

LA VOIX DES MILLE-ÎLES.COM

VOTRE JOURNAL INDÉPENDANT D'ICI MEMBRE  **hebdos** QUÉBEC



Réservez pour votre déménagement!

115 boul. Desjardins E., Sainte-Thérèse
450-435-3232



489 boul. Curé-Labelle, Blainville
450-437-7298

761531_70565_4

PAGE 3

La Moisson SUPERMARCHÉ SANTÉ

PAGES 40 À 43

Fruiterie Jardin Labelle

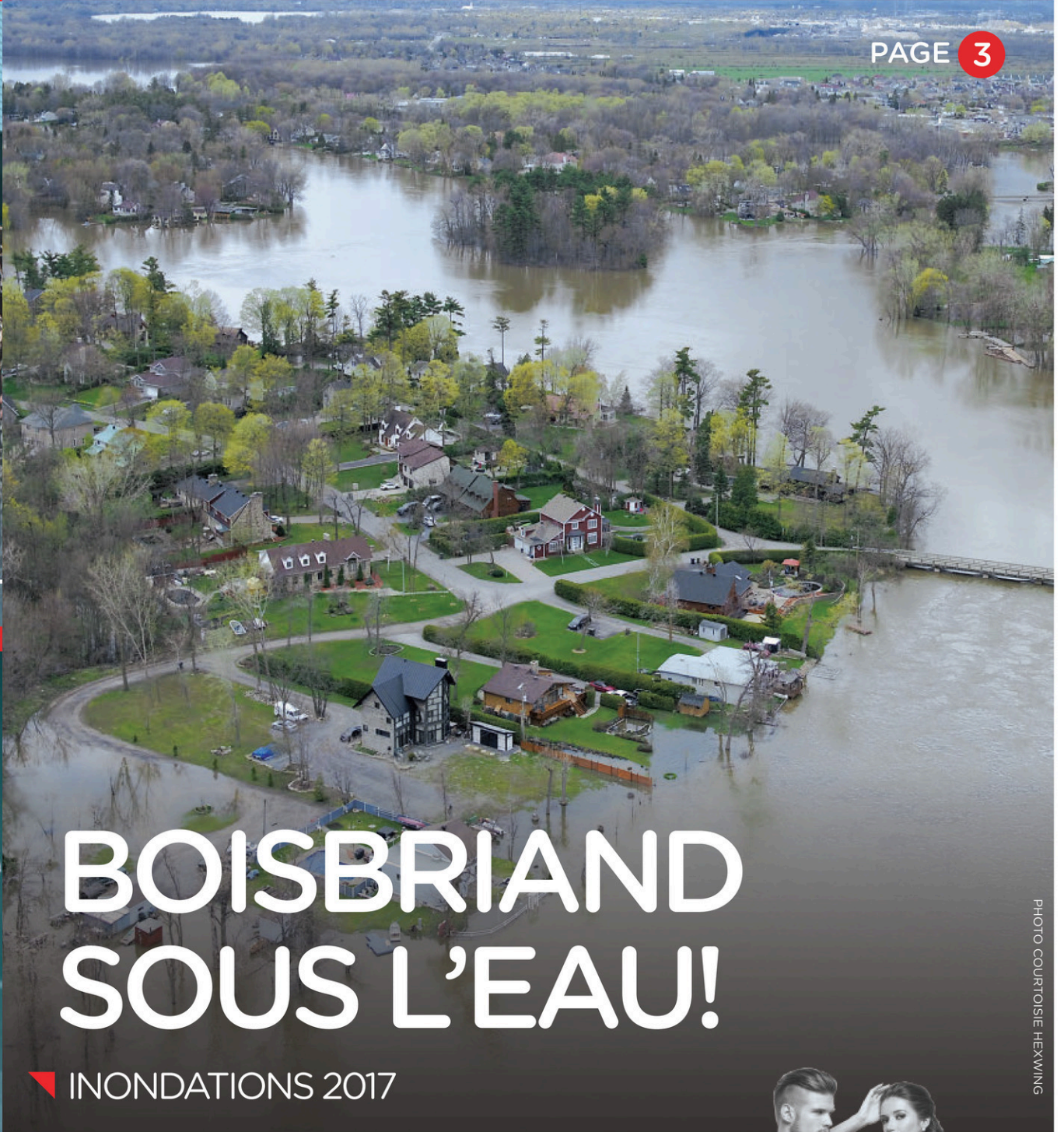
PAGE 9



RONA: CRÉATION DE 50 EMPLOIS À BLAINVILLE

08

Photo Benoit Bilodeau



BOISBRIAND SOUS L'EAU!

INONDATIONS 2017

SANTÉ BEAUTÉ

CAHIER SPÉCIAL

pages 11 à 16

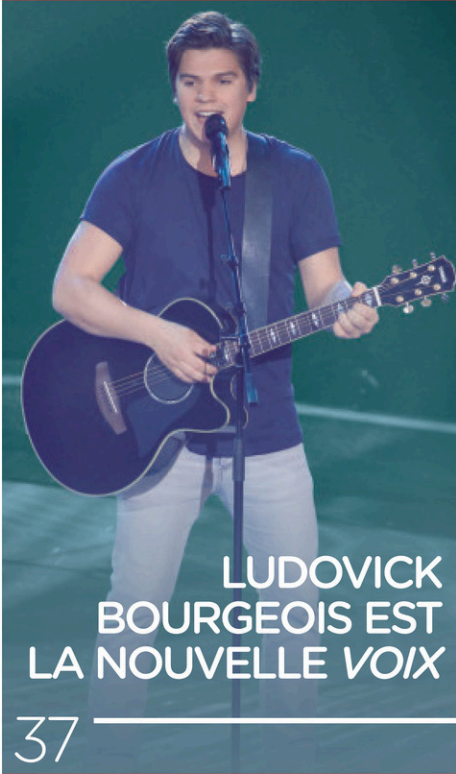


PHOTO COURTOISIE HEXWING

FRAIS DE LA FERME

PAGE 2

MANGEZ FRAIS



LUDOVICK BOURGEOIS EST LA NOUVELLE VOIX

37

Soyez servi sur un plateau d'argent!

Service traiteur de 50 à 1500 personnes

mariage • réception • party de bureau

Buffet - cocktail dînatoire - service aux tables

514 655-4410
www.farsatraiteur.com



770037_72069_4

 **Cuisines Rosemère**

Cuisines, salle de bain et meuble intégré

SPÉCIAL POUR

RBQ: 5617-6142-01

LA FÊTE DES MÈRES



www.cuisinesrosemere.com

Salle de montre

450 472-0859

132, boul. Labelle, porte 106A, Rosemère J7A 2H1

514 945-5687



769956_58058_4

**PAIN HAMBURGER/
HOT DOG**
ITALIANO



2/6 \$
568 g

FRAIS DE LA FERME

Plus frais moins cher
un point c'est tout!

**SPÉCIAL CRÉMERIE
SLUSH (BARBOTINE) 2 POUR 1**

SPÉCIAUX DU 11 AU 17 MAI 2017



BOUCHERIE
ST-LOUIS



**BROCHETTE DE
CHAIR À SAUCISSE** 1.99\$
BACON/CHEDDAR MARINÉES ch.



BROCHETTE DE POULET 7.99\$
SHISH TAOUK (POULET FERMIER) lb 17,61 \$ kg



BAVETTE DE BOEUF 15.99\$
lb 32,25 \$ kg

CONCOMBRE ANGLAIS PR. ONTARIO **2/99¢**

COEUR DE ROMAINE PR. ÉTATS-UNIS **2/5 \$**

ZUCCHINI VERT OU JAUNE PR. IMPORTÉ **99¢** lb 2,18 \$ kg

ÉCHALOTES PR. ÉTATS-UNIS **2/99¢**

LAITUE ROMAINE OU FRISEE PR. ÉTATS-UNIS **2/3 \$**

CANTALOUPE PR. É.-U. **2/4 \$** Gr. 9

FRAISES TRÈS SUCRÉES **2/5 \$**

ANANAS PR. COSTA RICA TRÈS SUCRÉES **2/5 \$** Gr. 7

PIMENTS COULEURS PR. IMPORTÉ **2/5 \$** Pqt 4

CHAMPIGNONS BLANCS PR. CANADA **3/5 \$** 227 g

MELON D'EAU PR. ÉTATS-UNIS **3.99\$** ch.

DÉCOUVREZ! Section fruits et légumes bio



Charcuterie	Fromages	Produits maison Boulangerie	Épicerie
<p>JAMBON BLANC PREMIÈRE MOISSON 2.49\$ 100 g Rég 32,90 \$ kg wow</p>	<p>FROMAGE JARLSBERG 2.69\$ 100 g Rég 39,90 \$ kg wow</p>	<p>PIZZA AU SMOKED MEAT 3.99\$ le quart Rég 6,00 \$ ch.</p>	<p>YOGOURT DAMAFRO SAVEURS VARIÉES 2/4 \$ 625 g ch. wow</p>
<p>SALAMI AU BŒUF LESTERS 1.29\$ 100 g Rég 11,90 \$ kg wow</p>	<p>SUPER SPÉCIAL CHAMPFLEURY AGROPUR PÂTE MOLLE 4.99\$ 180 g Rég 6,99 \$ kg</p>	<p>MICHE BLANCHE DAGOBERT 2/4 \$ Rég 2,59 \$ ch.</p>	<p>CHIPS CAPE COD SAVEURS ASSORTIES 2/6 \$ 220 g wow</p>
<p>PEPPERONI ROMA 99¢ 100 g Rég 21,90 \$ kg wow</p>	<p>OKA ARTISAN HERBES ÉPICES ARICA 6.99\$ 454 g Rég 8,99 \$ kg</p>	<p>TARTE MÈRE MICHOU CHOIX ASSORTI 4.99\$ Rég 6,99 \$ ch.</p>	<p>SUPER SPÉCIAL SIROP D'ÉRABLE CANADA MEDIUM NOUVELLE RÉCOLTE 5.99\$ 540 ml Rég. 7,99 \$ wow</p>
<p>SALADE DE FRUITS FAIT MAISON 99¢ 100 g Rég 12,90 \$ kg wow</p>	<p>DU JAMAIS VU CHEDDAR BLANC KRAFT 2.99\$ 450 g</p>	<p>GÂTEAU BOSTON FANTAISIE DU BLÉ 3.49\$ Rég 4,49 \$ ch.</p>	<p>ARTICHAUTS MARINÉS ILIOS 2/3 \$ 170g Rég 1,99 \$ ch.</p>

*Spéciaux disponibles jusqu'à épuisement des stocks. Aucun bon différé.

109, CHEMIN DE LA GRANDE-CÔTE, BOISBRIAND 450 437-4774

SPÉCIAUX EN LIGNE - SERVICE DE TRAITEUR ET LIVRAISON - CONSULTEZ LE WWW.FRAISDELA FERME.CA

Lundi au mercredi: 8 h à 19 h
Jeudi et vendredi: 8 h à 21 h
Samedi et dimanche: 8 h à 18 h



INONDATIONS 2017

BOISBRIAND DÉPLOIE SON PLAN DE MESURES D'URGENCE



Photo Facebook
Une photo qui témoigne de l'ampleur des dégâts.

VALÉRIE SCHMALTZ
valeries@groupejcl.ca

La Ville de Boisbriand a déployé son plan de mesures d'urgence le dimanche 7 mai, et ce, même si tous ses effectifs étaient en place et en marche depuis de nombreuses heures. Il faut savoir que depuis deux semaines déjà, les résidents situés au sud de Grande-Côte avaient reçu la consigne de rester attentifs au changement de la rivière et de monter, de façon préventive, leurs objets à l'étage.

La situation a commencé à s'aggraver le vendredi 5 mai, alors que les équipes en veille se sont mises en mode préparatoire.

«Nous n'avons pas décrété le Plan de mesures d'urgence, mais nous avons agi comme tel, a souligné la mairesse de Boisbriand, Marlene Cordato. Lorsque nous avons constaté l'évolution et la montée des eaux, nous l'avons déclenché dimanche matin.»

Les forces opérationnelles de la Ville, incluant les services Incendie et des Travaux publics, ainsi que les policiers de la Régie intermunicipale de police Thérèse-De Blainville ont donc assuré, aux citoyens durement touchés par les inondations, la sécurité nécessaire, incluant l'évacuation des lieux pour certains d'entre eux.

90 MAISONS

Environ 90 maisons ont été touchées par les inondations en bordure de la rivière des Mille Îles, soit sur les rues suivantes: avenue des Mille-Îles; Terrasse Robert; Terrasse Fillion; Principale; Collin; Ire Avenue; 2e Avenue; 3e Avenue; 4e Avenue; 9e Avenue; Carré Dubois; et Pothier.

«Les secteurs de Terrasse Robert et avenue des Mille-Îles ont été plus touchés que les autres en raison du niveau de la rue qui est plus bas. Plusieurs résidents vivent là-bas depuis 30, 40 ou même 50 ans, et le fait d'avoir eu à abandonner leur résidence a été très déchirant pour eux», confie Mme Cordato.

Au total, ce sont cinq personnes qui ont dû être évacuées.

AVIS D'ÉVACUATION

Par mesure préventive, la Ville de Boisbriand avait émis, le 7 mai, un avis d'évacuation puisque les risques associés à la montée du niveau de l'eau comportaient certains dangers, dont l'accès à la rue non sécuritaire; la contamination de l'eau potable par les égouts ou les fosses septiques; l'impossibilité d'évacuer l'eau de la toilette; les dommages à la maison et aux bâtiments accessoires; et le danger d'incendie. Soulignons qu'un centre d'accueil a également été mis sur pied à la Maison du citoyen (955, boulevard de la Grande-Allée) pour venir en aide aux personnes sinistrées.

Les prochaines semaines risquent donc d'être très occupées tant pour la Ville que pour les demeures inondées, puisqu'il faudra accompagner les propriétaires dans leur projet de reconstruction ou rénovation.

ENVOI DE DRONES

Le lundi 8 mai, la Ville de Boisbriand a fait appel à l'équipe Hexwing inc., une compagnie spécialisée dans la captation aérienne par drone. Munis d'un DJI Inspire 2 et d'un DJI Phantom 4, les deux pilotes ont survolé les zones inondées pendant la matinée.

«Cette opération avait pour but de nous documenter, car nous voulions savoir comment l'eau se comporte et aussi, jusqu'où elle va. Ce sont des documents qui nous serviront pour l'avenir», explique la mairesse de Boisbriand.

Rappelons que de nombreuses villes de la MRC de Deux-Montagnes ont été durement frappées par la crue des eaux. La Municipalité d'Oka a dû faire appel à l'Armée canadienne qui est arrivée en renfort dimanche en fin de journée.

769748_72249_5




NETTOYAGE À PRESSION
POUR CLIMATISEURS MURAUX

PROMOTION À

\$150

RABAIS DE \$75
sur la valeur de \$225

**Appeler nous dès maintenant
pour planifier votre visite !**

*certaines conditions s'appliquent

 CLIMATISATION
 VENTILATION
 CHAUFFAGE
 PRODUITS PÉTROLIERS

SIÈGE SOCIAL
200, BOUL. LACHAPELLE
SAINT-JÉRÔME (QUÉBEC) J7Z 7L2
Téléphone : 450.438.1266 Sans frais: 1 800 565.2262

SUCCURSALE ST-EUSTACHE
411, MATHERS
ST-EUSTACHE, (QUÉBEC)
Téléphone : 450.472.2025

www.grand-maison.com




DPC : 117823 RBO : 2850-4540-67
OMEQ : 14943

769968_54788_4


LES JOURNÉES RETOUR
À LA TERRE DE COMPOST
STE-ANNE SONT DE RETOUR
BIENVENUE À TOUS !

Nous vous invitons à vous procurer
notre compost végétal au prix de :

4 \$ le sac de 15 kg
6 sacs pour 20 \$
50 \$ la verge cube
(remorque automobile)

514 261-9655
info@compostste-anne.com • www.compostste-anne.com

QUAND : Samedi 13 et 20 mai

HEURE : 7 h à 15 h

ENDROIT : Intersection de la
mtée Gibson
(chemin du pénitencier)
et la mtée Gagnon,
Sainte-Anne-des-Plaines

11^E ÉDITION

MARCHER POUR L'ALZHEIMER LE 28 MAI



Photo Valérie Schmaltz

La présidence d'honneur a été acceptée par la famille Giguère, soit Stéphane Giguère, agent à la section communautaire, jeunesse et médias au Service de police de la Ville de Blainville, Jean-Sébastien Giguère, joueur retraité de la LNH, Alain Giguère, entrepreneur électricien (absent), Isabelle Giguère, agente section prévention et relations communautaires à la Régie intermunicipale de police Thérèse-De Blainville, et Caroline Giguère, mère au foyer. On reconnaît la conseillère à la Ville de Blainville, Nicole Ruel.

VALÉRIE SCHMALTZ
valeries@groupejcl.ca

Conseillère à la Ville de Blainville, Nicole Ruel se joindra aussi à la famille Giguère dans le cadre de l'événement. Cette dernière a aussi composé avec sa mère aux prises avec la maladie d'Alzheimer.

La population est conviée à la 11^e édition de la Marche pour l'Alzheimer, qui se tiendra le 28 mai prochain. Pour l'occasion, le lieu de rassemblement sera à l'école Notre-Dame de l'Assomption, au 1027, boul. Curé-Labelle. Avec comme objectif financier, un montant de 27 000 \$, cette marche servira à la cause de la Société Alzheimer des Laurentides.

Les participants sont attendus dès midi et le départ se fera à 13 h. Animation, maquillage et plusieurs surprises seront de la partie.

La présidence d'honneur a été acceptée par la famille Giguère, soit Stéphane Giguère, agent à la section communautaire, jeunesse et médias au Service de police de la Ville de Blainville, Jean-Sébastien Giguère, joueur retraité de la LNH, Alain Giguère, entrepreneur électricien, Isabelle Giguère, agente section prévention et relations communautaires à la Régie intermunicipale de police Thérèse-De Blainville, et Caroline Giguère, mère au foyer.

Il faut savoir que la famille Giguère a vécu les affres de la maladie avec leur mère atteinte de la maladie d'Alzheimer, et qui est aujourd'hui décédée.

QUELQUES CHIFFRES

En 2015-2016, la Société Alzheimer Laurentides a rendu 10 728 heures de services, offert ses services à 8 773 personnes et a donné 9 301 heures de répit aux familles. Soulignons que 7 500 personnes sont touchées par la maladie d'Alzheimer dans les Laurentides, 141 000 au Québec, et 564 000 dans le Canada. On prévoit une augmentation de 66 % d'ici les 15 prochaines années.

Fondée en 1983, la Société Alzheimer des Laurentides est un organisme communautaire à but non lucratif reconnu par l'Agence de santé et services sociaux des Laurentides et qui a pour mission d'informer, de soutenir, d'accompagner et de représenter les personnes touchées par la maladie d'Alzheimer ou autres maladies apparentées, de former les intervenants, les bénévoles et les étudiants ainsi que de promouvoir et contribuer à la recherche. Elle est aussi membre de la Fédération québécoise des Sociétés Alzheimer.

768356_46348_4

CLUB LIONS DE BLAINVILLE



NOUS SERVONS

SUPER VENTE DE GARAGE

le samedi **17** juin 2017

Organisée par le Club Lions de Blainville, dans le stationnement du 1328, boul. Curé-Labelle, coin 104^e Avenue.

Nous vous offrons l'opportunité de vendre vos articles en louant une table. La visibilité et l'achalandage du boulevard Curé-Labelle seront un atout important dans la réussite de votre projet.

Location de table 25 \$

Tous les profits de location des tables serviront au but premier des Clubs Lions qui est de venir en aide aux non-voyants, aux semi-voyants, aux personnes atteintes du diabète et aux démunis de la collectivité locale, au soutien pour les maladies telles que le cancer, le cœur, l'épilepsie, l'autisme, la sclérose en plaques, le diabète, etc. **Aidez-nous à aider les autres!**

Information et location : Pierrette 450 435-1987

SI TOUT LE MONDE AVANCE ENSEMBLE = LE SUCCÈS

NOS FORMATIONS GAGNANTES

POUR DÉVELOPPER VOTRE
EXPERTISE OU PROPULSER
VOTRE CARRIÈRE!



AEC TECHNIQUES D'ÉDUCATION À L'ENFANCE

VOUS AIMEZ INTERAGIR AVEC LES ENFANTS?
Vous êtes soucieux de leur développement et de leur bien-être?
Réalisez-vous en devenant éducateur(trice) à l'enfance!

> **Rencontre d'information et de sélection :**
Mardi 30 mai 2017, à 9 h
777, rue Notre-Dame, Repentigny

> **Durée de la formation :**
Du 25 septembre 2017 au 23 novembre 2018
777, rue Notre-Dame, Repentigny

56
SEMAINES DE
FORMATION

Avec la participation financière de:

Québec

CÉGEP RÉGIONAL
de LANAUDIÈRE
Formation continue

INFORMATION > 450 759-6528 ou 450 470-0977, poste 7101
formation-continue.cegep-lanaudiere.qc.ca

▼ POLICIER À LA RIPTB

SÉBASTIEN CHARETTE A PASSÉ 15 MOIS EN HAÏTI

CHRISTIAN ASSELIN
christian.asselin@groupejcl.ca

Policier à la Régie intermunicipale de police Thérèse-De Blainville (RIPTB) depuis 11 ans, Sébastien Charette rêvait depuis son arrivée dans les forces de l'ordre, de participer à une mission de maintien de la paix de l'Organisation des Nations Unies (ONU). Le 17 novembre 2015, il s'est envolé pour Haïti, où il aura finalement passé 15 mois.

Trafic, pollution, pauvreté. Voilà ce à quoi est immédiatement confronté Sébastien Charette, lorsqu'il pose pour la première fois le pied en sol haïtien.

«Dès que tu sors de l'aéroport de Port-au-Prince, dit-il, tu réalises que les gens font tout pour récolter un petit salaire, mais une fois loin de là, en région rurale, tu réalises à quel point c'est beau Haïti!»

C'est justement «loin de là», dans la ville de Jérémie, là où est passé le cœur de l'ouragan Matthew en 2012 que M. Charette a passé les cinq premiers mois de son séjour. À la suite de quelque sept heures et demie de route de Port-au-Prince, Jérémie compte quelque 80 000 habitants et est bien sûr doté d'un commissariat.

«Au début, j'ai trouvé que le rythme était beaucoup plus lent que ce à quoi j'étais habitué en Amérique du Nord. Mon commandant s'est fait un plaisir de me donner des tâches supplémentaires. J'étais très ouvert à cela! Tellement, que j'ai travaillé 105 jours d'affilés», d'expliquer l'agent Charette qui, en plus de ses tâches «ordinaires» de policier, travaillait aussi comme agent de liaison aérienne, entre autres fonctions qu'il y a occupées.

LE PETIT GARÇON

Avant de partir pour Port-au-Prince, où il aura finalement passé les dix derniers mois de sa mission, Sébastien Charette a salué une dernière fois amis et collègues de Jérémie. Il a aussi dit au revoir à un petit bonhomme, rencontré au gré de ses occupations, duquel il s'est particulièrement occupé.

«Beaucoup de petits garçons se tenaient près du commissariat pour y vendre des peanuts, ce qui permettait à leurs familles de manger le soir. J'ai, en quelque sorte, adopté l'un d'entre eux», raconte Sébastien Charette qui, chaque jour qu'il le voyait, s'empressait d'aller lui acheter un plat de riz.

Un jour, il lui a demandé pourquoi il n'allait pas à l'école et le jeune garçon lui a alors expliqué que sa mère avait des arrérages de paiements et qu'il ne pouvait donc plus y aller.

«Je me suis proposé pour aller rencontrer la direction de l'école, en compagnie de ses parents. J'ai payé ses arrérages et j'ai aussi payé pour sa prochaine année scolaire et son uniforme.»



Sébastien Charette (à droite) a pris un petit bonhomme sous son aile lors de son séjour à Jérémie en Haïti.

Il a évidemment été difficile pour le policier de quitter son jeune ami, mais quelques mois plus tard, il recevait des nouvelles.

«Il est passé voir un collègue, car il voulait me montrer son bulletin scolaire. Il avait eu de super bonnes notes et il en était fier. Je lui ai parlé par Skype. Ce fut un moment très touchant! Il me demandait quand j'étais pour revenir et j'étais obligé de lui dire que je ne reviendrais pas.»

ÊTRE PRÊT

Membre des Forces armées canadiennes pendant trois ans, au tout début de sa carrière, Sébastien Charette a joint la RIPTB au milieu des années 2000. Mais, que ce soit dans l'armée ou dans les forces policières, d'aussi loin qu'il se souvienne, ce désir de partir en mission a toujours été

bien présent.

«Je m'étais toujours dit que le jour où la liste [des missions] serait affichée et que j'aurais la chance d'y mettre mon nom, c'est certain que je le ferais! Et mon tour est venu!»

Maintenant qu'il peut dire mission accomplie, s'il avait un seul conseil à donner à un jeune policier qui, comme lui, rêverait de partir en mission de paix, il lui dirait avant tout de bien s'y préparer.

«Pour participer à une mission comme celle-là, surtout quand tu as des enfants, tu dois être prêt et blindé, et avoir un bon noyau familial. Pour moi, le timing était parfait. J'étais prêt! Ma femme était prête!»

Sébastien Charette n'écarte pas la possibilité de revivre cette expérience, mais pas avant que ses enfants aient terminé leurs études secondaires.

Centre d'Action Bénévole



Solange-Beauchamp

Centre d'Action Bénévole Solange-Beauchamp
75 Turgeon, Sainte-Thérèse * 450-430-5056

AVIS DE CONVOCATION

ASSEMBLÉE GÉNÉRALE ANNUELLE

des bénévoles membres de l'organisme
se tiendra le 8 juin 2017 à 10 heures 30
à la maison du Citoyen
au 955, boul Grande-Allée, Boisbriand.
Un buffet sera servi à 11 h30.

770014_42767_5

769021_42578_5

Centre
Jardin Barbe

DEVENEZ UN
AGRICULTEUR URBAIN...



Quel bonheur lorrive les beaux jours de pouvoir mettre dans son assiette des légumes ou des fruits que l'on a fait pousser soi-même. Ce n'est certainement pas par souci d'économie que nous voulons nous lancer dans cette voie mais bien plus pour le plaisir de passer quelques instants de qualité à l'extérieur, seul avec soi-même ou en famille. Quel moment privilégié pour échanger et renforcer les liens avec nos enfants ou petits-enfants, de plus il devrait être plus facile de leur faire manger un brocoli, un radis ou une belle tomate qu'ils auront fait pousser eux-mêmes. Bien que nous soyons situés en banlieue, il n'en reste pas moins que bon nombre d'entre-nous sommes très limités quand à la surface que nous pouvons allouer à notre potager, de ce fait n'hésitez pas à mettre à contribution le balcon, un rebord de fenêtre, un toit plat une partie du patio...

Beaucoup de légumes peuvent se contenter de pousser dans un contenant pourvu que celui-ci soit assez grand et qu'il soit rempli d'un bon terreau adapté à ce genre de culture (le terreau potager urbain convient parfaitement).

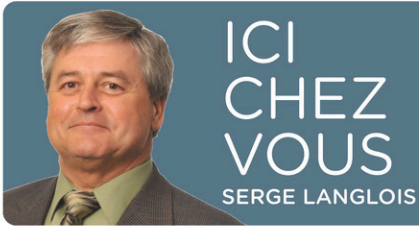
Il est certain que les légumes-fruits (tomate, piment, concombre, aubergine...) et les légumes-feuilles (salade, épinard, bette...) se prêtent mieux à la culture en contenant que les légumes-racines (carotte, betterave, scorsonère...).

Il existe aussi, depuis quelques années, des variétés de petits fruits adaptés à la culture en milieu restreint (fraisier toscana, murier nain baby cakes, framboisier nain raspberry shortcake, bleuet nain jelly bean et pommier colonnaire mac exel)

Alors aucune excuse pour ne pas revêtir notre salopette, je n'ose pas dire notre chapeau soleil, et malgré une météo peu clémente, on profite d'une éclaircie pour sortir s'oxygéner et jouer dans la terre.



François Carrière
Directeur des opérations



ICI
CHEZ
VOUS
SERGE LANGLOIS

▼ Ce week-end a été très éprouvant pour de nombreuses personnes dans les Basses-Laurentides. Les inondations ont causé énormément de dégâts, mais force a été de constater la solidarité qui a été présente partout. Des centaines de bénévoles se sont présentés dans leur ville ou les villes avoisinantes pour prêter main-forte aux équipes municipales sur place. Remplissage de sacs de sable, calfeutrages divers, distribution de nourriture gratuite, aide de nombreux commerces, tout le monde s'est serré les coudes et a démontré beaucoup d'empathie pour les sinistrés. Nous savons que cela n'est pas encore terminé, et qu'il faudra encore des jours et des jours pour que la situation rentre dans l'ordre. Nous sommes de tout cœur avec vous.

▼ Un élève de 5e secondaire au PEI à l'école secondaire Rive-Nord, Jimmy Bell, a reçu la Médaille du Lieutenant-gouverneur du Québec pour la jeunesse (couleur bronze). C'est en raison de son implication étudiante, son grand humanisme et sa moyenne scolaire élevée, que le jeune étudiant a été honoré. Jimmy Bell est reconnu pour son ouverture d'esprit, sa curiosité intellectuelle et son intérêt marqué pour son milieu et sa communauté. Toutes nos félicitations!

▼ La population de Sainte-Thérèse pourra être informée de ce qui se passe dans sa ville grâce à l'infolettre L'essentiel, un incontournable d'information municipale. Une fois par mois, l'infolettre de la Ville sera envoyée à tous les abonnés qui se seront préalablement inscrits. On vous invite donc à vous inscrire via le bouton <Infolettre> situé au bas de la page d'accueil du [www.sainte-therese.ca].

Suivez-nous
www.facebook.com/NordInfoCom

▼ POUR LA FONDATION AIDE LORRAINE

LE 27 MAI, ON COURT À LORRAINE!

VALÉRIE SCHMALTZ
valeries@groupejcl.ca

Que ce soit avec vos amis, vos enfants, vos collègues, ou même votre chien, vous êtes tous conviés le 27 mai prochain au 10 km de Lorraine, une course dont les profits iront à la Fondation Aide Lorraine.

Plusieurs types de course attendront les participants qui pourront s'inscrire tardivement la journée même de l'activité (dès 7 h 45). À 8 h 45, les courses de 10 km, 5 km course, 5 km marche et 5 km course défi équipe seront lancées. Les

départs du 5 km de course canine, du 3 km et de la course aux ballons seront prévus respectivement à 9 h 45, 10 h 15 et 11 h.

«Voilà déjà plusieurs années que je participe à cette activité et, chaque année, quelque chose de nouveau se rajoute. L'année dernière, c'était la marche et la course canine, et aujourd'hui, c'est la course en équipe, a indiqué la mairesse de Lorraine, Lynn Dionne. Je vous invite à participer en grand nombre à cet événement qui est ouvert à tout le monde, et même à ceux qui ne vivent pas à Lorraine.»

COURSE EN ÉQUIPE

La course en équipe permettra à dix participants (et son capitaine) de gagner 500 \$ pour une cause ou un projet qu'ils auront endossé pour cet événement. Notons que la bourse sera offerte par tirage au sort.

«Nous aimerions la participation de 20 équipes pour cette course, espère Isabelle Lacasse, présidente de la Fondation Aide Lorraine. La mission de la Fondation Aide Lorraine est de soutenir les gens dans le besoin. Parfois, on croit que ça n'existe pas, mais à Noël, nous avons fourni des paniers de Noël à 150 familles de Lorraine. Nous sommes six membres impliqués dans cette association, et il est important, pour nous, de faire connaître cette cause.»

Le nombre de participants étant illimité, on s'attend tout de même à accueillir entre 450 et 500 sportifs. Sur place, vous trouverez un circuit supervisé, un service médical, des points d'eau, des collations pour les coureurs, un chronométrage Quid Chrono (3, 5 et 10 km), la remise des résultats sur les lieux, de la musique d'ambiance, des jeux gonflables pour les 6-12 ans et un entraîneur pour trucs et conseils sur vos entraînements.

«Depuis 25 ans, nous sommes impliqués dans la course de Lorraine. Et cette année encore, nous vous offrons un plan d'entraînement pour les débutants», de souligner le propriétaire de Tonix Lorraine, Richard Therriault.

PARTICIPATION

Pour les équipes intéressées par la course, il vous faudra remplir le formulaire d'inscription en ligne au [www.tonix.ca], et joindre un paiement de 50 \$ soit par chèque au nom de «10 km de Lorraine» ou en argent comptant. Le formulaire devra être déposé avant le 26 mai, 17 h, au Centre de conditionnement Tonix Lorraine (95, boulevard De Gaulle, local 206). Les dossards seront prêts le 27 mai, à 8 h 30, à l'école Le Carrefour (59, boulevard Vignory, Lorraine).

Pour ce qui est des coûts reliés aux diverses courses, les voici: course aux ballons (jusqu'au 25 mai) 2 \$, ensuite 3 \$; Défi parent-enfant (jusqu'au 25 mai) 12 \$, ensuite 15 \$; 3 km (jusqu'au 25 mai) 7 \$, ensuite 10 \$; 5 km (jusqu'au 25 mai) 10 \$, ensuite 15 \$; 5 km course canine (jusqu'au 25 mai) 10 \$, ensuite 15 \$; 10 km (jusqu'au 25 mai) 15 \$, ensuite 20 \$.

Recherche de bénévoles

RELAIS POUR LA VIE
UNE NUIT
POUR faire la différence

742034_62546_4

RELAIS POUR LA VIE | Société canadienne du cancer

Vendredi 9 juin | Blainville | Parc Maurice-Tessier

Vous voulez donner quelques heures de votre temps?
Le Relais pour la vie de Blainville est toujours à la recherche de bénévoles!
Pour plus d'informations, communiquez avec Sarah, au schollet@quebec.cancer.ca ou au 450 436-2691 poste 25508.

LA VOIX DES MILLE-ÎLES
lavoixdesmilleiles.com
Membre du GROUPEJCL
50B, rue Turgeon, Sainte-Thérèse
Québec J7E 3H4
Bureau d'affaires: 450 435-6537
Petites annonces: 450 974-2244
Télé.: publicité: 450 435 7968
Télé.: rédaction: 450 435-0588
Site Internet: www.groupejcl.com

Les Éditions Blainville-Deux-Montagnes inc.
Pour couvrir son territoire complètement,
LA VOIX DES MILLE-ÎLES
distribue toutes les semaines:

7 902	exemplaires à Boisbriand
11 902	exemplaires à Sainte-Thérèse
18 358	exemplaires à Blainville
8 204	exemplaires à Saint-Janvier/Saint-Canut
6 372	exemplaires à Lorraine/Bois-des-Filion
4 719	exemplaires à Rosemère
1 249	exemplaires au Faubourg Boisbriand
1 075	exemplaires en dépôt

Nombre d'exemplaires au 10 mai 2017
59 781 EXEMPLAIRES CERTIFIÉS

Fondateur: Jean-Claude Langlois • Président-Éditeur: Serge Langlois • Conseil d'administration: Carole Côté, Claude Langlois, Michel Langlois, Serge Langlois • Directeur de la production: Yves Bourbonnais • Assistante: Michèle Giroux • Directeur du contenu rédactionnel: Christian Asselin • Adjoint au directeur du contenu: Claude Desjardins • Journalistes: Benoît Bilodeau, Valérie Schmaltz • Rédactrice publicitaire: Geneviève Blais • Adjointe à la rédaction: Nathalie Roy • Photographes: Yves Déry • Directeur des ventes: Jean-François Legault • Directrice de projets: Stéphanie Mainville • Publicitaires: Sylvain Breault, Richard Lefebvre, Laurence Piquette • Publicitaire aux cahiers spéciaux: Clémence Leblanc • Conseillère interne aux cahiers: Manon Gagnon • Assistantes aux ventes internes: Nathalie Durand, Claude Fontaine

LA VOIX DES MILLE-ÎLES est lithographiée par l'imprimerie Transmag et publiée par Les Éditions Blainville-Deux-Montagnes. Toute annonce, grande ou petite, est acceptée par LA VOIX DES MILLE-ÎLES. Cependant, le journal dégage sa responsabilité au-delà du coût de l'annonce, en cas d'erreur ou d'omission. La reproduction des annonces et des nouvelles de ce journal est interdite. Distribution Blainville-Deux-Montagnes, distributrice de circulaires, ne peut être tenue responsable, pour un montant supérieur au coût du contrat, des dommages résultant d'un incendie, d'une inondation ou d'autres avaries. «Société canadienne des postes - Envois de poste, publication, contrat de vente n° 00112933»

RÉSEAU SÉLECT
Conseil de presse du Québec

INFOPRO
Directeur de la production: Yves Bourbonnais
Assistante: Michèle Giroux
Responsable du développement commercial: Louis Valée

TIRAGE CERTIFIÉ
HEBDO'S
GUEBEC INC.

Distribution: Transcontinental Inc. Division Pub-Sac, Laurentides

REPAS DIVIN POUR LA FÊTE DES MÈRES

IGA
extra

**Famille
Girard**

SURVEILLEZ NOS SPÉCIAUX DU 11 AU 17 MAI 2017

HOMARDS VIVANTS

ARRIVAGE À TOUS LES JOURS
GROSSEURS VARIÉES DE 1 1/4 LB À 5 LB
CUISSON À LA VAPEUR SUR PLACE
COUPER ET CRAQUER SUR DEMANDE
BOÎTE PRATIQUE POUR EMPORTER

Homard
**PRIX EN
MAGASIN**

TARTARE EN ENTRÉE

FILET SAUMON OU
DARNE DE THON
QUALITÉ TARTARE
Prix spécial en magasin

LA FINALE

SHORTCAKE AUX FRAISES
Cuisiné maison
Prix spécial en magasin

LES SUSPENDUES

4 JOURS SEULEMENT - Du 11 au 14 mai 2017

JARDINIÈRES SUSPENDUES

Pot de 10 po, fleurs variées

Rég. : 17,99 \$

Pot 10 po
11.99\$

IGA
extra
Famille Girard

IGA TERREBONNE
3451, montée Gagnon, Terrebonne
450 951-9444

IGA SAINT-AUGUSTIN
14 995, rue des Saules, Saint-Augustin
450 475-1118

IGA EXTRA BOIS-DES-FILION
50, montée Gagnon, Bois-des-Filion
450 621-2266

IGA EXTRA BLAINVILLE
9, boul. de la Seigneurie, Blainville
450 434-3313

IGA EXTRA SAINT-JANVIER
13 380, boul. Curé-Labelle, Mirabel
450 971-7881

WWW.IGAFAMILLEGIRARD.COM

▶ AVEC L'OUVERTURE D'UN NOUVEAU MAGASIN RONA

LA FAMILLE LESPÉRANCE INVESTIT 10 M\$ ET CRÉE 50 EMPLOIS À BLAINVILLE



Photo Benoît Bilodeau

Le moins que l'on puisse dire, c'est qu'André Lespérance ne s'est pas laissé prier pour scier cette planche, marquant du coup l'ouverture officielle de ce troisième magasin Rona Lespérance.

BENOÎT BILODEAU
benoitb@groupejcl.ca

ouvrons aujourd'hui ce nouveau Rona Lespérance à Blainville. Ça doit paraître un peu: je suis fébrile, car pour moi cette journée est très exceptionnelle. Cette ouverture marque l'histoire de mon entreprise et de celle de toute la famille Lespérance. C'est un peu comme un anniversaire. Je perpétue la tradition et je tenterai d'être à la hauteur pour demeurer la référence en matière de centre de rénovation», a déclaré André Lespérance, peu avant l'ouverture des portes du magasin.

UN MESSAGE FORT POUR LES INVESTISSEURS

Le maire de Blainville, Richard Perreault, s'est réjoui pour sa part de cette ouverture qui, estime-t-il, marque une étape importante dans le développement du pôle commercial de la sortie 28.

«Lorsqu'une institution locale comme Rona Lespérance décide d'emménager dans un nouveau secteur économique en pleine expansion, le message porte et il porte fort. M. Lespérance, en faisant ce choix, vous dites clairement aux investisseurs potentiels que ce pôle est une véritable opportunité et que cela vaut la peine d'investir dans ce secteur stratégique», de lancer le maire Perreault.

REMISE DE TROIS CHÈQUES À TROIS ORGANISMES

Homme d'affaires, André Lespérance est aussi un homme qui a à cœur de soutenir la recherche sur les maladies neurologiques dégénératives.

Celui-ci a donc profité de cette cérémonie d'ouverture pour remettre des chèques, d'un montant de 2 500 \$ chacun, à Ataxie Canada, à la Société canadienne de la sclérose en plaques – division du Québec, et à la Société Alzheimer de Québec. Ces montants représentent une avance pour les campagnes que mènera Rona Lespérance au cours des prochains mois avec la complicité de ses employés, fournisseurs, partenaires d'affaires et clients.

Bien évidemment, il fallait couper le traditionnel ruban pour officialiser l'ouverture de ce nouveau magasin, mais le ciseau et le ruban ont plutôt été remplacés par une scie et une planche de bois!

Il y a 65 ans, en 1952, un entrepreneur du nom de François Lespérance décidait de se porter acquéreur d'un petit moulin à scie, non loin de sa demeure, dans le secteur de Saint-Benoît, à Mirabel, lequel allait devenir graduellement une petite quincaillerie, puis le centre de rénovation de la région immédiate. Soixante-cinq ans plus tard, son fils André a perpétué la tradition familiale en procédant, le jeudi 4 mai dernier, à l'ouverture d'un troisième magasin Rona Lespérance, situé à Blainville.

En présence justement de son paternel, de sa conjointe, Lucie Grenier, des employés et de nombreux invités, dont le maire de Blainville, Richard Perreault, le président de l'Association des gens d'affaires de Blainville (AGAB), Christian Fréchette, le préfet de la MRC de Thérèse-De Blainville, Paul Larocque, et le président et chef de direction de Lowe's Canada, Sylvain Prud'homme, André Lespérance a donc concrétisé un projet mis en branle il y a cinq ans déjà.

«UNE JOURNÉE TRÈS EXCEPTIONNELLE»

Aménagé dans un secteur commercial de plus en plus prisé, aux abords de la sortie 28 de l'autoroute des Laurentides, au 1425, boulevard Michèle-Bohec plus précisément, ce nouveau magasin Rona Lespérance s'ajoute à ceux du boulevard René-A.-Robert à Sainte-Thérèse et du boulevard du Curé-Labelle à Blainville. Sa construction a nécessité des investissements de près de 10 M\$ et permet la création de 50 nouveaux emplois.

«C'est avec une grande fierté que nous



BRUNO ST-ONGE
PRÉSIDENT, CO-FONDATEUR

Antirouille Métropolitain spécialiste dans le domaine de la protection antirouille depuis plus de 40 ans.



LA ROUILLE NE DORT JAMAIS

La rouille est encore présente sur les véhicules d'aujourd'hui, moins visible peut-être, mais encore très présente. La carrosserie comprend plus de 1500 points de soudure ou de rivetage, ainsi que plusieurs pliages et mises en forme, ce qui facilite l'infiltration de l'humidité et permet à la rouille de s'installer avant même qu'on puisse la détecter.

Les fabricants

Lors de la conception, plusieurs contraintes orientent la fabrication des véhicules tels que les besoins en sécurité, les conditions climatiques, les attentes des consommateurs, la technologie et la main-d'œuvre. Les constructeurs n'emploient pas tous ces facteurs au même degré, si bien que d'excellents véhicules sur le plan mécanique restent encore des proies faciles pour la rouille. D'ailleurs, CAA-Québec se fait un devoir de recommander un traitement antirouille tous les ans.

Les automobilistes

Ils sont plus exigeants et leurs besoins évoluent: économie, durabilité, commodités, etc. C'est parfois difficile d'y répondre: en utilisant des métaux plus légers afin d'économiser sur le carburant, ceux-ci risquent d'être moins résistants à la corrosion. Par contre, si l'on utilise des matériaux plus résistants, on devra augmenter le coût de vente du véhicule.

Pour ces raisons, il est recommandé de protéger tous les véhicules par un bon traitement antirouille. C'est un investissement afin d'éviter les mauvaises surprises souvent très coûteuses.

ANTIROUILLE
METROPOLITAIN?

767588_62546_5fin

SUCCURSALE À LAVAL

600, boulevard St-Martin Est - 450-668-9883

RENDEZ-VOUS : ANTIROUILLE.COM

RÉPARATION de MACHINES à COUDRE

768387_72710_1

36 ANS D'EXPÉRIENCE

TRAVAIL GARANTI

MACHINES À COUDRE NATIONAL

96, 64^e Avenue, St-Eustache J7P 3P3

Près de Grande-Côte et l'autoroute 13 **450 491-0686**

DU JEUDI 11 MAI AU
MERCREDI 17 MAI 2017

JEU 11 VEN 12 SAM 13 DIM 14 LUN 15 MAR 16 MER 17

VISITEZ NOUS POUR VOTRE RAB-WEB
FRUITERIEJARDINLABELLE.CA

Fruiterie Jardin Labelle

190, BOUL. CURÉ-LABELLE,
SAINTE-THÉRÈSE,
J7E 2X5 450 419-0606

NOS
SAVOUREUSES
NECTARINES
ET PÊCHES
SONT
ARRIVÉES!

ANANAS
IMPORTÉ
CATÉGORIE NO 1



2/4\$

CANTALOUPE
IMPORTÉ
CATÉGORIE NO 1



99¢ /CH.

MÛRES CHOPINE 6 OZ
IMPORTÉ
CATÉGORIE NO 1



3/5\$

BLEUETS
6 OZ
IMPORTÉ
CATÉGORIE NO 1



2/4\$

FRAISES 1 LITRE
IMPORTÉ
CATÉGORIE NO 1



2/4\$

POMMES
ROYAL GAGA
IMPORTÉ
CATÉGORIE NO 1



99¢ /LB.

LIMES
IMPORTÉ
CATÉGORIE NO 1



4/1\$

BANANES
IMPORTÉ
CATÉGORIE NO 1



49¢ /LB.

MELON D'EAU
IMPORTÉ
CATÉGORIE NO 1



3.99 /CH.

POIRES BARTLETT
IMPORTÉ
CATÉGORIE NO 1



99¢ /LB.

KIWI
ITALIE GR 25
CATÉGORIE NO 1



10/249\$

CONCOMBRES LIBANAIS
PAQUET
IMPORTÉ
CATÉGORIE NO 1



99¢ /CH.

PIMENTS ROUGE,
JAUNE, ORANGE
ONTARIO
CATÉGORIE NO 1



1.79 \$ /LB.

OIGNONS 5 LB
QUEBEC
CATÉGORIE NO 1



2/3\$

CHOU VERT
IMPORTÉ
CATÉGORIE NO 1



49¢ /LB.

CHAMPIGNONS
CELLO
IMPORTÉ
CATÉGORIE NO 1



3/5\$

RADIS EN
FEUILLES PQT.
IMPORTÉ
CATÉGORIE NO 1



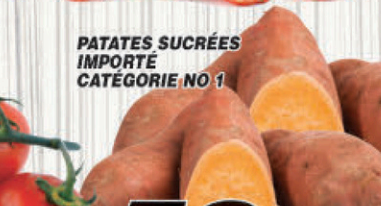
99¢ /CH.

TOMATES SUR VIGNE
IMPORTÉ
CATÉGORIE NO 1



69¢ /LB.

PATATES SUCRÉES
IMPORTÉ
CATÉGORIE NO 1



59¢ /LB.

CAROTTES MINI PELEES
SAC 340 G
CATÉGORIE NO 1



99¢ /CH.

LAIQUE ICEBERG
IMPORTÉ
CATÉGORIE NO 1



2/3\$

RADIS EN
FEUILLES PQT.
IMPORTÉ
CATÉGORIE NO 1



99¢ /CH.

ASPERGES
CEDAR
341 ML



2.49 \$/CH.

BACON
CARVER'S
CHOICE



2/5

GRAINES DE
SESAME
REGULIER
454 G



3.49 \$/CH.

HARICOTS ROUGES
CEDAR
540 ML



99¢ /CH.

DATTES FRAICHES
CEDAR
550 G



3.49 \$/CH.

LAIT DE COCO
CEDAR
398 ML



1.49 \$/CH.

TOMATES PE-
LEES
BELGUSTO
800 G



2/3

POIS CHICHES
CEDAR
540 ML



99¢ /CH.

HARICOTS
BLANCS
AURORA
540 ML



99¢ /CH.

RIZ ARBORIO
AURORA
750 G



2.49 \$/CH.

BAGUETTES
DE RIZ
KIM
454 G



2.59 \$/CH.

TARTINADE
NUTELLA
25 G



99¢ /CH.

OUVERT 7 JOURS PAR SEMAINE - LUN - MER 9 H - 19 H, JEU - VEN 9 H - 20 H - SAM - DIM 9 H - 18 H

La racine de curcuma: les bienfaits de la curcumine

Les recherches ont confirmé que la racine de curcuma possède de multiples bienfaits pour l'organisme. Cependant, un problème se pose: la curcumine, ingrédient actif du curcuma, dispose d'une très faible biodisponibilité lorsqu'absorbée oralement. Plusieurs techniques ont été trouvées pour améliorer l'absorption de la curcumine: certaines sont d'origines naturelles comme l'ajout de gomme de ghatti ou de poivre de cayenne, tandis que d'autres sont carrément chimiques (ex.: polysorbate 80). La gomme de ghatti est une résine naturelle issue de la sève d'un arbre et elle augmente significativement la solubilité de la curcumine. Il en résulte ainsi une augmentation de l'absorption intestinale de la curcumine par rapport à toutes les autres formes commerciales testées. Les autres (poivre et polysorbate 80) agissent sur la perméabilité intestinale. Cette technique s'avère souvent problématique, car plusieurs individus en souffrent. L'ajout de l'un ou l'autre de ces ingrédients aggrave les maladies qui découlent de l'hyperperméabilité intestinale telle que le syndrome du colon irritable, la maladie Crohn et les intolérances alimentaires, ainsi que certaines formes d'arthrite ou de maladies auto-immunes.

Qui plus est, le polysorbate 80 agit comme un détergent en se liant à la fois au gras et à l'eau. Cet agencement perturbe alors la couche protectrice de mucus qui recouvre la surface de l'intestin. Cette barrière naturelle se doit de demeurer intacte pour éviter que les nombreuses bactéries nuisibles s'infiltrant et entrent en contact avec les tissus ou la circulation sanguine. En somme, la consommation régulière de polysorbate 80 provoque des déséquilibres dans la composition du microbiome intestinal. Cet additif n'est donc pas aussi inoffensif que certains commerçants peuvent le mentionner.

Afin de bénéficier de tous les bienfaits de la curcumine, recherchez et choisissez la forme la plus bio disponible et naturelle de curcumine sur le marché: la theracumine.

Marc Goyer, N.D.

784435_43959_4



Les quatre lauréats de la grande finale du Concours d'épellation 2017 sont très heureux et fiers: Victor Ulrich (1er prix), Nathan Vadeboncoeur (4e prix), Jérôme-Félix Lessard (3e prix), et Mylène Millaire (2e prix). Derrière eux, les dignitaires présents.

FINALE DU CONOURS D'ÉPELLATION

UNE GRANDE FIERTÉ POUR LES QUATRE LAURÉATS 2017

La grande finale du Concours d'épellation 2017 de la Commission scolaire de la Seigneurie-des-Mille-Îles (CSSMI) s'est tenue le 12 avril dernier, à l'école secondaire Jean-Jacques-Rousseau, située à Boisbriand.

À nouveau cette année, les 20 finalistes, tous issus du 3e cycle du primaire, ont été à la hauteur de ce grand défi d'épellation. Avec concentration et rigueur, les jeunes ont épilé à tour de rôle les mots demandés sous le regard attentif des juges, parents, amis et intervenants scolaires. Rappelons que cette année, plus de 55 écoles primaires ont fait participer leurs élèves à ce concours. Plusieurs dignitaires sont venus encourager les élèves: la vice-présidente de la CSSMI, Josée Bastien, les commissaires Sandra East, Danielle Laramée, Sylvie Legault, Marie-Hélène St-Georges, Lola St-Pierre, Denis Chabot et Antonio Ciarciaglino, le directeur général adjoint, Jean-François Lebeau, ainsi que la direction de plusieurs écoles,

accompagnée de son personnel enseignant.

LES QUATRE LAURÉATS 2017

Quatre élèves ont remporté haut la main la grande finale et ont reçu, en plus du trophée remis à tous les finalistes, des livres gracieusement offerts par différentes maisons d'édition ainsi que des chèques-cadeaux.

Les lauréats 2017 sont: 1er prix: Victor Ulrich, 200 \$, de l'école Gabrielle-Roy (Boisbriand). 2e prix: Mylène Millaire, 175 \$, de l'école Gaston-Pilon (Boisbriand). 3e prix: Jérôme-Félix Lessard, 150 \$, de l'école Rose-des-Vents (Saint-Joseph-du-Lac). 4e prix: Nathan Vadeboncoeur, 100 \$, de l'école Rose-des-Vents (Saint-Joseph-du-Lac).

DÉVELOPPER LA FORCE DE L'ORTHOGRAPHE

Ce Concours d'épellation demeure une expérience stimulante et enrichissante

qui vise, entre autres, à donner le goût aux élèves de développer leur force dans l'orthographe des mots. Le simple fait de participer à ce type de concours s'avère en soi une impressionnante réussite. Les jeunes ont travaillé avec rigueur et persévérance pour apprendre un nombre impressionnant de mots, sans toutefois connaître à l'avance les mots à épeler qui leur étaient demandés.

Le Concours d'épellation exige un impressionnant travail de la part des membres du comité organisateur. Merci à Hélène Bertrand, Michèle Charest, responsable du concours, Janie Dugal, Kim Thériault, Éric Boudreault, Marylène Jetté, Patricia Joly, Josée Plouffe et Isabelle Sirois, pour le succès que connaît cet événement. Il convient aussi de remercier la direction et le personnel enseignant dévoués, des 55 écoles primaires qui ont contribué à la réussite de ce concours!

MOIS DE L'AUTISME

L'ÉCOLE DU MAI REÇOIT UN DON DE 6 TABLETTES



En avril dernier, l'école du Mai a reçu la visite de Catherine Chevette, de la Fondation Justine et Florence. Cette fondation a pour mission de fournir des tablettes iPad aux classes d'élèves TSA. Leur campagne a comme slogan: Une tablette pour un sourire! Mme Chevette a remis 6 tablettes qui aideront les élèves à poursuivre leurs apprentissages avec ces outils technologiques de plus en plus utilisés en classe. Il est possible de faire un don afin d'aider la Fondation à atteindre son objectif au [www.unetabletteunsourire.com].



CAHIER OBJECTIF BEAUTÉ/ SANTÉ

▾ santé

▾ beauté

▾ mode

764883_40995A_4

Génération
Confort Inc.

Centre orthopédique

769182_48986_4

15^E ANNIVERSAIRE

- Orthèses plantaires fabriquées sur place • Chaussures confort

**Douleur aux pieds...
prenez
rendez-vous!**

Sylvie Chauvin,
administratrice propriétaire
Martin Tanguay, T. P.
orthésiste propriétaire

L'orthésiste,
le professionnel
de l'orthèse plantaire
orthopédique.

- Évaluation posturale (avec suivi)
- Approche personnalisée à l'écoute de vos besoins
- Appareils orthopédiques

- Bas compressifs Sigvaris et Mediven
- Chaussures orthopédiques
- Vaste choix de sandales

Rabais de 10% sur achat de sandales en inventaire à prix régulier.

Ne peut être jumelé à une autre offre. Valable jusqu'au 30 mai 2017. Sur présentation de cette annonce.

• Accrédité: assurance privée • CSST • SAAQ • Permis MSSS

876, boul. Curé-Labelle, local 100, Blainville | **450 430-0668** | www.generationconfort.com (angle 62e avenue)

HEURES D'OUVERTURE: Lundi, mardi, vendredi : 9 h à 17 h • Mercredi, jeudi : 9 h à 20 h



NOUVELLE
CLINIQUE À
FONTAINEBLEAU

LE **BLANC**
médecine esthétique

LA MÉDECINE AU SERVICE DE VOTRE BEAUTÉ

SERVICES PROFESSIONNELS PAR DES MÉDECINS

Il est maintenant possible, grâce à de nouvelles technologies sophistiquées, de sculpter la silhouette et de débarrasser de ses rondeurs, notamment des « poignées d'amour », des « bourrelets », de la « culotte de cheval » et des dépôts graisseux sous les bras et du fameux double menton.

COOLSCULPTING EST LA PROCÉDURE NON INVASIVE DE RÉDUCTION DES GRAISSES LA PLUS UTILISÉE AU MONDE.

Il s'agit d'une méthode novatrice permettant de sculpter votre corps en refroidissant les graisses indésirables sans chirurgie, ni convalescence. Avec **plus de 4 millions** de traitements CoolSculpting à travers le monde, la procédure CoolSculpting unique permet à de nombreuses personnes d'avoir une meilleure image d'elles-mêmes.

RÉSERVEZ
VOTRE CONSULTATION



768906_55975_4

📍 75, boul. des Châteaux, Suite. 209 Blainville (Quebec) J7B 2A4 | ☎ 450-987-0011 | ✉ info@lmeclinique.com

LE BLANC MÉDECINE ESTHÉTIQUE

AU SERVICE DE VOTRE BEAUTÉ!

C'est avec le plus grand des plaisirs que Suzanne Lafleur, technicienne en laser et morphologiste faciale ayant 36 ans d'expérience dans le domaine de l'esthétique, se joint à la nouvelle Clinique le Blanc Médecine Esthétique, à Blainville.

Mme Lafleur a été pendant plusieurs années propriétaire d'une clinique esthétique à Mascouche et a travaillé en collaboration avec le Dr Eric Bensimon, chirurgien plasticien, pendant une

dizaine d'années. Au fil des ans, elle a développé une expertise dans l'étude de la morphologie des visages. C'est d'ailleurs elle que les patients rencontrent à leur première visite chez le Blanc Médecine Esthétique.

«Je dirige les gens vers les soins appropriés. Je dispense les traitements de laser et d'esthétique, tandis que les soins médicaux sont effectués par Dre Marie Andrée LeBlanc et Dr Yacine Adjaoud»,

explique-t-elle.

À l'instar de ses collègues, Mme Lafleur est à l'affût des nouvelles technologies et des dernières tendances. «Tout comme eux, j'ai à cœur le bien-être des patients et leur beauté.» Elle mise d'ailleurs sur une approche empreinte de respect, de compréhension et de discrétion afin de mettre les gens en confiance.

N'hésitez pas à contacter le Blanc Médecine Esthétique, dont les locaux sont situés à côté de la Clinique LeBlanc+Savaria, pour plus de détails sur les services offerts.

Le Blanc Médecine Esthétique
www.leblancmedecineesthetique.com
info@lmeclinique.com
 450 987-0011

LES IMPLANTS DENTAIRES, POUR QUI ET POURQUOI?

L'implantologie dentaire peut remédier aux problèmes importants qu'entraîne la perte totale des dents. Le rôle d'un implant dentaire est comparable à celui d'une racine de dent. Il contribue à la stimulation osseuse, ralentissant ainsi le processus de résorption. Plus vous avez d'implants dans la bouche, plus votre prothèse sera stable et répondra à vos besoins.

Les implants peuvent être en groupe de deux ou plus, avec des attachements sur lesquels la prothèse vient s'agripper ou bien ils peuvent être reliés par une barre sur laquelle la prothèse vient

s'asseoir tout en assurant une grande stabilité.

Les implants dentaires sont un bon choix de traitement pour une ou quelques dents manquantes, ainsi que pour la personne totalement édentée. En plus de permettre aux gens de retrouver le plaisir de manger et d'obtenir un sourire harmonieux de façon permanente, ils assurent la stabilité des prothèses, favorisent le tonus musculaire du visage et préviennent la perte osseuse due à une extraction ainsi que la migration dentaire. De plus, cette solution présente un confort et une apparence sembla-

bles aux dents naturelles.

Le Centre Dentier.ca et son personnel accueillant sont disposés à répondre à vos questions. Prenez rendez-vous dès maintenant en communiquant directement avec le denturologue Richard Émond.

Centre Dentier.ca
Richard Émond, denturologue
 681, Curé-Labelle, porte 102, Blainville
 450 951-1551

MAI: MOIS DE L'OUÏE ET DE LA COMMUNICATION

SOUFFREZ-VOUS D'UN TROUBLE DU LANGAGE OU DE L'AUDITION?

Les troubles du langage ou de l'audition ne se résument pas à la mutité et à la surdité — bien au contraire! Profitons de mai, Mois de l'ouïe et de la communication, pour faire la lumière sur certaines affections parmi les plus répandues.

ACOUPHÈNES

Sifflements, bourdonnements ou tintements ressentis dans les oreilles ou dans la tête et dont la cause ne provient pas de l'environnement extérieur.

APHASIE

Trouble de l'expression ou de la communication du langage oral ou écrit dû à une lésion cérébrale localisée (en l'absence d'atteinte des organes d'émission ou de réception).

BÉGAIEMENT

Trouble de la parole se manifestant par la répétition saccadée d'une syllabe ou d'un mot (bégalement clonique) ou par un blocage empêchant l'émission d'un mot (bégalement tonique).

DYSLEXIE

Trouble de la capacité de lire, ou difficulté à reconnaître et à reproduire le langage écrit.

DYSPHASIE

Trouble du langage dû à des lésions des centres cérébraux affectant l'expression (dysphasie motrice/aphasie) ou la compréhension (dysphasie sensorielle).

HYPERACOUSIE

Acuité auditive supérieure à la normale, souvent

accompagnée d'un abaissement du seuil d'audition douloureuse.

SURDITÉ/SURDIMUTITÉ

La surdité correspond à l'affaiblissement ou à la perte complète de l'ouïe, alors que la surdimutité est l'état du sourd-muet (surdité et mutité).

VERTIGES

Impression par laquelle une personne croit que les objets environnants et elle-même sont animés d'un mouvement circulaire ou d'oscillations et qui peut s'accompagner de troubles de l'équilibre (l'oreille interne est le siège de l'équilibre).

Tous ces troubles — et bien d'autres encore! — peuvent être évalués et traités par les membres de l'Ordre des orthophonistes et audiologistes du Québec. Pour en savoir plus : www.ooaq.qc.ca

VOUS ÊTES TANNÉ D'AVOIR MAL À LA BOUCHE OU DE CACHER VOTRE SOURIRE?

Richard Émond D.D.
DENTUROLOGISTE

LE DENTUROLOGISTE, LE FABRIQUANT DE PROTHÈSES DENTAIRES
 Vous voulez des prothèses de précision sur implants, bien adaptées, avec une apparence naturelle?

Sur présentation de cette annonce = RABAIS
75\$ pour une prothèse et
150\$ pour deux prothèses
 Standard, semi-précision et précision
 Date d'expiration : 31 mai 2017

CONSULTATION GRATUITE ET FINANCEMENT DISPONIBLE

681, boul. Curé-Labelle
 Local 102, Blainville
450 951-1551
www.dentier.ca

Entendez-vous bien? Pour le vérifier, venez nous consulter!

Saviez-vous que...? La plupart des gens ayant une perte auditive attendent 7 ans avant de consulter.
N'attendez pas aussi longtemps et prenez un rendez-vous afin de profiter pleinement de votre vie!

Alyn Simard
 50 ans DE PÈRE EN FILS DEPUIS
 AUDIOPROTHÉSISTES

450 979-4848
 380, boul. Curé-Labelle, bureau 201
 Rosemère (Québec) J7A 3R8
alynsimardaudio.com

Montréal
 514 256-5757 • 1 800 287-8110
 5850, rue Sherbrooke Est

Saint-Bruno
 450 482-3555 • 1 844 482-3555
 50, De La Rabastalière Est, #213

Une évaluation par un audioprothésiste est requise afin de déterminer quelle prothèse auditive convient aux besoins du patient.

Ordre des audioprothésistes du Québec

CAHIER SPÉCIAL

LES STYLISTES.COM, AU SERVICE DE VOTRE BEAUTÉ!

Ouvert depuis août 2016 à Sainte-Thérèse, le salon Les Stylistes.com propose une gamme complète de services d'esthétique et de coiffure axés sur les dernières tendances, le tout dans une ambiance des plus chaleureuse.

Aux petits soins pour leurs clients, la propriétaire, Nancy Nepton, et son équipe vous offrent un service professionnel de première qualité. Le splendide décor du salon, qui se veut à la fois chic et convivial, ajoute à l'agrément et vous permet de pleinement profiter de votre pause beauté.

«Nos clients ne sont pas des numéros. Nous prenons le temps de bien comprendre leurs besoins, leurs souhaits ainsi que leurs budgets afin que chacun se sente bien et soit satisfait», soutient Mme Nepton.

LA RÉFÉRENCE BEAUTÉ
À SAINTE-THÉRÈSE

Les Stylistes.com regroupe neuf professionnel-

FAMILIPRIX DE BLAINVILLE

CLINIQUE DE DÉPISTAGE DES CANCERS DE PEAU LES 31 MAI ET 7 JUIN

L'un de vos grains de beauté vous préoccupe? Une clinique de dépistage des cancers de peau se tiendra les 31 mai et 7 juin prochains à la pharmacie Familiprix Geneviève Duperron, située à Blainville. Il faut prendre rendez-vous rapidement, car les places sont limitées!

Une infirmière sera sur place de 13 h à 18 h, lors de ces deux journées, pour examiner à l'aide de l'appareil DermEngine les grains de beauté suspects. Un médecin spécialiste des maladies de peau étudiera les résultats à distance dans un délai de 48 heures. Dans l'éventualité où des analyses supplémentaires sont requises, un rendez-vous avec un dermatologue sera fixé à l'intérieur de deux semaines. Un délai exceptionnellement court puisqu'une attente d'au moins six mois est habituellement requise.

Il en coûte 30 \$ pour prendre part à la clinique. Pour réserver sa place: 450 430-1065, poste 2. Cet événement est présenté en collaboration avec le laboratoire dermatologique La Roche-Posay. Bienvenue à tous!

Notez qu'en dehors de ces deux journées, il y a présence d'une infirmière en pharmacie 35 heures par semaine. Parmi les services offerts: clinique santé voyage, aide à la cessation tabagique, traitement de problèmes de santé mineurs et beaucoup plus!

Familiprix Geneviève Duperron
www.familiprix.com/gedu
450 430-1065

L'ORTHÉSISTE: LE PROFESSIONNEL DE L'ORTHÈSE PLANTAIRE

Martin Tanguay, orthésiste-prothésiste et fondateur de Génération Confort, vous invite à contacter son équipe, à Blainville, pour des services professionnels, rapides et très attentionnés.

«Avec notre laboratoire sur place, nous offrons une gamme complète de services sous un même toit: consultation, fabrication d'orthèses, vente de chaussures et ajustement sur place», souligne-t-il.

M. Tanguay compte 20 années d'expérience en tant qu'orthésiste-prothésiste. Tout comme ses deux collègues chevronnés, il fait partie de l'Ordre des technologues professionnels du Québec. Ce sont les professionnels à consulter pour des orthèses plantaires, des chaussures confort de qualité, des bas compressifs et des bas support pour le lymphœdème. Génération Confort accepte tou-

les qualifiées et passionnées qui ont à cœur votre confort, votre beauté et votre bien-être. Sur place, vous bénéficiez de services de pédicure, manucure, soins du visage, microdermabrasion, photorajeunissement, épilation à la cire et la lumière pulsée, traitements capillaires, coiffure et bien plus encore! Le salon compte aussi au sein de son équipe une infirmière qui prodigue des soins médicaux esthétiques tels que les injections et le remplissage dermique.

Prenez rendez-vous dès maintenant et voyez la différence! Nous sommes situés au coin de la rue Blainville Est et du boulevard René-A.-Robert, entre le IGA Daigle et le Nettoyeur Daoust-Forget.

Les Stylistes.com
www.lesstylistes.com,
450 508-5024



Les Stylistes.com

Bonne fête des Mères! Certificats-cadeaux disponibles

NOUVEAU
À SAINTE-THÉRÈSE
Coiffure et Esthétique
15%* de rabais
à votre première visite
*Valable jusqu'au 17 juin 2017

448, BLAINVILLE EST, STE-THÉRÈSE
WWW.LESSTYLISTES.COM 450 508-5024

Sur la route



LA ROCHE-POSAY
LABORATOIRE DERMATOLOGIQUE

90% DES CANCERS DE LA PEAU DÉTECTÉS À TEMPS PEUVENT ÊTRE GUÉRIS

JOURNÉES DE DÉPISTAGE DU CANCER DE LA PEAU
25 mai, 1^{er} et 8 juin 2017
Prenez rendez-vous auprès de nos guides dermato.

DÉTECTEZ. PROTÉGEZ.
PRÉVENEZ
LE CANCER
DE LA PEAU

familiprix
Geneviève Duperron
1340, boul. Curé-Labelle, Blainville
450 430-1065

HEURES D'OUVERTURE
LUNDI AU VENDREDI 8 H 30 À 21 H
SAMEDI 9 H À 18 H - DIMANCHE 9 H À 18 H

Venez faire évaluer votre grain de beauté via la technologie de télédermatologie!

La plus récente innovation technologique dans le domaine de la dermatologie et l'avenir du dépistage du cancer de la peau.



Michèle Dufour
audioprothésiste

Une technologie en
CONSTANTE ÉVOLUTION
Ne perdez plus le fil de la conversation

Ordre des audioprothésistes du Québec

Test de dépistage sans frais en vigueur jusqu'au 1er juin 2017

Une évaluation doit être faite par l'audioprothésiste afin de déterminer quel modèle convient le mieux à vos besoins.

À votre service depuis plus de 15 ans

144, Grande-Côte, bureau 201, Rosemère | 450.437.9333

PHARMACIE ISABELLE CÉRÉ

769544_56785_4

Parce qu'une pharmacie dans votre épicerie, c'est pratique!

Prenez rendez-vous le 15 mai, dépistage gratuit de l'ostéoporose

- Service infirmière (prise de sang, vaccination, consultation santé-voyage)
- Et beaucoup plus!



Livraison gratuite des ordonnances

Située dans le



339, boul. Labelle, Rosemère
Tél.: 450 419-3002
Télec.: 450 419-9498

Lun. - ven. : 9 h à 21 h
Sam. - dim. : 9 h à 17 h

Clinique
d'Électrolyse
Ste-Thérèse enr.

NOUVEAUTÉ
Prix compétitifs!
Technicienne en laser
Appareil Palomar

- Épilation
- Taches pigmentaires
- Rougeurs diffuses

- ♦ Photo-épilation (laser IPL) (Consultation gratuite)
- ♦ Épilation à la cire ♦ Thermocoagulation (tétine, couperose, etc.)
- ♦ Soins visage incluant massage

Prix spéciaux pour adolescents

CERTIFICATS-CADEAUX

3

ÉLECTROLYSTES À VOTRE SERVICE
RENDEZ-VOUS RAPIDE

Andrée Hurtubise, prop.
Plus de 30 ans à votre service
769596_44223_4

Vos spécialistes en électrolyse membres AEQ

- Ouvert 5 jours, 4 soirs
- Hommes et femmes • Membre AEQ

France-Lauré

40, rue Turgeon, Sainte-Thérèse ♦ 450 435-5522 ♦ electrolysestherese.com

des professionnels

769975_49955_4

Centre Chiropratique
Les portes du Fontainebleau

Ouverture
complète du
dossier
(incluant les radiographies
si nécessaire)

pour 50 \$

Valable jusqu'au 10 août 2017

Dre Catherine Aubé,
Chiropraticienne

Dre Virginie Paré,
Chiropraticienne

Dre Geneviève
Lauzon,
Chiropraticienne

75, boul. des Châteaux, suite 223, Blainville J7B 2A4
Tél.: 450-420-1881 www.chirofontainebleau.com

769909_51527_4

**CLINIQUE DE
PHYSIOTHERAPIE
LES TROIS RIVES**

physiolestroisrives@videotron.ca

PHYSIOTHÉRAPEUTES

Lyne Oster
Doriane Rivest
Mélanie Crépeau
Louise Lancôt
Daniel SauvÉ (Bac. Ed. Phy.)

- Laser
- Blessures sportives
- Thérapie manuelle
- Techniques ostéopathiques
- A.T.M. (mâchoire)
- Massothérapie
- Rééducation vestibulaire
- Acupuncture
- Rééducation périnéale et pelvienne
- Torticolis / plagiocéphalie
- Les techniques myofasciales

(ouverture de 7 h à 21 h)

• CSST • SAAQ • PRIVÉ
SAINTE-THÉRÈSE
233, rue Turgeon, local 204 **450-419-7811**

**CENTRE DENTAIRE
MARIE JOSÉE
LEBLOND**

*Bonne fête à
toutes les mamans!*

- Soins dentaires complets et personnalisés
- Urgence de jour et de soir

- Financement disponible avec ACCORD D, paiement direct par transmission électronique pour assurance

Bienvenue aux nouveaux patients

La plupart des soins dentaires sont couverts par la RAMQ pour les enfants de 0 à 9 ans inclusivement

Tél.: 450 433-7000 • Téléc.: 450 433-1587
13714, boul. Curé-Labelle, porte 201, Mirabel J7J 2K8
www.centredentairemjeblond.com

769219_56094_4

LA ROBE DE MARIÉE DE VOS RÊVES CHEZ DASSYLVA.CA

Cumulant plus de 20 ans d'expérience dans le domaine du mariage, Michelle Dassylva et son équipe sauront vous aider à trouver la robe de vos rêves à bon prix, celle qui vous mettra en valeur et fera briller les regards lors du plus beau

jour de votre vie!

Pour 2017, la robe de mariée blanche est toujours à l'honneur. Alliant élégance, féminité et raffinement, le décolleté dans le dos, les fines bretelles, le corsage lacé et les épaules dénudées, combinés à la délicatesse de la dentelle, de l'organza, du taffetas et de la soie, ont la cote cette année. Pour un look qui fait sensation, vous pouvez également opter pour un superbe haut assorti à une jupe, ou encore, pour la robe princesse qui fait un retour inattendu. Le plus important, après tout, c'est de choisir un modèle dans lequel vous vous sentirez bien et en beauté!

Les conseillères de la Boutique Dassylva sont spécialisées dans la vente de robes de mariée, de soirée et de bal et sont heureuses de mettre leur expérience à votre service. La boutique offre aussi le service de retouches, de préparation et d'ajustement, valide pour les vêtements achetés sur place ou ailleurs, ainsi qu'un éventail complet d'accessoires pour agrémenter votre tenue. Nous sommes là pour vous! Bienvenue à toutes!

Boutique Dassylva
www.dassylva.ca
 Facebook Robes de mariée [dassylva.ca](https://www.facebook.com/dassylva.ca)
 450 433-0990, 514 214-9907



Dassylva.ca
 7596001_56290_2

Robes de mariée, soirée, bal

Depuis près de 20 ans à votre service. Prenez rendez-vous et obtenez de 25 à 40% de rabais. Bienvenue!

Couturière spécialiste
 Tél.: 450 433-0990
 Cell.: 514 214-9907
info@dassylva.ca

1185, boul. Curé-Labelle, suite 4, Blainville

VOTRE COIFFEUSE : UNE PROFESSIONNELLE PASSIONNÉE!

Ah! Quel plaisir que de faire rafraîchir sa coloration, raccourcir sa frange ou lisser sa chevelure à la perfection! Vous désirez un chignon chic? Des boucles folles? Une coiffure haute pour un événement spécial? Des mèches multicolores? Quels que soient vos désirs, vous trouverez satisfaction dans un salon de coiffure de votre région!

Ayant suivi une formation professionnelle de plusieurs centaines d'heures (au Québec, un DEP en coiffure en dure environ 1500), votre coiffeuse possède plusieurs cordes à son arc. Dotée d'une agilité impressionnante, elle manie aisément ciseaux, tondeuses, rasoirs, fers et rouleaux pour réaliser à coup sûr une coiffure mettant votre physionomie en valeur.

Mais ce n'est pas tout! Passionnée de nouveauté, votre coiffeuse dévouée demeure à l'affût des tendances internationales et peut ainsi vous proposer des looks dignes des passerelles, des maga-

zines et des célébrités. Et pour perfectionner son art, elle s'inscrit régulièrement à des formations qui lui permettent d'apprendre et de maîtriser les plus récentes techniques de coupe, de coloration ou de mise en plis, entre autres.

En outre, votre coiffeuse préférée est une figure familière, voire réconfortante, qu'il fait bon visiter pour s'évader du quotidien. Débordante d'entre-gent, enjouée et chaleureuse, elle possède une capacité innée pour prêter une oreille attentive à sa clientèle ou la divertir avec des anecdotes savoureuses — entre deux coups de ciseaux!

Bref, en plus de donner fière allure à votre chevelure, une visite chez la coiffeuse vous permet de vous détendre tout en rehaussant votre estime personnelle — on arbore toujours une plus belle apparence en sortant du salon qu'en y pénétrant! Alors, qu'attendez-vous pour prendre un rendez-vous?

DE NOUVELLES AIDES AUDITIVES RECHARGEABLES!

Les piles sont un casse-tête pour de nombreux utilisateurs de prothèses auditives, car elles peuvent arrêter à tout moment. Les gens qui sont atteints d'une perte auditive se sont, par conséquent, habitués à en avoir sur eux continuellement.

Une aide auditive typique utilise environ 250 piles en cinq ans. Pour quelqu'un qui en porte une à chaque oreille, cela fait 500 piles zinc-air utilisées durant la durée de vie moyenne de cinq à sept ans de la prothèse.

Aujourd'hui, les piles rechargeables sont utilisées dans presque tous les appareils électroniques portables: les téléphones, tablettes, caméras, ordinateurs portables, montres et même les vélos et voitures.

Imaginez! Un monde dans lequel recharger ses aides auditives est tout aussi simple que de charger votre téléphone portable!

Les nouvelles prothèses auditives rechargeables comportent une pile lithium-ion dont la charge dure toute une journée. Les aides auditives se chargent complètement en seulement trois heures et fournissent 24 heures d'audition continue. Si vous oubliez de charger, une charge rapide d'une heure fournit huit heures de durée de vie de pile, assez pour une journée de travail. Il suffit simplement de placer les appareils dans le chargeur.

Avec les nouvelles aides auditives rechargeables, vous n'aurez plus jamais à changer une pile... Passez nous voir pour de plus amples informations!

Clinique auditive Généreux Gaudreault & Rhéaume
www.cliniqueauditiveggr.com
 450 951-6951

Surveillez nos cahiers

À chaque domaine son spécialiste

Fête des Pères

24-31 mai et 7 juin

10 juin 14 juin

NOIX MILLE ÎLES LA CONCORDE

Autos + Véhicules récréatifs

Format allongé

10 juin

NOIX MILLE ÎLES LA CONCORDE

Contactez-nous

Maximisez votre visibilité, réservez votre espace au

450 435-0336 auprès de

Clémence, poste 329

Manon, poste 330

cleblanc@groupejcl.ca

766325_56129_4

clinique auditive
 GÉNÉREUX GAUDREULT & RHÉAUME

PROTHÈSES AUDITIVES
 (VENTE, RÉPARATION, AJUSTEMENT)
 PILES, ACCESSOIRES
 DÉPISTAGE AUDITIF
 VISITE À DOMICILE
 BOUCHONS SUR MESURE

DÉPISTAGE AUDITIF SANS FRAIS*

* Valable jusqu'au 31 mai 2017.

clinique auditive
 GÉNÉREUX GAUDREULT & RHÉAUME

Clinique médicale de Mirabel **450 951-6951**
 13714, boul. Curé-Labelle, Mirabel, bureau 203

LES ACOUPHÈNES, UN INCONFORT PERSISTANT

Résultant d'un dysfonctionnement du système nerveux auditif, les acouphènes sont des bruits parasites qu'on entend sans qu'ils existent réellement. Environ 700 000 Québécois en souffrent, dont 10 % sévèrement, ce qui diminue de manière significative leur qualité de vie.

Une exposition régulière à des bruits forts, un trouble de l'oreille ou atteinte du nerf auditif, certaines maladies, un traumatisme à la tête ou au cou, la fatigue, le stress ou la dépression, ainsi que certains médicaments peuvent être à l'origine de cet inconfort.

Comme le système auditif est très complexe, l'acouphène peut se manifester de plusieurs façons: il survient soudainement ou s'installe peu à peu, il peut être entendu dans une oreille ou dans les deux, se produire en tout temps ou à l'occasion et peut même être perçu dans différentes zones de la tête.

Les acouphènes ne sont pas dangereux, mais lorsqu'ils sont intenses et continus, ils deviennent très dérangeants.

UNE PROTHÈSE AUDITIVE POUR RÉDUIRE LES ACOUPHÈNES?

L'utilisation d'une prothèse auditive peut réduire l'inconfort de certains patients souffrant d'une perte légère ou modérée de l'ouïe en rendant leurs acouphènes moins audibles. Lorsque la prothèse est insuffisante, ils peuvent aussi recourir à un



générateur de bruits blancs.

Vous avez des questions? L'équipe d'audioprothésistes des cliniques Marie-Josée Paul prendra le temps d'évaluer l'impact de votre acouphène au quotidien et vous proposera différentes démarches afin de vous aider à retrouver une meilleure qualité de vie.

► **Marie-Josée Paul clinique auditive**
www.mjpaudio.ca
450 433-7966

ALIMENTS ACIDES: À CONSOMMER MODÉRÉMENT, POUR L'AMOUR DE VOS DENTS!

C'est bien connu, sucre et dents ne font pas bon ménage... mais saviez-vous que les boissons et les aliments acides ont aussi un impact sur votre santé buccodentaire?

En effet, lorsqu'ils sont ingérés en grande quantité, les produits acides (boissons gazeuses ou énergisantes, agrumes, cornichons, vinaigrette, café, vin, friandises acidulées, etc.) peuvent entraîner une érosion dentaire. Pourquoi? Parce que l'acide « attaque » vos dents et en ramollit l'émail, en plus de provoquer une déminéralisation (dissolution du calcium de l'émail). Résultat? Vos dents sont plus sensibles à l'usure et à la carie. Par ailleurs, érosion dentaire et hypersensibilité au froid et à la chaleur vont généralement de pair. Il est donc important de prévenir ce phénomène, d'autant plus qu'il est irréversible — et si l'érosion atteint le nerf, un traitement de canal pourrait être inévitable...

La meilleure façon de prévenir l'érosion dentaire est de limiter votre consommation (quantité et fréquence) de produits acides. Or, lorsque vous

en ingérez, quelques précautions sont aussi de mise. Par exemple, buvez les boissons acides avec une paille pour en réduire le contact avec vos dents et réservez-les pour la fin des repas, alors que la bouche contient une grande quantité de salive, laquelle favorise la neutralisation de l'acide. De même, évitez les aliments acides en soirée, car vous produisez moins de salive durant votre sommeil.

Enfin, ne brossez surtout pas vos dents tout de suite après avoir consommé un produit acide : laissez le temps à votre salive de protéger l'émail, sans quoi celui-ci, ramolli par l'acide, risque d'être abîmé par la friction du brossage.

LE SAVIEZ-VOUS?

Outre qu'ils favorisent la production de salive, le lait, le fromage et le yogourt sans sucre aident à diminuer l'acidité de la bouche. Pour obtenir le même résultat, vous pouvez également mâcher de la gomme sans sucre.



762398_56259_2in

MAI - MOIS DE L'AUDITION

**Nous vous offrons gratuitement* un
TEST DE DÉPISTAGE AUDITIF**

*Valide jusqu'au 30 juillet 2017, sur prise de rendez-vous seulement.

Test de dépistage auditif

Vente, pose et ajustement d'aides auditives

Certains modèles sont couverts par la RAMQ, la CSST et les Anciens Combattants, selon les critères requis.

Service d'audiologie offert dans la clinique



MARIE-JOSÉE PAUL

CLINIQUE AUDITIVE - AUDIOPROTHÉSISTES
Entendez bien. Vivez mieux!

233, rue Turgeon, bureau 102, Sainte-Thérèse

450 433-7966 • MjpaulAudio.ca

DE CHEZ VOUS

à CHEZ NOUS!

763214_48985A_4



763237_52355_4

Un milieu
de vie
convivial

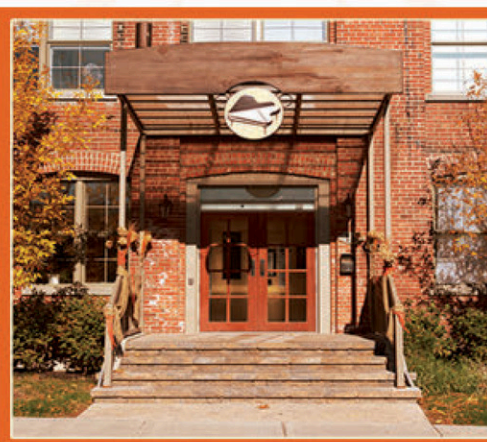
LE 15 LESAGE

Résidence PRIVÉE pour aînés

- Appartements confortables: Studio au 4^{1/2}
- Appartements bien éclairés, Plafonds de 10 pi
- Menus équilibrés & variés, Service à la table
- Personnel infirmier 24h / 7jours

- Animation, salle de billard, piscine,
- dépanneur, salle d'exercice, sauna,
- bain à remous, salon de coiffure,
- bistro, comptoir pharmaceutique

Médecin de famille disponible pour les nouveaux résidents



90 REPAS GRATUITS* *à la signature d'un bail d'un an, certaines conditions s'appliquent

Le 15 Lesage, Résidence et plus encore...



450.420.2139
15 rue Lesage, Sainte-thérèse





DÉCOUVREZ SAINTE-THÉRÈSE

AVEC

Laurence

VOTRE CONSEILLÈRE PUBLICITAIRE

CONTACTEZ-MOI
450 435-0336
POSTE 333

LA DESTINATION «La Porte de la Cuisine»

Centre électro-culinaire de Sainte-Thérèse inc.

L'endroit où trouver tout pour mieux vous aider à cuisiner vos repas!

ÉTABLI DEPUIS 1980



Johanne Lapointe, Cécile Lapointe et Guy Lapointe



La passion de la cuisine!

À La Porte de la Cuisine, vous trouverez assurément l'inspiration et tous les outils dont vous avez besoin pour créer de véritables merveilles culinaires!

La famille Lapointe, propriétaire de l'entreprise, partage avec vous depuis maintenant 37 ans sa passion pour les plaisirs de la table. Elle s'assure d'ailleurs de mettre à votre disposition des articles de cuisine de première qualité: verres à vin, casseroles, verrerie, ustensiles, machines à pâtes, moules à gâteaux, thermomètres et bien plus encore!

Une belle sélection de produits fins vous est également proposée, dont des huiles, des vinaigres, des macarons et des chocolats. Nouvellement disponible en magasin, le mélange de fondue au fromage prêt à servir sans lactose et sans gluten est aussi fort apprécié des clients.

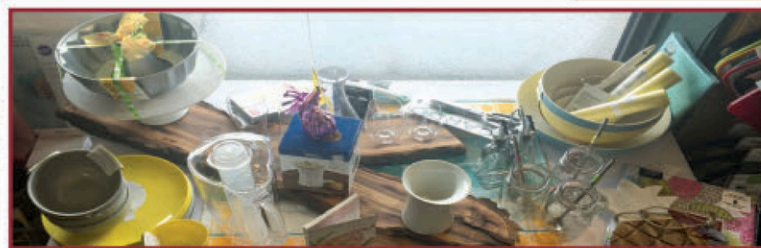
L'entreprise vous offre aussi les services d'aiguillage de couteaux et de location de moules à gâteaux Wilton. Vous avez des questions? Vous recherchez un produit en particulier? N'hésitez pas à faire appel à l'équipe de La Porte de la Cuisine. Elle saura vous conseiller et répondre à vos questions. Votre satisfaction est notre priorité!



L'authentique fondue suisse au fromage en vente ici!

Également disponible en magasin:

- Fondue fromage S.O.S. fondue
- Pâte à pizza
- Fondant au chocolat CEBON
- Macarons Point G
- Graisse Covo sm
- Margarine Baker Sweet
- Fondant mou
- Feuilles de gélatine
- Gelée d'abricot



Service familial et personnalisé
95, boul. Labelle, Place Élite, Sainte-Thérèse 450 430-2932 • www.laportedelacuisine.com

CLINIQUE DENTAIRE **Vincent Giguère**

L'Excellence en Dentisterie

Dentisterie générale et familiale

Ouverture de jour et de soir

- Implants
- Orthodontie
- Couronne en une visite

Denturologiste sur place

FINANCEMENT DISPONIBLE

Dre Catherine Chartier
Dentiste généraliste

Dr. Vincent Giguère
Dentiste généraliste

450 433-3048

Plaza Ste-Thérèse 300, rue Sicard, Sainte-Thérèse
www.CliniqueDentaireVincentGiguere.com

BINGO à 5 600 \$

2 cartes pleines à 1000 \$
GROS LOT à 2000 \$

Tous les mercredis, vendredis et samedis à 18 h 55, aussi les samedi et dimanche à 12 h 55 à prix régulier

MAINTENANT 4 CUMULATIFS

2 CUMULATIFS À 12 H 55 • 2 CUMULATIFS À 18 H 55

Débutant à 1000 \$ pouvant atteindre 7500 \$

BINGO RÉGULIER à 4 100 \$

- TOUS LES JOURS À 13 H (EXCEPTÉ MERCREDI)
- TOUS LES SOIRS À 19 H

RESTO: DÉJEUNER - REPAS FAST FOOD PÂTISSERIE

Se divertir en aidant notre communauté tout en s'amusant entre amis.

SALLE DE BINGO JACQUES HARVEY

96A, rue Blanchard, Sainte-Thérèse

N° de licence : LIC 201510018222-01

Infos: 450-435-0420

Il est interdit de vendre ou de procurer à un mineur un livret, une carte de bingo ou un billet-surprise

Venez gâter maman pour la fête des Mères!



Grand choix de potées fleuries

- Boutique cadeaux
- Fleuriste



facebook.com/unbrindecampagne
450 939-2746

234, rue Saint-Charles, Sainte-Thérèse
(dans le même centre commercial que IGA Daigle et SAQ)

Boutique Alliance

Vêtements pour dames

La boutique de vêtements à connaître à Sainte-Thérèse

Soyez belle pour la fête des mères!

450 979-7289





769216_69995_4

CAHIER SOYONS VERT

- ▼ environnement
- ▼ sensibilisation
- ▼ écoénergie

**Clôtures Frontenac
FABRICANT**

Comptoir pièces

Service d'installation

Service de réparation

Résidentiel et commercial

Clôtures ornementales

Lattes et clôtures en mailles de chaîne

7 MODÈLES & COULEURS

Clôtures en bois (Cèdre rouge)

Rampe de balcon

Verre trempé

On paie les taxes sur les lattes. Payez et emportez.

TPS TVQ

Sur présentation de ce coupon

VENEZ NOUS VISITER !

Laissez-nous vous faire la cour!

450 968-1000

SALLE DE MONTRE
LUN - VEN 8 H À 16 H 30
SAMEDI 8 H À 13 H

3318, Jacob-Jordan, Terrebonne, Qc J6X 4J6

Page 20 LA VOIX DES MILLE-ÎLES.COM, 10 mai 2017

**Fleurs annuelles • Potées fleuries
Paniers suspendus • Pots patio
Plants de légumes et fines herbes
Conseils horticoles sur place**

HEURE D'OUVERTURE
Lundi au vendredi:
8 h 30 à 18 h
Samedi et dimanche:
8 h 30 à 17 h

JL

Jacques Lauzon & fils

**Ouvert
au
public**

**889, RANG ST-ANTOINE
STE-DOROTHÉE, LAVAL 450 627-0961**

766990_79422_1

766676_54958_54

BOISVERT KIA EST BRANCHÉ PLUS QUE JAMAIS: ÊTES-VOUS PRÊT?

Les véhicules électriques connaissent une popularité grandissante. «Dans cette tendance, la Soul EV 2017 fait bonne figure, puisqu'elle est entièrement électrique et sans émissions polluantes. De plus, elle offre une autonomie de conduite réelle allant jusqu'à 170 km et sa batterie très perfectionnée permet une intrusion minimale dans l'habitacle», affirme Martin Bélair, directeur général de Boisvert Kia.

Avec sa conception jeune, cool et pratique, sans oublier son design écologique, la Soul EV a tout pour plaire aux consommateurs, tout comme la version à essence.

DENSITÉ ÉNERGÉTIQUE À ET PUISSANCE EFFICACE

Placée sous le plancher de la Soul EV, la batterie au lithium-ion polymère à densité énergétique élevée est refroidie par air propulsé, comparativement à certaines autres marques, ce qui empêche la surchauffe de la batterie, d'une capacité de 27 kWh, possède une densité massique de 200 watts-heures/kg. Son autonomie réelle est d'environ 170 km avec une charge pleine, mais des essais et évaluations internes ont dépassé 200 km dans certains cas.

La batterie de 360 volts comportant 192 cellules au lithium-ion polymère optimise la capacité, la densité, la stabilité thermique et la sécuri-

té. En vue de maximiser l'efficacité et l'autonomie, la Soul EV bénéficie du système de freinage régénératif de troisième génération de Kia, afin de capturer jusqu'à 12 % de l'énergie cinétique de la voiture.

La Soul EV à traction avant est équipée d'un moteur électrique de 81,4 kW développant 109 chevaux et un couple généreux de 210 lb-pi.

FACILE À RECHARGER

Il est très facile de recharger la Soul EV avec ses deux ports de série. Les temps de recharge varient de 24 heures (prise électrique standard de 120 volts) à 4 heures et 20 minutes avec une prise de 240 volts. Un chargeur d'une capacité de 100 kW permet 80 % de la recharge en aussi peu que 24 minutes! «Nos représentants peuvent vous assister dans le processus de commande et de suivi de vos bornes de recharge qui sont incluses à l'achat d'un Soul EV», précise M. Bélair, rappelant que le service à la clientèle certifié Platine est au cœur des priorités de Boisvert Kia.

TRÈS SPACIEUSE

L'habitacle de la Soul EV offre un dégagement des jambes arrière, des épaules et des hanches qui en fait l'une des voitures les plus spacieuses de sa catégorie. L'espace de chargement arrière est identique à celui du modèle Soul conventionnel (532 L).



Photo Michel Chartrand

«La Soul EV 2017 fait la preuve que les véhicules électriques sont aujourd'hui une option de choix, alliant confort et autonomie», indique Martin Bélair, directeur général de Boisvert Kia.

UNE CONCEPTION UNIQUE

La conception extérieure audacieuse de la Soul se retrouve aussi sur la version EV. De plus, la Soul EV bénéficie de jantes en alliage exclusives de 16 pouces sur lesquelles sont montés des pneus SLRR (Super Low Rolling Resistance) en vue d'améliorer l'autonomie du véhicule.

Grâce au recours généreux à des bioproduits, la Kia Soul EV a mérité la toute première validation environnementale automobile de l'UL pour le contenu organique élevé des composants de l'intérieur du véhicule. Son système de chauffage-ventilation est conçu pour procurer un confort optimal et favoriser l'autonomie du véhicule en minimisant la consommation énergétique. La Soul EV

bénéficie aussi de la première application de la technologie OLED (diode électroluminescente organique). L'écran OLED de 3,5 pouces, installé au combiné d'instruments Supervision exclusif à la Soul EV, fournit de l'information sur le flux d'énergie du véhicule, les temps de recharge, le niveau de conduite ECO et l'économie énergétique qui mesure l'efficacité du fonctionnement de la batterie.

Plus que jamais, Bois«vert» Kia porte son nom!

Boisvert Kia
www.boisvertkia.com
450 430-2223

LA SOUL EV 2017

100% électrique

Rabais de

8000\$*

Venez en faire l'essai!

L'ÉVÉNEMENT
CHOISISSEZ
VOTRE
PAIEMENT*

0% LOCATION* DU FINANCEMENT* + 2 000 \$ BONI

OU

5 000 \$ BONI AU COMPTANT* SUR MODÈLES SÉLECTIONNÉS

*Promotion valable jusqu'au 31 mai 2017 à l'achat de la Soul EV 2017, 100 % électrique. Détails en succursale.

769910_48800_4



OUVERT LE SAMEDI

Boisvert
Kia BLAINVILLE

416, boul. Curé-Labelle | 450 430-2223 | www.boisvertkia.com

Semaine canadienne de l'environnement

Rapprocher les gens de la nature

769927_49995_4

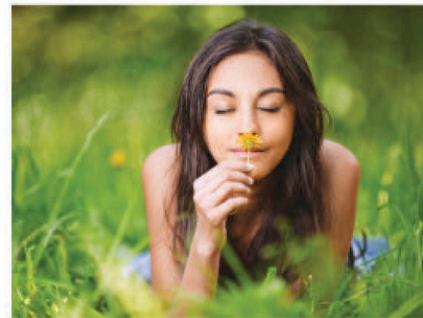
PROTECTION DE L'ENVIRONNEMENT

Des petits gestes... qui font une grande différence!

Célébrée sur le thème « Rapprocher les gens de la nature », la Semaine canadienne de l'environnement, qui est chapeautée par Environnement et Changements climatiques Canada, se tient du 4 au 10 juin 2017. L'organisation de cet événement mettant de l'avant la préservation de la nature va de pair avec celle de la Journée mondiale de l'environnement, qui a lieu le 5 juin 2017 et dont le Canada est l'hôte cette année, en collaboration avec l'Organisation des Nations Unies.

Cette Semaine canadienne de l'environnement est tout indiquée pour rappeler l'importance de chaque petit geste pour protéger la diversité de la faune et de la flore et pour préserver notre planète. En voici quelques exemples :

- Conserver un pichet d'eau dans le réfrigérateur au lieu de laisser couler l'eau du robinet jusqu'à ce qu'elle soit suffisamment froide;
- Utiliser des produits nettoyants respectueux de l'environnement;
- Bannir l'utilisation du démarreur à distance;
- Imprimer recto verso, et uniquement lorsque c'est vraiment nécessaire;
- Opter pour les transports en commun, le covoiturage ou les transports actifs (marche, vélo, etc.) chaque fois que c'est possible;
- Consommer des produits locaux et de saison;
- Recycler tout ce qui peut l'être (papier, appareils électroniques, pneus, etc.);
- Opter pour des électroménagers écoénergétiques et des ampoules fluocompactes;
- Baisser le chauffage lorsqu'il n'y a personne à la maison;
- Donner les vêtements, les jouets, les accessoires décoratifs, etc. qui ne servent plus — et qui sont encore en bon état — au lieu de les jeter.



Vous voyez, c'est tout simple de faire sa part pour l'environnement... À vous de jouer!

Pour tout savoir sur la Semaine canadienne de l'environnement : #SemEnviro et www.canada.ca.

Coupe-herbe à batterie | FSA 45

NOUVEAU 14995 \$

STIHL

LA FIEVRE SAISONNIERE

EST EN COURS!

Taille-haie à batterie HSA 45

NOUVEAU 14995 \$

Coupe-herbe à batterie FSA 56

NOUVEAU 24995 \$

Souffleur à batterie BGA 56

NOUVEAU 24995 \$

Sculpte-haie à batterie HSA 25

NOUVEAU 14995 \$

Souffleur à batterie BGA 45

NOUVEAU 14995 \$

Tondeuse à gazon à batterie RMA 510

NOUVEAU 69995 \$

STIHL Canada

www.stihl.ca

CLOUTIER Pro .com 42, rue Turgeon Sainte-Thérèse J7E 3H4

mini moteur inc. 450.430.2454

STIHL www.stihl.ca

Visitez-nous sur www.cloutierpro.com

Journée verte

28 mai 2017 de 8 h à 12 h

Ville de LORRAINE

Distribution de compost et de plants - Nouveau!

- Distribution de caissettes de fleurs, fines herbes et légumes pour les 333 premiers intéressés;
- Kiosque du Service de l'environnement;
- Carte Citoyen valide requise;
- Distribution de compost en vrac équivalant à deux sacs par adresse, jusqu'à épuisement des stocks. (Apportez des contenants rigides.)

NOUVEAU LIEU : GARAGE MUNICIPAL 1, BOUL. DE GAULLE



Votre visite pourrait vous rapporter gros!

Visitez le kiosque de l'environnement et courez la chance de gagner l'un des nombreux prix : composteurs domestiques, dosimètres... et plus!

Conseils environnementaux

- Agrile du frêne;
- Détection du radon;
- Collecte des matières organiques et recyclage;
- Et plus encore.

Informez-vous des nombreuses subventions offertes pour l'achat de composteurs domestiques, récupérateurs d'eau de pluie, antenne de télévision hors d'usage et de couches lavables.

Pour plus d'information : Service de l'environnement : 450 621-8550, poste 333 | www.ville.lorraine.qc.ca

Ville de Sainte-Anne-des-Plaines

Journée Annuelle De l'Environnement

Activités pour toute la famille!

JADE

Journée annuelle de l'environnement

Samedi 3 juin 2017

Parc des Familles, Sainte-Anne-des-Plaines
Angle 3^e avenue et des Cèdres de 9 h à 15 h

Course à pied

Je vert

www.inscriptionenligne.ca

Desjardins
Caisse de l'Envolée

COMPTOIR RECYC-DON

lait au chocolat

TIGRE GÉANT

MIRTEC

provigo
Alimentation Roxane Mussel



www.journeejade.com



LE SAVIEZ-VOUS?



Les ampoules fluocompactes réduisent le volume de déchets et la consommation d'énergie : elles durent jusqu'à 10 fois plus longtemps que les ampoules à incandescence et utilisent 75 % moins d'énergie.



Pour des vacances écoresponsables, sacs réutilisables, vaisselle durable, piles rechargeables, lampes à DEL et matelas de sol n'exigeant pas de pompe électrique sont quelques-uns de vos alliés à la plage, au parc, en camping, etc.



Acheter des produits recyclés (meubles, vêtements, papier, etc.) réduit le gaspillage des ressources naturelles et la production de gaz à effet de serre. En plus, ça crée de l'emploi. Pensez-y!



Les Grands Lacs, menacés par les changements climatiques et les contaminants chimiques, notamment, fournissent de l'eau potable à 10 millions de Canadiens — d'où l'importance de les protéger, par exemple en choisissant des produits nettoyants respectueux de l'environnement.



Les particules (fragments en suspension) qui polluent l'air seraient liées à l'augmentation du nombre de cas d'asthme et d'emphysème, entre autres. Leur principale cause au Canada? Le chauffage au bois résidentiel!



L'Organisation des Nations Unies pour l'alimentation et l'agriculture estime qu'environ 1,3 milliard de tonnes de nourriture (soit le tiers) est gaspillé annuellement, ce qui contribue notamment à l'émission de GES. Selon Zéro Déchet Québec, un ménage canadien gaspille environ 3100 \$ de nourriture par année.

789028_49965_4

789229_40439_4



SAINTE-THÉRÈSE

Ville d'arts, de culture et de savoir

Favorisons le réemploi!

Pour donner une deuxième vie aux objets encore en bon état



Vente d'articles pour enfant

Le 13 mai, de 9 h à 13 h

À l'école Saint-Gabriel (8, rue Tassé)

Ventes de garage

Les 26, 27 et 28 mai

Sur tout le territoire de Sainte-Thérèse

www.sainte-therese.ca |



JOURNÉE RETOUR @ LA TERRE

SAMEDI 27 MAI • 8 H À 14 H
STATIONNEMENT DE L'HÔTEL DE VILLE
POUR LES CITOYENS DE ROSEMÈRE

Distribution de compost
(4 sacs par famille, avec preuve de résidence)
Distribution de pousses d'arbre, de paillis de résidus de cèdres et plus encore!

Nourriture, breuvage, prix de présence

À VOIR

Kiosques d'informations :
matières organiques et l'agrile du frêne

ROSEMÈRE

ville.rosemere.qc.ca



Journée Ville Fleurie

à Bois-des-Filion

PRIX DE PRÉSENCE

GRATUIT

La ville offrira gratuitement à ses citoyens*:

- Fleurs annuelles
- Plantes vivaces
- Compost
- Fines herbes
- Pousses d'arbre et d'arbuste

Spécialistes en horticulture sur place, visitez nos kiosques!

Samedi 27 mai
9 h à midi

Ateliers municipaux
700, rue de la Sablière
ville.bois-des-filion.qc.ca

BOIS-DES-FILION
Vert l'égoût

* Preuve de résidence requise

RAMONAGE, RÉPARATION ET RESTAURATION

CHEMINÉE EN SANTÉ: DES PROFESSIONNELS À VOTRE SERVICE

Cheminée en Santé se spécialise dans le ramonage, la réparation et la restauration de cheminées de foyers, de poêles à bois et de fournaies à l'huile et au gaz. De plus, elle offre des services d'évaluation, avec caméra vidéo, de maçonnerie, d'installation de couronnements métalliques, de gaines et de chapeaux en acier inoxydable et de portes de foyer sur mesure. Depuis 1980, Jean Lavolette et son équipe offrent un service qui se distingue des autres. Cette entreprise de Boisbriand dessert les territoires de Montréal et de la Rive-Nord.

RAMONAGE COMPLET

Cheminée en Santé effectue sur rendez-vous le ramonage complet de votre système. Ce service inclut l'évaluation de votre cheminée et de votre appareil. Ainsi, vous êtes assuré de pouvoir le faire fonctionner en toute sécurité.

SECOND SOUFFLE

Cheminée en Santé se spécialise dans la restauration de vos foyers et de vos cheminées. De nou-

velles technologies permettent désormais de donner un second souffle à vos installations vieillissantes, les rendant ainsi plus sécuritaires.

TÊTE DE FILE

Cette entreprise est accréditée CAA Habitation et membre de l'Association des professionnels du chauffage (APC), en plus de posséder une assurance responsabilité et une licence de la RBQ. Par son travail de qualité, son sens du professionnalisme, ses formations continues et son engagement marqué auprès de l'APC, Cheminée en Santé se démarque dans l'industrie. Pour M. Lavolette et son équipe, la sécurité, c'est du sérieux. D'ailleurs, il dirige également Les Entreprises NCS, qui œuvrent dans le nettoyage de conduits de sècheuse et de ventilation. Visitez le [www.chemineeensante.com] ou contactez son équipe pour plus d'information!

Cheminée en Santé
514 336-6080

3 ASTUCES POUR MIEUX RECYCLER VOS MATIÈRES ORGANIQUES

On le sait, réduire les déchets est essentiel pour préserver l'environnement, notamment parce que l'enfouissement entraîne l'émission de gaz à effet de serre. Vous aimeriez faire votre part? Apprenez à recycler vos matières organiques!

1. COMPOSTEZ

À lui seul, le compostage permet de réduire d'environ 40 % le volume de déchets — voilà une excellente motivation pour s'y mettre, si ce n'est déjà fait! En effet, feuilles mortes, pain rassis, restes de fruits et de légumes, fleurs séchées et écales de noix, par exemple, peuvent aisément être détournés de la poubelle. Pas de place pour un composteur? Optez pour le vermicompostage! Le principe? Confier aux vers de terre la transformation des déchets organiques. Cette méthode exige peu d'espace et produit rapidement un fumier inodore très fertile.

2. PRATIQUEZ L'HERBICYCLAGE

L'herbicyclage, c'est tout simple : il s'agit de laisser les rognures de gazon sur la pelouse après l'avoir tondu. En plus de produire un engrais naturel et de réduire les déchets, cela conserve l'humidité du sol et améliore sa résistance aux maladies. Vous n'aimez pas le look que les rognures donnent à votre terrain? Équipez votre tondeuse d'une lame déchiqueteuse : elles s'incorporeront plus vite dans le sol!

3. ESSAYEZ LE FEUILLYCLAGE

Le feuillicyclage consiste pour sa part à « tondre » les feuilles mortes plutôt que de les racler : les minéraux qu'elles fourniront au sol l'aideront à mieux traverser l'hiver — une solution naturelle pour une pelouse plus verte! Ça vaut le coup d'essayer, non?

SÉCURITÉ, ÉCONOMIE, PERFORMANCE VOS CONDUITS DE SÈCHEUSE, Y AVEZ-VOUS PENSÉ?

Sur la liste d'entretien de votre propriété, avez-vous déjà pensé à vos conduits de sècheuse? Parions que non. «Pourtant, c'est un aspect important qui vous permet d'assurer la sécurité de vos, de réaliser des économies d'énergie et d'améliorer la performance de votre sècheuse», explique Manon Lalumière, des Entreprises NCS. De bons conduits adéquatement disposés et un nettoyage professionnel constituent un investissement abordable qui réduit le temps de séchage et optimise le rendement de l'appareil tout en prévenant la surchauffe. Recommandée CAA, Les Entreprises NCS offre des services professionnels et efficaces. Située à Boisbriand, cette entreprise dessert les territoires de Montréal, Laval et Rive-Nord. La charpie que produit le séchage des vêtements est hautement inflammable. Il faut savoir qu'elle se retrouve pas uniquement dans le filtre que vous videz à la fin de chaque cycle, mais bien souvent dans les conduits. Le saviez-vous? «Les tuyaux flexibles et les conduits rigides qui permettent l'évacuation de l'air devraient systématiquement être en métal, indique Mme Lalumière. Le plastique (vinyle) est un matériau facilement inflammable. Leur diamètre, leur longueur et le nombre d'angles, la hauteur et l'état du clapet peuvent augmenter le temps de séchage, accumuler plus de charpie et, par conséquent, affecter le fonctionnement de votre appareil.»

INSPECTION PAR CAMÉRA VIDÉO

L'inspection avec la caméra vidéo permet de déce-

ler toutes sortes de problèmes qui peuvent se présenter dans les conduits d'évacuation à l'intérieur des murs — par exemple des tuyaux écrasés ou séparés, un blocage, etc. En les visualisant, on peut les localiser et ouvrir uniquement où c'est nécessaire pour corriger le tout.

CONDUITS DE VENTILATION: RESPIREZ MIEUX!

Les Entreprises NCS effectue également le nettoyage des conduits de ventilation. Cela fait-il plusieurs années que les conduits de votre système de chauffage à air pulsé ont été nettoyés? Avec les années, vos conduits de ventilation accumulent de la poussière et parfois des contaminants. Le nettoyage de ceux-ci permet d'améliorer la qualité de l'air de votre résidence. La grandeur de celle-ci, sont aux d'occupation, la situation géographique (près d'une artère principale) et la présence d'un animal domestique sont des facteurs qui détermineront la fréquence de nettoyage. En général, il devrait être effectué tous les cinq ans. Par contre, si vous avez fait des rénovations, si vous éprouvez des problèmes d'allergies ou d'asthme, il vaut mieux faire nettoyer vos conduits plus souvent. Pour plus d'information, consultez le site [entreprisesnscs.com] ou téléphonez au 450-437-4906.

Les Entreprises NCS,
450-437-4906

CHEMINÉE EN SANTÉ
RAMONAGE | RÉPARATION | RESTAURATION

Pour une cheminée en santé, brossez régulièrement
Une question de sécurité

SERVICE PROFESSIONNEL DE RAMONAGE, DE RÉPARATION ET DE RESTAURATION DE CHEMINÉES

RAMONAGE
Ramonage professionnel de cheminées
Inspection visuelle et conseils
Foyers, poêles à bois, cheminées de fournaies

RÉPARATION
Maçonnerie, rejointement, couronnement
Chapeaux et gaines en acier inoxydable
Régulateurs de foyer, problèmes de fumée

RESTAURATION
Évaluation avec caméra vidéo et rapport
Restauration de foyers et de cheminées
Portes de foyer sur mesure

514 336-6080
www.chemineeensante.com
RABAIS DE 10\$ SUR LE SITE WEB

ENTREPRISES NCS
Nettoyage de Conduits de Sècheuses
Dryer Vent Cleaning

Faites vérifier et nettoyer vos conduits de sècheuses et de ventilation périodiquement

Une question de sécurité et d'économie d'énergie

RECOMMANDÉ PAR LES MANUFACTURIERS, LES SERVICES D'INCENDIE ET LES COMPAGNIES D'ASSURANCES

PRODUITS & SERVICES
Nettoyage, réparation et relocalisation de conduits de sècheuse
Nettoyage de conduits de ventilation
Évaluation avec caméra vidéo

450 437-4906
www.entreprisesnscs.com
RABAIS DE 10\$ SUR LE SITE WEB

TERRE CONSTANTIN INC.

- Terre noire
- Terre à gazon
- Terre à jardin
- Terre jaune
- Sable à mortier
- Sable à compaction
- Pierre concassée

TAMISÉE

Pouvons livrer deux produits différents lors de la même livraison
Livraison: du lundi au samedi

A votre service depuis 1956

125, montée du Domaine, Saint-Eustache
450-473-2384

URBANOVA, LE PLUS GRAND PROJET ÉCORESPONSABLE AU PAYS!



Le plus grand projet écoresponsable au pays, Urbanova, se développe entre la rivière des Mille Îles et l'autoroute 640, à la limite de Terrebonne et Bois-des-Filion. Un emplacement de rêve pour vos projets d'avenir!

Tous les aspects de ce projet révolutionnaire ont été soigneusement réfléchis afin d'offrir un cadre de vie exceptionnel, où nature et urbanité sont en harmonie totale. Jardins communautaires, milieux naturels protégés, cours d'eau, sentiers écologiques et plus encore sont accessibles sur le site.

DES CONDOS ABORDABLES

Les condos de type chalet urbain proposés par

les Habitations Nord-Est répondent aux critères stricts du projet Urbanova et ont donc une empreinte écologique minime. Des aspects comme l'aménagement du chantier, la structure extérieure des bâtiments, l'aménagement intérieur des unités, l'isolation et les systèmes de chauffage et de climatisation ont été pensés en fonction de la construction d'un bâtiment écoresponsable offrant bien-être et santé au résident. «Nos condos 3 1/2 sont offerts à partir de 159 900 \$, incluant les taxes et les frais de notaire», affirme Michel, conseiller aux ventes d'Habitations Nord-Est.

Vous pouvez ainsi faire votre choix parmi des con-

dos d'une ou deux chambres, dont la superficie varie de 771 pi² à 1 481 pi². Ces condos sont dotés d'une thermopompe, d'un foyer au gaz naturel, d'une grande fenestration et de grands balcons. Par ailleurs, vous pouvez personnaliser tout l'intérieur, car un très vaste choix de couleurs et de matériaux est proposé.

«Un atout de taille: un stationnement intérieur est inclus pour les condos d'une ou deux chambres. Nous offrons également, pour certains condos, un espace de stationnement extérieur», mentionne pour sa part Lyne, également conseillère aux ventes.

PHASE 5 EN COURS

La vente des condos de la phase 5 est en cours. Ces unités seront disponibles à compter de juillet 2017. Pour toute information, contactez Lyne et Michel, au bureau des ventes, par téléphone ou par courriel.

www.habitationsnordest.com

Lyne: 514 910-9104

Michel: 514 910-8557

LES HABITATIONS
NORD-EST

RBQ 5663-0130

Achetez avec
5% comptant
seulement



Un nouveau
quartier
écoresponsable

urbanova

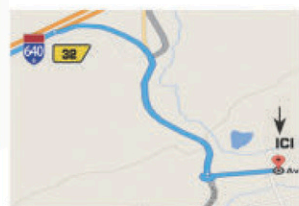
* À PARTIR DE *

159 900 \$ TAXES INCLUSES

**PROMO
SPÉCIALE**
Rabais de
7 500 \$
sur
certaines unités*

HEURES D'OUVERTURE
Du lundi au mercredi
de 13 h à 19 h 30
Du jeudi au dimanche
de 12 h 30 à 16 h 30

Nous avons des condos
à prix abordable disponibles
immédiatement.



Lyne: 514 910-9104
lynerf@vl.videotron.ca

Michel: 514 910-8557

www.habitationsnordest.com

875, Avenue Pierre-Dansereau,
TERREBONNE J6Y 0M8

CLÔTURES FRONTENAC VEUT VOUS FAIRE LA COUR!



Profitez des belles journées de printemps pour refaire une beauté à votre terrain. Que vous soyez propriétaire d'une résidence ou d'un commerce, Clôtures Frontenac se propose de vous faire la cour en vous offrant une gamme complète de produits de clôtures, portails, tonnelles, dentelles de toit et rampes de balcon.

Depuis maintenant 19 ans, cette entreprise québécoise se fait un point d'honneur d'offrir à sa clientèle des produits québécois et à prix compétitifs.

Très bien située géographiquement, cette usine est si facilement accessible que l'on peut l'apercevoir de l'autoroute 640.

En entrant dans la salle de montre, le client peut

immédiatement juger de la qualité et de la diversité des produits. Ceux-ci étant fabriqués directement dans l'usine, aucun intermédiaire n'intervient.

Avec l'expertise du personnel et la multitude de produits de qualité, vous pouvez vous laisser faire la cour!

Clôtures Frontenac est situé au 3318, rue Jacob-Jordan, à Terrebonne. Pour plus d'informations ou un avis d'expert, n'hésitez pas à nous contacter.

Clôtures Frontenac
cloturesfrontenac.com
 450 968-1000
 VOIR PUB À LA PAGE 20

LES PRODUITS STIHL LITHIUM-ION EN VEDETTE CHEZ CLOUTIER PRO MINI MOTEUR

Depuis déjà six ans, Cloutier Pro mini moteur propose la gamme complète des sans-fils Stihl: tondeuses à gazon, coupe-herbe, taille-haies, souffleurs et scies à chaîne. Tous fonctionnent avec la technologie de batterie lithium-ion et sont portables, silencieux et étonnamment puissants. Devant la popularité de ces produits, Stihl a ajouté de nouveaux outils encore cette année, dont les gammes Homescaper et Jardinage, qui sont plus abordables, ainsi que la tondeuse 21 pouces RMA 510.

Ces machines sans fil associent la technologie innovatrice d'un moteur électrique sans brosse contrôlé électroniquement (EC) et d'une batterie de 36 V. Le moteur, développé par Stihl, est extrêmement économique et est sujet à un très faible niveau d'usure.

UNE SEULE PILE POUR TOUS!

«On peut alimenter chacun des appareils avec la même pile! explique Sylvain Cloutier, de chez Cloutier Pro mini moteur. Ainsi, une seule pile et un seul chargeur sont requis.» M. Cloutier sou-

ligne au passage la grande légèreté des appareils: «Ils sont aussi très silencieux et vraiment puissants!»

Effectivement, la puissance de la batterie au lithium-ion est optimisée afin d'atteindre un haut taux d'efficacité et une meilleure performance.

Service sur place

L'équipe d'experts de Cloutier Pro mini moteur effectue sur place l'entretien et la réparation de cette gamme de produits. De plus, une garantie de trois ans est offerte sur ces appareils, sur la pile ainsi que sur le chargeur. À découvrir!

En affaires depuis près de 70 ans, Cloutier Pro offre également un vaste éventail d'appareils de pelouse et jardin à essence, incluant les tracteurs spécialisés Walker pour les paysagistes.

Vous voulez des résultats et des performances dignes des pros? Passez chez Cloutier Pro!

Cloutier Pro mini moteur
cloutierpro.com
 450 430-2454
 VOIR PUB À LA PAGE 22

769938_49995_4

SUGGESTIONS RESTOS



Pour la fête des Mères,
 Commandez avant le 14 mai
OBTENEZ 15% DE RABAIS*
POUR EMPORTER OU AU COMPTOIR
 (Menu à la carte seulement)

Commandez en ligne sur www.sushiwok.ca et
OBTENEZ 10% DE RABAIS*
 * Menu à la carte seulement, *Les offres ne peuvent être jumelées.

1036, boul. Curé-Labelle, Blainville / 450 420-1199 / www.sushiwok.ca

768792_56663_4in



Venez célébrer la fête des mères avec nous!

Bonne fête des mères!

- Brunch Italien Chaque Dimanche
- Apportez votre vin
- Fine cuisine italienne
- Pizza four à bois
- Table d'hôte du Dimanche au Jeudi soir
- Moules à volonté Lundi et Mardi
- Spécial Osso Buco Vendredi et Samedi
- Salle d'événement privée (jusqu'à 100 personnes)

scalazero.com RÉSERVEZ EN LIGNE
 259B boul. Labelle, Rosemère, QC J7A 2H3

450.420.2722



769046_56633_4

pour la *fêtes des Mères!*



Dame Tartine

Déjeuner & Dîner
Terrasse

Permis d'alcool
Cafés spécialisés

Déjeuner jusqu'à 15 h 00
Table d'hôte du midi en semaine

Dame Tartine Ste-Rose



450-937-3304

**255, boulevard Ste-Rose,
(vieux Ste-Rose) Laval, H7L 1M1**

Essayez nos délicieuses spécialités



— APPORTEZ VOTRE VIN —



438, boul. Adolphe Chapleau, Bois-des-Filion
450 621-2111 www.caviarsushiresto.com
livraison et commande pour apporter

FRAÎCHEMENT RÉNOVÉ



**RÉSERVEZ
MAINTENANT**
pour la fête
des Mères!

**238, RUE ST-CHARLES
STE-THÉRÈSE • 450 971-6030**



Poulet et côtes levées

Scores et le logo Scores sont des marques de commerce déposées de PDM Royalties Limited Partnership utilisées sous licence. © Groupe Restaurants Imvescor inc., 2017. Tous droits réservés.



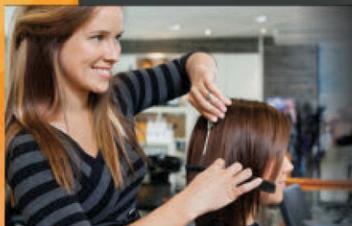
VENTE-CONSEIL

Diplôme d'études professionnelles (DEP)
Cours offert de jour
DURÉE : 900 heures (8 mois)
DÉBUT : 29 août 2017



CONSEIL ET VENTE DE VOYAGES

Diplôme d'études professionnelles (DEP)
Cours offert de jour
DURÉE : 1 185 heures (14 mois)
DÉBUT : 29 août 2017



COIFFURE

Diplôme d'études professionnelles (DEP)
Cours offert de jour
DURÉE : 1 455 heures (18 mois)
DÉBUT : 29 août 2017

INSCRIPTIONS : www.MaCarriereSeDessine.com

COMMISSION
SCOLAIRE DE LAVAL

Concours fête des Mères

Gagnez
500\$

Pour participer, trouvez et identifiez le logo de la Boutique C pour Elle dans l'une des publicités des commerçants participant à ce concours et postez ce coupon au 50B, rue Turgeon, Sainte-Thérèse (Québec) J7E 3H4 ou inscrivez-vous en ligne au nordinfo.com sous la rubrique «Concours».

Règlements disponibles aux bureaux du Groupe JCL.
Date limite de participation: le 18 mai 2017.
Le tirage aura lieu le 19 mai 2017 à midi.

Dimanche 14 mai fête des Mères

Centre
Jardin Barbe

DES RABAIS À LA PELLE

À NE PAS MANQUER!

SPÉCIAUX DE LA SEMAINE EN VIGUEUR DU 10 AU 16 MAI 2017

SAMEDI 13 MAI

de 9 h 30 à 15 h
venez partager avec
sœur Angèle
sa passion
pour
les fines
herbes



POUR 3 JOURS SEULEMENT
samedi 13, dimanche 14, lundi 15 mai

toutes les
fines herbes
en pot mauve de 3,5"

super spécial 1⁴⁹\$
rég 2⁸⁹\$



Grand choix de potées fleuries et d'arrangements
floraux pour faire plaisir à toutes les mamans

MANDÉVILLA sur treillis
pot de 2 gal. rég. 44⁹⁹\$
spécial 29⁹⁹\$



ROSIERS en fleur
pot de 2 gal. rég. 24⁹⁹\$
spécial 19⁹⁹\$



VIVACES 1 GAL.: Hakonéchloa oréola
Anémone pulsatile rubra/violet
Phlox subulata assortis

spécial à l'unité 8⁹⁹\$
Pour 3 et plus au choix, 7⁹⁹\$ ch. rég. 12⁹⁹\$

Centre
Jardin Barbe

LE PLUS GRAND
CENTRE JARDIN DE RIVE-NORD

424, rue Boileau, Saint-Eustache | 450 473-9272 | centrejardinbarbe.com

2 gagnants

de 250 \$ chacun en certificats-cadeaux chez

Boutique  Pour Elle

1151, Boul. Curé-Labelle Blainville (à côté du Tim Horton)



Concours fête des Mères

Nom: _____
 Prénom: _____
 Adresse: _____
 Téléphone: _____
 Réponse: _____

VENEZ VISITER NOTRE NOUVELLE SALLE DE MONTRE



Bijouterie
Dauphin Doré

VENTE ET RÉPARATION
DE BIJOUX
Or 10 k - 14 k - 18 k
• Diamant
• Argent 9.25
• Stainless steel

*La meilleure façon de dire
je t'aime*

dauphindore.inc@gmail.com

455, avenue Mathers, Saint-Eustache 450.473.9934



OUVERT VENDREDI,
SAMEDI ET DIMANCHE

**Votre santé oculaire et votre confort visuel
demeurent notre première préoccupation.**

Examens visuels et de santé oculaire par imagerie, ajustement de lentilles cornéennes,
ainsi qu'une gamme complète de lentilles et montures de grandes marques.



CENTRE VISUEL
de Lorraine

À votre service depuis plus de 30 ans!



**OBTENEZ UN RABAIS DE 50 \$
à l'achat d'une lunette solaire**

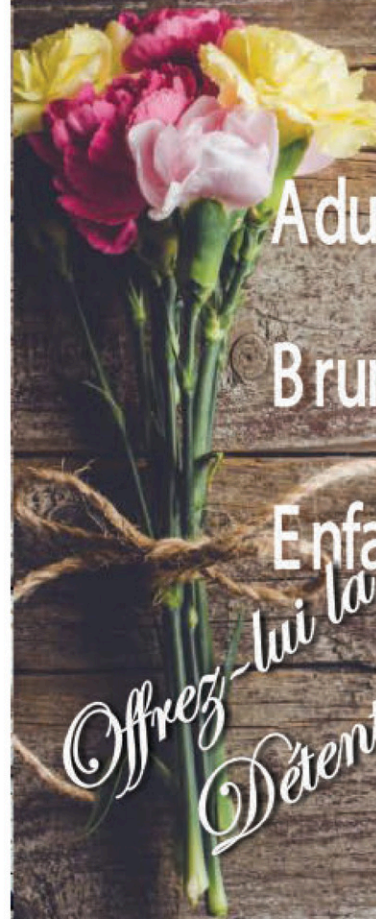
*Pourquoi ne pas en offrir
une à votre mère!*

85B, boul. De Gaulle, Lorraine 450 621-3953



Fête des mères
Brunch
en 5 symphonies

Dimanche 14 mai 2017



Adulte : 30\$

Brunch et Spa : 55\$

Taxes et service en sus

Enfant : 20\$

*Offrez-lui la
Détente*

10%

Sur un achat de
certificat cadeau en ligne

**Places limitées, réservation requise
Réservez au 450-472-0263**

www.oasisdelile.com

25 chemin des Îles Yale, Saint-Eustache, J7P 5M6





▼ AU CENTRE 50+

CHANTER, ÇA FAIT DU BIEN!

CLAUDE DESJARDINS
cdesjardins@groupejcl.ca

Le plaisir de chanter et d'accomplir la chose avec rigueur, voilà ce qui caractérise l'activité chorale offerte aux habitués du Centre 50+ Blainville, un groupe de retraités qui offre à ses membres la possibilité de maintenir une vie active et sociale, de garder la forme et d'avoir accès à des loisirs intellectuels et culturels.

Ouvert à tous les retraités de 50 ans et plus, des Basses-Laurentides, le Centre 50+, qui loge au sous-sol de l'église Notre-Dame-de-l'Assomption, à Blainville, a été mis sur pied en 2004 et compte actuellement 650 membres qui ont accès à une programmation comptant variablement entre 40 et 50 activités.

Le chant choral en fait partie et c'est pour titiller l'intérêt des membres que l'on tenait tout récemment une activité de type portes ouvertes, alors qu'il était possible d'assister et de participer à un atelier dirigé par la nouvelle chef de chœur, Alexandra Boulianne, arrivée en février, alors que la chorale et sa pianiste, Suzanne Blackburn, faisaient de leur mieux depuis le départ de leur directrice Jeanine Boisseau, décédée quelques mois plus tôt.

«Ils se sentaient un peu orphelins. Je me suis donné le mandat de leur redonner le plaisir de chanter», de dire Mme Boulianne, bachelière en musique et aussi diplômée en enseignement, elle qui a une vaste expérience dans le domaine, pour avoir dirigé maints ensembles depuis plus de 30 ans.

Retraitée depuis peu (elle était responsable des arts à la Commission scolaire des Affluents), elle transporte avec elle, outre ses cahiers de musique, des valeurs pédagogiques dont elle fait volontiers usage, inculquant la rigueur et le goût du

travail bien fait, dans un contexte où le plaisir est primordial. «Le but premier, dit-elle, c'est qu'ils soient heureux en donnant de la valeur à ce qu'ils font. Il ne faut pas mettre la barre trop haut, mais pas trop bas non plus.»

Pour Alexandra Boulianne, la musique porte en elle des vertus intrinsèques qui ont leur effet sur l'activité cognitive, le travail de la mémoire et la gestion de l'anxiété. Elle permet de garder intacte notre capacité d'apprentissage et de rester en éveil. «Le chant permet tout ça, affirme-t-elle. C'est une activité qui permet de travailler les deux côtés du cerveau, le côté rationnel comme l'aspect émotif et créatif. Quand on chante en groupe, on est investi de nos propres vibrations et de celles des autres. L'être humain entier est sollicité.»

Toute chose est bonne à savoir, mais il importe avant tout d'y trouver son plaisir, ce qu'on a pu constater en observant l'atelier dispensé par Alexandra Boulianne, qui a d'abord suggéré que tout le monde peut chanter si on lui propose quelque chose qui correspond à sa voix. Après quelques exercices de détente et de réchauffement, quelques notes poussées ici et là, une phrase musicale complète, puis une autre, les personnes qui assistaient à cet atelier ont pu, en moins d'une heure, apprendre un air et le chanter avec un plaisir et une aisance manifestes.

Au moment de notre passage, le chœur du Centre 50+ ne comptait qu'une quinzaine de membres, mais il se pourrait très bien que les effectifs se soient gonflés depuis. «Il n'y a pas d'hommes!», de remarquer la chef de chœur qui voudrait bien voir cette tendance renversée dans un avenir rapproché.

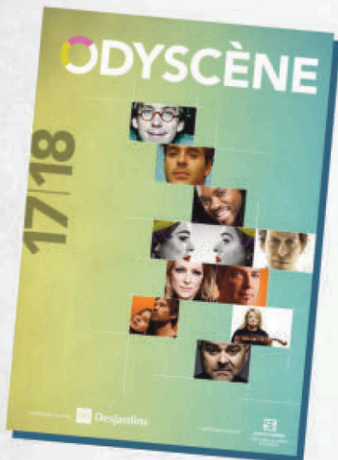
Pour en savoir davantage sur le Centre 50+, sur l'activité chorale et les multiples activités offertes, visitez le [new.centre50plusblainville.qc.ca].



Photo Claude Desjardins
L'activité chorale reprend de plus belle, au Centre 50+ Blainville, sous la responsabilité d'Alexandra Boulianne.



ODYSCÈNE
Mise en vente
de la nouvelle
programmation
2017-2018



SAMEDI
13 MAI
À 9H

Plus de 100 nouveaux spectacles!

Alain Choquette - Gilles Vigneault - Messmer - Qu'est-ce qu'on a fait au Bon Dieu?
Angèle Dubeau et La Pièta - Daniel Bélanger - Alex Nevsky - Claudine Mercier
Paul Piché et ses invités - Annie Villeneuve - Kevin Parent - Patrice Michaud
The Lost Fingers - Les Cowboys Fringants - Laurent Paquin - Anthony Kavanagh
La mort d'un commis voyageur - Le Déclin de l'Empire Américain - Mariana Mazza
Alexandre Da Costa - La Compagnie Créole - Luc Langevin - Fred Pellerin
Boucar Diouf - Daniel Lavoie - Émile Proulx-Cloutier - Philippe Brach
Demain matin, Montréal m'attend et plusieurs autres

Achat de billets par téléphone au 450 434-4006, par Internet au www.odyscene.com ou à la billetterie du Cabaret BMO Sainte-Thérèse, située au 57, rue Turgeon à Sainte-Thérèse.



Suivez-nous
www.facebook.com/NordInfoCom

▼ FILS DU CHANTEUR DES BB

LUDOVICK BOURGEOIS

REMPORTE LA 5^E ÉDITION DE LA VOIX



Ludovick Bourgeois, vainqueur de *La Voix 5*.

CHRISTIAN ASSELIN
christian.asselin@groupejcl.ca

Le Lorrain Ludovick Bourgeois, 24 ans, a remporté, dimanche, au terme d'un long parcours, la finale de *La Voix 5* en recueillant 50 % des votes du public. Le fils de Patrick Bourgeois, chanteur des BB, succède ainsi à Stéphanie St-Jean, gagnante de la 4e saison.

Comme il l'a mentionné au terme des auditions à l'aveugle, l'une des raisons qui ont poussé Ludovick à s'inscrire à *La Voix* était cette possibilité qu'il avait, s'il atteignait la finale, d'hériter d'une chanson de son coach, Éric Lapointe. Son souhait a été exaucé, dimanche, lorsqu'il est monté sur scène pour interpréter *Si je commençais*, coécrite par Lapointe avec Lynda Lemay.

Dès les premières notes, le favori du public a soulevé la foule avec son interprétation de cette chanson qu'Éric Lapointe a déjà qualifiée de «hit de l'été».

Une fois déclaré vainqueur, Ludovick a tenu à remercier son coach ainsi que le public et les candidats, avec lesquels il s'est

beaucoup lié d'amitié ces dernières semaines. De ce nombre, notons, bien sûr, les trois autres finalistes, Rebecca Noelle, Frank Willams et David Marino, qui ont aussi offert d'excellentes performances.

UNE 6E SAISON

L'animateur Charles Lafortune réservait par ailleurs quelques surprises aux 24 finalistes des «Directs» de *La Voix* leur apprenant notamment que deux semaines après sa sortie, l'album double *La Voix 5* était déjà certifié Or. Charles Lafortune a aussi annoncé au top huit des candidats de cette saison de *La Voix* que pour la première fois dans l'histoire de cette télé-réalité, ils partiront en tournée cet été dans les festivals de la province. Pour connaître les dates et tous les détails, il suffit de consulter le [lavoixentournee.com].

L'animateur a aussi confirmé que *La Voix* sera de retour l'hiver prochain pour une sixième saison. L'équipe de l'émission attendra les chanteurs pour une préaudition du 4 au 6 août à l'Hôtel Gouverneur Montréal, puis les 19 et 20 août à l'hôtel Plaza Québec.

762233_72595_5in



DANS LA SALLE DE BAIN PROCHAINE DESTINATION: LE BAC.

RÉCUPÉREZ VOS ROULEAUX DE PAPIER HYGIÉNIQUE, VOS CONTENANTS DE MÉDICAMENTS ET VOS BOÎTES DE PAPIER MOUCHOIR.



RECYC-QUEBEC.GOUV.QC.CA

RECYC-QUÉBEC
Québec

Le placement publicitaire de la présente campagne s'inscrit dans le cadre de la Loi sur la qualité de l'environnement (chapitre Q-2) et de la réglementation relative. Les journaux assujettis sont tenus de contribuer en espaces publicitaires à leur juste part.



POUR CEUX QUI VIVENT
DE GIGS ET D'EAU FRAÎCHE.

124⁹⁵\$
/MOIS*

PENDANT 12 MOIS
134,95 \$ à partir du 13^e mois

1 88 VIDÉOTRON | VIDEOTRON.COM



N°1 POUR L'EXPÉRIENCE CLIENT MOBILE | INTERNET | TÉLÉ

768587_62546_5in



BOISBRIAND
Faubourg Boisbriand
LAVAL
Carrefour Laval
Centre Laval
2137, boul. Curé-Labelle

5805, boul. Robert-Bourassa
2133, boul. des Laurentides
ROSEMÈRE
Place Rosemère
SAINT-JÉRÔME
Carrefour du Nord



BLAINVILLE
803A, boul. Curé-Labelle
BOISBRIAND
1000, cours Le Corbusier
BOIS-DES-FILION
63, montée Gagnon

DEUX-MONTAGNE
2700 boul. des Promenades
LACHUTE
426, rue Principale
LAVAL
965, boul. d'Auteuil
523, boul. Curé-Labelle
150, boul. des Laurentides

MONT-LAURIER
437, rue du Pont
SAINT-EUSTACHE
367, boul. Arthur-Sauvé
SAINT-JÉRÔME
481, boul. des Laurentides
1950, boul. Curé-Labelle

SAINTE-THERÈSE
217, boul. René-A.-Robert

* Cette offre, d'une durée limitée, s'adresse aux nouveaux clients Résidentiel de Vidéotron et consiste à accorder un rabais promotionnel de 10 \$/mois pendant 12 mois aux clients qui, simultanément, s'abonnent à un forfait Mobile dont la mensualité est d'au moins 64,95 \$ et à un accès Internet Fibre hybride 120. Rabais Internet de 10 \$ durant 12 mois. Offert aux nouveaux clients Internet Résidentiel de Vidéotron qui s'abonnent à l'accès Internet Fibre hybride 120 et à un forfait Mobile dont la mensualité est de 64,95 \$ ou plus, et maintiennent leur abonnement. Le tarif courant de 79,95 \$ pour l'Internet s'appliquera à compter du 13^e mois. Prêt du modem câble gratuit. Location du Routeur Wi-Fi nouvelle génération incluse, sans frais. Le client bénéficie également, pour les services Internet et Mobile, des rabais suivants : Rabais de 21 \$ sur le Bloc de données mensuel de 3 Go Canada - Le Bloc de données mensuel additionnel de 3 Go (d'une valeur de 21 \$) offert gratuitement est d'une capacité fixe. Non combinable avec certaines offres, dont celle des Blocs de données mensuels additionnels. Non combinable avec certains forfaits Canada. Certaines conditions s'appliquent. Rabais multiservice de 5 \$ Mobile : Un rabais de 5 \$/mois s'applique à un abonnement à la Téléphonie Mobile. L'offre est conditionnelle au maintien d'un abonnement à un accès Internet Fibre hybride et à un forfait Mobile. Le tarif promotionnel réel est de 124,90 \$/mois. Le tarif courant de 134,90 \$/mois s'appliquera à compter du 13^e mois. Les offres, les services et les tarifs sont modifiables sans préavis et peuvent varier selon les régions. Cette offre n'est pas combinable avec certaines promotions. Frais uniques d'activation de 10 \$ pour la Téléphonie Mobile et frais de carte SIM de 5 \$ par ligne en sus. Taxe municipale de 0,46 \$ pour le service d'urgence 911 et autres taxes en sus. Certaines conditions s'appliquent. Offert là où la technologie le permet. L'accès Internet Fibre hybride 120 est soumis à un mécanisme de gestion de trafic. Pour obtenir plus de détails, visitez <http://soutien.videotron.com/residentiel/internet/gestion-traffic>. Prêt du modem câble gratuit. † Obtention du plus haut résultat au sondage Canada Customer Experience Index, 2016 de Forrester dans ces industries.



EN RETARD 2-0: L'ARMADA DEVRA TROUVER DES SOLUTIONS

MARCO BRUNELLE
mbrunelle@groupejcl.ca

En séries éliminatoires, il y a un adage qui dit que tant que tu n'as pas perdu une rencontre sur ta patinoire, tu n'es pas dans le trouble. C'est ce que doit se dire la troupe de Joël Bouchard, histoire de ne pas être trop déprimée.

C'est avec un retard de 2-0 que l'Armada de Blainville-Boisbriand se présentera devant ses partisans, mardi soir, au Centre d'excellence Sports Rousseau. Elle a perdu ses deux matchs à Saint John, vendredi et samedi.

Les Sea Dogs ont tout d'abord triomphé par la marque de 6-3 avant de blanchir la Flotte laurentienne 4-0.

LES UNITÉS SPÉCIALES

Les hommes de Danny Flynn ont rapidement pris les devants 2-0 lors du premier duel grâce aux unités spéciales.

Julien Gauthier a complété un magnifique jeu de passes lors d'une supériorité numérique pour ouvrir le pointage.

Quelques instants plus tard, les Laurentiens évoluaient avec un homme en plus quand Pascal Corbeil a cafouillé à la ligne bleue permettant ainsi à Matthew Highmore de s'échapper. Son tir a trompé la vigilance de Samuel Montembeault.

Avant la fin de l'engagement, le Noir et Blanc a trouvé le fond du filet grâce à TJ Melancon, qui a déjoué Callum Booth grâce à un jeu orchestré par Alexandre Alain.

Highmore a redonné une avance de deux buts aux locaux, mais l'Armada a de nouveau réduit l'écart grâce à un tir de Melancon.

L'annonceur maison n'avait pas fermé son micro que les Loups de mer reprenaient une priorité de deux buts quand Gauthier a fait scintiller la lumière rouge.

Avant la fin de la période médiane, Morgan Adam-Moisan a redonné espoir aux Blainvillo-Boisbriannais. Sortant du banc des pénalités, il a déjoué Booth à l'aide d'un tir des poignets précis.

Quinze secondes avant que la sirène annonce la fin du deuxième tiers, les Sea Dogs ont profité d'une double supériorité numérique pour porter le pointage à 5-3. Mathieu Joseph a été l'auteur de ce filet. En troisième, Nathan Noel a marqué dans un filet désert pour mettre le match hors de portée.

Blainville-Boisbriand n'a marqué aucun but en six supériorités numériques.



L'Armada a marqué trois buts en deux rencontres contre les Sea Dogs, deux de ceux-ci proviennent du bâton de TJ Melançon.

DEUX BUTS RAPIDES

Samedi, l'Armada tentait de niveler la série, mais elle s'est butée à un Callum Booth en pleine forme.

Les ouailles de Joël Bouchard ont bien rivalisé avec leurs rivaux, mais ceux-ci ont marqué deux buts rapides en fin de première période et n'ont plus regardé derrière par la suite.

Julien Gauthier a obtenu une passe de Bokondji Imama en entrée de zone et son lancer n'a laissé aucune chance à Montembeault.

Dix-sept secondes plus tard, Mathieu Joseph accepte une belle passe de Spencer Smallman pour à son tour secouer les cordages derrière Montembeault.

De son côté, Booth a repoussé dix lancers au cours de la période.

Smallman et Gauthier ont marqué à 1 minute 33 secondes d'intervalle en troisième période pour propulser les Sea Dogs vers la victoire.

Après ce quatrième but, Adams-Moisan a voulu engager le combat avec Cole Reginato, mais celui-ci a refusé le combat. Le 48 de l'Armada a tout de même jeté les gants et lancé quelques coups.

Joël Teasdale, pour sa part, a été victime de ce qui ne peut pas mieux décrire les coups à la tête. Julien Gauthier a contourné tout le monde pour écraser la tête de Teasdale contre la baie vitrée avec son épaule. Teasdale a eu de la difficulté à quitter la rencontre sur ses deux jambes



AVIS PUBLIC

MUNICIPALITÉ RÉGIONALE DE COMTÉ
DE THÉRÈSE-DE BLAINVILLE

AVIS EST PAR LA PRÉSENTE DONNÉ QUE LA MRC DE THÉRÈSE-DE BLAINVILLE RECEVRA DES SOUMISSIONS POUR DES SERVICES PROFESSIONNELS EN MATIÈRE DE DÉVELOPPEMENT ÉCONOMIQUE.

Les soumissions seront reçues au plus tard le **vendredi 2 juin 2017, à 11h30**, à l'adresse suivante :

MRC de Thérèse-De Blainville
33 rue Blainville Ouest, bureau 200
Sainte-Thérèse (QUÉBEC), J7E 1X1

Les heures d'ouverture de la MRC sont de 8h30 à 12h00 et de 13h00 à 17h00, du lundi au jeudi, et de 8h30 à 13h30 le vendredi.

- Les documents d'appels d'offres sont disponibles sur le Système électronique d'appels d'offres (SEAO) moyennant le paiement des frais exigés par l'exploitant du système. La MRC décline toute responsabilité du fait que des documents transitant par ce système seraient incomplets ou manquants.
- Les soumissions doivent être présentées sur les documents prévus à cette fin.
- Les soumissions devront être adressées sous pli cacheté au Secrétaire-trésorier adjoint et Greffier, être identifiées clairement sur l'enveloppe extérieure quant au numéro de la soumission, et indiquer le nom de l'entreprise ou du soumissionnaire.
- L'ouverture publique des soumissions reçues dans le délai ci-dessus mentionné aura lieu aux bureaux de la MRC à 12h00, le vendredi 2 juin 2017.
- La MRC se réserve le droit de n'accepter ni la plus basse ni aucune des soumissions reçues et de n'encourir aucune poursuite ou réclamation pour pertes ou frais subis par les soumissionnaires.

Pour toute question relative au présent appel d'offres, les soumissionnaires doivent s'adresser par écrit au responsable identifié ci-après :

Monsieur Louis Pilon
Secrétaire-trésorier adjoint et Greffier
Courriel : lpilon@mrc-tdb.org

Donné à Sainte-Thérèse, ce 10^e jour du mois de mai deux mille dix-sept.

Kamal El-Batal
Secrétaire-trésorier

NOS JUDOKAS S'ILLUSTRENT

CHRISTIAN ASSELIN
christian.asselin@groupejcl.ca

Les 25 et 26 mars, à Victoriaville, à l'occasion du championnat provincial de judo, dernière étape de sélection en vue du championnat canadien qui se déroulera à Calgary à la fin mai, plus de 72 clubs de judo, 755 judokas, étaient présents pour défendre les couleurs de leur club. Les athlètes de l'Association de judo de Blainville ont bien fait, terminant au 7e rang.

«C'est pour nous une performance incroyable! Voilà maintenant un peu plus de 15 ans que nous partageons notre passion pour le judo et aussi pour la compétition. Nous avons de formidables athlètes et nous récoltons le fruit d'un investissement de qualité auprès des jeunes de chez nous», a mentionné le directeur technique du club, M. Patrick Kearney, qui a tenu à souligner certaines performances.

Chez les U12, Olivier Maurice de Sainte-Anne-des-Plaines a bien fait, lui qui est reparti avec le titre de champion provincial en vertu de ses trois victoires par ippon. Léa Lanouette et son frère Olivier ont quant à eux cédé une seule fois en finale pour terminer la compétition avec la médaille d'argent au cou. Quant à Zachary Bérubé, il a terminé sa journée avec une médaille de bronze.

La compétition chez les U14 était très relevée. Maya Sarahoui (Blainville), Cédric Lanouette (Sainte-Anne-des-Plaines) et Damien Follain (Blainville) n'ont cédé qu'en finale pour repartir avec des médailles d'argent. Pour ce qui est d'Alex Ciupe (Blainville), Alexis Kearney (Blainville) et Clément Lavallée (Blainville), ils ont mis la main sur la médaille de bronze.

«Ils se sont démarqués par leur persévérance et la qualité des combats, bravo!» de dire M. Kearney avant de féliciter Laurent Plamondon pour sa 5e position après avoir bataillé ferme pour repartir avec le bronze.

Chez les U16, notons les performances de Michel Guin (Boisbriand), 3e, Philippe Thibodeau (Blainville), 5e, et de Lucas

Douhaud (Blainville), 7e.

Combattant chez les U21, Dimitry Douhaud (Blainville) a livré une solide compétition pour seulement céder en finale dans l'une des catégories de poids les plus relevées chez les U21, soit les -66 kg et ainsi repartir avec l'argent.

DES CHAMPIONS PROVINCIAUX

La compétition se poursuivait le dimanche et l'Association de judo de Blainville était aussi très bien représentée. Trois athlètes se battaient chez les U18. Johanna Douhaud (Blainville) a connu un tournoi parfait avec trois victoires par ippon très expéditif pour être élue championne provinciale.

Dimitry Douhaud, qui avait remporté l'argent le samedi, s'est permis de poursuivre la compétition et de repartir avec une médaille d'argent chez les seniors A. Thomas Buquet (Blainville), qui venait de faire un retour à la compétition depuis seulement quelques semaines après une blessure, est reparti avec une respectable 5e position. Nathan Sauriol a fait preuve d'une grande détermination et a terminé en 3e place chez les U18.

«Le club existe depuis 2001, et c'est assurément notre meilleure performance au championnat provincial de toute notre existence», de dire Patrick Kearney.

CINQ ATHLÈTES QUALIFIÉS POUR CALGARY

Ce championnat provincial est venu boucler le circuit de compétition qui va permettre aux athlètes de cumuler des points. Cinq athlètes de l'Association de judo de Blainville se sont par ailleurs taillé une place au sein de la délégation qui représentera le Québec au championnat canadien qui se déroulera à Calgary à la fin du mois de mai. Il s'agit de Johanna Douhaud, Dimitry Douhaud, Michel Guin, Nathan Sauriol et Philippe Thibodeau.

«Nos athlètes ont progressé toute l'année et c'est plus que satisfaisant de voir cinq de nos athlètes qualifiés pour le championnat canadien», a conclu l'entraîneur en chef Tiago Alvaranga.

Pour en apprendre davantage: [dojoblainville.com].



Les athlètes de l'Association de judo de Blainville ont bien fait lors du championnat provincial, terminant au 7e rang sur 72 clubs.

NICOLAS MARCHAND A REMPORTÉ L'OR!



Le 26 mars dernier avait lieu le Championnat québécois de ski acrobatique saut au centre Le Relais de Lac-Beauport. Nicolas Marchand, de Blainville, a défendu son titre avec brio en effectuant un saut périlleux arrière double vrille presque parfait qui lui a valu l'or pour une deuxième année consécutive. Nicolas, maintenant sur l'équipe du Québec, termine sa saison en beauté avec cette compétition au Québec. Il était bien fier d'être accompagné sur le podium de son compatriote Tristan Dubord de Sainte-Anne des Plaines. Les deux proviennent du club Laurentides Air Force sous la gouverne de Rémi Bélanger, ancien membre de l'équipe canadienne de saut.

CONDOMINIUMS QUARTIER CHAMBÉRY BLAINVILLE

H 12

PENTHOUSES
Sup. habitable 2850pc • Terrasse au toit

À PARTIR DE **271 400 \$**
avant taxes

RBO 5594-5225

OFFERT GRATUITEMENT AUX 6 PREMIERS ACHETEURS

- ✓ Taxes de bienvenue
- ✓ Frais de notaire
- ✓ Frais de condo pour la 1^{re} année
- ✓ Lave-vaisselle, cuisinière et réfrigérateur*

À qui la chance!
DÉJÀ 4 DE VENDUS
Il n'en reste que 2

AUSSI DISPONIBLES
Maisons unifamiliales
Maisons de ville

HAUS

737421_55620-4

CONCOURS Gagnez une oeuvre d'art de Robert Leclerc

INSCRIVEZ-VOUS AU
www.hausimmobilier.ca
et cliquez J'AIME sur
notre page Facebook

Toile d'une
valeur de
2645\$

VISITE LIBRE AU
16 d'Apremont
Blainville, J7C 0L9
450-971-2426

HEURES D'OUVERTURE
Sam-dim : 13h à 17h
Lun au mer : 13h à 19h
Jeu-ven : sur rendez-vous

* Photos à titre indicatif. Présentation H12, certaines conditions s'appliquent. Voir détails au bureau des ventes. * Concours "Gagnez un Leclerc". Certificat d'authenticité inclus. Aucun achat requis. Inscription sur le site web dans la section concours.

AGENDA D'ICI

AVIS: Veuillez prendre note que la publication gratuite de messages dans l'agenda d'ICI est réservée aux organismes sans but lucratif (maximum de 50 mots). Préparez votre communiqué et envoyez-le par télécopieur au 450 435-0588, ou à l'adresse suivante: nroy@groupejcl.ca avant le lundi à 14h. La version intégrale est publiée au [www.groupejcl.com].

La rédaction

AL-ANON

Si vous vivez ou avez vécu auprès d'un buveur problème, votre vie a pu être perturbée. Al-Anon est une fraternité d'hommes et de femmes qui partagent leurs expériences. Vous trouverez aide, écoute et réconfort auprès des personnes qui ont vécu des situations semblables aux vôtres.

Al-Anon est basé sur les 12 étapes des AA (alcooliques anonymes). Tous les jeudis 20h, vous pouvez assister à la réunion du groupe Aujourd'hui, de Ste-Thérèse, qui se tient au Centre Drapeau-Deschambault, 100, rue Chanoine-Lionel-Groulx, sous-sol. Infos: 514 866-9803 ou [www.al-anon-montreal.org].

DANSE POUR CÉLIBATAIRES 50 ANS ET PLUS

Tous les samedis soir, dès 19h, vous êtes invité à une soirée de danse, réunissant environ 100 personnes. Il y a de la danse sociale, en ligne, des discos et des ballades pour aider les rencontres. Infos: Lisette, au 514 824-8890.

AVIS DE DEMANDE DE CHANGEMENT DE NOM

Prenez avis que **John Joseph François Peter Gariepy** dont l'adresse de domicile est le **494, boul. de Châteauneuf, Boisbriand, Québec, J7G 2G8**, présentera au Directeur de l'état civil une demande pour changer son nom en celui de **Jean Joseph François Peter Gariepy**.

Boisbriand, le 27 avril 2017 789191_49996A_4

CANADA PROVINCE DE QUÉBEC DISTRICT D'IBERVILLE **COUR SUPÉRIEURE (Chambre de la famille)**

NO: 755-04-008104-177 **DAVID FERRARI, Demandeur**
C. **SARAH DIONNE, Défenderesse**

ASSIGNATION

ORDRE est donné à **SARAH DIONNE** de comparaître au Greffe de cette Cour situé au 109, rue St-Charles à Saint-Jean-sur-Richelieu province de Québec, en salle 1.08, dans les 30 jours de la date de la publication du présent avis dans le quotidien **La Voix des Mille-îles**.

Une copie de la demande en annulation de pension alimentaire a été remise au Greffe à l'intention de Madame **Sarah Dionne**;

Saint-Jean-sur-Richelieu, Ce 27 avril 2017

GREFFIER

789525_56954_4

Avis public

Régie des alcools, des courses et des jeux

AVIS DE DEMANDES RELATIVES À UN PERMIS OU À UNE LICENCE

Toute personne, société ou association au sens du Code civil peut, dans les **trente jours** de la publication du présent avis, s'opposer à une demande relative au permis ou à la licence ci-après mentionnée en transmettant à la Régie des alcools, des courses et des jeux un écrit sous affirmation solennelle faisant état de ses motifs ou intervenir en faveur de la demande, s'il y a eu opposition, dans les **quarante-cinq jours** de la publication du présent avis.

Cette opposition ou intervention doit être accompagnée d'une preuve attestant de son envoi au demandeur par tout moyen permettant d'établir son expédition et être adressée à la **Régie des alcools, des courses et des jeux, 1, rue Notre-Dame Est, bureau 9.01, Montréal (Québec) H2Y 1B6**.

NOM ET ADRESSE DU DEMANDEUR	NATURE DE LA DEMANDE	ENDROIT D'EXPLOITATION
9165-9243 Québec Inc. RESTAURANT BÂTON ROUGE	Changement de catégorie de 1 Restaurant pour vendre sur terrasse à	3370, avenue des Grandes Tourelles Boisbriand (Québec) J7H 0A2
3370, avenue des Grandes Tourelles Boisbriand (Québec) J7H 0A2	1 Bar sur terrasse	J7H 0A2
Dossier : 2299-279	Changement de capacité de 1 Bar et de 1 Restaurant pour vendre existant	

Québec

AVIS DE DEMANDE DE CHANGEMENT DE NOM

Prenez avis que **Nicola Jalbert** dont l'adresse de domicile est le **77, av. des Laurentides, Bois-des-Filion, QC J6Z 4P4**, présentera au Directeur de l'état civil une demande pour changer son nom en celui de **Nicola Jalbert-Guyot**.

Bois-des-Filion, 4 avril 2017 788242_49996_4

Granite NADON Inc. 750665_71592_1

MONUMENTS
LETTRAGES
RESTAURATION

info@granitenadon.com
514 262-6220 7855, ch. du Chicot Sud, Mirabel

CIT Laurentides

AVIS PUBLIC

AVIS PUBLIC est par les présentes donné que le Conseil intermunicipal de transport Laurentides a déposé à l'assemblée ordinaire du 27 avril 2017, le projet de règlement 2017-01.

PROJET DE RÈGLEMENT 2017-01

Description de service

Un service de transport collectif de personnes est organisé par le Conseil intermunicipal de transport Laurentides. Ce service de transport en commun de personnes s'adresse à l'ensemble de la population des municipalités de Blainville, Boisbriand, Bois-des-Filion, Deux-Montagnes, Lorraine, Mirabel, Pointe-Calumet, Rosemère, Sainte-Anne-des-Plaines, Saint-Eustache, Sainte-Marthe-sur-le-Lac, Sainte-Thérèse, Saint-Jérôme et Saint-Joseph-du-Lac.

Le service de transport collectif est effectué sur une base régulière par des autobus circulant selon des horaires prédéterminés. Quant au service offert les samedis et dimanches il est également effectué sur une base régulière, par des autobus circulant selon des horaires prédéterminés, mais selon des fréquences réduites. Tout usager doit utiliser un titre de transport pour avoir accès au service de transport collectif. SAUF INDICATION CONTRAIRE, LE PROJET DE RÈGLEMENT ENTRERA EN VIGUEUR LE 18 JUIN 2017.

Résumé des ajustements

Le projet de règlement 2017-01 annule le règlement 2016-03. Ce projet de règlement procède à l'interruption du service de transport des lignes dédiées aux écoles secondaires.

Il annonce également des réductions du nombre de voyages aux lignes 8 et 9 et des ajustements de temps de parcours pour la semaine.

	OBJET DU PROJET DE RÈGLEMENT
Ligne 8 (Semaine)	Suppression de 13 voyages pour la période estivale Voyage 27 : départ devancé de 3 minutes Voyages 19 et 67 : départs devancés de 5 minutes Horaire en vigueur du 18 juin 2017 au 19 août 2017
Ligne 9 (Semaine)	Suppression de 71 voyages pour la période estivale Ajustement des temps de parcours Horaire en vigueur du 18 juin 2017 au 19 août 2017
Lignes dédiées aux écoles secondaires	En raison de la fermeture des écoles, interruption du service de transport des lignes dédiées aux écoles secondaires du 22 juin 2017 au 29 août 2017

Que le projet de règlement 2017-01 est actuellement déposé au bureau du secrétaire du conseil, 37, rue Turgeon, 3^e étage, Sainte-Thérèse où toutes personnes peuvent en prendre connaissance.

TOUS LES USAGERS SONT PRIÉS DE CONSULTER LES NOUVEAUX HORAIRES QUI SERONT BIENTÔT MIS À LEUR DISPOSITION DANS LES AUTOBUS ET SUR LE SITE INTERNET AU WWW.CITL.QC.CA

POUR PLUS D'INFORMATIONS : SERVICE À LA CLIENTÈLE DU CITL : 450 433-7873

DONNÉ À SAINTE-THÉRÈSE CE 27 AVRIL 2017
Nicole Houle, secrétaire du conseil

789581_41604_5

Crématel
Simplement la CRÉMATION^{MD}

- Sans embaumement
- Sans cercueil • Sans exposition

Transport du corps directement au crématorium

Saint-Jérôme
283, Labelle
Tél.: 450 431-7700

Ste-Marthe-sur-le-Lac
2924, chemin d'Oka
Tél.: 450 472-7890

Sans frais: 1 888 510-1112
www.crematel.com

751259_72628_4

ROSEMÈRE
Vivre Fleur Grandir

CANADA PROVINCE DE QUÉBEC DISTRICT DE TERREBONNE

COUR MUNICIPALE DE ROSEMÈRE - VILLE DE ROSEMÈRE

C.

R1979876 Pettinicchio, Vincent	1965-01-16	169.00\$
R3530833 Chouinard, Marie-Eve	1993-07-11	481.00\$
R3555263 Gagnon, France	1966-03-04	481.00\$
R3555392 Rivard, Francis	1984-06-06	481.00\$
R3558273 Bernard, Mathieu	1994-03-25	481.00\$
R6775241 Fergus, Adam	1989-03-31	481.00\$
R6791956 Desroches, Steve	1989-02-01	481.00\$
R6794756 Peprah, Kwame Anane	1944-09-18	481.00\$
R6822060 Oliveira Isabel et Canhoto Rolo Ugo Jorge en commun	90862181	481.00\$
R6824823 Gomez Lugo, Brenda	1984-05-25	481.00\$
R6829185 Desjardins, Joe	1981-01-02	481.00\$
R6869133 Thibodeau, Lea	1981-02-28	481.00\$
R6888910 Legendre, Jean-Francois	1977-03-04	481.00\$
R6946601 Lavoie, Christian	1959-03-31	481.00\$

COUR MUNICIPALE DE ROSEMÈRE - VILLE LORRAINE

C.

L3514696 Pageau, Frederic	1975-10-22	481.00\$
---------------------------	------------	----------

Avis est par les présentes donné aux défendeurs mentionnés ci-haut que la juge de paix Marie-Claude Themens de la Cour municipale de Rosemère a autorisé la signification de constats d'infraction contre vous par la publication du présent avis dans un journal local.

À défaut de produire un plaidoyer à la Cour ou de payer en totalité les montants dus dans vos dossiers, et ce, dans les trente (30) jours du présent avis, la poursuite sera alors instruite et jugement sera rendu contre vous sans autre avis.

Pour plus d'informations, veuillez communiquer avec le service de la Cour municipale au (450) 621-3500.

VEUILLEZ AGIR EN CONSÉQUENCE.

Nancy Clermont
Greffière-adjointe

Rosemère le 6 avril 2017

787783_40437_2

LES PETITES ANNONCES

UN SEUL NUMÉRO

450 974-2244

Commandez vos petites annonces par Internet à petitesannonces@groupejcl.com

AVIS À NOS ANNONCEURS

L'article 242 de la Loi sur la protection du consommateur stipule que: «AUCUN COMMERCANT NE PEUT, DANS UN MESSAGE PUBLICITAIRE, OMETTRE SON IDENTITÉ ET SA QUALITÉ DE COMMERCANT.» Nos annonceurs se doivent de publier leurs annonces en conformité avec cette loi. Veuillez noter que la responsabilité des journaux L'ÉVEIL, NORD INFO, LA VOIX DES MILLE-ÎLES et LA CONCORDE se limite à une insertion d'une annonce erronée. Nous vous demandons de bien vérifier votre annonce dès la première parution.

INDEX

05	Commerces à vendre / à louer	84	Motos / motoneiges / bateaux / VTT / motomarines à vendre
06	Fermes à vendre	85	Bicyclettes à vendre
07	Terres / terrains à vendre / à louer	101	Offres d'emploi
08	Terres recherchées	102	Demandes d'emploi / banque de CV
09	Bâtiments commerciaux à vendre / à louer	103	Occasions d'affaires
21	Logements à louer	104	Gardiennes disponibles / demandées
22	Condos à louer	106	Aides-domestiques disponibles / demandées
23	Maisons à louer	109	Musiciens / artistes
24	Logements / maisons demandés(es)	110	Discobole
25	Logements / maisons à partager	118	Santé / médecines douces
26	Chambres à louer	119	Coiffure / esthétique
27	Résidences de personnes âgées	120	Toiture
41	Bureaux à louer	121	Offres de services
42	Locaux à louer / à vendre	122	Paysagiste / abattage d'arbres
43	Entrepôts / Entreposage	123	Déneigement
44	Garages à louer	124	Peinture / joints
45	Salles à louer	125	Déménagement
46	Chalets à louer / à vendre	126	Rembourrage
47	Vacances	127	Couture
59	Recyclage	128	Astrologie / cartomancie
60	Articles demandés	129	Activités sociales
61	Meubles à vendre	130	Impôts / comptabilité
62	Électroménagers à vendre	131	Cours
63	Ventes de garage	132	Covotuage
64	Informatique	140	Prêts sur gages
65	Instruments de musique à vendre	141	Méli-mélo
66	Divers à vendre	142	On demande à acheter
67	Antiquités	143	Perdu
68	Animaux à vendre	144	Trouvé
69	Bois de foyer à vendre	145	À donner
70	Tentes / roulottes / motorisés à vendre	146	Remerciements / prières
80	Machinerie lourde / agricole	147	Souhaits
81	Voitures / camions à vendre	148	Services financiers
82	Véhicules demandés	149	Argent à prêter
83	Remorques à vendre	150	Condos à vendre
		151	Propriétés à revenu à vendre
		153	Visites libres
		154	Propriétés à vendre

21 LOGEMENTS À LOUER

BLAINVILLE: grand 5.1/2 triplex, plancher flottant, thermopompe murale, cabanon, 2 stationnements côte-à-côte. Près tous services. Face à un parc boisé. Pas d'animaux. Tranquillité recherchée, propriétaire occupant. Libre 1er juillet ou avant, 875\$/mois. 514-588-7135.

BOISBRIAND: 1.1/2, meublé, chauffé, éclairé. Non fumeur et sans animaux. 2e étage. Près du Faubourg, 475\$, libre immédiatement. 450-818-1962.

BOISBRIAND: 4.1/2 (725\$) refait à neuf. Pas d'animaux. Non fumeur. Libre. 450-472-0298.

BOISBRIAND: 4.1/2, frais peint, balcon, remise. Interm. Pas d'animaux. Libre. Tranquille. 514-497-0571.

BOISBRIAND: 4.1/2 rénové, 2e étage, balcon avec 2 portes patio, près du Faubourg. Pas de chien. Disponible immédiatement, 685\$ /mois. 514-591-8042.

BOISBRIAND: 5.1/2, haut d'un triplex, aucun tapis, cabanon. Près de tous les services. 2 stationnements. Libre 1er juillet. 875\$ /mois. 514-777-1159.

BOISBRIAND (789 rue Cartier): 4.1/2, 1er plancher (725\$) libre 1er juillet. Plancher bois franc, propre, taxe d'eau incluse. 2 stationnements déneigés, cour clôturée/gazonnée. PAS D'ANIMAUX. Près services. 514-452-0707, 819-274-2236.

BOISBRIAND: bas d'un triplex, 3.1/2, aucun tapis, cabanon, 2 stationnements, près de tous les services. Libre 1er juillet. 585\$/mois. 514-777-1159.

À QUI LA CHANCE! STE-THERÈSE PLACE BROUSSEAU: 3.1/2 (635\$), 4.1/2 (700\$), 5.1/2 (825\$), 1km du train banlieue, Place Rosemère, Jonction 640 et 15. Immeuble bien entretenu. Pas de chien. Libres 1er juillet. 514-754-4661, www.locationappartement.ca

DEUX-MONTAGNES, CONDO: 28e Avenue, grand 4.1/2, 3e étage. Pas d'animaux. 1 stationnement. 700\$ /mois. Juillet. 514-946-2779.

BOISBRIAND: grands 4.1/2, libres immédiatement ou juillet. Plancher bois franc, porte patio. Entrées laveuse, sècheuse. Stationnement. Choix varié. Pas de chien. À partir de 675\$ /mois. 514-830-9055.

BACHELOR: 3.1/2: Mirabel (St-Antoine). Construction 2012, 580\$/mois. 2 stationnements, non fumeur, Hydro Québec non inclus, cabanon 6x12. Espace extérieur pour table & BBQ, déneigement inclus. Martin 514-602-5765.

BLAINVILLE, 43E AVENUE EST: 5.1/2, haut duplex rénové, 3c.c., cabanon, stationnement déneigé. Libre immédiatement. 514-885-9768, 450-661-2660.

BOISBRIAND: 3.1/2 demi sous-sol, chauffé, éclairé, semi-meublé, cuisinière, réfrigérateur, laveuse, sècheuse. Près du Faubourg, autoroutes 15/640 et arrêt d'autobus. Libre juillet, 655\$ /mois. 450-939-5734, 514-816-5305.

21 LOGEMENTS À LOUER

DEUX-MONTAGNES: 8e AVENUE: 3.1/2, (590\$), 4.1/2, (685\$). Personnes très tranquilles. Balcon. Eau chaude fournie. Insonorisé. Près gare. Concierge sur place. Stationnement. Pas chien. Libre 1er mai et 1er juillet. 514-978-3937, 514-771-8301 (concierge).

DEUX-MONTAGNES: grand 4.1/2, 2e étage, côté de la gare Grand-Moulin, 800\$/mois. Rangement, 2 stationnements, pas de chien. 514-946-2779.

DEUX-MONTAGNES: grand 5.1/2 sur 2 étages, près de la gare Grand-Moulin, propre, 2 stationnements. Disponible juillet. 985\$/mois. Pas de chien, enquête de crédit. 514-946-2779.

LACHUTE, COIN ARGENTEUIL/MILLWAY: 3.1/2, chauffé, éclairé, déneigé. Libre juillet. Enquête crédit 515\$/mois 438-882-9840

ST-AUGUSTIN RUE ROLLAND: Grand bachelors 3.1/2, cour arrière. Libre 1er juillet. 615\$/mois. Enquête de crédit. 438-882-9840.

ST-AUGUSTIN: 3.1/2, demi sous-sol, 2 stationnements déneigés. Enquête de crédit. Pas d'animaux. Libre 1er juillet, 610\$. 450-623-2383.

ST-AUGUSTIN: 3.1/2, déneigé, bien éclairé, pas d'animaux. Enquête crédit, libre 1er juin, 575\$ /mois. 450-475-6094.

ST-AUGUSTIN: 3.1/2, entièrement rénové, libre 1er juillet. Déneigé. Poêle, frigo, laveuse, sècheuse inclus. Pas d'animaux. Enquête crédit. 590\$. 450-475-6094.

ST-AUGUSTIN, 7904 PRÉVERT: très grand 5.1/2, 2e étage, 845\$/mois. Cuisine et s.d.b. neuves. 1 cabanon, 2 stationnements. Pas de chien. Libre juillet ou avant. 514-946-2779.

STE-THERÈSE: 5.1/2, frais peint, grand, propre, porte patio triple. Bois franc. Entrées laveuse, sècheuse. Près de tout. Pas de chien. Libre immédiatement. 725\$. 514-515-3055.

STE-THERÈSE: 4.1/2, demi sous-sol, 640\$, non chauffé, non éclairé, stationnements. 438-884-0020, 514-922-7121.

STE-ANNE-DES-PLAINES: 4.1/2, grands et propres, ensoleillés. Près de tout. Entrées laveuse, sècheuse. Sans tapis. Pas de chien. Libres 1er juillet, 625\$. 514-515-3055.

LOGEMENTS À LOUER
Sainte-Thérèse • Boisbriand
Superbes logements
renovés à louer
3 1/2 - 4 1/2
6 1/2 AVEC FOYER
 Idéal pour retraités ou personnes tranquilles.
 Pas d'animaux. Non fumeur. Références requises.
 Occupation immédiate ou à discuter.
450-437-7710

21 LOGEMENTS À LOUER

ST-CANUT: grand 5.1/2. Plancher bois, semi sous-sol. Situé dans triplex (3c.c.) Accès terrain, 2 stationnements. Près d'axes routiers. Libre juillet, 765\$. Sylvie 514-680-5982

STE-ANNE-DES-PLAINES: 3.1/2, semi-meublé. Pas de chien. Idéal personne seule. Situé haut commerce. Près tous les services à pied. Pas chauffé, pas éclairé. À qui la chance? 600\$/mois. 514-708-7012.

STE-ANNE-DES-PLAINES: Centre-ville. À qui la chance? Grand 4.1/2 (760\$), 1er plancher, const. 2009. Près de tout, 2 stationnements, rangement, a/c. 514-708-7012.

STE-THERÈSE: 4.1/2, design condo contemporain. Cuisine/ s.d.b. neuves. Libres juillet ou avant. 895\$/mois. 514-730-0661.

STE-THERÈSE: grand 5.1/2, très propre, haut duplex, stationnement déneigé. Libre 1er juillet. 770\$. 450-979-0719.

STE-THERÈSE (146, André-Pontbriand): grand 5.1/2 rénové, triplex, demi sous-sol. 2 stationnements, cabanon, balcon. Face à un parc. Libre 1er juillet ou avant, 825\$/mois. 514-386-6440.

STE-THERÈSE (238 Sicard): 4.1/2, Près services. Tranquille. Références requises. Juillet, 730\$. 514-594-2308.

STE-THERÈSE: 3.1/2 (510\$), près Cégep et train, coin tranquille. 514-781-3463.

STE-THERÈSE: 4.1/2, grands, propres, porte patio triple. Bois franc. Entrées laveuse, sècheuse. Près de tout. Pas de chien. Libres 1er juillet, 625\$. 514-515-3055.

STE-THERÈSE: 4.1/2 (600\$), semi sous-sol. Pas de chien. 1 stationnement. Libre 1er juillet. 450-818-2865, 450-474-2795.

STE-THERÈSE: 4.1/2 (640\$), près cégep, coin tranquille. Libre 1er juillet. 514-781-3463, 514-924-0901.

STE-THERÈSE: 5.1/2 (835\$), près cégep, coin tranquille. Libre 1er juillet. 514-781-3463, 514-924-0901.

STE-THERÈSE: 5.1/2, haut duplex, rénové au goût du jour, chauffé. Très éclairé. Près des services (auto/15/centres commerciaux/ gare, etc). Non fumeur. Libre juillet. 450-434-7380.

STE-THERÈSE: 5.1/2, haut duplex, rénové au goût du jour, chauffé. Très éclairé. Près des services (auto/15/centres commerciaux/ gare, etc). Non fumeur. Libre juillet. 450-434-7380.

ST-EUSTACHE: idéal personnes matures. Endroit paisible. Près hôpital. Grand 4.1/2, frais peint, style condo, construction récente. Planchers béton/bois/ céramique. Cabanon. Libre août, 825\$/mois. Pas d'animaux. 514-591-3029.

21 LOGEMENTS À LOUER

STE-THERÈSE: 5.1/2 haut triplex, foyer, 2 balcons, 2 stationnements. Secteur tranquille, près parc/ école. OCCUPATION POSSIBLE EN JUIN. 875\$/mois. 514-220-1917.

STE-THERÈSE: beau 3.1/2 dans triplex, entrées laveuse/ sècheuse, 2 stationnements. 555\$/mois. 514-915-5259.

STE-THERÈSE, CENTRE-VILLE: 4.1/2, à côté du cégep et du train. Libre immédiatement, 625\$ /mois. 514-794-5678

STE-THERÈSE: grand 4.1/2, entrées laveuse, sècheuse, stationnement, plancher bois. Libre 1er juillet. 700\$. 514-434-8188.

STE-THERÈSE: SPÉCIAL PRINTEMPS! 1.1/2, 2.1/2, 3.1/2, 4.1/2. Immédiatement, juillet. Michel Guay, 514-519-6089, 450-419-0710.

ST-EUSTACHE: 141 St-Nicolas, grand 4.1/2, semi sous-sol, foyer bois. Près poste de police, plancher bois flottant. Pas de chien. À partir de 755\$/mois. Enquête crédit. Juillet. 514-946-2779.

ST-EUSTACHE (175 HEC-TOR-LANTHIER): 3.1/2, grand, propre. Sans tapis. Entrées laveuse, sècheuse. Pas de chien. Libres 1er juillet ou avant, 585\$ /mois. 514-515-3055.

ST-HIPPOLYTE, LAC ACHIGAN: 4.1/2 dans duplex, plafond cathédrale, 660\$/mois. Enquête de crédit. Libre. 514-821-6069.

ST-JANVIER, MIRABEL: 13780 Berthiaume. Grand 4.1/2, 1er étage, plancher bois. Libre 1er mai. 670\$. 450-689-9749.

ST-JANVIER (MIRABEL): bachelors 2.1/2, entrées laveuse, sècheuse. 2 stationnements. Libre immédiatement. Près autoroute 15. Chauffé, éclairé, câble, 650\$. 450-971-1845.

ST-JOSEPH-DU-LAC (Chemin Oka): grand 4.1/2 neuf, demi sous-sol. Endroit très tranquille. Près 640. Pas d'animaux. Enquête de crédit. Libre 1er juillet, 710\$ /mois. M. Constantin, 514-952-7167.

VIEUX ST-EUSTACHE (316 Renaud): secteur paisible. Grand 4.1/2, demi sous-sol, libre 1er juillet, 670\$/mois. Pas de chien. Enquête de crédit. 450-974-3301.

22 CONDOS À LOUER

FAUBOURG BOISBRIAND: 2X4.1/2, 1100pi.ca., garage intérieur, 514-386-8660.

22 CONDOS À LOUER

BLAINVILLE: 54e ave. est, 8e étage, grand 4.1/2 vue sur Montréal. Près train et services, très bien éclairé, comptoir quartz /granite, AC et chauffage central, très tranquille. Stationnement int./ext., 1350\$/mois. 514-231-6546

23 MAISONS À LOUER

4.1/2, POINTE-CALUMET: petite maison, avec vue sur le lac, balcon, cabanon et 2 stationnements. 830\$/mois. Situé 42e Avenue. Appelez pour rendez-vous, 514-821-2997.

MAISON 5.1/2: au 15,830 De l'Eau Vive à Mirabel. Libre 1er juillet. 995\$/mois. Visitez sur rendez-vous, 450-430-6775.

MIRABEL-EN-HAUT: (près de St-Colomban) 5.1/2, +salle familiale au sous-sol, avec garage, 5 électros, divan sectionnel. Libre maintenant. 1000\$/mois. Enquête de crédit. Pas d'animaux. Lyne 514-249-7678.

ST-AUGUSTIN: bien éclairée, salon/ cuisine aire ouverte, sous-sol, a/c, très propre. Coin tranquille. Déneigé, 930\$. 514-705-7656, 450-475-0337.

ST-PLACIDE: 390 Rang St-Etienne, 3c.c., sous-sol, grand cabanon, 3 stationnements. Libre juillet, 950\$/mois. Pas de chien. Enquête de crédit. 514-946-2779.

26 CHAMBRES À LOUER

BOIS-DES-FILION: grande chambre meublée, wi-fi câble fournis, entrée privée, avec stationnement. 514-915-0110.

41 BUREAUX À LOUER

SAINTE-THERÈSE: 48-A TURGEON: espace à partager (bureau comptable) 400pi.ca., s.d.b./ cuisine/ internet/ électricité. Poss. meublé. 700\$/mois. 514-827-6194.

Sainte-Thérèse centre-ville
Espace de bureau à partager pour professionnel
 Situé en face de la future salle de spectacle sur la rue Turgeon.
Information Chantal: 514 953-2907

BUREAUX À LOUER

Boul. Labelle – Ste-Thérèse
 De 180 pc à 495 \$/mois à 900 pc à 1 500 \$/mois
 Cuisinette, s.d.b, planchers bois franc, grande fenestration, frais repeints, stationnement, chauffés, climatisés, éclairés
Claude Charron 514 928-0350

**42. LOCAUX
À LOUER / À VENDRE**

LOCAUX COMMERCIAUX À LOUER: A St-Janvier, 1500pi.ca. à 3000pi.ca., libre immédiatement. 450-430-6775.

ST-EUSTACHE (RUE ST-LAURENT): beau local, rez-de-chaussée, 660pi.ca., très éclairé, céramique, libre. 514-809-7935.

ST-EUSTACHE (RUE ST-LAURENT): Renové au complet, comptoir, lavabo Stainless! Tout équipé! EQUIPEMENTS COMMERCIAUX: frigidaire 2 portes, four convection 4 grilles, présentoir, frigo, etc. Très bon prix! 514-809-7935.

**43. ENTREPÔTS /
ENTREPOSAGE**

MINI-ENTREPÔTS: chauffés, 7X12, 10X15, 10X20, rez-de-chaussée. Boul. René-A-Robert, Location d'Outils Ste-Thérèse 450-435-6711.

**45. SALLES
À LOUER**

SALLE COMMUNAUTAIRE Située à Ste-Marthe-sur-le-Lac. Capacité 50 personnes. Cuisine disponible, très propre. AIR CLIMATISÉ. Location pour quelques heures, la journée ou la soirée. Pour plus d'informations, 450-974-7089.

**59. RECYCLAGE/
FERRAILLE**

ACHETONS VOITURES POUR FERRAILLE: payons jusqu'à 1000\$. Remorquage gratuit. 514-578-7181.

**61. MEUBLES
À VENDRE**

GRENIER POPULAIRE: Meubles divers, à bons prix. 450-623-5891.

**62. ÉLECTROMÉNAGERS
À VENDRE**

A-1 SUPER LIQUIDATION: d'électroménagers neufs ou reconditionnés, matelas. 450-569-8353. www.liquidatronique.com

AVALANCHE DE PRIX: "gratuit" "gratuit" "gratuit". Tous nos électroménagers doivent être liquidés. Achetons/ Vendons/ Réparons. Technicien 21 ans d'expérience. Meilleurs prix garantis. 450-979-0193.

CUISINIÈRE GE: stainless, frigo blanc 15pi.cu. laveuse, sècheuse Inglis, blanches, super capacité (2014). Utilisés par une personne seule. L'ensemble 1200\$ ou séparément, négociable. 438-932-6584.

67. ANTIQUITÉS

**66. DIVERS
À VENDRE**

ACHAT ET VENTE de pneus et jantes (Mags) usagés. Alain 450-472-4413.

GRENIER POPULAIRE: vêtements et articles de maison. À bons prix. 450-623-5891.

PAVÉ-UNI USAGÉ 1\$ le pi.ca. Pour informations de lundi au vendredi de 8h à 17h 514-809-3473

SCIERIES MOBILES: à partir de 4,397\$. Coupez bois de toutes dimensions avec votre propre scierie à ruban portative. Info & DVD gratuits. www.ScieriesNorwood.ca/400QN 1-800-408-9995, poste: 400QN.

67. ANTIQUITÉS

ACHAT À DOMICILE ANTIQUITÉ: meubles, luminaires, statue, bronzes, monnaies, montres, coutelleries sterling, BIJOUX OR, TABLEAUX, Beaulieu, Bellefleur, Brunoni, Cantin, Cosgrove, Côté, Fortin, Hudon, Lecor, Little, Richard, Rousseau, Riopelle, Tanobe, Villeneuve et autres. 514-891-0699. www.tableauxantiques.com

**69. BOIS DE
FOYER À VENDRE**

****MISE EN GARDE****

A LA SUITE DE NOMBREUSES PLAINTES DE NOS LECTEURS CONCERNANT CERTAINS ANNONCEURS DE CETTE RUBRIQUE, NOUS VOUS RECOMMANDONS D'ÊTRE VIGILANTS AU SUJET DES ESSENCES ET QUANTITÉS DE BOIS DE CHAUFFAGE QUI POURRAIENT VOUS ÊTRE LIVRÉS.

**81. VOITURES /
CAMIONS À VENDRE**

ACHETONS VÉHICULES POUR ROUTE ET SCRAP. Payons le meilleur prix garanti. Serge, 514-349-8259.

À VOIR AUTO, CAMION, 4X4: Financement maison aucun cas refusé. Voitures 2010 à 2016, léger dépôt, aucun endosseur. 1-866-566-7081. www.financementbrisson.com

ACHETONS VÉHICULES 250\$, 300\$ ET +. Pour ferraille. 514-891-0808.

ATTENTION! ATTENTION! Besoin d'une auto. Problème de crédit? C'est fini. Aucun cas refusé. Financement sur place. Voiture, camion, van 2004 à 2013. Robert Cloutier Autos 450-446-5250 ou 514-830-0098, 1-888-446-5250. www.robertcloutierautos.com

67. ANTIQUITÉS

**101. OFFRES
D'EMPLOI**

AIDE-DÉMÉNAGEUR: avec 2ans d'expérience, présentation soignée, permis de conduire un atout. 514-239-5554.

**101. OFFRES
D'EMPLOI**

CHAUFFEUR classe 3 et AIDE-DÉMÉNAGEUR DE MANÈGES: avec expérience, pour déménagement. 450-430-1408.

riecker
ANTISTRESS
PAR CHAUSSURES DAIGNEAULT

Conseiller(ère) en vente
Place Rosemère
Souliers de qualité, adaptés aux modes de vie et antistress!
Temps plein, partiel, jour, soir et/ou fin de semaine. Dans un bel environnement des plus agréable!
Envoyer votre CV à josee@mauricedaigneault.com

769949_80035_54

PARC
La Rivière-des-Mille-Îles

RECHERCHE PERSONNEL
3 gardiens de nuit
40 h / semaine, 12.20 \$ l'heure
Débute immédiatement

Préposé à l'aménagement du territoire
35 h / semaine. Salaire à discuter
Débute immédiatement

Faire parvenir votre CV
Téléphone: 450 622-1020 p. 227
Télécopieur: 450 622-8050
courriel: info@parc-mille-iles.qc.ca

GLENDALE

Le Glendale, prestigieux club de golf situé à Mirabel, est à la recherche de candidat(e)s pour combler le poste suivants :

AIDE-CUISINIER(ÈRE)
JOURS, SOIRS ET FINS DE SEMAINE
AVEC EXPÉRIENCE

Vous désirez relever de nouveaux défis? Faites-nous parvenir votre CV à l'adresse suivante :

CENTRE DU GOLF UFO
A/S : Karine St-Onge
200-4600A, boulevard Dagenais Ouest
Laval (Québec) H7R 1L5
Télécopieur : 450 627-7517

Bienvenue aux retraités et aux étudiants

GISELE
PRODUITS DE BEAUTÉ

VENDEUSE demandée
Temps plein ou partiel
(Un soir et samedi)

- Excellentes connaissances en coloration
- Connaissances en cosmétique et pose d'ongles seraient un atout

CV au 40, de la Gare, Saint-Jérôme
450 438-2553

Contribuez au succès des élections fédérales
Devenez directeur du scrutin

Vous avez l'occasion de servir la démocratie dans Rivière-des-Mille-Îles

Le travail du directeur du scrutin est stimulant et enrichissant. Si vous êtes un meneur possédant de l'expérience en gestion et de bonnes connaissances de votre circonscription, ce poste est peut-être pour vous.

Le directeur du scrutin planifie et gère les élections fédérales dans sa circonscription. Il est nommé pour une période de dix ans. Il représente Élections Canada et est aux premières lignes pour les électeurs et les candidats.

Le nombre d'heures de travail varie entre les élections, mais il augmente considérablement durant l'année précédant une élection.

Pour être admissible, vous devez être un citoyen canadien âgé d'au moins 18 ans et résider dans la circonscription pour laquelle vous posez votre candidature. La capacité de communiquer dans les deux langues officielles sera prise en compte pour la sélection d'un candidat.

Pour en savoir plus sur le rôle de directeur du scrutin et comment soumettre votre candidature, allez à elections.ca et cliquez sur « Emplois », ou faites le 1-800-463-6868.

Vous avez jusqu'à minuit le 26 mai 2017 pour soumettre votre candidature.

Prêt à voter

Élections Canada

Élections Canada est un organisme indépendant établi par le Parlement pour conduire les élections générales, les élections partielles et les référendums fédéraux.

CCITB
CHAMBRE DE COMMERCE ET D'INDUSTRIE
THÉRÈSE-DE BLAINVILLE

OBJECTIF CARRIÈRE
Laurentides-Laval-Lanaudière

Jeunes diplômés ?

- Tu as terminé tes études et es diplômé.
- Tu es en recherche d'emploi mais as peu ou pas d'expérience de travail.
- Tu as entre 16 et 30 ans.

Entreprises?

- Vous êtes à la recherche de jeune main-d'œuvre qualifiée.

PARTICIPEZ AU PROGRAMME OBJECTIF CARRIÈRE!

16 candidats auront la chance d'être embauchés et d'être éligibles à une **contribution salariale** pouvant atteindre **5157\$**, qui sera offerte aux **employeurs** qui les engageront.

Donc que vous soyez un jeune diplômé à la recherche d'un emploi ou un employeur de la région, le programme Objectif carrière est pour vous!

Mariève Constantineau
Chargée de projet
Programmes et formations
Tél.: 450 435.8228, poste 226
mconstantineau@ccitb.ca

Service Canada

Ce projet est financé en partie par Service Canada dans le cadre de la stratégie Emploi-jeunesse.

ANTIQUITÉS BOIS-DES-FILION

Ouvert le vendredi de 10 h à 16 h, sur rendez-vous les autres jours

NOUS ACHETONS EN PERMANENCE AU MEILLEUR PRIX

Tableaux (peintres canadiens, européens et autres). Objets d'art, bibelots, bijoux anciens, sculptures (bronze, bois, etc.), argenterie, montres, luminaires, monnaie et vaisselle ancienne, etc.

514 268-3342
561, Adolphe-Chapleau, Bois-des-Filion
pierrot833@yahoo.fr

PORTES OUVERTES

- Chauffeurs cl. 3, local
- Plusieurs postes à travers la province
- Permis cl.3 / certificat d'opérateur de camion-grue (atout)
- Postes permanents / embauche immédiate

LE 15 MAI, de 8h à 18h
MARCIL

4250, boul. de la Grande-Allée, Boisbriand

Drakkar
Transport, distribution et logistique
www.drakkar.ca
1 800 667-1988

768763_56886_4in

PRO-AMINO

LA NOUVELLE GÉNÉRATION DE NUTRITION
A NEW GENERATION OF NUTRITION

Située à Saint-Eustache, **Pro-Amino International** fabrique et commercialise des suppléments protéiques et diététiques liés au traitement d'un surplus de poids ou de l'obésité.

Menée par une croissance exceptionnelle, l'entreprise désire combler plusieurs postes:

ÉLECTROMÉCANICIEN (BILINGUE)

Le candidat devra avoir plusieurs années d'expérience dans le domaine alimentaire ou pharmaceutique, avoir une formation reconnue, être très à l'aise dans l'ajustement et la réparation de machines telles que embouteilleuse, emballeuse, ensacheuse, cartonneuse et lignes de production, flow wrap-peuse. Poste de jour/soir, poste permanent, 40 h/semaine.

Connaissance en portionneuse verticale, emballeuse verticale à balance multitête, flow rapper, convoyeur système de marquage. À l'aise avec réparation et modification des panneaux de contrôle. Diagnostiquer et modifier les différents PLC. Connaissance des logiciels

Salaire et conditions très compétitifs.

MÉLANGEUR ET PESEUR jour/soir

12,69 \$/ heure + prime 1 \$/heure (soir)

OPÉRATEUR jour/soir

15,00 \$/ heure + prime 1 \$/heure (soir)

Doit être capable de faire la préparation de machine.

JOURNALIER(ÈRE) jour/soir

11,25 \$/ heure + prime 1 \$/heure (soir)

PRÉPOSÉ À LA SANITATION

14,00 \$/heure + prime 1 \$/heure de soir/nuit.

S.V.P. faites parvenir votre CV à y.delorme@pro-amino.com
et spécifier le poste désiré.

769637_67967_5

**LA FOIRE
DE L'EMPLOI ET DE
LA FORMATION**

768763_56886_4in



OBTENEZ VOTRE ÉQUIVALENCE DE SECONDAIRE 5

et **augmentez** vos chances
de trouver un **emploi** !

CRITÈRES D'ADMISSIBILITÉ

- ✓ Être sans emploi
- ✓ Vouloir intégrer rapidement le marché du travail
- ✓ Être résident de la MRC de Mirabel, Thérèse-De-Blainville, ou Deux-Montagnes
- ✓ Être disponible 15 h/semaine pendant 4 semaines

QUAND?
29 mai au 23 juin 2017

OÙ?
100, boul. Ducharme, Sainte-Thérèse

CIBLE-EMPLOI vous offre une formation préparatoire **GRATUITE**

Comment y participer?
Inscrivez-vous à une séance d'information: **450 473-1842**

Visitez le www.cible-emploi.qc.ca pour en savoir plus
sur nos services d'aide à la recherche d'emploi

CIBLE-EMPLOI
CONSEILLERS EN TRANSITION
ET EN RECHERCHE D'EMPLOI

Avec la participation financière de
Québec

768322_45790_2

Nous sommes une entreprise Québécoise spécialisée dans le domaine de la câblodistribution.

NOUS RECHERCHONS ACTUELLEMENT DES TECHNICIEN/NES DANS VOTRE SECTEUR.

Qualifications requises :

DEP télécommunication, électricité, électronique, électromécanique, mécanique ou dans un domaine pertinent à l'emploi. Expérience en service clientèle (atout majeur)

Avantages :

Formation rémunérée
Véhicule et équipements fournis, départ de votre résidence.
Salaire compétitif et avantages sociaux

Conditions :

Détenir un permis conduire valide
Disponibilité autant de jour de soir que de fin de semaine
Être en mesure de transporter des charges

Faites parvenir votre c.v. par courriel à
rhcandidature@transelec.com

769478_82548_5in

>7227682

PLAISIRS GASTRONOMIQUES

Journaliers (ères) de production - Poste de jour et de soir

Plaisirs Gastronomiques est une entreprise familiale et québécoise de transformation alimentaire qui se consacre à la fabrication d'une gamme élargie de mets préparés novateurs et de qualité. Toujours en croissance, nous comptons à ce jour plus de 400 employés à notre usine de Boisbriand située sur la Rive-Nord de Montréal (en bordure de l'autoroute 15). Pour plus d'informations : www.plaisirsgastronomiques.com

Description du poste :

- Accomplir diverses tâches manuelles simples, répétitives et particulières aux produits et aux activités du département; manutention, remplissage, fabrication et assemblage, étiquetage, emballage, palettisation, nettoyage des aires de travail, etc.
- Alimenter les équipements de production et s'assurer de maintenir la ligne de production en opération tout en respectant les normes de qualité des produits, les normes d'hygiène et de santé-sécurité au travail en vigueur dans l'entreprise.

Nous offrons :

- Emplois permanents, stables et à temps plein (majoritairement du lundi au vendredi sur un quart de travail fixe)
- Échelle salariale compétitive
- Prime de soir, de nuit, de chef d'équipe
- Plan d'assurance collective complet (médical, dentaire et oculaire)
- Avantages sociaux compétitifs (journées maladie, reconnaissance \$\$\$ des années de service, vacances +++ vs années de service, etc.)
- Rabais employés sur tous nos produits

*****Nombre d'heures de travail variable selon les besoins de la production**

Exigences :

- Secondaire III ou plus (savoir lire, écrire et compter)
- Bonne dextérité manuelle, polyvalence
- Tolérance au froid (usine réfrigérée)
- Esprit d'équipe
- Démarche rapide, dynamique, dégourdie
- Bonne endurance physique (travail répétitif, debout)
- Disponibilité, ponctualité et assiduité au travail sont de rigueur
- Minutie et sens de la propreté, conscience professionnelle

Veillez indiquer clairement pour quel poste de travail
Soumettre votre candidature à l'attention de **Josée Tessier**
jtessier@plaisirsgastronomiques.com • Fax : 450 433-0953 ou 450 433-2131
3740, La Vérendrye, Boisbriand Qc J7H 1R5

768820_48808_4

101 OFFRES D'EMPLOI

CHAUFFEURS /AIDE-CAMIONNEUR ET DEMENAGEUR D'EXPERIENCE DEMANDES: Carte ASP serait un atout. Travail physique, pour livraison de matériaux de construction et déménagement, disponible semaine et fin de semaine. Se présenter au 3691 des Grandes-Tournelles, Boisbriand (PASSEZ PAR LA PORTE ARRIERE)

101 OFFRES D'EMPLOI

COUVREUR EN BARDEAUX D'ASPHALTE RECHERCHE: avec expérience. Salaire entre 23\$ et 30\$/heure. Doit posséder permis de conduire valide pour travailler dans la région de Montréal et des Basses-Laurentides. Contactez Alain, 514-712-7799.

101 OFFRES D'EMPLOI

BLAINVILLE: jeune femme dynamique demandée pour soins personnels et activités pour une jeune femme handicapée, samedi et dimanche, possibilité d'un autre 5h. 450-434-3728.

CHAUFFEUR/ LIVREUR: route établie, petits colis. Doit très bien connaître les secteurs de Terrebonne, Lachenaie, Bois-des-Filion, Ste-Thérèse. AVEC EXPERIENCE SEULEMENT. Sans dossier criminel. Emploi saisonnier, camion fourni. 514-594-8725, Bruno.

COMPAGNIE DANS LA TAILLE DE HAIES: recherche tailleur(euse) de haies avec expérience, salaire selon expérience. Permis de conduire serait un atout. 514-884-5223.

COMPAGNIE DE MESSAGERIE: recherche immédiatement sous-traitant, connaissance de Montréal et environs. Possédant auto ou camion 4 cylindres. Possibilité de 400\$ à 1000\$/semaine. Info Claude, 450-437-9805.

EMPLOI COMMIS INVENTAIRE: travail à temps partiel, embauche immédiate, 11.75\$/hr. Prime pour auto. Faxez C.V. au 450-437-0929 à l'attention de Pierre Morin ou à p.morin@groupelapareviau.com

INSTALLATION DE PISCINES HORS-TERRER: 6 jours/semaine, voiture requise. Bruno, 514-594-8725.

NETTOYAGE-BEAUCHAMP, NET/STE-THERESE: Offrez estimations gratuites par téléphone (sans vente). 11.25\$/heure + bonus. Jour et/ou soir. 450-818-5550.

101 OFFRES D'EMPLOI

LAVEURS(ES) RECHERCHES(ES): pour lave-camions/autos. Situé à Mirabel. Nous recherchons du personnel travaillant, fiable et disponible. Postes temps plein 40h/sem. et plus. Contactez Sam au 514-501-7047.

PREPOSEE AUX BENEFICIAIRES: avec expérience, de nuit, PDSB, RCR, salaire intéressant. Faire parvenir votre CV par courriel à: grandecote@videotron.ca. Tél. 450-623-4481.

PLONGEUR DEMANDE: temps partiel. Demandez M. Yanni, 450-419-8878. Ou se présenter avec CV, au 214, Curé-Labelle, Rosemère.

RECHERCHE DEBOISSELEUR: avec expérience sur voitures neuves, temps plein, très bon salaire, selon expérience. 514-831-6034, 450-473-5031.

RECHERCHE EMPLOYE(E)S avec ou sans expérience dans le paysagement (pavé uni, tourbe, clôtures). 514-236-9009.

SERVEUSE, CUISINIER, DEMANDES: expérience un atout, temps plein ou partiel, bon salaire. Se présenter au 13,957 boul. Labelle, St-Janvier. 450-430-7490.

SOUS-TRAITANT EN TRANSPORT RECHERCHE: recherche de sous-traitant avec camion de 20 ou 26 pieds, pouvant effectuer livraisons de matériaux sur chantier de construction ou résidentiel. Détenir la carte ASP serait un atout. Se présenter au 3691 des Grandes-Tournelles, Boisbriand (PASSEZ PAR LA PORTE ARRIERE).

101 OFFRES D'EMPLOI

RECHERCHE INSTALLATEUR: de système d'irrigation avec ou sans expérience, permis de conduire valide, compagnie située à St-Augustin (Mirabel). Travail saisonnier, avr à novembre. Irrigationfortin@hotmail.com 514-442-5361, Michel.

106 AIDES DOMESTIQUES DISPONIBLES / DEMANDEES

ENTRETIEN MENAGER RESIDENTIEL: honnête fiable, souci du travail bien fait, un entretien de qualité effectué par personnel qualifié. ESTIMATION GRATUITE. 514-240-0142.

118 SANTÉ / MÉDECINES DOUCES

450-431-7966 ABSOLUMENT À DÉCOUVRIR, LA MAGIE D'UN MASSAGE, QUALITÉ SUPÉRIEURE, EXTRÊME DÉTENTE. PRIVE, REÇU, AMQ, 7/7, 9H00-22H00. ENDROIT CHAMPÊTRE, ST-JÉRÔME.

450-491-6419 MASSOTHÉRAPEUTE ET NATUROPATHE: Massages suédois (doux), shiatsu (musculaire). Reçu, certificats-cadeaux.

MASSAGE DE DÉTENTE: pour homme. À partir de 30\$. 7h00-20h00. Reçu. Daniel, St-Sauveur, 450-275-0780.

MASSAGE DE RELAXATION: pour détente tout en douceur. Reçu. 450-437-9172.

118 SANTÉ / MÉDECINES DOUCES

NATHALIE HOUE, MASSOTHÉRAPEUTE PROFESSIONNELLE À BLAINVILLE: du lundi au vendredi, 9h00 à 16h00, reçu. 514-249-5663.

120 TOITURE

COUVREUR ST-JÉRÔME: spécialiste des toits plats. Résidentiel, commercial, industriel. www.couvreurstjerome.com 1-450-268-8738, 450-848-2151.

121 OFFRES DE SERVICES

HOMME SPÉCIALISÉ: 38 ans d'expérience en réparation de ciment, crépi, balcon, joints de brique, cheminée, agrégat de couleur, seuil de fenêtre. 514-707-0595.

POSEUR CÉRAMIQUE, BOIS FRANC: plâtre, rénovation de s.d.b., cuisine, sous-sol. Steve, 514-947-8765, paiement carte crédit accepté.

450-430-3395, A.L. RENOVATION PATIO Finition sous-sol, s.d.b., plafonds suspendus, planchers flottant/ céramique, peinture, joints, etc... Réparations tous genres. 27 ANS D'EXPERIENCE. Estimation gratuite. Travail garanti. 450-438-9529. RBQ:8305-9998-59. André.

514-444-6106, LES TOITURES ROGER LACASSE INC.: Spécialités bardeau d'asphalte, réfection toitures, réparations. Estimation gratuite. Travail garanti. 450-438-9529. RBQ:8279-8828-34.

121 OFFRES DE SERVICES

514-250-6388, HOMME À TOUT FAIRE: Rénovations intérieure /extérieure. 514-250-6388.

514-826-0242 RÉNOVATIONS INT./EXT.: cuisine, s.d.b., SPÉCIAL SOUS-SOL, portes/fenêtres, toiture, peinture. Spécialité balcon. Claude.

BRIQUE, BLOC, pierre décorative, crépis. 30 ans d'expérience. Estimation gratuite. Michel, 514-944-5979.

CONSTRUCTION CANO: rénovation résidentielle, RBQ:8180-9790-04, Ste-Thérèse et environs seulement. Alain Cadieux, 514-755-8289.

SAQA-SAAQ-SAAQ Victime d'un accident automobile? Vous avez des blessures? Contactez-nous. Consultation gratuite. M. Dion Avocats, 514-282-2022. www.sosaaq.com

122 PAYSAGISTE /ABATTAGE D'ARBRES

TONTE ET TRAITEMENT DE PELOUSE, TAILLE DE HAIES: à partir de 45\$/mois, secteurs St-Eustache, Deux-Montagnes, Boisbriand, Rosemère, Ste-Thérèse, Blainville, Bois-des-Filion, etc... Marco, 514-262-9466.

124 PEINTURE/ JOINTS

1 VRAI TIREUR DE JOINTS: 27 ans d'expérience 450-430-3395. A.L. RENOVATION, joints/peinture. André. RBQ:8305-9998-59.

L'EXCELLENCE EN FINITION Travaux peinture + joints. Expérience, honnêteté. Jacques, 514-250-9792, 450-433-0101. RBQ:5591-3750-01.

125 DÉMÉNAGEMENT

DÉMÉNAGEMENT D. TOUCHETTE INC.: Depuis 1978, petits/gros déménagements. Service 7jours. Assurances. 450-430-1408.

DÉMÉNAGEMENT J.L.G.: camions 26pi., à partir 60\$/heure, avec assurances. 450-694-0022, Jean-Luc.

DÉMÉNAGEMENTS S.G.: bons prix (fixe ou à l'heure). Assurances, permis. Travail soigné. Entreposage. 514-239-5554.

128 ASTROLOGIE /CARTOMANCIENNE

ANA MÉDIUM PURE, 40 ans d'expérience, ne pose aucune question, réponses précises et datées, confidentielles. Tél. 514-613-0179 (Avec ou sans Visa/ Master Card).

129 ACTIVITÉS SOCIALES

AGENCE RENCONTRE: Temps et rencontres illimités. Souper vendredi, brunch samedi. 514-781-2546. www.agenceaccord.com

130 IMPÔTS/ COMPTABILITÉ/ SECRETARIAT

COMPTABILITÉ COMPLÈTE: invitation aux impôts corporatifs et travailleurs autonomes. Alain 450-735-3953, tenue de livres, DAS, TPS/TVQ, Louisa 514-965-3957. info@comptabilitegirbro.com www.comptabilitegirbro.com

131 COURS

IL VOUS MANQUE DES NOTIONS EN MATHÉMATIQUES pour les examens de fin d'année ou du Ministère? Il n'est jamais trop tard. Contactez Experttuteur. Niveau secondaire 1 à 5, éducation aux adultes à 19 ans. 514-206-1130, contact@experttuteur.ca www.experttuteur.ca

140 PRÊT SUR GAGES

PRÊT 500\$ À 1000\$. Maintenant ouvert 7 jours. Obtenez votre argent instantanément avec Sekur. Mauvais crédit accepté. Dépôt d'argent 7j/7. Crédit Yamaska 1-877-661-4721. www.credityamaska.com

146 REMERCIEMENTS / PRIÈRES

REMERCIEMENTS À MARIE-REINE DES COEURS POUR FAVEUR OBTENUE. J.M.

REMERCIEMENTS AU SACRE-COEUR DE JÉSUS POUR FAVEUR OBTENUE. D.C..

148 ARGENT À PRÊTER /SERVICES FINANCIERS

AVEZ-VOUS BESOIN D'AIDE? depuis 30 ans, nous aidons les gens à trouver une solution à leurs problèmes financiers. Consultation sans frais. Aucun intermédiaire. Un seul paiement sans intérêt. 1-877-994-2433. JeanFortin.com Jean Fortin et Associés, syndicat autorisé en insolvabilité.

PRÊTEUR hypothécaire privé de premier et deuxième niveau. Financement rapide peu importe votre région. Service professionnel. Nos taux sont compétitifs et nos conditions de financement flexibles. Financement Brissou. 1-866-566-7081.

SOLUTIONS à l'endettement. Trop de dettes? Laissez-nous vous aider. Un seul versement par mois, 7 sur 7, de 8h à 20h. MNP Ltée, Syndics autorisés en insolvabilité. 514-839-8004.

150 CONDOS À VENDRE

BLAINVILLE: 1er étage, très grand 4.1/2, salle d'eau avec salle de lavage, A/C, système de chauffage, balayeuse centrale, Foyer gaz, rangements intérieur/ extérieur, 2 stationnements, 229,900\$. Agent s'abstenir. 450-437-3768.

BLAINVILLE: grand condo lumineux 2010. Rez-de-chaussée, 3c.a.c., 1s.d.b., +douche céramique, s.d.l., a/c, chauffage et foyer au gaz, balayeuse centrale, rangements int./ext., 2 stationnements, entrées privées, 2 grandes terrasses. Agent s'abstenir! 237,000\$, 450-939-1067.

DESJARDINS EXCAVATION
CHAUFFEUR DE CAMION
classe 1 avec expérience
Nous offrons d'excellentes conditions de travail dans un milieu enrichissant
450 983-3491
Veuillez envoyer votre CV par courriel à l'adresse suivante: drossi@desjardinsexcavation.com

LES CLÔTURES PAVAGO
Personnel demandé pour installation de clôtures avec ou sans expérience
Contactez: Patrick 514-809-2905
Bureau 450-979-2387

Autobus R • M Inc.
C'est voyager en toute sécurité...
2 POSTES DISPONIBLES COMME
CHAUFFEUR D'AUTOBUS SCOLAIRE
1*) Circuits scolaires seulement
2*) Voyages spéciaux nolisés 2 à 3 jours/semaine et au besoin des remplacements des circuits scolaires.
EXIGENCES: PERMIS DE CONDUIRE CLASSE 2 ET CARTE DE MÉTIER UNIQUE OBLIGATOIREMENT COMMUNIQUEZ DU LUNDI AU VENDREDI SEULEMENT ENTRE 9 H ET 15 H AU
450 433-2666

PALETTES FGL Aucune expérience requise
Programme d'intégration en emploi
• Entretien ménager
• Postes manœuvres
Palettes FGL vous offre:
• Une expérience de travail en usine
• Une formation et du support dans votre recherche d'emploi
Durée du programme: 26 semaines
Horaire: 7 h 30 à 16 h du lundi au vendredi
Salaire: Salaire minimum
Exigences:
Être âgé de 18 à 55 ans
Être apte et motivé au travail
Aimer les tâches manuelles
Être en bonne condition physique
Être résolu à intégrer le marché du travail
Toute personne sans emploi
N.B.: les prestataires de l'aide de dernier recours seront traités de façon prioritaire
Si vous avez des questions, vous pouvez communiquer avec nous. Demandez Christine Rheault, au 450 437-1146 Fax: 450-437-0938 Courriel: info@palettesfgl.org
Avec la participation financière de Québec

IGA nous sommes à la recherche de:
• Assistant gérant (e) service
• Commis fruit et légumes coupés
• Boucher
• Commis épicerie de nuit
• Chauffeur / Livreur
Avec expérience, temps plein Salaire et avantages sociaux concurrentiels
Faites parvenir votre CV par courriel iga08197laval@sobeys.com ou par fax 450 682-3525 ou vous présenter au 2137, boul. Curé-Labelle, Chomedey, Laval H7T 1L4

101 OFFRES D'EMPLOI

101 OFFRES D'EMPLOI

101 OFFRES D'EMPLOI

101 OFFRES D'EMPLOI

NOUS RECHERCHONS DÉVELOPPEUR FRONT-END WORDPRESS

Sommaire du poste
Nous recherchons un développeur Front-End avec plus de 4 ans d'expérience en développement WordPress en agence.

Description de l'entreprise
District Web est une agence Web et marketing qui se spécialise dans le développement de solutions Web à base WordPress.

Une division du Groupe JCL, lequel joue un rôle de premier plan dans le développement régional sur la Rive-Nord avec plus de 4000 clients actifs, District Web assure la conception et la réalisation de différents produits tels level.com, nordinfo.com ainsi que rabaischocs.com.

D'ailleurs, un fort sentiment d'appartenance règne au sein du Groupe JCL parmi ses équipes Web, infographique, rédactionnelle, publicitaire et administrative.

Responsabilités
Vous serez en charge, avec vos collègues, de l'intégration Web des projets de l'entreprise et vous devrez assurer, à chaque phase de la réalisation, un travail d'équipe de qualité.

Vous devrez également être à la fois capable de développer un site dans son ensemble.

- Travail d'équipe avec le designer Web et le chargé de projet pour établir une structure de travail
- Développement de thèmes originaux WordPress sous la supervision du designer Web
- Développement d'extension précise pour nos clients
- Respect des délais et des mises en ligne
- Responsable du soutien et mise à jour de nos différents sites Web
- Implication au processus d'assurance qualité
- L'assiduité est importante, mais nous faisons preuve de flexibilité

Compétences recherchées

- Expérience pertinente en agence (minimum 3 ans)
- Être à l'affût et passionné des nouvelles tendances et standards du Web
- Expérience dans le développement de solutions Web responsive et Mobile First
- Effectuer un contrôle de qualité en respectant les standards W3C
- Maîtrise du HTML5, CSS3, jQuery et Ajax
- Très bonne connaissance du système de grille Bootstrap / Foundation
- Très bonne maîtrise du Codex WordPress
- Expérience avec des boutiques en ligne
- Bonne connaissance de Adobe Photoshop et Illustrator

Atouts :

- Expérience avec un système de déploiement (Grunt, Gulp, etc.)
- Bonne connaissance de MySQL
- Bonne connaissance de PHP
- JavaScript
- Sass, LESS, et
- Expérience avec Git
- Bilinguisme

Qualités requises

- À l'aise dans une start-up
- Bonne communication
- Esprit d'équipe et leadership
- Rigoureux et minutieux
- Respect des échéances et des priorités
- Expliquer de manière cohérente les principes et les bonnes pratiques de développement

JOIGNEZ-VOUS À L'ÉQUIPE!
Faites parvenir votre curriculum vitae par courriel: pmlanglois@groupeljcl.ca
*Nous communiquerons avec les candidats retenus seulement.

GROUPE JCL | L'ÉVEIL | LA CONCORDE | NORDINFO | VOIX MILLE ÎLES

info-cancer
www.info-cancer.com
1 800 363-0063
FONDATION QUÉBÉCOISE DU CANCER

Depuis **27** ans



VALABLE DU 11 AU 17 MAI 2017 OU JUSQU'À ÉPUISEMENT DES STOCKS

La Moisson – Supermarché santé

MELON MIEL
MEXIQUE



2⁸⁸ 2/5 **BIO**
UNITÉ

MELON CANTALOUPE
MEXIQUE



2⁸⁸ 2/5 **BIO**
UNITÉ

BLEUETS
ÉTATS-UNIS



4⁹⁸ **BIO**
PQT/14,4 OZ

CITRON
ESPAGNE



6⁹⁸ **BIO**
LB 6,98 \$ KG

GINGEMBRE
PÉROU



3³⁵ **BIO**
LB 7,38 \$ KG

AIL
ARGENTINE



4⁶⁷ **BIO**
LB 10,28 \$ KG

POIVRON
MEXIQUE/CANADA



4⁵⁵ **BIO**
LB 9,98 \$ KG

PÊCHE JAUNE
MEXIQUE



2⁹⁵ **BIO**
LB 6,48 \$ KG

ANANAS
COSTA RICA



4⁵⁸ **BIO**
UNITÉ

CONCOMBRE LIBANAIS
ONTARIO



2⁸⁸ **BIO**
PQT/1 LB

BÉBÉS LAITUES
ÉTATS-UNIS



2⁹⁸ **BIO**
5 OZ / UNITÉ

LAITUE BOSTON
QUÉBEC



3⁴⁸ **BIO**
BARQUETTE 2 LB

KOMBUCHA
WONDER DRINK

BOISSONS PÉTILLANTES AU THÉ FERMENTÉ, BIOLOGIQUES. SAVEURS VARIÉES.



3⁵⁵\$



SELS ROSES DE L'HIMALAYA

CHOIX VARIÉ (AROMATISÉ, GROS SEL, SEL DE TABLE). CRU, NON RAFFINÉ, SANS ADDITIFS.



A PARTIR DE **3⁹⁵\$**

MES PARENTS ONT FINALEMENT CESSÉ DE S'INQUIÉTER POUR MES NOTES!

AMÉLIORE SIGNIFICATIVEMENT LA CONCENTRATION ET AIDE À MIEUX RÉUSSIR À L'ÉCOLE

- ✓ Améliore les fonctions du cerveau
- ✓ Soulage les symptômes du TDA / TDAH
- ✓ Aide au développement du système nerveux et des yeux

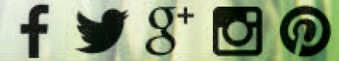
ACTION RAPIDE - RÉSULTATS VISIBLES



-20%

MANGEZ BIEN • VIVEZ BIEN en forme et en santé !

360, SICARD | STE-THÉRÈSE | 450 437-3326 | LAMOISSON.COM



VALABLE DU 11 AU 17 MAI 2017 OU JUSQU'À ÉPUISEMENT DES STOCKS

Schär



PRODUITS SANS GLUTEN

Choix varié de pains, craquelins, ciabatta ainsi que biscuits salés et sucrés.



À PARTIR DE
345\$

NOUILLES DE VARECH ET NAMA SHOYU

Nouilles : Sans gluten, crues, sans conservateurs et faibles en calories.
Nama Shoyu : Sauce soya biologique, non pasteurisée, produit du Japon.



À PARTIR DE
585\$

PRODUITS DE NOIX DE COCO

Laits, crèmes et farines.
Biologiques et sans gluten.

À PARTIR DE
355\$



TARTINADES

Tofu lactofermenté à tartiner comme du fromage, végétalien, biologique et sans OGM. Saveurs variées.



465\$



VIANDES À SANDWICH VÉGÉ

Choix varié, 100% végétalien, sans OGM, bonne source de fer et vitamine B12.

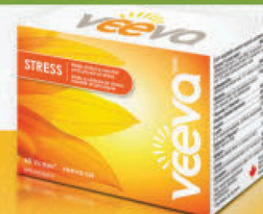


À PARTIR DE
315\$

veeva

En toute quiétude

À PARTIR DE
3595\$



- Réduit le stress mental et physique de 72 %
- Calme le mental
- Relâche les tensions
- Équilibre l'humeur



- Soulage l'anxiété
- Réduit la nervosité
- Encourage la capacité mentale
- Augmente la résistance au stress



- Soulage la tension nerveuse, apaise l'esprit
- Écourte l'endormissement
- Favorise la continuité et la qualité du sommeil

La Moisson — Supermarché santé

Depuis **27** ans

La Moisson
SUPERMARCHÉ SANTÉ

VALABLE DU 11 AU 17 MAI 2017 OU JUSQU'À ÉPUISEMENT DES STOCKS

La Moisson – Supermarché santé

CROUSTILLES

KETTLE

- Cuites à la marmite!
- Option sans OGM et sans gluten
- Saveurs variées

2⁸⁸



PRODUITS SANS GLUTEN

CUISINE L'ANGÉLIQUE

- Mélanges, farines, pains et muffins
- Sans gluten, sans caséine, biologiques

À PARTIR DE **5⁹⁸**



RIZ

LUNDBERG

- Biologiques • Sans OGM
- Choix varié (basmati, longs grains, brun, jasmin, sushi)

À PARTIR DE **5²⁸**



MÉLANGES À GÂTEAU, PÉPITES DE CHOCOLATS ET CROUSTILLES

ENJOY LIFE

- Sans allergènes (blé, produits laitiers, arachides, noix, œufs, soya, poissons et crustacés, sésame, patates et sulfites)

À PARTIR DE **2⁹⁸**



PAINS, CRAQUELINS ET CROUSTILLES DE BAGEL

GLUTINO

- Sans gluten
- Choix varié

À PARTIR DE **2⁹⁸**



GHEE

PRASAD

- Beurre clarifié biologique
- Sans gluten, sans lactose
- Régulier ou aromatisé

À PARTIR DE **9⁸⁸**



PÂTÉS ET METS SURGELÉS

HYPODÉLICES

- Sans gluten
- Sans lactose
- Choix varié

À PARTIR DE **5⁴⁸**



HUILES ET VINAIGRES

BIO ITALIA

- Biologiques
- Choix varié

À PARTIR DE **6⁹⁸**



TARTINES CRAQUANTES ET GALETTES DE RIZ

LE PAIN DES FLEURS

- Choix variés (multi-céréales, sarrasin, oignon, riz)
- Biologique • Sans gluten

À PARTIR DE **2⁵⁸**



BOISSONS DE NOIX

NATURA

- Sans produits laitiers
- Sans caséine

3⁵⁸



YOGOURTS, FROMAGE À LA CRÈME, CRÈME SURE

OLYMPIC

- Biologiques
- Choix varié

À PARTIR DE **3⁹⁸**



PAINS SANS GLUTEN

CANNELLE

- Sans gluten, sans OGM, sans agents de conservation
- Choix varié

À PARTIR DE **4⁹⁸**



P.O.C.

HERBASANTÉ

- Nourrit la peau, les ongles et les cheveux
- Reminéralisant

À PARTIR DE **14⁴⁸**



VITEX

CLEF DES CHAMPS

- Régulateur hormonal et pour soulager les troubles liés à la ménopause

11⁹⁸ 50 ml



HUILES ESSENTIELLES

NOW

- Huiles essentielles simple ou en mélange

-20% Varié



DIFFUSEURS D'HUILES ESSENTIELLES

NOW

- Modèle bureau avec prise USB ou de chambre

À PARTIR DE **31⁹⁸** unité



CIRCUVEIN

FLORA

- Atténue les symptômes des varices
- Aide à soulager l'œdème et la lourdeur

20⁹⁸ 60 caps



GARCINIA CAMBODGIA, WEIGHT OFF & FORSKOLIN

NUTRA CENTIALS

- Coupe l'appétit et accélère le métabolisme
- Favorise et facilite la perte de graisses

À PARTIR DE **20⁹⁸** Varié



CURCUMINRICH

NATURAL FACTORS

- Anti-inflammatoire
- Réduit les risques de maladies dégénératives
- Protection antioxydante

À PARTIR DE **18⁹⁸** Varié



HUILES ESSENTIELLES, VÉGÉTALES & EAUX FLORALES

DIVINE ESSENCE

- Purifiez votre maison ce printemps avec les huiles essentielles

-20% Varié



MANGEZ BIEN • VIVEZ BIEN en forme et en santé !

360, SICARD | STE-THÉRÈSE | 450 437-3326 | LAMOISSON.COM



VALABLE DU 11 AU 17 MAI 2017 OU JUSQU'À ÉPUISEMENT DES STOCKS

SPIRULINE

ORGANIKA
• Antioxydants
• Source de fer & B12
• Énergisant
• Alcalinisant

À PARTIR DE

14⁹⁸
Variés



I-REMOVE

BMI SMART
• Brûleur de graisse
• 3 x plus de perte de poids qu'un régime réduit en calories

74⁹⁸
180 comp



Color & Soin

Une teinture qui préserve la santé de vos cheveux



SANS ammoniaque SANS résorcine
SANS parabènes SANS silicone

-20%



MODUCARE

PURITY LIFE
• Aide à l'équilibre du système immunitaire
• Support pour allergies saisonnières

À PARTIR DE

28⁹⁸
Variés



JUS D'ALOE

LAND ART
• Réduit l'inflammation et l'irritation du tube digestif et de l'estomac

À PARTIR DE

7⁹⁸
500ml & 1,5 litre



CELLIMINE & DRAINAFLORE DETOX

SUPER DIET
• Draine les tissus engorgés
• Nettoie votre organisme en profondeur

À PARTIR DE

29⁹⁸
20amp



PROTÉINES VÉGÉTALES

SUN WARRIOR
• Riz, Plus ou Mélange Guerrier
• Facile à digérer
• Sans gluten
• Saveurs variés

À PARTIR DE

25⁴⁸
375 g & 750 g



GAMME NECTAR DE ROSE

MELVITA
• Apporte, préserve et répartit l'hydratation • Gamme complète pour les peaux déshydratées

-20%
Varié



ALOE AID

PUR NATURALS
• Brûlure • Coup de soleil
• Piqûres d'insectes
• Blessures mineures

À PARTIR DE

10⁴⁸
125 & 500ml



SAVONS EN BARRE ET LIQUIDE

MARIUS FABRE
• À base d'huile végétale
• Enrichie de beurre de karité
• Nettoie en douceur

À PARTIR DE

8⁴⁸
Variés



GAMME BÉBÉ

WELEDA
• Pour protéger, apaiser et nourrir l'épiderme
• Convient aux peaux sensibles à atopiques

À PARTIR DE

7⁹⁸
Variés



NOUVEAU!

Suppléments, cosmétiques bio et boutique cadeau écolo

MAINTENANT AU 2^E ÉTAGE!

Suppléments, vitamines, nutrition sportive, huiles essentielles, homéopathie, thés et tisanes
Soins pour le corps et visage bio, maquillage bio, section bébé

La Moisson — Supermarché santé

LA VOIX DES MILLE-ÎLES.COM, 10 mai 2017 Page 43

NOUVEAU MAGASIN

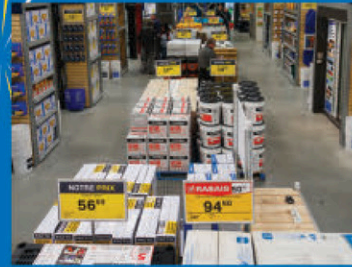
À BLAINVILLE

1425 BOUL. MICHÈLE-BOHEC

(SORTIE 28 DE L'AUTOROUTE 15)

MAINTENANT OUVERT

RONA LESPÉRANCE



NOUS PAYONS LES TAXES POUR VOUS

2 JOURS SEULEMENT SAMEDI 13 ET DIMANCHE 14 MAI

sur tous les produits** avec tout achat de 100 \$ ou plus (avant taxe) en magasin

**S'applique sur les produits à prix régulier seulement. Ne s'applique pas aux achats d'électroménagers, ni aux produits Weber ou Broil King. Ne peut être combinée à aucune autre offre. Détails en page magasin.

EN VIGUEUR DU JEUDI 11 AU MERCREDI 17 MAI 2017



RABAIS DE 1 SAVE

31%

14⁹⁹ ch.

Rég: 21⁹⁹

Chaise « Adirondack »
35,5" x 37" x 30". En résine.
Facile d'entretien et empilable.
Choix de couleurs.

7625011/76255078/81 (142277/79/81)



RABAIS DE 1 SAVE

35%

8⁹⁹

Rég: 13⁹⁹

Trousse d'ouverture de piscine
Comprend activateur (800 g), contrôle (1 L)
et traitements chocs (2 x 400 g).

37425104 (129343)



RABAIS DE 1 SAVE

30%

OU PLUS

27⁹⁹ ch.

À partir de

Rég: 39⁹⁹

sur TOUTE la peinture
d'intérieur SICO PURE,
format 3,78 L



RABAIS DE 1 SAVE

50%

19⁹⁹

Rég: 39⁹⁹

Boyaux d'arrosage tout usage « Job Master »
5/8". En caoutchouc et vinyle. Avec « Guard N Grip ».
Flexible sous toutes les conditions météorologiques.

85885016 (144802)



POUR LA FÊTE
DES MÈRES

7⁹⁹

RABAIS DE 38% Rég: 12⁹⁹

Annuelles assorties
En panier suspendu de 10".

69795011 (150683)



Juste à temps pour la fête des Pères!

Gagnez ce BBQ

NAPOLEON

d'une valeur de 1099 \$

Tirage le 16 juin 2017. Détails en magasin.
Inscrivez-vous en ligne sur rona-lesperance.com/concours ou à
notre magasin situé au 1425, boul. Michèle-Bohec de Blainville.



RONA LESPÉRANCE

BLAINVILLE
1360, boul. du Curé-Labelle
1425, boul. Michèle-Bohec
SAINTÉ-THÉRÈSE
227, boul. René A. Robert

À NOS CLIENTS • Offres valides jusqu'au 17 mai 2017 aux magasins RONA situés au 1425, boul. Michèle-Bohec, Blainville, au 1360, boul. du Curé-Labelle et au 227, boul. René A. Robert, Ste-Thérèse. L'information contenue dans cette page est celle que nous avons au moment de sa préparation. Si, malgré nos soins, des erreurs s'y étaient glissées, un avis sera publié en magasin. Certains articles peuvent différer de l'illustration; la description prévaut. Offres à quantités limitées. Nous sommes parfois dans l'obligation de changer les spécifications d'un produit ou de le substituer. Nous nous réservons le droit de limiter les quantités. **NOUS PAYONS LES TAXES POUR VOUS**: Cette offre est en vigueur samedi 13 et dimanche 14 mai, dans les 3 magasins RONA Lespérance participants. Nous payons les taxes applicables pour vous sur tout achat de marchandise d'une valeur de 100 \$ ou plus (à prix régulier, avant taxes, sur une même facture) effectué en magasin. RONA Lespérance facturera et versera les taxes applicables, et déduira du prix de l'article un montant équivalent d'une valeur de 100 \$ ou plus (à prix régulier, avant taxes, sur une même facture) effectué en magasin. Les taxes applicables seront indiquées sur votre reçu de caisse. Les prix affichés ne représentent pas la remise déduite. Applicable uniquement sur la marchandise achetée par paiement comptant, par carte de débit ou crédit. Applicable aussi aux achats livrés et/ou installés si le tarif exige pour la livraison et/ou l'installation est payé en totalité au moment de l'achat. Les coûts des différents services offerts en magasin tels que l'installation, la livraison, la location, etc. ne sont pas admissibles à cette offre. Les électroménagers, les produits Weber ou Broil King, commandes spéciales, les achats portés au compte d'un client et les achats effectués par des clients ayant une entente contractuelle spécifique avec RONA Lespérance ne sont pas admissibles à cette offre. Ne s'applique pas aux achats faits antérieurement ni aux mises de cote. L'offre est non monnayable. Ne peut être combinée à aucune autre offre. Certaines conditions s'appliquent. Renseignements chez les magasins participants.