



01



02



03



00



04



05

www.tnm.qc.ca

THÉÂTRE DU NOUVEAU MONDE

Saison 2003-2004
ABONNEMENT 866-8668

PRÉSENTÉE PAR





Q Hydro
Québec



LE THÉÂTRE DE TOUS LES CLASSIQUES
CEUX D'HIER ET DE DEMAIN.

IL ÉTAIT UNE FOIS... UN THÉÂTRE.

IL ÉTAIT UNE FOIS UN THÉÂTRE, UN THÉÂTRE DANS LA VILLE,
UN THÉÂTRE DANS LE MONDE. TOUT THÉÂTRE EST FAIT
POÉSIE. LA POÉSIE EST RELIÉE AU SACRÉ. CE SACRÉ
RELIÉ DES SECRETS QUI RELIENT ENTRE EUX LES
COMÉDIENS ET LE PUBLIC. LA 52^È SAISON DU
THÉÂTRE DU NOUVEAU MONDE A DAVIC ÉTÉ PLACÉE
SOUS LE SIGNE DES SECRETS ANCIENS QUI
NOURRISSENT LES MYSTÈRES QUI SE CRÉENT ENTRE LES ÉTOILES.

Sur notre scène de tous les possibles et donc, de toutes les libertés, les artistes lèveront le voile sur les amours passionnelles de **HAMLET**, prince du Danemark dont la foudre sensuelle assassine la troublante Ophélie ainsi que sur les ardeurs ridicules de Molière. Avec **LES PRÉCIEUSES RIDICULES**, le rire est à l'honneur porté par celui d'un clown qui n'est jamais entré dans la vie adulte, Paul Buissonneau. L'ivresse absolue provoque des dialogues souterrains qui accélèrent le rythme respiratoire et fait exploser les cœurs. Celle de **TRISTAN ET YSEULT** sera nourrie par la plume vigoureuse de Pierre-Yves Lemieux et la flamme irradiante d'Alice Ronfard. La deuxième partie de la saison débutera avec l'œuvre d'un auteur que j'idolâtre : Claude Gauvreau. Lorsqu'il est question de désir démesuré, il est impossible de ne pas dévoiler les êtres épris d'amour et d'absolu que sont les personnages de **L'ASILE DE LA PURETÉ** de Gauvreau. Et c'est à Georges Feydeau que revient l'honneur de clôturer ce cycle amoureux par les chassés-croisés de ces couples d'adorés, de ces amants éconduits et de ces maris cocufiés dans **L'HÔTEL DU LIBRE-ÉCHANGE**. Normand Chouinard signera sa première mise en scène au TNM avec cette comédie libertine et adultère. Le TNM ne serait pas ce qu'il est devenu sans une 6^e production offerte en abonnement. Libre à vous de renouer avec un des couples les plus célèbres de l'histoire de l'humanité : Pénélope et Ulysse dans la fervente production de Dominic Champagne et d'Alexis Martin, inspirée de **L'ODYSSÉE** de Homère. *Il était une fois...* une direction artistique qui anime ce théâtre avec la conviction que nos espaces de création doivent demeurer des phares vivants, tenaces, visionnaires. Je désire passionnément que notre théâtre soit non pas simplement proche de vous mais en vous, car sa nécessité prend vie en vous-mêmes et dans le cœur de tous les artistes qui partageront avec vous leurs émotions brûlantes et leurs fous rires enjuponnés.

IL ÉTAIT UNE FOIS... UN PUBLIC ET UN THÉÂTRE :
VOTRE THÉÂTRE, LE TNM.

Bonne saison au notre compagnie.

Bonne nuit et fête l'équipe du TNM.



03



04



05



06



07



08



09

00



01

02

DU
TE
ET
E
S
I
C
E
R
V
A
à
j
à
S
S
S
in
e
à
s
c
d
in
C
D
la
E
(L
(R
T

DU 9 SEPTEMBRE AU 5 OCTOBRE 2003 **HAMLET, DE SHAKESPEARE**
TEXTE FRANÇAIS DE JEAN-MICHEL DÉPRATS MISE EN SCÈNE DE PATRICE CAURIER
ET MOSHE LEISER

Elseneur, royaume de Danemark. Le roi, père de Hamlet, a été tué par son propre frère, Claudius. Celui-ci, passant par-dessus les droits à la succession du fils, s'approprie à la fois la couronne et la veuve, la reine Gertrude. Tout cela n'est guère du goût du prince Hamlet, d'autant plus que le spectre de son père lui révèle l'atroce vérité et exige réparation. Dans un monde de mensonges et d'illusions, c'est par la simulation de la folie et l'artifice du théâtre qu'il fera éclater la vérité... Sur fond de vengeance, de déraison, de lutte pour le pouvoir, *Hamlet* est avant tout le drame d'un être humain qui n'hésite pas à affronter sa propre imperfection. La tragédie démesurée qui se joue devant nous est celle de la nature même de l'homme, confrontée à ses problèmes moraux et métaphysiques. Chacun de nous peut se reconnaître dans Hamlet, dans ses questionnements, ses peurs, ses doutes, ses renoncements, et ainsi façonner le mythe à son image.

S'inscrivant dans l'esprit de privilégier les échanges entre le TNM et les scènes nationales françaises, *Hamlet*, fruit d'une coproduction avec plusieurs institutions, réunit au sein d'une même équipe créateurs français et québécois. Les metteurs en scène PATRICE CAURIER et MOSHE LEISER travaillent en complicité depuis près de vingt ans, aussi bien au théâtre qu'à l'opéra, sur toutes les grandes scènes internationales, du Covent Garden de Londres à l'Opéra du Rhin et l'Opéra de Lyon, du Théâtre des Champs-Élysées au Grand Théâtre de Genève. Privilégiant également la réunion, sur une même scène, du talent et du savoir-faire québécois et européens, le TNM est heureux d'accueillir de remarquables comédiens d'ici qui rencontreront leurs collègues de France. Parmi ceux-ci, CHARLES BERLING dans le rôle titre, comédien de renommée internationale, dont on a pu admirer le grand talent dans plusieurs films, (notamment *Ridicule* et *Ceux qui m'aiment prendront le train*) ainsi que CHRISTIANE COHENDY dans le rôle de la reine Gertrude, inoubliable dans *L'Orestie* d'Eschyle, de passage au TNM avec la troupe de l'Odéon, à l'automne 2001.

AVEC PAUL AHMARANI⁰³ + GABRIEL ARCAND⁰⁴ + CHARLES BERLING⁰² + ISABELLE BLAIS⁰¹ + MARC BODNAR⁰⁵ + CHRISTIANE COHENDY⁰⁶ + ROLAND DEPAUW + MAURICE DESCHAMPS⁰⁷ + CÉDRIC DORIER + RACHID HAFASSA⁰⁸ + DENIS LAVALOU⁰⁹ **LES CONCEPTEURS** Christian Fenouillat + Agostino Cavalca + Christophe Forey + Huy Phong Doan + Angelo Barsetti + Assistance à la mise en scène : Cédric Dorier **13 INTERPRÈTES** PHOTOGRAPHIES Jean-François Gratton, Olivier Brouillette, Yves Dubé

EN COPRODUCTION AVEC LE THÉÂTRE DU GYMNASÉ / MARSEILLE, LE THÉÂTRE DES AMANDIERS (NANTERRE), LE THÉÂTRE DE LA CROIX ROUSSE (LYON), LA COURSIVE, SCÈNE NATIONALE DE LA ROCHELLE, LA MAISON DE LA CULTURE DE NEVERS ET DE LA NIÈVRE, LE THÉÂTRE ANDRÉ MALRAUX (RUEIL MALMAISON), CENTRE CULTUREL ODYSSEUS (BLAGNAC)

TOURNÉE EN FRANCE DE NOVEMBRE 2003 À FÉVRIER 2004

TNM
4-5



03



04



05



06



07



08



09

00

C'est du d'abolition ?
ou du conseil ?

00

00

00

00

00

00

00



STOP

De Grigory : il revient vers la France

ENDING ON

Regarde moi
un peu dans les yeux



il explore furieusement

le rideau s'ouvre

avec force pour gâcher
un instant

magique poudre de riz
devient miroir

Catherine regarde
en arrière

le soleil
l'euphorique et
content de lui

après la question

il forme un haut
impératif

loupant sa robe
et sa robe repliquée
à l'almengor...

il se tourne vers elle

trois états de la relation

mesconille
inglant SVP

l'histoire aux manes
n'est pas
volontaire

01

02

Photo accompagnée des notes du metteur en scène Paul Buissonneau.

DU 21 OCTOBRE AU 15 NOVEMBRE 2003 **LES PRÉCIEUSES RIDICULES DE MOLIÈRE**
MISE EN SCÈNE DE PAUL BUISSONNEAU

Sous la plume acérée de Molière, il n'y pas de ridicules que les valets fanfarons et les bourgeois bien-pensants : femmes savantes et autres précieuses n'ont qu'à bien se tenir ! Deux petites provinciales, qui contrefont bien maladroitement les manières des grandes dames, débarquent à Paris, en quête de princes charmants et de succès mondains. Programme ambitieux et risqué ! Méprisant deux honnêtes prétendants qui se proposent de les épouser, elles succombent aux charmes tapageurs de deux galants enrubannés qui leur promettent gloire et amour. Mais horreur ! Les seconds ne sont que les valets des premiers. Chacun est renvoyé à sa superficialité, dans un final délirant où ne sont épargnés ni les maîtres éconduits, ni les précieuses humiliées, ni les valets ridiculisés. À grands coups d'irrésistibles « ne soyez pas inexorable à ce fauteuil qui vous tend les bras », Molière amorce, avec *Les Précieuses ridicules*, la synthèse de la farce française et de la *commedia dell'arte* italienne, recrée les archétypes de la comédie et s'affirme comme le génial observateur de son temps.

Avec *Les Précieuses ridicules*, Paul Buissonneau signe pour une première fois la mise en scène d'un texte de Molière. Pourtant, ces deux-là ont tout pour se reconnaître : imagination débridée, sens du rythme accéléré, verbe haut, gouailleur, baroudeur, mais toujours empreint d'une grande tendresse pour les travers du genre humain. Le metteur en scène, ce « dresseur du grand cirque de l'imaginaire », s'approprie cette farce brillante et corrosive, avec l'indomptable esprit qu'on lui connaît, inventif, ludique, résolument déraisonnable. Quand la fougue et la truculence du sieur Buissonneau rencontrent l'exceptionnelle vitalité théâtrale du sieur Molière, il ne peut en résulter qu'un spectacle jubilatoire et festif à souhait !

AVEC FRANCE ARBOUR⁰³ + VALÉRIE BLAIS⁰² + STÉPHANE BRETON⁰⁴ + PIERRE COLLIN⁰⁵ + SYLVIE DRAPEAU⁰¹ + RENÉ GAGNON⁰⁶
+ CLAUDE GAI⁰⁷ + JEAN MARCHAND⁰⁸ + DENYS PARIS⁰⁹ LES CONCEPTEURS Mario Bouchard + Ginette Noiseux + Luc Prairie + Silvy Grenier +

Assistance à la mise en scène : Manon Bouchard **9 INTERPRÈTES** PHOTOGRAPHIES Jean-François Gratton, Manuel Ribeiro, Pierre Arpin, Robert Laliberté, Benoît Malo, Paul-Émile Ricoux, Nathalie Carrier

TNM
6-7



03

04

05

00

00

00

00

00

00

00

00

00

00

00

00

00

Le Vase
horizontal
diagonal



Le Vase
horizontal
diagonal

Photo accompagnée des notes de la metteure en scène Alice Ronfard.

01

02

DU 9 AU 20 DÉCEMBRE 2003 ET DU 6 AU 17 JANVIER 2004 **TRISTAN ET YSEULT**
VERSION DE **PIERRE-YVES LEMIEUX** MISE EN SCÈNE D'ALICE RONFARD

« En ces temps fort lointains du premier Lendemain, les hommes pouvaient encore entendre, porté par les cieux, l'écho faiblissant de la voix des dieux. » Sur l'île du Sud, Tristan, un jeune homme dont la beauté et la bravoure suscitent l'admiration, devient rapidement le favori de Marc'h, le chef régnant. À la demande de ce dernier, Tristan est envoyé à la Grande Île Verte afin d'obtenir, pour le chef, la main de Yseult la Blonde. Au cours de la traversée de retour, Tristan et Yseult boivent un philtre d'amour destiné aux futurs époux. Le mariage a lieu, mais les deux amants continuent de se voir. Les épreuves se multiplient, mais n'entament pas la force de leur passion. Dès lors, le trio plonge au cœur d'une folie amoureuse dont la logique inéluctable ne peut que conduire à la mort. Le mythe de *Tristan et Yseult* est un chant magnifique, où l'amour puise ses images dans la splendeur des sentiments.

Chaque siècle a connu sa version de *Tristan et Yseult*. Ici, PIERRE-YVES LEMIEUX – que l'on connaît pour ses admirables incursions dans les univers de Tchekhov, Shakespeare, Alexandre Dumas – remonte aux sources du mythe et propose une version aux dimensions archaïques, où les éléments primaires de la nature se mêlent aux déchaînements intérieurs. Son écriture, dont le dynamisme théâtral sert constamment la poésie, redonne vie à cette histoire et à ces personnages légendaires, que l'on croit connaître mais qui pourraient s'avérer étonnants. La mise en scène est assurée par Alice Ronfard, dont la vigueur et la rigueur du travail insufflent une nouvelle vitalité aux œuvres qu'elle aborde (notamment *L'Avare* de Molière, *Cyrano de Bergerac* de Rostand et *Les Troyennes* d'Euripide, au TNM). Présenter une nouvelle version de *Tristan et Yseult*, c'est assurer la transmission sur scène d'un des mythes les plus importants de la littérature mondiale, en donnant chair et sang à des héros plus grands que nature, dont la complainte exaltée nous parvient depuis l'aube de l'humanité.

AVEC DAVID BOUTIN⁰³ + STÉPHANE GAGNON⁰² + JACINTHE LAGUÉ⁰⁴ + DOMINIQUE LEDUC⁰⁵ + EVELYNE ROMPRÉ⁰¹

LES CONCEPTEURS Gabriel Tsampalieros + Linda Brunelle + Michel Smith + Assistance à la mise en scène : Jean Bélanger **9 INTERPRÈTES** PHOTOGRAPHIES

Jean-François Gratton, Maxime Côté, François Martin, André Panneton



02



03



04



05



06



07



08



09

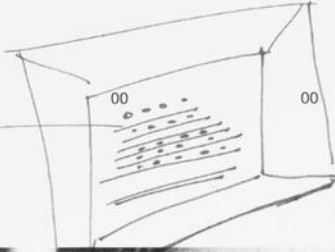


10

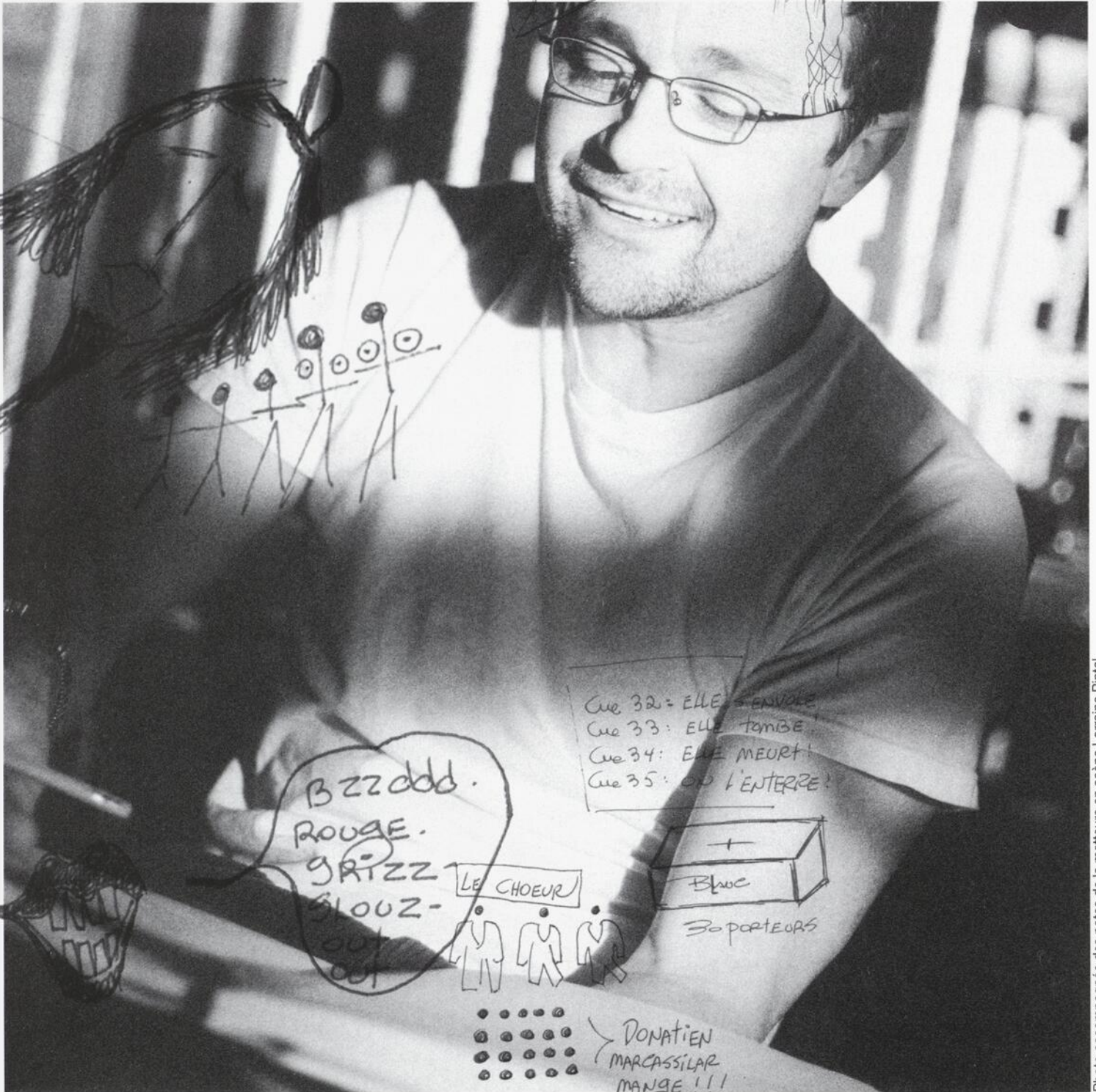
00

00

BEAUCOUP
DE MONDE
SUR LE
PLATEAU.



EDITH
LOEL



01

Photo accompagnée des notes de la metteure en scène Lorraine Pintal.

DU 10 FÉVRIER AU 6 MARS 2004 **L'ASILE DE LA PURETÉ DE CLAUDE GAUVREAU**
MISE EN SCÈNE DE LORRAINE PINTAL

Quel sens donner aux tragédies quotidiennes? Que peut-on opposer à la disparition de l'être aimé, au pouvoir oppressant de la majorité, à la censure, la lâcheté, sinon l'importance de la liberté? Pour garder intactes la mémoire et la dignité de la femme qu'il aimait et qui vient de mourir (sa muse), le poète Donatien Marcassilar s'astreint à un jeûne qu'il désire poursuivre jusqu'à l'épuisement final. Dès lors, une foultitude de personnages entrent en scène et s'agitent autour du grabat du contestataire, soit pour l'encourager dans son projet, soit pour l'en dissuader, chacun agissant selon ses propres motifs et intérêts. Sous les assauts des bouffons du pouvoir, de tous les pouvoirs, le poète ira au bout de son idéal, sans dévier. Porté par une écriture d'où surgissent toutes les libertés, Gauvreau signe un texte qui reflète son engagement total pour son art, sa lutte et sa vision de l'existence. *L'Asile de la pureté* le met directement en scène, dans cette «étude sur la mesquinerie, la lâcheté, la manipulation, l'intégrité de la passion et les jeux de la bourgeoisie bien-pensante.»

Poète, dramaturge et polémiste, CLAUDE GAUVREAU nous a laissé une œuvre immense qui occupe une place prépondérante dans la littérature québécoise. Militant inconditionnel de la grande bataille automatiste, il signe, en 1948, le manifeste de Borduas, *Refus global*, moment décisif de l'histoire culturelle du Québec. Avec *L'Asile de la pureté*, Lorraine Pintal retrouve l'univers du grand poète, pour lequel elle a développé de profondes connivences et affinités. Après le succès des *Oranges sont vertes* (TNM, 1998) et de l'opéra *Le Vampire et la Nymphomane* (Chants Libres, 1996), elle entend bien prolonger et approfondir «l'expérience Gauvreau», faire jaillir de nouveau la force de sa poésie et la fulgurance de ses idées. Cinquante ans après l'écriture de *L'Asile de la pureté*, la puissance du verbe déchaîné et libre de Gauvreau nous frappe de plein fouet. Une onde de choc est à prévoir.

**AVEC CARL BÉCHARD⁰² + MARC BÉLAND⁰¹ + ANNIE BERTHIAUME⁰³ + VINCENT BILODEAU⁰⁴ + ESTELLE CLARETON⁰⁵
+ BRIGITTE LAFLEUR⁰⁶ + ALEXIS MARTIN⁰⁷ + ÉRIC PAULHUS⁰⁸ + DOMINIC THÉBERGE⁰⁹ + MARTHE TURGEON¹⁰**

LES CONCEPTEURS Danièle Lévesque + Marie-Chantale Vaillancourt + Michel Beaulieu + Walter Boudreau + Estelle Clareton + Jacques-Lee Pelletier +
Assistance à la mise en scène : Claude Lemelin **11 INTERPRÈTES** et un chœur de 20 personnes, membres de la Troupe des Abonnés du TNM PHOTOGRAPHIES

Jean-François Gratton, Jean-François Bérubé, Yanick MacDonald, S. Corriveau, Marc Dussault, Stéphane Dumais, Maxime Côté, Anick Fillatrault, Véro Boncompagni

À L'AFFICHE DU FESTIVAL DE THÉÂTRE DES AMÉRIQUES, DES LECTURES DRAMATISÉES DE *L'ASILE DE LA PURETÉ* LES 4, 5 ET 6 JUIN 2003 À L'HÔPITAL LOUIS-H. LAFONTAINE. EN COLLABORATION AVEC **LES IMPATIENS**, LIEU D'EXPRESSION ARTISTIQUE DÉDIÉ AUX PERSONNES ATTEINTES DE PROBLÈMES DE SANTÉ MENTALE.

TNM
10-11



05



06



07



08



09



10



11



12



13



Social de midi



15



16

thie de la famille



→ Pirelli
endosseur
c'est la son
cheque

Mathieu Violetto

Perspective
d'habitat

Pensée à Jardin

Mouvement incessant
et rapide des
éléments
griottes

après la sortie des commissaires
dans un mouvement d'escalier



Matériel
escalier

attention à
la plus grande
route en chape
On fait son homme
topo-mètre
des femmes

sont dans la dignité
entrée d'urgence

escalier

chemin
Pirelli

Son I

Mouvement circulaire
de la scène

Ne pas oublier le mouvement
de la famille

à dire :
amalgames
versatiles
aux
les femmes
en dessous
entrée des Mathieu

01

02

03

04

DU 30 MARS AU 24 AVRIL 2004 **L'HÔTEL DU LIBRE-ÉCHANGE** DE **GEORGES FEYDEAU**
MISE EN SCÈNE DE **NORMAND CHOUINARD**

Il y a plus de cent ans, Feydeau présentait l'institution du mariage comme un état d'instabilité permanente, produit d'une société qui développe le cynisme comme art d'une guerre entre les sexes... Pure imagination ou signe précurseur des temps modernes? Un homme poursuit de ses assiduités une femme mariée, dont le mari figure parmi... ses anciens amis! Dès que la dame, bien imprudente mais si sûre de son couple, finit par lâcher : «Je ne serai à vous que si un jour mon mari me trompe», tout bascule : les mensonges les plus anodins vont ouvrir la porte aux malentendus les plus grotesques, laissant libre cours aux croisements d'intrigues sentimentales qui tissent, dans une mécanique diabolique, des situations de plus en plus inextricables. Affolement, duplicité, corruption générale et joyeuse qui entraînent tout le monde dans un tourbillon effréné : plus personne ne maîtrise la situation et chacun se retrouve à occuper une place qui n'est pas la sienne!

FEYDEAU, maître incontesté du vaudeville, a littéralement renouvelé le genre grâce à l'originalité, la verve comique, la lucidité cruelle et ce prodigieux sens du rythme qui le caractérise. Ses œuvres occupent désormais une véritable et noble place dans l'aventure littéraire théâtrale et les metteurs en scène les plus exigeants aiment à se confronter à ses pièces écrites avec une impressionnante précision et une surprenante imagination. Pour mener rondement cette hallucinante machine à rires, le comédien NORMAND CHOUINARD, qui signe une première mise en scène au TNM, dirige une équipe formée de complices de longue date, dans la jubilation collective!

AVEC ROXANNE BOULIANNE⁰⁵ + BENOÎT BRIÈRE⁰¹ + VIOLETTE CHAUVEAU⁰² + ROSINE CHOUINARD-CHAUVEAU⁰⁶ + ÉMILIE DIONNE⁰⁷ + RÉMY GIRARD⁰⁴ + ROGER LA RUE⁰⁸ + JEAN-DOMINIC LEDUC⁰⁹ + YVES MORIN¹⁰ + PIERRETTE ROBITAILLE⁰³ + CATHERINE TRUDEAU¹¹ + ALAIN ZOUVI¹² ET FÉLIX BEAULIEU-DUCHESNEAU¹³ + DAVID-ALEXANDRE DESPRÉS¹⁴ + SÉBASTIEN DODGE¹⁵ + MATHIEU GOSSELIN¹⁶ **LES CONCEPTEURS** Jean Bard + Suzanne Harel + Claude Accolas + Yves Morin + Jacques-Lee Pelletier + Assistance à la mise en scène : Julie Beauséjour **16 INTERPRÈTES ET UN MUSICIEN** PHOTOGRAPHIES Jean-François Gratton, Izabel Zimmer, Robert Laliberté, Monic Richard,

Justin Laramée, Maxime Côté

Une présentation
 **BANQUE NATIONALE**

TNM
12-13

SPECTACLE OPTIONNEL EN ABONNEMENT (QUANTITÉS LIMITÉES)
L'ODYSSÉE ENFIN DE RETOUR! 15 REPRÉSENTATIONS EXCEPTIONNELLES
AU THÉÂTRE MAISONNEUVE DE LA PLACE DES ARTS

UNE CRÉATION DU THÉÂTRE IL VA SANS DIRE PRÉSENTÉE EN COPRODUCTION AVEC LE TNM ET AVEC LA PARTICIPATION DE LA PLACE DES ARTS.
 CRÉÉE EN COPRODUCTION AVEC LE THÉÂTRE FRANÇAIS DU CENTRE NATIONAL DES ARTS.

DU 31 OCTOBRE AU 22 NOVEMBRE 2003

L'ODYSSÉE D'APRÈS HOMÈRE
 ADAPTATION DE DOMINIC CHAMPAGNE
 ET ALEXIS MARTIN MISE EN SCÈNE
 DE DOMINIC CHAMPAGNE
 MUSIQUE ORIGINALE DE PIERRE BENOIT

L'Odyssee, c'est d'abord une rencontre exceptionnelle entre le texte de Homère, le metteur en scène DOMINIC CHAMPAGNE, son complice à l'adaptation ALEXIS MARTIN et le compositeur PIERRE BENOIT. Ce souffle novateur qu'ils ont insufflé à l'œuvre, les comédiens l'ont porté à la scène, faisant de *L'Odyssee* un véritable «happening» qui s'est avéré l'événement théâtral que l'on sait : l'engouement général a donné lieu à une série de spectacles supplémentaires, une reprise et une tournée au Québec, toujours joués à guichets fermés! En programmant à nouveau *L'Odyssee*, le Théâtre il va sans dire et le TNM offrent au public une dernière chance de voir le spectacle qui a comblé des milliers de spectateurs, pour le plaisir des retrouvailles ou le bonheur de la découverte.

AVEC ANDRÉ BARNARD⁰² + PIERRE BENOIT⁰³

- + LUDOVIC BONNIER⁰⁴ + JEAN-GUY BOUCHARD⁰⁵
- + MICHEL-ANDRÉ CARDIN⁰⁶ + JULIE CASTONGUAY⁰⁷
- + GUILLAUME CHOUINARD⁰⁸ + CLAUDE DESPINS⁰⁹
- + ÉRIC FORGET¹⁰ + NORMAN HELMS¹¹ + JACINTHE LAGUË¹²
- + PIERRE LEBEAU¹³ + SYLVIE MOREAU¹⁴
- + FRANÇOIS PAPINEAU⁰¹ + DOMINIQUE QUESNEL¹⁵

LES CONCEPTEURS Stéphane Roy + Linda Brunelle + Pierre Benoit

- + André Barnard + Ludovic Bonnier + Michel Beaulieu + Francis Laporte
- + Lucie Thériault + Stéban Sanfaçon + Réal Bossé + Marco Navratil
- + Florence Cornet + Assistance à la mise en scène : Julie Beauséjour

PHOTOGRAPHIES André Cornellier, Evelyne Rompré, Julie Durocher, Paul-Antoine Taillefer, Robert Laliberté, Martin Savoie, Véro Boncompagni, Marc Dussault, Stéphane Dumais, François Martin, Yanick MacDonald, Benoit Aquin

Le TNM réserve pour ses abonnés les meilleurs sièges au Théâtre Maisonneuve; notre personnel à l'abonnement se fera un plaisir de vous offrir les dates et sièges qui vous conviennent. Exceptionnellement pour ce spectacle, la Place des Arts vous remettra le programme le soir de la représentation. De plus, vous aurez la possibilité de changer la date de vos billets, si nécessaire, moyennant des frais.

	1 ^{er} SEMAINE	2 ^e SEMAINE	3 ^e SEMAINE	4 ^e SEMAINE
Mardi	20h	04 novembre	11 novembre	
Mercredi	20h	05 novembre	12 novembre	
Judi	20h	06 novembre	13 novembre	20 novembre
Vendredi	20h	31 octobre	07 novembre	21 novembre
Samedi	20h	01 novembre	08 novembre	15 novembre

«Qui n'a pas vu *L'Odyssee*? Vous? Alors, courez-y vite...» — L'ÉDITORIAL, LA PRESSE

«...Une *Odyssee* somptueuse... Un fabuleux voyage théâtral et humain. Le résultat est évocateur...» — LA PRESSE

«Un pur bonheur...» — LE TVA, GROUPE TVA

«Pari réussi pour Dominic Champagne et Alexis Martin... Réjouissant... Un grand spectacle!» — CHAÎNE CULTURELLE, RADIO-CANADA

«Homère triomphe au TNM... Dominic Champagne et Alexis Martin signent une somptueuse métaphore de la vie...» — LE DEVOIR

«Un voyage inoubliable...» — LE JOURNAL DE MONTRÉAL

«Scénographie extraordinaire... Une expérience à voir... Formidable!» — BONJOUR MONTRÉAL, CKAC

«*L'Odyssee* taxes a magical voyage... Brilliant, fast-paced adaptation sizzles... Pierre Benoit's original music, performed live, sets a distinct, moving signature» — THE GAZETTE

«Musique de Pierre Benoit ensorcelante... Spectacle majestueux... Un texte magistral... Le hit de la saison théâtrale...» — VOIR

«Un voyage théâtral absolument divin... Mise en scène hallucinée... Pure réjouissance visuelle, auditive et émotive...» — MONTRÉAL CE SOIR, RADIO-CANADA

EXTRAITS DES CRITIQUES PARUES LORS DE LA CRÉATION DU SPECTACLE EN FÉVRIER 2000.

THÉÂTRE
 IL VA SANS DIRE
 www.ivsd.org


 Place des Arts
 PARTENAIRE

TNM
 14-18

00 00 00 00 00 00 00 00

00 00 00 00

FAITES-VOUS PLAISIR, RÉSERVEZ VOS SOIRÉES DE THÉÂTRE POUR L'ANNÉE... ET PROFITEZ DES PRIVILÈGES EXCLUSIFS AUX ABONNÉS

- + **ASSUREZ-VOUS D'UNE PLACE DE CHOIX**, parmi les meilleures, pour chacun des spectacles, même s'ils affichent complet.
- + **BÉNÉFICIEZ DE RÉDUCTIONS SUBSTANTIELLES** : 20 % du prix à la billetterie, l'équivalent d'un 5^e spectacle gratuit!
Profitez de nos nouveaux tarifs pour les 25 ans et moins.
- + **RECEVEZ GRATUITEMENT LE PROGRAMME DU SPECTACLE**, à domicile, avant même le début des représentations.
- + **OBTENEZ LA CARTE PRIVILÈGE EXCLUSIVE À NOS ABONNÉS**; elle vous donne accès, entre autres, à des avantages au Café du Nouveau Monde et au Musée des beaux-arts de Montréal.
- + **CHANGEZ LA DATE DE VOS BILLETS**, si besoin est, à 24 heures d'avis, sans frais (selon la disponibilité et jusqu'à deux fois dans la saison).
- + **BRÛLEZ LES PLANCHES DU TNM À VOTRE TOUR!**
Joignez-vous à la Troupe des Abonnés (p. 19).

DEVENEZ TÉMOIN PRIVILÉGIÉ DE LA CRÉATION

Partagez une plus grande intimité avec les artistes qui font le théâtre. Suivez leur démarche artistique en assistant gratuitement aux rencontres tenues tout au long de l'année. Un accès direct et chaleureux aux créateurs qui vous inspirent!

- + **UN RENDEZ-VOUS AVEC LES METTEURS EN SCÈNE DE CHAQUE SPECTACLE** : le 1^{er} mercredi de chaque spectacle à 17h30, dans l'atmosphère conviviale du Café du Nouveau Monde, ils discuteront avec vous de leur métier, de leur passion.
- + **UNE RENCONTRE À CHAUD AVEC LES ARTISANS DU SPECTACLE** : après la représentation du 3^e mardi de chaque spectacle, le metteur en scène, les concepteurs et les interprètes de la production se feront un plaisir d'échanger avec les spectateurs.

VOYAGEZ SUR LES AILES DU TNM!

Abonnez-vous avant le 2 mai et courez la chance de gagner un voyage pour deux personnes à Paris comprenant les billets d'avion, l'hébergement pour six nuitées, des billets de spectacles ainsi que des guides de voyage. Certaines conditions s'appliquent.

ON VOUS RÉSERVE UNE PLACE?

LE CAFÉ DU NOUVEAU MONDE

Que ce soit pour l'apéro ou un repas, un café-dessert ou un porto-fromage, le Café du Nouveau Monde, ce sympathique restaurant-bar-café sur deux étages, avec terrasse en été, vous accueille tous les jours, de 11h30 à minuit (sauf le dimanche). Avantages spéciaux pour abonnés seulement sur présentation de la carte privilège (un verre de vin, une bière ou un café avec tout repas, comprenant un plat principal, pris après 20h). **RÉSERVATIONS : 866-8669**



Danser à Lughnasa, présenté lors de la saison 2002-2003.
Les Précieuses ridicules et Tristan et Yseult en tournée au Québec avec Les Sorties du TNM.

TNM
16-17

ABONNEMENT SAISON 2003-2004

INFORMATION 866-8668 poste 2 www.tnm.qc.ca

ABONNEMENTS RÉGULIERS

SECTION A	5 SPECTACLES	174\$
	5 SPECTACLES + L'ODYSSÉE	225\$
SECTION B	5 SPECTACLES	159\$
	5 SPECTACLES + L'ODYSSÉE	206\$

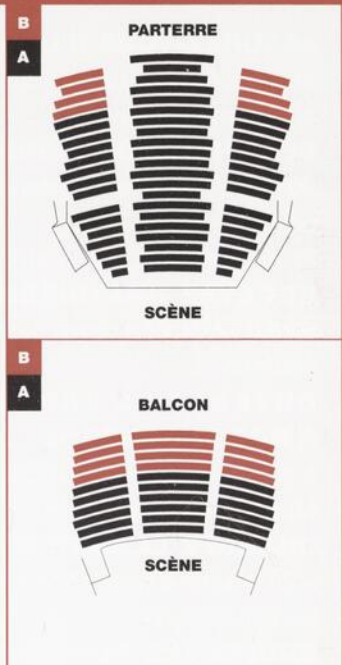
ABONNEMENTS⁰¹ ÉTUDIANTS, MOINS DE 25 ANS, 3^e ÂGE ET GROUPES⁰²

SECTION B	5 SPECTACLES	139\$
	5 SPECTACLES + L'ODYSSÉE	186\$

ABONNEMENTS JEUNESSE⁰¹ POUR LES 15 ANS ET MOINS

SECTION A	5 SPECTACLES	110\$
	5 SPECTACLES + L'ODYSSÉE	161\$
SECTION B	5 SPECTACLES	90\$
	5 SPECTACLES + L'ODYSSÉE	137\$

VEUILLEZ NOTER : les tarifs des abonnements incluent les taxes, les frais de service et l'envoi du programme à domicile.
01 Abonnement à prix réduit accordé uniquement sur présentation d'une preuve d'âge (25 ans et moins, 65 ans et plus, 15 ans et moins) ou du statut d'étudiant à temps complet. **02** Groupe : 20 personnes et plus, pour une même représentation. Pour information : 866-8668 poste 3.



	HAMLET		LES PRÉCIEUSES RIDICULES		TRISTAN ET YSEULT		L'ASILE DE LA PURETÉ		L'HÔTEL DU LIBRE-ÉCHANGE		L'ODYSSÉE <small>VOIR CALENDRIER P. 15</small>	
SEMAINE 1	Mardi	19h 09 septembre	Mardi	20h 21 octobre		09 décembre	10 février		30 mars			
	Mercredi	19h 10 septembre	Mercredi	20h 22 octobre		10 décembre	11 février		31 mars			
	Jeudi	Complet	Jeudi	Complet		Complet	Complet		Complet			
	Vendredi	19h 12 septembre	Vendredi	20h 24 octobre		12 décembre	13 février		02 avril			
	Samedi	19h 13 septembre	Samedi	15h 25 octobre		13 décembre	14 février		03 avril			
	Dimanche ⁰³	15h 14 septembre	Samedi	20h 25 octobre		13 décembre	14 février		03 avril			
SEMAINE 2	Mardi	19h 16 septembre	Mardi	20h 28 octobre		16 décembre	17 février		06 avril			03 EXCEPTIONNELLEMENT, pour Hamlet, les représentations des samedis 15h seront remplacées par les dimanches 15h.
	Mercredi	19h 17 septembre	Mercredi	20h 29 octobre		17 décembre	18 février		07 avril			
	Jeudi	19h 18 septembre	Jeudi	20h 30 octobre		18 décembre	19 février		08 avril			
	Vendredi	19h 19 septembre	Vendredi	20h 31 octobre		19 décembre	20 février		09 avril			
	Samedi	19h 20 septembre	Samedi	15h 01 novembre		20 décembre	21 février		10 avril			
	Dimanche ⁰³	15h 21 septembre	Samedi	20h 01 novembre		20 décembre	21 février		10 avril			
SEMAINE 3	Mardi	19h 23 septembre	Mardi ⁰⁴	20h 04 novembre		06 janvier	24 février		13 avril			04 SOIRÉE RENCONTRE : après la représentation, il y aura une période de discussion avec le metteur en scène, les interprètes et l'équipe de production.
	Mercredi	19h 24 septembre	Mercredi	20h 05 novembre		07 janvier	25 février		14 avril			
	Jeudi	19h 25 septembre	Jeudi	20h 06 novembre		08 janvier	26 février		15 avril			
	Vendredi	19h 26 septembre	Vendredi	20h 07 novembre		09 janvier	27 février		16 avril			
	Samedi	19h 27 septembre	Samedi	15h 08 novembre		10 janvier	28 février		17 avril			
	Dimanche ⁰³	15h 28 septembre	Samedi	20h 08 novembre		10 janvier	28 février		17 avril			
SEMAINE 4	Mardi	19h 30 septembre	Mardi	20h 11 novembre		13 janvier	02 mars		20 avril			
	Mercredi	19h 01 octobre	Mercredi	20h 12 novembre		14 janvier	03 mars		21 avril			
	Jeudi	19h 02 octobre	Jeudi	20h 13 novembre		15 janvier	04 mars		22 avril			
	Vendredi	19h 03 octobre	Vendredi	20h 14 novembre		16 janvier	05 mars		23 avril			
	Samedi	19h 04 octobre	Samedi	15h 15 novembre		17 janvier	06 mars		24 avril			
	Dimanche ⁰³	15h 05 octobre	Samedi	20h 15 novembre		17 janvier	06 mars		24 avril			

SECTION 1

SECTION 2

FORMULAIRE D'ABONNEMENT

NOUVEL ABONNEMENT

RÉABONNEMENT (DATE LIMITE, 2 MAI)

Nom _____ Prénom _____
 Monsieur Madame
 Organisme (s'il y a lieu) _____
 Adresse _____
 Ville _____ Code postal _____
 Téléphone rés. () _____ Téléphone travail () _____
 Télécopieur () _____ Courriel _____
 Je désire recevoir de l'information du TNM par courriel (inscrire votre courriel ci-dessus)
 Nom du coabonné (s'il y a lieu) _____ Courriel _____
 Adresse _____

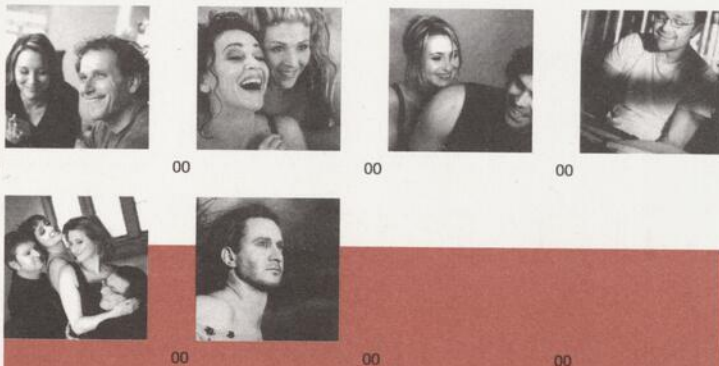
SECTION 1

CHOISISSEZ LE MOMENT QUI VOUS CONVIENT

1 ^{er} CHOIX			2 ^e CHOIX		
SEMAINE	JOUR	SECTION	SEMAINE	JOUR	SECTION
<input type="checkbox"/> 1	<input type="checkbox"/> Mardi	<input type="checkbox"/> Parterre A	<input type="checkbox"/> 1	<input type="checkbox"/> Mardi	<input type="checkbox"/> Parterre A
<input type="checkbox"/> 2	<input type="checkbox"/> Mercredi	<input type="checkbox"/> Parterre B	<input type="checkbox"/> 2	<input type="checkbox"/> Mercredi	<input type="checkbox"/> Parterre B
<input type="checkbox"/> 3	<input type="checkbox"/> Jeudi	<input type="checkbox"/> Balcon A	<input type="checkbox"/> 3	<input type="checkbox"/> Jeudi	<input type="checkbox"/> Balcon A
<input type="checkbox"/> 4	<input type="checkbox"/> Vendredi	<input type="checkbox"/> Balcon B	<input type="checkbox"/> 4	<input type="checkbox"/> Vendredi	<input type="checkbox"/> Balcon B
	<input type="checkbox"/> Samedi 15h			<input type="checkbox"/> Samedi 15h	
	<input type="checkbox"/> Samedi 20h			<input type="checkbox"/> Samedi 20h	

L'ODYSSÉE CHOISISSEZ VOS DATES (VOIR PAGE 15)

SECTION 2



**LAISSEZ-VOUS TOUCHER
 PAR LE TNM, VOTRE THÉÂTRE.
 FAITES UN DON.**



4 FAÇONS DE VOUS ABONNER

PAR INTERNET

www.tnm.qc.ca

PAR TÉLÉCOPIEUR

(514) 866-9966

PAR LA POSTE

Théâtre du Nouveau Monde
 Abonnement

84, rue Sainte-Catherine Ouest
 Montréal (Québec) H2X 1Z6

PAR TÉLÉPHONE

(514) 866-8668 poste 2

TROUPE DES ABONNÉS

Pour la 11^e année, La Troupe des Abonnés vous permet de vivre une expérience théâtrale enrichissante en participant aux étapes nécessaires à la production d'un spectacle. Sous la direction d'un metteur en scène professionnel, les membres de la Troupe se produiront sur les planches du TNM, en juin 2004, au terme d'une saison de répétitions.

Je désire me joindre à la Troupe des Abonnés du TNM.

Nom _____

Adresse _____

Téléphone rés. () _____

Téléphone travail () _____

Courriel _____

Une personne-ressource de la Troupe communiquera avec vous au cours de l'automne prochain. Ultérieurement, des frais de 125\$ seront demandés aux participants et versés intégralement à la Troupe des Abonnés. Cette somme sera remboursée à toute personne qui quittera la Troupe au cours du premier mois d'activités.

RE	= TOTAL	\$
00	=	\$
00	=	\$
00	=	\$
00	=	\$
00	=	\$
00	=	\$

ant à temps complet. 02 Groupe de
 : 878-7878 #2250

ABONNEMENT SAISON 2003-2004

INFORMATION 866-8668 poste 2 www.tnm.qc.ca

ABONNEMENTS RÉGULIERS

SECTION A	5 SPECTACLES	174\$
	5 SPECTACLES + L'ODYSSÉE	225\$
SECTION B	5 SPECTACLES	159\$
	5 SPECTACLES + L'ODYSSÉE	206\$

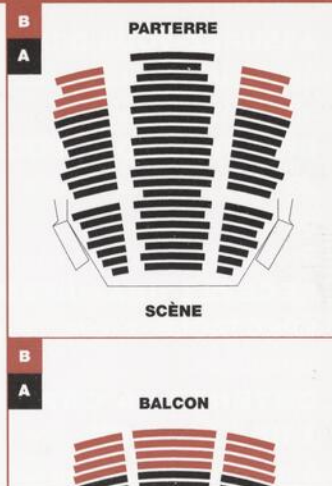
ABONNEMENTS⁰¹ ÉTUDIANTS, MOINS DE 25 ANS, 3^e ÂGE ET GROUPES⁰²

SECTION B	5 SPECTACLES	139\$
	5 SPECTACLES + L'ODYSSÉE	186\$

ABONNEMENTS JEUNESSE⁰¹ POUR LES 15 ANS ET MOINS

SECTION A	5 SPECTACLES	110\$
	5 SPECTACLES + L'ODYSSÉE	161\$
SECTION B	5 SPECTACLES	90\$
	5 SPECTACLES + L'ODYSSÉE	137\$

VEUILLEZ NOTER : les tarifs des abonnements incluent les taxes, les f...
01 Abonnement à prix réduit accordé uniquement sur présentation d'une pr...
 (moins) ou du statut d'étudiant à temps complet. **02** Groupe : 20 personnes et...
 866-8668 poste 3.



HAMLET

LES PRÉCIE RIDICUL

SEMAINE 1									
Mardi	19h	09 septembre	Mardi	20h	21 octobre				
Mercredi	19h	10 septembre	Mercredi	20h	22 octobre				
Jeudi		Complet	Jeudi		Complet				
Vendredi	19h	12 septembre	Vendredi	20h	24 octobre				
Samedi	19h	13 septembre	Samedi	15h	25 octobre				
Dimanche ⁰³	15h	14 septembre	Samedi	20h	25 octobre				
SEMAINE 2									
Mardi	19h	16 septembre	Mardi	20h	28 octobre				
Mercredi	19h	17 septembre	Mercredi	20h	29 octobre				
Jeudi	19h	18 septembre	Jeudi	20h	30 octobre				
Vendredi	19h	19 septembre	Vendredi	20h	31 octobre				
Samedi	19h	20 septembre	Samedi	15h	01 novemb				
Dimanche ⁰³	15h	21 septembre	Samedi	20h	01 novemb				
SEMAINE 3									
Mardi	19h	23 septembre	Mardi ⁰⁴	20h	04 novemb				
Mercredi	19h	24 septembre	Mercredi	20h	05 novemb				
Jeudi	19h	25 septembre	Jeudi	20h	06 novemb				
Vendredi	19h	26 septembre	Vendredi	20h	07 novemb				
Samedi	19h	27 septembre	Samedi	15h	08 novemb				
Dimanche ⁰³	15h	28 septembre	Samedi	20h	08 novemb				
SEMAINE 4									
Mardi	19h	30 septembre	Mardi	20h	11 novemb				
Mercredi	19h	01 octobre	Mercredi	20h	12 novemb				
Jeudi	19h	02 octobre	Jeudi	20h	13 novemb				
Vendredi	19h	03 octobre	Vendredi	20h	14 novemb				
Samedi	19h	04 octobre	Samedi	15h	15 novemb				
Dimanche ⁰³	15h	05 octobre	Samedi	20h	15 novemb				

PROCHE DE VOUS ET EN VOUS,
 SCÈNE DE TOUS LES POSSIBLES
 ET DE TOUTES LES LIBERTÉS,
 LE TNM CONTINUE DE SEMER
 DES ÉMOTIONS AU FIL DES SAISONS.

SOYEZ COMPLICE DE SES PASSIONS.

Pour nous faire parvenir votre contribution, utilisez le formulaire d'abonnement ci-contre :
 complétez les sections 1, 3 et 4 et envoyez le tout par télécopieur ou par la poste.
 De nombreux privilèges sont offerts aux donateurs ■ 20\$ ET PLUS : reçu aux fins d'impôt et
 mention dans un programme de la saison ■ 50\$ ET PLUS : privilèges précédents et partici-
 pation au tirage d'un certificat-cadeau de 50\$ chez Librairie Renaud-Bray ■ 100\$ ET PLUS :
 privilèges précédents et mention dans le site internet ■ 250\$ ET PLUS : communiquez avec
 nous pour en savoir davantage.
 INFORMATIONS : (514) 878-7878 poste 2250



SECTION 1
SECTION 2
SECTION 3
SECTION 4

FORMULAIRE D'ABONNEMENT

NOUVEL ABONNEMENT

RÉABONNEMENT (DATE LIMITE, 2 MAI)

Nom _____ Prénom _____
 Monsieur Madame
 Organisme (s'il y a lieu) _____
 Adresse _____
 Ville _____ Code postal _____
 Téléphone rés. () _____ Téléphone travail () _____
 Télécopieur () _____ Courriel _____
 Je désire recevoir de l'information du TNM par courriel (inscrire votre courriel ci-dessus)
 Nom du coabonné (s'il y a lieu) _____ Courriel _____
 Adresse _____

SECTION 1

CHOISISSEZ LE MOMENT QUI VOUS CONVIENT

1 ^{er} CHOIX			2 ^e CHOIX		
SEMAINE	JOUR	SECTION	SEMAINE	JOUR	SECTION
<input type="checkbox"/> 1	<input type="checkbox"/> Mardi	<input type="checkbox"/> Parterre A	<input type="checkbox"/> 1	<input type="checkbox"/> Mardi	<input type="checkbox"/> Parterre A
<input type="checkbox"/> 2	<input type="checkbox"/> Mercredi	<input type="checkbox"/> Parterre B	<input type="checkbox"/> 2	<input type="checkbox"/> Mercredi	<input type="checkbox"/> Parterre B
<input type="checkbox"/> 3	<input type="checkbox"/> Jeudi	<input type="checkbox"/> Balcon A	<input type="checkbox"/> 3	<input type="checkbox"/> Jeudi	<input type="checkbox"/> Balcon A
<input type="checkbox"/> 4	<input type="checkbox"/> Vendredi	<input type="checkbox"/> Balcon B	<input type="checkbox"/> 4	<input type="checkbox"/> Vendredi	<input type="checkbox"/> Balcon B
	<input type="checkbox"/> Samedi 15h			<input type="checkbox"/> Samedi 15h	
	<input type="checkbox"/> Samedi 20h			<input type="checkbox"/> Samedi 20h	

L'ODYSSÉE CHOISISSEZ VOS DATES (VOIR PAGE 15)

1^{er} CHOIX _____ 2^e CHOIX _____

SECTION 2

CATÉGORIE ET COÛT

	COÛT	X NOMBRE	= TOTAL
RÉGULIER	\$	X	= \$
ÉTUDIANT ⁰¹ , 25 ANS ET MOINS ⁰¹ , 3 ^e ÂGE ⁰¹ GROUPE ⁰²	\$	X	= \$
JEUNESSE 15 ANS ET MOINS ⁰¹	\$	X	= \$
		Total partiel	= \$
DON À LA FONDATION DU TNM⁰³ Merci!			= \$
		Total	= \$

01 Abonnement à prix réduit accordé uniquement sur présentation d'une preuve d'âge ou du statut d'étudiant à temps complet. **02** Groupe de 20 personnes et plus pour une même représentation. **03** Privilèges offerts aux donateurs — Informations : 878-7878 #2250

SECTION 3

CHOISISSEZ LE MODE DE PAIEMENT

- Chèque à l'ordre de la Fondation du Théâtre du Nouveau Monde
 Master Card Visa American Express

Numéro _____ Échéance _____
 Titulaire _____
 Signature _____

SECTION 4



4 FAÇONS DE VOUS ABONNER

PAR INTERNET

www.tnm.qc.ca

PAR TÉLÉCOPIEUR

(514) 866-9966

PAR LA POSTE

Théâtre du Nouveau Monde
 Abonnement

84, rue Sainte-Catherine Ouest
 Montréal (Québec) H2X 1Z6

PAR TÉLÉPHONE

(514) 866-8668 poste 2

TROUPE DES ABONNÉS

Pour la 11^e année, La Troupe des Abonnés vous permet de vivre une expérience théâtrale enrichissante en participant aux étapes nécessaires à la production d'un spectacle. Sous la direction d'un metteur en scène professionnel, les membres de la Troupe se produiront sur les planches du TNM, en juin 2004, au terme d'une saison de répétitions.

Je désire me joindre à la Troupe des Abonnés du TNM.

Nom _____

Adresse _____

Téléphone rés. () _____

Téléphone travail () _____

Courriel _____

Une personne-ressource de la Troupe communiquera avec vous au cours de l'automne prochain. Ultérieurement, des frais de 125\$ seront demandés aux participants et versés intégralement à la Troupe des Abonnés. Cette somme sera remboursée à toute personne qui quittera la Troupe au cours du premier mois d'activités.

TNM
 18-19



06

00



07



08

ABONNEMENT 8 6 6 - 8 6 6 8

www.tnm.qc.ca

- **HAMLET DE SHAKESPEARE**
- **LES PRÉCIEUSES RIDICULES DE MOLIÈRE**
- **L'ODYSSÉE D'APRÈS HOMÈRE** *Adaptation de Dominic CHAMPAGNE ET ALEXIS MARTIN*
- **TRISTAN & YSEULT VERSION DE PIERRE-YVES LEMIEUX**
- **L'ASILE DE LA PURETÉ DE CLAUDE GAUVREAU**
- **L'HÔTEL DU LIBRE-ÉCHANGE DE FEYDEAU**

01+07.STÉPHANE GAGNON + EVELYNE ROMPRÉ_ 02.MARC BÉLAND_ 03+08.CHARLES BERLING + ISABELLE BLAIS_ 04.BENOÎT BRIÈRE + VIOLETTE CHAUVEAU + PIERRETTE ROBITAILLE + RÉMY GIRARD_ 05.SYLVIE DRAPEAU + VALÉRIE BLAIS_ 06.FRANÇOIS PAPINEAU © YANICK MACDONALD



Théâtre du Nouveau Monde
84, rue Sainte-Catherine Ouest
Montréal (Québec) H2X 1Z6

POSTES		CANADA
CANADA		POST
Port payé Médiaposte avec adresse	Postage paid Addressed Admail	05726948

PRO TNM 2003.09.095



Merci à nos collaborateurs | Une communication d'orangeatango | Photographies : Jean-François Gratton | Rédaction : Anne-Marie Desbrières | Impression : Interglobe, membre du groupe Transcontinental GTC Live