

Toutes les familles doivent recevoir le journal local. C'est un devoir.

ABONNEMENT \$1.50 PAR ANNEE.

# L'Echo du St-Maurice



Tarif des Annonces

1ere insertion, 12c la ligne  
2e " " 7c la ligne  
mesure égale

Prix spéciaux pour annonce à long terme

La Cie de Publication du St-Maurice, Limitée, Prop.

JOURNAL HEBDOMADAIRE, PUBLIE LE JEUDI

ELZ. DALLAIRE, Directeur.

## Emprunt de \$102,000

### La cité demande ce montant pour pavage et autres travaux permanents

La Cité de Shawinigan Falls soumettra aux contribuables, les 1er et 2 mai prochains, un règlement d'emprunt pour une somme de \$102,000, qui sera dépensée en travaux permanents.

Comprenant les besoins impérieux de certains quartiers de la ville, les membres du Conseil n'ont pas voulu attendre plus longtemps et les travaux suivants seront exécutés au cours de l'été, si les contribuables votent en faveur de l'emprunt projeté.

#### PAVAGES

Pavages sur la première rue entre des Cèdres et Mercier.....	6,000
Avenue des Cèdres, entre 3e et 2e rue et avenue 2e rue allant vers l'ouest.....	6,510
4e rue, entre avenue des Cèdres et Broadway.....	7,500
Avenue Mercier, entre 1ère et 3e rue.....	6,520
Avenue des Erables, de l'Avenue de la Station au pavages existant.....	3,000
7e rue, à partir de l'Avenue des Cèdres allant vers l'ouest.....	5,100
6e rue, entre avenue des Cèdres et Mercier.....	5,300
6e rue en arrière du Marché.....	2,200
Place du marché, côté Est.....	1,700
Place du Marché, côté Ouest.....	1,700
Rue Ste-Cécile, entre avenue de la Station et rue Lévis.....	2,330
Rue St-Marc, entre avenue Summit et rue Montcalm.....	17,340
Rue Champlain, entre avenue des Hêtres et rue St-Paul.....	9,800
<b>Total</b>	<b>\$75,000</b>

#### EGOUTS

Egout collecteur dans le quartier No. 3.....	\$3,700
Egout dans la ruelle, entre avenue de la Station et rue Lévis.....	1,800
Egout et aqueduc sur 1ère rue, entre avenues Mercier et Tamarac.....	4,000
Addition au poste de pompiers No. 2, savoir : construction de la salle des cultivateurs et logement du capitaine.....	15,000
Déboucher la ruelle en arrière du théâtre Auditorium y compris achat de terrain nécessaire.....	500
Déboucher la ruelle entre 6e et 7e rue, y compris achat de terrain nécessaire.....	500
Construction d'un mur de soutènement en maçonnerie ou en béton sur l'avenue Cascades.....	2,000
Confection d'une clôture autour du terrain de l'Hôtel-de-Ville.....	500
<b>Total</b>	<b>\$102,000</b>

Comme on le voit ce règlement ne comporte rien autre chose que des travaux absolument urgents et ce sera en plus une aubaine pour les ouvriers de la ville qui ont tant souffert du chômage depuis l'automne dernier.

Nous espérons donc que les électeurs propriétaires iront en foule donner leur approbation à ce règlement.

La taxe foncière, dans notre ville sera réduite à environ \$1.20 dans le prochain rôle de perception. Et cela en tenant compte de l'intérêt et de l'amortissement du prochain emprunt.

La ville de Shawinigan Falls se trouve dans une très belle situation financière.

Nous ne paierons que \$1.20 p. c. et nos propriétés ne sont évaluées qu'à la moitié de leur valeur.

C'est dire que si nous étions évalués à pleine valeur, comme à Grand'Mère, par exemple, la taxe ne dépasserait guère 60 centins par cent.

Nous devons ce magnifique état de chose à nos administrateurs, au maire et à ses précieux collaborateurs. Nous le devons à M. Valiquette, le gérant de la ville, lequel, sans faire de bruit autour de sa personne, avec toute l'humilité qui le caractérise, et les qualités administratives dont il est doué, a su économiser dans tous les départements et faire rentrer l'argent qui était dû à la ville.

D'ici à quelques années la taxe sera diminuée de 50 p. c. tout en dépensant une centaine de mille piastres chaque année pour nos améliorations.

Nous ne pouvons que nous réjouir avec tous nos concitoyens de cet état de choses si satisfaisant, et en donner tout le crédit à nos autorités municipales.

## L'Hon. Jacques Bureau Passera la vacance de Pâques aux Trois-Rivières

Depuis les élections du mois de décembre, notre populaire député a été bien absorbé par ses nouveaux devoirs et particulièrement depuis l'ouverture de la session, il n'a passé que quelques heures et à de rares intervalles aux Trois-Rivières.

A l'occasion de la fête de Pâques, le parlement est ajourné pour une semaine et l'hon. M. Bureau passera cette vacance au milieu des siens.

Il est arrivé aux Trois-Rivières hier et il n'en repartera qu'au milieu de la semaine prochaine. De sorte que ceux qui ont affaire à le voir ou qui voudront simplement aller le saluer, auront tout le temps nécessaire.

Nous entrevoions déjà que pour le ministre des Douanes, cette vacance ne constituera pas un repos, mais elle sera pour le moins une diversion au travail énorme qu'il s'est imposé depuis quelques mois, à Ottawa.

## La Compagnie Eagle Knitting

### Demande au conseil une commutation de taxes

Une des industries de notre ville qui se développe, c'est la Eagle Knitting Co. où l'on fait le tricottage des sous-vêtements en coton.

Cette compagnie a ressentie depuis deux ans les effets terribles de la crise industrielle. Ses moulins ont été complètement fermés pendant plusieurs mois.

L'amélioration dans le marché lui a permis il y a quelques mois de recommencer ses opérations. Et les perspectives sont devenues si encourageantes que la Eagle Knitting a décidé de bâtir un vaste moulin sur la rue des Cèdres, non loin du Collège.

Jusqu'ici cette compagnie occupait le second étage de la manufacture de coton, près de la gare du Pacifique. Trop à l'étroit, et la Shawinigan Cotton ayant d'ailleurs besoin de tout son immeuble pour augmenter sa production, il fallait à sa compagne-sœur songer à se loger chez elle. C'est ce qu'elle va faire incessamment.

Dans ce but elle a demandé au Conseil de la cité une commutation de taxes pour une période de dix ans, à raison de vingt centins par cent piastres. La compagnie s'engage à employer 225 filles et 25 hommes.

Le conseil a accueilli très favorablement cette demande et un règlement sera soumis aux contribuables en ce sens.

On sait que d'après la loi le conseil ne peut, seul, accorder une exemption de taxes. Il faut consulter le peuple, comme pour un règlement d'emprunt.

Il n'y a aucun doute que les contribuables vont voter en grand nombre en faveur de ce règlement et qu'il n'y aura pas un seul vote contre.

Après l'époque sombre que nous venons de vivre, il ne faudrait pas aimer sa ville pour refuser l'offre que nous fait cette compagnie d'augmenter son personnel et de donner plus de travail.

Ce règlement sera soumis à l'approbation des contribuables les 1er et 2 mai.

## Quel est ce Militaire ?

### Le Général "Manager"

Nous avons dans la ville des Trois-Rivières, la vieille cité de Lavolette, un bon ami qui est directeur-gérant d'une belle entreprise canadienne-française.

A cet établissement est publié un journal qui fait honneur, vraiment, à notre langue et à notre nationalité. C'est un des journaux les mieux faits de la province.

Le gérant est un bon canadien-français, intelligent, et tout à fait charmant, qui vous gagne dès la première entrevue. C'est le type du gentilhomme.

Mais, allez-vous nous dire, quel rapport cela peut-il avoir avec le personnage haut gardé qui sert de titre à cet article ?

Voici :

Nous avons reçu ces jours derniers une lettre de notre confrère, et en jetant les yeux sur l'entête bien française de sa lettre, nous avons été frappés en voyant à la suite du nom de notre excellent ami ces deux mots : "General Manager".

Est-ce qu'un général anglais, nous sommes nous demandé, serait allé s'échouer là pour faire la chronique militaire ?

Mystère !

Soumettant la chose à un ami ce dernier s'empressa de vous renseigner. "Idiot ! s'exclame-t-il, mais tu ne comprends pas que c'est "gérant général" que cela veut dire !"

En effet, c'est bien cela.

Notre ami des Trois-Rivières n'a pas engagé de généraux anglais mais étant gérant-général de l'établissement il ne lui est pas venu à l'idée qu'il commettait un délit grave contre la langue française en s'intitulant "general manager".

Cet exemple nous montre bien qu'il faut toujours se surveiller si nous voulons conserver intact notre langue, la plus belle du monde.

Notre ami du "Nouvelliste" ne nous en voudra pas de lui avoir signalé cet acroce qui dépense son papier à correspondance.

## Meli-Melo

Le notaire Dostaler est allé faire une retraite fermée au Cap de la Madeleine.

Il n'y a rien comme les retraites pour rendre la paix aux âmes bouleversées.

Ces jours passés dans le recueillement et la prière font du bien, même aux plus endurcis.

Un des prédicateurs de ces retraites disait l'an dernier à ses auditeurs :

"Il n'y a dans le monde que trois péchés graves : le meurtre, la calomnie et l'injustice. Le reste est peu de chose".

L'Injustice ! C'est bien là un des forfaits les plus noirs et les plus dignes de mépris.

S'enrichir au détriment de son voisin, voilà de l'injustice, lors même que c'est en vertu d'un jugement.

Car les juges malgré leurs scrupuleuse honnêteté peuvent parfois

errer et se tromper, même s'ils viennent de St-Barthélemy !

Il faut bien que la victime pardonne, Dieu le commande. Mais celui qui s'est enrichi du bien du prochain, il faut qu'il restitue s'il veut aspirer à la céleste patrie.

Et dans ces retraites c'est ce que le Père Lalande s'efforce toujours de prêcher :

"Vous qui vivez du bien d'autrui, restituez !"

C'est pourquoi, après cette retraite, le directeur de l'Echo du St-Maurice s'attend de recevoir les milliers de piastres qu'on lui a arrachées en vertu d'un jugement du très honorable juge Désy.

## Les Ecoles de Grand'Mère

Elles sont fréquentées par une multitude d'élèves

La visite de l'inspecteur, M. J. O. Goulet dans les écoles de la ville de Grand'Mère a mis en lumière le chiffre de l'assistance dans nos maisons d'éducation.

L'Académie Commerciale sous l'habile direction des Frères de Lamenais donne l'instruction à 840 élèves.

L'externat des filles confié aux Dames Ursulines compte 505 élèves.

L'Ecole de la rue St-Georges, 135 élèves.

L'Ecole St-Jean-Baptiste 160 élèves.

L'Ecole de l'autre côté de la rivière, 130 élèves.

Le Pensionnat des Dames Ursulines héberge 265 filles.

Il y a donc 2035 enfants fréquentant les diverses écoles de la ville.

# REVOLUTION

DANS L'ART DENTAIRE

GRACE A

## "L'ACAINE"

Le procédé unique au monde pour l'extraction des nerfs dentaires

### SANS AUCUNE DOULEUR

ET EN MOINS DE 10 MINUTES

La méthode merveilleuse du Dr J. N. Paul Fournier, de St-Hyacinthe vient d'être adoptée par le Dr J. R. HEBERT, de Shawinigan Falls.

Au lieu de souffrir pendant des jours et des jours et perdre un temps précieux, grâce à l'application de "L'ACAINE" le dentiste peut procéder immédiatement au travail de plombage et le même procédé permet également l'extraction de la dent sans douleur.

Après quinze années d'expériences "L'ACAINE" a toujours donné les résultats les plus parfaits.

Grâce à cette merveilleuse découverte, tout travail de prothèse, dentiers, ponts, couronnes, peut être livré dans la même journée.

**Economie de temps, pas de souffrances inutiles, aucun danger.**

Ne manquez pas de profiter de cette révélation merveilleuse de la science qui renverse tous les autres traitements connus jusqu'à ce jour.

Si vous êtes soucieux de votre santé confiez-nous votre travail

### SATISFACTION GARANTIE.

## DR J. R. HEBERT

CHIRURGIEN-DENTISTE

71, Avenue de la Station, Shawinigan Falls

## Paintol

Sceptiques Arrêtez

Ce Produit Double la Quantité de la Peinture

POUR \$1.00 PAR GALLON

La preuve vous en sera fournie à plaisir au bureau de ce journal et par les fabricants.

Il augmente la durée, n'affecte pas la couleur. Demandez des témoignages et des échantillons.

THE PAINTOL CHEMICAL CO.

Bureau Edifice Banque Nationale, GRAND'MÈRE, P. Q.

M. l'inspecteur Goulet a été très satisfait de l'enseignement et des progrès accomplis par les élèves.

## L'Ecole Industrielle

Des centaines d'enfants fréquentent à certaines heures l'Ecole Industrielle faisant partie de l'Académie Commerciale, de Grand'Mère.

## Collation des Diplomes

A l'Ecole Ménagère de Grand'Mère

L'on nous prie d'annoncer que la collation des Diplômes à l'Ecole Ménagère des Dames et demoiselles aura lieu le 18 mai prochain.

A cette occasion, l'honorable M. Caron ministre de l'Agriculture de Québec visitera Grand'Mère et présidera à la collation des diplômes.

On nous dit que l'hon. Athanase David doit aussi venir à Grand'Mère prochainement visiter l'Ecole Industrielle.

Il n'y a pas de petites économies

pour celui qui veut réussir dans la vie. C'est l'habitude de l'épargne régulière qui, avec l'ordre et le travail, conduit au succès. Déposez votre surplus à

# La Banque Nationale

qui reçoit des dépôts à partir de \$1.00 et paie, tous les six mois, l'intérêt régulier des banques.

C'est l'accumulation des dépôts d'épargne qui est la source du développement du pays, de l'extension de nos industries, de notre prospérité à tous.

CONFIEZ VOS EPARGNES A LA BANQUE NATIONALE, la plus vieille banque Canadienne-Française qui a aidé financièrement au développement agricole, industriel et commercial de la Province de Québec. C'est la banque du cultivateur, de l'industriel, du marchand. Par l'intermédiaire de ses 347 bureaux, elle donne un service rapide et complet à ses clients.

## BUREAU DE DIRECTION

### PRESIDENT:

L'HON. GEO. E. AMYOT Conseiller Législatif. Prés. de la Dominion Corset Co.

### VICE-PRESIDENT:

J. H. FORTIER Vice Prés. et Gérant-Central de P. T. Légaré, Ltée.

### DIRECTEURS:

A. N. DROLET de P. G. Bussières & Cie, Québec.  
 NAP. DROUIN Président de la Rock City Tobacco Co.  
 A. B. DUPUIS Marchand de Gros, Québec.  
 NAZ. FORTIER Manufacturier de cuir, Québec.  
 SIR GEO. GARNEAU Président de Garneau, Ltée., Québec.  
 J. B. LALIBERTE Manufacturier de fourrures, Québec.  
 HON. J. NICOL, C. R. Trésorier Provincial.  
 C. E. TASCHEREAU Notaire, Prés. de Eastern Canada Steel & Iron Works.  
 HENRI DE RIVIERES Gérant-Général.

**Shiloh Arrête Cette Toux**  
 Chez les adultes ou chez les enfants. Sans danger, sûr et efficace. Une petite dose signifie économie et ne dérange pas l'estomac. Chez tous les marchands, 30c, 60c et \$1.20.

**Préparez Vous-Même ce bon Tonique pour le Printemps**  
 Préparez une tasse de ce remède doux et efficace et prenez-en avant de vous coucher trois fois par semaine pendant un certain temps.

**Celery King**  
 purifiera votre sang, vous rendra vigoureux et en bonne santé pour quelques cents seulement. Demandez aux enfants également. Tous les pharmaciens ont du Celery King en petites bouteilles de 30c, et de 60c.

## Le Congrès Eucharistique de Rome

Le pèlerinage national au Congrès Eucharistique de Rome, organisé par la Compagnie du Pacifique Canadien, a reçu la haute approbation de son Eminence le cardinal Bégin, ainsi que de plusieurs membres de l'épiscopat canadien, désireux de collaborer aux désirs du Souverain Pontife à ce sujet. Je fais des vœux pour que les pé-

lains soient nombreux" a bien voulu écrire Son Eminence le cardinal, tandis que Son Excellence Mgr Piétri di Maria, délégué apostolique, dit aussi: "J'ajoute bien volontiers une cordiale bénédiction au pèlerinage canadien qui vient d'être organisé par le Pacifique-Canadien, et duquel les Pères du T. S. Sacrement ont la direction spirituelle." "Je bénirais la divine Providence," écrit à son tour S. G. Mgr. G. Forbes, évêque de Joliette au Rév. P. Lault, Supérieur des Pères du T. S. Sacrement, "si elle permettait qu'outre-

nos étudiants ecclésiastiques qui sont déjà à Rome, d'autres de nos diocésains, ecclésiastiques ou laïques, eussent le bonheur d'être les témoins du Congrès de Rome." Comme on le voit, et sans donner de plus amples extraits, le grand événement religieux que sera le 26e Congrès Eucharistique international mérite que tous ceux qui le peuvent ne négligent rien pour s'y rendre, surtout dans les conditions alléchantes offertes par la puissante organisation du Pacifique-Canadien et de la Cie Française du Tourisme. On fera bien, cependant, de se hâter afin de réserver une bonne place à bord du luxueux paquebot "Montréal", qui partira le 6 mai avec de nombreux pèlerins. On peut se procurer la brochure explicative des prix et conditions, détails d'itinéraire, etc., en s'adressant au Service océanique du Pacifique-Canadien, 141 rue St-Jacques, Montréal.

**Voulez-vous avoir PLUS de CREME**  
 Demandez cette jolie brochure GRATUITE qui vous explique pourquoi le Séparateur Simplex recueille pour vous la moindre parcelle de crème.  
 B. BERTSHIRE Company, Limited.  
 King St. Ont.  
 Brockville.

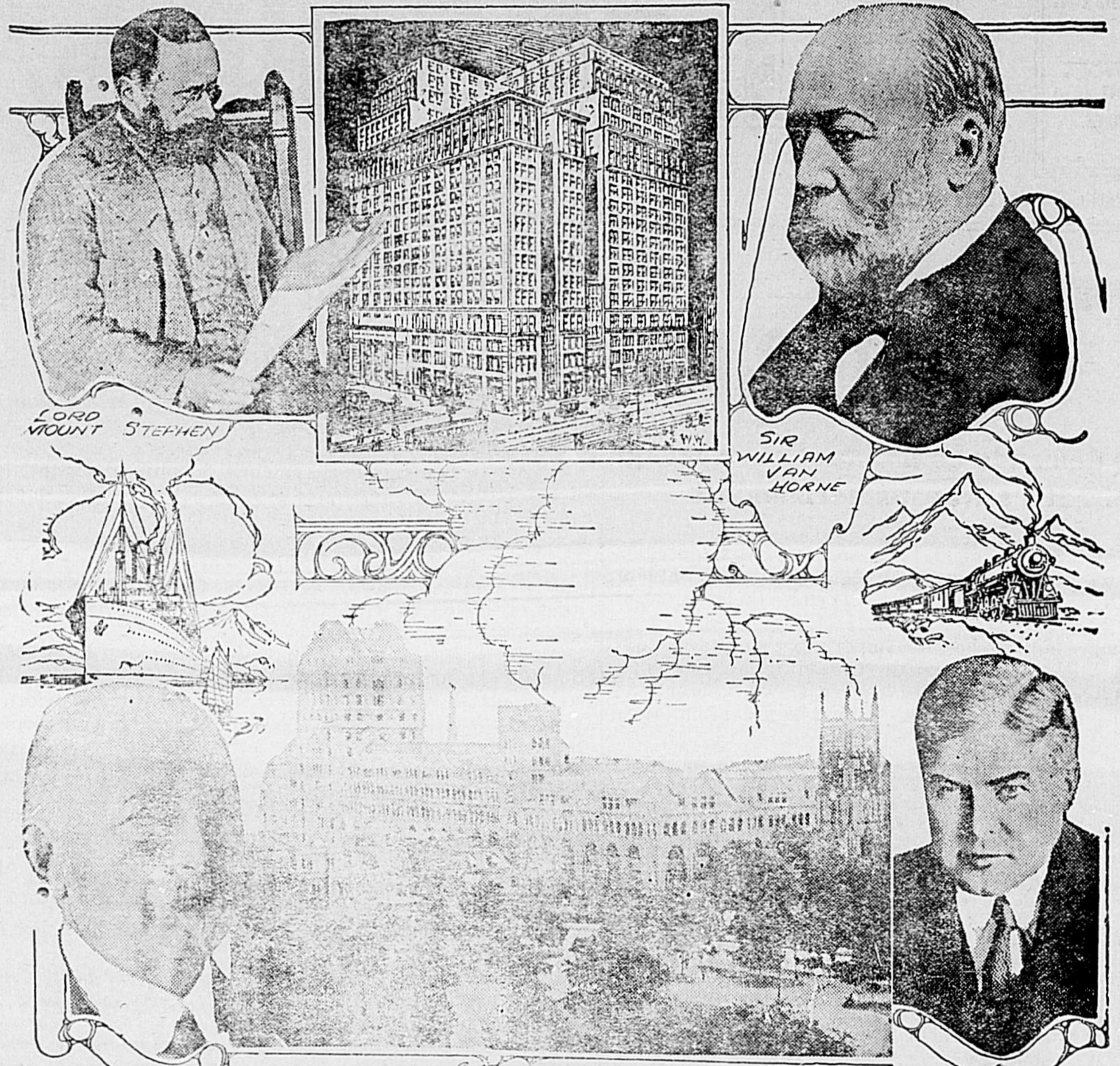
**SEPARATEURS SIMPLES**

## Tank à l'Huile à Vendre

Une tank à l'huile de charbon, capacité 140 gallons, en parfait état, presque neuve à très bonnes conditions.

S'adresser à:  
 JOS. ST-ONGE,  
 Beurrer,  
 St-Boniface de Shawinigan.

# Le Pacifique Canadien et ses nouveaux bureaux de New-York



En haut, le nouvel édifice du Pacifique Canadien à New-York. En bas, le gare Windsor de Montréal où est le siège principal de la compagnie.

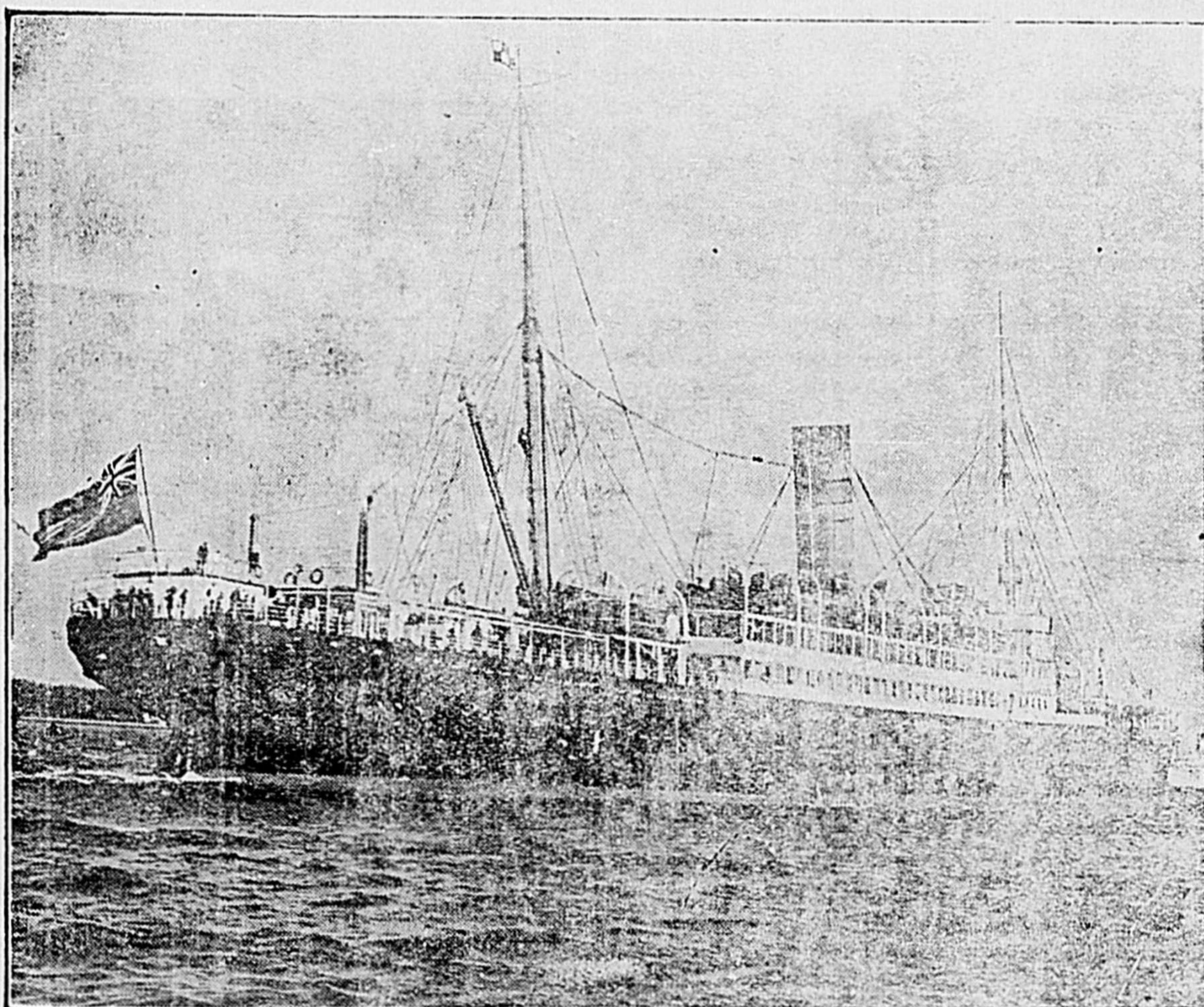
Depuis le premier juillet, tous les bureaux qui possèdent dans les différents quartiers de New-York, la compagnie de chemins de fer du Pacifique Canadien, sont réunis dans un vaste édifice de 21 étages, qui s'élève au coin de 44ème rue et de l'avenue Madison, à une courte distance de la gare Grand Central et au plein centre du quartier le plus actif de la grande métropole américaine. Seuls les bureaux du département du fret ont été laissés dans le bas de la ville. Cette nouvelle bâtisse, qui porte le nom de "Canadian Pacific Building", est pour la plus grande partie occupée par des bureaux de toutes sortes, à l'exception des deux étages inférieurs qui ont été loués au Pacifique Canadien pour une période de 21 ans, au prix énorme de \$5,000,000.

Cette décision de la grande compagnie de transport canadienne, de réaliser ainsi ses bureaux de New-York, est considérée dans les cercles ferroviaires comme très significative et comme une preuve nouvelle de son expansion mondiale. C'est certainement une mesure qui contribuera à augmenter encore l'efficacité des services de la compagnie aux Etats-Unis et qui ne sera pas sans accroître son prestige parmi les organisations de transport internationales.

L'histoire de la croissance rapide du Pacifique Canadien paraît fantaisiste à quelqu'un qui ne serait pas au courant des phases qui ont marqué le développement de cette compagnie de chemins de fer. Après avoir été jugée impossible par le capitaine Palliser, qui, il y a quelque soixante ans, traversa les Rocheuses à prix des plus grandes difficultés, dans le but de chercher un passage pour une voie ferrée, l'idée de relier la côte de l'Océan Pacifique avec les provinces de l'Est ne fut cependant pas abandonnée par les autorités fédérales, qui en 1871, dépêchèrent un parti d'ingénieurs pour choisir une route à travers les titanesques dédales que sont les montagnes Rocheuses de l'Alberta et de la Colombie-Anglaise. A la suite de vaines tentatives qui durèrent plusieurs années, la tâche fut confiée en désespoir de cause au Pacifique Canadien, dont George Stephen, Donald Smith et Van Horne étaient alors les têtes dirigeantes. Ces génies de la construction ferroviaire surmontèrent toutes les difficultés et en cinq années, des trains circulèrent jusqu'à Vancouver.

Il y a quarante ans, le Pacifique Canadien était un rêve; aujourd'hui il est la plus grande organisation du genre au monde entier. Il exploite près de 20,000 milles de voies ferrées; ses flottes sillonnent les deux grands océans, le Grand Lacs et la côte de la Colombie-Anglaise jus-

## Pour le Transport des Troupes aux Indes LE "SCOTIAN" ET LE "VICTORIAN" SONT CONSTRUITS SPÉCIALEMENT EN TRANSPORTS MILITAIRES.



Le "Scotian" quittant Southampton à destination des Indes, avec un chargement de troupes anglaises.

On a appris il y a quelque temps, que le gouvernement britannique avait décidé de noier pour le transport des troupes impériales aux Indes, deux navires de la Compagnie du Pacifique Canadien, le "Scotian" et le "Victorian", des paquebots qui faisaient autrefois partie de la flotte de la ligne Allan, acquise durant la guerre par le Pacifique Canadien. Cette décision du War Office anglais aura pour effet de réduire considérablement les frais occasionnés par le transport des troupes chaque hiver, car l'affrètement durant la morte saison, de ces deux navires affectés ordinairement au service des passagers sur l'Atlantique-nord, coûtera beaucoup moins cher, que si comme d'habitude, on avait noier des paquebots construits spécialement pour naviguer dans les

mers tropicales, au moment même où le trafic des touristes vers les pays chauds est le plus considérable. Il est vrai qu'il a fallu faire effectuer à bord du "Scotian" et du "Victorian", afin de les rendre propres à leurs nouvelles fonctions, des réparations assez importantes, surtout en ce qui concerne la ventilation générale, car l'on comprend que pour le transport de milliers d'hommes sous le soleil brûlant de l'équateur, il faut nécessairement des quartiers spacieux et bien aérés, mais ces travaux ont été relativement vite expédiés.

Déjà, le "Scotian" est parti de Southampton avec un fort contingent de soldats, et lorsque le maître de cette ville, ainsi qu'un groupe d'officiers du gouvernement et de la Compagnie d'inspection de la

## L'IVROGNERIE A LA MAISON

Une conséquence inévitable de la loi Volstead sur la prohibition que son auteur n'avait pas prévue.

La prohibition, telle qu'on la pratique aux Etats-Unis depuis deux ans a éliminé le "bar"; mais a-t-elle éliminé l'ivrognerie? A cette question laissons répondre M. Samuel Hopkins Adams, dont le travail a préparé les voies, par toute l'union américaine, à l'adoption de la loi Volstead.

Voici ce qu'écrivit M. Adams, dans le "Collier's" du 16 juillet dernier. "Le bar n'est plus une institution publique, il n'est que semi-privé. On doit être agréé, posséder des lettres de créance parfaites pour y entrer. Ainsi la suggestion des portes battantes a-t-elle disparu.

"Il est évident que ceci a produit une diminution importante dans la consommation totale de l'alcool. Et c'est tout au crédit de la prohibition. De plus, le bar semi-privé n'est pas aussi enclin à envoyer des gens ivres tituber sur le trottoir pour se faire de la réclame que l'était le bar public d'autrefois.

"Autrefois le bar portait le stigmate d'être un foyer d'ivrognerie. Jusqu'à quel point ce stigmate s'attache-t-il maintenant à la maison? Il est impossible de le dire. Mais si nous pouvions obtenir des statistiques, je crois qu'elles démontreraient que l'ivrognerie à la maison augmente continuellement, ce qui est la conséquence directe de la suppression du bar public. La stupéfiante augmentation des cas d'alcoolisme dans les hôpitaux semblerait le prouver.

"On peut discuter la question de savoir si le bien qui est résulté d'un côté compense le mal produit ailleurs, mais il faut toujours donner son importance vraie à la diminution de la somme totale d'alcool consommé."

Il ne faut pas croire d'ailleurs que cette fameuse loi Volstead s'observe partout à la lettre. M. Adams l'évoque:

"Chicago veut des bars, il en a encore malgré la loi. La même remarque s'applique à divers degrés à New-York, Philadelphie, Boston, Saint-Louis, Cincinnati et à d'autres villes de population moyenne qu'on suppose fortement prohibitionnistes, comme Rochester, Syracuse, Buffalo, Albany et Troy."

MARTIN-SENOUR  
 PAINT & VARNISHES

## Les Pieds ne Touchent pas au Plancher

Un plancher usé gâte votre intérieur, et il ne peut être réparé; mais si vos planchers sont peints régulièrement, les pieds ne viennent pas en contact avec le bois. La peinture s'use, mais vous préservez le bois. Sauvez la surface et vous sauvez tout.

## La Peinture a Plancher SENOUR

est d'emploi facile. Elle sèche rapidement, donne un beau lustre et sa durabilité est extrême. L'emploi de la PEINTURE A PLANCHER SENOUR n'exige aucune pratique. Tous peuvent l'appliquer. Comme résultat, votre demeure est embellie, et vous vous épargnez du labeur, les planchers peints étant faciles à entretenir.

Venez et nous vous renseignerons complètement. Nous avons toutes les nuances de cette peinture et des autres produits MARTIN-SENOUR. Il existe une peinture ou un vernis MARTIN-SENOUR pour tous les besoins. Nous vous aviserons avec plaisir.

T. N. NORMAND  
 Shawinigan Falls, P. Q.

"Sauvez la surface et vous sauvez tout" Peinture et Vernis

# WILFRID PAQUET

MARCHAND LICENCIE

POUR LA VENTE DES

## BIERES et PORTER

NATIONAL BREWERIES et BOSWELL

Les meilleures Bières sur le continent, brassées par des hommes d'expérience ayant les machines et procédés les plus modernes.

FABRICANT D'EAUX GAZEUSES

Les plus renommées de la Ville et du District.

Nous ne vendons que ce qui est de première qualité

397, RUE STE-CATHERINE, GRANDMERE

Téléphone, Main 158

Cessions, Compromis  
Enquêtes,  
Liquidations

Wilfrid Damphousse

Syndic Autorisé de la Loi de Faillite

715 Edifice "Power" Building

CRAIG & ST-URBAIN,

MONTRÉAL.

# La Bière par Excellence

## "LA FRONTENAC"

Est reconnue comme étant la seule Bière Naturelle vendue dans la province

Elle ne contient aucun ingrédient qui puisse être dommageable à la Santé.

C'est la bière idéale en toute saison de l'année. Elle est nourrissante et rafraichissante.

### BIERE SPECIALE "BLUE LABEL"

Nos liqueurs douces sont les meilleures sur le marché. Notre Cidre de Pommes Alcoolique n'a pas son pareil. ESSAYEZ-LE!

PAYABLE SUR LIVRAISON

Victor Levasseur, 76, 1ère Rue  
TEL. 178

TEL. 416W  
HEURES DE BUREAU:  
9 A.M. A 9 P.M.

GRADUE DES UNIVERSITES  
DE DENVER COL., ET  
LAVAL, MONTREAL.

### DR ARMAND DUBORD

CHIRURGIEN-DENTISTE  
DENTAL-SURGEON

BLOO GIGAIRE & BOURASSA  
COIN 5E ET TAMARAC  
NO. 3 ET 4

SHAWINIGAN  
FALLS.

ETABLI EN 1914

### J. E. MENARD

COURTIER LICENCIE EN ASSURANCES

Spécialité: ASSURANCES INCENDIES

Le seul spécialiste de l'assurance à Shawinigan Falls qui vend des polices dans des compagnies d'assurance de tous genres et dont l'assurance est le seul et unique commerce.

Assurez-vous les services d'un spécialiste plutôt que de confier vos affaires à des amateurs. Une visite vous convaincra que je puis vous assurer le maximum de protection pour le coût minimum.

UNE VISITE EST RESPECTUEUSEMENT SOLICITEE.

Adresse: 173, 4ème Rue, Chutes Shawinigan, (Bloc J. E. Menard)

### JAMES GIGNAC

Entrepreneur-Electricien

Demandez-moi mes prix avant d'aller ailleurs.

Réparation de toutes sortes faits avec soin et promptitude

34, 5e RUE, Tel. 155 - 454

SHAWINIGAN FALLS

# PETITES ANNONCES

## Chemin de Fer Canadien National

Changement d'Horaires Dimanche  
le 2 octobre 1921

Le chemin de fer Canadien National annonce un changement général dans l'horaire des trains passager lequel changement commencera dimanche le 2 octobre 1921, après cette date les trains laissant et arrivant Shawinigan Falls seront comme suit :

### Laissant Shawinigan

10.05 a. m. Tous les jours dimanche excepté faisant connection à Aldred Jct. avec le train pour Montréal et les trains intermédiaires.

12.40 p. m. Tous les jours, dimanche excepté, faisant connection à Aldred Jct. avec le train pour Québec et les stations intermédiaires.

4.15 p. m. Tous les jours, dimanche excepté, faisant connection à Aldred Jct. avec le train pour Montréal et St-Jérôme et les stations intermédiaires.

5.55 p. m. Tous les jours, dimanche excepté, faisant connection à Aldred Jct. avec le train pour Hervey Jct. Rivière-à-Pierre Jct., et les stations intermédiaires.

### Arrivant a Shawinigan Falls

11.00 a. m. Tous les jours, dimanche excepté faisant connection à Aldred Jct. avec le train venant de Hervey Jct. Rivière-à-Pierre et les stations intermédiaires.

1.35 p. m. Tous les jours, dimanche excepté, faisant connection à Aldred Jct. avec le train venant de Montréal et les stations intermédiaires.

5.05 p. m. Tous les jours dimanche excepté, faisant connection à Aldred Jct. avec le train venant de Québec et les stations intermédiaires.

6.45 p. m. Tous les jours dimanche excepté faisant connection à Aldred Jct. avec le train venant de Montréal et stations intermédiaires.

Pour plus de détails, veuillez vous adresser à l'Agent des billets du chemin de fer Canadien National.

### Terrain et Maison à Vendre

Un terrain 50x100, avec maison neuve.  
Conditions faciles et prix raisonnable.  
S'adresser sur les lieux  
No. 83, 1ère Rue,  
Shawinigan Falls.

### PACIFIQUE CANADIEN

Départ des trains de Shawinigan Falls pour Montréal et Québec à 8.50 a. m., 2.25 p. m. et 5.30 p. m., tous les jours dimanche excepté, et 10.15 a. m. et 5.00 p. m. dimanche seulement, et 10.00 p. m. à tous les jours.

#### Depart des trains

Montréal Gare Windsor pour Ottawa à 8.15 a. m. et 4 p. m. tous les jours dimanche excepté, 9.20 a. m. 8.15 p. m. et 10.15 p. m., tous les jours, et 6.35 p. m. dimanche seulement.

A 9.15 a. m. et 10 p. m. tous les jours pour Toronto, Detroit et Chicago.

A 10.30 p. m. tous les jours samedi excepté pour Toronto (Yonge St. Stn.) et Hamilton.

A 9.35 a. m. et 8 p. m. tous les jours pour Manchester, Nashua, Worcester, Woonsocket, Providence, Lowell et Boston.

A 10.15 p. m. tous les jours pour Winnipeg, Vancouver, Victoria, Seattle, et Pacific Coast points.

A 8.15 p. m. tous les jours pour Sault Ste-Marie, Duluth, et St. Paul.

A 8.15 p. m. et 10.15 p. m., tous les jours pour North Bay, et Cobalt.

Veuillez vous adresser à l'Agent de la station pour plus d'informations soit à Shawinigan Falls, ou Grand'Mère.

## R. NORMANDIN

ARTISTE-PEINTRE

LETTREUR

Peinture de fantaisie sur étoffes de toutes sortes pour Coussins, Portières, Ecrans, etc.

Spécialité dans les Encadrements de Gravures, Portraits, Etc.

PRIX DONNES SUR DEMANDE

### Propriete a Vendre

Une maison en bois, deux étages 6 pièces par étage, à Almaville.  
Pour renseignements, s'adresser à, JOSEPH BERARD Almaville

Un emplacement avec maison, situé dans le village de St-Boniface, voisin de l'hôtel de M. Nap. Carle. Bonnes conditions.

S'adresser à  
ARTHUR HEBERT,  
St-Boniface

### A VENDRE

Poêle électrique à 3 tons avec fourneau n'a servi que deux mois avec tous les accessoires pour installation. Aussi chaudière "Verchère" de 18 pds., un gramophone, un pupitre "Roll top" le tout en très bonne condition.

S'adresser au,  
No. 68 a, 2e Rue,  
Shawinigan Falls.

### OUVRAGE DEMANDE

Une femme compétente demande ouvrage en journée, sachant faire ouvrage générale y compris couture.

S'adresser à  
L'Echo du St-Maurice  
13 oct. j. n. o.

### Maison à Vendre ou à Louer

Une bonne maison située au No. 13 rue Mercier, à vendre à de bonnes conditions ou à louer Pour plus d'informations s'adresser à,

T. RACINE,  
Hôtel Shawinigan  
1er Oct. j. n. o.

### A LOUER

Magasin absolument neuf, Chez Madame Fournier.

S'adresser à,  
JOS. CARRIER,  
6, Rue Mance,  
Shawinigan Falls.  
1 sept. j. n. o.

### MAISON A VENDRE et LOGEMENTS A LOUER

Ancienne propriété Savard, à Grand'Mère. Conditions faciles. S'adresser à la Banque Nationale, Grand'Mère ou Shawinigan Falls.  
1er sept. j. n. o.



### ASSURANCE D'AUTOMOBILES

Avant de prendre votre assurance, examinez soigneusement mes prix sur;

FEU, VOL, RESPONSABILITE CIVILE, DOMMAGES aux PROPRIETES et COLLISIONS.

J. E. MENARD

173, 4ième Rue, Shawinigan Falls. Tel 186

## J.W. POUDRIER

HORLOGER-BIJOUTIER

No. 29, rue Commerciale  
SHAWINIGAN FALLS

Bagues en diamants, or Solid Montres, Joncs de Mariage WALTHAM et ELGIN.

Bel assortiment d'Articles pour Cadeaux de Fêtes et de Mariage.

Spécialités: Réparations de Montres et Bijoux.

SATISFACTION GARANTIE

TEL. 393

### GUSTAVE PAQUET

Charretier

Licence No. 80

245 St-Maurice, Grand'Mère

### Belles Occasions

Garage et propriétés à Vendre

Un bon garage très vaste, pouvant contenir un grand nombre de voitures.

Aussi le bloc que j'occupe et qui porte le numéro 23, 1ère rue. Le tout à d'excellentes conditions.

S'adresser à  
JOS. COURTEAU,  
23, 1ère rue,  
Shawinigan Falls.  
9 sept. j. n. o.

### Terre a Bois a Vendre

Une terre à bois, situé à St-Louis de Mont-Carmel, mesurant 3 arpents par 30, garantie pour 3000 cordes de bois francs de 15 pes.

Pour plus de renseignements, s'adresser à,  
J. N. BERGERON,  
49B Tamarac,  
Shawinigan Falls  
j. n. o. 8 juil

### Terres à vendre

Deux terres à vendre, avec maisons et bâtiments, à St-Etienne des Grès.

S'adresser à,  
ALFRED BLAIS,  
St-Etienne des Grès.

### Salle a diner d'Hotel a Louer

#### Excellent Poste

M. J. A. Carignan, propriétaire de l'Hôtel Central, Grand'Mère a décidé de louer la pension de son Hôtel.

Excellente clientèle régulière et de voyageurs.

Bonnes conditions.

S'adresser immédiatement à

M. CARIGNAN,  
Grand'Mère

juin 16 j. n. o.

### Avis aux Dames et Demoiselles

J'ai le plaisir de vous annoncer qu'à l'avenir je serai à votre disposition pour la confection des costumes et manteaux.

J'ai en mains un beau serge bleu et noir, drap velours et coating.

Réparations de tout ce qui concerne le métier de tailleur.

Une visite est sollicitée au No. 135, 4e Rue.

EMILE BLOUIN,  
Tailleur,  
Shawinigan.

# CARZES D'AFFAIRES

## AVOCATS

A. E. PAQUETTE, C. R.  
Avocat  
Rue Commerciale,  
Shawinigan Falls.

EDGAR BOURNIVAL  
AVOCAT  
Edifice Banque d'Hochelaga,  
5e Rue  
Tel. 152  
Shawinigan Falls.

ARTHUR LEFEBVRE  
Avocat  
RECORDER VILLE GRAND'MERE  
Bell Tel. } Bureau 7  
Résidence 14

Rue Chamberlain, Grand'Mère.

Téléphone Bell 930  
Caser Postel 310  
Jacques Bureau, C. R. Wilfrid Gariépy, C. R.  
Philippe Bigué, C. R. Georges Gouin B. A.

BUREAU, BIGUE GARIÉPY, & GOUIN  
Avocats

Power Building, Les Trois-Rivières  
B. P. 654 Téléphone Bell 165

L'Honorable J. A. Tessier, C. R.  
F. X. Lacoursière, B. A. L. L. L.  
Léopold Désilets, B. A. L. L. L.

TESSIER, LACOURSIERE & DESILETS  
AVOCATS & PROCUREURS

Trois-Rivières, 19 rue Alexandre.

Alfred Nadeau, B. A. L. L. L.  
Edouard Belleau, B. A. L. L. L.

[NADEAU & BELLEAU  
AVOCATS

Rue Saint Joseph, La Tuque.

AUGUSTE LEMIEUX, C. R.  
(Ci-Devant du Barreau de Montréal)  
AVOCAT  
(Pour Ontario et Québec)  
Agent en Procédure de la Cour Suprême  
de la Cour de l'Echiquier et de la  
Commission des Chemins de  
Fer, Affaires Parlementaires,  
Départementales, Etc., Etc.  
NOTAIRE PUBLIC.  
Edifice de la Banque Nationale,  
18, Rue Rideau, OTTAWA, Ont.

### "THE HOME"

Compagnie d'Assurance  
de New-York.  
Actif 39,136,336.96  
Capital payé 6,000,000.00  
Surplus aux porteurs  
de polices 20,127,631.51  
J. F. MENARD, Agent.  
173 Rue Commerciale. Tel 186  
Shawinigan Falls.

### JOSEPH DOYON

Encanteur Licencié  
pour le District des Trois-Rivières  
Toutes les personnes qui désirent  
tous services comme encanteur ou  
ritre de renseignements me trouve-  
ront toujours à leur disposition.  
3 rue Champlain, TROIS-RIVIERES

### J. R. I. LAFRENIERE

HORLOGER ET BIJOUTIER  
Assortiment complet de Lunette  
Verres coupés, Souvenir, Bague,  
Montre Waltham, et Elgin, etc.  
Agent pour la Montre "Régina"  
SPECIALITE: Joncs de Mariage  
Watch Inspector for C. N. Ry.  
Rue Commerciale, Shawinigan Falls

### BROUSSEAU & GROLEAU

Comptables Licencies, Syndics Autorises  
Comptabilité de toutes sortes.  
Organisation de Compagnies ou  
autre. Audition Municipales. Fail-  
lites ou Liquidation.  
111 Rue St-Joseph, QUEBEC.

### MAISONS A VENDRE

Deux maisons, bien situées  
rapportant beaucoup, à ven-  
dre à un prix très raisonnable.

S'adresser à,  
P. C. NEAULT,  
165, Ste-Catherine, Grand'Mère

## MEDECINS

D. J. A. DUFRESNE  
médecin-chirurgien  
20, 5ième Rue,  
Shawinigan Falls. Tel. 39

Dr J. J. TRUDEL  
L. M. C. C.  
Spécialité: Maladies des femmes et  
des enfants.  
St-Marc de Shawinigan.

Dr GEORGES E. DESROSIERS  
MEDECIN-CHIRURGIEN  
Ex-interne à l'Hôtel Dieu et à la  
Maternité de Montréal.  
En haut de la Pharmacie Du-  
mont, St-Marc, Shawinigan Falls

### Le Dr W. Lacroix

Tient maintenant son bureau au  
No 124, 2e Rue, en face du Pres-  
bytère, bloc Lavergne, St-Marc de  
Shawinigan.

Dr J. A. BELAND  
MEDECIN-VETERINAIRE  
Tel. bureau 265 Bureau 36, 5e rue  
Résidence 438 Rés. 170, 4e rue  
SHAWINIGAN FALLS.

Dr J. D. F. PAQUIN  
MEDECIN-CHIRURGIEN  
Rue Ste-Catherine Grand'Mère  
TELEPHONE 105

## DENTISTES

Dr J. R. HEBERT  
Chirurgien-Dentiste  
Heures de Bureau:  
9 a. m. à 5 p. m.  
SOIR  
7 à 8 heures  
Bureau fermé, les Mardis, Jeu-  
dis et Samedis soir.  
71, Avenue de la Station,  
Shawinigan Falls

Dr ACHILLE VOISARD  
CHIRURGIEN-DENTISTE  
Rue Ste-Catherine, Grand'Mère  
En face de l'Eglise  
Tel., Bureau 84 Résidence 165

## NOTAIRES

L. O. BARIBRAULT, B. A., L. L. L.  
NOTAIRE  
No. 36a, 5e Rue, Tel. 228  
Shawinigan Falls.

J. W. DEFOND, N. P.  
118 rue St-Marc  
Agent d'immeuble, Terrain Lam-  
bert, Terrain Frigon, Assurance-  
vie, Assurance-feu, Prêt d'argent.

L. N. RICARD  
NOTAIRE  
Edifice Hill:  
104A, St-Marc  
Spécialités: Prêts sur Hypothe-  
ques et successions,  
Tel. 378

J. P. LALONDE  
Notaire  
Greffier de la Cour de Circuit  
Argent à prêter sur  
première Hypothèque  
Bureau: Edifice Banque Nationale,  
Grand'Mère.

### G. E. LADOUCEUR

NOTAIRE  
Assurance, Vie, Feu, Accidents,  
Maladie, Auto.  
Bureau: Coin Tamarac et 5ème  
Shawinigan Falls.  
Tel. 261, Rés. 326  
Tel 273.

Abonnez-vous à  
L'ECHO DU ST - MAURICE

**20 ans de service**

A celui qui recherche sécurité et bon revenu, notre Maison offre:

- Vingt ans d'expérience en service de placement;
- Les meilleures facilités pour l'achat et la vente de tous les valeurs;
- Choix d'obligations solides et faciles à négocier, l'ordre national ou local;
- Encassement, sans frais, de coupons, au Canada et aux Etats-Unis;
- Renseignements financiers. Remise mensuelle du marché. Envoi gratis sur demande.

**CORRESPONDANTS DANS TOUTE LA PROVINCE**

**RENE-T. LECLERC**  
BANQUIER  
MONTREAL—160, rue St-Jacques  
QUEBEC—74, rue St-Pierre  
SARASOTA FLORIDE EN 1901

Tel. 426 Heures de bureau 9 A. M. a 5 P. M.

**DRA. V. THERRIEN**  
Chirurgien-Dentiste

60 Tamarac, Shawinigan Falls

**Truck Ford a Vendre**

Un truck Ford, en excellente conditions. C'est une véritable occasion. Prix modéré. Conditions faciles.

S'adresser à,  
ISAAC BOUCHER,  
270 Rue Ste-Catherine,  
Grand'Mère

15 mars j. n. o.

**ELIXIR TONIQUE DU DR MONTIER**

**L'Enseignement agricole**

Assistance accordée à la province de Québec aux termes de la loi de l'Instruction Agricole.

Sur les dix millions de dollars votés aux termes de la loi de l'Instruction agricole, et qui doivent être répartis proportionnellement, en dix années, entre les différentes provinces, la part de la province de Québec, au cours des neuf années qui se termineront le 31 mars prochain, aura été de \$2,160,983. Presque toutes les branches de l'enseignement agricole ont bénéficié de cette assistance et ont pu, grâce à elle, accroître leurs activités. Le rapport de la loi couvrant l'année 1920-21, et qui vient d'être publié, nous apprend de quelle façon, ces fonds ont été distribués. On note, entre autres choses, qu'au cours de

l'année en question \$25,000 ont été consacrés aux institutions enseignantes: collège Macdonald, école d'agriculture de Ste-Anne de la Pocatière et institut agricole d'Orka; \$31,000 aux travaux d'entomologie et d'horticulture, \$69,000 aux agronomes de district dont le nombre a été porté de 35 à 48 au cours de l'année, et \$20,000 à l'avancement de l'agriculture et de l'économie ménagère dans les écoles et les académies, et à la formation d'instituteurs. L'industrie avicole a reçu \$18,000 pour aider à son développement, l'industrie de l'élevage \$9,000, les travaux de sélection et de démonstration \$9,000 et les cours abrégés et les conférences \$9,113 76. D'autres industries ont participé à cette assistance, ce sont la culture des fruits, l'apiculture, la fabrication du sucre et du sirop d'érable et le drainage. Le rapport fournit des détails sur les travaux accomplis sous chacun de ces entêtes. Il nous fait remarquer également qu'entre le 1er janvier et le 1er avril, il s'est tenu 926 cours agricoles abrégés dans 55 localités et 1,863 cours abrégés en économie ménagère et en agriculture dans 102 localités.

**C. GINGRAS**  
Ancien contre-maitre de Baril & Frere  
Manufacturier de Portes et Chassis

Réparation de Meubles de toute sortes  
Agent pour les escaliers en fer  
Mouleurs, Plantes, Tournages,  
Découpages Etc.

**OUVRAGE GARANTI**  
Manufacture: Coin de la rue des Cèdres et de la  
Première rue, Shawinigan Falls

Une attention spéciale donnée aux commandes par mailles.  
Si vous projetez de construire, écrivez pour avoir nos prix.

Abonnez-vous à  
**l'Echo du St-Maurice**

**OSCAR DEMERS**  
MARCHAND DE

**Vins et Bière en Gros**  
Seul Agent pour la célèbre Bière

**M O L S O N**

J'ai un très grand assortiment des meilleurs Vins  
Port, Sherry, Vins Canadiens  
A un prix que nul autre marchand ne peut vous vendre

Nous sommes à faire l'installation de machines les plus modernes pour la fabrication des Liqueurs Douces et d'ici à quelque temps, nous serons en mesure de vous fournir ce qu'il y aura de mieux sur le marché quant à la qualité.


Depuis 200 ans, les générations ont bu de la Molson. Nos ancêtres en faisaient leurs délices. Et c'est encore la meilleure bière comme dans le pays.

Téléphonez pour une caisse  
**No. 110**

Abonnez-vous à  
**L'ECHO DU ST-MAURICE**

**Le Merveilleux succès de "L'EXPORT Ale"**

Est sans rivale!  
Fait pour l'exportation.  
D'un stimulant-d'une saveur et d'un goût qui ont conquis le public. Essayez-la! Elle en vaut la peine!



**Frontenac Export Ale**  
INDIA PALE

**VICTOR LEVASSEUR,**  
Distributeur pour Shawinigan Falls, Qué.

Le fort Historique de l'Ile-aux-Noix.



(1.) Vue générale des casernes de l'Ile-aux-Noix  
(2.) Galerie voûtée, en face du quartier des officiers.  
(3.) La porte principale du fort.

Vous connaissons tous le vieux fort de Chamblay, cette relique du régime français en Canada, qui a été sauvé de la ruine grâce au dévouement de feu M. Dion, puis ensuite de M. Blanchet, son successeur et le conservateur actuel de l'ancienne forteresse. Il existe un peu plus haut sur la rivière Richelieu, entre St-Jean et Lacolle, un autre fort, qui s'il est moins connu du public en général, n'a pas une importance moindre au point de vue historique. C'est le fort de l'Ile-aux-Noix, situé à une dizaine de milles de la frontière américaine, au centre de la fertile vallée de Richelieu. Cette vaillante sentinelle, qui pendant les années tragiques que traversa la colonie à la fin du dix-septième siècle et au commencement du dix-neuvième, monta noblement la garde à la frontière depuis plus de soixante ans, été abandonnée à son propre sort et semble être appelée à disparaître complètement, si un autre Dion ne se lève pas pour en préserver les derniers vestiges.

Les premières fortifications dont l'histoire fasse mention à l'Ile-aux-Noix, furent érigées par Bourlamaque en 1759, lorsque celui-ci se vit obligé de se retirer vers le nord, devant l'avance du général Amherst sur le lac Chamblay. L'année suivante, Bougainville fut en charge de la place, fut l'abandonner à son tour pour se replier sur Montréal, où il rejoignit les forces de Lévis peu avant la capitulation générale.

Les Anglais restèrent ensuite en possession de l'Ile jusqu'en 1775, alors qu'ils en furent chassés eux-mêmes par les anciens compatriotes de la Nouvelle-Angleterre, en révolte contre la mère patrie. Après l'échec de Montgomery devant Québec, l'armée américaine à demi désorganisée, reprit en 1776 le chemin du Richelieu pour rentrer chez elle, et en route, se retrancha à l'Ile-aux-Noix sous les ordres du général Arnold. La maladie la força bientôt à déguerpir, ce qui permit aux Anglais de reprendre le fort.

A la lumière de tous ces événements le gouvernement impérial, vers le commencement du siècle dernier, comprit l'importance de ce point sur le Richelieu, pour protéger la colonie contre les attaques qui pourraient lui venir du sud. C'est pourquoi il résolut d'en faire une forteresse imprenable. Des plans furent préparés et les travaux de fortifications commencèrent immédiatement, sous la direction d'un ingénieur nommé Tuis. Tout les ouvriers étaient élevés en forme de quadrilatère et une large fosse fut creusée tout autour pour prévenir les assauts. Puis à l'intérieur, on construisit des quartiers pour les troupes et pour le service. Lorsque la guerre de 1812 éclata, les Américains s'aperçurent que la voie du Richelieu leur était absolument fermée.

Des soldats stationnèrent au fort Lennox, c'est le nom que les Anglais lui donnèrent après la reconstruction, jusqu'en 1859, époque où l'Angleterre retira la plus grande partie de ses troupes régulières du Canada. Depuis ce temps, les vastes casernes de pierre grise sont désertes et l'écho des tambours et des clairons a cessé de se répéter sous les grands ormes qui jettent leur ombrage rafraîchissant sur les massifs remparts et sur les fossés aux eaux calmes et couvertes de nénuphars.

Malheureusement, le temps ce grand destructeur de toutes choses, n'a pas épargné le vieux fort. Les casernes, quoique solidement bâties, commencent à se lézarder, les remparts s'affaissent et le canal se comble peu à peu. Il faudrait pour remettre la place dans un état convenable, y faire effectuer certains travaux urgents, et aussi nommer, tout comme à Chamblay, un gardien dont la présence mettrait un terme aux actes de vandalisme qui sont parfois commis par des visiteurs peu scrupuleux.

Le fort de l'Ile-aux-Noix est passé par là, sous la tutelle de la Commission des Parcs Nationaux, grâce aux démarches faites par la St-James Literary Society de Montréal. Espérons que cette Commission ne tardera pas à s'occuper de la vieille place forte et qu'elle en fera un véritable parc historique. Elle se rendra ainsi aux vœux de ceux qui se sont donné pour mission de veiller sur les reliques sacrées du passé dans ce pays.

Disons en terminant pour l'information de ceux qui désireraient aller visiter l'Ile-aux-Noix, que celle-ci est facilement accessible de St-Jean, par voie du Richelieu.

# MACDONALD'S

## Cut Brier

Une plus grande quantité de Tabac pour la valeur.

Paquets 15c  
1/2 lb. Boite 85c



Le Tabac avec un coeur

**La Grippe Espagnole me laissa dans un état de faiblesse extrême, mais je me porte à merveille, maintenant, grâce au**

### TANLAC

déclare Arthur Fraser, 684 Linden avenue, à Winnipeg. Des milliers de victimes de la grippe espagnole ont trouvé que le Tanlac était de valeur inestimable pour leur rendre

la santé et les forces normales après les ravages de la terrible maladie. Procurez-vous en une bouteille aujourd'hui même. Se trouve chez tous les bons pharmaciens.

### Prix en Argent Offerts

Pour l'encouragement et la Sylviculture

Quatre prix formant un total de \$1,000, distribués comme suit : \$500 pour le premier prix, \$250 pour le deuxième, \$150 pour le troisième et \$100 pour le quatrième, sont offerts par monsieur Frank-J. D. Barnjum, industriel et philanthrope, d'Annapolis Royal, N. E., pour le meilleur mémoire ou la meilleure thèse concernant la protection des forêts contre les incendies, avec des suggestions pour la réglementation à établir pour atteindre ce but. Les candidats pourront également traiter à leur choix de toutes autres méthodes pour la conservation des forêts du pays pour l'approvisionnement des usines canadiennes. Le jury examinateur de ces thèses comprendra les chefs des Services forestiers des provinces de Québec, d'Ontario et du Nouveau-Brunswick, ainsi que le directeur de l'Ecoles forestière

de Toronto et le directeur du Service forestier fédéral. Les mémoires ou essais devront être adressés à monsieur Barnjum le ou avant le 1er juin 1922, et les prix seront accordés et payés vers le 15 juillet de la même année. Pour ceux qui désiraient se renseigner à ce sujet, le donateur offre de leur transmettre ses propres écrits sur ces questions car, depuis plusieurs années, monsieur Barnjum a poursuivi une campagne vigoureuse dans les journaux et les revues pour attirer l'attention générale sur la disparition rapide de nos forêts. Les candidats trouveront également des informations dans les divers bulletins publiés par le Service forestier fédéral du Canada et les rapports annuels du Département des terres et forêts qui leur seront adressés gratuitement sur demande.

Le même donateur accorde deux autres prix : l'un de \$250 pour la meilleure plantation municipale qui sera faite ce printemps, la récompense devant être décernée vers le 15 septembre 1922 à la suite du rapport que feront les membres

du jury, comprenant l'honorable ministre des terres et forêts, le directeur de l'Ecole forestière de Québec et le Chef du Service forestier de la Province.

Nous ne saurions trop encourager les municipalités à profiter de cette occasion pour faire des plantations ce printemps, et elles trouveront à la pépinière de Berthierville tous les plants nécessaires pour exécuter ces travaux d'embellissement. Nous espérons donc que les dirigeants de nos municipalités vont se dépêcher de profiter de cette aubaine, et le Service forestier de la province sera très heureux de seconder leur entreprise.

Enfin, un autre prix de \$150 en argent sera accordé par monsieur Barnjum, sur la recommandation du Chef du Service forestier de la province, au garde-feu en charge d'un district de surveillance qui aura montré le plus d'initiative et d'habileté pour organiser son territoire tant pour prévenir que pour combattre les incendies en forêts, et qui démontrera que les pertes subies par ce fléau sont les moindres proportionnellement à l'étend-

due dont il avait la surveillance. Ce prix sera accordé sur le rapport du Chef du Service forestier de Québec et payé le 30 novembre prochain.

Nous espérons donc que tous les intéressés s'occuperont activement de prendre part à ce concours, et ils devront communiquer au Chef du Service forestier leur intention d'y prendre part, afin que celui-ci puisse se tenir au courant de leur travail pour pouvoir l'apprécier avec justice.

Nous ne pouvons que féliciter monsieur Barnjum de son beau geste. Plusieurs avaient cru trouver des motifs intéressés dans la

campagne de presse qu'il poursuit si activement pour défendre les intérêts forestiers. Il me semble que les accusateurs de monsieur Barnjum auraient eu meilleur jeu s'ils voulaient copier son exemple et contribuer ainsi à provoquer plus d'émulation pour la préservation et la conservation des forêts du pays.

Nous ne désespérons pas de voir quelques-uns de nos marchands de bois organiser à leur tour un concours du même genre.

G. C. Piché,

Chef du Service Forestier.

### Chaque bidon de B-H ajoutée à la valeur de votre propriété



### Une Offre Alléchante Pour la Vieille Maison

QUAND elle est bien conservée, une ancienne demeure familiale a tous jours une valeur supérieure à son évaluation intrinsèque. Elle possède un charme inconnu à toute construction neuve. Celui qui a la bonne fortune d'habiter la maison de ses ancêtres, sait qu'en la conservant bien, elle acquiert constamment de la valeur.

L'argent qu'on dépense pour peindre une maison est cent fois remboursé par la valeur que cette dépense ajoute à la propriété.

### PEINTURE ANGLAISE B-H

70% Blanc de plomb pur (Brandram véritable B.B.)  
30% Blanc de zinc pur  
100% Peinture pur

Au fond, ce qui explique la réputation enviable de la peinture "Anglaise" B-H pour la conservation des surfaces, c'est la formule garantie qu'on trouve sur chaque bidon.

Ces ingrédients de grande valeur (70% blanc de plomb Brandram véritable B.B. et 30% blanc de zinc pur) donnent à la peinture "Anglaise" B-H sa durabilité et sa remarquable capacité couvrante. Cela veut dire que votre maison sera peinte avec une moindre quantité de peinture que si vous aviez acheté une peinture ordinaire.

Ne soyez pas déçu. Achetez la peinture "Anglaise" B-H et, tout en couvrant effectivement votre maison, vous pratiquerez l'économie bien entendue.



EN VENTE CHEZ  
G. V. NICOL

SHAWINIGAN FALLS



### POLITIQUE D'IMMIGRATION ET DE COLONISATION AU CANADA

Le colonel Dennis, du Pacifique Canadien, est d'avis que l'établissement d'une politique d'immigration large et progressive, aura pour effet de faire disparaître la dépression qui existe actuellement dans toutes les sphères.

Le colonel J. S. Dennis, commissaire en chef du département de la Colonisation pour le Pacifique Canadien, a donné récemment devant les membres du Club Kiwanis, une intéressante conférence sur l'immigration et la colonisation en notre pays. C'est un sujet de la plus haute actualité et qui occupe en ce moment tous ceux qui se soucient de l'avenir économique du Canada. Nous tâcherons de résumer ici la cause du colonel Dennis, laquelle, disons-le, fut écoutée avec autant plus d'attention, que celui-ci a la réputation d'être l'une des plus hautes autorités canadiennes en la matière.

Il a commencé par dire qu'il s'occupe de colonisation depuis bien longtemps. Il y a environ cinquante ans, il se rendit à Winnipeg, qui n'était alors qu'un village d'environ 1000 habitants. Depuis, il a été à l'emploi du gouvernement pour explorer les régions de l'ouest, et à celui de la compagnie de la Baie d'Hudson. Plus tard il devint sous-ministre des travaux publics pour le territoire du Nord-Ouest; enfin, depuis vingt-un ans, il s'occupe de colonisation pour le compte du Pacifique Canadien.

"Je n'ai pas d'hésitation à déclarer, dit-il, que la question d'établir une politique de colonisation et de développement est une des plus importantes que nous, Canadiens, avons à étudier. Elle est le fondement sur lequel repose la solution du problème de nos chemins de fer, du problème économique et de celui du chômage.

"Cette question est naturellement vaste comme le Dominion lui-même, et il faut pour l'étudier, la coopération du gouvernement et des citoyens, ce qui de toute nécessité implique des dépenses considérables.

"Le Canada occupe une proportion plus considérable de l'Amérique du Nord que les Etats-Unis; et cependant, alors que la population de la péninsule voisine est de plus de 100,000,000 d'habitants, celle du Canada n'est que de 8,700,000.

"Nous avons un mille de chemin de fer par 235.5 habitants; dans les quatre provinces de l'ouest nous avons même un mille de chemin de fer par 110 personnes. D'un autre côté, les Etats-Unis ont un mille de voie ferrée par 404 habitants et la Grande-Bretagne, un mille par 1804 habitants.

"Dans les provinces du Manitoba, de Saskatchewan et d'Alberta, il y a 30 millions d'acres de terre propres à la culture et situés à pas plus de quinze milles des chemins de fers.

"Dans les autres provinces, nous avons aussi nombre de fermes inoccupées et qui n'attendent que la venue du labourer.

"Le dette du pays est de \$2,372,000,000 ou d'environ \$275 par tête. L'intérêt à payer sur cette dette est de \$114,000,000. Le recensement de 1911 démontre que nous avions alors une population de 7,206,643. De 1911 à 1921, nous avons reçu 1,975,393 immigrants. L'augmentation naturelle de la population a été de 1,836,477. Nous aurions donc dû avoir en 1921, une population de 11,018,443 mais nous n'en avons qu'une de 8,762,484. Où donc sont allés les deux autres millions?

"Ces chiffres, démontrent que de 1911 à 1921, notre population a di-



Le colonel J. S. Dennis, commissaire en chef du département de la Colonisation et du Développement, au Pacifique Canadien.

minué d'un nombre plus considérable que celui des immigrants arrivés au pays. Ce qu'il nous faut, ce sont des hommes pour coloniser et développer, des travailleurs qui sauront développer nos mines et exploiter nos richesses forestières.

"De 1905 à 1914, nous avons reçu 2,500,000 immigrants venant tant des Etats-Unis que d'Angleterre et de autres pays européens. Pendant cette période, le développement général a été considérable, surtout ont surgi des villages et les villes; c'était une période d'activité.

"Naturellement, cette expansion considérable a été arrêtée par la guerre et pendant les hostilités et depuis, il ne s'est pas fait à vrai dire, de colonisation. Sur une population totale de 47,000,000 d'habitants, il n'y en a que 4,000,000 environ qui s'occupent d'agriculture en Angleterre. C'est donc à dire que nous ne pouvons pas nous attendre à obtenir nombre de colonisateurs de ce côté, pour le moment du moins. Le gouvernement anglais devrait travailler de concert avec le gouvernement du pays pour former des jeunes gens aux travaux des champs. Ces jeunes gens continueraient à acquérir de l'expérience une fois rendus ici."

Après avoir dit que nos immigrants doivent se recruter surtout aux Etats-Unis et au Canada, M. Dennis ajouta qu'il importe d'adopter une politique définitive concernant l'immigration et la colonisation. Nos lois actuelles sont telles qu'elles laissent en Angleterre, l'impression que le Canada ne désire pas de colons britanniques.

"Nous avons à notre disposition, les richesses naturelles incalculables; mais pour développer ces richesses, il nous faut des hommes et des femmes. Sans le concours de bons immigrants, ces ressources ne sauraient se développer comme il convient. La nature nous a comblés de ses dons; il importe que nous sachions en profiter. C'est un problème que tous les citoyens du Canada doivent se faire un devoir de résoudre.

# LE NOVORO

## DU DR. PIERRE

est un remède qui a soutenu l'épreuve d'un usage constant depuis plus de cent ans. Il améliore le sang, fortifie et vivifie le corps tout entier et donne de la force et de la vie aux organes vitaux.

Préparé avec des herbes et des racines pures et salubres, il ne contient rien de ce qui peut faire du bien. Il existe peu de remèdes qui l'égalent dans le traitement de

LA GRIPPE, DES RHUMATISMES, DES MALADIES D'ESTOMAC, DU FOIE OU DES REINS

N'est pas un remède de pharmacie. Des agents spéciaux le fournissent. Ecrivez au

DR. PETER FAHRNEY & SONS CO.,  
2501-17 Washington Blvd., CHICAGO, ILL.  
Déposé libre de tous droits au Canada



Seule la "HOOVER" bat... de même qu'elle balaie et nettoie.

Assurez vos TAPIS contre l'usure que le sable destructif qui y est enfoui est certain de causer à moins qu'ils soient battus régulièrement par la

# The HOOVER

IT BEATS... AS IT SWEEPS AS IT CLEANS

## ELECTRIC SERVICE CORPORATION

"A VOTRE SERVICE"

TEL. 44

### Exposition de Nouveaux Chapeaux

Chez Madame H. A. Beaudet

J'invite les Dames et Demoiselles à visiter mon salon de Modes pour y admirer le superbe étalage de Chapeaux pour Pâques.

Un grand choix de modèles exclusif de la plus haute nous vauté reçus ces jours derniers et achetés dans des circonstances exceptionnellement avantageuses permettant de vous les offrir à des prix que vous ne pourriez trouver nulle part ailleurs.

Je suis prêt à vous recevoir mesdames. Venez faire votre choix.

Ma clientèle étant si nombreuses et si distinguée, les plus jolis modèles comme toujours, s'enlèvent rapidement.

Je vous invite bien cordialement à venir me voir.

Mme. H. A. BEAUDET.

Abonnez-vous à L'Echo du St-Maurice

### Du Présent au Passé



ON s'étonne de l'excellent état de conservation de quelques anciennes demeures familiales. Elles s'encastrent dans le paysage que, sauf pour l'archaïsme de leur architecture, on les croirait neuves, tandis qu'elles ne sont qu'un hommage rendu à la génération passée qui a su les préserver des injures du temps.

Si une maison vaut la peine d'être construite, elle vaut aussi la peine d'être conservée au moyen d'une bonne peinture.

La protection la plus efficace vient de

### PEINTURE ANGLAISE B-H

70% Blanc de plomb pur (Brandram véritable B.B.)  
30% Blanc de zinc pur  
100% Peinture pur

Cette formule (70% blanc de plomb Brandram, véritable B.B. et 30% blanc de zinc pur) produit une peinture dont la surface une ne se fendille, ni ne s'écaille, et une couche protectrice qui défie les intempéries.

Informez-vous de la peinture "Anglaise" B-H, et vous constaterez que la faveur dont elle jouit en Canada, lui vient de sa valeur économique et de sa durabilité. Vous l'expérimenterez vous-même en l'employant désormais.

EN VENTE CHEZ



# BUVEZ LA BIÈRE "BEAVER"

Faite exclusivement d'extrait de Malt et de Houblon de choix.

## LA BIÈRE QUI STIMULE ET SATISFAIT

En vente chez tous les licenciés de la ville.

### La Brasserie Internationale Limitée.

TEL. 1300. TROIS-RIVIERES, QUE.

Avez-vous déjà goûté du véritable thé vert ?



est une véritable révélation pour ceux qui ont cru jusqu'ici que les seuls thés verts étaient les "thés du Japon" ou les "thés verts de Chine." Sa saveur est exquise—ne provient que des feuilles de thé de premier choix fraîchement préparées. Sur réception d'une carte postale nous en expédierons avec plaisir un échantillon. SALADA, MONTREAL.

Grand Concert de M. Léo-Pol Morin aux Trois-Rivières

Ce jeune pianiste canadien, qui a passé quatre ans en Europe, donnera son dernier concert au Canada, avant de s'embarquer de nouveau.

Le 19 avril à l'Hotel de Ville

Les amateurs de musique seront fiers de savoir que la saison musicale n'est pas terminée aux Trois-Rivières et qu'après le grand récital de harpe d'Alberto Salvi, le prodige, il a été décidé de faire venir aux Trois-Rivières un artiste canadien, qui est un des meilleurs pianistes au Canada dans la personne de M. Léo-Pol Morin, qui remporta le Prix d'Europe en 1912.

M. Morin joue aussi bien la musique classique que la musique moderne et s'il est le plus fort interprète canadien de Debussy, il est aussi un fervent de la musique de Schumann, de Breig et de Chopin.

Il ne faudra pas manquer de venir encourager un des nôtres, le mercredi de Pâques, 19 avril, alors que M. Morin viendra à l'hôtel de ville des Trois-Rivières donner son dernier récital de piano au Canada avant de repartir pour l'Europe, afin de devenir un véritable virtuose.

M. Morin nous a fait honneur en France et en Belgique. Il joua même devant le roi des Belges et mérita des lettres de félicitations des plus grands compositeurs modernes qui vivent actuellement à Paris.

Les prix sont très bas pour permettre à plus de monde possible de venir sans trop de frais. Les sièges réservés ne se vendront qu'un dollar, en vente chez Lindsay aux Trois Rivières.

Les Usines de Montmagny ouvertes

Les grandes usines de la Machine Agricole Nationale, qui étaient fermées depuis une couple de mois, ont été ouvertes, ces jours derniers, employant une centaine d'hommes de la ville de Montmagny. Bien que tous les ateliers ne soient pas en pleine activité, cette reprise du travail ne laisse pas que d'être un bon indice pour l'avenir de cette industrie.

Après entente entre les chefs de La Machine Agricole et les actionnaires, la conduite des travaux a été accordée à M. Béchard, propriétaire des usines A, Bélanger (limitée) de Montmagny.

Un grand nombre de machines seront incessamment terminées, en sorte que la plupart des clients pourront être servis.

Le retour se fit le soir, par le Canadien Nord, et malgré que le train fut plus d'une heure en retard, ce ne fut point un désappointement et on en profita pour se rappeler et commenter les nombreux incidents de la journée. Les dames suivantes y assistaient : Mesdames J. A. Panne-ton, I. Lavoie, E. Morin, J. Ladrrière, Tremblay, Martin, Des-

terminée et que le pouvoir d'achat de la clientèle sera rétabli. Plusieurs voyageurs de commerce de La Machine Agricole ont été rappelés à leur poste.

Notes Locales

Personnel

M. Henri Valiquette, gérant de la ville, est allé à Montréal ces jours derniers.

M. le Dr J. A. Dufresne est allé à Mont-Carmel ces jours derniers.

M. J. N. Farley est allé aux Trois-Rivières ce matin.

M. l'abbé Chicoyne, vicaire de St Pierre est aux Trois-Rivières aujourd'hui.

Madame J. Barlow Hébert, de Grand'Mère est en visite dans la famille Hébert de cette ville.

Melle Della Winter, qui fait ses études au Collège de Stanstead, est dans sa famille pour la fête de Pâques.

A l'Eglise St-Bernard

Demain, Vendredi Saint, le chœur de St-Bernard chantera les "Sept paroles du Christ" sous la direction du maître de chapelle, M. Joseph Drolet. A la messe de Pâques les Chevaliers de Colomb assisteront en corps.

De Lasalle BIJOUTIER JEWELLER SHAWINIGAN FALLS, QUE.

Une Brochure utile

La brochure que La Cie du Pacifique Canadien a adressé aux Industries et quelques marchands de cette ville a été très appréciée. Cette brochure donne des informations au sujet des taux des dépêches, pour tous les points du Canada et connections pour les pays étrangers. Il est regrettable qu'un plus grand nombre de ces livres n'aient pas été mis à la disposition de nos hommes d'affaires.

A la Cabane

Une très jolie partie de sucre organisée par les Dames Canado de la Villa Juliette, de St-Marc, a eu lieu lundi, à la sucrerie de M. J. A. Bourassa, à St-Boniface. Les Dames de la Villa Ste-Cécile avaient été invitées par leurs soeurs et bon nombre avaient accepté l'invitation.

Ce fut une journée mémorable. Jamais pic-nic ne fut mieux réussi.

Un superbe et succulent dîner attendait les excursionnistes et on y fit royalement honneur.

Le retour se fit le soir, par le Canadien Nord, et malgré que le train fut plus d'une heure en retard, ce ne fut point un désappointement et on en profita pour se rappeler et commenter les nombreux incidents de la journée. Les dames suivantes y assistaient : Mesdames J. A. Panne-ton, I. Lavoie, E. Morin, J. Ladrrière, Tremblay, Martin, Des-

gagnés, Ouellette, Larochelle, Pagé, Mayrand, Ozali, Lebeau, Veillet, Mathieu. Melles M. Renaud, Marguerite Lavoie et Juliette Panne-ton. COMMUNIQUE.

Décès

Est décédée lundi à Shawinigan Falls, Madame Josaphat Gamelin.

La défunte laisse pour la pleurer son époux et six enfants.

Les funérailles ont eu lieu hier matin au milieu d'un grand concours de parents et d'amis.

Nos sympathies à la famille en deuil.

Fille Demandée

Fille Demandée pour vendre articles de nécessité dans toutes les familles. Bon salaire pour une fille travaillante.

S'adresser à, J. LAPIERRE, 158, 5ième Rue, Shawinigan Falls.

A GRAND'MERE

Personnel

M. le Dr DuPont est revenu ces jours derniers du Cap de la Madeleine, où il a assisté à une retraite fermée.

M. le notaire J. H. Nap. Désaulniers était à Grand'Mère samedi.

M. J. F. Trottier et son fils, M. Matty Trottier sont allés à Montréal la semaine dernière.

M. Joseph Labrie est allé aux Trois Rivières vendredi.

Feu Melle

Jeanne Thivierge

La mort vient de faucher, à l'âge de vingt ans, une des jeunes filles les plus avantageusement connues de la ville, en la personne de Melle Jeanne Thivierge, fille de notre concitoyen M. Pierre Thivierge.

Melle Thivierge était malade depuis plusieurs mois. Elle a succombé à la tuberculose.

Les funérailles ont eu lieu lundi matin au milieu d'un large concours de parents et d'amis.

Si la sympathie universelle est un baume à la douleur, M. et Madame Thivierge ont dû éprouver un soulagement à leur immense chagrin.

LIVRE sur les Maladies des Chiens et comment on les nourrit. Envoi gratis par l'auteur à votre adresse. H. CLAY-GLOVER Co. Inc. 129 West 24th Street New-York, U.S.A.

Avis aux Créanciers :

La Loi de Faillite

Dans l'affaire de l'actif de : ADEM DESCOTEAUX Cultivateur de la paroisse de St-Mathieu, Comté St-Maurice.

CEDANT AUTORISÉ Avis est par les présentes donné que Adem Descoteaux, de la paroisse de St-Mathieu, a, le dixième jour d'avril 1922, fait une session autorisée au soussigné.

Avis est aussi donné, que la première assemblée des créanciers de l'actif susdit sera tenue au bureau du syndic, Edifice Giguère & Bourassa, suite 5 Shawinigan Falls, le vingt-et-unième jour d'avril, mil neuf cent vingt-deux, à trois heures de l'après-midi.

Pour vous donner droit de voter à la dite assemblée, il faut que la preuve de votre créance soit produite entre mes mains avant l'assemblée.

Les procurations qui doivent servir à l'assemblée.

Soyez aussi notifiés que si vous avez une réclamation quelconque vous donnant droit de figurer à titre de créancier, la preuve de la réclamation doit être produite entre mes mains dans les trente jours, à compter du présent avis, parce que à compter de, et après, l'expiration de la période fixée par le paragraphe huit de l'article 37 de la dite loi, je distribuerai le produit de l'actif du débiteur entre les ayant droit, n'ayant égard qu'aux réclamations dont j'aurai alors reçu avis.

Daté à Shawinigan Falls, ce 12ème jour d'avril 1922, G. E. LADOUCEUR, Syndic Autorisé.

PERDU

Il y a quelque temps un tour de cou en vison a été perdu, de la traverse de Grand'Mère à l'Hotel Central.

La personne qui l'aurait trouvé est priée de le remettre à JAMES MONGRAIN, St-Georges de Champlain, où une généreuse récompense sera donnée. 13, 20-27

Avis Important

La liste électorale parlementaire et la liste électorale municipale ont été préparées suivant la loi et sont maintenant déposées à mon bureau à la disposition et pour l'information de toute personne intéressée ; toutes plaintes contre les dites listes devront être produites par écrit et seront reçues au bureau du soussigné, jusqu'au 25 avril courant (1922).

Afin d'éviter toute erreur et omission il est très important que toute personne ayant droit de voter se fasse un devoir de s'assurer si son nom est inscrit sur ces listes.

A. J. MEUNIER, Séc.-Trés.

Les Forêts de Québec à la merci des Feux

Toutes les organisations de la province de Québec qui s'occupent de la protection des forêts et de la chasse lancent un appel urgent aux chasseurs pêcheurs et sportsmen, c'est-à-dire tous ceux qui fréquentent les bois pour s'amuser et s'y récréer. On demande que chaque personne donne la main à ces organisations dans le but de diminuer d'au moins la moitié, cette année, les pertes que nos forêts ont subi l'année dernière et qui ont été causées par des gens qui y étaient venus.

Tous ceux qui fréquentent les forêts comprennent qu'il est très facile de prendre les précautions nécessaires, avant de quitter leurs camps, en éteignant bien leurs feux, ils peuvent facilement éteindre leurs allumettes et leurs cigarettes avant de les jeter par terre, parmi les branches et les feuilles sèches ou sur la mousse.

Beaucoup de gens ne sont pas assez prudents en choisissant un endroit pour faire un feu. On ne devrait jamais allumer un feu contre un arbre ou un vieux billot, ni même sur la mousse sèche. C'est sur un fond de pierre qu'on devrait faire son feu ; par exemple, sur un lit de gravier ou de sable, sur le rivage. On cult mieux sur un petit feu que sur un gros, et un petit feu est plus facile à éteindre. Quand on a fini son repas, avec quelques seaux d'eau ou quelques pelletées de terre, on peut facilement éteindre le feu. On ne devrait jamais laisser sur les lieux des charbons embrasés et des tisons.

Si tous ceux qui bénéficient de nos vastes étendues forestières de Québec, surtout les sportsmen et les pêcheurs, voulaient prendre les précautions les plus simples, ils protégeraient cette année contre la ruine des centaines de jolis endroits à campement, et, en même temps, ils supprimeraient la principale cause des feux de forêts qui causent d'énormes dommages à la source suprême de la subsistance de notre province.

Exposition de Nouveaux Chapeaux

Chez Madame H. A. Beaudet

J'invite les Dames et Demoiselles à visiter mon salon de Modes pour y admirer le superbe étalage de Chapeaux pour Pâques.

Un grand choix de modèles exclusif de la plus haute nouveauté reçus ces jours derniers et achetés dans des circonstances exceptionnellement avantageuses permettant de vous les offrir à des prix que vous ne pourriez trouver nulle part ailleurs.

Je suis prêt à vous recevoir mesdames. Venez faire votre choix.

Ma clientèle étant si nombreuse et si distinguée, les plus jolis modèles comme toujours, s'enlèvent rapidement.

Je vous invite bien cordialement à venir me voir.

Mme. H. A. BEAUDET.

La hausse du thé est constante

La hausse sur les marchés d'origine est constante, elle indique un marché ferme avec tendance à monter. Sur place, les prix se maintiennent cependant sans changement, mais comme les stocks ne sont pas considérables et s'épuisent rapidement et que les importateurs déclarent que les prix de vente sont encore bien inférieurs aux prix d'achat de remplacement, une hausse semble très probable.

Les lignes qui précèdent sont extraites de la livraison du 10 mars du "Canadian Grocer" dont on connaît l'autorité. Ceux qui

sont au fait de la situation, déclarent qu'à moins qu'une baisse se produise bientôt sur les marchés d'origine, on peut s'attendre que le consommateur doit très prochainement payer le thé 10 ou 15c plus cher la livre.

Effet d'après la Grippe

"Après une mauvaise attaque de la grippe, j'étais dans un état très faible et très nerveux, j'avais de fréquent maux de tête, et il m'était impossible de digérer ma nourriture. Après avoir fait usage du Novoro du Dr Pierre pendant très peu de temps, ma condition changea entièrement, et je me sens beaucoup plus forte," écrit Mademoiselle Bernadette Plante de Laurierville, Qué. L'effet tonique de cette préparation herbeuse, principalement dans une condition affaiblie suivant une maladie lente, est remarquable. Un court essai vous convaincra. Ce n'est pas une médecine de droguiste. Des agents spéciaux le fournissent. Ecrivez à Dr Peter Fahrney & Sons Co., 2501 Washington Blvd., Chicago, Ill.

Livré exempt de droits au Canada.



Obligations de Fabrique 5 1/2 %

Les obligations de Fabriques sont une première hypothèque sur tous les biens-fonds des catholiques assujettis. C'est ce qui en fait une valeur si précieuse des épargnants. Nous offrons AU PAIR 180,000 d'obligation 5 1/2 à 5 ans de la Corporation des Syndics de Saint-Dominique de JONQUIERES. Cette paroisse compte plus de 5,800 habitants et a un revenu annuel de \$20,000 pour une dépense annuelle de \$6,500 environ. Elle aura donc \$18,500 par année pour l'amortissement de son emprunt, contracté pour consolider les frais de construction d'une nouvelle église. JONQUIERES est une paroisse partie industrielle et partie agricole située dans le comté de Chicoutimi.

VERSAILLES-VIDRICAIRE BOULAIS (limitée). Montréal, rue St-Jacques, 90 ; tél : Main 7080. Québec, rue S.-Pierre, 80. Ottawa, rue Guigues, 224.

Contrat de la Malle

Des soumissions cachetées, adressées au Ministre des Postes, seront reçues à Ottawa, jusqu'à midi, vendredi, le 25 avril, 1922, pour le transport des Malles de Sa Majesté, sous les Conditions d'un Contrat pour un terme de quatre années 6 fois par semaine sur la route rurale ST-ADÉLPHÉ DE CHAMPLAIN No. 1 à commencer le 1er juillet prochain.

Des avis imprimés contenant des renseignements plus détaillés au sujet des conditions du contrat projeté peuvent être vus au Bureau de Poste de St-Adelphe de Champlain et au Bureau du Surintendant du District Postal, Québec où l'on pourra aussi se procurer des formulaires de soumission.

Bureau du Surintendant du District Postal, Québec, 17 mars 1922. S. TANNER GREEN, Surintendant Intérimaire, 20-27th. 3av.

Vous voulez sans doute tirer tout le parti possible de votre argent.

Vous avez parfaitement raison.

C'est de bonne politique.

Or vous avez le plein rendement de votre argent en allant

Chez GAGNE PHOTOGRAPHE

Pour vos travaux de photographie

70, 4e Rue, Shawinigan Falls

J.E. LADOUCEUR, N.P. Syndic Autorisé

En vertu de la Loi des Faillites

Un soin particulier sera apporté au règlement de toute faillite ou composition.

Bureau : Bloc GIGARE & BOURASSA

coin Tamara et 5e Rue, Shawinigan Falls

Notre temps et nos connaissances sont entièrement à votre disposition.

Nous sommes ici pour vous servir et vous aider à :

- Épargner votre argent ;
Faire un succès de vos entreprises ;
Protéger votre famille ;
Mettre vos valeurs en sûreté.

BANQUE D'HOCHELAGA

Succ. Shawinigan Falls, LEONCE BEAUDRY, Gérant

Avez-vous besoin de PORTES et CHASSIS

Si oui, adressez-vous à la meilleure manufacture de la Région

BARIL & FRERE MARCHANDS DE BOIS

SPECIALITES: PORTES, CADRAGES, MOULURES, TOURNAGES, COLONNES EN PIN ROUGE DE LA COLOMBIE

1 et 3, Avenue de la Station, Shawinigan Falls

Attention spéciale accordée aux commandes par maille.

Commission des Liqueurs

Avertissement Spécial aux Acquéreurs Possibles de Permis de Vente de Bières et de Vins.

Nous croyons devoir rappeler au public en général, et en particulier aux acquéreurs possibles de Permis de Vente de Bières et de Vins, que ces permis sont octroyés, à titre personnel seulement, à certaines personnes qui seules ont le droit de les exploiter.

Ces permis ne peuvent donc pas être vendus ou transférés, sauf en cas de décès du titulaire du permis, mais, seulement avec la permission formelle de la Commission. Les personnes qui achètent des Hôtels, des Tavernes, des Restaurants ou Epiceries n'ont pas le droit de continuer la vente de Bière ou de Vins en vertu du permis accordé au Vendeur et si ces personnes prennent possession matérielle de ces établissements, à moins qu'elles ne s'abstiennent entièrement de la vente de bières ou de vins, elles le font à leurs risques et périls.

La Loi punit sévèrement ceux qui vendent des liqueurs alcooliques sans être munis d'un permis et le fait d'acheter un établissement parce qu'il est en opération, ne mettra pas l'acquéreur à l'abri des sanctions de la Loi.

Tout détenteur d'un permis peut vendre son établissement, mais il doit immédiatement retourner son certificat à la Commission et l'acquéreur devra faire sa demande de permis, qui sera dûment prise en considération et jugée à son mérite.

Comme on le voit, la Loi est formelle et les intéressés, en s'y conformant strictement, s'éviteront bien des ennuis, sans compter les pertes matérielles possibles et les sanctions prévues par la Loi.

Commission des Liqueurs de Québec.

Caractère

L'INDULGENCE ENVERS SOI-MÊME est reconnue comme la marque d'un caractère faible, et le renoncement à soi-même comme celle d'un caractère fort.

Cultivez-vous et votre caractère et votre compte de banque d'épargne par de prévoyantes économies et le dépôt de tout l'excédant de vos gages chaque jour de paie?

Bienvenue à tous les comptes, gros ou petits. 65SR

LA BANQUE CANADIENNE DE COMMERCE

Capital Paye \$15,000,000 Fonds de Reserve \$15,000,000 Succursale de Shawinigan Falls, D. R. Wilson, Gerant

McCormick's Biscuits advertisement featuring images of biscuit boxes and text describing the quality and availability of the products.