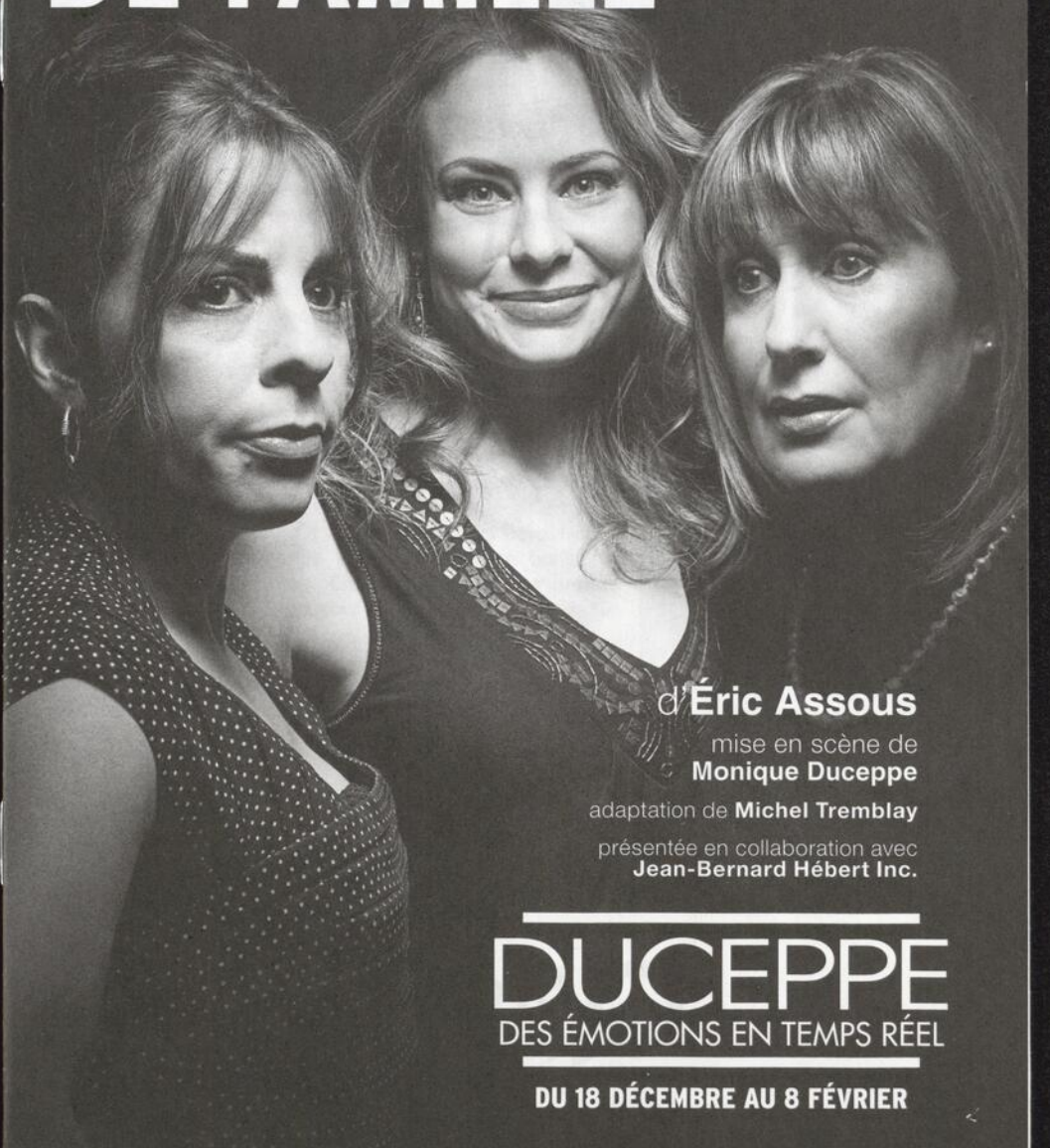
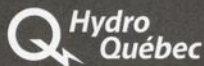


L'ESPRIT DE FAMILLE

Une présentation



d'Éric Assous

mise en scène de
Monique Duceppe

adaptation de Michel Tremblay

présentée en collaboration avec
Jean-Bernard Hébert Inc.

DUCEPPE

DES ÉMOTIONS EN TEMPS RÉEL

DU 18 DÉCEMBRE AU 8 FÉVRIER



Bon spectacle!

Q *Hydro*
Québec

C'est George Bernard Shaw qui disait que la fidélité n'est pas plus naturelle à l'homme que la cage au tigre. Boutade? Vérité? Cela reste à prouver. Quoi qu'il en soit, Éric Assous nous trace ici le portrait peu flatteur de trois mâles, trois frères qui, en apparence, n'ont rien à se reprocher sur le plan de la fidélité, trois beaux « moineaux » comme aurait dit ma grand-maman.

Tout à la joie de pendre la crémaillère en compagnie de leurs charmantes épouses, ils sont loin de se douter que le ciel (ou l'enfer) va leur tomber sur la tête à l'arrivée inopinée d'une ravissante demoiselle que les trois frères ont connue... intimement!

C'est alors que les tigresses vont sortir de leurs cages et que la vie de couple va en prendre pour son rhume : méfiance, nervosité, malaise, mensonges et règlements de comptes!

L'esprit de famille, une comédie qui réjouit, un ballet rythmé, drôle, brodé avec finesse et intelligence.

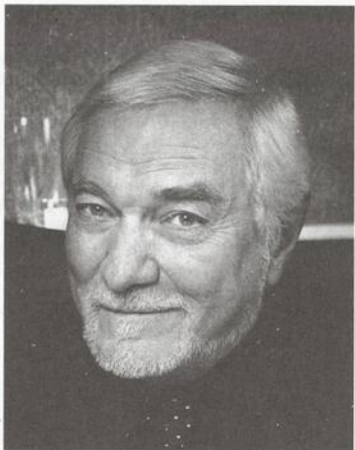
Bon théâtre.

Un regard cinglant, une étude intelligente et bien ciselée sur la famille, sur la vie de couple, sur le bonheur conjugal! Le Bonheur Conjugal! Vous l'avez peut-être vécu; pour d'autres, on vous en a parlé... Certains l'ont connu... On sait qu'il existe. Avez-vous besoin des membres de votre famille pour atteindre ce bonheur existentiel? Peut-être pas. Chaque famille a ses petits travers, ses conflits. Et les conflits éclatent souvent dans ces réunions familiales...

Tout ça fait avec amour et humour. Les membres de cette famille ont tous un peu raison, mais surtout très tort. Qui a tort? Qui a raison? À vous de le décider.

Merci à Éric Assous pour ce merveilleux texte, merci à Jean-Bernard Hébert, merci à Michel Tremblay pour l'adaptation, à Michel Dumont pour la reprise du spectacle chez DUCEPPE, aux artisans du spectacle et à la merveilleuse équipe de comédiens. En somme, laissez notre famille faire connaissance avec la vôtre...

Bonne soirée.



François Brunelle

Michel Dumont



François Brunelle

Monique Duceppe

QUELLE FAMILLE...

C'était il y a cinq ans lors d'un court séjour à Paris où je tombai littéralement sous le charme d'un jeune auteur truculent possédant une plume inspirée et un humour au vitriol, Éric Assous. À ce moment, j'étais loin de me douter que cinq ans plus tard les productions Jean-Bernard Hébert se retrouveraient au Théâtre Jean-Duceppe pour la période des fêtes. Quelle belle reconnaissance et surtout quel beau cadeau ! Dans cette comédie d'Assous, l'auteur nous régale avec des mesquineries et des petites lâchetés propres à la nature humaine et à une famille apparemment unie. Je vous invite à ce dîner de famille et surtout à goûter à son parfum... En terminant, merci à La Compagnie Jean Duceppe pour ce deuxième vote de confiance en deux ans, merci à Monique, aux comédiens, artisans et concepteurs pour cette deuxième virée et à vous ami public merci de votre fidélité.

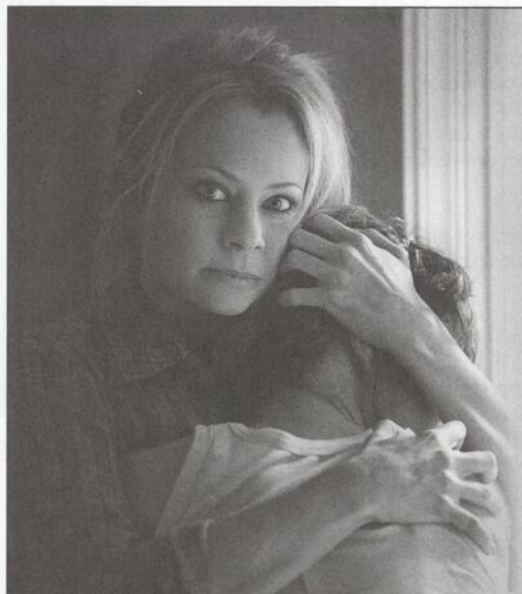
Bon dîner.

Les productions Jean-Bernard Hébert ont donné vie, depuis 29 ans, à plus de 46 productions théâtrales, permis à plus de 600 comédiens, auteurs, artisans et concepteurs de travailler dans les règles de l'art, aussi bien en saison estivale qu'en tournée, à travers tout le Québec. De plus, plusieurs de ses productions ont eu des séjours prolongés à Montréal et des escales dans toute la francophonie canadienne, de Moncton à Vancouver. C'est plus de deux millions de spectateurs qu'elles ont rejoints durant toutes ces années. Compagnie curieuse, inspirée, réformiste du théâtre en été, elle a su se démarquer par la qualité exceptionnelle de ses productions. Pensons à *Douze hommes en colère*, *La Boutique au coin de la rue*, *Huit Femmes*, *Le Dindon*, *Les Belles-Sœurs*, *Un simple soldat*, *Harold et Maude*, *Visite à M. Green*, pour ne nommer que celles-là. Reconnues par ses pairs, les productions Jean-Bernard Hébert ont toujours su innover.



Mathieu Rivard

Jean-Bernard Hébert



DUCEPPE
DES ÉMOTIONS EN TEMPS RÉEL

BIENTÔT À L'AFFICHE

Du 19 février au 29 mars

SUNDERLAND

de Clément Koch

mise en scène et adaptation de
Serge Postigo

Avec

Catherine-Anne Toupin
Eloi ArchaBaudoin
Karine Belly, Frédéric Blanchette
Debbie Lynch-White
Marie-Claude Michaud
Marie-Ève Milot, Henri Pardo

BILLETS EN VENTE DÈS MAINTENANT - RÉSERVATIONS : 514 842-2112 OU LAPLACEDESARTS.COM



L'AUTEUR : ÉRIC ASSOUS

Éric Assous est un auteur prolifique tant pour le théâtre que pour le cinéma, signant notamment plus de 80 textes de radio-théâtre pour France Inter dans les années 1980. Il a écrit également plusieurs pièces dont *Les acteurs sont fatigués*, *Les Montagnes russes* et *L'illusion conjugale* qui lui a valu le Molière de l'auteur francophone en 2010. Depuis 2012, trois nouvelles pièces d'Assous ont été créées en France, *Les Conjoints*, *Mon meilleur copain* et *Nos Femmes*. Après son passage fructueux chez France Inter, Éric Assous s'est consacré à l'écriture de scénarios de télévision, de feuilletons divers, de numéros humoristiques et aussi de théâtre. Puis, une rencontre avec le réalisateur de cinéma Philippe Harel devient déterminante. Ensemble, ils piloteront les projets des longs-métrages *Les Randonneurs* et *La Femme défendue*. Il scénarise également les films *Petits désordres amoureux* et *Une hirondelle a fait le printemps*. En 2001, il passera de scénariste à réalisateur avec la comédie *Les gens en maillot de bain ne*

sont pas (forcément) superficiels, qui met en vedette Gad Elmaleh et Isabelle Gélinas. S'enchaîneront deux autres longs-métrages : *Sexes très opposés* et *Amour tout court*. Sa plume réaliste est dorénavant reconnue tout comme son sens de l'humour des plus incisifs.

LA METTEUR EN SCÈNE : MONIQUE DUCEPPE

Monique Duceppe cumule plus de 40 ans d'expertise dans le milieu du théâtre québécois. C'est en 1985 qu'elle fait ses premiers pas dans le domaine de la mise en scène avec *État civil : célibataire*. Forte de ce succès, elle enchaîne avec *C'était avant la guerre* à l'Anse-à-Gilles, *Yonkers*, *Le vent et la tempête*, *La Preuve*, *Billy l'éclaté*, *La mort d'un commis voyageur* d'Arthur Miller (Masque du public Loto-Québec en 2000), *La Casta Flore*, *Halpern et Johnson*, *Une maison face au nord*, *Elling*, *Pourquoi pas?*, *Un Village de fous* et, tout récemment, *La traversée de la mer intérieure*. Ses réussites théâtrales sont éloquentes. Citons, entre autres, *Fleurs d'acier*, *Petit déjeuner compris*, *Haute Fidélité*, *Vice et Versa*, *Folle à lier*, *Chapitre deux*, *Mambo Italiano*, pièces qui sont au palmarès des œuvres qui ont rejoint le plus de spectateurs chez DUCEPPE.

Monique Duceppe a également œuvré au Théâtre d'Aujourd'hui, au Théâtre du Chenal-du-Moine, au Théâtre Le Patriote, au Théâtre de Rougemont, au Théâtre Sainte-Adèle et au Théâtre Beaumont St-Michel, sans oublier l'Opéra de Québec qui lui a confié la mise en scène de *Don Pasquale* de Donizetti. En avril 2012, Monique Duceppe en était à sa première incursion en traduction. C'est à elle que DUCEPPE a confié la traduction de la pièce de Lee Hall, *Les Peintres du charbon* (*The Pitmen Painters*).



François Brunelle

LES COMÉDIENS

Yves Bélanger

Théâtre : *Douze hommes en colère*; *Pierre-Luc à Isaac à Jos*; *Raphaël à Ti-Jean*;

Moins 2; *Drôle d'état*; *Game* (dont il est également l'auteur)

Télévision : *Unité 9*; *30 vies*; *Toute la vérité*; *Mauvais Karma*; *Yamaska*;

Le Monde de Charlotte

Cinéma : *Route 132*; *Gaz Bar Blues*; *Post Mortem*

Prochainement : *Les Jeunes Loups*, à TVA; *Raphaël à Ti-Jean* à La Licorne

Dernière présence chez DUCEPPE : *Là*



Monic Richard

Anne Casabonne

Théâtre : *Les Conjoints*; *Treize à table*; *Coup de ciseaux*; *Tout pour elles*

Télévision : *Unité 9*; *La Galère*; *30 vies*; *Trauma*;

Stan et ses stars; *Hommes en quarantaine*; *Temps dur*

Cinéma : *Monica la mitraille*; *L'âge de braise*

Prochainement : *Les maîtres du suspense* (cinéma)

Première présence chez DUCEPPE



François Brunelle

Antoine Durand

Théâtre : *Fragments de mensonges inutiles*; *Là*; *Le vent et la tempête*;

La mort d'un commis voyageur; *La Grande Magia*; *Des hommes d'honneur*; *Le Faucon*

Télévision : *Toute la vérité*; *Providence*; *L'Auberge du chien noir*;

Mon meilleur ennemi; *Jamais deux sans toi*

Doubleage : Très actif dans ce domaine, il prête sa voix à plusieurs acteurs

dont Christian Bale, Edward Norton, Owen Wilson, et Greg Kinnear.

Dernière présence chez DUCEPPE : *Un Village de fous*



Alain Desjardin

solide
QUÉBÉCOIS
ESPONSABLE

ACCESSIBLE
innovant
COLLECTIF

collectif
ACCESSIBLE
INNOVANT

DONNER DU SENS
À L'ARGENT

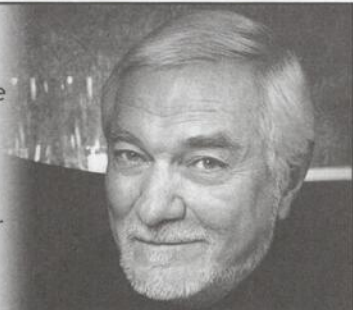
FONDACTION
CSN POUR LA COOPÉRATION
ET L'EMPLOI

www.fondation.com

Chers abonnés

Michel Dumont vous invite à une visite exclusive
du Théâtre Jean-Duceppe en sa compagnie
le mardi 25 février, de 17 h à 18 h 15

*Pour retenir votre place, veuillez réserver de
vive voix par téléphone, SEULEMENT à compter
du 18 février à 10 h au 514 842-8194
(50 places disponibles)*



**IN
COM
PARA
BLE**

**PAUL
ARCAND**

En semaine 5h30

opinion actualité sport

98,5 fm

VOUS LE SAVEZ
MAINTENANT!

Une station  **COGECO**
Diffusion



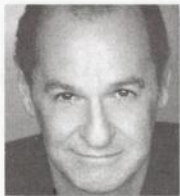
Catherine Florent

Théâtre : *Huit Femmes; Le Misanthrope; L'Avare*
Télévision : *Lance et compte : la déchirure; Caméra Café; L'Auberge du chien noir; Lance et compte : le grand duel*
Cinéma : *Sur le seuil; Station Nord*
Designer : *KitschKat*, collection d'accessoires confectionnés à partir de vêtements recyclés
Première présence chez DUCEPPE

Roger La Rue

Théâtre : *Le Balcon; Le Dindon; Poésie, sandwiches et autres soirs qui penchent; Félicité*
Télévision : *Unité 9; Mémoires vives; Toute la vérité; Les Rescapés*
Cinéma : *Catimini; L'Affaire Dumont*
Prochainement : *Exit (cinéma)*

Dernière présence chez DUCEPPE : *Fragments de mensonges inutiles*



Monic Richard



François Brunelle

Linda Sorgini

Théâtre : *Adieu je reste; Femme cherche homme désespérément; Le Dindon; Fragments de mensonges inutiles; Treize à table; Un violon sur le toit; Le Déni; Grace et Gloria*
Télévision : *L'Auberge du chien noir; 30 vies; La Promesse; François en série; Smash*
Dernière présence chez DUCEPPE : *Dans l'ombre d'Hemingway*

Catherine-Anne Toupin

Théâtre : *Le Prénom; À présent; L'espérance de vie des éoliennes; Boeing Boeing; Silence en coulisses*
Télévision : *Unité 9; Mémoires vives; Caméra Café; Les hauts et les bas de Sophie Paquin*

Auteure : *À présent (théâtre); L'envie (théâtre); plusieurs épisodes de Kif Kif*
Prochainement : *Sunderland chez DUCEPPE; À présent, présentée en espagnol à Mexico*

Dernière présence chez DUCEPPE : *À présent*



François Brunelle



**FIER PARTENAIRE DE VOTRE
DIVERTISSEMENT!**

L'ART
DE VOUS
DIVERTIR

ARCHAMBAULT

Une société de Québec Média



Télé-Québec
L'AUTRE TÉLÉ

démasquer!

**UNE PASSION DU THÉÂTRE QUI
N'EST PLUS UN SECRET**

telequebec.tv



L'ESPRIT DE FAMILLE

d'Éric Assous

Mise en scène de Monique Duceppe
adaptation de Michel Tremblay

Présentée en collaboration avec Jean-Bernard Hébert Inc.

DISTRIBUTION

Yves Bélanger	David
Anne Casabonne	Christelle
Antoine Durand	François
Catherine Florent	Talia
Roger La Rue	Yvon
Linda Sorgini	Martine
Catherine-Anne Toupin	Nicole

Décor et accessoires	Normand Blais
Costumes	Pierre-Guy Lapointe
Éclairages	Kareen Houde

ASSISTANCE À LA MISE EN SCÈNE
ET DIRECTION DE PLATEAU

Jeanne Laperle

L'action de la pièce se déroule de nos jours, dans une maison de campagne,
à 45 minutes de Montréal.

Il n'y aura pas d'entracte. Durée approximative : 1 h 50.

Une soirée-rencontre suivra la représentation du jeudi 23 janvier.

Une présentation 

DUCEPPE REMERCIE SES PARTENAIRES



DUCEPPE EST SUBVENTIONNÉE PAR :

Conseil des arts
et des lettres
Québec



Conseil des Arts
du Canada

Canada Council
for the Arts

CONSEIL DES ARTS
DE MONTRÉAL



Patrimoine
canadien

Canadian
Heritage

ÉQUIPE DE PRODUCTION


ADJOINTE À LA PRODUCTION	Kareen Houde
DÉCOR construction	Pascal Harvey Charles Maher
PEINTURE ET PATINE DU DÉCOR	Marie-Claude Pion
COSTUMES couture	Amélie Grenier
MAQUILLAGES	François Cyr
ASSISTANT AU MONTAGE	Frédéric Maher
TRANSPORT	Raymond Tremblay
AFFICHE	Locomotive
PHOTO DE L'AFFICHE	François Brunelle

ÉQUIPE TECHNIQUE:
Les services techniques
sont assumés par



Chef machiniste	Jean-Pierre Deguire
Éclairagiste	Éric Duval
Sonorisateur	Dave Lapierre
HABILLEUSE	Silvana Fernández

Nous remercions de leur collaboration:
Laurent Duceppe
Pascal Harvey

 Les personnes malentendantes peuvent
apporter leur baladeur et le régler sur la
fréquence Place des Arts 107,9 MF.

ÉQUIPE DE DUCEPPE

DIRECTEUR ARTISTIQUE
Michel Dumont
DIRECTRICE GÉNÉRALE
Louise Duceppe
DIRECTRICE ADMINISTRATIVE
Louise Fugère, c.a.
DIRECTEUR DE PRODUCTION
Harold Bergeron
DIRECTRICE DES COMMUNICATIONS ET DU FINANCEMENT PRIVÉ
Johanne Brunet
RESPONSABLE DU COMITÉ DE LECTURE
Monique Duceppe
DIRECTEUR TECHNIQUE
Vincent Rousselle
RELATIONS DE PRESSE
Jean-Sébastien Rousseau
COORDONNATRICE DU FINANCEMENT PRIVÉ
Émilie Delvoe
SECRÉTAIRE DE DIRECTION ET ADJOINTE AU FINANCEMENT PRIVÉ
Guylaine Guévin
RESPONSABLE DE LA BILLETTERIE, DES ABONNEMENTS
ET DES GROUPES
Monique Brunelle
PRODUCTION
Normand Blais
COORDONNATRICE DES COMMUNICATIONS
Ginette Leroux
CHARGÉE DE PROJETS COMMUNICATIONS/WEB
Marie-Claude Hamel
ADJOINTE AUX COMMUNICATIONS ET RÉSEAUX SOCIAUX
Magali Doré
COMPTABILITÉ
Josée Prairie
Francine Robillard
RÉCEPTIONNISTE
Nicole Trépanier

DUCEPPE
DES ÉMOTIONS EN TEMPS RÉEL



1400, rue Saint-Urbain
Montréal (Québec) H2X 2M5
Téléphone : 514 842-8194
Télécopieur : 514 842-1548
duceppe.com
info@duceppe.com

DUCEPPE
est membre de



RÉDACTION : Jean-Sébastien Rousseau
PUBLICITÉ : Ginette Leroux
514 842-8194

... GRATUIT ...

LES CAUSERIES RÉCONFORTANTES LE

Pour se familiariser avec les dessous
de la pièce *L'esprit de famille*

Avec Monique Duceppe, Catherine-Anne Toupin,
Roger La Rue, Anne Casabonne
le 8 janvier de 17 h à 17 h 45
en collaboration avec la Fédération
des producteurs de lait du Québec

LES MIDIS DUCEPPE 101

Les 40 ans de DUCEPPE :
une histoire de famille

Avec Louise Duceppe, Monique Duceppe,
Laurent Duceppe

le 15 janvier de 12 h 15 à 13 h
en collaboration avec la
Société de la Place des Arts

ESPACE CULTUREL GEORGES-ÉMILE-LAPALME (DEVANT L'ENTRÉE DU THÉÂTRE JEAN-DUCEPPE)



Source naturelle de réconfort

lelait.com



VÉZINA

Vézina assurances inc. /
Vézina & associés inc.
Cabinet de services financiers

4374, avenue Pierre-De Coubertin * Montréal (Québec) * H1V 1A6

T 514 253-5221 * 1 877 253-5221 * F 514 253-4453 * www.vezinainc.com



NUIT BLANCHE À MONTRÉAL

DUCEPPE
DES ÉMOTIONS EN TEMPS RÉEL

Samedi 1^{er} mars 2014, de minuit à 1 h 15

Improviser la nuit!

Assistez à une séance d'improvisation
animée par Tammy Verge accompagnée
de comédiens chevronnés. **Courez la
chance de monter sur scène
et de jouer avec eux!**

Au programme : rires, surprises et prix
de présence à remporter.
C'est **GRATUIT** !



photo : Julie Perreault

Tammy Verge



Place des Arts
Québec 12

ON VIT LE BONHEUR !

Entretien avec Monique Duceppe

Fort de succès de sa présentation au Théâtre de Rougemont en 2011, suivie d'une tournée à travers la province, Monique Duceppe offre aux Montréaliens *L'esprit de famille*, en guise de remède à la grisaille de l'hiver. Cette comédie de mœurs cinglante passe au scalpel les comportements contradictoires et complexes du couple contemporain. Savamment construite par l'auteur français Éric Assous, réputé pour son humour incisif et sa capacité à saisir habilement les rapports hommes/femmes, la pièce a remporté cinq Molière lors de sa création en France. Fait amusant, la pièce, originalement intitulée *Les Belles-Sœurs*, est adaptée pour le Québec par Michel Tremblay. Nous nous sommes entretenus avec une metteuse en scène aussi généreuse qu'enjouée afin de revenir sur cette belle aventure qui se poursuit... en famille !

Dans *L'esprit de famille*, le postulat de départ (les hommes infidèles et les femmes détestables) pourrait sembler éculé... qu'est-ce qui selon vous fait l'originalité ou le charme de la pièce ?

Tout d'abord, le texte original est écrit par Éric Assous qui a gagné le Molière de la meilleure comédie avec cette pièce. Il faut dire qu'Éric Assous est l'auteur par excellence quand il s'agit d'écrire sur le couple. Il met toujours en scène un prétexte - ici, la réunion familiale - mais il s'agit toujours en bout de ligne de pouvoir scruter ou analyser finement ce qui se joue entre les hommes et les femmes. Ce que j'aime dans l'écriture d'Assous, c'est sa capacité à transposer les états d'âme de ses personnages. C'est vraiment une écriture de réflexion. Contrairement aux autres comédies de ce genre où l'on court partout, où les portes claquent. C'est un théâtre de mots, de malaises, un théâtre d'atmosphère où l'on finit par rire des situations cocasses qui se jouent entre les lignes.

En tant que femme, quelle est votre position quant à mettre en scène celles par qui la faute arrive toujours ?

Mais c'est toujours la faute des femmes ! (Rires) Dans *L'esprit de famille*, le point de départ est en effet un homme qui a un problème avec sa femme. Mais finalement, ça va se retourner contre lui. Ce qui me plaît dans cette pièce, c'est que les femmes décident de mettre leurs culottes et de confronter la réalité. Elles ne sont pas des victimes, loin de là ! Et puis il faut dire que tout n'est pas blanc ou noir. L'écriture d'Assous n'est pas manichéenne. Il explore les zones grises et c'est aussi ce que je tente de faire. Je ne prends jamais parti pour l'un ou l'autre des personnages. Il est bien plus intéressant de constater les défauts de la dynamique d'un couple et d'en rire, plutôt que de chercher un coupable. On est toujours deux dans une relation et on est souvent deux à avoir tort. Et c'est bien que, pour une fois, quelqu'un ait l'audace de le dire et de l'écrire !

Nous sommes donc dans une comédie de mœurs. Est-ce que ce portrait des relations conjugales vous semble assez proche de la réalité ou volontairement exagéré pour le bénéfice de la comédie ?

Non, je ne pense pas que cela soit exagéré. Je dirais même que c'est un regard assez honnête sur le couple. Il y a des centaines de couples qui s'ennuient de la sorte et restent ensemble sans que l'on sache ni ne comprenne vraiment pourquoi ! Je suis sûre que chacun peut, dans une certaine mesure, se retrouver dans ces couples à la dérive. Ou bien on peut y voir ses voisins ou un couple que l'on connaît et qui a une histoire semblable. Et c'est la possibilité de faire ce clin d'œil qui m'amuse aussi comme metteuse en scène. Pour moi, *L'esprit de famille* est en quelque sorte un bon guide de survie du couple, si l'on peut dire ça comme ça ! (Rires)

On rit en effet beaucoup du malheur de l'autre dans *L'esprit de famille*. Qu'est-ce qui vous touche dans la tragi-comédie de la chose ?

Ce sont vraiment les situations qui me font rire. C'est le côté « croche » de la situation qui, dans le malaise, finit par provoquer le rire. Et puis, je suis une femme de théâtre qui aime penser, réfléchir, j'apprécie le drame, mais on ne peut pas être toujours là-dedans ! Alors dans mon travail, j'aime aussi donner la place au rire. Savoir rire de nos défauts est, il me semble, une qualité essentielle pour pouvoir les transcender. Et quand les acteurs jouent ces émotions « pour de vrai », alors dans ces situations cocasses, le rire vient naturellement. Le comique n'est pas plaqué, mais il devient un véritable exutoire. Et ça, j'aime ça !

Revenons au texte. *L'esprit de famille* s'intitule originalement *Les Belles-Sœurs*. Vous avez demandé, avant de le monter, une adaptation québécoise du texte à Michel Tremblay, pourquoi ?

Pour plein de raisons ! Le texte original est excellent, mais du point de vue du rythme et des références employées, il est inévitablement très parisien. Nous avons donc eu l'accord d'Éric Assous quant à l'adaptation et j'imagine que le fait que cette adaptation soit faite par un de nos plus grands auteurs a dû le rassurer quant à la qualité de l'adaptation. Je tiens d'ailleurs à saluer le travail de Michel Tremblay. Nous n'en n'étions certes pas à notre première collaboration puisque nous avons travaillé ensemble sur *Mambo Italiano* et d'autres comédies, mais le talent de Michel est sans cesse confirmé. Sans compter que le travail d'adaptation en est un d'humilité puisqu'il faut rendre l'intégrité de la pensée d'un auteur. Ainsi, je pense que le public québécois est gagnant, car on s'adresse à lui dans ses mots et ses repères géographiques et culturels plutôt que de lui présenter un théâtre avec un faux accent français ! De plus,

il va sans dire que le panache de l'écriture de Michel est savoureux. Je lui dis d'ailleurs souvent à la blague « Tu fais bien ça. Tu devrais être auteur ! » (Rires)

Cette comédie, vous l'avez montée pour un théâtre d'été. Vous la reprenez aujourd'hui dans le temps des fêtes, une période où les familles se réunissent pour le meilleur... et parfois le pire. Y a-t-il une pointe d'ironie dans votre décision ?

Vous savez, en France, il n'y a pas de théâtre d'été à proprement parler. *L'esprit de famille*, comme n'importe quelle pièce, s'y joue à l'année. Pourquoi dès lors s'empêcher de la reprendre à Noël ici ? Il n'y avait pas de contre-indication. Je trouve en plus le sujet sur l'étude du couple très amusant, ce qui colle tout à fait à l'esprit des productions que nous présentons en général à cette période chez DUCEPPE. Et puis pour tout vous dire, présenter cette pièce à Montréal était un objectif dès le départ. Mais comme je travaille avec des comédiens formidables tous très demandés, il a fallu être patiente et attendre que les horaires de chacun concordent. On y est finalement arrivé et nous voilà tous réunis. Concernant l'ironie de mon choix, je pense que c'est plutôt un regard amusé que je porte sur les réunions de famille, une sorte de clin d'œil. Nous éprouvons tous de la crispation dans ces moments-là et il me semble que chacun peut s'y reconnaître ou du moins se souvenir de situations similaires. Cela sans pour autant le souhaiter à quiconque bien sûr ! (Rires)

Voulez-vous nous dire un mot sur cette équipe formidable que vous avez réunie une nouvelle fois pour *L'esprit de famille* ?

Pour moi, il était inconcevable de reprendre la pièce sans la distribution originale, car elle était tout simplement parfaite ! L'équipe est composée, en grande partie, de comédiens avec qui je travaille depuis longtemps. L'avantage de travailler avec des acteurs que l'on connaît bien, c'est que l'on sait exactement

ce qu'ils peuvent donner et jusqu'où ils sont prêts à aller. J'aime travailler avec des acteurs solides et généreux. Évidemment pour *L'esprit de famille*, j'avais besoin qu'ils aient aussi un sens accru du comique. Et je suis comblée avec mon équipe. Je dis souvent qu'Antoine est « mon premier de la classe », car on travaille ensemble depuis si longtemps... Et puis, il y a aussi le plaisir des belles rencontres comme avec Anne et Catherine. Je les connaissais comme comédiennes bien sûr, mais je n'avais jamais travaillé avec elles. Ce fut un plaisir de les découvrir. En fait, c'est un plaisir avec tout le monde et c'est une condition *sine qua non* de mon travail. Pour moi, c'est le plaisir avant tout et je suis sûre que le public le perçoit dans le jeu des comédiens. Nous travaillons en équipe pendant plusieurs mois ou semaines, alors autant que l'expérience soit agréable pour tous !

À vous entendre, on se dit que derrière l'histoire d'une famille en discord qui occupe la scène, se cache en coulisses une belle histoire de famille. En convenez-vous ?

Mais tout à fait ! C'est drôle, je ne l'avais jamais vu ainsi ! Mais oui, il est certain qu'à travailler aussi longtemps et souvent ensemble, ça crée des liens. Il y a eu la création, puis on a joué huit semaines, puis la tournée... c'est vrai que c'est une affaire de famille qui s'est construite dans le plaisir. De toute façon, comme je l'ai dit, ça ne pouvait être autrement. C'est mon *modus vivendi* depuis quelques années déjà : on vit le bonheur, tout simplement !

C'est avec cet enthousiasme sincère que nous quittons Monique Duceppe, juste avant qu'elle entame les répétitions avec cette même énergie pétillante qui animait notre entretien. Assurément une belle rencontre, généreuse, à l'image de la metteuse en scène. Et maintenant, alors que le rideau se lèvera dans un instant, à vous cher public de « vivre le bonheur » !

amour
intégrité auteurs
humanité cœur
famille public
émotions

Donner au nom de l'amour

comédiens
intégrité auteurs
fidélité

CATHERINE-ANNE TOUPIN,
PORTE-PAROLE DE LA CAMPAGNE
DE FINANCEMENT 2013 - 2014

LA FONDATION
JEAN DUCEPPE

Faites votre don en ligne!
duceppe.com/appuyez-duceppe

Le Forfait Théâtre 3 spectacles à offrir, à s'offrir

L'ESPRIT DE FAMILLE



d'Éric Assous

mise en scène de
Monique Duceppe

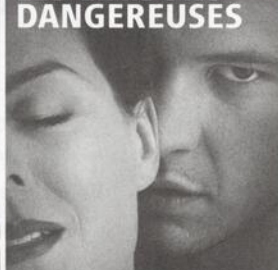
SUNDERLAND



de Clément Koch

mise en scène et adaptation de
Serge Postigo

LES LIAISONS DANGEREUSES



de Christopher Hampton

mise en scène et traduction de
Serge Denoncourt

DUCEPPE
DES ÉMOTIONS EN TEMPS RÉEL

RÉSERVATIONS

DUCEPPE 514 842-8194 (146,40 \$ tous frais inclus)
PLACE DES ARTS 514 842-2112 et 1 866 842-2112 (156 \$ tous frais inclus)

**OFFREZ DES
CHÈQUES-CADEAUX
514 842-8194**



LA FONDATION
JEAN DUCEPPE

Saison 2012-2013

Les directeurs de la Compagnie et de la Fondation Jean Duceppe remercient toutes les personnes et entreprises qui ont collaboré au succès de la saison 2012-2013 ou qui ont souscrit à nos différentes campagnes de financement.

Partenaires de production

HYDRO-QUÉBEC

LA PRESSE

TÉLÉ-QUÉBEC

Partenaire de la tournée *Les Muses orphelines*

FONDS DE SOLIDARITÉ FTQ

Donateur majeur

BANQUE NATIONALE GROUPE FINANCIER

Commanditaires de soirée

Mme Lyne Raby / M. Jocelyn Adam

Fédération des caisses Desjardins du Québec

Larochelle Groupe Conseil inc.

SOIRÉE-BÉNÉFICE DU 28 MAI 2013

Grands Patrons d'honneur

ADDENDA CAPITAL INC.

CAISSE DE DÉPÔT ET PLACEMENT DU QUÉBEC

CONSEILLERS EN GESTION ET INFORMATIQUE

CGI INC.

COURTAGE DIRECT BANQUE NATIONALE

DESJARDINS ENTREPRISES, EST DE MONTRÉAL

FOURNITURES DE BUREAU DENIS

LAROCHELLE GROUPE CONSEIL INC.

POWER CORPORATION DU CANADA

QUÉBECOR INC.

R3D CONSEIL INC.

SOCIÉTÉ DES CASINOS DU QUÉBEC

Patrons d'honneur

BCF s.e.n.c.r.l.

Borden Ladner Gervais

CIBC

CIBC Wood Gundy/

Groupe Renaud Danisi Béland

Concession A25

Cosime inc.

Distribution HMH inc.

Éthanol Greenfield Québec inc.

GPH inc.

Groupe AXDEV

Lavery

Productions Noémie inc. (Les)

Raymond Chabot Grant Thornton

Richardson

Vézina assurances inc.

Grands donateurs

M. A. MARC DESCHAMPS

M. GABRIEL GROULX

ME BERNARD LAROCQUE

BMO MARCHÉS DE

CAPITAUX-QUÉBEC

CAISSE DE DÉPÔT ET

PLACEMENT DU QUÉBEC

EBI ENVIRONNEMENT INC.

MINISTÈRE DES FINANCES

R3D CONSEIL INC.

SOJECCI II LTÉE

COMITÉ DE DIRECTION

Président	Gilles Duceppe	<i>Communicateur</i>	
Vice-présidente	Louise Duceppe	<i>Directrice générale</i>	DUCEPPE
Vice-président	Eric Larochelle	<i>Président</i>	LAROCHELLE GROUPE CONSEIL INC.
Secrétaire	Louise Fugère, CPA, CA	<i>Directrice administrative</i>	DUCEPPE
Trésorier	Paul Béland	<i>Conseiller en placement</i>	GROUPE RENAUD DANISI BÉLAND CIBC WOOD GUNDY
Administratrice	Monique Duceppe	<i>Responsable du comité de lecture</i>	DUCEPPE
Administrateur	Michel Dumont	<i>Directeur artistique</i>	DUCEPPE

ADMINISTRATEURS

Ginette Boivin	<i>Directrice du développement - Affaires</i> SM INTERNATIONAL
Sarah-Émilie Bouchard	<i>Conseillère principale, Communications avec les médias et relations publiques</i> CAISSE DE DÉPÔT ET PLACEMENT DU QUÉBEC
Benoît Durocher	<i>Vice-président exécutif et chef stratège économique</i> ADDENDA CAPITAL
France Fortin	<i>Avocate</i>
Francine La Haye	<i>Vice-présidente principale</i> NATIONAL
Line LeBrun	<i>Vice-présidente</i> ART SOLUTION TRANSPORT MUSÉOLOGIQUE
Danielle Lépine	<i>Comédienne</i>
Nancy Paquet	<i>Présidente</i> COURTAGE DIRECT BANQUE NATIONALE
Béatrice Picard	<i>Comédienne</i>
Claude Poisson	<i>Président des opérations</i> SOCIÉTÉ DES CASINOS DU QUÉBEC
Lyne Raby	<i>Conseillère de placement et vice-présidente</i> FINANCIÈRE BANQUE NATIONALE, GESTION DU PATRIMOINE
Clément Richard	<i>Avocat</i>
Jean Roberge	<i>Directeur général</i> ÉTHANOL GREENFIELD QUÉBEC INC.

DUCEPPE JOUIT DU SOUTIEN FINANCIER DE LA FONDATION JEAN DUCEPPE ET DES ENTREPRISES SUIVANTES :

TÉLÉ-QUÉBEC, LA PRESSE

partenaires de la saison, ainsi que

98,5 FM

MÉTROMÉDIA

VERIZON

VÉZINA ASSURANCES INC.

LA FONDATION JEAN DUCEPPE REMERCIE LES ENTREPRISES SUIVANTES DE LEUR GÉNÉREUSE CONTRIBUTION À LA SAISON 2013-2014 :

BANQUE NATIONALE GROUPE FINANCIER

FÉDÉRATION DES PRODUCTEURS DE LAIT DU QUÉBEC

FONDACTION CSN

FONDS DE SOLIDARITÉ FTQ

HYDRO-QUÉBEC

MOLSON COORS

PARCE QUE VOUS AIMEZ DÉCOUVRIR +

**LIVRÉE GRATUITEMENT
TOUS LES MATINS AVANT 5H30**

La Presse+ redéfinit votre façon de vous informer.
En combinant les possibilités interactives de la tablette
à l'étendue de notre contenu culturel,
La Presse+ vous inspire à la découverte,
7 jours sur 7, où que vous soyez.

Découvrez-en plus à LaPressePlus.ca

**LA
PRESSE+**



*Fall est une marque de commerce d'Apple Inc.
disponible aux États-Unis et dans d'autres pays.
App Store est une marque de service d'Apple Inc.

PRO DUCÉPP 2013.12.18 X