

# EN PREMIÈRE

4515 CON

## Les acériculteurs disent non

Les acériculteurs de la région refusent l'idée de créer une association parallèle à la Fédération provinciale des Producteurs Acéricoles afin de solutionner leurs problèmes.

## Service 911

Dès l'automne prochain, les citoyens de St-Just seront les premiers dans la région à pouvoir bénéficier du service 911.

## Le retour des contrebandiers

Du 9 au 12 juillet se tiendra à St-Roch-des-Aulnaies, la 11<sup>e</sup> édition du Festival des Contrebandiers. L'Oie Blanche vous invite à y participer.

# L'OIE Blanche

JOURNAL DE MONTMAGNY, L'ISLET, BELLECHASSE

VOL. 7 NO 27

18 321 COPIES

Dimanche 5 juillet 1992

## LOCATION

Planifiez vos vacances avec



248-2323

MONTMAGNY

À VOTRE SERVICE DEPUIS 35 ANS

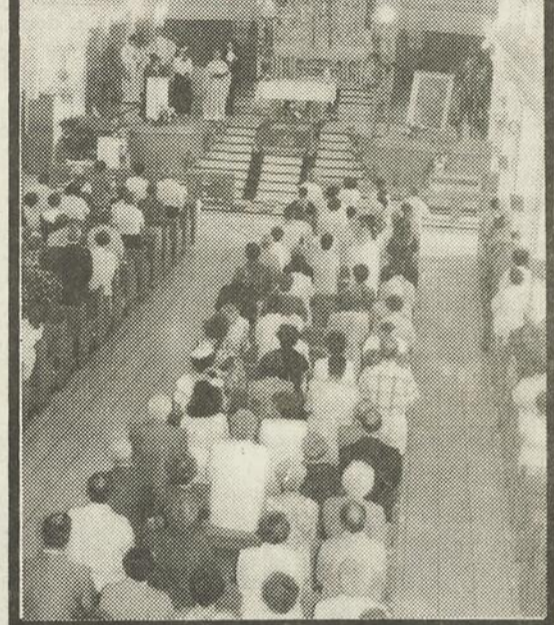


Une centenaire au Foyer Saint-Raphaël

## 20 ans de service à la communauté pour la Garde Paroissiale de Sainte-Apolline



## Cap-Saint-Ignace a vibré au son des cloches



## Cuisinier au Menu 20 nouveaux emplois à Montmagny

## Inqlis lancera lundi à Montmagny sa nouvelle gamme de cuisinière

### clinique de denturologie normand

& associé  
André Normand d.d.  
Yves Normand d.d.



Montmagny  
25, Boul. Taché O. #103  
248-0849

St-Pamphile  
12, Elgin Sud  
356-5515

## 3000 personnes participent à la Journée Promotion l'Islet-Sud

La Journée Promotion l'Islet-Sud a enregistré tout un succès le dimanche 28 juin alors que 3000 personnes ont participé aux différentes activités prévues ce jour-là à la Polyvalente La Rencontre de Saint-Pamphile.



## FAMILI-PRIX

JACQUES BERNIER, PROP.

79, av. de la Fabrique  
MONTMAGNY  
248-5595

42, des Pionniers Est  
CAP-SAINT-IGNACE  
246-5613

OUVERT DU LUNDI AU DIMANCHE  
9h00 à 22h00

OUVERT: Lundi, jeudi, vendredi 9h00 à 21h00  
Mardi, mercredi 9h00 à 18h00  
Samedi 9h00 à 12h00

LIVRAISON GRATUITE

## CLINIQUE MÉDICALE DE MONTMAGNY CLINIQUE SANS RENDEZ-VOUS (URGENCES)

DE 9h00 à 12h00 DU LUNDI AU VENDREDI

- MÉDECINE GÉNÉRALE
- DERMATOLOGUE
- DIÉTÉTISTE-CONSEIL
- GYNÉCOLOGUE
- PÉDIATRE
- PODIATRE
- RHUMATOLOGUE

83 AV. DE LA FABRIQUE - MONTMAGNY 248-4933

# À Saint-Philémon, viens t'amuser entre montagnes et rivières



Toutes les façons sont bonnes pour sortir la grosse truite durant le Festival de la Truite de Saint-Philémon.

## Du 9 au 12 juillet à St-Roch-des-Aulnaies C'est la 11<sup>e</sup> édition du Festival des Contrebandiers

Du 9 au 12 juillet se tiendra la 11<sup>e</sup> édition du Festival des Contrebandiers à Saint-Roch-des-Aulnaies.

Le tout débute par un super-bingo offrant 2000\$ en prix le 9 juillet à la salle communautaire du Camping des Aulnaies, à 19 h 30. Les activités se poursuivent les 11 et 12 juillet sur le site du festival (voisin de l'école La Marée-Montante).

Rallye-auto, jeux et animations sur le site, ateliers de cerf-volants, maquillage pour les jeunes, souper méchoui, souper cana-

dien, déjeuner des jeunes, partie de balle des pompiers, soirées de danse, compétition de tir à l'arc, tournoi de dards, deux grandes chasses pour les jeunes: chasse aux chevreuils et chasse aux trésors, olympiades; il y aura beaucoup d'animation à St-Roch-des-Aulnaies.

Un programme d'activités bien chargé pour vous divertir sainement, c'est ce qui vous attend au 11<sup>e</sup> Festival des Contrebandiers du 9 au 12 juillet où vous êtes invités en grand nombre. Les amis de vos amis sont aussi bienve-

nus: amenez-les tous! Et... bon Festival!

par Raynald Laflamme

Les 16, 17, 18 et 19 juillet prochains, Saint-Philémon vous convie à son Festival de la Truite. Une 12<sup>e</sup> édition qui relève le défi de vous divertir comme vous le souhaitez avec les spectacles de Poisson d'Avril les vendredi et samedi en soirée et celui de Gaston Mandeville le samedi soir, le super drag de motoneige sur gazon le samedi et la sensationnelle démolition du dimanche après-midi.

Sous le thème *Viens t'amuser entre montagnes et rivières*, le Festival de la Truite de Saint-Philémon a mis sur pied une programmation des plus variées axée sur la participation populaire. Pour la programmation détaillée, consultez notre prochaine

édition.

Outre les différentes activités présentées sous la grande tente, les visiteurs retrouveront en permanence, durant la fin de semaine, le comptoir des artisans et des artisanes de Saint-Philémon, un casse-croûte, des repas à la truite sauf le samedi soir, de la pêche à la truite dans la rivière du Pin où plus de 2500 truites seront mises à l'eau et un feu de camp les vendredi, samedi et dimanche soirs, sur le terrain des loisirs.

Les bénévoles ont tout mis en oeuvre pour faire de cet événement un fes-

tival populaire qui saura satisfaire toute la famille. C'est donc un rendez-vous

à Saint-Philémon les 16, 17, 18 et 19 juillet pour le Festival de la Truite.

### PLACE AUX MEMBRES DE LA COOPÉRATIVE DU JOURNAL



Pour une deuxième année, la coopérative du journal L'Oie Blanche accorde à ses membres un "BONI DE 100\$" EN PUBLICITÉ.

Dans la présente édition, les membres bénéficiaires sont:

**GUY THIBAUT PONTIAC, BUICK, CADILLAC MEUBLES BARNABÉ INC.**

Dans l'édition du 26 juillet après les 2 semaines de relâche GESOPHARM et ALAIN BOULET de L'Islet Ville seront les élus.

**L'assureur-vie Desjardins**



**DANIEL BOURGAULT**  
325, rue Kirouac  
Montmagny (Québec)  
G5V 4E4  
(418) 248-2802



**Assurance-vie Desjardins**

- assurance-vie
- assurance-salaire
- assurances collectives
- rentes

## SPÉCIAL JUSQU'AU 31 JUILLET '92

DÉCOUPEZ CETTE ANNONCE ET OBTENEZ UNE ESTIMATION GRATUITE (À L'ATELIER SEULEMENT)

### SERVICE DE RÉPARATION EN ÉLECTRONIQUE

- TÉLÉVISEURS - VIDÉOS - SYSTÈMES DE SON - MICRO-ONDES
- PLUSIEURS MARQUES: HITACHI, SHARP, GOLDSTAR, ZENITH, TOSHIBA, PANASONIC, QUAZAR, ETC...
- TECHNICIEN DE PLUS DE 16 ANS D'EXPÉRIENCE
- 2 TECHNICIENS À VOTRE SERVICE
- SERVICE À DOMICILE OU À L'ATELIER

*Bonnes Vacances à tous!*



341, St-Vallier, Saint-Vallier 884-2831 248-5684

## NOUVEAUTÉS '92 À VOIR!

### PLANCHES À VOILE

- Mistral
- Fanatic • Bic



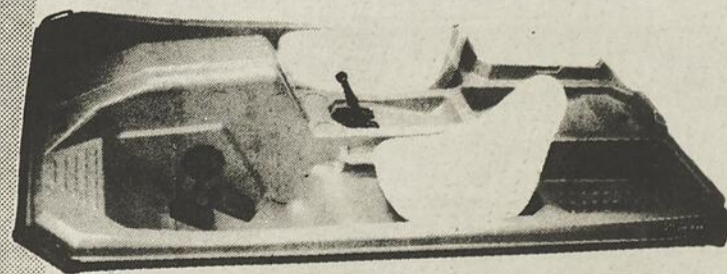
### PNEUMATIQUES

- Tables des marées
- Instructions nautiques
- Dériveurs
- Cartes marines
- Vêtements isothermiques
- Vestes de flotaison
- Maillots de bain
- Bermudas, T-shirts
- Accessoires
- Cordages
- Acastillage, etc.



KAYAKS

### SKIS NAUTIQUES O'BRIEN



PÉDALOS

**AUSSI PLANCHES À VOILE**  
usagées, équipées à partir de **295\$**

**EN TOUT TEMPS**  
visitez notre département  
d'articles de sport usagés.

boutique **NEIGE** ET **VENT** ENR.  
sport

YVES GENDREAU  
4, boul. Taché Est  
MONTMAGNY  
248-6015

# Cap-Saint-Ignace a vibré au son des cloches de son église centenaire

par Sylvain Fournier

Il y avait beaucoup d'activités dimanche dernier autour de l'église de Cap-Saint-Ignace dont on

célébraient, dans un esprit de joie et de fraternité, le centenaire.

Plusieurs fidèles ont salué les 100 ans de l'église lors de la messe solen-

nelle spéciale présidée par M. le curé Rodrigue Lagacé. On a rendu hommage au fondateur, Mgr Sirois en plus de présenter à l'Hôtel les outils qui

ont servi à la construction de l'église, les premiers registres paroissiaux et une cloche symbole du clocher de l'église.

Que deviendront nos



Lors du centenaire de l'église de Cap-Saint-Ignace, les paroissiens et visiteurs ont pu revivre l'époque de la criée des âmes, où différents articles étaient mis à l'enchère au profit de l'église.

## 20 ans de service à la communauté pour la Garde Paroissiale de Sainte-Apolline



C'est au lieutenant-colonel Paul-Henri Gaudreau, trésorier de la Fédération des Gardes Paroissiales (à droite), qu'est revenu l'agréable tâche de couper le gâteau du 20e en compagnie du président de la Garde de Ste-Apolline, le capitaine Marcel Leblond.

de 10 ans plus deux feuilles d'érable pour ses 20 années passées à servir sa communauté chrétienne. Il a été du 1<sup>er</sup> conseil d'administration formé le 8 octobre 1972 où il occupait alors le poste de secrétaire. Ceci en fait le seul membre toujours actif au sein de son unité.

Mme Hélène Blais Couture, qui a joint les rangs de l'unité à la fin des années 79 à la faveur de l'acceptation des premiers membres féminins, s'est vu remettre la médaille de Mérite pour sa grande implication dans divers organismes de la paroisse et ses nombreuses heures de bénévolat qu'elle est toujours prête à offrir.

Lors de l'office religieux marquant ce 20<sup>e</sup> anniversaire, la Garde paroissiale a procédé à l'initiation de M. Serge Lapointe qui a prêté serment devant l'assemblée de toujours remplissant la devise de son unité : "S'unir pour servir". M. Lapointe devient ainsi le 11<sup>e</sup> Gardé et sera rejoint au cours de l'hiver par Mme Maria Nadeau, présentement en formation.

Dans son homélie, l'abbé Dorilas Moreau a souligné "l'engagement véritable" qu'ont vécu ces personnes en se joignant à la Garde Paroissiale et a invité d'autres paroissiens qui ont la volonté et le désir de servir la communauté à vivre ce même engagement.

belles églises, des musées, des endroits déserts, demandait M. le curé lors de son homélie. «Comme une église dépend, de chaque pierre, chaque paroissien est important pour la communauté chrétienne», rappelait M. le curé.

À la sortie de l'église, on a procédé à la criée des âmes où des produits

étaient vendus à l'enchère pour amasser des fonds pour l'église; une coutume très en vogue à l'époque. La journée des festivités était clôturée par une soirée en chansons par les trois chorales de Cap-Saint-Ignace.

À l'ouverture des Fêtes du Centenaire, le 27 juin, on procédait au lancement de la brochure «A la dé-

couverte de l'église de Cap-Saint-Ignace» produite par M. Richard Drapeau. Le comité des fêtes présidé par Mme Jeannette Bernier ainsi que les citoyens de Cap-Saint-Ignace ont eu raison de souligner comme il se devait les 100 ans de ce majestueux temple, emblème de fierté des Vaillants. Chapeau aux organisateurs.



Ce 20e anniversaire a été l'occasion pour la Garde Paroissiale de Ste-Apolline d'accueillir un nouveau membre en la personne de M. Serge Lapointe.

## Inglis lancera lundi sa nouvelle gamme de cuisinière

par Raynald Laflamme

La compagnie Inglis procédera, demain, à son usine de Montmagny, au lancement de sa nouvelle gamme de cuisinière dont la production débutait en mars dernier à la faveur d'un investissement de 15 millions dollars annoncé en juillet 1990.

Ce lancement coïncidera avec le 125<sup>e</sup> anniversaire de l'usine qui, malgré quelques changements de main, peut se vanter d'avoir derrière elle une longue tradition d'excellence en fabrication de poêle et de cuisinière électrique.

Depuis que la société américaine Whirlpool lui a donné un vote de confiance il y a deux ans, Inglis Montmagny est exclusivement dédiée à la fabrication de cuisinières, de fours encastrés et de surfaces de cuisson.

La production de la nouvelle gamme de cuisinière a nécessité la modernisation de l'usine et a permis le maintien de quelque 250 emplois en

plus d'en créer quelques dizaines d'autres.

La direction de l'entreprise pourrait profiter de ce lancement pour annoncer la fabrication prochaine d'une cuisinière au gaz, ce qui serait une

première à l'usine de Montmagny. Joint à ses bureaux, mercredi dernier, le directeur général de Inglis Montmagny, M. Roger Fortin, est demeuré silencieux, préférant annoncer le tout lundi.

par Raynald Laflamme

La Garde Paroissiale de Sainte-Apolline célébrait, dimanche dernier, son 20<sup>e</sup> anniversaire d'existence. Une fête simple mais fraternelle où on a reconnu les années de service de tous les membres en plus d'en accueillir un nouveau.

À titre d'invités d'honneur, le lieutenant-colonel Paul-Henri Gaudreau, trésorier de la Fédération des Gardes Paroissiales, et le lieutenant-colonel Florian Guay, président de l'Union Régionale des

Gardes Paroissiales Côte-Sud, ont remis les décorations aux membres suivants : 5 ans de service : Raymond Denault, Edgar Fillion, Alfred Noël, Ferdinand Tanguay; 13 ans (médaille de 10 ans) : Hélène Blais Couture; 14 ans (médaille de 10 ans) : Marie-Lourdes Desjardins; 15 ans (médaille de 10 ans et une feuille d'érable) : Raynald Bernard, Jean-Baptiste et Joseph Couture.

Le président de l'unité de Sainte-Apolline, M. Marcel Leblond a reçu pour sa part la médaille

## 3 000 personnes participent à la Journée Promotion l'Islet-Sud

par Michel Chassé

La Journée Promotion l'Islet-Sud a enregistré tout un succès le dimanche 28 juin alors que quelque 3 000 personnes ont participé aux différentes activités prévues ce jour-là à la Polyvalente La Rencontre de St-Pamphile.

Cette journée, organisée par le Magasin Coop de St-Pamphile, en collaboration avec l'Association Touristique et le Syndicat de base de l'Islet-Sud, visait à faire découvrir la région sous un angle différent, tant sur le point géographique que sur la

diversité qui anime son agriculture.

Brunch, bingo, clowns et animation, spectacles d'avions miniatures, dégustations diverses, tir de tracteurs jouets, sont autant d'activités qui ont amusé les gens. Une initiative intéressante était la visite de la région en

autobus.

M. Yoland Bélanger, le gérant du Magasin Coop de St-Pamphile, a remarqué la présence de plusieurs personnes de l'extérieur de l'Islet-Sud.

Devant le succès remporté par l'événement, on le reprendra l'été prochain.

**L'OIE**  
Journal de Montmagny, L'Islet, Bellechasse  
LA COOPÉRATIVE DU JOURNAL L'OIE BLANCHE  
598-7179



Une présence constante dans L'Islet

**MICHEL CHASSÉ**

INFORMATION PUBLICITÉ

Il me fait plaisir de vous assurer du meilleur service. Plus près de vos préoccupations, n'hésitez pas à communiquer avec moi pour vos besoins en information et en publicité.

Michel Chassé

**FAITES ROUTE AVEC NOUS!**

**L'OIE** *Blanche*  
JOURNAL DE MONTMAGNY, L'ISLET, BELLECHASSE  
LA COOPÉRATIVE DU JOURNAL L'OIE BLANCHE

La plus importante entreprise de presse de la Côte-du-Sud, propriété des gens d'affaires d'ici

18 321 COPIES CHAQUE SEMAINE

**LES PETITES ANNONCES**

SPÉCIAL 3 POUR 10,50\$

TPS de 7% et TVQ de 4% incluses

**TOUJOURS LE MÊME BAS PRIX!**

248-8820

VOIR PAGES 26-27-28-29

# Lettres ouvertes

## Pour la création d'un fonds régional afin de doter notre région de monuments publics

Le premier de ces monuments devrait rappeler le courage et la détermination de ceux qui, après la dévastation de la Côte-du-Sud en 1759 et la perte de

la guerre, rebâtirent ce coin de pays dans le respect de la langue, de la culture et des traditions de leurs ancêtres français.

Ainsi, ce monument deviendrait un symbole puissant d'identité et de fierté collective pour notre région.

Après tout, la conquête ne fut-elle pas l'événement le plus dramatique de toute

l'histoire de la Côte-du-Sud et notre peuple n'en reste-t-il pas encore profondément marqué?

Ce monument permettrait peut-être d'exorciser un peu la torpeur latente qui git encore au fond de l'âme de notre nation!

Cette oeuvre pourrait être constituée de bronze par souci de longévité.

Evidemment, l'ensemble de la Côte-du-Sud et les gouvernements seraient mis à contribution. Des institutions régionales, telles la Société historique de la Côte-du-Sud, la Société Saint-Jean-Baptiste diocésaine, les Caisse populaires, l'Évêché, etc. pourraient assumer un rôle prédominant dans cette

levée de fonds.

Le lancement de la campagne de souscription pourrait faire suite à la publication prochaine de l'histoire de la Côte-du-Sud.

Nous sommes l'un des rares endroits au monde où l'on a publié d'ériger

notre histoire et notre fierté en monuments. Allez-y voir même dans les pays du Tiers-Monde.

M'aidez-vous à faire germer l'idée en une institution régionale durable?

Alain Raby  
Saint-Jean-Port-Joli

## Une belle réussite au magasin Coop La Paix

Le 4 mai dernier, à l'Amphithéâtre de St-Jean-Port-Joli, avait lieu l'assemblée générale du magasin Coop La Paix.

Devant une salle bien remplie, le président M. Bérubé, et le vérificateur M. Labrecque, nous ont présenté un rapport, avec chiffres à l'appui, qui nous prouve que notre magasin d'alimentation est en très bonne santé.

Cette belle réussite, on l'attribue à plusieurs choses. D'abord, aux consommateurs de St-Jean-Port-Joli et des paroisses environnantes qui sont fidèles à l'achat chez nous. Monsieur Gilles Marquis, gérant depuis quelques années, a réussi malgré une période de récession, à

nous présenter un rapport avec ventes à la hausse, grâce à sa compétence et à sa détermination. Il est appuyé dans ses décisions par son président, et son conseil d'administration qui est jeune et dynamique.

Mais pour que l'entreprise marche bien, il y a aussi un groupe très important, ce sont les employés. Que ce soit du jeune garçon du service à l'auto jusqu'au personnel du bureau, en passant par les caissières et tous les départements: épicerie, viande, fruits et légumes, boulangerie ou vrac, toutes ces personnes (ils sont 45) nous accueillent toujours avec sourire et bonne humeur.

Une fois par année, à

l'occasion de l'assemblée générale, je crois que c'est le bon moment de leur prouver notre satisfaction, de leur dire merci et bravo pour cette belle réussite.

Je souhaite à M. Marquis et à son équipe que l'année 1992 soit aussi bonne que 1991. Félicitations!

Une ancienne administratrice  
Rita Cloutier Tondreau

### Service de Réparation Électroménager



Poêles, laveuses, sècheuses, réfrigérateurs, lave-vaisselles



Richard Nicole

NOUVELLE ADRESSE

379, Montée de la Rivière du Sud, Montmagny  
248-7116

### LIT À POSITIONS MULTIPLES

Le sélecteur vous permet de régler la tête ou le pied de façon à obtenir la position assise ou couchée optimale. De plus, afin d'obtenir tout le confort nécessaire, l'EXCELLENCE est doté d'un vibromasseur qui favorise la détente et atténue le stress musculaire tout en améliorant la sensation de bien-être.



À PARTIR DE

1199\$



matelas condor

214, rue du Manoir Cap-Saint-Ignace 246-5611

**VENTE**  
**trottoir**

**SOLDE**  
**SOLDE**

**30%**

**À**  
**50%**

de rabais sur  
**LA MARCHANDISE**  
**DE SAISON**

BOUTIQUE  
**DOUBLE PAS inc.**

chaussures pour elle et lui

Marie et Rita Coulombe  
126, St-Jean-Baptiste Est  
MONTMAGNY, 248-7800



P...

OPTEZ GUY ROULEAU OPTICIEN ET PROFITEZ DU 2 POUR 1, À L'ANNÉE, SANS RESTRICTION.

VOUS CHOISISSEZ DEUX PAIRES DE LUNETTES COMPLÈTES, VERRS ET MONTURES ET VOUS NE PAYEZ QUE LA PLUS CHÈRE DES DEUX : L'AUTRE EST TOUT À FAIT GRATUITE, QU'ELLE SOIT POUR VOUS OU POUR QUELQU'UN D'AUTRE.

EXAMENS DE LA VUE SUR PLACE PAR DES OPTOMÉTRISTES. NOUS ACCEPTONS ÉGALEMENT LES PRESCRIPTIONS DE L'EXTÉRIEUR.



LA TPS NE S'APPLIQUE PAS À L'ACHAT DE LUNETTES SUR PRESCRIPTION.



QUÉBEC  
699, Boul. Charest Est  
523-6958

LORETTEVILLE  
592, rue Racine  
843-6542

SAINTE-FOY  
Place Belle-Cour  
659-4169

MONTMAGNY  
59, Boul. Taché  
248-8383

**Création de 20 nouveaux emplois à Montmagny**

**Cuisichef au Menu de Beauport s'installe dans les anciens locaux de Charcuterie Traditionnelle**

par Sylvain Fournier L'entreprise de produits alimentaires Cuisichef au Menu de Beauport se portait acquéreur, il y a quelques semaines, des



anciens locaux de Charcuterie Traditionnelle permettant ainsi la création d'une vingtaine de nouveaux emplois à Montmagny.

Cet investissement de près de 500 000\$ a également pour effet d'accroître les opérations de l'entreprise magnymontoise Emmanuel Coulombe qui sera distributeur des pâtés traditionnels et mets préparés frais de Beauport à Rivière-du-Loup. On tente ainsi d'accroître une nouvelle part de marché pour Cuisichef au Menu.

En affaires depuis deux ans dans la région de Québec, Cuisichef au Menu, déménagera, d'ici la fin août, son usine de production à Montmagny et conservera un centre

de distribution à Beauport. M. Martin Peticlerc, propriétaire de l'entreprise avec M. André Ouellet, expliquait la semaine dernière en entrevue téléphonique qu'il est plus rentable d'acheter à Montmagny la bâtisse et les équipements plutôt que de construire ailleurs.

«Il sera facile aussi de trouver du personnel en plus d'avoir fait une bonne affaire», commentait M. Peticlerc, soulignant entre autres le crédit de taxes obtenu par la Ville de Montmagny.

Afin de diminuer le nombre imposant d'offres

de service, M. Martin Peticlerc demande aux personnes qui désirent travailler à l'usine de fabrication de ne pas appeler à Beauport, mais plutôt de communiquer avec le Centre d'emploi du Canada à Montmagny. La sélection devrait débiter à la mi-juillet.

**Une centenaire au Foyer St-Raphaël**

(S.F.) 100 ans ça se fête! C'est ce qu'on a fait le 27 juin dernier au Foyer de St-Raphaël alors que parents, amis et membres du personnel célébraient le siècle très respectable de Mme Alice Morin. Sur la photo, Mme Morin est entourée de ses enfants et brus, dont M. le curé de St-Philémon Charles-Henri Morin qui a officié pour l'occasion une messe spéciale. Encore en bonne forme, Mme Morin est passionnée de lecture et va à la messe quotidiennement. Son secret: «Aimez la vie... Occupez-vous». Félicitations et bonne santé à notre centenaire.

**Les citoyens de St-Just profiteront bientôt du service 911**

(S.F.) A partir de l'automne prochain les citoyens de St-Just seront les premiers dans la région à pouvoir utiliser en cas d'urgence le service 911 pour rejoindre la police, les pompiers ou une ambulance.

Le service coûtera 30¢ par année par citoyen à la municipalité de St-Just-de-Bretenières, nous confirmait par téléphone la semaine dernière M. Donald Gilbert qui se rendait à St-Georges de Beauce lundi pour visiter le centre des opérations de Québec-Téléphone.

L'antenne sera érigée à St-Fabien et les pompiers volontaires garderont contact à l'aide d'un pagette. M. Donald Gilbert a également parlé d'augmenter le nombre de pompiers de 12 à 16 d'ici quelques mois.

La Croix-Rouge... c'est

le **bénévolat.**

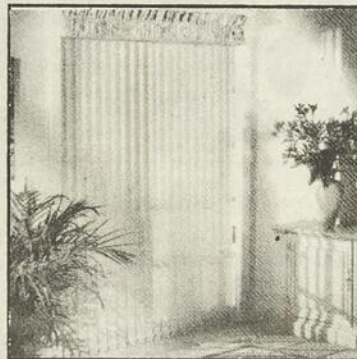
Pourquoi pas vous?



**VENTE TROTTOIR**

**NOUS SORTONS PRENDRE L'AIR**

**LES 8 - 9 - 10 - 11 JUILLET NOS PRIX FONDENT AU SOLEIL**



**STORES PORTES PATIO**  
P.V.C. 3 1/2 UNIS OU GAUFRÉS  
AVEC VALENCE

**75 X 84 = 86,95\$**

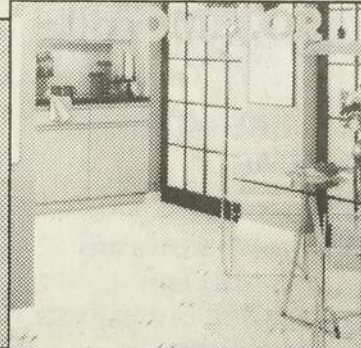
**78 X 84 = 92,95\$**

Taxes incluses. Installation non-comprise

**PRÉLART DOMCO CUSTOMFLOR**

**7,99\$ V.C.**

Taxes incluses



**TAPIS EXPERT (16 oz.)**

**5,60\$ V.C.**

Taxes incluses

**PLUSIEURS AUTRES SPÉCIAUX**

**SEULEMENT 4 JOURS HÂTEZ-VOUS!**

VENEZ VOIR VOTRE SPÉCIALISTE EN DÉCORATION AU CENTRE-VILLE



Denise Collin Côté, décoratrice POUR VOUS CONSEILLER

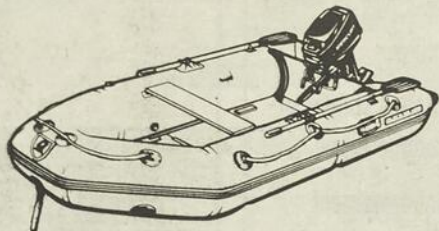
*Parallèle Décor* Enr.

96, av. de la Gare Montmagny 248-0805

**LES PLAISIRS DE L'ÉTÉ**

**MOTEUR MERCURY 5 FORCES**

**1099<sup>00</sup>\$**



**PNEUMATIQUE à partir de QUICKSILVER 990<sup>00</sup>\$**

- Moteur Briggs & Stratton 12 forces, industriel ou commercial
- 39" de coupe
- Garantie 2 ans pièces et main d'œuvre

Rég.: 1679<sup>00</sup>\$

**Spécial 1549<sup>00</sup>\$**



**TRACTEUR À GAZON**

**MERCURY HORS-BORD**

**BABIN MARINE ENR.**

11, boul. Taché O., Montmagny 248-5665

**L'oise BLANCHE** vous est livré GRATUITEMENT grâce à nos annonceurs ENCOURAGEZ-LES!

**ON VOUS DONNE L'HEURE JUSTE!**



Ne courez plus partout on vous attend!

Tous les prix que vous voyez annoncés\* partout au Québec, vous les retrouvez chez-nous.

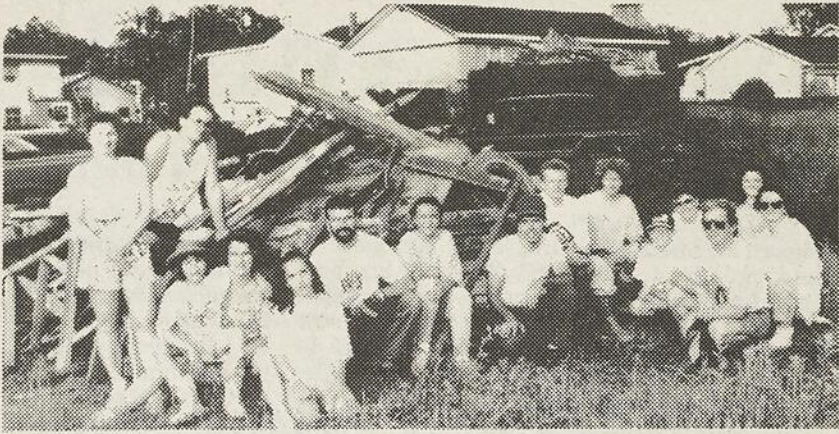
\*Journaux, T.V., radio

**HONDA DEGIRO**

496, ST-DAVID, MONTMAGNY 248-2133

OUVERT tous les soirs jusqu'à 21h00 et le samedi jusqu'à midi

*Denise*



### Nettoyage des berges du Saint-Laurent

Répondant à l'initiative de Ann Hayfield et Jules Bélanger, une trentaine de personnes a nettoyé la rive du Saint-Laurent sur une distance d'un mille, à l'ouest du quai de St-Jean-Port-Joli, le mercredi 24 juin. Ils ont ramassé de tout: mur de brique, sommier, jante de pneu, etc. L'équivalent de deux boîtes de camion. D'Amours Métal s'occupait de la ferraille récupérable, alors que la Municipalité de St-Jean-Port-Joli fournissait le transport au site d'enfouissement pour le restant. Une heureuse initiative à répéter ou à imiter!

## Les acériculteurs refusent une association parallèle

par Michel Chassé

Convoqués à une réunion d'information le vendredi 26 juin à St-Adalbert, quelque 150 à 200 acériculteurs de la région ont refusé l'idée de créer une association parallèle à la Fédération provinciale des Producteurs Acéricoles afin de solutionner leurs problèmes.

Selon les informations que nous avons pu recueillir, ils préfèrent travailler dans le cadre des

structures actuelles, plutôt que de se diviser et s'affaiblir davantage.

Comme nous le disait M. Pierre Lemieux, de Cap-Saint-Ignace, prési-

dent du Syndicat des Producteurs Acéricoles de la Côte-du-Sud, et président par intérim de la Fédération provinciale des Acériculteurs, les

membres sont mécontents actuellement. Mais ils ne sont pas prêts à partir une autre association, de peur de se diviser davantage.

# FAITES VITE!

## MAYTAG

### RÉFRIGÉRATEURS

#### RÉFRIGÉRATEURS MAYTAG

- La Ligne Fiable
- Superposés ou Juxtaposés
- Tiroirs sur Roulettes
- Clayettes à Enclenchement Sûr
- Bacs Incassables
- Joint Air-Étanche Renforcé
- Paroi Intérieure à Haute Résistance

**Achetez-en un maintenant et nous le garantissons pour 10 ANS**  
Pièces et main-d'oeuvre sur tout le système scellé

Demandez les détails



\* \$200.00 - Cette réduction s'applique aux modèles juxtaposés de 22 et de 24 pieds cubes.

## MAYTAG

### 5 RAISONS D'ACHETER UN MAYTAG

- Fiabilité
- Garanties solides et de longue durée
- Fonctionnement facile
- Durabilité
- Qualité



Emploi et immigration Canada

## EMPLOYEURS AGRICULTEURS PARTICULIERS

Vous avez un surplus de travail? Vous voulez prendre ça "relax" **IMAGINEZ..** un peu de repos! Votre meilleure option: **CONTACTER** le Centre d'Emploi du Canada pour étudiants.

### 248-4842

N'oubliez pas que les étudiants sont **disponibles** en tout temps.

Le Centre d'Emploi du Canada pour étudiants  
115, Avenue de la Gare  
Montmagny, G5V 2T2



### L'ALIMENTATION SAINÉ À VOTRE PORTE

Produits sans sucre: pains, tartes, muffins et autres produits santé tels que: fruits séchés, céréales, noix, graines, légumineuses, tisanes, etc..

Livraison dans toutes les paroisses environnantes

Service de planification pour une alimentation végétarienne équilibrée sur rendez-vous seulement.

### SERVICE DE LIVRAISON SUR COMMANDE

Pour plus de renseignements, appelez Edmond Proulx  
**259-7824**

14 ANS D'EXPÉRIENCE À VOTRE SERVICE.



## Normand Meubles

P.H. Normand & Fils inc.

Sortie 400, Autoroute 20  
St-Eugène

### 247-3120

# LES GALERIES DE L'AUTO

TOYOTA



HYUNDAI



VOLKSWAGEN



**S'UNISSENT  
POUR VOUS OFFRIR LA PLUS GRANDE**

# VENTE

DE VÉHICULES

# DÉMONSTRATEURS

# 1992

**FAITES DES ÉCONOMIES  
APPRÉCIABLES**

# 25

**VÉHICULES DÉMONSTRATEURS**

TOYOTA			CAMRY LE 4CYL			SONATA GLS		
MODÈLE	TRANSMISSION	STOCK	MODÈLE	TRANSMISSION	STOCK	MODÈLE	TRANSMISSION	STOCK
TERCEL DX	AUTO.	162707	CAMRY V6	AUTO.	005239	SCOUPE LS	AUTO.	079137
TERCEL DX	AUTO.	149908	CAMRY LE V6	AUTO.	091043	<b>VOLKSWAGEN</b>		
TERCEL LE	AUTO.	190339	PREVIA LE (2W.D.)	AUTO.	011462	MODÈLE	TRANSMISSION	STOCK
COROLLA	AUTO.	126498	4X4 EXTRACAB 4 CYL 5 VIT MAN.		034660	GOLF	MANUEL	G2444
COROLLA LSX	AUTO.	139714	<b>HYUNDAI</b>			GOLF	AUTO.	G2702
COROLLA LSX	AUTO.	128604	MODÈLE	TRANSMISSION	STOCK	GOLF	MANUEL	G2061
COROLLA LSX	AUTO.	160576	EXCEL CX4	AUTO.	511686	PASSAT CL	AUTO.	P2363
COROLLA LE	AUTO.	130521	EXCEL CX	AUTO.	536679	PASSAT GL	AUTO.	P2134
CAMRY 4CYL	AUTO.	017083	SONATA SE	AUTO.	074395	CORRADO VR6	MANUEL	C2033

**NOTE IMPORTANTE: Tous ces véhicules ont moins de 12 000 km.  
La garantie du fabricant s'applique intégralement.**

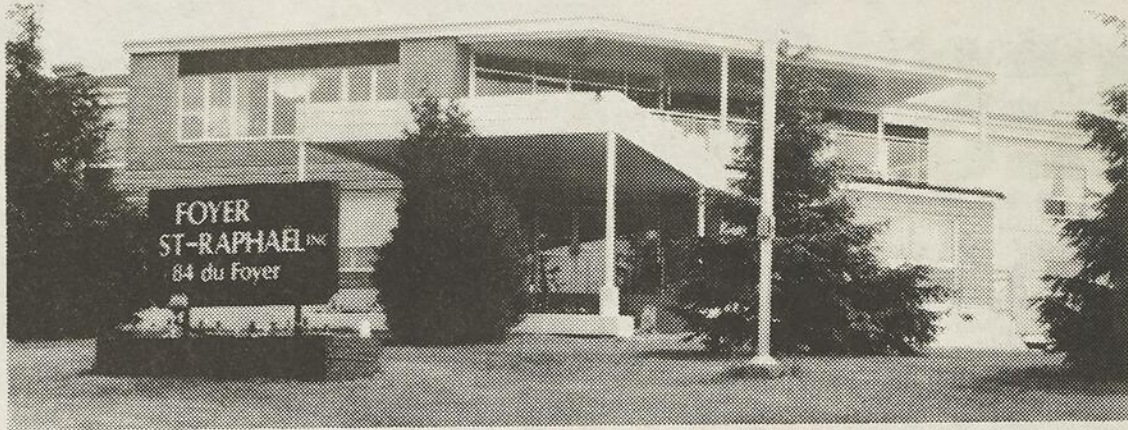
## PREMIERS ARRIVÉS... MEILLEUR CHOIX!

**TOYOTA**  
SIMARD AUTOS  
**248-2323**

**HYUNDAI**  
Un achat intelligent!  
Cité HYUNDAI  
**248-7877**

Montmagny  
Volkswagen  
**248-0057**

**140 - 150 - 160, boul. Taché Ouest MONTMAGNY**



D'importants travaux seront effectués au Foyer St-Raphaël au cours de la prochaine année.

## Une première phase complétée Le Foyer St-Raphaël investit plus d'un million et demi \$ pour s'agrandir

par Sylvain Fournier

Plus d'un million et demi de dollars sera d'ici l'an prochain investi au Foyer de St-Raphaël, permettant de rendre la bâtisse, âgée d'un quart de siècle, plus fonctionnelle pour les membres du personnel et les 59 personnes âgées qui y habitent.

Récemment complétée, la première phase, qui consistait en l'amélioration et l'agrandissement de l'entrée, de même que la salle à manger, a demandé un investissement d'un quart de million\$. Ce sont des premiers travaux préparatoires à la seconde phase, plus importante, comme l'expliquait M.

Gabriel Beaudoin, directeur général de l'établissement.

Quelque 1,3 millions \$ sera investi en 93 pour un agrandissement du côté nord. Ainsi le nombre de

chambres individuelles passera de 23 à 43, soit une proportion de 75% de la clientèle actuelle. On ne prévoit pas augmenter le nombre de bénéficiaires, mais plutôt rendre la bâtisse plus fonctionnelle.

### Cours de maniement d'arme à feu

On offre des cours de maniement d'arme à feu le samedi 15 août prochain à la Zec de l'Oie Blanche à partir de 8 h. Il n'en coûte que 26\$ par personne, taxes incluses pour s'inscrire. Les participants doivent apporter leur numéro d'assurance social. Bienvenue à tous.

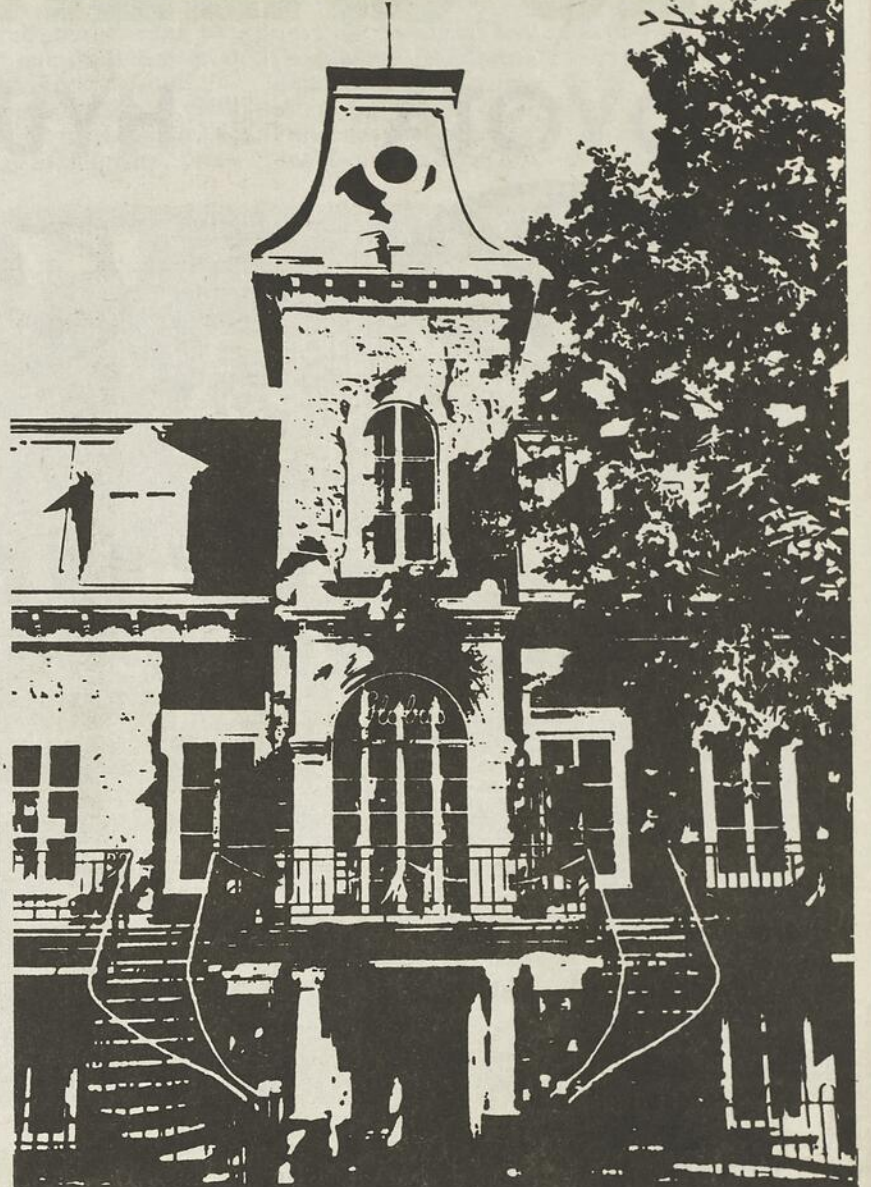
### Me GASTON LEMIEUX NOTAIRE

192, av. de la Gare  
Montmagny

Tél.: 248-1202  
248-5554  
Fax: 248-1203

Dépositaire du greffe de  
PAUL-HENRI VALLÉE, NOTAIRE

# GLOBUS



ON FERME  
LA SAISON

jusqu'à  
**80%**  
de rabais

et en plus  
**PAS DE TAXES**  
sur les prix déjà réduits

# GLOBUS

90, ST-THOMAS, MONTMAGNY 248-8062

• VENTE D'ENTREPOT • VENTE D'ENTREPOT • VENTE D'ENTREPOT •

**VENTE TRATTORIO**  
*et D'entrepôt*

Les 8-9-10-11 juillet  
au 57 et 67 St-Jean-Baptiste Est

**MATÉRIEL  
SECOND**

**AMEUBLEMENT  
DE BUREAU**

- CHAISES à partir de 25\$
- BUREAUX à partir de 75\$
- TABLES, ÉTAGÈRES, ETC.

*C'est l'occasion de vous meubler à bas prix!*

**sopa** BUREAUTIQUE *TOUT POUR LE BUREAU ... et plus!*  
**Côte-Sud enr.**

57 et 67, St-Jean-Baptiste Est, Montmagny  
Tél.: 418 - 248-4949 Fax: 418 - 248-2523 Sans frais: 1-800-463-7031  
Librairie Maurice Inc. et Jacques Gaumond Inc.

• VENTE D'ENTREPOT • VENTE D'ENTREPOT • VENTE D'ENTREPOT •

## Une Fête du Canada célébrée dans la tranquillité

par Sylvain Fournier

Les citoyens de la région ont célébré dans le calme la semaine dernière la Fête du Canada. C'est même avec un peu de retenue qu'on a assisté aux quelques activités présentées dans Bellechasse.

A Cap-Saint-Ignace, où la plus haute subvention avait été accordée, soit 1 000\$, c'est surtout la soixantaine de jeunes qui ont célébré. En après-midi, ils étaient seuls à assister à la levée du drapeau canadien alors que quelques jeunes accompagnés de parents se joignaient à eux pour le spectacle du magicien à la salle communautaire.

D'autres activités avaient lieu à la Maison des Jeunes de Montmagny, de même qu'à St-Pamphile, St-Adalbert, au Lac d'Apic et à St-Michel. Au total, quelque 3 800\$ ont été octroyés dans Bellechasse pour la tenue des Fêtes du Canada.

### Déménagement

Pour plusieurs dans notre région, la journée du

1er juillet en était une de déménagement. En terme de statistiques, Québec-Téléphone enregistre sensiblement le même nombre de demandes de débranchement que l'année dernière avec quelque 2 648 pour la région de Québec, qui inclut les régions de Beauce, Portneuf, Lotbinière et Côte-du-Sud.

### Pierre Blais

Et qu'a fait notre ministre durant les célébrations du 1er juillet? Une période de repos bien méritée auprès de sa famille à Berthier-sur-Mer avant de se rendre en début de semaine à Halifax où il

sera en conférence, nous rapportait son attachée

politique, Mme Carmen Ouellet.



À Cap-Saint-Ignace, la levée officielle du drapeau canadien était effectuée par un jeune du terrain de jeux.

## Structure Laprise construira des condos à La Pocatière

(R.L.) Structure Laprise poursuit sa percée dans le domaine du condominium.

En effet, l'entreprise en construction domiciliaire vient à peine d'achever le domaine de L'Améthyste à Montmagny qu'elle annonce déjà un projet du même genre à La Poca-

tière. Il s'agit d'un immeuble 16 logements (15 4 pièces et demie et un trois et demi) qui sera construit sur la rue du Verger, près des Galeries La Pocatière. Les condos se vendront à partir de 45 000\$. Le début des travaux est prévu pour la mi-août pour une livraison à

Noël.

Le domaine de L'Améthyste a été très bien reçu des acheteurs. Seulement quatre unités sur 32 étaient toujours à vendre la semaine dernière. C'est sur cette lancée que Structure Laprise vise maintenant le marché de La Pocatière.

**PÉTROLE MONTMAGNY Inc.**

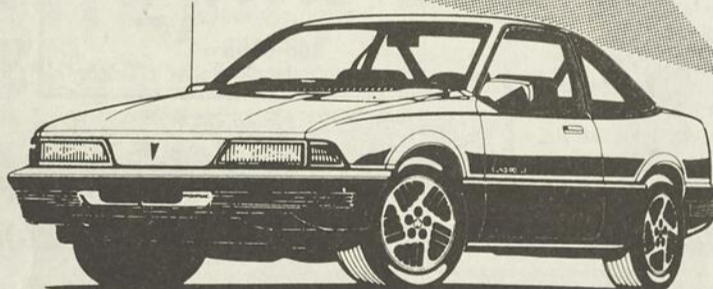
Ultra Lithium EP  
Ultra Hydraulic AW Oil  
Super Plus SAE 30

**PÉTROLE MONTMAGNY Inc.**

VENTE ET DISTRIBUTION DE PRODUITS PÉTROLIERS  
247, boul. Taché Ouest, Montmagny  
Tél.: 248-1116 Téléc.: 248-0200

**SPÉCIAL DE JUILLET**  
Économisez 30¢ du litre  
sur les huiles à moteur  
et industrielles

# 8900<sup>00</sup>\$



## SUNBIRD COUPÉ '92

• Transport et préparation  
**INCLUS**

• Rabais GM  
**INCLUS**

TAXES EN SUS

# 248-7122

**GT Guy Thibault**

Pontiac - Buick - Cadillac Ltée

500, AV. ST-DAVID MONTMAGNY

## Québec injecte 4,5 millions \$ pour améliorer le réseau routier de Montmagny-L'Islet

par Sylvain Fournier

Quelque 4,5 millions \$ seront dépensés par le ministère des Transports du Québec cet été pour l'amélioration du réseau routier du comté de Montmagny-L'Islet. Il s'agit d'une augmentation de plus de 2 M\$ par rapport à l'an dernier, expliquait le député Réal Gauvin lors d'une rencontre avec les médias mardi dernier.

Ainsi, la piste d'atterrissage de Montmagny sera asphaltée cette semaine au coût de 284 000\$. Quelque 20 000\$ est alloué pour l'installation de feux clignotants (intersection rang Nord et route 228) à St-Pierre et de panneaux de signalisation à St-François.

Transports Québec dépensera aussi 400 000\$ sur l'autoroute 20 alors que plusieurs travaux de réfection, pavage et construction seront effectués dans de nombreuses municipalités du sud du comté pour près de 3M\$. D'ici deux à trois ans, d'expliquer M. Gauvin, la réfection de tout le réseau routier sera complétée, prêt pour le transfert aux municipalités...

### Esturgeon noir

M. Gauvin annonçait également l'émission de permis de pêche et de transformation limitée à la préparation de filets

d'esturgeon noir à MM. Mario Bouffard de Cap-Saint-Ignace et Jean-Marc Lachance de Montmagny. Ce fut un bon débat pour convaincre le MAPAQ d'émettre ces permis à ces exploitants pour une région renommée pour ce produit, de dire le député.

**Immeubles locatifs**  
Par ailleurs, dans le ca-

dre du programme PRIL, quelque 27 000\$ est alloué à la MRC de L'Islet et 52 000\$ à la MRC de Montmagny pour la rénovation de logements offerts en location. Les propriétaires de ces logements peuvent ainsi obtenir une aide financière qui peut atteindre 14 250\$ par logement ou 85 000\$ par chambre.

Le **Groupe Conseil** BISSON GOSSELIN LESSARD & ASS. ■ FISCALITÉ ■ FINANCEMENT ■ INFORMATIQUE ■ GESTION

**Simon Gosselin, c.g.a.**  
Jacquelin Bisson, ca.  
Rocky Lessard, ca. M. Fisc Pierre Bernier, c.g.a.

4, BOUL. TACHÉ EST, LOCAL 108 TEL: 418-248-1616  
MONTMAGNY (QUÉBEC) G5V 1B7 FAX: 418-248-1625

CAFÉ **L'Express**  
PETITE CUISINE MODERNE  
248-8158  
Il est toujours préférable de réserver à l'avance.

11, rue Saint-Jean-Baptiste Est MONTMAGNY

## Pageant aérien d'avions radio-guidés à L'Islet-sur-Mer

Le dimanche 12 juillet se déroulera au terrain du Club les Ailes de l'Aigle un pageant aérien d'avions radio-guidés. Ces pistes sont accessibles par la route Cendrée Lafeuille de L'Islet-sur-Mer.

Comme à chaque année, des pilotes chevronnés feront la démonstration que ces appareils de modèles réduits sont capables de performances acrobatiques exceptionnelles.

L'entrée sur le terrain est gratuite et toute la population est cordialement invitée.

Le début des activités est prévu pour 9 h. Plusieurs membres de clubs

voisins se sont déjà inscrits à quelques compétitions amicales qui se dérouleront dans l'après-midi à compter de 13 h.

Il y aura des rafraîchissements sur les lieux.

## GRANDE

# VENTE



## TROTTOIR

### CENTRE-VILLE MONTMAGNY DES RABAIS EN FÊTE

Tous les marchands dans la rue avec **LES PLUS GRANDS SPÉCIAUX DE LA SAISON**

**DU 8 AU 11 JUILLET '92**  
MERCREDI JEUDI VENDREDI  
DE 9H00 À 21H00

**SAMEDI:**  
de 9h00 à 13h00 à l'extérieur  
de 13h00 à 17h00 à l'intérieur des commerces

**LA FOIRE DE L'ÉTÉ**  
Animation, Plaisirs, Excellents achats

#### MARCHANDS PARTICIPANTS

- ✓ Animalerie Montmagny
- ✓ Au Coin de l'Économie
- ✓ Bijouterie Roy
- ✓ Boutique Double Pas
- ✓ Boutique Ginette & Denis
- ✓ Boutique Globus
- ✓ Boutique Intermède
- ✓ Boutique Jean Grenier
- ✓ Boutique Tam-Di
- ✓ Caisse Pop St-Thomas
- ✓ Carrefour Arcand
- ✓ Chez Estelle
- ✓ Chez Manon
- ✓ Chez Nicole
- ✓ Bureautique Côte-Sud
- ✓ La Cigogne
- ✓ La Clef du Cadeau
- ✓ La Lingerie
- ✓ Le Club Singer
- ✓ Lemieux & Proulx
- ✓ Les Collections Claude Morin

#### MARCHANDS PARTICIPANTS

- ✓ Lit d'Eau Desing Plus
- ✓ Magasin de l'Ouvrier
- ✓ Magasin Korvette
- ✓ Magasin Eugène Lévesque
- ✓ Mode Roma
- ✓ Parallèle Décor
- ✓ Photo Symo
- ✓ Rayon des Tissus
- ✓ Vigneault Montmagny
- ✓ Librairie Livre en Tête
- ✓ Gagnon Chaussures
- ✓ La Douce Aventure
- ✓ Nettoyeur Fournier
- ✓ Vidéo Club Montmagny
- ✓ Casse-Croûte de la Gare

Participation spéciale:

**HONDA DEGIRO**

**Guy Thibault**  
Pontiac - Buick - Cadillac Ltée

#### À NOTER

En cas de pluie, cette **SUPER VENTE** se déroulera à l'intérieur des commerces.



**RCA** Model F25163  
SEULEMENT **499<sup>99</sup>\$**

### Téléviseur style moniteur stéréo 26" RCA XL-100®

- 19-Button ChanneLock™ Digital Remote
- 110° Reduced Depth Big-Screen Picture Tube
- Hi-Con™ Screen
- Broadcast Stereo with Wideband Noise Reduction
- 5-Jack Video/Audio Monitor Panel
- On-Screen Clock, Sleep and Alarm Timer

**AMEUBLEMENT**  
**LÉONARD CHABOT INC.**  
6, de la Rivière (sud), Montmagny  
**248-1071**

**APPAREILS MÉNAGERS NEUFS ET USAGÉS**

**Kelvinator**

**CANTEL** AGENT AGRÉ



**DES  
RABAIS  
ALLANT  
JUSQU'À**

**75%**

**SUR  
LES ARTICLES  
À L'INTÉRIEUR  
DE LA TENTE  
PLACÉE À  
L'EXTÉRIEUR DU  
MAGASIN**

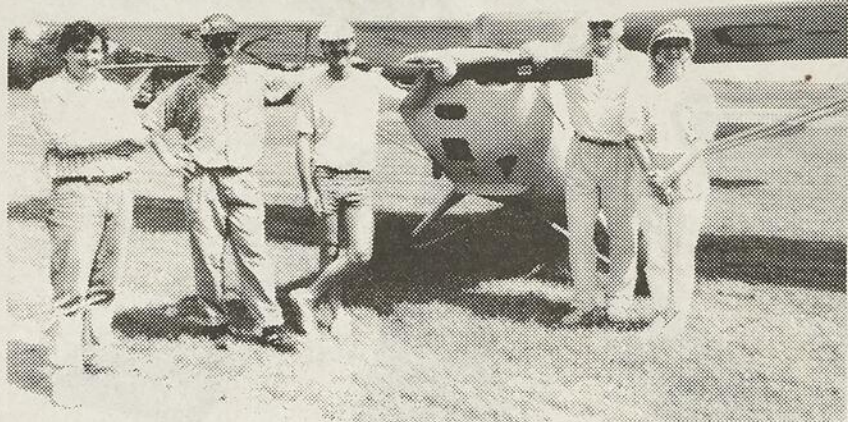
(Du 6 au 11 juillet '92)



**81, BOUL. TACHÉ O.  
MONTMAGNY  
248-2602**



# Ca bougeait dans le ciel de St-Jean-Port-Joli



Le C.A. de Aéro Port-Joli est composé de Jean Gagnon, directeur, Pierre Lizotte, vice-président, René Bélanger, directeur, Jean-Guy Duval, président, et Marjolaine Jean, secrétaire.

(M.C) Le trafic aérien était inhabituellement chargé dans le ciel de St-Jean-Port-Joli les 27 et 28 juin, alors que Aéro Port-Joli Inc. tenait une activité "Ciel Ouvert" afin de sa faire connaître, promouvoir l'aviation et amasser des fonds.

Organisme sans but lucratif opérant depuis deux ans une piste sur le terrain du parc industriel (côté est de la route 204, au nord de la 20), Aéro Port-Joli offrait donc la chance à la

population de faire une balade en avion et contempler St-Jean-Port-Joli du haut des airs.

## Cohabitation

Lors de ces journées «Ciel Ouvert», les gens pouvaient aussi voir évoluer des avions miniatures. En fait, Aéro Port-Joli partage la piste avec le Club Modeliste Port-Joli.

Ce nouvel organisme sans but lucratif, mis sur pied ce printemps, veut regrouper tout ce qui est miniature et motorisé: avion, bateau, auto. Comptant déjà une vingtaine de membres, le club a sa propre piste de 85 pieds par 300.

Le C.A. du Club Modeliste se compose de Pierre Lizotte, président, Mario Deschênes, vice-président, Jean-Paul Laurendeau, trésorier, Lucien Pelletier, secrétaire, Syl-

vain Legros et Réjean Blais, directeurs.

Selon M. Lizotte, un adepte peut s'équiper d'un avion miniature pour 500 \$. Et au club, on va lui apprendre à lui faire voler.

## Du divertissement pour toute la famille au Centre de plein-air Ste-Apolline

La saison estivale vient de débuter et vous recherchez des endroits propices pour vous divertir où vous reposer. Nous vous suggérons donc de venir visiter le Centre de Plein-Air (Lac Carré) de Ste-Apolline où une multitude de services et d'activités sauront sûrement vous satisfaire.

Pour les pêcheurs, un superbe lac ensemencé de truites mouchetées est

disponible pour vous. Vous pourrez aussi louer des chaloupes et pédalos sur place, pour apprécier le lac à sa juste valeur. Au niveau des autres services, il y a entre autre: la plage qui est ouverte et surveillée de 11 h à 17 h tous les jours jusqu'à la mi-août. Des cours de natation seront disponibles dès le 7 juillet.

Un nouveau service est maintenant disponible

pour les enfants de 5 à 12 ans. Il y aura de l'animation faite spécialement pour eux, du vendredi au dimanche inclusivement, de 11 h à 17 h. Vous retrouverez aussi des aires de pique-nique, des aires de jeux (volley-ball, fers, poches, balançoires) ainsi qu'un sentier pédestre. L'accès sur le site est de

2\$ pour les adultes et de 1\$ pour les enfants de 12 ans et moins. Nous vous invitons donc à venir vous divertir cet été à Ste-Apolline. Pour plus de renseignements, vous pouvez communiquer au 469-2515.

Pour un été inoubliable...une visite au Lac Carré!

### Environnement-Plage: eaux d'excellente qualité

Les plages du Centre de plein-air de Ste-Apolline et du Lac Jally, dans la municipalité de Saint-Paul obtiennent la cote A, soit des eaux de baignade d'excellente qualité. Elles ont obtenu cette cote à la suite d'analyses bactériologiques à partir d'échantillons prélevés le lundi 29 juin dernier. Bonne baignade et surtout la plus grande prudence dans la pratique de vos activités nautiques.

### CLINIQUE DENTAIRE



ANDRÉE PELLETIER

Dr Andrée Pelletier d.m.d.  
Chirurgien-Dentiste

216, rue Principale  
Saint-Gervais (Québec)  
C.P. 237 G0R 3C0  
Bur.: (418) 887-3339  
Rés.: (418) 642-2503

Heures d'ouverture  
Lundi au vendredi  
9h00 à 17h00

## Venez nous voir à la vente trottoir

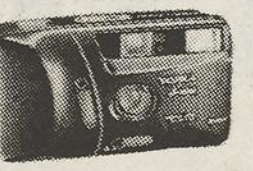
KYOCERA



Sensation AF "NOUVEAU": Objectif 35mm F3.8, chargement automatique, rebobinage motorisé, flash intégré. Vendu film, étui + piles inclus.

99,99\$

69,99\$

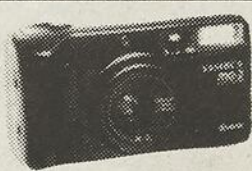


J-Mini Date, objectif 32mm F3.5, motorisé chargement & rebobinage. Film + étui + piles inclus. Inscription de la date, flash intégré

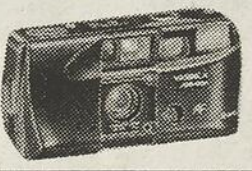
119,99\$

139,99\$

YASHICA



MG-2: Objectif 34mm F3.4 + flash intégré, film + étui + piles inclus. Chargement automatique.



AW-Mini: Objectif 35mm F3.5, chargement automatique, rebobinage motorisé, flash intégré à l'épreuve des intempéries.

Plusieurs autres spéciaux en magasin

AGFA  
AGFACOLOR  
MAXI 24+3  
XRG 100

FILM AGFA

dév. inclu  
27 poses  
35mm, procédé C-41

12,98\$

Le représentant Yashica sera sur place le vendredi 10 juillet de 13h00 à 21h00, il se fera un plaisir de vous conseiller!

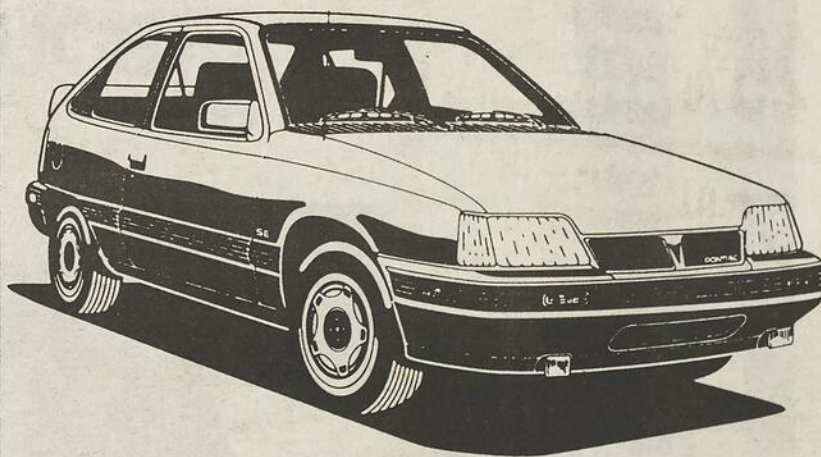
**Photo Symo Inc.**

44, St-Jean-Baptiste Est, Montmagny

248-5823

# 7395\$

## LEMANS AÉROCoupé VL '92



■ GARANTIE 5 ANS / 100 000 KM  
INCLUS

■ TRANSPORT ET PRÉPARATION  
INCLUS

OUVERT DU LUNDI AU  
VENDREDI de 9h00 à 21h00  
LE SAMEDI de 9h00 à 12h00

Rabais GM INCLUS  
\*TAXES EN SUS

248-7122

**Guy Thibault**

Pontiac - Buick - Cadillac Ltée

500, AV. ST-DAVID MONTMAGNY

## La campagne publicitaire "Je choisis Montmagny" progresse



La campagne publicitaire «Je choisis Montmagny» est en bonne voie de réalisation. Déjà la production est commencée et l'échéancier du 13 juillet devrait être respecté.

Au cours de l'été et de l'automne principalement à la télévision au réseau TV 4, et, en second lieu comme support local à CFEL-FM et dans les hebdomadaires locaux nous entendrons parler de Montmagny sur une grande échelle.

L'objectif est de faire prendre conscience aux

consommateurs de la région, de la diversité de la qualité et des prix compétitifs des produits et des services offerts à Montmagny. De plus, nous désirons offrir à Montmagny une plus grande visibilité afin d'augmenter les chances de fréquentation commerciale et touristique de même que l'implantation résidentielle, commerciale et industrielle.

Le succès de cette campagne et de la reprise économique à Montmagny repose sur votre soli-

darité et votre implication comme intervenant économique de la ville. La Chambre de commerce sollicite votre appui à cette

campagne. Nous attendons votre chèque par le retour du courrier afin de rendre notre projet à terme.

### Tirage d'un voyage de pêche

M. Stéphane Carbonneau du chemin St-Léon à Montmagny est l'heureux gagnant d'un voyage de pêche pour quatre personnes à la pourvoirie du Bras d'Olaf à Sacré-Coeur au Saguenay, une valeur de 600\$. Le tirage a été effectué le 29 juin dernier par le jeune Jean-François Morissette fils de Richard, propriétaire de la pourvoirie. Le jeune homme qui présente le billet gagnant est accompagné sur la photo de MM. Michel Cloutier et Gérard Bois, propriétaires de la station-service Les Traitements Labo à Montmagny et organisateurs du concours.

### Gardiennage-Surveillance-Escorte

UN PERSONNEL ENTRAÎNÉ ET SUPERVISÉ  
NOS SERVICES

• Agents de sécurité en uniforme • Escorte personnelle • Signaleurs routiers • Conflits de travail  
• Festivals et soirées • Préposés aux stationnements • Préposés à l'information • Surveillance résidentielle

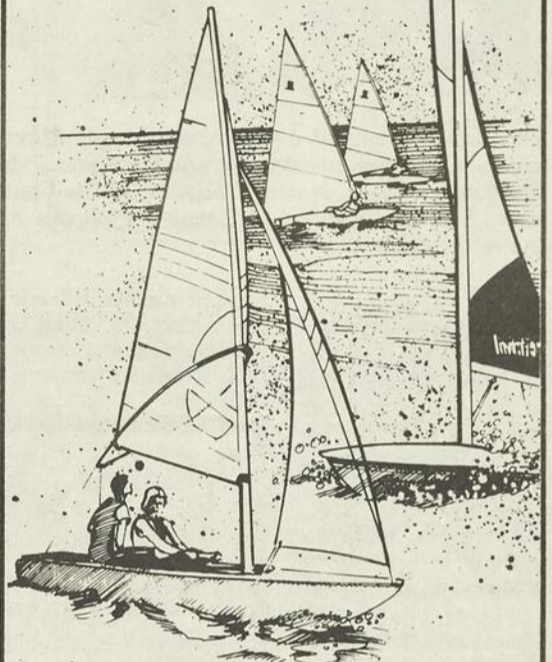


SÉCURITÉ  
ALLARD & BÉLANGER INC.  
25, rue St-Jacques, Montmagny  
248-8306

SERVICE PERSONNALISÉ BASÉ SUR LE CONTACT HUMAIN. SERVICE 24 HEURES

## Connaissez les plaisirs de la

# Voile...



### COURS DE VOILE

COURS DE BASE • PRIVÉ • ACCÉLÉRÉ • EN GROUPE  
Dans le bassin de Montmagny.

Cours de 6 heures =  
75\$ équipement inclus

#### SPÉCIAL ÉTUDIANT

Série 15 hres de cours

95\$ équipement inclus

Inscription: 248-6015

boutique

**NEIGE ET VENT** sport

Yves Gendreau  
4, Boul. Taché Est, MONTMAGNY  
248-6015

## VENTE TROTTOIR EN MUSIQUE

Une visite vous convaincra!

25% de rabais sur les  
DISQUES COMPACTS  
à prix régulier (exception Polytal)

Lot de CASSETTES  
prix régulier  
13,00\$ à 16,49\$  
**8<sup>99</sup>\$**

Lot de CASSETTES  
**3<sup>99</sup>\$**  
ET PLUS

20% de rabais sur les  
CASSETTES  
à prix régulier (exception Polytal)

Lot de DISQUES  
COMPACTS  
**15<sup>00</sup>\$**

### SYSTEMES DE SON PRIX DÉRISOIRE

• Ampli-tuner  
• Tape-cassette portatif  
• Haut-parleurs

Plusieurs spéciaux en magasin

stéréoquad  
BOUTIQUE TAM-DI INC.

110, AV. DE LA GARE  
MONTMAGNY 248-3036

VISA  
DESJARDINS  
MASTER CARD



Montmagny

**\$/ ACCORD ? ? ? 00**

**NOUVEAUTÉS '92** • Coussin gonflable (modèle Accord, EX et EXR) • Freins ABS (modèle EXR)  
• Nouveaux feux arrière • Nouvelles couleurs • Appui-bras (EX et EXR)

**HONDA**

**DEGIRO**

496, ST-DAVID, MONTMAGNY

248-2133

LES CONCESSIONNAIRES  
**HONDA**  
SELECT

OUVERT  
tous les soirs  
jusqu'à 21h00  
et le  
samedi jusqu'à  
midi

## Visibilité et accessibilité: une devise constante du Havre des Femmes



Le nouveau conseil d'administration du Havre des Femmes, Mmes Gisèle Côté, présidente, Myriam Toussaint, vice-présidente, Suzanne St-Pierre, debout, Norma Pelletier, Marie-Claude Richer, Brigitte Benoit, Andrée Cloutier, et Bernise Pellerin. Absente Madeleine Gagnon, trésorière.

(S.F.) En assemblée générale le 16 juin dernier, à L'Islet-sur-Mer, le Havre des Femmes présentait son rapport d'activités dans la poursuite des objectifs de venir en aide aux femmes dans le besoin sur le territoire.

Au Havre des Femmes, les budgets sont serrés (un déficit de 17 343\$ cette année), et on doit compter sur les efforts de nombreux bénévoles. Dans l'intérêt collectif il

est donc important d'avoir une visibilité et l'accessibilité pour chaque femme dans le besoin, explique

dans son rapport Mme Myriam Toussaint, présidente sortante de ce mouvement qui existe depuis

plus de dix ans.

Notons les 1306 heures de bénévolat ainsi que la mise sur place d'un code d'éthique maison pour donner une certaine ligne

de conduite aux travailleuses. En terme de statistiques, 81 femmes et 77 enfants ont été hébergés sur 2439 jours d'hébergement. De ces femmes hébergées une quarantaine d'entre elles visitaient le Havre des Femmes pour une seconde ou une troisième fois. Il s'est également fait

durant l'année 336 accompagnements, 425 consultations téléphoniques 156 accueils, 49 accompagnements pour des femmes non-hébergées et 43 activités de concertation ou de sensibilisation

dans le milieu. Par manque de place, le Havre des Femmes a dû refuser cette année quatre femmes et deux enfants et pour la nature du problème, sept femmes et quatre enfants.

# La Voici!

## Notre Vente trottoir à l'intérieur!

SPÉCIAUX EN VIGUEUR Du 6 au 11 juillet

### BIRKENSTOCK FINN CONFORT

**25%** de rabais sur toute la gamme de chaussures orthopédiques disponibles en magasin et sur commande



### Nouveautés!

Collection de ceintures et de boucles Harley Davidson en magasin Bottes disponibles sur commande



Plusieurs autres spéciaux en magasin!

BOTTES DE TRAVAIL KAUFMAN

Rég.: 95<sup>95</sup>

Spécial **69<sup>95</sup>\$**



Modèle 270-0240

## VENTE TROTTOIR

LES 8, 9, 10 ET 11 JUILLET 1992

LOT DE:

Costumes  
Robes  
Ens. pantalons  
Bermudas

**25\$** ch.

SPÉCIAUX - SPÉCIAUX

LOT DE  
COLLIERS  
ASSORTIS  
**4\$** ch.

SPÉCIAUX - SPÉCIAUX

LOT DE:

Pantalons  
Gilets

**10\$** ch.

SPÉCIAUX - SPÉCIAUX

LOT DE BAS À  
**1\$** / la paire

**1/2**  
PRIX

SUR LA  
MARCHANDISE  
DE SAISON

Chez *Nicole*

62 Est.  
St-Jean-Baptiste  
Montmagny  
248-3660

Vêtements pour dames



# Cordonnerie

## C.M. Enr.

MARYO TREMBLAY, diplômé en cordonnerie  
180, av. de la Gare, Montmagny 248-3245

Réparations garanties  
PLAN MISE DE CÔTÉ  
DEMANDEZ VOS COUPONS-BONI

VISA

MasterCard

AMERICAN EXPRESS

PAIEMENT DIRECT DESJARDINS



## Saint-François fête les 40 ans de sacerdoce de l'abbé Germain Plante



Abbé Germain Plante.

par Raynald Laflamme

À Saint-François, le dimanche 28 juin dernier, près de 400 personnes se sont joints à M. Wilfrid Marceau et à son comité pour souligner le 40<sup>e</sup> anniversaire de sacerdoce de l'abbé Germain Plante, curé de la paroisse.

C'est dans une église bondée, que paroissiens, parents et amis de Sainte-Félicité où il a été curé pendant six ans, se sont rassemblés pour témoigner à l'abbé Plante leur attachement. L'office religieux, qu'il a lui-même célébré, a été l'occasion de lui remettre quelques cadeaux en signe de reconnaissance pour son travail pastoral à Saint-François mais aussi en d'autres paroisses tout au cours de ces 40 années.

Au sortir de l'église, avant de poursuivre la fête au Centre des loisirs de Saint-François, on a immortalisé sur photos ce grand rassemblement.

Ces photos feront partie d'un album que l'abbé Plante recevra prochainement en cadeau.

Arrivé à Saint-François le 1er juin 1977, l'abbé Germain Plante acceptait en 1989 un 3<sup>e</sup> terme de six ans. Il a été ordonné prêtre le 7 juin 1952 à la Cathédrale de La Pocatière par Mgr Bruno Desrochers. Il servi successivement au Collège Sainte-Anne à titre de prêtre auxiliaire, de 1952 à 1953; à Saint-Cyrille, en 1953, où il a été vicaire pendant trois mois; à Cap-Saint-Ignace où il a exercé les mêmes fonctions, de 1953 à 1960, de même qu'à Saint-Eugène en 1960. Il a été par la suite aumônier au Couvent de Saint-André, en 1961; vicaire à Saint-Patrice de Rivière-du-Loup, de 1961 à 1970, puis curé de Sainte-Félicité, où il a rénové l'église, de 1970 à 1977.

L'abbé Germain Plante est né le 25 mars 1926 à Saint-Germain, Kamouraska.



Au nom du comité qu'il présidait et de tous les paroissiens de Saint-François, M. Wilfrid Marceau a remis à l'abbé Germain Plante ce tableau oeuvre de Mme Marie-Claire Gendron représentant l'église et le presbytère.

## Une 15e édition réussie pour le Festival Fleurdelisé

(M.C) Malgré une température plus ou moins propice, la 15e édition du Festival Fleurdelisé a été un succès à Ste-Félicité, du 18 au 24 juin. Toutes les activités prévues ont eu lieu, avec le résultat que l'achalandage et les profits seront sensiblement les mêmes que l'an dernier.

La troupe d'animation Omnikin, le magicien Grandini et le tournoi de balle-lente Slow Pitch O'Keefe constituaient les nouveautés. L'équipe de St-Gabriel a enlevé les honneurs du tournoi de balle, alors que le magicien Grandini, le gala folklorique et la parade faisaient courir les foules. Le dimanche après-

midi, les spectateurs ont eu droit à une partie de balle-molle entre les pompiers de Ste-Perpétue et ceux de Ste-Félicité; habillés en pompier s'il vous plaît!

Le tout s'est terminé le mercredi 24 juin par la présentation de la pièce de théâtre *Pas de vacances pour les menteurs* présentée par la troupe La Rencontre.

CENTRE  
CHIROPATIQUE

**PARIS**

**DR. ANDRÉ C  
PARIS D.C.**  
CHIROPATICIEN  
124, du Manoir Est  
Cap-Saint-Ignace  
GOR 1H0

**«SUR RENDEZ-VOUS  
SEULEMENT»  
246-5641**

la lingerie enr

**SPÉCIAUX FIN DE SAISON**

**VENTE  
VENTE  
VENTE**

la lingerie enr

1<sup>er</sup> Est, St-Jean-Baptiste  
Montmagny 248-3177

CLINIQUE DE  
PHYSIOTHERAPIE  
DE MONTMAGNY

MICHELLE CARON  
CAROLE COLLARD  
Physiothérapeutes

76, St-Jean-Baptiste Est,  
Montmagny, (Québec)  
C.P. 41, G5V 3S3  
(418) 248-4804

Cobra

87

Cobra

Ne ratez rien de l'été, ni le soleil, ni les amis, grâce à ce téléphone sans fil de qualité supérieure.

**6, DE LA RIVIÈRE SUD, AMEUBLEMENT  
MONTMAGNY  
248-1071**

**LÉONARD CHABOT INC.**

**Pourquoi plus de gens choisissent MONTMAGNY MAZDA**

**C'est simple...On ne fait rien comme les autres!**

**MONTMAGNY**

*Une équipe de confiance!*

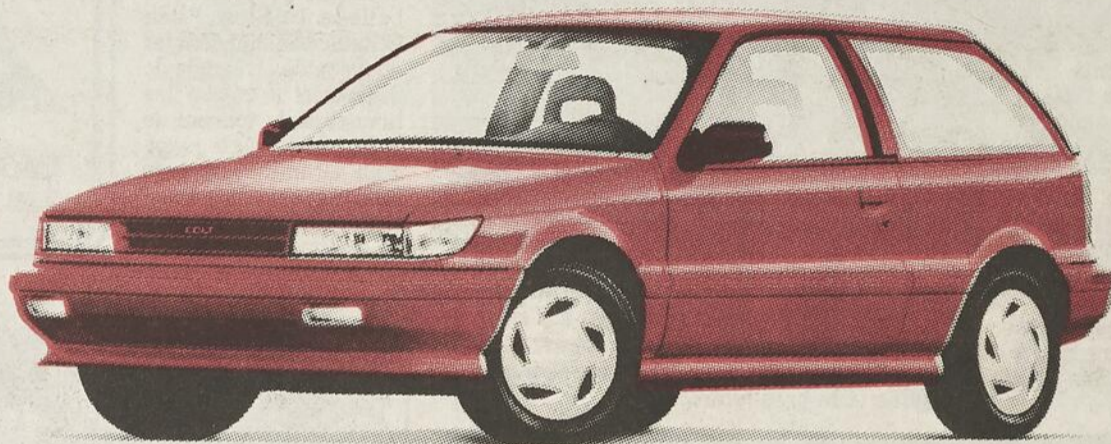
201, boul. Taché Ouest, Montmagny 248-0014

**Les nouvelles 626, MX-6**

1993

**Venez les admirer...  
Venez les essayer...  
Venez faire le choix...**

# Le prix de la Colt 200 E est si éblouissant qu'on vous protège les yeux !



## Caractéristiques standard éblouissantes :

- Moteur 1,5 litre à 12 soupapes IÉC
- Transmission manuelle à 5 vitesses
- Direction à crémaillère
- Freins assistés
- Sièges avant en tissu avec dossiers inclinables
- Sièges arrière divisés et rabattables
- Suspension indépendante aux 4 roues
- Transport, préparation et remise du fabricant inclus

**8 777 \$\***

TRANSPORT ET PRÉPARATION INCLUS

**198 \$\*\***  
par mois  
(location)

AUCUN VERSEMENT INITIAL

Remise en argent de  
**750 \$** additionnelle  
offerte aux étudiants  
diplômés de 1992

à l'achat de la Colt 200 E 1992

en plus de tout autre  
rabais offert.

Cette offre se termine  
le 31 décembre 1992.



## La preuve...

\* Transport, préparation et remise du fabricant inclus. Immatriculation, assurances et taxes en sus. Offre d'une période de temps limitée. Détails chez le concessionnaire.

\*\* Tarif mensuel établi d'après le prix de détail suggéré par le fabricant d'un modèle 1992 pour un terme de 48 mois, sans versement initial, calculé au taux d'intérêt en vigueur au moment de publier. Le versement mensuel ne comprend pas l'immatriculation, les assurances et les taxes. Un dépôt de sécurité peut être exigé. Contrat de location à terme fixe. Rachat non requis. Au moment de la remise du véhicule au terme de la location, des frais de 6 ¢ le kilomètre seront exigés pour le kilométrage excédant 100 000 km. Détails chez le concessionnaire.

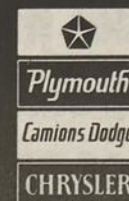


Achetez dès aujourd'hui une  
Colt 200 E 1992 et **recevez  
gratuitement un ensemble-  
cadeau Vuarnet** d'une valeur  
approximative de 180 \$, **com-  
prenant lunettes, chandail et  
sac de sport. Faites très vite!**  
Les quantités sont limitées.

Association publicitaire des concessionnaires Chrysler Inc.



# L'AVANTAGE CHRYSLER



**CHEZ LE CONCESSIONNAIRE CHRYSLER DODGE PLYMOUTH DE VOTRE RÉGION**



### La publicité qui fait du chemin

(R.L.) M. Normand Pelletier de Saint-Pierre, ex-directeur musical à CFEL, lançait, le 12 juin dernier à Montmagny, un tout nouveau véhicule publicitaire. Le mot véhicule est ici fort approprié. Grâce à son concept, Auto Pub enr.: *la publicité qui fait du chemin*, M. Pelletier offre à ses clients annonceurs toute la visibilité voulue, sur la route ou sur les aires de stationnement. De passage à nos bureaux récemment, M. Pelletier a insisté pour dire qu'il s'agissait là de sa contribution pour contrer l'achat à l'extérieur de la région puisque tous ses clients sont, soit de Montmagny ou de la région. Voilà une initiative propre à favoriser l'achat chez nous.

## Campagne de financement des Loisirs Adaptés Montmagny Inc.

La campagne de financement de Loisirs Adaptés Montmagny Inc. a débuté le 1er juillet et se poursuit pendant la vente trottoir du centre-ville de Montmagny. La vente de

billets est au coût de 2.00\$ chacun, sert à amasser des fonds pour promouvoir l'intégration des personnes handicapées dans notre société. L'objectif à atteindre est

fixé à 4 000\$, dix prix à gagner totalisant la somme de 1 000\$.

Le tirage aura lieu le 22 août 1992.

Nos bénévoles vous solliciteront, donnez-nous

votre appui.

Par des colloques, des journées d'information et par le biais de loisirs, aidons-les à s'intégrer avec nous. Merci de votre générosité.

**15 ANS** **POULIOT SERVICE ENR**

**RÉPARATION** d'appareils électro-ménagers de toutes marques: Électrique Électronique

- Réfrigérateurs • Laveuses-sécheuses • Poêles
- Lave-vaisselle • Congélateurs • Micro-ondes

**246-3319**

Service de garantie autorisé

Amara Dacor MAYTAG Modern Maid JENN-AIR Wood's Asko



### L'assureur-vie Desjardins

VITAL CARON, A.V.A.  
St-Jean-Port-Joli  
(Québec)  
(418) 598-3680



## Assemblée générale de l'Association des propriétaires du Lac des Plaines

L'association des propriétaires du Lac des Plaines tiendra son assemblée générale annuelle le dimanche 12 juillet à 10 h 30 à la chapelle du Lac.

Vous serez sûrement heureux d'apprendre que votre association par le biais de son nouveau conseil d'administration entend continuer le travail

de sensibilisation et de dépollution entrepris depuis déjà plusieurs années. Cette assemblée vous concerne tous puisqu'elle permettra d'orienter le conseil général vers ce que la collectivité considère prioritaire.

Un site enchanteur ça se cultive et ça se protège. Voyez-y et soyez-y.

du 2 au 11 juillet c'est la  
**SUPER VENTE TROTTOIR**  
aux Galeries Montmagny

*La marchandise sera réduite jusqu'à*

60% 60% 60% 60% 60% 60% 60%

la VENTE TROTTOIR des Galeries Montmagny c'est formidable !!!

**LES GALERIES MONTMAGNY**

GREENBERG  
PEOPLES  
PROVIGO  
UNIPRIX

À l'intersection  
chemin des Poirier et boul. Taché (route 132)  
(sortie chemin des Poirier de l'autoroute 20)

## Chez Estelle

VOUS ATTEND POUR LA

## VENTE TROTTOIR

8 - 9 - 10 - 11 JUILLET

**20%** sur toute

LA MARCHANDISE

EN MAGASIN

Plusieurs autres spéciaux vous attendent sur place!

## Chez Estelle

NOUVEAUTÉS POUR DAMES

114, De la Gare  
Montmagny

248-1972

IMMEUBLE BLANCHET — FACE AU BUREAU DE POSTE  
GRAND STATIONNEMENT GRATUIT

**St-Jean-Port-Joli**

**Gilles Marquis, le nouveau président Richelieu**

(M.C.) Membre du club depuis six ans, M. Gilles Marquis accédait à la présidence du Richelieu de St-Jean-Port-Joli lors de la soirée de passation des pouvoirs, le vendredi 5 juin à la Roche à Veillon. Il succède à M. Serge Morency.



M. Serge Morency, président ex-officio, et M. Raynald Pelletier, gouverneur de la région Chapais, remettent le marteau du pouvoir au nouveau président du Club Richelieu de St-Jean-Port-Joli, M. Gilles Marquis.

**On peut encore s'inscrire au Camp-au-Lac**

Pour une dixième année, le Camp-au-Lac de St-Paul de Montminy débutait le 23 juin dernier ses activités estivales. Il est toujours possible de s'inscrire pour les différentes sessions de cinq à sept jours prévues jusqu'au 12 août.

Cette année la colonie offre la possibilité de s'initier à la planche à voile, à l'équitation, à l'astronomie et aux techniques télévisées, sans oublier une multitude d'autres activités qui fera vivre aux jeunes de 7 à 15 ans un été inoubliable.

Pour de plus amples informations communiquez au 469-2106. Emploi de technicien en informatique également disponible à ce même numéro.

**ANGLAIS TRADUCTION**  
Maintenant informatisé  
**TRADE-UNION**  
CÉLINE CHABOT  
248-3438

**ANDRÉ OUELLET SERVICE ENR.**

Réparation d'appareils ménagers de toutes marques

LAVEUSE, SÈCHEUSE, RÉFRIGÉRATEUR, POËLE, LAVE-VAISSELLE MICRO-ONDES...



171, 4E AV., VILLE DE L'ISLET  
247-3016

Au service de la population depuis 1976



TÉL: (418) 248-2072  
FAX: (418) 248-2073

**R.E.M. INC.**

RÉPARATION ÉLECTRIQUE MONTMAGNY INC.

VENTE - RÉPARATION MOTEURS - ÉQUIPEMENT ÉLECTRIQUE

170 - 4e RUE MONTMAGNY, QC G5V 3L5

J.Y. LABRECQUE PRÉSIDENT



CONCEPTION GRAPHIQUE LETTRAGE PAR ORDINATEUR SÉRIGRAPHIE DE TOUS GENRES

**Les Ateliers Maurice Boulay inc.**

168, 4<sup>e</sup> Rue (parc Industriel) MONTMAGNY  
248-7102 Fax: 248-7117  
(Créations SIMBAD) PRÉSENTE

**Fonds Richelieu**

Les Richelieu de St-Jean-Port-Joli continueront de contribuer au fonds qu'ils ont créé l'an dernier, en y versant le tiers des recettes tirées de leurs activités. Pour en arriver un jour à faire bénéficier des intérêts aux jeunes de la paroisse.

Le club, qui compte 25 membres, accordera plus de souplesse au niveau de la cotisation afin de favoriser le recrutement. Outre M. Marquis, le c.a. se compose de Adrien Dubé, vice-président, Jean-Guy Toussaint, secrétaire, Denis-A. Pelletier, trésorier, Jocelyn Tremblay, Denis Charrois, Benoît Lévesque, Marcellin Leclerc, administrateurs, et Serge Morency, président ex-officio.

**TOITURE GY CHABOT INC.**  
ENTREPRENEUR EN TOITURES  
Bardeau d'asphalte et chalumeau  
ESTIMATION GRATUITE  
Yves et Gilles Chabot, propriétaires  
POUR VOUS SERVIR  
27, Rang 2, St-Raphaël,  
243-3661 ou 243-2557



**CLINIQUE D'ACUPUNCTURE DE MONTMAGNY**

AVEC OU SANS AIGUILLES

Jeanine Dion

Infirmière, Acupuncteur, thérapeute psycho-corporelle

Réjane Dufresne

Infirmière, Acupuncteur

Inscrites à la Corporation professionnelle des médecins du Québec

Pour stress - anxiété - insomnie - fatigue - migraines - sciatique - allergie - arthrite - sinusite - douleurs de toutes sortes - arrêt de tabac - etc

83, de la Fabrique, Montmagny 248-4465 ou 248-4933



MAÎTRE ÉLECTRICIEN JEAN PROULX

**ROGER PROULX & FILS INC.**

Installation de systèmes de chauffage convectif et de chauffage par rayonnement

Installation et réparation résidentielle, commerciale et industrielle

Nouveau

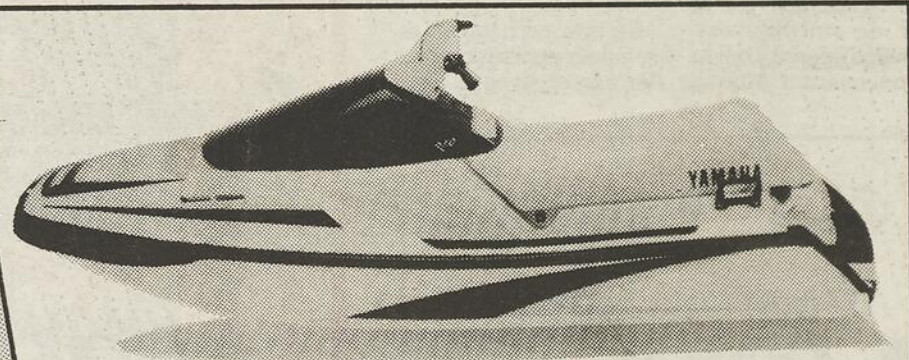
Pour mieux vous servir magasin spécialisé en électricité  
29, St-Jean-Baptiste Ouest  
Montmagny  
248-0970



**LES INSÉPARABLES**

**OFFRE SPÉCIALE**

Remorque Shoreline d'une valeur de 600\$ GRATUITE avec achat d'un scooter nautique en inventaire.



Sur l'eau, un scooter nautique Yamaha est un moyen de transport indispensable. À la sortie, une remorque Shoreline est l'unique choix!

**YAMAHA**

Possibilité de location à l'heure ou à la journée.

**Le Centre Agricole Coulombe inc.**

115, rue Principale, St-Pierre de Montmagny  
Autoroute 20, sortie 369

248-1677

**LES AVENTURES DE LA TERRE ET DE LA LUNE**



**JE SUIS BIEN MALMENÉ! DEPUIS QUELQUES ANNÉES!**



**NOUS ALIONS VOUS RACONTER DES HISTOIRES DE NOTRE PASSÉ**



## Grande Coulée présente la quatrième édition de son Tournoi de balle lente

Cette année encore, Grande Coulée nous revient avec sa quatrième édition du Tournoi de Balle Lente et Olympiades Familiales. Ce tournoi aura lieu les 10, 11 et 12 juillet au terrain de balle-molle de Saint-Paul-de-Montminy. Du nouveau cette année: Grande Coulée s'est inscrite au circuit Slo Pitch O'Keefe

et a ajouté un nouveau Jeu Géant: un jeu de golf. Le vendredi 10 juillet à 19 h débutera le tournoi des jeunes de 13 à 18 ans, suivi de la remise des trophées et médailles, d'une soirée disco et d'un feu de camp vers 22 h. Le samedi 11 juillet de 9 h 30 à 20 h se joueront les deux premières étapes du Tournoi de Balle Lente et

des Olympiades Familiales. A 17 h, un souper spaghetti sous la tente vous est offert à 5,00\$ (cartes en vente chez Alimentation Proulx, Station de ski Grande Coulée et sur le terrain même). Vers 20 h, se déroulera une partie d'exhibition Réseau

TVA / Étoiles du Tournoi de Balle Lente, suivi à 22 h d'une soirée et d'un feu de camp avec Conrad Lemieux, musicien bien connu. Le dimanche 12 juillet de 9 h 30 à 13 h 15 se déroulera le Tournoi de Balle Lente. Se déguste

sous la tente un déjeuner avec Francis de 9:30 à 12:30 h. Par la suite, de 13:15 à 14:15, partie de balle des jeunes de 6 à 12 ans suivie d'une partie de balle Femme. A 15:15, se continuera le Tournoi de Balle Lente, la finale se jouera à partir de 17 h et

se poursuivra par la remise des trophées et médailles. Un trophée sera remis à l'équipe gagnante de chacun des Jeux Géants. Un trophée sera offert à l'équipe qui aura accumulé le plus de points dans toutes les catégories au cours des Olympiades

Familiales.

Vous êtes tous invités à la quatrième édition du Tournoi de Balle Lente de Grande Coulée au terrain de balle-molle de Saint-Paul-de-Montminy. Le Comité organisateur sera très heureux de vous accueillir. Venez vous amuser et vous divertir au tournoi de balle!



### Les mercredis de la Galerie

Tout les mercredis à partir du 8 juillet vous pourrez venir vous initier à la Sculpture. Les sculpteurs membres de la Galerie des 8 animeront à tour de rôle ces mercredis champêtres. L'invitation s'adresse à toute la population locale et touristique. Nos hôtes pour les mois de juillet et août: 8 juillet Denys Heppell, sculpteur sur bois; 15 juillet Clermon Gagnon, sculpteur sur bois; 22 juillet Maurice Harvey, sculpteur sur pierre; 5 août: Jean Boyer, pierre oeuvrée; 12 août Nicole Deschênes, sculpture sur bois; 19 août Julien Derosier, sculpture ornementale. Vous pouvez vous inscrire directement à la Galerie des 8 au 2, Chemin du Roi Ouest ou par la poste au Casier postal 576, St-Jean-Port-Joli, G0R 3G0. Pour renseignements: 598-9900 (Yvonne Boyer).

■ Service de crémation ■ Service pré-arrangement

*Ruelland & Boulanger Inc.*

ENTREPRISE FUNÉRAIRE  
31 AV. DE LA FABRIQUE MONTMAGNY Q.C. G5V 2J3



MAURICE BOULANGER PRÉS.  
ALAIN BOULANGER, T.D.L.

248-1363

Membre



*Laurent  
Normand Inc.*

Entreprise funéraire

Pierre Normand, prés. T.D.L.  
Jean Normand, T.D.L.

116, Ste-Julle,  
Montmagny, QC - G5V 2M1  
(418) 248-0545

NOUS  
DÉSERVONS  
MONTMAGNY  
BELLECHASSE

Membre

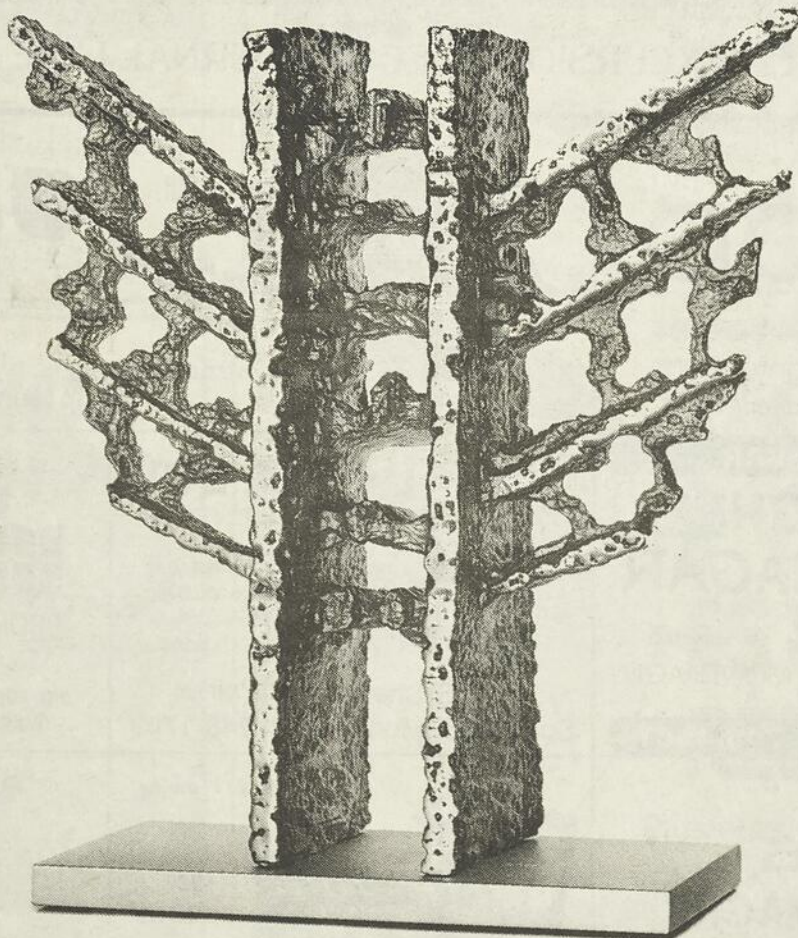
*De la Durantaye et Fils INC.*

Thanatopracteurs diplômés-licenciés  
SERVICES THANATOLOGIQUES  
CRÉMATION ET PRÉ-ARRANGEMENTS  
(418) 246-5337

558, du Souvenir, Cap St-Ignace

Membre

# Une autre preuve que tout le monde est quelqu'un à la Banque Laurentienne!



## Lauréate aux Mercuriades 1992, catégorie entreprise de service (grande entreprise).



À la Banque Laurentienne, c'est avec fierté que nous recevons le prix Mercure 1992 de la Chambre de commerce du Québec à titre de meilleure entreprise de service (grande entreprise). C'est une récompense qui en dit long. Et plus que jamais, nous désirons remercier nos employés, nos clients et tous ceux qui ont contribué à faire de notre banque ce qu'elle est: **une Banque où tout le monde est quelqu'un!**

  
**BANQUE  
LAURENTIENNE**  
DEPUIS 1846

# Découvrez les charmes du Fleuve



**GROSSE-ILE**  
TOURNÉE DES ILES  
LE 16 AOÛT  
SOYEZ DE LA FÊTE!

**NOTEZ BIEN**  
Nos départs réguliers se font  
tous les jours de la marina  
de Berthier-sur-Mer

## NOS COLLABORATEURS:

Grasse-Ile · Ile-aux-Grues · Les Iles

**CROISIÈRES LACHANCE**  
Jos Lachance et Fils Inc.  
(418) 622-2566 (418) 259-2140 (en saison)

CAPITAINES: François et Jean-François Lachance  
Une tradition d'excellence en croisières  
Port d'attache de Berthier-sur-Mer

Départ tous les jours, 3 départs (1/2 journée)  
Coût: 29\$ + TPS 15\$ + TPS (moins de 16 ans)  
Journée complète: Mercredi et Samedi  
Coût: 38\$ + TPS 19\$ + TPS (moins de 16 ans)

**VISITE DE GROSSE-ILE:** CORPORATION POUR LA MISE EN VALEUR DE GROSSE-ILE INC.  
Dr. Jean-Marie Dionne, prés.

**BIENVENUE À BORD:** **L'OIE blanche**  
JOURNAL DE MONTMAGNY, L'ISLET, BELLECHASSE

**LUNCH EN ROUTE:** Préparé gratuitement par:  
Le Restaurant-Bar Au Vieux Quai  
Marina de Berthier-sur-Mer, Yves Gagné

**PÂTISSERIES:** Pâtisserie  
Jean-Claude Fortin Inc.  
Louis-Marie Fortin, prés.

**BREUVAGES:** COOP IGA MONTMAGNY  
André Clavet, directeur

CONDITIONS DE PARTICIPATION: Identifier le mot de passe placé dans une des cartes d'affaires insérées dans cette page. Découpez la carte et faites-nous la parvenir avec vos nom, adresse, numéro de téléphone à: Croisière - Journal L'Oie Blanche, C.P. 40,

Montmagny, G5V 3S3. D'une durée de 6 semaines, cette promotion se terminera le 7 août '92. D'ici là, il y aura tirage hebdomadaire de 5 laisser-passer doubles, le vendredi à 11h00 à nos bureaux. PARTICIPEZ À CHAQUE SEMAINE



PARTEZ EN EXCURSION AVEC LE JOURNAL L'OIE BLANCHE ET SES COMMANDITAIRES



**MAGASIN COOP**

70, boul. Taché Ouest,  
Montmagny  
André Clavet, directeur

RELAIS & CHATEAUX  
**Manoir des Erables**

1812 · 1992  
220, boul. Taché Est, Montmagny  
248-0100

dépanneur proprio  
(SEPT JOURS)



Yves Gagné, prop.  
1, boul. Taché Ouest,  
Montmagny 248-0707

NOTRE FORCE C'EST NOTRE SERVICE  
VENTE · RÉPARATION

**TARDIF ÉLECTRONIQUE INC.**

910, Chemin Bellevue Est,  
Cap-St-Ignace 246-3774

RESTO · BAR

**CHEZ HAGAR**  
GALERIES MONTMAGNY

André Coulombe 248-4601

**L'ENTRE-GENS**  
Ouvert 24 heures  
Commande à emporter  
Menu du jour  
Licencié

205 Chemin des Poirier  
Sortie 376, Montmagny 248-1789



Bonnes  
Vacances!

PROMUTUEL  
Montmagny  
UNE SOCIÉTÉ PLEINE  
D'ASSURANCE

63, boul. Taché O.  
Montmagny  
248-7940

RESTAURANT

**À la Rive inc.**

Salle à manger licenciée  
Casse-croûte · Livraison  
153, rue St-Louis, Montmagny  
248-3494

**CLUB VOYAGES MONTMAGNY**

Galeries Montmagny  
248-8484 · 248-0710  
Fax: 248-5774

Le magasin de l'homme  
**Vigneault**  
PLAN MISE DE CÔTÉ  
MONTMAGNY INC.

128, av. de la Gare, Montmagny  
248-4919

**BOUTIQUE DOUBLE PAS inc.**

Chaussures pour Elle et Lui  
Marie et Rita Coulombe  
126, St-Jean-Baptiste Est  
Montmagny 248-7800

**Guy Thibault**

Pontiac · Buick · Cadillac Ltée  
248-7122  
500, av. St-David, Montmagny

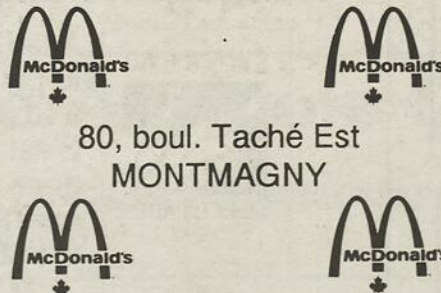
3 coiffeuses pour vous servir  
Annie · Suzanne · Hélène

**Salon Anie-Pier enr.**

Galeries Montmagny  
248-9633  
Avec ou sans rendez-vous

**UNIPRIX**  
...ça fait du bien!

Marc Laroche, prop.  
Les Galeries Montmagny 248-8191  
Livraison gratuite · Ouvert 7 jours · 7 soirs de 9h00 à 21h30



80, boul. Taché Est  
MONTMAGNY

**Chez Nicole**

Vêtements **QUALI** pour dames  
62, St-Jean-Baptiste Est,  
Montmagny 248-3660

**Cordonnerie C.M. Enr.**  
MAYO TREMBLAY

Chaussures orthopédiques · Réparations garanties  
180, av. de la Gare, Montmagny  
248-3245

**Gagné Équipement inc.**

516, Rte du Petit Cap  
Cap-Saint-Ignace 246-3127

**LP Lemieux & Proulx inc.**

LE CENTRE DE LA RÉNOVATION

47, St-Jean-Baptiste Est  
Montmagny 248-3400  
CARTÉ CLÉ Fax: 248-6894



Denise Côté  
Décoratrice

**Parallèle Décor**

96, av. de la Gare,  
Montmagny 248-0805

Bilan très satisfaisant

# La course des petites oies rapporte 3 000\$ au club Magny-Gym

par Sylvain Fournier  
La course des petites

oies Opti-Gym qui avait  
lieu le 21 juin dernier sur

la rivière du Sud à Mont-  
magny a permis de re-

tourner 3 045\$ au Club Magny-Gym. On espère doubler ce montant l'an prochain et, compte tenu des problèmes vécus cette année pour démarrer ce projet, les organisateurs ont une visée plus que réaliste.

«Nous avons mis toutes nos énergies sur les oies plutôt que sur la vente», expliquait le président de Magny-Gym, M. Germain Fortin. Les petites oies de plastique ont dû en effet être modifiées avec un anneau de métal pour régler le problème de stabilité. «Elles flottaient à l'envers», a-t-il raconté. Quelque 2 365 oies

avaient trouvé preneur sur les 3 500 qui ont participé à la course. «Il y avait beaucoup de scepticisme chez la population qui ne connaissait pas vraiment le fonctionnement de la course», a expliqué Mme Nicole Deladurantaye. L'an prochain on vise 5 000 oies vendues pour la course qui deviendra la principale source de financement de Magny-Gym.

Lors d'une réception qui regroupait gagnants et commanditaires de l'événement, lundi dernier, Magny-Gym a souligné l'implication des géné-

reux commanditaires dont Provigo, Carrefour Arcand et le Dépanneur Proprio pour les prix of-

ferts ainsi que le Club Optimiste qui a défrayé le coût des 5 000 oies à 1\$ chacune.



## Quinze nouvelles diplômées en gestion des finances

Le Service de l'éducation aux adultes du Cégep de La Pocatière présentait le 19 juin dernier 15 jeunes femmes finissantes au programme Techniques de gestion financière informatisée. De la gestion du personnel, en passant par le marketing, l'économie, la finance, la fiscalité et la comptabilité, le tout assisté par ordinateur, ces disciplines n'ont plus de secret pour ces jeunes femmes qui ont tout à offrir sur un marché en pleine évolution. La région peut donc maintenant compter sur un personnel qualifié et intéressé pour faire face au défi de l'évolution technique et administrative.

## Gagnantes à Bon-Pasteur

Dans le cadre de la Semaine de la conservation de la Faune, les élèves de Première secondaire ont réalisé une bande dessinée sur le thème «L'eau, composante essentielle de l'habitat faunique».

Parmi tous les participants, deux élèves, Bétina Marquis et Nadia Caron qui ont gagné une première manche au niveau régional ont par la suite remporté la palme au niveau provincial. Le ministère du Loisir, de la Chasse et de la Pêche décerne donc un prix aux deux gagnantes: une paire de jumelles et un livre sur les oiseaux.

Félicitations à nos deux gagnantes. L'école est fière de vous deux.

LA SANTÉ DENTAIRE  
UNE RICHESSE

*Pour la vie*

**VARICES · CELLULITE  
OBÉSITÉ · RIDES**

Nous traitons toutes les grosseurs de veines

Dr Jean-Yves Perreault, M.D.

Salon d'Esthétique  
Gina-Lyn Enr.

215, du Manoir, Montmagny 248-3081

**SUPER SPÉCIAUX  
"VENTE TROTTOIR"  
DU 8 AU 11 JUILLET**

**RABAIS  
40%  
SUR VERNIS ET  
ROUGE À LÈVRES  
EN MAGASIN**

**LOT DE CRAYONS  
(contour des yeux)  
1\$ ch.**

Nous payons les taxes  
pour vous sur la  
marchandise régulière

À l'achat d'un produit, percez  
un ballon pour l'attribution  
d'UN SOIN GRATUIT tel que:  
maquillage, manucure,  
épilation ou autres.

**BIENVENUE  
À  
TOUS!**

Salon d'Esthétique  
Gina-Lyn Enr.



215, rue du Manoir, Montmagny 248-3081

**IMPORTANT**

NOUVELLE ADRESSE

RAYMOND SAMSON

118, av. de la Gare  
Montmagny

Tél. Bur.: 248-3583  
Rés.: 248-1681



RAYMOND SAMSON



**Groupe La Mutuelle**

Le profil de l'avenir

Agent autorisé de la Mutuelle du Canada et de la Mutuelle Investco inc.

DES  
SPÉCIAUX  
PLEIN LA  
BOUTIQUE  
LES  
8.9.10.11  
JUILLET

**TOUT  
TOUT  
EST  
RÉDUIT\*!**

Plusieurs variétés  
de laines à partir de 59¢

**20%** sur les  
fils de coton  
(chandails)  
et sur  
**50%** certaines  
laines

**10%** sur les  
fils et  
laines  
régulières

\* Sauf les accessoires

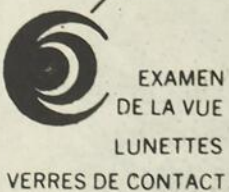
**À la Pointe  
du tricot** Enr

115, av. Collin (Carré St-Louis)  
Montmagny 248-2975



Entrez  
et venez  
voir

il y a des  
rabais  
pour  
vous!



EXAMEN  
DE LA VUE  
LUNETTES  
VERRES DE CONTACT

Gobeil et  
St-Martin Enr.

MARC-ANDRÉ  
ST-MARTIN o.d.

OPTOMÉTRISTE

46, St-Jean-Baptiste est.  
Montmagny  
248-3420

## Le Havre de Berthier-sur-Mer vous fait découvrir l'Archipel de l'Isle-aux-Grues en toute sécurité

par Raynald Laflamme

L'Archipel de l'Isle-aux-Grues n'aura plus de secret pour les plaisanciers et les touristes qui, cet été, passeront par le Havre de Berthier-sur-Mer pour en découvrir toutes les beautés.

Le 24 juin dernier, la Corporation du Havre de Berthier-sur-Mer lançait une carte détaillée de l'Archipel de l'Isle-aux-Grues. Cette carte s'adresse aux clientèles nautique et touristique. Chacun trouvera sur cette carte, pliée sous la forme d'une carte routière, plusieurs informations,

soit la configuration de l'archipel, le nom des principales îles, l'identification des bancs de sable, une table des marées, différents points d'ancrage où les bateaux peuvent passer la nuit et des trajets pour naviguer de façon sécuritaire.

Plus de 11 000 exemplaires de cette carte seront distribués gratuitement.

Avec cet outil promotionnel, le Havre de Berthier-sur-Mer s'impose comme porte d'entrée de l'Archipel de l'Isle-aux-Grues et ce tout en initiant les amateurs de nautisme à la découvrir en toute sécurité.

**RAMONAGE DE CHEMINÉES**  
 Quelque soit la saison



**ACHAT, PIÈCES DISPONIBLES POUR UN TEMPS LIMITÉ:**  
 sur la réparation et la vente de poêles à bois, je paie les taxes pour vous. Estimation gratuite.

**LE CENTRE DU POÊLE À BOIS SYLVAIN CLOUTIER**  
 527, chemin St-Léon, Montmagny 248-1338



**COULOMBE & GARANT CONSTRUCTION INC.**  
 ENTREPRENEUR GÉNÉRAL

Construction  
 Rénovation  
 Commercial  
 Résidentiel

226, 11<sup>e</sup> Rue, Montmagny  
 Bur.: 248-7316  
 Fax: 248-7312

**NOTRE PRIORITÉ: VOTRE SATISFACTION**



**SG Service inc.**  
 SIMON GAUDREAU PROP

RÉFRIGÉRATION COMMERCIALE  
 CLIMATISATION  
 VENTE - INSTALLATION  
 FERBLANTERIE

307 TACHÉ EST, MONTMAGNY, P.Q.  
 Bur.: 248-7419  
 246-3196

Après une journée au soleil, venez déguster une délicieuse brochette assortie **UN DÉLICE!**



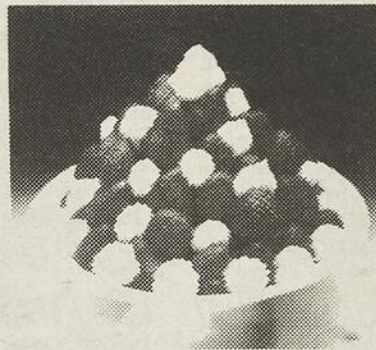
Les fins de semaine en juillet et août  
 En rappel **Les Flaming Stars**  
 Entrée libre  
 Bienvenue  
 Pauline vous attend!

**Restaurant La Bar**



**BONNES VACANCES! Brochetterie**  
 744, rue Principale, Ste-Félicité 359-2716

## C'EST L'ÉTÉ... Les fraises sont là!



### Ferme M & M Thériault Enr.

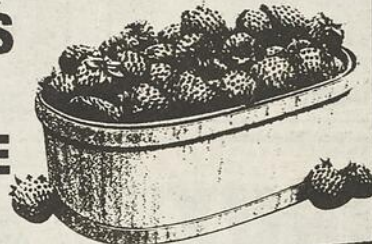
**FRAISES À VENDRE**

AUTOCUEILLETTE ET DÉTAIL

30, Route Thériault  
 ST-ADALBERT  
 356-5022

Martin et Marcel Thériault, props.

**FRAISES À VENDRE DÉBUT JUILLET**



**SUR COMMANDE OU AUTO CUEILLETTE**  
 OUVERT DE 8H00 À 20H00

TELEPHONER AVANT

**FRUITIER DENIS ROY**  
 711, Rang Mailloux  
 St-Philémon  
 469-2359

**FRAMBOISES FIN JUILLET + DÉBUT AOÛT**

### JEAN-CLAUDE ST-PIERRE

POUR DE BONNES FRAISES

- AUTOCUEILLETTE
- FRAISES CUEILLIES

**MAÏS SUCRÉ  
 POMMES DE TERRE  
 PRODUITS DE L'ÉRABLE**

736, Gaspé Est  
 St-Jean-Port-Joli

598-6841

**Tarte à la crème glacée aux fraises**  
 2 tasses de noix de coco  
 1/4 tasse de beurre fondu  
 1 paquet de gelée aux fraises  
 1/4 tasse de sucre  
 1 tasse d'eau bouillante  
 2 cu. à table d'essence de fraises  
 4 tasses de crème glacée à la vanille  
 2 tasses de fraises en morceaux (gros)

Mélanger la noix de coco et le beurre fondu. Presser dans une assiette à tarte de 9". Cuire à 300, environ 25 minutes, jusqu'à ce que la noix de coco soit bien brunie. Refroidir. Mélanger la gelée et le sucre, ajouter l'eau bouillante. Brasser pour faire fondre. Ajouter l'essence de fraises. Bien mélanger au mélangeur si possible. Laisser prendre à demi. Ajouter la crème glacée un peu ramollie. Réfrigérer jusqu'à ce que la préparation soit mi-prise. Ajouter les fraises en mélangeant bien délicatement. Verser dans la croûte de tarte, décorer de fraises entières. Réfrigérer. Servir.

**Gâteau aux fraises**  
 2 tasses de fraises coupées  
 1/2 tasse d'eau  
 1/3 tasse de sucre  
 4 cu. à table de fécule de maïs  
 1 1/2 tasse de miettes de biscuits Graham  
 1/3 tasse de beurre fondu  
 1/2 tasse de crème à fouetter  
 1 paquet de fromage à la crème ramolli  
 1/2 tasse de sucre  
 1 cu. à thé de vanille

Mélanger les fraises et l'eau, ajouter le sucre mélangé au préalable avec la fécule de maïs. Porter à ébullition en mélangeant constamment. Cuire jusqu'à épaississement. Refroidir. Combiner les miettes de biscuits et le beurre (en réserver environ 1/2 tasse pour gamir). Presser dans le fond d'un moule en pyrex de 8". Fouetter la crème, battre le fromage à la crème avec la 1/2 tasse de sucre et la vanille. Incorporer à la crème. Étendre le mélange de fraises sur la croûte de biscuits, recouvrir du mélange de crème. Saupoudrer du reste des miettes. Garnir de fraises entières. Mettre au froid. Servir en carrés.

**Fantaisie aux fraises**  
 8 fraises lavées, équeutées et tranchées  
 1 banane pelée et tranchée

1/2 cantaloupe en cubes  
 1/4 c. à thé de miel (facultatif)  
 1 tasse d'eau minérale  
 1 tasse de cubes de glace  
 Menthe comme garniture

Placez tous les ingrédients, sauf la menthe, dans un robot et réduire en liquide lisse. Verser dans des verres refroidis et décorer de menthe. Pour 2 personnes.

## BIOLOGIQUES



### Fraises cueillies

Pour le goût imbattable des fraises biologiques

### FERME LA SOURCE

136, rang Terrebonne  
 Ste-Perpétue  
 359-3193

Props. Daniel Bélanger (sur réservation seulement)  
 Claire Ouellet

## Les fraises sont enfin prêtes!

- Fraises cueillies
- Auto cueillette à votre rythme
- Confitures maison

Avant votre déplacement, téléphonez-nous:  
**246-5618**



### Les fraises Brie

443, Chemin des Érables,  
 Cap-Saint-Ignace  
 246-5618

## St-Michel a maintenant son club de golf

par Sylvain Fournier

Depuis la fin de semaine dernière, les amateurs de golf de la région ont maintenant la possibilité de jouer sur le tout nouveau terrain de St-Michel de Bellechasse.

En conférence de presse le 26 juin dernier le président du club de golf de St-Michel, M. Bruno Gagnon, présentait les différentes modalités d'abonnement. Une centaine de membres ont actuellement adhéré au club sur un objectif de 300 cette année.



Le ministre Pierre Blais a été à même de constater la qualité du jeune terrain du club de golf St-Michel. Pas facile le golf, n'est-ce pas M. le ministre.

### Golf Montmagny Inscription pour le tournoi des capitaines

Le Club de Golf de Montmagny présentera son tournoi des capitaines le samedi 18 juillet avec formule quatre balles, deux meilleures balles avec marge d'erreur. Inscription avant le 14 juillet 18 h pour les membres pleins privilégiés seulement.

#### Tarif junior

Les jeunes de 15 ans et moins peuvent profiter d'un nouveau tarif soit

65\$, de même que les 16-18 ans, 100\$ taxes non comprises, jusqu'à la fin de la saison.

**Cliniques**  
Semaine des juniors le 6 juillet, cliniques et transport gratuits. Départ de l'aréna à 8 h tous les matins. Pour les adultes, des cliniques auront lieu le 6 juillet 18 h pour dames et le 7 juillet 18 h pour hommes. Remises à la semaine suivante en cas de pluie.

### Centre de Service

*François Côté Env.*



- Serrurer
- Traitement d'eau
- Alguesage
- Réparation bicyclettes

Vente de bicyclettes  
Service et garantie 1 an  
**PRIX SPÉCIAUX EN JUIN**

**VÉRIFICATION GRATUITE**

**248-3939**

233, av. Collin, Montmagny

Présentement, la phase I complétée, le terrain se compose d'un parcours de 10 trous d'une longueur d'environ 4000 verges. Le 18 trous sera complet à l'été 93. Le coût total d'investissement se fixe à

près de 1,5 million \$.

Malgré son jeune âge, le parcours de St-Michel est en excellente condition, avec des allées et des verts d'excellente qualité. On note peu de trappes

de sable et de très beaux lacs sur les allées dans un magnifique paysage. Le chalet, bien que sobre, offre tous les services de base dans une ambiance chaleureuse. Un site à découvrir.



**Culligan**

SERVICE D'EAU DOUCE CULLIGAN (QUÉBEC) INC.

### Avez-vous des problèmes d'eau? ANALYSE DE L'EAU GRATUITE À LA MAISON

• Nous louons l'équipement de traitement d'eau.

À VOTRE SERVICE DEPUIS 1952

*Clément Boutet, conseiller.*

**MONTMAGNY: 248-7037**

330, rue Fortin, Ville Vanier (Québec) G1M 1B1

Tél.: (418) 681-4605 1-800-463-2283

# L'OURS NATIONAL DU CANADA.

Quel VTT les Canadiens préfèrent-ils plus que tout autre?

Cette année encore, le Big Bear de Yamaha est le VTT le plus vendu au Canada.

Ce qui, incidemment, n'est pas étonnant, quand on sait avec quelle aisance il parcourt les chemins où les autres VTT n'osent même pas s'aventurer.

Pour emmener le Big Bear à quatre roues motrices partout où il doit aller, il compte sur un puissant moteur de 350 cm<sup>3</sup> et une transmission à deux plages avec marche

arrière. Côté douceur, le Big Bear 1992, en plus de son démarreur électrique, affiche un siège plus épais et plus confortable, ainsi qu'une direction 35 p. 100 plus facile à manoeuvrer. Après tout, il fallait bien rendre cet ours plus docile... La fiabilité? Elle fait déjà partie elle aussi de la légende.

Venez monter l'irrépressible Big Bear dès aujourd'hui. Le meilleur moyen qui soit de s'évader dans la nature.



**YAMAHA**

Tout client qui achète un Big Bear YFM350 entre le 1<sup>er</sup> juillet 1992 et le 31 octobre 1992 a le droit de recevoir un treuil Warn et une casquette "Big Bear Cap" YAMAHA d'origine. Merci!

### Le Centre Agricole Coulombe inc.

115, rue Principale, St-Pierre de Montmagny  
Autoroute 20, sortie 369

**248-1677**

## MÉFIEZ-VOUS DES PRIX EXIGEZ LA QUALITÉ

**SILENCIEUX  
PARADIS**

Le seul à  
vous offrir  
autant

COQUE EN ALUMINIUM

SYSTÈME  
INTERNE  
D'ÉVACUATION

NOS SILENCIEUX SONT MUNIS  
D'UN PRODUIT ANTIROUILLE  
INTERNE QUI PERMET  
D'ÉLIMINER L'HUMIDITÉ  
ET LES PUISSANTS  
ACIDES D'ÉCHAPPEMENT

INSPECTION et ESTIMATION  
GRATUITES

**SILENCIEUX  
PARADIS**

- ✓ Silencieux garantis
- ✓ Prix concurrentiels
- ✓ Qualité supérieure
- ✓ Service fiable et rapide
- ✓ Les meilleures pièces sur le marché

opéré par:

**SILENCIEUX**

**MONTMAGNY INC. 248-0786**

250, Boul. Taché Ouest, Montmagny (près de l'hôpital)



LEO NORMAND  
propriétaire

A MONTMAGNY  
LES SPÉCIALISTES  
DU SILENCIEUX  
**C'EST  
NOUS!**



BENOÎT NORMAND  
co-propriétaire

*Ambroise Rivard*

## LA VIOLENCE... ÇA ME CONCERNE

### VIOLENCE CONJUGALE

Les hommes ayant une ou plusieurs de ces caractéristiques sont souvent associés à des situations de violence:

#### HOMMES À RISQUE DE VIOLENTER

- Hommes qui adhèrent à la conception traditionnelle et rigide du rôle de l'homme et de la femme (homme dominant - femme soumise) maintenus par une société patriarcale qui jusqu'à très récemment, donnait aux hommes le pouvoir de corriger sa femme.
- Hommes qui adhèrent aussi au modèle traditionnel qui veut que l'homme ne pleure pas, ne montre pas ses émotions, mais qui encourage la virilité et la force. En agissant ainsi, il entretient donc des comportements violents, ce qui lui permet de justifier ses actes.
- Hommes qui ont été battus ou témoins de scènes de violence dans leur famille. La violence est donc assimilée comme un comportement normal puisqu'elle devient un mode privilégié de communication.
- Hommes ayant une faible estime d'eux-mêmes.
- Hommes qui règlent leurs difficultés par la violence. Tendance à blâmer les autres de leur perte de contrôle.
- Hommes qui vivent la grossesse de leur femme comme une menace.
- Hommes isolés socialement; ni loisir, ni confident, leur vie est centrée sur la famille.
- Pouvoir inégal dans le couple, écart de scolarisation ou de réussite en faveur de la femme.

La masculinité, la colère, l'agressivité sont partie intégrante de la socialisation des garçons; ce qui développe chez-eux un attachement à la violence comme mécanisme de valorisation. Pour réagir à la peur et aux menaces, les hommes utilisent la violence. La colère permet dans un premier temps d'étouffer les sentiments de vulnérabilité et d'anxiété et dans un deuxième temps de réduire momentanément les tensions, d'où l'illusion d'avoir du pouvoir sur une situation ou un être. Les hommes violent oscillent constamment entre l'impuissance et la colère.

#### CERTAINS INDICES LAISSENT PRÉSAGER QU'IL Y A VIOLENCE CONJUGALE CHEZ LES CONJOINTS

##### Femme violentée

- peut être anxieuse et stressée;
- peut être passive et désengagée;
- peut être bouleversée;
- peut être inquiète au sujet des enfants et du conjoint;
- peut être irritable;
- peut être agressive et méfiante;
- gêne, tristesse, honte;
- peur de mourir, idées suicidaires;
- mouvement de retrait;
- incohérence dans le vécu des faits: si blessure, peu disposée à les expliquer;
- peut sembler avoir peur du conjoint;
- absence de contact visuel;
- se nie comme personne, manque de confiance en elle-même;
- incapacité à prendre des décisions;
- attitude de victime, repli sur soi.

##### Conjoint agresseur

- peut présenter une attitude contrôlante;
- peut présenter une attitude de surprotection;
- peut présenter une attitude menaçante pour la femme;
- peut faire des abus d'alcool;
- ce sont souvent des hommes charmeurs et chaleureux avec l'entourage.

#### LES CONSÉQUENCES DE LA VIOLENCE CONJUGALE

##### Pour la femme

- L'épuisement s'installe rapidement chez la femme victime de violence conjugale. Pour éviter de nouvelles agressions, elle surveille ses moindres gestes pour ne pas le contrarier, cherche à lui faire plaisir, s'ajuste à ses besoins, calme les enfants et devient très centrée sur ses humeurs. C'est incroyable l'énergie qu'elle déploie pour sauver leur ménage et éviter les scènes de violence.
- La dépression, n'est donc pas une caractéristique de la femme violentée, elle est plutôt une conséquence de la violence.
- L'isolement social, la toxicomanie, l'alcoolisme et les tentatives de suicide atteignent également la femme victime de violence conjugale, tout comme les problèmes de santé physique tels que: ecchymoses, fractures et blessures graves. Les pertes de vie s'inscrivent aussi comme conséquence de la violence conjugale. Situation pour le moins alarmante puisque les 2/5 de tous les meurtres commis au Canada se passent entre conjoints, dont la victime est la femme.

##### Pour l'homme

- L'homme se fait prisonnier d'un mode d'expression de ses émotions qui l'amène à se sentir méprisable et coupable, d'où l'incapacité grandissante à vivre une intimité avec sa conjointe.
- L'entraîne dans une forme de comportement compulsif auquel il ne voit aucune alternative.
- Possibilité d'une arrestation ou d'une condamnation.
- Possibilité de perdre femme, enfants et reconnaissance sociale.

##### Pour l'enfant

- L'enfant témoin de la violence conjugale est souvent atteint à tous les niveaux dans son développement.
- Difficultés d'apprentissage;
- difficultés de socialisation;
- comportements violents avec ses pairs;
- apparition de malaises psychosomatiques: asthme, gastrite, maux de ventre, eczémas...
- risque d'être battu par sa mère, car celle-ci rejette sa colère et sa frustration sur lui.

Michèle Bernier, B. SS  
Travailleuse sociale

#### Golf L'Islet-Sud

### "Coupe Desjardins" une première dans L'Islet-Sud

drigue exprimait sa satisfaction lors du souper et de la remise de cadeaux qui couronnait cette splendide journée de golf.



Les récipiendaires de la Coupe Desjardins sont Michel Dubé et Olivette Pelletier. Le directeur de la Caisse de St-Pamphile, M. Michel Rodrigue ( au centre) leur remet la coupe.

Ils étaient pas moins d'une centaine de golfeurs(ses) à s'amuser ferme au Club de golf L'Islet-Sud pour le tournoi «Coupe Desjardins» qui se tenait le 14 juin dernier. Commandité par les Caisse Populaires Desjardins L'Islet-Sud, ce continuos mulligan à deux qui se voulait une rencontre sociale et amicale a véritablement atteint son but. L'équipe de Michel Dubé et de Olivette Pelletier a rapporté le meilleur pointage soit 75 suivi de celle de Jocelyn Migneault et de Colombe Gauvin.

En tant que représentant des caisses, le directeur de la caisse populaire de St-Pamphile Michel Ro-

#### Tournoi Dave Chouinard

Pour une deuxième année, le club de golf L'Islet-Sud tiendra le tournoi Dave Chouinard le 11 juillet prochain. Les organisateurs de ce tournoi vous réitérent l'invitation. Venez encourager un jeune hockeyeur de chez nous qui fait sa marque au niveau de la ligue de hockey junior majeure du Québec. Pour informations et inscriptions 356-3666.

Aline Flamand



248-0765



La Chambre de Commerce, Industrie et Tourisme de Cap-Saint-Ignace Inc.

Souligne avec regret le décès de madame Odette Théberge, survenu accidentellement le 21 juin '92.

Madame Théberge siégeait sur notre conseil d'administration. Sa perte en tant qu'amie et membre fut un choc pour tous.

**Merci à toi Odette.**



COMMISSION  
SCOLAIRE DE LA  
CÔTE-DU-SUD

## OFFRE D'EMPLOI

### Conseillère ou conseiller en gestion de personnel

Ce concours s'adresse également aux personnes handicapées.

Il est offert de façon prioritaire aux cadres de la Commission scolaire de la Côte-du-Sud.

La Commission scolaire de la Côte-du-Sud requiert les services d'une conseillère ou d'un conseiller en gestion de personnel au service des ressources humaines.

#### NATURE DU TRAVAIL

L'emploi de conseillère ou de conseiller en gestion de personnel constitue un emploi de cadre du type "fonctionnel" c'est-à-dire que, bien que ne comprenant pas l'exercice de toutes les fonctions de gestion prévues pour les emplois de cadre du type "hiérarchique", il comporte de façon spécifique l'exercice d'un pouvoir de contrôle dans certaines matières spécialisées relatives à la gestion des ressources humaines et de la fonction de conseil auprès d'un ou plusieurs cadres dont il n'est pas le responsable hiérarchique.

La conseillère ou le conseiller en gestion de personnel exerce un rôle de représentation de l'employeur dans l'accomplissement de ses fonctions.

Cet emploi comporte habituellement les responsabilités suivantes:

- Participer à l'élaboration des politiques, des programmes, des normes, des règles ou des procédés de gestion des ressources humaines;
- effectuer le suivi et assurer le contrôle de l'application de ces politiques, programmes, normes, règles ou procédés;
- conseiller les cadres relativement à ces politiques, programmes, normes, règles ou procédés et à l'application des conventions collectives ou des règlements concernant les conditions de travail;
- participer à la dotation du personnel;
- participer à l'application des conventions collectives ou des règlements concernant les conditions de travail;
- coordonner et surveiller les travaux du personnel professionnel, technique, de bureau et autres dans les tâches accomplies par ce personnel.

Cet emploi comporte toute autre responsabilité compatible à sa fonction que peut lui confier son supérieur immédiat.

#### QUALIFICATIONS MINIMALES REQUISES:

- Diplôme terminal de premier cycle dans un champ de spécialisation approprié; 2 années d'expérience pertinente.

#### CONDITION PARTICULIÈRE

- Pour occuper cet emploi, la personne ne doit pas être un salarié au sens du Code de travail.

#### TRAITEMENT ET CONDITIONS DE TRAVAIL

Selon le Règlement sur les conditions d'emploi des administrateurs des commissions scolaires pour catholiques.

Les personnes intéressées sont priées de faire parvenir leur offre de service avant 16 heures le vendredi 31 juillet 1992 à l'attention de Alphonse Caron, directeur du service des ressources humaines de la Commission scolaire de la Côte-du-Sud à 157, rue St-Louis, Montmagny (Québec) G5V 4N3.

Veillez indiquer sur l'enveloppe: CONCOURS CONSEILLER EN GESTION DU PERSONNEL N° CGP-9293-1

Montmagny, le 30 juin 1992.

## Résultats de la ligue de soccer senior B Rive-Sud

Après avoir subi deux défaites consécutives au cours des dernières semaines, le Marché Morency/Centre Dancing s'est ressaisi, inscrivant deux victoires d'affilée.

Dans le premier match, le Pub Laurel et Hardyn'a pu s'affirmer devant l'attaque soutenue du Marché Morency/Centre Dancing et s'est incliné par la marque de 7 à 2. A noter dans la victoire, les deux premiers buts de Pierre-Dany Plante ainsi que le double de Steve Laberge.

Dans la seconde ren-

contre, face au Voilier de St-Romuald, trois buts rapides de la famille Côté (Christian deux, Sylvain un) réussis tôt en début de match et la solide performance défensive, a permis au MM/CD de l'emporter 3 à 2.

L'équipe magnymontoise présente maintenant une fiche de quatre victoires et deux défaites occupant ainsi la 2e position derrière St-Romuald. Le Marché Morency/Centre Dancing disputera ses prochains matchs locaux le 8 juillet à 18 h 30 et le 12 juillet 11 h.

## Ligue de balle St-François

Seul en deuxième position du classement, le Bar L'Ambiance l'emportait 12 à 6 sur le Bar 5 As grâce aux circuits de Pierre Sanschagrin et Yvan Deschamps.

Trois circuits de Steve St-Pierre ont donné la victoire au casse-croûte Chez Mike, 14 à 2, contre

le casse-croûte Chez Karo. Cette dernière équipe subissait un autre revers par défaite contre la caisse St-François.

Enfin, seul en tête du classement, le Dépanneur Morin a facilement gagné son match contre le Bar 5 As.

Classement	Vic.	Déf.	Pts
Dépanneur Morin	8	1	16
Bar L'Ambiance	7	2	14
Caisse St-François	5	3	12
Bar les 5 As	3	6	6
Chez Karo	2	7	4
Chez Mike	2	7	4

## Trou d'un coup

Dans l'espace d'une semaine, deux réussites d'un trou d'un coup ont été signalées. Léo Anctil en a obtenu un au trou no. 3, 150 vgs, avec un fer 6 en compagnie de Rollande Anctil, de Jude et Colom-

be Gauvin. L'autre appartient à Réjean Gauvin au vert no. 3, 150 vgs, avec un fer no. 6. Diane Gauvin, Rolland Beaulieu et Steve Thomassin en ont été témoins.



Beau temps pour économiser  
chez vos concessionnaires Ford et Mercury.



**TEMPO GL**  
4 portes

**TOPAZ GS**  
4 portes



Entièrement équipées

Climatiseur et Transmission automatique inclus sans frais

- Moteur 2,3 litres à injection électronique
- Servo-freins/Servo-direction
- Glaces teintées
- Radio am/fm stéréo électronique
- Rétroviseurs à télécommande électrique

**36/60 GARANTIE** pare-chocs à pare-chocs **SANS FRANCHISE**

Réduction sur équipement  
Groupe Valeur Plus  
jusqu'à:

Remise Ford:

TOTAL réduction et remise:

**1720 \$ + 1250 \$ = 2 970 \$**

Ou obtenez la réduction plus un taux de crédit du fabricant jusqu'à 48 mois.

PROGRAMME POUR DIPLÔMÉS: Certificat de 750 \$ valable pour tous les modèles neufs de voitures et de camionnettes Ford et Mercury.

LES CONCESSIONNAIRES



DU QUÉBEC

Encore plus pour vous!

L'OFFRE DE REMISE ET LE TAUX DE CRÉDIT OFFERT PAR FORD DU CANADA NE PEUVENT ÊTRE COMBINÉS. FINANCEMENT SUJET À L'APPROBATION DU CRÉDIT. CETTE OFFRE EST POUR UNE DURÉE LIMITÉE ET S'APPLIQUE AUX MODÈLES 1992. VENTE AU DÉTAIL À PARTIR DES INVENTAIRES DES CONCESSIONNAIRES SEULEMENT. OFFRE DISPONIBLE AUX RÉSIDENTS DU QUÉBEC SEULEMENT. LA REMISE DE 1 250 \$ N'INCLUT PAS LA TPS. \*LA RÉDUCTION SUR L'ÉQUIPEMENT EST BASÉE SUR LE P.D.S.F. DES ÉQUIPEMENTS ACHETÉS SÉPARÉMENT. VOYEZ LE CONCESSIONNAIRE POUR OBTENIR TOUTES LES DÉTAILS.



Robert Corbin & Fils inc.

ENTREPRENEUR ÉLECTRICIEN  
SPÉCIALITÉ EN CHAUFFAGE  
INDUSTRIEL - COMMERCIAL - RÉSIDENTIEL  
CLIMATISATION ET RÉFRIGÉRATION

Réjean  
Bur.: 248-2396 358, Boul. Taché Est  
Ré.: 248-3943 Montmagny, QC G5V 1E1



"Le temps fuit  
la mémoire demeure"



**LÉANDRE CHABOT**

Vendeur de monuments funéraires  
Lettrage sur place

Représentant pour Elz. Beaulieu & Fils Inc.  
dans les comtés de Montmagny, L'Islet,  
Bellechasse

329, boul. Taché est, Montmagny  
Qc G5V 1C7 Tél: (418) 248-1866

# LES PETITES ANNONCES

**VENDRE - ACHETER - LOUER**  
119, AVENUE COLLIN, MONTMAGNY, C.P. 40, G5V 3S3 248-8820

**SPÉCIAL 3 POUR 10,50\$**

TPS de 7 % et TVQ de 4% incluses

**VENDRE - ACHETER - LOUER**

LES PETITES ANNONCES

CHEQUE OU MANDAT PAYABLE  
A L'ORDRE DE: JOURNAL L'OEIL BLANCHE

NOM \_\_\_\_\_  
ADRESSE \_\_\_\_\_  
TEL. \_\_\_\_\_

**PAYABLE A L'AVANCE**

119, AV. COLLIN, MONTMAGNY, C.P. 40, G5V 3S3 248-8820

MAXIMUM DE 15 MOTS, EN LETTRES MOULÉES  
MOT ADDITIONNEL .12¢

CETTE PROMOTION EST POUR UNE PÉRIODE LIMITÉE



**A VENDRE**

Du propriétaire, très jolie maison, chauffage bi-énergie, garage, très très propre, coquette et mignonne comme tout. Aussi congélateur debout et lave-vaisselle à l'état neuf. Jour et soir 248-9642, 248-2865. 28-6-3fs

**À VENDRE OU À LOUER** à Lauzon. Maisons jumelées 5 1/2, 7 1/2, aussi un grand 4 1/2. 1-837-2841. 14-6-4fs

À vendre ou à louer, maison seule de 5 pièces, plus sous-sol, chauffage Bi-énergie, située à Montmagny. Prix de location 550,00\$ / mois non chauffé. 248-8959 (jour) 248-8690 (soir). 21-6-3fs

À vendre, chalet meublé, grand terrain, Chemin des Vaillants Cap-Saint-Ignace. Aussi métier à tisser. Après-midi 246-5945. 21-6-3fs

Directement du propriétaire, maison 28 x 40 avec ou sans revenu (3 960,00\$ si désiré) 6 1/2 pièces au 1er étage, 3 1/2 sous-sol, chauffage électrique, tapis, lustres. Prix négociable. Située 10, 6e Rue, près de tous les services. 248-3145. 28-6-3fs

Directement du propriétaire, au prix de l'évaluation municipale, maison à revenus, située au 15 Av. Bélanger, construction de qualité supérieure. 4 logements: 1 x 7 1/2 (idéal pour propriétaire occupant), 2 x 3 1/2, 1 x 2 1/2, meublés. Quartier paisible, près de tous les services. Visite sur rendez-vous au 248-5743 après 17 heures. 5-7-3fs

Immeuble 6 revenus, rue de la Gare à Montmagny. Tél. 259-2731 ou 259-7777. 5-7-3fs

Maison à vendre, Chemin des Pionniers, Cap-Saint-Ignace, directement du propriétaire, avec grand terrain, garage et remise. (418) 246-5434. 5-7-3fs

Chalet à vendre, situé Route Trans Montagne. Prix raisonnable. 248-3670. 5-7-3fs

Grande maison avec un revenu, avec grand terrain, très belle vue sur le fleuve, 1 mille de l'aéroport. Directement du propriétaire. Le soir seulement ou fin de semaine 246-5287. 21-6-4fs

À vendre terrains résidentiels cadastrés avec service aqueduc et égouts, rabais taxes foncières sur construction neuve les 3 premières années. 246-3225. 28-6-6fs

Maison à vendre, 4 chambres à coucher, plus 2 salles de bain, foyer, très bien située près des services, avec revenu de 5 040,00\$ par année. Prix 117 000,00\$. 248-9655. 28-6-3fs

Maison à Cap-Saint-Ignace, grand terrain, vue sur le fleuve, directement du propriétaire. Prix réduit. 248-7285. 28-6-3fs

Directement du propriétaire, maison refaite à neuf, terrain paysagé, terrasse, entrée asphaltée, grande remise au 7 C. Després, près polyvalente. Venez voir! Prix abordable 79 500,00\$. 248-5513, 248-3048. 5-7-3fs

Bungalow situé à 7, Rue de la Station, 28 x 36 avec abri auto 16 pi., aspirateur central, sous-sol semi-aménagé, remise de jardin. Heure des repas 248-2053 ou 248-0963. 28-6-3fs

Maison à vendre, 2 étages, située à 30 milles de Montmagny, avec petite grange. 249-2842. 17-5-9fs

Maison 28 x 48, 4 chambres à coucher, 2 salles de bain, terrain paysagé, prix à discuter, terrain 85 x 100, entrepôt 24 x 35, entrée asphaltée, prix à discuter. 248-0179. 5-7-3fs

Maison mobile 14 x 64 pi., pour déménager. Prix 13 000,00\$ discutables. 223-3904. 21-6-3fs



**A LOUER**

Logement 3 1/2 pièces, situé 169, Ch. des Poirier, libre le 1er juillet, 350,00\$ / mois. 248-3075. 28-6-3fs

Logement 4 1/2 pièces à Cap-Saint-Ignace, libre immédiatement. Le soir. 246-5462. 28-6-3fs

Logement 3 1/2, meublé, près du centre-ville, stationnement, libre immédiatement. 248-7448 ou 248-6015. 28-6-3fs

Montmagny, logement 4 1/2, rue Champlain, près des services, chauffage économique, stationnement déneigé. Appelez 259-2731, 259-2777. 5-7-3fs

**La Capitale**



Michel Lavoie

**598-3711**

**Bord du Lac Trois-Saumons**

Très beau terrain, aménagé avec 2 chalets meublés, dont 1 isolé. Habitable à l'année.

**BATEAU À VENDRE**

14'8" Hors-Bord Mercury 80 h.p.

Michel Lavoie

**598-3711**

Logement 3 1/2 pièces, meublé ou semi-meublé, entrée laveuse-sécheuse, chauffé, non éclairé, grand stationnement déneigé, libre, 340,00\$ / mois. Après 17 heures 248-6115. 5-7-3fs

Logement 3 1/2 très propre, chauffé, éclairé, entrée laveuse-sécheuse, 305,00\$ / mois, près du centre d'achat, libre 1er août, personne sérieuse, 248-8180 ou 469-2219. 5-7-3fs

2 logements 3 1/2 pièces à louer, en construction au centre-ville, grande cour et stationnement, pour le 1er août, entrée laveuse-sécheuse, balcon et porte patio. 248-1905. 5-7-3fs

Chambre à louer, chauffée, éclairée, meublée, près du centre-ville, 45,00\$ par semaine, libre immédiatement. 248-9852. 5-7-3fs

3 1/2 chauffé, refait à neuf, situé sur l'Avenue de la Gare, tél. 248-0854. 28-6-4fs

À sous louer, grand 4 1/2, chauffé, stationnement, déneigement, 2e étage, situé Av. Collin. Libre immédiatement. Tél. 248-0857. 5-7-3fs

À St-Pierre, 4 1/2 très propre, non chauffé, non éclairé, entrée déneigée et entretien de terrain compris, libre immédiatement. 248-8847. 5-7-3fs

Grand 4 1/2 pièces propre, près de tous les services, idéal pour couple ou personne seule, situé au 115 Est, St-Jean-Baptiste, libre. 248-6026. 21-6-3fs

Logement 4 1/2 pièces neuf, eau chaude fournie, 330,00\$ / mois, non chauffé, non éclairé, centre-ville, situé près des écoles et de la garderie, libre le 1er juillet. 839-4138 ou 248-4707. 21-6-3fs

À Montmagny, logement 5 1/2 demi sous-sol, 375,00\$ / mois, non chauffé, non éclairé, centre-ville, situé près des écoles et de la garderie, libre le 1er juillet. 839-4138 ou 248-4707. 21-6-3fs

**La Capitale** MAÎTRE COURTIER INC. Exigez-la APEC

**VOUS VOULEZ CONNAÎTRE LES AVANTAGES DE TRANSIGER MAINTENANT AVEC NOUS,**

**CONTACTEZ-NOUS 248-3408**

Francine Couillard

Marcel Couillard

**MONTMAGNY**  
228, St-David - Maison située dans un endroit tranquille, beau terrain. À bas prix.



**MONTMAGNY**  
92, Av. du Bon Conseil - Jumelé moderne à papiers, seulement 6 ans, fenêtres P.V.C. très propre, situé dans un quartier tranquille. Une visite vous convaincra.



**MONTMAGNY**  
148, 5e Rue - bungalow, idéal pour personnes recherchant qualité et tranquillité, sous-sol fini, foyer. À ne pas manquer.



**NOTRE-DAME-DU-ROSAIRE**  
10 rue St-Thomas - Grande maison 2 étages en très bon état, située au centre du village. Idéal pour foyer de personnes âgées - hôtel - bar.



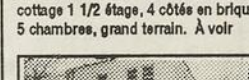
**MONTMAGNY**  
2, av. St-Antoine - Maison 1 1/2 étage tout refait à neuf à l'extérieur, beau terrain, situé dans un endroit tranquille.



**MONTMAGNY**  
221, av. Lavoie - Bungalow en très bon état 28'x40', sous-sol fini, grand terrain paysagé, endroit paisible. À voir.



**MONTMAGNY**  
310 Jean Proulx - Secteur tranquille, cote 1 1/2 étage, 4 côtés en brique, 5 chambres, grand terrain. À voir.



**MONTMAGNY**  
132, rue Collin - Cottage 2 étages situé près de tous les services, intérieur rénové, 3 chambres, prix intéressant.



**MONTMAGNY**  
92, rue St-Pierre - Maison 3 chambres, grand terrain (inclus dans le prix, une maison centenaire qui, avec réparation, apporterait revenu.)



**MONTMAGNY**  
16, de la Reine - Bungalow très propre, situé dans un quartier paisible, beaucoup d'inclus. Faut voir.



**MONTMAGNY**  
Magnifique maison ancestrale avec revenu intéressants, située au centre-ville de Montmagny, grand terrain



paysagé avec plusieurs stationnements. Peut convenir à différents commerces ou services.



**MONTMAGNY**  
18, 8e Rue - Près des services, maison 2 étages, grand terrain avec cabanon



**MONTMAGNY**  
381, Rivière du Sud - Maison 1 1/2 étage en très bon état, située dans un endroit paisible, grand terrain.



**MONTMAGNY**  
59, Du Roy - Bungalow, sous-sol fini, très bon état, quartier paisible, terrain paysagé. Une visite vous convaincra.



**CAP-SAINT-IGNACE**  
124, Ch. des Pionniers Ouest - Bungalow 24'x40' rénové, 3 chambres, terrain paysagé. Prix intéressant.



**CAP-SAINT-IGNACE**  
169, du Manoir Est - Bungalow très propre, brique 4 côtés, planchers bois franc, sous-sol fini, grand terrain avec piscine hors-terre. Investissement intéressant.



**BERTHIER-SUR-MER**  
248, rue Principale - Maison ancestrale en très bon état, cachet intérieur très chaleureux, vue exceptionnelle. Terrain borné au fleuve. Une visite vous convaincra.



**BERTHIER-SUR-MER**  
80, rue Principale O. - Maison 2 étages avec garage en très bon état, situé dans le village, endroit paisible, idéal comme résidence principale ou pour la villégiature. À voir.



**BERTHIER-SUR-MER**  
Parc maisons mobiles - Maison mobile avec annexe 14x16 pour salle familiale, tout meublé, prix très intéressant.



**BERTHIER-SUR-MER**  
92, Blais Est - Bungalow brique 4 côtés,



placine creusée, garage, abris d'auto. Très grand terrain.



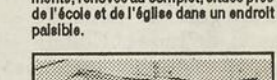
**BERTHIER-SUR-MER CHALET**  
18, de l'Anse - Chalet meublé, grand terrain, accessible à l'année. Prix intéressant. À voir.



**ST-FABIEN**  
105, rue Philippe - Située au centre du village, maison 2 étages avec cabanon, 4 chambres. Bonne occasion.



**ST-RAPHAËL**  
3-5 rue Fleury - Maison avec 2 logements, rénovée au complet, située près de l'école et de l'église dans un endroit paisible.



**STE-PÉREPÉTUE**  
223, rue Principale - Centre du village, maison 2 logements 4 1/2 et 5 1/2 pièces. Investissement intéressant.



**ST-FRANÇOIS CHALET**  
Montée Les Prairies - Voici le chalet idéal pour vous, grand terrain borné à la rivière, 2 remises, tout meublé, incluant tracteur, tondeuse, pelle Franklin. À ne pas manquer.

**COMMERCES**  
Vous voulez être votre propre patron? Nous avons le commerce rentable pour vous. Établi depuis plusieurs années. Conditions très avantageuses. N'hésitez pas à nous contacter.

**MONTMAGNY**  
74, St-Thomas - Commerce à louer, site au centre du village, idéal pour plusieurs types de commerces.

**À LOUER**  
**MONTMAGNY**  
Local pour bureaux à louer 1250 pc. avec tous les services. Stationnement. Contactez-nous. Prix intéressant.

**TERRAINS**  
**VENDU**  
ST-JEAN-BAPTISTE  
Rue... 50x170, borné... de révo. Hâtez-vous!

**MONTMAGNY**  
214-218, 11e Rue - Vue exceptionnelle sur le fleuve, endroit paisible, terrain de 16 802p2p pouvant être divisé en 2 terrains de 80p de façade.

**MONTMAGNY**  
550 du Régiment - Grand terrain, 64 000 p.c.. Endroit paisible. À voir.

**VOS AGENTS IMMOBILIERS**  
Francine et Marcel Couillard  
**248-3408**  
CONTACTEZ-NOUS

## TRAITEMENT D'EAU DU ST-LAURENT INC.



**André-Jules Morin, agent**  
522, chemin des Sucrieries  
Montmagny, G5V 3R9

Garantissons une eau pure et naturelle à vie dans les résidences et 10 ans dans le commercial

**NOUS TRAITONS:**

- Bactéries
- Couleur
- Dureté
- Fer, glaise, soufre
- Autres

**ON A LA SOLUTION QUE VOUS ATTENDEZ**  
**ANALYSE D'EAU GRATUITE À DOMICILE**



Achetons ménage complet et électro-ménagers usagés. Prenons consignations. Vente, achat, échange, location. Spécial: matelas et somiers au prix coûtant. Léonard Chabot Inc. 248-1071. 27-10-JNO

Achetons vieux cadres, tableaux et vieux meubles. 249-2842. 31-5-9fs

### ON RECHERCHE

Recherche occasion transport de Montmagny à Québec ou Lévis, soir et matin. 248-9441. 14-6-5fs

Recherche gardienne pour le début du mois de septembre. 1 bébé de 6 mois, 4 jours / semaine, secteur de l'école St-Pie X si possible. 248-9880. 21-6-3fs

### A VENDRE

Pontiac Bonneville 1987, blanc, équipé, prix d'aubaine, excellente condition. 248-1359. 28-6-3fs

Pontiac Firefly 1990, blanche, 4 portes, manuelle, garantie GM jusqu'en 1995. 248-0847. 28-6-3fs

À vendre Corvette 1977, noire, automatique, propre et en bon état. Appelez 248-8432. 5-7-3fs

Honda Prélude 1986, 5 vitesses, mécanique et carrosserie A1, 5 950,00\$. 248-0973. 5-7-3fs

Van Toyota, équipement complet, 1984. Prix: 3 900,00\$. Inf. 469-3471. 5-7-3fs

Jeep Scrambler 1981, moteur 360, en très bonne condition, pneu 33". Inf. 248-8243 ou 248-8343. 5-7-3fs

Honda Civic DX noir, 2 portes, 15 000 km, 10 200,00\$, balance de garantie 4 ans, bien équipé. 248-0233. 5-7-3fs

Mercury Topaz 1987, 136 000 km, beige, très propre, manuelle, 2 portes, 2 000,00\$ négociable. Tracteur International 584, 1981, avec cabine, 8 000,00\$. 884-2141. 5-7-3fs

Chevrolet Chevy Van 1978, 160 000 km, 750,00\$. 246-5270. 5-7-3fs

R.F. BOLDUC AUTOS INC.  
Dodge Grand Caravan 1989 air climatisé.  
Buick Le Sabre Limited 1990 full.  
Chevrolet Sprint 1991, manuel.  
Mercury Topaz 1990, air, 26 000 km.  
Hyundai Sonata GL 1989, auto spécial.  
Chevrolet Corsica 1991, auto.  
2 Z24 manuelle 87 et 89.  
Pontiac 6000, 88, bleu, balance de garantie 2 ans.  
2 Chrysler Dynastie 91 et 89.  
G.M.C. S15, 1989, 4.3 auto.  
King Cab, spécial de la semaine 9 000\$.  
Plus de 30 modèles en inventaire.  
Daniel Langlois ou Réjean Bolduc.  
R.F. Bolduc Automobiles Inc.  
116 Taché Ouest,  
Montmagny 248-3363  
21-6-JNO

Thunderbird LX 87, full equip., A/C, 76 000 km, besoin peint. 3 500,00\$ négociable. 249-2677. 28-6-3fs

Automobiles AB Enr.  
-Ford Ranger pick-up, 1984, moteur V-6, 5 vitesses, 106 000 km, rouge.  
-Dodge Caravan 1984, 2.6 li., automatique.  
-Dodge 600, 1984, 130 000 km.  
-Honda Accord 1985, 4 cyl. 5 vitesses, 118 000 km.  
Autres modèles en main. 246-5292. 600 Ch. B. Vincelotte, Cap-Saint-Ignace. 21-6-3fs

Honda Accord EXI 1986, transmission automatique, entièrement équipé sauf air climatisé, 6 pneus neufs (4 hiver, 2 été), très bonne condition, très propre, 130 000 km, Gold. 248-0100, demandez Johanne. 21-6-3fs

Mercury Topaz L 90, 4 portes, blanc, 66 000 km, mécanique A-1, très propre. 248-9787. 21-6-3fs

Dodge Aries LE, 1987, automatique, 4 portes, 2.2 litres, très propre, parfaite condition, air climatisé. Prix à discuter. 469-3770. 21-6-3fs

À vendre, scooter Suzuki AE50, noir, très bonne condition, 1990, avec casque, 700,00\$. Tél. 469-3456. 21-6-3fs

Toyota Tercel, année 1988, manuel 5 vitesses, couleur blanche, radio AM-FM cassette, 68 795 km ou 42 653 milles. 248-5521. 21-6-3fs

Renault 5 GTL, 1982, 500,00\$. Tél. 248-2988. 21-6-3fs

Oldsmobile Sierra Broham, 1984, très propre, mécanique A1, 2 portes, automatique au plancher, V-6. Tél. 248-9354. 21-6-3fs

Ford Escort GT 1986, 133 000 km, très propre, prix à discuter. Justin 469-3102 après 19 heures. 21-6-3fs

Pontiac Grand Prix LE 1990, blanc, intérieur bleu, 2 portes, moteur 6 cylindres, injection, automatique, 20 000 km, 4 ans garantie complète transférable. Prix 14 500,00\$ négociable. 248-5523. 28-6-2fs

### DIVERS

Terrains résidentiels avec tous les services, à Montmagny, à partir de 1,28\$ le pied carré. 259-7937. 22-3-JNO

Gouttières Appalaches enr. Gouttières en aluminium sans joint. Installées par des experts. Couleurs assorties. Estimation gratuite. Bur. 469-2115. Représentant 248-0146, représentant 356-5484. 5-4-24 fs

• LEVAGE et DÉPLACEMENT de bâtisses de tous genres  
• FONDATIONS sous bâtiment existant  
• ESTIMATION GRATUITE  
• Plus de 30 ANS D'EXPÉRIENCE  
C'est votre garantie  
**LUC LAFLAMME**  
MONTMAGNY  
**248-3914**

Moteur Deutz 912 diesel, 6 cylindres, 106 HP, 3200 heures, en parfait état, 3 200,00\$ discutable. 359-2932. 21-6-3fs

Planche à voile Mistral Malibu, 175 l., boîte de plastique, 6 pi. pour camion Chevrolet. 598-9664. 21-6-3fs

À VENDRE  
Bâtiment 2 étages, à combe Français 20' x 45', excellent état à prendre au village Cap-Saint-Ignace, facile à enlever, CONVERTIBLE EN RÉSIDENCE ou récupérable pour matériaux. Soir 246-3124, jour 246-5335. 21-6-3fs

Roulotte Terry Resort 31 pi. avec avant automatique 21 pi. Le soir 356-3833. 21-6-3fs

Boîte de pick-up de 8 pi. pour camion Chevrolet, fond de boîte de pick-up, 1 bassinet, 1 lave-vaisselle portatif "Hotpoint", 2 poêles à bois Bélanger, un de 30 po., un avec boiler couteur saumon. 243-3545, 243-3205. 21-6-3fs

Lit 39 pouces à 3 tiroirs (sans matelas), commode 4 tiroirs, table de nuit. Prix à discuter. 248-3646. 28-6-3fs

À VENDRE  
Tracteur 685 Inter avec cabine, 7110 Deutz Allis 4x4 cabine, 6680 Agco Allis 4x4 cabine, 420 Belarus 4x4, 414 Inter au gaz. Séchoir à foin. Faucheuse 499 N.H., 12 pieds Hydro, KM 281 Vicon rotative, 2,30 P.2 8 pieds, 479 N.H., P.T. 10 Hession. Arroseuse 500 gallons Georges White. Charrue 4 versoirs Fiskars, 3 versoirs 12" Kverneland. Chisel 9 dents. Vibro 10 pieds. Vis à grain 7x41 - 8x51. Râteau Faneur 361 Vicon. Épandeur à balles rondes 4x4 - 4x5 Deutz Allis. Voiture à foin de toute grandeur. Wagon et dompneur Spécial Normand. Presse à foin 124 M.F. avec lance balles. Boîte à ensilage Dion. Backo 8 pieds (pépine) 3 points Inter. Les Équipements J.L. Thibault Inc. Cap-Saint-Ignace près de l'autoroute 20 (418) 246-5651. 5-7-2fs

### RANCH CHAROLAIS ROGER HABOT

Bienvenue à la ferme!  
Plus de 100 têtes pur sang enregistrées, 9 taureaux de 6 à 24 mois. La majorité de ces taureaux sont des descendants du fameux POKERACE. Nous vendons aussi des semences embryons congelés de taureaux très prestigieux et populaires.  
Montmagny - Ferme: Gilles Rohin 248-4517

C.P. 400, 260 Chemin des Poirier, sortie 376, Autoroute 20 Montmagny, G5V 3S7  
248-5624

### VENTE & LOCATION

Roulottes et tente-roulottes  
Heures d'affaires:  
Lundi vendredi = 9h00 à 20h00  
Samedi = 9h00 à 15h00

- Services
- Pièces
- Accessoires

### MONTMAGNY CAPITAL DE L'OIE BLANCHE

## APPEL D'OFFRES

### ÉGOUTS, AQUEDUC ET RÉPARATION DE VOIRIE RUE SAINT-JEAN-BAPTISTE OUEST

RÉFÉRENCE: 30-92-18

La Ville de Montmagny demande des soumissions pour l'exécution de travaux d'égouts, d'aqueduc et de réparation de voirie de la rue Saint-Jean-Baptiste Ouest, projet M30-92018.

Les documents nécessaires à la soumission seront disponibles à partir de jeudi le 09 juillet 1992 aux bureaux des ingénieurs-conseil LES CONSULTANTS BPR aux adresses suivantes moyennant un dépôt de quarante dollars (40,00 \$) non remboursable:

<b>Québec</b> 4655, boulevard Hamel Québec (Québec) G1P 2J7 Tél.: (418) 871-8151	<b>St-Romuald</b> 975, de la Concorde - Bureau 140 St-Romuald (Québec) G6W 5M6 Tél.: (418) 839-2506
--	---

Les soumissions seront reçues sous pli cacheté et scellé avec la mention "ÉGOUTS, AQUEDUC ET RÉPARATION DE VOIRIE, RUE SAINT-JEAN-BAPTISTE" jusqu'à 10:00 heures, jeudi le 06 août 1992, au bureau de la greffière de la Ville de Montmagny, situé au 134, rue Saint-Jean-Baptiste Est, Montmagny (Québec) G5V 1K6 pour être ouvertes publiquement le même jour à la même heure dans la salle du Conseil, à la même adresse. Les soumissions reçues par télécopieur (fax) ne seront pas considérées.

La Ville de Montmagny se réserve le droit d'accepter ni la plus basse ni aucune des soumissions qui lui seront présentées et n'encourra aucune poursuite ou réclamation pour frais ou pertes subis par les soumissionnaires à la suite de telles décisions. Elle se réserve également le droit de retrancher du contrat certaines parties.

Signé à Montmagny, ce deuxième jour du mois de juillet mil-neuf-cent-quatre-vingt-douze.

Louise Bhérier, avocate  
Greffière  
VILLE DE MONTMAGNY

Matelas d'eau Hybride de marque Halcyon, anti-vagues. 248-3548. 5-7-3fs

À vendre set de salon, très propre, bas prix. Demandez Rachel 259-7668. 5-7-3fs

À vendre antenne CB radio amateur, 18' pour base. 418-651-1962. 5-7-3fs

À vendre, remorque à bois tandem, excellente condition. Prix: 600,00\$. 884-3059. 5-7-3fs

Bateau à vendre, 20 pieds, hors-bord, avec remorque. Prix demandé 9 500,00\$. demandez Robert 248-8590. 5-7-3fs

PUCES, pendant les vacances de la construction, midi à vingt heures, 556 Ch. des Érables, Cap-Saint-Ignace 246-3717. 5-7-3fs

Chiots Labrador, blonds, mâles, nés le 5 juin. demandez Daniel ou Louise au 246-5553. 5-7-3fs

Terre à bois située près de la Route 283 N.D. Rosaire, avec chalet 1 1/2 étage meublé plus dépendances (hangar, garage, remise). Plus 200 érables à sucre. 248-1592. 14-6-4fs

Chaloupe fibre 14 pi. fond double, 935,00\$, 12 pi. 515,00\$, 10 pi. 445,00\$, 11 1/2 pi. 389,00\$. Cannot arrière carré, 12 1/2 pi. 389,00\$, 15 1/2 pi. 405,00\$, 16 pi. 515,00\$. Canot lac 14 pi. 372,00\$, rivière 16 pi. 379,00\$. 248-2008, 884-2522. 14-6-4fs

Tondeuse hydraulique pour petit tracteur de marque Woods 48 po. état neuf. 248-0323. 28-6-2fs

**Martin Létourneau**  
**Remboursement Enr.**  
Remboursement et remodelage de tous genres  
Estimation gratuite à domicile  
20 ans d'expérience  
111, rue Papineau  
Montmagny, Qué.  
**248-2971**

### avis de demande d'un permis d'alcool

Régie des permis d'alcool du Québec

Toute personne, société ou groupement visé dans l'art. 60 du Code de procédure civile peut, par écrit motivé, assermenté et transmis à la Régie, s'opposer à une demande de permis ci-après énumérée dans les 15 jours de la présente publication, ou s'il y a eu opposition, intervenir en faveur dans les 30 jours de cette publication. Cette opposition ou intervention doit être accompagnée du certificat attestant de son envoi au requérant ou à son procureur, par poste recommandée et être adressée à:

La Régie des permis d'alcool du Québec, 1281, boul. Charest ouest, Québec, QC G1N 2C9

NOM ET ADRESSE DU	NATURE DE LA DEMANDE	ENDROIT D'EXPLOITATION
LES CROISIÈRES D'ANTY INC. 1 bar dans transport Le Samuel de Champlain Quai de St-Jean-Port-Joli St-Jean-Port-Joli Dossier: 977 439	public, navire	Quai de St-Jean-Port-Joli St-Jean-Port-Joli

Le président et directeur général  
Ghislain K. Laflamme, avocat

### MONTMAGNY CAPITAL DE L'OIE BLANCHE

## AVIS PUBLIC

PROVINCE DE QUÉBEC  
VILLE DE MONTMAGNY

### ENTRÉE EN VIGUEUR DU RÈGLEMENT NUMÉRO 732

AVIS PUBLIC est, par les présentes, donné par la soussignée, Me Louise Bhérier, greffière de la Ville de Montmagny:

QUE lors d'une séance générale du Conseil Municipal de la Ville de Montmagny, tenue le 04 mai 1992, ledit Conseil a adopté le règlement numéro 732 concernant la division de la municipalité en six (6) districts électoraux.

QUE la Ville de Montmagny a reçu confirmation de la Commission de la représentation électorale du Québec, le 23 juin 1992, de la conformité dudit règlement aux exigences de la Loi sur les élections et les référendums dans les municipalités quant au nombre des électeurs pour chacun des districts électoraux.

QUE les intéressés pourront prendre connaissance de ce règlement au bureau de la greffière, sis au 134, rue Saint-Jean-Baptiste Est, à Montmagny, durant les heures de bureau.

QUE le règlement numéro 732 entre en vigueur conformément à la loi.

Donné à Montmagny ce trentième jour du mois de juin mil-neuf-cent-quatre-vingt-douze.

Louise Bhérier, avocate  
Greffière  
Ville de Montmagny.

### Plus de 27 franchises déjà vendues au Québec!

- ✓ Vous voulez partir un commerce de services.
- ✓ Vous aimeriez devenir indépendant et autonome.
- ✓ Vous êtes prêt à relever un défi d'affaires aux possibilités réalistes et concrètes.
- ✓ Vous visez une meilleure situation financière et sociale.
- ✓ Vous aimeriez exploiter votre potentiel à fond dans un secteur innovateur gagnant.
- ✓ Vous aimeriez utiliser votre maison pour partir en affaires.
- ✓ Vous êtes prêt financièrement et psychologiquement à bâtir du solide grâce au concept éprouvé d'un réseau de franchises dans un secteur de l'avenir.

"RENTABLE AGRÉABLE ET SANS TRACAS"

### NOUS OFFRONS AUX INVESTISSEURS/PROPRIÉTAIRES

- Un nouveau concept exclusif de franchises de services en très grande demande par les consommateurs.
  - Un projet clef en main avec un territoire protégé.
  - Aide au démarrage et assistance permanente.
  - Possibilité de financement jusqu'à 80%
- Informez-vous de notre garantie écrite de 15 000 \$ / 90 jours...

**DU JAMAIS VU!**  
**PASSEZ À L'ACTION!**  
**(418) 656-1725**  
Nous acceptons les frais d'appels

Bicyclette 10 vitesses Monaco, rouge, 100,00\$. Balayeuse debout 75,00\$. 248-9599.

5-7-JNO

Tente roulotte Bonair 1977, toit rigide, 8 places, 1 800,00\$ négociable. 469-3035.

5-7-2fs

Trousseau de baptême pour bébé, très propre, en très bonne condition, prix à discuter. Comptoir-frigidaire en stainless avec garantie. Congélateur industriel avec grande porte 4' x 5'. Le soir 248-3820.

5-7-1f

Laveuse Hoover, très bonne condition, prix 50,00\$. Polisseuse à plancher, 3 brosses, n'a jamais servi, 100,00\$ a été payée 450,00\$. 248-7180.

5-7-1f

Réfrigérateur et cuisinière modèle Sterling d'Ingles, 3 ans d'usage, prix à discuter. 248-4075, 248-3866.

5-7-1f

Brique, pavage de ciment, blocs de remblai, accessoires de cheminées. Benoit Ménard 248-1492.

5-7-3fs

AVIS AUX COLLECTIONNEURS DE TIMBRES ET MONNAIE. Rendez-vous au 114, de la Gare pour la vente trottoir. Des aubaines vous attendent!

5-7-3fs

#### REMERCIEMENTS DE SYMPATHIE

La famille Labrecque remercie bien sincèrement tous les parents et amis qui ont témoigné des marques de sympathie lors du décès de Mlle Laurette Labrecque, survenu le 29 mai 1992, soit par des offrandes de messe, cartes de sympathie, dons à la Fondation de l'Hôtel-Dieu de Montmagny, visites ou assistance aux funérailles. Veuillez considérer ces remerciements comme personnels

#### REMERCIEMENTS DE SYMPATHIE

La famille Minville remercie bien sincèrement tous les parents et amis qui ont témoigné des marques de sympathie lors du décès de madame Régina Minville, survenu le 4 mai 1992, soit par des offrandes de messe, cartes de sympathie, dons à l'Association Pulmonaire du Québec, visites ou assistance aux funérailles. Veuillez considérer ces remerciements comme personnels

#### REMERCIEMENTS DE SYMPATHIE



Mme Joseph Proulx et ses enfants, remercient sincèrement tous les parents et amis qui ont témoigné des marques de sympathie lors du décès de M. Joseph Proulx, survenu le 11 juin 1992, soit par offrandes de messes, envoi de fleurs, cartes de sympathie, affiliations de prières, dons visites et assistance aux funérailles. Veuillez considérer ces remerciements comme personnels

Miroirs neufs assortis, surplus d'usine. 246-3329.

28-6-3fs

Sirop d'érable, 1ère qualité, 2,50\$ la canne, ainsi que transformation, tire, sucre mou, beurre, suçons, pain de sucre. 243-2739.

14-6-6fs

Ménage complet à vendre + barbecue au gaz, télévision neuve, peut être vendu séparément. Le jour inf. 248-4023.

5-7-3fs

Trailier tandem 6 1/2 pi. x 10 pi., avec panneau de côté démontable, très robuste 750,00\$ négociable. 248-1339.

21-6-3fs

Arc, marque Golden Eagle, 55 à 70 livres, avec overdraw, carcois, mire, 7 flèches, pointes de pratique et de chasse. Après 18 h tél.: 248-0692.

21-6-3fs

Moteur hors bord, 6 forces, en parfaite condition. 248-8590.

21-6-3fs

Set de cuisine, 4 chaises, très propre, 75,00\$. Tél. 248-9691.

28-6-3fs

#### MESSE ANNIVERSAIRE

Le dimanche 12 juillet 1992, à 11h00 en l'église St-Thomas de Montmagny sera célébrée une messe anniversaire à la mémoire de M. Henri Bernier, époux de Mme Hélène Langlois. Merci aux parents et amis qui se joindront à la famille pour cette célébration.

#### REMERCIEMENTS DE SYMPATHIE

Mme Jeannette B. Boulet et Margot vous remercient, parents, amis et connaissances qui êtes venus nous apporter votre soutien lors du décès de M. Armand Boulet survenu le 13 mai 1992, que ce soit par offrandes de messes, cartes de sympathie ou dons. Veuillez considérer ces remerciements comme personnels.

#### REMERCIEMENTS DE SYMPATHIE



La mort ne m'a pas laissé le temps de vous dire adieu. Regardez la vie que je commence et non celle que je finis, quoique je fus parti bien vite, je ne vous ai pas quitté, je resterai toujours auprès de vous... en silence. Merci du fond du coeur à tous les parents et ami(e)s qui nous ont apporté la chaleur de leur sympathie et le réconfort de leur amitié, lors du décès de Maurice Langevin survenu le 22 avril 1992, soit par offrandes de messe, cartes de sympathie, envois de fleurs ou assistance aux funérailles. Nous espérons que chacun trouve ici un merci bien personnel. Madame Annette Collin Langevin, ses enfants, ses gendres ainsi que les familles Langevin et Collin.

Set de salon, très propre, plus 1 table de salon. Prix à discuter. Tél. 248-1658.

28-6-3fs

AUBAINE, bateau Princecraft 16' en fibre de verre, moteur Mercury 65 hp avec power-trim + tilt, remorque Wiscot, très propre, 4 450,00\$ nég. 248-5518.

28-6-3fs

Roulotte "Appalache" 1974, 22 pieds, 7 places, chambre séparée, très propre. Cabanon 8 x 8. Auvent neuf. Le midi ou après 17 h 248-3661.

28-6-3fs

À vendre: fournaies murales au propane, plusieurs fenêtres, idéal camp de chasse, chalet, 259-7872.

28-6-3fs

Invitation à toute la population à venir nous visiter au Marché aux Puces maintenant situé 180, 3e Av. Montmagny. Pour inf. 248-7970. Ouvert 7 jours.

28-6-3fs

1 poêle combiné bois et électrique. 1 mini-sècheuse électrique. 246-3326.

28-6-3fs

Vente de garage les 4 et 5 juillet. Aussi à vendre lits superposés, causeuses antiques, déshumidificateur. Plusieurs autres articles variés, etc. 286 St-Ignace 248-3476.

28-6-3fs

Appareils ménagers usagés de toutes sortes, très grand choix à prix compétitif. Garantie et livraison. Ameublement Léonard Chabot Inc. 248-1071.

12-05-JNO

Dans Portage-Taché, On Centraide



### OFFRE D'EMPLOI

#### SECRÉTAIRE-RÉCEPTIONNISTE BILINGUE

##### ÉTABLISSEMENT:

Fonderie Paber Inc., jeune établissement en opération depuis 1981, spécialisé dans le coulage de pièces en aluminium, zinc, sable et moules permanents.

##### NATURE DE LA FONCTION:

Sous l'autorité du directeur administratif, la personne assumera la responsabilité de la réception, du secrétariat, de la paye des employés d'usine et diverses entrées informatiques.

##### EXIGENCES DU POSTE:

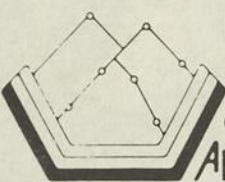
- Formation:**
- Secrétariat
  - Traitement de texte.
- Expérience:**
- Expérience dans le domaine serait un atout.
- Connaissances:**
- Bilingue (obligatoire)
  - Informatique
  - Wordperfect.
- Qualités personnelles:**
- Posséder un sens aigu des responsabilités
  - Habilité à communiquer
  - Ouvert au travail d'équipe.
- Conditions de travail:**
- Rémunération selon compétence
- Lieu de travail:**
- Cap-Saint-Ignace

Faire parvenir votre curriculum vitae à:

Mme Diane C. Paris  
296, ch. Vincelotte,  
Cap-Saint-Ignace, (Québec)  
GOR 1H0

Toute demande sera traitée confidentiellement et devra être acheminée au plus tard le 15 juillet 1992.

### Encouragez nos annonceurs



CLSC-CA  
des  
Appalaches

### OFFRE D'EMPLOI CONCOURS 92-1-02

Recherchons infirmière licenciée pour compléter liste de rappel du CLSC-CA des Appalaches. Prière d'adresser votre curriculum vitae avant le 10 juillet 1992, 16:30 au:

CLSC-CA des Appalaches  
103, rue du Foyer  
ST-PAMPHILE (Québec)  
GOR 3X0

### OFFRE D'EMPLOI

Concessionnaire automobile de la région recherche représentant.

##### Exigences:

- Expérience
  - Beaucoup d'entregent
  - Être de la région serait un atout
  - Être dynamique
- SALAIRE À DISCUTER  
EMPLOI À PLEIN TEMPS

Faire parvenir votre curriculum vitae au:

Journal L'Oie Blanche  
C.P. 40  
Montmagny  
Dept.: 100  
G5V 2S3

### OFFRE D'EMPLOI

Le chef de file dans le domaine du chauffage électrique est à la recherche de:

#### JOURNALIERS

##### Exigences:

- Expérience dans le domaine de la production manufacturière
- Disponibilité de jour, soir ou nuit
- Secondaire V réussi, ou l'équivalent
- Connaissance en électricité, un atout

Faire parvenir votre curriculum vitae avant le 15 juillet 1992 à:



Ouellet Canada Inc.

C.P. 188, 180, 3e Avenue  
Ville de L'Islet G0R 2C0

À l'attention: Service des ressources humaines

### OFFRE D'EMPLOI

#### Responsable pour le département de Quincaillerie

##### Critères:

- expérience pertinente dans le domaine de 2 à 3 ans
- sens des responsabilités
- initiative
- entregent

Le candidat aura la responsabilité du contrôle de l'inventaire, des prix, de la publicité, de l'étalage. Il aura aussi à gérer le personnel de la Quincaillerie.

Salaire et avantages sociaux intéressants.

Les personnes intéressées doivent faire parvenir leur curriculum vitae au:

Journal L'Oie Blanche  
Dept. 1  
C.P. 40  
Montmagny G5V 3S3

### Puisichef Au Menu inc.

CUISICHEF AU MENU INC., spécialisé dans la préparation de mets cuisinés, est à la recherche, pour son centre de production de Montmagny, d'un (e)

#### TECHNICIEN(NE) EN COMPTABILITÉ

##### FONCTIONS:

- Assumer les tâches relatives à la comptabilité générale sur système informatique
- Préparer les états financiers et d'autres rapports
- Travailler en collaboration étroite avec les différents centres de distribution

##### EXIGENCES:

- Diplôme d'études collégiales (D.E.C.)
- 3 ans d'expérience
- Connaissance du logiciel Advantage
- Être autonome

##### TRAITEMENT:

- Rémunération selon les qualifications

Faites parvenir votre curriculum vitae à:

CUISICHEF AU MENU INC.  
3368, boul. Mgr Gauthier  
BEAUPORT (Québec)  
G1E 2W4

## 142 golfeurs au tournoi de la Commission touristique du Port-Joli

(M.C) La 5<sup>e</sup> édition du Tournoi de golf de la Commission Touristique du Port-Joli avait lieu le vendredi 26 juin au Club Trois-Saumons, attirant 142 golfeurs et golfeuses répartis par équipe de trois sous la formule

Continuous Mulligan. La meilleure performance de la journée, un 64, fut signée par le trio Réal et Jean Laverdière et Luce Brunelle.

était composée de Généo Bourgault, le capitaine, J.O. Ménard, Isabelle Ménard et Régina Normand.

Un autre succès pour la Commission Touristique du Port-Joli.

Par contre, l'équipe gagnante, tirée au hasard,

## Le concours de pêche: une éclatante réussite au Centre de Plein-Air de Ste-Apolline

Le 28 juin dernier avait lieu un Concours de pêche au Centre de Plein-Air de Ste-Apolline. Pour l'occasion 400 personnes sont entrées sur le site dont 157 se sont inscrites au concours.

L'ensemencement du Lac Carré ayant été fait le 9 juin dernier avec tous près de 800 truites mouchetées, par le M.L.C.P., plusieurs autres truites mouchetées de 12 à 15 pouces ont été rajoutées par le Centre de Plein-Air spécialement pour le concours, dont 50 truites taguées. Les pêcheurs ont donc pu agilement aller chercher quelques truites tout en profitant de la superbe journée ensoleillée qui s'offrait à eux.

Le concours était divisé en deux catégories: les enfants de 12 ans et moins et les adultes. Tous pouvaient participer aux prix en argent décernés aux pêcheurs qui réussissaient à pêcher une truite taguée. Des prix de participation étaient aussi distribués au hasard parmi les participants de chaque catégorie.

Voici les gagnants du concours. Deux truites taguées ont été pêchées lors de l'activité. M. Conrad Lapointe de Notre-Dame-du-Rosaire a remporté le 1er prix de 150\$ avec une truite taguée de 14 pouces, suivi de Mme Hélène Côté de Québec qui s'est vu décerner le 2e prix de 75\$ avec une truite taguée de 13 pouces et demi.

Tous les autres prix ont été distribués au hasard parmi les autres participants. Le gagnant du 3e prix de 25\$ fut M. Marc Bernard, le 4e prix de 25\$ par M. Aimé Marceau et le 5e prix de 25\$ par Mme Céline Couture. Ces prix en argent furent une commandite de la Caisse Populaire de Ste-Apolline.

Pour la catégorie enfant, de très beaux prix leur étaient décernés (coffre à pêche, cannes à pêche avec moulinet) une commandite du magasin Canadian Tire de Montmagny. Les quatre gagnants furent Mlle Nancy Braggaglia de Montréal, Mlle Priscilla Chouinard de La Pocatière, Mlle Catherine Gagné de L'Islet et Mlle Valérie Nadeau de Ste-Apolline.

Les gagnants pour la catégorie adulte furent M. Mario Boulet, Mme Ger-

maine Belleau, M. Yves Paré, M. Robert Marceau et M. Jean-Claude Collin. Les principaux prix étaient des cannes à pêche (Centre Rénovation St-Paul) un bon d'achat de 20\$ (Boutique Laurent Bouffard Sport), casquettes et T-shirt du Centre de Plein-Air.

Nous tenons à remercier toutes les personnes qui se sont déplacées pour

cette activité ainsi que tous les commanditaires qui nous ont offert les différents prix. Vu le succès remporté par le concours de pêche de cette année, l'activité sera sûrement renouvelée l'an prochain.

Surveillez de près notre calendrier d'activités, d'autres belles journées s'offrent à vous cet été. Pour un été inoubliable... une visite au Lac Carré!



Chacun une truite taguée au bout de leur ligne a valu à M. Conrad Lapointe de Notre-Dame-du-Rosaire un 1er prix de 150 \$ (14 pouces) et à Mme Hélène Côté de Québec un 2e prix de 75 \$ (13 pouces et demi).

### L'ENTREPRISE DE L'ÉCLAIRAGE LIQUIDATION DE CERTAINS MODÈLES

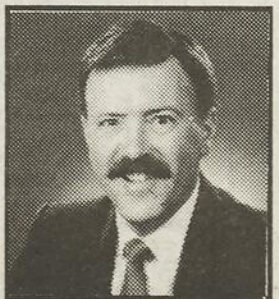


Gilles Gaudreau  
courtier en éclairage

Éclairage  
Raymond inc.

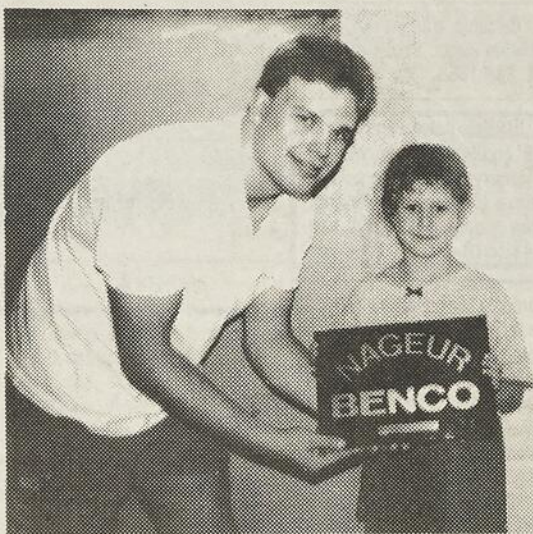
2, 7<sup>e</sup> rue, suite 4  
Montmagny,  
Tél.: 248-0716  
coin St-Brigite

### MESSE ANNIVERSAIRE Pierre Chabot



Cher Pierre, déjà un an que nous vivons sans toi. Notre monde n'est plus le même car tu as profondément marqué nos coeurs et nos vies. Seule la pensée de la paix que tu as retrouvée nous aide à surmonter le vide et le chagrin laissés par ton absence.

Malgré cette séparation nous continuons de t'aimer. Tous ceux et celles qui t'ont connu et aimé sont invités à se joindre à nous pour honorer ta mémoire lors d'une messe qui sera chantée en l'église St-Thomas de Montmagny ce dimanche 12 juillet 1992 à 9 heures 30 (A.M.)



La jeune Tania, 7 ans, reçoit des mains de l'entraîneur chef Martin Boulet, la plaque Benco pour sa progression remarquable durant la dernière session.

## Le Terrain de jeux de Montmagny vous informe

Voici les activités spéciales du Terrain de jeux de Montmagny qui auront lieu dans la prochaine semaine.

Le mercredi 8 juillet, rendez-vous au Parc Cartier Brébeuf et à l'Aquarium pour les 4-6 ans. Départ du circuit d'autobus (pour tous, 4 à 8 ans) à 7 h 45 et du camping à 8 h 45. Le retour se fera à 15 h 30.

Le vendredi 10 juillet, au tour des 7-13 ans de profiter du Village des Sports. Départ du circuit d'autobus (pour tous, 4 à 13 ans) à 7 h 45 et du Camping à 8 h 45. Retour à 16 h 30. Coût de 6\$ exigé avant le 9 juillet 15 h.

Pour de plus amples informations sur ces activités, contactez Josée Mainville au 248-9809.

## Rencontre amicale entre Lévis et Montmagny

Le 20 juin dernier, à la piscine municipale de Montmagny, avait lieu une rencontre amicale, dans le cadre de la Coupe Benco, entre les nageurs du club de Lévis et ceux de Montmagny. A l'issue des diverses épreuves de 25, 50 et 100 mètres, des rubans de couleur, identifiés à cette compétition spéciale, était remis aux trois premières places.

Pour couronner l'événement, une plaque Ben-

co a été remise à la jeune Tania Healy, 7 ans, qui a été désignée par les moniteurs de l'École de natation, pour avoir progressé de façon particulièrement remarquable durant la dernière session.

La remise officielle a été faite par l'entraîneur-chef Martin Boulet lui-même alors que la jeune Tania était tout à fait enchantée d'être ainsi récompensée de ses efforts. Bravo!



CENTRE SPORTIF

Club Le Bûcheron Inc.

Membre

**Bonnes Vacances à tous nos membres et à toute la population.**

**ATTENTION**

**PASSEZ VOIR NOTRE TOUTE NOUVELLE TERRASSE**

## LA SCHOLA DES PETITS CHANTEURS DE NOTRE-DAME DE SION

À MONTMAGNY  
ÉGLISE ST-THOMAS  
7 JUILLET '92  
20H00  
ENTRÉE LIBRE



La Schola des petits chanteurs de Notre-Dame de Sion en tournée au Québec, présentera à Montmagny une soirée toute en chanson d'une grande qualité. Ce chœur qui a vu le jour en 1926 est composé de 64 voix masculines, dirigé par M. Bernard Héritier. Ils nous présenteront un répertoire basé essentiellement sur les deux temps forts liturgiques que sont NOËL et PÂQUES.

POUR INFORMATION: 248-6022 local 236

C'est un rendez-vous, Une invitation du Comité de la Culture.

Dominique Bujold

MONTMAGNY  
CAPITALE DE L'OIE BLANCHE

## Golf junior

# Le Circuit Junior de la Relève Côte-Sud voit le jour

par Michel Chassé

Afin de développer la participation chez les juniors de 10 à 18 ans, quatre clubs de golf de la région (possiblement cinq) ont uni leurs efforts pour mettre sur pied le Circuit Junior de la Relève Côte-Sud. Les clubs participants et les personnes responsables sont Montmagny (Ginette Brochu), l'Islet-Sud (Jean-Marc Jean), St-Pacôme (Pierre Poirier) et Trois-Saumons

(Michel Robin). Le club de Lotbinière pourrait se joindre au groupe.

Ce circuit sera parrainé par le professionnel de chaque club, en l'occurrence Sylvio Bélanger à Montmagny, Kevin St-Laurent à St-Pamphile, Pierre Coulombe à St-Pacôme et Bruno Bérubé à St-Jean-Port-Joli. L'activité portera le nom du professionnel en question quand elle aura lieu sur son terrain: exemple, la "Journée Bruno Bérubé"

le 9 juillet à St-Jean-Port-Joli.

Le calendrier des rencontres est le suivant: 9 juillet à St-Jean-Port-Joli, 16 juillet à St-Pamphile, 30 juillet à Montmagny, et 13 août à St-Pacôme. La formule retenue pour chaque tournoi est établie d'avance. Le coût est de 8 \$ par junior par rencontre. On attend de 60 à 80 jeunes à chaque activité.

Comme l'expliquait M. Michel Robin, l'objectif

visé est de développer la participation chez les juniors pour assurer la relève. Mais à l'intérieur du groupe, il y aura un volet compétition.

### Portes ouvertes

Remise au 28 juin à cause de la pluie qui prévalait la semaine précédente, la journée «Portes Ouvertes» du Golf Trois-Saumons n'a pas obtenu la participation voulue. Elle sera reprise l'an prochain, fort probablement en mai.

## Berthier-sur-Mer

# Un record de cavaliers au Gymkhana

Malgré la mauvaise température, le Club Western Rive Sud a connu, les 20 et 21 juin, un nombre record de cavaliers, soit 99 participants qui se sont fait une chaude lutte à Berthier-sur-Mer. Malheureusement, la pluie n'a pas attiré beaucoup de spectateurs.

Voici les résultats des compétitions. Les champions de la journée du 20 juin sont, en classe semi-professionnelle, Jacques Lévesque de Rimouski avec Missy Ban Cash, en classe intermédiaire, Christian Davis de St-Jean Chrysostôme avec Caty, en classe débutant, Gilles Martel de Pont Rouge avec Plume. La réserve de la journée est allée à Daniel Benoit de St-Pacôme avec Spananish Mui en classe semi-professionnelle et à André Bilodeau de Val-Alain avec Paco.

Le lendemain 21 juin, Nathalie Laliberté de Beaumont avec Jessie a remporté le titre en classe semi-professionnelle, André Bilodeau de Val-Alain avec Paco a fait de même en classe intermédiaire. Gilles Martel est allé chercher pour une deuxième journée le titre en classe débutant avec

son cheval Plume. La réserve de cette deuxième journée de compétition est allée à Jean-Louis Verreault de Château-Richer avec Maxi en classe semi-professionnelle et à Sylvain Laroche de St-Apollinaire avec Navajo en classe intermédiaire.

Gaétan Roy de St-Gervais avec Top Gun a été déclaré champion aux jeux doubles pour ces deux jours de compétition.

Le prochain rendez-vous est prévu à La Pocatière les 18 et 19 juillet à la ferme Jacques Lévesque.



Gaétan Roy de St-Gervais avec Top Gun a été déclaré champion aux jeux doubles pour ces deux jours de compétition.

(Collaboration Photo Symo Inc.)

## Athlétisme scolaire provincial

# Dominique Corriveau gagne deux fois l'or

La jeune Dominique Corriveau de la polyvalente Louis-Jacques-Casault a gagné deux médailles d'or lors de la finale provinciale d'athlétisme scolaire. Elle a dominé toutes les jeunes benjamines dans le 1 200 mètres avec un excellent temps de 3.58.07 minutes, un record, du moins dans la région de l'A.S.E.P.T. Elle a également très bien

performé dans le 2 000 mètres avec un temps record de 7,07 minutes.

Valérie Brochu, également de la polyvalente Casault, et entraînée par Richard Fradette, est venue bien près de l'or avec une deuxième place dans le 100 mètres haies chez les juvéniles filles.

Des médailles de bronze ont été décrochées par Claudine Després, 1 500

mètres marche, Myriam Fortin, 4 X 100 mètres relais et Marie-Josée Couillard, lancer du poids. Ces filles s'entraînaient avec le Club Lavironde.

Frédéric Saint-Pierre et Patrick Lord, de l'école secondaire du Bon-Pasteur, ont arraché chacun un médaille de bronze, le premier dans le 3 000 mètres et le second dans le 200 mètres.

Les 22 athlètes de l'Association du sport étudiant de Pascal-Taché (A.S.E.P.T.) ont grandement contribué au succès de la délégation de Québec.

Cette dernière qui avait glissé au cinquième rang l'an dernier, a repris sa place au deuxième rang juste derrière le Richelieu et devant le Saguenay Lac-Saint-Jean, le Grand Montréal et Richelieu Lanaudière. Les neuf autres régions du Québec étaient également représentées.

Cette compétition, la dernière de la série des championnats scolaires de la F.Q.S.E., se déroulait sur la piste synthétique de l'Université de Sherbrooke. Denis Boulet de la polyvalente Casault figurait au nombre des accompagnateurs. A son retour, il n'avait que des éloges à adresser aux jeunes athlètes de notre région. «Ils se sont comportés d'une façon exemplaire, autant sur le terrain qu'à l'extérieur des lieux de compétitions», disait-il.

# Montmagny frappe pour la victoire au 5<sup>e</sup> Tournoi Atome

(R.L.) Deux équipes de Montmagny ont remporté deux des trois finales

au 5<sup>e</sup> Tournoi Atome de Montmagny qui s'est déroulé les 26, 27 et 28 juin

au stade Saint-Nicolas.

Tout d'abord, en classe BM, l'Écurie Montmagny a signé la finale aux mains des Éperviers au compte de 10 à 3. En classe B, le Restaurant À la Rive l'a imitée en défaisant La Pocatière 11 à 5. En classe A, Le Cascade de Beauport a remporté le championnat à la suite de sa victoire 11 à 6 sur le Saint-Jean Chrysostôme.

Quinze équipes provenant de la région de Québec, de Trois-Rivières, de Lévis, du Kamouraska et de la région ont participé à cette 5<sup>e</sup> édition.

# Ligue de balle du Centre Dancing

Lors de la dernière semaine, le Dépanneur Irving a défait le restaurant L'Entre-Gens, 12 à 5, et Lemieux et Proulx l'emporte 12 à 3, contre Québec Sportif.

Victoire du Dépanneur Morin 11 à 3 contre Res-

sorts Liberté et match nul de 10 à 10 entre le Garage Fernand Langlois et la Quincaillerie Jos Proulx.

Enfin, victoire du 232, 9 à 5, contre P.E. Bélanger et victoire également du Dépanneur Proprio 9 à 3 contre le Dépanneur Irving.

# CINEPARC

**ÉCRAN 1**

**LUCKY LUKE**

TERENCE HILL

2<sup>e</sup> FILM

**LES ROLLERBOYS**

**ÉCRAN 2**

**JEUX DE GUERRE**

13 ANS

2<sup>e</sup> FILM

**TROUBLES**

**OUVERTURE À 19H30**

LA PROJECTION DÉBUTE AU CRÉPUSCULE PAR LE FILM PRINCIPAL FERMÉ LE JEUDI

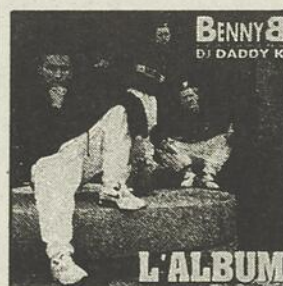
**MONTMAGNY**

ROUTE 20, SORTIE 369 HORAIRE: 248-2105

# LE CENTRE DANCING PLUS COLORÉ QUE JAMAIS!

## LE PLUS BEAU SHOW DE L'ANNÉE

Vendredi le 17 juillet



**BENNY B**

À voir absolument!  
De la Belgique, en tournée de promotion au Québec. Ce groupe a déclenché une réelle RAPAMANIA algüe

Enfin! Les Vacances, c'est pas le temps de s'ennuyer.

Judi 9 juillet

La chaleur vous donne l'envie de voir ce jeudi  
**Les POPULAIRES GILETS MOUILLÉS**

Vendredi 10 juillet

Rendez-vous à la **TERRASSE** du **CENTRE**  
de 4 à 7 hres pour le **PARTY VACANCES**  
**Bonnes Vacances!**

Samedi 11 juillet Tout le **CENTRE** te réserve des surprises de vacances. **ON VOUS ATTEND**

3, boul. Taché Est, Montmagny

# W. Fortin Automobiles de Montmagny

Votre concessionnaire Plymouth Chrysler  
vous offre sa vente de septembre

## EN JUILLET

LIQUIDATION DES MODÈLES 1992

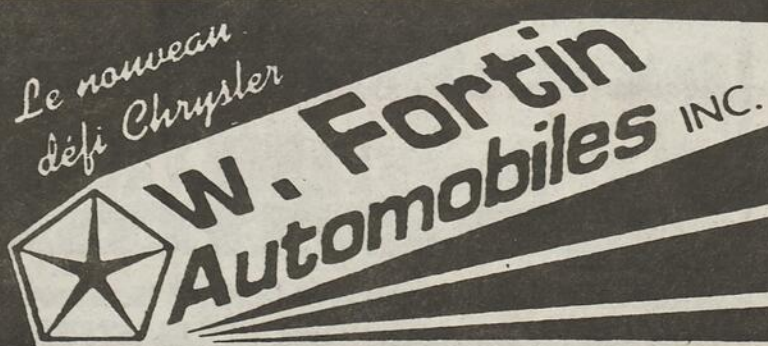
# "REGARDEZ BIEN CEÇI:"

*C'est terminé le temps où vous deviez  
vous déplacer à l'extérieur pour obtenir  
le meilleur prix pour l'achat d'un  
véhicule.*

*C'est définitif, W. Fortin vous offre  
vraiment les meilleurs prix.*

*C'est certain!*

À partir d'aujourd'hui, c'est chez W. Fortin de  
Montmagny que *"ça se passe"*



75, boul. Taché Est

248-0170

Montmagny, Qc.

G5V 1B6

247-3914