

AUTO

**NOUVEAUTÉS
ET
CONSEILS
PRATIQUES**

'87

3

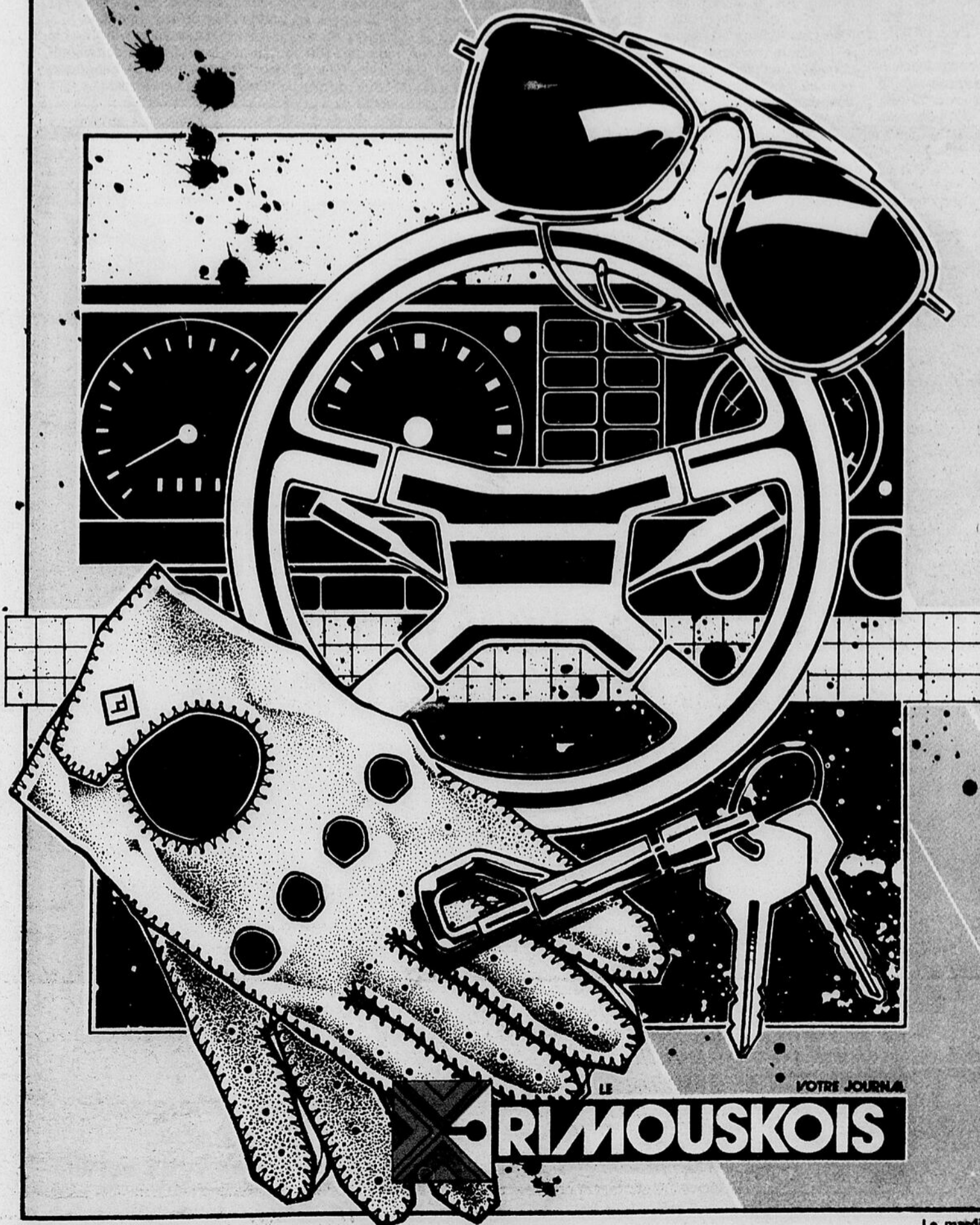
0

B

I

L

E



LE VOTRE JOURNAL
RIMOUSKOIS

Le sixième Salon de l'auto

Faire connaître les nouveautés en même temps

■ Le sixième Salon de l'automobile aura lieu au centre commercial Le Carrefour-Rimouski, les 6, 7 et 8 novembre. Selon Clément Duchesne, organisateur de cette activité, le Salon a pour but de permettre aux gens de mieux connaître et d'évaluer les nouveaux modèles de voitures pour 1987. "Et, cette année, nous en avons beaucoup", dit-il.

Laurent Leblond

Donc, en collaboration avec la direction du Centre commercial, Clément Duchesne invite tous les

concessionnaires de la région à venir présenter leurs nouveaux modèles. Cette année, il y a 14 exposants, amenant les plus grandes marques de voitures; ces concessionnaires viennent surtout de Rimouski; aussi de Mont-Joli. De plus, le Salon présentera trois kiosques, proposant des services spécialisés dans le domaine de l'automobile. Les visiteurs peuvent alors prendre les renseignements dont ils ont besoin et ensuite aller visiter le concessionnaire de leur choix ou rencontrer le représentant qui leur aura alors donné un rendez-vous.

Il y aura 42 véhicules dans le mail du Carrefour-Rimouski, les 6, 7 et 8 novembre. Clément Duchesne ajoute qu'il compte sur la présence de plus de 30 000 personnes au Salon de cette

année, qui est ouvert aux heures commerciales du Centre. "L'an dernier, nous avons dépassé le cap du 25 000 visiteurs. L'objectif de 30 000 est donc très raisonnable", dit Clément Duchesne. Pour sa part, Donald Dupuis, responsable du marketing et de la promotion pour le Carrefour-Rimouski, déclare que ce Salon est un autre aspect de l'implication du Centre commercial dans la vie régionale.

C'est donc un rendez-vous, pour tous les Rimouskois et les gens de la région, les 6, 7 et 8 novembre, au Carrefour-Rimouski. Car, ce Salon est le meilleur moment, pour constater, sur place, les nouveautés 87 qu'apportent les différents constructeurs automobiles.

Les modèles Hyundai



Le constructeur coréen Hyundai, n'offre pas de changements significatifs en 1987 si ce n'est la venue tant attendue d'un nouveau moteur 2L pour la Stellar qui disposera également d'une suspension améliorée et d'une servo-direction. Son arrivée est prévue pour le Salon de l'Auto de Montréal, en janvier, date du lancement. Quant aux modèles Pony, ils subissent des changements d'appellation, la GL et la GLS devenant la CX avec un moteur 1600 au prix de la GLS, la L demeurant inchangée avec 200\$ d'augmentation. L'Excel, introduite en 1986, ne change pas sinon qu'un nouveau modèle de base, à trois portières, arrivera en février.

jusqu'à

1000 \$

IMMÉDIATEMENT! JUSQU'À 1 000\$ DE RABAIS DU FABRICANT SI VOUS ACHETEZ UNE HYUNDAI 86.



750 \$

DE RABAIS COMPTANT DU FABRICANT, SUR CHAQUE

PONY

GL OU GLS 86 EN STOCK.

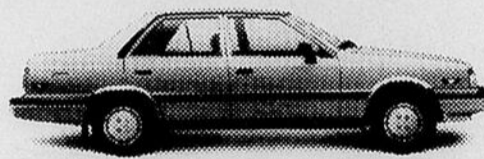


750 \$

DE RABAIS COMPTANT DU FABRICANT, SUR CHAQUE

EXCEL

86 EN STOCK.



1000 \$

DE RABAIS COMPTANT DU FABRICANT, SUR CHAQUE

STELLAR

GSL 86 EN STOCK.

Vaste choix de couleurs et de modèles, automatiques ou manuels. Hâtez-vous! La vente se termine le 30 novembre ou jusqu'à épuisement des stocks.

HYUNDAI

AS Automobiles Simon

375 Boulevard Ste-Anne, Pointe-au-Père, 724-2231

Hyundai s'implante au Québec pour mieux vous servir

Comment choisir l'huile à moteur?

L'automobile qui désire rouler sans ennui se doit de vérifier fréquemment le niveau de l'huile, d'effectuer les vidanges aux périodes prescrites par le manufacturier et de n'utiliser que les viscosités recommandées dans le manuel du propriétaire.

Toutes ces opérations sont relativement faciles, mais plusieurs personnes restent perplexes quand vient le temps de choisir l'huile appropriée. Une huile 10W30 est-elle inférieure à une huile cotée 5W50? Faut-il absolument mettre toujours la même marque d'huile dans le moteur?

La viscosité

Il est important de savoir que les huiles sont classées selon leur viscosité ou si vous voulez leur densité. Plus une huile est dense ou épaisse, plus élevé est le chiffre qui sert à la désigner. Ainsi, une huile classée 50 sera beaucoup plus dense qu'une huile classée 5. Ce classement est établi selon les normes de la "Society of Automotive Engineers" et se reconnaît par l'abréviation SAE. D'ailleurs toutes les huiles sont cotées selon ce système.

Quant à la viscosité du lubrifiant, elle varie pour pouvoir s'adapter aux conditions d'utilisation et au climat. Ain-

si, une huile SAE5W sera idéale lorsque la température sera très froide. Cette huile moins épaisse permettra un démarrage plus facile. D'autre part, un lubrifiant classé SAE50W sera plus approprié lorsque la voiture roulera à des vitesses élevées et à des températures chaudes. En effet, la densité de cette huile sera alors idéale pour les conditions d'utilisation. Cependant, une huile SAE50W sera fort peu commode par temps froid car son épaisseur ne facilitera pas le démarrage. C'est

pourquoi les sociétés pétrolières ont mis au point des huiles de viscosité variable. La composante de ces huiles est telle que leur viscosité varie en fonction de la température et de l'utilisation. Ainsi, une huile SAE 10W30 sera équivalente à une huile 10W lorsque la température sera relativement froide puis verra sa viscosité augmenter au fur et à mesure que la température augmentera. C'est là la meilleure solution et la totalité des manufacturiers recommandent ces huiles à visco-

sité variable.

Quelle huile utiliser?

Généralisons en disant que la recommandation d'utiliser une huile 50W30 vise surtout à maximiser l'économie d'essence tandis que la recommandation d'une huile plus épaisse a un objectif à plus long terme soit la durée de vie du moteur.

En fait la 5W30 offre deux avantages majeurs. Comme nous le disions précédemment, du fait qu'elle soit plus fluide, elle réduira davantage la friction au niveau des

composantes internes du moteur d'où l'économie de carburant. Et ceci fait sans doute l'affaire des fabricants puisqu'ils doivent rencontrer les normes gouvernementales à ce chapitre. Puis, toujours à cause de sa fluidité, elle facilitera les démarrages en hiver, ce qui s'avérera particulièrement apprécié dans notre climat nordique.

Par contre, une huile plus épaisse prolongera probablement la longévité du moteur. Et c'est un fait, particulièrement lors de certaines

conditions spécifiques d'utilisation comme par exemple lorsque le véhicule est fortement sollicité ou par temps chaud. Et c'est dans ce genre de situation que l'huile 5W30, s'avère moins adéquate que ses consoeurs plus denses!

Quant à la marque à choisir, cela dépend plus de vos goûts et de votre penchant pour telle ou telle étiquette. Il importe surtout d'utiliser le grade et la viscosité recommandée pour la voiture.

À lire et à relire

Le manuel du propriétaire

Tout automobiliste devrait apporter une attention particulière à ce document que constitue le manuel du propriétaire. Hélas!, bien peu le connaissent bien. Pourtant ce guide répond à toutes les questions relatives à la voiture qu'on possède. Voici ce qu'il contient entre autres choses:

La conduite

● Rodage: cette période est

particulièrement importante pour la santé future de votre voiture, car c'est une réalité la phase finale de l'usinage des parties mobiles de la mécanique et le fabricant émet habituellement des normes sur le sujet. Il serait usage de vous y soumettre.

● Essence: c'est dans ce document que vous connaîtrez les instructions du fabricant sur le type de carburant à utiliser, la capacité du réservoir,

etc.

● Présentation des différentes commandes et accessoires: familiarisez-vous dès le début avec tous ces contrôles dont dépend très souvent votre sécurité: clignotants de direction, essuie-glace, klaxon, feux d'urgence, dégivreur de glace arrière, etc. Démystifiez votre tableau de bord et ses témoins lumineux. De plus en plus, l'électronique et l'ordinateur s'implantent dans

beaucoup de véhicules; prenez bien le temps de comprendre toutes les possibilités que ceci vous offre. Certains systèmes de son sont presque aussi complexes que la chaîne stéréo de votre salon, et pourtant, pour un résultat satisfaisant, il vous faudra maîtriser toutes les subtilités des divers contrôles. Ces systèmes comportent souvent pour eux seuls, un guide d'utilisation élaboré que vous

devriez consulter.

● Sièges et dispositifs de sécurité: c'est dans cette section que vous saurez, par exemple, ce que le fabricant a prévu au chapitre des dispositifs de sécurité pour enfants. On vous y expliquera également comment ajuster sièges, appuie-tête, etc.

● Chauffage, ventilation, climatisation: pour retirer le maximum d'efficacité... et pour éviter les vitres embuées à l'année.

En primeur... elles sont arrivées...

Deux voitures **TOTALEMENT** nouvelles

La Pontiac Bonneville 1987 avec la traction avant.

Elle est réellement différente!

"Venez les admirer à notre salle de montre".

Ça marche Pontiac!



La petite dernière de GM
LA PONTIAC FIREFLY '87.
Il ne serait pas surprenant que cette sous-compacte de Pontiac batte tout les records de popularité. Traction avant et une consommation de **5,1/100 KM (55 M./GAL.)**
A un prix formidable.

Bernier

PONTIAC BUICK INC.

TÉL.: (418) 724-4401
C.P. 350, 115 ST-GERMAIN OUEST
RIMOUSKI, QUÉBEC, G5L 7C3

De plus nous serons présent au Salon de l'auto du Carrefour Rimouski jeudi, vendredi et samedi les 6, 7 et 8 novembre pour vous conseiller sur les deux nouvelles et magnifiques voitures. Une occasion de plus pour les admirer.

Que penser des pneus quatre saisons?

Il faut toujours essayer de choisir des pneus de la meilleure qualité possible compte tenu de votre voiture et de votre budget. Ainsi, il est inutile de choisir des pneus haute performance sur une voiture à vocation économique. D'autre part, il est à déconseiller d'acheter des pneus de marque "X" en se fiant uniquement à leur prix réduit. En fait, un pneu de qualité aura une durée de vie plus longue, sera généralement plus silencieux, assurera une meilleure tenue de route et des distances de freinage plus courtes. Comme dans toute chose, il faut se servir de la loi du juste milieu et choisir un modèle adapté à votre voiture et à votre style de conduite.

Plusieurs automobilistes se sont déclarés déçus après avoir acheté des pneus haute performance à taille basse. Ils ont réalisé après l'achat que ces pneus étaient généralement moins conciliants au chapitre du confort et qu'ils s'usaient plus rapidement qu'un modèle plus standard. Si les acheteurs sont déçus, c'est qu'ils ont acheté un produit dont ils n'avaient pas réellement besoin. Ainsi, pour eux, la douceur de roulement et la durabilité primaient sur la tenue en virage. Comme les pneus performants privilégient avant tout la tenue de route, ils sont constitués d'une gomme plus molle qui s'use plus rapidement.

De plus en plus de manufacturiers automobile dotent leurs modèles en équipement original de pneus quatre saisons. Avec la proli-

fération des modèles à traction avant, plusieurs jugent qu'un pneu radial toutes saisons est en mesure de pouvoir affronter la plupart des situations. En général, ces pneus assurent une bonne prise dans la neige et la boue, ont une adhésion adéquate sur pavé sec et leur rendement sous la pluie est satisfaisant. Bref, ils permettent une conduite sûre dans toutes les conditions.

Il s'agit bien entendu d'un compromis, mais d'un compromis valable dans la plupart des circonstances. Par exemple, son rendement est bon lorsque la chaussée est moyennement enneigée, lorsque les routes sont balayées par une pluie normale et la chaussée en assez bonne conduite. De plus, leurs performances sont surtout étudiées pour un rendement optimal à des vitesses normales. Par contre, si vous êtes de ceux qui recherchent la meilleure tenue de route possible ou si vous devez rouler coûte que coûte peu importe l'enneigement des routes, il vaudra mieux opter pour des pneus plus spécialisés.

Il faut également souligner que ces pneumatiques quatre saisons privilégient la traction en ligne droite par rapport à l'adhérence latérale. Ce qui signifie qu'ils mordent moins dans les virages qu'en ligne droite, il faut donc ralentir davantage lorsqu'on aborde une courbe.

Semelle et composition

Les performances des pneus modernes se sont grandement améliorées au

cours des dernières années. Ceci s'explique en bonne partie par la structure de la semelle et la composition même du caoutchouc. Mais avant d'aborder ces deux aspects, il est bon de souligner que la mise au point du pneu radial a grandement amélioré la performance des pneus en général. De par sa structure, le pneu radial permet un meilleur contact de la semelle avec la chaussée. Il en résulte une adhérence qui est déjà nettement supérieure à celle d'un pneu à carcasse en biais, presque complètement disparu de

nos jours. Donc, un pneu d'été radial conventionnel assure une meilleure traction et une meilleure adhérence.

La composition même de la gomme du pneu est un élément qui influence grandement la performance. Ainsi, une gomme dure assure une plus grande résistance à l'usure mais adhère moins. Les compagnies de pneumatiques doivent donc trouver des combinaisons qui assurent un bon équilibre entre l'usure et la performance. Règle générale, les pneus d'été sont fabriqués

avec une gomme plus dure que les modèles d'hiver. En effet, il faut avoir recours à un composé plus mou qui s'échauffe plus rapidement pour rouler par temps froid. Ce qui explique pourquoi les pneus d'hiver s'usent assez rapidement. Dans le cas des pneus quatre saisons, on a mis au point un caoutchouc qui s'adapte aux conditions climatiques pour assurer une bonne performance en tout temps mais qui est également en mesure de très bien résister à l'usure.

D'autre part, les sculptures de la semelle assurent

une bonne traction et permettent d'évacuer l'eau pour prévenir l'aquaplaning. Toutes les combinaisons possibles ont été essayées ou presque. Sculptures très profondes pour les pneus d'hiver afin d'assurer une bonne prise dans la neige; encoches moyennes pour les pneus quatre saisons et sculptures moins prononcées pour les pneus d'été. Certaines compagnies présentent même des pneus asymétriques dont la semelle présente une partie lisse et une partie avec encoches.

LESERVICE

A plein gaz!

GRATUIT



Une pratique et magnifique gratte-neige

à l'achat de 25 litres d'essence ou plus

PROCUREZ-VOUS À RABAIS LORS D'UN PLEIN D'ESSENCE DES SUPER BOLIDES DE "MATTEL"



À 59¢

Spécial de la semaine

HUILE

"Quaker State"
10W30 - Format 1 litre



1.59

1\$ de rabais

COUPON-RABAIS

lors d'un plein d'essence votre paiement sera réduit de 1 dollar

Valide jusqu'au 10 novembre 1986

Que faire pour garder une transmission automatique en bon ordre?

Vérification du niveau d'huile:

- Placez le levier en position "N";
- Laissez réchauffer le moteur à sa température normale;
- Bien s'assurer que le niveau d'huile ne dépasse pas la marque "F" pour "full".

Par température froide, laissez réchauffer votre moteur environ une minute en position "N", avant de partir.

Soyez bien sûr que votre moteur ne surchauffe pas; un moteur qui dépasse sa température normale endommage aussi votre transmission.

Ne jamais tirer une auto munie d'une transmission automatique sur une distance de plus de trois à cinq kilomètres.

Après 40 ou 50,000 kilomètres, changez l'huile de la transmission automatique, le filtre et le modulateur. S'il y a lieu, ajustez les bandes, vérifiez et huilez les tringleries, vérifiez et corrigez les fuites d'huile. Faites un essai sur route pour s'assurer d'un bon fonctionnement de la transmission (à tous les

25,000 kilomètres pour les voitures de taxi, de police et de livraison).

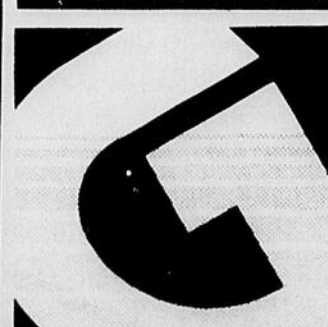
Voyez à ce qu'il n'y ait pas de coulisses d'huile "rouge" sous votre transmission, parce qu'un manque de liquide peut l'endommager sérieusement.

Si vous êtes arrêté dans la circulation dense, placez le levier en position "N" (en ayant soin d'appuyer sur le frein); ceci permet à la transmission de rester à une température normale.

Si vous tirez un poids de plus de 500 kilos assez fréquemment, il serait bon de consulter un spécialiste pour vous conseiller un refroidisseur d'huile approuvé.

Ne faites jamais tourner le moteur en position "R" à un régime trop élevé, car les disques d'embrayage risquent de s'endommager rapidement.

Si vous devez faire réparer la transmission automatique de votre auto, assurez-vous de confier le travail à un atelier sérieux et compétent. Prenez soin de vous renseigner sur sa réputation.



GAZ-O-BAR

- 157, St-Germain Ouest Rimouski
- 3 boul. Ste-Anne Rimouski-Est

Trois-Pistoles, Ville Dégelis, Perth Andover, Rivière-du-Loup

★ Chrysler ★ Chrysler ★ Chrysler ★ Chrysler
vos concessionnaires

MICHAUD AUTOMOBILES INC. et PAVILLON G.D. INC.

SONT FIERS DE PARTICIPER AU SALON DE L'AUTOMOBILE



Nous serons au
Salon de l'automobile qui aura lieu
au Carrefour Rimouski les jeudi,
vendredi et samedi, les 6, 7 et 8 nov.
avec nos nouveaux modèles '87

CHEZ CHRYSLER

c'est le meilleur produit
et la meilleure garantie.

Venez les admirer
et rencontrer
nos conseillers
sur place.

Nos modèles 1987 sont également
à nos salles de montre de la
rue Évêché Ouest et du boulevard
St-Germain Ouest à Rimouski.

 **MICHAUD** ★
Automobiles Inc

Plymouth
Camions Dodge
CHRYSLER

180 Évêché ouest, Rimouski
723-2236

UNE INVITATION
DE VOS CONCESSIONNAIRES

★ Vente - Service - Location

PAVILLON gd INC. ★

Dodge
Camions Dodge
CHRYSLER

PEUGEOT

560 ouest, boul. St-Germain,
Rimouski - 723-5535

Notre seule ambition,
c'est d'être les meilleurs!

★ Chrysler

Souvent nécessaire, toujours dangereuse:

La conduite de nuit

Pour toutes sortes de raisons, il arrive souvent qu'un automobiliste se voit dans l'obligation de conduire la nuit. Et c'est parfois très agréable: pratiquement seul sur la route, bercé par le roulement du moteur tout en écoutant sa musique favorite, la détente est presque complète. Mais les lignes blanches se succèdent avec une monotonie et ce n'est surtout pas le temps de vous laisser aller. De nombreux dangers vous guettent.

La fatigue

Le fait de ne pas avoir dormi depuis un bon bout de temps constitue hors de tout doute la principale cause de fatigue. Il faudrait dans ce cas prévenir en donnant à votre organisme le repos nécessaire. Il y a cependant beaucoup d'autres causes: le stress, la maladie, les excès de table, l'alcool, une voiture surchauffée, conduire sans arrêt sur une route monotone... Tous ces facteurs vous feront baisser doucement les paupières si vous n'êtes pas vigilant. La fatigue engendre le sommeil lorsqu'elle est à son paroxysme. Cependant, ses effets peuvent être beaucoup plus sub-

tils en affectant, par exemple, votre vision ou votre perception sensorielle. La faculté de juger se trouve diminuée. Vous pouvez en venir à ignorer les situations d'urgence ou à ne plus savoir les reconnaître, à mal évaluer la vitesse et la distance, etc.

Quelques conseils

Quoique pour lutter contre la fatigue rien ne remplace le sommeil, voici toutefois quelques conseils qui peuvent être utiles à vous tenir éveillé:

- laissez entrer l'air frais dans la voiture,
- assurez-vous d'être bien reposé avant de partir en voyage,

- mangez légèrement, consommez pas d'alcool,
- arrêtez-vous de temps en temps pour vous détendre.

Il est déconseillé de dormir dans un véhicule immobilisé sur le chemin, mais cela vaut peut-être mieux que de s'endormir au volant. S'il vous arrivait de ne pas avoir d'autre choix, voici ce qu'il est recommandé de faire:

- assurez-vous d'être le plus éloigné possible de la chaussée,
- cherchez un endroit éclairé,

- baissez un peu la fenêtre pour laisser entrer l'air frais, mais ne la baissez pas au point qu'un intrus puisse avoir accès à l'intérieur,
- verrouillez toutes les portes,

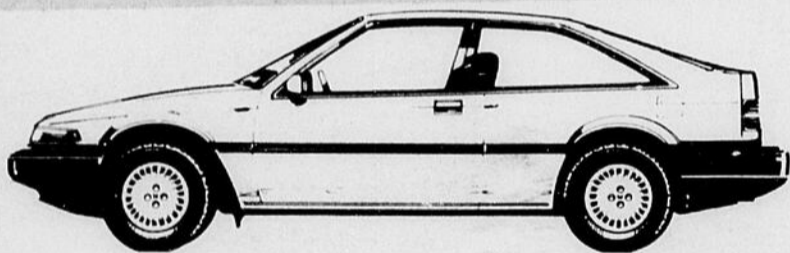
- allumez les feux de position mais fermez tout autre équipement électrique,

- avant de repartir, sortez de la voiture pour vous réveiller complètement.

A certaines heures de la nuit, les détaillants d'essence ouverts se font rares. C'est pourquoi il serait sage de faire le plein en soirée, avant le départ.

On ne voit jamais aussi bien la nuit que le jour; on dépend alors entièrement des phares de sa voiture. Il faudra donc conduire en fonction de sa vision, en ajustant par exemple votre vitesse par rapport à la portée de vos phares. Voyez à ce que ces derniers soient bien dégagés et que votre pare-brise soit propre. Tentez de vous protéger des éblouissements lorsque vous croisez une autre voiture; fixez alors le centre de la route tout en surveillant les lignes de côté pour vous guider.

La nouvelle Accord hatchback 1987: si nouvelle que vous aurez peine à la reconnaître.



Même si, à l'extérieur, elle ressemble toujours à une hatchback, elle prend une toute autre allure: silhouette plus élancée, nouveau moteur de 2 litres à 12 soupapes, nouvelle suspension à deux leviers triangulés, aménagement intérieur plus luxueux que jamais, c'est tout un nouveau programme.

Et par-dessus tout cela, il y a la nouvelle garantie Honda de 5 années ou 80 000 kilomètres sur les principaux composants.

Venez l'essayer dès aujourd'hui. Bien sûr, vous risquez de recevoir un choc. Mais nous vous promettons qu'il sera agréable.



Serge Heppell

HONDA

Rien qu'à voir!

NOUS SERONS AU SALON DE L'AUTO-MOBILE AU CARREFOUR, JEUDI, VENDREDI ET SAMEDI LES 6-7-8 NOVEMBRE 1986.



Marcel Pelletier

LAMONTAGNE AUTO LTÉE

514 Boul. St-Germain Ouest, Rimouski 723-6533

Location à long terme disponible.



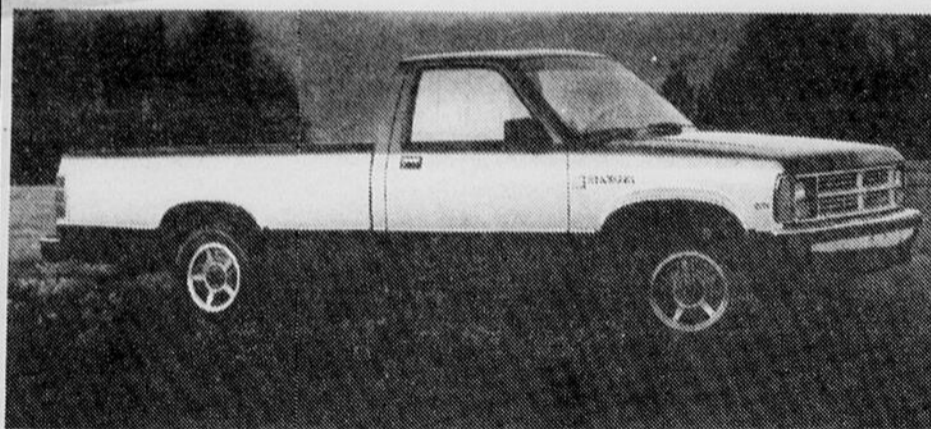
Éléments composants principaux

La première camionnette intermédiaire

LA DODGE DAKOTA 1987

Dodge présente la Dakota, la première et la seule véritable camionnette intermédiaire de l'histoire automobile.

Plus grosse que les petites, la Dakota vous donne plus d'espace et de puissance en de nouvelles dimensions tout à fait personnelles.



La Dakota est issue de la plus importante révolution technologique de l'histoire automobile.

La Dodge Dakota, un pick-up costaud de haute technologie avec un ajustage et un fini d'une voiture de tourisme.

De toute évidence, la Dakota est unique en son genre et en sa classe.



Plymouth

Camions Dodge

CHRYSLER

5/80*

CAMIONS DODGE GARANTIE

SANS FRAIS ADDITIONNELS
PROTECTION DE 5 ANS/80 000 KM
SUR LE MOTEUR ET ROUAGE D'ENTRAÎNEMENT ET CONTRE LES PÉFORATIONS DUES À LA CORROSION SUR LA CARROSSERIE EXTÉRIEURE.
DÉTAILS CHEZ LE CONCESSIONNAIRE

RENCONTREZ NOS REPRÉSENTANTS DÈS AUJOURD'HUI!



Marc Blanchet



Ghislain Labrie



Robert Bérubé

ICHAUD Automobiles Inc.

188 Evêché Ouest, Rimouski - 723-2236

Subaru, un produit utilitaire et aussi fort agréable

Dans le domaine bien particulier de la voiture de style familial, Subaru offre un produit non seulement utilitaire mais aussi fort agréable, qui répond plus qu'adéquatement aux attentes des usagers.

Subaru possède une réputation qui fait l'envie de bien des constructeurs. D'après certains sondages réalisés aux Etats-Unis et au Canada en ce qui concerne la fiabilité des véhicules, ce manufacturier japonais se place constamment au deuxième rang, tout juste derrière Mercedes-Benz. Il appert que 91% de tous les véhicules Subaru enregistrés aux Etats-Unis depuis 1973 sont encore sur la route.

Cette compagnie ne fait donc pas beaucoup de bruit - ni de publicité - mais offre, année après année, des voitures de qualité. Sa gamme la plus connue - la série GL - comprend une berline, un coupé et une familiale, à traction avant ou intégrale.

Le présent essai s'est effectué au volant de la version 4X4 à cinq portes. Mais attention, il ne s'agit aucunement d'un imposant 4X4 aussi rébarbatif que son nom le suggère. Ce modèle se rapproche en fait de la nouvelle génération des automobiles de tourisme à

quatre roues motrices, bien peu différentes des voitures de tous les jours. D'ailleurs la garde au sol (espace entre le dessous de la voiture et le sol) n'a rien d'exagéré avec ses 13,5 cm (5,3 po).

Cette GL est équipée d'un quatre cylindres à plat de 1800 cc de cylindre, développant 82 ch. Le moteur est le même bloc en aluminium utilisé depuis quelques années déjà, qui a donc amplement fait ses preuves. Ce groupe-propulseur a été modifié pour 1986 en recevant un arbre à cames en tête dans le but de réduire les vibrations. L'alimentation en essence est assurée par un carburateur.

D'autres versions de ce moteur de base sont proposées, soit avec l'injection électronique (92 ch) ou même un turbocompresseur (111 ch).

La voiture à l'essai était dotée d'une boîte de vitesse manuelle à cinq rapports synchronisés. Le système de transmission est complété par le levier de sélection pour passer de deux à quatre roues motrices, changement qui peut s'accomplir lorsque la voiture est en marche. En traction intégrale, le conducteur dispose d'une gamme haute et d'une gamme basse (les rapports sont alors très démultipliés:

ça se rapproche d'un tracteur!).

Cette Subaru bénéficie aussi d'un dispositif de retenue en pente. En arrêtant dans une côte, il suffit d'appuyer sur l'embrayage et d'appliquer les freins; une fois la voiture immobilisée, on peut relâcher les freins et elle demeure en place. Pour repartir, le conducteur enclenche la première vitesse, appuie sur l'accélérateur et



relâche l'embrayage. Le mécanisme libère les freins de façon progressive selon le mouvement de l'embrayage.

La fiche technique de la GL familiale 4X4 comprend aussi des freins à disque à l'avant et à tambours à l'arrière, une direction à crémaillère non assistée (la voi-

ture est très lourde à garer en mode 4X4) et, intéressant pour une automobile de ce genre, une suspension indépendante aux quatre roues.

L'intérieur est fort accueillant. Les sièges avant recouverts d'un tissu de qualité, sont très confortables et offrent un bon support. Le tableau de bord est des plus fonctionnels: l'instrumentation est non seulement complète, mais aussi aisé-

ment lisible. Le volant s'ajuste dans toutes les directions (avec mémoire de position, un "truc" utile si tous les conducteurs de la famille se partagent le volant), mais ne gêne jamais la vue vers le tableau de bord.

L'habitabilité est excellente, tant à l'avant qu'à l'ar-

rière, où trois adultes/quatre enfants prennent facilement place. Ces passagers disposent de beaucoup d'espace pour les genoux, ce qui n'est pas toujours le cas même pour les familiales.

Parmi les accessoires de base, notons le récepteur AM/FM, les dégivrateurs pour les vitres de côté et la lunette arrière, ainsi que des déclencheurs à l'intérieur pour ouvrir le capot, le coffre à bagages et la trappe du réservoir d'essence.

La Subaru familiale offre évidemment un grand volume de rangement, qui atteint d'immenses proportions lorsqu'on rabat la banquette arrière. Les amateurs de rénovation peuvent ainsi transporter des feuilles de contreplaqué de quatre pieds de large!

L'extérieur est agréable à l'oeil car l'allure générale est beaucoup plus moderne que pour les anciens modèles. Le niveau de finition est sans reproche.

La tenue de route de la Subaru est tout à fait convenable. Mais si le comportement routier en traction intégrale est impeccable, la voiture devient très sous-vireuse en mode deux roues.

Notons que la consommation est raisonnable, tant en traction avant qu'intégrale.

En résumé, la Subaru familiale GL 4X4 est une voiture très intéressante pour les automobilistes québécois, car elle dispose de tous les atouts pour s'adapter à nos conditions climatiques les plus difficiles. Pour les propriétaires d'un chalet dans le nord, ou les conducteurs qui doivent emprunter des routes non dégagées, c'est le véhicule idéal puisque l'expérience pratique démontre que la traction intégrale sort un conducteur plus facilement d'embarras que la seule traction avant.

Les personnes qui doivent se procurer un véhicule utilitaire comme une familiale devraient rechercher la voiture la plus complète possible, la Subaru remplit fort bien cette condition.

Le prix de base de la Subaru GL familiale 4X4 est de 14 475\$ (la version turbo est vendue pour 18 630\$). Subaru offre une garantie prolongée de 24 mois sur les composants du moteur jusqu'à un maximum de 60 000 km et une garantie de cinq ans contre la perforation causée par la corrosion.

Dimensions: longueur hors tout 441,0 cm (173,6 po), empattement 246,0 cm (96,9 po), voie avant 141,0 cm (55,5 po), voie arrière 142,5 cm (56,1 po), poids: 1 131 kg (2 494 livres).

323



PICK-UP MAZDA B-2000 CABPLUS

La camionnette au sommet, de sa catégorie



Le choix définitif des connaisseurs parmi les berlines à prix abordable.

MAZDA 626 TURBO-SPORT COUPÉ



Une nouvelle génération de voiture sport est née.

MAZDA RX-7 GXL



Nous serons au Carrefour Rimouski les 6, 7 et 8 novembre. Nous vous accueillerons avec plaisir!

RABAIS JUSQU'À 2500\$*

PLUS

GARANTIE À VIE SUR LA CARROSSERIE
(Perforation due à la rouille)

*Pour un temps limité seulement

NOUS VOUS OFFRONS PLUS ET MIEUX

MAZDA

Automobiles R.P. INC. Rimouski
455, BOUL. STE-ANNE, POINTE-AU-PÈRE 724-7888

LA SURPRENANTE NOUVELLE SUBARU



SUBARU XT turbo coupé à 4 roues motrices

SUBARU 3 portes liftback GL



SUBARU familiale turbo à 4 roues motrices

SUBARU Berline GL 4 portes



RABAIS JUSQU'À 800\$*

PLUS

GARANTIE À VIE SUR LA CARROSSERIE
(Perforation due à la rouille)

*Pour un temps limité seulement

NOUS VOUS OFFRONS PLUS ET MIEUX

SUBARU

Automobiles R.P. INC. Rimouski
455, BOUL. STE-ANNE, POINTE-AU-PÈRE 724-7888

Pour une meilleure tenue de route:

Une révision de la suspension

Quand vous conduisez votre automobile et que vous avez l'impression de vous promener en bateau, c'est probablement que les amortisseurs de suspension de votre voiture ont besoin d'être changés.

Il ne faut pas être un pilote hors pair pour apprécier une révision de la suspension d'une automobile. Pour tout automobiliste, en améliorant la suspension de sa voiture, il en résultera une auto non seulement plus sécuritaire, mais également plus agréable et plus confortable à conduire.

Il est facile de détecter les signes qui indiquent sans risque d'erreur quand il est temps de procéder à des changements. Ainsi, lorsque la voiture commence à piquer du nez lors d'un freinage normal, lorsque l'arrière s'affaisse à la moindre charge et quand la caisse penche exagérément dans les virages, ces symptômes indiquent à coup sûr que les amortisseurs ont perdu de leur efficacité.

Un autre test efficace consiste à s'appuyer fortement sur le coffre de la voiture à deux ou trois reprises: si la voiture oscille plus de deux fois, les amortisseurs doivent être remplacés. Et ne croyez pas économiser en reportant ces réparations à plus tard car les pneus continueront à s'user anormalement tandis que les

pièces de la direction se détérioreront davantage.

Comment choisir les nouveaux amortisseurs

Être convaincu que ses amortisseurs sont usés ne règle pas nécessairement la situation. Il faut encore savoir ce qui est le meilleur pour sa voiture. À ce chapitre, plusieurs solutions s'offrent au consommateur. La première consiste à se rendre chez son concessionnaire pour y faire installer des pièces similaires à celles qui équipaient la voiture lors de sa fabrication. Ceci permettra de retrouver le comportement rigide de la voiture et ces pièces sont garanties par le constructeur. Cependant, si la tenue de route originale de la voiture ne vous emballait pas plus qu'il ne le fallait, il est possible d'y remédier.

En effet, nombreuses sont les compagnies indépendantes qui offrent des amortisseurs de qualité qui sont disponibles chez les distributeurs de pièces pour automobiles et des boutiques spécialisées. Ceci ne signifie pas que vous devez opter pour des amortisseurs ultrarigides qui feront sautiller votre voiture à la moindre imperfection de la chaussée. Il est nettement préférable de choisir un modèle un peu plus gros mais par conséquent trop rigide. Contenant une plus grande quan-

tité d'huile, ces amortisseurs auront une vie plus longue et leur action sera plus efficace.

Les modèles ultrarobustes s'appliquent à ceux qui transportent constamment de très lourdes charges. Quant aux amortisseurs pneumatiques, ils sont maintenant plus facilement disponibles et assurent un confort nettement supérieur.

Leur achat est recommandé même s'ils sont plus chers. Malheureusement, ils ne sont pas encore disponibles pour toutes les marques et tous les modèles.

Les ressorts

Si les amortisseurs sont généralement la partie de la suspension qui est la plus fréquemment changée, cela ne signifie pas pour autant qu'il faille en ignorer les autres éléments. Si avec des amortisseurs neufs de qualité l'arrière de la voiture s'affaisse ou si le roulis est toujours prononcé en virage, cela peut signifier que vos ressorts sont brisés, endommagés ou ont perdu leur efficacité. Il est en effet possible que les ressorts hélicoïdaux généralement utilisés dans les voitures modernes et qui équipent votre auto aient perdu de leur rigidité. Il est important d'y voir car ils peuvent causer une usure prématurée des pneumatiques en plus de rendre la conduite désagréable et limiter la tenue de route.

De plus en plus efficace:

Les systèmes antivols

De nos jours, alors que le vandalisme et le vol d'automobiles sont constamment à la hausse, les systèmes antivols deviennent de plus en plus populaires. Toutefois, il arrive souvent que le prix de la voiture et de ses accessoires ne justifie pas un investissement de plusieurs centaines de dollars. C'est pourquoi l'on retrouve sur le marché une gamme complète de ces systèmes, du plus simple au plus sophistiqué.

Le premier est un coupe-circuit qui rend le système électrique inopérant en coupant l'alimentation provenant de la batterie. Il est alors impossible d'actionner le démarreur. Ce commutateur peut être dissimulé partout dans le véhicule et coûte environ 15\$. Ainsi, placé dans le coffre à bagages, il est presque impossible à détecter.

À prix modique, on retrouve également un système élémentaire mais relativement efficace. Il s'agit d'un commutateur actionné par les vibrations. Dès que la voiture est fortement secouée, le klaxon entre en action. Le silence revient lorsque l'auto cesse d'être agitée. On est cependant loin de l'efficacité des systèmes électroniques complets.

Antivols de haute gamme

Règle générale, les principaux systèmes fonctionnent selon l'un des trois grands principes généraux. Le premier type sera déclenché par une baisse de tension du système électrique. Ainsi, le simple fait d'ouvrir la porte fera allumer le plafonnier et ceci causera une baisse de tension suffisante pour déclencher le mécanisme d'alarme. Ce système assez simple est sur le marché depuis quelques années et son prix est assez modeste.

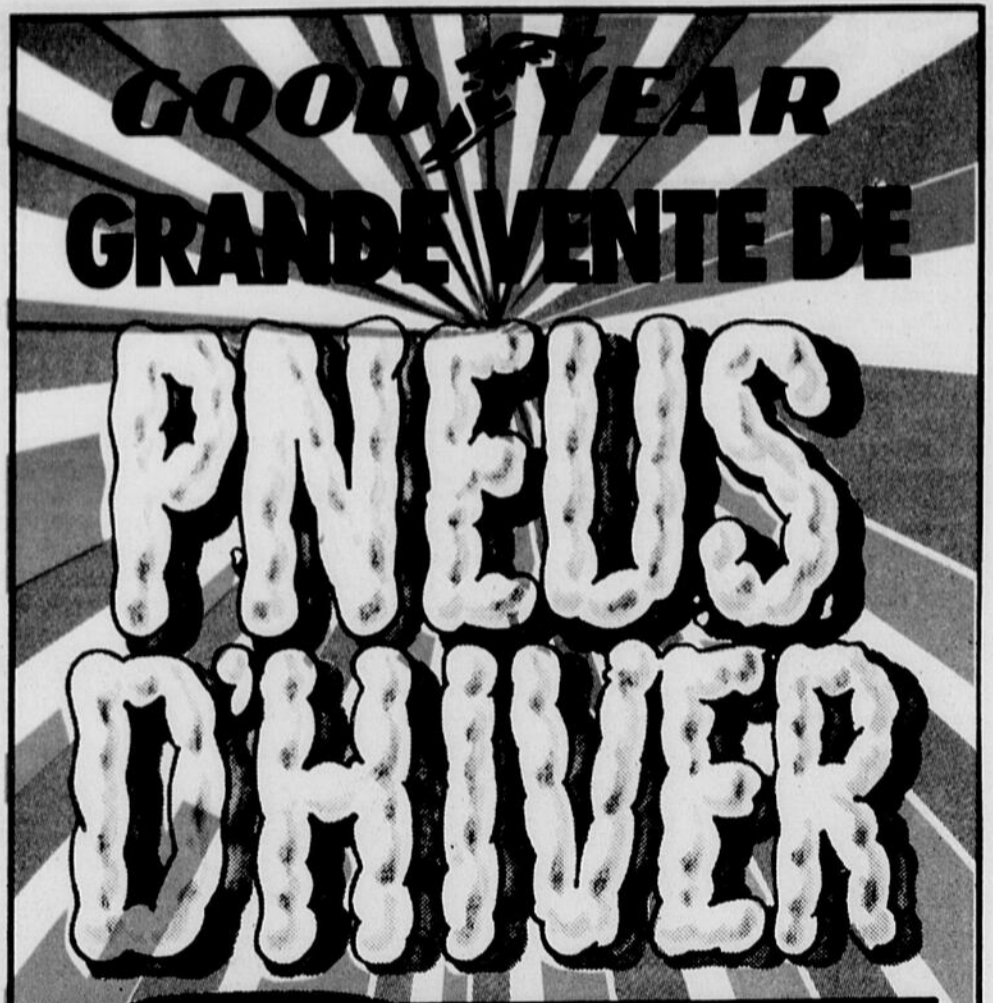
Le second type d'antivol fonctionne aux ultrasons et est plus sophistiqué et beaucoup plus efficace. Ce système crée un champ magnétique à l'intérieur de l'habitacle et le simple fait de briser ce champ déclenche l'alarme. Une main qui pénètre dans les véhicules une fois le système activé suffit pour tout déclencher.

Quant au troisième type, il est dit volumétrique. Il détecte toute augmentation du volume de l'habitacle par un corps étranger. Il est surtout utilisé par les propriétaires de cabriolet et de voitures avec toit en "T". Mais, peu importe le principe de fonctionnement retenu, des contacts dans les portières, sous le capot et le couvercle du coffre à bagages déclenchent l'alarme instantanément si quelqu'un tente de les ouvrir.

Une affaire de spécialistes

L'installation de tout système doit être effectuée par des experts sinon vous risquez de payer pour un système qui se déclenche inutilement et qui refusera de fonctionner lorsque le temps sera venu. Les services d'un expert sont donc essentiels. De plus, il faut vous assurer que le système choisi soit à action instantanée. En effet, certains dispositifs accordent un délai de 10 secondes avant d'entrer en action. Ceci est peu efficace puisqu'un cambrioleur expert aura tout le temps voulu pour atteindre la batterie et couper le circuit avant que tout bruit se fasse entendre.

Il est également important de connaître la durée de la période d'opération du klaxon. Certains vont hurler jusqu'à ce que la batterie soit à plat et il s'agit d'un inconvénient majeur. Si par hasard un choc accidentel déclenche la sonnerie, quel inconvénient ce sera si le klaxon hurle pendant des dizaines de minutes. Les meilleurs systèmes actionnent la sonnerie pendant une minute et demie avant de se taire et d'être à nouveau actif. Si l'alarme a été déclenchée par erreur, les voisins vous en seront reconnaissants. S'il s'agit d'une tentative de vol, l'alarme partira à nouveau et les voleurs prendront probablement la fuite pour de bon.



VIVA XG

La semelle du radial d'hiver Viva Xtra Grip comporte de gros crampons mordants gage de traction impeccable pendant tout l'hiver.

56⁸⁵

DIMENSION	VIVA XG
P155/80R13	56,85\$
P165/80R13	61,90\$
P175/80R13	69,85\$
P180/80R13	73,45\$
P175/75R13	68,20\$
P185/75R14	75,50\$
P195/75R14	78,65\$
P205/75R14	82,60\$
P205/75R15	85,65\$
P215/75R15	89,65\$
P225/75R15	94,45\$
P235/75R15	99,60\$

GARANTIE GOODYEAR À L'ÉCHELLE NATIONALE. Partout où vous allez au Canada ou aux États-Unis, Goodyear garantit tous les pneus Goodyear.

PROTECTION CONTRE LES RISQUES ROUTIERS. Protégez votre placement en pneus, informez-vous au sujet du programme de protection en option de Goodyear contre les risques routiers là où vous achetez vos pneus Goodyear.

Économisez à l'achat des meilleurs de Goodyear.
L'offre se termine le 8 novembre

DISTRIBUTEUR DE PNEUS NEUFS GOODYEAR

pneus MARQUIS

399 des Chevaliers, Rimouski 724-4113

GARANTIE À L'ÉCHELLE NATIONALE
PORTEZ LE TOUT À VOTRE COMPTE



Lorsque votre auto dérape sur la glace

Savoir conserver son calme

Toute la conduite est à base de gestes, formant un mélange complexe, chacun de ces gestes s'appuyant sur un tissu de décisions solidaires. Et chaque décision est l'occasion d'une coûteuse erreur.

Il y a des décisions que nous prenons souvent. Pour un conducteur chevronné elles sont presque automatiques. Quant aux autres ce sont des situations inattendues qui les exigent. Par une température hivernale, un conducteur est beaucoup plus sollicité. Il y a les chemins glacés et neigeux. La visibilité réduite. Les jours plus courts. Avec de telles particularités, l'hiver fait de plusieurs d'entre nous de moins bons conducteurs.

Mais quand vous êtes préparé aux dangers de l'hiver, vous êtes moins exposé à rencontrer l'inattendu. Voici quelques surprises d'hiver - et certains moyens de leur enlever du mordant.

Rien qu'à la pensée de dérapage, de perdre la maîtrise de notre voiture, nous sommes presque tous terrorisés. Au volant c'est probablement la situation critique la plus redoutée. Que faire?

Servez-vous du volant

Tout d'abord, pour surmonter un dérapage, ne touchez pas aux freins. Puis essayez de reprendre la maîtrise de la direction, et cela signifie que les roues ne doivent pas cesser de tourner. On ne peut pas diriger des roues bloquées ou des roues qui patinent.

Servez-vous du volant plutôt que des freins. Dirigez l'avant de la voiture dans la di-

rection que vous voulez lui faire prendre. Il est fréquent, surtout avec les voitures à traction arrière, que l'arrière dérape de côté. Conduisez de manière à garder l'avant de la voiture devant la partie arrière. Cela vaut certainement mieux que de déraiper de côté à l'arrière le premier.

Vous pourrez sentir à quel moment les roues avant commencent à reprendre la maîtrise. C'est le moment de conduire de manière à sortir du dérapage, pour diriger la voiture vers la sécurité. Mais n'essayez pas de changements brusques de direction sur une chaussée verglacée; les changements exigent une touche délicate, de peur de reperdre la maîtrise.

Commencez maintenant à freiner - mais avec soin. D'une touche délicate, surtout sur la glace. Augmentez graduellement la pression; vous sentirez la voiture ralentir - vous sentirez également si elle cesse de ralentir. C'est le moment où vous vous remettez à déraiper; vous perdez la maîtrise. Avant que cela ne survienne relâchez les freins pour laisser tourner les roues. Ce cycle de "pompages", fois après fois, c'est la manière la plus efficace de freiner sur des surfaces glissantes. Si vous avez des freins à disques, vous devriez attendre plus longtemps encore entre les pompages car les disques se relâchent plus lentement.

Évitez les mouvements brusques

Le mieux, évidemment, c'est: ne dérapez pas. Rappelez-vous que le secret pour garder la maîtrise c'est d'éviter les mouvements brusques en conduisant, en ac-

célérant et en freinant. Sachez sur quelle surface vous roulez, et de quelle surface vous vous approchez - et conduisez en conséquence. Une partie sombre de la chaussée peut très bien être glacée. Un pont ou un passage supérieur peut être glacé même si d'autres chaussées sont sèches. Même le fait de passer d'un revêtement de béton à un revêtement d'asphalte peut signifier que vous vous engagez sur de la glace.

Et certains types de glace sont pires que d'autres. Le Comité des risques de la conduite en hiver de la Ligue de sécurité du Québec a démontré dans des tests sur plusieurs années, que plus la glace est chaude plus elle est glissante. En fait, la glace à -1° C (30° F) est deux fois plus glissante que la glace à -17° C (10° F).

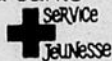
Même un léger brouillard, sous certaines conditions, peut signaler sur la route une pellicule de glace presque invisible. En abordant un tel problème, conduisez en touchant délicatement l'accélérateur et la pédale de frein. Évitez les manoeuvres soudaines.

Laissez-vous filer jusque de l'autre côté de l'endroit difficile, et ralentissez graduellement.

La Croix-Rouge...

c'est
**le service
jeunesse**

qui veille à la santé
de nos
enfants.



**Pour tous vos besoins
en ASSURANCE AUTOMOBILE
Consultez un SPÉCIALISTE
dans le domaine**

L.P. CLICHE INC.

**Assurances générales
Maintenant à l'adresse suivante:**

**362 Boul. Jessop
Rimouski (Qc) 723-7550
G5L 1M8 723-7114**

PROMOTION CHOIX DU CLIENT

Pour un temps limité **3L** vous offre

**NOTRE MEILLEUR PRIX
+
FINANCEMENT DE**

8,9% jusqu'à 36 mois

9,9% jusqu'à 48 mois

10,9% jusqu'à 60 mois

Obtenez un financement de 8,9 - 9,9 ou 10,9% sur tous les modèles de voitures et camions 1986. Ce financement est calculé en fonction de la somme à verser et ce, durant toute la durée du contrat, jusqu'à concurrence de 36, 48 ou 60 mois. L'offre s'applique aux véhicules en stock neufs vendus au détail. Consultez 3L Lincoln Mercury pour plus de renseignements.

**OU
REMISE EN ARGENT DE**

500\$

3L Lincoln Mercury offre pour un temps limité une remise en argent de 500\$ sur tous les modèles de voitures et camions neufs 1986 en stock vendus au détail. Consultez 3L Lincoln Mercury pour plus de renseignements.

**VALIDE SUR TOUS LES MODÈLES DE VOITURES
ET CAMIONS 1986 NORD-AMÉRICAINS
LES MIEUX CONSTRUITS
LYNX - TOPAZ - CAPRI - SABLE -
GRAND MARQUIS
RANGER ET CAMION FORD**

La qualité
passe
avant tout.

Aux ventes, à l'entretien
et aux pièces.

MERCURY
LINCOLN

5 ANS
GARANTIE
KILOMÈTRES
ILLIMITÉE

723-3331

3L

**LINCOLN
MERCURY
INC.**

326, ave de la Cathédrale, Rimouski
Le mardi 4 novembre 1986 Le Rimouskois C-9

La Thunderbird coupé Turbo

Une voiture haute performance



Certaines voitures dites "sport" sont livrées avec des accessoires comme des filets peints de course sur les flancs, des sièges similisport ou des lettres blanches en relief sur les pneus. Pour certaines personnes, cela suffit amplement. Pour d'autres, les véritables connaisseurs, il y a un monde de différences entre ces gadgets sport et une voiture comme la Thunderbird coupé Turbo.

Turbo compresseur et échangeur-refroidisseur

La Thunderbird coupé Turbo est équipée d'un puissant moteur 4 cylindres de type à flux transversal doté d'un arbre à cames en tête. Bien que de petite cylindrée (seulement 2.3 L), ce propulseur est capable, grâce à son

turbo compresseur et à son échangeur-refroidisseur, de développer 190 H.P. environ lorsqu'il est couplé à la boîte manuelle 5 vitesses à surmultiplicateur de série, ou 150 H.P. avec la boîte automatique à surmultiplicateur en option.

Suspension à réglage automatique

La Thunderbird coupé Turbo est livrée avec une suspension à réglage automatique dotée d'un module de commande chargé d'une part d'analyser les signaux provenant des capteurs de vitesse, de pression exercée sur les freins et de direction de même que les signaux de reprise transmis par le régulateur électronique de moteur EEC-IV et d'autre part,

de régler automatiquement l'action ou l'effet des amortisseurs pour la meilleure tenue de route et la plus grande maniabilité possible.

Plus grande puissance de freinage

Le système de freinage à disque aux quatre roues de la Thunderbird coupé Turbo est doté d'un dispositif de freinage antiblocage. La voiture est équipée de capteurs électroniques qui surveillent constamment la rotation de chaque roue. Si l'un de ces capteurs détecte le blocage d'une roue, il envoie un signal au module qui commande sur le champ l'ouverture et la fermeture des électrovannes jusqu'à dix fois à la seconde, autorisant ainsi le serrage et le desserrage rapide et successif des freins. Comme les roues avant ne peuvent jamais se bloquer pendant le freinage, le conducteur continue de diriger son véhicule sans jamais en perdre la maîtrise.

Le freinage antiblocage agit séparément sur chaque roue avant, simultanément sur les roues arrière, ou encore en même temps sur les

roues avant et arrière selon les besoins.

Il y aurait encore beaucoup à dire sur cette voiture sensationnelle mais la meilleure façon de l'apprécier est d'aller l'essayer vous-même. La nouvelle Thunderbird coupé Turbo est vraiment conçue avec des techniques de demain pour répondre aux besoins d'aujourd'hui.

À des prix réduits nous réparons votre voiture...

Spécialités:
 • Moteurs - Freins
 • Mise au point - Transmissions
 • Peinture - Débosselage avec un homme de 25 ans d'expérience

ESTIMATION GRATUITE

Mécanique générale, soudure, silencieux pose et balancement de pneus.

I.R.C. AUTOS INC.

682, Boul. du Rivage
 Rimouski-Est (voisin du marché de poisson)
 724-4338 - Res.: 724-9077

SERVICE CLAUDE DUBÉ



- Graissage
- Changement d'huile
- Mécanique générale
- Pose et balancement de pneus

599 DE LA CARRIÈRE
 723-1060

Ouvert de 8h00 à 17h00
 Le soir sur rendez-vous seulement

M. Maurice Langis, propriétaire du Garage Maurice Langis, est heureux d'annoncer à sa distinguée clientèle qu'il est maintenant associé en copropriété avec son fils, M. André Langis.

Venez faire une mise au point pour votre voiture. N'oubliez pas, nous posons les pneus d'hiver.

POURQUOI PAS IMMEDIATEMENT AVEC DU SERVICE ET DES PRIX GARAGE MAURICE LANGIS ET FILS INC.
 260 Évêché Ouest, Rimouski — 723-3144

QU'IMPORTE LA NEIGE!

Entrenez l'hiver avec des pneus radiaux ceinturés d'acier

ATLAS

et faites une bonne affaire!

PERMA TRAC

MKIV P155/80R13

à partir de

59⁴⁵

DES RABAIS SPECTACULAIRES

PERMA TRAC MK IV

FORMATS	DÉTAIL	PRIX DE VENTE
P155/80R12	69,95\$	59,45\$
P155/80R13	71,95\$	61,15\$
P195/75R14	93,95\$	79,85\$
P205/75R14	98,95\$	84,10\$
P205/75R15	103,95\$	88,35\$
P215/75R15	107,95\$	91,75\$

WEATHERGUARD MARK V

FORMATS	DÉTAIL	PRIX DE VENTE
P155/80R13	79,95\$	67,95\$
P165/80R13	89,95\$	76,45\$
P195/75R14	105,95\$	90,05\$
P205/75R14	110,95\$	94,30\$
P205/75R15	114,95\$	97,70\$
P215/75R15	118,95\$	99,95\$

POSE ET BALANCEMENT INCLUS

Cette garantie avantageuse protège vos pneus contre les défauts de matériel et de main-d'œuvre ainsi que les dommages causés aux pneus lors d'une utilisation normale tels que les coupures par le verre, la perforation par les clous et autres risques routiers.



ALIGNEMENT

320 de la Cathédrale
 Rimouski 722-6727

PMM INC.

EN 1987

LE MEILLEUR CHOIX C'EST:



Voici quelques-uns de nos modèles les plus populaires

MUSTANG



THUNDERBIRD



BRONCO II



NOUS SERONS AU CARREFOUR RIMOUSKI LES 6, 7 ET
8 NOVEMBRE 1986.
NOUS VOUS ACCUEILLERONS AVEC PLAISIR AU SALON DE L'AUTO.

TAURUS



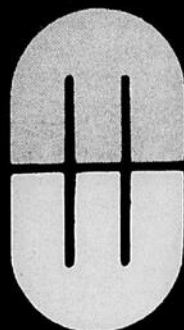
SÉRIES-F



AEROSTAR



LA
SOLUTION
C'EST



MÉDAILLON

FORD

195 Léonidas

RIMOUSKI
723-2223 11cc

L'alignement des roues peut réduire les frais de conduite

Le Conseil de l'entretien de l'automobile de l'Association des industries de l'automobile du Canada met les automobilistes en garde contre les inconvénients que peuvent causer un mauvais alignement du train avant.

En premier lieu, cela peut se traduire par une surconsommation d'essence car il en résulte une perte d'énergie d'au moins deux pour cent par réservoir.

D'autre part, la vie utile des pneus est fortement réduite en raison d'un alignement défectueux.

Une conduite trop lâche ou la difficulté à maîtriser le véhicule sur des cahots ou dans les courbes est l'indice d'un mauvais alignement ou un déséquilibre des pneus. Des vibrations ou un flottement des roues directrices permet de tirer les mêmes conclusions.

Lorsque la voiture est montée sur l'élevateur, il est recommandé de vérifier si le train avant et la direction sont lâches et s'il y a une fuite d'huile au niveau des amortisseurs. D'ailleurs, tout mécanicien compétent sera en mesure de détecter le problème après un examen sommaire. Il avisera le client si le système est en bon état, si des réparations sont nécessaires ou imminentes. S'il faut remplacer des pièces, le Conseil recommande d'utiliser des pièces de première qualité. Il faut également se méfier des travaux exécutés à prix réduit qui permettent d'économiser à court terme mais qui se transforment souvent en dépenses supplémentaires par la suite.

Il faut également surveiller régulièrement la pression des pneus. Par exemple, des pneus qui ne sont pas assez gonflés de huit livres peuvent réduire de cinq pour cent le kilométrage au litre. De plus, la durée de vie du pneu peut être diminuée de 25 p. cent. Comme pour la direction, il est important de prendre ses précautions car cela peut sauver des vies et certainement des dollars.

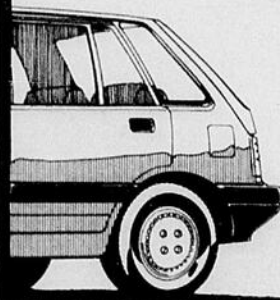
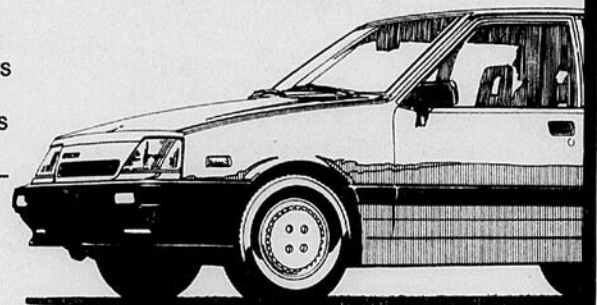
APRÈS AVOIR ESSAYÉ LA FORSA, VOUS VOUS DIREZ:

"Comment une petite voiture peut-elle avoir autant de nerf?"

Agile, nerveuse, vive, voilà la nouvelle Suzuki Forsa 1987. Sa boîte de vitesses à 5 rapports ou sa transmission automatique et sa direction à crémaillère vous permettent de vous glisser dans la circulation et aux carrefours avec facilité. Le moteur unique à 3 cylindres de la Forsa développe 48 cv et vous fera passer de 0 à 100 km/h en 15,9 secondes! Forsa vous donne cette performance avec une économie de carburant exceptionnelle — une cote de consommation combinée ville/grand route* de 55 mi/gal (5,0 l/100 km).

Ajoutez à cela une tenue de route toute en douceur et le confort des sièges avant et arrière coussinés et vous avez une petite voiture qui surpasse les autres petites voitures là où ça compte: la conduite!

Venez faire l'essai de la nouvelle Forsa aujourd'hui même.



FORSA

L'Esprit Agile

SUZUKI

*Cote combinée ville/grand route. Les données sont établies selon des tests en laboratoire approuvés par Transport Canada. La consommation réelle variera. La consommation d'hiver en milieu urbain sera plus importante. Consultez le Guide 1987 de Transport Canada pour plus de renseignements.

Ne manquez pas l'occasion de venir voir les nouveaux modèles 1987 et en faire l'essai au Centre d'achat Le Carrefour Rimouski, les 6-7-8 novembre 1986.

SUZUKI AUTO R.C. INC.

688 Boul. du Rivage, Rimouski-Est, Tél.: 723-2233

conseil populaire
des communications
de l'est du québec inc.

Depuis 10 ans au
service de la
population.

Devenez membre.
92, 2e rue Ouest
Rimouski G5L 8B3



UNE PERFORMANCE À VOUS DONNER LE FRISSON, À UN PRIX QUI VOUS NE FERA PAS FRÉMIR!

De nos jours, bien des gens calculent la valeur d'une voiture en dollars plutôt qu'en rendement. Ce qui veut dire qu'à la place d'obtenir beaucoup d'une voiture pour leur argent, ils payent beaucoup d'argent pour leur voiture, sans obtenir plus.

Ce qui n'est pas le cas lorsque vous achetez une Volvo Turbo de la série 700.

Pour votre argent, vous obtenez une voiture dont le magazine "*Car and Driver*"

a fait l'éloge pour sa puissance et son "mordant" sur la route.

De plus, elle offre des caractéristiques luxueuses que l'on retrouve généralement sur des voitures beaucoup plus dispendieuses.

Venez faire l'essai d'une Volvo de la série 700 Turbo. Vous constaterez que sa performance est bien au-dessus de la moyenne... à un prix bien terre-à-terre.

VOLVO

Une voiture digne de confiance.



Garage
M. Villeneuve Inc.

1780 du Phare Ouest
Matane, Qué., G4W 3M6

562-0245

© 1986 VOLVO CANADA LIMITEE

La mini-fourgonnette gagne un prix national

Même avant d'être primée au plan national pour son excellence, la mini-fourgonnette Multi était déjà parmi les véhicules Nissan les plus populaires au Canada.

Les principaux critiques de l'automobile au pays ont choisi la Multi à quatre roues motrices dans la catégorie Camionnette légère/Fourgonnette lors du concours de l'Automobile de l'année.

En fait, il y a deux versions de la Multi: l'une à deux roues motrices et l'autre à quatre roues motrices. Cette dernière version fonctionne comme un véhicule à traction avant jusqu'à ce qu'on appuie sur le bouton pour engager les quatre roues motrices.

Bien que non conçue pour la robuste conduite tout-terrain, la Multi convient particulièrement à ceux qui recherchent la sécurité additionnelle de quatre roues motrices lorsqu'ils roulent sur des routes enneigées ou boueuses, ou rendues glissantes par la pluie ou le verglas.

Les deux versions de la Multi possèdent le même habitacle, qui peut asseoir confortablement cinq personnes, un large hayon, des portes arrière coulissantes des deux côtés et un compartiment utilitaire sans

colonne facile à charger.

Toutes ces caractéristiques facilitent le transport d'objets lourds et encombrants comme les cuisinières, réfrigérateurs, laveuses et sècheuses, meubles et fournitures de jardin.

Elles en font également un véhicule idéal comme taxi ou pour le déplacement des handicapés.

La puissance provient d'un moteur à injection de 2 litres et de quatre cylindres plein d'allant. Il y a le choix d'une boîte de vitesses à cinq rapports souples ou d'une transmission automatique. En 1987, les deux transmissions sont offertes

sur le modèle à quatre roues motrices en plus de celui à traction avant.

Même le modèle de base de la Multi possède un intérieur haut de gamme. L'équipement standard comprend des sièges richement garnis, un régulateur de vitesse, un stéréo AM/FM avec quatre haut-parleurs, des essuie-glace à trois vitesses, une chaufferette à quatre vitesses, un lave et essuie-glace de hayon, une colonne inclinable et plusieurs compartiments bien dissimulés.

Les glaces à commande électrique, la climatisation et le toit ouvrant électrique font partie des options de luxe.

Savoir entretenir vos sièges en cuir

Si vous faites partie du groupe de chanceux qui ont une voiture assez luxueuse pour être dotée de sièges en cuir, il ne faut pas oublier d'en prendre soin. En effet, même s'il s'agit d'un matériel fort résistant, le cuir doit également être traité de temps à autre, sinon il se détériore. Ainsi, des sièges en cuir mal entretenus vont se fendiller, s'assécher et offrir une apparence assez terne. Heureusement, il est très facile d'en prendre soin. Il suffit, au moins deux fois par année, de traiter le cuir avec une crème nettoyante qui nourrira également le cuir. Celui-ci sera non seulement plus propre mais conservera toute sa souplesse et tout son éclat. Il faut éviter d'utiliser des détergers trop puissants ou, pire encore, des produits à base d'alcool ou de varsol. Il y a risque de décoloration et d'assèchement du cuir. Enfin, un savon de bonne qualité éliminera la formation de champignons qui cause une odeur désagréable à l'intérieur de la voiture.



**SEMAINE
MICHELIN
CHEZ**

ALIGNEMENT RUEST INC.

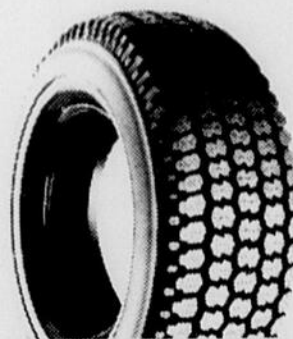
**En vedette cette semaine:
le MICHELIN XM-S1,
tout un pneu d'hiver!**

MICHELIN XM-S1

- Blocs bien découpés et indépendants qui mordent dans la neige
- Évacuation rapide de la neige et de l'eau pour un maximum d'adhérence
- Flanc blanc, adapté au style des voitures nord-américaines

**Un rabais spécial
vous sera accordé
et un alignement gratuit**

D'autres dimensions sont aussi offertes à prix spécial. Venez nous voir!

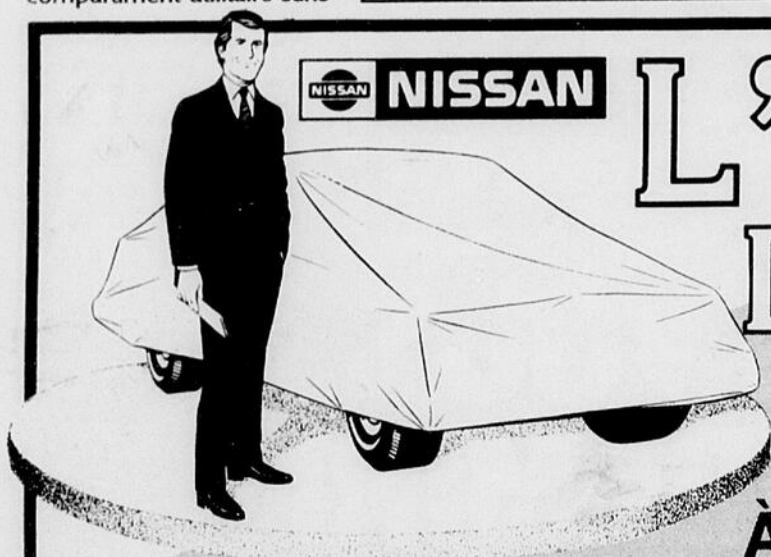


MICHELIN
Parce que les pneus,
c'est important.



ALIGNEMENT RUEST INC.

138 St-Germain Est, Rimouski, 723-9828



L'ÉVÈNEMENT DE LA SEMAINE

dans le domaine de l'automobile:

DIMANCHE LE 9 NOVEMBRE

À compter de 12h00 jusqu'à 17h00

**ÉGALEMENT LA MICRA
5 PORTES 1987
ET LE TOUT NOUVEAU
PATHFINDER '87
4X4**

Venez découvrir la toute nouvelle et superbe

PULSAR NX '87

Venez nous visiter
et admirez nos nouveaux
modèles Nissan 1987
"Des surprises
vous attendent"
VIDÉO
sur les voitures

Service de
garderie
pour enfants
disponible
sur place
Buffet, etc.

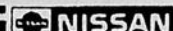


**RIMOUSKI
NISSAN**

Nous sommes situés au:

770
BOULEVARD,
ST-GERMAIN OUEST,
RIMOUSKI

723-3554



Préparez-vous:

L'hiver s'en vient!

La neige recouvrira bientôt la surface du pays et, comme chaque année, les automobilistes se doivent de chausser adéquatement leur voiture et de se munir des articles indispensables pour la saison froide. Comme dit si bien le dicton: Mieux vaut prévenir que guérir!

Les pneus

Quelle est la meilleure solution?

Dans le cas de véhicules à traction arrière, la solution "deux pneus d'été/deux pneus d'hiver sur les roues motrices" devrait convenir à la majorité des automobilistes et ce, en conduite normale. Cependant, afin d'améliorer la stabilité du véhicule, l'idéal serait d'utiliser quatre pneus d'hiver.

Quant aux tractions avant, disons d'abord que ces véhicules bénéficient déjà de l'avantage d'avoir une part importante de leur poids directement appliqué sur les roues motrices. De ce fait, la plupart des automobilistes obtiendront un comportement acceptable de leur voiture avec des pneus quatre-saisons. Là aussi, il s'avère recommandable d'en mettre quatre. On comprend déjà bien leur rôle au niveau des roues avant. Pour ce qui est de l'arrière du véhicule, ils procureront une meilleure stabilité dans les virages et dans les freinages.

Si vous habitez en région montagneuse ou si vous avez fréquemment à emprunter certaines routes secondaires, vous auriez intérêt à opter pour quatre pneus d'hiver puisque ceux-ci ont une adhérence supérieure aux pneus quatre-saisons dans la neige.

Les accessoires

Il est également sage de prévoir certains articles qui, de prime abord, peuvent paraître insolites, mais que l'automobiliste en situation d'urgence appréciera grandement. La plupart de ces accessoires peuvent passer l'hiver dans le coffre arrière de la voiture. Voici la liste que nous vous proposons:

- balai/brosse,
- grattoir,
- pelle à neige (à long manche),
- pesées de sable,
- plaques antidérapantes,
- chaînes ou câbles de remorquage,
- lampe de poche,
- fusées éclairantes ou,
- lanternes d'avertissement,
- câbles volants,
- antigel pour lave-glace,
- dégivreur de serrures
- boussole,
- pavillon de couleur voyante,
- cartes routières,
- vêtements et bottes de rechange,
- allumettes,
- trousse médicale de secours,
- aliments de secours en contenants hermétiques.

Même comblée par la plus parfaite des mises au point, ce n'est que bien chaussée et pourvue de ces menus articles que votre voiture vous permettra d'affronter l'hiver de pied ferme.

BOULEVARD CHEVROLET inc

Chevrolet fait les petites choses... en grand!

Venez rencontrer les conseillers de Boulevard Chevrolet au Salon de l'auto 1987 qui se déroulera les 6, 7 et 8 novembre au Carrefour Rimouski



NOVA

La p'tite merveille avantageuse de Chevrolet

CAVALIER

La voiture populaire ultra-avantageuse de Chevrolet

SPRINT

La voiture plaisante à conduire de Chevrolet

"Chez Boulevard Chevrolet on impose la loi de la satisfaction".

LE GALA DE L'ENTREPRISE

Le prix Jules-André Brillant

La Chambre de Commerce de Rimouski

BOULEVARD CHEVROLET inc

375 BOULEVARD JESSOP, RIMOUSKI, QUEBEC
G5L 1M9 tél.: (418) 723-6551



Nous sommes heureux
d'être présent
au Salon de
l'automobile
du Carrefour Rimouski

Nous vous invitons
à venir nous rencontrer
les 6, 7, et 8 novembre '86

TOUJOURS
du NOUVEAU avec **TOYOTA**



POUR 1987,

La 2^e génération des Camry est redessinée et dotée d'un moteur 16 soupapes à double arbre à cames en tête pour les familles qui exigent confort et performance!

**LA DERNIÈRE NÉE,
LA CAMRY
FAMILIALE**



La 3^e génération de la Tercel liftback est redessinée, plus puissante et tout aussi économique.

ET CE N'EST QU'UN AVANT-GOÛT!

Ne manquez pas la suite lors de notre présentation officielle des modèles 1987

TENEZ-VOUS PRÊTS!

TOYOTA
Pièces d'origine

Garage Desrosiers & Frères (1986) inc.

DISTRIBUTEUR AUTORISÉ TOYOTA

940, boul. Jacques-Cartier, Mont-Joli

Tél.: 775-4255