



«La Force de la nature», 23e sculpture sur neige des frères Gorecki d'Otterburn Park, leur a valu le premier prix du public pour la troisième année consécutive au Festival mondial des neiges de Grindelwald, en Suisse, en janvier.

DE RETOUR DES JEUX DE LILLEHAMMER

Les frères Gorecki plus motivés que jamais

loïc HAMON

Les frères Peter, Swavek, Myke et Albert Gorecki sont peut-être revenus de Lillehammer sans médaille, dimanche dernier, mais ce trio de sculpteurs sur neige d'Otterburn Park n'en est pas découragé pour autant.

D'abord, ils sont très satisfaits de leur performance compte tenu qu'ils en étaient à leur première participation au volet art et culture des olympiques. «Nous avons réalisé notre sculpture en un temps record», note Peter Gorecki. L'équipe choisie pour représenter le Canada affrontait 30 autres équipes, dont celles de l'Argentine, de la Finlande et des États-Unis, qui ont raflé les trois premières places. On aperçoit l'oeuvre des Gorecki à Lillehammer, intitulé «Le Sommet», à l'arrière-plan.

Ce qui soutient aussi le moral de l'équipe, c'est qu'après plusieurs années d'efforts, les appuis commencent à se faire sentir dans leur propre coin de pays tant du côté des commanditaires, comme Ford Mercury de Beloeil, que du côté des gouvernements, comme le député fédéral du comté, Ghyslain Lebel. Ce dernier a tenté de leur dénicher au moins des vestons aux couleurs du Canada pour les jeux. Le ministère du Patrimoine est censé leur en envoyer bientôt...

Mis à part des réductions sur des billets d'avion consenties régulièrement par Swissair, l'équipe Gorecki a toujours payé elle-même ses frais de voyage depuis qu'elle a commencé à participer à des compétitions, vers 1985. Par chance, à Lillehammer, où l'inflation olympique a propulsé les prix vers les plus hauts sommets de Norvège, elle a trouvé à se loger gratuitement chez un disciple de Coubertin.

NOUS SCULPTONS POUR LE PUBLIC

L'équipe Gorecki a pourtant remporté de nombreux prix tant aux niveaux régional, national et international dont le premier prix du public du 12e Festival mondial des Neiges de Grindelwald, en Suisse, qu'elle vient de décrocher pour la troisième année consécutive. «Le prix du public est celui qui nous fait le plus plaisir car c'est pour lui que nous sculptons. Les oeuvres de certaines équipes tiennent à peine le temps de la visite du jury», ajoute Peter.

L'apport du public est d'autant plus important que l'équipe s'est souvent sentie seule. Lillehammer n'a pas fait exception. «Le Canada est un des rares pays qui ne met pas d'emphasis sur le volet art et culture des olympiques, déplore Peter. Il fallait voir le support qu'avait l'équipe argentine qui a remporté le premier prix.» Les Gorecki ont toutefois été accueillis à «bras ouverts» par la délégation de Québec 2 002.

Les Gorecki ont aussi pu nouer de nouveaux contacts lors des jeux de Lillehammer, qui pourraient notamment se traduire par une participation à une compétition de sculpture sur neige dans la ville la plus septentrionale d'Europe en 1995, quelque part en Laponie, sans doute.

Les Gorecki, qui s'intéressent aussi à des matériaux plus durables comme le bois, ont d'autres projets. Ils souhaitent avoir un jour une commande officielle d'une institution ou d'un organisme. Ils rêvent aussi d'ouvrir un atelier pour les jeunes sculpteurs dans la région. Leur motivation n'est pas près de fondre, comme on peut le constater!



L'équipe Gorecki à Grindelwald: Myke, Peter et Swavek et Albert.

Nos meilleures VALEURS



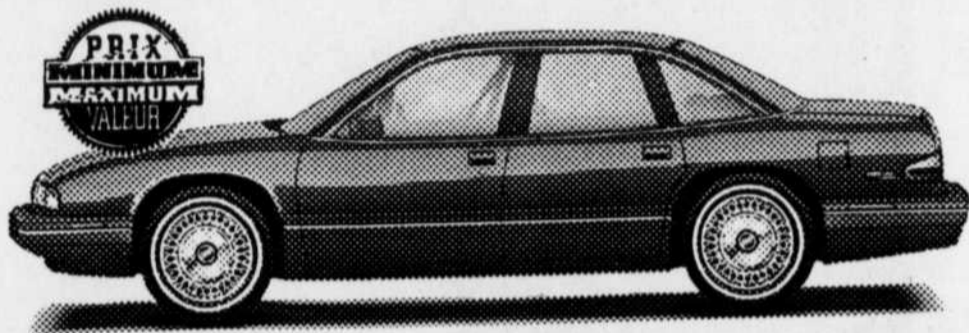
REGAL CUSTOM SEDAN 1994

19994^{\$\$\$}

349^{\$*} /mois

pour 36 mois avec comptant de 2000\$.

- Moteur V6 de 3,8 litres
- Boîte automatique 4 vitesses
- Freins antiblocage (ABS) aux 4 roues
- Régulateur de vitesse
- Coussin gonflable
- Climatiseur à 2 zones
- Radiocassette AM/FM stéréo
- Sièges baquets inclinables
- Roues en aluminium de 15"



PONTIAC SUNBIRD LE SEDAN 1994



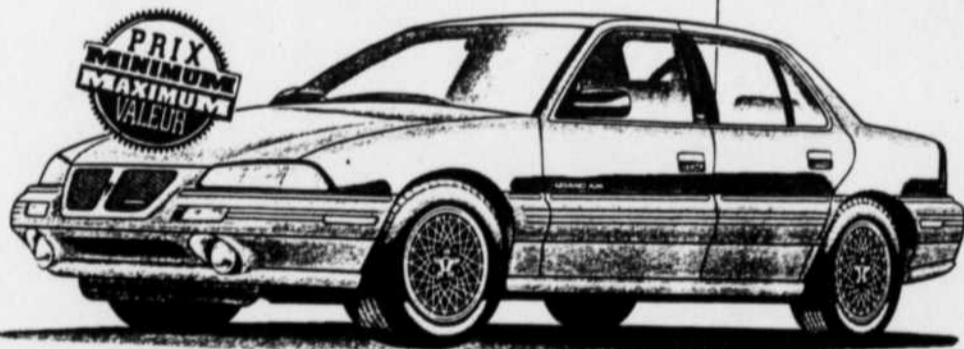
12994^{\$\$\$}

249^{\$*} /mois

pour 36 mois avec comptant de 1000\$.

- Moteur 2 litres
- Boîte automatique
- Climatiseur
- Freins antiblocage (ABS) aux 4 roues
- Radiocassette AM/FM stéréo
- Verrouillage électrique des portes
- Sièges baquets inclinables
- Vitres teintées
- Rétroviseurs gauche et droit

PONTIAC GRAND AM SE SEDAN 1994



16994^{\$\$\$}

299^{\$*} /mois

pour 36 mois avec comptant de 1300\$.

- Moteur V6 de 3,1 L de 160 chevaux
- Boîte automatique 4 vitesses avec surmultipliée
- Freins antiblocage (ABS) aux 4 roues
- Sac gonflable côté conducteur
- Climatiseur
- Régulateur de vitesse
- Lève-glaces électrique
- Miroirs électriques
- Radiocassette AM/FM stéréo
- Verrouillage électrique des portes
- Pneus radiaux quatre saisons de 15"

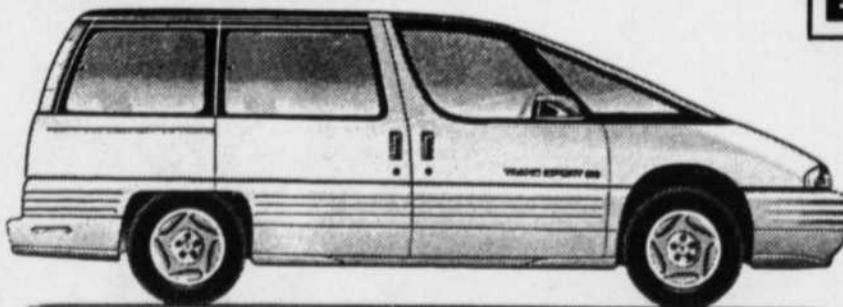
PONTIAC TRANS SPORT SE 1994

18994^{\$\$\$}

339^{\$*} /mois

pour 36 mois avec comptant de 2000\$.

- Moteur V6
- Freins antiblocage (ABS) aux 4 roues
- Panneaux de carrosserie en polymère antichocs et antirouille
- Sac gonflable côté conducteur
- Extérieur redessiné
- Climatiseur
- 7 sièges baquets indépendants
- Radiocassette AM/FM stéréo, 4 haut-parleurs
- Système de chauffage à l'arrière à contrôle indépendant
- Chauffe-moteur



*Transport et préparation inclus. Un dépôt de sécurité minimum de 300\$ remboursable est exigé. Taxes en sus. Kilométrage limité à 24 000 km par année. Le coût du kilométrage excédentaire est de 4¢ par kilomètre. Offre d'une durée limitée.

**Transport en sus.



Les vraies bonnes affaires, c'est chez nous!

ROUTE 20, SORTIE 102, TRANSCANADIENNE **649-9333**



Hommage à une bénévole

Lors du souper annuel des bénévoles de la bibliothèque de Sainte-Madeleine, le mercredi 12 janvier, le conseiller municipal de la paroisse, M. Fernand Beaudin, a remis une plaque honorifique à Mme Johanne Jalbert en guise de reconnaissance pour les nombreuses années où elle a oeuvré comme responsable bénévole de la bibliothèque. Notons que la bibliothèque a ouvert ses portes le lundi 17 janvier dans de nouveaux locaux au sous-sol de la Caisse populaire. (LH)

GRATUITEMENT

10 ANS

Profitez pour un temps limité, de taux d'intérêt ou encore d'une location-bail à des conditions très avantageuses.



(TRÈS GRAND CHOIX DE GOLF ET JETTA POUR LIVRAISON IMMÉDIATE)

Option garantie prolongée 10 ans/160 000km sur le groupe motopropulseur pour toutes les nouvelles Golf et Jetta.

- Notre garantie optionnelle est offerte pour toutes les nouvelles Golf et Jetta.
- Notre garantie couvre tout le groupe motopropulseur pour 10 ans ou 160 000km.
- Notre garantie est la plus longue sur le marché pour un constructeur automobile.
- Voyez votre concessionnaire Volkswagen pour plus de renseignements.

GOLF JETTA 

CARTE PRIVILÈGES

(Incluant une voiture de courtoisie en exclusivité chez Automobiles Niquet)

AUTOMOBILES NIQUET

1905, Sir Wilfrid Laurier
SAINT-BRUNO
653-1553

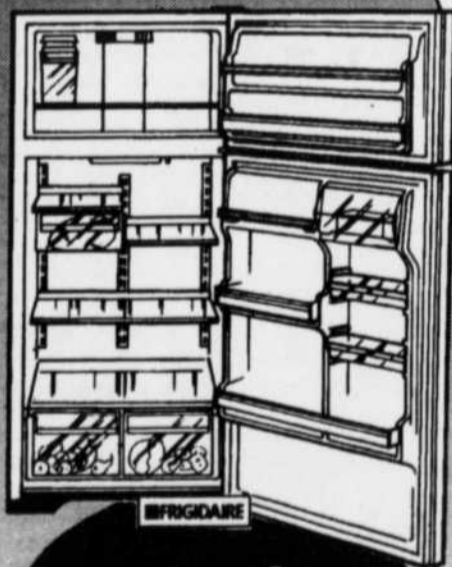
LA GRANDE

Vente

FRIGIDAIRE

1599\$

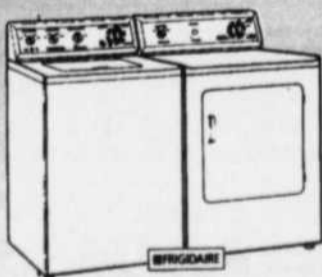
4 mcx non illustré



RÉFRIGÉRATEUR
 Modèle FPWE18Z
 18 pl. cu.

CUISINIÈRE
 Modèle FW523

LAVEUSE ET SÈCHEUSE
 Modèles FW957A et FD957A



PRIX SPÉCIAL 4 MCX

Gratuit Livraison • mise de côté

Toujours les meilleurs prix de la région

MEUBLES NOËL VINCENT ENR.
 3022, RUE PRINCIPALE
 ST-JEAN-BAPTISTE-DE-ROUVILLE (QUÉBEC) J0L 2B0
 TÉL.: (514) 467-5045
 OUVERT DIMANCHE 12H À 16H30

au fil de la semaine

AU PROFIT DE LEUCAN

Allier détente et oeuvre de charité?

L'objectif de la journée Massage d'espoir

carole PRONOVOST

Vous êtes sollicité de toutes parts par des organismes qui ont besoin de votre générosité et vous voulez bien donner. Mais quelle oeuvre choisir? Pourquoi ne pas donner tout en recevant? C'est ce à quoi nous convie LEUCAN en collaboration avec la Fédération québécoise des masseurs et massothérapeutes avec la journée Massage d'espoir, le 30 mars, à l'Hôtellerie Rive-Gauche.

Mais attention, il faut réserver!

Ce jour-là, 35 personnes pourront bénéficier d'un massage gratuit d'environ une heure, en faisant un don de 75 \$ à LEUCAN pour lequel bien sûr un reçu d'impôt leur sera remis. Le montant entier de ce don va à LEUCAN, puisque tous les partenaires - massothérapeutes, hôtels hôtes de la journée et autres commanditaires - font leur part gratuitement.

Pour réserver votre petite heure de détente, il suffit de communiquer, en semaine, avec Sylvie Charbonneau, au siège social de la Caisse populaire de Mont-Saint-Hilaire, au 464-2900. La fin de semaine, Mme Gisèle Guertin prendra les rendez-vous, au 467-7958.

La journée Massage d'espoir en est à sa troisième année. En janvier 1992, Lyse Lussier, massothérapeute oeuvrant auprès des enfants atteints de leucémie ou autres formes de cancer eut l'idée de cette campagne de souscription d'un jour. Le 29 avril, 90 massothérapeutes offraient 200 massages à 100 \$ à Montréal, réunissant une somme de 20 000 \$ pour LEUCAN. En 1993, la journée Massage d'espoir se tenait dans huit villes du Québec: 300 massothérapeutes, 750 massages et 67 600 \$ pour LEUCAN. Cette année, Beloeil-Mont-Saint-Hilaire s'inscrit au rang des onze villes engagées dans cette activité au profit

des enfants atteints de leucémie ou d'autres formes de cancer.

Linda Grenier et Céline Dion-Desjardins, membres du comité d'organisation de cette journée pour notre région, ne sont pas massothérapeutes. Mais elles ont été accrochées par cette idée de donner tout en recevant. Elles ont également été sensibles au fait que si les thérapies corporelles sont bienfaitrices pour les enfants malades et même pour leurs familles, comme cela se démontre de plus en plus, cette association entre la Fédération des massothérapeutes et LEUCAN est une excellente idée.

Par ailleurs, Mme Grenier faisait remarquer que la Rive-Sud, pour des raisons plus ou moins définies, connaît une recrudescence des cas de cancer, ce qui devrait tous nous inciter à encourager la recherche et les activités de soutien aux malades et à leurs familles.



La comédienne Danielle Proulx, qu'on a vue dans le téléfilm *Le jardin d'Anna*, a accepté d'être porte-parole de la journée *Massage d'espoir*. Elle sera au mail Montnach le samedi 26 février, entre 10 h 30 et midi, au stand d'information que tiendra toute la journée l'équipe de LEUCAN-Massage d'espoir région Beloeil-Mont-Saint-Hilaire. Le stand sera situé devant la Boutique Ardenne.

Le Groupe Recherche, pour recherche d'emploi

carole PRONOVOST

Le Groupe Recherche, ce n'est pas un organisme scientifique, ni un service de détectives! C'est plus prosaïquement un regroupement spontané, si on peut dire, d'hommes et de femmes de plus de 40 ans, sans emploi, qui n'ont plus confiance aux structures «officielles» de recherche d'emploi. Ils recherchent donc des moyens plus dynamiques, voire originaux, pour atteindre leur but.

Le premier étant de s'être réunis pour mettre leurs idées en commun. Tous ont suivi le chemin tracé par le Centre d'emploi, tout en faisant leur recherche personnelle. C'est en participant à un programme reconnu par le Centre d'emploi du Canada, Renouveau professionnel, qu'il se sont connus. Ce programme offre une approche personnalisée comprenant une évaluation des compétences et une remise à jour par un stage de travail ou des ateliers leur permettant de construire un plan d'affaires ou par des cours d'appoint. Le tout pour favoriser une démarche de réintégration au marché du travail.

Mais si cette approche n'est pas inutile, elle ne garantit pas un emploi. Pour certains le tunnel est bien long! D'où l'idée de se regrouper et de mettre en marche une méthode de recherche d'emploi collective leur permettant de rejoindre le plus d'employeurs potentiels.

LES 40 ANS ET PLUS, UN ACTIF DANS L'ENTREPRISE

M. Jean-Marie Aghaby est un d'entre eux. Gestionnaire récréo-touristique, il a envoyé 400 curriculum vitae depuis un an sans aucun résultat. «Les employeurs préfèrent engager des jeunes, croyant qu'ils sont plus maniables. Il faut donc les convaincre qu'un adulte de 40 ans, c'est faux de dire que ce n'est pas maniable. Bien au contraire, nous avons un vécu, une expérience du marché du travail qui nous permet de nous adapter rapidement. Ce n'est pas pour le plaisir que les gens de notre groupe ont perdu leur emploi: ils ont été victimes des réorganisations d'entreprises, de la récession.»

Les membres du Groupe Recherche comptent sur des gestes publics pour se

faire connaître. Ils souhaitent aussi utiliser des modes d'envois collectifs tels les envois des Chambres de commerce ou d'autres organismes ou compagnies. La Chambre de commerce de la Rive-Sud, qui compte 1 600 employeurs, joindra leur message à son prochain envoi, début mars. La Chambre de commerce de la Vallée du Richelieu (156 membres actifs) ne voit aucune objection à faire de même à son prochain envoi postal. Le groupe a obtenu l'aide de la députée de Verchères, Luce Dupuis, qui s'est engagée à payer le coût des photocopies de l'envoi postal de mars.

Leur lettre explique le but du Regroupement, soit procurer de l'emploi à ses membres. «Notre objectif commun de se trouver un emploi a donné naissance à notre regroupement. Voilà un gage de notre esprit d'initiative, de notre sens de l'organisation et de notre très grande motivation. Favorisant la loyauté et la stabilité, nous comptons consacrer toutes nos énergies au progrès de l'entreprise qui nous fera confiance», y lit-on. On joint à la lettre une liste des membres accompagnée d'un court curriculum vitae de chacun,

invitant les employeurs potentiels à communiquer avec eux ou avec la porte-parole du groupe, Carole, au (514) 446-8995.

La liste des membres du Regroupement contient une douzaine de noms de personnes résidentes de la Vallée du Richelieu. On y trouve des couturières, des employés et employées de bureau (réceptionniste, secrétaire, agente administrative, technicien comptable), un répartiteur en transport routier, un comptable, un communicateur, un gestionnaire en récréo-tourisme (commercial ou municipal), un concierge. La liste pourrait s'allonger et l'idée fait des petits puisque le Regroupement a fait parler de lui en participant il y a une quinzaine à l'émission du midi de Jean Lapierre à CKAC et qu'il multiplie les contacts-médias.

«Après l'émission de M. Lapierre, le Regroupement a reçu de nombreux appels d'un peu partout au Québec. On souhaite l'établissement d'un réseau» conclut M. Aghaby.

LE BOSS EST TOMBÉ SUR LA TÊTE!

Nouveau!
CHAI MAISON

Choix de 8 cépages
Prêts en 21 jours
Pour produire 23 litres
de vin (30 bouteilles)
27⁹⁵\$

3 concentrés Chai Maison
pour **74⁹⁴\$**

Sur présentation de ce coupon
Valide jusqu'au 26 fév. 94

Ensemble de vinification complet pour débutant
69⁹⁴\$ + Incluant un
concentré
chai maison
rouge ou blanc

Sur présentation de ce coupon
Valide jusqu'au 26 fév. 94

GRATUIT PRÊT D'UNE CASSETTE SUR LA FABRICATION DU VIN OU DE LA BIÈRE-MAISON GRATUIT

"Le plus grand centre spécialisé de la Vallée du Richelieu"

Accessoires et produits pour la fabrication
de vin et de bière-maison

paiement direct
Desjardins



513, Laurier Beloeil Tél.: (voisin vidéo cassette Beloeil) 464-7489



CHAUSSURES
en liberté

**DERNIÈRE
CHANCE**

LOT DE BOTTES
D'HIVER
femmes
hommes
enfants

999\$ 1999\$

2999\$ 3999\$

PLUSIEURS RABAIS
DE PLUS DE

50%



228, boul. Laurier
Beloeil
446-4175

Femmes en affaires

Joanne Proulx

Joanne Proulx se dirigeait vers le droit. En fait, c'est son orienteur qui voyait en elle un futur plaideur! Elle, elle était plutôt attirée par les arts, la mode, le côté esthétique de la vie. Elle n'est donc pas entrée en droit. Elle a fait du secrétariat, puis un enfant. Et c'est au cours de cette grossesse qu'elle a trouvé sa voie, sa «vocation», comme elle dit! Parce que la denturologie allie tout ce qui l'intéresse dans la vie: la psychologie, l'esthétique et l'expression de son instinct maternel. «Ce n'est pas tout le monde qui peut être denturologue, affirme-t-elle, il faut avoir de la flexibilité, la capacité de se mettre à la place du patient, de l'intuition, du jugement et savoir être l'écoute. Ma clinique n'est pas une usine de prothèses. J'investis beaucoup de temps avec chacun de mes patients. Ce qui compte, c'est d'établir un lien de confiance.»

Et au-delà de ce lien de confiance, il y a la certitude que la prothèse, faite sur mesure selon les attentes du patient, fera LA différence. «Certains patients me reviennent, raconte Joanne, en me disant que leurs proches les ont trouvés resplendissants, sans arriver à dire ni comment, ni pourquoi. Moi, des témoignages comme ça, ça me donne des frissons!»

J'AIME LA MONTAGNE...

...et la montagne m'aime. Née à Longueuil, Joanne est arrivée à Mont-Saint-Hilaire à l'âge de 14 ans. Puis elle est allée vivre à Repentigny pendant 7 ans. «Il fallait que je retrouve la montagne et surtout que mon fils la connaisse.» Sa clinique, elle l'a donc installée au pied du mont Saint-Hilaire... là où elle se sent chez elle.



Joanne Proulx



Joanne Proulx, d.d.

Denturologiste

Clinique Dentaire Jean-Marie Allard
370, boul. Laurier, bureau 201, Mont-Saint-Hilaire
467-6566

Consultation
gratuite

INVITATIONS
beloeil

Mireille Croteau, propriétaire

Faire-part de mariage
Remerciements de condoléances
Photocopies noir et couleur laser XEROX

941, Bernard-Pilon, Beloeil
467-6509 • fax 446-6487

Au Coin des Trouvailles
ent.

Matériel et accessoires pour
•Pâtisserie •Confiserie •Chocolaterie •Bricolage
•Artisanat
Sur demande:
•Bouquets et arrangements floraux pour toutes occasions
•Ballons: bouquets-emballages
Atelier
•Bricolage artistique

Lise St-Georges, propriétaire
716, boul. Laurier, Beloeil
467-8127

**BOIVIN &
MATHIEU**
O.O.B.

Joanne Mathieu, propriétaire

Lunettes, lentilles cornéennes
Examen de la vue sur place par un optométriste
Service de réparation et d'ajustement de montures

Service personnalisé
377, boul. Laurier, Beloeil **467-6555**

Esthétique
Denise

Denise Labrèche, propriétaire

Soins
des
pieds
Réflexologie
Electrolyse

Esthétique pour homme et femme

521, Ozias-Leduc, Otterburn Park
467-1213

CENTRE CULTUREL DE BELOEIL

Les GRANDS NOMS PASSENT par ICI

**BILLETTERIE 600, RICHELIEU BELOEIL
464-4772**

Mardi au vendredi 10h à 18h
Samedi 10h à midi

Restaurant Osteria du vieux Beloeil
FORFAIT SOUPER-THÉÂTRE
Table d'hôte 19,95\$
Taxes incluses, pourboire en sus
RESERVATION: 464-7491

SAISON 93-94

EN PRIMEUR A BELOEIL

APRÈS CINQ ANS
D'ABSENCE DE LA SCÈNE

**PIERRE
VERVILLE**

Krumpholtz

UN TOUT NOUVEAU
SPECTACLE
D'HUMOUR

4 ET 5 MARS 20h
RÉG.:20\$

**RÉSIDENTS
DE BELOEIL 16\$**
(PRIX SPÉCIAUX POUR GROUPE)



Gouvernement du Québec
Ministère des
Affaires culturelles



VILLE DE
Beleuil

ciel 98.3

mail
Montenach

CFEI FM 106,5

AVANT SON DÉPART POUR PARIS

UN SOIR À BELOEIL

*gilles
vigneault*

Le pas
du
portageur

11 MARS 20h
RÉG.:25\$

**RÉSIDENTS
DE BELOEIL 15\$**



Un monde à débattre

Le vendredi 11 février se tenait à la polyvalente Beloeil la grande finale locale du concours de débats oratoires organisée par le Cégep de Saint-Hyacinthe, en collaboration avec la Banque Nationale.

C'est finalement l'équipe composée de Carl-André Hurtubise, Claudia Therrien et Véronique Richer qui a remporté les honneurs. Les finalistes représenteront donc l'école lors de la grande finale régionale qui se déroulera au Cégep de Saint-Hyacinthe le 23 mars.

Cette rencontre permettra aux 8 écoles secondaires privées et publiques de la région, soit les polyvalentes Beloeil, Hyacinthe-Delorme, Ozias-Leduc et Robert-Ouimet; l'École secondaire St-Joseph; les collèges Saint-Maurice, Antoine-Girouard et Saint-Hilaire de se rencontrer. L'enjeu de la soirée: un montant de 1 500 \$ remis par la Banque Nationale à l'équipe déclarée gagnante par les membres du jury.

Sur la photo, de gauche à droite, l'équipe gagnante: Véronique Richer, Carl-André Hurtubise et Claudia Therrien en compagnie de M. Turgeon et Mme Dubeau de la Banque Nationale.

Mieux que des spéciaux! Des bas prix à l'année!
Finis le magasinage

Tous les goûts réguliers **Pur Vin 29,95\$**

- Kit de départ bière 29,95\$
- Filtreuse 34,95\$
- Kit de départ vin 44,95\$
- Egouttoir 80 places 21,50\$
- Pompe à l'air 16,95\$
- Bouchonnese sur pied 39,95\$
- Avine 14,95\$
- Cave primaire 6,95\$
- Tige de remplissage 2,95\$

Désolé, pas assez de place pour vous donner tous nos bas prix.

CLUB des 3 DAUPHINS

Les Terrasses Mont-Saint-Hilaire
317, boul. Laurier, Mont-Saint-Hilaire • 446-7730
Entre Pharmacie Jean Coutu et Provigo



Gilles Boire
propriétaire

DERNIÈRE HEURE

l'offre ultime se poursuit, financement jusqu'à 48 mois

2,9 PROLONGÉE JUSQU'AU 28 FÉVRIER 1994
OU

remise allant jusqu'à 2250\$ sur tous les modèles 93 (sauf Explorer et Villager)



Michel Lemieux dir. des ventes, Hector Pinard, Michel Pruneau, Jacques Gauthier, Francis Dagenais, Daniel Giroux, Serge Pruneau dir. ventes usagés

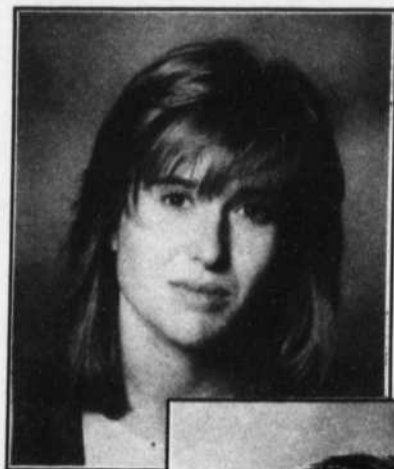
VOULEZ-VOUS UN PRIX? 467-3396

FESTIVA 91
Manuelle, 5 vitesses, 88,000km, un bijou
un seul prix

TOYOTA TERCEL DX
Automatique, servofreins, servodirection 1989

COUGAR LS 1992
Blanche, 42 000km, balance garantie Ford

MERCURY 467-3396
81, boul. Laurier, McMasterville
CARROSSERIE 464-2678



L'étonnante métamorphose signée Micheline Garcia vous garantit un succès immédiat!

A
p
r
è
s



Jour **CRÉATION JEAN-MARC** Soir

La métamorphose de Micheline Garcia est une technique éprouvée qui unit judicieusement l'art du maquillage et de la coiffure.

La métamorphose met en valeur vos atouts et vous fait découvrir la vraie femme que vous êtes tout en respectant votre personnalité.

Je vous invite le 22 février à une soirée où vous assisterez à la transformation de deux modèles.

Devenez admissible chaque soir au tirage d'un cadeau d'une valeur de 150\$. Réservez dès maintenant, les places étant limitées (35 personnes maximum).

INSTITUT DE BEAUTÉ

Micheline Garcia

Une signature qui se distingue

534, boul. Marie-Victorin, Boucherville (514) 655-1367

YVES RIVEST

Automobile

Achat et vente
véhicules neufs et d'occasion

Financement
sur place

Tous nos véhicules sont
inspectés et garantis

Lundi au vendredi de 9h à 20h
Samedi de 8h à 16h



ISUZU IMPULSE 1991
Bleue, 2 portes, 5 vitesses



BUICK CENTURY LTÉE 1990
4 portes, bleue (full)



FORD VAN XLT 1989
7 passagers, full. FAUT VOIR



COROLLA FAMILIALE 1990
Bleu, 5 vitesses, très bon état

URGENT BESOIN DE VÉHICULES USAGÉS,
PAYONS COMPTANT
1987 À 1994

500, boul. Laurier
Mont-Saint-Hilaire 446-9510
Local Paradis Auto



Inscription pour la prochaine année scolaire

La période d'inscription pour la prochaine année scolaire est à nos portes et vous aimeriez connaître les choix qui s'offrent à vos enfants. Les élèves recevront cette information en classe d'ici la fin du mois de février.

Les parents d'élèves de 3e, 4e et 5e secondaire sont invités le lundi 21 février, et ceux d'élèves de 1re et 2e secondaire le mardi 22 février.

Les rencontres se tiendront à 19 h 30 précises dans les locaux suivants:

Le lundi 21 février, les parents d'élèves de 3e sec. qui passent en 4e sec. seront attendus au local B-143 (Suzanne Leblanc); les parents d'élèves de 4e sec. qui passent en 5e sec. seront attendus au local B-207 (Carole Watkins) et les parents d'élèves de 5e sec. qui vont au CÉGEP seront attendus au local B-208 (Michel Dufresne).

Le mardi 22 février, les parents d'élèves de 1re sec. qui passent en 2e sec. seront attendus à l'Auditorium (Liette Brousseau). Les parents d'élèves de 2e sec. et du cheminement classe 2/3 année 3 qui passent en 3e sec. seront attendus à la bibliothèque (Pierre Larouche).

Les parents des élèves en Éducation personnalisée et les parents d'élèves en cheminement classe 2/3 années 1 et 2 ne seront pas rencontrés compte tenu que la grille-horaire ne comporte pas de choix. Cependant, si certains parents avaient des questions, n'hésitez pas à communiquer avec Mme Carole Dansereau pour l'Éducation personnalisée ou Mme Liette Brousseau pour le cheminement en classe 2/3.

**Dauphin en fête,
ça c'est pas bête...**

Animalerie DAUPHIN®
Des animaux aux petits soins

**24-25-26
FÉVRIER**



MAIL MONTENACH BELOEIL



467-6023

RELAXE TES ORTEILS
Le douan sera présent
pour offrir gratuitement ballons et
poissons rouges.



MAINTENANT DEVENEZ

LOCATAIRES... PROPRIÉTAIRES

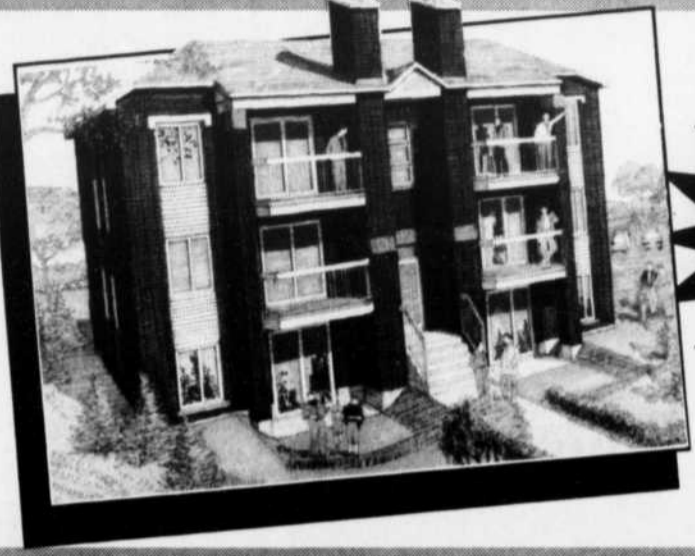
NOUVEAU PROJET DE CONDO A BELOEIL

secteur aréna

4 1/2

avec foyer et piscine creusée

Info Patrice Saint-Pierre
Une autre réalisation
TRIGONE CONSTRUCTION INC. **464-0537**



MENSUALITÉ 435\$ / mois
- Cap. + int.
Taxes - Frais de condo
Occupation 1er juin 94

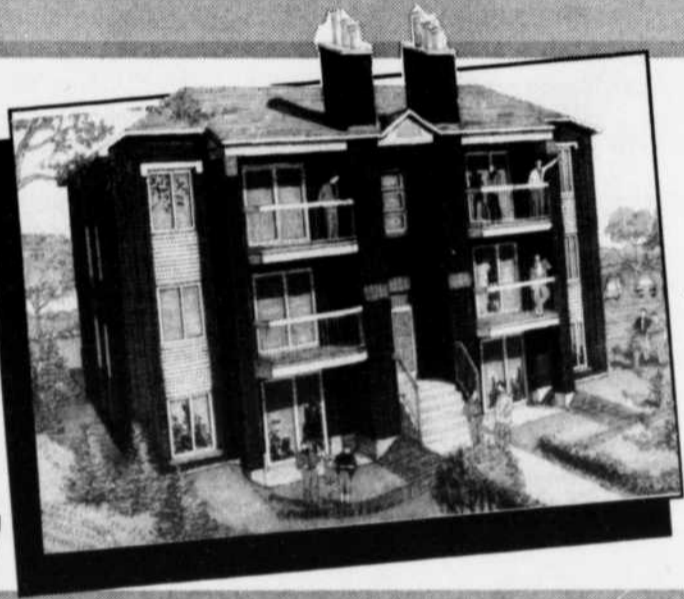
NOUVEAU PROJET DE CONDO A SAINT-HILAIRE

sur le site le plus panoramique

4 1/2

AVEC FOYER

Info Patrice Saint-Pierre
Une autre réalisation
TRIGONE CONSTRUCTION INC. **464-0537**



MENSUALITÉ 435\$ / mois
- Cap. + int.
Taxes - Frais de condo
OCCUPATION 1^{er} MAI 1994

LA SEIGNEURIE DU MANOIR

LOCATAIRE, POURQUOI PAYER L'HYPOTHÈQUE D'UN AUTRE

HABITEZ VOTRE MAISON

OCCUPATION IMMÉDIATE RENSEIGNEMENTS PATRICE ST-PIERRE 464-0537

SEULEMENT 20 UNITÉS DISPONIBLES

NOUVEAU PROJET SITUÉ SUR LA MONTÉE DES TRENTE



Seulement 4 unités encore disponibles

MAISON DE VILLE
AVEC GARAGE A SAINT-HILAIRE

400\$ /mois capital intérêt

NOUVEAU PROJET À SAINT-HILAIRE

261-263 rue Jeannotte

Trigone construction Inc.
Renseignements
Patrice Saint-Pierre 464-0537



Secteur nouveau golf

BUNGALOW

525\$

/mois capital intérêt 10% comptant

Occupation 1er avril 94

TECNIC 467-2821

• Chez Technic Moto vous avez la chance de choisir vous-même le cours qui vous convient et ainsi fixer votre tarif de cours. Venez vite nous rencontrer pour négocier votre contrat.

LES PROFESSIONNELS DE L'ENSEIGNEMENT EN CONDUITE MOTO



SESSION DE MOTO

(théorie)
cours débutant
le mardi 1er mars
Horaire soir 19h à 22h

Informez-vous au:
533A, boul. Laurier, Beloeil
ou à la succursale la plus près de chez vous.

#1 sur la Rive-Sud

Un jour tout le monde aura la bonne TECNIC

03-19-0208



Polyvalente Ozias-Leduc

Un geste du coeur...

Les élèves et le personnel de la Polyvalente Ozias-Leduc ont manifesté un beau geste de solidarité durant la semaine du 7 au 11 février: ils ont appuyé la Fondation des maladies du coeur en participant à l'activité spéciale «Sautons en coeur». Il s'agissait de sauter à la corde et d'enregistrer le temps effectué. Tous les élèves de 2e secondaire de l'école ont participé à cette activité à l'intérieur de leur cours d'éducation physique. Plusieurs autres élèves se sont déplacés également à l'heure du dîner pour faire leur part.

De plus, cette activité coïncidant avec la vente traditionnelle des cartes de la Saint-

Valentin, la somme de 296,70 \$ ainsi amassée sera entièrement remise à la Fondation des maladies du coeur.

Les enseignants et les enseignantes d'éducation physique et, en particulier Mmes Sylvie Faucher et Carole Bousquet, ont répondu avec enthousiasme à l'appel de la Fondation. Par ce geste, le département d'éducation physique veut souligner l'importance de l'activité régulière pour un coeur en santé.

La direction de la Polyvalente Ozias-Leduc tient à remercier toutes les personnes qui se sont impliquées dans ce projet.



PROTHÈSES AUDITIVES: NOUVEAU PROGRAMME

Été 1993 - Le Gouvernement du Québec a annoncé que les personnes handicapées auditivement pourront dorénavant se procurer **SANS FRAIS ET SANS LIMITE D'ÂGE** une prothèse auditive par le biais de leur carte d'assurance-maladie. Renseignez-vous sur les conditions d'admissibilité:

TOUGAS ET LAUZON

audioprothésistes

- à Saint-Jean: 947, boul. du Séminaire Nord 347-7947
- à Longueuil: 2200, Chemin de Chambly 674-0453

YVES TOUGAS

• Professeur chargé de cours d'audioprothèse à l'Université McGill (depuis 1989) et au Cégep de Rosemont (depuis 1983)
• Maîtrise M. Sc. (A) en audiologie et BAC First Class Honors en psychologie à l'Université McGill

FRANCINE LAUZON

• Diplôme d'études collégiales en sciences de la santé
• Diplôme d'études collégiales en audioprothèse

SUR RENDEZ-VOUS

RES151BC

GARDERIE L'ARC-EN-JEU

Le projet sur la bonne voie

Le projet de construction de locaux pour la garderie L'Arc-en-jeu à l'école L'Aquarelle de Mont-Saint-Hilaire semble maintenant sur la bonne voie.

La Commission scolaire de l'Argille-Bleue, la CSAB, à qui appartient l'école, a en effet fini par accepter, en décembre, les plans de la nouvelle aile qui abritera la garderie. La Ville de Mont-Saint-Hilaire vient pour sa part de donner son accord de principe au projet pour lequel elle avancera une somme de 120 000 \$. La garderie est entre-temps devenue une corporation autonome, le Service éducatif de garde multi-âge, SEGMA, tel que l'exi-

geait la CSAB.

Les parties devaient se rencontrer au cours de la semaine pour élaborer l'entente tripartite qui donnera le coup d'envoi au projet. Les trois partenaires doivent notamment régler les questions de la propriété et de l'entretien des locaux, qui doivent revenir à la commission scolaire. Dans le meilleur des cas, les travaux d'agrandissement de l'école pourraient débiter à la fin des classes, estime Mario-René Bissonnette, coordonnateur de la garderie L'Arc-en-jeu. Quelque 75 enfants fréquentent cette garderie logée pour le moment dans la cafétéria de l'école. (LH)

POUR SOURIRE EN TOUTE CONFIANCE

• Vos prothèses dentaires vous blessent régulièrement?
• Elles commencent à être grandes?
• Vous avez de la difficulté à mastiquer vos aliments?

Si vous vivez ces situations désagréables

vous n'avez plus de raison de vous priver car à la clinique de denturologie Michel Desbois d.d. nos prothèses dentaires sont fabriquées d'une façon personnalisée, à partir de techniques modernes et de matériaux dentaires parmi les meilleurs au monde.

Notre priorité:
Les prothèses de précision et l'esthétique.



Nous sommes disponibles du lundi au vendredi de 9h à 21h et nous offrons également un service d'urgence 24h pour les réparations et confection de prothèses dentaires



Rabais de 100\$ par prothèse dentaire

Valable jusqu'au 31 mars 1994

ex: une prothèse dentaire centrique vaut 350\$ moins le rabais de 100\$.

Seulement 250\$ pour votre prothèse dentaire

CLINIQUE DE DENTUROLOGIE

Michel Desbois d.d.
denturologiste



674-1319

3025 ch. de Chambly, Longueuil
(Coin boul. Désormeaux)

CBW7XLF

Castrol.

OFFRE D'UNE ÉPINGLE DE REVERS
GRATUITE D'UNE ÉQUIPE DE LA LNH

Faites faire une vidange d'huile
Castrol GTX et recevez une
épingle de revers de l'équipe de la
LNH de votre choix gratuitement!!
(offre postale)



Protection optimale
contre la
perte de
viscosité et
le claquage
thermique

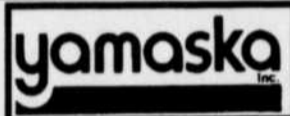


N'IMPORTE QUELLE
ÉQUIPE AU CHOIX



VIDANGE D'HUILE À PRIX SPÉCIAL **00,00 \$**

Conçue pour les moteurs plus performants d'aujourd'hui.



2000, boul. Casavant Saint-Hyacinthe 467-1341

03-02-1988

POURQUOI PAYER PLUS CHER... POURQUOI PAYER PLUS CHER...

LIT KIT "L"



qté limitée **139\$**

GRANDE VENTE
DE MATELAS

Matelas SUPER CHIRO
de 510 ressorts 20 ans garantie

39" matelas . . . 110\$
ensemble . . . 165\$
54" matelas . . . 135\$
ensemble . . . 200\$
Queen matelas . . . 170\$
ensemble . . . 250\$
Matelas mousse
39"/4" . . . 38\$
39"/6" . . . 75\$



BASE DE LIT
MELAMINE
39" 54" 60" **59\$**

SET DE
CUISINE
199\$



Bibliothèque
lumineuse
3 mcx
vitrée **289\$**



ENSEMBLE
MODULAIRE
3 MCX **399\$**



LIT
CAPITAINE
en mélamine **69\$**



CAUSEUSE **239\$**



ENSEMBLE DE CHAMBRE
7 MCX **269\$**



CHAISE
SUR
BILLES **99\$**

* Photos peuvent différer - Quantités limitées



MEUBLES
DE LA
PRÉSENTATION

HEURES D'OUVERTURE
lundi au vendredi 9h à 12h
13h à 17h
samedi 9h à 12h
MEUBLES-MATELAS
796-2141

505, PRINCIPALE, LA PRÉSENTATION (SORTIE 130 NORD TRANSCANADIENNE)

in2-19-02GR

POURQUOI PAYER PLUS CHER... POURQUOI PAYER PLUS CHER...

QUE CE SOIT POUR UN
PLACEMENT

REÉR

conventionnel, insaisissable,
fonds de placement ou parts
permanentes, venez
rencontrer nos conseillères en
placement

REÉR CONVENTIONNEL
TERME 21 MOIS **4.25%**

* Sujet à changement sans préavis

BONI DE 1/4% POUR LES TRANSFERTS
D'AUTRES INSTITUTIONS (sur tout les termes)

03-05-02DB

J'ai
obtenu un bon
rendement!

La caisse Desjardins		
ÉPARGNE ET PLACEMENT Desjardins REER		
FONDS DESJARDINS ÉQUILIBRÉ		
20,5%	12,3%	2 ANS
1 AN	12,7%	3 ANS
	10,1%	5 ANS

Rendement annuel composé au 31 décembre 1993.

Les taux de rendement indiqués constituent le rendement total annuel composé réel au 31 décembre 1993 compte tenu des variations dans la valeur des parts et du réinvestissement de toutes les distributions. Le rendement passé ne donne pas forcément une indication du rendement futur. On trouvera des renseignements importants sur les Fonds Desjardins dans le prospectus simplifié. Pour en obtenir un exemplaire, vous adressez à votre Caisse Desjardins. Il est important de le lire attentivement avant d'investir. La valeur liquidative par part et le rendement du capital investi fluctuent.

Desjardins L'incroyable force de la coopération.



Caisse populaire Saint-Charles sur Richelleu
14, rue Union, C.P. 89 Téléphone: 584-2275
Saint-Charles-sur-Richelleu Fax: 584-3568



Caisse populaire Saint-Jean-Baptiste de Rouville
3221, rue Principale, C.P. Téléphone: 467-7227
330, Saint-Jean-Baptiste de Rouville Fax: 467-9368



Caisse populaire Sainte-Madeleine
1040, rue Saint-Simon, C.P. 148 Téléphone: 795-3323
Sainte-Madeleine Fax: 795-6932



Caisse populaire Saint-Marc sur Richelleu
110, rue de la Fabrique Téléphone: 584-2202
Saint-Marc-sur-Richelleu Fax: 584-2566



Caisse populaire Desjardins de Beloeil Centre de services
830, boul. Laurier Beloeil Téléphone: 467-2809
245, boul. Yvon L'Heureux Beloeil Téléphone: 467-9301



Caisse populaire Sainte-Marie Goretti
285, boul. Cartier Beloeil Téléphone: 467-9822



Caisse populaire Mont-St-Hilaire Centre financier Otterburn
330, boul. Cartier Mont-Saint-Hilaire Téléphone: 464-2900 Fax: 464-1519
601, Chemin Ozias Leduc Otterburn Park Téléphone: 464-2900 Fax: 464-1519



Caisse populaire Saint-Antoine sur Richelleu
16, Marie-Rose, C.P. 210 Téléphone: 787-3125
Saint-Antoine sur Richelleu Fax: 787-3852

Le bon choix pour son REER dans la conjoncture actuelle

Dans une conjoncture économique aussi fébrile, la façon dont le portefeuille de votre REER est réparti entre les actions, les obligations et le marché monétaire peut avoir plus d'impact sur les rendements à long terme que le choix de vos placements.

Selon la revue *Fortune*, la répartition des actifs est le facteur déterminant du succès des placements.

La question est de savoir à quel moment on devrait passer d'une catégorie à l'autre. Le Service AGF de répartition de l'actif a la réponse. Basé sur 20 ans de données, un programme informatique détermine quelle proportion de votre REER devrait être constituée de liquidités, d'actions ou d'obligations à tout moment donné.

Le Service AGF de répartition de l'actif s'adresse à tous les investisseurs canadiens prudents qui cherchent à faire fructifier leur REER au maximum tout en minimisant le risque pour leur épargne-retraite.



Pour plus de renseignements, appelez-nous

SERVICE AGF DE RÉPARTITION DES TITRES EN PORTEFEUILLE

6 mois	1 an	2 ans	3 ans	5 ans
10,7%	25,6%	15,5%	14,8%	S/O

Rendement composé annuel moyen au 31 décembre 1993

Valeurs mobilières Investpro inc. **Lyne Perreault • André Duchesne**
 Investpro Securities inc. (514) 875-5822
 800, boul. René-Lévesque ouest
 - Bureau 340
 Montréal, Qc H3B 1X9



Le Service AGF de répartition de l'actif fait appel à un modèle informatisé exclusif de répartition d'actifs qui a été mis au point et mis en oeuvre par une grande maison de courtage américaine. Élaboré en fonction du marché américain, le modèle n'a pas été modifié pour son emploi au Canada; il suppose que les placements seront faits de façon proportionnelle entièrement en liquidités, en obligations ou en actions. On trouvera des renseignements importants sur le Service AGF de répartition de l'actif dans le prospectus simplifié des fonds concernés. Veuillez vous procurer un exemplaire auprès de la Société de gestion AGF Limitée à l'adresse mentionnée plus haut et le lire attentivement avant d'acheter des titres. La valeur des parts et le rendement des placements varieront.

RE1844NC

« Vos problèmes d'impôt disparaîtront dès que vous entrerez chez H&R Block »

Chez H&R Block, vous n'aurez plus à vous creuser la tête au sujet de vos impôts. Et votre satisfaction est garantie. Peu étonnant que de plus en plus de contribuables viennent nous voir chaque année. N'est-ce pas un véritable soulagement de savoir que des experts peuvent vous aider?



505, boul. Laurier
 Suite 100
 (maison bleu et blanche)
 Face au Canadian Tire
 464-0444

Heures d'ouverture
 Lundi au vendredi: 9h à 18h
 Samedi: 9h à 17h

Cessez de vous faire dévorer... par vos frais de comptabilité!



Baissez vos coûts d'opération... et vous triompherez de la récession!

Consultez **Servigestion** Inc.

- Comptabilité informatisée
- Gestion de la TPS et TVQ
- Paie et rapports gouvernementaux
- États financiers mensuels
- Rapports d'impôts personnels et de compagnie

Luc Ducharme
 Adm. A., C.M.C.

Service personnalisé

467-4910

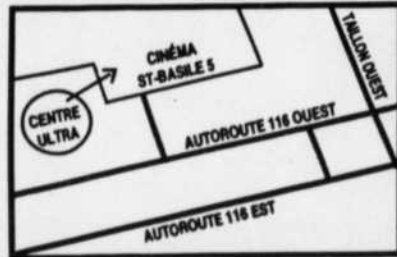
CINÉMA ST-BASILE 5

267 BOUL. LAURIER
 (514) 441-7952

PROGRAMMATION
 ET HORAIRE

DU 18 AU 24 FÉVRIER 1994

**Mardi et Mercredi
 SOIRÉES RABAIS**



★★★★★
 UN DES DIX MEILLEURS FILMS DE L'ANNÉE.
 (Selon l'ABC, RKO, NBC, FOX)
 "DENZEL WASHINGTON EST EXCEPTIONNEL."
 (Selon l'Associated Press)
 "TOM HANKS EST SUPERBE."
 (Selon l'Associated Press)

**TOM HANKS DENZEL WASHINGTON
 PHILADÉLPHIE**

Version française de PHILADELPHIA

Tous les soirs: 7h00 - 9h35

JIM CARREY
 C'est le meilleur!
 (En fait, c'est le seul candidat.)

ACE VENTURA MÈNE L'ENQUÊTE
 V.F. DE ACE VENTURA, PET DETECTIVE

Sam. dim.: 1h15 - 3h15 - 5h15 - 7h15 Sem.: 7h15

**ROBIN WILLIAMS
 SALLY FIELD**

un film de **CHRIS COLUMBUS**

MME. DOUBTFIRE
 v.f. de "MRS. DOUBTFIRE"

Sam. dim.: 2h00 - 4h30 - 7h00 - 9h35 Sem.: 7h00 - 9h35

"ADMIRABLE! ADMIRABLE! J'AIME PASSIONNÉMENT CE FILM!"
 ★★★★★
 "UN CHEF D'ŒUVRE!"
 - *Week-End Express* Radio Canada
 "REMARQUABLE! MAGNIFIQUE!"
 - *Week-End*
 EN DIRECT Radio Canada

Holly Hunter Harvey Keitel Sam Neill

La Pécora
PIANO
 un film de Jane Campion

Sam. dim.: 2h00 - 4h30 - 7h00 - 9h35 Sem.: 7h00 - 9h35

LES YEUX DE BRAISE

Au delà des apparences, la vérité foudroie.

Tous les soirs: 9h15

STEVEN SEAGAL

TERRE INTERDITE
 VERSION FRANÇAISE DE ON DEADLY GROUND

Sam. dim.: 1h00 - 3h00 - 5h00 - 7h00 - 9h00 Sem.: 7h00 - 9h00

MATUSALEM

Sam. dim.: 2h30 - 4h45

MAYTAG

OFFRE POUR UN TEMPS LIMITÉ...
Hâtez-vous!



LAVEUSE SUPER ROBUSTE

- La marque préférée No. 1 au Canada*
- Dure plus longtemps, requiert moins de réparations

\$100 DE RABAIS
 SUR ENSEMBLE SPÉCIFIQUE

SÈCHEUSE À GRAND TAMBOUR

- La marque préférée No. 1 au Canada*
- Grande ouverture de porte
- Dessus en émail-porcelaine

LIQUIDATION DE NOS MODÈLES 1993

Faites une offre raisonnable et vous profiterez d'un ensemble de buanderie de qualité durant plusieurs années

ÉPARGNEZ! ÉPARGNEZ! ÉPARGNEZ!

SI ÇA PORTE PAS LE NOM MAYTAG CE N'EST PAS DU MAYTAG

MEUBLES NOËL VINCENT ENR.
 3022, RUE PRINCIPALE
 ST-JEAN-BAPTISTE-DE-ROUVILLE (QUÉBEC) J0L 2B0
 TÉL.: (514) 467-5045

OUVERT
 DIMANCHE 12H30-16H30

Jean-Guy Raymond, nouveau président de solidarité rurale Richelieu-Yamaska

Le nouveau président de la Fédération de l'UPA de Saint-Hyacinthe, Jean-Guy Raymond, a été choisi par les membres du comité organisateur de Solidarité rurale Richelieu-Yamaska, pour présider le nouvel organisme en 1994. Il sera épaulé par André Young, agent de pastorale à l'Évêché de Saint-Hyacinthe, élu vice-président, et Claude Marchesseault, directeur des Affaires institutionnelles et coopératives de la Fédération des caisses populaires Richelieu-Yamaska, qui agira comme secrétaire.

Les autres membres du comité sont Marie-France Reid de l'Association de la jeunesse rurale du Québec; Yvon Pesant du bureau Richelieu/Saint-Hyacinthe du ministère de l'Agriculture, des Pêcheries et de l'Alimentation; André Cloutier de l'Ordre des agronomes, section Saint-Hyacinthe; René Hébert du CLSC La Chênaie; Mario Chamberland du Conseil régional des loisirs de la Montérégie et Alain Harbec du Conseil économique Chambly-Richelieu-Carignan. Un premier forum devrait avoir lieu en mars prochain.

Tournée d'information du syndicat des producteurs de porcs

Le Syndicat des producteurs de porcs de la région de Saint-Hyacinthe effectuera du 21 février au 1er mars une tournée d'information auprès de ses membres. Les 1 175 producteurs pourront assister à l'une ou l'autre des six réunions. Les producteurs de la région sont attendus le lundi 21 février, à compter de 13 h, au restaurant Ti-Père BBQ de Saint-Hyacinthe.

Le président du syndicat, Édouard Asnong, abordera plusieurs sujets dont les nouveaux prix obtenus en vertu de la convention de mise en marché en vigueur depuis le 1er janvier; les conséquences des accords du GATT sur la production porcine québécoise; les coûts de production; les activités provinciales de promotion et un projet d'augmentation du prélevé; le projet de règlement eau-air-sol de même que la gestion des surplus de fumier. Il sera aussi question des différents points discutés lors de la rencontre semi-annuelle de la Fédération des producteurs de porcs, tenue à Québec le 28 janvier dernier.

PRODUCTEURS DE CULTURES COMMERCIALES

Le Syndicat des producteurs de cultures commerciales de la région de Saint-Hyacinthe tiendra son assemblée générale annuelle le mercredi 2 mars, à 10 h, à l'Érablière es 4 Feuilles de Rougemont. Le syndicat compte 2 300 producteurs dont 300 se trouvent dans la Vallée du Richelieu.

babillard

Exposition à Saint-Marc

Les 30 avril et 1er mai, à la salle municipale de Saint-Marc se tiendra l'exposition annuelle du cercle de fermières

de Saint-Marc. Tous les artistes et artisans de la région sont invités à y exposer leurs oeuvres. Il faut réserver sa place avant le 1er avril. On s'informe auprès de Louise au 584-2323, Maryse au 922-2884 ou Claire au 584-2682.

CLINIQUE DE DENTUROLOGIE
Claude Genest

L'EXPÉRIENCE...
VOTRE GAGE...



Plus de 15 ans d'expérience en denturologie et une clientèle fidèle qui a compris qu'une prothèse dentaire esthétique et personnalisée peut faire toute la différence!

Le respect du patient, l'attention portée à son cas unique, son confort, son goût, son budget... j'ai compris depuis longtemps comment redonner le sourire à mes clients.

Claude Genest

LABORATOIRE SUR PLACE

SERVICE PERSONNALISÉ

Votre cas est unique et nous portons une attention particulière à la fabrication et à l'ajustement de vos prothèses. Possibilité de visite à domicile. Fabrication de prothèses sur implants.



AVANT



APRÈS

Après tout, n'est-il pas agréable de sourire en toute confiance?

Pour la réparation et la fabrication de nouvelles prothèses dentaires, n'hésitez pas à communiquer avec nous.

DENTISTE SUR PLACE

En plus de vous offrir un service complet en denturologie, la clinique vous offre aussi les services d'un chirurgien dentiste expérimenté pour le soin de vos dents naturelles. (sur rendez-vous)

Gardez le sourire!

460, rue St-Charles Ouest
Bureau 105
Longueuil
670.73.15



Mazda Casavant

SUR LE BOULEVARD DE L'AUTO À ST-HYACINTHE

Une toute nouvelle façon d'acquérir une Mazda

Le plan personnalisé



mazda



Servofreins, essuie-glace intermittents, essuie-glace arrière, pneus Michelin 4 saisons



modèle C3BK54AA00

Plan de **36 mois** avec option de 3985\$

245\$ MOIS



Servodirection, servofreins, pneus Michelin 4 saisons, moteur de 1,8 litre, 16 valves 103 chevaux.



modèle D4DP54AA00

Plan de **36 mois** avec option de 5170\$

295\$ MOIS



modèle F4D554AA00

Plan de **36 mois** avec option de 8260\$

375\$ MOIS

Plan personnalisé Mazda. 36 mois avec option d'achat, 75 000km gratuit. .08c kilomètre excédant. T.T.P. en sus, rabais Mazda inclus, photos peut différer.



mazda
Je me sens bien.

3190, coin Casavant et Cusson, Saint-Hyacinthe
Sortie 130, aut. 20, direction Est, voisin Cage aux Sports
774-1345 · 467-1341 · 861-5028



dans les coulisses

ELLE EXPOSE DU 24 FÉVRIER AU 15 MARS À LA BIBLIOTHÈQUE DE GREENFIELD PARK

Le jardin intérieur de Francine Élie

andré DUCHESNE

Il existe, chez Francine Élie, une quête de l'âme, un intérêt manifeste pour l'évolution spirituelle.

Les œuvres picturales de cette artiste, résidente d'Otterburn Park, sont le reflet tangible de cette recherche qui a pris un espace non négligeable dans son quotidien.

Ces tableaux, la population est invitée à les découvrir dans une nouvelle exposition qui aura lieu du 24 février au 15 mars à la bibliothèque municipale de Greenfield Park.

L'événement est intitulé «Jardin intérieur», deux mots qui ne pouvaient être mieux choisis pour cerner la démarche de l'auteure. «Voici donc mon jardin. Un jardin rempli de silence, loin de toutes ces îles en nous qui tarissent notre joie de vivre», écrit-elle en conclusion d'un texte résumant l'exposition.

Ces îles dont parle l'artiste représentent «ces moments occupés», des instants qui envahissent notre vie quotidienne sans trop qu'on sache pourquoi. Mme Élie propose en quelque sorte une démarche contraire, incitant les visiteurs à un échange silencieux mais riche en émotions.

Lorsqu'on aborde les œuvres de l'artiste pour la première fois, deux éléments se manifestent immédiatement.

D'abord, ce débordement, cet éclatement de couleurs comme on en a vu rarement. Les jaunes, les bleus, les mauves éclatent littéralement. L'ensemble est imprégné de chaudes nuances; la lumière traverse les couleurs qui se mêlent les unes aux autres.

L'explication est simple. Mme Élie travaille avec l'aquarelle, un média «fluide et spontané» qui se dilue facilement dans l'eau et sèche très rapidement. Ensuite, elle ne travaille pas sur toile mais sur papier qu'elle n'hésite pas à asperger d'eau avant d'appliquer ses couleurs. L'effet est saisissant.

Second élément, la ligne. Avec plume et encre, l'artiste dessine des éléments figuratifs dont les contours sont très fins. Ici, l'expérience de calligraphe de l'artiste a une influence directe sur son travail.

Cette technique donne aux personnages une identité propre, très détachée du reste de la toile. On pense notamment à l'œuvre intitulée «Émergences», une des rares toiles à l'acrylique de cette exposition. On dirait que les trois personnages, vêtus de grands foulards battant au vent, émergent soudainement du néant.

Dans d'autres toiles, comme celles des enfants et des fleurs, les contours sont plus flous, ce qui va très bien avec les sujets. «Les enfants sont tous des projections de nous-même», avance l'artiste. Quant aux fleurs, on devine qu'elles nous ramènent au jardin intérieur de Mme Élie. Cette dernière s'est beaucoup inspirée de la flore qui pousse autour de la maison pour réaliser ces tableaux.

La bibliothèque de Greenfield Park est située au 225, rue Empire, coin Churchill. À noter que plusieurs artistes de notre région y ont déjà exposé leurs œuvres. À quand une initiative semblable dans notre région?



Mme Francine Élie exploite plusieurs médias artistiques: aquarelle, acrylique, calligraphie et plus récemment, le sumi, technique de dessin japonaise.

THÉÂTRE POUR ENFANTS AU CENTRE CULTUREL DE BELOEIL

Ouvrir une fenêtre sur le monde

De février à mai, le Centre culturel de Beloeil vous offrira quatre autres productions de théâtre pour enfants, des pièces présentées en collaboration avec L'Arrière Scène.

D'abord, le dimanche 27 février à 14 h, on pourra voir la pièce «L'homme, Chopin et le petit tas de bois». Cette production du Théâtre du Gros Mécano de Québec est dédiée à la magie, à la poésie et à la musique. C'est l'histoire d'un drôle de monsieur d'un certain âge qui habite seul dans une drôle de maison. Ce qu'il aime surtout c'est sa précieuse armoire où il garde sa nourriture.

Cette pièce parle de solitude et de socialisation. Pour les enfants de 4 à 10 ans.

Le dimanche 27 mars à 14 h, on verra «Le dernier arbre». Quelque part dans les montagnes du Caucase, les habitants d'une petite ville vivent une vie paisible. Un jour, un marchand étranger leur offre une pièce d'or pour chaque tronc d'arbre abattu.

Les marionnettes du Théâtre du Matou noir sont de prodigieux petits personnages d'histoires à la fois drôles et tendres. Pour les enfants de 4 à 8 ans. La pièce sera aussi présentée dans le cadre des Matinées scolaires, les 28 et 29 mars.

res, les 28 et 29 mars.

Les mardi 30 et mercredi 31 mars, en Matinées scolaires, les jeunes pourront voir «Les contes merveilleux».

Pour le plus grand plaisir des 4 à 8 ans, le marionnettiste Petr Baran se fait le complice de leurs jeux de rôles dans cette production de L'Illusion, théâtre de marionnettes.

L'essentiel de ce spectacle s'inspire du répertoire des contes traditionnels tout en invitant les enfants à participer à la création d'une histoire, laissée en plan par un écrivain en panne d'imagination.

Enfin, le dimanche 29 mai à 14 h, assistez à «Kobold!», une pièce du Théâtre de Galafonie, compagnie belge qui sera à Montréal pour le Festival international de théâtre jeune public. Cette pièce s'adresse aux jeunes de 6 à 12 ans et sera aussi présentée en Matinées scolaires, le 30 mai.

Il est possible de réserver dès maintenant pour les Matinées scolaires en composant le 467-4504. Toutefois, dans le cas de la pièce «Kobold!», la seule représentation encore disponible est le lundi 30 mai à 13 h 30. Pour les représentations du dimanche, on réserve en composant le 464-4772.

DURANT LA RELÂCHE SCOLAIRE

Découvrez l'air grâce à Muséobus

L'exposition «Le Labomobile: Découvrir l'air» de Muséobus sera présentée à la bibliothèque municipale de Beloeil du 24 février au 12 mars, coïncidant avec la semaine de relâche scolaire qui a lieu du 28 février au 4 mars.

Bien que conçue pour les jeunes, cette exposition intéressera tout aussi bien leurs parents. En effet, savez-vous quels sont les gaz qui composent l'air? Pouvez-vous en nommer cinq? Que veut dire l'expression comprimer l'air? Que se passe-t-il lorsqu'un gaz se dilate? Autant de questions, autant de réponses que vous trouverez dans ce petit univers propice à la découverte.

En plus des modules et éléments de

présentation, cette exposition-laboratoire propose une quinzaine d'expériences passionnantes qui permettent de découvrir les différentes propriétés de l'air. Plusieurs de ces expériences doivent cependant se faire sous surveillance.

Afin de permettre aux enfants de profiter au maximum de leur semaine de relâche scolaire, des sessions d'animation sont offertes aux jeunes de Beloeil âgés de 9 à 12 ans, les mardi 1er et mercredi 2 mars à 10 h et 13 h.

Pour participer à cette activité gratuite, il faut cependant réserver en téléphonant à la bibliothèque de Beloeil au 467-7872. Ne tardez pas car il n'y a que 15 places par session.

Si vous avez peur de la mort, ne lisez pas ceci!

La troupe de théâtre Les deux rives présentera en avril la comédie dramatique Le dernier round. Cette pièce américaine écrite par Michael Cristofer et traduite par Michel Dumont et Marc Grégoire sera mise en scène par Marc Alain Robitaille.

C'est dans trois pavillons d'un hôpital pour patients en phase terminale que se déroule l'action. Trois tableaux qui transportent le spectateur dans une journée de la vie de trois personnes très différentes. Oui la vie, car ils sont bien vivants! Leurs familles viendront les visiter et vivront à leur façon cette fatalité qui les confronte à leur propre réalité.

Un texte très réaliste rempli d'humour, de sarcasmes et d'émotions. La maladie la plus présente dans cette pièce est l'espoir, une maladie incurable. C'est d'ailleurs sur cette note que se termine le spectacle. N'ayez donc pas peur de trouver ça «plate à mourir» et vous vous surprendrez à «rire à mort».

Le dernier round sera présenté à la salle Béatrice-Lapalme du Centre culturel de Beloeil les 15, 16, 22, 23, 29 et 30 avril à 20 h. Les billets sont déjà en vente au prix de 10 \$; ils sont disponibles sur réservations en composant le 464-4539 ou le 464-0863.

CINÉMA
LE PARIS
ST-HYACINTHE
5 écrans
584-3877

2e SEMAINE
LE MONDE SELON WAYNE 2
Tous les soirs 18h55 - 21h15
Mat. sam. dim. 13h20 - 15h30

4e SEMAINE
LES YEUX DE BRAISE
Tous les soirs: 21h
Mat. sam. dim. 15h30

3e SEMAINE
ACE VENTURA MÈNE L'ENQUÊTE
Tous les soirs: 19h15
Mat. sam. dim.: 13h20

À L'AFFICHE
TERRE INTERDITE
Tous les soirs: 18h45 - 21h10
Mat. sam. dim.: 13h10 - 15h15

6e SEMAINE
PHILADELPHIE
Tous les soirs: 19h - 21h20
Mat. sam. dim.: 13h

CINÉ-RÉSEAU
LE DERNIER
Tous les soirs: 21h
Mat. sam. dim.: 15h30

CINÉ-RÉSEAU
LE BÉBÉ
Tous les soirs: 19h
Mat. sam. dim.: 13h00

Nouvelle exposition au Jozéphill

Le restaurant **Le Jozéphill** de Beloeil annonce la tenue d'une **exposition d'aquarelles** de deux artistes locaux: **Lucille Lalonde** d'Otterburn Park et **René Lalonde** de Mont-Saint-Hilaire.

Celle-ci débute aujourd'hui, 19 février, et se poursuivra jusqu'en avril.

Lucille Lalonde a tour à tour exploité les divers médias artistiques dont le dessin, l'huile, le vitrail, etc. Elle s'est finalement attachée à l'aquarelle dont les douces teintes, la fluidité et la profondeur la ravissent et l'inspirent.

Son frère René, après avoir essayé la sculpture, la céramique et l'huile s'est aussi dirigé vers l'aquarelle dont les subtilités représentent pour lui un défi constant.

Le Jozéphill est situé au 53, boulevard Laurier à Beloeil.

ÉSOTÉRISME

L'Association scientifique ésotérisme expérimental du Québec, section de Beloeil, propose une nouvelle conférence avec M. **Richard Glenn**. Celle-ci, intitulée **Explications des clés «mayas» de la magie pratique et opérationnelle** aura lieu le jeudi 24 février à 20 h au **Chalet Antoine-Provost** du 1060, rue Saint-Joseph à Beloeil.

Le conférencier donnera des informations sur des documents akashiques cachés au public et la façon de redécouvrir comment lire dans l'âme.

Le prix d'entrée est de 10 \$ pour les membres et 15 \$ pour les non membres. Pour renseignements, communiquez avec Armand J. Lamoureux au 467-7035.

DANSE À L'ÉCOLE LE PETIT-BONHEUR

Il y aura une **danse** pour les jeunes du **primaire** le vendredi 25 février, de 19 h à 22 h 30, à l'école **Le Petit-Bonheur** située au 80, rue F.X. Garneau à Beloeil.

Plaisir, musique, ambiance hystérique (sic) et effets spéciaux garantis. Surveillance assurée (monsieur le directeur sera présent). Il y aura des croustilles et des boissons gazeuses servies sur place.

Prix d'entrée: 2 \$.

ASTRONOMIE

Les sondes **Voyager** ont observé des anneaux autour de la planète Neptune. Ces anneaux, en plus ténu, ressemblent à ceux autour de Saturne. Des analogies entre une planète et ses anneaux et le système solaire avec ses planètes peuvent être faites. Ce sujet fera partie de la présentation faite par M. **Gilles Ouellet** cette semaine au **Club d'astronomie de Beloeil**.

La soirée aura lieu **exceptionnellement** le mercredi 23 février à 19 h 30 à la **Maison Villebon** du 630, rue Richelieu à Beloeil. Pour de plus amples renseignements, composez le 461-0087 ou le 464-8952.

THÉÂTRE

Le **Service des loisirs de Saint-Basile-le-Grand** présente la pièce de théâtre **Concert** du théâtre **Le Biscuit**. Création pour marionnettes, cette pièce permettra aux petits et grands de faire le tour du monde en moins d'une heure. Vous y trouverez un magicien chinois, des danseurs russes, des castagnettes espagnoles, un grand dompteur italien et bien d'autres personnages.

Concert est une oeuvre multi-ethnique qui montre et parle avec beaucoup d'humour de l'importance du bon voisinage entre les peuples.

La pièce aura lieu le dimanche 6 mars à 14 h à l'école **Chanterelle**. Le prix d'entrée est de 4 \$ pour tous. Inscrivez-vous à l'avance en communiquant avec Linda Duval au 653-0178. Les places sont limitées.

INITIATION AUX ARTS

Mme **Nicole Tremblay**, peintre, muraliste et verrier, donnera un cours d'**initiation aux arts** à compter de mars. Ce cours veut faire apprendre à aimer et comprendre l'art. Il inclura la visite d'un atelier d'artiste et la visite d'un lieu de diffusion.

Pour renseignements, composez le 467-7102.

Poursuivons notre tradition avec A.Q.L.F. Rive-Sud

SUPER GALA FOLKLORIQUE

Un super Gala folklorique aura lieu le 27 février 1994 à la salle habituelle des Chevaliers de Colomb au 250, rue Hubert à Beloeil. Nombreux prix de présence. Souper sur place.

Nos amateurs de danse traditionnelle pourront s'en donner à coeur joie: (danse animée). Tous nos amateurs de musique, chant et danse pourront s'exprimer sur la scène.

Ouverture à 10h. Inscription de 11h à 13h.

Prix d'entrée: 7\$

Le souper sera gratuit pour tous nos artistes qui se produiront sur scène. Nos deux meilleures performances de l'après-midi gagneront un cadeau surprise.

Merci à nos commanditaires.

GALA FOLKLORIQUE
Organisé par A.Q.L.F. Rive-Sud

Pour renseignements:
M. Gaétan Roy, 467-5095
M. Conrad Pelletier, 678-3817

SEXITATION
(SEX-SHOP)
175, Boul. Laurier (route 116)
McMasterville Beloeil

Maillots
12 mois par année

LOCATION DE FILMS
VHS XXX
3 films pour une semaine **10\$**
Plus de 1000 films au choix

- Jokes • Lingerie cuir/vinyle
- Huile à massage • Articles érotiques, etc...
- Vibro-masseur

446-3151

Clinique d'ophtalmologie maintenant ouverte 5 jours



Le Dr Céline Legris, ophtalmologiste diplômée de l'université Laval, a le plaisir de vous annoncer qu'elle se joint au Dr. Michèle Leclerc à la clinique ophtalmologique de Beloeil, 545, Laurier, Beloeil, 464-0821

VOTRE PHOTO

pour **5\$** (taxes incluses)

au CLSC
par les bénévoles de la Fondation du CLSC
La Vallée des Patriotes

du lundi au jeudi de 13h à 20h
et le vendredi de 13h à 16h30

347, rue Duvernay Beloeil 467-0157

27 000 COPIES DISTRIBUÉES PAR CAMELOTS

SUPER ÉCONO \$

Le guide d'achats le plus visible de la région

DU 5 AU 18 FEVRIER 1994

L'affaire est dans le sac!...
... et le sac est à la porte du consommateur qui décide où acheter!

Un dépliant publicitaire partagé incluant

- conception • composition
- impression • distribution

Surveillez notre prochain numéro qui paraîtra sous peu

Nous offrons aussi un service de distribution de circulaires à des prix défiant toute concurrence

N'hésitez pas à communiquer avec nous dès maintenant

Guy Pothier, directeur
tél: 467-6067 télécopieur: 464-3471



Si votre publicité manque de piquant... Laissez-nous l'épicer!

- Service complet de conception graphique
- Réalisation de produits imprimés
- Lithographie, sérigraphie, flexographie, etc...
- Projets spéciaux • Articles promotionnels

IMPRESSIION

CONCEPTIMAGE

INC.

Luc Robillard

446-4105

Fax: (514) 446-8869

DU 21 AU 25 FÉVRIER AU CÉGEP DE SAINT-HYACINTHE

De nombreuses festivités dans le cadre du Carnaval

Le Comité de vie étudiante du Cégep de Saint-Hyacinthe a organisé une semaine de Carnaval qui se déroulera dans une atmosphère sympathique et énergique.

De 21 au 25 février, les étudiants du cégep et la population de la région pourront profiter d'une multitude d'activités. Certaines activités sont réservées aux étudiants tels le super dîner du Carnaval, la journée de ski à Bromont ou encore la soirée casino. S'ajouteront des événements s'adressant à tous: un salon des exposants, le spectacle du groupe Me, Mom et Morgentaler et des parties amicales de volley-ball et de softball.

EXPOSANTS, SPORTS ET SCULPTURE DE GLACE

Les 21 et 22 février entre 9 h et 17 h, dans le carrefour du cégep, plusieurs organismes et commerces de la région viendront se faire connaître et vendre leurs produits. Les visiteurs auront l'occasion d'admirer une grande sculpture de glace réalisée par le groupe d'étudiants inuit du cégep et d'assister, le 22 février à 12 h 30,

aux parties amicales de volley-ball... de plage et de softball... en raquettes.

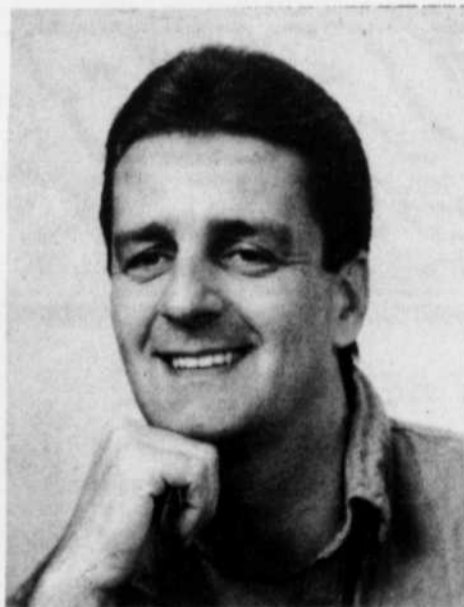
ME, MOM ET MORGENTALER

Le clou de la semaine sera sans contredit la venue du groupe montréalais Me, Mom et Morgentaler le mardi 22 février à 21 h. Cette joyeuse bande ne devrait avoir aucune difficulté à soulever la foule qui sera réunie au Casting Club, 475, rue Hôtel-Dieu à Saint-Hyacinthe.

Les membres de ce groupe explorent plusieurs styles musicaux et n'hésitent pas à utiliser trompettes et accordéons tout en ne manquant pas de faire «trasher» leurs fans.

En première partie on entendra Grims-kunk, un autre important groupe de la scène alternative québécoise et Les ineffables Titos. À noter que des membres de cette dernière formation viennent du Cégep de Saint-Hyacinthe.

Les billets sont disponibles en prévente au Comité de vie étudiante du cégep ainsi qu'au Casting Club au coût de 10 \$ pour les étudiants et 12 \$ pour les non étudiants. Ils seront en vente au prix de 15 \$ à l'entrée.



GILLES POISSON

«Sérigraphies sur le marché canadien»

«Lancées par les Éditions Parallèles, 6 sérigraphies signées et numérotées de l'artiste international Gilles Poisson, sont distribuées partout à travers la province et le pays. La qualité remarquable des oeuvres reproduites assure aux collectionneurs l'acquisition d'une valeur sûre. 4 formats de 10"x12" et 2 formats de 20"x24". Hâtez-vous, le nombre est limité.

Pour renseignements: les Éditions Parallèles au 497-6600. En vente dans les galeries et boutiques.»

Gilles Poisson
artiste international



PLACEZ UNE ANNONCE GRATUITEMENT

Contactez
nos préposés au

1-800-461-5030

OU TROUVER MATCH?

Sous la rubrique Match, toutes les semaines, dans votre hebdomadaire.

DE QUOI AVEZ-VOUS BESOIN?

Il vous suffit d'un téléphone «touch-tone».

COMMENT PLACER VOTRE ANNONCE DANS MATCH?

Vous avez le choix entre 3 moyens:

1. Par la poste, en remplissant le coupon ci-joint et en l'adressant à MATCH, au 84, rue Richelieu, Saint-Jean-sur-Richelieu J3B 6X3
2. Par téléphone, en communiquant avec la préposée au système MATCH au 1-800-461-5030
3. Par fax au numéro 1-800-567-5703

DANS LES JOURNAUX C'EST GRATUIT!

Oui, votre annonce sera publiée dans nos hebdomadaires 3 semaines consécutives GRATUITEMENT. Pour prolonger le délai de 3 semaines, vous n'aurez qu'à replacer la même annonce ou une autre et ce, pour 3 nouvelles semaines, etc.

QU'EST-CE QU'UNE BOÎTE VOCALE?

Au moment où vous placez votre annonce, la préposée du système MATCH vous octroie un numéro de boîte vocale, c'est ce numéro qui vous identifiera au bas de votre annonce.

C'est dans la boîte vocale que vous enregistrerez un message complémentaire à votre annonce. C'est aussi dans votre boîte vocale que les personnes intéressées laisseront des messages qui vous permettront d'entrer en contact.

Tout cela par l'intermédiaire de votre téléphone «touch-tone» et ce, 7 jours par semaine, 24 heures par jour en composant le 1-976-0099

COMMENT ACCÉDER AU SERVICE DE BOÎTE VOCALE?

Avec votre numéro de boîte vocale, nous vous donnerons un code d'accès personnel et secret. C'est ce code d'accès qui différencie vos appels de ceux des lecteurs intéressés à votre annonce. Il vous permet d'en-

registrer votre message et de prendre vos appels. Pour enregistrer votre message ou prendre vos appels, appelez 7 jours par semaine, 24 heures par jour. Il ne vous en coûtera que 1,98\$ la minute. Ces frais apparaîtront sur votre facture de téléphone.

COMMENT ENREGISTRER VOTRE MESSAGE?

Quand vous aurez reçu votre code d'accès, préparez bien votre message, puis appelez la ligne MATCH. Les instructions vous seront données. Suivez chacune des étapes. C'est facile et votre message d'une minute ne vous coûtera que 1,98\$. Le plus tôt vous enregistrerez votre message, le plus tôt vous aurez des réponses.

COMMENT ÉCOUTER LES RÉPONSES DANS VOTRE BOÎTE VOCALE?

Il suffit de composer (24 heures par jour, 7 jours par semaine) de n'importe quel téléphone «touch-tone» le numéro de MATCH. Suivez les instructions, donnez votre code d'accès et le tour est joué. Vous pourrez réécouter n'importe quel message mais attention, dès que nous passons au suivant, vous ne pourrez revenir en arrière. Ce service vous est offert pour 1,98\$ la minute.

QUELQUES TRUCS POUR RÉDIGER VOTRE MESSAGE?

1. Le premier mot de votre annonce sera inscrit en majuscules, donc partez du bon pied, résistez à l'envie d'inscrire: CÉLIBATAIRE, les lecteurs se doutent déjà de votre état civil.
2. Parlez un peu de vous (description, intérêts, etc.) et du type de personne que vous recherchez (âge, goûts, activités, etc.)
3. MATCH ne s'adresse pas à une clientèle en bas de 18 ans. Match, n'accepte pas les propos déplacés.
4. Ne donnez jamais votre nom, adresse ou numéro de téléphone (ni dans votre boîte vocale). Utilisez uniquement votre prénom ou un pseudonyme. Votre anonymat en dépend.

Vous avez rencontré
l'âme soeur grâce à



Contactez-nous

1-800-461-5030



S2-Z2

Choisissez la catégorie et inscrivez les 20 mots de votre message

- Femme cherche homme Partenaire de sport, voyage ou activités diverses
 Homme cherche femme Autre

Nom ou pseudonyme:.....

Adresse:.....

Code postal:..... No téléphone:.....

Postez au:

84, rue Richelieu, Saint-Jean-sur-Richelieu, J3B 6X3

Des questions? Appelez au 1-800-461-5030 • Fax: 1-800-567-5703

40% DE LA POPULATION DU QUÉBEC VIT SEULE...

ÊTES-VOUS DE CEUX-LÀ ?



Ebranle les statistiques!

VOUS N'AVEZ QU'À COMPOSER

1-976-0099 (198\$ la minute)

FEMME CHERCHE HOMME

AMERICAN english speaking lady would like to meet 65 years old and more gentlemen. For serious relationship. Non-smoker and drinker, marriage in mind. 1060

BILINGUE, 34 ans, 5'7", emploi stable, aime enfants, animaux, adore sports, équitation, tennis. Recherche homme 29-36 ans, 5'10" minimum. Avec mêmes affinités. 1074

BRUNETTE, 31 ans, passionnée des livres, aimant théâtre, restos, promenades au grand air. Recherche homme 30-36 ans, non-fumeur, ayant les mêmes passions. Connais-tu Phébus? 1081

BRUNE, yeux verts, fils de 5 ans. Espère rencontrer homme 44 ans et plus, optimiste, simple, honnête, aimant tranquillité, non-buveur. 1070

CURIEUSE DE LA VIE, à l'aube de la quarantaine, belle allure jeune; aimant voyages, sports, découvrir des choses nouvelles. Recherche beau compagnon de route, 34-40 ans, 6' et plus, jovial, sens de l'humour, aimant les enfants, très responsable, autonome et avec valeurs morales. 1071

DIANE, artiste, avec 1 enfant 10 ans (filles), 5'5", 140 lb, 43 ans, cordon bleue. Recherche homme 35-50 ans, grand, poids proportionné, sérieux, non-fumeur. Aimant les enfants, la nature, sens de l'humour. 1084

DIVORCÉE, depuis 1975, libre, 61 ans, belle apparence, bonne santé, sobre, franche, sincère, aimant les animaux et détestant la solitude. Recherche homme avec mêmes affinités. Où est la personne que je cherche? 1078

DYNAMIQUE, 38 ans, féminine, passionnée de la vie, très déterminée. Aime mode, musique, ciné, bons vins. Désire rencontrer homme mature, tendre, pas compliqué, désire vraie relation. 1082

ÉTONNANTE, professionnelle, autonome, 5'3", sportive. Ski alpin, vélo, golf, randonnée pédestre... Cinéma, théâtre, voyages... Curieuse de la vie... Féminine, raffinée. Désire homme 40 ans et

FEMME CHERCHE HOMME

plus, prêt à m'étonner, libre, 5'9", excellent sportif... 1063

GRANDE MINCE, 5'9", 55 ans. Cherche compagnon en santé, autonome. Pour partager les plaisirs simples de la vie. 1061

IMPRÉVISIBLE, 29 ans, 5'7"; aimant restos, cinéma, musique, danse, sports; sérieuse au travail, mais après... Cherche compagnon, 29-40 ans, mêmes affinités, grand. Laisse-moi ton message et tu verras... 1077

JEUNE FEMME, 31 ans, mature, cultivée, spirituelle, nouvel âge, en cheminement. Cherche homme vrai, bien sans sa peau. Avec mêmes affinités. 1079

JEUNE QUARANTAINE, rieuse et active, intérêts variés; aimant honnêteté, douceur d'un foyer et d'un bon souper, golf, tennis, voyages, bons dialogues sincères. J'offre ce que je demande. 1080

JOLIE BLONDE, 35 ans, 5'7". Autonome, aimant danse, cinéma, restaurants, voyages, sports. Recherche homme 35-45 ans; aimant enfants, honnête, affectueux. 1075

JOLIE FEMME, cinquantaine, allure jeune, 5'2", 122 lb. En santé, douce, intelligente, simple, aimant partager à deux. Recherche compagnon respectueux, honnête, fidèle, doux. Fumeurs et alcooliques s'abstenir. 1000

JOLIE VEUVE, 59 ans, 5'1", 112 lb, autonome, jeune de coeur, aimable, sincère, apparence soignée, allure classique. Aime cinéma, musique, balades, restos. Prête à partager avec homme 55-65 ans, 5'6" et plus, poids proportionné. 1067

LEONIE, petite veuve, grand coeur, active, aimant balades en auto, restos. Recherche homme, soixantaine, sans barbe ni moustache, 5'6" environ. 1076

PETITE AUTONOME, 38 ans, aimant restos, danse, ski, voyager. Recherche homme 35-43 ans, fidèle, stable, bien dans sa peau. Veut aimer et être aimé. 1064

FEMME CHERCHE HOMME

PROFESSIONNELLE, 57", 135 lb. Origine haïtienne, autonome, bien dans sa peau, non-fumeuse, honnête. Recherche professionnel 5'7" et plus, avec mêmes affinités. 1068

RECHERCHE homme grand, honnête, actif, 50-58 ans; aimant petite femme, 5', 118 lb, 53 ans, enjouée, tendre, franche. But: rejoindre nos solitudes. 1072

RETRAITÉE, 51 ans, 5'9", aime nature, musique, arts, recherches spirituelles, voyages, autres! Toi: 50-60 ans, serein, autonome, communicatif. Pour complicité, partage, stabilité. 1058

ROUSSE, pulpeuse, mi-quarantaine, jolie, aime la vie et déteste les complications. Tu partages ce point de vue, tu n'as pas plus de 55 ans; je suis preneuse. Cas problèmes s'abstenir. 1073

VEUVE autonome, 59 ans, belle apparence, 5'3", 110 lb; aimant voyages, sports, danse. Cherche homme, mêmes affinités, 57 ans et plus, en forme. 1069

VEUVE Cancer, 57", sans enfant, cheveux auburn pâle, yeux bruns, 165 lb. Recherche homme sobre, grand, distingué, aime natation, avec mêmes affinités. 1026

26 ANS, si tu possèdes l'équilibre entre la maturité et la folie, autonome, sans enfant, aimant les sorties: discothèques, cinéma, voyages; 27-33 ans, 5'8" et plus; tu es mon homme. 1066

28 ANS, honnête, jolie, délicate. Aimerais relation amis ou plus; qui sait, j'ai l'esprit ouvert et j'ai 3 enfants superbes. 1065

70 ANS, cherche monsieur sobre, simple pour combler solitude. Je suis autonome et musicienne classique populaire et musique américaine. Piano, orgue et clavier. 1083

HOMME CHERCHE FEMME

AFFECTUEUX, sincère, honnête, jeune homme, 29 ans. Désire ren-

HOMME CHERCHE FEMME

contrer jolie jeune fille, éduquée, sociable. Pour relation sérieuse, sans enfant. 2058

AMANT, de la nature, gentleman farmer, professionnel, 46 ans, 6'1", sveltes, sportif, cultivé, sans enfant, élégant. Vous: Sculpturale, désirablement belle, sans âge ni grandeur, intimement désirable. Votre intellect, joie d'être et de vivre vous distinguent. Osez-vous? 2112

ANTILLAISE? Québécois au coeur tropical, 41 ans, 5'9", 160 lb, professionnel agréable et non-conformiste. Cherche femme 25 ans et plus, mince, souriante, non-fumeuse si possible; qui veut un homme stable, fidèle et romantique. 2106

BLOND, 43 ans, 5'7", allure jeune, aimant nature, sans enfant. Sincère, honnête, simple et autonome. Cherche femme entre 30-43 ans avec mêmes affinités. 2105

BONJOUR, 30 ans, honnête simple, pas d'enfant, aimant promenades en moto. Recherche femme 28 ans et plus. Pour relation sérieuse. 2103

BONNE APPARENCE, 40 ans, 5'4", 130 lb, amusant, libre, romantique, musicien aimant dialogue, nature, sports légers. Cherche femme jolie, taille normale, mêmes affinités, 30-40 ans. Pour amitié et qui sait? 2102

BUT SÉRIEUX, 34 ans, 5'11", 180 lb. Aime nature, musique douce; emploi stable, ouvert, sobre. Cherche femme 27-36 ans, avec mêmes affinités. 2108

CATHOLIQUE PRATIQUANT, 41 ans, apparence jeune, 5'7", 150 lb, simple, tranquille, emploi stable. But: mariage. 2090

HONNÊTE, cheveux bruns, 34 ans, 5'8", 140 lb, sans problème d'alcool. Intérêts: danse, voyages, nature. Recherche femme trentaine, féminine, fidèle, autonome. Pour relation normale, sans obstacle inutile. 2109

HONNÊTE, 30 ans, sans enfant, 5'10", 160 lb. Cherche demoiselle, entre 24-30 ans, aimant restos, cinéma. But: Amitié ou plus. 2104

HOMME CHERCHE FEMME

HONNÊTE, 42 ans, 5'10", 190 lb, cheveux châtain, yeux verts, non-fumeur. J'aime sports, marche. Je suis affectueux. 2101

NATUREL, 41 ans, 5'6", aime s'amuser et les repas champêtre. Recherche jolie petite copine, autonome, active et sans enfant. 2113

PROFESSIONNEL, 48 ans, 5'8", mince, bon caractère, franc, affectueux, ayant sens de l'humour. Pratiquant quelques sports. Cherche jeune maman 37-45 ans, mince. 2018

RETRAITÉ AUTONOME, 60 ans, belle apparence, 6', 260 lb, non-fumeur, veuf. Cherche grande femme 5'5"-5'8", entre 48-54 ans, sobre avec mêmes affinités. 2117

SALUT, 28 ans, j'aime danser, restos, cinéma et les sports. Je cherche jeune femme, 26-29 ans, pour relation à long terme, et qui

HOMME CHERCHE FEMME

a aussi beaucoup d'amour comme moi j'en ai à offrir. 2114

UNIQUE, 36 ans, sans enfant, professionnel, universitaire, authentique, élégant, sveltes, travaillant, honnête, sportif. Aimant nature, danse. Cherche complice, 28 ans et plus. Mêmes affinités. 2115

36 ANS, affectueux, honnête, doux, fumeur. Recherche jeune femme 30-38 ans, poids proportionné, simple, douce, honnête. But sérieux. 2107

36 ANS, amant de plein air, sports, peinture, films, grands explorateurs et moments tranquilles. Cherche compagne, mêmes affinités. 2111

45 ANS, sportif, 5'9", 190 lb; aimant lecture, musique. Recherche femme 35-45 ans, fidèle, féminine, sportive avec ou sans enfant. 2110

HOMME CHERCHE FEMME

52 ANS, 5'9", 175 lb, romantique sauvage. Recherche femme douce, à l'écoute de son corps, pour partager caresses et intimité. Poids sans importance. 2116

PARTENAIRE ACTIVITÉS DIVERSES

HOMME, trentaine. Cherche femme 36 ans et moins, mince. Comme partenaire de danse sociale. Débutante ou intermédiaire. 3009

AUTRE

PETITE AMOUREUSE, 5'1", 115 lb, 36 ans, apparence jeune, yeux bleus, cheveux châtain. Cherche compagne 25-40 ans, aimant danse, lecture... Sans enfant. 4061

Une histoire de Match Un cadeau pour les Fêtes

En ce 31 décembre, c'est de «cadeau des Fêtes» que Linda qualifie, son premier échange téléphonique avec Claude. Linda est timide et c'est après de nombreux encouragements de ses copines qu'elle s'est enfin décidée à placer une annonce sous une rubrique dans «Match». C'était une semaine avant Noël et c'est entre Noël et le jour de l'An qu'a eut lieu la première parution. Linda a reçu six réponses à son annonce, mais n'a donné suite qu'à une seule. Elle ne peut pas dire exactement pourquoi elle a choisi le message de Claude plutôt que celui d'un autre. Il ne disait rien de précis, seulement «Je me nomme Claude. Dans le jour tu peux me rejoindre à tel numéro et le soir à celui-là». C'est tout. C'est peut-être la voix, la simplicité du message ou l'intuition de Linda. Il faut dire aussi que le message de Linda, dans sa boîte vocale, est un peu spécial. Il dit entre autres «Je mesure 5 pi 4 et pèse 250 lb. Si tu n'as pas peur, appelle-moi». Le 31 décembre, Linda appelle Claude. La conversation téléphonique dure 5 heures. C'est Claude qui casse la glace étant moins gêné que Linda. Ils se sont très vite sentis à l'aise. Ils se sont mis à parler de tout et de rien, du plus sérieux au plus drôle, de leurs intérêts, de leurs façons respectives d'envisager la vie et une relation entre un homme et une femme. Le lendemain, jour de l'An, après avoir conversé au

téléphone durant trois quarts d'heure supplémentaire, ils ont décidé de se rencontrer chez la soeur de Claude. Ce premier contact a été suivi de plusieurs autres. Depuis lors, ils apprennent à se connaître et vont de découverte en découverte. C'est ainsi qu'ils ont réalisé que Claude travaillait avec des membres de la famille de Linda et que des membres de la famille de Linda avaient travaillé avec des membres de la famille de Claude. Une fois de plus, une preuve que le monde est petit. Linda ressent de nouveaux sentiments jamais connus auparavant. Elle est à l'aise avec Claude, le dialogue et la communication se font facilement entre eux. C'est l'impression de se connaître depuis des années. Elle se sent très comblée et elle veut que cela continue et se développe davantage. Claude, pour qui l'important c'est le coeur et non pas le physique, avait lui aussi mis une annonce dans «Match», une semaine après celle de Linda. Elle n'aura servi à rien, car ils s'étaient déjà rencontrés. La boîte vocale n'est pas étrangère au bonheur de Linda. C'est un système qui lui a permis d'être elle-même dans son message, sans aucune crainte, puisque personne ne connaissait ni son adresse ni son numéro de téléphone. C'est elle qui contrôlait la situation. Comme quoi, une simple boîte vocale peut livrer un «cadeau des Fêtes»!



VOUS OFFRE

L'INSCRIPTION
Et c'est
GRATUITE

VOUS N'AUREZ À DÉBOURSER QUE POUR PRENDRE VOS APPELS

Nos préposées sont maintenant à votre service 7 jours/semaine
Du lundi au vendredi de 9h00 à 21h00
Samedi et dimanche de 13h00 à 21h00

L'immobilier

Les Grands Montérégiens 1994

Marcel Trudel, historien reconnu, Jean Béliveau, figure légendaire du sport, et Yves Beauchemin, écrivain reconnu tant ici qu'en Europe, ont été désignés Grands Montérégiens 1994 par l'Académie des Grands Montérégiens, dont le président d'honneur est le ministre des Finances du Québec et ministre responsable de la Montérégie, André Bourbeau.

Tous trois seront honorés lors d'une soirée de Gala qui aura lieu à l'Auberge des Seigneurs de Saint-Hyacinthe le 8 avril. Le comité de sélection était présidé par M. Gérard Filion, Grand Montérégien, et composé de Grands Montérégiens et de représentants de prestigieuses entreprises de la région.

L'Académie des Grands Montérégiens, une initiative de la Société montérégienne de développement de la Montérégie (SMD), en

est à sa 4e édition. Hydro-Québec en est le commanditaire principal et ABB, Bombardier Groupe matériel de transport et Pratt & Whitney Canada en sont les commanditaires partenaires. Agropur et la Banque Nationale commanditeront les vidéos projetés lors du Gala.

Le président de la SMD, Paul Leduc, a souligné que les trois nouveaux lauréats illustrent bien la diversité et la force culturelle et économique de la Montérégie. Ces trois lauréats se joignent à ceux des trois dernières années, les François-Albert Angers, Louis Archambault, Pierre-Horace Boivin, André Chagnon, Gérard Côté, Arlette Cousture, Gérard Filion, Armand Frappier, Cardinal Paul-Émile Léger, Raymond Lévesque et Paul Lorrain.



Sa composition sur la famille lui rapporte 1 000 \$

Dans le cadre de la promotion «Palais des merveilles» qui se tenait du 18 décembre 1993 au 5 janvier, le mouvement Desjardins, en collaboration avec l'assurance vie Desjardins, ainsi que Visa Desjardins, permettaient aux jeunes de s'exprimer sur la famille.

La meilleure composition retenue lors de cette activité est celle de Vincent Brault, ce qui lui a valu le prix de 1 000 \$ en certificat de placement à la Caisse populaire Ste-Maria Goretti.

Nous reconnaissons sur la photo, M. Gilles Guertin, directeur de la caisse populaire Ste-Maria Goretti, remettant le prix à M. Vincent Brault, ainsi que Mme Fabienne Ravenelle, conseillère.



Marcel Trudel, Jean Béliveau et Yves Beauchemin.

À VISITER



LE RIVAGE 501, DU PAIN DE SUCRE



À VISITER



503, DE LA GROTTÉ LE BLAYSI

PHASE II

VENEZ CONSTATER

- NOS PRIX COMPÉTITIFS
- NOTRE QUALITÉ DE CONSTRUCTION
- NOTRE SITE EXCEPTIONNEL

CONSTRUCTION:
Luc Lafontaine Alyre Tanguay



À PARTIR
DE 79 000\$
Terrain / taxes non inclus

L'ANTIQUE II

PLUS DE 300 PLANS
À VOTRE
DISPOSITION

BUREAU DES VENTES:
503, DE LA GROTTÉ
MONT-SAINT-HILAIRE

464-3251

Ouvert samedi-dimanche
de 13h à 17h

03-02-1988

Horaire

L'assemblée du conseil municipal de Mont-Saint-Hilaire du 21 février sera diffusée le mardi 22 à 21 h 30, en reprise le 25 à 10 h 30.

TCVR vous informe sera sur les ondes du canal 9 de Vidéotron le mardi 22 février à 20 h 30 et en reprise le 23 à 21 h, le 24 à 20 h 30 et le 25 à 12 h 30.

Le riche lieu des arts aura pour invité M. Michel Carbonneau de la firme «Illustrations Papier Carbo». Cette émission sera diffusée le mardi 22 février à 20 h, en reprise les 23 et 24 à 19 h et le 25 à 9 h 30.

Être ou ne pas être, une émission avec Carole Brisebois, sera en ondes le mercredi 23 février à 19 h 30, le vendredi 25 à 10 h et le

dimanche 27 à 11 h 30.

Vision ski de fond présente cette semaine la première de deux émissions portant sur l'entretien de vos skis. Cette émission sera en ondes le mardi 22 et le jeudi 24 février à 19 h 30, le 25 à 11 h 30 et le dimanche 27 à 10 h.

Mieux vivre avec l'animatrice Julie Handfield sera présentée le mardi 22 février à 19 h, le 24 à 20 h et le 25 à 12 h. L'émission portera sur le sport et la nutrition.

Enregistré le 26 février, le Concours de talents artistiques de la Polybel sera présenté en trois émissions; la première aura lieu le mercredi 23 février à 20 h, la seconde le jeudi 24 à 21 h 30 et la troisième le dimanche 27 à 10 h 30.

NETTOYEURS daoust
PLACE MONT-SAINT-HILAIRE 464-0295

Votre nettoyeur DAOUST C'est plus sûr!

Couturière sur place même le samedi.

Ouvert tous les matins de la semaine dès 7h.

À SAINTE-MADELEINE

Sortie 120, autoroute 20

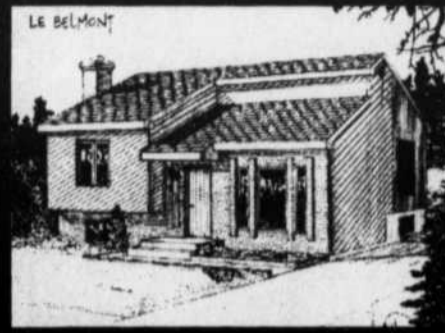
MAISON RÉSIDENTIELLE

À 2 MINUTES DE MARCHÉ DE L'ÉCOLE

À 5 MINUTES DE L'AUTOROUTE

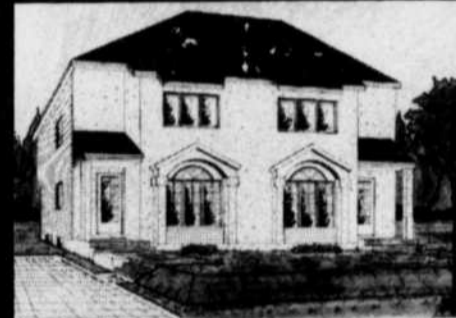
AU CENTRE DU VILLAGE

Ouvert aux visiteurs le dimanche de 14h à 16h30



MAISONS MODÈLES
4 1/2 ET 5 1/2

MODÈLES À PARTIR DE
72 000\$
T.P.S., T.V.Q. en sus.



100% GARANT. Plan de garantie. Fenêtres à manivelle en PVC à l'avant et coulissantes recouvertes de vinyle à l'arrière. Plancher parqueté. Salle de bain, céramique. Salle de lavage en prélat. Rampe et escalier en bois franc. Porte intérieure en mosaïque avec motifs. Armoires mélamine. Infrastructures de rue, asphalte et bordure pavées à 100'. Terrain pour triplex, jumelé, cottage. Terrain à Otterburn Park.



CONSTRUCTIONS MORIER & FRÈRES INC.

100, De L'Aube Sainte-Madeleine

Monique ou André Tél.: 795-3243 ou 771-9603

Aline Prieur 464-1356

Agent immobilier agréé
10 ans d'expérience

ROYAL LÉPAGE 653-2496



À PARTIR DE **79,900\$**

RABAIS DU CONSTRUCTEUR **5000\$**



Développement des Marquises inc.

741, rue des Marquises, Beloeil

Heures d'ouverture: Lun. - jeu. 13h à 17h et 19h à 21h
sam. - dim. 13h à 17h

Gisèle Montmarquet

446-1850

Dû aux taux d'intérêts les plus bas depuis 30 ans,
DEVENEZ PROPRIÉTAIRE POUR SEULEMENT

SUR
3 ANS

389\$

PAR MOIS
CAP/INT.
AVEC 15%
COMPTANT

MAISON DE VILLE 1824

- 2 ou 3 chambres
- garage
- aucun entretien
- rachetons votre bail
- 3 étages à vous
- pavé, paysagé
- près polyvalente
- près autoroute 20

17 UNITÉS
VENDUES

ACHETEZ SANS COMPTANT

sujet à certaines conditions

COMPAREZ NOS PRIX

LES MEILLEURS SUR LA RIVE-SUD



LES TERRASSES BEL-MONT

414, Larose, Beloeil 467-4118

- Vue imprenable
- Qualité de vie
- Environnement familial
- Près de tout
- Satisfaction garantie
- Garantie A.P.C.H.Q.

OUVERT

L.M.M. 19H À 21H
S.D. 13H À 17H

Personnalisez votre maison
VOS IDÉES
Notre expérience

TERRAINS MINIMUM DE 65' X 110' (7200P²)



*Une compagnie d'ici
au service des gens d'ici*
467-8777



MAISON VEDETTE DE LA SEMAINE



AVEC VUE SUR 3 MONTAGNES
A - Bien nichée dans la végétation, une des plus vieilles demeures de St-Hilaire. Pour acheteurs avisés cherchant confort et espace.
MICHELINE LACAILLE & BRUNO CHOLETTE
467-8777

209, BOUL. LAURIER, BELOEIL

 COLETTE COMEAU directrice	 GINETTE TOUSIGNANT F.R.I.	 DONALD AUCLAIR	 ANTOINE BLANCHETTE
---	---	---------------------------	-------------------------------

VISITES LIBRES
DIMANCHE LE 20 FÉVRIER DE 14H À 16H

 1 - 723, Des Bernaches, St-Hilaire: Bung. 91, style unique, l'intérieur est à vous couper le souffle. ALAIN MESSIER, 467-8777.	 2 - 165, DES JARDINS, BELOEIL: Secteur de choix, maison à aires ouvertes, mezzanine, fenêtre serre, grand terrain. ANTOINE BLAN-CHETTE, 467-8777.
--	---

92,900\$

 3 - BELOEIL: Près des services, face au parc, thermopompe. Une visite vous charmera! ARMAND LANDRY & JOHNNY PIACENTE, 467-8777.

 4 - SAINT-JEAN-BAPTISTE: Const. sup., près des services, toit cathédrale, pisc. creusée, tout briques, garage. Idéal professionnel. ARMAND LANDRY & JOHNNY PIACENTE, 467-8777.
--

 FERNAND BERGERON	 LYSE COUTU	 ARMAND LANDRY	 JOHNNY PIACENTE
-----------------------------	-----------------------	--------------------------	----------------------------

 5 - SAINT-DENIS: PIZZERIA, restaurant, comptoir laitier, permis transférable, rev. brut: 225,000\$ annuel. PIERRE PRÉ-FONTAINE, 467-8777.

AUBAINE

 6 - McMASTERVILLE: Bungalow dans un secteur tranquille, près d'un parc et école. FERNAND BERGERON, 467-8777.
--

CAMPAGNE

 7 - SAINT-DENIS: Grande cuisine, beau terrain seulement 84,950\$. À voir sans faute. Pour visiter: FRANÇOIS LANDRY, 467-8777.

DANS LES POMMES, 149,900\$

 8 - SAINT-HILAIRE: Seigneurie Cres. Split impeccable, foyer, garage, piscine creusée, terrain 18,800 p.c. LYSE COUTU, 467-8777.

 9 - SAINT-HILAIRE: Flanc de montagne, superbe condo au R.D.C., 2 c.a.c., foyer, sam, tourbillon, 2 balcons. 94,900\$, N. DESROCHERS, 467-8777.
--

DOS AU VERGER

 10 - Vue imprenable montagne, super const. tout briques, garage, foyer s/s, 4 c.a.c., impeccable. Idéal première maison. 99,900\$, ANDRÉE BASTIEN, 467-8777.
--

STYLE NORMAND

 11 - OTTERBURN PARK: Bung. 91, 3 c.a.c., planchers lattes, à aires ouvertes, impeccable, une visite vous convaincra! ALAIN MESSIER, 467-8777.

 MICHELINE LACAILLE

 BRUNO CHOLETTE

 MICHELINE DE GRACE

TAXES BASSES

 12 - SAINTE-MADELEINE: Const. 84, poss. 3e chambre au s-sol: semi-fini, comb. lente. Cabanon & haie 3 côtés. Prix: 76,000\$ N. DESROCHERS, 467-8777.
--

BORD DE L'EAU

 13 - Magnifique emplacement et grande maison, garage, foyer, piscine creusée, terrain 100X-170. ROCK BENOIT, 467-8777.
--

MONT SAINT-HILAIRE

 14 - Près de la 116, très grande maison sur 14,000 p.c., foyer au salon, 5 c.a.c., 10 min. à pied de l'école et des magasins. M. LACAILLE & B. CHOLETTE, 467-8777.
--

79,900\$

 15 - Une jolie maison de campagne au pied de la montagne. Garage et petit bâtiment. Toit mansardé. M. LACAILLE ET B. CHOLETTE, 467-8777.
--

79,900\$

 16 - OTTERBURN PARK: Très beau secteur boisé, cottage charmant à cachet ancien, 3 c.a.c. MICHELINE DE GRACE, 467-8777.
--

 CHRISTINE DEEKS

 THÉRÈSE VERSAILLES DESMARAIS

 ALAIN MESSIER

NOUVEAU

 17 - OTTERBURN PARK: Coquet split, bien décoré, très propre, 3 c.a.c., clôturé. MICHELINE DE GRACE, 467-8777.

FERMETTE

 18 - RÉGION ROUGEON: Magnifique fermette avec écurie + hangar, beaucoup de pièces. Unique! FERNAND BERGERON, 467-8777.
--

 19 - BELOEIL: Bon rapport qualité prix, beau secteur, terrain privé. Grand salon. Près des services. Demande 89,500\$, G. MONGEAU, 467-8777, 467-1692.
--

NOUVEAU, 104,900\$

 20 - Joli bung. rue tranquille, cuisine rénovée, goût de l'heure, ouvert sur salon, 4 c.a.c., foyer br. au s/sol. Grand patio et pisc. ANDRÉE BASTIEN, 467-8777.
--

109,500\$

 21 - OTTERBURN PARK: Beau grand bungalow sur terrain double, pièces lumineuses, grande cuisine de rénov. pompe thermique. DONALD AUCLAIR, 467-8777.

 22 - BELOEIL: Rue Biron, super belle! Rénovée de A à W... Cuisine fantastique, près de tout. THÉRÈSE V. DESMARAIS, 467-8777, 464-9710.
--

 RÉMI CÔTÉ

 ANDRÉE BASTIEN

 NICOLE DESROCHERS

 NORMAND BRODEUR

 23 - MONT-SAINTE-HILAIRE: Superbe bung. rénové, cuisine mélang., terrain de 7,029 p.c., taxes basses, près autoroute 20. NORMAND BRODEUR, 467-8777.

À LOUER
Grand 5 1/2 meublé, bas de duplex avec cour arrière.
RÉMI CÔTÉ
467-8777

NOUVEAU PRIX 109,000\$

 25 - OTTERBURN PARK: Sur terrain boisé de 10,500 p.c., obtenez ce bung. de 25X48 tout briques avec garage ayant accès par l'int. Excel. achat. GINETTE TOUSIGNANT, F.R.I.: 467-8777.
--

 26 - SAINT-JEAN-BAPTISTE: Fermette, près de 50,000 p.c., joli cottage, 4 c.a.c., garage, écurie 20X30 pour 2 à 4 chevaux. À VOIR! ROGER BRODEUR, 467-8777.
--

 ROGER BRODEUR

 PIERRE PRÉFONTAINE

 GILBERTE MONGEAU

 ROCK BENOIT

NOUVEAU

 27 - Split bien éclairé, très propre, armoires en chêne, 4 c.a.c., piscine ht., terrain 8,215 p.c. JULIEN LESSARD, 467-8777.
--

 28 - VIEUX BELOEIL: Site commercial, 9,000 p.c., beaucoup possibilité. ANDRÉ J. GIARD, 467-8777, 467-5962.
--

NOUVEAU, 149,000\$

 29 - SAINT-HILAIRE: Cachet et confort assurés dans ce cottage avec foyer, garage, piscine creusée. Prix ajusté pour vendre! GINETTE TOUSIGNANT, F.R.I.: 467-8777.

PRIX RÉDUIT, 215,000\$

 30 - OTTERBURN PARK: J'ai la possibilité de vous procurer 3 triplex très intéressants de const. 90-91. Pour détails: DONALD AUCLAIR, 467-8777.
--

 FRANÇOIS LANDRY

 DENISE BLAIS

 JULIEN LESSARD

 ANDRÉ J. GIARD

Thérèse Versailles
 courtier **464-9710**
 20 ans d'expérience **467-8777**

Tousignant Auclair et associés inc. COURTIER

SAINT-HILAIRE
 Pour grande famille ou communauté ou foyer ou entreprise familiale. Immense! Adossée à la montagne.

1 - SAINT-HILAIRE: Dans le plus beau secteur boisé.
 2 - SAINT-HILAIRE: Ravissante! Cuis., fenêtres rénovées, bain tourbillon, près écoles, 109,000\$.
 4 - SAINT-HILAIRE: Aubaine! 60x30 + garage. Payée près 200,000\$ + rénovations. Prix 189,000\$.

ANDRÉE BASTIEN
467-8777

Tousignant Auclair et associés inc. COURTIER

Alain Messier
467-8777

Tousignant Auclair et associés inc. COURTIER

Pour un service personnalisé, à l'écoute de vos besoins

89,900\$, OTTERBURN

1 - L'aubaine 1994! Moderne, éclairée, 3 c.a.c., parqueterie. École, loisirs à pieds. Terrain boisé à l'arr., pisc. h-t.

BORD DE L'EAU

2 - La campagne à l'intérieur comme à l'ext. Foyer/salon et poêle à bois/vivoir, 3 c.a.c., garage. Pisc. cr., 140,000\$.

CACHET PARTICULIER

1 - OTTERBURN PARK: Bung. 91, aires ouvertes, terrain 7,257 p.c. Taxes basses, venez visiter.

THERMOPOMPE

2 - BELOEIL: Sec. Maria Goretti, 3 c.a.c., sys. alarme, près d'un grand parc, 7,500 p.c. FAUT VOIR ABSOLUMENT!

89,900\$, SAINT-HILAIRE

3 - Chaleureuse et intime. Vue super de la montagne. Planchers de lattes, 3 c.a.c., gar. S/ s fini. Idéal pour couple.

ÉCLAIRÉE

4 - BELOEIL: Bien située, secteur jeune. Maison moderne avec "Bay Window", 3 c.a.c., s/m au s/s. Aires ouvertes.

53,900\$

3 - SAINT-DENIS-SUR-RICHE-LIEU: Cottage, 4 c.a.c., comb. lente, toit refait 92, fenêtres. Refaites, une vraie aubaine.

IMPECCABLE

4 - BELOEIL: Bung., garage, grand terrain 8,400 p.c. 2 salles de bains, 5 c.a.c., tout briques. À visiter absolument.

Tousignant Auclair et associés inc. COURTIER

Lyse Coutu CTR
464-9054 - 467-8777
 209 boul. Laurier, Beloeil
 GRAND MAÎTRE-VEDEUR DEPUIS 1980

89,900\$, GARAGE

1 - BELOEIL: 7 pièces impeccables, aires ouvertes, planchers parqueterie, grand garage séparé.

109,500\$

2 - MARIA GORETTI: Split, plafond cathédrale, planchers lattes, terrain 8,475 p.c. très privé.

139,900\$

3 - BELOEIL: Construction 92, beaucoup d'extra, terrain paysager, taxes infrastructures payées.

84,500\$

4 - BELOEIL: Superbe propriété 3 c.a.c., foyer au salon, décoration professionnelle. Très éclairée, une beauté.

84,500\$

5 - SAINT-HILAIRE: Construction 82, impeccable, piscine, cabanon, terrain paysager, clôturé, près des services.

159,900\$

6 - SAINT-HILAIRE: Construction 82, boiserie, armoires, planchers chêne, qualité super. Beau terrain paysager, clôturé.

ANDRÉE NARBONNE COURTIER
 22 années d'expérience en immobilier
 Ma permanence est le résultat de votre satisfaction.
467-9274 • 464-1000

RE/MAX Extra Inc.

NOUVEAU PRIX

2 - Cottage rénové, chambre des maîtres, 16x20, sdb. moderne, planchers de lattes, idéal pour bachelors au sous-sol. À voir!

NOUVEAU

1 - SAINT-HILAIRE: Cottage impressionnant par son site et la qualité de sa finition intérieure, planchers lattes, granit, escalier de verre et bois, cuisine à la fine pointe de la mode, salle de séjour au rez-de-chaussée. Une visite vous charmera!

RÉNOVÉ

3 - Cottage 5 c.a.c., sdb. ultra moderne, salle familiale au rez-de-chaussée, terrain double.

NOUVEAU

4 - SAINT-HILAIRE: Bungalow en parfaite condition, 5 c.a.c., 2 s.d.b., foyer, vue magnifique.

NOUVEAU

1 - SAINT-HILAIRE: Cottage impressionnant par son site et la qualité de sa finition intérieure, planchers lattes, granit, escalier de verre et bois, cuisine à la fine pointe de la mode, salle de séjour au rez-de-chaussée. Une visite vous charmera!

AUBAINE

5 - «Votre prix sera le nôtre». 26,000 pi. terrain, piscine, impeccable, taxes basses.

NOUVEAU

6 - OTTERBURN PARK: Pièces ouvertes, foyer, 3 c.a.c., sous-sol fini, 159,900\$.

NOUVEAU

7 - SAINT-HILAIRE: Près route 116, avec piscine creusée, 119,500\$.

NOUVEAU

7 - OTTERBURN PARK: Split impeccable, terrain privé, 118,500\$.

ANDRÉE ROULEAU
 AGENT IMMOBILIER
467-9000

CLUB DU PRÉSIDENT 1982-83-84
 CLUB DU 2 MILLIONS 1985
 CLUB DE L'EXCELLENCE 1986
 CLUB L'EXCELLENCE-VIE 1987-88-89-90-91-92-93

RE/MAX EXTRA INC.
464-1000

Je vous offre des achats de propriétés formidables au prix de 79 900\$ jusqu'à 2 180 000\$

Je vous attends!
Andrée Rouleau

NOUVEAU À BELOEIL
Victorienne

CONSTRUCTION REER INC.
 Entrepreneur général, construction/rénovation

Réal Lavallée 467-1559
 Eric Richer 584-3457
 Daniel St-Pierre 464-2371

AUSSI BUNGALOW À PARTIR DE 99 500\$

EMPLACEMENT DE CHOIX

Rue Gauvin
 modèle disponible
 15 mars

• 7 terrains 6000', infras payées à 100%
• Nous bâtissons aussi sur vos terrains
 • Garantie 5 ans
 • Qualité supérieure
 • Frais de notaires inclus

construction Daniel St-Pierre Inc.
 entrepreneur général
 CONSTRUCTIONS NEUVES ET RÉNOVATION
 Tél.: 464-2371

Tél.: 464-2153

Alcaurey Aluminium Inc.
 Spécialité: rénovation d'aluminium
 Vinyte et acier

Claude Ouellet

825 Claude Beloeil J3G 4X3

Vol Royal

BELOEIL:
 (514) 467-3358
 1-800-465-0417

DONALD RICHER
 REPRESENTANT

GRUPPE VOL ROYAL INC.
 BUREAU DES VENTES
 100 RUE BOUCHARD 10
 DONALD, QUÉBEC H9P 4P7

TÉL. (514) 467-3358
 (514) 467-3358
 TÉLÉCOPIER (514) 467-1038



VENDEURS: GRATUIT: Votre propriété à la télé canal 6.
GRATUIT: Estimation de votre propriété.
ACHETEURS: GRATUIT: Nous payons pour vous vos versements d'hypothèque allant jusqu'à 1 an si vous perdez votre emploi, décès. **POUR ACHETEUR QUALIFIÉ.**
GRATUIT: Assurance 1 an sur appareils électriques, plomberie, chauffage, sur n'importe quelle maison en vente.



MEILLEUR VENDEUR 1993
MURIELLE PLOUFFE
467-1211



TERRAIN SUPERBE, 129,900\$
OTTERBURN PARK
 Quartier huppé. Très privé, boisé arrière et haies cèdres, aménagement paysager, piscine, patio, salon plafond cathédrale, 3 chambres... impeccable. Belles boiseries, planchers marqueterie de chêne.

16 ANS D'EXPÉRIENCE À VOTRE SERVICE

Centre Professionnel Immobilier
 Courtier



#1411 Bungalow
 Rénové entièrement
 Grande remise
 Électricité 200 amps
 Occupation discutable
 Taxes 350\$

SAINT-CHARLES, 49,900\$



#1288 Bungalow
 3 chambres
 Sous-sol fini
 Grande chambre froide
 Terrain 21,369 p.c.
 Paysager, clôturé
 Vue sur la vallée

SAINT-HILAIRE, 119,800\$



#1397 Cottage
 Sup. hab. 1,482 p.c.
 4 chambres
 2 sdb - 1 s. d'eau
 2 foyers
 Gar. attaché
 Terrain 8,100 p.c.
 Paysager

SAINT-HILAIRE, 157,900\$



#1410 Bungalow
 Tout briques
 Sup. hab. 1,160 p.c.
 2 chambres
 Terrain 14,930 p.c.
 Vue sur les vallées avoisinantes

SAINT-HILAIRE, 99,700\$

PIERRE JOBIN 446-4646



ESTIMATION GRATUITE



LIETTE COMTOIS
467-1211

IMPECCABLE



1 - MARIEVILLE: Bung. 3 c.a.c., grand terrain. S-sol fini à 80%. Secteur tranquille. Beaucoup d'inclus... Faut voir!

REVENU AU S/SOL



2 - SAINT-BASILE: Québécoise avec bachelors au s-sol, 4 c.a.c., sdb, foyer, piscine, terrain clôturé. Zoné semi-commercial.

UN AMOUR



3 - COTTAGE: Belle grande. Garage double. Puits artésien + aq. Secteur hors de l'ordinaire. 3 c.a.c., 2 sdb. 165,000\$.

SEMI-DÉTACHÉ



4 - SAINT-BASILE: 4 c.a.c. Grand terrain clôturé, possibilité d'un revenu de 465\$ au sous-sol. Beaucoup pour si peu.

ANCESTRAL



5 - BEAUCEVILLE: 3 c.a.c., 2 sdb, foyer au salon, restauré avec tout son cachet et avec goût. Très grand terrain avec vue superbe. Garage double.

TRANQUILLITÉ



6 - SAINTE-MADELEINE: Bung. 3 c.a.c., s-sol semi-fini. Secteur tranquille, à 20 min. de Mtl. Prés de la 116.

Centre Professionnel Immobilier
 Courtier



#1433 Cottage 85
 Thermopompe E.A.C.
 4 chambres à l'étage
 Salon comb. lente
 Terr. 24,781 p.c. loué
 pour mach. lourdes.
 Taxes 2,283\$
 Zone comm.

McMASTERVILLE 249,000\$



#1416 Bungalow
 Sup. hab. 1,066 p.c.
 4 chambres
 Combustion lente
 Terrain 5,700 p.c.
 Paysager pisc. H.T.
 Arbres fruitiers

BEAUCEVILLE, 89,900\$



#1385 Condo
 Sup. hab. 1,200 p.c.
 2 chambres
 Foyer
 2 balcons
 Garage

SAINT-HILAIRE, 119,900\$



#1057 Bungalow
 Sup. hab. 1,040 p.c.
 3 chambres
 1 sdb, 1 s. d'eau
 Foyer
 Paysager prof.
 Pisc. H.T.
 Terrain 5,850 p.c.

BEAUCEVILLE, 94,900\$

DENISE MATHIEU 446-4646

ST-HILAIRE ST-HILAIRE ST-HILAIRE

- ◆ CONDO 4-1/2
- ◆ SITE EXCEPTIONNEL
- ◆ SUPER INSONORISATION



POUR RENSEIGNEMENTS
446-6523 / 497-4672

à partir de

59 900\$
 ou **495 \$/mois**

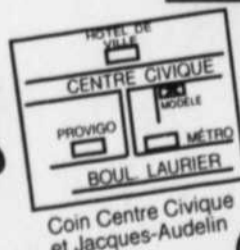
- TOUT INCLUS:**
- ◆ CAP. INT. 5.25%
 - ◆ FRAIS de CONDO
 - ◆ TAXES

CENTRE D'INFORMATIONS:
 Lun. au Merc.: 13h à 21h
 Sam. et Dim.: 13h à 17h

LOCATAIRES DEVENEZ PROPRIETAIRES

MOINS CHER QU'UN LOYER

RACHAT de BAIL



CHOLETTE & MORIN L.T.E.E.

NOUVEAUX MODELES 1994 À VISITER!!!

CANDIAC 659-2338

MONT ST-HILAIRE 497-4672
446-6523

VARENNES 652-5962

Linda Hélie 464-7764
 Membre accréditée ERS-Relocalisation - Transferts
ESTIMATION GRATUITE
 Service: Français, anglais, italien 464-1000




RE/MAX Extra inc.
Jean-Maurice Remington
 464-1000

BORD DE L'EAU
 1 - EXCEPTIONNELLE: Multi-paliers entièrement rénové, thermop., descente pour bateaux. 369,000\$. J.-M. REMINGTON, 464-1000.

DUPLEX 51/2 - 61/2
 4 - McMASTER: Rénové, super fonctionnel, planç. de lattes, libre à l'acheteur si désiré. 99,900\$. J.-M. REMINGTON, 464-1000.

PRÈS DES SERVICES
 2 - Confort familial assuré. 3+1 c.a.c., s/fam. avec foyer, piscine. J.-M. REMINGTON, 464-1000, 467-2043.

79,900\$
 3 - BELOEIL: Cottage jum. bien situé, 3 chambres, très propre. Arm. cuis. fini mélamine. J.-M. REMINGTON, 464-1000, 467-2043.

94,900\$
 5 - BELOEIL: Près des services, impeccable. 3+1 c.a.c., thermopompe, vendeur motivé. J.-M. REMINGTON, 464-1000, 467-2043.

BORD DE L'EAU
 6 - BELOEIL: Spacieux bungalow 13 pces, 6 chambres, rénové, piscine creusée, superbe! J.-M. REMINGTON, 464-1000, 467-2043.

88,000\$
 7 - OTTERBURN: Impeccable, aucun voisin arrière, arm. cuis. en mélamine, à aires ouvertes. J.-M. REMINGTON, 464-1000, 467-2043.

VISITE LIBRE
 1 - Le dimanche 20 février de 14h à 16h au 954, Beaugrand, Beaoeil.

OCC. RAPIDE
 2 - BELOEIL: Très grand split 4 c.a.c., salle familiale au r.d.c., superbes armoires en chêne, s-s fini. C'est à voir.

3 - BELOEIL: Grand bungalow 42x29 tout brique dans Maria Goretti, cui. rénovée, lattes chêne, toit refait, pisc. H.T. Kayak et plus...

PROPRIÉTÉ DE PRESTIGE
 4 - SAINT-HILAIRE: Superbe propriété au style classique située dans flanc sud, magnifique vue de la montagne et de la Vallée, piscine intérieure, petit ruisseau à l'arrière, appelez-moi pour plus de détails.

MONT-SAINTE-HILAIRE
 5 - Sup. habitable 2,800 p.c., 4 c.a.c. à l'étage, lattes d'érable, 3 s.d.b., cui. moderne, fenêtres énergétiques, isolation R-2000 et plus. C'est à voir.

PRÈS DES SERVICES
 8 - SAINT-HILAIRE: Près école et transports, tout brique, salle familiale au r.d.c., s-sol fini, thermopompe. C'est à voir!

CONDO 61/2 + LOFT
 7 - SAINT-HILAIRE Condo 61/2 + loft au s-sol loué 350\$/mois, unité de bout adossé au boisé, très spacieux.

RÉDUIT À 125,900\$
 6 - SAINT-HILAIRE: Très grand split sur terrain boisé, salle familiale au r.d.c., près école de La Pommerai.

«CERTIFICAT»
OPINION DE VALEUR MARCHANDE
 Ce certificat donne droit au porteur à une opinion de valeur marchande de sa propriété résidentielle sans frais, ni obligation. Cette offre est valable immédiatement.

NATHALIE CLÉMENT
 DIRECTRICE

ANDRÉ PÉRIARD
 Agent hypothécaire

MICHELINE C. ST-ARNAUD

DANIEL SAMUEL

ANDRÉ D. TAILLON

La Capitale
 MAÎTRE COURTIER INC.
 INFORMEZ-VOUS DE NOS GARANTIES-ELLES SONT GRATUITES
467-1211

GARANTIE DE VERSEMENTS HYPOTHÉCAIRES
Exigez-les
GARANTIE APEC

99,500\$ 1 - Sur bord du Richelieu à St-Roch. Cottage coquet. Vue imprenable sur rivière. 3 c.a.c. Une visite s'impose. MICHELINE ST-ARNAUD, 467-1211.	PAS CHER 2 - 50,000\$, Saint-Denis, solage 8 pi. 2 c.a.c., possibilité de 3. Grand terrain. Libre immédiatement. MICHELINE ST-ARNAUD, 467-1211.	TERRAIN Sommet Trinité Prêt à construire, adossé au Mont. 13,400 p.c. mur de pierres. 80,000\$, Saint-Bruno. MICHELINE ST-ARNAUD 467-1211	REPRISE 3 - 72,900\$. WOW Const. 1989, 4 c.a.c. Gr. cour. près école et services. À St-Antoine. MICHELINE ST-ARNAUD, 467-1211.	PAS CHER, PAS CHER 4 - 69,000\$. 4 c.a.c., poêle s.s. le prix d'un loyer et vous êtes chez-vous. Grande cour à St-Antoine. MICHELINE ST-ARNAUD, 467-1211.	OCCUP. IMMÉDIATE 5 - OTTERBURN PARK: 80,900\$ éval. 98,000\$. Const. 90, 3 c.a.c., arm. mél. ent. élec. 200 amps. Taxes basses. Faites vite! STEVE TREMBLAY, 467-1211.
WOW, 88,000\$ 6 - OTTERBURN PARK: Split 4 c.a.c. Foyer, grd. terr. 8,000 p.c. Gar. intégré, taxes basses, fournaise 93, toiture 85. STEVE TREMBLAY, 467-1211.	WOW 119,000\$ À 111,900\$ 7 - BELOEIL: 111,900\$ Split 85, pier/alum., 4 c.a.c. Bien décoré, haie 8', bal. cent. Près école réputée et parc. Pisc. H/T. Faites vite! STEVE TREMBLAY, 467-1211.	JOUISSÉZ DE LA VIE! 8 - OTTERBURN PARK: 149,900\$ RE. 92. Terrain 11,808 p.c. Arbres matures, super grandes pièces, stm. à l'étage 29X22.6. CCP. 15,7X15, bain tourb. STEVE TREMBLAY, 467-1211.	TERRAIN 24,776 P.C. 9 - SAINT-HILAIRE: 144,900\$. 6 chambres, 2sdb. Entrée élec. 400 amps. Foyer, bain tourb., gar. double, en face d'un parc. STEVE TREMBLAY, 467-1211.	RÉDUIT DE 109,000\$ À 99,000\$ 10 - SUPER! Plus de 40,000\$ de rénov. en 1992. Vous aimez le moderne? Cui. de rêve, 4 c.a.c., 2 sdb, élec., plomberie, fenêtres et portes ref. et plus! FRANCIS BÉGIN, 467-1211.	NOUVEAU 11 - BELOEIL: Bungalow 1982, garage de 14X26, grand terrain de 7,920 p.c., 3 c.a.c., pl. de lattes de chêne. D'une propreté impeccable, 119,900\$. FRANCIS BÉGIN, 467-1211.
MAISON D'ACCUEIL 12 - BELOEIL: Propriété de 12 pces. 4 c.a.c. à l'étage. Cuisine tout équipée, entretenue avec soin. Revenus de 3 pers. CÉLINE BERGERON, 467-1211.	À QUI LA CHANCE? 13 - BELOEIL: Split de qualité avec plusieurs extra. Foyer, bain tourbillon, th. pompe, air climatisé. Pisc. cr. avec dôme. CÉLINE BERGERON, 467-1211.	OCC. IMMÉDIATE 14 - SAINTE-MADELEINE: Mieux que neuf. 7 pces dont 4 c.a.c. Très propre, décoration récente. Terrain 60X110. CÉLINE BERGERON, 467-1211.	À VOUS POUR 550\$/M. 15 - BELOEIL: 2 bungalows. Habitez l'un, l'autre est loué 415\$. Près des services. Bien rénové: toit, fen., élect., isolat. CÉLINE BERGERON, 467-1211.	FERMETTE 16 - À 35 min. de Montréal, 55,000\$ négociable, 34,504 p.c. à la campagne, 5 c.a.c. Fermette pour les amateurs de la nature. LIETTE COMTOIS, 467-1211.	SUPERBE 17 - OTTERBURN PARK: Cottage, const. 87. Garage, 3 c.a.c. Secteur tranquille. Près école primaire. JEAN-MARC GAUTHIER, 467-1211.
NOUVEAU 18 - BELOEIL: Grand bungalow moderne 1991. 5 c.a.c. Sous-sol fini, terrassement avant. Près Poly. JEAN-MARC GAUTHIER, 467-1211.	19 - BELOEIL: 3 c.a.c. Briques, abris d'auto. Grand terrain, arbres matures. Près des églises, écoles. ALFRED NIELSEN, 467-1211.	20 - BELOEIL: 3 c.a.c., briques, planchers lattes de bois franc. Près services, rte 116. ALFRED NIELSEN, 467-1211.	PAS VOISIN ARRIÈRE, 127,000\$ 21 - SAINT-HILAIRE: Split rénové 93. Superbes armoires érable blanchi. Fenêtres énergétiques, thermopompe, piscine creusée. MURIELLE PLOUFFE, 467-1211.	SAINTE-MARC, PAS VOISIN ARRIÈRE 22 - 187,500\$, chaleureuse et grandes pièces. Superbe solarium, foyer. Terrain paysager 15,020 p.c. Piscine creusée. MURIELLE PLOUFFE, 467-1211.	87,500\$, TRANSFERT! 23 - BELOEIL: Près école Tournesol, rue tranquille, 5 chambres, sous-sol fini, planchers marquetier. Terrain clôturé, très bien entretenu. MURIELLE PLOUFFE, 467-1211.

STEVE TREMBLAY **FRANCIS BÉGIN** **CÉLINE BERGERON** **MONIQUE COURNOYER** **LIETTE COMTOIS** **STÉPHANE DESMARTEAU** **JEAN-MARC GAUTHIER** **MARIE-NOËLLE HÉBREARD** **ALFRED NIELSEN** **MURIELLE PLOUFFE**

COURTIER MLS #1

SYLVIE DUCHARME
464-1000




1 - BELOEIL: Cottage 3 étages aménagés, 10 pces, 3 c.a.c., 2 sdb., foyer, garage double. Pisc. creusée. Beaucoup d'extra. Transfert.

2 - BELOEIL: Grand bung. 4 c.a.c., 2 s.d.b., foyer, planchers marquetier, sdb refait, garage. Terrain 12,895 p.c. Véranda d'été. +++...

CHALET

3 - ST-VALÉRIEN: Pour vos vacances d'été, petit nid d'amour. Aucun voisin arrière. Près d'un camping et rivière. Tout meublé, tout équipé, 28,500\$ nég.

4 - BELOEIL: Secteur Maria Goretti, 265, Rodin. Maison toute rénover, superbe terrain clôturé, poss. de bachelor. Une visite vaut mille mots.

GINETTE BERNIER COURTIER
Pour un service personnalisé, sincère, dynamique et professionnel
N'hésitez pas
464-1000 467-2333
365 boul. Laurier, Beloeil



1990

1 - OTTERBURN PARK: Cottage 28x28 pi., 4 c.a.c., salle familiale, planchers mérissier, secteur boisé.

2 - BELOEIL: Bungalow à paliers 34x36 pi., super impeccable, garage 14x28 pi., chauffé, grande salle de bains, une visite pour apprécier.

3 - SAINT-MATHIEU: Propriété de campagne, 4 c.a.c., salle familiale avec foyer, terrain 23,472 pi.ca. Garag. double. C'est à voir!

4 - BELOEIL: Près des services, bungalow rénové, impeccable, 3 c.a.c. Piscine, foyer, salle familiale.

6 PLEX

5 - SAINT-HUBERT: Jumelé, 4 c.a.c., salle familiale, cuisine rénovée, armoires mélamine, planchers lattes, impeccable. À voir!

6 - BELOEIL: Propriété à revenus. Construction 1992, très bons revenus, situé près des services.

RESTAURANT

7 - OTTERBURN PARK: Casseroles, amélioration locale récente, terrasse, beaucoup de possibilité.

SUPER

8 - BELOEIL: Près des services, cottage briques avec garage 13x24 pi., foyer, cuisine éclairée, beaucoup d'extra, à voir!

La Capitale
MARTHE COURTIER INC.



RACHELLE COUPAL FRI
653-3131

2 - 89,000\$. Nouveau sur le marché! Bung. impec. à proximité d'école primaire et parc. Idéal 1ère maison. RACHELLE COUPAL FRI, 653-3131.

3 - SAINT-BRUNO: Condo genre cottage de 3 c.a.c. Belle terrasse privée. Spacieux salon avec foyer. Vendeurs motivés. RACHELLE COUPAL FRI, 653-3131.

4 - ST-MATHIEU DE BELOEIL: 197, Champs Doré, superbe cott. en pierres, 4 lucarnes, cour spacieuse et ensoleillée, piscine cr., foyer. PIERRE-PAUL COURTE-MANCHE, 653-3131.

DIANE GRAVEL
Courtier affilié
467-8000 • 464-1000



MONT-SAINT-HILAIRE

Cottage 12 pièces + foyer, planchers bois, garage double, situé au 479, Lemoyne sur un terrain de 28,712 p.c. avec ruisseau et pont de bois, la campagne à 40 minutes de Montréal.

Split moderne, const. 1990 avec infrastructures payées, orfrant vue sur montagne. Plafond cathédrale, foyer, etc. Maison style aires ouvertes.

Centre Professionnel Immobilier
COURTIER

SI VOUS CHERCHEZ:
des fermettes, fermes, terres agricoles, boisés, érablières, maisons ancestrales, etc.



DANIEL GAUDETTE
446-4646

Rés. 787-3439
Fax 446-1010
Cell: 591-4735
294, Laurier, (Place Beloeil)
Beloeil, Qc. J3G 4G7

VERCHÈRES, 189,000\$
1384 - Sise sur ses 30 arps, cette canadienne en retrait de la route saisiira. Garage double planch. bois franc, aire ouverte.

SAINT-MARC, 124,900\$
1381 - Cette ferme à tout pour vous combler, érablière, écurie neuve, garage, poulailler, lac art. Maison ancestrale 2 logements. 53,820 p.c.

SAINT-HILAIRE, 229,000\$
1336 - Cottage, bâtiments, culture boisé, érablière... face au Richelieu.

SAINT-ANTOINE, 139,000\$
1369 - Datant du siècle dernier, caractère architectural propre à cette époque. Idéal pour soit gîte du passant (Bed and Breakfast) ou commerce de voisinage.

BELOEIL, 109,000\$
1412 - Bungalow avec beau coup de rangement, arbres matures, haie de cadres deux côtés, toiture refaite 86, fenêtres aluminium, près école.

CALIXA LAVALLÉE
001 - Terre à bois équipée au grand complet.

1434 - Cottage briques, 2 logements, 1 garage, 2 vérandas 2 entrées. Chauffage huile bois, électricité. Neuf: toit, briques, fenêtres, fournaises.

18 ANS D'EXPÉRIENCE
464-1000

Ça compte **RE/MAX**
FERNAND BALADE
464-1262

COUP DE COEUR
1 - SAINT-HILAIRE: Beau bungalow aires ouvertes, très éclairé, 4 c.a.c., foyer, piscine H.T., immaculé, vue s/montagne, prix intéressant. F. BALADE, 464-1000.

UN BIJOU
2 - SAINT-MADELEINE: Magnif. split impec., 3 c.a.c., luxueuse s.d.b., parq., très beau terr. bien aménagé dans une petite ville paisible avec le charme de la campagne. F. BALADE, 464-1000.

SUPER AUBAINE
3 - BELOEIL: Sur un terr. très privé, joli bungalow tout rénové, 5 c.a.c., planch. lattes, foyer, sous-sol fini. Faites vite! F. BALADE, 464-1000.

EMPLACEMENT AGRÉABLE
4 - McMASTER: Magnif. bungalow, 4 c.a.c., s-s fini, foyer, beau terr. paysager et privé, piscine H.T. F. BALADE, 464-1000.

TOUT RÉNOVÉ
5 - McMASTERVILLE: Adorable, immaculé, sous-sol fini, foyer, 4 c.a.c., 2 sdb., thermopompe, sur grand terr. paysager, un bijou. F. BALADE, 464-1000.

UNE MERVEILLE
6 - OTTERBURN PARK: Des pièces claires et aérées, inondées de soleil par la nombreuse fenestration, immaculé, foyer, 2 sdb. luxueuses, beaucoup d'extra. F. BALADE, 464-1000.

CONDO DE LUXE
7 - BELOEIL: Splendide condo sur 3 étages, immaculé, 2 c.a.c., 2 sdb. ultra modernes, s-s, foyer, plancher parqueterie, beau s-s, belle décoration, un bijou. F. BALADE, 464-1000.

SECTEUR DE CHOIX
8 - SAINT-HILAIRE: Sur magnif. terr. de 15,489 p.c., bien paysager, adorable bungalow aires ouvertes, 10 pces, 2 sdb., possib. de bachelor au s/s, piscine H.T. idéal pour jeunes familles. F. BALADE, 464-1000.

NICHÉ
9 - McMASTER: Dans un décor champêtre et intime, gros bungalow, 2 foyer, 2 sdb., s-s fini, piscine creusée chauffée, magnif. terrain boisé. F. BALADE, 464-1000.

ESTIMATION GRATUITE

464-1000

BIJOU PREMIER ACHETEUR
1 - SAINT-MADELEINE: Bungalow grandes pièces, armoires mélamines, planchers lattes, patio, faut voir! GASTON COURCHESNE, 464-1000.

88,900\$

5 - SAINT-JEAN-BAPTISTE ROUVILLE: Bungalow face au parc, terrain 267' de profond, 3 chambres, comb. lente. JOHANNES TESSIER, 464-1000.

54,900\$

6 - SAINT-MADELEINE: 1977, intérieur magnifique, franklin, fenêtres al. émaillées, près 116, cuisine mélamine. JOHANNES TESSIER, 464-1000.

IMPECCABLE
12 - BELOEIL: Bungalow 6 pièces, foyer au salon, 2 salles de bain, très éclairé, terrain paysager clôturé. YOLANDE DUBOIS, 464-1000.

69,900\$

13 - SAINT-MARCEL: Cottage d'époque, garage double, 46,092 p.c. clôturé, taxes 565\$. JEAN-MAURICE REMINGTON, 464-1000.

NOUVEAU
Superbe bungalow près des services, secteur jeunes enfants, garage double, grande sfm, 3 c.a.c., plusieurs inclus, vendeurs motivés. GHISLAIN DERASPE 464-1000

SUPER SPLIT
19 - Vue superbe sur l'eau, rénovée au complet ou presque, grand terrain, foyer, arbres matures, prix réduit. Vendeur veut vendre! GHISLAIN DERASPE, 464-1000.

PRÈS DE TOUT
22 - SAINT-HILAIRE: Cottage à deux pas de l'autobus, des magasins, écoles... rendez-vous partout à pied. PIERRE MILORD, 464-1000.

23 - SAINT-CHARLES: 3 chambres, sdb de rêve, véranda, très grande cuisine, bachelor 325\$ mois, terrain boisé 18,000 p.c. YVES MALAKOS, 464-1000.

SAINT-HILAIRE
Magnifique terrain au pied de la montagne 24,118 p.c., 69,900\$, service payé entièrement. CAMIL DEMERS 464-1000

BORD DE L'EAU
26 - Réduit de 16,000\$. Sur le Richelieu, 4 chambres. Refaite en entier en 1988, occupation rapide... négociable. RICHARD GALIBOIS, 464-1000.

TERRAINS
30,000 p.c., rue Beique, St-Hilaire. 85'x139' rue P.E. Borduas, Saint-Hilaire. 80'x107' rue De Montigny, St-Hilaire. Prêts à construire. SYLVIE DUCHARME 464-1000

ATTENTION LOCATAIRES
31 - Construction 1992, superbe et immaculée, 2 c.a.c., seulement 92,900\$. NICOLE BISSONNETTE, 464-1000.

DES VILLAS-BELOEIL
38 - Joli bungalow 10 pces, 4 c.a.c., sfm. avec poêle à bois, thermopompe, syst. chauff. à neuf. RICHARD GAUVIN, 464-1000.

DEMANDE 159,900\$
39 - SAINT-HILAIRE: Grand cottage tout briques, 3 chambres, s-s fini, cuisine en chêne, secteur Pommerai. R. BEAUDRY, 464-1000.

PREMIER DEVANT TOUTE COMPÉTITION



365, boul. Laurier, Beloeil

ANDRÉ GODIN Courtier franchisé
ROBERT PICARD Directeur des ventes

VISITES LIBRES LE DIMANCHE 20 FÉVRIER 1994 DE 14H À 16H

A - 287, Milroy Otterburn Park, 129,900\$, const. supérieure, foyer, thermopompe, secteur paisible. MARCEL MARTINEAU, 464-1000.

B - Au 690, Du Domaine, Beloeil, 124,500\$. GINETTE BERNIER, 464-1000.

À QUI LA CHANCE... "URGENT"

2 - BELOEIL: Bungalow rénové, impeccable, immense terrain, vendeur très motivé. PAULINE BELEC, 464-1000.

COUP DE COEUR

3 - SAINT-HILAIRE: Beau bungalow, aire ouvertes, très éclairé, 4 c.a.c., foyer, piscine h-t, immaculé, vue sur la montagne, prix intéressant. FERNAND BALADE, 464-1000.

TERRAIN 42,248 P.C.

4 - SAINT-MATHIEU: Superbe propriété de luxe dans un environnement champêtre, 4 c.a.c. en haut, 2 sdb, piscine... 194,500\$. JOYCE PADUANO, 464-1000.

126,500\$

7 - SAINT-HILAIRE: Cuisine mél. et cér., 2 salles de bain, foyer, taxes 1,805\$, privé, sam indépendant, grandes pièces. JOHANNE TESSIER, 464-1000.

SECTEUR MARIA GORETTI

8 - Beloeil, à 5 minutes des transports, magasins, église, etc. Maison 6 pièces tout briques, 2 sdb, terrain très privé. YOLANDE DUBOIS, 464-1000.

NOUVEAU SUR LE MARCHÉ

9 - Mont-Saint-Hilaire: Avec vue imprenable de la montagne, grande maison, idéale pour duplex ou centre d'accueil. YOLANDE DUBOIS, 464-1000.

NOUVEAU SUR LE MARCHÉ

10 - SAINT-BASILE: Const. 1984, 3 chambres, sous-sol semi-fini, piscine et patio... impeccable! YOLANDE DUBOIS, 464-1000.

NOUVEAU SUR LE MARCHÉ

11 - Saint-Charles à la campagne, maison 24X42, const. 1990, planchers en bois, pas de voisins à l'arrière. YOLANDE DUBOIS, 464-1000.

TRANSFERT

14 - BELOEIL: Cottage, 4 chambres, chauffage élec. air propulsée, système d'alarme, piscine, grand cabanon. MARCEL MARTINEAU, 464-1000.

TAXES 1,225\$

15 - MONT-SAINT-HILAIRE: Cottage 11 pièces, foyers, piscine, construction supérieure, secteur prestigieux. MARCEL MARTINEAU, 464-1000.

17 - OTTERBURN PARK: Jumelé 36X24 et abri 13X36, sous-sol fini et sortie extérieure, poêle à comb. lente, taxes 1,156\$. RONALD BEAUDRY, 464-1000.

SDB ET CUISINE RÉNOVÉES

18 - BELOEIL: Dans Maria Goretti, sdb et cui. Rénovées, 3 c.a.c., piscine h-t, terrain 8,772 p.c., taxes basses. RONALD BEAUDRY, 464-1000.

PRÈS DES SERVICES

20 - SAINT-HILAIRE: Canadienne, 4 c.a.c., sous-sol fini, portes et fenêtres refaites 1991, située dans le boisé au pied de la montagne, à 2 minutes des services. PIERRE MILORD, 464-1000.

Achetez votre maison par l'entremise d'un agent RE/MAX:

ET OBTENEZ 2 MOIS SANS INTÉRÊT

Economisez plus de 1000\$

BANQUE NATIONALE

Notre banque nationale

Faites votre demande d'hypothèque entre le 8 février et le 29 avril et bénéficiez de cette offre!

Peu importe l'enseigne devant la maison, consultez un agent RE/MAX.

VUE SUR LA MONTAGNE

21 - SAINT-HILAIRE: Bungalow 4 c.a.c., paysagé, secteur paisible, près des services, vue superbe sur la montagne. PIERRE MILORD, 464-1000.

99,900\$

25 - Bungalow rénové, 4 c.a.c., comb. lente, cuisine chêne, sous-sol fini, garage, abri d'auto, terrain 9,387 p.c., piscine creusée, haie... LINDA HÉLIE, 464-1000.

NOUVELLE INSCRIPTION

27 - BELOEIL: Prix intéressant, situé près de la 20, sdb + fenêtres et toiture récentes, superbe foyer. DENYSE DURAND, 464-1000.

NOUVELLE INSCRIPTION SAINT-HILAIRE

Directement au bords de l'eau, grand bungalow tout briques, garage, superbe terrain. DENYSE DURAND 464-1000

PRIX RÉVISÉ

28 - Bungalow près centre d'achats et tous les services, 3 c.a.c., 9 pièces, grand terrain. RICHARD GAUVIN, 464-1000.

PRÈS DU RICHELIEU

29 - BELOEIL: Superbe bungalow, 4 c.a.c., garage, 2 sdb, beaucoup d'inclus, impeccable... à voir! RICHARD GAUVIN, 464-1000.

30 - BELOEIL: Joli bungalow rénové 86, 3 c.a.c., 9 pièces, sdb avec foyer, piscine h-t, site paisible. RICHARD GAUVIN, 464-1000.

OTTERBURN PARK

32 - Nouveau bungalow très moderne, superbe salle de bains, 4 c.a.c., près des écoles, parc. RICHARD GAUVIN, 464-1000.

GRATUIT Estimation de la valeur marchande de votre propriété dans les 48 heures.

DIANE GRAVEL 464-1000

SPACIEUX

34 - BELOEIL: Cottage tout brique, 12 pièces, 3 sdb complètes, cuisine de rêve, piscine creusée... une visite vous convaincra. JEAN-PAUL COMTOIS, 464-1000.

PISCINE

35 - Split, 4 c.a.c., sdb séparée, planchers lattes, sdb foyer et biblio, toit sept. 93, piscine, haie cèdres 10'. Aubaine! MURRAY KNOX, 464-1000.

VICTORIENNE

36 - SAINT-MARC: Victoriennne 1982 rénovée à 100% dans le centre du village, face à la rivière Richelieu... à voir! JEAN-GUY BEAUDET, 464-1000.

URGENT SUCCESSION!

37 - 125 blv. Swail Rich., prix réduit 169,900\$, très beau split + 2 garages. CARMEN RUEL, 464-1000 ou 795-6801.

NOUVEAU SUR LE MARCHÉ

Pour aussi peu que 29,000\$, commerce très rentable, bien situé... devenez votre propre patron! ANDRÉE ROULEAU 464-1000

NOUVEAU SUR LE MARCHÉ

Pour aussi peu que 79,900\$, propriété rénovée, style loft, aires ouvertes, foyer moderne... à voir. ANDRÉE ROULEAU 464-1000

BELLE D'AUTREFOIS

40 - Près de tout! Garage, impeccable intérieur et extérieur. Taxes très basses. Pourquoi payer un loyer? MICHEL ROBICHAUD, 464-1000.

BORD DE L'EAU

41 - 139,900\$. Cachet unique, qual. intérieur original, plafonds hauts, spacieuse, élégante. MICHEL ROBICHAUD, 464-1000.

BORD DE L'EAU

42 - 25,000 pi.ca. riverain! Garage double, descente de bateaux, maison d'époque hyper solide et spacieuse. MICHEL ROBICHAUD, 464-1000.

FERMETTE

43 - 15 arpents de prix! Site unique, 2,000 pieds du chemin, très très privé, arbres matures, bâtiments de ferme fonctionnels, cottage ancien rénové. À voir! MICHEL ROBICHAUD, 464-1000.

NOUVEAU

44 - BELOEIL: 87,900\$, bungalow impeccable, 3 chambres, salle à manger, secteur paisible, terrain privé. MARCEL MARTINEAU, 464-1000.

NOUVEAU

45 - BELOEIL: Triplex construction 1985, électrique locataire, près de tout, bons revenus. MARCEL MARTINEAU, 464-1000.

À LA CAMPAGNE

46 - ROUGEMONT: Bungalow, 4 chambres, foyers, piscine creusée, terrain 45,815 p.c. MARCEL MARTINEAU, 464-1000.

47 - Super aubaine: Situé dans un croissant, bung., s-s fini, piscine creusée, 109,000\$, taxes 1,025\$. ANDRÉE NARBONNE, 464-1000.

 JOYCE PADUANO	 MICHEL ROBICHAUD	 JEAN-MAURICE REMINGTON	 ANDRÉE ROULEAU	 CARMEN RUEL
 JOHANNE TESSIER	 FERNAND BALADE	 JEAN-GUY BEAUDET	 RONALD BEAUDRY	 PAULINE BELEC
 GINETTE BERNIER	 NICOLE BISSONNETTE	 JEAN-PAUL COMTOIS	 GASTON COURCHESNE	 CAMIL DEMERS
 GHISLAIN DERASPE	 YOLANDE DUBOIS	 SYLVIE DUCHARME	 DENYSE DURAND	 RICHARD GAGNON
 RICHARD GALIBOIS	 RICHARD GAUVIN	 DIANE GRAVEL	 LINDA HÉLIE	 MURRAY KNOX
 YVES MALAKOS	 NATHALIE MARTIN	 MARCEL MARTINEAU	 PIERRE MILORD	 ANDRÉE NARBONNE

PREMIER DEVANT TOUTE COMPÉTITION

COTTAGE À PARTIR
83 900\$ 446-1038

464-9438

LES HABITATIONS

Terrains disponibles à Saint-Hilaire

Réjean Boies

AU PIED DU MONT-SAINT-HILAIRE À OTTERBURN PARK



74 500\$

4051,11\$ comptant /par mois
481,61\$ /par mois
Inclus: Terrain, infras 100\$, bordure et pavage de rue.



88 900\$

4898,03\$ comptant /par mois
574,29\$ /par mois
Inclus: Terrain, infras 100\$, bordure et pavage de rue.



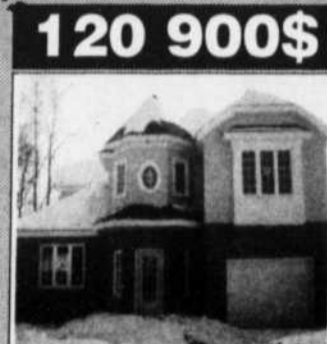
89 900\$

4984,62\$ comptant /par mois
580,56\$ /par mois
Inclus: Terrain, infras 100\$, bordure et pavage de rue.



94 900\$

5167,58\$ comptant /par mois
613,44\$ /par mois
Inclus: Terrain, infras 100\$, bordure et pavage de rue.

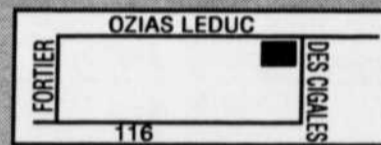


120 900\$

6568,97\$ comptant /par mois
781,59\$ /par mois
Inclus: Terrain, infras 100\$, bordure et pavage de rue.

03-19-02BB

Bureau des ventes 427, Des Cigales Otterburn Park
Le plus beau site de la région



MAISON SPLENDIDE INTERIEUR DE RÊVE

PAR LE PROPRIÉTAIRE

MONT-SAINT-HILAIRE: Toiture neuve, split impeccable, briques/alum. 4 c.a.c., 2 s.d.b., cuisine rénoverée, arm. chêne, plancher chêne, s/sol fini tapis, intér. repeint complet, remise 12x12, patio bois traité 42' long, piscine H.T. toiture neuve, terr. 7,750 p.c. clôturé. Près de tous services, aut. 20. Vous serez enchanté. Agents s'abstenir! 117,000\$. 446-0865. 199cv7

PAR LE PROPRIÉTAIRE

PRIX REDUIT

40'x24', toute brique, abri d'auto, thermopompe, porte-patio, chauffage central, toiture refaite 1989, 3 c.a.c., plancher de bois franc, patio 18'x18' avec treillis. Prix 92,000\$ négociable. 446-1096.

ROYAL LÉPAGE

653-2496
Rés. 464-0614
BERNARD MARENGER

SAINT-MARC
4 c.a.c., foyer, terrain de 15,712 pi.ca., pisc., garage. TOUT Y EST!

SAINT-ANTOINE
Bord de l'eau direct, év. municipale 90,500\$
Prix nég. 74,900\$

5 1/2 **4 1/2**

Condominiums de luxe

LES JARDINS condos modèles à visiter

SAVOY

MONT-SAINT-HILAIRE

à partir de 62 900\$+TX
condos en stock

Offre pour un temps limité aux premiers acheteurs seulement

Rachetons votre bail ou argent comptant

ST-HILAIRE

BELOEIL

CONDOS DES CHÂTEAUX BELOEIL

814, Des Châteaux

AVIS AUX LOCATAIRES

64 600\$
439.86\$ /mois
TOUT COMPRIS

PROMOTION 1 RABAIS DE TAXES AUCUNS FRAIS DE NOTAIRE AUCUNS FRAIS DE CONDO PENDANT 2 ANS

PROMOTION 2 Rien à payer avant JANVIER 95

PROMOTION 3 REMBOURSEMENT 3 500\$

Vous avez le choix

Le promoteur se réserve le droit de mettre fin à toute promotion en tout temps.

Bureau d'information ouvert en semaine de 13h à 17h et de 18h à 20h30
Le samedi et dimanche de 13h à 17h

Réalisation Placibel Inc.
464-2424
OU
467-1010

VOTRE EXPERT



POUR MES VENDEURS

PUBLICITÉ INCOMPARABLE

OFFRE FINANCIÈRE TRÈS AVANTAGEUSE



NOTAIRE GRATUIT

POUR MES ACHETEURS

POUR TOUTES LES MAISONS POUR TOUTES LES PANCARTES

ASSURANCE MAISON GRATUITE (UN AN)

RE/MAX Express Inc. ctr Ste-Julie 922-7777 CLAIRE RENAUD 952-1650

ST-BASILE
83 0005
MAISON MODULAIRE: 5 pces, 3 cac, 1 sdb., bain tourb., douche séparée, arm. mél., + îlot central, planç. marq., chène, terrain 4,959 p.c., tourbe et loué. **CLAIRE, 952-1650.**

BELOEIL
89 9005
SECTEUR DE CHOIX: Bung. impeccable avec boiseries pin, 4 cac, 2sdb., fen. alum. coul. Près écoles, parc, rte 20 et 116. **CLAIRE, 952-1650.**

BELOEIL
89 9005
REVENU SUPPLÉMENTAIRE: Bung. avec 2 bachelors. Cette prop. est située dans secteur de choix, près école, arène et centre d'achats. **CLAIRE, 952-1650.**

STE-MADELEINE
89 9005
TAXES BASSES: de 1,000\$/an. Arm. mélamine et chène fen. manivelle avant, coulissante arrière, sdb., bain podium, douche séparée, s-sol vaste. **CLAIRE, 952-1650.**

STE-MADELEINE
89 9005
TAXES MOINS DE 1,200\$: Bung. biques 26x48x53, 4 cac, 1 sdb., 1 se., fen. guill. PVC, chauff. élec. therm. Garage 23.2x10.4. Rénové en 92. **CLAIRE, 952-1650.**

BELOEIL
94 9005
IDÉAL POUR JEUNE COUPLE: Fraîchement repeint, cui. rénové 93, avec arm. mélamine blanche avec comptoir. Planchers marq., prelatr, tapis, pisc. H.T. **CLAIRE, 952-1650.**

BELOEIL
84 9005
BACHELOR: Intéressant comme revenu! Ce bung. vous l'offre! Venez découvrir celui-ci par une visite au plus vite! **CLAIRE, 952-1650.**

BELOEIL
85 0005
5 MIN. DU CENTRE D'ACHATS: Belle impeccable, 4 cac, foyer, sdb. avec douche séparée, fen. alum. coul. Toit 82, porte acier, paysager. **CLAIRE, 952-1650.**

ÉCONOMISEZ \$ 1000⁰⁰ approx.

FRAIS DE NOTAIRE + ASSURANCE MAISON (1 AN)

(feu-vol, responsabilité)

Dépenses qui ne peuvent être évitées à l'achat d'une propriété et qui proviennent directement de votre portefeuille.

Profitez de cette offre valide jusqu'en juillet 1994

MCMASTERVILLE
89 5005
ZONE SEMI-COMMERCIAL: Vous cherchez une propriété où installer votre bureau, j'ai ce qu'il faut, 12 pces, 2 sdb. Très éclairé, ne manquez pas cette chance! **CLAIRE, 952-1650.**

ST-BASILE
89 5005
RÉNOVÉ: Fenêtres, portes, toit, sdb. Thermopompe murale. Aire ouverte, cuisine et salon, marqueterie sous les tapis, s/sol, laux planchers. **CLAIRE, 952-1650.**

STE-MADELEINE
89 9005
UN BEAU GRAND COTTAGE À BON PRIX: Une 1984, 3 cac, 1 1/2 s/b, foyer, pisc. H.T., paysager, taxes 1,012\$. **CLAIRE, 952-1650.**

ST-HILAIRE
104 9005
TRÈS ÉCLAIRÉ: Split const. 86, 34x28, 6,000 p.c. terrain, 11 pces, 3 cac. Haie cèdres 3 côtés, fen. manivelle bois int. et ext. Planchers chène. **CLAIRE, 952-1650.**

BELOEIL
108 0005
SPLIT 1988 (48X28.5): 3 cac, arm. mélamine, fen. manivelle, puits de lumière, près de tout, super impeccable. **CLAIRE, 952-1650.**

BELOEIL
109 9005
THERMOPOMPE: La cuisine de ce split a été rénové. Planchers lattes chène, fenêtres alum., 3 portes de sortie en acier. Toit refait 90. **CLAIRE, 952-1650.**

BELOEIL
108 0005
SPLIT 1988 (48X28.5): 3 cac, arm. mélamine, fen. manivelle, puits de lumière, près de tout, super impeccable. **CLAIRE, 952-1650.**

BELOEIL
109 9005
THERMOPOMPE: La cuisine de ce split a été rénové. Planchers lattes chène, fenêtres alum., 3 portes de sortie en acier. Toit refait 90. **CLAIRE, 952-1650.**

ST-BASILE
114 5005
COIN DE RUE: Bung. moderne 38x32, arm. mélamine, fen. mani. pvc ext, plafond cathédrale, foyer retour chaleur, balcon bois traité. **CLAIRE, 952-1650.**

BELOEIL
114 5005
SUPERBE VUE DE LA MONTAGNE: Bung. 26x28x40, terrain 6,000 p.c., chauff. élec., chauffe-eau 60 g., bainpodiom et douche séparée. Balcon bois traité 15x20 + deck. **CLAIRE, 952-1650.**

BELOEIL
114 9005
FENÊTRE-SERRE: Dans la sam. avec porte-patio, arm. chène. Planchers marq., taxes abordables, terrain bien paysager, terrain clôturé. **CLAIRE, 952-1650.**

ST-MARC
115 0005
FACE AU RICHELIEU: Bung. 42x36x24, const. 77, 12 pces, 5 cac, 9,600 p.c. terrain, fen. alum. coulissantes, planchers marqueterie, pisc. H.T. 24'. **CLAIRE, 952-1650.**

BELOEIL
114 9005
FENÊTRE-SERRE: Dans la sam. avec porte-patio, arm. chène. Planchers marq., taxes abordables, terrain bien paysager, terrain clôturé. **CLAIRE, 952-1650.**

BELOEIL
114 9005
FACE ÉCOLE PRIMAIRE: Idéal pour jeune famille, bung. très propre 42x32, 3 cac, superbes planchers lattes érables. Aucun voisin arrière. **CLAIRE, 952-1650.**

BELOEIL
114 9005
TERRAIN CLÔTURÉ: Avec pisc. cr. forme de rein, paysager, split 31x36 const. 86. Planchers marqueterie, porte acier avant, installation asp. cent. **CLAIRE, 952-1650.**

ST-BASILE
115 0005
FACE AU PARC: Bung. impeccable, 3 cac, planç. lattes, 8,437 p.c. terrain, 1,567\$ taxes, thermopompe, arm. chène, fen. mani. et coul. Bain tourb. **CLAIRE, 952-1650.**

BELOEIL
135 0005
AIRE OUVERTE: Split impeccable 7 pces, 3 cac, fen. mani. haut, coulissante, s/sol sdb. avec bain tourb. Foyer récupérateur chaleur. **CLAIRE, 952-1650.**

BELOEIL
137 5005
PRIX JAMAIS VU: Cot. à en couper le souffle, tant qu'il offre confort, espace et élégance. Venez visiter pour satisfaire votre curiosité. **CLAIRE, 952-1650.**

ST-MARC
115 0005
FACE AU RICHELIEU: Bung. 42x36x24, const. 77, 12 pces, 5 cac, 9,600 p.c. terrain, fen. alum. coulissantes, planchers marqueterie, pisc. H.T. 24'. **CLAIRE, 952-1650.**

OTTERBURN PARK
129 9005
GIGANTESQUE: Split rénové 66x26, 12 pces, 4 cac, 3 sdb. Terrain 10,625 p.c. avec arbres matures, pisc. H.T. 27 pi., patio 3 pailiers bois traité. **CLAIRE, 952-1650.**

STE-MADELEINE
129 9005
CAMPAGNE: Hâvre de paix ou se marient calme et beauté. Cot. 12 pces, 4 cac, 2 sdb. 1 sdj. Arm. chène blanchi au salon, toit cathédrale. **CLAIRE, 952-1650.**

ST-HILAIRE
129 9005
BALAYEUSE CENTRALE: Pour faciliter le ménage de ce joli cot. br./alum. 10 pces, 4 cac, 1 sdb., 2 se. Planchers marq., céramique, entretien facile. **CLAIRE, 952-1650.**

STE-MADELEINE
149 5005
BRICOLEUR, ÉBÉNISTE: L'endroit idéal pour travailler, maison, atelier, ébénisterie, tout sous le même toit. 200 A à 400 Amp. **CLAIRE, 952-1650.**

BELOEIL
149 9005
AUCUN VOISIN ARRIÈRE: Cot. 80 pi al., 12 pces, 5 cac, 1sdb., 1 se., s-sol fini, bien paysager rocailles, pisc. H.T., cabanon, pavé-uni à l'entrée. **CLAIRE, 952-1650.**

ST-HILAIRE
139 0005
COIN DE RUE: Situé dans quartier calme, ce bung possède charme et confort à prix abordable. Une visite pour découvrir ses secrets. **CLAIRE, 952-1650.**

ST-HILAIRE
139 9005
L'INTÉRIEUR REFLÈTE LE LUXE, LA RICHESSE, LE GOÛT RAFFINÉ: 4 cac, 2 1/2 s/b, s-sol fini, 9,748 p.c., **CLAIRE, 952-1650.**

ST-ANTOINE
149 5005
BORD DE L'EAU: Cot. d'antan 1890 rénové, 28x40, 6,328 p.c., chauff. élec., 3 garages, planç. lattes, tilleul, platonds en bois, au coeur du village. **CLAIRE, 952-1650.**

ST-HILAIRE
149 5005
TRÈS PRIVÉ: Terrain 8,250 p.c. clôturé, arbres matures, pisc. cr. 16x32, 2 patios, fen. coul., planç. marq., au s-sol partie basse pour rangement. **CLAIRE, 952-1650.**

BELOEIL
179 9005
GRAND COTTAGE 1989: Très éclairé 4 cac, 2 1/2 sdb., arm. mél., fen. mani., bain tourb., pisc. cr. 29x15, garage, aucun voisin arr. **CLAIRE, 952-1650.**

ST-HILAIRE
185 0005
PETIT VERGER: Pommiers, cassis, framboisiers et arbres matures entourent ce superbe splita vec garage simple. Chauff. hac. + thermopompe. **CLAIRE, 952-1650.**

OTTERBURN
159 9005
BEAUCOUP D'ESPACE: Bung. 12 pces, 4 cac, 2 sdb., 2 stm., ate., planchers lattes, fen. alum. coulissantes, pisc. cr., foyer pierre int. et ext. Terr. 22,360 p.c. **CLAIRE, 952-1650.**

BELOEIL
165 0005
FACE À L'EAU 13,988 P.C.: Bung. refait en 1985, avec garage, 9 grandes pièces, 2 foyers, boiseries + armoires en chène. **CLAIRE, 952-1650.**

ST-HILAIRE
168 5005
SUPERBE QUÉBÉCOISE: Dans un secteur de rêve, terrain 38,000 p.c. boisé à l'arrière. BBO encastré dans sam., foyer au salon, arm. chène. **CLAIRE, 952-1650.**

ST-DENIS
169 9005
SÉCURITÉ ASSURÉE: Avec le système d'alarme ce split est protégé, arm. mél. et chène, fen. coul., garde-robos, cèdre, cac s-sol. Terrain 34,500 p.c. **CLAIRE, 952-1650.**

BELOEIL
229 9005
CONDO FACE À L'EAU: 6 pces, 3 cac, 2 sdb., garage int., 2 patios-terrasses, pisc. int., tourb., saunas, salle d'exercice, salle réception. **CLAIRE, 952-1650.**

ST-HILAIRE
289 9005
POUR GRANDE FAMILLE: Cot. 12 pces, 5 cac, 2 sdb., les vôtres se sentiront à l'aise. Pour le bncoleur 2 garages 18x28, 16x26. Le terrain 3 arpents. **CLAIRE, 952-1650.**

**ON ACCUMULE
LES SUCCÈS**



NEON INTREPID CONCORDE LHS RAM 1500



St-Basile

225, boul. Laurier, Saint-Basile
653-0114 878-1241

Location à long terme HEURES D'OUVERTURE: Lundi au vendredi de 9h à 21h



Joire des bas prix!

SENTRA DLX 94

- Stock 94-183

4 PORTES

11995 \$*



SENTRA DLX 94

- Stock 94-168

2 PORTES

10990 \$*



Aucunes offres raisonnables ne seront refusées!

**MAXIMA
GXE 93**

- Stock 93-108
- Freins ABS

22995 \$*



COSTAUD DLX 93

10950 \$*

- Moteur 2.4 litres, 134 chevaux
- Par-choc arrière
- "Beadliner" (doubleur de caisse)
- Radio AM/FM stéréo cassette
- 2 rétroviseurs
- Stock T 93-119



ALTIMA XE 93

15995 \$*

- Stock, 93-310



*T.T.P. en sus.

5.8%

Terme de 12 à 48 mois
Valide sur certains
modèles 93/94

ST-BRUNO NISSAN

221, LAURIER ST-BASILE 653-2485 - 787-1225

