

**JOURNAL
DU SYNDICAT
PROFESSIONNEL
DES INGÉNIEURS
D'HYDRO-QUÉBEC**

L'ÉCHO

UN ÉCLAIRAGE DIFFÉRENT

Volume 44 • numéro 5

Octobre - Novembre 2008

p. 5

**Éditorial : Rien n'arrête la
Tournée...pas même les
négos!**

p. 17

**Une charade pour vous
divertir !**

p. 19

Nouvelle politique GFE

p. 21

Concours

SPIHQ



Besoin de plus d'options de débit, de niveau et de produits environnementaux?

Magasinez en ligne à **omega.ca**^{MC}

100,000 produits de Mesure et de Contrôle de procédés



CLH-1740
À partir de \$188

Analyseur de chlore

Série SV6000
À partir de \$177

Vannes à solénoïde bidirectionnelles OMEGA-FLO®

PHH-830
À partir de \$415

pH/mV/ORP/thermomètre portatif avec RS232

Série LVRD500
À partir de \$1635

Sonde de niveau Radar

Série VP
À partir de \$124

Réchauffeurs à immersion auto-régulateurs

LVD-803
À partir de \$313

Interrupteur de niveau à pagaie pour produit sec

Pompe à dosage à diaphragme
À partir de \$1415

PHP-800 Series

Contrôleur de pH
À partir de \$670

PHCN-961

OMEGAETTE™
pH-mètre de poche OMEGAETTE
À partir de \$94

Série PHH-7000

Système de mesure de la vitesse et de la température
À partir de \$2700

Série TVS-1000

Série LTU-2000
À partir de \$346

Sondes à fourchettes vibrantes

Contrôleur de niveau sans contact à ultrasons
À partir de \$570

Série LVCN700

Série LVU30
À partir de \$367

Émetteur/commutateur de niveau sans contact à ultrasons

FMA-4300
À partir de \$851

Débitmètre massique et totaliseur programmable

RFH104
À partir de \$98

Réfractomètres portatifs

Trousses pour tester l'eau
À partir de \$32.50

WTOH-4491-DR

Pour les ventes et le service-composez
1-800-82-66342[®]
1-800-TC-OMEGA

© COPYRIGHT 2008 OMEGA ENGINEERING, INC. TOUS DROITS RESERVES

Magasinez en ligne à
omega.ca/808L03

976 Bergar
Laval, Québec
Canada H7L 5A1

Magasinez en ligne à



L'ÉCHO est le journal officiel du Syndicat professionnel des ingénieurs d'Hydro-Québec. Les articles de ce journal peuvent être reproduits, en tout ou en partie, à condition d'en citer la source. Les opinions émises dans ce journal ne représentent pas nécessairement les politiques du Syndicat professionnel des ingénieurs d'Hydro-Québec.

Coordonnées du SPIHQ

1255, rue University, bureau 1400
Montréal (Québec) H3B 3X1
Tél. : 514 845-4239 ou 1 800 567-1260
Télec. : 514 845-0082 ou 1 800 947-1767
Courriel : spihq@spihq.qc.ca
Site Internet : www.spihq.qc.ca

Dépôt légal : Bibliothèque nationale du Québec et Bibliothèque nationale du Canada (ISSN 0710-2879)

Comité Communications et formation syndicale

Manon Lessard-Bélanger, ing.
819 764-5124, poste 4125

Bruno Langlois, ing.
819 378-4581, poste 3774

Éliás Aboumrad, ing.
514 289-4306

Communications, SPIHQ

514 845-4239, poste 109
communication@spihq.qc.ca

Révision et correction d'épreuves SPIHQ

Photo de couverture

Si Truc Phan, ing

Volume 44, numéro 5

Tirage

2 500 exemplaires

Publicité

Servaco Inc.
Tél. : 514 276-2601
Télec. : 514 276-2894
8020, rue Saint-Hubert
Montréal (Québec)
H2R 2P3
Courriel : servaco@videotron.ca

Impression

Imprimerie Raymond
Tél. : 514 277-3329
Télec. : 514 276-7457
8030, rue Saint-Hubert
Montréal (Québec) H2R 2P3

L'ÉCHO



Photo de couverture

Le ciel de Montréal le 19 juillet dernier alors que l'Australie illuminait la métropole dans le cadre de L'International des Feux Loto-Québec.

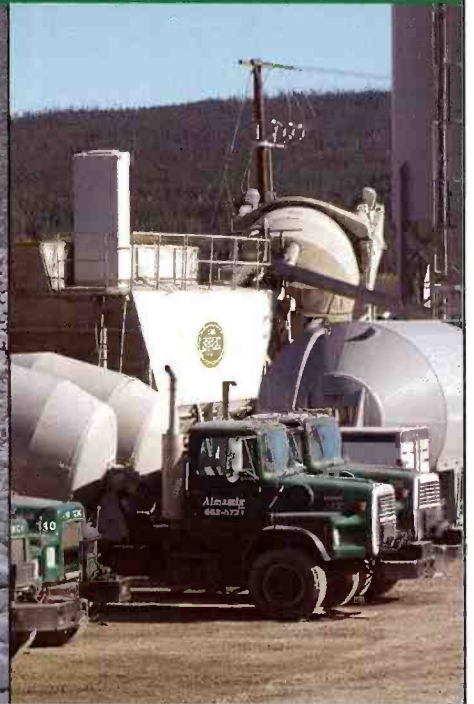
Si Truc Phan, ing.

Appel à tous : Si vous avez de belles photos, envoyez-les nous ! Nous en avons toujours de besoin pour L'Écho. À vos caméras !

S O M M A I R E

Octobre-Novembre 2008

- 5** **Éditorial – Rien n'arrête La Tournée... pas même les négos !**
Par le Bureau
- 7** **Échos des comités**
Par les comités
- 11** **T'es un amour**
Par André Sauvé, ing.
- 13** **SESPIHQ**
Par Ana Raposo, présidente SE-SPIHQ
- 15** **Régime d'intéressement / Totalisateur Web**
Par Audrey Castonguay, CRIA, agente de grief
- 17** **Une charade pour vous divertir !**
- 19** **Nouvelle politique GFE 101**
Par Claude Crevier ing., trésorier SPIHQ et le comité Gestion du fonds d'éventualité
- 23** **Assurance-vie : Votre facture globale est-elle optimale?**
Par le comité Avantages sociaux
- 29** **Nominations**
Par Michel Touchette, ing., secrétaire
- 35** **Bienvenue parmi nous**
Par Michel Touchette, ing., secrétaire
- 39** **Le SPIHQ a besoin de vous**
Calendrier de publication 2008



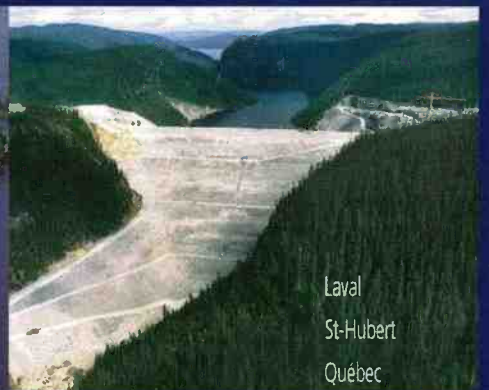
INTER-CITÉ
Construction



205, boulevard du Royaume Ouest, C.P. 396, Chicoutimi (Québec) G7H 5C2
Téléphone : (418) 549-0532 • Télécopieur : (418) 549-2540



RÉGULARI



Laval
St-Hubert
Québec
Ottawa
Gatineau
Sherbrooke
Lachine
Rimouski

Nous sommes fiers d'être parmi les partenaires d'Hydro-Québec dans la réalisation des projets de centrales et de bâtiments

1985, boul. Industriel, L'aval (Québec) Canada H7S 1P6
tél.: (450) 629-0435 fax.: (450) 662-0043



Rien n'arrête La Tournée, pas même les négos !

Par le Bureau



Ramzi Chahine, ing.,
président



Éric Bersy, ing.,
1^{er} vice-président



Steven Weyman, ing.,
2^e vice-président



Claude Crevier, ing.,
trésorier



Michel Touchette,
ing., secrétaire

Tant que la rémunération et la reclassification des ingénieurs ne seront pas réglées, le SPIHQ ne signera pas POINT. C'est le message que le Bureau transmet lors de son passage dans les différentes sections en Tournée.

ÊTRE RECONNU À LEUR JUSTE VALEUR. C'est ce que les ingénieurs veulent et c'est là-dessus que nous concentrons nos efforts. Le SPIHQ prend des forces à chaque arrêt qu'il fait en Tournée puisque les membres soutiennent la position de leur Syndicat. Bien que les négociations avec Hydro-Québec s'entament timidement, « tout vin à point à qui sait attendre », comme l'affirme Éric Bersy lors des rencontres.

Tout le monde le sait. Même HQ le sait. Nous avons du rattrapage à faire en matière de rémunération. En regardant les chiffres qui proviennent de l'étude du Réseau des ingénieurs du Québec concernant la rémunération de ses membres, nous estimons que les ingénieurs d'HQ ont un rattrapage de 6 % à faire. L'externe le reconnaît déjà quand on voit le nombre de nos retraités qui vont y travailler. Hydro-Québec sera-t-elle la seule à ne pas vouloir reconnaître la compétence de ses ingénieurs ainsi que leur valeur ? À nous tous, nous pouvons lui faire changer d'avis !

Bonne participation

La Tournée a débuté en grand avec un taux de participation de près de 60 % à Gentilly et Québec. Cette année, c'est le président et le premier vice-président qui sillonnent les routes du Québec afin d'aller rencontrer les membres. La Tournée n'est pas encore terminée, mais jusqu'à maintenant, vous êtes nombreux à vous présenter aux rencontres et démontrer votre intérêt dans les négociations et la place que la plus-value des ingénieurs devrait occuper dans les discussions avec la Direction.

Déontologie

Outre les négociations, la déontologie est également un sujet qui soulève beaucoup d'intérêt lors des rencontres. Quand nous portons le titre d'ingénieur, nous portons également les responsabilités qui viennent avec ce titre. Une pratique plus rigoureuse de vérification des documents contribuera à l'image de notoriété de l'ingénieur. Et qui dit notoriété de l'ingénieur dit aussi rémunération qui va de pair avec les responsabilités. « Le meilleur ambassadeur de la profession est l'ingénieur lui-même, et ce, à tout point de vue ».

– Ramzi Chahine

Continuez d'être présent et de démontrer vos préoccupations ! ■



ALTA LIMITÉE
 Entrepreneur général
 RBQ : 1480-9123-41

Pierre Latreille, ing.
 Président

700, ave Ste-Croix
 St-Laurent, Qc H4L 3Y3

Téléphone : 514-748-8881
 Télécopieur : 514-748-5240

Courriel : alta@altalimitee.com



**PRODUITS
 POUR LA
 CONSTRUCTION**

- Coulis, mortier, scellant, durcisseur
- Imperméabilisation du béton et cristallisation
- Restauration, protection du béton
- Résine d'injection, epoxy et polyurethane
- Revêtement pour béton et acier
- Enduit et membrane d'étanchéité
- Ancrage chimique
- Lame-mèche et accessoires diamantés
- Isolation thermique, acoustique et accessoires
- Enduit isolant de céramique liquide ASTEC
- Système coupe feux

1125, de la Manic, Chicoutimi (Québec) G7K 1A1
 Tél. : (418) 543-1853 • Télécopieur : (418) 543-8789
 Courriel : distribution@thermofibres.com
 Richard Carré Cell. : (418) 818-2404

CONSTRUCTION InterLag

JET DE SABLE, PEINTURE, RÉFECTION DE BÉTON

Construction Interlag Inc. est un entrepreneur général travaillant principalement sur des ponts, ouvrages d'art, bâtiments industriels, centrales et barrages hydro-électriques. Nous nous spécialisons dans les domaines suivants :

- Jet de sable & peinture
- Métallisation
- Réfection de béton
- Béton projeté
- Matériel composite
- Ouvrages structuraux



Tél. : 514-323-6710 • Fax : 514-323-3882

8165 Le Creusot, Montréal H1P 2A3

E-mail : info@interlaginc.com

www.interlag.com

R.B.Q. : 8003-2113-20



**GROUPE - CONSEIL
 FORCHEMEX LTÉE**

DIVISION VOIRIE ET OPÉRATION FORESTIÈRE

ENSEMBLE, ON FAIT DU CHEMIN!

- Études de faisabilité de réseaux routiers
- Localisation et implantation de tracés
- Plans et profils préliminaires
- Arpentage de construction

- Surveillance et gérance des travaux de construction
- Service de gestion des infrastructures routières
- Élaboration de plans d'interventions de récolte de bois
- Assistance technique pour le suivi et le contrôle des opérations forestières

GROUPE-CONSEIL FORCHEMEX LTÉE
 3075, ch. des Quatre-Bourgeois, bureau 300, Sainte-Foy, Québec G1W 4Y4
 Tél. : 418.654.9652 • Téléc. : 418.654.9668



Solutions
 d'automatisation pour l'énergie

Fier partenaire d'Hydro-Québec



RBQ : 1844-9157-10

Pierre Brossard (1981) Ltée

9595, rue Ignace
 Brossard (Québec) J4Y 2P3
 Tél. : (450) 659-9641
 Fax : (450) 659-5218
 Url : pierrebrossardltee.com

**Spécialiste en
 éclairage routier**

entrepreneur
 électricien

- supersignalisation
- service d'entretien
- éclairage extérieur
- installation électrique
- canalisation souterraine et câblage
- éclairage routier et feux de circulation

Échos des comités

Retour sur le Conseil syndical du 10 septembre

Les comités veillent au respect de la convention collective et offrent des services aux membres. D'importants travaux sont effectués par les ingénieurs impliqués et le SPIHQ vous présente une revue de ces activités. N'hésitez pas à communiquer avec les responsables pour soumettre vos questions, leur demander de l'aide ou leur transmettre de l'information.

COMMUNICATIONS ET FORMATION SYNDICALE

Manon Lessard-Bélanger (responsable), Bruno Langlois et Élias Aboumrad

Journal L'Écho vol 44 no 4 (Août-Septembre 2008) : Merci aux auteurs. Continuez à nous envoyer des articles que nous pourrions publier dans les prochaines éditions.

Guide Syndical : Le comité a terminé la révision des sections 1 et 2 du guide syndical. Les guides, revus par une graphiste, sont envoyés par courrier interne à tous les membres. La rédaction des sections 3 et 4 devrait débiter sous peu.

Le **site Internet du SPIHQ** a été mis en ligne. Malgré quelques difficultés inattendues mais vite résolues, les membres ont accès à un contenu bonifié.

FORMATION

Jean Joannette (responsable), Paul R. Jeanty et Frédéric Maltais

Les données reçues d'HQ pour le bilan du cycle 2006-2007 et pour les programmes de formation du cycle 2008-2009 sont incomplètes. De plus, leur compilation est déficiente; le Bureau et un membre du comité ont donc dû suppléer à la tâche. Des griefs ont été déposés en début d'année à ce sujet.

Dossier(s) en cours

Cycle 2006-2007 – Hydro nous a transmis un sommaire seulement pour CSP Affaires corporatives et HQ Équipement – il nous manque toutes les autres divisions, soit Technologie, Production et Distribution pour lesquelles nous avons reçu des données brutes (sorties de SAP), tandis que pour TransÉnergie nous n'avons absolument rien reçu.

Travaux à réaliser :

- Préparer un bilan plus détaillé pour les principales unités dans chaque division ou groupe relevant du pdg.
- Relancer Hydro-Québec afin d'être en mesure de produire un bilan complet.

Cycle 2008-2009 – Hydro a transmis un sommaire pour toutes les divisions. À l'intérieur de certaines divisions, il manque des informations pour quelques vice-présidences ou directions.

Travaux à réaliser :

- Relancer Hydro-Québec – Demande sommaires et plans individuels et analyse après leur réception.
- Relancer Hydro-Québec afin d'être en mesure de produire un bilan complet.

Dossier(s) à débiter

- Préparation dans les prochaines semaines du dossier de grief portant sur la non réception des résultats du cycle 2006-2007 dont l'audition est prévue le 23 septembre prochain.
- Préparation pour le grief portant sur la non réception des plans de formation du cycle 2008-2009 qui sera entendu plus tard en 2009.
- Préparation en novembre prochain du grief portant sur le cycle 2004-2005 dont l'audition est prévue le 19 mars 2009.

GESTION DU FONDS D'ÉVENTUALITÉ

Steve Caron (responsable), Stéphane Plourde, Michel Langlais et Gill Champoux

Le comité Gestion du Fonds d'éventualité (GFÉ) s'est réuni à une reprise depuis le dernier

>>>

Siège Social

117, boul. Hymus
Pointe-Claire (Qc)
H9R 1E5
Tél.: 514 426-9249
Téléc.: 514 697-4293

Alma
418 668-8336

Amos
819 732-6436

Anjou
514 493-4127

Baie-Comeau
418 296-9320

Chicoutimi
418 693-1343

Drummondville
819 477-5933

Gatineau
819 771-7411

Granby
450 776-6333

Joliette
450 759-8160

Lachenaie
450 471-4561

Laval
450 629-4561

Lévis
418 833-1344

Longueuil
450 679-3460

Montréal
514 341-7711

Pointe-Claire
514 426-9460

Québec
418 627-5943

Rimouski
418 723-0969

Rivière du Loup
418 867-8515

Saint-Eustache
450 472-6160

Saint-Jean
450 346-1320

Saint-Jérôme
450 436-3225

Sept-Îles
418 962-7773

Sherbrooke
819 566-0966

Sorel-Tracy
450 742-3771

Trois-Rivières
819 374-5013

Val-d'Or
819 825-6555

Victoriaville
819 758-6205

Lumen

DES INSTRUMENTS INDISPENSABLES!

FLUKE®

L'ÉnergieMètre triphasé 435 de haute qualité est idéal pour l'entretien des systèmes de distribution électrique. Cet outil puissant permet d'analyser de manière plus rapide et plus détaillée tous les paramètres et événements en rapport avec la qualité d'énergie.



Mesure la quasi-totalité des paramètres d'un système de distribution électrique : tension, courant, fréquence, puissance, consommation électrique (énergie), déséquilibre et papillotement « flicker » harmonique et inter-harmoniques. Il capture également des événements comme les bosses et les creux de tension, les transitoires, les interruptions et les variations rapides de tension.

- Précision de tension de 0,1%, ce qui le rend entièrement compatible avec la norme IEC 61000-4-30 classe A.
- Comprend le logiciel « Power Log » ainsi que tout le matériel nécessaire pour une bonne mise en route : 4 pinces de courant Flex, 5 cordons de mesure de tension avec pinces, un adaptateur secteur/chargeur et une mallette de transport.

La Caméra infrarouge de hautes performances Ti25 est totalement radiométrique : idéal pour dépanner les installations électriques, les équipements électromécaniques, les machines de « process », les systèmes HVAC/R, etc.



- Mesure des températures jusqu'à 350°C
- Capacité de détection et d'analyse des problèmes grâce à la technologie IR-Fusion®.
- Archive 1200 images IR-Fusion sur la carte mémoire SD de 2Go (inclus)
- Enregistrement vocal de vos observations à chaque image prise pour référence future.
- Conçue et testée pour résister à une chute de 2 mètres de haut.



Caméra d'inspection pour endroits restreints et humides
(Utilise une technologie numérique)

- Câble flexible imperméable de 3' (option d'extension à 9' disponible).
- Écran ACL 2,4", couleur haute définition (320 X 240).
- Contrôle 3 intensités de la lumière DEL avec réduction de reflet numérique.
- Zoom numérique jusqu'à 200% d'agrandissement (10 réglages).
- Pile 12V Lithium-Ion (2310-21) avec arrêt automatique pour maximiser la durée.
- Lumière DEL pour la caméra.
- Câble et tête de caméra pouvant facilement entrer dans un trou de 3/4".

rapport. Il a également effectué beaucoup de travail hors réunion. En résumé, concernant les titres de participations, le comité GFÉ a vendu trois fonds mutuels (ou transféré en fonds mutuels de marché monétaire) de façon à préserver le capital durant les aléas des marchés boursiers. Au niveau des titres d'emprunt, le comité a décidé d'acheter trois certificats de placement garanti de 1 an (rachetable en tout temps) en utilisant l'encaisse disponible ainsi que le solde de la vente des fonds mutuels.

Nous vous invitons à lire l'article sur le comité GFE dans le présent numéro (page 19).

NOMINATION

Guy St-Germain (responsable), Patrice Blais, Frédéric Brouillette, Carole Leroux et Michel Gagné

Du 10 janvier 2008 au 14 août 2008, les représentants du comité Nomination ont assisté à 10 comités de nominations d'ingénieurs (CNI) avec Hydro-Québec afin d'entériner les recommandations d'ingénieurs sur les différents postes offerts. Pour cette période, 183 postes comblés par des ingénieurs ont été présentés. La répartition de ces postes est la suivante :

- Postes d'ingénieurs : 166
- Postes de cadres : 12
- Postes de spécialistes : 5

De ces 183 postes, il y a 138 postes permanents et 45 postes temporaires. L'attribution des dossiers présentés est la suivante :

- Ingénieurs permanents : 99
- Ingénieurs temporaires : 46
- Ingénieurs externes : 38

De plus, pendant cette même période, Hydro-Québec a déposé 8 dossiers de nouveaux gradués IGEE et 18 dossiers de charge d'équipe. L'état des dossiers présentés (201 au total incluant les charges d'équipe) est le suivant: 158 dossiers entérinés (79%), 20 dossiers en suspens (10%), 20 dossiers avec grief (10%) et 3 dossiers non recommandés (1%).

Note: Les postes de nouveaux gradués IGEE sont présentés à titre informatif et n'ont pas à être entérinés.

SANTÉ ET SÉCURITÉ

André Sauvé (responsable), Manon Lessard-Bélanger, Ngoc-Viet Trân et Reynald Gingras

En complément au **PAE**, l'entreprise offre un programme de support à l'employé qui a développé une dépendance à l'alcool et/ou la drogue : Le programme prévoit le remboursement de 50% des coûts de la cure, sous certaines conditions dont le choix d'une maison de thérapie autorisée.

La **Conférence internationale sur le harcèlement psychologique / moral** au travail a eu lieu à Montréal du 4 au 6 juin 2008. Deux membres de notre Syndicat y ont assisté ainsi que notre agente de griefs.

La CSST a intenté une **poursuite pénale** suite à l'accident mortel de Rapide-7. La cour du Québec a reconnu Hydro-Québec coupable d'avoir "agi de manière à compromettre directement et sérieusement la santé, la sécurité ou l'intégrité physique d'un travailleur (...) commettant ainsi une infraction à l'article 237 de la loi sur la santé et la sécurité du travail". En marge de l'enquête, la CSST a aussi émis des dérogations quant à la conformité des groupes turbo-alternateurs à la norme de sécurité des grandes machines, lesquelles sont contestées par H-Q Production.

AD HOC PROCESSUS

François LaHaye (responsable), Manon Lessard-Bélanger, Isabelle Simard, Robert Fournier et Armand Boyer

Sept processus de comités ont été complétés et signés :

- Gestion du Fonds d'éventualité ;
- Recours à l'externe ;
- Juridiction ;
- Communications et formation syndicale ;
- Griefs ;
- CTTA ;
- Nomination. ■



Peu importe où le vent vous mène... nous pouvons y aller!

Seul fabricant d'éoliennes de grande puissance au Canada, AAER offre un portefeuille de produits de 1.5 et 2.0 MW et utilise des technologies européennes qui ont fait leurs preuves depuis plus de 20 ans. Nos éoliennes sont fabriquées au Québec et adaptées au climat nord-américain assurant une performance maximale dans toutes les conditions de vent et de terrain.

Acteur d'importance de développement local et ayant son siège social à Bromont, AAER mise sur une stratégie d'intégration verticale progressive qui favorise les partenariats avec des fabricants d'ici et la création d'emplois.

TSX-V : AAE

aaer
énergie éolienne^{MC}

AAER Inc. + 1 450 534-5155
+ 1 866 448-5155
www.aaer.ca info@aaer.ca



**Leur grand-père était déjà notre client. Leur père l'est actuellement.
Et dans 30 ans, nous serons toujours là pour elles.**

Voith Siemens Énergie Hydraulique
9955, avenue de Catania, bureau 160
Brossard (Québec) J4Z 3V5
Tél. : (450) 766-2100
Fax.: (450) 766-2200
www.voithsiemens.com

Engineered reliability.

VOITH SIEMENS
HYDRO POWER GENERATION

« T'es un Amour ! »

Par

André Sauvé, ing.,
responsable
santé-sécurité



Quand je veux remercier une personne qui m'a rendu un service, je suis toujours un peu gêné de lui dire merci. Alors j'ai trouvé cette petite phrase qui colore d'un peu d'humour mon geste de reconnaissance : « T'es un Amour » ... Et le volet humoristique s'amplifie lorsque la personne que je veux remercier est un homme, et qu'il y a deux ou trois témoins à proximité...

Il semble d'ailleurs que je ne sois pas le seul à avoir de la difficulté à remercier. En fait, l'idée d'un article sur la reconnaissance m'est venue suite à la lecture d'une chronique de Denise Bombardier dans *Le Devoir*, il y a de ça quelques lunes déjà. Et je cède tout bonnement à la tentation d'en citer de larges extraits que je considère particulièrement pertinents pour illustrer mon propos.

Si l'on voulait cerner les contours de l'identité québécoise, il faudrait tenir compte de cette difficulté palpable de tant de gens à complimenter quelqu'un en toute simplicité. Disons qu'on semble avoir le compliment malaisé. Pourquoi ces préventions langagières, ces mises en garde quand il s'agit d'exprimer son appréciation d'une personne ou de son travail. Au lieu de dire tout bonnement: «Je vous félicite», on précise comme pour s'excuser, ou peut-être pour atténuer le compliment: «On veut pas avoir l'air têteux, mais on aime ce que vous faites» ou «Sans être têteux, peut-on vous dire qu'on vous apprécie?».

(...)cette peur (une forme d'angoisse, dirait sans doute Freud) d'avoir l'air de flatter l'autre jusqu'à la tromperie (n'est-ce pas le sens de ce néologisme québécois qu'est le mot «têteux») sont révélatrices d'une façon d'être québécois. Comme si, en reconnaissant des qualités à l'autre, on se dévalorisait soi-même .

(...) chacun est plongé dans l'embarras ou le trouble devant celui ou celle qui singularise et commande souvent notre admiration? Car il faut aussi réfléchir sur cette peur d'admirer. Comme si l'admiration n'avait d'autre issue pour celui qui l'éprouve que la déception. Comment avons-nous tous été élevés pour réagir de la sorte? Toujours et encore ce refus de la distinction individuelle alors que nous n'avons de cesse de brandir notre distinction collective. Évidemment, dans le pays où les beaux sont des «pas laids», les intelligents des «pas mal fins» et ceux qui réussissent des «p'tits smattes», complimenter devient compliqué. Ces drôles d'euphémismes où les diminutifs sont de règle révèlent des malaises plus profonds qu'on semble incapable de surmonter. Comme si l'échec nous demeurait plus familier. Car le compliment est tout de même une forme extérieure de la reconnaissance d'une réussite. Et l'on vit, encore et malgré tout, mal avec la réussite. De plus, ceux qui la vivent ont parfois autant de difficultés à l'assumer que ceux qui connaissent l'échec.

Mais il faudra bien un jour comprendre qu'exprimer son appréciation à une personne ne nous enlève rien et ne rend pas inférieur. Il faudra bien un jour pouvoir encenser quelqu'un sans arrière-pensée. Il faudra bien perdre le réflexe de niveler, comme si l'inégalité dans les talents et les compétences était synonyme d'injustice sociale. C'est à cause de ce nivellement, négation même de la vie, qu'on s'appauvrit moralement et socialement. Dire «bravo» ou «je vous félicite» ne signifie pas qu'on s'humilie; bien au contraire, c'est la façon de s'inscrire soi-même dans la réussite de l'autre, donc de progresser.

Il y a là, je crois, matière à réflexion, peut-être même à consolation ... Quand j'attendais de mon chef un geste de reconnaissance qui ne venait pas, j'imaginai que mon travail n'était pas à la hauteur de ses attentes. Je me dis maintenant que ça fait partie de ses limites personnelles, "pôvre lui", et qu'en bout de ligne le véritable geste d'appréciation vient de mes collègues de travail, parfois par le biais des euphémismes dont parlait Mme Bombardier.

Finalement, mon euphémisme à moi, c'est : " T'es un Amour ! " ... Mais je compte bien l'étoffer en précisant plus explicitement les motifs de mon appréciation. Quitte à passer pour un "têteux", pas de problème, je suis un "têteux" qui s'assume! ■

¹Toutes les citations du texte proviennent de l'article suivant : « La gêne du compliment », *Le Devoir*, parution du 26 et 27 mai 2007.

interfax



Tél: 514-336-0392
samit@interfaxsystems.com
www.interfaxsystems.com

REPRÉSENTANT EXCLUSIF AU CANADA
DES PRODUITS DE QUALITÉ



PERTURBOGRAPHES
SYSTÈME DE MESURE DE LA QUALITÉ DE L'ONDE



SOURCE AC À FRÉQUENCES VARIABLES
SIMULATEUR DE RÉSEAU



GÉNÉRATEUR D'ONDES DE CHOC
SYSTÈME DE MESURE BIL
DIVISEUR DE HAUTE TENSION
CHOPPING GAP ET SPHÈRE GAP



ANALYSEUR DE PUISSANCE



INSTRUMENT DE MESURE POUR BATTERIE
APPAREIL DE DÉCHARGE DE BATTERIE
SYSTÈME DE SURVEILLANCE DE BATTERIE



TESTEUR HIPOT
TESTEUR À TENUE DIÉLECTRIQUE
TESTEUR À TENUE DIÉLECTRIQUE DANS L'HUILE
MESURE DE DÉCHARGE PARTIELLE
SYSTÈME DE MESURE DE TRANSFORMATEUR ET MOTEUR
SOURCE AC HAUTE PUISSANCE



ALIMENTATION C.C ET CHARGES ÉLECTRONIQUES



ÉQUIPEMENT DE TEST POUR APPAREILLAGE ÉLECTRIQUE
TEST PRIMAIRE ET SECONDAIRE
TEST DE DISJONCTEUR ET TRANSFORMATEUR
TEST DE BATTERIE



ÉQUIPEMENT DE MESURE POUR TRANSFORMATEUR
MESURE C & TAN DELTA
SYSTÈME DE MESURE DES PT & CT
MESURE DE RAPPORT DE TRANSFORMATEUR



Autobus La Québécoise

*Autobus La Québécoise
Tient à vous souhaiter le meilleur des succès!*

strongco

crane groupe

VOTRE SPÉCIALISTE EN VENTE, PIÈCES, ET SERVICE.



100, boul. Roland-Therrien
Longueuil, Québec
J4H 3V8

Tél : 450-674-6769
Fax : 450-674-3441
Sans Frais : 877-674-8380



Ancrages Canadiens



Hegedus Ltée



1180 de Louvain Ouest
Montréal (Québec)
H4N 1G5

ISO-9001

Tél. : (514) 381-3431
Fax : (514) 381-3688
Sans frais : (800) 381-4574

COMITÉS DES JEUNES

Vous avez des idées à partager ?
Vous faites partie de la génération « Y »
(29 ans et moins) ?

Votre Syndicat a besoin de vous !

Parce que le SPIHQ a à cœur l'intérêt des membres des nouvelles générations,
nous voulons connaître votre opinion sur le sujet !

Faites partie du comité des jeunes !
communication@spihq.qc.ca

SPIHQ et SESPIHQ

Par
le Bureau

Le SPIHQ est heureux d'avoir procédé à la signature d'une nouvelle convention collective de ses employés le 19 juin dernier. La convention a pris effet le 17 juin pour une durée de quatre ans, soit jusqu'au 31 décembre 2012.



Sur la photo (de l'arrière vers l'avant) : Claude Crevier ing. trésorier SPIHQ, Audrey Castonguay CRIA vice-présidente SESPIHQ, Éric Bersy ing. vice-président SPIHQ, Jacqueline Pilote chef administration, Michel Touchette ing. secrétaire SPIHQ, Zakia Sabour trésorière SESPIHQ, Steven E. Weyman ing. vice-président SPIHQ, Julie Normandin secrétaire SESPIHQ, Ana Raposo présidente SESPIHQ et Ramzi Chahine ing. président SPIHQ.



compteur
ICHTYOS

SPÉCIALISTE
Inventaires fauniques
et floristiques pour vos projets
en développement durable

www.envirotel.ca
819 340-6124

Services



Guy McKinnon

Président
Service agent de sécurité
et de signaleurs routiers

358, rue Jackson
Québec Qc G1N 4C5

Tél. : (418) 627-4053
1-866-627-4353
Télé. (418) 527-5495

Courriel :
guy.mckinnon@sympatico.ca
www.servicesmckinnon.ca

Autobus Messier Chibougamau inc.



131, 5e Avenue, Chibougamau (Québec) G8P 2E2
Tél. : (418) 748-2120 • Fax : (418) 748-3088

Bernard Lamontagne, propriétaire

Transport de personnes, Voyage de groupe



Résidentiel • Commercial • Génie civil

Construction F.H.D. inc.

9, rue du Premier Lac
C.P. 209
Lourdes-de-Blanc-Sablon (Québec)
G0G 1W0

Fernand Dumas
Entrepreneur général

Téléphone : 418 461-2277 (bureau)
418 461-2444 (résidence)
Télécopieur : 418-461-2278
Courriel : constructionfhd@hotmail.com

Pour tous vos besoins en géosynthétiques
Renforcement des sols
Contrôle d'érosion



Manufacturiers de géosynthétiques
1-800-463-0088 418-658-0200 fax : 418-658-0477
e-mail : info@sol-tex.qc.ca www.sol-tex.qc.ca

La qualité absolue : notre objectif quotidien



Présente au Québec depuis 50 ans, Hatch est une firme internationale de génie-conseil qui se consacre aux secteurs des mines et métaux, de l'énergie et des infrastructures.

Son expertise unique repose sur le savoir-faire de ses 8 000 employés travaillant dans 80 bureaux autour du globe. Reconnue pour son innovation et son excellence technique, Hatch se démarque par la qualité de ses services.

SANTÉ, SÉCURITÉ ET ENVIRONNEMENT • EXCELLENCE TECHNIQUE • INNOVATION



Régime d'intéressement

Par

Audrey Castonguay,
CRIA

Agente de grief



La décision concernant le régime d'intéressement a été rendue dans sa finalité le 26 août dernier. Dans cette dernière portion, l'arbitre se prononçait sur le quantum de la sentence arbitrale qui avait déjà été prononcée en janvier 2008.

Afin de situer le débat, voici un bref retour sur la décision d'origine. Initialement, l'arbitre avait conclu que le régime d'intéressement était applicable à tous les employés qui étaient présents à la dernière période de paie de l'année de référence. Toutefois, dans ce jugement, l'arbitre faisait mention que les employés devaient être présents au travail pour être éligible au régime. Ainsi, lorsque les correctifs nous ont été versés, nous avons rapidement constatés qu'Hydro-Québec ne versait rien aux ingénieurs en congé sans traitement à la dernière période de paie. Alors, nous sommes retournés devant l'arbitre en mai dernier afin de clarifier l'ambiguïté relative à la présence au travail ou être au service de la direction.

L'issue de la mécontente est ainsi tranchée par l'arbitre : cinq types de congés sans solde ne reçoivent pas le versement du boni corporatif. Donc, les personnes non admissibles sont celles qui sont en congé sans solde à la dernière période de paie pour les raisons suivantes:

- Congé pour raisons personnelles;
- Congé pour raisons politiques;
- Bénéficiant du RASILD;
- Congé RCTD;
- Congé parental sans traitement.

Dans sa décision, l'arbitre distingue « les états de service » de « être au service de ». Ainsi, il interprète le texte utilisé dans la convention collective en faisant référence à « être au service de », dans le sens de service actif, ce qui signifie que l'employé devrait être à la disposition de quelqu'un.

Donc, toutes les autres catégories devraient recevoir le plein montant du régime d'intéressement, sans égard à la prestation de travail. Je rappelle donc à tous les ingénieurs de vérifier si le montant forfaitaire reçu en 2006, 2007 et 2008 est conforme à la décision arbitrale. Notez que si vous deviez recevoir un remboursement du régime d'intéressement, des intérêts légaux sont applicables.

Enfin, ce jugement est certes discutable mais demeure final et exécutoire. En revanche, il s'agit d'une victoire fondamentale pour le SPIHQ, face à Hydro-Québec qui avait arbitrairement décidé d'appliquer notre convention collective autrement. ■

Totalisateur virtuel

Depuis l'annonce du changement du totalisateur, nous avons à plusieurs reprises, manifesté à Hydro-Québec, non pas notre opposition, mais nos inquiétudes à divers niveaux. Nous avons déposé un premier grief syndical le 18 avril 2007 contestant l'implantation du totalisateur virtuel, dans l'état actuel, sans consultation du syndicat et sans garanties d'équivalence. Nous avons été informés du fonctionnement du totalisateur par le biais d'une présentation et Hydro-Québec nous a réitéré maintes fois que l'implantation n'engendrerait en aucun cas, une utilisation à des fins disciplinaires ou de gestion abusive du temps.

Pourtant, même si l'implantation n'est pas complétée, de plus en plus d'ingénieurs appliquent la conciliation du temps perdu suite à l'utilisation du totalisateur virtuel en comparaison avec le mécanique. Mine de rien, que ce soit dû à la mise un jour d'un logiciel, d'une lenteur du réseau ou seulement des délais normaux d'ouverture d'ordinateurs et de sessions, plusieurs minutes de temps travaillés sont envoyés aux oubliettes par Hydro-Québec. Ces petites pertes de quelques minutes par jour peuvent sembler tout à fait raisonnables. Mais qu'advient-il de la même problématique lorsqu'elle est cumulée sur une année de travail. Surprise ! Les cas actuels tendent à démontrer une moyenne de temps perdu, concilié et coupé par Hydro-Québec de l'ordre de 2 à 3 jours par année, voir même 1 semaine. Le mot d'ordre ? Continuez de concilier le temps perdu suite à l'utilisation du totalisateur virtuel versus mécanique parce que c'est avec le nombre que nous pouvons démontrer que les effets sont réels. Un grief collectif est actuellement en cours à ce sujet et vous devez me contacter pour y prendre part. ■



PLACAGE AU CHROME DE STE-FOY INC.

Services : _____ ISO 9001

- Chromage industriel dur
- Rectification plane et circulaire
- Réparation de composantes mécaniques
- Honage de tube jusqu'à 42" diamètre x 30' lg

50, rue de Rotterdam
Saint-Augustin-de-Desmaures
(Québec) G3A 1S9
Tél.: 418 878-3548
Télé.: 418-878-4569
info@placageauchrome.com
www.placagechrome.com



Placage au Chrome de Ste-Foy
et
RMH Industries
34 ans de savoir faire en placage
et réparation mécanique de tout genre



Services : _____ ISO 9001

- Réparation de cylindres hydrauliques
- Métallisation par HVOF
- Usinage et fabrication
- Soudure par arc submergé

130, rue de Rotterdam
Saint-Augustin-de-Desmaures
(Québec) G3A 1T3
Tél.: 418 878-0875
Télé.: 418 878-0885
info@rmhindustries.com
www.rmhindustries.com

3140940



Mario (Frank) Roy
Vice-président, Transport spécialisé

6665, chemin de la Côte-de-Liesse
Montréal, QC
Canada H4T 1Z5
514.343.0044 poste 432
514.919.1682 cellulaire
514.343.2618 téléc.
877.840.2124 sans frais
froy@traffictech.com
www.traffictech.com

L'équipe de transport la plus dynamique

VENTE - PIÈCES ET SERVICE GRUE ET NACELLE / CONSTRUCTION / MANUTENTION

WAJAX

INDUSTRIES
WAJAX DEPUIS 1858

SUCCURSALES AU QUÉBEC
LACHINE, GRANBY, QUÉBEC, ST-FÉLICIEN



WWW.WAJAX.CA
1 800-361-9298



Michel Lamoureux
Directeur des ventes

Cabinets d'instrumentation, contrôle
Boîtier électrique normes UL et ISO 9001 (2000)

1465, Ave Chauveau, suite #500, Québec, P.Q. G2K 1A3
Téléphone: (418) 627-1180 Télécopieur: (418) 628-3855
Internet: www.metafab1996.com E-mail: admin@metafab1996.com

Chagnon

(1975) LTÉE

Certifiée
ISO 9001:2000

SPÉCIALISTES EN TRAVAUX DE TOUS GENRES
AU FÉDÉRAL, PROVINCIAL ET MUNICIPAL

- Signaux de Circulation
- Éclairage de rues, centre d'Achats, stationnement, terrains de jeux
- Installations électriques, commerciales et industrielles.
- Signalisation routière
- Conduits souterrains
- Pavage et excavation
- Fibre optique
- Télécommunication

8345, RUE PASCAL-GAGNON, ST-LÉONARD, QUÉ. H1P 1Y5
TÉL. : (514) 321-5204 FAX : (514) 321-4534 - (514) 321-5835
chagnon@chagnon1975.qc.ca

osmose

Intégrateur de systèmes

Osmose est un chef de file dans le domaine de l'automatisation industrielle.

Nous sommes spécialisés dans l'intégration de systèmes d'automatisation et d'entraînement avec les gammes des produits SIMATIC Siemens®.

Siemens Automation

Solution Provider certified

NOS SERVICES

Service urgence pour nos client 24h / Support technique / Analyse et programmation / Intégration de systèmes / Modernisation d'équipement / Mise à jour de procédé / Migration d'automatisme / Formation reconnue sur tous les produits SIMATIC SIEMENS / Intégration de solution à sécurité machine

PRODUITS-SUPPORTÉS

Produits SIMATIC SIEMENS S5, T1 ET S7, TD, OP et WINCC / PCS7 / Entraînement MM4, Master drive et Sinamic / Acquisition de données / Identification de matériel RFID / Informatique industrielle / Solution aux applications complexes

Siège social : 1350, rue Royale (suite 1103), Trois-Rivières (Québec) G9A 4J4

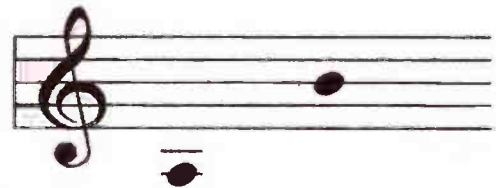
Téléphone : 819.691.2209 Télécopieur : 819.691.1453 Sans frais : 1 877.691.2209 www.osmose.qc.ca

Par
le comité fictif du
rire et de la détente !

À la suite de l'article d'André Sauvé (« T'es un amour », page 11), le comité fictif du rire et de la détente a décidé de vous offrir un petit jeu en lien avec le sujet de l'article.

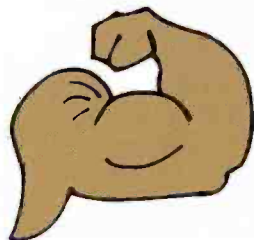
CHARADE

En regardant ces images, pouvez-vous reconstituer la phrase codée ?



Identifier la 2e note de cette portée.

VOUS ÊTES



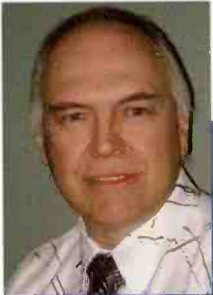
SANS LE "I"
du premier
mot en
français

Réponse à la page 37.

Une nouvelle politique de gestion des placements du Fonds d'éventualité

Par

*Claude Crevier, ing.,
trésorier SPIHQ*



*et le comité Gestion du
fonds d'éventualité*

Déjà 10 ans nous séparent de l'adoption par le Conseil syndical de l'ancienne politique. Mais comme dans tout, le marché évolue. Les produits financiers disponibles changent, les outils de travail aussi, tout comme les intervenants sur le marché. Des ajouts et des modifications à la politique de gestion devenaient nécessaires pour permettre au comité d'avoir plus de flexibilité et d'aspirer à un meilleur rendement. Le comité s'est donc engagé en 2007 à réviser la politique afin de tenir compte de cette nouvelle réalité. De plus, cela lui a permis de mieux définir et clarifier ses divers processus.

Flexibilité accrue

Se donner un niveau de flexibilité accrue est **LE** principal atout de cette nouvelle politique. Il permet de confier à un (ou des) gestionnaire(s) externe(s) une partie (ou la totalité) de l'actif du Fonds d'éventualité. Cette gymnastique permettra au comité de s'en remettre à des experts pour la gestion de certaines parties du Fonds pour lesquelles le comité a énormément de difficultés à rencontrer ses objectifs de rendement (gestion des actifs d'emprunt par exemple, car il n'a pas accès à certains types d'obligations).



Plus de flexibilité implique que la composition du portefeuille peut varier de façon plus importante au cours d'une période. Principalement, par rapport à l'ancienne politique, le pourcentage minimum des actifs d'emprunt à moyen et long terme ainsi que de participation a été réduit alors que l'encaisse ou son équivalent peut être augmenté jusqu'à 75 % pour 18 mois. Dans les périodes de marchés boursiers à la baisse, cela nous permet de limiter l'impact sur le Fonds d'éventualité en réduisant de façon importante les actifs de participation.

Meilleur rendement

Le comité vise à une croissance de l'actif du Fonds d'éventualité supérieur au rendement long terme obtenu avant d'effectuer un changement dans notre politique. Comme exemple, en 2007, le comité a obtenu un rendement moyen sur 10 ans de 4,9 % par année. Nous visons à augmenter ce rendement à plus de 5 % et même, à s'en éloigner par le haut.

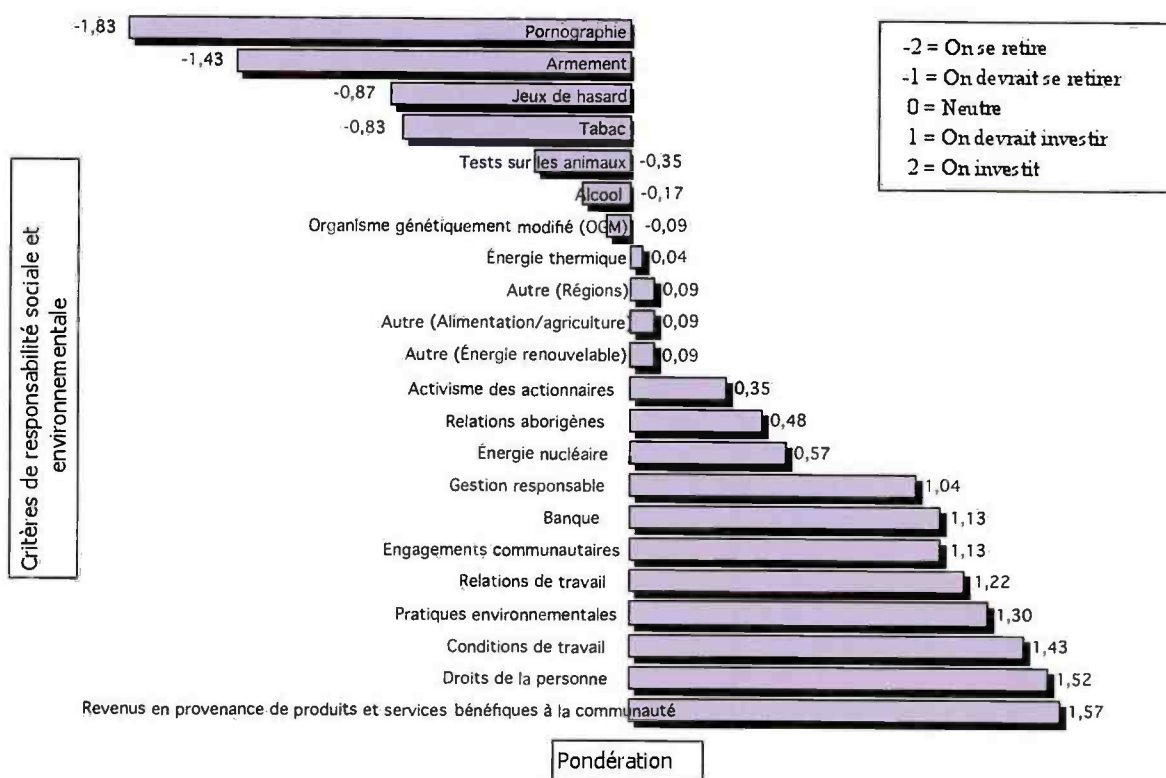
Plus d'explications et de définitions

Qu'entendons-nous par de simples mots comme rendement court terme, moyen terme ou long terme ? Qu'est-ce qu'un indice de référence ? De qui parle-t-on lorsqu'on précise gestionnaire ou conseiller financier ? Des définitions ont été adaptées et ajoutées. Ceci dans le but d'éclaircir la perception du lecteur face aux termes employés dans le document, d'en faciliter la lecture pour une meilleure compréhension et de se doter de meilleurs encadrements.

>>>

Graphique 1

Résultats du sondage sur l'éthique des placements



Au diapason des valeurs syndicales

Le Comité, en collaboration avec le conseiller et/ou le gestionnaire, élabore annuellement, tient à jour et évalue périodiquement un programme de gestion des placements qui détermine la répartition et la composition désirée du portefeuille en tenant compte de ses valeurs syndicales. Quelles sont-elles ? Celles-ci ont été identifiées en 2002 – 2003 au moyen d'un sondage produit par le comité ad hoc Éthique des placements auprès des militants du Syndicat. Le graphique 1 présente ce portrait.

Dans les grandes lignes comme nous sommes un syndicat d'ingénieurs, celui-ci est fortement influencé par notre environnement, notre profession et la société. De ce fait, un arbitrage ressort très souvent entre notre côté technique et les valeurs sociales et environnementales.

Définition d'un nouvel objectif de rendement

La nouvelle politique s'est vue ajouter un nouvel objectif de rendement, en plus de l'objectif de rendement global à long terme. Il s'agit d'un objectif de rendement à court et long terme pour l'actif d'emprunt. L'idée derrière cet objectif vient du fait qu'il est actuellement très difficile de réaliser de bon rendement avec les actifs d'emprunt. Plus souvent qu'autrement, ces dernières années, c'est la partie du portefeuille qui a tiré les rendements vers le bas. La cause première de ces faibles rendements est principalement les faibles taux d'intérêt. De ce fait, le marché obligataire est devenu de plus en plus spécialisé et encore moins accessible qu'il ne l'était. Le comité remarque qu'il semble important de demeurer actif sur le marché

>>>

pour saisir toutes les opportunités, ce qu'il n'était pas capable de faire avec les encadrements précédents.

Gestion, rendre-compte et évaluation de performance

Le SPIHQ maintient les ressources nécessaires à la réalisation des activités de gestion du Fonds d'éventualité. Malgré que ce concept existait déjà dans la précédente politique, nous avons tenu à la souligner ici car cette activité n'est aucunement dans la mission première d'un syndicat. Face à un employeur tel qu'Hydro-Québec, l'importance de notre Fonds d'éventualité ne fait nul doute. Cela nous donne une capacité évidente de défendre des dossiers fondamentaux et améliore par le fait même notre rapport de force dans nos relations de travail. Cette phrase vient donc consacrer le fait que le SPIHQ doit et devra faire tout en son pouvoir pour s'assurer de bien gérer son Fonds d'éventualité.

En définissant un nouvel objectif de rendement, le comité peut maintenant, avec l'approbation du Conseil syndical, faire gérer une partie ou la totalité des titres d'emprunt par un gestionnaire spécialisé dans le domaine et juger de son efficacité même à court terme.

La nouvelle politique précise les rendre-compte et les évaluations de performance qu'il faut faire et à qui les faire.

La gestion du Fonds d'éventualité est un sujet qui concerne tous les membres du Syndicat. Tous les ingénieurs intéressés à en connaître davantage sur la nouvelle politique de gestion sont invités à communiquer avec les membres du comité.

Steve Caron, ing., responsable

Claude Crevier, ing., trésorier

Michel Langlais, ing.

Stéphane Plourde, ing.

Gill Champoux, ing. ■

Concours

Quelle image fera la prochaine page couverture de L'Écho ?

À vous de décider !

Connectez-vous à la section extranet, sélectionnez « Photos » dans le menu du haut de la page, puis Album Tournée 2008.

Choisissez, parmi les photos présentées, laquelle selon vous ferait la plus belle « Une » du prochain journal L'Écho ? Faites-nous part de votre choix en nous écrivant à communication@spihq.qc.ca

D'ici la fin de La Tournée, allez jeter un coup d'œil aux images de l'album puisque toutes les photos prises en Tournée y seront ajoutées. Peut-être reconnaîtrez-vous votre collègue ? ■



INDUSTRIES Cablek

ENTREPRISE QUÉBÉCOISE EN AFFAIRES DEPUIS 1986



**Solutions de
CÂBLAGES
STRUCTURÉ**
Voix • Data • Vidéo

FABRICATION & INSTALLATION DE CÂBLAGE

Planification
Implantation
Certification

RÉSEAUX

Fibré-optique
Câble
Sans-fil



(514) 421-7171
Fax (514) 421-2475

1175 Transcanadienne
Dorval (Qc) H9P 2V3

www.cablek.com
Magasinez en ligne

Distributeur de produits de réseaux

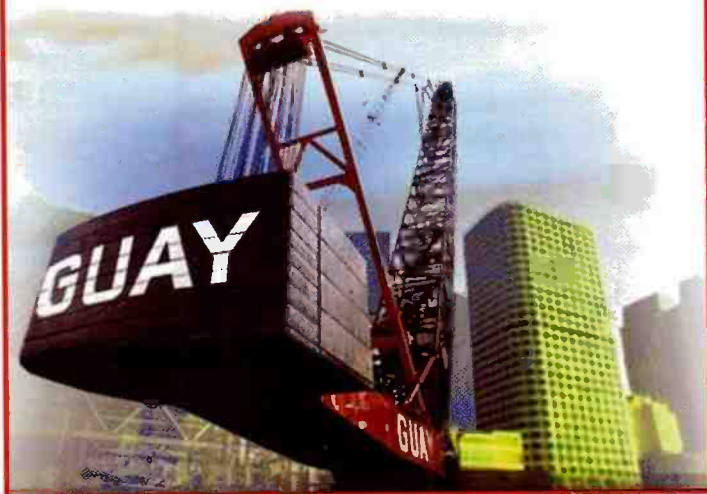
Digi

RUGGEDCOM
INDUSTRIAL STRENGTH NETWORKS

Connectware™

GUAY

10 801, rue Colbert, Anjou (Québec) H1J 2G5
Tél. : (514) 354-4420 • Fax : (514) 354-5931



www.manulift.ca

Vente - Location - Financement - Pièces - Service

Région de Montréal
606, boul. Lionel Boulet, Varennes (Qc) J3X 1P7
Tél. : (450) 652-5550 Fax : (450) 652-5559
Région de Québec
2470, rue Dalton, Ste-Foy (Qc) G1P 3X1
Tél. : (418) 651-5441 Fax : (418) 651-5443



**Fier
partenaire
d'Hydro-Québec**

Le chef de file en télescopiques



INTERCAR

Chicoutimi

4511, boul. Talbot G7H 5B1
Tél. : (418) 549-2463

Jonquière

2249, St-Hubert G7X 5P1
Tél. : (418) 547-2167

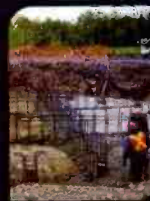
Québec

5675, des Tournelles G2J 1P7
Tél. : (418) 627-9108

PESCA

ENVIRONNEMENT

Ingénierie
Environnement
Foresterie
Communication



Des gens
de ressources

Carleton-sur-Mer
Rimouski • Québec
1 888 364-3139

clients@pescaenvironnement.com
www.pescaenvironnement.com

Couvertures d'assurance-vie : Votre facture globale est-elle optimale?

Par

le comité Avantages sociaux



Carole Leroux, ing.



Michel Bonin, ing.

Cet exposé vous présente un cas de couverture d'assurance-vie de 425 k\$ pour un ingénieur. Les coûts directs et indirects, ainsi que les coûts totaux des couvertures seront calculés. L'assurabilité, les options de maintien à la retraite et autres considérations non monétaires ne sont pas traitées en profondeur ici. Il est primordial, avant d'effectuer tout changement à vos couvertures d'assurance, de tenir compte de tous les aspects en jeu.

Assurances facilement accessibles

En tant qu'employé d'Hydro-Québec, nous avons accès facilement à l'assurance vie collective de base (AVCB) pour le premier 25 k\$, à l'assurance vie collective complémentaire (AVCC) jusqu'à 5 fois son salaire². Nous sommes courtisés par la Financière Manuvie pour de l'assurance vie temporaire jusqu'à 1,5 M\$³ par l'intermédiaire du Réseau des Ingénieurs du Québec (RéseauIQ). Il y a une dizaine d'années, Manuvie possédait les meilleurs tarifs en ville.

Précisons que l'AVCB est obligatoire pour le premier 25 k\$ et qu'elle n'est pas une assurance vie temporaire. Il s'agit plutôt d'une assurance vie permanente, un patrimoine, qui sera légué à la succession. Les besoins couverts par de l'assurance vie permanente diffèrent donc de ceux couverts par de l'assurance vie temporaire qui est là plutôt pour couvrir des responsabilités temporaires en cas de décès (paiements d'hypothèque, d'auto, subsistance de la famille, etc.) Habituellement, l'assurance vie temporaire est moins chère que celle permanente.

Notre cas : un ingénieur de 52 ans non fumeur

Couverture actuelle : 75 k\$ en AVCB et 350 k\$ en assurance auprès de la Financière Manuvie.

Coûts actuels par année

Coût direct

Assurance	Volume	Prime ⁴	Nombre	Total
AVCB	75 k\$	15,30 \$ / 75 k\$ / paie ⁵	26	397,80 \$
Manuvie (14 x 25 k\$)	350 k\$	6,714 \$ / 25 k\$ / mois	12	1028,02 \$

Coût indirect

Impôt à payer sur la prime de l'AVCB payée par HQ (48,22 % ⁶ x 397,80 \$)	191,82 \$
--	-----------

Coût total direct et indirect

Coût total direct et indirect	1617,64 \$
--------------------------------------	-------------------

Notre ingénieur débourse annuellement en coût direct et indirect 1617,64 \$ pour une assurance de 425 k\$, ce qui est très cher comme nous le verrons plus loin. Particularité pour 2008, Manuvie offrait des rabais sur les primes, ce qui a ramené sa facture à 1492,50 \$.

Option monétairement améliorée :

Dans l'optique où notre ingénieur tient absolument à conserver son AVCB à 75 k\$ et à maintenir une assurance temporaire de 350 k\$, est-il possible de réduire ces coûts ? Oui, c'est possible grâce à l'AVCC. Mais deux particularités doivent être spécifiées ici à cause du 75 k\$ d'assurance en AVCB. Premièrement, l'AVCC est limitée à 3 fois le salaire, l'excédent manquant devant être conservé auprès de Manuvie. Deuxièmement, cette option n'est valable que lorsque l'on est employé, car à la retraite, l'AVCC n'est plus disponible. Si cela n'est pas un obstacle, il est possible d'optimiser les coûts. Pour les calculs, nous supposons

>>>

¹Avant 1999, il était possible de prendre jusqu'à 75 k\$ en AVCB.

²Ceux qui ont plus de 25 k\$ en AVCB ne peuvent avoir plus de 3 fois leur salaire en AVCC.

³Voir le site du RéseauIQ - SERVIQ - Vos finances - Assurance vie

⁴Incluant la taxe provinciale de 9 %.

⁵Voir l'article Renouvellement des taux de primes pour 2008-2009 - AVCB et AVCC.

⁶Taux marginal d'impôt pour un québécois en 2008.

Les hauts standards de qualité d'Hydro-Québec nous incitent à la performance



Véhicule électrique industriel

MOTREC

Louis Payeur,
président

Tél. : (819) 846-2010
Fax : (819) 846-3050
Site web : www.motrec.com
200, rue Des PME
Sherbrooke (Québec) J1C 0R2

GENLYTE

Une compagnie de Genlyte



Enregistreurs miniatures et autonomes de température, humidité, courant, tension, pression, signaux analogiques et plus encore.

Distributeur autorisé au Québec :



**DOMINIC DROLET
INSTRUMENTATION**



174 Roland-Jeanneau
Montréal (Québec) H3E 1R4
Tél. : (514) 768-7676 Tél. : (514) 765-7474
Courriel : info@ddins.com Internet : www.ddins.com

LITOSTROJ

Votre turbinier pour
les centrales de la
Chute-Allard
et des
Rapides-des-Cœurs
vous remercie.

Litostroj Hydro Inc.
45 Pacifique Est
Bromont, Québec
J2L 1J4

Téléphone : (450) 534-2929
Télécopie : (450) 534-0136

Courriel info@litohydro.ca



RÉSIDENTIEL COMMERCIAL INDUSTRIEL
CHAPAIS (418) 45-2200

Des professionnels à votre service!

Spécialisté :
électricité
Vente et service

Dan Senneville, prop.
Gaëtan Ménard, prop.

102, boul. Springer, C.P. 850
Chapais (Québec) G0W 1H0
Tél. : (418) 745-2200
Fax : (418) 745-2202

Bellon

5598, rue Hochelaga
Montréal (Qc)
H1N 3L7
Tél. : (514) 526-0894
Fax : (514) 252-1051
Info@bellon.qc.ca
www.bellon.qc.ca

Produits sur mesure tel que :

- Auvents résidentiels
- Abris d'hiver
- Abris pour fumeurs
- Toiles Industrielles

Nous offrons aussi des services d'entreposage, nettoyage et réparation sur tout genre de toiles.

Consultez notre site Web

que notre ingénieur est au maximum du niveau III, plus un échelon, ce qui correspond à un salaire annuel de 100 k\$. Tout comme pour l'AVCB, Hydro-Québec paie la moitié de la prime de l'AVCC.

Évidemment, notre ingénieur doit être en santé et encore assurable ; c'est-à-dire qu'il lui est possible de changer d'assureur. L'option optimisée auquel il devrait adhérer est la suivante : 75 k\$ en AVCB, 300 k\$ en AVCC et 50 \$ en assurance auprès de la Financière Manuvie

Coûts de l'option monétairement améliorée par année :

Coût direct

Assurance	Volume	Prime ⁷	Nombre	Total
AVCB	75 k\$	15,30 \$ / 75 k\$ / paie	26	397,80 \$
AVCC (3 x salaire)	300 k\$	0,072 \$ / 2 / k\$ / paie	26	280,57 \$
Manuvie (2 x 25 k\$)	50 k\$	6,714 \$ / 25 k\$ / mois	12	161,14 \$

Coût indirect

Impôt à payer sur la prime de l'AVCB payée par HQ (48,22 % x 397,80 \$)	191,82 \$
Impôt à payer sur la prime de l'AVCC payée par HQ (48,22 % x 280,57 \$)	135,29 \$
Coût total direct et indirect	1166,62 \$

Notre ingénieur se retrouve donc avec une facture annuelle de 1166,62 \$ incluant tous les coûts directs et indirects, ce qui représente une économie de 451,02 \$ pour une assurance de 425 k\$. En 2008, avec le rabais de Manuvie, le coût total était réduit à 1134,45 \$

Option optimale :

Si notre ingénieur est encore assurable et qu'il est prêt à réduire son AVCB à 25 k\$ voici l'option optimale auquel il pourrait adhérer : 25 k\$ en AVCB et 400 k\$ en AVCC.

Avec 25 k\$ en AVCB, notre ingénieur n'est plus limité à 3 fois son salaire en AVCC et peut prendre jusqu'à 5 fois son salaire. L'autre différence importante est le maintien à la retraite de l'assurance jusqu'à l'âge de 65 ans. Nous supposons les mêmes hypothèses de salaire que précédemment. Hydro-Québec paie la moitié de la prime de l'AVCC jusqu'à 3 fois le salaire. Au delà, l'ensemble de la prime est à la charge de l'assuré.

Coûts de l'option optimale par année :

Coût direct

Assurance	Volume	Prime ⁸	Nombre	Total
AVCB	25 k\$	5,11 \$ / 25 k\$ / paie	26	132,86 \$
AVCC (3 x salaire)	300 k\$	0,072 \$ / 2 / k\$ / paie	26	280,57 \$
AVCC (1 x salaire)	100 k\$	0,072 \$ / k\$ / paie	26	187,04 \$

Coût indirect

Impôt à payer sur la prime de l'AVCB payée par HQ (48,22 % x 132,86 \$)	64,07 \$
Impôt à payer sur la prime de l'AVCC payée par HQ (48,22 % x 280,57 \$)	135,29 \$
Coût total direct et indirect	799,83 \$

Notre ingénieur se retrouve maintenant avec une facture annuelle de 799,83 \$ incluant tous les coûts direct et indirect, ce qui représente une économie de 817,81 \$ par rapport à sa situation actuelle.

Analyse

Dans toute bonne planification financière, il est important d'avoir un montant d'assurance vie permanente qui servira, à la succession, à nous enterrer et à payer nos impôts. Pour certains d'entre nous qui n'aiment pas payer des tarifs élevés pour s'assurer, l'AVCB est un mal nécessaire. En effet, sur une base mensuelle par 1 k\$ d'assurance, l'AVCB coûte aujourd'hui en coût directs et indirects 0,6551 \$. Comme consolation, à la retraite, comme Hydro subventionne toute la prime, ce coût est ramené à 0,4271 \$ car nous devons payer les impôts sur cette subvention.

Pour notre ingénieur de 52 ans, l'AVCC est le choix d'assurance vie temporaire le plus judicieux. De fait, sur la même base que précédemment, le tarif de l'AVCC n'est que de >>>

⁷Incluant la taxe provinciale de 9 %.

⁸Voir la lettre circulaire sur les régimes d'assurance collective pour les employés émise lors de paie 2008-14.

⁹Incluant la taxe provinciale de 9 %.



LAMBERT SOMEC

ISO 9001

Lambert Somec inc., importante entreprise en construction électromécanique du Québec, œuvre depuis plus de 50 ans dans les secteurs industriel, commercial et institutionnel ainsi que dans l'énergie. L'entreprise est active depuis plus de 25 ans dans le secteur de l'énergie. Elle participe actuellement aux projets des centrales de la Chute-Allard et des Rapides-des-Cœurs.

Les services

- Électricité
- Chaudronnerie
- Montage mécanique
- Tuyauterie
- Ventilation
- Fabrication d'équipements industriels

Québec

1505, rue des Tanneurs
Québec (Québec) G1N 4S7
Tél. : (418) 687-1640
Fax : (418) 688-7577

Montréal

1340, rue Volta
Boucherville (Québec) J4B 6G6
Tél. : (514) 641-4650
Fax : (514) 641-4671

www.lambertsomec.com



LES BÉTONS CENTRIFUGÉS
division de LA COMPAGNIE MELOCHE INC.

Gilles Trudel
Directeur

Manufacturier de poteaux en béton centrifugé
et de mobilier urbain décoratif

Tél. : (514) 695-3395 • Fax : (514) 695-2316
3125, boul. Saint-Charles, Kirkland (Québec), H9H 3B9
gtrudel@bcl-cmi.com



TRANS ARTIK INC.

GILLES CARBONNEAU

2265 de la Province
Longueuil (Québec) J4G 1G3
Courriel : info@transartik.ca
www.transartik.ca

Tél. : (450) 646-7646
Cell. : (514) 497-7558
Fax : (450) 442-1040
1-800-996-7646

DEPUIS PLUS DE 25 ANS!



PLOMBERIE
TREMBLAY & FILS



PLOMBERIE



CHAUFFAGE



GAZ NATUREL



VENTILATION

930 Bombardier, Alma (Québec) G8B 7A1
Tél. : 418-668-7072 Téléc. : 418-668-9156
Licence R.B.Q. : 8111-5222-39



GE Services d'énergie

Services en électrotechnique

SERVICE D'URGENCE 24 HEURES

Laval : (450) 688-8690
Québec : (418) 872-9611
Chicoutimi : (418) 698-8777
Trois-Rivières : (819) 377-6110

Neoelect

Tél. : 450.659.5457
Télé. : 450.659.9265
info@neoelect.com

104, boul. Montcalm Nord
Candiac (Québec)
J5R 3L8

0,1155 \$ incluant l'impôt à payer lorsque la moitié de la prime est subventionnée par Hydro-Québec et de 0,1560 \$ lorsque non subventionnée comparativement à 0,2686 \$ pour l'assurance de Manuvie.

Pour des personnes d'âge différent, homme ou femme, l'exercice peut être repris. Dans l'ensemble des économies apparaîtront pour toutes les tranches d'âge ce qui nous fait conclure que tout le personnel d'HQ devrait souscrire de l'AVCC pour leur besoin d'assurance vie temporaire. Aujourd'hui, elle est moins chère que celle de Manuvie.

Toutefois, si vous en êtes pas convaincu, faites l'exercice !

Renouvellement des taux de primes pour 2008-2009 - AVCB et AVCC

Le 11 juin dernier, Hydro-Québec a présenté à plusieurs syndicats, dont le SPIHQ, les résultats et prévisions pour le régime d'assurance-vie collective de base (AVCB) et le régime d'assurance-vie collective complémentaire (AVCC). En bref, le taux actuel de l'AVCB restera le même pour la prochaine année.

	Option A (25 k\$)	Option B (50 k\$)	Option C (75 k\$)
Cotisation par période de paie (taxes incluses)	5,11 \$	10,20 \$	15,30 \$
Pourcentage d'assurés dans cette option	42,3 %	11,4 %	46,3 %

Pour l'AVCC, il y a une baisse des taux de primes d'environ 10 % pour plusieurs groupes d'âge, hommes et femmes (voir la lettre circulaire sur les régimes d'assurance collective pour les employés émise lors de paie 2008-14).

De plus, pour les trois premières tranches de salaires, il y aura un congé de cotisations à compter de la paie du 17 juillet 2008 jusqu'à la paie du 15 janvier 2009, autant pour Hydro-Québec que pour nous. Ce congé a été décidé par Hydro-Québec car le surplus du régime correspondait à une année complète de cotisation. Pour les 4e et 5e tranches de salaire qui sont entièrement payées par l'employé, il n'y a pas de congé de cotisation mais la baisse de prime de 10 % s'appliquera à compter du 17 juillet 2008.

N'hésitez pas à communiquer avec les membres du comité Avantages sociaux pour obtenir plus de détails. Vous pouvez aussi communiquer avec les gens de la CARA ou consulter le site intranet des ressources humaines pour les assurances des ingénieurs. ■

Le SPIHQ a déposé un grief par rapport au congé de cotisation de l'AVCC. Notre prétention est que le surplus de l'AVCC, en fiducie, constitue du salaire différé des employés. Nous avons contribué pour la moitié de la cagnotte et payé de l'impôt au 2 paliers de gouvernement sur l'autre moitié ! C'est donc à nous de décider ce que nous voulons en faire et non à Hydro-Québec. En se donnant un congé de cotisation, Hydro-Québec ne finance plus notre régime d'assurance vie. C'est notre argent qui finance à la fois notre partie et sa partie. Pour nous, cela s'apparente à un détournement de fonds d'une partie des surplus à son profit.

**OUVERTÉ
SANS
BORNES**

VAIBLANCOURT
ROBITAILLE
SAVOIE
BÉDARD
ET ASSOCIÉS
ARPENTEURS-GÉOMÈTRES

Compétences :

- Arpentage foncier
- Modélisation 3D
- Arpentage technique, le leve topographique
- Rénovation cadastrale
- Géodésie GPS et contrôle photogrammétrique
- Photogrammétrie et cartographie numérique

Technologies de pointe, polyvalence,
expertise, et service hors pair,
voilà ce qui fait la force de notre société.

Quebec (siège social)
6780, 1re Avenue, bureau 250
Quebec Que. G1H 2W8
(418) 629-8544

Montreal
8328, rue St-Denis
Montreal Qué. H2P 2G8
(514) 384-8224

site web : www.arpenteur-geometre.com



Fournir la
puissance renouvelable
de **l'énergie**
éolienne

**SERVIR
LES MARCHÉS
DE L'ÉNERGIE
RENOUVELABLE**

- câbles de puissance
- câbles de contrôle
- câbles d'instrumentation
- câbles industriels et spécialisés
- câblage préassemblé

General Cable

René Roy, Directeur des Ventes Techniques
Téléphone : 450-436-1773 Cell : 450-530-1743
rroy@generalcable.com www.generalcable.com



Cristal
CONTRÔLES

L'innovation
en contrôle électronique d'énergie

1375, boul. Charest ouest,
suite 14, Québec (Qc)
Canada G1N 2E7
1 800.681.9590 ext 222
Fax: 418.681.7393
cristal@cristalcontrols.com

Partenaire
Dimonoff

www.cristalcontrols.com • www.dimonoff.com

La saine gestion énergétique

- Contrôle d'éclairage
- Contrôle de pointe électrique
- Gestion d'énergie
- Lecture multiple décorant
- Scr - Triac - Thermostats
- Contrôle d'éclairage & d'énergie à courant porteur

**Confiez-nous vos affaires.
Nous saurons
les prendre en main.**

Lavery, de Billy, S.E.N.C.R.L. est membre du World Services Group, un réseau mondial de services professionnels, présent dans plus de 135 pays.

Financement et services financiers
Fusions et acquisitions
Concurrence
Fiscalité
Valeurs mobilières
Droit immobilier
Propriété intellectuelle
Travail et emploi
Litige commercial
Assurances
Recours collectifs
Environnement
Énergie et ressources naturelles
Information et vie privée



LAVERY, DE BILLY

AVOCATS

MONTRÉAL, QUÉBEC, LAVAL, OTTAWA
laverydebilly.com

Nominations entérinées (au 28 août 2008)

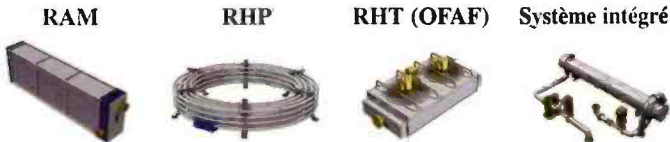
L'Écho vous présente les ingénieurs dont la nomination sur un poste a été entérinée par le comité Nomination des ingénieurs.

Numéro d'affichage	Titre du poste	Unité	Division	Date	Nom du titulaire
				CNI	
131038	Ingénieur	Électricité, instrumentation & contrôle	PR	2008-07-17	Beaudet, Marc
130347	Ingénieur électrique	Analyses et comportements	TE	2008-07-17	Bégin, Raymond
131180	Ingénieur d'installation	Centrales Baie-Comeau	PR	2008-08-14	Bélangier, Bruno
Chargé d'équipe	Chargé d'équipe	Support technique Tracy	PR	2008-08-14	Boivin, Yannick
131172	Ingénieur électrique	Projets Baie Comeau	EQ	2008-08-14	Bouillon, Johanne
131423	Ingénieur d'installation	Équipe technique	PR	2008-08-28	Boufin, Ian
129205 - 129206	Ingénieur électrique	Planification et administration de projets	DI	2008-07-17	Breton, Éric
129106	Chef accès réseau télécommunication et ingénierie	Accès réseau télécoms & ingénierie	Grpe Tech.	2008-07-17	Breton, Francine
130361	Ingénieur d'installation	Centrales Bersimis	PR	2008-07-17	Brochu, Jean-Pierre
131418 – 131419 A	Ingénieur	Métrologies et auscultation topographique	PR	2008-08-14	Brouillette, Frédéric
131597	Ingénieur civil	Soutien technique Lignes & Civil	TE	2008-08-28	Cardin, André
131481	Ingénieur électrique	Soutien technique St-Hubert	TE	2008-08-14	Céré, Mario
122553	Ingénieur	Automatismes - Essais	DI	2008-08-07	Chan-Foy, Didier
129988	Ingénieur mécanique	Soutien Technique St-Jérôme	TE	2008-07-17	Cloutier, Éric
130703	Ingénieur de projets	Ingénierie Réfections - Beau./Gat./LG	EQ	2008-07-17	Corriveau, Jean
130564 A	Ingénieur de projets	Ingénierie Réfections - Mauricie & C-N	EQ	2008-08-14	Courcy, Alain
130415	Ingénieur	Direction Production des Cascades	PR	2008-07-17	Coursol, Sébastien
128852	Ingénieur civil	Inspection barrage et suivi du comportement	PR	2008-08-14	Couture, Claude
130824	Ingénieur automatismes	Commande, mesure et surveillance	PR	2008-08-14	Doyon, Lynda
130563 A	Ingénieur de projets	Ingénierie Réfections - Mauricie & C-N	EQ	2008-08-14	Drolet, Carmin
131402 A	Ingénieur mécanique	Appareillage électrique et mécanique Québec	EQ	2008-08-28	Drouin, Martin
131289	Ingénieur civil	Inspection barrage et suivi du comportement	PR	2008-08-14	Dufour, Manon





- REFROIDISSEURS D'ALTERNATEUR ET MOTEUR
- REFROIDISSEURS D'HUILE À PALIER
- REFROIDISSEURS D'HUILE À TRANSFORMATEUR
- REFROIDISSEURS CONDENSEUR SYNCHRONE
- SYSTÈME INTÉGRÉ
(TUYAUTERIE, VALVES, POMPES, FILTRES,
INSTRUMENTATION,
PANNEAU DE CONTRÔLE, ETC.)



5125 J.A. BOMBARDIER
ST-HUBERT, QC. J3Z 1G4
TEL:450-443-3366, FAX: 450-443-0711
WWW.ENERFIN-INC.COM,
COURRIEL : SALES@ENERFIN-INC.COM

ASME



représente



au Canada

Contech Stormwater Solutions offre des systèmes de contrôle de qualité des eaux pluviales avec sa gamme de technologies hydrodynamique de filtration et de système à grille/ filet. Compte tenu des considérations propres à votre chantier, optez pour l'une des nombreuses marques bien connues telles que VORTECH5, VORTSENTRY, VORTFILTER, STORMFILTER et STORMSCREEN. Notre expérience de plus de 25 années en rétention des eaux pluviales nous permet de vous offrir la solution qu'il vous faut pour toute application.

« Parce que la pureté de l'eau importe »
Pour de plus amples renseignements, veuillez communiquer avec le bureau de vente le plus près de vous.

Bureau Régional Québec:

1430 rue Hocquart, Suite 201,
Saint-Bruno-de-Montarville, QC., J3V 6E1
1-877-554-8556 www.armtec.com
email : sales@armtec.com

Bureaux de ventes :

Nanaimo, Prince George, Langley, Edmonton,
Calgary, Lethbridge, Saskatoon, Winnipeg,
Thunder Bay, Sudbury, Guelph, Toronto,
Peterborough, Chesterville, Forest, Orangeville,
Comber, Montreal, Quebec City, St. Clet,
Sackville, New Glasgow, Bloomfield,
Bishop's Falls et St. John's.



labre & associés

ARPENTEURS • GÉOMÈTRES INC.

Certificat de localisation - subdivision - Piquetage

André Gamache
Arpenteur-Géomètre

UN SEUL NUMÉRO
(514)642-2000



5 SUCCURSALES POUR MIEUX VOUS SERVIR
Montréal, Laval, Repentigny, St-Eustache, Brossard

www.labre.qc.ca

Tél. : (418) 871-3368
Fax : (418) 871-8141
bureau@gely.biz



ENTREPRENEUR GÉNÉRAL

1781, route de l'Aéroport
Case postale 215
ANCIENNE-LORETTE
(Québec) G2E 3M3

LE PLUS IMPORTANT DISTRIBUTEUR NATIONAL DE COMPOSANTES INDUSTRIELLES



Kinecor, d'un océan à l'autre, pour des marques de qualité!

Kinecor est le plus important distributeur au Canada de produits de roulement, de transmission de puissance, de composants hydrauliques et de manutention des liquides. Kinecor est le partenaire de choix des leaders du secteur industriel, d'un océan à l'autre.

Nous vous aiderons à relever vos défis à l'échelle locale, nationale et même internationale par l'entremise de notre réseau de plus de 55 succursales réparties à travers le Canada.



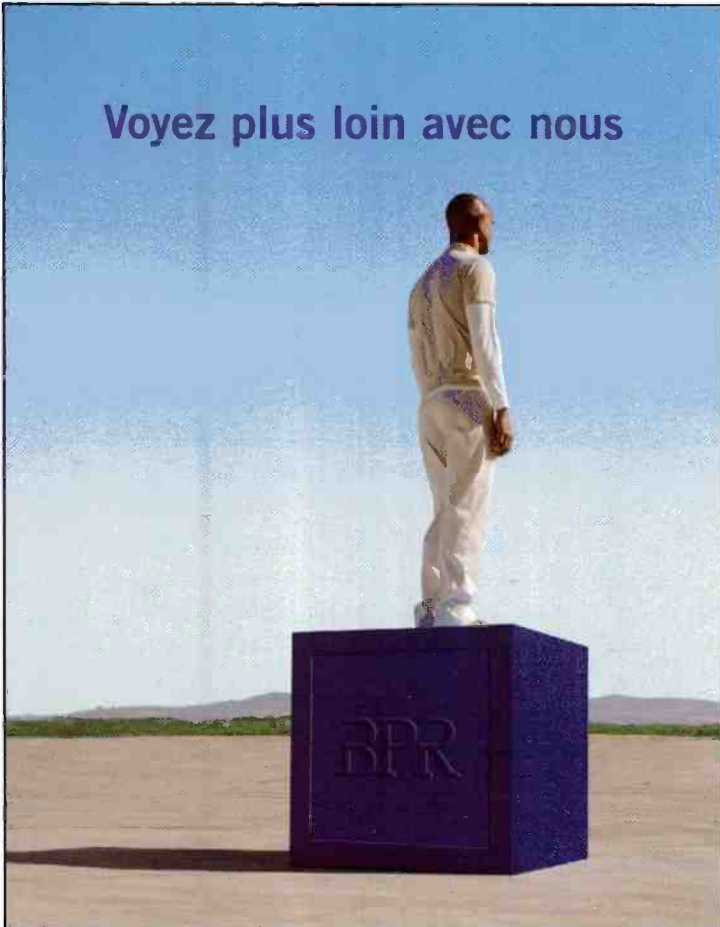
1-866-KINECOR • WWW.KINECOR.COM

ROULEMENTS - ÉQUIPEMENTS DE TRANSMISSION DE PUISSANCE - HYDRAULIQUE & MANUTENTION DES LIQUIDES - INGÉNIERIE

Numéro d'affichage	Titre du poste	Unité	Division	Date CNI	Nom du titulaire
130564 A	Ingénieur de projets	Ingénierie Réfections - Mauricie & C-N	EQ	2008-08-14	Fournier, Anne
129869	Ingénieur	Support technique et Assurance qualité	DI	2008-07-17	Fournier, Annie
Chargé d'équipe	Chargé d'équipe	Suivi de comportement - Barrages et ouvrages de génie civil	PR	2008-08-14	Foy, Christiane
IGEE	Ingénieur	Plan de réseau Laurentides	DI	2008-08-14	Frenette, Frédéric
130380 A – 130381 A	Ingénieur automatismes	Protection Automatismes de production	PR	2008-07-17	Gagné, Sylvain
130839	Ingénieur télécommunications	Infrastructure des télécommunications	Grpe tech.	2008-07-17	Galarneau, Marc
130370	Ingénieur	Projets d'investissements	TE	2008-07-17	Gaudreault, Martin
128471	Ingénieur	Support et analyses	TE	2008-07-17	Gauthier, Dominic
130044	Chef Maintenance, pérennité et systèmes	Maintenance, pérennité et systèmes	TE	2008-08-28	Genest, Carl
130342	Ingénieur électrique	Projets d'investissements	TE	2008-07-17	Giguère, Éric
130510	Ingénieur civil	Comport. et suivi Barrages Beauharnois-Gatineau	PR	2008-08-14	Gionet, Michel
130563 A	Ingénieur de projets	Ingénierie Réfections - Mauricie & C-N	EQ	2008-08-14	Giroux, François
129984	Ingénieur civil	Support technique et suivi Comportement	PR	2008-08-14	Hamel, David
130459	Ingénieur	Équipe Mécanique des sols et accès	EQ	2008-08-28	Kara, Redha
13007 – 13009 A	Ingénieur	Support technique maint. et magasin IDLM	DI	2008-07-17	Laberge, Christine
130517	Ingénieur	Automatismes (Support et maintenance)	DI	2008-07-17	Lalancette, Pierre
129278	Ingénieur électrique	Soutien technique Montréal	TE	2008-08-14	Lalonde, Mathieu
130849	Ingénieur commercial	Unité technique - Montréal	DI	2008-07-17	Lamontagne, Daniel
131452	Ingénieur	Mécanique, civil, tuyauterie	PR	2008-08-28	Langlois, Bruno
131640	Ingénieur fiabilité	Fiabilité et performance	PR	2008-08-28	Lapointe, Patrice
131099	Ingénieur mécanique	Centrales Carillon, ch.Bell, RDP	PR	2008-08-14	Latour, Marc-André
130564 A	Ingénieur de projets	Ingénierie Réfections - Mauricie & C-N	EQ	2008-08-14	Leblanc, Daniel
130563 A	Ingénieur de projets	Ingénierie Réfections - Mauricie & C-N	EQ	2008-08-14	Leroux, Brigitte
129901- 129903	Ingénieur responsable qualité	Équipements de production	EQ	2008-08-14	Lessard, Yvan

>>>

Voyez plus loin avec nous



Si votre vision des affaires tient compte du développement durable, faites équipe avec nous. Notre expertise développée en matière d'énergie et d'électricité de puissance, ainsi que l'éventail de services spécialisés d'ingénierie et de gestion offerts, vous aideront à voir loin devant.

BPR pour enrichir la qualité de vie des gens d'ici et d'ailleurs

514 257-0707
bpr.ca



RIGUEUR ET AUDACE
EN INGÉNIERIE

BÂTIMENT ■ INFRASTRUCTURE ■ ÉNERGIE ■ INDUSTRIEL

Pour faire jaillir tout le potentiel de vos projets, on a l'énergie qu'il vous faut.



Nos gestionnaires de projets sont intimement liés au succès de votre projet et bien outillés pour suivre de près chacune des étapes de sa réalisation. Cette gestion serrée favorise un meilleur contrôle des échéanciers et minimise les imprévus indésirables.



On gère de près

www.roche.ca

Numéro d'affichage	Titre du poste	Unité	Division	Date CNI	Nom du titulaire
130564 A	Ingénieur de projets	Ingénierie Réfections - Mauricie & C-N	EQ	2008-08-14	Martin, Josée
130369	Ingénieur	Planification des réseaux régionaux Sud-Ouest	TE	2008-07-17	Michaluk, Isabel
130393	Ingénieur	Études et expertise en barrages	PR	2008-07-17	Millette, Jean-Pierre
130392	Ingénieur	Études et expertise en barrages	PR	2008-07-17	Miron, Marie-Suk
129277	Ingénieur	Manutention du combustible & physique du réacteur	PR	2008-07-17	Morasse, François
Chargé d'équipe	Chargé d'équipe	Postes et appareillage électrique	EQ	2008-08-14	Noël, Louis
130660 - 130661	Ingénieur	Appareillage électrique	EQ	2008-07-17	Ouellette, Pierre
130518	Ingénieur	Automatismes (Communication et programmation)	DI	2008-07-17	Pen, Siev-Hong
131400	Ingénieur civil	Inspection barrage et suivi du comportement	PR	2008-08-14	Roby, Marie-Josée
130861	Chef Atelier	Atelier Remise à neuf (CERV)	TE	2008-07-17	Ronzani, Sandro
Chargé d'équipe	Chargé d'équipe	Barrages ou ouvrages de génie civil	PR	2008-08-28	Rousseau, Steeve
130303	Ingénieur	Systèmes électriques	PR	2008-07-17	Ruest, Carol
130949	Ingénieur civil	Lignes de transport	EQ	2008-07-17	Sangaré, Seydou
130424 A	Ingénieur responsable qualité	Équipements de transport	EQ	2008-07-17	Sévigny, Richard
131647 A	Ingénieur	Relations d'affaires	TE	2008-08-28	Thibeault, Nathalie
131621	Ingénieur responsable qualité	Équipement de distribution Qualité de la fabrication	EQ	2008-08-28	Tran, Thien-Kim
130612	Ingénieur électrique	Analyses et comportements	TE	2008-07-17	Tremblay, Alain
130760	Ingénieur civil	Projets Sud et Ouest	EQ	2008-08-14	Vachon, Marc

N. B. Le masculin est utilisé pour désigner le titre du poste de façon générale.

**PARCE QUE LE
TEMPS DE
RÉPONSE,
C'EST VITAL**



Le **SPÉCIALISTE** en systèmes de puissance

Transport routier ► Moteurs marins

► **Groupes électrogènes**

Machines de construction ► Machinerie industrielle



Québec, Qc 418.651.5371 Dorval, Qc 514.638.0680
Val d'Or, Qc 819.874.2552 Dartmouth, NE 902.468.6200
Mount Pearl, TN 709.747.7341 Moncton, NB 506.855.5371
WWW.DDACE.COM

GROUPE SICAME



LES INDUSTRIES POLTEC

10440, rue Hénault, Montréal Québec H1G 5R4

Tél. : +1-514-326-6030 Télécopie : +1-514-326-9923

Email : info@poltec.ca www.poltec.ca



*Nous connectons
vos réseaux
d'énergie*



CICAME ÉNERGIE

1390-H, rue Newton, Boucherville Québec J4B 5H2

Tél. : +1-450-679-7778 Télécopie : +1-450-679-9432

Email : info@cicame-energie.ca www.cicame.ca

Bienvenue parmi nous

Par

*Michel Touchette, ing.,
secrétaire*



Le Syndicat professionnel des ingénieurs d'Hydro-Québec (SPIHQ) souhaite la bienvenue à ses nouveaux membres en règle¹.

Fondé en 1964, le SPIHQ est un syndicat indépendant qui prend à cœur la défense de ses membres. Il compte présentement 1 693² cotisants. De ce nombre, 1 488 sont membres en règle tel que défini au point 2 du statut 205.

Lors de la séance du 10 septembre 2008, le Conseil syndical a accueilli les nouveaux membres en règle suivants :

Hydro-Québec Distribution		
Nom du membre	Unité structurelle	Section
Louis-Philippe Cyr	Prévention au travail	Montréal-Nord

Hydro-Québec Équipement		
Nom du membre	Unité structurelle	Section
Jean Beauchesne	Projets Baie Comeau	Manicouagan Matapédia
Nathalie Fontaine	Chantier Péribonka	Saguenay
Nicolas Lagacé Daigle	Appareillage majeur et câbles	Place Dupuis 2
Michel Landry	Matériel de projets	Place Dupuis 3
Éric Morissette	Lignes de transport	Place Dupuis 5
Jean-Claude Proulx	Commande de transport	Place Dupuis 3

Hydro-Québec Groupe Technologie		
Nom du membre	Unité structurelle	Section
Charles Bérubé-Rémillard	Informatique en mesurage et relève	Montréal-Nord
Martin Labelle	Infrastructure des télécommunications	Centre-ville Ouest 2
Antoine Lemay Lapointe	Informatique en Transport	Place Dupuis 1

¹ Pour devenir membre en règle, il suffit de signer sa carte de membre. Bien que tous les cotisants soient représentés par le SPIHQ, il faut être membre en règle pour participer à la vie syndicale et exprimer son droit de vote aux assemblées. Veuillez communiquer avec votre délégué pour devenir membre en règle sans plus tarder!

² Données contenues au fichier Gestion des membres du Syndicat le 15 septembre 2008

PORLIER
PORLIER EXPRESS INC.

1893 2003

Débardage
 Manutention
 Transport spécialisé
 Service de grues

www.porlier.com

Sept-Îles • Port Cartier • Fermont • Havre St-Pierre
 Téléphone : 418 962-3073

M
MICELI
 PRODUITS DE BÉTON

Hanson
 HEIDELBERGCEMENTS GROUP

NOS PRODUITS

- Tuyaux de béton
- Conduites rectangulaires
- Systèmes de pont et ponceau Con/Span
- Murs de soutènement
- Accessoires

NOS CERTIFICATIONS

- Association canadienne de normalisation (CSA)
- Bureau de normalisation du Québec (BNQ)
- Bureau canadien de soudage (CWB)
- ISO 9001: 2000

735, boul. Industriel
 Mascouche (Québec) J7K 3G6
 Tél.: 450 474-6189
 Sans frais : 1-877-474-6189
 Téléc. : 450 474-3493
 info@miceli.biz

WWW.MICELI.BIZ


Tuyauterie
Michel K. & Denis inc.
 http://www.tuyauteriemkdc.com

Climatisation - Réfrigération - Contrôle - Ventilation
 Plomberie - Chauffage - Vapeur - Gaz Naturel

Michel Karaoulanis
 Président

Bur.: 450-649-0061
 Fax.: 450-649-4992
 1-866-375-8653

1585 Rue Pascal - St Amable, Québec J0L 1N0

NEWARK 
In one
CATALOGUE
ÉDITION 125

► Plus de 200,000 composantes en stock
 ► Plus de 425 manufacturiers
 ► 40 000 nouveaux produits
 ► Livraison gratuite pour Hydro-Québec
 ► 15% d'escompte pour Hydro-Québec
 ► Expédition garantie le jour même
 ► Service personnalisé
 ► Et bien plus !

1-800-4-NEWARK
 (1-800-463-9275)
 www.newarkinone.com


JOHNSTON
VERMETTE
 ingénierie : industrie et énergie

Hydro-Québec Production		
Nom du membre	Unité structurelle	Section
Stéphane Beaulieu	Projets majeurs	Gentilly A
Caroline Boivin	Sûreté et permis	Gentilly B
Nicolas Cloutier	Composantes du réacteur & gest. combust.	Gentilly A
Hind El Maroizy	Modélisation & outils planif.de la prod.	Siège social 2
Véronique Ferland	Inspection bar. et suivi du comportement	La Grande Rivière
Jacques Filion	Régulation, protection & contr.de mesure	Gentilly A
Éric Frenette	Manutention du comb. & physique du réac.	Gentilly A
David Hamel	Support tech. et Suivi comport.	Manicouagan Matapédia
Hugues Lemay	Maintenance - Centrale des Cèdres	Laurentides
Marie-Josée Maltais	Manic / Matapédia	Manicouagan Matapédia
Normand Murray	Soutien activités Gatineau	Laurentides
Eugenio Noel Cuesta	Manutention du comb. & physique du réac.	Gentilly A
Julie Pelletier	Surveillance barrages et o.g.c.	Manicouagan Matapédia
Dave Picard-Matte	Caloporteur, modér.& gest. d'eau lourde	Gentilly A
François Rinfret	Régulation, protection & contr.de mesure	Gentilly A
Steeve Rousseau	Barrages Beauharnois, Gatineau	Laurentides
Mays Sabbagh	Maintenance - Centrale des Cèdres	Laurentides

Hydro-Québec TransÉnergie		
Nom du membre	Unité structurelle	Section
Martin Gaudreault	Projets d'investissements	Saguenay
Mathieu Labbé	Orientation du réseau principal	Complexe Desjardins 1
Stéphane Landry	Applications inform./Terr. Planif.réseau	Complexe Desjardins 2
Charles-Éric Langlois	Stratégies réseau principal & interconn	Complexe Desjardins 1
Dominic Richard	Progr. intégrée de contrôle du réseau	Complexe Desjardins 2
Jocelyn Tremblay	Analyses et Comportements	Saguenay
Luc Veilleux	Protection et réglages	Maisonneuve

Réponse à la charade

MERCI, VOUS ÊTES FORMIDABLE !

CORBEC
1 800 463.8313
www.corbecgalv.com

CONNECTÉ À VOTRE RÉALITÉ
pour des conseils éclairés

THE LINDE GROUP
Linde

Linde Canada approvisionne Hydro-Québec avec une variété de gaz en bouteilles et en cylindres, ainsi que de l'équipement de soudage et des produits relatifs à la sécurité.

- Gaz spéciaux •Gaz industriels •Remorques porte-tubes d'hydrogène
- Équipement de soudage •Équipement de sécurité •Produits en vrac

Linde
5555, boul. des Grandes Prairies, Montréal, Québec H1R 1B4
Tél. 1 888 256-7359, Téléc. 1 877 262-8955, www.lindecana.com

© 2008 Linde Canada llmtee

LES CONSULTANTS

LBCD

MEMBRE DE TROW ASSOCIATES INC.

SALABERRY-DE-VALLEYFIELD
40, rue Sainte-Cécile, Salaberry-de-Valleyfield (Québec) J6T 1L7 Canada
Tél. : (450) 371-5722 • Téléc. : (450) 371-6955 • vall@lbcd.org • plan@lbcd.org

VAUDREUIL-DORION
1000, av. St-Charles, 10^e étage, bureau 1008, Vaudreuil-Dorion (Québec) J7V 8P5 Canada
Tél. : (450) 455-6119 • Téléc. : (450) 455-6388 • vaud@lbcd.org

MONTRÉAL
425, boul. de Maisonneuve Ouest, bureau 1001, Montréal (Québec) H3A 3G5 Canada
Tél. : (514) 339-1500 • Téléc. : (514) 339-1599 • montreal@lbcd.org

NOS SYSTÈMES SONT DYNAMIQUES
NOUS AUSSI

Nous avons ce qu'il vous faut pour optimiser votre espace et vos marges de profits, du simple îlot de tablettes, aux mezzanines, jusqu'aux systèmes d'entreposage complets.

ÉTALEX™
Membre du groupe SIM

L'OPTIMISATION DE VOTRE ESPACE NE DOIT PAS ÊTRE UN SOUCI. 1-800-351-3125

La solution relocalisable

MUROX®
Bâtiments haute performance

270, chemin Du Tremblay Boucherville (Québec) J4B 5X9
Téléphone : 450-641-4000
Sans frais : 1-866-466-8769
www.murox.ws/ing

Le système de construction Econox permet d'ériger, d'agrandir ou de relocaliser des bâtiments en quelques heures. Constitué de panneaux de murs et de toit pré-assemblés, avec ou sans isolation, le système relocalisable Econox peut être installé sur des fondations rudimentaires, par une équipe réduite et une grue mécanique légère.

LE SPIHQ A BESOIN DE VOUS

Sections	Postes vacants
Place Dupuis 1	Délégué-substitut
Montréal-Est	Délégué-substitut
Mauricie	Délégué
Comités	Nombre de postes vacants
Avantages sociaux	2 sur 4
Comité des jeunes	5 sur 5
Communications et formation syndicale	2 sur 5
CTTA	1 sur 4
Formation	1 sur 4
Juridiction	1 sur 3
Santé et sécurité	1 sur 5
Ventilation libérations Bureau	1 sur 2

Il y a présentement des postes vacants au sein des sections et des comités du SPIHQ. Voilà une belle occasion de contribuer à l'essor de votre Syndicat, tout en bénéficiant d'une expérience enrichissante.

Si un poste vous intéresse, informez le secrétaire du SPIHQ de vos objectifs et de vos motivations avec copie au responsable du comité en titre (voir le site Internet du SPIHQ). Les nominations sont entérinées au conseil syndical.

Coordonnées du SPIHQ :

Tél. : 514 845-4239 ou 1 800 567-1260
 Télécopieur : 514 845-0082
 Courriel : spihq@spihq.qc.ca
 Site Internet : www.spihq.qc.ca

Pour rejoindre l'agente de grief,
 Audrey Castonguay :
 Tél. : 514 845-4239 poste 108
 Courriel : grief@spihq.qc.ca

CALENDRIER DE PUBLICATION 2008

Voici les dates de tombées pour les prochains numéros de L'Écho. Les textes personnels sont bienvenus. Ils seront publiés par ordre de réception selon l'espace disponible. Vous pouvez faire parvenir vos textes et vos commentaires à l'adresse suivante : communication@spihq.qc.ca.

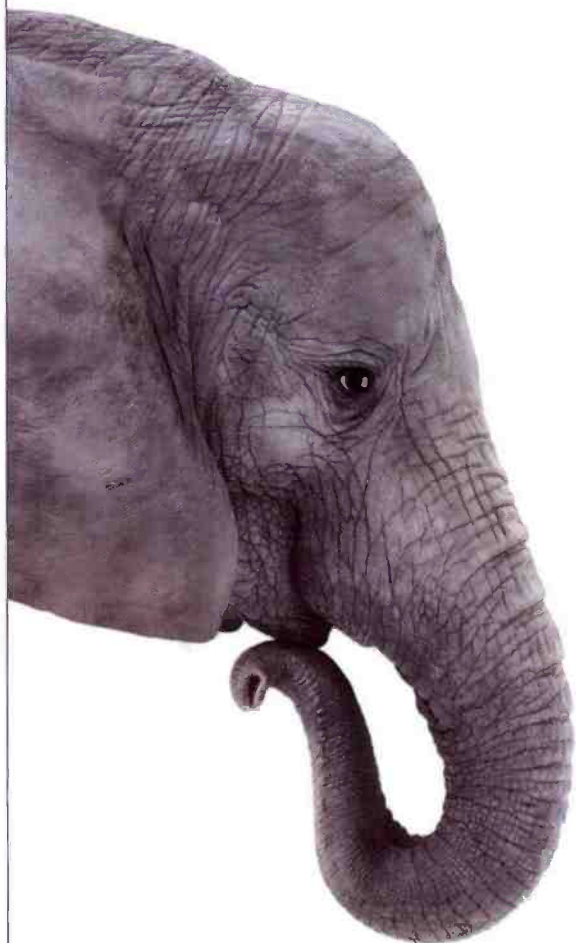
Numéro	Date de tombée	Parution
Volume 44 N° 6	10 novembre	Décembre
Volume 45 N° 1	17 janvier	Février

À LIRE DANS LE PROCHAIN NUMÉRO

Suivi des négociations avec HQ
 Rente de retraite amputée
 Le bilan de La Tournée

Surveillez son arrivée !

Petit et performant.



99,99\$*
(entente de 3 ans)

Accédez à Internet partout† avec le modem USB ultracompact Sierra Wireless Compass^{MC} 597.

Misez sur la performance avec le service Internet Haute Vitesse de TELUS et le tout nouveau modem USB Sierra Wireless Compass^{MC} 597, offert en exclusivité chez TELUS. Une façon abordable de rester productif pendant vos déplacements.

Forfaits Connectez à partir de seulement 25\$/mois‡.

Visitez un détaillant TELUS autorisé
ou telusmobilite.com

 **TELUS**^{MD}

*Prix promotionnel de 99,99\$ avec nouvelle mise en service et un abonnement à un forfait Connectez dans le cadre d'une entente de service de 3 ans. †Offert dans les zones de couverture EVDO. Visitez telusmobilite.com pour consulter nos cartes de couverture. ‡Connectez 25 comprend jusqu'à 4 Mo de données. Pour obtenir tous les détails sur nos forfaits Connectez, visitez telusmobilite.com. © 2008 TELUS.