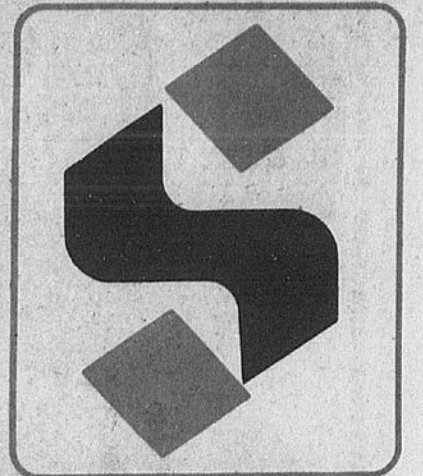


RASSASIEZ VOTRE APPÉTIT DE GRILLADE AVEC CES SUPER-SPÉCIAUX!



DU MERCREDI 21 AU MARDI 27 JANVIER

GRILLADES

RÔTI DE PALETTE
COUPE ORDINAIRE
BOEUF ESTAMPILLÉ
CATÉGORIE CANADA "A"
LA LB
1.58

BIFTECK DE RONDE
TRANCHE ENTIÈRE
DÉOSSÉE
BOEUF ESTAMPILLÉ
CATÉGORIE CANADA "A"
LA LB
2.48

**BIFTECK OU RÔTI DE
POINTE DE SURLONGE**
BOEUF ESTAMPILLÉ
CATÉGORIE CANADA "A"
LA LB
3.38

**RÔTI DE
CÔTES CROISÉES**
BOEUF ESTAMPILLÉ
CATÉGORIE CANADA "A"
LA LB
2.08

**BOEUF À RAGOÛT
DÉOSSÉ**
BOEUF ESTAMPILLÉ
CATÉGORIE CANADA "A"
LA LB
2.48

**BOEUF HACHÉ
MAIGRE**
(Provenant de parties fraîches
seulement)
LA LB
2.28

**RÔTI D'EXTÉRIEUR
DE CROUPE**
BOEUF ESTAMPILLÉ
CATÉGORIE CANADA "A"
LA LB
2.48

**BIFTECK DE
SURLONGE**
BOEUF ESTAMPILLÉ
CATÉGORIE CANADA "A"
LA LB
2.98

RÔTI DE PALETTE DÉOSSÉ ROULÉ BOEUF ESTAMPILLÉ CATÉGORIE CANADA "A" LA LB	2.38
BIFTECK DE PALETTE COUPE EUROPÉENNE BOEUF ESTAMPILLÉ CATÉGORIE CANADA "A" LA LB	1.98
BIFTECK OU RÔTI D'ALOYAU BOUT ENLEVÉ BOEUF ESTAMPILLÉ CATÉGORIE CANADA "A" LA LB	3.68
BIFTECK DE SURLONGE DÉOSSÉ BOEUF ESTAMPILLÉ CATÉGORIE CANADA "A" LA LB	4.28

BIFTECK D'INTÉRIEUR DE RONDE BOEUF ESTAMPILLÉ CATÉGORIE CANADA "A" LA LB	3.48
BIFTECK DE CONTRE- FILET BOEUF ESTAMPILLÉ CATÉGORIE CANADA "A" LA LB	5.28

RÔTI DE PALETTE COUPE EUROPÉENNE BOEUF ESTAMPILLÉ CATÉGORIE CANADA "A" LA LB	1.88
BIFTECK À SANDWICH BOEUF ESTAMPILLÉ CATÉGORIE CANADA "A" LA LB	3.78
BIFTECK DE CÔTE BOEUF ESTAMPILLÉ CATÉGORIE CANADA "A" LA LB	3.78
BIFTECK DE RONDE OU D'ÉPAULE ATTENDRI BOEUF ESTAMPILLÉ CATÉGORIE CANADA "A" LA LB	3.78

Les prix annoncés sont valables à tous nos supermarchés Steinberg. Nous nous réservons le droit de limiter les quantités. Pas de vente aux marchands. Si un supermarché est à court d'un produit annoncé, veuillez demander un bon de garantie de prix au comptoir d'information.

SALES

SUPER SPECIAL!

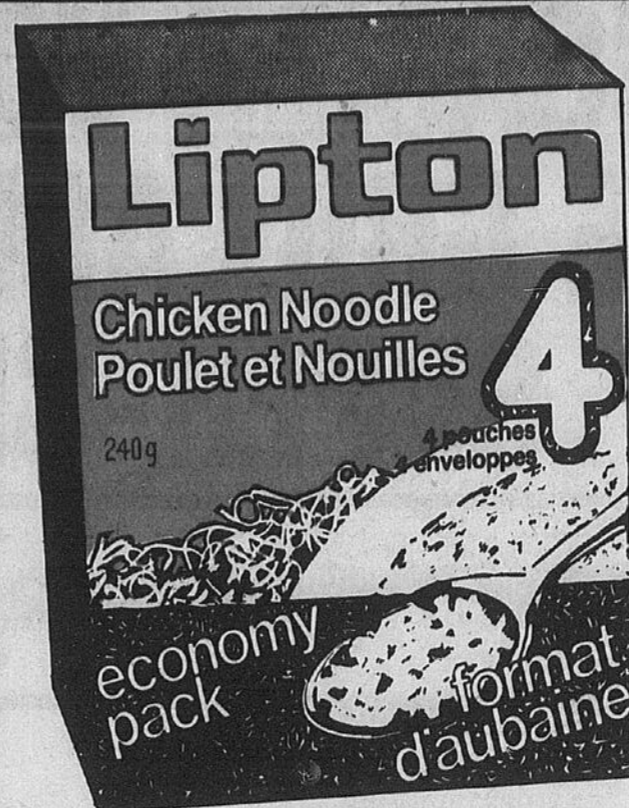


**JAMBON MIGNON
DÉOSSÉ
STEINBERG
LA LB**

1.99

PRIX HABITUEL: 2.49
ECONOMISEZ: .50

SUPER SPECIAL!



**PRÉPARATION À SOUPE
POULET ET VERMICELLE
LIPTON
BTE DE 4 SACHETS - 240 g**

.99

PRIX HABITUEL: 1.37
ECONOMISEZ: .38

SUPER SPECIAL!



**TOMATES ENTIÈRES
ORCHARD KING
CANADA DE CHOIX
BTE DE 28 OZ LIQ.**

.59

PRIX HABITUEL: .75
ECONOMISEZ: .16

SPECIAL! BOUCHERIE

**AILES DE POULET
SURGELÉES
INDIVIDUELLEMENT
LA LB**

.79

PRIX HABITUEL: .95
ECONOMISEZ: .16

SPECIAL!

**TRUITES ARC-EN-CIEL
SURGELÉES
PQT DE 10 OZ**

1.89

PRIX HABITUEL: 2.29
ECONOMISEZ: .40

SPECIAL!

**ASSOULISSANT À
TISSUS LIQUIDE
STEINBERG
BOUT. DE 3.6 LITRES**

1.49

PRIX HABITUEL: 1.96
ÉCONOMISEZ: .47

SPECIAL! ÉPICERIE

**MARGARINE MOLLE
LACTANTIA
CONT. DE 2 LB**

1.59

PRIX HABITUEL: 2.03
ECONOMISEZ: .44

SPECIAL!

**FOIE DE BOEUF
EN TRANCHES
PRODUIT DÉCONGÉLÉ
LA LB**

.99

PRIX HABITUEL: 1.29
ECONOMISEZ: .30

SPECIAL!

**SAUCISSES À
DÉJEUNER
STEINBERG
PRODUIT DÉCONGÉLÉ
LA LB**

1.59

PRIX HABITUEL: 1.89
ECONOMISEZ: .30

SPECIAL!

**CHAMPIGNONS
RIVIERA
TIGES ET MORCEAUX
BTE DE 10 OZ LIQ.**

.75

PRIX HABITUEL: 1.02
ECONOMISEZ: .27

OLIVES MANZANILLA FARCIES OU ESPAGNOLES REINE CORONATION POT DE 20 OZ LIQ.	CÉRÉALES SHREDDIES NABISCO BTE DE 675 g
1.88	1.29
SAUCE POUR SANDWICH CHAUD AU POULET ST-HUBERT BTE DE 400 mL	SAUCE ORDINAIRE H-P BOUT. DE 7 1/2 OZ LIQ.
.35	.77

**CRETONS
STEINBERG
PQT DE 175 g**

1.39

**TOURTIÈRE
SURGELÉE
LA BELLE FERMÈRE
POT DE 450 g**

1.99

SAUCE WORCESTERSHIRE PATERSON BOUT. DE 6 OZ LIQ.	PELLICULE TRANSPARENTÉ GLAD ROUL. DE 30 cm X 15 m
.69	.33

SERVIETTES HYGIÉNIQUES SANS CEINTURE CONFIDETS PQT DE 30	NETTOYANT LIQUIDE LESTOIL BOUT. DE 15 OZ LIQ.
2.59	.95

**BOEUF FUMÉ
EN TRANCHES
STEINBERG
PQT DE 2 SACHETS DE 57 g**

1.29

**BOLOGNE CIRÉ
EN TRANCHES
MAPLE LEAF
PQT DE 375 g**

1.79

TAMPONS DÉSODORISANTS PLAYTEX RÉGULIERS OU SUPER BTE DE 30	NETTOYANT À CUVETTES DE CABINETS BLUE-MATIC BOUT. DE 525 mL
3.19	1.39

CIRCULAIR GLADE PURIFICATEUR D'AIR À DOUBLE ACTION AU CHOIX CONT. DE PLASTIQUE DE 21 g	DÉTERSIF LIQUIDE WISK BOUT. DE 1 LITRE
1.29	1.99

**PIZZA AUX CHAMPIGNONS
STEINBERG
POT DE 20 OZ**

2.29

**JAMBON CUIT EN
TRANCHES
LA BELLE FERMÈRE
POT DE 175 g**

1.19

DÉTERSIF À LESSIVE ALL BTE DE 6 LITRES	SUCCÉDANÉ DU SUCRE SUGAR TWIN BTE DE 100 SACHETS
6.69	1.49

BOISSON EN CRISTAUX GAI MEUNIER SAVEUR D'ORANGE POT DE 3 SACHETS DE 71 g	THON PÂLE ENTIER BYE THE SEA BTE DE 198 g
.88	1.29

**PÂTE DE CAMPAGNE
GLACE TERRINE
TOUR EIFFEL
(SUPERMARCHÉS AVEC COMPTOIR DE
CHARCUTERIE SEULEMENT)
LA LB**

2.29

**POISSON ET FRITES
SURGELÉS
BLUE WATER
POT DE 283 g**

1.39

JUS DE TOMATES BRIGHT BTE DE 19 OZ LIQ.	MACÉDOINE DE FRUITS STEINBERG DANS LEUR JUS NATUREL BTE DE 28 OZ LIQ.
.41	1.15

PRÉPARATION À SOUPE ST-ARNAUD NOUILLES ET LÉGUMES, RIZ ET LÉGUMES OU ALPHABET ET LÉGUMES SACHET DE 200 g	FÈVES AU LARD CUITES AU FOUR PURITAN POT DE 398 mL
.54	.89

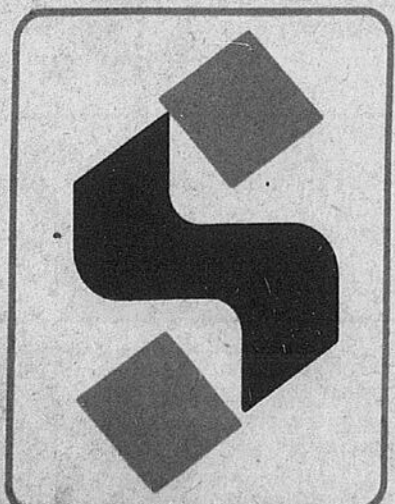
Les articles dans ces pages sont aussi offerts à notre super magasin du 1235, rue Donald angle St-Laurent

**CHOCOLATS VARIÉS
VESTA
LOWNEY'S
BTE DE 300 g**

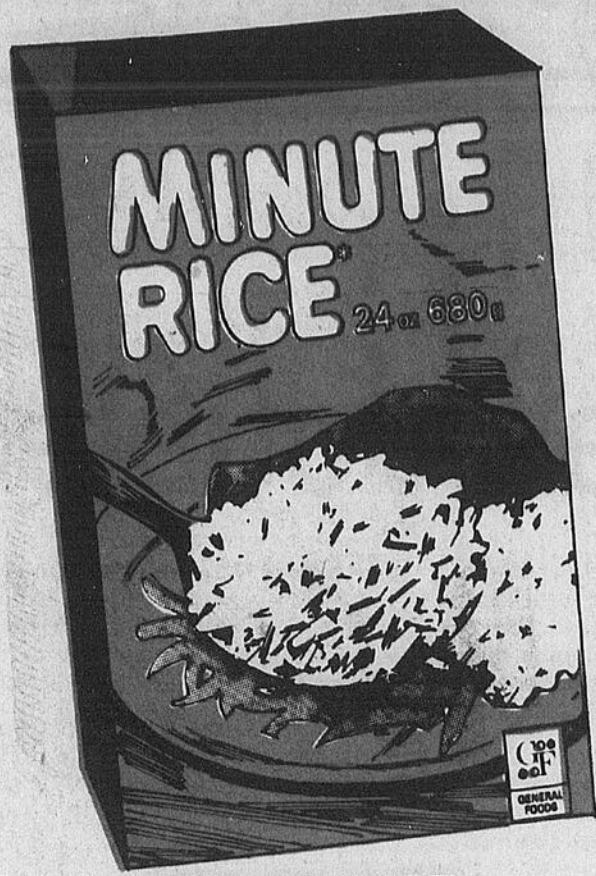
2.36

FRIANDISES CHOCOLATÉES LOWNEY'S CARAVAN, CHERRY BLOSSOM, GLOSETTE RAISIN, OH HENRY OU NUT MILK FORMAT FAMILIAL DE 4	CAFÉ MOULU MOUNTAIN BLEND MOUTURE TOUT USAGE SAC DE 1 LB
.99	3.69

PRÉPARATION À BOISSON OVALTINE ORDINAIRE OU CHOCOLAT POT DE 340 g	CORDIAL AU BOEUF BOVRIL BOUT. DE 450 mL
1.89	3.69



SUPER SPÉCIAL!



MINUTE RICE
RIZ INSTANTANÉ, PRÉ CUIT,
À GRAINS LONGS

1.69
BTE DE 24 OZ

PRIX HABITUEL: 2.32
ÉCONOMISEZ: .63

SUPER SPÉCIAL!

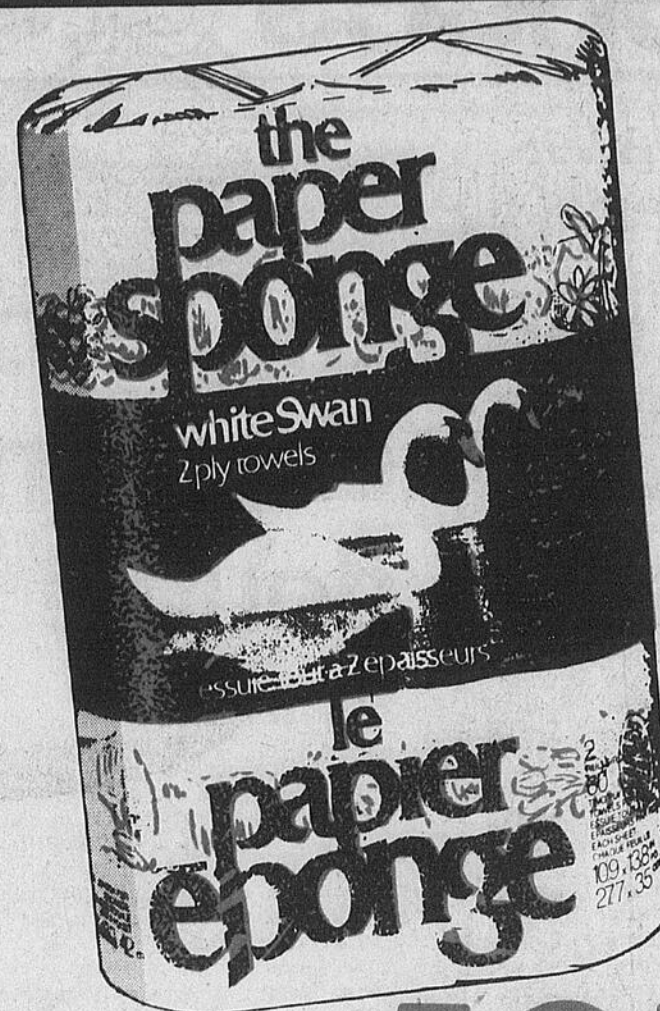


**GÂTEAUX À ÉTAGES
SURGELÉS**
SARA LEE
AU CHOIX
PQT DE 13 OZ

.99

PRIX HABITUEL: 1.58
ÉCONOMISEZ: .59

SUPER SPÉCIAL!



ESSUIE-TOUT
WHITE SWAN
COULEURS AU CHOIX
PQT DE 2 ROUL.

1.07

PRIX HABITUEL: 1.65
ÉCONOMISEZ: .58

SPECIAL!

**BOISSON AUX
FRUITS**
OKADOKA
SAVEUR DE FRUITS AU CHOIX
PQT DE 6 BOUT. DE 200 mL

.88

PRIX HABITUEL: 1.07
ÉCONOMISEZ: .19

SPECIAL!

**BISCUITS FONDANTS
AU CHOCOLAT**
DARE
SAC DE 425 g

1.29

PRIX HABITUEL: 1.79
ÉCONOMISEZ: .50

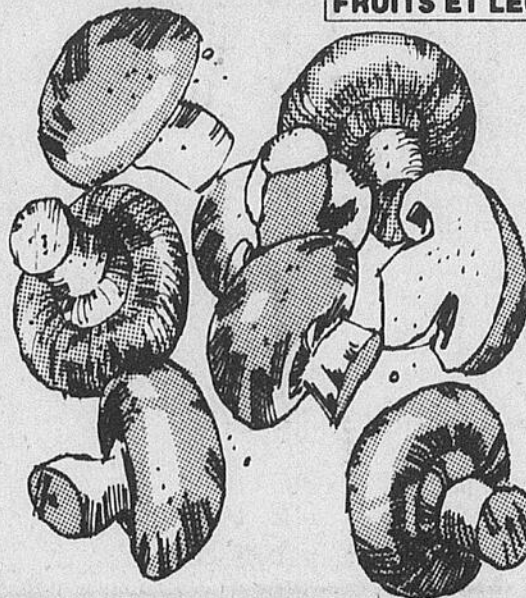
SPECIAL!

**PRÉPARATION À
CHOCOLAT CHAUD**
NEILSON
BTE DE 500 g

2.09

PRIX HABITUEL: 2.59
ÉCONOMISEZ: .50

FRUITS ET LÉGUMES



CHAMPIGNONS
DE CULTURE CANADIENNE
PQT DE 8 OZ

1.08

MAP O SPREAD
CARRIÈRE
BTE DE 28 OZ

1.69

**SACHETS DE
THÉ**
ORANGE PEKOE
MARQUE-T
POT DE 100

1.79

**MÂIS À
ÉCLATER**
STEINBERG
PQT DE 500 g

.47

COCA-COLA
CAISSE FAMILIALE DE
6 BOUT. CONSIGNÉES
DE 750 mL
DÉPÔT EN SUS

2.99

SPECIAL!

BISCOTTES
GRISSOL
ORDINAIRES OU NON SALÉES
BTE DE 250 g

1.09

PRIX HABITUEL: 1.35
ÉCONOMISEZ: .26

JUS D'ORANGE
SURGELÉ CONCENTRÉ
MOISSON DU SOLEIL
BTE DE 12 1/2 OZ LIQ.

.55



LAITUE ICEBERG
DE CALIFORNIE
CANADA NO 1
FORMAT 24 - PIÈCE

.59

PRODUITS SURGELÉS

**POMMES DE TERRE FRITES
SURGELÉES**
MC CAIN
COUPES AU CHOIX - SAC DE 3 1/2 LB

1.49

PRIX HABITUEL: 1.89
ÉCONOMISEZ: .40

**BEIGNETS DE TURBOT
ET FRITES SURGELÉS**
FRASER VALE
BTE DE 20 OZ

1.49

PRIX HABITUEL: 2.09
ÉCONOMISEZ: .60

BEAUTÉ & HYGIÈNE

SPECIAL!

**SHAMPOOING
ESPRIT**

POUR CHEVEUX GRAS OU NORMAUX
BOUT. DE 300 mL

2.39

PRIX HABITUEL: 2.87
ÉCONOMISEZ: .48

BOULANGERIE

TOUS NOS PRODUITS DE BOULANGERIE
SONT FAITS DE PUR GRAS VÉGÉTAL

SPECIAL!

TARTE AU SUCRE
STEINBERG
18 OZ (570 g)

1.29

PRIX HABITUEL: 1.69
ÉCONOMISEZ: .40

CHOUX DE BRUXELLES
IMPORTÉS
CANADA NO 1
LA LB

.69

POIRES ANJOU
DE LA C.B.
CANADA EXTRA DE FANTAISIE
LA LB

.59

**DATTES AVEC
NOYAUX**
DE CALIFORNIE
BTE DE 8 OZ

.99

ÉPINARDS
DES EU
SAC CELLO DE 10 OZ

.69

**OIGNONS A
BOUILLIR**
DE CULTURE
CANADIENNE
CANADA NO 1
SAC À MAILLES DE 10 LB

1.59

NON-ALIMENTAIRES

**FRAISES EN TRANCHES
SURGELÉES**
STEINBERG
POT DE 15 OZ

PRIX HABITUEL: 1.41
ÉCONOMISEZ: .53

.88

**DÉSODORISANT À BILLE
SECRET**
PARFUMÉ OU NON PARFUMÉ
BOUT. DE 75 mL

1.99

PRIX HABITUEL: 2.19
ÉCONOMISEZ: .20

**BEIGNES GLACÉS
AU MIEL**
STEINBERG
PQT DE 12

1.29

**GÂTEAU AU
CHOCOLAT**
"NOUVELLE
ORLÉANS"
STEINBERG
14 OZ (397 g)

1.09

**AMPOULES ÉLECTRIQUES
DÉPOLIÉS**
STEINBERG
60 OU 100 WATTS - POT DE 6

1.88

SACS À ORDURES
STEINBERG
26"X36" - POT DE 25

2.39

LASAGNE SURGELÉE
PIAZZA TOMASSO
POT DE 12 OZ

1.87

PRIX HABITUEL: 2.29
ÉCONOMISEZ: .42

**PÂTE
DENTIFRICE AIM**
TUBE DE 150 mL

1.69

**BROSSES À
DENTS REACH**
MOYENNE OU SOUPLE
PIÈCE

.99

**GÂTEAU
QUATRE-QUARTS
AU YOGOURT**
STEINBERG
14 OZ (397 g)

1.09

**GÂTEAU AUX
CAROTTES**
STEINBERG
12 OZ (340 g)

.99

**POÈLE EN
FONTE**
11" - PIÈCE

14.44

**CASSEROLE EN
FONTE**
1 PINT - PIÈCE

9.98

**POMMES DE TERRE FRITES
SURGELÉES**
MC CAIN
COUPE ORDINAIRE - SAC DE 3 1/2 LB

1.49

PRIX HABITUEL: 1.89
ÉCONOMISEZ: .40

**HUILE POUR
BÉBÉS
POUR VOUS**
BOUT. DE 500 mL

1.99

**COMPRIMÉS
ANALGÉSIIQUES
ASPIRIN**
POT DE 100

1.39

**BRIOCHE DU
CARÈME**
STEINBERG
PQT DE 6

.99

**ROULÉ AU
CAMEL**
STEINBERG
10 OZ

1.09

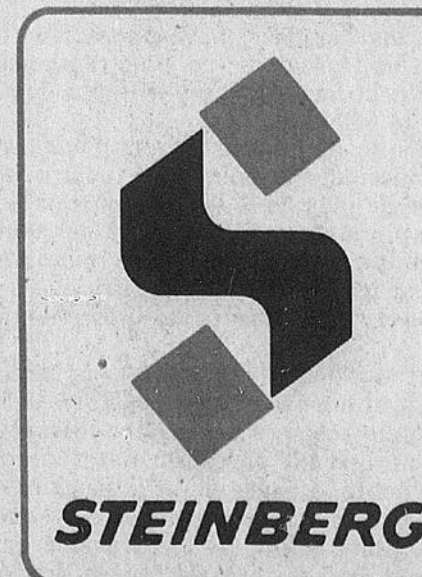
LES PRIX ANNONCÉS POUR LES ARTICLES
DE BOULANGERIE SONT VALABLES SEULEMENT
JUSQU'À LA FERMETURE DU SUPERMARCHÉ
SAMEDI.

**USTENSILES DE
CUISINE**
SCANDIA
PIÈCE

2.69

**GANTS EN
CAOUTCHOUC**
MARIGOLD
COULEURS ET
GRANDEURS AU CHOIX
LA PAIRE

1.44



sciences et technologie

• Les maladies tropicales aux E.-U.

Les demandes de médicaments ont presque doublé

par Lawrence Kilman

ATLANTA, Georgie (AP) — Selon le Centre national de contrôle des maladies (CDC), l'afflux d'immigrants aux Etats-Unis a fait presque doubler, en 1980, les demandes de médicaments destinés à lutter contre des maladies tropicales rares: ce qui a entraîné des ponctions sérieuses sur les stocks disponibles. L'an dernier, 4,000 personnes environ ont contracté, aux Etats-Unis, des maladies tropicales rares, soit qu'elles aient été contaminées à l'étranger, soit qu'elles aient été en contact avec des immigrants, a déclaré le Dr M. Schultz, directeur du service des maladies parasitaires du CDC.

Pour les victimes de la maladie du sommeil africain, le Kala Azar et de dizaines d'autres maladies parasitaires rares, il n'existe, aux Etats-Unis, qu'un endroit où l'on puisse se procurer les médicaments nécessaires, le service des maladies parasitaires du CDC.

Or ce service a reçu environ 4,000 demandes de médicaments en 1980, contre 2,335 en 1979 et 2,100 en 1978, a déclaré une responsable, Mme Sandy Ford.

«La hausse des demandes a débuté en 1979, lorsque les réfugiés ont commencé à arriver aux Etats-Unis», a-t-elle déclaré au cours d'une interview. «Ce sont eux qui ont constitué le plus grand facteur de cet accroissement de demandes de médicaments».

Mme Ford évoquait les milliers de réfugiés arrivés du Sud-Est asiatique en

1979 et en 1980. Les réfugiés cubains — 125,000 environ sont arrivés aux Etats-Unis en 1980 — ont été un autre facteur, a-t-elle dit.

Selon le Dr Schultz, cet accroissement des demandes de médicaments cause des problèmes au service, en raison des délais nécessaires à les obtenir de fabricants européens.

Variétés
La plupart des demandes concernent des médicaments destinés à soigner une variété des maladies provoquées par des vers courantes en Amérique du Sud et en Amérique centrale, a déclaré Mme Ford.

Bien que la plupart des maladies tropicales ne soient pas fatales, et qu'elles puissent supporter une courte attente avant d'être soignées, certains médicaments doivent être disponibles à tout moment, certains délais pouvant s'avérer fatals, a-t-elle ajouté. C'est une tâche difficile.

«Nous devons passer des commandes à l'avance, sans savoir s'il y aura des épidémies, sans connaître le taux d'immigration, ni les régions vers lesquelles se dirigent les immigrants», a expliqué Mme Ford. «On ne veut pas conserver un stock trop important de médicaments, mais si on n'en obtient pas du CDC, on n'en obtient pas du tout. Il faut que nos prévisions soient aussi exactes que possible».

Comme il n'existe pas de marché pour ces médicaments, les laboratoires américains n'en importent pas d'Europe, a déclaré le

Dr Schultz.

«Et parce qu'ils sont fabriqués à l'étranger et que les maladies tropicales ne se transmettent pas beaucoup aux Etats-Unis, il ne s'est manifesté aucun désir de les importer, bien que le besoin existe», a-t-il poursuivi.

La majorité de ces maladies n'existent pas aux Etats-Unis, mais certaines ont été introduites par du bœuf ou du porc contaminé.

Parmi ces maladies, le CDC possède des médicaments destinés à soigner le Kala Azar — forme d'affection qui détruit le foie —, une autre infection causée par un ver plat — que l'on contracte en nageant dans des eaux polluées et qui provoque des problèmes digestifs — ainsi que la malaria.

• Le gaz carbonique dans l'atmosphère

Le taux pourrait doubler

WASHINGTON (AP) — Le Conseil présidentiel sur la qualité de l'environnement vient d'ajouter sa voix à un concert d'avertissements à propos de l'augmentation du taux de gaz carbonique dans l'atmosphère de la Terre.

Dans un rapport de 92 pages, le conseil déclare que le gaz carbonique augmente du fait de l'utilisation de combustibles fossiles, ce qui pourrait conduire à «des modifications importantes et nuisibles des données climatiques, économiques, sociales et agricoles du globe» si rien n'est fait rapidement pour y remédier.

Depuis plusieurs années, des savants s'inquiètent de l'augmentation du gaz carbonique dans l'atmosphère, craignant que cela crée un effet de serre en retenant la chaleur et en réchauffant la Terre. Ce phénomène pourrait entraîner la fonte des glaces des pôles, ce qui provoquerait l'inondation des parties les plus basses du globe, d'où une réduction très importante des surfaces cultivables.

Le Conseil présidentiel sur la qualité de l'environnement estime que le taux de gaz

carbonique a augmenté entre 15 et 25 pour cent depuis le début de la révolution industrielle, en 1800. Il pourrait doubler entre les années 2020 et 2050 à moins qu'on ne réduise l'utilisation des combustibles fossiles.

Le doublement du taux actuel de gaz carbonique pourrait faire augmenter la température au pôle Nord de plusieurs degrés. Mais si l'utilisation des combustibles fossiles peut être limitée — si on décidait notamment qu'elle atteindra son maximum en 2007 puis qu'elle devra diminuer ensuite — l'augmentation du taux de gaz carbonique pourrait être limitée à 50 pour cent au-dessus du taux de 1800, selon le rapport de la commission.

Pour limiter le gaz carbonique à ce taux plus acceptable, il faudra que les gouvernements intensifient leurs efforts pour lutter contre cette pollution, estime le conseil.

Risques réels

«Les risques d'une augmentation du taux de gaz carbonique sont réels et ne

doivent pas être ignorés», a déclaré M. Gus Speth, président de ce conseil. «La première chose qui doit arriver est que cela devienne un problème politique, et pas seulement un problème scientifique».

Le conseil recommande d'augmenter les efforts de conservation de l'énergie et d'utiliser des sources d'énergie renouvelable comme le Soleil et le vent.

«Le but d'un tel effort est de s'assurer que les nations ne seront pas obligées de choisir entre les risques d'une pénurie d'énergie et les risques du gaz carbonique», a dit M. Speth.

Les principaux facteurs d'augmentation de gaz carbonique sont les centrales électriques qui utilisent du charbon, mais la combustion de pétrole et de gaz naturel émet également du gaz carbonique dans l'atmosphère à des niveaux moindres. De nombreux gouvernements envisagent d'augmenter l'utilisation du charbon pour réduire leur dépendance pétrolière, mais cela inquiète vivement les scientifiques car l'effet immédiat sera une augmentation du taux de gaz carbonique dans l'atmosphère.

La traversée la plus rapide de l'Antarctique

par Ed Blanche

LONDRES (AP) — Une expédition britannique de trois membres vient d'effectuer, avec des scooters des neiges, la plus longue et la plus rapide traversée de l'Antarctique, via le pôle Sud.

L'expédition, conduite par sir Ranulpheennes, est arrivée à la base Scott, une base permanente néo-zélandaise sur le détroit de McMurdo, au terme d'un voyage épuisant de 4,100 km en 75 jours.

Ils ont été accueillis par un sonneur de corneuse, technicien de la base, et on a sablé le champagne.

L'expédition, qui avait quitté le camp de base de l'expédition, situé dans le massif de Borga, de l'autre côté du continent antarctique, le 29 octobre, a atteint le pôle le 15 décembre.

Une seule traversée de l'Antarctique avait été réussie jusque-là, par l'explorateur britannique sir Vivien Fuchs et sir Edmund Hillary, le premier vainqueur de l'Everest, en 1957-58.

Il leur avait fallu 99 jours pour parcourir 3,450 km dans des véhicules spéciaux, couverts. C'étaient les premiers Britanniques à atteindre le pôle Sud depuis l'expédition dramatique du capitaine Robert Scott, en 1912.

Fiennes, 36 ans, ancien officier du Special Air Service (SAS), a annoncé lui-même le succès par téléphone, au prince Charles, héritier de la couronne, qui patronne l'expédition.

«Ils sont arrivés 40 jours plus tôt que prévu et ont été chaleureusement accueillis, mais leur première réaction a été de prendre un sauna, de manger un vrai repas et de dormir», a dit un porte-parole.

Il a ajouté que les trois Britanniques avaient espéré atteindre le détroit de McMurdo un peu plus tôt. Mais un piston cassa sur l'un des scooters, à une trentaine de kilomètres de la base Scott.

Ils établirent un camp par une température polaire, tandis qu'une équipe de techniciens quittait la base en traîneaux tirés par des chiens pour leur porter assistance.

Les trois hommes font partie, en fait, de l'expédition transglobe, qui a entrepris le tour du monde de la façon la plus difficile, par le pôle Nord et le pôle Sud.

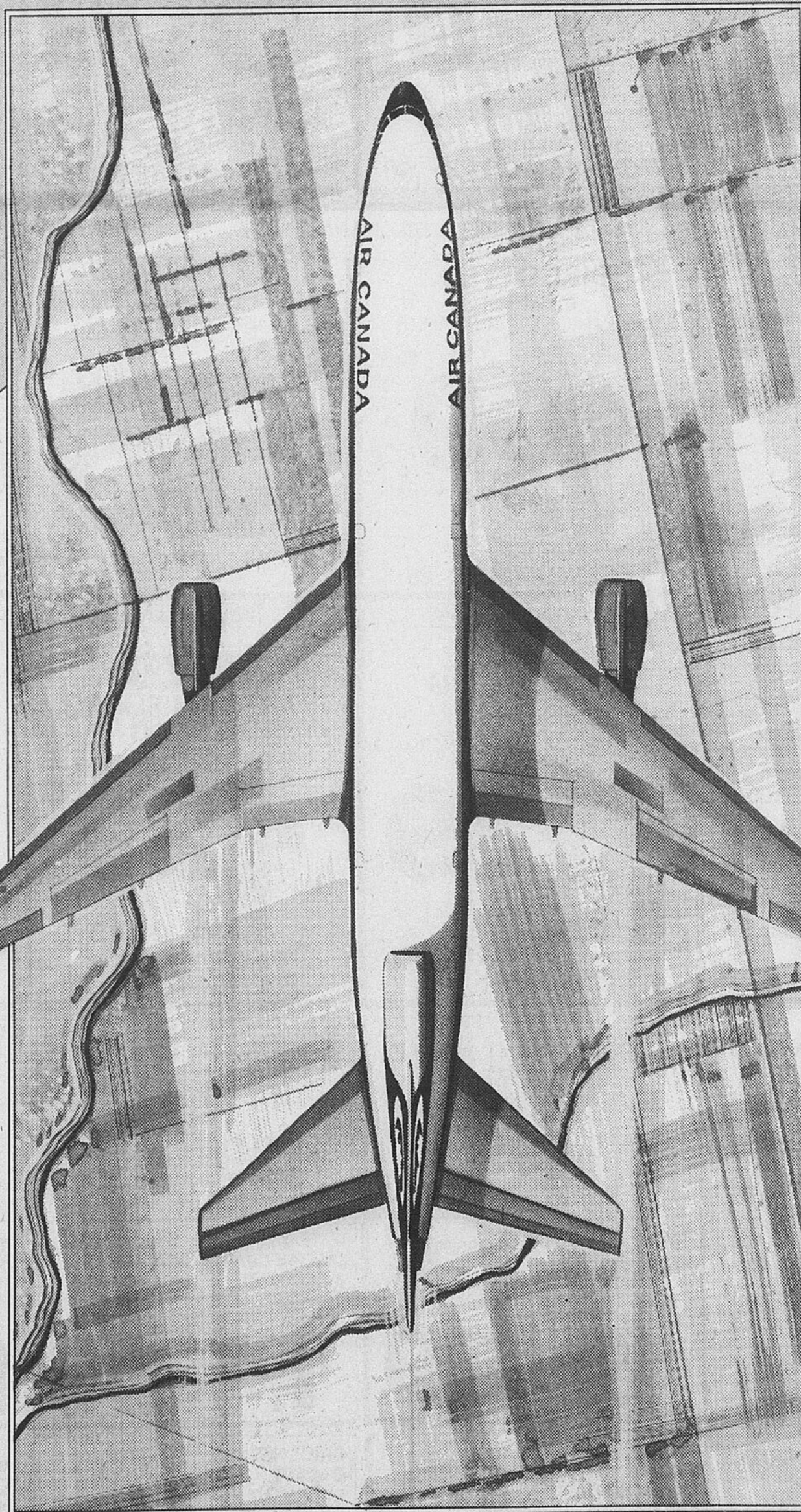
Vers la fin de l'année, ils ont l'intention d'essayer d'atteindre le pôle Nord, pour achever un itinéraire de plus de 83,000 km en trois ans.

Les explorateurs ont survécu à des températures de moins 70. Parfois, ils ont roulé jusqu'à 10 heures par jour, sans manger parce qu'ils ne pouvaient ouvrir leur masque de protection gelé par le froid.

Ils ont souffert de gerçures, de gelures. Le froid était si intense que les courroies de ventilateur de leurs scooters devenaient cassantes.

Un jour, il n'ont parcouru qu'un kilomètre et demi à l'heure, à cause de la neige et du blizzard, alors qu'ils parcouraient en moyenne 70 km par jour. Sur 500 km, ils ont traversé une glace en tôle ondulée, qui cassait net les skis de leurs scooters.

DES RÉDUCTIONS DE TARIFS À FENDRE L'AIR DE L'HIVER!



PROFITEZ-EN POUR VOLER VERS 31 VILLES CANADIENNES AU CHOIX, L'OUEST DES ÉTATS-UNIS OU LE TEXAS.

Voici quelques exemples aller-retour d'Ottawa à:

VILLES	Prix* \$ CAN
MONTRÉAL	55
QUÉBEC	71
WINNIPEG	162
EDMONTON	219
CALGARY	219
VANCOUVER	259
DALLAS-FORT WORTH	209
HOUSTON	219
LOS ANGELES	319
SAN FRANCISCO	319

Maximum de \$99 CAN pour les enfants de 2 à 5 ans accompagnés par un passager de 12 ans ou plus.

*Taxe d'aéroport en sus, tarifs sujets à l'approbation du gouvernement fédéral.

CONDITIONS
Validité: pour les départs du 17 janvier au 28 février 1981. Les voyages doivent être complétés le 14 mars 1981.

Réservations: au moins 14 jours à l'avance.

Règlement du solde: au plus tard 7 jours après les réservations.

Séjour maximum: 30 jours.

Séjour minimum: retour des le premier dimanche suivant le jour du départ.

Frais d'annulation ou changement après achat: \$30 CAN par fauteuil réservé.

Hâtez-vous! Le nombre de places étant limité, il est possible que certains vols ou certaines destinations ne puissent être obtenus à ces tarifs réduits. Consultez votre agent de voyage ou Air Canada.

AIR CANADA

