

Restaurant-Bar
Réception

LE LOUP-GAROU Liée

Motel Universel

LE SUPPLEMENT

DU ST-LAURENT ÉCHO

À l'intérieur
Encart
publicitaire
PROVIGO

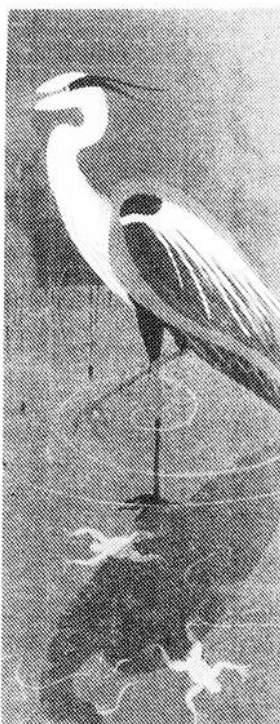
1 SUPPLEMENT, ST-LAURENT, ECHO-MERCREDI LE 11 AVRIL 1984

Le mois de l'environnement 1984: Rampe de lancement pour une opération sur le thème de l'eau

En mai prochain, le Mois de l'environnement sera l'amorce d'une opération de communication axée sur la qualité de l'eau dont les activités se dérouleront pendant une année.

En annonçant la nouvelle, le ministre de l'Environnement du Québec, monsieur Adrien Ouellette a précisé que l'objectif général de l'opération "Eau propre" visera d'abord à sensibiliser la population à une priorité essentielle du Ministère, l'assainissement des cours d'eau.

De plus, on veut engager les utilisateurs de l'eau, que ce soit les municipalités, les industries, les agriculteurs ou les citoyens qui s'en servent à des fins récréative, d'approvisionnement



ou de développement, dans des actions concrètes visant à protéger cette ressource.

De façon plus spécifique, l'opération "Eau propre" visera à rejoindre les différents utilisateurs de l'eau afin de les sensibiliser aux effets de leurs actions et aux moyens qu'ils peuvent prendre pour minimiser leur impact négatif sur cette ressource.

Le ministre de l'Environnement espère aussi que la participation des individus et des organismes du milieu aux différentes activités de l'opération aidera à réaliser dans les délais prévus

les différents programmes de dépollution des plans d'eau au Québec.

Le ministre Ouellette souhaite que l'opération "Eau propre" soit pour tous les citoyens, un moment privilégié d'engagement dans la cause environnementale. Pour les décideurs des municipalités et des entreprises industrielles et agricoles, l'opération fournira aussi une motivation supplémentaire pour participer à l'accélération du programme d'assainissement des eaux.

Il est là, tout près... Guettant sa prochaine victime. ATTENTION!... Maintenant il existe un nouveau nom pour la terreur

14 ANS

d'après le roman de **STEPHEN KING**

Version Française

une production DANIEL H. BLATT et ROBERT SINGER
DEE WALLACE dans "CUJO"
avec DANIEL HUGH-KELLY • DANNY PINTAURO • ED LAUTER • CHRISTOPHER STONE • WARNER BROS
musique de CHARLES BERNSTEIN

UN THRILLER D'UNE
PACÉ INTENSIVE
MINUTE PAR MINUTE
LE SUSPENS
VOUS GAGNE!

PIÈGE MORTEL

14 ANS

CHRISTOPHER REEVE MICHAEL CAINE
DYAN CANNON SIDNEY LUMET

Piège mortel: 7h30
CUJO: 9h30

13 au 19 avril

Théâtre PRINCESSE Salle
Rivière du Loup 862 3291

Son corps est possédé par la musique et par la danse...

Le Feu de la danse V.F. de Flashdance

14 ANS

2E SEMAINE

Musique interprétée par
IRENE CARA
MICHAEL SEMDELLO
DONNA SUMMER
LAURA DRANIGAN
KIM CARNES
etc.

PARAMOUNT PICTURES PRÉSENTE UNE PRODUCTION POLYGRAM PICTURES - UN FILM DE ADRIAN LYNE
JENNIFER BEALS • MICHAEL MOORE
MUSIQUE SUPERVISÉE PAR PHIL RAMONÉ • PRODUCTEURS EXÉCUTIFS PETER GUBER ET JON PETERS
SCÉNARIO DE TOM HEDLEY ET JOE ESTERHAS
HISTOIRE DE TOM HEDLEY • PRODUIT PAR DON SIMPSON ET JERRY BRUCKHEIMER
UN FILM PARAMOUNT

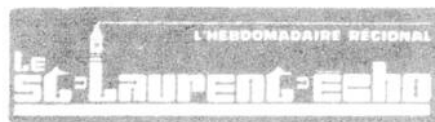
VENIN

Venin: 7h30
Feu de la danse: 9h05

13 au 19 avril

Théâtre PRINCESSE Salle 2

Les manchettes de la semaine dans



**A Cacouna Paroisse
Les couteaux
volent bas**


SPORT

**Championnat
Canadien du
billard à
Rivière-du-Loup**

**UN OUTIL
DE COMMUNICATION**
MARKETING GRAPHISME FINANCE
506 LAFONTAINE RIVIÈRE-DU-LOUP
TEL: 862-2602

**PUBLICITÉ
GRAPHIQUE**

VENTE AVANT INVENTAIRE

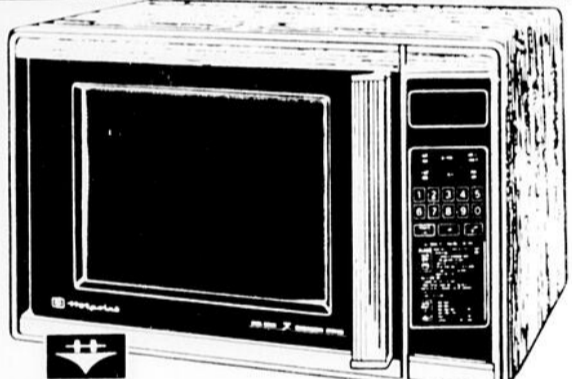
- Volume de rangement de 13 pieds cubes.
- Deux clayettes réglables à 10 hauteurs.
- Garde-beurre
- Garde-fromage
- Bac à fruits et légumes et garde-viande.
- Bac à oeufs
- Garde-beurre, garde-fromage, bac à fruits et légumes, garde-viande et bac à fruits et légumes, garde-viande et bac à oeufs en matériau au riche fini brun.
- Interrupteur Econergie
- Choix de couleurs: amande et blanc neige.

SPECIAL \$649.00



SPECIAL \$559.00

Modèle SU610
6 boutons-poussoirs offrant un choix de 12 cycles, dont 2 avec l'option "hygienique"
2 voyants: 1 lave-vaisselle est en marche; 2 options "hygienique"
Panier grand format
Panier à couverts doté d'un compartiment pour petits articles
Action de lavage à trois niveaux
Option "éconergie": séchage sans chaleur



Four micro-onde

- Electronique
- Décongélation
- Cuisson temps
- Livre de recette inclus

SPECIAL \$599.00



L'ENSEMBLE \$949.00

LAVEUSE HOTPOINT
Modèle LA442

- 5 programmes: régulier, lavage additionnel, lavage abrégé, apprêt permanent et tricot de polyester.
- Choix de 5 combinaisons de températures de l'eau de lavage/rinçage.
- Contrôle de niveau d'eau variable.
- Entonnoir pour agent de blanchiment.
- Anneau filtreur autonettoyant.
- Choix de couleurs: amande et blanc neige.

SECHEUSE HOTPOINT
Modèle DE442

- 3 programmes: régulier minuté, régulier automatique et apprêt permanent automatique.
- Choix de 3 réglages de la chaleur: régulière, délicate et duvetage.
- Bouton de mise en marche de sûreté.
- Filtre à charpie amovible placé à l'avant.
- Quatre modes de ventilation.
- Dessus et tambour en fini d'émail vitrifié.
- Choix de couleurs: amande et blanc neige.



- Sélecteur du Four: grillage et cuisson variable
- Cuisson "Touche d'or"
- Hublot pour le four
- Lampe dans le four
- Horloge
- 2 éléments 8 pouces
- 2 éléments 6 pouces
- Blanc ou amande
- Prise de courant

SPECIAL \$559.00

MEUBLES FITZBACK LTEE
646 LAFONTAINE, RIV.-DU-LOUP 862-8238
Visa et Master Card accepté.

Emmanuelle 4 en 3D

Cette fois, la nouvelle Emmanuelle n'est plus Sylvia Kristel qui y joue cependant son propre rôle dans le film mais **Mia Nygren**, mannequin suédois de 23 ans, blonde, mince, fille du Nord à l'oeil bleu. Quant à la chaude Sylvia, elle incarne dans "Emmanuelle IV", une fille un peu désaxée qui en a assez de ce personnage d'Emmanuelle qui lui colle à la peau. Pour s'en débarasser, elle décide de subir à Rio de Janeiro une opération esthétique qui fera d'elle une autre femme, neuve et vierge. Et cette nouvelle jeune fille qui naî-

tra sous le bistouri du chirurgien aura le beau visage lisse de **Mia Nygren** qu'on pourra amplement admirer.

Cette quatrième Emmanuelle a été tournée en 3-D. Le relief, il ne lui manquait que ça. Emmanuelle vient d'avoir quarante ans; elle se dit qu'il est temps de subir une cure de rajeunissement. Elle entre en clinique. Elle en ressort métamorphosée en fille de dix-neuf ans. Mais elle a gardé-si ça peut lui servir-sa tête et son coeur de femme mûre. Et sans doute ses appétits.

Parution d'un guide destiné aux études

Le ministère de l'Industrie, du Commerce et du Tourisme annonce la mise en vente du **Guide du commerçant**, une publication qui résume les multiples obligations fiscales et légales qui sont dévolues au propriétaire d'un commerce de détail.

Le **Guide des commerçants** résume par exemple, tous les renseignements concernant l'enregistrement d'un commerce, le permis d'exploitation, les taxes de vente, les impôts et les retenues à la source. Complet et pratique, il contient la réglementation des gouvernements fédéral et provincial aussi bien

que celle des administrations municipales, et il inclut un index des services gouvernementaux susceptibles d'être utiles au détaillant. Enfin, il énumère, sous forme de calendrier, les obligations auxquelles le commerçant est tenu de se soumettre à une date déterminée.

Le **Guide du commerçant** est en vente dans de nombreuses

librairies dont celles de l'Éditeur officiel du Québec, au coût de 2,50\$. Il peut aussi être commandé par la poste à l'adresse suivante: Ministère des Communications Service de la diffusion des publications Boîte postale 1005 Québec (Qué.) G1K 7B5 La publication est également disponible en anglais.

MARIAGE

PHOTO ALAIN CÔTÉ ENR.

Un service à votre mesure
Photos Passeport

862-6116

FAIRE-PART

COMMERCIAL

Promotion de Pâques

d'ici le 21 avril

AU

Palais des Modes

275-277 Lafontaine

Imperméables,
Costumes,
Robes d'après-midi,
Robes de toilette,
Collection de vêtements sports,
Accessoires,
tels: chapeaux, foulards et gants.

Il n'est pas nécessaire d'acheter, venez déposer votre coupon au magasin.

À GAGNER

Four micro-ondes Hitachi valeur de 529.00 avec tout achat fait au Palais des Modes.



En collaboration avec Rivière-du-Loup Télévision. Pour y participer, découpez ce coupon et apportez-le au magasin.

COUPON DE PARTICIPATION "PROMOTION DE PÂQUES"

NOM: _____

ADRESSE: _____

TÉL: _____

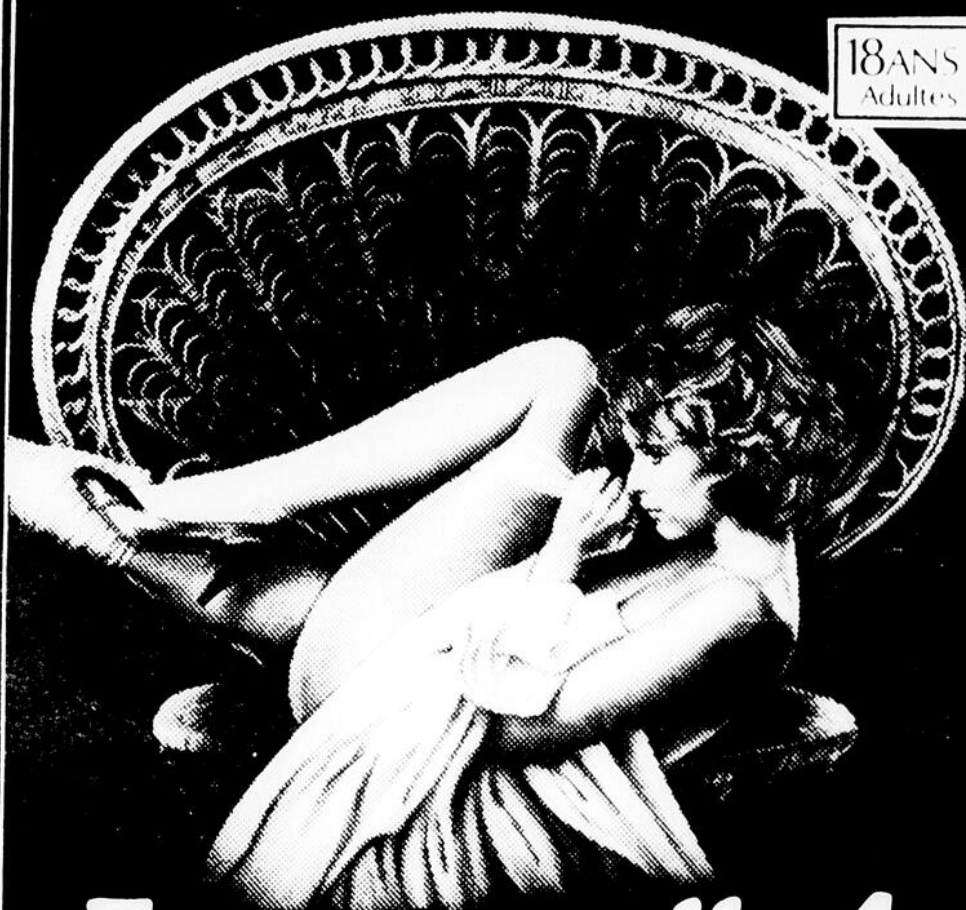
Palais des Modes

275-277 Lafontaine Rivière du Loup

cinemasplus présente

Pour la première fois en **3-D**
Passionnée, avide, intransigeante,
inaccessible et offerte...

18 ANS
Adultes



Emmanuelle 4

va beaucoup plus loin...

un film de

FRANÇOIS GIACOBETTI

SYLVIA KRISTEL
DANS SON PROPRE RÔLE

MIA NYGREN
DANS LE RÔLE D'EMMANUELLE

d'après une nouvelle

d'EMMANUELLE ARSAN

2ème film
Contes Pervers

Débutant
à 7h30

du 13^e
au 19 avril



Sur présentation de ce coupon, obtenez un escompte de 0.50c par billet. Un coupon par client.

Salon de l'Habitation 1984

L'Association Provinciale des Constructeurs d'Habitations du Québec (A.P.C.H.Q. Est du Québec) est fière de vous annoncer la tenue

de la deuxième édition du Salon de l'Habitation au Centre Commercial de Rivière-du-Loup.

Les 3-4-5 mai 1984, la population du territoire est cordialement

invitée à visiter cet "Expo-Habitat" qui présentera plus d'une trentaine de kiosques d'information et de services de tous les domaines de la construction, rénovation et

restauration.

On se rappellera sûrement le succès remporté en 1983 par le premier salon qui a su démontrer l'excellente opportunité d'échange qui peut s'établir entre le visiteur et le représentant du marché de l'habitation.

Commercial de Rivière-du-Loup, le public aura la chance de gagner un appareil vidéo-cassette ainsi que deux ordinateurs TRS 80. Le tirage de ces prix se fera le samedi 5 mai à 16:00 hres sur le mail du centre d'achats.

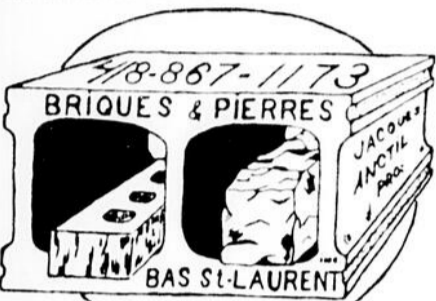
C'est un rendez-vous à ne pas manquer, car... En 1984... Jouez la bonne carte!

De plus, en visitant le deuxième Salon de l'Habitation au Centre

Briques et Pierres Bas St-Laurent

Spécialisé en réparation de maçonnerie

présentement en exposition au Centre commercial



LA SOLUTION:
• NETTOYAGE
• REJOINTEMENT
• IMPERMÉABILISATION

ESTIMATION GRATUITE

867-1173

bureau, 47, 1er rang est, St-Antoine

LE SUPPLEMENT
DU ST-LAURENT ECHO

Édité par LE ST-LAURENT-ECHO
16 du Domaine
Rivière-du-Loup,
G5R 4C3
TOUS LES SERVICES: 862-1774
Courrier troisième classe.
No de permis T 368

Aucun changement aux heures d'affaires d'ici Pâques

D'ici Pâques, aucun changement ne sera apporté aux heures où les marchands visés par la Loi sur les heures d'affaires peuvent admettre des clients dans leurs établissements.

soirs de la semaine avant Pâques, n'a pas encore été sanctionnée.

En conséquence, les commerçants visés par la Loi sur les heures d'affaires peuvent admettre des clients jusqu'à:

Compte tenu des nombreux appels téléphoniques qu'il reçoit, le ministère de l'Industrie, du Commerce et du Tourisme rappelle que le projet de loi 59 déposé en décembre, prévoyant l'ouverture des magasins tous les

-18h00, les lundi, mardi et mercredi;
-21h00, les jeudi et vendredi;
-17h00, le samedi

Par contre, ils devront fermer leurs établissements les dimanche et lundi de Pâques.

VÉLOS Tour du Québec



12 vitesses

L'ASTRAL Velo de course Tour du Québec. Dérailleur Shimano, freins à tirage latéral, réflecteurs couvrant 360 manettes de frein auxiliaires. Pour hommes, femmes ou enfants. Vendu assemblé.

139⁹⁹

L'EQUIPE Velo de course Tour du Québec de qualité supérieure. Cadre robuste, dérailleur Shimano Altus, freins à tirage central, réflecteurs. Pour hommes et femmes. Vendu assemblé.

189⁹⁹

LE RANDONNEE Velo de cyclotourisme Tour du Québec. Dérailleur Shimano 600 EX, jantes en alliage, freins à tirage central, porte-bagages avant et arrière, réflecteurs. Vendu assemblé.

239⁹⁹

BMX



MOTOCROSS BMX-16 Tour du Québec. Roues de 16 po. avec pneus de 2-125 po. jaune, selle surélevée, coussinet au guidon, cadre rouge.

89⁹⁹

MOTOCROSS BMX-40 Tour du Québec. Roues de 20 po. avec pneus de 2-125 po. jaune, selle surélevée, coussinet au guidon, cadre rouge.

99⁹⁹

Vaste gamme d'accessoires de cyclisme. Toutes nos bicyclettes sont vendues assemblées.



Prix spéciaux en vigueur jusqu'au 21 avril 1984

Membre INTER SPORT Plus de 2000 magasins à travers le monde.

sports experts

298 Boul. Thériault 862-7594

L'optométriste et votre vision Les lunettes de soleil

Par: Jean de Lorimier O.D.

Par les temps qui courent, la lunette de soleil est certes un sujet d'actualité. Qu'en est-il exactement?

Quelles sont les propriétés d'un bon verre solaire? Pour ce qui est de la lunette soleil (Sans Rx), celle-ci doit d'abord posséder:

- une bonne neutralité optique, c'est-à-dire, des lentilles ne provoquant aucune distorsion, n'induisant aucune puissance. Les lunettes "bon marché" peuvent parfois induire de la distorsion.
- Il doit réduire l'intensité lumineuse, en absorbant au moins 50% de la lumière.
- Il doit absorber le maximum de rayons ultraviolets et infra-rouges.

Pour ce qui est de la teinte souhaitable, le gris l'emporte sur tous les plans. En effet, c'est une couleur neutre qui absorbe très bien des couleurs perçues par l'oeil. Le brun et le vert tamisent également les rayons solaire, mais ils altèrent de façon plus marquée les nuances réelles des couleurs.

La vraie lunette de soleil, indispensable pour ceux qui ne peuvent pas tolérer l'éclat de la lumière solaire, a une teinte uniforme sur toute la surface des lentilles. La teinte dégradée ne convient d'ailleurs pas nécessairement à tous les yeux. En cas de doute, n'hésitez pas à demander conseil à votre optométriste.

(à suivre la semaine prochaine)

Ensemble bouton poussoir

Canne 2 pièces modèle 225
Moulinet Daiwa 2100

Ensemble 12.99\$

Canne Daiwa STR31

Moulinet 9300

Ensemble 28.99\$

Ensemble Lancer léger

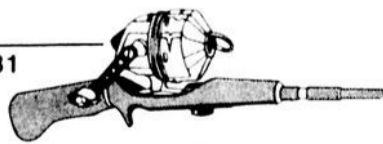
Canne Berkley Wrangler
avec moulinet Daiwa J10S

Ensemble 19.99\$

Canne Daiwa CRX13

Moulinet Ryobi S X 2

Ensemble 37.99\$



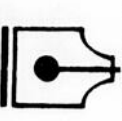
TEL.: 862-7663



Jean R. de Lorimier, O.D.
DOCTEUR EN OPTOMETRIE

CENTRE MEDICAL DE RIVIERE-DU-LOUP
PHARMACIE DARIS
242, RUE LAFONTAINE - RIVIERE-DU-LOUP, QUE.
G5R 3Z5

SANTÉ MENTALE



Jean-Marie Duval, psychologue.

Penser à soi ou penser aux autres?

Je recevais il y a quelques semaines un téléphone d'une fidèle lectrice me demandant de rédiger un article qui illustrerait l'importance de l'égoïsme. Vous n'avez pas mal lu. Il est bien de l'importance primordiale d'être relativement bien dans sa propre peau si l'on aspire être d'une quelconque utilité pour ceux qui aspirent au même bonheur relatif.

Pour beaucoup d'entre nous l'égoïsme évoque l'image quelque peu horrifiante d'un être laid et méprisant, s'acharnant à frustrer les êtres qui l'entourent. La tradition a véhiculé un tas de ces caractéristiques fort peu enviables dans ses mises en garde moralisatrices. Il ne m'apparaît pas superflu d'apporter certains éclaircissements sur cette fameuse notion d'égoïsme.

Le langage populaire

tend à prêter à l'égoïste toutes sortes d'intentions plus ou moins cachées dont l'objectif non avoué est de tout rapporter à lui sans égards pour les intérêts des autres. Je reconnais d'emblée que ce type de perspective habite de très nombreux esprits humains. Cependant ce genre de préoccupations si chères au coeur de tant d'êtres humains m'apparaît beaucoup plus être le reflet d'une tendance à l'égoïsme.

Il me semble important de ne pas perdre de vue que la recherche du bonheur n'est pas autre chose que la recherche du plaisir. Partant de cette perspective il est impossible de concevoir quelque geste humain que ce soit qui ne soit pas posé dans ce seul but. Par conséquent, tout être humain est égoïste. Ce qui, à mon avis, distin-

gue l'égoïste de l'égo-centrique, c'est tout simplement l'intensité du plaisir que vivront l'un et l'autre.

La personne égo-centrique, i.e. qui tend à tout centrer sur elle en percevant le monde comme le serviteur de ses exigences, recherche généralement le plaisir immédiat et bref au détriment d'un plaisir plus lointain mais plus durable nécessitant une préparation plus soignée et plus fastidieuse. Ainsi l'égo-centrique saisira la première occasion pour se quereller avec son voisin à l'occasion d'une erreur de ce dernier. En dénonçant avec véhémence et hostilité un droit lésé, il sacrifie sans s'en rendre compte un harmonieux voisinage stable et durable. Il est sujet à transformer en conflit perpétuel un simple malentendu, ou une erreur sans grave conséquence.

L'égoïste au contraire, tentera de conserver la bonne entente qui le lie à son voisin en recherchant plutôt l'explication et la réparation plutôt que l'affrontement intempestif. Sa perspective est donc de maintenir le plaisir qu'il éprouve à entretenir un climat cor-

dial avec son voisinage. Entreprendre une querelle qui le priverait à la longue de cette satisfaction ne l'intéresse pas. Pour y parvenir il préfère plutôt s'entendre à l'amiable. Le premier vise donc le plaisir à court terme alors que le second s'intéresse au plaisir à long terme plus

stable et par conséquent plus considérable. Envisagé sous cet angle le problème n'est donc plus de faire disparaître l'égoïsme mais bien plutôt de l'augmenter. Pour y arriver vous n'avez plus le loisir d'ignorer les autres. Vous devez tenir compte des autres.

Voilà comment l'égoïste réaliste devient altruiste. Il contribue au plaisir des autres parce qu'il en retire lui-même du plaisir. Je poursuivrai dans le prochain article en démystifiant la dichotomie plaisir, culpabilité.

Vente avant déménagement
les 9-10-11-12-13 avril

CHEZ TISSUS *Label* ENR. 225 Lafontaine
Rivière-du-Loup

20% sur tous les TISSUS
sauf perma press & doublures
Lot lainage à 30% & 40%

10% sur les laines
PHILDA

LE 14 AVRIL, LE MAGASIN SERA FERME
Le 16 avril, nous serons heureux de vous accueillir au
289 Lafontaine, tél.: 862-0293
Participez à la Promotion de Pâques, centre-ville Lafontaine

20^e anniversaire



Claude Dumont
président du local 905

Les exécutifs des locaux 625 et 905 du Syndicat Canadien des Travailleurs du Papier souhaitent

Un heureux vingtième anniversaire aux employés syndiqués de F.F. Soucy.

Félicitations à ces travailleurs pour leur contribution au succès de l'entreprise papetière Soucy.



Jean-Guy Dionne
président du local 625

pharmacie brunet

CENTRE PHOTO
DÉVELOPPEMENT
DE FILMS-COULEURS
PROCÉDÉ C-41

	RÉG.	SPECIAL
12 poses	7.79\$	3 ⁹⁷
15 poses	8.69\$	5 ⁵⁷
24 poses	12.99\$	8 ¹⁷
36 poses	18.39\$	11 ⁷⁷

C'EST BIEN PENSÉ!


Spéciaux valides jusqu'au 15 avril 1984
Valide sur place seulement

12 OEUF DE PÂQUES
"Smiles'n Chuckles"
Total 250 gr.



\$1.69

CHOCOLAT AU LAIT
plein "Smiles'n Chuckles"
400 gr.



\$3.49

CHOCOLAT
"Invités du jardin" "Allan"
No 3509
276 gr.



\$3.99

CHOCOLAT AU LAIT
Solide "Jeannot Lapin" "Allan"
400 gr.
No 3507



\$2.99

ESSUIE-TOUIT
"Pronto"
2 l.



.99

SAVONS LUX
3 pains de 85 g.



1.09

ESOUITE




1.99 ch.

ESOUITE



2.79 ch.

KEEPER



.89

1.39




\$1.79



\$3.49


.88¢



\$3.89 ch.



\$7.99



\$6.49



\$2.89 ch.



\$3.39 ch.



\$2.69 ch.



\$8.69 ch.




2+1 gratuite



2.49




\$2.59 ch.



\$2.69 ch.



LIVRAISON GRATUITE, 867-2121
NOUS NOUS RÉSERVONS LE DROIT DE LIMITER LES QUANTITÉS

Pharmacie **brunet** enr. 

Les peaux ridées, une hantise

A quoi faut-il s'attendre aujourd'hui, suite aux recherches intensives qui s'effectuent par des équipes imposantes de scientifiques, sur ce sujet qui ne laisse nul indifférent: le vieillissement.

Est-ce que le mal est conjuré à tout jamais? Pas complètement encore. Tout de même des progrès énormes ont été accomplis.

Si vous observez bien vous constaterez que, de plus en plus, beaucoup de personnes avancées dans la vie en conservant une allure jeune, un corps sveltes et une peau relativement exempte de flétrissure et relâchement. Sur-tout du côté des femmes, ceci parce qu'elles sont davantage sensibilisées aux problèmes qu'apporte le vieillissement. Ceci dit, rien n'empêche nos compagnons d'en faire autant, nous en serons même très heureuses!

Beaucoup de nos mères et même de nos grand mères présentent un visage simplement marqué par quelques rides d'expression! Comme ces rides sont à peu près inévitables, à nous de les choisir, il en est de bien

jolies, ce sont celles du rire, de la gaieté, de la bonté. Il en est aussi de moins belles, ce sont celles de la tristesse, du découragement, du renoncement. De toute façon, ces rides d'expression sur une peau par ailleurs en santé démontrent le caractère d'un visage et les pensées qui habitent notre esprit.

La peau vraiment ridée au niveau du visage a de nombreuses causes: fatigue, maladie, amaigrissement, préoccupation, etc... On doit donc y remédier en appliquant les habitudes contraires: relaxation, saine alimentation, repos suffisant et soins choisis. Il est très intéressant et réconfortant de constater que bien souvent, les cas de peau mature qui présentent une modification des contours (épaississement du pannicule adipeux i.e. double menton) ou une atonie musculaire (amincissement du pannicule adipeux i.e. peaux flasques) eh bien! grâce à des traitements actifs, nous obtenons sur ces peaux des résultats très remarquables.

Les remèdes à apporter: en plus de, comme cité plus haut, adopter un

genre de vie le moins stressant possible, bien se nourrir et veiller sur son sommeil, il y a aussi toutes les techniques et produits de soin qui eux, agissent directement sur la peau, de l'extérieur.

Il ne faut pas passer une seule journée sans prendre soin de sa peau, c'est comme se brosser les dents, c'est tout simplement une question d'hygiène. Voici donc un petit programme très simple:

-Matin et soir, nettoyez bien votre peau avec un lait nettoyant approprié.
-Tonifiez en passant doucement sur votre visage et votre cou (ne jamais l'oublier celui-là) une lotion

très douce, sans alcool.
-Appliquez votre crème de jour ou de nuit, pour hydrater ou nourrir votre peau.
-Une fois la semaine, faites un bon masque à domicile.
-Consultez, n'ayez pas peur de demander des conseils à vos professionnelles de la beauté, elles se feront un plaisir de vous guider pour un choix de produits vraiment adaptés à VOUS, à vos besoins.

Enfin, pour toutes celles qui le peuvent, un traitement en cabine où tout sera mis en oeuvre, drainage lymphatique, modelage, ionisation de sérums, stimulations musculaires et tissulaires, tout pour redonner fraîcheur et vie à votre visage. Donc, veillons à



BULLETIN AGRICOLE
Eugène Whelan

Un kiwi canadien

(NC) — Un grand nombre de Canadiens ont découvert depuis plusieurs années un nouveau fruit, le kiwi.

Ce fruit brun et pelucheux nous arrive actuellement de la Nouvelle-Zélande et du sud de la Californie.

Mais récemment, j'ai reçu un envoi spécial de kiwis. Il s'agissait de fruits cultivés ici même au Canada, dans l'île Vancouver, à la Station fédérale de recherches de Sydney.

Cette récolte est le couronnement de sept années d'expérimentation à

la station.

Bien que le kiwi soit généralement considéré comme un fruit tropical, il peut, en fait, tolérer des températures s'abaissant jusqu'à -13 C. D'ailleurs, il s'avère que le kiwi est plus rustique qu'un grand nombre d'autres fruits à chair tendre, comme les raisins qui sont déjà cultivés commercialement dans certaines régions plus chaudes du pays.

Toutefois, ne cherchez pas de kiwis canadiens sur les étalages: leur production commerciale n'est pas pour demain. Même si la recherche de base est bien amorcée, vous devrez patienter encore plusieurs années.

L'île Vancouver pourrait, semble-t-il, devenir l'une des principales régions productrices de kiwis au Canada. La vallée du Fraser, en Colombie-Britannique et la vallée de l'Annapolis, en Nouvelle-Ecosse, présentent également un bon potentiel à cet égard. On a déjà fait parvenir des plants à la Station fédérale de recherches de Kentville, en Nouvelle-Ecosse, pour qu'on y procède à des essais.

Une fois repiqués, les plants mettront encore six ans avant de produire des fruits. Mais une fois qu'ils auront commencé, ils donneront des fruits pendant environ 50 ans.

La recherche sur le kiwi menée par Agriculture Canada est un exemple du rôle que joue la recherche dans la diversification du secteur agricole canadien. Il est exaltant de penser que, grâce aux efforts de quelques chercheurs, il nous sera bientôt possible de cultiver ici-même un fruit de pays chaud. Eugène Whelan est le ministre de l'Agriculture du Canada.

LA BEAUTÉ UN BESOIN

garder un état d'esprit positif, n'ayons que des pensées de SANTÉ de

BEAUTÉ et la JEUNESSE sera notre partage pour de longues, très longues

années. Prochain sujet: L'ELECTROLOGIE.



Johnny Bi

Musique Country populaire

En spectacle dimanches les 14, 21 et 28 avril '84

À LA CARAVAN

Mado Lapointe, propriétaire St-Alexandre

Danseuses au bar le Sabot



Centre Silhouette Beauté

439 Lafontaine
Rivière-du-Loup
(face Libre Service Texaco)

862-0754

Marie-Josée Pomerleau e.v.d.



À TOUS NOS CLIENTS

La direction du Restaurant "Au Sablonnet" a le plaisir d'annoncer à sa nombreuse clientèle que le restaurant est ouvert tous les jours à partir de 10h a.m. à 3h a.m.

DIMANCHE-LUNDI-MARDI-MERCREDI FERMETURE À 2h. A.M.

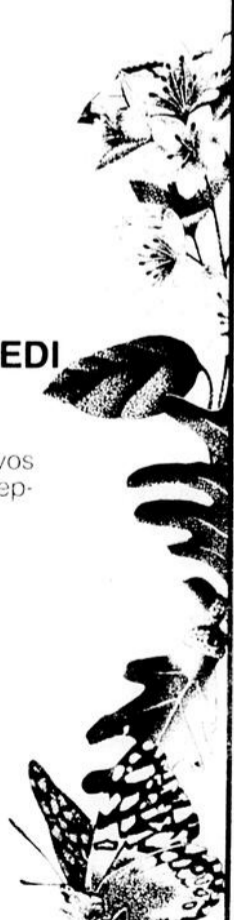
Nous sommes toujours à votre disposition pour vos réceptions à notre salle à manger, notre salle de réception "Le Module" ou à domicile.

Restaurant

AU Sablonnet

-Mets chinois
-Mets canadiens
Commandes pour apporter

50 Boul. Cartier
Rivière-du-Loup
862-6338



Bonjour Printemps
Bientôt Pâques
Bienvenue chez

Boutique Mode Elle Enr.

Voisin du Lave-Auto du Domaine

380-A Témiscouata
Rivière-du-Loup
862-2465

Mesdames et Mesdemoiselles

Pour un Printemps en beauté venez choisir parmi notre collection Mode Plus c'est-à-dire: Imper, tailleur, chapeau, ensembles sport, foulards, robes, blouses, bijoux mode, chandails, pantalons

A bientôt

Visa Master Card accepté



Mme Danielle B. Nadeau propriétaire



M.L. Pelletier cons.

L'Association des sucreries du Bas St-Laurent vous informe

Historique du sirop d'érable

Bien avant l'arrivée des Blancs au Canada, les Amérindiens avaient appris à extraire la sève d'érable et à fabriquer par évaporation le sucre d'érable. A l'arrivée du prin-

temps, ils pratiquaient une entaille en forme de V dans le tronc des érables à l'aide d'un tomahawk. Au bas de l'entaille, ils fixaient un copeau de bois qui acheminait la sève, goutte à goutte, dans un récipient d'écorce. Les Amérindiens faisaient ensuite bouillir la sève dans des contenants d'argile pour obtenir du sirop d'érable.

Nos ancêtres en tirèrent parti de cette découverte qu'au début du 18^{ème} siècle. Au début de la colonie, les habitants ne produisaient que pour les besoins de la famille. Toute la production était transformée en sucre très dur pouvant se conserver à l'air libre pendant un an.

Aujourd'hui les méthodes de cueillette ont grandement évoluées, surtout avec l'avènement des tubulures et le système de récolte sous vide. Nous en reparlerons plus tard.

Nous vous proposons cette semaine deux recettes utilisant les produits d'érable; l'une plus traditionnelle



Il existe encore plusieurs authentiques "cabanes" dans différentes régions du Québec.

(jambon à la cabane à sucre) l'autre est plus récente (brevage glacé à l'érable). Jambon de la cabane à sucre.

Ingrédients:
-un jambon de 8 à 10 lbs
-3 pintes d'eau d'érable ou de jus de pomme
-2 tasses de raisins secs
-2 tasses de sucre d'érable râpé
-2 cuil. à thé de clous de girofle moulu
-1/4 de tasse d'eau
-moutarde sèche

Portez l'eau d'érable

ou le jus de pommes à ébullition. Y mettre le jambon et laisser mijoter pendant 2 1/2 heures à 3 heures, à feu lent jusqu'à tendreté.

Enlever la "couenne" et recouvrir le jambon de sucre d'érable, de moutarde sèche, des clous de girofle mélangés avec l'eau. Placez dans une lèche-frite, ajouter une tasse de jus de cuisson ainsi que les raisins secs. Faire cuire pendant 30 minutes dans le four à 300° F.

Au goût, épaissir le

jus de cuisson avec un peu de farine grillée, délayer avec de l'eau froide. Servir cette délicate sauce aux raisins avec le jambon chaud.

Brevage glacé à l'érable

Ingrédients:
-2 cu. à table de sirop d'érable
-une très petite pincée de sel
-1/4 cuil. à thé de vanille
-1 tasse de lait
-1 boule crème glacée à la vanille

Déposer tous les ingrédients dans le bol d'un mélangeur et mousser.

Où aller à la cabane à sucre?

(Suite de la liste de la semaine dernière)

BEAULIEU P.E.	Cacouna	Tél: 862-8325
LAROCHELLE Réjean	Sully	893-2232
Erablière du Lac Bleu		
LEMIEUX Pierre	St-Eusèbe	899-6508
LEVESQUE Henri Paul	St-Guy	963-5053
LEVESQUE Marcel	Ste-Rita	963-5641
MALENFANT Jean-Yves	Ste-Rita	963-5902
MARQUIS Sylvio	St-Jean	963-2312
MICHAUD Clermont	St-Elleuthère	859-2182
MICHAUD Laurent	St-Athanase	859-2680
MORIN André	Auclair	899-6695
MORIN Jean Maurice	Auclair	899-2866
OUELLET Adrien	St-Mathieu	738-2042
OUELLET Jean Claude	St-Pierre	497-3734
OUELLET Benoit	St-Pierre	497-3443
OUELLET Thomas	Trois-Pistoles	851-1888
PICARD Hector	Ste-Françoise	851-3151
Ferme Picard		
RIOUX André	St-Guy	963-2145
RIOUX Doris	St-Jean	963-3602
ROBERT Charles-Aimé	Auclair	899-2156
ROY Valmont	Lejeune	855-2364
Domaine du Roi		
SIROIS Willie	St-Elleuthère	859-2740
SENECHAL Arthur	St-Jean	963-2522
THIBAUT Frémont	St-Elleuthère	859-2872
VEILLEUX Normand	Auclair	899-6581
Gagnon et Veilleux		
VIGNOLA Denis	St-Narcisse	735-2992
GOSSELIN, Rock	St-Athanase	859-2867

SPÉCIAL SPÉCIAL CHAUFFAGE BI-ÉNERGIE

Hydro-Québec accorde maintenant jusqu'à **900\$**. À la place de 650\$ pour les fournaies à l'huile à l'eau chaude.

VOICI LA SOLUTION

Une fournaie à eau existante
Une entrée 200 ampères
Une fournaie électrique 15KW

Plomberie et main-d'oeuvre

Total: **1900.00**
Subvention H.Q.: **900.00**
Subvention PCRP: **800.00**
Propriétaire: **200.00\$**

SUJET À CHANGEMENT SANS PRÉAVIS

Blocs à logements maintenant admissibles aux subventions d'Hydro-Québec.

Réginald Michaud, M.E.L. Enr.

Route 6, Ste-Hélène, GOL 3JO 492-1939

Membre Corporation M.E.L. du Québec.



CERTES, NOUS AVONS DES STANDARDS ÉLEVÉS ET MÊME, NOUS NOUS ATTENDONS À PLUS ENCORE



À L'INSTITUT TECHNIQUE AVIRON vous pouvez vous attendre à plus pour chaque chose. Plus de défi au travail, plus de fierté dans la réalisation de vos projets et beaucoup plus de satisfaction pour l'effort fourni. Nos programmes complètement reconnus ont prouvé que plus vous misez sur votre éducation, plus vous en retirez d'avantages.

CE QUE NOUS ATTENDONS DE NOS PROFESSEURS

D'abord, nous demandons qu'ils soient des maîtres dans leur domaine. Ce sont des professionnels reconnus, capables de rendre chaque sujet extrêmement vivant. Ensuite, nous cherchons des qualités de chef qui ajoutent de la motivation à l'éducation. Enfin, pour obtenir des résultats véritables, nous insistons sur un enthousiasme de tout cœur.

CE QUE NOUS ATTENDONS DE NOS ÉTUDIANTS

Nous établissons de petites classes pour des étudiants de capacité moyenne et au-dessus de la moyenne. Vous pourrez de

l'occasion fournie par un environnement éducatif discipliné et positif. Notre approche accentue l'application pratique des programmes approuvés par le gouvernement. Nous croyons également aux travaux réguliers faits à la maison, à ceux de qualité effectués en classe et ceci, dans une attitude qui valorisera le travail scolaire.

CE QUE VOUS POUVEZ ATTENDRE DE NOUS

Combinez notre saine philosophie de l'éducation à la responsabilité individuelle et vous arriverez au succès. Ajoutez à cela notre centre audio-visuel, l'assistance à la recherche d'un emploi, la localisation d'un logis pour nos étudiants éloignés ainsi que l'encouragement des activités sportives hors programme et vous avez un système éducatif bien rodé.

Faites votre éducation d'aujourd'hui, celle qui répond à toutes vos aspirations.

INSTITUT TECHNIQUE AVIRON
270, boul. Charest est. 3035, St-Antoine
Québec, G1K 3H1 Montréal H3Z 1W8
Maison à la Gare centrale près du métro A.W.

M. Pierre Lacroix, un de nos conseillers en Education Technique sera au Motel Universel de Rivière-du-Loup les 10 et 11 avril 1984 pour vous remettre toute la documentation et les informations requises. Appelez-nous à frais virés pour fixer un rendez-vous ou remplissez et postez-nous le coupon ci-dessous.

Je compte rencontrer M. Lacroix leAvril, pour obtenir plus amples informations sur le ou les cours suivants:

Jour Soir

.....Électronique radio TV.....Ébénisterie.....Dessin technique
.....Réfrigération air climatisé.....Électricité.....Carrosserie
.....Mécanique-auto.....Mécanisme.....Soudure

NOM

ADRESSE

VILLE TEL:

CODE POSTAL ÂGE

**INSTITUT
AVIRON
TECHNIQUE**

Heures d'affaires: Lun. - Ven. 9h. - 21h.

TEL. 529-1321

PERMIS: 669541 et 749521



PETRO-CANADA

DE L'ARGENT COMPTANT!

1\$ DE RABAIS
avec les
PETRO-DOLLARS

(Découpez votre Petro-dollar)
au bas de cette page)



1\$ DE RABAIS
avec un des coupons
suivants:
ESSO "1\$ DE RABAIS"
SHELL "LOTO SHELL"
GULF "CHALET SUISSE" ET "HARVEYS"
SUNOCO "1\$ DE RABAIS"

Nous acceptons vos coupons non gagnants

Oui, nous acceptons les coupons de nos concurrents
pour mieux vous servir.

(Limite d'un coupon par plein d'essence de 25 litres ou plus.)

VOUS POUVEZ GAGNER 10 000\$ CHAQUE SEMAINE

Vous avez une chance de gagner 10 000\$ chaque
semaine. Il y aura un tirage par semaine pendant
six semaines. Remplissez le coupon de participation
ci-dessous (ou demandez-en à votre détaillant) et

déposez-le dans la boîte de tirage de n'importe
quelle station Petro-Canada ou BP participant. Le
règlement du concours est affiché dans toutes les
stations Petro-Canada et BP participants.



LE DEUXIEME GAGNANT DE 10 000\$

M. Ronald Paquette, de Saint-Bruno-de-Montarville,
reçoit ici son chèque de 10 000 dollars des mains
du Rocket lui-même, Maurice Richard. M. Paquette
est le gagnant du deuxième tirage hebdomadaire
de Petro-Canada qui a eu lieu le 28 mars. Il a dix
mille et une bonnes raisons de sourire.

1\$

PETRO-DOLLAR

Ce PETRO-DOLLAR
vaut de l'argent comptant dans les postes d'essence Petro-Canada et BP participants. Après avoir fait le plein, remettez-le avec votre paiement. Votre achat de 25 litres

d'essence ou plus sera réduit de 1\$.
Nous acceptons les cartes PETRO-CANADA, BP, Master Card et Visa. Valable au Québec seulement pour la semaine qui se termine le 22 avril 1984.

1\$

PETRO-CANADA

VOUS POUVEZ GAGNER 10 000\$ CHAQUE SEMAINE!

Remplissez ce coupon et déposez-le dans la boîte prévue à cet effet dans les postes d'essence Petro-Canada et BP participants. Il y aura un tirage par semaine pendant 6 semaines.

(Ecrire en lettres moulées)

NOM _____

ADRESSE _____

VILLE _____ PROVINCE _____

CODE POSTAL _____

TÉL. _____

Vous trouverez les conditions de participation chez votre détaillant participant.



NOTE: En participant au concours, je reconnais avoir pris connaissance de ses règles et j'accepte de m'y conformer.
® Marque de commerce de "Petro-Canada"

Petro-Canada se réserve le droit de retirer cette offre en tout temps, sans préavis.

® UNE MARQUE DE COMMERCE DE PETRO-CANADA



coop

MAGASIN COOP RIVIERE-DU-LOUP

298 Blvd Thériault

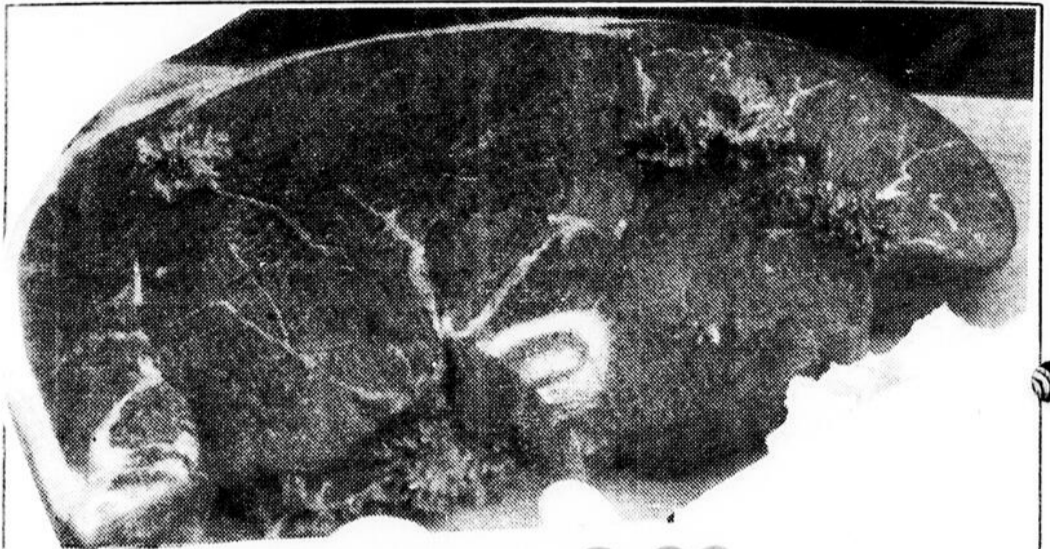
Mon choix ✓



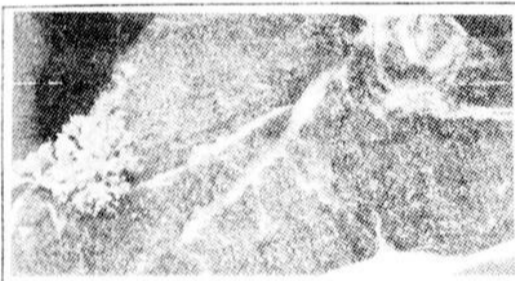
À VOTRE
COMPTOIR
DES VIANDES

BOEUF "RUBAN
ROUGE"
BOEUF PROVENANT DE
COUPE A1

BIFTECK CONTREFILET (CLUB)
11.99 KG 5.43 LB



SURLONGE STEAK AVEC OS **6.29** KG 2.85 LB



T-BONE (BIFTECK D'ALOYAU)
7.09 KG 3.21LB



POITRINES DE POULET
5 KILOS, 11 LBS
18.65 CH.

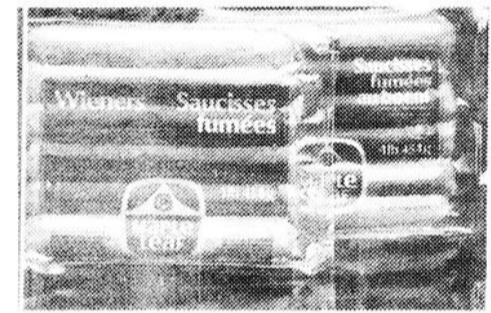


SAUCISSES COCKTAIL
225 GR. MAPLE LEAF

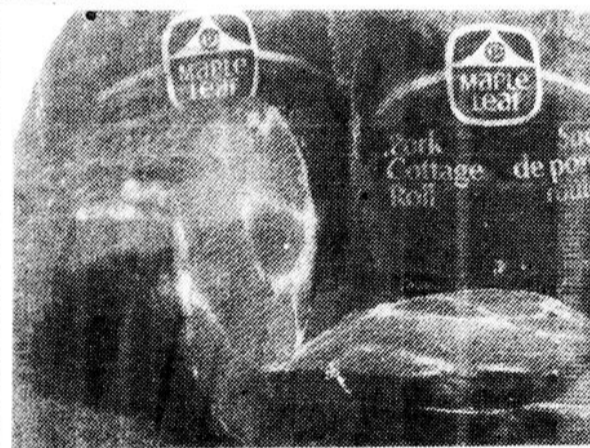
1.99 CH
**POULETS PANÉS
ET FRITES**
625 GR
2.89 CH.



BOLOGNE
FUMÉ OU CIRÉ,
TRANCHÉ.
2.18 KG
.99 LB



SAUCISSES FUMÉES **1.49** CH
454 GR



**1/2 COTTAGE
JAMBON**
5.79 KG
2.62 LB



FARINE
TOUT-USAGE, ROBIN HOOD
EMB. DE 3,5 KG + 1,5 KG
BONI
2.99



**MARGARINE
CREMEX** **.69**
DURE 454 G

**MARGARINE
MOOSKA**
800 GR.

1.79

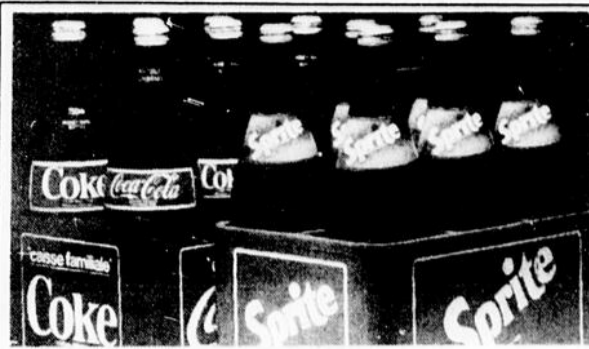


JAMBON CUIT
TRANCHÉ SUR DEMANDE
4.99 KG 2.26 LB
PEPPERONI
TRANCHÉ SUR DEMANDE
4.39 KG 1.99LB



BOISSONS TANG
A L'ORANGE, POMME, RAISIN OU FRUITS
MELANGES

DES OFFRES
Tang
À VOUS COUPER LA SOIF!



COKE, COKE DIET OU SPRITE
CAISSE FAMILIALE DE 6 BOUT.
CONS. DE 750 ML

6/3.59 PLUS DÉPÔT



POUDRE POUR GELEE
SAVEURS VARIÉES, JELL-O,
JELLY POWDER, BTE 85 G

3/1.00



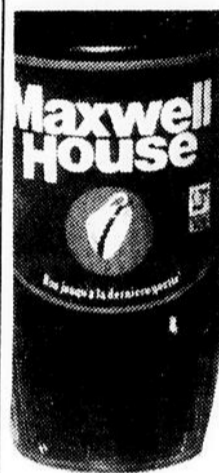
HUILE CRISCO
1 LITRE

1.99



SOUPE POULET ET NOUILLES
4 ENV.

1.19



CAFÉ INSTANTANÉ
MAXWELL HOUSE, BOCAL 285G

5.39



CHOCOLAT INSTANTANÉ
NESTLE QUIK
BTE 1 KG

2.99



GARNITURE À DESSERTS
DREAM WHIP, CONT 85 G

.79



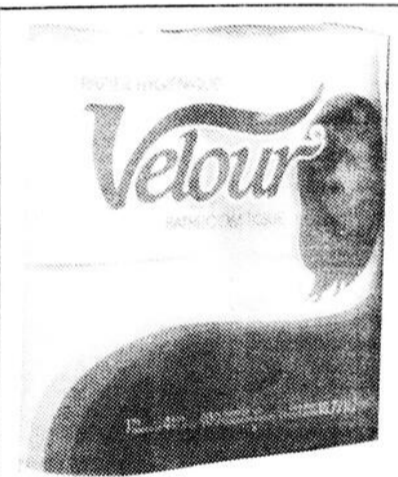
SHORTENING VEGETAL
CRISCO, BTE 1,36 KG

2.99



BISCUITS WAGONETTES
350 GR

1.59



PAPIER HYGIENIQUE
CHOIX DE COULEURS,
VELOUR, 4 RLX

1.39



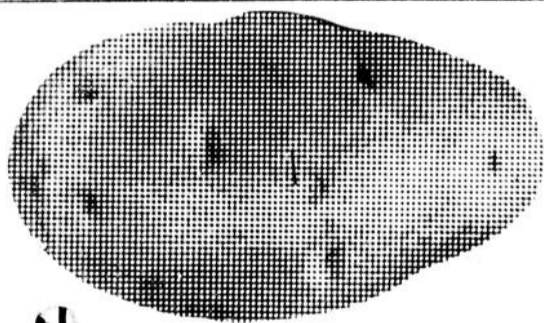
ULTRA BALANCE SHAMPOING
350 ML

2.99



SOUPE AUX POIS
OU AUX LEGUMES, HABI
TANT, BOITE 796 ML

.99



POMMES DE TERRE
PROD. QUEBEC, SAC 9.07
KG, 20 LBS

2.89

EPINARD FRAIS
284 GR., PROD. U.S.A.

.78 CH

POIRES ANJOU
U.S.A., GROS, 150

1.06 KG **.48** LB

PIMENT VERT
PROD. U.S.A.,

1.50 KG **.68** LB

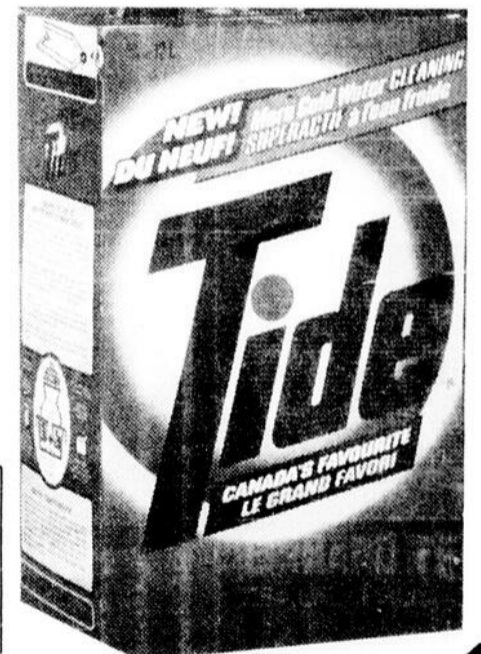


DÉTERSIF EN POUDRE
"TIDE" BTE DE 6 LITRES

3.99

JUS DE POMMES
CONGELE, McCAIN, 12 OZ

.99



coop

Mon choix ✓

L'HABIT NE FAIT PAS LE MOINE.



À trop vouloir se fier aux apparences, on finit toujours par perdre de vue l'essentiel. L'étiquette, elle est rouge. Le produit, il est bon. Et le prix, il est bas.

En exclusivité chez Provigo

ÉCONOMISEZ JUSQU'À 40% AVEC LES ÉTIQUETTES ROUGES

BEURRE D'ARACHIDES CRÉMEUX OU CROQUANT ÉTIQUETTE ROUGE

Prix marque nationale 236
notre prix

BOCAL DE 500 g

159

CONFITURE DE FRAISES OU FRAMBOISES ÉTIQUETTE ROUGE

Prix marque nationale 265
notre prix

BOCAL DE 500 mL

129

CROUSTILLES ORDINAIRES OU ONDULÉES ÉTIQUETTE ROUGE

Prix marque nationale 169
notre prix

SAC DE 200 g

109

SACHETS DE THÉ ÉTIQUETTE ROUGE

Prix marque nationale 259
notre prix

EMB. CELLO DE 100

109

SAUCE À SPAGHETTI AVEC CHAMPIGNONS ÉTIQUETTE ROUGE

Prix marque nationale 219
notre prix

BOCAL DE 796 mL

169

SERVIETTES DE PAPIER ÉTIQUETTE ROUGE

Pourquoi payer plus cher.
notre prix

EMB. DE 400

259

Prix en vigueur jusqu'au samedi 14 avril 1984. Nous réservons le droit de limiter les quantités!

CONSULTEZ NOTRE CAHIER PUBLICITAIRE POUR DE NOMBREUX AUTRES SPÉCIAUX



LES SUPERMARCHÉS

provigo

LA PREUVE EST FAITE!

LES FAITS

Provigo a toujours su defier la concurrence en maintenant sa politique de bas prix. Etant avantageusement favorise par son importance dans le milieu des marches quebecois, PROVIGO profite donc d'un immense pouvoir d'achat lui permettant d'offrir les meilleurs prix a sa clientele.

MARGARINE DURE La Québécoise emb. de 454 g .59	KETCHUP Heinz bout. de 750 ml 1⁷⁷	ESSUIE-TOUT White Swan emb. de 2 roul. .87	CAFÉ instantané, Maxwell House bocal de 10 oz 4⁷⁷
MAÏS EN GRAINS de fantaisie, Niblets boîte de 341 ml .59	NOURRITURE POUR CHATS Purrr boîte de 6 oz .23	CHAMPIGNONS en morceaux, Elbee boîte de 284 ml .69	COUCHES PAMPERS Super absorbantes emb. de 60 9⁷³
JUS DE TOMATES Heinz boîte de 1,36 litre .97	DÉTERSIF pour la lessive, ABC boîte de 2 kg 2⁹⁹	MOUTARDE Schwartz bocal de 500 ml .89	TOMATES HEINZ boîte de 796 ml .69
MACARONI AU FROMAGE Catelli boîte de 225 g .39	SOUPE aux tomates, Aylmer boîte de 10 oz .33	CÉRÉALES Corn Flakes de Kellogg's boîte de 675 g 1⁶⁹	JUS D'ORANGE surgelé, KENT boîte de 341 ml .79
SUCRE BLANC granulé, Marie Perle emb. de 2 kg .99	JUS DE POMMES St-Hilaire boîte ou bocal de 48 oz .97	DÉTERSIF pour la lessive, Tide boîte de 2,4 kg 3⁴⁷	SAUMON KETA Tea Rose boîte de 220 g .99

NOUS NOUS RÉSERVONS LE DROIT DE LIMITER LES QUANTITÉS.



la  aie

Roulez en toute confiance en Baycrest... et épargnez 20%!

Oui, les vélos Baycrest sont de retour! Ces bicyclettes, réputées pour leur qualité et fabriquées selon des normes très strictes, sont dignes de porter notre nom! Et, en plus, elles sont à rabais! Vous aimez les vélos de randonnée? De course, peut-être? Modèle pour femme ou pour homme? La Baie satisfera même les plus exigeants d'entre vous. Alors... faites confiance à Baycrest.



Bicyclette 6 vitesses Hurricane Baycrest. Dérailleur Shimano, commande de dérailleur à cliquet anti-retour et pédalier monobloc. Cadre de 58 cm (23") pour hommes, 48 cm (19") pour dames.

La Baie, ord. 160.00

124⁹⁹ ch.

Articles de sport, rayon 742. En vigueur jusqu'au 14 avril.

Bicyclette 12 vitesses Hurricane Baycrest. Dérailleur Shimano, alliage léger, freins à tirage central et siège de course. Cadre de 53 cm (21") ou 58 cm (23") pour hommes, 48 cm (19") pour dames.

La Baie, ord. 170.00

134⁹⁹ ch.



• Rimouski et Rivière-du-Loup:
lundi à mercredi, 9h30 à 17h30;
jeudi et vendredi, 9h30 à 21h;
samedi, 9h00 à 17h.

Pour tout renseignement, téléphonez-nous à:
• Rimouski 722-8181
• Rivière-du-Loup 867-2951

Mise en garde des clients à l'égard des téléphones non certifiés

La guerre des téléphones prend une nouvelle ampleur au Canada et le consommateur canadien risque d'en être la victime. C'est la mise en garde que donne M. Greg W.

Bell, acheteur de téléphones pour Radio Shack Canada. Radio Shack est l'un des grands fournisseurs d'équipement téléphonique privé au Canada. Dans la plupart des

provinces il est maintenant permis de relier des téléphones privés aux lignes des compagnies téléphoniques, s'ils sont conformes à la norme CS-03 du ministère fédéral des Com-

munications (MDC). Il n'est cependant pas illégal d'importer, de fabriquer ou de vendre un équipement qui n'est pas conforme à cette norme du MDC. D'après M. Bell, cette

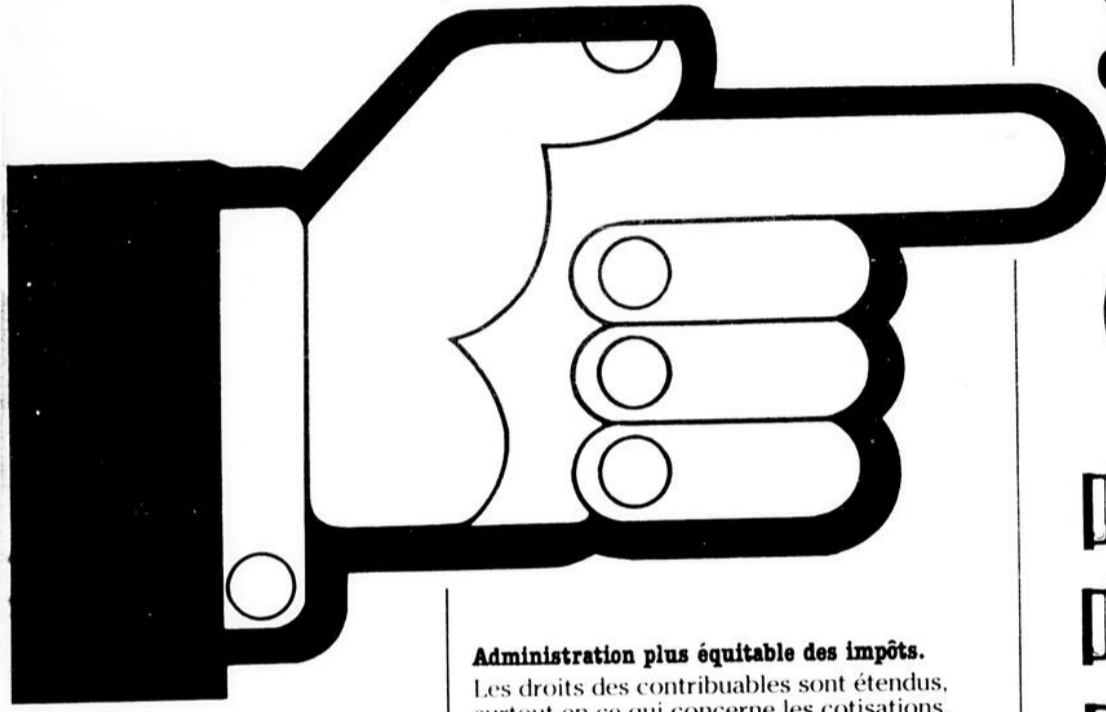
confusion peut se révéler coûteuse pour le consommateur, car une compagnie de téléphone peut supprimer son service téléphonique ou faire payer des frais importants si elle

découvre un équipement non certifié relié à ses lignes. Il faut préciser qu'un grand nombre d'équipements en vente sur le marché ne sont pas

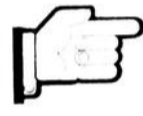



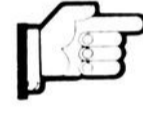

conformes à la norme CS-03. Toutefois, M. Bell fait remarquer que Radio Shack a pour but que tous ses téléphones soient conformes ou supérieurs aux normes du MDC; ils doivent bénéficier de l'approbation officielle avant la mise en vente dans un magasin Radio Shack. Radio Shack vend des téléphones depuis plusieurs années et les normes du MDC sont relativement récentes. Radio Shack a soumis au contrôle non seulement ses nouveaux téléphones, mais sa gamme existante de produits. 80% environ des téléphones Radio Shack sont déjà approuvés; les 20% restants sont présentement en cours d'approbation. Radio Shack vend plus de 40 produits soumis aux normes du MDC.

Le gouvernement du Canada compte sur la coopération de tous les Canadiens pour assurer à notre pays croissance et prospérité. Cette coopération est particulièrement nécessaire alors que la reprise économique est bien amorcée et que de nouvelles possibilités s'offrent à nous.

Le budget 84 a été conçu pour nous permettre de tirer avantage de ce climat en assurant aux Canadiens la sécurité qu'ils recherchent.



le budget 84 VOUS concerne

-  Que vous soyez un contribuable,
-  un pensionné,
-  une femme,
-  un propriétaire de petite entreprise,
-  un agriculteur,
-  un acheteur ou un propriétaire de maison,
-  un travailleur

Administration plus équitable des impôts.

Les droits des contribuables sont étendus, surtout en ce qui concerne les cotisations, les pénalités et les frais d'intérêt. Environ 550 000 particuliers canadiens seront maintenant dispensés du fardeau des acomptes provisionnels.

De meilleures pensions.

Les femmes, les personnes âgées et les agriculteurs bénéficieront d'une plus grande sécurité à la retraite. Les mesures contenues dans le budget donneront à tous les Canadiens de meilleures conditions d'épargne en vue de la retraite.

Vente d'une exploitation agricole - Economie d'impôt.

En accord avec l'engagement du gouvernement de préserver l'exploitation agricole familiale, de nouvelles mesures aideront les agriculteurs à se préparer financièrement à la retraite.

Le Programme de protection des taux hypothécaires.

Ce programme permettra aux acheteurs et propriétaires de maisons de se protéger contre des hausses extraordinaires de taux hypothécaires.

Réduction des impôts fédéraux de 150 millions de dollars pour la PME.

La simplification du régime fiscal de la petite entreprise aura comme effet d'aider les petites entreprises en croissance et de réduire le fardeau fiscal des petites et moyennes entreprises de quelque 150 millions de dollars.

Participation des employés aux bénéfices.

Les nouveaux régimes de participation des employés aux bénéfices faciliteront l'amélioration de la productivité et la compétitivité des entreprises canadiennes. Le budget propose d'encourager le partage des bénéfices grâce à un crédit d'impôt spécial qui profitera aux employés et aux employeurs canadiens.

Ce ne sont là que quelques unes des mesures

contenues dans le budget fédéral 1984 dont nous pouvons tous bénéficier.

Le gouvernement du Canada a besoin de votre aide pour bâtir l'avenir. Renseignez-vous.

Vous pouvez obtenir des dépliants qui vous expliqueront clairement et simplement les diverses applications du budget en envoyant le bon ci-dessous.

Poster à: Budget 84, Ministère des Finances
160, rue Elgin, Ottawa, Ontario K1A 0G5

Je désire recevoir le ou les dépliants suivants:

Le budget et

les femmes les pensions les propriétaires et
 les contribuables la petite entreprise les acheteurs de maisons
 les agriculteurs la participation aux bénéfices

Nom _____

Adresse _____

Code postal _____

Canada



Partenaires pour assurer la croissance.



Finances Canada

Finance Canada

D'après M. Bell, plusieurs fabricants ne soumettent pas leurs produits à l'approbation du MDC, car le processus est coûteux et la norme CS-03 est très sévère; elle oblige le fabricant à utiliser des composants plus coûteux. L'équipement téléphonique conforme aux normes est généralement de qualité nettement supérieure à celui qui ne l'est pas. M. Bell recommande au consommateur qui achète un téléphone dans un grand magasin ou un magasin à chaîne d'étudier soigneusement l'article pour s'assurer qu'il possède une étiquette d'approbation du MDC, sinon une bonne affaire apparente peut se révéler coûteuse à l'usage. Le consommateur doit remarquer que l'équipement téléphonique certifié pour l'usage aux E.U. et possédant l'étiquette du "FCC Part 68" n'est pas nécessairement conforme aux normes du MDC.

D'après M. Bell, le service après-vente doit être l'autre préoccupation de l'acheteur. Des nombreux téléphones possèdent une garantie limitée; les compagnies qui offrent ces garanties ne disposent pas de dépôts de service après-vente facilement accessibles. M. Bell fait remarquer que tous les téléphones et dispositifs de répondeur de Radio Shack sont accompagnés d'une garantie complète d'un an sur les pièces et le service on peut bénéficier de cette garantie dans plus de 800 magasins Radio Shack au Canada.



VARIÉTÉS

Spéciaux en vigueur du 10 au 15 avril 1984

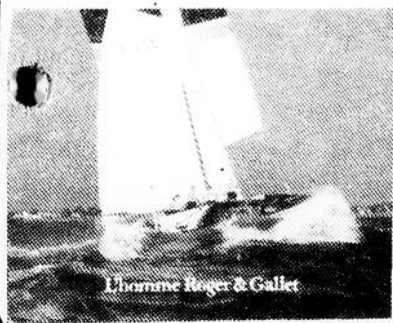
Michel Daris

240 Lafontaine, Rivière-du-Loup, 862-6326

LIVRAISON GRATUITE
DANS UN RAYON
DE 15 MILLES

CETTE SEMAINE À NOTRE COMPTOIR COSMÉTIQUES

"L'Homme Roger & Gallet"

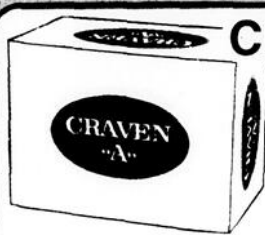


avec un achat de \$15.00 et plus, obtenez un magnifique coffret contenant, **une eau de toilette, 30 ml, un gel pour la douche de 12 ml, un baume après rasage de 50 ml**



"Anais Anais" de Cacharel,

avec tout achat de produits Anais Anais obtenez en cadeau, le gel moussant de 50 ml.



Cigarettes

Régulières ou King Size, le carton
Le carton

\$12.79

le paquet

\$1.80

AVIS: Santé et Bien-être social Canada considère que le danger pour la santé croît avec l'usage. Eviter d'inhaler.



Ramses

Condoms lubrifiés, en boîte de 12 + 3 en boni.

2.89



Royale

Papier mouchoirs en boîte de 100

.79



Philips

Comprimés de lait de magnésie. Format de 50 comprimés

1.69

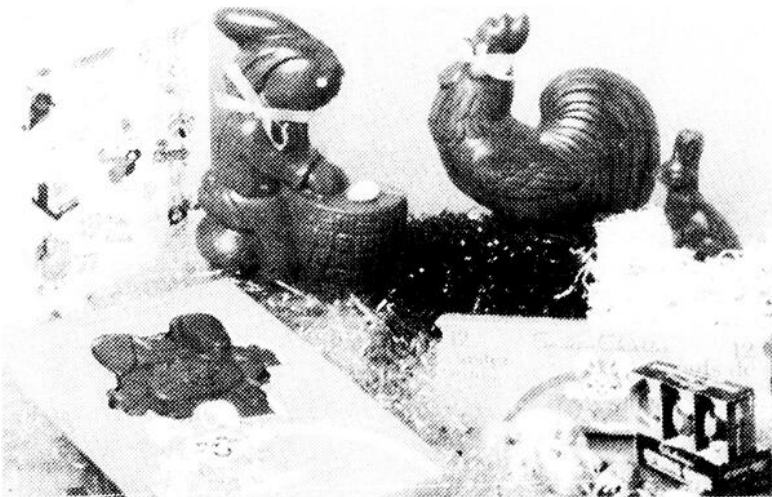


Ail

Lave-vaisselle, 1.4 kg

3.19

Venez voir le plus bel assortiment de chocolats pour Pâques chez vos Variétés Michel Daris.



Qu'ils soient pleins ou vides chacun en fait son délice chez Variétés Michel Daris. Des petits oeufs Cadbury jusqu'aux moules L.G.H. et Pasquier de 3 pieds, nous les avons tous chez-nous. N.B. Nous sommes dépositaires des chocolats Laura Secord.



Thermomètre

Famili-Prix, oral ou rectal

1.69



Alcan

Papier d'aluminium, 12" x 25"

.79



Lipsaver

Baume pour les lèvres

.59



Cottonelle

Papier hygiénique en paquet de 4 rouleaux

1.39



Close-up

Dentifrice de 100 ml.

.89



Asepta

Limonade purgative, format de 300 ml

1.59



Nuclevit B12

Format de 14 ampoules

9.99

Ça se passe entre nous

Heures d'ouverture: Simple comme

Bonjour!

9 à 9 heures

7 jours par semaine

Ça se passe entre nous

PARLONS

Et ça continue
avec plus de
100
PRIX-TROPHÉES!
...Des rabais
en vigueur jour après jour,
semaine après semaine.



*** En vigueur jusqu'au 28 avril 1984

***ROSBIF DE PALETTE**
coupe ordinaire

85¢ /lb
1,87 /kg

TV 



LAITUE ICEBERG
Produit des États-Unis,
Canada no. 1
gr. 24

2/89¢

TV 



***ROSBIF DE CÔTES CROISÉES**

1,55 /lb
3,42 /kg



***BIFTECK DE CÔTES OU ROSBIF DE CÔTES**
avec os de dos

2,95 /lb
6,50 /kg



***ROSBIF DE PALETTE**
coupe Européenne

1,05 /lb
2,31 /kg



CANTALOUPE
Produit des États-Unis
gr. 30

69¢ ch.



BOEUF HACHÉ MI-MAIGRE

1,95 /lb
4,30 /kg



SAUCISSES FUMÉES METRO
450 g

1,28



ÉPAULE PICNIC DE PORC FUMÉ MÉRITÉ
désossé, prêt-à-servir

2,29 /lb
5,05 /kg



RAISIN VERT SANS PÉPINS
Produit du Chili,
Canada no. 1

1,29 /lb
2,84 /kg



JAMBONNEAU OU CROUPE DE PORC FRAIS

1,38 /lb
3,04 /kg



JAMBON DÉOSSÉ LA FOURNÉE
prêt-à-manger, demi

4,75 /lb
10,47 /kg



JUS D'ORANGE CONCENTRÉ FBI
surglacé, cont. 341 ml

1,09



DINERS TV ASSORTIS SAVARIN
surglacé, cont. 510 g

1,49



MAIS EN ÉPIS
Produit des États-Unis
gr. 34

5/1,39



CRETONS BIOPAGE
2 contenants, 500 g chacun
1 pot de moutarde de 175 ml

4,69



Festival du saumon SAUMON ROSE DU PACIFIQUE
surglacé, morceau complet ou demi

1,68 /lb
3,70 /kg



JUS DE POMMES CONCENTRÉ ST-HILAIRE
surglacé, cont. 355 ml

99¢



MINI-DESSERT GLACE SWEET'N SASSY
surglacé, shortcake aux fraises, tartes crème chocolat, tartes crème noix de coco
cont. 170 g

1,08



FRAISES
Produit de la Californie

79¢ chop



*Coupe provenant de boeuf Canada Catégorie "A"

**La régularité dans les approvisionnements en fruits et légumes est à la merci des conditions météorologiques. Soyez toutefois assurés, chers clients, que dans le cas de ces dernières, les épiceries Metro ne ménagent aucun effort pour vous offrir variété et qualité à bon prix tout au long des saisons.



On connaît not'monde.

BOEUF!



La grande famille des maîtres épiciers Métro a le plaisir d'accueillir un nouveau membre:
ÉPICERIE BRAZEAU ET AUCLAIR, 7, Rabastalière est, St-Bruno
 Bienvenue à ce nouveau Métro.

JUS DE TOMATES
LIBBY'S
 Canada de fantaisie,
 bte 540 mL



2/79¢

PAPIER HYGIÉNIQUE
WHITE SWAN
 couleurs variées,
 paquet 6 rouleaux



1,97

SOUPE
AYLMER
 tomates, légumes,
 bte 284 mL



3/97¢

TV

CHAMPIGNONS
SUCCESS
 morceaux
 et pieds,
 bte 284 mL




69¢

PÂTES
ALIMENTAIRES
GATTUSO
 macaroni coupé,
 rotini, spaghetti,
 spaghettini,
 paquet 1 kg



88¢

TOMATES
AYLMER
 Canada de choix,
 bte 796 mL



89¢

BISCUITS
SODA
MÉTRO
 salés ou non salés,
 bte 450 g



99¢

KETCHUP AUX
TOMATES
HEINZ
 bouteille 1 Litre



2,29

ANANAS
DÔLE
 dans sirop ou jus
 naturel broyés,
 morceaux, tranchés,
 bte 540 mL



87¢

SHAMPOING
MÉTRO
 pour bébés
 pour cheveux
 normaux ou gras,
 cont. 350 mL



75¢

Une offre
 inégalable!

SEAU À BEC
DELUXE
 couleurs variées
 1,5 Litres



1,57

Take en sus
 Disponible jusqu'à
 épuisement de la
 marchandise

SAUCE À
SALADE
MÉTRO
 bota 500 mL



99¢

FARINE TOUT
USAGE
ROBIN HOOD
 sac 2,5 kg



2,77

GARNITURES
A TARTES
VACHON
 saveurs variées,
 bte 540 mL



1,69

MARGARINE
MOLLE
CRE HEX
 cont. 800 g
 (disponible au
 Québec
 seulement)



1,69

ESSUIE TOUT
DE PAPIER
WHITE SWAN
 couleurs variées
 paquet 2 rouleaux



99¢

SAUCE POUR
SANDWICHS
CHAUDS
HABITANT
 bte 598 mL



2/1,00

MÉLANGE À
GÂTEAU
DUNCAN HINES
 saveurs variées,
 bte 520 g



1,17

BOISSON
BESSEY'S
 raisin, orange,
 fruits, limonade,
 cont. 2,27 litres



99¢

TABLETTES
DE CHOCOLAT
LOWNEY'S
 Assortie, Nut Milk,
 Caramel, Cherry Blossom,
 Oh Henry,
 Cigarette, arachides/vanille,
 9 tablettes,
 cont. 110 g



1,49

30¢ Sur présentation de ce coupon de 30¢ 30¢
 et à l'achat d'un ÉCONO SAC 4 + 1
 CHOCOLAT LOWNEY annoncé à 1,49\$
 vous obtiendrez **30¢** de
 rabais

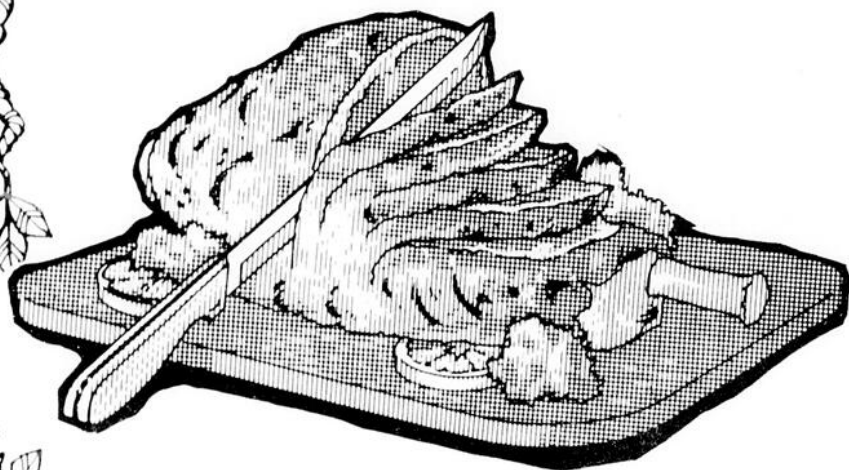
Ce coupon est valable chez votre maître
 épicier Métro du 9 au 14 avril 1984, un
 coupon par achat.

À détailler pour remboursement (sans
 aucune coupure)
 Métro (Canada)
 77, rue Notre-Dame Est, St-Bruno
 (à l'intersection avec l'autoroute 104)
 30¢ pour en faire
 rembourser 07553424

Les prix annoncés dans ces pages sont en vigueur dans tous les magasins de vos maîtres épiciers Métro participants du lundi 9 avril au samedi 14 avril 1984 jusqu'à 17h00. Nous nous réservons le droit de limiter les quantités. Si un article venait à manquer, n'hésitez pas à demander un bon d'achat différé. Si certaines marques de commerce de produits annoncés ne sont pas disponibles dans certaines régions, elles seront alors remplacées par une autre marque de commerce de même nature et d'un prix coûtant égal ou supérieur. Pas de vente aux marchands. Photos à titre indicatif seulement.



Pâques ça se fête



Tirage de

100

JAMBONS

20 tirages par jour
du 16 au 20 avril 1984
collaboration du Magasin COOP

DE PLUS

Tirage de 10 boîtes de produits de l'érable
Jeudi le 19 avril et vendredi le 20 avril

DEMANDEZ VOS COUPONS DE PARTICIPATION
AUX MARCHANDS

SPECTACLES-MODE

Jeudi 12 et vendredi 13 avril
à 21 heures

Venez admirer les nouvelles collections Printemps-été



Centre Commercial Rivière-du-Loup

Blvd Thériault, Rivière-du-Loup

