

Agence de la santé
et des services
sociaux de l'Abitibi-
Témiscamingue

Québec 

Étude sur l'allaitement maternel en Abitibi-Témiscamingue en 2005-2006

JUIN 2008



Ce document a été réalisé par :

Agence de la santé et des services sociaux de l'Abitibi-Témiscamingue
1, 9^e Rue
Rouyn-Noranda (Québec) J9X 2A9

Téléphone : 819 764-3264

Télécopieur : 819 797-1947

Site Web : www.sante-abitibi-temiscamingue.gouv.qc.ca

Rédaction

Sylvie Bellot, agente de recherche
Direction de santé publique

Mise en page

Annette Picard, agente administrative
Direction de santé publique

ISBN : 978-2-89391-348-3 (version imprimée)

978-2-89391-349-0 (version pdf)

Dépôt légal - Bibliothèque et Archives nationales du Québec, 2008

Dépôt légal - Bibliothèque et Archives Canada, 2008

Prix : 7,00 \$ + frais de manutention

Toute reproduction totale ou partielle de ce document est autorisée, à condition que la source soit mentionnée.

Note : Dans ce document, le générique masculin est utilisé sans aucune discrimination et uniquement dans le but d'alléger le texte. Il désigne tant les hommes que les femmes.

TABLE DES MATIÈRES

1. SOMMAIRE DE L'ÉTUDE.....	3
1.1 Informations techniques	3
1.2 Principaux résultats pour le territoire du CSSS Les Eskers de l'Abitibi.....	7
2. TABLEAUX DE DONNÉES	
• Partie 1 : Information complétée dans les unités de maternité.....	11
• Partie 2 : Information complétée lors des visites de vaccination.....	13
3. FIGURES	
○ Figure 1 : Type d'alimentation du bébé à l'hôpital, CSSS Les Eskers de l'Abitibi, année 2005-2006	23
○ Figure 2 : Type d'alimentation du bébé à 2 mois, CSSS Les Eskers de l'Abitibi, année 2005-2006	23
○ Figure 3 : Type d'alimentation du bébé à 4 mois, CSSS Les Eskers de l'Abitibi, année 2005-2006	24
○ Figure 4 : Type d'alimentation du bébé à 6 mois, CSSS Les Eskers de l'Abitibi, année 2005-2006	24
○ Figure 5 : Type d'alimentation du bébé à 12 mois, CSSS Les Eskers de l'Abitibi, année 2005-2006	25
○ Figure 6 : Taux d'allaitement (exclusif, prédominant ou mixte) à différents âges, CSSS Les Eskers de l'Abitibi, année 2005-2006.....	25
○ Figure 7 : Type d'allaitement selon l'âge du bébé chez les bébés allaités seulement, CSSS Les Eskers de l'Abitibi, année 2005-2006	26
4. MODÈLE DE GRILLE DE COLLECTE DES DONNÉES	29



1. Sommaire de l'étude

1. SOMMAIRE DE L'ÉTUDE

1.1 Informations techniques

Cette étude a été réalisée en collaboration avec les infirmières des unités de maternité des cinq hôpitaux de la région et les infirmières en charge de la vaccination des bébés âgés de 2 à 12 mois des six centres de santé et de services sociaux (CSSS). En effet, la collecte de données a été effectuée en plusieurs étapes ; une première collecte avait lieu à l'hôpital après que la mère ait accouché et quatre autres étapes de collecte avaient lieu lors des visites de la mère au CLSC pour la vaccination du bébé à 2 mois, 4 mois, 6 mois et 12 mois.

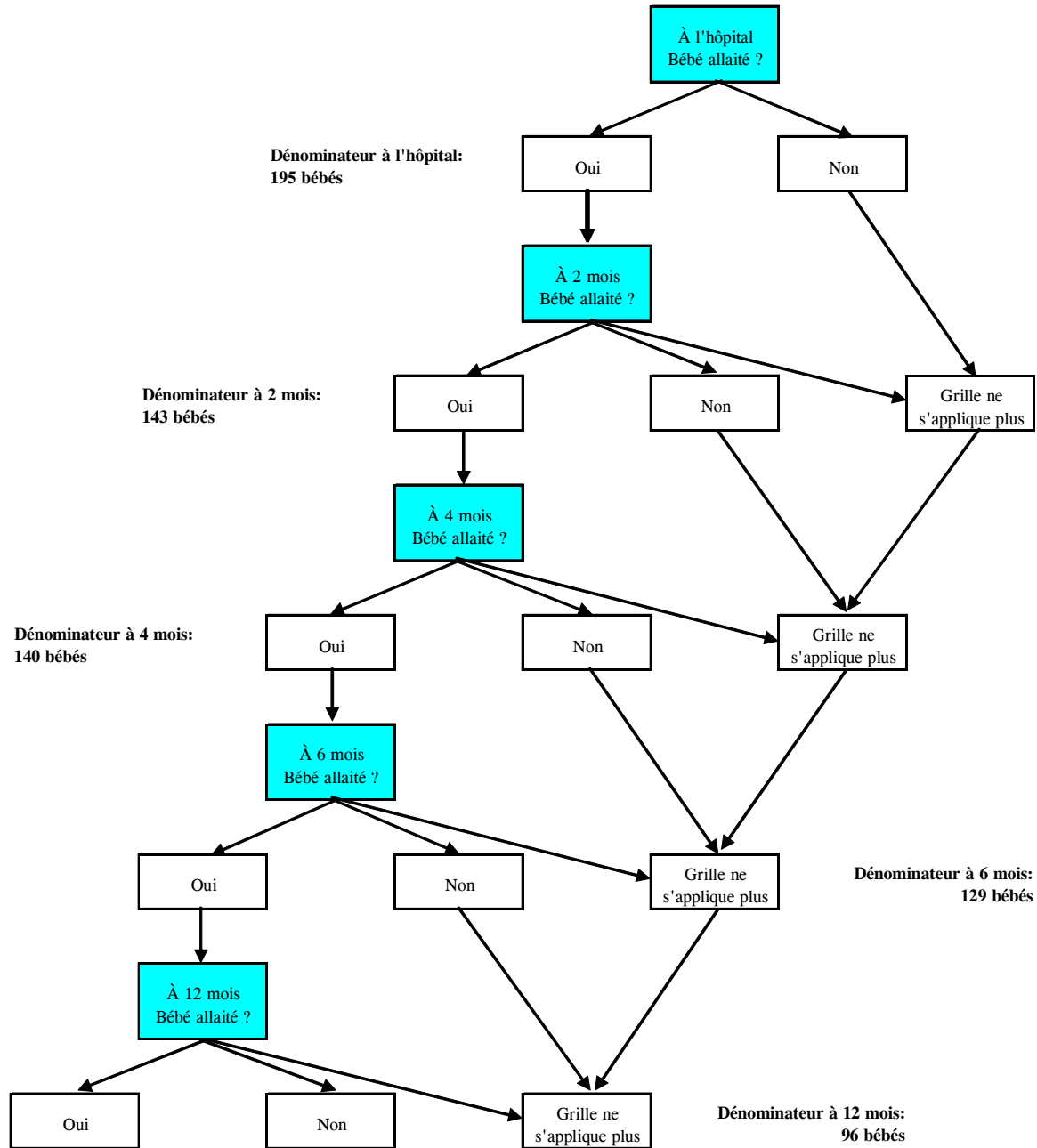
L'étude a permis de recueillir des informations auprès de 1 257 bébés nés en 2005-2006 (1^{er} avril au 31 mars) de mères résidant en Abitibi-Témiscamingue, soit environ 83 % de l'ensemble des nouveau-nés de la région, compte tenu des estimations disponibles actuellement. Pour le CSSS Les Eskers de l'Abitibi, les informations recueillies portent sur 211 bébés nés en 2005-2006 (1^{er} avril au 31 mars) de mères résidant sur le territoire, ce qui semble correspondre à environ 86 % des naissances de ce secteur compte tenu des estimations disponibles actuellement. Ajoutons que les bébés nés de mères provenant de l'extérieur de la région ont été exclus de l'étude car ils ne font pas l'objet d'un suivi par les CLSC de l'Abitibi-Témiscamingue pour la vaccination, étant pris en charge par les CLSC de leur propre région.

La grille utilisée pour la collecte des données est disponible à la section 4 de ce document¹.

Les données collectées ont été saisies sur Excel puis traitées avec le logiciel SPSS. L'analyse réalisée est uniquement descriptive. À titre indicatif, la page suivante illustre le modèle logique d'analyse utilisé pour calculer les taux d'allaitement aux différentes étapes.

¹ Pour plus de détails sur l'instrument de collecte, le lecteur peut se référer au document suivant : Sylvie BELLOT. *L'allaitement maternel : état de la situation en Abitibi-Témiscamingue pour les bébés nés au cours de l'année financière 2004-2005*. Agence de la santé et des services sociaux de l'Abitibi-Témiscamingue, janvier 2007, p.3.

MODÈLE LOGIQUE POUR L'ANALYSE



1.2 Principaux résultats pour le territoire du CSSS Les Eskers de l'Abitibi

À l'hôpital

- Taux d'allaitement : 76,9 %.
- Près des deux tiers des bébés allaités le sont de façon exclusive.
- Parmi les mères qui allaitent, la moitié souhaite le faire le plus longtemps possible.

À 2 mois

- Taux d'allaitement : 67,8 %.
- Parmi les bébés allaités, 7 sur 10 le sont de façon exclusive.
- Pour les bébés qui ne sont plus allaités, la cessation de l'allaitement s'est produite entre 3 et 6 semaines pour les trois quarts d'entre eux.
- La principale raison mentionnée expliquant la cessation de l'allaitement avant l'âge de 2 mois est « *le fait de ne pas produire assez de lait ou que le bébé n'est pas satisfait* ».

À 4 mois

- Taux d'allaitement : 52,9 %.
- Parmi les bébés allaités, un peu plus de la moitié le sont de façon exclusive.
- Pour les bébés qui ne sont plus allaités, la cessation de l'allaitement s'est produite entre l'âge de 2 ½ mois et 3 ½ mois pour plus de la moitié d'entre eux.
- La raison mentionnée la plus souvent pour expliquer la cessation de l'allaitement entre 2 et 4 mois n'a pas été précisée et se retrouve dans la catégorie « *autre* ».

À 6 mois

- Taux d'allaitement : 38,0 %.
- Parmi les bébés allaités, plus de la moitié reçoivent une alimentation mixte et le tiers bénéficient de l'allaitement prédominant.
- Pour les bébés qui ne sont plus allaités, la cessation de l'allaitement s'est produite entre 4 ½ mois et 5 mois pour le tiers d'entre eux.
- « *Le fait de ne pas produire assez de lait ou que le bébé n'est pas satisfait* » constitue la raison mentionnée la plus souvent pour expliquer la cessation de l'allaitement entre 4 et 6 mois. Cette question comporte toutefois beaucoup de non-réponses.

À 12 mois

- Taux d'allaitement : 4,2 %.
- Tous les bébés allaités reçoivent une alimentation mixte.
- Pour les bébés qui ne sont plus allaités, la cessation de l'allaitement s'est produite entre l'âge de 10 et 12 mois pour le tiers d'entre eux.
- La raison expliquant la cessation de l'allaitement entre 6 et 12 mois n'est pas précisée (catégorie « *autre* ») ou demeure sans réponse dans la majorité des cas.

2. Tableaux de données

PARTIE 1 : Information complétée dans les unités de maternité

Tableau 1

ou CS participants	N	%
Témiscaming	39	3,1
Ville-Marie	107	8,5
Rouyn-Noranda	380	30,2
La Sarre	155	12,3
Amos	211	16,8
Val-d'Or	365	29,0
TOTAL	1 257	100,0

Tableau 2

bébé à l'hôpital	N	%	% ajusté *
Allaitement exclusif	121	57,3	62,1
Allaitement prédominant	15	7,1	7,7
Mixte	14	6,6	7,2
<i>Prévalence de l'allaitement au CH</i>	150	71,1	76,9
Lait artificiel	45	21,3	23,1
Sous total	195	92,4	100,0
Sans réponse	16	7,6	
TOTAL	211	100,0	

* : le pourcentage ajusté est calculé sur le total des cas excluant les "sans réponse".

Tableau 3

Si bébé est allaité :

usqu'à quel âge la mère	N	%	% ajusté *
De 0 à 3 mois	15	10,0	11,0
Plus de 3 mois à 6 mois	22	14,7	16,2
Plus de 6 mois à 9 mois	4	2,7	2,9
Plus de 9 mois à 12 mois	2	1,3	1,5
Le plus longtemps possible	73	48,7	53,7
Ne sais pas	20	13,3	14,7
Sous total	136	90,7	100,0
Sans réponse	14	9,3	
TOTAL	150	100,0	

* : le pourcentage ajusté est calculé sur le total des cas excluant les "sans réponse".

Tableau 4

	N	%
Sein maternel	131	85,1
Biberon	35	22,7
Gobelet "cup"	7	4,5
Autre	15	9,7
TOTAL	154	100,0

** Il ne s'agit pas d'une liste mutuellement exclusive, plusieurs moyens peuvent avoir été utilisés pour nourrir le bébé. À titre indicatif, chaque moyen est rapporté au total des bébés pour lesquels un moyen a été mentionné.

PARTIE 2 : Information complétée lors des visites de vaccination

Tableau 5

	N	%	% ajusté *
Témiscaming	39	3,1	3,6
Ville-Marie	107	8,5	9,8
Rouyn-Noranda	278	22,1	25,4
La Sarre	155	12,3	14,2
Amos	147	11,7	13,4
Val-d'Or	303	24,1	27,7
Malartic	64	5,1	5,9
<i>Sous total Vallée-de-l'Or</i>	<i>367</i>	<i>29,2</i>	<i>33,6</i>
Sous total	1 093	87,0	100,0
Sans réponse	164	13,0	
TOTAL	1 257	100,0	

* : le pourcentage ajusté est calculé sur le total des cas excluant les "sans réponse".

La situation lors de la visite à 2 mois

Tableau 6

	N	%	% ajusté *
Oui	97	66,0	67,8
Non	42	28,6	29,4
Ne s'applique pas car non allaité au CH	4	2,7	2,8
Sous total	143	97,3	100,0
Sans réponse	4	2,7	
TOTAL	147	100,0	

* : le pourcentage ajusté est calculé sur le total des cas excluant les "sans réponse".

La situation lors de la visite à 2 mois

Tableau 7

Si bébé est allaité :

	N	%	% ajusté *
Allaitement exclusif	65	67,0	69,1
Allaitement prédominant	11	11,3	11,7
Mixte	18	18,6	19,1
Sous total	94	96,9	100,0
Sans réponse	3	3,1	
TOTAL	97	100,0	

* : le pourcentage ajusté est calculé sur le total des cas excluant les "sans réponse".

La situation lors de la visite à 2 mois

Tableau 8

Si bébé n'est plus allaité :

	N	%	% ajusté *
3 à 4 semaines	7	16,7	43,8
5 à 6 semaines	5	11,9	31,3
7 à 8 semaines	1	2,4	6,3
Plus de 2 mois	3	7,1	18,8
Sous total	16	38,1	100,0
Sans réponse	26	61,9	
TOTAL	42	100,0	

* : le pourcentage ajusté est calculé sur le total des cas excluant les "sans réponse".

Tableau 9

Si bébé n'est plus allaité :

^{re} raison mentionnée pour avoir	N	%	% ajusté *
Pas assez de lait ou bébé non satisfait	8	19,0	20,5
Fatigue de la mère	5	11,9	12,8
Pas d'intérêt ou jugé trop exigeant	6	14,3	15,4
Douleur ou problèmes aux seins	6	14,3	15,4
Bébé refuse le sein ou a de la difficulté à téter	2	4,8	5,1
Autre raison	12	28,6	30,8
Sous total	39	92,9	100,0
Sans réponse	3	7,1	
TOTAL	42	100,0	

* : le pourcentage ajusté est calculé sur le total des cas excluant les "sans réponse".

La situation lors de la visite à 2 mois

Tableau 10

Si bébé n'est plus allaité :

^e raison mentionnée pour avoir	N	%	% ajusté *
Fatigue de la mère	2	4,8	18,2
Pas d'intérêt ou jugé trop exigeant	2	4,8	18,2
Pas assez de lait ou bébé non satisfait	3	7,1	27,3
Douleur ou problèmes aux seins	1	2,4	9,1
Bébé refuse le sein ou a de la difficulté à téter	1	2,4	9,1
Autre raison	2	4,8	18,2
Sous total	11	26,2	100,0
Sans réponse	31	73,8	
TOTAL	42	100,0	

* : le pourcentage ajusté est calculé sur le total des cas excluant les "sans réponse".

La situation lors de la visite à 4 mois

Tableau 11

	N	%	% ajusté *
Oui	74	50,3	52,9
Non	20	13,6	14,3
Ne s'applique pas car non allaité à 2 mois	46	31,3	32,9
Sous total	140	95,2	100,0
Sans réponse	7	4,8	
TOTAL	147	100,0	

* : le pourcentage ajusté est calculé sur le total des cas excluant les "sans réponse".

La situation lors de la visite à 4 mois

Tableau 12

Si bébé est allaité :

	N	%
Allaitement exclusif	40	54,1
Allaitement prédominant	12	16,2
Mixte	22	29,7
TOTAL	74	100,0

La situation lors de la visite à 4 mois

Tableau 13

Si bébé n'est plus allaité :

l'arrêt de l'allaitement	N
Plus de 2 mois à 2 1/2 mois	3
Plus de 2 1/2 mois à 3 mois	7
Plus de 3 mois à 3 1/2 mois	4
Plus de 3 1/2 mois à 4 mois	2
Sous total	16
Sans réponse	4
TOTAL	20

La situation lors de la visite à 4 mois

Tableau 14

Si bébé n'est plus allaité :

raison mentionnée pour avoir	N
Fatigue de la mère	2
Pas assez de lait ou bébé non satisfait	3
Pas d'intérêt ou jugé trop exigeant	4
Douleur ou problèmes aux seins	1
Autre raison	6
Sous total	16
Sans réponse	4
TOTAL	20

La situation lors de la visite à 4 mois

Tableau 15

Si bébé n'est plus allaité :

raison mentionnée pour avoir	N
Fatigue de la mère	3
Douleur ou problèmes aux seins	1
Autre raison	3
Sous total	7
Sans réponse	13
TOTAL	20

La situation lors de la visite à 6 mois

Tableau 16

	N	%	% ajusté *
Oui	49	33,3	38,0
Non	14	9,5	10,9
Ne s'applique pas car non allaité à 4 mois	66	44,9	51,2
Sous total	129	87,8	100,0
Sans réponse	18	12,2	
TOTAL	147	100,0	

* : le pourcentage ajusté est calculé sur le total des cas excluant les "sans réponse".

La situation lors de la visite à 6 mois

Tableau 17

Si bébé est allaité :

	N	%	% ajusté *
Allaitement exclusif	3	6,1	6,3
Allaitement prédominant	17	34,7	35,4
Mixte	28	57,1	58,3
Sous total	48	98,0	100,0
Sans réponse	1	2,0	
TOTAL	49	100,0	

* : le pourcentage ajusté est calculé sur le total des cas excluant les "sans réponse".

La situation lors de la visite à 6 mois

Tableau 18

Si bébé n'est plus allaité :

l'arrêt de l'allaitement	N
Plus de 4 1/2 mois à 5 mois	5
Plus de 5 1/2 mois à 6 mois	1
Sous total	6
Sans réponse	8
TOTAL	14

La situation lors de la visite à 6 mois

Tableau 19

Si bébé n'est plus allaité :

^{re} raison mentionnée pour avoir cessé	N
Pas assez de lait ou bébé non satisfait	2
Bébé refuse le sein ou a de la difficulté à téter	1
Pas d'intérêt ou jugé trop exigeant	1
Douleur ou problèmes aux seins	1
Autre raison	2
Sous total	7
Sans réponse	7
TOTAL	14

La situation lors de la visite à 6 mois

Tableau 20

Si bébé n'est plus allaité :

^e raison mentionnée pour avoir	N
Bébé refuse le sein ou a de la difficulté à téter	1
Sous total	1
Sans réponse	13
TOTAL	14

La situation lors de la visite à 12 mois

Tableau 21

	N	%	% ajusté *
Oui	4	2,7	4,2
Non	12	8,2	12,5
Ne s'applique pas car non allaité à 6 mois	80	54,4	83,3
Sous total	96	65,3	100,0
Sans réponse	51	34,7	
TOTAL	147	100,0	

* : le pourcentage ajusté est calculé sur le total des cas excluant les "sans réponse".

La situation lors de la visite à 12 mois

Tableau 22

Si bébé est allaité :

ent	N
Allaitement exclusif	0
Allaitement prédominant	0
Mixte	4
TOTAL	4

La situation lors de la visite à 12 mois

Tableau 23

Si bébé n'est plus allaité :

l'arrêt de l'allaitement	N
De 6 à 8 mois	3
Plus de 8 mois à 10 mois	1
Plus de 10 mois à 12 mois	4
Sous total	8
Sans réponse	4
TOTAL	12

La situation lors de la visite à 12 mois

Tableau 24

Si bébé n'est plus allaité :

^{re} raison mentionnée pour avoir	N
Fatigue de la mère	1
Bébé refuse le sein ou a de la difficulté à téter	1
Pas d'intérêt ou jugé trop exigeant	1
Pas assez de lait ou bébé non satisfait	1
Autre raison	3
Sous total	7
Sans réponse	5
TOTAL	12

La situation lors de la visite à 12 mois

Tableau 25

Si bébé n'est plus allaité :

^e raison mentionnée pour avoir		N
Autre raison		1
Sous total		1
Sans réponse		11
TOTAL		12

3. Figures

3. FIGURES

Figure 1

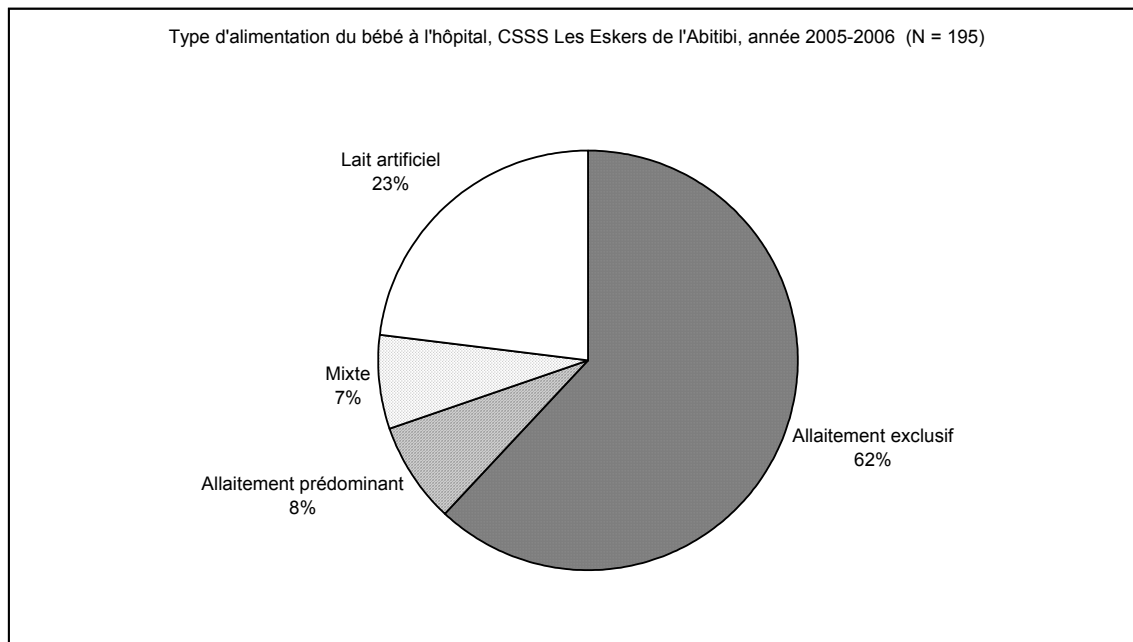


Figure 2

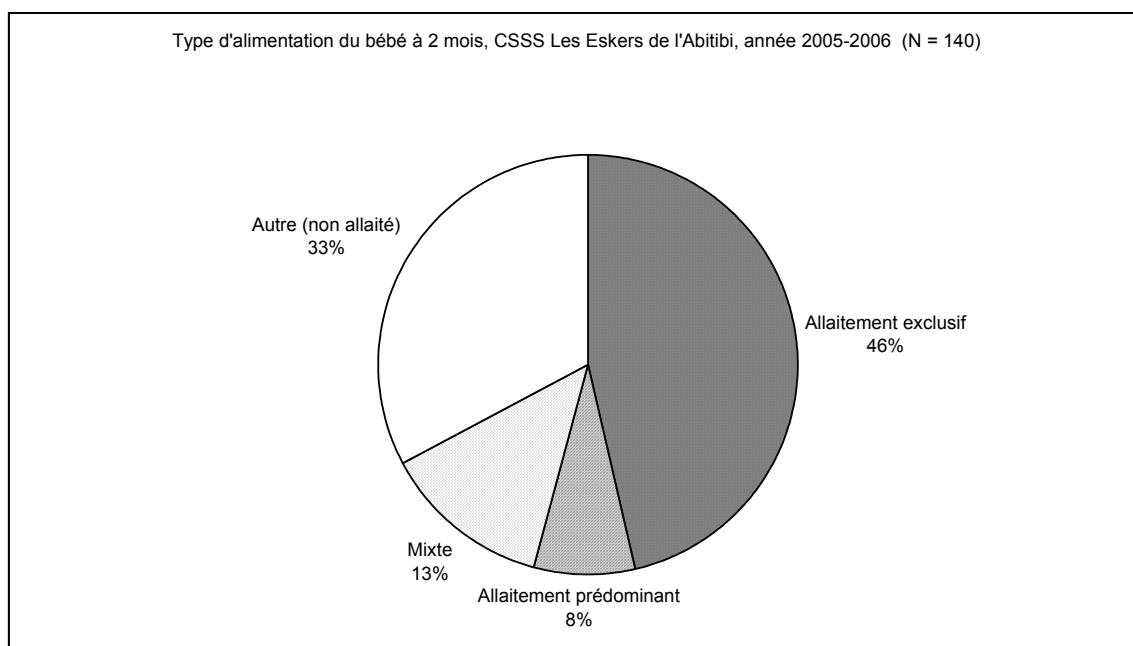


Figure 3

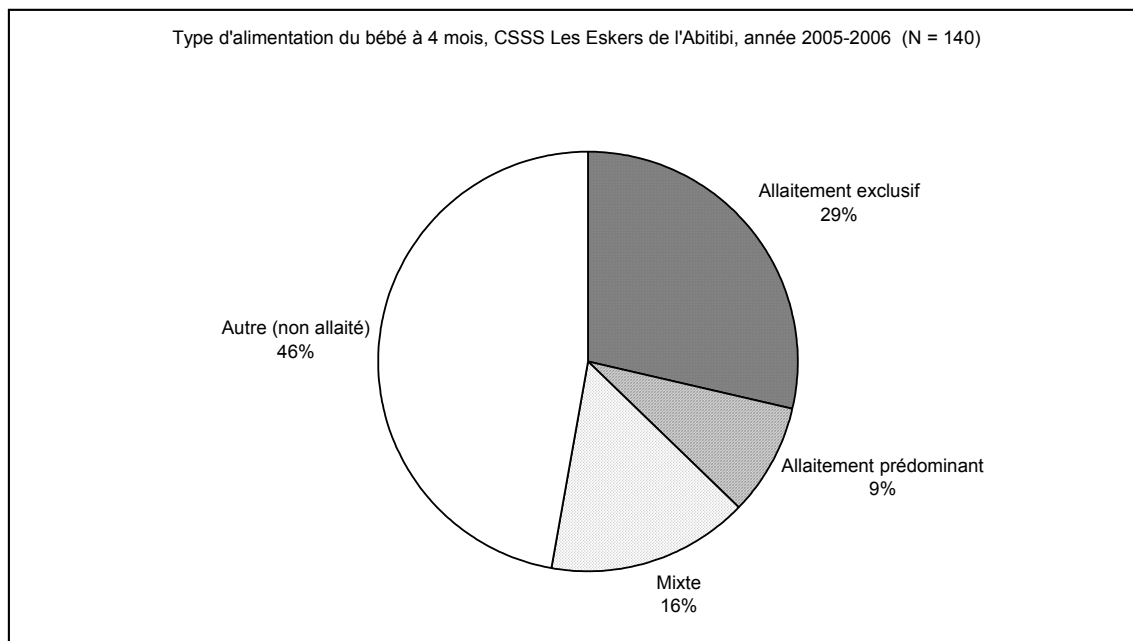


Figure 4

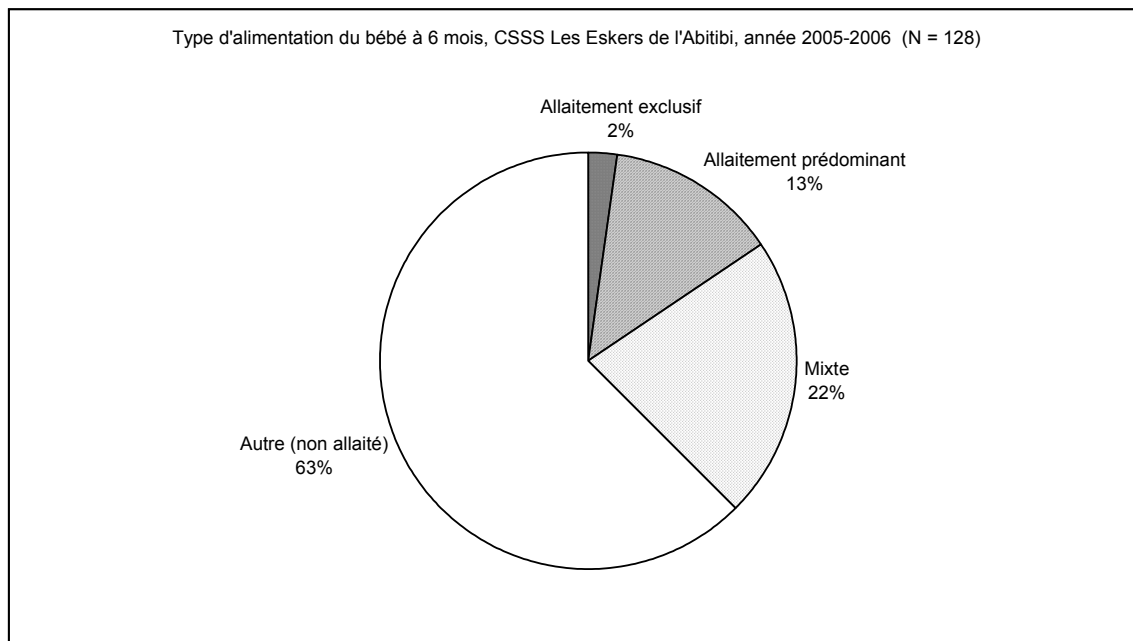


Figure 5

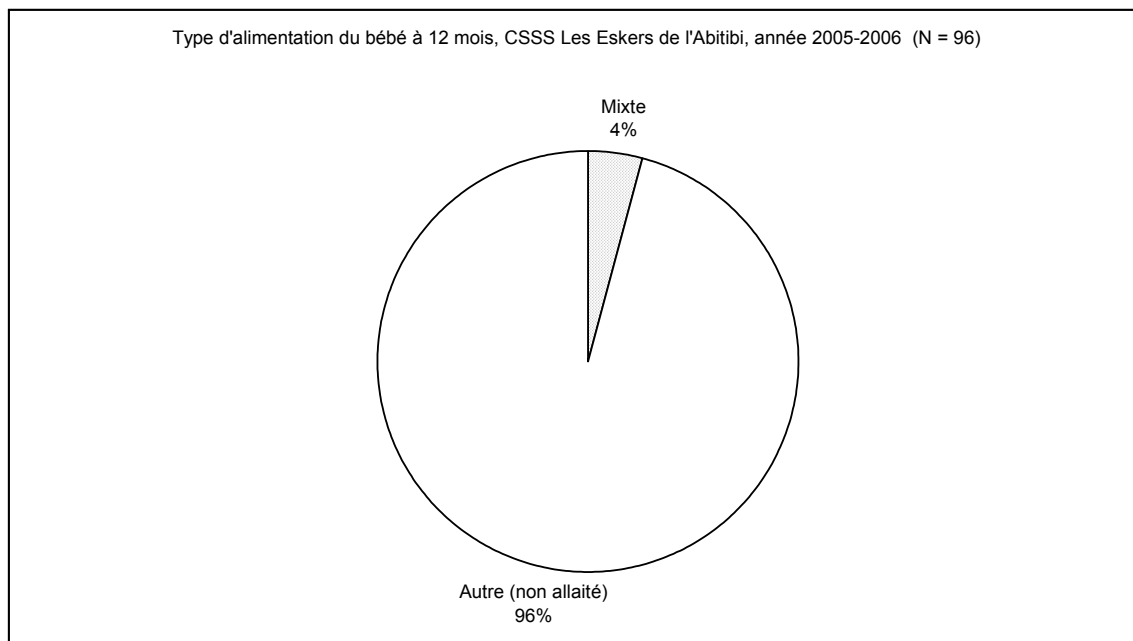


Figure 6

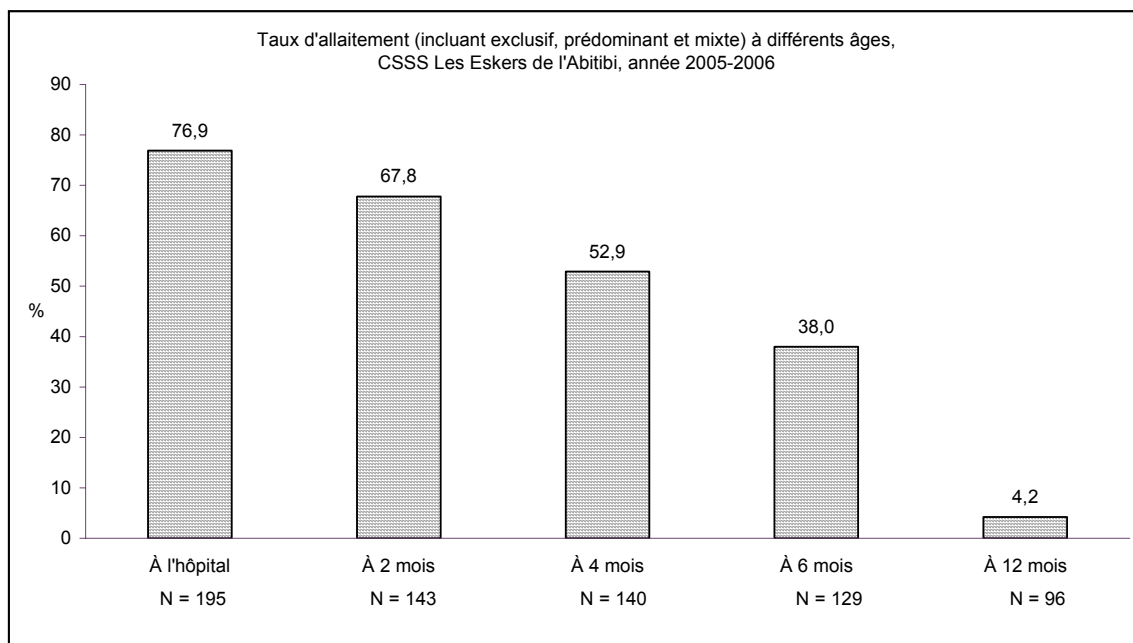
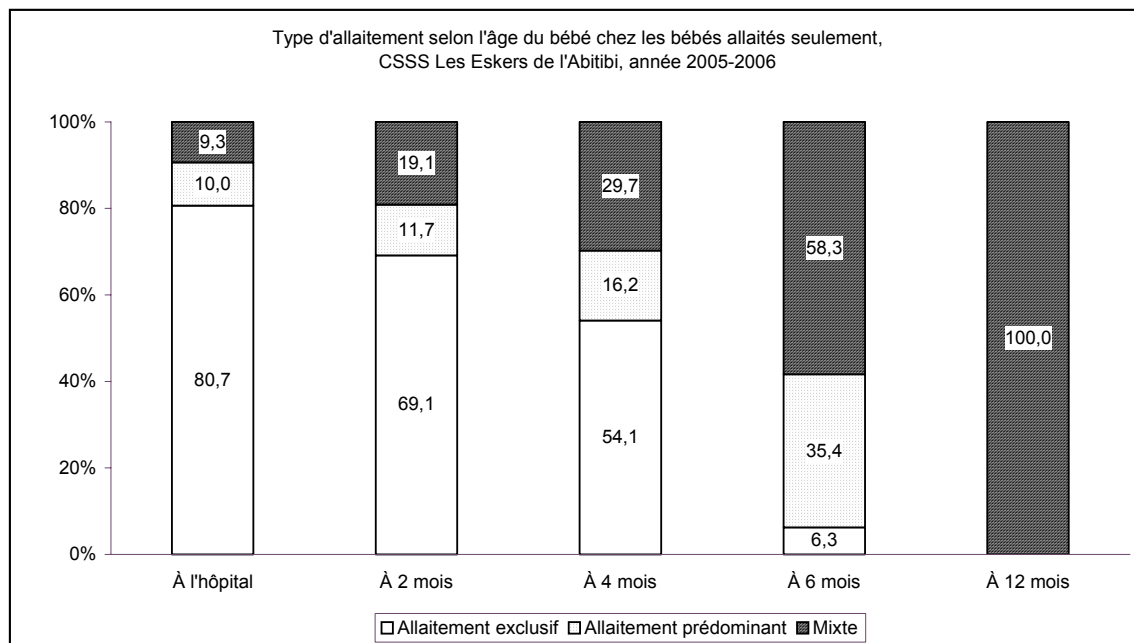


Figure 7



4. Modèle de grille de collecte des données

SECTION À REMPLIR PAR L'HÔPITAL : _____ (Nom du CH)

(selon le cas, inscrire la réponse ou encercler le code correspondant)

_____ (2 derniers chiffres du no de dossier)

• **Date de naissance de l'enfant :** _____ **Date de la sortie du CH :** _____
jour mois année *jour mois année*

• **Quel a été le type d'alimentation du bébé à l'hôpital ?** (choisir 1 seule réponse)

- 1. Allaitement exclusif
(enfant nourri exclusivement avec du lait maternel, au sein ou extrait ; le nourrisson ne reçoit aucun autre aliment ni boisson, ni eau, à l'exception de médicaments ou de quelques gouttes de vitamines ou sels minéraux)
- 2. Allaitement prédominant
(enfant nourri principalement avec du lait maternel, au sein ou extrait, de même que certains liquides comme l'eau, les jus de fruits ainsi que les médicaments et les gouttes)
- 3. Mixte
(enfant nourri tantôt au sein, tantôt avec du lait artificiel, ou encore avec d'autres aliments comme les céréales)
- 4. Artificiel
(enfant nourri uniquement avec du lait artificiel ou du lait de vache)

▼ **Si votre bébé a été allaité à l'hôpital, jusqu'à quel âge voudriez-vous qu'il soit allaité ?** (choisir 1 seule réponse)

- 1. Nombre de jours (préciser) : _____
- 2. Nombre de semaines (préciser) : _____
- 3. Nombre de mois (préciser) : _____
- 4. Le plus longtemps possible
- 5. Je ne sais pas

• **Moyen(s) utilisé(s) pour nourrir le bébé durant le séjour à l'hôpital :** (plusieurs réponses possibles)

- 1. Sein maternel
- 2. Gobelet « cup »
- 3. Biberon
- 4. Autre (préciser) : _____

• **Recommandations particulières :** _____

SECTION À REMPLIR PAR LE CLSC (*encercler le code correspondant*) :

- | | |
|------------------|-------------------|
| 1. Témiscaming | 4. La Sarre |
| 2. Ville-Marie | 5. Amos |
| 3. Rouyn-Noranda | 6. Vallée-de-l'Or |

Visites au CLSC lors de la vaccination <i>(encercler ou inscrire la réponse ou le code uniquement dans chacune des colonnes)</i>				
	2 mois	4 mois	6 mois	12 mois
• Date de la visite :	Jour__ Mois__ An__	Jour__ Mois__ An__	Jour__ Mois__ An__	Jour__ Mois__ An__
• Actuellement, l'enfant est-il allaité ?	1. Oui 2. Non	1. Oui 2. Non	1. Oui 2. Non	1. Oui 2. Non
• <u>Si oui</u>, quel est le type d'allaitement ?	1. Exclusif 2. Prédominant 3. Mixte	1. Exclusif 2. Prédominant 3. Mixte	1. Exclusif 2. Prédominant 3. Mixte	1. Exclusif 2. Prédominant 3. Mixte
• <u>Si non</u>, allaitement cessé à l'âge de : • <u>Si non</u>, nommez les <u>deux principales raisons</u> ayant incité à arrêter l'allaitement ou à ne pas le faire : 1. Pas assez de lait ou bébé non satisfait 2. Fatigue de la mère 3. Pas d'intérêt ou trop exigeant 4. Bébé refuse le sein ou a de la difficulté à téter 5. Douleur ou problèmes aux seins 6. Autre	Âge : _____ (précisez en jours, en semaines ou en mois) 99. Ne s'applique pas (jamais allaité) Raison 1 : _____ Raison 2 : _____ Commentaires (s'il y a lieu) : _____ _____ _____			

MERCI !