

SKI-DOO

SAFARI SCOUT
 à partir de **\$3,399**
 MODÈLE MACH I
 * Échanges acceptés * Financement disponible
 Vérifiez nos prix
OTTAWA GOODTIME CENTRE
 1652, rue Bank, Ottawa, 731-9071

OUTAOUAIS

CAHIER

HULL AYLMEER GATINEAU

**CALENDRIER
 DES
 ACTIVITÉS
 ARTISTIQUES**

PAGE 5

**RENAUD
 ATTAQUE
 LE CNA**

PAGE 2

Meilleurs taux R.E.E.R. 10.75%*
 5 ans C.P.G.

* Autres taux


4 ans	10.75%	2 ans	10.75%
3 ans	10.75%	1 an	10.75%

* Taux sujets à modifications
 * Intérêt composé annuellement

CENTRAL I GUARANTY

100, PROMENADE DU PORTAGE
 HULL, P.Q. J8X 2K1
 771-6655
 Gaston Leroux, directeur

MULTI*SPEC



Richard Michaud présente

**DING ET DONG
 GINETTE RENO
 ANDRÉ-PHILIPPE GAGNON
 ET...
 DU THÉÂTRE D'ÉTÉ
 À LA
 MAISON DU CITOYEN
 DE HULL**

PAGE 3

BEATLEMANIA



AU SPECTRA



ELVIS

MOUVEMENT PLUS

Carol Allain Enr.

Édifice: PLACE D'AFFAIRES,
 370, boul. Gréber, Gatineau,
 Qué. J8T 5R6

243-2999



PROGRAMMES=*

- * Programmes adaptés
- * Danse Aérobie
- * Appareils hydrauliques (muscultation) avec vélos informatisés

EXCLUSIVITES:

(coureurs / cyclistes / triathlètes / skieurs / hockeyeurs)

- * Consultation individuelle (sur rendez-vous)
- * Contrôle alimentaire
- * Soirée de discussions

AU PLAISIR DE VOUS RENCONTRER!

CAROL ALLAIN éducateur physique	CHANTAL LAFRENIÈRE physiothérapeute
JOHANNE DUVAL physiothérapeute	ANNE MARQUIS physiothérapeute

EN VEDETTE

Renaud, l'anti-star qui choque, attaque le CNA

Renaud, "le gentil chanteur un peu énévnt", attaquera le Centre national des arts le 31 janvier à 20h30 à l'Opéra.

par Hélène Lavoie

"Cheveux jaunes" y dynamitera nos petits esprits bien pensant en lançant à bout portant ses textes minés d'impudence qu'il

livre sans vergogne.

C'est au beau milieu d'une tournée qui lui fait pratiquement faire le tour du Québec que Renaud s'amène dans l'Outaouais pour y présenter son spectacle VISAGE PALE ATTAQUER...

Le spectacle initial, en France, était élaborer à la mesure de l'excentricité de l'artiste. Un arbre gi-

gantique garnissait l'environnement scénique, d'où se perchaient le chanteur et ses musiciens. Au Québec, les spectateurs n'auront malheureusement pas l'occasion d'apprécier cette marque d'originalité; sens pratique oblige!

Ce dérangeant chanteur, porte-étendard de la

liberté d'expression et de pensée, vit le jour en 1952. Déjà turbulent aux petites classes, Renaud passe aux actes en 1968. Il quitte la famille et fait ses premières armes dans les tribulations de la contestation et crée sa première chanson. Il avait 16 ans.

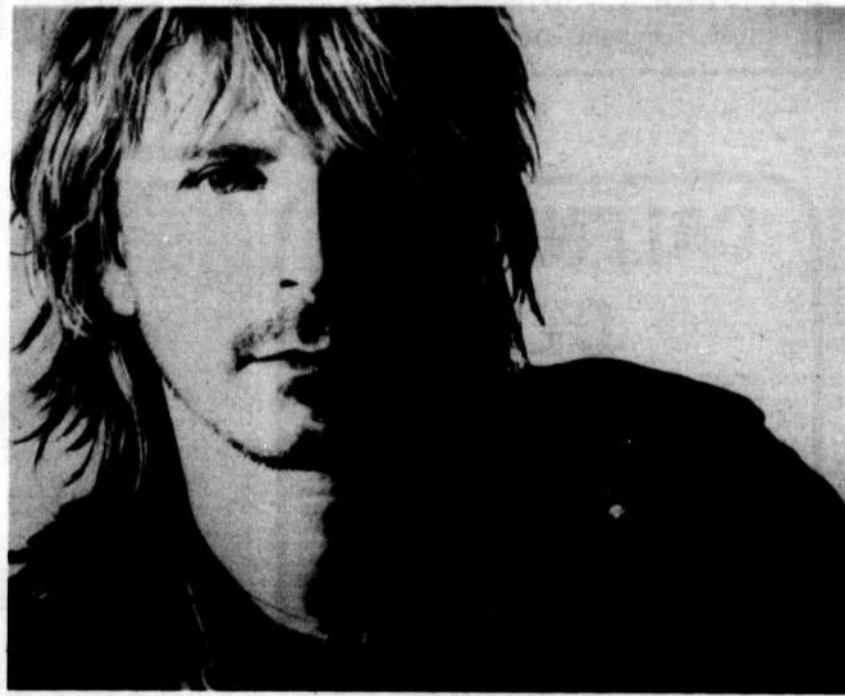
Malgré ses occupations révolutionnaires, ce n'est qu'en 1969 que Renaud quitte pour de bon le lycée. Après quelques petites "jobines" ici et là, le hasard le surprend par une rencontre avec Patrick Dewaere et Dominique Morin. Rencontre qui le fera monter sur scène en remplacement d'un comédien parti tenter sa chance aux Etats-Unis.

C'est en 1973 que notre blondinet commence en musique et en chanson au Caf'Conc sur les Champs Elysées. Une productrice de chez

Polydor le remarque au bout de quelques années pour déboucher sur un premier album, gravé de treize chansons dont la si-

controversée HEXAGONE. Cette chanson, l'anti-star s'en souviendra, elle l'aura porté devant public grandissant en

nocéros. En 1985, Renaud provoque encore. Il dit au revoir à Polydor pour saluer la maison Virgin. A Moscou, il insulte, par



Centre national des Arts National Arts Centre

LES VARIETES FRANÇAISES DU CNA en collaboration avec RADIO-CANADA et LES HEBDOS DE L'OUTAOUAIS présentent

RENAUD

VISAGE PALE ATTAQUER ... OUTAOUAIS

ATTENTION: Un seul spectacle!

31 JANVIER

OPERA 20:30
22,50\$ 20,50\$ 18,50\$

Péché mortel!?

comédie de Norm Foster
traduction de Robert Marinier

avec Claude Lavoie, Danielle Grégoire, Chrystiane Drolet, Alexis Roy

dès maintenant 595-7455

le Théâtre de l'île, Hull
1, rue Wellington

raison de son scandaleux effet. HEXAGONE était interdite d'antenne en France!

son propos, la jeunesse communiste qui quitte en plein spectacle à Gorki Parc.

Un deuxième, suivi d'un troisième album empreints tous deux de rage et de ressentiments sociaux et voilà que Renaud s'adoucit. Encore dénonciateur de la haine, il la chante maintenant plus tendrement.

Cette même année, il enregistre l'album MISTRAL GAGNANT, disque platine après 10 jours... MISS MAGGIE s'insérait dans les sillons!

Jusqu'en 1983, Renaud provoque encore. Mais on laisse tourner ses chansons. La façon de le dire, la réception qui diffère? On ne sait trop. En sourdine, "l'anarchiste au coeur noir" se rapproche du rock. Il traverse l'Atlantique et le Québec le reçoit comme ambassadeur du parti Rhi-

Trois ans plus tard, en 1988, nouveau microsillon: PUTAIN DE CAMION. "Cette fois, la teigne aux cheveux jaunes donne sa langue au chagrin".

Que se soit en chagrin, en innocence, en exaspération, en révolution, en provocation, en subversion, en exacerbation ou n'importe quoi, c'est un Renaud authentique en émotions que nous attendons sans façon.

une coproduction du THÉÂTRE FRANÇAIS DU CNA et de la CIE JEAN DUCEPPE

LES SORCIÈRES DE SALEM

d'ARTHUR MILLER

plus de 21 artistes sur scène dont: MICHEL DUMONT, BENOÎT GIRARD, RITA LAFONTAINE, BÉATRICE PICARD, GILLES PROVOST, GUY PROVOST, GILLES RENAUD, LINDA SORGINI et LIONEL VILLENEUVE

dans une mise en scène d'ANDRÉ BRASSARD

THÉÂTRE DU 9 AU 18 FÉVRIER 89 à 20:00
matinée le samedi 18 février à 14:00

MULTI STAR SPEC en collaboration avec CHOT présente

Genya POWELL

UNE SEULE REPRÉSENTATION
8 FÉVRIER, 20h00
COLLÈGE DE L'OUTAOUAIS (CEGEP)

MULTI STAR SPEC en collaboration avec CHOT présente

FESTIVAL MONDIAL DU DING ET DONG

24 et 25 FÉVRIER
Opéra du CNA 20h30

GUICHETS DU CNA TICKETMASTER 755-1111 POINTS DE VENTE

COOP DU COLLÈGE DE L'OUTAOUAIS (CEGEP) TICKETMASTER 755-1111 TERMINUS VOYAGEUR (230 St. Joseph Blvd., Hull)

GUICHETS DU CNA TICKETMASTER 755-1111 TERMINUS VOYAGEUR (230 St. Joseph Blvd., Hull)

Richard Michaud dévoile la programmation de MULTI*SPEC

VARIÉTÉS

Les "baboons" viendront danser tout l'été prochain à la Maison du Citoyen de Hull!

Richard Michaud a profité du temps des Fêtes et des premières semaines de la Nouvelle Année pour finaliser en majeure partie le calendrier des activités que MULTI*SPEC proposera aux amateurs de variétés et de théâtre au cours des prochains mois.

s'arrêter à la Salle du Conseil de la Maison du Citoyen de Hull, du 5 juillet au 26 août.

Marie-Michèle et Jean-Paul Belleau?

Le promoteur a refusé de dévoiler les noms des deux comédiens qui s'affronteront dans cette hilarante démonstration, mais, dans la présentation au Conseil de Ville, il aura été question de Marie-Michèle Desrosiers et de Gilbert Sicotte. Oui! le vrai Jean-Paul Belleau, lui-même en personne, qui viendrait, si cela convient à sa petite famille, passer l'été dans l'Outaouais!

Monsieur Michaud a obtenu la permission d'utiliser cette salle sans frais de location, mais il assumera tous les frais inhérents à cette production. "J'avais le choix de retourner passer l'été au restaurant du Centre national des Arts ou bien même de déménager mes

pénates dans la Grande Chapelle de Katimavik, au Lac MacGregor.

"Mais je suis un résident de Hull et j'ai fait une proposition aux conseillers municipaux hullois pour leur salle de quelque 220 sièges, explique-t-il. J'assure absolument tous les risques de cette entreprise, soit un investissement dépassant les 75 000\$, pendant que la Ville touchera les revenus de la taxe de vente et ceux de l'exploitation du bar, sans compter les retombées d'une publicité qui sera menée à la grandeur du Québec. Une proposition de bonne affaire pour chaque partie...et elle devra se finaliser au cours des prochains jours!"

Et des vedettes!

Quant à la programmation artistique, les activités de MULTI*SPEC reprendront le 8 février avec la prestation de Gerry Boulet au Collège de l'Outaouais.

Ding et Dong occuperont la grande scène de l'Opéra du CNA, les 24 et 25 février.

Joe Bocan viendra réchauffer le Théâtre du CNA, le 21 mars.

Puis, Richard Michaud a réussi à réserver pour l'Outaouais trois récitals de la spectaculaire Ginette Reno, les 31 mars, premier et 2 avril.

La Compagnie Créole envahira l'Opéra du CNA, le 10 avril.

Quelques jours plus tard, Michel Forget et Robert Toupin présenteront leur pièce-à-succès CERTAINES GENS ONT BESOIN D'AIDE, au Collège de l'Outaouais.

En fait, seule la présence du Groupe Sanguin à l'Opéra du CNA, le 17 avril, demeure à confirmer.

Puis, ce sera au tour d'André-Philippe Gagnon de faire vibrer l'Opéra du CNA avec son nouveau spectacle, les 5,

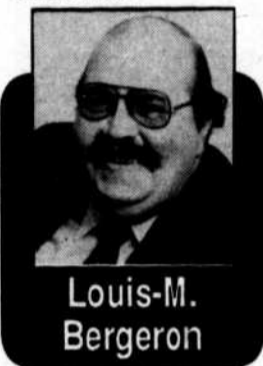
6 et 7 mai. Il devrait d'ailleurs être de retour en été, soit du 8 au 12 août.

Finalement, Michel Barrette, pas Hi! Ha!, présentera son premier

"one-man-show", également à l'Opéra du CNA, le 29 mai.

"Un calendrier bien rempli, de lancer Richard Michaud, avec un large sourire. Nous avons en-

core plein de projets. MULTI*SPEC se veut le premier producteur privé de l'Outaouais et nous travaillons très fort pour le demeurer. La compétition nous motive!"



Louis-M. Bergeron

Le clou de cette programmation demeure sans aucun doute LA DANSE DES BABOONS, un théâtre d'été qui a remporté de grands succès aux quatre coins du Québec au cours des cinq ou six dernières années et qui devrait

RESTAURANT FRIDOLIN

Spécial de Janvier et Février

149, boul. Maloney O. Gat.

- FONDUE CHINOISE
- FONDUE AU POULET
- FONDUE AU FRIDOLIN

\$8.95

(sauf le vendredi et samedi)

OUVERT 7 JOURS PAR SEMAINE

663-9799

5H00 P.M. À MINUIT

Musique tous les vendredis et samedis

GÂTEAU DE FÊTE

GRATUIT

(avec réservations 8 personnes et +)

Nouvelle vague dans le domaine du forfait-hiver

VOYAGE EN MOTONEIGE

AVENTURE • ÉVASION • DÉTENTE

Des forfaits abordables qui vous permettent de redécouvrir l'hiver

Tout est inclus!
La motoneige, l'essence, le costume complet, tous les repas, les pauses-café et l'hébergement

CROISIÈRES SUR NEIGE QUEBEC

À PARTIR DE

\$99

PAR JOUR PAR PERSONNE

Tout est prévu!
La qualité des services et le professionnalisme de nos guides expérimentés vous permettra de profiter de chaque instant de plaisir

Pour information et réservation
819-663-2636

C'est votre chance de vivre une expérience inoubliable!

LE PLUS GRAND

BUFFET DE FRUITS DE MER À VOLONTÉ

\$17.95

DE L'OUTAOUAIS (incluant Ottawa) depuis 7 ans EST MAINTENANT 2 FOIS PLUS GRAND (56 PIEDS DE BUFFET)

Tous les jeudis - vendredis - dimanches de 6h30 à 10h00

À L'ACHAT DE 2 BUFFETS DE FRUITS DE MER, FERME ROUGE OFFRE UN RABAIS DE \$5.00 PAR PERSONNE

Prix régulier: \$22.95 par personne

AVEC COUPON \$17.95 par personne

- homards entiers
- crevettes fraîches
- cuisses de grenouilles Provençales
- saumon du Pacifique glacé
- huîtres fraîches
- pétoncles panées
- moules au vin blanc
- pieuvre marinée
- hareng fumé
- hareng mariné
- huîtres panées
- huîtres fumées
- crevettes sauce aigre-douce
- filet de sole farci au crabe
- comptoir à salade complet
- comptoir à dessert (20 différents desserts)
- comptoir à fromage

CE COUPON D'UNE VALEUR DE \$10.00 À L'ACHAT DE 2 BUFFETS DE FRUITS DE MER À VOLONTÉ

Remettre ce coupon à votre serveur

CETTE OFFRE SE TERMINE LE 24 FÉVRIER 89

Valide: les jeudis, vendredis et dimanches seulement

RESTAURANT FERME ROUGE

Spécialités: Bifteck et fruits de mer

MUSIQUE, DANSE, SPECTACLES DU MERCREDI AU DIMANCHE

475 sièges, Venez célébrer votre anniversaire

1957 Route 148, Angers entre Gatineau et Masson

Réservations (819) 986-7013

DANSE

Une perle de l'univers chorégraphique

Le tout nouveau BALLET BRITISH COLUMBIA, une perle dans l'univers chorégraphique canadien, sera à

l'affiche du Centre national des arts les vendredi 27 et samedi 28 janvier après avoir effectué ses débuts outaouais lors du

Festival Danse Canada de l'été dernier.

Placée sous la direction artistique de Reid Anderson qui occupera,

en 1990, le poste de directeur artistique du Ballet national du Canada, la compagnie se produira, au côté d'un orchestre, dans des oeuvres commandées à des chorégraphes suisses, français et canadiens et offrira également un ballet signé par Jiri Kylian du Nederlands Danse Theatre.

Depuis sa première représentation, en avril 1986, le BALLET BRITISH COLUMBIA a prouvé qu'il était un en-

semble de tout premier plan. En s'appuyant sur une direction artistique remarquable, des danseurs talentueux et un répertoire attrayant, le BALLET B.C. est devenu "la troupe de nouvelle danse la plus cotée au Canada".

A partir d'une technique de ballet classique, la troupe offre un vaste répertoire d'oeuvres néo-classiques et contemporaines. Le BALLET BRITISH COLUMBIA



inaugurera la soirée par PETITE SYMPHONIE CONCERTANTE, ballet réglé par l'ex-danseur et chorégraphe du Ballet national, David Allan, sur une musique de Frank

Martin. THE FALL est une oeuvre ayant été commandé à Serge Ben-nathan, chorégraphe français travaillant souvent au Canada. Ce duo est dansé sur une partition originale de Arne Eigenfeldt.

La chorégraphie de Jiri Kylian, RETURN TO THE STRANGE LAND, est un sensuel entrelacement des corps accompagné par une musique pour piano de Leos Janacek. Kylian a écrit: "Vivre c'est parvenir à l'état conscient, mourir c'est retourner dans l'au-delà: l'étrange pays de ses origines". Le programme se clora avec le premier ballet narratif du BALLET B.C., LES NOCES DE SANG, créé spécialement pour la compagnie par le chorégraphe suisse Pierre Wyss.

Le BALLET BRITISH COLUMBIA se produira avec un orchestre à l'Opéra du CNA les vendredi 27 et samedi 28 janvier à 20h30.

SOUVENEZ-VOUS DU

NOUVEAU Quality Inn

(FACE A LA MARINA DE HULL)

BUFFET DU MIDI

7.95\$

Bar à salade, soupe
Plat chaud, froid, fameux roast beef
Chariot à dessert
Café ou thé,
du lundi au vendredi de 11h30 à 14h00

131, LAURIER, HULL 770-8550

Une expérience inoubliable!

La St-Valentin

à l'Hôtel des Gouverneurs
le samedi 11 et mardi 14 février

REPAS GASTRONOMIQUE incluant

- Les entrées de Cupidon
- Les sensations du désir
- Les mets de l'Olympe
- Les délices

BANQUET DE 5 SERVICES servis à l'ASSIETTE

\$39.95/ personne, taxes et service inclus

\$137.90/ 2 personnes, avec chambre pour la nuit

RESERVEZ TÔT, PLACES LIMITÉES

À compter du 1^{er} FÉVRIER

Venez vous divertir en compagnie de la très dynamique

.. KYLA LYNN ..

(autrefois chanteuse du groupe TORO)

DANSEZ! DANSEZ!

POPULAIRE DISCO
ROCK 'n' ROLL COMPOSITIONS

Musique variée et entraînante

SUCCÈS D'HIER ET D'AUJOURD'HUI

EN SPECTACLE DÈS 20H00 LE SAMEDI 11 FÉVRIER SPÉCIAL ST-VALENTIN

HÔTEL DES GOUVERNEURS

L'excellence culinaire à votre portée,
le divertissement que vous recherchez!

111, rue Bellehumeur, Gatineau 568-5252

MANOIR "POLTIMORE"

NOUVELLE ADMINISTRATION

(Didi) Diane Mayer, propriétaire

BIENVENUE À TOUS LES MOTONEIGISTES GRATUIT

SOUPER DU DIMANCHE

Tous les samedis et dimanches
ORCHESTRE WESTERN
NEW COUNTRY ACES

Salle à manger ouverte
Bienvenue à tous

P.R.I. POLTIMORE

LES GAGNANTS DE 10 BILLETTS

pour le spectacle de:

RENAUD

VISAGE PÂLE
ATTAQUER ... OUTAOUAIS

31 JANVIER

OPERA 20:30
22,50\$ 20,50\$ 18,50\$

LES HEBDOS L'OUTAOUAIS

VOUS SOUHAITENT UNE BONNE SOIRÉE

- 1- Claude Boucher, de Gatineau
- 2- Nathalie Cardinal-Lamont, d'Aylmer
- 3- Danielle Courchesne, de Hull
- 4- Sonia Gagnaux, de Gatineau
- 5- Lyne St-Jean, de Hull

Chaque gagnant(e) doit réclamer ses billets au guichet du CNA, AU PLUS TARD TRENTE (30) MINUTES AVANT LE SPECTACLE.

LE DON IN MEMORIAM

UN HOMMAGE ÉTERNEL

LA FONDATION DU QUÉBEC DES MALADIES DU COEUR

s'adresser à:
109 rue Wright, suite 204
Hull (Québec) J8K 2G7
Tél. (819) 771-8095

CALENDRIER

Théâtre:

LE FUTUR ANTERIEUR

A la salle York, jusqu'au 29 janvier. Une présentation du Théâtre du Trillium, LE FUTUR ANTERIEUR est une co-production du Théâtre d'la Vieille 17. Deux jeunes couples du genre "in" sont les vedettes de la pièce. Luce, une conceptrice publicitaire demeure avec Yves, un bédéiste. Dans le logement d'en face, habitent Maxime, un ingénieur et sa compagne Estelle, une architecte. Dans la ville anonyme, ils s'épient. Tout le monde court après, la réussite. Les uns y voient l'honorabilité sociale, les autres la maladie du siècle.

PECHE MORTEL?

Au Théâtre de l'Île, jusqu'au 25 février à 20h30 du mercredi au vendredi et 19h00 et 22h00 le samedi. Un veuf scrupuleux et sa dulcinée, femme de pasteur, se retrouvent dans un lit aux côtés du mari qu'on vient d'assassiner. Quelle situation! Comment s'en sortir? Explosif... drôle à mourir!

LE SYNDROME DE CEZANNE

A l'Atelier du Centre national des arts les 26, 27 et 28 janvier à 20h00. Un texte fort, une mise en scène ingénieuse et une interprétation éclatante. LE SYNDROME DE CEZANNE remportait prix et mentions lors de sa création et lors des représentations dans le cadre de la Quinzaine internationale du théâtre 88.

LES SORCIERES DE SALEM

Au Théâtre du Centre national des arts, du 9 au 18 février à 20h00. Un classique du théâtre américain où le mensonge et la vérité se confrontent sur le terrain de la religion. Une troublante allégorie politique qui évoque les persécutions du maccarthysme par le célèbre auteur Arthur Miller.

LE SECRET COULEUR DE FEU

Au Studio du Centre national des arts, le 12 février à 13h30 et 15h30. Pour les Grands-Galops de 6 à 10 ans. Philippe a peur du noir, une peur si forte, si viscérale, qu'elle perturbe ses nuits et lui noue l'estomac. Il découvrira en lui un secret, un secret qui a la puissance et la couleur du feu, un secret qui écrasera pour de bon le monstre de la peur.

Variétés:

VISAGE PALE ATTAQUER... OUTAOUAIS

A l'Opéra du Centre national des arts, le 31 janvier à 20h30. L'enfant terrible de la chanson française, le populaire Renaud, effectuera une tournée au Québec au cours du mois de janvier. Celui que ses amis appellent "cheveux jaunes" ou encore le "gentil chanteur un peu énervant" vient de connaître un succès fracassant dans son propre pays avec son tout nouveau PUTAIN DE CAMION, album dédié à la mémoire du célèbre Coluche et avec son présent spectacle VISA-GE PALE ATTAQUER...

GERRY BOULET

A l'Auditorium du Collège de l'Outaouais, le 8 février à 20h00. Une grande folie en rock n'roll. Des chansons débordantes de vie, d'émotions, de tendresse; tantôt passionnées ou émouvantes, tantôt troublantes ou déchirantes. D'une voix unique qui rudoie et caresse à la fois!

MUTATIONS DE MICHEL LEMIEUX

A l'Opéra du Centre national des arts, le 8 février à 20h30. Le multiartiste québécois, Michel Lemieux, présente une vision spectaculaire d'un monde en perpétuel changement. MUTATIONS est un voyage fantastique qui, par une technologie sonore et visuelle, nous transporte au coeur d'une prodigieuse aventure.

Musique:

ORCHESTRE DU CENTRE NATIONAL DES ARTS

A l'Opéra du Centre national des arts, les 25 et 26 janvier à 20h30. Avec Franco Mannino, chef invité et Aaron Rosand au violon. Au programme, NORTH COUNTRY SUITE de Somers, CONCERTO POUR

VIOLON, OPUS 64 de Mendelssohn et SYMPHONIE NO 2 de Brahms.

ORCHESTRE DU CENTRE NATIONAL DES ARTS

A l'Opéra du Centre national des arts, les 1er et 2 février à 20h30. Franco Mannino, chef invité. Donald Whitton au violoncelle, Rowland Floyd au hautbois, Kimball Sykes à la clarinette, Daniel Gress au cor et Gerald Corey au basson. Au programme, des oeuvres de Casella, Brahms et Mozart.

ORCHESTRE DU CENTRE NATIONAL DES ARTS

A l'Opéra du Centre national des arts, le 7 février à 20h30. Roger Norrington, chef invité et Douglas Sturdevant à la trompette. Au programme, des oeuvres de Purcell, Mudge, Stanley, J.C. Bach et Handel.

ORCHESTRE SYMPHONIQUE DE MONTREAL

A l'Opéra du Centre national des arts, le 9 février à

19h30. Concert spécial avec Charles Dutoit, chef attiré de l'OSM et Radu Lupu au piano. Au programme de cette soirée, JEUX de Debussy, CONCERTO NO 5 EN MI BEMOL MAJEUR, OPUS 73 de Beethoven et SYMPHONIE EN RE MINEUR de Franck.

Danse:

BALLET BRITISH COLUMBIA

A l'Opéra du Centre national des arts, les 27 et 28 janvier à 20h30. Fondée en 1986, cette compagnie de Vancouver s'est déjà taillée une place de choix dans l'univers du ballet. Le Ballet British Columbia s'est forgé un style novateur et recherché s'appuyant notamment sur le ballet classique.

COMPAGNIE DE DANSE LIMON

A l'Opéra du Centre national des arts, le 4 février à 20h30. Transmettant l'héritage du regretté José Limon, grand précurseur de la danse moderne américaine, cette troupe new-yorkaise débute à Ottawa.

Soirée

d'amoureux

Une soirée romantique pour amoureux, c'est ce que vous offre OPERA LYRA au Château Laurier le mardi 14 février - St-Valentin - à 20h00.

Vous êtes conviés à une soirée de ROMANCE A LA FRANCAISE.

Pour les réservations, il est nécessaire de communiquer avec les gens de OPERA LYRA au 233-9200.



Ma retraite

Ma nouvelle vie d'artiste

"Parce que j'ai toujours été une femme très active et débordante d'énergie, j'ai dû apprendre très tôt à bien gérer mes centres d'intérêts dont deux en particulier: les arts plastiques et l'épargne. Grâce aux judicieux conseils de ma caisse populaire Desjardins, j'ai personnellement investi une bonne partie de mes économies dans des REER. Résultat: à l'âge de la retraite, en toute sécurité, je vis maintenant ma nouvelle vie d'artiste."

En contribuant à un REER de votre caisse populaire Desjardins, vous faites un placement sûr qui vous rapporte des intérêts à l'abri de l'impôt et vous procure des avantages fiscaux immédiats.

Pour protéger votre investissement des fluctuations de taux d'intérêt et obtenir un rendement moyen supérieur à long terme, demandez au conseiller de votre caisse populaire de vous parler du REER diversifié Desjardins*. Cette formule de contribution des plus rentables vous permet de subdiviser votre dépôt en plusieurs unités de durées différentes, renouvelables

chaque année en alternance, à un taux d'intérêt des plus concurrentiels.

Pour bien préparer votre retraite, c'est un REER de la caisse populaire Desjardins qu'il vous faut.


*NOUVEAU! En exclusivité chez Desjardins, les sommes déposées dans ce type de REER sont admissibles à l'assurance-vie épargne Desjardins aux mêmes conditions que pour l'épargne à terme régulière.

La date limite pour contribuer à un REER est le 1^{er} mars 1989 inclusivement si vous désirez profiter d'une réduction d'impôt sur vos revenus de 1988.

10^{3/4}%** Terme: 1 an Intérêts versés annuellement



L'épargne c'est la liberté

La caisse populaire  Desjardins

**Ce taux est sujet à changement sans préavis et est offert dans les caisses populaires participantes affiliées à la Fédération des caisses populaires Desjardins de Montréal et de l'Ouest-du-Québec.

L' "AIDE AUDITIVE"



L'aide auditive ou prothèse auditive est un ingénieux dispositif électronique miniaturisé offrant une amplification sélectionnée selon les besoins individuels de chaque malentendant.

Si vous desirez plus d'information sur les possibilités de la prothèse auditive, consultez l'audioprothésiste.

AUDIOPROTHESISTES
BELIVEAU et CARON
 500 boul. de l'Hôpital
 suite 205, GATINEAU **243-5258**
SPÉCIALISTES EN PROTHÈSES AUDITIVES



La Commission de formation professionnelle de l'Outaouais en collaboration avec Emploi et Immigration du Canada et le Collège de l'Outaouais vous présentent le cours suivant:

Conception assistée par ordinateur

(logiciels de graphisme)

tels: "Illustrators"
 "Quark Express"
 "Image Studio"
 ou autres.

TYPE: Temps partiel

LIEU: Hull, Collège de l'Outaouais

POUR ÊTRE ADMISSIBLE:

- Le cours s'adresse aux personnes travaillant à temps plein dans le domaine des arts graphiques.
- Vous pouvez être pigiste, travailleur autonome ou employé par une firme.

NOTEZ BIEN:

- Les logiciels employés lors de cette formation seront adoptés selon les besoins d'ensemble de personnes inscrites.
- Le cours débutera, dès que le nombre d'inscriptions sera suffisant.

Pour fin d'inscription et renseignements supplémentaires, contacter Madame Sylvie Proulx à la Commission de formation professionnelle de l'Outaouais.

(819) 771-7487 (frais d'appels acceptés)



Commission de Formation Professionnelle
 DE LA MAIN - D'OEUVRE DE LA RÉGION DE L'OUTAOUAIS
 245 BOUL. CITÉ DES JEUNES / HULL, QUÉ. J8Y 6L2

MUSIQUE

L'ORCHESTRE DE CHAMBRE DE HULL: Une soirée de grandes émotions

Le 5 février, soirée d'ouverture de Bal de Neige. A Hull, c'est à l'église Ste-Bernadette (rue Ste-Bernadette, près du Ruisseau de la Brasserie) que l'Orchestre de chambre de Hull donnera, à 20h00, un concert de grande envergure où l'émotion passera par toutes les gammes.

Ce concert permettra d'entendre la superbe voix de la soprano Claudine Côté, une chanteuse qui fait de plus en plus parler d'elle, et élogieusement, sur la scène lyrique du Québec.

Après des études musicales au Conservatoire de musique du Québec à Trois-Rivières, sa ville d'origine, elle remporte plusieurs prix dans différents concours nationaux et internationaux. Ensuite, l'occasion lui est donnée de se produire

avec l'Edmonton Symphony Orchestra, l'Orchestre symphonique de Trois-Rivières, l'Orchestre du Capitole de Toulouse, l'Orchestre Philharmonique de Marseille et l'Orchestre symphonique de Montréal, sous la direction de Charles Dutoit.

Claudine Côté poursuit une carrière très active dans le domaine de l'opéra, du lied, de la mélodie, de l'oratorio et de la musique canadienne. Elle a donné plusieurs concerts à travers le Canada et on a pu l'entendre à de nombreuses reprises sur les ondes de Radio-Canada lors de diverses émissions dont la série des Grands Concerts.

L'OCH, sous l'habile direction de Jacques Clément de Chicoutimi, interprétera un programme varié, spectaculaire et émouvant. Il sera ainsi possible d'entendre l'ACTE III DE SALOMON (l'entrée de la reine de Sheba) de Haendel, la magnifique SYMPHONIE DES ADIEUX (no 45) de Haydn, le motet EXULTATE JUBILATE (K. 165) de Mozart, VOCALISE de Rachmaninoff et la PETITE SUITE CANADIENNE sur trois thèmes folkloriques de Harry Somers.

L'invité de L'OCH, le chef d'orchestre Jacques Clément, débute ses études musicales dans plusieurs Conservatoires de musique de France en étudiant la clarinette et la musique de chambre. A 17 ans, il remporta le "Premier Prix de clarinette" au Concours national Léopold Bellan de Paris. Quelques années plus tard s'ajoutèrent

d'autres premiers prix de clarinette et de musique de chambre, pour terminer brillamment ses études au Conservatoire de musique du Québec à Montréal en remportant une "Premier Prix de direction d'orchestre", récompense jamais accordée auparavant et depuis, dans un Conservatoire de musique du Québec.

Fréquemment invité à diriger des orchestres professionnels, Jacques Clément dirigea à plusieurs reprises les musiciens de l'OSM. Depuis 1986, il assume la fonction de directeur du Conservatoire de musique du Québec à Chicoutimi et depuis 1979, assure avec dynamisme la direction artistique de l'Orchestre symphonique du Saguenay Lac St-Jean.



La Caisse Populaire
 St-Raymond de Hull

AVIS DE CONVOCATION

Veillez noter que l'assemblée générale annuelle de la Caisse populaire St-Raymond de Hull aura lieu:

Le **LUNDI 27 FÉVRIER 1989**
 au sous-sol de l'église St-Raymond
 sise au 35, boul. St-Raymond à Hull
 dès 19 heures 30

aux fins de recevoir, étudier et adopter les trois rapports suivants:

- le rapport du Conseil d'administration
- le rapport de la Commission de crédit
- le rapport du Conseil de surveillance

Les membres verront à adopter le partage des trop-perçus, le montant maximum d'emprunt, à l'élection des dirigeants et à discuter de toutes autres questions qui pourraient être soumises à l'assemblée.

Cet avis est donné par ordre du Conseil d'administration à Hull, ce 16e jour de janvier 1989.

CLAUDE VILLENEUVE
 Secrétaire

- Léger goûter
- Cadeau souvenir



CAISSE
 POPULAIRE
 ST-JOSEPH
 DE HULL



TIRAGE
 plus de 1500\$
 en prix

AVIS DE CONVOCATION

Prenez avis que L'ASSEMBLÉE GÉNÉRALE ANNUELLE de la Caisse Populaire St-Joseph de Hull se tiendra au Centre Récréatif St-Joseph de Hull 122, rue Berri à Hull le **MARDI, 31 JANVIER 1989, à 19h30.**

Entr'actes

BREL AU FIL DU TEMPS

Après avoir fait salle comble pendant plus de trois semaines à Montréal, l'interprète Pierrot Fournier sera au Café Quatre Jedis le 2 février prochain à 20h00. L'artiste, accompagné d'un bassiste, offrira au public son nouveau spectacle BREL AU FIL DU TEMPS. Une soirée unique pour les inconditionnels du regretté Brel. L'entrée est libre.

JESUS ET SON TEMPS

L'expo-bible JESUS ET SON TEMPS de Sacabi se tiendra au Café Contraste du Collège de l'Outaouais les 31 janvier, 1er et 2 février prochain. Se sera une occasion unique de découvrir une culture, d'y voir de véritables objets d'époque, des manuscrits bibliques, des photos couleurs, des affiches, des oeuvres d'art et des cartes géographiques. Pour plus de renseignements, communiquez avec Jeannine Dupont, animatrice de pastorale, au 770-4012, poste 335.

Au Musée

L'exposition YEN, au Musée de la monnaie, présente l'histoire de la monnaie au Japon depuis ses origines. Elle présente également une grande variété d'emballages japonais qui sont dans bien des cas de véritables petits chefs-d'oeuvre. L'exposition durera jusqu'au 26 février 1989. Le Musée est situé au 245, rue Sparks à Ottawa, dans le complexe de la Banque du Canada.

Causerie

L'Institut Canadien-français d'Ottawa et son comité culturel invitent tous ses membres et leurs amis à assister à une causerie, dimanche le 5 février prochain à 14h00 à l'Institut, 95 rue York à Ottawa. Le conférencier sera Jean-François Somcynsky, écrivain.

Mercredis culturels

Les Amis du Musée des beaux-arts du Canada tiendront leur prochaine rencontre des Mercredis culturels le 25 janvier prochain à 14h00 à l'auditorium du Musée. Le thème sera la "Découverte de l'idéal de la Renaissance: ou comment lire un tableau avec pertinence", présentation de Suzanne Bérubé-Trudel, sémiologue et directrice de la Maison Trestler.

Ding et Dong

Les 24 et 25 février prochain, l'Outaouais recevra les imbattables DING ET DONG. Soyez prêts, se sera probablement leur dernier spectacle. Semble-t-il que nos

deux peaux de vache aient d'autres projets...

Grands prix des métiers d'art

Au Centre d'exposition de Gatineau, 17,

boulevard Gréber, sont présentés les Grands prix des métiers d'art 1988. Cette exposition, OBJETS DE MAGIE, se tiendra jusqu'au 12 février prochain. Les heures d'ouverture sont de 13h00 à 16h30 et de 18h00 à 21h00 les mercredis et jeudis, de 18h00 à 21h00 les vendredis et de 13h00

à 17h00 les samedis et dimanches.

Moins d'espace, plus de mouvement

Le Centre d'exposition L'Imagier présente jusqu'au 5 février, l'exposition des oeuvres de Odette Fortier-Auclair, intitulée AMESCORPS MOUVEMENT. L'artis-

te commente son oeuvre: "Ma peinture est une façon de faire vivre une réalité intérieure. Je mets beaucoup d'importance sur le mouvement. Les personnages prennent moins d'espace mais participent davantage au mouvement".

ETATS PREMIERS La Galerie de l'Uni-

versité du Québec à Hull, située au 103, rue Montcalm, présente l'exposition des oeuvres de Claudine Gauthier, Carole Hébert et Annie Thibault. ETATS PREMIERS, une présentation de dessins et peintures, se tiendra jusqu'au 29 janvier.

Grands peintres

du Québec

La galerie d'art Pierre Bernard présente, jusqu'au 27 janvier prochain, l'exposition des oeuvres des grands peintres du Québec. Il est possible d'y admirer des oeuvres de Roger Cantin, Arist Gagnon, Albert Rousseau et quelques autres.

BURKHOLDER FURS (OTTAWA) LTD,

FERMÉ SAMEDI EN PRÉPARATION POUR

LA PLUS GRANDE VENTE DE JANVIER

VENTE DU DIMANCHE

29 JANVIER

9h30 a.m. - 17h30 p.m.

PRIX COUPÉS
JUSQU'À
70% DE
RABAIS

36 MOIS
POUR PAYER (A.A.C.)
AUCUN DÉPÔT

Plusieurs plans budgétaires
disponibles
**Aucun paiement
avant MARS**

Toutes les ventes sont finales.
Aucun retour - Aucun échange

Certains annoncent des
"restants" de manufacturiers,
nous, on vous offre notre
inventaire de premier choix
à ces prix de vente!

ÉPARGNES DU DIMANCHE SUR CES FOURRURES DE CES COUTURIERS

	ÉTAIT	MAINT.
Manteau vison teinte arête de hareng, avec insertion de putois <i>par Balenciaga</i>	\$6995	\$3599
Manteau de pattes de vison, teinte bleu diamant <i>par Ralph Schulte</i>	\$6195	\$2999
Manteau castor rasé, teinte jade <i>par Pierre Balmain</i>	\$5995	\$2899
Manteau raton laveur <i>par Balenciaga</i>	\$6995	\$2999
Blouson cocktail en vison "Rovalia" <i>par Christian Dior</i>	\$6495	\$3299
Vison blanc, collet style Victorien <i>par Christian Dior</i>	\$15,000	\$6999
Manteau lynx canadien <i>par Raphael</i>	\$20,000	\$12,000
Jaquette vison ranch		\$1699
Manteau en ragondin (castor) avec garniture de renard		\$1999
Manteau renard "spotted snow top"		\$1999
Manteau coyote		\$2299
Manteau raton laveur, garniture renard		\$2499
Manteau vison croisé		\$3499
Manteau vison, violet		\$3699
Manteau vison "Majestic"		\$3999

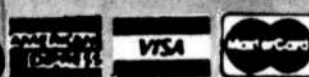
DES CENTAINES AU CHOIX
En fait de qualité et prix...
nous battons la compétition!

\$4,000,000 de fourrures
doit être liquidé.

Tout doit être vendu!



Burkholder Furs



SEULEMENT À NOTRE EMPLACEMENT DU 119, RUE BANK

Stationnement gratuit tout autour du magasin

232-2626

SUPERBES ÉPARGNES!
Manteaux raton-laveur canadien. \$1699

QUALITÉ DE CHOIX!
Manteaux castor canadien \$1899

VALEUR INCOMPARABLE!
Manteaux vison canadien \$3599

Notre service d'entreposage et de réparation est fermé samedi.



VARIÉTÉS

Une expérience entre vous et votre subconscient

Ce qu'il y a de différent entre le spectacle de Philippe Von Horns et celui des autres hypnotiseurs, c'est certainement le professionnalisme de

celui-ci. En effet, le spectacle que présentera M. Von Horns sous peu dans l'Outaouais, bien que toujours humoristique, reste intelligent,

captivant et fait appel sans cesse à notre intellect. Reconnu comme l'un des plus grands professionnels de l'hypnose au

monde, Philippe Von Horns qui est un Allemand d'origine, a d'abord acquis une solide formation en Europe avant d'obtenir

un Doctorat en psychosomatique de l'Institut d'hygiène et de médecine naturelle du Québec. Le spectacle est

d'abord construit pour surprendre et pour amuser le public. Mais au-delà de l'élément spectaculaire, il y a cette exploration, cette rencontre avec le subcon-

scient. Cet aspect est probablement l'un des points majeurs du spectacle. Von Horns exploite avec perfection la fascination qu'exerce le subconscient chez l'être humain depuis toujours. Les spectateurs en ressortiront non seulement satisfaits de la qualité du spectacle, mais avec en plus, l'impression d'avoir acquis quelque chose. C'est donc samedi le

La Maison de Tissus

Bouclair

La vente se termine samedi le 28 janvier 1989

APERÇU PRINTEMPS

1989

Nouveau
Nouveautés
Nouveau
Nouveau

20%

DE RABAIS

VENEZ VOIR
NOS NOUVEAUX
TISSUS
PRINTANIERS

NEPEAN
2946 Baseline
820-6920
1595 Merivale
727-1055
GLOUCESTER
Plaza Donald
744-3982
Centre Gloucester
745-3177
HULL
404 boul. St-Joseph
776-6202
GATINEAU
60 boul. Gréber
243-2147

HEURES D'OUVERTURE
Magasin Baseline
LUNDI - VENDREDI: 9:30 am à 9:30 pm
SAMEDI : 9:00 am à 6:00 pm
Plaza Donald et Merivale
LUNDI - SAMEDI : 9:00 am à 9:00 pm
Centre Gloucester
LUNDI - VENDREDI: 9:30 am à 9:30 pm
SAMEDI : 9:30 am à 5:30 pm



L'important c'est que vous
SOYEZ SATISFAIT!

EN SPÉCIAL CETTE SEMAINE

50%

PATRONS BUTTERICK

DE RABAIS

Sac de
Boutons
assortis
1.49 ch.
Paq. 1 lb



COORDONNÉS ACTUELS

100% coton, 150 cm. COULEURS UNIES **6.39** m
Ord. 7.99 m

CHALLIS IMPRIMÉS
"CÉLÉBRATION" 100% rayonne, 115 cm.
Imprimés floraux et à pois de couleurs vives. **7.19** m
Ord. 8.99 m

COTON BRUT
100% coton, 110 cm. Choix de couleurs unies.
Idéal pour pantalons, jupes et costumes. **5.59** m
Ord. 6.99 m

TOILE ASPECT LIN
"TISSERAND" 115 cm. Mélange polyester et
coton. Sélection de nouvelles couleurs vives. **5.59** m
Ord. 6.99 m

COTONS IMPRIMÉS
"SAN PAOLO" 115 cm. Imprimés à pois,
à rayures et floraux aux couleurs très vives. **7.19** m
Ord. 8.99 m

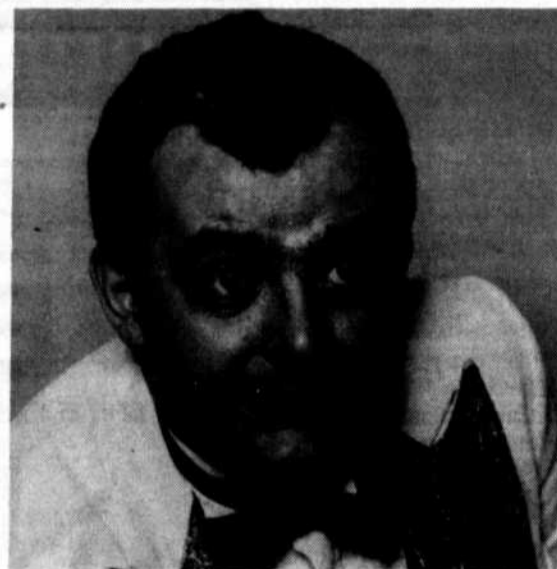
50%

DE RABAIS

**SUR LES TISSUS
D'AUTOMNE ET D'HIVER**

TELS QUE:
JACQUARDS, TISSUS
LAINEUX, CHALLIS
ET FAILLES
et plusieurs autres
SPÉCIAUX

PATRONS
BUTTERICK
3012



L'hypnotiseur Philippe Von Horns

18 février prochain, à 20h00, que la population de l'Outaouais aura la chance de voir en spectacle Philippe Von Horns à l'Auditorium du Collège de l'Outaouais, 333 boulevard Cité des Jeunes à Hull.

CLINIQUE D'OBESITÉ DE L'OUTAOUAIS

Clinique médicale pour perte de poids
et pour le maintien
Selon le programme de motivation et de
maintien du Dr Maurice Larocque

- Dr Yves Lévesque, M.D.
Omnipraticien
- Dr Jean-Claude Bouth, M.D.
Omnipraticien
- Dr Louis Beauchemin, M.D.
Omnipraticien

251 Laramée, Hull

Visites sur rendez-vous seulement
770-8748



Ecole d'Esthétique
Yolande St. Onge Inc.

500, Old St. Patrick Street, Ottawa, Ontario K1N 5L9

1989

Horaires des cours

Esthétique temps plein
Février 06/89 (lundi, mardi, vendredi) 9h00 à 5h00
(mercredi, jeudi) 12h00 à 8h00

Esthétique temps partiel
Février 06/89 (lundi) manucure / pédicure 18h00 à 21h00
Février 06/89 (lundi) électrolyse 18h00 à 21h00

Cours d'électrolyse \$2500.00 ou gratuit
Informez-vous 594-8230

SAVIEZ-VOUS que les pré-arrangements funéraires existent depuis de nombreuses années.

Notre personnel qualifié répondra à toutes vos questions, n'hésitez pas à communiquer avec nous.



FUNÉRARIUM **Beauchamp** LIMITÉE

770-1300

à Hull, 271, boul. St-Joseph, et à Gatineau, 105, boul. Gréber
et à Aylmer, 47, rue Denise-Friend

En spectateur

avec
Hélène
Lavoie



JOHANNE BLOUIN

Une voix riche, chaude et profonde

S'il en est une qui a connu le succès en chantant Félix, il en est une qui connaîtra un tout aussi grand succès lorsqu'elle aura enfin un répertoire bien à elle. Johanne Blouin, qui présentait la semaine dernière son spectacle MERCI FELIX, a reçu un émouvant accueil des gens de l'Outaouais.

MERCI FELIX, c'est en fait la deuxième partie

du spectacle. En ouverture, Johanne Blouin y va plutôt d'un grand pot-pourri des plus belles chansons des derniers vingt ans en interprétant Léveillé, Reno, Ferland, en passant par Dufresne, Lavoie, Rivard et Marjo.

Mais elle aura pris soin d'offrir au public trois superbes chansons composées expressément à son intention. LE JOUR DU SOUVENIR que

Johanne Blouin a chantée en accompagnement d'un vidéo, projeté aux spectateurs sur écran géant. L'AIR DU DESIR et REGARDER-MOI, gravées sur le microsillon actuellement en préparation, ont conquis le public avec la voix chaude, riche et profonde de l'interprète.

Au retour de l'entracte, le nom du spectacle allait être justifié. Johanne

Blouin a rendu l'hommage tant attendu à celui qui aura permis la réalisation de son premier album, ses premiers spectacles et sa première tournée.

De sa façon bien particulière de rendre l'oeuvre de Félix sur des airs jazzés, Johanne Blouin a offert au public, venu pour cela, une interprétation enlevante du répertoire de Leclerc.

LA ST-VALENTIN APPROCHE

WOW!

«Cela a été le «fun» dit Guylaine!»

Un aperçu de ce que
Roch Givogue

peut faire pour vous!
165, du Plein Air, Hull, Qc

777-9498



APRÈS



AVANT



APRÈS

- 1) Une séance de pose et de maquillage INCROYABLE!
- 2) RÉSULTAT: une photo de vous pour votre St-Valentin.

LORSQUE VOUS RÉSERVEZ L'UN DE CES FORFANTS, VOUS RECEVREZ UN LIVRET DE BONS D'ÉCONOMIES SUR VOYAGES ET SUR CERTAINS ARTICLES QUE VOUS ACHÈTEREZ CHEZ EATON.

Voyages Thomas Cook

CHEZ EATON

ENSOLEILLEZ VOTRE HIVER

Ces prix sont les prix minimums publiés pour les départs de février et mars; ils varient selon la date de départ et la durée du séjour.

Départ de Mirabel, samedi matin	PAR PERSONNE OCCUPATION DOUBLE	
	1 SEMAINE À PARTIR DE	2 SEMAINES À PARTIR DE
Puerto Vallarta	579	709
Tropicana (chambre standard)	589	789
Playa de Oro (chambre, vue montagne)	699	939
Marelena (suite junior)	829	1209
Holiday Inn (chambre standard)	1249	2009
Jack Tar FORMULE CLUB		

Départ de Mirabel, samedi matin	PAR PERSONNE OCCUPATION DOUBLE	
	1 SEMAINE À PARTIR DE	2 SEMAINES À PARTIR DE
ACAPULCO	669	879
Romano's Le Club (chambre standard)	759	1069
Paraiso Radisson (chambre, vue montagne)	789	1119
Hyatt Continental (chambre supérieure)	939	1429
Acapulco Plaza (chambre standard)		
MANZANILLO	569	769
Départ de Mirabel, jeudi soir		
Playa de Oro (chambre standard)	1029	1619
Club Maeva (app. à 1 ch.) FORMULE CLUB		

Les Voyages Treasure Tours

UN UNIVERS DE VOYAGES

Thomas Cook Le nom de confiance partout où vous allez

Une présence exceptionnelle ...

LA GARANTIE-VOYAGE THOMAS COOK

LES CHÈQUES DE VOYAGE THOMAS COOK vous en donnent pour votre argent

Offerts dans la plupart des grandes banques, compagnies de fiduciaire ou certains bureaux de Voyages Thomas Cook

VOUS NE TROUVEREZ PAS DE PRIX PLUS BAS CHEZ NOS PLUS IMPORTANTS CONCURRENTS!

Obtenez tous les détails à nos bureaux de Voyages Thomas Cook

Bureaux de Voyages Thomas Cook chez Eaton:
Promenade de l'Outaouais (Gatineau) (819) 243-4330
Ottawa Rideau Centre (613) 560-5330
Ottawa Bayshore (613) 721-2330
AUSSEI A: 280, rue Albert, Ottawa (613) 563-4242

VEUILLEZ NOTER: Les prix sont établis pour une personne en occupation double. Taxes et services en sus. Tous les autres détails et sont en vigueur au moment de l'impression. Les prix annuels de réservation à être payés gracieusement en argent avant la date de départ. La destination et l'hôtel choisis. Tous les forfaits sont fonction des places disponibles au moment des réservations. Consulter la brochure publiée par les agences pour connaître la liste des avantages et conditions, et les autres conditions de non dans les prix. Les tarifs des vols sont établis par les compagnies aériennes et sont sujets à changement sans préavis. Les tarifs des vols sont établis par les compagnies aériennes et sont sujets à changement sans préavis. Les tarifs des vols sont établis par les compagnies aériennes et sont sujets à changement sans préavis.

PROTÉGEZ-VOUS!
Voyagez assuré avec une compagnie responsable voyageur assurance

Crédit accepté avec la carte Eaton



EATON

Nous sommes... le grand magasin du Canada

WEIGHT LOSS CLINIC

VOUS PRÉSENTE
LE NOUVEAU PROGRAMME

Mince pour la vie

VINCE EDWARDS, (Dr. Ben Casey à la télé)
"Perdez 25 livres en 25 jours ... sans avoir faim."*

"Je l'ai fait. Pour quinze longues années, j'ai essayé sans succès de perdre 25 livres: les diètes miraculeuses, la nourriture pré-empaquetée, de l'exercice rigoureux, rien ne fonctionnait. "Mince pour la vie" a réussi. C'est un programme qui est scientifiquement prouvé et fait spécifiquement pour votre propre profil de santé. Et vous enseignent les secrets de la perte de poids permanent. Maintenant je sais que je serai "mince pour la vie".

APPELEZ DÈS MAINTENANT POUR UNE CONSULTATION DE 30 MINUTES GRATUITE.

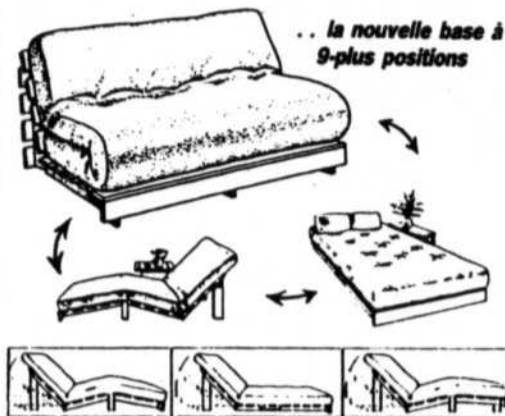
* Les résultats peuvent varier selon le sujet.

Mince pour la vie WEIGHT LOSS CLINIC
Our Nurses make the difference

HULL: 425, boul. St-Joseph, 3e étage..... 595-0405
OTTAWA EST: 150, ch. Montréal, suite 213..... 748-9555
LINCOLN HEIGHTS GALLERIA: 2525, ave. Carling..... 820-0985
BILLING BRIDGE: 1355, rue Bank, suite 212..... 523-7712

Nous acceptons VISA et Master Card, Ouvert de 8:00 à 19:00, lundi au vendredi
©Weight Loss Clinic International, Inc. 1986

Pour le confort ultime!



SOFA-LIT
DOUBLE
\$199.00

Base et futon
avec foam



FUTON DOUBLE

à partir de **\$99.00**



279-B
St-Joseph,
Hull
595-3000

252, rue
Bank
Ottawa
232-7814

285, chemin
Richmond
Ottawa
729-2687

VARIÉTÉS

Michel Lemieux, le multiartiste, revient avec MUTATIONS

Artiste aux multiples talents; musicien, compositeur, chanteur, photographe, graphiste, scénographe, metteur en scène et interprète, Michel Lemieux revient avec son tout dernier spectacle MUTATIONS.

Parmi les artistes québécois qui exportent leur talent à l'étranger, Lemieux est sans aucun doute celui pour qui le mot frontière prend des allures de proche banlieue. De Paris à New York, en passant par Montréal, Vancouver, Saskatoon, Toronto, la Belgique, l'Australie, Hong Kong et la Chine, il rencontre le succès partout.

Présenté en première

mondiale dans le cadre du Festival olympique des arts des XVe Olympiades d'hiver à Calgary, le concert multimedia MUTATIONS a été précédé par la sortie de l'album TAMING THE POWER INSIDE. En mars 1988, une des chansons de ce disque, VOLCANO, était gravée sur un premier 45-tours et s'est retrouvée au palmarès de CHOM et de Record's C.A.R.. Pour sa part, le vidéo du même nom a maintes fois pu être vu à Musique Plus et Much Music.

MUTATIONS, c'est un long voyage fantastique où s'entremêlent l'imprévisible et le merveilleux. Rêve et réalité, technologie sophistiquée

et humanité nous éblouissent et nous transportent au coeur d'une aventure multimedia, où effets visuels et sonores bousculent et touchent tous les

sens. MUTATIONS. Un événement grandiose à l'Opéra du Centre national des arts le mercredi 8 février à 20h30.



Voyages Thomas Cook CHEZ EATON

Lorsque vous réserverez vos vacances à n'importe quelle agence de Voyages Thomas Cook entre le 21 janvier et le 21 février 1989, vous recevrez un livret de bons spéciaux!



COMME, PAR EXEMPLE:

50 \$ DE RÉDUCTION PAR COUPLE

sur tout forfait de Vacances Wardair pour le Mexique

JUSQU'À 150 \$ DE RÉDUCTION PAR COUPLE

sur votre prochaine réservation de forfait-vacances auprès d'une agence de Voyages Thomas Cook

EN PLUS

ÉCONOMISEZ JUSQU'À 25%

sur certains articles achetés chez Eaton...

développement de photos films
tenues de bain fers à repasser de voyage
fers à friser et beaucoup d'autres encore...

Demandez tous les détails de cette offre à n'importe quelle agence de Voyages Thomas Cook.

Bureaux de Voyages Thomas Cook chez Eaton:

Promenade de l'Outaouais (Gatineau) (819) 243-4330

Ottawa Rideau Centre (613) 560-5330

Ottawa Bayshore (613) 721-2330

AUSSI À: 280, rue Albert, Ottawa (613) 563-4242

Crédit accepté avec la carte Eaton



EATON
Nous sommes... le grand magasin du Canada

QUAND ON VEUT...

Faire trois ans d'études sérieuses
Accéder à une carrière intéressante

ON PEUT...

Envisager la

FORMATION TECHNIQUE COLLÉGIALE

Des programmes d'une durée de trois ans auxquels on peut s'inscrire après le secondaire V et qui mènent directement au marché du travail.

- Hygiène dentaire
- Soins infirmiers
- Chimie analytique
- Cartographie
- Génie mécanique
- Électrotechnique
- Systèmes ordines
- Techniques policières
- Techniques de garderie
- Techniques de la documentation
- Techniques administratives
- Techniques de bureau
- Informatique
- Aménagement d'intérieurs

Collège de l'Outaouais

Le rocker tendre

Bientôt dans l'Outaouais, Gerry Boulet présentera un spectacle de ses plus récentes chansons gravées sur le microsillon RENDEZ-VOUS DOUX. Le rocker à la voix rude mais au coeur doux sera à l'Auditorium du Collège de l'Outaouais le 8 février prochain à 20h00.



Avec RENDEZ-VOUS DOUX, Gerry Boulet frappe... à grands coups d'amour! Une grande folie en rock n'roll.

Des chansons débordantes de vie, d'émotions, de tendresse; tantôt passionnées ou émouvantes, tantôt troublantes ou déchirantes. Des mélodies puissantes aux accents jazzés où se fondent trompette et synthétiseurs, des musiques envoûtantes, teintées de blues où la flûte côtoie les saxophones. Des musiques obsédantes où les guitares rock répondent au piano de Gerry.

Mais par dessus tout, RENDEZ-VOUS DOUX c'est surtout cette voix et cette énergie de Gerry. Sa voix unique qui chante en rudoyant et caressant à la fois!

FILM-CONFÉRENCE

Luc Giard présente son Mexique

La série Les Grands Explorateurs est de retour au Centre universitaire de l'Université d'Ottawa le 10 février prochain à 14h00, alors que Luc Giard présentera son film-conférence "Le Mexique entre le Rio Grande et la Sierra Madre".

Le Mexique symbolise la grandeur des civilisations Maya et Aztèque, le gigantisme de Mexico, les plages, l'exubérance de son folklore... Perpétuel mouvement de va-et-vient entre le passé et l'actualité, c'est aussi un véritable casse-tête dont les pièces ne s'imbriquent pas toujours parfaitement.

Pour mieux saisir la réalité mexicaine, Françoise et Luc Giard accompagnés de leur petite fille de 2 ans, partent vers le Mexique des émotions intenses qui commencent là où la piste s'estompe.

Ce Mexique-là, celui des pyramides enfouies, des communautés isolées, des villages d'artisans conserve son sourire, ses traditions et sa culture intacts.

Dans la région de Chiuhua, ils vont à la rencontre des éleveurs du désert: les Vaqueros. Personnages frutés et fermés au premier contact, c'est seulement à cheval que se révèlent leurs véritables activités.

À Cuauhtemoc, nos voyageurs croisent les Mennonites. Ces exilés religieux, descendants d'Allemands, vivent la Bible à la lettre, refusent les facilités du confort et se déplacent encore dans de petites carrioles tirées par des chevaux. Contre toute espérance, vous verrez comment ils transforment des terres incultes en champ de maïs et d'avoine!

L'aventure est à son apogée à 2 500 mètres d'altitude sur les hauts plateaux de la Sierra Madre. Grâce à leur petite Ingrid, "le meilleur des passeports", ils se font accepter par les indiens Tarahumaras et partagent leur vie pendant 5 mois. Doués d'une grande endurance, ces "hommes aux pieds légers" sont capables de courir plus de 12 heures sans s'arrêter!

Caméra au cœur, le cinéaste filme la noblesse des Tarahumaras et invite à comprendre leur façon de vivre. Cette race qui devrait être physiquement dégénérée, résiste depuis 400 ans à tout ce qui est venu l'attaquer. Ils sont un défi à ce monde. Madre avec Luc Giard sera présenté le vendredi 10 février à 14h00, à

l'Auditorium des d'Ottawa (85 rue Uni- Info - Campus. Anciens du Centre uni- versité). Pour informa- 564-7000. versitaire, Universit tions et réservations:

NOUS DÉFIONS LA COMPÉTITION

MAGASINEZ, COMPAREZ MAIS AVANT D'ACHETER, VENEZ NOUS VISITER ET VOUS ÉCONOMISEREZ DAVANTAGE

LA TECHNOLOGIE JAPONAISE 1989 À DES PRIX DE 5 ANS PASSÉS.



89 SWIFT 4 cylindres

Transmission 5 vitesses, Injecteur électronique Garantie 5 ans ou 100,000 Km (sans déductible)

59 milles au gallon (Grande route) À PARTIR DE

\$7995⁰⁰*

*Transport et préparation en sus



89 SIDEKICK 4x4

Décapotable ou toit rigide, transmission 5 vitesses ou automatique. Options disponibles; servo-direction, servo-freins, vitres électriques, volant ajustable, etc.

37 milles au gallon (Grande route) À PARTIR DE

\$11995⁰⁰*

LE SPOT DE HULL SUZUKI

VENTE - LOCATION - PIÈCES - SERVICE

890 Boul. St-Joseph, Hull

HEURES D'OUVERTURE

LUNDI AU JEUDI: 9h00 à 21h00
VENDREDI - SAMEDI: 9h00 à 17h00

770-7768



COMPLÉTEZ VOTRE DÉCORATION INTÉRIEURE EN

CHOISSANT PARMIS NOTRE VASTE SÉLECTION DE:

- AFFICHES
- REPRODUCTIONS LIMITÉES
- LAMINAGES
- ENCADREMENTS

Depuis 10 ans vos conseillers en décoration murale dans l'Outaouais!

2 LOCATIONS POUR VOUS SERVIR...

355 boul. Gréber
GATINEAU
568-2942

ET

273 boul. St-Joseph
HULL
771-2942

Collège de l'Outaouais



Le Collège de l'Outaouais est heureux d'annoncer la composition de son Comité exécutif pour l'année 1988-89. Dans l'ordre habituel: Mme Charlotte Cloutier, directrice des Services pédagogiques; M. Jean-Pierre Plouffe, enseignant; M. Roland Stevens, représentant des groupes socio-économiques; M. Jean-Paul St-Onge, parent d'étudiant et président du Conseil d'administration; M. Claude Ménard, représentant des groupes socio-économiques et vice-président du Conseil d'administration; M. Émile Demers, directeur général.

Bonjour Champion

Jacques THÉBERGE

Du lundi au vendredi, de 5h15 à 8h45

RADIO 97 CKCH

LA SUPERSTATION

VARIÉTÉS

De l'humour à Bal de Neige

La quatrième édition du Festival de l'Humour de l'Outaouais sera présentée dans le cadre de Bal de Neige le samedi 11 février 1989, à 20h00, au parc Jacques-Cartier, sous la tente appelée l'Igloo.

Ce concours a pour but de développer la relève humoristique dans l'Outaouais. Les jeunes francophones de la région âgés entre 13 et 20 ans, sont invités à monter sur scène et à présenter un numéro d'une durée

maximum de quatre minutes. Les catégories auxquelles ils peuvent s'inscrire sont les suivantes: monologue, imitation et classe ouverte.

Pour plus de renseignements, Raynald Côté au 233-7733.



Auberge du Lac Ste-Marie

Les nouveaux propriétaires, Lise et Douglas Beauchamp, vous invitent à participer à l'OUVERTURE OFFICIELLE de l'Auberge du Lac Ste-Marie,

DIMANCHE 29 JANVIER 1989
à partir de 14 heures.
Bienvenue à tous

Venez célébrer cette occasion avec nous et danser au son de la discothèque CJRC.

AUBERGE DU LAC STE-MARIE
Lac Ste-Marie, Québec (819) 467-5291

GRAND SOLDE de janvier

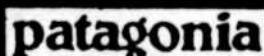
AUTRES SPÉCIAUX EN MAGASIN SUR ENSEMBLE DE SKI DE FOND
Bottes - skis - pôles

Toute la collection de vêtements d'hiver



des rabais de **25%** à **50%**

en vigueur jusqu'au 28 janvier 1989



Équipe

SPORT ET DÉTENTE

214 boul. Cité des Jeunes, Hull

778-7673

En spectateur

avec Louis-M. Bergeron



Un bien drôle de péché mortel!

PÉCHÉ MORTEL?

Comédie de Norm Foster; traduite par Robert Marinier; Mise en scène par Gilles Provost, assisté de Jacynthe Meunier; scénographie de Roy Robitschek; costumes de Denise Fortin et André Gabe; bande sonore d'Aldo Maréau; Avec Chrystiane Drolet, Danielle Grégoire, Claude Lavoie et Alexis Roy;

Production du Théâtre de l'Île; Au Théâtre de l'Île de Hull, jusqu'au 25 février.

Tout est permis, faut-il croire, entre deux adultes consentants! Tout...ou presque! L'adultère, passe encore! Mais allez jusqu'à tuer pour "assouvir des besoins réciproques et naturels", comme les qualifie Monique Lloyd (Danielle Grégoire), ça fait déborder le vase.

Pourtant, elle avait bien planifié cette soirée de plaisir. Elle était parvenue à surmonter les craintes frénétiques de son explosif amant, le rem-

boureur Pierre Cormier (Claude Lavoie). Elle n'avait sûrement pas prévu que son mari, le pasteur Edmond Lloyd (Alexis Roy) allait rentrer de son congrès avec un jour d'avance.

Horreur! Le rem-boureur-amant s'évanouit sous la surprise, mais il revient à lui pour constater avec stupeur que le crâne du révérend a été fracassé par le radio-réveil. Comment cacher le drame? L'épouse ourdit les solu-

tions les plus extravagantes...dont celle qui lui coûtera finalement la vie, l'amant romantique ayant appris qu'il avait beaucoup, beaucoup de compétition sur l'oreiller de la belle Monique!

La pièce avait connu un beau succès au théâtre anglais du Centre national des Arts, la saison dernière, et elle s'accommode très bien de l'espace de jeu restreint du petit

théâtre hullois. Si la première partie souffre de quelques longueurs, le dénouement s'exécute dans un feu roulant soutenu: une amélioration sur la production du CNA grâce aux ajustements conçus par Gilles Provost. De leur côté, Danielle Grégoire et Claude Lavoie (oui, encore lui!) s'en donnent à coeur joie au grand plaisir d'ailleurs des spectateurs!



Danielle Grégoire fait flèche de tout bois aux côtés de Claude Lavoie dans PÉCHÉ MORTEL.

17 957 \$ pour 7 artistes d'ici

La Vice-Première ministre et ministre des

Affaires culturelles, Mme Lise Bacon, annonce l'attribution d'une somme de 17 957 \$ à sept artistes de la région de l'Outaouais, dans le cadre du programme "Aide aux artistes professionnels". En arts visuels, Pierre Hardy reçoit 5 000 \$ pour une recherche sur des interventions dans l'environnement, Marion Bordier bénéficie de 1 172 \$ pour accompagner son exposition à Concarneau, France, et 1 024 \$ sont versés à Jean-Paul Lafrance pour la réalisation d'oeuvres graphiques.

Dans le domaine des arts d'interprétation, André Fairfield reçoit 3 500 \$ pour la création d'une chorégraphie.

En métiers d'art, 3 761 \$ sont versés à Renée Gagnon pour une recherche portant sur l'intégration de laiton et de la porcelaine.

Enfin, dans le secteur de la création littéraire, Jean-Louis Grosmaire reçoit 1 000 \$ pour l'écriture d'un roman, et Stéphane Albert Boulais se voit attribuer 2 500 \$ pour l'écriture d'un récit d'aventure.

La relâche scolaire à VAL-ESTRIE pour goûter les plaisirs de l'hiver

Un repos pour toute la famille au Centre de vacances familiales Val-Estrie. Situé à vingt (20) kilomètres de Sherbrooke, Val-Estrie vous offre un forfait comprenant l'hébergement, l'alimentation et diverses activités de plein air (ski de fond, raquette, glissade,...). De plus, nous portons une attention particulière aux enfants de 2 à 11 ans.

Pour informations: VAL-ESTRIE centre de vacances familiales 1000, chemin Val-Estrie, C.P. 180, Waterville (Québec) J0B 3H0 (819) 837-2426



Auberge du Lac Ste-Marie

RESTAURANT / BAR / HÉBERGEMENT

L'Auberge du Lac Ste-Marie est situé à l'entrée du Village Ste-Marie à 5 minutes des pentes de ski, en face du Lac Ste-Marie.

FORFAIT DE FIN DE SEMAINE

Hébergement 2 nuits, incluant petit déjeuner

occupation double 70.00\$ occupation simple 55.00\$

FORFAIT DE SEMAINE

Lundi au vendredi, hébergement 5 nuits, incluant petit déjeuner

occupation double 150.00\$ occupation simple 125.00\$

Arrangements spéciaux pour groupe de 12 personnes et plus.

Pour de plus amples renseignements n'hésitez pas à nous contacter au (819) 467-5291

AUBERGE DU LAC STE-MARIE

Lise et Douglas Beauchamp, propriétaires.

la Plomberie Centre Ville

(819) 568-7616

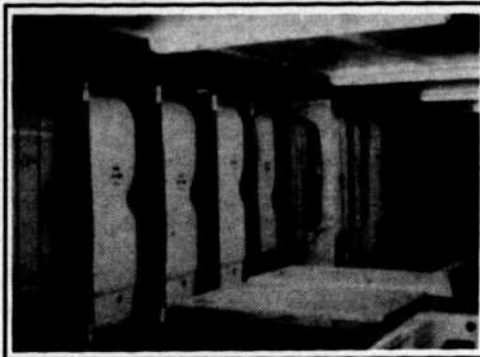
867 BOUL. ST-RENÉ OUEST
(Boul. de l'Hôpital) GATINEAU
Qc. J8T 4Y6

GRANDE VENTE DE LIQUIDATION DU 2 AU 12 FÉVRIER

TOUTE NOTRE MARCHANDISE DOIT ÊTRE VENDUE!!!

NOUS AVONS RÉDUIT NOS PRIX DRASTIQUEMENT • DES ÉCONOMIES HORS DE L'ORDINAIRE
• PLANIFIEZ VOS RÉNOVATIONS DU PRINTEMPS • 1^{ER} ARRIVÉ, 1^{ER} SERVI!!!

MARCHANDISE NEUVE

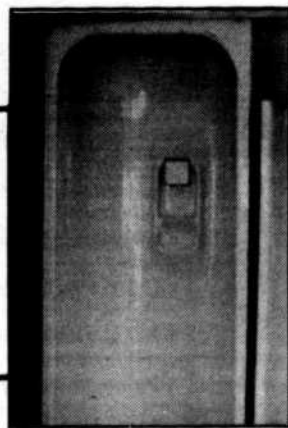


Quantité: 12
BAIN 5'
Mono-bloc acrylique
BLANC, OS, GRIS

BAINS GIRATOIRES, ALMICO, JACUZZI
Couleurs et grandeurs assorties
JUSQU'À 50% D'ESCOMPTE

ASSORTIMENT DE ROBINETS IMPORTÉS
Marque: CHRISTINA, couleurs et modèles assortis
rég.: de \$175.00
à \$395.00 **de \$85.00 à \$175.00 net**

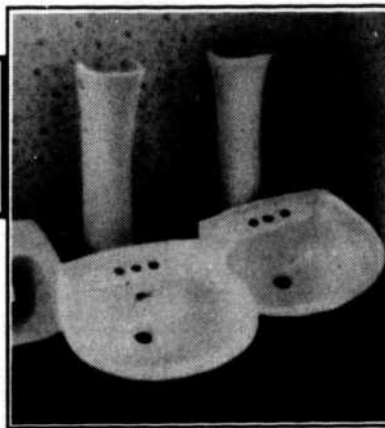
Quantité: 12
**CABINET DE DOUCHE
EN ACRYLIQUE**
30 x 38, blanc, os, gris
NET **\$435.00**



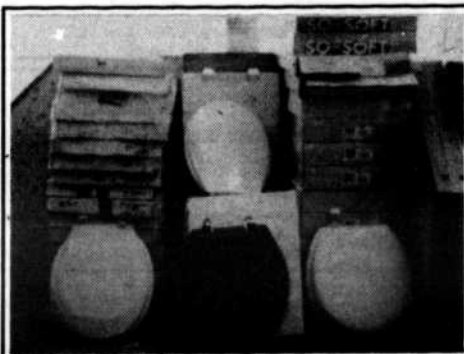
Réduit
à
des
PRIX
JAMAIS
VUS!

CHAMBRE DE BAIN, 3 morceaux
BAIN EN ACIER DE 5', LAVABO de COMPTOIR EN ACIER
TOILETTE "GERBER", MURRAY
COULEUR BLANC NET: **\$275.00**
COULEUR OS NET: **\$295.00**

LAVABO PIEDESTRAL
17 x 21, 4 c.c. CSA
Blanc, os **Spécial: \$73.95**



TOILETTE MONO-BLOC
Beige **ESCOMPTE DE 50%**



SIÈGES DE TOILETTE
SO-SOFT COUSSINÉ
gris, os, noir.....SPÉCIAL: **\$14.95**
SIÈGE EN CHÊNE, BOIS..... **\$35.95**
SIÈGE couleurs discontinuées.... NET **\$7.50**
SIÈGE EN PLASTIQUE SOLIDE.. NET **\$7.50**

LÉGÈREMENT ENDOMAGÉE

Quantité: 6
Bain, 5' MONOBLOC en acrylique
couleur: Blanc os, gris
Prix de vente **\$225.00 à \$495.00**

**Bain en acrylique seulement
pour installation encastrée**
Assortiment - Grandeur- 5' - 5 1/2' - 6'
Largeur - 30" à 42"
Couleur - Blanc os, gris
Prix de vente **\$100.00 à \$300.00**

BAINS GIRATOIRES
De marque: Jacuzzi et Almico
Grandeur - 5' - 5 1/2' - 6'
Prix de vente **\$495.00 à \$1495.00**

et plusieurs autres aubaines imbattables!!!

Vente au comptant • CARTES DE CRÉDIT  et  ACCEPTÉES
Dépôt de 50% pour livraison au printemps!!

VARIÉTÉS

Les Beatles de retour

THE ORIGINAL CAST OF BEATLEMANIA sera en spectacle au Spectra les 3, 4 et 5 février prochain. Ce groupe saura plaire à tous les âges, de

18 à 50 ans.

Les musiciens sont les membres originaux de Beatlemania, recréant leurs rôles dans cette présentation musicale. Ils

présentent les deux domaines musicaux qui ont rendu les Beatles si populaires: l'image du "Black Suit Look" des années '60 et le genre "Sargeant

Pepper" des années '70. Ces trois soirées inoubliables vous feront revivre d'heureux souvenirs d'amis et d'endroits du passé.



SOYEZ À LA CARTE!



Le Passe-Partout "Aîné", voilà une nouvelle façon pratique de voyager, en tout temps et sans tracas, sur toutes les lignes d'autobus de la CTCRO et même d'OC Transpo.

Pour 15\$ par mois, vous n'aurez plus à compter vos déplacements. Aucun supplément à payer et la tranquillité de pouvoir voyager aussi souvent que vous le voudrez.

Une carte avantageuse... si vous êtes âgés de 65 ans et plus. En vente à tous les mois chez les 80 dépositaires autorisés de la CTCRO.

CTCRO

Renseignements: 770-3242

Commission de transport de la Communauté régionale de l'Outaouais

Les résultats de REÉR qui se passent de commentaires.

	1 an	3 ans	5 ans	10 ans	Depuis ses débuts
Fonds de dividendes Industriel	20,2%	11,5%	14,2%	14,8%	15,5%
Fonds d'actions Industriel	9,5%	9,6%	9,4%	14,0%	15,0%
Fonds Avenir Industriel	-	-	-	-	5,8%
Fonds de croissance Industriel	20,5%	11,2%	13,0%	16,7%	17,0%
Fonds Horizon Industriel	19,0%	-	-	-	8,9%
Fonds de revenu Industriel	13,2%	12,2%	14,9%	11,5%	11,0%
Fonds de retraite Industriel	19,2%	10,5%	12,6%	13,5%	15,9%
Fonds d'actions Mackenzie	20,6%	10,7%	13,0%	-	13,6%
Fonds d'hypothèques et de revenu Mackenzie	14,0%	12,1%	14,4%	-	15,8%

Le Groupe de fonds Industriel géré par la Corporation Financière Mackenzie

Nous regardons des deux côtés. Pour gérer la croissance et le revenu de votre REÉR.



Tous les chiffres de rendement annuel composé en date du 1^{er} décembre 1988 correspondent au montant placé, dividendes réinvestis. Le rendement passé ne garantit aucunement les résultats à venir. Les offres ne sont faites que par prospectus, dans lesquels se trouvent tous les détails sur les frais et honoraires. Veuillez les lire attentivement avant de prendre votre décision et les garder en référence.

J'aimerais pouvoir placer de manière plus profitable mes fonds de REÉR. Veuillez m'envoyer de plus amples renseignements sur le Groupe de fonds Industriel.

NOM: _____

ADRESSE: _____

VILLE: _____

PROVINCE: _____

CODE POSTAL: _____

TELEPHONE (Domicile) _____

(Affaires) _____

Envoyer à:

Pierre Danis



Groupe de Planification Financière DPM inc.

35 STE-MARIE, HULL J8Y 2A4
770-9209

MONTRÉAL - ST-BRUNO - GRANBY - HULL - MANIWAKI

SUPER CARNAVAL

Quand on vous dit «... mais avant tout pour les prix», en voici la preuve!



OEUFS PEE-WEE
Canada cat. A,
1 douzaine

25¢ avec coupon

VALEUR DE 25¢

Coupon valide du lundi 23 au samedi 28 janvier 1989

SUCA 1010A Les reproductions mécaniques ne pourront être acceptées

Limite de 1 par client
50¢ sans coupon

CAFÉ INSTANTANÉ
Maxwell House,
bocal de 227 g

2.99 avec coupon

VALEUR DE \$1.00

Coupon valide du lundi 23 au samedi 28 janvier 1989

SUCA 1011A Les reproductions mécaniques ne pourront être acceptées

Limite de 1 par client
3.99 sans coupon

1 kg

4.99

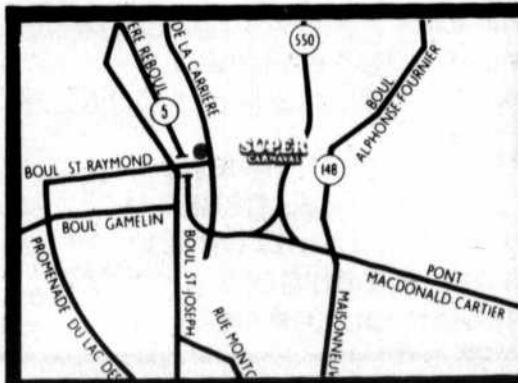
PRÉPARATION DE FROMAGE FONDU KRAFT
Singles, 32 ou 48 tranches,
Velveeta ou
Cheez Whiz, format de 1 kg

RAISIN ROUGE FLAME SANS PÉPINS
Du Chili,
Canada No 1
1.52/kg

69¢ /lb

JEUNE DINDON SURGÉLÉ
Catégorie utilité,
de 6 à 8 kg
2.14/kg

97¢ /lb



Pour tout, mais avant tout pour les prix

Pas de vente aux marchands.
Nous nous réservons le droit de limiter les quantités. Les photos sont à titre indicatif seulement. Le texte prévaut en tout temps.

HEURES D'OUVERTURE
Lundi au mercredi 9h00 à 18h00
Jeudi et vendredi 8h30 à 21h00
Samedi 8h30 à 17h00

Prix en vigueur du lundi 23 au samedi 28 janvier 1989

725 boul.
de la Carrière
HULL

SUPER CARNAVAL

EMPLOIS-CARRIÈRES-PROFESSIONS

En affaires à votre compte...avec nous

Êtes-vous à la recherche d'un emploi vous procurant satisfaction et revenu supérieur? Joignez-vous au leader. Nous offrons:

- une formation de qualité
- un revenu initial garanti
- une clientèle établie
- un excellent régime d'avantages sociaux
- des possibilités illimitées

Réussissez en affaires en commercialisant la vaste gamme d'assurances et de services financiers de La Prudentielle.

Appelez à frais virés: 777-1655

La Prudentielle
Assurances et services financiers



CARRIÈRE EN IMMOBILIER

- vous êtes dans l'immobilier ou vous songez à une carrière dans l'immobilier;
- vous êtes une personne ambitieuse et enthousiaste;
- vous désirez réaliser votre potentiel dans un environnement de travail dynamique;

VENEZ VOIR CE QUE LE TRUST GENERAL PEUT FAIRE POUR VOUS

- Système de rémunération unique
- Plan spécial pour les agents avec expérience et sans expérience
- Système de référence national
- Service hypothécaire avec le Trust Général du Canada
- Entraînement intensif/ encadrement efficace
- Formation continue

Début des cours: 27 janvier
Inscriptions, débutent 10 janvier

COMMUNIQUEZ AVEC
Gatineau - Hull Aylmer - Hull
Jean-Marc Lauzon Michel De Lorme
Directeur Directeur
568-4141 684-6363

* Nous respectons l'équité en matière d'emploi

VOUS CHERCHEZ UN EMPLOI dans un endroit propre, respecté, où règne un esprit d'équipe?

Vous êtes de nature travaillante, sympathique et vous aimez le public?

Nous sommes un casse-croûte réputé de la région et nous avons des postes à temps plein et partiel à combler.

Si vous êtes intéressé, présentez-vous à La Pataterie Hulloise (la meilleure poutine)

311, St-Joseph, Hull
(de biais aux Galeries de Hull)



TEL-AIDE OUTAOUAIS 741-6433

Si tu te sens dégoûté(e), méfiant(e), en colère, hostile, enragé(e), irrité(e), craintif(ve), tendu(e) inquiet(e)... tu peux appeler en tout temps, tu seras en contact avec une personne qui t'accueillera et t'acceptera tel que tu es. Service d'écoute téléphonique anonyme et confidentiel 24/7 Pour l'amour de soi

OFFRE D'EMPLOI



MULTI-COMPO

Un des ateliers de photocomposition et de montage les plus dynamiques du côté québécois

EST À LA RECHERCHE de personnes familières avec le programme **PAGE MAKER** de **MACINTOSH** ("Desktop publishing") (Temps plein et partiel)

CONDITIONS:

- Pourrait intéresser une personne qui cherche du travail à temps partiel
- Possibilité de travail à temps plein
- Salaire: selon expérience
- Les heures sont à discuter
- Nombreux avantages sociaux

Pour information ou entrevue
JOHANNE NADON
663-0144

418 Ave. du Golf, Gatineau, Québec



LES HEBDOS DE L'OUTAOUAIS

Sont à la recherche de:

- CORRESPONDANTS / PIGISTES
- CHRONIQUEURS
- PHOTOGRAPHES

À temps PARTIEL pour les domaines suivants:

- Activités sportives et sociales
- Affaires municipales et scolaires

Nous recherchons également des:

JOURNALISTES

À TEMPS PLEIN pour les mêmes domaines cités plus haut.

Ces emplois sont pour occupation immédiate sur le territoire du présent journal.

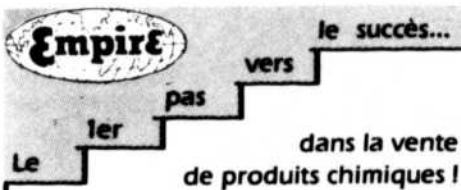
EXIGENCES:

- Très bonne maîtrise du français
- L'expérience dans ce domaine est un atout
- Les candidats recherchés devront faire preuve d'autonomie et de détermination et être en mesure de travailler selon un horaire variable.

Réponse par écrit seulement

Veillez soumettre votre candidature le plus tôt possible à:

SERVICE DU PERSONNEL
BUREAU DU DIRECTEUR GÉNÉRAL
LES HEBDOS DE L'OUTAOUAIS
418 AVENUE DU GOLF
GATINEAU, QC. J8P 6K2



Vous avez déjà prouvé votre aptitude pour la vente et vous êtes à la recherche d'un nouveau défi. EMPIRE INTERNATIONAL est reconnu comme un chef de file mondial parmi les manufacturiers de produits chimiques de haut de gamme. Ses produits se vendent bien!

Vous possédez une voiture en bonne condition et vous êtes dynamique et tenace. De plus, vous avez une belle personnalité et beaucoup d'entregent. Le programme de formation d'EMPIRE INTERNATIONAL vous permettra d'acquérir une excellente connaissance de nos produits pour offrir aux clients de réelles solutions à leurs problèmes et conclure rapidement la vente.

Vous savez faire preuve d'acharnement et développer des contacts agréables avec vos interlocuteurs. Vous serez en mesure de bâtir une clientèle qui renouvelle régulièrement ses commandes dans un territoire protégé. EMPIRE INTERNATIONAL vous assure une excellente formule de rémunération dont la limite n'aura d'égale que votre ambition.

Pour une entrevue en toute confidentialité, communiquez avec Roger Bolduc au (514) 744-0478 entre 9 h 00 et 16 h 00, ou faites parvenir votre curriculum vitae à:

EMPIRE INTERNATIONAL
100, boul. Alexis-Nihon, bureau 875
Saint-Laurent (Québec) H4M 2P4

Une troublante allégorie politique sur le maccarthysme

THÉÂTRE

LES SORCIERES DE SALEM, d'Arthur Miller, traduit par Michel Dumont et Marc Grégoire, dans une mise en scène d'André Brassard, est une coproduction du Théâtre français du CNA et de la Compagnie Jean Duceppe. Présentée au Théâtre du CNA, cette pièce sera à l'affiche du 9 au 18 février. Le rideau se

lèvera à 20h00 en soirée et à 14h00 en matinée, le samedi 18 février.

LES SORCIERES DE SALEM présente un texte qui vous tiendra en haleine du début à la fin alors que des personnages envoûtants vous entraîneront dans votre quatrième évasion théâtrale de la saison.

LES SORCIERES DE

SALEM, c'est un classique du théâtre américain où le mensonge et la vérité se confrontent sur le terrain de la religion.

LES SORCIERES DE SALEM, c'est une troublante allégorie politique qui évoque les persécutions du maccarthysme par le célèbre auteur de LA MORT D'UN COMMISSAIRE VOYAGEUR.

LES SORCIERES DE SALEM, ça se passe en 1692 dans la petite ville de Salem, Massachusetts, où la machiavélique Abigail entraîne un groupe de jeunes filles dans une abominable machination, faisant croire à tous qu'elles sont possédées et que le village est peuplé de sorcières. Abigail veut as-

souvir sa soif de vengeance vis-à-vis de John Proctor. Rien n'arrêtera Abigail et la machine infernale en engloutira plus d'un.

LES SORCIERES DE SALEM, une pièce majeure dans l'oeuvre d'Arthur Miller qui constitue ni plus ni moins le procès de l'Amérique des années '50.

RESSORTS GATINEAU

919 boul. Maloney Est, Gatineau

Établi depuis 1972

663-7789 663-7780



Nous réparons ressorts pour toutes marques d'autos et camions. Installation de coussinets pour balanciers et installation d'attaches pour remorques "trailer hitch". Essieu complet pour fabrication de remorque. Installation d'axe de fuse (Kinpin).

Le Théâtre lyrique de Hull à Bal de Neige

Pour la troisième année consécutive, le Théâtre lyrique de Hull participe au volet québécois de Bal de Neige. C'est en effet, les 3, 4 février, à 20h00, et le 5 février, à 14h30 et à 19h30, à la salle du Conseil de la Maison du Citoyen, que se déroulera le spectacle offert par le TLH.

Cette année, le TLH a choisi de présenter un programme allégé et diversifié qui saura plaire aux initiés autant qu'aux profanes. En lever de rideau, on retrouvera la soprano Micheline Camirand,

La deuxième partie du spectacle fait place à l'opéra comique "Les sabots de la marquise" d'Ernest Boulanger (librettistes: Jules Barbier et Michel Carré), dans une mise en scène de Daniel Arnaud. Les solistes seront Ginette Berniquez, Micheline Hardy, Edgar Charlebois et Daniel Arnaud. À la direction musicale, on retrouvera Michel Rochon et au piano, Lucie Dostie. Les décors sont de Robert Paquette.



CENTRES-AUTOS

La confiance, ça nous tient à cœur!



Depuis 66 ans, par son service fiable et ses prix avantageux, Canadian Tire a acquis une solide réputation. Notre engagement est de vous offrir un service et des pièces de grande qualité et de les appuyer par une garantie qui sera honorée dans nos Centres-Autos partout au pays.

Faites-nous confiance, on y met du cœur!

AVIS

DEMANDE No.:
22881122-009G
22881122-008G
GESTION SOLIDEX,
Gatineau, Québec
Locateur-demandeur
-vs-
Sparham Richard W.,
81 Pearson #404, Aylmer, Québec
Edwards Williams, 81
Pearson #204, Aylmer, Québec
Locataire-défendeur
Veuillez prendre avis que des procédures ont été intentées contre vous à la Régie du logement.
Veuillez vous présenter à la Régie du logement, au 170, rue Hôtel de Ville, pièce 3.220 à Hull, pour consulter le dossier.
La Régie du logement.



178 Kent
(à Laurier)
OTTAWA

1375 Clyde
(à Baseline)
NEPEAN

2010 Ogilvie
(à Blair)
GLOUCESTER

119 Richmond
(à Island Park)
OTTAWA

9 Montclair
(près de St-Joseph)
HULL

1887 St-Joseph
(près de Jeanne D'Arc)
ORLEANS

1170 rue Heron
(à Bank)
OTTAWA

85 Roberston
(près de Moodie)
BELL'S CORNER

375 Maloney ouest
(près de Ave. du Golf)
GATINEAU

2160 Carling
(à Woodroffe)
OTTAWA

248 McArthur
(près de Lafontaine)
VANIER

171 Principale
(à côté de Galeries d'Aylmer)
AYLMER

CONSTRUCTION LEGAULT & ASSOCIÉS, ENR.
ENTREPRENEUR GENERAL
VENTE ET INSTALLATION DE SYSTÈME DE VENTILATION AVEC RÉCUPÉRATION DE CHALEUR
 53, rue Tremblay, Buckingham
 986-9216
 Venez nous visiter à notre maison modèle R-2000 au: 1519 boul. Maloney Est, Gatineau.
 TOUS LES DIMANCHES DE 13H À 16H

VARIÉTÉS

En souvenir d'Elvis
 Un spectacle de souvenirs, un spectacle à la mesure du King, ELVIS WADE & THE JORDANAIRE. Présenté au Spectra les 10, 11 et 12 février prochain. Les JORDANAIRE fut le groupe d'accompagnement particulier d'Elvis Presley.
 La décision fut prise, suite au décès d'Elvis, de préserver sa mémoire en se produisant en spectacle avec un des plus renommés imitateur du King, Elvis Wade. Ce spectacle fut mis sur pied de façon à conserver l'authenticité de la magie qu'il dégageait un "show-man" tel Elvis Presley.
 Elvis Wade, quant à lui, a pris bien soin de choisir les décors et costumes qui recréaient sur scène les souvenirs que l'on conserve à jamais d'Elvis Presley. L'emphase fut mis à produire l'éclairage particulier et les effets spectaculaires de façon à ce qu'Elvis Presley, lui-même, en serait satisfait.
 Selon Bruce Conway, directeur général du Spectra, ce spectacle est le seul vrai qui représente à sa juste valeur la mémoire d'Elvis Presley.

LE CONCESSIONNAIRE À



REMISE DE \$1000⁰⁰
 SUR TOUS VÉHICULES reconditionnés, achetés et livrés durant JANVIER 89



PETIT PRIX À PLUS POUR VOUS

AUCUN PAIEMENT AVANT AVRIL '89

(si crédit approuvé)

\$1000⁰⁰ COMPTANT POUR VOUS!

• Pour payer vos factures • Prendre des vacances • Paiement initial

260 VÉHICULES RECONDITIONNÉS À PRIX DE VENTE

VÉHICULES MODÈLES D'ÉPUISEMENT

- FORD F-150 PICK-UP 1987 Stock \$12,183
- Stock 11484-A
- PONTIAC TEMPEST 1988 Stock \$12,456
- Stock 81000-A
- PONTIAC GRAND AM 1987 Stock \$12,897
- Stock 90181-A
- PONTIAC BONNEVILLE LE 1987 Stock \$14,983
- Stock 90621-A
- BUICK ELECTRA WAGON 1987 Stock \$14,867
- Stock 90949-A
- CHEV. C-10 PICK-UP 1987 Stock \$13,857
- Stock 81933-A
- CHEV. ASTRO VAN 1988 Stock \$14,885
- Stock 80703-A
- GMC PICK-UP 1988 Stock \$12,185
- Stock 90815-A
- JEEP RENEGADE 1986 Stock \$13,487
- Stock 83459-A
- AUDI GT 1985 Stock \$12,997
- Stock 82749-A

AUTOS EN DESSOUS DE \$10,000

- PONTIAC GRAND AM 1986 Stock 11524-A
- FORD ESCORT GT 1986 Stock 82102-B
- GMC PICK-UP 1986 Stock 83887-A
- GMC S-15 1986 Stock 83964-B
- SUZUKI SAMURAI 1987 Stock 831113-A
- BUICK LE SABRE 1985 Stock 82512-A
- JEEP COMANCHE 1987 Stock 83837-B
- NISSAN PULSAR 1986 Stock 90713-A
- BUICK CENTURY LIMITED 1985 Stock 90786-A
- VOLKS GLC 1986 Stock 83266-A

AUTOS EN DESSOUS DE \$6,000

- VW RABBIT 1983 Stock 90941-A
- DODGE OMNI 1984 Stock 90679-A
- HYUNDAI STELLAR 1985 Stock 90874-A
- NISSAN 4 X 4 TRUCK 1983 Stock 80946-A
- PONTIAC SUNBIRD 1984 Stock 84003-B
- FORD TEMPO 1986 Stock 82277-A
- NISSAN SENTRA 1984 Stock 91090

AUTOS EN DESSOUS DE \$8,000

- HONDA WAGON 1986 Stock 81295-A
- PONTIAC ACADIAN 1987 Stock 80385-B
- PONTIAC FIREFLY 1987 Stock 90689-A
- OLDS CIERRA 1984 Stock 90810-A
- PONTIAC GRAND AM 1985 Stock 90481-B
- OLDS CALAIS 1985 Stock 90782-B
- CHRYSLER LASER 1985 Stock 90646-A
- CHRYSLER LeBARON 1985 Stock 83655-A
- HYUNDAI STELLAR 1986 Stock 83867-A
- PONTIAC FIERO 1984 Stock 83855-A

AUTOS EN DESSOUS DE \$6,000

- PONTIAC ACADIAN 1985 Stock 83535-A
- CHEV. CAVALIER 1984 Stock 81422-A



SURGENOR

741-1550
 939 boul. St-Laurent (Nord du Queensway)



PLANCHERS DE BOIS FRANC
 Vente et service d'installation
 Sablage et rénovation de planchers
 Une vaste sélection et une qualité incomparable
 Venez voir notre salle de montre
 • bois franc (parquets et languettes)
 • produits Polyur
 • teintures pastels et autres
LES PLANCHERS DE BOIS FRANC
R.B. LEBLANC
 140 Edmonton, Hull, Parc Industriel 770-4114

DU FOYER... AU MARCHÉ DU TRAVAIL? C'EST POSSIBLE AVEC LE PROGRAMME TRANSITION-TRAVAIL

Nous procédons présentement à un recrutement pour une session qui se donnera prochainement pour la région de Hull.
INSCRIVEZ-VOUS DÈS MAINTENANT! CE PROGRAMME S'ADRESSE À QUI?

- Exclusivement aux femmes;
- Celles qui ne sont pas sur le marché du travail depuis environ 3 ans.

QUEL EST LE COÛT DU PROGRAMME?

- Gratuit!
- En plus, une allocation de formation est versée.

DURÉE DE LA SESSION
 DATE DE DÉBUT: 20 février 1989
 DATE DE FIN: 23 mars 1989
LE PROGRAMME EST OFFERT PAR QUI?

- Par la Commission de formation professionnelle de l'Outaouais en collaboration avec la Commission scolaire Outaouais-Hull et le Centre d'emploi du Canada.

OÙ S'ADRESSER POUR S'INSCRIRE ET POUR AVOIR PLUS D'INFORMATION?

- En communiquant à la Commission de formation professionnelle de l'Outaouais auprès de Sylvie Proulx ou Julie Girard au 819-771-7487 (frais virés acceptés).

Commission de Formation Professionnelle DE LA MAIN - D'OEUVRE DE LA REGION DE L'OUTAOUAIS 245 BOUL. CITE DES JEUNES / HULL, QUÉ. JBY 6L2

Chez les Scouts et Guides

avec
François-Pierre
Gingras



Jeanne-Mance Blais entend revaloriser la bonne action quotidienne auprès des scouts et guides: <<La B.A., c'est le plaisir à faire, le service à rendre, la joie partagée. Et cela se fait tous les jours!>>

Yves Lafortune invite les lecteurs et lectrices de cette chronique à faire leur

B.A. dans un esprit scout-guide, en faveur d'un jeune garçon britannique en phase terminale d'une douloureuse maladie et qui espère battre avant sa mort le record Guinness pour le nombre de cartes postales reçues.

Il s'agit d'envoyer une carte postale d'encouragement à DAVID, 6 Hillside Drive, Strepyl Sut-

ton, Coldfield, West Midland, United Kingdom. Il faut affranchir avec 76 cents en timbres.

Toujours en rapport avec les bonnes actions, la Fédération québécoise du guidisme et du scoutisme vient de lancer une grande activité de partage: <<le sou du coeur>>, en vue d'appuyer deux

projets, l'un au bénéfice des Montagnais de la Côte Nord, l'autre en faveur des jeunes défavorisés du Honduras (Amérique centrale).

La commissaire de district adjointe, Rachel Leduc, invite toute la population de l'Outaouais à répondre avec enthousiasme en déposant un

<<sou du coeur>> dans les petites banques des scouts et guides fabriqueront eux-mêmes afin d'aider les plus démunis.

Plusieurs jeannettes de Sainte-Maria-Goretti ont fait leur promesse lundi dernier. Nos vœux les accompagnent pour une joyeuse expérience dans le mouvement.

Louise Lamoureux nous informe que guides et éclaireurs et Sainte-Rose-de-Lima et de Sainte-Maria-Goretti ont célébré Noël ensemble, dans un esprit fraternel, de partage et de plaisir, avec soirée dansante et jeux.

Les jeannettes de

Sainte-Maria-Goretti, animées par Suzanne Potvin, ont vécu leur <<enfant-lumière>> à la mi-décembre. Pour souligner cette soirée, elles ont remis au curé Armand Laporte un chèque de 100\$ afin de permettre à une famille de vivre un plus beau Noël.

RÉSULTATS MAXIMUM

1 DANS L'IMMOBILIER EN VOLUME DE VENTES AU CANADA ET AU QUÉBEC

770-1616

 <p>FACE A LA RIVIERE - Secteur Touraine. Unifamiliale 1800 p.c., 2 étages, 4 ch. à c., grande cuisine, garage, terrain 60' façade. (88-457) NORMAND LEPAGE</p>	<p>SUR LA RIVIERE Prestigieuse résidence en pierre, 2,400 p.c. 4 ch. à c., salle à manger. Piscine, garage double. Terrain 124' façade sur rivière Outaouais. Services. (88-411) NORMAND LEPAGE</p>	 <p>SUPERBE! - Un vrai bijou ce bungalow 2 grandes ch. c., cuisine, spacieuse, aire ouverte, salle de bains, de rêve. Garage, 1 acre, beau paysage, tranquillité assurée. 20 minutes de Hull, Ange-Gardiens. (88-503) MIGNONNE DESPATIE</p>	 <p>AYLMER - JARDINS LAVIGNE - Magnifique unifamiliale. Brique et cèdre, 2 + 2 c.c., s. à manger, sous-sol fini. Garage, propriété impeccable. Grand terrain. (88-292) NORMAND LEPAGE</p>	<p>NOUVEAU SUR LE MARCHÉ! Bricoleurs j'ai ce qu'il vous faut. Petit bungalow 2 ch. à c., grande cuisine, Jenn-Air, piscine, nécessite légères réparations. Pour devenir coquet informez-vous: (89-000) MIGNONNE DESPATIE</p>	 <p>HULL - Sélect, 2 min. Ottawa. Condo, 2 c.c., vue panoramique, Ottawa-Hull, donnant sur parc, facilités récréatives idéal pour exécutifs. (88-535) BERNARD CANTIN</p>	 <p>LA NATURE, LA TRANQUILLITÉ A 10 MIN. DE HULL 3 + 1 c.c., grandes pièces aérées, terrain 1 acre app., salle lam. avec sortie ext., dock. \$116,900. (88-504) ANNE-MARIE LAFLÉUR</p>
 <p>MANOIR DES TREMBLES, HULL - Quelques fois une maison est pour vous! Celle-ci vous attend! 3 ch. c., sous-sol fini, 10 min. d'Ottawa. (88-481) NADIA COUILLÉE</p>	 <p>\$84,000. DANS HULL 2 étages, 3 c.c., garage, possession 1-6-89, frais point. À voir! (88-460) ANNE-MARIE LAFLÉUR</p>	 <p>HULL, CHEMIN OLMSTEAD 1 acre, terrain avec super 2 étages, bois franc partout, bain giratoire, 5 c.c., système élect., air force, garage double. \$162,000. (88-461) ANNE-MARIE LAFLÉUR</p>	 <p>D'UNE PIERRE 2 COUPS - Logez-vous à bon compte et investissez dans un multifam. 3 logis - 2 ch. à c., chauff. électrique, entrée séparée, grandes pièces, construction de qualité. Terrain 50x100. (88-325) PIERRE-ANDRÉ GAREAU 561-3222 c. 33</p>	 <p>Proximité école, autobus et magasins. Fraîchement décoré, tapis neuf, élect., plomberie et le toit ont été refaits. Téléphonez-moi pour connaître le prix. (88-361) PIERRE-ANDRÉ GAREAU 561-3222 c. 33</p>	<p>CÔTE D'AZUR MIEUX QUE LE RITZ! Piscine chauffée, sauna, bain tourbillon et une maison d'invitée de 20 x 12. Et ce n'est pas tout. Venez voir. ALBERT MARELLE</p>	<p>TEMPLETON Superbe semi de 3 c.c., très grand salon avec portes françaises et abri d'auto. Beau, bon, pas cher. (89-541) JOHANNE ARCHAMBAULT ALBERT MARELLE</p>
 <p>POUR INVESTISSEURS - Condo déjà loué jusqu'en octobre 89. Très avantageux. Pour autres renseignements contactez: (89-510) NADIA COUILLÉE</p>	<p>ATTENTION PARENTS CONSCIENTIEUX Maison avec l'espace pour les petits, ainsi qu'une cour à en faire un terrain de jeux. Près des écoles et centre-ville Gatineau. Avec 2 enfants profitez de la subvention. (88-524) SUZANNE B. PHILION</p>	<p>CONDO 98 DOLLARD, HULL Près du centre-ville et des voies rapides. Condo 2 c.c., salle à manger, garage intérieur. Emplacement de choix. (89-546) NORMAND LEPAGE</p>	 <p>BUNGALOW SEMI SPLIT - 3 chambres, armoires en chêne, bain tourbillon double, terrain 23,131 p.c. clôturé, abri d'auto. Propriété 2 ans. (88-528) SYLVIE BERTHAUME 561-3222 code 90</p>	<p>C'EST VOTRE PREMIÈRE MAISON? N'hésitez pas, j'ai la maison idéale pour vous. Secteur tranquille, cour clôturée. Cette propriété offre tout le confort désiré. (88-454) SYLVIE BERTHAUME 561-3222 code 90</p>	<p>CANADIENNE CHELSEA 4 ch. à c., 2 étages, pierre & brique. Salon et s. familiale (2) foyers. Espace, qualité, extra. Seulement \$249,900. (88-480) SUZANNE LEMAY</p>	<p>TEMPLETON Trois vœux! Qualité, commodité, confort. 3 grandes c.c., grand salon, foyer, 2 garages et un terrain de 10000 p.c. Ne cherchez plus. (88-472) ALBERT MARELLE JOHANNE ARCHAMBAULT</p>
 <p>UN REFUGE 4 SAISONS - Chalet hivernisé en bordure du lac Simon, 3 c.c., + "lot" avec vue spectaculaire! Détails trop nombreux pour citer. S.V.P. appelez: (88-490) MICHEL SCHREINER 782-4953</p>	<p>LE CHARME, LA DIGINITÉ ET LE CARACTÈRE... Voilà ce qui caractérise cette résidence de 4 c.c., 2 foyers, bain tourbillon et mieux encore... Elle pourrait être à vous. (88-087) ALBERT MARELLE</p>	 <p>HULL - Orée du Parc, joli 2 étages, 1352 p.c., neuf, 3 ch. c., 2 salles de bains, douche, poss. immé. Choix de couleurs, tapis, armoires. \$107,000. (88-000) ANDRÉ GADBOIS</p>	<p>HULL De l'espace pour grandir. Semi de 4 c.c., salon de 20 x 13 avec foyer et garage. Demain signifie jamais. Téléphonez-nous dès aujourd'hui. (88-132) ALBERT MARELLE JOHANNE ARCHAMBAULT</p>	<p>TEMPLETON La voir, c'est la vouloir. Cottage enchanteur de 3 grandes c.c., salle de bains de 10x10, foyer moderne au salon. Trop belle pour attendre. (88-356) ALBERT MARELLE JOHANNE ARCHAMBAULT</p>	<p>OLD CHELSEA Magnifiques lots résidentiels d'un acre et plus. Entre Route 105 et Rivière Gatineau. Financement disponible. (86-1142) ALBERT MARELLE JOHANNE ARCHAMBAULT</p>	 <p>Prix réduit Bung. brique et aluminium, 3 c.c., s. à manger, s-sol, salle familiale avec p.c.l., garage double et piscine hors-terre. Secteur de choix. (Seigneurie). \$109,900. MICHEL McLEOD</p>
 <p>GATINEAU RUE NOTRE-DAME - Joli bung. duplex, 3 ch. à c., et 2 ch. c., chauffage électrique, fenêtres neuves. \$79,900. (88-422) ANDRÉ GADBOIS</p>	<p>NOUVELLE INSCRIPTION CHELSEA Superbe, 2 étages de 5 ch. à c., salle à manger, sous-sol entièrement fini, foyer, bain tourbillon 5 places, garage chauffé, piscine creusée, terrain de 55,000 p.c. Il faut visiter. (88-540) ROBERT RICHARD F.R.I.</p>	<p>NOUVEAU SUR LE MARCHÉ! Bricoleurs, j'ai ce qu'il vous faut. Petit bungalow, 3 ch. c., grande cuisine, Jenn Air, piscine. Nécessite légères réparations. Informez-vous! (89-548) MIGNONNE DESPATIE</p>	<p>GRAND TERRAIN D'UN ACRE ET PLUS À 5 minutes de Hull. Comparez les taxes. (88-426) MARIE-REINE GASCON</p>	<p>IDÉAL COMME PREMIER ACHAT AUBAINE Condo de 2 c.c., foyer, balcon. Faut voir. Bon achat pour investisseurs aussi. (88-522) MARIE-REINE GASCON</p>	<p>AYLMER Propriété de la SCHL, split-level, \$112,000. 3 c.c., s. fam. 10'x19', garage, foyer, ext. aménagé et boisé. UNE BELLE OCCASION! JEAN-PIERRE BELLANGER</p>	<p>GATINEAU Propriété de la SCHL, jumelé, \$67,500. 3 c.c., foyer 6'x7' VOTRE PREMIÈRE MAISON? À qui la chance? JEAN-PIERRE BELLANGER</p>
<p>BOUL MALONEY Terrain commercial 310' de front, 41,850 p.c., \$1.50 le pied. Autre terrain 15,555 pi² avec service, prêt à construire. (88-000H) RHÉO SABOURIN</p>	 <p>NOUVEAU - Investisseur 2 logis, 2 c.c., pas chauffé, pas éclairé. Logis no. 1 occupé par prop., logis no. 2 \$350. par mois avec bail mai 89. Un peu de rénovations extérieures. Secteur central. \$67,500. (88-459) MICHEL McLEOD</p>	<p>OCCASION À SAISIR CHOIX DE 6 AUTRES PROPRIÉTÉS DE LA SCHL À ÉCOULER 54 à \$79,000. JEAN-PIERRE BELLANGER</p>	 <p>ATTENTION Vous désirez inscrire votre propriété, c'est le temps idéal. Estimation, valeur marchande sans frais. Service professionnel et dynamique. (88-000) SYLVIE BERTHAUME 561-3222 code 90</p>	 <p>UNE OCCASION UNIQUE Repositional Plusieurs propriétés vendues pour balance d'hypothèque. Agissez vite! (89-007) MICHEL SCHREINER 782-4953</p>	<p>TORONTO, MONTRÉAL, QUÉBEC Ne vous laissez pas traumatiser par votre mutation. Appelez-moi, je vous aiderai à réorganiser votre vie. (89-001) MICHEL SCHREINER 782-4953</p>	<p>Vous voulez profiter de l'aide du gouvernement. Vous voulez en savoir plus. Appelez-moi. (88-000) MARIE-REINE GASCON</p>

COMMERCIAL ET MULTIFAMILIAL

<p>JEUNES PROFESSIONNELS Bureaux à louer avec service de réception. Nouvel édifice, beaucoup de stationnements. 5 min. d'Ottawa. NADIA COUILLÉE</p>	<p>MONT-BLEU 8 logis, excellente condition, revenu potentiel \$43,000.00 Electricité et le chauffage sont aux frais des locataires. (88-278) ALBERT MARELLE</p>	 <p>SUPERBE 12 LOGIS - Tous loués. Revenus \$65,400.00. Construit en 1984. (88-384) AIMÉ LEFEBVRE</p>	 <p>HULL, WRIGHTVILLE - Fleuriste avec maison attenante. Très intéressant! (88-500) AIMÉ LEFEBVRE</p>	 <p>POUR FAIRE DE L'ARGENT - Ce casse-croûte vous offre tout: l'emplacement idéal, du potentiel, des profits assurés, etc. et surtout par l'achat en étant son propre patron. (88-213) SUZANNE B. PHILION 561-3222 code 290</p>	<p>"INVESTISSEMENT" HULL, 123 ST-JOSEPH Local commercial, 2 logis, revenus annuel \$16,200., non chauffés, non éclairés, demande: \$134,900. (88-537) SUZANNE LEMAY</p>	<p>LOGEZ-VOUS POUR \$300/MOIS Et soyez proprio de votre 4 logis dans Hull. Rénovés, près du centre-ville, toujours loués. (88-497) MICHEL SCHREINER 782-4953</p>
<p>HULL Le rêve de tout propriétaire: Aucun logement vacant! 5 logis + local commercial. Emplacement de choix. ALBERT MARELLE</p>	<p>HULL Restaurant Boul. St-Joseph. Très bel équipement neuf. Excellente opportunité. Financement disponible. ALBERT MARELLE</p>	 <p>EDIFICE COMMERCIAL ET DE-PANNEUR - Licencié + 6x49, très bon investissement. (88-389) RHÉO SABOURIN</p>	<p>HULL Station service avec mécanique. Bon investissement. ALBERT MARELLE</p>	<p>TOURAINÉ! INVESTISSEURS Commerce couture, clientèle établie et de qualité, nombreuses possibilités d'expansion. Equipement prof. inclus! BERNARD A. CANTIN</p>	<p>UNE VÉRITABLE AUBAINE Attention coiffeur/se(s), une occasion en or pour vous lancer en affaires avec luxueux studio. VENTE CAUSE SANTÉ Réduit. (88-491) MICHEL SCHREINER 782-4953</p>	<p>HULL, DUPLEX Avec entrepôt. Revenu mensuel de \$900.00 Situé près du Boul. St-Joseph, zonage commercial. À ne pas manquer. (88-521) ROBERT RICHARD F.R.I.</p>

REMAX HULL INC.

50, rue Noël, Hull - J8Z 2M4

770-1616

CENTRE D'ÉPANOUISSEMENT PSYCHO-CORPOREL DE L'OUTAOUAIS
 74, Laval, Hull, Qc. (Édifice CKCH) 595-6890
 Centre de la détente et de la massothérapie

Cours HEBDOMADAIRE, FIN DE SEMAINE
Formation professionnelle
 certificat reconnu par F.Q.M.M.

- Sophologie
- Technique Nadeau
- Santé par les méthodes naturelles
- Danse orientale
- Anatomie
- Shiatsu
- Polarité
- Massage pour enfants
- Sexualité féminine
- Sexualité masculine
- Massage pour couples
- Danse créative
- Massage suédois

SPÉCIAL: Vendredi le 3 février de midi à 21h00;
 Porte ouverte sur le massage. Pour 15.00\$ expérimentez 20 minutes de massage dans une des techniques de votre choix.

- MASSAGES INDIVIDUELS SUR RENDEZ-VOUS
- DEMANDEZ NOTRE PROGRAMMATION DÉTAILLÉE

A la CTCRO: un autobus musical

Depuis le 19 janvier dernier circule dans les rues de l'Outaouais un tout nouvel autobus de la Commission du transport de la Communauté régionale de l'Outaouais maquillé aux couleurs de CKTF-FM 104. Jean-Guy Gorley, directeur général de la station, Constance



(Photo: Martin Godcher)

BO-PARQUETS OUTAOUAIS INC.
 Paul E. Tassé, prop.
 30 années d'expérience

Spécialiste de plancher

Bo-Parquets Outaouais Inc. vous offre un service complet de beaux planchers de bois en chêne rouge, chêne blanc, frêne blanc, merisier, érable ou cerisier rouge, posés, sablés et finition au polyur acrylique, le meilleur, le plus durable des produits sur le marché pour les planchers de bois.

VOUS AVEZ DÉJÀ UN PLANCHER DE BOIS!

Nous vous offrons un service complet et pour ressablage et finition polyur acrylique de vos planchers de bois. Un plancher remis à neuf.

865, boul. Maloney E. Gatineau
 663-1710

REÉR
 (Régime enregistré d'épargne-retraite)
RIRA BIEN QUI RIRA LE 1er MARS!

C'est le temps d'y penser MAINTENANT:

- Taux des plus compétitifs
- Une plus grande sécurité
- Des conseils de professionnels
- Du financement sur place*

Consultez: **Raymond Sylvain**, directeur
 Vie, salaire, épargne

* Sur acceptation de crédit.

Charlehois-Trépanier
 ASSURANCE et sécurité financière
 768, BOUL. ST-JOSEPH HULL (QUÉBEC) 777-5246

VENTE INCROYABLE DE JANVIER

PORTE PATIO (75" x 84")
VERTICAUX EN TISSU avec VALANCE GRATUITE

Vous pouvez maintenant vous permettre d'habiller vos porte-patio avec des verticaux en tissu. Choisissez parmi nos tissus en "stock", dans une gamme de couleurs à la mode. Magasinez tôt pour un meilleur choix et pendant qu'il en reste.

SEULEMENT \$8900

ÉPARGNEZ 40% SUR LES HORIZONTALS CONTOUR CLASSIC
 DEMANDEZ AUSSI POUR TOUS NOS AUTRES SPÉCIAUX NON ANNONCÉS ET POUR UNE CONSULTATION À DOMICILE GRATUITE.

Hull
 Le Village Place Cartier
 (819) 776-3494

CONTOUR
 WINDOW FASHIONS

VENTE D'AUTOS DE OU ACHAT PAR LOCATION

SPÉCIAUX DE LA SEMAINE

1987 WAGONNETTE CHEVROLET BEAUVILLE
 Moteur V-8, injection électronique, air climatisé, régulateur de vitesse, volant inclinable, chaufferette arrière.
 Choix à partir de **\$325*** par mois

ACHAT PAR LOCATION

VÉRIFIEZ COMPAREZ VENEZ EXAMINER

AUTRES VOITURES - ACHAT PAR LOCATION

MODÈLE	ACHAT PAR LOCATION
1988 CAVALIER 4 portes, servofreins, servodirection, transmission automatique, radio am/fm stéréo.	à partir de \$194* par mois
1988 CELEBRITY Choix de plusieurs couleurs. Moteur 2.5 litres, 4 portes, am/fm cassette, air, roues sport.	à partir de \$249* par mois
1988 GRAND AM Choix de plusieurs couleurs. Moteur 2.5 litres, 4 portes, automatique, am/fm cassette, air, roues sport.	à partir de \$268* par mois
1988 CELEBRITY Choix de plusieurs couleurs. Moteur 2.8 litres (V-6), 4 portes, automatique, am/fm, air, roues sport, certaines voitures avec cassette.	à partir de \$270* par mois
1988 CAMARO Couleur rouge canneberge. Moteur 2.8 litres (V-6), «overdrive», am/fm, 3 portes.	à partir de \$310* par mois
1988 VOYAGEUR GRAND CARAVAN Plusieurs au choix. Moteur 3.0 litres (V-6), automatique, servo-freins, servo-direction, air, 7 passagers, modèles allongés.	à partir de \$361* par mois

FINANCEMENT DISPONIBLE SUR LES LIEUX *TAUX BASÉ SUR 48 MOIS (A.A.C.)

CHAQUE VÉHICULE VENDU AVEC CERTIFICAT DE SÉCURITÉ ET GARANTIE 90 JOURS / 10,000 KILOMÈTRES.
 BALANCE DE GARANTIE DU MANUFACTURIER DISPONIBLE SUR LA PLUPART DES VÉHICULES - FINANCEMENT BANCAIRE SUR LES LIEUX.

TILDEN

Appelez **Stéphan Guibord**
 HULL: 531, BOUL. ST-JOSEPH, 232-2468
 OTTAWA: 199, SLATER, près BANK 232-3536

Communication-Québec

avec
Pierre
Cousineau



Bur.: (819) 243-4499
Bur.: (819) 684-2830

André Durocher & Associés

ARPENTEURS-GÉOMÈTRES

225, boul. la Gappe, Gatineau, QC J8T 9Z6
40, rue Principale, Aylmer, QC J9H 3 L1

Ceinture de sécurité

La probabilité que vous soyez impliqué dans un accident de la route au cours de votre vie est de 50%. La ceinture de sécurité constitue alors votre meilleure protection puisqu'elle réduit les blessures graves de 60% et les décès de 40%.

Publicité sympathique

C'est un fraudeur! C'est une tactique utilisée par de faux vendeurs de publicité pour vous arracher votre argent au nom d'une "cause sympathique" comme les scouts, les anciens combattants ou des clubs sociaux! Ces vendeurs ne font pas partie des organisations dont ils se réclament. Ils n'utilisent leurs noms que pour vous arracher votre argent et la mettre dans leurs poches!

Apprenez les règles du jeu en publicité



Le Conseil des normes de la publicité
4823, ouest, rue Sherbrooke
suite 130, Montréal, Qc
H3Z 1G7 (514) 931-8060

NOMINATION



Georges Parent

M. Reg. Shea, président de Le Spot de Hull Suzuki a le plaisir d'annoncer la nomination de M. Georges Parent au poste de directeur des ventes. Possédant plusieurs années d'expérience dans le domaine de l'automobile, M. Parent invite tous ses clients et amis à venir le rencontrer dans ses nouvelles fonctions chez

LE SPOT DE HULL SUZUKI
890, boul. St-Joseph
Hull
770-7768

Plainte

Il est possible pour un citoyen victime d'un mauvais service de formuler une plainte à la Société canadienne des postes. On peut l'adresser au maître de poste de la succursale postale ou l'envoyer par écrit au Service à la clientèle de la Société canadienne des

postes.

Croix-Rouge

La Société canadienne de la Croix-Rouge offre le service de prêt de matériel aux personnes handicapées ou malades pour une période maximale de trois mois. Ce n'est là qu'un des servi-

ces offert par la Croix-Rouge.

Panier de provisions

Agriculture Canada calcule le prix moyen du panier de provisions alimentaires nutritives par semaine d'une famille canadienne typique de 4 personnes et ce, pour les grandes villes du Canada.

Il publie son rapport mensuel entre le 15 et le 20 du mois suivant le mois de référence.

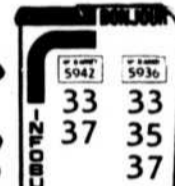
ALCOOL... TROP, TROP SOUVENT, C'EST RISQUÉ!



Santé et
Services sociaux
Québec



INFOBUS



Efficace comme l'ordinateur mais simple comme Bonjour!

778 + votre numéro d'arrêt

Nous l'appelons l'investissement de tout repos



Que diriez-vous d'investir dans l'immobilier en vous servant de sommes d'argent qu'autrement vous devez donner à l'impôt? Intéressant, n'est-ce pas. **GroupAction** vous propose un moyen sûr et supérieurement rentable d'atteindre ce but.

GroupAction vous propose d'acquérir un appartement en copropriété divisé dans le complexe résidentiel LES CONDOMINIUMS L'ESCALE, situé à Aylmer.

GroupAction se charge, en votre nom, de l'ensemble des tâches liées à la gestion de votre propriété. **GroupAction** vous garantit même les revenus de loyer pour une période de trois ans. Votre investissement se paie de lui-même. Au moment de la revente, vous encaissez un gain de capital substantiel.

Voici pourquoi nous l'appelons l'investissement de tout repos... **POUR VOUS.**

Mise de fonds de 1 000\$

Déduction fiscale de 18 480 \$ sur trois ans

Taux d'intérêt (1^{re} hypothèque): 1989: 9% 1990: 9.75% 1991: 10.5%

Gestion professionnelle

Garantie de loyer de trois ans

PRIX À PARTIR DE 43 600 \$

Pour plus d'information
LISE SOROKA et
BERTRAND ROUSSEAU
770-8201, 782-3585 (pagette)
ROBERT POITRAS
776-3236, 778-4042 (pagette)

733
Boul.
St-Joseph,
Hull,
suite 200
GROUPACTION YD INC.
776-3236

G.B. ASSOCIÉS Courtier Inc.

Village Place Cartier, boul. St-Joseph
Hull 776-5564

"FIEZ-VOUS A NOUS ... NOUS SOMMES FIABLES!"

<p>CÔTE D'AZUR 2 étages avec garage, 4 c.c., foyer au salon. Grande dinette avec porte patio. Armoires en mélamine. Vue panoramique. Informez-vous! (88-383) ROSE OUMET 771-3392</p>	<p>GATINEAU Près de tous les services. Bungalow avec cuisine moderne, Jenn Air, 3 c.c., s-sol entièrement fini, P.C.L., piscine creusée, garage. Prix pour vendre. (88-242) CLAUDE TESSIER 771-6372</p>	<p>REPRISE! Bung. de 1,040/c., façade en brique et occupation immédiate. Terrain tourbé à la grandeur. Faites vite! (88-700) GUY BÉLANGER 776-1255 / 776-5564</p>
<p>TEMPLETON 3 logis de 2 c.c., très bien loué. Grande cuisine avec espace de rangement pour la laveuse-sécheuse. (89-031) ROGER RENAUD 771-2278</p>	<p>GATINEAU 16 logis tous loués avec baux. Revenu annuel \$78,900. Possibilité d'échange ou balance de prix de vente. Très bon état. (88-009) GÉRARD AMYOT 771-1327</p>	<p>DEMEURE DISTINGUÉE Tout est de qualité et moderne. Salle familiale avec foyer, sous-sol fini. \$175,000. Côte d'Azur. (88-472) PAULINE NOEL 568-3756</p>
<p>CHALET Tout équipé et meublé face au lac. Endroit très paisible. \$39,900. (88-372)</p> <p>EDIFICE COMMERCIAL À Pte-Gatineau. Stationnement. Zonage commercial. (88-630)</p> <p>TERRAIN De 52,000/c. Superbe vue. Val des Monts. À 15 min. de Hull. \$11,000. (88-693) JACQUES NOËL 561-1878</p>	<p>SUPERBE OCCASION! 2 étages, 1,600/c. Déjà rénové, quelques finitions à terminer. Planchers de bois franc. Seulement \$68,900. (88-679) RAYNOLD DEMERS 561-3222 c. 520</p>	<p>HULL PRIX RÉDUIT Condos 2 c.c., foyer brique, porte patio, cuisine moderne. (88-500/545) LOUISE LEVESQUE 561-3222 c. 343</p>
<p>TEMPLETON Bungalow neuf 28x40, terrain 10,900/c., 3 c.c., bain tourbillon, aspirateur central, armoires chêne. Extra. (88-603)</p> <p>BUNGALOW-DUPLEX Rénové, garage, clôturé. Très propre. Rue Magnus, Gatineau. \$96,500.</p> <p>TOURNAIE FONDS DE COMMERCE Bronzage et esthétique. \$27,500. négociable. Solde possible.</p> <p>MAURICE BOUVIER 561-3222 c. 176 ou GILBERT BRISSON 561-1720</p>	<p>GATINEAU - NEUF Bungalow 1,340/c., 3 c.c., foyer, salon 13x29, galerie, échangeur d'air. Style unique \$85,000. (88-645)</p> <p>CÔTE D'AZUR, RUE BEAUVALLON 2 terrains de 7,810 et 11,192/c. Aucun voisin arrière. Services rendus. Prêts à construire. \$30,000.</p> <p>TEMPLETON \$67,000. Bungalow rénové. 2 c.c., rue paisible. AUBAINE.</p> <p>HULL Triplex tout rénové à l'intérieur. Revenus \$14,900. Tous loués.</p> <p>CÔTE D'AZUR Neuf, 2 étages, moderne, 3 c.c., foyer, bain tourbillon. Plusieurs extra. Bois à l'arrière. (89-034)</p>	<p>CANTLEY, NOUVELLE INSCRIPTION Bungalow 3 c.c. avec logement complet au sous-sol. Très propre. \$89,500.</p> <p>CHALET Près de Danford Lake. 3 c.c. sur 1 acre de terrain. Site résidentiel. Routes ouvertes à l'année. Un peu de finition requise. \$16,400. négociable. (88-381)</p> <p>CONDO 2 c.c., centre-ville de Hull, foyer au salon, très grand balcon, piscine sur le toit. \$86,900. négociable. (88-400) JACQUES GARNEAU 778-8722</p> <p>Pour connaître la valeur marchande de votre propriété ou pour l'achat d'une propriété, n'hésitez pas à communiquer avec nos agents au: 776-5564</p>

Ville de Hull



VILLE DE HULL
PROVINCE DE QUÉBEC

**SOUSSION
CONTRAT 89-1**

**PAVAGE DE RUES, BORDURES,
SENTIERS ET ÉCLAIRAGE DE RUE**

Des soumissions, sous pli cacheté, adressées au Comité exécutif de la ville de Hull et marquées "CONTRAT 89-1 - PAVAGE, BORDURES, TROTTOIRS, SENTIERS ET ÉCLAIRAGE", seront reçues jusqu'à 13 heures, heure locale, au bureau du Greffier à l'Hôtel de Ville, au 25 de la rue Laurier, Hull, Québec, et seront ouvertes à 13 heures 30, heure locale, dans la salle du Comité exécutif à l'Hôtel de Ville, au 25 de la rue Laurier, Hull, Québec, le 6 février 1989.

Ces travaux comprennent environ:
- 1.8 km de nouvelles rues à paver
- 3.3 km de bordures de béton
- 1.5 km d'éclairage de rue

Les documents de la soumission peuvent être obtenus, moyennant un dépôt comptant de 25\$ remboursable, en s'adressant au Directeur du Service du génie à l'Hôtel de Ville, au 25 de la rue Laurier, Hull, Québec.

Seuls les entrepreneurs qui auront fait parvenir leur soumission sur les formules fournies à cette fin seront considérés. Chaque soumission devra être accompagnée d'un chèque visé ou bon de garantie au montant égal à 10% du total de la soumission.

La Ville ne s'engage à accepter ni la plus basse, ni aucune des soumissions reçues.

Robert LeSage, o.m.a.

Greffier

Hull, le 18 janvier 1989

CONSOMMATION

Du bon jus d'orange
À compter du 31 janvier 1989, vous pourrez savoir avec certitude si le bas prix d'une boîte de jus d'orange concentré congelé est dû à une

vente à rabais ou à sa qualité inférieure. En effet, un nouveau règlement de la Loi sur les produits agricoles du Canada classera bientôt le jus d'orange concen-

tré congelé en catégories A, B et C. Les jus de catégorie A, de qualité supérieure, seront extraits des oranges les plus sucrées; les jus de catégorie C seront par

conséquent plus acides. Par contre, si on y a ajouté du sucre, le jus ne sera pas classé A, B ou C. Et si un colorant ou un arôme artificiel a été ajouté, on devra l'appeler "boisson" ou "breuvage".

bre de consommateurs de la région ont connu une mauvaise surprise: ils se sont heurtés à la porte fermée du Centre de conditionnement Simon d'Aylmer. Tous ceux qui ne l'auraient pas encore fait, peuvent communiquer avec nous pour porter plainte. Nous profitons de l'occasion pour rappeler aux consommateurs de ne faire affaire qu'avec des centres de conditionnement et des centres d'amaigrissement qui détiennent un permis de studio de santé émis par l'Office de la protection du consommateur. Pour obtenir ce permis, le commerçant doit déposer un cautionnement de 10 000 \$. Donc en cas de fermeture, les paiements versés par les clients seront protégés pour un montant total de 10 000 \$.

Propre, propre, propre...

Dans le numéro de janvier 1989, Protégez-Vous nous présentait les résultats de 3 200 évaluations effectuées sur 16 détachants pour tissus. En février, vous y découvrirez l'évaluation de 34 nettoyeurs domestiques (pour les murs, planchers, etc.). En achetant les produits qui présentent le meilleur rapport qualité/prix, on économise des sous et on évite de remplir ses armoires de produits inutiles!

Mauvaise surprise
Récemment, bon nom-

La vie en
condominium

Vous rêvez d'acheter un condo ou vous êtes sur le point de le faire? Ne faites pas la folie de croire que c'est le paradis! Comme tous les autres types de logement, le condo présente ses avantages, mais aussi des obligations et des contraintes. Ne signez rien avant d'avoir lu la déclaration de copropriété; ce document qui diffère d'un immeuble à l'autre, est aussi important, pour les copropriétaires qu'un contrat de mariage pour des conjoints! Vous êtes actuellement copropriétaire? Vous avez l'impression de vous être fait jouer? Depuis le 15 juin 1988, l'Office de la protection du consommateur peut intervenir dans les cas où un constructeur d'habitations aurait fait des représentations trompeuses à un consommateur. Alors communiquez avec nous au 770-9004.



MARCEL JOLY INC.

COURTIER
EN IMMEUBLE

569 boul. St-Joseph

Hull, Québec

J8Y 4A1

776-3332

AGENTS DU MOIS



ROGATHE ET
ERNESTINE
LABINE
Agents vendeurs

Monsieur Marcel D. Joly, président des Immeubles Century 21 Marcel Joly Inc., est heureux de vous présenter les agents qui se sont particulièrement distingués pour le mois de décembre 1988.



LÉONE
TALBOT
Agent inscripteur

... ATTENTION ... ATTENTION ...

CUISINES ÉCONOMIQUES enr.

825, boul. Maloney, (Centre commercial d Templeton)

...643-1050...

**Jamais vu dans la région
NOUS AVONS PLUS DE
600 MODULES EN STOCK**

=STYLE EUROPÉENS=

- vous pouvez emporter vos cuisines la journée même.
- nous avons un service de livraison disponible 24 hres.
- emportez votre ou vos plans ou mesures
- estimation gratuite au comptoir seulement.
- vanités de salle de bain

PRIX INCOMPARABLE

**BIENVENUE AUX
CONTRACTEURS ET BRICOLEURS**

Plus de
50%
d'escompte

— PAYEZ ET EMPORTEZ —

✓ PRIX ✓ QUALITÉ ✓ SERVICE

... ATTENTION ... ATTENTION ...

Century 21
MARCEL JOLY INC.

569, boul. St-Joseph

Hull, Québec

J8Y 4A1

776-3332



HULL OUEST

Chemin de la Montagne, à 10 min. de Cité des Jeunes. Style colonial, 2 acres de terrain, 218 pieds de façade au Lac Beamish. Nouvelle inscription



GATINEAU

Complex hôtelier, 3 revenus possible. Discothèque, taverne, bar salon. Équipements des plus moderne. Clients sérieux seulement. Peu de comptant.



1643 FLEUR DE LYS
TEMPLETON

Endroit calme, tous les services. \$59,000. nég. Avis aux bricoleurs. Terrain 12,547 p.c.



42 LAPRADE,
GATINEAU

Cottage const. récente, près autoroute. 3 c.c. Possession immédiate.

LÉONE TALBOT 568-1221 code 279

RUE LEMIEUX
Gatineau. Joli bung. 3 c.c., avec abri d'auto et garage. S.-sol. s. fam. avec poêle combustion lente. Prix négociable pour vente rapide.

FAITES-MOI UNE OFFRE
3 c.c., centre-ville de Hull, près de tout. Très belle opportunité. Très bas prix.

MAISON EN RANGÉE
Boul. Riël, 3 c.c., stationnement sous terrain 2 autos. Loué actuellement \$635./mois. Bon achat pour investisseur. Peut-être aussi achetée et habitée par propriétaire. Très bon secteur.

ANGE-GARDIEN
Belle canadienne sur 1 acre de terrain. 3 c.c., garage, salle à dîner, plancher de bois franc, foyer. Faites vite.

JOLI PETIT BIJOU
2 c.c., rénové au complet int. et ext. Prix \$51,000.

EDIFICE COMMERCIAL
Centre-ville de Hull. 2 logis rénovés, plus 2 locaux commerciaux. Très bien situé. Belle occasion pour nouveaux commerces.

MARCEL LEFEBVRE
568-1221 code 48

LUSKVILLE
Ferme à boeuf, maison 7 c.c., 200 acres. Informez-vous.

GLEN ALMOND
Secteur Buckingham. Ferme à boeuf avec équipement. 135 acres. Echangerais avec maison en ville.

GRAND CHOIX DE TERRAINS
Angers, Lac des Loups, Templeton, Grand-Remous, Glen Almond. Différente grandeur, zonage & prix.

COMMERCE D'HÔTELLERIE DANS LE PONTIAC
Beau chiffre d'affaires. Intéressé seulement.

KAZABAZUA
Bung. chalet 2 c.c., face à la rivière et petit lac à l'arrière.

ROGATHE & ERNESTINE
LABINE
568-1221 code 70
561-5728



GATINEAU

Maison mobile 1977. 68x14, décoration intérieure ainsi que l'extérieure refaite. Jupe isolée. Occupation immédiate. Pour plus d'informations contactez-moi. \$31,900.

GATINEAU EST

Spacieux split, 1,700 p.c. Construction de première qualité. Grand terrain. Piscine hors-terre, salle fam. immense. Décoration professionnelle. Venez constater par vous-même.

GATINEAU

2 dépanneurs. Informez-vous.



HULL

Condo rez-de-chaussée, 2 ch. c., solarium. Prètement loué avec bail, non chauffé, non éclairé. Seulement \$82,900. À ne pas manquer. LOUISE DUCHESNE 663-1277 568-1221 code 37

HULL

Manoir des Trembles. Luxueux semi-détaché, 3 ch. à c., abri d'auto. Libre, possession immédiate. À qui la chance? YVON LANDRY 985-3302



UNI INC.

LES IMMEUBLES UNIS INC.
COURTIER
MEMBRE DE LA CHAMBRE
D'IMMEUBLE DE L'OUTAOUAIS

AFFILIE A: BEAUPARLANT & JUNEAU notaires 986-5704

NOUVELLE INSCRIPTION	MASSON, ROUTE 148	ANGERS	ABATTOIR ET FERME
Buckingham, rue Clément. Bung. de 1296 p.c., idéal pour l'handicapé physique ou petite famille. Cuisine, salle à manger, salon, 2 c.c., grande salle de bains, porte patio, galerie spacieuse, terrain double avec beau boisé. Appréciez en visitant. NICOLE LAFRANCE 986-5704 - 281-8737	Ferme laitière, 165 acres, 55 têtes, quota: 4300 kg de gras. Maison double, possibilité d'acheter seulement le fonds de terre et les bâtiments. GILLES LANTHIER 986-5704 - 986-5468	Magnifique bungalow sur un terrain de plus de 20,000 p.c., 2 s. de bains complètes, tout en brique, grande salle de séjour. La campagne à 2 min. de l'autoroute. Pour le prix d'un bungalow ordinaire. Ne manquez pas cette chance! ANTOINE MORIN 986-5704 - 986-8037	Près de la 50. Abattoir et boucherie équipés. Occasion d'affaires unique. Ferme 103 acres boisés/cultivés, avec instruments aratoires. Bung. 3 c.c., piscine creusée. Cause de vente: maladie et retraite. Faut voir! NICOLE LAFRANCE 986-5704 - 281-8737

EN SOCIÉTÉ

Régulation des naissances

Si un moyen naturel de régulation des naissances vous intéresse, SERENA-OUTAOUAIS vous en fera connaître davantage. Mardi le 31 janvier à 20h00 au Centre communautaire des jeunes sans emploi à Gatineau, il y aura rencontre avec d'autres couples pour échanger sur le sujet. Pour renseignements, communiquez avec Denise Le May au 568-0077.

Bénévoles recherchés

Comme l'an passé, l'Amicale des handicapés physiques de l'Outaouais s'implique dans l'organisation de Bal de Neige, édition 1989. Sa responsabilité sera de mettre sur pied un service d'hôtes et d'hôtesse pour les personnes handicapées qui veulent participer aux activités du festival. Pour ce faire, l'Amicale a un besoin urgent de bénévoles. Toutes personnes intéressées doit communiquer avec Michèle ou Henri au 771-2244.

Comprendre l'Alzheimer

La Société d'Alzheimer de l'Outaouais tiendra une soirée d'information touchant le côté médical de la maladie d'Alzheimer. C'est mardi 24 janvier que le docteur Michel Finley prononcera un exposé à ce sujet. Il faut confirmer sa présence le 23 au 777-4232.

Conférence

L'Association du diabète du Québec, section Outaouais, tiendra une conférence lundi le 30 janvier à 20h00 sur les complications du diabète. L'exposé sera présenté par le docteur Michel Caron au local des 4-As au 45, Chemin des Erables à Limbour. Pour renseignements, composez le 568-6588.

LES COURSES D'AUTOS SUR GLACE SAISON '89

présentée par

Le CLUB DE MOTOSPORT D'OTTAWA

29 JANVIER.....St-Pierre de Wakefield
07 FÉVRIER.....Réunion mensuelle à 20h Tudor Inn, 3750, ch. Bowesville, Ottawa
11 et 12 FÉVRIER.....Ile Petrie, Cumberland
19 FÉVRIER.....St-Pierre de Wakefield

Pour des détails enregistrés, composez 820-7888

Avec l'appui de



VÊTEMENTS SPORTIFS IMPRIMÉS
22, ANTARES, NEPEAN

3e WEEK-END ANNUEL LES NORDIQUES AU CARNAVAL DE QUÉBEC

LES 10 - 11 - 12 FÉVRIER 1989

Incluant:

- Une partie de hockey Pingouins (Pittsburgh) vs Nordiques (Québec)
- 1 soirée et 2 jours de charme et d'animation pendant le déroulement final du Carnaval de Québec.
- 2 nuits d'hébergements dans un motel situé à quelques minutes des événements du Carnaval.

Prix: 159\$ ^{4 par chambre} Prix: 175\$ ^{2 par chambre}



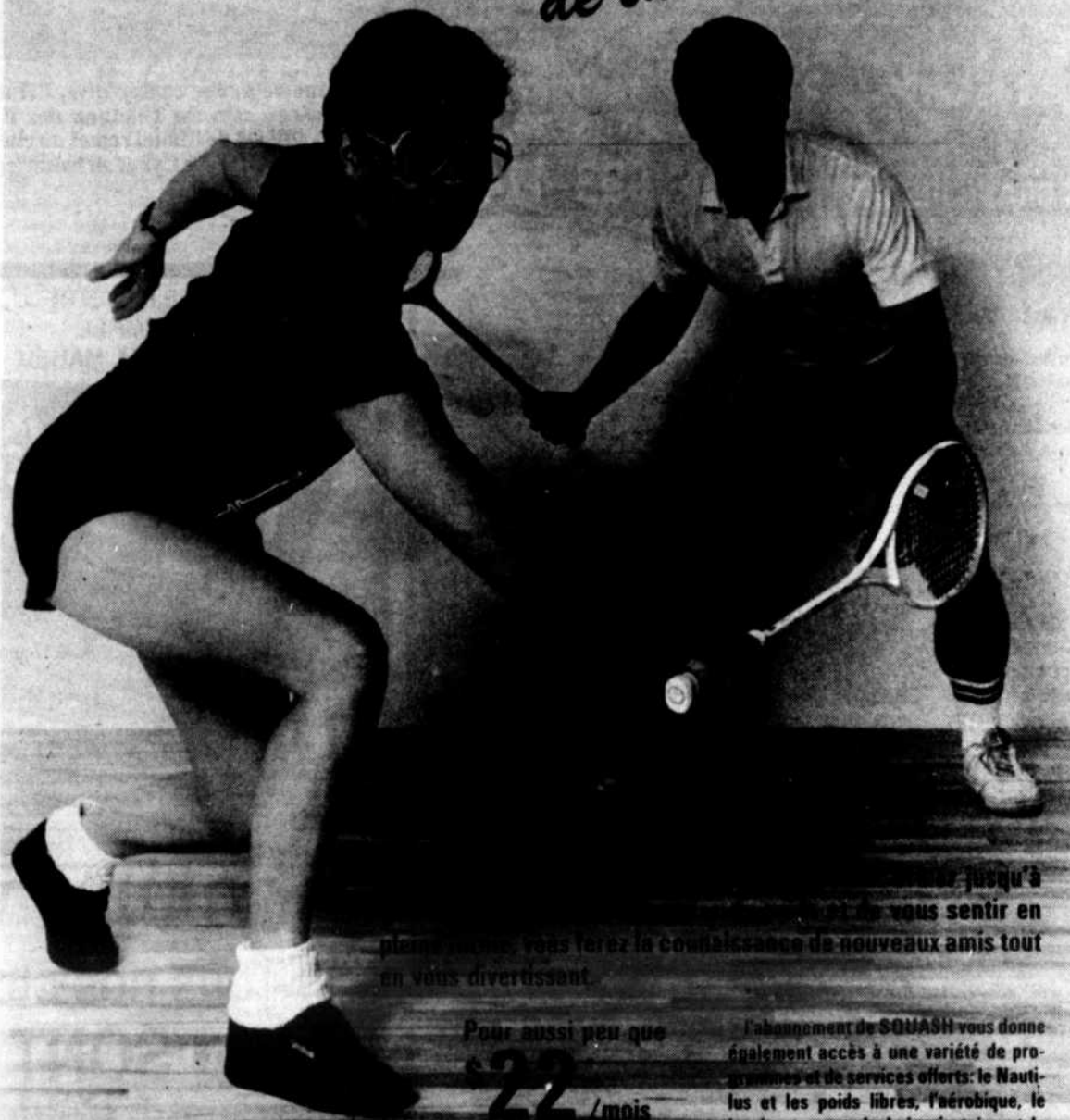
Réservation:
composez

234-5273

BIG MAN
CHAPPY TOURS

LE SQUASH...

*Le p'tit dernier
de la Sporthèque!*



jusqu'à
vous sentir en
pleine forme, vous ferez la connaissance de nouveaux amis tout
en vous divertissant.

Pour aussi peu que

22 /mois

* Abonnement de jour, frais d'utilisation en sus

L'abonnement de SQUASH vous donne également accès à une variété de programmes et de services offerts: le Nautibus et les poids libres, l'aérobique, le bar/restaurant, le bain giratoire et le sauna.

Adoptez le SQUASH comme résolution '89



Un genre de vie à vivre

72 Jean-Proulx, Hull

777-5656

Ville de Hull



VILLE DE HULL
PROVINCE DE QUÉBEC

SOUSSION
CONTRAT 88-47

VENTILATION CHAMBRE DES JOUEURS
ARÉNA ROBERT-GUERTIN

Des soumissions, sous pli cacheté, adressées au Comité exécutif de la ville de Hull et marquées "CONTRAT 88-47 - "VENTILATION CHAMBRE DES JOUEURS, ARÉNA ROBERT-GUERTIN", seront reçues jusqu'à 13 heures, heure locale, au bureau du Greffier à l'Hôtel de Ville, au 25 de la rue Laurier, Hull, Québec, et seront ouvertes à 13 heures 30, heure locale, dans la salle du Comité exécutif à l'Hôtel de Ville, au 25 de la rue Laurier, Hull, Québec,

le 30 janvier 1989

Les documents de la soumission peuvent être obtenus, moyennant un dépôt comptant de 25\$ remboursable, en s'adressant au Directeur du Service du génie à l'Hôtel de Ville, au 25 de la rue Laurier, Hull, Québec.

Seuls les entrepreneurs qui auront fait parvenir leur soumission sur les formules fournies à cette fin seront considérés. Chaque soumission devra être accompagnée d'un chèque visé ou bon de garantie au montant égal à 10% du total de la soumission.

La Ville ne s'engage à accepter ni la plus basse, ni aucune des soumissions reçues.

Robert LeSage, o.m.a.

Greffier

Hull, le 14 janvier 1989

ERRATUM

Une erreur s'est glissée
dans l'annonce

Excellent Profit!

Nous aurions omis de
mettre le no. de
téléphone au complet

1-800-363-5144

Ext. 6-1596

POURQUOI PAYER PLUS?

J. DAN
BRUNET
& FILS L.T.E.E. **3% exclusif**

Courtier realtor **777-9550** Pour vendre votre propriété

MEME SERVICE PROFESSIONNEL

 <p>LAC STE-CLAIRE Chemin du Fort. Chalet colorlock blanc. 3 c.c. Meublé, chauff. élect., vue panoramique sur le lac avec accès au terrain d'un acre. \$49,900. NOEL BRUNET 561-3222 code 302</p>	 <p>GATINEAU 547 Graveline. Semi-détaché de 3 ch. à c. Frais peinturé sur beau terrain avec remise. Toute clôture. Patio en ciment. GILBERT SAVAGE 771-2512 Page: 561-3222 code 354</p>	 <p>PERKINS Rue des Filles. Bungalow (brique). Très joli. 4 c.c., garage double, s. à m., foyer mural, poêle comb. lésée. Taxes \$806.26. Faites une offre. GILBERT SAVAGE 771-2512</p>
 <p>GATINEAU H.R. Lalonde. Une beauté. 3 c.c., 2 s. de bain, s. familiale, miroir mur à mur, piscine creusée. Jen-Air, four encastré. Un bijou. JEAN CADIEUX 771-4503 Page: 561-3222 code 268</p>	 <p>GATINEAU 340 Lavolette. Duplex stucco et alum., 1 logis de 3 ch. à c., 1 logis de 2 ch. à c. Loué \$350. par mois, pas chauffé, pas éclairé. Site propre et intéressant. \$76,000. JEAN-PAUL FOURNEL 776-4904</p>	 <p>GATINEAU Parc Riviera, 11e Avenue. Maison mobile 14' x 66', 3 ch. à c., chauff. élect., stationnement double. Inclut: Lave-vaisselle, air climatisé. Demande \$31,000. JEAN VEZINA 777-6589</p>
 <p>HULL 124 Garneau. Maison 2 étages stucco + vinyle, 2 ch. à c., salon, cuisine, remise. Toit relait, stationnement. Seulement \$20,000. A qui la chance? JEAN VEZINA 777-6589</p>	 <p>POINTE-GATINEAU 33 Du Progrès Est. Joli bungalow duplex avec garage double et patio double. Très propre. Tapis neuf. Logis au s.-sol, grand terrain. Seulement \$89,500. RAYMOND COURCHESNE 771-1873</p>	 <p>HULL 80 Nicolet. Rénové, salon bay window, grande cuisine-dinette, 2 + 2 c.c., s. familiale, possibilité de 2 logis. Piscine creusée. Possession immédiate. GERARD DANIS 771-2358 Page: 561-3222 code 135</p>
 <p>CANTLEY 35 rue Nicole. Amateurs de grand air et montagne. Grand bungalow. Très propre, tous les planchers en bois franc. S. à manger, foyer mural, grand salon. Informez-vous! GERARD DANIS 771-2358</p>	 <p>GATINEAU Rue Lavolette. Bungalow duplex. Bonne construction, 2 compteurs élect. Plancher de bois franc. Un chez-soi avec revenus pour seulement \$79,800. YVON CARON 778-1714</p>	 <p>TOURNAIE (MT-LUC) rue de Maria. Semi-détaché (1988). 3 ch. à c., s. à manger. Occupation immédiate. Possibilité d'un financement à 100% si qualifié. BELLA JOANNISSE 827-1283</p>

MEMBRE DE LA CHAMBRE D'IMMEUBLE

Century 21
DES DRAVEURS INC.

306, boul. MALONEY EST, GATINEAU, P.Q.
663-4744

 <p>PTE-GATINEAU BUNGALOW Tout brique, 3 c.c., armoires en merisier, piscine hors terre 21', cour clôturée. Abri d'auto.</p>	 <p>SUPERBE CONDO 2 c. à c. avec foyer en marbre et miroir. Près de l'hôpital. Propriété impeccable.</p>	 <p>UNIFAMILIALE, GATINEAU Rue Main à Gatineau. 5 c.c., piscine hors terre, garage détaché double avec porte électrique. Possession immédiate.</p>
--	--	--

COLETTE ROBERT 561-0022 code 138

 <p>PROPRIÉTÉ IMPECCABLE Duplex. Appartement fini en bois de grange, style "LOFT". Une visite explique tout.</p>	 <p>PRIX INCROYABLE \$52,000. 2 étages, grande cour. Ne manquez pas votre chance.</p>	 <p>VOUS CHERCHEZ UN FOYER? Soyez confortable. Quelle chose pour toute la famille.</p>
--	---	--

MICHEL ROY 561-0022 code 61

NOUVELLES INSCRIPTIONS

 <p>ATTRAYANT BUNGALOW Sur un croissant avec piscine creusée. Une rue de l'école. À qui la chance?</p>	 <p>BUNGALOW Vrai bijou. Décoré avec goût. Sous-sol fini. Rien à faire.</p>	 <p>UN COUP D'OEIL SUR DU NOUVEAU Bungalow style ouvert. Secteur tranquille.</p>
 <p>NOUVEAU ET SUPERBE DUPLEX 1987 Terrain 8,100 p.c. Un 3 c. à c. et un 1 c.c. Bien situé.</p>	 <p>GATINEAU QUÉBÉCOISE 3 ch. à c., construction 84. Accès rapide à la 550.</p>	 <p>VOUS CHERCHEZ UN INVESTISSEMENT IDEAL POUR UN DÉBUTANT 4 logis. Bon revenu. Une aubaine.</p>

SUZANNE GERVAIS 561-0022 code 85

Un 5e Téléthon des étoiles en 1989

Depuis sa première année de diffusion en Outaouais, il y a quatre ans, le Téléthon des étoiles a pris beaucoup d'ampleur dans la région.

réussite. En 1988, 48 800\$ ont été amassés dans l'Outaouais, soit 12 000\$ de plus qu'en 1987.

une soirée d'amateurs est organisée au Ramada.

L'objectif des organisateurs est d'amasser plus d'argent avant le téléthon, ce qui gonflera le montant total de beaucoup.

comptabilité B. Chartrand; au secrétariat Margot Brunet et de six directeurs. Le comité profite de l'occasion pour souligner le dévouement d'un des membres fondateurs du téléthon en Outaouais, Claude Thibert, décédé durant la fin de semaine suivant l'événement. "Il avait vraiment à coeur ce téléthon destiné à amasser des fonds pour la recherche sur les maladies infantiles", a souligné M. Cyr qui est très heureux que le prochain tournoi de golf porte son nom. Tous les fonds amassés lors de ce téléthon sont remis à l'Hôpital Ste-Justine pour les recherches infantiles dans tous les domaines.

par Sylvie Gauvreau

En 1989, il sera à nouveau diffusé ici, en décembre, par Télévision Quatre Saisons.

Les organisateurs sont déjà à la tâche pour organiser le plus d'activités possibles afin de faire de ce prochain téléthon une

Le téléthon 1989

Au total, six événements sont déjà à l'horaire pour l'année en cours, soit un défilé de mode, deux soirées spaghetti, un tournoi de golf en l'honneur de Claude Thibert, ex vice-président de l'événement, une soirée d'halloween et un réveillon du jour de l'an. Aussi, durant le téléthon,

Le comité organisateur pour 1989 est formé des personnes suivantes: à la présidence, Pierre Cyr, propriétaire de Firestone; à la vice-présidence, Pierre Brassard, directeur général adjoint de l'Hôtel Ramada et Evelyne Thibert, 2e vice-présidente; à la trésorerie, Bernard Chartrand, de



Pour une 4e année consécutive, l'Hôtel Ramada de Hull s'est grandement impliqué au sein du Téléthon des Etoiles. M. Pierre Brassard, directeur général adjoint de l'hôtel remet un chèque de 2 118\$ au président du téléthon des étoiles, M. Pierre Cyr et au trésorier de l'organisme pour Hull, M. Bernard Chartrand.

Les bénévoles

Environ 15 bénévoles travaillent annuellement à l'organisation des activités. A ceux-ci s'ajoutent une cinquantaine d'autres bénévoles lors des deux jours de la diffusion du téléthon. De nombreux commerçants sont également impliqués dans l'organisation en fournissant gratuitement divers services qui font que le montant remis à l'organisme est plus élevé. Toutes les personnes ou associations ayant des suggestions à faire au groupe ou intéressées à se joindre à l'organisation, peuvent le faire en communiquant avec Pierre Brassard au 778-6111.

POUR UNE FENÊTRE BIEN DÉCORÉE
CONSULTEZ J.M. MAHEU

Champlain décoration vous souhaite une bonne semaine

CHAMPLAIN DÉCORATION

4 Champlain (voisin de l'Église St-François de Sales)
341 Boul. St-Joseph en face des Galeries de Hull
(autrefois 227 Montcalm)
495 Principale Buckingham
1975 St-Joseph Orléans
250 Principale Est Hawkesbury
532 rue de la Madone Mont-Laurier
143 A Principale Maniwaki

DIVISION DE
134 113
CANADA L.T.E.E.
568-6331
776-4700
986-6770
830-3665

NOUS FABRIQUONS TOUS NOS STORES
SERVICE À DOMICILE GRATUIT
OUTAOUAIS - GATINEAU 568-6331
BUCKINGHAM 986-6770

ACHETEZ DIRECTEMENT DU MANUFACTURIER et ÉCONOMISEZ!

GRANDE VENTE DE JANVIER
Tous nos stores verticaux et vénitien
•• SONT À PRIX RÉDUIT ••
Profitez de nos spéciaux pour décorer vos fenêtres!
Profitez de notre nouveau plan mise de coté!
LIGNE COMPLÈTE DE TENTURES, RIDEAUX, COUVRE-LITS
=== LIVRAISON 3 JOURS ===
SPÉCIAL SUR P.V.C. pour portes patio 75'x84'
qualité INFÉRIEURE, \$59.95, aucune garantie, choix de 3 couleurs



Rendez-vous Gatineau

La
COURSES
DE CANOTS



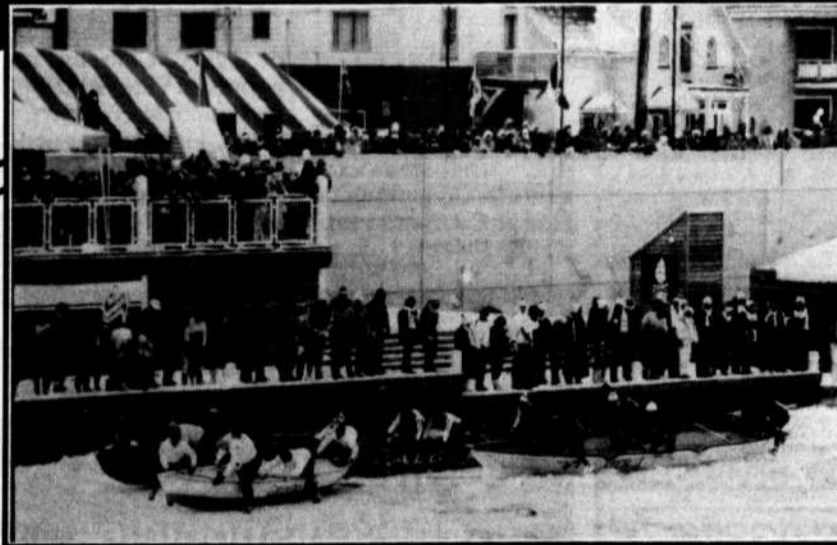
Les 4 et 5 février

prochain, Gatineau vous invite à assister à sa captivante course de canots. Pour une troisième année consécutive, la rivière Gatineau verra défilé sur les glaces des canotiers chevronnés.

Quelques vingt équipes, venant des diverses provinces canadiennes se mesureront sur les eaux glacées de la Gatineau.

Des activités d'animation pour les jeunes et des compétitions sportives se dérouleront tout au cours de la fin de semaine au Parc La Baie.

Une glissade pour enfants sera aussi aménagée sur le site.



Une aventure à vous donner froid dans l'dos!

RENDEZ-VOUS GATINEAU

... HORAIRE ...

VENDREDI 3 FÉVRIER 1989

...au parc La Baie
12h à 18h Tours de traîneau (sleigh ride)
coût: 1\$
15h à 20h Bienvenue spéciale aux gens de l'âge d'or
18h Souper sous la tente "Langlois & Blair"
Réchauffons-nous sous la tente avec le groupe Caribou
...près du feu de joie

SAMEDI 4 FÉVRIER 1989

...à l'Hôtel des Gouverneurs
8h à 12h Brunches Bal de neige - Gatineau
coût: 5,50\$ / personne
organisé par: Caisse populaire de Pte-Gatineau
à savoir: Les billets sont en vente aux endroits suivants:
- Direction des communications 669-2330
- Caisse populaire de Pte-Gatineau et ses succursales

...au parc La Baie

10h à 13h Tournoi de hockey-balle-finale
11h à 13h Journée des Raftsmen
15h30 à 18h Lieu: Sous la tente "Langlois & Blair"
Activités: Concours de sciage, trucs de force, etc.
11h à 16h Tours de montgolfières
Tours d'hélicoptère-20\$ / pers.
Glissade pour enfants (avec surveillance)
Concours de bonhomme de neige-Club Richelieu

12h à 15h

Animation Jeunesse-Club Richelieu
Clowns, maquilleurs et maquilleuses
Remise des prix aux canotiers-préliminaires
15h30 Tente Langlois & Blair
Lieu: Souper/spectacle "Les Raftsmen"
17h à 22h Tente Langlois & Blair
Coût: 5,50\$ (Billet en vente sur les lieux)

...au Quai des artistes

14h Course de canots-préliminaires

DIMANCHE 5 FÉVRIER 1989

...à l'Hôtel des Gouverneurs
8h à 12h Brunches Bal de neige-Gatineau
(musique d'ambiance)
coût: 5,50\$ / personne
Organisé par: Caisse populaire de Pte-Gatineau

...au parc La Baie

9h à 12h Patinage libre
11h à 16h Tours de montgolfières- 5\$ / personne
Tours d'hélicoptères-20\$ / personne
Glissade pour enfants (avec surveillance)
Partie de balle (Conseil vs médias)

...sous la tente "Langlois & Blair"

12h à 15h Animation Jeunesse-Club Richelieu
(Clowns, maquilleurs et maquilleuses)
16h Remise des prix aux canotiers

...au Quai des artistes

14h Course de canots sur glace-finale*

* Les gagnants des préliminaires du samedi s'affronteront en finale.

PATINOIRE - PARC LA BAIE

* Roulotte chauffée pour vous permettre de chausser vos patins.

RESTAURATION

Sous la grande tente chauffée au parc La Baie (entrée St-Antoine)

COMMANDITAIRES:

- Caisse populaire de Pointe-Gatineau
- Timberlay
- A.T.O.
- Langlois et Leclair

- Brasserie Les Raftsmen
- Loto Québec
- O'Keefe
- I.C.G.

MÉDIAS OFFICIELS:

- C.J.R.C. C.K.T.F.
- C.H.O.T. C.F.G.S.
- Les Hebdos de l'Outaouais

ville de **Gatineau**

On se donne rendez-

vous les 4 et 5 février



AU QUAI DES



ARTISTES!



LES PROMENADES DE

L'OUTAOUAIS

250 MAGASINS et SERVICES

1100 BOUL. MALONEY O. GATINEAU, J8T 6G3 (Intersection des autoroutes 148 et 50) (819) 568-1158

avec
Gaétan
Bisson



Le coin des sportifs

Le J.C. Bédard de LHMO a remporté le tournoi de hockey intermédiaire de Rockland. Félicitations aux hommes de Daniel Jérôme.

C'est dimanche, qu'aura lieu le tournoi de quilles pour équipes de deux joueurs, à la salle de quilles Templeton. Il s'agit d'un tournoi abat 13 meilleur carreau. Pour être éligible le total des moyennes des deux joueurs ne doit pas dépasser 400. Pour information, on communique avec Laurier Lafrenière au 663-6815.

Le prochain match local des Griffons de la Ligue de basket-ball collégial "AAA" aura lieu vendredi soir, à compter de 21h00, au Collège de l'Outaouais.

Le tournoi de hockey-balle du Carnaval St-Jean Bosco aura lieu du 1er au 5 février. On y acceptera 16 équipes de calibre participation. Le coût d'inscription est de 125\$ par équipe. Une bourse totale de 1,600\$, basée sur la participation de 16 équipes, sera partagée parmi les gagnants. Pour s'inscrire, on communique avec Jean Lessard au 771-0544.

Le tournoi de hockey intermédiaire de la Petite-Nation aura lieu du 9 au 12 février. Il y aura trois catégories soit la classe ouverte, participation et celle pour les 35 ans et plus. Pour de plus amples informations on communique avec Roger Tassé au 427-5918.

La chaîne de télévision anglaise de Radio-Canada présentera samedi après-midi, à compter de 15h00, le match de cinq quilles entre le représentant du Québec, Jean-Claude Lafontaine de Masson, et Diann Violini de l'Alberta. Ce match fait parti de la ronde finale du championnat canadien de cinq quilles "CBC".

François Bisson a réussi cinq buts pour mener les Cavaliers à une victoire de 11 à 2 face aux Fusiliers lors d'un match présenté dans la Ligue de hockey Renaissance.

Le tournoi de hockey intermédiaire de Berthier aura lieu du 26 février au 5 mars au centre récréatif de cette ville. Ce tournoi com-

prend trois classes: B, C et D.

Les gagnants se partageront une bourse totale de 4,500\$. Pour renseignements, on communique avec Gabriel Roberge au 836-3185 ou 836-4606.

Morris Lewis, Robert Daoust, Réjean Léonard et Richard Viau des ligues de hockey-table de Hull participeront au tournoi provincial de Shawinigan qui aura lieu les 4 et 5 février.

La Ligue de hockey table de Hull accueillera pour une deuxième année les Olympiques de Hull au Centre récréatif Saint-Joseph. L'an

passé, Martin Gélinas avait excellé lors de cette rencontre.

La 8e édition du tournoi de hockey intermédiaire de Saint-Hyacinthe aura lieu du 30 mars au 8 avril.

Le tournoi comprendra trois classes: B, C et participation. Les gagnants se partageront une bourse totale de 4,000\$. Pour renseignements, on communique avec Daniel Racine au 799-3979.

Un truc du chapeau de Marc Charron a permis au Vidéo Aydelu de vaincre les Whalers, 7 à 3, lors du premier match de la demi-finale de la Ligue de hockey-balle de Hull qui oppose ces deux équipes.



Les Citoyens "AA" de Hull ont mérité le trophée pour la meilleure organisation lors du tournoi de hockey Pee-Wee de Gatineau. André Beauchamp a accepté le trophée des mains de André Fauvelle de la Brasserie Labatt. L'animateur de la soirée, Dick Lauzon de CJRC, les accompagnait. Cette photo a été prise lors de la Soirée retrouvailles organisée dans le cadre des Fêtes du 20e anniversaire du tournoi.

SKIEURS - SEULEMENT 25.00\$

LE "LAISSEZ-PASSER SKI DORÉS"
vous offre des laissez-passer à prix rabais pour 75 remontées dans 20 centres de ski tels que:

- Camp Fortune
- Mont Tremblant
- Vorlage
- Morin Height
- Mont Cascades
- Mont Sutton
- Edelweiss
- Bromont
- Mont Ste-Marie
- Owl's Head
- Mont Pakenham
- Calabogie

PLUS: Restaurants de qualités
Forfaits de valeurs exceptionnelles

Disponibles chez: André Lalonde, Beau Soleil, Sports Experts, Tommy & Lefebvre, Oberson.

COMMANDE PAR TÉLÉPHONE 684-7662

CLUB de GOLF MONTPELLIER

BONNES DATES DE tournois disponibles

- * 18 trous
- * Système d'irrigation
- * Location d'équipement complet
- * Voitures motorisées
- * Casiers et douches
- * Salles de réceptions
- pouvant accueillir 500 personnes
- * Tennis - badminton - plage
- * Hébergement à proximité

428-3994-5

MAISONS ET CHALETS PRÉFABRIQUÉS
MODULEX THERMO-PLUS

1024 pi.ca. **LE CALIFORNIE**
Kit rég.: \$26,833 **RABAIS \$1625.**

500 TERRAINS DISPONIBLES DANS LA RÉGION

VENEZ VISITER NOTRE BUREAU
AU DOMAINE DES ÉRABLES
rue Crémazie, Cantley, Qué.
POUR INFORMATION: 827-4997 / 776-5755

PILON LTÉE

GRAND STATIONNEMENT GRATUIT

LES PROPRIÉTAIRES SONT SUR LES LIEUX **771-5841**

POUR LE BRICOLEUR, POUR LES DAMES, POUR LES EXPERTS, etc.
PRIX SPÉCIAUX SUR LES MATÉRIAUX DE CONSTRUCTION DE VOTRE MAISON!

COMME TOUT LE MONDE. SUIVEZ LA FOULE

PILON LTÉE SYNONYMES: D'EXPÉRIENCE • DE QUALITÉ SUPÉRIEURE
LIVRAISON QUOTIDIENNE: HULL - AYLMEH - GATINEAU • PRIX COMPÉTITIFS • SERVICE PERSONNALISÉ

LE GÉANT DES ALENTOURS

ESCOMPTE CONFIDENTIELLE SUR PORTES ET FENÊTRES

Laflamme

AQUA FLOOR
Excellent pour chambres de bains
Choix de couleurs en inventaire

STOP

5 boul. Montclair, Hull, Québec

POUR DES MATÉRIAUX DE CONSTRUCTION, c'est chez PILON LTÉE!

Dans le monde de l'immeuble



Dan Brunet, CIR, P.D.G.

La cour fédérale du Canada a approuvé le 20 décembre dernier la libre concurrence dans le courtage immobilier.

Ce qui veut dire des milliers de dollars d'économies pour le consommateur. De plus en plus de vendeurs et d'acheteurs demandent nos services à 3% exclusif. Ce qui crée pour notre firme, en pleine expansion, la venue et la demande d'agents immobiliers honnêtes et travailleurs.

Si vous désirez plus d'informations, contactez

Dan Brunet 777-9550
courtier

Membre de la chambre immobilière de l'Outaouais



et grâce à son service complet de

Reclamations d'assurances!

Un imprévu vous arrive?
Du-RO est là pour vous dépanner et tout arranger rapidement:

- réparation et remplacement de vitres d'autos;
- pièces pour toutes les marques de voitures américaines ou importées;
- fournisseur accrédité auprès des compagnies d'assurances;
- SERVICE MOBILE à votre disposition.



\$25.00 GRATUIT \$25.00

ce coupon a une valeur de \$25.00 applicable sur tout achat ou réparation chez
AMYOT REMBOURRAGE

\$25.00 succursale HULL ou GATINEAU \$25.00
Valide jusqu'au 15 février 1989

Les no.1 du toit ouvrant!

3 BONNES RAISONS d'aller chez AMYOT REMBOURRAGE
1- Qualité à des prix compétitifs 2- Service personnalisé
3- Satisfaction garantie

AMYOT REMBOURRAGE & VITRES D'AUTOS LTÉE

40 Adrien Robert, Hull
777-7662

1180, St-René Ouest, Gatineau
2431180

ROYAL LePAGE

Où vous passez en premier

<p>AYLMER - Un chez soi avec du caractère! 2,500 p.c., planchers de bois franc, grande cuisine, terrain privé. (AN8804380) LOUISE LAROUCHE 684-7762 - 684-2260</p>	<p>PLAGE F. TREMBLAY - \$68,500 - Près de rivière! 4 c.c., s. familiale, grand terrain boisé, accès à plage. Venez voir! (AN8804591) LOUISE LAROUCHE 684-7762 - 684-2260</p>	<p>AYLMER - \$66,500 - Bungalow aluminium, planchers chêne, s./sol part. fini. Beau terrain, grand deck, 5 appareils. Faites vite. (AN8804716) MONIQUE LORTIE 778-4118</p>	<p>ST-ROSAIRE - Coquette résidence. Terrain bien aménagé 4 c.c., près de tout. Pour un service impeccable. (GH8900005) STEPHANE BISSON 724-8199</p>
<p>FERME LIMBOUR - Secteur paisible. Construction 3 ans. 2 étages. 3 c.c., grandes pièces. Doit visiter pour l'apprécier. (GG8804244) JOVETTE LAFONTAINE 827-2206 - 583-8282</p>	<p>ST-ROSAIRE \$74,900 - Bung. rénové 4 c.c., s-sol fini. 2 s. de bains. Près de l'école primaire. (GH8900007) PATRICIA TREMBLAY 643-2282</p>	<p>RIVIERA \$89,900. - 41 De Provence. Bung. tout briques. Planchers bois franc. Fenêtres changées. S sol fini. Grand terrain. (GG8804412) PATRICIA TREMBLAY 643-2282</p>	<p>GATINEAU \$72,000 - Une invitation à la lumière. Super condo bien décoré. 2 c.c., foyer. Prix très négociable. (GH8803465) FRANCE GELINAS 561-8888 & ALAIN LAUZON 561-5794</p>
<p>TOURNAINE \$249,900 - 6 logis au 6^e Pi-cardie. App. de 1 c.c., 12 appareils ménagers inclus. Faut vendre. Faites une offre. (GG8804280) FRANCE GELINAS 561-8888</p>	<p>TEMPLETON INVESTISSEURS - 24 logis 6 x 4, neuf, 12 x 1 cc, 12 x 2 cc. Revenus annuels \$121,680. Loué avec baux, bon rendement. (MJ89-001) GUY DUFOUR 663-5055 - 783-0210</p>	<p>PTE-GATINEAU - St-Rosaire, tout près des Promenades, 4 c.c. avec s. à manger. Résidence d'une qualité supérieure. Faites vite. (MH8804442) RICHARD EMOND 561-3222 # 93 - 663-1222</p>	<p>TEMPLETON \$69,900 - Semi détaché de 3 c.c., avec sous-sol fini. Plancher de bois. Foyer abri auto, secteur tranquille. (MJ8900039) REJEAN ST-PIERRE 1-986-9365 - 561-3222 # 575</p>
<p>WRIGHTVILLE \$89,000.00 - Duplex tout rénové. Près des écoles et centre-ville. Faut voir, appelez-moi. (MA8804054) GERRY HACHEY 663-7164 - 663-1222</p>	<p>GATINEAU - La voici, elle vous attend! Magnif. rés., foyer, jan-air, s-s. fini ou logis. Nouveau sur le marché. (MI8900040) RICHARD EMOND 561-3222 # 93 - 663-1222</p>	<p>TEMPLETON \$74,900 - Semi-détaché, duplex 3 c.c., avec logement au sous-sol, entrée indiv. Bon revenu, abri auto, pisc., foyer. (MJ8900038) REJEAN ST-PIERRE 1-986-9365 - 561-3222 # 575</p>	<p>ST-ROSAIRE \$73,900. - Propriété entièrement clôturée 4 c.c. Sous-sol fini. Vaut la peine d'être vu. (MH8804605) MARC LAVERDURE 643-1897 - 782-4365</p>
<p>MONT-BLEU - Bungalow tout briques. Près Ecole Mont-Bleu. 3 c.c. Plancher de bois franc. S. à manger. N'attendez pas, à ce prix elle est unique. (H8804356) FERNANDE SIROIS 771-2705</p>	<p>CENTRE-VILLE - Rue Champlain. Duplex face au Château Champlain. Avis aux investisseurs, grand potentiel. (H8804698) FERNANDE SIROIS 771-2705</p>	<p>PERKINS - Maison tout en cèdre, foyer, garage, véranda. Terrain contourné par la rivière La Blanche. A voir! (H8804318) JOCELYN BRETON 561-9086</p>	<p>GATINEAU \$69,900 - Nouvelle inscription! Super semi-détaché! 658 Green. Gr. chambres. Terrain clôturé. Secteur de choix! Ne tardez pas! (H8804650) MICHEL ROBILLARD 776-4182</p>
<p>GATINEAU 115,500\$ - 1120 p.c. Sous-sol entièrement fini. 2 s. de bain, p.c.l., qualité supérieure. Mérite une visite. (H8804395) NICOLE ROSS 568-3121</p>	<p>AYLMER - Split 4 paliers. Garage, foyer, chauffage élect. Grand terrain, près de la rivière. Extras! (H8900042) RITA MORISSETTE 598-7667</p>	<p>AYLMER \$142,500 New listing - 2 storey. 1986 const., with family room - 2 bathrooms - fireplace, garage, on 1 acre. (AN8900050) NANCY PEMENT 684-2260</p>	<p>LE BARON Semi-détaché avec allonge et grand deck. Très propre. Possession discutable. Inf.-vous. (GH8804623) TOURNAINE \$89,900. Quartier paisible. Bung. avec abri d'auto. Grand deck et piscine. Système anti-vol et plus. (GG8804634) PIERRE LANTHIER 568-6791</p>
<p>CARREFOUR DE LA CAPITALE Unique et luxueux. Ce grand split level avec cuisine ultra moderne, salle de bain de rêve et accueillante, salle familiale avec foyer sera la maison dont vous serez fière. Beau terrain. (GH8900002) PIERRE LANTHIER 568-6791</p>	<p>GATINEAU \$69,900. Beau semi-détaché tout brique. 3 c.c. au 1er plancher. Beaucoup d'espace. Terrain clôturé. Bien situé. (GH8804619) AYLMER \$64,900 Bung. split level avec garage. 4 c.c., 420' de façade sur la rivière. Const. récente. Chalet ou résidence. (GZ8804696) GILLES DUPUIS 663-4335</p>	<p>TEMPLETON Bung. cuisine moderne, bois franc c.c. (MJ8803696) TEMPLETON Terrain commercial idéal pour vous. 25,305 p.c. (MJ8803982) GATINEAU Très beau bung. tout brique, garage 2,025 p.c. N'hésitez pas à communiquer avec moi pour informations. (MI8804319) MICHELINE DICAIRE 593-5757 - 663-1222</p>	<p>GATINEAU \$133,500. Bon revenu, beaucoup de potentiel. Secteur tranquille. Près de centre d'achats, 2 x 3 c.c., 2 x 1 c.c. (MJ8804479) GATINEAU \$69,900.00 Très grand terrain, 3 c.c., situé près école, centre commercial et près arrêt autobus. (MJ8804645) MAURICE VANDAL 594-0485 - 663-1222</p>
<p>GATINEAU \$115,900. NOUVEAU Superbe split de 1,497 p.c. Inclus lave-vaisselle, jen air, four encastré. Pour information. (MI8900082) HULL Voici pour vous qui recherchez une aubaine. Une maison isolée à miuf. Aucun effet négatif. (MA8804062) GERRY HACHEY 663-7164 - 561-3222 # 417</p>	<p>CARREFOUR Bung. avec garage. Pièces fonctionnelles. Sous-sol fini avec goût. Informez-vous. (MH8804361) LIMBOUR Split de 2,000 p.c. avec vue superbe de la rivière. Doit vendre absolument. (MG8804360) MARC LAVERDURE 643-1897 - 782-4365</p>	<p>CARREFOUR CAPITALE \$118,900. 3 c.c. - 1 L'aspect impeccable de toutes les maisons de ce secteur témoigne de la qualité. (MH8803980) TEMPLETON \$98,500. Canadienne rue calme et retirée. Bordée de belles maisons où vivent des gens heureux et calmes. (MJ8803277) MAURICE VANDAL 594-0485 - 663-1222</p>	<p>TEMPLETON \$107,900. Magnifique 2 étages. Neuf, 3 c.c. S à m avec garage jumelé. Terrain clôturé sur coin. Venez voir. (MJ8804457) REJEAN ST-PIERRE 561-3222 # 575 - 663-1222 DU DOME \$84,900 Magnifique résidence, secteur tranquille. Terrain de golf à l'arrière. Parc à proximité. Garage. (H8900072) JOCELYN BRETON 561-8086</p>
<p>PARC DE LA MONTAGNE \$99,900 8 Genest. 1 1/2 étages, 3 c.c., bois franc. (H8804672) WRIGHTVILLE \$68,000. 13 St-Jean Bosco. 2 étages, 3 c.c., rénové. (H8803707) LUCIEN BRISSON 776-6486</p>	<p>AYLMER \$54,900 Idéal pour première maison. 3 c.c., grande cuisine, garage de 21 x 14. Beau grand terrain 8,678 p.c. A voir. (H8804505) CENTRE-VILLE Condo centre-ville de Hull. 8e étage, vue superbe du Parlement et Musée de l'Homme. A voir! (H8804374). RICHARD LAPLANTE 685-1791</p>	<p>LAKEVIEW Maison de 2 étages de 1,680 p.c. bien rénové. S. familiale au 1er étage, air climatisé central, fenêtres neuves, fournaise et toiture. Beau grand terrain de 100 x 200. (H8804455) RICHARD LAPLANTE 685-1791</p>	<p>AYLMER Duplex rénové 1er logis de 3 c.c., loué \$535. par mois. 2e logis 1 c.c. loué \$350. par mois. Les 2 logis sont non chauffés et non éclairés. Beau terrain. A voir! (H8804638) RICHARD LAPLANTE 685-1791</p>

GATINEAU 315 boul. Gréber - 561-0223
GATINEAU 400 boul. Maloney - 663-1222

HULL 490 boul. St-Joseph - 770-9221
AYLMER 210 Ch. d'Aylmer - 684-2260
Centre commercial GLENWOOD

Chez les Olympiques

avec
Jean-Pierre
Bolsvert



Deux fois en trois jours à Shawinigan...

Le match que devaient disputer les Olympiques à Shawinigan lundi a été remis à ce soir, de sorte que les Hullois affronteront les Cataractes deux fois de suite chez eux en moins de 72 heures: ce soir et vendredi.

C'est bien la première fois qu'une telle chose arrive dans l'histoire des Olympiques de Hull. Surtout que les deux équipes en présence ont en-

core frais à la mémoire les événements qui ont marqué la dernière visite des hommes de Joe Hardy. Stéphane Carrier, le capitaine des Cataractes, avait dangereusement frappé Jeremy Roenick au centre de la patinoire et ce dernier avait mis beaucoup de temps à se relever. Hardy, après la rencontre, avait reconnu que Carrier avait donné du genou sur cette mise en échec déloyale.

Le tout s'était déroulé le 10 janvier et depuis Roenick est tenu à l'écart. Les médecins des Blackhawks de Chicago, qui ont vu Roenick quelques jours après, ont demandé que leur jeune espoir de 18 ans prenne un repos de 21 jours hors-glace. Ce qui fait que le numéro 77 recommencera à patiner la semaine prochaine.

Il y a au moins un élément positif dans le

repos forcé de Jeremy Roenick; c'est que l'Américain, habitué à jouer pas plus d'une quarantaine de matches par année, sera en grande forme pour attaquer le dernier mois du calendrier ainsi que les séries éliminatoires qui débiteront le 26 mars.

En attendant, les hommes de l'entraîneur Alain Vigneault devront démontrer beaucoup de caractère au cours de cette série de deux joutes en trois jours à

Shawinigan.

Quant à Vigneault, il reste imperturbable: Moi je pense que Ça va être le fun... Et dire que nous reverrons ces mêmes Cataractes le mardi suivant à Hull. Ce ne sera pas difficile de motiver mes joueurs", a dit Vigneault.

L'organisation des Olympiques de Hull a pris tout le monde par surprise la semaine dernière en annonçant qu'elle avait posé la candidature de Hull pour tenir le camp

d'entraînement des Kings de Los Angeles. Le camp attirera beaucoup l'attention sur l'aréna Guertin mais il y aura sans doute plus de spectateurs que prévu... car ils seront nombreux les amateurs de boxe qui viendront voir à l'oeuvre Jay Miller, échangé dimanche par les Bruins de Boston aux Kings de Los Angeles. Parlant des Kings, il y a des décisions incompréhensibles dans la façon de diriger de Robbie Ftorek, le coach des Kings. Il joue

à quatre tris alors qu'il peut compter sur le meilleur joueur au monde (Wayne Gretzky) et Luc Robitaille, choisi le meilleur ailier gauche du circuit, n'évolue même pas sur les avantages numériques. Robitaille a confié à des amis de l'Outaouais qu'il n'était pas en adoration devant Ftorek... Mais les Kings causeront des surprises durant les prochaines séries et attendez vous à veiller tard le soir lors de la grande finale!



TRANS-ACTION M.B. INC.

COURTIER EN IMMEUBLE

1124 BOUL. ST-RENÉ OUEST, GATINEAU (en face du Métro)

<p>199,500.00 CÔTE D'AZUR</p>  <p>4 ch. c., 2400 p.c., foyer, maison de qualité, près de l'école.</p>	<p>235,000.00</p>  <p>3 ch. à c., 2800 p.c., piscine creusée, cour au sud.</p>	<p>NE CHERCHEZ PLUS! Quartier et rue tranquilles, école tout près. Du beau à bon prix. Beaucoup d'extra.</p>	<p>UN VRAI CADEAU! Joli bungalow 3 + 1 c.c. Dans secteur très stable. 24x36. Très propre. s.s. bien fini.</p>	<p>FERME 144 ACRES Sur autoroute 550 avec équipement. Bâtisses et autres..</p>	<p>GATINEAU - Boul. Gréber, fonds de commerce Photo 1 hre, comptoir meublé, équip. compris. Endroit: Carré Picadilly. Excellente opportunité</p>	<p>GATINEAU, CONDO COMMERCIAL - Boul. Gréber, centre-ville, const. neuve, près route 50. Hyp. ass. Prix nég.</p>	<p>GATINEAU - Rue Cousineau, 4 logis, tous loués avec bail. Revenu annuel \$18,240. non chauffé, non éclairé, rénové 1986, bien situé.</p>	
<p>102,900.00</p>  <p>3 ch. à c., garage, foyer, très beau.</p>	<p>203,900.00</p>  <p>Deux étages, neuf de qualité.</p>	<p>134,900.00</p>  <p>Bungalow avec piscine creusée.</p>	<p>4 LOGIS 2 c.c., toutbrique, \$119,000. Idéal pour propriétaire occupant.</p>	<p>LANCEZ VOUS EN AFFAIRES Restaurant tout neuf, tout beau, situé dans un centre d'achat. Plats pour emporter.</p> 	<p>GATINEAU - Rue Leduc, bung. const. neuve, 2 étages, 3 c.c. 2 s. de bains, grand deck, près des écoles, route 50. Bon secteur.</p>	<p>FERME LIMBOUR 54, Père-Bériault. À l'intérieur de votre budget. \$85,900.</p>		
ARTHUR L'ÉCUYER 561-3222 p. 191		ANDRÉ POTVIN 769-1160		RODRIGUE ALLARD 663-6592				
<p>LIMBOUR Neuf, couleurs modernes, 3 c.c., secteur de choix, rue tranquille. On vend!</p>	<p>BUNGALOW Jumelé avec garage, près de tout. 3 c.c., bon pour investissement. On vend!</p>	<p>SECTEUR MONT-BLEU Très beau semi-détaché, planchers bois franc, très propre, toit neuf 2 ans.</p>	<p>DES HAUTES PLAINES - Super condos, 2 c.c. Face au parc et piste de ski de fond. \$69,500.</p>	<p>PRÈS DES PROMENADES - Bungalow rénové, sous-sol fini, abri d'auto, fenêtres à battant.</p>	<p>CÔTE D'AZUR Une maison de grande classe, plusieurs extra. \$189,900.</p>	<p>FERME LIMBOUR 54 Père-Bériault. À l'intérieur de votre budget. \$85,900.</p>	<p>21 CHURCHILL Semi, 4 c.c., très fonctionnel. Logez-vous bien. \$73,900.</p>	
MICHEL BARRETTE 239-8517		PAULETTE SAVAGE 561-3222 p. 361		JACQUES MIRON 568-5362				
<p>PROPRIÉTÉ RÉNOVÉE Armoires en chêne, salle à manger. Secteur St-Jean Bosco. Très propre. \$64,900.</p>	<p>GATINEAU Rue Labine. 3 c.c., sous-sol fini. Brique et aluminium.</p>	<p>REPRISE DE FINANCE 460, Boucher, Gatineau. Prix suggéré: \$73,000. 412, Parker, Aylmer. Prix suggéré: \$57,800. Waltham Hotel. Prix suggéré: \$20,000.</p>		<p>HULL Secteur Hautes Plaines. Semi-détaché 3 c.c., très spacieux, beau terrain, rue paisible.</p>	<p>BUNGALOW Super propre, prix pour vendre. 3 c.c., poêle à combustion, cour très privée. Gatineau.</p>	<p>A VENDRE OU A LOUER FINANCEMENT À 100% SI VOUS VOUS QUALIFIEZ \$97,000. CANTLEY Canadienne, chemin To., mlne, taxe municipale, réduit à \$1,185, 3 c.c., pierre de granite et brique, garage, lot très boisé. À 15 minutes du centre-ville. Près des centres de ski. 1ère hyp. \$84,000., occupation immédiate, possibilité d'échange selon les évaluations.</p>		
ROBERT MORIN 568-8320		MICHEL BARRETTE 239-8517		ARTHUR L'ÉCUYER 561-3222 p. 191				
<p>GATINEAU  MICHEL BARRETTE 239-8517</p>	<p>GATINEAU 3 fois 3 c.c., tous loués, très bons revenus, assumption d'hypothèque.</p>	<p>TRIPLEX Chauffe électrique, centre-ville de Hull, financement facile.</p>	<p>TOUT PRÈS DES GALERIES DE HULL Edifice de 13 unités, pas chauffé, pas éclairé. \$58,000. de revenu.</p>	<p>INVESTISSEUR Bloc bien entretenu. Revenu \$257,296. Venez voir.</p>	<p>PREMIER ACHAT \$52,000.00 \$85,900.00</p>		<p>TOURNAINE Maison en rangée. \$87,900.00</p>	<p>FERME LIMBOUR Bungalow. \$75,400.00</p>
MICHEL BARRETTE 239-8517		PAULETTE SAVAGE 561-3222 p. 361		MICHEL BARRETTE 239-8517		ARTHUR L'ÉCUYER 561-3222 p. 191		
<p>ILE DE HULL 2 étages avec revenu, rénové en 84. Bien situé. \$62,500. 2 DUPLEX JUMELÉS S'achètent avec 10% comptant. Bon financement.</p>	<p>CÔTE D'AZUR Québécoise, 1800 pi. ca., près des écoles. Site superbe! \$142,500. LE CARREFOUR Joli split level. Plancher bois franc, garage. \$97,500. À LA CAMPAGNE Québécoise neuve 28x44. Grandes pièces. Bain romain. \$94,900.</p>	<p>\$27,500. Parc Riviera. Maison mobile de 3 c.c. Près arrêt d'autobus. DUPLEX 1er logis loué \$350. Face à la rivière. Seulement \$65,500. TOURNAINE Bungalow 25 x 46, armoires en chêne, salle à manger. Superbe!</p>	<p>BEAU, PETIT COMMERCE D'ESTHÉTIENNE Équipement et inventaire compris. \$15,000. PAULETTE SAVAGE 561-3222 p. 361</p>	<p>UNIFAMILIALE À CANTLEY Vivre à l'extérieur de la ville, mais pas loin</p>	<p>HULL Appartement à revenu de \$37,680. Possibilité de financement \$260,000.</p>	<p>BUNGALOW Négociable. Maison 2 ans. 3 ch. à c.</p>	<p>DU BARRY Semi-détaché, très bien décoré et très propre. 4 ch. à c.</p>	
ELIE SOULIGNY 568-3164		PAULETTE SAVAGE 561-3222 p. 361		JACQUES MIRON 568-5362		ARTHUR L'ÉCUYER 561-3222 p. 191		