

théâtre d'aujourd'hui

le théâtre de la création québécoise

de
**Pan
Bouyoucas**

mise en scène de
**Serge
Denoncourt**

Nocturne

théâtre d'aujourd'hui



théâtre d'aujourd'hui

Direction: René Richard Cyr, Jacques Vézina

DU 11 SEPTEMBRE AU 10 OCTOBRE 1998

Mot des DIRECTEURS

Lorsqu'un spectateur de théâtre veut replonger dans les classiques ou lorsqu'il désire découvrir les écritures nouvelles d'Amérique ou d'Europe, lorsqu'il veut se divertir en oubliant ses problèmes ou lorsqu'il veut réfléchir sur l'état du monde, plusieurs enseignes théâtrales alléchantes s'offrent à lui. Mais, s'il se sent interpellé par son identité de nord-américain francophone, s'il s'intéresse à ce que sa société veut lui communiquer ici et maintenant, le Théâtre d'Aujourd'hui représente la scène idéale, la tribune toute indiquée où il peut s'entendre, se voir, se reconnaître, s'imaginer, se rêver, se projeter dans le temps et l'espace.

Il est vrai qu'en observant l'ensemble de la culture théâtrale montréalaise et québécoise, l'on remarque, outre son impressionnante vivacité, que certains mandats se chevauchent et se recourent quelquefois. Le mandat du Théâtre d'Aujourd'hui quant à lui est de prendre des risques, notamment celui de la parole contemporaine, et d'oser la découverte en provoquant l'émergence de nouvelles voix. Le Théâtre d'Aujourd'hui a su préserver au fil des ans cette mission socioculturelle clairement définie : celle d'être le théâtre de la création québécoise.

Nous avons été nommés à la direction du Théâtre d'Aujourd'hui au mois de juillet dernier et sommes entrés en fonction le mois suivant en sachant fort bien que la raison d'être de ce théâtre ne nous appartient qu'en partie. Elle appartient en effet depuis près de trente ans à l'ensemble de la société québécoise qui a choisi de se doter d'une tribune exclusivement réservée à la parole des auteurs d'ici; elle appartient à tous les dramaturges québécois d'aujourd'hui; elle appartient à toutes les compagnies itinérantes qui se consacrent à la création.

De plus, le Théâtre d'Aujourd'hui a la responsabilité d'être attentif à tout ce qui se crée ici. Il doit donner l'occasion à des œuvres déjà présentées dans des circuits parallèles de jouir d'une plus large diffusion et de profiter de la réputation de ce qui doit être la plus importante scène pour la dramaturgie québécoise.

Ce soir, vous assisterez à NOCTURNE, la première pièce de notre saison 98-99, saison qui fut mise au point par la précédente directrice générale et artistique, Michelle Rossignol. Nous porterons avec fierté cette saison en laquelle nous croyons sincèrement. Nous vous inviterons donc tout au long de cette saison à rencontrer au Théâtre d'Aujourd'hui les univers de Pan Bouyoucas, de Micheline Parent, de Wajdi Mouawad et de Larry Tremblay ainsi que celui d'Yvan Bienvenue à la salle Jean-Claude Germain.

Puisque le Théâtre d'Aujourd'hui est la première tribune de nos auteurs et le château fort de notre dramaturgie, qu'il a pour rôle essentiel de faire entendre ici, et ailleurs, les mots dits, chantés, chuchotés et criés sur une terre française en Amérique du Nord, il est important que le Théâtre d'Aujourd'hui soit reconnu par vous, et aux yeux de tous, comme notre unique théâtre national. Il représentera ainsi les forces vives de notre peuple et son ouverture sur le monde et le temps.

Bonne soirée

RENÉ RICHARD CYR et JACQUES VÉZINA

Mot de l'AUTEUR

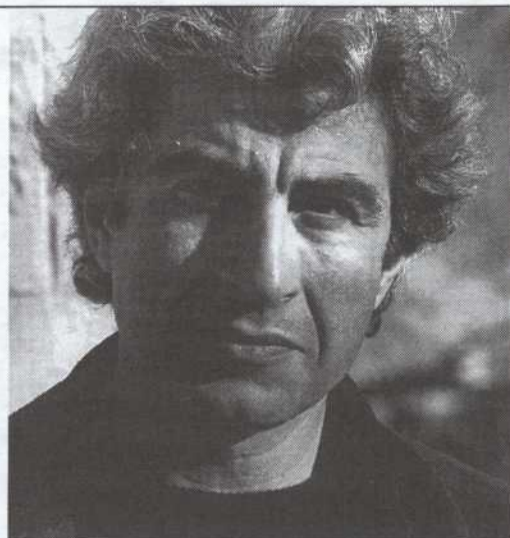
J'aime me balancer. Encore à mon âge, par un soir d'été, quand il n'y a plus personne dans le parc de mon quartier, j'essaie de voler haut-haut-haut et de toucher le ciel de mes pieds.

J'aime aussi les enfants. Et un soir, il y a six ans, en me balançant, j'ai pensé à tous ces petits qui paient les frais quand les grands ont des rapports difficiles avec eux-mêmes.

Enfin j'aime Han, j'aime Serge aussi. Et non seulement parce qu'ils n'ont jamais oublié l'enfant qu'ils ont été et qu'ils aiment encore se balancer.

PAN BOUYOUCAS

NOCTURNE a fait l'objet, en décembre 1995, d'une lecture publique dans le cadre de la 10^e Semaine de la dramaturgie du CEAD.



Magalie Guérin

Mot du METTEUR EN SCÈNE

... Quand il ne reste plus, pour avoir l'impression de vivre, que de jouer avec la mort...

Merci à Pan Bouyoucas pour ce texte étrange qui ne ressemble à rien d'autre. Merci à Han, Igor et Christian pour la confiance. Merci à Annick, Louise, François, Martin, Jean et Richard pour le talent.



SERGE DENONCOURT

Nocturne

TEXTE

Pan Bouyoucas

MISE EN SCÈNE DE
Serge Denoncourt

DISTRIBUTION

Han Masson
Igor Ovadis
Christian Brisson Dargis

ÉQUIPE DE PRODUCTION

ASSISTANCE À LA MISE EN SCÈNE ET RÉGIE

Annick Nantel

SCÉNOGRAPHIE

Louise Campeau

COSTUMES

François Barbeau

ÉCLAIRAGES

Martin Labrecque

CONCEPTION SONORE

Larsen Lupin

DIRECTION TECHNIQUE ET DE PRODUCTION

Harold Bergeron

MAQUILLAGES

François Cyr

PERRUQUES

Cybèle Perruques

RÉALISATION DES DÉCORS

Les Productions Yves Nicol Inc.

CHARGÉ DE PROJET (DÉCOR)

Martin Roberge

ARTISANS

Lesley Charles

Jean Dufresne

Martin Giguère

René Ross

PEINTURE SCÉNIQUE

Longue-Vue Peinture Scénique Inc.

CHARGÉ DE PROJET (PEINTURE)

Martine Leblanc

ÉQUIPE DE MONTAGE

Bruno Desnos

Martin Dussault

Benoît Lecours

Carl Pelletier

Serge Pelletier

François Perrier

Martin Roy

Maxine Roy

TRANSPORT DU DÉCOR

Raymond Tremblay

REMERCIEMENT

Jacques Gaudet et Sylvain Deguire
Ville de Montréal

Service des parcs, jardins
et espaces verts

Han Masson COMÉDIENNE

Au théâtre, Han Masson sait se faire remarquer. En 1994, René Richard Cyr lui propose le rôle de Martha dans *LE MALENTENDU* d'Albert Camus (TNM, 1994). Trois fois Serge Denoncourt fait appel à son talent: *COMÉDIE RUSSE* de Tchekhov (Théâtre de l'Opsis, 1994), *EQUUS* de Peter Shaffer (TPQ, 1995), et *LE CID* de Corneille (NCT, 1997). Lorraine Pintal la dirige dans *ANDROMAQUE* de Racine (TNM, 1994). Toujours sur la scène du TNM, elle a été Arsinoé dans *LE MISANTHROPE* de Molière (1998), encore une fois sous la direction de René Richard Cyr.

Au petit écran, Han Masson participe à plusieurs séries dont, *RENÉ LÉVESQUE* (TVA), *ALYS ROBI* (TVA), et *PARENT MALGRÉ TOUT* (TQS).



Pierre Groulx

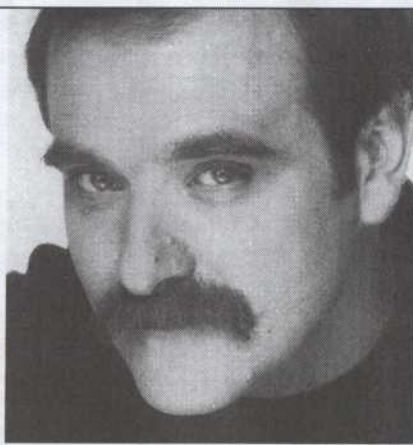
Igor Ovadis COMÉDIEN

Nous avons eu la chance de voir et de reconnaître le talent de Igor Ovadis tant à la télévision, au cinéma qu'au théâtre.

Au petit écran, il participe à plusieurs séries: *CES ENFANTS D'AILLEURS*, *LE POLLOCK* et *10-07-SÉRIE POLICIÈRE*.

Au cinéma, son nom est associé au succès du film *COSMOS* réalisé par un collectif de cinq cinéastes québécois.

Sur scène, il fait partie de plusieurs productions du Théâtre de la Veillée. Sous la direction de Claude Lemieux, Igor Ovadis joue dans *THÉÂTRE DÉCOMPOSÉ* ou *L'HOMME POUBELLE* de Matei Visniec (1998) ainsi que dans *LE PROCÈS* de Kafka (1998) et dans *L'AHURISSANT VERTIGE DE MONSIEUR MAELSTROM* de Claude Paiement (1997). L'été dernier, il mettait en scène le spectacle *ET AINSI DE SUITE...CINQ COURTES PIÈCES DE TCHEKHOV*, une production du Théâtre Quatre/Corps.



Charles Richer

Christian Brisson Dargis COMÉDIEN

Comédien diplômé de l'École nationale de théâtre en 1997, Christian Brisson Dargis n'en est pas à ses premiers pas sur la scène. Nous l'avons vu dans *UN SIMPLE SOLDAT* de Marcel Dubé (Cie Jean-Duceppe, 1998), mis en scène par Yves Desgagnés. Il interprétait le rôle de Victor dans *LE CHEMIN DES PASSES-DANGEREUSES* de Michel Marc Bouchard, dans une mise en scène de Serge Denoncourt (Cie Jean-Duceppe, 1998). Pour le Théâtre de la Roulotte de Montréal, Jean-Stéphane Roy lui proposait le rôle de Sancho Panza dans *DON QUICHOTTE* (1997). En 1999, il sera sur la scène du Théâtre Denise-Pelletier dans *LORRENZACCIO* d'Alfred de Musset, sous la direction de Claude Poissant.

Déjà, à la télévision il fait bonne figure. À la SRC, nous voyons son nom aux génériques des populaires téléromans *VIRGINIE* et *4 1/2*.

À la radio, il a joué Jimmy dans *FRENCH LOVE SONG* de Sébastien Harrison, une production de Radio-Canada FM.



Yanick Macdonald

Serge Denoncourt metteur en scène

D'abord cofondateur et directeur artistique du Théâtre de l'Opsis (1984-1993), puis directeur du Trident à Québec (1994-1997), Serge Denoncourt s'est taillé une réputation de metteur en scène audacieux.

Denoncourt a fréquenté les plus grands auteurs. Au cours des dernières années, il met en scène *DON JUAN* de Molière, (Théâtre du Trident, 1996), *LE TEMPS ET LA CHAMBRE* de Botho Strauss (TNM, 1997), *LES ESTIVANTS* de Maxime Gorki (TNM et Théâtre du Trident, 1997), *LE CID* de Corneille (Théâtre Denise-Pelletier, 1997) et *DÉCADENCE* de Steven Berkoff (Théâtre de Quat'Sous, 1997).

En 1998, il dirige *LE NOZZE DE FIGARO* de Mozart (Opéra de Québec), le plus récent texte de Michel Marc Bouchard, *LE CHEMIN DES PASSES-DANGEREUSES* (Compagnie Jean-Duceppe) ainsi que l'adaptation télévisuelle et la direction d'acteurs de *LE PAYS DANS LA GORGE* de Simon Fortin (Nanouk Films et SRC).

théâtre d'aujourd'hui

Codirecteur général et directeur artistique
René Richard Cyr

Codirecteur général et directeur administratif
Jacques Vézina
Administration
Louis LeHoux

Directeur technique et de production
Harold Bergeron

Responsable, accueil et guichet
André Morissette

Responsable,
vente aux groupes et abonnements
Valérie Grig

Secrétaire-réceptionniste
Chantal Mathieu

Concierge
Hubert Fréchette

Guichetières
Christine Chenard, Béatrice Papatie
Placeurs

**Capucine Baudet, Simon Banville,
Philippe Bergeron, Catja, Valérie Chouinard,
Soleil Guérin, Vincent Pretty, Isabel Rodrigue**

Relations de presse
Les Communications Daniel Meyer
Conception du logo du Théâtre
Éric Godin

Conception graphique
Folio et Garetti

Photos publicitaires
Yves Médam

Photos de plateau
Yves Dubé

Réalisateur et monteur
des vidéos promotionnels
Alain deRoque

Imprimerie
Payette et Simms inc.

CONSEIL D'ADMINISTRATION

Madame Léa Cousineau
présidente

Monsieur Vincent Bilodeau
vice-président

Monsieur Benoit Gignac
trésorier

Madame Claire Brassard
administratrice

Monsieur René Richard Cyr
administrateur

Monsieur Jean Fugère
administrateur

Madame Sylvie Godin
administratrice

Madame Suzanne Laurin
administratrice

Madame Anita Ramacière
administratrice

Monsieur Jacques Vézina
administrateur



Le Conseil des Arts
DU CANADA
DEPUIS 1957

The Canada Council
FOR THE ARTS
SINCE 1957



CONSEIL
DES ARTS ET DES LETTRES
DU QUÉBEC

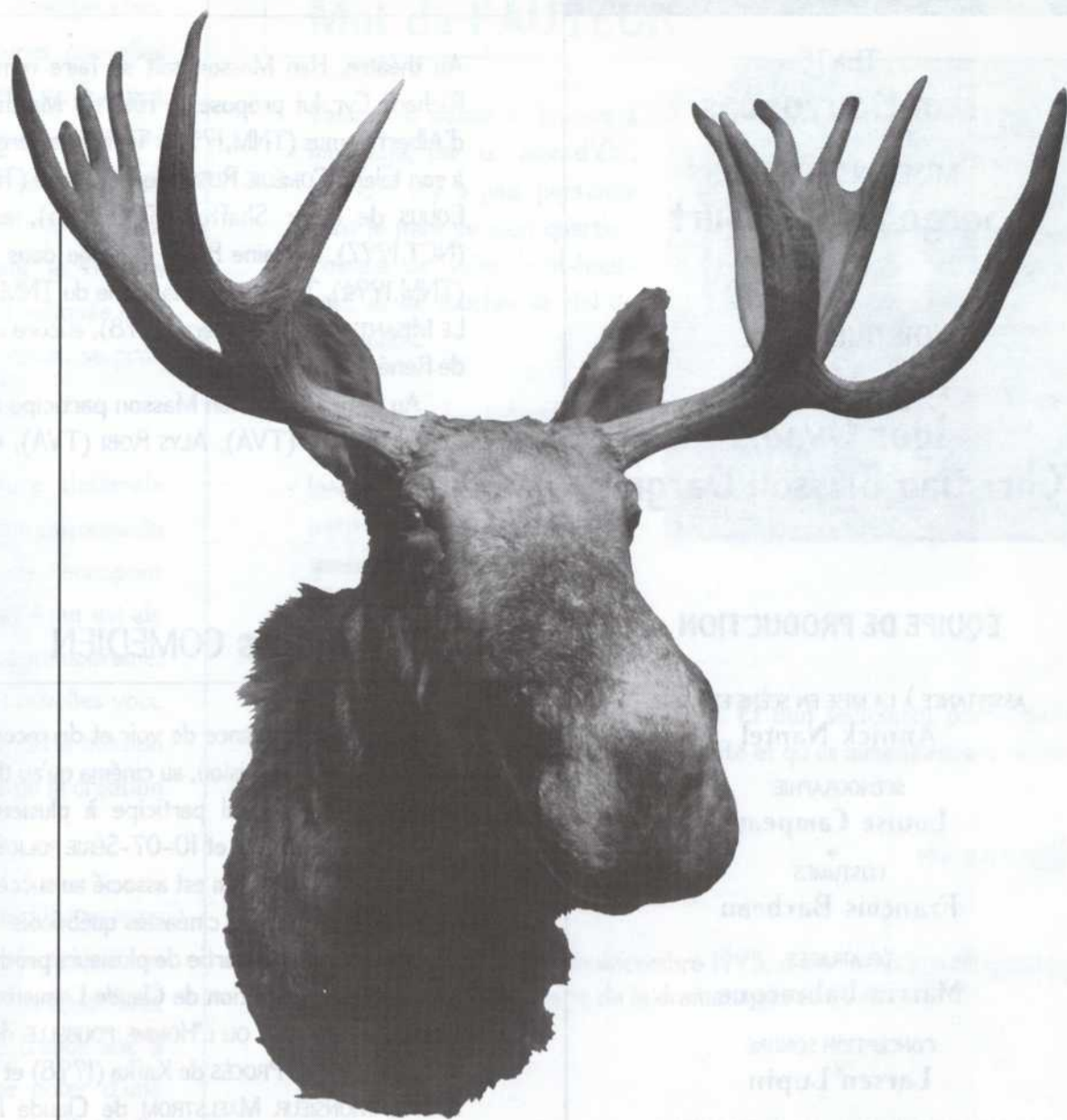


théâtre d'aujourd'hui



inq.pinofo.p.010001

Prochain spectacle



Nuit de chasse

de **Micheline Parent**
une mise en scène de
René Richard Cyr

Avec **Chantal Baril, Sylvie Drapeau,
Robert Lalonde, Julien Poulin,
Guy Provost, Stéphane Simard
et Jean Turcotte.**

DU 6 NOVEMBRE AU 5 DÉCEMBRE 1998
Réservations [514] 282-3900

Billets à prix unique : 20\$

Le Théâtre d'Aujourd'hui est subventionné par le Conseil des arts et des lettres du Québec, le Conseil des Arts du Canada, le Conseil des arts de la Communauté urbaine de Montréal, le ministère de la Culture et des Communications ainsi que par la Ville de Montréal.