

236 000 \$ en cinq heures pour le fonds de la Débâcle

## Les Chaudières ont vraiment débordé

En l'espace de cinq heures seulement, les responsables du télé-radiothon du Fonds de la débâcle ont recueilli, le dimanche 21 avril à Saint-Joseph, 236 000 \$. Et ce n'est pas fini. Les dons ont continué à affluer au cours de la semaine.

par Lynda Cloutier

Directeur général de la Caisse populaire de Sainte-Marie, M. Michel Rouleau, l'un des coordonnateurs du télé-radiothon, souligne

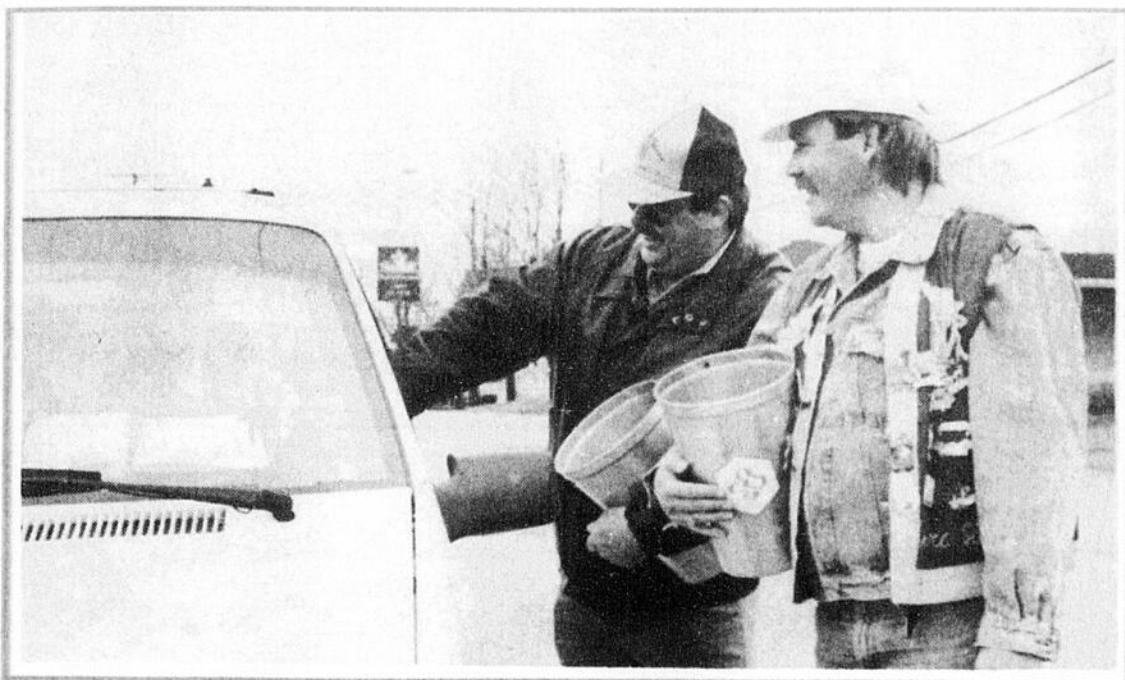
té de contribuer à la cause des Beaucerons victimes de la dernière inondation.

Parmi les dons qui ont été remis lors du télé-radiothon, certains ont été substantiels. Dans la région

du gouvernement. L'entreprise Formules d'affaires Moore de Beauceville a, quant à elle, versé 10 000 \$. Rappelons aussi qu'avant la tenue du télé-radiothon, Centraide avait annoncé une con-

jours, alors que normalement, on doit compter deux à trois mois pour mettre au point un téléthon. De plus, les résultats ont été plus que satisfaisants.

En fait, les chaudières se sont emplies à



Les membres du club Lions de Saint-Joseph ont recueilli des dons directement dans la rue.

que la campagne continuera à battre son plein jusqu'aux alentours du 20 mai. L'ensemble des caisses populaires du Québec, 1 400 environ, a accep-

Chaudière, les caisses populaires ont versé quelque 65 000 \$ au fonds. Le député Jean Audet a remis 21 000 \$, somme qu'il a recueilli auprès de ses collè-

tribution de 25 000 \$. M. Rouleau s'est dit très satisfait des résultats du télé-radiothon. L'activité a été organisée dans un délai très court, quatre ou cinq

un rythme plutôt rapide: 47 200 \$ à l'heure, 786 \$ à la minute ou si vous préférez 13 \$ à la seconde.

## Les sinistrés attendront

À cause «d'accrochages techniques», les sinistrés de la Beauce devront attendre une semaine de plus le programme de compensations gouvernementales.

par Jacques Légaré

C'est en effet mercredi dernier (24 avril) que le Conseil des ministres devait adopter le décret prévoyant une aide financière aux victimes d'inondations de la Beauce. Mais le projet n'était pas prêt à temps et on a dû le reporter à la semaine prochaine, nous a expliqué le député de Beauce-Nord M. Jean Audet.

Il semble en effet que la nouvelle définition de la «franchise» qu'on avait établie se soit avérée peu équitable, lorsqu'on l'a «testée» en l'appliquant à certains cas réels. La Direction générale de la Sécurité civile s'appliquera donc

au cours des prochains jours à revoir ce point, et tentera également de simplifier le formulaire qui avait été mis au point.

«Il peut être préférable d'attendre une semaine de plus et d'avoir quelque-chose qui réponde mieux aux besoins», estime M. Audet, qui souligne que ce délai est tout de même une amélioration sur l'époque où les décrets pouvaient prendre cinq ou six mois avant de voir le jour.

Aucune somme ne peut donc être délivrée par le gouvernement présentement. M. Audet nous assure cependant qu'on s'occupera des cas urgents aussitôt que le décret sera passé (mercredi prochain).

### MICROTIC

I N F O R M A T I Q U E

CAISSES ENREGISTREUSES - ORDINATEURS  
LOGICIELS - MEUBLES ET FOURNITURES INFORMATIQUES

150-C, boul. Vachon N., Sainte-Marie, Beauce, C.P. 820, G6E 3C1  
Tél.: (418) 387-2266 - Fax: 387-6686 - Ligne directe: 1-800-463-3456



Ces deux jeunes demoiselles de Vallée-Jonction ont recueilli des dons volontaires dans leur milieu; le résultat de leur collecte a été de 150 \$. Nous les voyons ici en compagnie de Patrice Moore, directeur de l'information à CJVL.

Pour lutter contre les nouvelles inondations

## Attention aux remèdes qui seraient pires que le mal

par Pierre Breton

Le géographe Hermann Doyon de Saint-Joseph sert une mise en garde à ceux qui voudraient augmenter le débit de la rivière Chaudière afin de limiter les débordements. Selon M. Doyon, une telle mesure pourrait avoir comme grave conséquence d'entraîner l'assèchement des sols à l'intérieur du bassin hydrographique de la Chaudière.

«Tout le problème actuel, explique M. Doyon, réside dans l'écoulement massif et trop rapide des eaux vers la rivière qui n'a plus le temps d'évacuer tout ce qui lui tombe dedans».

Le géographe reconnaît que le creusement de la rivière, l'enlèvement de certains obstacles naturels, le redressement des méandres à Scott et autres mesures semblables seraient des solutions à court terme. Cependant, tous ces travaux

ne feraient qu'aggraver l'assèchement des sols, un processus déjà accéléré par le drainage, le déboisement, le creusement et le redressement des cours d'eau, la disparition des fonds marécageux.

M. Hermann Doyon propose plutôt une série de mesures à long terme propices à retenir les eaux afin qu'elles n'arrivent pas trop vite à la Chau-

dière. Les deux principales seraient la construction de barrages sur les rivières Linière, Famine et Le Bras et l'aménagement de bassins de rétention, au moins deux, sur toutes les terres où il y a drainage.

M. Doyon propose aussi d'autres mesures secondaires comme le reboisement des rives des cours d'eau ou des changements de comportement. Selon lui, il faudrait immédiatement arrêter de redresser les cours d'eau, éviter les fossés trop profonds le long des routes, préserver les zones marécageuses et éviter la construction de ponts avec piliers dans la rivière.

«Les inondations que nous connaissons, conclue le géographe, sont la conséquence d'un processus anormal; nous avons préféré nous débarrasser de notre eau plutôt que de la contenir».



M. Hermann Doyon

Centraide

# 191 000 \$ distribués dans la région

par Marie-Andrée Quirion

Centraide distribuera 191 000 \$ à une dizaine d'organismes de la grande région beauceronne en 1991-92 pour faire face aux besoins sociaux identifiés sur le territoire.

La Ferme de l'Espoir de Saint-Isidore bénéficie du plus important montant soit 65 000 \$. Cet organisme vient en aide aux toxicomanes. L'Association coopérative d'économie familiale Rive-Sud reçoit 30 000 \$ tandis que Nouvel Essor aura droit à 20 000 \$. Les sinistrés de la débâcle à faible revenu de la Beauce recevront une aide de dépannage de 25 000 \$.

Centraide accorde des subventions aux organismes bénévoles du domaine social qui interviennent dans les secteurs de l'aide à la famille, l'aide aux femmes et hommes en difficulté, jeunesse, personnes handicapées, santé mentale, alcoolisme, soutien matériel et moral et action communautaire/défense des droits. Les dons et services aux organismes ont été augmentés de 11%. En raison de la situation économique actuelle, Centraide a porté une attention particulière aux besoins reliés à la

pauvreté.

C'est un comité de 40 bénévoles qui a réalisé l'attribution de

fonds à partir de critères permettant de juger des besoins, réalisations, de la qualité

de gestion et d'implication bénévole dans les organismes. En tout, Centraide aura

distribué 3 096 999 \$ à 134 organismes de la grande région de Québec.



Clinique d'ophtalmologie  
Sainte-Foy  
et verres de contact  
2590, boul. Laurier, suite 210,  
Sainte-Foy, G1V 4M6  
(418) 653-6655

Dr LISE ST-PIERRE, FRCS



## UNE VIE DE CHÂTEAU POUR MAMAN



Manoir Richelieu

### CONCOURS

Participez et gagnez !  
Valeur approximative de 700 \$.

Tirage d'une fin de semaine de rêve pour deux (2) personnes au MANOIR RICHELIEU. Le tirage aura lieu LE 11 MAI 1991 à 15h au Carrefour St-Georges.

### CONDITIONS DE PARTICIPATION

Remplir le coupon et le déposer dans la boîte à tirage du Carrefour St-Georges.

Règlements du Concours disponibles chez les marchands du Carrefour St-Georges et au bureau d'administration de la SITQ.

## LES ARMES, L'ARGENT ET L'HISTOIRE

EXPOSITION D'ARMES À FEU, D'ARMES BLANCHES ET DE MONNAIES DE 150 PAYS À TRAVERS LE MONDE.

Vous réaliserez jusqu'à quel point les armes et l'argent formèrent l'histoire du monde.

À VOIR LES 1er, 2, 3 ET 4 MAI 1991



CARREFOUR SAINT-GEORGES

Surveillez l'agrandissement du Carrefour Saint-Georges



#### ASSUREUR-VIE DU MOIS



#### M. JEAN-DENIS ROY

M. Paulin Gingras, a.v.a. directeur de l'agence Bois-Francs, est heureux d'annoncer à la population que M. Jean-Denis Roy a mérité le titre d'assureur vie du mois en mars dernier.

Toute l'équipe de L'Union Vie désire le féliciter pour son excellente performance. Nous invitons les gens de la région à consulter cet assureur vie lors d'une prochaine révision de leurs dossiers de protection.



Compagnie mutuelle d'assurance  
siège social Drummondville, Québec  
1033, Notre-Dame-Nord  
Thetford Mines, G6G 2T4  
Bur. (418) 335-9157  
Res. (418) 588-6743  
Page 1 800 463-3111 No 782

Vous lisez le  
numéro 1  
en information

# Une partie des profits au fonds des sinistrés

Deux organismes bénévoles, la Société du patrimoine des Beauce-rons et le musée Marius-Barbeau de Saint-Joseph, contribueront au fonds des victimes de l'inondation en versant 30% des profits qu'ils recueilleront de la vente d'une publication spéciale portant sur les principales débâcles survenues en Beauce depuis le siècle dernier.

par Lynda Cloutier

La publication, de format 8 1/2 par 11, s'apparentera à une revue. Elle traitera, selon une perspective historique, des inondations qui ont marqué la Beauce notamment en 1832, 1851, 1896, 1917, 1936 et 1957 puis de celles qui se sont produites en 1982, 1987 et 1991. Le directeur général, de la Société du patrimoine des Beauce-rons, M. Daniel Carrier, ajoute que la publication exposera les causes pouvant présider à des débordements de la Chaudière et qu'elle sera ponctuée d'anecdotes.

Beaucoup de photos, entre 40 et 50, seront insérées à l'intérieur de la revue historique. De ce nombre, une grande partie proviendra du fonds d'archives de la Société. On pourra y voir, entre autres, des représentations visuelles datant d'aussi loin que 1896.

Le tirage de la publication sera de 5 000 exemplaires. Afin qu'elle soit accessible à tous, le prix de vente sera de 10 \$ l'unité et on espère l'offrir au public d'ici à un mois, précise M. Carrier.

La vente de la publication, en plus de venir en aide aux sinistrés, servira à financer le projet de la Maison de

la culture de Saint-Joseph pour lequel la Société et le Musée ont une participation populaire à recueillir d'ici à l'été 1992. Le gouvernement du Québec a déjà fait la promesse de contribuer à ce projet dans une proportion de 85% des coûts. L'argent injecté doit principalement servir à rénover les locaux où logent les deux organismes à vocation régionale.

#### Photos et anecdotes

Afin de compléter sa banque d'informations et de photos, la Société demande à toute personne qui aurait des photos d'inondation, à lui prêter,



Cette photo qui fait partie du fonds d'archives de la Société du patrimoine des beauce-rons date de 1896. Elle nous montre jusqu'à quel point la municipalité de Saint-Georges avait alors été marquée par l'inondation cette année-là.

notamment de Saint-Martin, Vallée-Jonction et Scott-Jonction,

de lui en faire part. Les gens qui se souviennent d'anecdotes

ayant un lien avec les débâcles sont également invités à entrer

en contact avec la Société en composant le 397-6379.

## HEBDO RÉGIONAL

DE LA BEAUCHE

12625, 1<sup>re</sup> Ave, Saint-Georges, Bce G5Y 2E4 - 418-228-8858

Une division de  
Groupe Quebecor Inc.  
612 Ouest, rue St-Jacques,  
Montréal, Québec  
H3C 4M8 - (514) 877-9777

QUEBECOR INC.  
ANDRÉ GOURD, Premier vice-président du Groupe Quebecor Inc.  
MONIQUE LÉONARD, Directrice générale, Hebdo régional  
NORMAND BELISLE, C.A., Contrôleur, Édition et Commerce de détail

Directeur général régional:  
**YVON ROY**

Directeur général par intérim:  
**André Bolduc**

Directeur des ventes:  
**Robert Quirion**

Contrôleur:  
**Michel Dubertin**

Directeur de l'information:  
**Simon Busque**

Repr. à Montréal:  
**REPCOR**  
612 ouest, rue St-Jacques,  
Montréal H3C 1C8

Imprimé par Imprimerie St-Romuald  
de St-Romuald Division Groupe  
Imprimerie Quebecor, Courrier de 2<sup>e</sup>  
classe. Permis no 1193  
Toute reproduction des annonces ou infor-  
mations en tout ou en partie, de la façon  
officielle ou déguisée, est formellement inter-  
dite sans la permission écrite de la compa-  
grie.

# Pneus BFGoodrich

**NOUVEAU**

Informez-vous  
sur notre  
**NOUVEAU PLAN  
DE FINANCEMENT**

**3 MOIS  
SANS INTÉRÊT**

**TIENNENT  
LA DISTANCE**

**ADVANTAGE T/A**

Caractéristiques
Sculptures toutes saisons optimisées sur ordinateur
Gomme très résistante à l'usure
Structure robuste à carcasse polyester/cintures métalliques
Flancs à bande blanche résistant aux intempéries

**GARANTIE**

100,000 km

**ADVANTAGE**

Caractéristiques
Dessin exclusif de la semelle et cote M&S
Canaux étroits entre les blocs au dessin exclusif
Gomme très résistante à l'usure et structure de type équipement d'origine
Carcasse polyester et deux ceintures métalliques coupées

**EN GRAND SPÉCIAL**

-P155/80/R13 **42.50\$**

-P185/70/14 **69.00\$**

-P205/75/15 TRAILMAKER II lettré blanc **75.00\$**

-P185/75/14 **57.50\$**

**GARANTIE**

100,000 km

**LIFESAVER A/W**

Caractéristiques
Largeur de semelle de type équipement d'origine
Profil à épaulements arrondis
Profondeur de sculptures uniforme sur toute la largeur de la semelle
Sculptures agressives avec blocs stabilisés et cote M&S

**LES PNEUS BEAUCERONS INC.**

**OUVERT LE SAMEDI ET LE SOIR  
GROS ET DÉTAIL**

538, boul. Renault, Beauceville Est  
**774-3404 — 774-3651**

Pneus **BFGoodrich T/A**  
UN LOOK IMBATTABLE

# «C'est reparti du bon pied»

—Simon Boucher

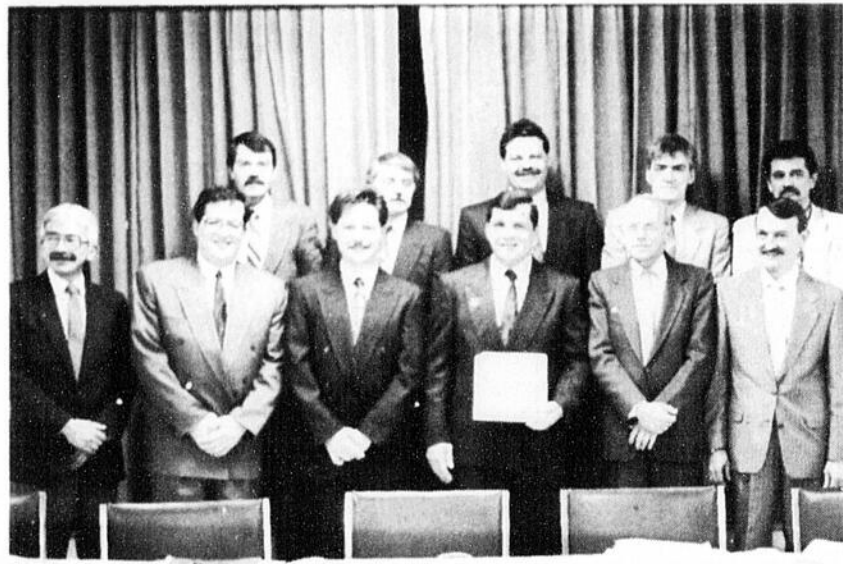
par Marie-Andrée Quirion

Après une année très tumultueuse, un vent d'optimisme souffle sur le Groupement économique de Beauce-Centre Inc. (Gebci) qui entreprend sa 10<sup>e</sup> année d'existence avec plus de sérénité.

L'assemblée générale annuelle de Gebci, tenue le 24 avril dernier à la salle Curé Denis Morin de Beauceville, s'est déroulée dans le calme. «L'hiver 91 aura été une période creuse pour GEBCI», explique son président réélu M. Simon Boucher. «Nous repartons toutefois du bon pied avec de nouvelles idées et de nouvelles méthodes d'attaque. Officieusement, nous avons l'unanimité des 14 municipalités pour cette année».

Parmi les réalisations en 1990, M. Boucher s'est attardé sur le concours «Excellence au cœur de la Beauce-2<sup>e</sup> édition», le dossier d'antenne technologique et la mise à jour du dossier économique. Il a également été question de l'implication de Gebci pour favoriser l'implantation d'organismes de développement régional: CECEBE, Centre d'aide aux entreprises Chaudière Inc. et le volet Jeunesse.

Du côté du bilan économique, une baisse de 28% des investissements des entreprises par rapport à 1989 a été enregistrée.



Le conseil d'administration 1991 de Gebci, Gaston Lessard (sec.), Michel Cliche (2<sup>e</sup> v.-p.), Simon Boucher (prés.), Alain D'Anjou Lessard (1<sup>er</sup> v.-p.) et Marcel D'Amours (MCT). Sur la seconde rangée, Michel Giguère, Pierre Thibodeau, André Spénard, Denis Fortin et Marcel Giguère. Sont absents de la photo Gérard Saint-Martin et Jocelyne Bureau.

La valeur des ventes a subi une baisse de 5% principalement dans les secteurs des «textiles, vêtements et chaussures» et «meubles et agencements fixes». Une forte augmentation des ventes a toutefois été enregistrée dans le secteur «imprimerie et édition». L'emploi moyen est demeuré stable en 90 par rapport à 89.

#### Avenir

Pour la prochaine année qui marque le 10<sup>e</sup> anniversaire d'existence de Gebci, M. Boucher a insisté sur l'importance d'une base solide et d'une étroite collaboration avec les membres.

Le nouveau commissaire industriel, M. Daniel Chainé, a présenté le plan d'action

pour 1991. 42% des efforts seront consacrés au développement de l'entreprise, 27% à l'animation économique, 4% à la promotion économique, un autre 4% au développement des infrastructures et 23% à la régie interne.

Les membres ont également procédé à une modification aux règlements. Ainsi, les représentants des municipalités au sein du conseil d'administration devront obligatoirement être membres de leur conseil municipal. «Ceci afin d'éviter les fuites dans les dossiers et les conflits d'intérêt», précise M. Boucher.

On a profité de l'occasion pour honorer les fondateurs et anciens présidents de

Gebci ainsi que les membres sortants du conseil d'administration.

Aucune surprise du côté des élections, puisque M. Michel Giguère de Saint-Joseph a été élu sans opposition au poste de Mme Micheline Fecteau et M. Denis Fortin a été réélu.

Si vous avez travaillé à l'étranger

# Une pension vous attend peut-être

par Christine Fortier

Dès le 30 avril et pour tout le mois de mai, le ministère des Communautés culturelles et de l'Immigration effectue sa tournée régionale afin d'informer les gens de la région Chaudière-Appalache du régime de pensions étrangères.

Ces pensions sont réservées à tous les Québécois qui ont travaillé dans divers pays étrangers et ont contribué au régime de pension de ces pays.

Pour avoir droit à une pension étrangère, le candidat doit répondre à certaines conditions qui diffèrent d'un pays à l'autre. La personne doit avoir contribué un minimum d'années pour recevoir une pension. «Par exemple, la législation américaine exige un minimum de dix ans de

contribution au régime américain», dit Mme Denise Lecavallier, agente d'aide socio-économique.

Le fait de recevoir une pension d'un autre pays n'a aucun effet sur la rente qui sera versée par la Régie des rentes du Québec, ajoute-t-elle.

Dans la région de la Beauce, le ministère a reçu un total de 47 demandes de rentes, en 1990. Cette année, 35 000 demandes ont déjà été effectuées dans la province, d'après Denise Lecavallier.

Selon Yves Chagnon, les beaucerons connaissent le programme de pensions étrangères mais beaucoup hésitent à en faire la demande. Penser ne pas avoir travaillé assez longtemps pour recevoir une rente, de devoir remplir des formulaires compliqués ou en anglais,

sont les raisons les plus souvent énoncées.

«Toute personne ayant travaillé à l'étranger, ainsi que leur conjoint, doivent communiquer avec le ministère des Communautés culturelles et de l'Immigration et ce, à n'importe quel âge, précise M. Chagnon.

La tournée régionale débute le 30 avril à Saint-Joseph au CLSC Beauce-Centre de 8h30 à 16h30.

Elle sera au CLSC La Guadeloupe de Saint-Georges le 21 mai de 14h00 à 16h30 et le 22 mai de 8h30 à 16h30. Et le 23 mai au CLSC Nouvelle Beauce de Sainte-Marie de 8h30 à 16h30. Les personnes intéressées doivent prendre rendez-vous ou contacter le Ministère au 0-514-873-5030 à frais virés et demander l'agent responsable du pays concerné.

## ALARME PRO-TECH

### SYSTÈMES DE SÉCURITÉ

RÉSIDENTIELS, COMMERCIAUX, INDUSTRIELS

# 24 / 24

## NOUVEAU SERVICE

- Centrale de réception des alarmes à Saint-Georges pour commerces, industries et particuliers
- Surveillance assurée 24 heures sur 24
- Feu, vol, urgence

Avis à ceux qui sont reliés à l'extérieur...  
Nous pouvons vous transférer directement à notre centrale sans frais.

12140, 2<sup>e</sup> Avenue, Saint-Georges, G5Y 1X4 - Tél.: (418) **228-1740**

## Songez-vous à des lendemains financiers heureux?

A Investors, nous vous aiderons à réaliser vos objectifs financiers grâce à des placements solides et à une planification financière judicieuse.



**JACQUES PAGÉ**  
représentant  
1505, 10<sup>e</sup> av.  
Saint-Georges Ouest  
228-8272



**THÉRÈSE QUIRION**  
représentante  
2125, 125<sup>e</sup> rue  
Saint-Georges Est  
228-5211



**CÔME SIMARD**  
représentant  
845, 29<sup>e</sup> rue  
Saint-Georges Ouest  
227-5111

**IG Groupe Investors** / Bâtisseurs d'avenir depuis 1940.

**W.C.M.**

# DIRECTEMENT DE LA MANUFACTURE BOISVERT DE SAINT-LUDGER

## INCROYABLE

Tous les modèles  
suivants garnis de  
**CUIR NOIR**  
sont RÉDUITS DE

# 50%

AU MAGASIN DE L'USINE

## RAY BOISVERT

172, rue Boisvert, Saint-Ludger, (819) 548-5550

HEURES D'OUVERTURE

Lun., Mar., Merc.: 9h00 à 17h30  
Jeu., Vend.: 9h00 à 21h00  
Samedi: 9h00 à 17h00

Aussi disponible au «**MINI-PRIX**»  
1020, boul. Bégin, Saint-Anselme

### ENFANTS GARÇONS

STYLE	PRIX COURANT	PRIX SPÉCIAL
126629	55,95 \$ - 57,95 \$	<b>20,00 \$</b>
112729	37,95 \$	<b>18,95 \$</b>
125229	37,95 \$	<b>18,95 \$</b>
113729	35,95 \$	<b>17,95 \$</b>
112829	37,95 \$	<b>18,95 \$</b>
133129	55,95 \$	<b>27,95 \$</b>
133529	55,95 \$	<b>27,95 \$</b>
146329	34,95 \$	<b>17,47 \$</b>

### FILLETES

119029	41,95 \$	<b>20,95 \$</b>
136329	47,95 \$	<b>23,95 \$</b>
136429	35,95 \$	<b>17,95 \$</b>
137129	31,95 \$	<b>15,95 \$</b>
136129	77,95 \$	<b>38,95 \$</b>
113829	35,95 \$	<b>17,95 \$</b>
133129	55,95 \$	<b>27,95 \$</b>
131629	67,95 \$	<b>33,95 \$</b>
125129	39,95 \$	<b>19,95 \$</b>
133029	57,95 \$	<b>28,95 \$</b>

### GARÇONS ET FILLES (2 à 6 ans)

127229J	62,95 \$	<b>31,95 \$</b>
127229B	57,95 \$	<b>28,95 \$</b>
127229X	57,95 \$	<b>28,95 \$</b>

### FEMMES

STYLE	PRIX COURANT	PRIX SPÉCIAL
119429	55,95 \$	<b>27,95 \$</b>
118729	55,95 \$	<b>27,95 \$</b>
130829	57,45 \$	<b>28,95 \$</b>
129929	55,95 \$	<b>27,95 \$</b>
134329	55,95 \$	<b>27,95 \$</b>
134539	49,75 \$	<b>24,95 \$</b>
133829	59,95 \$	<b>29,95 \$</b>
110529	59,75 \$	<b>29,95 \$</b>
133929	79,95 \$	<b>39,95 \$</b>
131629	79,95 \$	<b>39,95 \$</b>
136329	53,95 \$	<b>26,95 \$</b>
136129	89,95 \$	<b>44,95 \$</b>
136429	39,95 \$	<b>19,95 \$</b>
111429	43,95 \$	<b>21,95 \$</b>
125879	49,95 \$	<b>24,95 \$</b>
127879	43,95 \$	<b>21,95 \$</b>

### HOMMES

125829	49,95 \$	<b>24,95 \$</b>
119429	55,95 \$	<b>27,95 \$</b>
111329	45,95 \$	<b>22,95 \$</b>

# Selon Marcel Dutil: Canam Manac a atteint son plancher

par Michel Roy

Selon le président Marcel Dutil, le Groupe Canam Manac a vraisemblablement atteint son plancher en termes d'activités et d'emplois.

M. Dutil y allait de ce commentaire à l'issue de l'assemblée générale des actionnaires, au Georgesville le 24 avril dernier. «Ça ne peut pas aller plus bas que ça, à moins d'une autre guerre, nous avons atteint le plancher». «Reste à savoir combien de temps on va y rester».

Le niveau d'activité varie de 30% à 75% de la capacité de production, selon les usines. Celles du Canada sont plus particulièrement touchées et subissent plus que des variations saisonnières, admet l'homme d'affaires.

Le Groupe Canam Manac, soutient-il, est fin prêt pour profiter de l'éventuelle reprise. Rien d'étonnant après la pénible chirurgie qu'on a fait subir aux divisions et filiales, y compris quelques fermetures d'usines. L'aventure du mobilier de bureau, qui a pris fin avec la mise en vente de Bilrite Nighthingale, a englouti les 19 M \$ que la compagnie y avait investis.

Le bilan de l'année, déjà connu depuis quelques semaines, c'est une perte nette de près de 49 M \$ en 90, par rapport à une perte de 2 M \$ en 89.

**Retour aux bénéfices**  
Marcel Dutil prévoit en 1991 une amélioration sensible des résultats financiers.



M. Marcel Dutil ne s'est pas risqué à prédire le moment où le pays sortirait de cette récession.

«Ce ne sera pas 1988 mais ce sera au moins le retour aux bénéfices». Notons que la vente de Noverco en juillet prochain rapportera près de 300 M \$ dans les coffres de la compagnie.

Pour le premier trimestre de 1991, malgré la baisse des ventes des produits de l'acier, les résultats de MRM Steel (où le Groupe est revenu en force) ont permis aux ventes totales de se maintenir au niveau de l'an dernier, soit 61 M \$. Toutefois, le bénéfice net n'a été que de 3,4 M \$ (14¢/action) comparativement à 7,1 M \$ (30¢/action) au 1er trimestre de 1989.

**Libre-échange**

L'homme d'affaires beauceron persiste à dire que le pays n'avait pas le choix de passer

le traité de libre-échange avec les États-Unis, même si les entreprises canadiennes n'en profitent pas encore comme elles le voudraient. «Le problème c'est qu'on s'est fait jouer un tour avec le taux de change». «Avec un dollar à 86¢ va falloir travailler très fort».

M. Dutil a clairement indiqué que Les Aciers Canam (Saint-Gédéon), Canam Steel Corp. (U.S.A.) et Murox (Saint-Joseph) «seront les instruments de notre croissance en Amérique du Nord». Canam Manac s'est donc replié dans l'acier de construction, le domaine où l'entreprise excelle. Les acquisitions prochaines seront dans cette ligne, soutient M. Dutil.

NOUVEAU CONCEPT POUR COMBATTRE LA CALVITIE

## Guy Lafleur retrouve sa jeunesse!



«Quand on peut changer son apparence, il faut en profiter! C'est pourquoi j'ai confié mes problèmes de cheveux à Hairfax. Un volumateur, ça ne change pas une vie, mais je me sens bien dans ma peau.»

-- Guy Lafleur

**NOUS AVONS RÉAMÉNAGÉ NOS LOCAUX**

Le modernisme, le confort, la discrétion et le bien-être du (de la) client(e) font partie intégrante de notre nouveau décor. Nos spécialités «Coiffure pour dame et homme, esthétique, électrolyse, drainage lymphatique, prothèse, volumateur "Hairfax" et traitement capillaire "Ross"».

Sept spécialistes sont à votre service

# Hairfax

**CLINIQUE CAPILLAIRE DE BEAUCE ENR.**

«CENTRE HAIRFAX»

27, Notre-Dame N., Sainte-Marie, Qué., G6E 3B5

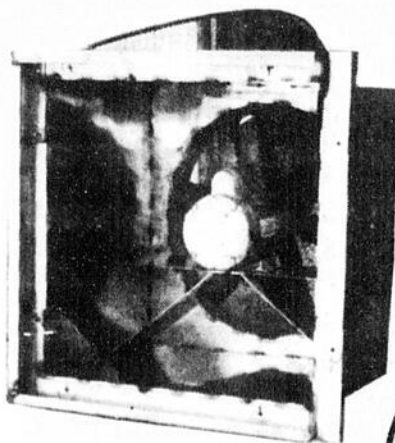
**387-6368**

## ST-BERNARD

**Economisez sur nos VENTILATEURS 25%**

**ENTIÈREMENT EN STAINLESS  
MOTEUR À VITESSES VARIABLES  
DISPONIBLES EN DIFFÉRENTES GROSSEURS**

Fabriquées par des gens de chez nous



**Équipements G.D.L. Ltée**

991, rue St-Georges, St-Bernard, Bce

Tél.: 475-6900

Pour vous éclairer et vous tenir au courant des nouvelles, lisez L'Éclaireur-Progress/Beauce Nouvelle

Sirop d'érable

# Les producteurs s'impatientent!

par Jacques Légaré

Environ 200 acériculteurs ont visité les acheteurs de sirop de la Beauce et de l'Estrie lundi dernier (22 avril). Ils voulaient ainsi leur faire sentir leur impatience face aux tergiversations qui retardent l'application du plan conjoint.

Les firmes Bolduc et Bernard à Saint-Victor, la Ferme de l'érable ombragé à La Guade-

loupe, Réal Bureau et Adnré Lessard à Saint-Évariste et la Coopérative des producteurs de Plessisville ont été visités.

On sait que la Fédération des acériculteurs et les acheteurs ne sont pas parvenus à s'entendre sur un prix pour le sirop, et que la Régie devra trancher. En attendant, cette dernière a interdit la vente du sirop 1991, mais certains acheteurs contestent cette ordonnance devant la

cour supérieure.

La manifestation visait à «sensibiliser» les acheteurs qui achètent du sirop en dépit de l'ordonnance de la régie, nous a affirmé l'un des manifestants. Celui-ci admettait cependant que les producteurs qui vendent leur sirop à ces acheteurs auraient aussi besoin d'être sensibilisés.

M. Florian Perron, un producteur de Saint-Odilon qui est tombé sur les manifes-



C'est à la Fédération qu'il faudrait s'en prendre, selon Florian Perron.

tants au moment où il livrait son sirop, n'était pas du même avis. «Ils devraient plutôt s'en prendre à la Fédération pour qu'elle paie le sirop qu'elle a acheté», disait-il.

Quant à Gary Coppola (Ferme de l'érable ombragé), il affirme n'avoir pas acheté une livre de sirop 1991. «Mais si je veux rester en business, je ne serai pas capable de concurrencer avec les producteurs qui vendent directement aux États Unis et les

«peddlers» qui ont acheté du sirop à 1,40 \$/livre (pour du AA)», précise-t-il. Le prix demandé par la Fédération est de 1,81 \$/livre pour un sirop de qualité moyenne.

La décision concernant la tentative de faire annuler l'ordonnance interdisant la vente du sirop n'était pas encore rendue jeudi dernier. En attendant, la vente du sirop est interdite, mais les acheteurs ont le droit de la ramasser.



Des producteurs mécontents.

## LES TOITURES CLAUDE MORIN INC. FERBLANTIER-COUVREUR

- Couvertures de tous genres
- Membrane
- Élastomère
- Asphalte
- Aluminium
- P.V.C.
- E.P.D.M.

650, rue Langevin, Ste-Marguerite  
Beauce-Nord, (Québec) G0S 2X0  
Bur.: (418) 935-3764 Fax: (418) 935-3604  
Pagette: 878-8734

Michel Dallaire Denis Boulay  
Rés.: (418) 833-8647 Rés.: (418) 888-4291





**SYSTÈME D'ALARME  
PRO-TECH**  
RESIDENTIEL COMMERCIAL INDUSTRIEL  
Nécess. protections  
Nécess. camera température  
Surveillance sur centrale 24/24 heures

**NICOLAS  
POULIN**  
Représentant

BUREAU  
**228-1740**

RÉSIDENCE  
**227-5273**

**Participez au concours  
«SOIRÉE GRATUITE»  
DU  
CINEMA  
ST-GEORGES**

**DÉTAILS CI-DESSOUS**

---

**DÉBUTANT VEND. 26 AVRIL AU 2 MAI**

<b>Salle 1</b>	<b>DÉTOUR EN ENFER (14 ans)</b> 7h30 - 9h15 - Sam., Dim. p.m.: 1h30 - 3h15
<b>Salle 2</b>	<b>UN ANGE OU PRESQUE (a)</b> 1 repr.: 7h00 - Sam., Dim. p.m.: 1h00
<b>Salle 2</b>	<b>PARRAIN # 3 (14 ans)</b> 1 repr.: 9h20 - Sam., Dim. p.m.: 2h45
<b>Salle 3</b>	<b>DANSE AVEC LES LOUPS (a)</b> 1 repr.: 7h15 - Sam., Dim. p.m.: 1h15 <b>FOU DE BASSAN (a)</b>

**INFO HORAIRE: 228-7540**

---

**DÉBUTANT VEND. 3 AU 9 MAI**

<b>Salle 1</b>	<b>SILENCE DES AGNEAUX (18 ans)</b> 7h10 et 9h30 - Sam. et Dim.: 1h10 et 3h20
<b>Salle 2</b>	<b>L'ÉCHELLE DE JACOB (14 ans)</b> 7h20 et 9h35 - Sam. et Dim.: 1h15 et 3h25
<b>Salle 3</b>	<b>ANGE OU PRESQUE (TOUS)</b> 7h00 - Sam. et Dim.: 1h30

**DÉTOUR EN ENFER (14 ans)**  
9h00 - Sam. et Dim.: 3h30

**INFO HORAIRE: 228-7540**

---

**CINÉ-RABAIS**

**400** - SAMEDI P.M.  
- MARDI SOIR  
- MERCREDI SOIR

Pour adultes et étudiants  
(Sauf moins de 14 ans: \$3.00)

---

Chaque semaine, dix (10) numéros de téléphone seront tirés au sort. Si votre numéro apparaît, vous avez 10 jours pour profiter d'une admission gratuite pour une personne en mentionnant votre numéro au guichet du Cinéma St-Georges. Non valide avec d'autres promotions. Les numéros gagnants de cette semaine sont:

774-6382, 625-5405, 459-3172  
685-3006, 228-3313, 267-5462, 597-3976  
253-6147, 387-3778, 228-8342



DU NOUVEAU  
Jamais vu!




**DRAGON DE LA MER**

DERNIÈRE FIN  
DE SEMAINE  
de BEAUCE CARNAVAL

sur le terrain de l'arène St-Georges  
— Entrée libre sur le terrain —

JEUDI	VENDREDI	SAMEDI	DIMANCHE
<b>2</b>	<b>3</b>	<b>4</b>	<b>5</b>
MAI			

**NOUVEAUTÉS '91**  
LE HOT-WHEELS, LE CONVOY RACE,  
LE CASCADEUR, LE DRAGON, ETC...



<b>HEURES D'OUVERTURE</b>	
Jeudi et vendredi	18h00
Samedi et dimanche	MIDI

# Carl Deblois: recrue de l'année

Carl Deblois de Frampton a connu une excellente première saison au sein de la Ligue de hockey Collégial AA, ce qui lui a valu d'enlever le titre de recrue de l'année en plus de se tailler un poste sur la première équipe d'étoiles.

par Pierre Saucier



Carl Deblois

L'attaquant des Condors a compilé un dossier de 23 buts et 36 mentions d'aide pour 59 points, ce qui lui a permis de terminer au quatrième rang des marqueurs de la ligue.

Chez les honneurs individuels, le défenseur Mathieu Côté s'est taillé une place sur la deuxième équipe d'étoiles pendant qu'Éric Breton était choisi le joueur sport-étude au sein des Condors du Cégep Beauce-Appalaches. L'attaquant de Saint-Joseph a maintenu une moyenne de 79 % en sciences pures.

L'équipe a également hérité du Trophée esprit sportif,

honneur décerné par les officiels. La formation beauceronne a mérité ce trophée ayant été l'équipe la moins pénalisée du circuit. Les portecouleurs des Condors et la formation beauceronne ont reçu ces prix lors de remise de trophées annuelle qui se tenait à Lévis le 19 avril dernier.

**Vous avez en main la meilleure information régionale**

# Cinéma REX

1re Avenue  
BEAUCEVILLE  
774-3221

Du 26 avril au 9 mai

**TEENAGE MUTANT NINJA TURTLES II**

Repr. Dim. après-midi: 1h30

EN VERSION FRANÇAISE

REPRÉSENTATION tous les soirs à 7h30 (sauf lundi et mardi)

**SPÉCIAL MERCREDI \$3.25**



L'hebdo  
L'Éclaireur-Progress  
Beauce Nouvelle...  
Taux de lecteurs:  
**92.5%**

**Pour plusieurs bonnes raisons!**

**NOTRE MÉDIA EST LA MEILLEURE FAÇON DE VÉHICULER LA PUBLICITÉ DE VOS DÉPLIANTS PUBLICITAIRES ET CIRCULAIRES dans notre région**

\* Saviez-vous que 71.8% de nos lecteurs consultent régulièrement les dépliants publicitaires et circulaires joints à notre hebdo.

Voilà une autre donnée très importante pour l'annonceur qui s'adresse principalement à cette clientèle cible qui prend de plus en plus de place sur le marché.

Source PELH  
Programme d'évaluation de lecture des hebdomadaires  
Si vous voulez en savoir plus sur le PELH, nous nous ferons un plaisir de vous donner tous les renseignements nécessaires.



**ÉCLAIREUR Beauce ROGRES Nouvelle** HEBDO REGIONAL

**228-8858**

Robert Quirion  
directeur des ventes



# Les instruments du grand ménage

979

79¢/pqt

18<sup>29</sup>

<p>Ampoules régulières econo, couleur blanc, culot moyen, durée 750 heures, pqt de 2</p> <p>40 watts 208-356 60 watts 208-363 100 watts 208-370</p>	<p>Ensemble de 8 mèches en ferritane, étui de plastique incluse 087-173</p>	<p>Bardeaux asphalte noir 15 ans</p>
<p>40 watts 208-356 60 watts 208-363 100 watts 208-370</p>	<p>Robinet de lavabo, 4 centre, poignée en Cygnet 253-288</p>	<p>Scellant Flextra en cartouche de 300 ml fait à base de caoutchouc. Garantie 25 ans 307-013</p>
<p>Isolant rigide Styrofoam SM 1' 2" X 8</p>	<p>MATÉRIAUX DÉCOREN INC. 1048, boul. Vachon nord Sainte-Marie, Beauce (Qué.) G6E 1M5 418-387-6666</p>	<p>MATÉRIAUX ST-ISIDORE INC. 191, rue Ste-Geneviève Saint-Isidore (Qué.) G0S 2S0 418-882-5664</p>

Prix payez et emporter en vigueur jusqu'au 4 mai

## CONCOURS LES INSTRUMENTS DU GRAND MÉNAGE

Plus de **25 000\$** en prix à gagner

7 voyages d'une semaine pour 2 personnes en floride

116 bons d'achats d'une valeur de 150\$

Tirage d'un bon par magasin

UNE COLLABORATION DE:



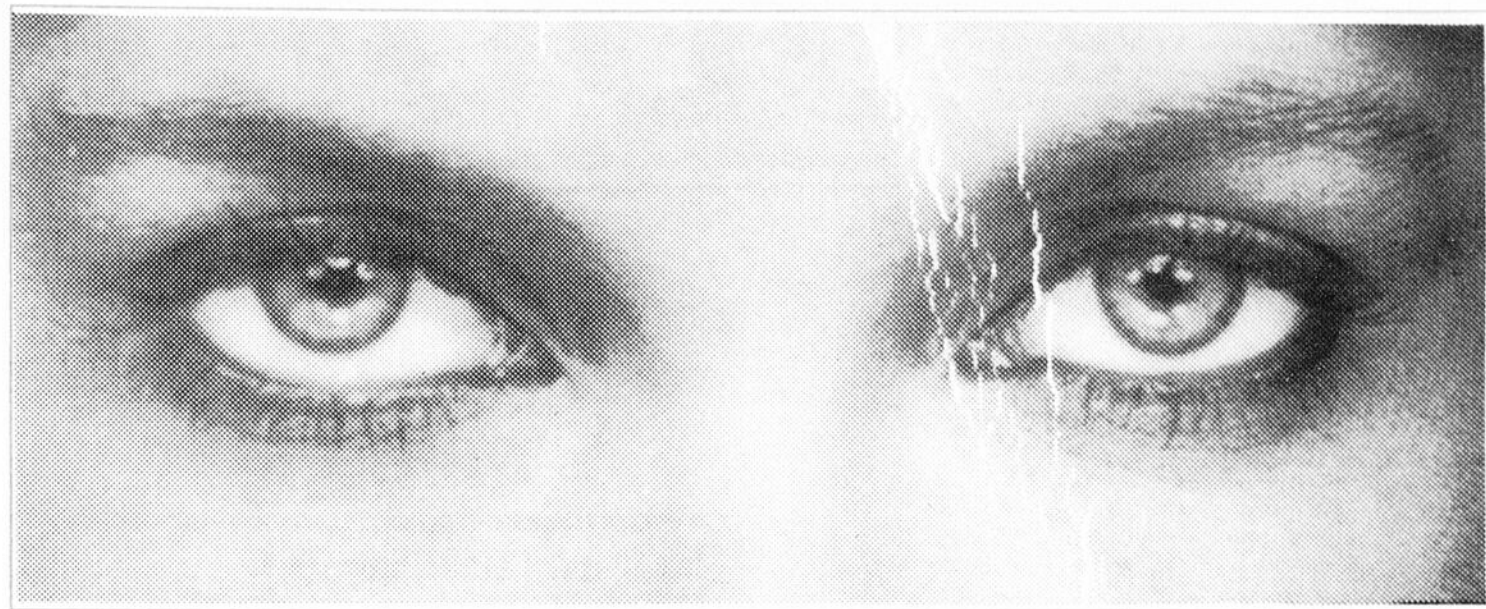
Pour participer, Remplissez le coupon de participation et déposez-le dans la boîte prévue à cet effet chez l'un des marchands participants BÂTI TOUT.  
Date limite de participation: Samedi le 18 mai 1991  
Règlements du concours en magasin

### COUPON DE PARTICIPATION DU CONCOURS LES INSTRUMENTS DU GRAND MÉNAGE

Nom \_\_\_\_\_  
Adresse \_\_\_\_\_  
Téléphone \_\_\_\_\_

Deposez ce coupon de participation dans la boîte prévue à cet effet chez l'un des marchands BÂTI TOUT participants  
Date limite de participation: SAMEDI LE 18 MAI 1991 Règlements de concours en magasin

# POUR UNE VISION DIFFÉRENTE DU COMMERCE AUTOMOBILE



VOYEZ CE QU'ON A À VOUS OFFRIR

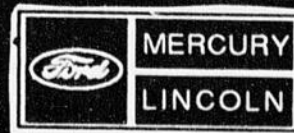
LE PLUS GRAND CHOIX – LE MEILLEUR SERVICE – DES PRIX HORS-PAIR  
DES VENDEURS COMPÉTENTS...

- Taux de financement à **8.9%** ou
- Des rabais pouvant aller jusqu'à **\$1000.**

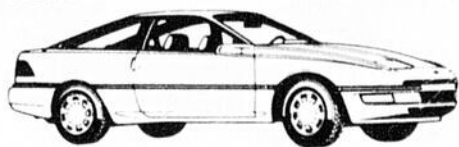
*Chez Beauce Auto la vente ne se résume  
pas à la signature du contrat*

*"Au premier rang... et pour longtemps"*

**beauce  
auto**



407, BOULEVARD RENAULT, BEAUCEVILLE — 774-9801 OU 228-1011



### SPECIAL DE LA SEMAINE

**PROBE 1990** «GL», automatique,  
miroir électrique, blanc, 15 000 km

**13 575 \$**

**90-TAURUS** 4 p., air, vitre élect., volant inclinable, régulateur  
de vitesses, radio cassette, 16 000 km

**90-PROBE GL** 15 000 km, auto., air

**89-TOPAZ L** 4 portes, automatique, air

**89-RANGER Super Cab 4x4** 5 vitesses, air

**89-F-150 4x4** bleu, 6 cylindres, manuelle

**89-F-150 4x4** rouge, 302, auto., air, bien équipé

**89-AEROSTAR XL** 6 cyl., automatique, air

**88-MUSTANG LX** 302 H.O., manuelle. Garantie prolongée

**88-TOPAZ L** 4 portes, automatique, blanc

**88-MAZDA King Cab 4x4** manuelle

**88-F-150 Super Cab 4x2** 302, manuelle, gris 2 tons

**87-BUICK Skylark** 4 portes, blanc, auto., toit ouvrant

**87-TOPAZ L** 4 portes, gris, automatique, air

**87-F-150 Super Cab 4x4** 6 cyl., manuelle

**86-GRAND MARQUIS LS** air, F.E., 77 000 km, bleu

**86-PULSAR NX** 79 000 km, toit ouvrant

**85-LINCOLN Town Car Signature** gris, 4 p., très propre

**86-BRONCO II 4x4** rouge, man. Garantie prolongée 69 000 km

# Succès du "Brunch Méritas"

par Paul-Henri Drouin

"Mission accomplie" a déclaré M. Bruno Bilodeau, président-gouverneur de la franchise de hockey "Beauce-Amiante" devant 209 convives au Brunch Méritas qui a eu lieu dimanche dernier, à la salle du Club Aramis de Sainte-Marie de Beauce.

Selon M. Bilodeau, la dernière saison de hockey au sein de la Ligue Développement "AA" région Québec-Mauricie a été excellente considérant que deux formations atome et pee wee ont été finalistes dans chacune de leurs catégories.

Il a également rendu

hommage aux administrateurs de la franchise "AA" et à ceux du circuit LCBBA "CC" ainsi qu'aux commanditaires, entraîneurs, gérant et joueurs de chacune des formations de la franchise Beauce-Amiante.

Après qu'un représentant de chacune des formations eut dressé un bilan de ce qu'a été la dernière saison de hockey, le directeur technique, M. Ghislain Jacques de Thetford-Mines a expliqué que l'école de perfectionnement organisée par la Franchise Beauce-Amiante qui aura lieu à la mi-août est obligatoire pour évoluer au niveau du "AA" et a conclu son exposé par des directives en vue de la pro-

chaine saison.

Les joueurs qui se sont vu attribuer par tirage au hasard des écoles de hockey offertes par Ghislain Delage de Sherbrooke (2) et Dany Côté de Saint-Georges, ont été Carl Simoneau, pee wee de Thetford-Mines, Sébastien Bilodeau, bantam de Sainte-Marie et Alain Métivier, midget de Thetford-Mines.

Les gagnants d'une école de perfectionnement qui aura lieu à la mi-août prochain ont été Alexandre Audet, atome de Saint-Léon de Standon, Étienne Nadeau, pee-pee de Sainte-Marie, Sébastien Bety, bantam de Saint-Bernard et Philippe Grenier, midget de Black Lake.

**Son prix ne vous coupe pas les jambes. Son espace vous permet de les allonger.**



La Passat est si spacieuse que vous n'en croirez pas vos yeux!

- Une vraie cinq places
- Dossiers arrière rabattables
- 200 litres d'espace utile
- Climatisation
- Volant réglable en hauteur
- Retroviseurs extérieurs chauffants
- Radio AM-FM stéréo-cassette

Venez dès aujourd'hui essayer la plus grosse, la plus spacieuse des Volkswagen jamais construites!

**Passat**  
LOCATION-BAIL  
**299\$**  
PAR MOIS\*

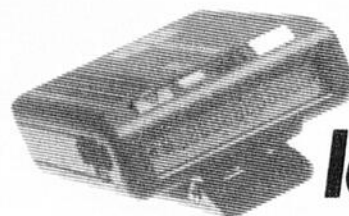
\*Base sur un bail de 48 mois pour une Passat 4 portes, compteur de 2990\$ ou moins. Offre réservée aux clients de location par Credit Volkswagen Canada. Frais de location de 100\$ par mois. Taxes d'assurance, frais de réparation du consommateur et de location en sus. Offre valable jusqu'au 30 avril 1991. Le prix peut varier selon le modèle et les options choisies. Détails chez votre concessionnaire autorisée Volkswagen.



## Vallée Automobiles

Vallée Automobiles Inc.  
375, 136e Rue, St-Georges Est Tels: 228-2931  
Défendeur du certificat "LA QUALITE: j'y vois"

## Voici la solution à vos fréquents déplacements:



## le Messenger numérique

Du 1<sup>er</sup> avril au 28 juin 1991,  
Québec-Téléphone  
vous offre:

# 1 MOIS D'UTILISATION GRATUITE!

à la signature d'un  
contrat annuel de location  
du service Messenger numérique

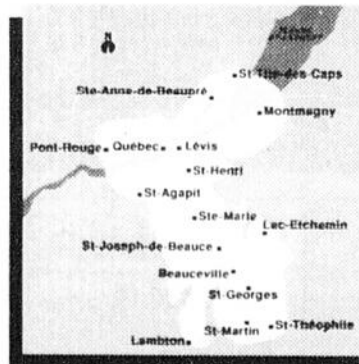
### Le Messenger numérique vous rend accessible en tout temps!

Le récepteur Messenger numérique est un instrument de travail efficace. Grâce à lui, vous profitez de la liberté d'action voulue dans vos déplacements tout en gardant un lien téléphonique avec le personnel de votre bureau et vos proches.

Le récepteur numérique est muni d'un écran à cristaux liquides qui indique l'arrivée de vos messages par un code chiffré. Il conserve en mémoire jusqu'à 10 messages.

Un numéro de téléphone régulier de sept chiffres est assigné à votre récepteur. Toute personne peut appeler le numéro de votre Messenger à partir d'un téléphone à clavier.

Dorénavant, vos messages viennent à vous, en tout temps, dans vos déplacements.



Pour louer l'indispensable Messenger numérique, contactez le Service d'affaires, région Québec, au numéro **1 800 463-8891.**

Service **Messenger** numérique

▲ Carte de desserte du service Messenger numérique dans la région Québec



**QUÉBEC-TÉLÉPHONE**  
Le télécommunicateur

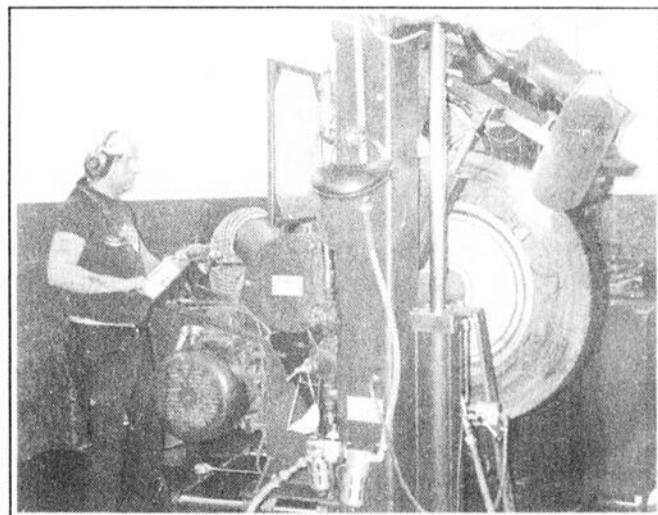
# NOUVEAU dans le DOMAINE du PNEU

*Philippe Gosselin & (Ass.) Ltée de Sainte-Marie, opérant dans la vente et la distribution de produits pétroliers a décidé de diversifier ses activités en créant deux nouvelles compagnies spécialisées dans le marché du pneu.*

## RECHAPAGE 2000



Nous vous présentons l'équipe de Rechapage 2000 Inc., de g. à d.: Jean-Serge Cloutier, Noël Cloutier, Aurèle Poulin et en médaillon Jacques "Coco" Fortin.



Opérateur de la machine à rapper "Buffer" Michel Anctil.



Préparation du pneu et pose de la semelle par Michel Fortin.

## RECHAPAGE 2000 INC.

Comme son nom l'indique la compagnie se spécialise dans le rechapage de pneus. Une nouvelle usine située dans le Parc Industriel à Beauceville est déjà en opération depuis le 25 mars 1991. Cette usine opère avec la technique OLIVER.

Ayant obtenu plus de 20 brevets au cours des années, cette nouvelle technologie a permis à la compagnie Oliver d'accroître la performance des pneus ressemelés.

RECHAPAGE 2000 INC. utilisera un équipement à la fine pointe et sera opéré par un personnel qualifié et expérimenté. Un groupe dynamique: Messieurs Aurèle Poulin, Noël Cloutier, Jean-Serge Cloutier et Charles-Aimé Groleau assureront la bonne marche des opérations.

Dans un premier temps la nouvelle compagnie s'attaquera au marché local du pneu ressemelé et à plus long terme visera les marchés de Québec et Montréal.

## PNEUS ALLIANCE INC.

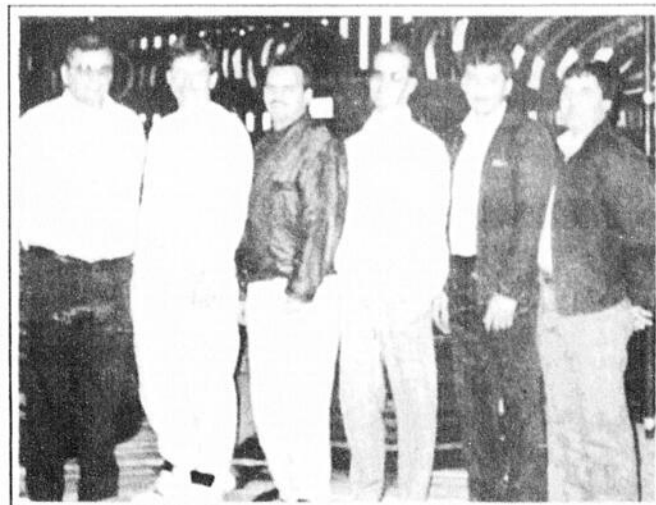
Situé à Sainte-Marie, cette compagnie se spécialise dans la vente de gros et détail et le service de pneus neufs de marques aussi réputées que: Michelin, Pirelli, Toyo, BF Goodrich, Armstrong, Marshall, Kumho, Yokohama, Continental, etc. La gamme de produits comprend le pneu passager, camion, industriel et agricole. De plus PNEUS ALLIANCE INC., mettra l'accent sur le service. En cas d'urgence, une équipe technique volante sera à la disposition de sa clientèle pour faire la pose et la réparation de pneus sur place, que ce soit pour un camion, un "loader" ou un tracteur de ferme.

Son affiliation à UNIPNEU, le plus important regroupement d'achat de pneus au Québec, permettra à PNEUS ALLIANCE INC. d'assurer à sa clientèle un rapport qualité/prix très compétitif.

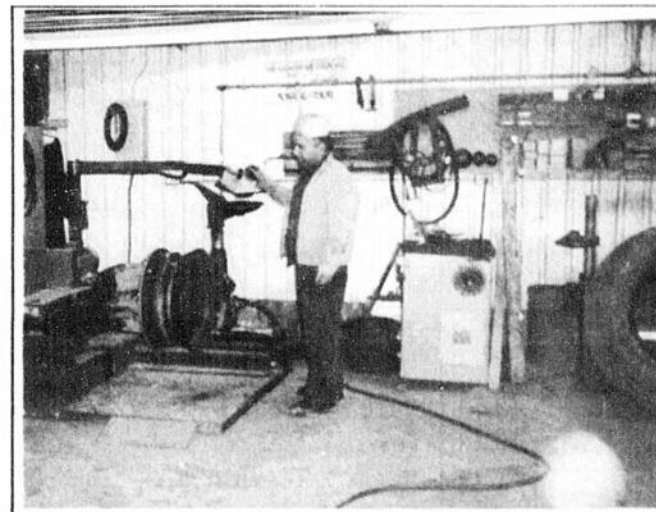
De plus PNEUS ALLIANCE INC. peut compter sur Monsieur Jacques Fortin comme actionnaire et directeur des ventes. Monsieur Fortin et son équipe de vente vous assureront un service hors pair et des prix très compétitifs.

PNEUS ALLIANCE INC. et RECHAPAGE 2000 INC. généreront une vingtaine d'emplois et des retombées économiques pour toute la région. Donc n'hésitez pas à nous contacter ou à demander à un de nos représentants de passer vous voir si ce n'est déjà fait.

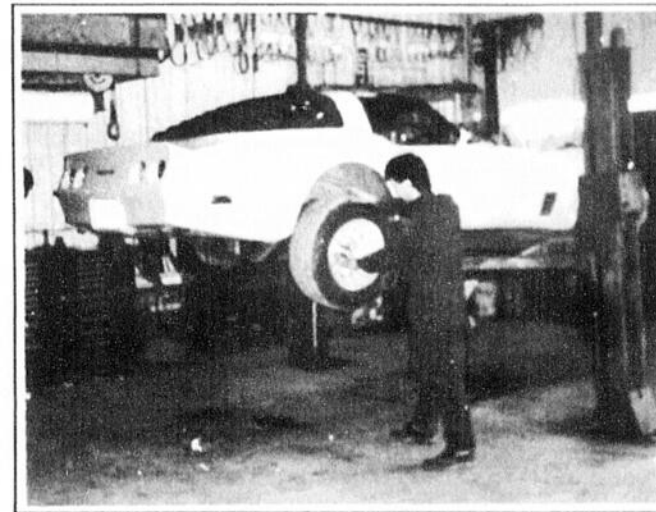
## PNEUS ALLIANCE



Jacques "Coco" Fortin, René Dostie, Carol Laprise, René Marcoux, Steve Fortin, Camille Ferland.



Opérateur d'une machine à la fine pointe de la technologie, Benoit Delisle.



Vente gros et détail, Guy Martineau procède à la pose d'un pneu sur une voiture de promenade.

## RECHAPAGE 2000 INC.

112, 181e Rue, Parc Industriel  
C.P. 417 - Beauceville Est (Québec) G0S 1A0  
Tél.: 774-2000

## PNEUS ALLIANCE INC.

424, 2e Avenue, Parc Industriel  
Sainte-Marie de Beauce (Québec) G6E 1B6  
Tél.: 387-3511 ou 1-800-463-PNEU

Examens du ministère

# Jésus-Marie fait bonne figure

par Marie-Andrée Quirion

La seule institution privée restante en Beauce, l'école Jésus-Marie de Beauceville, fait excellente figure parmi les écoles privées de la région de Québec puisqu'elle se classe cinquième sur un total de 25 du côté des résultats scolaires aux examens du ministère.

Jésus-Marie possède une moyenne de 75,1% comparative à une moyenne provinciale de 73,3% pour l'ensemble des écoles privées. L'école beaucevilloise s'est de plus classée dans le premier cinquième en français, mathématiques de secondaire V et géographie.

En chimie, mathématiques de secondaire IV et histoire, Jésus-Marie s'est classée dans le deuxième cinquième. L'école montre également un taux de réussite de 94,1% de ses élèves aux examens du ministère de l'Éducation.

**Vous lisez le numéro 1 en information**



*Lucie Thibodeau*, DEC, LL.B.  
Avocate

11925, 1<sup>re</sup> Avenue, Suite 105,  
Ville Saint-Georges (Québec), G5Y 2C9  
Tél.: (418) 227-2181

Bachelière en droit de l'Université de Montréal (1981), j'ai à mon actif 5 ans de pratique générale (français et anglais) concentrée en civil, matrimonial et faillite.

De plus, j'ai acquis une expérience pertinente dans l'administration alors que j'ai participé activement à la mise sur pied d'organismes et de compagnie tels que la Commission Sportive Montréal-Concordia (adjointe au coordonnateur), C.O.J.O. (adjointe directeur Unop Stade Olympique), Juris-Systèmes Ltée (adjointe au directeur général) ainsi qu'à l'implantation d'une des premières études légales entièrement informatisée.

En outre, j'ai donné diverses conférences à Montréal (Le droit et la femme) (Les relations locateur-locataire) et à Saint-Georges (La loi sur le Patrimoine familial).

Ayant passé 11 ans à Montréal et 2 ans outre-mer (Europe et Australie), je suis heureuse de revenir à ma ville d'origine pour mettre mon expérience et mon expertise au profit des gens de la Beauce.



**SYSTÈME D'ALARME PRO-TECH**  
RESIDENTIEL COMMERCIAL INDUSTRIEL  
Nouveaux protocoles  
In - vit camera température  
Surveillance sur centrale 24/24 heures  
**JULIE MORIN**  
Représentante

BUREAU **228-1740** RESIDENCE **228-1552**



**STUDIO de PHOTOS A. MARQUIS**  
140, 8e Rue Ouest  
Saint-Georges  
**227-1323**

ALAIN MARQUIS

Photos de tous genres

**SPÉCIALITÉS:**

- Mariages
- Familiales
- Bébés
- Individuelles

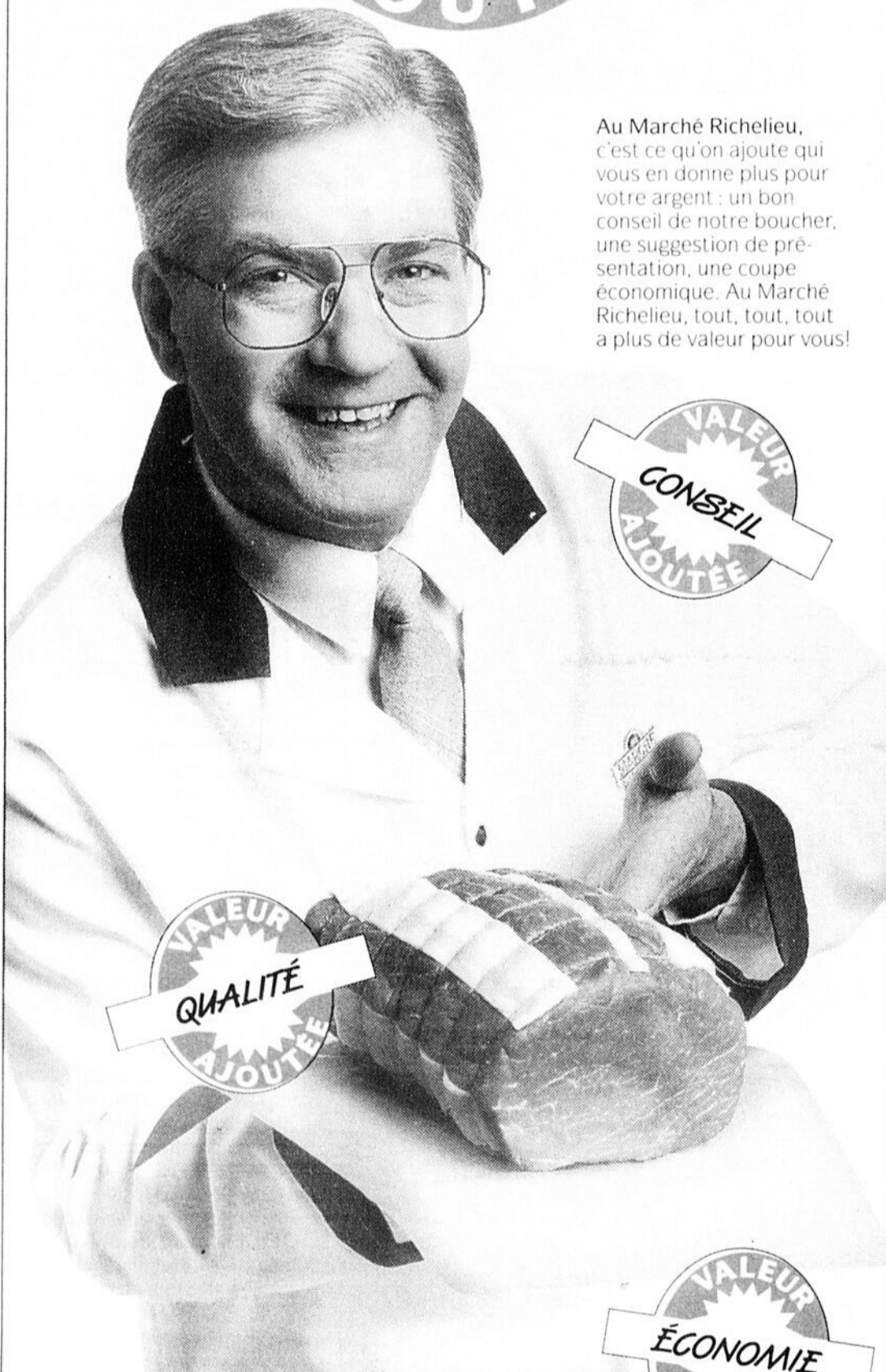
**POURQUOI UN AMATEUR?**

**MARIAGE à partir de 99<sup>00</sup>\$**

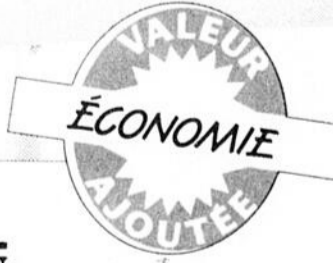
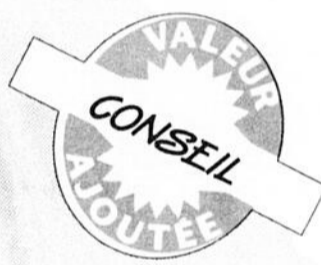
Photos: Résidence, église et extérieur

Plus de 15 ans d'expérience  
Pour réservation: 227-1323

## MARCHÉ RICHELIEU



Au Marché Richelieu, c'est ce qu'on ajoute qui vous en donne plus pour votre argent : un bon conseil de notre boucher, une suggestion de présentation, une coupe économique. Au Marché Richelieu, tout, tout, tout a plus de valeur pour vous!



### MARCHÉ RICHELIEU

*Y a du bon dans le voisinage.*

Lionel Lemieux  
Fils Ltée  
52, rue Ste-Famille  
St-Ephrem-de-Beauce  
418 484-2062

Alimentation  
F. Roy Inc.  
1718, rue St-Georges  
St-Bernard  
Comte de Beauce  
418 475-6684

Marché  
d'alimentation  
Nadeau Vallée Inc.  
St-Eizear  
Comte de Beauce  
418 387-2570

Marché  
L. Fournier Inc.  
74, rue Principale  
Ste-Hénédié  
418 935-3691

Parent & Roy Ltée  
673, 15<sup>e</sup> Rue  
St-Zacharie  
418 593-5271

Marché R.S.  
Cloutier Inc.  
372, rue Langevin  
St-Odilon-de-Crambourne  
418 464-2561

Magasin Buteau Inc.  
355, 14<sup>e</sup> Avenue  
La Guadeloupe  
418 459-3538

## Précision sur Synchro-Danse

(MR) Contrairement à ce que nous avons écrit la semaine dernière, la Polyvalente Benoit-Vachon de Sainte-Marie n'a gagné aucun prix dans la compétition Synchro-Danse, pour la simple et unique raison qu'elle n'y participait pas.

C'est ce que nous a affirmé avec vigueur Mme Lucie Grenier, responsable des cours de danse à cette école. Le moins qu'on puisse dire, c'est que la Polyvalente de Sainte-Marie veut prendre ses distances avec cette compétition.

Le groupe de Sainte-Marie qui s'est mérité le 3<sup>e</sup> prix dans la catégorie Secondaire I-II (toutes étudiantes de la polyvalente), sous la responsabilité de Mme Lisa Gobeil, relève en fait du service des Loisirs de la localité. Dans le programme de la soirée, ce groupe était néanmoins inscrit au nom de la Polyvalente Benoit-Vachon, un renseignement que nous avons tout simplement reproduit de bonne foi.

### LES CLÔTURES J.-P. N. inc.

COMMERCIALE - RÉSIDENTIELLE - ESTIMATION GRATUITE

Vente - Réparation - Installation  
Clôtures métalliques - Glissières de sécurité

JEAN-PAUL PARADIS et NORMAND DEBLOIS, props.  
104, rue Cliche, Frampton, Cte Beauce-Nord, Qc, G0R 1M0  
Tél.: (418) 479-2112 - Fax: (418) 479-2112 - Cel.: (418) 387-0151

## SUPER VENTE D'ENTREPÔT

**50%**  
à **70%**  
sur tous les  
cuirs et  
suède en  
magasin



## CUIR 2000

**SAINT-GEORGES - 228-0531**  
au 8660, boul. Lacroix

**SAINTE-MARIE - 387-6144**  
1068, boul. Vachon Nord, Place Marie-Ville  
Cartes de crédit et mises de côté acceptées

# ON VOUS EN DONNE PLUS

# 8,9%

FINANCEMENT  
JUSQU'À  
48 MOIS

OU  
JUSQU'À **1000\$**  
DE RABAIS

FINANCEMENT À 8,9 % POUR 48 MOIS = ÉCONOMIES!!!

PRÊT	10 000 \$		15 000 \$		20 000 \$	
FINANCEMENT	8,9 %	13,5 %	8,9 %	13,5 %	8,9 %	13,5 %
COÛT DU PRÊT	1 922 \$	2 996 \$	2 883 \$	4 494 \$	3 841 \$	5 993 \$
ÉCONOMIE	1 074 \$		1 611 \$		2 152 \$	

FESTIVA / ESCORT / MUSTANG / PROBE / TEMPO / TOPAZ / TRACER  
TAURUS / SABLE / T-BIRD / COUGAR / AÉROSTAR / RANGER / SÉRIE-F  
**OFFRE D'UNE DURÉE LIMITÉE**



Voyez dès maintenant vos concessionnaires

Ford et Mercury du Québec



## ON VOUS EN DONNE PLUS!

Les acheteurs qui choisissent le financement au lieu du rabais sont éligibles au taux de financement de 8,9% pour un maximum de 48 mois. Sous la supervision du crédit. Le taux de financement de 13,5%, tel que présenté à l'intérieur du tableau des exemples d'économie est un taux de financement moyen et variable présentement offert sur le marché. Par exemple: pour un montant de 15 000 \$ financé à 8,9%, les versements mensuels sont de 372,57 \$, le coût d'emprunt est de 2 882,88 \$ et le montant total à rembourser est de 17 882,88 \$. En choisissant le financement réduit au lieu d'un rabais de 750 \$ par exemple, la loi exige que le montant du rabais soit inclus dans le montant à financer pour calculer le taux d'intérêt réel. Dans l'exemple précédent, le taux d'intérêt réel est de 11,07% pour 48 mois et le coût d'emprunt incluant le rabais non utilisé est de 3 633,36 \$ pour 48 mois. Le coût de l'emprunt variera selon le montant financé et le terme du prêt. Rabais de 500 \$ sur les Festiva, Escort, Tracer, Mustang et Probe 1991. Rabais de 750 \$ sur les Tempo, Topaz, Taurus, Sable, Thunderbird, Cougar, Ranger et Bronco II 1991. Rabais de 1 000 \$ sur les pickups de la Série F, Aerostar 1991 et sur les Mustang, Probe, Tempo et Topaz 1990. Cette offre annuelle et remplace tous les programmes précédents et elle ne peut être combinée avec aucune autre offre. Voyez votre concessionnaire pour tous les détails.

Feux de forêt

# La prudence est de mise!

par Marie-Andrée Quirion

Le retour du printemps signifie beaucoup pour la plupart des gens mais plus encore pour la Société de conservation du Sud du Québec qui y voit le début d'une nouvelle saison de feux de forêts. Elle demande à la population de faire preuve de vigilance.

Comme le fait remarquer l'inspecteur en prévention à la Société de conservation du Sud du Québec, Mme Chantal Dra-

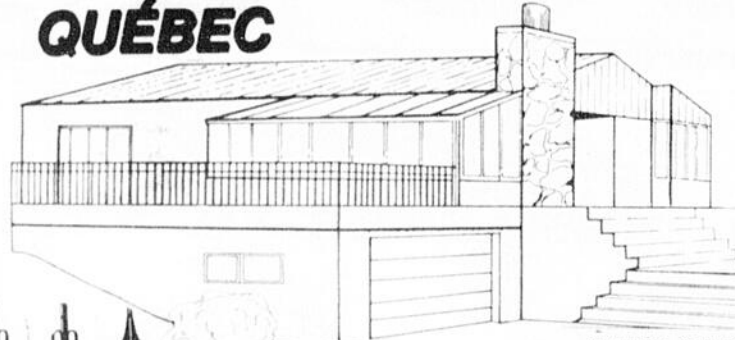
peau, plusieurs personnes profitent du beau temps pour procéder au nettoyage du sol par le brûlage d'herbe, d'abattis et de rebuts. 24% des incendies de forêts en 1990 ont résulté de cette pratique jugée inutile et dangereuse par la Société de conservation.

Quarante-cinq feux de forêt ont été combattus en 1990 par la Société. Ils ont brûlé 36,4 hectares et entraîné des coûts d'extinction de 85 380 \$. C'est toutefois une baisse par rapport à 1989 où on avait lutté contre

112 feux de forêts. Cette baisse est attribuable, selon Mme Drapeau, aux conditions météorologiques et à la plus grande prudence du public.

Dans la région, huit feux ont été signalés pour des coûts de 6 376 \$ et 1,20 hectares de superficie brûlée. Trois de ces feux ont été causés par des articles de fumeurs. La Société de conservation invite donc la population à faire preuve de prudence lors de l'utilisation du feu en forêt ou à proximité de celle-ci.

**Les années LUMIÈRE**  
ESTIMATION GRATUITE  
VERRIÈRE - SERRE



**SOLARIUM QUÉBEC**

GESTION BEAUCE NORD ENR.

BEAUCE: 387-5974  
QUÉBEC: 1-623-9572

Habitats Finaliste 88   Habitats Lauréat 88   Nobilis Finaliste 88

# ASPHALTE

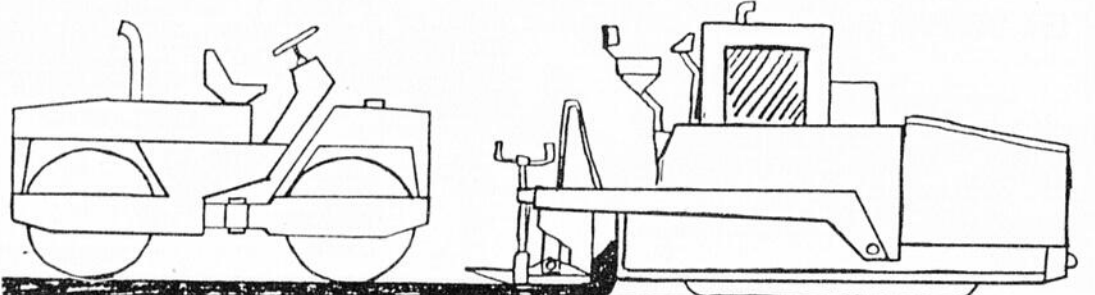
- RÉSIDENTIEL
- COMMERCIAL
- INDUSTRIEL

*Directement du fabricant!*

**ESTIMATION GRATUITE**



13675, 2e Avenue, Ville Saint-Georges Est



**BUREAU SAINT-GEORGES**

**228-8116**

USINE SAINT-GEORGES:  
228-0060

USINE SAINT-LÉON:  
642-5558

# FIER DE VOTRE PUB?

**PRÉSENTEZ-LA!**

"LES PRIX PME" offrent aux petites et aux moyennes entreprises une occasion unique d'être reconnues pour leur créativité publicitaire.

Le concours vise les entreprises du Québec qui comptent 250 employé(e)s ou moins. Celles-ci sont invitées à soumettre leur publicité de 1990 selon les catégories suivantes : imprimé publicitaire, message radiophonique, annonce télévisée et affichage extérieur.

Les mises en candidature doivent être remises comme suit : les imprimés publicitaires, montés sur de l'âme de mousse; les messages radiophoniques, enregistrés sur une cassette et les publicités télévisées, sur une cassette VHS de 1/2 po.; les affichages extérieurs, sous forme d'un montage photographique en couleur. Compagnies et agences peuvent mettre en candidature autant de publicités qu'elles le désirent.

Les droits d'inscription pour chaque mise en candidature sont les suivants :

- 55 \$ pour les membres du CCPVM
- 95 \$ pour les non-membres
- FORFAIT nouvelle inscription : 240 \$
- donne droit à 1 mise en candidature (TPS incluse)

La phase initiale de la campagne est maintenant en cours.

**LA DATE LIMITE DES MISES EN CANDIDATURE EST LE 30 AVRIL 1991 À 17 HEURES.**

Les gagnants et les finalistes seront annoncés à l'occasion d'un gala, ouvert au public prévu pour la mi-octobre. Les billets seront mis en vente dès septembre.

Tous les participants auront la chance de gagner un forfait «Quatre Saisons» pour deux personnes (quatre forfaits en tout), gracieusement offert par les Lignes aériennes royales néerlandaises KLM.



Club des cadres en publicité et ventes de Montréal

Advertising & Sales Executives Club of Montréal

POUR EN SAVOIR D'AVANTAGE SUR LE MODE D'INSCRIPTION, S.V.P. APPELER M. S.J. PHANEUF 629-3530

Veuillez libeller votre chèque à  
**LES PRIX PME AWARDS**

LES PRIX  
**PME**  
AWARDS

LES PRIX PME AWARDS  
Supervisé par  
Laliberté Lanctôt Coopers & Lybrand  
1170, rue Peel  
Montréal (Québec) H3B 4T2

NOM \_\_\_\_\_

TITRE \_\_\_\_\_

COMPAGNIE \_\_\_\_\_

AGENCE OU MAISON DE CRÉATION \_\_\_\_\_

TÉLÉPHONE \_\_\_\_\_

- IMPRIMÉ PUBLICITAIRE
- MESSAGE RADIOPHONIQUE
- PUBLICITÉ TÉLÉVISÉE
- AFFICHAGE EXTÉRIEUR
- AUTRE PUBLICITÉ

Nbre TOTAL DE PUBLICITÉS \_\_\_\_\_

Je certifie que la compagnie représentée par la présente publicité est située au Québec et compte 250 employé(e)s ou moins; je certifie en outre que la publicité mise en candidature a été employée au cours de l'année civile de 1990.

(Signature) \_\_\_\_\_

# Un référendum au plus vite!

par Jacques Légaré

«Notre point de ralliement, c'est l'urgence de décider de notre avenir», affirme le président de Mouvement Québec 1991, M. Serge Demers.

Ce nouveau mouvement, qui tient à garder ses distances face aux partis politiques, préconise l'accès à la souveraineté du Québec, et la tenue d'un référendum en ce sens dès cette année.

Parmi la liste de per-

sonnalités appuyant cette démarche, on en retrouve deux qui sont bien connues en Beauce: Mme Madeleine Ferron-Cliche, et M. Hermann Mathieu.

Rejointe à sa résidence de Québec, Mme Ferron-Cliche a été très claire dans ses commentaires. «Ça fait des siècles que l'on hésite; on n'est pas pour attendre indéfiniment les volontés de tout un chacun (lire Mulroney)».

Quant à M. Mathieu, les conclusions du rapport Bélanger-

Campeau (un référendum en 92), ont ébranlé sa volonté d'un référendum hâtif. «Je garde mon idée que ça aurait été mieux, mais devant "l'argument massue" de Bélanger Campeau, je crois que ça ne sert à rien d'entreprendre une croisade», estime-t-il.

Le comité régional de Mouvement Québec 1991 a lancé une vaste campagne de membership. Pour plus d'informations, contacter Antoine Dubé, au 1-681-7011.

## LES PIANOS ANDRE BOLDUC INC.



\*\* VENTE \*\*  
\*\* ACCORD \*\*  
RÉPARATION  
pianos neufs et usagés  
en magasin

Depositaire de pianos

SEILER KAWA ZIMMERMANN  
230, côte des Fermes  
Saint-Joseph-de-Beauce Tel. 397-5057

## BILLOTS de 8'

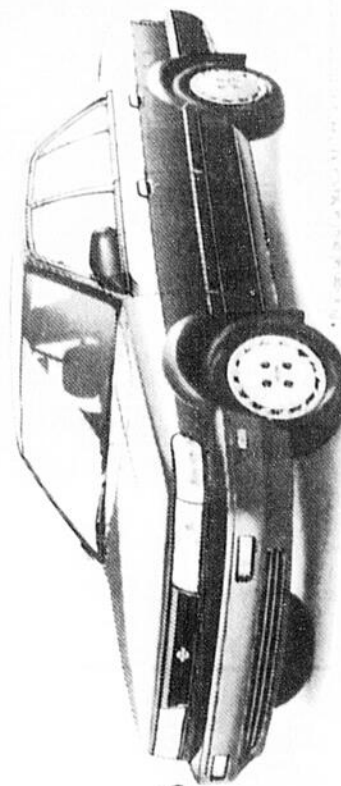
ACHETONS

TREMBLE, SAPIN, ÉPINETTE  
(grosses quantités)

SCIERIE ALEX LEMAY & FILS INC.  
Saint-Bernard - 475-6155

# Stanza XE

Incluant 1700 \$ d'options  
\* 15 290 \$



très  
Votre sympathique  
concessionnaire



PRIX PAYEZ ET EMPORTEZ  
EN VIGUEUR DU 29 AVRIL  
AU 4 MAI 1991

Poubelle 17 gallons Rubbermaid  
19-1/2" X 21" H. Couleur olive  
423-537

11<sup>39</sup>

Rubbermaid



Protecteur Armorall  
Prolonge et ravive les  
couleurs. 600ml  
806-127

749

ARMOR ALL



Perceuse 3/8" Makita sans fil. 2 vitesses  
réglables 0-400/0-1100/min avec  
inversion de manche.  
071-891

209<sup>99</sup>



Makita

Arrosoir oscillant  
Melnor Cadran  
72 positions.  
couvre jusqu'à  
2500 carres  
(72' X 35')  
608-086

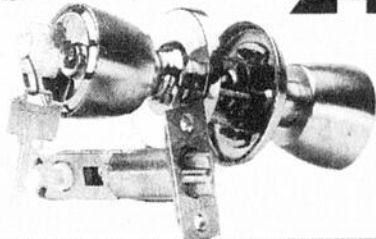
769

melnor



Serrure d'entrée Weiser. Écart. 2-3/4".  
Fini 9/260, épais. 1-3/8 à 1-3/4".  
113-434

24<sup>59</sup>



Weiser

## GAGNEZ UN VOYAGE POUR DEUX EN FLORIDE !



PRIX DU CONCOURS:

- 7 Voyages d'une semaine pour deux personnes en Floride
- Un bon d'achat par magasin

Une collaboration de:



MOEN



### COUPON DE PARTICIPATION

Nom, prénom \_\_\_\_\_  
Adresse \_\_\_\_\_  
Code postal \_\_\_\_\_ Téléphone \_\_\_\_\_

Remplissez le coupon de participation et déposez-le dans la boîte prévue à cet effet chez l'un des marchands participants. Égales.  
Date limite de participation: le samedi 18 mai 1991. Règlement du concours en magasin.



# Ferplus

## QUINCAILLERIE

DIVISION MARCHANDS UNIS INC.

QUINCAILLERIE I.P.J. INC.  
130, rue du Pont  
Vallée-Jonction (Qué.)  
G0S 3J0 418-253-5652

Quincaillerie LA CHAUDIÈRE enr.  
1116, boul. Vachon nord  
Sainte-Marie, Beauce (Qué.)  
G6E 1N7 418-387-8088

QUINCAILLERIE R. BEAUDOIN  
101, rue Cliche  
Frampton (Qué.)  
G0R 1M0 418-479-2808

QUINCAILLERIE LUC SYLVAIN  
615, Des Rosiers  
Saint-Eizéar, Beauce (Qué.)  
G0S 2J0 418-387-3766

QUINCAILLERIE LE-ROY ENR.  
36, de l'Église  
Saint-Éphrem, Beauce (Qué.)  
G0M 1R0 418-484-2075

**Le meilleur rendement... avec une**  
**ANNONCE CLASSEE**  
**partout en Beauce dans l'**  
**Hebdo Régional de Beauce**

Par la poste: C.P. 158, Ville de Saint-Georges, Beauce G5Y 5C4  
 A nos bureaux: 12625, 1re Ave, Ville de Saint-Georges, Beauce  
 Par tél.: 228-8858 - 9h00 a 17h00 sans interruption

**TARIF DES ANNONCES CLASSÉES (taxe incluse)**

ORDINAIRE	AVEC CADRE
Ventes au comptant (argent, chèque, Visa) payables avant parution vendredi 16h30.	Ventes au comptant (argent, chèque, Visa) payables avant parution, vendredi 16h30.
1 parution, le pouce: 5,35 \$	1 parution, le pouce: 6,45 \$
3 parutions, le pouce: 12,50 \$	3 parutions, le pouce: 15,00 \$
Ventes non comptant, facturées	Ventes non comptant, facturées
1 parution, le pouce: 6,35 \$	1 parution, le pouce: 7,45 \$

**Nous acceptons la carte**  
**VISA**

**MAISONS A VENDRE**

**CHALET** habitable à l'année, sous-sol fini, grand terrain avec lac, garage double, beau paysage. Lac, Bélanger St-Côme. Inf. 685-3568. (3fs, 14-4-91)

**ST-CÔME** maison située au 1350, 8e Rue St-Côme, 2 salons, grande cuisine, plancher, armoires et escalier en bois franc, 3 ch., 1 ch. de couture, 1 s. de bain, lustres à tous les appartements compris. Aston 2000, grand terrain, terrassement fini, grande cour, patio et porte patio. 62 000\$. Inf. 685-3423. (3fs, 21-4-91)

63.000\$ maison 1975, 28 x 38 meublé au complet, 5 1/2 pi en haut, 6 1/2 pi en bas garage 24 x 32 avec lift, le tout sur terrain commercial 120 x 140. Inf. 228-8336 avant 9h00 ou après 19h00. (3fs, 21-4-91)

**MAISON** 1 1/2 étage, 4 c., garage isolé, terrain 125 x 160, patio 12 x 12 avec auvent, chambre froide, garde-robe de centre, balayuse centrale, à St-Côme. Inf. 685-3107. (3fs, 28-4-91 13401 JYV)

**OCCASION D'AFFAIRE** grande maison pouvant servir pour résidence pour personne âgée, aménagée à la fois pour, à La Guadeloupe, Beauce-Sud. Inf. soit 424-3026. (3fs, 14-4-91 12880 RG)

**MAISON & TERRE** avec 2 garages 40 x 30 et 90 x 38, 55 arpent en prairies et 45 arpent en bois, située à St-Martin. Inf. 382-5693 ou 774-9426. (3fs, 21-4-91 13168 GP)

**AUBAINE** maison 2 minutes d'un terrain de golf et centre de ski, en banlieue de Thetford Mines près du Mont Adstock terrain 34 000 pi ca. 7. \$ nego. Inf. Francine Leblond 1-422-5553. (4fs, 28-4-91)

**MAISON** située en paroisse St-Georges Ouest, grand terrain, prix très intéressant. Inf. 228-0366 ou 228-5366. (6fs, 24-3-91)

**AUTOS CAMIONS**

**MERCURY** Grand marquis LS 1985, 8 cyl., 4 portes, équipement complet, très propre, 130.000 km. Inf. 397-6316. (3fs, 28-4-91)

**HONDA PRELUDE** 1983, très propre, freins neufs, 165.000 km, 4200\$ nego. Inf. Garage Bernard Ste-Clothilde 427-2017 jour. (2fs, 21-4-91)

**PICK UP** Toyota 4 x 4, légèrement accidenté au niveau du toit, avec pièces, 1986, 98.000 km, 5 vit., Inf. 774-2117. (3fs, 21-4-91 13184 PP)

**SUZUKI** Forza GL 1987, 88.000 km, RPM, 2 miroirs, toit ouvrant, radio amfm cass, vaisselle, bloc heater 3 p., excellente cond. Inf. 397-6022. (3fs, 28-4-91)

**TOYOTA** Célida 1983, GT, noir, peinture neuve, 130.000 km, 5 vit., bonne mécanique, 2800\$. Inf. 387-6989 soir. (3fs, 14-4-91 12984 SF)

**TOYOTA** Tercel DX 1990, coupé 2 portes, autom., 23.000 km, garantie, 8900\$. Inf. 427-2017 jour ou 427-2043 après 18h00. (3fs, 14-4-91)

**CHEVROLET** Cavalier 2.24, 1987, blanc, hatchback toute équipée. Inf. après 18h00, 582-3861. (3fs, 21-4-91)

**PONTIAC** Grand Am 1987, 4 p., V6, autom., 60.000 km, tout équipé rouge, int. gris, 7300\$. Inf. jour 427-2017 ou soir 427-2654. (2fs, 21-4-91)

**MUSTANG** propre, 1980, moteur 6 cyl., 1275\$ inf. 228-0587. (3fs, 14-4-91)

**CAMPEUR 2 AUTOS** campeur motorisé GMC 1979, auvent autom., mot. 350, autom., transm. bonne cond., équipée au complet pour le camping, 6800\$. Buick 1960, 2 p., H.T., manuel, 2700\$. Oldsmobile 1986, très propre. Inf. 228-8336 avant 9h00 ou après 19h00. (3fs, 21-4-91)

**BUICK** Century 1980, 4 portes, V8, très propre, 1325\$. Inf. 228-0587. (3fs, 14-4-91)

**DYNASTIE** 1988, 50.000 km, blanc plan d'or jusqu'à mai 1992. Inf. 484-5445. (3fs, 14-4-91 12808 DF)

**HYUNDAI EXCEL** 1989, 2 p., blanc, 42.000 km, 5850\$. Inf. Garage Bernard Ste-Clothilde 427-2017 jour. (2fs, 21-4-91)

**OLDSMOBILE** Cierra 1986, 173.000 km, excellent état, 3500\$. Inf. 774-3270 ou 593-3784. (3fs, 21-4-91 13012 GG)

**HYUNDAI** 1985, peinture neuve, très propre, 1900\$. Inf. 228-0587. (2fs, 21-4-91)

**FORD ESCORT** 1986, très bonne condition, 60.000 km, autom., 2 p., rouge, 2800\$. Inf. Christian 227-4519. (2fs, 21-4-91)

**TRACER GS** 1988, 37.000 km, gris, très propre, en bonne condition. Inf. 774-5187 Michèle. (3fs, 21-4-91 12830 MR)

**HYUNDAI EXCEL** 1989, 2 p., gris, 19.000 km, 5850\$. Inf. Garage Bernard Ste-Clothilde 427-2017 jour. (2fs, 21-4-91)

**HYUNDAI EXCEL** 1989, 4 p., bleu, 32.000 km, 6500\$. Inf. Garage Bernard Ste-Clothilde 427-2017 jour. (2fs, 21-4-91)

**CHRYSLER** New Yorker 1985, très propre, parfaite condition, mécanique et carrosserie A1, 2 pneus 145SR13. Inf. 397-5716 ou 397-4670. (3fs, 28-4-91)

**CADILLAC** Sedan de ville, 1987, charbon, int. gris, 46.000 milles, vitres et sièges élect., peinture originale, jamais sortie l'hiver, impeccable, 14.500\$ disc. Inf. 228-7913. (3fs, 21-4-91 13198 DP)

**OLDSMOBILE** Delta 1978, mécanique et carrosserie A1. Inf. 397-5716 ou 397-4670. (3fs, 14-4-91 12816 NF)

**AUBAINE** Buick Régat Ltée, 1986, méc. A1, très propre, toute équipée, faut voir, 5000\$. Inf. 588-6301. (3fs, 14-4-91 12987 CQ)

**ATTENTION** Aimeriez-vous recevoir 100 lettres par jour contenant 5\$? Pour une copie de mon plan, unique, et 15 formules, envoyez vite 5\$ à Galantier, dept 111 C.P. 5434, Succ. B. Montreal, H3B 4P1. (3fs, 28-4-91)

**MOTOS VTT**

**HARLEY DAVIDSON** Softail 1988, monte low Boy, beaucoup de chrome plus peinture, carburateur SU, 15.000 km, 16.000\$. C'est à voir. Inf. 418-227-5994. (3fs, 28-4-91)

**MOTO** Yamaha Virago, 1984, 18.000 km, excellente condition. Inf. 227-0894 Sylvain. (3fs, 21-4-91)

**MACHINERIE**

**TRACTEUR INTER** 434, diésel, p.s., très propre, à bon prix. Inf. 774-2117. (3fs, 14-4-91 13036 PP)

**ACHETERAIS** machinerie, bull, pépinière, débuseuse, en bon ou mauvais état. Inf. 1-882-5773. (JNO, 2-9-90 8726 YG)

**DIVERS:** pelle Kubota KH90, 1984, 3300 hres, très propre; trailer commandé 14', avec ou sans chargeuse, chassé sur pneus 16 2928. Inf. 418-459-6363. (3fs, 21-4-91)

**ACHETERAIS** F4 Dion usagé. Inf. 595-2124. (4fs, 14-4-91)

**BOB JACK** Franklin 125B, mot. 4 cyl., Perkin, chargeuse rotor Rotoback, pneus forestiers 16 9 30, vérification complète, poss. de contrat de travail, échangeais pour tracteur Kubota diésel avec chargeur avant ou tracteur de 45 à 50 forces. Inf. 595-2324 après 18h00. (3fs, 28-4-91 13254 SD)

**TRACTEUR** David Brown blanc, 880 avec loader, propre, prix à disc. inf. 588-3874. (3fs, 28-4-91 13240 NP)

**TIMBERJACK** modèle 240, 1980, en bonne condition. Inf. 685-3486. (3fs, 28-4-91)

**TRACTEUR** Inter B250, 1964, diésel avec loader, prix à disc., 2000\$. Inf. 597-3814. (4fs, 14-4-91 13047 JMT)

**DÉBUSEUSE**

Caterpillar 1987, modèle 528, automatique, 4 pneus neufs, en bon état, 4 chaînes neuves, 6000 hres. Inf. soir seulement. (418)685-3642. (4fs, 7-4-91)

**COMMERCE**

**FAMILLE D'ACCUEIL** à vendre. Pour information 387-2128. (2fs, 28-4-91 13251 F)

**CHEVAUX** 1 jument demisang arabe; 1 Appaloosa guidant; 1 poulain de 8 mois. Inf. 426-2726. (3fs, 28-4-91)

**CHIOTS** Caniche Toy, blanc, gris ou noir pesant de 4 à 7 lbs adulte, enreg., vacc. aussi service d'accouplement. Inf. 774-6753. (4fs, 7-4-91 12767 LG)

**ETALON** quarterhorse 4 pattes blanc, jument Quarterhorse et arabe avec équipement; aussi trailer à chevaux. Inf. 427-2665. (3fs, 28-4-91 13324 MD)

**DIVERS:** Frame Master en bonne cond.; 2 rouleaux de fil 15 kg, grosseur 9mm, pour soudeuse semi-autom.; 2 compresseurs 1 et 3 forces; 1 pompe de compresseur 1 force, 50\$; 1 réservoir à air, 120 gal., horizontal; 1 crick rouleau 1 1/2 tonne, Hein-Wener, balance pour enfant; portic d'athlétisme neut, 130\$. Inf. 774-2117. (3fs, 14-4-91 13035 PP)

**MUSIQUE** pianos usagés, à partir de 650\$, garantie et livraison. Inf. La Cave à Piano 338-4765. (4fs, 7-4-91 12920 FD)

**SURPLUS PROVENANT** du gouvernement: 150 bureaux de secrétaire, dactylo, élect. et manuelle, 100 classeurs latéraux et verticaux, calculatrice, chaise de secrétaire, 500 chaises empilables, classeur pour petites pièces 5" x 8" x 20", armoires à papeterie, table à dessin, banc et classeur à plans, 150 tables en bois franc 30 x 48, 30 x 60, 30 x 72, divers fauteuils pour chalets, tablettes de métal pour entrepôt, spécial du mois: ensemble de bureau, chaise et classeur. Livraison sans frais. Heure d'ouverture lundi au vendredi 9h00 à 20h00, samedi 9h00 à 17h00 et dimanche 11h00 à 16h00. Inf. 359-3067. (4fs, 7-4-91 12667 S)

**4 PNEUS** radiaux 185-75-14, 3.000 milles d'usure, 25\$ chaque. Inf. 228-6915. (3fs, 14-4-91)

**HABIT DE CUIR** pour moto pour femme, jacket de cuir gr. 14 ans, pantalon gr. 10 ans, très propre. Inf. 227-1477. (3fs, 21-4-91 13156 DP)

**MUSIQUE** accordéon canadienne en or Erika 2 rangées, comme neuve, avec coffre, 350\$. Arc de compétition Browning 2505 avec tous les accessoires. Inf. 882-2546. (3fs, 21-4-91 13152 AR)

**DIVERS:** petit trailer tandem pour bois de chauffage, ou pitoune pour 3 ou 4 roues, 400\$; trailer 18 pi., pneus 825/20, 700\$; réservoir à fuel, 1000 gal., 400\$; pompe hydraulique, 12 volts, 200\$. Inf. 885-4390. (3fs, 21-4-91 12918 MYD)

**ATTENTION:** Vous avez de vieux timbres dans vos greniers, c'est de l'argent! Maison de Timbres Victor achète et vend des timbres du monde entier. Venez nous voir au 11325, 1ère Ave St-Georges Est. (2fs, 21-4-91)

**MACHINE À CRÈME MOLLE** de marque Swoden, no. 260, 1 tête, en très bon état. Inf. 774-9260. (3fs, 21-4-91 13001 DR)

**CARTES DE HOCKEY** Je collectionne toutes les cartes de sports (hockey, baseball, football ou basketball) et tous ceux qui seraient intéressés de se débarrasser de leurs vieilles cartes, veuillez me joindre le soir après-17h00 au 774-9783. (3fs, 14-4-91)

**ROULOTTE** Appalache modèle 2350, 1975, auvent autom., air clim., aussi si désiré Buick 1978, avec barre de torsion, air clim., prix total 8500\$. Inf. 397-4756. (3fs, 21-4-91)

**MOTEUR** GM 396, ovalport percé 40, cam de compétition, intake alum., crank forgé, tête 350 HP, complet, 650\$. Inf. Louis 228-2911 ou 774-7038. (2fs, 21-4-91)

**MATÉRIAUX NEUF** on vend moins cher que tous, bois traité 1 x 6 x 5, 0.79; 2 x 4 x 8, 1.89; 2 x 6 x 8, 2.49; 4 x 4 x 8, 3.99; treillis 4' x 8', 5.99; aspenite 7/16, 3.79; plancher de chêne, 89; pré-verni, 1.89; parqueterie 1.65; mélamine 8.95; tuile à platonds 2' x 4', 2.19; préfini, 4.95; panneaux tuile chambre de bain 13.99; 2 x 4 x 8, 0.99; 2 x 8 x 12, 3.49; 2 x 10 x 14, 5.50; 6 x 6 x 8, 5.95. Pour tout bois d'épinière, consultez nos bas prix. Inf. Bernières 418-836-3636. (2fs, 21-4-91 13197 P)

**BALLES DE FOIN** 10.000 balles de foin produites avant le 5 juillet 1990, 1ère coupe, engrangé sous séchoir. Inf. 485-6478. (3fs, 21-4-91)

**CANOT** 15 1/2 pi., en fibre, bout carré pour adapter moteur, état de neuf, acheté en 1989. Inf. 588-3938. (3fs, 21-4-91 13051 RB)

**ACCESSOIRES DE MAGASIN** caisse enregistreuse, annonce extérieur, panier, tablettes, etc. Inf. 228-8874. (4fs, 21-4-91 13006 S)

**MUSICIENS** Marchall JCM 800, Drum Corg, DDD5, 2 caisses de son 400 watts, 1 road case et lot de batons de drums, 5\$ la paire. Inf. soir 227-5209. (4fs, 7-4-91 12927 NB)

**Tarif des annonces classées dans l'HEBDO RÉGIONAL DE BEAUCE (taxe incluse)**

**ORDINAIRE:** Ventes au comptant (argent, chèque, Visa) payables avant parution vendredi 16h30.

1 parution, le pouce: 5,35 \$  
 3 parutions, le pouce: 12,50 \$

Ventes non comptant, facturées  
 1 parution, le pouce: 6,35 \$

**AVEC CADRE:** Ventes au comptant (argent, chèque, Visa) payables avant parution, vendredi 16h30.

1 parution, le pouce: 6,45 \$  
 3 parutions, le pouce: 15,00 \$

Ventes non comptant, facturées  
 1 parution, le pouce: 7,45 \$

**RESTAURANT-BAR** bonne clientèle, pour plus d'information 228-4039 soir ou 382-3055 jour. (3fs, 21-4-91)

**2 CHEVAUX** canadiens 7 ans, enregistrés, guidant, attelage à voiture, vente en double seulement. Inf. 774-6470. (4fs, 21-4-91 13164 JM)

**ANIMAUX**

**DIVERS A VENDRE**

**L'Agenda des Spécialistes HEBDO RÉGIONAL DE BEAUCE**

**C**ONSTRUCTION/RENOVATION

**Les Constructions B. Champagne Inc.** SPECIALITES: Constructions, rénovations de tous genres. Travaux de joints, peinture. Meubles et armoires sur mesures. Bruno Champagne, prop. tel. 418-382-3306. (21-05-91)

**C**UIR

**CUIROMA** enr., 129, 95e rue, Beauceville, 774-6201 - Fabricant d'articles en cuir: porte-monnaie, ceintures, sacs et étuis de toutes sortes, etc. - Pose d'oreillers, boutons pression, snaps. Réparations diverses. Vente de cuir et de suède. L'expérience à votre service. (21-05-91)

**D**ISTRIBUTION CIRCULAIRES

**L'ÉCLAIREUR-PROGRÈS/BEAUCE NOUVELLE** HEBDO RÉGIONAL de Beauce

**F**ABRICANT DE MEUBLES

**Mobilier Cham-bois Inc.** Meubles sur mesures pour maisons, bureaux, commerces. Aménagement et comptoirs commerciaux. 19720, 4e Ave, Rte Kennedy, Saint-Georges, tel.: 228-3595. (21-05-91)

**F**IBRES DE VERRE

**GILLES BILODEAU ENR.** Recouvrement de patios, galeries, ouvrage garanti, estimation gratuite. 594-8160 ou 594-8169. (21-05-91)

**H**ANGARS BEAUCEERONS

VENTE DE PORTES D'ACIER ET DE GARAGE. Matériaux avec imperfections. Inf.: GUY VEILLEUX. Tel.: 774-9262. (21-05-91)

**J**OURNAUX LOCAUX

**L'ÉCLAIREUR-PROGRÈS/BEAUCE NOUVELLE** HEBDO RÉGIONAL de Beauce

**M**EUBLES SUR MESURES

**MELATECK** enr., 774-6088, 100 Rg Bord de l'Eau, Beauceville O. Spécialité: mélamine stratifiée, résidentiel et commercial. Ex: comptoirs de réception, armoires de cuisine, bibliothèque, etc. (21-05-91)

**S**ABLAGE DE PLANCHERS

**GILLES QUIRION** Sablage de planchers, "vieux planchers remis à neuf" - Tél.: 228-3042. Vente et pose: bois franc, parquetterie. 12835, 1re Avenue, Saint-Georges Est. (19-05-91)

**S**ALON DE BEAUTÉ

**Studio Edith Serei enr.** 12615, 1re Ave, Saint-Georges Est. Tél.: 228-9244.

**T**OITURES

Renovation de toitures en bardeaux d'asphalte. Travail propre et garanti, matériaux et main d'œuvre garantis 5 ans. Subvention de \$5 000 si éligible. Plan de financement, ne payez pas un sou avant 1 an. Estimation gratuite. Inf.: 227-4999. (23-06-91)

**V**ITRES TEINTÉES

Améliore l'esthétique et le confort: autos, camions, bateaux, résidences, commerce. Estimation gratuite. Ouvrage garanti. **VITRES TEINTÉES MARC-ANDRÉ enr.** Pour informations et rendez-vous: Marc-André Poulin, 228-9459. (21-07-91)

**A**GENDA DES SPÉCIALISTES

4 sem. 25 \$  
 13 sem. 70 \$  
 26 sem. 135 \$  
 52 sem. 250 \$

**HEBDO RÉGIONAL** Tél.: 228-8858

**EQUIP. D'ERABLIÈRE** Les Entreprises Denis Darveau Inc. Si vous êtes intéressés à vous informer des prix de tubulure, dompeur, réservoir à eau d'érable usagé ou neuf, séparateur ou à échanger votre évaporateur. Communiquez avec le représentant Yvon Quirion, 471, Rue Champagne, St-Honoré. Inf. 418-485-6807. (JNO, 27-1-91 11161 YQ)

**DIVERS:** mobilier de salon, set de cuisine avec vaissellier, lav.-séch., set de ch. à coucher avec matelas; télévision couleur 20 po. avec télécommande, le tout à l'état de neuf. Inf. 464-4791. (3fs, 14-4-91)

**PNEUS & ROUES** 4 roues de Corvette Rallye Wheels 15", 2 pneus neufs 225/70-15 et 2 pneus 275/60-15. Le tout pour 600\$. Inf. Louis 228-2911 ou 774-7038. (2fs, 21-4-91)

**DIVERS:** foin 0.85c/balle, tracteur Inter 674, 3300 hres avec pelle 6500\$, bonne cond., chopper Gehl avec mangeoire 24" 2500\$, semoir à maïs 4 rangs Oliver 350\$, fourrageur John Deere 34 avec ramasseur d'anfan et nez à maïs 2 rangs, 600\$. Ces instruments sont en très bon état. Inf. 397-5595. (1fs, 28-4-91)

**30 CORDES** de 4 pi., du bois de cabane à sucre faite en 1991, 20\$/corde à disc. Inf. 597-3792 ou 597-3752. (3fs, 28-4-91 13319 B)

**4 PNEUS** radiaux P155-80R13, en bonne condition. Inf. 397-4644 après 18h00. (1fs, 28-4-91 d13403 HF)

**ROBE** de mariée et de mère et access., bouquetière, page, grand choix, je peux revenir votre robe récente Boutique Lana-dienne Inc. 485-6304. (2fs, 28-4-91 13333 LJ)

**ARMOIRES** 12 modules finis pin, très propres, prix raisonnable; aussi 1 divan-lit très propre. Inf. 397-4001. (3fs, 21-4-91 13197 PHL)

**APPAREILS ÉLECTRO-MÉNAGERS** cuisinière, réfrigérateur, lave-vaisselle, lav. et séch., le tout de marque English, modèle haut de gamme, 6 mois d'usage, couleur amande, val. 3400\$ laisserait pour 2,200\$. Inf. Eloi 397-4341 jour ou 397-6347 soir. (3fs, 14-4-91 13074 EL)

**ROULOTTE** Appalaches, 20 pi., 6 places, avertisseur, très propre, 1976, 6,000\$. Inf. 382-5737. (3fs, 28-4-91)

**SYST. DE SON HAUTE FIDÉLITÉ** ampli Quad 405-2, 100W RMS par canal, pré ampli quad 33, t.t. oracole Alexandria avec bras Prélude et moteur allemand, caisses de son Castle Brook avec trepied Naiad, aussi meuble moderne fait sur mesure et 100 disques variés. Le tout ayant peu servi et en excellent état. Inf. 227-1866. (3fs, 14-4-91)

**VENTE DE RIPE SEC** en vrac, 32 verges par voyage. Inf. Transport Alain Lessard Inc., 580, Rang des Erables, St-Joseph, G0S 2V0, 397-4761. (4fs, 28-4-91)

**LIVRES** Procurez-vous le livre St-Côme de Kennebec (600 pages, 360 photos), réalisé par la Société Historique de St-Côme, ds les librairies de St-Georges (35\$) ou par la poste (38.50\$) à l'adresse suivante: Société Historique de St-Côme, 1174 Rang 7, St-Côme Linière, G0M 1J0. (6fs, 21-4-91 13178 S)

**TERRAINS A VENDRE**

**TERRAIN** 19,000 pi. ca., avec services, en paroisse, mais près de la ville, idéal pour maison mobile, préfabriquée ou maison ordinaire. Inf. 227-2886. (3fs, 14-4-91)

**TERRAIN** 63 x 94, prête à construire, sur la 12e Rue St-Georges Ouest, entre la 7e et la 8e Ave. Inf. soir 1-835-0535 ou 227-5483. (9fs, 10-3-91 12217 LB)

**TERRAIN** 250 x 85, situé sur la 10e Ave St-Georges Est. Inf. 228-0587. (3fs, 14-4-91)

**TERRE** boisée de 117 acres, située à Scott Town, env. 1000 cordes de bois, idéal pour terrain de chasse, zoné blanc, 45,000\$ nego. Inf. 819-849-6396. (3fs, 21-4-91)

**TERRAIN** au bord du Lac Raquette Ste-Germaine, idéal pour installation mobile, bel endroit pour sport nautique. Inf. 228-0514 ou 1-653-8034. (3fs, 14-4-91)

**LOGEMENTS A LOUER**

**LOGEMENT** 5 1/2 pièces, situé 216, Rue Gilbert, St-Joseph. Inf. 397-5102. (3fs, 21-4-91 13199 JG)

**ST-JOSEPH** 4 1/2 pièces, semi-meubl., quartier résidentiel près du centre d'achat, libre immé. Inf. 774-9567. (3fs, 28-4-91 13248 PV)

**LOGEMENTS** à Ste-Marie, 4 1/2 et 5 1/2 pièces. Information 935-3694. (8fs, 10-3-91 12222 CB)

**BEAUCEVILLE** 5 1/2 pi., au 620B, 11e Ave Genest, Beauceville Est. libre immé. Inf. 774-3284. (3fs, 28-4-91 13400 DM)

**ST-DILON** logement 4 1/2 pi., meuble ou non, libre immé., 270\$. Inf. 661-4798. (JNO, 28-4-91 13331 JGS)

**LOGEMENT** grand 3 1/2 pi., à St-Georges Ouest, entrée lav.-séch., 278\$, libre immé., concierge sur place au 540, 21e Rue; 3 1/2 pi., 210\$, libre 1er juil., maison seule à louer, libre 1er juil. Inf. 227-5325, 1-426-2142 ou 426-2770 ou 426-2567. (JNO, 28-4-91 12916 S)

**LOGEMENT** 4 1/2 pièces, meuble ou non, chauffé, éclairé, taxe incl., t.v., libre immé., repeint à neuf, situé au 586, Boul. Renaud, Beauceville. Inf. 774-6896. (JNO, 20-1-91 11132 MP)

**LOGEAUX A LOUER**

**2 LOGEAUX** à louer, 1 au 11720, 3e Ave St-Georges Est, 25 x 47 x 10' haut, avec une porte 10 x 9' élect. disponible, non isolé, accès très facile, libre immé.; 1 au 11710, 3e Ave St-Georges Est, 32 x 45 x 10' haut, avec 2 portes de 10 x 9' isolé, libre 1er mai 1991. Inf. jr Martin 228-2919 ou après 19h00 227-0935. (JNO, 17-2-91 9193 V)

**ESPACE A LOUER** 50 x 70 grand stat. situé au 970 du Palais St-Joseph centre-ville. Inf. 397-4202. (3fs, 28-4-91)

**ENTREPÔT A LOUER** 2900 pi. ca. avec bureau de 711 pi. ca., situé dans la 90e Rue parc industriel. Inf. 228-7555 ou 774-6538. (2fs, 21-4-91 13157 W)

**A VENDRE OU A LOUER**

**A VENDRE OU A LOUER** maison à 2 km. de la Zec Jaro, terrain 100 x 163, 20 000\$ nego. Inf. 1-875-1511 ou 1-522-8840. (4fs, 28-4-91 13402 DH)

**ACHETERAIS**

**ACHETERAIS** petite faucheuse de 4 pi. hydraulique de marque Didier pour petit tracteur de jardin. Inf. 397-6022. (3fs, 28-4-91)

**ACHETERAIS** ferme, roulant animaux, sucrerie, coupe de bois, payé comptant. Inf. 227-4956. (JNO, 28-4-91 13323 MN)

**ACHETERAIS** environ 200 blocs de verre 8" x 8" x 8". Inf. 459-6810. (3fs, 14-4-91 12812 CB)

**ON DEMANDE**

**ARTISTES DE SPECTACLES** recherche: chant, danse, humour, comédie, magie, musique, tous styles, animateur, mime, jongleur. Exige qualité. Travail dans la région. Contactez Productions Beaux Spectacles. Inf. 227-5064. (JNO 17-2-91 11824 B)

**OCCASION D'AFFAIRES** Temps plein ou partiel, poss. de 375\$ à 1125\$/semaine, recherches personnes ambitieuses dans votre région, 25 ans et plus. Donnons formation. Inf. 1-800-361-5096 ou 514-328-7116. (52fs, 20-5-90)

**REPRESENTANT** demandé en chauffage et climatisation, formation donnée par l'employeur. Inf. 387-7764. (2fs, 28-4-91 13249 C)

**ON DEMANDE** Film Sécur, Cie nouvellement implantée en Beauce, est à la recherche de représentants pour vendre ses services, unique, à St-Georges et ses alentours. Steve Quirion sur semaine 819-563-5692 ou fin semaine 382-5903. (4fs, 14-4-91 13052 SQ)

**ATTENTION**

**ACCORDEUR** de piano offre ses services pour réparation ou accords de pianos neufs et usagés. Sur rendez-vous 227-5381. (2fs, 21-4-91)

**NOUVEAU EN BEAUCE** cours d'initiation à l'escalade, activité en plein air. Inf. 1-588-3882. (3fs, 21-4-91 13070 JM)

**ATTENTION** Aimeriez-vous recevoir 100 lettres par jour contenant chacune 5\$? Pour une copie de mon plan unique et 15 formules, envoyez vite 5\$ à: Galantier dépt 111, C.P. 5434, Succ. B, Montréal, H3B 4P1. (3fs, 21-4-91)

**AGENCE DE RENCONTRE** Amour Plus Enr. c.p. 365, St-Côme Linière Bce Sud G0M 1J0. Nous avons description de toutes tendances, hommes et femmes. Insc. gratuite pour tous. Album de description 20\$ hres d'ouverture 13h00 à 19h00 du lundi au vend. 5\$1 nom 12\$3 noms. Envoyez env. affranchie pas de chèque personnel. Inf. 418-685-2320. (JNO, 3-2-91 7127 A)

**NETTOYAGE** Nettoyage à la vapeur de tapis, meubles, rembourrés, etc. résidentiel et commercial. Prix compétitifs. Estimation gratuite. Inf. 397-5364. (3fs, 28-4-91)

**OPPORTUNITÉS** Êtes-vous cette personne? Ambitieuse, motivée, vous aimez posséder son propre commerce. Revenu dépassant la moyenne, notre Cie fabrique un produit exclusif temps plein partiel, 25 ans et +. Inf. 1-800-463-6995 ou 1-514-251-7253. (4fs, 7-4-91)

**Attention... Attention... Emploi permanent Beauce Nord et Sud De 25 000 \$ à 35 000 \$ par année Revenu garanti à discuter lors de l'entrevue. Avantages sociaux. Formation à nos frais. Si vous détenez un Sec V ou l'équivalent ainsi qu'une automobile appelez pour entrevue 228-9241 demandez M. Drouin mardi, mercredi**

**GÉRANT(E)/ ASSISTANT(E)- GÉRANT(E)** Vous désirez un revenu selon votre compétence. Nous sommes à la recherche de candidat(e)s intéressé(e)s à se faire une carrière dans la vente. Possibilité de gains très intéressants. Pour plus d'informations, téléphonez au 228-8012

**Le Super Hebdo Régional de Beauce distribué dans toute la Beauce gratuitement**

**ESPACES À BUREAUX À LOUER** À louer au siège social de la Fédération de l'UPA de la Beauce, 1500 pi.ca. d'espaces à bureaux subdivisés et climatisés. Ces locaux peuvent être loués meublés avec accès à divers services si désiré (salle de réunion, service de réception, etc.). Grand stationnement disponible. Informations: 2550, 127e rue, Saint-Georges Est 228-5588

**Le Super Hebdo Régional de Beauce distribué dans toute la Beauce gratuitement**

**Le Super Hebdo Régional de Beauce distribué dans toute la Beauce gratuitement**



"Fitch Wheel", 25' neuve, 1989, "4 Saisons", bas prix. Acceptons échange de roulottes. Inf.: 228-2092

**Offres d'emplois - Carrière**

**AGENT MANUFACTURIER DEMANDÉ**

Pour représenter un des plus importants manufacturiers de l'Est du Canada, spécialisé dans l'estampage et la fabrication du métal, pour la région de la Beauce et Québec.

Envoyez votre C.V. à: Ressources Humaines G F I Inc. 180, avenue La Brosse Pointe-Claire, Québec, H9R 1A1

**OFFRES D'EMPLOIS** Canada

**SERVICE** Un employeur de Saint-Georges est à la recherche d'un REPRESENTANT DE PIÈCES DE REMORQUES pour la région de la Gaspésie. La personne doit être bilingue, dynamique, aimer voyager, être autonome et posséder une auto. Travail permanent à temps plein de jour et de soir. Salaire à discuter avec l'employeur. - 5133-138 (1600468)

Nous sommes à la recherche d'UN/UNE VENDEUR/EUSE pour Saint-Georges. La personne devra avoir de l'expérience si possible, être habile dans les chiffres, être très rapide et débrouillarde. Travail permanent à temps partiel de jour + jeudi soir et samedi. Salaire \$5.30 l'heure - 5137-114 (1601224) - 228-8020

Nous recherchons pour un employeur de Saint-Georges UN AGENT DE VENTE DE SERVICE FINANCIER, soit UNE SECRÉTAIRE COMMERCIALE. La personne doit posséder une formation de base en secrétariat, de l'entregent et avoir une bonne capacité de communication. Travail permanent à temps plein de jour et de soir, 35 heures/semaine. Salaire \$160.00 base + commission - 5177-130 (1593225)

**HÔTELLERIE** Nous sommes à la recherche d'un(e) SERVEUR/SE pour Saint-Benoit. La personne devra avoir une bonne présentation et de l'entregent. C'est dans un nouveau décor et une nouvelle administration que la personne travaillera. C'est un emploi permanent, à temps plein, sur rotation. Le salaire est de \$4.58 l'heure plus pourboires. - 6123-110 (1601645) - 228-1578 ou 228-9294

**RESTAURATION ET HÔTELLERIE** Un restaurant de Saint-Georges est à la recherche d'un(e) SERVEUR/SE. La personne devra posséder 1 an d'expérience dans un restaurant de type familial. C'est un emploi permanent, à temps partiel, de jour et de soir, 15 heures/semaine. Salaire \$4.58 + pourboires. - 6125-122 (1601178) - 227-4545

Un hôtelier de Saint-Georges est à la recherche d'un(e) MANŒUVRE, soit une personne à tout faire. La personne devra être très débrouillarde, très fiable, être responsable et très autonome. C'est un emploi permanent à temps plein de nuit, 30 heures/semaine. - 6198-199 (1600327)

**MÉCANIQUE** Nous sommes à la recherche d'un MÉCANICIEN EN INJECTION ÉLECTRONIQUE. La personne devra avoir un minimum de deux (2) ans d'expérience en injection électronique. C'est un travail permanent à temps plein de jour, 40 heures/semaine. Salaire à discuter. - 8581-110 (1601275) - 228-5444

POUR PLUS D'INFORMATION... CENTRE D'EMPLOI DU CANADA 228-8806 11500, 1re Avenue, Ville Saint-Georges, Beauce

Nous sommes l'unique fabricant de poutrelles de bois en I pour la construction de planchers et de toits

**MÉCANICIEN-MACHINISTE**

Le candidat recherché sera responsable de la réparation, de l'entretien des machines et de la fabrication de nouvelles machines à bois

Il devra avoir un minimum de 3 ans d'expérience dans la machinerie à bois et avoir une très bonne connaissance en mécanique pneumatique et hydro.

**NORDEL** 950 Chemin Olivier BERNIERES, QC G7A 2N1 Tel: 418-83-2187

**Snap-on**

**OUTILS SNAP-ON DU CANADA LTÉE**

**UNE CARRIÈRE AVEC SNAP-ON**

Outils Snap-on recherche des personnes motivées et dynamiques qui sont intéressées à travailler à leur propre compte. Nous offrons des produits de première qualité secondés d'une excellente équipe de vente et d'un service après-vente incomparable. De plus, la compagnie met à votre disposition un programme de financement pour vos besoins d'investissement. Dans tout le pays, une équipe intéressante vous tend la main.

Pour obtenir une entrevue confidentielle, veuillez communiquer avec le gérant de succursale ou le gérant des ventes en composant le (418) 871-6367, ou faites parvenir votre résumé à:

**OUTILS SNAP-ON DU CANADA LTÉE**  
450, rue des Canotons, Québec (Québec) G2E 5W6

**Ventes par encan**

**Vente par ENCAN**

pour GILES FORTIN, 256, Grande Ligne Saint-Honoré de Shenley, Beauce-Sud LE VENDREDI 3 MAI à 13h00

**SERONT VENDUS:**

Tracteur International 414 avec loader, année 64; Tracteur Massey Harris no 33; Presse à foin Massey Ferguson no 19; Faucheuse Massey Ferguson 7'; Herse à ressorts att. 3 pts; Charrue Case à 2 versoirs; Râteau chapeau de paille; 3 sets de chaînes à tracteur; 2 wagons à foin sur roues de fer; Sleights double et simple; Instruments aratoires pour chevaux; 2 charrues à patates; Harnais, baculs, fourches à foin, etc.

**ÉQUIPEMENT D'ERABLIÈRE**

Évaporateur Jutras 4 x 14; Évaporateur 2 x 2; 4 tonnes à courir; 4 sleights; 2 bassins; 2700 chaudières en aluminium 2 gallons; 1000 chaudières en plastique de 2 et 3 gallons; 4200 chalumeaux en aluminium; 1500 chalumeaux en plastique; 2400 couvercles en tôle; 1175 couvercles en plastique; Laveuse à chaudières, seaux, godendarts, tables, poêle à bois, 2 réfrigérateurs et beaucoup d'autres articles et antiquités trop long à énumérer.

**Maison à vendre privément.**

Pour informations, s'adresser au propriétaire 418-485-6650

Condition: COMPTANT - Cantine sur les lieux

**CLERMONT VILLEUX & FILS INC.**  
Encanteurs - Tél.: 418-459-3332  
690, 14e Ave, La Guadeloupe, Beauce-Sud

**Gaston DeBlair**

- DESSIN GENERAL •
- PLANS DE RESIDENCES •
- RENOVATION • DECORATION •
- AMENAGEMENT COMMERCIAL •

9120, 38e AV., ST-GEORGES, BEAUCE G5Y 5C2  
**2 2 8 - 5 2 2 5**

**ESPACES À BUREAUX À LOUER**

À louer au siège social de la Fédération de l'UPA de la Beauce, 1500 pi.ca. d'espaces à bureaux subdivisés et climatisés. Ces locaux peuvent être loués meublés avec accès à divers services si désiré (salle de réunion, service de réception, etc.). Grand stationnement disponible.

Informations:  
**2550, 127e rue, Saint-Georges Est 228-5588**

**Le Super Hebdo Régional de Beauce distribué dans toute la Beauce gratuitement**

## Ventes par encan



### Vente par ENCAN



**LE SAMEDI 4 MAI À 10H00** pour la ferme G.M.S., propriétaire GUY FERLAND, la ferme est située au 803, rg Bord de l'eau à SAINT-HENRI DE LÉVIS, Clé Lévis

#### SERONT VENDUS:

Un magnifique troupeau Holstein de 50 têtes comprenant: 28 vaches; 4 sont pur-sang; 26 sont en lactation et 2 vèlant sous peu et 7 sont fraîches vélées; 4 taures saillies pour véler à l'automne; 7 taures de 12 à 14 mois et 2 sont pur-sang; 10 taures de 1 semaine à 12 mois.

Ce troupeau est sous contrôle laitier P.A.T.L.Q. régulier avec une moyenne de lait de 6501 kg, gras 3.75%, prot. 3.4%, âge moyenne du troupeau 4 ans et le poids moyen du troupeau 590 kg et le comptage "Luccocytère" en bas de 200 000. Les taureaux utilisés sont Jubilat, Starbuck, Monument, Mark Anthony. Prenez note producteurs que vous aurez l'occasion de vous procurer de bons sujets de production.

#### LA LAITIERIE COMPREND:

Bulk tank Zéro 400 gallons avec lavage automatique avec le refroidisseur à lait; pipe-line DeLaval en stainless 2", avec pompe de réception neuve, installation pour 40 têtes, ligne à air à A.B.S. 3", grosse réception; 4 unités DeLaval, retrait automatique avec grosse griffe et pulsation double; Compresseur de trayeuse DeLaval avec moteur 5 h.p., modèle 78, récupérateur d'huile seulement 10 mois avec réservoir à air; 3 balances à lait Waikato; Tableau de régie; Clippers; Produits sanitaires.

#### LA MACHINERIE COMPREND:

Tracteur White 700 avec loader Hardy, quick attache et nivellement automatique et cabine Laurin seulement 3000 heures d'ouvrage; Un set de roues doubles 18.4 X 30; Un set de chaîne à pitons; Tracteur Fordson Major, diesel et prise de pouvoir continue; Tracteur McCormick Farmall Super C, tres propre; Charrue McCormick; Presse à foin N.H. 68; Une presse à foin N.H. 68 pour les pièces; Râteau N.H. 55 sur dents de caoutchouc; Faucheuse-conditionneuse N.H. 479; Faneur Fahr 4 toupies; Faucheuse de 7'; Faucheuse Cut Ditioner 272 de 7'; 3 wagons à foin 6 roues dont une plate-forme neuve et système de lumière électrique; 2 monte-balles dont un de 40" et un de 32"; Epandeur N.H. 510; 3 batteurs en tres bonne condition; Epandeur New Idea 214 avec pneus d'avion; Charrue Kverneland 3 versoirs; Déclencheuse; 2 herses à ressorts 3 sections; 2 herses à disques: une de 28 disques et une de 32 disques; 2 herses rondes trainantes; Grader 3 points; Semoir Inter 16 disques, 510, tres propre; Chopper N.H. 38 avec contrôle électrique; Mangeoire à choppage en bois avec wagon; Vis à grain 4"; 30" avec moteur de 1 h.p.; Génératrice Winco 20000 Watts; Trailer; Souffleur à neige Roberge 7'; une vis sans fin; 2 fans à foin dont une de 3 h.p. et une 5 h.p. et conduit à foin; 2 sleighs fines; Sleigh à chevaux double, selle; 2 bannaux dompeurs à chevaux; Hache navet; Lots de tapis de rubber; Moissonneuse lieuse et lots d'antiquités à chevaux; Lots de barrière Stelco; 6 ballots de corde à balle, attelage; Silo à grain 14' 5 sections. Environ 1000 balles de bonne paille; 600 balles de foin 2" qualité; foules d'articles trop long à énumérer.

Nous débuterons l'encan par le hangar à 10h00 et 11h30, la machinerie et à 1h30 la vente des animaux. Bienvenue à tous. Information du propriétaire: 1-418-882-2049

Condition: COMPTANT - Cantine sur les lieux

**ALBERT ET LUC BRETON de INVERNESS**  
Tels: 1-418-453-2681 ou 2281

## ENCAN

**POUR FERME TANCLAIR Enr., Prop. de Gaétan et Claire Therrien, 87, rang 5 ouest, St-François Xavier de Brompton, Clé Richmond**

**LE SAMEDI 4 MAI 1991 à 11h00**

#### VENTE COMPLÈTE DU TROUPEAU SIMMENTAL "TANCLAIR"

#### SERONT VENDUS:

Un excellent troupeau Simmental pur-sang enregistré avec papiers de 95 têtes d'animaux. De ce nombre 43 bonnes vaches; 39 veaux nés entre janvier et avril, la majorité des veaux mâles ont été castrés.

N.B.: Que toutes les vaches seront vendues accompagnées de leur veau et pour la plupart ressaillies.

10 belles taures d'un an; 3 taureaux reproducteurs dont un âgé de 3 ans; tous les veaux de la ferme TANCLAIR proviennent de MR Brookridge indice de 137 en station et qui vous sera offert.

Vous retrouverez dans ce troupeau des lignées très populaires telles que: Gallant, Achilles, Sir Robin, Fortier Best, Gladis, Destiny, etc. C'est un très bon groupe d'animaux tres dociles et en bonne condition.

Donc le 4 mai,

venez faire un tour tout d'un coup!

#### MACHINERIE:

Un tracteur Ford 6710, quatre roues motrices à chargeur Ford, attache rapide et cabine entièrement équipée, 16 vit. Dual-Power, servo-direction, pneus 18.4 x 34 et 13.6 x 24, seulement 1025 heures d'ouvrage; 1 tracteur Universel 840 tres propre, 6 vitesses, sorties d'huile, servo-direction, pneus 14.9 x 28; 1 pick up Ford 1983, 4 vitesses 1/2 tonne avec boîte en fibre de verre; 1 presse à balles rondes Krone Kr 125 à l'état de neuf; 1 faneur New Holland 163 neuf, 4 toupies; 1 râteau de côté New Holland 256; 1 voiture plate-forme avec fond en acier quadrillé 20" avec train Normand et pneus 11L15; 1 faucheuse-conditionneuse Inter 1190 à doigts courts 10" de coupe; 1 trailer dompeur Forano; 1 rouleau de fer 12"; 1 herse à pacage 12"; 1 herse à roulettes Inter 32 disques, genre semi-portée; 2 charrues dont une Ford, 4 versoirs, genre semi-portée avec déclencheurs automatiques à ressorts; 1 White 348, 3 versoirs à déclencheurs automatiques, att. 3 pts; 1 niveleuse; 1 épandeur à engrais, att. 3 pts; 1 moulin à faucher MF; 1 faneuse Kuhn, 4 toupies; 1 râteau de côté Oliver; 3 mangeoires à balles rondes; 1 monte-balles Lessard 36"; 1 monte-charge électrique avec treuil pour balles rondes; 1 fourche à balles rondes; 1 herse ronde rotative neuve; 1 taille-sabots Houle; 1 laveuse à pression 2000 lbs; 1 camera servant à la surveillance des animaux entre la grange et la maison et quelques autres articles trop long à énumérer.

N.B.: la vente aura lieu sous la tente. Cantine sur les lieux.

Conditions: COMPTANT ou PRÊT BANCAIRE  
Pour informations, s'adresser au propriétaire 819-846-6267 ou à l'encanteur.

Les Enchères  
**René Houde**  
Auction Service

554, chemin Giroux, Bromptonville  
819-846-6267 - 819-822-9063 - 514-649-1122

**Le Super Hebdo Régional de Beauce distribué dans toute la Beauce gratuitement**

## DISPERSION COMPLETE

**du troupeau Holstein "WINDYHILL" Prop. de Hugh et John Salisbury, Sutton, Qué. LE VENDREDI 10 MAI 1991, à 11h00 au Terrain d'Exposition, Richmond, Qué.**

#### SERONT VENDUS:

83 têtes de Holstein pur-sang incluant: 42 bonnes, jeunes vaches, plusieurs fraîches et la balance dues pendant l'année. 10 grandes taures saillies et 33 taures ouvertes et génisses.

TOUS LES ANIMAUX DANS LA VENTE SONT CLAIRS DE LA LEUCOSE.

Moyenne de troupeau: 7635 kg, 3.72%G., 3.18% P. M.C.R. 165-165-165. Des records jusqu'à 12618 kg, 473 kg G. M.C.R. jusqu'à 220-218-202. Classification: 9 T.B. 21 B.P.

Les taureaux représentés incluent: Inspiration, Aerostar, Tab, Algonquin, Starbuck, Jubilat, Triple Threat, Ned, Majesty, Matador, Mark Anthony, Ivanhoe, Thunder, Breeze, He-Man, Dagger, Don, Oliver, Belmont, Hugo, etc.

C'est une occasion d'accueillir des sujets d'un troupeau qui date des années 1800 - maintenant - dans la cinquième génération de la famille Salisbury. Le troupeau est de haute qualité et les sujets seront une bonne acquisition pour n'importe quel troupeau.

Pour informations ou catalogues, contactez

**LES SERVICES D'ENCAN CRACKHOLM**  
David "Butch" Crack  
P.O. Box 514, Richmond, Qué.  
Tél.: 819-826-2424 - Fax: 819-826-2424

## ENCAN SUR LA FERME

**ANDRÉ LEFEBVRE, 51, rang Haut Pays Brûlé, Bale du Febvre, Clé Yamaska**

**LE VENDREDI 3 MAI 1991 à MIDI VENTE COMPLÈTE DU TROUPEAU "FEBREVALE"**

#### SERONT VENDUS:

Un bon troupeau Holstein pur-sang enregistré avec papiers et classifié pour le type de 60 têtes d'animaux. De ce nombre 35 vaches, quelques unes fraîches vélées et la balance dues pour la plupart à l'automne, 5 belles grosses taures saillies, 12 bonnes taures ouvertes et 8 génisses d'élevage.

La moyenne du troupeau sur le PATLQ régulier est de 14 012 lbs 3.62% gras 3.21% prot. Tous les animaux proviennent ou ont été inséminés par: Enhancer, Premier, Topper, Tempo, Ken, Zest, Volcan, Tab, Showboy, Hawkeye, Courrier, Gaylord, etc.

#### MACHINERIE:

1 John Deere 2550, servo-direction, barrage de roues, sorties d'huile, 8 vitesses Hi-Lo, pneus 18.4 x 30, très propre; 1 Ford 3000 au gaz muni d'un chargeur Allied, 8 vitesses, pneus 13.6 x 26 en excellente condition; 1 presse à foin New Holland 310 avec lance-balles; 1 faucheuse-conditionneuse New Holland 479, 10 pieds coupe; 1 râteau de côté New Holland 256; 2 voitures à foin genre lance-balles de 20 et 24 pieds avec train Normand et Valac Tandem; 1 monte-balles Allied 24' avec moteur; 1 charrue John Deere 3 versoirs, déclencheurs aut., att. 3 pts; 1 herse aux roulettes Ford, att. 3 pts; 1 moulin à faucher New Holland, att. 3 pts; 1 rouleau de fer; 1 épandeur à engrais chimique; 1 niveleuse 6"; 1 râtelier à foin sur roues 12"; 1 ramasseur à balles de foin; 2 fans 16" avec thermostat; 2 boîtes électriques et quelques autres articles trop long à énumérer.

#### ÉQUIPEMENT LAITIER ET RÉCOLTE:

1 pipe-line DeLaval 2", installation pour 40 vaches, 4 unités de traite DeLaval, compresseur DeLaval 76; 4 balances pour contrôle Waikato; 1 réservoir à lait DeLaval 350 gallons; 1 chaudière de traite DeLaval. Environ 2500 balles de foin.

Conditions: COMPTANT ou PRÊT BANCAIRE  
Cantine sur les lieux

Pour informations, s'adresser:

Les Enchères  
**René Houde**

554, chemin Giroux, Bromptonville J0B 1H0  
819-846-6267 - 819-822-9063 - 514-649-1122

Vente par

## ENCAN



**LE JEUDI 2 MAI 1991 À 10H00** sur la ferme de FLORIAN LEHOUC, la ferme est située au 239, rg Ste-Anne entre Saint-Marcisse et le coin de Saint-Gilles (voisin de Équipement de ferme Turgeon) Clé Lotbinière

#### SERONT VENDUS

Un magnifique troupeau Holstein de 150 têtes d'animaux Holstein dont: 42 vaches en lactation; parmi ses vaches, il y en a 15 qui sont fraîches vélées, 5 véleront sous peu et les autres en tout temps de l'année. 9 taures saillies pour véler d'ici jusqu'à la fin de juin; 14 taures saillies pour véler de sept. en déc.; 5 taures prêtes à saillir; 17 taures de 9 mois à 14 mois; 41 Steers de 100 à 1000 lbs; 14 Génisses de 1 semaine à 3 mois; 1 taureau.

#### LA LAITIERIE COMPREND:

Bulk tank Mueller 700 gallons, lavage automatique; Pipe-line Universal 6 unités, 2" en stainless, installation pour 56 vaches; Compresseur Universal de trayeuse 5 h.p., huile automatique; Chaudière de trayeuse; Clipper; Balance de produits sanitaires, anti ruade; Chariot à moulée; Lève-vache; 2 balances à lait pour contrôle laitier.

#### LA MACHINERIE COMPREND:

Tracteur Ford 8600 Dual Power avec cabine, air conditionné, radio "flasher et flash" avec turbo le montant à 150 h.p. chauffé en neuf; Tracteur Ford 6610, 4 X 4 avec cabine, équipé, "flasher", lumière, miroir, radio, air climatisé et loader Ford 777 double action seulement 1000 heures et contrôle avec une manette, 2 sorties d'huile; Tracteur Ford 4000, sortie d'huile avec garde-soleil et "windshield" très propre, 6000 heures d'ouvrage; Tracteur Cotshutt 30, très propre; Camion GMC, 1976 avec boîte animaux 8 X 12, dompeuse; Pick-Up Chevrolet 1985, Custom De Luxe, 20, 3/4 de tonne avec boîte animaux, 123 000 km; automatique, moteur 305; Faucheuse-conditionneuse N.H. Discbine 411 rotative; Presse à foin N.H. 310 avec lance-balles; Râteau N.H. 256 sur dents de caoutchouc sur roues en avant; Râteau faneur P.Z. Hayboy, 2 toupies, att. 3 points; Convoyeur à foin 80" avec moteur 1 h.p., scellé 220; Monte-balles de 65"; avec moteur 1 h.p. scellé 220 Turgeon sur roues; Monte-balles de 24" avec moteur, fan à foin 8 palettes; Mangeoire à foin pour balles carrées 25"; Wagon à foin avec côté en acier 9 X 27 avec wagon de fabrication domestique tandem; 2 wagons à foin avec côté en acier avec wagon 6 roues dont un 8 X 24 et un de 9 X 24 et un côté démontable; Fourragère N.H. 892 avec nez à foin et contrôle électrique et boîte de contrôle électrique; Chopper N.H. 38, 2 ans d'usage; Souffleur ensilage Dion, 2 vis; 2 boîtes ensilage Dion; 3 batteurs avec wagon 12 tonnes et un wagon tandem Dion; Epandeur à fumier N.H. 795 avec panneau hydraulique 410 minots; 3 batteurs; Charrue Fiskar 4 versoirs; Déclencheuse roues de profondeur; Vibroculteur Pronovost sur le 33 points avec "blade" avant et rouleau émotteur 12' de largeur; Herse de 40 disques White 256 semi-portée; Semoir J.-Deere, 17 disques avec cylindre; mangeoire à choppage avec wagon 6 roues, tandem; Boîte à grain 225 minots sur wagon, vis à grain 4" de 20"; Tank à purin 3000 gallons avec brasseur, 12 pneus; Un soigneur motorisé Wick 52 avec moteur 8 h.p., neuf; Souffleur à neige Ber-Vac 6', 8" ou 80" avec chute hydraulique, 1 vis sans fin; Laveuse à pression 1000 lbs, roues doubles allant sur le 8600, 18 X 38; Set de chaînes à pitons; Génératrice Winco 25000 watts; Silo 20 X 65 avec chute neuve en fibre de verre; Débouleur Badger avec distributeur électrique; Silo à grain Victoria 18" diamètre X 6 sections avec distributeur; Compresseur à air Bofrac 2 h.p.; Presse drill avec lots de mèches; Filière à tuyaux; Lots de bolts; Abreuvoirs à vache, neuves, en plastique; 200 balles de paille; 2000 balles de foin.

N.B.: La machinerie en vente a été achetée neuve et est encore en très bon état et quelques machineries sont encore presque neuves. Nous débuterons l'encan à 10h00 par le hangar; 11h00, la machinerie et à 13h00, la vente des animaux. Bienvenue à tous.

Cause de la vente: état de santé du propriétaire, information: 1-418-475-6882.

Condition: COMPTANT - Cantine sur les lieux

Prenez note que la ferme de 178 arpents, très bien bâtie est aussi à vendre privément.

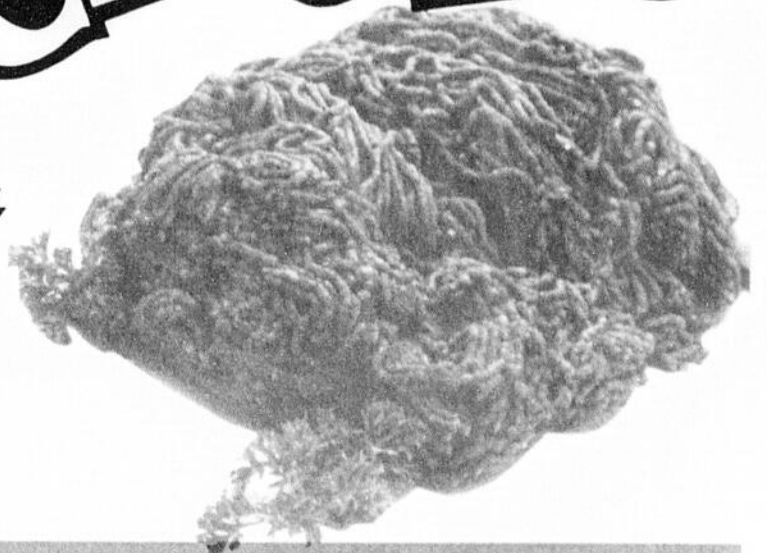
**ALBERT ET LUC BRETON de INVERNESS**  
Tels: 1-418-453-2681 ou 2281

Encanteurs bilingues, à votre disposition pour tout genre d'encans et acheteurs de terres et de roulants de ferme au complet.

# SUPER VENTE L'inter MARCHÉ 3<sup>e</sup> anniversaire

Boeuf haché mi-maigre

**1.93**  
lb / 4<sup>25</sup> kg



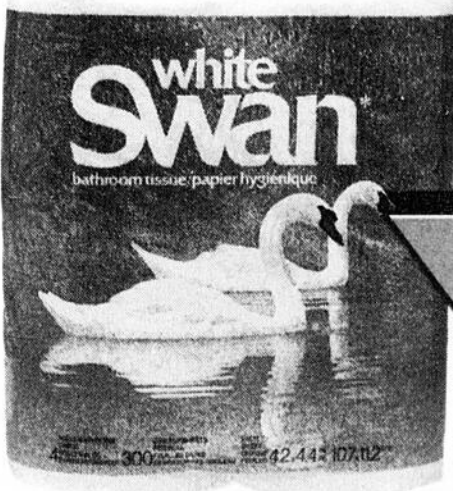
Sauce à salade  
Ordinaire ou légère  
**KRAFT MIRACLE WHIP**  
500 mL

**1.49**



OBTENEZ GRATUITEMENT

4 PAINS KAISER  
À l'achat de 2 lb ou plus de boeuf haché mi-maigre.



**1.39**

Papier hygiénique blanc  
**WHITE SWAN**  
4 rouleaux



ECONOMISEZ 30¢ avec ce coupon et à l'achat de

Préparation de fromage fondu "Singles"  
Ordinaire, léger, suisse, mozzarella (24 tranches) ou velveeta (16 tranches)

**2.93**  
avec coupon

**3.23**  
sans coupon

Limite 1 coupon par client. Valable du 29 avril au 4 mai 1991 chez votre marchand L'intermarché participant.



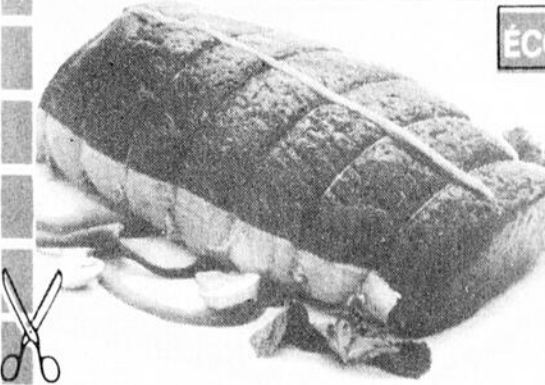
ECONOMISEZ 3,00\$ avec ce coupon et à l'achat de

Rosbif français  
Provenant d'intérieur de ronde  
Boeuf approuvé Canada  
1,5 kg ou plus

**4.93**  
lb  
avec coupon

**10.87**  
kg

Limite 1 coupon par client. Valable du 29 avril au 4 mai 1991 chez votre marchand L'intermarché participant.



ECONOMISEZ 20¢ avec ce coupon et à l'achat de

Céleri de Floride,  
Catégorie no. 1, Grosseur 12

**73¢**  
ch.  
avec coupon

**93¢**  
sans coupon

Limite 1 coupon par client. Valable du 29 avril au 4 mai 1991 chez votre marchand L'intermarché participant.



Prix en vigueur du 29 avril au 4 mai 1991. Pas de vente aux marchands. Nous nous réservons le droit de limiter les quantités. Le texte prévaut en tout temps.

«C'EST TOUJOURS UN PLAISIR!»

L'intermarché Fectau  
1995, boul. Dionne  
Saint-Georges ouest  
Tel.: 228-6641

L'intermarché Sainte-Marie de Beauce  
151, rue Notre-Dame  
Sainte-Marie de Beauce  
Tel.: 387-4729

L'intermarché Létourneau  
769, 15e rue  
Saint-Zacharie  
Tel.: 593-3076

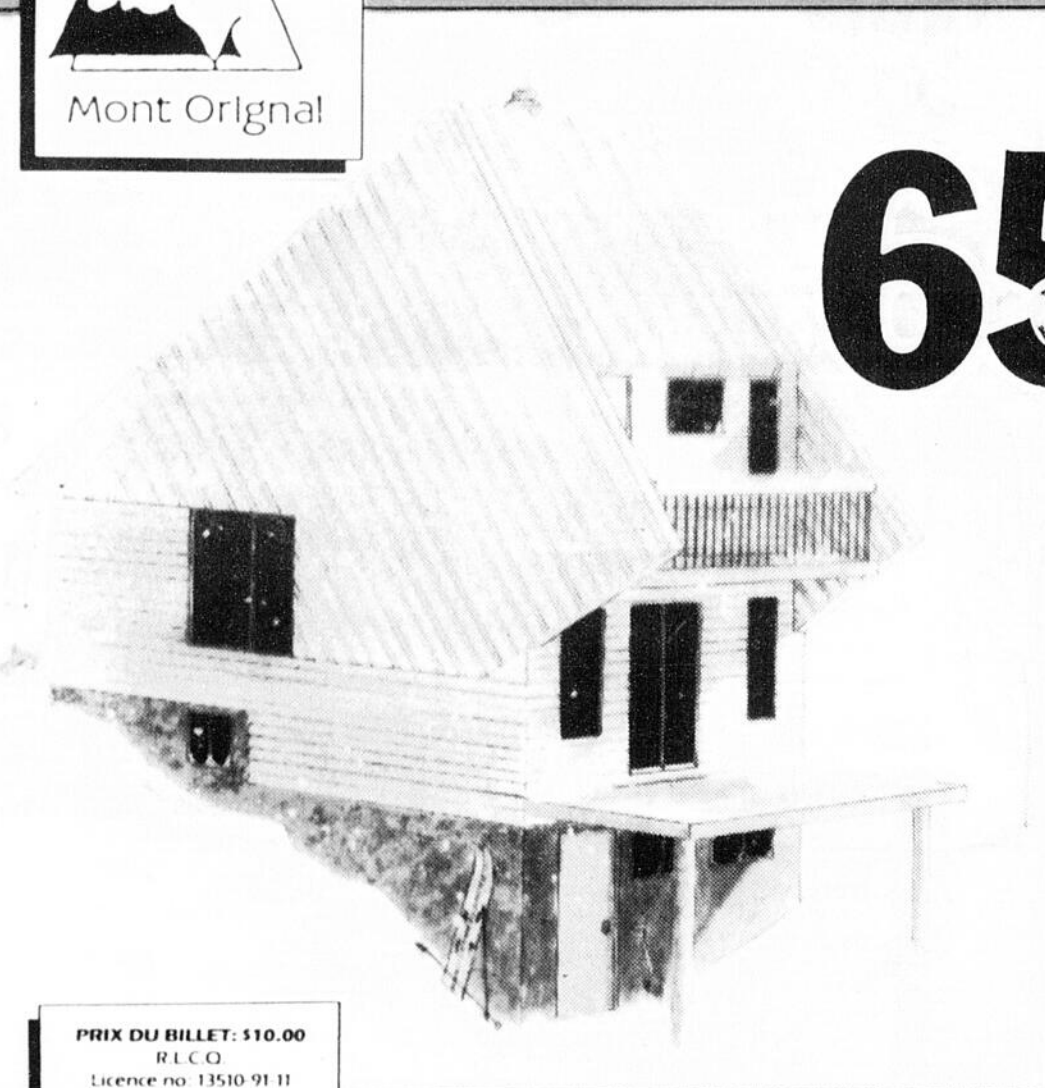
L'intermarché Saint-Joseph de Beauce  
1140, avenue du Palais  
Saint-Joseph de Beauce  
Tel.: 397-5738

L'intermarché Buteau  
2650, 25e avenue  
Saint-Proper  
Tel.: 594-8244

# ACHETEZ VOTRE BILLET DE LOTO-SKI



AU PROFIT DE LA:  
**COOP DU MONT-ORIGNAL**



**PRIX DU BILLET: \$10.00**  
R.L.C.O.  
Licence no. 13510-91-11  
33.000 billets imprimés  
numérotés de 001 à 33.000

LE 15 NOVEMBRE 1991  
**GRAND PRIX DE**

# 65,000\$

UN CHALET AU PIED DES PENTES

OU **50,000\$** EN ARGENT  
COMPTANT

**EN PLUS DES TIRAGES MENSUELS SUIVANTS:**

- 15 MARS 91: Ensemble de ski d'une valeur de 300\$
- 15 AVRIL 91: Vélo de montagne d'une valeur de 300\$
- 15 MAI 91: Micro-ondes d'une valeur de 300\$
- 15 JUIN 91: Bar-B-Q au propane d'une valeur de 300\$
- 15 JUILLET 91: Tondeuse d'une valeur de 300\$
- 15 AOÛT 91: Sac et bâtons de golf d'une valeur de 300\$
- 15 SEPTEMBRE 91: Forfait de ski d'une valeur de 300\$
- 15 OCTOBRE 91: Billet de saison ski alpin d'une valeur de 300\$

LES TIRAGES AURONT LIEU LE 15 DE CHAQUE MOIS À 21h00  
AU CHALET DU CENTRE DE SKI MONT-ORIGNAL  
160, route du Mont-Orignal, Sainte-Germaine

Tous les prix doivent être réclamés au:  
**CHALET DU CENTRE DE SKI MONT-ORIGNAL**  
160, route du Mont-Orignal, Sainte-Germaine

## BILLETS EN VENTE ICI

### SAINT-GEORGES

- Dépanneur Couche-tard
- Dépanneur Le Frigo
- Dépanneur Servi-Express
- Dépanneur L'Escale
- Dépanneur Rapido Enr.
- Alimentation Gilbert
- Garage Jos St-Hilaire
- Accommodation 120 Inc.

### SAINT-ODILON

- Accommodation Jocelyn Gilbert
- Restaurant Dorilon

### SAINT-JOPSEH

- Accommodation Jacques

### SAINT-PROSPER

- Le Restaurant Flamingo
- Laflamme Variétés
- Épicerie Robert Buteau
- Accommodation Mar-Jo
- Épicerie Doyon & Fils Inc.
- Marché Abénakis
- Accommodation Jocelyn Buteau

### SAINTE-MARIE

- Dépanneur Provisoix
- Accommodation Gilbert & Lise

### SAINTS-ANGES

- Salon Coiffure Odette
- Épicerie Chez Yves

### SAINTE-AURÉLIE

- Dépanneur E.T. Enr.

### SAINT-ZACHARIE

- Alimentation J.P. Létourneau

### BEUCEVILLE

- Dépanneur Charly Enr.
- Garage Ultramar Daniel Roy
- Dépanneur J.M. Mercier

### SAINT-VICTOR

- Magasin COOP St-Victor

### FRAMPTON

- Alimentation Giguère

### SAINTE-MARGUERITE

- Marché André Pouliot

### SAINTE-HÉNÉDINE

- Alimentation Mercier

### SAINT-LAMBERT

- Alimentation Lacasse

### CHARLESBOURG

- Gerry Pizza