

Place à l'hiver



5991

Bonjour
dimanche

Outaouais

CAHIER SPÉCIAL
19 NOVEMBRE 1995

1679\$

Poêle de fonte
au gaz
propane ou
naturel à
ventilation
directe

Quoi de plus agréable que de se réchauffer
la «couenne» près d'un poêle «VERMONT CASTINGS»

 **Multifeu**
Tout feu, tout flamme!

Pour sa compétence, son service et son expérience, les
manufacturiers de haute qualité ont choisi Multifeu
pour distribuer leurs produits (bois, gaz, granules).

25% DE RABAIS

Sur l'installation de poêles à bois et au gaz
de haute efficacité VERMONT CASTINGS.
En prime, un ensemble d'ustensiles noirs
(4 morceaux) fabriqués à la main.

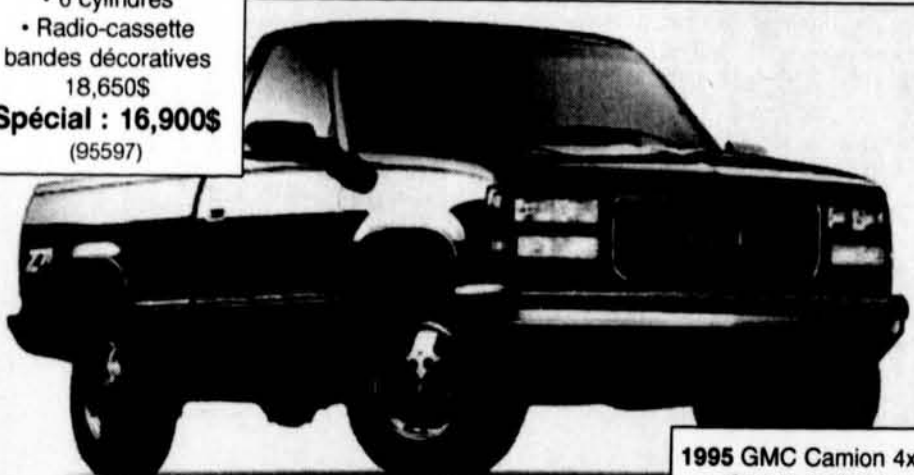
(Offre valide jusqu'au 15 décembre 1995)

Plus de 40 unités en salle de montre

140, rue Edmonton (parc industriel Richelieu) Hull, Québec ■ (819) 595-5868

Venez CHASSER nos camions

1995 GMC Camion 2x4
 • 6 cylindres
 • Radio-cassette
 bandes décoratives
 18,650\$
Spécial : 16,900\$
 (95597)



1995 GMC Camion 4x4
 • Couvre boîte int.
 • Radio-cassette
 chauffe-moteur et plus
 21,580\$
Spécial : 18,800\$
 (95528)

Des BÊTES de race

En plus, venez voir nos 4x4 :

Yukon 2 portes,
 Suburban,

Yukon 4 portes
 Cabines allongées

BAURORE PONTIAC BUICK



2051 route 148, Angers ■ 986-6714
 (sortie boul. de l'aéroport)

121195-32

Place à l'hiver

Le phénomène de la motoneige

(SOP) Vous voyez ça d'ici, une grève de la motoneige? La neige qui refuse de tomber, chevreuils et orignaux qui brandissent des pancartes, la ligue contre la pollution qui sort ses masques à gaz...

Rien de tout ça n'est arrivé sauf qu'à un moment donné, 87 000 motoneigistes ont exigé du gouvernement qu'il débourse 1,2 million dans leur activité. C'est qu'elle en rapporte 200 fois plus!

On s'est finalement entendu pour une «petite» subvention de 600 000\$, plus un magistral retour de 10\$ par immatriculation, ce qui représente un revenu annuel de 1,2 million que la Fédération des clubs de motoneigistes consacrera aux sentiers, à l'équipement et la signalisation.

Si vous ne faites pas de motoneige, la dimension du phénomène vous aura échappé. Mais les adeptes — des gens qui gagnent en moyenne plus de 40 000\$ par année — n'allaient pas se laisser faire: il leur en coûte entre 5000\$ et 10 000\$ pour jour de l'hiver à leur manière, alors...

Il y a une façon de vous mettre dans le coup: faites l'expérience de la motoneige, le temps de quelques heures, d'une journée ou même d'une longue randonnée. Il y a, au Québec 64 locuteurs d'équipement qui vous vêtiront de la tête aux pieds et vous encadreront au besoin. Une centaine de dollars suffiront à vous faire décou-

vrir un univers trop souvent boudé par ignorance.

Les néophytes qui tentent l'expérience en groupe déploieront la senteur des gaz d'échappement (huile d'injection brûlée). Mais au-delà de cet inconvenant, ils auront découvert une technologie fort moderne. Vous êtes bloqués? Il y a la marche arrière.

Vous gelez des extrémités? On offre des poignées et commandes chauffantes. Vous êtes pressés? La puissance est ahurissante. Et ça ne s'arrête pas là.

Un petit coup d'œil au nouveau

Guide touristique des sentiers de motoneige et aux cartes-guide

de la Fédération ne peut que vous donner le goût de partir. Des 25 000 km de sentiers annoncés, 9000 sont des «autoroutes» du réseau TransQuébec. Tout ça mène en des lieux que vous ne verrez jamais autrement.

Le temps de l'isolement, de la grande aventure est également révolu. Tous les sentiers sont aujourd'hui jalonnés de relais offrant tous les services souhaités. Mieux, 2766 officiers de sécurité — et 30 membres de la Sûreté du Québec — patrouillent la province, en collaboration avec les 270 clubs.

Pour toute information:
 Fédération des clubs de motoneigistes
 du Québec.



EXÉCUTIF pour homme

Si...

l'hiver vous effraie, réjouissez-vous...

Nos vêtements de laine vierge à maille fine et chaude TOMMY HILFIGER sauront égayer votre saison.



Denis Baril

Altérations et taxes incluses dans nos prix!

NOUVELLE ADRESSE

20% de rabais sur la ligne de vêtements Tommy Hilfiger



Grand stationnement à l'arrière

121195-11

EXÉCUTIF pour homme

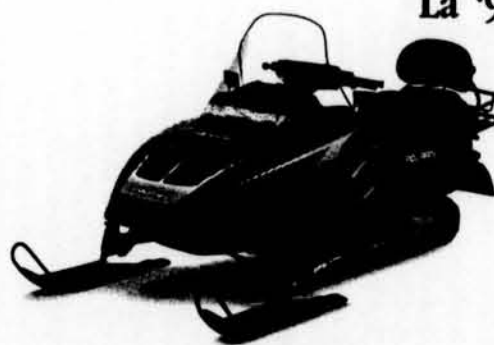
333, boul. St-Joseph, (face aux Galeries de Hull)
777-3666

POLARIS

Croyez-Le

Doublez Votre Plaisir

La '96 Indy Classic Touring est la garantie de confort et plaisir total pour les randonnées à deux.



Prix régulier 7899\$

SPÉCIAL 7250\$
 50^{24\$} par semaine

- Moteur 488cc deux cylindres refroidi au liquide et deux carburateurs de 34 mm.
- Nouvelle suspension XTRA-12 avec amortisseurs Indy Select.
- Démarreur électrique, raculons, nouveau siège et dossier moelleux redessinés ainsi que l'indicateur de niveau d'essence sont standard.

0\$*
 D'ACCOMPTE S.C.A.

*Basé sur un taux de 12.50% pour 60 mois incluant assurances invalidité et vie

MOTO-GAT-NEAU

656, boul. Maloney Est • 663-6162

191195-17

Place à l'hiver

Conseils pour l'utilisation du poêle à bois

(SOP) L'imprudence en général, est la cause la plus importante de décès chez les victimes d'incendies. En effet 48,6% de ces pertes de vie résultent soit d'un mauvais usage d'un combustible ou d'un appareil de chauffage, soit d'une défaillance humaine. Il importe donc de s'assurer que le combustible choisi pour les poêles à bois est sans danger pour ses utilisateurs.

Quel bois utiliser et quand l'utiliser? Par les temps qui courent, l'économie d'énergie s'impose à tous quotidiennement. Certains, pour sauver quelques dollars, sont tentés d'utiliser toutes sortes de matériaux en guise de combustible pour leur poêle à bois. Cette façon de faire est à déconseiller à quiconque: elle entraîne des risques d'émission de gaz toxiques et d'incendies. Voici donc des suggestions de bois à utiliser selon vos différents besoins:

ESPÈCE DE BOIS

— Bois durs: chêne, érable, orme, saule, aune et frêne.

— Bois mous: pin, sapin, épinette, pruche.
— Bois semi-durs: bouleau blanc, peuplier.

PROPRIÉTÉS

— Bois durs: flamme courte, feu prolongé, chaleur intense.

— Bois mous: allumage facile, flamme rapide et ardente.

— Bois semi-durs: allumage rapide, facile à fendre.



On recommande donc les bois mous et semi-durs pour l'allumage et les bois durs pour le chauffage principal. La méthode la plus sûre pour allumer un feu de bois est d'utiliser du bois d'allumage, des copeaux de bois ou des vieux journaux. En aucun cas on ne doit utiliser la gazoline, l'huile à moteur usagée pour allumer un feu.

Cet hiver... Faites-vous plaisir!

Offrez-vous la gamme de foyers en fonte



l'excellence depuis des générations



Jotul #12



Jotul #8



Jotul #3

- 3 grosseurs disponibles à partir de 895\$
- opération facile
- fonctionnement simple
- installation au choix (dessus ou arrière)
- finis élégants graphite ou émaillé

Venez voir notre salle de montre

Nos spécialités :

- Installation de systèmes de chauffage au gaz et climatisation
- Nombreux modèles de foyers au gaz, bois et granules sur place

De vrais spécialistes depuis plus de 20 ans

Entrepreneurs licenciés par la R.B.Q / A.P.C et C.M.T.Q. et APCHQ

Téléphonez-nous!



Centre d'Énergie
Cadieux Lée

663-2332

878, Boul. Maloney est, Gatineau (Québec)

HEURES : LUNDI AU MERCREDI : 8H À 18H

JEUDI ET VENDREDI : 8H À 21H

SAMEDI : 9H À 16H

CE DIMANCHE : 12H À 16H

191195-2

JEU DE POURSUITE LASER POUR TOUTE LA FAMILLE

SUPER TOURNOI

(solo)

LASER
ACTION
HULL

3000\$

En prix et bourses

25
ET

26

novembre

24, rue Juneau, Hull

77-LASER

PETROLE M. MIRON INC.

75 ANS



CHOT



EN MONTRE
ET EN VENTE
EXCLUSIVEMENT

CHEZ

Votre source de confort!

PÉTROLE M. MIRON INC.

75 ANS



414 rue Notre Dame Gatineau (Québec)

121195-13

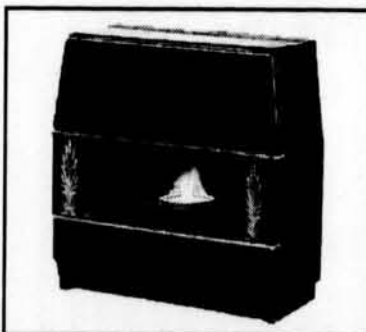


NOUVEAU



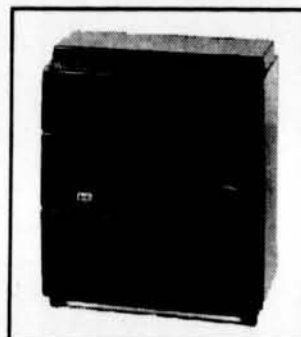
CONVECTEUR AU MAZOUT NO 2

Une nouvelle façon de chauffer à prix raisonnable, tout en profitant de l'esthétique française



Fini le bois à rentrer...
Les cendres à sortir...
Fini les granules coûteuses...
Baissez le taux d'assurance de votre maison...
Pas d'électricité...

VOICI LA NOUVELLE
TECHNOLOGIE AU
MAZOUT NUMÉRO 2



Odeville

NOUS TRANSFORMONS LE FEU EN FLAMME BLEUE

- PLAN DE FINANCEMENT
- 2 MODÈLES FONCTIONNELS EN MONTRE
- POUR INFORMATIONS :

663-2444

1-800-296-0766

Pour tous vos besoins de chauffage

- Nettoyage de système de chauffage
- Réparation
- Estimation

Votre source de confort!

PÉTROLE M. MIRON INC.

75 ANS





Donner de son sang, c'est plein de bon sens, mais pas au point d'en faire don aux moustiques, ces insectes volatiles qui s'en prennent sans pitié à notre épiderme, pour finir leurs jours sur le pare-brise de notre voiture. Quand j'en vois un sur la route, j'ai la piqure! Je m'installe alors confortablement au volant de ma Neon rouge sang et

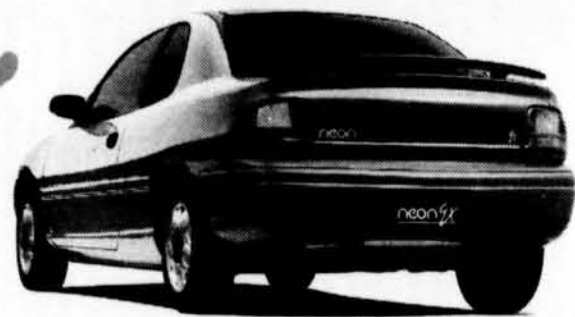


je pars d'un élan à sa poursuite. j'imagine déjà la scène. Le moustique rencontre le pare-brise, et vice-versa. Ouche! Évidemment, une tapette à mouche aurait très bien pu faire l'affaire, mais avec tellement moins de satisfaction en bout de ligne.

Nicolas B.

La Neon Ex

Tu le mérites bien!



L'ensemble 21N de la Neon Ex 1996 comprend:

- Moteur 2 L, 16 soupapes, 132 cv; 1 ACT
- Boîte manuelle à cinq rapports
- Deux coussins de sécurité
- Poutres de renfort dans les portes
- Radio AM/FM stéréo avec lecteur de cassette et six haut-parleurs
- Aileron arrière

- Roues de 14 po et enjoliveurs de luxe
- Rétroviseurs extérieurs à commande manuelle dans l'habitacle
- Économie d'essence - 5,8 L/100 km sur autoroute[†]
- 8,4 L/100 km en ville[†]

12 995 \$*

OU LOCATION
Clé D'OR

289 \$**

par mois (Transport inclus)
Terme de 30 mois



Remise de 750 \$^{††} pour les diplômés



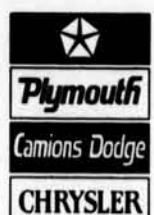
Pour un essai routier sans tracas de la Neon Ex, composez le 1 800 333-3678.



RENDEZ-VOUS CHEZ LE CONCESSIONNAIRE CHRYSLER D'OTTAWA ET DE L'OUTAOUAIS.



* Transport (600 \$), immatriculation, taxes et assurances en sus. Offre d'une durée limitée. Chez les concessionnaires participants. Le concessionnaire peut vendre à un prix moindre et peut avoir à commander. Le modèle offert peut différer légèrement du modèle illustré. ** Tarif mensuel établi d'après la description du véhicule ci-haut. Terme de 30 mois, avec comptant initial de 500 \$ ou échange équivalent. Programme «sans aucun comptant initial» non disponible. Immatriculation, assurances et taxes en sus. Sous réserve de l'approbation de Chrysler Crédit Canada Ltée. Un dépôt de sécurité de 350 \$ sera exigé. Location pour usage personnel seulement. Rachat non requis. Le locataire est responsable de l'excédent de kilométrage après 51 000 km, au taux de 9¢ le km. Offre d'une durée limitée, applicable sur véhicules en inventaire seulement. Chez les concessionnaires participants. Le concessionnaire peut louer à un prix moindre. † Selon le guide de consommation de carburant de Transports Canada. La consommation de carburant peut varier selon l'utilisation. †† L'offre s'adresse aux personnes qui ont obtenu ou qui obtiendront un diplôme collégial ou universitaire d'une institution canadienne accréditée entre le 1^{er} janvier 1994 et le 31 décembre 1996, et qui prendront livraison du véhicule avant le 31 décembre 1996. L'offre ne s'applique pas à la Dodge Viper. Achat pour usage personnel seulement. Certaines conditions s'appliquent. Détails chez les concessionnaires participants.



Placé à l'hiver

Quelques petits trucs pratiques pour pelleter l'entrée

Le rythme: évitez de pelleter rapidement pour en finir au plus vite. Envisagez votre pelletage comme une séance d'activités physiques librement choisie dans le but de prendre l'air et de vous faire du bien. Faites des exercices d'échauffement.

Le poids des pelletées: contrôlez le poids des pelletées en intégrant les variables suivantes: la grosseur des pelletées compte tenu de la pesanteur de la neige, la pesanteur de la pelle et la longueur de son manche; plus le manche est long, plus le poids est grand. Visez un compromis avec une pelle qui ne sera ni trop longue (effet de levier), ni trop courte (maux de dos).

Évitez les pelletées avec blocage de la respiration: ce blocage crée une dynamique circulaire dangereuse pour le coeur.

La posture et la technique: ménagez votre dos en fléchissant les jambes et en gardant le dos le plus droit possible lorsque vous penchez le tronc vers l'avant. Le pied placé en avant pendant le remplissage de la pelle devrait être déplacé en direction du lieu où sera éjectée la neige afin de réduire la torsion du tronc. Attention aux «grands élans» afin de lancer la neige à distance. Il importe également que votre appui au sol soit stable et solide, sans risque de glisser.

La pelle: la plus légère possible avec un manche ni trop long, ni trop court, afin de garder la charge le plus près de soi, pour une plus grande efficacité mécanique.

La pelle-traîneau: le déneigement avec une pelle-traîneau est physiquement plus économique que celui avec une pelle. Mais les principes à retenir restent les mêmes.

ET POUR PELLETER DE BON COEUR

— Adapter son habillement à l'intensité du pelletage.

— Ne pas fumer ou consommer d'alcool avant, pendant et après une séance de pelletage.

— Ne pas pelleter après un repas.

— Être plus prudent lorsque l'air est très froid. Bien se couvrir le cou et la bouche avec un foulard. Se placer dos au vent, si cela est possible.

— Faire un échauffement avant la séance de pelletage.

— Arrêter le pelletage quand la fatigue devient trop prononcée.

— Demeurer en mouvement pendant les 10 minutes suivant une séance de pelletage avec des activités légères et variées.

Surtout, pelleter en famille ou avec des amis, ainsi, votre pelletage se transformera vite... en plaisir!

Comme toutes formes d'activités physiques, le pelletage de la neige doit donc être pratiqué à son rythme, selon ses capacités et ses conditions de santé. Mais en général, si vous pelleter prudemment et convenablement, vous rendrez votre pelletage plus sécuritaire et plus agréable et vous découvrirez ainsi une autre façon de «Jouer dehors».



Module garanti à VIE

129\$
Installation et taxes en sus

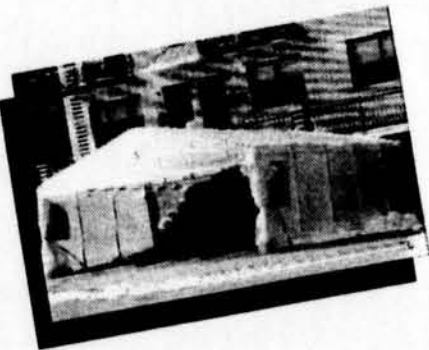
démarrateurs à distance

DU-RO
Vitres et accessoires d'autos

1180 St-René Ouest, Gatineau 243-1180
845, boul. de la Carrière, Hull 595-8444

POURQUOI PELLETER CET HIVER?

Évitez la misère...



ABRI D'AUTO
(11x16) en *spécial*
à partir de
399\$

PROFITEZ ÉGALEMENT DE NOTRE GRANDE LIQUIDATION DES FÊTES



Le plus grand choix d'arbres artificiels dans la région

Arbres 6' à partir de 25.99\$
Grand choix de décorations commerciales

Visitez notre salle de montre!

PISCIDELLE INC.

550, boul. La Gappe, Gatineau 568-1491

Heures d'ouverture:
Lundi au mercredi 10h à 18h
jeudi-vendredi 10h à 20h
samedi 10h à 16h
dimanche midi à 16h

V A C A N C E S

SIGNATURE

et **ROYAL**

Réservez dès maintenant et courez la chance de GAGNER VOTRE VOYAGE!
Le concours se termine le 2 décembre prochain.

Partez, l'esprit libre... le coeur léger.

FORT LAUDERDALE VOL SEULEMENT	Aller/Retour à partir de	289\$ TAXES INCLUSES	Départs d'Ottawa Jou. 21 déc. au 11 avril.
CANCUN CARIBBEAN VILLAGE PLAYACAR	*** Plus Golf inclus	TOUT COMPRIS	1 sem. à partir de
1299\$	TAXES INCLUSES	Départs d'Ottawa dim. 24 déc. au 31 mars.	
PUERTO PLATA CARIBBEAN VILLAGE PLAYA GRANDE	*** -Chambre	TOUT COMPRIS	1 sem. à partir de
1209\$	TAXES INCLUSES	Départs d'Ottawa dim. 24 déc. au 31 mars.	

RESERVEZ MAINTENANT! Il ne reste que 12 jours pour profiter de ces super bons prix en vigueur jusqu'au 30 novembre 1995

Conditions: Prix par personne base occupation double aux hôtels. Taxes et frais de service compris. Prix indiqués pour les séjours tout compris sont applicables pour départs entre les 7 et 14 janvier. Le concours s'adresse aux réservations avec départs d'Ottawa et tous les détails sont disponibles auprès de votre agent de voyages. Ce concours est soumis aux règles de la Régie des Lotteries du Québec.

AUTRES DESTINATIONS SOLEIL AU DÉPART D'OTTAWA: • Montego Bay • Varadero • Punta Cana • Santo Domingo • St-Petersburg

CONTACTEZ VOTRE AGENT DE VOYAGES

Place à l'hiver

Pour éviter les problèmes d'humidité dans la maison

(SOP) Dès que le froid s'installe, plusieurs consommateurs se plaignent d'un taux d'humidité excessif dans leur maison ou leur appartement: la buée et parfois même la glace obstruent les fenêtres.

Presque essentiellement causée par l'activité humaine, l'humidité fait des ravages dans les maisons d'aujourd'hui, plus étanches que les anciennes. Pour s'en débarrasser, il n'y a pas 36 solutions, il faut évacuer l'air humide et le remplacer par de l'air sec.

Cependant, certaines modifications des habitudes de vie peuvent parfois diminuer, voire résoudre le problème. Les nombreuses

douches quotidiennes dans une salle de bains sans ventilateur chargent l'air d'humidité. L'ajout d'un ventilateur peut déjà régler, du moins en partie, les désagréments. Si la maison compte deux salles de bains, mieux vaudrait utiliser celle dotée du ventilateur.

À la cuisine, l'utilisation régulière de la hotte pendant la préparation des repas, non seulement lors de la friture mais aussi pendant la cuisson des pâtes, entre autres, aidera à évacuer une bonne partie de l'air humide.

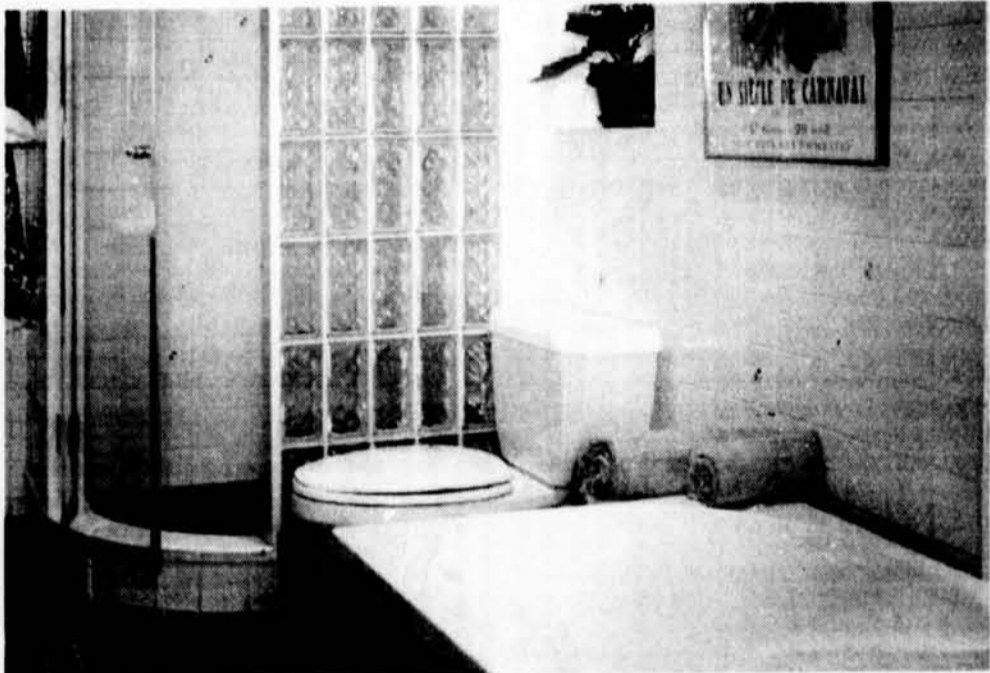
Il faut aussi éviter de faire sécher du bois dans la maison, s'assurer que le sous-sol est bien drainé, que les gouttières et la pente du

terrain éloignent l'eau de la maison. Malgré toutes ces précautions, si l'air est encore trop humide, il faudra songer à la ventilation mécanique.

ÉTANCHÉITÉ ET HUMIDITÉ

La crise de l'énergie des années 1970 a incité propriétaires et constructeurs à mieux

Il existe des méthodes statiques pour favoriser les changements d'air comme les événements où les turbines. Cependant, il s'agit de moyens peu fiables. Les extracteurs d'air, sont aussi à déconseiller dans une maison étanche puisqu'il n'admettent pas d'air neuf rendant la déshumidification plus ou moins efficace. De plus, ils rendent difficile l'utilisation d'un poêle



isoler leur résidence et à bâtir des maisons beaucoup plus étanches. Les coûts de chauffage sont moins élevés, mais les changements d'air sont beaucoup moins fréquents. C'est alors que la pollution s'accumule dans l'air et que l'humidité se dépose sur les surfaces froides comme les fenêtres, s'infiltrant même dans les murs.

à bois. Même les déshumidificateurs ne sont pas performants l'hiver car ils ne peuvent abaisser le taux d'humidité à moins de 40 p. cent.

Les échangeurs d'air peuvent renouveler l'air d'une habitation sans toutefois récupérer de chaleur. C'est comme ouvrir une fenêtre. La

(suite à la page A-7)

**UN PNEU DE
CHEZ NOUS
CONÇU POUR
CHEZ NOUS**

Le GOODYEAR

F-32 vous offre de la traction à revendre sur chaussée sèche, enneigée ou glacée.

Nouvelles heures d'ouverture

FABRIQUÉ AU QUÉBEC

FORFAIT «PRÊT POUR L'HIVER»

1. Vidange d'huile, changement de filtre et lubrification.
2. Analyse du système électrique et de la batterie.
3. Analyse de la concentration et mise à niveau de l'antigel et tous autres liquides.
4. Inspection des freins.
5. Permutation et vérification de la pression des pneus.
6. Vérification des clignotants d'urgence et des feux d'arrêt.

29⁹⁵\$*

FORFAIT «FREINS AVANT»

1. Remplacement des plaquettes de freins avant.
2. Regarnissage des roulements de roues avant, s'il y a lieu.
3. Inspection sécuritaire visuelle. Rectification des deux disques (s'il y a lieu): 19,95\$.
4. Plaquettes de freins garanties à vie.

79⁹⁵\$*

FORFAIT «CHANGEMENT DE PNEUS»

1. Montage et équilibrage de deux pneus.
2. Remplacement des deux corps de soupape.
3. Équilibrage électronique de deux roues.
4. Inspection des freins avant et arrière et nettoyage, s'il y a lieu.
5. Inspection sécuritaire visuelle.

19⁹⁵\$*

Value Mark
CONCORDE*
Un toutes saisons économique

29⁹⁵\$

Ultra Grip 'N'

Une traction fiable en hiver

47⁹⁵\$

Regatta

Tout compte fait, notre meilleure valeur

69⁹⁵\$

Wrangler Aquatred

La technologie Aquacanal pour camionnette

119⁹⁵\$

*Pneu non fabriqué par Goodyear.

GOODYEAR, UN SERVICE D'EXPERTS. GARANTI!

**FIÉZ-VOUS AUX
EXPERTS
GOODYEAR
POUR L'HIVER!**

GOODYEAR



Collectionnez des milles aériens Air Miles à l'achat de pneus Goodyear et de services automobiles. Les prix peuvent varier sans préavis.

Lun. Mar. Ven.: 7h30-18h00
Mer. Jeu.: 7h30-21h00
Samedi: 8h00-17h00

GÉNIAL COMME PNEU!

GÉNIAL COMME PRIX!

**425, boul. St-Joseph,
Place Cartier**

GOODYEAR

Heures d'ouverture
Lundi, mardi et vendredi
7h30 - 18h
Mercredi et jeudi
7h30 - 21h
Samedi
8h - 17h

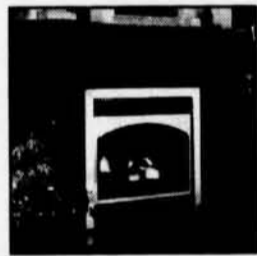
771-7380

291095-21

**Oui je le
FEU**

dites oui au confort d'un foyer.

La ligne complète de foyers à gaz



- Disposition réaliste des flammes
- Pratique, peut s'installer partout
- Thermostat et rhéostat
- Peut agrémenter n'importe quel décor

Les systèmes de qualité d'air intérieur

BROAN



- Rehausse la qualité de l'air de votre maison
- Élimine l'excès d'humidité et les contaminants provenant de l'air
- Économiques et fiables, les systèmes

Broan sont #1 dans la ventilation de toute la maison!

Renseignez-vous sur ce produit révolutionnaire

OU

Visitez notre salle de montre

**Centre d'Énergie
Cadieux-Lée**

663-2332

878, Boul. Maloney est, Gatineau (Québec)

HEURES: LUNDI AU MERCREDI: 8H À 18H
JEUDI ET VENDREDI: 8H À 21H; SAMEDI: 9H À 16H
CE DIMANCHE DE MIDI À 16H

Pour éviter les problèmes d'humidité...

(suite de la page A-6)

facture du chauffage augmentera.

On préconise davantage le ventilateur récupérateur de chaleur (VCR). Il s'agit d'une solution logique qui ne créera pas le problème d'un foyer ou d'un poêle à bois parce qu'il fait entrer autant d'air qu'il en expulse. Il récupère une partie de la chaleur de l'air humide et vicié pour la donner à l'air frais et sec qui entre. Il permet des économies par rapport à l'échangeur d'air mécanique ou statique. L'air préchauffé à 10 degrés Celsius coûte moins cher à réchauffer à 20 degrés que si cet air est à 10 degrés sous zéro.

Les VRC valent entre 700 et 1500\$. L'installation et le calibrage iront chercher environ 1000\$. Le système est plus facile à installer dans une maison en construction que dans une maison existante à cause des conduites.

Parmi les VRC, on remarque différents modèles qui sont choisis en fonction de la grosseur de la maison. Cependant, la plupart fonctionnent selon un système de récupération de chaleur à plaquettes, un «coeur» où se fait le transfert.

Il existe aussi un système doté d'un «coeur» actif qui récupère la chaleur à partir d'un radiateur au fréon.

Ce type de VRC permet de meilleures économies sans risque de contamination de l'air frais par l'air vicié puisque chacun passe dans des compartiments différents et scellés. C'est le compresseur qui permet au gaz de faire le transfert de chaleur.

L'appareil a été développé au Danemark. Il est plus performant que les autres en raison de l'utilisation du gaz pour l'échange de chaleur. Ce type d'appareil dont un modèle peut aussi être relié à un chauffe-eau, coûte aussi plus cher. Le modèle conventionnel vaut 2950\$ tandis que celui relié au chauffe-eau coûte 3950\$ sans compter les frais d'installation qui varient entre 600\$ et 900\$.

Trois mythes sur le froid

1. S'il fait très froid, on peut se geler les poumons.

Faux. Même à -40°C, l'air froid qui pénètre dans les voies respiratoires atteint une température qui varie de 26,5°C à 32,2°C avant d'atteindre les bronches. Pas de quoi se geler! Par contre — et plusieurs en ont fait l'expérience — respirer de l'air très froid peut irriter la gorge et provoquer un toux. Un foulard devant la bouche et le nez éliminera le problème.

2. Les asthmatiques et les angineux doivent se méfier du froid et du vent.

Vrai. Chez ces personnes, l'air froid, en pénétrant dans l'organisme, peut provoquer un spasme au niveau des bronches et des artères coronaires, ce qui est parfois suffisant pour déclencher une crise. Le port d'une cagoule ou d'un foulard devant la bouche est fortement recommandé dans ces cas-là. Certains asthmatiques prennent une dose d'un broncho-dilatateur (par exemple du Ventolin) avant de faire leurs exercices hivernaux. Toutefois des études récentes semblent remettre en question l'usage prolongé de ces médicaments. Si vous êtes asthmatique, demandez l'avis du médecin.

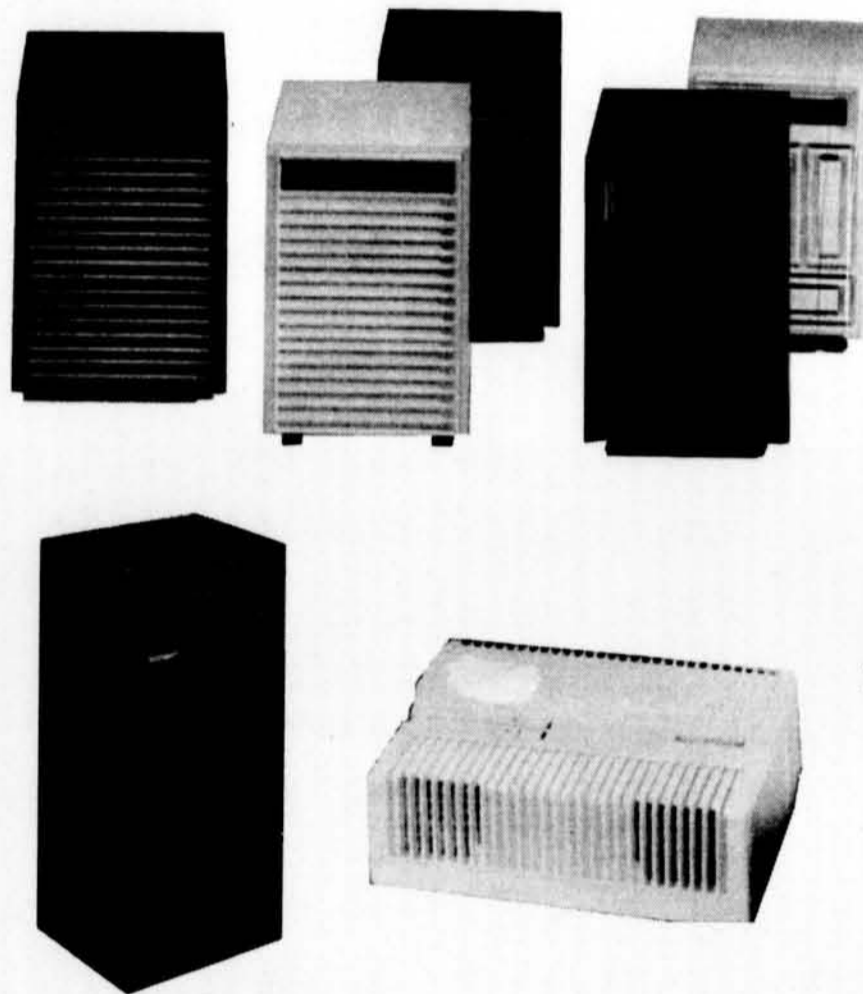
4. Malheureusement il est impossible de s'acclimater au froid.

Faux. L'organisme d'un individu qui fait beaucoup d'exercices par temps froid finit par s'adapter aux basses températures en améliorant sa capacité à maintenir constante la température centrale sans pour autant ralentir la circulation sanguine vers les extrémités. C'est le cas par exemple des pêcheurs terre-neuviens et des Inuits qui peuvent travailler mains nues par des températures très froides.

SEARS

Attendez-vous à plus

Les Galeries de Hull



Déshumidificateurs Kenmore^{MD}

7,6 l (16 chopines)
à 21,3 l (45 chopines)

Prix courants

199,99\$

à **459,99\$**

Purificateurs d'air à filtre à air très efficace

Prix courants

79,99\$

à **499,99\$**

Chez Sears pas de dépôt à payer* pour votre fournaise Kenmore !

Fournaises Kenmore installées †

Sears peut remplacer votre vieille fournaise très facilement et selon vos besoins. Nous vous offrons une gamme complète de modèles à l'huile, à gaz à faible consommation d'énergie et électrique. Pour votre devis gratuit sans obligation, téléphonez à Sears!

* Sur approbation du service du crédit

** Détails au magasin

TÉLÉPHONEZ MAINTENANT
Sears Canada inc.

1-800-625-0025 Service d'urgence 24 heures

Produits de rénovation garantis par Sears
Parlez-en à une connaissance de longue date!

SEARS

Attendez-vous à plus

Emplettes en personne seulement. Magasinez au magasin Sears des Galeries de Hull ouvert de 9h30 à 18h les lundis et mardis, et de 9h30 à 21h du mercredi au vendredi, de 9h à 17h les samedis et de 11h à 17h les dimanches. Les Galeries de Hull 770-6300. Les frais de livraison sont en plus des prix indiqués. Pour de plus amples renseignements, passez ou communiquez avec le magasin Sears des Galeries de Hull.

Et il y a bien plus...

Vous pouvez faire confiance à Sears! Nous n'engageons que des entrepreneurs qualifiés. De plus, les membres du Club Sears et du programme AIR MILES^{MD} gagnent des points précieux sur les produits installés† qu'ils peuvent échanger contre des milles** AIR MILES^{MD}. Les produits de rénovation sont garantis par la promesse de satisfaction Sears.

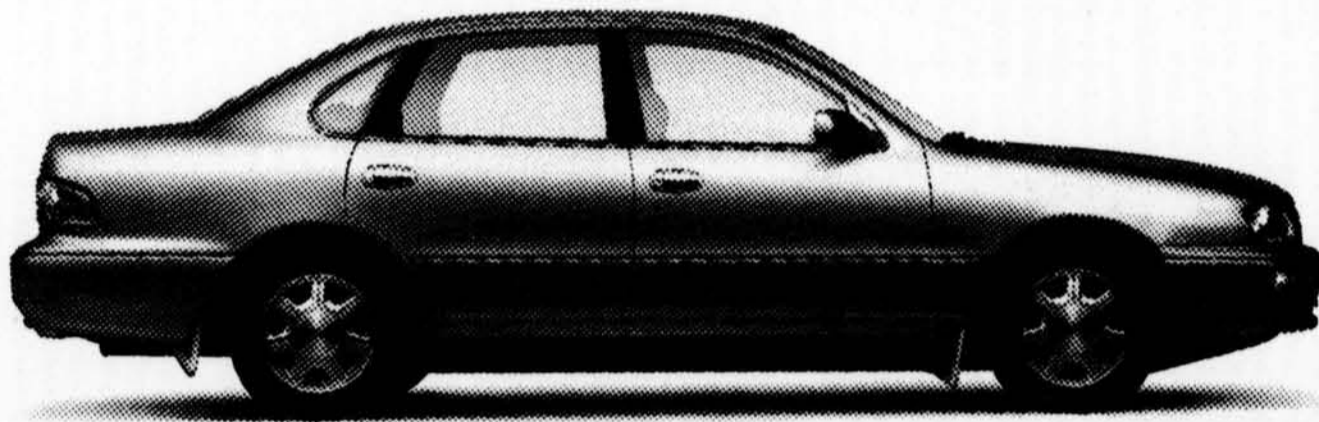
† Dans la plupart des régions, Sears peut faire l'installation par des entrepreneurs qualifiés.





965, boul. St-Joseph,
Hull (Québec)
776-0077

Nous vous invitons à venir voir
et à faire l'essai de nos vedettes 1996



TOYOTA

SERVICE DE QUALITÉ

Avalon XLS 1996

TOYOTA

PIÈCES D'ORIGINE

Préparez votre voiture pour la saison hivernale

RABAI\$ PLAQUETTES DE FREINS

Prix courants : 49,95\$ Tercel/Corolla et
59,95\$ autres modèles Toyota

ECONOMISEZ
5,00\$

- Conçues spécifiquement pour votre Toyota
- Pièces robustes durant longtemps

Limite d'un ensemble de plaquettes
de freins par bon de rabais

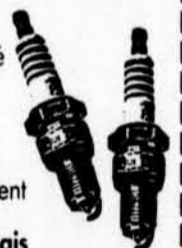


RABAI\$ BOUGIES D'ORIGINE TOYOTA

- Conçues spécifiquement pour votre Toyota
- Leur conception supérieure assure leur durabilité
L'étincelle plus longue et plus chaude vous aide
à démarrer plus vite
- Choix de modèles à gorge en "U" Toyota
ou à électrode de platine Toyota à haut rendement

ECONOMISEZ
3,00\$

Limite d'un ensemble de bougies par bon de rabais



RABAI\$ SILENCIEUX

- Ensemble monopièce soudé
- Silencieux de rechange garanti tant que vous êtes
propriétaire de votre Toyota
- Détails chez votre concessionnaire

ECONOMISEZ
10,00\$

Limite d'un silencieux par bon de rabais



RABAI\$ BATTERIES SUPÉRIEURES TOYOTA

- Conçues spécifiquement pour votre Toyota
- Leur conception requérant peu d'entretien résiste aux hautes températures
et à la surcharge en réduisant l'autodécharge et la perte d'eau au minimum
- Hautement cotées pour leur ampérage aux démarrages
à froid, pour leur réserve énergétique, leur résistance
aux vibrations et leur durabilité
- Les couvercles fixes et les événements pare-flamme scellés
améliorent la sécurité

ECONOMISEZ
10,00\$

Limite d'une batterie par bon de rabais



**RABAI\$ AMORTISSEURS/JAMBES
DE FORCE/CARTOUCHES**

- Conçues spécifiquement pour votre Toyota
- Pièces de rechange garanties tant que vous
êtes propriétaire de votre Toyota
- Détails chez votre concessionnaire

ECONOMISEZ
10,00\$

Limite d'une paire d'amortisseurs de jambes
de force ou de cartouche par bon de rabais



SEULEMENT
9,95\$

CHANGEMENTS SAISONNIERS DES PNEUS

- Démontre du pneu de la jante
- Inspection du pneu et de la roue
- Vérification de l'étanchéité et du réglage
de la pression de gonflage
- Equilibrage d'une roue



Limite d'une paire d'amortisseurs de jambes de
force ou de cartouche par bon de rabais

RABAI\$ FILTRES À HUILE

- Protégez votre moteur et économisez!
- Rabais de 2,00\$ sur le prix courant de 8,45\$

ECONOMISEZ
2,00\$

Limite d'un filtre à huile par bon de rabais



SEULEMENT
24,95\$

LUBRIFICATION, CHANGEMENT D'HUILE ET DE FILTRE

- Changement de l'huile moteur et du filtre d'origine Toyota
- Lubrification des verrous, des loquets et des charnières
- Inspection de l'élément du filtre à air
- Inspection des phares, du klaxon et des essuis-glace
- Vérification des niveaux du liquide de refroidissement,
de la batterie, des freins et du lave-glace



Limite d'un filtre à huile par bon de rabais