



REFLECT

RÉGIONAL - 22,000 EXEMPLAIRES

MEMBRE DES HEBDOS RIVE-SUD ET DES JOURNAUX SÉLECT

DÉCORATION



HABITATION



RÉNOVATION



ÉNERGIE



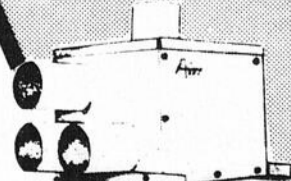
**ÉCONOMISEZ
L'ÉNERGIE
ÉPARGNEZ
DES DOLLARS**

ISOLATION
SUBVENTION

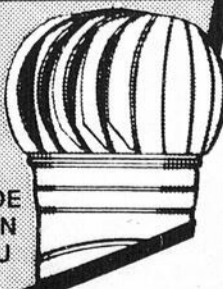
Jusqu'à

\$500.00

FINI LA BUÉE
DANS VOS FENÊTRES



AVEC NOS
SYSTÈMES DE
VENTILATION
TURBINE OU
AIRCO



ESTIMATION
GRATUITE

632-2872

**INSTALLATION
P.L. RIVE-SUD**

9

9

9

Du 5 au 12 octobre

La «Semaine du couvre-plancher» battra son plein dans la région

D'ici quelques jours, l'Institut Québécois des Revêtements de Sol (IQRS), un organisme

professionnel regroupant plusieurs dizaines de fabricants, distributeurs et détaillants de couvre-

planchers au Québec, lancera officiellement la «Semaine du couvre-planchers» qui se dérou-

lera dans la région du 5 au 12 octobre.

A cette occasion, a précisé le porte-parole de la Semaine sur la Rive-Sud de Montréal, Monsieur

ments de sol résidentiels ou commerciaux.

La multitude des teintes, des motifs, des marques et des usages possibles de revêtements de sol est aujourd'hui telle, a expliqué Monsieur Bouchard, que le grand public doit forcément s'en remettre aux soins d'un spécialiste pour y voir clair.

Or, a-t-il précisé, les détaillants sont particulièrement bien placés pour jouer ce rôle de conseillers puisqu'ils sont en communication continue avec les distributeurs et les fabricants auprès de qui ils peuvent obtenir toute l'information pertinente sur les produits disponibles.

«DES GENS INTÈGRE»

Dans la région comme ailleurs au Québec, la «Semaine du couvre-plancher» se déroulera sous le thème «Des gens intègres».

Par cette expression, l'Institut Québécois des Revêtements de Sol désire attirer l'attention du public sur le fait que ses

détaillants-membres dans la région doivent se soumettre à de rigoureuses règles d'éthique commerciale sous peine de sévères sanctions.

C'est ainsi, a expliqué Monsieur Bouchard, que les marchands-membres de l'IQRS doivent s'engager à transiger honnêtement et équitablement avec leurs clients et à s'abstenir de toute représentation - publicitaire ou autre - qui s'avérerait fautive ou inexacte.

Dans ce contexte, le sigle de l'IQRS sur la porte d'un détaillant de couvre-plancher assure le consommateur qu'il s'apprête à faire affaire avec un marchand reconnu parmi les siens pour son honnêteté, sa compétence, sa fiabilité et son irréprochable intégrité.

UN LEVIER ÉCONOMIQUE

Si Monsieur Bouchard, les cycles économiques à l'intérieur de l'industrie du couvre-plancher sont tels que le consommateur tra-

verse présentement une excellente période, tant au niveau des prix que de l'approvisionnement et de la qualité, pour effectuer ses achats de revêtements de sol.

De plus, le consommateur doit savoir que l'industrie des revêtements de sol est l'une des plus authentiquement canadienne qui soit, puisque à peine dix pour cent des couvre-planchers vendus ici sont importés.

Mieux encore, la moitié des usines productrices de tapis sont implantées au Québec où elles procurent de l'emploi et génèrent d'intéressantes retombées économiques. Au cours des dix dernières années, l'apparition de nouvelles fibres a fait en sorte que la vie physique des tapis atteint maintenant quinze ans.

Le thermomètre de poêle à bois

Un thermomètre installé dans le tuyau du poêle est la meilleure façon de savoir comment le bois se consomme. Choisissez un thermomètre-sonde plutôt qu'un thermomètre magnétique et introduisez-le dans le conduit de fumée, à environ 30 à 60 cm au-dessus de la gorge du foyer. Pour un meilleur rendement, la température de la fumée ne devrait pas dépasser 330 °C ni tomber en dessous de 110 °C quand le poêle fonctionne normalement.

Le Centre de décoration le plus complet de la Rive-Sud

DÉCORMAT



- Tapis
- Draperies
- Céramique
- Papier-peint
- Couvre-lits
- Rideaux
- Peinture

534 Chemin St-Jean
La Prairie
659-1843



Jean Bouchard, les détaillants-membres de l'IQRS déploieront un effort particulier pour renseigner le grand public sur les caractéristiques propres aux différents types de tapis, prélaters, tuiles et autres revête-

ST-CONSTANT ALUMINIUM INC.

Vente & Installation garantie
Estimation gratuite
Prix compétitifs

632-7484



- Porte d'acier avec ou sans vitraux
- Fenêtre à battant et bo-window en aluminium ou cèdre
- Porte, fenêtre, porte-patio
- Gouttière d'aluminium
- Revêtement vinyle et aluminium
- Réparation de vitres et moustiquaires



ESTIMATION GRATUITE À DOMICILE

ARMOIRES DE TOUS STYLES

COMPAREZ nos Prix



SPÉCIAUX

- Comptoir moulé
- Rampe d'escalier
- Portes d'armoires en chêne, pin, non peintes

Apportez vos mesures...

Armoires de Cuisine 638-1722
St-Constant inc. MEMBRE CUISI-PRO
14 St-Pierre, St-constant.

TOUS NOS MEUBLES EN MAGASIN SONT PRÉSENTEMENT EN SOLDE!

Bonne Valeur

BV

MAGASIN DE MEUBLES FURNITURE STORE

Best Value

GENERAL ELECTRIC
Roxton



Appareils Electroménagers
Admiral

DUTAILIER

CARRIER

Ameublement Laprairie
511 Lavoie, La Prairie
659-5258



Ajuster une vieille porte

L'air qui se glisse sous la porte nuit-il à votre confort? Les portes non étanches ou mal isolées laissent pénétrer une grande quantité d'air froid et ont un effet sensible sur la facture de chauffage.

Une porte bien calfeutrée, où qu'elle soit, fera toute la différence. Cherchez un produit d'étanchéité solide, sûr et élastique. Celui-ci devrait pouvoir se remplacer facilement car il sera soumis à une forte usure à la suite de l'ouverture et de la fermeture constantes de la porte.

Il faudrait pouvoir tirer la porte pour que le pêne s'enclenche dans la gâche. C'est le signe d'un scellement étanche par pression qui empêchera l'air de s'infiltrer dans la maison.

Dans la mesure du possible, il faudrait calfeutrer le haut et les côtés de l'encadrement pour qu'il y ait un bon contact avec la porte et préserver son étanchéité si elle devait gauchir. Le coupe-bise en V en métal ou en vinyle est le meilleur.

Vérifiez fréquemment le coupe-bise sur lequel s'appuie le devant de la porte et ajustez-le pour compenser le gauchissement.

Il est particulièrement important de calfeutrer le seuil, car c'est à cet endroit que prennent naissance les plus grands courants d'air. Pour y arriver, fixer un coupe-bise au seuil ou au bas de la porte. Dans le premier cas, on choisira un produit très durable car il sera sujet à une forte usure. N'oubliez pas de vérifier la hauteur: il faudra peut-être raboter le dessous de la porte.

Les coupe-bise qui s'emboîtent sont excellents mais difficiles à poser. Beaucoup d'autres produits assureront une étanchéité efficace, mais la clé du succès consiste à en vérifier l'installation régulièrement car la maison travaille souvent, de même que la porte.

Si la porte est vitrée, on prendra les mêmes précautions qu'avec une fenêtre. Ainsi, on préférera une vitre double dont les bords seront protégés avec du mastic. Puisque les portes-patio ne servent habituellement que de fenêtre en hiver, on les scellera soigneusement avec un coupe-bise ou du ruban adhésif pour canalisations. Il faudrait d'abord munir de stores isolés ou de volets les portes-patio orientées vers

le nord.

Une contre-porte ajoutera une couche d'isolant et peut se traduire par une importante économie d'énergie. Il s'agit d'un produit relativement peu coûteux et facile à installer.

Un vestibule agira comme une bulle d'air et réduira sensiblement l'énergie perdue par la porte. Un porche fermé, un garage ou une entrée spéciale diminueront les pertes de chaleur lorsqu'on ouvre la porte. Si votre maison n'en a pas, envisagez-en la construction au moment des rénovations.

LA MEUBLERIE

VENEZ VOIR NOTRE NOUVELLE MARCHANDISE D'AUTOMNE

1000, Georges-Gagné Plaza Delson

632-8920

ARMOIRES DE CUISINE

SPECIAL

CUISINOR PAIE VOS FRAIS D'INTÉRÊTS POUR 1 AN

Que ce soit pour rénover votre cuisine, votre salle de bains et/ou pour de la rénovation, vous ne payez que **30% du montant maintenant** et la balance en **12 mois sans frais d'intérêts**. Profitez-en dès aujourd'hui.

RÉNOVATION GÉNÉRALE

SALLE DE BAIN




CONDITIONS:

- sujet à l'approbation du crédit
- 30% de dépôt
- 1er paiement, 1 mois après la fin des travaux.
- Limite de financement \$5,000.

RÉNOVATION GÉNÉRALE Régie des entreprises de construction du Québec

TRAVAIL GARANTI
Appelez-nous pour une estimation gratuite

PRIX COMPÉTITIFS



CUISINOR

Salle de montre
505 St-Georges, LaPrairie

659-2290

STORES VERTICAUX

Nous habillons vos fenêtres... au goût d'aujourd'hui!

SPECIAL COLLECTION D.V.I.
jusqu'à **65% DE RABAIS**

MINI VERTICAL ALUMINIUM
75" x 84"
\$99.99

STORES VERTICAUX

• Qualité • Choix • Service

GRANDEUR	P.V.C.	ALUM.	TISSUS
48"x48"	\$49.99	\$59.99	\$64.99
53"x48"	\$54.99	\$64.99	\$69.99
60"x48"	\$56.99	\$69.99	\$74.99
60"x60"	\$59.99	\$79.99	\$89.99
60"x84"	\$64.99	\$89.99	\$94.99
66"x84"	\$67.99	\$94.99	\$104.99
75"x84"	\$69.99	\$99.99	\$109.99
78"x84"	\$79.99	\$104.99	\$124.99
84"x84"	\$84.99	\$109.99	\$129.99
84"x95"	\$109.99	\$139.99	\$139.99
96"x84"	\$119.99	\$144.99	\$149.99
96"x95"	\$129.99	\$146.99	\$169.99
120"x95"	\$159.99	\$189.99	\$219.99
144"x95"	\$184.99	\$209.99	\$259.99

Toutes grandeurs disponibles dans certaines couleurs populaires.

VALENCES: .20 le pouce

SPECIAL PVC 3 1/2 75"x84"
\$46.99
Quantité limitée

SPECIAL VÉNIITIEN P.V.C.:
20"x45" **\$23.90**
PORTE PATIO
78"x84" **138.62**



JUSQU'À 45% DE RABAIS

STORES VÉNIITIENS

Vaste choix de couleurs

Toutes les grandeurs disponibles



Isabelle Lefebvre
conseillère en décoration
Châteauguay



Giséle Turani
gérante, Ville Lasalle

RIDOFLEX inc.

Richard Desmarais
Président

Marlène Desmarais
Vice-présidente

Cheques personnels acceptés
Livraison gratuite

1701 DOLLARD, LaSalle au sud de Newman 367-3344
235 boul. D'Anjou, Châteauguay 692-6610



La maison R-2000, une nouvelle norme



ASPIRATEUR CENTRAL COMPLET

399\$

Satisfaction garantie ou remboursement

- Unité motrice
- Boyau de 30 pi.
- Accessoires
- Matériel d'installation de 2 prises murales et 1 prise utilité
- Silencieux

ASPIRATEUR CENTRAL ST-CONSTANT

127 St-Pierre, St-Constant

BEAM

632-5261

TEL QU'ANNONCE dans

HEBDO. TV GUIDE plus



Partout au Canada, la maison de l'avenir commence à faire son apparition. En apparence, elle ressemble beaucoup à la maison que nous connaissons, mais elle a été conçue et construite de façon à réduire les frais de chauffage dans une proportion pouvant atteindre 70 %. Lentement mais sûrement, la maison R-2000 entraîne des changements profonds dans l'industrie de la construction.

En 1980, le gouvernement de la Saskatchewan, le Conseil national de recherches et Énergie, Mines et Ressources Canada ont collaboré à la construction de 14 maisons à haut rendement énergétique pré-

sentant les caractéristiques suivantes:

- Murs et plafonds plus épais capables de supporter plus du double de l'épaisseur habituelle d'isolant;
- Installation d'un pare-air-vapeur continu pour assurer l'étanchéité, réduire les pertes de chaleur et empêcher les courants d'air;
- Ventilation contrôlée permettant d'expulser mécaniquement l'air vicié et de le remplacer par de l'air frais venant de l'extérieur; et
- Fenêtres à double ou triple vitrage avec un espace minimum de 12,5 mm entre les vitres. La plupart des fenêtres

sont disposées de façon à ce que le soleil pénètre dans la maison en hiver.

Ce nouveau type de maison a été accueilli avec beaucoup d'enthousiasme et le gouvernement fédéral a annoncé qu'il encouragerait la construction d'un plus grand nombre de ces habitations.

En plus des caractéristiques qui précèdent, la maison R-2000 doit:

- Respecter des exigences de chauffage précises selon les dimensions et l'emplacement du bâtiment;
- Avoir un pare-vapeur qui a été installé de manière à protéger la structure du bâtiment et à assurer l'étanchéité de celui-ci;
- Être munie d'un système de ventilation mécanique au moyen duquel l'air intérieur sera régulièrement remplacé par de l'air frais venant de l'extérieur à un taux de renouvellement de 0.5 à l'heure;
- Pouvoir utiliser la chaleur supplémentaire disponible du fait que les fenêtres donnent vers le sud;
- Être dotée d'une isolation thermique d'une

valeur RSI minimum de 3,5 dans les murs extérieurs;

• Être construite de façon à ce qu'on puisse faire une évaluation régulière du bâtiment et des systèmes qu'on y a installés et que l'industrie soit ainsi en mesure de déterminer la performance atteinte.

Environ 1 500 entrepreneurs ont participé aux ateliers de formation R-2000. À cette occasion, on leur a présenté HOT2000, un programme informatique susceptible de les aider à évaluer et à améliorer les plans de construction. Ce programme permet de prévoir la quantité de chaleur que perd une maison par les murs, le toit, les fenêtres, les portes et le sous-sol et d'évaluer le gain de chaleur provenant du soleil, des appareils électriques, de l'éclairage, de l'eau chaude et des occupants.

En plus d'examiner en détails les techniques de conception et de construction, les ateliers portaient sur la mise en marché et la gestion commerciale. Beaucoup de constructeurs ne cachent pas leur enthousiasme à l'égard de la maison R-2000. «Un grand nombre d'entrepreneurs considèrent l'idée d'améliorer chaque plan comme un défi», a déclaré Henry ten Den. «Notre association désire ce qui est bon pour l'industrie et est désireuse d'améliorer la qualité de vie de ceux qui achètent nos maisons.»

Le Permanent

Courtage immobilier - Prêts hypothécaires

La Compagnie de Fiducie Canada Permanent Trust

HUGUETTE LEDUC

Conseillère en immobilier

MEMBRE DU CLUB DES MILLIONNAIRES

Si vous voulez vendre, acheter ou évaluer votre propriété contactez-moi

"C'EST GRATUIT"

Service 7 jours par semaine

676-7955
632-2171



ENTREPÔT PORTES ET FENÊTRES L.D.M. Enr.

445 Rang Ste-Thérèse St-Rémi

454-6352

R.L.F. R. Laflamme & Frère Inc.

FENÊTRES À BATTANTS EN CÈDRE UN OUVRANT

Dimensionn's:

24 x 30	\$109.
39 x 39	\$169.
39 x 46	\$189.
39 x 62	\$219.

ORTE FRANÇAISE EN PIN

30 et 32 x 1"3/8

\$125

ORTE EN ACIER ISOLÉE

• Premier dans un cadre en pin de 1 1/2"
• Coupe froid magnétique
• Grandeur 34 x 80

279

Modèle B-03

ORTE MIROIR COULISSANTE

3 pi. de largeur:

\$129

4 pi. de largeur \$159
5 pi. de largeur \$179
6 pi. de largeur \$209

ORTE COLONIAL D'INTÉRIEUR

24x30x1"3/8 **\$48.00**
30x80x1"3/8 **\$53.00**
32x80x1"3/8 **\$55.00**

PRIX SPÉCIAUX PAYEZ ET EMPORTEZ

Depositaires des produits de revêtements Alcan et Kay Can

INSTALLATION NON-COMPRISE

ADAGE CONSTRUCTION

50 JACINTHE LA PRAIRIE

659-3113

NOUVEAU PROJET À PARTIR DE \$473,00 PAR MOIS

* C.T.I.

Fuyez la pollution visuelle sans payer plus, service hydro-électrique et téléphonique sous-terrains. À 500 pieds des autobus.



* Si éligible.

LA PLUPART DES ARTICLES DE CE SUPPLÉMENT ONT ÉTÉ FOURNIS PAR DES GOUVERNEMENTS PROVINCIAUX ET TERRITORIAUX, AINSI QUE PAR LE GOUVERNEMENT DU CANADA, COORDONNATEUR DU PROJET.

ROUSSILLON

à Saint-Constant

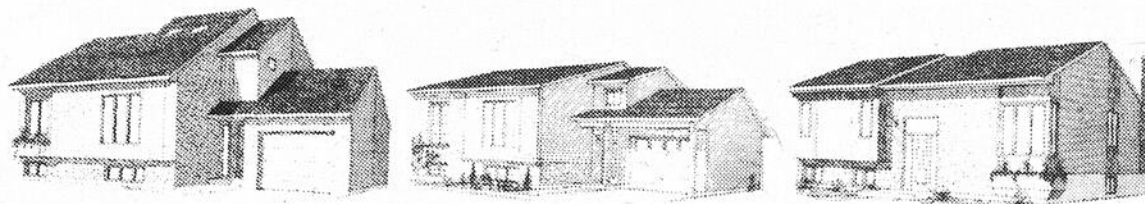
DOMAINE SANS TAXES DE SERVICES

moins de 900\$ de taxes par an

7 MARCOUX, ST-CONSTANT

632-7470
638-0027

LA VILLE À LA CAMPAGNE
PLUS DE 900 MAISONS UNIFAMILIALES



Ces 3 modèles sont présentement à très bon prix!
Renseignez-vous!

Gilles Dessureault, président
Thérèse Chenard, directeur des ventes

Abritech inc.

Aménager son chez-soi en jardin d'intérieur

(S.O.P.)— Véritable délice pour l'oeil, le jardin intérieur est un élément de décoration privilégié. Plusieurs espèces et variétés de plantes s'y côtoient, créant ainsi un superbe mélange de formes et de couleurs.

Mais pour l'amateur de plantes, le jardin intérieur offre encore plus. Il lui permet de se familiariser avec la croissance des plantes.

Dans le jardin intérieur, les plantes sont présentées et cultivées dans un contenant décoratif, choisi en fonction de l'ameublement. La sélection du matériau est aussi importante que celle des plantes. La céramique, le cuivre, le plastique, la pierre des champs et les miroirs sur bois sont tous des matériaux qui peuvent servir à la fabrication des contenants.

QUELLE SERA LA FORME DU JARDIN?

Elle sera fonction de l'emplacement des plantes. Ainsi, si le contenant est adossé au mur, les plantes les

plus hautes seront placées au fond, les moyennes au centre et les petites à la base.

Au centre d'une table, l'arrangement sera différent, car il est visible de tous les côtés. Les plantes hautes seront donc situées au milieu du contenant, encerclées par les plantes moyennes et basses. Comme plante haute, nous vous suggérons le Fucus benjamina, des plantes moyennes tels le Coléris ou le Caladium et en bordure du contenant un Lierre ou un Pépéromia.

Pour apprécier à sa

juste valeur un jardin intérieur, il n'y a rien de mieux que de l'avoir confectionné soi-même. Le coloris des fleurs et du feuillage est tel qu'il vous est possible de varier les arrangements indéfiniment. Alors, pourquoi, dès aujourd'hui ne pas faire une première tentative?

SUBVENTION JUSQU'À \$500.00

Restez au chaud tout l'hiver et économisez sur le chauffage



Spécialité: Isolation

- Fibre cellulosique
- Laine minérale
- Uréthane

Un autre service de

INSTALLATION P.L. RIVE-SUD 632-2872

LA PLUPART DES ARTICLES DE CE SUPPLÉMENT ONT ÉTÉ FOURNIS PAR DES GOUVERNEMENTS PROVINCIAUX ET TERRITORIAUX. AINSI QUE PAR LE GOUVERNEMENT DU CANADA. COORDONNATEUR DU PROJET.

SPÉCIALISTE DU MEUBLE EN KIT

SUPER AUBAINE



\$99.00

Quantité et couleur limitées

boutique

TRUC

462 St-Henri, La Prairie. Tél.: 659-9628

POUR VOS STORES CONSULTEZ DE VRAIS SPÉCIALISTES



DES STORES... ET PLUS ENR.

81, GEORGES-GAGNÉ — DELSON

STORES VERTICAUX

Des mesures plus avantageuses

sur mesure Réduits jusqu'à

65%

	P.V.C.	ALUM.	TISSUS	P.V.C. RAYÉ
75 ¹ / ₄ X 85 ¹ / ₂	\$69	\$ 99	\$100	\$ 93
78 ³ / ₈ X 85 ¹ / ₂	\$79	\$109	\$115	\$109

Pour une plus grande opacité
TISSUS INSÉRÉ DANS UN GROOVER

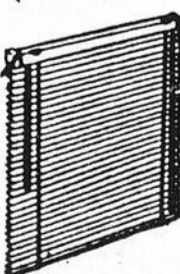
75-1/4 x 85-1/2 — \$125.00

TOUTES NOS VALENCES 1/2 PRIX

HORIZONTALS

Jusqu'à 40% de rabais

Levelor garanti à vie -30%



SERVICE À DOMICILE GRATUIT 638-1686

- AUSSI DISPONIBLE
- TOILES
 - TAPISSERIE
 - COUVRE-LITS
 - STORES COLRR
 - STORES ROMAINS
 - STORES PLISSÉS
 - BOIS TRESSÉS
 - VENITIEN P.V.C.

10 à 25% de réduction

Visa - Master Card & Chèque acceptés

Super Décor

entre
dans
ses

NOUVEAUX LOCAUX

Venez profiter de nos **SPÉCIAUX D'ENTRÉE**

Jusqu'à **70%** de rabais sur

STORES VERTICAUX

+ **40%**

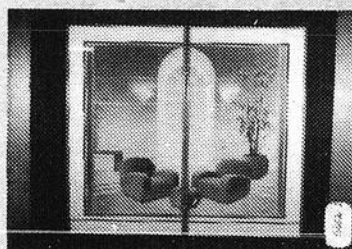
sur **STORES HORIZONTAUX**



Jusqu'à

+ **50%**

sur **NOS CADRES**



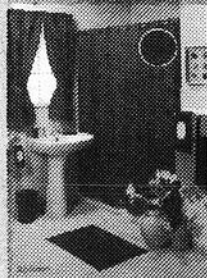
+ **20%**

sur **COUVRE-LITS / RIDEAUX**



+ **20%**

sur **RIDEAUX DE DOUCHE**

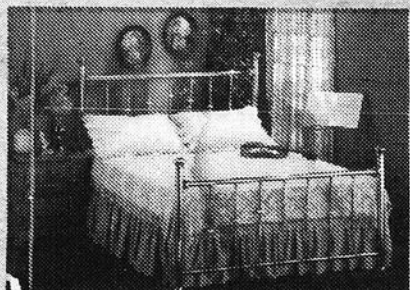


+ **15%**

sur **PAPIER PEINT**

+ **10%**

sur **LIT DE LAITON**



= **100%**

DE RÉUSSITE SUR VOS PROJETS DE DÉCORATION

Super Décor

1000, Georges-Gagné, Plaza Delson, Delson • 638-1614

Cachez-moi cette... fenêtre que je ne saurais voir

(S.O.P.)— En vinyle, en aluminium, en papier de riz, en tissu, les stores peuvent être le seul élément décoratif d'une fenêtre, dans une pièce où règne la sobriété. Mais rien n'empêche de leur adjoindre des rideaux gais, des tentures so-

ou crocheté comme dessus de tables, comme appui-bras, comme nappe. Faute de trésors de famille, on peut se contenter d'une imitation en polyester, qu'on se réjouit de pouvoir laver à la machine. Et comme ça ne s'effrange pas, on ne se fait pas trop de soucis pour les our-

lets. sont tirés pour ne pas nuire à la circulation, ou bien ils masquent aux passants la vie des gens de la maison.

En fait, au royaume des stores, il semble que tout se vend. Les lattes verticales de vinyle, qui habillent une porte-patio, les stores horizontaux à lattes étroites, qui décorent subtilement une chambre d'enfant, et qui sont pratiques dans une salle de bain ou une cuisine; les stores de toile plus ou moins sophistiqués, plus ou moins opaques, pour ceux qui ne veulent pas être réveillés avec le jour; les dentelles, les voilages simples qu'on passe dans une tringle, les voilages à plis français, les voilages brodés; les petits rideaux de coton qui font champêtre, les tentures doublées qui isolent bien du froid ou de la chaleur. Et le tissu au mètre, pour la minorité qui ne cherche pas le "tout-cuit".

COMME CHEZ NOS GRANDS-MÈRES

Le store de toile est un autre classique qu'on pourrait ne pas reconnaître dans sa toilette neuve, avec ses couleurs vives, ses franges fantaisistes, ses doublures laminées qui permettent au décorateur de répéter le thème des rideaux ou du couvre-lit.

Si l'on veut donner à ses fenêtres un petit côté rétro, on choisira la dentelle, vraie ou fausse. Les greniers des grands-mères ont été vidés; on retrouve dans les fenêtres tout ce qui avait été brodé

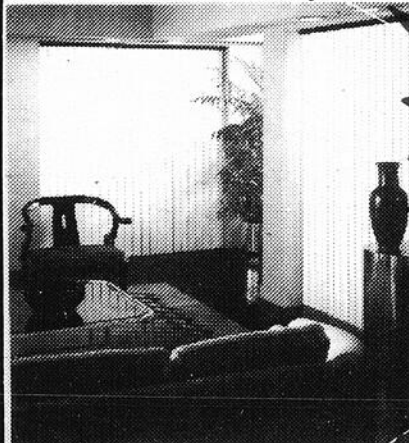
Peut-on juger les gens à leurs fenêtres? Les jeunes se contentent d'accrocher un châle vieillot ou de laisser à la vue des passants un jardin de plantes vertes. Ou bien encore, ils laissent entrer toute la lumière possible le jour, et tendent le soir une couverture mexicaine, ou quelque autre souvenir de voyage.

En banlieue, les stores verticaux sont très populaires pour masquer une porte patio. Ils glissent facilement d'une position à l'autre, sur leur rail fixé au plafond. Ou bien ils

STORES VERTICAUX

Pour décorer avec goût venez nous rencontrer. Professionnels sur place pour mieux vous conseiller

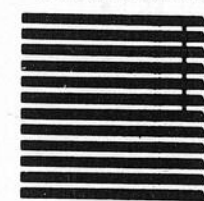
Jusqu'à **50%** de rabais



SUPER AUBAINE
Tissus genre tweed
75x84
Rég.: \$337.00
Spécial \$109.00
(choix de 5 couleurs)

- * VENTE
- * RÉPARATION
- * ALTÉRATION
- * INSTALLATION

STORES VÉNITIENS



Jusqu'à **35%** de rabais

SERVICE À DOMICILE

GRATUIT

632-9769

Le seul et unique, le vrai spécialiste du store

GOBRAZ VERTICAL Inc.
190 St-Pierre, St-Constant
632-9769

ENTREPÔT de MEUBLES SANS FANTAISIE

Opère par les
Entreprises
Raymond
Gaudet
Inc.

OUVERT
AU PUBLIC

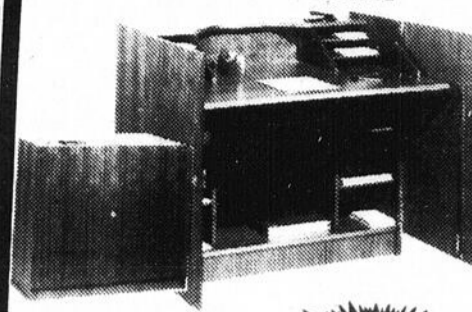
ACHETEZ
DIRECTEMENT DE L'ENTREPÔT
AMEUBLEMENTS ET APPAREILS MÉNAGERS
À PRIX D'ESCOMPTE

de \$10 à \$200 plus bas
que les prix compétitifs

GARANTIE

Garantie de marquer les prix de \$10 à \$200 plus bas que tous les prix compétitifs sur les matelas et la majorité des meubles et accessoires. Les prix compétitifs viennent des marchands affiliés sur modèles identiques présentes dans des boîtes scellées qui sont ordinairement disponibles chez le manufacturier.

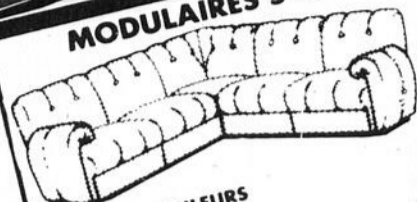
LE PUPITRE DE L'AVENIR



Ideal pour la maison
ou le bureau
SUPER-SPECIAL
(Livraison \$10.00)

\$199

MODULAIRES 5 MCX*



CHOIX DE COULEURS
2 bouts
2 centres
1 coin

\$595

LITS TUBULAIRES MODERNES



PLUSIEURS
AUTRES
MODELES

Autres modèles en bois à partir de \$269 à \$589

LITS SUPERPOSÉS

Complet avec matelas en foam,
planche incorporée. Echelle garde
protecteur. Choix de couleurs pour
gagne, blanc et bleu.

\$289

SALON 4 MCX



Choix de
couleurs
• Fauteuil
• Causeuse
• Sofa
• Pouf

\$395

DINETTE 5 MCX



\$249

BASE DE LIT



36" x 54"
avec roulettes

\$1349

GARANTIE 15 ANS



ENS. CHIRO 2 MCX
matelas et sommier

ENS. 39' \$199 | ENS. 54' \$219 | ENS. 60' \$289



ENS. 510 RESSORTS
2 Mcx - matelas
et sommier

ENS. 39' \$219

ENS. 54' \$269 | ENS. 60' \$299

GARANTIE 20 ANS

ENS. PRINCESSE 39"



4 MCX
Matelas et som-
mier. Tête de bois.
Base de métal
avec roulettes.

\$149

PLEINE REMORQUE DE MATELAS

matelas et
sommier 39"

\$89



CUISINIÈRE 30" Deluxe

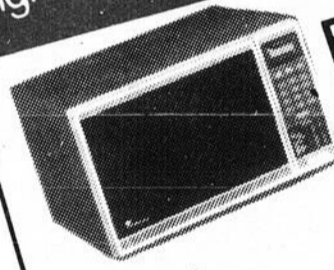
- Porte de four amovible
- Cadran automatique
- Lampe fluorescente
- Lumières témoins

Blanc ou amande
#F440

\$549

(AUSSI DISPONIBLE AUTO-NETTOYANT \$639)

FOUR MICRO-ONDE



1.6 PI.CU.
720 WATTS
10 ans de garantie sur
la lampe magnétron
• Livre de recettes inclus
• Touches électronique
#M640

\$429

RÉFRIGÉRATEUR

15.5 PI. CU.
SANS GIVRE
• Roulettes réglables
• Tablettes ajustables

Disponible
blanc ou amande
#TP151

\$695

MOBILIER DE CHAMBRE MELAMINE ET CHENE

6 MCX
Bureau double, miroir, commode 5 ft.
roirs, 2 tables de nuit, 1 tête de lit. Léger
supplément pour livraison

\$559

TEL QU'ILLUSTRE 4 MCX



4 MCX
\$1295

Sofa, causeuse, chaise
et chaise inclinable
modèle 985117

Ces articles avec un astérisque ne sont pas disponibles à Repentigny et Cartierville

CHAISES INCLINABLES à partir de \$119

RIVE-SUD

844 TASCHEREAU, GREENFIELD PARK
445-4811

Entre St-Lambert Auto et Bonimart
(de biais aux GALERIES TASCHEREAU)

ENTREPÔT SIÈGE SOCIAL
9210. LANGELIER
(St-Léonard au nord
de Métropolitain) 327-3640

ENTREPÔT CENTRAL
3250 est. MÉTROPOLITAIN
(coin sud est
du boul. St-Michel) 728-3605

FRANCHISES
DISPONIBLES
1 (514) 728-3607

NOUS VENDONS MOINS CHER
NOUS GARANTISSONS
NOS PLUS BAS
PRIX!



Ventilation de l'entretroît

Aluminium Elron Inc. 676-6449
6185 boul. Taschereau, Brossard #114
Travaux exécutés par des professionnels

Gullotine
Combine
Porte d'acier
Porte
d'aluminium
Porte en bois
Corniche
Gouttière
Auvant
Porte patio
Fenêtres à
ballants
Couissante
Rampe



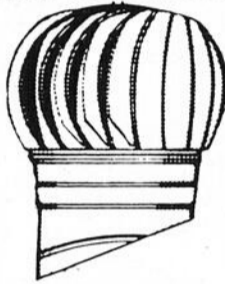
SPÉCIAL DU MOIS
Porte de garage
en acier - à partir de **\$525.**
(non installée)

Venez voir notre
salle de montre

**AJOUTEZ DE LA VALEUR ET DE L'ÉLÉGANCE
À VOTRE MAISON GRÂCE À LA
TOUCHE FINALE D'ELRON**

Il est d'une importance capitale que l'entretroît soit bien aéré. Idéalement, les événements devraient être situés sous le débord et au faite du toit pour que l'air puisse circuler d'une extrémité à l'autre, de haut en bas. La moitié de la ventilation devrait être assurée par un événement continu sur la face inférieure du débord de toit et, l'autre moitié, par des événements pratiqués au niveau des pignons, du faite ou du toit. Cependant, on préférera les événements au faite du toit quand cela ne présente aucun inconvénient.

**FINI LA BUÉE
dans vos fenêtres**



Spécialité: Ventilation
Turbine ou
Airco, contrôlé par
humidistat
Un autre service de:

**INSTALLATION
P.L. RIVE-SUD
632-2872**

Vos factures mensuelles de chauffage vous font sursauter? La condensation produite par vos fenêtres vous préoccupe? Comment éliminer ces courants d'air froid dans votre maison? Pourquoi la neige du toit fond-elle plus rapidement chez vous que chez votre voisin?

Complétez ce coupon-réponse. Vous obtiendrez **GRATUITEMENT** beaucoup de renseignements sur la consommation d'énergie à votre domicile.



Veillez m'expédier GRATUITEMENT l'information sur :

- L'étanchéisation — le calfeutrage et les coupe-bise — où et comment les poser
- L'isolation — les méthodes et les matériaux
- La condensation — les causes et les solutions
- Les systèmes de chauffage domiciliaire — l'entretien et le nouvel équipement
- Les conseils sur l'économie de l'énergie au foyer

Nom: _____

Adresse: _____

Ville ou municipalité: _____

Province: _____

Code postal: _____

J'aimerais recevoir les publications:

En français
En anglais

Adresse: Service de diffusion, Programme de l'énergie domiciliaire
Énergie, Mines et Ressources Canada
580, rue Booth
OTTAWA (Ontario)
K1A 0E4

(Veillez compter trois semaines pour la livraison.)

Pour obtenir des réponses à des questions spécifiques concernant votre foyer, appelez sans frais le **THERMOPHONE** à 1-800-267-9563 (en Colombie-Britannique, 112-800-267-9563; dans la région d'Ottawa-Hull, 995-1801).

*Vous êtes-vous déjà
fait voler?*

Vous avez pensé à un système d'alarme, mais vous ne savez quoi choisir! Pour protéger votre maison et vos biens, confiez l'installation d'un système d'alarme à **R. DUVAL ENR.**

**Systèmes d'Alarme
R. DUVAL Enr.**

Résidentiel • Industriel • Commercial
**POUR UNE ESTIMATION
GRATUITE**

659-2718

295 JASMIN LAPRAIRIE

APRÈS 5 HEURES

La condensation cachée

La condensation cachée peut être le problème le plus complexe de votre maison, car elle peut abîmer la structure du bâtiment, tacher murs et plafonds et endommager l'isolant thermique.

Elle laisse habituellement des taches d'humidité sous le toit ou au plafond. L'eau produit sans doute ces taches en s'infiltrant dans la charpente par les pièces, les conduits d'aération brisés ou non étanches, le système d'éclairage, la trappe de l'entretroît ou la cheminée qui laisse échapper l'air, un toit rendu non étanche à la suite de l'endommagement de bardeaux ou de gouttières ou de l'obstruction d'évents par l'isolant, la saleté ou d'autres débris.

Pour remédier à ce problème, on a souvent recours au colmatage des fissures dans le toit, à l'installation d'un pare-air-vapeur qui empêchera l'humidité de l'air ambiant d'affaiblir la structure, au colmatage des fissures dans les murs ou l'entretroît et à une meilleure ventilation.

**PLEIN CAMION DE MATELAS
À LIQUIDER**

UNITÉ MURALE (NOIR SEULEMENT)
Ens. 3 mcx.
Vitres et lumières, Rég.: \$895.

\$499.

Transport en sus

ENSEMBLE CHIRO 510

510 ressorts, 20 ANS GARANTIE
RÉG.: \$495.

SPÉCIAL

\$295.⁰⁰

L'ENSEMBLE

**MODULAIRE DE
SALON**

5 mcx
Gris, modèle de plancher

\$549.⁰⁰

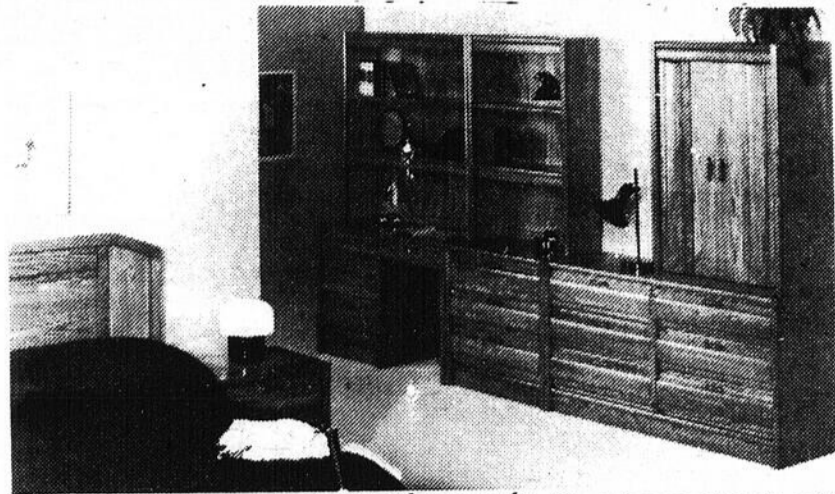
Rég.: \$995.

**NOMBREUX
SPÉCIAUX
SUR PLACE
À DES PRIX
INCROYABLES**

LA MEUBLERIE

1000, GEORGES-GAGNÉ, CENTRE COMMERCIAL
DELSON 632-8920

Ranger c'est aussi décorer



"Collection Cité" de HUPPE & FRÈRES LTÉE. Tous les meubles de cette collection sont en chêne massif et en placages de chêne fini moyen-clair intitulé "blé de chêne". Ici: une étagère vitrée, une étagère avec bar et une étagère-bibliothèque.

(S.O.P.)— S'il y a une pièce qui se prête bien au rangement "décoratif", c'est incontestablement la chambre d'enfants. Personne ne peut faire plus de désordre qu'un enfant. D'ailleurs, il n'y a pas pire champ de bataille qu'une nursery quand personne n'est là pour ramasser ce qui traîne. Être sur le dos des tout-petits n'est pas pour autant une attitude à conseiller. Mais il y a moyen de les faire participer au rangement dès qu'ils sont en âge de comprendre. Il existe pour cela des meubles ou des contenants qui peuvent aider au rangement tout en servant d'éléments décoratifs.

Le premier des éléments auxquels on pense, ce sont les pa-

niers, les coffres, les valises dans lesquels les enfants peuvent apprendre assez vite à déposer leurs poupées, animaux de peluche et autres jouets non cassants, lorsqu'arrive l'heure du repas ou du repos. Les petits s'habituent vite à ce genre de rangement sans cérémonie, et le Chapelon rouge, le Pinocchio ou le gros Schtroumpf apprennent eux aussi rapidement qu'on les serre pour la nuit et qu'ils n'ont plus le droit de sortir de leur cachette.

Il y aura aussi, dissimulés sous un lit, les tiroirs qu'on glisse et qui viennent cacher... ce qui doit être caché. Dans les maisons exigües, où il n'y a pas d'espace prévu sous un lit, un grand

panier à linge se remplit vite et va se glisser sous la couchette quand on se repose.

Il y a enfin les tablettes de toutes largeurs, assorties à la décoration, larges de préférence, où vont se réfugier le soir les amis de peluche, de caoutchouc ou de guenille. Où l'on range aussi trains et camions. Où l'on empile boîtes de crayons, casse-tête, blocs et marionnettes.

Aucun de ces endroits ne rebute l'enfant quand il fait partie de sa vie. Et, pour lui, déranger ses jouets, c'est en quelque sorte saluer un jeu tout en faisant un autre.



Deux ensembles de meubles, modernes, adaptés aux besoins des jeunes: meubles d'ordinateur, unités t.v.-vidéo, plans de travail... La première série: NEON. Matériaux: Plateaux en fibre de bois de haute densité, côtés et tiroirs en érable massif laqués blanc, poignées de couleur. La deuxième série: CONTACT POUR L'ESPACE. Matériaux: Érable massif et laqué rouge. Produits Baronet Inc.

les meubles qu'on lègue en héritage...



COLLECTION Médaillon

faits d'orme ou de chêne de première qualité

finis: villageois, brandy orme foncé ou naturel



créés, fabriqués et assemblés à la main dans la beauce par

LE MEUBLE VILLAGEOIS INC.

Le Relief, Cahier spécial, Habitation énergie - Page 9

LES ARMOIRES DESJARDINS ENR.

659-3809

Armoires de cuisine et vanités de qualité professionnelle en chêne ou mélamine. Faites par l'artisan pour vous à des prix très compétitifs.

ESTIMATION GRATUITE

professionnelle

décoration

Maria Rouleau
designer d'intérieur

- décoration intérieure
- planification de rénovations
- planning

(514) 659-5653

Le rêve...

L'UNIVERS DE LA MUSIQUE AU BOUT DES DOIGTS!



Vous rêvez d'une grande qualité sonore à un tel prix? C'est facile, rêvez à Technics! Technics vous offre une gamme complète d'orgues et de nouveaux sons qui vous feront vibrer. Soyez à l'écoute! Une simple démonstration vous convaincra que votre rêve peut se réaliser.

Technics

ÉCOLE & CENTRE DE MUSIQUE LAPRAIRIE

288, Chemin St-Jean, La Prairie

659-9849

Ameublements St-Rémi

909 NOTRE-DAME, ST-RÉMI

454-2275

691-2035

L'art de bien décorer une cheminée

(S.O.P.) — Comment décorer sa cheminée? Voilà une question épineuse qui en dérouté plus d'un. Tout dépend du style de la pièce, de la cheminée elle-même et de son manteau. Il est bien évident que si le dessus de cheminée est fait d'une pièce de bois de grange encastrée dans un mur de pierre, on n'ira pas le garnir de porcelaine de Chine ou de cristal d'Arques. Il serait stupide aussi de ne pas faire de dessus de cheminée pour éviter d'y mettre quelque chose dessus.

Un objet, pendule ou statuette, avec des chandeliers et des potiches peuvent être du meilleur effet si on sait

les agencer. Il suffit de mettre une peinture ou une gravure juste au-dessus du manteau pour donner une atmosphère chaleureuse à la pièce.

Faire preuve de créativité, voilà le maître mot. Avez-vous déjà pensé à accrocher le tableau que vous destinez au-dessus de votre cheminée vers la droite ou vers la gauche, au lieu du centre? Il est possible, dans une maison moderne, d'accrocher un tableau plutôt vers la gauche et d'équilibrer l'ensemble par un groupe d'objets, à l'autre bout de la cheminée. On peut, par exemple, rassembler une série de chandeliers de hau-

teurs et de styles différents — trois, cinq ou sept, les nombres impairs étant toujours conseillés en décoration — et de leur faire équilibrer la cheminée.

Le plancher et son revêtement peuvent jouer un rôle important dans l'agencement des cheminées, surtout dans les appartements modernes. Pour une cheminée encastrée dans un mur de pierre

ou de brique à manteau étroit, on peut éviter de mettre des objets sur le manteau et compenser en accrochant un tableau ou une gravure colorée d'un côté, et en posant sur le plancher une sculpture de porcelaine ou d'acier dépoli, de l'autre. Dans ce cas, mur, cheminée et parquet se trouvent réunis par la magie des objets décoratifs.

Bien calfeutrer pour obtenir de bons résultats

Le calfeutrage des fuites est un moyen efficace de réduire vos factures de chauffage et d'éviter les problèmes dissimulés de condensation. Plusieurs produits sont offerts sur le marché aujourd'hui; chacun d'eux agit différemment, de sorte qu'il vous faut évaluer vos besoins attentivement avant de passer à l'achat. Quand vous aurez décidé du produit qui vous convient, tenez compte des conseils ci-après et vous obtiendrez des résultats durables.

Les produits d'étanchéité s'appliquent seulement sur les joints fixes. Par exemple, vous pouvez calfeutrer le tour d'une fenêtre, mais non pas ses parties mobiles. Prenez le temps de comparer les produits au magasin et demandez les conseils et l'assistance de son personnel ou d'entrepreneurs en construction et en isolation qui utilisent ces produits régulièrement.

N'achetez pas un produit de calfeutrage bon marché. Un produit d'étanchéisation bon marché à base d'huile peut contenir des types

d'huile de qualité inférieure de sorte qu'il séchera, rétrécira et craquera vraisemblablement.

Les travaux intérieurs de calfeutrage peuvent s'effectuer à n'importe quel temps de l'année, mais souvent ils exigent que la pièce soit aérée, d'où la nécessité de garder les portes et les fenêtres ouvertes. Si vous calfeutrez des fenêtres en hiver, il faut être bien sûr que l'endroit à réparer est sec.

La meilleure façon de calfeutrer consiste à enlever complètement l'ancien produit d'étanchéité, de poser le nouveau et de le peindre. Le produit donnera de bons résultats seulement dans la mesure où la surface sur laquelle il est appliqué est en bon état.

Il faut aussi considérer à quel point la structure de la maison travaille. Sur les plinthes, la plupart des produits disponibles donneront de bons résultats, mais si votre maison travaille beaucoup, choisissez un produit flexible et durable.

Les produits d'étanchéité sont de trois sortes — semi-liquide, solide et


en mousse. Le produit semi-liquide se vend en tube ou en vrac et s'applique avec un pistolet. Parce qu'il est parfois difficile d'arrêter l'écoulement, il est bon de garder un chiffon à la main. Le produit solide se vend sous forme de rouleau de corde; il convient particulièrement bien aux endroits difficiles parce qu'il peut s'appliquer lentement. Les produits en mousse se vendent dans des canettes aérosol et conviennent bien aux grandes ouvertures. Cependant, parce que les canettes sont pressurisées, elles peuvent être difficiles à utiliser.

La qualité du calfeutrage dépendra de la régularité de l'application et de la pression exercée contre la surface de façon à assurer l'adhérence du produit, de même que de l'utilisation d'un produit qui demeure flexible et s'accommode bien du travail de structure de la maison. Songez à tout le temps que vous épargnez en n'ayant pas à remplacer un produit de qualité inférieure qui n'a pas été bien appliqué.

LA PLUPART DES ARTICLES DE CE SUPPLÉMENT ONT ÉTÉ FOURNIS PAR DES GOUVERNEMENTS PROVINCIAUX ET TERRITORIAUX, AINSI QUE PAR LE GOUVERNEMENT DU CANADA, COORDONNATEUR DU PROJET.

ANDRÉ CERAMIQUE 698-1412
 VENTE & POSE
 PLUS DE 1.500 MODELES
 SALE & LAYING JOB
 Lundi au mercredi 9h00 à 18h00
 Jeudi et vendredi 9h00 à 21h00
 Samedi ouvert 10h00 à 17h00
DECOR
 43 VANIER CHATEAUGUAY

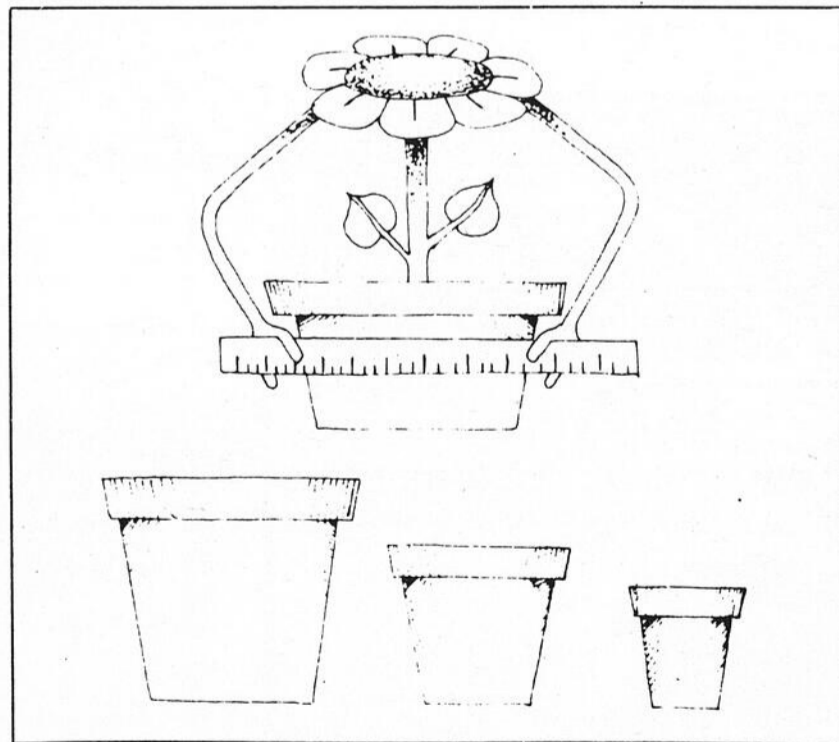
ALQUIN ENR.
 NETTOYAGE DE TAPIS
 ESTIMATION GRATUITE/
 FREE ESTIMATION
NETTOYAGE À LA VAPEUR
 RÉSIDENTIEL - COMMERCIAL
 - Tapis et meubles rembourrés
 - Carpets, upholstery furniture
 Spécialité: - Damage causé par l'eau et le feu
 - Damage for water and fire
 Traitement/Treatment: SCOTH GUARD
 780 Brébeuf Ste-Catherine
632-2362

EXPOSITION

 Un portrait de création signé Michel Létourneau vous permettra de conserver un fidèle souvenir de ces moments heureux et sera une valeur sûre dans l'embellissement de votre foyer.
du 2 au 18 octobre '85
à la CAISSE POPULAIRE CANDIAC
 Voyez nos nouvelles CARTES pour les fêtes!
 Renseignements:
115, St-Pierre, St-Constant 632-1590
MICHEL LETOURNEAU photographe

Conseils pratiques

Bien choisir la grosseur du pot

Une erreur très fréquente des amateurs de plantes d'intérieur est de transplanter leurs plantes dans des pots trop gros. Un excès de terreau autour des racines est pourtant nocif pour les plantes; encourage la pourriture, provoque une croissance rapide mais faible, et inhibe la floraison. Il n'est pas facile de déterminer exactement les besoins d'une plante, mais on peut dire sans exagération que les plantes préfèrent des pots nettement plus petits que ceux qu'on leur donne. Le règlement de base est la règle du tiers. Si votre plante a un port élancé, mesurez sa hauteur à partir du sol jusqu'à son plus haut point et divisez ce chiffre par 3. Ceci vous donnera la grosseur du pot nécessaire. Une plante de 45 cm (18 pouces) de haut aura donc besoin d'un pot de 15 cm (6 pouces) au maximum. Si, par contre, votre plante pousse surtout en largeur, mesurez son diamètre et divisez par 3. Par exemple, votre violette africaine de 30 cm (12 pouces) de large a besoin d'un pot de 10 cm (4 pouces). Si le chif-



fre obtenu ne correspond pas à une grosseur de pot commercialement disponible, utilisez plutôt un pot plus petit.

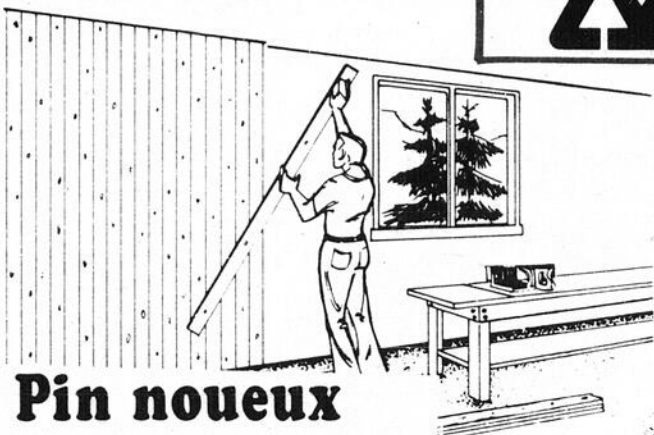
gle: Les très petites plantes, car les pots de diamètre inférieur à 58 cm (2 1/4 pouces) sont peu disponibles, et les plantes de plus de 90 cm (36 pouces) où l'on devrait plutôt diviser par quatre pour calculer la grosseur du pot.

Deux catégories font exception à la règle.

La chaleur du bois...



Matériaux de construction
MacMillan Bloedel



Pin nouveau "PENTINGTON"

- À languette et rainure pour une installation facile
- Peut être posé face lisse ou face brut de sciage
- Un paquet couvre 14 pi. ca.

Prix

\$10⁷⁵

pqt

(longueur 8')

Pin nouveau
Grade B

Couvre 14 pi. ca.
Longueur: 8'

\$7⁹⁵

pqt

Un
représentant
sera sur
place

**SAMEDI
12 OCTOBRE
de 10h00 à
15h00**

**pour vous
conseiller**



Cèdre rouge de l'ouest clair

- À languette et rainure pour une installation facile
- Peut être posé face lisse ou face brut de sciage
- Un paquet couvre 14 pi. ca.

Prix Rég.: \$14,95

Prix

\$12⁷⁵

pqt



PORTE EN PIN SOLIDE
"BOULANGER"

Une porte de style traditionnel
30" largeur.

139[¢]

PORTE ACCORDÉON
"GROFILLEX" EN VINYLE

Néc. de base

54[¢]

**BON PREMIER!
DES PRIX SPÉCIAUX
HAUTE PERFORMANCE**

20,99\$

ou moins les 4 litres
SICOVEL
Émail semi-lustré
d'intérieur à l'alkyde
Super blanc titane
(130-110)



Ces peintures peuvent être
nuancées sans frais dans
plus de 250 tons pastel.

Cette offre se termine le 1^{er} novembre 1985.



16,99\$

ou moins les 4 litres

SICO-SATIN
Latex mat pour plafonds
Super blanc titane
(160-112)



19,99\$

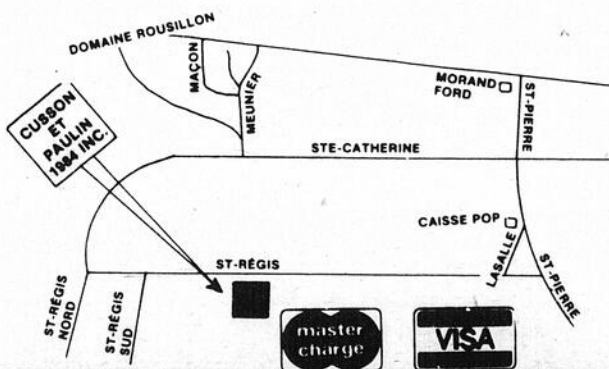
ou moins les 4 litres
PERLATEX
Émail fini perle
d'intérieur au latex
Super blanc titane
(163-110)

18,99\$

ou moins les 4 litres

SOUS-COUCHE
Pour émail d'intérieur
au latex. Blanc
(165-115)

Cusson Paulin 1984 inc.
254 ST-RÉGIS
(près du domaine Rousillon)
632-5690



DU NOUVEAU CHEZ CUSSON ET PAULIN

- Pour tous vos projets de finition de sous-sol
- Pour l'aménagement de votre cuisine avec de nouvelles armoires
- Pour les remplacement de fenêtres du coupe-froid
- Pour tout projet de \$1,500.00 et plus.

Faites-le maintenant tout en bénéficiant de nos prix spéciaux et ne payez que dans **5 MOIS SANS AUCUN INTÉRÊT**. Rénovez, décorez dès cet automne et ne payez qu'au printemps. Évitez le boom du temps des fêtes sans priver votre intérieur de confort et de chaleur. Surtout, en tout temps, profitez de nos conseils et notre aide technique. On peut et on veut vous aider.

RENSEIGNEZ-VOUS À NOS FRAIS... ET RÉDUISEZ LES VÔTRES!

**UN COUP DE FIL GRATUIT...
ET VOUS PARLEZ À NOS EXPERTS
EN GESTION DE L'ÉNERGIE.**

Puisque vous avez lu ce cahier spécial, vous avez vu sans doute les mille et une façons d'économiser l'énergie.

Mais si certaines questions restent en suspens, il vous est facile d'y obtenir réponse.

Grâce à notre service téléphonique gratuit, nos experts-conseils peuvent vous expliquer les diverses méthodes qui vous permettront de mieux gérer votre budget «énergie», à *vo*tre bénéfice.

Profitez gratuitement de l'aide technique de nos spécialistes et des conseils pratiques contenus dans notre documentation.

Il est plus que temps! Gardez vos dollars bien au chaud dans votre poche.

**APPELEZ-NOUS
POUR EN SAVOIR PLUS LONG
SUR LA GESTION DE L'ÉNERGIE...
MAINTENANT!**



**THERMOPHONE
1-800-267-9563**

