

Des murs à faire rêver

En repensant leur décoration, bien des consommateurs achètent de nouveaux cadres, de nouvelles toiles. Et si l'oeuvre d'art faisait tout un mur du salon, de la cuisine ou de la chambre... Toutes les rêveries, toutes les images qui trottent dans la tête, le peintre illustrateur Yvon Turgeon, de Lévis, affirme qu'il peut les réaliser.

par YVES THERRIEN
LE SOLEIL

Après plusieurs années à peindre des illustrations pour une entreprise de panneaux publicitaires, M. Turgeon a décidé de mettre son talent au service de la décoration en proposant de réaliser une murale, une fresque, reproduire un tableau ou un dessin pour les enfants qui sera tiré de leurs dessins animés favoris, voire concrétiser en image un rêve d'adulte grâce à son entreprise « Réveries en images ».

« Je travaille à partir d'un thème ou des goûts des gens, explique-t-il en entrevue. Il faut aussi tenir compte de la pièce, des couleurs ambiantes et des limites budgétaires. Les gens peuvent prendre ce moyen pour refléter leur intérieur, leurs idées ou carrément leurs rêves. Par exemple, j'ai déjà réalisé un sous-bois dans une salle de lecture. »

Dans les chambres d'enfants, il pourra reproduire un dessin d'un film à succès pour les petits comme Bernard et Bianca, les Calinours ou encore Aladin, selon les goûts des jeunes à qui il se fie pour créer une ambiance qui les rejoindra.

L'évaluation des coûts se fait cas par cas, selon la complexité du dessin et le temps nécessaire pour le réaliser, entre quelques heures et quelques jours. « Je peux produire un dessin pour 250 \$ ou 300 \$, précise-t-il, cependant, le nombre de couleurs et les effets seront simplifiés. Par contre, il est possible de faire des oeuvres en trois dimensions ou seront intégrés des accessoires comme une horloge ou un cadre. »

Parmi les produits qu'il utilise, M. Turgeon mentionne la peinture à l'huile en pâte, l'émail à l'huile, mais aussi la peinture à l'acrylique et les latex d'intérieur. Ces deux derniers produits sont particulièrement utiles lorsqu'il exécute un travail dans une chambre d'enfants parce que, dit-il, « ils veulent y toucher tout de suite ».

Contrairement à un papierpeint, les dessins, même s'il s'agit de reproduction, donneront un effet difficile à obtenir autrement. De plus, ajoute-t-il, à partir d'une simple idée, l'ambiance d'une pièce peut être complètement transformée du jour au lendemain.

Le service à domicile peut aussi s'appliquer au secteur commercial puisqu'il a déjà effectué des réalisations dans des restaurants, même dans la salle de montre d'un concessionnaire. On peut joindre M. Turgeon au (418) 833-3636.



Le Soleil, Reynald Lavigne



Le Soleil, Reynald Lavigne

Pour une cuisine, explique Yvon Turgeon, il est possible de proposer un tableau de fruits ou de légumes. Dans une chambre d'enfant (ci-contre), le dessin peut représenter des images de dessins animés ou tout autre élément sorti des rêves d'enfants.

ROYAL LEPAGE

COURTIER IMMOBILIER AGRÉÉ

Visez plus haut

MAISONS OUVERTES dimanche 30 octobre de 14 h à 16 h		
BIENVENUE au 2546, des Hospitaliers. Sillery. Secteur paisible, intéressant cottage 27 x 39. cinq chambres à l'étage. 12 pièces, 198 500 \$ RUTH FILIATRAULT 653-0488	ORSAINVILLE , 217, des fruits. Superbe cottage 3 ans, planchers bois, s. bains luxueuse, 119 500 \$ nég. HÉLÈNE MARTINEAU 841-3756, 627-4321	STE-FOY , 864, route de l'Église. Bungalow brique 30 x 36. 5 1/2 + 2 x 3/4 s. sol, 2 entrées indépendantes, pl. bois franc, foyer plusieurs états, 129 500 \$ CAROLE LEROUX 682-6677, 653-0488
ST-DAVID 1310, des Jades. Spacieux cottage, grandes pièces, 5 cc, bien éclairé, portes françaises, pl. bois franc sur 2 étages et beaucoup plus. JACQUES DIONNE 653-0488, 653-3691	ORSAINVILLE , 6392, des Caribou. Entièrement rénové, thermopompe, Franklin, 3 cc, bois franc, 89 000 \$ nég. JOHANNE FORTIN 628-6515, 627-4321	NEUFCHÂTEL , 12170, Raymond Daveluy. Cottage jumelé haut de gamme, portes embossées, garage, 160 000 \$, près Henri IV. LANA G. LAVEAU 842-2249, 653-0488
STE-FOY , 1090, Landry. Prix centre commercial, université, grand bungalow possibilité revenus, entrée indépendante, 168 000 \$ HÉLÈNE K. TOUZIN 842-0534, 653-0488	MONIQUE McNICOLL 653-0488	MAISON OUVERTE BIENVENUE au 2649, de Louvière à Ste-Foy. Bungalow près Hôpital Laval, école, centre commercial, toiture et fenêtres changées, abri d'auto, asphalte, cabanon. Taxes basses. A qui la chance!!!! CÉCILE AUDY 871-8792, 843-1151
CAP-ROUGE 4641, St-Félix. Sur le fleuve, construction moderne 4 ans, 10 pièces, terrain 60 000 pi ca, très équipée. MADAME HARDY 527-0431 MONSIEUR GASPARD 527-6012, 653-0488	BEAUPORT , beau bungalow, grand terrain, 5 cc, piscine, cabanon, secteur tranquille, 94 500 \$, Yves Villeneuve 627-4321.	QUÉBEC ST-SACREMENT, merveilleux bungalow 4 cc, sol décoré pas vison arrière secteur très recherché, Huguette Martel 681-1935, 653-0488.

CHARLESBOURG 627-4321

NEUFCHÂTEL 843-1151

GALERIES CAPITALE 623-6925

SAINTE-FOY (Iberville) 653-0488

GALERIES CHAGNON 833-8110

URGENT, libre, jumelé 23 x 35, entrée paier, superbe terrain paysager, transfert, 104 000 \$ nég Denis Poulin 656-1274, 653-0488.

PROMÈNE-DES-SOEURS, cottage 5 chambres, impeccable, près écoles, magnifique terrain, 158 000 \$, Hélène Turbide 652-3613, 653-0488.

COTTAGE canadien, 4 chambres, foyer pierre, beaucoup de cachet, 129 000 \$, Hélène Turbide 652-3613, 653-0488.

CHARLESBOURG

NOUVEAU, moderne à papiers, secteur jeune, deux pacs du Métrobus et autoroutes. Une visite à propos! Carl Jabbert 627-4321.

AVENUE calme, près tout, plus qu'un cottage bungalow, fin éclairé permis, abri, Madame Hardy 527-0431, 653-0488.

SUPERBE moderne, 4 cc, éclairé, terrain boisé, sous-sol fini, décoration impeccable, 3 cc, salle familiale, abri, Martinneau 841-3756, 627-4321.

ORSAINVILLE, 4 cc, près des services. Pour le prix d'un foyer, Habitat et rénovation! André Châtouf 652-1150, 653-0488.

UN PEU d'entraînement suivi de la piscine et, enfin, un bon repas en bonne compagnie devant le foyer. André Châtouf 652-1150, 653-0488.

CÔTE-DE-BEAUPRE
ST-FERREOL (parc), vue des pentes, 3 pacs embellies, 3000 \$ cc, galerie, grand rangement, REJUTTI Huguette Bouchard 687-5994, 653-0488.

DUBERGER
TRIPLE, tous bois, près de polytechnique, 100 000 \$, Yves Villeneuve 627-4321.

ANDRÉ CHÂTOUF 652-1150, 653-0488.

ILE D'ORLÉANS
STE-FAMILIE, unique, superbe domaine, terrain 330 arpents, belle architecture, combustion lente, Hélène Turbide 652-3613, 627-4321.

LAC-BEAUPORT
MODERNE, lumineux 5 cc, terrain 24 370 pi ca, piscine, décoration impeccable, vue magnifique, Hélène Martinneau 841-3756, 627-4321.

LIMOILOU
ST-ALBERT, bungalow avec 2 revenus adjacents, idéal proprio-occupant, rentabilisez votre investissement, Carl Jabbert 627-4321.

ST-PAUL-APÔTRE, très beau cottage anglais, 3 cc, belles rénovations, foyer, terrain culture, Huguette Martel 681-1935, 653-0488.

ST-PIE-X, 2141, de Grand-Pré 32 x 44, 4 cc, + rev. 2^e et 3^e, 80 400 \$, un terrain 7126 pi ca, 119 000 \$ nég. Joannette Fortin 628-6515, 627-4321.

LORETTEVILLE
NOUVEAU! Châteauesque bungalow plus, extras, thermopompe, abri, atelier, pisc. cr. école à pied, 115 000 \$ Lana G. Laveau 842-2249, 653-0488.

SPACIEUX cottage rénové, 4 cc, bois franc, foyer, 2 salles de bains, s. sol aménagé, impeccable! Suzanne Gignac 842-1182, 843-1151.

PRÉS golf face magnifique parc, boisé, 89 500 \$ 3 cc, belle cuisine meublée, Hélène Turbide 652-3613, 653-0488.

MONTCHEVAL
BIENVENUE au 4615, du Golf dim. 30 oct de 14 h à 16 h. Très chateaux, se, elle à tout pour faire! Faut voir! Agnès G. Rivard 871-8283, 843-1151.

NEUFCHÂTEL
ATTENTION, 64 500 \$, cottage rangée, 3 cc, garage, idéal première maison, Lana G. Laveau 842-2249, 653-0488.

COTTAGE jumelé, haut de gamme, portes embossées, garage, 96 000 \$, près Henri-IV, Lana G. Laveau 842-2249, 653-0488.

79 900 \$, Montcalm, jumelé 24 x 40, terrain paysager, aires ouvertes, très ensolaillé, combustion lente, Hélène Turbide 652-3613, 653-0488.

QUÉBEC
ST-SACREMENT, merveilleux bungalow 4 cc, sol décoré pas vison arrière secteur très recherché, Huguette Martel 681-1935, 653-0488.

MONTREAL, 3 cc, planchers bois, sous-sol fini, 2 s. bains, abri, près services, Huguette Martel 681-1935, 653-0488.

BUNGALOW 3 cc, foyer, garage, 193 000 \$, Hélène K. Touzin 842-0534, 653-0488.

SAINT-AUGUSTIN
PRÉS Hôpital Laval et université, excellent condo 2 cc, impeccable, garage, prix et occupation discutables, Madame Hardy 527-0431, 653-0488.

PRÉS écoles, parc, autoroute, bungalow rénové, belle vue, abri, auto, 99 000 \$, Hélène K. Touzin 842-0534, 653-0488.

COTTAGE style suisse, 3711, ch. St-Louis, proximité Les Compagnons, cuisine rénovée, libre, 159 500 \$, Denise Bovin 831-4450, 653-0488.

QUÉBEC
BUNGALOW 3 cc, planchers bois, sous-sol fini, 2 s. bains, abri, près services, Huguette Martel 681-1935, 653-0488.

BUNGALOW 3 cc, foyer, garage, 193 000 \$, Hélène K. Touzin 842-0534, 653-0488.

NOUVEAU! Magnifique cottage 3 pièces, 3 cc, s. sol aménagé, coin intime, pisc. cr. beaucoup inclus, Louise Thomsen 651-7707, 653-0488.

MONTCALM
MONTCALM près planches, merveilleuse résidence, 4 étages de 56 x 45 fins, garage, terrain 7500 pi ca, Madame Hardy 527-0431, 653-0488.

MONTCALM, cottage ancestral, 4 cc, garage double, près Grand Théâtre, Hélène Turbide 652-3613, 653-0488.

RIVE-SUD
AVEC 1 mois d'avis, devenez propriétaire d'un lumineux condo à Chazy, 2 cc, 2 stationnements, Madame Hardy 527-0431, 653-0488.

ST-NICOLAS, NOUVEAU! Petite maison splendide, 1283, de la Montagne, possible 3^e p. s. sol, 77 000 \$, Denise Bovin 831-4450, 653-0488.

ST-NICOLAS, NOUVEAU! Magnifique coté, moderne, vue spectaculaire, feu, 15 000 pi ca, Un enchantement! Denise Bovin 831-4450, 653-0488.

ST-MICHEL, petit paradis recherché, belle vue, victorien restauré, bord fleuve, 163 000 pi ca, Nombreux projets poss. Madame Hardy 527-0431, 653-0488.

BERNIERES, superbe, très éclairé, près de tout, pas de vison arrière, beau terrain, comme première maison, André Châtouf 652-1150, 653-0488.

SAINTE-FOY
LUMINEUX cottage, 28 x 26, sans entretien, intérieur jeune, grandes pièces, excellent secteur, Magda Ryt 653-1422, 653-0488.

BUNGALOW, aires ouvertes, tot oiseau, plancher bois, garage, patio, 114 500 \$, A voir! Yves Villeneuve 627-4321.

SAINTE-FOY
PRÉS Hôpital Laval et université, excellent condo 2 cc, impeccable, garage, prix et occupation discutables, Madame Hardy 527-0431, 653-0488.

PRÉS écoles, parc, autoroute, bungalow rénové, belle vue, abri, auto, 99 000 \$, Hélène K. Touzin 842-0534, 653-0488.

COTTAGE style suisse, 3711, ch. St-Louis, proximité Les Compagnons, cuisine rénovée, libre, 159 500 \$, Denise Bovin 831-4450, 653-0488.

1632, DE LA CARRIÈRE, Vue fleuve, rue paisible, moderne unique s. sol, pas de jardin, piscine chauffée, Ruth Filiatrait 653-0488.

LES SOURCES, cottage 2 ans, 3 chambres, magnifique terrain, 158 000 \$, Hélène Turbide 652-3613, 653-0488.

STE-URSULE, cottage impeccable, 4 cc, magnifique terrain, terrasse, près écoles, 149 000 \$, Hélène Turbide 652-3613, 653-0488.

ST-LOUIS-DE-FRANCE, bungalow rénové, salle familiale rez-chasse, pisc. chauffée, bonne qualité, 179 000 \$, Hélène Turbide 652-3613, 653-0488.

GAUDARVILLE, superbe cottage 36 x 46, piscine, garage double, 1 an, 225 000 \$, Faut voir! Hélène Turbide 652-3613, 653-0488.

BOIS BOULOGNE, cottage jumelé, coin sup. 3 cc, s. sol aménagé, coin intime, pisc. cr. beaucoup inclus, Louise Thomsen 651-7707, 653-0488.

JACQUES-BERTHIAUME, excellente première maison, 3 cc, grand terrain closé, proximité école, Magda Ryt 653-1422, 653-0488.

DES TALLUS, surprenant "split", 3 cc, planchers bois franc, foyer, abri, services à pied, Magda Ryt 653-1422, 653-0488.

RUE MONTBRAY, superbe bungalow 50 x 25, fin 2 étages, planchers chêne, foyer, 149 000 \$, URGENT! Raymond Blondeau 527-9705, 653-0488.

ST-LOUIS-DE-FRANCE, NOUVEAU! Spacieux jumelé, 4 cc à l'étage, closé, près université, CHUL, Huguette Bouchard 687-5994, 653-0488.

ST-LOUIS-DE-FRANCE, confortable bungalow 27 x 55, plus garage, 4 cc, entretien remarquable, 159 000 \$, Denis Poulin 656-1274, 653-0488.

ST-BENOIT, spacieuse résidence rénovée, 4 cc, même niveau, abri, faut voir, intérieur charmant! Denis Poulin 656-1274, 653-0488.

ST-LOUIS-DE-FRANCE, impeccable bungalow rénové, moderne, sous-sol très bien aménagé, pisc. cr. à pied, CHUL, Denis Poulin 656-1274, 653-0488.

PRATIQUÉMENT prix évaluation municipale, grand cottage niveau multi-étages, garage, terrain immense, Hélène Turbide 652-3613, 653-0488.

LIBRE immédiatement, moderne, 3 cc, beau terrain paysager, salle familiale, pour location, 149 000 \$, Raymond Blondeau 527-9705, 653-0488.

1698, CÔTE DU VERGER, Tout le confort d'une 1^{ère} impeccable 12 pacs, rénovation garage double, Ruth Filiatrait 653-0488.

1632, DE LA CARRIÈRE, Vue fleuve, rue paisible, moderne unique s. sol, pas de jardin, piscine chauffée, Ruth Filiatrait 653-0488.

LES SOURCES, cottage 2 ans, 3 chambres, magnifique terrain, 158 000 \$, Hélène Turbide 652-3613, 653-0488.

STE-URSULE, cottage impeccable, 4 cc, magnifique terrain, terrasse, près écoles, 149 000 \$, Hélène Turbide 652-3613, 653-0488.

ST-LOUIS-DE-FRANCE, bungalow rénové, salle familiale rez-chasse, pisc. chauffée, bonne qualité, 179 000 \$, Hélène Turbide 652-3613, 653-0488.

GAUDARVILLE, superbe cottage 36 x 46, piscine, garage double, 1 an, 225 000 \$, Faut voir! Hélène Turbide 652-3613, 653-0488.

BOIS BOULOGNE, cottage jumelé, coin sup. 3 cc, s. sol aménagé, coin intime, pisc. cr. beaucoup inclus, Louise Thomsen 651-7707, 653-0488.

SAINT-ÉMILE
LOGEZ-VOUS à bon marché, 2 logements 4 1/2 pièces, aires couvertes, près de tout, Céline Hudon 622-1617, 627-4321.

DANS les maisons récentes, fort agrandi 8 pièces, entrée pavée, cabanon, Madame Hardy 527-0431, 653-0488.

SILLERY
PARC LEMOINE, magn. 4 papiers, 6 cc, 1347, Lemoine, grande qualité, garage, beaucoup d'intimité, 11 000 pi ca, Denise Bovin 831-4450, 653-0488.

175 000 \$, à deux pas de Maguire, bois franc, foyer, garage, terrain 10 000 pi ca, Suzanne Gignac 842-1182, 843-1151.

GRANDE familiale, 6 cc, planchers bois, foyer pierre, sous-sol fini, inter-bloc, Yolande Filiatrait 657-3838, 653-0488.

COTTAGE américain, 13 ans, 3 cc, foyer, 3 portes-fenêtres, vue fleuve, garage, Yolande Filiatrait 657-3838, 653-0488.

CALME et vie privée, face au fleuve, 19 000 pi ca, vaste patio, 4 cc, planchers bois, foyer, Unique! Michèle Gagnon 687-4132, 653-0488.

NOUVEAU sur le marché, cottage rénové, rue calme, 6 pacs, s. sol aménagé pour location, 149 000 \$, Raymond Blondeau 527-9705, 653-0488.

1698, CÔTE DU VERGER, Tout le confort d'une 1^{ère} impeccable 12 pacs, rénovation garage double, Ruth Filiatrait 653-0488.

HAUTE-VILLE historique, bien jol et coquet condo, 3 cc, mezzanine, murs pierre, horizon, Madame Hardy 527-0431, 653-0488.

NOUVEAU! Superbe condo Bonne St-Barnabé, proximité ch. du Salet, 2 cc, 3e étage impeccable, 96 000 \$, Denise Bovin 831-4450, 653-0488.

AUTRES SECTEURS
NOUVEAU! La plus belle dans la rue, Cottage pierre, intérieur unique, foyer, garage et plus! Magda Ryt 653-1422, 653-0488.

LAC-ST-CHARLES, superbe bungalow rénové, goût exquis, 4 cc, solarm, GARAGE FAUT VOIR! Huguette Bouchard 687-5994, 653-0488.

QUEBEC historique, condo 116 an, état neuf, 2 cc, foyer, balcon, garage, prix et occupation discutables, Madame Hardy 527-0431, 653-0488.

MONT-SÈNE, condo 4 1/2 pacs, foyer, près des pentes, autobus, 60 500 \$, Hélène Turbide 652-3613, 653-0488.

A REVENUS
QUÉBEC, immeuble 6 log. très bon état, tous loyers, investisseurs, renseignements voir! Huguette Martel 681-1935, 653-0488.

IMPÉCCABLE 9 logements, faciles à louer, secteur commercial, rénové au complet, idéal proprio-occupant, Fernande Arch 683-3477, 653-0488.

BEAUCÉ, Belle occasion! Ferme à 45 minutes des pentes avec 5 autres bâtiments, 225 000 \$, Ruth Filiatrait 653-0488.

CONDOS
MONTCALM, superbe condo, 2 cc, 2 états, int., merveilleux décor, Vend. immédiat, 90 000 \$, Huguette Martel 681-1935, 653-0488.

STE-FOY, beau condo 2 cc, très propre, grands rangements, garage int., moins, 90 000 \$, Huguette Martel 681-1935, 653-0488.

VAULETEL, 3 cc, orientation sud-ouest, nord, au ras de jardin, belle qualité de vie! Magda Ryt 653-1422, 653-0488.

ABERDEEN, étage du haut, 1400 pi ca, planchers bois, libre rapidement, excellent état, Raymond Blondeau 527-9705, 653-0488.

MONTCALM, rue Turnbull, 850 pi ca, rénové, planchers bois, impeccable, 77 000 \$, Raymond Blondeau 527-9705, 653-0488.

LIBRE, URGENT! Ste-Foy, réduit, bien situé, beau 1200 pi ca éclairé, foyer, garages int.-ext., Ruth Filiatrait 653-0488.

NOUVEAU MANDAT! Bien jol bungalow 55 x 25, vue fleuve, Madame Hardy 527-0431, 653-0488.

HAUTE-VILLE historique, bien jol et coquet condo, 3 cc, mezzanine, murs pierre, horizon, Madame Hardy 527-0431, 653-0488.

NOUVEAU! Superbe condo Bonne St-Barnabé, proximité ch. du Salet, 2 cc, 3e étage impeccable, 96 000 \$, Denise Bovin 831-4450, 653-0488.

A REVENUS
QUÉBEC, immeuble 6 log. très bon état, tous loyers, investisseurs, renseignements voir! Huguette Martel 681-1935, 653-0488.

IMPÉCCABLE 9 logements, faciles à louer, secteur commercial, rénové au complet, idéal proprio-occupant, Fernande Arch 683-3477, 653-0488.

LE FLEUVE, TOUJOURS LE FLEUVE, Vendre, acheter ou inf. CLAUDE TREMBLAY B. Arch. 653-0488

Maison Expo-Habitat: une forteresse avec vue

SAINT-AUGUSTIN-DE-DESMAURES — La qualité de construction de la maison Expo-Habitat 1995 sera irréprochable.

par GILLES ANGERS
LE SOLEIL

C'est ce qu'a déclaré, cette semaine, le président de Les Habitations Modal (filiale de Modulex), M. Laurier Dechêne, lors de la conférence de presse consécutive à la cérémonie de levée de la première pelletée de terre de la maison Expo-Habitat 1995.

La maison, d'esprit anglais, sera située dans le Domaine du Versant (rue de Brome) à Saint-Augustin-de-Desmaures, avec vue superbe sur le Saint-Laurent.

Les Habitations Modal, rappelle-t-on, est maître d'oeuvre de la Maison Expo-Habitat de concert avec Meunier Associés inc. de Saint-Augustin.

En ces temps où les consommateurs regimbent en plus grand nombre contre la malfaçon en matière de construction, comment croire en cette promesse de « qualité irréprochable » ? demande LE SOLEIL.

Meunier, Associés inc. et Les Habitations Modal cumulent, à elles seules, 55 ans d'expérience en construction, s'empresse de dire M. Dechêne. Les deux entre-

prises sont de notoriété et ont construit, jusqu'à présent, des milliers de maisons. En outre, dans ce projet, l'une lie sa réputation à l'autre. C'est sérieux.

« Et les particuliers qui ont l'intention de soumissionner en vue d'acquiescer éventuellement cette maison en février, à l'issue du Salon Expo-Habitat (Patinodrome de Sainte-Foy, du 10 au 19 février), sont invités à venir voir comment nous construisons », dit M. Dechêne, sûr de lui.

Février

Le président régional de l'Association provinciale des constructeurs d'habitations du Québec (APCHQ), M. Yvan Pelletier, déclare que la construction de l'immeuble de neuf pièces sera terminée à Noël ; il sera ensuite ouvert au public à compter du 5 février.

« L'an passé, la maison a coûté au bas mot 175 000 \$ et a été enlevée à 135 000 \$ par le meilleur soumissionnaire : une aubaine. Mais attention ! prévient-il, les soumissions qui sont présentées constituent des offres d'achat en bonne et due forme. »

Les dirigeants de l'APCHQ sont discrets, voire muets, quant à



La future maison Expo-Habitat 1995 sera située dans le Domaine du Versant, rue de Brome (à la hauteur du 499), Saint-Augustin-de-Desmaures. Sur la photo, lors de la cérémonie de la première pelletée de terre qui a eu lieu mardi, on peut voir de gauche à droite : MM. Jean-Marie Meunier, président de Meunier, Associés inc. (maître d'oeuvre), Denis Côte, maire de Saint-Augustin-de-Desmaures, Yvan Pelletier, président de l'APCHQ (région de Québec) et Laurier Dechêne, président de Les Habitations Modal inc. (maître d'oeuvre en partenariat).

la valeur du bâtiment dont l'érection vient d'être amorcée. Dans le cadre d'un programme de soumissions, il n'est pas bon d'éventer la mèche.

La maison

Les différentes pièces de la maison seront très lumineuses, les balcons larges et couverts. Le revêtement extérieur sera de brique.

Dedans, les planchers seront en bois franc et en tuiles de carrière.

Le rez-de-chaussée consistera en une salle de séjour haute de neuf pieds, un foyer et de larges fenêtres en contrebas aussi bien pour la salle à manger que pour la cuisine.

La chambre maîtresse comportera un garde-robe de type « walk-in », une pièce contiguë pouvant servir de bureau, de salle d'exercice, d'atelier ou de nature à accueillir le lit de bébé.

La salle de bains, enfin : une baignoire en podium « cadré » sur une large fenêtre en baie et des lavabos distincts.

Bref, d'après M. Dechêne, la maison Expo-Habitat 1995, « d'une qualité de construction irréprochable », est au diapason des « besoins de la famille actuelle ».

Ailleurs, les voleurs...

Au Canada, un cambriolage a lieu toutes les trois minutes dans les quartiers résidentiels. Bien qu'aucune protection ne soit efficace à 100 %, il peut être intéressant de profiter de travaux de rénovation pour ajouter des mesures de sécurité à une maison sans qu'il en coûte beaucoup plus cher.

Une brochure illustrée de la SCHL, intitulée *Protégez votre résidence contre le vol*, propose une série de conseils pour aider les propriétaires à mieux protéger leur maison. Les méthodes qui y sont décrites ne décourageront pas un cambrioleur professionnel mais elles rebuteront les actes de délinquance, qui se produisent beaucoup plus fréquemment.

Les portes extérieures doivent être faites de métal ou de bois à âme pleine et avoir au moins 45 mm (1 po 3/4) d'épaisseur. L'Office des normes générales du Canada attribue des cotes de sécurité aux divers types de portes. De même, la brochure de la SCHL constitue un précieux guide pour choisir les bâtis de portes qui résistent le mieux aux tentatives d'effraction.

Éléments essentiels de la sécurité d'une maison, les serrures de portes sont essentiellement de deux types : les serrures à pêne à ressort, dont les cambrioleurs viennent facilement à bout, et les serrures à pêne dormant, recommandées par la SCHL.

Même si la serrure à pêne dormant vertical est la plus efficace, ce sont les serrures munies d'un pêne dormant horizontal qui sont le plus vendues parce que le mécanisme de verrouillage est dissimulé en grande partie dans le bâti de la porte. Afin d'obtenir la meilleure protection, une serrure à pêne dormant horizontal doit satisfaire aux cinq critères suivants :

- une partie du pêne reste dans la serrure lorsqu'il est en fin de course ;
- le corps de la serrure est en

acier, en laiton ou en bronze massif ;

— le barillet est protégé par une bague solide. Il ne peut ainsi être tordu à l'aide d'une pince-étou ou d'une clé à tuyau ;

— le barillet a au moins cinq goupilles ;

— la serrure peut être actionnée sans clé de l'intérieur.

Les fenêtres

Il est aussi possible de rendre les portes-fenêtres moins vulnérables. Aux plaques de sécurité, qui empêchent de soulever la porte, on peut ajouter des barres de sécurité et d'autres dispositifs auxiliaires, par exemple des grilles. L'évaluation de la vulnérabilité des fenêtres doit tenir compte de leur accessibilité, de l'état de leurs fermetoirs et de leurs bâtis ainsi que de leur résistance aux chocs.

L'aménagement et l'entretien du terrain peuvent limiter les endroits où pourraient se dissimuler des voleurs. Il peut suffire, par exemple, de tailler les arbustes et les arbres pour améliorer la visibilité du voisinage. De même, un éclairage judicieux des portes et des fenêtres les plus vulnérables peut décourager d'éventuels cambrioleurs. Enfin, une clôture ou une barrière sera vue comme un obstacle par ces derniers.

Pour vous procurer la brochure intitulée *Protégez votre résidence contre le vol*, communiquez avec le bureau de la SCHL de votre région : SCHL, C.P. 70, Tour Belle-Cour, Bureau 2800, 8e étage, Sainte-Foy, Québec, G1V 4C8, tél. (418) 649-8080. Le numéro de catalogue est le LNH 595 et le prix est de 2 \$.

La vie de château au Domaine Bonne Entente



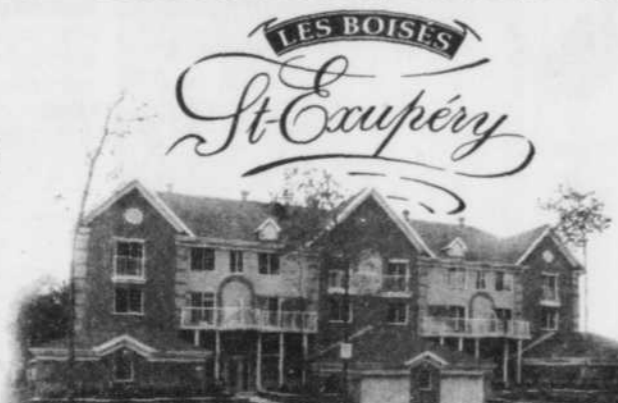
A partir de 97 000\$ tout compris

LE PLUS BEAU SITE DE TOUT SAINTE-FOY
Majestueux condominiums entourés d'arbres centenaires

3646, chemin Sainte-Foy (face au Campanile)
DOMAINE BONNE ENTENTE 650-6666

L'ultime alternative, condo-manoir !

- Avantage du condo
- Intimité de votre maison
- Structure tout béton (8" murs et plafonds)
- 1350 à 2700 pieds carrés
- Entrée semi-privée
- Construction européenne
- Garage écologique



Si tu m'apprivoises nous aurons besoin l'un de l'autre. Tu seras pour moi unique au monde. Je serai pour toi unique au monde.

Antoine de Saint-Exupéry
Le Petit Prince

Groupe Constructeur
JACQUES
par boul. Neilson

Visite de 13 h à 21 h (sem.)
13 h à 17 h (fin de semaine)

Bienvenue au : 3705, Gabrielle-Vallec, #201, Sainte-Foy 651-6372

Les condominiums de luxe de style victorien.

Le Chateaubourg du Mesnil



LIVRAISON PRINTEMPS 95

Bureau des ventes 621-9025
1075, rue du Massif (à droite sur la rue Le Mesnil)

Offrez-vous le meilleur choix en venant nous rencontrer dès aujourd'hui !

LE MESNIL
Lundi au vendredi : 10h à 21h
Samedi et dimanche : 9h à 17h

une réalisation de :
Constrobourg inc.

LE DÉVELOPPEMENT LE PLUS ATTENDU DE LA RIVE-SUD!

VOUS AUREZ PLUS QU'UNE VUE SUR LE FLEUVE...
VOUS AUREZ LES PIEDS DANS LE FLEUVE

DOMAINE BARIBEAU



2735, rue Saint-Laurent, Lévis

CONDOMINIUMS à compter de

69 500 \$

Stationnement intérieur inclus

Aussi disponibles : jumelés et maisons en rangée

Des aménagements qui totalisent plus de 50 % de superficie en espace vert et récréatif

Vue panoramique sur les ponts de l'île d'Orléans et le mont Sainte-Anne

Proximité du centre-ville de Lévis, de Saint-Romuald et de Sainte-Foy

839-0891

CASTEL LE MESNIL

DOMAINE LE MESNIL

LE STYLE SEMI-DÉTACHÉ :
624-2792
Piscine commune



1672, RUE DE L'ISLET
Maison-modèle

LES CONDOMINIUMS DU MESNIL

LE STYLE QUADRUPLEX :
622-4130
1130, DU MASSIF
2 salles de bains, garage intérieur, sur 2 étages.



CONDO MODÈLE

Visitez nos condos-modèles et comparez!

Qualité, superficie, site et prix. Vous opterez vous aussi pour le Castel Le Mesnil!

Il ne reste seulement que 5 UNITÉS à vendre sur 135



CASTEL III Faut le voir!

Un ensemble de 3 bâtisses de 45 unités chacune
CONDO TÉMOIN : 6400, RUE LE MESNIL, #107
L'option condo : 628-1990

APCHL Constrobourg inc.
6780, 1re Avenue, bureau 300, Charlesbourg 622-9000

Oui

des planchers de bois

POUR VOTRE CONDO...

c'est possible!

FINI LES INCONVÉNIENTS DES TAPIS

- MÊME APPARENCE QU'UN PLANCHER DE BOIS FRANC PRÉVERNI AVEC MICRO-V
- MINIMISE LE BRUIT D'IMPACT, RENCONTRE LES NORMES ACOUSTIQUES DE VOTRE ÉDIFICE
- LUSTRÉ OU SEMI-LUSTRÉ (PRÉVERNIS CINQ COUCHES ULTRA-RÉSISTANT)
- EXCELLENT CHOIX D'ESSENCES DE BOIS
- INSTALLATION SANS INTERMÉDIAIRE

BOISERIESSIGNÉES

ESCALIERS • PLANCHERS • PORTES INTÉRIEURES • MANTEAUX DE FOYER

2630, BOUL. WILFRID-HAMEL OUEST, QUÉBEC (QUÉBEC) G1P 2J1
TÉLÉPHONE : 681-6118 TÉLÉCOPIEUR : 681-1123

L'architecture de l'Est du Québec à l'honneur

GASPÉ — Une quinzaine d'architectes ont vu leur travail consacré cette semaine lors de la 17e remise des prix d'excellence édition 1994 de l'Ordre des architectes du Québec. L'Est du Québec devance la métropole en récoltant les grands honneurs et réalise une première avec une note parfaite pour les deux projets soumis.

par **MARIE-LISE DIONNE**
collaboration spéciale

Le grand prix d'architecture et le prix d'excellence vont au centre d'interprétation du Bourg de Pabos en Gaspésie dans la catégorie « architecture institutionnelle » réalisé par le groupe Cormier, Cohen, Davies.

Érigé sur les lieux mêmes du Bourg de Pabos de l'époque du régime français au coût de 1 070 000 \$, ce site archéologique se veut un centre d'interprétation historique des pêches, à ciel ouvert.

Selon Mark A. Poddubiuk, membre du jury, le choix du site de Pabos repose notamment sur son aspect architectural courageux, son caractère imaginaire ainsi que sur le respect du patrimoine et de l'environnement.

Le second vestige à mériter une mention d'excellence dans l'Est est le musée régional de Rimouski aménagé dans une ancienne chapelle modernisée par les architectes Dupuis Le Tourneux, dans la catégorie « conservation architecturale ».

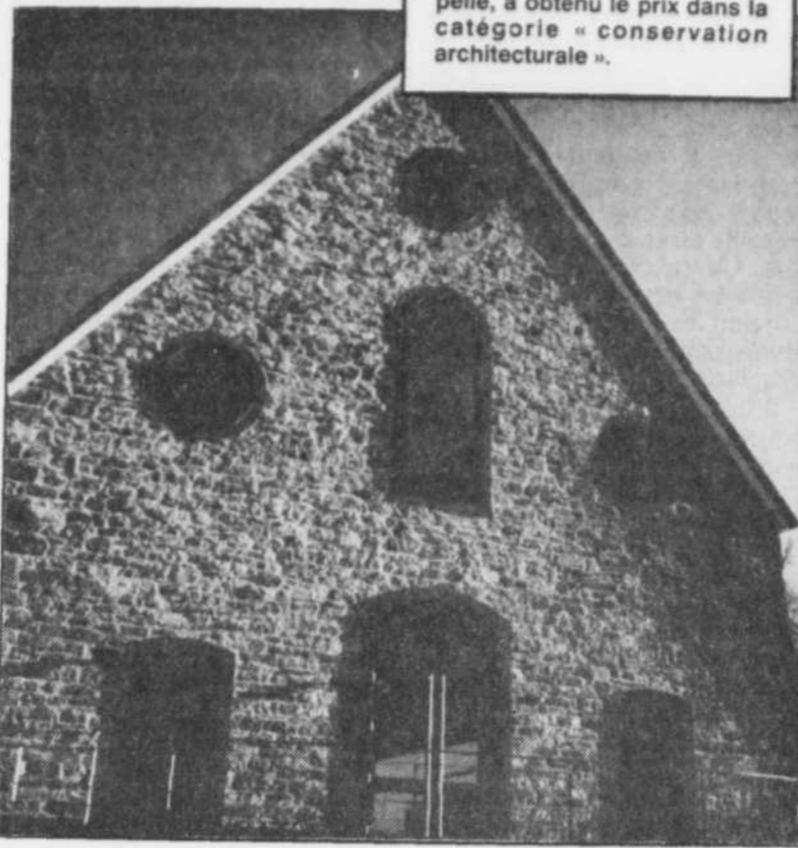
Ces prix, aux dires de l'Ordre des architectes, démontrent une préoccupation régionale envers une architecture qui sort des sentiers battus.

L'École professionnelle de Saint-Hyacinthe, l'Agence spatiale canadienne de Saint-Hubert, les Habitations Georges-Vanier de Montréal et le Monument national de Montréal comptent parmi les lauréats des prix d'excellence.

Une dizaine de mentions spéciales ont également été décernées, dont une entre autres au centre financier de la Caisse populaire de Drummondville pour son architecture commerciale puis une autre à la station de pompage Cité du Lac à Saint-Hubert pour la particularité de son design industriel.

Une des figures dominantes de l'architecture québécoise et canadienne, Guy Desbarats, a quant à lui été décoré de la médaille du mérite de l'Ordre des architectes du Québec pour l'ensemble de ses réalisations.

98 projets d'architectures étaient en nomination.



Le centre d'interprétation du Bourg de Pabos en Gaspésie, ci-contre, a remporté le grand prix de l'Ordre des architectes du Québec. Le musée régional de Rimouski, aménagé dans une ancienne chapelle, a obtenu le prix dans la catégorie « conservation architecturale ».



Le musée régional de Rimouski, aménagé dans une ancienne chapelle, a obtenu le prix dans la catégorie « conservation architecturale ».

Les Éléantes
"Nouveau Duberger" au centre de Québec
TAUX D'INTÉRÊT PRIVILÉGIÉS
TERRASSES LOUVIÈRE
JUMELÉS PRESTIGIEUX
Les Éléantes... construction haut de gamme, design recherché et finition de luxe impeccable.
• AUTRES MODÈLES DISPONIBLES
Bureau des ventes: 686-1157
2652, rue des Cassis, Duberger 688-4940

Un projet exclusif de résidences en condominium, à compter de 79.000 \$ jusqu'à 250.000 \$ (TPS et TVQ incluses)
RÉDUCTIONS DE PRIX SPECTACULAIRES SUR NOS QUELQUES RÉSIDENCES EN INVENTAIRE

Introduction officielle à prix de prévente des phases V et VI du "Projet domiciliaire de l'année 1994" de l'est du Québec *
UN ARRONDISSEMENT DE PETITS CHÂTEAUX
Nouveaux designs
Aménagements intérieurs sublimes
Nouvelles résidences de type "Townhouse" avec lofts!
657-1993
2685, Brôme, Sainte-Foy (par Quatre-Bourgeois) entre Du Vallon et route de l'Église

LE MANOIR DU BOIS
CONDOMINIUMS
Concept unique au Québec
HABITATIONS CONTEMPORAINES EN COPROPRIÉTÉ
• CONCEPT UNIQUE AVEC MEZZANINE •
• Salon avec plafond de 17' • Planchers de béton • 2 salles de bain • Étage inférieur avec terrasse privée • Étage supérieur avec terrasse privée sur le toit • Superficie de 1000 à 1500 pi ca • Prestige 1800 pi ca • Garage intérieur chauffé • Ascenseur • Plastique avec cascades • Système de surveillance basé sécurité avec vidéo • Foyer.
• BUREAU DES VENTES, RUE VALENTIN PRÈS DE QUATRE-BOURGEOIS •
EX PER Courtier Québec inc. Courtier immobilier agréé
Huguette Bédard Agent immobilier affilié 651-6521 • Bureau des ventes 651-8888

Ne laissez pas passer votre dernière chance d'habiter le joyau du **CAMPANILE**
Renaissance LES COPROPRIÉTÉS
Phase II
déjà vendue à 30%
Nos condos de luxe, tout béton, n'attendent que votre visite, le jour de votre choix
963, GRAND-JEAN SAINTE-FOY
C. R. GAGNON inc. Entrepreneurs généraux Victoriaville
652-9004

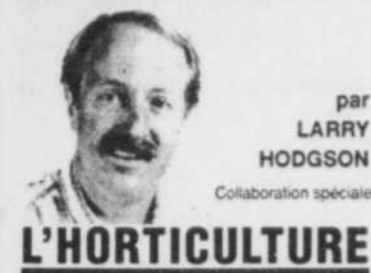
Les Condos du Golf
RÊVEZ-VOUS DE GRANDS ESPACES!
TRÈS LUXUEUX
4 1/2 1400 pi ca
7 1/2 2300 pi ca
BEAUPORT
Nos luxueux condos de qualité supérieure sont spacieux et font face au terrain de golf (2 neuf trous) et au parc.
CONDO MODÈLE À VISITER
3133, boul. Adrien-Dufresne, Beauport
660-9465
DOYON HABITAT

CLARIDGE
Avant d'acheter votre co-propriété attendez de voir les nôtres!
Très bientôt, le célèbre immeuble **LE CLARIDGE** situé au 220 Grande Allée Est sera transformé en co-propriété.
Vous voulez en savoir plus? Téléphonez-nous dès maintenant!
529-5458
Un rêve qui devient réalité... **LE CLARIDGE en co-propriété!**

ROYAL LEPAGE Visez plus haut. **ROYAL LEPAGE**
Courtier immobilier agréé
ROXANNE ST-GEORGES
651-4857, 653-0488
AUX JARDINS de Villiers, luxueux penthouse 2 cc + bureau, 56 étages, système de climatisation.
MONT-STE-ANNE, 74 000 \$, 75 000 \$, 80 000 \$, 85 000 \$, 90 000 \$, 95 000 \$, 100 000 \$, 105 000 \$, 110 000 \$, 115 000 \$, 120 000 \$, 125 000 \$, 130 000 \$, 135 000 \$, 140 000 \$, 145 000 \$, 150 000 \$, 155 000 \$, 160 000 \$, 165 000 \$, 170 000 \$, 175 000 \$, 180 000 \$, 185 000 \$, 190 000 \$, 195 000 \$, 200 000 \$, 205 000 \$, 210 000 \$, 215 000 \$, 220 000 \$, 225 000 \$, 230 000 \$, 235 000 \$, 240 000 \$, 245 000 \$, 250 000 \$, 255 000 \$, 260 000 \$, 265 000 \$, 270 000 \$, 275 000 \$, 280 000 \$, 285 000 \$, 290 000 \$, 295 000 \$, 300 000 \$, 305 000 \$, 310 000 \$, 315 000 \$, 320 000 \$, 325 000 \$, 330 000 \$, 335 000 \$, 340 000 \$, 345 000 \$, 350 000 \$, 355 000 \$, 360 000 \$, 365 000 \$, 370 000 \$, 375 000 \$, 380 000 \$, 385 000 \$, 390 000 \$, 395 000 \$, 400 000 \$, 405 000 \$, 410 000 \$, 415 000 \$, 420 000 \$, 425 000 \$, 430 000 \$, 435 000 \$, 440 000 \$, 445 000 \$, 450 000 \$, 455 000 \$, 460 000 \$, 465 000 \$, 470 000 \$, 475 000 \$, 480 000 \$, 485 000 \$, 490 000 \$, 495 000 \$, 500 000 \$, 505 000 \$, 510 000 \$, 515 000 \$, 520 000 \$, 525 000 \$, 530 000 \$, 535 000 \$, 540 000 \$, 545 000 \$, 550 000 \$, 555 000 \$, 560 000 \$, 565 000 \$, 570 000 \$, 575 000 \$, 580 000 \$, 585 000 \$, 590 000 \$, 595 000 \$, 600 000 \$, 605 000 \$, 610 000 \$, 615 000 \$, 620 000 \$, 625 000 \$, 630 000 \$, 635 000 \$, 640 000 \$, 645 000 \$, 650 000 \$, 655 000 \$, 660 000 \$, 665 000 \$, 670 000 \$, 675 000 \$, 680 000 \$, 685 000 \$, 690 000 \$, 695 000 \$, 700 000 \$, 705 000 \$, 710 000 \$, 715 000 \$, 720 000 \$, 725 000 \$, 730 000 \$, 735 000 \$, 740 000 \$, 745 000 \$, 750 000 \$, 755 000 \$, 760 000 \$, 765 000 \$, 770 000 \$, 775 000 \$, 780 000 \$, 785 000 \$, 790 000 \$, 795 000 \$, 800 000 \$, 805 000 \$, 810 000 \$, 815 000 \$, 820 000 \$, 825 000 \$, 830 000 \$, 835 000 \$, 840 000 \$, 845 000 \$, 850 000 \$, 855 000 \$, 860 000 \$, 865 000 \$, 870 000 \$, 875 000 \$, 880 000 \$, 885 000 \$, 890 000 \$, 895 000 \$, 900 000 \$, 905 000 \$, 910 000 \$, 915 000 \$, 920 000 \$, 925 000 \$, 930 000 \$, 935 000 \$, 940 000 \$, 945 000 \$, 950 000 \$, 955 000 \$, 960 000 \$, 965 000 \$, 970 000 \$, 975 000 \$, 980 000 \$, 985 000 \$, 990 000 \$, 995 000 \$, 1 000 000 \$, 1 005 000 \$, 1 010 000 \$, 1 015 000 \$, 1 020 000 \$, 1 025 000 \$, 1 030 000 \$, 1 035 000 \$, 1 040 000 \$, 1 045 000 \$, 1 050 000 \$, 1 055 000 \$, 1 060 000 \$, 1 065 000 \$, 1 070 000 \$, 1 075 000 \$, 1 080 000 \$, 1 085 000 \$, 1 090 000 \$, 1 095 000 \$, 1 100 000 \$, 1 105 000 \$, 1 110 000 \$, 1 115 000 \$, 1 120 000 \$, 1 125 000 \$, 1 130 000 \$, 1 135 000 \$, 1 140 000 \$, 1 145 000 \$, 1 150 000 \$, 1 155 000 \$, 1 160 000 \$, 1 165 000 \$, 1 170 000 \$, 1 175 000 \$, 1 180 000 \$, 1 185 000 \$, 1 190 000 \$, 1 195 000 \$, 1 200 000 \$, 1 205 000 \$, 1 210 000 \$, 1 215 000 \$, 1 220 000 \$, 1 225 000 \$, 1 230 000 \$, 1 235 000 \$, 1 240 000 \$, 1 245 000 \$, 1 250 000 \$, 1 255 000 \$, 1 260 000 \$, 1 265 000 \$, 1 270 000 \$, 1 275 000 \$, 1 280 000 \$, 1 285 000 \$, 1 290 000 \$, 1 295 000 \$, 1 300 000 \$, 1 305 000 \$, 1 310 000 \$, 1 315 000 \$, 1 320 000 \$, 1 325 000 \$, 1 330 000 \$, 1 335 000 \$, 1 340 000 \$, 1 345 000 \$, 1 350 000 \$, 1 355 000 \$, 1 360 000 \$, 1 365 000 \$, 1 370 000 \$, 1 375 000 \$, 1 380 000 \$, 1 385 000 \$, 1 390 000 \$, 1 395 000 \$, 1 400 000 \$, 1 405 000 \$, 1 410 000 \$, 1 415 000 \$, 1 420 000 \$, 1 425 000 \$, 1 430 000 \$, 1 435 000 \$, 1 440 000 \$, 1 445 000 \$, 1 450 000 \$, 1 455 000 \$, 1 460 000 \$, 1 465 000 \$, 1 470 000 \$, 1 475 000 \$, 1 480 000 \$, 1 485 000 \$, 1 490 000 \$, 1 495 000 \$, 1 500 000 \$, 1 505 000 \$, 1 510 000 \$, 1 515 000 \$, 1 520 000 \$, 1 525 000 \$, 1 530 000 \$, 1 535 000 \$, 1 540 000 \$, 1 545 000 \$, 1 550 000 \$, 1 555 000 \$, 1 560 000 \$, 1 565 000 \$, 1 570 000 \$, 1 575 000 \$, 1 580 000 \$, 1 585 000 \$, 1 590 000 \$, 1 595 000 \$, 1 600 000 \$, 1 605 000 \$, 1 610 000 \$, 1 615 000 \$, 1 620 000 \$, 1 625 000 \$, 1 630 000 \$, 1 635 000 \$, 1 640 000 \$, 1 645 000 \$, 1 650 000 \$, 1 655 000 \$, 1 660 000 \$, 1 665 000 \$, 1 670 000 \$, 1 675 000 \$, 1 680 000 \$, 1 685 000 \$, 1 690 000 \$, 1 695 000 \$, 1 700 000 \$, 1 705 000 \$, 1 710 000 \$, 1 715 000 \$, 1 720 000 \$, 1 725 000 \$, 1 730 000 \$, 1 735 000 \$, 1 740 000 \$, 1 745 000 \$, 1 750 000 \$, 1 755 000 \$, 1 760 000 \$, 1 765 000 \$, 1 770 000 \$, 1 775 000 \$, 1 780 000 \$, 1 785 000 \$, 1 790 000 \$, 1 795 000 \$, 1 800 000 \$, 1 805 000 \$, 1 810 000 \$, 1 815 000 \$, 1 820 000 \$, 1 825 000 \$, 1 830 000 \$, 1 835 000 \$, 1 840 000 \$, 1 845 000 \$, 1 850 000 \$, 1 855 000 \$, 1 860 000 \$, 1 865 000 \$, 1 870 000 \$, 1 875 000 \$, 1 880 000 \$, 1 885 000 \$, 1 890 000 \$, 1 895 000 \$, 1 900 000 \$, 1 905 000 \$, 1 910 000 \$, 1 915 000 \$, 1 920 000 \$, 1 925 000 \$, 1 930 000 \$, 1 935 000 \$, 1 940 000 \$, 1 945 000 \$, 1 950 000 \$, 1 955 000 \$, 1 960 000 \$, 1 965 000 \$, 1 970 000 \$, 1 975 000 \$, 1 980 000 \$, 1 985 000 \$, 1 990 000 \$, 1 995 000 \$, 2 000 000 \$, 2 005 000 \$, 2 010 000 \$, 2 015 000 \$, 2 020 000 \$, 2 025 000 \$, 2 030 000 \$, 2 035 000 \$, 2 040 000 \$, 2 045 000 \$, 2 050 000 \$, 2 055 000 \$, 2 060 000 \$, 2 065 000 \$, 2 070 000 \$, 2 075 000 \$, 2 080 000 \$, 2 085 000 \$, 2 090 000 \$, 2 095 000 \$, 2 100 000 \$, 2 105 000 \$, 2 110 000 \$, 2 115 000 \$, 2 120 000 \$, 2 125 000 \$, 2 130 000 \$, 2 135 000 \$, 2 140 000 \$, 2 145 000 \$, 2 150 000 \$, 2 155 000 \$, 2 160 000 \$, 2 165 000 \$, 2 170 000 \$, 2 175 000 \$, 2 180 000 \$, 2 185 000 \$, 2 190 000 \$, 2 195 000 \$, 2 200 000 \$, 2 205 000 \$, 2 210 000 \$, 2 215 000 \$, 2 220 000 \$, 2 225 000 \$, 2 230 000 \$, 2 235 000 \$, 2 240 000 \$, 2 245 000 \$, 2 250 000 \$, 2 255 000 \$, 2 260 000 \$, 2 265 000 \$, 2 270 000 \$, 2 275 000 \$, 2 280 000 \$, 2 285 000 \$, 2 290 000 \$, 2 295 000 \$, 2 300 000 \$, 2 305 000 \$, 2 310 000 \$, 2 315 000 \$, 2 320 000 \$, 2 325 000 \$, 2 330 000 \$, 2 335 000 \$, 2 340 000 \$, 2 345 000 \$, 2 350 000 \$, 2 355 000 \$, 2 360 000 \$, 2 365 000 \$, 2 370 000 \$, 2 375 000 \$, 2 380 000 \$, 2 385 000 \$, 2 390 000 \$, 2 395 000 \$, 2 400 000 \$, 2 405 000 \$, 2 410 000 \$, 2 415 000 \$, 2 420 000 \$, 2 425 000 \$, 2 430 000 \$, 2 435 000 \$, 2 440 000 \$, 2 445 000 \$, 2 450 000 \$, 2 455 000 \$, 2 460 000 \$, 2 465 000 \$, 2 470 000 \$, 2 475 000 \$, 2 480 000 \$, 2 485 000 \$, 2 490 000 \$, 2 495 000 \$, 2 500 000 \$, 2 505 000 \$, 2 510 000 \$, 2 515 000 \$, 2 520 000 \$, 2 525 000 \$, 2 530 000 \$, 2 535 000 \$, 2 540 000 \$, 2 545 000 \$, 2 550 000 \$, 2 555 000 \$, 2 560 000 \$, 2 565 000 \$, 2 570 000 \$, 2 575 000 \$, 2 580 000 \$, 2 585 000 \$, 2 590 000 \$, 2 595 000 \$, 2 600 000 \$, 2 605 000 \$, 2 610 000 \$, 2 615 000 \$, 2 620 000 \$, 2 625 000 \$, 2 630 000 \$, 2 635 000 \$, 2 640 000 \$, 2 645 000 \$, 2 650 000 \$, 2 655 000 \$, 2 660 000 \$, 2 665 000 \$, 2 670 000 \$, 2 675 000 \$, 2 680 000 \$, 2 685 000 \$, 2 690 000 \$, 2 695 000 \$, 2 700 000 \$, 2 705 000 \$, 2 710 000 \$, 2 715 000 \$, 2 720 000 \$, 2 725 000 \$, 2 730 000 \$, 2 735 000 \$, 2 740 000 \$, 2 745 000 \$, 2 750 000 \$, 2 755 000 \$, 2 760 000 \$, 2 765 000 \$, 2 770 000 \$, 2 775 000 \$, 2 780 000 \$, 2 785 000 \$, 2 790 000 \$, 2 795 000 \$, 2 800 000 \$, 2 805 000 \$, 2 810 000 \$, 2 815 000 \$, 2 820 000 \$, 2 825 000 \$, 2 830 000 \$, 2 835 000 \$, 2 840 000 \$, 2 845 000 \$, 2 850 000 \$, 2 855 000 \$, 2 860 000 \$, 2 865 000 \$, 2 870 000 \$, 2 875 000 \$, 2 880 000 \$, 2 885 000 \$, 2 890 000 \$, 2 895 000 \$, 2 900 000 \$, 2 905 000 \$, 2 910 000 \$, 2 915 000 \$, 2 920 000 \$, 2 925 000 \$, 2 930 000 \$, 2 935 000 \$, 2 940 000 \$, 2 945 000 \$, 2 950 000 \$, 2 955 000 \$, 2 960 000 \$, 2 965 000 \$, 2 970 000 \$, 2 975 000 \$, 2 980 000 \$, 2 985 000 \$, 2 990 000 \$, 2 995 000 \$, 3 000 000 \$, 3 005 000 \$, 3 010 000 \$, 3 015 000 \$, 3 020 000 \$, 3 025 000 \$, 3 030 000 \$, 3 035 000 \$, 3 040 000 \$, 3 045 000 \$, 3 050 000 \$, 3 055 000 \$, 3 060 000 \$, 3 065 000 \$, 3 070 000 \$, 3 075 000 \$, 3 080 000 \$, 3 085 000 \$, 3 090 000 \$, 3 095 000 \$, 3 100 000 \$, 3 105 000 \$, 3 110 000 \$, 3 115 000 \$, 3 120 000 \$, 3 125 000 \$, 3 130 000 \$, 3 135 000 \$, 3 140 000 \$, 3 145 000 \$, 3 150 000 \$, 3 155 000 \$, 3 160 000 \$, 3 165 000 \$, 3 170 000 \$, 3 175 000 \$, 3 180 000 \$, 3 185 000 \$, 3 190 000 \$, 3 195 000 \$, 3 200 000 \$, 3 205 000 \$, 3 210 000 \$, 3 215 000 \$, 3 220 000 \$, 3 225 000 \$, 3 230 000 \$, 3 235 000 \$, 3 240 000 \$, 3 245 000 \$, 3 250 000 \$, 3 255 000 \$, 3 260 000 \$, 3 265 000 \$, 3 270 000 \$, 3 275 000 \$, 3 280 000 \$, 3 285 000 \$, 3 290 000 \$, 3 295 000 \$, 3 300 000 \$, 3 305 000 \$, 3 310 000 \$, 3 315 000 \$, 3 320 000 \$, 3 325 000 \$, 3 330 000 \$, 3 335 000 \$, 3 340 000 \$, 3 345 000 \$, 3 350 000 \$, 3 355 000 \$, 3 360 000 \$, 3 365 000 \$, 3 370 000 \$, 3 375 000 \$, 3 380 000 \$, 3 385 000 \$, 3 390 000 \$, 3 395 000 \$, 3 400 000 \$, 3 405 000 \$, 3 410 000 \$, 3 415 000 \$, 3 420 000 \$, 3 425 000 \$, 3 430 000 \$, 3 435 000 \$, 3 440 000 \$, 3 445 000 \$, 3 450 000 \$, 3 455 000 \$, 3 460 000 \$, 3 465 000 \$, 3 470 000 \$, 3 475 000 \$, 3 480 000 \$, 3 485 000 \$, 3 490 000 \$, 3 495 000 \$, 3 500 000 \$, 3 505 000 \$, 3 510 000 \$, 3 515 000 \$, 3 520 000 \$, 3 525 000 \$, 3 530 000 \$, 3 535 000 \$, 3 540 000 \$, 3 545 000 \$, 3 550 000 \$, 3 555 000 \$, 3 560 000 \$, 3 565 000 \$, 3 570 000 \$, 3 575 000 \$, 3 580 000 \$, 3 585 000 \$, 3 590 000 \$, 3 595 000 \$, 3 600 000 \$, 3 605 000 \$, 3 610 000 \$, 3 615 000 \$, 3 620 000 \$, 3 625 000 \$, 3 630 000 \$, 3 635 000 \$, 3 640 000 \$, 3 645 000 \$, 3 650 000 \$, 3 655 000 \$, 3 660 000 \$, 3 665 000 \$, 3 670 000 \$, 3 675 000 \$, 3 680 000 \$, 3 685 000 \$, 3 690 000 \$, 3 695 000 \$, 3 700 000 \$, 3 705 000 \$, 3 710 000 \$, 3 715 000 \$, 3 720 000 \$, 3 725 000 \$, 3 730 000 \$, 3 735 000 \$, 3 740 000 \$, 3 745 000 \$, 3 750 000 \$, 3 755 000 \$, 3 760 000 \$, 3 765 000 \$, 3 770 000 \$, 3 775 000 \$, 3 780 000 \$, 3 785 000 \$, 3 790 000 \$, 3 795 000 \$, 3 800 000 \$, 3 805 000 \$, 3 810 000 \$, 3 815 000 \$, 3 820 000 \$, 3 825 000 \$, 3 830 000 \$, 3 835 000 \$, 3 840 000 \$, 3 845 000 \$, 3 850 000 \$, 3 855 000 \$, 3 860 000 \$, 3 865 000 \$, 3 870 000 \$, 3 875 000 \$, 3 880 000 \$, 3 885 000 \$, 3 890 000 \$, 3 895 000 \$, 3 900 000 \$, 3 905 000 \$, 3 910 000 \$, 3 915 000 \$, 3 920 000 \$, 3 925 000 \$, 3 930 000 \$, 3 935 000 \$, 3 940 000 \$, 3 945 000 \$, 3 950 000 \$, 3 955 000 \$, 3 960 000 \$, 3 965 000 \$, 3 970 000 \$, 3 975 000 \$, 3 980 000 \$, 3 985 000 \$, 3 990 000 \$, 3 995 000 \$, 4 000 000 \$, 4 005 000 \$, 4 010 000 \$, 4 015 000 \$, 4 020 000 \$, 4 025 000 \$, 4 030 000 \$, 4 035 000 \$, 4 040 000 \$, 4 045 000 \$, 4 050 000 \$, 4 055 000 \$, 4 060 000 \$, 4 065 000 \$, 4 070 000 \$, 4 075 000 \$, 4 080 000 \$, 4 085 000 \$, 4 090 000 \$, 4 095 000 \$, 4 100 000 \$, 4 105 000 \$, 4 110 000 \$, 4 115 000 \$, 4 120 000 \$, 4 125 000 \$, 4 130 000 \$, 4 135 000 \$, 4 140 000 \$, 4 145 000 \$, 4 150 000 \$, 4 155 000 \$, 4 160 000 \$, 4 165 000 \$, 4 170 000 \$, 4 175 000 \$, 4 180 000 \$, 4 185 000 \$, 4 190 000 \$, 4 195 000 \$, 4 200 000 \$, 4 205 000 \$, 4 210 000 \$, 4 215 000 \$, 4 220 000 \$, 4 225 000 \$, 4 230

L'hiver s'en vient, le voisin emmitoufle ses plantes

L'hiver s'en vient rapidement... la preuve, nombre de Québécois passent leurs fins de semaine à recouvrir leurs arbustes de clôture à neige, de cages de bois, de jute ou d'agrotexile en préparation de la venue des nuits froides de janvier et février.



par LARRY HODGSON

Collaboration spéciale

L'HORTICULTURE

De telles protections s'avèrent nécessaires pour les arbustes et conifères exposés aux vents, sujets aux dommages causés par les soufflées ou placés là où des chutes de neige du toit risquent de briser leurs rameaux... mais qu'en est-il des plantes grimpantes? Exigent-elles aussi une protection hivernale?

Il existe, en fait, quatre catégories de plantes grimpantes : celles à croissance entièrement annuelle, celles qui meurent au sol à tous les automnes, celles dont les branches sont persistantes et bien rustiques et celles à branches normalement rustiques mais qui subissent des dommages hivernaux sous notre climat.

Inutile d'essayer de «sauver» vos cobéas, haricots d'Espagne, houblons panachés, ipomées (gloires du matin), etc. Ce sont des plantes à croissance stricte-ment annuelle sous notre climat. Gardez plutôt leurs graines pour en ressemer au printemps : elles ne tarderont pas à pousser et à fleurir.

Les grimpantes à tailler

Certaines grimpantes repoussent tout naturellement à partir de leur base à tous les ans. Quand bien même on abriterait leurs branches, ces plantes reflleuriront ou croîtront mieux sur les nouvelles tiges produites à partir du printemps. Dans ce cas, plutôt que d'admirer une masse entremêlée de tiges mortes pendant l'hiver, rabattez-les à 50 ou 60 cm du sol. Appliquez ensuite un abondant paillis (des feuilles mortes déchiquetées, tourbe, etc.) à leur base pour protéger leurs racines fragiles du froid. Entrent dans cette catégorie le houblon, le jasmin trompette (*Campsis radicans*) et

les clématites à floraison estivale : *Jackmani*, *Gypsy Queen*, *Perle d'Azur*, *Ville de Lyon*, etc.

Ce ne sont pas toutes les plantes grimpantes qui exigent une protection quelconque à l'automne. Plusieurs sont parfaitement capables de résister à nos hivers et, comme la nouvelle croissance repart du haut des tiges, elles n'exigent pas non plus de taille particulière en fin de saison. On se contentera au printemps de rabattre toute branche ou extrémité de branche endommagée par l'hiver ou devenue trop envahissante.

C'est le cas de l'aristoloche, du bourreau des arbres, du chèvre-feuille grimpant (variétés rustiques, comme le *Dropmore Scarlet*), du kiwi rustique, du lierre de Boston, du ménisperme du Canada, de la renouée grimpante (*Polygonum aubertii*), du rosier grimpant rustique (série des grands explorateurs : *John Cabot*, *William Baffin*, etc.) et de la vigne vierge. La vigne à raisin entre aussi dans cette catégorie lorsque cultivée comme plante ornementale. Si on la cultive plutôt pour ses fruits, on peut la protéger davantage en la couchant au sol.

Les grimpantes à protéger

Les branches de certaines plantes grimpantes ne sont pas très rustiques sous notre climat, mais on aime bien les cultiver pour leurs fleurs magnifiques. Sans protection, la croissance de l'année repartira du pied du plant, ce qui nous fera perdre la floraison de l'année, du moins en partie.

Dans ce cas, il faut détacher la plante de son support et la coucher au sol, la retenant avec des piquets, des briques ou des pierres. Recouvrez-la ensuite d'un paillis hivernal comme des branches de sapin. Entrent dans cette catégorie les chèvre-feuilles grimpants peu rustiques (*Lonicera honeysyri*, etc.) et les clématites qui fleurissent sur le vieux bois, soit au printemps, ou deux fois par année (*The President*, *Famona*, *Comtesse de Bouchaud*, *Nelly Moser*, etc.).

Les rosiers grimpants entrent aussi dans cette catégorie, mais il faut, de plus, les protéger encore davantage du gel en les couchant dans une tranchée de 20 à 30 cm de profondeur qu'on recouvrira de terre et d'un paillis. Enfin, il existe des plantes grimpantes peu rustiques qu'on peut difficilement

coucher à cause de leur bois très rigide. Dans ce cas, laissez la plante debout sur son treillis, mais recouvrez ses rameaux d'une grande feuille d'agrotexile plastifié (offert dans les centres jardin) fixée sur le mur ou le treillis. C'est

notamment le cas de la glycine (*Wisteria*).

Bien protéger les plantes grimpantes de l'hiver : ce n'est pas difficile à faire... quand on connaît les besoins très spécifiques de chaque plante.



Certaines plantes grimpantes exigent d'être traitées aux petits oignons à l'automne.

SEARS RÉNOVATION RÉSIDENTIELLE*

MEMBRE DE L'APCHA ET DE LA RBQ

PROPRIÉTAIRE... Songez-vous à rénover? Informez-vous sur le programme VIRAGE RÉNOVATION. Détails en magasin.

AUCUN PAIEMENT AVANT FÉVRIER 1995

sur produits de rénovation installés* choisis

Sur approbation du service du crédit, avec la carte Sears. 25\$ de frais d'administration. Aucun acompte requis, ni des taxes à payer à l'avance. Offre en vigueur jusqu'au 20 novembre 1994 sur système de climatisation centrale, pompe à chaleur, fournaise et échangeur d'air. Renseignez-vous.

GAGNEZ UNE FOURNAISE KENMORE™ INSTALLÉE (Valeur maximale de 4000\$) ou 2500\$ en argent. Aucun achat nécessaire. Le concours se termine le 30 novembre 1994. Détails du concours en magasin.

Voire maison est-elle en santé?

condensation sur les fenêtres	oui	non	<input type="checkbox"/>
sous-sol humide	oui	non	<input type="checkbox"/>
mauvaises odeurs persistantes	oui	non	<input type="checkbox"/>
mauvaise répartition de la chaleur	oui	non	<input type="checkbox"/>
mauvaise qualité de l'air	oui	non	<input type="checkbox"/>

Si vous avez répondu oui à une ou plusieurs de ces questions, votre maison manque d'air!

Voici la solution: L'ÉCHANGEUR D'AIR À RÉCUPÉRATION DE CHALEUR VENMAR INSTALLÉ* PAR SEARS

Avec l'avantage d'une garantie de 5 ans sur pièces et main-d'œuvre.

VENMAR VENTILATION inc.

AUCUN PAIEMENT AVANT AVRIL 1995

Sur approbation du service du crédit, avec la carte Sears. 25\$ de frais d'administration. Offre en vigueur jusqu'au 15 décembre 1994 sur toiture, fenêtres, portes d'acier et portes de patio.

TOITURE INSTALLÉE*

Si votre maison a besoin d'une nouvelle toiture, laissez-nous le soin de l'installer. De plus nos toitures sont couvertes par une garantie* entièrement transférable.

PORTES D'ENTRÉE EN ACIER INSTALLÉES*

Voyez notre choix de modèles et de couleurs. Pour redonner une belle apparence à votre maison.

FENÊTRES INSTALLÉES*

Améliorez l'aspect extérieur de votre maison et réduisez votre consommation d'énergie.

Produits de rénovation garantis par Sears

Parlez à une connaissance de longue date!

Devis gratuit sans obligation
*Sears fait faire l'installation par des entrepreneurs qualifiés.

APPELEZ-NOUS SEARS

Place Fleur De Lys: 529-9861, Place Laurier: 658-2121, Galeries Chagnon: 833-4711, Centrale d'installation: 682-5368.

LE MONTE CARLO CONDOMINIUMS

Studios 3 1/2 • 4 1/2 • 5 1/2

Insonorisation ultra supérieure* À partir de 349 \$ / mois c.i.

* Test acoustique effectué par Laboratoire Acoustique Architectural 3D le 5 août 94.

REPRISE DE BAIL. Bureau de ventes 5 500, Henri-Bourassa Bureau 112 Charlesbourg 624-1506

Ramasser les feuilles?

Oubliez les tracas et plongez en toute quiétude dans le confort du Mistral! Venez profiter de la vie!

Offrez-vous le Mistral! Des condominiums conçus pour les besoins d'aujourd'hui avec une gamme complète de services qui vous assureront confort de haute gamme, intimité et sécurité tout en étant à proximité de tout. Voilà la certitude d'un solide placement!

1, 2, 3, et 4 chambres à coucher.

CONDOMINIUM À PARTIR DE 72900\$

TPS et TVQ non applicables*

Location avec option d'achat disponible sur 4 1/2 de centre. Les condominiums Le Mistral 3315, France Prime, Ste-Foy, Québec. Service gratuit d'assistance à la décoration par Michel Beaudry du Groupe Concept.

OUVERT AUX VISITEURS

Lundi au Jeudi 13h00 à 17h00, 19h00 à 21h00
Vendredi, samedi et dimanche 13h00 à 17h00

(418) 654-0885

Ste-Foy Les Villas Gaudarville

Une maison • Un parc • Un choix de vie

Face au parc

UN PROJET UNIQUE CLÉ EN MAIN

Vous garantissant votre intimité et votre liberté "sans frais de condo"

37 MAISONS UNIFAMILIALES et semi-détachées

Présentement en construction Venez les visiter

- Terrain privé tout aménagé (pelouse, entrée asphaltée)
- Contrat d'entretien si désiré
- Terrasse avec vue sur le parc
- Abri d'auto (possibilité de garage)
- Bain tourbillon
- Service d'autobus, etc.

DERNIER MOIS POUR PROFITER DE NOS TAUX D'INTÉRÊT PRIVILÉGIÉS

5 1/2% - 1 AN ou 8% - 3 ANS

À partir de 596 \$ par mois capital et intérêt. Seulement 5% comptant. Habitez-les avant les fêtes, reprise de bail possible.

871-9100

Faites vite, plus que quelques unités disponibles pour 94

Notre projet de l'oie fait l'unanimité à Québec...

Pendant les prochains jours, la belle région de Saint-Joachim et de Cap-Tourmente recevra la belle visite annuelle des oies blanches. Profitez-en pour venir admirer leurs envolées et offrez-vous le doux plaisir de jeter un oeil sur le projet des Villas DE LA MICHE, des villas avec vue panoramique sur Québec, l'île d'Orléans, le Mont Sainte-Anne et bien sûr... sur les oies!

Microclimat reconnu
Via la côte de la Miche
En direction de Charlevoix
À 20 minutes de Québec

Les Villas de la Miche

Un point de vue tout à fait naturel

Bureau des ventes • Face au Factory Outlet 10900, boul. Sainte-Anne, Sainte-Anne-de-Beaupré 418 827-4155

Climatisation, chauffage et échange d'air

Une thermopompe québécoise qui s'installe à l'intérieur

QUÉBEC — Une thermopompe intérieure de conception québécoise vient d'être mise en marché dans la région. Il s'agit d'un appareil qui permet en même temps la climatisation, le chauffage, l'échange d'air à récupération de chaleur, le contrôle de l'humidité (déshumidification ou humidification), la filtration de l'air en plus de préchauffer l'eau domestique.

par YVES THERRIER
LE SOLEIL

Contrairement à une thermopompe air-air conventionnelle qui comprend un module extérieur et un module intérieur, celle-ci s'installe entièrement à l'intérieur. Elle peut donc convenir dans tout projet ou quartier résidentiel, que ce soit des maisons unifamiliales, des maisons en rangées ou des condos.

Cette pompe, qui porte le nom de AIR-18, peut s'installer sur les gaines de ventilation existantes d'un chauffage central à air pulsé. En termes techniques, sa capacité de climatisation est de 18 000 BTU et de 23 400 BTU en chauffage.

L'appareil a été mis au point par M. Pierre Chamberland de la compagnie Design Nouvel-Air et il est assemblé dans une usine à Saint-Étienne, sur la Rive-Sud de Québec. Outre sa particularité d'être plus puissant en mode chauffage, le système est doté de modules de contrôle qui adaptent la vitesse de ventilation et la chaleur de l'air aux sorties en fonction des conditions ambiantes pour donner le meilleur confort possible.

« Par exemple, si le taux d'humidité est élevé pendant une journée d'été, la climatisation fonctionnera à basse vitesse en mode de déshumidification pour un meilleur rendement. Ce sera la même chose en hiver, alors que l'échange d'air se fera à vitesse lente pour optimiser la récupération de chaleur, explique M. Jean Pelletier, représentant de Design Nouvel-Air. »

Par ailleurs, l'échange d'air et la récupération de chaleur se font sans qu'il soit nécessaire d'avoir un cycle de dégivrage comme sur la plupart des échangeurs d'air. Cette pompe intérieure sert aussi à préchauffer l'eau du réservoir d'eau chaude par son mode de récupération de chaleur, ce qui apporte des économies d'énergie.

Selon M. Yvon Vermette, président des compagnies Écono Confort YL et Énergie Thermique YL qui installent et distribuent cette thermopompe, les économies d'é-

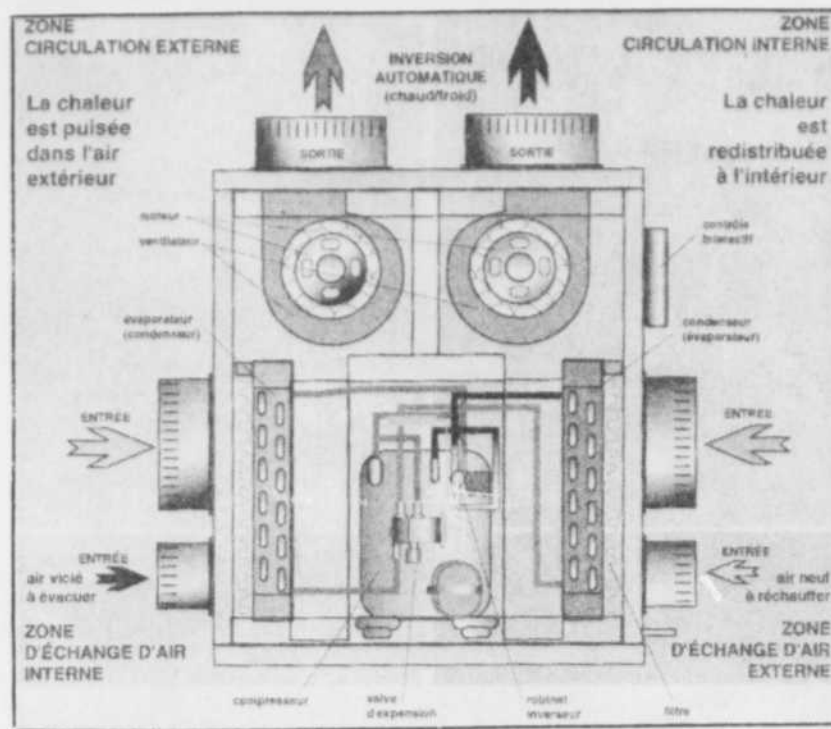
nergie peuvent être de l'ordre de 60 % comparativement au chauffage par plinthes électriques ou tout autre mode de chauffage conventionnel, surtout lorsque l'option de préchauffage de l'eau est incluse dans l'installation.

Puisque le système de thermopompe intérieure n'est pas aussi puissant qu'un appareil conventionnel, il ne pourra pas nécessairement climatiser toute une maison de deux étages et le sous-sol. Par contre, il est possible de le faire par zone puisque toutes les pièces ne sont pas occupées en même temps. Cependant, l'appareil demeure opérationnel tout l'hiver alors que la thermopompe air-air, qui n'effectue pas de changement d'air dans la résidence, est inefficace à partir d'une température extérieure de -12 Celsius.

Le système de base coûte environ 9000 \$, taxes et installation

comprises, s'il est branché sur des gaines de ventilation existantes. Lorsqu'il s'agit d'une installation complète, la facture pourra grimper jusqu'à 11 000 \$.

M. Pelletier rappelle que l'appareil est peu bruyant, qu'il est fait en acier inoxydable (stainless), qu'il fait l'échange d'air avec récupération de chaleur, filtre l'air, l'humidifie ou le déshumidifie selon les besoins, assure le chauffage et la climatisation en plus de pouvoir préchauffer l'eau domestique.



La pompe AIR-18 proposée par Écono confort YL inc (ci-contre) a une capacité de climatisation de 18 000 BTU et une puissance de chauffage de 23 400 BTU. Contrairement à une thermopompe air-air conventionnelle qui comprend un module extérieur et un module intérieur, celle-ci s'installe entièrement à l'intérieur.

CONDOS SPACIEUX 4½ PIÈCES

à partir de **61 900\$**

377\$ c.l./mois
1 an
(comptant de 10%)

DOMAINE LAVALLIÈRE

L'un des plus beaux sites de Charlesbourg, une valeur sûre.

PAVILLON DES VENTES

9335, de Laval Charlesbourg

624-1987
627-5145

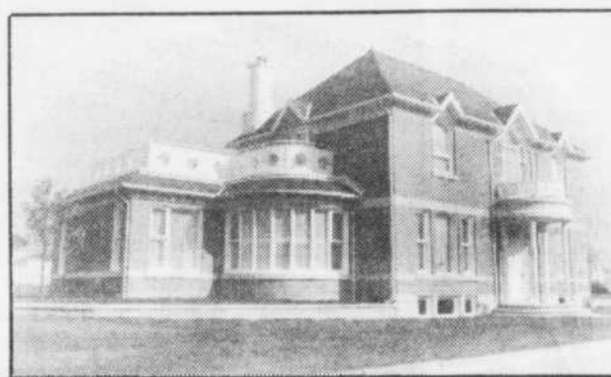
MAISONS DE VILLE EN COPROPRIÉTÉ

à partir de **71 900\$**

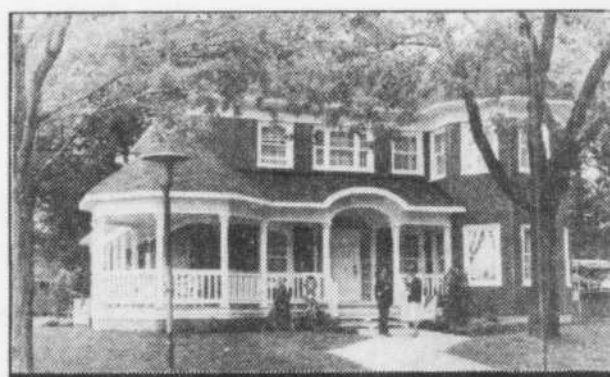
454\$ c.l./mois
1 an
(comptant de 10%)

• Tout brique • Entièrement paysagé • Stationnement asphalté

Être en bonne compagnie



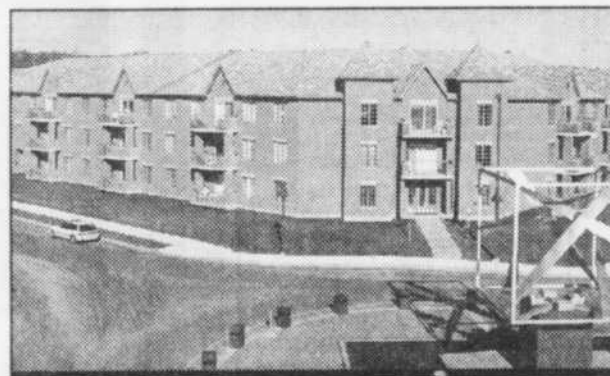
Une façon de vivre. Renommée pour sa construction de qualité supérieure, Nova Construction vous offre une résidence de rêve adaptée à vos besoins et à votre budget. Maison modèle : 7715, Thérèse-Casgrain, 628-1294



André Rousseau Construction vous offre plus de 30 ans d'expérience, une expertise solide, des concepts originaux réalisés par des professionnels et ce, à un coût abordable. Maison modèle : 1620, Cécile-Vallerand, 627-3803



Depuis 25 ans, notre vision de Québec est constructive. Ainsi, nous vous offrons ces magnifiques résidences jumelées à l'architecture unique et à coût fort abordable. Très belle finition incluant foyer, bain podium, douche, plancher de bois franc, terrain aménagé, etc. Faut voir! 7247, des Hauteurs, 623-8525



Comparez qualité, superficie, site et prix. Vous opterez pour Castel Le Mesnil. Un emplacement idéal, des condos spacieux et confortables à proximité de tout, avec piscine extérieure. Condo modèle : 6400, Le Mesnil, app. 107, 628-1990



Un habitat distinctif en plein cœur du Mesnil. Ensemble domiciliaire intégré, classique et innovateur, en harmonie avec l'environnement. 80 unités d'inspiration anglaise. Nobilis 1993. Maison modèle : 6348, rue du Colombier, 626-1803

DANS LE SECTEUR

Le Mesnil



L'endroit par excellence pour vous trouver en bonne compagnie. Développement de haut de gamme. Le Mesnil est situé à moins de 8 minutes du centre-ville. L'orientation des unités d'habitation, leur densité ainsi que la configuration du réseau routier ont été planifiées pour créer un milieu de vie élégant, paisible et harmonieux. Ses avantages en font un investissement de premier choix.

LE HAÏRE DES CHUTES

CONDOMINIUMS

VENEZ VIVRE PRÈS DU PARC DES CHUTES À CHARNY

TAUX HYPOTHÉCAIRES 8½ %, 3 ans

90% VENDUS

Seulement 1 x 5½, 2 x 4½

- Insonorisation supérieure
- Salle d'exercice • Ascenseur
- Jusqu'à 1 220 pi ca
- Balcon en béton 8' x 12'
- Remise extérieure
- Possibilité location-achat

832-0083
4310, du Rapide, Charny (autoroute 73, sortie des Chutes)

ST-ROMUALD DOMAINE DU NOTAIRE

N'achetez pas sans avoir vu...

MAISONS UNIFAMILIALES "type cottage"

Rue Barrette, Saint-Romuald (près du fleuve)

- CONSTRUCTION DE QUALITÉ SUPÉRIEURE
- 3 ÉTAGES, SOUS-SOL FINI
- 3 SALLES DE BAINS
- FOYER
- INTIMITÉ

1 UNITÉ DISPONIBLE SEULEMENT Portes ouvertes Dimanche de 14h à 17h

GAGNANT "Meilleur concept" entrepreneur de l'année

GARANTIE

Les Gestions **IAIBA inc.**

834-2222



Québec, près de la vie!



Municipalité de l'année



Le promoteur Robert Grenier affirme qu'« une âme, un vécu » habitent l'ancienne école Saint-Pascal-de-Maizerets, transformée en résidence pour personnes âgées.

Quand une école primaire accueille des retraités...

QUÉBEC — L'ancienne école primaire Saint-Pascal-de-Maizerets est passée, il y a deux ans, à « l'architecture verte ». Elle a été convertie, avec succès du reste, en un immeuble d'habitations pour personnes âgées autonomes, retraitées et préretraitées. La troisième et dernière phase est sur le point de débuter.

par GILLES ANGERS
LE SOLEIL

« Nous sommes terriblement fiers de notre complexe immobilier. C'est notre signature qui est en cause vis-à-vis le public, la collectivité, la ville de Québec. C'est un projet qui a une âme. Et nous avons l'intention de l'administrer longtemps. En fait, nous voulons vivre avec », déclare au SOLEIL un des trois actionnaires du Manoir Champfleury, M. Robert Grenier.

Les deux premières phases ont consisté en la mise en place de 100 logements : 25 studios, 65 « trois et demi », 10 « quatre et demi ». Leur revêtement intérieur est en gypse tandis que l'isolation est tout en béton. L'immeuble est, en effet, costaud. Il a résisté, sans lézarde, au gros tremblement de terre qui a secoué le Québec en novembre 1988.

« Nous avons conservé à l'im-

meuble son vécu », insiste M. Grenier. Les murs sont hauts de près de 12 pieds tandis que la luminosité est assez éclatante du fait d'une toute nouvelle fenestration « aluminium » tout à la taille des ouvertures de l'ancienne école. Les balcons sont amples (5' X 10').

Depuis le commencement, en juillet de 1992, nulle personne âgée n'a quitté par insatisfaction. Par perte d'autonomie : oui, parfois. « Contrairement à ce qu'on croit généralement, les aînés n'hésitent pas d'ordinaire à quitter un logis lorsqu'elles n'y sont pas bien », affirme M. Grenier, également conseiller en immobilier et évaluateur agréé de son état.

La superficie des logis, habités surtout par des dames seules, varie de 350 à 700 pieds carrés. Leur prix de location, comprenant électricité, chauffage, eau chaude et services d'animation, est de 600 \$, 800 \$ ou 1000 \$ par mois.

Le complexe comporte une salle à manger, particulièrement fonctionnelle le midi. Une chapelle également, dont le mobilier vient d'un lieu pieux désaffecté de la métropole. Dans le Manoir Champfleury, où s'élèvent de puissantes colonnes, elle prend un petit air d'authenticité.

« Dans Saint-Pascal, reprend M. Grenier, les gens âgés s'installent dans des immeubles d'habitations comme le nôtre. Les jeunes, quant à eux, occupent les maisons. Et la paroisse maintient, de la sorte, son beau tissu social ».

Phase III

La troisième phase, dont la mise en chantier est imminente, consiste en la construction d'une annexe de cinq étages, dans la cour même de l'ancienne école. Bien sûr, la structure ne sera pas tout béton, sauf les planchers. « Cela coûterait une fortune. L'armature sera d'acier, l'isolation en laine, le revêtement extérieur en brique. Il en résultera 40 nouveaux logis qui « seront livrés mi-juin prochain ».

Une fois complété, le complexe situé dans le quadrilatère formé par les rues Champfleury, Manville, Bardy et Fondville, aura coûté 9 millions \$.

Des blocs de béton plus lourds mais plus solides

QUÉBEC — L'interbloc le plus efficace, le plus résistant, le plus solide. Plus lourd, plus coûteux que les blocs conventionnels, mais 50 % moins cher que le béton coulé. C'est le discours que tient la firme québécoise Permacon à propos de son nouveau système de soutènement Uni-Remblai.

par GILLES ANGERS
LE SOLEIL

Par le fait de l'extrême lourdeur des blocs, l'installation est assistée de machines. « C'est bien là sa seule faiblesse », estime M. Martin Laflamme de Permacon Québec à l'occasion d'une interview avec LE SOLEIL.

Le système, particulièrement adapté aux entreprises, industries et institutions, est conçu pour des murs de soutènement de plus de cinq pieds, mais n'excédant pas 10,5 pieds. Ils sont d'ailleurs assez stables et solides pour supporter une clôture.

En fait, il s'agit de blocs massifs en béton « à face éclatée » superposés. Entièrement fabriqués au Québec, ils sont accessibles en différentes couleurs et textures.

diatement sur les assises de pierre consassée pèsent 1000 livres chacun. Les autres, 750 et 500. Un cageot longitudinal de « pierres propres », au bas duquel s'ouvre un drain, est adjacent à la face intérieure du mur.

Une couverture « géotextile » (produit de Texel de Saint-Elzéar de Beauce) ultrarésistante sépare l'aggloméré de « pierres propres » du sol attenant. Ce qui rend tout à fait improbable l'épanchement d'eau ou de matières humides qui, autrement, casseraient l'efficacité du drainage au bout de six, sept ou huit ans.

« Au printemps, le gel et le dégel auront déjà éprouvé le soutènement. Les problèmes, précise M. Laflamme, se manifestent surtout la première année. D'ordinaire, dans une proportion de 90 % ».

tance : 5000 livres au pouce carré. On dénombre des dépositaires du produit dans les principales agglomérations urbaines de toutes les régions du Québec. Les blocs sont fabriqués à Montréal, notamment. À Québec, au 8845, boulevard Pierre-Bertrand, le cas échéant.

Compte tenu que les consommateurs ont beaucoup à se plaindre de la qualité de la construction, en quoi les administrateurs de Permacon peuvent-il garantir la qualité du mur Uni-Remblai ? a demandé LE SOLEIL.

« Nous ne craignons pas de prendre un engagement de qualité », déclare M. Laflamme. L'entreprise a mis son produit en marché il y a un an. Des projets ont été réalisés à Fossambault, Sainte-Marie de Beauce et Sainte-Foy. Permacon en est satisfait. Ses clients sont réputés l'être, par ailleurs.

Le produit est résistant, efficace. L'entrepreneur doit l'installer suivant les recommandations du manufacturier. Permacon ne peut surveiller les travaux, mais est en mesure d'épauler le consommateur.

« Qu'il communique avec nous. Il lui sera remis des cahiers techniques afin qu'il puisse s'assurer de la précision des soumissions et surveiller les travaux. Il lui incombera donc d'étudier son dossier — ce qui n'est, au reste, pas très compliqué —, de trouver un entrepreneur compétent disposant de l'équipement nécessaire, de suivre le déroulement des travaux d'assez près, d'être bien au fait des garanties ».

Permacon, rappelle-t-on, est propriété québécoise. Industries Fortier de Saint-Henri de Lévis est au nombre des principaux actionnaires. L'entreprise emploie plus de 500 personnes dont une centaine dans la Vieille Capitale. Quand au chiffre d'affaires annuel, l'entreprise est inflexible et s'interdit de le révéler.

Les blocs qui s'élèvent immé-

Prix au pied carré : 25 \$. Résis-



Un mur de soutènement fait de blocs Uni-Remblai à Fossambault. La firme Permacon affirme fabriquer des blocs plus résistants que la concurrence.

Faites des économies substantielles !

Abonnez-vous :
647-3333 (Québec)
ou au 1-800-463-2362 (régions)
LE SOLEIL

Les Boisés SAINT-ROMUALD

3 1/2 • 4 1/2 • 5 1/2 • Ascenseur

CONDOMINIUMS
A PARTIR DE 52 000\$

LE CONTEMPORAIN
A PARTIR DE 73 000\$

Réduction de **2%**

de votre **TAUX HYPOTHÉCAIRE**

sur

- achat
- ou
- réservation pour 95

Hâtez-vous !

Valide pour nov. et déc. 94

834-4143

CONDOS de PRESTIGE
A PARTIR DE 76 500\$

- Lauréat Nobilis 94
- Entrée privée
- 2 étages, 5 à 7 1/2

CONCEPT REZ-DE-CHAUSSEE

- 2 salles de bains
- Sous-sol fini à 100 %
- Rangements
- Options : planchers de bois, foyer, etc.

CONCEPT MEZZANINE

- Design exclusif
- 2 salles de bains
- Options : foyer, etc.

Realisation: GERMAIN PELLETIER LTEE
AUCUNS FRAIS DE COURTAGE

BUREAU DES VENTES
1381, des Tourterelles
St-Romuald

Les Condominiums

Les Cours VICTORIENNES

SUR LE PAR

À LA POINTE SAINTE-FOY

CONDO MODÈLE À VISITER

Lo où la vie quotidienne est rythmée sur la beauté, la détente, l'ambiance feutrée des goûts raffinés ainsi que sur l'opulence des jardins de fleurs et du boisé majestueux.

3717, chemin des Quatre-Bourgeois (entre Pie-X11 et l'édifice du Revenu)
de 10 h 30 à 21 h 30 tous les jours.

659-9999

EN OCTOBRE ÉCONOMISEZ DE 15% à 50%

SUR TOUTE LA MARCHANDISE :

- CÉRAMIQUE - MARBRE - GRANIT
- BAINS - LAVABOS - TOILETTES...

• Mise de côté acceptée

Tous les bains tourbillon, thérapeutiques

- ACRYLICA - ALCOVE
- AXAM - FIBEREZ
- JACUZZI - TWYFORDS

Tous les robinets

- AQUABRASS
- BATH PLUS - GROHE
- HANS GROHE
- KOHLER - KWC

Tous les éviers de cuisine

- BLANCO - FRANKE
- KOHLER

Tous les lavabos et toilettes

- ELJER - KOHLER
- LAUFEN - OLMOST
- TWYFORDS

ATLAS Bains & Céramiques inc.

1385, de la Pointe-aux-Lièvres Québec **648-1755**

Importateur et distributeur

Télécopieur : 648-0997

Nouvelles du monde **H**orticole

- N'oubliez pas de rentrer les bulbes tendres (bégonias, glaieuls, dahlias, cannas, etc.) une fois que le gel aura détruit leur feuillage. Après les avoir débarrassés de leur feuillage, gardez-les dans un endroit sec et frais pour l'hiver, puis replantez-les dans le jardin au printemps, pour un autre été de floraison.
- Pour sa dernière fin de semaine d'activité, le centre de démonstration en compostage domestique invite la population à une visite guidée pendant laquelle les gens pourront s'informer sur le compostage des déchets de table. Le centre occupe une bande du jardin communautaire de l'université Laval, angle du Vallon et Quatre-Bourgeois. Pour renseignements : 524-2744.
- La Société des Amis du Jardin Van den Hendre présente le lundi 31 octobre à 19 h 30 au local 1240 du pavillon de l'Environnement (université Laval), une conférence sur *Les plantes à fleurs d'intérieur* avec Réal Martel. Coûts : gratuit pour les membres, 3 \$ pour les non-membres. Pour information, composez le 656-3410.
- La prochaine rencontre de la Société d'horticulture de Québec aura lieu le mercredi 2 novembre à 20 h à la salle Saint-Albert-le-Grand (3065, 2e Avenue, à Québec). On y parlera de *Culture des plantes à fleurs* avec Suzanne Laverdière. Pour information, composez le 522-1706. Coût : gratuit pour les membres, 2 \$ pour les non-membres.
- Le 5 novembre, un voyage à Sherbrooke est organisé par la Société d'horticulture de Québec, pour visiter l'exposition de chrysanthèmes qui s'y tient. Coût : 30 \$ pour les membres, 40 \$ pour les non-membres. Information : Marie-Paule Sylvain au 623-3264.
- La Société des orchidophiles de Québec se réunira le lundi 7 novembre à 19 h à la maison de la Fédération des Augustines, 2285, chemin Saint-Louis, à Sillery. M. Mike Tibbs, de la Exotic Plant, (Lindfield, West Sussex, Angleterre) donnera une conférence sur les *Odontoglossum*. Il y aura vente de plantes. Le prix d'entrée est de 5 \$ pour les non-membres. Renseignements : Patricia Claris 682-5272.



Fernand Letellier et Marc Hébert exhibent avec fierté leur invention qui approche l'étape de la mise en marché. Au cours des étapes de fabrication, le petit bijou a subi plusieurs modifications, question de le raffiner.

Chérie, j'entends la piscine qui sonne

QUÉBEC — Même si les piscines des résidences sont toutes fermées, Fernand Letellier, de Saint-Nicolas, et Marc Hébert n'en continuent pas moins de faire la promotion de leur système de surveillance pour piscine qu'ils ont nommé *Life Guard*. Récemment, au salon des inventeurs au Saguenay-Lac-Saint-Jean, leur produit a remporté le prix du public.

réduisant son champ de vision pour le limiter à la surface d'une piscine.

« Les premiers prototypes se mettaient en action à tout coup, même s'il n'y avait personne dans la piscine, ajoute-t-il. Après plusieurs essais, il a fallu modifier le détecteur de mouvement qui donnait deux fausses alertes par jour au lieu d'une vingtaine. Mais, il n'était pas encore parfait. »

Le coinventeur Marc Hébert a donc ajouté une seconde tête de détection de mouvement à quelques pieds de la première, et toujours orientée sur la surface de la

piscine. Ainsi, les fausses alarmes pouvaient être éliminées. La présence d'une personne ou d'un enfant dans la piscine pouvait être détectée à coup sûr.

« Notre système était prêt au milieu de l'été, poursuit M. Letellier. En raison des vacances, peu de gens ont pu prendre connaissance de notre invention. Nous sommes en train de monter un réseau de franchises pour le distribuer à la grandeur du Québec dès que nous aurons trouvé un fabricant pour notre produit, si possible au Québec, sinon en dehors du pays. »

« on semblait être à court d'idées pour mettre un terme à ces tragédies », souligne M. Letellier.

Comme il avait été intrigué par le détecteur de mouvement de la résidence d'un de ses voisins, il a demandé à son beau-frère Marc Hébert, maître électricien, s'il était possible de relier une sirène à ce genre de détecteur tout en

L'ère du bureau à domicile

MONTRÉAL (PC) — Les designers et les compagnies de meubles s'adaptent petit à petit au nouveau goût du jour : le bureau à domicile. Depuis peu, les designers ajoutent à leur panoplie de services l'aménagement de bureaux résidentiels.

L'entreprise UBR Montréal se spécialise dans les « Services et produits de design ».

« Dans un bureau à domicile, il y a souvent une contrainte d'espace et des besoins particuliers. L'aménagement devient donc très personnalisé », constate Benoit Chabot, architecte. « Notre travail c'est de régler les problèmes par l'espace et par l'objet. La différence avec le commercial, c'est qu'il y a un aspect psychologique à considérer », enchaine Hubert Simard, peintre scénique.

Les compagnies d'équipement de bureau ne sont pas en reste. Aussi, le Groupe Lacasse, fondé en 1956 à Saint-Pie, flaire le vent depuis quelques années.

Le Groupe Lacasse a lancé l'an dernier une première collection, le concept 2000, conçue par Jean Bourassa. Le concept 3000 devrait sortir dans les prochains jours. Le 2000 fonctionne selon le système du clip, c'est-à-dire que les panneaux modulaires s'emboîtent à l'aide d'un simple tourne-vis.

En quelques minutes, pour un espace de cinq à six pieds, on monte facilement un bureau avec filières et étagères.

par YVES THERRIEN
LE SOLEIL

L'idée du système de surveillance a germé par suite d'un reportage sur le rapport du coroner concernant la mort par noyade d'une fillette de cinq ans de Charlesbourg, un type d'incident pour lequel

■ Précisions

Dans le reportage de la semaine dernière sur la décoration en page une du cahier L'Habitat-La Décoration, la photo de la pièce avec une fenêtre n'est pas une réalisation de La Galerie du Meuble, mais plutôt de la designer Nicole Roberge, de Collection Maison Bleue, située sur René-Lévesque.

En Bref

■ Gagnants Contech 1994

Lors de la 10^e présentation de l'Expo-Rencontre Contech, différentes entreprises ont remporté les trophées et les mentions Contech. Parmi les gagnants, deux sont de la région de Québec. Le journaliste François Cattapan, du journal Habitabec, a obtenu le prix d'excellence pour le meilleur article d'information technique, un reportage sur l'isolation et la ventilation. D'autre part, la compagnie Soprema, manufacturier spécialisé dans les produits d'étanchéité, dont le siège social est à Québec, a été choisie comme lauréate pour la meilleure documentation technique.

■ Cuisines André Julien déménage

Le fabricant de cuisines André Julien a décidé de regrouper ses deux salles de montre à Deschambault, près de l'autoroute 40, sortie 254. « Ce sera plus facile d'accès pour les consommateurs que de se rendre à Saint-Marc-des-Carières, explique M. Rémi Julien. Étant donné que la nouvelle place d'affaires est près de Québec, à peine une demi-heure de route, nous avons décidé de fermer aussi le bureau de la rue Jean-Perrin pour tout regrouper sous un même toit. » Pour l'inauguration des nouveaux locaux, Cuisines André Julien organise une journée portes ouvertes le dimanche 6 novembre. Pour renseignements : (418) 286-3830 ou 873-3995.

■ Concours Arcus

L'Association béton Québec invite toutes les personnes intéressées à soumettre leur candidature pour la remise des trophées Arcus de l'industrie du béton préparé. Quatre catégories sont ouvertes : Arcus qualité, Arcus innovation, Arcus originalité et Arcus communication. Chaque prix reconnaît l'excellence d'entreprises ou d'individus. Les gagnants seront connus lors du congrès provincial de l'ABQ à la fin du mois de mars. Pour renseignements et inscriptions : (514) 463-3569.

■ École Imagine

Dans le cadre de son programme en aménagement intérieur, l'École YMCA-Imagine offre trois conférences cet automne. La première, donnée par Mme Pauline Fraser, portera sur la couleur dans la maison, le lundi 7 novembre à 19 h.

QUÉBEC À PEU DE FRAIS



Visitez maintenant!

Condominiums de rêve à Québec, secteur Saint-Sacrement. Emplacement stratégique. Milieu de vie idéal. 1455 pi ca. 3 chambres, 2 balcons. Garage intérieur. Livraison décembre 1994. TPS, TVQ, frais de notaire inclus.

À partir de **109 900 \$**
Seulement 2 unités encore disponibles. Faites vite! Passez dès aujourd'hui au bureau des ventes, 1105, Chemin Sainte-Foy.

POUR LA VIE, POUR LE PRIX

je l'



CONDOS À PARTIR DE *69 500 \$ PARC LAUDANCE PHASE III.

En plein coeur du Campanile. À la fois confortables et luxueux. Aérés. Bien pensés. Abordables. Le Parc Laudance, Phase III : des condos qu'on aime! *TPS, TVQ et frais de notaire inclus. Bureau des ventes au coin des rues Laudance et des Compagnons. Ouvert lundi, mardi, mercredi, jeudi de 13 h à 21 h et vendredi, samedi, dimanche de 13 h à 17 h.

Tél.: 653.4835



PROMOTION SPÉCIALE SUR LES DERNIÈRES UNITÉS DE LA PHASE II ACTUELLEMENT DISPONIBLES

LE PLUS PRESTIGIEUX PROJET DE CONDOS VOIT LE JOUR À CHARLESBOURG

Une vue pour tous...



Des condominiums de qualité à prix abordable

- Structure de béton avec ascenseur et stationnement intérieur chauffé
- Salon communautaire avec vue superbe sur Québec
- Salle de conditionnement physique et sauna
- Jardin floral et piscine extérieure chauffée
- 1, 2 ou 3 chambres avec grands balcons



Venez rencontrer notre équipe de vente et visiter notre condo modèle
475, boul. de l'Atrium, suite 101 (tout près de la Maison de Jade)

Pour informations: **624-6674**

A vendre maisons seules 100 à 149

101 BEAUPORT A NE PAS MANQUER 79 000 \$ Urgent! Jumelet 2x3x4 4 chambres, très éclairé, terrain 50x116, très propre...

PATRICK ROUSSEL RE/MAX Référence courtier immobilier 666-5050

BEAUPORT Bungalow 2 ans avec revenu au sous-sol 425 5 mois, chauffé, éclairé, aucun entretien extérieur, impeccable, 93 500 \$.

CHARLESBOURG Nouveau! Grand bungalow brique, près des transports, urgent de vendre, subside 91 500 \$.

LEBOURGNEUF Bungalow brique, terrain caduré, piscine extérieure, urgent de vendre, subside 91 500 \$.

BRIGITTE T. POULIN Courtier immobilier 831-4523

BEAUPORT. Luxe, confort et originalité, au 220, Charlebois. ** Une visite s'impose **

L'ANGE-GARDIEN. Ancestrale authentique, actuel B & B, 9 pièces, foyer, 12 minutes de Québec. ** Vue complète fleuve! **

DANIELLE CHÉNIER Inter-Québec courtier immobilier agréé 667-3466

101 BEAUPORT COTTAGE impeccable, 30x30, foyer salon, planchers et escalier bois franc, vue sur Québec, 134 900 \$.

DU proprio, impeccable, très éclairé, bien situé, moderne 4 ans 25x25, 3 chambres, 2 salles de bains, piscine, note 11x, 66x114.

RE/MAX FLEUR DE LYS (1990) INC. Courtier immobilier

SUD DE LA CAPITALE, unifamiliale, libre immédiatement, 74 500 \$ A VOIR!

REPRISE DE FINANCE. Moins 76 900 \$, résidence 19 ans, cuisine et salle de bains rénovés, 4 chambres, terrain 78x82, 1er acheteur, faites vite!

Gilles Gravel 875-4879

RE/MAX FORTIN, Delage Inc. courtier immobilier 653-6420

STYLE victorien, 10 min. parterre, rénovation maîtres, 127 800 \$. Pure merveille!

GIFFARD, site commerces, bureaux, bungalow brique, 1ère qualité, 79 x 62 + garage, + sous-sol fini avec sortie.

MARTIN THIBAUT 622-0541, 683-9300

RE/MAX FLEUR DE LYS (1990) INC. Courtier immobilier

VUE SUR LE FLEUVE PRESTIGIEUSE moderne, 5 étages fins, 3 chambres, planchers en chêne, vernis.

LUCIE TOUTANT 683-9300

BEAUPORT, Urgent! 5 cc, maison dans lot, à 2 pas écoles et services, +97, terrain à l'ouest aménagé et intime. Se distingue par son harmonie. A voir en priorité!

LORETTEVILLE, un bijou, sis sur +8000 pi terrain, intérieur et extérieur +qu'impeccable, 3 cc, sortie extérieure au s.sol, idéal avec ado, parent ou votre commerce! Prix réduit

NEUFCHÂTEL, Camé Cluseau, choix de services, 4 cc, bois franc, près écoles + services, à choisir avant la neige.

101 BEAUPORT COURVILLE, près poly, jumelet 3 chambres, 4900 \$, urgent

Giffard impeccable rénove 79 000 \$ Garage Unique, Line P. Labrecque courtier immobilier 652-5113

3305 MOIS, petit budget, Habitez un jumelet récent avec revenu, complet 3%, 65 828 \$

NEUVE, 2 étages, nouveau concept, facade brique, pierre, grands pièces, bain sodium, douche, beaucoup d'armures, très abordable, 87-6143.

REPRISE DE FINANCE. Moins 76 900 \$, résidence 19 ans, cuisine et salle de bains rénovés, 4 chambres, terrain 78x82, 1er acheteur, faites vite!

Gilles Gravel 875-4879

RE/MAX FORTIN, Delage Inc. courtier immobilier 653-6420

STYLE victorien, 10 min. parterre, rénovation maîtres, 127 800 \$. Pure merveille!

GIFFARD, site commerces, bureaux, bungalow brique, 1ère qualité, 79 x 62 + garage, + sous-sol fini avec sortie.

MARTIN THIBAUT 622-0541, 683-9300

RE/MAX FLEUR DE LYS (1990) INC. Courtier immobilier

VUE SUR LE FLEUVE PRESTIGIEUSE moderne, 5 étages fins, 3 chambres, planchers en chêne, vernis.

LUCIE TOUTANT 683-9300

BEAUPORT, Urgent! 5 cc, maison dans lot, à 2 pas écoles et services, +97, terrain à l'ouest aménagé et intime. Se distingue par son harmonie. A voir en priorité!

LORETTEVILLE, un bijou, sis sur +8000 pi terrain, intérieur et extérieur +qu'impeccable, 3 cc, sortie extérieure au s.sol, idéal avec ado, parent ou votre commerce! Prix réduit

NEUFCHÂTEL, Camé Cluseau, choix de services, 4 cc, bois franc, près écoles + services, à choisir avant la neige.

101 BEAUPORT 2 TERRAINS POUR CONSTRUIRE 2 X 3 LOGEMENTS 27 500 \$ CHACUN

RE/MAX FORTIN, Delage Inc. courtier immobilier 653-6420

102 CAP-ROUGE/ST-AUGUSTIN ABSOLUMENT AVANT! L'hiver à vendre au 2^e étage, environnement idéal. Moderne et chaleureux: 4 chambres, foyer, terrasse, garage, rue Fenouillet du proprio, Christian Fortin 563-4773

ABSOLUMENT SUPERBE A PRIX RAISONNABLE

BOCAGES du Golf, ultra moderne, sur 2 lots, 3 chambres, unique, A VOIR!

PREY Revue, jumelet moderne, 3 chambres, occasion à saisir! YVES GAGNON 654-9550

RE/MAX FORTIN, Delage Inc. courtier immobilier 653-6420

AMÉNAGEMENT paysager unique, superbe résidence moderne, 4 chambres, localisées près d'un parc, sur sans issue, impeccable, beaucoup d'infos, 2000cc, prix réduit 179 000 \$.

MARTIN THIBAUT 622-0541, 683-9300

RE/MAX FLEUR DE LYS (1990) INC. Courtier immobilier

LAC-ST-CHARLES: 1) Garage avec 2 vélos, 2 chambres, 2 cc, moins 73 000 \$.

LAC-BEAUPORT CHEMIN DE LA PASSERELLE: 1) moderne, foyer, magn. montagnes ouest, 89 000 \$.

STONEHAM, prix réduit! Unique, site extra avec rivière, 1 ki des pentes, foyer central, 4 cc, garage + + +. Fait vendre. Acceptez-les échanges.

NEUFCHÂTEL, Camé Cluseau, choix de services, 4 cc, bois franc, près écoles + services, à choisir avant la neige.

102 CAP-ROUGE/ST-AUGUSTIN A proximité école, impeccable bungalow 4 chambres, 2 salles d'eau, boiserie, en bas évaluation.

RE/MAX FORTIN, Delage Inc. courtier immobilier 653-6420

BIJOU, rénove, 2 chambres à l'étage, brique, foyer, cabanon, beau terrain 124 000 \$.

BUNGALOW excellente construction, 4 chambres, 24 x 46, sur 5486 p.c. terrain, bois franc, peinture fraîche, libre.

RE/MAX FORTIN, Delage Inc. courtier immobilier 653-6420

RE/MAX FORTIN, Delage Inc. courtier immobilier 653-6420

RE/MAX FORTIN, Delage Inc. courtier immobilier 653-6420

RE/MAX FORTIN, Delage Inc. courtier immobilier 653-6420

RE/MAX FORTIN, Delage Inc. courtier immobilier 653-6420

RE/MAX FORTIN, Delage Inc. courtier immobilier 653-6420

RE/MAX FORTIN, Delage Inc. courtier immobilier 653-6420

RE/MAX FORTIN, Delage Inc. courtier immobilier 653-6420

RE/MAX FORTIN, Delage Inc. courtier immobilier 653-6420

RE/MAX FORTIN, Delage Inc. courtier immobilier 653-6420

RE/MAX FORTIN, Delage Inc. courtier immobilier 653-6420

RE/MAX FORTIN, Delage Inc. courtier immobilier 653-6420

102 CAP-ROUGE/ST-AUGUSTIN CHARMANT jumelet, secteur de choix, bois, vastes pièces, 3 chambres, bois franc, 104 000 \$.

RE/MAX FORTIN, Delage Inc. courtier immobilier 653-6420

MAISON OUVERTE dimanche 14h à 16h, Cap-Rouge, 1322 Touzeau, bungalow 3 chambres, près de tout, occupation immédiate.

RE/MAX FORTIN, Delage Inc. courtier immobilier 653-6420

RE/MAX FORTIN, Delage Inc. courtier immobilier 653-6420

RE/MAX FORTIN, Delage Inc. courtier immobilier 653-6420

RE/MAX FORTIN, Delage Inc. courtier immobilier 653-6420

RE/MAX FORTIN, Delage Inc. courtier immobilier 653-6420

RE/MAX FORTIN, Delage Inc. courtier immobilier 653-6420

RE/MAX FORTIN, Delage Inc. courtier immobilier 653-6420

RE/MAX FORTIN, Delage Inc. courtier immobilier 653-6420

RE/MAX FORTIN, Delage Inc. courtier immobilier 653-6420

RE/MAX FORTIN, Delage Inc. courtier immobilier 653-6420

RE/MAX FORTIN, Delage Inc. courtier immobilier 653-6420

RE/MAX FORTIN, Delage Inc. courtier immobilier 653-6420

RE/MAX FORTIN, Delage Inc. courtier immobilier 653-6420

102 CAP-ROUGE/ST-AUGUSTIN MOINS DE 100 000 \$

RE/MAX FORTIN, Delage Inc. courtier immobilier 653-6420

RE/MAX FORTIN, Delage Inc. courtier immobilier 653-6420

RE/MAX FORTIN, Delage Inc. courtier immobilier 653-6420

RE/MAX FORTIN, Delage Inc. courtier immobilier 653-6420

RE/MAX FORTIN, Delage Inc. courtier immobilier 653-6420

RE/MAX FORTIN, Delage Inc. courtier immobilier 653-6420

RE/MAX FORTIN, Delage Inc. courtier immobilier 653-6420

RE/MAX FORTIN, Delage Inc. courtier immobilier 653-6420

RE/MAX FORTIN, Delage Inc. courtier immobilier 653-6420

RE/MAX FORTIN, Delage Inc. courtier immobilier 653-6420

RE/MAX FORTIN, Delage Inc. courtier immobilier 653-6420

RE/MAX FORTIN, Delage Inc. courtier immobilier 653-6420

RE/MAX FORTIN, Delage Inc. courtier immobilier 653-6420

RE/MAX FORTIN, Delage Inc. courtier immobilier 653-6420

RE/MAX FORTIN, Delage Inc. courtier immobilier 653-6420

102 CAP-ROUGE/ST-AUGUSTIN ST-AUGUSTIN, nouveau, 3 chambres, piscine, 89 900 \$.

RE/MAX FORTIN, Delage Inc. courtier immobilier 653-6420

RE/MAX FORTIN, Delage Inc. courtier immobilier 653-6420

RE/MAX FORTIN, Delage Inc. courtier immobilier 653-6420

RE/MAX FORTIN, Delage Inc. courtier immobilier 653-6420

RE/MAX FORTIN, Delage Inc. courtier immobilier 653-6420

RE/MAX FORTIN, Delage Inc. courtier immobilier 653-6420

RE/MAX FORTIN, Delage Inc. courtier immobilier 653-6420

RE/MAX FORTIN, Delage Inc. courtier immobilier 653-6420

RE/MAX FORTIN, Delage Inc. courtier immobilier 653-6420

RE/MAX FORTIN, Delage Inc. courtier immobilier 653-6420

RE/MAX FORTIN, Delage Inc. courtier immobilier 653-6420

RE/MAX FORTIN, Delage Inc. courtier immobilier 653-6420

RE/MAX FORTIN, Delage Inc. courtier immobilier 653-6420

RE/MAX FORTIN, Delage Inc. courtier immobilier 653-6420

RE/MAX FORTIN, Delage Inc. courtier immobilier 653-6420

104 CHARLESBOURG/CHARLESBOURG QUEST CHARLESBOURG, maison impeccable, 4 chambres, fait relook, entrée et patio interlock, foyer au sol, à voir 129 000 \$.

RE/MAX FORTIN, Delage Inc. courtier immobilier 653-6420

RE/MAX FORTIN, Delage Inc. courtier immobilier 653-6420

RE/MAX FORTIN, Delage Inc. courtier immobilier 653-6420

RE/MAX FORTIN, Delage Inc. courtier immobilier 653-6420

RE/MAX FORTIN, Delage Inc. courtier immobilier 653-6420

RE/MAX FORTIN, Delage Inc. courtier immobilier 653-6420

RE/MAX FORTIN, Delage Inc. courtier immobilier 653-6420

RE/MAX FORTIN, Delage Inc. courtier immobilier 653-6420

RE/MAX FORTIN, Delage Inc. courtier immobilier 653-6420

RE/MAX FORTIN, Delage Inc. courtier immobilier 653-6420

RE/MAX FORTIN, Delage Inc. courtier immobilier 653-6420

RE/MAX FORTIN, Delage Inc. courtier immobilier 653-6420

RE/MAX FORTIN, Delage Inc. courtier immobilier 653-6420

RE/MAX FORTIN, Delage Inc. courtier immobilier 653-6420

RE/MAX FORTIN, Delage Inc. courtier immobilier 653-6420

UN CONSTRUCTEUR DE CONFIANCE Un choix logique CONSTRUCTION CANADIENNE & ASSOCIES INC. RÉSIDENTIEL, COMMERCIAL, INDUSTRIEL

VICTORIENNE 1995 À PARTIR DE 53 343 \$ Grand choix de modèles de maisons et de jumelés de style victorien

LEBOURGNEUF L'ANCIENNE-LORETTE BEAUPORT 2280, Chauveau 843-4225 Rue Ritournelle 871-4585 171, Brodier 664-1944

ROYAL LEPAGE COURTIER IMMOBILIER AGRÉÉ LUCIE RINFRET 653-0488

SILLERY SUPERBE superbe résidence, secteur recherché, intérieur lumineux et chaleureux, 4 chambres + bouddoir, garage double, beau terrain 15 000 pi ca, orienté soleil.

SAINT-FOY MERVEILLEUSE résidence, 4 chambres + bouddoir, superbe terrain intime piscine, garage double, 369 000 \$.

SAINT-FOY SUPERBE résidence, vue imprenable sur le fleuve, site incomparable, beau terrain intime de 35 000 pi ca, 4 chambres + bouddoir, foyer, garage double, piscine intérieure.

SILLERY 2160, de Marillac. Merveilleuse résidence de 5 chambres + séjour, cuisine et salle de bains rénovées, piscine, 359 000 \$.

SILLERY, superbe résidence en pierre, restaurée à la perfection, décor authentique, 6 chambres + bouddoir, garage double, terrain 12 000 pi ca.

BOISÉ DES AUGUSTINES. Vue sur le fleuve et le bois, superbe condo 2200 pi ca, intérieur lumineux et chaleureux, 299 000 \$.

BOISÉ DES AUGUSTINES. Vue sur le fleuve et le bois, superbe condo 2200 pi ca, intérieur lumineux et chaleureux, 299 000 \$.

La Capitale COURTIER IMMOBILIER AGRÉÉ

VISITES LIBRES Dimanche 30 octobre de 14h à 16h BEAUPORT

CHARLESBOURG 271, Lamproie superbe bungalow, 5 chambres, 2 salles de bain, grande salle familiale, terrain bien aménagé, pas de voisin arrière, piscine hors terre. Ghislaine Auger Fortier 627-3333, 645-1743

BEAUPORT 7630, place des Aïeuses, jol. sis dans secteur tranquille, bien décoré, aire d'entretien, bon paysage, entrée double. Venez me rencontrer! Reynald Gaudreault 653-1236

LORETTEVILLE IMPECCABLE, tout le confort moderne, dans un environnement sûr, bungalow de qualité supérieure, planchers bois et céramique, lot cathédrale, terrain arboré, beaucoup d'infos, Téléphonez-moi pour une visite guidée. François Grenier 627-3333

BEAUPORT 31, Ombre, 3 chambres, planchers bois franc, cuisine salon aérés ouverts, fenêtres PVC, beaucoup d'infos et revenu A VOIR! RICHARD LEMELIN 651-9700, 653-1236

NEUVILLE 150, de la Promenade (place des Aïeuses) Urgent, urgent, urgent! 15 minutes de Ste-Foy, aire ouverte, à un prix de coût de construction. Sébastien Gaudreault 653-1236

ST-AUGUSTIN Bienvenue au 527, du Brome. Vue imprenable, feu, horizon lointain, bois, ravissant cottage neuf 3 cc, finition remarquable, super fenêtres, cuisine de rêve, planchers ébène, garage Urgent! Armande Vachon 627-3333, 627-4817

CHARLESBOURG Patricia Deguara 657-2340, 653-1236

ST-AUGUSTIN Bienvenue au 527, du Brome. Vue imprenable, feu, horizon lointain, bois, ravissant cottage neuf 3 cc, finition remarquable, super fenêtres, cuisine de rêve, planchers ébène, garage Urgent! Armande Vachon 627-3333, 627-4817

LAC-BEAUPORT Près des pentes, reprise de finance, bungalow 3 chambres, urgent! Offre raisonnable considérée. Louise D. Bérubé 650-1473, 653-1236

LORETTEVILLE Secteur paisible, terrain boisé, "split", bois franc, 3 cc, bois néo-veau. A VOIR! Marie-Paule Marcotte 843-8712, 653-1236

NEUFCHÂTEL Secteur Chauveau, bungalows très propres, fenêtres et portes récentes, s-sol aménagé. Marie-Paule Marcotte 843-8712, 653-1236

QUARTIER MONTCALM 4 cc, 2 s. bains, planchers bois, beaucoup de commodités, couverture 4 ans, beau terrain, voisin Hôpital St-Sacrement. Jean-Claude Tremblay 649-6756, 653-1236

BEAUPORT 31, Ombre, 3 chambres, planchers bois franc, cuisine salon aérés ouverts, fenêtres PVC, beaucoup d'infos et revenu A VOIR! RICHARD LEMELIN 651-9700, 653-1236

NEUFCHÂTEL Incroyable pour le prix! Comme neuve, très éclairée. En rangée, unité de bout, aérés ouverts, 3 cc, bois franc. Orientation sud, beau terrain paysager, 2 stationnements, près tous services, 75 500 \$. Claire Tremblay 849-4678, 653-1236

NEUFCHÂTEL Incroyable pour le prix! Comme neuve, très éclairée. En rangée, unité de bout, aérés ouverts, 3 cc, bois franc. Orientation sud, beau terrain paysager, 2 stationnements, près tous services, 75 500 \$. Claire Tremblay 849-4678, 653-1236

NEUFCHÂTEL Incroyable pour le prix! Comme neuve, très éclairée. En rangée, unité de bout, aérés ouverts, 3 cc, bois franc. Orientation sud, beau terrain paysager, 2 stationnements, près tous services, 75 500 \$. Claire Tremblay 849-4678, 653-1236

NEUFCHÂTEL Incroyable pour le prix! Comme neuve, très éclairée. En rangée, unité de bout, aérés ouverts, 3 cc, bois franc. Orientation sud, beau terrain paysager, 2 stationnements, près tous services, 75 500 \$. Claire Tremblay 849-4678, 653-1236

QUÉBEC 485-489, St-Félix, 20 000 \$ sous l'évaluation, fait vendre, 3 logements dont un libre à l'acheteur, 2 stationnements. Jacques Cusson 652-1199, 653-1236

ST-AUGUSTIN Bungalow, secteur bien situé, près des services, grand terrain, piscine hors terre, terrain bien aménagé. Marc Blason 878-3120, 653-1236

ST-ÉMILE Arrière ouverte, 4 chambres, sous-sol fini avec sortie, aucun entretien extérieur, près de tous les services. Hélène G. Fortier 658-9126, 653-1236

ST-ÉTIENNE Bungalow avec possibilité de revenu 4 1/2 au sous-sol, à 10 minutes des ponts, VENTE RAPIDE TRANSFERT, négociable. Claude Bernier 831-5868, 839-0001

ST-FRANÇOIS, I.O. Un des plus beaux domaines ancestraux de la région avec raffinement, 4 foyers, murs pierre, garage double, terrain 2833 arp. 28, vue sur le mont Ste-Anne. P. Deslauriers 653-1236

ST-LAMBERT Nouveau mandat! Cottage 2 ans, terrain 30 000 pi ca, 6 pièces, 3 cc, cuisine moderne, porte-cochère, impeccable, secteur de choix! Jacques Paré 628-2671, 653-1236

ST-LAMBERT Nouveau mandat! Cottage 2 ans, terrain 30 000 pi ca, 6 pièces, 3 cc, cuisine moderne, porte-cochère, impeccable, secteur de choix! Jacques Paré 628-2671, 653-1236

ST-LAMBERT Nouveau mandat! Cottage 2 ans, terrain 30 000 pi ca, 6 pièces, 3 cc, cuisine moderne, porte-cochère, impeccable, secteur de choix! Jacques Paré 628-2671, 653-1236

ST-LAMBERT Nouveau mandat! Cottage 2 ans, terrain 30 000 pi ca, 6 pièces, 3 cc, cuisine moderne, porte-cochère, impeccable, secteur de choix! Jacques Paré 628-2671, 653-1236

STE-FOY 6 cc, 2 s. bains, planchers bois-lap, rénovation au complet, int. et ext. très beaux, poss. location chambres étudiants. Jean-Claude Tremblay 849-6756, 653-1236

STE-FOY Bungalow impeccable, possibilité revenu, foyer 3 1/2 au sous-sol, entrée indépendante, négociable, près de tous les services. Claude Bernier 831-5868, 839-0001

SILLERY En première, magnifique cottage en pierre 28x50, 4 chambres, impressionnant hall d'entrée éclairé par grande fenêtre, superbe escalier d'apparat, belles boiserie, bois franc, garage, et plus encore. Venez constater par vous-même! Odette D. Breton 682-3333, 6

F-10
A vendre
maisons seules
100 à 149

104 CHARLESBOURG/CHARLESBOURG OUEST

AGREABLE plain-pied, bien divisé, bois franc, site superbe, transfert, 92 000 \$, RE/MAX Fortin, Delage M.R. courtier immobilier, MARINA ROY 653-6626, 652-7571

AIRÉS ouvertes, 1986, 25x37, 2 chambres, 10 000 \$, grand patio, piscine, 97 000 \$, 652-4340

AU 256, BIÈME RUE EST, grand bungalow pour occupant & bureau professionnel, parking, près des services et autobus, pour 119 500 seulement, 154-155, RE/MAX Haute-Ville courtier immobilier 687-3211

AU 255, Place Notre-Dame, au proprio, terrain 5000 p.c., 3 chambres, piscine creusée, 112 000 \$, 652-9133

5358 AVENUE Begumant, libre rapidement, rue boisée, accès rapide à l'autoroute, bones construction, 4 chambres, sous-sol fini avec cuisine, 97 500 \$, RE/MAX Noé, RE/MAX Avantages Inc. courtier immobilier agréé 652-1001

BUNGALOW avec garage, 3 chambres, très propre, libre immédiatement, Suzette Fortin 622-0763, RE/MAX Fleur de Lys Courtier Immobilier 687-3200

CHARLESBOURG
3E Avenue ouest, résidence avec commerce, piscine, foyer, salon, cuisine et équipements, 1000 p.c., Houlé, 653-3946, RE/MAX Fortin, Delage Inc. courtier immobilier 653-4430

CONSTRUCTION André Rousseau, brique, 28x44, terrain 70x100, 3 chambres, foyer, a voir! 125 000 \$, 652-9133

COTTAGE anglais, garage double, foyer, 12 pièces, C. Verret 627-1107, Courtier Royal 623-1215

2601 DES TOURS
Cottage brique, 16 ans, 4 chambres plus bureau, planchers latte chêne au salon, foyer, garage, pas voisin arrière, 149 900 \$

452 50ÈME RUE EST
Bungalow avec revenu 310, bien entretenu, 815 proprio occupant, terrain 7833 p.c., 124 900 \$, 125 000 \$, 652-9133

ENTièrement rénover, 3 chambres, 2 salles de bain, moderne, à 5 min. toutes commodités, prix abordable, 62-2247

ENTRÉE SPLIT, 23x37, brique, quartier recherché, foyer et extras, vue sur ville, 626-3668

IDEAL famille reconstituée
4 chambres à l'étage, foyer, cuisine double, foyer, Prince Courtier Immobilier 878-4788

MARIA-GORETTI, unifamiliale, 3 chambres, 2 salles de bain, écoles, parc, tranquille, 627-0500

MÉSUNIL, 1231 de la Durotave, jumelé impeccable, 67 ans, bois franc, foyer, RE/MAX Le Corréteur courtier immobilier, Raymond Gingras, 683-8245

SUCCESSION, 82 500 \$ (brut auto), 3 chambres, bois franc, rénovation, Serge Boutou, 624-2416, RE/MAX Lie Corréteur courtier

RE/MAX FLEUR DE LYS (1990) INC.
Courtier immobilier

YVAN FAUCHER
683-9300

LAC-BEAUPORT, superbe cottage, meublé qu'un seul, échappé bois franc, céramique, lattes de par, patio, piscine, bain, poolium et pas de taxes à payer! Je vous attends. Venez la visiter!

CHARLESBOURG, superbe, à 2 min. de l'autoroute, foyer, 3 pièces, 3 grandes chambres au rez-de-chaussée, 1 au sous-sol, nœud familial, piscine, cabanon, patio. Beau secteur tranquille.

LAC-ST-JOSEPH, domaine n-vièze aux Pins, 2 terrains totalisant 3000 pi ca avec une route de 20 pieds. Une superbe maison.

JULY, à 30 minutes des ports, maison très propre. Vous recherchez la tranquillité d'un village près de la ville, vous devez la visiter sans tarder. A ce prix, il ne faut pas hésiter, 599 000 \$

LEBOURGNEUF, magnifique immediate âge de 7 ans, secteur calme, entretien réduit au minimum, revêtement de brique et 2 murs mûryens. Les 8 logements de 4 pièces sont tous beaux.

ST-SAUVEUR, 3 logements 5 1/2 pièces, loués non chauffés, non légers, possible de financer à 100 %, rénovation de la façade à faire, terrain boisé, prêt 5 %, 000-0000.

VUE sur fleuve, belle grande maison ancestrale, solide, impeccable, 6 grandes pièces + logement 4 pièces, boiserie, ôtre, terrain boisé, prêt 5 %, 000-0000.

VUE sur fleuve, belle grande maison ancestrale, solide, impeccable, 6 grandes pièces + logement 4 pièces, boiserie, ôtre, terrain boisé, prêt 5 %, 000-0000.

VUE sur fleuve, belle grande maison ancestrale, solide, impeccable, 6 grandes pièces + logement 4 pièces, boiserie, ôtre, terrain boisé, prêt 5 %, 000-0000.

VUE sur fleuve, belle grande maison ancestrale, solide, impeccable, 6 grandes pièces + logement 4 pièces, boiserie, ôtre, terrain boisé, prêt 5 %, 000-0000.

VUE sur fleuve, belle grande maison ancestrale, solide, impeccable, 6 grandes pièces + logement 4 pièces, boiserie, ôtre, terrain boisé, prêt 5 %, 000-0000.

VUE sur fleuve, belle grande maison ancestrale, solide, impeccable, 6 grandes pièces + logement 4 pièces, boiserie, ôtre, terrain boisé, prêt 5 %, 000-0000.

VUE sur fleuve, belle grande maison ancestrale, solide, impeccable, 6 grandes pièces + logement 4 pièces, boiserie, ôtre, terrain boisé, prêt 5 %, 000-0000.

VUE sur fleuve, belle grande maison ancestrale, solide, impeccable, 6 grandes pièces + logement 4 pièces, boiserie, ôtre, terrain boisé, prêt 5 %, 000-0000.

VUE sur fleuve, belle grande maison ancestrale, solide, impeccable, 6 grandes pièces + logement 4 pièces, boiserie, ôtre, terrain boisé, prêt 5 %, 000-0000.

VUE sur fleuve, belle grande maison ancestrale, solide, impeccable, 6 grandes pièces + logement 4 pièces, boiserie, ôtre, terrain boisé, prêt 5 %, 000-0000.

VUE sur fleuve, belle grande maison ancestrale, solide, impeccable, 6 grandes pièces + logement 4 pièces, boiserie, ôtre, terrain boisé, prêt 5 %, 000-0000.

VUE sur fleuve, belle grande maison ancestrale, solide, impeccable, 6 grandes pièces + logement 4 pièces, boiserie, ôtre, terrain boisé, prêt 5 %, 000-0000.

VUE sur fleuve, belle grande maison ancestrale, solide, impeccable, 6 grandes pièces + logement 4 pièces, boiserie, ôtre, terrain boisé, prêt 5 %, 000-0000.

VUE sur fleuve, belle grande maison ancestrale, solide, impeccable, 6 grandes pièces + logement 4 pièces, boiserie, ôtre, terrain boisé, prêt 5 %, 000-0000.

VUE sur fleuve, belle grande maison ancestrale, solide, impeccable, 6 grandes pièces + logement 4 pièces, boiserie, ôtre, terrain boisé, prêt 5 %, 000-0000.

VUE sur fleuve, belle grande maison ancestrale, solide, impeccable, 6 grandes pièces + logement 4 pièces, boiserie, ôtre, terrain boisé, prêt 5 %, 000-0000.

VUE sur fleuve, belle grande maison ancestrale, solide, impeccable, 6 grandes pièces + logement 4 pièces, boiserie, ôtre, terrain boisé, prêt 5 %, 000-0000.

VUE sur fleuve, belle grande maison ancestrale, solide, impeccable, 6 grandes pièces + logement 4 pièces, boiserie, ôtre, terrain boisé, prêt 5 %, 000-0000.

VUE sur fleuve, belle grande maison ancestrale, solide, impeccable, 6 grandes pièces + logement 4 pièces, boiserie, ôtre, terrain boisé, prêt 5 %, 000-0000.

VUE sur fleuve, belle grande maison ancestrale, solide, impeccable, 6 grandes pièces + logement 4 pièces, boiserie, ôtre, terrain boisé, prêt 5 %, 000-0000.

VUE sur fleuve, belle grande maison ancestrale, solide, impeccable, 6 grandes pièces + logement 4 pièces, boiserie, ôtre, terrain boisé, prêt 5 %, 000-0000.

VUE sur fleuve, belle grande maison ancestrale, solide, impeccable, 6 grandes pièces + logement 4 pièces, boiserie, ôtre, terrain boisé, prêt 5 %, 000-0000.

VUE sur fleuve, belle grande maison ancestrale, solide, impeccable, 6 grandes pièces + logement 4 pièces, boiserie, ôtre, terrain boisé, prêt 5 %, 000-0000.

VUE sur fleuve, belle grande maison ancestrale, solide, impeccable, 6 grandes pièces + logement 4 pièces, boiserie, ôtre, terrain boisé, prêt 5 %, 000-0000.

VUE sur fleuve, belle grande maison ancestrale, solide, impeccable, 6 grandes pièces + logement 4 pièces, boiserie, ôtre, terrain boisé, prêt 5 %, 000-0000.

VUE sur fleuve, belle grande maison ancestrale, solide, impeccable, 6 grandes pièces + logement 4 pièces, boiserie, ôtre, terrain boisé, prêt 5 %, 000-0000.

VUE sur fleuve, belle grande maison ancestrale, solide, impeccable, 6 grandes pièces + logement 4 pièces, boiserie, ôtre, terrain boisé, prêt 5 %, 000-0000.

104 CHARLESBOURG/CHARLESBOURG OUEST

RENOVÉ
Superbe salle de bain (marbre), aires ouvertes, planchers bois franc, grandes pièces, armoires chêne, très éclairé, garage.

NOUVEAU MANDAT
Cottage jumelé neu, 3 chambres à l'étage, planchers, armoire rustique + céramique, 34 000 \$ (TPS et TVG inclus).

POUR RÉCEPTIONS
HAUT DE GAMME
COIN TRUDELLE - DOUCET
Vous devez souvent donner des réceptions, cette chaudière propriété s'y prête à merveille. Pour plus d'infos, Ernest Lemay 622-3559, RE/MAX Capitale (EL) Enr courtier immobilier 627-3120

SECTEUR Maria-Goretti, maison 30 ans, 28x42, complètement rénover, 7 pièces à l'étage, 3 chambres, salle de bain de luxe avec bain thérapeutique double, sous-sol fini au complet, walk-in, salle de lavage, bureau, chambre froide, salle familiale 13x40, est. payogier, entrée interlock, abri d'auto fermé, cour arrière converti en havre de paix avec piscine et fontaine très intime. Agents obstiner. 124 900 \$, 627-1005

VICTORIEUSE neuve, brique, 3 chambres, bois franc, fournilon, foyer, alarme, garage, 180 000 \$, 624-4664

C'est facile de rédiger une bonne annonce classée: évitez les abréviations et les devinettes. Ne sacrifiez rien d'important. 647-3311

RE/MAX DUPLESSIS C.G.
Courtier immobilier

Claire Gelly
872-0502, 652-0060

VISITE LIBRE
STE-FOY, Gaudinville, jumelé extraordinaire propre, 3 étages fins, grand cabanon, plancher bois, 109 000 \$.

STE-FOY, Champigny, jumelé 3 étages, planchers bois, piscine, 93 000 \$.

STE-FOY, sur 2 niveaux, 2 chambres, salon, salle à manger, cuisine, beau terrain privé, 79 000 \$.

PRÈS GOLF CAP-ROUGE, 4000, du Courty, Nouveau Logez-y confortablement votre famille, 4 chambres (étage), air chaud, foyer, 243 000 \$.

LES SOURCES, STE-FOY, résidences de prestige, 4 chambres, air chaud, garage, 1118, EMELIE-CHAMARD, L-SEGUIN, 239 900 \$ (piscine creusée). Et d'autres à découvrir!

LOCATION OU ACHAT: 5013-G, DU SOURCIN, 129 500 \$, 5013-B, DU SOURCIN, 3 étages fins, piscine creusée, 4636, OREE, chalet-cottage, récent, foyer, aucun voisin arrière, 139 900 \$.

TERRAINS (MORS TAXES): 55 900 \$, RUE TRINQUETTE, 89 000 \$, RUE JACQUES-MEILLER (VUE PARTIELLE FLEUVE).

JARDINS MERICI, CONDO
DISTRICT 1410 PI CA, 2 S. BAINS, SOLARIUM, LATTES CHÈNE, FAUT VENDRE!

LOCATION OU ACHAT: 5013-G, DU SOURCIN, 129 500 \$, 5013-B, DU SOURCIN, 3 étages fins, piscine creusée, 4636, OREE, chalet-cottage, récent, foyer, aucun voisin arrière, 139 900 \$.

TERRAINS (MORS TAXES): 55 900 \$, RUE TRINQUETTE, 89 000 \$, RUE JACQUES-MEILLER (VUE PARTIELLE FLEUVE).

JARDINS MERICI, CONDO
DISTRICT 1410 PI CA, 2 S. BAINS, SOLARIUM, LATTES CHÈNE, FAUT VENDRE!

LOCATION OU ACHAT: 5013-G, DU SOURCIN, 129 500 \$, 5013-B, DU SOURCIN, 3 étages fins, piscine creusée, 4636, OREE, chalet-cottage, récent, foyer, aucun voisin arrière, 139 900 \$.

TERRAINS (MORS TAXES): 55 900 \$, RUE TRINQUETTE, 89 000 \$, RUE JACQUES-MEILLER (VUE PARTIELLE FLEUVE).

JARDINS MERICI, CONDO
DISTRICT 1410 PI CA, 2 S. BAINS, SOLARIUM, LATTES CHÈNE, FAUT VENDRE!

LOCATION OU ACHAT: 5013-G, DU SOURCIN, 129 500 \$, 5013-B, DU SOURCIN, 3 étages fins, piscine creusée, 4636, OREE, chalet-cottage, récent, foyer, aucun voisin arrière, 139 900 \$.

TERRAINS (MORS TAXES): 55 900 \$, RUE TRINQUETTE, 89 000 \$, RUE JACQUES-MEILLER (VUE PARTIELLE FLEUVE).

JARDINS MERICI, CONDO
DISTRICT 1410 PI CA, 2 S. BAINS, SOLARIUM, LATTES CHÈNE, FAUT VENDRE!

LOCATION OU ACHAT: 5013-G, DU SOURCIN, 129 500 \$, 5013-B, DU SOURCIN, 3 étages fins, piscine creusée, 4636, OREE, chalet-cottage, récent, foyer, aucun voisin arrière, 139 900 \$.

TERRAINS (MORS TAXES): 55 900 \$, RUE TRINQUETTE, 89 000 \$, RUE JACQUES-MEILLER (VUE PARTIELLE FLEUVE).

JARDINS MERICI, CONDO
DISTRICT 1410 PI CA, 2 S. BAINS, SOLARIUM, LATTES CHÈNE, FAUT VENDRE!

LOCATION OU ACHAT: 5013-G, DU SOURCIN, 129 500 \$, 5013-B, DU SOURCIN, 3 étages fins, piscine creusée, 4636, OREE, chalet-cottage, récent, foyer, aucun voisin arrière, 139 900 \$.

TERRAINS (MORS TAXES): 55 900 \$, RUE TRINQUETTE, 89 000 \$, RUE JACQUES-MEILLER (VUE PARTIELLE FLEUVE).

JARDINS MERICI, CONDO
DISTRICT 1410 PI CA, 2 S. BAINS, SOLARIUM, LATTES CHÈNE, FAUT VENDRE!

LOCATION OU ACHAT: 5013-G, DU SOURCIN, 129 500 \$, 5013-B, DU SOURCIN, 3 étages fins, piscine creusée, 4636, OREE, chalet-cottage, récent, foyer, aucun voisin arrière, 139 900 \$.

TERRAINS (MORS TAXES): 55 900 \$, RUE TRINQUETTE, 89 000 \$, RUE JACQUES-MEILLER (VUE PARTIELLE FLEUVE).

JARDINS MERICI, CONDO
DISTRICT 1410 PI CA, 2 S. BAINS, SOLARIUM, LATTES CHÈNE, FAUT VENDRE!

LOCATION OU ACHAT: 5013-G, DU SOURCIN, 129 500 \$, 5013-B, DU SOURCIN, 3 étages fins, piscine creusée, 4636, OREE, chalet-cottage, récent, foyer, aucun voisin arrière, 139 900 \$.

TERRAINS (MORS TAXES): 55 900 \$, RUE TRINQUETTE, 89 000 \$, RUE JACQUES-MEILLER (VUE PARTIELLE FLEUVE).

JARDINS MERICI, CONDO
DISTRICT 1410 PI CA, 2 S. BAINS, SOLARIUM, LATTES CHÈNE, FAUT VENDRE!

LOCATION OU ACHAT: 5013-G, DU SOURCIN, 129 500 \$, 5013-B, DU SOURCIN, 3 étages fins, piscine creusée, 4636, OREE, chalet-cottage, récent, foyer, aucun voisin arrière, 139 900 \$.

TERRAINS (MORS TAXES): 55 900 \$, RUE TRINQUETTE, 89 000 \$, RUE JACQUES-MEILLER (VUE PARTIELLE FLEUVE).

JARDINS MERICI, CONDO
DISTRICT 1410 PI CA, 2 S. BAINS, SOLARIUM, LATTES CHÈNE, FAUT VENDRE!

LOCATION OU ACHAT: 5013-G, DU SOURCIN, 129 500 \$, 5013-B, DU SOURCIN, 3 étages fins, piscine creusée, 4636, OREE, chalet-cottage, récent, foyer, aucun voisin arrière, 139 900 \$.

TERRAINS (MORS TAXES): 55 900 \$, RUE TRINQUETTE, 89 000 \$, RUE JACQUES-MEILLER (VUE PARTIELLE FLEUVE).

JARDINS MERICI, CONDO
DISTRICT 1410 PI CA, 2 S. BAINS, SOLARIUM, LATTES CHÈNE, FAUT VENDRE!

LOCATION OU ACHAT: 5013-G, DU SOURCIN, 129 500 \$, 5013-B, DU SOURCIN, 3 étages fins, piscine creusée, 4636, OREE, chalet-cottage, récent, foyer, aucun voisin arrière, 139 900 \$.

TERRAINS (MORS TAXES): 55 900 \$, RUE TRINQUETTE, 89 000 \$, RUE JACQUES-MEILLER (VUE PARTIELLE FLEUVE).

JARDINS MERICI, CONDO
DISTRICT 1410 PI CA, 2 S. BAINS, SOLARIUM, LATTES CHÈNE, FAUT VENDRE!

LOCATION OU ACHAT: 5013-G, DU SOURCIN, 129 500 \$, 5013-B, DU SOURCIN, 3 étages fins, piscine creusée, 4636, OREE, chalet-cottage, récent, foyer, aucun voisin arrière, 139 900 \$.

TERRAINS (MORS TAXES): 55 900 \$, RUE TRINQUETTE, 89 000 \$, RUE JACQUES-MEILLER (VUE PARTIELLE FLEUVE).

JARDINS MERICI, CONDO
DISTRICT 1410 PI CA, 2 S. BAINS, SOLARIUM, LATTES CHÈNE, FAUT VENDRE!

LOCATION OU ACHAT: 5013-G, DU SOURCIN, 129 500 \$, 5013-B, DU SOURCIN, 3 étages fins, piscine creusée, 4636, OREE, chalet-cottage, récent, foyer, aucun voisin arrière, 139 900 \$.

TERRAINS (MORS TAXES): 55 900 \$, RUE TRINQUETTE, 89 000 \$, RUE JACQUES-MEILLER (VUE PARTIELLE FLEUVE).

JARDINS MERICI, CONDO
DISTRICT 1410 PI CA, 2 S. BAINS, SOLARIUM, LATTES CHÈNE, FAUT VENDRE!

LOCATION OU ACHAT: 5013-G, DU SOURCIN, 129 500 \$, 5013-B, DU SOURCIN, 3 étages fins, piscine creusée, 4636, OREE, chalet-cottage, récent, foyer, aucun voisin arrière, 139 900 \$.

TERRAINS (MORS TAXES): 55 900 \$, RUE TRINQUETTE, 89 000 \$, RUE JACQUES-MEILLER (VUE PARTIELLE FLEUVE).

104 CHARLESBOURG/CHARLESBOURG OUEST

URGENT, super bungalow brique, plusieurs rénovations, splendide terrain, foyer, 2 salles d'eau, cabanon, 124 000 \$, Charlotte Gagnon, RE/MAX Fortin, Delage Inc. courtier immobilier 653-6626

URGENT DU PROPRIÉTAIRE
Charlesbourg ouest, bungalow impeccable, 4 côtes brique, terrain 9471 p.c., 3 chambres, 2 salles de bain, foyer, bureau insonorisé, chambre froide, aspirateur central, chauffage électrique, atelier, construction de qualité, sans voisins à l'arrière: 115 000 \$. Tel. 622-4212.

VICTORIEUSE neuve, brique, 3 chambres, bois franc, fournilon, foyer, alarme, garage, 180 000 \$, 624-4664

C'est facile de rédiger une bonne annonce classée: évitez les abréviations et les devinettes. Ne sacrifiez rien d'important. 647-3311

RE/MAX DUPLESSIS C.G.
Courtier immobilier

Claire Gelly
872-0502, 652-0060

VISITE LIBRE
STE-FOY, Gaudinville, jumelé extraordinaire propre, 3 étages fins, grand cabanon, plancher bois, 109 000 \$.

STE-FOY, Champigny, jumelé 3 étages, planchers bois, piscine, 93 000 \$.

STE-FOY, sur 2 niveaux, 2 chambres, salon, salle à manger, cuisine, beau terrain privé, 79 000 \$.

PRÈS GOLF CAP-ROUGE, 4000, du Courty, Nouveau Logez-y confortablement votre famille, 4 chambres (étage), air chaud, foyer, 243 000 \$.

LES SOURCES, STE-FOY, résidences de prestige, 4 chambres, air chaud, garage, 1118, EMELIE-CHAMARD, L-SEGUIN, 239 900 \$ (piscine creusée). Et d'autres à découvrir!

LOCATION OU ACHAT: 5013-G, DU SOURCIN, 129 500 \$, 5013-B, DU SOURCIN, 3 étages fins, piscine creusée, 4636, OREE, chalet-cottage, récent, foyer, aucun voisin arrière, 139 900 \$.

TERRAINS (MORS TAXES): 55 900 \$, RUE TRINQUETTE, 89 000 \$, RUE JACQUES-MEILLER (VUE PARTIELLE FLEUVE).

JARDINS MERICI, CONDO
DISTRICT 1410 PI CA, 2 S. BAINS, SOLARIUM, LATTES CHÈNE, FAUT VENDRE!

LOCATION OU ACHAT: 5013-G, DU SOURCIN, 129 500 \$, 5013-B, DU SOURCIN, 3 étages fins, piscine creusée, 4636, OREE, chalet-cottage, récent, foyer, aucun voisin arrière, 139 900 \$.

TERRAINS (MORS TAXES): 55 900 \$, RUE TRINQUETTE, 89 000 \$, RUE JACQUES-MEILLER (VUE PARTIELLE FLEUVE).

JARDINS MERICI, CONDO
DISTRICT 1410 PI CA, 2 S. BAINS, SOLARIUM, LATTES CHÈNE, FAUT VENDRE!

LOCATION OU ACHAT: 5013-G, DU SOURCIN, 129 500 \$, 5013-B, DU SOURCIN, 3 étages fins, piscine creusée, 4636, OREE, chalet-cottage, récent, foyer, aucun voisin arrière, 139 900 \$.

TERRAINS (MORS TAXES): 55 900 \$, RUE TRINQUETTE, 89 000 \$, RUE JACQUES-MEILLER (VUE PARTIELLE FLEUVE).

JARDINS MERICI, CONDO
DISTRICT 1410 PI CA, 2 S. BAINS, SOLARIUM, LATTES CHÈNE, FAUT VENDRE!

LOCATION OU ACHAT: 5013-G, DU SOURCIN, 129 500 \$, 5013-B, DU SOURCIN, 3 étages fins, piscine creusée, 4636, OREE, chalet-cottage, récent, foyer, aucun voisin arrière, 139 900 \$.

TERRAINS (MORS TAXES): 55 900 \$, RUE TRINQUETTE, 89 000 \$, RUE JACQUES-MEILLER (VUE PARTIELLE FLEUVE).

JARDINS MERICI, CONDO
DISTRICT 1410 PI CA, 2 S. BAINS, SOLARIUM, LATTES CHÈNE, FAUT VENDRE!

LOCATION OU ACHAT: 5013-G, DU SOURCIN, 129 500 \$, 5013-B, DU SOURCIN, 3 étages fins, piscine creusée, 4636, OREE, chalet-cottage, récent, foyer, aucun voisin arrière, 139 900 \$.

TERRAINS (MORS TAXES): 55 900 \$, RUE TRINQUETTE, 89 000 \$, RUE JACQUES-MEILLER (VUE PARTIELLE FLEUVE).

JARDINS MERICI, CONDO
DISTRICT 1410 PI CA, 2 S. BAINS, SOLARIUM, LATTES CHÈNE, FAUT VENDRE!

LOCATION OU ACHAT: 5013-G, DU SOURCIN, 129 500 \$, 5013-B, DU SOURCIN, 3 étages fins, piscine creusée, 4636, OREE, chalet-cottage, récent, foyer, aucun voisin arrière, 139 900 \$.

TERRAINS (MORS TAXES): 55 900 \$, RUE TRINQUETTE, 89 000 \$, RUE JACQUES-MEILLER (VUE PARTIELLE FLEUVE).

JARDINS MERICI, CONDO
DISTRICT 1410 PI CA, 2 S. BAINS, SOLARIUM, LATTES CHÈNE, FAUT VENDRE!

LOCATION OU ACHAT: 5013-G, DU SOURCIN, 129 500 \$, 5013-B, DU SOURCIN, 3 étages fins, piscine creusée, 4636, OREE, chalet-cottage, récent, foyer, aucun voisin arrière, 139 900 \$.

TERRAINS (MORS TAXES): 55 900 \$, RUE TRINQUETTE, 89 000 \$, RUE JACQUES-MEILLER (VUE PARTIELLE FLEUVE).

JARDINS MERICI, CONDO
DISTRICT 1410 PI CA, 2 S. BAINS, SOLARIUM, LATTES CHÈNE, FAUT VENDRE!

LOCATION OU ACHAT: 5013-G, DU SOURCIN, 129 500 \$, 5013-B, DU SOURCIN, 3 étages fins, piscine creusée, 4636, OREE, chalet-cottage, récent, foyer, aucun voisin arrière, 139 900 \$.

TERRAINS (MORS TAXES): 55 900 \$, RUE TRINQUETTE, 89 000 \$, RUE JACQUES-MEILLER (VUE PARTIELLE FLEUVE).

F-14 Propriétés commerciales et industrielles 230 à 249

230 BUREAUX
A 1301 AV MAGUIRE, SILLERY
Espaces à bureaux, 140 pi. ca. + 10 pi. de hauteur, bureaux, salles de conférence, services aéroport, parking gratuit.

A 955 DE BOURGOGNE
Ste-Foy, près boul. DuBois
200 x 1000 pi., bureaux, 458-5500

A 640-4242
500 av. de la Capitale, centre-ville, stationnement gratuit.

A 681-9362
CAP-ROUGE, 400, 400 pi., bureaux.

A 151 DES JARDINS, Vieux-Québec, 2000 pi. ca., 692-2424

A QUÉBEC (Haute-Ville) 200 x 230 pi. ca., possibilité c/c/s en main, choix de 5 édifices, choix de placement, tous commerces, 524-0148

A STE-FOY
3360 La Perle
(Coin DuSéjour - Bourgeois)
Édifices de bureaux, bureaux, choix de locaux, 10 000 pi. ca. Prix très avantageux.

A 687-3020 GMG
Bureaux, commerces, entrepôts.

A STE-FOY, CHAREST
250, 345, 500, 635, 1200 pi. ca. CLIMATISÉS, MOIS GRATUITS

A ST-SACRÉMENT, bien situé, de 250 à 2700 pi. Jean Guiméau 658-1652, 632-1151

BEAU BUREAU de 700 à 1700 pi. ca. climatisé, ascenseur, à proximité autoroute, 632-2434

BEAUPORT, centre-ville, 726 av. Royale, à louer à long terme, idéal commerce ou bur., 667-8418

BOUL. René-Lévesque, idéal pour professionnels, bas prix, 829-2199

4 BUREAUX de qualité supérieure, en annexe selon vos besoins, 25 stationnements, 8180 Pierre-Bertrand nord, 622-9219

CAP-ROUGE
Boul. Chaudière, bureaux de 300 à 447 pi. ca., prix compétitifs, libre immédiatement.

CENTRE-VILLE
EDIFICE RENOVE
1200 - 4500 pi. c. 2 appartements COMMERCIAL.

ENTRÉPÔTS:
1300 - 4500 pi. c. 2 appartements COMMERCIAL.

BUREAUX:
Services ou locaux à 450000 \$ 525-8737

234 COMMERCES

A BAS PRIX, Restaurant à louer, beaux locaux, modernisés, restaurant, boul. Hébert, 523-9774, 563-1484

ACCOMMODATION avec logement, 600 000 \$ chiffre d'affaires, bureaux, 523-9774, 563-1484

ACCOMMODATION, 700 000 \$ chiffre d'affaires, bureaux, 523-9774, 563-1484

ACCOMMODATION, 700 000 \$ chiffre d'affaires, bureaux, 523-9774, 563-1484

ACCOMMODATION, 700 000 \$ chiffre d'affaires, bureaux, 523-9774, 563-1484

ACCOMMODATION, 700 000 \$ chiffre d'affaires, bureaux, 523-9774, 563-1484

ACCOMMODATION, 700 000 \$ chiffre d'affaires, bureaux, 523-9774, 563-1484

ACCOMMODATION, 700 000 \$ chiffre d'affaires, bureaux, 523-9774, 563-1484

ACCOMMODATION, 700 000 \$ chiffre d'affaires, bureaux, 523-9774, 563-1484

ACCOMMODATION, 700 000 \$ chiffre d'affaires, bureaux, 523-9774, 563-1484

ACCOMMODATION, 700 000 \$ chiffre d'affaires, bureaux, 523-9774, 563-1484

ACCOMMODATION, 700 000 \$ chiffre d'affaires, bureaux, 523-9774, 563-1484

ACCOMMODATION, 700 000 \$ chiffre d'affaires, bureaux, 523-9774, 563-1484

ACCOMMODATION, 700 000 \$ chiffre d'affaires, bureaux, 523-9774, 563-1484

ACCOMMODATION, 700 000 \$ chiffre d'affaires, bureaux, 523-9774, 563-1484

ACCOMMODATION, 700 000 \$ chiffre d'affaires, bureaux, 523-9774, 563-1484

ACCOMMODATION, 700 000 \$ chiffre d'affaires, bureaux, 523-9774, 563-1484

ACCOMMODATION, 700 000 \$ chiffre d'affaires, bureaux, 523-9774, 563-1484

234 COMMERCES

PETIT casse-croûte, édifice à louer, beaux locaux, modernisés, restaurant, boul. Hébert, 523-9774, 563-1484

QUARTIER PETIT CHAMPLAIN
Boulangerie pâtisserie, homme de métier sur place, bien localisé, près du boulevard, 662-8859

QUINCAILLERIE, matériaux construction, site Village Rivière, excellent choix d'articles, location stock, immeuble, emplacement résidence, 819-243-2225

RÉCOM Courtier Agréé
Estimation gratuite de la valeur de votre commerce

RESTAURANT, 3300 pi. ca., 667-1660

RESTAURANT, 3300 pi. ca., 667-1660

RESTAURANT, 3300 pi. ca., 667-1660

RESTAURANT, 3300 pi. ca., 667-1660

RESTAURANT, 3300 pi. ca., 667-1660

RESTAURANT, 3300 pi. ca., 667-1660

RESTAURANT, 3300 pi. ca., 667-1660

RESTAURANT, 3300 pi. ca., 667-1660

RESTAURANT, 3300 pi. ca., 667-1660

RESTAURANT, 3300 pi. ca., 667-1660

RESTAURANT, 3300 pi. ca., 667-1660

RESTAURANT, 3300 pi. ca., 667-1660

RESTAURANT, 3300 pi. ca., 667-1660

RESTAURANT, 3300 pi. ca., 667-1660

238 LOCAUX

A Les Terrasses St-Mathew
A louer, 2300 pi. ca., centre des affaires, 667-1660

ATELIER carrosserie 900 pi. ca., chambre peinture, 100, 324-0269

ATELIER carrosserie 900 pi. ca., chambre peinture, 100, 324-0269

ATELIER carrosserie 900 pi. ca., chambre peinture, 100, 324-0269

ATELIER carrosserie 900 pi. ca., chambre peinture, 100, 324-0269

ATELIER carrosserie 900 pi. ca., chambre peinture, 100, 324-0269

ATELIER carrosserie 900 pi. ca., chambre peinture, 100, 324-0269

ATELIER carrosserie 900 pi. ca., chambre peinture, 100, 324-0269

ATELIER carrosserie 900 pi. ca., chambre peinture, 100, 324-0269

ATELIER carrosserie 900 pi. ca., chambre peinture, 100, 324-0269

ATELIER carrosserie 900 pi. ca., chambre peinture, 100, 324-0269

ATELIER carrosserie 900 pi. ca., chambre peinture, 100, 324-0269

ATELIER carrosserie 900 pi. ca., chambre peinture, 100, 324-0269

ATELIER carrosserie 900 pi. ca., chambre peinture, 100, 324-0269

ATELIER carrosserie 900 pi. ca., chambre peinture, 100, 324-0269

ATELIER carrosserie 900 pi. ca., chambre peinture, 100, 324-0269

ATELIER carrosserie 900 pi. ca., chambre peinture, 100, 324-0269

ATELIER carrosserie 900 pi. ca., chambre peinture, 100, 324-0269

238 LOCAUX

ST-JEAN Chrystiane, entrepôt, bureau, 4000 pi. ca., 7 ans, propre, prix intéressant, 667-1660

ST-JEAN Chrystiane, entrepôt, bureau, 4000 pi. ca., 7 ans, propre, prix intéressant, 667-1660

ST-JEAN Chrystiane, entrepôt, bureau, 4000 pi. ca., 7 ans, propre, prix intéressant, 667-1660

ST-JEAN Chrystiane, entrepôt, bureau, 4000 pi. ca., 7 ans, propre, prix intéressant, 667-1660

ST-JEAN Chrystiane, entrepôt, bureau, 4000 pi. ca., 7 ans, propre, prix intéressant, 667-1660

ST-JEAN Chrystiane, entrepôt, bureau, 4000 pi. ca., 7 ans, propre, prix intéressant, 667-1660

ST-JEAN Chrystiane, entrepôt, bureau, 4000 pi. ca., 7 ans, propre, prix intéressant, 667-1660

ST-JEAN Chrystiane, entrepôt, bureau, 4000 pi. ca., 7 ans, propre, prix intéressant, 667-1660

ST-JEAN Chrystiane, entrepôt, bureau, 4000 pi. ca., 7 ans, propre, prix intéressant, 667-1660

ST-JEAN Chrystiane, entrepôt, bureau, 4000 pi. ca., 7 ans, propre, prix intéressant, 667-1660

ST-JEAN Chrystiane, entrepôt, bureau, 4000 pi. ca., 7 ans, propre, prix intéressant, 667-1660

ST-JEAN Chrystiane, entrepôt, bureau, 4000 pi. ca., 7 ans, propre, prix intéressant, 667-1660

ST-JEAN Chrystiane, entrepôt, bureau, 4000 pi. ca., 7 ans, propre, prix intéressant, 667-1660

ST-JEAN Chrystiane, entrepôt, bureau, 4000 pi. ca., 7 ans, propre, prix intéressant, 667-1660

ST-JEAN Chrystiane, entrepôt, bureau, 4000 pi. ca., 7 ans, propre, prix intéressant, 667-1660

ST-JEAN Chrystiane, entrepôt, bureau, 4000 pi. ca., 7 ans, propre, prix intéressant, 667-1660

ST-JEAN Chrystiane, entrepôt, bureau, 4000 pi. ca., 7 ans, propre, prix intéressant, 667-1660

ST-JEAN Chrystiane, entrepôt, bureau, 4000 pi. ca., 7 ans, propre, prix intéressant, 667-1660

250 ANCIENNE-LORETTE

A 627-438 rue de la Polyvalente grand édifice, 5000, mois gratuits

A 627-438 rue de la Polyvalente grand édifice, 5000, mois gratuits

A 627-438 rue de la Polyvalente grand édifice, 5000, mois gratuits

A 627-438 rue de la Polyvalente grand édifice, 5000, mois gratuits

A 627-438 rue de la Polyvalente grand édifice, 5000, mois gratuits

A 627-438 rue de la Polyvalente grand édifice, 5000, mois gratuits

A 627-438 rue de la Polyvalente grand édifice, 5000, mois gratuits

A 627-438 rue de la Polyvalente grand édifice, 5000, mois gratuits

A 627-438 rue de la Polyvalente grand édifice, 5000, mois gratuits

A 627-438 rue de la Polyvalente grand édifice, 5000, mois gratuits

A 627-438 rue de la Polyvalente grand édifice, 5000, mois gratuits

A 627-438 rue de la Polyvalente grand édifice, 5000, mois gratuits

A 627-438 rue de la Polyvalente grand édifice, 5000, mois gratuits

A 627-438 rue de la Polyvalente grand édifice, 5000, mois gratuits

A 627-438 rue de la Polyvalente grand édifice, 5000, mois gratuits

A 627-438 rue de la Polyvalente grand édifice, 5000, mois gratuits

A 627-438 rue de la Polyvalente grand édifice, 5000, mois gratuits

A 627-438 rue de la Polyvalente grand édifice, 5000, mois gratuits

254 CHARLESBOURG/CHARLESBOURG OUEST

A 622-4207 JARDINS DE L'EDEN
4/5, moderne, 3000 pi. ca., 622-4207

A 622-4207 JARDINS DE L'EDEN
4/5, moderne, 3000 pi. ca., 622-4207

A 622-4207 JARDINS DE L'EDEN
4/5, moderne, 3000 pi. ca., 622-4207

A 622-4207 JARDINS DE L'EDEN
4/5, moderne, 3000 pi. ca., 622-4207

A 622-4207 JARDINS DE L'EDEN
4/5, moderne, 3000 pi. ca., 622-4207

A 622-4207 JARDINS DE L'EDEN
4/5, moderne, 3000 pi. ca., 622-4207

A 622-4207 JARDINS DE L'EDEN
4/5, moderne, 3000 pi. ca., 622-4207

A 622-4207 JARDINS DE L'EDEN
4/5, moderne, 3000 pi. ca., 622-4207

A 622-4207 JARDINS DE L'EDEN
4/5, moderne, 3000 pi. ca., 622-4207

A 622-4207 JARDINS DE L'EDEN
4/5, moderne, 3000 pi. ca., 622-4207

A 622-4207 JARDINS DE L'EDEN
4/5, moderne, 3000 pi. ca., 622-4207

A 622-4207 JARDINS DE L'EDEN
4/5, moderne, 3000 pi. ca., 622-4207

A 622-4207 JARDINS DE L'EDEN
4/5, moderne, 3000 pi. ca., 622-4207

A 622-4207 JARDINS DE L'EDEN
4/5, moderne, 3000 pi. ca., 622-4207

A 622-4207 JARDINS DE L'EDEN
4/5, moderne, 3000 pi. ca., 622-4207

A 622-4207 JARDINS DE L'EDEN
4/5, moderne, 3000 pi. ca., 622-4207

A 622-4207 JARDINS DE L'EDEN
4/5, moderne, 3000 pi. ca., 622-4207

A 622-4207 JARDINS DE L'EDEN
4/5, moderne, 3000 pi. ca., 622-4207

254 CHARLESBOURG/CHARLESBOURG OUEST

A 626-3171, 627-9884, 2 mois gratuits, 3000 pi. ca., 626-3171

A 626-3171, 627-9884, 2 mois gratuits, 3000 pi. ca., 626-3171

A 626-3171, 627-9884, 2 mois gratuits, 3000 pi. ca., 626-3171

A 626-3171, 627-9884, 2 mois gratuits, 3000 pi. ca., 626-3171

A 626-3171, 627-9884, 2 mois gratuits, 3000 pi. ca., 626-3171

A 626-3171, 627-9884, 2 mois gratuits, 3000 pi. ca., 626-3171

A 626-3171, 627-9884, 2 mois gratuits, 3000 pi. ca., 626-3171

A 626-3171, 627-9884, 2 mois gratuits, 3000 pi. ca., 626-3171

A 626-3171, 627-9884, 2 mois gratuits, 3000 pi. ca., 626-3171

A 626-3171, 627-9884, 2 mois gratuits, 3000 pi. ca., 626-3171

A 626-3171, 627-9884, 2 mois gratuits, 3000 pi. ca., 626-3171

A 626-3171, 627-9884, 2 mois gratuits, 3000 pi. ca., 626-3171

A 626-3171, 627-9884, 2 mois gratuits, 3000 pi. ca., 626-3171

A 626-3171, 627-9884, 2 mois gratuits, 3000 pi. ca., 626-3171

A 626-3171, 627-9884, 2 mois gratuits, 3000 pi. ca., 626-3171

A 626-3171, 627-9884, 2 mois gratuits, 3000 pi. ca., 626-3171

A 626-3171, 627-9884, 2 mois gratuits, 3000 pi. ca., 626-3171

A 626-3171, 627-9884, 2 mois gratuits, 3000 pi. ca., 626-3171

254 CHARLESBOURG/CHARLESBOURG OUEST

3 1/2 CHAUFFE, ECLAIRE, 3505
Blanc appartement 627-4297

DES Verdiers grand 4/5, demi-mois gratuits, 627-1478, 628-8628

3 1/2, 4/5, 6/5, 7/5, 8/5, 9/5, 10/5, 11/5, 12/5, 13/5, 14/5, 15/5, 16/5, 17/5, 18/5, 19/5, 20/5, 21/5, 22/5, 23/5, 24/5, 25/5, 26/5, 27/5, 28/5, 29/5, 30/5, 31/5, 32/5, 33/5, 34/5, 35/5, 36/5, 37/5, 38/5, 39/5, 40/5, 41/5, 42/5, 43/5, 44/5, 45/5, 46/5, 47/5, 48/5, 49/5, 50/5, 51/5, 52/5, 53/5, 54/5, 55/5, 56/5, 57/5, 58/5, 59/5, 60/5, 61/5, 62/5, 63/5, 64/5, 65/5, 66/5, 67/5, 68/5, 69/5, 70/5, 71/5, 72/5, 73/5, 74/5, 75/5, 76/5, 77/5, 78/5, 79/5, 80/5, 81/5, 82/5, 83/5, 84/5, 85/5, 86/5, 87/5, 88/5, 89/5, 90/5, 91/5, 92/5, 93/5, 94/5, 95/5, 96/5, 97/5, 98/5, 99/5, 100/5, 101/5, 102/5, 103/5, 104/5, 105/5, 106/5, 107/5, 108/5, 109/5, 110/5, 111/5, 112/5, 113/5, 114/5, 115/5, 116/5, 117/5, 118/5, 119/5, 120/5, 121/5, 122/5, 123/5, 124/5, 125/5, 126/5, 127/5, 128/5, 129/5, 130/5, 131/5, 132/5, 133/5, 134/5, 135/5, 136/5, 137/5, 138/5, 139/5, 140/5, 141/5, 142/5, 143/5, 144/5, 145/5, 146/5, 147/5, 148/5, 149/5, 150/5, 151/5, 152/5, 153/5, 154/5, 155/5, 156/5, 157/5, 158/5, 159/5, 160/5, 161/5, 162/5, 163/5, 164/5, 165/5, 166/5, 167/5, 168/5, 169/5, 170/5, 171/5, 172/5, 173/5, 174/5, 175/5, 176/5, 177/5, 178/5, 179/5, 180/5, 181/5, 182/5, 183/5, 184/5, 185/5, 186/5, 187/5, 188/5, 189/5, 190/5, 191/5, 192/5, 193/5, 194/5, 195/5, 196/5, 197/5, 198/5, 199/5, 200/5, 201/5, 202/5, 203/5, 204/5, 205/5, 206/5, 207/5, 208/5, 209/5, 210/5, 211/5, 212/5, 213/5, 214/5, 215/5, 216/5, 217/5, 218/5, 219/5, 220/5, 221/5, 222/5, 223/5, 224/5, 225/5, 226/5, 227/5, 228/5, 229/5, 230/5, 231/5, 232/5, 233/5, 234/5, 235/5, 236/5, 237/5, 238/5, 239/5, 240/5, 241/5, 242/5, 243/5, 244/5, 245/5, 246/5, 247/5, 248/5, 249/5, 250/5, 251/5, 252/5, 253/5, 254/5, 255/5, 256/5, 257/5, 258/5, 259/5, 260/5, 261/5, 262/5, 263/5, 264/5, 265/5, 266/5, 267/5, 268/5, 269/

M LA A R T I N I Q U E

**Abonnez-vous
au Soleil et...**

Nagez dans le bonheur!

**34 personnes
s'envoleront vers
le soleil de
la Martinique**

Le cœur créole qui vous sourit

Imaginez! Cocotiers, palmiers et hibiscus flamboyants! De la biguine plein les oreilles! Les caresses d'une mer chaude à souhait! Située dans les petites Antilles, la Martinique est « l'île aux fleurs », aussi colorée qu'accueillante. Les alizés qui soufflent toute l'année font connaître les plus belles sensations aux amateurs de voile. Aux visiteurs, l'île propose de nombreux musées originaux qui racontent son histoire et son art de vivre. D'ailleurs, une ballade dans l'histoire de la canne à sucre et du rhum s'impose, dégustations à l'appui. La Martinique est fière de sa cuisine qui est à l'image de son terroir : exotique, variée, riche en couleurs! Et quand tombe le soir, la vie nocturne bat son plein dans les discothèques au son du limbo et des steelband.

Envolez-vous sur les ailes d'Air Transat

Votre abonnement au Soleil vous donne la chance de gagner l'un des 17 voyages pour deux personnes en Martinique, du 20 au 27 janvier 1995. Transport aérien via Air Transat à partir de Québec. L'hébergement et les petits-déjeuners dans un hôtel de catégorie 3 étoiles.

Être abonné, c'est tout ce qui compte!

Une seule condition pour gagner : être abonné au Soleil. (Abonnés recevant Le Soleil 7 jours par semaine.) Chaque voyage double est d'une valeur d'environ 2 800 \$. Tirages entre le 20 septembre et le 6 décembre 1994 sous la supervision de la firme de comptables Poissant Thibault-Peat Marwick Thorne. Règlements officiels disponibles au quotidien Le Soleil. Les gagnants devront répondre à une question d'habileté mathématique.

**Abonnez-vous 647-3333
1 800 463-2362**

LE SOLEIL

**vacances
air transat**

MARTINIQUE

**MAISON
DE LA
FRANCE**

**Office du Tourisme
Martinique**

