

Café Plus inc. 782175 67390 5
 Service personnalisé et efficace **OUVERT AU PUBLIC**
BOUTIQUE CAFÉS, THÉS, TISANES, ACCESSOIRES
 541, rue Saint-Eustache (angle Industriel) f
 www.cafeplus.ca • 450 473-5069

LA CONCORDE .COM

VOTRE JOURNAL INDÉPENDANT D'ICI MEMBRE **hebdo** QUÉBEC



PAGE 9

PAGE ACTUALITÉS D'ICI



UNE RANDONNÉE PÉDESTRE À VENIR AU... PÉROU

03

PAGE SPORTS D'ICI



MIKAËL KINGSBURY DÉTRÔNÉ À CALGARY

19

Credit photo FIS/Buchholz



AVEZ-VOUS L'ÉTOFFE D'UN ENQUÊTEUR?

▼ LA SOURICIÈRE, LE 25 FÉVRIER À LA PDM

MA MAISON

▼ SUPPLÉMENT

pages 11 à 15



Bulzai ENTREPÔTS **LIQUIDATION TOTALE** BOTTES & MANTEAUX
 NE VENDRA PLUS DE VÊTEMENTS D'HIVER À **90% DE RABAIS**
 jusqu'à épuisement des marchandises
 1100, boul. Grande-Allée, Boisbriand **OUVERT 7/7 450 376.7779**

MAISON
À partir de
1068 \$/mois*

CONDO
3½ - 4½ - 5½
À partir de
625 \$/mois*



PROMO * PROMO * PROMO *
FRAIS DE CONDO PAYÉS POUR 1 AN!
PROMO * PROMO * PROMO *

Habitez

Le Saint-Augustin
Projet résidentiel Mirabel



OUVERT TOUS LES JOURS



www.conceptdub.com



VISITEZ-NOUS

9010, rue François-Xavier-Desèves, Mirabel
À quelques minutes de la Sortie 31 - Autoroute 15

NOUVELLE ÉCOLE au coeur du projet!



APPELEZ-NOUS

514.617.7211
514.616.9338

* Visitez notre site web pour les détails.



▼ DANS LE CADRE DE LEUR COURS D'ÉDUCATION PHYSIQUE DES ÉTUDIANTS MARCHERONT LA **CORDILLÈRE BLANCHE** AU PÉROU

CHRISTIAN ASSELIN
christian.asselin@groupejcl.ca

Enseignant en éducation physique au collège Lionel-Groulx, Éric Martineau aurait très bien pu choisir d'emmener ses étudiants grimper le mont Tremblant pour leur évaluation de fin de session, mais il a plutôt opté pour une randonnée pédestre à travers la cordillère Blanche. C'est en avril prochain que le groupe s'attaquera à ce massif montagneux des Andes péruviennes.

«C'est un endroit merveilleux que j'ai déjà eu l'occasion de visiter! C'est intéressant du point de vue de la glaciologie notamment, mais aussi en raison de la culture de montagne. Le trekking que nous allons faire, le Santa Cruz, est extraordinaire!» a lancé Éric Martineau, un habitué de ce genre d'aventures, lui qui a déjà accompagné plus d'une quinzaine de groupes d'étudiants sur diverses parties du globe telles qu'en Bolivie (2016), au Pérou (2015), en Equateur et en France.

UN DÉFI DE TAILLE

Le défi qui attend les étudiants le printemps prochain en est un de taille. Pendant cinq jours, à raison de 5 à 12 heures de marche par jour, ils devront, entre autres, s'adapter à la rareté de l'air en haute altitude, mais surtout, affronter les vallées très escarpées propres à cette chaîne de montagnes.

«En fait, ce ne sont pas des montagnes, de rétorquer Éric Martineau, mais bien des parois de roches. Ils vont capoter en les voyant! Et en haut de tout cela, tu aperçois des glaciers suspendus. C'est magnifique!»

Au terme de chacune de ces journées éreintantes, les marcheurs seront attendus au point de rencontre par leurs guides et cuisiniers qui, partis devant avec la majeure partie de leurs bagages, leur auront préparé le souper.

«Le soir, quand nous arrivons, nous sommes exténués, a raconté M. Martineau. Leur présence nous facilite donc la vie. Sans

eux, et je l'ai déjà fait, ce serait une autre paire de manches!»

La nuit venue, les participants dorment dans des tentes, une autre situation déstabilisante à laquelle ils devront s'adapter. C'est qu'à cette période de l'année, la température descend régulièrement sous la barre des 15 degrés Celsius lorsque la noirceur s'installe.

EXCELLENTE FORME PHYSIQUE

Pour réaliser une telle expédition, il faut évidemment être en excellente forme physique. C'est d'ailleurs pour cette raison que la direction du Collège Lionel-Groulx a accepté d'accorder des crédits équivalant à un cours d'éducation physique aux étudiants qui y prennent part.

«La principale problématique avec laquelle ils devront composer c'est l'altitude, a insisté l'enseignant. Quand tu arrives à 4 000 ou même à 6 000 mètres, tu t'en rends immédiatement compte. C'est pourquoi je leur demande qu'au niveau de leur condition physique ils soient au moins dans la moyenne, sinon en haut. Ce n'est pas réservé à des athlètes olympiques, mais ils doivent arriver là le plus prêts possible. Plus ils seront en forme, plus ils apprécieront leur voyage!»

UN DÉFI POUR NE PLUS AVOIR PEUR

«Au terme d'un précédent voyage, a renchéri Claudia Després, une technicienne en éducation physique qui sera aussi du voyage, certains étudiants nous ont mentionné qu'ils ne savaient pas qu'ils avaient cette force à l'intérieur d'eux et qu'après avoir réalisé ce défi, plus rien ne leur ferait plus peur dans la vie. Ça, c'est la paye du cœur.»

Pour les intéressés, étant donné qu'il s'agit d'un cours d'éducation physique, le 3e de leurs études collégiales, ils n'ont qu'à s'y inscrire lorsque viendra le temps.

Pour joindre Éric Martineau, il suffit de lui envoyer un courriel à eric.martineau@clg.qc.ca.



Au printemps 2016, un groupe d'étudiants a participé à une expédition en Bolivie dans le cadre de leur cours d'éducation physique.

CAMP THÉMATIQUE RELÂCHE SCOLAIRE

du 27 février au 3 mars
3 à 8 ans



INSCRIPTION DÈS MAINTENANT

**ESPACE
FORME**

CENTRE D'ACTIVITÉS PHYSIQUES FAMILIAL

200A, rue Dubois, Saint-Eustache

450 473-2225

www.espaceforme.ca

761478_73046_4

DES CONSEILS POUR PRÉVENIR LE VOL DE HAYON ET LE CLONAGE DE CARTES

Le Service de police de la Ville de Saint-Eustache désire informer les citoyens que de multiples vols de hayon de camionnette (tailgate), toutes marques confondues, ont été recensés dans différents secteurs de la ville.

Pour prévenir ce vol, les policiers recommandent de toujours verrouiller celui-ci et, si possible, de se stationner de façon à rendre difficile l'accès à l'arrière de la camionnette.

CLONAGE DE CARTES

De plus, le Service de police recommande aux gens d'être vigilants lorsqu'ils payent directement à la pompe lors de leurs pleins d'essence.

Des suspects auraient installé des dispositifs de clonage de carte dans certaines stations-service dans le but de commettre des fraudes. Ce dispositif est fort simple et rapide à installer.

Pour prévenir ces fraudes, les policiers vous suggèrent de toujours vérifier si le système automatisé de paiement à la pompe est solidement fixe, ou si une partie est amovible, tel que représenté sur la photo.

Les personnes qui possèdent des informations ou qui constatent des actions et des présences suspectes, ne doivent pas hésiter à communiquer, en toute confidentialité, avec le Service de police de la Ville de Saint-Eustache au 450 974-5300.

TROIS JEUNES FILLES VEULENT FAIRE BOUGER LES JEUNES DAVANTAGE

CHRISTIAN ASSELIN
christian.asselin@groupejcl.ca

La première Édition du Carnaval d'hiver de l'organisme «Défie-toi» aura lieu le dimanche 12 février au parc Charbonneau, à Rosemère. À cette occasion, les jeunes aux prises avec un trouble du spectre de l'autisme (TSA) ainsi que leurs familles sont invités à venir participer à une foule d'activités.

«Nous souhaitons que tout le monde sente le bienvenu à venir à nos événements, et ce, même s'ils sont d'abord conçus pour les enfants à besoins particuliers. Ça se veut très familial et chaleureux comme ambiance chez Défie-toi!», lance d'emblée Anne-Sophie Legendre-Jobidon, l'une de celles à l'origine de la création, en mai 2016, de Défie-toi. Élisabeth Arsenault-Duquet et Valériane Côté-Lemay en sont aussi les fondatrices.

«Nous avons toutes les trois travaillé pour la Société d'autisme des Laurentides. C'est à ce moment que nous avons réalisé qu'il n'existait pas beaucoup d'opportunités d'activités physiques pour les enfants qui ont des besoins différents», a mentionné Anne-Sophie pour expliquer la création de Défie-toi.

Selon celle qui a complété un projet de maîtrise au sujet de l'obésité chez les enfants autistes, il existe une importante corrélation entre ce fait et le manque d'activités physiques, notamment, de là



Élisabeth Arsenault-Duquet, Anne-Sophie Legendre-Jobidon et Valériane Côté-Lemay, fondatrices de Défie-toi.

l'organisation de cet événement.

«Défie-toi se donne comme mission d'organiser des événements sportifs adaptés lors desquels les besoins de cette clientèle à défis particuliers sont considérés», de renchérir Élisabeth, qui souhaite voir ces jeunes bouger dans un environnement sécuritaire, pensé en fonction de leurs particularités et surtout, a-t-elle tenu à préciser, dans une atmosphère où le juge-

ment n'a pas sa place.

D'AUTRES ACTIVITÉS À VENIR

Le trio à l'origine de Défie-toi a l'intention de poursuivre dans la même veine et d'organiser d'autres activités de plein air familiales dans les mois, voire les années à venir. C'est le succès remporté par la présentation, l'été dernier, de leur premier événement, la «Course senTSAionnelle» à laquelle avaient participé une centaine de personnes, qui les a motivées à poursuivre, et ce n'est qu'un début.

«J'ai su qu'un enfant qui avait participé à la course en a parlé comme un élément de fierté dans un exposé oral qu'il devait faire devant sa classe. Ça m'a fait chaud au cœur», a affirmé Anne-Sophie.

Avec ses deux amies, elle souhaite maintenant voir Défie-toi être accrédité en tant qu'organisme communautaire officiel.

Pour les intéressés, glissades, patins et peinture sur neige, entre autres, seront au menu de cette journée à laquelle il est possible de s'inscrire en visitant la page Facebook Défie-toi.

«L'objectif n'est pas thérapeutique, mais plutôt d'avoir du plaisir, de conclure Anne-Sophie, mais si ça peut donner des idées aux parents de choses à faire, tant mieux!»

CAHIER GRAND FORMAT

DÉCOUVREZ NOTRE 2^E ÉDITION LE 18 FÉVRIER PROCHAIN L'ÉVEIL

VIVRE À SAINT-EUSTACHE

2^E ÉDITION POSSIBILITÉ DE PUBLIREPORTAGE

Réservation avant : Le mercredi 15 février 16 h
Matériel final : Le jeudi 16 février 16 h
Communiquez avec moi, Nathalie Damien ext. 227 ou mon adjointe
Chantal Forest : 450-473-1700 ext. 228

VOUS VOULEZ ÊTRE PRÉSENT DANS CETTE 2^E ÉDITION?
Communiquez avec nous au 450-473-1700 #227

XTL

Venez nous rencontrer
PORTES OUVERTES
Lundi le 30 janvier
de 9 h à 16 h

BEST WESTERN PLUS LAVAL
3655 AUTOROUTE DES LAURENTIDES
LAVAL, PQ, H7L 3H7

CHAUFFEURS CLASSE 1
POUR US
RECHERCHÉS
1 866 XTL PAYE
1 866 985 7293

LA CONCORDE

laconcorde.com
Membre du GROUPEJCL
53, rue Saint-Eustache,
Saint-Eustache
Québec J7R 2L2
Bureau d'affaires: 450 472-3440
Petites annonces: 450 974-2244
Télé.: publicité: 450 472-1638
Télé.: rédaction: 450 473-1629
Site Internet: www.groupejcl.com

Les Éditions Blainville-Deux-Montagnes inc.
Pour couvrir son territoire complètement,
LA CONCORDE distribue toutes les semaines:

7 315 exemplaires à Deux-Montagnes
19 955 exemplaires à Saint-Eustache
7 160 exemplaires à Sainte-Marthe-sur-le-Lac
2 695 exemplaires à Saint-Joseph-du-Lac
2 615 exemplaires à Pointe-Calumet
1 905 exemplaires à Oka
500 exemplaires à Saint-Placide
4 870 exemplaires à Saint-Augustin
870 exemplaires à Saint-Benoît
4 460 exemplaires à Laval-Ouest (dépôt)

Nombre d'exemplaires au 1^{er} février 2017
52 345 EXEMPLAIRES CERTIFIÉS

Fondateur: Jean-Claude Langlois • Président-Éditeur: Serge Langlois • Conseil d'administration: Carole Côté, Claude Langlois, Michel Langlois, Serge Langlois • Directeur de la production: Yves Bourbonnais • Assistante: Michèle Giroux • Directeur du contenu rédactionnel: Christian Asselin • Adjoint au directeur du contenu: Benoît Bilodeau • Journalistes: Claude Desjardins, Valérie Schmalz • Rédactrice publicitaire: Geneviève Blais • Journaliste sportif: André Roy • Adjointe à la rédaction: Nathalie Roy • Photographes: Yves Déry • Directeur des ventes: Jean-François Legault • Coordinatrice aux ventes: Lynda Archambault • Directrice de projets: Stéphanie Mainville • Publicitaires: Nathalie Damien, Réjean St-Pierre • Yanick Desjardins • Publicitaire aux cahiers spéciaux: Marjolaine Hubbert • Assistantes aux ventes internes: Chantal Forest, Mélanie Lemay

LA CONCORDE est lithographiée par l'imprimerie Transmag et publiée par Les Éditions Blainville-Deux-Montagnes. Toute annonce, grande ou petite, est acceptée par LA CONCORDE. Cependant, le journal dégage sa responsabilité au-delà du coût de l'annonce, en cas d'erreur ou d'omission. La reproduction des annonces et des nouvelles de ce journal est interdite. Distribution Blainville-Deux-Montagnes, distributrice de circulaires, ne peut être tenue responsable, pour un montant supérieur au coût du contrat, des dommages résultant d'un incendie, d'une inondation ou d'autres avaries. «Société canadienne des postes - Envois de poste, publication, contrat de vente n° 0109584»

RÉSEAU SÉLECT
Conseil de presse du Québec

INFOPRO
Directeur de la production: Yves Bourbonnais
Assistante: Michèle Giroux
Responsable du développement commercial: Louis Vallée

TIRAGE CERTIFIÉ
HEBIDOS QUÉBEC INC.

DISTRIBUTION
450-491-1410

À DEUX-MONTAGNES DE NOUVEAUX LOCAUX POUR L'ORGANISME 4KORNERS

JULIE GODIN
jgodin@groupejcl.ca

Depuis septembre dernier, le Centre de ressources familiales 4Korners, de Deux-Montagnes, qui était déjà situé à Deux-Montagnes, est officiellement logé dans de nouveaux locaux aménagés sous la bibliothèque municipale de Deux-Montagnes. Cette organisation, établie à Deux-Montagnes depuis plus de 10 ans, apporte aussi son support à tous les résidents anglophones des Laurentides, via deux autres adresses à Sainte-Agathe-des-Monts et Lachute.

Parmi les actions de l'organisme, soulignons la traduction de plusieurs documents et de formulaires gouvernementaux du français vers l'anglais pour rendre l'information qu'ils contiennent compréhensibles aux membres de la communau-

té anglophone, notamment aux aidants naturels.

«En avril dernier, nous avons aussi publié un petit livret intitulé Health Passeport Santé dans lequel nous avons rassemblé des termes médicaux populaires et rédigé des phrases clés, en anglais et en français, pour faciliter la communication entre nos membres et les professionnels de la santé lors des visites médicales», explique la directrice générale du Centre, Lisa Agombar.

Six mille exemplaires de ces passeports ont été imprimés et s'envolent comme des petits pains chauds soutien la directrice générale.

«Depuis sa sortie, nous avons même eu de bons commentaires de la part de francophones qui l'ont utilisé comme référence durant leur voyage à l'étranger», ajoute-t-elle.



Photo Julie Godin
La directrice générale du Centre de ressources familiales 4Korners, Lisa Agombar.

DES ACTIVITÉS ET DES CONFÉRENCES

Précisons que cet organisme sans but lucratif a pour objectif d'améliorer le bien-être physique et mental des enfants, des adolescents, des familles et des personnes du troisième âge qui s'expriment en anglais. Six employés travaillent dans les trois bureaux du Centre, pour mieux couvrir les huit MRC des Laurentides qu'ils desservent.

Des activités de stimulation pour les enfants, des événements thématiques selon les saisons et des rencontres amicales y ont lieu. Depuis peu, on y diffuse aussi des conférences télévisées, retransmises en direct à Deux-Montagnes, avec des experts et des spécialistes de la santé. Une vidéoconférence sur le cancer, animée par l'infirmière Dail Jacob, se tiendra ce mercredi 25 janvier (aujourd'hui), entre 9 h 30 et midi.

Une autre conférence intitulée *What To Do When Your Loved One Can No Longer Make Safe Decisions* y aura aussi cette semaine, ce mercredi 1er février prochain, entre 13 h 30 et 15 h, toujours au bureau de Deux-Montagnes.

Cette conférence, financée par l'APPUI pour les proches aidants des Laurentides, ciblera les proches aidants anglophones et sera animée par la consultante Stéphanie Erickson.

Pour obtenir plus d'information sur les activités de l'organisme 4Korners, situé dans la région immédiate au 200, rue Henri-Dunant, à Deux-Montagnes, il est possible de visiter le [www.4kornerscenter.org] et la page [www.facebook.com/4KornersCenter], ou encore, d'appeler au 450 974-3940.

761583_69993A_5

LE CLUB KIWANIS
SAINT-EUSTACHE
VOUS INVITE À SA

5^e édition du CHOCO-VIN

Sous la présidence de l'Honorable Claude Carignan,
avec la précieuse collaboration du sommelier Patrick Blondin.

Le vendredi 10 février 2017 à 18 h

INFORMATION: Mme Sylvie Longtin 514 992-2575

LIEU: Salle de réception Constantin,
1054, boul. Arthur-Sauvé, Saint-Eustache

Coût: 175 \$ — Tenue de ville

REPAS GASTRONOMIQUE AU PROFIT DES
ŒUVRES DU CLUB KIWANIS ST-EUSTACHE

POUR 2015-2016, 70 000 \$ EN DONS
ONT ÉTÉ REMIS AUX ORGANISMES SUIVANTS:

- A.E.H. (Aide aux enfants handicapés)
- Cap Emmaüs
- CAAP (Comité d'aide alimentaire des Patriotes)
- Centre Marie-Eve
- Centre Racine-Lavoie
- Colonie Ste-Jeanne d'Arc
- Escadron 785 Kiwanis St-Eustache
- E.S.O. (École secondaire d'Oka)
- Fondation SERCAN
- La Comédie Humaine
- Ligue navale du Canada D-M
- OSBL Prisme
- Projet ELIMINATE
- Fondation canadienne
- Projet Répit
- Visite aux aînés (Manoir Saint-Eustache) (Manoir Saint-Benoît)
- Repas partage

Merci de nous aider à poursuivre notre mission!

762232_06391_5

LE PLUS GRAND INVENTAIRE DE VINYLE DE LA RÉGION!

- Plancher laminé 10 mm à partir de **1 39¢ pi²**
- Planchette de vinyle résistante à l'eau à partir de **1 39¢ pi²**

Vinyle
à partir de **75¢ pi²**

Liquidation
de céramique
en inventaire

14, chemin d'Oka, Saint-Eustache
de biais avec le CLSC

450 491-2028

LA CONCORDE.COM, 1^{er} février 2017 Page 5



ICI CHEZ VOUS SERGE LANGLOIS

Après avoir remporté, en 2015, le titre de Miss Teen Québec, la jeune Alexandra Mercier, d'Oka, convoite maintenant le titre de Miss Teen Canada, concours qui s'adresse aux 13 à 19 ans. Celle-ci a effectivement été sélectionnée pour la grande finale nationale qui se déroulera le samedi 4 mars prochain à l'hôtel Sheraton de Laval. Étudiante en gestion touristique à l'Institut de tourisme et d'hôtellerie du Québec (ITHQ), Alexandra est la cadette de Nathalie Labonté et Sylvain Mercier, propriétaires du verger-miellerie Labonté de la pomme, à Oka. Enfin, notons qu'il est possible d'appuyer Alexandra en votant pour elle. Le vote du public comptera jusqu'à 15 % de la note finale, en complément de divers critères, comme la personnalité, l'esprit d'équipe, l'aisance sur scène, la présentation et l'élaboration d'un sujet ou d'une question. Pour voter, on se rend sur le [http://misscanada.org/fr/alexandra-m]. Il est à noter que certains frais s'appliquent. Tous, nous lui souhaitons la meilleure des chances!

Parlant justement de Labonté de la pomme, l'entreprise sera présente au salon Je t'aime en chocolat qui se déroulera du 10 au 12 février prochains au marché Bonsecours, dans le Vieux-Montréal. Elle y offrira, entre autres, des pommes en chocolat, des gourmandises à griller sur le feu et enrobées de chocolat, le tout accompagné notamment de son Pétillant de pommes sans alcool. Renseignements sur l'événement: [www.jetameenchocolat.com].

Célébrant cette année ses 25 ans de carrière (une deuxième dans son cas!) à titre de magicien et de musicien, Magic Bow, de son vrai nom Yves Beaudoin, présentera un souper-spectacle à l'occasion de la fête de la Saint-Valentin, le mardi 14 février prochain. Le tout se déroulera au restaurant Au Chant du Coq, situé au 2953A, chemin d'Oka, à Sainte-Marthe-sur-le-Lac. En plus du repas proprement dit, Magic Bow, qui dit toujours aimer amuser et faire rire les gens, s'occupera de l'animation avec de la magie et de la musique au violon et à l'accordéon au programme. Pour connaître le coût d'entrée à cette soirée, il suffit de communiquer avec Jacinthe au 450 598-2800.

Sur ce, bonne semaine, ici chez vous!

À SAINT-JOSEPH-DU-LAC

PLUSIEURS PROPRIÉTAIRES REÇOIVENT DES CERTIFICATS DE RECONNAISSANCE EN ARCHITECTURE



Janick Hardy, représentante de Couche-Tard, Éric LaFrance et Julie Hubert (derrière) des Vergers LaFrance, Pierre Lamarche et Francine Daigle du Verger Lamarche, Thérèse Paquin et Julien Lauzon du Verger Julien Lauzon, Sofia Puspur et André Lamontagne, Guy Caron de Gérard Patates Frites, le maire de Saint-Joseph-du-Lac, Benoit Proulx, le conseiller Louis-Philippe Marineau, le conseiller et président du CCU, Nicolas Villeneuve, le conseiller Alain Théorêt, le conseiller Donald Robinson et le conseiller Michel Thorn. Absents de la photo: Lyne Dubé, Éric Guindon et Mélanie Poulin.

Le maire de Saint-Joseph-du-Lac, Benoit Proulx, et son conseil ont tenu à souligner, lors de la séance du conseil municipal du mois de janvier dernier, l'effort consenti, au cours des années 2014, 2015 et 2016, par des propriétaires josphois pour restaurer, ériger ou aménager des espaces attrayants favorables au soutien de l'activité économique et la mise en valeur du territoire.

En effet, dans le cadre d'une toute nouvelle initiative de reconnaissance en architecture, mise sur pied en novembre dernier et qui permettra de souligner, chaque année, la qualité des projets qui mettent de l'avant les tendances et les orientations qu'emprunte le développement urbain de la municipalité, neuf projets ont mérité des honneurs de par leurs caractéristiques physiques remarquables ou leur architecture distinctive.

CONSERVER L'HÉRITAGE DU PASSÉ

Les propriétaires des bâtiments concernés ont ainsi reçu, des mains du maire de

Saint-Joseph-du-Lac, Benoit Proulx, et du président du comité consultatif d'urbanisme, Nicolas Villeneuve, un certificat de reconnaissance visant à souligner leur engagement à conserver l'héritage du passé tout en l'intégrant harmonieusement avec l'environnement urbain actuel.

À l'automne dernier, tous les projets de construction, de rénovation ou d'agrandissement soumis au comité consultatif d'urbanisme (CCU) au cours des trois dernières années, soit environ 200 projets, ont fait l'objet d'une analyse selon une grille précise portant, entre autres, sur le caractère architectural du lieu, la qualité de l'intégration en relation avec l'environnement immédiat, le souci de conservation des caractéristiques architecturales propres au bâtiment, la mise en valeur de produits et d'activités agricoles ou encore sur la performance énergétique et ses qualités écologiques. Les neuf projets récompensés s'étaient alors démarqués et avaient fait l'objet d'une recommandation par le comité consultatif d'urbanisme (CCU) au conseil municipal.

NE LE MANQUEZ PAS!

CAHIER de la FEMME 2017

Pour une 9^e année, le Groupe JCL s'implique, le 4 mars dans



L'ÉVEIL.COM NORDINFO.COM

Achetez ROSE pour la CAUSE

DES PETITS GESTES POUR LUTTER CONTRE LE CANCER DU SEIN

CAHIER LONG FORMAT IMPRIMÉ SUR PAPIER ROSE (100 % COULEUR)

112 841 EXEMPLAIRES / 1 SEULE VERSION

des recettes seront remises à la Fondation du cancer du sein du Québec

5%

CROIRE SE BATTRE GAGNER

Communiquez avec

Marjolaine Hubbert 450 473-1700 poste 231
ou Mélanie Lemay 450 473-1700 poste 250

Télécopieur: 450 472-3583 - cahiers@groupejcl.ca



**NOUS AVONS BAISSÉ LES PRIX DE PLUS
DE 1 000 ARTICLES ET NOUS BAISSONS LES PRIX
D'UNE CENTAINE
D'AUTRES ARTICLES,
QUI RESTERONT COMME ÇA!**

Baume à lèvres
Baby Lips de
Maybelline
N° 30295229.

**nouveau
prix plus bas**
3.76
chac.
Coûtait 3,96



Lait corporel sous
la douche Nivea
N° 31042633.

**nouveau
prix plus bas**
5.97
400 ml
Coûtait 6,48



Paq. de 6 pains de
savon Irish Spring
N° 224522.

**nouveau
prix plus bas**
3.78
le paq.
Coûtait 4,28



Hydratant de jour
Olay Complet
N° 30705828.

**nouveau
prix plus bas**
9.47
chac.
Coûtait 9,97



Paq. de 3 tubes de
dentifrice Crest 3D White
N° 31237935.

**nouveau
prix plus bas**
6.96
le paq.
Coûtait 7,96



Gel à raser
Edge
N° 208483.

**nouveau
prix plus bas**
3\$
chac.
Coûtait 3,16



Rasoir Quattro de
Schick pour dames
N° 30050692.

**nouveau
prix plus bas**
10\$
chac.
Coûtait 10,92

 **nouveaux prix plus bas**



À SAINT-EUSTACHE

LE MILIEU CULTUREL AMORCE L'ANNÉE 2017 AVEC UN 5 À 7



Le 5 à 7 de début d'année de la Société arts et culturel, un évènement toujours couru par le milieu culturel eustachois.

Pour une septième année consécutive se tenait, au Centre d'art La petite église, le traditionnel 5 à 7 culturel organisé par le Conseil arts et culture, en collaboration avec le Service des arts et de la culture de la Ville de Saint-Eustache.

Cet évènement, bien apprécié des organismes culturels, est une occasion «en art» (or) pour se rassembler en début d'année, et présenter les projets culturels de l'année 2017.

Le conseiller municipal du quartier des Îles et président du Conseil arts et culture, Raymond Tessier, a dévoilé à cette occasion, les actualités culturelles.

La communauté culturelle était invitée à cette soirée qui avait donc pour but de faire connaître les orientations de la

Ville et surtout la façon dont cela pourra influencer leurs prochaines activités. Il a notamment été question de l'annonce du nouveau partenariat avec le Cinéma St-Eustache.

On a aussi annoncé que se tiendra, en octobre prochain, le Gala de la culture. À cette occasion, la Ville de Saint-Eustache remettra les prix Cybèle soulignant l'excellence et le mérite d'artistes, d'artisans et d'organismes de chez nous.

Également, M. Tessier a présenté en photos l'avancement des travaux de rénovation de la maison Chénier-Sauvé.

Puis, il fut question des formations gratuites offertes à tous les organismes communautaires, culturels et sportifs reconnus.

LE BISTRO DU MAIRE

L'invitation a également été lancée pour une prochaine soirée (Bistro du Maire, en avril prochain), évènement qui a pour but de souligner l'implication constante des bénévoles. Cette initiative s'inscrit dans le cadre de la Semaine de l'action bénévole.

Raymond Tessier en a, enfin, profité pour annoncer le retour des subventions qui leur seront octroyées par l'intermédiaire du Conseil arts et culture.

Ce 5 à 7 à saveur toute culturelle s'est clôturé avec une agréable prestation du Grand Ensemble jazz de Saint-Eustache.



Reporter: Alabama 1965, Bloody Sunday (Dargaud).

L'Histoire, avec un grand «H» il va sans dire, fourmille de grands événements des plus marquants. Une nouvelle série de bandes dessinées, *Reporter*, permet justement de plonger au cœur de l'histoire contemporaine. Pour débiter, c'est par l'entremise de Yann Penn Koad, une nouvelle recrue à la rédaction du magazine *Reporter* dépêchée aux États-Unis pour y couvrir le combat des Noirs américains pour leurs droits civiques.

Plus précisément, le jeune journaliste, accompagné d'une légende du photoreportage, Roberto Cagliari, vont prendre la route vers le sud des États-Unis, en direction de Selma, dans l'État de l'Alabama, où ils découvriront la violence du Ku Klux Klan et les méthodes du FBI, en plus d'assister à l'embrasement des marches de Selma et à l'assassinat de Malcolm X.

Solidement documenté, ce premier titre de la série *Reporter*, intitulé *Alabama 1965, Sunday Bloody* (Dargaud), est scénarisé par Renaud Garreta, auteur qui œuvre depuis une trentaine d'années, et Laurent Grenier, lui-même reporter. Les deux scénaristes proposent un récit très dynamique et prenant, mais sans oublier de replacer les événements de façon précise.

Quant aux dessins, ils ont été confiés au Belge Gontran Toussaint qui, à 27 ans, signe sa toute première BD. Son style graphique au trait réaliste n'est pas sans rappeler ceux de Giraud et d'Hermann, et permet donc au lecteur d'avoir l'impression, à certains égards, d'être au cœur des événements qui lui sont racontés.

Notons, enfin, que le deuxième tome à venir racontera les derniers jours vécus par Che Guevara.

Benoît Bilodeau
benoitb@groupejcl.ca

HORAIRE DU VENDREDI 3 FÉV. AU JEUDI 9 FÉV. 2017



RESIDENT EVIL: L'ULTIME CHAPITRE - 12h55 - 15h45 - 19h00 - 21h40	
OR V.F. 15h30 - 18h55 - 21h35	MES VIES DE CHIEN 13h00 - 15h30 - 19h05 - 21h25
XXX: LE RETOUR DE XANDER CAGE * 13h05 - 15h45 - 19h05 - 21h30	DIVSÉ 13h00 - 15h35 - 19h10 - 21h40
LE FONDATEUR 12h55 - 15h25 - 19h00 - 21h25	LE JOUR DES PATRIOTES * 21h30
LION V.F. * 12h50 - 18h55	ROGUE ONE: UNE HISTOIRE DE STAR WARS 12h50 - 15h40 - 18h55 - 21h40
LES FIGURES DE L'OMBRE * 12h55 - 15h35 - 19h00 - 21h35	CHANTEZ 12h45 - 15h20

LeZenith

ST-EUSTACHE

VOTRE SALLE DE SPECTACLES SUR LA RIVE-NORD!

UNE PROGRAMMATION DIVERTISSANTE ET VARIÉE QUI SAURA VOUS RAVIR



PHIL ROY 4 FÉVRIER 2017 COMÉDIE CLUB 6 FÉVRIER 2017 PETER MACLEOD 9 FÉVRIER 2017

HEURE DES REPRÉSENTATIONS - 20H00

BILLETTERIE: 450-485-0848
WWW.LEZENITHSTEUSTACHE.CA

CINÉMA ST-EUSTACHE



INFO FILM: 450 472-6666

LES MARDIS 6\$ LES MERCREDIS 7.50\$ LES ENFANTS 15 ANS ET PLUS 7.50\$ 65 ANS ET PLUS 7.50\$

*POUR L'HORAIRE COMPLET CONSULTEZ www.cinemasteustache.ca



LE 25 FÉVRIER À LA PDM

LA SOURICIÈRE: VIENS JOUER AU DÉTECTIVE...

CLAUDE DESJARDINS
cdesjardins@groupejcl.ca

C'est Louise Deschâtelets, au bout du fil, qui propose ce parallèle avec le populaire jeu Clue, au cœur d'une entrevue portant sur *La Souricière*, pièce d'Agatha Christie produite par la troupe La Comédie humaine et qui passera par la salle de la polyvalente Deux-Montagnes (PDM), à la fin février. On le sait, la «Reine du crime» n'avait pas son pareil pour nous mener en bateau, brouiller les pistes et nous confondre à l'arrivée.

Cette fois, c'est dans une auberge de la banlieue londonienne des années 1950 qu'elle place son intrigue, alors qu'un groupe de personnes s'y trouve coincé pendant une tempête hivernale. Un meurtre en suivra un autre et l'inspecteur Trotter fera tout pour en démasquer l'auteur.

AU-DELÀ DE L'INTRIGUE

Auteure de 66 romans policiers et de 20 pièces de théâtre, Agatha Christie avait apposé son paraphe sur cette pièce créée en 1952, dont la production originale est toujours active, après plus de 25 000 représentations. À moins, on oserait prétendre que ce succès et cette longévité ne résident pas dans le simple fait que la dame était une habile noueuse d'intrigues.

«Il y a ça, c'est sûr, mais la grande qualité d'Agatha Christie, c'est qu'elle plaît à tous les publics, autant aux jeunes qu'aux adultes», relève la comédienne qui y tient le rôle de la détestable Madame Boyle, une

judge à la retraite. La mention n'est pas anodine, quand on sait que La Comédie humaine partage son temps entre le grand public et les représentations scolaires. «Agatha Christie a la capacité de tenir le public en haleine, tout en présentant une galerie de personnages qui n'ont pas la même résonance chez les adultes et les enfants», exprime-t-elle.

Par exemple, le personnage qu'elle interprète est un archétype de la femme acariâtre que les enfants détestent spontanément («Et on les comprend!», dit-elle), alors que les adultes finissent par comprendre pourquoi elle est comme ça. «Il arrive que les enfants me huent, alors que les adultes éprouvent de la compassion pour le personnage. C'est ça qui est touchant», propose l'actrice.

Comme les personnages de *Clue*, ceux de *La Souricière* ont des contours suffisamment gras pour qu'on sache immédiatement à qui on a affaire, mais ils ont au surplus une profondeur psychologique qui les rend intéressants. Pour Louise Deschâtelets, c'est là qu'il faut chercher le génie d'Agatha Christie. «Michèle Deslauriers, notre metteuse en scène, a beaucoup insisté sur ces deux aspects», poursuit-elle. Camper rapidement le personnage, dans ses contours physiques, et lui insuffler la substance qui l'éloignera de la caricature.

MYSTIFIER LE PUBLIC

Tous ces personnages participent à un univers glauque, mais le caractère pittoresque de certains d'entre eux amène ce qu'il faut de légèreté pour que le plat tout entier demeure digeste. «À part la propriétaire de l'auberge et l'inspecteur, tous

les personnages sont pittoresques. Ils ont tous un petit quelque chose de spécial. On se demande s'ils sont normaux ou un peu fous. C'est comme ça que l'auteure arrive à mystifier le public», analyse-t-elle.

La nature oppressante de ce huis clos, par ailleurs, est suggérée par la musique et les éclairages, de même que par la promiscuité des personnages pris dans un lieu unique, ce petit salon où ils se sont réfugiés, où ils nourrissent la tension qui s'installe progressivement entre eux.

Ils parlent la langue de René-Daniel Dubois, qui en signe la traduction dans un français international qui n'est pas exempt d'expressions typiquement anglaises. De la même manière, les noms de lieux sont prononcés à l'anglaise, ne serait-ce que pour signifier que tout cela se passe ailleurs.

«La pièce offre l'occasion de se détendre, mais aussi d'apprendre sur le caractère de l'être humain. Elle permet aussi de se mettre dans la position du métier d'enquêteur, d'essayer de déceler qui est le meurtrier», invite l'actrice qui partage la scène avec Sonia Vigneault, Guillaume Champoux, Jean L'Italien, Richard Robitaille, Marcel Girard, Stéphanie Crête-Blais et Marc-François Blondin.

BILLETS ET RENSEIGNEMENTS

Notons, enfin, que les billets pour assister à cette pièce de théâtre, présentée par les Productions La Comédie Humaine, sont en vente dès maintenant au SuperClub Vidéotron, situé au 2700, boulevard des Promenades, à Deux-Montagnes, 450 623-3131.

Pour d'autres renseignements: [http://lacomediehumaine.ca].



Louise Deschâtelets et Richard Robitaille dans une scène de *La Souricière* d'Agatha Christie, pièce qui sera présentée à la polyvalente Deux-Montagnes, le samedi 25 février.

Avis public

Régie des alcools, des courses et des jeux

AVIS DE DEMANDES RELATIVES À UN PERMIS OU À UNE LICENCE

Toute personne, société ou association au sens du Code civil peut, dans les **trente jours** de la publication du présent avis, s'opposer à une demande relative au permis ou à la licence ci-après mentionnée en transmettant à la Régie des alcools, des courses et des jeux un écrit sous affirmation solennelle faisant état de ses motifs ou intervenir en faveur de la demande, s'il y a eu opposition, dans les **quarante-cinq jours** de la publication du présent avis.

Cette opposition ou intervention doit être accompagnée d'une preuve attestant de son envoi au demandeur par tout moyen permettant d'établir son expédition et être adressée à la **Régie des alcools, des courses et des jeux, 1, rue Notre-Dame Est, bureau 9.01, Montréal (Québec) H2Y 1B6.**

NOM ET ADRESSE DU DEMANDEUR	NATURE DE LA DEMANDE	ENDROIT D'EXPLOITATION
9329-0609 Québec Inc. PIZZA-DÉLI CHEZ LOUIS 260, montée de la Baie Pointe-Calumet (Québec) JON 1G2 Dossier : 1059-518	1 Restaurant pour servir	260, montée de la Baie Pointe-Calumet (Québec) JON 1G2
9348-8054 Québec Inc. RESTAURANT CHINGON 163, boul. Arthur-Sauvé Saint-Eustache (Québec) J7P 2A4 Dossier : 1111-608	1 Bar 3 Restaurants pour vendre dont 1 sur terrasse	163, boul. Arthur-Sauvé Saint-Eustache (Québec) J7P 2A4

Québec

FARHAT
LUNETTERIE^{MC}

129\$* **249\$***
2 PAIRES **2 PAIRES**
Simple Vision **Progressives**

* Montures et verres sélectionnés - Traitements en sus - Détails en succursales participantes - Photo à titre indicatif seulement - Expire le 28 Février 2017

SUR PRÉSENTATION DE CE COUPON

1 SOLAIRE GRATUITE*

LORS DE VOTRE EXAMEN DE LA VUE

* Détails en succursales participantes. Montures sélectionnées ou 3 mois de verres de contact sphériques. Photo à titre indicatif seulement - Expire le 28 Février 2017

PRENEZ RENDEZ-VOUS DÈS AUJOURD'HUI !

688, BOUL ARTHUR-SAUVÉ - ST-EUSTACHE - 450-485-0826
367, BOUL ARTHUR-SAUVÉ - ST-EUSTACHE - 450-472-7012
www.farhat.com

UN SIXIÈME VOLET REMPLI DE SCÈNES D'ACTION ENLEVANTES



Milla Jovovich incarne à nouveau Alice, une guerrière solitaire, dans ce sixième et fort probablement dernier volet de la franchise *Resident Evil*.

SÉBASTIEN TROTTIER

Collaboration spéciale
leveil@groupejcl.ca

Cela fait quinze ans qu'on a droit à des films de la franchise *Resident Evil* au grand écran. Basé sur le jeu vidéo du même nom, ce sixième volet devrait être le dernier chapitre afin de conclure l'histoire d'Alice.

Dans un monde futuriste ravagé par une pandémie qui transforme les humains en monstres, Alice (Milla Jovovich), une guerrière solitaire, se bat pour sa survie.

Un ordinateur surpuissant lui permet d'obtenir de nouveaux renseignements et c'est ainsi qu'elle décide de se diriger vers le laboratoire principal de la compagnie Umbrella qui est à l'origine du virus. Sur sa route, elle croise quelques rescapés de la maladie qui acceptent de la suivre. À Raccoon City, pour mettre fin à la contamination, le groupe doit affronter le terrible docteur Alexander Isaacs (Iain Glen).

Ce qui est dommage, c'est qu'à la fin du cinquième volet, on pouvait voir Alice à la Maison-Blanche pendant qu'elle était assiégée par des légions sans fin de morts-vivants. J'espérais voir comment Alice

l'héroïne s'était sortie de cette situation, mais cet opus débute bien plus tard dans la ville de Washington complètement en ruines.

UN PASSÉ FLOU DÉMYSTIFIÉ

Le reste de l'histoire est une succession de scènes d'action vraiment impressionnantes, de massacre de créatures hideuses dans une course contre la montre, puisque Alice a 48 heures pour s'emparer de l'antivirus afin de tuer tous les monstres de la planète... mais ce décompte est tout à fait inutile.

Le long-métrage remonte aux origines avec Alice qui revient au laboratoire caché sous terre de Umbrella. On développe les origines du virus et le passé flou d'Alice

sera finalement démystifié. En général, le scénario reste brouillon, ce qui n'a jamais été la force de cet univers post-apocalyptique.

Milla Jovovich est une véritable «dure à cuire». Elle supporte le film sur ses épaules avec brio, ce qui nous donne l'impression que les seconds rôles sont de simples figurants.

Si vous regardez tous les films un après l'autre, vous remarquerez une belle évolution à propos des effets spéciaux, afin de bien les maîtriser pour cette finale. Par contre, plusieurs scènes sont exposées en une fraction de seconde rendant presque illisibles les images présentées. De plus, une grande partie du récit se passe dans la noirceur, ce qui nous empêche de bien voir les bêtes.

Même si Alice termine son aventure de belle manière, la production a laissé la porte ouverte afin de revenir dans ce monde cauchemardesque.

La semaine prochaine, il sera question du film *L'espace* qui nous sépare.

Enfin, découvrez le site [www.actualite-dvd.com] afin de consulter les critiques et l'actualité DVD et Blu-ray.

Ma note: 7 / 10

Surveillez nos cahiers à venir

AUTOS

Véhicules récréatifs

11 février
Long format



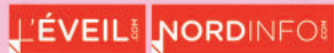
St-Valentin



4, 8 et
11 février



Cahier de la femme
(combiné dans)



4 mars
Long format
sur papier
rose



Maximisez votre visibilité, réservez votre espace au **450-473-1700**

cahiers@groupejcl.ca

Contactez-nous!

Marjolaine, poste 231

Mélanie, poste 250



RÉPARATION de MACHINES à COUDRE
758387_72710_1

36 ANS D'EXPÉRIENCE

TRAVAIL GARANTI

MACHINES À COUDRE NATIONAL
96, 64^e Avenue, St-Eustache J7P 3P3
Près de Grande-Côte et l'autoroute 13 **450 491-0686**

761966_66713_5

Quoi de **NEUF**
chez nos annonceurs

SCORES
Poulet et côtes levées
SCORES SAINT-EUSTACHE

Le restaurant Scores St-Eustache s'est refait une beauté

Établi à St-Eustache depuis 20 ans déjà, le restaurant Scores s'est refait une beauté dernièrement. C'est dans un tout nouveau décor aux allures modernes que Peter, le propriétaire, et ses employés vous attendent. Comme toujours, vous serez reçus avec un accueil et un service impeccables. Venez faire votre tour et le constater par vous-mêmes, vous serez enchantés.

413, boul. Arthur-Sauvé Saint-Eustache
Réservation: 450 491-6060



MA MAISON

j'en prend soin!

762169_69994A_5

ARMOIRES IDÉESIGN CB



Que ce soit pour l'aménagement d'une nouvelle cuisine ou pour rafraîchir celle déjà en place, Armoires IDÉESIGN CB vous offre un service professionnel personnalisé hors du commun.

En effet, avec son expertise de plus d'une trentaine d'années, le designer-cuisiniste Christian Béland est à l'écoute de ses clients pour transformer tant leur cuisine, leur salle de bain que pour créer un meuble audio-vidéo.

Pour Christian Béland, offrir un service hors pair et des résultats reflétant les besoins et les attentes de ses clients est primordial. Une promesse qui fait de lui un designer particulièrement attentif et respectueux des goûts et des budgets de ceux qui le consultent.

PAS DE SURPRISES, NI DE FRAIS CACHÉS

À la suite d'une première visite gratuite à domicile, il réalise des esquisses en trois dimensions (3D) qui reproduisent les nouveaux aménagements désirés. Il détaille également avec précision les frais des éléments nécessaires à la transformation de votre décor dans les factures qu'il émet. Ses clients ont ainsi l'heure juste quant aux

frais encourus pour réaliser leur projet. Du coup, pas de surprises, ni de frais cachés!

Que vous ayez des projets de petite ou de grande envergure, Armoires IDÉESIGN CB et le savoir-faire de Christian Béland sont tout indiqués comme gage de qualité.

Pour obtenir de judicieux conseils et être véritablement satisfait du début à la fin de votre projet, n'hésitez plus et appelez!

Christian Béland
Armoires IDÉESIGN CB
514 248-2414

CONSERVEZ
CE CAHIER

Armoires IDÉESIGN CB

781816_73050_5

NOUVEAU
CONCEPT À DOMICILE
PERSONNALISÉ

Votre designer cuisiniste

GRATUIT:

Évier au choix du client
(valeur de 400 \$)
et 3 diviseurs à ustensiles
dont 1 petit et 2 grands*

*Détails en salle de montre

Prenez RENDEZ-VOUS 514 248-2414

66, rue Dubois, local 108, Saint-Eustache J7P 5L7

(dans les locaux de LE GROUPE J.L. RACINE voisin de la Cage aux Sports)

GROUPE
J.L. RACINE INC.

ENTREPRENEUR GÉNÉRAL

REVÊTEMENTS | CONSTRUCTION | RÉNOVATION

VENEZ VOIR NOS
PROMOS D'HIVER!

20%

PROFITEZ DU CRÉDIT
D'IMPÔT DE

RÉNOVERT

Visitez la plus grande salle de montre de la région et bénéficiez des conseils d'une équipe expérimentée et courtoise.

761322_63975_5

SERVICE D'INSTALLATION PROFESSIONNELLE ET GARANTIE
ESTIMATION GRATUITE À DOMICILE

réno-maitre
APCHB

Crelogix

FINANCEMENT
DISPONIBLE

Accord D
Dejardin

Spécialiste en Portes & Fenêtres

423, avenue Mathers, Saint-Eustache
(voie de service de la 640)

Heures d'ouverture:
Lundi au mercredi de 8 h 30 à 18 h - Jeudi et vendredi de 8 h 30 à 21 h - Samedi de 10 h à 16 h

450 472-3658

www.grouperacine.com

Un vent de liberté souffle au Faubourg Boisbriand!

OCCUPATION
LE 1^{ER} AVRIL!



Mieux vivre... *en toute liberté!*



BUREAU DE LOCATION
1900, rue des Francs-Bourgeois
Boisbriand J7H 1M9
(450) 951-2333
lelib.ca

Le Lib Boisbriand, un concept inédit, est conçu pour les 55 ans et plus. Venez visiter nos aires communes et nos appartements témoins lumineux et généreux.

- **INCLUS** Réfrigérateur, cuisinière et lave-vaisselle en acier inoxydable ainsi que laveuse et sècheuse
- **INCLUS** Comptoirs de cuisine et de salle de bain en quartz
- **INCLUS** Téléphonie, câble et Internet
- Magnifiques salon d'affaires*, salle à manger privée*, bistro*, salle de billard, piscine intérieure et salle d'entraînement
- Système d'accès par puce et caméras de surveillance
- Voisin du Faubourg Boisbriand

**Réservez votre nouveau chez-vous
dès aujourd'hui!**

Superbes 3 ½ à partir de 1010 \$ par mois
4 ½ et 5 ½ également offerts.

UN PROJET



EN PARTENARIAT AVEC



* Offerts sur réservation aux locataires seulement. Personnel de service non inclus.

LE LIB BOISBRIAND OUVRE LE 1^{ER} AVRIL!



Le Lib Boisbriand, conçu pour les 55 ans et plus, accueillera ses premiers locataires à compter du 1er avril. D'ici là, venez visiter les aires communes ainsi que les appartements témoins et réservez votre nouveau chez-vous!

UNE AMBIANCE ZEN

Les espaces intérieurs du Lib Boisbriand ont été pensés dans un esprit de convivialité et de sérénité. Nos designers ont su allier l'élégance minimaliste à l'ambiance chaleureuse qui appelle à la relaxation. Les lignes épurées et sobres du décor se marient aux plantes luxuriantes et aux murs végétaux. Une maîtrise étonnante des contrastes et des matériaux ainsi qu'un judicieux apport de lumière naturelle confèrent au Lib

Boisbriand une modernité intemporelle, résolument zen.

UN QUARTIER BIEN VIVANT

Bordé de pistes cyclables, ce quartier foisonne d'activités et de services. Le Lib n'est qu'à quelques pas des commerces du Faubourg Boisbriand avec sa grande variété de restaurants et ses nombreux magasins comme le supermarché IGA Extra, la SAQ Sélection, la pharmacie Jean-Coutu, les nombreuses institutions financières et le magasin Costco. Enfin, une rue piétonnière vous mènera jusqu'au parc du Faubourg avec ses paisibles étangs aménagés au cœur de votre nouveau quartier.

LE LIB EST PRÊT DE TOUT

3 min à pied du Faubourg Boisbriand

8 min de la gare Sainte-Thérèse (ligne Montréal)
8 min du Parc du Domaine-Vert
20 min du métro Montmorency
35 min de Saint-Sauveur
35 min du centre-ville de Montréal

Le Lib surplombe littéralement Boisbriand! De votre grand balcon, vous pourrez admirer les environs tout en cuisinant sur votre BBQ. Tous les appartements sont climatisés et insonorisés. Il y règne une ambiance moderne et chaleureuse, baignée d'abondante lumière naturelle et rehaussée d'un agencement de matériaux des plus agréables.

Soucieux de réduire au minimum l'impact environnemental, le Lib est un projet de construction

conforme aux exigences de certification pour le niveau 2 du programme LEED for Neighborhood Development (LEED-ND) de l'USGBC.

Superbes 3 ½ à partir de 1 010 \$ par mois
4 ½ et 5 ½ également offerts

Réfrigérateur, cuisinière et lave-vaisselle en acier inoxydable ainsi que laveuse et sécheuse

Comptoirs de cuisine et de salle de bain en quartz

Téléphonie, câble et Internet

LELIB.CA

Bureau de location

1900, rue des Francs-Bourgeois
Boisbriand, 450 951-2333

UNE CUISINE DE RÊVE AU GOÛT DU JOUR!

JBL concept design est une entreprise spécialisée en rénovation, transformation et restauration d'armoires de cuisine et meubles en bois depuis 1980. Nous vous offrons ce qu'il y a de mieux sur le marché, utilisant une technique de finition et fabrication d'une grande polyvalence qui respecte les règles de l'art en ébénisterie, toujours avec la meilleure garantie.

En restauration – Nous rehaussons et mettons au goût du jour pour une autre génération vos vieilles armoires en bois jaunies avec l'application de la couleur de votre choix, nouvelles poignées, peintures euro et plus. Vous pourrez aussi agencer votre mobilier de salle à manger aux couleurs de votre cuisine. Notre finition écologique et durable ne jaunit pas et est facile d'entretien. En plus, nous vous proposons aussi une gamme d'accessoires et comptoirs pour finali-

ser votre projet clés en main.

En rénovation et transformation – Tous nos concepts sont en bois sélect et fabriqués avec une façade et côtés en ¾" solide conçus sur mesure. Aucun placage, MDF, bande de chant ou trime de mélamine ne seront utilisés. Nous offrons aussi les concepts en polyester, polymère et mélamine nouvelle génération pour un refacing ou ajouts.

Afin d'éviter tout compromis de conception et de prix sous-évalué, vous ne transigerez avec aucun vendeur ni intermédiaire. Peu importe l'ampleur de votre projet, nous prenons nous-mêmes le temps de vous conseiller chez vous sur la conception, le style et vos choix de matériaux et couleurs.

www.jblconceptdesign.com
Cell.: 514 972-3524
Deux-Montagnes



AVANT



APRÈS

Armoires de cuisines & vanité
depuis 1980

JBL concept design

Cell. 514-972-3524
www.jblconceptdesign.com

Condos à Deux-Montagnes Évitez le trafic!

Inclus:

- Air climatisé
- Douche en céramique (36 x 48 pouces)
- Cabanon, balcon
- Bain portant

Condo modèle à visiter
Mercredi et jeudi 16 h à 19 h
Samedi et dimanche 13 h à 17 h
520, chemin d'Oka (condo E)

Nouveau projet à deux pas de la gare

À partir de 179 900\$
Taxes incluses - 2 ou 3 chambres

À 2 pas de la gare, à 35 min. en train du centre-ville

www.habitationsdm.com • 514 777-9923



FAITES VITE!
Les crédits d'impôt ne seront bientôt plus disponibles!



500 \$

RABAIS SUR LES THERMOPOMPES DAIKIN*

*Certaines conditions s'appliquent

411 Mathers, St-Eustache
450-472-2025 - grand-maison.com



UN
CHEZ SOI
CONFORTABLE



762164_69995A

762128_87594_54

VOUS RÉNOVEZ,
Venez voir notre vaste choix inspirant



GRANDE VENTE

On fait de la place
pour les nouveautés 2017

Nous payons l'équivalent des taxes*

*Sur modèles sélectionnés, valable jusqu'au 12 février 2017

421, avenue Mathers, Saint-Eustache
(voie de service de l'autoroute 640)
450 974-7788

Lundi au mercredi 9 h à 17 h 30 - Jeudi et vendredi 9 h à 20 h
Samedi 9 h à 17 h - Dimanche 11 h à 16 h

SUSPENSION LINÉAIRE

Régulier 216 \$

Spécial
89\$



SUSPENSION LINÉAIRE

Régulier 199 \$

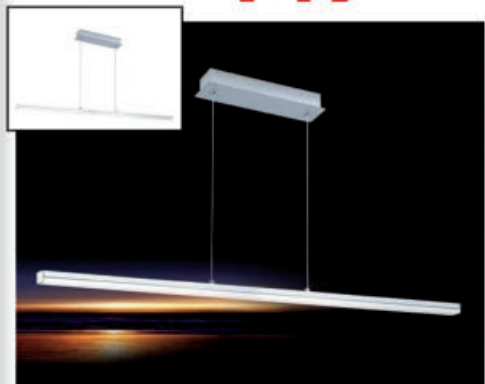
Spécial
89\$



SUSPENSION (DEL INTÉGRÉ)

Régulier 300 \$

Spécial **149\$**



MURALE EXTÉRIEURE

Régulier 70\$

Spécial **29\$**



ÉQUIPE LEDUC

LA CONSTRUCTION DOMICILIAIRE DÉFIANT TOUTE CONCURRENCE



L'Équipe Leduc, c'est l'entreprise en construction fondée par Raymond Leduc en 1987. Étant maintenant retraité, celui-ci cède la place à ses deux filles, Marilou et Véronique. Fondeuses et déterminées, les deux sœurs devenues promoteurs par passion érigent des constructions résidentielles à prix imbattables, si bien qu'elles se sont taillé une belle réputation.

Spécialiste dans la construction de maisons en rangée, de condos et de résidences pour personnes de 55 ans et plus, l'Équipe Leduc est recon-

nue à l'échelle des Laurentides, particulièrement dans les villes de Mirabel, Saint-Jérôme et Sainte-Anne-des-Plaines.

Les sœurs Leduc sont particulièrement fières des condos qu'elles ont fait construire et vendus pour un excellent rapport qualité-prix ainsi que des maisons unifamiliales détachées dont le nombre de construction se chiffre jusqu'à maintenant à plus de 2 500 exemplaires.

Dans le secteur de Saint-Augustin, l'Équipe Leduc propose Le Prévert de Mirabel, un projet domici-

liaire pour lequel elles se sont associées à Jean-François Blondin, de la firme d'arpenteurs-géomètres Blondin et Associés. Les condos ont vite trouvé preneur. En effet, les deux phases sont maintenant terminées et 90 % de ceux-ci sont loués. Réservez dès maintenant votre unité pour juillet 2017.

L'Équipe Leduc a aussi développé un projet visant les gens de 55 ans et plus dans le secteur de Sainte-Anne-des-Plaines nommé Place du Patrimoine. Entièrement terminé, l'édifice locatif proposera quelques unités prochainement et dis-

pose de nombreux atouts: ascenseur, salle d'entraînement, salle de billard, salon de coiffure, etc.

De plus, à Saint-Jérôme, l'Équipe Leduc propose actuellement des condos dans la phase 3 du projet L'Orée du Parc, situé tout près de l'autoroute 15 et de la gare de train de banlieue. Avec ses 700 unités, ses services et ses nombreuses ressources à proximité, l'endroit offre un cadre de vie urbain.

Équipe Leduc
www.equipe-leduc.com
 450 560-8100

NOUVEAU BÂTIMENT

3 1/2 4 1/2 5 1/2

TRÈS GRAND CONDO

PROMOTION

SUR UNITÉ MODÈLE SÉLECTIONNÉE SEULEMENT

RABAIS JUSQU'À

18 000\$

CONDOS

L'Orée du

Parc

450.822.2400

Bureau des ventes: 400 du Maçon, Condo 107, St-Jérôme

743048-56285-2

LA CONCORDE.COM, 1 février 2017 Page 15

INDEX PROFESSIONNEL

CHRONIQUE DE LA SEMAINE

ASSURANCE

712470_60031_5

Assurances St-Georges et Filles
cabinet en assurance de dommages
- Depuis 1911 -

NOUS POUVONS VOUS AIDER !
CONTACTEZ-NOUS
450.473.2811

Vous avez de la difficulté à vous assurer ?
Trop de sinistres ?
Suspension de permis ?
Annulation non-paiement ?
Dossier criminel ?

149, rue Saint-Eustache, Suite 101, Saint-Eustache, Qc J7R 2L6

PUB DE LA SEMAINE

761210_71216_5

ESPACE MASSO YOGA

Massothérapeute et instructeur de yoga

20\$ DE RABAIS
Valable pour le 1^{er} rendez-vous.
Jusqu'au 31 mars 2017.

PATRICK CRÉPEAULT

514 452-3080 www.espacemassoyoga.com
215, Saint-Laurent, bur. 202, Saint-Eustache J7R 4J7

MASSOTHÉRAPIE, ÉTIREMENT DES FASCIAS ET YOGA DES SOINS ET DES COURS ADAPTÉS À VOS BESOINS

Les fascias sont les enveloppes qui entourent les fibres musculaires pour ensuite continuer de s'enrouler vers différentes chaînes musculaires. Ils constituent une véritable connexion entre les muscles. Le corps doit être considéré dans sa globalité. Il arrive qu'une blessure, une mauvaise posture, un travail répétitif ou un manque de repos, entraînent une diminution de la souplesse et même l'inflammation des fascias. Cela provoque une douleur à un endroit précis.

Les bienfaits des étirements myofasciaux sont nombreux: relâchement musculaire, diminution de l'inflammation, augmentation de la force et de la souplesse, soulagement de la douleur, amélioration de la digestion et de la circulation sanguine et redressement de la posture. Cette technique respecte les limites de chaque personne.

Les raisons de consultation sont: raideur musculaire, mal de tête, sciatalgie, douleur cervical ou lombaire, blessure sportive, tendinite, bursite. Les étirements myofasciaux peuvent être combinés avec d'autres techniques de massage afin d'obtenir le résultat souhaité. Vous constaterez rapidement les bienfaits d'un traitement. De plus le massage vivifie, tonifie, relaxe et permet l'évacuation du stress.

Le yoga est une discipline qui associe des exercices physiques (asanas) et des exercices de respiration (pranayama). La concentration, la méditation et la relaxation sont aussi au rendez-vous. La pratique de cet art permet de calmer votre mental, d'augmenter votre force, votre souplesse et votre énergie. De plus, vous développerez une meilleure gestion du stress.

Cours de yoga pour tous. Pour plus de renseignements ou pour prendre rendez-vous, contactez-moi.

Patrick Crépeault
514 452 3080

Massothérapeute
Orthothérapeute
Kinésithérapeute
Instructeur de yoga

www.espacemassoyoga.com

CHIROPATICIENNE

Centre chiropratique familial Ste-Marthe

3075, ch. d'Oka, local 106
Ste-Marthe-sur-le-Lac J0N 1P0
www.chiropratiquedrefrapper.ca
Tél.: 450.598.4343

EXAMEN CHIROPATIQUE COMPLET **40\$**

Dre Liette Frappier
Chiropraticienne, D.C.

CONSEILLER FINANCIER

Plus de 15 années d'expérience au service des gens!

514-237-3155

Jean-Denis Giguère

Conseiller en sécurité financière, représentant autonome et représentant de courtier en épargne collective rattaché à MICA Capital inc.

149, rue Saint-Eustache, suite 104, Saint-Eustache Québec J7R 2L6
Fax: 1-888-414-6772

MICA

www.solutionsfinancieresjdg.com

INGÉNIERIE

QUALILAB
INSPECTION INC.

Études géotechniques et environnementales
Contrôle qualitatif des matériaux

Jean Perron, ing.

107, rue Saint-Louis, bureau 1, Saint-Eustache (Québec) J7R 1X8
Tél.: 450-472-6021 Fax: 450-472-8716

COMPTABLE

CPA Borduas Goineau CPA inc.

Comptables Professionnels Agréés

Martin Goineau, CPA, CGA

338, ch. de la Grande-Côte Saint-Eustache (Québec) J7P 1G1
Tél.: 450-473-3103, poste 202
Fax: 450-472-7427
martin@bordalain.com

ÉBÉNISTERIE

ÉBÉNISTERIE du Grenier

Michel Grenier Cell.: 514-668-0735
masgm@videotron.ca

- Spécialisé en restauration de cuisine en chêne et mélamine et salle de bains (50 % ou moins du prix du neuf)
- Meubles sur mesure, manteaux de foyer
- Boiseries, bibliothèques
- Comptoirs, escaliers, planchers

SERVICES INFORMATIQUES

C. & E. INFORMATIQUE INC.

324, chemin de la Grande-Côte Saint-Eustache, J7P 1E5
Tél.: 450-491-3811 Fax: 450-491-1399
info@ceinformatique.com

Le spécialiste de la région en informatique depuis 1989

ENTREPRENEUR GÉNÉRAL

CONSTRUCTION Jocelyn Langlois

Licence R.B.Q. 2952-9534-62
Courriel: jocelynlanglois@hotmail.com

RÉNOVATION:
Finition intérieure, cuisine, salle de bain, etc.

Tél.: 514 951-7310

SYNDIC DE FAILLITE

STRESSÉ PAR VOS DETTES? CONSULTATION GRATUITE

Réorganisation financière 611119_70346_1

Propositions ou faillites demersbeaulne

Un seul paiement!

Stéphane Lachance, CPA, CA, CIRP

369, rue Rocheleau, Saint-Eustache
www.faillite.com

450-473-2624

COURTIER HYPOTHÉCAIRE

Multi-Prêts
HYPOTHÈQUES
AGENCE HYPOTHÉCAIRE

Anne-Marie Lepage
Courtier immobilier hypothécaire

5 ans fixe **2,64%***
* Débourssé 40 jours et assuré

5 ans variable **2,25%**

Cell.: **514.726.6747**
amlepage@multi-prets.ca

Pour un achat, un refinancement, une pré-qualification...



**PROFESSIONNELS?
FAITES-VOUS VOIR!
CONTACTEZ CAROLINE BLACK
450-473-1700 POSTE 228**

AGENDA D'ICI

ALLAITEMENT NATUREL: MARRAINES RECHERCHÉES

Nourri-Source, un groupe d'entraide pour l'allaitement maternel, est à la recherche de bénévoles pour son service de marrainage. Si vous avez allaité un ou plusieurs enfants et qu'il vous plairait de partager votre expérience avec d'autres mères, contactez le CLSC Jean-Olivier-Chénier, au 450 491-1233.

CLUB D'ASTRONOMIE BOIS DE BELLE-RIVIÈRE DE MIRABEL

Le Club d'astronomie Bois de Belle-Rivière de Mirabel (CABBRM) regroupe des astronomes amateurs qui font la promotion de l'astronomie au Parc régional éducatif Bois de Belle-Rivière, à Mirabel. Des soirées gratuites sont organisées le dernier vendredi de chaque mois pour les visiteurs du parc (incluses dans le prix d'entrée) et pour les résidents de Mirabel (entrée gratuite). Vous pourrez observer le ciel à l'œil nu, aux jumelles, au télescope ou via des conférences. Renseignements: consulter notre calendrier d'activités au [cabbrm.wordpress.com] ou sur la page [www.facebook.com/cabbrm/].

SANTÉ MENTALE

Vous avez un proche atteint de maladie mentale? L'Association laurentienne des proches de la personne atteinte de maladie mentale (ALPPAMM) peut vous aider en toute confidentialité. Renseignements aux 450 438-4291 ou 1 800 663-0659.

BESOIN URGENT DE TRANSPORTEURS BÉNÉVOLES

Vous désirez redonner à la communauté? L'organisme Sercan est à la recherche de bénévoles pour son service de transport. Il s'agit d'accompagner des personnes atteintes de cancer à leurs rendez-vous médicaux. En plus d'offrir un moyen de transport, ce service a pour objectif d'offrir aux personnes malades une présence physique et sécurisante. Renseignements: 450 491-1912.

GRENIER POPULAIRE DES BASSES-LAURENTIDES

Le Grenier populaire des Basses-Laurentides a un besoin urgent d'électroménagers (fonctionnels ou non), de meubles en bon état, de vêtements et d'articles divers pour la maison. La cueillette est gratuite et des reçus de charité sont remis sur demande pour les électroménagers. Une seconde vie à vos biens, une seconde chance à nos gens! Renseignements: info@grenierpopulaire.com et 450 623-5891, poste 221, ou [www.grenierpopulaire.com].

SERVICE DE PENSION POUR ANIMAUX

Afin d'amasser des fonds qui serviront exclusivement à donner des services de zoothérapie, le Centre de zoothérapie communautaire, organisme de bienfaisance des Hautes et des Basses-Laurentides, offre à la population un service de garde pour leur animal dans un milieu familial. Actuellement, nous sommes à la recherche de bénévoles prêts à garder à domicile un animal pour quelques jours ou pour 1 à 2 semaines. Si vous êtes intéressé à gar-

der ou encore à faire garder un animal, composez le 450 240-0371.

CLUB LE PHÉNIX

Le Club Le Phénix, club de bridge inauguré par les Chevaliers de Colomb du conseil 1813, accueille les amateurs de ce jeu à tous les vendredis à 12h45, à la salle des Chevaliers de Colomb au 109, rue Saint-Nicolas à Saint-Eustache. L'abonnement annuel au coût de 10\$ permet de jouer chaque semaine pour la somme de 4\$. Sans abonnement, chaque séance coûte 5\$.

CERCLE DE FERMÈRES SAINT-CANUT

Fête cette année son 75e anniversaire de fondation. Rencontre tous les mardis et mercredis avec différentes activités. Les réunions se tiennent tous les 2es mercredis du mois. Renseignements: Diane Langlois, responsable du recrutement, au 450 530-1435.

FONDATION TERRY-FOX: BÉNÉVOLES DEMANDÉS

La Fondation Terry-Fox cherche des bénévoles pour organiser des journées Terry-Fox afin d'amasser des fonds pour la recherche sur le cancer. Vous pouvez organiser des journées dans votre milieu de travail, dans vos écoles ou dans votre municipalité. Pour des renseignements supplémentaires: 1 888 836-9786.

GAMBLERS ANONYMES

Tu veux arrêter de jouer, mais seul, tu n'y arrives pas? Viens nous rencontrer à la Maison du citoyen, local 317, 184, rue Saint-Eustache, Saint-Eustache, chaque mercredi soir, à partir de 19h30. Avec Gamblers Anonymes, tu ne seras plus seul et tu réussiras. Pour des renseignements supplémentaires: 514 484-6666 ou [www.gaquebec.org].

BELLEFEUILLE,

Jean-Paul
1926-2017

De Sainte-Marthe-sur-le-Lac, le 23 janvier 2017, à l'âge de 90 ans, est décédé

M. Jean-Paul Bellefeuille, époux de feu Madeleine Gagnon.

Précédé de sa fille Claudette (Michel), il laisse dans le deuil ses enfants Denis (Marie-Christine) et Céline, ainsi que ses 3 petits-enfants Lise, Korine et Yan.

Il laisse également ses frères, sœurs, beaux-frères, belles-sœurs neveux et nièces et autres parents et amis.

La famille recevra les condoléances le vendredi 3 février, dès 13 h, en l'église de Sainte-Marthe-sur-le-Lac, suivie des funérailles à 14 h.

Vos marques de sympathie peuvent se traduire par des dons à la Fondation des maladies du cœur et de l'AVC.



UNE MAUVAISE EXPÉRIENCE AVEC UN ÉTABLISSEMENT DE SANTÉ OU DE SERVICES SOCIAUX



- Le CLSC ne vous a pas averti avant de couper les services de **soutien à domicile** que vous receviez auparavant?
- Un hôpital vous **facture** une chambre privée que vous n'avez jamais demandée?
- Vous estimez qu'un de vos proches hébergé en **CHSLD ou en résidence privée pour aînés** est victime de négligence?

Voici des exemples, parmi d'autres, de situations où le Protecteur du citoyen peut examiner votre plainte. N'hésitez pas à faire appel à nous pour savoir si nous pouvons vous aider.

LE PROTECTEUR DU CITOYEN EST UN RECOURS IMPARTIAL ET INDÉPENDANT.



IMPORTANT

- Règle générale, avant de vous adresser au Protecteur du citoyen, vous devez d'abord vous plaindre auprès du commissaire aux plaintes et à la qualité des services de l'établissement mis en cause. Si vous êtes insatisfait de sa réponse, communiquez avec le Protecteur du citoyen.
- Le Centre d'assistance et d'accompagnement aux plaintes (www.fcaap.ca) de votre région peut vous aider dans vos démarches.
- Le Protecteur du citoyen n'est pas autorisé à renverser la décision d'un tribunal. Si vous vous tournez vers nous avant de faire appel aux tribunaux, nous pourrions, dans bien des situations, vous éviter des démarches judiciaires longues et coûteuses.

LE PROTECTEUR DU CITOYEN: UN RECOURS DIRECT, SIMPLE ET GRATUIT.

1 800 463-5070

www.protecteurducitoyen.qc.ca



LE PROTECTEUR DU CITOYEN

Assemblée nationale
Québec

Programme d'aménagement durable des forêts – Volet interventions ciblées

PADF 2017-2018

Mont-Laurier, 1^{er} février 2017 – À l'automne 2015, le ministère des Forêts, de la Faune et des Parcs (MFFP) annonçait la reconduction d'un programme pour des projets en forêts publiques et privées.

Le Programme d'aménagement durable des forêts (PADF) – Volet interventions ciblées vise, entre autres, à permettre la réalisation de projets d'interventions ciblées et s'applique aux territoires des huit MRC de la région des Laurentides qui ont conclu une entente de délégation avec le ministère des Forêts, de la Faune et des Parcs (MFFP). La MRC d'Antoine-Labelle (MRCAL) a été nommée responsable du programme et a mandaté son service de gestion intégrée des ressources naturelles (SGIRN) pour assurer la mise en œuvre du programme sur le territoire des Laurentides.

Les projets doivent être à durée déterminée et à coût total connu. Dans le cadre de l'appel public de projets pour l'année 2017-2018, les projets admissibles sont :

- Les projets de réalisation de travaux sylvicoles d'aménagement forestier sur les terres publiques intramunicipales et sur les terres privées appartenant aux propriétaires forestiers reconnus;
- Les projets de réalisation de certains travaux forestiers associés à la voirie multiusages sur les terres publiques;
- Les projets d'accompagnement des initiatives et de soutien à l'organisation d'activités visant à favoriser l'aménagement forestier et la transformation du bois;
- Les projets de réalisation de travaux de mise en valeur de produits forestiers non ligneux.

Les promoteurs intéressés par le *Programme d'aménagement des forêts (PADF) – Volet interventions ciblées* pourront obtenir le guide du promoteur ainsi que le formulaire de demande de projets, en format électronique, à compter du 6 février 2017 sur le site de la MRCAL à l'adresse suivante : <http://www.mrc-antoine-labelle.qc.ca/interventions-ciblees>

Pour soumettre une demande de projet, vous devez consulter le guide du promoteur. Pour obtenir une copie papier, veuillez contacter le bureau du service de gestion intégrée des ressources naturelles aux coordonnées mentionnées ci-dessous.

Les promoteurs qui souhaitent présenter un projet à cet effet, doivent faire parvenir la demande **par courrier électronique ainsi que par la poste ou en personne** à la MRC d'Antoine-Labelle, aux coordonnées suivantes :

Adresse postale : MRC d'Antoine-Labelle
425, rue du Pont
Mont-Laurier (Québec) J9L 2R6
Courriel : ressourcesnaturelles@mrc-antoine-labelle.qc.ca

La période d'appel de projets débute le lundi 6 février 2017
La date limite pour le dépôt d'une demande de projet est le vendredi 3 mars 2017 à midi

Pour toutes questions ou informations additionnelles, vous pouvez contacter le service de gestion intégrée des ressources naturelles, responsable du PADF volet interventions ciblées pour la région des Laurentides, au (819) 623-3485, poste 601 ou M. Jacques Supper au poste 602.



DÉPOUILLEMENT COMMUNAUTAIRE AU CLUB OPTIMISTE DE SAINT-EUSTACHE



Le Club Optimiste de Saint-Eustache a fait le bonheur de plusieurs enfants lors de son dénouement communautaire qui s'est tenu au mois décembre dernier. Bricolages, dîner, prestation d'un magicien, présence de la mascotte et, bien entendu, distribution de cadeaux étaient au programme de cette journée qui a fait la joie de tous les jeunes petits lutins présents. Aussi, le gouverneur du district ouest du Québec, Roger Grandbois et sa conjointe Claire, n'ont pas voulu manquer ce dénouement. Nicole Geoffroy, responsable de cette activité, tient à remercier tous ceux et celles qui ont fait de cette journée une belle réussite, ainsi que Metro Plus Saint-Laurent qui a offert le dîner à tous les jeunes et bénévoles.



Ville de
Saint-Eustache

APPEL D'OFFRES TRAVAUX DE SÉPARATION DE RÉSEAUX RUE HOULE (de Houle à St-Marc) Règlement 1859 DOSSIER : SM-285.2-travaux

Des soumissions scellées seront reçues par le greffier de la Ville de Saint-Eustache ou son représentant autorisé, au bureau de celui-ci situé au 3^e étage du 145 rue Saint-Louis, Saint-Eustache, **jusqu'à 11:00 heures, le mardi 21 février 2017**, pour des travaux de séparation de réseaux-rue Houle (de la rue Houle à la rue St-Marc).

Les documents d'appel d'offres seront disponibles, à compter du **3 février 2017**, par l'intermédiaire du système électronique d'appel d'offres SÉAO à l'adresse suivante : www.seao.ca.

Les soumissions seront ouvertes et lues publiquement à la Mairie, 145 rue Saint-Louis, Saint-Eustache, **le 21 février 2017 à 11:00 heures**.

Toute question ou information technique relative au présent appel d'offres devra être formulée à la personne ressource de ce projet : *M. Martin Deslauriers, chargé de projet, Service du génie, Ville de Saint-Eustache, 43 boul. Industriel, 2^e étage, Saint-Eustache, J7R 5B9, téléphone : 450-974-5001 poste 5080 ou par courriel à mdeslauriers@ville.saint-eustache.qc.ca.*

La Ville se réserve le droit de rejeter toute soumission dont le soumissionnaire ne s'est pas procuré le document d'appel d'offres directement du SÉAO.

Les soumissions seront accompagnées d'un chèque visé au montant minimum de 10 % de la valeur totale de la soumission ou d'un cautionnement de soumission du même montant valide pour cent vingt (120) jours.

De plus, la soumission devra être accompagnée d'une lettre d'intention émise par une **compagnie d'assurance** certifiant qu'elle émettra un cautionnement pour exécution et un cautionnement pour gages, matériaux et services, chacun pour une valeur de 100 % du montant de la soumission.

Les soumissions devront également être accompagnées d'une copie d'attestation de Revenu Québec datant de moins de 90 jours de la date d'ouverture de soumission.

Ce projet fait l'objet d'une subvention dans le cadre de la taxe sur l'essence et de la contribution du Québec (TECQ 2014-2018).

La Ville peut, s'il est avantageux pour elle de le faire, passer outre à tout défaut de conformité de la soumission si ce défaut ne brise pas la règle de l'égalité entre tous les soumissionnaires et elle n'est pas tenue de motiver l'acceptation ou le rejet de toute soumission. Par ailleurs, la Ville peut accepter une soumission en tout ou en partie ou rejeter toutes les soumissions reçues.

La Ville n'encourt aucune responsabilité du fait que les avis écrits ou documents quelconques véhiculés par système électronique soient incomplets ou comportent quelque erreur ou omission que ce soit. En conséquence, tout soumissionnaire doit s'assurer, avant de soumissionner, d'obtenir tous les documents reliés à cet appel d'offres.

La Ville se réserve également le droit d'accorder le contrat conditionnellement à la disponibilité des deniers requis, soit par l'approbation et l'entrée en vigueur d'un règlement d'emprunt pourvoyant à l'exécution des travaux ou autrement.

Martine Massé, ing.
Directrice du service du génie

Décembre 2016

761880_60490_1



▼ DÉTRÔNÉ APRÈS SIX VICTOIRES EN SOL ALBERTAIN

MIKAËL KINGSBURY TERMINE DEUXIÈME À CALGARY



Credit photo FIS/Buchholz
Au terme de cette quatrième compétition de la saison 2017, tenue à Calgary, le Deux-Montagnais Mikaël Kingsbury (deuxième), l'Australien Matt Graham (premier) et le Français Benjamin Cavet (troisième) sont montés sur le podium.

BENOÎT BILODEAU
benoitb@groupejcl.ca

Vainqueur lors des six dernières éditions de la compétition du circuit de la Coupe du monde FIS tenues à Calgary, le Deux-Montagnais Mikaël Kingsbury a cédé, cette année, le premier rang à l'Australien Matt Graham, montant, samedi dernier, sur la deuxième marche du podium albertain.

Cette deuxième position, qui lui vaut 80 points, lui permet cependant de demeurer en tête du classement avec 320 points en quatre compétitions. Il devance justement son rival australien par 74 points qui, avec cette victoire, occupe dorénavant le deuxième rang de ce même classement.

Avant-dernier à prendre le départ en super finale, Kingsbury a obtenu 83,90 points contre 85,34 pour Graham. Le Français Benjamin Cavet, avec une note

de 82,89 points, a complété le podium.

Deux autres Québécois, Philippe Marquis (80,45 points), qui a également pris part à la super finale, sixième, et Laurent Dumais (78,13 points), dixième, figurent parmi les 10 premiers bosseurs de la compétition.

SATISFAIT DE RÉCOLTER UNE AUTRE MÉDAILLE

«Je savais que j'avais exécuté une bonne descente... Depuis un certain temps, j'éprouve des difficultés avec mon 1080 en finale et en super finale. J'arrivais néanmoins à les atterrir, mais je savais que je n'étais pas allé au maximum de mes possibilités aujourd'hui. Ce n'est certainement pas ma meilleure performance à Calgary, mais je suis quand même satisfait. C'est une autre médaille, et j'en suis très satisfait», a commenté Mikaël Kingsbury.

«Il y a eu quatre épreuves de la Coupe du monde depuis le début de la saison jusqu'à maintenant et j'ai trois podiums et deux victoires. Il n'y a pas rien de mauvais

qui se passe, mon ski est encore meilleur que l'an dernier. Les gars poussent fort, mais dans mes bonnes journées, je sais que j'ai une longueur d'avance sur mes adversaires. Je ne m'assois pas sur mes lauriers pour autant et je continue de travailler vraiment fort», a confié le médaillé d'argent à l'agence de presse Sportcom.

Justine et Chloé Dufour-Lapointe sur le podium

Du côté des femmes, Justine Dufour-Lapointe a aussi terminé en deuxième position, suivie de sa sœur Chloé, troisième. Il s'agit d'un deuxième podium consécutif pour les deux sœurs Dufour-Lapointe sur le circuit de la Coupe du monde cette saison.

«Je suis tellement contente de ma descente! Il fallait que je me concentre pour exécuter un gros 360 sur le saut du haut. J'ai réussi à le faire, et à bien skier, rapidement, sans bavure, tout en exécutant un excellent saut sur le tremplin du bas. J'ai fait ce que j'avais à faire, et j'en suis fière. Je ne pense pas avoir pu faire mieux

aujourd'hui», d'indiquer Justine Dufour-Lapointe, deuxième au classement général.

LES COMPÉTITIONS À VENIR

Notons que l'équipe canadienne de bosses se retrouvera à Deer Valley, aux États-Unis, le jeudi 2 février, pour une compétition en simple, et le samedi 4 février, pour une compétition en parallèle.

Le mois de février sera particulièrement occupé pour les bosseurs, puisque ceux-ci se retrouveront, le samedi 11 février, à Bokwang, en Corée du Sud, où se dérouleront les épreuves de ski acrobatique et de snowboard lors des Jeux olympiques de 2018.

Puis, ils se dirigeront vers Tazawako, au Japon, pour des compétitions en simple et en parallèle les samedi 18 et dimanche 19 février, pour compléter ce séjour asiatique à Thaiwoo, en Chine, avec à nouveau des compétitions en simple et en parallèle les 25 et 26 février.

761545_69983A_5



Du 28 janvier au 7 février 2017
TOURNOI PROVINCIAL Bantam Saint-Eustache
PARTIE D'OUVERTURE
Lundi 30 janvier 2017 18 h 55

Les Braves d'Ahuntsic VISITENT
les Patriote de Saint-Eustache
Classe BB / Glace Florian-guindon

Joutes finales	
Dimanche 5 février 2017	
Classe A	10 h 40
classe B	12 h 15
classe AA	13 h 45
classe BB	15 h 30



PRÉSIDENT D'HONNEUR



M. Luc Bédard

DES VICTOIRES DE 7-3 ET 8-2
CONTRE LES FORESTIERS

LES VIKINGS SIGNENT UN DOUBLÉ À AMOS



Photo Sylvain Charest

L'attaquant Justin Ducharme, de Mirabel, avec un but, son 15^e de la saison, a mérité la deuxième étoile lors de la victoire des Vikings, dimanche dernier, contre les Forestiers. La veille, il avait récolté une passe.

BENOÎT BILODEAU
benoitb@groupejcl.ca

Défaites 2-1, en fusillade, par les Forestiers d'Amos sur leur propre patinoire, la fin de semaine précédente, les Vikings de Saint-Eustache, de la Ligue de hockey midget AAA du Québec (LHMAAAQ), ont explosé lors de leur séjour en terre amossoise, signant deux victoires convaincantes, une première samedi soir dernier par la marque de 7-3 et une deuxième le lendemain, en après-midi, par le pointage de 8-2.

Ces deux gains permettent aux hockeysseurs de la formation de l'entraîneur-chef Martin Daoust de consolider leur première position dans la section CCM, eux qui, après 36 matchs, ont cumulé 67 points. L'équipe devance maintenant, avec quatre matchs à disputer avant le début des séries éliminatoires, le Collège Esther-Blondin par dix points qui, lui aussi, a disputé 36 parties.

UNE PREMIÈRE VICTOIRE, SAMEDI

Limités à un seul but lors de leur précédent affrontement contre Amos, les Vikings ont explosé sur le plan offensif lors de ces deux matchs. Samedi, après avoir vu les Forestiers marquer le premier but du match en première période, lors

d'un avantage numérique, les Vikings ont complété l'engagement avec trois buts, pour prendre les devants 3-1.

Les deux équipes ont inscrit chacune un autre but en deuxième période, puis, en troisième, les Vikings en ont ajouté trois autres, contre un pour les Forestiers, pour signer un gain de 7-3, leur 22^e de la saison à ce moment.

Dans la victoire, Nathan Légaré (16e), de Saint-Eustache, Antoine Rochon (7e), de Saint-Jérôme, Félix Lafrance (15e et 16e), de Saint-Eustache, et Jérémy Gauthier (11e, 12e et 13e), de Sainte-Marthe-sur-le-Lac, ont fait bouger les cordages. S'il n'a pas compté, Alexis Lafrenière, nommé la première étoile de ce match, a cependant ajouté deux passes à sa fiche, ses 40^e et 41^e.

ET UNE DEUXIÈME, DIMANCHE

Puis, pas du tout rassasiés, les Vikings ont poursuivi, dès le lendemain, leur domination offensive, lessivant cette fois les pauvres Forestiers, qui ne comptent que cinq victoires cette saison, par la marque de 8-2.

À nouveau, les Vikings ont marqué trois buts dès la première période pour mener 3-0. Après avoir cédé un quatrième filet au début de la deuxième période, les Forestiers se sont finalement inscrits au pointage. Mais, en milieu de période, les Vikings ont ajouté un cinquième but, pour

prendre les devants 5-1. Loin d'être satisfaite, l'équipe eustachoise a profité du troisième engagement pour marquer à trois reprises, alors que l'équipe amossoise réussissait à déjouer le gardien Anthony Morrone, de Lorraine, une deuxième fois.

Dans cette victoire de 8-2, une 23^e donc cette saison, Alexis Lafrenière, nommé à nouveau la première étoile du match, a marqué trois buts et s'est fait complice d'un autre. Il s'agissait, pour le jeune attaquant âgé de 15 ans, d'un troisième tour du chapeau cette saison.

Outre Lafrenière, Justin Ducharme (15e), de Mirabel, Thomas Lacombe (8e), de Boisbriand, Antoine Rochon (8e), Nathan Légaré (17e) et Jérémy Gauthier (14e) ont été les autres marqueurs des Vikings.

PROCHAINS MATCHS

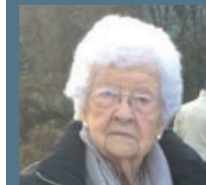
Les Vikings seront de nouveau à l'extérieur en fin de semaine prochaine, alors qu'ils croiseront le fer vendredi soir, à 19 h, contre le Rousseau-Royal de Laval-Montréal, dont les deux gardiens viennent de signer un septième blanchissage cette saison, et dimanche, à 12 h 30, contre l'Intrépide de Gatineau.

Pour suivre les Vikings: [<http://vikings.liguemidgetaaa.ca>] ou [www.facebook.com/vikingsaaa].



**BONNE FÊTE
D'ANDRÉ
ROY**

aroy@groupejcl.ca



Rose Castonguay



Guylaine Legault

31 JANVIER

ROSE CASTONGUAY, mère de deux enfants et grand-mère de trois petits-enfants, ainsi qu'arrière-grand-mère trois fois, 100 ans.

1^{ER} FÉVRIER

GUYLAINE LEGAULT, vice-présidente Soutien aux dirigeants et vie démocratique chez Desjardins.

ROBERT BUSWELL, adepte de chasse et pêche, 84 ans.

GILLES HÉROUX, ancien gardien de but des Patriotes de Saint-Eustache, 55 ans.

SYLVIE CHARBONNEAU, éducatrice physique à la polyvalente Deux-Montagnes, 54 ans.

JACQUES ROBERT, adepte de la pêche, 73 ans.



Sylvie Charbonneau



Pierre Lauzon

2 FÉVRIER

GUILAUME BOUCHER, étudiant en cinéma, 21 ans.

ANNE-MARIE LALANDE, 43 ans.

RAYMOND LEDOUX, 77 ans.

ROLLAND BOUCHER, partisan des Flyers de Philadelphie, 72 ans.

3 FÉVRIER

ANDRÉE LAFRAMBOISE, heureuse retraitée, 63 ans.

DANY BEAUSÉJOUR, directeur général du Club de golf Le Sélect, à Mirabel, 39 ans.

MÉLISSA CATAFORD, patineuse, 28 ans.

PIERRE LAUZON, ancien capitaine des Patriotes de Saint-Eustache et adepte du golf, 65 ans.

RICHARD SAINT-ONGE, ancien joueur de la Ligue de hockey des Vétérans, 76 ans.

JEAN-RENÉ DROUIN, sportif, 67 ans.

EN VERTU D'UNE ENTENTE AVEC
LA MUNICIPALITÉ

UN NOUVEAU DÉPART POUR LE CLUB DE GOLF OKA

CHRISTIAN ASSELIN
christian.asselin@groupejcl.ca

L'incertitude qui planait depuis quelques années déjà sur l'avenir du Club de golf Oka est maintenant chose du passé. La semaine dernière, la Ville d'Oka, propriétaire du terrain, et les membres du conseil d'administration du club se sont entendus pour en assurer la pérennité.

Tout comme ce fut le cas pour plusieurs autres terrains de la région qui ont dû redoubler d'imagination pour attirer la clientèle, les dernières années n'ont pas été de tout repos pour le Club de golf Oka. Or, en vertu de l'entente conclue récem-

ment avec la Municipalité d'Oka, les administrateurs peuvent maintenant espérer des jours meilleurs et ils en sont très heureux.

UNE EXPÉRIENCE DE GOLF DIFFÉRENTE

«Les dernières années n'ont pas été faciles pour notre club de golf, ont affirmé ses administrateurs, et nous tenions à rassurer les clients habituels, mais aussi les nouveaux pour la saison à venir. Nous bénéficions de l'un des plus beaux 9 trous du Québec et nous n'avons qu'un souhait: offrir une expérience de golf différente pour tout calibre dans un environnement exceptionnel!»



On reconnaît, de gauche à droite, Normand Giroux, administrateur Club de Golf Oka, Pascal Quevillon, maire d'Oka, et Gary Campbell, co-président Club de Golf Oka.

À la mairie d'Oka, on se réjouit également de cette nouvelle lancée.

«Le Club de golf Oka est le dernier de la MRC de Deux-Montagnes, a indiqué le maire Pascal Quevillon. Nous sommes très heureux non seulement de cette entente renouvelée avec le conseil d'administration, mais aussi d'une collaboration prometteuse qui sera profitable pour la clientèle ainsi que pour notre municipalité.»

IL EST DÉJÀ TEMPS DE S'ABONNER

Alors que la saison de la pêche blanche prend à peine son envol, le Club de golf Oka planifie déjà sa prochaine saison avec une panoplie de tournois, ligues diverses

et activités.

Les inscriptions pour la saison 2017 sont actuellement en cours. L'ouverture du club est prévue le 1er mai, ou avant selon la température. Soulignons que l'accès sera gratuit pour un jeune de 15 ans et moins accompagné par un adulte payant.

Perché au cœur de la pinède de pins centenaires, le chalet peut quant à lui accueillir des groupes jusqu'à cent personnes pour des tournois, mariages ou autres événements. Pour plus d'information au sujet du Club de golf Oka, visitez le [www.club-de-golf-oka.com].

DES KARATÉKAS EUSTACHOIS S'ILLUSTRENT À MONTRÉAL



(C. A.) - Lors d'une compétition présentée à Montréal, au Collège Stanislas, un peu avant la période des Fêtes, neuf karatékas du dojo Kyokushin Do, de Saint-Eustache, ont affronté, en katas et combats, les athlètes provenant d'autres écoles de karaté de la région. Ils sont montés sur le podium à 16 reprises, avec 11 premières places, 3 deuxièmes places et 2 troisièmes places. Sur cette photo, on reconnaît, entourant leur sensei Luc Tailleur, devant, Jérémi Gauthier, Gabriel Circé, Béatrice Bucevshi et Ophélie Ladrie, puis, derrière, Izaïe Ladrie, Zacary Ladrie, Sarah Bucevski, Mélodie Ladrie et Audrey Hardy.

NOUVELLES OFFRES

Du mercredi au dimanche

754008_69998_5

En ligne



33%
de rabais

En ligne



50%
de rabais

En ligne



20%
de rabais

En ligne



50%
de rabais

Voir plus de nouvelles offres sur rabaischocs.com

rabaischocs.com

LES PETITES ANNONCES

UN SEUL NUMÉRO

450 974-2244

Commandez vos petites annonces par Internet à petitesannonces@groupejcl.com

AVIS À NOS ANNONCEURS

L'article 242 de la Loi sur la protection du consommateur stipule que: «AUCUN COMMERCANT NE PEUT, DANS UN MESSAGE PUBLICITAIRE, OMETTRE SON IDENTITÉ ET SA QUALITÉ DE COMMERCANT.» Nos annonceurs se doivent de publier leurs annonces en conformité avec cette loi. Veuillez noter que la responsabilité des journaux L'ÉVEIL, NORD INFO, LA VOIX DES MILLE-ÎLES et LA CONCORDE se limite à une insertion d'une annonce erronée. Nous vous demandons de bien vérifier votre annonce dès la première parution.

INDEX

05	Commerces à vendre / à louer	84	Motos / motoneiges / bateaux / VTT / motomarines à vendre
06	Fermes à vendre	85	Bicyclettes à vendre
07	Terres / terrains à vendre / à louer	101	Offres d'emploi
08	Terres recherchées	102	Demandes d'emploi / banque de CV
09	Bâtisses commerciales à vendre / à louer	103	Occasions d'affaires
21	Logements à louer	104	Gardiennes disponibles / demandées
22	Condos à louer	106	Aides-domestiques disponibles / demandées
23	Maisons à louer	109	Musiciens / artistes
24	Logements / maisons demandés(es)	110	Discomobile
25	Logements / maisons à partager	118	Santé / médecines douces
26	Chambres à louer	119	Coiffure / esthétique
27	Résidences de personnes âgées	120	Toiture
41	Bureaux à louer	121	Offres de services
42	Locaux à louer / à vendre	122	Paysagiste / abattage d'arbres
43	Entrepôts / Entreposage	123	Déneigement
44	Garages à louer	124	Peinture / joints
45	Salles à louer	125	Déménagement
46	Chalets à louer / à vendre	126	Rembourrage
47	Vacances	127	Couture
59	Recyclage	128	Astrologie/cartomancie
60	Articles demandés	129	Activités sociales
61	Meubles à vendre	130	Impôts / comptabilité
62	Électroménagers à vendre	131	Cours
63	Ventes de garage	132	Covoiturage
64	Informatique	140	Prêts sur gages
65	Instruments de musique	141	Méli-mélo
66	Divers à vendre	142	On demande à acheter
67	Antiquités	143	Perdu
68	Animaux à vendre	144	Trouvé
69	Bois de foyer à vendre	145	À donner
70	Tentes / roulottes / motorisés à vendre	146	Remerciements / prières
80	Machinerie lourde / agricole	147	Souhaits
81	Voitures / camions à vendre	148	Services financiers
82	Véhicules demandés	149	Argent à prêter
83	Remorques à vendre	150	Condos à vendre
		151	Propriétés à revenu à vendre
		153	Visites libres
		154	Propriétés à vendre

21 LOGEMENTS À LOUER

DEUX-MONTAGNES: 4.1/2, libre immédiatement. Près des services. Éclairé, chauffé. Service de conciergerie sur place. Recherche personnes tranquilles. 514-893-0314, 450-472-5246.

DEUX-MONTAGNES: 4.1/2 semi sous-sol, près de la gare du Grand-Moulin, rénové, 2 stationnements. Disponible février. 670\$/mois. Pas de chien, enquête de crédit. 514-946-2779.

OKA: grand 4.1/2 neuf (950\$/grand 3.1/2, bachelors (600\$/). Planchers flottant/céramique. Stationnement déneigé inclus, cabanon. Près services. Secteur tranquille. Pas d'animaux. Libre immédiatement. Enquête de crédit. 450-479-1699, 514-910-0520.

POINTE-CALUMET: bachelors 3.1/2 neuf, cabanon, cour privée clôturée, 725\$/mois, hydro compris. Libre immédiatement. 450-623-0929.

ST-BENOIT (NEUF): bachelors 3.1/2, beaucoup de fenêtres. Libre 1er février. 600\$/mois. 438-869-0133.

STE-THERÈSE: 3.1/2, 4.1/2, 5.1/2, design condo contemporain. Cuisine/ s.d.b. neuves. Libres immédiatement ou juillet. À partir de 825\$. 514-730-0661.

ST-EUSTACHE (101 Grande-Côte): Grand 4.1/2, aire ouverte, 1er étage. Personne tranquille. Pas d'animaux. Libre 1er juin, 730\$/mois. Normande, 450-965-8184.

ST-EUSTACHE 200, St-Laurent: 4.1/2, 705\$. Pas d'animaux. Très propre. Près de tous les services. Info. 514-971-2742.

21 LOGEMENTS À LOUER

STE-THERÈSE PLACE BROUSSEAU: 4.1/2 (675\$), 1km du train banlieue, Place Rosemère. Jonction 640 et 15. Immeuble bien entretenu. Pas de chien. 514-754-4661, www.locationappartement.ca

DEUX-MONTAGNES Grand 3.1/2 semi sous-sol dans triplex. Moderne et très éclairé. Entrées laveuse, sècheuse. Espace de rangement intérieur, aucun tapis. Espace de stationnement 1 véhicule déneigé. Situé près de la gare sur la 20e Avenue. 570\$/mois. Libre immédiatement. Pas d'animaux. Références requises. Enquête de crédit. Information Michel Langlois 450-472-3440 poste #242 du lundi au vendredi entre 9h30 et 16h30

3.1/2 (720\$) 4.1/2 (820\$): ROSEMÈRE rue Cloutier. Chauffés, éclairés, ascenseur, piscine ext., nouvelles fenêtres, planchers flottant et céramique. 514-806-0543.

4.1/2, 25E AVENUE, ST-EUSTACHE: 650\$/mois, pas chauffé, pas éclairé et pas d'animaux. Libre 1er février. Personne tranquille. Enquête de crédit et référence nécessaire. Marlène 514-794-6422.

4.1/2, STE-MARTHE: 800\$/mois, grand, très propre, triplex, 2 stationnements. Non fumeur, pas d'animaux. Libre 1er mars. 514-884-4805.

BLAINVILLE: 4.1/2, entrées laveuse, sècheuse. Stationnement. Libre. 450-434-4467.

DEUX-MONTAGNES (136, 8e Avenue): condo, insonorisé, 2 min. à pied de la gare, plancher bois franc. 1250pi.ca. Références. Pas d'animaux. 880\$. 514-512-8022.

OKA: 2.1/2, semi-meublé, rénové, chauffé, éclairé. Centre du village. 438-393-8784.

21 LOGEMENTS À LOUER

ST-EUSTACHE: 141 St-Nicolas, grand 4.1/2, semi sous-sol ou 1er étage, foyer bois. Près poste de police, plancher bois flottant. Pas de chien. À partir de 755\$/mois. Enquête crédit. 514-946-2779.

ST-EUSTACHE (43, 41e Avenue): 2.1/2 rénové, personne seule, non fumeur. Avec références. Pas d'animaux. Tout inclus, Wi-Fi, 590\$/mois. 514-512-8022.

ST-EUSTACHE (boul. Goyer): 4.1/2, rez-de-chaussée, insonorisé. 745\$/mois. Libre. 450-623-8112.

ST-EUSTACHE (CENTRE): 3.1/2, 4.1/2, béton, chauffé, eau chaude fournie, insonorisé. Stationnement. Très propre. 660\$/ 745\$. 514-779-5892.

ST-EUSTACHE, RUE HÉMOND, 3.1/2 chauffé, bachelors, sous-sol, 640\$/mois. Non fumeur. Près centre d'achats. Entrée privée voiture. Disponible début mars. 514-770-9158. perreaultgabriel@gmail.com

ST-JOSEPH-DU-LAC: 4.1/2, style condo, 2e étage, entrées laveuse/ sècheuse/ lave-vaisselle, thermo-pompe murale. Libre immédiatement. 775\$/mois. 514-995-6983.

ST-JOSEPH-DU-LAC (Chemin Oka): Grands 4.1/2 neufs, 2e étage. Près 640. Pas d'animaux. 50 ans+. Enquête de crédit. Libres 1er avril et 1er juillet, 730\$/mois. D. Constantin, 514-952-7167.

21 LOGEMENTS À LOUER

Très grand 2 1/2 à louer

BLAINVILLE

550 \$/mois
Chauffé, éclairé,
entièrement rénové

Claude

514-928-0350

PROMOTION 1 AN

LOGEMENTS NEUFS À LOUER

1 1/2 à 595 \$/MOIS TOUT INCLUS
«LOCKER GRATUIT»

3 1/2 à 750 \$/MOIS LOCKER GRATUIT
situé au 80, boul. Arthur-Sauvé,
Saint-Eustache

- GARAGE INTÉRIEUR DISPONIBLE
 - ÉLECTROS EN STAINLESS
 - INSONORISATION SUPÉRIEURE
 - SÉCURITAIRE / CONCIERGE
- LIBRE IMMÉDIATEMENT**
514 998-6162

22 CONDOS À LOUER

COMPLEXE L'ELAN, ST-EUSTACHE Près du centre d'achats, situé au 3e étage sur le coin, 4.1/2, foyer, A/C, toit cathédrale au salon et salle à manger, 1 stationnement intérieur /extérieur, ascenseur, idéal pour personne à mobilité réduite, chute à déchets, accès piscine creusée, bien éclairé. Système d'intercom à l'entrée, balayuse centrale. Disponible immédiatement. Prix 1000\$/mois. Contactez Carole Denis 514-515-4737, 514-654-4735.

23 MAISONS À LOUER

ST-AUGUSTIN: bungalow 3c.c., cour clôturée, gazonnée, cabanon. Libre immédiatement, 995\$/mois. Pascal, 514-912-509, après 13h00.

ST-BENOIT: 2 très grandes chambres, sous-sol de service, à l'entrée du village. Terrain et petit garage. Pas de chien. Enquête crédit. Libre mars. 860\$/mois. 514-946-2779.

26 CHAMBRES À LOUER

450-983-4563 ST-EUSTACHE: UN VRAI HAVRE DE PAIX. Chambre 400\$/mois. Pour aîné autonome, séparation, travailleur, (SOBRE).

BORD DE L'EAU, STE-MARTHE-SUR-LE-LAC: 1 chambre 330\$, internet, câble, stationnement, endroit tranquille, 450-623-7790, 514-386-9717.

27 RÉSIDENCES PERSONNES ÂGÉES

OKA: Perte d'autonomie/ Alzheimer: Soins complets et adaptés. Formule tout inclus. Stabilité milieu de vie. Place disponible. www.ManoirOka.com. 450-479-6447, 514-827-5937.

ST-EUSTACHE: confortable chambre double avec balcon extérieur, près de luxueuse chambre de bain. Maintenant disponible, à la Résidence Bonheur DD. Occupation simple ou couple; autonome ou non-autonome. 450-623-1381.

41 BUREAUX À LOUER

Sainte-Thérèse centre-ville
Espace de bureau à partager pour professionnel
Situé en face de la future salle de spectacle sur la rue Turgeon.
Information Chantal: 514 953-2907

42 LOCAUX À LOUER / À VENDRE

CONDO INDUSTRIEL À LOUER: neuf, parc Industriel St-Eustache, 212 Poirier. Sortie 8 de l'autoroute 640 (2 minutes). 1850pi.ca., avec bureau fermé et mézzanine. Pour tout genre de commerce, 1700\$/mois 450-473-2545, 514-894-9961.

43 ENTREPÔTS / ENTREPOSAGE

MINI STORAGE SITUÉ À DEUX-MONTAGNES: locaux toutes sortes de grandeurs, prix mensuel commençant à 50\$/mois et plus. Alarme, caméra surveillance et carte d'accès. Carte de crédit et carte débit acceptés. 514-652-2248.

MIRABEL (Petit St-Charles): à louer, 425pi.ca. (17X25), porte 10pi. de haut, plafond 12pi. 5 minutes auto.15. Entreposage seulement. Libre maintenant, 305\$/mois +taxes, chauffage inclus. Enquête de crédit. D. Constantin 514-952-7167.

45 SALLES À LOUER

SALLE COMMUNAUTAIRE Située à Ste-Marthe-sur-le-Lac. Capacité 50 personnes. Cuisine disponible, très propre. AIR CLIMATISÉ. Location pour quelques heures, la journée ou la soirée. Pour plus d'informations, 450-974-7089.

61 MEUBLES À VENDRE

GRENIER POPULAIRE: Meubles divers, à bons prix. 450-623-5891.

62 ÉLECTROMÉNAGERS À VENDRE

A-1 SUPER LIQUIDATION: d'électroménagers neufs ou reconditionnés, matelas. 450-569-8353. www.liquidatronique.com

66 DIVERS À VENDRE

GRENIER POPULAIRE: vêtements et articles de maison. À bons prix. 450-623-5891.

MANTEAU CANADA GOOSE: duvet canard, nettoyé, comme neuf, très chaud, capuchon, collet fourrure Coyote, unisexe, large/femme, médium/homme, 226\$ 275\$. 514-979-5729.

41 BUREAUX À LOUER

66 DIVERS À VENDRE

SCIERIES MOBILES: à partir de 4,397\$. Coupez bois de toutes dimensions avec votre propre scierie à ruban portative. Info & DVD gratuits. www.ScieriesNorwood.ca/400QN 1-800-408-9995, poste: 400QN.

67 ANTIQUITÉS

ACHETONS À DOMICILE ANTIQUITÉ, BIJOUX EN OR, TABLEAUX RECONNUS: Meubles antiques, coffres, monnaie canadienne et olympique 1976. Oeuvres d'art, bronze, luminaire, lampe, balance, cruche, annonce et thermomètre publicitaire, Horloge, antiquité industrielle. www.tableauxantiques.com 514-891-0699.

69 BOIS DE FOYER À VENDRE

MISE EN GARDE

A LA SUITE DE NOMBREUSES PLAINTES DE NOS LECTEURS CONCERNANT CERTAINS ANNONCEURS DE CETTE RUBRIQUE, NOUS VOUS RECOMMANDEONS D'ÊTRE VIGILANTS AU SUJET DES ESSENCES ET QUANTITÉS DE BOIS DE CHAUFFAGE QUI POURRAIENT VOUS ÊTRE LIVRÉES.

101 OFFRES D'EMPLOI

phil.labelle91@gmail.com

81 VOITURES / CAMIONS À VENDRE

ACHETONS VÉHICULES POUR ROUTE ET SCRAP. Payons le meilleur prix garanti. Serge, 514-349-8259.

ACHETONS VÉHICULES 250\$, 300\$ ET +. Pour ferraille. 514-891-0808.

À VOIR AUTO, CAMION, 4X4: Financement maison aucun cas refusé. Voitures 2010 à 2016, léger dépôt, aucun endosseur. 1-866-566-7081. www.financementbrisson.com

ATTENTION! ATTENTION! Besoin d'une auto. Problème de crédit? C'est fini. Aucun cas refusé. Financement sur place. Voiture, camion, van 2004 à 2013. Robert Cloutier Autos 450-446-5250 ou 514-830-0098, 1-888-446-5250. www.robertcloutierautos.com

AVALON 2013: charcoai, tout équipée, 52000km. Libre 15 mars, 22,500\$. 450-419-7805.

FINANCEMENT 100% APPROUVÉ: 1ère, 2e, 3e chance, faillite non libérée, remise volontaire, proposition, consolidation, travailleur autonome, retard de paiement, 1er emprunt. AUCUN CAS REFUSÉ. creditlanveinautomobiles.com ou 514-566-8799. www.langevinautomobiles.com

101 OFFRES D'EMPLOI

CABANE À SUCRE AU PIED DE COCHON: est à la recherche de PLONGEURS(SES) à temps plein et temps partiel, sur semaine et fin de semaine, de jour et de soir. Pour informations, Philippe Labelle, 438-889-2981. phil.labelle91@gmail.com

GBD Construction.com

COMMIS AUX COMPTES À PAYER

Responsabilités :

- Codification et entrée des factures
- Voir au respect de la chaîne d'autorisation
- Émission des chèques en respect du calendrier mensuel
- Balancer les états de comptes
- Suivi des relations fournisseurs
- Analyses diverses
- Autres tâches connexes

Exigences :

- Expérience pertinente dans les comptes à payer
- Sens de l'organisation, bonne gestion des priorités
- Facilité d'adaptation
- Intérêt traitement des factures
- Intérêt problèmes usuels CAP
- Connaissance industrie construction, un atout

Temps plein (40 hres/sem)
Envoyez votre CV par courriel à adm@gbdconstruction.ca



Entreprise spécialisée en câblodistribution et télécommunication. Nous recherchons actuellement du personnel pour la grande région de Montréal, afin de combler des postes de :

***TECHNICIEN/NE EN CÂBLODISTRIBUTION**

Compétences et aptitudes recherchées :

Formation en télécommunication, électricité, électronique, électromécanique, mécanique ou dans un domaine pertinent à l'emploi ainsi que des aptitudes pour le service à la clientèle. Vous devez être en mesure de soulever des charges pouvant aller jusqu'à 70 livres, pouvoir différencier les couleurs, être disponible à travailler jour, soir, fin de semaine et posséder un permis de conduire valide délivré par la SAAQ. Une formation, rémunérée, de plusieurs semaines vous sera donnée. Le véhicule et les équipements sont fournis par l'entreprise. Salaire de base assuré de 15\$/h et plus, suite à la formation.

Faites parvenir votre c.v. par courriel à rhcandidate@transelec.com, par télécopieur au 450-665-4885 ou en ligne au www.instechtel.com dans la section carrière

101 OFFRES D'EMPLOI

CAMELOT 15 ANS ET PLUS DEMANDE : disponible mercredi, jeudi, samedi, dimanche, de jour ou de soir. 438-931-9264.

CAMELOT DEMANDÉ : disponible de jour, mercredi et samedi. Région Ste-Marthe-sur-le-Lac. 438-933-7270.

CAMELOT DEMANDÉ : région de St-Joseph-du-Lac, disponible le mercredi et samedi. Demandez Rosa 438-490-0188.

CAMELOTS ADULTES DEMANDÉS : secteurs St-Eustache, Deux-Montagnes, Ste-Marthe. Demandez Marc 438-875-1603.

CAMELOTS DEMANDÉS (adolescents). Le mercredi, demeurant à St-Eustache. 450-974-0350.

CAMELOTS DEMANDÉS : de jour, adulte seulement. St-Eustache et environs. 514-249-4335.

CAMELOTS DEMANDÉS : de jour et de soir, dans le secteur de Ste-Marthe-sur-le-Lac. 438-403-6235.

Entreprise à St-Eustache recherche **TECHNICIEN D'ATELIER :** pour réparation d'équipement. Temps plein/permanent. Expérience requise. Permis de conduire valide. Envoyer C.V. : service@imperialsnacking.com

PREPOSÉS(ES) AUX BÉNÉFICIAIRES : de confiance demandés(es) pour résidence de personnes âgées privée à Deux-Montagnes. 514-830-8853.

101 OFFRES D'EMPLOI

101 OFFRES D'EMPLOI

CAMELOTS DEMANDÉS : 13ans et +. Demeurant à St-Eustache. 450-974-7046.

SERVEUSE, CUISINIER, PLONGEUR ET LIVREUR DEMANDÉS : expérience un atout, temps plein ou partiel, bon salaire. Se présenter au 13,957 boul. Labelle, St-Janvier. 450-430-7490.

104 GARDIENNES DISPONIBLES / DEMANDÉES

BOISBRIAND : petite garderie 7,55\$, milieu familial. 2 places, 0-5 ans. Nathalie 450-430-3151.

GARDERIE PICABOO (éducative et bilingue) : 1 place disponible. Contactez Nadia, 514-815-0006. www.garderiepicaboo.com

106 AIDES-DOMESTIQUES DISPONIBLES / DEMANDÉES

514-972-7343, **ENTRETIEN MÉNAGER :** personne honnête, fiable et efficace. Expérience, références. Estimation gratuite. Résidentiel/ commercial. Karine.

ENTRETIEN MÉNAGER À domicile, disponible lundi au vendredi St-Eustache, Deux-Montagnes Diane, 450-473-2353

101 OFFRES D'EMPLOI

118 SANTÉ / MÉDECINES DOUCES

450-491-6419 **MASSOTHÉRAPEUTE ET NATUROPATHÉ :** Massages suédois (doux), shiatsu (musculaire). Reçu, certificats-cadeaux.

450-949-0130, **SATISFACTION :** Détente qualité. Service demi-heure 71 heure. Privé. 8h00-21h00. 777. Reçu.

AGRÉABLE MASSAGE : chaleureuse détente, 777, 8h-22h, privé, reçu. 514-775-8333.

RÉPIT FAMILIAL /SOINS DOMICILE, P.A.B., auxiliaire familiale, éducatrice et technicienne soins pieds. Expérience. Reçu. Kim Boisvert, 514-821-7467.

119 COIFFURE / ESTHÉTIQUE

COIFFEUR(SE)-GÉRANT(E) RECHERCHÉ(E) : Salon Jacques Despars, Place Rosemère, salaire à discuter. Christian, 514-607-0197.

ST-EUSTACHE : Coiffeuses, manucuristes, autres, pour location de chaises, (très bonnes conditions). Ouverture salon de beauté 1er avril. 450-974-7174.

121 OFFRES DE SERVICES

POSEUR CÉRAMIQUE, BOIS FRANC : plâtre, rénovation de s.d.b., cuisine, sous-sol. Steve, 514-947-8765, paiement carte crédit accepté.

450-430-3395, **A.L. RÉNOVATION** Finition sous-sol, s.d.b., plafonds suspendus, planchers flottant/ céramique, peinture, joints, etc... Réparations tous genres. 27 ANS D'EXPÉRIENCE. Estimation gratuite. RBQ:8305-9998-59. André.

514-826-0242 **RÉNOVATIONS INT./EXT. :** cuisine, s.d.b., SPÉCIAL SOUS-SOL, portes/fenêtres, toiture, peinture. Spécialité balcon. Claude.

HOMME À TOUT FAIRE : de la maison au jardin. Jean-Claude 450-806-0264.

121 OFFRES DE SERVICES

CÉRAMIQUE INTER : Pose céramique, bois franc/ flottant. Rénovation générale, sdb, s-sol, cuisine. Estimation gratuite. Normand: 514-919-6815. #RBQ:2951-1839.

LES TOITURES ROGER LACASSE INC. : déneigement de toiture. 5 1 4 - 4 4 4 - 6 1 0 6 . RBQ:8279-8828-34.

RÉNOVATION À BAS PRIX : 25 ans d'expérience, salle de bain, cuisine, céramique, etc... 438-398-4499.

SAAQ-SAAQ-SAAQ Victime d'un accident automobile? Vous avez des blessures? Contactez-nous. Consultation gratuite. M. Dion Avocats, 514-282-2022. www.sossaaq.com

124 PEINTURE/ JOINTS

1 VRAI TIREUR DE JOINTS : 27 ans d'expérience 450-430-3395. **A.L. RÉNOVATION, joints/peinture.** André. RBQ:8305-9998-59.

PEINTURE INTÉRIEURE : plusieurs années d'expérience. RBQ:5605-0552-01. Claude, 514-702-3584.

125 DÉMÉNAGEMENT

DÉMÉNAGEMENT D. TOUCHETTE INC. : Depuis 1978, petits/gros déménagements. Service 7jours. Assurances. 450-430-1408.

DÉMÉNAGEMENT J.L.G. : camions 26pi., à partir 60\$/heure, avec assurances. Rabais 10% personnes 3e âge. 450-694-0022, Jean-Luc.

128 ASTROLOGIE /CARTOMANCIENNE

ANA MÉDIUM PURE, 40 ans d'expérience, ne pose aucune question, réponses précises et datées, confidentielles. Tél. 514-613-0179 (Avec ou sans Visa/ Master Card)

130 IMPÔTS/ COMPTABILITÉ/ SECRETARIAT

TENUE DE LIVRES, états financiers. Rapports DAS, TPS-TVQ, CCG, MEV, impôts travailleur autonome, société. "Bon prix, efficacité!" Alain 450-735-3953 Louisa 514-965-3957 info@comptabilitegibro.com www.comptabilitegibro.com

142 ON DEMANDE À ACHETER

ATTENTION VOUS AVEZ DE L'ARGENT COMPTANT QUI DORT À LA MAISON? Si vous avez une ou des bouteilles de spiritueux neuves et jamais ouvertes alors, contactez Eric au 514-867-7123. Oui, je suis un acheteur sérieux qui cherche particulièrement des vieux cognacs, scotch, armagnac, etc.. Un appel ne vous coûtera rien mais peut vous rapporter gros!

146 REMERCIEMENTS / PRIÈRES

REMERCIEMENTS À ST-ANTOINE de Padou, St-Frère André et Ste-Vierge Marie pour faveur obtenue. L.B.

REMERCIEMENTS AU SACRÉ-COEUR DE JÉSUS POUR FAVEUR OBTENUE: L.B.

148 ARGENT À PRÊTER /SERVICES FINANCIERS

courageexpress.com PRÊTS 500\$ À 1000\$ 7 jours sur 7 8h-20h 1-888-994-4054

HYPOTHEQUE DE 1ER ET 2E RANG : Pour propriétaire seulement. Vous êtes serrés Financièrement ? Les dettes se sont accumulées suite à une perte d'emploi, la maladie ou toutes autres raisons ? Reçu un avis de 60 jours? Refusé par votre banque? Proposition concordataire? N'attendez plus, protégez votre maison. Contactez M. Gosselin Cr. hypo. 514-943-9726.

148 ARGENT À PRÊTER /SERVICES FINANCIERS

310-PRÊT : Prêt de 500\$ à 1000\$. Aucune enquête de crédit. Approbation en 5 minutes. Ouvert 7 jours de 8h à 20h. Compose sans frais: 310-PRET.

À BOUT DE SOUFFLE? Vous êtes harcelés par vos créanciers? Trop de dettes? Nous avons 34 centres pour vous servir. Faites-nous confiance. MNP Ltée Syndic de faillite accrédité par le gouvernement 514-839-8004.

PRÊT 500\$ À 1000\$. Maintenant ouvert de 8h à 21h. Réponse en 30 minutes. Mauvais crédit accepté. Dépôt au compte la journée même. Crédit Yamaska 1-877-661-4721. www.credityamaska.com

PRÊTEUR hypothécaire privé de premier et deuxième niveau. Financement rapide peu importe votre région. Service professionnel. Nos taux sont compétitifs et nos conditions de financement flexibles. Financement Brissou. 1-866-566-7081.

154 PROPRIÉTÉS À VENDRE

LAVAL-OUEST 2630, 23e Avenue. Entièrement rénovée au goût du jour. 2c.c., plancher bois, Solarium... **Clé en main.** Occupation immédiate. Prix d'un loyer, 179,000\$. 514-586-0159.

ST-JOSEPH-DU-LAC 359,000\$ Coûtage 2007, goût du jour. Sous-sol aménagé, foyer bois, terrain boisé, halle. Secteur familial. 2min. autoroute 640. 438-882-9840 www.duproprio.com No.573169



NOUS RECHERCHONS :
SERVEUSE
COMMIS AUX TABLES
TRAVAIL DE CUISINE
PLONGEUR(SE)
COMMIS À LA BOUTIQUE

Présentez-vous au 1054, boul. Arthur-Sauvé, Saint-Eustache

Du 6 au 10 février 2017 entre 9 h et 16 h

APPORTEZ VOTRE CURRICULUM VITAE

Responsables : Janic et Mélanie

450-473-2374 www.constantin.ca



BOIS-DES-FILION ASSISTANT(E)-GÉRANT(E)

- Temps plein
 - 35 heures semaine
 - 1 à 2 an d'expérience et plus
 - Disponible jour, soir et fin de semaine
- Envoyer CV par fax au 450-965-0476 ou par courriel à jlussier@pjc.jeancoutu.com



PERSONNEL DEMANDÉ Compagnie manufacturière de citernes en fibre de verre
RECHERCHE LAMINEUR AVEC OU SANS EXPÉRIENCE
S.V.P. faire parvenir votre CV par courriel: reception@tankconfrp.com ou par fax: 450-437-6208



DISTRIBUTION Blainville Deux-Montagnes
Travailleur autonome recherché
Distribution de journaux et circulaires de porte en porte
Mise en sacs de circulaires
Secteur Saint-Eustache et environs
Doit posséder un bon véhicule
Appeler **450 491-1410**



Prévention suicide
1 866 APPELLE

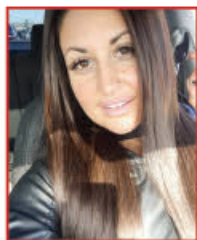
Bâtisseurs



Jean-Pierre
Bélisle



Sylvie Bélisle



Marie-Michelle
Bélisle

Pour la Saint-Valentin
Offrez un certificats-cadeaux!

Bélisle Bronzage Spa Saint-Eustache



Massothérapie

Prix spécial pour tous les nouveaux clients
(Reçu massage professionnel)

1^{er} massage
60 minutes
à **49⁹⁹\$**

Forfait
5 massages
à **249⁹⁹\$**

Massage en duo disponible!

Soins esthétiques

- Microdermabrasion
(pointe de diamant) **SPÉCIAL 75\$**
+ taxes/par séance
- Traitements
de lipomassage **SPÉCIAL 69⁹⁹\$***
+ taxes/par séance

*À l'achat de 10 séances, obtenez-en 2 gratuites

Bronzage 18 ans +

Super promotion
À l'achat de 300 minutes obtenez
200 MINUTES GRATUITE

À l'achat de tout refroidisseur, **obtenez**
10 remplissages gratuits



VAPOREL

Eau distillée la moins chère en ville!
10 remplissages de 18 L - 30 \$
revient à 3 \$ ch.

97, rue Saint-Laurent, Saint-Eustache



Certificats-cadeaux disponibles
en tout temps

450 472-3601

www.belislebronzagespa.com

