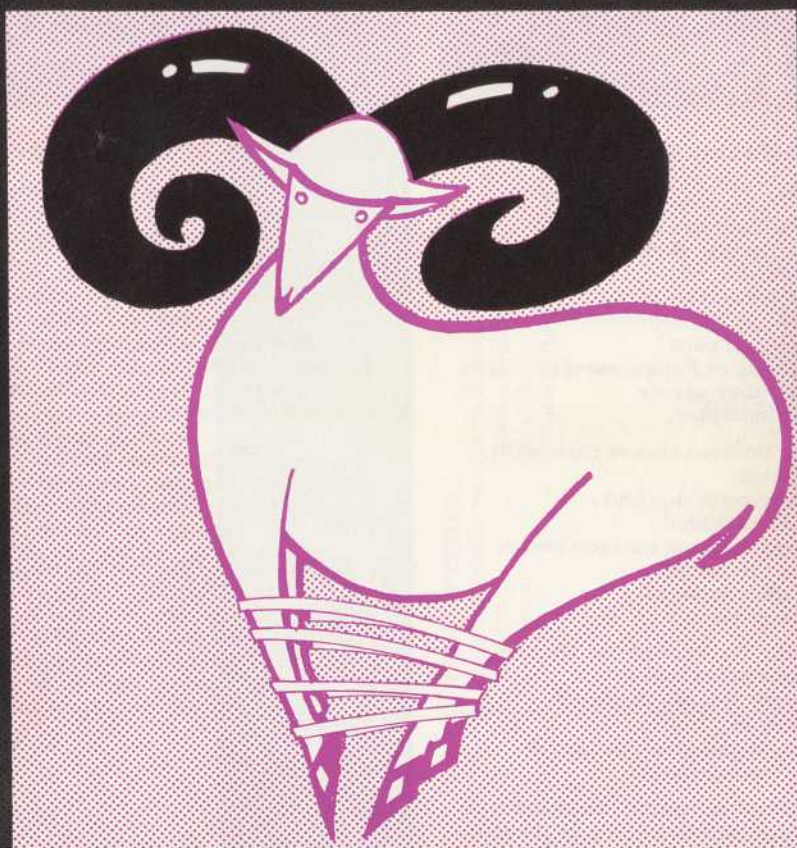


# LE BÉLIER



théâtre  
d'aujourd'hui



### le mot du metteur en scène

#### Des jeux

Des jeux d'enfants  
alors qu'on en est plus.  
La cachette,  
« Mon père est plus fort que le tien »,  
la projection, la négation, ...  
le lapsus... la peur  
d'être rejeté et l'angoisse d'être seul.  
Des jeux pour savoir  
jouer à s'accepter.

Dans un univers clos et rassurant,  
s'affranchir  
de soi à travers des jeux,  
Avoir le sentiment  
qu'il nous manque quelque chose,  
Tenter de le cacher,  
Tenter de le trouver,  
Ne pas s'aimer...

Il est utile de reconnaître les jeux,  
pour ne plus les jouer,  
pour sentir l'appel véritable  
de quelqu'un  
qui n'ose même pas s'avouer à  
lui-même son besoin.

Il faut aussi affronter l'insécurité de  
relations nouvelles alors qu'il est si  
facile d'être martyr, d'avoir raison,  
d'être méchant,  
etc... comme d'habitude.

Alain Fournier  
metteur en scène



### Élisabeth Chouvalidzé

C'est avec Jean Gascon et Georges Groulx qu'Élisabeth Chouvalidzé fait son apprentissage en théâtre.

Depuis vingt-huit ans, la radio, la télévision et le théâtre l'ont tenue constamment occupée. Élisabeth a participé à trente-deux pièces de théâtre en plus de créer trois comédies musicales au théâtre de Marjolaine. Récemment, elle interprétait le rôle de Frosine dans l'Avare de Molière à la NCT et jouait dans « Deux Femmes pour un fantôme » d'Obaldia au Café de la Place.

À la télévision Élisabeth participe à la série « Terre Humaine », rôle de Josée Dubreuil-Jacquemin, et a été la merveilleuse Anna de Noailles dans l'émission « Les Grands Esprits » à Radio-Canada.

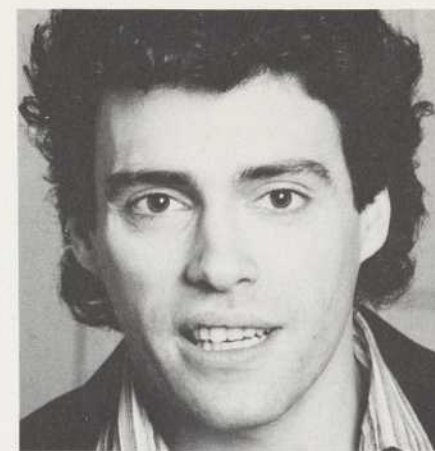


### Sylvie Léonard

C'est à l'Option Théâtre de Saint-Hyacinthe de 1971 à 1974 que Sylvie Léonard reçoit sa formation en théâtre.

Même si c'est la télévision qui a révélé Sylvie au public, le théâtre a toujours tenu une place importante dans sa carrière. Elle a joué au TNM dans « Ti-Jésus Bonjour », « Don Juan », « Quelle Vie », au Théâtre d'Aujourd'hui elle a créé la pièce « J'te parle mieux quand j'te l'écris ». Elle a aussi créé les comédies musicales « Le Gros Lot », « Tournez Chevaux de Bois », « Viens Jouer dans ma cour » au théâtre de Marjolaine, et joué dans « Vendredi Soir » et « Le Garçon d'Appartement » en théâtre d'été.

À la télévision, en plus de son rôle d'Annick dans « Terre Humaine », Sylvie Léonard participe à la nouvelle série pour enfants « Traboulidon ».



### Denis Roy

Finissant à l'École Nationale de Théâtre en mai 1980, c'est au Bateau-Théâtre l'Escale, durant ce même été, qu'il fait ses débuts professionnels, sous la direction de Gilbert Lepage, en créant le rôle de Richard dans la pièce d'Élizabeth Bourget « Bonne Fête Maman ».

Depuis il a joué dans plusieurs pièces dont : « Une journée dans la vie de Jacques Larivière », « Liberté à Brème », « Le Voyage de Monsieur Perrichon », « Dans la Jungle des Villes », « Où est-ce qu'elle est ma gang? », « Léda ou le Cheval qui Rêve », « Les Girafes », « Passer la nuit ».

Prochainement Denis Roy sera à la télévision dans « La Pépinière » et « Bonne Fête Maman » deux téléthéâtres présentés à Radio-Canada.

L'évolution des êtres humains au sein de la société d'aujourd'hui, ne va pas sans heurts ni sans nécessiter une grande facilité d'adaptation.

Pour la personne handicapée physiquement, cette évolution nécessite, en plus, une autre adaptation, celle de pouvoir fonctionner malgré les nombreuses barrières architecturales ou psychologiques que ne manque pas de dresser, quelquefois, la société. Beaucoup a été fait, particulièrement depuis l'avènement de l'année internationale des personnes handicapées, tenue en 1981, mais encore plus reste à faire.

Les citoyens handicapés ne sont pas différents de l'ensemble de la société, d'ailleurs, ils en font partie. Mais force est de reconnaître qu'à l'occasion, ils souhaiteraient posséder la baguette magique qui ferait disparaître quelques unes de ces barrières inutiles qui ne font que ralentir leur intégration totale.

Cette intégration, serait sûrement facilitée si vous aussi vous y apportiez votre collaboration... qui est plus importante que vous ne pouvez l'estimer.

Roger B. Mondor, c.m.  
directeur général  
Fédération des Loisirs et Sports  
pour Handicapés du Québec

☆☆☆☆☆☆☆☆☆☆

### PRODUCTION

directeur de production : Jocelyn Proulx  
réalisation du décor : Atelier  
Marcel Desrochers  
réalisation des costumes : Thérèse Denis,  
Mario Bouchard  
accessoires : Martine Bacon  
réalisation bande sonore : Jean Sauvageau

### ÉQUIPE DE SCÈNE

régisseuse : Lysanne Desmarais  
chef électrique : Lysanne Desmarais  
accessoiriste-habilleuse : Martine Bacon  
chef machiniste : Jocelyn Proulx

### MONTAGE

Gilles Aubin Yves Nicol  
Marc Bonin Patrice Saint-Pierre  
Daniel Colette Madeleine Tremblay  
Gilbert Gagnon

### COMMUNICATIONS

publicité, promotion : Caroline Carel  
photos de promotion : Daniel Kieffer  
conception graphique du  
programme et de l'affiche : Renée Grégoire

# LE BÉLIER

auteur: David Freeman  
traductrice: Louison Danis  
metteur en scène: Alain Fournier

DISTRIBUTION (par ordre d'entrée en scène)  
Corinne Letourneux: Élisabeth Chouvalidzé  
Laura Letourneux: Sylvie Léonard  
Gabriel Lemire: Denis Roy

CONCEPTEURS  
décor et costumes: Mario Bouchard  
éclairage: Claude-André Roy  
coiffures: Ghislain,  
Constant Haute Coiffure

Le théâtre d'Aujourd'hui remercie Messieurs Roger B. Mondor et Gaétan Bourgoïn pour leur collaboration spéciale.

Le théâtre d'Aujourd'hui remercie également monsieur Claude Duval de la Brasserie Molson et madame Robichaud des Équipements Médicus Limitée pour leur collaboration.

Le théâtre d'Aujourd'hui remercie Monsieur Jim Harbeck de la Compagnie Toshiba qui a gracieusement fourni tout l'équipement électronique qui est sur la scène pour ce spectacle.

IL Y A UN ENTRACTE.

## Restaurant Chez Oscar

Cuisine française — Crêpes bretonnes  
Licence complète

1665 EST, STE-CATHERINE, MONTRÉAL  
TÉL.: 525-0853

PRO THEATRE 1984.01.19X

Heures d'ouverture:  
Lundi au vendredi: 11 a.m. à 1 a.m.  
Samedi: 5 p.m. à 11 p.m.

**Notre prochain spectacle**  
**L'inconception**  
de Robert Marinier  
mise en scène de Michelle Rossignol  
avec Linda Sorginni  
Pierre P. Paquette  
Jacques L'Heureux  
Larry Michel Demers  
à partir du 8 mars

Le Théâtre d'Aujourd'hui est subventionné par le Ministère des Affaires Culturelles du Québec, le Conseil des Arts du Canada et le Conseil des Arts de la Communauté Urbaine de Montréal.

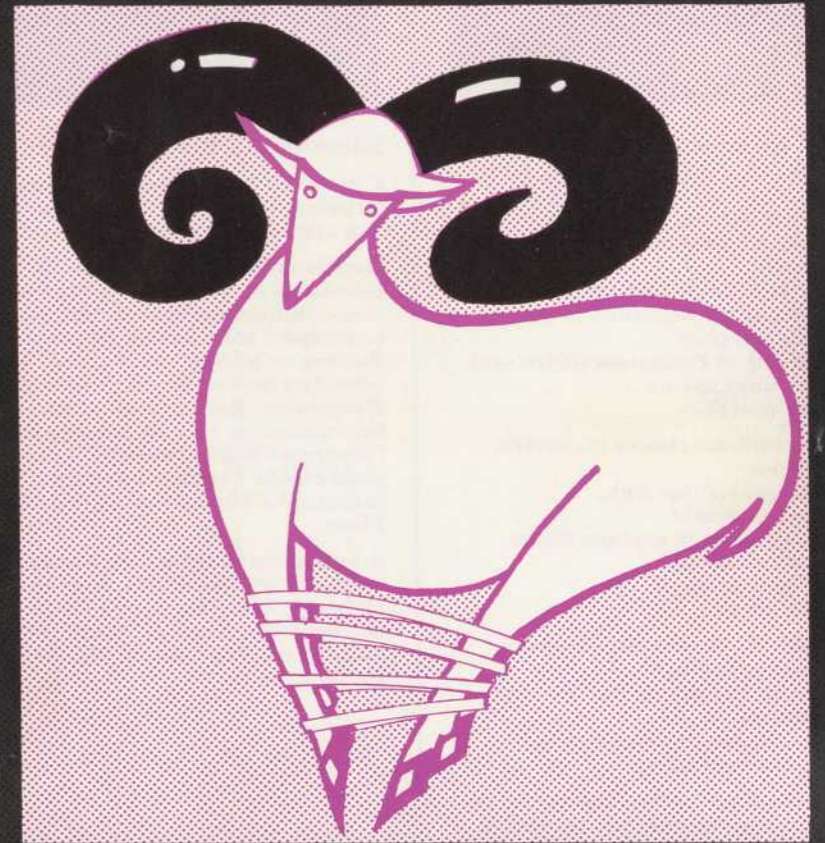
Le Théâtre d'Aujourd'hui est membre de l'Association des Directeurs de Théâtre.

**ADMINISTRATION**  
direction artistique: Gilbert Lepage  
direction administrative: Louise Fugère  
responsable — recherche et création: Élisabeth Bourget  
secrétariat: Michelle Bouchard  
gérant: Patrice Saint-Pierre  
guichetière: Marie Phonthieux  
guichetière: Marie-Josée Picard  
comédienne permanente: Nicole Leblanc  
conseiller scénographique: Claude-André Roy

**CONSEIL D'ADMINISTRATION**  
président: Michel Archambault  
vice-Président: Claude-André Roy  
trésorier: Jean-Pol Britte  
secrétaire: Louise Fugère  
conseillers: Louise Deschâtelets  
Gilbert Lepage  
Pierre Levasseur  
Maryse Pelletier  
Evelyn Régimbald

**théâtre  
d'aujourd'hui**  
1297 rue papineau, montréal H2K 4H3, québec  
(514) 523-1211

# LE BÉLIER



théâtre  
d'aujourd'hui

# théâtre d'aujourd'hui

1297 rue papineau, montréal H2K 4H3, québec  
(514) 523-1211

## CONSEIL D'ADMINISTRATION

président: Michel Archambault  
vice-Président: Claude-André Roy  
trésorier: Jean-Pol Britte  
secrétaire: Louise Fugère  
conseillers: Louise Deschâtelets  
Gilbert Lepage  
Pierre Levasseur  
Maryse Pelletier  
Evelyn Régimbald

## ADMINISTRATION

direction artistique:	Gilbert Lepage
direction administrative:	Louise Fugère
responsable — recherche et création:	Élizabeth Bourget
secrétariat:	Michelle Bouchard
gérant:	Patrice Saint-Pierre
guichetière:	Marie Phonthieux
guichetière:	Marie-Josée Picard
comédienne permanente:	Nicole Leblanc
conseiller scénographique:	Claude-André Roy

Le Théâtre d'Aujourd'hui est subventionné par le Ministère des Affaires Culturelles du Québec, le Conseil des Arts du Canada et le Conseil des Arts de la Communauté Urbaine de Montréal.

Le Théâtre d'Aujourd'hui est membre de l'Association des Directeurs de Théâtre.

## Notre prochain spectacle L'inconception

de Robert Marinier  
mise en scène de Michelle Rossignol  
avec Linda Sorginni  
Pierre P. Paquette  
Jacques L'Heureux  
Larry Michel Demers  
à partir du 8 mars

Heures d'ouverture:  
Lundi au vendredi: 11 a.m. à 1 a.m.  
Samedi: 5 p.m. à 11 p.m.

## Restaurant Chez Oscar

Cuisine française — Crêpes bretonnes  
Licence complète

1665 EST, STE-CATHERINÉ, MONTRÉAL  
TÉL.: 525-0853

PRO THEATRE 1984.01.19X