



Saison  
1905-1906

6<sup>me</sup> SEMAINE

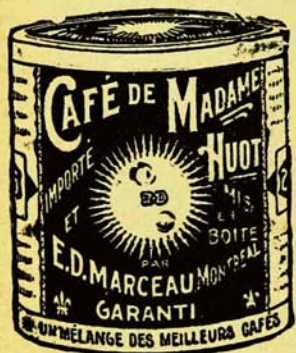
Semaine du 9 Octobre 1905

---

# FERNANDE

PIÈCE EN 4 ACTES  
par VICTORIEN SARDOU

# Un Café riche en arôme



constitue un breuvage délicieux du moment où il possède également la force qui actionne les fonctions du cerveau, éclaircit les idées, supprime la fatigue et reconstitue le système surmené; ce sont là les qualités caractéristiques du "Café de Madame Huot", la plus fine et la plus riche combinaison de cafés de choix que l'on puisse désirer — au prix des cafés communs. Vous avez toutes les garanties de satisfaction parfaite, lorsque vous achetez

## Le "Café de Mme Huot"

Gros : E. D. MARCEAU,  
281-285 Rue St-Paul  
MONTREAL.

1 livre à 40 cts.  
2 livres à 75 cts.

# CRÈME SIMON

Sans rivale  
pour l'hygiène  
de la peau et la  
beauté du  
VISAGE.

Elle est souveraine pour guérir les gerçures, crevasses, démangeaisons et rougeurs.

La **POUDRE** de riz SIMON et le **SAVON** à la crème SIMON

complètent les merveilleux effets de la crème SIMON.

Médaille d'Or, Paris 1900



## BLOC BALMORAL, Rue . . . Notre-Dame

Le public est invité à venir visiter nos  
salles d'échantillons, qui sont sans  
pareil en Amérique.

*A. Lamontagne & Co. Limitée*  
RUE NOTRE-DAME

# “ FERNANDE ”

PIÈCE EN 4 ACTES  
Par VICTORIEN SARDOU



## DISTRIBUTION

ANDRÉ .....	MM. Demanne
POMEROL .....	Lefrançais
ROQUEVILLE .....	Christian
BRACASSIN .....	Petibon
DE CIVRY .....	Denières
LE COMMANDEUR .....	J. Prévost
FRÉDÉRIC .....	Desplas
ANATOLE } .....	Berton
ALFRED } .....	
CLOTILDE .....	Mmes C. Ducange
FERNANDE .....	Hélène Gondy
GEORGETTE .....	Bienfait
Mme SÉNECHAL .....	Bernold
Mme DE BRIONNE .....	Berthall
FLEUR DE PECHER } .....	Lefrançais
THERÈSE } .....	
AMANDA .....	C. Darlot
SANTA CRUZ .....	X X X

1er ACTE.—Une Maison de Jeu chez Mme Sénéchal.  
2e et 3e ACTES.—Un Salon chez Clotilde de la Roseraie.  
4e ACTE.—Chez le Marquis des Arcis.

INSTALLATION ELECTRIQUE de EDG. MONETTE, 206 Rue Cadieux  
MEUBLES de LANDE FRÈRES, 176, Rue St-Laurent

INTERMÈDES TOUS LES LUNDIS

MATINÉE SAMEDI



Vu l'affluence du public, l'administration rappelle que les sièges retenus et non réclamés à 2 hrs. p. m. (10 hrs. a. m. pour les matinées) seront remis en vente.

**H. P. YOUNG,**

Assortiment Complet  
d'Articles électriques.

Tel. Main 1911

**67 BLEURY**

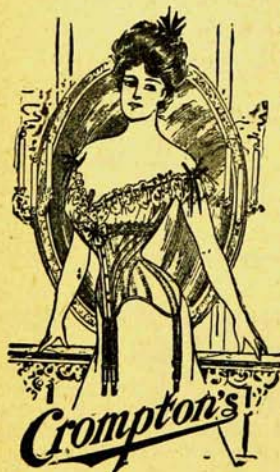
## UNE CHAISE MORRIS SE TRANSFORMANT A VOLONTE

Une chaise idéale pour l'aise et le confort. Elle peut être transformée en couche moëlleuse dans dix secondes. Une chaise solide et massive à monture très pesante. Est munie de coussins à ressort très pesants et bourrés très épais. Ceux-ci sont couverts de Moleskine. Cette bourrure ressemble exactement au cuir et dure presque aussi longtemps. Cette chaise s'ajuste à quatre angles différents au moyen d'une barre en cuivre . . . . .

RENAUD, KING & PATTERSON

Phone Up 3328

Angle des rues GUY et STE-CATHERINE



Les  
Corsets *Crompton*

sont toujours en avant.



Voyez notre nouveau modèle "BUSTE HAUT"  
pour l'Automne.



En vente chez les principaux marchands.

VISITEZ LE SALON  
DE MODES FASHIONABLES

*Mille Fleurs*

1554  
RUE STE-CATHERINE



## AVIS

La Direction du Théâtre des Nouveautés, toujours désireuse d'offrir au public les plus grandes facilités possibles, a décidé d'émettre des séries de coupons à prix réduits à partir de LUNDI, 18 Septembre.

Chaque série se composera de huit (8) coupons, bons pour n'importe quelle date et chaque coupon sera échangeable contre un BILLET de siège d'orchestre non pris en location.

**Prix de chaque Série de 8 Coupons, \$6.00**, ce qui met le prix de chaque fauteuil à 75c.

Le public verra également, en consultant la liste du prix des places que les Loges se vendront à partir de LUNDI, 18 Septembre, six piastres (\$6.00) au lieu de \$8 et les loges de 2me galerie \$3.00 au lieu de \$4.

Le prix des sièges de Loge est fixé à \$1.25, et celui des sièges de Loge (2me galerie) à 50c.





## SI VOS CHEVEUX TOMBENT

Allez voir, sans tarder, un expert et demandez-lui de vous faire subir un traitement pour votre cuir chevelu. Quelques jours de traitement à l'**Electro-Vibrassage** vous redonneront une belle chevelure. Nous nous ferons un plaisir de vous examiner la tête gratuitement.

**J. Palmer & Fils,**  
1745 RUE NOTRE-DAME

## ELIXIR

# Iodo-Tannique Glycerophosphate

“ GAGNER ”

TONIQUE RECONSTITUANT DU SYSTÈME NERVEUX ET OSSEUX.

CONTRE—Neurasthénie, anémie, rachitisme, Tuberculose, faiblesse musculaire, débilité générale, etc.

SEUL DÉPOSITAIRE : **Pharmacie Gagner**, Coin Ste-Catherine et St-Denis

## L. BRUNELLE

Marchand-Tailleur

Importation directe de Tweeds  
Ecoisais et Anglais :: :: ::

Spécialité : PARDESSUS DOUBLÉS EN  
FOURRURES.



**1906 Rue Notre-Dame**

Tél. Bell Main 106

BLOC BALMORAL



SPECIALISTE

## BEAUMIER

Médecin et Opticien  
A l'Institut d'Optique

EXAMEN **GRATIS**  
des YEUX

1524 Ste-Catherine  
Coin Hotel-de-Ville Montreal



Est le meilleur de Montréal  
comme Fabricant et Adjusteur  
de LUNETTES, LORGNETTES,  
YEUX ARTIFICIELS, etc. Garantie pour bien  
VOIR de LOIN et de PRÈS et guérison d'YEUX.

AVIS—Cette annonce rapportée, vaut 15c par  
placard pour tout achat en lunetterie.  
407 Rue d'Yves sur le chemin pour notre mal-  
son responsabilité.

# C. G. H. CHAMBERLAND

PEINTRE-DECORATEUR

SPÉCIALITÉ : Eglises, Enseignes, Maisons, Tapissage, Blanchissage, etc.

**407 Rue ST-ANDRE**

TEL. BELL EST 1040

# “ FERNANDE ”

Pièce en 4 Actes, par VICTORIEN SARDOU

---

C'est une œuvre bien belle et bien vibrante que cette pièce, une des meilleures du grand écrivain.

Elle date du temps où le maître était dans toute la force de son vigoureux talent, lorsque sa plume féconde enfantait tous les chefs-d'œuvres scéniques qui, plus tard, ont été représentés sur les scènes du monde entier et qui ont fait acclamer partout le nom de Victorien Sardou.

“ FERNANDE ” représentée pour la première fois à Paris en 1870, a été ensuite jouée à maintes reprises différentes et toujours avec un égal succès. C'est qu'elle est à la fois bien simple et bien poignante, l'histoire de cette belle et noble fille qui, née et élevée dans un milieu interlope et dépravé, reste honnête et loyale malgré tout. Tout conspire contre elle pour renverser son bonheur : les intrigues basses et ignobles de Roqueville, le joueur éhonté ; la colère de Clotilde qui, d'abord, l'amie de Fernande, devient ensuite sa rivale ; les basses calomnies de tous ceux qui l'entourent : joueurs décavés, soupeuses et noceuses.

Et cependant, elle sort triomphante de toutes ces épreuves, l'âme haute et le cœur fier ; elle en sort purifiée par l'amour de celui qui lui a donné son cœur et l'avenir s'ouvre enfin devant elle heureux et souriant.

# DEWAR'S WHISKY

a reçu plus de 50 médailles pour sa supériorité sur toutes les autres marques. En outre de ces distinctions, Le GRAND PRIX—Paris 1900, St-Louis 1904 ont été accordés à la célèbre maison de John Dewar & Sons, Ltd, en concurrence avec l'univers.

Demandez "BLUE LABEL" ou si vous préférez le whisky liqueur, demandez "WHITE LABEL" et assurez-vous qu'on vous les donne.

*"Dry-Royal"  
Champagne*

est le meilleur champagne que la vieille maison de Ackerman-Laurence de St Hilaire, St-Florent France (établie en 1811) envoie sur les marchés du monde entier. Le prix est presque la moitié meilleur marché que les vins les plus chers. Essayez le et décidez vous-mêmes s'il a droit à la place de distinction qu'il occupe parmi les vins du monde.

Tous les Epiciers et les Marchands de Vins le vendent.

## J. A. Hurteau & Cie

LIMITEE

### PIANOS, ORGUES

*Instruments de Musique de tous genres*

### PHONOGRAPHES

Seuls représentants des célèbres Pianos

## Williams == Sohmer & Co

à nouvelle gamme.

NEW-YORK

23000 Pianos en usage. Fabrique établie depuis 56 ans. Recommandés et en usage par les plus grands artistes du monde entier. Bas prix et conditions pour convenir aux acheteurs. Une visite est sollicitée avant de faire votre choix.

1680 RUE STE-CATHERINE

# ADMINISTRATION

MM. R. Ravaux,	Gérant et administrateur général
P. Lefrançais,	Directeur artistique
L. Christian,	Régisseur général
G. Desplas,	2ème régisseur
F. Gougeon,	Chef machiniste
E. Lahaise,	Accessoiriste.
Mme Leclerc	Buraliste
R. Turcotte,	Artiste décorateur.
A. Louvel	Souffleur.

# Programme Musical

Marche .....	<i>La Française</i> .....	COSTA
Fest-Ouverture .....	.....	LORTZING
Sélection.....	<i>Le Trouvère</i> .....	VERDI
A { <i>Grain de Beauté</i> (Valse intermezzo).....	.....	G. HASENIER
B { <i>Affaire d'Amour</i> .....	.....	TOBANI

## INTERMEDES du LUNDI, 9 OCTOBRE

Mme LEFRANÇAIS, dans son répertoire  
 M. L. CHRISTIAN - - - Poésies

## BRONCHITES CHRONIQUES

**CAPSULES  
CRÉSOBÈNE**

Vous qui êtes sensibles de la gorge et des bronches, qui êtes enroués, qui crachez et qui êtes oppressés, prenez les Capsules Crésobène (*produit Français*). Elles préviennent et guérissent infailliblement les Laryngites, Rhumes, Gripes, Influenza, Bronchites, Catarrhes, Asthme. *Prix : 50c le flacon.*

Dépôt: ARTHUR DÉCARY, *Pharmacien*, 1688 Ste-Catherine et toutes autres pharmacies. Nous envoyons gratuitement sur demande un livre: "*Comment lutter contre les maladies des poumons.*"

## AU BON MARCHÉ



## Vente de Flanelles Françaises !!

2475 vgs de superbe flanelle opéra, tout laine, unie, jolies nuances claires, double largeur, régulier 75c, pour **33c**  
 Broderie et insertion en toile écrue, 2 à 5 pcs de largeur, qualité de 10c, pour **2c**  
 Broderie de flanellette, toutes nuances, qualités de 10 à 15c, Au Bon Marché **5c**

## RAYON DES ÉTOFFES NOIRES !!

Les dernières productions des meilleurs fabricants. Drap Vigogne, Amazone et Vénitien, Foulé, Tweed noir, Cheviotte et Serge, Homespun, Toile à Voile noire, Drap habit, etc.

**LETENDRE, FILS & CIE,**

1493 RUE STE-CATHERINE  
Entre Amherst et Wolfe

## CORS-VERRUES-DURILLONS

**"ANTIKOR-  
LAURENCE"**



Remède sûr et efficace pour enlever promptement et sans douleur les

**Cors, Verrues et Durillons**

Energique, inefficace et garanti

EN VENTE PARTOUT

Envoyé par la poste sur réception du prix **25c.** le flacon.

A. J. LAURENCE, pharmacien, Montréal.

**PLUS DE CORS AUX PIEDS !**

## MME G. BELANGER

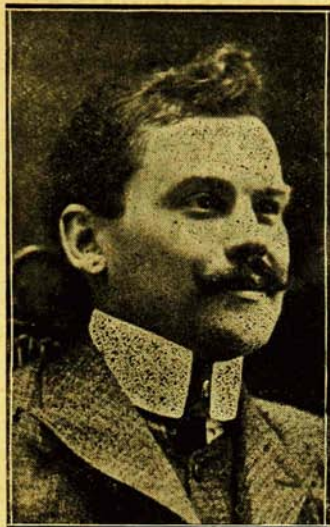
IMPORTATEUR DE  
MUSIQUE EN FEUILLE

SPECIALITE :

**Cordes pour Divers Instruments**



1376½, STE-CATHERINE  
MONTREAL



Photographie LAPRÈS & LAVERGNE, 360, Rue St-Denis

### M. JEAN PRÉVOST

Lauréat du Conservatoire en 1894, débute au Gymnase la même année, sous la direction Abraham et Masset. En 1895, fait d'importantes créations au théâtre des poètes (actuellement Th. Antoine) direction Ch. Léger. Engagé à Lyon, la même année, il y demeure trois ans sous la direction Peyrieux, puis aux Variétés de Marseille, direction Simon, où il demeure deux ans, y joue "Gringoire" avec un énorme succès. De retour à Paris, il joue aux Folies Dramatiques le "Billet de Logement," puis Croche de "L'Enfant du Miracle" à l'Athénée. Il crée à Bordeaux, les mêmes rôles, puis Dupont de "Loute", le vicomte de "La Petite Fonctionnaire". Fait partie des tournées F. Achard pendant une année ; il y joue avec un gros succès Fadinard du "Chapeau de Paille d'Italie". Revient d'une brillante tournée à travers l'Europe, en compagnie de la célèbre Divette Jane Pierny, Albert Mayer, Voulzie, etc. Il est très apprécié à Berlin, Vienne, Prague, Anvers, etc. Est membre de la société des auteurs et compositeurs dramatiques. A eu plusieurs pièces représentées à Paris avec succès "Noël Magique," "Mariette," etc.



# Fourrures Elegantes

CHEZ

**J. R. BOURDEAU**

Manufacturier et Importateur de  
FOURRURES

97 Rue St-Laurent

TEL. EST 1850

**MONTREAL**



TOUTES LES MAISONS D'EDUCATIONS PROEMINENTES  
DU CANADA EMPLOIENT LES CELEBRES PIANOS

## Mason & Rich

les fameux

## Pianos Morris

et les populaires

## Pianos Leach

L'assortiment choisi des derniers dessins des pianos ci-dessus sont  
exhibés aux magasins de : : : : : : : :

**LEACH, 2440 rue Ste-Catherine**

ENTRE STANLEY ET DRUMMOND

Vendus comptant ou par  
paiements mensuels faciles.

N.B. Pianos d'occasions tou-  
jours en stock, \$75 en montant

**La CHERRINE** Guerit les **RHUMES**



Semaine prochaine, 16 Octobre

---

# La Vie de Bohême

Pièce en 5 actes, par HENRI MURGER et TH. BARRIÈRE



L'œuvre grandiose et toujours jeune des deux célèbres écrivains, dont le succès a toujours été si considérable, sera représentée avec une interprétation irréprochable, qui donnera à cette pièce un cachet absolument nouveau et des plus artistiques.



VIGUEUR. SANTÉ. BEAUTÉ.  
LONGEVITÉ. VOILA CE QUE  
DONNE A TOUS  
LES

**DRAGEES RECONSTITUANTES**  
LACHANCE

LE PLUS EFFICACE DE TOUTES LES RECONSTITUANTES. SE TROUVENT DANS  
TOUTES LES PHARMACIES. SUPERIEURES FRANCO PAR POULE.

PHOS LACHANCE.  
PRIX 50 CENTS MONTREAL

## AVEZ-VOUS UNE TAILLE TROP GRASSE ?

Nous garantissons que ce corset vous donnera une taille svelte.

Le corset E.T. CENTURY fera pour vous ce qu'un corset abdominal ou une ceinture ne peut faire.

La partie supérieure est dessinée de la même façon que tout autre corset, la partie inférieure est séparée, ce qui permet de l'ajuster ou de le tenir lâche pour convenir à toutes les tailles.

Il est garanti devoir amoindrir et corriger les abdomens trop proéminents.



Style 481, haut du buste, à \$1.25

En vente chez J. A. PEPIN, G. J. GRENIER, A. I. VALLIERES, E. VIAU

Maison Fondée en 1852

# Chas. Lavallée

Successeur de A. LAVALLEE

Importateur d'INSTRUMENTS de MUSIQUE

Et de Musique en Feuille

Agent pour F. BESSON, Londres, Eng.  
et de PELISON, GUINOT & CIE,  
Lyon, France, YORKE & SON, Grand  
Rapids, Mich.

Réparations de toutes sortes faites sur les  
lieux . . . . .

35, COTE ST-LAMBERT  
MONTREAL.

FAITES RÉPARER VOS

Argenteries, Gazeliers, Lampes

pour les soirées d'hiver.

DORURES, ARGENTURES et Nicklage  
sur métaux. Ouvrage garanti. Prix modérés.

## H. OUELLETTE

125 RUE VITRE, Près St-Charles - Borromée

# CHARBON

Chestnut No 2	—	—	\$5.50
Fournaise (gros)	—	—	6.25
Egg	—	—	6.50
Stove	—	—	6.50
Chestnut	—	—	6.50

QUALITE SUPERIEURE — PROMPTE LIVRAISON

**CIE DE CHARBON STANDARD LTEE.,** Geo McCord et Wellington  
GEO. MARCIL, prés., F. M. DIXON, gr.  
Tel. Marchands 1492. Tel. Bell Main 2968.

## AVIS DE L'ADMINISTRATION



Représentations tous les soirs à 8.15 heures.

Matinée : Samedi 2.15 heures.

Bureau des billets ouvert de 9 heures a. m. à 10 heures p. m. Les billets peuvent être retenus d'avance par Téléphone BELL EST 1395.

Les spectateurs pourront laisser leur carte et le numéro de leur siège au caissier, qui les avertira s'ils sont demandés au dehors.

Pour articles perdus s'adresser au guichet.

Vestiaire gratis.

Il est défendu aux employés, sous peine de renvoi, d'accepter aucun pourboire.

Les dames sont respectueusement priées d'enlever leurs chapeaux.

La direction se réserve le droit de refuser l'entrée à qui que ce soit.

Les entrées de faveur sont entièrement suspendues.

Les spectateurs sont priés de ne pas mettre leurs paletots, manteaux, etc., sur la balustrade du balcon.

Les spectateurs sont respectueusement priés de ne pas prendre d'autres sièges que ceux indiqués sur leurs coupons.

Les billets retenus à l'avance seront remis en vente s'ils ne sont pas réclamés à 10 heures a. m. aux matinées et à 2 heures p. m. aux soirées.

Les enfants au-dessous de 5 ans ne sont pas admis.

Le timbre du passage sonnera avant chaque lever du rideau.

**Toutes demandes, réclamations, devront être adressées au gérant général.**

---

# AVIS



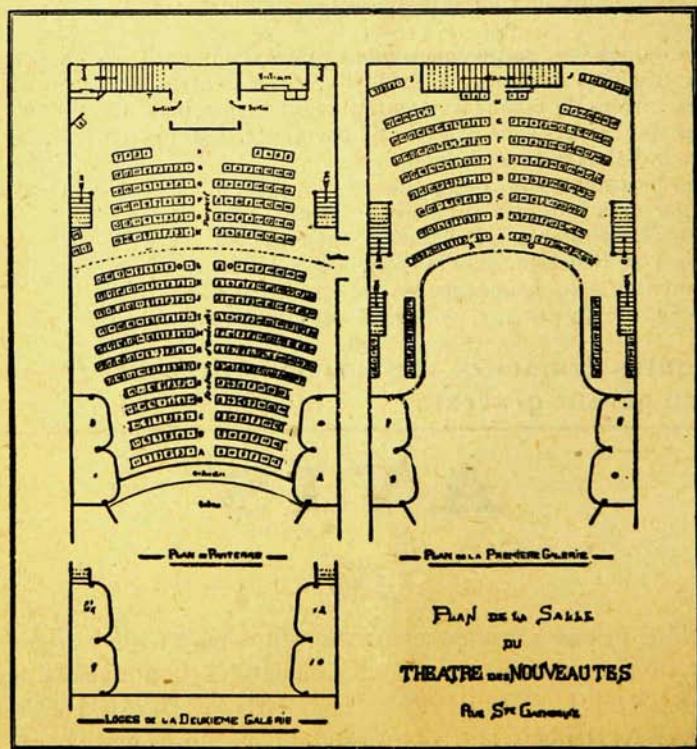
Nous prions nos annonceurs de bien vouloir nous faire parvenir la copie de leurs annonces, ou toutes demandes de nouveaux espaces le MERCREDI, JUSQU'A 6 HEURES P. M., à l'imprimerie J. R. PARADIS & CIE., 141 Visitation, car après cette heure nous ne pourrions leur garantir l'insertion dans le programme de la semaine suivante.

*L'administration du Programme.*

## PRIX DES PLACES :

ORCHESTRE.....	\$1.00
PARQUET.....	0.50
BALCON, 1ère rangée.....	0.75
“ 2e, 3e et 4e rangées .....	0.50
“ 5e rangée, etc.....	0.35
LOGE.....	1.25
“ 2ème galerie.....	0.50
LOGE ENTIÈRE (6 places).....	6.00
“ “ “ 2e galerie.....	3.00

Matinée : SAMEDI.



Imp. J. R. PARADIS &amp; CIE, 141 rue Visitation