

ANNE RICHER Les femmes réussissent dans toutes les sphères d'activités, il n'y a rien à leur épreuve. Les plus compétentes ne sont pas nécessairement des vedettes publiques. Elles font leur travail. Et bien.

Ces femmes avec leur bagage de vie et de travail ont bien d'autres choses en commun, une élégance naturelle qui ne tient pas du hasard, mais d'une certaine recherche, d'un cheminement. Elles assument leur féminité, leur goût de plaisir naturel, mais sans ostentation, avec le sentiment qu'elles n'ont rien à prouver. Et le vêtement, au-delà de la mode, est un outil de plus dans leur réussite. Elles n'en sont pas esclaves, elles l'assujettissent plutôt à leurs besoins. Vêtement de tous les jours qui a la qualité essentielle d'être confortable, mais aussi d'être beau. Chacune choisit ce qui lui ressemble, ce qui la définit le mieux.

CHANTAL SAURIOL

Elle prend les choses à cœur avec un ferveur qui est tout à son honneur et cela se voit dans sa manière d'être, dans une certaine façon de parler, d'écouter. Chantal Sauriol est une jeune avocate de 34 ans, qui bâtit quotidiennement sa place dans un monde difficile. Elle doit affronter les injustices, la tristesse, parfois la misère, se battre et... gagner.

En plus de son étude Bibeault-Sauriol, elle écrit, elle enseigne: à l'École de formation professionnelle du Barreau du Québec, en droit matrimonial, à l'Université de Montréal en droit des personnes âgées.

Très peu de maquillage, jamais de vêtements qui risquent de la faire remarquer outre mesure. Elle aime la discrétion, avec sa grâce naturelle la plus petite robe l'anime. Une robe pour elle c'est le summum de la féminité, du chic. Sous la robe, l'autre robe, la noire qu'elle porte à la Cour, elle en cache souvent de bien jolies.

RÉUSSIR EN BEAUTÉ

qu'elle achète dans de petites boutiques au service personnalisé. Cette fois pourtant elle n'a pu résister à un ensemble de Jean-Claude Poitras. Des épaules bien en place qui projettent une image d'assurance, une coupe facile à porter, un imprimé qui lui donne du teint.

JULIETTE BAILLY

La première chose que l'on remarque chez elle est sa chevelure poivre et sel lumineuse, un chignon très romantique qui encadre un visage attentif, volontaire. Ce Lion est parfaitement équilibré, la silhouette bien campée. Elle dirige, et c'est là son milieu naturel. Depuis 1981 elle est directrice générale de l'hôpital Rosemont et du Centre d'accueil Gouin-Rosemont. Elle est récipiendaire, en 1986, du «Prix d'Excellence» en affaires sociales des Prix Persillier-Lachapelle.

À 44 ans, Juliette Bailly évolue dans un monde de médecins, d'administrateurs, mais surtout de bénéficiaires: malades ou personnes âgées, les plus vulnérables de tous. La qualité de vie, autant pour les employés que pour la clientèle, est une valeur importante pour elle.

Quand elle doit présider un conseil d'administration, prononcer une conférence, elle cherche le vêtement à porter qui ne soit ni excentrique ni triste. Elle aime les tailleurs, les ensembles faciles, passe-partout, mais de très bonne qualité. Elle doit oublier ce qu'elle porte et en même temps se sentir parfaite, sans bas qui file, sans couture qui lâche, sans ouverture inattendue. Elle a trop à faire pour se préoccuper de cela. Ici elle a choisi un ensemble Jean-Louis Scherrer chez Lily Simon; la coupe, le style, les couleurs l'ont séduite d'emblée.

Credits: coordination Danièle de Bellefeuille. Vêtements prêtés par la boutique Lily Simon et les Importations Franck. Coiffure de Juliette Bailly, Marie-Josée pour La Coupe et maquillage Maryse Lapierre de chez l'Essentiel. Coiffure de Chantal Sauriol, Vera Benvenuto de chez Fanny de Westmount et maquillage, Jean-Pierre Prince pour Electa et Corrado, Bijoux Lily Simon, Chaussures Quinto, Bas Dim.



PHOTOS: PIERRE CÔTÉ



CONCEPT: N. GRAPHIQUE: JEAN BRUNEAU

L'âge d'or en robe d'été

ANNE RICHER

■ Il y a Louïsette et le beau Gilles. Puis il y a Yolande et Marcel et Marie-Hélène. Certains d'entre eux ont plus de 80 ans. Un est médecin, une autre est « bénéficiaire », une est étudiante, un autre est chauffeur. Mais quand il s'agit de faire un défilé de mode au profit de la Fondation du Centre d'accueil Gouin-Rosemont, tout le monde s'y met.

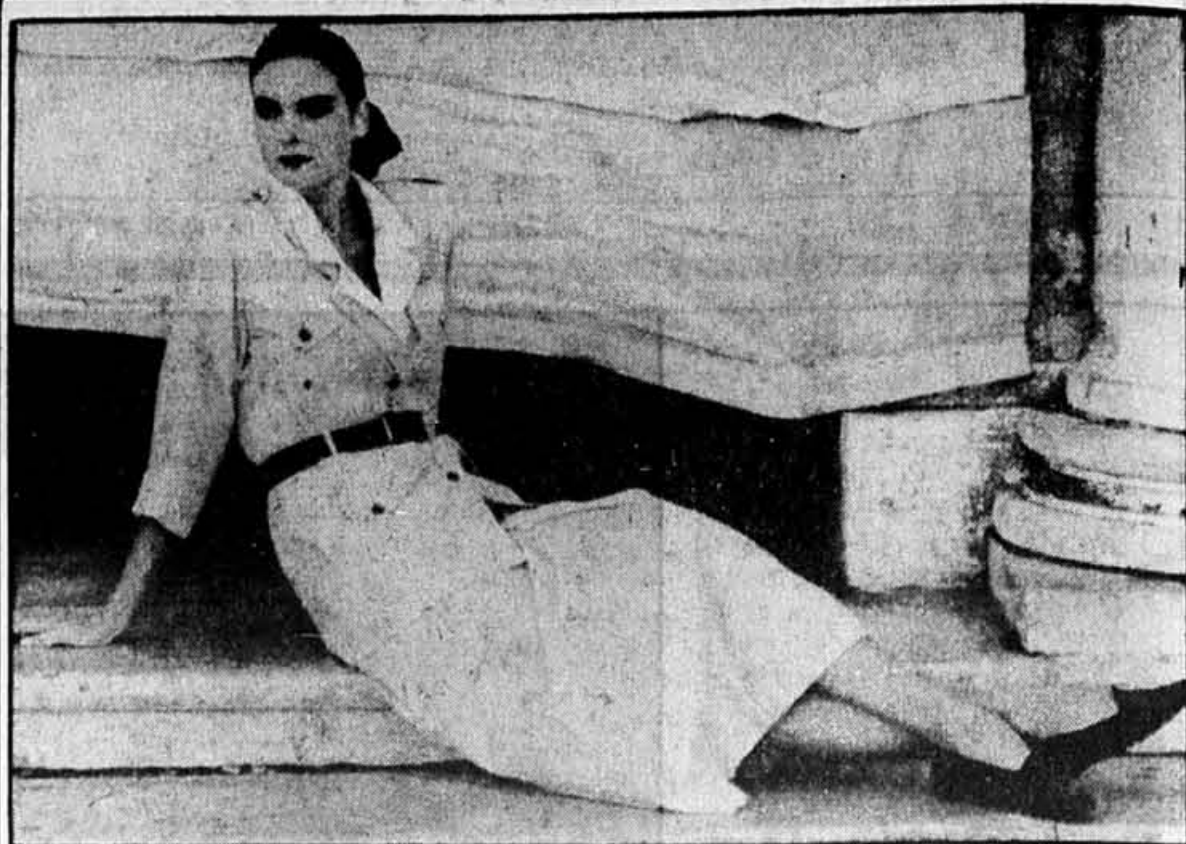
Même Lise Payette. Juste la soirée où l'on passe les Dames de Coeur, elle anime avec Jacques Fauteux la soirée du défilé. Et fait des commentaires dans le style: « Ma mère... » et raconte. Et tout le monde s'amuse. Les mannequins improvisés oublient qu'ils sont sur la passerelle, et leur gêne, et leur inquiétude. Quoi qu'ils fassent, ils sont applaudis à tout rompre et deux fois plutôt qu'une. La boutique Linda, la boutique D'Allaird's, Bourguignon, Deslongchamps ont toutes contribué au succès de la soirée.

Les petits enfants qui passent dans leurs belles tenues d'été réjouissent le coeur des grands-mamans présentes.

Et elles rêvent sans doute à d'autres étés enfuis où leur petite robe à fleurs en a séduit plus d'un.

Un ensemble blanc et noir porté sur une camisole à dentelle.

PHOTO ARMAND TROTTIER
La Presse



Un style, un choix



Jaeger est un nom, dans le monde, synonyme de qualité, d'un certain style qui ne se démode pas, mais qui à chaque saison réussit tout de même le tour de force extraordinaire de séduire avec simplicité. Jaeger c'est Anglais. Et à Montréal on le trouve notamment chez Ogilvy. À gauche une petite robe toute simple en lin cela va de soi, qui se retrouve au travail, qui devient grand chic le soir. Un ensemble safari en coton, jupe et chemise. Et finalement pour relaxer, cette grande chemise au motif sauvage qui sera parfaite sur un pantalon ou une jupe.



Sears Objectif beauté



magnifique prime

Votre prime
'Collectibles'
de Estée Lauder

Avec tout achat de 12\$ ou plus de produits Estée Lauder, vous recevrez, sans frais supplémentaires, ce superbe cadeau de 5 produits Estée Lauder comprenant: shampoing Quotidien Swiss, 50 ml; fond de teint liquide Polished Performance, 7 ml; rouge à lèvres All-Day Re-Nutriv; Satinée pour le corps Youth-Dew, 30 ml et un joli peigne. Magasinage en personne jusqu'au 23 mai 1987, ou jusqu'à épuisement des stocks.

Sauf aux magasins d'Anjou et de Lasalle.

Prix en vigueur jusqu'au 23 mai 1987, ou jusqu'à épuisement des stocks

SEARS

vous en avez pour votre argent...et plus

SATISFACTION OU REMBOURSEMENT • SERVICE APRES-VENTE ASSURÉ DANS TOUT LE CANADA • LA CARTE DE CREDIT N° 1 DES MAGASINS À RAYONS AU CANADA • LE MAGASIN DES MARQUES KENMORE, DIEHARD, CRAFTSMAN
Les mentions 'Ord.' ou 'Était' de Sears Canada Inc. se rapportent à des prix Sears. Heures d'ouverture: 9h30 à 17h30 du lundi au mercredi; de 9h30 à 21h le jeudi et le vendredi; de 9h à 17h le samedi.
Ville St-Laurent, Place Veitu, 335-7770; Brossard, Mail Champlain, 465-1000; Laval, Carrefour Laval, 682-1200. Copyright Canada, 1987, Sears Canada Inc.

Maintenant... c'est le moment d'entreposer les fourrures.

Ne négligez pas votre luxueux manteau de fourrure. Un entreposage correct dans nos toutes nouvelles chambres fortes à température et humidité contrôlées l'empêchera de se dessécher et de perdre son lustre naturel. Nous examinerons attentivement votre manteau pour déceler toute trace d'usure ou de déchirure. Si des réparations sont nécessaires, nous vous en aviserons.



Et n'oubliez pas de le faire nettoyer et traiter Sanitized* par les fourruriers de Simpson afin de lui garder sa fraîcheur et sa belle apparence pour de nombreux hivers à venir. Appelez 937-1997 (du lundi au vendredi de 8 à 17 h) pour ramassage gratuit, mais accordez-nous un délai de sept jours ouvrables - appelez donc sans tarder.

Vous pouvez apporter votre manteau de fourrure à notre Salon de fourrure Centre ville ou tout autre magasin Simpson.

Simpson
GALERIE DE LA FOURRURE

Une fourrure généreuse

ANNE RICHER

■ A la Place Bonaventure ou aux différents endroits choisis pour les défilés, les exposants et les visiteurs ont eu le loisir d'admirer les plus belles peaux canadiennes au cours de la semaine dernière.

L'Exposition canadienne internationale de la fourrure de Montréal ouverte aux



Frederic Castet pour Christian Dior, chez Yarrow. Un clin d'oeil à l'hiver et des manteaux plus courts qu'en général. PHOTO JEAN GOUPIL La Presse



PHOTO ARMAND TROTTIER La Presse

Un lynx pleine longueur à l'ampleur généreuse: Les fourrures naturelles Canada Inc., pour Revillon.

seuls acheteurs a été tout de même l'occasion de montrer, par coups d'éclat, jusqu'à quel point cette industrie est dynamique, combien à chaque saison se renouvelle la créativité.

Encore une fois c'est la maison Balenciaga sous les auspices de Amsel & Amsel qui a donné le ton, le coup d'envoi, avec une collection à la touche classique, mais très généreuse, avec des détails qui lui donnent toute sa valeur.

Beaucoup de vison, de coyotte, raton laveur, renard argenté, etc. Les manteaux suivent la ligne des vêtements; les épaules s'arrondissent, ce qui transforme la silhouette en douceur. La longueur va à la cheville, on n'achète pas un manteau de fourrure pour une saison seulement et c'est vraiment plus rentable de le prendre long. Sinon il faut choisir la longueur 3/4, plus sportive, plus passe-partout. Le blouson a aussi une place de choix dans toutes les collections. La cape courte ou pleine

longueur, non doublée comme chez Dior connaît un retour en force.

Et la couleur à elle seule donne un nouvel impact à la fourrure. Les fourreurs travaillent les contrastes, des épaules plus sombres par exemple sur un manteau de couleur unie. Par ailleurs on voit carrément des bleus, des ocres, aqua et taupe selon la sorte de peau.

Chez Christian Dior, les fourrures dessinées par Frederic Castet et fabriquées par les Fourrures Yarrow de Montréal, c'est la profusion de détails, des coupes inspirées de la Russie, un thème final axé sur l'astrologie. Mais Frederic Castet sait faire reculer les barrières de l'impossible en fourrure. Il est à l'avant-garde dans les couleurs, dans le travail des peaux. Un manteau Dior aujourd'hui est le résultat des années d'expérience d'un homme qui ose.

Chez « Les fourrures naturelles Canada » associée à la maison Revillon qui est la plus

Un blouson long d'allure sportive, présenté au gala de la fourrure, dans le cadre de l'Exposition canadienne internationale de la fourrure de Montréal. PHOTO ROBERT MAILLOUX La Presse

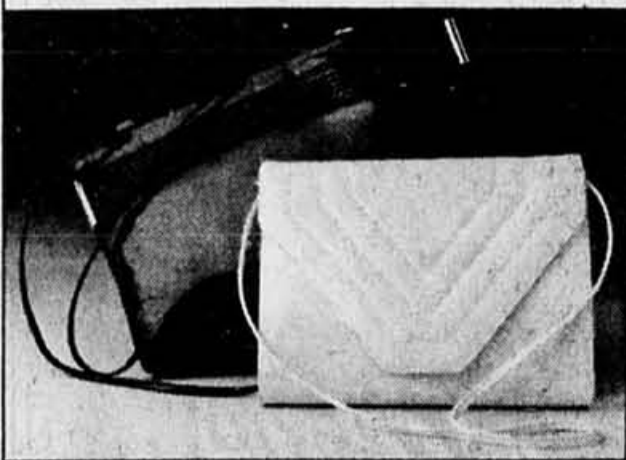
ancienne et la plus importante au monde, les manteaux atteignent un sommet d'élégance et de perfection dans la fabrication. Les coupes sont jeunes, généreuses, des cols amples, pleine longueur pour les manteaux, et entre les peaux choisies et la coupe se produit un heureux mariage de douceur et de confort.

Le vison en général n'a rien perdu de sa popularité. Le lynx, le renard non plus. Mais le raton laveur pour les coupes plus sportives est l'un des préférés.

LE STYLE H.R. VALEUR

Valeur Style H.R. ... la promesse d'une excellente qualité accompagnée de style et de bon goût... La robe qui se porte aussi bien le jour que lors de grands diners, en exclusivité chez nous. Joli jacquard de soie rose, turquoise ou jade. 4-14. Une Valeur Style H.R. spéciale à seulement 149 \$. De notre collection de sacs à main en chevreau, deux de quatre modèles splendides. Prix courants allant de 75 \$ à 125 \$, maintenant seulement 49 \$ à 89 \$.

Illustration, la pochette matelassée à rabat, 69 \$ et le sac à bandoulière, 89 \$. Choisissez entre blanc, marine, os ou noir.



HOLT RENFREW

Sherbrooke et de la Montagne, 842-5111 • Rockland • Fairview Pointe-Claire • Place Ville-Marie
rue Sherbrooke ouvert, les jeudis et vendredis, jusqu'à 21 h.

En Premier!

Scherrer pour l'automne



Un côté strict, un côté garçon bien élevé. Jean-Louis Scherrer a bien des propositions pour l'automne dont celles-ci, à la coupe toute simple, au tissu qui fait toute la beauté du vêtement. Une robe manteau en lainage pied-de-poule noir et gris, plastron glacé blanc. Une robe manteau en crêpe cloqué noir rayé gris, plastron glacé blanc.

CHAUSSURES

D'antfin POUR DAMES
POINTURES
3 à 13
LARGEURS
AA à EE

AUSSI CHAUSSURES POUR PIEDS SENSIBLES

6629, ST-HUBERT, MONTRÉAL (métro Beaubien)
276-8388 276-7979

Giroux & Des Lauriers INC.
6914, RUE SAINT-HUBERT 273-2813 METRO JEAN-TALON
1500 EST, RUE MONT-ROYAL 521-3164 METRO MONT-ROYAL
4029, RUE ONTARIO 521-8414 METRO PIE-IX

**SOULIER CONFORTABLE
FORME NATURELLE ET PROFONDE**

Pour votre confort et tous vos besoins orthopédiques **White Cross**

Modèle à semelle compensée parfait pour la marche ou la station debout durant le travail; idéal pour les pieds délicats. Chaussure souple et très légère. Offerte en tons blanc ou taupe. **89⁹⁵\$**

AA B D
6-11 5-10 5-10

VISA PERSONNEL COMPÉTENT POUR VOUS SERVIR
CHÈQUES PERSONNELS ACCEPTÉS

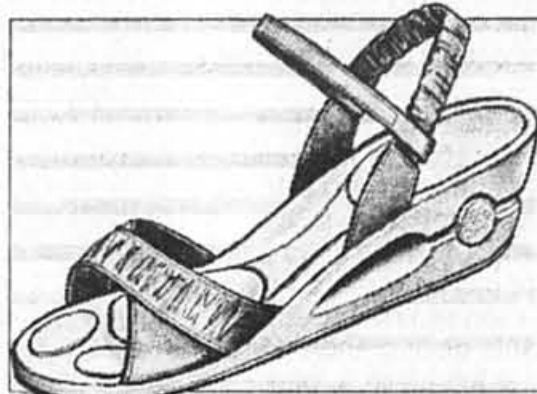


La nouvelle Scholl Active. Une sensation à découvrir!

Voici enfin une sandale parfaitement adaptée à toutes les facettes d'une vie active. D'une conception si spéciale que Scholl en attend le brevet exclusif. C'est la Scholl Active, et vous en adorerez l'apparence et le confort!

La sandale légère Scholl Active est spécialement conçue pour faciliter la marche. Elle est dotée de semelles intérieure et extérieure scientifiquement créées pour offrir un soutien supplémentaire et un confort cousiné. Pour couronner le tout, son empeigne en cuir à élastique est offerte en trois tons superbes: rouge vibrant, beige chaud et blanc glacé. On s'y glisse sans efforts, on la porte en tout confort!

Vous serez emballées par la sensation de confort des sandales Scholl Active et par leur apparence! Vous pouvez vous les procurer dès maintenant dans tous les magasins de chaussures Scholl!



Partez du bon pied...
en beauté.

1801 OUEST, RUE STE.-CATHERINE
(angle St. Mathieu) 935-6669

Carrefour Laval
Chomedey 687-8155

RAYON DES CHAUSSURES SCHOLL
LA BAIE, CENTRE-VILLE (3^e étage) 281-4620
SIMPSONS FAIRVIEW
Pointe Claire 697-4870
poste: 234

Autres magasins Scholl dans la ville de Québec

Yü

La filiale de Yü à Montréal s'est maintenant jointe aux magasins de Toronto, apportant avec elle une nouvelle approche du service à la clientèle.

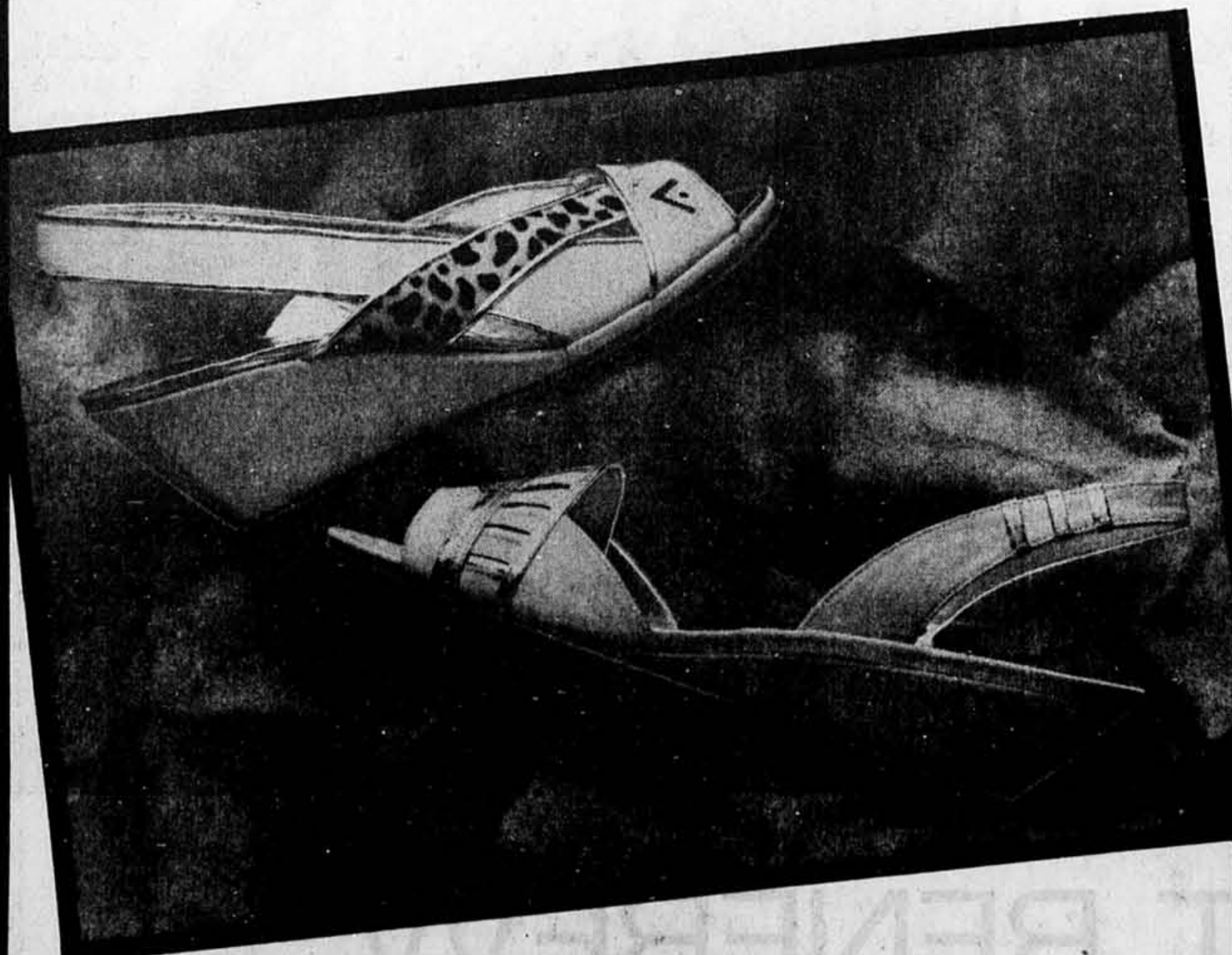
La nouvelle direction aimerait vous rencontrer à l'une ou l'autre de nos succursales entre les 18 et 23 mai.

**AVEC UN ACHAT DE \$10.00
OU PLUS, VOUS RECEVREZ UNE
PAIRE DE BOUCLES D'OREILLES
D'ARGENT, EN FORME DE COEUR**

Galleries d'Anjou • Carrefour Laval
Place Vertu • Promenades St-Bruno

F.X. LA SALLE

LA MODE À VOS PIEDS



GALERIES D'ANJOU, PROMENADES SAINT-BRUNO, CARREFOUR LAVAL, 1011, RUE STE.-CATHERINE O., CENTRE ROCKLAND, PLACE SAINTE-FOY, CARREFOUR DE L'ESTRIE, CENTRE FAIRVIEW, PLACE VERSAILLES, CENTRE LES RIVIERES, PLACE DU ROYAUME

Chantelle
PARIS

De la nouvelle collection **Les Chéries**

Petit caprice qui vous colle à la peau...
Soutien-gorge sans armature: référence 271 tailles A-B-C, 32-38
Disponible avec armature: référence 269 tailles B-C, 32-38
Slip assorti: référence 371 (S-XL)
Couleurs: blanc et nacre

Disponible dans tous les bons magasins
SAINT-HILAIRE Inc.
Distributeur exclusif au Canada
1100, Chemin du Golf, Île des Soeurs, MONTRÉAL (Québec) H3E 1H4



Douceur de vivre

■ Les hommes n'ont pas à passer l'été dans des tenues guindées. Voici un veston déstructuré et non doublé, mélange de ramie et coton. Les pantalons ont un pli double inversé. Le tee-shirt est un mélange de coton et polyester. Tout cela dans des jolies teintes douces estivales. Et à un prix qui laisse le temps de jouer au golf. Dans les magasins Tip Top.

MAYFAIR

GRANDES POINTURES
DISPONIBLES À NOS
SALONS DE CHAUSSURES
DE LA RUE PEEL
ET DU
CARREFOUR LAVAL

1403, rue Peel, 845-4192 • Carrefour Laval, 687-0781



COLLECTION
30^e
anniversaire

Chaussures et sacs d'une élégante harmonie

le bottier **Parcell**

CENTRE DUVERNAY — CENTRE BOULEVARD — PLACE LONGUEUIL



mario romano
pour la femme
d'aujourd'hui

L'IMAGE DE L'ÉLÉGANCE

VENTE DE DÉMÉNAGEMENT
TOUT DOIT
ÊTRE VENDU

JUSQU'À 50% DE RABAIS

Jupes plissées, blouses, ensembles, pantalons,
tricotés, lainages, coordonnés, tricotés faits main et
coton. Tailles 8 à 18.

OUVERT AU PUBLIC: - LUN. - VEN. 9h-17h — SAM. 9h-12h

419, BOUL. ROSEMONT, EN FACE DU MÉTRO ROSEMONT
Tél.: 271-5648

Publireportage - mois de
l'environnement - en collaboration avec le
ministère de l'Environnement du Québec



FONDATION
QUÉBÉCOISE
EN
ENVIRONNEMENT

VOTRE TOILETTE
N'EST PAS
UNE POUBELLE

Combien de fois dans une
journée actionnez-vous la
chasse d'eau inutilement?
Mouchoir de papier, mégot de
cigarette, restes de cuisine, cure-
oreille, solvant, etc.: tout
devient prétexte à ce geste
familier, apparemment sans
conséquence.

À chaque chasse d'eau, ce sont
de 18 à 28 litres d'eau potable
que l'on rejette dans les égouts.
Ce sont surtout autant de litres
d'eau qu'il faudra épurer et
traiter pour un réemploi. On
estime qu'au Québec, cet usage
inconsidéré de la chasse d'eau
entraîne annuellement un
gaspillage de plus de 25 000 000
de litres d'eau, soit une perte de
plus de 40 millions de dollars.

Ce n'est pas qu'une question
d'argent. Il y a aussi le fait que
même le meilleur traitement ne
peut résister à extraire des eaux
usées tous les polluants. Les
risques de détérioration des
cours d'eau s'en trouvent des
lors accrus.

Votre toilette n'est pas une
poubelle. Le «sac vert» demeure
encore le meilleur véhicule de
vos déchets non recyclables,
même si ça vous demande un
petit effort de plus. L'eau est
une richesse épuisable qu'il faut
apprendre à conserver.

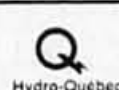
Devenez ami(e)
de la Fondation

Faites parvenir votre
contribution de 10 \$ à:
La Fondation québécoise
en environnement

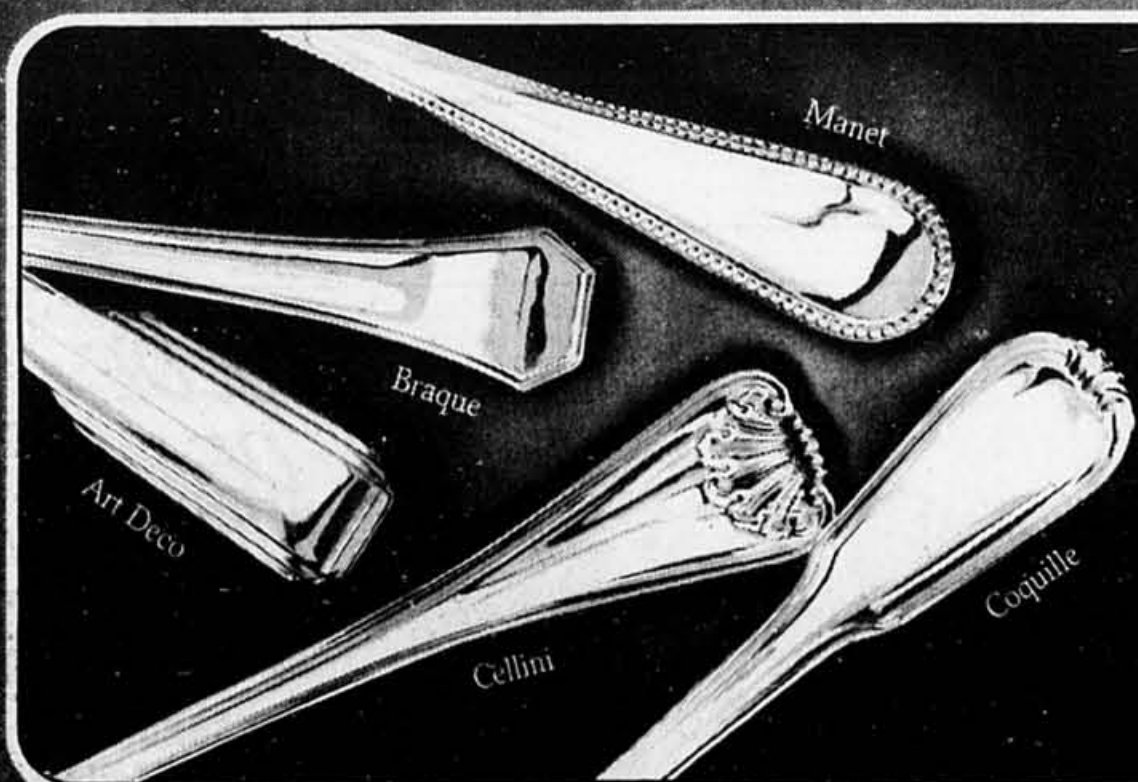
C.P. 1055, Succursale Desjardins
Montréal (Québec) H5B 1C2



Gouvernement
du Québec



Hydro-Québec
Gouvernement
du Canada



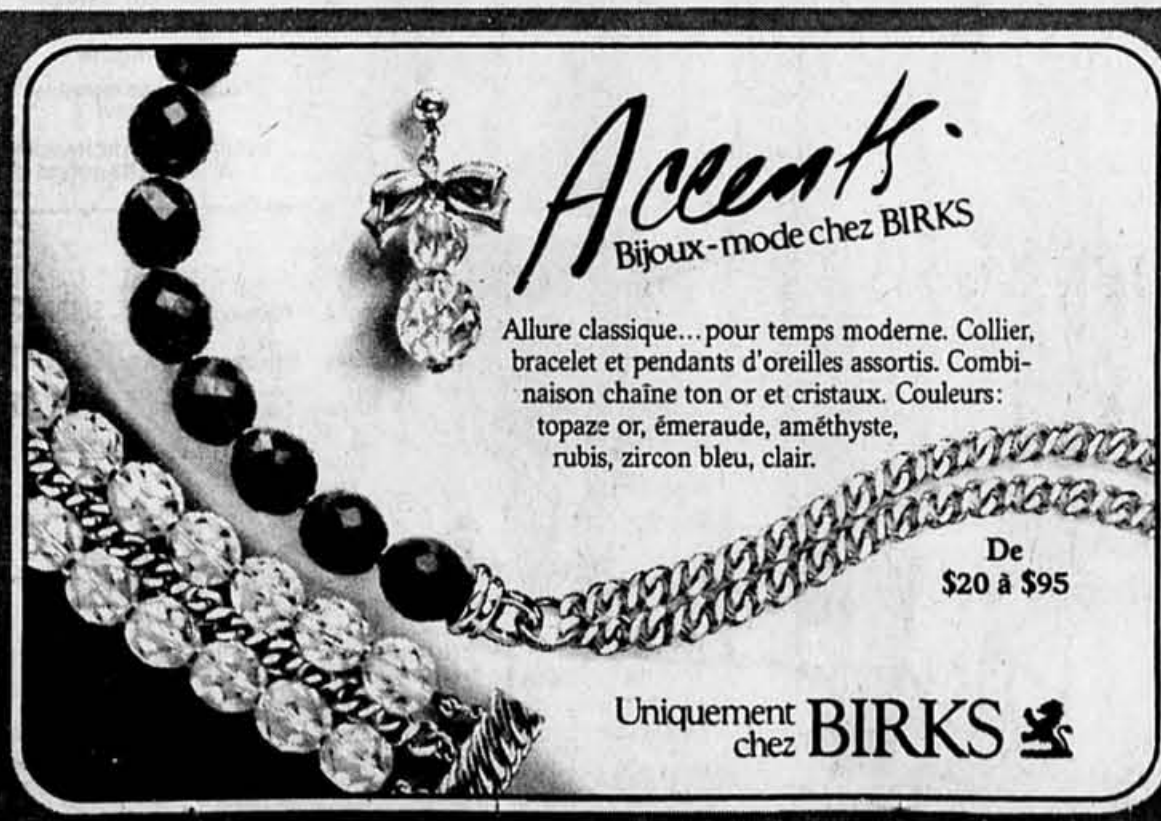
Ricci en solde Économisez 25%

À ne pas manquer: les Ricci de Birks...en solde.
Couverts pleine grandeur, merveilleusement équilibrés.
Plaqués argent, d'Italie.

À votre choix, 5 modèles exclusifs. La griffe Ricci
de Birks sur chaque pièce. Disponible au couvert, à la
pièce ou en réassortiment. 30% de rabais sur toutes
les pièces de service.

	Prix ord.	PRIX RÉDUIT
Braque, Coquille	\$175.00	\$131.25
Cellini, Manet	190.00	142.50
Art déco	200.00	150.00

Uniquement chez BIRKS



Accents. Bijoux-mode chez BIRKS

Allure classique... pour temps moderne. Collier,
bracelet et pendants d'oreilles assortis. Combi-
naison chaîne ton or et cristaux. Couleurs:
topaze or, émeraude, améthyste,
rubis, zircon bleu, clair.

De
\$20 à \$95

Uniquement
chez BIRKS



Satin gracieux

Pour les soirées
estivales...les sorties de
gala. Une triade de sacs
en satin chatoyant.
Formes élégantes et
pures. Bandoulières.
Blanc, gris, os, rose ou
noir. \$50

Parfaitement BIRKS

EN RAISON DU VIF SUCCÈS QU'A CONNU CE ROMAN, voici une réédition en format de poche.

VIENT DE PARAÎTRE

James A. Michener

Les feux du printemps



Coiffures et maquillages d'été

Un nouvelle tête, un air nouveau. Une envie qui prend au printemps, qui nous abandonne un peu plus tard pour reprendre à l'automne. L'équipe de Luc Traversy rue Drummond, a joué sa tête sur un air d'été tout à fait emballant et sorti la palette de couleurs pour rehausser le doré. De la sensualité pour les longs cheveux tout en boucles qui accrochent la lumière. Du dynamisme pour une femme active qui se permet une tête des bons jours. Sophistication, décontraction: des points forts.



Printemps '87 BANDOLINO

Tous les modèles de chaussures les plus récents du printemps. Pointures 4 à 12, 2A à C.

CHAUSSURES LTEX

d'antlin

6629, rue St-Hubert
276-8388
276-7979

EN VUE D'UN EMPLOI

PROFITEZ DE VOTRE ÉTÉ!

- Apprentissage du clavier (dactylographie)
- Traitement de textes
- Prise de notes (sténographie)
- Conversation anglaise

Pour vous aider à accéder à la carrière convoitée ou vous permettre d'intégrer nos programmes spécialisés à l'automne.

Ministère de l'Éducation
Permis développement personnel no 749773

Collège COMMERCIAL O'Sullivan

866-4622

1191, rue de la Montagne, Montréal, Qué. H3G 1Z2

Une éloquente et surprenante fresque des moeurs et des mentalités américaines, des années vingt à l'orée de la Seconde Guerre, que Michener nous dépeint brillamment à travers d'inoubliables personnages et cet immense pays qu'il nous fait découvrir.

EN VENTE PARTOUT 528 pages

Deux façons rapides et efficaces de commander vos livres:

1. En composant le **285-6984** et en donnant votre numéro de carte VISA ou MASTERCARD. Ce service vous est offert du lundi au vendredi de 9 h à 17 h.
2. En nous faisant parvenir le bon de commande ci-joint.

OFFRE SPÉCIALE AUX ABONNÉ(E)S DE LA PRESSE: 20% DE RÉDUCTION

BON DE COMMANDE 017: Veuillez me faire parvenir:

() exemplaires de «Les feux du printemps» au prix de 8,50\$ chacun, plus 1,20\$ pour frais de poste et de manutention.

Je suis abonné(e) à La Presse. Veuillez me faire parvenir:

() exemplaires de «Les feux du printemps» au prix de 7,15\$ chacun, plus 1,20\$ pour frais de poste et de manutention.

IMPORTANT: Joignez à cette commande un chèque ou mandat poste payable aux Éditions La Presse Ltée. Vous pouvez également utiliser votre carte de crédit comme mode de paiement.

MICARD: _____

VISA No: _____

À retourner aux Éditions La Presse Ltée
44, Saint-Antoine ouest
Montréal (Québec) H2Y 1J5

NOM _____

ADRESSE _____

VILLE _____

PROVINCE _____

CODE POSTAL _____

TÉL: _____

TOTAL _____ \$ (Plus 1,50\$ pour frais de poste et de manutention avec chaque commande.)

Ci-joint \$ _____

Prière de noter que les échanges et les remboursements ne sont pas acceptés.

200 candidats

Près de 200 designers de mode professionnels et étudiants ont déjà réclamé le dépliant officiel qui contient à la fois les modalités et le formulaire d'inscription aux deux Concours «Dubonnet-Design» annoncés il y a à peine un mois par la Société Dubonnet International dans le but d'encourager et de promouvoir la mode canadienne.

Les deux Concours «Dubonnet-Design» — l'un réservé aux designers professionnels, l'autre aux étudiants en mode-design — entraîneront, de la part des participants, la production sur croquis de modèles sport-ville ou prêt-à-porter de leur création.

Les dates limites pour la réception des formulaires d'inscription sont le 15 juin pour les professionnels et le 15 juillet pour les étudiants. Quant à la réception des croquis, les dates limites sont le 30 juin pour les professionnels et le 14 août pour les étudiants.

Les oeuvres de vingt finalistes (10 professionnels, 10 étudiants), sélectionnées par jury, seront présentées en septembre prochain lors d'un Gala de Finale au cours duquel seront proclamés quatre gagnants du trophée DUBONNET DESIGN 1987, soit deux dans la catégorie Professionnels (l'un en mode féminine, l'autre en mode masculine) et deux dans la catégorie Étudiants (l'un en mode féminine, l'autre en mode masculine). Les gagnants se partageront alors des prix et bourses d'une valeur totale de 14 000\$.

LANCÔME PARIS

OLIGO-MAJOR

Sérum activateur cellulaire

Cellular Activating Serum

WITH TRIPLE FERMENS

LANCÔME PARIS 25 ml

LANCÔME veut faire connaître son extraordinaire sérum à base d'éléments minéraux essentiels à la santé de la peau: c'est OLIGO-MAJOR.

Utilisé quotidiennement, il renforcera l'efficacité de vos soins de beauté - votre teint sera plus radieux, votre peau aura une texture plus fine, une teinte uniforme.

Vous pouvez vous le procurer au prix de 45,00\$ pour 35 ml. À l'achat de tout produit LANCÔME pour une valeur de 15,00\$ ou plus, vous recevrez en prime LE KIT BEAUTÉ qui se décline à 43,00\$. LE KIT BEAUTÉ contient: 6 ml de «Progrès Yeux»; 20 ml de crème «Exfoliance»; 1 bâton pour les lèvres «Lip Satin»; un vernis à ongles «Laque Satin» et 8 ml de mascara noir «Im-mencils».

Cette offre est disponible jusqu'au 23 mai 1987 ou jusqu'à l'épuisement de la marchandise. UNE SEULE PRIME PAR CLIENTE.

Rayon des cosmétiques, rez-de-chaussée.

STE-CATHERINE COIN DE LA MONTAGNE
COMPOSEZ LE 842-7711

OGILVY

V • E • N • T • E

EXTRAVAGANTE

PRINTANIÈRE

50% DE RABAIS

C'est le déclenchement de notre plus grande vente sur des milliers de mètres de matériel en polyester spécialement sélectionnés. Un énorme choix de motifs dans toutes les couleurs imaginables, parfait pour la confection de blouse, robe et chemise, sont maintenant en vente à un rabais spectaculaire de 50%. Disponible en 115 cm de largeur seulement. Rez-de-chaussée.

NOUVEAU! Soyez certain de venir voir notre nouvelle collection de bijoux de fantaisie exposée exclusivement dans notre boutique de haute couture.

Vente se termine le 23 mai

Marshall's

1195 Ste-Catherine O. 844-2555
240 Sparks, Ottawa

SOLDE DE RENOVATION

Ce modèle est écoulé mais plusieurs autres sont disponibles

DANS TOUT LE MAGASIN ÉCONOMISEZ 75% ET PLUS!

Seulement à notre magasin de Place Ville-Marie

Toujours une meilleure sélection

NOUVELLE MARCHANDISE À TOUS LES JOURS

Manteaux Prix cour. 185\$ **SOLDE \$39⁹⁹**

Chandails Prix cour. 75\$ à 90\$ **SOLDE \$14⁹⁹**

Pantalons Prix cour. 80\$ **SOLDE \$19⁹⁹**

joenette

PLACE VILLE-MARIE
866-9339

VOTRE HOROSCOPE

TAUREAU DU 21 AVRIL AU 20 MAI

La personne aimée se complait dans la monotonie de la vie quotidienne qu'elle identifie à la paix et au calme. Cela vous paraît fort ennuyant et d'une sagesse fort inutile. Il serait probablement temps de s'asseoir et de discuter. Vous auriez tout à gagner en faisant quelques compromis.

GÉMEAUX DU 21 MAI AU 21 JUIN

Vous serez étonné(e) de trouver intéressé et superficiel un être qui vous a ébloui. Vous entrez dans une phase où vous aurez beaucoup d'ascendance sur autrui et vous trouverez l'amour avec un grand « A ». Au travail, cessez de vous poser des questions sur ce que vous pouvez faire ou devez faire. Votre thème planétaire indique que vous serez éperdument sincère au point de vous nuire.

CANCER DU 22 JUIN AU 22 JUILLET

Au travail, évitez les discussions trop animées, exposez calmement vos idées et vos opinions et vous obtiendrez non seulement l'appui de ceux qui vous entourent mais aussi leur estime et leur collaboration. Cessez de vous plaindre de tout. Sur le plan sentimental, vous vous montrerez raisonnable et rempli de bonne volonté, cherchant à faire en vous votre egoïsme.

LION DU 23 JUILLET AU 23 AOUT

Au niveau de votre carrière, votre intérêt semble un peu confus en raison de changements constants chez vos supérieurs ou associés. Vous vous mettez à faire des recherches sur des faits cachés et votre persévérance vous fera découvrir certaines réalités un peu surprenantes. Au plan santé, un peu de repos serait salutaire.

VIERGE DU 24 AOUT AU 22 SEPTEMBRE

La matinée s'annonce excellente. Vous serez plein d'énergie, mais évitez de boire trop de café, car cela vous mènera dans un état de surexcitation superficielle. Une proposition des plus alléchantes concernant le travail vous sera offerte. Au moment où vous croyez votre idéal amoureux s'embourber, tout scintille autour de vous.

BALANCE DU 23 SEPTEMBRE AU 23 OCTOBRE

Tout ce qui touche les déplacements s'annonce ardu. Partez tôt vers votre lieu de destination sinon vous risquez d'être en retard. Si vous avez une voiture, une mise au point pourrait s'avérer fort rentable. Une franche discussion avec votre partenaire sera de plus en plus appréciée et vous pardonnera facilement les petits managements de la personne qui vous aime.

SCORPION DU 24 OCTOBRE AU 22 NOVEMBRE

Bonne journée pour régler vos problèmes en suspens et mettre un peu d'ordre dans vos affaires. Faites-le rapidement, car vous ne pourrez compter sur autant de chance dans les jours qui viennent. Vous vous orientez vers plus de maturité dans vos réactions. Vous faites preuve de plus de tolérance et d'indulgence et vous pardonnez facilement les petits managements de la personne qui vous aime.

SAGITTAIRE DU 23 NOVEMBRE AU 21 DÉCEMBRE

Vous démontrez beaucoup d'entrain et d'énergie dans votre travail, ce qui surprend quelque peu votre entourage. Bonne journée pour entreprendre de nouvelles entreprises qui vous tentent depuis longtemps. Côté sentimental, l'être aimé vous fait part de ses projets d'avenir. Vous serez enthousiasmé et la bonne entente régnera.

CAPRICORNE DU 22 DÉCEMBRE AU 20 JANVIER

De belles chances de réussite se présenteront probablement aujourd'hui. Cependant les circonstances peuvent exiger de votre part d'assez lourds sacrifices au plan des loisirs. Les résultats pourraient toutefois être plus qu'appréciables. Côté sentimental, vous aurez à affronter des contradictions plus ou moins sérieuses.

VERSEAU DU 21 JANVIER AU 19 FÉVRIER

Si vous avez des affaires difficiles à régler, mieux vaudrait vous en occuper au plus vite, car le temps ne jouera pas en votre faveur. Une personne qui vous aime mais un peu distante vous fera nettement des avances. Belle sentimentalité en perspective. Sur le plan de la santé, il faudrait éviter cette mauvaise manie de sauter le petit déjeuner.

POISSONS DU 20 FÉVRIER AU 20 MARS

Une conversation d'affaires vous permettra de reprendre l'avantage dans une situation que vous pensez plus mauvaise qu'elle ne l'est en réalité. Grâce à votre charme et votre enthousiasme, vous connaîtrez beaucoup de succès dans vos relations sociales. Quelques changements importants s'annoncent et vous ouvriront la porte sur une voie toute nouvelle.

BELIER DU 21 MARS AU 20 AVRIL

Vous obtiendrez sans peine la sympathie des gens que vous approchez. Vous aurez aujourd'hui des décisions importantes à prendre, mais vous ne devez aucunement les redouter. Vos appréciations seront justes, mais si vous avez des reproches à adresser, il faudrait mieux user de diplomatie. En amour, la fantaisie vous attire.

IMMOBILIER

2127 TERRAINS
TERRAIN à vendre, 51-Lacoste, quartier, 151,000 pi car, 20x125, 77-64-7563.
TERRAIN à vendre semi-déboisé, 165x270, au Lac Beauport, 51-Paul de Joliette, 45 min. Mill 17-54-2822.
TERRAIN à vendre 40x118 pi car, boisé, 100x100, 51-Bois-de-Loup, Robert ou Pierrette 336-1059.
TERRAINS rivaux d'un acre ou plus, page sabbatonnaise, longé par le lac de Montpelier, de 17-200-10 acres boisés avec 6 piages sabbatonnaise, lac Simon, 51-100-100, Développement Foubert, 819-457-2024.

128 PRETS HYPOTHECAIRES
(888) L'HOMME A CONNAÎTRE
Re, 2e, acheteurs balance vente. Cible, 1000-1000, 222-3022.
ABAISSEMENT: 1ère-2e-3e-4e-5e-6e-7e-8e-9e-10e-11e-12e-13e-14e-15e-16e-17e-18e-19e-20e-21e-22e-23e-24e-25e-26e-27e-28e-29e-30e-31e-32e-33e-34e-35e-36e-37e-38e-39e-40e-41e-42e-43e-44e-45e-46e-47e-48e-49e-50e-51e-52e-53e-54e-55e-56e-57e-58e-59e-60e-61e-62e-63e-64e-65e-66e-67e-68e-69e-70e-71e-72e-73e-74e-75e-76e-77e-78e-79e-80e-81e-82e-83e-84e-85e-86e-87e-88e-89e-90e-91e-92e-93e-94e-95e-96e-97e-98e-99e-100e-101e-102e-103e-104e-105e-106e-107e-108e-109e-110e-111e-112e-113e-114e-115e-116e-117e-118e-119e-120e-121e-122e-123e-124e-125e-126e-127e-128e-129e-130e-131e-132e-133e-134e-135e-136e-137e-138e-139e-140e-141e-142e-143e-144e-145e-146e-147e-148e-149e-150e-151e-152e-153e-154e-155e-156e-157e-158e-159e-160e-161e-162e-163e-164e-165e-166e-167e-168e-169e-170e-171e-172e-173e-174e-175e-176e-177e-178e-179e-180e-181e-182e-183e-184e-185e-186e-187e-188e-189e-190e-191e-192e-193e-194e-195e-196e-197e-198e-199e-200e-201e-202e-203e-204e-205e-206e-207e-208e-209e-210e-211e-212e-213e-214e-215e-216e-217e-218e-219e-220e-221e-222e-223e-224e-225e-226e-227e-228e-229e-230e-231e-232e-233e-234e-235e-236e-237e-238e-239e-240e-241e-242e-243e-244e-245e-246e-247e-248e-249e-250e-251e-252e-253e-254e-255e-256e-257e-258e-259e-260e-261e-262e-263e-264e-265e-266e-267e-268e-269e-270e-271e-272e-273e-274e-275e-276e-277e-278e-279e-280e-281e-282e-283e-284e-285e-286e-287e-288e-289e-290e-291e-292e-293e-294e-295e-296e-297e-298e-299e-300e-301e-302e-303e-304e-305e-306e-307e-308e-309e-310e-311e-312e-313e-314e-315e-316e-317e-318e-319e-320e-321e-322e-323e-324e-325e-326e-327e-328e-329e-330e-331e-332e-333e-334e-335e-336e-337e-338e-339e-340e-341e-342e-343e-344e-345e-346e-347e-348e-349e-350e-351e-352e-353e-354e-355e-356e-357e-358e-359e-360e-361e-362e-363e-364e-365e-366e-367e-368e-369e-370e-371e-372e-373e-374e-375e-376e-377e-378e-379e-380e-381e-382e-383e-384e-385e-386e-387e-388e-389e-390e-391e-392e-393e-394e-395e-396e-397e-398e-399e-400e-401e-402e-403e-404e-405e-406e-407e-408e-409e-410e-411e-412e-413e-414e-415e-416e-417e-418e-419e-420e-421e-422e-423e-424e-425e-426e-427e-428e-429e-430e-431e-432e-433e-434e-435e-436e-437e-438e-439e-440e-441e-442e-443e-444e-445e-446e-447e-448e-449e-450e-451e-452e-453e-454e-455e-456e-457e-458e-459e-460e-461e-462e-463e-464e-465e-466e-467e-468e-469e-470e-471e-472e-473e-474e-475e-476e-477e-478e-479e-480e-481e-482e-483e-484e-485e-486e-487e-488e-489e-490e-491e-492e-493e-494e-495e-496e-497e-498e-499e-500e-501e-502e-503e-504e-505e-506e-507e-508e-509e-510e-511e-512e-513e-514e-515e-516e-517e-518e-519e-520e-521e-522e-523e-524e-525e-526e-527e-528e-529e-530e-531e-532e-533e-534e-535e-536e-537e-538e-539e-540e-541e-542e-543e-544e-545e-546e-547e-548e-549e-550e-551e-552e-553e-554e-555e-556e-557e-558e-559e-560e-561e-562e-563e-564e-565e-566e-567e-568e-569e-570e-571e-572e-573e-574e-575e-576e-577e-578e-579e-580e-581e-582e-583e-584e-585e-586e-587e-588e-589e-590e-591e-592e-593e-594e-595e-596e-597e-598e-599e-600e-601e-602e-603e-604e-605e-606e-607e-608e-609e-610e-611e-612e-613e-614e-615e-616e-617e-618e-619e-620e-621e-622e-623e-624e-625e-626e-627e-628e-629e-630e-631e-632e-633e-634e-635e-636e-637e-638e-639e-640e-641e-642e-643e-644e-645e-646e-647e-648e-649e-650e-651e-652e-653e-654e-655e-656e-657e-658e-659e-660e-661e-662e-663e-664e-665e-666e-667e-668e-669e-670e-671e-672e-673e-674e-675e-676e-677e-678e-679e-680e-681e-682e-683e-684e-685e-686e-687e-688e-689e-690e-691e-692e-693e-694e-695e-696e-697e-698e-699e-700e-701e-702e-703e-704e-705e-706e-707e-708e-709e-710e-711e-712e-713e-714e-715e-716e-717e-718e-719e-720e-721e-722e-723e-724e-725e-726e-727e-728e-729e-730e-731e-732e-733e-734e-735e-736e-737e-738e-739e-740e-741e-742e-743e-744e-745e-746e-747e-748e-749e-750e-751e-752e-753e-754e-755e-756e-757e-758e-759e-760e-761e-762e-763e-764e-765e-766e-767e-768e-769e-770e-771e-772e-773e-774e-775e-776e-777e-778e-779e-780e-781e-782e-783e-784e-785e-786e-787e-788e-789e-790e-791e-792e-793e-794e-795e-796e-797e-798e-799e-800e-801e-802e-803e-804e-805e-806e-807e-808e-809e-810e-811e-812e-813e-814e-815e-816e-817e-818e-819e-820e-821e-822e-823e-824e-825e-826e-827e-828e-829e-830e-831e-832e-833e-834e-835e-836e-837e-838e-839e-840e-841e-842e-843e-844e-845e-846e-847e-848e-849e-850e-851e-852e-853e-854e-855e-856e-857e-858e-859e-860e-861e-862e-863e-864e-865e-866e-867e-868e-869e-870e-871e-872e-873e-874e-875e-876e-877e-878e-879e-880e-881e-882e-883e-884e-885e-886e-887e-888e-889e-890e-891e-892e-893e-894e-895e-896e-897e-898e-899e-900e-901e-902e-903e-904e-905e-906e-907e-908e-909e-910e-911e-912e-913e-914e-915e-916e-917e-918e-919e-920e-921e-922e-923e-924e-925e-926e-927e-928e-929e-930e-931e-932e-933e-934e-935e-936e-937e-938e-939e-940e-941e-942e-943e-944e-945e-946e-947e-948e-949e-950e-951e-952e-953e-954e-955e-956e-957e-958e-959e-960e-961e-962e-963e-964e-965e-966e-967e-968e-969e-970e-971e-972e-973e-974e-975e-976e-977e-978e-979e-980e-981e-982e-983e-984e-985e-986e-987e-988e-989e-990e-991e-992e-993e-994e-995e-996e-997e-998e-999e-1000e-1001e-1002e-1003e-1004e-1005e-1006e-1007e-1008e-1009e-1010e-1011e-1012e-1013e-1014e-1015e-1016e-1017e-1018e-1019e-1020e-1021e-1022e-1023e-1024e-1025e-1026e-1027e-1028e-1029e-1030e-1031e-1032e-1033e-1034e-1035e-1036e-1037e-1038e-1039e-1040e-1041e-1042e-1043e-1044e-1045e-1046e-1047e-1048e-1049e-1050e-1051e-1052e-1053e-1054e-1055e-1056e-1057e-1058e-1059e-1060e-1061e-1062e-1063e-1064e-1065e-1066e-1067e-1068e-1069e-1070e-1071e-1072e-1073e-1074e-1075e-1076e-1077e-1078e-1079e-1080e-1081e-1082e-1083e-1084e-1085e-1086e-1087e-1088e-1089e-1090e-1091e-1092e-1093e-1094e-1095e-1096e-1097e-1098e-1099e-1100e-1101e-1102e-1103e-1104e-1105e-1106e-1107e-1108e-1109e-1110e-1111e-1112e-1113e-1114e-1115e-1116e-1117e-1118e-1119e-1120e-1121e-1122e-1123e-1124e-1125e-1126e-1127e-1128e-1129e-1130e-1131e-1132e-1133e-1134e-1135e-1136e-1137e-1138e-1139e-1140e-1141e-1142e-1143e-1144e-1145e-1146e-1147e-1148e-1149e-1150e-1151e-1152e-1153e-1154e-1155e-1156e-1157e-1158e-1159e-1160e-1161e-1162e-1163e-1164e-1165e-1166e-1167e-1168e-1169e-1170e-1171e-1172e-1173e-1174e-1175e-1176e-1177e-1178e-1179e-1180e-1181e-1182e-1183e-1184e-1185e-1186e-1187e-1188e-1189e-1190e-1191e-1192e-1193e-1194e-1195e-1196e-1197e-1198e-1199e-1200e-1201e-1202e-1203e-1204e-1205e-1206e-1207e-1208e-1209e-1210e-1211e-1212e-1213e-1214e-1215e-1216e-1217e-1218e-1219e-1220e-1221e-1222e-1223e-1224e-1225e-1226e-1227e-1228e-1229e-1230e-1231e-1232e-1233e-1234e-1235e-1236e-1237e-1238e-1239e-1240e-1241e-1242e-1243e-1244e-1245e-1246e-1247e-1248e-1249e-1250e-1251e-1252e-1253e-1254e-1255e-1256e-1257e-1258e-1259e-1260e-1261e-1262e-1263e-1264e-1265e-1266e-1267e-1268e-1269e-1270e-1271e-1272e-1273e-1274e-1275e-1276e-1277e-1278e-1279e-1280e-1281e-1282e-1283e-1284e-1285e-1286e-1287e-1288e-1289e-1290e-1291e-1292e-1293e-1294e-1295e-1296e-1297e-1298e-1299e-1300e-1301e-1302e-1303e-1304e-1305e-1306e-1307e-1308e-1309e-1310e-1311e-1312e-1313e-1314e-1315e-1316e-1317e-1318e-1319e-1320e-1321e-1322e-1323e-1324e-1325e-1326e-1327e-1328e-1329e-1330e-1331e-1332e-1333e-1334e-1335e-1336e-1337e-1338e-1339e-1340e-1341e-1342e-1343e-1344e-1345e-1346e-1347e-1348e-1349e-1350e-1351e-1352e-1353e-1354e-1355e-1356e-1357e-1358e-1359e-1360e-1361e-1362e-1363e-1364e-1365e-1366e-1367e-1368e-1369e-1370e-1371e-1372e-1373e-1374e-1375e-1376e-1377e-1378e-1379e-1380e-1381e-1382e-1383e-1384e-1385e-1386e-1387e-1388e-1389e-1390e-1391e-1392e-1393e-1394e-1395e-1396e-1397e-1398e-1399e-1400e-1401e-1402e-1403e-1404e-1405e-1406e-1407e-1408e-1409e-1410e-1411e-1412e-1413e-1414e-1415e-1416e-1417e-1418e-1419e-1420e-1421e-1422e-1423e-1424e-1425e-1426e-1427e-1428e-1429e-1430e-1431e-1432e-1433e-1434e-1435e-1436e-1437e-1438e-1439e-1440e-1441e-1442e-1443e-1444e-1445e-1446e-1447e-1448e-1449e-1450e-1451e-1452e-1453e-1454e-1455e-1456e-1457e-1458e-1459e-1460e-1461e-1462e-1463e-1464e-1465e-1466e-1467e-1468e-1469e-1470e-1471e-1472e-1473e-1474e-1475e-1476e-1477e-1478e-1479e-1480e-1481e-1482e-1483e-1484e-1485e-1486e-1487e-1488e-1489e-1490e-1491e-1492e-1493e-1494e-1495e-1496e-1497e-1498e-1499e-1500e-1501e-1502e-1503e-1504e-1505e-1506e-1507e-1508e-1509e-1510e-1511e-1512e-1513e-1514e-1515e-1516e-1517e-1518e-1519e-1520e-1521e-1522e-1523e-1524e-1525e-1526e-1527e-1528e-1529e-1530e-1531e-1532e-1533e-1534e-1535e-1536e-1537e-1538e-1539e-1540e-1541e-1542e-1543e-1544e-1545e-1546e-1547e-1548e-1549e-1550e-1551e-1552e-1553e-1554e-1555e-1556e-1557e-1558e-1559e-1560e-1561e-1562e-1563e-1564e-1565e-1566e-1567e-1568e-1569e-1570e-1571e-1572e-1573e-1574e-1575e-1576e-1577e-1578e-1579e-1580e-1581e-1582e-1583e-1584e-1585e-1586e-1587e-1588e-1589e-1590e-1591e-1592e-1593e-1594e-1595e-1596e-1597e-1598e-1599e-1600e-1601e-1602e-1603e-1604e-1605e-1606e-1607e-1608e-1609e-1610e-1611e-1612e-1613e-1614e-1615e-1616e-1617e-1618e-1619e-1620e-1621e-1622e-1623e-1624e-1625e-1626e-1627e-1628e-1629e-1630e-1631e-1632e-1633e-1634e-1635e-1636e-1637e-1638e-1639e-1640e-1641e-1642e-1643e-1644e-1645e-1646e-1647e-1648e-1649e-1650e-1651e-1652e-1653e-1654e-1655e-1656e-1657e-1658e-1659e-1660e-1661e-1662e-1663e-1664e-1665e-1666e-1667e-1668e-1669e-1670e-1671e-1672e-1673e-1674e-1675e-1676e-1677e-1678e-1679e-1680e-1681e-1682e-1683e-1684e-1685e-1686e-1687e-1688e-1689e-1690e-1691e-1692e-1693e-1694e-1695e-1696e-1697e-1698e-1699e-1700e-1701e-1702e-1703e-1704e-1705e-1706e-1707e-1708e-1709e-1710e-1711e-1712e-1713e-1714e-1715e-1716e-1717e-1718e-1719e-1720e-1721e-1722e-1723e-1724e-1725e-1726e-1727e-1728e-1729e-1730e-1731e-1732e-1733e-1734e-1735e-1736e-1737e-1738e-1739e-1740e-1741e-1742e-1743e-1744e-1745e-1746e-1747e-1748e-1749e-1750e-1751e-1752e-1753e-1754e-1755e-1756e-1757e-1758e-1759e-1760e-1761e-1762e-1763e-1764e-1765e-1766e-1767e-1768e-1769e-1770e-1771e-1772e-1773e-1774e-1775e-1776e-1777e-1778e-1779e-1780e-1781e-1782e-1783e-1784e-1785e-1786e-1787e-1788e-1789e-1790e-1791e-1792e-1793e-1794e-1795e-1796e-1797e-1798e-1799e-1800e-1801e-1802e-1803e-1804e-1805e-1806e-1807e-1808e-1809e-1810e-1811e-1812e-1813e-1814e-1815e-1816e-1817e-1818e-1819e-1820e-1821e-1822e-1823e-1824e-1825e-1826e-1827e-1828e-1829e-1830e-1831e-1832e-1833e-1834e-1835e-1836e-1837e-1838e-1839e-1840e-1841e-1842e-1843e-1844e-1845e-1846e-1847e-1848e-1849e-1850e-1851e-1852e-1853e-1854e-1855e-1856e-1857e-1858e-1859e-1860e-1861e-1862e-1863e-1864e-1865e-1866e-1867e-1868e-1869e-1870e-1871e-1872e-1873e-1874e-1875e-1876e-1877e

IMMOBILIER

133 À LOUER ÎLE DE MONTRÉAL

M.D.E. Sherbrooke coin Oxford, 3 1/2, chaufferie, immédiat ou 1985, 287-4347.
N.D.G. 1 mois garage. Près métro Villa Maria, 2235 Chemin Côte St. Luc, garage, 2235-2236.
N.D.G. 1/2, 2 1/2, chaufferie, chauffage, piscine intérieure, vue sur parc, 2235-2236.
N.D.G. 3/4, 2 1/2, chaufferie, réfrigérateur, garage, 2235-2236.
N.D.G. 1/2, 2 1/2, chaufferie, réfrigérateur, garage, 2235-2236.
N.D.G. 1/2, 2 1/2, chaufferie, réfrigérateur, garage, 2235-2236.
N.D.G. 1/2, 2 1/2, chaufferie, réfrigérateur, garage, 2235-2236.
N.D.G. 1/2, 2 1/2, chaufferie, réfrigérateur, garage, 2235-2236.
N.D.G. 1/2, 2 1/2, chaufferie, réfrigérateur, garage, 2235-2236.
N.D.G. 1/2, 2 1/2, chaufferie, réfrigérateur, garage, 2235-2236.
N.D.G. 1/2, 2 1/2, chaufferie, réfrigérateur, garage, 2235-2236.

133 À LOUER ÎLE DE MONTRÉAL

OUTREMONT OCCUPATION IMMÉDIATE APPARTEMENTS LUXUEUX
Secur d'habitation
Edifice sécurisé, chauffage, piscine intérieure, salle d'exercices, sauna.
277-5873
OUTREMONT, beau 3 1/2, 17e, vue magnifique, balcon, libre le 1er juil. M. Joy 277-5873, après 5h 277-1282.
OUTREMONT, bas de triplex 6 1/2, non chauffé, libre immédiatement, 825, 300, 583-998, après 5h 274-2862.
OUTREMONT, métro, 6 1/2, r.d. ch. com., face parc, 550, 271-7071.
OUTREMONT, 0 sous-sol, vue sur lac, 1000, 271-7071.
OUTREMONT, 2 chambres, 2 cuisines, 2 étages de triplex, boiseries, entrée lav. sec. 1000, 271-7071.
OUTREMONT, 2 chambres, 2 cuisines, 2 étages de triplex, boiseries, entrée lav. sec. 1000, 271-7071.
OUTREMONT, 2 chambres, 2 cuisines, 2 étages de triplex, boiseries, entrée lav. sec. 1000, 271-7071.
OUTREMONT, 2 chambres, 2 cuisines, 2 étages de triplex, boiseries, entrée lav. sec. 1000, 271-7071.
OUTREMONT, 2 chambres, 2 cuisines, 2 étages de triplex, boiseries, entrée lav. sec. 1000, 271-7071.
OUTREMONT, 2 chambres, 2 cuisines, 2 étages de triplex, boiseries, entrée lav. sec. 1000, 271-7071.

133 À LOUER ÎLE DE MONTRÉAL

P.A.T., neuf, immense et très lumineux 4 1/2, insonorisé, planchers bois, fenêtres françaises, ornements métalliques, Intercom, stationnement, etc. 475-351-8934.
P.A.T., 1300 Oscar Benoit, arrière Centre Sportif Gilbert, lumineux 4 1/2, insonorisé, Intercom, services, 5475-355-258, 498-7614.
P.A.T., 17e av., 5 1/2, rénové à neuf, 259-9214.
P.A.T., 2070, grands 4 1/2, neuvs, 2 chambres, électrique, 525 à 600\$, G. Boyer, 729-1813, soir 648-2667.
P.A.T., 3 1/2, ménage rélat., 7e av., 3375, 524-7301, 523-7017.
PAPINEAU et L.O. David, métro, 727-9478.
PAPINEAU 4816, 5 1/2, 2e, électrifié, lav. sec., 5200, 729-1111.
PAPINEAU 4711, intérieur, balcon arrière seulement, 2 chambres à coucher, tapis mur à mur, entrée lav. sec., 5200, 729-1111.
PAPINEAU 4816, 5 1/2, 2e, électrifié, lav. sec., 5200, 729-1111.
PAPINEAU 4711, intérieur, balcon arrière seulement, 2 chambres à coucher, tapis mur à mur, entrée lav. sec., 5200, 729-1111.
PAPINEAU 4816, 5 1/2, 2e, électrifié, lav. sec., 5200, 729-1111.
PAPINEAU 4711, intérieur, balcon arrière seulement, 2 chambres à coucher, tapis mur à mur, entrée lav. sec., 5200, 729-1111.
PAPINEAU 4816, 5 1/2, 2e, électrifié, lav. sec., 5200, 729-1111.
PAPINEAU 4711, intérieur, balcon arrière seulement, 2 chambres à coucher, tapis mur à mur, entrée lav. sec., 5200, 729-1111.

133 À LOUER ÎLE DE MONTRÉAL

P.L.E.S.S.I. 4 1/2, rénové, près hôpital Notre-Dame, 5435 et 5445 motifs, 251-2359.
P.R.E.S. métro Pie IX, 1 1/2, 2 1/2, 3 1/2, chaufferie, 251-2359.
P.R.E.S. stode Olympique et métro, grand 5 1/2, installation lav. sec., chauffage et eau chaude/chauffage par prioritaire, 1840 Sicard, M.S. 5495 motifs, 849-4007-8200 Jomoum Corleto.
P.R.E.S. Carré St-Louis, 5 1/2, non chauffé, 5450 par mois, 381-7991 local 38 ou 648-7677.
P.R.E.S. Honoré Beaugrand, bas 4 1/2, libre, 1er juil., 530, 355-3826.
P.R.E.S. Jean-Baptiste, 3 1/2, chauffage électrique, libre 1er juillet, 535, 733-9977.
P.R.E.S. METRO Cadillac, grand 5 1/2, 2e étage, 5440, 254-7140.
P.R.E.S. METRO GUY (volet St-Mathieu), beau 3 1/2, chauffage, libre 1er juillet, 5450, 254-7140.
P.R.E.S. Jean-Talon, 3 1/2, chauffage, boiseries, entrée lav. sec., 5300 par mois non chauffé, libre 1er juillet, 5450, 254-7140.
P.R.E.S. U.D.E.M. 1er juillet, beaux chaufferie, 2 cuisines, 2 étages, 5450, 254-7140.
P.R.E.S. VIAU grand 5 1/2, rénové, réfrigérateur, boiseries, entrée lav. sec., 5475, 523-9253.
P.R.E.S. VIAU grand 5 1/2, rénové, réfrigérateur, boiseries, entrée lav. sec., 5475, 523-9253.
P.R.E.S. VIAU grand 5 1/2, rénové, réfrigérateur, boiseries, entrée lav. sec., 5475, 523-9253.
P.R.E.S. VIAU grand 5 1/2, rénové, réfrigérateur, boiseries, entrée lav. sec., 5475, 523-9253.
P.R.E.S. VIAU grand 5 1/2, rénové, réfrigérateur, boiseries, entrée lav. sec., 5475, 523-9253.

133 À LOUER ÎLE DE MONTRÉAL

ROSEMONTE duplex, 1er, rue Charlevoix 5450 chauffé 325-7291.
ROSEMONTE Angus, neuf, juillet, 3 1/2, 4 1/2, 5 1/2, 6 1/2, 7 1/2, 8 1/2, 9 1/2, 10 1/2, 11 1/2, 12 1/2, 13 1/2, 14 1/2, 15 1/2, 16 1/2, 17 1/2, 18 1/2, 19 1/2, 20 1/2, 21 1/2, 22 1/2, 23 1/2, 24 1/2, 25 1/2, 26 1/2, 27 1/2, 28 1/2, 29 1/2, 30 1/2, 31 1/2, 32 1/2, 33 1/2, 34 1/2, 35 1/2, 36 1/2, 37 1/2, 38 1/2, 39 1/2, 40 1/2, 41 1/2, 42 1/2, 43 1/2, 44 1/2, 45 1/2, 46 1/2, 47 1/2, 48 1/2, 49 1/2, 50 1/2, 51 1/2, 52 1/2, 53 1/2, 54 1/2, 55 1/2, 56 1/2, 57 1/2, 58 1/2, 59 1/2, 60 1/2, 61 1/2, 62 1/2, 63 1/2, 64 1/2, 65 1/2, 66 1/2, 67 1/2, 68 1/2, 69 1/2, 70 1/2, 71 1/2, 72 1/2, 73 1/2, 74 1/2, 75 1/2, 76 1/2, 77 1/2, 78 1/2, 79 1/2, 80 1/2, 81 1/2, 82 1/2, 83 1/2, 84 1/2, 85 1/2, 86 1/2, 87 1/2, 88 1/2, 89 1/2, 90 1/2, 91 1/2, 92 1/2, 93 1/2, 94 1/2, 95 1/2, 96 1/2, 97 1/2, 98 1/2, 99 1/2, 100 1/2.
ROSEMONTE St-Michel près Laurier, 4 1/2, 3 1/2, chaufferie, métro, grand 5 1/2, 728-1776, 729-3737.
ROSEMONTE St-Michel et boul. St-Joseph, 4 1/2, chaufferie, métro, grand 5 1/2, 728-1776, 729-3737.
ROSEMONTE 1er et Dandurand, 3 1/2, chaufferie, 734-0654.
ROSEMONTE 3 1/2, non chauffé, eau chaude four, poêle-tricouche, 3125, 734-0654.
ROSEMONTE 3 1/2, chaufferie, poêle, références, 255-2492.
ROSEMONTE 4 1/2, condo, 550, 7 1/2, style cottage 590, 647-5742.
ROSEMONTE 5 1/2, ent. lav. sec. 5430, 3125, 734-0654.
ROSEMONTE, bas duplex 5 1/2, avec garage, 5450 motifs, 259-5302.
ROSEMONTE, boul. Pie IX près Muskeg, 4 1/2, fermes, libre immédiatement, 5375, 734-6358.
ROSEMONTE, chauffé, grand 2 1/2, 3 1/2, 4 1/2, 5 1/2, 6 1/2, 7 1/2, 8 1/2, 9 1/2, 10 1/2, 11 1/2, 12 1/2, 13 1/2, 14 1/2, 15 1/2, 16 1/2, 17 1/2, 18 1/2, 19 1/2, 20 1/2, 21 1/2, 22 1/2, 23 1/2, 24 1/2, 25 1/2, 26 1/2, 27 1/2, 28 1/2, 29 1/2, 30 1/2, 31 1/2, 32 1/2, 33 1/2, 34 1/2, 35 1/2, 36 1/2, 37 1/2, 38 1/2, 39 1/2, 40 1/2, 41 1/2, 42 1/2, 43 1/2, 44 1/2, 45 1/2, 46 1/2, 47 1/2, 48 1/2, 49 1/2, 50 1/2, 51 1/2, 52 1/2, 53 1/2, 54 1/2, 55 1/2, 56 1/2, 57 1/2, 58 1/2, 59 1/2, 60 1/2, 61 1/2, 62 1/2, 63 1/2, 64 1/2, 65 1/2, 66 1/2, 67 1/2, 68 1/2, 69 1/2, 70 1/2, 71 1/2, 72 1/2, 73 1/2, 74 1/2, 75 1/2, 76 1/2, 77 1/2, 78 1/2, 79 1/2, 80 1/2, 81 1/2, 82 1/2, 83 1/2, 84 1/2, 85 1/2, 86 1/2, 87 1/2, 88 1/2, 89 1/2, 90 1/2, 91 1/2, 92 1/2, 93 1/2, 94 1/2, 95 1/2, 96 1/2, 97 1/2, 98 1/2, 99 1/2, 100 1/2.
ROSEMONTE, Parc Angus, maison de ville, neuve, 3 chambres, salon, salle à manger, cuisine, dinette, toilettes, 2 sdb, garage, cour, insonorisée, face parc, 5450 motifs, 259-5302.
ROSEMONTE, Parc Angus, maison de ville, neuve, 3 chambres, salon, salle à manger, cuisine, dinette, toilettes, 2 sdb, garage, cour, insonorisée, face parc, 5450 motifs, 259-5302.
ROSEMONTE, Parc Angus, maison de ville, neuve, 3 chambres, salon, salle à manger, cuisine, dinette, toilettes, 2 sdb, garage, cour, insonorisée, face parc, 5450 motifs, 259-5302.
ROSEMONTE, Parc Angus, maison de ville, neuve, 3 chambres, salon, salle à manger, cuisine, dinette, toilettes, 2 sdb, garage, cour, insonorisée, face parc, 5450 motifs, 259-5302.

133 À LOUER ÎLE DE MONTRÉAL

ROSEMONTE 3 1/2, 4 1/2, chaufferie, face parc, libre, 727-4395.
ROSEMONTE 3e av. grand 6 1/2, 6e, garage, entrées laveuse/secheuse, non chauffé, libre le 1er juillet, 6005 motifs, références demandées, 727-587 après 6h.
REMY 5 1/2, 2 1/2, 3 1/2, 4 1/2, 5 1/2, 6 1/2, 7 1/2, 8 1/2, 9 1/2, 10 1/2, 11 1/2, 12 1/2, 13 1/2, 14 1/2, 15 1/2, 16 1/2, 17 1/2, 18 1/2, 19 1/2, 20 1/2, 21 1/2, 22 1/2, 23 1/2, 24 1/2, 25 1/2, 26 1/2, 27 1/2, 28 1/2, 29 1/2, 30 1/2, 31 1/2, 32 1/2, 33 1/2, 34 1/2, 35 1/2, 36 1/2, 37 1/2, 38 1/2, 39 1/2, 40 1/2, 41 1/2, 42 1/2, 43 1/2, 44 1/2, 45 1/2, 46 1/2, 47 1/2, 48 1/2, 49 1/2, 50 1/2, 51 1/2, 52 1/2, 53 1/2, 54 1/2, 55 1/2, 56 1/2, 57 1/2, 58 1/2, 59 1/2, 60 1/2, 61 1/2, 62 1/2, 63 1/2, 64 1/2, 65 1/2, 66 1/2, 67 1/2, 68 1/2, 69 1/2, 70 1/2, 71 1/2, 72 1/2, 73 1/2, 74 1/2, 75 1/2, 76 1/2, 77 1/2, 78 1/2, 79 1/2, 80 1/2, 81 1/2, 82 1/2, 83 1/2, 84 1/2, 85 1/2, 86 1/2, 87 1/2, 88 1/2, 89 1/2, 90 1/2, 91 1/2, 92 1/2, 93 1/2, 94 1/2, 95 1/2, 96 1/2, 97 1/2, 98 1/2, 99 1/2, 100 1/2.
RUE St-Joseph et Dandurand, 2 1/2, électrique, poêle, libre, 5260 à 5700, 525-70, 2, 679-4959.
SHERBROOKE est 7045, 1 1/2, 3 1/2, 4 1/2, métro Radisson, 259-4293.
SHERBROOKE est 7045, 1 1/2, 3 1/2, 4 1/2, métro Radisson, 259-4293.
SHERBROOKE est 7045, 1 1/2, 3 1/2, 4 1/2, métro Radisson, 259-4293.
SHERBROOKE est 7045, 1 1/2, 3 1/2, 4 1/2, métro Radisson, 259-4293.
SHERBROOKE est 7045, 1 1/2, 3 1/2, 4 1/2, métro Radisson, 259-4293.
SHERBROOKE est 7045, 1 1/2, 3 1/2, 4 1/2, métro Radisson, 259-4293.
SHERBROOKE est 7045, 1 1/2, 3 1/2, 4 1/2, métro Radisson, 259-4293.
SHERBROOKE est 7045, 1 1/2, 3 1/2, 4 1/2, métro Radisson, 259-4293.
SHERBROOKE est 7045, 1 1/2, 3 1/2, 4 1/2, métro Radisson, 259-4293.
SHERBROOKE est 7045, 1 1/2, 3 1/2, 4 1/2, métro Radisson, 259-4293.

133 À LOUER ÎLE DE MONTRÉAL

ST-LAURENT, bon duplex, 7 1/2, garage, 501, 336-3487, 731-5514.
ST-LAURENT, grand 5 1/2, 2e, lav. sec., 226-2217, 324-2581.
ST-LAURENT, grand 5 1/2, 2e, lav. sec., 226-2217, 324-2581.
ST-LAURENT, grand 5 1/2, 2e, lav. sec., 226-2217, 324-2581.
ST-LAURENT, grand 5 1/2, 2e, lav. sec., 226-2217, 324-2581.
ST-LAURENT, grand 5 1/2, 2e, lav. sec., 226-2217, 324-2581.
ST-LAURENT, grand 5 1/2, 2e, lav. sec., 226-2217, 324-2581.
ST-LAURENT, grand 5 1/2, 2e, lav. sec., 226-2217, 324-2581.
ST-LAURENT, grand 5 1/2, 2e, lav. sec., 226-2217, 324-2581.
ST-LAURENT, grand 5 1/2, 2e, lav. sec., 226-2217, 324-2581.

133 À LOUER ÎLE DE MONTRÉAL

ST-LAURENT, logement luxueux de 5 pièces, chauffé, 7 salles de bain, planchers en carrelage, feu et plaque encastrés, 255-4555, 259-7447.
ST-LAURENT, 1 1/2, bas avec sous-sol, chauffage électrique, 641-2597, 259-7447.
ST-LAURENT, 1 1/2, bas avec sous-sol, chauffage électrique, 641-2597, 259-7447.
ST-LAURENT, 1 1/2, bas avec sous-sol, chauffage électrique, 641-2597, 259-7447.
ST-LAURENT, 1 1/2, bas avec sous-sol, chauffage électrique, 641-2597, 259-7447.
ST-LAURENT, 1 1/2, bas avec sous-sol, chauffage électrique, 641-2597, 259-7447.
ST-LAURENT, 1 1/2, bas avec sous-sol, chauffage électrique, 641-2597, 259-7447.
ST-LAURENT, 1 1/2, bas avec sous-sol, chauffage électrique, 641-2597, 259-7447.
ST-LAURENT, 1 1/2, bas avec sous-sol, chauffage électrique, 641-2597, 259-7447.
ST-LAURENT, 1 1/2, bas avec sous-sol, chauffage électrique, 641-2597, 259-7447.

133 À LOUER ÎLE DE MONTRÉAL

TRETTAUXVILLE, - cébréant 3 1/2, fermes, poêle, 645-5423.
TILLEMENT et Bellevue, bas de duplex 5 1/2, cour, 550, 732-4971.
VALÉ, 2500 Avenue 17e, 1 1/2, 5 1/2, chaufferie, poêle, réfrigérateur, 3158 + Ascenseur, garage, 5278-7022.
VALÉ, 4 1/2, après métro, 324-4248, 731-6449.
VALÉ, 4000 Kingsley, grands, 5000 motifs, 3 1/2, chaufferie, cour, 500 motifs, 738-4714, 697-2529.
VALÉ, bas, 5 1/2, plus garage, 5700, 332-4529.
VAN HORNE (Victoria), 3 1/2, 733-8209 soir 729-7573, 482-9292.
VAN HORNE (Victoria), 3 1/2, 733-8209 soir 729-7573, 482-9292.
VAN HORNE (Victoria), 3 1/2, 733-8209 soir 729-7573, 482-9292.
VAN HORNE (Victoria), 3 1/2, 733-8209 soir 729-7573, 482-9292.
VAN HORNE (Victoria), 3 1/2, 733-8209 soir 729-7573, 482-9292.
VAN HORNE (Victoria), 3 1/2, 733-8209 soir 729-7573, 482-9292.
VAN HORNE (Victoria), 3 1/2, 733-8209 soir 729-7573, 482-9292.
VAN HORNE (Victoria), 3 1/2, 733-8209 soir 729-7573, 482-9292.
VAN HORNE (Victoria), 3 1/2, 733-8209 soir 729-7573, 482-9292.

133 À LOUER ÎLE DE MONTRÉAL

WESTMONT CHATEAU REDFERN
Appos. luxueux disponibles à Westmont, 4 1/2, 4 1/2 à partir de \$700.
Vaudreuil, après 935-6060.
WILBERTON, grand 4 1/2 chauffé, très propre, auto, 527-4679.
1 1/2 à 18 1/2, MEUBLE OU NON
haute qualité, 778 St-Denis
LOGE INFO
491-5358
CARTES ACCEPTÉES
St-Ay Rosemont, 5206, 4 pièces, 2e, libre imm. 5212, 268-1223.
58 WILLOWDALE, Outremont, ascenseur, 2 1/2, 4 1/2, 5 1/2, penthouse 7 1/2 pièces, 649-7061.
137 À LOUER BANLIEUE OUEST
APP. à louer, le Perrot, 3 1/2, 4 1/2, grand, près de toutes commodités, 453-7516, 453-5408, 453-4498.
APP. à louer 16400 boul. Gouin entre St-Jean et St-Charles, Grands 3 1/2 et 4 1/2, poêle, réfrigérateur inclus, eau chaude, tout, parking extérieur avec prise, non chauffé, 626-7560.
BOUL. GOUIN, Pierrefonds, 4 1/2, haut duplex, eau chaude, chauffage électrique, libre, 684-6765.
D.D.O. 2 1/2, 3 1/2, 5 1/2, chaufferie, ascenseur, 685-5433.
D.D.O. 2 1/2, chaufferie, ascenseur, 1 mois gratuit, 685-5433.
LACHINE 12 min centre-ville, cottage neuf, 7 1/2, 1 1/2 salle bain, sous-sol fini, garage, immédiat, \$850, 308-4488, 387-9944.
LACHINE, l'île Ave. Nord de l'eau, 4 1/2, rénové à neuf, rdc/ch, 4400, 326-2581, après 18h 254-3849.
PIERREFONDS est, 5 1/2 moderne, chauffage électrique, près gare, centre d'échecs, 684-5774.
PIERREFONDS centre, 5 1/2, chaufferie, garage, près gare, centre d'échecs, 684-5774.
PIERREFONDS maison de ville, très grand 5 1/2, complètement rénové, remis à neuf, près 24 juillet, 575, 683-0754.
PIERREFONDS, 3 1/2, 4 1/2, 5 1/2, régulier ou split, chaufferie, incliné, grand stationnement, piscine extérieure, S'adresser au 4875 ou 4907 Des Erables, 626-7119 ou 626-7410.
PIERREFONDS, grand 4 1/2, salle lavage, ensemble, chauffage, stationnement extérieur, près transport, ter juillet, 5420, 657-7797.
PIERREFONDS, 3 1/2, 4 1/2, 5 1/2, régulier ou split, chaufferie, incliné, grand stationnement, piscine extérieure, S'adresser au 4875 ou 4907 Des Erables, 626-7119 ou 626-7410.
PIERREFONDS, townhouse, dinette, garage, juin/juil, 5675, 655-2718.
PINCOURT, cottage, 3 chambres, garage, salle de jeux, 731-6129 soir.



NICOLA SCHAEFER

C'est ma fille, je la garde!

en France, il m'apparaissait clairement que l'absence de Cath y était pour quelque chose.
Cette constatation me troubla, surtout lorsque je me mis à penser que, si Cath n'avait pas fréquenté le centre, nous aurions fait beaucoup moins de choses durant notre séjour à Oxford.
Pour me rassurer et me convaincre que je pouvais encore vivre une vie relativement normale avec Catherine, j'acceptai l'invitation d'une de mes vieilles amies à une soirée qui avait lieu à Londres. Le lui signalai que je pouvais laisser les garçons avec Janet, mais que je devrais amener Cath avec moi. Est-ce qu'elle pourrait dormir quelque part sur le plancher? Bien sûr, dit Judy, Cath pourrait être installée sur un matelas qu'elle venait justement de réparer. Tout le monde crut que j'étais cinglée d'accepter cette invitation, mais cela ne m'empêcha pas d'y aller.
Le chef de gare fut merveilleux. Il nous désigna un compartiment et n'y laissa entrer personne jusqu'à ce que nous soyons toutes les deux bien installées, Cath assise près de la fenêtre et moi à ses côtés, prête à l'empêcher de tomber. La chaise roulante fut déposée au bout du couloir. Mes compagnons de voyage, tous des hommes, se cachèrent le visage derrière un livre ou un journal; ils affichaient une attitude si britannique dans leur façon de ne pas vouloir regarder Cath que je commençai à me demander si nous existions vraiment. Dès lors, je ne sentis ni le besoin ni le goût de donner des explications. Cependant, comme le train ralentissait et s'arrêtait à la gare de Paddington, l'un d'eux se leva soudainement, arrangea sa cravate et dit d'un ton autoritaire en s'adressant à tour de rôle aux autres passagers: «Maintenant, Messieurs, vous et moi allons sortir la chaise; vous, vous allez prendre le panier et le parapluie de la dame; vous, vous allez transporter la petite fille et vous, vous vérifierez que rien ne soit laissé derrière.» Ils étaient tous à l'attention et, en les voyant agir, on aurait cru qu'il s'agissait d'une équipe entraînée à ce genre de service. N'ayant rien eu à faire, je restai plantée sur le quai en disant: «Merci, merci infiniment.» Alors, comme si on leur avait commandé de rompre les rangs, ces messieurs disparurent dans la foule. Leur «officier de service» resta avec nous et nous conduisit à un taxi.
Ce fut une soirée magnifique et la présence de Cath ne posa aucun problème. En fait, elle eut beaucoup de plaisir. On l'avait installée sur un matelas dans la pièce où les invités déposaient leurs manteaux et elle s'amusa à voir les gens se bousculer constamment en entrant et en sortant. De plus, tout le monde s'arrêtait pour lui parler. Le lendemain, Judy nous accompagna jusqu'à la gare. J'étais un peu fatiguée car j'avais passé la nuit à causer avec elle après le départ des invités. Nous avons ri comme des folles en essayant de faire monter Cath dans le train. Nous ne pouvions évidemment pas cette fois compter sur l'aide du chef de gare. Nous n'arrivâmes pas à faire passer la chaise roulante par la porte de wagon sans le replier et je ne pouvais porter Cath dans mes bras jusqu'à son siège. C'était un cercle vicieux. «Je sais comment faire pour prendre ce train!» dis-je à Judy. «Il suffit de nous installer dans le compartiment à bagages. Là au moins, il y a de grandes portes et même une rampe.» La dernière image que retint Judy fut celle de Cath et moi joyeusement assises parmi les malles et les boîtes et deux cages à chien. Quant à Judy, je la vois encore debout sur la plate-forme, les mains sur la bouche et le visage inondé de larmes de rire.
...
Aller chez Judy, c'était être pour moi comme refuser d'envisager l'avenir. J'agissais en autruche et je le savais. Le jour où j'aurais vraiment besoin d'aide pour garder Catherine n'était plus très lointain. Notre année en Angleterre m'avait démontré que les garderies et les foyers qui s'occupaient d'enfants comme elle avaient l'avantage d'améliorer la qualité de la vie de ces enfants et de tous les autres membres de leur famille. Je craignais, une fois rentrée à Winnipeg, que Cath, privée des services dont elle avait profité ici, s'ennuie à la maison et que je m'y sente moi-même beaucoup moins libre.
Et qu'advient-il si je mourais subitement ou si je devenais invalide? Jusqu'à présent, j'avais cru que l'assurance que j'avais prise quelques années auparavant suffirait à payer les frais d'entretien de Cath le jour où je ne pourrais plus m'en occuper moi-même. Mais maintenant, je réalisais que cet argent ne durerait pas longtemps et que moi morte, Cath devrait être placée dans cette institution que je n'avais jamais eu le courage de visiter jusqu'ici.
Comme je n'entrevois pas d'autre solution pour Cath advenant mon décès, je décidai de me rendre dans cette institution dès mon retour au Canada. Ensuite, je m'informerai auprès de différents organismes de l'existence de services et de programmes destinés aux enfants gravement handicapés. En troisième lieu, présumant que cette enquête ne mènerait à rien, j'essayerais de rencontrer d'autres parents dans la même situation que moi pour voir si nous pourrions faire quelque chose ensemble.
C'est ainsi, en mettant le plus possible mes sens en veuilleuse, que j'entrepris de pénétrer dans cette pièce où ma fille finirait ses jours si jamais elle devait être placée dans une institution.
Comme j'ai beaucoup d'imagination, je m'étais préparée au pire avant d'entreprendre cette visite. L'extérieur correspondait vaguement à ce que j'avais imaginé: une série de longs édifices à deux étages, sans couleur, séparés par des cheminées semblables à celles des usines. J'avais espéré que l'intérieur serait moins austère, mais s'il existait quelques sections plus gaies dans cet hôpital, je n'eus pas le courage de les chercher. Après ce que j'avais vu jusque-là, il me fallut toute mon énergie pour m'empêcher de tourner les talons et de m'enfuir en courant.
Cette partie de l'institution était un ghetto d'enfants rejetés. Pas tellement par les parents d'ailleurs, parce que pour plusieurs d'entre eux, placer leur fils ou leur fille ici était la seule solution possible. Ces enfants étaient mis de côté par l'institution elle-même. D'autres «résidents» moins handicapés pouvaient espérer, je le présu- mais, mais pas ceux-ci. Les enfants et les adolescents gravement handicapés physiquement et mentalement étaient abandonnés, comme s'il n'y avait aucun espoir pour eux. Ils n'étaient bons à rien et il ne valait pas la peine de faire quoi que ce soit pour les aider.
Alors ils étaient là, entassés dans quelques chambres sans intérêt, euphémiquement appelées «salles de jeux». Avachis dans leurs chaises roulantes, ils n'avaient rien à voir ni rien à faire. Quelques-uns émettaient des bruits, mais plusieurs étaient complètement renfermés et silencieux. D'autres regardaient autour d'eux l'air perdu, clignaient des yeux ou les gardaient fermés. Un garçon, tassé et ficelé dans une chaise roulante trop petite, regardait fixement le plafond défraîchi avec une lueur de terreur dans les yeux. Je le remarquai tout de suite, parce que dès mon entrée dans la chambre il émit un cri aigu qui attira mon attention.
Les pensionnaires n'étaient pas tous en chaise roulante. A l'extrémité de la première salle, j'aperçus une rangée de matelas sur lesquels étaient couchés des formes contorsionnées et inertes, les têtes tournées vers le mur écaillé et les pieds vers le centre de la pièce. Cela me sembla du moins la position de l'ensemble des enfants, bien que certains fussent si contorsionnés qu'il me parut difficile de déterminer dans quel sens ils étaient couchés. Quelques vieux jouets traînaient ici et là, beaucoup plus par souci de décoration, à mon avis, que pour un usage quelconque.
à suivre
Editeurs: LES EDITIONS TRANSMONDE (Les Editions Transmonde sont une division de Les Editions La Presse, Ltée).



Les clients peuvent maintenant passer eux-mêmes leurs achats à la caisse dans certains magasins Kroger. LASERPHOTO CP

Le supermarché devient libre-service grâce à la caisse électronique

Presse Canadienne
CHICAGO

« On n'est jamais si bien servi que par soi-même », dit le proverbe. Les clients des supermarchés de l'avenir seront à même de vérifier la justesse du vieux dicton, avec l'avènement de nouvelles caisses libre-service.

Déjà à l'essai dans certains établissements américains, cette nouvelle technologie a provoqué l'enthousiasme des délégués présents à une récente conférence sur les supermarchés, à Chicago.

« Ce projet est le résultat de la popularité croissante du système électronique de codage des prix des produits, et du souci de réduire le temps d'attente à la caisse », a expliqué lundi M. Donald Dufek, vice-président du groupe des magasins Kroger, où ce projet est à l'essai.

Le nouveau système fonctionne ainsi : au lieu d'attendre en file que le caissier ou la caissière ait comptabilisé sa commande, c'est

le consommateur lui-même qui actionne le décodeur magnétique qui « lit » le code universel de produits, ou « CUP », ces barres imprimées sur l'étiquette d'un produit.

Le consommateur place ensuite l'article sur un tapis roulant, qui le transporte jusqu'à la zone d'emballage, où, idéalement, un commis met les produits en sac. La facture est ensuite payée à une caisse centrale.

Le système est muni d'un dispositif de sécurité. En cas d'erreur, le tapis roulant se met en marche arrière et l'article est retourné au consommateur. En poussant un bouton, le client pourra faire déduire la valeur des coupons-rabais dans le calcul de sa commande. En cas de besoin, il pourra aussi demander l'aide du personnel, toujours en poussant un bouton.

Le nouveau système a été conçu par CheckRobot Inc., en Floride.

M. Dufek n'a pas voulu commenter l'éventuelle perte d'emplois que pourrait entraîner cette nouvelle technologie.

Le chocolat provoque des brûlures d'estomac

d'après UPI
CHICAGO

Les amateurs de chocolat n'apprécieront probablement pas les conclusions d'une étude qui vient d'établir que leur péché mignon est l'une des principales causes du pyrosis, ces désagréables brûlures d'estomac que l'on ressent parfois après un repas trop riche.

La nouvelle a été annoncée lors d'une récente réunion de spécialistes des maladies du tube diges-

tif, à l'occasion de laquelle les chercheurs ont révélé par ailleurs qu'un édulcorant utilisé dans beaucoup de jus de fruit et dans les bonbons dits « sans sucre » peut provoquer des troubles intestinaux chez les enfants.

Si l'on en croit le Dr Donald Castell, directeur du département de gastrologie de l'École de médecine Bowman Gray de Winston-Salem, en Caroline du Nord, la consommation de chocolat peut provoquer une irritation prononcée de l'oesophage chez les personnes déjà sujettes aux indigestions.

De son côté, le Dr Jeffrey Hyams, un pédiatre de l'hôpital de Hartford, au Connecticut, affirme que les enfants qui boivent beaucoup de jus de pomme ou de poire ou mangent des bonbons ou de la gomme sans sucre risquent d'être sujets à la diarrhée ou à d'autres formes de troubles intestinaux.

AVIS LÉGAUX - APPEL D'OFFRES - SOUMISSIONS

Commission canadienne des transports

A TITRE DE RENSEIGNEMENT
Dossier no: 2-G394-5
Rôle no: 10055
GUY GÉRARD DUHOUX ET GUY BERNARD DUHOUX EXERÇANT LEUR ACTIVITÉ EN SOCIÉTÉ DE PERSONNES SOUS LE NOM COMMERCIAL DE GEESEAR - REQUÊTE EN VUE D'EXPLOITER UN SERVICE AÉRIEN COMMERCIAL.

Guy Gérard Duhoux et Guy Bernard Duhoux exerçant leur activité en société de personnes sous le nom commercial de Geeseair a demandé au Comité des transports aériens l'autorisation d'exploiter un service aérien commercial entre points déterminés (classe 3) pour le transport de personnes et de marchandises, au moyen d'aéronefs à voilure fixe, afin de desservir les points Ottawa (Ontario) et Montréal (Québec).

Tout intéressé peut intervenir pour appuyer ladite requête, s'y opposer ou en réclamer la modification conformément aux règles générales de la Commission canadienne des transports. Les interventions doivent être déposées au plus tard le 11 juin 1987, avec une preuve de leur signification à la partie requérante.

Le Comité fera parvenir, sur demande, plus de détails sur la requête et les modalités de dépôt des interventions conformément aux règles susmentionnées. Toute demande doit être postée ou remise au Secrétaire du Comité des transports aériens à Ottawa (Ontario) K1A 0N9.

Si de plus amples renseignements sont requis, vous pouvez communiquer avec le soussigné ou G. Kritsch au numéro (819) 997-1792.

B. MERCER
pour le directeur suppléant
Direction de l'analyse et des permis
Comité des transports aériens

Canada

AVIS LÉGAUX - APPEL D'OFFRES - SOUMISSIONS

AVIS DE LA PREMIÈRE ASSEMBLÉE

Dans l'affaire de la faillite de:
Nos: 500-11-001456-876 067459

L.R.C. COURTIERS EN ALIMENTATION INC., corporation légalement constituée ayant eu sa principale place d'affaires au 4621, boul. Des Grandes Prairies, dans la Ville de St-Leonard, dans le District de Montréal, dans la Province de Québec.

AVIS est par les présentes donné que L.R.C. COURTIERS EN ALIMENTATION INC. a fait cession de ses biens le 7e jour de mai 1987, et que la première assemblée des créanciers sera tenue le 26e jour de mai 1987, à 11:30 heures de l'avant-midi, au bureau du Séquestre Officiel, Complexe Guy Favreau, 200, boul. Dorchester ouest, Basilaire 00, Tour ouest, Chambre 07, dans la Ville de Montréal, dans la Province de Québec.

Daté de Montréal, ce 8e jour de mai 1987.

ALBERT DIONNE
Syndic

Samson Belair inc.

Bureau: 211, Tour de la Bourse
C.P. 395 Mt. Que. H4Z 1J2
(514) 871-1515 Telex: Samsonbel 005-61546

Suite des Avis légaux en page A 14

FILEZ À MACH 0,8 MACH 0,9 MACH 1,0 MACH 2,0 À BORD DU CONCORDE

GRÂCE À **La Presse**

RADIO CITE

FM 107.3

AIR FRANCE
Concorde

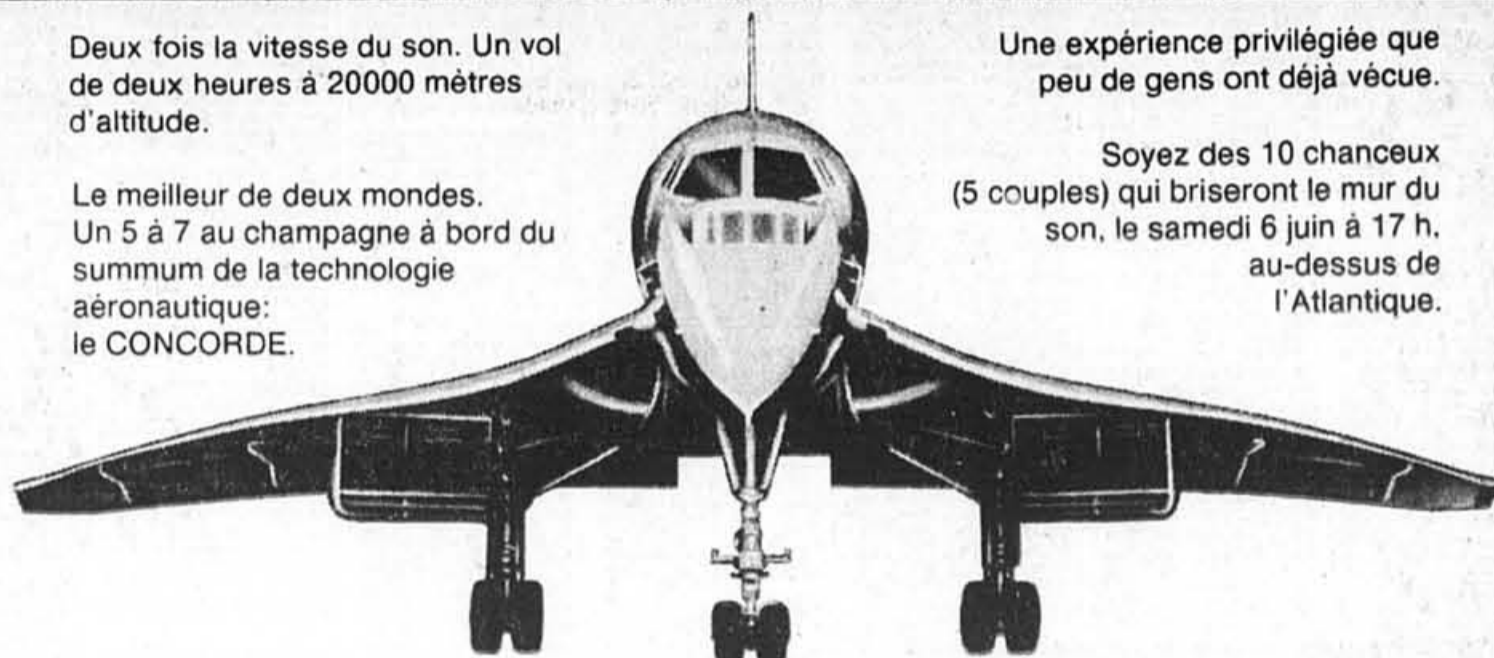
UNE CHANCE EXCEPTIONNELLE POUR 10 PERSONNES DE VIVRE UNE EXPÉRIENCE UNIQUE, DIGNE DU 21^e SIÈCLE!

Deux fois la vitesse du son. Un vol de deux heures à 20000 mètres d'altitude.

Une expérience privilégiée que peu de gens ont déjà vécue.

Le meilleur de deux mondes. Un 5 à 7 au champagne à bord du summum de la technologie aéronautique: le CONCORDE.

Soyez des 10 chanceux (5 couples) qui briseront le mur du son, le samedi 6 juin à 17 h, au-dessus de l'Atlantique.



POUR PARTICIPER:

- Remplissez le coupon de participation publié dans La Presse jusqu'au 16 mai 1987 inclusivement et répondez correctement à la question posée. Écoutez les indices donnés à l'émission d'André Vézina, entre 15 h et 18 h, sur les ondes de Radio-Cité FM/107.3. Le 22 mai 1987, il dévoilera les noms des 5 couples gagnants.
- Le texte des règlements relatifs à ce concours est disponible à La Presse et à Radio-Cité FM/107.3.
- La valeur totale des prix offerts est de 7980 \$

Retournez à:
Concours «Filez à bord du Concorde»
La Presse, Ltée
C.P. 5030
Succursale Place d'Armes
Montréal (Québec)
H2Y 3M1

Question: Nommez une ville desservie quotidiennement par le Concorde d'Air France.

Réponse: _____

Nom: _____

Adresse: _____ App: _____

Ville: _____

Code postal: _____ Tél: _____ Âge: _____

Je suis abonné(e) à La Presse J'achète La Presse en kiosque

L'INTERNATIONAL BENSON & HEDGES

présenté par

CKAC 73

La Presse

cftm 10



Il faut l'entendre pour le voir!

Du 30 mai au 20 juin à La Ronde Le plus grand concours d'art pyrotechnique au monde!

DATE	PAYS	FIRME
Samedi 30 mai	Espagne	Pirotecnica Igual, S.A.
Mercredi 3 juin	Japon	Marutamaya Ogatsu Fireworks (Jupiter d'or 1985, catégorie classique)
Samedi 6 juin	Allemagne	Lünig-Feuerwerk
Mercredi 10 juin	France	Artifices Étienne Lacroix, S.A. (Jupiter d'or 1985, catégorie musicale)
Samedi 13 juin	États-Unis	Austin Fireworks
Mercredi 17 juin	Canada	Ampleman Pyrotechnie
Samedi 20 juin	AMARC	Cérémonie de clôture, direction Giovanni Panzera

DROITS D'ENTRÉE

MERCREDIS
• La Ronde ouvre à 17 heures.
• Prix d'entrée à 22 heures.
• Billets à \$5: admission générale, accès illimité à tous les spectacles et au Jardin des Étoiles (spectacles réservés aux enfants de moins de 12 ans). Billets en vente jusqu'au samedi 5 juin.
• Billets à \$15: en plus des avantages des billets à \$5, les billets à \$15 donnent droit à des spectacles réservés à la Place d'Armes pour les adultes, accès illimité à tous les spectacles et au Jardin des Étoiles. Ces billets sont en vente le jour même.
SAMEDIS
• La Ronde ouvre à 10 heures.
• Prix d'entrée à 22 heures.
• Billets à \$5: admission générale, accès illimité à tous les spectacles et au Jardin des Étoiles (spectacles réservés aux enfants de moins de 12 ans). Billets en vente jusqu'au samedi 5 juin.
• Billets à \$15 (sur le site): accès illimité à tous les spectacles et au Jardin des Étoiles. Ces billets sont en vente le jour même.
• Billets à \$15 (Ticketron): coupons réservés à la Place d'Armes pour les adultes, accès illimité à tous les spectacles et au Jardin des Étoiles. Ces billets sont en vente le jour même.
• \$5: passe-partout pour famille (jeu d'âge 12 ans et 2 enfants par un parent et 4 enfants) donnant accès illimité à tous les spectacles et au Jardin des Étoiles. (Prix additionnel \$5)

BILLETS EN VENTE DÈS MAINTENANT AUX COMPTOIRS TICKETRON (prix de service en sus)

Sept spectacles musicaux à ne pas manquer!

Les mercredis et samedis à 22h, venez à La Ronde voir le ciel s'embraser au rythme endiablé de musiques exaltantes dans une ambiance de fête.

Une nouvelle rampe de tir et des effets spéciaux saisissants!

Une nouvelle sonorisation au cœur même des feux

La Ronde: le site par excellence pour assister aux feux
Pour bien entendre et voir ces symphonies de sons et de lumières dans toute leur splendeur, c'est à La Ronde qu'il faut aller. Réservez vos billets dès maintenant et soyez parmi ces privilégiés.

Plus que jamais, l'International Benson & Hedges, il faut l'entendre pour le voir!



Les feux débutent à 22h00
Renseignements: (514) 872-6222
Sans frais: 1-800-361-7178