

MONTREAL PLUS

La Presse

CAHIER F | LA PRESSE | MONTRÉAL | SAMEDI 12 JANVIER 2002

Et si le Port s'en allait un jour à Contrecoeur?

Le débat sur l'autoroute Notre-Dame ressuscite l'idée de repeupler les terrains du Port de Montréal

BRUNO BISSON

Le débat entourant le projet de l'autoroute Notre-Dame, dans l'est de Montréal, est en voie de ressusciter l'idée de « repeupler » une partie du Port de Montréal, en bordure du fleuve Saint-Laurent, et d'y créer le premier véritable waterfront district de la métropole.

Imitant en cela plusieurs grandes villes américaines comme San Francisco, Milwaukee et Portland (Oregon) qui ont récemment décidé de déplacer ou même de démolir des autoroutes en bordure d'un plan d'eau ou d'une rivière pour y construire des résidences, places publiques et complexes commerciaux de prestige, Montréal pourrait ainsi se doter d'une porte d'entrée maritime de grand prestige en réaménageant des terrains sous-utilisés du Port qui s'étendent sur des kilomètres, du pont Jacques-Cartier jusqu'aux terrains de l'ancienne usine Vickers, à la hauteur du Parc olympique.

La réalisation d'un tel projet d'aménagement face au Saint-Laurent sur un horizon de 10 ou 20 ans, nécessiterait toutefois que les autorités portuaires abandonnent les terrains et qu'elles acceptent de concentrer tous les futurs projets d'aménagement sur les terrains qu'elles possèdent à Contrecoeur, sur la rive

sud du fleuve, à 40 kilomètres en aval de Montréal.

Bien qu'une telle hypothèse puisse paraître, au premier abord, complètement illusoire, elle a récemment retenu l'attention de gens très sérieux. Le nouveau maire de Montréal, Gérald Tremblay, a été sensibilisé à cette idée au cours des dernières semaines et aurait manifesté un vif intérêt. Lentement, très prudemment, l'idée serait en train de faire son chemin à l'hôtel de ville, selon des sources de *La Presse*.

De plus, la commission Nicolet sur la mobilité entre Montréal et la Rive-Sud, qui reprendra ses activités publiques d'ici la fin de janvier, a commandé une importante étude sur l'avenir économique de la Rive-Sud de Montréal.

Le président de cette commission, l'ingénieur Roger Nicolet, a confirmé que dans le cadre de ses travaux, la commission a expressément demandé que l'hypothèse d'un développement futur du Port autour des terminaux portuaires de Contrecoeur, soit examinée en détail. Les résultats de l'étude devraient être rendus publics d'ici la fin du mois.

Sur le plan logistique, le déplacement graduel des activités du Port aurait l'immense avantage de permettre l'évacuation de centaines de camions de marchandises par jour en utilisant l'autoroute 30, qui sera prolongée jusqu'à Dorion au cours des prochaines années afin d'assurer sa jonction avec le réseau autoroutier menant vers l'Ontario et les États-Unis.

Ainsi serait épargnée à la métropole le passage de dizaines de milliers de camions par année, ce qui contribuerait à améliorer la fluidité de la circulation entre les deux rives du fleuve tout en préservant l'intégrité du réseau routier local de Montréal.

Évidemment, encore faut-il que les autorités portuaires soient ouvertes à cette idée, et il semble que pour le moment, il n'en soit rien. Tout au cours de la première ronde des audiences du BAPE sur le projet de l'autoroute Notre-Dame, en décembre, les autorités du Port ont été bombardées de questions provenant de nombreux citoyens et groupes quant aux usages prévus pour les terrains convoités dans un proche avenir.

De ces « discussions », il est clairement ressorti que le Port n'est pas prêt à céder un centimètre carré de terrain sans le défendre bec et ongles. La commission du BAPE qui étudie le projet d'autoroute a elle-même adressé des questions écrites au Port pour savoir ce que les responsables entendaient faire quant à ces terrains sans véritable usage. La réponse a été lapidaire : le Port n'a pas l'intention d'amorcer avant 2005 l'étude de faisabilité pour le déménagement des ateliers qui s'y trouvent, et affirme que même une fois parties, ces ateliers pourraient faire place à l'aménagement de nouvelles voies ferrées pour éliminer un goulot d'étranglement ferroviaire au sud de ses ateliers.

C'est la construction éventuelle d'une autoroute en tranchée qui a incité divers groupes qui s'y opposent à réclamer la réalisation

d'une étude pour évaluer le potentiel de développement des terrains du Port.

Selon l'Association Habitat Montréal (AHQ), formée surtout de jeunes professionnels d'horizons divers appuyés par des écologistes et des groupes de citoyens de l'Est, « la construction d'une autoroute en tranchée va condamner à tout jamais l'accès aux berges du Saint-Laurent en plus de priver Montréal d'investissements majeurs que cet accès aurait pu justifier ».

Sur le plan urbanistique, la possibilité de « réappropriation » de ces terrains pour des fins résidentielles, même si elle demeure très hypothétique, vient militer en faveur d'un rejet du projet d'autoroute.

Pour l'AHQ et d'autres groupes, comme le conseil régional de l'environnement de Montréal par exemple, le fait de construire cette autoroute en tranchée isolerait définitivement les installations portuaires, au sud de l'autoroute, des quartiers du Centre-Sud et d'Hochelega-Maisonnette. La brisure dans la trame urbaine ne pourrait par ailleurs être réparée, par la suite, puisque le gabarit et la structure de l'ouvrage ne se prêteraient pas à un recouvrement complet de l'autoroute.

Par contre, si le Port acceptait d'abandonner ses terrains et que la rue Notre-Dame faisait place à un boulevard urbain de surface, la création d'une vitrine maritime ou de tout autre concept de redéploiement urbain attirerait presque certainement d'autres investissements capables de revitaliser ces quartiers limitrophes.

Mendiant assailli par des voyous

RAYMOND GERVAIS

UN SANS-ABRI a été sauvagement battu jeudi soir par trois jeunes voyous en face du Café Campus, 57, rue Prince-Arthur Est, à Montréal.

N'eût été de l'intervention de deux portiers du bar qui se sont portés au secours du mendiant, il aurait pu être blessé encore plus gravement.

Voyant ce qui se passait et constatant que trois jeunes s'attaquaient à un homme qui semblait sans défense, les deux employés se sont interposés, réussissant à faire lâcher prise aux agresseurs. Les deux hommes ont réussi à retenir un des belligérants jusqu'à l'arrivée de la police. Les deux autres, âgés de 17 et de 19 ans, ont réussi à prendre la fuite.

Le sans-abri a été frappé à coups de poing et de pied par les trois jeunes hommes.

Les circonstances de l'agression sont nébuleuses et il semble que les jeunes se soient attaqués à l'homme sans raison.

Le jeune voyou qui a été arrêté est un adolescent. Quant au mendiant, il a été transporté à l'hôpital où il se trouvait hier dans un état sérieux.

La police de Montréal possède une bonne description des deux fuyards.

Le maire de Montréal, Gérald Tremblay, qui a pris la semaine dernière la défense des sans-abri, a déclaré au sujet de cette agression que « c'était totalement inacceptable. Je pense qu'on devrait respecter le citoyen. Je ne sais pas s'ils ont identifié le ou les personnes qui ont fait ça. Ces personnes auraient intérêt à coucher dans la rue pendant deux ou trois jours pour comprendre qu'à l'avenir on ne peut pas faire ça ».

Par ailleurs, le Front d'action populaire en réaménagement urbain (FRAPRU), a répondu hier par une manifestation à l'invitation qui lui avait été faite par le ministre du Travail et de la Solidarité sociale, Jean Rochon, de participer à une rencontre dans le cadre de sa tournée sur la pauvreté et l'exclusion. Le FRAPRU considère ces consultations comme un exercice bidon. Et réclame que le gouvernement passe aux actes, en mettant immédiatement en place de véritables mesures de lutte contre la pauvreté.

Selon Lucie Poirier, porte-parole de l'organisme de défense communautaire, « au lieu de faire une tournée où le ministre Rochon demande ce que les gens peuvent faire pour lutter contre la pauvreté, il devrait plutôt se demander ce que son gouvernement devrait faire, lui ! »

Le FRAPRU demande que plusieurs mesures de lutte contre la pauvreté soient prises immédiatement. Entre autres l'indexation des prestations d'aide sociale afin qu'elles soient suffisantes pour assurer les besoins essentiels, la réalisation de 8000 logements sociaux par année, l'augmentation du salaire minimum et l'instauration de la gratuité des médicaments pour les personnes assistées sociales et les personnes âgées.

De son côté, le ministre Rochon a voulu minimiser la réaction du FRAPRU en précisant que la plupart des organismes avaient répondu favorablement à l'invitation lancée. « Je considère essentielle la participation de tous ces organismes aux séances de travail que nous avons tenues. Leur engagement et leur expertise contribuent grandement à faire avancer la démarche du gouvernement dans la recherche de solutions efficaces et durables », a déclaré le ministre.



Photo MICHEL GRAVEL, La Presse ©

Jean Lapierre était optimiste après sa rencontre avec Gérald Tremblay.

Optimisme et courtoisie entre les nouveaux élus et les syndicats

MARIE-CLAUDE GIRARD

S'IL FAUT SE FIER au climat de bonne entente et d'optimisme qui régnait hier matin à l'issue de la première rencontre officielle entre les syndicats et les nouveaux élus de la Ville de Montréal, les relations de travail seront des plus amicales dans la nouvelle ville.

Mais les bonnes intentions seront mises à rude épreuve au cours de l'année 2002. L'harmonisation à coût nul des nombreuses conventions collectives et la négociation d'un nouveau contrat de travail ne sera pas une mince affaire, d'autant plus que la nouvelle administration estime qu'elle dispose d'un budget très précaire.

Le maire Gérald Tremblay, le président du comité exécutif, Frank Zampino, la responsable des relations de travail au comité exécutif, Francine Sénécal, et le directeur général, Guy Coulombe, ont rencontré une dizaine de syndicats de la nouvelle ville hier au marché Bonsecours. Plus tôt, c'était au tour des hauts fonctionnaires, puis des représentants d'associations de cadres de venir partager croissants et café avec les nouveaux maîtres de l'hôtel de ville.

Les représentants syndicaux se montrent généralement sensibles à l'ouverture au partenariat manifestée par la nouvelle administration. « C'est porteur d'espoir et encourageant. Les moyens exprimés aujourd'hui sont extrêmement concrets et réalisables, a commenté le président du syndicat des cols bleus, Jean Lapierre. Je n'aurais pas pensé sortir d'ici avec autant d'optimisme. Présentement, M. Tremblay semble s'aligner vers un partenariat de longue durée calqué un peu sur ce qui s'est passé avec succès à la CUM depuis 1994, (...) et depuis 1998 à l'Office municipal d'habitation. »

Le président du syndicat des pompiers, Gaston Fauvel voit aussi d'un bon oeil l'attitude de la nouvelle administration : « Nous faisons la démonstration de bonne foi. Et tout m'indique pour l'instant que cela se dirige dans ce sens-là. »

Selon M. Lapierre, on saura au cours des 100 premiers jours de l'administration Tremblay si les bonnes relations vont demeurer.

« Je pense que tout le monde veut une nouvelle culture de gestion. Et les syndicats l'ont dit depuis longtemps. On veut un climat de collaboration plutôt que de confrontation », note Gérald Tremblay.

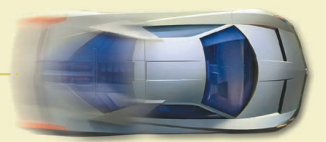
« On va continuer à bien les informer pour qu'on puisse partir du bon pied. C'est la préparation du Sommet de Montréal. Cela fait partie de cette dynamique de faire participer les acteurs de la nouvelle ville. »

Le Syndicat des fonctionnaires municipaux de Montréal a finalement décidé de contester la décision du commissaire du travail à propos de l'unité d'accréditation des professionnels de la nouvelle ville. Le commissaire avait décidé que devait être considéré comme « professionnels » certains fonctionnaires dont les fonctions exigent un baccalauréat. « Tous nos membres ont intérêt à ce que les diplômés universitaires demeurent dans notre accréditation dans une perspective de plan de carrière », explique Daniel Papillon Demers, président du syndicat représentant plus de 7000 cols blancs. Plusieurs de ses membres étudient en vue d'obtenir un baccalauréat, ajoute-t-il. « Et sachant que l'avenir est à une scolarisation accrue, on se devait de déposer une requête. » La majorité des professionnels de la nouvelle ville de Montréal ont choisi en décembre d'être représentés par le Syndicat des professionnels de Montréal plutôt que par le Syndicat des fonctionnaires municipaux.

cyberpresse.ca Des articles, des analyses et des hyperliens sur les sans-abri à Montréal à www.cyberpresse.ca/sans-abri

AUTO 2002

CAHIER SPÉCIAL AUTO SAMEDI PROCHAIN DANS La Presse



Une association de proprios suggère des augmentations de 4% à Montréal

LIA LÉVESQUE
Presse Canadienne

L'Association des propriétaires d'appartements du Grand Montréal suggère à son tour une hausse des loyers qu'elle estime devoir être de l'ordre de 4 %, en moyenne.

Plus tôt cette semaine, un autre regroupement de propriétaires, l'Association des propriétaires du Québec, proposait des augmenta-

tions de 5 % à 7 % pour les logements chauffés au mazout, et de 3 % à 4 % pour ceux chauffés au gaz.

L'APAGM, qui regroupe quelque 140 propriétaires possédant près de 40 000 logements, suggère, elle, une majoration de 2,7 % pour les logements chauffés au mazout, de 3 % pour ceux chauffés à l'électricité, de 3,3 % pour ceux non chauffés par le propriétaire et de 5,4 % pour les logements chauffés au gaz.

Cette association, nouvellement créée, a été instituée pour répondre aux besoins spécifiques du marché

du logement à Montréal, a expliqué en entrevue Pierre Ayotte, vice-président à la formation et aux communications. Sa recommandation ne vaut donc pas nécessairement pour les autres régions du Québec.

M. Ayotte explique que la hausse proposée a été établie à partir de calculs qui tiennent compte des coûts de chauffage, des taxes scolaires, de la taxe d'eau, des assurances, des frais de gestion, des frais de service et autres. Ce calcul exclut les ajustements des taxes municipales et ne tient pas compte des dépenses majeures qui pour-

raient avoir été effectuées par le propriétaire.

M. Ayotte souligne que ses membres ne sont « pas du tout » liés par la recommandation de l'association ; ils peuvent donc en tenir compte à leur guise. « Ce qu'on dit à nos membres, c'est « si vous voulez maintenir sensiblement la même rentabilité que vous aviez l'année dernière, vous devriez ajuster vos loyers de la façon qui est recommandée. Autrement, si c'est moins, vous risquez de voir votre rentabilité diminuer davantage. »

Interrogé à savoir si les locataires seront en mesure de payer de telles

augmentations de loyer, dans un contexte de pénurie de logements, M. Ayotte réplique spontanément : « Ça, ce n'est pas le problème des propriétaires d'appartements. S'il y a un problème de société à Montréal ou au Québec ou au Canada, à l'effet que les assistés sociaux ou les gens qui sont sans emploi ou les gens qui sont sans abri n'ont pas les moyens de payer le loyer, c'est un problème de société que les propriétaires privés n'ont pas à assumer tout seuls. Ce n'est pas aux propriétaires privés de faire les frais de cette situation-là. C'est au gouvernement de prendre ses responsabilités. »

La poursuite réclame deux ans pour un pédophile

JEAN-PAUL CHARBONNEAU

SAINT-JÉRÔME — La poursuite réclame une peine d'au moins deux ans de prison pour un pédophile de 60 ans, Léopold Lebon, qui a agressé jusqu'en 1985 trois garçonnets et une fillette âgés entre 4 et 12 ans.

Dans ses arguments, hier, devant le juge Carol Richer, de la Cour du Québec au palais de justice de Saint-Jérôme, M^e Jean-Daniel Debroski, a soutenu que le tribunal devait prononcer une sentence de « dissuasion », car dans ce dossier, une peine à être purgée dans la collectivité ne répond pas aux critères d'admissibilité.

Il a précisé que cet homme était en situation d'autorité sur ses victimes. Durant des années, Lebon, qui a reconnu sa culpabilité aux accusations qui pesaient sur lui, a forcé ses jeunes victimes à lui faire des attouchements et des fellations. Il a aussi fait des tentatives de pénétration.

Même s'il semble être guéri — aucune autre agression n'a eu lieu depuis 1985 —, l'agent de probation qui a préparé un rapport d'avant sentence parle d'un risque de récidive.

De son côté, l'avocat de Lebon, Joëlle Roy, s'est dite éberluée par les propos de son collègue. Pour elle, la position de la Couronne dans ce genre de dossiers est très facile parce qu'elle réclame chaque fois une peine de pénitencier.

M^e Roy demande plutôt une peine de 12 mois à être purgée dans la collectivité en plus de toutes les autres conditions qui seront imposées par le tribunal.

Elle est d'avis que le tribunal doit prendre en considération le fait que Lebon a reconnu sa culpabilité et qu'il n'a pas récidivé depuis 16 ans.

À la fin des propos de sa collègue, M^e Debroski a ajouté qu'il fallait tenir compte du fait que l'accusé avait avoué au père de l'une des victimes ses agissements et cela bien avant que les processus judiciaires soient entamés et que ses aveux aient été enregistrés.

Le juge fera connaître sa sentence le 22 février.

L'adolescent accusé du meurtre d'Aylin Otano-Garcia retire son plaidoyer de culpabilité

JEAN-PAUL CHARBONNEAU

SAINT-JÉRÔME — Le juge Valmont Beaulieu a accepté hier qu'un adolescent de 16 ans, accusé du meurtre d'Aylin Otano-Garcia, retire son plaidoyer de culpabilité. L'adolescente de 15 ans a été tuée à coups de bâton de baseball le 12 juin 2000 près de Lachute.

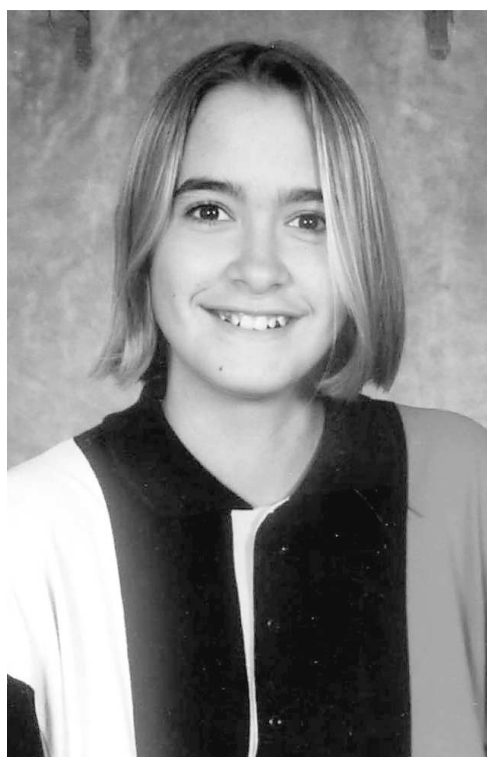
Le 10 mai dernier, le juge Beaulieu de la Cour du Québec à Saint-Jérôme, avait accepté, après avoir mis en garde l'accusé, son plaidoyer de culpabilité. Peu de temps après, le magistrat recevait une lettre de l'adolescent qui disait avoir menti devant le tribunal et demandait l'autorisation de retirer son plaidoyer.

C'était la deuxième fois que cet accusé enregistrerait un plaidoyer pour le meurtre crapuleux de son amie. Le 30 mars, après l'avoir accepté le juge Paul Chevalier refusait son aveu.

L'adolescent qui a asséné les coups à la jeune fille, âgé de 15 ans au moment du drame, a été reconnu coupable de meurtre prémédité et condamné à la peine maximum pour un adolescent: 10 ans de détention, dont six en garde fermée.

Témoin

Tout indique qu'il sera maintenant le principal témoin de la poursuite au procès pour meurtre prémédité de l'autre adolescent. Il avait impliqué directement son camarade dans le meurtre dans une déclaration à la police.



Aylin Otano-Garcia

Photothèque CP

Dans sa décision, le juge Beaulieu rappelle certains propos de l'accusé et de son père prononcés devant lui. De l'accusé, le magistrat dit qu'il était tout mélangé et que s'il a accepté de reconnaître sa culpabilité, c'est à la suite de pressions exercées par son père et son avocat du temps.

Selon lui, l'accusé « vivait dans une grande ambiguïté et plus d'une fois il a exprimé le désir de la tenue d'un procès ».

Le magistrat se demande pourquoi c'est le père qui a décidé d'enregistrer un plaidoyer de culpabilité alors que la décision aurait normalement dû venir de son fils qui est l'accusé.

Le juge écorche au passage l'avocat de la défense à l'époque, Anthony Francischiello. M^e Francischiello a notamment dit à l'accusé qu'il serait un mauvais témoin lors d'un procès et que la Couronne disposait de 48 témoins et d'enregistrements sur vidéocassette. Il a aussi souligné à son client qu'il avait eu une entente avec la poursuite et que la peine qui lui serait imposée serait de trois ans de détention.

Le magistrat dit de M^e Francischiello qu'il avait démontré une grande nervosité durant l'audience. C'était la première fois que cet avocat agissait dans une cause criminelle.

« Le tribunal n'a pas à considérer s'il y a eu erreur de stratégie, il doit s'assurer que rien d'injuste ne se produise dans un dossier », conclut le juge Beaulieu.

Diabétiques de type 2 recherchés

Si vous avez le diabète de type 2, vous pouvez peut-être participer à un projet de recherche sur l'effet d'un nouveau médicament dans le traitement du diabète de type 2.

- Pour être admissible à l'étude, il faut satisfaire aux critères suivants :
- être âgé(e) de 30 à 75 ans
 - avoir reçu le diagnostic de diabète de type 2 dans les trois dernières années
 - n'avoir jamais suivi de traitement par hypoglycémiant oral
 - avoir suivi un traitement comportant diète et exercice seulement



Pour de plus amples renseignements sur la participation à cette étude, téléphonez directement à Josée : **514-890-8000 poste 12910**

DE TOUTES LES COULEURS!



Chaque samedi dans **La Presse** **MONTOIT**

VOUS MÉRITEZ MIEUX

ENEZ CHOISIR VOTRE CONSEILLER FINANCIER

Salon Épargne-Placements 2002

25 AU 28 JANVIER 2002 VENDREDI AU LUNDI : 12 h à 18 h PLACE BONAVENTURE, MONTRÉAL

Le restaurant Pho Bang New York encore fautif

RAYMOND GERVAIS

LE RESTAURANT Pho Bang New York, du 970, boulevard Saint-Laurent, à Montréal, s'est retrouvé une fois de plus en novembre dernier devant la justice après avoir enfreint les règles les plus élémentaires d'hygiène.

Les plus récentes infractions qui remontent au 21 novembre 2000, portent notamment sur la malpropreté de l'établissement, la température de conservation des aliments, la présence de vermine et le fait de ne pas avoir eu de savon liquide ou en poudre, de serviettes individuelles ou de séchoirs mécaniques près des lavabos destinés aux manipulateurs d'aliments.

Au total, le restaurant a éclopé une amende de 4000\$.

Il s'agissait de la quatrième fois que cet établissement était condamné à la suite d'infractions similaires. Une infraction se rappor-

tant à la présence de rats à l'intérieur du restaurant et remontant au 9 juillet 1996 lui avait valu une amende de 600 \$. La présence de vermine en date du 30 septembre 1998 lui a coûté une amende de 1500\$ tandis qu'une amende de 1000\$ se rapportant cette fois à la température de conservation des aliments et remontant au 3 mai 2001 a été également imposée.

Le restaurant Tine Wong, 6723, boulevard Monk, à Montréal, a été condamné pour sa part à une amende de 2800\$ après avoir été reconnu coupable de malpropreté générale, d'avoir eu un établissement non exempt de rongeurs et de vermine, d'avoir conservé des aliments à des températures inadéquates et potentiellement dangereuses pour la santé ainsi que de ne pas avoir pourvu les lavabos à l'usage des manipulateurs d'aliments de savon, de serviettes individuelles ou de séchoir mécanique. Les infractions remontent au 14 novembre 2000.

Repas complet — 1,97\$



Nous avons besoin de votre aide pour servir des repas chauds ou fournir d'autres services essentiels aux personnes qui ont faim, qui sont sans abri et qui souffrent dans la région de Montréal en cette période d'hiver.

Pour seulement 1,97\$ vous pouvez procurer un repas chaud ou d'autres services vitaux qui pourraient être le point de départ pour une nouvelle vie.

S'il vous plaît, aidez-nous à donner de la nourriture et des soins à ceux qui ont faim, aux sans-abri et ceux qui souffrent en postant votre don dès maintenant.

- 19,70\$ pour aider 10 personnes
- 39,40\$ pour aider 20 personnes
- 59,10\$ pour aider 30 personnes
- 78,80\$ pour aider 40 personnes
- 197\$ pour fournir 100 repas ou des services essentiels
- _____ \$ pour aider autant de personnes que possible

Pour facturer votre don sur votre carte de crédit Visa/MasterCard/AMX, veuillez composer le 514-523-5288.

Les montants mentionnés sont des coûts moyens et comprennent les frais de préparation et de service des repas. Un reçu d'impôt sera émis pour tout don de 10\$ et plus.

Nom _____
 Adresse _____ App. _____
 Villes/Prov./Code Postal _____
 Téléphone (_____) _____
 Courriel _____@_____

Veuillez faire votre chèque payable à :
LA MISSION BON ACCUEIL
 C.P. 894, Succursale St-Jacques, Dépt. 404
 Montréal, QC H3C 2V8
 Situé au : 1490 rue Saint-Antoine ouest
 www.mbawhm.com

Le numéro d'enregistrement de la Mission Bon Accueil, un organisme de charité, est le BN10819 5215 RR0001.

NOTRE 110^e ANNÉE DE SERVICE À MONTRÉAL



LYSIANE GAGNON

CHAQUE MARDI, JEUDI ET SAMEDI.



La vie selon Emilie

Être heureuse
 Être aimée
 Être soi-même

Après une leucémie, après des semaines et des semaines de chimiothérapie et 42 transfusions, je suis fière de dire que je rayonne à nouveau et que je croque aujourd'hui pleinement dans la vie!

Merci

Emilie ☺

Info-collecte : 514 832-0873 • 1 800 343-7264



HÉMA-QUÉBEC

DONNEZ DU SANG. DONNEZ LA VIE.

LES PETITES ANNONCES 9-11

DÈS 8 HEURES!

La Presse

COMMENT NOUS JOINDRE

- Heures d'ouverture: lundi au vendredi, de 8 h à 17 h 30
- Par téléphone: **(514) 987-8363**
 - Par télécopieur: **(514) 848-6287**
 - Adresse postale: Les petites annonces, 7, rue Saint-Jacques, Montréal, Québec H2Y 1K9
 - petitesannonces@lapresse.ca
 - Communiqués des renseignements suivants lors de réservation par télécopieur, courriel ou par la poste:
 - Nom complet, adresse et numéro de téléphone pour la facturation
 - Rubrique, texte et dates de parution
 - Personne à joindre pour vérification
 - Numéro de téléphone pour vous joindre en semaine entre 8 h et 17 h 30, si différent de celui de la facturation
 - Avis
 - Nos annonceurs sont priés de vérifier la teneur de leurs annonces lors de leur première parution. Advenant qu'une annonce soit reproduite incorrectement, l'annonceur doit en aviser aussitôt La Presse qui convient de publier dans la prochaine édition du journal, une version corrigée de celle-ci. Toute erreur ou plainte visant la teneur d'une annonce doit être signalée le jour de sa parution avant 17 h, pour fins de correction lors de la prochaine édition du journal. De même, en cas d'annulation d'une annonce, l'avis à cette fin doit être donné avant 17 h, du lundi au vendredi, le jour qui précède sa parution.
 - Les annonces sont sujettes à l'approbation de leur contenu de même qu'à l'approbation du crédit de l'expéditeur.
 - La Presse se réserve le droit de publier, d'annuler ou de classer correctement toute annonce sous la rubrique appropriée.
 - Offres d'emploi : Tous les postes sont ouverts également aux femmes et aux hommes.

AVIS

AVIS LÉGAUX... 801
AVIS DIVERS, COMMUNIQUÉS... 805
AVIS DE DISSOLUTION, CHANGEMENTS DE NOM... 850

DÉCÈS, PRIÈRES, REMERCIEMENTS

Remerciements... 801
Prières... 805
Décessés... 801

AUTOBAINES

3 lignes, 7 jours pour 35,70 \$ (1,70 \$ par ligne, par jour additionnel)

Pour cette offre spéciale, aucun changement ne peut être apporté au texte original en cours de publication. On peut annuler après la première parution, cependant la facturation s'établira obligatoirement pour le nombre de jours de parution demandés lors de la réservation. Payables avant publication.

IMMOBILIER

100

100 VISITES LIBRES

Les Fleurons de Rosemont

Condominiums 1, 2 ou 3 chambres sur 3 étages

A partir de **59 900 \$** taxes incluses

Ascenseur, lattes de bois et garages disponibles

4986, rue Beaubien Est, Montréal
(514) 924-8589

Le groupe **DIII inc.**
Site web : www.d3habitations.com

990 AMHERST

LOFTS ! nouveau projet LOFTS !

IMMEUBLE INDUSTRIEL

- Vue sur le parc
- 9 LOFTS 1400 pc à 2200 pc
- Insonorisation supérieure, immeuble en béton
- Rélocation 2001-2002
- Plafonds 12 - 14 pieds
- 2 ch - planchers bois franc
- 2 condos / étage, stat ext
- Terrasses privées/communes
- Occupation janvier 2002
- Prix: 150 000 \$ à 250 000 \$
- + taxes (ITP et TVQ)

VISITES Sam. 14h à 16h Dim. 14h à 16h ou sur rendez-vous

Danièle Marcotte
Re/Max du Cartier D.M. 514-271-2131

CENTRE-VILLE

CONDOS DE BÉTON MODÈLE 09 EXCEPTIONNEL

UNITÉ DE COIN TRES LUMINEUX

3 ch/2 sdb + 1566 pi² habitables

- Stationnement intérieur
- Planchers de bois
- A/C central, foyer.

500, de la Montagne 846-4042

Le Dauphin

3535 Papineau Dim. 14 à 16 h

#406 - Magnifique unité de coin, 1400 pi² car, 3 ch., 5½ b, rénovation, garage, 179 000 \$.

MONIK GAGNON

#1414 - Luxe, confort, sécurité, 6½, 3 ch. fermées; bois franc. Vue fleurie. 169 000 \$.

DANIELLE MÉTHOT

#2312 - Vue spectaculaire ville! Grand salon, 1 ch., cuisine, sdbain, Réno. 145 000 \$.

SYLVIE GOUDREAU

#2610 - Vue sur ville. Cuisine de 2002, 2 c., c., 1000 pi car, 1000 pi car, 3 ch., 5½ b, réno. incl. Garage. 219 000 \$.

YVES DOYLE

La Capitale du Mont-Royal 514 597 - 2121

OUTREMONT

DIM. 14 - 16 h

497A, Côte Ste-Catherine

Condo dans imm. détaché, 3+1 ch., 2 s/bains, boiserie chêne, cuisine avec dinette, foyer, terrasse, garage + stat ext. 285 000 \$

MICHEL LAVIGNE
Re/Max crr, 514-271-2131 R100

OUTREMONT

GRANDE PREMIERE

Clé en main. Très beau grand rez-de-chaussée avec tout et tout ou rien privé.

Près transports, magasins, écoles, garderies, piscine, restaurants, etc.

4 chambres, 2 s/bains, s/bfamiliale et cuisinière en s/sol. 279 000 \$

Bienvenue dim. 14-16 h

3908 BERRI entre Duluth et Roy

CHARLOTTE MICHAUD
514-272-1010 Gr. Sutton-Immobilier R100

PLATEAU

DUPLEX OU COTTAGE OCCUPATION DOUBLE

Conversion en cottage facile. Rue boisée, belle bâtisse intérieure chaleureux. Cour clôturée, terrasses côté soleil. Travaux majeurs exécutés. 259 000 \$ négociable.

Bienvenue dim. 14-16 h

3908 BERRI entre Duluth et Roy

CHARLOTTE MICHAUD
514-272-1010 Gr. Sutton-Immobilier R100

OUTREMONT

GRANDE PREMIERE

Clé en main. Très beau grand rez-de-chaussée avec tout et tout ou rien privé.

Près transports, magasins, écoles, garderies, piscine, restaurants, etc.

4 chambres, 2 s/bains, s/bfamiliale et cuisinière en s/sol. 279 000 \$

Bienvenue dim. 14-16 h

3908 BERRI entre Duluth et Roy

CHARLOTTE MICHAUD
514-272-1010 Gr. Sutton-Immobilier R100

100

Garages... 152
On demande à louer... 153
On demande à partager... 154
Sous-location... 155
Appartements meublés... 156

• RESIDENTIEL •
ACHAT • VENTE • ÉCHANGE

Visites libres... 100
Île de Montréal... 101
Centre-ville... 102
Vieux-Montréal... 103
Laval, Rive-Nord... 105
Rive-Sud... 106
Banlieue ouest... 107
Banlieue est... 108
Laurentides, Lanaudière... 109
Estrie, Cantons de l'Est... 110
Extérieur de Montréal... 111
Bord de l'eau... 112
États-Unis, hors frontières... 113
Temps partagé, échange... 114
Condominiums, copropriétés... 115
Maisons de campagne, domaines... 116
Chalets... 117
Maisons mobiles... 118
Propriétés à échanger... 119
Propriétés demandées... 120
Fermes, terres... 121
Terrains résidentiels... 122
Prêts hyp. / résidentiel... 123
Divers... 129

• INDUSTRIEL •
ACHAT • VENTE • ÉCHANGE

Propriétés à louer... 160
Propriétés comm. / industrielles... 162
Fermes, terres... 168
Commerces... 170
Copropriétés, espaces comm./industriels... 172
Terrains comm. / industriels... 173

• LOCATION •
Espaces comm. / industriels à louer... 180
Commerces à louer... 182
Entrepôts à louer... 184
Bureaux à louer... 186
Magasins à louer... 188
Divers... 192

200

OFFRES D'EMPLOI

Offres d'emploi (encadrés seulement)... 300
Programmes de formation... 303
Postes cadres et professionnels... 304
Santé, services communautaires... 306
Éducation, enseignement... 307
Gardières... 308
Bureaux... 310
Informatique... 313
Assurance... 316
Secteur automobile... 317
Vente, commerce... 319
Immobilier... 320
Informatique... 217
Hôtellerie... 220
Restauration, alimentation... 322
Imprimerie, infographie... 324
Technique, métiers, sous-traitance... 325
Coiffure, esthétique... 328
Industrie du vêtement... 327
Industriel, manufacturier... 329
Entretien, sécurité... 232

300

OFFRES D'EMPLOI

Offres d'emploi (encadrés seulement)... 300
Programmes de formation... 303
Postes cadres et professionnels... 304
Santé, services communautaires... 306
Éducation, enseignement... 307
Gardières... 308
Bureaux... 310
Informatique... 313
Assurance... 316
Secteur automobile... 317
Vente, commerce... 319
Immobilier... 320
Informatique... 217
Hôtellerie... 220
Restauration, alimentation... 322
Imprimerie, infographie... 324
Technique, métiers, sous-traitance... 325
Coiffure, esthétique... 328
Industrie du vêtement... 327
Industriel, manufacturier... 329
Entretien, sécurité... 232

400

SERVICES PERSONNELS

Souhaits, événements... 401
Avis de recherche... 402
Compagnes, compagnons... 403
Agences de rencontres... 404
Clubs de rencontres... 405
Lignes de rencontres... 406
Astrologie, occultisme... 410
Billets de sport / spectacles... 419
Activités sociales... 420
Escortes, rencontres, etc... 440
Studios de massage... 450
Divers... 450

500

VÉHICULES AUTOMOBILES

Machinerie diverse, véhicules lourds... 501
Camions, 4 x 4, fourgonnettes... 511
Véhicules 5000 \$ et moins... 548
Automobiles... 550
Autos, camions antiques et de collection... 555
Autos - camions à louer... 557
Services divers... 560
Pièces et accessoires... 568
Ferraille... 569
Entreposage de véhicules... 575

600

LOISIRS ET VÉHICULES RÉCRÉATIFS

Sports, plein air... 605
Séjours, excursions... 610

• ÉQUIPEMENTS RÉCRÉATIFS •
ACHAT • VENTE • ÉCHANGE

Motocyclettes... 655
Bateaux, sports nautiques... 658
Motoneiges, véhicules tout terrain... 661
Véhicules récréatifs... 667
Remorques... 668

700

AFFAIRES

Site Internet... 704
Occasions d'affaires... 710
Franchises... 714
Services spécialisés, financement... 715
Tenue de livres, impôt... 725

800

AVIS

AVIS LÉGAUX... 801
AVIS DIVERS, COMMUNIQUÉS... 805
AVIS DE DISSOLUTION, CHANGEMENTS DE NOM... 850

DÉCÈS, PRIÈRES, REMERCIEMENTS

Remerciements... 801
Prières... 805
Décessés... 801

900

DÉCÈS, PRIÈRES, REMERCIEMENTS

Remerciements... 801
Prières... 805
Décessés... 801

101

101 VISITES LIBRES

CANAL LACHINE

Marché Atwater

150 Georges Vanier
Directement sur Canal, près marché Atwater. Éléгант maison de ville offrant vue panoramique, 3 ch., 2½ s/bain, fenestration exceptionnelle. Foyer, lattes, terrasses. 329 000 \$

112 Dominion, Mt
Maison de ville face au parc et canal. Une de plus belles du quartier Aires ouvertes, lattes noyer, foyer, garage, 3 terrasses dont 2 sur toit. Faut voir 365 000 \$

NOËL GRONDIN
514 996-0236
www.remex-quebec.com/noel.grondin

101

101 VISITES LIBRES

CANAL

Nouveau projet de 7 condos, architecture et design raffinés, adj. Marché Atwater.

Terrasse et mezzanine 117 000 \$ à 196 000 \$

514-808-4454

101

101 VISITES LIBRES

CARTIERVILLE

1ère annonce, bungalow rénové, 1+2 ch., 2 s/bains, 1000 pi², cuisine immense, lit et puit de lumière, s/sol fini, secteur de choix. Faites vite! L. Bray, Sutton courtcourte 514-333-3303

MAHER WISSA
Centre-est, Métro Frontenac, 3 ch., 2 s/bains, 1200 pi², Re/Max Cartier 514-271-2131

LOUISE LABBE

101

101 VISITES LIBRES

CENTRE - BERRI QUAM

CONDO, 2 ch., foyer, constr. 1991, niveau terrasse, 79 000 \$.

Michèle-E. Roy
514-849-5158
Gr. Sutton-Immobilier Inc

101

101 VISITES LIBRES

CLARK/Prince-Arthur

2e, 900 pi car, bois, puits lumière, 1 ch., électros, loué 855 \$. Prix : 160 000 \$ 514-598-1201

À Mtl près plaza St-Hubert, cottage rénové 93, ou maison de chambre 12 pcs. Proprio Net Com crr 514-723-7554

101

101 VISITES LIBRES

ANGUS

Maison de ville, face à un parc, 3 c.a., gar., jardin paysager impeccable, 194 900 \$.

Louise L'Heureux
514-271-2131

101

101 VISITES LIBRES

ANGUS

Maison de ville, face à un parc, 3 c.a., gar., jardin paysager impeccable, 194 900 \$.

Louise L'Heureux
514-271-2131

101

101 VISITES LIBRES

ANGUS

Maison de ville, face à un parc, 3 c.a., gar., jardin paysager impeccable, 194 900 \$.

Louise L'Heureux
514-271-2131

101

101 VISITES LIBRES

ANGUS

Maison de ville, face à un parc, 3 c.a., gar., jardin paysager impeccable, 194 900 \$.

Louise L'Heureux
514-271-2131

101

101 VISITES LIBRES

ANGUS

Maison de ville, face à un parc, 3 c.a., gar., jardin paysager impeccable, 194 900 \$.

Louise L'Heureux
514-271-2131

101

101 VISITES LIBRES

ANGUS

Maison de ville, face à un parc, 3 c.a., gar., jardin paysager impeccable, 194 900 \$.

Louise L'Heureux
514-271-2131

101

101 VISITES LIBRES

ANGUS

Maison de ville, face à un parc, 3 c.a., gar., jardin paysager impeccable, 194 900 \$.

Louise L'Heureux
514-271-2131

101

101 VISITES LIBRES

ANGUS

Maison de ville, face à un parc, 3 c.a., gar., jardin paysager impeccable, 194 900 \$.

Louise L'Heureux
514-271-2131

101

101 VISITES LIBRES

ANGUS

Maison de ville, face à un parc, 3 c.a., gar., jardin paysager impeccable, 194 900 \$.

Louise L'Heureux
514-271-2131

101

101 VISITES LIBRES

ANGUS

Maison de ville, face à un parc, 3 c.a., gar., jardin paysager impeccable, 194 900 \$.

Louise L'Heureux
514-271-2131

F4

IMMOBILIER

101 ÎLE DE MONTRÉAL

MTL-NORD cott., toit armo, toit neu, s/sol fini, rampes + ascen- seurs chéne, beau planché, cérami- que, solarium, 514-322-5547.

MTL/Mercier, bung., 4 1/2, métro /Assomption, 82 000 \$, 514-254-4217, 450-62-5334.

N.D.G., 4829-31 Westmore, 5 v.s., 6/16, boiserie, foyer, gara- ge double, 269 000 \$, Sutton Centre Ouest 514-483-2211.

N.D.G., 4865 Bessborough, Cott. dét. 4 ch., foyer, garage, 249 000 \$, Sutton Centre Ouest 514-483-2211.

N.D.G., duplex 1X6 1/2, 1X 5/8, s/sol dét., garage, 179 000 \$, 514-736-4066 / 514-586-7521.

N.D.G., duplex 1X6 1/2, 1X 5/8, s/sol dét., garage, 179 000 \$, 514-736-4066 / 514-586-7521.

N.D.G., duplex 1X6 1/2, 1X 5/8, s/sol dét., garage, 179 000 \$, 514-736-4066 / 514-586-7521.

N.D.G., duplex 1X6 1/2, 1X 5/8, s/sol dét., garage, 179 000 \$, 514-736-4066 / 514-586-7521.

N.D.G., duplex 1X6 1/2, 1X 5/8, s/sol dét., garage, 179 000 \$, 514-736-4066 / 514-586-7521.

N.D.G., duplex 1X6 1/2, 1X 5/8, s/sol dét., garage, 179 000 \$, 514-736-4066 / 514-586-7521.

N.D.G., duplex 1X6 1/2, 1X 5/8, s/sol dét., garage, 179 000 \$, 514-736-4066 / 514-586-7521.

N.D.G., duplex 1X6 1/2, 1X 5/8, s/sol dét., garage, 179 000 \$, 514-736-4066 / 514-586-7521.

N.D.G., duplex 1X6 1/2, 1X 5/8, s/sol dét., garage, 179 000 \$, 514-736-4066 / 514-586-7521.

N.D.G., duplex 1X6 1/2, 1X 5/8, s/sol dét., garage, 179 000 \$, 514-736-4066 / 514-586-7521.

N.D.G., duplex 1X6 1/2, 1X 5/8, s/sol dét., garage, 179 000 \$, 514-736-4066 / 514-586-7521.

N.D.G., duplex 1X6 1/2, 1X 5/8, s/sol dét., garage, 179 000 \$, 514-736-4066 / 514-586-7521.

N.D.G., duplex 1X6 1/2, 1X 5/8, s/sol dét., garage, 179 000 \$, 514-736-4066 / 514-586-7521.

N.D.G., duplex 1X6 1/2, 1X 5/8, s/sol dét., garage, 179 000 \$, 514-736-4066 / 514-586-7521.

N.D.G., duplex 1X6 1/2, 1X 5/8, s/sol dét., garage, 179 000 \$, 514-736-4066 / 514-586-7521.

N.D.G., duplex 1X6 1/2, 1X 5/8, s/sol dét., garage, 179 000 \$, 514-736-4066 / 514-586-7521.

N.D.G., duplex 1X6 1/2, 1X 5/8, s/sol dét., garage, 179 000 \$, 514-736-4066 / 514-586-7521.

N.D.G., duplex 1X6 1/2, 1X 5/8, s/sol dét., garage, 179 000 \$, 514-736-4066 / 514-586-7521.

N.D.G., duplex 1X6 1/2, 1X 5/8, s/sol dét., garage, 179 000 \$, 514-736-4066 / 514-586-7521.

N.D.G., duplex 1X6 1/2, 1X 5/8, s/sol dét., garage, 179 000 \$, 514-736-4066 / 514-586-7521.

N.D.G., duplex 1X6 1/2, 1X 5/8, s/sol dét., garage, 179 000 \$, 514-736-4066 / 514-586-7521.

N.D.G., duplex 1X6 1/2, 1X 5/8, s/sol dét., garage, 179 000 \$, 514-736-4066 / 514-586-7521.

N.D.G., duplex 1X6 1/2, 1X 5/8, s/sol dét., garage, 179 000 \$, 514-736-4066 / 514-586-7521.

N.D.G., duplex 1X6 1/2, 1X 5/8, s/sol dét., garage, 179 000 \$, 514-736-4066 / 514-586-7521.

N.D.G., duplex 1X6 1/2, 1X 5/8, s/sol dét., garage, 179 000 \$, 514-736-4066 / 514-586-7521.

N.D.G., duplex 1X6 1/2, 1X 5/8, s/sol dét., garage, 179 000 \$, 514-736-4066 / 514-586-7521.

102 ÎLE DE MONTRÉAL

PLATEAU - 3 PLEX Frère demeure de pierre grise comprenant un cottage au r- de-choix, un logement au 3e. Rénovations complètes. Terrasse, couc inférieure + bâti- ment arrière 25 x 45 avec steller et garage, 510 000 \$.

Micheline RICHER 984-5489 Maison de Courtoisie-Ville-Marie crtm 514-747-7747

PLATEAU: Splex rue des Érables, excellent rev. 32 640\$/an, cachet, cour, 349 000 \$.

LUCIE DESROCHERS La Capitale crt 597-2121

PLATEAU: NOUVEAU! R.-de-choix, rev. Fabre, 1100 pi car. Rénové avec cachet + 459 000 \$ Sutton Centre-Ouest La Capitale - (514) 597-2121

PLATEAU: nouveau et rare, vitré, gar. tot de 1180 pi car, haut plan- d'air, gar., 249 000 \$.

LUCIE DESROCHERS Plateau ADJ., triplex près Sherbrooke, 3 1/2, éléc. et plombiers installés, revenus 14 520 \$, Pxi 119 000 \$.

BEAU PIED DÉCOUVERT, 179 000 \$, 514-736-4066 / 514-586-7521.

PLATEAU: duplex 2X2, 1X 1/2, s/sol fini, rev. 179 000 \$.

PLATEAU: duplex 2X2, 1X 1/2, s/sol fini, rev. 179 000 \$.

PLATEAU: duplex 2X2, 1X 1/2, s/sol fini, rev. 179 000 \$.

PLATEAU: duplex 2X2, 1X 1/2, s/sol fini, rev. 179 000 \$.

PLATEAU: duplex 2X2, 1X 1/2, s/sol fini, rev. 179 000 \$.

PLATEAU: duplex 2X2, 1X 1/2, s/sol fini, rev. 179 000 \$.

PLATEAU: duplex 2X2, 1X 1/2, s/sol fini, rev. 179 000 \$.

PLATEAU: duplex 2X2, 1X 1/2, s/sol fini, rev. 179 000 \$.

PLATEAU: duplex 2X2, 1X 1/2, s/sol fini, rev. 179 000 \$.

PLATEAU: duplex 2X2, 1X 1/2, s/sol fini, rev. 179 000 \$.

PLATEAU: duplex 2X2, 1X 1/2, s/sol fini, rev. 179 000 \$.

PLATEAU: duplex 2X2, 1X 1/2, s/sol fini, rev. 179 000 \$.

PLATEAU: duplex 2X2, 1X 1/2, s/sol fini, rev. 179 000 \$.

PLATEAU: duplex 2X2, 1X 1/2, s/sol fini, rev. 179 000 \$.

PLATEAU: duplex 2X2, 1X 1/2, s/sol fini, rev. 179 000 \$.

PLATEAU: duplex 2X2, 1X 1/2, s/sol fini, rev. 179 000 \$.

PLATEAU: duplex 2X2, 1X 1/2, s/sol fini, rev. 179 000 \$.

PLATEAU: duplex 2X2, 1X 1/2, s/sol fini, rev. 179 000 \$.

PLATEAU: duplex 2X2, 1X 1/2, s/sol fini, rev. 179 000 \$.

PLATEAU: duplex 2X2, 1X 1/2, s/sol fini, rev. 179 000 \$.

PLATEAU: duplex 2X2, 1X 1/2, s/sol fini, rev. 179 000 \$.

PLATEAU: duplex 2X2, 1X 1/2, s/sol fini, rev. 179 000 \$.

103 ÎLE DE MONTRÉAL

★ ROSEMOND ★ Prés du jardin botanique condo haut de gamme Pied-à-terre par excellence, vendu meublé et équipé. Condo rénové, 8 pièces, hauts plafonds, murs à la bri- que. Occ. immédiate, 199 000 \$.

NOËL GRONDIN 514 996-0236 www.remax-quebec.com/noel.grondin

BORD DE L'EAU, ensoleillé, vue, 2 ch., bois, asc., garage, Li- bré 330 000 \$, M.V. Trudeau cr. 514-993-5705

CHATEAUGUAY, Nouveau pied-à-terre, Magnifique cot- tage 1993 + garage, 3+1 c. à, 2 s/bains + 1 s/d'eu, thermo, air clim., 1999, foyer au gaz, Clé en main. A voir absolument! Très bon secteur. A 5 pas de l'hôpital et de l'école. ReMax/Frette 514-990-5295. Services Imm. REAL Expertise Inc. crtr.

McGill Loft luxueux, résidence patri- moniale 2 c.a., bois, briques, ar- chitecture. 224 000 \$

SNOWDON: Duplex détaché, bien situé, grand terrain paysa- gée, bois, vue, L'Éclair (514) 481-7114, Century 21

ST-LAURENT, court de révé. Fais- tes vite Mme Robitaille 336-4611, ReMax/2000 crtr.

ST-LAURENT 227 rue, Sait, Burg, dét. 8 pces, 3 ch., s/sol, garage, 199 000 \$, 514-736-4066 / 514-586-7521.

ST-LAURENT: "BOIS FRANCS" Grand 4 pces, mezzanine, gara- ge, 1000 pi car, 179 000 \$ La Capitale - (514) 597-2121

ST-LEONARD: grand split 2X2/2, bois, rev. 199 000 \$, 514-736-4066 / 514-586-7521.

ST-LEONARD: grand split 2X2/2, bois, rev. 199 000 \$, 514-736-4066 / 514-586-7521.

ST-LEONARD: grand split 2X2/2, bois, rev. 199 000 \$, 514-736-4066 / 514-586-7521.

ST-LEONARD: grand split 2X2/2, bois, rev. 199 000 \$, 514-736-4066 / 514-586-7521.

ST-LEONARD: grand split 2X2/2, bois, rev. 199 000 \$, 514-736-4066 / 514-586-7521.

ST-LEONARD: grand split 2X2/2, bois, rev. 199 000 \$, 514-736-4066 / 514-586-7521.

ST-LEONARD: grand split 2X2/2, bois, rev. 199 000 \$, 514-736-4066 / 514-586-7521.

ST-LEONARD: grand split 2X2/2, bois, rev. 199 000 \$, 514-736-4066 / 514-586-7521.

ST-LEONARD: grand split 2X2/2, bois, rev. 199 000 \$, 514-736-4066 / 514-586-7521.

ST-LEONARD: grand split 2X2/2, bois, rev. 199 000 \$, 514-736-4066 / 514-586-7521.

ST-LEONARD: grand split 2X2/2, bois, rev. 199 000 \$, 514-736-4066 / 514-586-7521.

ST-LEONARD: grand split 2X2/2, bois, rev. 199 000 \$, 514-736-4066 / 514-586-7521.

ST-LEONARD: grand split 2X2/2, bois, rev. 199 000 \$, 514-736-4066 / 514-586-7521.

ST-LEONARD: grand split 2X2/2, bois, rev. 199 000 \$, 514-736-4066 / 514-586-7521.

ST-LEONARD: grand split 2X2/2, bois, rev. 199 000 \$, 514-736-4066 / 514-586-7521.

ST-LEONARD: grand split 2X2/2, bois, rev. 199 000 \$, 514-736-4066 / 514-586-7521.

ST-LEONARD: grand split 2X2/2, bois, rev. 199 000 \$, 514-736-4066 / 514-586-7521.

ST-LEONARD: grand split 2X2/2, bois, rev. 199 000 \$, 514-736-4066 / 514-586-7521.

ST-LEONARD: grand split 2X2/2, bois, rev. 199 000 \$, 514-736-4066 / 514-586-7521.

ST-LEONARD: grand split 2X2/2, bois, rev. 199 000 \$, 514-736-4066 / 514-586-7521.

ST-LEONARD: grand split 2X2/2, bois, rev. 199 000 \$, 514-736-4066 / 514-586-7521.

105 ÎLE DE MONTRÉAL

★ ROSEMOND ★ Prés du jardin botanique condo haut de gamme Pied-à-terre par excellence, vendu meublé et équipé. Condo rénové, 8 pièces, hauts plafonds, murs à la bri- que. Occ. immédiate, 199 000 \$.

NOËL GRONDIN 514 996-0236 www.remax-quebec.com/noel.grondin

BORD DE L'EAU, ensoleillé, vue, 2 ch., bois, asc., garage, Li- bré 330 000 \$, M.V. Trudeau cr. 514-993-5705

CHATEAUGUAY, Nouveau pied-à-terre, Magnifique cot- tage 1993 + garage, 3+1 c. à, 2 s/bains + 1 s/d'eu, thermo, air clim., 1999, foyer au gaz, Clé en main. A voir absolument! Très bon secteur. A 5 pas de l'hôpital et de l'école. ReMax/Frette 514-990-5295. Services Imm. REAL Expertise Inc. crtr.

McGill Loft luxueux, résidence patri- moniale 2 c.a., bois, briques, ar- chitecture. 224 000 \$

SNOWDON: Duplex détaché, bien situé, grand terrain paysa- gée, bois, vue, L'Éclair (514) 481-7114, Century 21

ST-LAURENT, court de révé. Fais- tes vite Mme Robitaille 336-4611, ReMax/2000 crtr.

ST-LAURENT 227 rue, Sait, Burg, dét. 8 pces, 3 ch., s/sol, garage, 199 000 \$, 514-736-4066 / 514-586-7521.

ST-LAURENT: "BOIS FRANCS" Grand 4 pces, mezzanine, gara- ge, 1000 pi car, 179 000 \$ La Capitale - (514) 597-2121

ST-LEONARD: grand split 2X2/2, bois, rev. 199 000 \$, 514-736-4066 / 514-586-7521.

ST-LEONARD: grand split 2X2/2, bois, rev. 199 000 \$, 514-736-4066 / 514-586-7521.

ST-LEONARD: grand split 2X2/2, bois, rev. 199 000 \$, 514-736-4066 / 514-586-7521.

ST-LEONARD: grand split 2X2/2, bois, rev. 199 000 \$, 514-736-4066 / 514-586-7521.

ST-LEONARD: grand split 2X2/2, bois, rev. 199 000 \$, 514-736-4066 / 514-586-7521.

ST-LEONARD: grand split 2X2/2, bois, rev. 199 000 \$, 514-736-4066 / 514-586-7521.

ST-LEONARD: grand split 2X2/2, bois, rev. 199 000 \$, 514-736-4066 / 514-586-7521.

ST-LEONARD: grand split 2X2/2, bois, rev. 199 000 \$, 514-736-4066 / 514-586-7521.

ST-LEONARD: grand split 2X2/2, bois, rev. 199 000 \$, 514-736-4066 / 514-586-7521.

ST-LEONARD: grand split 2X2/2, bois, rev. 199 000 \$, 514-736-4066 / 514-586-7521.

ST-LEONARD: grand split 2X2/2, bois, rev. 199 000 \$, 514-736-4066 / 514-586-7521.

ST-LEONARD: grand split 2X2/2, bois, rev. 199 000 \$, 514-736-4066 / 514-586-7521.

ST-LEONARD: grand split 2X2/2, bois, rev. 199 000 \$, 514-736-4066 / 514-586-7521.

ST-LEONARD: grand split 2X2/2, bois, rev. 199 000 \$, 514-736-4066 / 514-586-7521.

ST-LEONARD: grand split 2X2/2, bois, rev. 199 000 \$, 514-736-4066 / 514-586-7521.

ST-LEONARD: grand split 2X2/2, bois, rev. 199 000 \$, 514-736-4066 / 514-586-7521.

ST-LEONARD: grand split 2X2/2, bois, rev. 199 000 \$, 514-736-4066 / 514-586-7521.

ST-LEONARD: grand split 2X2/2, bois, rev. 199 000 \$, 514-736-4066 / 514-586-7521.

ST-LEONARD: grand split 2X2/2, bois, rev. 199 000 \$, 514-736-4066 / 514-586-7521.

ST-LEONARD: grand split 2X2/2, bois, rev. 199 000 \$, 514-736-4066 / 514-586-7521.

ST-LEONARD: grand split 2X2/2, bois, rev. 199 000 \$, 514-736-4066 / 514-586-7521.

106 ÎLE DE MONTRÉAL

★ ROSEMOND ★ Prés du jardin botanique condo haut de gamme Pied-à-terre par excellence, vendu meublé et équipé. Condo rénové, 8 pièces, hauts plafonds, murs à la bri- que. Occ. immédiate, 199 000 \$.

NOËL GRONDIN 514 996-0236 www.remax-quebec.com/noel.grondin

BORD DE L'EAU, ensoleillé, vue, 2 ch., bois, asc., garage, Li- bré 330 000 \$, M.V. Trudeau cr. 514-993-5705

CHATEAUGUAY, Nouveau pied-à-terre, Magnifique cot- tage 1993 + garage, 3+1 c. à, 2 s/bains + 1 s/d'eu, thermo, air clim., 1999, foyer au gaz, Clé en main. A voir absolument! Très bon secteur. A 5 pas de l'hôpital et de l'école. ReMax/Frette 514-990-5295. Services Imm. REAL Expertise Inc. crtr.

McGill Loft luxueux, résidence patri- moniale 2 c.a., bois, briques, ar- chitecture. 224 000 \$

SNOWDON: Duplex détaché, bien situé, grand terrain paysa- gée, bois, vue, L'Éclair (514) 481-7114, Century 21

ST-LAURENT, court de révé. Fais- tes vite Mme Robitaille 336-4611, ReMax/2000 crtr.

ST-LAURENT 227 rue, Sait, Burg, dét. 8 pces, 3 ch., s/sol, garage, 199 000 \$, 514-736-4066 / 514-586-7521.

ST-LAURENT: "BOIS FRANCS" Grand 4 pces, mezzanine, gara- ge, 1000 pi car, 179 000 \$ La Capitale - (514) 597-2121

ST-LEONARD: grand split 2X2/2, bois, rev. 199 000 \$, 514-736-4066 / 514-586-7521.

ST-LEONARD: grand split 2X2/2, bois, rev. 199 000 \$, 514-736-4066 / 514-586-7521.

ST-LEONARD: grand split 2X2/2, bois, rev. 199 000 \$, 514-736-4066 / 514-586-7521.

ST-LEONARD: grand split 2X2/2, bois, rev. 199 000 \$, 514-736-4066 / 514-586-7521.

ST-LEONARD: grand split 2X2/2, bois, rev. 199 000 \$, 514-736-4066 / 514-586-7521.

ST-LEONARD: grand split 2X2/2, bois, rev. 199 000 \$, 514-736-4066 / 514-586-7521.

ST-LEONARD: grand split 2X2/2, bois, rev. 199 000 \$, 514-736-4066 / 514-586-7521.

IMMOBILIER

100

160 PROPRIÉTÉS À REVENUS **160 PROPRIÉTÉS À REVENUS**

A VENDRE AUX ENCHÈRES
Le 13 février 2002

www.sim-contact.com 450-923-9300
SOCIÉTÉ IMMOBILIÈRE CONTACT INC. crtr imm. agréé

160 LAVAL, immeuble de 8 unités, rev. brut: 50 000 \$/an, chauffage prop. 5/4, 4/4, 3/4, rénové avec les temps, porte patio, coin de rue, près services. Pierre Fiset 514-990-5568. Services Imm. REAL Expertise Inc. crtr. L'AVANTAGE

160 L'AVANTAGE INVESTISSEMENT Catalogue disponible. Century 21. D. McKinley 514-381-1548

www.ImmoInfo.com

160 LAVAL, propriété à rev. comm. et bureaux, bât. 1976, 24 000 pi car, 595 000\$, bonne occasion. Re/Max. P. Gagné 514-382-8000

160 LE PLATEAU, édifice à bureaux rénové 91, plateaux 14, 30 000 \$, P.rix 215 000 \$.

160 Re/Max Alliance 514-374-4000

DIANE BELANGER

160 LONGUEUIL, 6 x 5/4, très bon secteur, rev. 38 290 \$, 450-266-1655

160 ULVO-FRECHETTE, 13 lots rénovés, face parc. Tous lots, 5 X revenus pour vente rapide. C. Kéroux 514-252-1010

MARCHÉ ATWATER SPLEX rev. grand r.-de-ch. 6 pièces, 2x4/2, 2x5/2, Rev. bruts 27 060\$ 735 demandé. The 9005 514-270-4222 La Capitale MICHEL LAMARRE

MERCIER, 18 log., 15x4/4, 3x3/2, rev. 96 000 \$, prix 549 000 \$, 450-538-1275

160 Verdun, 6 x 3/4-4/4, Rev. 51 700 \$, 215 000 \$, 514-768-3373

MTL, 6x3/2 rénové, métro Jolicoeur, bon rendement.

Century 21 Max Immo
M. Gareau 514-945-8250

160 MTL-NORD (bon secteur), 30 logis, 400 000\$ de rénovations en 97, très bon état, excellent rendement. La Capitale Avantage crtr., P. Gagné 514-382-8000

160 MTL-NORD, 11 800 à 11 834 angulaire, 7 commerces, 14 logis, 4/4, 5/4, élect. tous locaux. Rev.: 186 000 \$. Prix: 7 fois les revenus. 514-955-8626.

160 MTL-NORD, 25 log. + garage, 735 demandé. The 9005 514-252-2347 Optim' crtr.

160 MTL-NORD (près Pie IX, 6x4/4, élect. + s/sol, garage, M. Casella 725-7885 Trans Action

N.D.G., 8 logis + 7150 pi car., 200 000 \$, rev. 100 000 \$

N.D.G., 52 logis, 1 650 000 \$, P.rix 2 100 000 \$, 34 grands logis, 1 250 000 \$

St-Laurent, 48 logis

MICHEL KNOT 683-6666
www.immeubleslogis.com

NOUVEAU / PLATEAU!

G.PLEX

- Immeuble façade de pierre
- Excellente condition
- 6 x 3 1/2
- 25000 \$
- Emplacement recherché

Danièle Marcotte
Re/Max du Centre D.M. 514-271-2131

PETITE PATRIE, 2 comm. + 2x5 + 2x4, Rev. Revenu 48 020. P.rix 339 000 \$.

Re/Max Alliance 514-374-4000

DIANE BELANGER

PIERREFONDS, complexe 9 édifices, 131 app., revenus 14 000 \$, 1300 \$/mois. Achat immédiat financé 5.85 % jusqu'en 2013.

PAULINE WORSOFF
IMM. TORON Canada Inc. crtr 514-738-2212 - www.toronto.ca

PLATEAU, 33 log., 720 000\$. HOCHÉLAGA, Spdex, 190 000\$. Triplex 110 000\$. D. Roy, 450-656-9000 Royal LePage

PLATEAU, 49 log., 3x2/2, 46x4/2, rev. 200 000 \$, prix 888 000 \$, rev. 450-538-1275

PLATEAU, rue M-Royal, 6 magasins, 10 app., 100% loué, demandé 4 450 000 \$, comptant 500 000 \$, 1200 \$/mois.

PAULINE WORSOFF
IMM. TORON Canada Inc. crtr 514-738-2212 - www.toronto.ca

POUR INVESTISSEURS!

- Triplex rénové, excellente condition
- Secteur Côte St-Luc
- 1 x 6, 2 x 3 1/2
- Evaluation: 142 000 \$
- Prix demandé: 115 500 \$ nég

Danièle Marcotte
Re/Max du Centre D.M. 514-271-2131

QUARTIER LATIN (secteur Berri UQAM) bel imm., en pierre, multiple semi-comm., facile à louer, rev. brut 100 200 \$, Sutton Immo, C. Cado 514-272-1010

R.D.P., 7540 Jacques Rousseau, rev. 48 000 \$, 514-940-0558

REPENTIGNY, 6x4/4, rev. 33 600 \$ Prix 250 000 \$, 450-470-1363 - 514-994-5057

REPRISE ST-HYACINTHE avenue. Prix réel 20 ans. Resto. 6 pièces. Réjean Lessard, SERVICES DE COURTAGE LESSARD 514-990-3033

RÉSIDENTIE POUR PERSONNES ÂGÉES

Nouveau Rosemont. Revenu annuel actuel 101 280 \$.

20 coquettes chambres, tout rénové et bien situé. Belle occasion à saisir. J. P. Bissonnette. Re/Max Alliance crtr. 514-374-4000 ou 725-2522

SOREL, 6x3/2, dt. éval. 127 400 \$, prix 119 000 \$, 12x4/2, rénové, 314 000 \$, prix 279 000 \$, 450-538-1275

ST-LAMBERT Luxueux 19 log., très spacieux, propre, 15 gar., balcon. Rev. 126 000 \$/an 100%. Offert à 845 000 \$

NADER ATTARA (514) 941-7565
Royal LePage ATTARA crtr.

ST-LEONARD, 20 log. dt. prop. Rev. 113 000\$. Rendement immobilier, 679 000\$

LÉO ZIADÉ FRI 450-926-9866 Invest Gagn' crtr.

VERDUN, rue Wellington, 8 logis + 1 commerce, rev. 48 000 \$, tout balcon refaits, 365 000 \$. Re/Max Futon. G. Lemin 450-692-1090

VERDUN cimetière en bonne condition, élect. loc. Possibilité d'occupation. Rev. 24 000 \$/an. St-Garmin (450) 466-8000, (450) 466-5959. Re/Max Brossard Courter

VILLERAY, 7700-7704 Fabre, 9 logis., 1 commerce, 599 000 \$, rev. 95 000 \$, grande loges. Robert Hill, agent imm. affilié, Re/Max Longueuil inc. 514-594-2014.

VILLERAY, édifice 3 niveaux + s/sol, 1400 pi car., /étage. Libre vocation commerciale. Ou à louer, potentiel à développer. Planchers béton idéal loc. ou aff. Re/Max Alliance 514-374-4000

DIANE BELANGER

VILLERAY-RECHERCHÉ

2 bâtisses de 6 x 3/4, chac. élect. loc. Bien entretenu. Rev. 46 000 \$. Re/Max Ambiance crtr A. Veissa, 382-0940

162 PROPRIÉTÉS COMM. INDUSTRIELLE

568-70 136 Ave. 6900 pi., 2 étages. À vendre ou à louer, libre 1er mai. 450-461-1424.

A VILLERAY bâtisse commerciale de 1800 pi car. bien située près de la Plaza St-Hubert, 99 000 \$, P. Poulin 382-0940. Rev Max Ambiance Courter

BÂTISSE commerciale 150 000 \$ car. à vendre / à louer, potentiel à développer, financement disponible, située à Montréal, tél.: 514-943-6341.

CHOMÉDEY, Strip comm. maieur, 106 000 pi car. très bien situé, grand stat. bon localités. Plusieurs bannières réputées. G. Pépin, Sutton 514-529-1010

CÔTE-SUD Semi-commercia, détaché, rénové. Rev. potentiel 66 000 \$. Demande 450 000 \$.

LÉO ZIADÉ, FRI 450-926-9866, Invest Gagn' crtr

GREENFIELD PARK édifice à bureaux, moderne. Loué 100 %. Rev.: 132 000 \$. Demande 450 000 \$.

LÉO ZIADÉ, FRI 450-926-9866, Invest Gagn' crtr

173 TERRAINS COMMERCIAUX INDUSTRIELS

TERRAINS À VENDRE

Pierrefonds 125 000 pi. car. Kirkland 127 000 pi. car. Plateau 152 000 pi. car. Centre-Ville 10 800 pi. car.

180 ESPACES COMM. INDUSTRIELS À LOUER

A 5005 ST-JEAN BAPTISTE P.A.T., à louer ou à vendre, 3000 pi car., porte garage, 12x12, bureaux avant, occ. imm. Pas d'intermédiaire. 514-468-5680. 514-324-9093

ABANDONNÉ À VENDRE! 3800 à 10 000 pi car., 125 Chabanel O., bien équipé, facile à occuper. Barry Gurn 514-858-1118 poste 227

A.P.A.T., bureaux, entrepôts de 1000 à 8000 pi car. 514-498-4788

AU VIEUX QUÉBEC, touristique. FORT ACHALANDAGE. 3000 pi car. 418 692-0000

CHÂTEAUGUAY, 450 à 1380' car, strip commercial 108' pi car. C. Desjardins, 450-443-4411, Re/Max Signature.

186 BUREAU À LOUER

LACHINE, 3600 pi car, sur Proxovet. Peut être divisé, 450-688-7310 ext. 0.

LAVALL, St-Martin, 1700 à 5500 pcx prix avantageux. 514-895-8908

LOCAL et petit bureau Beauport, près Plaza et métro. 514-514-272-5282

LOCAL et petit bureau Beauport, près Plaza et métro. 514-514-272-5282

LOFTS, bureaux ou comm., de 1 200 à 50 000 pi car., entièrement rénovés, bois franc, briques et hauts plafonds. Près du canal Lachine et du métro. Le Nordcote 514-939-1002

LOFT très clair, sur canal Lachine, entièrement fini, clim. en main, près réseau, téléphone et système d'alarme sophistiqué. Idéal pour société de technologies. 514-858-8808

LONGUEUIL, bureaux pour professionnels (psychothérapeutes) dans un centre professionnel. Info: 450-262-9860

MÉTRO SHERBROOKE 2440 De LaSalle, 1000 pi car., 1er étage. 514-282-1944

N.D.G., près de Concordia (Loyola), Bureau de 500 à 9000 pi car., stat. gratul., loyers très raisonnables. 514-737-7554

186 BUREAU À LOUER

LACHINE, 3600 pi car, sur Proxovet. Peut être divisé, 450-688-7310 ext. 0.

LAVALL, St-Martin, 1700 à 5500 pcx prix avantageux. 514-895-8908

LOCAL et petit bureau Beauport, près Plaza et métro. 514-514-272-5282

LOCAL et petit bureau Beauport, près Plaza et métro. 514-514-272-5282

LOFTS, bureaux ou comm., de 1 200 à 50 000 pi car., entièrement rénovés, bois franc, briques et hauts plafonds. Près du canal Lachine et du métro. Le Nordcote 514-939-1002

LOFT très clair, sur canal Lachine, entièrement fini, clim. en main, près réseau, téléphone et système d'alarme sophistiqué. Idéal pour société de technologies. 514-858-8808

LONGUEUIL, bureaux pour professionnels (psychothérapeutes) dans un centre professionnel. Info: 450-262-9860

MÉTRO SHERBROOKE 2440 De LaSalle, 1000 pi car., 1er étage. 514-282-1944

N.D.G., près de Concordia (Loyola), Bureau de 500 à 9000 pi car., stat. gratul., loyers très raisonnables. 514-737-7554

186 BUREAU À LOUER

LACHINE, 3600 pi car, sur Proxovet. Peut être divisé, 450-688-7310 ext. 0.

LAVALL, St-Martin, 1700 à 5500 pcx prix avantageux. 514-895-8908

LOCAL et petit bureau Beauport, près Plaza et métro. 514-514-272-5282

LOCAL et petit bureau Beauport, près Plaza et métro. 514-514-272-5282

LOFTS, bureaux ou comm., de 1 200 à 50 000 pi car., entièrement rénovés, bois franc, briques et hauts plafonds. Près du canal Lachine et du métro. Le Nordcote 514-939-1002

LOFT très clair, sur canal Lachine, entièrement fini, clim. en main, près réseau, téléphone et système d'alarme sophistiqué. Idéal pour société de technologies. 514-858-8808

LONGUEUIL, bureaux pour professionnels (psychothérapeutes) dans un centre professionnel. Info: 450-262-9860

MÉTRO SHERBROOKE 2440 De LaSalle, 1000 pi car., 1er étage. 514-282-1944

N.D.G., près de Concordia (Loyola), Bureau de 500 à 9000 pi car., stat. gratul., loyers très raisonnables. 514-737-7554

186 BUREAU À LOUER

LACHINE, 3600 pi car, sur Proxovet. Peut être divisé, 450-688-7310 ext. 0.

LAVALL, St-Martin, 1700 à 5500 pcx prix avantageux. 514-895-8908

LOCAL et petit bureau Beauport, près Plaza et métro. 514-514-272-5282

LOCAL et petit bureau Beauport, près Plaza et métro. 514-514-272-5282

LOFTS, bureaux ou comm., de 1 200 à 50 000 pi car., entièrement rénovés, bois franc, briques et hauts plafonds. Près du canal Lachine et du métro. Le Nordcote 514-939-1002

LOFT très clair, sur canal Lachine, entièrement fini, clim. en main, près réseau, téléphone et système d'alarme sophistiqué. Idéal pour société de technologies. 514-858-8808

LONGUEUIL, bureaux pour professionnels (psychothérapeutes) dans un centre professionnel. Info: 450-262-9860

MÉTRO SHERBROOKE 2440 De LaSalle, 1000 pi car., 1er étage. 514-282-1944

N.D.G., près de Concordia (Loyola), Bureau de 500 à 9000 pi car., stat. gratul., loyers très raisonnables. 514-737-7554

186 BUREAU À LOUER

LACHINE, 3600 pi car, sur Proxovet. Peut être divisé, 450-688-7310 ext. 0.

LAVALL, St-Martin, 1700 à 5500 pcx prix avantageux. 514-895-8908

LOCAL et petit bureau Beauport, près Plaza et métro. 514-514-272-5282

LOCAL et petit bureau Beauport, près Plaza et métro. 514-514-272-5282

LOFTS, bureaux ou comm., de 1 200 à 50 000 pi car., entièrement rénovés, bois franc, briques et hauts plafonds. Près du canal Lachine et du métro. Le Nordcote 514-939-1002

LOFT très clair, sur canal Lachine, entièrement fini, clim. en main, près réseau, téléphone et système d'alarme sophistiqué. Idéal pour société de technologies. 514-858-8808

LONGUEUIL, bureaux pour professionnels (psychothérapeutes) dans un centre professionnel. Info: 450-262-9860

MÉTRO SHERBROOKE 2440 De LaSalle, 1000 pi car., 1er étage. 514-282-1944

N.D.G., près de Concordia (Loyola), Bureau de 500 à 9000 pi car., stat. gratul., loyers très raisonnables. 514-737-7554

186 BUREAU À LOUER

LACHINE, 3600 pi car, sur Proxovet. Peut être divisé, 450-688-7310 ext. 0.

LAVALL, St-Martin, 1700 à 5500 pcx prix avantageux. 514-895-8908

LOCAL et petit bureau Beauport, près Plaza et métro. 514-514-272-5282

LOCAL et petit bureau Beauport, près Plaza et métro. 514-514-272-5282

LOFTS, bureaux ou comm., de 1 200 à 50 000 pi car., entièrement rénovés, bois franc, briques et hauts plafonds. Près du canal Lachine et du métro. Le Nordcote 514-939-1002

LOFT très clair, sur canal Lachine, entièrement fini, clim. en main, près réseau, téléphone et système d'alarme sophistiqué. Idéal pour société de technologies. 514-858-8808

LONGUEUIL, bureaux pour professionnels (psychothérapeutes) dans un centre professionnel. Info: 450-262-9860

MÉTRO SHERBROOKE 2440 De LaSalle, 1000 pi car., 1er étage. 514-282-1944

N.D.G., près de Concordia (Loyola), Bureau de 500 à 9000 pi car., stat. gratul., loyers très raisonnables. 514-737-7554

186 BUREAU À LOUER

LACHINE, 3600 pi car, sur Proxovet. Peut être divisé, 450-688-7310 ext. 0.

LAVALL, St-Martin, 1700 à 5500 pcx prix avantageux. 514-895-8908

LOCAL et petit bureau Beauport, près Plaza et métro. 514-514-272-5282

LOCAL et petit bureau Beauport, près Plaza et métro. 514-514-272-5282

LOFTS, bureaux ou comm., de 1 200 à 50 000 pi car., entièrement rénovés, bois franc, briques et hauts plafonds. Près du canal Lachine et du métro. Le Nordcote 514-939-1002

LOFT très clair, sur canal Lachine, entièrement fini, clim. en main, près réseau, téléphone et système d'alarme sophistiqué. Idéal pour société de technologies. 514-858-8808

LONGUEUIL, bureaux pour professionnels (psychothérapeutes) dans un centre professionnel. Info: 450-262-9860

MÉTRO SHERBROOKE 2440 De LaSalle, 1000 pi car., 1er étage. 514-282-1944

N.D.G., près de Concordia (Loyola), Bureau de 500 à 9000 pi car., stat. gratul., loyers très raisonnables. 514-737-7554

186 BUREAU À LOUER

LACHINE, 3600 pi car, sur Proxovet. Peut être divisé, 450-688-7310 ext. 0.

LAVALL, St-Martin, 1700 à 5500 pcx prix avantageux. 514-895-8908

LOCAL et petit bureau Beauport, près Plaza et métro. 514-514-272-5282

LOCAL et petit bureau Beauport, près Plaza et métro. 514-514-272-5282

LOFTS, bureaux ou comm., de 1 200 à 50 000 pi car., entièrement rénovés, bois franc, briques et hauts plafonds. Près du canal Lachine et du métro. Le Nordcote 514-939-1002

LOFT très clair, sur canal Lachine, entièrement fini, clim. en main, près réseau, téléphone et système d'alarme sophistiqué. Idéal pour société de technologies. 514-858-8808

LONGUEUIL, bureaux pour professionnels (psychothérapeutes) dans un centre professionnel. Info: 450-262-9860

MÉTRO SHERBROOKE 2440 De LaSalle, 1000 pi car., 1er étage. 514-282-1944

N.D.G., près de Concordia (Loyola), Bureau de 500 à 9000 pi car., stat. gratul., loyers très raisonnables. 514-737-7554

186 BUREAU À LOUER

LACHINE, 3600 pi car, sur Proxovet. Peut être divisé, 450-688-7310 ext. 0.

LAVALL, St-Martin, 1700 à 5500 pcx prix avantageux. 514-895-8908

LOCAL et petit bureau Beauport, près Plaza et métro. 514-514-272-5282

LOCAL et petit bureau Beauport, près Plaza et métro. 514-514-272-5282

LOFTS, bureaux ou comm., de 1 200 à 50 000 pi car., entièrement rénovés, bois franc, briques et hauts plafonds. Près du canal Lachine et du métro. Le Nordcote 514-939-1002

LOFT très clair, sur canal Lachine, entièrement fini, clim. en main, près réseau, téléphone et système d'alarme sophistiqué. Idéal pour société de technologies. 514-858-8808

LONGUEUIL, bureaux pour professionnels (psychothérapeutes) dans un centre professionnel. Info: 450-262-9860

MÉTRO SHERBROOKE 2440 De LaSalle, 1000 pi car., 1er étage. 514-282-1944

N.D.G., près de Concordia (Loyola), Bureau de 500 à 9000 pi car., stat. gratul., loyers très raisonnables. 514-737-7554

186 BUREAU À LOUER

LACHINE, 3600 pi car, sur Proxovet. Peut être divisé, 450-688-7310 ext. 0.

LAVALL, St-Martin, 1700 à 5500 pcx prix avantageux. 514-895-8908

LOCAL et petit bureau Beauport, près Plaza et métro. 514-514-272-5282

LOCAL et petit bureau Beauport, près Plaza et métro. 514-514-272-5282

LOFTS, bureaux ou comm., de 1 200 à 50 000 pi car., entièrement rénovés, bois franc, briques et hauts plafonds. Près du canal Lachine et du métro. Le Nordcote 514-939-1002

LOFT très clair, sur canal Lachine, entièrement fini, clim. en main, près réseau, téléphone et système d'alarme sophistiqué. Idéal pour société de technologies. 514-858-8808

LONGUEUIL, bureaux pour professionnels (psychothérapeutes) dans un centre professionnel. Info: 450-262-9860

MÉTRO SHERBROOKE 2440 De LaSalle, 1000 pi car., 1er étage. 514-282-1944

N.D.G., près de Concordia (Loyola), Bureau de 500 à 9000 pi car., stat. gratul., loyers très raisonnables. 514-737-7554

186 BUREAU À LOUER

LACHINE, 3600 pi car, sur Proxovet. Peut être divisé, 450-688-7310 ext. 0.

LAVALL, St-Martin, 1700 à 5500 pcx prix avantageux. 514-895-8908

LOCAL et petit bureau Beauport, près Plaza et métro. 514-514-272-5282

LOCAL et petit bureau Beauport, près Plaza et métro. 514-514-272-5282

LOFTS, bureaux ou comm., de 1 200 à 50 000 pi car., entièrement rénovés, bois franc, briques et hauts plafonds. Près du canal Lachine et du métro. Le Nordcote 514-939-1002

LOFT très clair, sur canal Lachine, entièrement fini, clim. en main, près réseau, téléphone et système d'alarme sophistiqué. Idéal pour société de technologies. 514-858-8808

LONGUEUIL, bureaux pour professionnels (psychothérapeutes) dans un centre professionnel. Info: 450-262-9860

MÉTRO SHERBROOKE 2440 De LaSalle, 1000 pi car., 1er étage. 514-282-1944

N.D.G., près de Concordia (Loyola), Bureau de 500 à 9000 pi car., stat. gratul., loyers très raisonnables. 514-737-7554

186 BUREAU À LOUER

LACHINE, 3600 pi car, sur Proxovet. Peut être divisé, 450-688-7310 ext. 0.

LAVALL, St-Martin, 1700 à 5500 pcx prix avantageux. 514-895-8908

LOCAL et petit bureau Beauport, près Plaza et métro. 514-514-272-5282

LOCAL et petit bureau Beauport, près Plaza et métro. 514-514-272-5282

LOFTS, bureaux ou comm., de 1 200 à 50 000 pi car., entièrement rénovés, bois franc, briques et hauts plafonds. Près du canal Lachine et du métro. Le Nordcote 514-939-1002

LOFT très clair, sur canal Lachine, entièrement fini, clim. en main, près réseau, téléphone et système d'alarme sophistiqué. Idéal pour société de technologies. 514-858-8808

LONGUEUIL, bureaux pour professionnels (psychothérapeutes) dans un centre professionnel. Info: 450-262-9860

MÉTRO SHERBROOKE 2440 De LaSalle, 1000 pi car., 1er étage. 514-282-1944

N.D.G., près de Concordia (Loyola), Bureau de 500 à 9000 pi car., stat. gratul., loyers très raisonnables. 514-737-7554

186 BUREAU À LOUER

LACHINE, 3600 pi car, sur Proxovet. Peut être divisé, 450-688-7310 ext. 0.

LAVALL, St-Martin, 1700 à 5500 pcx prix avantageux. 514-895-8908

LOCAL et petit bureau Beauport, près Plaza et métro. 514-514-272-5282

LOCAL et petit bureau Beauport, près Plaza et métro. 514-514-272-5282

LOFTS, bureaux ou comm., de 1 200 à 50 000 pi car., entièrement rénovés, bois franc, briques et hauts plafonds. Près du canal Lachine et du métro. Le Nordcote 514-939-1002

LOFT très clair, sur canal Lachine, entièrement fini, clim. en main, près réseau, téléphone et système d'alarme sophistiqué. Idéal pour société de technologies. 514-858-8808

LONGUEUIL, bureaux pour professionnels (psychothérapeutes) dans un centre professionnel. Info: 450-262-9860

MÉTRO SHERBROOKE 2440 De LaSalle, 1000 pi car., 1er étage. 514-282-1944

N.D.G., près de Concordia (Loyola), Bureau de 500 à 9000 pi car., stat. gratul., loyers très raisonnables. 514-737-7554

186 BUREAU À LOUER

LACHINE, 3600 pi car, sur Proxovet. Peut être divisé, 450-688-7310 ext. 0.

LAVALL, St-Martin, 1700 à 5500 pcx prix avantageux. 514-895-8908

LOCAL et petit bureau Beauport, près Plaza et métro. 514-514-272-5282

LOCAL et petit bureau Beauport, près Plaza et métro. 514-514-272-5282

LOFTS, bureaux ou comm., de 1 200 à 50 000 pi car., entièrement rénovés, bois franc, briques et hauts plafonds. Près du canal Lachine et du métro. Le Nordcote 514-939-1002

LOFT très clair, sur canal Lachine, entièrement fini, clim. en main, près réseau, téléphone et système d'alarme sophistiqué. Idéal pour société de technologies. 514-858-8808

LONGUEUIL, bureaux pour professionnels (psychothérapeutes) dans un centre professionnel. Info: 450-262-9860

MÉTRO SHERBROOKE 2440 De LaSalle, 1000 pi car., 1er étage. 514-282-1944

N.D.G., près de Concordia (Loyola), Bureau de 500 à 9000 pi car., stat. gratul., loyers très raisonnables. 514-737-7554

186 BUREAU À LOUER

LACHINE, 3600 pi car, sur Proxovet. Peut être divisé, 450-688-7310 ext. 0.

LAVALL, St-Martin, 1700 à 5500 pcx prix avantageux. 514-895-8908

LOCAL et petit bureau Beauport, près Plaza et métro. 514-514-272-5282

LOCAL et petit bureau Beauport, près Plaza et métro. 514-514-272-5282

LOFTS, bureaux ou comm., de 1 200 à 50 000 pi car., entièrement rénovés, bois franc, briques et hauts plafonds. Près du canal Lachine et du métro. Le Nordcote 514-939-1002

LOFT très clair, sur canal Lachine, entièrement fini, clim. en main, près réseau, téléphone et système d'alarme sophistiqué. Idéal pour société de technologies. 514-858-8808

LONGUEUIL, bureaux pour professionnels (psychothérapeutes) dans un centre professionnel. Info: 450-262-9860

MÉTRO SHERBROOKE 2440 De LaSalle, 1000 pi car., 1er étage. 514-282-1944

N.D.G., près de Concordia (Loyola), Bureau de 500 à 9000 pi car., stat. gratul., loyers très raisonnables. 514-737-7554

186 BUREAU À LOUER

LACHINE, 3600 pi car, sur Proxovet. Peut être divisé, 450-688-7310 ext. 0.

LAVALL, St-Martin, 1700 à 5500 pcx prix avantageux. 514-895-

OFFRES D'EMPLOI 300

cyberpresse.workopolis.com

Une entreprise spécialisée dans la vente au détail, recherche présentement:

UN(E) GÉRANT(E) DES PRODUITS INFORMATIQUES

Sous la direction du directeur aux achats, la personne recherchée aura pour tâche d'acheter les produits informatiques pour l'ensemble des succursales de l'entreprise, de déterminer la quantité et la sélection des marchandises à acheter, de rencontrer les fournisseurs, de négocier les prix, les escomptes et le transport des marchandises, d'organiser la distribution des marchandises aux points de vente et de maintenir des stocks adéquats.

Les personnes postulant pour le poste, devront posséder une expérience pertinente dans l'achat de produits informatiques pour une compagnie de vente au détail. Elles devront également démontrer des aptitudes pour le travail d'équipe, faire preuve d'autonomie et être parfaitement bilingues.

Salaires compétitifs, selon expérience et excellents avantages sociaux.

Envoyer votre curriculum vitae à:
 La Presse Ltée, réf: 2112, C.P. 6041
 Succ. Centre-Ville, Montréal Québec,
 H3C 3E3.

Nous communiquerons uniquement avec les candidat(e)s retenu(e)s.

L'appel de la nature

Réorientez votre carrière en centre d'appels!

Nous engageons des **CONSEILLER(ÈRE)S TÉLÉPHONIQUES** afin de répondre aux appels de l'Amérique du Nord.

DES, expérience en service clientèle et en vente, disponibilité pour 30 heures et plus par semaine sur horaires de nuit ou variables (jour, soir, nuit et fin de semaine) et bilinguisme (russe et/ou espagnol, un atout).

Faites progresser votre carrière en toute beauté en nous faisant parvenir votre CV **dès maintenant!**

801, rue Sherbrooke Est, bureau 700
 Montréal (Québec) H2L 1K7 (Situé près du métro Sherbrooke)
 Télécopieur : 514-523-3384
 Courriel : isabelle.castonguay@yrnet.com

Yves Rocher FRANCE

Un employeur équitable.

CHEF DE LA COMPTABILITÉ

Notre client, une jeune entreprise manufacturière sise en Montérégie, qui connaît une croissance rapide et soutenue depuis ses débuts, autant au Canada qu'à l'exportation, désire combler le poste suivant au sein de son organisation :

Vous rapportant à la vice-présidente, vous aurez la responsabilité de mettre en place et de gérer les systèmes financiers de l'organisation afin de s'assurer du respect des budgets établis et de répondre aux exigences de leurs partenaires financiers. Vous devrez également doter l'organisation de mécanismes d'information, de contrôle, politiques et procédures visant à supporter les dirigeants et les clients internes dans la prise de décisions et la gestion des opérations.

Le(la) candidat(e) idéal(e) a à son actif un minimum de cinq (5) années d'expérience dans un poste de comptable, au sein d'une entreprise manufacturière vivant une croissance accélérée. La détention d'un titre CMA est un atout important pour une gestion efficace du prix de revient, facturé de succès de l'entreprise. Par ailleurs, le poste requiert une maîtrise du système Fortune-1000 et des logiciels complémentaires. Bilingue, la personne recherchée compte plusieurs réalisations professionnelles et personnelles où elle a démontré ses habiletés de gestion et de contrôle, son esprit analytique et son leadership. Axée sur les résultats et connaissant les défis liés à une PME en croissance, elle sait établir son horaire de travail et ses priorités.

Les personnes intéressées à contribuer à la croissance de notre client et à relever les défis du poste, sont invitées à faire suivre leur curriculum vitae par courriel au ccharbonneau@richter.ca ou par télécopieur au (514) 934-8698. Seuls les candidat(e)s sélectionné(e)s seront contacté(e)s.

RICHTER, USHER & VINEBERG
 COMPTABLES AGRÉÉS

La Confédération des syndicats nationaux (CSN) est une centrale syndicale regroupant près de 2 600 syndicats représentant plus de 264 000 membres oeuvrant dans les secteurs privé et public.

POSTE DE COMPTABLE À LA CSN

La CSN souhaite combler un poste permanent de comptable.

Sommaire du poste :
 La ou le comptable produit les états financiers périodiques de la CSN et en fait la présentation, produit les différents rapports et analyses ; gère les mouvements de fonds de la CSN et répond aux vérificateurs externes.

Exigences :
 Être membre d'un ordre professionnel reconnu (CA, CGA, CMA) ; très bonne connaissance de la langue française ; capacité de travailler en équipe ; capacité de travailler sous pression et sous un échéancier serré ; discrétion, autonomie, initiative, jugement et sens de l'organisation ; capacité de travailler dans un environnement informatisé (Excel, Great Plains, Word, Internet). Une ou un candidat ayant de deux à cinq ans d'expérience pertinente est recherché.

Conditions de travail :
 Salaire annuel de 64 384 \$ et avantages sociaux très intéressants.

Toute personne intéressée est priée de faire parvenir son curriculum vitae en indiquant le titre du poste, au plus tard le 25 janvier 2002, au Service des ressources humaines, 1601, De Lorimier, Montréal (Québec) H2K 4M5 ou par télécopieur au (514) 598-2019 à l'attention de Carmelle Vignault.

Repousser les frontières de l'excellence!

Affilié à l'Université de Montréal, l'Institut de Cardiologie de Montréal est un centre hospitalier de 153 lits de soins ultra-spécialisés de courte durée qui offre un milieu de travail dynamique et propice au développement professionnel et personnel de chacun.

Technicien(ne) en administration

Poste permanent à temps partiel 4 jours/semaine

Relevant de l'infirmière-chef de l'unité des soins médicaux, vous l'assisterez dans ses fonctions administratives et effectuez des travaux reliés à la gestion des ressources humaines, à la planification et à l'exécution de travaux complexes à caractère administratif. Vous élaborez les horaires de travail et en assurez le suivi. Vous veillez également à l'application des conventions collectives et produisez les rapports administratifs pertinents.

Vous possédez un diplôme d'études collégiales en techniques administratives et au moins 2 ans d'expérience pertinente. Vous maîtrisez Word, Excel, Lotus Notes et PowerPoint. Une expérience au sein du réseau de la santé vous avantagera.

Si ce poste vous intéresse, nous vous invitons à faire parvenir votre curriculum vitae, avant 16 h, le 25 janvier 2002, à la : Direction des ressources humaines, 5000, rue Bélanger Est, Montréal (Québec) H1T 1C8. Téléc. : (514) 376-2492. Courriel : dotation@icm-mhi.org

Consultez notre site Web à www.icm-mhi.org
 Nous offrons des chances d'emploi égales à tous.

INSTITUT DE CARDIOLOGIE DE MONTRÉAL

HÔPITAL SAINTE-JUSTINE

Le centre hospitalier universitaire mère-enfant Université de Montréal Pour l'amour des enfants

Technicien en administration

Centre de recherche

Le Centre de recherche de l'Hôpital Sainte-Justine, chef de file dans le domaine de la recherche sur les maladies de la mère et de l'enfant, compte plus de 170 chercheurs, 280 étudiants (diplômés et de deuxième ou troisième cycle) et 187 employés. Le Centre de recherche souhaite recruter une personne compétente, dynamique, autonome et désireuse de se joindre à l'équipe en place.

À ce poste, vous assurerez la collecte, le traitement et la diffusion de l'information administrative sur la recherche (communications scientifiques, financement, personnel, etc.). Vous assisterez également le coordonnateur administratif dans ses fonctions liées à la gestion financière et organiserez des événements sociaux et philanthropiques.

Bilingue, vous combinez un diplôme d'études collégiales en techniques administratives avec 2 à 4 années d'expérience pertinente. Vous possédez également une bonne connaissance de la suite de logiciels Microsoft Office. Un diplôme de premier cycle dans un domaine approprié constitue un atout important.

La rémunération est établie en fonction du niveau de scolarité et de l'expérience.

Si ce défi vous intéresse, veuillez faire parvenir votre curriculum vitae, en mentionnant le titre du poste, avant 16 h 30, le 25 janvier 2002, à l'attention de : Mme Stéphanie Thibert, Hôpital Sainte-Justine, Direction des ressources humaines, 3175, chemin Côte-Sainte-Catherine, Montréal (Québec) H3T 1C5
 Télécopieur : (514) 345-4807
 Courriel : claud_bisson@sss.gouv.qc.ca

Seules les personnes retenues pour une entrevue recevront une réponse écrite.

sports experts

Important Franchisé Sports Experts à Anjou, propriétaire de plusieurs magasins, est à la recherche d'un(e)

COMPTABLE

pour remplacement de congé de maternité d'une période de 14 mois débutant à la fin février 2002

Le ou la candidat(e) recherché(e) doit avoir un BAC en comptabilité ou l'équivalent et posséder de 5 à 7 ans d'expérience pertinente. Une bonne connaissance des logiciels Excel et Word est nécessaire. Avoir une expérience dans le domaine du détail sera UN ATOUT.

Le ou la candidat(e) sera responsable du processus comptable complet jusqu'à la préparation des états financiers mensuels, sera en mesure de préparer les dossiers de vérification de fin d'année, analyser et comptabiliser les achats mensuels ainsi que de produire les rapports gouvernementaux.

Si vous êtes une personne autonome, responsable, ayant un sens de l'initiative et le goût du défi, veuillez faire parvenir votre curriculum vitae au plus tard le 23/01/2002, à :

Service des ressources humaines
SPORTS EXPERTS
 7201, boul. les Galeries d'Anjou, Anjou (Québec) H1M 2W2

TÉLÉCONTACT

Vous aussi, vous y viendrez. Croyez-nous sur parole.

Agent(e)s

Télémarketing Service à la clientèle 20 à 40 heures/semaine

Vous y viendrez parce que Télécontact est un spécialiste de la télécommercialisation depuis plus de 15 ans. Parce que notre clientèle grandissante est composée d'entreprises de grande envergure oeuvrant dans des secteurs variés. Et surtout parce que, en travaillant avec nous, vous ferez l'expérience d'une ambiance de travail vraiment agréable, où vous pourrez choisir vos horaires (jour et soir, 7 jours par semaine). Vous bénéficiez également de possibilités d'avancement rapide.

Si vous êtes bilingue, partisan du travail d'équipe et doué pour la communication, nous avons une place pour vous.

N'hésitez plus et venez nous rencontrer du lundi au vendredi, de 9 h à 17 h :
 Télécontact, 1155, René-Lévesque Ouest, bureau 2430, Montréal (Québec) H3B 3X7

T E L É C O N T A C T

Un tout NOUVEAU MONDE à votre portée

SITEL Corporation, chef de file mondial dans le domaine de l'impartition des services de gestion des relations avec la clientèle. Cette expansion ouvre des perspectives de carrière exceptionnelles pour des personnes dynamiques présentant de bonnes habiletés de communication.

Nous avons plusieurs postes à combler : temps plein de jours et de soirs, à titre de :

CONSEILLERS, SERVICE À LA CLIENTÈLE

Au sein de notre centre d'appel, vous agirez comme point de contact avec notre clientèle en pleine croissance.

Nous recherchons des candidats qui ont les qualités suivantes :

- vous devez posséder d'excellentes habiletés en communications orales et écrites
- bilingues (anglais et français)
- bonne connaissance de l'environnement Windows
- expérience dans le domaine du service à la clientèle ou dans le cadre d'un centre d'appels (un atout)
- niveau collégial (un atout)

Nous offrons :

- un salaire concurrentiel
- excellents avantages sociaux
- une formation payée

Pour poser votre candidature, faites parvenir votre curriculum vitae à :

SITEL Canada
 Service des ressources humaines
 5252, boul. De Maisonneuve O., bureau 400
 Montréal (PQ) H4A 3S5
 Télécopieur : (514) 482-5352
 Téléphone : (514) 482-6188, poste 123
 Courriel : serge.godin@sitel.com

SITEL CORPORATION
www.sitel.com

Notre entreprise qui se spécialise dans les recouvrements de marbre, granit, et carreaux de céramiques, est à la recherche d'un(e)

REPRÉSENTANT(E) DES VENTES

pour la promotion de ses produits auprès des architectes, designers, et les professionnels de l'industrie

QUALIFICATIONS :

- Une expérience pertinente d'au moins 5 ans dans les produits de recouvrement
- Une maîtrise du français et de l'anglais, parlés et écrits
- Une personnalité dynamique et autonome

Nous offrons un salaire compétitif, basé sur l'expérience et la performance, ainsi qu'une gamme complète d'avantages sociaux.

Confidentialité assurée. Prière de faire parvenir votre CV à l'attention de :

Ciot
 Mme A. Pirro
 Département des ressources humaines
LES IMPORTATIONS CIOT LTÉE
 9151, boul. St-Laurent
 Montréal (Québec) H2N 1N2

Nous ne communiquerons qu'avec les candidat(e)s retenu(e)s pour une entrevue.

Poste de Directeur(e) général(e)

Organisme communautaire à vocation provinciale

La Société de la sclérose latérale amyotrophique du Québec (SLA-Québec), organisme sans but lucratif, est à la recherche d'un(e) directeur (e) général(e).

La personne retenue aura :

- Un fort engagement social;
- Une bonne connaissance du réseau de la santé et des services sociaux;
- Une expérience pertinente des communications et des médias québécois;
- Une excellente connaissance du français parlé et écrit, et de l'anglais;
- Un minimum de 5 années d'expérience pertinente à la fonction.

Le directeur(e) sera responsable de la gestion courante du bureau, du personnel, de la gestion financière et coordonnera une campagne de financement annuelle.

Le poste est de 5 jours/semaine.

Faire parvenir son CV au plus tard le 25 janvier 2002 au 3958, Dandurand, Montréal (Québec) H1X 1P7

Joignez-vous à une équipe en pleine expansion!

Lifeline Systems Canada, Inc. (Systèmes Argus Lifeline), se consacre aux aînés à risque et aux personnes aux prises avec difficultés physiques, leurs prêtant rapidement assistance au besoin.

Télesurveillants bilingues

Montréal (3901 Jean Talon Ouest)

En activité 24 heures sur 24 et 7 jours sur 7, Lifeline est à la recherche de personnel à temps plein et partiel, y compris de nuit. Le télesurveillant a pour objectif de répondre de manière prompt et professionnelle aux demandes d'aide des abonnés et clients de Lifeline et d'évaluer, s'il y a lieu, le type d'aide nécessaire.

Aussi, Lifeline est à la recherche d'un **Représentant de Service à la Clientèle Bilingue**. Dans l'exercice des fonctions polyvalentes, le représentant a pour objectif d'accueillir les visiteurs, répondre aux demandes de renseignements généraux et servir la clientèle.

Si vous parlez parfaitement français et anglais, completez au moins six mois d'expérience dans un contexte de centre d'appels ou service à la clientèle, vous manifestez de solides habiletés en communications interpersonnelles, une attitude agréable au téléphone et connaissez bien les applications Microsoft Office, joignez-vous à l'équipe.

Prière de faire parvenir votre curriculum vitae sous pli confidentiel, en inscrivant bien la mention Réf. MRC0112, à : Joy Fajardo, Ressources humaines, Lifeline Systems Canada, Inc., 95 Barber Greene Road, Suite 105, North York, ON M3C 3E9, télécopieur : (416) 445-1918, courriel : jfajardo@lifelinesys.com

Prière de s'abstenir de téléphoner. À notre regret, nous ne pouvons communiquer qu'avec les candidates retenues pour une entrevue.

Lifeline
 Services de télésurveillance et de soutien

www.lifelinecanada.com

NOUS RECHERCHONS DES CANDIDATS EXPÉRIMENTÉS DANS LE DOMAINE DU MEUBLE ET DE L'ÉLECTROMÉNAGER. OFFRONS D'EXCELLENTES CONDITIONS DE TRAVAIL

DIRECTEUR D'ENTREPOT

- 5 ANS D'EXPÉRIENCE MINIMUM
- SALAIRE TRÈS AVANTAGEUX

CONSEILLERS (ES) À LA VENTE

- 2 ANS D'EXPÉRIENCE MINIMUM
- COMMISSIONS ET BONUS (+ QUE LA MOYENNE)

PRÉPOSÉ (E) SERVICE À LA CLIENTÈLE

- 1 ANS D'EXPÉRIENCE

MEUBLES ET ÉLECTROMÉNAGERS M.L.

CONTACTEZ M. YVON DUBREUIL
 TÉLÉCOPIEUR : (514) 595-8004
 TÉLÉPHONE : (514) 595-4455 (LUNDI DE 9 H. À MIDI)

M.L.
 meublelectro.m.l@qc.aira.com

LE CONCESSIONNAIRE MAZDA #1 À MONTRÉAL

MAZDA GABRIEL EST À LA RECHERCHE DE:

4 Représentants(es) des ventes

QUALITÉS REQUISES :

Bilinguisme, français et anglais essentiel. Expérience en vente automobile ou formation. Entregent et excellentes aptitudes en organisation du travail.

AVANTAGES :

Salaire, commission, bonis. Voiture de démonstration. Forfait complet d'avantages sociaux.

Si vous êtes intéressé(e) par ce poste dynamique, veuillez soumettre votre candidature. Par télécopieur au: (514) 484-6343 à l'attention de M. Stéphane Desrosiers.

La Presse

12 janvier 2002

Page F8 manquante

OFFRES D'EMPLOI 300

310 BUREAUX 310 BUREAUX 310 BUREAUX 310 BUREAUX 310 BUREAUX 310 BUREAUX 310 BUREAUX 310 BUREAUX 310 BUREAUX 310 BUREAUX

Alter Ego inc. Votre miroir professionnel. Forte de ses 12 ans d'expérience, la division juridique de Personnel Alter Ego inc. est passée maître dans l'art de recruter du personnel.

Publicité • Secrétaire réceptionniste - jusqu'à 40 K \$ Olga Quézeil, poste 247. Biotechnologies • Paie-maître - jusqu'à 40 K \$ • Commis-comptable - Danielle Decoste, poste 265.

PRENEZ LE CONTRÔLE DE VOTRE VIE... ET PENSEZ À VOUS! NOUS SOMMES LA POUR VOUS CONSEILLER dans votre nouvelle orientation. SERVICE HUMAIN - ADJOINT(E) AU PRÉSIDENT

SECRETARE JURIDIQUE Rechercher secrétaire juridique bilingue avec expérience en litige, commercial et corporatif. SECRETARE JURIDIQUE (avocat seul) Laurier / Du Parc

Chargé de projet Développement des affaires. Le bureau de Montréal de McCarthy Tétraut s.r.l., le plus important cabinet d'avocats au Canada, recherche un chargé de projet.

COMPTABLE RECHERCHÉ(e) • Maîtrise de la tenue de livre jusqu'à la balance de vérification. • Maîtrise de l'ACCAC Plus.

AGENTS DE SERVICE CLIENTÈLE Jusqu'à 13,80 \$ de l'heure. Nous avons plusieurs postes temps plein ou temps partiel dans une importante institution financière du centre-ville de Montréal.

SECRETARE JURIDIQUE (avocat seul) Laurier / Du Parc Expérience en litige, grande autonomie, poste permanent, temps plein, début: fin février.

McCarthy Tétraut s.r.l. offre un environnement de travail agréable, un salaire compétitif et une excellente gamme d'avantages sociaux. Les candidats intéressés sont invités à transmettre leur curriculum vitae en toute confidentialité à l'adresse suivante, au plus tard le 21 janvier 2002.

AGENTS DE SERVICE CLIENTÈLE Jusqu'à 13,80 \$ de l'heure. Nous avons plusieurs postes temps plein ou temps partiel dans une importante institution financière du centre-ville de Montréal.

FORMATION JURIDIQUE LITIGE / CORPORATIF POUR ASSISTANTES Cartes de crédit acceptées début 26 janvier 2002.

316 ASSURANCE 316 ASSURANCE 316 ASSURANCE Joignez-vous à une équipe dynamique dans un secteur à l'avant-garde. Chef de file en centre d'appels, Sodema inc. est à la recherche de:

BESOIN D'UN CHANGEMENT ??? PERSONNEL ALTER EGO INC.

Adjoint (e) aux ventes Géant en investissement, recherche pour un congé de maternité, candidate(bilingue), possédant 3 années d'expérience. Adjoint (e) au Président Bilingue, 5 ans d'expérience à titre d'adjoint(e) exécutif(ve).

IMPÔTS Conseiller(ère) pour déclarations d'impôts de particuliers. • DROIT DU TRAVAIL (Plusieurs postes pour petits et grands bureaux).

RECEPTIONNISTE dynamique demandée(e) pour une entreprise spécialisée en douanes et transport international. RECEPTIONNISTE COPISTE

319 VENTE/COMMERCE AUTEUR d'ouvrages-clés sur la régénération naturelle de la santé, cherche collaborateur(trice) pour promouvoir et organiser des conférences et ateliers sur le sujet.

vacances air transat recherche TECHNICIENS(NES), COMPTES PAYABLES. Responsabilités: Saisir les contrats afin d'effectuer les paiements hôtels, forfaits, autos, croisières et transferts de passagers.

MADELEINE MARTEL INC. ASSURANCE UN CHOIX INTÉRESSANT? Assurément, nous avons le poste pour vous!

SECRETARE JURIDIQUE (avocat seul) Laurier / Du Parc Expérience en litige, grande autonomie, poste permanent, temps plein, début: fin février.

317 SECTEUR AUTOMOBILE Vous êtes bilingue et avez de l'expérience dans le domaine automobile?

TRAVAIL AU TÉLÉPHONE AUCUNE VENTE. Importante firme de sondage fermement établie possède longtemps recherche intervieweur(se)s téléphoniques.

MADELEINE MARTEL INC. SECRETARE DE NOTAIRE 3 JOURS/SEM. 18 000 \$

SECRETARE JURIDIQUE (avocat seul) Laurier / Du Parc Expérience en litige, grande autonomie, poste permanent, temps plein, début: fin février.

317 SECTEUR AUTOMOBILE Vous êtes bilingue et avez de l'expérience dans le domaine automobile?