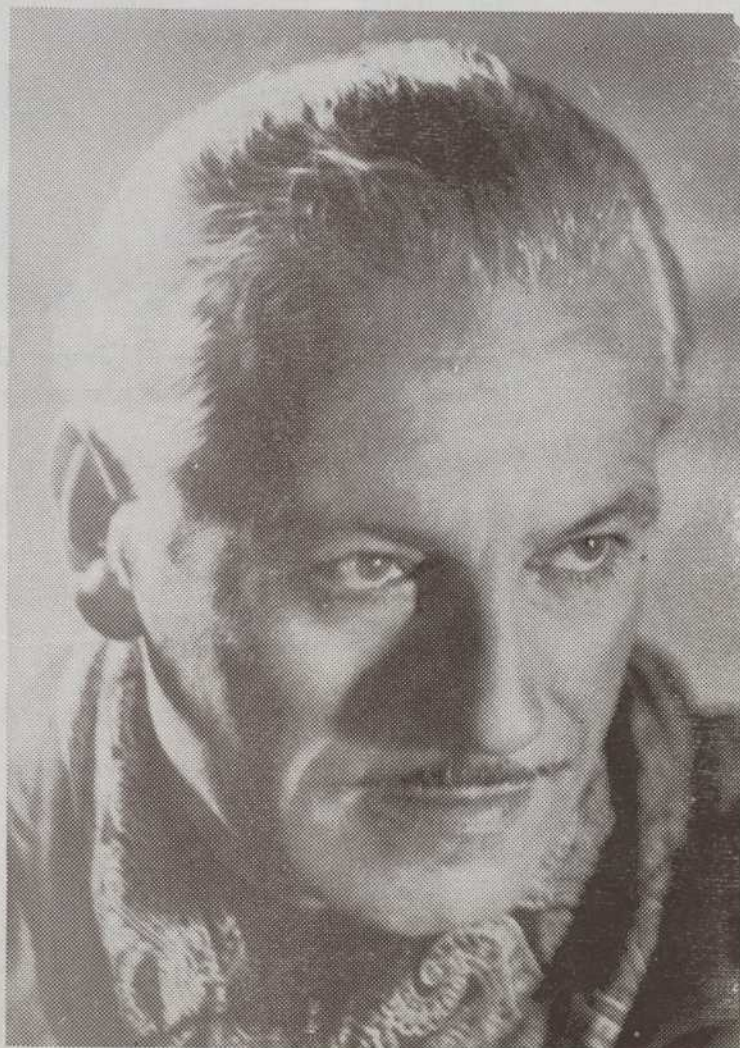


# *Théâtre* **ARCADE**

FRANCE-FILM A L'HONNEUR  
DE PRESENTER



**MARCEL CHABRIER**

dans "La Tendresse"



M. François Rozet



M. Jaque Catelain

*Achète BIEN qui  
achète chez*

**Dupuis Frères**  
LIMITÉE

*Au service du public depuis 1868*

**DISQUES VICTOR**  
*classiques et populaires*

Notre rayon des disques, le plus complet et le plus moderne au Canada, vous offre le choix de tous les disques VICTOR que vous puissiez désirer. Nous avons quinze cabines d'auditions pour permettre à notre clientèle d'écouter les disques.

*Ed. Archambault*  
INC

500 EST, RUE SAINTE-CATHERINE

Heures  
d'affaires  
8.30 a.m.  
à 6 p.m.  
tous les jours



# France-Film



présente une

## SAISON DE COMEDIE

### AVANT LE LEVER DU RIDEAU

C'est une bien belle pièce que "La Tendresse". La semaine dernière l'on riait à s'en tenir les côtes avec Charles Dechamps et Germaine Giroux dans "Les Surprises du Divorce". Aujourd'hui le drame succède à la comédie et plus d'une larme mouillera plus d'une paupière. Nous nous excusons auprès d'un grand nombre de nos habitués d'avoir tellement tardé à présenter cette oeuvre capitale du répertoire d'Henry Bataille. On nous l'avait réclamée au tout début de la saison mais nous avons pensé attendre à cette époque-ci afin de présenter "La Tendresse" avec une troupe parfaitement homogène et dans les conditions de mise en scène les plus idéales.

Nous croyons avoir atteint ce double but.

\* \* \*

Toute saison de théâtre doit avoir son "climax" (pour employer une expression du jargon du cinéma). La création de la nouvelle pièce de Madame Yvette Mercier-Gouin sera le "clou" de la saison 1942-43 à l'Arcade.

"Péché de femme" qui prendra l'affiche le 19 mars, en soirée, est une oeuvre profondément humaine. L'auteur y étudie avec un métier habile et une grande conscience professionnelle le coeur féminin... devant le problème de l'amour.

C'est le très remarquable comédien M. Charles Dechamps qui assure la mise en scène de cette oeuvre nouvelle appelée au plus retentissant succès.

Il ne nous appartient pas de louer ici la pièce: c'est l'affaire de la critique et du public. Néanmoins, dans cette simple notice, nous pouvons écrire tout l'intérêt que cette oeuvre a créé dès la première lecture. La direction de l'Arcade n'a pas hésité un seul instant à l'accepter et les meilleurs artistes ont été recrutés pour que "Péché de Femme" bénéficie d'une interprétation sans reproche.

Mlle Antoinette Giroux, MM. Marcel Journet et Marcel Chabrier tiendront la vedette cependant qu'ils seront superbement secondés par nos "jeunes": Mlles Janine Sutto, Huguette Oigny et M. Roger Garceau qui ont été cette saison le point de mire de la critique. Celle-ci a salué en ces trois artistes des comédiens au talent déjà très sûr.

Mme Yvette Mercier-Gouin a hautement ratifié le choix des interprètes de même qu'elle a fait confiance entière au metteur en scène M. Charles Dechamps. Il faut se souvenir que M.

Dechamps a "monté" la comédie "Etienne" de Jacques Deval. On a pu alors juger de la sûreté de sa direction.

\* \* \*

A l'occasion de la première canadienne de "Péché de Femme" il y aura grand gala vendredi soir, 19 mars. Les personnes désireuses de prendre part à cet événement à la fois social et artistique où le Tout Montréal sera présent, sont priées de retenir sans tarder leurs fauteuils chez les buralistes.

LA DIRECTION.



Mlle Sita Riddez



## L'auteur

Henry Bataille (1872-1922) se destinait tout d'abord à la peinture puis débuta au théâtre par une féerie lyrique d'un symbolisme nuageux "La Belle au bois dormant", écrite avec R. d'Humières. Il donna ensuite "La Lépreuse" tragédie légendaire, d'une inspiration populaire et naïve puis des pièces à sujets modernes. "Ton Sang", "L'Enchantement", "Le Masque", "Résurrection", d'après Tolstoy "Maman Colibri" qui fut son premier grand succès; "La Marche Nuptiale" qui est peut-être son chef-d'oeuvre; "Poliche", "La Femme Nue", "Le Scandale", "Le Songe d'un soir d'amour", "La Vierge Folle", "L'Enfant de l'Amour", "Le Phalène", "Les Flambeaux", "L'Amazone", "La Tendresse" puis "La Possession" et "La Chair Humaine" ses deux dernières oeuvres.

Caractère exceptionnel et parfois sombre des sujets, acuité de l'analyse psychologique poussée jusqu'à la subtilité, recherche du pathétique aux moyens d'impressions nerveuses, style tour à tour violent et délicat mêlé d'effusions et teinté à l'occasion de fantaisie tels sont les traits principaux de ce théâtre d'une incontestable valeur dramatique. Ses héros sont émouvants parce que Bataille est poète. Ses personnages il les met tout près de nous et, en même temps, il les prolonge; de telle sorte qu'ils paraissent vivre à la fois d'une vie individuelle et d'une vie générale, de la vie des faits et de la vie de l'idée. Par là, ils nous touchent doublement. Nous croyons apercevoir derrière eux la souffrance de toute une humanité.

Henry Bataille portait bien son nom car il défendait contre une critique rarement sympathique les oeuvres où il mettait toujours le meilleur de son art. Ses polémiques avec les critiques de l'époque sont demeurées célèbres et les premières de ses pièces faisaient toujours sensation à Paris. Aujourd'hui le temps a arrondi bien des angles et le théâtre de Bataille ne suscite plus les "batailles" d'antan. "La Tendresse" demeure une oeuvre forte, solidement charpentée et qui ne laisse personne indifférent. Peut-on en écrire autant des oeuvres des jeunes auteurs qui se proclament modernes?

Saison 1942-1943

Semaine commençant vendredi 12 mars, en soirée

# "LA TENDRESSE"

Trois actes par Henry Bataille

## PERSONNAGES

BARNAC . . . . .	MM. Marcel Chabrier
SERGYLL . . . . .	Jaque Catelain
GENIUS . . . . .	Victor Pagé
COMTE de JALIGNY-NEMOURS . . . . .	Jean-Paul Kingsley
CARLOS JARRY . . . . .	François Rozet
LEGARDIER . . . . .	Edouard Monnet
MONSEIGNEUR de CABRIAC . . . . .	Marc Forrez
GUERIN . . . . .	Willie Fréchette
JULIEN d'ABLIN COURT . . . . .	Jean Duceppe
LE PETIT JACQUES . . . . .	Jean Boisvert
MARTHE . . . . .	Mmes Sita Riddez
MLLE MOREL . . . . .	Lucie Mitchell
MISS . . . . .	Elisa Gareau
MLLE TIGRAINE . . . . .	Denyse Saint-Pierre
ANNETTE . . . . .	Claudette De Gui
COLETTE . . . . .	Lise Panneton

## SYNOPSIS

Acte I	—	Le cabinet de travail de Barnac
Acte II	—	Même décor
Acte III	—	La chambre de Barnac

DIRECTION ARTISTIQUE:  
M. ANTOINE GODEAU  
M. HENRI LETONDAL  
REGIE GENERALE  
M. EMILE BOUFFARD

DECORS:  
M. MARCEL SALETTE  
REALISATION SCENIQUE:  
M. DESIRE DESMARTEAUX

## La pièce

Au sujet de "La Tendresse" l'auteur a écrit: "Le cas que je présente n'a jamais été, je crois, traité à fond au théâtre. Les héros de ma pièce, qui forment un couple absurde et charnant, s'aiment et ne sont pas assortis. La nature exige leur séparation, mais ils sont unis par la tendresse, cet état de l'amour qui n'est ni l'amour passion ni l'amitié amoureuse, qui est en quelque sorte le prolongement de l'affection au delà de l'étreinte".

Que veut dire cette explication. Voilà: une dame de la meilleure société se marie avec un vieux monsieur qui est académicien. Ardente et surtout désireuse de passion Mme Barnac trompera son mari avec des amants anonymes, des inconnus. Dans cette folie l'amour n'y est pour rien. Naturellement Barnac apprend tout. Première réaction, Barnac prie sa femme de quitter le foyer conjugal mais par tendresse, lorsqu'il saura que l'amant de sa femme a des ennuis, il les fera venir tous deux; leur offrira des services.

Ayant besoin d'une situation exceptionnelle l'auteur a peut être poussé un peu loin la donnée première sur laquelle repose toute la pièce.

Mais l'audace s'arrête là. Par la suite Bataille va étudier à fond le coeur de son héroïne, celui de son héros. C'est alors qu'il exposera à notre raison une théorie extrêmement originale. Ce sentiment de la tendresse nous le verrons s'éveiller, se nourrir de la détresse des autres, prendre une force extraordinaire au point de faire de Barnac un personnage d'une grandeur tragique encore inconnue. L'auteur laisse ensuite chacun libre d'admettre ou de refuser sa théorie. Néanmoins c'est la première fois au théâtre que ce sentiment est étudié avec une telle acuité, une telle certitude et une pareille connaissance des faiblesses humaines.

## APRES LE THEATRE

Venez manger au populaire café, — et terminez joyeusement votre journée.

- Un service prompt et courtois vous attend.
- Cuisine canadienne
- Vous pourrez vous désaltérer avec vos liqueurs favorites



## LE ROI DU CHIEN CHAUD

1478 EST, RUE STE-CATHERINE

TEL.: AM. 6969

Réimpression

## L'ART DE PENSER, par Ernest Dimnet

Comment juger nos pensées. Possibilité d'un art de penser. Obstacles à la pensée. Obsessions. Education. La pensée affaiblie par la vie. Comment aider à la pensée. La pensée créatrice. Personnalité. Originalité.

Beau volume in-12 de 278 pages. Prix \$1.25 (franco \$1.35)

Librairie **GRANGER FRÈRES** Limitée

54 ouest, rue Notre-Dame, Montréal

Tél. LA. 2171



M. Victor Pagé



M. Jean-Paul Kingsley

### LOGIQUE

Un quémandeur se présente chez un haut personnage.

Le domestique, bien stylé, lui dit:

—Monsieur ne reçoit pas.

—Oh ! ça m'est égal, pourvu qu'il donne.

• • •

### A LA VISITE

Le major.—Eh bien, mon garçon, qu'y a-t-il donc?

Le soldat.—J'ai mal aux reins, mon-

sieur le major.

Le major.—Ah! très bien, je vois ce que c'est . . . Tenez, voici une potion. Vous en prendrez une cuillerée à café... une demi-heure avant le commencement des souffrances . . .

• • •

### STRICTE OBSERVANCE

—Eh bien! il doit en faire une tête, si le docteur lui a interdit les "p'tits verres"?

—Oh! non, il boit son cognac dans de grands verres.

## TAIT-FAVREAU LIMITEE

LORENZO FAVREAU, O.O.D., président

Spécialiste Optométriste

LORENZO FAVREAU, o.o.d.

et ses assistants

EXAMEN  
de la  
**VUE**  
et troubles  
musculaires de l'œil

Ajustement:  
**LUNETTES**  
et  
**VERRES**  
correcteurs

Bureau du Centre:  
265 Est, rue Ste-Catherine  
Tél.: LA. 6703

Optométristes-Opticiens licenciés  
"Bacheliers en optométrie"

Bureau du Nord:  
6890, rue Saint-Hubert  
Tél.: CA. 9344

*Notre prochain spectacle*

Commençant le vendredi 19 mars en soirée

Création d'une oeuvre canadienne

SOIREE DE GALA le vendredi 19 mars

MARCEL JOURNET

et

ANTOINETTE GIROUX

dans

“Péché de Femme”

Pièce en trois actes de Mme Yvette Mercier-Gouin

avec

MARCEL CHABRIER

JANINE SUTTO

Roger Garceau

Huguette Oigny

Cordial merci à tous les fournisseurs de l'Arcade

Toutes les Chansons!  
Tous les Disques!

LA CHANSON FRANÇAISE Enr.  
4453 SAINT-DENIS - Harbour 3821

DUPUIS & FRERES Ltée  
Draperies — Tapis — Tentures  
865 RUE STE-CATHERINE EST - PL. 5151

Les meubles de la scène sont fournis par:  
National House Furniture  
1990, Est STE-CATHERINE - CH. 5233

M. ALEX FAUCHER  
Fourrures de grand luxe  
1272 Est, rue Ste-Catherine — FR. 1127

O. SAINT-JEAN Ltée  
BIJOUTIER

1215, rue STE-CATHERINE Est - CH. 3146

MORENCY FRERES  
Encadrements — Tableaux  
458, rue STE-CATHERINE Est - HA. 6894

Pour vos fleurs...

*Mme. A. La Fleur*  
DOLLARD  
8115

7118 ST-DENIS

# ST-DENIS

Présentement à l'affiche

*Maurice*  
**CHEVALIER**  
DANS  
**"L'AMOUR  
GUIDE"**  
AVEC  
**JACQUELINE FRANCELL**  
PROD. PARAMOUNT



EN PROGRAMME DOUBLE AVEC

*La pathétique*  
**HISTOIRE du  
SACRIFICE**  
LE PLUS HÉROÏQUE QUI  
SOIT AU MONDE /  
avec  
**PAUL CAMBO  
LOUIS JOUVET  
MADELEINE OZERAY  
JACQUES-ERWIN**  
dans

**"La SOEUR BLANCHE"**  
OU "RAMUNTCHO" DE *Pierre Loti*



Imprimerie L'Espérance Frères, 1325 est, rue Craig, Montréal — Tél. AMherst 5935