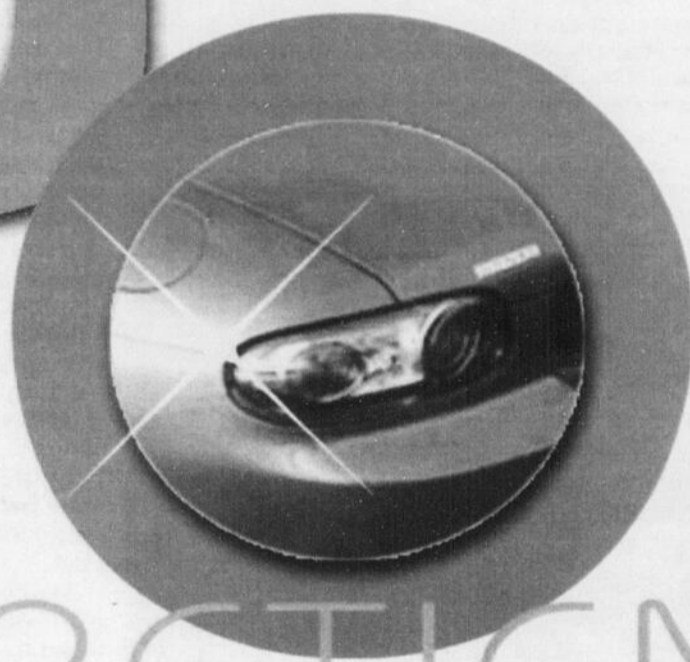
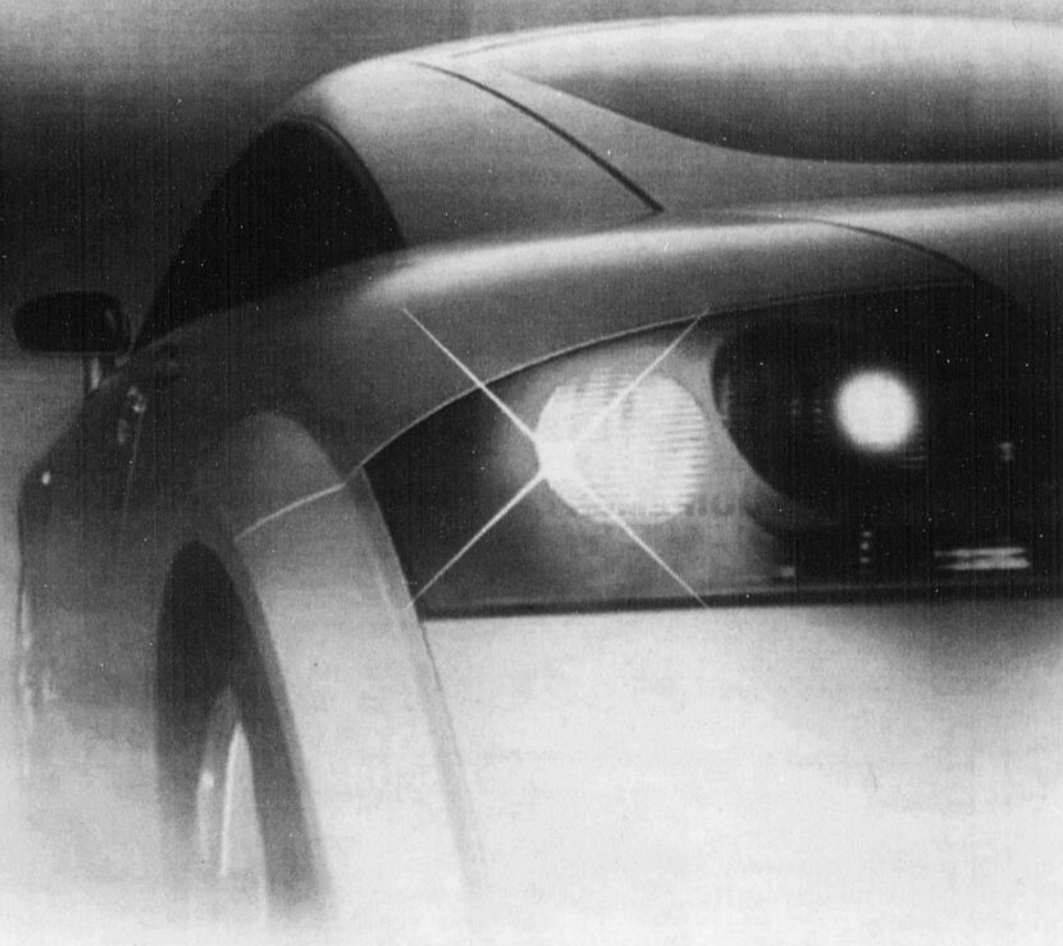
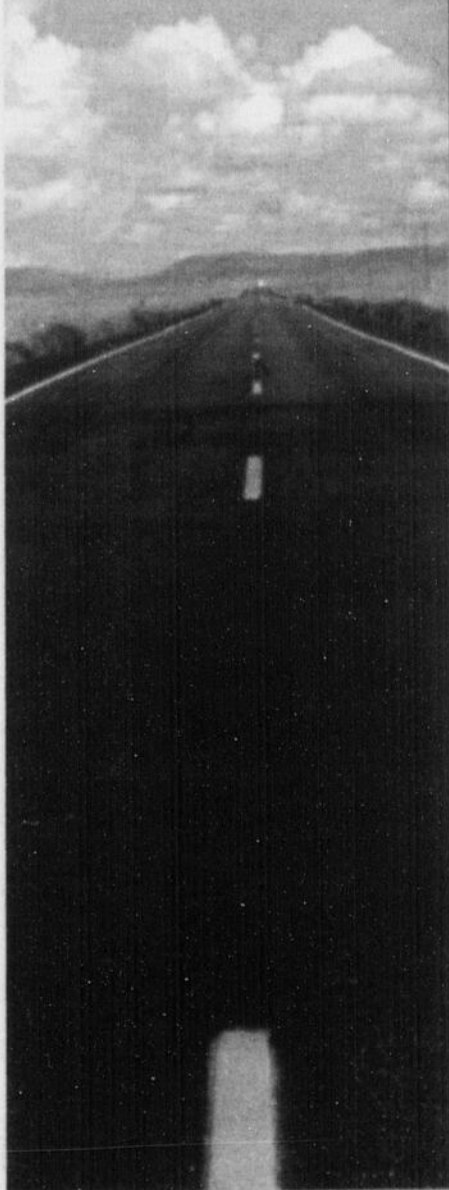


# AAU



# ENTRETIEN

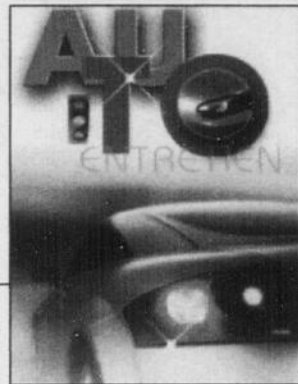


ÉDITION SPÉCIALE

le **QUOTIDIEN**  
du Saguenay - Lac-Saint-Jean

## Trucs et conseils pratiques

# Préparez l'auto pour l'été



PUBLICITÉ

On a l'habitude de préparer nos véhicules pour l'hiver. Par conséquent, lorsque l'été arrive, on a plutôt tendance à laisser

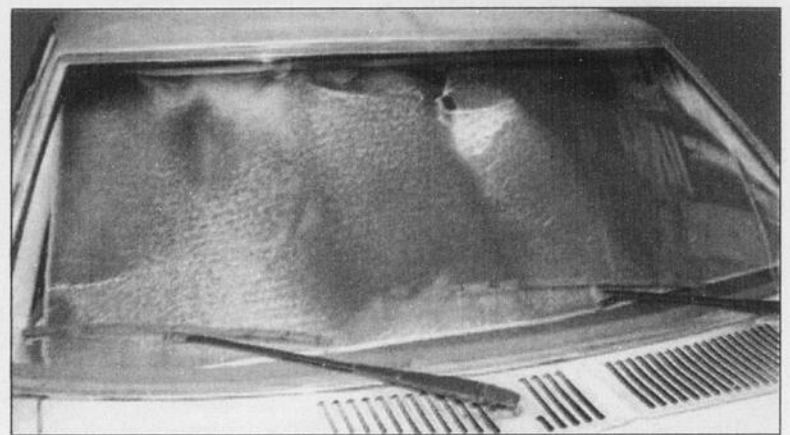
nos autos et camionnettes à elles-mêmes. On les lave, bien entendu. Mais on ne les protège pas suffisamment, surtout si

l'on veut les conserver longtemps!

Évidemment, après un bon lavage en profondeur incluant un passage dans un lave-auto qui enlèvera toutes les saletés de l'hiver autour des ornements et dans les crevasses les plus difficiles à atteindre, on verra à appliquer une belle cire sur le véhicule. Ici, un atelier spécialisé pourrait faire un travail plus professionnel.

Mais si l'on ne veut pas que le soleil fasse des ravages sur la peinture et les ornements de votre belle voiture ou camionnette, il faudra plus que de la cire!

D'abord, si votre véhicule n'est jamais à l'abri du soleil, ce ne serait pas une mauvaise idée d'acheter une housse, soit faite sur mesure, soit plus commune. Il en va de même pour les sièges. Des housses temporaires peuvent non seulement protéger les



PROTECTION - Un écran solaire protégera une partie de l'intérieur des rayons du soleil.

tissus ou le cuir des rayons du soleil, mais aussi des taches de nourriture que l'on bouffe allègrement durant la période estivale. Et ces housses sont moins chaudes pour les parties les plus sensibles du corps lorsqu'on s'y assoit sous un soleil brûlant!

Autre façon de préserver

l'intérieur de l'auto: il existe une foule d'écrans repliables ou flexibles que l'on place dans le pare-brise afin que les chauds rayons du soleil ne brûlent pas le volant (sur lequel vos mains devront se poser!) et le tableau de bord (qui sèchera et se fissurera à la longue).



LAVAGE - Un bon lavage en profondeur permettra d'enlever toutes les saletés de l'hiver autour des ornements et dans les crevasses les plus difficiles à atteindre.

Faites d'importantes économies à la pompe...

## Voyez à l'entretien de votre véhicule

(EN)—Saviez-vous que le fait de résoudre un problème grave d'entretien du véhicule peut améliorer votre kilométrage jusqu'à 40 %?<sup>1</sup>

Voici trois conseils simples et rapides pour améliorer l'économie d'essence et garder votre véhicule à son meilleur:

- Remplacez les bougies d'allumage sales ou usées avec des bougies neuves de qualité supérieure, comme les bougies Autolite, pour éviter les ratés qui peuvent mener à une piètre performance du moteur et probablement augmenter la consommation d'essence.

- Surveillez le niveau d'antigel et remplissez au besoin avec une solution prête à utiliser de qualité d'une marque reconnue, comme l'antigel/liquide de refroidissement Prestone. La performance du moteur peut être compromise si le niveau d'antigel/liquide de refroidissement est bas ou si le rapport antigel/liquide de refroidissement et eau est incorrect.

- Augmentez l'économie de carburant jusqu'à 10 % et écono-

misez plus de 6,00 \$ par réservoir en changeant un filtre à air encrassé.<sup>2</sup>

Utilisez un filtre à air de qua-

lité, comme le filtre FRAM, pour que le système d'apport d'air ait une performance maximale.

<sup>1</sup> Source: <http://www.fuele->

[conomy.gov/feg/maintain.shtml](http://www.conomy.gov/feg/maintain.shtml)

<sup>2</sup> Source: <http://www.carcare-canada.ca/roadtrip.cfm>; 0,06 \$

par litre d'essence ou 6,61 \$ par réservoir en supposant un réservoir moyen de 75 litres et un prix au litre de 0,87 \$.

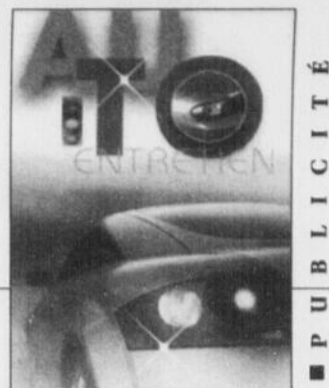


ENTRETIEN - Résoudre un problème grave d'entretien du véhicule peut améliorer votre kilométrage jusqu'à 40 %.

Uniquement en changeant un filtre à air encrassé, vous augmenterez l'économie de carburant de votre véhicule jusqu'à 10 %.

## Économie de carburant

# Videz votre véhicule des poids inutiles



Nous sommes tous concernés par l'économie de carburant. Après tout, au prix où se vend le litre d'essence, nous voulons tous en tirer le meilleur parti. Mais, avez-vous vraiment tout fait pour alléger votre véhicule?

Un des plus grands ennemis de l'économie de carburant, c'est le poids.

Les grands constructeurs essaient tout ce qui leur est possible pour rendre leurs véhicules plus légers. Ils font appel à l'aluminium, aux plastiques et à une foule d'autres matériaux pour que les voitures et les camionnettes «perdent du poids». Alors, pourquoi gar-

dez-vous tous ces articles dans le coffre de votre véhicule?

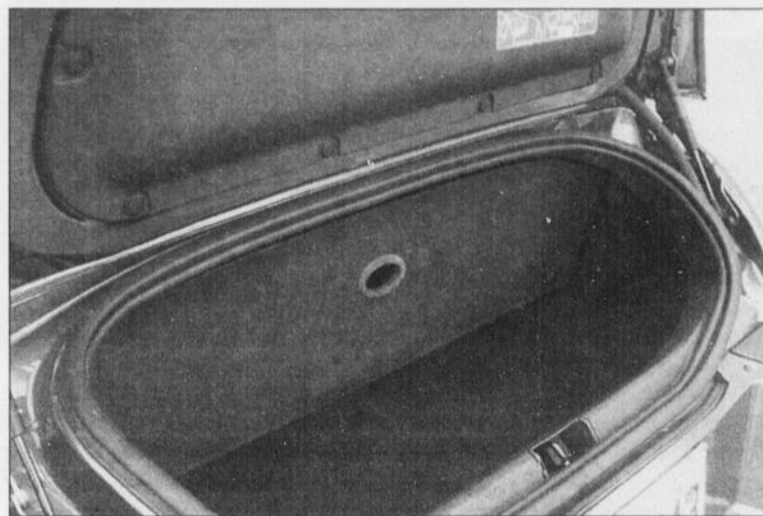
### Faites le grand ménage du printemps!

C'est le printemps, et les samedis après-midi plus beaux et plus chauds vous offrent le loisir de jeter un coup d'œil dans le coffre. Pourquoi ne pas en sortir tout ce qui pourrait vous être superflu, du moins pour la saison estivale? Ainsi, ces câbles survolteurs, ces barres de traction, ces bottes supplémentaires et autres accessoires généralement reconnus pour des activités ou des opérations hivernales ne devraient

pas traîner dans le coffre de la voiture et en augmenter le poids. C'est avec ce poids supplémentaire que votre consommation de carburant augmente, pensez-y!

### Que faut-il conserver dans la voiture?

Évidemment, cela ne veut pas dire de tout vider... il importe de laisser derrière des articles qui pourraient s'avérer utiles en été, des objets comme une trousse de premiers soins ou un petit coffre d'outils en cas de panne. Par contre, il ne faut surtout pas tout garder en surcharge!



COFFRE - Videz le coffre des objets qui ne vous seront pas utiles en été.

## Achat d'un 4 x 4 C'est le bon temps pour magasiner

Avez-vous toujours rêvé de posséder un 4 x 4? Le printemps pourrait s'avérer être la meilleure période de l'année pour trouver un usagé à bon prix. En effet, en ce temps-ci de l'année, plusieurs propriétaires de 4 x 4 ont passé l'hiver avec ce véhicule et ils ne voient pas l'intérêt de le conserver en été.

Ils ont fort possiblement un autre véhicule pour l'été et le 4 x 4 doit partir.

Par conséquent, si c'est votre rêve, consultez les journaux, les petits magazines spécialisés et vous trouverez probablement ce que vous cherchez. Et le prix sera plus intéressant qu'à l'automne. Par contre, il vous faudra être prudent.

Avant d'accepter un véhicule, assurez-vous qu'il est en bon état. N'hésitez pas à le faire inspecter. Et si le vendeur ou le propriétaire ne veut pas que vous le fassiez inspecter, même s'il proclame qu'il n'a pas le temps d'y voir car il est trop occupé, fuyez ce véhicule. Il n'est pas pour vous.

Si vous êtes prêts à conclure l'achat, essayez de calculer ce qu'il vous en coûtera pour le mettre en parfait état. Il se peut que vous ayez à déboursier pour les pneus ou pour quelques petites réparations mineures. De plus, consultez votre assureur pour savoir si c'est un véhicule plus sujet aux vols qu'un autre. Finalement, sachez, avant de prendre la route, qu'un 4 x 4 ne se conduit pas comme les autres véhicules.

Son centre de gravité étant plus élevé, il demande une approche plus modérée.



4 x 4 - Allez-y avec prudence avant d'acheter un 4 x 4 usagé.

### Le client au coeur de l'action

- Assurances automobile et habitation
- Assurance des entreprises
- Assurance de personnes
- Assurance responsabilité professionnelle

**DALE PARIZEAU LM**  
Cabinet de services financiers

3885, boulevard Harvey  
Bureau 203  
Jonquière (Québec) G7X 9B1  
Téléphone : (418) 542-3553  
Sans frais : 1 800 463-9934  
www.dpim.com

APPELEZ-NOUS. NOUS NOUS FERONS UN PLAISIR DE VOUS CONSEILLER.  
Nous veillons aux intérêts de nos clients depuis plus de 140 ans.

**Sur nos routes, exigez une valeur sûre!**

**Pensez à TOYO et à votre Garage Jean-Pierre Tremblay**

**TOYO**

## ÉVÈNEMENT PERFORMANCE MONDIALE

**Économisez jusqu'à 140\$ sur un ensemble de 4 pneus Toyo et faites tout un monde de différence dans votre porte-monnaie!**

Pneus Toyo, classé #1 pour la qualité de ses produits 8 années d'affilées\*, vous offre des réductions de classe mondiale. Parmi notre gamme, des pneus quatre saisons aux pneus ultra performants de réputation internationale, pour voiture de tourisme au camion léger, vous trouverez le bon pneu, ou bon prix, maintenant!

\*Tire Review Magazine. Offre valable jusqu'au 31 mai 2006.

**TOYO**  
AU-DELÀ DE LA PERFORMANCE  
www.toyotires.ca

**EXCLUSIF À LA BAIE**  
**Votre garage Jean-Pierre Tremblay vous offre le gonflement de pneus à l'AZOTE!**

**AVANTAGES:** • prévient le sous-gonflement • économie d'essence • augmente votre sécurité

**Garage Jean-Pierre Tremblay**

**UNIPNEU**  
**MÉCANIQUE**

Prenez rendez-vous!  
**544-4455**  
(pour vos pneus... et votre mécanique)

431, de la Grande-Baie Sud, La Baie

## Conseil mécanique

# Les roues vibrent, que faire?



Il n'y a rien de plus fatigant à conduire qu'un véhicule dont les roues vibrent. Que faire alors? D'abord, identifions la provenance du problème. Si vous sentez cette vibration dans le volant, il y a de fortes chances que ce soit les roues avant qui causent ce problème. Si la vibration vous semble provenir du plancher, l'origine du problème serait aux roues arrière.

### Roues arrière

Dans le cas des roues arrière, il y a de fortes chances que les roues arrière aient besoin d'un nouvel équilibrage. Cela veut dire une visite chez votre garagiste ou chez un concessionnaire de pneus qui équilibrera les roues. Problème réglé pour la plupart du temps.

### Vibration à l'avant

Dans le cas d'une vibration de

l'avant, le problème est autre. Il se peut que ce soit encore une fois une question d'équilibrage des roues. Une pesée peut s'être déplacée, voire même échappée. Ou encore le pneu peut s'être déformé.

S'il s'agit d'un pneu toutes saisons que vous avez conservé en hiver, il se peut qu'il se soit usé inégalement. Dans ce cas, une inspection minutieuse faite par un expert s'impose.

D'autre part, une vibration de l'avant peut aussi venir de la timonerie. La timonerie, c'est tout l'ensemble mécanique de la direction.

Certaines pièces usées peuvent causer une vibration. Enfin, il y a les freins avant, surtout les disques voilés (déformés) qui pourraient causer une forme de vibration.



ROUES AVANT - La cause des roues avant qui vibrent peut provenir de plusieurs sources.

## Vitres teintées

# Votre véhicule est-il en règle?

Si vous décidez de teinter les vitres de votre véhicule, vous devez vous soumettre à certaines règles:

- Aucune matière pour assombrir ne doit être apposée ou vaporisée sur le pare-brise.

Une bande d'au plus 15 cm de largeur peut cependant être placée sur la partie supérieure du pare-brise.

- Les vitres latérales situées de chaque côté du poste de conduite doivent laisser passer la lumière à 70 % ou plus lorsqu'on la mesure à l'aide d'un photomètre.

Souvenez-vous que l'on doit distinguer l'intérieur du véhicule et ses occupants. Une vitre trop teintée:

- réduit le champ de vision;
- nuit à la perception des contrastes;
- affecte la vision nocturne du conducteur.

À noter que les vitres latérales arrière, ainsi que la lunette arrière, ne sont pas soumises à cette norme.

### Les amendes

Si les vitres latérales avant de votre véhicule laissent passer moins de 70 % de la lumière, vous êtes passible d'une amende. Voici deux exemples:

Exemple 1: Un agent de la paix intercepte votre véhicule et prend une lecture photométrique des vitres latérales avant du véhicule. Il constate que les vitres laissent passer moins de 70 % de la lumière. Il vous remet un avis d'infraction. L'amende varie comme suit:

- Conducteur ET propriétaire d'un véhicule de promenade: de 100 à 200 \$

- Conducteur d'un véhicule lourd: de 90 à 270 \$

- Propriétaire d'un véhicule lourd: de 175 à 525 \$

Exemple 2: Un agent de la paix intercepte votre véhicule, il n'effectue pas la lecture photométrique et vous remet plutôt un avis de vérification des vitres latérales avant de votre véhicule vous obligeant à vous rendre chez un

mandataire désigné par la Société. Mentionnons que ne pas faire effectuer la vérification vous rend passible d'une amende de 300 à 600 \$.

Si le mandataire déclare que les vitres ne sont pas conformes, il remet un avis imposant au propriétaire ou au conducteur d'effectuer ou de faire effectuer les modifications requises dans un délai de 48 heures. Le manda-

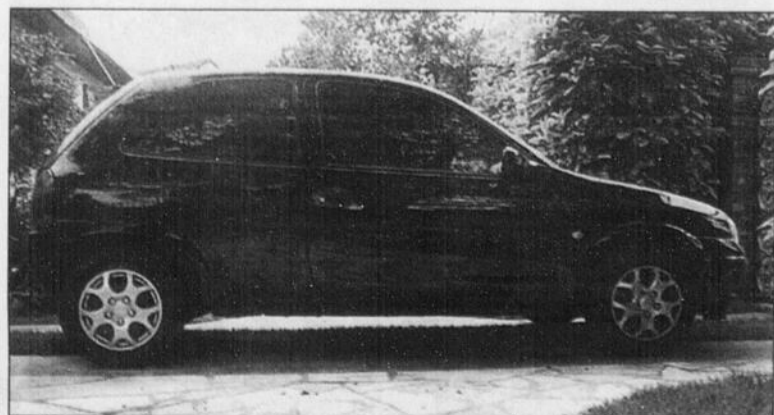
taire devra vérifier de nouveau la conformité des vitres après ce délai. Si les corrections ne sont pas apportées dans le délai requis, le véhicule ne pourra pas être remis en circulation. Si vous circulez toujours avec le véhicule, vous pourriez:

- recevoir un avis d'infraction qui vous rend passible d'une amende de 100 à 200 \$ par défectuosité;

- être obligé de remiser votre véhicule à vos frais jusqu'à ce qu'une vérification photométrique atteste que les vitres de votre véhicule sont conformes à la norme.

Pour en savoir plus, consultez le site Internet de la SAAQ au [www.saaq.gouv.qc.ca](http://www.saaq.gouv.qc.ca) et consultez le dossier spécial « Voir clair, une question de sécurité! ».

Source : SAAQ



VITRES - Les vitres latérales situées de chaque côté du poste de conduite doivent laisser passer la lumière à 70 % ou plus lorsqu'on la mesure à l'aide d'un photomètre.

Épargnez jusqu'à

# 100\$





**MICHELIN**  
HYDROEDGE<sup>MC</sup>

**Maître sous la pluie**

- Radial pour voitures de tourisme et mini-fourgonnettes
- Excellente performance sous la pluie, résistance à l'aquaplanage maximisée
- Traction optimale grâce au composé à base de silice
- Usure uniforme de la bande de roulement
- Garantie de 140 000 km

Avec nous,  
la route vous mènera loin...

**PNEUS ET MÉCANIQUE  
POTVIN LTÉE**

255, rue Ste-Anne, Chicoutimi **549-1210**





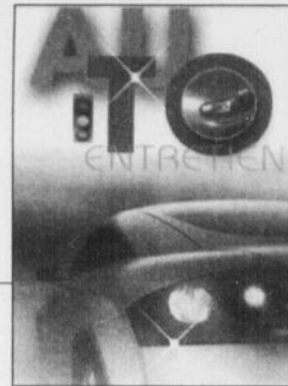
Bien que les pneus toutes saisons soient conçus pour offrir une performance convenable dans certaines conditions hivernales, l'utilisation de quatre (4) pneus d'hiver est recommandée pour une performance optimale.

Pour les termes et conditions, voir le manuel du propriétaire des pneus Michelin®.

00657310

La sécurité en VSU

# Une question d'attitude



Quatre roues motrices, un habitacle haut et des cousins gonflables ne doivent pas faire oublier que la sécurité est d'abord et avant tout une question d'attitude. Il existe certaines règles permettant de faire rouler votre véhicule sport utilitaire (VSU) en toute quiétude.

### Pneus adaptés

La préparation du VSU est primordiale. Les pneus doivent être en bon état (hauteur suffisante de rainures) et correctement gonflés aux quatre roues.

### Respectez les limites de poids!

Le VSU doit être chargé de la bonne manière, en respectant les limites de poids indiquées par le constructeur en évitant, tant que peut se faire, de surcharger le toit

afin d'éviter de trop relever le centre de gravité du véhicule.

### Sur la route...

En conduite, les quatre roues motrices et les systèmes électroniques d'aide à la conduite permettent de repousser (un peu) les limites mais pas d'aller à l'encontre des lois de la physique: la gravitation est la même pour tout le monde. Le but, dans des conditions d'adhérence dégradées, est de garder le véhicule le plus stable possible. Pas de freinage brusque ou de grands coups de volant; on adapte sa vitesse à l'environnement.

### Ceinture de sécurité

Bien sûr, en toutes circonstances, on porte sa ceinture de sécurité!



**CAPACITÉ DE CHARGEMENT** - Le VSU doit être chargé de la bonne manière, en respectant les limites de poids indiquées par le constructeur en évitant, tant que peut se faire, de surcharger le toit afin d'éviter de trop relever le centre de gravité du véhicule.

## NOUVEAU

### FAITES CARRIÈRE DANS L'AUTOMOBILE

#### Formations:

- Conseiller(ère) aux ventes
- Directeur(trice) financier(ère)
- Service d'aide au placement gratuit

40 000 \$ et plus par année

Auto fournie

Avantages sociaux

Congé les fins de semaine



**cfaq** Centre de Formation Automobile du Québec

**CFAQ SAGUENAY**  
1-866-651-9666  
www.cfaq.ca

95 %  
de placement

## POSE DE 4 PNEUS ET BALANCEMENT ÉLECTRONIQUE

# 3980\$

CAMION 49<sup>95</sup>\$ ROUES MAGS 59<sup>95</sup>\$

### EN VEDETTE **BF Goodrich** MOMENTUM

LE SEUL PNEU GARANTI CONTRE LES RISQUES ROUTIERS

À partir de: **59<sup>95</sup>\$**

P-175-70-R13



Le pneu radial d'acier Momentum offre la durabilité du ceinturé d'acier à prix modique. Garantie complète contre les risques routiers\*  
\* Consultez votre concessionnaire pour les détails.

Prix en vigueur jusqu'au 31 mai 2006. \*Toutes taxes en sus. \*Poses en sus. Les prix vous seront soumis pour toutes pièces additionnelles ou services d'entretien requis afin d'obtenir votre autorisation avant d'entreprendre le travail.

Ca promet  
mopar Autopar  
Votre PREMIER choix

CHRYSLER  
Jeep Service  
DODGE

DU LUNDI AU VENDREDI: de 7 h 30 À 17 h 30

**662-6443**

590, av. du Pont Sud, Alma  
service@duponttee.com

**SERVICE  
SERVICE  
SERVICE**

## SERVICE CINQ ÉTOILES

PRATIQUE  
ABORDABLE



Notre mission:  
VOUS DONNER  
ENTIERE  
SATISFACTION

## NOTRE GARANTIE CINQ ÉTOILES\*

«PRÊT À L'HEURE PROMISE... OU RIEN À DÉBOURSER !»

Sur vidange d'huile et remplacement du filtre

\*S'applique à la plupart des véhicules de Chrysler Canada. Pour plus de détails, renseignez-vous.  
PRIX EN VIGUEUR JUSQU'AU 31 MAI 2006

## Pour l'entretien de votre véhicule

seulement

# 69<sup>95</sup>\$

de l'heure

De plus 10% de rabais sur les pièces installées en atelier

### **SUR 1** LA MISE AU POINT DU MOTEUR

- Ajustement du ralenti
- Vérification et changement des bougies
- Vérifier et changer les courroies
- Changer le filtre d'essence

### **SUR 2** SYSTÈME DE FREINAGE

- Vérifier ou changer: les plaquettes, les bandes, les disques, les tambours, les câbles de frein à main

### **SUR 3** LA SUSPENSION

- Vérifier ou changer: les amortisseurs avant ou arrière

### **SUR 4** SYSTÈME D'ÉCHAPPEMENT

- Vérifier ou changer: les tuyaux ou silencieux

### **SUR 5** SYSTÈME DE REFROIDISSEMENT

- Vérifier ou changer: radiateur, thermostat, boyau

N.B. SERVICE SPÉCIALISÉ AU TARIF AFFICHÉ CHEZ LE CONCESSIONNAIRE

# Vidange et remplissage du système de refroidissement Pour prévenir la défaillance du moteur



(EN)—La défaillance du système de refroidissement est une cause importante de bris du moteur.

Or, la vidange et le remplissage du système de refroidissement peuvent considérablement réduire les risques de problèmes. Il importe surtout d'exécuter cette tâche à intervalles réguliers.

«Le printemps et l'automne sont les moments parfaits pour vérifier le niveau d'antigel/liquide de refroidissement. Le fait de vous préparer tôt pour la température saisonnière vous évitera les situations dangereuses sur la route», explique Megan Currie, chef des produits Prestone.

Prestone fabrique une formule d'antigel/liquide de refroidissement facile à utiliser qui convient à toutes les marques et

tous les modèles de voitures et de camions légers et qui peut s'ajouter aux antigels/liquides de refroidissement de toutes les couleurs.

Cette formule universelle, l'antigel/liquide de refroidissement Prestone Longue Vie, élimine la confusion puisque vous n'avez plus à deviner quel produit il faut utiliser pour le système de refroidissement du véhicule.

## Conseils d'entretien

Après avoir rempli les réservoirs d'antigel, les conducteurs peuvent continuer à entretenir le système de refroidissement en le remplissant au besoin. Ceux qui cherchent la méthode de remplissage la plus simple tireront

profit de l'antigel/liquide de refroidissement Prestone Longue Vie prémélangé, qui peut être versé directement dans le système de refroidissement pour protéger le véhicule entre les vidanges régulières prévues.

«Garder le système de refroidissement en parfaite condition est vital non seulement pour éviter les surchauffes du moteur, mais aussi pour la santé du moteur», conseille Mme Currie. «Le nouvel antigel/liquide de refroidissement utilisé selon les instructions du manuel du propriétaire augmentera la vie du moteur et contribuera à maintenir votre véhicule sur la route.»

Pour de plus amples renseignements sur l'entretien du système de refroidissement, visitez le [www.prestone.com](http://www.prestone.com).



ANTIGEL - Le printemps et l'automne sont les moments parfaits pour vérifier le niveau d'antigel/liquide de refroidissement.

## Bien voir pour bien conduire

Une bonne acuité visuelle et une bonne sensibilité aux contrastes sont indispensables pour conduire de jour comme de nuit.

Pourtant 30 % des conducteurs présentent au moins un défaut visuel, pas ou mal corrigé, 25 % se voient recommander une visite chez le spécialiste, 5 % ont un problème de vision important, et, 2 % ont une acuité visuelle en deçà des normes imposées par le permis de conduire.

La conduite demande un apprentissage méthodique du regard. C'est pourquoi l'Association Nationale pour l'Amélioration de la Vue en collaboration avec la sécurité routière fait le point sur les bonnes habi-

tudes visuelles à adopter:

- Voir vite: l'oeil est assailli d'informations que le cerveau doit traiter (objets en mouvement, signalisation, indices de danger), il faut être capable de réagir instantanément à tout événement survenant dans le champ visuel.

- Voir loin: conserver une distance, regarder très en avant. La vision de loin est sans doute la plus sollicitée. Il faut être capable de détecter les obstacles de suffisamment loin pour pouvoir réagir.

- Voir large: déceler tout mouvement dans un angle de 180°, dans le cas d'un angle mort, tourner la tête pour un regard rapide. La vision latérale est primordiale en cas de chan-

gement de direction et d'entrée dans la circulation. À grande vitesse, cette vision sur les côtés est inopérante.

- Voir la nuit: plus que jamais vigilant, regarder au-delà de la zone éclairée, éviter d'éblouir. Il se produit trois fois plus d'accidents mortels la nuit que le jour. Le responsable? Une cascade de phénomènes: diminution de l'acuité visuelle, apparition de la myopie nocturne, d'où perte de sensation des couleurs, atténuation des contrastes, difficultés d'appréciation des distances, du relief et de la vitesse des autres, déclenchement d'un réflexe de fixation en cas d'objet lumineux dans le champ visuel, éblouissement.



VISION - Saviez-vous que 30 % des conducteurs présentent au moins un défaut visuel, pas ou mal corrigé, 25 % se voient recommander une visite chez le spécialiste, 5 % ont un problème de vision important, et, 2 % ont une acuité visuelle en deçà des normes imposées par le permis de conduire.



### SERVICE D'AMBULANCE AÉRIENNE

## Inclus à votre police d'assurance

Vous êtes adepte de motoneige, de VTT ou possédez un camp en forêt? Vous retrouver en difficulté dans un endroit peu accessible est une éventualité. Grâce à Promutuel du Lac au Fjord et à AirMédic, vous obtenez l'assurance d'une plus grande tranquillité d'esprit.

Tous les détenteurs d'une assurance automobile ou habitation avec Promutuel du Lac au Fjord deviennent automatiquement admissibles aux privilèges d'AirMédic.

*On veille sur vous!*

**Siège**  
Hébertville • 344-1565

**Bureaux principaux**  
Alma • 662-6595  
Chicoutimi • 543-3291

**Bureaux de service**  
Alma • 668-8373  
Chibougamau • 748-2613  
Chicoutimi-Nord • 696-0922  
Dolbeau-Mistassini • 276-8118  
Jonquière • 542-0303

La Baie • 544-9375  
Métabetchouan-Lac-à-la-Croix • 349-2771  
Roberval • 275-4524  
Saint-Bruno • 343-3414  
Saint-Félicien • 679-1324

Promutuel du Lac au Fjord est une société mutuelle d'assurance générale et un cabinet en services financiers.

Tout commence par la confiance

**PROMUTUEL**  
DU LAC AU FJORD

ASSURANCE ET SERVICES FINANCIERS

100 ans  
de coopération

00657698

**MÉGA  
PNEU**

**CHICOUTIMI**



**STATION  
ROBERT GASSE**  
7, rue Racine Est  
**545-4952**



**AUTOLOOK  
INC.**  
205, des Laurentides  
**696-1352**



**ENTREPRISE  
JEAN-GUY JOBIN**  
1343, boul. Saguenay Est  
**549-3520**

Jean-Guy Jobin



**L'AMI JUNIOR  
MAZDA**  
545, boul. du Royaume  
**545-6555**

Denis Gagnon



**GARAGE  
MÉCANO**  
1135, rue Manic  
**696-3685**

Jean-François Pilote

**MONSIEUR MUFFLER  
CHICOUTIMI**



Frédéric Girard  
100, boul. Talbot



Éric Belley  
**545-0222**

**L'EQUUS LSi de DEAN**  
est en vedette chez votre détaillant  
**MÉGA PNEU!**

PRENEZ VITE RENDEZ-VOUS!



**PUR-SANG  
NOUVELLE GÉNÉRATION**

Racé, l'EQUUS LSi vous procurera la fougue mais aussi le confort et la précision des plus grands pneus de performance. Partez en cavale! Ses indices de vitesse T et H-V en font un pneu qui convient à une grande variété de véhicules de tourisme.

- Rainures d'épaulement à angle prononcé qui procurent une conduite silencieuse
- Composés optimisés de la bande de roulement qui favorisent un excellent équilibre entre l'usure et l'adhérence en toute saison
- Conduite précise et durable
- Très bonne adhérence sur chaussée mouillée
- Indices de vitesse T (200 km/h), H (210 km/h) et V (240 km/h)
- Cotes de rendement de 80 000 à 110 000 kms, selon le modèle



**EQUUS LSi**

À partir de  
**80<sup>88</sup>\$**  
(185/60HR14)  
installé

**MÉGA  
PNEU**

**JONQUIÈRE**



Serge Ouellet

**LES PNEUS  
VINCENT GUAY  
INC.**  
4324, boul. du Royaume  
**547-6619**



Jean Tremblay

**CENTRE D'AUTOS  
LAURENT  
TREMBLAY**  
2710, rue de La Salle  
**548-7703**



Daniel Savard

**CENTRE DE  
SERVICE G.D.  
INC.**  
2910, boul. Saguenay  
**548-3844**



Denis Rioux

**MONSIEUR  
MUFFLER  
JONQUIÈRE**  
3813, boul. Harvey  
**547-4731**

**LA BAIE**



Stéphane Meunier

**SILENCIEUX  
JEAN-YVES  
CÔTÉ**  
2813, rue Bagot  
**544-3342**

**ALMA**



Jacques Simard

**ALIGNEMENT  
PLUS INC.**  
995, boul. St-Jude Sud  
**662-9940**



Pierre-Luc Gaudreault

**GARAGE  
GAUDREULT  
INC.**  
5491, avenue du Pont Nord  
**347-3186**



Réjean Gagné

**ALMA MAZDA  
ENR.**  
695, avenue du Pont Sud  
**668-4581**



Roger Gauthier

**DUCHESNE  
AUTO LTEE**  
450, boul. Dequen Nord  
**662-3431**

**MÉGA  
PNEU**

**Voici quelques conseils signés...**

- Vérifiez régulièrement la pression des pneus y compris celle de la roue de secours à froid, **tous les mois**. En cas de surcharge, les pneus doivent être gonflés aux pressions recommandées par le constructeur du véhicule.
- Jamais réduire la pression des pneus à chaud; il est normal que la pression augmente dans ces conditions.
- Les pneus doivent être remplacés quand la profondeur de la **bande de roulement est rendue à 2/32"**.
- Une rotation des pneumatiques est nécessaire à **tous les 10 000 à 15 000 km** (5000 à 8000 km pour pneus haute performance et véhicules 4X4).
- L'alignement de la voiture et le balancement des pneumatiques doivent être vérifiés à **tous les 15 000 km**. Les imperfections sur les routes peuvent causer une usure irrégulière et une vibration des pneus.

**MÉGA  
PNEU**

et



- **Toujours respecter** le symbole de vitesse et l'indice de charge recommandé par le constructeur du véhicule.
- Les pneus radiaux doivent être (même neufs) **montés toujours sur l'essieu arrière**; les pneus d'hiver et les pneus avec crampons doivent être montés en jeux complets (4).
- En cas de coupures, après des chocs ou des crevaisons, faire contrôler l'**intérieur et l'extérieur** du pneu par un expert.

**FALARDEAU**



**STA.-SER.  
MERCIER ET  
FRÈRES INC.**  
14, boul. St-David  
**673-6444**



Marc Lavoie

**STATION DE SERVICE  
MARC LAVOIE  
INC.**  
125, rue Simard  
**672-4759**

**ST-HONORÉ**



Yvon Bouchard

**GARAGE  
YVON BOUCHARD  
ENR.**  
661, rue Hôtel-de-Ville  
**673-4203**

**ST-GÉDÉON**



Réjean Côté

**STA.-SERVICE  
CÔTÉ INC.**  
443, rue Dequen  
**345-2442**



Jocelyn Côté

**ST-AMBROISE**



Jean-Guy Perron

**GARAGE  
JEAN-GUY PERRON**  
815, rue St-Wilbrod  
**343-2586**

**ALBANEL**

**M. & M.  
LAMONTAGNE**  
334, rue de l'Église  
**279-5553**  
Martin Lamontagne

# Sécurité à bord

## Mon enfant et moi, ça fait clic



■ P U B L I C I T É

Mon enfant et moi, ça fait clic



SÉCURITÉ - SécuriJeunes Canada s'est associé à la Compagnie de la Baie d'Hudson (Hbc) pour mettre au point le programme Mon enfant et moi, ça fait clic!

Si vous connaissiez un accessoire simple, mais susceptible d'éviter une grave blessure à votre enfant, l'utiliseriez-vous? Les accidents de véhicule motorisé sont responsables chaque année, au Canada, d'un plus grand nombre de décès et de blessures chez les enfants que n'importe quelle autre cause de décès et de blessures. «Les sièges d'auto et les sièges d'appoint permettent d'éviter 70 pour cent des blessures graves et des décès», explique Allyson Hewitt, directrice générale de SécuriJeunes Canada.

### SécuriJeunes Canada et Hbc s'associent

Le choix d'un siège d'auto pendant sa phase d'utilisation et son utilisation sécuritaire sont compliqués.

C'est pour cette raison que SécuriJeunes Canada s'est associé à la Compagnie de la Baie d'Hudson (Hbc) pour mettre au point le programme Mon enfant et moi, ça fait clic! et éduquer les parents en leur donnant des conseils sur le choix et l'utilisation de sièges d'auto à tous les

âges et stades du développement des enfants. Le programme Mon enfant et moi, ça fait clic! sera lancé le 12 avril 2006, à l'échelle nationale, dans les magasins Hbc de tout le Canada qui y participent. Les parents et les responsables d'enfants disposeront ainsi des renseignements indispensables pour prendre une décision judicieuse sur les lieux de vente de ces sièges.

Le programme Mon enfant et moi, ça fait clic!, conçu par SécuriJeunes Canada en partenariat avec la Compagnie de la Baie d'Hudson (Hbc), donnera aux parents l'assurance et la formation nécessaires pour assurer la sécurité de leurs enfants, en veillant à ce qu'ils bouclent leur ceinture de sécurité à chaque trajet en véhicule motorisé.

Consultez [www.securijeunescanada.ca](http://www.securijeunescanada.ca) ou appelez le 1 888 723-3847 pour obtenir de plus amples renseignements. SécuriJeunes Canada est le programme national de prévention des blessures de l'Hospital for Sick Children (SickKids).



SIÈGES D'AUTO - Les sièges d'auto et les sièges d'appoint permettent d'éviter 70 pour cent des blessures graves et des décès.

## L'alignement des roues

L'alignement des roues est-il utile? Absolument! Si les roues ne sont pas bien alignées, les pneus s'usent prématurément et inégalement et la conduite est plus hasardeuse et pénible, puisque la voiture est moins stable.

### En quoi ça consiste?

L'alignement des roues (dont le vrai terme est parallélisme) consiste donc à s'assurer que les roues se déplacent sur une belle ligne droite lorsqu'on roule.

### Quand doit-on le faire?

Idéalement, tous les 20 000 km, ou plus souvent selon les circonstances: par exemple, si

on accroche souvent le bord du trottoir ou si on conduit fréquemment sur des routes remplies de nids-de-poule.

### Comment doit-on le faire?

L'alignement doit être fait aux quatre roues (sinon, on ne règle pas entièrement le problème) et effectué par un spécialiste (garage spécialisé dans les pneus ou la suspension, par exemple).

### Combien ça coûte?

Entre 50 \$ et 70 \$, mais peut facilement dépasser les 100 \$ si on a négligé de le faire depuis longtemps.

## Agressivité au volant

# Tolérance et compréhension

Pourquoi parle-t-on autant d'agressivité au volant de nos jours? À cause des cas extrêmes que nous rapportent régulièrement les médias? Des routes de plus en plus congestionnées? Du rythme de vie de plus en plus effréné? Un peu à cause de tout ça, probablement, mais une chose est sûre, CAA-Québec est souvent appelé à se prononcer sur la question. À ses membres comme à tous les automobilistes, les conseils qu'il donne à ce propos se résument à ces deux mots: tolérance et compréhension.

- N'entrez pas dans le jeu! Si le comportement, intentionnel ou non, d'un automobiliste vous irrite, n'en remettez pas, même s'il peut être normal que la mou-

tarde vous monte subitement au nez.

La violence est souvent le résultat d'une escalade. N'oubliez pas que vous n'avez aucune idée du genre de personne sur qui le hasard peut vous faire tomber...

- Ne soyez pas celui qui provoque. Quand on parle d'agressivité au volant, on a habituellement tendance à se voir comme une victime du phénomène. Il ne faut toutefois pas perdre de vue que, très souvent, c'est une simple erreur qui est à l'origine d'un comportement agressif. Il faut d'une part conduire avec vigilance, en tout temps, pour éviter les erreurs ou les limiter au minimum. Si d'autres en commettent, c'est ici que doit intervenir

vos tolérances. L'erreur, comme l'agressivité, c'est humain...

- Vous êtes victime d'un comportement menaçant? Ne répondez pas. N'aggravez rien. Roulez vers un endroit achalandé. Verrouillez votre portière et klaxonnez pour signaler votre détresse. N'ouvrez surtout pas.

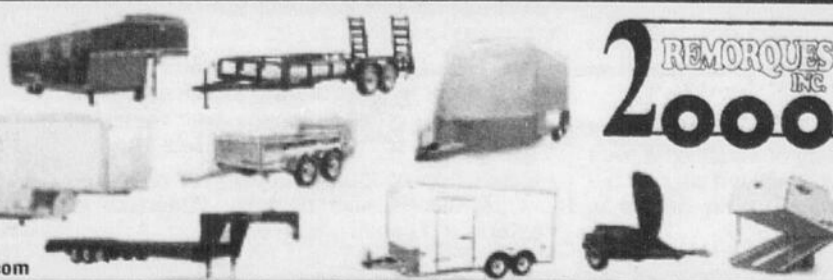
- Respectez la loi! De nombreux comportements à risques sont maintenant passibles de sanctions, comme suivre de près, couper impunément, etc.

- Montrez l'exemple, vos enfants vous regardent. Le petit passager apprend en vous voyant conduire. Les conducteurs de demain seront à l'image de ceux qu'ils voient aujourd'hui au volant.

## LE PLUS GRAND DISTRIBUTEUR DE REMORQUES AU SAGUENAY-LAC-SAINT-JEAN



PLUS DE 120 REMORQUES EN INVENTAIRE



Prix innovation création 2004

- Accessoires de roulotte de voyage
- Vente et pose d'essieux
- Installation et vente de freins électriques et hydrauliques
- Vente et pose d'attache et Fifthwheel

Visitez notre site: [www.remorque2000.com](http://www.remorque2000.com)

643, Dequen, Dolbeau-Mistassini • Bur.: (418) 276-9383 • Fax: (418) 276-0425 • 1-866-276-9383 • Daniel Deschênes, propriétaire

# Nouveauté en électronique

## Les moniteurs de pression



Une des dernières trouvailles en matière d'électronique pour l'automobile, c'est le système de contrôle de la pression des pneus. Si vous croyez que c'est une «bébelle» inutile, sachez que les officiers gouvernementaux américains en matière de sécurité vont l'obliger sur tous les véhicules avant longtemps.

Ce système fonctionne avec des capteurs installés dans les roues qui transmettent la pression de chaque pneu à un petit ordinateur situé dans le tableau de bord. Si votre nouveau véhicule en est équipé, vérifiez dans le livre du propriétaire (aussi

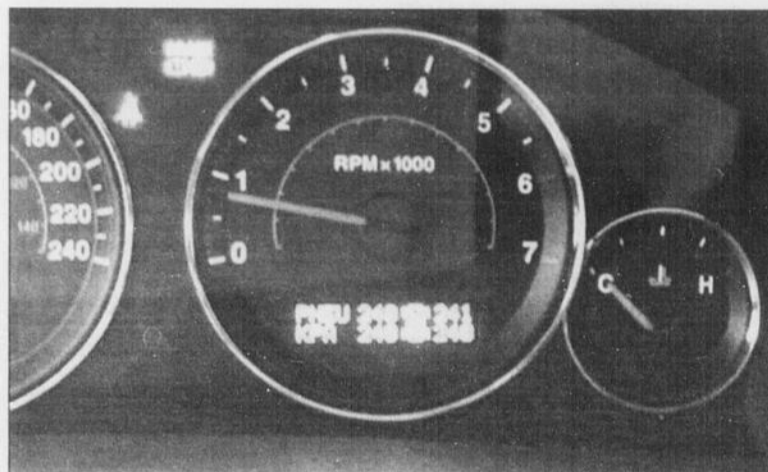
connu sous le nom de manuel de l'utilisateur) comment en faire la lecture. Bien souvent, cette lecture ne sera pas précise au départ, car les pneus n'auront pas encore accumulé de chaleur.

Cependant, après quelques tours de roue, la lecture individuelle devrait être précise, qu'elle se fasse en «psi» (livres) ou en kpa (kilos pascal).

Les preuves sont faites que plusieurs accidents arrivent à cause d'un pneu dégonflé qui se déjante. Par conséquent, si vous dépensez quelques dollars de plus pour cet accessoire,

vous mettrez plus de chances de votre côté, question sécurité. Le seul problème, c'est que, pour le moment, cette option n'est disponible que sur des voitures de luxe ou encore avec un ensemble d'options parfois coûteux.

En attendant, si vous ne pouvez pas vous permettre cet accessoire, que ce soit par choix de véhicule ou à cause de votre budget, continuez de vérifier la pression de vos pneus avec régularité. Souvenez-vous que votre vie et celle de vos passagers dépendent de ces pneus lorsque vous êtes sur la route.



MONITEUR - Plusieurs véhicules de luxe possèdent un moniteur de pression de pneus.

# Soigner l'intérieur de son véhicule

Pour faire le grand ménage de l'intérieur de votre voiture, la première étape est de donner un bon coup d'aspirateur dans l'habitacle afin de faire disparaître toutes les saletés de surface. Soyez prudent en glissant l'aspirateur sous les sièges: qui sait ce que vous y avez oublié ou caché au fil des mois ou des années.

Des chiffons sans charpie et une eau propre devraient être les principaux outils à utiliser pour le tableau de bord et les sièges. Des tiges de coton sont utiles pour enlever la saleté dans les espaces plus restreints. Pour la moquette, une brosse propre, à poils raides, est indispensable.

On suggère de toujours réutiliser un produit conçu précisément pour la surface ce que vous avez à nettoyer, qu'il s'agisse de cuir, de vinyle, de plastique, de boiseries, de

similibois ou de revêtement intérieur. Chaque produit est spécifiquement formulé pour une surface en particulier donc il ne sera pas aussi efficace sur d'autres types de surfaces et pourrait même les endommager.

Pour les moquettes, utilisez une petite quantité de produit nettoyant pour tapis et un peu d'eau avec une brosse à poils raides: Le problème le plus courant, lorsque les gens nettoient l'habitacle, est qu'ils uti-

lisent beaucoup trop de shampoing pour la moquette. Un aspirateur pour les éléments secs ou liquides est utile pour enlever le surplus d'eau. Il est important de laisser sécher la moquette complètement avant de refermer glaces et portières complètement.

Pour le nettoyage des glaces, évitez les produits contenant de l'ammoniac, qui peut endommager la pellicule teintée à l'intérieur des glaces. Même si cette pellicule était

déjà en place lorsque vous avez acheté la voiture, il faut savoir qu'elle doit être protégée. De l'eau propre et des chiffons sans charpie sont efficaces pour de rapides retouches aux glaces.

N'utilisez ni ammoniac ni produit chimique concentré pour nettoyer les ceintures de sécurité non plus.

Ceux-ci peuvent affaiblir les sangles et affecter leur capacité de vous protéger en cas de collision.

Si vous utilisez un protecteur ou un produit redonnant l'aspect du neuf au tableau de bord, soyez certain que ce produit ne laissera pas un fini trop lustré.

Un tableau de bord trop lustré peut faire refléter la lumière du jour et peut s'avérer dangereux pour votre sécurité lorsque vous conduisez.

À noter qu'il ne faut jamais mettre le moindre enduit protecteur sur le volant ou le pédalier.



INTÉRIEUR - Pour faire le grand ménage de l'intérieur de votre voiture, donnez d'abord un bon coup d'aspirateur dans l'habitacle afin de faire disparaître toutes les saletés de surface.

en ROUTE POUR L'ÉTÉ

La belle saison des **RABAIS INSTANTANÉS** est de retour chez tous les détaillants Goodyear participants. Profitez-en pour réaliser des économies sur les pneus **GOODYEAR** d'automobile et de camionnette sélectionnés. Et prenez la route de la sécurité, sous l'aile de Goodyear.

SOUS L'AILE DE **GOODYEAR**

CAMIONNETTES ET VUS				AUTOMOBILES ET FOURGONNETTES	
<p><b>40\$ RABAIS INSTANTANÉ</b> À L'ACHAT DE 4 PNEUS</p> <p><b>GOODYEAR FORTERA TRIPLETRIED</b></p> <p>Trois zones distinctes et trois composés uniques procurent une meilleure adhérence à votre VUS, par tous les temps et en tout temps.</p>	<p><b>40\$ RABAIS INSTANTANÉ</b> À L'ACHAT DE 4 PNEUS</p> <p><b>GOODYEAR FORTERA SILENTARMOR</b></p> <p>Pour VUS de luxe et véhicules multisegments. Fabriqué avec KEVLAR™ de DuPont™ afin d'offrir une meilleure robustesse, de la durabilité et un roulement silencieux.</p>	<p><b>50\$ RABAIS INSTANTANÉ</b> À L'ACHAT DE 4 PNEUS</p> <p><b>GOODYEAR WRANGLER MT/R</b></p> <p>Le radial supérieur tout-terrain avec la technologie de résistance à la perforation Durawall™.</p>	<p><b>25\$ RABAIS INSTANTANÉ</b> À L'ACHAT DE 4 PNEUS</p> <p><b>GOODYEAR WRANGLER RT/S</b></p> <p>Radial à roulement doux tous climats, à capacités hors route.</p>	<p><b>40\$ RABAIS INSTANTANÉ</b> À L'ACHAT DE 4 PNEUS</p> <p><b>GOODYEAR ASSURANCE TRIPLETRIED</b></p> <p>Trois zones de bande de roulement différentes pour une performance supérieure sous toutes les conditions climatiques.</p>	<p><b>40\$ RABAIS INSTANTANÉ</b> À L'ACHAT DE 4 PNEUS</p> <p><b>GOODYEAR ASSURANCE CONFORTED</b></p> <p>Une couche ultra-absorbante fournit en moyenne 20 % plus d'amortissement procurant une douceur de roulement. Pour véhicules de luxe.</p>

## #1 Les Pneus M. Gagné

2685, du Pont Sud, Alma  
662-4013 1-800-465-4735

Mario Gagné  
DIRECTEUR DU CENTRE DE PNEUS



Michel Tremblay  
DIRECTEUR DU SERVICE



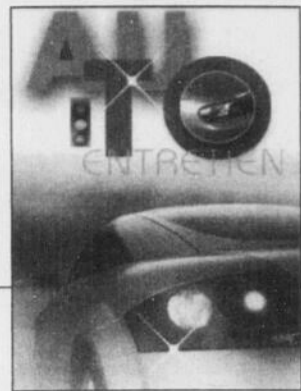
Raymond Laurendeau  
REPRÉSENTANT VENTE EN GROS



\* Le « rabais instantané » est un rabais du fabricant différent des autres rabais. Voici comment il est établi: le détaillant participant déduit le montant du rabais instantané du prix du détaillant participant au moment de votre achat. Vous n'avez aucun formulaire à remplir et n'avez pas à attendre qu'un chèque soit posé. En temps et lieu, Goodyear accorde le rabais au détaillant participant. Le détaillant participant a, seul, la responsabilité de déterminer le prix de vente des pneus, sans l'avis de Goodyear. Les rabais instantanés mentionnés ci-dessus s'appliquent à un ensemble de quatre pneus. Des rabais sont aussi accordés proportionnellement par pneu. Offre valable du 1 avril au 10 juin 2004. Ne peut être jumelé à aucune autre offre. DuPont™ et KEVLAR™ sont des marques déposées ou des marques de commerce de E.I. du Pont de Nemours et compagnie.

00657477

# Avec ces voitures... De l'essence au compte-gouttes!



## Toyota Yaris (5,2 L aux 100 km)

Complètement redessinée pour 2006, la légendaire Toyota Echo reprend sa mission là où elle l'avait laissée l'année dernière, mais maintenant, il faudra l'appeler Yaris. C'est toujours une voiture à moteur à quatre cylindres à traction avant qui a déjà fait ses preuves dans le passé. Notons que les concessionnaires ont aussi une berline plus grande à configuration hybride électrique, la Prius, qui est reconnue comme une pionnière dans le domaine de l'économie de carburant.

## Mini Cooper (5,9 L aux 100 km)

À la fois une sportive, une exotique et une voiture économique, la Mini Cooper se distingue de la plupart des véhicules qui consomment peu par son style. La marque Mini appartient à BMW qui en fait son cheval de bataille. Il en existe même une version cabriolet. Cette belle germano-anglaise à traction avant est mue par un moteur à quatre cylindres puissant, mais économique.

## Chevrolet Aveo (6,1 L aux 100 km)

Reconduite en 2006, l'Aveo est une voiture surtout urbaine commercialisée par Chevrolet. Issue des usines sud-coréennes de GM-Daewoo, cette auto est disponible avec un moteur à quatre cylindres de 103 chevaux, en berline à quatre portes ou en hatchback à cinq portes avec hayon arrière.

## Ford Focus (6,2 L aux 100 km)

Retouchée depuis l'année dernière, la Focus de Ford continue néanmoins de s'imposer comme un véhicule international relativement économique.

Mue par un moteur à quatre cylindres de 2,0 litres et 136 chevaux ou de 2,3 litres plus puissant, cette auto livrable en coupé ZX3, berline ZX4, hatchback ZX5 ou familiale ZXW est une des

américaines les plus économiques.

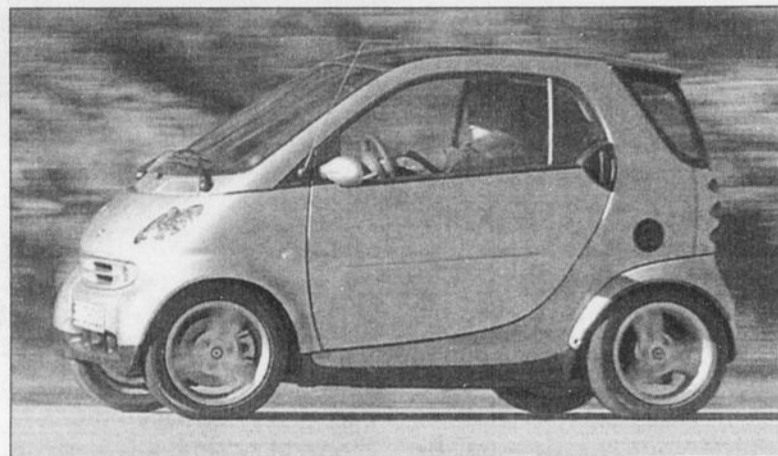
## Hyundai Accent (6,5 L aux 100 km)

Le constructeur sud-coréen Hyundai est sur une lancée. Il nous présente donc une version complètement redessinée de sa populaire Accent qui sera encore une fois disponible en coupé

depuis l'an dernier le petit coupé Smart qui est aussi disponible en cabriolet. Le moteur turbodiesel à trois cylindres surprend par sa puissance. Et que dire de la maniabilité d'un si petit véhicule en situation urbaine?

## Dodge SX 2.0 (5,9 L aux 100 km)

Surveillez bien ce modèle car



SMART - Le moteur turbodiesel à trois cylindres de la Smart surprend par sa puissance. Consommation: 3,8 L aux 100 km.

hatchback à trois portes ou en berline à cinq portes. Un moteur à quatre cylindres de 110 chevaux motive cette traction avant.

## Honda Civic (4,6 L aux 100 km)

La très populaire Honda Civic a été complètement redessinée pour 2006. Toujours disponible en coupé à deux portes ou en berline à quatre portes, elle est aussi livrable en version hybride-électrique beaucoup plus chère, mais certes plus économique en consommation.

## Kia Rio (6,9 L aux 100 km)

Proche cousine de la Hyundai Accent, la Kia Rio a également été complètement redessinée pour 2006. Elle nous revient en format coupé hatchback à trois portes ou en berline à cinq portes toujours mue par un moteur à quatre cylindres très économique.

## Smart (3,8 L aux 100 km)

Voilà la grande surprise. DaimlerChrysler commercialise

c'est sa dernière année sous cette forme. Il sera remplacé l'an prochain par le Caliber. En attendant, la Dodge 2.0 SX est présentement livrable sous son format de base, avec un moteur à quatre cylindres de 2,0 litres à traction avant.

## Subaru Impreza (7,2 L aux 100 km)

Cette intéressante japonaise est une voiture à traction intégrale, c'est-à-dire qu'elle peut profiter de la motricité aux quatre roues, non pas sur demande, mais automatiquement. Son quatre cylindres de base à plat a une cylindrée de 2,5 litres et il est plus économique qu'on le croit pour un véhicule à traction intégrale.

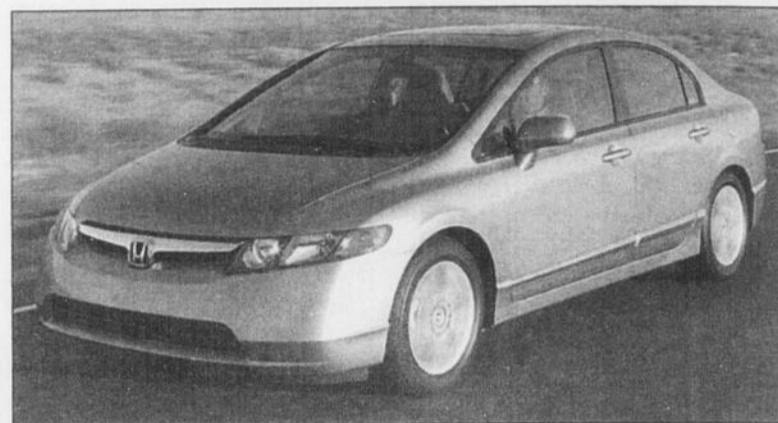
## Mitsubishi Lancer (6,3 L aux 100 km)

Cette excitante marque japonaise continue de commercialiser sa belle lignée Lancer au Canada, avec peu de changements pour 2006. Disponible en diverses versions dont une de compétition, la Lancer nous arrive, de base, en berline à quatre portes mue par un quatre cylindres économique de près de 120 chevaux.

## Nissan Sentra (6,2 L aux 100 km)

Quoiqu'elle soit avec nous depuis déjà quelques années, Nissan nous présente sa petite berline Sentra une autre fois avant de la transformer au printemps prochain.

Pour le moment, elle est mue par un quatre cylindres de 125 chevaux à traction avant qui en



CIVIC - Toujours disponible en coupé à deux portes ou en berline à quatre portes, la Honda Civic est aussi livrable en version hybride-électrique.

impressionne encore plus d'un.

## Volkswagen Golf (4,6 L aux 100 km)

On en attend un nouveau modèle sous peu. Malgré tout, on peut s'attendre à ce que la Golf de demain donne un rendement aussi économique, voire supérieur à celui de la version actuelle qui fait 9,6L/100 km en ville et 7,2 sur route avec le moteur à essence, et mieux encore avec le moteur turbodiesel. Cette configuration est aussi livrable avec la new Beetle.

## Mazda 3 (6,2 L aux 100 km)

La Mazda 3 n'aura mis que quelques mois pour s'imposer dans le domaine des petites voitures économiques. Elle est disponible en version berline de base et GT à cinq portes. Évidemment, c'est la version de base avec le quatre cylindres de 2,0 litres qui offre le meilleur rendement énergétique.

## Pontiac Wave (6,1 L aux 100 km)

Cette petite Pontiac est la jumelle de la très économique Chevrolet Aveo. Et elle n'est disponible qu'au Canada! Cette traction avant est mue par le même moteur à quatre cylindres que la Chevy Aveo et c'est aussi avec la boîte manuelle qu'on en tire la meilleure économie de carburant.

## Ford Escape Hybrid (7,0 L aux 100 km)

Alors que d'autres constructeurs commencent à imiter Ford, celui-ci demeure le premier constructeur qui a su offrir une version hybride électrique d'un petit VUS, l'Escape Hybrid. Le moteur à quatre cylindres de 2,3 litres est combiné à un moteur électrique et les deux combinés en arrivent à 155 chevaux, ce qui est impressionnant!

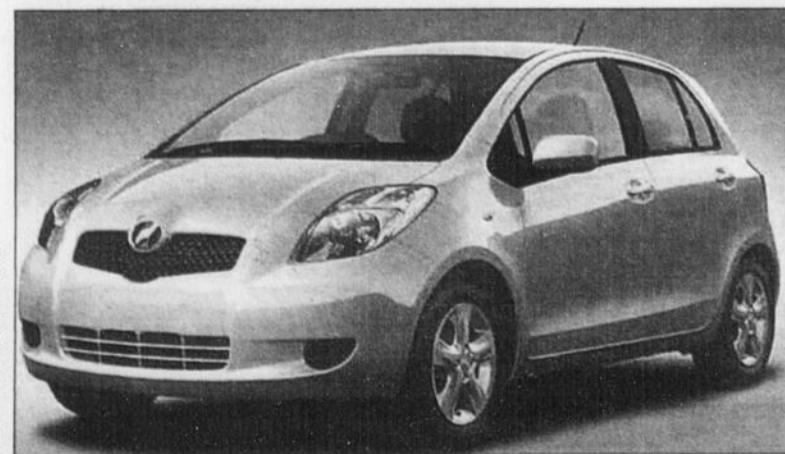
## Saturn Ion (6,1 L aux 100 km)

La Saturn Ion se présente à la fois comme une berline accueillante ou un coupé agréable, et un véhicule économique malgré son quatre cylindres relativement puissant de 140 chevaux.

Notons qu'elle propose des flancs de carrosserie en plastique malléable difficiles à endommager. Qui plus est, elle est offerte à un prix très alléchant!

## Suzuki Swift + (6,1 L aux 100 km)

Cette petite voiture amusante est à la fois la proche cousine des Chevrolet Aveo et Pontiac Wave et le plus petit véhicule proposé par Suzuki. Mue par la même mécanique que ses «cousines», la Swift + est également une championne de l'économie de carburant.



YARIS - La Toyota Yaris, la légendaire Toyota Echo complètement redessinée pour 2006, consomme 5,2 L aux 100 km.



MINI COOPER - La Mini Cooper est mue par un moteur à quatre cylindres puissant, mais économique. Cette belle germano-anglaise à traction avant consomme 5,9 L aux 100 km.

# Témoins lumineux du tableau de bord Que faire si le voyant des freins s'allume?



PUBLICITÉ

Cela vous est-il déjà arrivé? Tout soudainement, un témoin lumineux affichant le mot BRAKE ou son équivalent, comme un point d'exclamation, apparaît dans le tableau de bord. Qu'avez-vous fait?

Avez-vous paniqué? Ou avez-vous essayé vos freins juste pour vous rassurer?

Ce petit témoin d'alerte ne veut pas toujours dire que les freins de votre véhicule ne fonctionnent plus. Cependant, il indique un problème au niveau de TOUT le système de freinage. Par exemple, il se peut que le voyant vous avertisse que le frein d'urgence n'a pas été complètement relâché. Ou, dans le cas d'un véhicule plus ancien, le commutateur de ce frein de stationnement (ou d'urgence) peut tout simplement être rouillé et coincé en place.

D'autre part, ce même témoin peut être combiné au système antiblocage des freins et son apparition peut indiquer que ce système est en panne, ne serait-ce que sur une seule roue. Il faut comprendre que si l'ABS ne fonctionne plus (il y aura fort possiblement une lampe témoin à cet effet), le freinage demeure actif malgré tout.

## Baisse du niveau de fluide des freins

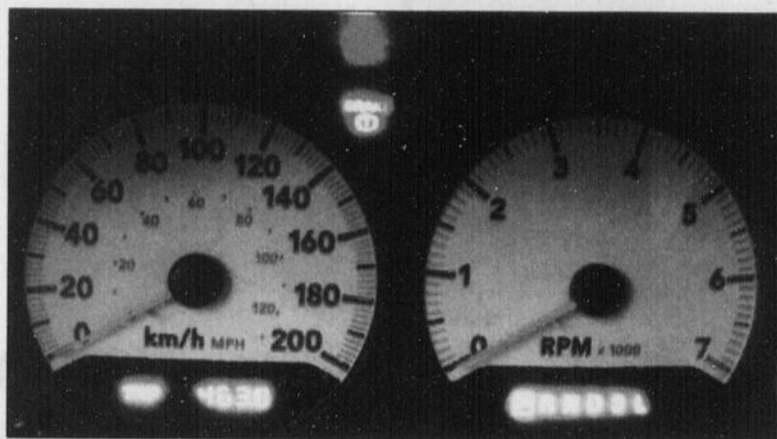
Parmi les autres diagnostics causant l'affichage de ce témoin, il pourrait y avoir une baisse du niveau de fluide des freins et, dans ce cas, il vaut mieux consulter votre mécanicien au plus vite.

Cela signifie qu'il y a une fuite, tout aussi légère soit-elle, dans le système de freinage, et

il est grand temps d'y voir.

## Défectuosité de fonctionnement

Enfin, il se peut que ce voyant vous indique une véritable défectuosité du fonctionnement des freins, ce qui pourrait mettre votre vie en danger. Toutefois, une telle situation serait très rare. Néanmoins, si vous voyez cet avertissement s'afficher, ne prenez pas de chance. Même si vous ne notez aucune malfonction de votre véhicule, consultez votre mécano au plus vite.



TÉMOIN LUMINEUX - Si le voyant des freins s'allume, consultez votre garagiste au plus vite.

## Évitez l'alcool au volant

La conduite avec facultés affaiblies a de graves conséquences sur la sécurité routière. Chaque année au Canada, plus de 1100 personnes meurent dans des collisions liées à la consommation d'alcool. C'est environ un tiers du nombre total des mortalités. Des milliers d'autres sont blessées et certaines sont handicapées à vie. En fait, près de 40 p. 100 des conducteurs blessés mortellement avaient consommé de l'alcool avant la collision.

La conduite automobile fait appel à presque toutes

nos habiletés de base - perception, attention, jugement, prise de décisions, réactions physiques - ainsi qu'à notre capacité à coordonner ces habiletés. L'alcool altère ces habiletés et notre capacité de conduire.

En somme, ne consommez pas d'alcool si vous conduisez. Si vous organisez une fête ou une réception où de l'alcool sera servi, rappelez-vous que vous pouvez être tenu légalement responsable des dommages causés par vos invités, même après leur départ.

# TOYO ÉVÉNEMENT PERFORMANCE MONDIALE

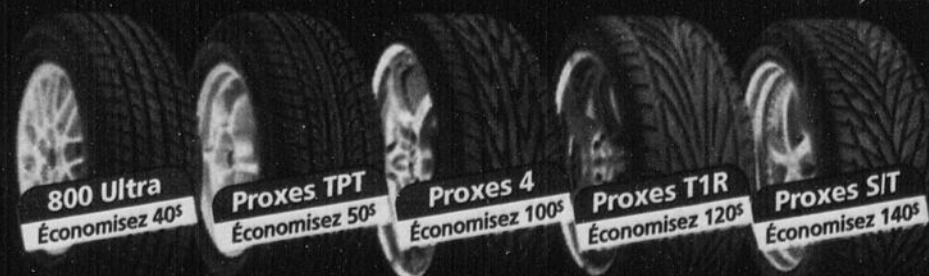
Économisez jusqu'à 140 \$ sur un ensemble de 4 pneus Toyo et faites tout un monde de différence dans votre porte-monnaie!



Pneus Toyo, classe #1 pour la qualité de ses produits 8 années d'affilée\* vous offre des réductions de classe mondiale. Parmi notre gamme, des pneus quatre saisons aux pneus ultra-performants de réputation internationale, pour voiture de tourisme ou camion léger, vous trouverez le bon pneu, au bon prix, maintenant!

UNE RÉDUCTION HORS NORME SUR LE PNEU TOYO PROXES 405 ET TOYO PROXES 405S. LES PNEUS TOYO PROXES 405 ET TOYO PROXES 405S SONT ÉLIGIBLES POUR LE PROGRAMME TOYO.

**TOYO**  
AU DELÀ DE LA PERFORMANCE  
[www.toyotires.ca](http://www.toyotires.ca)



Votre MARCHAND-CONSEIL  
**UNIPNEU** 50 ans  
1953 - 2003  
[www.pneusguay.ca](http://www.pneusguay.ca)

LES PNEUS  
**R. GUAY** LTÉE

2560, rue Dubose, Jonquière 548-8253

Le Quotidien le 19 Avril 2006 - B11

**PAS LE PLUS GROS DÉPOSITAIRE, MAIS LE MEILLEUR!**

**NOUVEAU**  
Dépositaire de l'économiseur d'essence  
**RAMJET**

**BESOIN DE REMORQUES?**

PLATE-FORME  
TSC58SA  
999\$ ou 12 versements\*  
8 pi x 16 pi  
Pose attelage fifthwheel

Plusieurs pièces de remorques en inventaire

**SPECIALISTE SERVICE DE COUPE**  
• Miroir  
• Vitre  
• Verre laminé  
• Plexi glass

**Docteur PARE-BRISE**

ROBERVAL  
275-3332  
1430, boul. Marcotte  
SAINT-FÉLICIEN  
679-7777  
739, boul. Sacré-Cœur

**PAS LE PLUS GROS DÉPOSITAIRE, MAIS LE MEILLEUR!**

*Nous vous remboursons si vous n'êtes pas satisfait!*



# Apaisez votre envie printanière de renouveau avec l'Étoile Dodge Chrysler Jeep

Qui vous dévoile quelques-unes de ses très chaudes, très très chaudes promotions débutant en avril en vigueur pour un temps limité.



## 2006 Jeep Liberty Sport 4X4

V6 3,7 litres 210 HP, groupe électrique, pneu tout terrain P235/70R16, mags 16 pouces, a/c et porte-bagages.



**399\$\***  
/mois + tx

Location 48 mois  
20 400 km/année  
transport inclus  
0 \$ comptant

## 2006 Dodge Ram SLT Off Road 4X4

V8 5,7 litres HEMI 345 HP, cylindre variable, ensemble remorquage, plateau de chargement, rétroviseurs électriques de remorquage, lunette coulissante électrique, pneu tout terrain LT 275/70R17, groupe électrique, lecteur CD, a/c, console similibois, différentiel autobloquant.



**485\$\***  
/mois + tx

Location 36 mois  
20 400 km/année  
transport inclus  
0 \$ comptant

## 2006 Jeep TJ Sport 4X4

6 cyl. en ligne, 4 litres 190 HP, 2 toits, a/c, différentiel autobloquant, mags 16 po, et phares antibrouillard.



**460\$\***  
/mois + tx

Location 48 mois, 20 400 km/année  
transport inclus, 0 \$ comptant

## 2006 Dodge Dakota ST plus 4X4

V8 4,7 litres Magnum 230 HP, ensemble remorquage, groupe électrique, a/c, dégivreur de lunette arrière, mags 16 pouces, fond de caisse et différentiel autobloquant



**465\$\***  
/mois + tx

Location 48 mois, 20 400 km/année  
transport inclus, 0 \$ comptant

**FAITES VITE! LAISSEZ MONTER LA FIÈVRE EN VOUS ET PROFITEZ DE CES OFFRES IMBATTABLES. LAISSEZ-NOUS VOUS PROUVER QUE C'EST MOINS CHER À JONQUIÈRE, CHEZ L'ÉTOILE !!!**

\* Sous réserve de l'approbation de crédit de Services Financiers Chrysler. \*\* versement exigible à la livraison résiduel non obligatoire de 21 802,50 \$ (Ram), 16 691,40 \$ (Dakota), 13 752,90 \$ (Liberty) et 15 170,80 \$ (TJ). Photos à titre indicatif.



Paul Mungler Concessionnaire, Yannick Gauthier Dir. des ventes, Francine Gagnon Dir. commerciale, Yvan Roy Conseiller, parc, Serge Desbiens Conseiller, Jean Fouquet Conseiller, Marcel Lepage Conseiller, Sébastien Tremblay Conseiller, Donna Pilote Conseillère

3311, boul. du Royaume  
JONQUIÈRE

**542-9518 1-800-818-9518**



**AVEC LE SERVICE DE L'ÉTOILE, L'INSPECTION DU PRINTEMPS, CE N'EST PAS UNE DÉPENSE... MAIS UN INVESTISSEMENT QUI VOUS ASSURE: LA TRANQUILLITÉ D'ESPRIT ET UNE SAISON DES VACANCES RÉUSSIE!**

De plus, profitez de l'un des forfaits décrits dans cette page, à des prix extrêmement réduits... et courez la chance de gagner l'un de nos 4 prix de 100 \$ d'essence. «Tomber en panne sur la route des vacances n'est pas de tout repos»

### MISE AU POINT

DIFFÉRENTIEL AUTOBLOQUANT  
**84<sup>99</sup>\$**  
(24 000 km)

### BOÎTE DE TRANSFERT

**69<sup>99</sup>\$**  
(48 000 km)  
DIFFÉRENTIEL AVANT  
**64<sup>99</sup>\$**  
(48 000 km)

L'entretien préventif du différentiel et de ses composantes vous apportera confort, tranquillité d'esprit et vous évitera des réparations très coûteuses.

### MISE AU POINT DU SYSTÈME DE REFROIDISSEMENT

**119<sup>99</sup>\$**  
TOUS LES DEUX ANS

Le remplacement du liquide de refroidissement aux intervalles prescrits par le fabricant vous procurera sécurité, confort, tranquillité d'esprit, tout en prolongeant la durée de vie du moteur et de la transmission.

Ces offres sont en vigueur du 24 avril au 1<sup>er</sup> juillet 2006.



### MISE AU POINT COMPLÈTE POUR TRANSMISSION AUTOMATIQUE

Recommandé à tous les 48 000 km

Automobile **149,99 \$**  
Camion **159,99 \$**  
Diesel **199,99 \$**

Le remplacement du liquide de transmission aux intervalles prescrits par le fabricant vous procurera sécurité, confort et tranquillité d'esprit.

### MISE AU POINT DU MOTEUR

**PASSEZ À L'ACTION!**  
C'EST L'HEURE DE LA MISE AU POINT!

**ENTRETIEN DU MOTEUR**

4 cylindres A partir de: 6 cylindres  
**79<sup>95</sup>\$** (+ taxes) **89<sup>95</sup>\$** (+ taxes)  
8 cylindres  
**99<sup>95</sup>\$** (+ taxes)

### MISE AU POINT SERVODIRECTION

**89<sup>99</sup>\$**  
Comprend: Vidange de circuit au complet et toutes les pièces et tuyauteries de la servodirection.

### Offre d'entretien «Tranquillité d'esprit»

Prix courant: 49,95 \$

En prime, une paire d'essuie-glaces plats MOPAR (Valeur entre 45 \$ et 57 \$)  
**49<sup>95</sup>\$**

Comprend: Graissage, vidange d'huile, permutation des pneus et l'inspection



Informez-vous sur nos plaquettes et segments d'origine «Freins Valeur Plus» offrant le certificat de garantie à vie!

### MISE AU POINT DU CIRCUIT D'ALIMENTATION

**119<sup>99</sup>\$**

Le nettoyage des injecteurs de façon régulière vous procurera sécurité, confort et tranquillité d'esprit.

### VÉRIFICATION AIR CLIMATISÉ

Incluant aussi le remplissage

**99<sup>99</sup>\$**

### NETTOYAGE DU MOTEUR (INTÉRIEUR)

**129<sup>99</sup>\$**

Incluant la vidange d'huile et le filtre

**CE PRINTEMPS, LAISSEZ-NOUS VOUS PROUVER QUE NOUS SOMMES LES MEILLEURS!**



Marcel PROULX  
Directeur service



3311, boul. du Royaume, JONQUIÈRE  
**542-9518**



Claude DESBIENS  
Directeur des pièces