

Le Guide

mercredi, 26 mars 1980

CAHIER

HABITATION



Vous avez des projets de construction, rénovation ou de bricolage, Le GUIDE met à votre disposition ce cahier spécial sur l'habitation.

CONSERVEZ-LE

Il vous renseignera sur ce que vous pouvez faire le moment venu.

Vous y trouverez plusieurs personnes qui se feront un plaisir de vous conseiller.

MAGASIN LALIBERTÉ

Ste-Marguerite, Dorch.

TÉL.: 935-3711

MATÉRIAUX DÉCOREN INC.

283, DUCHESNAY, STE-MARIE, BCE

Tél.: 387-5486

Québec: 882-2840

JACQUES BÉDARD

Scott, Beauce

Tél.: 387-5854

MARCHÉ CENTRAL F.P. Inc.

Vallée-Jonction, Beauce

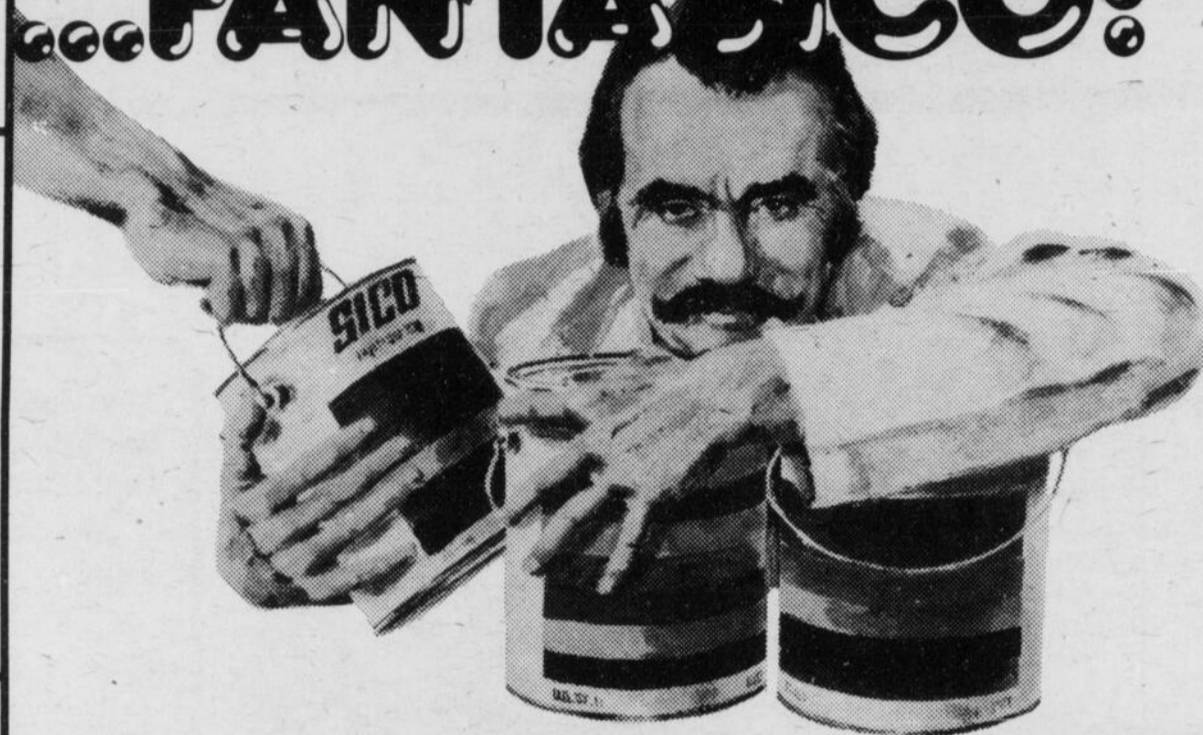
Tél.: 253-5475

ALFRED LAROCHELLE

128, Principale,
Ste-Hénédine, Dorchester

Tél.: 935-3595

LA VENTE DU SICOLOGUE... ...FANTASICO!



SICOVELVET

Email velouté au latex intérieur pour l'intérieur, de qualité supérieure

PRIX FANTASICO

\$17.49*
Pas plus de le gallon



SICOVEL

Email semi-lustré à l'alkyde pour l'intérieur, de qualité supérieure

PRIX FANTASICO

\$17.49*
Pas plus de le gallon



TEINTURES À BOIS

couleur séquoia
Opaque au latex pour l'extérieur
Semi-transparente à l'alkyde pour l'intérieur et l'extérieur

PRIX FANTASICO

\$14.99
Pas plus de le gallon



*Prix en vigueur pour le blanc seulement.
Ces peintures peuvent être teintées dans une variété de tons pastel, moyennant un léger supplément.

Pour consulter le sicologue le plus près de chez vous, voyez les Pages Jaunes à la rubrique "Peinture-Détaillants".

SICO SIGONNAÏC EN QUALITÉ

QUINCAILLERIE MAGUIRE INC.

St-Bernard, Dorch.

Tél.: 475-6969

MATÉRIAUX ST-ISIDORE

St-Isidore, Dorch.

Tél.: 646-5664

BERNARD BRETON INC.

St-Narcisse,
Lotbinière

Tél.: 475-6641

Québec: 889-9655

ACCESSOIRES
ROBERT
STE - M A R I E
PEPIN
I N C.

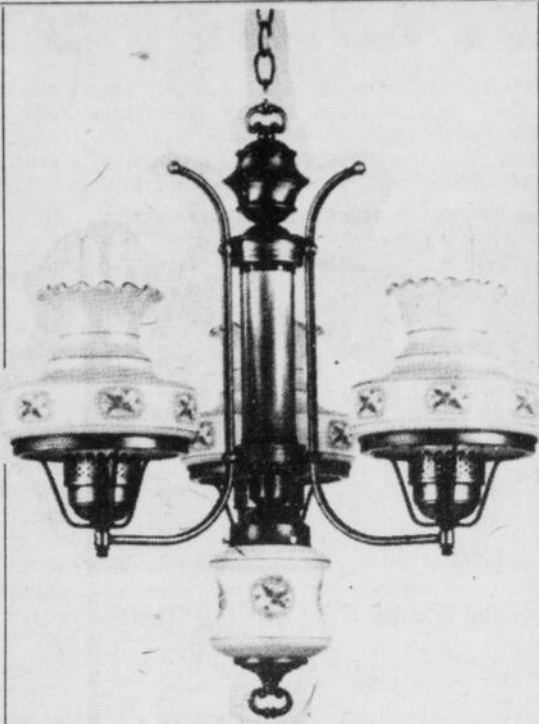
Les Galeries de la
Chaudière
Ste-Marie, Beauce

Nous sommes aussi
dépositaires des
fameux produits
Nutone, Hotte et
Carillon

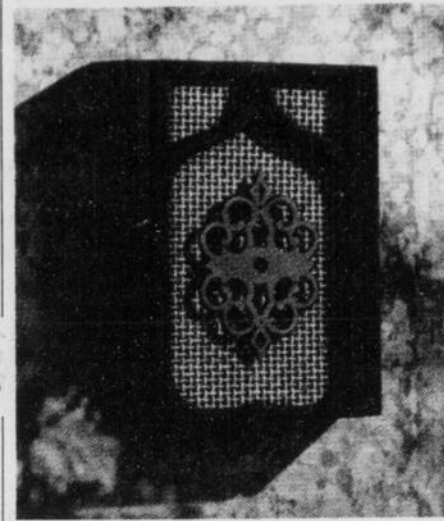


Lustre extérieur

«Snoc» de qualité supérieure, aluminium
coulé, ne casse pas, ne s'écaille pas, ne
fendille pas. Vaste choix en magasin



Lustre intérieur



Carillon Nutone

VASTE CHOIX EN MAGASIN

PRIX SPÉCIAL POUR CONTRACTEURS

Comment mettre en valeur vos objets d'art

Donnons en vrac, quelques conseils d'ordre général. Il va de soi que les détails particuliers de l'environnement paysager, l'originalité de l'architecture et du mobilier, la nature même de l'oeuvre d'art en question peuvent modifier la décision à prendre. Le goût personnel et le côté fonctionnel doivent toujours entrer en ligne de compte aussi, la maison est un endroit à vivre!

Les dessins, eaux-fortes, gravures, fusain doivent être présentés très simplement: une baguette, deux plaques de verre ou de plastique sans encadrement. Les aquarelles, les pastels, les sujets de marine, d'oiseaux, de fleurs qui ont une marge blanche s'accommoderont bien d'un cadre en bois naturel, ou d'une baguette de bois doré ou argenté. Ils doivent être placés en opposition de tons sur un mur pour faire ressortir leur délicatesse. Les affiches, les posters, les très grandes photos, les tapisseries doivent être collés sur un cadre dont le côté peut être blanc ou de couleur vive, selon le décor. La peinture traditionnelle figurative, qu'elle soit ancienne ou

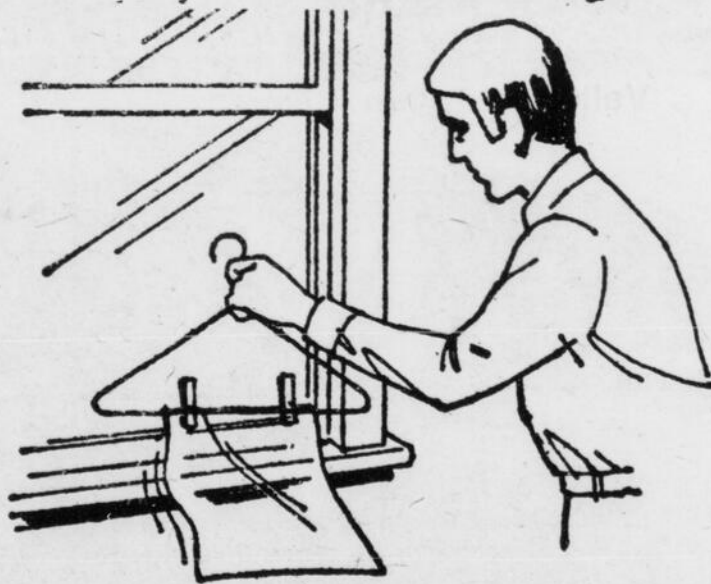
contemporaine, a habituellement des cadres moulurés, travaillés, souvent dorés. Quant à la peinture contemporaine (abstraction, pop art, etc.), elle demande peu d'encadrement (baguette laquée par exemple) ou alors un encadrement froid et sophistiqué comme l'acier ou le cuivre.

Un beau miroir va partout, pour servir d'élément de répétition, d'agrandissement ou d'éclaircissement à une pièce. Pour le reste, il doit être placé selon la nature de son cadre. Les grands objets d'art en bois ou en métal seront mis en valeur sur un ton opposé à la couleur de l'objet. Les objets de bois naturel, de fer forgé, de métal, les souvenirs de nature rurale, les armes, les pendules ressortent mieux sur le bois clair, le liège, un mur de couleur foncée, ou une couleur unie froide. Il en va de même pour les grandes assiettes, les plaques murales, les plats.

Les poteries peuvent servir de base à un élément de décoration à côté utilitaire, donc être placés à l'endroit qui convient à leur utilisation. Les objets

plats, faits pour être regardés d'en haut doivent être placés sur une table basse. Utilisez vos objets d'art pour faire d'une pierre deux coups, au lieu de les laisser dormir dans votre armoire pour ne les sortir qu'au moment du grand-ménage. Un très beau plateau, surtout s'il est en argent, peut servir à présenter regroupés des petits objets de collection. On réserve alors le plus beau, le plus important et le plus original pour le placer en vedette sur un autre meuble de la pièce créant ainsi un lien artistique d'effet certain. Si votre objet d'art est une belle table ronde, placez dessous un beau tapis, rond également, avec des motifs de cercles. Vous avez doublé la valeur artistique de l'objet par l'harmonie des lignes. Si c'est une belle rampe d'escalier sculpté qui doit être mise en valeur, arrangez-vous pour ne pas attirer l'attention aux pieds: utilisez la même moquette que pour les pièces. Regardez bien si certains tableaux de famille, portraits de personnages guidés ne font pas trop sévère. Si oui, sachez en contrebalancer l'effet par une touche de couleurs éclatantes tout près.

Se fabriquer un détecteur de courants d'air



Au cours d'une soirée à la maison, un membre de la famille s'est-il plaint de la présence d'un courant d'air? Il peut être difficile d'en établir la provenance en passant simplement la main au bas d'une fenêtre ou autour d'une porte, mais vous pourrez le localiser avec précision grâce à un dispositif fort simple.

Il s'agit d'un détecteur de

courants d'air et tout ce dont vous avez besoin pour le confectionner, c'est un cintre de métal, un sac à sandwich en plastique (ou une serviette en papier mince), une paire de ciseaux et deux épingles à linge.

Pour détecter les courants d'air autour d'une fenêtre, tenez le détecteur immobile par le crochet et approchez le

sac de plastique du cadre de la fenêtre. S'il y a un courant d'air, le mouvement de la feuille de plastique vous indiquera l'endroit précis où il faut calfeutrer ou mastiquer. Utilisez votre détecteur partout où vous soupçonnez que l'air extérieur peut filtrer. Vous serez surpris du nombre d'endroits qui ont besoin de calfeutrage ou d'un peu de mastic.

La co-propriété

Selon Pierre Brien, directeur général de la SCHL pour le Québec, l'impossibilité grandissante d'accéder à la propriété de la

maison traditionnelle ne signifie pas que les Québécois vont demeurer un peuple de locataires. Cette année est celle de la

copropriété, dit-il. Les indices d'une demande potentielle pour la copropriété sont maintenant évidents et "il est à prévoir

que la copropriété effectuera une percée au Québec au début des années 1980, et plus particulièrement à Montréal", commente M. Brien.

Les données permettant de quantifier cette nouvelle demande sont peu nombreuses; indiquent les représentants de l'industrie de la construction domiciliaire.

Les dernières statistiques du logement (publiées par la SCHL) faisaient état de 83 achats de logements neufs en copropriété au Québec, tous à Montréal, en 1978.

Quant à l'achat en copropriété d'immeubles déjà existants, les données globales sont inexistantes.

Les statistiques disponibles indiquent que la majorité (76 sur 83) des logements neufs achetés en copropriété au Québec sont situés dans des immeubles à appartements. Le prix moyen était de \$33,000, sept pour cent moins élevé que le prix de la maison unifamiliale cette année-là (\$35,600).

C'est précisément grâce au prix d'achat moins élevé et aux coûts de chauffage moins importants (les logements étant groupés) que la copropriété est appelée à prendre de l'ampleur.

Quant aux taux d'intérêt élevés, ils deviennent moins lourds à supporter pour les copropriétaires d'un même immeuble que pour les propriétaires d'immeubles séparés. Même chose pour les coûts d'entretien.

Le développement de la copropriété au Québec va

encore être accéléré par la levée du moratoire sur la transformation d'immeubles locatifs en condominiums, décrété par Québec il y a quatre ans. La nouvelle loi 107, promulguée l'automne dernier, prévoit la création d'une Régie du logement à partir d'octobre prochain; c'est à cette date que le moratoire sera levé. Les régisseurs seront chargés d'accepter ou refuser toute transformation d'immeubles existants en copropriété, de sorte à ne pas provoquer l'expulsion de locataires qui ne pourraient se permettre d'acquiescer leur logement dans l'immeuble transformée en condominium.

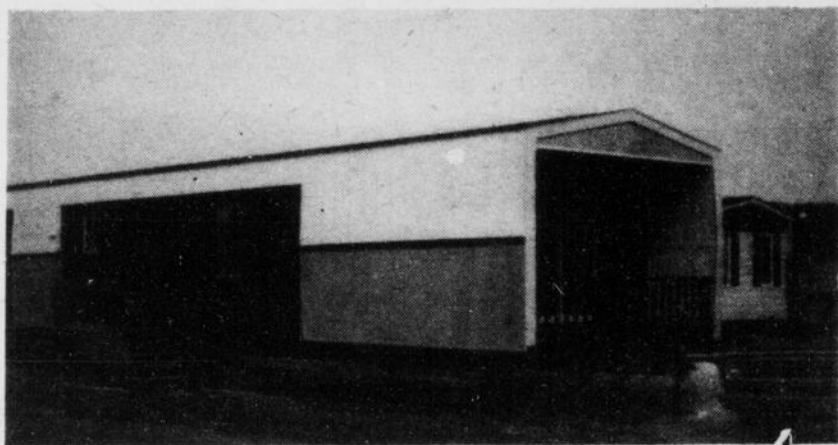
Dans son programme de construction de 10,000 logements au cours des quatre prochaines années, la ville de Montréal a prévu une proportion de logements en copropriété

Quand vous pensez maison mobile,

pensez

ST-JOSEPH, Bce

Maison mobile Unionnec Ltée vous invite personnellement à venir visiter, notre ligne complète d'habitation



1er- Maisons mobiles 3e- Bureau
2e- Chalet 4e- Motel

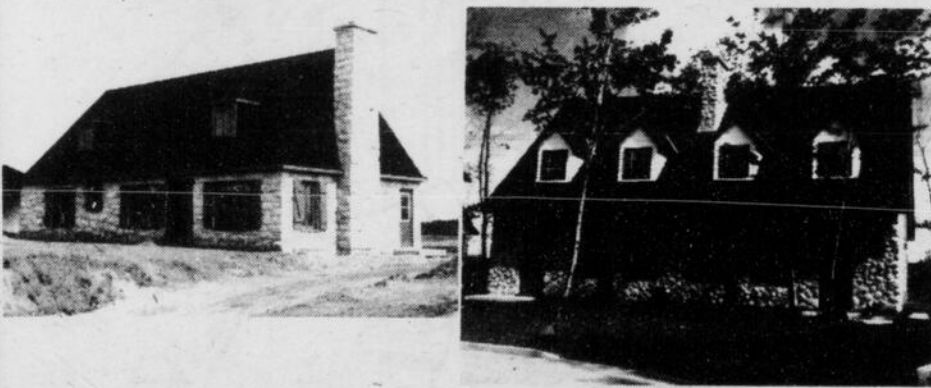


9h00 à 21h00
Lundi au Samedi
Dimanche, 13h00 à 17h00

1325, AVE. DU PALAIS, ST-JOSEPH, BCE, G0S 2V0
TÉL.: (418) 397-6517 - 5425 - 5157

L. LAROCHELLE, prop. Y. GIGUÈRE, prop.

POUR LE MEILLEUR CHOIX
BRIQUES-PIERRES-FENÊTRES-CÉRAMIQUES
C'EST CHEZ DONAT QU'IL FAUT ALLER!



Variétés de briques canadiennes, pierres naturelles: granit, pierres calcaires, silice, cailloux fendus et ronds, pierres à patio, pierres artificielles, tablette de fenêtre, portes de foyer avec pare-étincelles et accessoires, poêle à combustion lente JOTUL, LE PATRIOTE, TRU-FLOW, etc., FENÊTRES ELITE et R. LAFLAMME. Portes de garage, vaste choix de céramiques.

Donat Fortier
DISTRIBUTEUR
briques-pierres

SORTIE 108, AUTOROUTE 73
CHEMIN LE BRAS, ST-ISIDORE

ouvert tous les soirs jusqu'à 21h00

Tél.: 646-5879 Ligne directe
692-1200

MAINTENANT À ST-BERNARD
BOIS DE CONSTRUCTION

(du 1x2 au 2x12 disponible sur place)

475-6155

qualité assurée

prix compétitifs

service rapide

SCIERIE ALEXANDRE LEMAY
et FILS Enr.

St-Bernard, Dorch.

Tél. moulin: 475-6155

Fernand: 475-6084

Alex.: 475-6635

Gaétan: 475-6028

N.B.: Nous vous offrons toujours le même service de sciage et de planage.

Nous sommes là pour vous simplifier la tâche!

Commandez dès maintenant vos chevrons pour vos constructions
du printemps et de l'été,
vous sauvez temps et argent avec

LES CHEVRONS R.B.R. INC.

chevrons préfabriqués pour maisons,
industries et bâtiments de ferme

STS-ANGES DE BEAUCE, P.Q.

Tél.: 253-5543

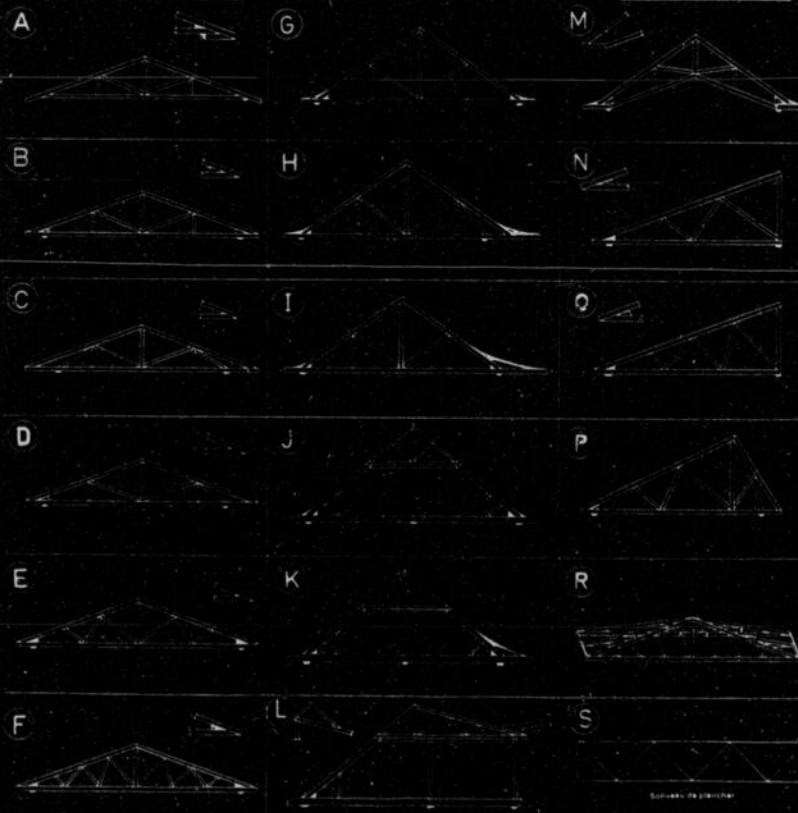
René Poulin, prés.
253-6804

Rémi Poulin, v. p.
253-5820

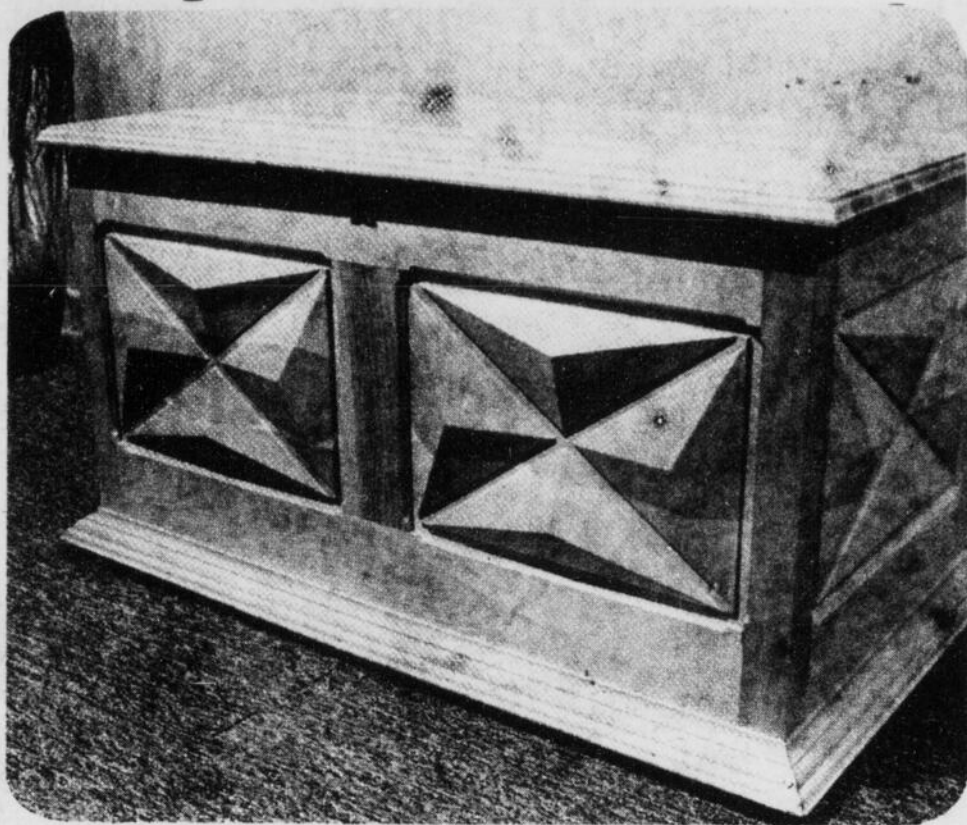
Benoît Poulin, sec.
253-5691

GARDEZ CES MODÈLES, POUR VOS COMMANDES TÉLÉPHONIQUES

(d'autres modèles disponibles, se renseigner à l'usine)



Il y avait une fois cinq ébénistes



Il y avait une fois, cinq gars de formation académique fort différente et rien, en principe, ne pouvait laisser prévoir leur association, ni même leur rencontre.

Ces cinq jeunes se retrouvèrent, un beau jour, à

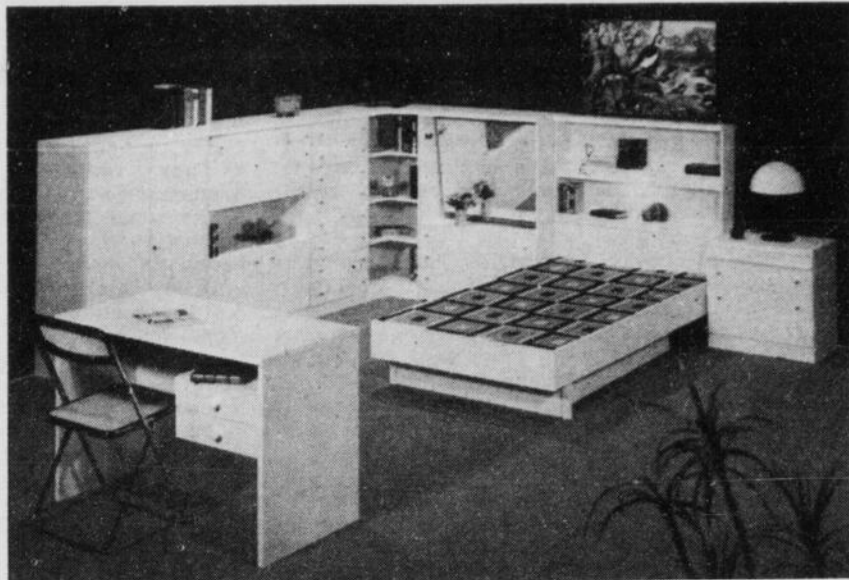
la Polyvalente Chauveau de Loretteville, pour suivre des cours de recyclage pour adultes, dans le domaine de l'ébénisterie.

Leur passion pour le bois et le travail bien fait les ont associés et, depuis plus d'un an, ils animent l'atelier

coopératif COOBOIS, de Québec où ils produisent des meubles splendides dans une gamme de styles étonnante. On y retrouve des copies de meubles anciens, des meubles modernes inspirés des techniques anciennes et des meubles et des accessoires de lignes plus ou moins futuristes.

Comment réussir un décor et un aménagement de l'espace fonctionnel et agréable, à un prix réellement abordable?

En passant chez nous, vous faites tout d'un coup.



ARMOIRES DE CUISINE ET VANITÉS SUR MESURES

SERVICE DE REMBOURREURS D'EXPÉRIENCE

service de conseiller
en décoration
réparation décapage
estimation



les
Ebénisteries
CAUCHON enr.
889-0439

meubles sur commande

Les Puits J.P. Lebreux Inc.

2455, 193e rue St-Georges Est

228-3685

Une entreprise d'avant-garde qui met à votre profit un équipement des plus modernes.

Forage de puits artésiens

RÉSIDENTIEL

COMMERCIAL

INDUSTRIEL

*Faites confiance à une
équipe d'expérience*

**Vous avez Tout
à gagner!**



Détails fâcheux en décoration

Il faut éviter d'employer un papier peint très décoré si vous devez y placer des éléments décoratifs chargés. Un papier peint à petits motifs très discrets ne tranchera pas sur le bois. Évitez à tout prix le papier imitant le bois avec le bois naturel. Par contre, le beau bois assure chaleur et intimité aux lieux froids et tristes et convient aussi bien aux atmosphères modestes qu'aux luxueuses. Cependant, le liège, l'osier, les tapis de fibres végétales ne seront pas d'un effet heureux près du bois parce que ternes. L'acier et l'aluminium sont certainement sophistiqués et font de l'effet dans un décor moderne, mais leur aspect soigné de raffinement et de lumière sera détruit si on les utilise en décors trop étendus.

Les planchers et murs de linoléum qu'on emploie souvent dans les sous-sols ne s'accordent pas bien avec l'acier, le liège, le cuir, la soie. Il vaut mieux choisir de préférence le bois, les matières plastiques, la laine pour accompagner le linoléum. Attention de ne pas choisir le caoutchouc dans la décoration si vous n'en aimez pas l'odeur car elle sera persistante. Dans une

pièce en mansarde, le mur qui monte en pente vers le plafond ne doit pas être coupé, mais revêtu ou peint de la même façon. Il faut éviter d'employer les matières plastiques avec le beau cuir qui en serait déprécié.

Évitez de placer un miroir face à la porte d'entrée. Trop de murs s'y réfléchiront et la personne qui entre sera, de toutes façons, trop près du miroir pour pouvoir éprouver l'illusion de profondeur qu'on veut créer.

Si vous voulez recouvrir tout un mur en miroir et le faites en plusieurs parties, arrangez-vous pour que le joint ne soit pas à hauteur des yeux. Pour qu'un miroir prolonge avec efficacité la perspective d'une pièce, il doit faire un angle de 90° avec le mur voisin. Si l'angle de pose est inférieur ou supérieur à 90°, les lignes seront cassées et l'effet peu agréable.

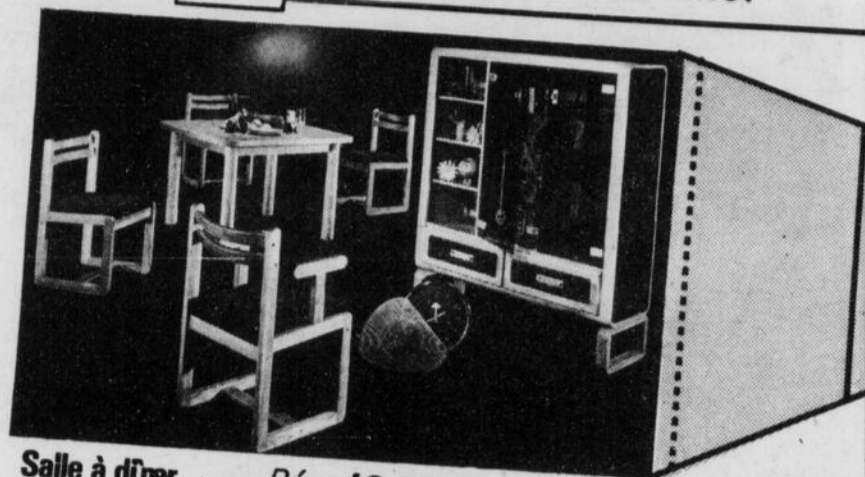
Si vous utilisez temporairement votre sous-sol en salle de séjour ou de musique pour les jeunes, sans avoir encore décidé d'investir pour l'aménagement ou la décoration, utilisez des matériaux

simples et ne les masquez pas. Jouez le jeu avec une grande franchise. Grattez et peignez les murs en blanc ou en couleur très claire, posez sur des briques creuses des panneaux de bois lamifié peints tous semblables. Sur ceux qui serviront de banquettes, mettez de gros coussins de caoutchouc mousse contrastants; les autres serviront de tables à tous usages. Laissez pendre des ampoules-réflecteurs au bout de longs fils souples retenus vers les endroits désirés. Évitez de tout masquer par des apprêts rajoutés qui feront bazar.

Si vous avez une ou plusieurs belles plantes vertes, sachez que c'est la plante elle-même qu'il faut mettre en valeur. Le cache-pot doit être simple, pas de papier d'aluminium et de ruban à la maison, ils sont simplement partie de l'hommage de l'envoyeur et l'emballage gracieux du fleuriste. Si vous groupez vos plantes, évitez d'employer un contenant impossible à soulever pour vous. Servez-vous de petits contenants juxtaposables de même forme et pensez à les poser sur des roulettes.

Redonnez un air de printemps à votre demeure avec

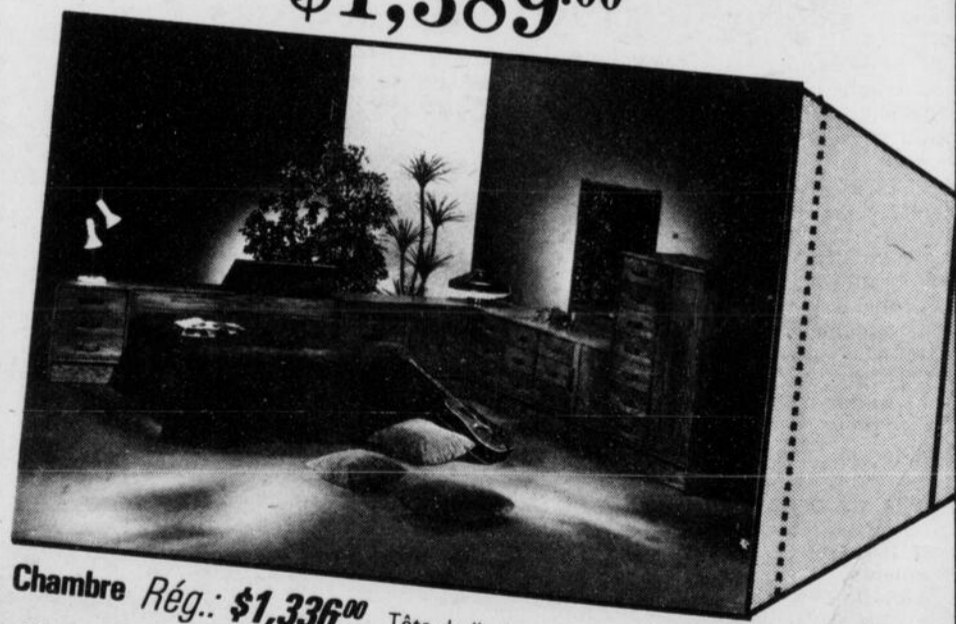
MEUBLES LE PANTOUFLARD INC.



Salle à dîner Rég. \$2,095⁰⁰
Spécial \$1,295⁰⁰



Salon 3 coins, 2 centres, 1 table Rég.: \$1,685⁰⁰
Spécial \$1,389⁰⁰



Chambre Rég.: \$1,336⁰⁰ Tête de lit, bureau double, bureau triple et miroir
Spécial \$1,068⁰⁰ QUANTITÉ LIMITÉE

MEUBLES LE PANTOUFLARD INC.

Tél.: 885-9450 Rue Commerciale St-Anselme

Jean Aubut

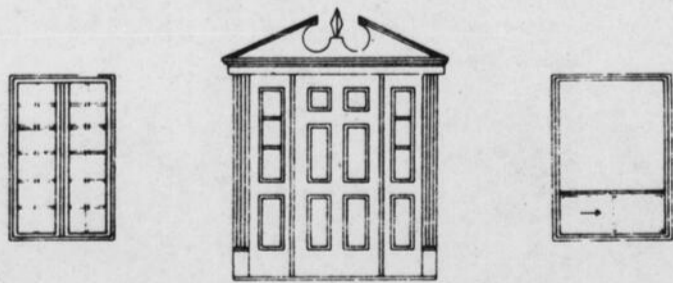
Réal Turgeon

CHEZ NOUS LA DIFFERENCE

\$ E COMPTE

ESTE inc.

GAGE DE QUALITÉ



MANUFACTURIER DE PORTES ET FENÊTRES DE TOUS GENRES

264, DEMERS ST-GILLES, LOTB. G0S 2P0

ESTIME GRATUIT PRIX DEFIANT TOUTE COMPETITION

Tél.: 888-4342 ou 646-5694

Du crédit à un coût avantageux.

Savez-vous comment vous procurer du crédit à un coût avantageux? Faites le tour de différents établissements de crédit et magasinez en comparant les prix. La plupart des gens se contentent de demander quel sera le montant du versement initial et des versements mensuels par la suite. Ils se préoccupent simplement de savoir s'ils seront en mesure de payer les versements. Souvent, ils ne savent même pas quel taux d'intérêt ils paient. Il y a un moyen d'économiser sur le coût du crédit et peu de gens en semblent conscients, ou s'ils le sont, ils ne se donnent pas la peine de comparer. La raison, c'est qu'il faut s'en occuper soi-même et non pas laisser aller la transaction sans se préoccuper du coût.

CRITERES POUR ACCORDER DU CREDIT:

Les agents de crédit considèrent les trois critères suivants: la réputation du client, son honnêteté, son intégrité, son habileté en opérations financières, sa bonne volonté à payer ses comptes.

Son pouvoir de remboursement: stabilité d'emploi, revenu régulier et suffisant pour permettre de rembourser le prêt. Son capital: maison, effets mobiliers, assurance, épargne, etc.

ROLE DU BUREAU DE CREDIT:

Chaque grande ville possède un bureau de crédit dont le rôle consiste à fournir aux éventuels octroyeurs de crédit tous les détails concernant les opérations financières des éventuels emprunteurs. Les renseignements fournis portent sur le dossier d'emploi, les engagements et la facilité de remboursement de l'emprunteur. Autrement dit, le bureau de crédit fournit sur vous une cote de crédit qui démontre quelle sorte de risque vous êtes. On a une cote de crédit dans la mesure où l'on utilise le crédit. Le meilleur argument ici n'est pas "je n'ai jamais eu de dettes" cela se conçoit. Comme au fond ce qui intéresse le prêteur c'est votre solvabilité, si vous pouvez répondre adéquatement à un formulaire de demande de crédit en prouvant que vous pouvez respecter vos engagements, il ne devrait pas y avoir de difficulté pour vous à obtenir du crédit à l'endroit de votre choix et au taux le plus avantageux.

En résumé, voici quels sont les critères qui guident l'industrie du prêt personnel dans l'évaluation de la solvabilité d'une personne. Stabilité d'adresse: ne pas démanager tous les six mois 2) Stabilité d'emploi: deux années dans un même établissement constituent une garantie suffisante, dit-on. 3) Equilibre entre revenus et obligations. Les dettes à rembourser ne doivent pas

représenter plus de 20 à 25% des revenus nets, sans compter les hypothèques. Si on vous refuse un prêt, faites valoir vos droits et tentez d'éclaircir la situation. Demandez qu'on vous donne par écrit les raisons du refus. Souvenez-vous que les expériences de crédit sont importantes: vous serez mal coté si, en dépit de moyens raisonnables, vous faites toujours attendre avant de payer vos dettes.

COMMENT DETERMINER LE MONTANT DE CREDIT QUE VOUS POUVEZ VOUS PERMETTRE?

En règle générale, tous les paiements mensuels, en excluant les versements hypothécaires, ne doivent pas dépasser 20% de votre revenu net. Si, après impôt et déductions, il vous reste 1000\$ par mois, vous devez limiter vos remboursements mensuels à 200\$. C'est évidemment difficile à respecter si vous avez un prêt de voiture en cours de remboursement. Mais il faut être réaliste sinon vous risquez de vous endetter au-delà de vos moyens.

QUEL EST VOTRE AVOIR NET?

Votre avoir net est la valeur totale de votre actif moins les dettes. Pour calculer votre avoir net, dressez d'abord une liste de votre actif: comptes d'épargne et

comptes courants, valeur marchande de vos placements, de votre maison, voiture et ameublement, valeur de rachat de vos polices d'assurance sur la vie et votre fonds de pension. Dressez ensuite une liste de toutes vos dettes: solde d'hypothèque et de prêt de voiture, autres dettes et factures impayées. La différence entre les deux représente votre avoir net. Nous vous conseillons de faire ce bilan une fois l'an afin que vous ayez une idée précise de vos dettes. Cela peut se révéler également utile lorsqu'il s'agit de faire un testament ou de déterminer la couverture d'assurance qu'il vous faut. (assurance-vie).

QUEL POURCENTAGE DE VOTRE REVENU POUVEZ-VOUS METTRE SUR L'ACHAT D'UNE MAISON?

Lors de vos premiers entretiens avec les prêteurs hypothécaires, vous devez avoir en main tous les détails concernant votre revenu, vos épargnes et autres valeurs, vos dettes et votre dossier d'emploi. Cela vous permettra, aussi bien qu'au prêteur, d'avoir une idée précise de votre situation financière avant de décider du montant d'hypothèque que vous pouvez vous permettre. Idéalement, les dépenses totales de l'habitation ne devraient pas

dépasser 30% du salaire mensuel net.

DEMANDE DE CREDIT?

toute question qui vous semble obscure et, au besoin, demandez l'avis d'un spécialiste.

Initiales toute modification apportée au contrat. Ne signez jamais un contrat en blanc ou un contrat avec des blancs.

QUELS SONT VOS RESPONSABILITES JURIDIQUES. LORSQUE VOUS FAITES UNE

Avant de signer un contrat de crédit, examinez-le point par point avec le créancier. Exigez des explications sur

Assurez-vous que les deux parties signent de leurs

Les salles de bain aux concepts les plus modernes depuis l'arrivée de la plomberie

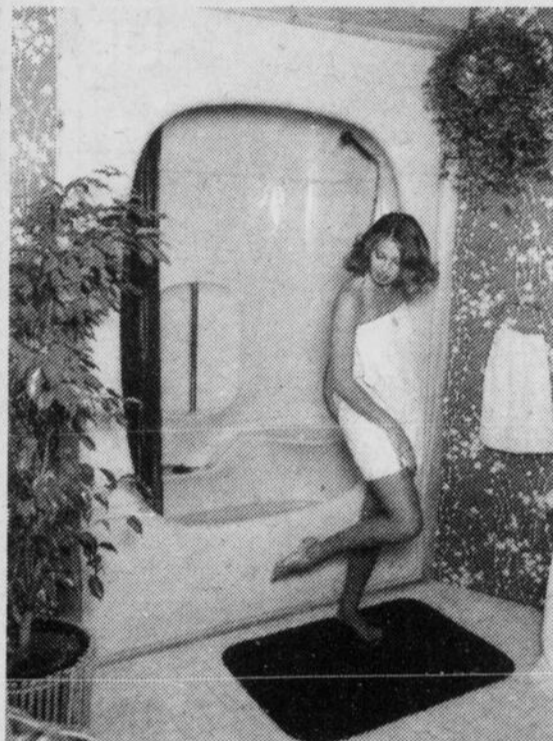
disponible en différentes couleurs

Voyez-les à notre salle de montre au

847, Notre-Dame sud, Ste-Marie

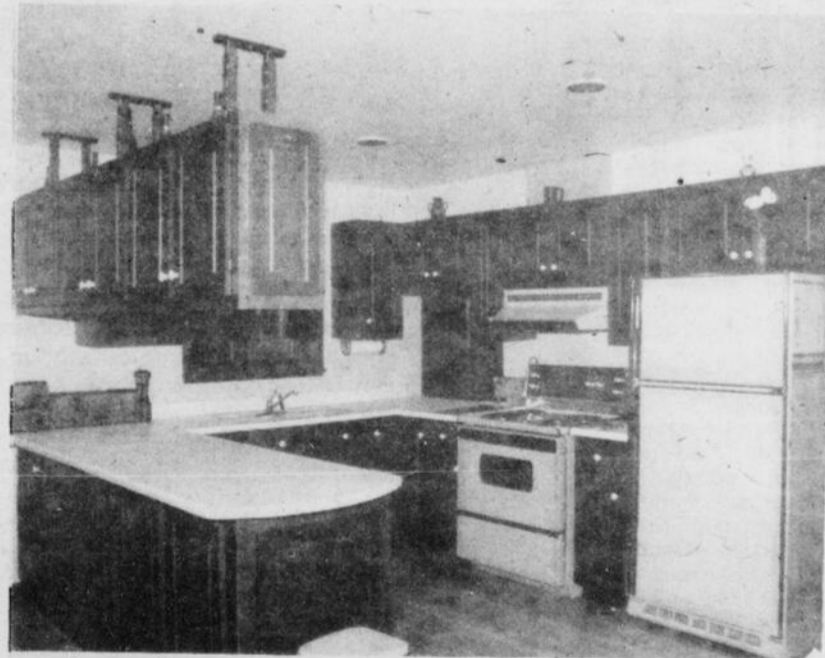
**GÉDÉON LECLERC
et Fils inc.**

entrepreneur en plomberie et chauffage



vous garantissent un service rapide et courtois

Nous fabriquons les armoires de



Portes d'armoire en bois massif, chêne, merisier, pin.

**CUISINE
QUI
REFLÈTENT
LA
JOIE
DE
VIVRE...**

MENUISERIE ST-GILLES inc.

Fabrication d'armoires, de vanités et de meubles sur mesure
VENTE ET INSTALLATION

10 modèles en salle de montre - Estimation gratuite à domicile
1163, rte 269, St-Gilles Lotbinière, Tél.: 888-3109

Jean-Paul Dion: 888-3487

Raymond Fortier: 888-3211

L'amiante

L'amiante est un produit bien québécois qui ne sort guère de l'actualité depuis ces dernières années, le Québec est le royaume de l'amiante. C'est un matériau économique à l'achat, qui demande peu d'entretien, qui résiste au feu, aux rongeurs et aux insectes dévastateurs, qui est léger à manoeuvrer et qui est durable. A cause de ces qualités même et de sa maniabilité, l'amiante est également employée en une quantité de produits et de sous-produits. Les feuilles architecturales peuvent servir aussi bien à l'intérieur qu'à l'extérieur et plus de 1000 produits de fibro-ciment, depuis les tuiles de toutes sortes jusqu'aux pièces d'automobiles et accessoires divers pour l'intérieur et l'extérieur sont sur le marché. Une des grandes qualités de l'amiante est la protection contre le feu qu'elle assure dans la décoration des grands édifices et des salles publiques. C'est le matériau de prédilection pour l'entourage des poêles à bois et autres sources de chaleur intense. Un bon bricoleur trouvera de lui-

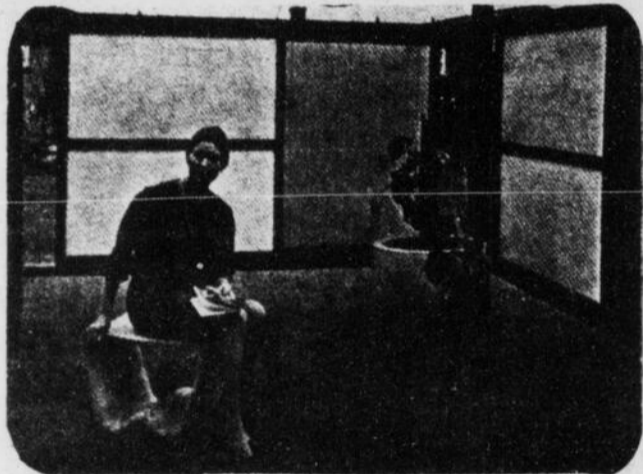
nombreuses applications: conduites d'eau, canalisations, caniveaux à câbles, puits de ventilation, etc.

Particularité intéressante de l'amiante, il est possible de l'appliquer par pistolet, technique qui est aujourd'hui d'usage courant. Mise au point il y a une quarantaine d'années pour l'isolement thermique des wagons de chemins de fer, cette technique permet d'accroître la résistance au feu, d'améliorer l'insonorisation et de contrôler la condensation.

L'amiante est la seule substance minérale qui puisse être filée et tissée. On en tire toute une gamme de produits, dont des vêtements de pompiers et des rideaux de théâtre incombustibles.

Utilisations des fibres d'amiante selon leur longueur:

En fibres longues, on fait: tissus, tissus et matériaux d'isolation, tissus ignifuges; produits d'étanchéité; garnitures de freins tissées; disques



même mille autres façons d'utiliser le produit d'amiante et les marchands de matériaux vous feront aussi plusieurs suggestions économiques et pratiques.

Détaillons les mille et un usages de l'amiante.

La production d'amiantement (fibro-ciment) accapare presque 70 pour cent de la production mondiale de fibres d'amiante, chiffre qui tend à augmenter. Viennent ensuite les papiers et feutres d'amiante (7,4 pour cent en 1976), les carreaux et tuiles d'amiante (3,9 pour cent), les matériaux de frottement (2,2 pour cent), les peintures et mastics (1,6 pour cent), etc.

Les plaques de fibrociment, grâce à leur incombustibilité et à leur faible conductivité thermique jouent un rôle tout indiqué comme matériau ignifuge. Plusieurs tragédies, y compris certaines survenues en haute mer, auraient pu être évitées si l'on avait fait usage de ces panneaux. Les tuyaux en fibrociment, vu leur résistance à la corrosion et leur relative légèreté trouvent de

d'embrayage; isolation électrique pour haute pression et marine.

En fibres moyennes, on fait: Produits en fibrociment; tuyaux en fibrociment pour basse pression; produits moulés; produits à base de papier; garnitures de freins et joints antifuites. Produits en fibrociment, garnitures de freins et joints antifuites; plâtre; renforcement de panneaux en vinyle.

En fibres courtes, on fait: garnitures de freins moulées et disques d'embrayage; plastiques. Fibres "courtes" surtout utilisées comme remplissage pour les carreaux de vinyle et d'asphalte, d'autres composés d'asphalte et des composés de calfeutrage; peintures et additifs pour les boues de forage.

Les fibres très courtes contiennent beaucoup de roche; utilisées généralement comme lest des agrégats de pavés en asphalte et le remblayage des terrains.

(Source: Ministère de l'Énergie, des Mines et des Ressources)

" Loc et Loc "

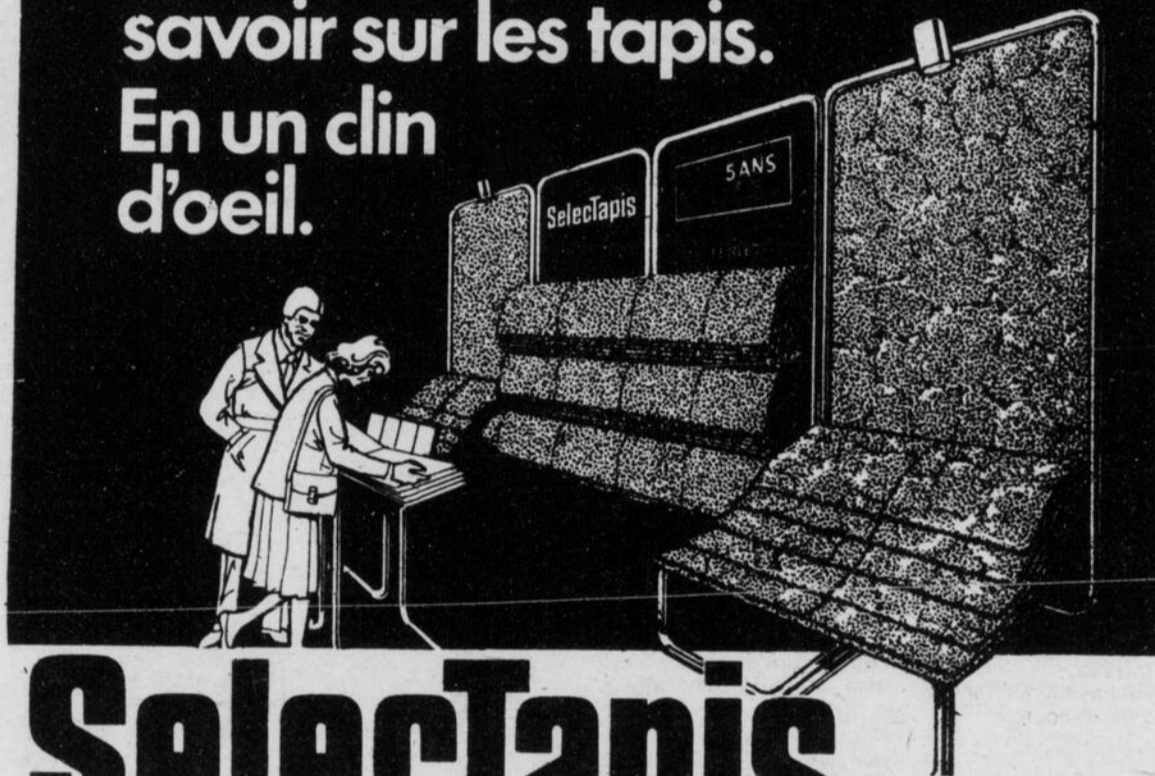
"Loc et Loc.", c'est-à-dire locataires et locateurs, il vous est possible de vivre en harmonie et conformément à la lettre et à l'esprit de la loi. Aux bureaux d'Information Québec, vous trouverez plusieurs petites brochures très utiles qui vous aideront à le faire. Mentionnons quelques titres: "Comment vivre en harmonie", "Le bail dans l'habitation à loyer modique" — HLM), "La

location d'emplacements pour maisons mobiles", "Avant de passer aux actes, passez aux faits", "Pour un loyer raisonnable..."

"Chambres à louer" êtes-vous bien éclairé sur le sujet?", "Un régime enregistré d'épargne-logement", etc. A l'aide de ces documents-conseil, il vous sera peut-être permis d'apprendre, par exemple, comment un locataire a droit à la résiliation de son

bail en certaines circonstances exceptionnelles comme l'obtention d'un local dans un HLM ou un centre d'accueil, comment les héritiers peuvent résilier un bail dans le cas de décès d'un locataire, etc. Des tableaux vous sont fournis aussi pour vous donner une idée exacte de l'augmentation totale admissible selon les divers postes de votre budget d'immeuble domiciliaire.

Tout ce que vous voulez savoir sur les tapis. En un clin d'oeil.



SelectTapis

La collection Club 25 de tapis garantis

de **PEERLESS**



SelectTapis vous offre, devant vous, tout ce que vous avez toujours voulu savoir des tapis que vous allez choisir: tous les modèles, tous les arrangements, toutes les nouveautés. De plus, SelectTapis vous présente une multitude de variantes de coordinations de couleurs pour vous montrer comment chaque teinte va se marier avec la décoration de chaque pièce.

Tous les tapis de la collection Club 25 sont traités au SCOTCHGARD^{MD} qui facilite leur entretien, et sont protégés par une garantie de Peerless de cinq ans.

La collection Club 25 de Peerless: pour bien choisir, rapidement.

MEUBLES NAPERT & FILS LTÉE

SAINT-SYLVESTRE
596-2228

PLAN MISE DE COTE
FACILITE DE PAIEMENT
107, INDUSTRIEL
SAINT-LAMBERT
889-9705
LIGNE DIRECTE

HOT POINT 'INGLIS'
BELANGER
MAYTAG
JENN-AIR
HITACHI



596-2228

**La politique Québécoise
de l'énergie:**

Assurer l'avenir

Depuis la crise du pétrole de 1973, l'énergie est devenue pour le Québec une priorité nationale. Dès lors, l'Etat se devait de proposer une stratégie énergétique globale, à la fois flexible et dynamique. C'est pourquoi des objectifs conformes aux réalités internationales et québécoises ont été arrêtés dans une politique de l'énergie visant, somme toute, à construire, à ASSURER L'AVENIR.

Comme tous les pays importateurs de pétrole, le Québec doit se prémunir contre les risques d'un éventuel embargo sur les produits pétroliers et d'un resserrement des approvisionnements. A long terme, se pose le problème de l'épuisement progressif du pétrole et du gaz naturel et de leur remplacement graduel.

Même s'il est vrai que, grâce à l'électricité, le degré d'autonomie énergétique du Québec se compare à celui de la plupart des pays industrialisés, il n'en demeure pas moins que les Québécois recourent, pour 75% de l'énergie qu'ils consomment, à des hydrocarbures importés.

Compte tenu de ses structures d'approvisionnement et de son niveau élevé de consommation, le Québec a décidé de s'adapter aux nouvelles réalités énergétiques. Les objectifs que le Gouvernement propose aux Québécois sont à la mesure de ce défi.

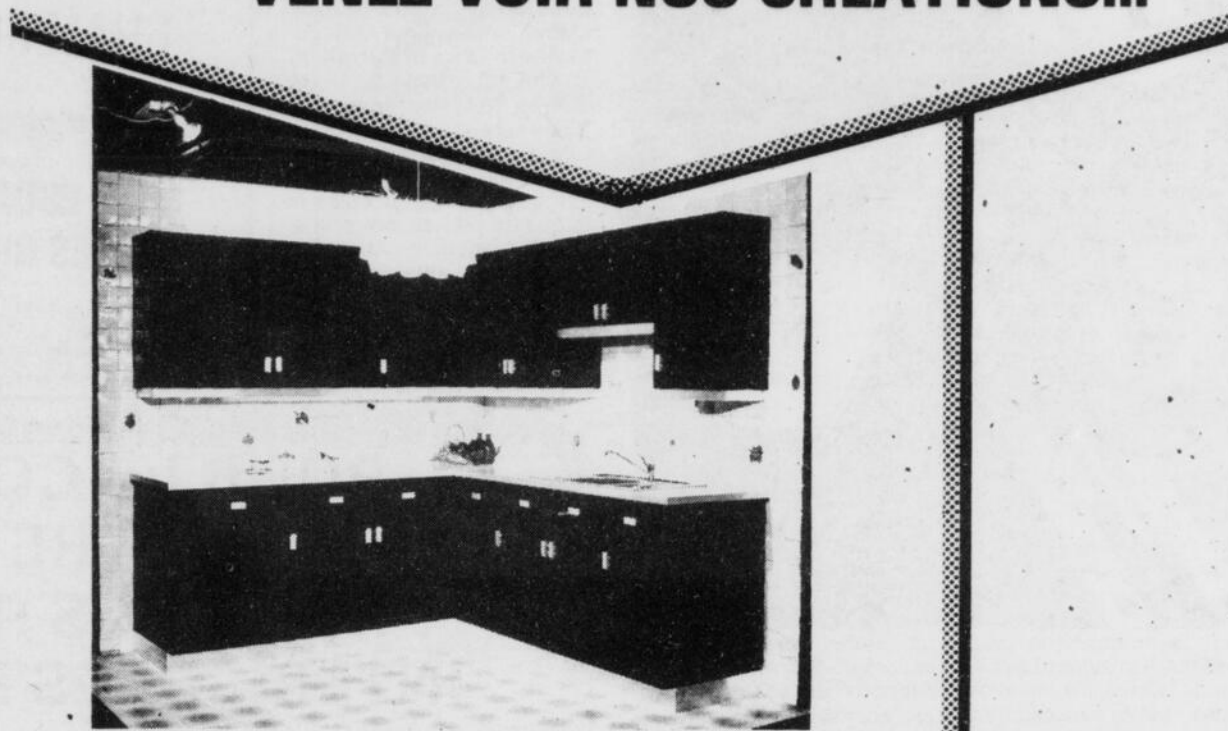
Il s'agit d'accroître son autonomie énergétique en encourageant l'utilisation efficace et rationnelle de l'énergie, en doublant d'ici 1990 la présence des sources d'énergie québécoises dans le bilan total (il reste un important potentiel hydro-électrique à aménager) et en renforçant la sécurité de ses approvisionnements en énergie importés.

A ces mesures vient s'ajouter une volonté ferme de privilégier le développement simultané de l'économie et de l'emploi au Québec, d'impliquer les Québécois dans la mise en place de la politique énergétique et d'intégrer la dimension énergétique dans les grandes décisions socio-économiques des pouvoirs publics.

Pour en arriver là, le Québec doit nécessairement s'imposer une politique relative au niveau et à la croissance de la consommation. Le Gouvernement propose pour la période 1978-1990 une réduction globale de 23% de la consommation qu'on aurait pu anticiper, en l'absence de programmes d'économie d'énergie. La croissance de la consommation énergétique québécoise devrait être de 1,2% par année d'ici 1990, puis de 1% jusqu'à l'an 2000.

Au seul chapitre des importations d'hydrocarbures, cet objectif implique une économie cumulative d'environ 15 milliards de dollars, courants.

POUR LA CONSTRUCTION... LA RÉNOVATION... VENEZ VOIR NOS CRÉATIONS...



Vaste choix de couvre-plancher



Fabriquée pour plaire par:

LES CUISINES FORTIER Ltée

RÉAL FORTIER, PROP.

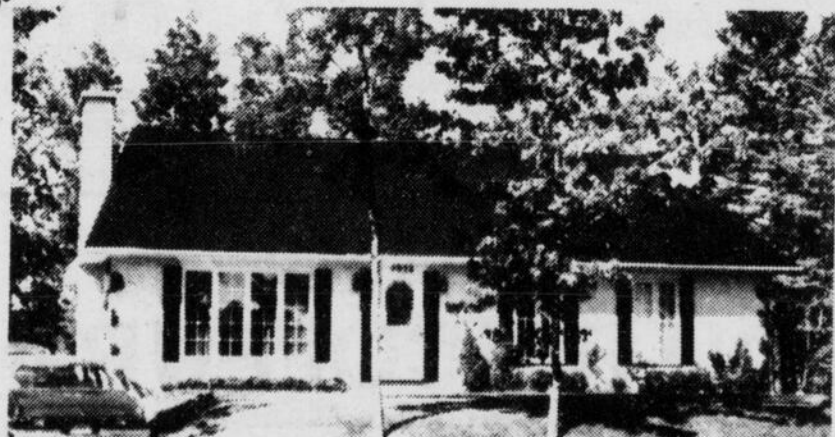


Rue Commerciale, St-Anselme,
Cté Bellechasse, P.Q.

885-9601-02

armoires de cuisine,
vanité, comptoir,
tapis, prélat,
estimation gratuite

Laissez-nous vous construire votre foyer



Venez voir les modèles de maisons ainsi que les prix
qui vous conviennent!

Il fait bon vivre
chez soi...

BENOIT LAROCHELLE Inc.

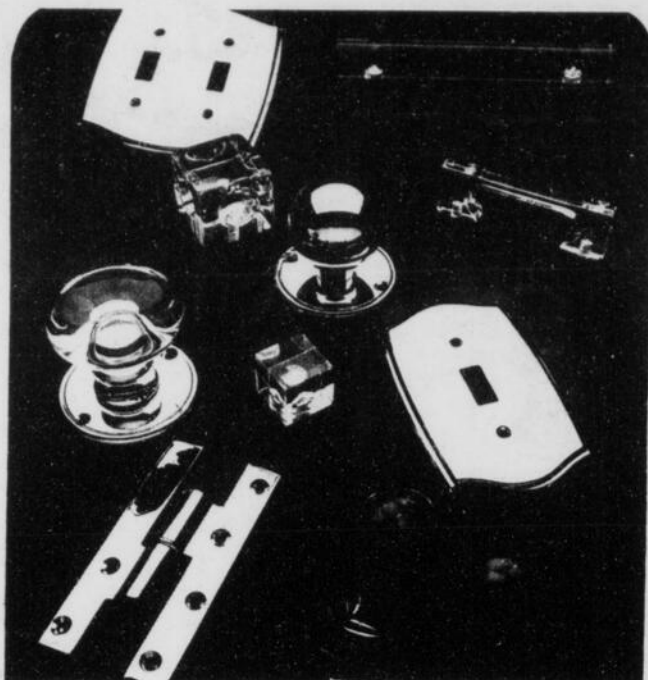
784 rue La Salle, Ste-Marie, Bce

Entrepreneur en construction
Résidentielle & commerciale
Revêtement extérieur

Estimation gratuite

Benoît Larochelle, Prés.

La quincaillerie peut être décorative.



Oui, la quincaillerie peut être décorative aujourd'hui. Il y a une infinité de modèles de ces petits accessoires extrêmement utilitaires pour accommoder tous les styles et tous les goûts. Avant tout, la quincaillerie doit être de qualité, ce n'est pas le lieu d'économiser. Les ferrures, fermetures, les poignées, les équerres, les robinets, les supports de toutes sortes, les accessoires de salle de bain doivent être solides, surs et de bon fonctionnement. Toute la tuyauterie doit être de qualité, même si elle est dissimulée car les troubles

et les frais de remplacement, en oubliant les dégâts possibles, sont lourds. Même chose pour les installations électriques, qualité et grosseur du fil (ce dernier item est inspecté). D'ailleurs, prises, interrupteurs, voyants, sont présentés en une variété extraordinaire de modèles et la qualité doit encore primer sur la fantaisie. On peut évidemment allier les deux en choisissant, par exemple, le chrome. Tout est question de choix, quand la raison a déterminé le prix et la qualité qu'on veut mettre.

Vachon, Carbonneau, Vachon

Notaires, conseillers juridiques

54, NOTRE-DAME N., STE-MARIE, BCE
(ancien édifice B.C.N.) - 387-2922

Renald Vachon, L.L.L.D.D.N.
Jacques A. Vachon, L.L.L.D.D.N.
Paul Carbonneau, L.L.L.D.D.N.

ISOLATION

\$ Épargnez en diminuant votre consommation d'énergie...

\$ Gardez votre chaleur à l'intérieur...

Isolation soufflée par pression résidentiel-commercial et industriel

SPÉCIALITÉ:
BÂTIMENT DE FERME

Informez-vous sur la façon d'économiser vos \$

Bénéficiez des ristournes accordées par les gouvernements fédéral et provincial
Approbation: S.C.H.L. no 8970

LES DISTRIBUTIONS MAUBEQ Ltée
123, Morissette, Ste-Claire, Dorch.
TÉL.: 883-3937



**FAITES AFFAIRE DIRECTEMENT
AVEC LE MANUFACTURIER**

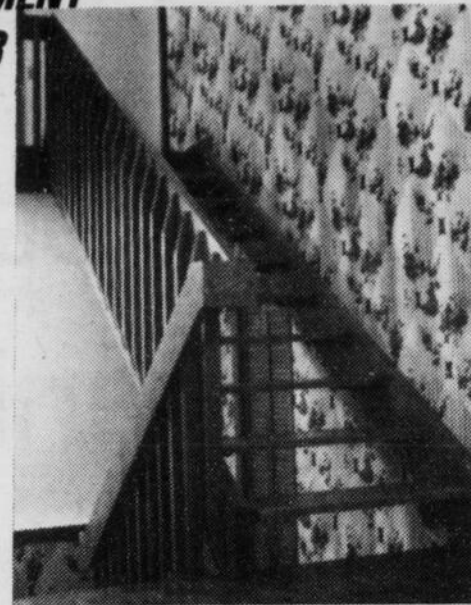
**POUR CRÉER
UNE AMBIANCE
CHALEUREUSE**

Rampes et escaliers en bois franc

**ESCALIERS
GILLES GRENIER INC.**

516, rue des Cèdres, St-Elzéar

TÉL.: 387-6317



FABRICATION - VENTE - INSTALLATION

**POUR LA CONSTRUCTION
DE VOTRE MAISON OU
POUR VOS RÉNOVATIONS
INTÉRIEURES ET EXTÉRIEURES**

Voyez **L'AMI DU BRICOLEUR**

SPÉCIAUX DE LA SEMAINE

TUILES À PLANCHER

à l'épreuve du feu, pour dessous de foyer, couvre 4 pi. car. **\$7.95** bte

PLANCHE PIN MURALE

\$12.95 du paquet

PEINTURE NATIONAL

prix spécial à partir de **\$12.40**

PRÉFINI

sur «LOUAN» pin de Colombie **\$8.75**

autre **PRÉFINI**

Prix à partir de **\$5.25**

Plusieurs autres spéciaux

LIVRAISON

Nous avons pour vous

Portes prémontées -
Portes extérieures - Châssis
Contre-plaqué - Préfini
Planches murales - Tuiles à plafond
Plafond suspendu
Divers matériaux de construction
Bois 2x3x8 - 2x3x12 -
2x4x8 - 2x4x12 -
2x6x8

*Toute la gamme d'outils pour le
BRICOLEUR*

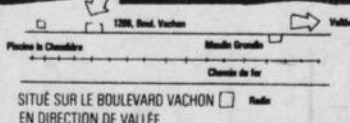
VIENS FAIRE UN TOUR

Nous coupons le bois à la longueur que vous désirez

P.-H. TARDIF

entrepreneur en construction

387-5859



SITUÉ SUR LE BOULEVARD VACHON EN DIRECTION DE VALLÉE

QUINCAILLERIE

L'AMI DU BRICOLEUR inc.

1288 Boul. Vachon, Ste-Marie

Tél.: **387-7120**

Les parquets traditionnels.

La méthode de construction d'un parquet traditionnel est plus compliquée, plus longue et demande plus d'habileté que la pose d'un parquet-mosaïque comme on la pratique plus volontiers de nos jours à cause de son coût moindre. Disons d'abord que le parquet traditionnel est fabriqué de lames de bois ou frises assemblées les unes aux autres par une rainure ou une languette. Les lames de parquet sont réparties en catégories de choix selon leur aspect, la densité des noeuds, les petits défauts de couleur qui peuvent s'y trouver, mais aussi selon la pureté du fil du bois, qu'il soit parallèle aux rives, de biais, etc. Le parquet de chêne, sans noeud, au fil droit, est de premier choix.

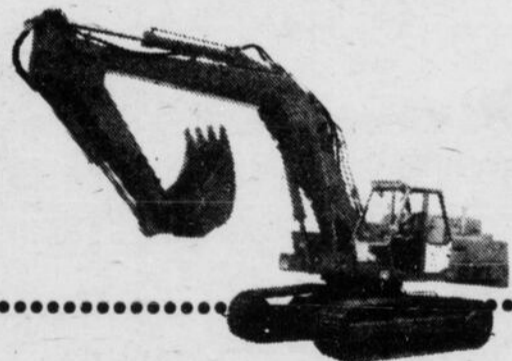
Le parquet de pin, aux noeuds apparents et nombreux, est de dernier choix. La pose de ces parquets se fait par clouage sur des lambourdes ou des solives qui constituent l'armature du plancher, mais des dispositions diverses peuvent être employées en obtenant des dessins et motifs particuliers. Il y a d'abord le parquet **A L'ANGLAISE**. Les lames de bois sont clouées perpendiculairement aux lambourdes et parallèles entre elles. L'extrémité de chaque lame est décalée par rapport à la précédente pour que jamais deux coupes ne soient vis-à-vis, **LE PARQUET A LA FRANÇAISE**: Les lames assemblées à tenons et à mortaise forment comme un petit cadre à l'intérieur

duquel des frises sont disposées pour former des dessins variés. Dans le parquet **A BATONS ROMPUS**, les lames sont clouées en biais, à 45°, sur les lambourdes, d'abord dans un sens, puis dans l'autre comme si un bout emboîtait l'autre. Le parquet dit **DE HONGRIE**, est à peu près le même que le précédent, (à batons rompus), mais la coupe de chaque lame est également coupée à 45°, ce qui donne comme un motif de chevrons. La construction moderne de série emploie plutôt le parquet-mosaïque composé de lamelles de bois disposées pour former des motifs géométriques. La pose d'un parquet mosaïque est plus rapide que celle d'un parquet traditionnel, plus facile et coûte moins cher.

AGRICULTEURS- CONTRACTEURS

*LA SEULE MAISON
QUI PEUT VOUS OFFRIR*

**BULLDOZER
COMPRESSEUR
DYNAMITAGE
PELLE**



C'EST

Chouinard
& Fils Inc.

170, Principale, Ste-Claire, Dorch.

Tél.: **883-3315**

Rés.: Georges Chouinard, Tél.: 883-2981

FERMES DE TOIT
de types (trusses)
• résidentiel
• commercial
• industriel
• agricole

Épargnez temps et argent



C.P. 65, 2125, 95e RUE, ST-GEORGES-EST, PARC INDUSTRIEL

228-7690 — 228-7694

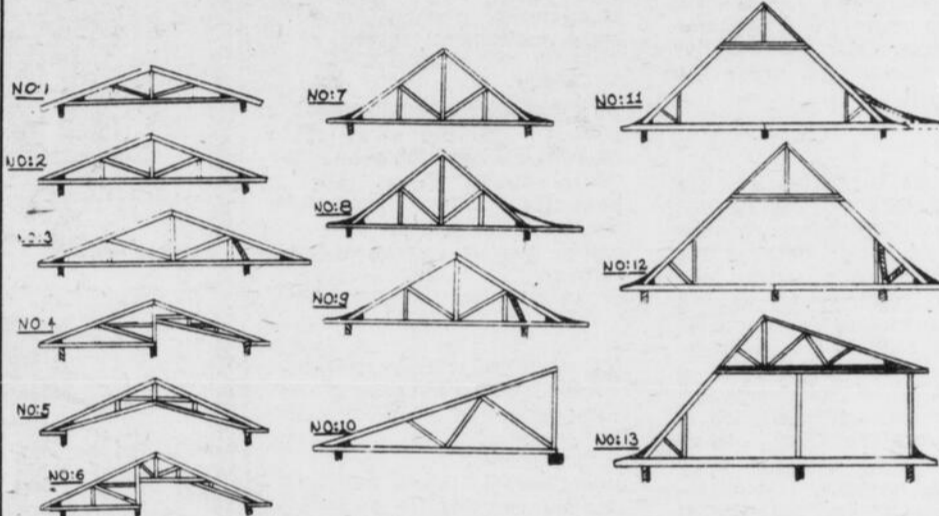
DU NOUVEAU

- * Poutrelles de plancher de toutes dimensions
- * Détaillant de bois de construction
- * Poutres (B.C. Fird)

Dessins et fabriquons toute toiture spéciale à la demande du client

ESTIMATION GRATUITE

Jean-Claude Langelier, président
Téls bureau: 228-7690
résidence: 774-6159
Yvan Bégin, sec., tél.: 228-6613



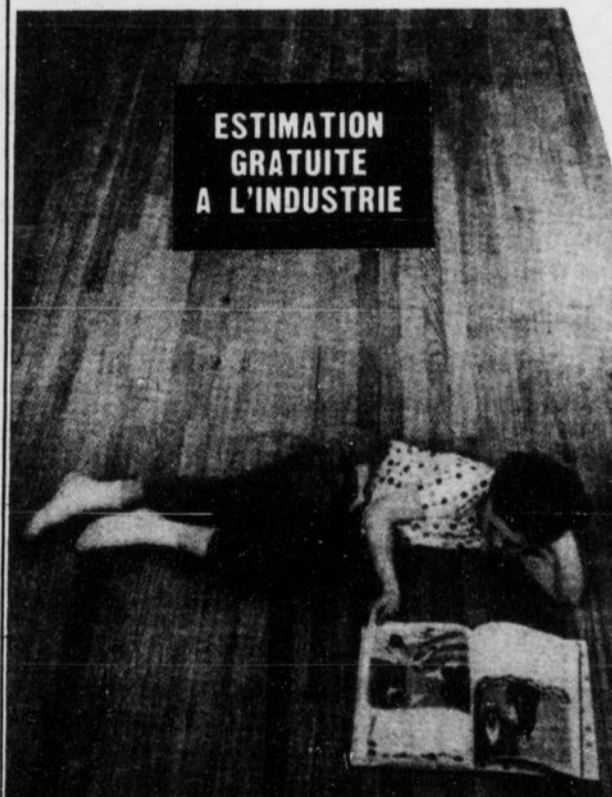
BOA-FRANC Itée

PARC INDUSTRIEL
VILLE ST-GEORGES-EST

(face à Clyvanor)
Tél.: 228-7690

SPECIALITÉS:

PLANCHER LINÉAIRE et ESCALIER de BOIS FRANC
de toutes essences et catégories qui se marie aux divers styles de décoration intérieure. — Quelque soient vos besoins, nous pouvons répondre à tous vos goûts!



**ESTIMATION
GRATUITE
A L'INDUSTRIE**

- Prix compétitifs
- Qualité imbattable
- Livraison rapide
- Service de consultation gratuit
- Distribution dans toute la province
- Des experts en la matière sauront vous conseiller
- 15 ans d'expérience dans le domaine

Les revêtements muraux:

Une manière de vivre plus décontractée...

La tendance à une vie plus naturelle a une influence profonde sur la nourriture que nous mangeons, les habits que nous portons et l'individualité du décor de nos demeures.

Les créateurs des revêtements muraux ont été parmi les premiers à prendre conscience des aspirations de nombreuses personnes à un retour à la nature, désirs qui se traduisent par les préoccupations pour l'environnement, la conservation de l'énergie et une opposition à l'addition d'agents aux aliments, des boissons gazeuses au boeuf.

"Les artistes et les créateurs ont depuis des années la nature comme modèle, mais ce n'est que ces dernières années que les revêtements et les tissus muraux ainsi que les étoffes et les produits artisanaux inspirés de la nature ont pris une importance centrale dans la décoration de nos maisons," explique Mary Prud'homme, experte-conseil en coloris et décoration intérieure pour les revêtements muraux SUNWORTHY.

Les motifs de revêtements muraux reflétant les bois, les jardins et les métiers artisanaux offrent plusieurs excellentes occasions de détente sans formalités, dans n'importe quelle pièce d'un logis.

Ainsi, un motif gai et léger de plantes et de fleurs offre une possibilité naturelle et économique d'élargir les espaces resserrés, de combattre la géométrie de certaines petites pièces d'une maison ou d'un appartement et de donner un effet mieux propor-

tionné aux pièces servant à plusieurs usages. Un motif qui représente un petit bosquet donne sens de la profondeur et intérêt à une salle à manger étroite au bout de la salle de séjour.

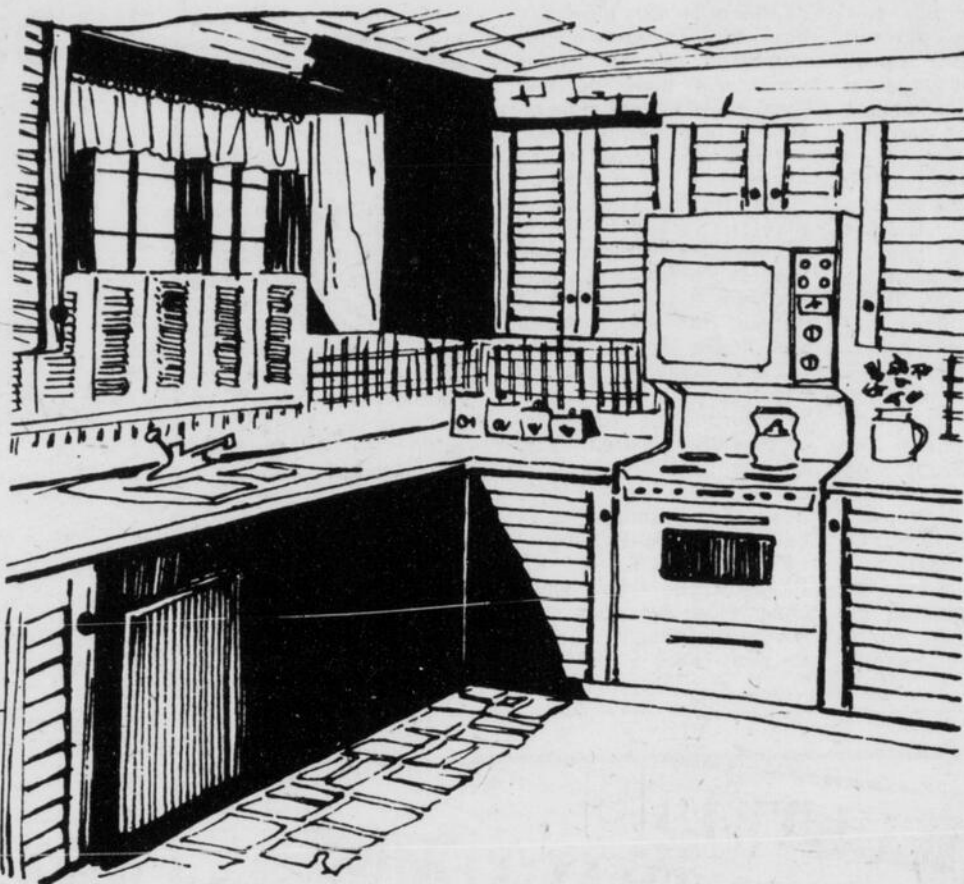
Pour obtenir un effet plus spacieux sur des plans différents, il est possible de combiner deux revêtements muraux différents ou plus dans un petit espace. Cet effet s'obtient aisément en recouvrant le bas du mur d'un revêtement texturé sur quelques pieds et le finir d'un bout de baguette en bois peint. Puis de la baguette au plafond, un autre revêtement assorti.

Un grand revêtement mural à motif botanique au-dessus de la baguette et un motif tressé sous la baguette, allient avec bonheur les modes actuelles pour la verdure et l'artisanat.

Les motifs de revêtements muraux font bel effet dans n'importe quelle pièce d'une maison ou d'un appartement. Ils sont naturellement, tout particulièrement adaptés à la cuisine où le thème de la nature domine sur tous les plans. Un revêtement mural à dessins de fleurs stylisées, des chaises en osier, une table en bois brut et des tas de paniers; voici votre décor!

Tous ces accessoires orientés vers la nature contribuent à adoucir notre technologie moderne. Les motifs des revêtements muraux modernes ont été largement inspirés des anciens métiers, des courtépointes à patchwork, des vieux tissus et des petits calicots, ainsi que des motifs des tapis persans. Ces thèmes nous procurent une sensation de détente et de chaleur qui fait contraste avec la civilisation moderne tapageuse.

Pour les gens exigeants
et de bon goût
Les Armoires Doyon Ltée
de St-Victor



ARMOIRE DE STYLE EUROPEEN CHÊNE

Vaste choix d'armoires modernes
EN MÉLAMINE ET FORMICA

Également: armoire en bois solide: pin et chêne

Service gratuit de représentant

588-3390

Les Industries Doyon Ltée de St-Victor

MAINTENANT DISPONIBLES TOUS GENRES de REVÊTEMENTS EXTÉRIEURS

Résidentiels: Aluminium - Vinyle - Acier

Commercial: Tôle industrielle

CHOIX DE COULEURS

Soffites



ALUMINIUM

REYNOLDS

ALUMINIUM

16 Pl.

fabriqués en matériaux solides et résistants, mettant fin pour toujours aux travaux dispendieux de peinture.

AUSSI GOUTTIÈRES en LONGUEUR SANS AUCUN JOINT. ←

LE CENTRE du REVÊTEMENT EXTERIEUR en BEAUCE



COUTURE ALUMINIUM

ST-GEORGES INC.

785, Boul. Dionne, Ouest
ST-GEORGES BEAUCE
228-8951 - 52

Un tapis qu'on aime

Sa couleur, son dessin, sa matière vous ont séduit, mais aussi, il vous faut bien rester pratique! Un tapis ou une moquette sont faits pour durer au moins un peu. Les tapis nouveaux permettent un équilibre parfait de l'esthétique et de la technique. Ils sont de fibres qui s'acclimatent, qui protègent, qui facilitent la vie tout en la rendant belle. Fabriqués avec des fibres naturelles ou synthétiques élaborées, ils ont ces qualités pratiques: résistance, traitement anti-électro-statique, facilité d'entretien, imputrescibilité, isolation thermique et phonique. C'est la matière de base de votre décoration et vous pouvez jouer sur les tons. Le nettoyage facilité rend possible de choisir l'acide et le pastel aussi bien que les tons vibrants ou foncés. Vous trouverez le blanc, le grau, le bleu lavande ou le

vert acidulé que vous avez dans la tête pour aller selon vos fantaisies, dans la gamme subtile des tons dégradés, pour passer par l'ameublement et les accessoires de l'abstrait au figuratif. Selon que vous vous sentirez classique, d'avant-garde ou romantique, vous partirez d'une couleur de base qui vous reflète et vous trouverez exactement cette texture velours où vous aimerez marcher pieds nus ou ce long bouclé qui fait songer à la fourrure où les enfants adorent se rouler et parfois les adultes aussi!

Parce que le plancher constitue une grande surface de couleur, celle que vous choisirez sera la dominante de la pièce, elle lui donnera en quelque sorte sa personnalité. Une

autre grande remarque est, qu'en général, l'intensité appelle l'intensité: une couleur vive en attirera probablement une autre dans votre choix sur le tableau des couleurs et, il ne faut pas vous en étonner, elles auront un effet apaisant l'une sur l'autre si elles appartiennent à la même

gamme. Plus de trois couleurs dans une pièce créent la confusion. Une teinte vive, une claire et une foncée, sont aussi du plus heureux effet. La grande conclusion est toujours la plus simple: choisissez avant tout une couleur qui vous plaît car elle est là pour longtemps et domine le décor et

réfléchissez bien à ses inconvénients pour décider si vous pouvez les accepter. Il se peut que vous ayez rêvé d'une couleur de base autour de laquelle vous avez construit mille décors imaginaires; c'est cette couleur qui vous inspire et vous convient. Même si on vous dit qu'elle prend trop d'importance

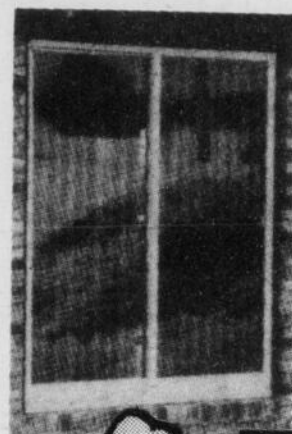
dans la pièce, qu'elle est difficile à assortir, ne dissimule pas la poussière, etc. Si c'est votre goût personnel et que vous pouvez vous arranger de ces conditions à cause de votre style particulier de vie, ne vous laissez pas influencer. Vous en obtiendrez un décor plus original où vous serez à l'aise.

SOLARCO pour bien des raisons

PORTE COULISSANTE

La porte coulissante est dotée d'une isolation exceptionnelle. L'emploi de panneaux à vitrage double scellé et son coupe-froid diminue considérablement les pertes de chaleur, l'infiltration d'air et la formation de condensation et de givre.

- CADRE DE PIN # 1, DE 1 1/4" X 7 1/4"
- REVERSIBLE
- APPROUVÉE PAR LA S.C.H.L., # 7069

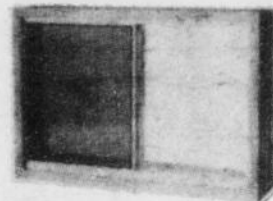


FENÊTRE COULISSANTE

Solide et robuste elle est étanche à l'air et requiert peu d'entretien. Le recouvrement de vinyle extérieur (optionnel) élimine tout entretien. Cette fenêtre s'adapte à tous vos besoins.

Nous offrons en option le recouvrement d'aluminium pour toutes vos fenêtres, couleur au choix.

- CADRE DE PIN # 1, DE 1 1/4" X 7 1/4"
- NON BOISÉ
- MOUSTIQUAIRE COULISSANTE
- APPROUVÉE PAR LA S.C.H.L.



De votre intérieur, admirez la nature avec la fenêtre

ELITE inc.



GAGE DE QUALITÉ

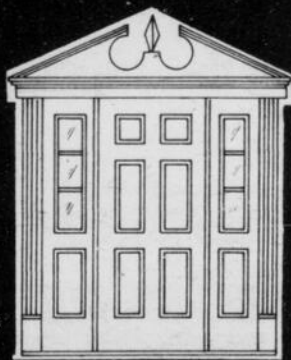
Fenêtres coulissantes ou à battant fabriquées avec précision et ajustées à perfection.
- Cadre et volets traités au préservatif contre l'humidité et la décomposition.

- Portes extérieures avec panneaux décoratifs

certains modèles sont disponibles en acier et isolantes
- porte patio, porte extérieure

- PORTES DE GARAGE EN BOIS

différents modèles, isolées ou non, avec ou sans opérateur (installation si désirée)



Portes de garages
- Portes intérieures
- Portes et fenêtres ELITE

Faites vous faire un estimé, vous constaterez les bas prix:

Donat Fortier, prop.

Chemin Le Bras
St-Isidore, Beauce-Nord

646-5694

LES HABITATIONS
ter.vac INC

SPÉCIAL sur toute la marchandise en magasin

TOUT POUR LA DÉCORATION INTÉRIEURE

RABAIS
10%
À
20%



Tapis
Prélarts
Céramique
Rideaux-
Tapisserie

NOUVEAU

Peinture J.B.M. latex, à l'Alkyde, lustré, semi-lustré, vernis, laques, solvants, peinture industrielle et commerciale

avec J.B.M.
J'AI BIEN MIEUX



COUVRE BIEN

Décoration Marin Brie

404, St-Cyrille et Bd Vachon,

387-6172

FIN DE SEMAINE DE LA MAISON USINÉE

LE 29 ET 30 MARS 1980

**USINE
OUVERTE**
au
grand public

**“La Maison Usinée,
un excellent choix”**

**C'EST LE PRINTEMPS !
ON OUVRE LES PORTES !**

Par son opération «USINE OUVERTE» au grand public, LES CONSTRUCTIONS C.L.R. MARCOUX INC. vous invite à venir découvrir tous les mystères de la fabrication à la chaîne de votre maison en usine.

Par la même occasion, venez visiter notre maison modèle et nos spécialistes se feront un plaisir de répondre à toutes vos questions.

**LES
CONSTRUCTIONS
IMARCOUX INC.**

Boulevard Vachon Nord,
Ste-Marie-Beauce, Qué.
Tél.: Ste-Marie (418)387-5517
Québec: (418)692-1291

Exploiter un nouvel environnement.

Les architectes, les urbanistes, les éducateurs, les parents sont tous d'accord: les enfants sont de merveilleux architectes et savent exploiter un environnement avec une imagination et un sens de la création vraiment étonnants. Les enfants ne se laissent pas enfermer dans les idées reçues. Si un adulte crée pour eux un environnement ou une structure de jeux en leur proposant deux ou trois utilisations, ils en découvrent quinze. "Moins la forme est figurative, moins elle est limitative" disent les nouveaux architectes. Une sphère est pour un petit un simple appartement, pour l'autre un habitacle spatial, pour le dernier un sous-marin. Comme on ne peut concevoir l'habitat de demain comme celui d'hier, à cause de toutes sortes de contraintes et de pénuries, il faut les accoutumer à une grande diversité de formes nouvelles et de matériaux. Les bois, les résines, les polyesters armés ou non, le caoutchouc, les mousses synthétiques, etc. sont de

merveilleux éléments de création. Il faut les fournir aux enfants sous forme de jeux car les spécialistes disent également que le sens du beau n'est pas inné. Si on ne l'y éveille pas, l'enfant sera indifférent à l'esthétique: il veut avant tout jouer. Il faut l'habituer, lui faire remarquer la beauté des formes, l'harmonie des couleurs et des sons. Après quoi, il fournira des inventions tout-à-fait originales dont vous saurez vous inspirer.

Pour les aider, leur fournir un jeu bien plus grand qu'eux! Un jeu de construction géant avec lequel ils feront des maisons de l'an 2000, des chemins de fer de rêve, des labyrinthes et des tours. Cet été ils empliront le jardin d'architectures de fantaisie, changeantes au gré de leur invention. Dans leur chambre, ils construiront des palais imaginaires. Là est le principal: ces octogones de carton sont faits pour leur apprendre à coordonner leurs gestes, éveiller leur

imagination, les pousser à de grandes entreprises sans risque mais non sans triomphe. C'est un jouet de tous les jours et c'est un jouet qui ne bâtit pas. Et lorsqu'ils auront abandonné l'architecture pour l'autres plaisirs, vous les utiliserez sagement vous-même pour en faire des meubles d'appoint à leur taille, qu'ils ne risqueront pas d'abîmer.

Ce jeu, le "Djipi", est un jeu de construction en carton ondulé à doubles cannelures de 9mm d'épaisseur, le "Djipi" est composé de 18 éléments carrés, blancs, bleus et jaunes; 6 éléments triangulaires blancs et 60 vis en plastique bleu (vis Meccano).

Les côtés de chaque élément ou pattes d'assemblage se plient; il ne reste plus qu'à faire correspondre les deux pattes, à les assembler et à les visser. C'est très facile à faire, un enfant de 8 à 9 ans en est tout à fait capable.

LORSQUE VOUS PENSEZ TAPIS



PENSEZ

QUALITE

SERVICE

PRIX DEFIANT

TOUTE COMPETITION

*Les Couvre-Planchers, ST-FREDERIC
Vente et Pose*

TAPIS- TUILE PRELART CERAMIQUE

Location de laveuses à tapis et nettoyage de tapis,
TAPISSERIE Peau de mouton

C.P. 61, RUE PRINCIPALE, ST-FRÉDÉRIC

**Alain Gilbert, prop.
Tél.: 426-2215**

26

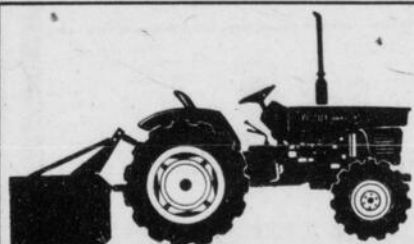
26

26

PETIT DE TAILLE ROBUSTE A L'OUVRAGE

KUBOTA

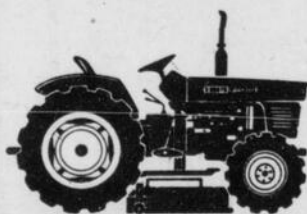
Travaux paysagers



Pelle décapeuse



Lame avant



Faucheuse montée au centre



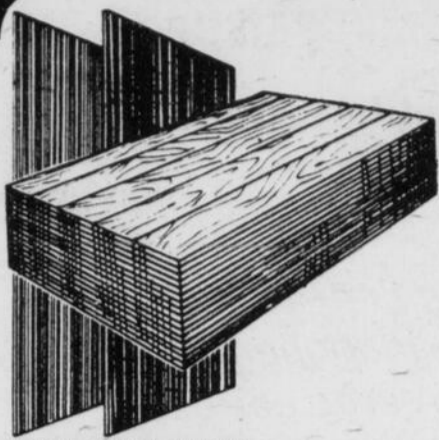
LES ÉQUIPEMENTS VIGNEUX INC.

278, RUE DES ÉRABLES

(418) 889-9228

ST-LAMBERT, CTÉ LÉVIS, QUÉ.

VENTE - SERVICE D'ÉQUIPEMENT DE JARDIN - FERME - INDUSTRIE



**PANNEAUX
PRÉFINIS
MASONITE**

• Merisier blond

4⁹⁷

Somptueux panneaux à surfaces lisses et faciles d'entretien. Des panneaux économiques et durables de 4' x 8' - 939001*



**PIN
NOUVEUX**

Recouvrement mural en planches. Modèle "Pickwick" réversible. Planches bouvetées 3/4" x 8". Paquet de 32 pi ca. - 963073

\$25

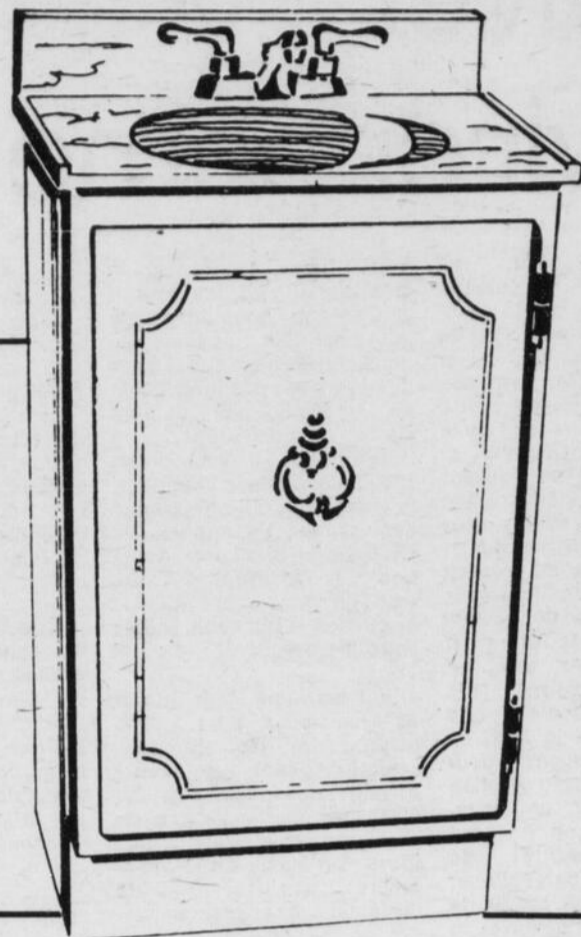
**COIFFEUSE
ET LAVABO**

Coiffeuse luxueuse de confection soignée. Modèle pré-assemblé facile à monter. Dimensions: 46x76x41 cm. Lavabo de marbre refait Lorenzo meilleur que le marbre naturel. Magnifique fini lustré de teinte douce naturelle aux délicates veinures. 43x48,5 cm. (Robinet non compris)

COIFFEUSE
BLANCHE
988001

LAVABO
LORENZO
988004

\$55 \$57



**Coiffeuse luxueuse et
lavabo en marbre refait**

meilleur que le marbre naturel. Fini lustré aux délicates veinures. Meuble à deux portes de confection soignée au riche fini blanc d'entretien facile. Modèle pré-assemblé, aisé à monter, sans robinets. Dimensions: 24" x 22" environ. Fabrication "Lorenzo". Lavabo en marbre refait blanc perlé de forme coquille. Dimensions: 25" x 22"

**Cabinet
\$57**

988011

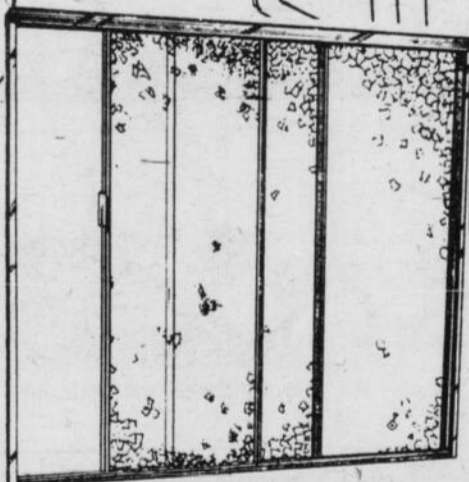
**Lavabo
\$69**

988015



RO-na

**Tout est
là!**



\$42

**ENCEINTE 3 PORTES
"K-LUX"
POUR BAIGNOIRE**

Cadre aluminium anodisé robuste. Fonctionnement doux et silencieux. Panneaux en plastique sécuritaires. Motif glacé clair. Largeur: 60", hauteur: 56-1/2". 997015

Bernard Breton inc.

Tél.: St-Narcisse 475-6641

Québec 889-9655

RO-na

à l'échelle du Québec

Isolation

Selon des critères assez bien définis, où l'âge du bâtiment tient la première place, les propriétaires sont éligibles à un programme d'isolation qui leur permet une aide fédérale et provinciale. Est-ce dû à une formulation relativement complexe, mais il semble qu'on s'en autorise assez peu, tandis que les coûts de chauffage deviennent astronomiques. Un expert, et professeur de génie mécanique à Montréal, donne les conseils suivants. La première chose à rechercher est évidemment, un isolant à grande résistance thermique, mais d'autres critères comme les conditions d'installation et les contraintes de la construction déjà faite, entrent en ligne de compte. Il est important de savoir au départ que les pertes de chaleur par transmission, (c'est-à-dire à travers les parois ou les murs) et par infiltration (à travers des ouvertures non étanches) peuvent être encore plus importantes que celles causées par un manque d'isolation. Pour les ouvertures, on commence donc par les coupe-froid et si ce sont les parois qui transmettent le froid, il faut songer à isoler par l'intérieur en refaisant le mur. Pour toutes les parties du toit qui peuvent être atteintes à la main, on peut étendre fibre de verre et laine minérale qui, pour la

même résistance au froid, coûtent beaucoup moins cher. Certains endroits difficiles d'accès devront être soufflés à la machine. Il faut en ce cas compter la location de la machine et la main-d'oeuvre et se souvenir alors qu'en souffler 4 pouces plutôt que 2 ne coûte guère plus cher. Ne pas oublier pour le toit de laisser une ventilation au-dessus de l'isolant pour éviter la condensation désastreuse. Quant il s'agit des murs, il faut se souvenir que les matériaux granuleux se tassent à la longue. Si on ne veut pas doubler le mur, il faut presque inévitablement songer à souffler l'isolant, et les matériaux injectés coûtent alors plus cher.

Certaines qualités de matériaux ne sont pas approuvés encore et d'autres coûtent très cher et sont difficiles à amortir par l'économie de chauffage. Au sous-sol, le béton n'étant pas un matériau très isolant, il faut isoler la partie qui excède du sol. Ici, les matériaux rigides conviennent bien, mais leur résistance thermique est inégale et il faut s'informer.

Qu'est-ce que le facteur "R"?

Il y a quelques années, on croyait que l'isolant était d'autant plus efficace qu'il

était épais. Les temps et les produits ont changé. Cette conception simpliste n'a plus cours aujourd'hui.

Les isolants sont maintenant fabriqués et vendus d'après leur "facteur de résistance" (désigné comme facteur "R"), qui est une méthode précise pour mesurer le degré de résistance de l'isolant à la perte de chaleur. Plus le facteur de résistance est élevé, moins la chaleur pourra s'échapper à travers l'isolant.

Un genre d'isolant peut être plus épais ou plus mince qu'un autre mais, si tous deux ont le même degré de résistance, ils donneront la même protection. Le facteur "R" est imprimé en gros caractères sur l'emballage extérieur de l'isolant. S'il n'y est pas, demandez-le au marchand de matériaux de construction qui devrait être en mesure de vous le donner.

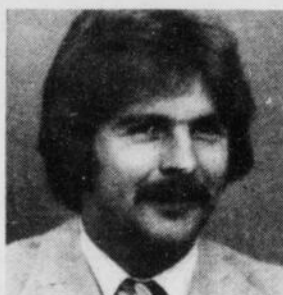
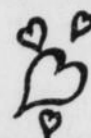
Il vous donnera également les avantages et les défauts, même les dangers de certains isolants qui sont groupés en quatre genres fondamentaux: en nattes ou en rouleaux - en vrac - en mousse de plastique rigide - en plastique moussé lors de la pose.

POUR UN PRÊT HYPOTHÉCAIRE
VOYEZ D'ABORD...

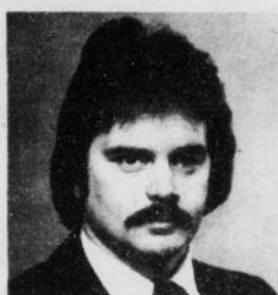
La Caisse d'Établissement
de la Chaudière



VENEZ NOUS RENCONTRER
Vos projets nous tiennent à coeur



Réjean Drouin
dir. des prêts



Maurice Veille
agent de crédit



Martin Rodrigue
agent de crédit

11 MILLIONS SERONT PRÊTÉS
EN 1980 POUR

- * L'ACHAT
 - * LA CONSTRUCTION ou
 - * LA RÉNOVATION
- de votre propriété, commerce ou industrie

LA CAISSE D'ÉTABLISSEMENT
DE LA CHAUDIÈRE
PARTICIPE AU DÉVELOPPEMENT
DE VOTRE RÉGION

Moi
je fais
ma part
pour développer
ma région

La Caisse d'Établissement de la Chaudière

J.D. Nolet & Fils Enr. ISOLATIONS

Saint-Joseph de Beauce
Tél.: (418) 397-5305

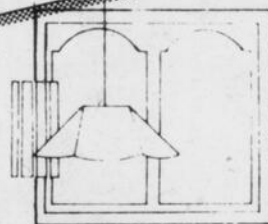
Les spécialistes de l'isolation
Spécialité- vieille maison

- ... ouvrage garanti
- ... confort quatre saisons
- ... uréthane.



Laine soufflée en vrac et cellulose.
Estimation gratuite

Maurice Lessard (418) 774-3559



VÉRIEL LTÉE

Manufacturier d'armoires de cuisine.
Distributeur de comptoirs prémoulés
Rte 108, St-Victor, Beauce
C.P. 8 - G0M 2B0

Vous vous construisez! Vous rénovez! Vous cherchez un endroit sûr, à qui vous confierez l'aménagement de votre cuisine, chambre à coucher ou votre salon!
VÉRIEL LTÉE est l'endroit qu'il vous faut.

Nous fabriquons tout sur mesure, selon votre goût dans plus de 12 modèles, en chêne, orme, érable et pin, que ce soit de style colonial ou notre pointe diamant unique dans la région.

Nous avons aussi les dessus de comptoir en prémoulé, corian et marbre.

Contactez-nous pour une estimation gratuite



Évaluation gratuite de contrat

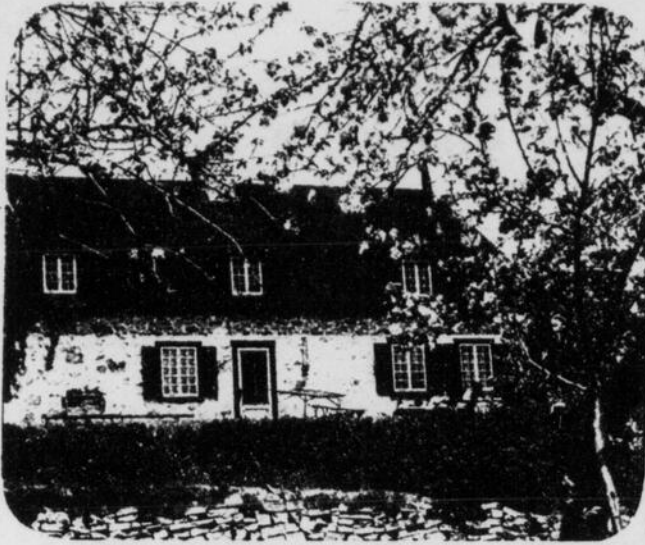
228-7189
ST-GEORGES

VÉRIEL LTÉE
St-Victor, Beauce, 588-6828

Les poutres

Les poutres ont retrouvé leur beauté, après avoir été objets d'utilité. Les personnes qui achètent des vieilles demeures doivent souvent faire des frais pour les remettre à jour. Pour moderniser des pièces immenses et hautes, une génération a parfois surbaissé le plafond et descendu des cloisons le long de ces belles poutres.

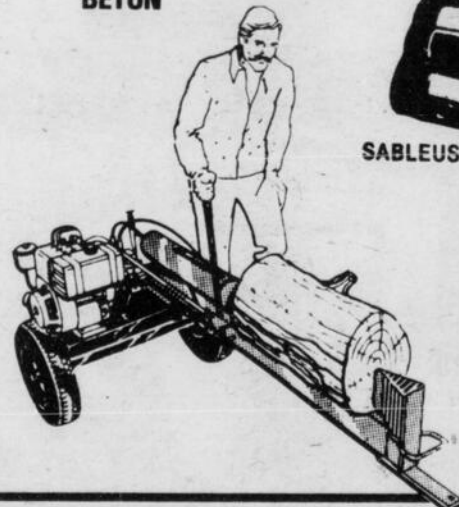
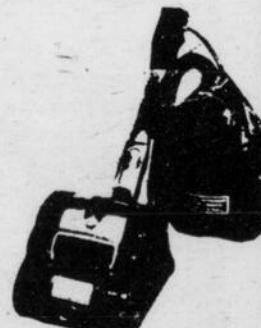
Pour rendre au lieu son authenticité et en même temps le rendre plus fonctionnel, on a trouvé d'autres façons de décorer. On laisse à nu les toits cathédrale, se contentant une mezzanine, un mi-étage ouvert avec une rampe du même style ou très aérée. Il arrive même qu'on y accède par un escalier escamotable. Cela coupe la hauteur et pour diviser la pièce et assurer des aires d'intimité ou d'activités diverses, on utilise plutôt la belle poutre pour être l'aplomb de quelque cloison mobile de la nature de son choix: portes coulissantes, stores, lattes, etc. On peut même y faire glisser un rideau ou monter une bibliothèque-division à partir d'une grosse poutre transversale au plafond qui servira d'appui pour les montants de cette bibliothèque.



Il faut entretenir ou nettoyer les poutres. C'est un travail très fatigant, à cause de la position du travail et des bras toujours levés. Il peut être très dangereux pour les yeux de travailler avec les produits décapants ou de nettoyage si l'on n'est pas installé au même niveau que les poutres plutôt en dessous. Prenez donc le temps de vous installer un bon échafaudage bien solide pour travailler à l'aise et en sécurité. N'oubliez pas de lire avec soin les pré-

cautions recommandées avant de vous mettre au travail. Même nettoyer simplement la crasse produite par la fumée et les vapeurs grasses de cuisine est un travail dur et fastidieux car cela demande un bon brossage à la brosse dure et il faut encore rincer. Moyennant quoi, un bon élément de votre décor est assuré. Il ne faut pas placer les sources lumineuses sous les poutres car ces dernières perdraient toute leur valeur de décoration.

POURQUOI INVESTIR SUR L'ACHAT DE COÛTEUX OUTILS, LOUEZ-LES...



STE-MARIE LOCATION ENR.

Location - Vente - Réparation
836, NOTRE-DAME, STE-MARIE, BCE
387-2778

ROMARO INC.

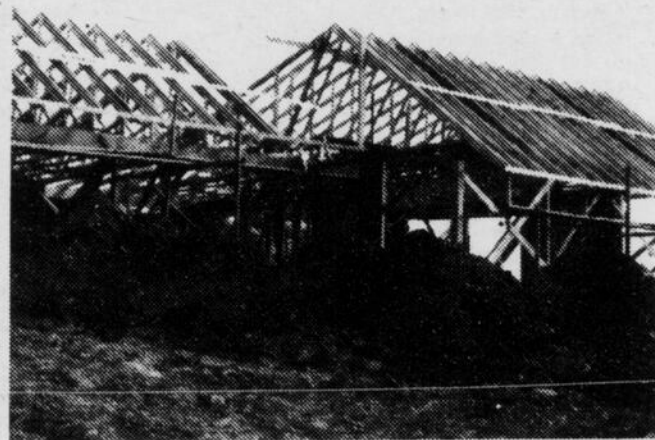
ST-VICTOR, QUÉBEC G0M 2B0
Manufacturier de fermes de toit et de poutrelles ajourées

ST-VICTOR 588-6848
ST-GEORGES 228-7189
THETFORD-MINES. 338-3773

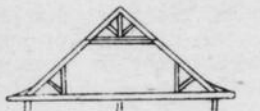
NOUS FABRIQUONS

Fermes de toit: Résidentielles - Commerciales - agricoles. De tous les modèles.

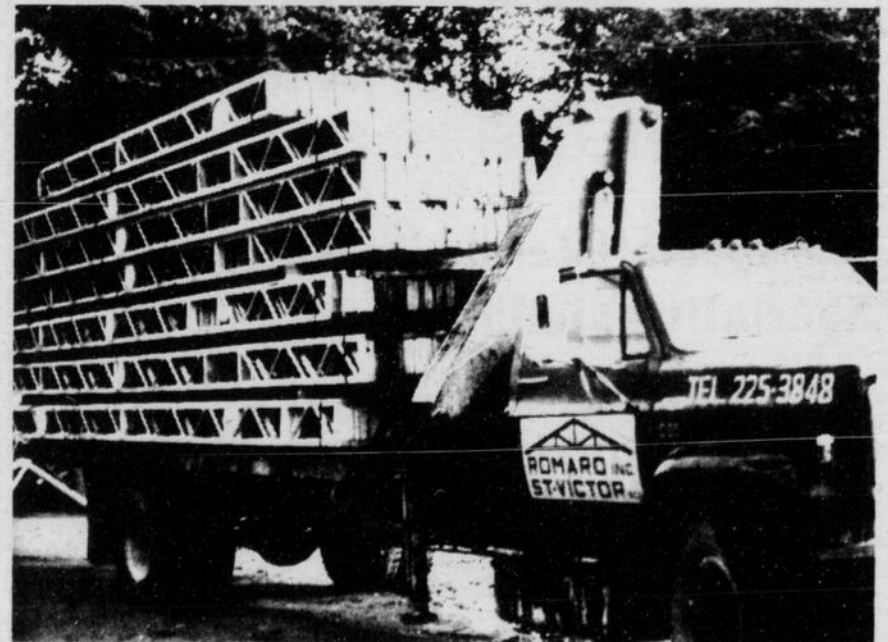
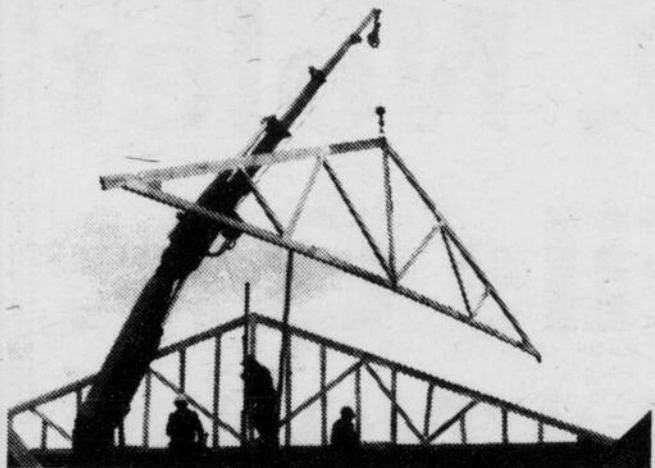
Poutrelles ajourées: Pour plancher de toiture. Pouvant ainsi éliminer la poutre, les colonnes d'acier, etc. et sauver du temps lors de l'installation.



Cathédrale
L'exédage peut être de modèles "A" "B" "C" "D"



Canadien avec appartement à l'étage
L'exédage peut être de modèles "A" "B" "C" "D"



N'hésitez pas à communiquer avec nos représentants, lesquels se feront un plaisir de vous servir.

Le poêle à bois:

Un outil
écologique.



"Passer l'hiver les pieds sur la palette du poêle" a été le rêve nostalgique que plusieurs ont caressé, qu'ils se sont payé dans leur résidence secondaire et puis qu'enfin ils ont ramené à la ville pour servir de palliatif aux pannes ou aux grèves d'électricité. C'est bien sympathique cette bonne grosse bibitte écrasée sur ses pattes qui ronronne chaleureusement, qui vous mitonne des petits plats délicieux, vous offre toujours la tasse de thé toute prête, qui pétille en étoiles d'espoir dans le noir, qui sait des recettes de galettes de sarrazin comme n'en réussissent aucune cuisinière électrique, qui dégage cette odeur de bois debout dans le vent, qui sèche vos tuques et vos mitaines, qui digère avec quelques rots de satisfaction presque tous vos déchets, qui semble crépiter d'éclats de rire pendant que vous lisez les cotes sur l'or ou les commentaires sur la hausse du prix du pétrole...

A côté de toutes ces considérations sentimentales et romantiques, on dit que le poêle à bois est le meilleur système de chauffage écologique, s'il n'est pas nécessairement le plus pratique et le plus confortable. Notre pays, c'est l'hiver, comme le chante Vigneault et du

bois, nous en avons. C'est naturellement plus facile et plus commode de se chauffer au bois à la campagne, près des sources d'approvisionnement. Mieux encore, quand on possède soi-même la source d'approvisionnement. Mais aucun règlement n'interdit encore l'usage du poêle à bois dans les villes. Selon les règles de la physique et de la chimie, le bois est de l'énergie solaire convertie et accumulée par photosynthèse. C'est au bout de quelques millions d'années qu'il se décomposera en pétrole! L'avantage de l'utiliser tout de suite, c'est d'abord que nous sommes là pour en profiter et puis qu'à ce stade premier, il est renouvelable si on s'en sert raisonnablement. Le bois ne pollue pas. Le bioxyde de carbone libéré dans l'atmosphère par la fumée dans la cheminée du poêle à bois serait dégagée tout de même par la décomposition en forêt. La combustion ne dégage pas non plus de bioxyde de soufre. On dit qu'une maison bien isolée et chauffée seulement au bois, avec les bouches d'air qui conviennent, consomme entre 5 et 10 cordes de bois par année.

Raymonde L. Leclerc.

C DEMERS enr. ARMOIRE DE CUISINE «MODERNE ET FUTURISTE» VANITÉS



CHÊNE, PIN, MERISIER, ERABLE,

Pour une estimation gratuite

1040, Rte 269, St-Gilles

888-3164

appels à frais virés acceptés

Pour la construction ou rénovation
de votre maison

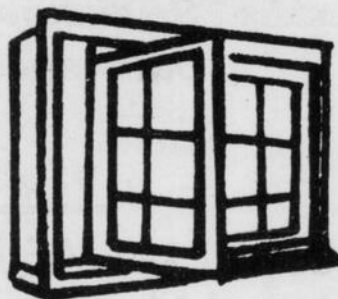
EMILEBILODEAU & FILS

ST-BERNARD - Tél.: 475-6655

Distributeur autorisé

RLF

MANUFACTURIER
DE PORTES ET CHASSIS



AUSSI
Bois de charpente
Tôle galvanisée
Tôle pré-peinte
Veneer 3/4" - 5/8"
bisfurd embouveté

Laine minérale

Tapis, Prélart,
Céramique
Armoires de cuisine

Porte de garage
Evaluation de coût

Préfini à partir de

\$4⁹⁵

Porte intérieure
louan.

\$37⁹⁵

UNE VISITE VOUS CONVAINCRA

Déménager ou rester là...

C'est bien trop grand un huit et demi
Depuis qu'y a des enfants d'partis;
Quand on a des pièces à rien faire,
On vient qu'on se sent étrangère.
Pis y a toute l'huile qu'on brûle pour ça.
J'sais pas si j'vas déménager ou rester là.

Le stréréo de la gang d'en haut
Est toujours ouvert au coton;
Plus il est tard, plus c'est écho;
Ca enterre ma télévision:
Plus ça joue fort, plus y-z-aiment ça.
J'sais pas si j'vas déménager ou rester là.

Mais on a trois grands lavabos;
Des chassiss grands comme la porte.
On est voisin du métro.
Ca va bien quand y faut qu'on sorte.
Mais on paye pas pour la taxe d'eau:
Seulement l'Hydro pis l'téléphone.

Le chauffage fait pas défaut,
Tous les calorifères fonctionnent.
On a beaucoup trop d'affaires
Pour s'en aller dans un coqueron.
L'été, j'aimé ça prendre l'air,
Tranquille, toute seule sur mon balcon.
Peut-être qu'ailleurs j'aimerais moins ça.
J'sais pas si j'vas déménager, ou rester là.

Paroles: Réjean Ducharme,
Musique: Robert Charlebois.

Heureusement que le printemps est le précurseur de l'été, car il annonce aussi, pour plusieurs la corvée du déménagement...

Comment choisir son déménageur?

Il n'est certes pas superflu de rencontrer des représentants de différentes compagnies plusieurs semaines avant le "grand jour". Le représentant vous indiquera les services que sa compagnie peut offrir (emballage et déballage, entreposage, transport et manutention, assurance, nettoyage de votre logis, installation des appareils électroménagers, etc...) et il pourra évidemment vous fournir une estimation gratuite du coût approximatif de votre déménagement. Il est à noter toutefois que l'estimation n'est pas un contrat et que, par conséquent, elle n'engage en rien la compagnie qui effectuera le travail. Lorsque vous aurez fixé votre choix sur une compagnie, renseignez-vous sur sa réputation auprès du Bureau d'éthique commerciale et vérifiez auprès de la Commission des transports du Québec si les tarifs que la compagnie a déposés

correspondent au prix qu'on vous demande.

Combien votre déménagement peut-il coûter?

S'il s'agit d'un déménagement local, le coût sera basé sur un tarif horaire (depuis le départ du camion jusqu'à son retour à l'entrepôt) et sur le nombre d'hommes employés. Pour les longues distances, les tarifs sont fixés selon le poids de la charge nette (le poids d'un ménage se situe habituellement autour de 800 à 1000 livres par pièce), le nombre exact de contenants utilisés pour l'emballage et la distance à parcourir (tant par tranche de 100 livres par mille parcouru). Au coût de base, il faut évidemment ajouter le coût des services supplémentaires s'il y a lieu.

Posez des questions sur la responsabilité.

N'allez surtout pas croire que le seul fait de retenir les services d'une compagnie la rend responsable à 100% de tous les pépins qui pourraient survenir. En fait, en cas de pertes ou dommages pour lesquels le déménageur est responsable, la compagnie n'assurera que les frais les moins élevés, soit: les frais de réparation, de remplacement ou la valeur marchande de l'objet à l'endroit et au moment du chargement.

Prenez vos précautions:

Par ailleurs, il est extrêmement important d'être présent lorsque le chauffeur chargé de l'équipe de déménageurs procède à l'inventaire de vos biens. Demandez qu'on inscrive une mention spéciale pour ceux dont la valeur excède \$2,000 et exigez une copie de l'inventaire.

Avant d'effectuer le chargement, on vous demandera de signer le connaissance qui a valeur de contrat entre vous et la compagnie de déménagement. Assurez-vous donc que tous les renseignements relatifs à l'adresse de livraison, la valeur du mobilier, la responsabilité de la compagnie, le tarif des services et le mode de paiement sont exacts et complets.

Soyez présent à la livraison!

Il est extrêmement important que vous soyez là pour vérifier, inventaire en main, si tous vos biens sont livrés en bon état. On vous demandera de signer à nouveau l'inventaire et le connaissance mais avant de le faire, prenez soin de noter immédiatement toute pièce manquante et tout dommage subi en le faisant constater par le chauffeur,

puis inscrivez la mention suivante: "Sous réserve d'une inspection plus complète pour pertes ou dommages cachés".

Pour toute réclamation, communiquez dès que possible avec le représentant de votre compagnie. En cas d'insatisfaction, faites valoir vos droits auprès de la Cour des petites créances.

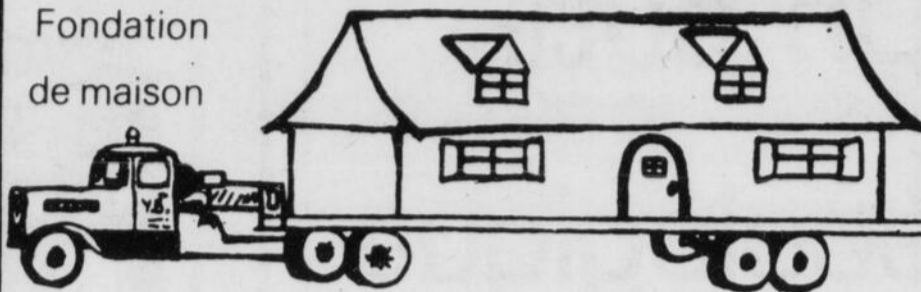
(Office de Protection du Consommateur)

Tél.: 387-2364

YVON BÉDARD

Cont. transport de maisons de tous genres

Fondation
de maison



1481, Route Kennedy, Ste-Marie, Beauce, P.Q.

LES CONSTRUCTIONS M.S.H. Inc.

Entrepreneur Général en Construction
Résidentiel - commercial - industriel

Ste-Marie, Beauce

387-2950

SPECIALITE: *Revêtement Résidentiel et Commercial -
Bâtiment de ferme*

MERCI A TOUS NOS CLIENTS

Les Constructions M.S.H. inc. sont heureux de profiter de cette occasion spéciale pour remercier tous les clients qui leur ont fait confiance au cours de l'année 1979 et le début 1980. Notre devise a été de donner le service auquel nos clients s'attendaient et ceci s'applique toujours pour les années futures. Soyez heureux et nous espérons que votre bonheur sera toujours florissant.

MERCI A TOUS NOS CLIENTS

De

Ste-Marie - Sts-Anges - St-Elzéar - St-Isidore - Tring-Jonction -
St-Joseph

Pour l'encouragement reçu

MARCEL GRENIER, PRES.

SIMON GRENIER

HENRY GRENIER

387-2950

387-3858

253-5918

De la tourbe pour les maisons

Une équipe de Saint-Ludger de Milot met au point un matériau de construction hors du commun.

La mise en valeur des ressources naturelles et locales est sans limite pour qui fait montre d'ingéniosité et d'imagination.

A Saint-Ludger de Milot, à 40 kilomètres au nord d'Alma, une bâtisse blanche, autrefois utilisée comme salle de danse, abrite maintenant un atelier où se concrétise un projet fort original et prometteur: Pan-O-Bloc.

Sous la direction de M. Jean-Claude Martel, une équipe enthousiaste travaille à la production et à la mise en marché d'un nouveau type de matériau de construction. Il s'agit d'un matériau de revêtement intérieur ou extérieur, pour maisons et édifices publics, qui se compose d'un mélange de tourbe (90 p. cent) et de ciment (10 p. cent).

Des propriétés étonnantes

De la tourbe sur les murs d'une maison, voilà qui peut surprendre quiconque n'est pas renseigné sur les utilisations possibles de cette ressource naturelle abondante et peu dispendieuse. La tourbe et le ciment forment une substance qui durcit et se révèle aussi solide que le ciment utilisé seul. Les blocs et panneaux de tourbe-ciment sont plus légers et, par conséquent, plus malléables et faciles à poser. De plus, un mur revêtu de tourbe-ciment isole mieux que le ciment contre les changements de température saisonniers.

Des tests d'imperméabilité et de résistance, effectués présentement à l'Université de Sherbrooke et à l'Université du Québec à Chicoutimi, confirmeront définitivement les propriétés du mélange utilisé par Pan-O-Bloc. La Société Canadienne d'Hypothèque et de

Logement attend le résultat de ces tests pour approuver l'utilisation commerciale du produit tourbe-ciment.

Des ressources locales

Pan-O-Bloc a pu commencer sa production de matériaux à base de tourbe et de ciment avec l'aide d'une subvention de \$97,700. dans le cadre du programme de création d'emplois communautaires de l'Opération Solidarité Economique.

L'atelier fabrique des blocs, ainsi que des panneaux de 24" par 36". Les panneaux sont conçus dans un but décoratif. Avant que la surface du panneau se solidifie, des pierres plates, de formes et de couleurs différentes, y sont accolées, pour que la pierre se soude au mélange tourbe et ciment avec le séchage. Les panneaux assemblés donnent aux murs qu'ils revêtent l'allure rustique des maisons en pierres des champs. (projet OSE)

Pour tous vos besoins
de papeterie
387-5408

Service rapide dans toute la région

Fernand Ouellet
représentant

Bur.: 667-2060
Rés.: 626-2981



VERREULT FRONTENAC INC.
Division Béton Frontenac, Ste-Marie, Bce

387-6651

BETON PREPARE

ENFIN! À STE-MARIE



BEAUCE NET

un service professionnel dans l'entretien et le nettoyage de tapis et planchers vous est offert à Ste-Marie.



Notre équipement nous permet de faire l'entretien résidentiel, commercial et industriel.

Une personne hautement qualifiée et des machines perfectionnées vous donneront entière satisfaction.

Lavage de tapis - Cirage de prélat

Tuile - Lavage de vitres

Entretien de bureau

Nettoyage après incendie
ESTIMATION GRATUITE

SERVICE RAPIDE

BEAUCE NET
836, NOTRE-DAME SUD, STE-MARIE, BCE

387-2900



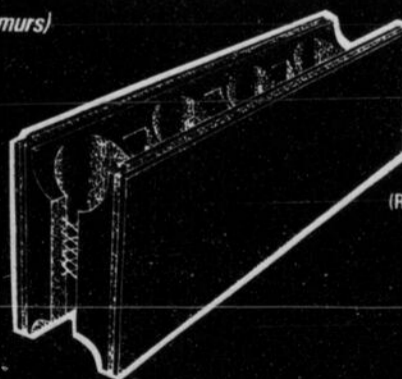
ANDRÉ POULIN,
co-propriétaire



ENFIN, un système

de **COFFRAGE** qui vous permet de couler le béton...
tout en **ISOLANT!**

(R-28 dans les murs)



(RÉSISTANCE AU FEU
DE 2 HEURES)

Le COFFRAGE ISOLANT permet d'obtenir à très peu de frais des murs et plafonds isolés, résistants au feu et aux intempéries, pour les bâtiments de tous types.
Les résultats expérimentés par thermographie (caméra ou laser) se sont traduits par une économie d'énergie variant entre

30% et 40%

Pour plus d'informations

LES COFFRAGES ISOLANTS
EDOUARD TURGEON INC

ST-ANSELME, E. ED. TURGEON, 885-4929
ST-ISIDORE, ALAIN PARENT, 646-5826 (EN SOIRÉE)

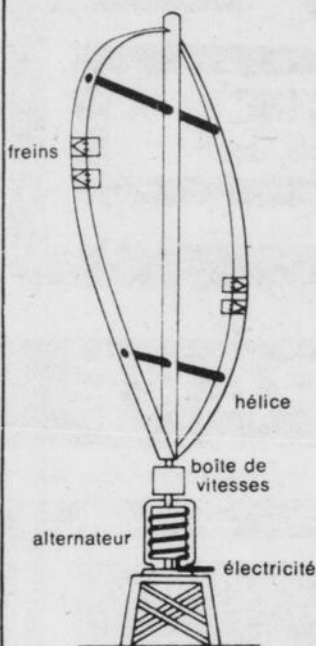
Produire l'électricité avec les éoliennes

L'énergie des vents possède de très longs états de service. Il faut remonter loin dans l'histoire de l'humanité pour retracer ses premières utilisations.

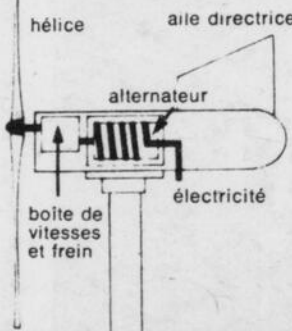
Principe de fonctionnement

Les forces des vents, forces de poussée et de traînée si l'on veut faire toutes les distinctions, peuvent être captées au moyen de dispositifs simples. Tous connaissent les hélices et les girouettes qui tournent dans le vent. Ces appareils convertissent l'énergie cinétique des molécules d'air en énergie mécanique.

Une éolienne à axe vertical



Une éolienne à axe horizontal



Pour obtenir de l'électricité, il suffit d'utiliser cette énergie mécanique pour faire tourner une génératrice ou un alternateur. Le principe de base est donc des plus simples. On appelle plus précisément aérogénérateurs les éoliennes conçues pour produire de l'électricité.

Les deux principaux types sont les éoliennes à axe vertical comme la girouette et les éoliennes à axe horizontal parallèle à la direction du vent comme les moulins à vent classiques. Il y a aussi des éoliennes à axe horizontal perpendiculaire à la direction du vent qu'on pourrait comparer à la roue des moulins à eau et divers modèles hétérogènes.

Notons, parmi ces derniers modèles, le concept d'un capteur élec-

trostatique sans aucune pièce mécanique mobile pouvant transformer l'énergie du vent en électricité à condition qu'il soit au préalable ensemencé au moyen d'aérosols chargés électrostatiquement. Certaines conceptions font sourire comme celle d'une sorte de wagonnets circulant sur une voie en produisant de l'électricité tel un train électrique dont on inverserait le fonctionnement, ou comme cette autre proposition consistant à rattacher les arbres à des génératrices au moyen de câbles en vue de tirer parti de leurs oscillations.

Le principal inconvénient de l'énergie éolienne est son intermittence. A moins de pouvoir régler sa vie au rythme de ses périodes de disponibilité, il faut l'utiliser de façon complémentaire à d'autres sources d'énergie ou employer des solutions de stockage qui en élèvent considérablement le coût.

Utilisée sans stockage, l'énergie éolienne permet d'économiser d'autres sources d'énergie. L'énergie éolienne concourt à la conservation de ressources non renouvelables. Lorsque des éoliennes sont intégrées à un réseau, leur alternateur doit être synchronisé avec ceux des autres centrales, c'est-à-dire être réglé pour produire de l'électricité ayant les mêmes caractéristiques de fréquence. Elles doivent donc être conçues pour toujours tourner à la même vitesse, quelle que soit la vitesse du vent.

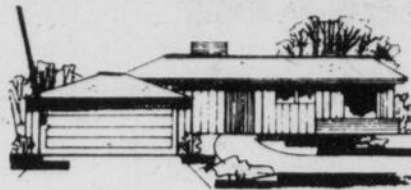
Quant aux modes de stockage, nous limiterons à les énumérer avec un seul exemple pour chacun. Il peut s'agir de stockage électrochimique (piles), chimique (fabrication d'hydrogène), pneumatique (air comprimé), mécanique (roue d'inertie), thermique (sels fondus), hydraulique (centrale à réserve pompée), etc.

Expérimentation

L'utilisation d'éoliennes à l'échelle considérée soulève encore certains problèmes techniques entre autres des problèmes de vibrations. A plusieurs endroits à travers le monde, on travaille à leur mise au point.

L'Hydro-Québec procède à l'essai de deux éoliennes, une à axe vertical aux Iles-de-la-Madeleine et l'autre à axe horizontal parallèle au vent à son institut de recherche (IREQ) à Varennes.

Parmi les nouveaux modes de production d'électricité, c'est l'énergie éolienne qui offre, au Québec, les possibilités d'application les plus intéressantes d'ici l'an 2000.



Tél.: 387-5584

GUY TURMEL & FILS INC.

580, Place des Ploniers
St-Elzéar, Beauce

Entrepreneur gén. bâtiments de ferme
Constructions résidentielles



**GUY
TREMBLAY**
M.E.L.

455, Rue Bellevue, Ste-Marie, Bce

Tél.: 387-5991

Entrepreneur-électricien

Installation: résidentielle - commerciale

SPÉCIALITÉ:

chauffage électrique



Acheter un immeuble domiciliaire est-ce une bonne affaire?



Avant de passer aux actes, passez aux faits, vous dit la Commission des Loyers du Gouvernement du Québec. Si vous envisagez sérieusement l'achat d'un immeuble domiciliaire à revenus, sachez tout d'abord

que vous aurez exactement les mêmes droits et obligations que l'ancien propriétaire. Avant toute transaction, prenez des informations auprès de la Régie des Loyers. L'important, c'est évidemment de tenir compte de la valeur économique réelle de l'immeuble à l'achat. Trop souvent, l'acheteur s'aperçoit que l'immeuble ne

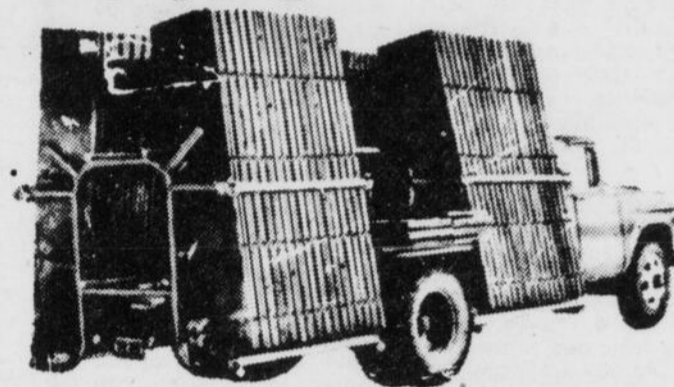
rapporte pas, en fait, les revenus nets espérés. Les services aux locataires doivent continuer et le changement de propriétaires n'autorise pas automatiquement le droit d'augmenter le loyer. N'oubliez pas qu'en plus de l'hypothèque à rembourser, vous aurez de l'assurance, des frais de chauffage et

d'entretien (dont la quantité et la qualité relèveront de vos locataires) à payer. Des logements pourront demeurer inoccupés. Vous devez prévoir une certaine perte en revenus de loyers. Les critères de fixation de prix de loyers par la Commission ne tiennent pas compte de l'évaluation foncière, de la valeur mar-

chande courante des transactions du voisinage, des loyers payés pour les autres logements similaires. Elle fixe l'augmentation permise en tenant compte principalement de l'accroissement des dépenses courantes, des réparations et améliorations majeures apportées à l'immeuble en cause, de l'évolution des

taux hypothécaires sur le marché, d'une certaine plus-value de l'immeuble.

FONDATIIONS de Maisons



BENOIT LANDRY

Ste-Marie, Beauce

Tél.: 387-3539

387-2292

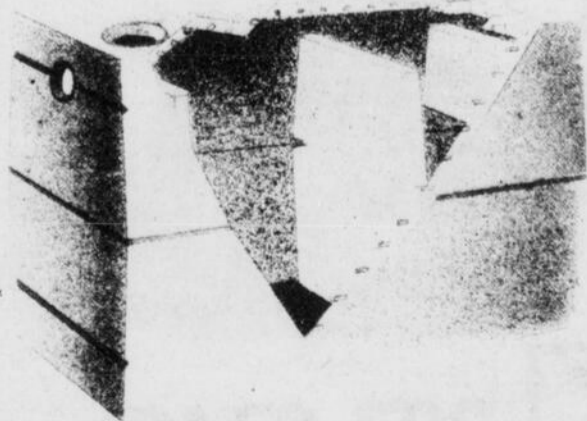


321 avenue Duchesnay, C.P. 626
VILLE STE-MARIE,
BEAUCE-NORD, P.Q.

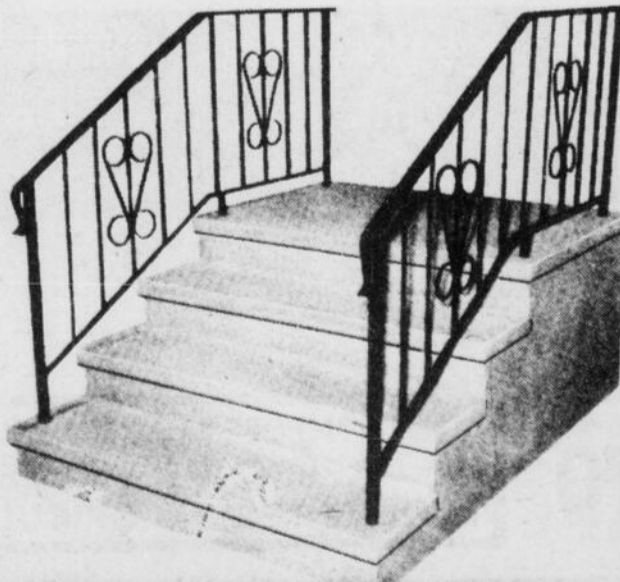
FOSSE SEPTIQUE

POUR UNE MEILLEURE

QUALITE DE VIE



PERRONS



"LES PERRONS BOLDUC"

Les PERRONS BOLDUC sont antidérapants et sont construits en béton armé de haute qualité.

Les PERRONS BOLDUC n'ont pas besoin de fondation: les marches ne forment qu'une seule unité.

Les PERRONS BOLDUC sont manufacturés de toutes dimensions, jusqu'à une largeur de dix pieds (10 pi.).

Les PERRONS BOLDUC sont accompagnés de gardes ancrées fermement dans le béton pour une meilleure sécurité.

Les PERRONS BOLDUC sont faciles d'installation et peuvent s'adapter à toutes sortes d'entrées.

Les PERRONS BOLDUC peuvent être recouverts de briques ou de pierres lors de la fabrication à l'usine.

Les PERRONS BOLDUC sont fabriqués sur mesure suivant vos exigences, avec ou sans portique.

Une maison en bois de corde.

En 1945, le tiers des ménages habitaient une maison construite par ses habitants ou sous la direction de l'un d'entre eux. Cette proportion serait maintenant tombée à environ dix pour cent, regroupant les "architectes de coeur" et les "constructeurs amateurs". Deux d'entre eux ont rendu compte d'une expérience unique de construction artisanale dans un petit bouquin des éditions "L'Aurore", ayant pour sous-titre "Comment construire sa propre maison au quart de ce qu'il en coûte ordinairement".

La technique retenue par les deux "auto-constructeurs", auteurs du livre, est celle du bois cordé, consistant simplement à "corder" des murs avec des bûches de bois de 30 centimètres de long environ, soudées entre elles par des joints de mortier. L'économie étonnante de cette technique de construction réside dans la longueur des rondins utilisés comme matériaux de base. Une maison conventionnelle nécessite, pour ériger sa structure, des planches longues et étroites ce qui suppose de grands arbres, longs et droits. Comme la construction est un secteur très important de consommation, il faut couper de plus en plus d'arbres, ce qui crée une rareté et, en retour, des prix toujours en hausse.

La méthode de bois cordé présente donc deux avantages. D'abord une matière première économique et disponible presque partout. Ensuite, le retour à des matériaux à peu près inutilisables pour d'autres fins. Ceci explique le succès des deux auteurs à construire eux-mêmes leur propre maison de bois cordé à un coût qui n'atteint pas le quart de celui d'une maison ordinaire de même dimension.

Cet ouvrage explique de façon simple et concrète la méthode de construction, à l'intention de quiconque envisage construire une maison du même type. Mais attention les

techniques proposées ne sont pas nouvelles. Des habitations traditionnelles de bois cordé existent depuis au delà de cent ans dans la vallée de l'Outaouais! Les modèles suggérés dans le livre ne sont toutefois pas conventionnels: une maison en forme de bateau, l'autre à l'allure d'une tour! Il faudra l'épreuve du temps pour vérifier l'efficacité et la résistance de telles constructions aux intempéries et à l'usure. Peut-être, vaudrait-il mieux soumettre quelques constructions expérimentales aux expertises d'architectes spécialisés dans les techniques écologiques de construction, avant de se lancer dans la grande aventure de la construction

du foyer familial. C'est du moins l'avis exprimé par quelques membres du

"Groupe de Recherche en Auto-Construction et en Ecologie", de l'Ecole

d'architecture de l'Université de Montréal. André Delisle

(Québec-Science)

Avant d'entreprendre vos travaux de construction

Consultez des gens d'expérience



ESTIMATION GRATUITE

ENTREPRISE CLAUNI INC.

Représentant: Jean-Claude Gourde

CONSTRUCTION RESIDENTIELLE ET COMMERCIALE

REPARATION GENERALE

ST-ISIDORE

TEL.: 646-5228

Tel. 646 5228

LES CONSTRUCTIONS



VILLE STE-MARIE.

SERVICE DE:

8 Bulldozers

5 pelles hydrauliques

2 pépines

1 chargeur

3 camions

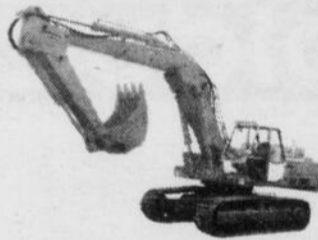
Transport de gravier, sable, terre à gazon, à jardin, etc.

drainage souterrain, construction de route,

construction d'égout et d'aqueduc.

ÉGOUT ET AQUEDUC:

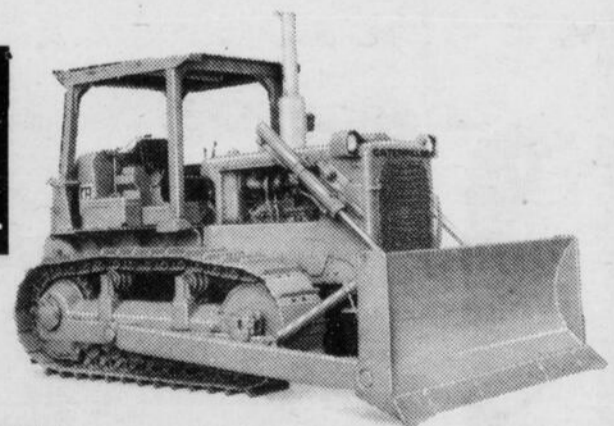
Pour travaux de municipalités — Fosses septiques
Caves — Drainages sous-terrain et de surface —
Terrassement — Heures de cultivateur — Con-
cassage de gravier — Etc...



NOS PRIX DÉFIENT TOUTE COMPÉTITION

TERRE - GRAVIER - PIERRE POUR DRAINAGE - Chargement de terre - Remplissage de terrain - Camionnage - Déneigement à l'heure ou à contrat

Nous possédons les licences d'entrepreneurs et permis nécessaire pour tous vos travaux.



387-6270

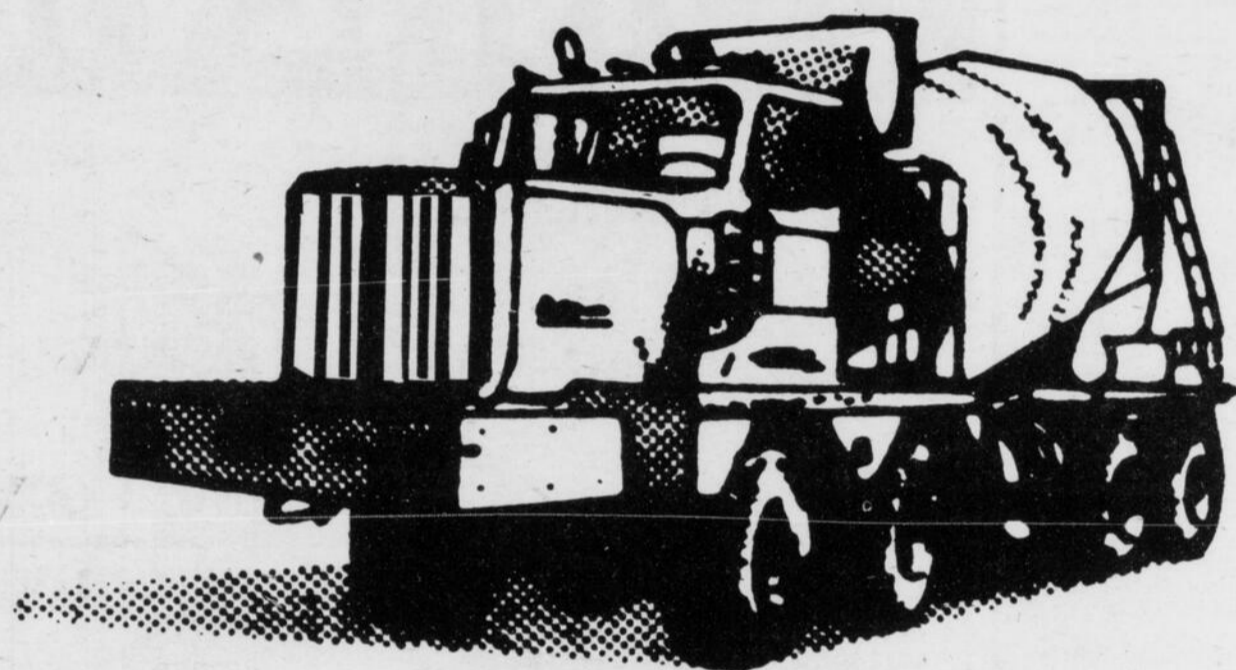
TOUTE NOTRE MACHINERIE EST APPROUVÉE PAR LE MINISTÈRE DE L'AGRICULTURE

387-6746

CARRIÈRE NATALIE INC.

St-Bernard, Dorchester

475-6301



BÉTON PRÉPARÉ DE 1ÈRE QUALITÉ

**Un client satisfait, c'est un ami, et nous voulons que des amis
qui construisent ensemble.**

Pour réussir cet objectif, nous avons à votre disposition, 5 camions récents. Le sable est lavé et surtout nos employés sont aussi très conscients qu'il faut vous donner le service et la qualité auxquels vous avez droit.

Informations techniques sur le béton

Votre plancher craque?

Les façons d'empêcher un plancher de craquer sont:

- 1) Si vous coulez sous un soleil ardent et qu'il fait très chaud, il faut que vous l'arrosiez beaucoup afin qu'il ne sèche pas trop vite. L'idéal serait de le couvrir ou de s'arranger pour qu'il reste de l'eau dessus.
- 2- A tous les 12 ou 15 pieds, il doit y avoir une séparation. On pourrait, par exemple, séparer par une tôle ou encore faire un trait de scie dans les 24 heures de la période où vous aurez coulé.

N'oubliez pas que le béton aussi prend de l'expansion ou retire.

CONTACTEZ

Pierre Leclerc, gérant de production
pour un service rapide et courtois

Tél.: 475-6301 Bureau

475-6866 Résidence

Contre le bruit

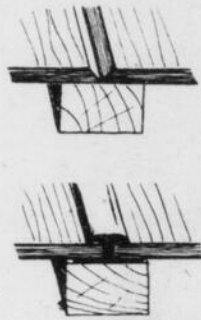
Savez-vous qu'une bibliothèque bien garnie de volumes est un facteur d'isolation contre le bruit très valable? Il y a bien des petites précautions qu'on peut prendre en construisant pour prévenir la propagation du bruit. L'isolation thermique (contre le froid et la chaleur) bien faite, assure en même temps, dans une certaine proportion, l'isolation phonique (du son). Il faut savoir au départ que les métaux, les carrelages, les surfaces lisses et dures diffusent et réfléchissent le son s'ils ne l'amplifient pas. La

propagation des bruits peut aussi se faire par les canalisations d'air et d'eau. Il est donc sage d'enfermer les tuyaux dans des coffrages bourrés de laine de verre ou de polyéthylène. On l'a dit plus haut, ce qui assure l'étanchéité contre le froid ou la chaleur empêche également le son de passer. Donc, les doubles-fenêtres, une double porte, les vitres épaisses, les verres spéciaux isolent du bruit. La surélévation des planchers avec une couche de mousse ou de laine de verre entre les deux niveaux est une précaution excellente contre le

bruit, tout comme le doublage des murs et des plafonds avec une couche de mousse intercalée. Après la construction, on peut plus facilement poser sur les murs et le plafond du tissu sur molleton de base, du liège, de la moquette ou un produit appelé tuile isolante qui a une apparence convenable, même sans apprêt.

On l'utilise beaucoup en revêtement de finition pour les sous-sols qui doivent servir de salle de jeux ou de musique et cela fait ainsi double usage.

Secrets de bricoleur.



Quelques façons de traiter les joints entre deux panneaux consécutifs.

Couvre-joint: c'est le moyen le plus simple de dissimuler un joint. Il suffit de coller-clouer une baguette de même essence ou d'aspect différent suivant l'effet recherché.

Moultures: même principe que pour le couvre-joint la baguette étant ici remplacée par une moulure ayant un profil adapté au décor de la pièce.

Joint creux: il suffit de laisser 4 à 5 mm entre les panneaux. Le premier étant fixé, on maintient une baguette de contre-plaqué de 4 mm d'épaisseur jusqu'à la pose définitive du panneau suivant.

Joint à biseau: ici, les panneaux ayant été légèrement chanfreinés, le joint reste apparent, mais cependant discret.

Profilés plastiques: ce système facilite la pose des panneaux et permet un démontage facile. Ces profilés sont de forme et d'aspect variés. Ils peuvent être imprimés selon l'essence du bois choisi.



Qu'est-ce que le "Pattern language"??

Qu'est-ce que le "pattern language", dont parle l'architecte Christopher Alexander dans son livre du même nom. C'est en quelque sorte une personnalisation de l'architecture née d'un contact entre l'architecte et l'utilisateur d'un espace architectural donné. A l'intérieur d'une culture traditionnelle et conformément aux règles et données de l'architecture, les usagers

reprénderaient le contrôle de la construction au niveau de sa fonctionnalité et de ses aspects pratiques. Le pattern architectural donne les règles architecturales, mais les personnes qui y habiteront, qui y travailleront, qui y passeront, sont celles qui savent si le plan proposé est réellement pratique dans le quotidien. Après tout, comme le dit Christopher, "pendant des millénaires les hommes ont bâti eux-mêmes leur demeure, cela a donné des habitations, des bâtiments, des cités souvent très harmonieuses et respectueuses d'une certaine tradition et des subtilités sociales, locales, et particulières des lieux.

SPÉCIALITÉ: EXCAVATION



Drainage
Remplissement, etc.

596-2886

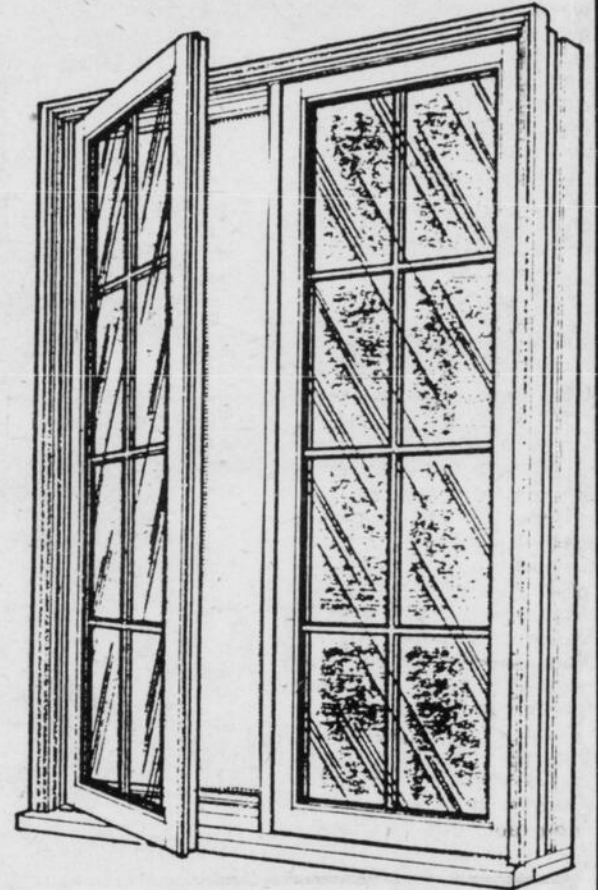
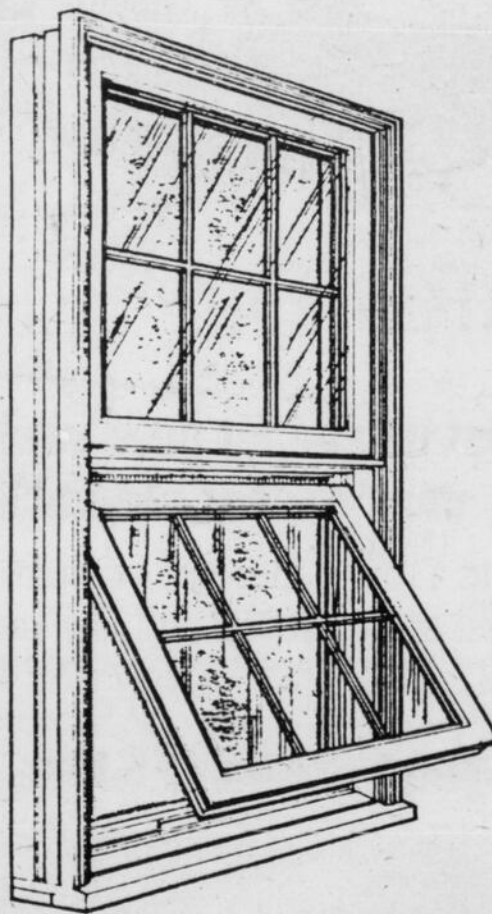
Terrassement
Transport (sable)

596-2886

Doris Therrien, Gaétan et Ghislain Therrien, prop.

BONNEVILLE

fenêtres à battants
et
sur auvents



- Fenêtres coulissantes.
- Fenêtres sous-sol.
- Portes extérieures en acier.
- Portes extérieures en bois.
- Portes extérieures en cèdre.
- Portes Patio «Solaris»
- Louves et auvents.

Manufacturé par: Henri Bonneville & Fils Inc.
Rue Duchesnay,
Ville Ste-Marie co. Bce G0S 2Y0

Ste-Marie, Bce: (418) 387-5487

Québec: 882-2840
(ligne directe)

Saviez-vous que?

...Dans la fabrication des meubles anciens on va jusqu'à fabriquer des "trous de vers" pour leur donner une apparence authentique? Si vous possédez des vrais meubles avec des vrais trous de vrais vers, sachez qu'il existe un produit en aérosol à pulvériser sur les endroits affectés pour détruire les vers. On trouve ensuite un mastic en bois coloré pour boucher les trous.

...Il est important de bien nettoyer les tiroirs des meubles à la térébenthine pour éviter l'invasion d'insectes. Si les tiroirs glissent mal, employez le vieux truc: enduisez les parties qui glissent de savon sec, de paraffine ou de cire. On peut aussi passer la râpe à bois. Pour les bibelots, statuettes, pieds de meubles, serrures qui seraient faits d'un alliage de métaux (cuivre, étain, zinc) vous pouvez nettoyer d'abord avec une brosse trempée dans du pétrole, puis appliquer le mélange 1/3 d'eau, 1/3 d'ammoniaque, 1/3 de vinaigre d'alcool avec un pinceau. Rincer puis faire briller au chiffon doux.

...Il existe sur le marché des thermostats qui abaissent automatiquement la température la nuit et la remontent le matin, juste avant votre lever?

...Si vous employez la disposition étagée pour grouper au mur des petits objets ou des petites photos en un désordre apparent, pour que l'ensemble ait un aspect séduisant dans ce désordre apparent, le tout doit pouvoir entrer mentalement dans une forme géométrique discrète mais réelle: triangle, ovale allongé, carré ou rectangle. Autrement dit, c'est l'impression globale que l'esprit doit retirer du visionnement

des objets groupés.

...Si vous avez suffisamment d'espace d'armoires, vous pouvez séparer la section laboratoire de la cuisine de la section dinette par un comptoir bas, non surmonté, qui sera plutôt comme un buffet et vous permettra de cuisiner en vivant avec les autres. Ce sera un poste d'observation plutôt qu'un coin de pénitence! Et quelle hauteur commode pour servir et aménager une réception-buffet!

Si vous êtes amateur d'antiquités, il vous faut connaître le nom de certains meubles de style qui sont, il faut le dire, assez jolis.

Bonheur-DU-JOUR: Bureau à tiroirs sur lequel repose une petite armoire placée en retrait (18e siècle).

BONNETIERE: Meuble destiné à l'origine au rangement des bonnets et des coiffes qui, peu à peu, servit d'armoire pour les vêtements. De fabrication rustique, en bois massif, ne comportait aucun bronze décoratif.

CAQUETOIRE: Sorte de chaise basse à haut dossier, servait "aux femmes" à caqueter près du feu ou près d'un lit. Meuble de bois extrêmement rudimentaire qu'on rendit plus confortable avec le temps.

ESTAGNIE: Petit meuble en bois typiquement régional qui servait à ranger et à exposer les plats, gobelets et pots en étain qui étaient la seule richesse des intérieurs modestes.

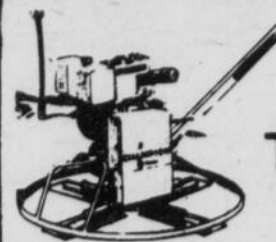
HOMME-DEBOUT: Meuble

destiné, comme la bonnetière, au rangement de vêtements. Son nom le dit, le meuble était assez haut et d'origine typiquement vendéenne.

vogue jusqu'à la Révolution. Ciel de lit plus petit que la couche qui s'appuie au mur.

LIT-A-LA-DUCHESSE: Lit bas surmonté d'un fronton ou d'un dais aussi vaste que la couche elle-même et s'appuyant au mur.

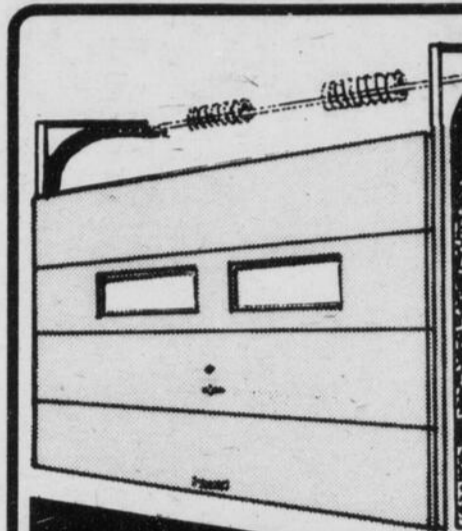
LIT-D'ANGE: Lit à la française, style Louis XIV, en



Fabrication et polissage de planchers de béton planchers colorés

Tél.: 387-3081
387-2089

MARCEL VALLÉE
St-Elzéar, Beauce



**VENTE - INSTALLATION
RÉPARATION de PORTES
DE GARAGE**

Pièces et accessoires disponibles

LÉGÈRETÉ - RIGIDITÉ - ISOLATION

MAINTENANT

Entrepreneur général en construction

**RÉSIDENTIELLE
COMMERCIALE
INDUSTRIELLE**

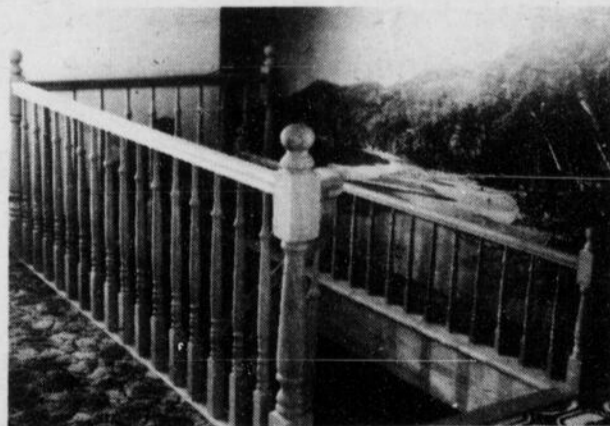
Contactez-nous dès maintenant pour l'installation de votre porte de garage

1496 des Plaines, Ste-Marie, Beauce.

Guy Fontaine
Lionel Turmel, props.

Tél.: 387-6985

Un décor qui finit en beauté



SPÉCIALITÉS: ESCALIERS ET RAMPES INTÉRIEURS ET EXTÉRIEURS

Faites affaire directement avec

LES ENTREPRISES C.L. ENR.
734, rue Faucher, Ste-Marie, Bce, 387-3013

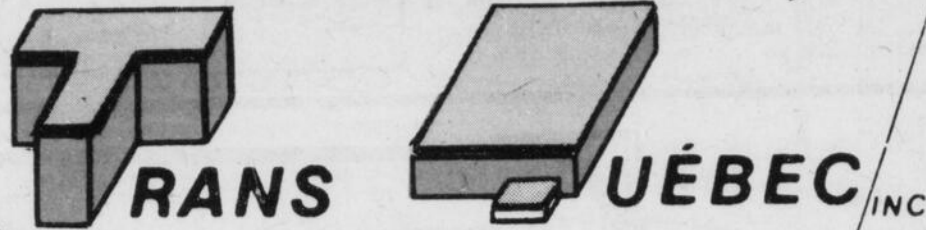
Clermont Ducloux, prop.



26

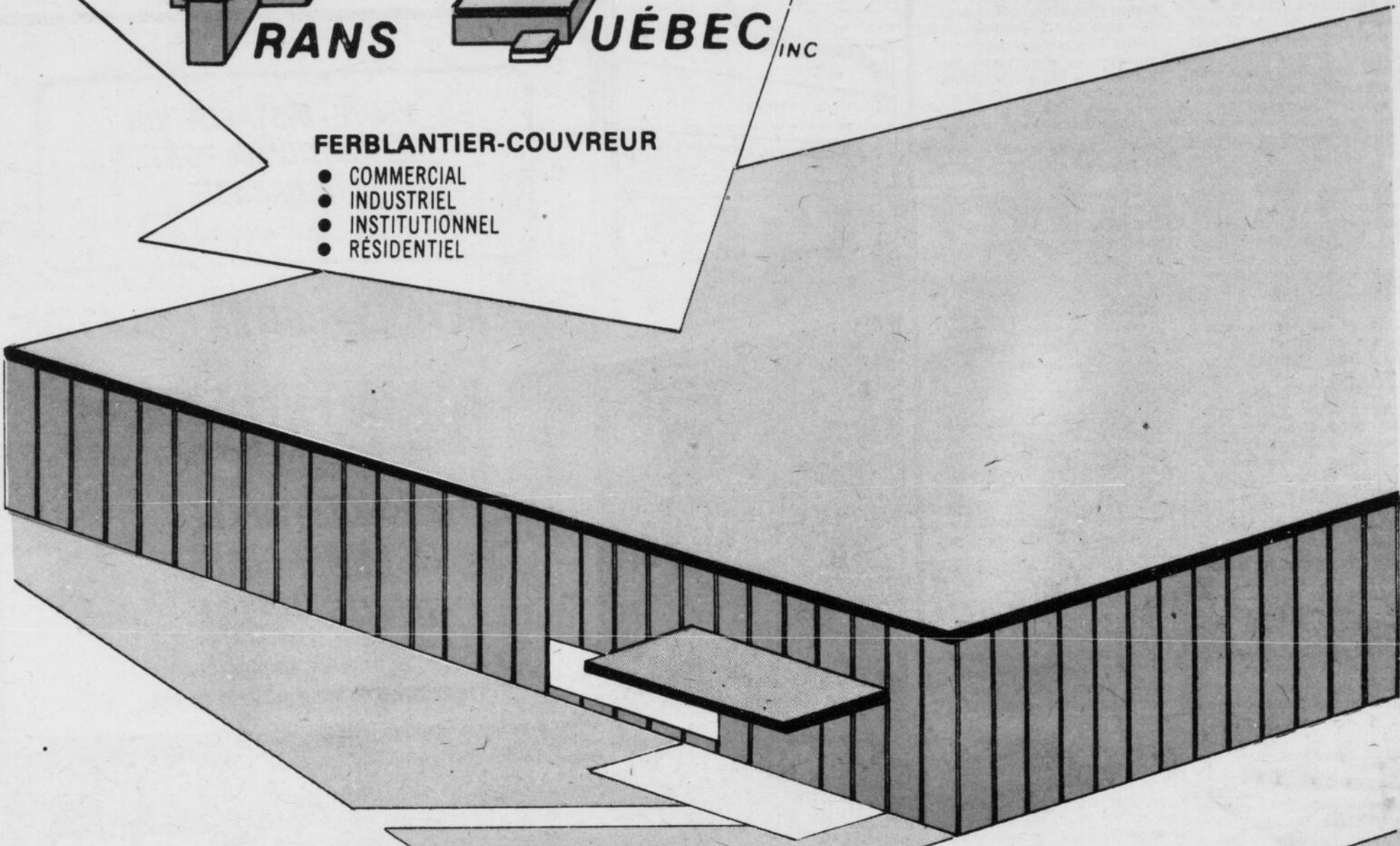
Refaire une
couverture coûte
cher; seul l'entretien
la conservera

LES TOITURES



FERBLANTIER-COUVREUR

- COMMERCIAL
- INDUSTRIEL
- INSTITUTIONNEL
- RÉSIDENTIEL



Les couvertures représentent une bonne partie des frais de construction d'un immeuble et un homme d'affaires sensé ne laisse pas semblable investissement se détériorer.

Surtout quand l'on sait que la couverture est la partie la plus exposée et la plus vulnérable de votre édifice, que ce soit usine, entrepôt, maison à logements, édifice à bureaux, résidences, etc.

En effet, la couverture subit des contraintes constantes: nombreux cycles de gel et dégel en hiver, rayons ultraviolets en été, papier de la membrane exposée, boursofflures, rides, drains bouchés, solins en mauvais état, etc. . . . , etc. . . .

Si vous voulez qu'un spécialiste vous dise comment garder ou redonner à votre édifice actuel ou futur une couverture parfaitement étanche. . .

APPELEZ-NOUS!

Pour consultation: Laurent Couture
Robert Couture

774-3339

C.P. 970, Route Kennedy, Beauceville-Est, Qué.

Pourquoi ne pas y voir. . . avant qu'il ne soit trop tard.

26

26