

Québec, mercredi 3 décembre 1980

Une longue lutte qui n'est pas près de finir

## Jean Baillargeon vs ville de Charlesbourg

par Marc LESTAGE

Une équipe de démolition mandatée par la ville de Charlesbourg et appuyée d'une bonne escorte policière vient de procéder à la démolition d'un hangar et au nettoyage complet des emplacements d'une vieille maison et du hangar dans l'arrondissement historique du Trait-Carré de Charlesbourg.

Il s'agit de la conclusion d'une longue bataille juridique que la municipalité a menée au propriétaire de ces édifices, M. Jean Baillargeon de la célèbre famille d'hommes forts, et qui s'est soldée par la publication d'un jugement en faveur de la ville de Charlesbourg par la cour supérieure, au printemps dernier.

Le contribuable impliqué, M. Baillargeon, soutient que la ville de Charlesbourg a outrepassé la décision du tribunal en démolissant le hangar situé à côté de la vieille maison visée par le jugement. D'ailleurs, M. Baillargeon affirme que l'intervention de la ville n'était pas utile puisqu'il avait lui-même démoli la vieille maison visée par le jugement de la cour supérieure à l'intérieur des délais fixés.

"Ma vieille maison était démolie et tout le bois avait été entassé plus loin sur ma terre. Lorsque les démolisseurs de la ville sont venus, ils ont emporté les tas de bois qui se trouvaient à plusieurs centaines de pieds du hangar auquel ils se sont attaqués", raconte M. Baillargeon au SOLEIL.

**La ville**  
Du côté de la ville de Charlesbourg, le directeur du service de

l'urbanisme et de la construction, M. Jean-Claude Bergeron, a raconté qu'il s'agit de la conclusion d'une longue bataille juridique entreprise par la ville, contre M. Baillargeon, voilà plusieurs années.

Selon M. Bergeron, les édifices qui ont été démolis, avaient déjà été jugés insalubres et qualifiés de nuisance publique par la cour municipale avant que la ville ne recoure à la cour supérieure pour faire confirmer sa décision et obtenir le droit de démolir elle-même ces édifices si le propriétaire s'y refusait.

L'arrondissement du Trait-Carré a été protégé par le ministère des Affaires culturelles du Québec depuis plusieurs années mais il semble que cette décision n'interdit pas à la municipalité de "faire condamner certains édifices dangereux et demander leur démolition".

Pour sa part, M. Baillargeon estime qu'en agissant comme ils l'ont fait, les fonctionnaires de la ville ont "manqué de respect pour des édifices et objets d'une grande valeur culturelle". M. Baillargeon soutient qu'il avait entassé dans ce hangar des meubles antiques dont certains ont été fabriqués par lui quand il était adolescent et d'autres aussi originaux. "Les démolisseurs ont tout écrasé avec une pelle mécanique et un bulldozer et ils ont tout emporté en morceaux", raconte M. Baillargeon.

**La démolition**  
Le directeur du service de l'urbanisme et de la construction, M. Bergeron, reconnaît qu'il a commandé la démolition du hangar ap-

partenant à M. Baillargeon et le nettoyage du terrain avoisinant, "conformément à l'autorisation obtenue d'un juge de la cour supérieure".

"Nous avons demandé la présence de quatre agents de police et une équipe de démolition est allée sur place avec mandat de démolir le vieux hangar et nettoyer le terrain", raconte M. Bergeron. Selon le fonctionnaire, il a fallu une journée et demie de travail et 20 voyages de camions pour sortir tous les débris qui encombraient le terrain de M. Baillargeon. Dès le lendemain, la neige a recouvert les fondations de ces deux édifices.

Dans sa plainte, la municipalité avait souligné que le hangar était situé à moins d'un pied de la limite du terrain et que des bouts de planche tombaient régulièrement sur la propriété voisine, selon le témoignage de M. Bergeron.

En ce qui concerne la vieille maison, M. Baillargeon reconnaît qu'elle était en piteux état et il affirme que c'était bien son intention de la démolir il y a quatre ans et à ce moment, on n'en avait empêché parce qu'il était un environnement historique", de raconter M. Baillargeon.

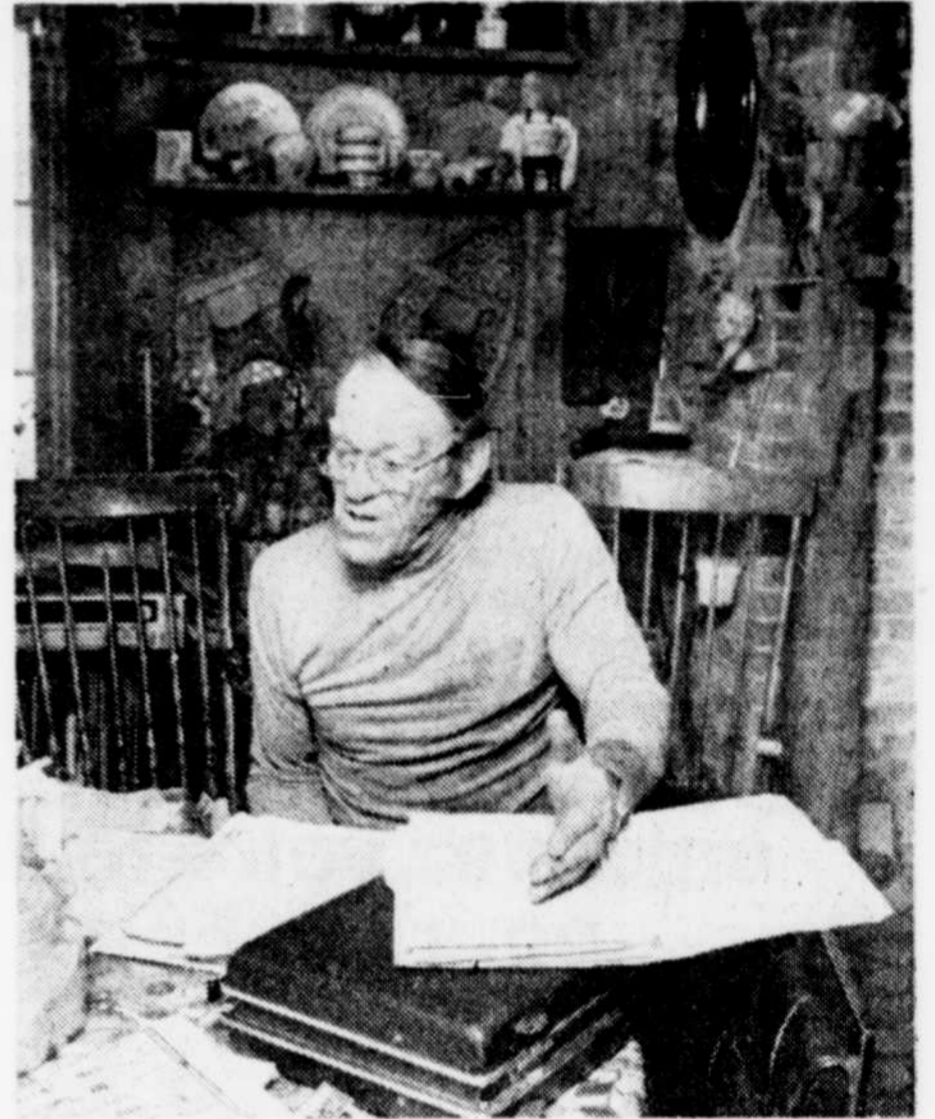
Or, cet été, la ville de Charlesbourg a obtenu un jugement de la cour pour forcer la démolition que M. Baillargeon était d'accord pour effectuer semble-t-il. Le contribuable n'avait toutefois pas l'intention d'enlever le vieux hangar où il conservait du matériel (il est entrepreneur en réparation de couvertures). C'est précisément cet édifice que les démolisseurs de la ville sont venus chercher.

M. Baillargeon n'a pas l'intention de laisser ça là. Il affirme son intention d'obtenir des dommages de la ville pour avoir démolie le hangar, ce qui n'était pas prévu dans la décision de la cour selon lui, d'avoir détruit du même coup des objets personnels qui lui appartenaient et enfin, d'avoir emporté sans permission des matériaux de construction qu'il avait entreposés dans un autre secteur de sa propriété, soit les pièces de bois récoltées lors de la démolition de sa vieille maison.

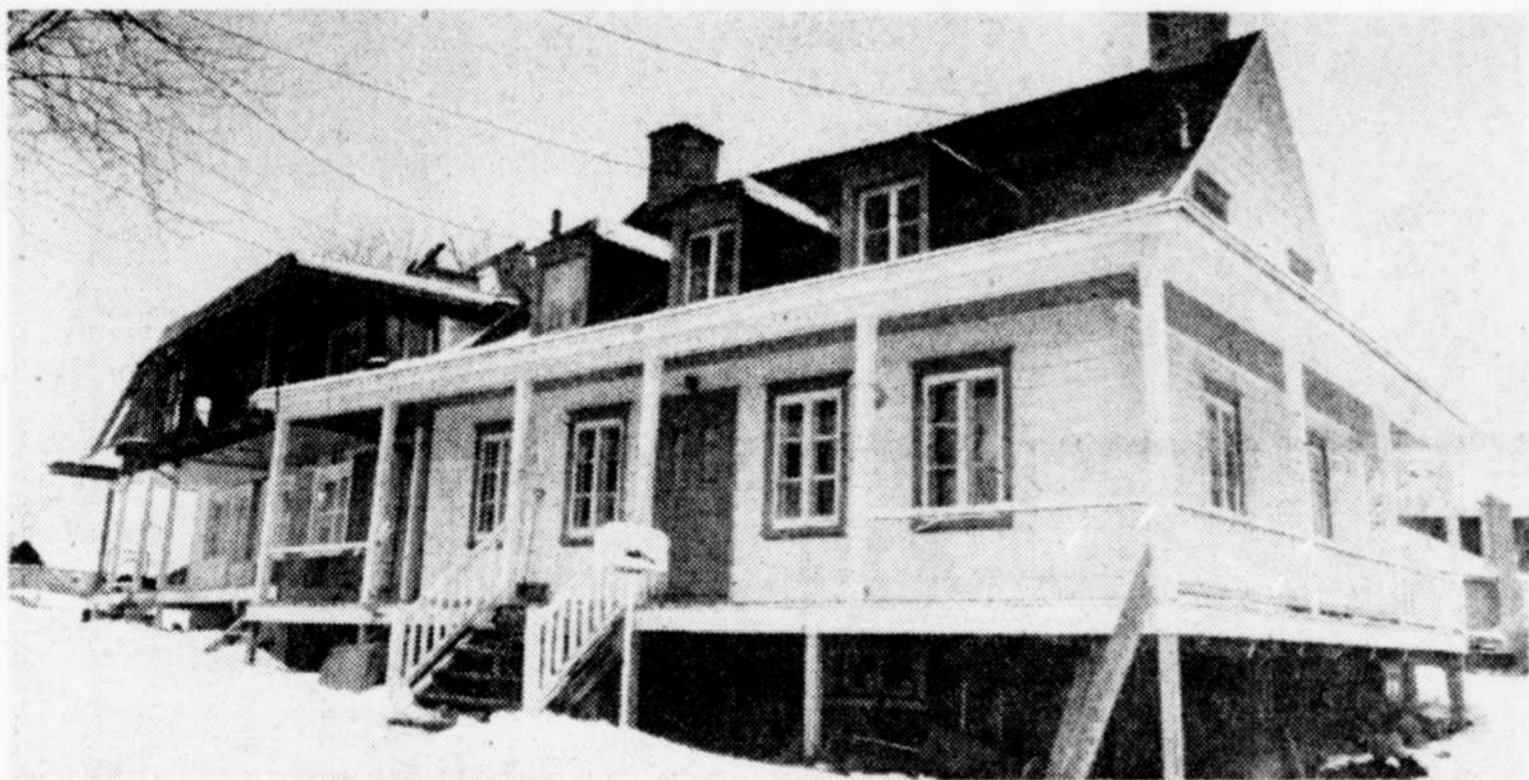
M. Baillargeon demeure toujours sur le même terrain dans le Trait-Carré de Charlesbourg dans une maison qui porte le numéro civique 325 Site-Baillargeon. Le contribuable a d'ailleurs entrepris la construction d'une annexe à cette maison, ce qui lui a attiré d'autres démêlés avec la ville. Dans ce cas, il reconnaît avoir obtenu un permis du ministère des Affaires culturelles mais non de la ville.

Au service de l'urbanisme et de la construction, on estime que cette nouvelle construction est illégale et qu'il faudra peut-être la démolir un jour également. En ce qui concerne les travaux de démolition exécutés par la ville la semaine dernière, il semble que la facture sera envoyée à M. Baillargeon tout cela conformément aux prescriptions du jugement de la cour supérieure, s'il faut en croire l'interprétation de la ville.

C'est une histoire qui aura certainement des rebondissements, dit-on, de part et d'autre.



M. Jean Baillargeon considère que la ville de Charlesbourg a démoli illégalement une de ses propriétés.



Le Soleil, Jean Vallières

La maison permanente de M. Baillargeon est en voie d'être agrandie, ce qui risque de lui valoir d'autres démêlés avec la ville qui n'aurait pas encore autorisé ces travaux.

**VITRERIE CHAMPLAIN INC.**  
Maintenant tout sous un même toit au centre industriel de ville Vanier, 475 PrunEAU.  
Vitrage, miroirs, portes et cadres en acier ou aluminium.  
683-2904

**ACHETONS ECHANGEONS**  
Diamants - Platine Or - Argent

**Montres:**  
● Omega ● Seiko  
● Tissot ● Pulsar

Perles - Diamants  
Service d'évaluation pour assurances

**LEONARD TOUSSAINT INC.**  
Diamantaire  
330, 1<sup>re</sup> Rue - Limoilou  
522-8750 - 522-6395  
Cartes CHARGE X et MASTER CHARGE

*Pelroche* boutique  
**Défilé Mode coquetel**  
Venez vous réjouir avec nous dans le cadre de Noël. Une présentation de mode Fêtes-Croisières vous sera présentée.  
Date: lundi 8 déc. 1980. Heure: 19h à 21h. Coût: \$10  
Endroit: Auberge des Gouverneurs, Place Haute-Ville, Salle de Bal - Quatuor Serge Lortie.  
Billets en vente à la Boutique Pelroche: 658-8734  
Les profits seront versés à la Société de la Croix-Rouge  
Place Laurier 3<sup>e</sup> étage 658-8734

**A LA DEMANDE GÉNÉRALE NOUS RÉPÉTONS CETTE OFFRE**  
**VENTE DE STORES POUR 7 JOURS**  
50 COULEURS ET PLUS  
STORES A LAMELLES VERTICALES 40 COULEURS ET PLUS  
ESTIMATION GRATUITE  
EXPERIENCE ET SAVOIR-FAIRE DEPUIS 1952  
**FEN-POR-A ENR. 692-2127**  
Le plus renommé dans le domaine des portes et fenêtres.  
263, rue St-Paul (carré Parent), Québec.  
842-2500 623-9204  
Aussi: portes, fenêtres, auvents, revêtement d'aluminium, etc.

**LATULIPPE**  
**PROTEGEZ VOS CUIRS CET HIVER!!!**  
BOTTES, GANTS, SACS, ETC.  
NOURRISSEZ-LES AVEC "BOOT GUARD"  
4 ONCES 10 ONCES  
Riche mélange de six cires ainsi que de silicone, conçu pour la protection des bottes de cuir contre les rigueurs du climat canadien.  
IMPERMEABILITE CHALEUR SOUPLESE LONGEVITE  
**MAGASIN LATULIPPE**  
637, rue St-Vallier ouest

**ORGUES KAWAI**  
neufs à partir de  
**\$1,250.**  
**PIANOS KAWAI**  
neufs à partir de  
**\$2,480.**  
**GARANTIE KAWAI SUR ORGUES NEUFS**  
● 5 ans sur toutes les pièces électroniques.  
● 2 ans sur toutes les pièces mécaniques.  
● 1 an sur le service à domicile.  
● 1 an sur le meuble.  
L'ACHAT D'UN PIANO (neuf) comprend: ● le banc ● la livraison ● 8 leçons à notre école et un accordement à domicile.  
L'ACHAT D'UN ORGUE (neuf ou usagé) comprend: ● le banc ● la livraison ● les écouteurs ● une méthode d'apprentissage et 8 leçons à notre école.  
Garantie 3 mois pièces et main-d'oeuvre sur tous les orgues usages

**STE-FOY**  
HAMMOND SOUNDER \$490.  
THOMAS # 111 \$890.  
YAMAHA # B-12 \$1,695.  
HAMMOND COUGAR \$2,800.  
GEM F 40 \$2,700.  
KAWAI E-97 **VENDU \$1,450.**  
Aussi, liquidation des modèles KAWAI utilisés dans notre école, jouissant de la même garantie que les orgues neufs.  
E 120W (at 2) Prix rég. \$3,095. SPECIAL \$2,490.  
E 255X \$3,050.  
E 350W **VENDU SPECIAL \$3,890.**

**LEVIS**  
HAMMOND # M-101 \$1,895.  
CONN # 314 Prix rég. \$3,095. SPECIAL \$1,895.  
THOMAS # 145 \$895.  
KAWAI # E90W \$2,037.  
KAWAI # E120K \$2,595.

Aussi, autres pianos NEUFS de marques différentes à partir de \$1,850.  
**MUSIQUE BEAUDOIN**  
3186, Chemin Ste-Foy, Québec 658-8020  
17, rue Desjardins, Lévis 833-2141

Fonction publique

# Avocats et notaires s'estiment discriminés

par Marcel COLLARD

Mécontents du retard apporté au renouvellement de leur contrat de travail et de la disparité de leurs traitements, les avocats et les notaires de la fonction publique ont intenté des procédures contre le ministre de la Justice pour faire annuler les dispositions du règlement régissant l'intégration et les

conditions de travail de certains autres collègues mieux traités.

Me Jean Martel, président du Syndicat des avocats et notaires de la fonction publique a annoncé que le litige provoque un affrontement majeur avec le ministre. Il se traduira par diverses mesures de pression, au niveau de la préparation de projets de loi que le

gouvernement du Québec voudrait faire adopter "à la vapeur" d'ici la fin de la session parlementaire, de même que dans les commissions parlementaires où les "ministres pourraient se sentir solitaires" d'après ce qu'il a laissé entendre au SOLEIL.

Les moyens de pression pourraient même hypothéquer les pro-

cédures judiciaires relativement au rapatriement unilatéral de la constitution.

Le contrat de travail est échu depuis le 1er juillet 1979 et, sauf trois séances de négociations où il fut pluttôt question d'expliquer certains passages du projet de renouvellement, le ministre semble vouloir se soustraire à ses responsabilités.

Le porte-parole du syndicat a rappelé que le gouvernement avait, en 1977, rapatrié tous les mandats gouvernementaux confiés aux avocats de la pra-

tique privée, telles les poursuites pénales en vertu de diverses lois provinciales, de même que la défense contre les actions de nature civile. En même temps, le

ministre Marc-André Bédard invitait les avocats à postuler comme contractuels à la fonction publique. En 1979, le ministre de la Fonction publique d'alors

M. Denis de Belleval, intégra ces avocats par un règlement que le syndicat tente de faire annuler, puisqu'il accordait aux nouveaux venus des conditions

nettement plus avantageuses que celles de la grande majorité des autres avocats et notaires oeuvrant au sein de la fonction publique.

# Harrison

## JOURS DE DÉCORATION DE DÉCEMBRE

enjolivez votre maison pour les Fêtes

# 20% DE RABAIS

PRIX RÉGULIERS

**RIDEAUX, DRAPERIES**  
**COUVRE-LITS ET**  
**ENSEMBLES DE DOUILLETES**  
**PRÊTS À PORTER**

Choix énorme de couleurs décoratives et imprimés attrayants. Variété de grandeurs populaires. Disponibles en une gamme de prix pour satisfaire à votre budget.



**BOUTIQUE DE SALLE DE BAINS**

Rideaux de douche et serviettes décoratives, tapis et accessoires de bain. **Maintenant, épargnes très spéciales de 20%.**

**TISSUS DE COUTURE**

Vaste choix de couleurs saisonnières et imprimés en vogue. Grande sélection de tissus du tout dernier cri. **Maintenant épargnez 20 à 50% sur nos prix déjà réduits.**



# ÉPARGNEZ 25%

**LE PRIX TOTAL**  
**POUR DRAPERIES FAITES SUR MESURE**

- ÉPARGNEZ 25% SUR LE TISSU POUR DRAPERIES
- ÉPARGNEZ 25% SUR LES FRAIS DE MAIN-D'OEUVRE

**SERVICE À DOMICILE GRATUIT 656-1575**

# Harrison

# PRINCESSE

CENTRE D'ACHATS STE-FOY 656-1575  
GALERIES CHARLESBOURG 626-7813  
GALERIES CHAGNON 837-5837  
GALERIES STE-ANNE 667-7181


EN VENTE À NOS 6 MAGASINS

## VENEZ À NOTRE BOUTIQUE DE NOËL ET PROFITEZ DES BAS PRIX EXCEPTIONNELS SUR LES DÉCORATIONS DES FÊTES

(Prix en vigueur jusqu'au 13 décembre)

**ARBRE DE NOËL PIN ÉCOSSAIS**  
**74 BRANCHES (6 PIEDS) SPÉCIAL**  
**19<sup>88</sup>**






**CIMES D'ARBRE PAR NOMA (4 MODÈLES) SPÉCIAL 4<sup>44</sup>**

**20 SANTA LITES**



**JEU DE 20 MINI-LUMIÈRES (3 modèles au choix) SPÉCIAL 3<sup>44</sup>**



**Jeu de 25 lumières d'extérieur ECONOËL**  
30% d'économie d'énergie



**JEU DE 25 LUMIÈRES POUR L'EXTÉRIEUR. ECONOËL SPÉCIAL 9<sup>44</sup>**

**JEU DE 15 LUMIÈRES POUR L'EXTÉRIEUR. ECONOËL (NON ILLUSTRÉ) SPÉCIAL 5<sup>88</sup>**

**BOULES DE NOËL COULEURS ASSORTIES SPÉCIAL 3<sup>88</sup>**



**COSTUME DE PÈRE NOËL SPÉCIAL 15<sup>88</sup>**



EN VENTE À NOS 6 MAGASINS À LA BOUTIQUE DE NOËL

Syndicat

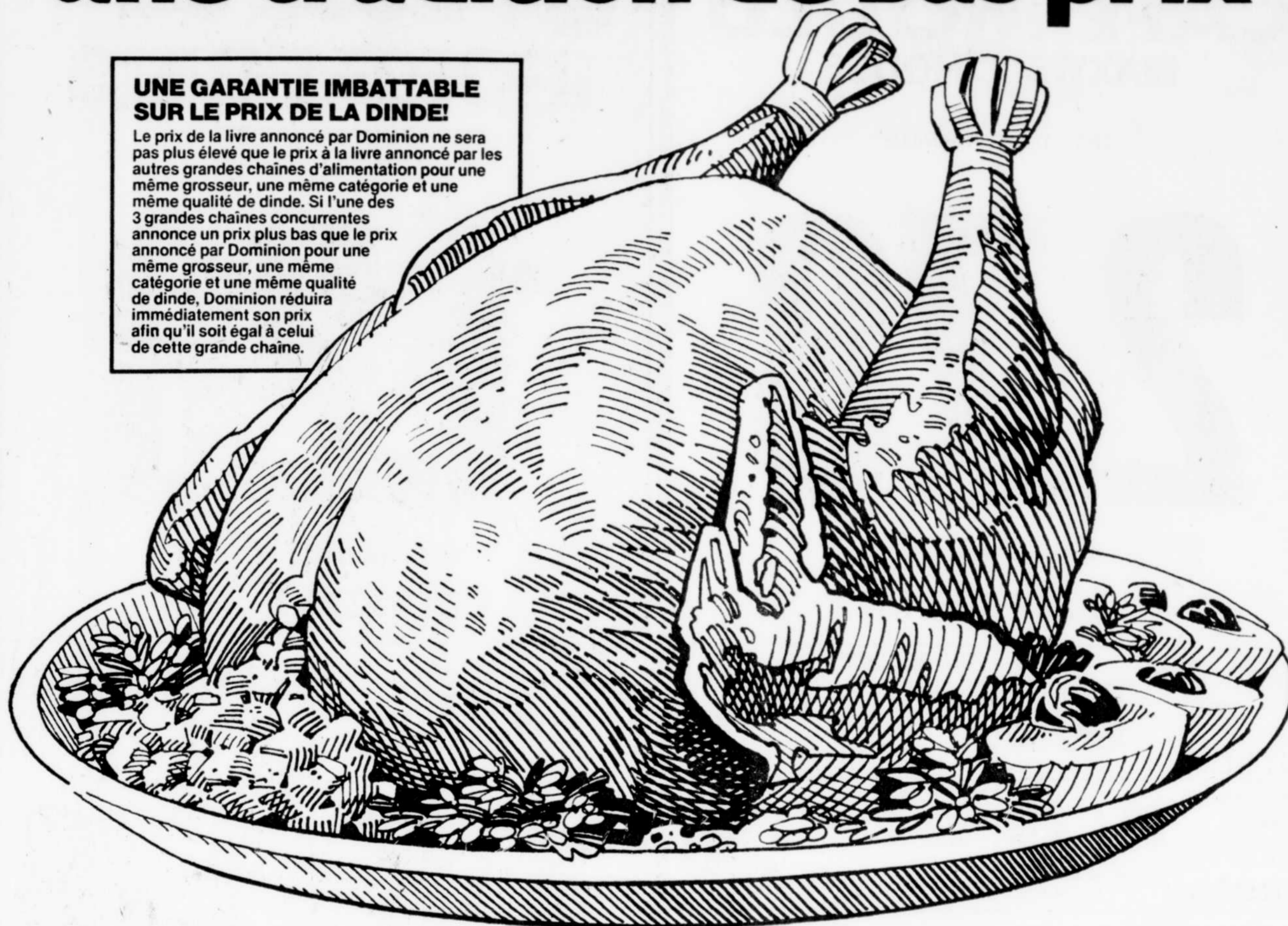
Mail St-Roch Place Laurier Place Fleur de Lys

Mail St-Roch Place Laurier Galeries Chagnon

# Notre dindon, une tradition de bas prix

## UNE GARANTIE IMBATTABLE SUR LE PRIX DE LA DINDE!

Le prix de la livre annoncé par Dominion ne sera pas plus élevé que le prix à la livre annoncé par les autres grandes chaînes d'alimentation pour une même grosseur, une même catégorie et une même qualité de dinde. Si l'une des 3 grandes chaînes concurrentes annonce un prix plus bas que le prix annoncé par Dominion pour une même grosseur, une même catégorie et une même qualité de dinde, Dominion réduira immédiatement son prix afin qu'il soit égal à celui de cette grande chaîne.



## JEUNES DINDONS SURGELÉS

CANADA CATÉGORIE A

20 LB ET PLUS

**PRIX SPÉCIAL!**

# 98

LB

LES SUPERMARCHÉS DOMINION SITUÉS DANS LES GRANDS CENTRES COMMERCIAUX SERONT OUVERTS  
LE SOIR À PARTIR DU SAMEDI 13 DÉCEMBRE JUSQU'AU 23 DÉCEMBRE 1980.



### Chronique de Louise Desaulniers Diététiste, Conseillère en alimentation

Les consommateurs sont invités à m'écrire à l'adresse suivante:  
Les Supermarchés Dominion Limitée, C.P. 6080, Succursale "A", Montréal, Québec H3C 3G7

**Le dindon, une bonne habitude alimentaire.**  
Par tradition, le dindon, un aliment très nutritif, est devenu le plat principal des Québécois, lors du réveillon de Noël. Une grande variété de recettes de poulets peuvent être appliquées à la cuisson de cette viande très maigre. Les restants du dindon peuvent être présentés sous formes de mets froids, tels tomates farcies au dindon, sandwiches au dindon garnis d'ananas et de fromage ou encore diverses salades au dindon. De plus, ces recettes sont très économiques et savoureuses.

**Salade de dinde Waldorf**  
3 tasses de dindon cuit, en dés • 1 1/2 tasse de céleri tranché en diagonale • 1 tasse de pommes, en dés • 1/2 tasse de noix hachées grossièrement • 1 c. à thé de sel • 1/4 tasse de sauce à salade.  
Mélanger dindon, céleri, pommes, noix et sel. Incorporer la sauce à salade en remuant et refroidir. Servir sur feuilles de laitue et garnir de paprika. 6 portions.

### NOUS NOUS RÉSERVONS LE DROIT DE LIMITER LES QUANTITÉS!

Prix en vigueur jusqu'à la fermeture le mardi 9 décembre 1980 à tous les Supermarchés Dominion suivants: Centre de la Canadière - 2537 boul. Ste-Anne - 1500 D'Estimauville, GALERIES STE-ANNE - 800 de la Canadière - 955 St-Cyrille - 435 St-Vallier - 2700 Laurier Ste-Foy - Centre Jadis, 5555, 3e Avenue, Charlesbourg - GALERIES CHAGNON, 300 Côte du Passage, Lévis.

Les Supermarchés Dominion Limitée

## Dominion en a des bonnes choses!



# Des viandes Toutes de qualité!

## CAFE MOULU MAXWELL HOUSE

SAC 16 OZ  
LIMITE DE 4 PAR FAMILLE

# 2.78

PRIX HABITUEL 3.96

ÉCONOMIE 1.18



## FESSE DE PORC FRAIS

BOUT DU JARRET  
OU DE LA CROUPE

# 1.28

LB

PRIX HABITUEL 1.75 LB

ÉCONOMIE .47 LB

**OLIVES  
MANZANILLA**  
FARCIES — NON  
PLACÉES CORNICHONS  
OU OIGNONS  
MARINÉS — ORIENTAL

# 1.09

POT 12 OZ LIQ.

**POIS DE CHOIX  
IDÉAL**  
GROSSEUR N° 2

# .69

BTE 19 OZ LIQ.

**MAÏS EN GRAINS  
NIBLETS**  
OU (EN CRÈME — 14 OZ LIQ.)  
DE FANTAISIE  
GÉANT VERT

# 2/79

BTE 12 OZ LIQ.

**MARGARINE  
MOLLE**  
THIBAUT

# .89

CONT. 16 OZ

**BEURRE  
D'ARACHIDES**  
EXPOS VERRE 250 g

# .69

PRIX SPÉCIAL!

**GARNITURE  
À TARTE**  
FRAMBOISES OU  
CERISES—VACHON

# 1.69

BTE 19 OZ LIQ.

**DATTES  
SANS NOYAUX**  
JAFFA

# 1.89

PAQ. 16 OZ

**MOUTARDE  
PRÉPARÉE**  
SCHWARTZ

# .93

POT 24 OZ

**NOURRITURE  
POUR CHIENS**  
SÉLECTION  
DU BOUCHER

# 2.83

PAQ. 2 kg

**RIZ À  
LONGS GRAINS**  
"CONVERTED"  
UNCLE BENS

# 3.74

PAQ. 2 kg

**BISCUITS  
À GOUTER**  
McVITIES TUC

# 1.33

PAQ. 300 g

**PEPSI-COLA  
BOUTEILLE**  
CONSIGNÉE  
8 x 750 ml

# 2.79

(PLUS DÉPÔT)

**EAU  
MINÉRALE**  
CLAIRE FONTAINE

# 1.19

BOUT. 4 litres

**PURE  
SPRING**  
SAVEURS VARIÉES  
8 x 750 ml

# 2.29

(PLUS DÉPÔT)

**FROMAGE  
CHEDDAR**  
BLANC OU COLORE  
DEUX MONTAGNES

# 2.44

PRIX SPÉCIAL!

**OIGNONS  
SUCRES**  
GATTUSO

# 1.55

POT 12 OZ LIQ.

**JUS DE  
POMMES**  
RECONSTITUÉ  
AU CHOCOLAT  
VITAMINE—OASIS

# .96

CONT. 1 litre

**CHAMPIGNONS  
SLACKS**  
MORCEAUX  
ET TIGES

# .93

BTE 10 OZ LIQ.

**BOUILLON  
AU POULET**  
ST HUBERT

# .95

POT 170 g

**BISCUITS  
VARIÉS**  
AU CHOCOLAT  
CADBURY

# 1.19

PAQ. 150 g

**COLLATION  
INSTANTANÉE**  
AU POULET OU  
BOEUF—GATTUSO

# .78

PAQ. 70 g

**TOUTOU  
PLUS**  
DR. BALLARD

# .89

BTE 25 OZ

**MÉLANGES  
À GÂTEAUX**  
VARIÉS  
MONARCH

# .63

PAQ. 9.3 OZ

**VANILLE  
PURE**  
CLUB HOUSE

# 1.89

BOUT. 43 ml

**POULET À  
LA KING**  
MAGIC PANTRY

# 1.83

PAQ. 250 g



## ÉPAULE DE PORC FRAIS

COUPE PICNIC

# 1.18

LB

PRIX SPÉCIAL!

## CÔTELETTES DE LONGE DE PORC

3 BOUT DES CÔTES  
3 BOUT DU MILIEU  
3 BOUT DU FILET

# 1.78

LB

PRIX SPÉCIAL!

## JARRET DE PORC SURGÉLÉ

# 48

LB

PRIX SPÉCIAL!

## BOEUF FUMÉ BENS EN SACHETS

# 1.78

PAQ. 2 x 85 g

PRIX SPÉCIAL!

## BACON DÉCOUENNÉ MAPLE LEAF

# 1.78

PAQ. 500 g

PRIX SPÉCIAL!

## SAUCISSES FUMÉES HYGRADE

# 1.58

PAQ. 1 LB

PRIX SPÉCIAL!

## ÉPAULE DE PORC FUMÉE

# 1.78

LB

PRIX SPÉCIAL!

## DINDONS SURGÉLÉS

# 1.08

LB

PRIX SPÉCIAL!

batterie de cuisine en cuivre

# LifeStyle

## gratuite

(taxe provinciale en sus)  
en échange de reçus  
de caisse jaunes

Vous trouverez plus  
de détails au présentoir.



## POMMES McINTOSH

RÉCOLTE DU QUÉBEC  
DE FANTAISIE—SAC 4 LB



# .94

PRIX SPÉCIAL!

CH.



# de qualité! Rien que de qualité!

## PORC HACHÉ FRAIS



# 1.38

LB

PRIX HABITUEL 1.68 LB

ÉCONOMIE .30

## BOISSONS FBI

SAVEURS DE FRUITS VARIÉES

# .79

BOUT.  
64 OZ LIQ.

PRIX HABITUEL 1.20

ÉCONOMIE .41

### SOCS DE PORC FRAIS

AVEC PALETTE



# 1.38

LB

PRIX SPÉCIAL!

### CÔTES LEVÉES DE PORC

FRAIS

# 1.68

LB

PRIX SPÉCIAL!

### DINDONS SURGELÉS

CANADA CATÉGORIE A DE LUXE — GOLDEN BIRD OU DIND-O-JUS — IMPRÉGNÉS D'HUILE — 8 A 18 LB

# 1.18

LB

PRIX SPÉCIAL!

### SIMILI POULET

LEGRADE (DANS LES MARCHÉS AVEC COMPTOIR DE CHARCUTERIE)

# 1.48

LB

PRIX SPÉCIAL!

### DINDONS SURGELÉS

CANADA CATÉGORIE A DE LUXE — GOLDEN BIRD OU DIND-O-JUS — IMPRÉGNÉS D'HUILE — 18 LB ET PLUS

# 1.08

LB

PRIX SPÉCIAL!

### BOEUF FUMÉ

BENS (DANS LES MARCHÉS AVEC COMPTOIR DE CHARCUTERIE)

# 4.98

LB

PRIX SPÉCIAL!

### MINI-SAUCISSONS VARIÉS BITTNER

# 1.88

250 g

PRIX SPÉCIAL!

### PÂTE DE FOIE

TOUR EIFFEL (DANS LES MARCHÉS AVEC COMPTOIR DE CHARCUTERIE)

# 1.69

LB

PRIX SPÉCIAL!

### RAISINS VERTS

"ALMÉRIA" DE L'ESPAGNE — CANADA No 1

# .98

LB

PRIX SPÉCIAL!

### COEURS DE CÉLERI

DE LA FLORIDE CANADA No 1

# .98

CH.

PRIX SPÉCIAL!

### AUBERGINES FRAÎCHES DE LA FLORIDE GROSSEUR 24

# 2/98

PRIX SPÉCIAL!

### ANANAS DOLE

IMPORTÉ DE L'HONDURAS GROSSEUR 12

# .99

CH.

PRIX SPÉCIAL!

### CRESSONS FRAIS DE LA FLORIDE

# 2/98

PRIX SPÉCIAL!

### CONCOMBRES SANS GRAINES IMPORTÉS D'ESPAGNE CANADA No 1

# .99

CH.

PRIX SPÉCIAL!

### OLIVES REINES

NATURES — GATTUSO

# 1.79

POT 20 OZ LIQ.

PRIX SPÉCIAL!

### POUDINGS VARIÉS

LAURA SECORD

# 1.25

PAQ. DE 4 BTES DE 6 OZ

PRIX SPÉCIAL!

### PÊCHES EN TRANCHES

OU EN MOITIÉS — DE FANTAISIE — DEL MONTE

# 1.09

BTE 28 OZ LIQ.

PRIX SPÉCIAL!

### SAUCE AUX CANNEBERGES

ENTIÈRES OU EN GELÉE OCEAN SPRAY

# .83

BTE 14 OZ LIQ.

PRIX SPÉCIAL!

### JUS D'ORANGE SURGÉLÉ

NON SUCRE OLD SOUTH

CONCENTRE BTE 12-1/2 OZ LIQ.

# 1.19

100 g

PRIX SPÉCIAL!

### TRANCHES DE LA MER

DANS SAUCE SOYA OU CITRON — CONNORS

COULEURS VARIÉES

PAQ. 4 ROUL.

LADY SCOTT

VIVA

COULEURS VARIÉES

PAQ. 2 ROUL.

ESSUIE-TOUT

COULEURS VARIÉES

PAQ. 2 ROUL.

CIGARETTES BOUT FILTRE

FORMAT KING

ROTHMANS

CART. DE 200

SACS À ORDURES

GLAD

PAQ. DE 20

3.49

LA PARISIENNE

CONTE. 3.6 litres

1.46

ROUL. 30 m

NETTOYEUR LIQUIDE

AVEC VAPORISATEUR

FANTASTIK

CONTE. 24 OZ LIQ.

1.88

PAQ. DE 240

SERVIETTES DE PAPIER

BLANCHES OU ARC-EN-CIEL — QUEST

1.91

NETTOYEUR DE TOILETTE AUTOMATIQUE

ORDINAIRE OU SAPIN

CONTE. BLEU — SANI-FLUSH

12 OZ LIQ.

.99

EAU DE JAVEL

LA PARISIENNE

CONTE. 3.6 litres

1.25

### ARTICLES DIVERS

### AMPOULES ELECTRIQUES

DEPOLIES — 40-60 OU 100 W — C.G.E.

PRIX SPÉCIAL! 1.25

PURIFICATEUR D'AIR

VARIÉ — HIBOU WIZARD

PRIX SPÉCIAL! 1.45

PETITE RÔTISSOIRE

OVALE REYNOLDS

PRIX SPÉCIAL! 1.59

### PRODUITS D'HYGIÈNE ET BEAUTÉ

### SHAMPOOING POUR BEBE

JOHNSON

PRIX SPÉCIAL! 1.99

SHAMPOOING POUR CHEVEUX

NORMAUX — SÈCS OU BOUT GRAS — BODY ON TAP

PRIX SPÉCIAL! 1.99

DENTIFRICE CREST

ORDINAIRE OU MENTHE

PRIX SPÉCIAL! 1.39

DENTIFRICE COLGATE

TUBE 200 ml

PRIX SPÉCIAL! 1.89

MOUCHOIRS DE PAPIER

COULEURS VARIÉES SCOTTIES

PRIX SPÉCIAL! .89

\* CERTAINS PRODUITS NON-ALIMENTAIRES NE SONT PAS DISPONIBLES DANS TOUS NOS SUPERMARCHÉS.

**NOUS NOUS RÉSERVONS LE DROIT DE LIMITER LES QUANTITÉS**

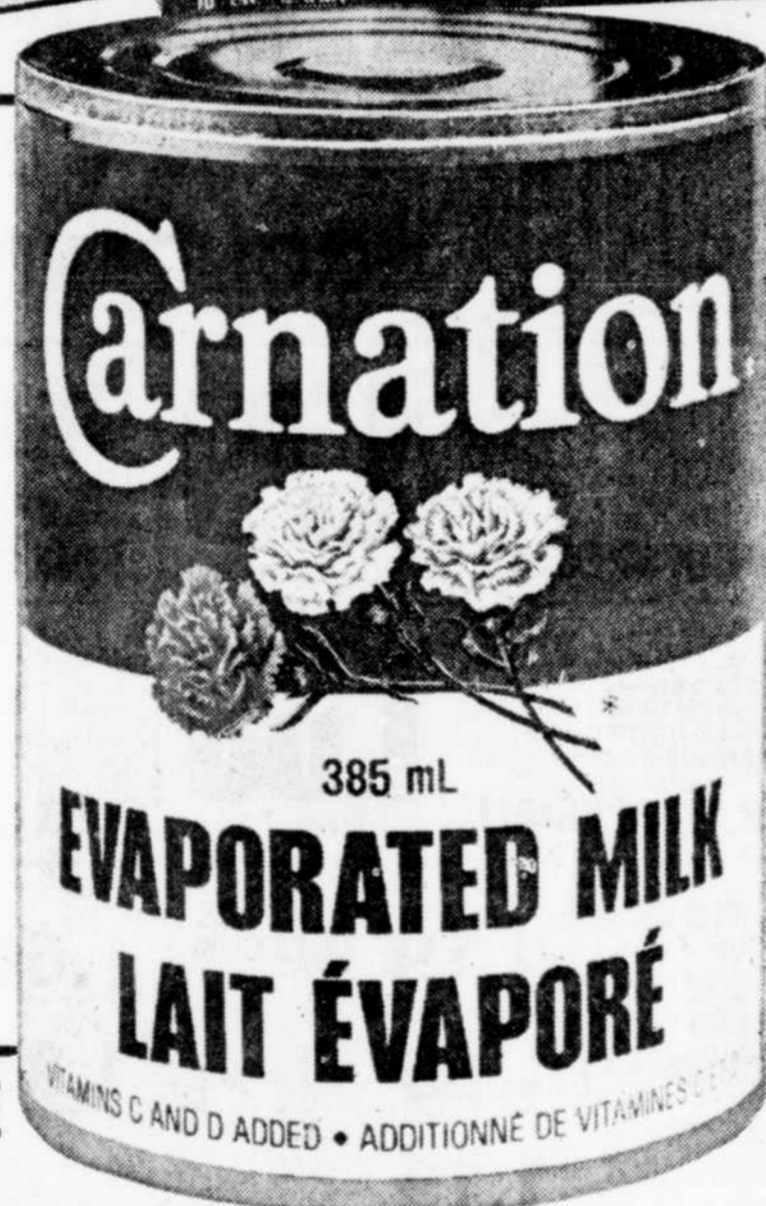
Prix en vigueur jusqu'à la fermeture le mardi 9 décembre 1980 (Sauf les produits de boulangerie le samedi 6 décembre 1980) à tous les Supermarchés Dominion suivants: cendCanardière — 2537 Boul. Ste-Anne — 1500 D'Estimauville GALERIES STE-ANNE — 800 de la Canardière — 955 St-Cyrille — 435 St-Vallier — 2700 Laurier Ste-Foy — Centre Jadis, 5555, 3e Avenue, Charlesbourg — GALERIES CHAGNON, 300 Côte du Passage, Lévis.

Les Supermarchés Dominion Limitée

# Dominion en a des bonnes choses!

# Carnation,

## des économies instantanées



**LAIT ÉVAPORÉ**  
CARNATION

**2/98**

BTE 385 ml

**PRIX SPÉCIAL!**

|  |   |  |
|--|---|--|
| <p><b>LAIT ÉCRÉMÉ EN POUDRE</b><br/>INSTANTANÉ<br/>CARNATION</p> <p>PAQ. 1.5 kg</p> <p><b>PRIX SPÉCIAL! 5.39</b></p> | <p><b>COLORANT À CAFÉ</b><br/>"COFFEE MATE"<br/>CARNATION</p> <p>POT 500 g</p> <p><b>PRIX SPÉCIAL! 1.93</b></p> | <p><b>LAIT 2% ÉVAPORÉ</b><br/>CARNATION</p> <p>BTE 385 ml</p> <p><b>PRIX SPÉCIAL! 2/98</b></p>                         |
| <p><b>CHOCOLAT CHAUD</b><br/>CARNATION</p> <p>CONT. 500 g</p> <p><b>PRIX SPÉCIAL! 2.29</b></p>                       | <p><b>DÉJEUNER INSTANTANÉ</b><br/>VARIÉ—CARNATION</p> <p>PAQ. 380 g</p> <p><b>PRIX SPÉCIAL! 2.59</b></p>        | <p><b>PURÉE DE POMMES DE TERRE</b><br/>INSTANTANÉE<br/>CARNATION</p> <p>PAQ. 350 g</p> <p><b>PRIX SPÉCIAL! .89</b></p> |

**NOUS NOUS RÉSERVONS LE DROIT DE LIMITER LES QUANTITÉS!**  
Prix en vigueur jusqu'à la fermeture le mardi 9 décembre 1980 à tous les Supermarchés Dominion suivants: Centre de la Canadière - 2537 boul. Ste-Anne - 1500 D'Estimauville, GALERIES STE-ANNE - 800 de la Canadière - 955 St-Cyrille - 435 St-Vallier - 2700 Laurier Ste-Foy - Centre Jadis, 5555, 3e Avenue, Charlesbourg - GALERIES CHAGNON, 300 Côte du Passage, Lévis.  
Les Supermarchés Dominion Limitée

**Dominion en a des bonnes choses!**

# Coronation

## des petites gâteries à petits prix



### CORNICHONS TRANCHÉS

SUCRÉS  
CORONATION

POT 750 ml

**PRIX SPÉCIAL!**

**.99**

### GHERKINS MARINÉS

SUCRÉS  
CORONATION

POT 12 OZ LIQ.

**PRIX SPÉCIAL!**

**.99**

### OLIVES MANZANILLA

FARCIES — NON PLACÉES  
CORONATION

POT 20 OZ LIQ.

**1.99**

**PRIX SPÉCIAL!**

### CORNICHONS À L'ANETH

POLONAIS OU ORDINAIRES  
CORONATION

POT 1 litre

**1.19**

**PRIX SPÉCIAL!**

### PETITS CORNICHONS

À L'ANETH, ORDINAIRE OU  
À L'ANCIENNE — CORONATION

POT 750 ml

**1.19**

**PRIX SPÉCIAL!**

### MARINADES

SUCRÉS  
CORONATION

POT 24 OZ LIQ.

**.99**

**PRIX SPÉCIAL!**

**NOUS NOUS RÉSERVONS LE DROIT DE LIMITER LES QUANTITÉS!**

Prix en vigueur jusqu'à la fermeture le mardi 9 décembre 1980 à tous les Supermarchés Dominion suivants: Centre de la Canadière - 2537 boul. Ste-Anne - 1500 D Estimaucelle - GALERIES STE-ANNE - 800 de la Canadière - 955 St-Cyrille - 435 St-Vallier - 2700 Laurier Ste-Foy - Centre Jadis - 5555 3e Avenue, Charlesbourg - GALERIES CHAGNON - 300 Côté du Passage - Lévis.

Les Supermarchés Dominion Limités

# Dominion en a des bonnes choses!

# La course aux aubaines



La grande collection de cartes-recettes McCall's  
 Cette semaine: Séries 13-14-15 seulement \$1.00 chacune  
 Plus de renseignements à l'étalage McCall's de votre marché IGA/Boniprix

Prenez le départ chez IGA/Boniprix



**MÉLANGE À GÂTEAU SUPER-MOELLEUX**  
 BETTY CROCKER Boîte 510 g **79¢**

**LÉGUMES ASSORTIS**  
 CANADA DE CHOIX IDEAL  
 5 VARIÉTÉS OFFERTES

**3/1.00**  
 Boîtes 19 oz

**SHORTENING CRISCO**  
 Paquets 1 lb **3/2.19**

**EAU MINÉRALE GAZEIFIÉE MONTCLAIR**  
 Bout. 750 ml **2/1.00**

**COCA-COLA BOUTEILLES CONSIGNÉES**  
 Boutelles 750 ml **6/2.28**

**BETTERAVES MARINÉES HABITANT**  
 Pot 24 oz **85¢**

**JUS DE LÉGUMES V-8**  
 Boîte 48 oz **87¢**

**FROMAGE TRANCHÉ IGA**  
 Paquet 500 g **1.99**

**BISCUITS VIAU WHIPPET VOGUE**  
 Boîte 400 g **1.69**

**POULETS FRAIS**

CATÉGORIE CANADA "A"  
 MOINS DE 4 LB

**89¢**  
 LB

**JAMBON DANS LA FESSE**

PRÊT À MANGER  
 PORTION DE LA GROUPE  
 MAPLE LEAF  
 ENVIRON 6 LB

**1.28**  
 LB

**QUARTS DE POULET FRAIS**

PORTION DE LA CUISSE

**1.08**  
 LB

**QUARTS DE JAMBON PRÊT À MANGER**

PORTION DE LA CUISSE

**1.38**  
 LB

**QUARTS DE POULET FRAIS**

PORTION DE LA POITRINE SANS AILE

**1.48**  
 LB

**TRANCHES DE JAMBON**

COUPE DU MILIEU

**1.68**  
 LB

**ÉPAULE DE PORC FUMÉE**

GENRE PICNIC  
 MAPLE LEAF

**1.18**  
 LB

**SAUCISSES FUMÉES**

MAPLE LEAF

**1.58**  
 Paquet 1 lb

**SOC DE PORC FUMÉ, DÉSOSSÉ**

MAPLE LEAF

**2.48**  
 LB

**BACON SANS COUENNE**

RÉGULIER OU À L'ÉRABLE  
 MAPLE LEAF

**1.88**  
 Paquet 500 g

**SOC DE PORC FRAIS DÉSOSSÉ, ROULÉ**

**1.68**  
 LB



**EAU DE JAVEL CONCENTRÉE**

JAVEX Cont 3,6 L

**99¢**

**ESSUIE-TOUT RÉGULIERS KLEENEX**

**1.09**  
 Paquet de 2 roul.

**DÉTERSIF ALL**

ALL

**2.98**  
 Boîte 2,1 kg

**LÉGUMES ASSORTIS**

CANADA DE FANTAISIE  
 DEL MONTE  
 3 VARIÉTÉS OFFERTES

**2/79¢**  
 Boîtes 14 oz

**JUS DE TOMATE**

CANADA DE FANTAISIE  
 LIBBY'S

**3/1.00**  
 Boîtes 19 oz

**JUS DE POMMES PUR, VITAMINE ROUGEMONT**

PUR, VITAMINE ROUGEMONT

**75¢**  
 Boîte 48 oz

**SOUPES ASSORTIES HABITANT**

HABITANT

**3/1.00**  
 Boîtes 14 oz

**BOISSONS À SAVEUR DE FRUITS ROUGEMONT**

À SAVEUR DE FRUITS ROUGEMONT

**79¢**  
 Pot 64 oz

**ASSOUPPLISSEUR DE TISSUS LA PARISIENNE**

LA PARISIENNE

**1.39**  
 Cont 3,6 L

Fruits et légumes frais

**TOMATES DE FLORIDE**

CANADA NO 1  
 GROSSEUR 6 X 6

**59¢**  
 LB

**CLÉMENTINES DU MAROC**

NOUVELLE RÉCOLTE

**69¢**  
 LB

**RAISINS ROUGES EMPEREUR**

DE CALIFORNIE  
 CANADA NO 1

**79¢**  
 LB

**BROCOLI DE CALIFORNIE**

GROSSEUR 18

**87¢**  
 CH.

**CHAMPIGNONS BLANCS**

DE CULTURE CANADIENNE

**99¢**  
 Panier 1 chopine

**POMMES GRANNY SMITH**

DE FRANCE

**59¢**  
 LB

Consultez la circulaire pour d'autres rabais-vainqueurs



**Boniprix**



Prix en vigueur jusqu'au samedi 6 décembre 1980.

Nous nous réservons le droit de limiter les quantités

225 NOTRE-DAME DONNACONA

1580 ST-LOUIS SILLERY, QUE.

378 RUE RACINE LORETTEVILLE

3264 CHEMIN STE-FOY STE-FOY

885 AV. ROYALE BEAUPORT

135 DES CHÊNES OUEST QUEBEC

3100 LAFOREST STE-FOY

335 BOUL. WILFRID-HAMEL VILLE VANIER

2480 CHEMIN STE-FOY STE-FOY