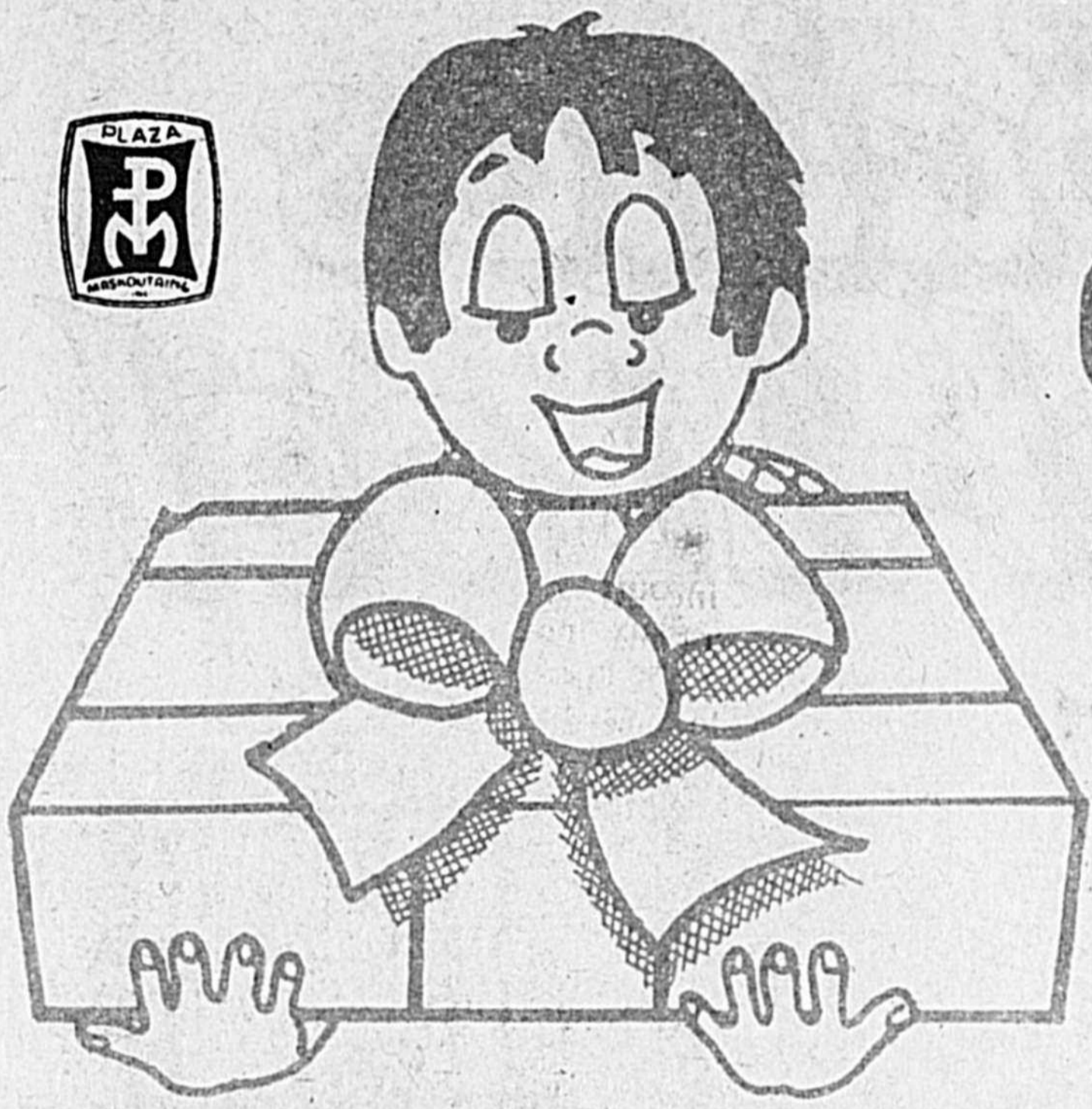


# Woolworth

ACHETEZ EN TOUTE CONFIANCE  
**SATISFACTION GARANTIE**  
Remplacement ou Remboursement



## CADEAUX DE NOËL

**B. VENUS**

**A. BUDDY**

**C. VENUS**

**A. SECHOIR ET MIS-EN-PLIS DE LUXE "BUDDY" DE BROTHER INTERNATIONAL**  
Séchoir avec commutateur de contrôle pour la chaleur plus adduction d'air, orniers pour les attachements. Commande, arrêt, départ. Brosse et peigne pour la mise en plis, manches et peigne pour sécher.

**27<sup>95</sup>**

**B. SECHOIR /COIFFEUR "VENUS"**  
Séchoir/coiffeur pour elle et lui. 350 watts. 2 accessoires de séchage-coiffure (peigne et brosse pour la mise en forme). Grille d'air chaud. Grille de prise d'air.

**17<sup>88</sup>**

**C. SECHOIR A CHEVEUX "SUPER SAM" DE BROTHER INTERNATIONAL**  
Trois positions de contrôle. 500 watts de puissance. Peigne et brosse pour gonfler les cheveux.

**21<sup>95</sup>**

**VENUS**

**FER A FRISER "VENUS"**  
Puissance de 30 Watts. Ce fer vous aidera à friser ou défriser vos cheveux. Bout isolant en Rexan. Pince chromée. Support incorporé.

**10<sup>95</sup>**

**VENUS**

**FER A FRISER A LA VAPEUR DE "VENUS"**  
Mise-en-plies ondule, boucle et redresse. Contrôle par thermostat. Bout de sécurité en Rexan. 40 watts de puissance avec vapeur à bouton poussoir. Caractéristique: pince, éjecteur, lampe témoin, interrupteur pour la vapeur, cartouche à vapeur, embout froid, grille pour vapeur.

**13<sup>95</sup>**

**Gillette**

**A. RASE-A-CHAUD DE GILLETTE**  
Cet appareil présente une mousse chaude et humide. Assouplit la barbe et donne un rasage net et agréable. Comprend aussi le rasoir Trac II et crème à barbe.

**22<sup>95</sup>**

**B. FER A FRISER "CURL & LOVELY" DE CHARLES CRAFT**  
Avec ce fer à friser la chaleur demeure automatiquement la même. Le Curl & Lovely un bout de sécurité spécial ainsi qu'un support pour le placer dès qu'il commence à chauffer.

**9<sup>00</sup>**

**A. SECHOIR ET PEIGNE "SUPER SHOT" DE CHARLES CRAFT**  
Quatre intensités de chaleur (froid, tiède, chaud, très chaud). Léger. Le dispositif concentrateur est équipé de ce qu'il y a de mieux pour le contrôle de la circulation d'air et la température. Séchage rapide.

**26<sup>95</sup>**

**B. SECHOIR-COIFFEUR "SUNBEAM"**  
Séchoir "Jet set" 1000 plus. Commutateur à 4 paliers de puissance (arrêt, bas, moyen, élevé). Garantie d'un an.

**29<sup>98</sup>**

**C. SECHOIR COIFFEUR BRUMISATEUR "PHILIPS"**  
Puissance de 650 watts. Brosse pour gonfler et assouplir. Peigne séchoir. Peigne à crêper. Peigne coiffeur pour la dernière touche. Séchoir localisée.

**22<sup>88</sup>**

**D. SECHOIR A CHEVEUX**  
Séchoir à cheveux portatif avec accessoires de séchage coiffure à vapeur. Peigne, brosse, bloc brumisateurs. Il est entièrement portatif chez vous, vous pouvez le porter tout en travaillant, en voyage il se range dans une mallette.

**30<sup>95</sup>**

**B. 1000 PLUS**

**C. PHILIPS**

**D.**

**A. SECHOIR-COIFFEUR "SUNBEAM"**  
Commande pour chaleur basse, arrêt et chaleur élevée. Prise d'air. Sortie d'air. Peigne et brosse à coiffer. Puissance de séchage de 500 watts. Chaleur instantanée pour séchage après le shampoing ou la douche.

**23<sup>95</sup>**

**B. SECHOIR A CHEVEUX "REMINGTON 800"**  
Pouvoir asséchant avec accessoires pour sécher et coiffer: une brosse, deux peignes, 3 positions de contrôle (arrêt, chaud, moyen). 800 watts de puissance.

**24<sup>96</sup>**

**supermax**

**SUPER SECHE-CHEVEUX "SUPERMAX" DE GILLETTE**  
Sèche-cheveux muni de 5 accessoires (peignes à dents écartées, brosse à sécher, peigne bigoudi, concentrateur d'air, l'aide-coiffeur). 500 watts de puissance.

**27<sup>95</sup>**

**SECHOIR A CHEVEUX "STYLETTE" DE GENERAL ELECTRIC**  
Bonnet extensible. Caractéristiques: miroir. Supports du boyau pour entreposage. Boyau d'air. Bonnet. Arrêt du cordon coulissant. Bande élastique du bonnet. Mécanisme souffleur. Serrure à bouton pression. Réglage de confort. Raccordeur pivotant.

**29<sup>98</sup>**



1305 des Cascades... Sur la Plaza Maskoutaine  
**Votre Satisfaction Est Garantie Pour Tout Achat**

## Ligue O'Keefe

Papeterie Lapointe (0)	
R. Sévigny	367
Mme H. McGee	394
P.A. Giroux	392
Mlle Y. Lévesque	301
C. Marsan	408
<b>TOTAL:</b>	<b>1862</b>

## Épicerie Phil. (4)

Mme M. Marsan	440
R. Laramée	311
Phil Young	358
Mme N. Gadbois	450
B. Lapointe	455
Handicap	60
<b>TOTAL:</b>	<b>2074</b>

## Sévigny Chasse & Pêche (4)

D. Brousseau	409
Mme C. Richer	411
C. Lapointe	403
Mme Flo Santoire	506
L. Sévigny	443
<b>TOTAL:</b>	<b>2172</b>

## J-L Morin Sports (0)

Mme N. Sévigny	324
Mme L. Chabot	462
J-P Laporte	423
Mme C. Therrien	446
J. Deslandes	396
Handicap	30
<b>TOTAL:</b>	<b>2081</b>

## Marché Lemonde Enr. (1)

D. Leclerc	300
Mme N. Desmarais	307
Mlle L. Cordeau	414
Mme M. Daigneault	426
Dummy	429
<b>TOTAL:</b>	<b>1876</b>

## D. Millette Plombier (3)

J-M Piché	340
Mlle A. Beaulac	281
Y. Daigneault	347
Mme H. Deslandes	461
D. Sévigny	392
Handicap	105
<b>TOTAL:</b>	<b>1931</b>

## N. Charron Boucher (4)

R. Richer	474
M. Martin	358
Mme R. Cabana	417
Mme J. Laramée	375
Mme M-J Huard	364
<b>TOTAL:</b>	<b>1991</b>

## Ozite N. Aucoin (0)

Mme G. Phaneuf	379
Mme D. Giroux	349
Dummy	336
Mme Y. Leclerc	381
N. Aucoin	351
<b>TOTAL:</b>	<b>1796</b>

## Ligue Avco

### CLASSEMENT

Restaurant Cascade	50
Station Esso Landry	43
Laurentide	34
Photo Réal Brodeur	33

### Station Esso Landry (2)

Cécile Brière	287
Nicole Brière	241
Rose Brière	249
Réjean Lapointe	361
Maurice Paradis	426
Ginette Richer	221

### Laurentide (6)

Léo Bérubé	300
Marielle Bessette	315
Yvon Brière	287
Serge Lebeau	267
André Richer	393
Claudette Roy	204
Handicap	33
<b>TOTAL</b>	<b>1799</b>

### Restaurant Cascades (8)

Dozilva Brousseau	433
Gilles L'Heureux	388
Berthe Mélançon	295
Lise Picard	293
Guy Roy	379
Diane Sawyer	221
Handicap	66
<b>TOTAL</b>	<b>2075</b>

### Photo Réal Brodeur (0)

Oscar Bessette	321
Guy Chapdelaine	270
Denis Lamoureux	372
Jeanne Lapointe	259
Pierrette L'Heureux	296
Cécile Richer	397
<b>TOTAL</b>	<b>1915</b>

### Plus haute moyenne de la saison

Cécile Richer	132
Denise Lamoureux	138

### Plus haut simple de la semaine

Cécile Richer	137
Dozilva Brousseau	207

### Plus haut triple de la semaine

Cécile Richer	397
Dozilva Brousseau	433

### TOTAL

1785

## Ligue mixte

### colombienne

G. Graveline (2)	
G. Loiselle	131
J. Mathieu	119
R. Boulanger	113
Mme L. Graveline	112
Mme J. Auclair	124
Mlle M. Gaudette	108
<b>TOTAL</b>	<b>707</b>

### L. Desrosiers Inc. (2)

C. Phaneuf	147
L. Desrosiers	111
G. Girouard	102
R. Avaré	142
Mme H. Morin	114
Mme L. Laporte	92
<b>TOTAL</b>	<b>708</b>

### Les Ent. A. Phaneuf Inc. (2)

A. Phaneuf	122
R. Phaneuf	125
G. Vachon	113
Mme R. Girouard	101
Mme M. Desrosiers	113
Mme L. Avaré	109
<b>TOTAL</b>	<b>683</b>

### Créations Florales C. Inc. (4)

R. DesOrmeaux	142
G. Goulet	78
R. Brunette	110
R. Lauzon	116
Mme J. Alain	116
Mme G. Lamoureux	87
<b>TOTAL</b>	<b>649</b>

### Provigo (4)

J.-P. Brodeur	238
G. Beaugard	107
R. Gordon	117
Y. Desjardins	132
Mme F. Jeanson	106
Mme M. Flibotte	106
<b>TOTAL</b>	<b>706</b>

### Courtemanche & Frères Ltée (6)

C. Phaneuf	152
L. Phaneuf	128
C. Laporte	119
J.-A. Girouard	106
Mme S. Phaneuf	108
Mlle J. Girouard	102
<b>TOTAL</b>	<b>715</b>

### P.P. Electric Inc. (6)

G. Janelle	131
J.-G. Alain	118
M. Lamoureux	136
Mme D. Phaneuf	131
Mme F. Girouard	77
Mme L. Beaugard	106
<b>TOTAL</b>	<b>679</b>

### Réjean Nettoyeur (8)

D. Désautels	133
G. Girouard	134
E. Auclair	99
Mme P. Girard	125
Mme T. Brodeur	118
<b>TOTAL</b>	<b>728</b>

### HAUTE MOYENNE

Mme D. Phaneuf	131
M. C. Phaneuf	152
Equipe no. 8:	121.3

### HAUT SIMPLE

Mme D. Phaneuf	171
Mme T. Brodeur	193
M. L. Phaneuf	198
M. G. Girouard	222

### HAUT TRIPLE

Mme D. Phaneuf	426
Mme M. Desrosiers	450
M. C. Phaneuf	484
M. C. Phaneuf	547

### POSITIONS DES EQUIPES

AU 13 NOV. 75

Courtemanche & F. Ltée	52
Créations Florales Inc.	50
Les Ent. A. Phaneuf	42
Réjean Nettoyeur	40
G. Graveline	40
P.P. Electric Inc.	34
Provigo	32
L. Desrosiers Inc.	30

Lors d'un  
**DEMEGEMENT**  
?

**W-W**

Assurez-vous d'appeler

*Welcome Wagon*  
LTD.

Mme Fernande Cloutier  
773-5619

Le plus merveilleux panier  
du monde.

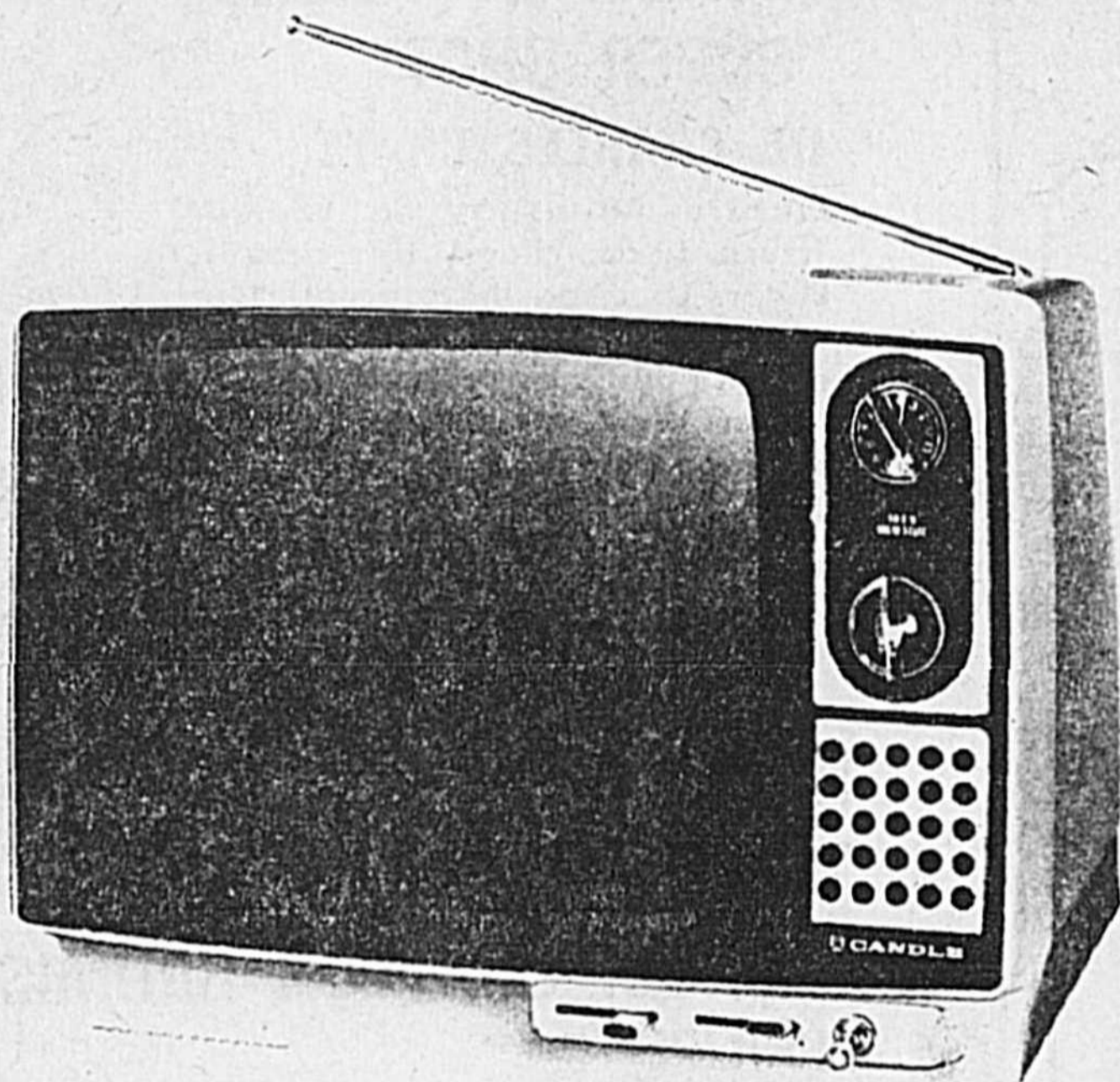
# Woolworth

## Arbaines

# D'avant-Noël



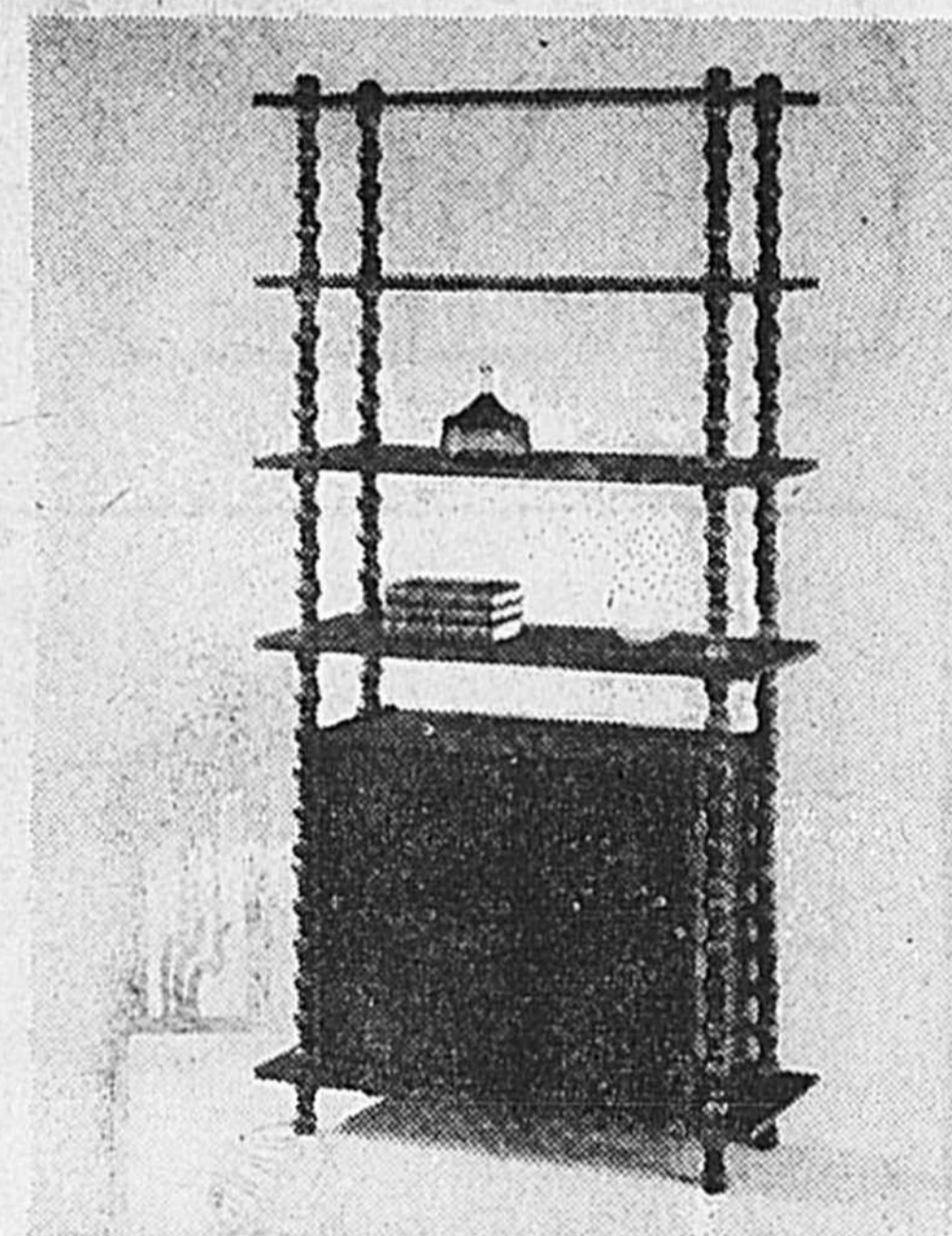
### Idées-cadeaux



## TELEVISION "CANDLE"

Télévision noir et blanc. Ecran pare-soleil de 12". 100% transistorisé. Antenne télescopique, UHF-VHF. Modèle portable avec boîtier blanc. Garantie d'un an.

# 99 99

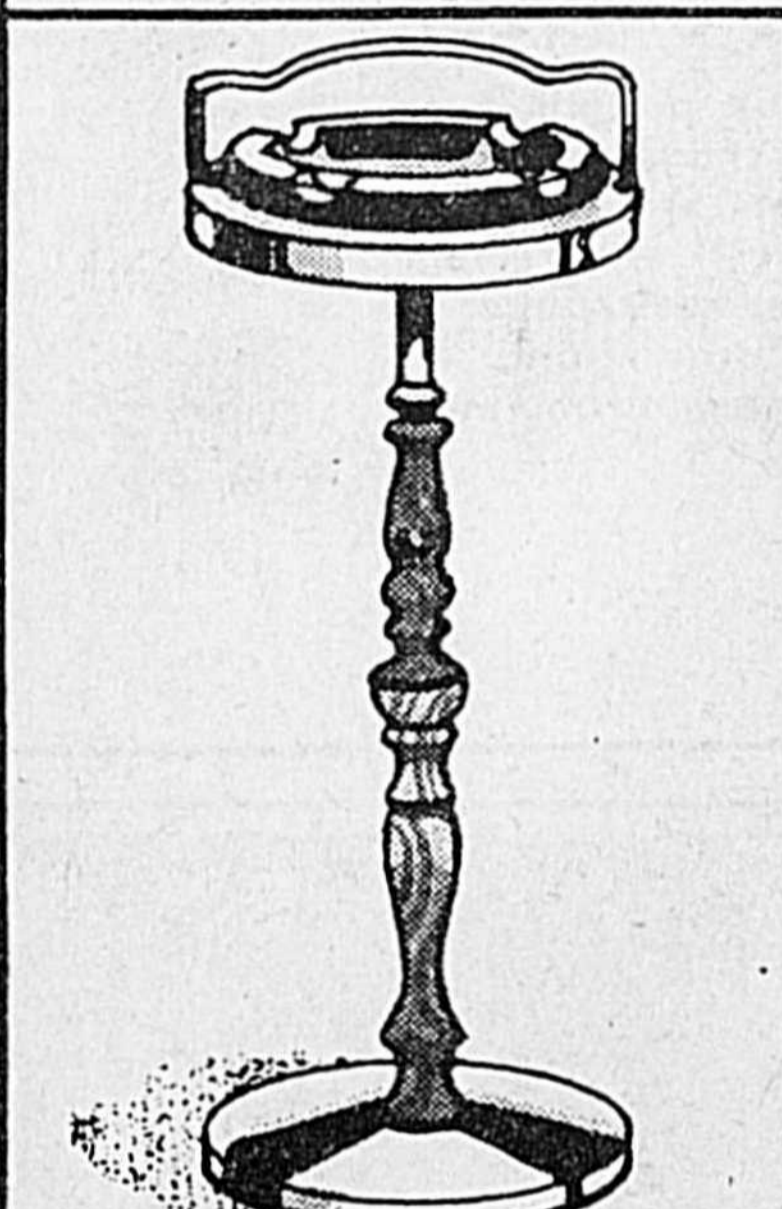


## BIBLIOTHEQUE AVEC BAR

Bibliothèque de marque "Bestar". En bois fini noyer.

Dimensions: 36"L x 76"H x 14"P.

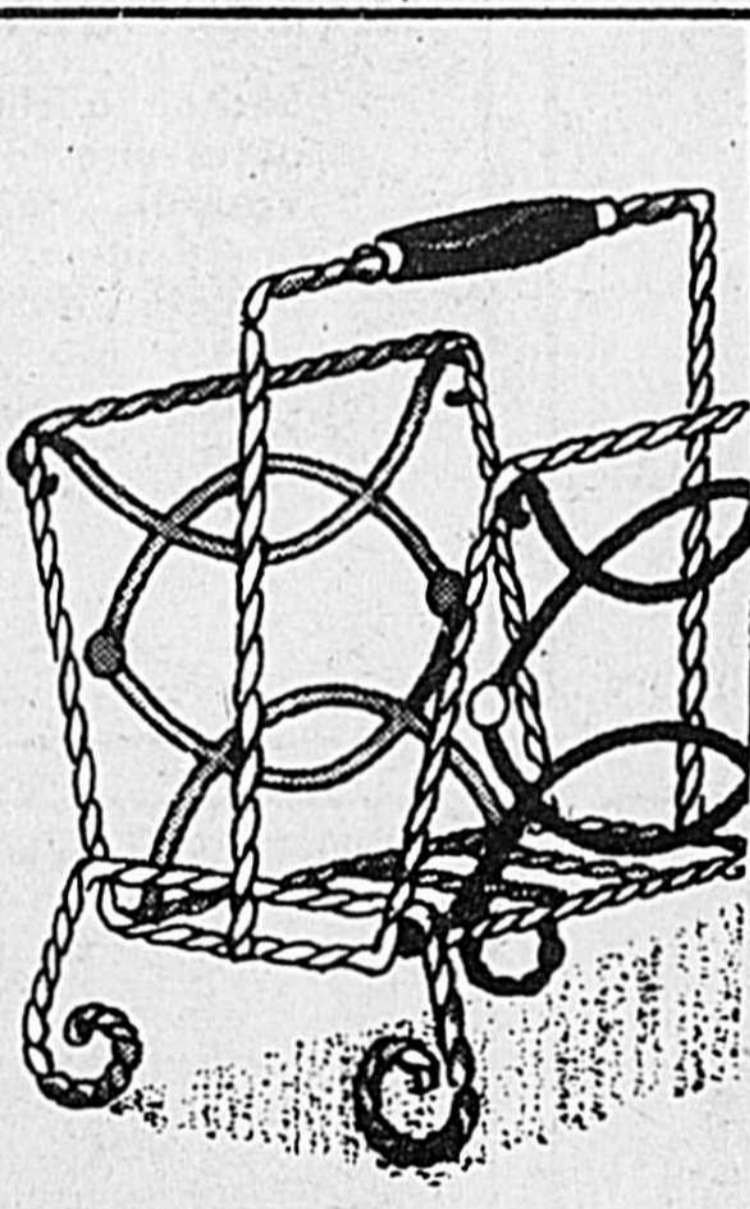
# 109 95



## CENDRIER SUR PIED

Cendrier avec base de style Colonial. Construction en métal et en bois foncé ou pâle.

# 17 49



## PORTE-JOURNAUX

Porte-journaux en métal (brass) avec poignée en bois foncé.

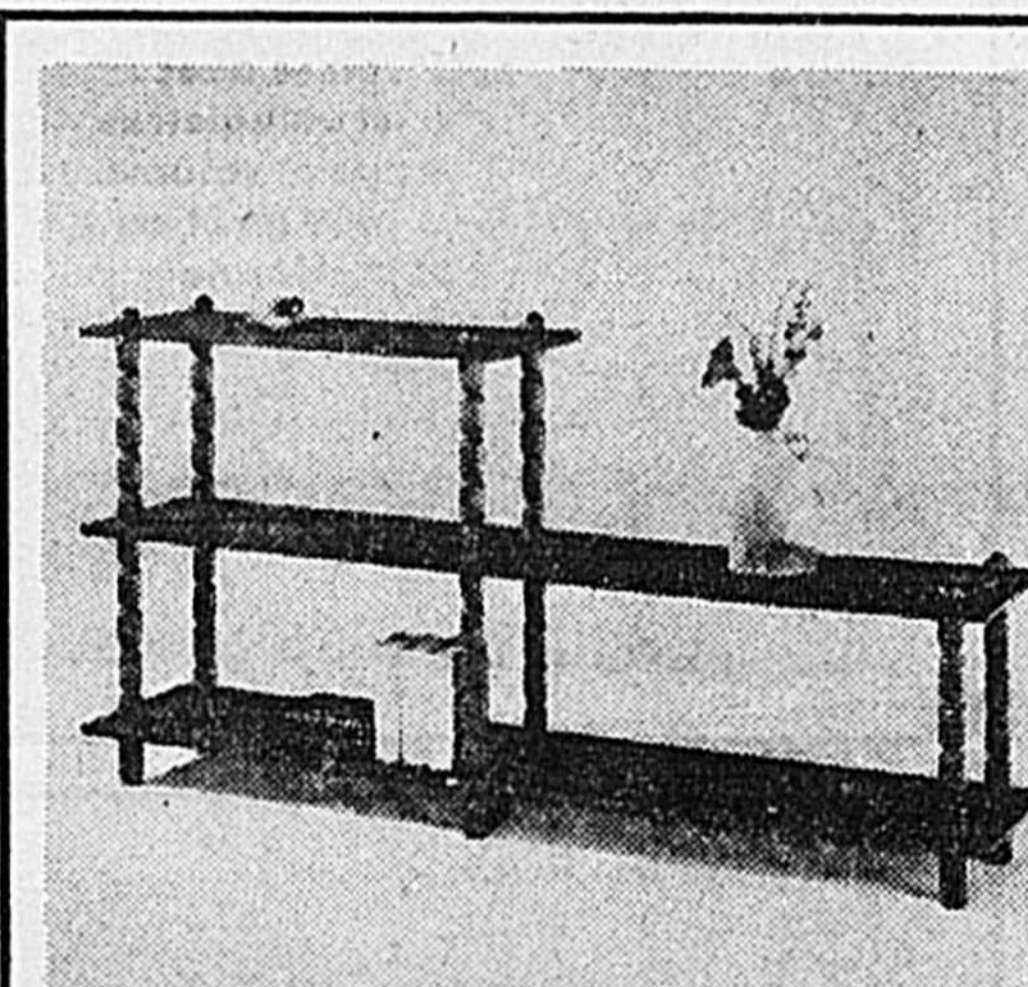
# 12 99



## BIBLIOTHEQUE

Bibliothèque en bois, fini noyer. Dimensions: 66"L x 14"P x 38"H.

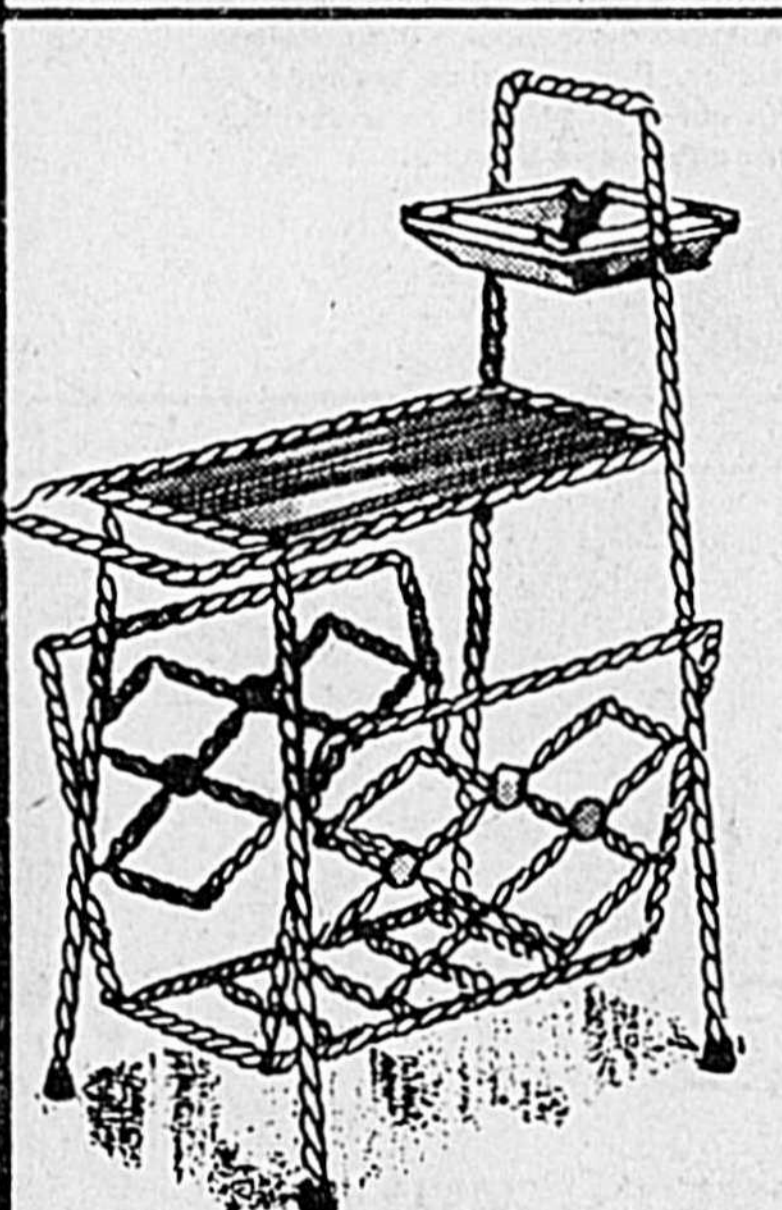
# 63 95



## BIBLIOTHEQUE "BESTAR"

Bibliothèque en bois, fini noyer. Dimensions: 72"L x 14"P x 38"H.

# 59 95



## PORTE-JOURNAUX

Table et cendrier dans une même pièce en métal (Brass).

# 18 49



## CENDRIER SUR PIED AVEC PORTE-JOURNAUX

Cendrier sur pied avec porte-journaux et lampe couleur verte. Fabriqué en métal chromé ou brass.

# 20 95



## TELECOULEUR 20"UHF-VHF

Télévision couleur de marque "Brentwood" de Fleetwood 100% transistorisé. Garantie de 5 ans sur les dispositifs à semi-conducteurs, transistors, diodes, redresseurs, et sur la lampe-écran.

# \$ 387 95



1305, rue des Cascades... Sur la Plaza Maskoutaine

## Satisfaction garantie ou remboursement

# Woolworth



## Cadeaux de Noël



ACHETEZ EN TOUTE CONFIANCE  
**SATISFACTION  
 GARANTIE**  
 Remplacement ou Remboursement

### SYSTÈME DE SON CANDLE

- Amplificateur avec radio AM-FM stéréo AFC
- Lecteur et enregistreur pour cartouches 8 pistes
- Boutons pour volume, basse, aigu et balance à coulisse
- Bouton pour arrêt automatique de la cartouche
- Bouton accélérateur de pistes
- Indicateur de puissance d'enregistrement
- 2 micros
- 1 table tournante BSR automatique
- 2 haut-parleurs
- 1 base

# 196<sup>96</sup>

prix ordinaire  
à compter du 3 décembre

## Excellentes idées de cadeaux pour parents et amis



### RADIO DIGITAL

Radio AM-FM de marque "Concerto" de Jutan. Fonctionne à l'électricité. Réveillez-vous au son de la musique ou de la sonnerie. Garantie d'un an sur les pièces et 3 mois sur la main d'oeuvre.

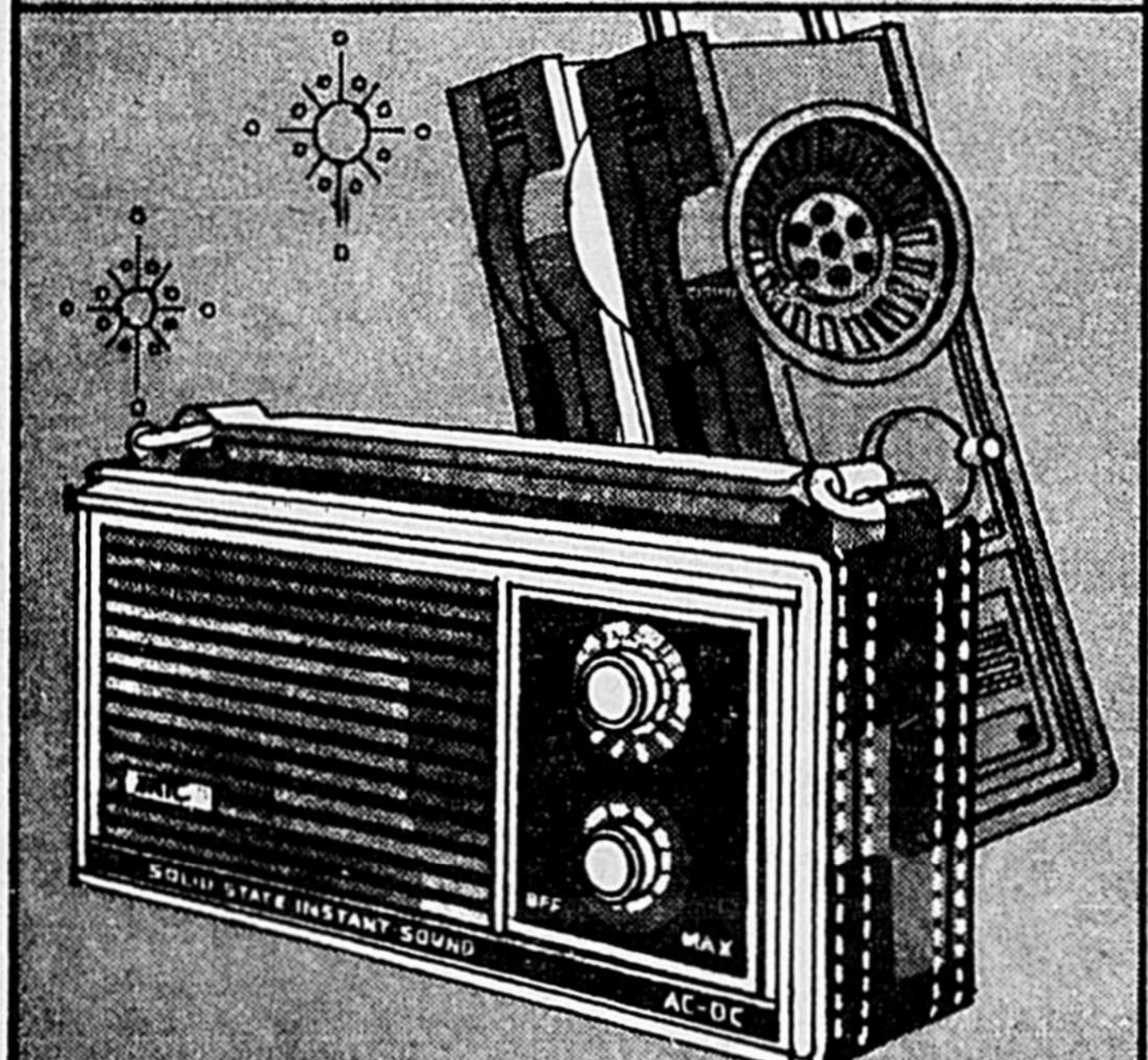
## 39<sup>96</sup>



### APPAREIL D'AUTO "WEBCOR"

Appareil pour cartouches 8 pistes avec 2 haut-parleurs de 5 watts. Garantie d'un an

## 34<sup>96</sup>



### Walkie Talkies

Walkie Talkies transistorisé de marque "Audition". Modèle militaire. Piles incluses

## 13<sup>96</sup>

### RADIO AM

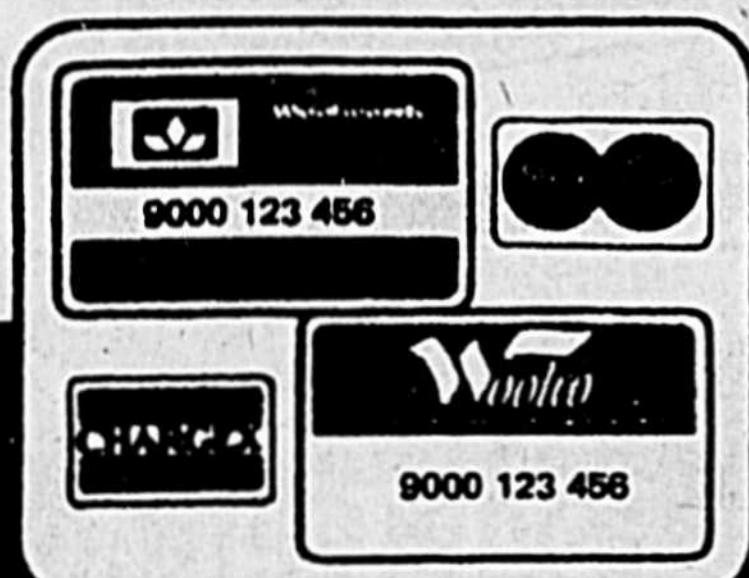
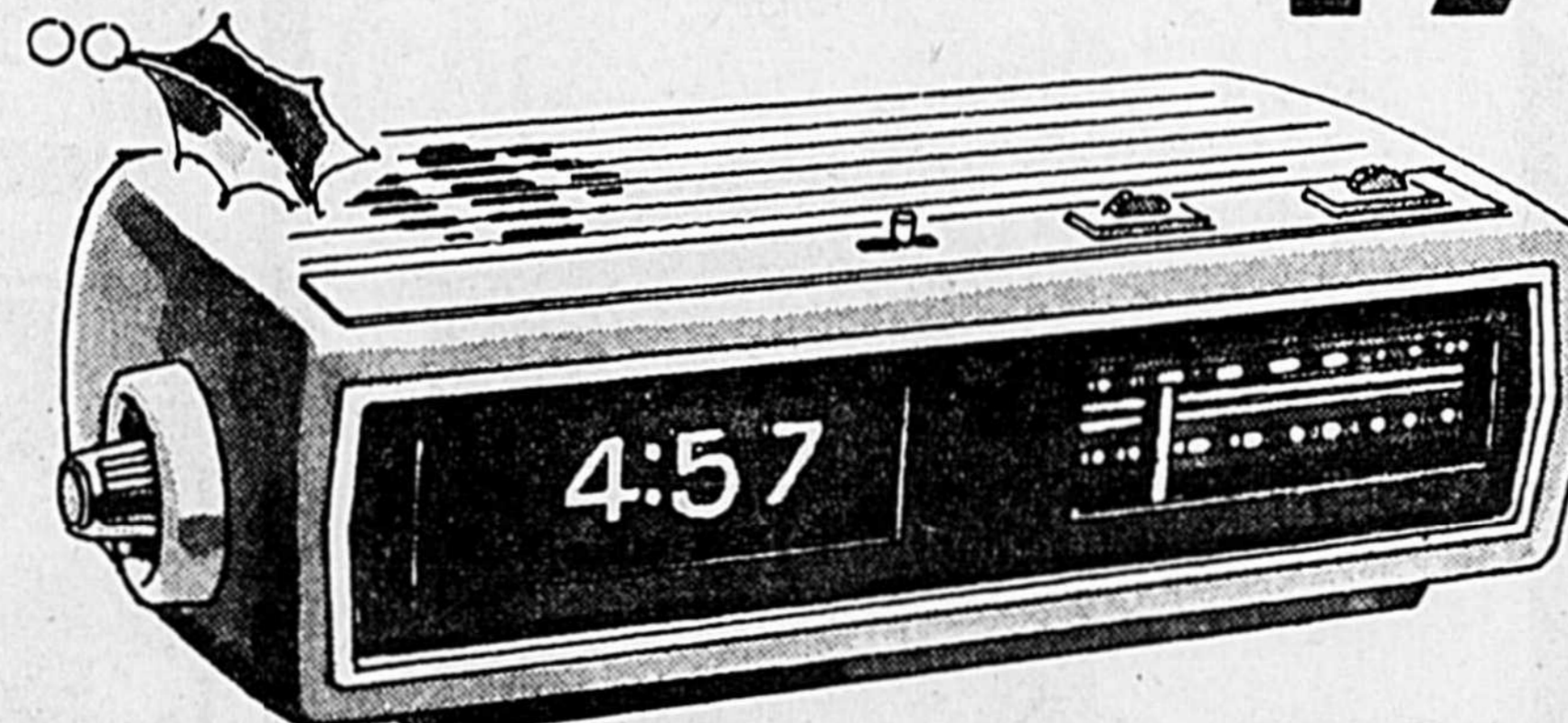
Radio de marque "Strauss". Fonctionne à pile ou à l'électricité. Boîtier en simili-cuir. Écouteur inclus. Garantie d'un an sur les pièces et 3 mois sur la main d'oeuvre

## 11<sup>87</sup>

### RADIO DIGITAL "AUDITION"

Radio AM-FM de style Moderne. Fonctionne à l'électricité. Boîtier blanc. Réveillez vous au son de la musique ou de la sonnerie de votre radio.

## 19<sup>96</sup>



1305 des Cascades... Sur la Plaza Maskoutaine

Votre Satisfac**tion** Est Garantie Pour Tout Achat



## "L'agriculture... c'est notre affaire!"

C'est devant des salles pleines à craquer que les spécialistes invités à prendre la parole au cours de la première partie de la Semaine du Cultivateur, ont entretenus les agriculteurs, et même leurs épouses, sur le thème: "l'agriculture... c'est notre affaire!"

La Semaine du Cultivateur, pour sa huitième année consécutive, présentait une série de journées d'étude à l'intention des exploitants de ferme de la région du Richelieu et de tous ceux que l'agriculture intéresse, qui s'est tenue à l'Institut de technologie agricole.

La journée du mardi 18 novembre fut consacrée à la femme; le thème "vers une meilleure qualité de vie". C'est ainsi que vinrent parler aux dames, Mme Claudette Boivin, agent de recherche au Conseil du statut de la

femme; M. Albert Bazergui, décorateur; Mme Angéline Bi Bello, professeur de haute couture; et Mme Isabelle Gobeille, professeur de tricot.

La journée du mercredi 19 novembre: les fumiers, problèmes et solutions, avec MM. Simon-M. Guertin, agronome; Jacques Choinière, agronome et ingénieur; Michel Fortier, agronome et ingénieur; Yvon Martel, agronome et spécialiste en fertilité des sols; et Carol Emond, ingénieur, au service de protection de l'environnement.

La journée du jeudi 20 novembre fut réservée au crédit agricole et à l'Union des producteurs agricoles, avec Me Camille Moreau, de l'Office du crédit agricole; et M. Fabien Langlois, de la Société du crédit agricole; ainsi que le dr François Dagenais, économiste à l'U.P.A.

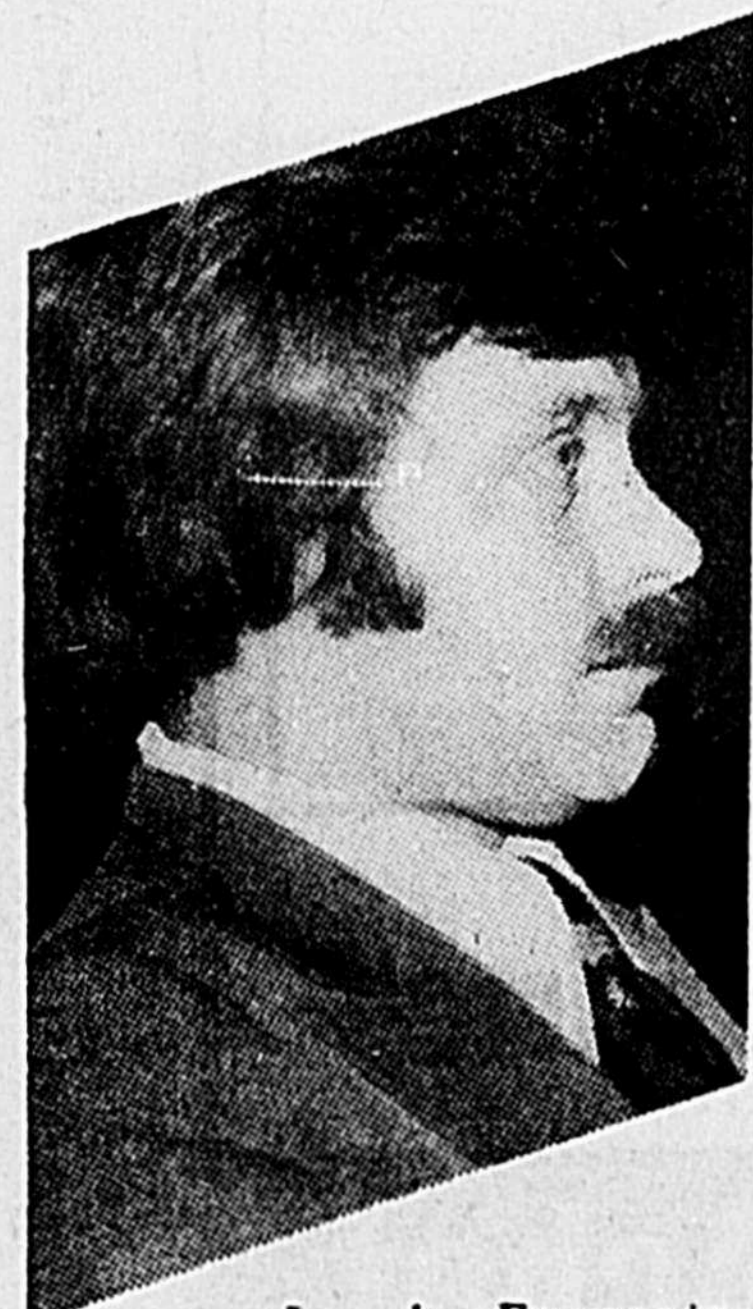
Il reste encore trois journées: les céréales, le 25 novembre; les bovins laitiers, le 26 novembre; et le maïs-grains, le 27 novembre.



Mme Claudette Boivin, agent de recherche au Conseil du statut de la femme.



M. Bernard Prieur, coordonnateur régional



Le dr François Dagenais, économiste, à l'U.P.A.



M. Albert Bazergui, décorateur



Les vêtements pratiques pour le voyage, avec Mme Angéline Di Bello.



L'art de choisir et de porter des tricotés, avec Mme Isabelle Gobeille.

# Woolworth

## Disques à Gogo pour Noël

ACHETÉ EN TOUTE CONFIANCE  
**SATISFACTION GARANTIE**

Tous Vos  
Microsilions Préférés  
De Musique Western

# 329

chacun  
maints autres titres,  
pas montres

Microsilions Pour  
Enfants et Danse

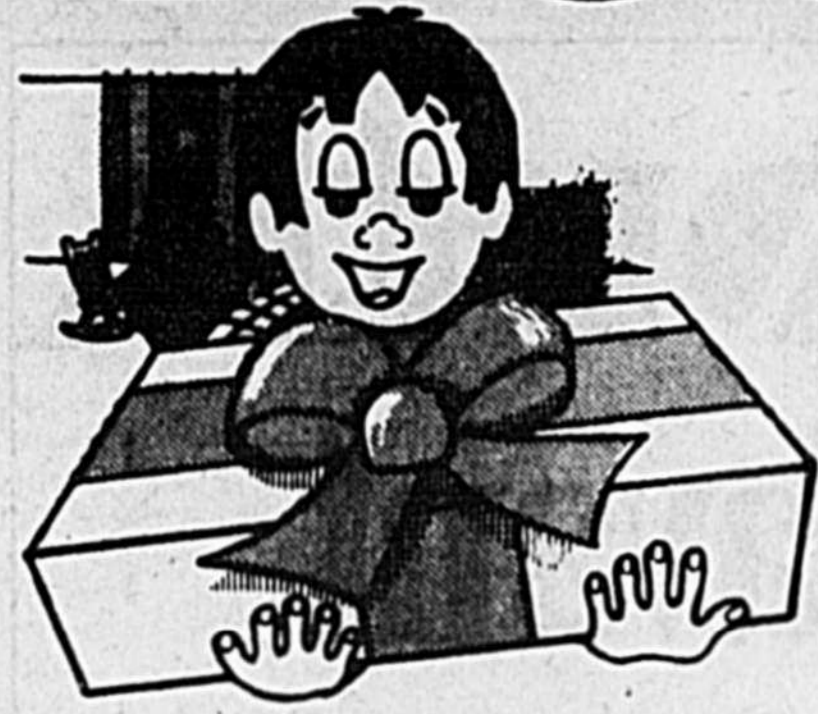
# 399

chacun

**1305, rue des Cascades**

**Votre Satisfaction Est Garantie Pour Tout Achat**

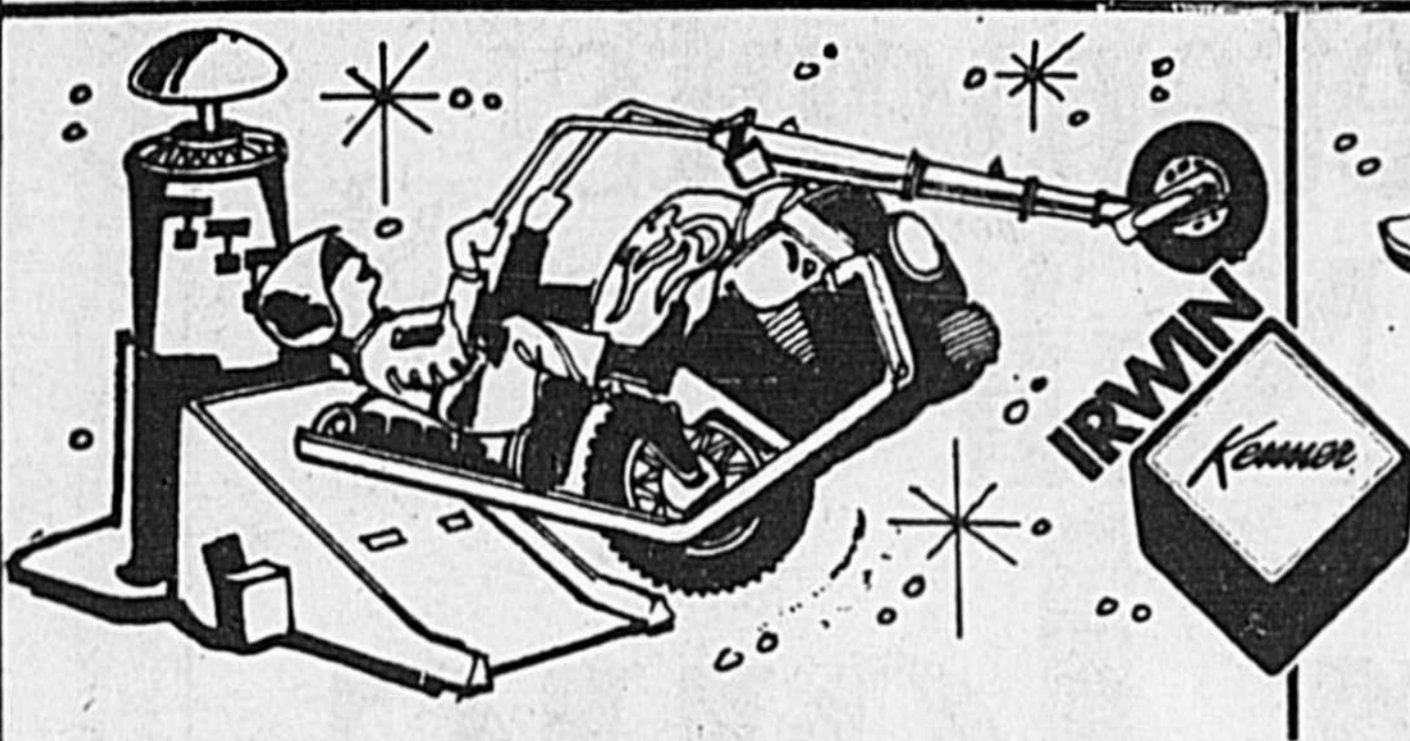
# Woolworth



par *Kenner*

IRWIN & IDEAL

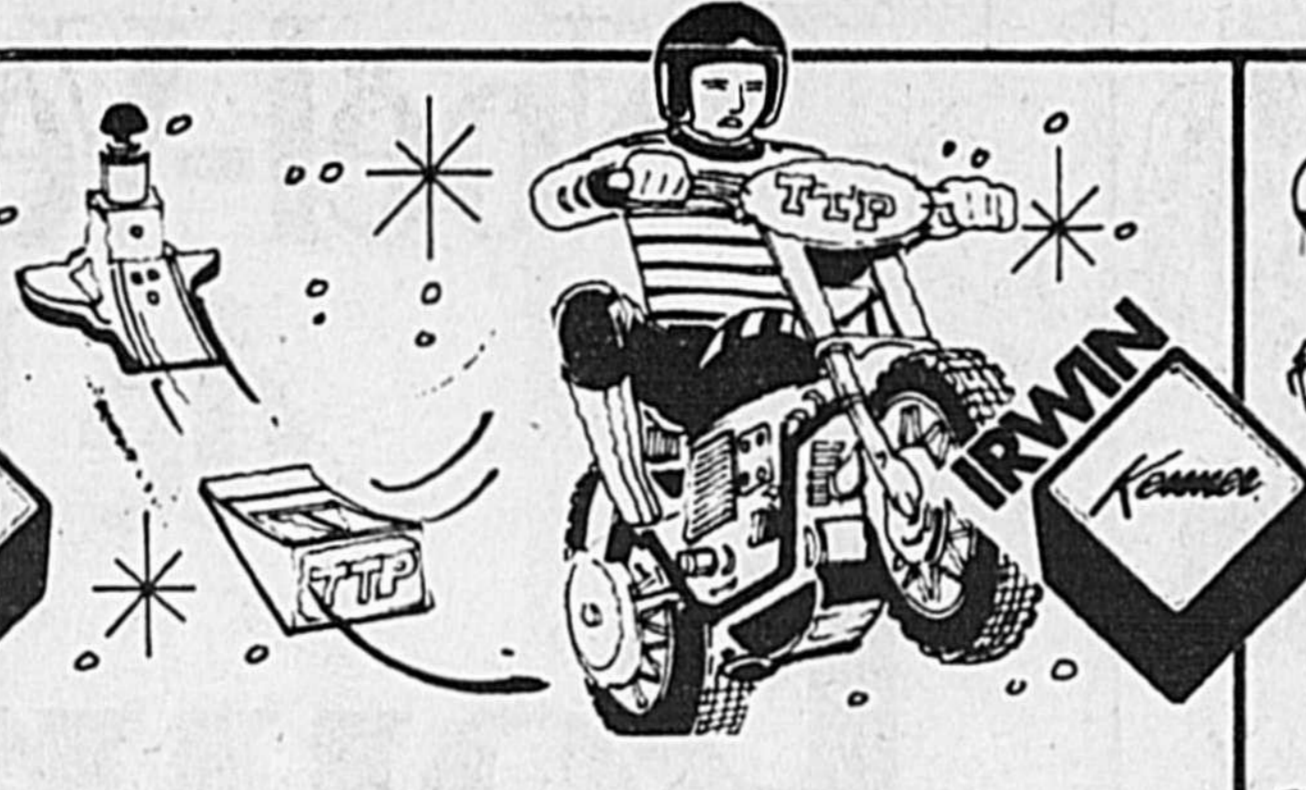
# Jouets Fantastiques



**JEU T.T.P.**

Tour et motocyclette, accomplit de véritables acrobaties sur roues, pas de piles ni de pistes, pour enfants de 5 ans et plus.

**10<sup>88</sup>**



**SMASH UP DERBY**

Jeu de démolition d'auto, les pièces se déboîtent et s'emboîtent facilement. Comprend: 2 voitures SSP, 2 barrières de saut, 2 tiges remontoirs en Té.

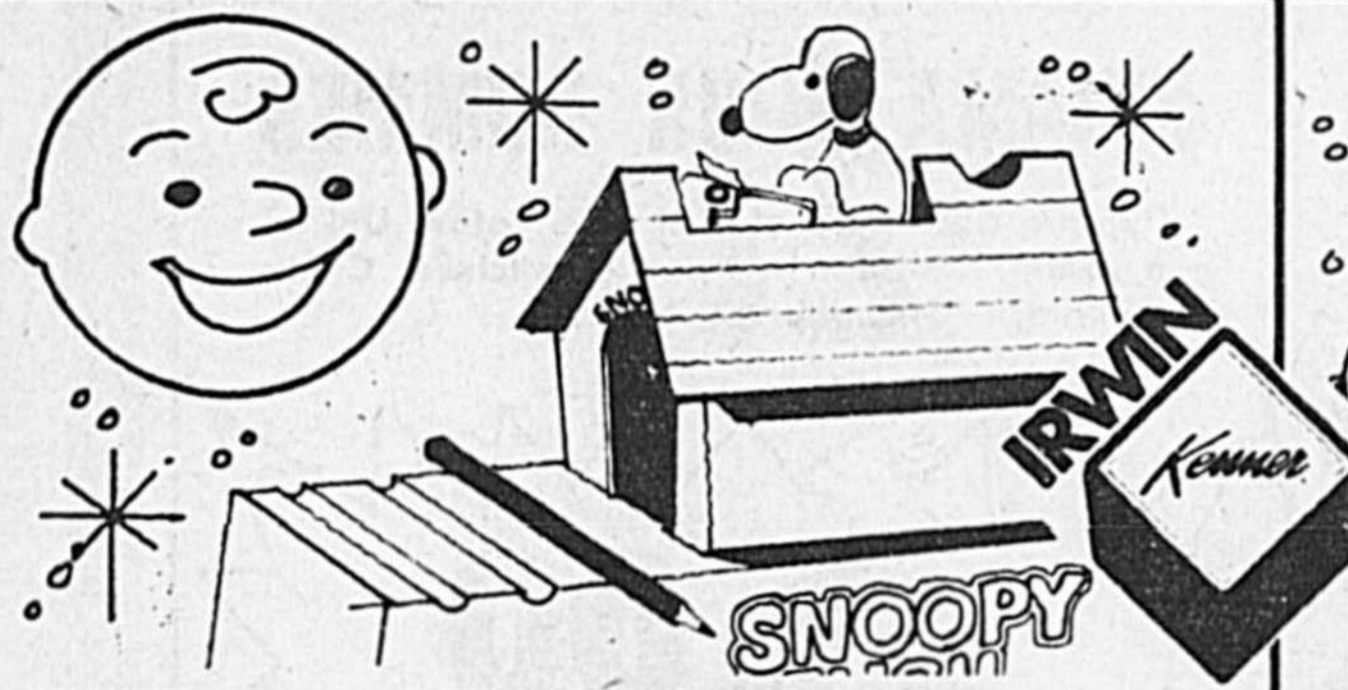
**11<sup>88</sup>**



**NOURRITURE POUR BABY ALIVE**

Boîte contenant 3 sachets de cerises, bananes, citrons verts. Formule alimentaire non toxique.

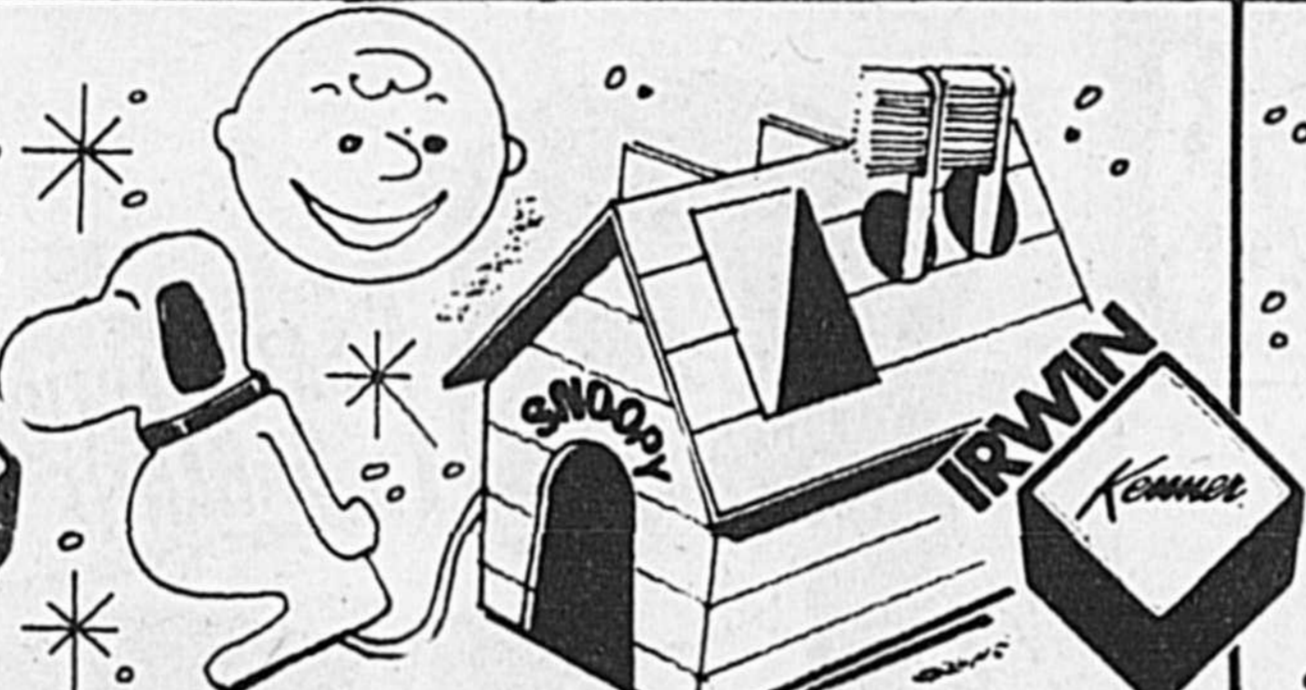
**2<sup>46</sup>**



**TAILLE-CRAYONS "SNOOPY"**

Fonctionne avec piles. Comprend: le taille crayons et 3 crayons de couleur.

**11<sup>97</sup>**



**BROSSE À DENT "SNOOPY"**

Fonctionne avec piles. Comprend: 1 enrouleur de tube, 1 pâte dentifrice, 1 livret sur les soins dentaire.

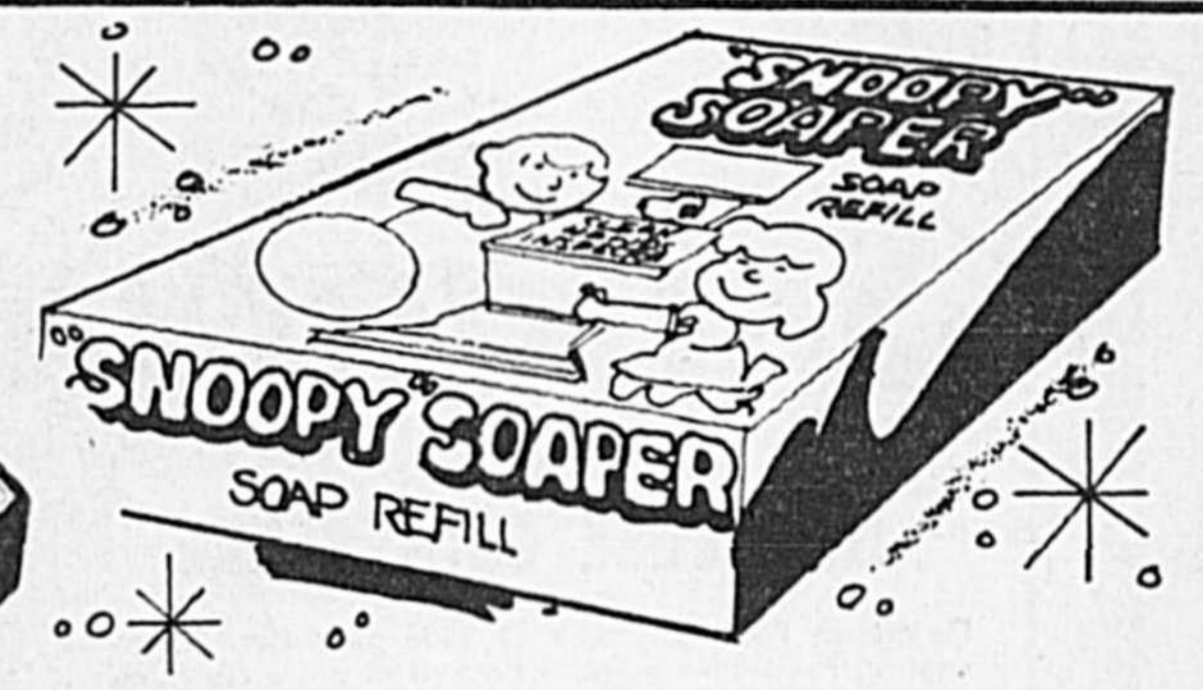
**11<sup>97</sup>**



**Distributeur de savon "Snoopy"**

Rend le lavage des mains plus amusant, pour enfant de 3 ans et plus. 1 savon en poudre inclus.

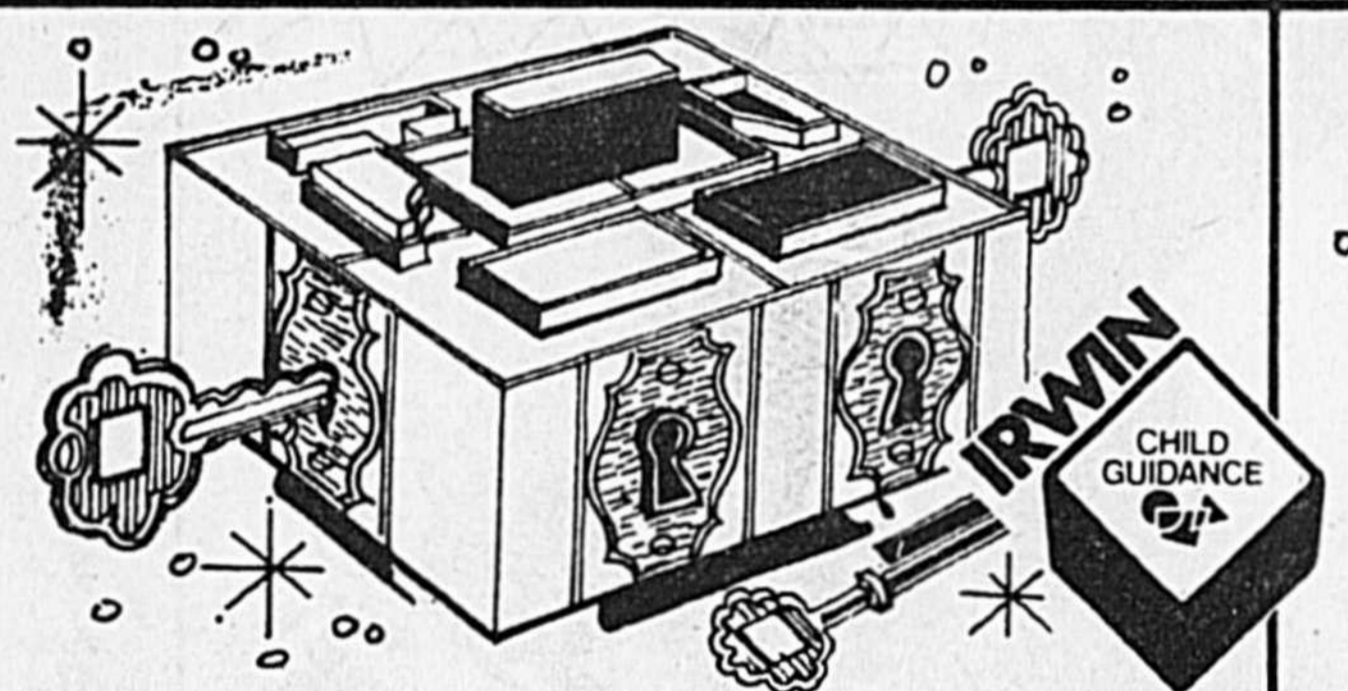
**8<sup>96</sup>**



**SAVON DE RECHANGE SNOOPY**

1 boîte contenant 5 onces de savon en poudre.

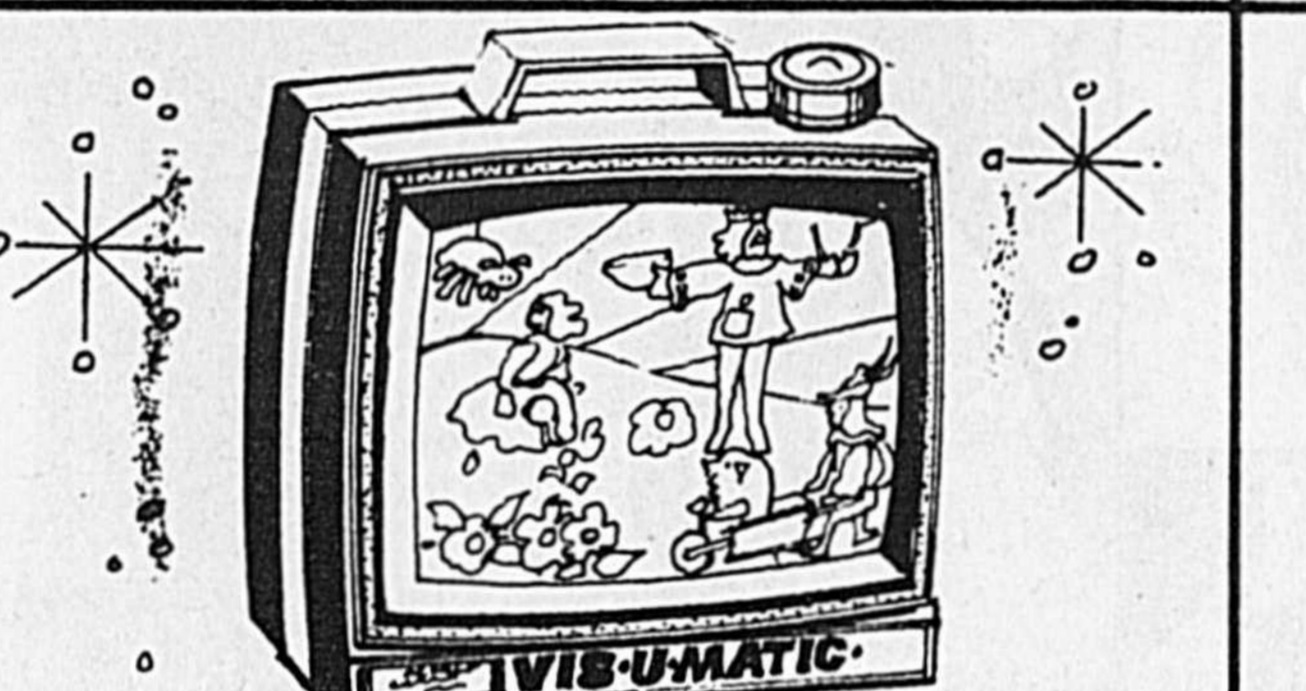
**1<sup>96</sup>**



**LES CLÉS DU SAVOIR**

Jouet éducatif, comprend: 6 clés géantes. Déverrouillez les blocs codés par couleur pour obtenir un jeu de patience.

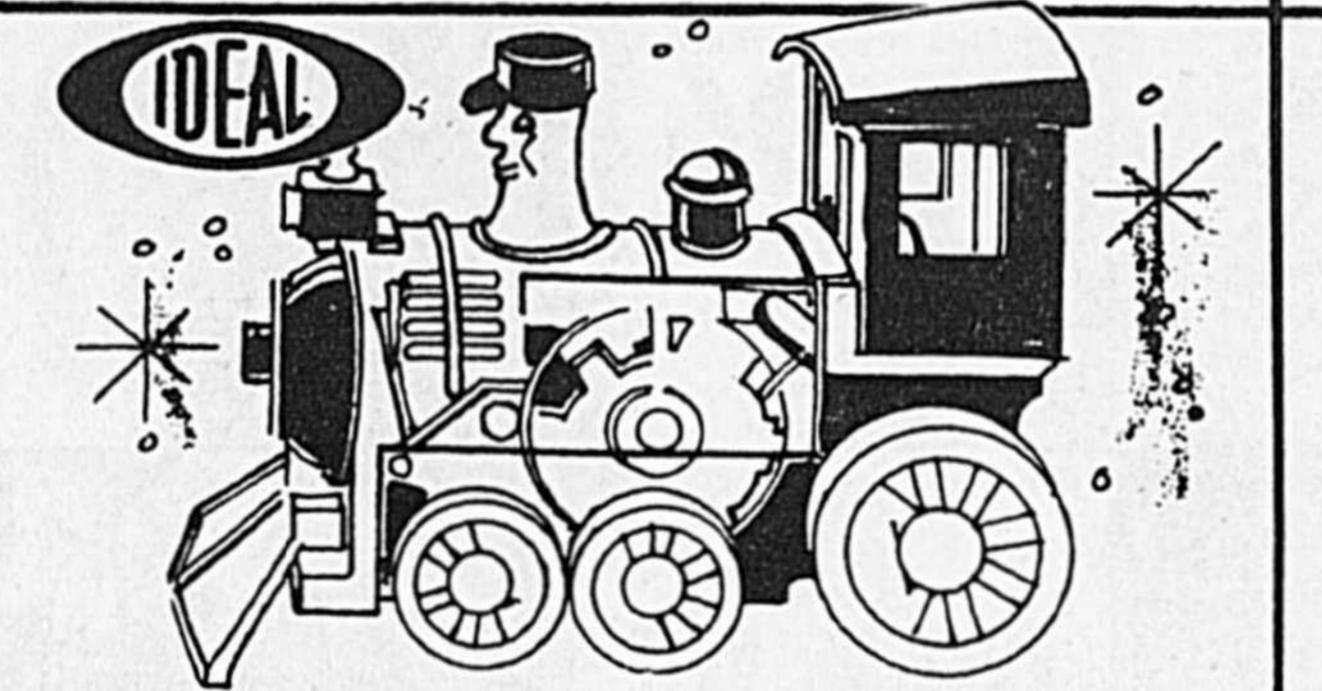
**3<sup>27</sup>**



**VIS-U-MATIC**

Télévision musical. Quoi de neuf à la télé, remontez-la et vous verrez.

**7<sup>37</sup>**



**LOCOMOTIVE**

Locomotive fonctionnant avec piles. Cheminée mobile et sonore. Construction en plastique solide.

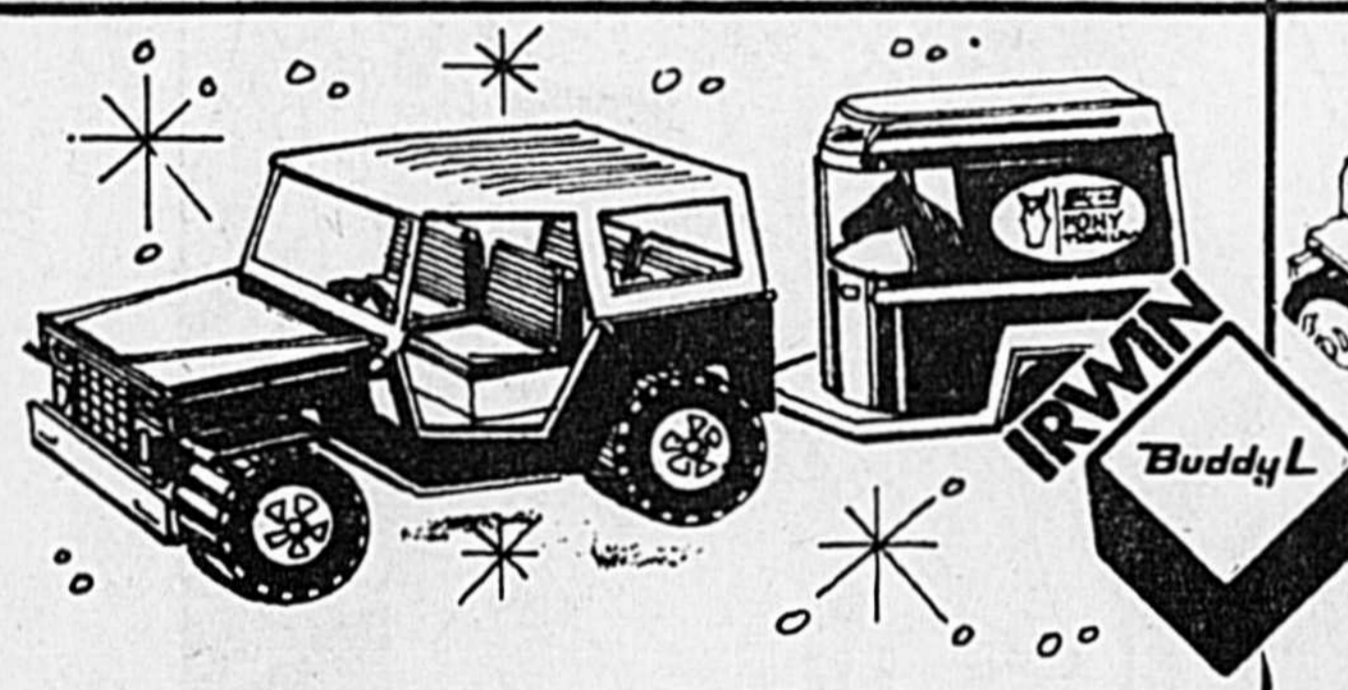
**4<sup>99</sup>**



**POUPÉE DOLLY**

La jolie poupée qui se baigne avec vous, elle demeure étanche au savonnage. Compagne idéale pour le bain.

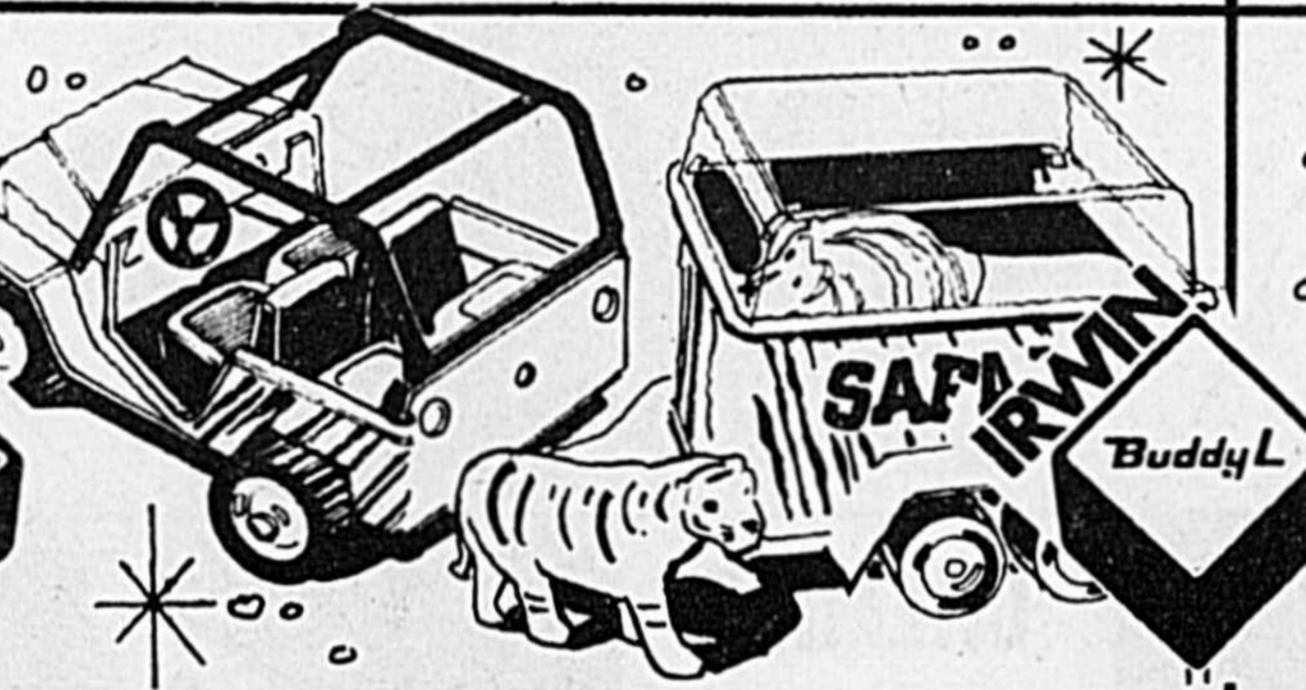
**19<sup>98</sup>**



**JEEP TOUT TERRAIN**

Jeep tout terrain avec remorque amovible. Toit transparent pour chevaux. 2 chevaux inclus.

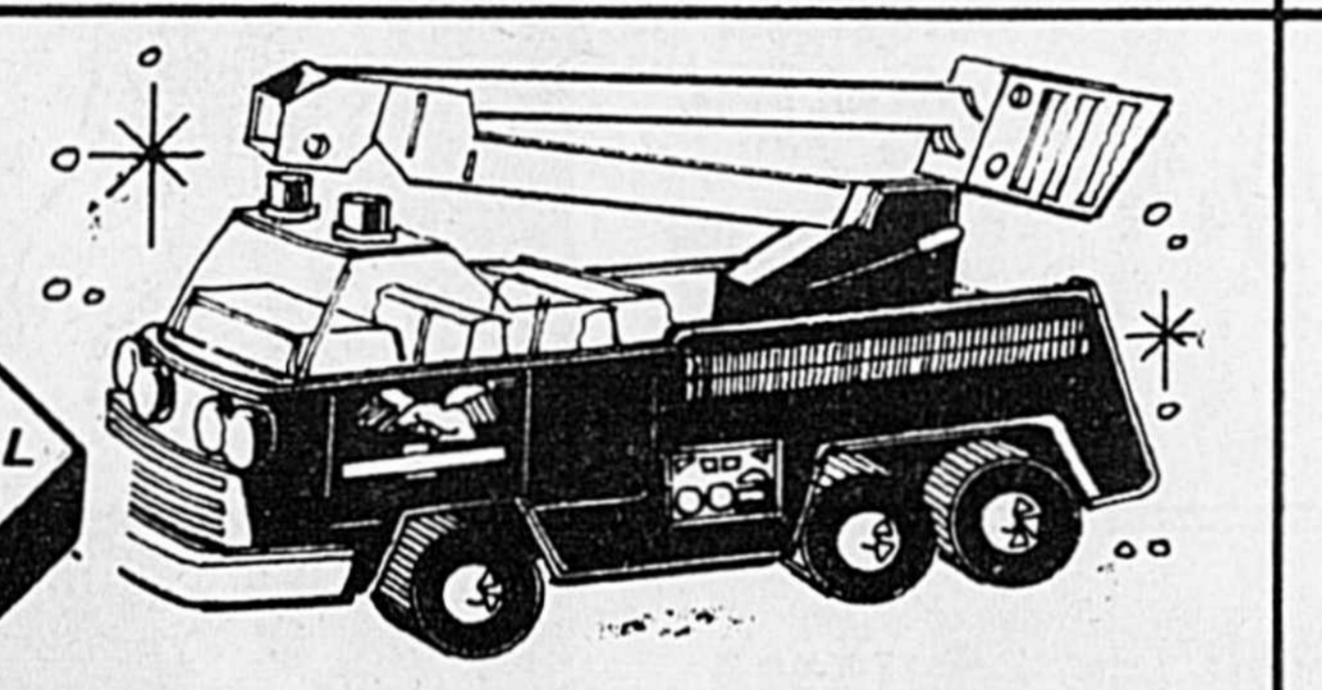
**6<sup>97</sup>**



**JEEP TOUT TERRAIN**

Jeep tout terrain avec remorque amovible en métal solide, pour animaux de la jungle.

**6<sup>97</sup>**



**CAMION DE POMPIER**

Camion de pompier en métal solide. Couleur: rouge.

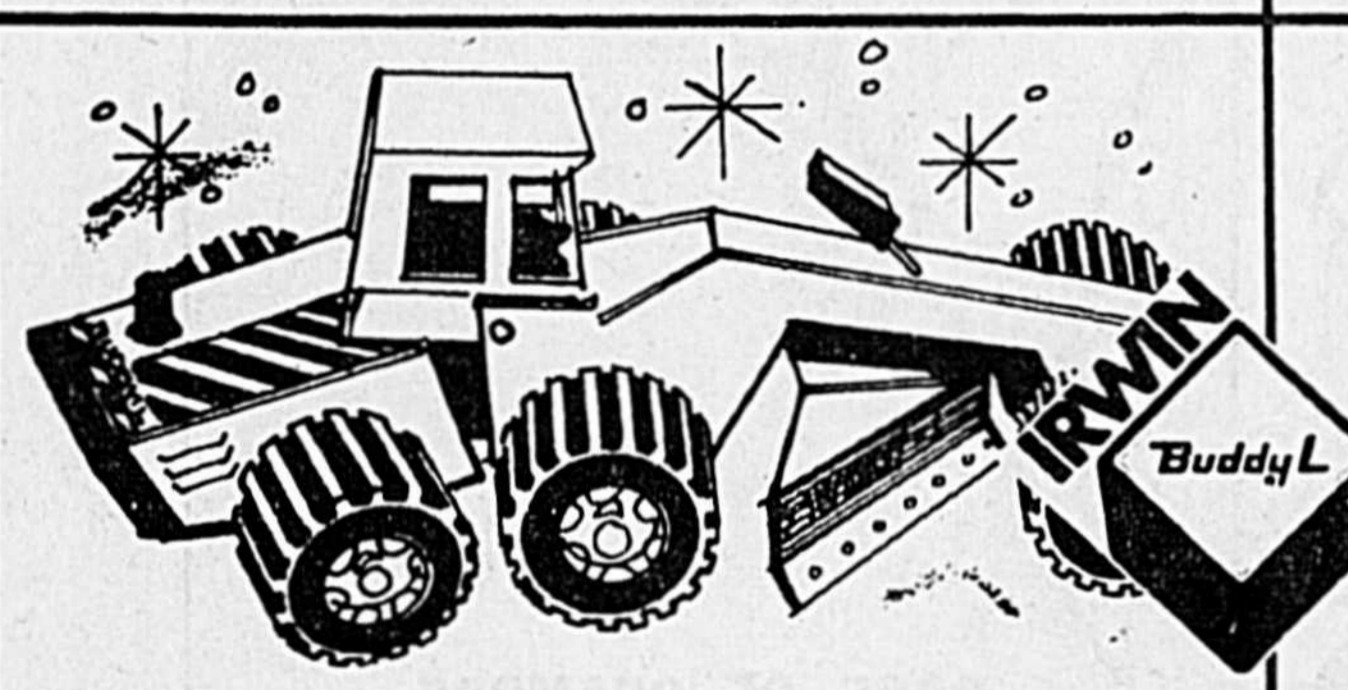
**7<sup>96</sup>**



**JEU TROUBLE**

Une course à la victoire. Gadget automatique; pressez-le, relâchez-le pour sélectionner 1 numéro.

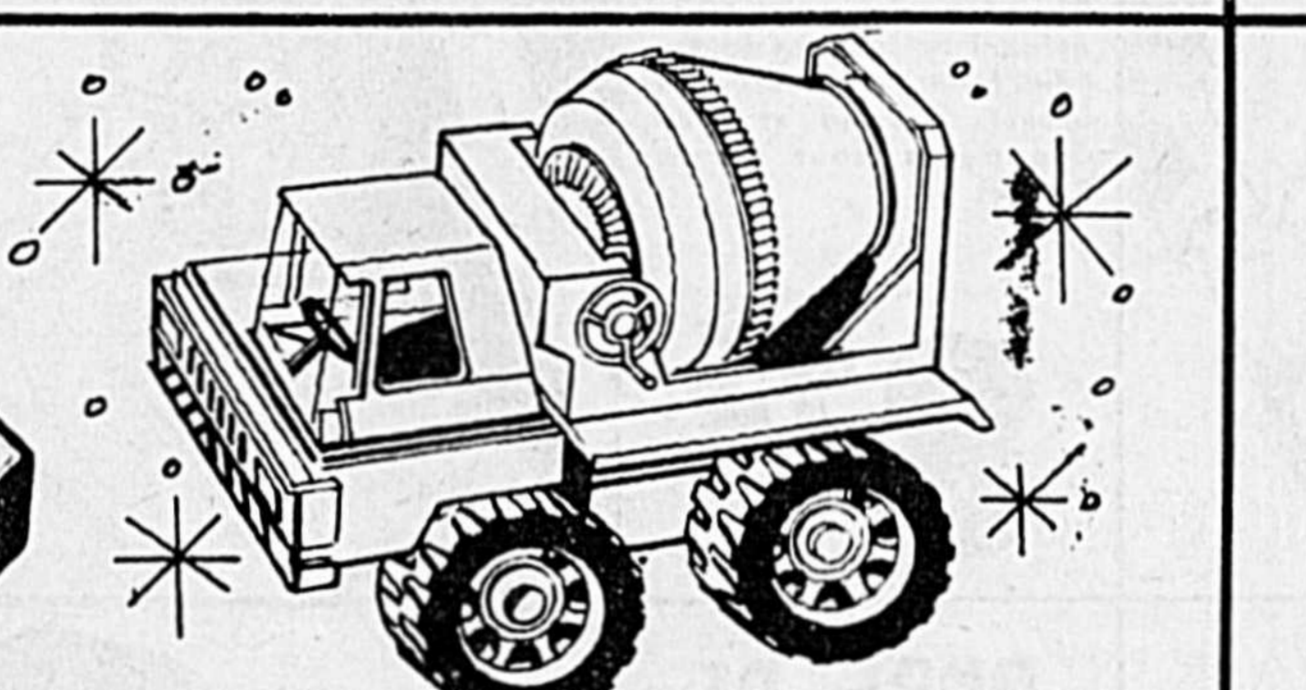
**4<sup>96</sup>**



**NIVELEUSE**

Niveleuse en métal solide. Cabinet pivotant sur le camion. La lame tourne dans plusieurs positions.

**6<sup>48</sup>**



**MALAXEUR À BÉTON**

Malaxeur à béton en métal solide. Couleur: jaune.

**6<sup>97</sup>**

**FERME À BOUTON POUSSOIR**

Ferme à pièce mobile et parlante que combine sons et images.

**12<sup>99</sup>**

**MECRO MÉLODIEUX**

Joli appareil musical. Fonctionne avec piles C. Bandoulière pratique.

**10<sup>77</sup>**

**PEEK-A-BOO LOG**

Jouet réaliste avec outils de bûcheron, scie, perceuse et hachette de plastique solide.

**10<sup>97</sup>**

**CHEMIN DE FER POUR ENFANT**

Voies droites et courbées, supports, étriers et train à 4 pièces.

**6<sup>87</sup>**

**NE BRISE PAS LA GLACE**

Objectif du jeu est d'empêcher l'homme de tomber à travers la glace. soyez prudent ou l'homme tombera.

**6<sup>49</sup>**

**DON'T COOK YOUR GOOSE**

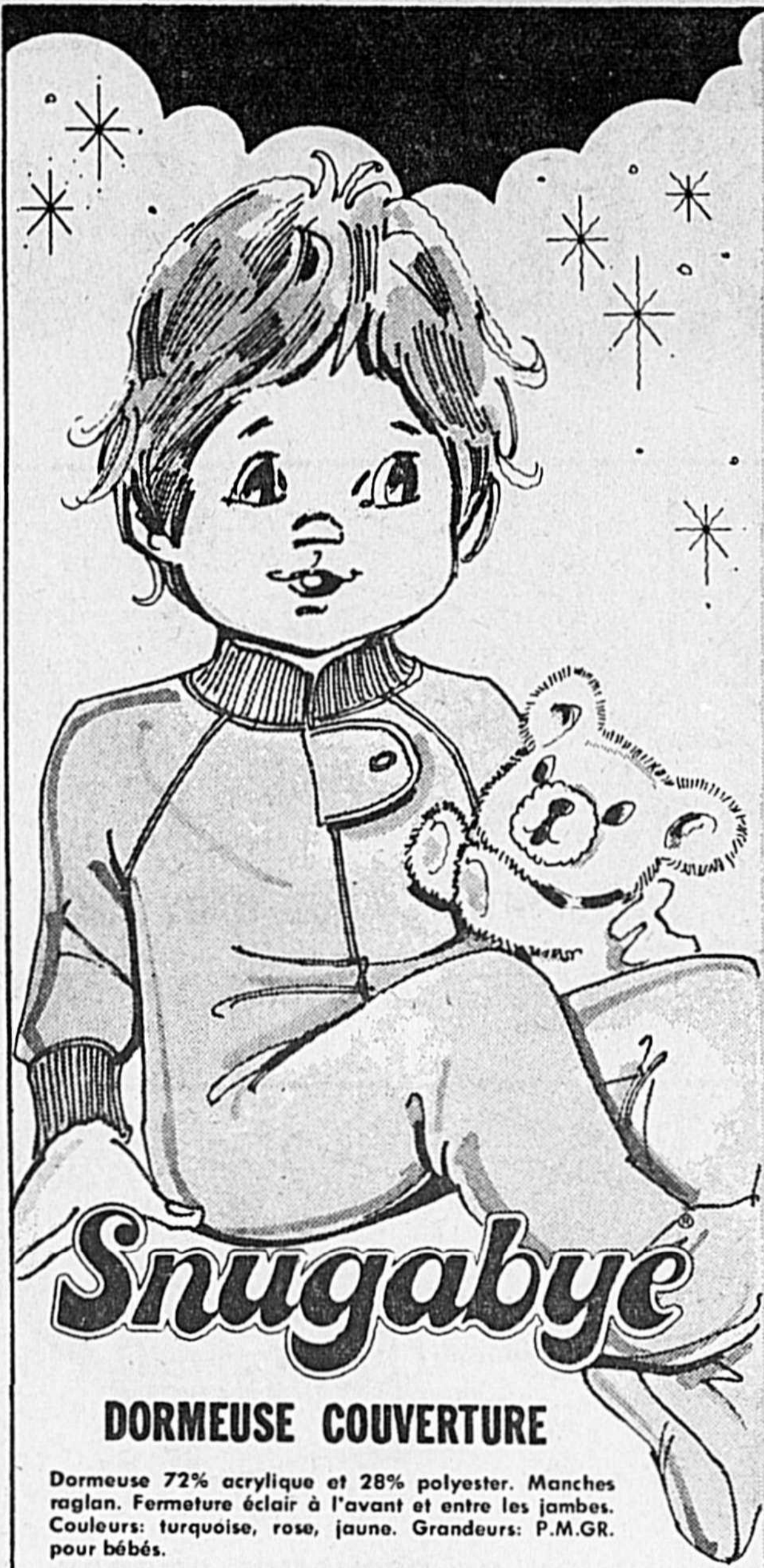
Objectif du jeu est d'être le premier joueur à se débarrasser de ses oies.

**5<sup>97</sup>**



1305 des Cascades... Sur la Plaza Maskoutaine

**Satisfaction garantie ou remboursement**



**Snugabye**

**DORMEUSE COUVERTURE**

Dormeuse 72% acrylique et 28% polyester. Manches raglan. Fermeture éclair à l'avant et entre les jambes. Couleurs: turquoise, rose, jaune. Grandeurs: P.M.G.R. pour bébés.

**4<sup>97</sup>**

**CHEMISE DE NUIT LONGUE**

Chemise de nuit 100% coton flanelle. Style paysanne avec fril dans le bas. Manches raglan ¾. Motif d'animaux. Couleurs: bleu, lilas, rose. Grandeurs: 4 à 6X.

**3<sup>96</sup>**

**ROBE DE NUIT POUR FILLETTE**

Robe de nuit 80% acetate et 20% polyester. Style paysanne avec fril dans le bas. Manches raglan courtes. Couleurs: blanc/rose/bleu/lilas. Grandeurs: 4 à 6X.

**4<sup>96</sup>**

**PYJAMA POUR GARÇONS**

Pyjama 100% coton flanelle. Pantalon à taille élastisée. Assortiment de couleurs. Grandeurs: 4 à 6X.

**3<sup>96</sup>**

**DORMEUSE POUR ENFANTS**

Dormeuse couverture 72% acrylique et 28% polyester. Manches raglan. Fermeture à l'avant et entre les jambes. Couleurs: jaune, rose, turquoise. Grandeurs: 1 à 3.

**5<sup>96</sup>**



**Snugabye**

**ROBE DE NUIT LONGUE**

Robe de nuit pour fillette, 100% acrylique. Manches longues. Appliqué (lapins) à l'avant et à l'arrière. Couleurs: jaune, saumon, bleu, rose. Grandeurs: 8 à 14.

**6<sup>97</sup>**

**ROBE DE CHAMBRE LONGUE**

Robe de chambre pour fillette, 100% nylon piqué. Motif floral. Couleurs: jaune, rose, bleu. Grandeurs: 4 à 6X.

**9<sup>96</sup>**



**PYJAMA POLO**

Pyjama pour garçons, 50% polyester et 50% coton. Modèle avec emblème de N.H.L. Assortiment de couleurs. Grandeurs: P.M.G.R.

**7<sup>97</sup>**



**CHEMISE DE NUIT COURTE**

Chemise de nuit 100% nylon. Empiècement de dentelle. Manches courtes. Couleurs: crevette et bleu. Grandeurs pour dames: P.M.G.R.

**8<sup>95</sup>**



**PYJAMA POLO**

Pyjama unisexé 50% polyester et 50% coton. Poignet et bas de la jambe élastisés. Choix de motifs. Couleurs: bleu, rose, jaune, rouge. Grandeurs pour enfants: 4 à 6X.

**4<sup>56</sup>**



**PYJAMA POLO POUR GARÇONS**

Pyjama 65% polyester et 35% coton. Manches longues et taille élastisée. Choix de dessins et couleurs. Grandeurs: P.M.G.R.

**5<sup>99</sup>**



**ROBE DE CHAMBRE**

Robe de chambre 100% acetate. Manches ¾ et collet rond. Ceinturon noué à la taille. Couleurs: blanc/rose, blanc/jaune, blanc/bleu royal. Grandeurs: 4 à 6X.

**7<sup>96</sup>**



**ROBE DE CHAMBRE ET CHEMISE DE NUIT**

Robe de chambre à manches ¾ 100% nylon. Ceinture à la taille. Broderie à l'avant. Couleurs: bleu, vert, rose. Grandeurs pour dames: P.M.G.R.

**29<sup>98</sup>**  
ens.

**Woolworth**  
**Aubaines D'avant**  
**Noël-Vêtements**  
**de Nuit**  
**Pour Tous**

**PYJAMA POUR HOMMES**

Pyjama 65% polyester et 35% coton. Uni ou à motif. Pantalon à taille élastisée. Choix de coloris. Grandeurs: P.M.G.R.



ACHETEZ EN TOUTE CONFIANCE  
**SATISFACTION GARANTIE**  
Remplacement ou Remboursement

**9<sup>00</sup>**



**1305 des Cascades... Sur la Plaza Maskoutaine**

**Votre Satisfaction Est Garantie Pour Tout Achat**

# LE COURRIER de télévision

MONTRÉAL 2

SHERBROOKE 7

MONTRÉAL 10

# Films à la télévision

EXPLICATION: Les chiffres placés immédiatement à côté du titre réfèrent à la valeur artistique: (1) chef d'oeuvre; (2) remarquable; (3) très bon; (4) bon; (5) moyen; (6) médiocre; (7) minable.



**JEUDI 27 Novembre**  
 9.15 Les Oriens  
 9.30 Les 100 tours de Centour  
 9.45 En mouvement  
 10.00 Les Chiboukis  
 10.15 Minute Moutoutel  
 10.30 Conseil-Express  
 11.00 Les recettes de Juliette  
 11.30 Quentin Durward  
 12.00 Skippy le Kangourou  
 12.30 Les Coqueluches  
 13.30 Téléjournal  
 13.35 Femme d'aujourd'hui  
 14.30 Cinéma  
 16.00 Bobino  
 16.30 La Ribouldingue  
 17.00 L'assise  
 17.30 Le monde en liberté  
 18.00 Ce soir  
 19.00 Sur la côte du Pacifique  
 19.30 Le travail à la chaîne  
 20.00 Les grands films  
 22.30 Téléjournal  
 22.50 Nouvelles du sport  
 23.00 Boney  
 24.00 Cinéma

**JEUDI 27 Novembre**  
 9.00 Informa 7  
 9.15 Information santé  
 9.30 Sans détour  
 10.00 Pour vous mesdames  
 11.45 Les P'tits Bonshommes  
 12.00 Informa 7  
 12.30 Les Tannants  
 1.30 Pourquoi pas  
 2.15 Ciné 7  
 4.00 Joe 90  
 4.30 Patofoville  
 5.00 L'homme de fer  
 6.00 Parle parle, jase jase  
 7.00 Rond Point  
 7.30 Kajak  
 8.30 Jeudi 8.30  
 10.30 Nouvelles TVA  
 11.00 Informa 7  
 11.15 Cinéma 7  
 12.45 Informa 7  
 1.00 Fin des émissions.

**JEUDI 27 Novembre**  
 7.45 Les p'tits Bonshommes  
 8.00 Les Bouts d'Chou  
 8.30 A la bonne heure  
 10.00 Pour vous Mesdames  
 11.45 Les p'tits Bonshommes  
 12.20 Le 10 vous informe  
 12.30 Les Tannants  
 1.30 A votre service  
 2.15 Ciné-jeudi  
 4.00 Joe 90  
 4.30 Patofoville  
 5.00 L'homme d'affaires  
 6.00 Parle parle, jase jase  
 7.00 Le 10 vous informe  
 7.30 Kajak  
 8.00 A la Canadienne  
 8.30 Jeudi 8h.30  
 10.30 Les nouvelles TVA  
 11.00 La couleur du temps  
 11.15 Sans pantoufles

**VENREDI 28 Novembre**  
 9.15 Les Oriens  
 9.30 Les 100 tours de Centour  
 9.45 En mouvement  
 10.00 Clak  
 10.15 Le jardin de Pierrot  
 10.30 Conseil-Express  
 11.00 Les recettes de Juliette  
 11.30 Les animaux chez eux  
 12.00 Mini-Fée  
 12.30 Les Coqueluches  
 13.30 Téléjournal  
 13.35 Femme d'aujourd'hui  
 14.30 Cinéma  
 16.00 Bobino  
 16.30 Bidule de Tarmacadam  
 17.00 Dakari  
 18.00 Ce soir  
 19.00 Les Pierrafeu  
 19.30 Marcus Welby, M.D.  
 20.30 Hors série  
 21.30 Science-réalité  
 22.00 Dossiers  
 22.30 Téléjournal  
 22.50 Nouvelles du sport  
 23.00 Cinéma  
 24.30 Ciné-nuit

**VENREDI 28 Novembre**  
 9.00 Informa 7  
 9.15 Mini-Shopping  
 9.30 Sans détour  
 10.00 Pour vous Mesdames  
 11.45 Les P'tits Bonshommes  
 12.00 Informa 7  
 12.30 Les Tannants  
 1.30 Pourquoi pas  
 2.15 Ciné 7  
 4.00 Super Car  
 4.30 Patofoville  
 5.00 Perdus dans l'espace  
 6.00 Parle parle, jase jase  
 7.00 M. la Maire  
 7.30 Cinéma sur demande  
 9.15 Vedettes à news  
 9.30 Découvertes '75  
 10.00 La carpe d'abondance  
 10.30 Nouvelles TVA  
 11.00 Informa 7  
 11.15 Journal des Castors  
 11.25 Cinéma 7  
 12.45 Informa 7  
 1.00 Fin des émissions

**VENREDI 28 Novembre**  
 7.45 Les p'tits Bonshommes  
 8.00 Les Bouts d'Chou  
 8.30 A la bonne heure  
 10.00 Pour vous Mesdames  
 11.45 Les p'tits Bonshommes  
 12.20 Le 10 vous informe  
 12.30 Les Tannants  
 1.30 A votre service  
 2.15 Ciné-jeudi  
 4.00 Super Car  
 4.30 Patofoville  
 5.00 Perdus dans l'espace  
 6.00 Parle parle, jase jase  
 7.00 Le 10 vous informe  
 7.30 Cinéma sur demande  
 9.15 Vedettes à news  
 9.30 Découvertes 75-76  
 10.00 Deux pianos  
 10.15 Loto-Parfait  
 10.30 Les nouvelles TVA  
 11.00 La couleur du temps  
 11.25 Sans pantoufles

**SAMEDI 29 Novembre**  
 9.00 Sésame  
 9.30 Raquet, belles oreilles  
 10.00 Vers l'aventure  
 10.15 Fil d'Indochine  
 11.00 Emili  
 11.30 John, l'intrépide  
 12.00 Les Héros du samedi  
 13.00 Sportique  
 14.00 Football  
 16.30 Les jeux Américains  
 18.00 Délic  
 18.30 Téléjournal  
 18.40 Nouvelles du sport  
 19.00 Politique fédérale  
 19.30 Lise lib  
 20.00 La soirée du Hockey  
 22.30 Téléjournal  
 22.45 Nouvelles du sport  
 23.00 Cinéma  
 1.00 Ciné-nuit

**SAMEDI 29 Novembre**  
 8.30 Patofo raconte  
 9.00 Banana Split  
 9.30 Cadets de la forêt  
 10.00 Les p'tits Amis  
 11.00 Sentinella de l'air  
 12.00 Bon Week-End  
 2.00 Pour vous Mesdames  
 2.30 Père Ambrise  
 3.00 Sur le matelas  
 4.00 Dimension Estrie  
 5.00 Ça prend un voleur  
 6.00 Soirée Canadienne  
 7.00 Les Grands Spectacles  
 10.30 Nouvelles T.V.A.  
 11.00 Informa 7  
 11.15 Journal des Castors  
 11.25 Cinéma 7

**SAMEDI 29 Novembre**  
 8.30 Patofo raconte  
 9.00 Banana Splits  
 9.30 Les cadets de la forêt  
 10.00 Robin Fusée  
 10.30 Le cirque à son meilleur  
 11.00 Les Sentinelles de l'air  
 12.00 Bon Week-End  
 2.00 Pour vous Mesdames  
 2.30 Le père Ambrise  
 3.00 Sur le matelas  
 4.00 Horizon Sports  
 5.00 Ça est arrivé cette semaine  
 6.00 C'est un voleur  
 6.00 A l'heure olympique  
 7.00 Les grands spectacles  
 10.30 Les nouvelles TVA  
 11.00 La couleur du temps  
 11.25 Sans pantoufles

**DIMANCHE 30 Novembre**  
 9.00 Sésame  
 9.30 Les contes de la rive  
 9.45 L'Évangile en papier  
 10.00 Le jour du Seigneur  
 11.00 Concerto  
 11.30 Ciné-Magazine  
 12.00 Les nouvelles verte  
 13.00 Football Américain  
 15.30 Les jeux Panaméricains  
 17.00 Second regard  
 18.00 La question  
 18.30 Téléjournal  
 18.40 Nouvelles du sport  
 18.50 Du Moyen Age  
 19.00 La Petite Patrie  
 19.30 Les Beaux Dimanches  
 20.30 Les Beaux Dimanches  
 21.30 Les Beaux Dimanches  
 22.30 Téléjournal  
 22.45 Sports-Dimanche  
 23.00 Ciné-Club

**DIMANCHE 30 Novembre**  
 8.45 Aventures d'un pèlerin  
 9.00 Patofo raconte  
 9.30 Il est écrit  
 10.00 C'était le bon temps  
 12.00 Bon Dimanche  
 2.00 Jugements rendus  
 2.30 Église sur la place  
 3.00 Passport  
 4.30 Papa a raison  
 5.00 Happy Prince  
 7.00 Ciné Choix  
 8.30 Le hockey  
 11.30 Nouvelles TVA  
 12.00 La onzième heure  
 1.00 Fin des émissions

**DIMANCHE 30 Novembre**  
 9.00 Patofo raconte  
 9.30 Les Bouts d'Chou  
 10.00 C'était l'bon temps  
 10.30 Bon dimanche  
 12.00 Jugements rendus  
 2.30 L'Église sur la place  
 3.00 La sœur volante  
 3.30 Télé-Quilles  
 4.30 Information-Voyages  
 5.00 Royaume des animaux  
 5.30 Flipper  
 6.00 Showbizz  
 7.00 Ciné-Choix  
 8.30 Le hockey de l'AMH  
 11.30 Nouvelles TVA  
 12.00 La Onzième Heure  
 1.00 Fin des émissions

**LUNDI 1 Décembre**  
 9.15 Les Oriens  
 9.30 Les 100 tours de Centour  
 9.45 En mouvement  
 10.00 Du soleil à 5 cents  
 10.15 Au jardin de Pierrot  
 10.30 Conseil-Express  
 11.00 Les recettes de Juliette  
 11.30 Noël aux quatre vents  
 12.00 Cher oncle Bill  
 12.30 Les Coqueluches  
 13.30 Téléjournal  
 13.35 Femme d'aujourd'hui  
 14.30 Cinéma  
 16.00 Bobino  
 16.30 Franfréluce  
 17.00 Cosmos 1999  
 18.00 Ce soir  
 19.00 Quelle Famille!  
 19.30 Jo  
 20.00 Y a pas de problème  
 20.30 Avec le temps  
 21.00 Télé-sélection  
 22.30 Téléjournal  
 22.50 Nouvelles du sport  
 23.00 En tant que femmes  
 24.15 Schulmeister

**LUNDI 1 Décembre**  
 9.00 Informa 7  
 9.15 Mini-Shopping  
 9.30 Sans détour  
 10.00 Pour vous Mesdames  
 11.45 Les P'tits Bonshommes  
 12.00 Informa 7  
 12.30 Les Tannants  
 1.30 Pourquoi pas  
 2.15 Ciné 7  
 4.00 Escadrille sous-marine  
 5.00 Le Ranch "L"  
 6.00 Parle parle, jase jase  
 7.00 Quelqu'un quelque part  
 7.30 Les Berger  
 8.00 A la Canadienne  
 8.30 Médecin d'aujourd'hui  
 9.30 L'Univers de Y. Guérard  
 10.30 Nouvelles T.V.A.  
 11.00 Informa 7  
 11.15 Cinéma 7  
 12.45 Informa 7  
 1.00 Fin des émissions

**LUNDI 1 Décembre**  
 7.45 Les p'tits Bonshommes  
 8.00 Les Bouts d'Chou  
 8.30 A la bonne heure  
 10.00 Pour vous mesdames  
 11.45 Les P'tits Bonshommes  
 12.20 Le 10 vous informe  
 12.30 Les Tannants  
 1.30 A votre service  
 2.15 Ciné-Lundi  
 4.00 Escadrille sous-marine  
 5.00 Le Ranch L  
 6.00 Parle parle, jase jase  
 7.00 Le 10 vous informe  
 7.30 Les Berger  
 8.00 A la Canadienne  
 8.30 Médecin d'aujourd'hui  
 9.30 L'univers de Y. Guérard  
 10.00 Les nouvelles TVA  
 11.00 La couleur du temps  
 11.15 Sans pantoufles

**MARDI 2 Décembre**  
 9.15 Les Oriens  
 9.30 Les 100 tours de Centour  
 9.45 En mouvement  
 10.00 You-Hou  
 10.15 Minute Moutoutel  
 10.30 Conseil-Express  
 11.00 Les recettes de Juliette  
 11.30 Nanny  
 12.00 Man ami Ben  
 12.30 Les Coqueluches  
 13.30 Téléjournal  
 13.35 Femme d'aujourd'hui  
 14.30 Cinéma  
 16.00 Bobino  
 16.30 Nic et Pic  
 17.00 Daniel Boone  
 18.00 Co soir  
 19.00 Le monde de Disney  
 20.00 La P'tite Semaine  
 20.30 Vedettes en direct  
 21.00 Rue des Pignons  
 21.30 Le 60  
 22.30 Téléjournal  
 22.50 Nouvelles du sport  
 23.00 Rencontres  
 23.30 Propos et confidences  
 24.00 Lutte de l'homme...

**MARDI 2 Décembre**  
 9.00 Informa 7  
 9.15 Au coeur de la santé  
 9.30 Sans détour  
 10.00 Pour vous Mesdames  
 11.45 Les P'tits Bonshommes  
 12.00 Informa 7  
 12.30 Les Tannants  
 1.30 Pourquoi pas  
 2.15 Ciné 7  
 4.00 Fusée SL-5  
 4.30 Patofoville  
 5.00 Le Justicier  
 6.00 Parle parle, jase jase  
 7.00 Juko Box  
 7.30 Hawaï 5-0  
 8.30 Symphonie  
 9.00 Les arpentés verts  
 9.30 Les Incorruptibles  
 10.30 Nouvelles T.V.A.  
 11.00 Informa 7  
 11.15 Cinéma 7  
 12.45 Informa 7  
 1.00 Fin des émissions

**MARDI 2 Décembre**  
 7.45 Les p'tits Bonshommes  
 8.00 Les Bouts d'Chou  
 8.30 A la bonne heure  
 10.00 Pour vous mesdames  
 11.45 Les P'tits Bonshommes  
 12.20 Le 10 vous informe  
 12.30 Les Tannants  
 1.30 A votre service  
 2.15 Ciné-Mardi  
 4.00 Fusée XL-5  
 4.30 Patofoville  
 5.00 Le Justicier  
 6.00 Parle parle, jase jase  
 7.00 Le 10 vous informe  
 7.30 Hawaï 5-0  
 8.30 Symphonie  
 9.00 Les arpentés verts  
 9.30 Les incorruptibles  
 10.30 Les nouvelles TVA  
 11.00 La couleur du temps  
 11.15 Sans pantoufles

**MERCREDI 3 Décembre**  
 9.15 Les Oriens  
 9.30 Les 100 tours de Centours  
 9.45 En mouvement  
 10.00 You-Hou  
 10.15 Minute Moutoutel  
 10.30 Conseil-Express  
 11.00 Les recettes de Juliette  
 11.30 Faucheurs de marguerites  
 12.00 Francis au pays des fauves  
 12.30 Les Coqueluches  
 13.30 Téléjournal  
 13.35 Femme d'aujourd'hui  
 14.30 Cinéma  
 16.00 Bobino  
 16.30 Picoline  
 17.00 Vivre et survivre  
 18.00 Ce soir  
 19.00 Destination: monde  
 19.30 Condamnateurs avertis  
 20.00 La Cour Suprême...  
 20.30 La soirée du hockey  
 22.30 Téléjournal  
 22.50 Nouvelles du sport  
 23.00 Cinéma  
 1.00 Ciné-nuit

**MERCREDI 3 Décembre**  
 9.00 Informa 7  
 9.15 Crochet d'or  
 9.30 Sans détour  
 10.00 Pour vous Mesdames  
 11.45 Les P'tits Bonshommes  
 12.00 Informa 7  
 12.30 Les Tannants  
 1.30 Pourquoi pas  
 2.15 Ciné 7  
 4.00 Capitaine Scarlett  
 4.30 Patofoville  
 5.00 Voyage au fond des mers  
 6.00 Parle parle, jase jase  
 7.00 Le Mal du siècle  
 7.30 Le Ranch à Willie  
 8.00 Les Grandes Productions  
 10.30 Qui dit vrai  
 11.00 Nouvelles T.V.A.  
 11.00 Informa 7  
 11.15 Cinéma 7  
 12.45 Informa 7  
 1.00 Fin des émissions

**MERCREDI 3 Décembre**  
 7.45 Les p'tits Bonshommes  
 8.00 Les Bouts d'Chou  
 8.30 A la bonne heure  
 10.00 Pour vous mesdames  
 11.45 Les P'tits Bonshommes  
 12.20 Le 10 vous informe  
 12.30 Les Tannants  
 1.30 A votre service  
 2.15 Ciné-Mercredi  
 4.00 Capitaine Scarlett  
 4.30 Patofoville  
 5.00 Voyage au fond des mers  
 6.00 Parle parle, jase jase  
 7.00 Le 10 vous informe  
 7.30 Le Ranch à Willie  
 8.00 Les Grandes Productions  
 10.30 Les nouvelles TVA  
 11.00 La couleur du temps  
 11.15 Sans pantoufles

20h.30 — LES ROIS DE LA COU-  
 TURE (5)  
 E.U. 1952. Comédie musicale de  
 M. E. Roy avec Red Skelton,  
 Kathryn Grayson et Howard Keel.  
 Un artiste de music-hall américain  
 hérite d'une maison de couture à  
 Paris. Reprise d'un sujet traité avan-  
 t-guerre sous le titre "Roberta". En-  
 semble agréable bien que conven-  
 tionnelle. Mise en scène luxueuse. In-  
 terprétation alerte.  
 23h.15 — TRAPÈZE (3).  
 E.U. 1955. Drame de C. Reed  
 avec Burt Lancaster, Gina Lollobrigida  
 et Tony Curtis. Une brune capiteuse  
 sème la discorde dans un cirque.  
 Extraordinaire numéro de tra-  
 pèze. Photo et montage remar-  
 quables.

**DIMANCHE 30 Novembre**  
 00h.55 — CE SALAUD D'INSPEC-  
 TEUR STURLINGH (5).  
 I. 1968. Drame policier de H.  
 Brady avec Henry Silva, Keenan  
 Wynne et Beba Loncar. Un inspecteur  
 fustigé par un meurtre et dont le fils  
 a été tué tente de  
 découvrir les instigateurs de ces  
 actes criminels. Mouvement assez  
 entraînant. Certaines séquences in-  
 téressantes. Climat de brutalité.  
 20h.30 — PIEDS NUS DANS LE  
 PARC (4).  
 E.U. 1967. Comédie de G. Saks  
 avec Jane Fonda, Robert Redford et  
 Mildred Natwick. Les difficultés d'in-  
 stallation d'un jeune couple. Fines  
 observations psychologiques traitées  
 avec beaucoup d'humour. Dialogue  
 très spirituel.

**LUNDI 1er Décembre**  
 14h.15 — VICTOR (4).  
 Fr. 1951. Drame de C. Heymann  
 avec Jean Gabin, Françoise Chris-  
 tophes et Jacques Castelot. Les  
 débâcles d'un brave homme qui s'est  
 lié d'amitié avec une crapule. Adap-  
 tation soignée d'une pièce de Henri  
 Bernstein. Mise en scène efficace.  
 23h.15 — LE DERNIER PONT (4).  
 Autr. 1954. Drame de guerre de  
 H. Kautner avec Maria Schell, Bern-  
 hard Wicki et Barbara Ruttig. Une  
 femme-médecin de l'armée alle-  
 mande est enlevée par des partisans  
 yougoslaves. Sujet prenant traité  
 avec talent. Réalisation sobre et  
 vigoureuse. Fraternité humaine.

**MARDI 2 Décembre**  
 14h.15 — FOUDES SUR BABY-  
 LONE (6).  
 It. 1963. Film d'aventures de S.  
 Amadio avec Howard Duff, Jackie  
 Lane et Luciano Marini. Les guerres  
 et les amours de Sardapole, roi de  
 Ninive. Légende réduite à un  
 spectacle populaire simpliste. D'une  
 grande pauvreté d'inspiration. -A.  
 23h.15 — JULES CÉSAR, CON-  
 QUÉRANT DE LA GAULE (6).  
 It. 1963. Film d'aventures de A.  
 Anton avec Cameron Mitchell, Rick  
 Battaglia et Lu Payer. La rive de  
 César est faite prisonnière par Ver-  
 gétax et au cours de la guerre des  
 Gaules. Contexte historique mal  
 présenté. Images laides. Production  
 médiocre. -A.

**MERCREDI 3 Décembre**  
 14h.15 — LES COMBATTANTS DE  
 LA NUIT (4).  
 G.B. 1960. Drame de T. Garnett  
 avec Robert Mitchum, Anne Hey-  
 wood et Cyril Cusack. En 1940, des  
 patriotes de l'Irlande du Nord com-  
 battent les Anglais. Thème intéres-  
 sant et bien développé. Psychologie  
 juste. Mise en scène sobre et  
 précise.

**MERCREDI 3 Décembre**  
 14h.15 — VALSE BRILLANTE (5).  
 Fr. 1949. Comédie musicale de  
 J. Boyer avec Martha Eggerth, Jan  
 Kiepura et Lucien Baroux. Pour se  
 protéger de mystérieux agresseurs,  
 une chanteuse engage un garde du  
 corps. Scénario peu consistant.  
 Rythme théâtral et monotone.  
 Bonnes séquences musicales.



**DIMANCHE**  
 18:00 heures:  
 LE DRAME DE LA SURVIE

18:30 heures:  
 SI L'MONDE SAVAIT

19:00 heures:  
 EN SE RACONTANT L'HISTOIRE  
 D'ICI

20:00 heures:  
 LES SESTERAIN OU MIROIR 2000

20:30 heures:  
 SPÉCIAL DIMANCHE

21:30 heures:  
 LES JAZZEURS

**LUNDI**  
 18:00 heures:  
 TOUROU

18:15 heures:  
 ÉLANS D'ATHLÈTES

18:45 heures:  
 AUTONOMIE

19:00 heures:  
 MYSTÈRES DE L'HOMME

20:00 heures:  
 CE COIN DE PAYS

20:30 heures:  
 DANS LA TÊTE DES HOMMES

21:00 heures:  
 HISTOIRE SUR LE VIF

**MARDI**  
 18:00 heures:  
 RYTHMES

18:30 heures:  
 DIX ENFANTS AU SOLEIL

19:00 heures:  
 UN PETIT COUP DE COEUR

19:30 heures:  
 SI ON S'Y METTAIT

20:00 heures:  
 L'ÂGE DE LA PAROLE

**JEUDI 27 Novembre**  
 23h. — EVASION SUR COM-  
 MANDE (5)  
 E.U. 1970. Comédie de J.  
 Smight avec Paul Newman, Sylva  
 Koscina et Andrew Duggan. Un sym-  
 pte soldat reçoit mission d'organiser  
 l'évasion de cinq officiers supérieurs  
 d'une forteresse nazie. Ton de para-  
 dexe. Idées heureuses. Mise en scène  
 un peu faible. -A.

**VENREDI 28 Novembre**  
 23h. — L'ETRANGLEUR (5)  
 Fr. 1970. Drame psychologique  
 de P. Vuclliani avec Jacques Perrin,  
 Julien Guéniot et Eva Simonet. Un  
 homme étrangle des femmes seules  
 qu'un voleur dévalise par la suite.  
 Ton sobre. Climat teinté à la fois  
 d'omerté et de douceur. Person-  
 nages aux réactions pas toujours  
 convaincantes.

**SAMEDI 29 Novembre**  
 23h. — MON HOMME (5)  
 E.U. 1968. Comédie de moeurs  
 de D. Mann avec Sidney Poitier,  
 Abby Lincoln et Beau Bridges. Deux  
 adolescents tentent de trouver un  
 amoureux à la bonne de la maison  
 pour l'empêcher de les quitter. Mise  
 en scène et narration convention-  
 nelles et artificielles. Psychologie  
 superficielle.

**LUNDI 1er Décembre**  
 23h. — LA BRIGADE DU DIABLE  
 (4)  
 E.U. 1967. Drame de guerre de  
 A. McLaughlin avec William Holden,  
 Cliff Robertson et Vince Edwards. En  
 1942, les exploits d'un lieutenant-  
 colonel et de son unité de comman-  
 dos. Intéressant. Mise en scène  
 pleine d'allant. Quelques incidents  
 assez cacaes.

**MARDI 2 Décembre**  
 23h. — L'ESCALIER INTERDIT (3)  
 E.U. 1967. Drame psychologique  
 de R. Mulligan avec Sandy Dennis,  
 Patrick Bedford et Eileen Heckart.  
 Les débuts difficiles d'une jeune  
 institutrice dans un quartier popu-  
 laire de New York. Ton d'authenti-  
 cité exceptionnelle. Intérêt social  
 évident. Réalisation de qualité. Con-  
 ception positive des contacts  
 humains en pédagogie. -A.

**JEUDI 27 Novembre**  
 14h.15 — CARNAVAL EN CHUTE  
 LIBRE (6).  
 Can. 1965. Drame sentimental  
 de G. Bouchard avec Nicole Black-  
 burn, Norman Truchon et Michèle  
 Lafrance. Les déboires amoureux  
 d'un couple séparé un soir de carna-  
 val. Effets photographiques gratuits.  
 Scénario banal et sans construction  
 précise. Personnages faiblement  
 esquissés. Accumulation de  
 détails scabreux.

**DIMANCHE 30 Novembre**  
 00h.30 — LÉA, L'HIVER (4).  
 Fr. 1970. Drame psychologique  
 de M. Monel avec Karen Blanguen-  
 on, Gilles Segal et Jean-Claude  
 Bouillon. Un inspecteur enquête sur  
 une jeune fille trouvée morte sur une  
 plage de Baléares. Intéressant exer-  
 cice de style. Atmosphère bien  
 rendue. Un peu confus.

**CUL-DE-SAC (3).**  
 G.B. 1966. Comédie satirique de  
 R. Polanski avec Donald Pleasence,  
 Françoise Dorléac et Lionel Stander.  
 Un écrivain raté et sa jeune femme  
 sont les hôtes involontaires de quel-  
 ques gangsters dans un château  
 isolé. Oeuvre étrange apparentée  
 au théâtre de l'absurde. Décor  
 naturel bien exploité.

**LUNDI 1er Décembre**  
 14h.30 — LE NOUVEAU TESTA-  
 MENT (5).  
 Fr. 1936. Comédie réalisée et  
 interprétée par Sacha Guitry avec  
 Jacqueline Delubac et Charles Des-  
 champs. L'ouverture prématurée du  
 testament d'un médecin révèle à sa  
 femme une vieille liaison de celui-ci.  
 Dialogue abondant. Traits d'esprit.  
 Apologie du libertinage.

**ENQUÊTE À PARK AVENUE (4).**  
 E.U. 1973. Drame policier de D.  
 Hargrove avec Richard Widmark,  
 John Larch et Rae Allen. Un policier  
 de New York s'efforce d'empêcher  
 un ancien collègue de commettre un  
 meurtre. Tentative d'approche  
 réaliste du travail policier. Intrigue  
 habilement conduite, en dépit de  
 digressions. Réalisation vigoureuse.

**VENREDI 28 Novembre**  
 14h.30 — ROBINSON ET LE  
 TRIPORTEUR (4).  
 Fr. 1959. Comédie de J. Pina-  
 teau avec Darryl Cowd, Béatrice Al-  
 tariba et Don Ziegler. Pour gagner la

# Woolworth

## AUBAINES

**Jeudi - Vendredi et Samedi  
Les 27-28-29 novembre**

**TANT QU'IL Y  
EN AURA**

## DE FIN DE SEMAINE

**ACHAT  
SPÉCIAL**

**CENTRE  
D'ACTIVITÉ  
DE "FISHER PRICE"**  
Jeu passionnant pour  
enfant de 3 à 18 mois

**7<sup>96</sup>**

**ACHAT  
SPÉCIAL**

**PAPIER  
D'EMBALLAGE**  
Paquet de 5 rouleaux d'une lon-  
gueur totale de 200 pouces.  
Chaque rouleau mesure 30" x 40"  
de long.

**96<sup>c</sup>** le paquet

**ACHAT  
SPÉCIAL**

**ARBRE de NOEL**  
Réaliste, ininflammable et qui durera pendant  
des années. 6 pieds de hauteur, 31 branches.

**13<sup>96</sup>**

**ACHAT  
SPÉCIAL**

**AIR-HOCKEY  
"AURORA"**  
Moteur électrique puissant qui  
pousse l'air afin que la rondelle  
puisse se déplacer sans aucune  
friction.

**37<sup>50</sup>**

**ACHAT  
SPÉCIAL**

**BOULLOIRE  
ELECTRIQUE  
"LADY BRENTWOOD"**  
Couleurs: or moisson ou vert avoca-  
do

**5<sup>96</sup>**

**ACHAT  
SPÉCIAL**

**BOITE  
DE CHOCOLAT**  
Cerises au marasquin.  
De marque "Royal Ann"  
Format de 12 oz

**86<sup>c</sup>**

**ACHAT  
SPÉCIAL**

**BAS CULOTTE**  
100% nylon extensible. Couleurs:  
beige, épice, taupe, blanc. Une  
grandeur universelle.

**4 paires pour 1<sup>00</sup>**

**ACHAT  
SPÉCIAL**

**CASCADIN:  
STEAK SANDWICH**

**86<sup>c</sup>**

**ACHAT  
SPÉCIAL**

**ROBE  
DE CHAMBRE  
POUR DAME**  
Robe de chambre courte avec exté-  
rieur et intérieur 100% acetate.  
Intermédiaire 100% polyester.  
Fabrication Canadienne. Couleurs:  
bleu, rose, vert. Grandeurs:  
P.M.Gr.

**3<sup>96</sup>**

**ACHAT  
SPÉCIAL**

**SERVICE  
DE TABLE  
EN PORCELAINE**  
20 pièces comprenant: 4 assiettes  
à dîner, 4 assiettes à pain, 4 bols à  
soupe, 4 tasses.

**8<sup>27</sup>**

**ACHAT  
SPÉCIAL**

**FIL A TRICOTER  
"Phentex" ELITE**  
Lavable à la machine, 4 brins. Balle  
de 3 onces. Assortiment de cou-  
leurs.

**67<sup>c</sup>** la balle

**ACHAT  
SPÉCIAL**

**NAPPE  
EN PAPIER**  
Motif de Noel.  
Dimensions: 54" x 96"

**56<sup>c</sup>**

**ACHAT  
SPÉCIAL**

**GRILLE-PAIN  
AUTOMATIQUE ELECTRIQUE  
DE MARQUE "BRENTWOOD"**  
Couleurs: chrome/noir

**6<sup>96</sup>**

**ACHAT  
SPÉCIAL**

**COFFRE A OUTILS**  
De marque "Beach". Plateau am-  
ovible en métal robuste. Dimensions:  
19"L x 6"P x 6½"H.

**4<sup>52</sup>**

**ACHAT  
SPÉCIAL**

**AMPOULES  
ELECTRIQUE  
"SYLVANIA"**  
Paquet de 6 ampoules.  
60 ou 100 watts

**63<sup>c</sup>**

**ACHAT  
SPÉCIAL**

**BOUCLES  
D'EMBALLAGE**  
Boucles avec revers collant. Paquet  
de 25. Assortiment de couleurs.

**56<sup>c</sup>** le paquet

**ACHAT  
SPÉCIAL**

**ENSEMBLE CADEAU  
"YARDLEY  
"ENGLISH LAVENDER"**  
Comprenant:  
cologne et 1 savon

**3<sup>96</sup>**

**ACHAT  
SPÉCIAL**

**CHAISE BERCANTE**  
Monture en chêne. Housse amovible et dura-  
ble de couleurs: or ou tartan

**125<sup>00</sup>**

**ACHAT  
SPÉCIAL**

**VERRES A COLA**  
Format de 7 onces.  
Paquet de 8 verres

**57<sup>c</sup>** le paquet

**ACHAT  
SPÉCIAL**

**BOULES DE NOEL**  
Paquet de 12 boules.  
Assortiment de couleurs unis

**1<sup>27</sup>**



**1305, rue des Cascades... Sur la Plaza Maskoutaine**

**Satisfaction garantie ou remboursement**