

La Presse

LA PRESSE, MONTRÉAL, MERCREDI 21 JANVIER 1987

Chauder au bois en ville

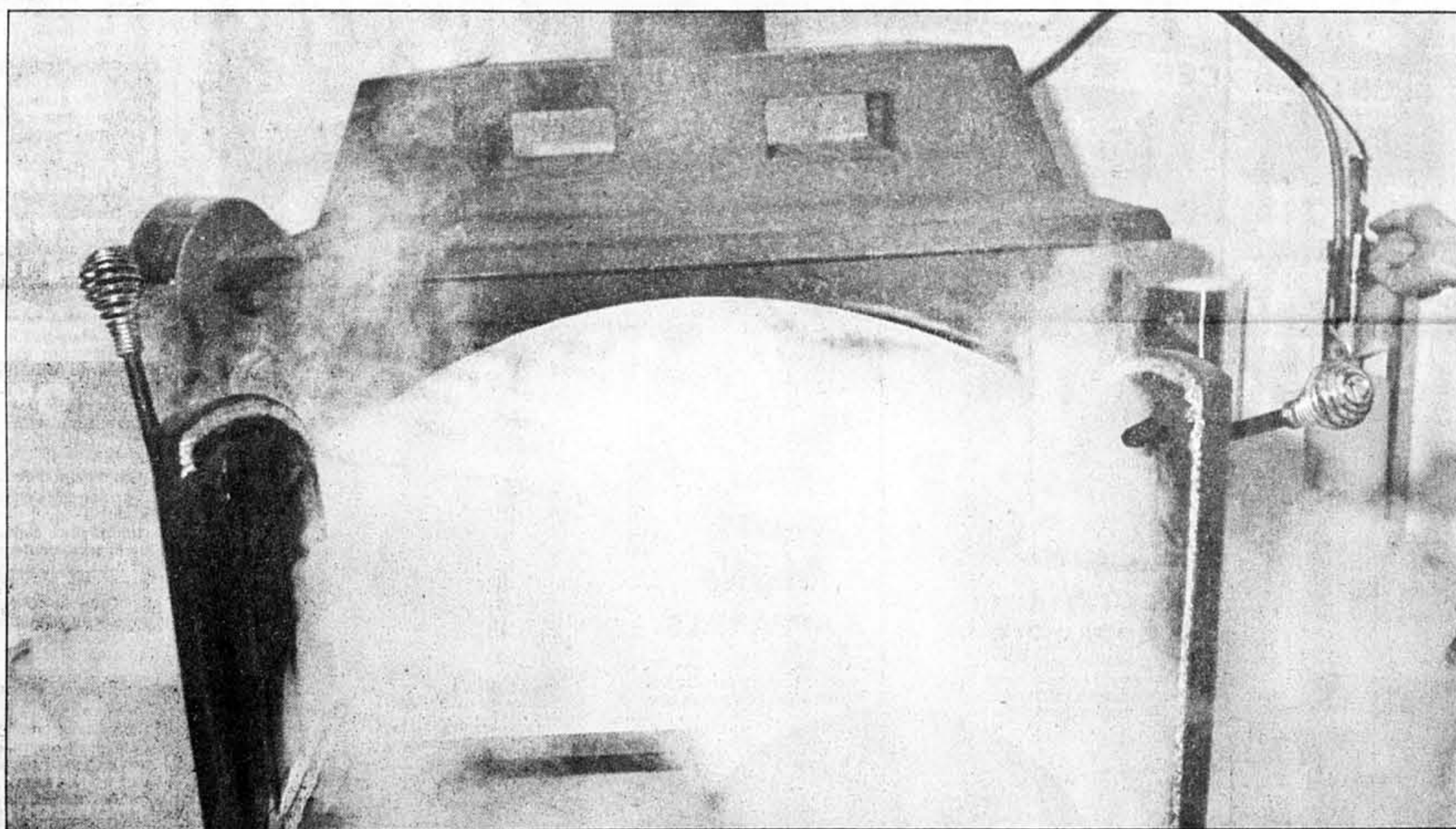
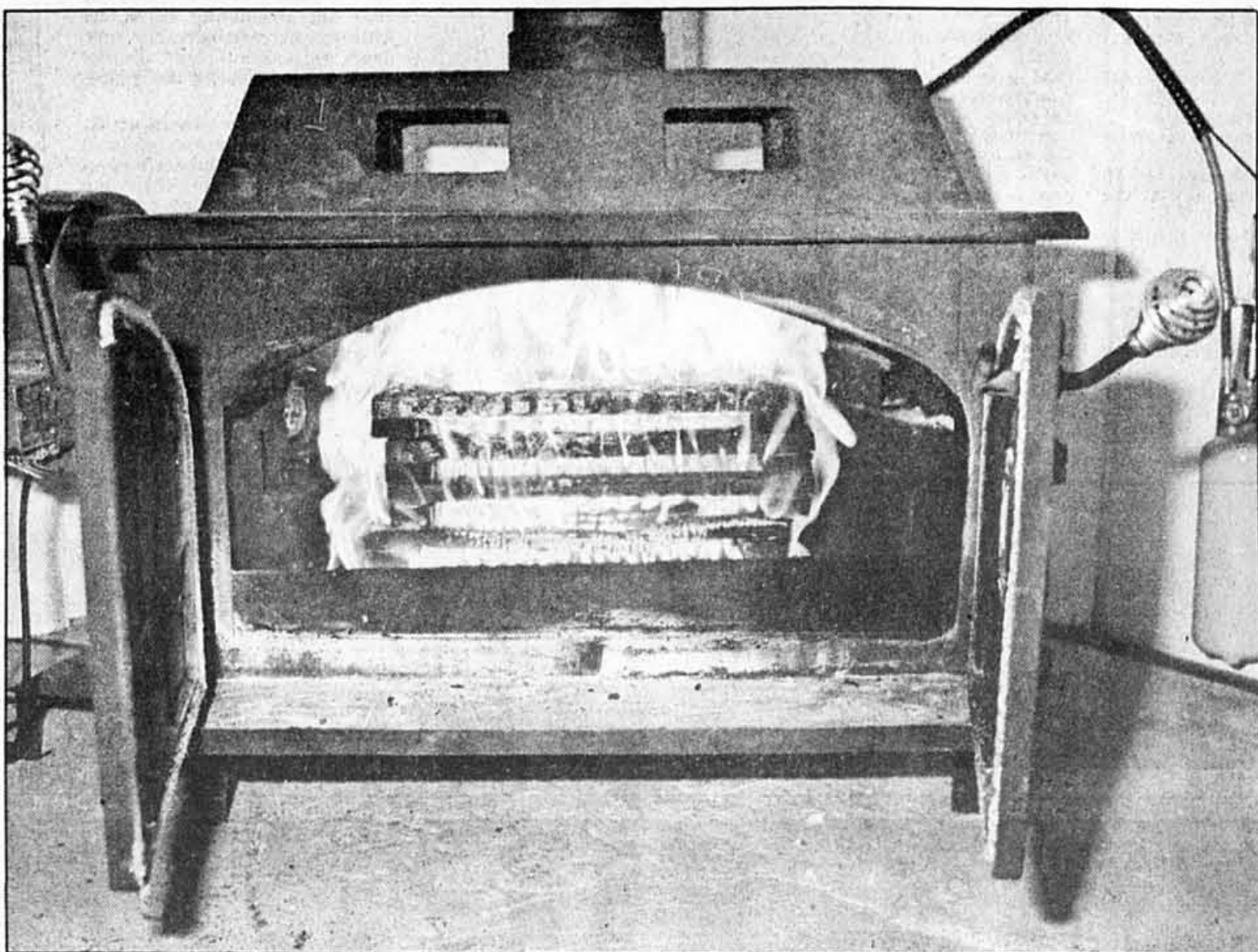


JEANNE
DESROCHERS

L'extincteur automatique dont nos photos démontrent l'efficacité de façon spectaculaire est une des nouveautés qui, depuis quelques années, rendent le chauffage au bois accessible aux citadins.

Les condos les plus chics ont un foyer, même quand ils sont accrochés au septième ciel. Qui monte le bois? Probablement le concierge. Ou le costaud de la famille, qui profite de toutes les occasions pour se faire du muscle.

Où le range-t-on ce combustible, tout de même plus encombrant que la plinthe électrique? On peut en placer une ou deux palettes dans le casier de rangement au sous-sol, maintenant qu'on livre le bois bien ficelé sur une palette, une petite corde à la fois (une grosse corde de huit pieds par huit se transforme en trois petites cordes, lorsqu'on scie chaque bûche de 48 pouces en trois bûches de 16 pouces).



Passer la soirée au coin du feu, c'est l'image même du bonheur domestique. C'était à la portée de n'importe quel pauvre au temps jadis, mais c'était devenu le luxe des maisons princières. Puis le Franklin a fait son entrée dans les sous-sol de banlieue, suivi vers 1975 par la merveille des merveilles, le poêle à combustion lente, qui dispensait sa chaleur 18 heures d'affilée sans qu'on ait besoin de le recharger.

Après avoir crié au miracle, on a déchanté; car la combustion à l'étouffée encrassait les tuyaux, augmentant les risques d'incendie.

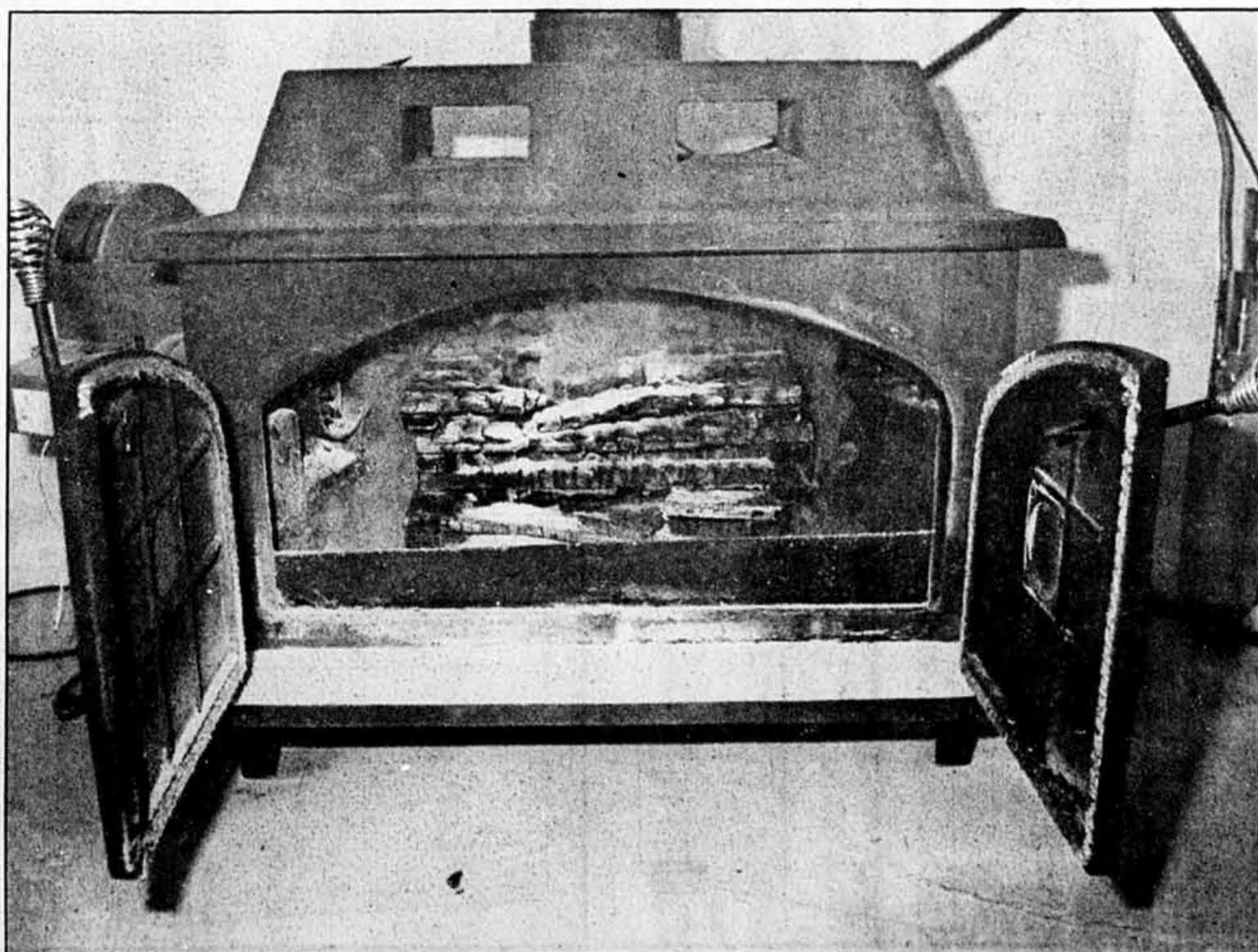
On a cherché la solution à la fois du côté de la technologie et du côté du gros bon sens. On ne parle plus de combustion lente, mais de combustion contrôlée.

Si un poêle bien colmaté chauffe plus longtemps avec moins de bois, ce n'est pas en ralentissant la combustion qu'il faut ajuster la chaleur, mais en fabriquant un appareil plus petit, et en jouant avec la circulation de l'air de façon à profiter au maximum d'une flamme moins intense.

On se résigne à charger l'appareil deux ou trois fois par jour, plutôt qu'une seule fois. C'est déjà tellement mieux qu'au temps de la bonne vieille cuisinière de grand'mère, qui dévorait le bois à une vitesse folle.

La bonne vieille cuisinière, qui trônait à la place d'honneur, dispensant à la fois la bonne odeur d'érable, une chaleur souvent excessive, l'eau chaude pour la maisonnée, l'énergie pour la cuisson, et la vapeur de la bouilloire qui n'arrêtait ni de jour ni de nuit; ce bon vieux poêle de cuisine n'a pas échappé à la révolution technique. On fabrique en Ontario un bon gros poêle de fonte noire et de porcelaine blanche, avec quatre éléments électriques voisinant la boîte à feu et le réservoir à eau chaude.

La technologie, ça se paye. Les matières nobles aussi. On installe encore au sous-sol des poêles rustiques de \$400. Mais il faut déboursier beaucoup plus quand on veut donner plus d'efficacité au feu de foyer, en l'emprisonnant dans une cage de verre. L'important, pour obtenir une installation au-dessus de tout soupçon, est de s'adresser aux professionnels expérimentés.



Même si les nouveaux appareils de chauffage au bois offrent de plus en plus de sécurité, il peut arriver à un apprenti de provoquer un feu de cheminée. S'il a pris la précaution de relier au tuyau un extincteur automatique, le feu sera immédiatement éteint sous un nuage de poudre, derrière la porte fermée (c'est seulement pour le photographe qu'on ouvre les portes).

Photos René Picard, LA PRESSE.



Le chauffage au bois à la moderne a ses règles et ses professionnels

JEANNE DESROCHERS

■ Le Québec fabrique une centaine de modèles de poêles à combustion solide (bois et charbon), et absorbe une bonne quantité d'importations d'Europe et des États-Unis. 85 boutiques spécialisées se partagent le marché, que leur ont abandonné au fil des années les commerçants amateurs qui avaient voulu profiter de la manne à la fin des années 70.

Le chauffage au bois est un domaine bien technique; surtout depuis qu'on l'a modernisé, et qu'on essaye de favoriser la combustion la plus complète possible. Les techniciens qui fabriquent, vendent, installent, réparent et nettoient les appareils se sont regroupés dans l'Association des professionnels du chauffage à combustion solide (APCCS). L'association n'est pas seulement le porte-parole de l'industrie; elle se porte garante auprès du consommateur des installations effectuées par ses membres. Lorsqu'une de ces installations n'est pas conforme aux règles et normes établies, l'association la fait refaire.

PHOTO AP
C'est d'Angleterre que vient la tenue traditionnelle des ramoneurs. On ne l'a transposé en Amérique que comme symbole de la profession.

On peut s'adresser à elle, au numéro 270-4944, pour obtenir l'adresse d'une boutique spécialisée, d'un installateur, d'un ramoneur, d'un réparateur qui puisse remettre en état une bonne vieille cuisinière de grand-mère.

Le ramoneur est un de ces personnages qui reprend de l'importance. Le chauffage au mazout laissant peu de dépôts dans les cheminées, on pouvait se contenter ces dernières années de trois petits tours de brosse. Quand il s'agit du chauffage au bois ou au charbon, c'est différent. Ceux qui se sont spécialisés dans ce travail sont bien équipés, et peuvent mettre plus d'une heure à net-

toyer la cheminée, à la fois par l'extérieur et par l'intérieur. C'est un service qui peut coûter une cinquantaine de dollars.

Par ailleurs, l'association a fait un excellent travail de vulgarisation, en publiant un guide d'installation des poêles et foyers. Cette petite brochure, qu'on peut se procurer dans l'une ou l'autre des boutiques spécialisées, résume les règlements et les normes des différentes administrations.

Si on le désire, on peut se procurer ce guide en envoyant un chèque ou un mandat-poste de \$2,95 à l'adresse de l'APCCS : Case postale 170, succursale Beaubien-Montréal, H2G 3C9.

Pour l'ambiance, et pour remplacer l'électricité pendant une panne

■ C'est par souci d'économie que les banlieusards par milliers ont installé un Franklin au sous-sol. Encore par souci d'économie, mais aussi pour la commodité, plusieurs ont remplacé le Franklin dans les années 80 par un poêle à combustion lente pouvant fonctionner 12 ou 18 heures sans recharge. Les nouveaux appareils donnaient plus de chaleur en consommant deux ou trois fois moins de bois.

Ceux à qui on avait vendu un appareil de trop grande capacité l'ont changé pour un plus petit,

ou bien ont cessé de l'utiliser; car la combustion lente, à l'étouffée, produit une accumulation de crésote dont on n'a que faire en ville. Vaut mieux un poêle plus petit qui chauffe assez vigoureusement. On ne veut pas risquer le feu de cheminée, mais on ne veut pas non plus ramoner chaque semaine.

À mesure que les appareils s'améliorent et s'embellissent, le souci d'économie est moins prioritaire pour les nouveaux acheteurs. D'ailleurs, l'écart entre le prix du mazout et le prix du bois n'est plus assez grand pour permettre de sérieuses économies.

Les vendeurs de la Boutique Chaleur, à Longueuil, constatent depuis quelques années ce changement chez les clients. On parle plus d'ambiance et de confort que d'économie. On veut un coin chaleureux, on veut se prémunir contre les pannes d'électricité, mais on ne calcule pas tellement le prix du bois. De toute façon, il semble qu'une bonne majorité des citadins qui chauffent au bois ont de la parenté à la campagne, qui leur fournissent le combustible à bon compte.

La nostalgie

La nostalgie de la grande cuisine familiale à la campagne y est peut-être pour quelque chose, dans cet engouement des citadins pour le poêle à bois. Les premières années, il se vendait surtout des poêles rustiques pour le sous-sol du bungalow de banlieue. Mais peu à peu, les beaux quartiers ont appris à enfermer un feu de foyer derrière des portes vitrées, à utiliser un appareil encastrable pour obtenir une combustion efficace (le feu de foyer conventionnel renvoie plus de chaleur dans la cheminée qu'il n'en répand dans la maison).

Le marché s'élargit maintenant jusqu'au coeur de la ville. Les condos chics donnent l'exemple: un appartement au troisième étage peut avoir son petit poêle au-dessus du foyer du deuxième. Chacun a sa cheminée métallique préfabriquée montant vers le toit, ou encore une gaine de métal ou un conduit d'argile se jumelle à celui du voisin dans une même cheminée de briques.

Cela ne se fait pas sans précaution. Les administrations se méfient, les normes sont strictes. Il ne s'agit pas de répéter les imprudences qui ont causé tant d'hécatombes quand les villes étaient chauffées au bois et au charbon, et que les installations pouvaient être faites au petit bonheur.

À la Boutique Chaleur, à Longueuil, on estime que le poêle rustique en acier accapare toujours 85 p. cent des ventes, à cause de son prix relativement modeste; on trouve un petit modèle à moins de \$300, des appareils moyens entre \$400 et \$600, alors que les élégants poêles de fonte émaillée coûtent rarement moins de \$1 000.

Ce n'est qu'un début...

Quand le client additionne ce que coûtera l'installation du poêle à bois, il peut lui paraître ridicule de discuter à priori sur une différence de \$100 ou \$200 pour l'appareil lui-même. Car les fournitures et l'installation, dans le cas d'un appareil modeste, peuvent coûter trois et quatre fois plus cher que le poêle.

On pourra, par exemple, acheter un Campagnar à \$578 pour le sous-sol d'un bungalow, payer \$1 500 pour les tuyaux et la cheminée métallique, taxe comprise, et \$250 pour le travail de l'installateur. Pour protéger les murs et le plancher, on peut se procurer des plaques d'amiante pour une centaine de dollars; mais si on a envie d'une estrade de céramique, c'est une autre histoire.

À la fin, on déboursa \$2 500 pour un poêle qui coûtait moins de \$600. Sachant cela, on voudra peut-être déboursa \$300 de plus pour installer au salon, plutôt qu'à la cave, un appareil qui ajoute au décor, faisant fonction de foyer.

Même avec le modèle robuste destiné au sous-sol, on peut se payer le luxe des portes vitrées, ou d'un grillage permettant de regarder à coeur content le spectacle du feu. Un spectacle toujours renouvelé.

J.D.

CORBEIL ÉLECTRIQUE

LE PLUS GRAND CENTRE D'APPAREILS ELECTROMÉNAGERS À MONTRÉAL

7556-7566, rue ST-HUBERT

271-1118 / 276-7030

MEUBLES 7592, rue St-Hubert 271-4611

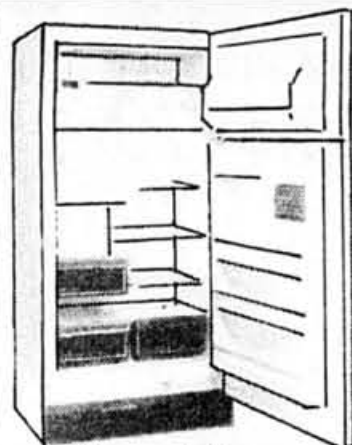
CORBEIL
"C'EST PAS
PAREIL"



GENERAL ELECTRIC

4 APPAREILS

- Réfrigérateur 17 pi cu. deluxe
- Cuisinière 30", porte noire, deluxe
- Laveuse-5 cycles/2 vitesses-deluxe
- Sécheuse-séchage commandé, deluxe



Inglis

4 APPAREILS

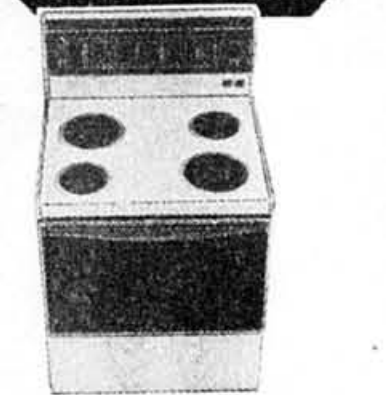
- Réfrigérateur 17 pi cu., de luxe
- Cuisinière 30", porte noir, deluxe
- Laveuse-6 cycles/2 vitesses, deluxe
- Sécheuse-séchage commandé, deluxe

1
SEUL
CORBEIL
ELECTRIQUE
À MONTRÉAL
au 7566, St-Hubert

CHOISISSEZ VOTRE
ENSEMBLE À PRIX DÉFI

CORBEIL
4 APPAREILS

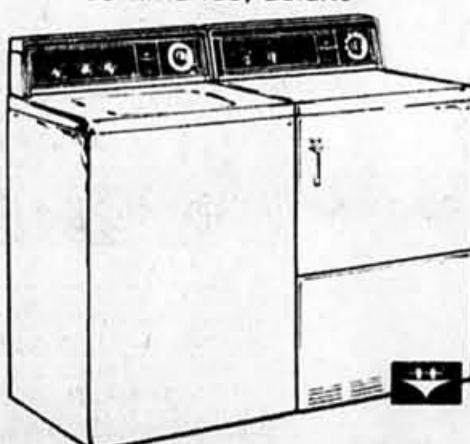
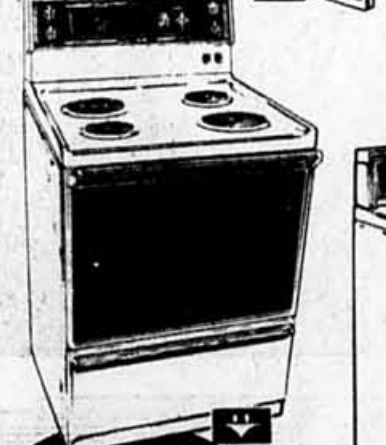
\$2,349



Hotpoint

4 APPAREILS

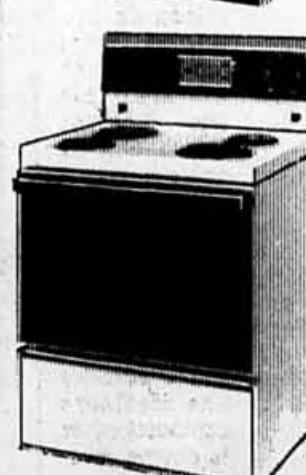
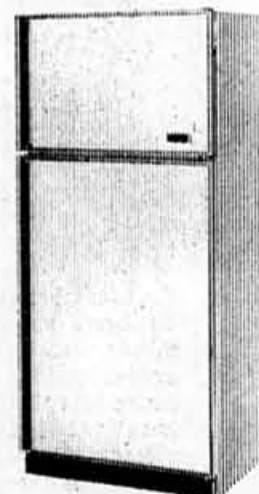
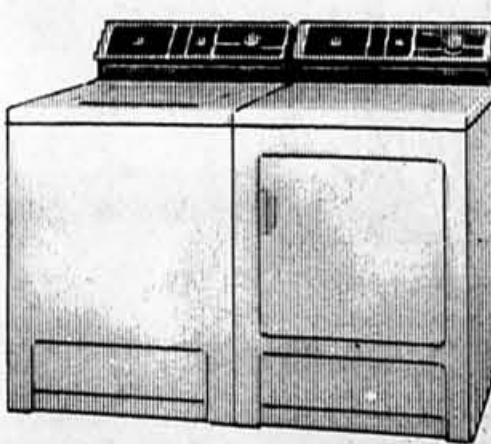
- Réfrigérateur 17 pi cu., deluxe
- Cuisinière 30", porte noir, deluxe
- Laveuse-5 cycles/2 vitesses, deluxe
- Sécheuse-séchage commandé, deluxe



Frigidaire

4 APPAREILS

- Réfrigérateur 17 pi cu., deluxe
- Cuisinière 30", porte noire, deluxe
- Laveuse, deluxe
- Sécheuse, deluxe



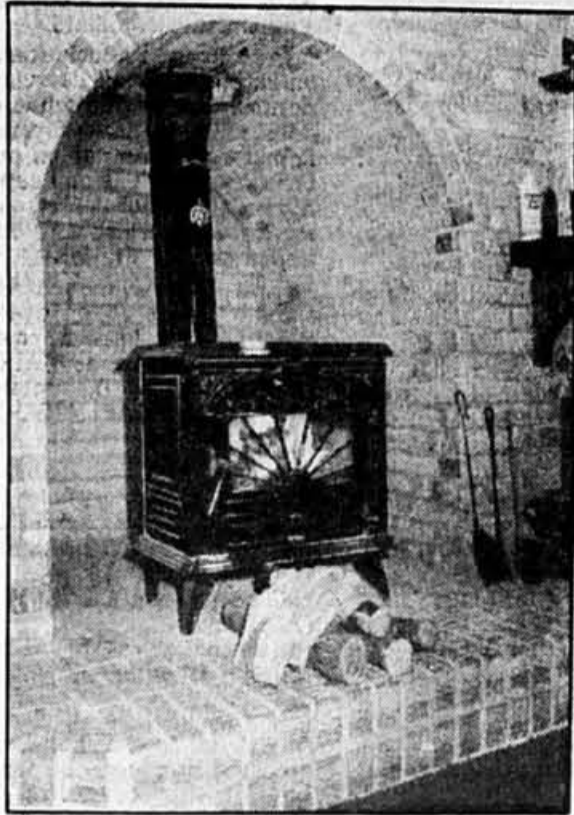
CORBEIL
ELECTRIQUE

c'est reconnu par
ses meilleurs prix
et son service
à Montréal

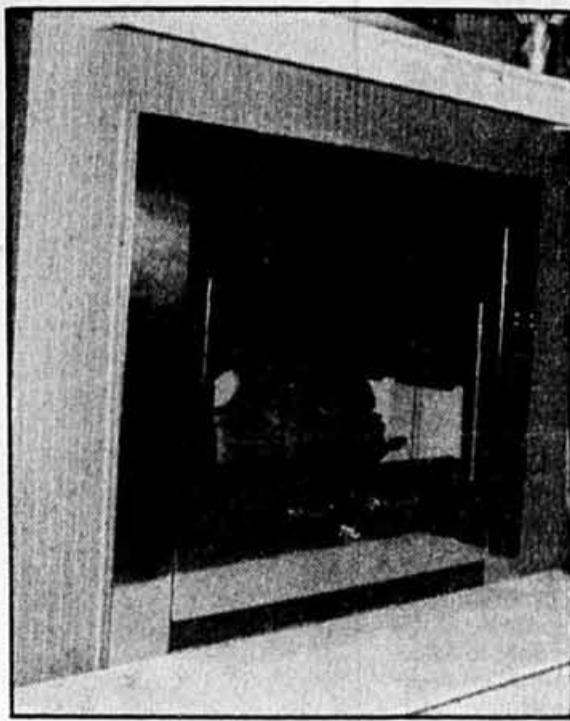
ENTREPOSAGE GRATUIT ET LIVRAISON GRATUITE
DANS TOUTE LA RÉGION MÉTROPOLITAINE



Ce que l'on trouve dans les boutiques spécialisées



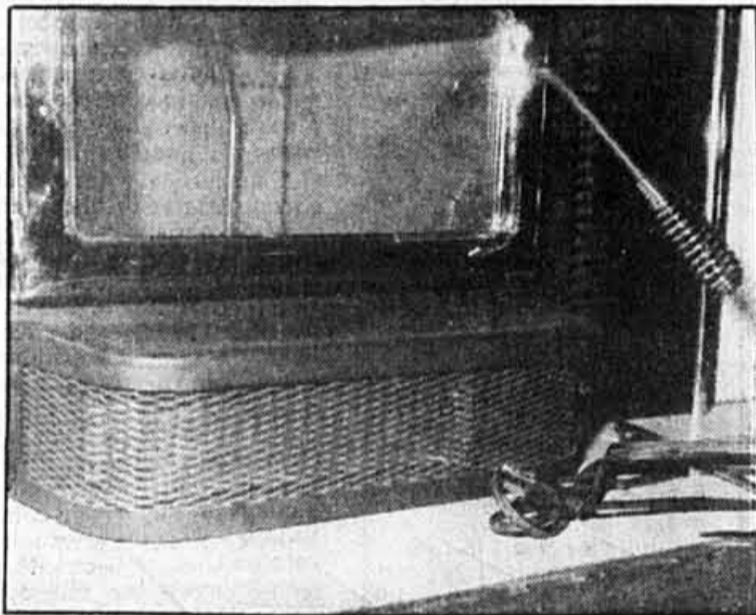
L'élégant poêle de salon en fonte émaillée de couleur vive est surtout un produit d'importation; on vend ce modèle franco-belge \$1500. La seule maison québécoise dans ce domaine est F.X.Drolet, dont le modèle Cadet, de style plus sobre, se vend \$1000 dans un choix de couleurs.



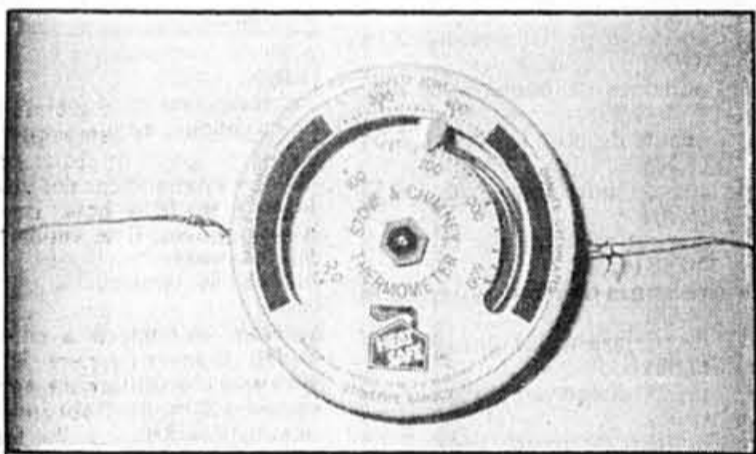
Le feu de foyer ouvert réchauffe la cheminée et refroidit la maison, sauf dans les environs immédiats du feu. Un système comme ce modèle Elegance de la série Le Campagnar, au contraire, joue avec la circulation de l'air pour fournir une combustion efficace. L'ensemble coûte près de \$1400.



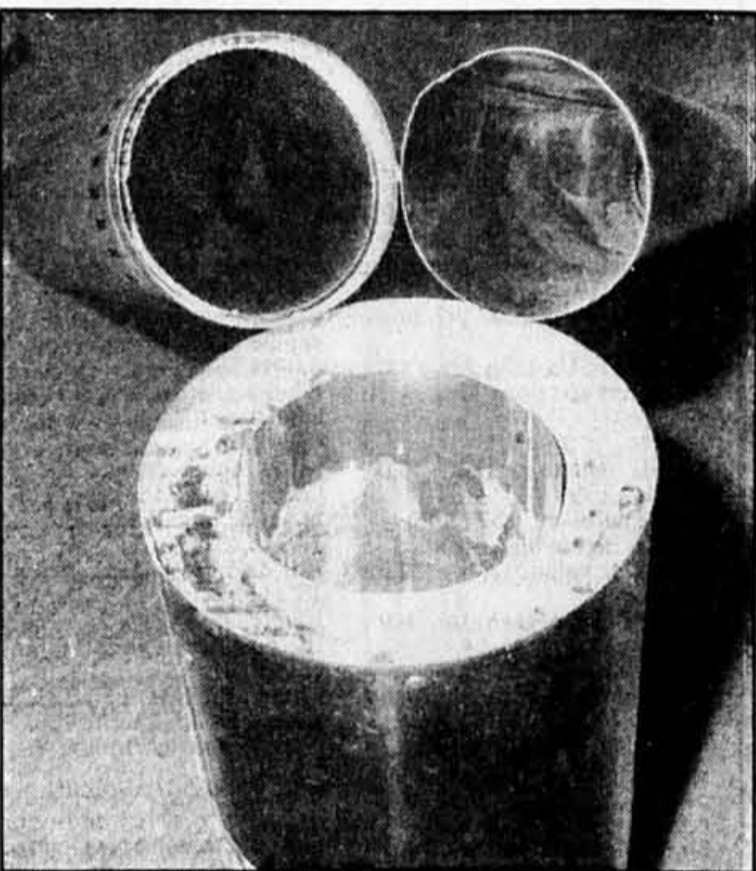
« Mon beau poêle Belanger », avec sa paroi de roses en céramique, est en excellent état même si le nickel est un peu terni. Il se vend \$3000.



Le chauffage au bois à la moderne ne méprise pas l'apport de l'électricité, qui permet un meilleur contrôle et une meilleure circulation de la chaleur.



Le thermomètre installé sur le tuyau permet de juger d'un coup d'oeil si le feu se maintient dans la bonne zone (entre 250 et 450), s'il est trop ralenti (une combustion incomplète produit de la suote) ou s'il est assez ardent pour risquer au bout d'un certain temps le feu de cheminée.



Tuyaux à parois doubles, cheminée isolée préfabriquée, gaine d'acier inoxydable à placer à l'intérieur d'une cheminée de brique, les moyens ne manquent pas pour faire une installation de toute sécurité.



La sphère de céramique ne vise pas seulement l'effet décoratif. La forme favorise une meilleure combustion, et le double revêtement donne une surface qui ne brûle pas les doigts. Le Meridian est fabriqué en Alberta, et coûte plus de \$3000.

PHOTOS
RENÉ PICARD
LA PRESSE

Un poêle à deux ponts du début du siècle, le modèle Colon de Belanger se vend \$1500. Il fonctionne, mais a besoin de quelques ajustements.



ENFIN UN MARCHÉ OÙ GRANDISSENT NOS PASSIONS. Un marché regorgeant de captivantes découvertes, d'époustouflantes nouveautés et de renversantes surprises. Jour après jour. D'un marchand à l'autre, vous pourrez satisfaire votre passion pour l'exclusif et le recherché. Le Faubourg Ste-Catherine, c'est retrouver sous un même toit tout ce qui constitue un festin de roi. Des fruits et des légumes venus des quatre coins du monde, juste ici au coin des rues Ste-Catherine et Guy. C'est aussi là où les arômes exotiques côtoient les fruits des sept mers, les fraîches coupes de viandes et le doux parfum de la boulangerie. Entrer au Faubourg Ste-Catherine c'est pénétrer dans un univers irrésistiblement passionnant... plus super qu'un marché. Les Marchés d'Aliments Fins sont ouverts 7 JOURS PAR SEMAINE. Du lundi au mercredi de 10h à 20h. Jeudi et vendredi de 10h à 21h. Samedi de 10h à 20h. Dimanche de 10h à 19h.



LE FAUBOURG Ste-Catherine
Au coin de Ste-Catherine et Guy. Métro Guy.

Les Plus Remarquables Marchés d'Aliments Fins, Restaurants Divins, Arrêts Gourmets sur le Pouce, Chariots d'Objets Mignons, Boutiques de Cadeaux Originaux et Salles de Cinéma Passionnantes sont en Effervescence au Faubourg Ste-Catherine là où l'Attention Portée aux Détails n'est Surpassée. Uniquement que par l'Excellence des Prix. Et Encore Plus très Bientôt. Divertissements Jour et Nuit, le Vibrant Club du Faubourg, le St-Honoré du Faubourg pour la Fine Cuisine Française, un Club Santé et une Clinique de Médecine Sportive des plus Performantes. Une réalisation de Multivest Immobilier Inc.

\$300 pour se protéger contre le feu de cheminée

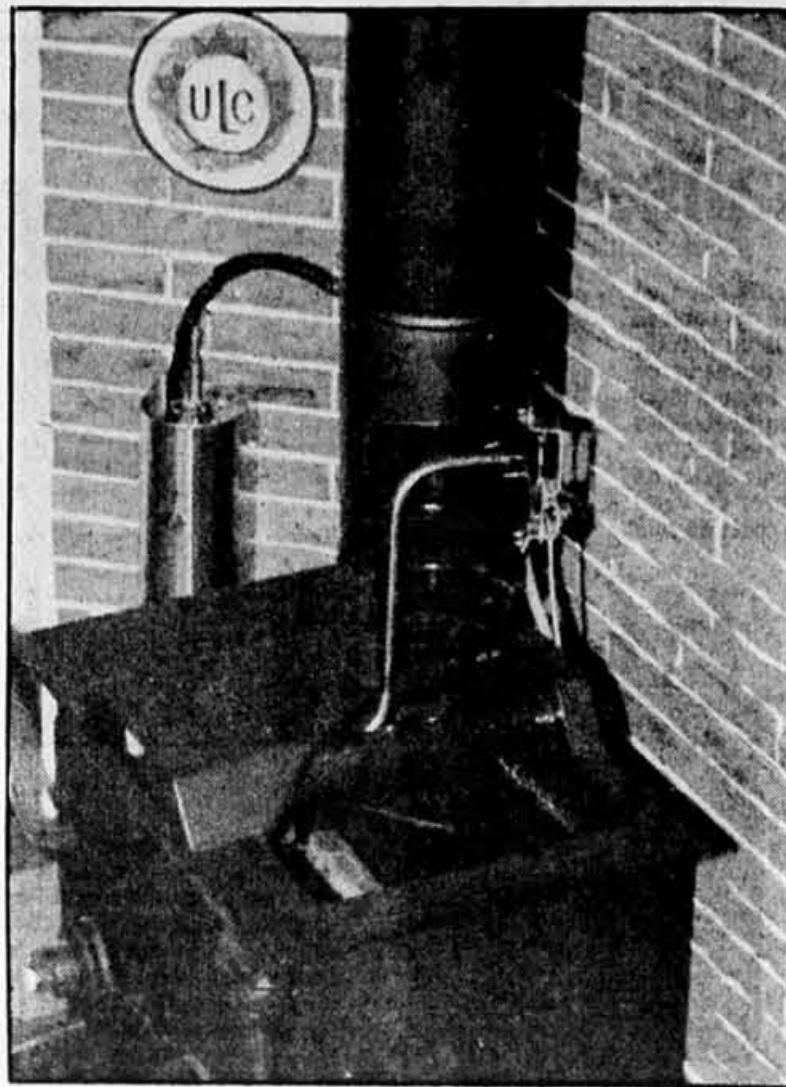
Le souci d'économie ne peut plus justifier à lui seul l'adoption du chauffage au bois. L'écart ayant diminué entre le prix du bois et celui des autres sources d'énergie, il faudra quelques années pour amortir une installation respectant toutes les normes de sécurité. On dépense facilement \$2000, de nos jours, pour installer l'appareil le plus modeste.

Un néophyte voudra probablement dépenser \$300 de plus pour se prémunir contre les feux de cheminée. C'est ce que coûte le système Garde Cheminée, dont nos photos démontrent l'efficacité à la première page de ce cahier.

Le Système Garde Cheminée est compatible avec 90 p. cent des poêles à bois sur le marché. Il est constitué d'un extincteur standard de type ABC, fixé au mur près de l'appareil de chauffage, et relié au tuyau par un lien fusible.

Une chaleur intense maintenue pendant une dizaine de minutes déclenche le système. Les inventeurs ont voulu éviter le genre de fausse alerte qui embête tellement les occupants d'une maison dont le détecteur de fumée se déclenche au moindre soupçon de fumée. C'est pourquoi un feu de bonne intensité n'est pas suffisant pour déclencher le Garde Cheminée; c'est seulement quand cette intensité se maintient anormalement longtemps (entre 10 et 15 minutes) que fond le clapet de plomb maintenant sous pression le réservoir de l'extincteur, et que se déverse deux kilos de poudre en un large éventail qui étouffe l'incendie. Une bonne partie (40 p. cent) de la poudre est aspirée dans le tuyau par les gaz chauds, atteignant la créosote qui aurait eu le temps de prendre feu. Les flammes ne reprennent pas si on évite de leur redonner de l'air.

L'extincteur automatique est annoncé dans les boutiques et les publications s'adressant aux amateurs de chauffage au bois. On peut aussi s'adresser directement à son fabriquant, Garde Cheminée Ltée, au 1576 de Lanaudière, à Joliette (J6P 3P3)



LES BONS ACHATS DE LA SEMAINE

NOTE — Les prix sont indiqués au kilogramme et, entre parenthèses, à la livre, sauf pour quelques aliments pré-emballés.

BONICHOIX

jambon dans la fesse, 2,82 (1,28)
quart de jambon, 3,04 (1,38)
tranches de jambon, 3,48 (1,58)
gigot d'agneau surg., 5,69 (2,58)
tranches d'épaule d'agneau surg., 5,69 (2,58)
tranches de jambon dés., 4,14 (1,88)
poitrines de poulet dés., 10,98 (4,98)
lapin surg., 8,77 (3,98)
bacon, 500 g 2,98
filets de morue fraîche, 10,98 (4,98)
filets de morue dés. surg., 7,67 (3,48)
saumon rose du pac. surg., 5,47 (2,48)
bananes Amér. du sud, 0,73 (0,33)
pommes McIntosh Qué., sac 5 lb 2,89
poires Passe-Crassane Fr., 2,18 (0,99)
poivrons E.-U., l'unité 1,29
poivrons vert doux Mex., 1,96 (0,89)
choux verts Qué., l'unité 0,69
carottes Qué., sac 5 lb 1,69
avocats E.-U., l'unité 0,59

bacon, 500 g 2,79
filets de St-Pierre surg. ind., 11,00 (4,99)
éperlans de mer nett. sug., 4,17 (1,89)
darnes d'omble de l'art. surg., 13,21 (5,99)
fromage cheddar doux, 9,24 (4,19)
kiwis Cal., 5 pour 0,99
raisins rouges Chili, 4,17 (1,89)
poires Rocha Port., 2,40 (1,09)
prunes rouges Chili, 3,73 (1,69)
clémentines Maroc, 1,52 (0,69)
concombres anglais Esp., l'unité 1,69
laitue iceberg Cal., l'unité 0,89
choux-fleurs E.-U., l'unité 1,99
poivrons rouges Isr., 6,37 (2,89)

PROVIGO

rôti de palette (c. ord.), 2,60 (1,18)
rôti de palette (c. eur.), 3,04 (1,38)
rôti de côtes cr., 4,37 (1,98)
rôti de côtes de choix, 8,55 (3,88)
boeuf haché mi-maigre, 3,70 (1,68)
bifteck de palette (c. ord.), 3,04 (1,38)
bifteck de côtes, 8,77 (3,98)
boeuf à ragoût dés., 4,81 (2,18)
jarrets de boeuf, 4,14 (1,88)
soc de porc dés., 4,81 (2,18)
épaule de porc fumée, dés., 6,57 (2,98)
pot au feu (poitrine dés.), 3,92 (1,78)
bacon, 500 g 2,78
filets de morue surg. ind., 6,35 (2,88)
truite du lac nett. avec tête, surg., 2,16 (0,98)
fromage cheddar doux, 7,67 (3,48)
pommes Cortland Qué., sac 4 lb 2,79
poires Anjou E.-U., 2,18 (0,99)
clémentines Maroc, 1,52 (0,69)
goyaves Brésil, l'unité 0,99
papayes Brésil, l'unité 1,49
brocoli E.-U., l'unité 0,99
carottes Qué., sac 5 lb 1,69
concombres E.-U., l'unité 0,69
piments rouges Esp., 7,69 (3,49)
choux verts Qué., 0,42 (0,19)
aubergines Mex., 2,18 (0,99)

BONIPRIX

cuisse de poulet avec dos, 2,18 (0,99)
poitrines de poulet avec dos, 4,61 (2,09)
poulet frais moins 2 kg, 2,40 (1,09)
épaule de porc (paleron), 3,26 (1,48)
épaule de porc (soc), 3,92 (1,78)
demi-soc de porc fumé, 8,33 (3,78)
côtes de boeuf (pour congélateur), 5,27 (2,39)
pommes McIntosh Qué., sac 5 lb 2,89
pommes de terre Qué., sac 10 lb 1,59
carottes Qué., sac 5 lb 1,69
céleri E.-U., l'unité 1,29
poivrons verts doux Mex., 1,96 (0,89)

IGA BONIPRIX

poulet frais moins 2 kg, 2,18 (0,99)
cuisse de poulet avec dos, 2,18 (0,99)
poitrines de poulet avec dos, 4,39 (1,99)
épaule de porc (paleron), 3,04 (1,38)
soc de porc fumé, dés., 8,33 (3,78)
coq au porc (poulet et porc), 10,98 (4,98)
poitrines de poulet dés., 10,98 (4,98)
demi-jambon fumé, 13,18 (5,98)
gigot d'agneau surg., 5,69 (2,58)
épaule de porc (soc), 3,70 (1,68)
épaule de porc fumée (picnic), 4,14 (1,88)
fromage cheddar doux, 7,23 (3,28)
bacon, 500 g, 2,98
filets de morue fraîche, 10,98 (4,98)
darnes de flétan surg., 12,30 (5,58)
poires Rocha Port., 2,18 (0,99)
kiwis E.-U., 2 pour 0,79
bananes Amér. du sud, 0,73 (0,33)
prunes rouges Chili, 3,51 (1,59)
laitue iceberg Cal., l'unité 0,99
champignons blancs Can., cont. 227 g 1,19
oignons verts E.-U., 2 pour 0,69
épinards E.-U., cello 284 g 1,09
poivrons verts doux Mex., 1,96 (0,89)
JOVI
rôti de palette (c. eur.), 3,04 (1,38)
rôti de côtes cr., 4,37 (1,98)
boeuf à ragoût dés., 4,81 (2,18)
bifteck de palette (c. rég.), 2,82 (1,28)
foie de porc tranché, 1,94 (0,88)
jambon diner, 7,45 (3,38)
bas de ronde fumé, 76,67 (3,48)
bacon (budget), 500 g 1,68
raisins verts Chili, 4,39 (1,99)
prunes Chili, 3,06 (1,39)
brocoli E.-U., l'unité 1,29
champignons blancs (cult. can.), cont. 8 oz 1,09

RICHELIEU

poulet à frire moins 2 kg, 2,40 (1,09)
rosbif de côtes cr., 4,39 (1,99)
boeuf haché mi-maigre, 3,95 (1,79)
rosbif d'épaule dés., 5,93 (2,69)
bifteck de faux-filet, 15,41 (6,99)
bifteck tournedos, 13,21 (5,99)
bifteck de contre-filet, 15,41 (6,99)
bifteck de surli. dés., 13,21 (5,99)
rosbif de palette, 3,51 (1,59)
épaule picnic de porc fumée, dés., 6,59 (2,99)
bacon, 500 g 1,99
fromage Colby, 9,46 (4,29)
filets de turbot surg. ind., 5,27 (2,39)
bananes Hond., 0,73 (0,33)
clémentines Maroc, 1,52 (0,69)
oranges Fl., 12 pour 1,39
raisins verts Chili, 4,17 (1,89)
laitue romaine Cal., l'unité 0,99
gros poivrons verts Mex., 2,40 (1,09)

STEINBERG

jambonneau ou croupe de porc, 3,95 (1,79)
bifteck de côtes cr., 6,35 (2,88)
rôti de côtes cr. dés., 5,91 (2,68)
épaule de porc fumé (picnic), 3,04 (1,38)
demi-poulet frais, 3,51 (1,59)
côtelettes d'agneau surg., 8,13 (3,69)
rôti de cuisse de porc dés., 6,59 (2,99)
hauts de cuisse de poulet dés., 7,69 (3,49)
rôti ou bifteck de contre-filet, 15,39 (6,98)
bacon, 500 g 2,49
filets de turbot surg. ind., 6,15 (2,79)
clémentines Maroc, 1,52 (0,69)
ananas Hond., l'unité 1,59
pamplemousses rouges Fl., 3 pour 0,99
pommes rouges Spartan, 1,96 (0,89)
oranges Navel Maroc, l'unité 0,23
champignons (cult. can.), la chop, 1,29
laitue Frisée Cal., l'unité 0,89
panais Qué., cello 1 lb 0,79
pomme de terre Idaho, cello 5 lb 1,99
aubergines Mex., l'unité 0,79
courges poivrées, 1,08 (0,49)
SUPER CARNAVAL
poulet surg. (utilité), 2,14 (0,97)
boeuf haché ord., 1,94 (0,88)
gigot d'agneau surg., 4,17 (1,89)
épaule de porc fumée (picnic), 3,49 (1,58)
rôti du roi (int. ronde dés.), 9,99 (4,53)
clémentines Maroc, 1,52 (0,69)
nectarines, 2,16 (0,98)
pommes McIntosh, 1,28 (0,58)
champignons blancs, 4,39 (1,99)
avocats, 2 pour 0,98
endives Qué., 4,14 (1,88)
germes de luzerne, 125 g 0,65

MAXI

côtelettes de porc (2-2-4), 3,73 (1,69)
côtelettes de porc (milieu), 4,39 (1,99)
bacon, 500 g 2,89
pommes Granny Smith Fr., 1,72 (0,78)
laitue iceberg E.-U., l'unité 0,68
champignons (cult. can.), cello 1/2 lb 0,99

METRO

boeuf haché ord., 1,74 (0,79)
cuisse de poulet avec dos, 2,18 (0,99)
rôti de cuisseau de veau de lait lourd, 17,61 (7,99)
rôti à gogo (veau et porc), 13,21 (5,99)
veau à ragoût dés., 6,59 (2,99)
poitrines de poulet avec dos, 4,39 (1,99)
épaule picnic de porc, 3,28 (1,49)
soc de porc frais, 3,95 (1,79)
épaule picnic de porc fumé, 3,06 (1,39)

FABRICVILLE

\$3,000,000

SOLE

SPÉCTACULAIRE

SE CONTINUE

LAINAGES
Tweeds - Quadrillés
Rayures - Tissus
pour ensembles
MAINTENANT
\$3.99 le m seulement
Notre prix cour. 7,98 à 14,98\$ le m

Le solde se poursuit jusqu'au 28 janvier 1987

50% DE RÉDUCTION

50%

DE RABAIS

ÉPARGNEZ

50% DE RÉDUCTION SUR LES PATRONS (Voir coupon)

50% DE RÉDUCTION SUR TISSUS
excepté le mur des aubaines à 25, les articles de base, nouveautés de printemps, les articles de couture, etc.

DÉPARTEMENTS DE DRAPERIES

50% DE RÉDUCTION
Jusqu'à

PATRONS SIMPLICITY
ACHETEZ UN PATRON au prix courant et vous en obtenez

GRATUITEMENT un second de même valeur sur présentation de ce coupon

Maximum 1 par client
Offre valable jusqu'au 26 janvier 1987

GRATUIT FIBREFILL

Achetez un sac au prix courant et, sur présentation de ce coupon, nous vous en offrons gratuitement un second de même valeur.

Maximum 1 par client
Offre valable jusqu'au 26 janvier 1987

Par suite du manque d'espace tous les articles ne sont pas disponibles dans tous les magasins.

FABRICVILLE MEILLEURE QUALITÉ—MEILLEURS PRIX

- RUE BEAUMONT 1178 RUE BEAUMONT MONTREAL, QUEBEC H3P 3E0 737-4755
- DE LA CONCORDE 1950 BOUL. DE LA CONCORDE DUVENAY QUEBEC H7G 4P5 662 1880
- DORVAL 7050 ST REGIS DORVAL, QUEBEC H9P 1H6 883 4550
- TASCHEREAU 505 BOUL. TASCHEREAU GREENFIELD PARK, QUEBEC H4V 2H8 872 8 364
- ST-CATHERINE 154 STE CATHERINE MONTREAL, QUEBEC H3B 2R2 486 780
- RUE SHEBROUKE 770 RUE SHEBROUKE EST MONTREAL, QUEBEC H2M 1R4 3000
- ST-JEROME 4000 RUE ST-JEROME ST-JEROME, QUEBEC J3M 1R1 381 280
- NEELEVILLE 1000 RUE NEELEVILLE MONTREAL, QUEBEC H3M 1R1 381 280
- ST-LEONARD 1000 RUE ST-LEONARD MONTREAL, QUEBEC H3M 1R1 381 280
- ST-ROCH 1000 RUE ST-ROCH MONTREAL, QUEBEC H3M 1R1 381 280
- ST-ZOISE 1000 RUE ST-ZOISE MONTREAL, QUEBEC H3M 1R1 381 280

On trouvera les publicités des grands magasins d'alimentation dans les cahiers suivants:
IGA H 8
SUPER CARNAVAL C 10

Le danger des escaliers glacés

Il n'est pas étonnant qu'on enregistre chez les facteurs de Montréal deux fois plus de chutes accidentelles en hiver que le reste de l'année. Les escaliers glacés sont souvent la cause de ces accidents. Dans tout le pays, l'année dernière, les facteurs

ont été victimes de 2 300 chutes et glissades dans les allées et escaliers glacés.

Depuis quatre ans, la Société canadienne des postes, au nom des facteurs et des livreurs de toute sorte, prie le public de « briser la glace ».

\$567 pour des travaux inutiles

Un garagiste de Pierrefonds, Jack Conrad auto centre Ltée, a été condamné à une amende de \$2 500 pour avoir fait de la fausse représentation auprès d'un consommateur, en lui faisant croire que la transmission de sa voiture devait être rebâtie entièrement.

L'incident remonte à plus d'un an. À la suite de plaintes reçues à l'Office de la protection du consommateur, un enquêteur s'était présenté incognito chez le garagiste, avec une voiture ayant besoin d'une réparation mineure. Une facture de \$567 lui avait été présentée, pour des travaux inutiles.

5e condamnation!

La première condamnation de l'année, dans le domaine de la protection du consommateur, tombe sur « Colorvision shop-on-wheels », déjà poursuivi et condamné quatre fois par l'Office de la Protection du Consommateur. Cette fois-ci, les amendes totalisent \$18 500.

L'Office de la protection du consommateur mène depuis quelques années auprès des réparateurs de télévision et des mécaniciens d'autos ce qu'on a appelé

des opérations témoins. Ces enquêtes sont menées à la suite de plaintes de consommateurs, et visent à mettre à jour des pratiques malhonnêtes dans ces deux secteurs.

Colorvision shop-on-wheels a fait faillite en mai dernier. Le propriétaire Gerald Moss est maintenant à l'emploi de sa femme, qui a ouvert un nouveau commerce sous le nom « Les services télévision Mobile Mr TV ».

Woolco JOURS de rabais

DU MERCREDI 21 JANVIER AU MARDI 27 JANVIER 1987

Dames	Hommes	Aliments	Literie	Horticulture	Articles ménagers
CHAUSSETTES SPORT POUR DAMES Pointures 9 à 11. Coton-nylon. Paquet de 6 paires. Prix courant, le paquet: 7.98 le paquet: \$6	GRAVATES SERGE SAINT-YVES OU PAULO CONTI POUR HOMMES Couleurs et motifs variés. Prix courant, chac.: 7.50 chac.: \$5	JAMBON CUIT Extra maigre. 550 g. Prix courant, le paquet: 3.86 le paquet: \$3	FIL BRANDY DE WOOLCREST 100% acrylique. Couleurs variées. Prix courant, chac.: 1.96 chac.: \$1	SAC DE TERREAU FLORAL 10 L. Tout usage. Prix courant, chac.: 1.79 chac.: \$1	BAG STÉRILITE En plastique. 13 1/2 x 12 1/2 x 9 1/2 po. Choix de couleurs. Prix courant, chac.: 6.99 chac.: \$4
SOUTIEN-GORGE NATURELLE De Daisy-Fresh. Blanc et beige. 32 à 36 A à C. Prix courant, chac.: \$13 chac.: \$9	SOUS-VÊTEMENTS IMPULSE POUR HOMMES Paquet de 2. 50% polyester-50% coton. P.M.G.T.G. Blanc ou de couleur. Prix courant, le paquet: 4.99 2 paquets pour \$7	ENVELOPPES «GRANDE AUBAINE» 10,2 cm x 22,9 cm Paquet de 40. Prix courant, le paquet: 1.27 le paquet: \$1	FIL LAURENTIAN 100% acrylique. Couleurs variées. Prix courant, chac.: 3.36 chac.: \$2	CACHE-POT En plastique. 12 po. Couleurs variées. Prix courant, chac.: 3.86 chac.: \$3	POÈLE À FRIRE En aluminium. Surface anti-adhésive. 24 cm. Rouge seulement. Prix courant, chac.: \$5
SAC À MAIN POUR DAMES Vinylo. Ton gris, noir, taupe. Prix courant, chac.: 14.66 chac.: \$10	CHAUSSETTES SPORT LAURENTIAN POUR HOMMES Paquet de 2. Unipointure. Couleurs variées. Prix courant, le paquet: 4.88 2 paquets pour \$7	SÉLECTION D'ARTICLES SCOLAIRES Au choix: taille-crayon en plastique, épinglette de couleur, mini-carnets d'adresse, agrafeuse au choix, chac.: \$1	COUVERTURE BEAUMONT 180 x 210 cm. 50% acrylique-50% polyester. Prix courant, chac.: \$11 chac.: \$9	PLANTES TROPICALES 6 po. Choix de variétés. Prix courant, chac.: 7.99 chac.: \$4	POÈLE ÉLECTRIQUE «TOASTESS» 28 cm. Couleur amande. Prix courant, chac.: 34.96 chac.: \$29
SURVÊTEMENT POUR DAMES P.M.G. 100% acrylique. Choix de couleurs. Prix courant, chac.: 15.88 chac.: \$11	CHEMISES SPORT LAURENTIAN POUR HOMMES 65% polyester-35% coton. Manches longues. Motifs à carreaux. P.M.G. Prix courant, chac.: 12.88 chac.: \$10	BLOC DE PAPIER «GRANDE AUBAINE» 20,3 cm x 25,4 cm. Prix courant, chac.: 1.69 2 pour \$3	ENS. POUR SALLE DE BAINS 5 pièces. Comprend tapis, tapis contour, couvre-abattant, couvre-réservoir 2 pièces. Prix courant, l'ens.: 29.96 l'ens.: \$25	ENS. POUR POISSONS ROUGES Comprend aquarium en plastique, couvercle, pompe à air, etc. Prix courant, l'ens.: 24.97 l'ens.: \$17	BATTERIE 7 PIÈCES Comprenant casseroles et couvercles 14 et 16 cm, 1 faitout couvert 22 cm et une poêle. Prix courant, chac.: \$40
PANTALON POUR DAMES Polyester-viscose. Tailles 10 à 18. Jaune, noir, rouge. Prix courant, chac.: \$25 chac.: \$18	ARTICLES DE BUREAU Boîte à fiches, bloc-notes, casier de rangement. au choix, chac.: \$3	ALBUM PHOTO Grand format. 80 pages. Prix courant, chac.: 11.99 chac.: \$10	ÉDREDONS «COMFORTING» De Béco. Couleurs variées. Prix courant, chac.: 1 place 32.96 chac.: \$25 2 places 37.96 chac.: \$29 grand lit 43.96 chac.: \$33	Bijoux et cadeaux	SPACEMAKER RANGE-TOUT Tablettes et tringles télescopiques idéales pour votre garde-robe. Acier au fini email recuit facile à nettoyer. 69 x 110 po. Prix courant, chac.: 68.99 chac.: \$59
BLAZER POUR DAMES Polyester-acrylique. Tailles 8 à 18. Rose noir, crème. Prix courant, chac.: 39.88 chac.: \$25	Articles de bureau	Musique et sport	ÉDREDON «LUMINEUX LA NUIT» Lit 1 place seulement. Couleurs et motifs variés. Prix courant, chac.: 44.96 chac.: \$38	COLLIER EN SIMILIPERLES Couleurs variées. Prix courant, chac.: \$2 à \$3 2 pour \$3	Pour l'auto
Bébés	Juniors	Santé-beauté	SHAMPOOING OU REVITALISANT FLEX DE REVLO Pour tous les types de cheveux. Prix courant, chac.: 3.99 2 pour \$5	BOUQUET DE FLEURS PRINTANIÈRES Couleurs variées. Prix courant, chac.: 4.99 chac.: \$4	FEU STOP DE LUNETTE Se branche sur les fils de freins. Pour la plupart des voitures. Prix courant, chac.: 19.94 chac.: \$10
Pyjamas pour bébés 0 à 6 mois. Coton-polyester. Choix de couleurs avec motif. Prix courant, chac.: 10.93 chac.: \$8	PULL POUR JUNIORS Acrylique-rayonne. P.M.G. Saumon, bleu, rose, jaune avec motif. Prix courant, chac.: 32.95 chac.: \$25	VIDÉOCASSETTE BASF 4 heures Beta ou 6 heures V.H.S. Prix courant, chac.: 8.99 chac.: \$7	GRAYONS KHOL Pour les yeux. Classique de Daree. Couleurs au choix. Prix courant, chac.: 2.69 2 pour \$2	TÉLÉPHONE ÉLECTRONIQUE Avec touche de rappel du dernier numéro composé. Prix courant, chac.: 19.95 chac.: \$15	HOUSSES «SILHOUETTES» Attaches Velcro. Pour l'avant et l'arrière. Prix courant, l'ens.: 22.96 l'ens.: \$17
Enfants	Coin du fumeur	SAC POUR SPORTIFS Nylon. Couleurs variées. Prix courant, chac.: 12.97 chac.: \$10	BAGAGE 3 PIÈCES Cuir ou nylon. Couleurs variées. Prix courant, l'ens.: 59.96 chac.: \$44	MINI-CRIC ROULEUR 1 1/2 TONES Construction en acier robuste. Léve de 5 po à 14 1/2 po. Prix courant, chac.: 54.88 chac.: \$38	
T-SHIRT POUR FILLES Polyester-coton. 7 à 14. Rayures ou motifs. Prix courant, chac.: 9.97 chac.: \$6	BRIQUET BIC Couleurs variées. Prix courant, chac.: 1.29 chac.: \$1	JEU DE CARTES «HOYLE» Boîte de couleurs pastel. Prix courant, chac.: 3.99 2 boîtes pour \$5			

Venez tôt pour un meilleur choix. Nous regrettons, aucune garantie - réclame.

PAPIER HYGIÉNIQUE CASHMERE 2 rouleaux. Prix courant, le paquet: 2.89 chac.: \$2	PAPIER CONSTRUCTION 25 feuilles. Prix courant, le paquet: 4.97 le paquet: \$4	BALAI AIMANTÉ ET RAMASSE-POUSSIÈRE Prix courant, l'ens.: 4.86 l'ens.: \$3	ASSOULISSANT SWEETHEART 3,6 litres. 2 pour \$3	BAS-GULOTTE PERSPECTIVE POUR DAMES Unitaire. Grand choix de couleurs. Pied sandale ou ordinaire. Prix courant, la paire: 1.69 3 paires pour \$3	SACS GLAD Boîte de 40. 26 x 36 po. Prix courant, la boîte: 7.29 la boîte: \$6
--	--	---	--	--	---

Liquidation de fourrures

Prix irrésistibles
RENARD BLEU à partir de
\$1398
RATON LAVEUR
 (peaux allongées)
\$1798
RAT MUSQUÉ
 (teint vison foncé)
\$1498
CASTOR LONGS POILS
\$1698
TÊTES DE VISON RANCH
\$998
VISION (peaux allongées)*
\$1798

Collection spéciale
VISON BRUN CROISÉ
 (peaux allongées) à partir de
\$3498
RENARD AMÉRICAIN
 (garni renard roux)
\$2998
NUTRIA BEIGE
 (garni renard teint lynx)
\$2498
RATON LAVEUR
 (peaux allongées) Qualité supérieure
\$2798
FOURRURES pour HOMMES
\$1998



L'Industrie de la Fourrure
 Notre Héritage Canadien En Harmonie Avec La Nature

Giguère FOURRURES
 787, rue Mont-Royal Est
 à deux pas du métro

La culture biologique

La culture biologique peut intéresser les jardiniers amateurs, et pas seulement les producteurs agricoles. C'est pourquoi le Mouvement agriculture biologique a organisé une série de cours, dont la plupart ont lieu la fin de semaine, de 9 heures du matin à 5 heures du soir, au Regroupement Loisirs Québec (Stade Olympique). L'inscription coûte une cinquantaine de dollars pour chaque série.

Le prochain cours du week-end, les 7 et 8 février, sous la responsabilité de Christian Ouellet, de l'institut GRACE, et de Jacques Petit, a pour thème la construction d'une serre, et la culture en serre.

Les 14 et 21 février, Alain Péricard initiera les participants à l'exploration biologique du rucher.

Les 28 février et 1er mars, Jacques Petit discutera de la culture du potager biologique.

Un cours de trois heures, le mardi soir, aura pour thème le choix des semences et le calendrier des semis (le 10 février); un autre concerne les produits de l'érable chez soi, pour une exploitation de 10 à 200 entailles (le 17 février). On s'inscrit à ces cours pour \$10.

En mars, trois samedis de suite, les 7, 14 et 21, André Pedneault dirigera des ateliers sur le jardinage biologique; coût, \$75.

En avril, il sera questions de fruits et petits fruits avec Céline Caron; en mai, de plantes médicinales avec Sylvie Lalonde et de contrôle écologique des insectes nuisibles avec Daniel Coderre et Claude Cadieux. Le 24 mai, il y aura une randonnée à la recherche de plantes médicinales (\$25).

Du 7 mars au 10 mai, deux week-ends par mois, une série de dix cours sous la responsabilité de Jacques Petit aura pour thème la production maraîchère biologique; coût \$225.

Color Your World* 50%* de rabais Tous les papiers peints en magasin!

Économisez 50% sur tous les papiers peints présentement en magasin, y incluant les toutes dernières nouveautés! Un évènement à ne pas manquer! Des prix incroyablement bas! *À partir du prix du livre.



Moitié prix! Vente
Peinture à l'eau en gel **13⁹⁹**
 le 4 litres

Sans éclaboussures super-blanc
 N° 3300 Cour. 27,98

Rabais de 15^s

Les peintures satinées Pastels veloutés
 Les meilleures au Canada

• Résistantes au frottage
 • Sans éclaboussures

Cour. 31,98 **Vente 16⁹⁸** le 4 litres

Les Pastels veloutés pour économiser!

Blanc cassé **20⁹⁸** le 4 litres

Semi-brillant **23⁹⁸** le 4 litres



Économisez de 26 à 51%! Céramique vernissée murale

Vérifiez les étiquettes. Approx. 6" x 6"

Rég. 39¢-45¢

Vente 19¢-33¢ ch.

Épargnez de 13 à 25%! Variété de carreaux Flextile et Armstrong pour vos planchers

Vérifiez les étiquettes. Approx. 12" x 12"

Rég. 59¢-1.49

Vente 44¢-1²⁹ ch.

Économisez 23%! Nos meilleurs carreaux en chêne massif pour planchers

Automne classique foncé 6" x 6" x 5/16"

Rég. \$2.59 pi. ca.

Vente 1⁹⁹ pi. ca.



GRATUIT Conseils en décoration. Nos experts en magasin sont là pour vous aider à réaliser vos projets de décoration.
PLUS Nous vous donnerons un remboursement complet sur tous les carreaux inutilisés.
PLUS Sélectionnez un papier peint en magasin puis faites en la pose d'un rouleau simple à la maison. Si le résultat ne vous plaît pas, retournez-nous les rouleaux inutilisés accompagnés de votre reçu d'achat. Nous vous donnerons un remboursement complet, y incluant le rouleau simple sur le mur.

Color Your World* La vente se termine le 3 février, 1987. "Ou le service à la clientèle fait toute la différence!"

- | | | | | | |
|--|--|--|--|--|---|
| Montréal
6500 Beaubien est
259-6115 | Pierrefonds
4911, boul. des Sources
683-2323 | Montréal
3210 est, boul. H.-Bourassa
383-8722 | Saint-Hubert
3415, boul. Taschereau
676-5511 | Longueuil
2496, chemin Chambly
677-3220 | Kirkland
2971, boul. St-Charles
695-1349 |
| Montréal
5800, boul. Décarie
737-2600 | Saint-Léonard
9280, boul. Lacordaire
322-5884 | Laval
3915, boul. Samson
682-1981 | Pont-Viau
563, boul. des Laurentides
662-1057 | | |

FAITES-LE VOUS MÊME ET ÉPARNEZ! • LES MOTIFS PEUVENT VARIEZ SELON LES LOCATIONS. • SATISFACTION GARANTIE. D-74



Vêtements pour hommes et garçons
Un seul bas prix!

\$15

mode sportive

Pantalon à plis pour hommes. Tout coton, velours côtelé, sergé gratté ou aspect tweed. Teintes variées. Tailles 28 à 36. Prix courant, chac.: \$30

Hauts de marques connues ou ouatinés pour hommes

Polyester-coton. P.M.G.

JORDACHE **PLAYBOY** **COMPONENT TOKYU SPORTSWEAR**

Prix en vigueur dès aujourd'hui et jusqu'au 1er février 1987. Venez tôt pour un meilleur choix!

ROSEMÈRE PLACE ROSEMÈRE 401, boul. Labelle	LASALLE CENTRE LE CAVALIER 8246, boul. Champlain	BROSSARD PLACE PORTOBELLO 7200, boul. Taschereau et pont Champlain	LAVAL CENTRE LAVAL Sortie 8 de l'autoroute des Laurentides et boul. St-Martin	ST-LÉONARD CENTRE LANGELIER 7445, boul. Langelier	KIRKLAND PLAZA ST-CHARLES Sortie 50 de la Transcanadienne et boul. St-Charles	LONGUEUIL CENTRE RIVE NORD boul. Roland-Therrien et Curb-Potier	REPENTIGNY LE GALERIE RIVE NORD 100, boul. Brian	VALLEYFIELD CENTRE COMMERCIAL VALLEYFIELD 30, ch. Dufferin Valleyfield, Québec J6B 6W4
---	---	---	--	--	--	--	---	---

Première mondiale: un fonds étudiant pour créer des emplois

ANDRÉ PRATTE

Les étudiants de l'Université Laval de Québec se sont mis à mettre sur pied ce printemps un fonds grâce auquel ils pourront fournir un appui financier aux étudiants qui lancent leur propre entreprise.

Promu par la Confédération des associations d'étudiants et d'étudiantes de l'Université Laval (CADEUL), le « fonds d'initiative et d'accès à l'emploi » fait présentement l'objet d'une consultation parmi les étudiants.

Ce fonds serait constitué à partir de cotisations étudiantes, auxquelles pourraient s'ajouter des montants venant des gouvernements et d'entreprises privées.

Le montant de la cotisation annuelle volontaire fait l'objet de discussions, mais si on la fixait à \$10 et que les 25 000 étudiants de l'université la versaient, le fonds amorcerait ses activités avec au moins \$250 000 dans ses coffres.

Les promoteurs souhaitent que la première année, le gouvernement du Québec verse un dollar pour chaque dollar investi par les étudiants.

Selon le secrétaire général de la CADEUL, François Houle, d'ici deux ans, le fonds serait assez solide pour offrir des garanties de prêts à des étudiants souhaitant lancer leur entreprise.

Dès l'automne, le fonds financerait les activités d'un « carrefour » où se croiseraient les gens animés de l'esprit d'entreprise et de coopération, qui aiderait les étudiants à préparer des projets de formation pratique en entreprise et fourniraient en même temps des emplois temporaires.

Les promoteurs du projet débordent d'enthousiasme: pour eux, c'est une première mondiale, en tout cas une première nord-américaine, affirme François Houle.

Québec et Ottawa réussissent à s'entendre sur la formation de la main-d'oeuvre

ANDRÉ PRATTE

Après plus d'un an de négociations ardues, Ottawa et Québec se sont entendus sur les modalités de distribution des \$139 millions versés annuellement par le fédéral pour la formation de la main-d'oeuvre québécoise.

Selon les informations obtenues par LA PRESSE, les ministres responsables du dossier, M. Pierre Paradis pour le Québec et

M. Benoit Bouchard pour le fédéral, pourraient signer l'entente, épaisse de 55 pages, dès mardi prochain à Montréal.

Radio-Canada avait annoncé la conclusion de l'entente hier matin. Le journaliste affirmait que Québec avait accepté, à la demande d'Ottawa, de voir une grande partie des subventions fédérales versées à des entreprises privées, plutôt qu'aux commissions scolaires et aux cégeps comme c'est le cas présentement.

Cela aurait signifié un changement radical d'approche pour le gouvernement du Québec. Mais des sources proches des négociations, des deux côtés de la table, ont nié cette information.

Selon la position de départ du gouvernement fédéral, 10 p. cent des \$139 millions auraient été versés directement à des entreprises en 1986-87, 15 p. cent en 1987-88 et 20 p. cent en 1988-89. Les entreprises auraient pu ache-

ter les cours qu'elles recherchent à des établissements scolaires ou les organiser elles-mêmes.

Objectif d'Ottawa: rapprocher la formation de la main-d'oeuvre des besoins réels du marché du travail en y associant le secteur privé.

Crainte de Québec: perte de contrôle sur un domaine qu'il a toujours considéré comme relevant de sa juridiction.

AVIS LÉGAUX - APPEL D'OFFRES - SOUMISSIONS

RÉGIE D'ASSAINISSEMENT DES EAUX DU BASSIN DE LAPRAIRIE

APPEL D'OFFRES

NO. 37384-808-A
MÉCANIQUE DE PROCÉDÉ - GROUPE 3

Nature des travaux: Pour l'usine de traitement des eaux usées du bassin de Laprairie, la fourniture et l'installation des cinq (5) pompes de relevement de la station de pompage centrale des conduites de refoulement et d'aspiration, de la conduite de l'émissaire, des équipements de manutention et de procédé ainsi que les travaux connexes.

Date de fermeture: le 26 février 1987 à 16 h, heure de Montréal.

Ouverture publique des soumissions

Lieu: Régie d'assainissement des eaux du bassin de Laprairie
a/s M. Guy Dupré, secrétaire-trésorier
600, boul. Ste-Elizabeth, Laprairie,
Québec J5R 1V1
(514) 659-1945

Date et heure: le 26 février 1987 à 16 h, heure de Montréal.

Prix: 50\$ pour chaque exemplaire complet, non remboursable, par chèque visé ou mandat à l'ordre de la Régie d'assainissement des eaux du bassin de Laprairie.

Dépôt de soumission: 5% du montant soumissionné si cette garantie est sous forme de chèque visé.

Le chèque visé doit être émis à l'ordre du Maire de l'ouvrage et tiré sur un compte inscrit dans une institution bancaire faisant affaires au Québec.

ou 10% du montant soumissionné si cette garantie est sous forme de cautionnement.

Le cautionnement de soumission doit être émis par une compagnie d'assurances autorisée par l'Inspecteur général des institutions financières.

Toutes les conditions du présent appel d'offres sont contenues dans un document qui est disponible pour examen et qui peut être acheté dans les conditions ci-haut mentionnées du lundi au vendredi inclusivement de 9 h à 12 h et de 13 h à 16 h 30 à l'adresse suivante:

Bureau du Gérant
Lalonde, Valois, Lamarre, Valois et Associés Inc.
1100, boul. Dorchester ouest
13e étage
Montréal, Québec
H3B 4P3

Pour tout renseignement additionnel concernant le contenu du document d'appel d'offres, veuillez communiquer avec Madame Félicia Natanson, ing. Téléphone: (514) 871-0122 poste 3094.

Seules les personnes, sociétés, compagnies et corporations ayant leur principale place d'affaires au Québec et qui ont obtenu le document d'appel d'offres directement de LVLVAI sont autorisées à soumissionner.

La Régie ne s'engage à accepter ni la plus basse ni aucune des soumissions reçues.

Guy Dupré
Secrétaire-trésorier
Régie d'assainissement des eaux du bassin de Laprairie

SOLDE D'hiver
jusqu'à **75%** de rabais

Prenez avantage du nouvel arrivage de vêtements du printemps

Heures d'affaires: lun. au mer. 10h30 à 16h30, 10h30 à 18h
dim. 10h30 à 20h, ven. 11h à 16h30

Petit CHIC

1002, Saint-Viateur ouest, Outremont
271-9022

La douceur de la retraite

LE TRAVAIL DE TOUTE UNE VIE VOUS MÉRITE CE QU'IL Y A DE MIEUX:

Château Vincent d'Indy

60, avenue Willowdale
au coeur d'Outremont

- Cadre charmant, élégant et confortable.
- Fine cuisine que vous et votre famille apprécierez.
- Service d'entretien.
- Programme varié de loisirs et rencontres.
- Sécurité exceptionnelle.
- Infirmières diplômées (24 heures)
- Bains tourbillons et salle d'exercices.
- Physiothérapie.
- Et beaucoup plus... Un endroit qu'il fait bon d'appeler «chez soi».

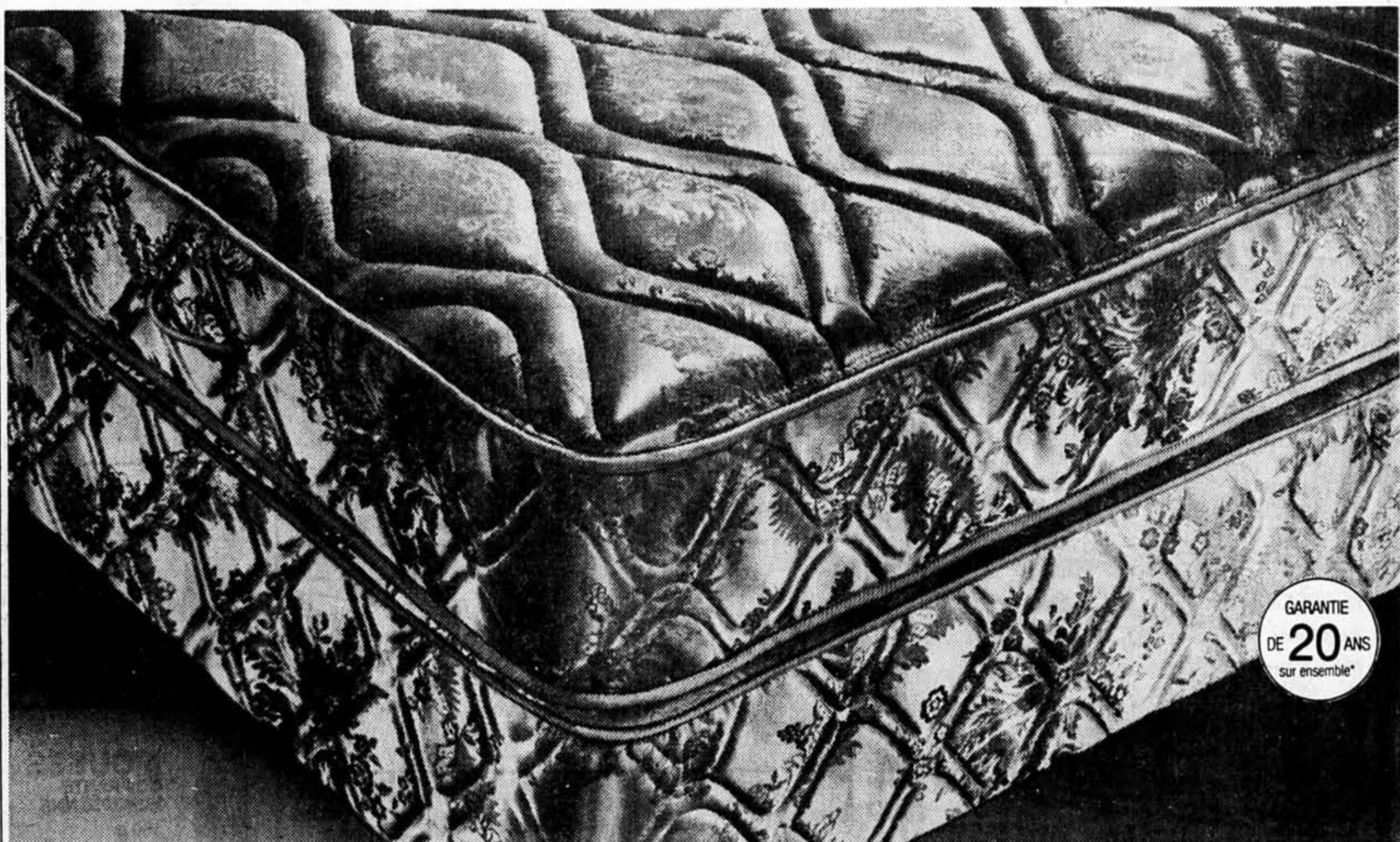


Tous les repas et services à partir de \$1,275⁰⁰ par mois.

Heures d'accueil: tous les jours de 12h à 17h.

Pour renseignements supplémentaires: (514) 739-1706.

RABAIS 420\$ - 800\$. QUALITÉ ET CONFORT D'UN SEARS 1^{er} CHOIX. OPTEZ POUR LE MEILLEUR!



GARANTIE DE 20 ANS sur ensemble*

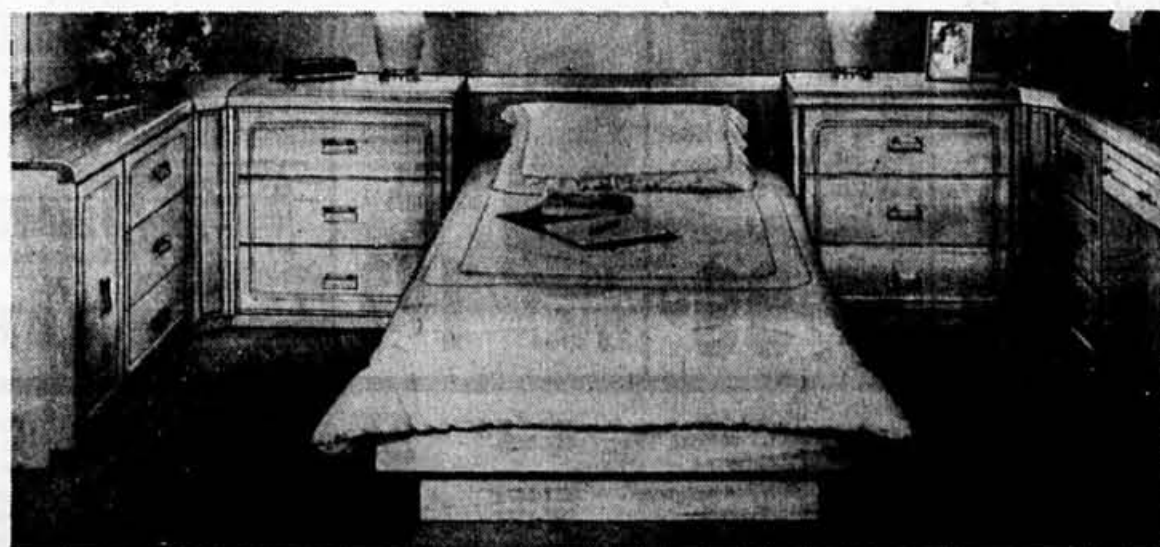
Ensembles de matelas Prestige II; le summum du confort...et un support excellent. En mousse ou à ressorts.
Ens. lit 1 place. Sears ord. 859,96\$. Ch.....439,96\$

Ens. lit 2 places. Sears ord. 1039,96\$. Ch.....539,96\$
Ens. grand lit 2 pl. Sears ord. 1219,96\$. Ch.....639,96\$
Ens. très grand lit 2 pl. Sears ord. 1699,96\$. Ch.....899,96\$

Détails de la garantie à la page 746 de notre catalogue Automne-Hiver.

RABAIS 25%

Pièces de mobilier de chambre à coucher en érable canadien massif; un style qui convient parfaitement à votre foyer. Choix d'un assortiment de pièces faciles à disposer de façon à profiter au maximum de l'espace de la chambre. Des meubles qui allient élégance et durabilité! Série 61250.
Sears ord. 84,98\$ - 485\$.
Ch.....63,73\$ - 363,75\$
Meubles



Prix en vigueur jusqu'au 24 janvier 1987, ou jusqu'à épuisement des stocks

SEARS

vous en avez pour votre argent...et plus

SATISFACTION OU REMBOURSEMENT

SERVICE APRÈS-VENTE ASSURÉ DANS TOUT LE CANADA

LA CARTE DE CRÉDIT NO 1 DES MAGASINS À RAYONS AU CANADA

LE MAGASIN DES MARQUES KENMORE DIEHARD, CRAFTSMAN

Les mentions 'Ord.' ou 'Étal.' de Sears Canada Inc. se rapportent à des prix Sears. Heures d'ouverture: 9h30 à 17h30 du lundi au mercredi; de 9h30 à 21h le jeudi et le vendredi; de 9h à 17h le samedi. Québec, Place Fleur de Lys, 529-9861; Sainte-Foy, Place Laurier, 658-2121; Lévis, Galeries Chagnon, 833-4711.

Copyright Canada, 1987, Sears Canada Inc.

CN

APPEL D'OFFRES

POUR MODERNISATION DES CONTRÔLES D'UN SYSTÈME DE DISTRIBUTION DE VAPEUR
120, RUE NAZARETH
MONTREAL - QUEBEC

No de projet SL86034

Nature des travaux: la fourniture, l'installation et la mise en opération d'un nouveau système de contrôle y compris l'automatisation de certaines soupapes et le changement de voute-compteurs.

Une visite des lieux se déroulera le lundi 26 janvier 1987 à 09:00. Les soumissionnaires devront téléphoner le numéro indiqué ci-après afin de confirmer leur présence.

Les soumissions cachetées seront acceptées jusqu'à midi, heure normale de l'Est, le vendredi 13 février 1987.

Les documents pertinents aux soumissions seront fournis sur demande à la salle des plans (8:30 à 12:30 et 14:00 à 16:30) au 13e étage, 535, rue de La Gauchetière ouest, Montréal H3B 2M9, moyennant dépôt d'un chèque certifié non remboursable de vingt-cinq dollars (\$25), payable à l'ordre de la Compagnie des Chemins de fer Nationaux du Canada. Pour tous renseignements complémentaires, téléphoner à: l'ingénieur - Matériel roulant, (514) 399-5912 ou l'ingénieur en électricité (514) 399-4978.

La compagnie se réserve le droit de rejeter toute offre, si basse soit-elle.

Bureau du vice-président régional
Compagnie des Chemins de fer Nationaux du Canada
Montréal

ERRATUM

Dans LA PRESSE du samedi 17 janvier 1987, vente de fermeture Livres - bandes dessinées - dictionnaires - etc.

LIBRAIRIE ALJIRE
450, rue Sainte-Catherine Ouest
auraient dû se lire: de

20 à 70% de rabais.

Suite des Avis légaux en pages A 16, C 8, C 9, E 7

Appareils de choix!



Souffleur de maïs électrique
Contenant de 3 à 4 pte. Distributeur de beurre basculant. Très facile à utiliser! No 73302. Notre prix 24.95



SUPER Solde **59⁸⁸** ch.



Humidificateur ultrasonique à brume fraîche 4,3L
Régulateur de volume & arrêt automatique. Buse multi-directionnelle.....Notre prix 69.95

Cafetière de 10 tasses
Solde **10⁹⁹** ch.
Cafetière avec carafe en verre & filtre réutilisable. No CM10.....Notre prix 14.99



Fer à repasser Super Steam™
Fer à sec/vapeur/jet. Sélecteur de température. No 1-300 AL.....Notre prix 36.95



Grille-pain/pâtisseries
A 2 fentes verticales. Interrupteur-chauff. Commandes situées à l'avant. Notre prix 34.95



Cafetière-filtre automatique, 12 tasses
Solde **36⁹⁵** ch.

Compact! Panier-filtre, verseuse en verre, plaque chauffante automatique. No A652.....Notre prix 39.95

Nettoyeur de cafetière
Notre prix **2⁹⁹** la bouteille
Bouteille de 500ml.....No 02400.

- CENTRES COMMERCIAUX**
- PLACE VERSAILLES - 7505 EST. RUE SHERBROOKE.....353-1150
 - BOULEVARD PIE IX - JEAN-TALON.....722-4881
 - NORMANDIE - BOUL. DE SALABERRY.....334-6311
 - DORVAL - 400 AV. DORVAL.....631-4291
 - FAIRVIEW - PTE CLAIRE.....695-6655
 - GREENFIELD PARK - 473 BOUL. TASCHEAU.....672-1771
 - LE CARREFOUR L'AV. - 3095 BOUL. CARREFOUR.....687-1220
 - CARREFOUR ANGRIGNON - 7075 BOUL. NEWMAN.....364-4442

- MAGASINS**
- 6825 CÔTE DES NEIGES.....735-2534
 - 301 OUEST RUE ST-ANTOINE.....878-5574
 - 5742 AV. DU PARC.....878-5600
 - 4833 OUEST, RUE SHERBROOKE.....878-5605
 - 4050 WELLINGTON, VERDUN.....878-5611
 - 1493 OUEST RUE ST. CATHERINE.....878-5566

CES PRIX SONT EN VIGUEUR JUSQU'À SAMEDI 24 JANVIER "NOTRE PRIX" INDIQUE NOTRE PRIX DE TOUS LES JOURS. LIVRAISON SANS FRAIS AVEC ACHATS DE 100.00\$ OU PLUS.

Des marchands sont victimes de la publicité sympathique

« Il n'y a rien de plus risqué que de faire des achats par téléphone », rappelle avec lassitude la police de Longueuil, qui ne comprend pas que des commerçants puissent encore se faire prendre au piège de la publicité sympathique.

Pas moins d'une cinquantaine de présumées fraudes de ce genre ont été enregistrées au cours des trois derniers mois. Le *modus opérandi* est sensiblement toujours le même: au nom d'une association ou d'une oeuvre de charité quelconque, on sollicite la générosité des commerçants par téléphone, en les invitant à placer une annonce publicitaire dans un journal ou une revue qui n'existe même pas!

Un message se présente ensuite au bureau du client pour obtenir le paiement de la facture qui s'élève entre \$100 et \$350.

Le premier conseil que la police de Longueuil donne aux gens est évidemment de ne jamais acheter de publicité par téléphone. Il faut aussi obtenir que la personne au bout de la ligne s'identifie et exiger qu'un représentant vienne vous rencontrer en personne.

AVIS LÉGAUX - APPEL D'OFFRES - SOUMISSIONS

CN

APPEL D'OFFRES
POUR AUTOMATISATION D'UN TURBO ALTERNATEUR ET MODERNISATION DU CONTRÔLE DE LA SOURCE DE PUISSANCE ÉLECTRIQUE
120, RUE NAZARETH
MONTRÉAL - QUÉBEC
No de projet SL8604

Nature des travaux: la fourniture, l'installation et l'essai de tous les équipements nécessaires pour l'automatisation du système de puissance. Ceci incluant un régulateur de vitesse pour l'automatisation de la turbine à vapeur d'urgence de 1000 kW, l'automatisation d'un petit groupe électrogène diesel et un tableau automatique de communication des charges.

Une visite des lieux se déroulera le mardi 27 janvier 1987 à 09:00. Les soumissionnaires devront téléphoner le numéro indiqué ci-après afin de confirmer leur présence.

Les soumissions cachetées seront acceptées jusqu'à midi, heure normale de l'Est, vendredi, le 13 février 1987.

Les documents pertinents aux soumissions seront fournis sur demande à la salle des plans (8:30 à 12:30 et 14:00 à 16:30) au 13e étage, 935, rue de La Gauchetière ouest, Montréal H3B 2M9, moyennant dépôt d'un chèque certifié non remboursable de vingt-cinq dollars (\$25), payable à l'ordre de la Compagnie des Chemins de fer Nationaux du Canada. Pour tous renseignements complémentaires, téléphoner à: l'ingénieur - Matériel roulant (514) 399-5912 ou l'ingénieur en électricité (514) 399-4978.

La compagnie se réserve le droit de rejeter toute offre, si basse soit-elle.

Bureau du vice-président régional
Compagnie des Chemins de fer Nationaux du Canada
Montréal

AVIS PUBLIC

Le présent avis prolonge celui publié le 19 juillet dernier jusqu'au 10 février 1987.

Le Musée du Québec, par le présent avis, et cela en vertu du décret 1844-85, section III, art. 13, informe tous les intéressés, qu'en vue des prochaines réunions d'acquisition de ses comités d'art ancien et moderne ainsi que d'art contemporain, toutes les propositions devront parvenir au Secrétaire des comités d'acquisition du Musée du Québec avant le 10 février 1987, à l'adresse suivante:

Le Secrétaire des comités d'acquisition
Musée du Québec
1, avenue Wolfe-Montcalm
Québec (Québec)
G1R 5H3

MUSÉE DU QUÉBEC

APPEL D'OFFRES

No 6-7006-P Titre Fournir et livrer ampoules, lampes fluorescentes et matériel d'électricité pour la période du 1er mai au 18 décembre 1987.

La soumission pour l'appel d'offres ci-dessus devra être présentée sur les formulaires fournis par la Commission et déposés au plus tard à 10 heures le 9 février 1987. Les soumissionnaires pourront se procurer le document requis au Bureau des achats, 3e étage, 3700, rue Rachel Est, Montréal. La C.E.C.M. ne s'engage à accepter ni la plus basse, ni aucune des soumissions reçues.

CORRECTION
Dans notre circulaire de 28 au 24 janvier 1987

«Grande vente d'articles ménagers»
À la page 10, le grille-pain Sunbeam, item no. 43-0630, veuillez noter que 00 à des problèmes d'approvisionnement, cet article n'est pas présentement disponible, mais le sera dans les semaines à venir.

Des bons de rabais différenciés seront remis. Nous nous excusons des inconvénients que cette erreur a pu causer à notre clientèle.

Société Canadian Tire

Suite des Avis légaux en pages A 16, C 7, C 9, E 7

PROMOPRIX

EN VIGUEUR DU 21 AU 31 JANVIER 1987

ÉPARGNEZ 75¢
à l'achat d'une boîte de 6 L de Tide parfumé ou inodore.

Bon échangeable uniquement chez PROMOPRIX

3,69\$ avec le bon
4,44\$ sans le bon

Limite d'un bon par achat.
Bon valable du 21-01 au 31-01-87.
L'offre ne vaut qu'au Québec.

Pour remboursement
Herbert A. Watts Ltd. B.P. 2140, Toronto (Ontario), M5W 1H1

ROYALE

Papier-mouchoirs 100 **.79**

PRONTO

Essuie-tout blanc 2 rouleaux **99¢**

Alberto

SHAMPOING ou REVITALISANT à formule Européenne 300 ml **2 19** ch.

ECONOMISEZ
0,30\$ SUR LE FORMAT 500 mL DU LIQUIDE À VAISSELLE SUNLIGHT

EXPIRE 31 JANVIER 1987
VALABLE SEULEMENT CHEZ PROMOPRIX

SUN LIGHT LIQUIDE À VAISSELLE 500 mL avec coupon **.79**

1.09 SANS COUPON

UN COUPON PAR ACHAT
AUCUN FAC-SIMILE NE SERA ACCEPTÉ

H.A. WATTS, C.P. 2140, TORONTO (ONTARIO), INSCRIVÉS V.S. À VIS DU N° 36 SUR LE BORDREAU DE DÉBIT.

Coupon no 394

HEMAREXIN

Ampoules buvables 16 **8 69**

KERI LOTION

Lotion régulière 190 ml plus 33% boni **3 49**

ALPHA KERI

Huile de bain 200 ml plus 20% boni **3 49**

FIXATIF COIFFANT EUROPÉEN 300 ml **2 19**

distributeur à pompe de **Crest** 100ml **30¢**

Avec ce bon vous payez seulement **1,39\$** à l'achat d'un distributeur à pompe de Crest 100 mL.

Prix réduit sans ce bon **1,69\$**

Bon échangeable uniquement chez PROMOPRIX
Limite: un bon par achat.
Date d'expiration 31-01-87

H.A. WATTS
SUCCESSIONALE 2140 TORONTO (ONTARIO) EN AYANT SOIN DE L'INSCRIRE EN FACE DU N° 29 SUR VOTRE FICHE DE DÉBIT.

CRT 1286

JOHNSON'S

Shampooing pour bébés ou doux revitalisant 450 ml **2 99**

SECRET

ANTISUDORIFIQUE Aérosol...200 ml 30¢
Bâtonnet...50 g 30¢
A bille...60 ml 30¢ **2 49**

ZINGOFAX

Crème pour la peau de bébé 50 g **2 59**

GELÉE COIFFANTE EUROPÉENNE 125 ml **2 19**

CAREFREE 289
Protection légère 30

LALCO 497
Action prolongée 100

FORATOL PLUS 897
Aide à la digestion Comprimés 60

HUGGIES 1097
Couches jetables Formats 30-33-48-66

POLIDENT 449
Nettoyeur pour dentiers 104 comprimés

JOHNSON'S 379
Poudre pour bébés 700 g

MOUSSE COIFFANTE EUROPÉENNE 150 g **2 69**

COTTONELLE 149
Papier hygiénique 4 rouleaux

AIR CARE 99¢
Désodorisant en aérosol 200 g

LA PARISIENNE 199
Assouplisseur de tissus concentré 3.6 litres

FEMCAL 397
Multivitamine 60

FEMINEX 597
Comprimés 75

NIVEA 279
Crème pot 200 ml

DÉVELOPPEMENT ET IMPRESSION DE FILMS PROCÉDÉ C-41 4.89

12 poses pour seulement **9.99**

24 poses pour seulement **9.99**

36 poses pour seulement **13.99**

15 poses (Disc) pour seulement **7.49**

DISPONIBLE CHEZ LES MEMBRES PARTICIPANTS SEULEMENT

- AHUNTSIC 2830 est. Fleury 381-3917
- BELOEIL 86, boul. Laurier 467-3336
- 845, boul. Laurier 467-3313
- LES GALERIES NORMANDE 2540, de Salaberry 334-5710
- CHÂTEAUGUAY 244, boul. d'Anjou 691-0201
- CÔTE-DES-NEIGES 5843, Côte-des-Neiges 735-3613
- CÔTE-ST-LUC 5763, av. Caldwell 481-0293
- COWANVILLE 175, Principale 263-6066
- DORVAL 624, Bord du Lac 631-6531
- HOHELAGA 2501, Frontenac 526-9489
- LACHINE 2880, Remembrance 637-3578
- 315, Provost 637-1112
- LONGUEUIL 415, Ste-Hélène 677-9133
- 1289, chemin Chambly 677-2883
- 2250, rue Limoges 671-7140
- MONTRÉAL 5101, St-Denis 274-4441
- MONTRÉAL-EST 3285 est, boul. Gouin Résidence Bellevue 323-0152
- MONTRÉAL-CENTRE-VILLE 3483, avenue du Parc 842-4189
- 2039, rue Stanley 842-1808

- MONTRÉAL-NORD 3231 est, Henri-Bourassa 321-2661
- 6057 est, Henri-Bourassa 325-8931
- 6801 est, Gouin 324-2949
- MONTRÉAL-OUEST 40, Westminster 481-5665
- NOTRE-DAME-DE-GRÂCE 6169, Monkland 483-2917
- 5361, Côte-St-Luc 486-7383
- OUTREMONT 76, rue Vincent-d'Indy 738-4791
- 1453, Van Home 273-2533
- PIERREFONDS 4730, Alexander 684-3360
- POINTE-AUX-TREMBLES 12940 est, Notre-Dame 645-2381
- PLATEAU-MONT-ROYAL 2213 est, Mont-Royal 521-8010
- POINTE-CLAIRE 39, av. Donegani 697-1410
- 175, St-Ilvies 697-8866
- 6815, Centre d'achats Fairview 695-4211
- PONT-VIAU 300, Desnoyers 668-3540
- 132, boul. des Laurentides 669-2621
- RIVIÈRE-DES-PRAIRIES 7741, est boul. Maurice-Duplessis 648-1502
- 9689, boul. Gouin 648-3201
- ROSEMONT 5147 est, Desbrien 376-3420
- STE-ANNE-DES-PLAINES 190, boul. Ste-Anne 478-0333
- ST-BASILE 16, rue Sevaria 461-1211
- VILLE LABALLE 378, Lafleur 363-4402
- 480, 90e Avenue 366-4134
- WESTMOUNT 5008 ouest, Sherbrooke 486-7373
- 5480, Victoria 735-1383
- ST-HENRI 3618 ouest, Notre-Dame 932-1194
- ST-JEAN 84, rue St-Paul 348-4977
- STE-ROSALIE 965, Du Centre 799-4545
- ST-SAUVEUR Les Galeries des Monts 227-2698
- STE-THÉRÈSE 300, boul. Sicard 435-5393

Certains articles peuvent se vendre au-delà de nos projections. Nous ne pouvons donc garantir les quantités pour toute la durée de la vente. Limite 3 par client. Articles avec coupon, 1 par client. Les photos sont à titre indicatif seulement.

AVIS LÉGAUX - APPEL D'OFFRES - SOUMISSIONS



APPEL D'OFFRES

FOURNITURE DU MATÉRIEL, DES LOGICIELS ET DES SERVICES NÉCESSAIRES À L'IMPLANTATION D'UN SYSTÈME D'INFORMATION URBAINE À RÉFÉRENCE SPATIALE.

CONTRAT NO. 7/87

Des soumissions scellées seront reçues par la Ville de Granby, jusqu'à 10.30 heures, heure en vigueur, MARDI LE 17 FEVRIER 1987, pour la fourniture des biens et services mentionnés en titre.

Pour être validement reçue, toute soumission doit se trouver physiquement, sous pli cacheté, au bureau du Greffier de la Ville de Granby, chambre 9, Hôtel de Ville, 87 rue Principale, Granby, avant l'heure et la date mentionnées ci-haut.

Les cahiers des charges et les formules de soumissions peuvent être obtenus à compter du 20 janvier 1987, au bureau de LAVALIN BELL GEOMAT INC., 1100, boul. Dorchester Ouest, Montréal, moyennant un dépôt non remboursable de \$50.00 payable comptant ou en chèque fait à l'ordre de la Ville de Granby, et en s'adressant à JEANNINE PETIBOIS.

Les soumissionnaires doivent joindre à leur soumission un cautionnement de soumission émis en faveur de la Ville de Granby, valide pour une période de soixante (60) jours, d'un montant de 10% du total de la soumission, ou un chèque visé fait à l'ordre de la Ville de Granby, du même montant.

La Ville de Granby ne s'engage pas à accepter la plus basse ni aucune des soumissions présentées et n'encourt aucune obligation envers les soumissionnaires.

Les soumissions seront ouvertes MARDI LE 17 FEVRIER 1987, à 10.30 heures, heure en vigueur, à l'Hôtel de Ville de Granby. Les soumissionnaires sont invités à assister à l'ouverture des soumissions.

Granby, le 15 janvier 1987.

LE GREFFIER,
Alain Noël, Avocat.

Les entraîneurs norvégiens font découvrir le sexe aux jeunes sportives

Agence France-Presse
OSLO

■ Depuis 48 heures, le sport norvégien est en proie à un mini-scandale. Quatre jeunes sportives norvégiennes, qui ont tenu à garder l'anonymat, ont en effet déclaré, dimanche au cours d'une émission télévisée, avoir subi des « abus sexuels » de la part de leurs entraîneurs masculins.

L'une des quatre championnes, âgée de 17 ans, a précisé que l'entraîneur de son équipe, l'avait « initiée à la sexualité » après une très courte liaison amicale. Une autre a déclaré que son entraîneur l'avait « mise enceinte » avant de la persuader « qu'elle devrait se faire avorter pour ne pas freiner sa carrière sportive ».

Au cours de cette émission, la joueuse de handball Heidi Sundal, médaille de bronze aux derniers championnats du monde, a indiqué qu'elle était au courant de ces « pressions sexuelles exercées par les entraîneurs dans son sport ».

Entraîneur de handball et de football, M. Frode Kyvaag a déclaré connaître des cas où des entraîneurs masculins ont commis des « pressions sexuelles » sur des joueuses de football, mais a conclu : « Ce qui est irritant, c'est que l'entraîneur soit considéré comme le seul coupable. Je connais des sportives, très belles et surtout très ambitieuses, qui ont consciemment et volontairement couché avec leur entraîneur pour obtenir une sélection en équipe première ».

VENTE D'UN MILLION



- VISON FEMELLE **\$3495**
- VISON **\$2495**
- RATON LAVEUR **\$1795**
- CASTOR **\$1695**
- COYOTE **\$2495**
- RENARD BLEU **\$1195**
- PHOQUE **\$1995**
- NUTRIA **\$2295**
- PELISSES **\$895**
- FOURRURES pour HOMMES **\$1295**

MANTEAU D'UNE SORTE

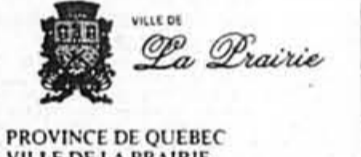
- MANTEAU DE VISON BLANC ET PASTEL **\$3495**
- MANTEAU DE VISON «RANCH» ET SAPHIRE **\$4295**
- MANTEAU DE VISON BLEU «IRIS» **\$4595**
- MANTEAU DE VISON NOIR ET RENARD **\$3395**
- JAQUETTE EN VISON «PASTEL CORD» avec du RENARD **\$1595**
- JAQUETTE EN LOUTRE **\$1395**
- MANTEAUX EN LOUTRE RASÉE (2 seulement) **\$2795**
- JAQUETTE EN RENARD ET COYOTE **\$1695**
- MANTEAU EN SWAKARA **\$2295**
- MANTEAU ¾ pour HOMMES en RENARD GRIS AMÉRICAIN **\$2495**

CRÉATIONS EXCLUSIVES

- TROTTEUR EN VISON ALFRED SUNG **\$3495**
- MANTEAU EN CASTOR RASÉ GRIS ALFRED SUNG **\$3995**
- MANTEAU EN COYOTE ET RENARD OMBRÉ COURRÈGES **\$3695**

TOUTE NOTRE COLLECTION DE FOURRURES CHRISTIAN DIOR EST OFFERTE À DES PRIX INCROYABLES!

ALEXANDOR
2025, rue de la Montagne



PROVINCE DE QUÉBEC
VILLE DE LA PRAIRIE

AVIS PUBLIC

APPEL D'OFFRES ASSURANCES GÉNÉRALES 1987

La Ville de La Prairie recevra des soumissions dans des enveloppes scellées portant l'inscription «SOUMISSION ASSURANCES GÉNÉRALES» et adressées au soussigné jusqu'à 15.00 heures le dix-neuvième jour du mois de février 1987 pour être ouvertes le jour même et à cette même heure.

Ces soumissions sont demandées pour les assurances générales de la Ville de La Prairie.

Ne seront considérées que les soumissions préparées sur les formules fournies par la Ville de La Prairie au 600, boul. Ste-Elisabeth à La Prairie JSR 1V1 ou l'on pourra se procurer les formules moyennant un montant non remboursable de cinquante dollars (\$50) en argent ou un chèque visé payable à la Ville de La Prairie.

Toutes les conditions du présent appel d'offres sont contenues dans un document intitulé «CAHIER DES CHARGES».

Sont admis à soumissionner les courtiers d'assurances détenant un permis valide de l'association d'assurance de la province de Québec.

La Ville de La Prairie ne s'engage à accepter ni la plus basse, ni aucune des soumissions reçues, sans encourir aucune obligation, ni aucuns frais d'aucune sorte envers le ou les soumissionnaire(s).

DONNE À LA PRAIRIE, ce 15 janvier 1987

Guy Dupré,
Directeur général - greffier
Hôtel de Ville
600, boul. Ste-Elisabeth
La Prairie (Québec)
JSR 1V1

L'actrice Elizabeth Ashley pourrait être extradée au Canada

Presse Canadienne
WETASKIWIN, Alberta

■ Un nouveau mandat d'arrestation a été émis, hier, contre l'actrice américaine Elizabeth Ashley, gagnante d'un trophée Tony, qui doit subir son procès sous une accusation de possession de cocaïne.

La vedette qui a été interpellée à l'aéroport d'Edmonton, le 7 mars dernier, a subi son enquête préliminaire, a été citée à procès et a été libérée sous un cautionnement de \$3 000, avec l'ordre de se présenter en Cour du banc de la reine de Wetaskiwin, à 70 km d'Edmonton.

Comme Mme Ashley ne s'est pas présentée, un premier mandat a été levé, le 8 décembre. Le second date d'hier.



Corrections

Veillez prendre note des corrections suivantes à apporter au cahier Prix coupés net publié par la Baie, le 21 janvier 1987.

Page 1. Liseuse unitaire. Disponible sur commande spéciale seulement. Veillez allouer 6 à 8 semaines pour livraison.

Page 5. Machine à ramer Flextron II. Le modèle de la photo diffère de celui en magasin.

Page 7. Lampadaire fini laiton. On aurait dû lire: 89-99 ch.

Page 8. Le canapé Carlton Ebony n'est pas disponible. Le canapé Capri Nutmeg (recouvrement ton naturel tweed) n'est pas disponible. Le texte correspondant au canapé Mum's Charcoal devrait se lire sous la photo no 4 (canapé ton fusain à fleurs blanches). Nous regrettons les inconviénients causés.

AVIS

AVIS est par les présentes donné que conformément à l'article 1571D du Code civil de la Province de Québec, ACCORD BUSINESS CREDIT INC. a cédé à YOUNG-AT-HEART LTD., et lui a transféré l'universalité des créances, comptes de livres, réclamation qui avaient été cédés et transférés suivant une cession de créances et comptes de livres datée du 13 février 1984 et enregistrée au bureau d'enregistrement de Montréal sous le numéro 3444435. Cette rétrocession a été signée le 8 janvier 1987 et enregistrée au bureau d'enregistrement de Montréal le 14 janvier 1987 sous le numéro 381718.

DATE LE 16 JANVIER 1987.
YOUNG-AT-HEART LTD.

Suite des Avis légaux en pages A 16, C 7, C 8, E 7



NOTRE MAGASIN DE LA RUE SAINTE-CATHERINE ROUVRIRA LE JEUDI 22 JANVIER

Profitez-en pour redécouvrir tout ce qui fait notre renommée: la qualité, l'ajustement de vos vêtements et notre service à la clientèle.

Nous recevons tous les jours de la nouvelle marchandise printanière



1023, RUE SAINTE-CATHERINE OUEST

Quand le besoin se fait sentir
CARRIERS ET PROFESSIONS
Un coup de fil suffit pour réserver votre espace
285-7320

FRANCOIS	REGINA	WATERLOO
LESTER	WINDSOR	WINDSOR
LESTER	WINDSOR	WINDSOR
LESTER	WINDSOR	WINDSOR
LESTER	WINDSOR	WINDSOR
LESTER	WINDSOR	WINDSOR
LESTER	WINDSOR	WINDSOR
LESTER	WINDSOR	WINDSOR
LESTER	WINDSOR	WINDSOR
LESTER	WINDSOR	WINDSOR

Pages de 4 à 6 pages
1100 x 2100
2100 x 1100
2100 x 1100
2100 x 1100
2100 x 1100
2100 x 1100
2100 x 1100
2100 x 1100
2100 x 1100
2100 x 1100

Carriers et Professions
700 St-Jacques, Montréal, Québec, H2Z 1K4

Foyer luxueux pour personnes âgées autonomes

La Résidence De Lanaudière inc.

Tous les services sont inlus, tels que:

- Télévision avec câble dans chaque chambre
- Télévision payante dans les salons
- Heures variables pour les repas
- Repas au choix selon les goûts et diètes
- Services et soins personnalisés
- Hébergement à court terme (Journées, fin de semaine, mois, etc.)
- Exemple: Si vous désirez partir en vacances en toute quiétude, vous pouvez confier vos aînés à nos bons soins.
- Convalescence
- Réhabilitation
- Et bien d'autres services

Venez nous visiter sans obligation de votre part Il faut voir!

1450, chemin Barrette St-Félix de Valois
entre Notre-Dame de Lourdes et St-Félix 889-4707 / 889-4708

CENTRE D'AUBAINES VALU-TEX

DIRECTEMENT DE L'ENTREPÔT

VENTE D'ÉCOULEMENT D'HIVER

DOUBLEKNIT et TRICOT pour chandail 6.99 le mètre, Lurex 9.99 le mètre	TABLE DE LAINAGE 5.99 le m Ord. jusqu'à 14.99	VELOURS CÔTELÉ 1.99 le m	GABARDINE LIN 99¢ le m
CHALLIS IMPRIMÉ 3.99 le m	COTON BROSSÉ 3.99 le m	DOUBLURE RAYONNE 59¢ le m	
DOUBLURE RAYONNE SATINÉE 99¢ le m	LAINAGE en mélange importation d'Italie Ord. 9.99 à 17.99\$ DEMI-PRIX	PATRONS SIMPLICITY et E.S.P. Payez seulement le prix d'un pour deux du même prix	1 ROULEAU DE FIL GRATUIT avec chaque achat de tissu (1 par client)

Gamme complète de patrons Butterick, McCall's, Simplicity

2065, rue Parthenais (entre Sherbrooke et Ontario)
Lundi au vendredi: 10 h à 17 h
Samedi: 10 h à 15 h **525-7104**

VISA MasterCard Métro Frontenac

SUPER CARNAVAL

BEAUCOUP PLUS pour BEAUCOUP MOINS



PEPSI-COLA OU SEVEN UP
Rég. ou diète, bout. de plastique, consignée, 2 litres

77¢

SANS COUPON!

+ dépôt



SUCRE BLANC GRANULÉ
Flo Sweet, sac de 2 kg

77¢

LIMITE DE 2 PAR CLIENT



POMMES DE TERRE BROSSÉES
Du Québec, Canada No 1, sac de 20 lb

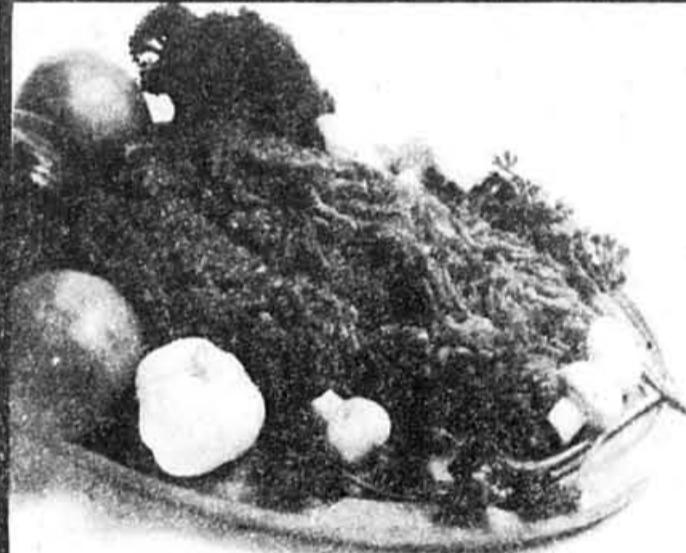
1.89

LIMITE DE 2 PAR CLIENT



SAUCISSES FUMÉES
Maple Lodge Farms, emb. de 450 g

77¢



BOEUF HACHÉ ORDINAIRE
Prov. de parties fraîches et/ou surgelées 1.70/kg

77¢

/lb



POULET SURGELÉ
Catégorie utilité, moins de 2 kg 2.14/kg

97¢

/lb



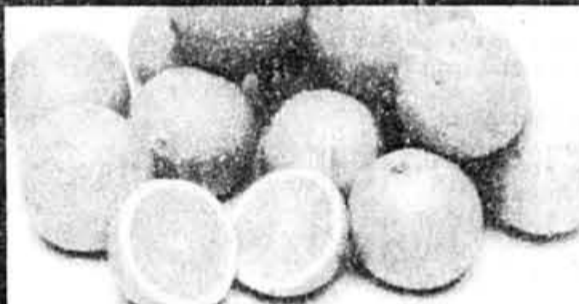
CRÈME GLACÉE
Alaska, cont. de plastique, 2 litres

1.59



FROMAGE EN TRANCHES
Crescent, 24 tranches, 500 g

2.39



CLÉMENTINES
Du Maroc 1.52/kg

69¢

/lb



JUS DE TOMATE
Libby's, bte de 1.36 litre

79¢



BEURRE D'ARACHIDE
Super C, bocal de 1.5 kg

2.99



PÂTES ALIMENTAIRES
Lancia, au choix, sac de 750 g

79¢



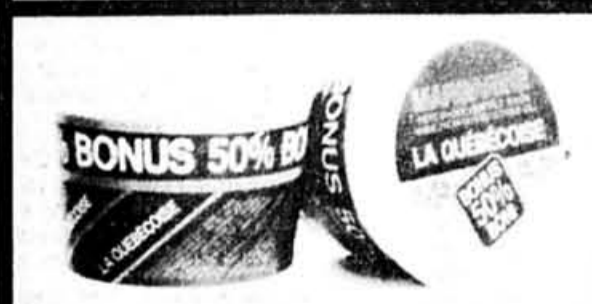
HUILE VÉGÉTALE
Pasquale, cont. de 3 litres

1.99



CAFÉ INSTANTANÉ
Super C, régulier, bocal de 227 g, décaféine ou deluxe, 170 g

3.99



MARGARINE MOLLE
La Québécoise, cont. de 907 g + boni de 50%

1.49



OEUFs MOYENS
Canada cat. A, 1 dz

99¢



DÉTERGENT À LESSIVE
Super C, au citron, bte de 6 litres

2.99



PAPIER HYGIÉNIQUE
Citadelle, pqt de 4 rouleaux

99¢

ST-LEONARD
6675, Jean-Talon Est

LAVAL-CONCORDE
4400, boul. de la Concorde

LONGUEUIL
3630, Chemin Chambly

LASALLE
7401, boul. Newman

GREENFIELD PARK
1011, boul. Taschereau

DRUMMONDVILLE
565, boul. St-Joseph

PIERREFONDS
11851, boul. Pierrefonds

LAVAL-CHOMEDEY
2425, boul. Labelle

HEURES D'OUVERTURE:
Lundi au vendredi 9h00 à 18h00
Jeudi et vendredi 8h30 à 21h00
Samedi 8h30 à 17h00

Les prix de Super Carnaval tels qu'ils apparaissent ici, ne sont pas des prix spéciaux. Vous pouvez en bénéficier tous les jours. Ils seront maintenus tant que nos sources d'approvisionnement nous le permettront. Prix en vigueur à tous vos Super Carnaval de la région de Montréal. Pas de vente aux marchands. Nous nous réservons le droit de limiter les quantités. Photos à titre indicatif seulement. Le texte prévaut en tout temps.

JAMAIS PERSONNE N'A MENE UN SUPERMARCHÉ COMME NOUS

