

En partenariat avec La Presse



# CARRIÈRES



PROFESSIONS + FORMATION

Tél. : (514) 285-7320 Télécopieur : (514) 499-2053



carrieres@lapresse.ca

CAHIER I LA PRESSE MONTRÉAL SAMEDI 12 AVRIL 2003

## FORMATION

Comment on devient infirmière

page 12

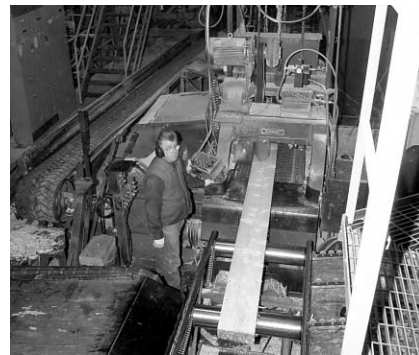


Mélanie Lepage, infirmière.

## VIGIE CARRIÈRE

La formation continue tournée vers le milieu

page 11



## OÙ EST L'EMPLOI?

L'Estrie innovante

page 6

L'industrie du bois de sciage est aussi présente en Estrie.

Merci à tous les annonceurs de bien vouloir retourner un accusé de réception aux postulants. Tous les postes sont ouverts également aux femmes et aux hommes.

cyberpresse.workopolis.com

## CENTRE HOSPITALIER FLEURY

Centre de soins généraux et spécialisés

*Le goût du dépassement au coeur d'une organisation à dimension humaine*

Le Centre hospitalier Fleury est à la recherche d'une personne qualifiée pour occuper une fonction stratégique au sein de son équipe de direction

### DIRECTEUR(TRICE) DES RESSOURCES HUMAINES ET DU DÉVELOPPEMENT ORGANISATIONNEL

Relevant de la direction générale, vos capacités de mobilisateur font de vous une personne respectée par les groupes de travail que vous supervisez. Gestionnaire aguerri orienté vers les résultats, vous êtes doté d'un solide sens de l'accomplissement et démontrez de bonnes habiletés pour la communication orale et écrite. Vous disposez d'une bonne capacité d'adaptation et d'autonomie et votre sens politique vous permettra de déployer les stratégies adaptées aux situations nouvelles pouvant survenir.

#### Principaux mandats:

- Développement des ressources humaines et développement organisationnel
- Dotation, relations de travail et programme de santé et sécurité du travail

#### Critères d'admissibilité:

- Formation universitaire appropriée (psychologie industrielle, relations industrielles)
- Formation universitaire de deuxième cycle en administration serait un atout certain
- Expérience pertinente et significative dans le réseau de la santé

#### Rémunération: Classe 17

Les personnes intéressées sont invitées à faire parvenir leur curriculum vitae avant 16 heures le 28 avril 2003, comme suit:

«Concours - Poste de DRHDO»  
Direction générale  
Centre hospitalier Fleury  
2180, rue Fleury Est  
Montréal (Québec) H2B 1K3

L'envoi peut se faire confidentiellement par télécopieur au (514) 383-5249 ou par courriel à: [isabelle.gagne.chfleury@ssss.gouv.qc.ca](mailto:isabelle.gagne.chfleury@ssss.gouv.qc.ca)

3133596



Vous recherchez un environnement dynamique de haute complexité technique? Vous avez déjà participé à l'implantation d'un progiciel de gestion intégré (ERP)? Le travail d'équipe et la performance vous motivent? Un important défi vous attend à la SAQ:

### Vice-président, RESSOURCES INFORMATIONNELLES

Relevant du vice-président principal - administration et finances, le titulaire contribuera au développement de la Société en assurant la production des informations opérationnelles, tactiques et stratégiques nécessaires à une prise de décision optimale ainsi que la disponibilité et la qualité des systèmes de support aux opérations. Responsable du développement et de l'opération des technologies de l'information, il devra assurer la satisfaction des diverses clientèles avec transparence et au meilleur coût dans un environnement en continue mutation.

Détentrice d'un diplôme universitaire pertinent et d'un MBA ou l'équivalent, la personne recherchée possède au moins quinze années d'expérience en informatique dont cinq à des postes supérieurs dans une entreprise d'envergure. Ayant déjà évolué dans l'environnement d'un système de gestion intégré de l'information, le titulaire démontrera de solides compétences en gestion de la performance et en mobilisation d'équipes. Bon gestionnaire et bon communicateur, proactif et organisé, il saura faire preuve au besoin de courage managérial pour établir rapidement sa crédibilité et contribuer aux succès de la Société.

Veuillez faire parvenir votre curriculum vitae par courriel à Michel Brunet chez EXCELLIA. Courriel : [mbrunet@xcellia.com](mailto:mbrunet@xcellia.com) • Téléphone : 514.397.1330, poste 224 1010, rue de La Gauchetière Ouest, Place du Canada, bureau 410, Montréal, QC H3B 2N2



[www.xcellia.com](http://www.xcellia.com)

3133762A

## Centre de santé de la Haute-Saint-Charles



Le Centre de santé de la Haute-Saint-Charles est un établissement multivocational, exploitant un CLSC, un centre hospitalier ambulatoire et un centre d'hébergement et de soins de longue durée. Situé au nord-ouest de la région de Québec, il dessert une population de 87,000 personnes et est reconnu comme un milieu innovateur, avec des locaux ultramodernes et des équipements à la fine pointe. Il compte environ 750 employés, médecins, bénévoles répartis en quatre points de service et dispose d'un budget de près de 30 millions de dollars.

Les personnes intéressées doivent faire parvenir leur candidature, accompagnée d'un curriculum vitae décrivant leurs réalisations selon les exigences et les compétences précitées, avant 16 h, le 2 mai 2003, à l'attention de :

M. Gilles Shoener  
Président du conseil d'administration  
« Concours Directrice générale ou directeur général »  
CSHSC  
Direction générale  
29, rue de l'Hôpital  
Loretteville (Québec)  
G2A 2T7

### Directrice générale ou directeur général

#### LA NATURE DE L'EMPLOI

Sous l'autorité du conseil d'administration, et ce, dans un contexte de changement organisationnel, la directrice générale ou le directeur général sera responsable notamment :

- de la gestion et du fonctionnement de l'établissement ;
- du respect des trois missions, des orientations stratégiques et de l'atteinte des objectifs de l'établissement, centrée sur les besoins et la qualité des soins et des services à la clientèle ;
- de la mobilisation et de l'utilisation optimale des ressources humaines dans un esprit de gestion participative ;
- de poursuivre le développement de réseaux de services intégrés en collaboration avec les partenaires.

#### LE PROFIL RECHERCHÉ

- Gestionnaire chevronné, visionnaire et proactif, possédant une bonne connaissance du réseau de la santé et des services sociaux, de son évolution et de ses enjeux majeurs ;
- Démontre une solide expérience en gestion du changement et capable de susciter l'adhésion aux missions de l'organisation et à la vision du développement de l'établissement ;
- Leadership mobilisateur adapté aux situations ;
- Gestion centrée sur les résultats et sur l'excellence des services à la clientèle ;
- Capacité à écouter, à analyser, à argumenter et à influencer, allié à un souci pour la rigueur tout en faisant montre de souplesse ;
- Démontre des habiletés à interagir avec les partenaires du réseau et de la communauté.

#### LES EXIGENCES DU POSTE

- Formation universitaire de 2<sup>e</sup> cycle en administration ou dans une autre discipline reliée aux sciences humaines, sociales ou de la santé ;
- Expérience pertinente de huit ans en gestion dont au moins cinq ans dans une fonction d'encadrement supérieur au sein du réseau de la santé et des services sociaux ;
- Une combinaison de formation et d'expérience exceptionnelles pourrait être considérée.

#### LES CONDITIONS DE TRAVAIL

La rémunération et les avantages sociaux sont conformes aux politiques applicables aux directeurs généraux des établissements publics de santé et des services sociaux (classe 22, en révision).

À compétence équivalente, la priorité d'embauche sera accordée aux cadres et hors cadres du réseau de la santé et des services sociaux du Québec.

3133553A

## Université du Québec en Abitibi-Témiscamingue



Recherchés...

- Professeur-e régulier-ière en travail social, concours 742
- Professeur-e régulier-ière en gestion des opérations, concours 743
- Professeur-e régulier-ière en sciences comptables, concours 744
- Professeur-e régulier-ière en génie électrique, concours 745
- Professeur-e régulier-ière en pratique avancée en soins infirmiers, concours 746

Ces concours se terminent le 25 avril 2003 à 16 h 30.

Description complète à

[www.uqat.ca/actualite/offres.htm](http://www.uqat.ca/actualite/offres.htm)

3128377A

3132975

### INSPECTEUR(E) Application décret

Notre client doit faire appliquer et faire connaître le décret auprès d'employeurs et d'employé(e)s et doit s'adjoindre un inspecteur(e) additionnel(le) à temps plein à son équipe.

#### Responsabilités

Inspecter les registres de paie et livres comptables des employeurs; Recevoir les plaintes des employé(e)s et préparer un dossier de plaintes; Préparer les demandes de réclamations et assister, au besoin, lors de procès.

#### Aptitudes

Expérience pertinente jumelée à un diplôme d'études collégiales; connaissance de base du milieu syndical, communautaire; autonomie; jugement; connaissance requise des mathématiques; capacité de rédaction; capacité d'organiser et de prioriser son travail; sens de l'analyse; esprit de concision; entreprenant; bilingue (espagnol un atout).

#### Autres conditions

Travail de jour mais deux demi-journées par semaine en soirée. Territoire : grande région de Montréal (de Québec à Hull); utiliser son automobile (allocation prévue); salaire et avantages sociaux compétitifs. Veuillez faire parvenir votre curriculum vitae au plus tard le 16 avril 2003.



Courriel : [Pierre.Paquette@CorpoDiagnostic.com](mailto:Pierre.Paquette@CorpoDiagnostic.com)

3132945

ProMetic BioSciences, une filiale de ProMetic Sciences de la Vie Inc., une société biopharmaceutique ayant son siège social à Montréal et des filiales au Royaume-Uni et aux États-Unis, est à la recherche d'un(e) **Immunologiste Ph.D.** pour ses laboratoires de Montréal, possédant un minimum de 2 ans d'expérience industrielle dans le développement d'essais *in vitro* et de modèles animaux.

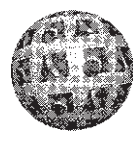
Le ou la candidat(e) idéal(e) possèdera les qualifications suivantes:

- Expérience dans le développement d'essai
  - Immunologie
  - Biochimie
  - Voie de signalisation
- Bonne connaissance des modèles animaux
  - Maladie auto-immune
  - Cancer

➢ Bon communicateur et possédant un esprit d'équipe  
Relevant du directeur de la biologie, ce poste offre des possibilités d'avancement dans la Société et une gamme complète d'avantages sociaux.

Les personnes intéressées sont priées de soumettre leur candidature à:

Directeur de la biologie  
**ProMetic BioSciences Inc.**  
6100, av. Royalmount  
Montréal (Québec) H4P 2R2  
Télécopieur: (514) 496-2079  
Courriel: [emploiR&D@prometic.com](mailto:emploiR&D@prometic.com)  
Seules les personnes dont la candidature sera retenue recevront un accusé de réception.  
**S.v.p. ne pas téléphoner**



3132349

KAPPA-Bellême Inc. (International Consulting Engineers), filiale d'un groupe international d'ingénieurs consultants, est à la recherche de plusieurs ingénieurs pour participer à des projets industriels dans les secteurs Pétrole / Gaz / Chimie / Énergie dans les spécialités suivantes:

### Ingénieur(e)s de projet Pétrole/Gaz/Pétrochimie

Vous êtes soit un Ingénieur ayant une expérience d'engineering:

- soit de conduite de projet, de commissioning;
- soit de spécialiste en procédé, mécanique, électricité instrumentation, contrôle commande...

Cette expérience a été acquise au sein d'une ingénierie reconnue ou chez un opérateur.

### Ingénieurs de maintenance Pétrole/Gaz/Pétrochimie

Vous avez une expérience de la maintenance (préparation, méthodes, ingénierie, CMMS, gestion) dans une compagnie opératrice, ou dans une société de service.

Pour tous ces postes, nous recherchons des personnes qui possèdent une expérience au sein d'ingénieries et opérateurs reconnus (ex.: Technip, Lavalin, Bechtel, Total / Fina / Elf, Shell...). Disponibilité rapide et mobilité à l'international (Europe, Asie, Afrique, Amérique du Sud) nécessaire, passeport valide.

Faites parvenir votre C.V. et lettre de motivation à l'attention de **B. DeNantes, référ. / Can par courriel à: [bdenantes@kappa-valor.com](mailto:bdenantes@kappa-valor.com)**

Les candidats sélectionnés recevront une réponse et seront invités à un entretien dans nos bureaux à Montréal.

3132997



CHSLD de la MRC de CHAMPLAIN

Axé sur les services à la clientèle, les valeurs mises de l'avant par l'établissement et inscrites dans notre philosophie d'action et de gestion sont notamment : le respect de la dignité humaine et de la personne, l'équité et la responsabilité, l'excellence et l'amélioration continue de la qualité des services.

Centre gériatrique de 313 lits  
situé sur la Rive-Sud :

- Hôpital de jour
- Centre de jour
- Programme de réadaptation fonctionnelle intensive
- Convalescence
- Hébergement temporaire

L'établissement comprend :

- 13 médecins
- 500 employés
- 30 professionnels en réadaptation

3 sites :

- Centre St-Lambert, Saint-Lambert
- Centre Champlain, Brossard
- Centre Henriette Céré, Saint-Hubert

Si vous possédez le profil recherché et souhaitez vous joindre à notre équipe afin de poursuivre votre carrière dans un milieu dynamique, vous devez faire parvenir votre curriculum vitae au plus tard le **30 avril 2003** à l'adresse suivante :

Direction du milieu de vie et de programmes à la clientèle  
CHSLD de la MRC de Champlain  
831, rue Notre-Dame  
Saint-Lambert (Québec) J4R 1S1  
Téléphone : (450) 672-3328 p. 2056  
Télécopieur : (450) 672-6302  
Courriel : ghislaine.quintal@rscs16.gouv.qc.ca

## INFIRMIER(ÈRE) CLINICIEN(NE) SPÉCIALISTE : PROGRAMME D'ADAPTATION ET DE RÉADAPTATION DE LA QUALITÉ DES SOINS ET DES SERVICES

Poste permanent syndicable non syndiqué, temps complet

### MANDAT :

En collaboration avec la conseillère au programme développement clinique, le (la) titulaire réalise une variété d'activités d'ordre clinique, de formation, de consultation, d'enseignement, de mentorat, de supervision, de promotion, de gestion de projets, de coordination de stages et de recherche, notamment pour les secteurs suivants : Réadaptation fonctionnelle intensive, Convalescence, Hôpital de jour, Centres de jour.

Au programme de réadaptation/convalescence et des services externes, vous agissez à titre d'expert clinique en interdisciplinarité avec l'équipe de réadaptation en plus d'intervenir dans des situations complexes de soins. Vous verrez à promouvoir le développement de la pratique clinique et l'amélioration continue de la qualité en partenariat avec le personnel infirmier, le personnel des soins d'assistance ainsi qu'avec les membres de l'équipe interdisciplinaire.

Au programme d'appréciation de la qualité des soins et des services, vous élaborez et appliquez des instruments de mesure spécifiques à ces différents programmes dans une perspective de promotion des soins et des services dispensés à la clientèle.

Au programme développement clinique, vous participez à différentes activités de formation et d'enseignement. Vous agissez notamment à titre de conseillère au programme de prévention et contrôle des infections, de la gestion des risques et au comité de technique et d'évaluation des produits.

### EXIGENCES ET PROFIL RECHERCHÉ :

- Membre en règle de l'OIIQ.
- Diplôme universitaire de deuxième cycle en sciences infirmières (ou en voie d'obtention).
- Expérience minimale de 3 ans auprès d'une clientèle adulte et personnes âgées en perte d'autonomie et en réadaptation.
- Aptitudes pour l'enseignement et l'encadrement professionnel.
- Habiletés avec les logiciels Word et Excel.
- Capacité de travail en interdisciplinarité.
- Leadership professionnel reconnu.

### RÉMUNÉRATION :

Selon les règles en vigueur dans le réseau de la santé et des services sociaux.

Seules les personnes dont la candidature est retenue pour une entrevue seront contactées. Nous respectons l'équité en matière d'emploi.

3133361

## COLLÈGE JEAN-EUDES



Le Collège Jean-Eudes est un établissement privé d'enseignement secondaire classé parmi les meilleurs au Québec. La qualité et l'originalité de son programme éducatif et le dynamisme de son encadrement favorisent l'émergence de talents et le développement personnel de ses 1 450 étudiants et étudiantes.

## DIRECTEUR(TRICE) GÉNÉRAL(E)

À la tête d'une équipe de plus de 140 collaborateurs, tous dévoués à la formation académique et à l'accompagnement des élèves, vous témoignerez du leadership, tant pédagogique qu'administratif, requis dans une institution visant l'excellence telle que le Collège Jean-Eudes. Vous êtes ouvert à l'innovation, notamment sur le plan pédagogique, et vos talents de communicateur et de mobilisateur garantiront l'évolution du Collège dans le contexte de la réforme de l'enseignement secondaire au Québec.

Passionné par le développement et la réussite des jeunes, vous possédez un bilan comportant des réalisations significatives à titre de gestionnaire de niveau supérieur, préférablement dans le milieu de l'éducation. Vous détenez également un diplôme universitaire et vous avez démontré vos qualités de leader naturel dans un secteur en évolution.

La rémunération offerte permettra de reconnaître le haut niveau de compétence de la personne retenue pour relever ce défi.



3131966A

Veillez faire parvenir votre curriculum vitae, sous pli confidentiel, avant le **18 avril 2003** au **Président du comité de sélection, Concours : Directeur(trice) général(e), Collège Jean-Eudes, Case postale 55021, CSP Fairmount, Montréal (Québec) H2T 3E2 • Télécopieur : (514) 274-0872**

3133850

## À la recherche d'une carrière et non seulement d'un emploi



### Hélicoptères Canadiens Limitée

La plus importante et diversifiée compagnie d'hélicoptères au Canada a des postes disponibles **immédiatement** pour :

### PILOTES, INSTRUCTEURS ET TEA

#### PILOTES

Minimum 1,000 heures. La préférence sera donnée aux pilotes avec endossements et expérience sur BH06/BH12/S350/HU50/SK61/SK76, vol aux instruments, vol de nuit et référence verticale.

#### INSTRUCTEURS

Instructeurs qualifiés possédant les endossements sur types RH22/BH06  
Minimum 1,500 heures totales sur hélicoptère

#### TEA

Avec expérience M1 et M2 sur n'importe quel type d'appareils suivants : R22/BH06/BH12/S350/S355/HU50/BO105/SK61/SK76

Postes permanents et contractuels disponibles à travers le Canada

Nous offrons un salaire très compétitif, les meilleurs avantages sociaux de l'industrie et des programmes de formation et de développement très complets

Veillez faire parvenir votre c.v. à :

Hélicoptères Canadiens Limitée  
1215 Montée Pilon  
Les Cèdres, Québec J7T 1G1  
Téléphone (450) 452-3000  
Facsimilé (450) 452-2472  
hradm@canadianhelicopters.com



Une bouffée d'AIR frais!  
Autonomie. Innovation. Respect.

Hélicoptères Canadiens ne fait aucune discrimination  
Visitez notre site Internet au [www.helicopterescanadiens.com](http://www.helicopterescanadiens.com)

3131337

**PRODUITS FORESTIERS AFA INC.**

Important distributeur et grossiste de matériaux de construction au Canada, notre division du Québec, situé à Longueuil, est à la recherche d'un(e):

### REPRÉSENTANT(E) AUX VENTES EXTERNES

Le travail consiste à développer, promouvoir et faire la mise en marché de nos produits de spécialités à notre clientèle de Montréal, la Rive-Sud, les Bois Franc, ainsi que les Cantons de l'Est.

Nous avons besoin de personnes dynamiques faisant preuve d'une grande motivation et aimant le travail d'équipe. Vous possédez un minimum de 5 ans d'expérience pertinente dans le domaine de la construction, la connaissance de l'anglais serait un atout.

Le salaire sera établi en fonction de vos qualifications.

Si vous correspondez à ce profil, veuillez faire parvenir votre curriculum vitae avant le **15 mai 2003**:

**Produits Forestiers AFA Inc.**  
Ressources humaines  
2085, de la métropole  
Longueuil (Québec) J4G 1S9

3132328

**LE CLUB MÉDICO SPORTIF**

### PHYSIOTHÉRAPEUTES

Le Club Médico Sportif, entreprise vouée à l'amélioration de la qualité de vie des gens, est en pleine expansion. Organisation multidisciplinaire, nous regroupons des physiothérapeutes, massothérapeutes, médecin généraliste et éducateurs physique.

Nous recherchons un(e) physiothérapeute à temps plein possédant:

- un minimum de 2-3 années d'expérience pratique
- un sens aigu des valeurs professionnelles
- des habiletés à travailler en équipe et à faire grandir celle-ci
- un désir de travailler de façon manuelle et globale et qui endosse l'approche posturale globale (R.P.G., Mézières...)

Nous vous offrons en retour:

- le temps de traitement... la majorité des traitements sont d'une durée d'une heure **en salle privée**
- de travailler en équipe et de façon multidisciplinaire
- un environnement de croissance avec formation continue interne et externe
- opportunité de travailler avec des clientèles variées: des blessures sportives aux conditions neurologiques
- une salle d'entraînement exceptionnelle pour compléter la réadaptation
- une rémunération avantageuse

Si ce défi vous intéresse, veuillez faire parvenir votre C.V. à :

**Norman Hartenstein, Le Club Médico Sportif**  
4260, Girouard, suite 210, Montréal Qc H4A 3C9

3133787A

3133883

## CÔTÉ SUD MOBILIER

est à la recherche de personnel dans le domaine de la vente de mobilier et décoration.

**Les candidats devront posséder:**

- Sens des responsabilités
- Connaissance pertinente du design et de la décoration
- Apparence soignée

**Postes disponibles:**

- Gérant(e)
- Assistant-gérant(e)
- Vendeur(euse)

Faire parvenir votre C.V. à la  
Télécopie: 842-9586

ou se présenter au 4440, boul. Saint-Laurent, Montréal

3133466

## INGÉNIEUR ET TECHNICIENS RECHERCHÉS

**Groupe RSW inc.** est à la recherche d'un ingénieur mécanicien spécialisé en CVAC et de techniciens DAO en génie civil, mécanique et électrique. Consultez la rubrique «Carrière» de notre site Internet ([www.rswinc.com](http://www.rswinc.com)) pour connaître tous les détails sur les emplois offerts.

**Tél.: (514) 878-2621**  
**Fax.: (514) 397-0085**

**GROUPE RSW**

3133873

**Fédération Franco-Ténoise**

## DIRECTEUR OU DIRECTRICE GÉNÉRAL(E)

<b>Caractère</b>	Plein temps, contrat de trois ans.
<b>Lieu</b>	Yellowknife, Territoires du Nord-Ouest.
<b>Mandats</b>	<ul style="list-style-type: none"> <li>• Assurer la gestion des ressources humaines et financières de la F.F.-T.;</li> <li>• Élaborer et actualiser sa programmation;</li> <li>• Coordonner l'ensemble de ses activités;</li> <li>• Conseiller ses instances démocratiques;</li> <li>• Maintenir d'étroites relations avec les composantes associatives de la communauté franco-ténoise;</li> <li>• Représenter celle-ci auprès des gouvernements et du public;</li> <li>• Œuvrer au développement harmonieux et à long terme de la communauté franco-ténoise dans son ensemble.</li> </ul>
<b>Qualités et aptitudes requises</b>	<ul style="list-style-type: none"> <li>• Détenir une solide expertise en matière de gestion;</li> <li>• Afficher des qualités de leader, de l'entregent, de l'empathie;</li> <li>• Maîtriser le français et l'anglais, tant écrits que parlés;</li> <li>• Posséder un diplôme universitaire de premier cycle.</li> </ul>
<b>Conditions de travail</b>	<ul style="list-style-type: none"> <li>• Entrée en fonction le 15 juin 2003;</li> <li>• Rémunération supérieure à 80 000 \$ par année, à déterminer en fonction de l'expérience et de l'expertise;</li> <li>• Environ 50 heures par semaine.</li> </ul>
<b>Dépôt des offres de services</b>	<ul style="list-style-type: none"> <li>• Pour le 30 avril;</li> <li>• aux soins de Daniel Lamoureux, directeur général</li> <li>• par courrier: Fédération Franco-Ténoise, Casier postal 1325, Yellowknife NT X1A 2N9</li> <li>• par télécopieur: 867-873-2158</li> <li>• par courriel: ffr@franco-nord.com</li> <li>• en personne: 5016, 48e rue, Yellowknife.</li> </ul>

3133405

**PRICEWATERHOUSECOOPERS**

RECHERCHE DE CADRES

## ASSISTANT DIRECTEUR, Construction

Notre client, un important propriétaire immobilier de grande réputation recherche un gestionnaire pour combler ce poste.

Vous assisterez le Directeur Construction dans la gestion des opérations du service et veillerez à la réalisation des projets de construction et de rénovation. Vous déterminerez avec la clientèle la nature et l'étendue des projets de construction tout en supervisant l'estimation, la négociation et la préparation des contrats des professionnels. Vous vous assurerez du respect de la programmation des projets, des budgets et des échéanciers à la satisfaction de la clientèle.

Gestionnaire bilingue et titulaire d'un baccalauréat en génie, vous avez plus de 10 ans d'expérience pertinente dans le domaine de la gestion de projets de construction.

Les personnes intéressées sont priées de nous faire parvenir leur curriculum vitae avec la mention **projet no. JS-304001**, par courriel à l'adresse : [www.pwcglobal.com/executive/ca](http://www.pwcglobal.com/executive/ca), par télécopieur : (514) 205-5675, ou par courrier à l'adresse ci-dessous. Votre candidature sera traitée confidentiellement et dans le respect du principe d'équité en matière d'emploi.

**PricewaterhouseCoopers s.r.l.**  
Service de Recherche de cadres  
1250, boul. René-Lévesque Ouest, bureau 3500  
Montréal (Québec) H3B 2G4  
Courriel : [execsearch.montreal@ca.pwcglobal.com](mailto:execsearch.montreal@ca.pwcglobal.com)

## Coordonnateur - Qualité

Relevant du vice-président, Fabrication, vous serez responsable de l'ensemble des aspects relatifs à la qualité. Vous évalueriez la situation réelle, définirez un plan d'action et assurerez la réalisation de ce plan dans le respect des buts et des visions de l'organisation. De plus, vous verrez à définir une méthode de suivi du système qualité et participerez au virage culturel garantissant le succès de cette démarche globale.

Titulaire d'un diplôme universitaire en administration ou en ingénierie, vous possédez au moins 5 années d'expérience dans l'implantation d'une démarche de qualité en milieu manufacturier. Bilingue et familiarisé avec le système AS400, vous maîtrisez les nouvelles tendances en matière de qualité. De plus, vous êtes reconnu pour votre leadership et votre capacité à mobiliser et à motiver les gens. Axé vers les résultats, vous êtes disponible pour voyager.

Une rémunération concurrentielle et une gamme complète d'avantages sociaux sont offertes. Si ce défi vous intéresse, veuillez faire parvenir votre curriculum vitae, avant le **25 avril 2003**, par télécopieur au **(450) 346-9459**, par courriel à [srh@bluelineinc.com](mailto:srh@bluelineinc.com) ou par la poste au :

**Service des ressources humaines**  
**Entreprises Dominion Blueline Inc.**  
**230, rue Foch, Saint-Jean-sur-Richelieu (Québec) J3B 2B2**  
Nous respectons l'équité en emploi.

**Entreprises Dominion Blueline Inc.**

## DIRECTEUR, sinistres

### Unité automobile

En poste à Montréal, vous dirigerez les techniciens de l'automobile (route) ainsi que ceux affectés au service des pertes totales.

Reconnu pour votre expertise et votre leadership, vous cumulez un minimum de 10 années d'expérience dans l'industrie de l'assurance, au service des sinistres, et avez acquis une bonne expérience en tant qu'évaluateur d'automobiles. Parfaitement bilingue, vous détenez au moins un D.E.C. et possédez une expérience en gestion. De plus, vous êtes à l'aise dans un environnement informatisé.

Si ce défi vous intéresse, faites parvenir votre curriculum vitae, avant le **25 avril 2003**, à **Gisèle Duguay, Service des ressources humaines, Allstate du Canada, 7100, rue Jean-Talon Est, bureau 120, Anjou (Québec) H1M 3S3**  
Télécopieur : (514) 351-8554  
Courriel : [gduguay@allstate.ca](mailto:gduguay@allstate.ca)

**Allstate**  
Vous êtes en bonnes mains.

3133201A

www.allstate.ca



Diane Nadeau, cardiologue. Aime vraiment son emploi.

**workopolis.com**  
LE PLUS GROS SITE D'EMPLOIS AU QUÉBEC

**Représentant corporatif en télécommunications sans fil**

Avec 4 points de service dans la grande région de Montréal, notre entreprise est devenue un des plus importants détaillants de TELUS Mobilité au Québec.

**Nous offrons :**

- Formation de TELUS Mobilité sur les produits et services;
- Formation continue en technique de vente et développement des affaires;
- Rémunération alléchante basée sur votre productivité;
- Assurance collective;
- Téléphone Mike.

**Nous recherchons un représentant :**

- qui possède une voiture;
- qui croit dans ses compétences;
- qui croit dans la formation continue;
- qui croit dans le travail ardu;
- qui veut faire un revenu important.

*Nous sommes confiants que les candidats choisis vivront une expérience enrichissante et bénéfique qui les aidera pendant tout leur cheminement de carrière.*

Faites parvenir votre curriculum vitae par télécopieur à l'attention de M. Sauvé au (514) 904-5893 ou par courriel à [emploi@d2technologie.com](mailto:emploi@d2technologie.com)

**Juste pour rire**

Groupe TV Juste pour rire Inc, maison de production et de distribution internationale d'émissions de télévision, recherche un(e)

**CONTRÔLEUR(euse)**

pour une période d'un an, disponible à partir du 20 mai 2003. Responsabilités: gestion du département de comptabilité, suivi quotidien des coûts et revenus, suivi du financement télévisuel et corporatif (crédit d'impôts, Fonds canadien de TV, ...), suivi du processus budgétaire, préparation des cash-flow, divers rapports périodiques, états financiers et dossier de vérification, suivi des normes syndicales dans le domaine télévisuel et toute autre tâche connexe. Exigences: diplôme universitaire en comptabilité (titre comptable un atout), 3 ans d'expérience dans le domaine télévisuel et/ou à titre de contrôleur, être très disponible durant l'été. Veuillez nous faire parvenir votre C.V. par fax au (514) 845-4140 ou par courriel à [emplois@hahaha.com](mailto:emplois@hahaha.com). Seul(e)s les candidat(e)s retenu(e)s seront contacté(e)s.

## CENTRE HOSPITALIER RÉGIONAL HÔTEL-DIEU DE SAINT-JÉRÔME



**Hôtel-Dieu de Saint-Jérôme**  
Centre hospitalier régional

Centre hospitalier régional de soins généraux et spécialisés de courte durée. Sa capacité d'accueil est de 405 lits.

### CONSEILLER(ÈRE) EN RELATIONS DE TRAVAIL (Poste permanent à temps complet)

**FONCTIONS :** Sous l'autorité du directeur des ressources humaines, vous planifierez, organiserez, coordonnerez, contrôlerez et évalueriez les ressources et les activités relatives à la gestion des relations de travail en fonction des objectifs et de la philosophie de la direction des ressources humaines. Vous exercerez un rôle conseil auprès des gestionnaires de l'organisation dans ce secteur d'activité.

**EXIGENCES :**

- Diplôme universitaire de 1<sup>er</sup> cycle en relations industrielles ou dans un domaine pertinent au poste
- Cinq années d'expérience en relations de travail

**RÉMUNÉRATION :** Selon la politique salariale en vigueur pour le personnel cadre du MSSS (classe 14)

### CHEF DU SERVICE DE LA PAIE (Poste permanent à temps complet)

**FONCTIONS :** Sous l'autorité du coordonnateur des services financiers, vous planifierez, coordonnerez et contrôlerez les activités de votre service. Vous assurerez le suivi des activités liées à la préparation, à la vérification et à la distribution de la paie en conformité avec les conventions collectives, les lois fiscales ou autres, les politiques, les procédures, les règlements et les directives de l'établissement et du MSSS. Vous élaborerez et intégrerez la feuille de temps électronique et évalueriez les contrôles internes à mettre en place. Vous préparerez les rapports financiers et fiscaux. Enfin, vous serez responsable de la gestion optimale des ressources humaines, matérielles, financières et informationnelles du service.

**EXIGENCES :**

- Études collégiales spécialisées; diplôme universitaire de 1<sup>er</sup> cycle, un atout
- Cinq années d'expérience, dont au moins trois dans une fonction de gestion
- Connaissance du système de rémunération MédiSolution
- Connaissance du système de gestion des horaires et de la feuille de temps électronique de CGI (Binaire), un atout
- Leadership, capacité de travailler en équipe et de diriger un groupe, jugement, autonomie, initiative, aptitudes pour travailler sous pression, intégrité, bonnes aptitudes pour les communications et bon sens de l'organisation

**RÉMUNÉRATION :** Selon la politique salariale en vigueur pour les postes cadres du MSSS (classe 11)

Les personnes intéressées par ces postes sont priées de faire parvenir leur curriculum vitae,

en mentionnant le titre du poste visé, au plus tard le 25 avril 2003, 16 h.

- > Par télécopieur au (450) 431-8338
- > Par courriel à [josee.lapierre@sss.gouv.qc.ca](mailto:josee.lapierre@sss.gouv.qc.ca)
- > Par la poste à **Madame Josée Lapierre**  
Direction des ressources humaines  
Hôtel-Dieu de Saint-Jérôme  
290, rue Montigny  
Saint-Jérôme (Québec) J7Z 5T3

Seules les personnes retenues pour une entrevue recevront un accusé de réception. Nous souscrivons au principe de l'équité en matière d'emploi.



### → INFIRMIÈRE-BACHELIÈRE / INFIRMIER-BACHELIER PROGRAMME DE SERVICES À DOMICILE POSTE PERMANENT À TEMPS COMPLET DE JOUR

#### Exigences:

1. Détenir un baccalauréat en sciences infirmières et être membre en règle de l'O.I.I.Q.;
2. Expérience auprès de la clientèle de services à domicile;
3. Posséder un solide jugement professionnel et faire preuve d'autonomie;
4. Démontrer des habiletés de communication avec une clientèle diversifiée;
5. Faire preuve de résistance au stress et d'adaptation au changement;
6. Pouvoir s'exprimer adéquatement en français et en anglais.

Le CLSC Métro désire également attirer des candidatures pour enrichir ses équipes de professionnels en nursing et en psychosocial pour sa gamme de programmes.

→ **Infirmières/Infirmiers et Infirmières-bacheliers/Infirmiers-bacheliers** pour ses programmes de la Centrale Info-Santé: **Assignations permanentes et temporaires disponibles - sur appel**

→ **Infirmières-bacheliers/Infirmiers-bacheliers** pour ses programmes de services à domicile, de santé courants et enfance/famille/jeunesse: **Assignations temporaires disponibles - sur appel**

→ **Travailleurs sociaux professionnels**  
**Travailleuses sociales professionnelles** pour ses programmes de services à domicile et psychosociaux courants: **Assignations temporaires disponibles - sur appel**  
Période d'été: assignations à temps complet

Il est important de noter que la voiture n'est pas requise pour les déplacements à domicile et qu'un programme d'orientation est prévu dans tous les programmes où vous serez appelé à travailler.

Nous remercions à l'avance tous les candidats et candidates de leur intérêt.

Faites parvenir votre curriculum vitae avant le 25 avril 2003, au **CLSC Métro, Services administratifs, 1801, de Maisonneuve Ouest, bureau 500, Montréal (Québec) H3H 1J9.**



Anapharm, partenaire de la firme SFBC International, est une compagnie spécialisée dans le domaine de la recherche pharmaceutique. Entreprise d'envergure internationale, nous comptons plus de 550 employés. Dans le cadre de notre croissance, nous sommes à la recherche de candidats afin de combler les postes suivants:

### Une carrière dans le domaine pharmaceutique vous intéresse ?

#### TECHNOLOGISTE MÉDICAL(E)

No de référence : LP-TM-109

- DEC en techniques de laboratoire médical
- Membre en règle de l'OPTMQ
- Anglais fonctionnel

#### INFIRMIER(ÈRE)

No de référence : LP-INF-110

- DEC en soins infirmiers
- Membre en règle de l'OIIQ
- Anglais fonctionnel

#### CE QUE NOUS OFFRONS :

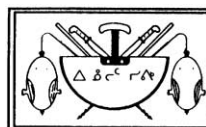
- Avantages sociaux concurrentiels
- Prime de soir, de nuit et de fin de semaine
- Formation rémunérée
- Travail d'équipe exceptionnel
- Possibilités d'avancement rapides
- Milieu stimulant en plein essor
- Participation à des projets de recherche innovateurs
- Vaste programme d'amélioration des compétences au travail
- Environnement de travail sécuritaire, propice à stimuler l'efficacité et la réalisation du travail bien fait

Si vous désirez relever de nouveaux défis et faire partie d'une équipe jeune et dynamique vous permettant d'atteindre votre plein potentiel, faites-nous parvenir votre curriculum vitae en mentionnant le numéro de référence approprié à : [ressourcehumaine@anapharm.com](mailto:ressourcehumaine@anapharm.com) ou à l'une des adresses indiquées ci-bas, selon le site où vous désirez travailler. Nous vous invitons à visiter notre site web au [www.anapharm.com](http://www.anapharm.com) afin de connaître les autres postes disponibles.

**Anapharm Québec**  
Service des ressources humaines  
2050, boul. René-Lévesque Ouest  
Québec (Québec) G1V 2K8  
Télécopieur : (418) 527-3456

**Anapharm Montréal**  
Service des ressources humaines  
5160, boul. Décarie, bureau 500  
Montréal (Québec) H3X 2H5  
Télécopieur : (514) 485-7502

Seules les personnes dont la candidature sera retenue seront contactées. Nous souscrivons au principe de l'égalité en matière d'emploi.



**INUULITSIVIK**  
CENTRE DE SANTÉ INUULITSIVIK  
INUULITSIVIK HEALTH CENTRE  
PUVIRNITUQ (QUÉBEC) J0M 1P0

Le Centre de santé Inuulitsivik est un établissement multivocationnel qui offre une variété de services de santé et de services sociaux aux sept communautés inuites de la Baie d'Hudson. Nous sommes à la recherche d'une personne qui occupera le poste suivant :

### TRAVAILLEUR(EUSE) SOCIAL(E) PROFESSIONNEL(LE)

Poste temporaire à temps complet d'une année avec possibilité de prolongation

**Fonctions :** Sous la supervision du coordonnateur social, vous assisterez les travailleurs communautaires dans l'élaboration, la mise en œuvre et la consolidation des services sociaux et assurerez un soutien et une formation nécessaire aux travailleur(euse)s communautaires afin d'intervenir auprès de la clientèle (jeunes, adultes, couples, familles), d'élaborer et d'actualiser leurs plans de travail quotidiens et hebdomadaires et d'utiliser des outils de gestion tels que des notes évolutives, des rapports de cas et une collecte statistique. En outre, vous assurerez le suivi clinique de vos clients, travaillerez en collaboration avec le personnel de la DPJ et serez impliqué(e) dans les activités du programme de maintien à domicile.

**Exigences :** ■ Diplôme de premier cycle en service social ■ Statut de membre de l'Ordre professionnel des travailleurs sociaux du Québec ■ Deux années d'expérience en intervention clinique et/ou communautaire ■ Dynamisme, capacité de travailler en équipe et de s'adapter à une autre culture, flexibilité et autonomie ■ Disponibilité à voyager sur la côte et à travailler en dehors des heures régulières ■ Expérience en maintien à domicile, un atout

**Conditions :** Salaire selon la convention collective et avantages additionnels taxables tels que prime d'éloignement, prime de vie chère, logement fourni et sorties

Veuillez faire parvenir votre curriculum vitae avant le 26 avril 2003 à :

**Pierre Larocque, Service des ressources humaines**  
Centre de santé Inuulitsivik  
Puvirnituk (Québec)  
Télécopieur : (819) 988-2796  
Courriel : [pierre.larocque@sss.gouv.qc.ca](mailto:pierre.larocque@sss.gouv.qc.ca)

Seules les personnes retenues recevront un accusé de réception.



Société canadienne du cancer  
Canadian Cancer Society

Notre mission est l'éradication du cancer et l'amélioration de la qualité de vie des personnes touchées par le cancer. Joignez-vous à notre équipe de bénévoles et d'employés dévoués pour nous aider à faire du cancer un mauvais souvenir.

### Coordonnateur(trice) — Un poste à temps plein

La ligne **J'ARRÊTE!** est une ligne d'information et de soutien à l'arrêt tabagique. Ce service téléphonique sans frais est offert entre 8 h et 20 h, du lundi au vendredi.

Vous serez responsable de l'ensemble des activités du service, soit la gestion des ressources humaines, le volet technique et informatique et celui d'évaluation continue et de contrôle de la qualité.

Disponible, vous êtes aussi une personne organisée et autonome. Vous savez motiver une équipe et comprendre bien la problématique et les stratégies de contrôle du tabagisme. Excellent(e) communicateur(trice), vous vous démarquez par votre leadership et votre sens éprouvé du service à la clientèle.

**Exigences :** • Formation universitaire en sciences sociales • 4 ans d'expérience en intervention psychosociale et en gestion de projet • **Bilinguisme absolument essentiel** • Excellente maîtrise des logiciels MS Office • Connaissance des systèmes téléphoniques de centres d'appels, un atout.

Ce poste offre un salaire de départ variant entre 34 723 \$ et 38 889 \$ et une intéressante gamme d'avantages sociaux.

Si vous souhaitez contribuer à notre mission et évoluer dans un milieu de travail des plus dynamiques, nous vous invitons à faire parvenir votre curriculum vitae, avant le 21 avril 2003, à la Direction des ressources humaines, 5151, boulevard de l'Assomption, Montréal (Québec) H1T 4A9. Téléc. : (514) 255-2808. Courriel : [ressourceshumaines@quebec.cancer.ca](mailto:ressourceshumaines@quebec.cancer.ca)

Nous offrons un milieu de travail sans fumée.

LE CANCER : UNE LUTTE À FINIR

[www.quebec.cancer.ca](http://www.quebec.cancer.ca)

# MÉTIER EN BREF

## Marchand des quatre saisons

LE MARCHAND des quatre saisons vend diverses marchandises comme des fruits et légumes ou de la crème glacée, en passant dans les rues et les endroits publics. Il s'efforce d'attirer l'attention des gens en faisant jouer de la musique, afin de promouvoir ses ventes. (Formation secondaire)

## Maréchal-ferrant

LE MARÉCHAL-FERRANT façonne, ajuste et cloue les fers aux sabots des chevaux en vue de protéger les chevaux de blessures ou d'améliorer leurs performances. Il s'efforce de déterminer le genre de fer le plus approprié aux sabots du cheval et d'effectuer un suivi afin de s'assurer que les sabots sont en bon état. (Formation secondaire)

## Mathématicien de mathématiques appliquées

LE MATHÉMATICIEN de mathématiques appliquées fait des calculs et des analyses pour trouver des solutions à des problèmes de quantification, de mesure, de prévision ou autre dans des domaines comme le génie civil, l'organisation industrielle, la recherche, l'administration, etc. À cette fin, il applique les théories et les principes mathématiques, recherche des moyens de représenter les données d'une situation au moyen de symboles, de formules et d'algorithmes mathématiques en vue de résoudre les problèmes à l'étude. Il s'efforce d'élaborer de nouvelles théories dans le domaine et de découvrir de nouvelles applications aux théories existantes. (Formation universitaire)

## Électronicien d'appareils électrodomestiques

L'ÉLECTRONICIEN d'appareils électrodomestiques installe et répare, à domicile ou en atelier, les téléviseurs, les appareils de radio, les magnétophones, les appareils stéréophoniques, les magnétoscopes, le matériel audio et vidéo, les fours à micro-ondes, etc. Il doit, entre autres, déterminer la cause de la panne, estimer le coût de la réparation et assurer le remplacement des pièces défectueuses. Il s'efforce de prendre note des remarques des clients pour déterminer les causes du mauvais fonctionnement des appareils et assurer leur remise en bon état le plus rapidement possible. (Formation secondaire)

## Électronicien d'entretien

L'ÉLECTRONICIEN d'entretien entretient et répare le matériel électronique (installations de radar, de guidage de missiles, de télémesure, de communication) pour une clientèle diversifiée dotée d'installations électroniques. Il doit, entre autres, vérifier et tester le matériel, déterminer la cause de la panne, remplacer ou réparer les pièces défectueuses. Il a le souci de bien tester le matériel et de déterminer la nature de la défectuosité afin de pouvoir remettre les appareils en état de fonctionnement le plus rapidement possible. (Formation secondaire)

## Infographiste

À L'AIDE de logiciels de conception graphique et de traitement visuel de l'information, l'infographiste conçoit et réalise le design visuel de pages destinées à l'impression ou de pages-écrans destinées à une production audiovisuelle ou multimédia. À cette fin, il prend connaissance du concept du produit ou des spécifications fournies et, selon le type de produit auquel il travaille (livre, revue, affiche, film d'animation, publicité télévisée, Cédérom, site Web, etc.), conçoit ou agence entre elles des composantes visuelles et graphiques variées (dessins d'illustration, images de synthèse, titres et autres éléments calligraphiques, montage d'images et de textes, graphiques et tableaux de données, etc.), fixes ou animées, en deux ou trois dimensions. Il s'efforce de traiter efficacement tous les aspects artistiques et techniques afin de mettre au point le véhicule le plus efficace et esthétique possible pour transmettre l'idée, le message ou le contenu donné. (Formation collégiale ou universitaire)

Pour plus de renseignements sur ces métiers et professions, à la fois ouverts aux hommes et aux femmes, visitez le site [monemploi.com](http://monemploi.com)

# La Presse

# CARRIÈRES PROFESSIONS

[cyberpresse.workopolis.com](http://cyberpresse.workopolis.com)

**CLSC Kateri à Candiac**  
 Au service de la population depuis 25 ans

Nous sollicitons des candidatures pour le poste suivant :

**TRAVAILLEUR(EUSE) SOCIAL(E)**  
 Remplacement de trois à cinq journées/semaine pour une période minimale de six mois au module Enfance-jeunesse-famille

**Exigences :**

- Diplôme universitaire de 1<sup>er</sup> cycle en service social
- Statut de membre en règle de l'Ordre professionnel des travailleurs sociaux du Québec
- Expérience minimale de six mois en CLSC
- Connaissance de la clientèle 0-18 ans
- Automobile requise

**Salaire :** Selon les normes du MSSS

Veillez faire parvenir votre curriculum vitae au plus tard le 18 avril 2003, 15 h, au Service des ressources humaines, CLSC Kateri, 90, boul. Marie-Victorin, Candiac (Québec) J5R 1C1. Télécopieur : (450) 444-6260; courriel : [clskateri@rrsss16.gouv.qc.ca](mailto:clskateri@rrsss16.gouv.qc.ca)

Seules les personnes retenues pour une entrevue seront contactées.

**Toujours près de vous**

**TECHMIRE LTÉE** est le chef de file dans la conception et la fabrication de systèmes à glissières multiples pour le moulage sous pression de composantes de haute précision en zinc, magnésium et autres métaux. En raison d'une croissance de la demande pour les présentes générations d'équipements et le développement de nouveaux produits, Techmire désire combler les postes suivants :

**OPÉRATEUR pour la MACHINE ÉLECTRO-ÉROSION (E.D.M.)**

- Plusieurs années d'expérience dans l'électro-érosion (E.D.M.) des cavités de moules de haute précision pour le moulage sous pression ;
- Bonne connaissance des procédures d'ajustement et de montage ;
- Expérience avec les matériaux (cuivre tellurium, cuivre tungsten et graphite) ;
- Doit pouvoir travailler avec des spécifications métriques ou impériales.

**OUTILLEUR SENIOR**

- Plusieurs années d'expérience dans la fabrication d'outillages de haute précision pour le moulage sous pression ou par injection de matières plastiques ;
- Autonome, doit être capable de travailler avec un minimum de supervision ;
- Doit pouvoir travailler avec des spécifications métriques ou impériales.

**CONCEPTEUR DE MOULE INTERMÉDIAIRE OU SENIOR**

- Plusieurs années d'expérience dans la conception d'outillages de haute précision pour le moulage sous pression ou par injection de matières plastiques ;
- Autonome, professionnel ;
- Connaissance du logiciel I-Deas serait un atout ;
- Doit être capable de travailler avec un minimum de supervision ;
- Éducation collégiale dans un domaine technique ;
- Bilingue.

Pour tous ces postes, nous offrons un salaire compétitif basé sur l'expérience.

**TECHMIRE LTÉE.**  
 7535 M.B. Jodoin, Ville d'Anjou, Montréal, Québec, H1J 2H9  
 par Fax: (514) 354-8798; par courriel: [tcm@techmire.com](mailto:tcm@techmire.com)  
**www.techmire.com**  
 Pas d'appels téléphoniques S.V.P.

**LE COLLÈGE MONT-SAINT-LOUIS**

Établissement privé d'enseignement secondaire

**SOLLICITATION DE CANDIDATURES** au poste de

**DIRECTRICE(TEUR) DES SERVICES ÉDUCATIFS**

**NATURE DU TRAVAIL :**  
 Sous l'autorité du directeur général, l'emploi de directrice(teur) des services éducatifs consiste à assumer l'administration et la gestion de l'ensemble des programmes et des moyens d'enseignement, des programmes d'études, de l'évaluation et de la mesure de l'apprentissage et des ressources qui y sont affectées.

Cet emploi comporte habituellement l'exercice des responsabilités suivantes :

- Assumer la responsabilité de l'élaboration, du développement, de l'implantation et de l'application des programmes, des moyens, des méthodes et des techniques d'enseignement ; développer des modes d'évaluation et de contrôle relatifs à ceux-ci ;
- S'assurer de l'élaboration de méthodes de mesure et d'évaluation de la formation et de l'apprentissage des élèves ;
- S'assurer de l'implantation et du développement des services audiovisuels et des centres de documentation ;
- Fixer les objectifs et les politiques à suivre relativement aux services personnels et complémentaires à offrir aux élèves ;
- S'assurer de l'élaboration et de l'organisation des activités étudiantes ;
- Assumer toute autre responsabilité compatible à sa fonction que peut lui confier son supérieur immédiat.

**QUALIFICATIONS MINIMALES REQUISES :**

- Diplôme universitaire terminal de premier cycle mais de préférence de deuxième cycle dans un champ de spécialisation approprié ;
- Autorisation personnelle permanente d'enseigner ;
- Huit (8) années d'expérience pertinente, dont au moins trois (3) dans un poste de cadre ;

**ENTRÉE EN FONCTION :** 1er juillet 2003

Toute personne intéressée à poser sa candidature et qui possède les qualifications requises est priée de faire parvenir son curriculum vitae au plus tard le 25 avril 2003, 14 h, à :

Monsieur André Lacroix, Directeur général  
 Collège Mont-Saint-Louis  
 1700, boulevard Henri-Bourassa Est  
 Montréal (Québec) H2C 1J3  
 Télécopieur : 514-382-5886  
 Courriel : [alacroix@mssl.qc.ca](mailto:alacroix@mssl.qc.ca)

Le Collège Mont-Saint-Louis souscrit à un programme d'accès à l'égalité en emploi.

**CLSC du Richelieu Centre Rouville**

**CONSEILLER(ÈRE) À LA QUALITÉ ET AUX COMMUNICATIONS**

Le CLSC du Richelieu et le Centre Rouville sont deux établissements regroupés sous la responsabilité d'un conseil d'administration et d'une direction unifiée depuis janvier 1997. Le CLSC du Richelieu offre en deux points de services (Richelieu et Saint-Césaire) une gamme de services de première ligne. Le CLSC est fiduciaire de la Centrale Info-Santé CLSC pour la région de la Montérégie. Le Centre Rouville propose des programmes d'hébergement permanent et temporaire (215 places réparties dans trois résidences), de réadaptation fonctionnelle intensive (40 lits), de services communautaires et de ressources non institutionnelles.

**Fonctions:**  
 Sous l'autorité de la directrice générale, vous assumerez la responsabilité du programme qualité des deux établissements incluant le traitement des plaintes et les enquêtes de satisfaction ainsi que la coordination du comité de gestion des risques. Vous serez également responsable de coordonner les activités de recherche de l'organisation ainsi que les activités préparatoires à la démarche d'agrément.

Enfin, vous aurez à élaborer et à actualiser le plan de communication interne et externe de l'organisation et à réaliser des outils de communication pertinents.

**Exigences du poste:**

- Diplôme universitaire de premier cycle pertinent à la fonction.
- Cinq années d'expérience appropriée dont quelques-unes à titre de gestionnaire seraient souhaitables.
- Leadership et travail d'équipe, relations interpersonnelles, bonne connaissance des applications Web et maîtrise de la langue française.

**Conditions de travail:**  
 Les conditions de travail sont celles applicables aux cadres du secteur de la santé et des services sociaux (classe 15).

Les personnes intéressées doivent faire parvenir leur curriculum vitae avant 17 heures le vendredi 25 avril 2003, à l'adresse suivante:

**Direction générale**  
**Concours «Conseiller(ère) à la qualité et aux communications»**  
**CLSC du Richelieu - Centre Rouville**  
 300, rue du Docteur-Poulin  
 Marieville (Québec) J3M 1L7  
 Fax: (450) 460-3544  
 Courriel: [christiane.gauthier@rrsss16.gouv.qc.ca](mailto:christiane.gauthier@rrsss16.gouv.qc.ca)

Note: 1- Nous pratiquons une politique d'égalité dans l'embauche.  
 2- Seules les personnes retenues seront contactées.

**SERTI INFORMATIQUE**  
 TM Partenaire commercial IBM Premier - Systèmes

Serti se spécialise depuis plus de 25 ans en intégration, développement et soutien en technologie de l'information. Entre autres, nous avons développé et intégré une solution logicielle adaptée au marché des concessionnaires automobiles et du camionnage, « Serti Dealership System - SDS ». Notre produit SDS est certifié par la grande majorité des manufacturiers automobiles.

**Agent de ventes - logiciel**

Vous serez responsable de tout le cycle de vente incluant la prospection et le développement des affaires chez les concessionnaires, pour la région de Montréal et l'est de l'Ontario. De plus, vous conseillerez les clients et rédigerez les soumissions.

Votre candidature retiendra votre attention si vous possédez plus de 5 années d'expérience en vente. La connaissance du domaine des concessionnaires automobiles et le bilinguisme représentent des atouts certains.

Ce poste est rémunéré uniquement à la commission. Pour chaque vente, vous toucherez une commission substantielle. Nous assumons certains frais de déplacements dans le cadre d'activités de prospection et fournissons le soutien administratif, logistique et marketing nécessaires à vos fonctions.

Faites parvenir rapidement votre curriculum vitae à **Serti Informatique inc.**, 7555, rue Béclard, Anjou (Québec) H1J 2S5  
 Télécopieur : (514) 493-3575 • Courriel : [recrut@serti.com](mailto:recrut@serti.com)

Nous soucrivons au principe de l'équité en matière d'emploi.

[www.serti.com](http://www.serti.com)

**CHUS** Centre hospitalier universitaire de Sherbrooke

**Des gens de soins et d'excellence**

Le Centre hospitalier universitaire de Sherbrooke, le plus performant des cinq CHU du Québec, sollicite des candidatures pour combler le poste suivant :

**INGÉNIEUR - CHEF DU SERVICE DE GÉNIE BIOMÉDICAL**  
 Poste permanent temps complet

**SOMMAIRE DES RESPONSABILITÉS**  
 Sous la responsabilité du directeur adjoint aux technologies de l'information et du génie biomédical, la personne titulaire de ce poste planifie, coordonne et contrôle les activités du Service de génie biomédical et agit à titre d'expert en matière de technologie médicale au sein de l'organisation.

**De façon plus spécifique, la personne :**

- Établit, en collaboration avec les chefs de service, la priorisation des besoins en matière de renouvellement et d'acquisition d'équipements médicaux ;
- Élabore, implante et maintient le programme de contrôle de qualité des équipements d'imagerie en radiologie et en médecine nucléaire ;
- Collabore avec le Service des approvisionnements à l'élaboration de devis techniques, au processus d'analyse des soumissions, au choix des équipements médicaux et à l'installation des équipements acquis dans le centre hospitalier ;
- Fournit une expertise technique et de génie conseil relativement à l'utilisation sécuritaire des technologies médicales ;
- Participe à l'analyse des incidents impliquant des équipements médicaux ;
- Élabore et implante des processus d'entretien préventifs et correctifs, des programmes de contrôle de qualité des équipements et des systèmes de gestion des alertes médicales.

**EXIGENCES**

- Baccalauréat en génie dans l'une des spécialités suivantes : génie électrique, génie mécanique, génie physique ou génie informatique ;
- Diplôme universitaire de 2<sup>e</sup> ou 3<sup>e</sup> cycle en génie biomédical ;
- Expérience pertinente en milieu hospitalier ;

- Membre de l'Ordre des ingénieurs du Québec ;
- Membre de l'Association des physiciens et ingénieurs biomédicaux du Québec est un atout.

**PROFIL RECHERCHÉ**

- Esprit d'analyse et de synthèse ;
- Sens de l'organisation du travail ;
- Entrepreneurship et gestion par résultats ;
- Facilité à communiquer et à transiger avec l'ensemble du personnel ;
- Connaissance du cadre légal et réglementaire visant l'exercice de ses fonctions ;
- Connaissance en contrôle de qualité des équipements d'imagerie médicale ;
- Bonne connaissance du français et de l'anglais parlés et écrits.

**CONDITIONS D'EMBAUCHE**  
 Les conditions de travail sont celles en vigueur dans le réseau de la santé et des services sociaux (classe salariale 15).

Les personnes intéressées sont priées de faire parvenir leur curriculum vitae au plus tard le vendredi 25 avril 2003, 17 h à :

**La Direction des ressources humaines pièce 3553**  
**Centre hospitalier universitaire de Sherbrooke**  
 580, rue Bowen Sud  
 Sherbrooke (Québec) J1G 2E8  
 ou par courriel : [drhformation.chus@ssss.gouv.qc.ca](mailto:drhformation.chus@ssss.gouv.qc.ca)

Pour des informations supplémentaires, veuillez consulter notre site Internet à l'adresse suivante : [www.chus.qc.ca](http://www.chus.qc.ca)

**TORONTO FRENCH SCHOOL**

**Professeurs**

Joignez-vous à une faculté internationale

Toronto French School est l'une des plus grandes écoles indépendantes au Canada. Cet établissement non confessionnel mixte offre à sa clientèle un enseignement classique de qualité supérieure fondé sur un vaste programme d'études à saveur internationale, le tout dans un environnement formellement bilingue. Nous avons une population de plus de 1 250 élèves répartis entre la prématernelle et les plus hauts échelons du programme secondaire ontarien. Les programmes sont inspectés par le ministère de l'Éducation de l'Ontario, agréés par le ministère de l'Éducation nationale de la France (jusqu'à la 10<sup>e</sup> année) et par l'Organisation du Baccalauréat international.

**Niveaux primaire et intermédiaire**  
 Temps complet; toutes les matières enseignées en français.

**Science - Niveau intermédiaire**  
 Temps complet; langue d'enseignement en français.

Les candidats doivent être des enseignants certifiés (détenir un B.Ed.) et ayant préalablement déjà de l'expérience d'enseignement à ces niveaux. Nous invitons les enseignants animés d'un intérêt manifeste envers les activités parascolaires et le développement de l'enfant à explorer ces perspectives de carrière offertes dans un environnement dynamique et bilingue. Veuillez acheminer d'ici le 25 avril 2003 votre curriculum vitae et des copies de vos diplômes à l'adresse indiquée ou par télécopieur au 416-488-2937. Nous communiquerons uniquement avec les candidats retenus pour une entrevue.

**Indépendante**  
**Bilingue**  
**Mixte**  
**Non confessionnelle**  
**Baccalauréat international**

Nous acceptons également des résumés en prévisions d'ouvertures en enseignement pour d'autres matières.

**Toronto French School**  
 Ressources humaines  
 294, av. Lawrence est  
 Toronto (Ontario) M4N 1T7  
[www.tfs.on.ca](http://www.tfs.on.ca)

**CADRES PROFESSIONNELS et DIRECTEURS**  
 Cherchant un salaire de 40K \$ à 350K \$

Vous sentez que vous tournez en rond?  
 Une restructuration de l'entreprise semble imminente?  
 Vous n'exploitez pas votre potentiel?  
 Nous pouvons vous aider!

Il est important de considérer que les gens qui obtiennent les meilleurs postes sont ceux qui savent comment s'y prendre pour se faire embaucher. De plus, la majorité des emplois ne sont pas annoncés. Avec nos méthodes de marketing, nous rendons le processus de transition plus facile, plus rapide, et mieux ciblé. Nos services ont été particulièrement efficaces pour les gens ayant les profils suivants:

- Cadres intermédiaires/supérieurs
- Personnel de ventes/marketing
- Finance et comptabilité
- Ingénierie
- Fabrication/production
- Cadres/professionnels désirant se relocaliser
- Recherche et développement
- Enseignant/administrateur
- Professionnel en droit

Vous voulez vraiment assurer votre avenir et obtenir un meilleur emploi? Téléchargez votre curriculum vitae dès aujourd'hui, ou mieux encore, téléphonez afin d'obtenir un rendez-vous, sans frais ni obligation.

**Tél: (514) 938-0578**  
**Téléc. (514) 938-9165**  
**Courriel: [bhamtl@bernardhaldam.ca](mailto:bhamtl@bernardhaldam.ca)**

**bernard haldam**  
 Fondée 1947 associates

Plus de 100 bureaux  
 Canada-USA-R.U.  
 Membre du Bureau  
 d'Éthique Commerciale  
 de Montréal.

1250 René-Lévesque Ouest, #233, Montréal, Québec, H3B 4W8  
 Nous ne sommes pas une agence de placement.



ON CROIT EN VOUS.

ON CROIT EN VOTRE ESPRIT D'ÉQUIPE.

À la Fédération des caisses Desjardins du Québec, on croit en votre talent, et on croit aussi en votre esprit d'équipe. Parce que c'est ce que nous sommes avant tout : une équipe.

Une équipe performante. Une équipe forte.

Une équipe au sein de laquelle vous aurez à relever les défis les plus stimulants pour une carrière enrichissante.

Une équipe pour vous.

Nous croyons en vous. À votre tour de croire en nous.

**CONSEILLER EN VÉRIFICATION INTERNE (GESTION ET CONFORMITÉ)**

Vous évaluez l'efficacité et l'efficacités des activités de l'organisation et la qualité des contrôles afin de porter une appréciation indépendante de la gestion des risques significatifs et de contribuer à l'amélioration des processus et, conséquemment, à la productivité et à la rentabilité de l'entreprise. De plus, vous planifiez et réalisez les mandats de vérification sur la base d'une analyse de risque commune avec le client afin de produire des résultats qui constituent une valeur reconnue par ce client et l'organisation, tout en respectant les normes de l'Institut des Vérificateurs Internes (IVI).

Titulaire d'un baccalauréat en administration, option comptabilité ou finance, vous comptez six années d'expérience pertinente et faites preuve d'autonomie et d'intégrité. Doté d'un bon sens de la planification, vous savez faire face à l'incertitude et à l'ambiguïté et êtes orienté vers l'action et le client. Enfin, vous êtes doué pour les communications interpersonnelles.

Lieu de travail : Lévis ou Montréal

La Fédération, vouée au service des caisses, appuie ces dernières dans l'élaboration de leur plan d'affaires et de leur mission, soit de satisfaire les besoins de leurs membres propriétaires. La Fédération a également pour mandat de coordonner les efforts de toutes les autres composantes du Mouvement, notamment les sociétés d'affaires. Elle compte quelque 4 000 employés. La Fédération assume des responsabilités de conseil, d'orientation, de planification, de coordination et de surveillance de l'ensemble des activités du Mouvement. Avec un actif global de 90 milliards \$ et quelque 37 000 employés, le Mouvement des caisses Desjardins est la première institution financière et le premier employeur privé au Québec.

Veuillez faire parvenir votre curriculum vitae avant le 18 avril 2003, en indiquant le numéro de concours L-03-0060, par courrier électronique à [colette.carrier@desjardins.com](mailto:colette.carrier@desjardins.com) ou par télécopieur au (418) 833-2867. Vous pouvez également l'expédier à Colette Carrier, direction Ressources humaines – Lévis, Fédération des caisses Desjardins du Québec, 100, avenue des Commandeurs, rez-de-chaussée, Lévis (Québec) G6V 7N5.



3133246A



**Insufflez le rythme**

L'Institut de Cardiologie de Montréal, affilié à l'Université de Montréal, c'est avant tout 1 500 employés créatifs et rigoureux qui travaillent de concert afin d'offrir des soins ultraspécialisés. Voilà pourquoi nous leur offrons de la formation continue, une technologie de pointe, un milieu de travail unique, équilibré et valorisant.

**Chef du département de pharmacie**

(Poste intérimaire pour une durée minimale de 18 mois pouvant par la suite s'actualiser en poste permanent à temps complet à titre d'adjoint au chef du département.)

Le département de pharmacie de l'ICM, département jeune, dynamique et en plein essor, est composé d'une dizaine de pharmaciens, d'assistants techniques diplômés en pharmacie et d'une secrétaire-commis senior. Le système de distribution est automatisé de type unidose avec un SCAS complet. Le budget de médicaments à l'ICM se situe aux environs de 4 millions de dollars.

**Votre mission**

- Assurer le leadership nécessaire au maintien de la qualité des soins dispensés et des liens étroits existants entre les professionnels de notre établissement.

**Vos forces**

- Membre en règle de l'Ordre des pharmaciens du Québec.
- Titulaire d'une maîtrise en pratique pharmaceutique (option établissement de santé) ou l'équivalent.
- Formation complémentaire en administration ou expérience pertinente (un atout).

Vous faites battre le cœur de l'Institut

Faites parvenir votre CV avant le 26 avril 2003, à l'attention de la Direction des ressources humaines, 5000, rue Bélanger Est, Montréal (Québec) H1T 1C8. Télécopieur : (514) 376-2492 • Courriel : [dotation@icm-mhi.org](mailto:dotation@icm-mhi.org)

Consultez notre site Web à [www.icm-mhi.org](http://www.icm-mhi.org)

Nous offrons des chances d'emploi égales à tous.

Mordez dans une carrière qui a du goût!

Une carrière en gestion vous intéresse?

**Gérant de restaurant Assistant-gérant**

Mettez à profit vos deux années ou plus d'expérience dans la restauration ou le commerce de détail : Harvey's vous offre des défis pleins de saveur et une équipe de travail énergisante!

Si pour vous le succès inclut les ingrédients suivants : leadership, communication, efficacité, dynamisme et une pincée d'humour, faites-nous parvenir votre candidature dès aujourd'hui!

6773, Côte-des-Neiges, Montréal (Québec) H3S 2B5  
Courriel : [svallerand@cara.com](mailto:svallerand@cara.com) • Téléc. : (514) 735-8831



3133879

Notre client est un joueur de premier plan de l'industrie du détail, réputé pour ses collections exclusives et sa croissance continue depuis plus de 25 ans. Pour répondre aux besoins de sa clientèle, il est aujourd'hui devenu une chaîne à divisions multiples totalement intégrée. Sa direction de Distribution veut s'adjoindre un(e) :

**Chef, transport international et local**

Vous remplirez un rôle clé dans la gestion du transport, notamment en menant à bien la négociation des contrats avec les transporteurs internationaux et locaux en plus d'assurer le transport des marchandises et la gestion de l'approvisionnement des boutiques et du siège social. Vous dirigerez l'équipe de transport et d'approvisionnement et assurerez l'optimisation et la normalisation des méthodes de travail.

Vous avez des compétences reconnues en gestion et une connaissance exceptionnelle du secteur du transport international. Vous avez de solides aptitudes en résolution de problèmes et savez susciter la collaboration. Titulaire d'un baccalauréat en logistique ou dans un domaine connexe, vous comptez de huit à douze années d'expérience en gestion du transport, dont au moins trois en gestion d'équipe. Vous maîtrisez le français et l'anglais à l'oral et à l'écrit ainsi que les logiciels de MS Office. La connaissance de l'industrie du détail est un atout.

Si ce poste vous intéresse, veuillez faire parvenir votre C.V., au plus tard le 25 avril 2003 en indiquant le numéro de référence 02-379, à : **Publicité ILLICO-HODES inc., 281, rue Saint-Paul Est, 3<sup>e</sup> étage, Montréal (Québec) H2Y 1H1. Télécopieur : (514) 874-0527 ou au [www.illicohodes.com/carrieres](http://www.illicohodes.com/carrieres)**



Si vous joignez une liste d'exclusion à votre C.V., prière de l'indiquer sur l'enveloppe. Seules les personnes retenues pour une entrevue recevront une réponse. Notre client souscrit au principe de l'équité en matière d'emploi.

3133882



**Directeur général**

Le ou la titulaire de cet emploi, sous l'autorité du conseil d'administration :

- assure la gestion du personnel (25 employés), des opérations, de la comptabilité et des projets spéciaux;
- élabore les budgets et plans d'affaires relatifs à ses activités;
- participe au Conseil d'administration et dirige le Comité de gestion.

**Conditions:**

- BAC en administration, gestion;
- 5 années d'expérience comme dg d'une entreprise ou division autonome dont les activités sont comparables;
- Expérience reconnue de gestion efficace des ressources humaines;
- Savoir traiter de façon efficace avec les représentants des divers paliers gouvernementaux;
- Leadership reconnu (jugement, communication, motivation);
- Connaissance des lois municipales et environnementales, un atout.

**Lieu de travail: Iberville**

Si vous êtes intéressé(e)s par ce poste, veuillez faire parvenir votre curriculum vitae au comité de sélection: **825, rue Beaudin, Iberville (Québec) J2X 512 [chr@compo.qc.ca](mailto:chr@compo.qc.ca)**

Seules les personnes retenues en entrevue seront contactées. Nous souscrivons au principe d'équité en matière d'emploi

3133844



**PROLONGATION DES CONCOURS**

COMPLEXE HOSPITALIER DE LA SAGAMIE

Le Complexe hospitalier de la Sagamie (CHS) est un centre hospitalier de soins de courte durée qui dispense des soins généraux, des soins spécialisés et surspécialisés. Il compte également un important secteur de soins de longue durée (CHSLD) et donne des services dans deux pavillons principaux dont l'un regroupe des services de santé physique (pavillon Saint-Vallier) et l'autre la majorité des services de santé mentale (pavillon Roland-Saucier). Le Complexe hospitalier de la Sagamie, qui regroupe 511 lits et assure le suivi de 58 places d'accueil, est aussi un centre hospitalier actif en enseignement et il est affilié à l'Université de Sherbrooke pour l'enseignement médical en médecine de famille. Il est aussi associé à l'Université de Montréal pour l'enseignement médical dans certaines spécialités. Il participe à la formation (tant universitaire que collégiale) de professionnels du domaine de la santé et des services sociaux. Enfin, il opère une unité de recherche et il est le site du centre de médecine génique communautaire de l'Université de Montréal. Les services sont donnés à la clientèle par 2 400 employés et par plus de 200 médecins. Le Complexe hospitalier de la Sagamie gère un budget annuel de plus de 119 millions de dollars et il est un partenaire socio-économique important de la région.

**LE COMPLEXE HOSPITALIER DE LA SAGAMIE EST À LA RECHERCHE D'UN(E) : DIRECTEUR(TRICE) G N RAL(E) ADJOINT(E) ET DIRECTEUR(TRICE) DES SERVICES HOSPITALIERS**

**SOMMAIRE DES RESPONSABILITÉS**

Sous l'autorité du directeur général, le directeur général adjoint et directeur des services hospitaliers est responsable, à titre de directeur général adjoint, de dossiers, de comités, de projets ou de démarches à dimension hospitalière, en plus d'assumer une responsabilité opérationnelle sur l'ensemble des activités et services de l'établissement. À titre de directeur des services hospitaliers, il est responsable de la gestion des services ambulatoires et de support clinique et administratif qui lui sont confiés. Il assume dans ce contexte les responsabilités de planification, d'organisation, de direction et de contrôle nécessaires à la prestation des soins et des services aux usagers hospitalisés ou traités en externe. Il remplace le directeur général lors des absences de ce dernier et il est appelé à le représenter ou à le remplacer à certaines occasions au sein de conseils, comités ou organisations externes.

**PROFIL RECHERCHÉ**

Possédant une solide expérience en gestion, dont au moins trois années dans un poste d'encadrement supérieur dans le réseau de la santé et des services sociaux, la personne candidate détient un diplôme de deuxième cycle en administration ou dans une discipline pertinente au poste. Elle connaît les diverses législations et règlements concernant la gestion d'un établissement de santé de même que les modèles d'organisation et de distribution de soins. D'un leadership reconnu, la personne candidate possède de grandes aptitudes au niveau des relations interpersonnelles, des communications et du travail d'équipe. Elle possède de plus les habiletés en matière de prise de décision et de résolution de problèmes complexes. Elle fait preuve de créativité et d'innovation dans les solutions proposées.

La personne retenue aura l'opportunité à court terme d'être candidate au poste de directeur général de l'établissement.

**LA RÉMUNÉRATION**

Selon les normes applicables aux hors cadres dans le réseau de la santé et des services sociaux (classe salariale provisoire 24).

**LE COMPLEXE HOSPITALIER DE LA SAGAMIE EST À LA RECHERCHE D'UN(E) :**

**CHEF DE SERVICE, PRODUCTION ET RESTAURATION au SERVICE DE NUTRITION ET D ALIMENTATION**

**SOMMAIRE DE LA FONCTION :**

Sous l'autorité du coordonnateur du service de nutrition et d'alimentation, le (la) titulaire de ce poste gère les activités relatives à la préparation des aliments, au contrôle de la qualité, à la conservation et à la distribution des aliments (secteur restauration) afin d'assurer aux usagers, au personnel et aux visiteurs des aliments conformes aux principes de nutrition et à la politique québécoise en matière de nutrition du ministère de la Santé et des Services sociaux. À ce titre, il ou elle est responsable de la gestion, sur le plan des ressources humaines, matérielles, financières et informationnelles, des opérations de ses secteurs d'activité dans le but de produire des services répondant aux exigences de la clientèle, tout en assurant la rentabilité de l'unité ou son équilibre budgétaire et tout en s'assurant d'une qualité optimale des services. Il supervise directement des équipes de production et de restauration produisant plus de 650 000 repas annuellement et fonctionnant avec un budget de plus de 2 M\$ et de 27 postes ETC.

À titre de chef de service, production et restauration du service de nutrition et d'alimentation, il ou elle aura notamment à :

- Participer à l'élaboration et à la révision des différents cycles de menus normaux et thérapeutiques pour toute la clientèle dans le respect des principes de la politique québécoise en matière de nutrition du ministère de la Santé et des Services sociaux et établir des mécanismes de contrôle et d'appréciation de la qualité tout en respectant intégralement les normes gouvernementales d'hygiène, de salubrité et de sécurité;
- Assurer le fonctionnement, le contrôle des repas et des portions servis, la perception des argents et la rentabilité de la cafétéria, d'un service traiteur et autres activités de vente. Elle devra faire preuve de rigueur dans sa gestion quotidienne tout en ayant comme priorité le service à la clientèle;
- Gérer les approvisionnements en denrées périssables et non périssables; en déterminer et en contrôler la qualité ainsi que les quantités commandées et reçues;
- Stimuler et favoriser la recherche et l'élaboration de nouveaux projets dans ses secteurs d'activité.

**PROFIL RECHERCHÉ :**

La personne recherchée aura démontré son ouverture et ses capacités à travailler en équipe, son leadership participatif, ses aptitudes à communiquer, mobiliser et responsabiliser ainsi que son sens de l'organisation et de la planification. En plus d'être reconnue pour son autonomie et pour la qualité de ses relations interpersonnelles, la personne recherchée aura démontré ses capacités à innover et à solutionner des situations complexes et délicates tout en valorisant la contribution de ses partenaires.

**EXIGENCES :**

Vous possédez une formation collégiale en technique de gestion des services alimentaires et de restauration offerte par l'ITHQ (ou formation pertinente jugée équivalente) ainsi qu'une expérience appropriée de cinq (5) ans dont trois (3) dans des fonctions de gestion, idéalement dans le réseau de la santé.

**TRAITEMENT :**

Selon les normes du ministère de la Santé et des Services sociaux pour le personnel cadre intermédiaire (classe 13).

Les personnes intéressées doivent faire parvenir un curriculum vitae, en mentionnant le nom du concours, au plus tard le 25 avril 2003, à :

M. Luc-André Gagnon, directeur général  
Complexe de la Sagamie  
(Concours: DGA et DSH)  
305, rue Saint-Vallier, Chicoutimi  
(Québec) G7H 5H6

3133439



La Fédération des médecins spécialistes du Québec regroupe près de 7 500 membres au Québec, répartis dans 34 spécialités. Seul organisme reconnu par le gouvernement pour la négociation d'ententes collectives pour les médecins spécialistes.

Opportunité intéressante pour un ou une **ACTUAIRE**

**DÉFI:**

Au sein de la direction des Affaires économiques, la personne retenue participera aux comités de négociation ainsi qu'aux différents comités internes à la Fédération des médecins spécialistes du Québec, apportera son soutien technique à tous les projets relevant de sa compétence et verra à ce qu'ils soient menés à terme. Dans ce contexte, elle sera également appelée à collaborer avec des actuaires d'une firme conseil. Ses principales tâches consisteront à agir à titre d'actuaire conseil auprès des membres du comité et à effectuer des travaux actuariels à des fins d'évaluation des revenus, de projection de coûts et de formulation d'hypothèses de travail. De plus, elle sera appelée à fournir des opinions actuarielles dans le dossier des effectifs médicaux, ainsi que dans les autres dossiers touchant des programmes de santé.

**PROFIL:**

La personne recherchée est titulaire d'un baccalauréat en actuariat et possède au moins cinq années d'expérience pertinente, incluant des expériences acquises dans l'utilisation de bases de données. Elle détient le titre d'Associé ou est en voie de l'obtenir.

Autonome dans le domaine, elle possède d'excellentes capacités à développer des relations solides avec des personnes provenant de divers domaines d'activité. Elle possède également des habiletés et un intérêt marqué pour l'informatique. Enfin, elle a une grande facilité à communiquer et à vulgariser des renseignements techniques.

**RÉMUNÉRATION:**

Le salaire et les avantages sociaux sont concurrentiels — poste à Montréal.

Si ce poste vous intéresse, veuillez faire parvenir votre C.V. avant le 25 avril 2003, à :

**Madame Lucette Bertrand**  
Fédération des médecins spécialistes du Québec  
2, Complexe Desjardins, bureau 3000  
Montréal (Québec) H5B 1G8

Votre candidature sera traitée confidentiellement et dans le respect du principe d'équité en matière d'emploi.

3133618

**COLLÈGE JEAN-EUDES ENSEIGNANT(E)S**

Le Collège Jean-Eudes, établissement d'enseignement privé fondé en 1953 et offrant le cours secondaire aux filles et aux garçons, désire pourvoir à court et moyen terme un certain nombre de postes d'enseignant(e)s. Dans cette optique, il désire créer un répertoire de candidatures et invite les enseignant(e)s à faire parvenir leur curriculum vitae à :

**Collège Jean-Eudes**  
Service des ressources humaines  
3535 boul. Rosemont, Montréal, Qc H1X 1K7  
Télécopieur : (514) 376-4325  
Courriel : [cbureau@jeaneudes.qc.ca](mailto:cbureau@jeaneudes.qc.ca)



3133550A

Seules les personnes rencontrées en entrevue recevront une réponse.

3133842

# OÙ EST L'EMPLOI? L'Estrie innovante

**FRANCINE CHATIGNY**  
*collaboration spéciale*

L'ESTRIE A RÉUSSI avec brio l'élargissement de son marché de l'emploi au cours de la dernière décennie, comme le démontre le secteur secondaire.

Des 20 secteurs manufacturiers existants au Québec, 18 sont exploités dans la région 05. Les domaines traditionnels, tels le textile, le vêtement et les pâtes et papiers, sont toujours présents, mais de nouveaux créneaux apparaissent. Ainsi, des industries relativement nouvelles, comme celles du caoutchouc et du plastique, de la microélectronique, de l'environnement et de l'outillage, évoluent rapidement.

La présence de quelques grandes entreprises comme Bombardier, toujours en quête de sous-traitants, et l'ouverture de nouveaux marchés, expliquent la multiplication et la croissance des PME. Cette activité manufacturière vigoureuse engendre cependant des difficultés de recrutement : l'offre dépasse la demande.

Parmi les nouveaux champs d'intervention qui concourent à diversifier et à renouveler la structure économique régionale, le biomédical s'affiche comme un secteur-vedette. Au Centre de recherche clinique de Sherbrooke, le nombre de chercheurs est passé de 30 à 90 en cinq ans seulement. Pour répondre aux besoins qu'entraîne cette croissance continue, un immeuble destiné aux entreprises en recherche-développement est présentement en construction dans le parc biomédical de Sherbrooke. Ce nouvel espace de recherche, à proximité du Centre hospitalier universitaire de Sherbrooke (CHUS) et de l'Institut de pharmacologie, encouragera la formation d'une masse critique de



Photo ROBERT NADON, Archives, La Presse ©

**L'industrie du bois de sciage fait partie des 18 secteurs manufacturiers présents dans les Cantons-de-l'Est.**

chercheurs et exercera un pouvoir d'attraction sur les entreprises biomédicales.

La nouvelle économie prend manifestement de l'ampleur en région. Le Centre de développement des technologies de l'information (CDTI) est déjà pleinement occupé et de nouvelles entreprises cognent sans cesse aux portes. L'Estrie dispose d'un atout essentiel dans les secteurs de la nouvelle économie : un taux de bilinguisme élevé. Du reste, ce bilinguisme séduit également les centres d'appels, voués à se multiplier à Sherbrooke.

Pour sa part, l'industrie touristique ne cesse de diversifier son of-

fre. Par son envergure, le projet de la Cité des rivières retient particulièrement l'attention. L'aménagement des berges du lac des Nations, en plein centre-ville de Sherbrooke, permettra aux visiteurs d'avoir un accès direct au plan d'eau. La Cité des rivières comprendra une place publique, un marché animé, un musée des sciences, de l'eau et des rivières, où auront lieu des spectacles multimédias, et à la gorge de la rivière Magog, des spectacles de lumière seront présentés. L'Université de Sherbrooke veut quant à elle intégrer au projet un volet de vulgari-

sation scientifique. Ça vaudra le détour

## Pôle universitaire

La concertation entre les acteurs locaux provenant des établissements d'enseignement, des entreprises et de la sphère politique régionale constitue l'une des principales forces de l'Estrie. La plus récente manifestation de cette coopération est l'alliance formelle qu'ont conclue neuf institutions de haut savoir — universités, collèges, établissements du secteur de la santé et centres de recherche — afin de créer le Pôle universitaire. Ce pôle, unique au Canada, favorisera non seulement l'action et le développement concertés de l'activité universitaire, mais également la contribution directe aux projets structurants de l'Estrie.

## Professions en demande

Aperçu des professions offrant les perspectives d'embauche les plus favorables :

- >Producteurs, réalisateurs, chorégraphes et personnel assimilé;
- >Professeurs d'université;
- >Monteurs et contrôleurs de matériel mécanique;
- >Assembleurs, finisseurs et contrôleurs de produits en plastique;
- >Directeurs de la production primaire (sauf l'agriculture);
- >Professionnels des services aux entreprises de gestion;
- >Chimistes;
- >Journalistes;
- >Technologues et techniciens en architecture;
- >Professeurs et instructeurs en éducation spécialisée;
- >Techniciens en graphisme;
- >Concepteurs graphistes et artistes illustrateurs;
- >Acheteurs des commerces de gros et de détail;
- >Surveillants dans la transforma-

tion des métaux et des minerais;  
>Monteurs et contrôleurs de meubles et d'accessoires.

Pour trouver la liste complète, consultez MonEmploi.com.

## Les centres locaux d'emploi

>CLE d'Asbestos  
Tél. : (819) 879-7141 ou 1 800 205-7141

>CLE de Coaticook  
Tél. : (819) 849-7080 ou 1 877 324-4056

>CLE d'East Angus  
Tél. : (819) 832-2403 ou 1 800 363-1539

>CLE de Lac-Mégantic  
Tél. : (819) 583-1500 ou 1 800 567-0632

>CLE de Magog  
Tél. : (819) 843-6588 ou 1 800 363-4531

>CLE de Sherbrooke-Est  
Tél. : (819) 820-3680 ou 1 800 567-8423

>CLE de Sherbrooke-Ouest  
Tél. : (819) 820-3411 ou 1 800 268-3411

>CLE de Windsor  
Tél. : (819) 845-2717 ou 1 800 563-9127

Pour trouver la liste complète, consultez MonEmploi.com. Ce texte est tiré du Guide de l'emploi 2003 publié par Septembre éditeur ([editions@septembre.com](mailto:editions@septembre.com)).

*L'Estrie innovante est le titre que portait le magazine tiré à 700 000 exemplaires qui a été distribué dans une grande partie du Québec en octobre 2002. Les instigateurs du projet, l'équipe du quotidien La Tribune, souhaitent ainsi faire connaître les avancées technologiques de leur région.*

**Pour connaître les entreprises qui recrutent**

édition 2003

Les entreprises qui désirent s'afficher peuvent contacter:

Mme Catherine Brochu  
Directrice des ventes  
Tél. : (418) 694-2363  
ou 1 800 361-7755  
[ventes@septembre.com](mailto:ventes@septembre.com)

Ou visiter notre site  
[www.monemploi.com/guidedelemploi](http://www.monemploi.com/guidedelemploi)

Réalisé par : **Septembre éditeur**

et la participation de :

En collaboration avec :

## La Presse CARRIÈRES PROFESSIONS cyberpresse.workopolis.com

**TRANE**, leader mondial pour la fourniture d'équipements et de service pour le confort aux bâtiments, est à la recherche de candidats dynamiques, qualifiés et bilingues qui l'aideront à maintenir sa croissance.

**ESTIMATEUR - M CANIQUE DU B TIMENT**

Nous sommes à la recherche d'un estimateur possédant de 5 à 10 années d'expérience dans l'estimation de travaux CVAC. Le candidat recherché possède de l'expérience dans l'estimation de projets «clés en mains».

L'estimateur en mécanique du bâtiment travaillera conjointement avec nos représentants, chargés de projets, sous-traitants et fournisseurs afin d'élaborer des estimés détaillés et à préciser l'étendue de nos travaux dans nos propositions.

**ING NIEUR EN VENTE**

Nous sommes à la recherche d'un finissant en génie mécanique pour occuper un poste d'ingénieur en vente au sein de notre entreprise.

Le candidat recevra une formation de six mois sur l'application de nos produits et services.

Le candidat recherché est dynamique, consciencieux et a un intérêt et des aptitudes pour les communications et la vente. Il doit être parfaitement bilingue (anglais, français, parlés et écrits).

*Veillez faire parvenir votre curriculum vitae à l'attention de :*

**Julie Quesnel,**  
Ass. adm. Ressources humaines/ventes  
**TRANE QUÉBEC**  
Télécopieur : (514) 337-3880 ou  
[jquesnel@trane.com](mailto:jquesnel@trane.com)

Note : Seuls les candidats retenus seront avisés.

**LABTRONIX**  
CONCEPTION DE JEUX DE CASINO ET DE LOTÉRIE VIDÉO

Ouvrant dans le développement de produits de jeux de casino, de loterie vidéo et de systèmes de gestion de casino destinés au marché mondial, nous sommes à la recherche de candidats désireux de croître dans notre organisation et d'y investir leur énergie créatrice. Nous recherchons un candidat qui pourra combler le poste suivant:

**ANALYSTE D'AFFAIRE**

Pour répondre aux exigences de ce poste, vous devez avoir un minimum de 5 années d'expérience dans l'analyse, la conception et la supervision du développement d'applications.

> **Connaissances requises:** Méthodologies d'analyse (RUP, UML ou autre), Rational Rose (ou autre), conception de bases de données, modélisation objet, environnement client/serveur.

> **Atouts:** Avoir une expérience pertinente en analyse, avoir participé au cycle complet du développement d'un projet informatique, avoir supervisé une équipe de développeurs de 2 à 4 personnes, être bilingue et maîtriser les concepts d'applications Internet.

> **Formation académique:** Baccalauréat en informatique.

> **Aptitudes:** Bon communicateur, esprit d'analyse et de synthèse, autonomie, dynamisme et bon esprit d'équipe.

Nous offrons salaire et avantages sociaux très compétitifs. Si vous désirez relever de nouveaux défis, veuillez acheminer votre curriculum vitae **avant le 28 avril 2003** à l'attention de:

**Nathalie Beaudoin**  
2125, rue Letendre, #410  
Drummondville (Québec) J2C 7G1  
Télécopieur: (819) 475-1856  
Courrier électronique:  
[nathalie.beaudoin@labtronixsystems.com](mailto:nathalie.beaudoin@labtronixsystems.com)

**HÔPITAL SAINTE-JUSTINE**  
*Le centre hospitalier universitaire mère-enfant*

*Pour l'amour des enfants*

Vous recherchez un milieu qui favorise l'**esprit d'équipe**, l'**innovation** et la **créativité** ?

Vous recherchez un nouveau **défi** ?

Vous êtes intéressé(e) par l'évaluation de **nouvelles technologies** et de **nouvelles techniques** ?

Vous aspirez à devenir une **personne significative** pour les enfants et leur famille, et développer un **lien privilégié** avec eux ?

**Postes d'infirmier(ère)s**  
(Temps complet, temps partiel, tous les quarts sont disponibles)  
**Soins intensifs et néonatalogie**

Des journées d'observation et/ou des visites dans les unités spécialisées sont disponibles sur rendez-vous auprès de Dominique Vallée (soins intensifs) au (514) 345-4931, poste 5841 ou Louise Garand (néonatalogie), poste 5921.

Nous recrutons également des infirmier(ère)s dans d'autres secteurs de l'Hôpital.

Veillez faire parvenir votre curriculum vitae à :

Sylvie Girard, direction des ressources humaines  
Hôpital Sainte-Justine  
3175, chemin de la Côte-Sainte-Catherine  
Montréal (Québec) H3T 1C5  
Télécopieur : (514) 345-4807  
Courriel : [recrutement@hsj.qc.ca](mailto:recrutement@hsj.qc.ca)

*Seules les personnes rencontrées en entrevue recevront une réponse écrite.*

**Centre hospitalier de Lachine**  
UN HÔPITAL AUX DIMENSIONS HUMAINES !

Situé dans le sud-ouest de l'île de Montréal, à proximité du canal de Lachine et du lac St-Louis, le Centre hospitalier de Lachine est un établissement de santé qui offre des services diagnostiques, des soins médicaux généraux et spécialisés ainsi que des services d'hébergement et de soins de longue durée.

**TECHNICIEN(NE) EN ADMINISTRATION**  
Service de la paie  
Poste permanent temps complet

**L'EMPLOI:** Sous l'autorité du chef de service de la comptabilité-paie, personne qui est responsable de la production de la paie. Elle planifie, coordonne et contrôle les activités du service de la paie dans le but d'en assurer la préparation et la distribution. Elle effectue des travaux reliés à la gestion de la paie en faisant la cueillette et l'analyse des données.

**LES EXIGENCES:** D.E.C. en techniques administratives; connaissance du logiciel paie LOGIBEC (CHUM) et des logiciels MS OFFICE; deux années d'expérience en gestion du traitement de la paie dans un établissement du réseau de la santé et des services sociaux.

Les personnes intéressées sont invitées à faire parvenir leur curriculum vitae, au plus tard le **lundi 28 avril 2003** à:  
**Direction des ressources humaines, C.H. Lachine**  
650, 16e Avenue, Lachine (Québec) H8S 3N5  
Télécopieur: (514) 637-6471  
Courriel: [paul.baker@ssss.gouv.qc.ca](mailto:paul.baker@ssss.gouv.qc.ca)

Nous accordons l'égalité des chances à l'emploi

**Les Auberges du cœur du Québec**

Organismes communautaires d'hébergement pour jeunes en difficulté et sans abri

Info : 514.523.8559

08

LES JEUNES QUI Y ENTRENT, S'EN SORTENT!

**Pour son Service de la vie communautaire, de la culture et des communications, Ville de Laval est à la recherche de candidats pour occuper un poste de :**

**Après 35 années de croissance et de détermination, Laval a la réputation d'une ville mature et dynamique axée vers une qualité de vie exceptionnelle et un environnement sain et sécuritaire.**

**Ses employés possèdent une expertise remarquable dans une vaste gamme de spécialisations et ils sont fiers de leur milieu de vie.**

**CHEF DE DIVISION**  
**PLANIFICATION ET EXPERTISE BIBLIOTHÈQUE**

Relevant de l'assistant directeur — planification et expertise, vous gèrerez la division *Centre de ressources documentaires et développement des collections*. Vous serez principalement responsable de concevoir des politiques et procédures de développement des collections, de fournir au réseau des bibliothèques l'expertise en développement et traitement des ressources documentaires et de gérer le Centre de ressources documentaires de Laval.

De plus, vous planifierez, dirigerez, organiserez et contrôlerez les ressources affectées aux différentes activités de la division et répondrez auprès de la direction du Service de l'atteinte des objectifs fixés par les autorités municipales pour votre domaine d'expertise.

Vous possédez une maîtrise en bibliothéconomie, jumelée à six (6) années d'expérience de travail dans des activités similaires à celles décrites précédemment.

Il est important de prendre en considération que la Ville de Laval donne priorité aux candidats demeurant sur son territoire.

Si vous répondez à nos exigences, faites parvenir votre curriculum vitae avant le **25 avril 2003**, en indiquant le titre du poste et vos attentes salariales, au Service des ressources humaines, 1333 boulevard Chomedey, bureau 502, C.P. 422, Succ. Saint-Martin, Laval (Québec) H7V 3Z4.  
Télécopieur : (450) 978-6561.

# MÉTIER EN BREF

## Travailleur social en service collectif

LE TRAVAILLEUR social en service collectif intervient auprès de groupes ou d'organismes variés en vue de les aider à résoudre certains problèmes dans leur situation de vie, de favoriser la justice sociale et de promouvoir l'harmonie du développement personnel et social. À cette fin, il analyse les besoins du groupe, il établit des stratégies d'intervention qui permettront aux participants de trouver les ressources nécessaires et de participer à la recherche de solutions. Il anime des rencontres, organise des séminaires et conférences, planifie des activités et collabore à la mise en oeuvre de projets pilotes. Il s'occupe également de créer et d'améliorer des services collectifs (santé, loisirs, emploi, bien-être). Il peut avoir à diriger et coordonner le personnel permanent et bénévole qui intervient aussi auprès de la clientèle. Il se préoccupe de proposer des activités susceptibles de favoriser la prise en charge de chaque personne dans sa démarche vers un mieux-être. (Formation universitaire)

## Opérateur d'information de combats navals

EN TANT que membre des forces armées, l'opérateur d'information de combats navals fait fonctionner et utilise divers équipements et systèmes radars ou de communication servant à l'organisation d'information tactique du navire. Il s'occupe, entre autres, d'identifier, d'évaluer, de classer et de repérer les données provenant des radars et des services de renseignement et d'en faire un compte rendu. Il se préoccupe du bon fonctionnement des appareils et procède à des vérifications périodiques afin de pouvoir aider efficacement le personnel de commandement. (Formation secondaire)

## Physicien nucléaire

LE PHYSICIEN nucléaire étudie la nature, la structure, la force et le comportement des noyaux atomiques en vue de comprendre leur formation et la nature de leurs interactions et de permettre la mise au point de nouvelles méthodes et de nouveaux équipements industriels, expérimentaux ou médicaux. À cette fin, il fait des hypothèses, les vérifie, construit ou améliore des appareils d'analyse et divers dispositifs utilisés dans des domaines comme l'électronique, la physique des lasers, la médecine, la radiologie et la santé, tout en se préoccupant de l'aspect sécuritaire des appareils et procédés. Il est à l'affût des recherches et découvertes dans le domaine, cherche à faire connaître les résultats de ses travaux de manière à favoriser le développement de nouvelles applications. (Formation universitaire)

## Physiologiste

À TITRE de spécialiste de la microbiologie, le physiologiste étudie et dirige des recherches sur les fonctions et les systèmes biologiques chez les végétaux, les animaux ou les êtres humains en vue de trouver des applications pratiques dans des domaines comme la génétique ou les biotechnologies. À cette fin, il étudie, entre autres, la respiration, la digestion, le mouvement et l'activité nerveuse dans des conditions normales ou pathologiques, l'effet des changements de l'environnement sur les fonctions vitales et il fait des expériences et des analyses. Il peut s'intéresser plus particulièrement à la physiologie de la cellule, des insectes, des plantes, à la physiologie médicale ou encore à la physiologie vétérinaire. Il veille à faire connaître le résultat de ses recherches en rédigeant des rapports ou des articles. (Formation universitaire)

## Réparateur d'appareils électroménagers portatifs

LE RÉPARATEUR d'appareils électroménagers portatifs répare les appareils électroménagers portatifs tels que grille-pain, ventilateurs, aspirateurs, etc. À cette fin, il fait d'abord une estimation du coût de la réparation, remplace les éléments défectueux, remonte l'appareil et en vérifie le fonctionnement. Il veille à déterminer avec exactitude les causes des défauts des appareils afin de pouvoir les remettre en état de fonctionnement dans les plus brefs délais. (Formation secondaire)

Pour plus de renseignements sur ces métiers et professions, visitez le site [monemploi.com](http://monemploi.com)

# La Presse

# CARRIÈRES PROFESSIONS

cyberpresse.workopolis.com



**Commission scolaire de Montréal**

La plus importante commission scolaire du Québec est à la recherche de

## Postes d'enseignants en formation générale adultes

### POSTES TEMPORAIRES À COMBLER IMMÉDIATEMENT EN FRANÇAIS LANGUE SECONDE

La Commission scolaire de Montréal souhaite combler immédiatement plusieurs postes (à temps plein ou à temps partiel, de jour ou de soir) en français langue seconde.

### POSTES À COMBLER À LA SESSION D'ÉTÉ (JUILLET ET AOÛT 2003)

La Commission scolaire de Montréal désire recruter des candidats afin de combler des postes (à temps plein ou à temps partiel, de jour ou de soir) dans ses centres de formation générale adultes. Les spécialités les plus recherchées sont :

- Français langue seconde et francisation alpha
- Anglais langue seconde
- Éducation de base (alphabétisation)
- Mathématiques et sciences physiques (chimie, biologie et physique)
- Service d'intégration socioprofessionnelle (SIS)

### PROFIL RECHERCHÉ :

Les candidats recherchés doivent posséder :

- un permis ou un brevet d'enseignement dans la matière à enseigner OU
- un permis ou un brevet d'enseignement dans une autre matière plus un certificat dans la matière à enseigner OU
- un permis ou un brevet d'enseignement dans une autre matière et une expérience d'enseignement récente dans la matière à enseigner OU
- 90 crédits pour les étudiants du baccalauréat en enseignement du français langue seconde ET
- une preuve de réussite de l'examen de français écrit administré par le CÉFRANC (Centre d'évaluation du rendement en français écrit des commissions scolaires de l'île de Montréal, tél. : 356-6789) ou par le SEL de la Télé-université (843-2015, poste 2700).

**TRAITEMENT :** Selon la convention collective en vigueur.

Les candidats intéressés doivent faire parvenir un dossier complet : curriculum vitae, photocopies des diplômes et relevés de notes, photocopie du certificat de naissance et/ou une preuve d'autorisation de travailler au Canada. Veuillez envoyer le tout au plus tard le **2 mai 2003**, a/s **M<sup>me</sup> Hélène Saint-Pierre, responsable du recrutement des enseignants à la formation générale adultes, CSDM, SRH, 3737, rue Sherbrooke Est, Montréal (Québec) H1X 3B3. Télécopieur : (514) 596-7545**

**Veuillez noter que seules les personnes correspondant au profil recherché obtiendront une réponse. La CSDM souscrit au principe d'égalité des chances dans l'emploi. Elle applique un programme d'accès à l'égalité pour les femmes et les communautés culturelles.**

3133537A



**Le Centre Dollard-Cormier, centre public de réadaptation en toxicomanie et pour joueurs excessifs de la région de Montréal, cherche, pour sa liste de rappel, des personnes pour les titres d'emploi suivants :**

## GARANTIE DE TRAVAIL SELON DISPONIBILITÉS EXPRIMÉES REMPLACEMENT POUR LA PÉRIODE ESTIVALE

### ÉDUCATEUR (jour, soir et nuit)

Vous avez une des formations suivantes :

- D.E.C. en éducation spécialisée ou en intervention en délinquance.
- D.E.C. en travail social et certificat en toxicomanie : prévention et réadaptation.
- Baccalauréat en psychologie, criminologie, travail social, psychoéducation.
- Au moins deux certificats dans les disciplines suivantes : toxicomanie, criminologie, santé mentale, violence, victime et société, intervention auprès des jeunes, intervention psychosociale.

### INFIRMIÈRE (jour, soir et nuit)

- D.E.C. en soins infirmiers ou baccalauréat en sciences infirmières.

### GARDIEN DE RÉSIDENCE

### SURVEILLANT D'INSTITUTION (nuit)

- Secondaire V et un certificat dans un des domaines suivants : toxicomanie, criminologie, santé mentale, violence, victime et société, intervention auprès des jeunes, intervention psychosociale ou D.E.C. en travail social.

### GARDIEN DE SÉCURITÉ (jour et soir)

- Secondaire V et formation d'agent de sécurité avec RCR, premiers soins.

### PRÉPOSÉ À L'ENTRETIEN MÉNAGER (jour)

- Secondaire V et formation ou expérience pertinente.

### CONDITIONS :

Selon convention collective du ministère de la Santé et des Services sociaux, taux horaire de 14 \$ et plus.

Faites parvenir votre curriculum vitae avant le 26 avril 2003 à : **Centre Dollard-Cormier, Direction des ressources humaines et du développement organisationnel, 950, rue de Louvain Est, Montréal (Québec) H2M 2E8. Télécopieur : (514) 385-6557. Courriel : carole.alarie@ssss.gouv.qc.ca**

**CENTRE DOLLARD-CORMIER**  
Centre de réadaptation en toxicomanie - Montréal

3134014



**Les Centres jeunesse de la Mauricie et du Centre-du-Québec**

Les territoires couverts par les CJMCO sont les suivants : Bois-Francis/Béancour Drummond/Nicolet Mauricie/Mékinac Trois-Rivières.

Ces territoires sont dans des districts judiciaires différents.

## EXPERTISE PSYCHOSOCIALE (pratique privée)

Les Centres jeunesse de la Mauricie et du Centre-du-Québec sont à la recherche d'une firme de professionnels pour réaliser des expertises psychosociales demandées aux Centres jeunesse par les juges de la Cour supérieure.

### NATURE DU MANDAT

En vue de rendre une décision en matière de garde d'enfant, les juges de la Cour supérieure peuvent s'adresser aux Centres jeunesse afin d'obtenir une expertise psychosociale des parents et des enfants impliqués dans une cause.

Les Centres jeunesse de la Mauricie et du Centre-du-Québec veulent confier à une même firme de professionnels, toutes les expertises psychosociales à produire sur son territoire (environ 50/année).

Plus précisément, les professionnels procèdent aux entrevues nécessaires et rédigent le rapport d'expertise psychosociale dans les délais convenus avec le responsable des Centres jeunesse de la Mauricie et du Centre-du-Québec.

Si nécessaire et requis, les professionnels se présentent à la Cour à la date fixée par le juge.

### EXIGENCES RELIÉES À LA FONCTION

- Les professionnels doivent être des travailleurs sociaux ou des psychologues et être membres en règle de leur ordre professionnel.
- Ils doivent posséder au moins 3 années d'expérience dans le domaine de l'intervention psychosociale.
- Ils doivent prendre l'engagement de respecter le guide de pratique en expertise psychosociale en vigueur dans les Centres jeunesse.
- Ils doivent posséder une assurance responsabilité professionnelle.

**Les firmes intéressées doivent poser leur candidature avant le 2 mai 2003 la Direction du développement professionnel et organisationnel Les Centres jeunesse de la Mauricie et du Centre-du-Québec 1455, boul. du Carmel, Trois-Rivières G8Z 3R7 (à l'attention de Mme Renée Gauthier) avec la mention «Expertise à la Cour supérieure»**

Seules les personnes dont la candidature aura été retenue, seront contactées.

3133453



## Société québécoise d'information juridique

La Société québécoise d'information juridique, organisme parapublic spécialisé dans l'édition de publications et la diffusion de données juridiques dans Internet, recherche un(e) gestionnaire motivé(e), orienté(e) vers les résultats et ayant le goût du défi qui participera à l'évolution de ses technologies.

Si vous recherchez une équipe dynamique au sein de laquelle l'évolution des technologies est une préoccupation constante, un milieu de travail stimulant et valorisant ainsi que des conditions de travail intéressantes, joignez-vous à notre société ! Vous y trouverez, en outre, un environnement hautement technologique.

## DIRECTEUR(TRICE) DU DÉVELOPPEMENT DES TECHNOLOGIES

Relevant du directeur général, vous définirez les orientations stratégiques de votre direction, verrez à l'actualisation et à la gestion du plan directeur informatique et technologique pour la Société, et identifierez les stratégies de développement pertinentes. Votre expertise en matière de vie technologique sera mise solidement à contribution afin que les technologies de l'information dans le secteur des banques de données et dans les domaines de l'édition et de la transmission d'information soient à la fine pointe des technologies. Vous serez responsable de développer l'infrastructure technologique et veillerez à l'intégrité de l'environnement afin de maintenir l'évolution de notre société. En outre, vous vous assurerez de l'atteinte optimale des divers projets réalisés par votre direction en utilisant les services de l'ensemble des ressources sous votre supervision. Vous jouerez un rôle clé au sein d'importants projets et contribuerez à la création et au maintien de partenariats étroits avec les intervenants du milieu, les fournisseurs et la clientèle. Vous serez membre du comité de direction.

Vous êtes titulaire d'un diplôme universitaire de premier cycle en informatique; un diplôme de deuxième cycle constitue un atout. Reconnu(e) comme un(e) gestionnaire à la fine pointe des technologies de l'information, vous comptez huit années d'expérience dans l'exercice d'activités similaires et dans l'encadrement d'une équipe d'informaticiens. Vous avez déjà identifié des orientations technologiques et mené à terme divers projets qui ont contribué à la réussite de plans d'affaires. Visionnaire et fin stratège, vous faites de la vie technologique l'une de vos préoccupations constantes. De plus, vous avez une excellente maîtrise des technologies d'Internet et du commerce électronique, des environnements technologiques WINDOWS, UNIX et NOVELL de même que des autres technologies de pointe dans l'éditique. Vous assurez le rayonnement de votre direction par votre engagement dans l'organisation et votre facilité à travailler en équipe; vous motivez et concertez les divers intervenants. Vous êtes reconnu(e) pour votre rigueur, votre sens des responsabilités et votre capacité de proposer des solutions adéquates et fonctionnelles. Vous avez des aptitudes pour la réalisation de changements et la négociation. Enfin, vous êtes à l'aise pour vous exprimer en français et en anglais.

Votre salaire, situé entre 81 181 \$ et 98 829 \$, sera établi selon vos compétences.

Vous participerez au régime de retraite et aux régimes d'assurance collective du personnel d'encadrement des secteurs public et parapublic du Québec.

Si vous êtes intéressé(e) à relever de nouveaux défis dans un milieu de travail enrichissant, veuillez nous faire parvenir votre curriculum vitae et un texte présentant les motifs vous incitant à proposer votre candidature ainsi que vos principales réalisations en ce qui a trait à l'implantation de nouvelles technologies ayant eu des résultats intéressants pour une organisation. Vos documents doivent parvenir avant le 2 mai 2003 à l'adresse suivante :

**Secteur ressources humaines, 715, rue du Square-Victoria, bureau 800, Montréal (Québec) H2Y 2H7 Courriel : cv@soquij.qc.ca**

*NOUS PRATIQUONS L'ÉQUITÉ EN MATIÈRE D'EMPLOI.*



**Desjardins**

**Caisse populaire Desjardins de Brome-Missisquoi 101, rue Principale Cowansville (Québec) J2K 1J3**

*Allez de l'avant et joignez les rangs de la plus importante institution financière au Québec Intégrez le Mouvement Desjardins*

## DIRECTEURICE GÉNÉRALE / DIRECTEUR GÉNÉRAL

La Caisse dessert un marché semi-urbain qui se distingue par son multiculturalisme et son potentiel de développement. L'établissement d'une relation d'affaires durable et efficace auprès de ses 14 000 membres est au coeur du projet de la Caisse. L'actif actuel est de 166 millions \$, dont 91 millions \$ en prêts aux particuliers et 32 millions \$ en prêts aux entreprises. Les épargnes totalisent 163 millions \$ (bilan, hors-bilan). La Caisse est composée de 4 centres de service où sont regroupés 60 employés syndiqués et non syndiqués. La Caisse évolue dans un milieu où le bilinguisme est requis.

### LE DÉFI ET LES ENJEUX

Fort de sa distinction coopérative, la Caisse vise à devenir dans chacun de ses centres de service, la meilleure institution financière, tant sur le plan de la satisfaction des besoins des membres que du développement harmonieux des affaires par son offre de services accessible, efficace et complète, tout en maintenant une saine rentabilité de ses avoirs. Vous aurez à établir et déployer les plans et stratégies permettant d'optimiser la performance de la Caisse. Ainsi, vous travaillerez à l'élaboration du plan d'affaires et veillerez à l'identification, à la réalisation et au suivi des actions requises à l'atteinte des résultats visés. Vous transmettez les recommandations et informations aux dirigeants et les accompagnez dans l'accomplissement de leurs responsabilités. Vous vous assurez de la mise en place de pratiques de gestion permettant de soutenir l'amélioration de la performance de la Caisse ainsi que la mobilisation des personnes et le développement de leurs compétences. Vous agirez comme représentant officiel de la Caisse auprès de la population et des organismes du milieu. Finalement, vous serez à l'affût des occasions de développer les affaires et d'améliorer la qualité des services rendus aux membres.

### VOS FORCES

Bilingue, vous êtes un gestionnaire d'expérience dans le milieu des institutions financières et vous détenez un baccalauréat en administration des affaires; vos habiletés stratégiques sont reconnues et vous êtes axé(e) sur l'atteinte des résultats d'affaires; vous vous distinguez aussi par de solides capacités à mobiliser des ressources humaines et à développer des relations d'affaires de qualité. Nous offrons une rémunération et des conditions de travail qui sont des plus concurrentielles.

**Afin d'intéresser un maximum de candidatures potentielles, la Caisse se réserve le droit de considérer toute combinaison de formation et d'expérience jugée pertinente.**

Faites-nous parvenir votre curriculum vitae en spécifiant sur votre enveloppe le numéro du concours : 90027-DG-6-03-004 (par le CRE), au plus tard le vendredi 25 avril 2003, à l'attention de :

**Concours Directeur général  
Madame Diane Galarneau  
Conseillère en intervention  
Centre de recrutement et d'évaluation - Région Centre  
2175, rue Girouard Ouest  
Saint-Hyacinthe (Québec) J2S 3A9**

*Nous remercions toutes les personnes qui manifesteront leur intérêt. Toutefois, seulement les candidates et candidats qui seront retenus à l'étape de présélection seront contactés.*



**AXA RE fait partie du Groupe AXA, chef de file à l'échelle mondiale dans le domaine de l'assurance autant vie que générale, de la réassurance, des services financiers et de la gestion de portefeuille. Le Groupe AXA est présent dans 60 pays et emploie près de 140 000 personnes. Au Canada, notre bureau est situé à Montréal et nous faisons partie des trois plus grands réassureurs.**

## SOUSCRIPTEUR BIENS Réassurance facultative

Notre Service de souscription est présentement à la recherche d'un individu pour combler le poste en titre. Votre travail consistera principalement à évaluer et souscrire les risques industriels, manufacturiers et commerciaux. Vous aurez à développer et maintenir d'excellents contacts avec les souscripteurs des cédantes ainsi qu'avec les courtiers de réassurance.

Vous possédez de quatre à sept années d'expérience en assurance ou en réassurance dans des fonctions similaires et vous détenez le titre de PAA ou êtes en voie de l'obtenir. Vous avez des habiletés en négociation, un solide esprit analytique, le sens développé du service à la clientèle et des aptitudes en communication. Vous êtes également bilingue, tant à l'oral qu'à l'écrit, et avez une bonne connaissance des logiciels Word et Excel.

Pour postuler, vous êtes invité à nous faire parvenir votre curriculum vitae accompagné d'une courte lettre résumant vos aspirations professionnelles et attentes salariales avant le 23 avril 2003 au **Service des ressources humaines, AXA RE, 1800, av. McGill College, bureau 2000, Montréal (Québec) H3A 3J6. Courriel : rhmtl@axa-re.com**

*Seules les personnes retenues pour une entrevue recevront un accusé de réception. Nous offrons des chances égales à tous.*

3133533A

## VOTRE EMPLOI

# Les « intrapreneurs » réclament le droit à l'erreur!

JEAN-PHILIPPE NAUD  
et ÈVE ZEVILLE  
collaboration spéciale

CERTAINS TIROIRS les hébergent trop souvent, nombre de coins de pages en sont tatoués, les murs des salles de conférence et des corridors en renvoient l'écho et, comble de tout, plusieurs esprits en font presque une indigestion tant elles sont nombreuses, ces idées de changement qui vont et viennent au gré du temps et des prédispositions de chacun.

Le constat est clair : au sein de chaque organisation, un nombre incalculable d'idées meurt avant d'avoir vu le jour, et ce, bien souvent par un manque d'intrapreneurship chez ceux et celles qui les ont générées et en raison d'une intolérance à l'erreur chez les autres.

Doucement, diront certains d'entre vous, c'est bien beau tout ça,

mais que voulez-vous dire par « intrapreneurship » ? Voici la définition que nous vous proposons : l'intrapreneurship consiste en un ensemble de caractéristiques propres à la personne qui, à l'intérieur d'une structure organisationnelle, prend l'initiative et la responsabilité, en s'entourant efficacement, de transformer une idée en un produit ou un service à valeur ajoutée. Voilà donc l'élément indispensable à la transition de l'idée abstraite au concept concret. Dans notre monde ultra-compétitif, de nombreuses organisations cherchent à conquérir un même marché, présentent des produits ou des services qui se ressemblent et s'approvisionnent chez des fournisseurs qui s'équivalent. Comment peuvent-elles faire alors pour se démarquer de leurs concurrents ? C'est ici que l'intrapreneurship prend toute sa valeur. À l'ordre du jour : non seulement at-

tirer des ressources de talent et les retenir en suscitant leur engagement à l'égard de l'organisation, mais également stimuler et récompenser la capacité d'innover. Le temps semble venu pour les organisations désireuses de progresser de troquer leur chapeau de conquérant contre celui de pionnier.

Si l'intrapreneurship peut répondre à un besoin au sein de nos organisations dynamiques, certains ingrédients sont toutefois nécessaires à son expression et à son déploiement. Parmi ceux-ci, notons d'abord la responsabilisation, à l'égard de son idée, de la personne qui évolue initialement en mode « inventeur », tournée vers le futur et ses possibilités. Vient ensuite la capacité de cette personne à coiffer rapidement le chapeau de gestionnaire pour rassembler les ressources nécessaires à la concrétisation de son idée, tout en tenant compte

des contraintes du moment et des contingences de l'organisation. Elle doit enfin posséder des talents de promoteur et les mettre à profit dans l'établissement d'alliances stratégiques pour « vendre » son idée et lui construire une solide rampe de lancement.

Pour que puissent s'épanouir ces futurs intrapreneurs, il existe une condition *sine qua non* : l'organisation doit véhiculer une valeur organisationnelle clé propre à aider les gestionnaires à manifester les comportements indispensables à l'innovation. Cette valeur n'est nulle autre que « le droit à l'erreur » qui permettra à cette créativité et à ce passage vers le concret de se réaliser. Un conseil donc aux intrapreneurs en puissance : exprimez-vous en prenant bien soin de faire vos devoirs, c'est-à-dire une analyse complète, un plan d'action solide et le recrutement d'alliés enthousias-

tes. Quant aux organisations, nous vous recommandons de cultiver l'ouverture aux idées nouvelles, la liberté d'action, la confiance et la reconnaissance !

Jean-Philippe Naud, CRHA, psychologue organisationnel, est conseiller et Ève Zeville, CRHA, psychologue, est conseillère principale pour Le Groupe-Conseil Aon.

Le texte de ce billet sera publié dans le Portail-RHRI de l'Ordre

www.portail-rhri.com



Ordre des conseillers en ressources humaines et en relations industrielles agréés du Québec

Notre mission, votre réussite

## MÉTIERS EN BREF

### Technicien en défense aérienne

EN TANT que membre des forces armées, le technicien en défense aérienne assure la surveillance aérienne à l'aide de consoles de surveillance, d'équipement de télécommunication et de radars. Il se préoccupe de détecter et d'identifier tous les appareils en présence dans la zone de surveillance afin de contribuer à la défense du territoire. (Formation collégiale)

### Intervieweur

L'INTERVIEWEUR interroge une clientèle déterminée (candidats à un poste, clientèle d'un établissement, participants à une recherche scientifique, etc.) selon un protocole d'entrevue préétabli en vue de recueillir de l'information sur divers sujets ou d'évaluer des compétences, comportements et autres types de données mesurables. À cette fin, il interviewe les gens en face-à-face dans un lieu aménagé pour faciliter l'entretien, sur le terrain (rue, lieu public, établissement commercial, etc.) ou par téléphone, il s'occupe de présenter les buts de l'interview, de poser les questions et d'enregistrer les données ou l'ensemble de l'entretien selon les modalités prévues (formulaires d'entrevue, grille d'évaluation, codification par ordinateur, magnétophone, vidéo, etc.). Il peut avoir à rédiger des rapports d'entrevue pour rendre compte du déroulement de l'entretien et de l'information obtenue et à présenter les résultats et les motifs de son évaluation. (Formation collégiale)

### Agronome en production végétale

L'AGRONOME en production végétale conseille les entreprises agricoles à partir d'études qu'elle fait sur les plantes ornementales, potagères et de grande culture en vue de découvrir des méthodes de production ou de reproduction rentables et écologiques et d'obtenir un produit de qualité. À cette fin, il analyse la production agricole de l'entreprise, il met au point des méthodes de lutte contre les mauvaises herbes, les insectes et les maladies des plantes, il analyse les plantes et le sol afin d'en déterminer les besoins (en eau, en éléments minéraux, en chaux, en matière organique) et fait des recommandations. Il s'efforce de déterminer des méthodes efficaces et écologiques de plantation, de culture et de récolte dans le but d'améliorer la qualité et le rendement de la production. (Formation universitaire)

### Dresseur de chiens

LE DRESSEUR de chiens montre à des chiens à exécuter des actions précises (donner la patte, chercher un objet, s'asseoir, etc.) selon les besoins spécifiques de la clientèle (pour la chasse, la garde des propriétés, pour le cirque, pour guider les non-voyants, etc.). Il a le souci de déterminer un programme de dressage approprié à l'animal afin de l'amener à exécuter certains mouvements en réponse aux ordres donnés. (Formation secondaire)

Pour plus de renseignements sur ces métiers et professions, à la fois ouverts aux hommes et aux femmes, visitez le site [monemploi.com](http://monemploi.com)

## La Presse

## CARRIÈRES PROFESSIONS

cyberpresse.workopolis.com

LES MINES  
**INMET**  
Corporation minière Inmet  
Division Troilus

### OFFRE DE SERVICE: # 209: COORDONNATEUR EN FORMATION (Permanent) (Ressources humaines)

La Division Troilus est actuellement à la recherche d'un COORDONNATEUR EN FORMATION (Ressources humaines) pour se joindre à une équipe jeune et dynamique. La Division Troilus est une mine à ciel ouvert qui se spécialise dans l'exploitation d'un dépôt d'or et de cuivre avec une usine dont la capacité a été haussée à 16 000 t/j. Le site de la mine est situé à 175 km au nord de Chibougamau, et est desservi par la Route du Nord. Le candidat sélectionné travaillera sur un horaire de travail 4-3 (4 jours de travail - 3 jours de congé), et sera hébergé sur le site des opérations, dans un camp de première qualité.

#### Qualifications requises

Avoir un baccalauréat en relations industrielles ou en gestion des ressources humaines ou l'équivalent. Avoir de 5 à 8 années d'expérience en gestion des ressources humaines, dont 3 années en gestion de la formation et du développement en milieu industriel ou minier. Avoir une bonne maîtrise des logiciels: Word, Excel, Access. Avoir une bonne connaissance de la loi 90. Posséder de l'expérience dans un milieu multiculturel et dans un environnement minier est un atout. Doit être bilingue (français, anglais) et être un bon communicateur à l'oral et à l'écrit.

#### Principales responsabilités:

- Élaborer, proposer et superviser les politiques et les programmes de formation et de développement de main-d'œuvre pour l'entreprise;
- Coordonner les activités liées à la formation et au perfectionnement;
- Coordonner l'analyse et l'élaboration des besoins de formation de chaque département;
- Assurer la logistique et le support aux formateurs et aux intervenants internes en formation;
- Assurer le suivi du budget et des coûts s'y rattachant et les subventions disponibles;
- Donner de la formation lorsque requis;
- Tenir à jour le matériel de perfectionnement de l'entreprise;
- Mesurer annuellement l'efficacité des formations et des cours donnés.

#### Particularités et rémunération

La Corporation minière Inmet offre un salaire concurrentiel. Le poste s'adresse aux hommes et aux femmes. La Corporation minière Inmet encourage l'embauche des Cris et remercie tous les postulants de leur intérêt mais les avise que seules les personnes ayant été sélectionnées pour une entrevue seront contactées.

Les personnes intéressées feront parvenir leur curriculum vitae, au plus tard le 8 mai 2003 au:

Département des ressources humaines  
Corporation minière Inmet  
Division Troilus  
Télécopieur: (514) 521-8376 / (418) 748-3033  
Adresse électronique: [troilus.rh@inmetmining.com](mailto:troilus.rh@inmetmining.com)

Une entreprise manufacturière d'envergure internationale située à quelques heures de Montréal est à la recherche d'une personne dynamique, qualifiée et motivée pour assumer la fonction de

### DIRECTEUR DES VENTES MARCHÉS NATIONAL ET INTERNATIONAL (Ce poste est également ouvert aux hommes et aux femmes)

En lien direct avec le président, vous aurez à planifier, organiser, diriger et contrôler l'ensemble des activités concernant la vente, la commercialisation et le développement des marchés nationaux et internationaux, à l'exception du marché américain.

Les principaux mandats de votre équipe seront la promotion de stratégies de ventes efficaces, la fidélisation de la clientèle actuelle, le développement d'occasions d'affaires, l'amélioration des programmes de ventes existants et la saine gestion de toutes les activités liées aux ventes. Vous serez responsable de la mise en place d'un réseau de ventes à l'échelle nationale et internationale.

#### QUALIFICATIONS REQUISES

Parfaitement bilingue, vous possédez un diplôme universitaire avec une spécialisation dans la vente. Vous êtes un gestionnaire d'affaires chevronné dont la feuille de route témoigne de réalisations concrètes en matière de gestion des ventes et de développement des marchés. Vous possédez de 7 à 10 ans d'expérience dans la vente aux principaux détaillants canadiens et avez des connaissances en marketing. Une expérience de vente dans les produits industriels constituerait un atout.

Vous avez notamment participé aux décisions stratégiques, maintenu d'excellentes relations avec la clientèle et obtenu des résultats constants de croissance des ventes. Étant avant tout un développeur hors pair, vous êtes capable de vous intégrer efficacement à la dynamique d'une équipe de travail. Vous êtes créatif, bon communicateur, organisé et vous faites preuve d'un leadership mobilisateur ainsi que d'une grande capacité d'adaptation.

Nous offrons une rémunération et des avantages sociaux concurrentiels. Prière de faire parvenir votre curriculum vitae, avant le 22 avril 2003, à :

CONSEILLERS EN GESTION L.P.R. INC.  
430, Raymond-Casgrain, Laval, QC H7N 5S6  
Courrier électronique: [rjean.lefebvre2@sympatico.ca](mailto:rjean.lefebvre2@sympatico.ca)  
Télécopieur: (450) 662-1736

3133642A

### CLSC VERDUN/CÔTE SAINT-PAUL

Le CLSC Verdun/Côte Saint-Paul, desservant une population de 90 000 personnes, disposant d'un budget de 15,3 millions \$ et comptant 275 employés, est présentement à la recherche d'un(e) :

### AGENT(E) DE GESTION FINANCIÈRE

Sous l'autorité du directeur des services administratifs, vous serez responsable des activités relatives aux opérations comptables, budgétaires et statistiques de l'établissement afin d'assurer une gestion optimale des ressources financières. De plus, vous serez responsable de l'approvisionnement et du service de la paie.

**EXIGENCES :** ■ Diplôme universitaire de 1<sup>er</sup> cycle en sciences de l'administration (sciences comptables) ■ Expérience de deux années en gestion financière dans le réseau de la santé et des services sociaux ■ Membre d'un ordre professionnel de comptable serait un atout ■ Connaissance des systèmes comptables et de rémunération informatisés ■ Habileté à gérer une équipe de travail

**SALAIRE :** Selon l'échelle de rémunération des professionnels syndicaux non syndiqués (min. : 33 931 \$ - max. : 62 475 \$)

Les personnes intéressées doivent faire parvenir leur curriculum vitae au plus tard le 22 avril 2003 à l'adresse suivante :

Services administratifs, CLSC Verdun/Côte Saint-Paul, 400, rue de l'Église, Verdun (Québec) H4G 2M4. Télécopieur : (514) 762-4139

Seules les personnes retenues pour une entrevue seront contactées. Le CLSC respecte l'équité en matière d'emploi.

Avec vous... au besoin

3133744A



## un hôpital ouvert sur sa communauté

Situé au cœur de Montréal, à deux pas de la station de métro Fabre, et doté de 250 lits, l'Hôpital Jean-Talon offre des soins et des services généraux et spécialisés dans la majorité des disciplines médicales. On y retrouve la dimension accueillante et chaleureuse d'un hôpital ouvert sur sa communauté.

### Coordonnateur(trice) clinico-administratif(ive)

Poste cadre à temps complet

Relevant de la directrice adjointe des soins infirmiers, vous planifierez, organiserez, coordonnerez et contrôlerez les activités liées à la gestion et au développement des ressources humaines à la direction des soins infirmiers, dans le cadre des programmes planifiés et en concertation avec la direction des ressources humaines. Vous serez responsable de la planification de la main-d'œuvre pour répondre aux besoins des différents secteurs de la direction des soins infirmiers et vous vous assurerez d'une utilisation rationnelle des ressources par le biais des affectations. Vous verrez aux activités liées au développement et à la dispensation des programmes d'orientation, d'initiation, de formation en cours d'emploi et de perfectionnement du personnel de la direction des soins infirmiers.

Membre en règle de l'OIIQ, vous possédez un diplôme universitaire de 1<sup>er</sup> cycle en sciences infirmières et au moins 5 ans comme infirmier(ère) dans différents secteurs d'activités dont 1 an dans un poste de gestion. Un diplôme universitaire de 2<sup>e</sup> cycle pertinent à la fonction est un atout. Réf. 120403-10

### Conseiller(ère) clinicien(ne)

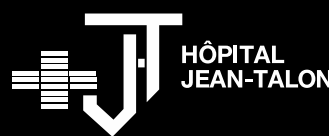
Poste cadre à temps complet

Relevant de la directrice des soins infirmiers, vous verrez au développement et à la gestion de projets en soins pour diverses clientèles notamment en oncologie, en soins palliatifs et pour toute clientèle en fin de vie. Vous agirez comme personne-ressource auprès des patients et de leurs familles ainsi qu'auprès des intervenants de l'équipe interdisciplinaire confrontés à des situations de crise ou de soins complexes et ce, pour les clientèles ambulatoires et hospitalisées. Vous identifierez les besoins spécifiques de ces clientèles, élaborerez les programmes requis, et évalueriez et assurerez la mise à jour des programmes existants. Vous verrez aussi à développer des outils de soins adaptés aux besoins des professionnels qui servent à assurer la qualité et la continuité des soins en ce domaine ainsi que le réseau de services de soins palliatifs en collaboration avec les autres organismes. Votre intervention se traduira par une approche clientèle dans un contexte interdisciplinaire et de réseau de soins palliatifs.

Membre en règle de l'OIIQ, vous possédez un diplôme universitaire de 1<sup>er</sup> cycle en sciences et une expérience de 3 ans comme infirmier(ère) dans un milieu de courte durée, principalement auprès d'une clientèle de soins palliatifs comprenant une expérience en enseignement ou dans un poste conseil. Un diplôme universitaire de 2<sup>e</sup> cycle en sciences infirmières est un atout. Réf. 120403-11

Pour ces deux postes, la rémunération et les conditions de travail sont établies selon les normes en vigueur pour le personnel cadre - classe 14.

Pour progresser au sein d'un hôpital en santé au cœur de Montréal, faites parvenir votre CV, avant le 25 avril 2003, et en indiquant le numéro de référence approprié, au Service de la dotation, 1385, rue Jean-Talon Est, Montréal (Québec) H2E 1S6. Télécopieur : 514.495.6784. Courriel : [richard.pierre.vidal.hjt@ssss.gouv.qc.ca](mailto:richard.pierre.vidal.hjt@ssss.gouv.qc.ca)



Nous sommes fiers d'assurer l'équité en matière d'emploi. Seules les personnes convoquées à une entrevue recevront un accusé de réception.

La qualité au cœur de nos priorités



CONFIDENTIEL

Notre client est un distributeur grossiste d'accessoires de plomberie et de robinets de puisage indépendant situé à Montréal, qui dessert les marchés de l'Ontario, du Québec et des Maritimes. TMP Worldwide lui fera parvenir son curriculum vitae reçu par le poste suivant :

### Directeur général

Vous aurez la responsabilité de diriger l'équipe des ventes, du service à la clientèle et de l'exploitation afin d'atteindre les possibilités de vente et de marge maximales, tout en travaillant de concert avec le président afin de commercialiser et de promouvoir l'entreprise. Un bilinguisme parfait (français-anglais) de même qu'un diplôme universitaire ou une expérience de travail équivalente dans l'industrie de la distribution et de l'approvisionnement sont nécessaires. Vous comptez également un minimum de cinq années d'expérience progressive en gestion.

Notre client souscrit au principe de l'équité en matière d'emploi.

COMMENT POSTULER

Écrire le numéro 029 sur votre curriculum vitae.

Indiquer, sur une feuille séparée, les sociétés où vous ne désirez pas postuler.

Acheminer votre envoi avant le 25 avril 2003 à Service confidentiel, 63, rue de Brésoles, 4<sup>e</sup> étage, Montréal (Québec) H2Y 1V7. Il est inutile de téléphoner.

3134024A

## MÉTIER EN BREF

### Agent du service extérieur diplomatique

EN TANT que diplomate, l'agent du service extérieur diplomatique représente une province ou un pays et ses citoyens à l'étranger et travaille à défendre leurs intérêts et à faire reconnaître leur valeur en matière politique, commerciale, économique, juridique, culturelle ou autre. Il participe à l'élaboration de politiques extérieures qui seront proposées et adoptées par son gouvernement puis expliquées aux gouvernements des pays d'accueil. Il participe à des discussions internationales sur divers sujets et se préoccupe également du bon traitement des compatriotes dans leur pays d'accueil. Il a le souci d'entretenir de bonnes relations avec les gouvernements d'autres pays et d'améliorer la position du gouvernement qu'il représente. (Formation universitaire)

### Agent vendeur de billets

L'AGENT vendeur de billets fournit aux agents de voyage et aux voyageurs indépendants des renseignements sur les tarifs, les horaires et les itinéraires d'une ou plusieurs compagnies de transport (aérien, ferroviaire ou maritime). Il s'occupe également de la réservation des places, de l'émission des billets et de la perception des paiements. Il doit maîtriser le système informatique de réservations et entrer correctement les données sur le terminal afin que les agents de voyages et les voyageurs indépendants obtiennent les places demandées. (Formation secondaire)

### Aide-cordonnier

L'AIDE-CORDONNIER aide le cordonnier à réparer des chaussures. À cette fin, il effectue différentes tâches telles que fixer les nouveaux talons et les nouvelles semelles aux chaussures, cirer, colorer et teindre les chaussures. Il a le souci d'effectuer ses tâches avec précision et selon les directives reçues afin de répondre aux exigences de la clientèle. (Formation secondaire)

### Électromécanicien de systèmes automatisés

L'ÉLECTROMÉCANICIEN de systèmes automatisés entretient et répare des équipements de production automatisés (machines qui effectuent certaines tâches ou qui font fonctionner d'autres machines sans intervention humaine). Il doit, entre autres, vérifier le fonctionnement de la machine, effectuer des essais, déterminer la cause de la panne, vérifier l'usure des pièces et réparer ou remplacer les pièces défectueuses. Elle a le souci d'assurer le bon fonctionnement des machines et de trouver rapidement les défauts afin d'assurer la reprise de la production dans les meilleurs délais. (Formation secondaire)

### Aide-cuisinier

L'AIDE-CUISINIER aide le cuisinier à préparer des repas dans un restaurant, une cafétéria, un hôpital, etc. À cette fin, il doit, entre autres, laver et peler les fruits et légumes, peser et préparer les ingrédients, nettoyer les ustensiles et les postes de travail. Il a le souci de bien suivre les indications reçues afin d'assurer adéquatement le cuisinier et d'accélérer les étapes de préparation des mets. (Formation secondaire)

### Cuisinier

DANS UN service de restauration, le cuisinier prépare et cuit les aliments en vue de réaliser un mets. À cette fin, il participe à l'élaboration des menus et supervise le personnel à la cuisine. Il peut travailler dans différents types d'établissements tels que des restaurants, des cafétérias, des cantines, des hôpitaux, des écoles. Il veille au respect des règles de sécurité et d'hygiène afin d'offrir des mets qui sauront satisfaire la clientèle. (Formation collégiale)

### Croupier

DANS UN casino, le croupier anime le déroulement d'un jeu en fonction des règlements établis, ramasse l'argent parié sur les mises et, pour le compte de l'établissement, paie les joueurs gagnants. Il doit également surveiller les joueurs afin qu'aucune tricherie ou infraction aux règles ne soit commise. (Formation secondaire)

Pour plus de renseignements sur ces métiers et professions, à la fois ouverts aux hommes et aux femmes, visitez le site [monem-ploi.com](http://monem-ploi.com)

## La Presse

# CARRIÈRES PROFESSIONS

cyberpresse.workopolis.com



**DIRECTRICE OU DIRECTEUR DES ÉTUDES**

#### Le collège

Fort de trois décennies d'activités et d'un bilan riche de réalisations, le Collège Shawinigan demeure le seul établissement d'enseignement supérieur au Centre-de-la-Mauricie et du Haut St-Maurice où il se fait de la formation préuniversitaire, technique et continue, des activités internationales en matière de coopération et de développement ainsi que de la recherche et du développement.

Parallèlement à l'enseignement régulier qui compte un effectif d'environ 1400 étudiants répartis dans trois programmes préuniversitaires et neuf programmes techniques, le Collège a développé le secteur de la formation continue. Depuis 1990, ce service est présent à La Tuque grâce à la mise sur pied d'un Centre de formation collégiale. De plus, le Collège a mis sur pied des sociétés en vue d'augmenter à la fois sa capacité d'innovation, la diversité de son offre de formation, les marchés potentiels et les réseaux d'affaires.

Le personnel régulier du Collège est au nombre de 250 employés parmi lesquels on retrouve près de 150 enseignants. Les valeurs privilégiées et promues par tous et chacun sont celles de notre Projet éducatif : permettre l'épanouissement personnel; valoriser le respect mutuel et ancrer la solidarité.

#### Défis et responsabilités

Préoccupée par la réussite des élèves et la qualité de la formation, la personne recherchée est responsable principalement de l'application du Règlement sur le régime des études collégiales (RREC), de l'élaboration et de l'application de règlements et de politiques institutionnels relatifs à l'application du RREC, de la gestion de l'ensemble des programmes d'études et de l'ensemble des services, des ressources et des activités liés à l'apprentissage et à l'enseignement. Elle est responsable de l'application des dispositions de la Loi sur la Commission de l'évaluation des programmes d'études de même que de l'évaluation des apprentissages et de la sanction des études.

#### Profil de compétences privilégiées

Connaissance du milieu collégial et de sa problématique  
Vision stratégique et pédagogique dans le développement et la gestion des programmes  
Capacité d'écoute et de respect  
Capacité d'animation du personnel, de mobilisation du milieu et de travail d'équipe  
Capacité à prendre des décisions  
Aptitude à la gestion inspirée d'une pratique de gestion décentralisée  
Capacité à développer une argumentation écrite et orale  
Capacité d'interagir avec le milieu interne et externe

#### Conditions d'éligibilité

- Posséder un diplôme universitaire de 2<sup>e</sup> cycle dans une discipline pertinente; un diplôme de 1<sup>er</sup> cycle combiné à une expérience appropriée sera considéré.
- Avoir huit années d'expérience dans un poste lié à l'enseignement et/ou à la pédagogie dont trois dans des fonctions de gestion.
- Démontrer une excellente maîtrise de la langue française écrite et parlée.

#### Traitement

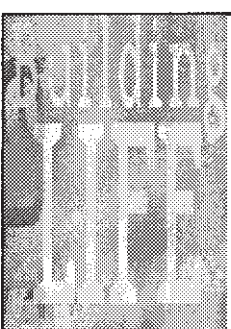
Selon le Règlement déterminant certaines conditions de travail des hors cadres, classe 5.

#### Entrée en fonction prévue le 4 août 2003.

Les candidates et candidats doivent faire parvenir leur curriculum vitæ au plus tard le 26 avril à 16 h à l'attention de :

Madame Natalie Rinfret, Ph. D., Directrice  
Service d'évaluation et de développement des compétences, ENAP  
555, boul. Charest Est  
Québec (Québec) G1K 9E5

3133952A



DSM Biologics de Montréal est l'une des plus importantes sociétés de fabrication à façon de produits biopharmaceutiques. DSM Biologics est une division en plein essor du groupe DSM des Pays-Bas, une multinationale qui exploite 65 installations de production dans le monde entier. Nous avons entrepris une phase de grande croissance qui comprend l'aménagement de nouvelles installations de pointe et le développement de technologies.

Pour épauler nos activités de recherche et de développement, nous voulons pourvoir au poste de :

#### Directeur, R et D

Vos principales fonctions comprendront d'assurer une organisation de R et D efficace et un milieu favorable à ce genre d'activités. Vous ferez la liaison avec les autres services internes ainsi qu'avec les clients dans la réalisation de projets commerciaux et améliorerez sans cesse les méthodes de travail au sein de la R et D. Définir en collaboration la stratégie de R et D de DSM, élaborer et exécuter le Plan des ressources en R et D, gérer une équipe de scientifiques et de techniciens ainsi que conserver et améliorer le programme de qualité pour soutenir le transfert de procédés aux installations de production figurent également au nombre de vos responsabilités.

À votre diplôme de maîtrise ou de niveau supérieur d'études en sciences (biologie, biochimie, génie biologique) s'ajoutent au moins dix années d'expérience dans l'industrie de la biotechnologie ou l'industrie pharmaceutique et de l'expérience de la gestion de service de R et D dans un secteur complexe et évolutif. De solides connaissances de la gestion de projet et des procédés de développement de spécialités pharmaceutiques sont essentielles. La connaissance des bioprocédés et du passage à l'échelle de production est un atout. Enfin, vous êtes un gestionnaire et un leader de haut calibre avec d'excellentes aptitudes à la communication et qui ne perd pas de vue les impératifs financiers.

Ouvrez la porte à un bel avenir dès aujourd'hui. Postulez en indiquant le titre du poste au : Service des Ressources Humaines, 6000, avenue Royalmount, Montréal (Québec) H4P 2T1. Télécopieur : (514) 340-1327  
Courriel : [recruitment.biologics@dsm.com](mailto:recruitment.biologics@dsm.com)

Nous soustrions au principe de l'équité en matière d'emploi. Nous ne pourrions communiquer qu'avec les personnes dont la candidature sera retenue.  
[www.dsm.com](http://www.dsm.com)

3133983



La nouvelle Ville de Terrebonne, née de la fusion des villes de La Plaine, Lachenaie et Terrebonne, constitue un pôle d'attraction de la région de Lanaudière. La nouvelle ville est consciente de l'importance de soutenir le développement durable et d'offrir à ses citoyens un milieu de vie attrayant et sûr. Ouverte sur la région métropolitaine, elle favorise la concertation et le partenariat.

### POSTE D'INGÉNIEUR(E), Concours CAD-2003-03 (Terrebonne, poste cadre, Contractuel 2 ans)

Le module Gestion du territoire et développement économique souhaite s'adjoindre les services d'un(e) ingénieur(e) expérimenté(e) qui saura relever les défis propres à l'exécution, entre autres, des tâches suivantes:

- Effectuer le suivi des politiques relatives au service Génie;
- Effectuer le suivi des activités de développement du service et de la planification de la main-d'oeuvre et coordonner l'organisation du travail et du personnel sous sa responsabilité;
- Voir à la gestion de l'état des infrastructures urbaines, de la cueillette des données jusqu'à la réalisation des divers travaux (aménagement urbain, signalisation, etc.);
- Préparer des études techniques, rapports, plans et devis ainsi que des estimations relatives aux travaux;
- Participer aux activités reliées à la cartographie et à la mise à jour;
- Assumer la supervision de la surveillance des différents travaux de génie.

#### EXIGENCES:

- Formation universitaire de premier cycle en génie civil et une expérience minimale de 5 ans du domaine du génie municipal pour une municipalité ou une entreprise de génie conseil.
- Être membre en règle de l'Ordre des ingénieurs du Québec.
- Posséder un excellent sens du client, une vision stratégique, la capacité de création et d'innovation, de la tolérance à l'incertitude et finalement, la capacité de se mobiliser vers les enjeux d'importance.

Si vous désirez relever le défi de contribuer activement et concrètement au développement et à la croissance de la nouvelle Ville de Terrebonne, faites parvenir votre curriculum vitae au plus tard le 18 avril 2003, avant 16 h 30, en mentionnant le numéro de concours à :

Ville de Terrebonne  
Service des ressources humaines  
3630, rue de l'Hôtel de Ville  
La Plaine (Québec) J7M 1A1  
Télécopieur: (450) 471-7713  
Courriel: [dotation@ville.terrebonne.qc.ca](mailto:dotation@ville.terrebonne.qc.ca)

Nous vous remercions de votre intérêt et veuillez noter que seul(e)s les candidat(e)s retenu(e)s recevront un accusé de réception.

3133708



Centre hospitalier affilié universitaire de Québec

Appel de candidatures

Établissement de soins de courte

durée généraux, spécialisés et ultraspecialisés, voué à l'enseignement et à la recherche universitaires, le

Centre hospitalier affilié universitaire de Québec (CHA)

est à la recherche de candidats associés au domaine des soins infirmiers

Le personnel du CHA

600 médecins  
300 bénévoles  
5000 employés dont 1700 infirmières

Les installations du CHA

Hôpitaux de soins de courte durée (811 lits)

Hôpital de l'Enfant-Jésus

Hôpital du Saint-Sacrement

3133876A

### SPÉCIALISTE EN ÉVALUATION DES SOINS (3 POSTES)

Direction : Soins infirmiers

#### Hôpital de l'Enfant-Jésus

- Unité des soins intensifs « temps complet permanent de jour »
- Unités de médecine « temps complet permanent de jour »
- Psychiatrie « temps partiel permanent de jour – 21 heures/semaine »

**Sommaire des fonctions :** Sous la responsabilité de la directrice adjointe des soins infirmiers, la titulaire est responsable de la conception d'outils cliniques, de programmes de soins infirmiers, d'enseignement et d'évaluation. Elle assure la gestion de projets, contribue à la recherche et intervient comme personne-ressource.

Elle analyse les besoins en évaluation de soins, elle informe le personnel cadre infirmier sur l'amélioration de la qualité des soins et fournit l'expertise professionnelle relative à l'évaluation des soins dans le but d'en assurer la qualité.

#### Qualifications requises :

**Connaissances académiques :** Maîtrise en sciences infirmières ou équivalent. Une formation complémentaire dans la spécialité est un atout.  
**Certification professionnelle :** Être membre en règle de l'Ordre des infirmières et infirmiers du Québec (O.I.I.Q.).  
**Connaissances pratiques :** Expérience clinique variée de cinq (5) ans dont deux (2) ans dans la spécialité. Une expérience en enseignement et en évaluation de la qualité des soins est un atout.

#### Aptitudes :

Habilité de conceptualisation dans les communications orales et écrites, leadership, autonomie, initiative et créativité, excellentes relations interpersonnelles, connaissance des tendances actuelles en soins infirmiers, esprit d'analyse.

**Régime d'emploi et rémunération :** Selon les normes applicables au personnel non syndiqué du secteur de la santé et des services sociaux du Québec.

### INFIRMIÈRES, INFIRMIERS INFIRMIÈRES-BACHELIÈRES

POUR SES HÔPITAUX DE L'ENFANT-JÉSUS ET DE SAINT-SACREMENT LE CHA DE QUÉBEC est à la recherche d'infirmières autorisées avec expérience soit à l'urgence, aux soins intensifs, au bloc opératoire, à la salle de réveil, à l'unité coronarienne, à l'unité des grands brûlés, à l'unité d'hématologie ou à la maternité.

POSTES PERMANENTS À TEMPS PARTIEL  
REMPLACEMENTS À TEMPS COMPLET OU À TEMPS PARTIEL  
LISTES DE DISPONIBILITÉ

#### Qualifications requises :

**Connaissances académiques :** Détenir un diplôme d'études collégiales en techniques infirmières ou un baccalauréat en soins infirmiers;  
**Certification professionnelle :** Membre en règle de l'Ordre des infirmières et des infirmiers du Québec (OIQ).  
**Connaissances pratiques :** Un (1) an d'expérience dans la spécialité.

Les personnes intéressées à présenter leur candidature doivent acheminer leur curriculum vitae au plus tard le 28 avril 2003. Veuillez mentionner le ou les postes pour lesquels vous postulez.

Concours « Spécialiste en évaluation des soins »  
Concours « Infirmières / infirmiers 2003 »

Direction des ressources humaines  
Centre hospitalier affilié universitaire de Québec  
1401, 18<sup>e</sup> rue - Québec (Québec) G1J 1Z4  
Télécopieur : (418) 649-5974  
Courriel électronique : [drhberuj@cha.quebec.qc.ca](mailto:drhberuj@cha.quebec.qc.ca)

Nous soustrions au principe d'équité en matière d'emploi.

## Attaché(e) aux relations gouvernementales

Rectorat Université de Montréal



L'Université de Montréal et ses écoles affiliées forment le deuxième pôle d'enseignement supérieur et de recherche au Canada, le premier au Québec et l'un des premiers en Amérique du Nord. L'Université est à la recherche d'une personne de haut calibre, prête à se joindre à son équipe afin de poursuivre son développement accéléré.

- L'attaché(e) aux relations gouvernementales participe aux activités d'élaboration, de mise en œuvre et de contrôle des stratégies de veille en ce qui concerne les relations institutionnelles et de lobbying pour la direction de l'Université.

Date limite du dépôt des candidatures  
22 avril 2003

L'Université de Montréal souscrit à un programme d'équité en matière d'emploi.

Une description du poste et des qualifications requises peut être consultée sur le site [www.drh.umontreal.ca](http://www.drh.umontreal.ca)



3133962A

NOVA Chimie, chef de file dans l'industrie des produits chimiques ayant des installations en Amérique du Nord et en Europe, est à la recherche d'une personne pour son usine de fabrication de polystyrène située dans l'est de Montréal, qui occupera le poste suivant :

### Ingénieur – Planification et fiabilité POSTE PERMANENT À TEMPS PLEIN

Relevant du chef de groupe ingénierie et entretien, vous devrez relever les nombreux défis de planification et de coordination des travaux d'entretien routinier et préventif pour les professionnels des différents corps de métiers, et ce, dans le cadre du programme WCR. De plus, vous aurez à assurer et à effectuer le suivi des travaux contractuels de manière conforme à la gestion responsable, aux normes ISO ainsi qu'au programme WCR-MW/M. De plus, vous devrez prévoir les besoins en ressources physiques, humaines et financières liées à l'entretien, gérer les approvisionnements et l'inventaire selon MRP, gérer un système d'entretien préventif et prédictif, mener le processus de planification des arrêts annuels ainsi que maintenir l'intégrité du système d'entretien, y compris le module PM du SAP. En outre, vous devrez assurer le lien entre la production, l'entretien et l'ingénierie tout en assurant la fiabilité de l'usine au meilleur coût d'entretien.

Vous possédez un baccalauréat en génie mécanique, êtes membre en règle de l'Ordre des ingénieurs du Québec et comptez un minimum de cinq années d'expérience en planification et/ou en fiabilité, de préférence dans l'industrie de la chimie ou de la pétrochimie. De plus, vous possédez d'excellentes aptitudes pour les communications et le travail d'équipe et avez également une bonne connaissance de l'anglais et de fortes aptitudes pour l'analyse, la résolution de problèmes et la prise de décision.

Nous offrons un salaire concurrentiel associé à un programme complet d'avantages sociaux et de vacances annuelles ainsi qu'un programme de primes basées sur le rendement.

Veuillez faire parvenir votre curriculum vitae avant le 28 avril 2003, en indiquant le numéro de référence M-03-01, au Service des ressources humaines, NOVA Chimie (Canada) Ltée, 11625, rue Sherbrooke Est, Montréal (Québec) H1B 5L9.



Nous communiquerons uniquement avec les personnes dont la candidature sera retenue.

3133734A

# MÉTIER EN BREF

## Dessinateur de parcours équestres

EN VUE de compétitions équestres, le dessinateur de parcours équestres conçoit et dessine les plans de parcours de sauts d'obstacles selon le niveau de la compétition prévue. À cette fin, il étudie le site de la compétition (caractéristiques du terrain, obstacles naturels, distances, etc.) et il planifie l'emplacement, l'aménagement et les dimensions des barrières, des murets, des plans d'eau et des autres obstacles qui devront être franchis par les cavaliers en un temps limité. (Formation collégiale)

## Dessinateur en conception assistée par ordinateur

LE DESSINATEUR en conception assistée par ordinateur prépare, à l'aide d'un ordinateur, des modèles ou des dessins d'ingénierie (matériel mécanique, matériel informatique, etc.) à partir des esquisses, des concepts préliminaires, des devis ou autres données fournies par les ingénieurs. Il est soucieux de produire des dessins conformes aux devis et comportant toutes les données requises. (Formation collégiale)

## Agronome en agriculture biologique

L'AGRONOME en agriculture biologique est spécialisé dans une production de plantes ou d'animaux. Il élabore des techniques propres à l'agriculture biologique. Il prône l'utilisation de produits naturels et organiques plutôt que d'origine industrielle et synthétique pour subvenir aux besoins des plantes et des animaux ainsi que pour lutter contre les ennemis de la culture. Il s'efforce d'identifier les facteurs de succès de la production et de les appliquer pour obtenir de meilleurs résultats. Il identifie les causes possibles d'échec et les minimise en choisissant les moyens appropriés pour les combattre sans toucher la qualité de l'écosystème. (Formation universitaire)

## Aide-fromager

L'AIDE-FROMAGER aide le fromager en effectuant diverses tâches telles qu'égoutter le lait caillé pour éliminer le petit lait, couper les blocs de fromage, marquer et envelopper le fromage. Il s'efforce de faire preuve de minutie dans l'exécution de ses tâches de manière à assurer la qualité et la fraîcheur des produits distribués sur le marché. (Formation secondaire)

## Analyste en gestion d'entreprises

L'ANALYSTE en gestion d'entreprises intervient en tant qu'expert-conseil dans divers types d'entreprises en vue d'en améliorer les méthodes de gestion sur le plan organisationnel (répartition des fonctions et des tâches, hiérarchie des niveaux de responsabilité, méthodes de gestion, procédure administrative, système de classement de l'information) et d'augmenter l'efficacité, la productivité et la rentabilité des activités de l'entreprise. À cette fin, il analyse différentes facettes de l'organisation de l'entreprise au moyen d'observations, d'entretiens avec le personnel et d'études de la documentation puis formule des recommandations pour résoudre les problèmes observés ou pour atteindre de meilleurs résultats à long terme. Il peut également participer, en collaboration avec la direction, à l'implantation de nouvelles méthodes de gestion et à la formation du personnel cadre. Il se préoccupe de déceler toute source de perte de temps, d'argent et d'énergie pouvant nuire à l'efficacité de l'organisation et de proposer des solutions à la fois simples, réalistes et les moins coûteuses possible. (Formation universitaire)

## Anthropologue

L'ANTHROPOLOGUE fait des recherches sur les cultures et sociétés humaines. Il étudie et observe leur histoire, leur transformation et leur évolution (modes de vie, caractéristiques physiques, fonctionnements sociaux, systèmes de valeurs) afin de connaître, comprendre et expliquer les divers aspects de l'évolution humaine. Il peut se spécialiser en ethnologie, en archéologie, en ethnolinguistique ou en anthropologie physique. Il a le souci d'être à l'affût des indices, des faits ou des éléments pouvant permettre de mieux comprendre les diverses sociétés et populations et leur évolution. (Formation universitaire)

Pour plus de renseignements sur ces métiers et professions, à la fois ouverts aux hommes et aux femmes, visitez le site [monemploi.com](http://monemploi.com)

# La Presse

# CARRIÈRES PROFESSIONS

cyberpresse.workopolis.com

## Québec

Institut national de santé publique du Québec

### PHYSICIEN

affichage 2003-03

**Attributions :** Sous l'autorité du directeur du Laboratoire de santé publique du Québec, la personne titulaire de ce poste devra contrôler, coordonner et évaluer les activités du programme de radioprotection chez les professionnels de la santé, notamment selon les exigences des lois, règlements et normes de juridiction provinciale, afin d'assurer la sécurité des opérateurs, des usagers et de la population contre des radiations ionisantes.

**Exigences :**

- La personne candidate doit détenir un diplôme universitaire de deuxième cycle en sciences physiques avec expérience pertinente de deux (2) ans dans une discipline appropriée.

**Statut :** Permanent temps complet

### COORDONNATEUR DES RESSOURCES FINANCIÈRES ET MATÉRIELLES

affichage 2003-05

**Attributions :** Sous l'autorité administrative du directeur du Laboratoire de santé publique du Québec et sous l'autorité fonctionnelle du directeur des ressources financières et matérielles de l'Institut, la personne titulaire de ce poste assume la responsabilité des activités relatives à la gestion des ressources financières et matérielles du Laboratoire de santé publique du Québec et du site de Christophe-Colomb. Elle participe à l'élaboration et assure l'application des politiques, des directives, des procédures et des programmes applicables à l'Institut. Elle conseille les équipes de gestion et le personnel des sites identifiés en matière de gestion des ressources financières et assure l'approvisionnement, l'entreposage, l'entretien et la distribution des ressources matérielles de manière à garantir la productivité optimale.

**Exigences :**

- La personne candidate doit détenir un diplôme universitaire de premier cycle en administration, option comptabilité et détenir une attestation d'études complémentaires en gestion des ressources humaines.
- Une expérience pertinente de cinq (5) ans dans la gestion des ressources financières et matérielles est exigée.
- Maîtrise des langues française et anglaise.

**Profil recherché :** La personne recherchée se distingue par son intégrité, exerce un leadership mobilisateur, et interagit avec éthique et professionnalisme avec ses interlocuteurs.

**Statut :** Permanent temps complet

..... POUR TOUS CES POSTES .....

- **Lieu de travail :** Sainte-Anne-de-Bellevue
- **Rémunération et conditions de travail :** Selon les normes applicables à l'INSPQ.

**Inscription :** Les personnes intéressées devront faire parvenir leur curriculum vitae avant le 22 avril 2003 par courriel ou télécopieur en précisant le numéro d'affichage pour lequel vous posez votre candidature.

Direction des ressources humaines et informationnelles, Institut national de santé publique du Québec  
945, avenue Wolfe, 3<sup>e</sup> étage, Sainte-Foy (Québec) G1V 5B3  
Télécopieur : (418) 654-3649 Courriel : [drhi@inspq.qc.ca](mailto:drhi@inspq.qc.ca)

N.B. L'INSPQ remercie tous les candidats et toutes les candidates de leur intérêt mais ne communiquera qu'avec les personnes retenues.

La Presse Itée est actuellement à la recherche d'un

## Représentant publicitaire

La Presse est la propriété de Gesca, éditeur de journaux et filiale de Power Corporation du Canada. Principal quotidien dans le marché francophone du Canada, La Presse publie sept jours par semaine et a un lectorat de 880 000 lecteurs.

### DESCRIPTION

*Vous êtes responsable de solliciter une nouvelle clientèle et d'assurer le développement des affaires dans divers segments du marché. Vous devez déceler les opportunités d'affaires afin d'optimiser les ventes tout en maintenant une relation privilégiée avec la clientèle. Vous conseillez le client sur les produits et services publicitaires (placement publicitaire, création d'annonces, etc.) et élaborez des stratégies de développement des ventes. Enfin, vous présentez les propositions, coordonnez la préparation et la rédaction des contrats et en assurez le suivi.*

### EXIGENCES

*Vous possédez au moins trois (3) années d'expérience en vente de publicité dans un média avec réalisations concrètes d'objectifs de ventes. Vous détenez un diplôme universitaire en administration ou autre domaine pertinent à l'emploi. Vous êtes reconnu pour votre capacité à établir et à maintenir des relations d'affaires et avez une aptitude marquée pour la vente. Vous êtes créatif dans le développement de solutions publicitaires et possédez une excellente capacité à communiquer verbalement. De plus, vous êtes bilingue tant à l'écrit qu'à l'oral et maîtrisez les logiciels de la suite MS-Office.*

*Le représentant publicitaire est éligible à un salaire de base plus commissions et à une gamme complète d'avantages sociaux.*

*Si vous êtes intéressé, faites-nous parvenir votre curriculum vitae avant le 23 avril :*



La Presse Itée  
Service des ressources humaines  
7, rue Saint-Jacques, Montréal (QC)  
H2Y 1K9  
Télécopieur : (514) 285-2612  
[rhumaines@lapresse.ca](mailto:rhumaines@lapresse.ca)



Ville de Mont-Laurier

La nouvelle ville regroupée de Mont-Laurier, chef-lieu de la MRC Antoine-Labelle ayant une population de 14 000 habitants et administrant un budget de plus de 13 M \$, est à la recherche d'une personne hautement compétente et orientée vers les résultats afin de pourvoir au poste suivant :

### DIRECTEUR(TRICE) GÉNÉRAL(E)

Poste contractuel à durée déterminée

Relevant du conseil municipal, vous serez responsable de l'administration de l'ensemble des services municipaux et de la qualité des services aux citoyens ainsi que de la mise en application des décisions du conseil. Vous assurerez un leadership dynamique et rassembleur afin de mobiliser les intervenants politiques et administratifs dans la réalisation concrète de la mission de la nouvelle municipalité.

Titulaire d'un diplôme universitaire de 1<sup>er</sup> cycle dans une discipline appropriée (un diplôme de 2<sup>e</sup> cycle serait un avantage), vous avez plusieurs réalisations d'envergure à votre actif. Vous démontrez des aptitudes hors du commun à mettre en œuvre et à atteindre les objectifs organisationnels et à maintenir d'excellentes relations interpersonnelles. En outre, vous possédez une expérience de travail d'au moins 7 ans en administration publique ou privée dans un poste similaire. Une bonne connaissance du milieu municipal serait un atout important.

Nous offrons une rémunération concurrentielle et une gamme d'avantages sociaux en conformité avec la politique de rémunération des cadres.

Si vous désirez relever ce défi dans une organisation en renouveau, faites parvenir votre curriculum vitae au plus tard le 30 avril 2003 à Madame Nancie Mayer, Concours 115, Centre des ressources municipales, 680, rue Sherbrooke Ouest, bureau 680, Montréal (Québec) H3A 2M7.

Nous respectons le principe de l'équité en matière d'emploi.



## DIRECTRICE OU DIRECTEUR SERVICE DES RESSOURCES HUMAINES ET DES AFFAIRES CORPORATIVES 2<sup>e</sup> CONCOURS

### Le Cégep

Le Cégep offre des services de formation collégiale à toute la population de l'Abitibi-Témiscamingue. Grâce à ses cinq points de service, il rejoint 2 500 étudiants à l'enseignement régulier et 1 500 étudiants à l'éducation des adultes.

### Le mandat

Sous la responsabilité du directeur général, la ou le titulaire du poste assumera la responsabilité et l'exercice des fonctions de gestion (planification, organisation, direction, contrôle, évaluation) de l'ensemble des programmes, des activités et des ressources ayant trait à la dotation, à l'affectation et au développement des ressources humaines, aux conditions de travail du personnel, aux relations du travail, au secrétariat corporatif, à la gestion des documents administratifs et des archives et aux affaires juridiques.

### La personne recherchée

Cette personne doit posséder un diplôme universitaire de deuxième cycle dans un champ de spécialisation approprié, notamment les relations industrielles, l'administration (option gestion des ressources humaines) ou l'équivalent. Toute personne possédant un diplôme de 1<sup>er</sup> cycle dans un champ de spécialisation approprié et une expérience pertinente sera considérée. La personne recherchée possède également huit années d'expérience pertinente à un poste de gestion en ressources humaines, en plus de maîtriser la langue française.

### Les conditions de travail

L'entrée en fonction est prévue le plus tôt possible et le traitement rattaché à ce poste de niveau cadre de direction, D-2, se situe entre 61 338 \$ et 81 684 \$ (en révision) conformément au Règlement déterminant les conditions de travail des cadres des collèges.

Toute personne intéressée doit faire parvenir son curriculum vitae accompagné d'une lettre de deux pages nous démontrant son intérêt pour le poste et pourquoi elle pense être en mesure de remplir adéquatement ces fonctions au plus tard le 23 avril 2003 à :

**Monsieur Daniel Marcotte, directeur général**  
Cégep de l'Abitibi-Témiscamingue  
425, boul. du Collège  
Rouyn-Noranda (Québec) J9X 5E5  
Télécopieur : (819) 762-2071  
Courriel : [daniel.marcotte@cegepat.qc.ca](mailto:daniel.marcotte@cegepat.qc.ca)

Seules les personnes retenues pour une entrevue seront contactées.

Pour obtenir plus de détails, consultez notre site : <http://cegepat.qc.ca>

Artisan d'Avenir

Leader dans l'industrie manufacturière canadienne des fenêtres de portes, Novatech a des installations de fabrication ultramodernes à la fine pointe de la technologie. L'entreprise de Ste-Julie dessert les marchés du Canada, de l'Europe et des États-Unis. Depuis sa fondation en 1982, Novatech fait preuve d'un engagement indéfectible à l'excellence et à l'innovation.

## Novatech

### COORDONNATEUR(TRICE) DE PRODUITS

Sous la responsabilité du vice-président ventes et marketing, vous aurez pour mandat de coordonner le développement du secteur des portes (acier et PVC) et d'élaborer les stratégies marketing et les plans d'action en vue d'assurer la croissance des ventes, tant aux États-Unis qu'au Canada. Vous travaillerez en étroite collaboration avec le département d'ingénierie et avec celui des ventes afin de coordonner le développement de la gamme de produits.

Titulaire d'un baccalauréat en administration ou en sciences, vous avez de bonnes aptitudes dans les deux domaines. De plus, vous possédez au moins cinq années d'expérience en gestion de produits dans un secteur manufacturier relié aux portes et fenêtres. Bilingue, vous êtes organisé, autonome et doté d'un solide sens du travail d'équipe.

Les personnes intéressées à se joindre à une équipe dynamique dans une entreprise en pleine expansion sont invitées à faire parvenir leur curriculum vitae en toute confidentialité avant le 22 avril 2003 à :

Directrice Ressources Humaines  
Le Groupe Verrier Novatech inc.  
160, rue Murano, Ste-Julie (Québec) J3E 1Y2  
Télex : (450) 922-9633  
Courriel : [carmen.bourgeois@novatechglass.com](mailto:carmen.bourgeois@novatechglass.com)  
Site Web : [www.novatech-glass.com](http://www.novatech-glass.com)

Nous soucrivons à l'équité en matière d'emploi. Seules les personnes retenues pour une entrevue seront contactées.

# VIGIE CARRIÈRE

## La formation continue tournée vers le milieu



**MARIÈNE LEBREUX**  
collaboration spéciale

UN PEU MOINS d'un an après l'adoption de la Politique gouvernementale d'éducation des adultes et de formation continue du gouvernement du Québec, on voit se dessiner un véritable portrait de la formation continue. Une nouvelle culture de la formation s'installe et se définit au rythme des besoins des entreprises et des individus.

« L'offre de formation s'inspire des besoins en main-d'oeuvre et des grands axes de développement régional... », précise le premier Guide de la formation continue publié par Septembre éditeur (<http://fc.monemploi.com/>) à propos de la réalité du Saguenay(Lac-Saint-Jean. Cette réalité est aussi celle des autres régions québécoises : les nombreux efforts que font les intervenants en matière de formation sont étroitement liés aux forces économiques de leur région.

Des réalités régionales différentes : des besoins différents

Si la formation continue en Mauricie s'adapte à l'effervescence dans le domaine des pâtes et papiers et aux priorités de développement dans les secteurs de haute technologie, l'offre de formation dans la région de l'Estrie témoigne, quant à elle, des grands besoins de la région dans les domaines de

caoutchouc et du plastique. En Outaouais, sur le plan de la formation de niveau secondaire, le bois et la construction sont des secteurs forts et, au collégial, l'accent est mis sur la foresterie, la réseautique, la bureautique et le tourisme. La croissance démographique dans les Laurentides et la nécessité de former des personnes capables de s'occuper de garderies expliquent, pour leur part, les besoins de formation continue dans le domaine de l'éducation à l'enfance dans cette région.

Pour répondre aux besoins des différents milieux, les formateurs sont stratégiques dans leurs offres de services.. Ainsi, plusieurs services de formation continue se sont spécialisés. C'est le cas des cégeps de l'Est de la province : centre d'appels à Gaspé, multimédia à Matane, géomatique à Rimouski, coopération internationale à Rivière-du-loup et génie industriel en métallurgie à La Pocatière. De plus, de nombreux programmes de formation ont été conçus et organisés à la demande du milieu et de concert avec les entreprises. Par exemple, en Chaudière-Appalaches, quand le milieu de la santé a voulu changer son parc informatique, il a mis sur pied une formation destinée au personnel des établissements de santé en partenariat avec la Régie régionale de la santé et des services sociaux.

Les offres de formation se multiplient et se diversifient au même rythme que se font sentir les besoins des entreprises, mais aussi des individus. Par exemple, l'offre universitaire de formation continue est de plus en plus accessible à la population : plusieurs universités dispensent une partie de leurs programmes de formation dans des centres régionaux et, depuis quelques années, elles s'activent

au développement du e-learning.

### Trouver les bonnes adresses !

De multiples ressources existent et sont accessibles aussi bien aux entreprises qu'aux individus. Ainsi, les entreprises qui désirent obtenir de l'aide pour élaborer un plan de formation peuvent s'adresser aux Centres locaux d'emploi (CLE), à leur Comité sectoriel de main-d'oeuvre, aux Services aux entreprises des cégeps et des commissions scolaires ainsi qu'à différents services de formation privés. De plus, rattachés à Emploi-Québec, les CLE peuvent fournir à la population toute l'information nécessaire à propos des différents services de formation et de la Loi favorisant le développement de la formation de la main-d'oeuvre. Le ministère de l'Éducation constitue une référence pour quiconque veut s'informer sur la Politique gouvernementale d'éducation des adultes et de formation continue.

Comment une personne qui désire parfaire ses connaissances ou explorer de nouvelles perspectives d'emploi peut-elle trouver les bonnes adresses en matière de formation continue ? Comment un employeur peut-il concevoir les offres de formation qui lui permettront non seulement de répondre aux exigences de la « Loi du 1 % », mais aussi de préparer son personnel à relever les défis de demain ? Comment un formateur peut-il rejoindre efficacement les entreprises et les individus ? La version Web du Guide de la formation continue (<http://fc.monemploi.com/>) permet d'accéder aux différentes offres de formation, qu'elles soient de niveau secondaire, collégial ou universitaire.

### BABILLARD / EMPLOI

#### Formation

La maroquinerie au Centre des métiers du cuir de Montréal (CMCM)

La maroquinerie est l'art de transformer le cuir en objets : sacs à main, ceintures, mallettes, portefeuilles, etc. En association avec le Cégep du Vieux-Montréal, le CMCM est la seule maison d'enseignement du Québec à offrir la possibilité d'obtenir un DEC en métiers d'art, option maroquinerie. Outre l'apprentissage des techniques et l'exploitation des qualités physiques et esthétiques du cuir, le programme consacre un volet à la gestion des entreprises artisanales. Pour plus d'information, consulter [www.mcm.qc.ca](http://www.mcm.qc.ca).

#### Techniques de laboratoire en biotechnologies marines

Le Cégep de Rimouski vient de créer une attestation d'études collégiales en Techniques de laboratoire en biotechnologies marines. Ce tout nouveau programme pourra être suivi dès janvier 2004. Il a été conçu dans le but de former des techniciens polyvalents et méthodiques et de répondre ainsi aux besoins de main-d'oeuvre qui augmenteront dans la région au cours des prochaines années. Viendront en effet s'y établir des entreprises oeuvrant dans le domaine des sciences et des techniques de la mer et particulièrement des entreprises engagées dans la valorisation de la biomasse maritime.

**mon emploi.com**  
www.monemploi.com

**J'ai trouvé la formation pour mes employés!**

**Pour savoir ce que les formateurs vous offrent!**

- Offre de formation au Québec
- Conseils pratique pour tirer avantage de la formation continue
- Éducation des adultes

Plus de 5 000 pages Web d'informations!

Une réalisation de:  
**Septembre éditeur**

En collaboration avec:  
**Emploi Québec**

### CARRIÈRES PROFESSIONS

**Sur appel** Agence Hélène Roy

*N'attendez plus!*

L'Agence Hélène Roy, établie depuis 1985 et accréditée par la Fédération, représente la plus performante des entreprises de formation et de placement pour ceux et celles qui souhaitent une carrière au sein des **caisses populaires** par l'intermédiaire de notre entreprise.

Poste de remplacement à court, moyen ou long terme

**CONSEILLER(E) EN SERVICES FINANCIERS**

**Vous possédez :**  
DEC ou BAC  
Expérience obligatoire de conseiller (caisse ou banque)

**Vos atouts :**  
Titre de planificateur financier  
Accréditation par la C.V.M.Q.

**Vos tâches :**

- Conseiller le membre dans la planification et la gestion de son portefeuille financier
- Solliciter des membres actuels et potentiels
- Effectuer les analyses des demandes de crédit (prêt personnel ou hypothécaire)

**Nous offrons :**

- Salaire 17,00 \$ à 22,00 \$ / heures selon expérience
- Formation payée
- Gamme d'avantages sociaux

Prenez contact et rejoignez notre équipe pour une vraie carrière.

Agence de placement Hélène Roy Ltée  
Télécopieur : (514) 932-8843  
605, avenue Atwater, Montréal (Québec) H3J 2T8  
[www.surappellinc.com](http://www.surappellinc.com)

**REPRÉSENTANT(E)**

Chef de file dans l'industrie du design et de la conception de stands d'exposition.

- Bilingue, autonome et motivé
- Expérience dans la vente
- Min. de 2 ans dans l'industrie des expositions et congrès

Faire parvenir votre C.V. par e-mail ou fax

M. Gary Parsons  
Fax: 514-334-1180  
[gparsons@archex.ca](mailto:gparsons@archex.ca)

**(Archex)**

**EXPOSITION & CONGRÈS**

**Estimateur-Gestionnaire**

Entrepreneur général orienté à priori vers la rénovation commerciale et industrielle du type Clé-en-Main recherche un(e) estimateur(trice)-gestionnaire.

**Le ou la candidat(e) devra :**

- Avoir une bonne expérience dans le domaine ;
- Une connaissance du code du Bâtiment ;
- Bilinguisme ;
- Facilité de communication.

Rémunération compétitive.

**S.v.p. nous faire parvenir votre curriculum vitae au :**  
**(514) 271-0346**

**CPI Corrosion Ltée**, basée à Ville St-Laurent recherche des candidats pour les postes de :

- **Dessinateur / Support à l'ingénierie;**
- **Technicien de laboratoire** (chimie) ;
- **Technicien de chantier;**
- **Ingénieur junior** (Génie civil).

Description au :  
[www.cpicorrosion.com](http://www.cpicorrosion.com)  
Envoyez vos C.V. à :  
[info@cpicorrosion.com](mailto:info@cpicorrosion.com)  
ou par télécopieur au : **(514) 342-2414**

### DU CARACTÈRE!

Tous les dimanches dans **La Presse**

**LECTURES**

**EN GRANDE PREMIÈRE!**

Tous les jours dans **La Presse**

**ARTS+ SPECTACLES**

### CARRIÈRES PROFESSIONS

cyberpresse.workopolis.com

**Occasions cool**

Chez TELUS Mobilité, le futur est simple. L'industrie des communications sans fil continue de connaître la plus forte croissance de toutes. Si l'on réunit cette croissance à nos constantes innovations dans le sans-fil, la transmission de la voix et des données et les services Internet, il n'est pas étonnant de voir les gens songer à nous lorsqu'ils pensent à l'avenir. Tirez parti de ces belles occasions et de notre culture d'entreprise dynamique en vous joignant à notre équipe à titre de :

**Analyste, Service à la clientèle (centre d'appels)**

**Directeur de comptes, Solutions d'affaires**

**Directeur de comptes, Solutions aux entreprises**

Pour obtenir plus de renseignements sur ces postes ou pour postuler en ligne, veuillez visiter [telusmobilitte.com](http://telusmobilitte.com)

**le futur est simple<sup>MD</sup>**

### LA GRILLE DES MORDUS

de Michel Hannequart / [www.hannequart.com](http://www.hannequart.com)

	1	2	3	4	5	6	7	8	9	10	11	12	13	14	15
1															
2															
3															
4															
5															
6															
7															
8															
9															
10															
11															
12															
13															
14															
15															

12 avril 2003

M1119

N.B. Les définitions en italique se rapportent à la personnalité que vous reconnaîtrez dans la grille.

#### HORIZONTELEMENT

- 1 *Son nom* - Cache un petit crochet.
- 2 On lui doit bon nombre de nos souvenirs de jeunesse.
- 3 Choisi par Dieu - On ne sait pas qui ils sont - Délirant.
- 4 Abréviation - Deviendront des graines - Combustible.
- 5 A du cœur - Drapé autour de la taille.
- 6 État d'Europe - Comme une nymphe.
- 7 Fait du théâtre en Italie - Pronom - Passé.
- 8 Dévidoir - Symbole.
- 9 Préfixe - Tables.
- 10 Il a des ailes - Il est brillant.
- 11 Longue épreuve.
- 12 Surprend - Poème - Libanais - Possession.
- 13 Gardienne du jardin des dieux - Merveilleusement.
- 14 Intact - Colosse.
- 15 Poisson - Devine - Polies.

#### VERTICALEMENT

- 1 *Il y est mort* - Dans l'oeuvre de.
- 2 La meilleure partie - Ne manque pas de sable.
- 3 Bois - Problème - La balle ne reste pas longtemps dans son camp!
- 4 Exclamation - Plante rudérale - Conjugaison - Grecque.

- 5 Fait peur à bien des gens - Arbustes des montagnes d'Asie.
- 6 Délicieux - Dit.
- 7 Une partie de la vérité - Romains.
- 8 Vivent dans l'eau salée - S'occupe de sécurité en France.
- 9 Métal - Pas à nous - Poisson.
- 10 Se crie - Mexicaine de sacs et de cordes.
- 11 Toile solide - Pousse - Symbole chimique.
- 12 Servait à faire la vaisselle - C'est un ordre.
- 13 Sa patrie - Expression de court - Crie.
- 14 Pronom - Visité par des michetons.
- 15 Croît en hauteur - Enveloppes.

#### ■ SOLUTION SAMEDI PROCHAIN

	1	2	3	4	5	6	7	8	9	10	11	12	13	14	15
1	B	O	N	G	O	G	A	B	O	N	A	I	S		
2	E	U	D	O	X	I	E	L	O	R	N	E	S		
3	R	A	M	E	R	O	V	E	E	A	C	R	A		
4	N	O	M	B	R	I	L	I	S	M	E	R	E	G	
5	A	U	O	S	E	N	E	S	T	R	E	E			
6	R	A	M	S											
7	D	R	U	P	E										
8	O	S	E	R											
9	A	N	C	R	E										
10	C	A	L	I											
11	H	E	D	O	N	I	S	T	E						
12	A	M	E	N	S	T	A	T	U	E					
13	R	E	S	E	B	I	L	E							
14	D	R	U	T	A	P	E								
15	S	I	N	O	C										

SOLUTION DE SAMEDI DERNIER M1118

## FORMATION

COMMENT ON DEVIENT

## Infirmière

LES GENS me disent souvent : c'est négatif travailler dans la maladie. Je leur réponds : oui, mais c'est positif travailler avec des gens malades, car c'est enrichissant sur le plan personnel.

**Q** Qu'est-ce qui vous a donné le goût de devenir infirmière ?

**R** Ma mère tient une résidence pour personnes âgées. J'avais dix ans lorsque nous nous y sommes installées, et dès ce moment, j'ai su que je voulais devenir infirmière et prendre soin des gens. Après mon secondaire, je me suis donc inscrite en soins infirmiers au cégep. Après l'obtention de mon diplôme d'études collégiales, j'ai travaillé dans la pouponnière à l'hôpital Saint-François d'Assise pendant un an, puis j'ai accepté un emploi à l'hôpital Laval, un centre spécialisé en cardiologie et en pneumologie mais où l'on retrouve également des secteurs généraux.

**Q** En quoi consiste votre travail ?

**R** Je fais partie de l'équipe volante de soir (16h à minuit), donc je vais là où on a besoin de moi, et je suis où seulement lorsque j'arrive à l'hôpital. Sur le plan des connaissances, faire partie d'une équipe volante, c'est un sérieux atout puisque cela me permet d'acquérir des connaissances dans plusieurs champs de pratique.

Cela dit, mes après-midis commencent généralement tous de la même façon : je prends connaissance des dossiers des patients qui me sont assignés et de leurs pathologies, je prépare les médicaments que je devrai administrer, après quoi je suis l'horaire d'une soirée typique. Je prodigue les soins nécessaires à chaque patient et les installe pour la nuit. Tout au long de mes heures de travail, j'inscris au rapport des notes d'observation pour chaque patient.

Chaque soirée n'est jamais tout à fait pareille...

La tâche de l'infirmière dépasse largement la perception que les gens en ont, soit donner des pilules et faire des piqûres. Une infirmière n'est pas l'exécutante du médecin, elle est une collaboratrice. Je pose plusieurs actes de façon autonome qui font appel à mon jugement clinique. Par exemple, si je vois qu'un patient a une plaie, je vais lui apporter des soins afin de prévenir la détérioration de celle-ci et de favoriser sa guérison.

L'enseignement fait également partie des actes autonomes des infirmières. Je pourrai ainsi donner de l'information à une personne diabétique qui pourra éviter de futures hospitalisations dues à un manque de connaissances sur son état. Sous l'autorisation de protocoles, je peux administrer certaines médications, toujours en utilisant mon jugement. Ce ne sont là que quelques exemples de l'autonomie des infirmières au travail.

**Q** Parlez-nous de votre collaboration avec les médecins ?

**R** J'interviens auprès d'eux dans diverses situations. Comme je suis près des patients, j'ai la possibilité de recueillir de l'information sur ceux-ci qui peut être utile aux médecins. Si un patient omet de dire une information importante au médecin, je me chargerai de lui transmettre. Nous sommes à la jonction des différents



Mélanie Lepage, infirmière.

professionnels de la santé. Nous possédons ainsi une vision globale du patient qui nous permet de faire des suggestions au médecin afin d'optimiser les soins des usagers. En résumé, la collaboration au sein de l'équipe médicale est essentielle au bien-être des patients.

**Q** Qu'est-ce qui vous stresse le plus dans votre travail ?

**R** Tout ce qui entoure la médication, parce que la moindre erreur dans le dosage ou le médicament peut avoir de graves conséquences sur la santé du patient. Il peut aussi être éprouvant de voir des gens souffrir. Entre autres, je trouve parfois difficile de travailler dans le département de pneumologie parce qu'il m'est pénible de voir des gens en difficulté respiratoire. En revanche, j'adore la chirurgie cardiaque, parce que je vois repartir en bonne forme des patients qui étaient au plus bas lors de leur hospitalisation. J'aime penser que leur séjour à l'hôpital leur aura permis d'améliorer leur qualité de vie et de recouvrer la santé. C'est très valorisant !

**Q** Outre le bon jugement, quelles qualités sont des incontournables pour bien faire votre métier ?

**R** Une grande capacité d'adaptation, le respect, la souplesse et beaucoup de compréhension. Il arrive que ces qualités soient mises à l'épreuve simultanément. Exemple, récemment un patient m'a accueillie de façon agressive. Il me criait par la tête, a arraché son suture... J'ai dû faire preuve de fermeté pour l'amener à se calmer, puis je lui ai demandé de m'expliquer ce qui se passait. Il m'a répondu : je veux aller fumer, je n'en peux plus ! Je n'étais pas vraiment d'accord, mais je le comprenais car il avait dû cesser de fumer du jour au lendemain, et qu'étant amputé, il ne pouvait pas se mobiliser. J'ai donc négocié ce qui suit avec lui : il se calmait, me laissait faire ce que je devais faire, prenait sa médication, après quoi il irait

fumer. Il s'agissait d'une situation difficile, mais qui me posait le genre de défi que j'apprécie, car je devais le relever en appliquant mes compétences en psychologie.

**Q** Que ressentez-vous après une soirée de travail ?

**R** Tout dépend des soirées. Quand j'ai été alerte, que j'ai fait preuve de bon jugement et que j'ai eu des contacts intéressants avec mes patients, je quitte le travail toute contente. En revanche, si j'ai l'impression de n'avoir pas été à la hauteur ou si j'ai vécu inquiétude sur inquiétude, je suis stressée. Je réalise alors davantage l'ampleur de mes responsabilités, puisque c'est de la vie des gens dont il est question. Rendue à la maison, je lâche toutefois prise. Vous aimez votre métier... Oui. Il est si valorisant et rempli de défis qu'il me semble impossible que je m'en lasse un jour !

**Fiche technique - Infirmier**

Personne qui identifie les besoins des gens en matière de santé et qui planifie et prodigue les soins nécessaires au rétablissement ou au maintien de leur bien-être. Elle surveille l'état de santé de la personne, lui administre les traitements et les médicaments selon l'ordonnance du médecin, observe ses réactions et tient un dossier médical afin d'informer le médecin.

Pour devenir infirmier ou infirmière, il faut avoir fait ses études au collégial, dans le programme Soins infirmiers. Un bon nombre de cégeps québécois offrent cette formation. Une formation universitaire, Sciences infirmières est également offerte dans cinq universités du Québec. Pour exercer la profession et porter le titre d'infirmier, il faut être membre de l'Ordre des infirmiers et infirmières du Québec.

Pour en savoir plus sur la profession présentée et les programmes de formation menant à son exercice, rendez-vous sur [www.MonEmploi.com](http://www.MonEmploi.com)

TECHNOSCIENCE

## Vendeur-technicien de matériel électronique et électrique

LE MATÉRIEL électronique et électrique comme des appareils de communication, des appareils radiographiques ou des radars est vendu à des particuliers ou à des entreprises par un vendeur-technicien. À cette fin, celui-ci rencontre les clients afin d'évaluer les besoins et les ressources, il leur donne de l'information sur les nouveaux produits, sur le fonctionnement et l'entretien des appareils, il leur propose un matériel approprié à leurs besoins et il prépare une estimation des coûts d'installation et d'entretien des appareils.

**Savez-vous que...**

> L'une ou l'autre des trois options du programme technologie de l'électronique (options ordinateurs, télécommunications, audiovisuel) prépare très bien aux fonctions requises par le métier de vendeur-technicien dans le secteur de l'électronique. Ce programme, d'une durée de trois ans, permet d'obtenir un diplôme d'études collégiales (DEC). Les autres métiers liés à cette formation sont, entre autres : technicien en génie électronique, contrôleur de systèmes électroniques, technicien d'entretien en télédiffusion, technicien en équipement audiovisuel, technicien en câblodistribution.

> Un programme d'études collégiales en technologie de l'électronique (243.22), d'une durée de deux ans, est offert au Cégep du Vieux-Montréal aux candidats ayant obtenu un diplôme d'études professionnelles (DEP) en Réparation et installation d'appareils électroniques domestiques. Cette formule est habituellement désignée par l'expression « trois dans cinq ».

> Afin de répondre adéquatement aux exigences des services conseils, plusieurs programmes menant à l'obtention d'une attestation d'études collégiales (AEC) sont offerts dans le but d'accroître les compétences de base. Citons, entre autres : Commerce de détail, Marketing, Marketing-représentation ainsi que Techniques de vente et marketing.

> La complexité sans cesse croissante des appareils électroniques et électriques de toutes sortes rend le travail du vendeur-technicien essentiel à la satisfaction de la clientèle. En effet, le consommateur peut facilement se tromper et acheter des appareils qui ne conviennent pas à ses besoins réels. Une insatisfaction s'ensuit et le fournisseur doit alors supporter de nombreuses revendications qui auraient pu être évitées si un spécialiste avait conseillé le client dès le départ.

> Les diplômés en technologie de l'électronique peuvent devenir membres de l'Ordre des technologues professionnels du Québec. Il s'agit d'un organisme qui regroupe au Québec plus de 5 000 technologues et 1 500 étudiants affiliés. L'appartenance à cet ordre professionnel permet au travailleur de porter le titre de technologue professionnel, d'utiliser le sceau officiel et d'ajouter les initiales t.p. à sa signature. De plus, cette reconnaissance rassure le public sur la qualité des services offerts. Il n'est toutefois pas nécessaire de faire partie de l'Ordre pour exercer ce métier.

**MÉTIER**  
**en direct**

Ce texte est tiré de  
*Métiers en direct,*  
Des carrières prometteuses,  
publié par Septembre éditeur  
en collaboration avec :

Québec  
Ministère de l'Éducation  
Emploi-Québec

Septembre  
éditeur  
Chef de file dans le monde de la Carrière et de l'Emploi

Tiré de:  
Avez-vous la tête de l'emploi  
pour **L'ÉLECTRONIQUE?**



Septembre  
éditeur

LES PROJETS ALPHA ET OMEGA INC.

Canada

OFFERT EN LIBRAIRIE, EN KIOSQUE OU CHEZ L'ÉDITEUR AU 1 800 361-7755 OU À [WWW.SEPTEMBRE.COM](http://WWW.SEPTEMBRE.COM)

1 800 361-7755 OU [WWW.SEPTEMBRE.COM](http://WWW.SEPTEMBRE.COM)

PUBLICITÉ

REGROUPEMENT DES COLLÈGES  
DU MONTRÉAL MÉTROPOLITAIN

## INSCRIPTIONS TARDIVES MAIS PROGRAMMES DE CHOIX

Collège de  
Rosemont

Tous les cégeps de Montréal participent au Service régional d'admission du Montréal métropolitain (SRAM). Pour les candidats, l'admission à l'un ou l'autre de ces 12 cégeps doit obligatoirement passer par ce service. Ainsi, le premier mars dernier, le SRAM recevait une première vague de demandes d'admission pour l'année scolaire 2003-2004.

Les candidats refusés à ce premier tour ou ceux qui ont changé d'idée quant à leur choix peuvent faire une nouvelle demande : une deuxième série de demandes d'admission sera traitée au SRAM à la fin avril et un troisième tour aura lieu vers la fin mai. La plupart des cégeps ont conservé des places dans certains programmes de formation. En voici quelques-uns de ceux que propose le COLLÈGE DE ROSEMONT.

**HISTOIRE ET CIVILISATION : UNE INVITATION À VOYAGER**  
Dès l'automne 2003, un nouveau diplôme d'études collégiales (D.E.C.) en Histoire et civilisation (700.B0) sera offert au COLLÈGE DE ROSEMONT. Ce programme présente les multiples facettes de la société dans laquelle nous vivons; il permet ainsi de se positionner dans le monde actuel et de jeter un regard critique sur l'évolution de la société occidentale.

Le candidat inscrit à ce programme découvrira l'évolution des religions, des mythes, des arts, de la science, des idées et des institutions à travers les quatre grandes périodes de la civilisation occidentale : l'Antiquité, le Moyen Âge, les Temps modernes et l'Époque contemporaine. Cette formation donne accès à diverses disciplines universitaires, telles l'anthropologie, la communication, l'économie, la politique, la géographie, l'histoire, la psychologie, les relations internationales et le droit. Le Collège offre aussi la possibilité de participer à des voyages pédagogiques et culturels ou à des séjours linguistiques.

**TECHNIQUES DE RECHERCHE SOCIALE, POUR LE POUVOIR DE L'INFORMATION**

Les comportements humains sont passionnants! Le COLLÈGE DE ROSEMONT est le seul cégep à offrir les **Techniques de recherche sociale** (384.A0). On y forme des techniciens capables d'identifier différentes sources d'information, de les analyser pour les représenter sous forme de rapports écrits ou de présentations multimédias.

En emploi, le technicien pourra assumer un rôle clef dans les organisations et les entreprises, celui de fournir les informations nécessaires aux dirigeants pour leur permettre des prises de décision éclairées. Les diplômés sont embauchés, entre autres, par des organismes des secteurs public et parapublic qui recueillent et traitent l'information sur des populations données. Le SRAM estime le placement des techniciens en recherche sociale à 91 %.

**ARTS ET LETTRES : UN MONDE DYNAMIQUE**

Le DEC en Arts et Lettres permet à l'étudiant de choisir parmi les quatre options suivantes :

- **Cinéma-communication** (500.25), pour le futur cinéaste, artisan du cinéma, critique de films ou concepteur publicitaire;
- **Arts visuels** (500.35), pour former un artiste, un muséologue ou un critique d'art;
- **Littératures en mouvement** (500.45), pour préparer l'écrivain, le journaliste ou le chercheur;
- **Langues modernes** (500.55), pour former le traducteur, l'interprète ou l'enseignant de langue seconde.

Chacun de ces profils réserve une place importante à la pratique : les étudiants ont l'occasion de participer à des festivals (comme « Images en tête », à la fin du mois de mai) et à des concours de cinéma, de poésie, de dictée, d'art oratoire, de création littéraire et de photographie. Pour leur part, les élèves en langues peuvent profiter de différents programmes leur permettant de séjourner à l'étranger. Bref, étudier en Arts et Lettres à Rosemont, c'est s'ouvrir au monde d'ici et d'ailleurs.

**SOUTIEN INFORMATIQUE, POUR LES DÉTENTEURS DU DEP**

Depuis le 20 janvier 2003, on offre à Rosemont, une passerelle DEP-DEC en informatique. Rappelons que le COLLÈGE DE ROSEMONT a été choisi par le ministère de l'Éducation pour réaliser un projet pilote qui permet à des détenteurs du diplôme d'études professionnelles en soutien informatique (DEP 5229) d'entrer directement au DEC en Techniques de l'informatique, option **Gestion de réseaux informatiques** (DEC 420.21). Dans le cadre de ce projet, plusieurs modules du DEP sont reconnus, réduisant ainsi la durée des études collégiales de ces élèves. Tout est en place pour accueillir une deuxième cohorte dès cet automne. À ce sujet, une rencontre d'information aura lieu le 23 avril, à 19 h au Collège.

Dans le cadre du 2<sup>e</sup> tour d'admissions, il faut envoyer sa demande au SRAM à une date qui sera précisée vers la fin avril 2003 pour être admis au collégial à l'automne 2003.

Pour obtenir d'autres renseignements veuillez contacter le

COLLÈGE DE ROSEMONT  
6400, 16<sup>e</sup> Avenue  
Registrariat  
Téléphone : (514) 376-1620  
Montréal (Québec) H1X 2S9

Cette chronique vous est offerte par le Regroupement des collèges du Montréal métropolitain qui regroupe les cégeps suivants :

Ahuntsic  
André-Laurendeau  
Bois-de-Boulogne  
Dawson  
Gérald-Godin  
John Abbott

Maisonneuve  
Marie-Victorin  
Rosemont  
Saint-Laurent  
Vanier  
Vieux Montréal

# FORMATION

**Anglais, Français  
Espagnol, Italien**

École internationale de langues

Prochaines sessions :  
28 avril (jour et soir)  
26 mai (jour)

Centre-ville :  
(514) 849-8393,  
postes 709 et 719

www.ycmamontreal.qc.ca/langues

**FENG SHUI**  
Formation intensive

par Marie-France Dayan,  
consultante de Feng Shui de  
l'école du maître Peter Leung

3-4 mai 03 : Niveau 1, principes de base  
17-18 mai : Niveau 2, école de la boussole  
24-25 mai : Niveau 3, les étoiles volantes

Coût : 350 \$  
Offre spéciale 290 \$  
pour inscription avant le 24 avril 2003!

Les enseignements des 3 niveaux couvrent toutes les questions abordées lors de l'examen de l'association de Feng Shui du Canada. Certificat et recueil de cours de 50 pages délivré à chaque atelier.

Contactez Feng Shui Dynamics  
au : (450) 969-9169  
ou info@fengshuidynamics.net

**ANGLAIS**

COURS AXÉS SUR LA CONVERSATION  
Petits groupes : 3 à 7 personnes, admission continue

À temps partiel et semi-intensifs | COURS INTENSIFS  
Matin, après-midi, soir, samedi | de jour, 25 h/semaine  
1 à 7 fois/sem. • 235 \$/30 h • 155 \$ à 175 \$/semaine\*  
aussi disp. 30 h/sem.

**BUSINESS ENGLISH**  
rédaction / conversation • 345 \$\*  
Mardi et jeudi soir • 6 mai au 12 juin

Matériel pédagogique inclus, pas de taxe, déduction d'impôt, frais d'inscription : 45 \$

Formation en entreprise adaptée à vos besoins  
Cours privés : toutes les langues

*Converlang*  
école de langue postmoderne  
accréditée par Emploi-Québec

1160, boul. St-Joseph Est, 3<sup>e</sup> étage, Montréal  
(514) 278-5309 www.converlang.com

**CENTRE LINGUISTA**  
MONTRÉAL • TORONTO • OTTAWA

Cours de langues : parlez et écrivez l'anglais, le français ainsi que l'espagnol!

- Cours intensifs de jour en anglais et en français
- Cours de soir en français, en anglais et en espagnol
- Début de la prochaine session de cours de soir : 12 mai 2003
- Cours privés disponibles • Admissible au régime d'A.E.
- Téléphonnez pour une évaluation au : (514) 397-1736

500, boul. René-Lévesque Ouest, bureau 802,  
métro Square Victoria

**MBA COOPÉRATIF**

Un riche échange d'expertises

- Travail en équipe
- Stages en entreprise
- et maintenant MENTORAT

- un encadrement individuel par un mentor tout au long de la formation et même plus longtemps
- un accès privilégié à l'expérience, aux contacts avec un réseau et une immersion bénéfique dans le milieu des affaires
- une occasion en or d'entrer en contact avec la réalité de la profession de gestionnaire
- des mentors offrant un grand choix d'expérience en finance, marketing ou management

Renseignez-vous sur le MBA  
COOPÉRATIF et cette nouvelle dimension : le MENTORAT

(819) 821-7333 (téléphone)  
1 800 267-UdeS (interurbain - sans frais)  
mba@adm.USherbrooke.ca

Faculté d'administration  
UNIVERSITÉ DE SHERBROOKE

« Immédiatement, j'ai pu mesurer l'étendue des connaissances de mon mentor et apprécier toute l'expérience qu'il pourrait me transmettre. En gestion, certaines formes de créativité s'apprennent mieux au contact d'une personne expérimentée que dans les livres. »  
Eric Bernier, étudiant au MBA

« La soif d'apprendre d'Eric est très motivante et le regard qu'il porte sur nos entreprises me donne une vision très intéressante, celle d'un jeune entrepreneur en formation qui voit les choses à travers les nouvelles méthodes de gestion. »  
Raymond Ouellette, mentor et président du Groupe varrier Novatech

déjà plus loin

« Ce qui est frappant, c'est la cohésion que la formation continue génère dans le groupe d'étudiants. L'absence de compétition suscite la collaboration et l'entraide. Le travail en équipe permet une belle complicité, c'est un outil formidable! Chacun y donne le meilleur de lui-même. Et les professeurs connaissent bien leur clientèle, c'est pourquoi notre formation est axée sur la réalité. »

Éric  
En formation continue à Longueuil

**Programmes de maîtrise en administration MBA, M.Fisc., M.Sc.**

**MBA coopératif à temps complet**  
Chef de file depuis 30 ans, ce programme renouvelé comporte une formation pratique et une application intégrée du travail en équipe qui s'inscrivent dans une approche multidisciplinaire centrée sur les thèmes suivants : gérer l'entreprise, gérer le changement, gérer l'avenir.  
Programme composé de trois sessions et d'un stage rémunéré en entreprise.  
Aussi, MBA à temps partiel offert à Sherbrooke et à Longueuil.

**M.Fisc. - Maîtrise en fiscalité**  
Programme multidisciplinaire offert depuis 30 ans qui intègre le droit, la comptabilité et l'économie et qui permet de former des fiscalistes capables de saisir toutes les dimensions légales, administratives ou comptables, sociales et politiques.  
Le programme est offert à temps complet à Sherbrooke et à temps partiel à Longueuil.  
Une concentration en planification financière personnelle est aussi offerte. Elle s'adresse aux personnes qui œuvrent dans les secteurs de la comptabilité, du droit, des valeurs mobilières, de la gestion du patrimoine et de portefeuille, ainsi que de l'assurance.

**M.Sc. - Maîtrise en administration**  
Ce programme vise à former des spécialistes de la gestion aptes à travailler au sein d'équipes multidisciplinaires et reconnus pour leur grande capacité à résoudre des problèmes spécifiques de gestion.  
Programme d'une durée d'un an offrant la possibilité de réaliser une intervention en entreprise.  
Concentrations : finance, gestion internationale, intervention et changement organisationnel, marketing, sciences comptables, systèmes d'information et de gestion, gestion du commerce électronique.

**M.Sc. - Maîtrise en gestion du développement des coopératives et des collectivités**  
Programme type cours ou recherche avec choix de concentrations :  
• Gestion des coopératives  
• Gestion du développement local  
• Gestion de la coopération et du développement international  
Maîtrise offerte à temps complet à Sherbrooke. Microprogramme offert à temps partiel à Longueuil.  
Intervention-essai ou mémoire adapté à la concentration.

Faculté d'administration  
UNIVERSITÉ DE SHERBROOKE

Visitez notre site : [www.USherbrooke.ca/adm](http://www.USherbrooke.ca/adm)

**PROGRAMMES DE TOXICOMANIE**  
DU CERTIFICAT À LA MAÎTRISE

**Automne 2003**  
Longueuil

**DEVENIR UN INTERVENANT QUALIFIÉ** (selon les normes en vigueur)

**Certificat de toxicomanie**  
Prévention et intervention

Pour développer vos compétences d'intervenant en toxicomanie et augmenter la qualité de vos interventions, un programme de 30 crédits est offert aux détenteurs d'un diplôme d'études collégiales ou l'équivalent.

L'enseignement est offert la fin de semaine. Admissions à entrée continue.

**POUR ASSUMER DE NOUVELLES RESPONSABILITÉS**

**Microprogrammes, diplôme et maîtrises**  
Fondements et pratiques

Ces programmes de 2<sup>e</sup> cycle s'adressent aux personnes possédant un baccalauréat universitaire et travaillant dans le domaine.

Possibilités de microprogrammes spécialisés de 12 crédits, d'un diplôme de 30 crédits ainsi que de cheminement vers l'obtention de maîtrises, en Intervention sociale, Service social (en préparation), en Éthique appliquée et en Sciences cliniques.

L'enseignement s'offre le soir et la fin de semaine, au Campus de Longueuil (Complexe Saint-Charles).

**SOIRÉE D'INFORMATION**

Mardi 29 avril 2003, de 18 h 30 à 21 h  
18 h 30 Certificat de toxicomanie  
20 h 00 Les programmes de 2<sup>e</sup> cycle  
Complexe Saint-Charles  
1111, rue Saint-Charles Ouest  
Tour Ouest, 7<sup>e</sup> étage, local 718  
Longueuil (Québec), situé à côté du métro Longueuil

Veillez confirmer votre présence avant le 25 avril 2003  
[Toxico.Longueuil@USherbrooke.ca](mailto:Toxico.Longueuil@USherbrooke.ca)

**INFORMATIONS**

1-888-463-1835 poste 1-1795 (sans frais)  
ou 450-463-1835 poste 1-1795

UNIVERSITÉ DE SHERBROOKE  
Faculté de médecine  
Centre collaborateur de l'OMS

**MBA OFFERT À LONGUEUIL**

**MBA pour cadres en exercice**

Vous vous dirigez vers un poste de haute direction...  
Vous planifiez investir dans un MBA, mais pas n'importe lequel...

Le MBA pour cadres offert à Longueuil par l'Université de Sherbrooke

Chef de file depuis 30 ans

UNIVERSITÉ DE SHERBROOKE

Une journée par semaine en alternance les vendredis et les samedis

Dans un milieu stimulant, avec des collègues d'expérience et une application intégrée du travail en équipe

Au Campus de Longueuil  
Complexe Saint-Charles,  
à deux pas du métro

Date limite d'admission : 30 avril

Renseignements  
(819) 821-7333  
1 800 267-UdeS  
MBA@adm.USherbrooke.ca

**l'environnement**

**préoccupation de l'heure occupation de l'avenir**

À LONGUEUIL

Formations de 2<sup>e</sup> cycle en environnement

- À temps partiel, conçues pour les gens sur le marché du travail
- De courte durée
- Clientèle multidisciplinaire

Diplôme de gestion de l'environnement et maîtrise en environnement  
Pour acquérir les outils pour gérer, diagnostiquer, prévenir et résoudre des problèmes environnementaux.

Microprogramme de vérification environnementale  
Pour maîtriser, entre autres, ISO 14 000 et l'évaluation environnementale de site. Reconnu par l'Association québécoise de vérification environnementale.

NOUVEAU! - Gestion des risques : sécurité civile et environnement  
Pour répondre aux exigences de la nouvelle Loi sur la sécurité civile : l'identification du risque, son évaluation et sa gestion.

NOUVEAU! - Gestion intégrée de l'eau  
Pour obtenir les connaissances nécessaires à la gestion intégrée de l'eau à l'échelle des bassins versants.

**SOIRÉE D'INFORMATION :**  
(s.v.p. confirmez votre présence)  
Le mercredi 16 avril à 19 h  
Campus de Longueuil  
1111, rue Saint-Charles Ouest  
Tour Ouest, local 518, Longueuil

UNIVERSITÉ DE SHERBROOKE

819 821-7933  
1 866 821-7933  
[www.USherbrooke.ca/environnement](http://www.USherbrooke.ca/environnement)  
environnement@USherbrooke.ca

# Les maladies infectieuses des chenils



**Dr. FRANÇOIS LUBRINA**  
**NI BÊTE, NI MÉCHANT !**

collaboration spéciale

Septembre, mois de la rentrée scolaire, annonce habituellement le retour massif des gripes, otites et autres infections respiratoires à répétition qui perturbent les bambins, angoissent les mères de famille et mobilisent une armée de pédiatres jusqu'en mai. La raison en est que les petits comme les grands rassemblements humains en vase clos, demeurent une bénédiction pour la prolifération des virus et des bactéries. Surtout si aucune fenêtre ne s'ouvre et en dépit du meilleur système de climatisation qui soit.

Chenils, élevages, garderies d'animaux et même hôpitaux vétérinaires n'échappent pas à cette implacable logique de la propagation des maladies infectieuses. D'ailleurs, certaines données fournies par le Dr Alain Fontbonne, auteur de *Les Maladies en élevage canin* (Éditions de Vecchi) restent assez édifiantes. Selon 360 vétérinaires praticiens consultés, en effet, les principaux facteurs d'apparition des maladies dans les élevages canins sont les suivants : pour 10 % les visiteurs étrangers, 14 % l'introduction de nouveaux chiens dans l'élevage, 16 % les sorties des chiens en exposition et pour 19 % le manque d'hygiène.

Trois maladies d'origine infectieuse se détachent nettement du peloton quant à leur virulence : les affections respiratoires, dont la toux dite « de chenil », plus connue aussi sous le terme de « kennel cough », (51 % des cas), la maladie de Carré ou « distemper » (7 % des cas) et les affections digestives comme la parvovirose (40 % des cas).

La toux de chenil demeure un problème majeur dans les chenils



La toux de chenil se propage facilement d'un chien à un autre...

où sont gardés des animaux pendant de longues périodes. C'est aussi le problème de certains élevages, écoles de dressage, salons de beauté canins et parcs pour chiens, très fréquentés. Les symptômes de cette infection hautement contagieuse et causée par une bactérie, consistent en une toux sèche, très bruyante, non productive, douloureuse et persistante plusieurs semaines durant. Il suffit de presser légèrement sur la trachée pour la déclencher. Même guéris, les chiens resteront porteurs des germes pendant de longues semaines. Un vaccin par voie sous-cutanée existe. Le vaccin intranasal (quelques gouttes souvent instillées péniblement dans les narines), mais qui ne plaît pas à tous les toutous, confèrera par contre une immunité plus rapide.

Redoutable maladie virale, la parvovirose déclenche une sévère gastro-entérite avec de fortes pertes de sang ; elle peut être mortelle pour les chiots qui se déshydratent rapidement. La diarrhée est profuse, avec une odeur âcre et fétide assez caractéristique. À titre préventif, un vaccin peut être administré dès l'âge de huit semaines. Et même de six semaines aux chiots vivant dans des zones à risque.

La maladie de Carré (du nom d'Henri Carré, le vétérinaire qui démontra son origine virale en 1905) est plus connue par chez nous sous le vocable anglo-saxon de « distemper ». Les Espagnols la nomment « moquillo », les Italiens « cimurro » et les Allemands « staupe ». Le virus responsable, cousin de la rougeole, peut causer

les symptômes des plus variés et confus : éternuements, écoulements nasaux, toux, difficultés respiratoires, diarrhée, conjonctivite, yeux collés, pustules et rougeurs cutanées. Pour finir parfois par une pénible forme nerveuse qui se conclut avec de la paralysie et des convulsions. Les chiots peuvent être vaccinés normalement dès l'âge de huit semaines.

Certes, si votre compagnon vit cloîtré dans une bulle totalement aseptique tout en haut d'une tour, les risques sont moindres. Malheureusement pour sa santé, Médor, tout comme sont maître, reste généralement un compagnon plutôt sociable avec ses congénères. Pour le plus grand bonheur des virus et autres agents infectieux.

# Troisième tournoi de l'Avenir

**SYLVAIN BARBEAU**  
**LES ÉCHECS**

collaboration spéciale

Le troisième tournoi de l'Avenir débute le mercredi 16 avril dans les locaux du Club d'Échecs de Montréal, au 4<sup>e</sup> étage du 3423 Saint-Denis.

Voici une belle occasion de voir à l'oeuvre le grand maître Alexandre Le Siège qui tentera de repousser les assauts des vétérans tels Jean Hébert et Vahagn Voskanian et des jeunes Thomas Roussel-Roozmon, Éric Lawson et Zhe Quan. Les spectateurs sont les bienvenus et l'entrée est libre. On peut obtenir plus de détails au 845-8352.

### Qualification

Le vétéran Daniel Rousseau a facilement mérité son laissez-passer avec une fiche de 4,5 points en cinq rencontres.

Est-ce l'effet du printemps (?), plusieurs joueurs ont été « miniaturisés », i.e. battus en moins de vingt coups, lors de ce tournoi. Je vous présente un peu plus loin trois de ces parties, où même le maître et favori Steve Bolduc succombe aux assauts de Guillaume Charron, pourtant coté à plus de 900 points de son adversaire.

### Tournoi le Bolduc

Parlant du maître Steve Bolduc, il ne faut se laisser aveugler par ses faux-pas de la fin de semaine mais plutôt souligner sa magnifique performance dans le tournoi qu'il a organisé. À une ronde de la fin il est déjà assuré de la première place, loin devant ses plus proches poursuivants. Espérons que d'autres tournois semblables seront organisés au cours des prochains mois puisqu'ils donnent à plusieurs de nos forts experts et maîtres la chance d'obtenir ou d'améliorer leur cote internationale... Et les intéressés savent maintenant que de donner son nom au tournoi augmente la motivation pour le remporter !

### Blancs :

Jonathan McDonough

Noirs : Michel Nadeau

1.d4 c5 2.Cf3 Ca6 (Un peu excentrique mais advenant la fermeture du centre par d4-d5 ce cavalier peut, à partir de c7, participer au minage du centre avec les poussées b7-b5 et/ou e7-e6.) 3.e4 b6 ?! (3...e6 !?, 3...d6 ! ? ou 3...g6 ! ?)

4.Cc3 (4.d5 ! ?) cxd4 5.Dxd4 ! (Parfaitement justifié car la dame est difficile à déloger de cette position dominante.) Cc5 6.Fe3 Cf6 ? (La position noire passe de critique à désespérée après ce coup qui perd temps et espace ; 6...Fb7 suivi de a6, d6, e6 pour obtenir une formation hérissée est la seule chance.)

7.e5 Cc6 8.Da4 Cg8 9.O-O-O Cc5 ? (9...g6 ! ?) 10.Fxc5 bxc5 11.Fc4 Db6 ?! (11...e6 ! ?) 12.Cd5 Dh6+ 13.Rb1 (Le reste est un carnage !) Tb8 14.

Dxa7 Tb7 15.Dxc5 Rd8 16.Da5+ Re8 17.Cc7+ Rd8 18.Ce6+ Re8 19.Dd8 mat.

Blancs : Guillaume Charron  
Noirs : Steve Bolduc

1.e4 c5 2.Cf3 Cc6 3.d4 cxd4 4.Cxd4 e6 5.Cc3 a6 6.Fe2 Fc5 (6...Cge7 est le coup habituel.) 7.Fe3 (Menace 7.Cxc6) Db6 (7...Fa7 ! ? mais toutes ces contorsions ne sont pas très naturelles dans la Sicilienne !)

8.Ca4 Da5+ 9.c3 Fe7 (Sinon 10.b4) 10.f4 ! (Menace d'encercler la dame noire avec 11.Cxc6 et Fb6.) b5 ? (9...Dc7 était nécessaire.) 11.Cxc6 dxc6 12.Cb6 Tb8 13.b4 Da3 14.Dc2 (La menace 15.Fc1 force un important gain matériel.) Fxb4 15.Cxb4 Dxe3 16.Dxc6+ Rf8 17.Dd6+ Ce7 ? 18.Dd8 mat.

Blancs : Guillaume Charron  
Noirs : Jonathan McDonough

1.e4 c5 2.Cf3 Cc6 3.d4 cxd4 4.Cxd4 e5 5.Cb5 a6 6.Cd6+ Fxd6 7.Dxd6 Df6 8.Dxf6 Cxf6 9.f3 ? (Dans la variante Lowenthal de la Sicilienne les noirs concèdent la paire de fous pour profiter d'une avance de développement, il importe donc que les blancs fassent un peu de rattrapage avec 9.Cc3.) d5 ! (L'avance de développement appelle une ouverture des lignes.)

10.exd5 Cxd5 11.g4 ? (11.c3 évitait la catastrophe qui va maintenant s'abattre sur les blancs, après 11...Ff5 suivi de 12...O-O les noirs ont une initiative durable mais les blancs pourraient encore espérer tenir.)

Cd4 (Ouch !) 12.Rd1 Cxf3 13.h3 Fe6 14.Fg2 Ch4 15.Fxd5 ? (15.Fe4 prolongeait le débat.) Fxd5 16.Te1 Ff3+ 17.Rd2 e4 18.c3 Cg2 et les blancs ont abandonné puisque l'élimination du pion passé va coûter une petite fortune.

# Récents arrivages

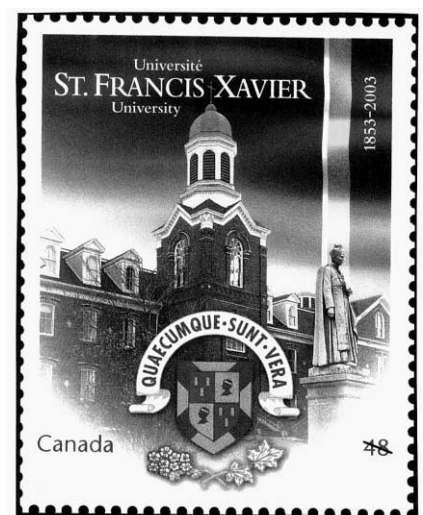
**JEAN-PIERRE DURAND**  
**PHILATÉLIE**

collaboration spéciale

jpdurandphilatelie@yahoo.ca

Après les timbres commémoratifs pour les universités de l'année dernière, comprenant une vignette pour Laval, voilà que Postes Canada renchérit avec l'émission de six nouveaux timbres, dont trois sont déjà parus : l'Université Bishop's (28 janvier), l'Université Western Ontario (19 mars), l'Université St. Francis Xavier (4 avril), l'Institut Macdonald de l'Université de Guelph, l'Université de Victoria et l'Université de Montréal. La conception graphique a été confiée au Montréalais Denis L'Allier.

Par ailleurs, le 3 mars, un timbre rendait hommage aux Rangers canadiens, milice créée en 1942 pour parer à une attaque appréhendée des Japonais et devenue depuis un corps de réserve de l'Armée. Le 25 mars, c'était au tour de l'Association hellénique éducative et progressive d'Amérique, plus précisé-



ment de sa section canadienne, d'obtenir les honneurs d'un timbre. Enfin, une enveloppe commémorative soulignant le 75<sup>e</sup> anniversaire du journal *Les Affaires* était émise le 17 février.

Les timbres sont disponibles au coût de la faciale, dans les bureaux de poste et comptoirs philatéliques, pendant une année suivant leur date d'émission. Après quoi, ils

sont d'ordinaire retirés de ces endroits et on ne les retrouve que chez les négociants en philatélie, mais il faudra alors s'attendre à payer un peu plus.

Lors de l'un de ses voyages, Jacques Cartier se fourvoya en prenant pour de l'or et du diamant, ce qui n'était que de la pyrite de fer et du quartz, d'où le proverbe « Faux comme diamants du Canada ». Aujourd'hui, les philatélistes français ne se trompent pas quand ils choisissent de collectionner nos timbres. Dans la dernière livraison d'*En détail*, une publication trimestrielle de Postes Canada, on souligne que le timbre de 47 cents illustré de la rose « Canadian White Star » a obtenu la troisième place du concours du plus beau timbre du monde organisé par le groupe français Timbropresse. Un nouveau proverbe en vue : « Beaux comme timbres du Canada », peut-être ?

Mais, suffit le « pétage » de bretelles, d'autres pays émettent aussi de jolis timbres. C'est juste que ceux d'ici renvoient à des réalités que nous connaissons mieux, vantent le patrimoine, nous font découvrir des coins de pays, nous

rappellent des personnages et des événements historiques... En plus d'affranchir notre courrier, ou de figurer dans nos classeurs et nos albums, certains poursuivent une seconde carrière comme produits dérivés en se retrouvant sur une panoplie d'objets (montres, sous-verre, etc.). À Montréal, on se procure ces accessoires inspirés de nos timbres, qui s'offrent bien en cadeaux, à différents endroits (voir la rubrique Timbres pour collectionneurs dans les Pages Jaunes).

Le numéro 241 du magazine *Philatélie Québec* vient de paraître. On y traite de l'histoire postale de Lennoxville, de l'Université Bishop's, de marques postales d'ici et d'ailleurs, de Jean-Jacques Audubon, des nouvelles émissions canadiennes... Tous les timbres émis en France l'année dernière y sont répertoriés. Enfin, on y trouve les toutes premières pages d'une encyclopédie de la philatélie que le magazine entreprend de publier. Si vous ne le voyez pas en kiosque, contactez la Fédération québécoise de philatélie au (514) 252-3035. Une permanence y est maintenant assurée en journée le mardi et le jeudi.

# La ménagerie : une oeuvre d'art



**MARTINE LACROIX**  
**LE BRIDGE**

collaboration spéciale

L'auteur britannique Victor Mollo a composé un véritable chef d'oeuvre avec ses chroniques regroupées sous le titre *Bridge dans la ménagerie*. Publiées dans différents magazines de bridge, elles ont été réunies en quatre volumes, dont un seul a été traduit en français.

La donne d'aujourd'hui est tirée de *You need never loose at bridge*, qui met en vedette le Lapin Lamentable, personnage gracile et éthéré, aux compétences techniques pitoyables, mais pourvu d'un ange gardien d'une incommensurable générosité.

Humilié que son partenaire, l'Ogre Obèse, l'ait forcé à s'asseoir en Sud alors qu'il est dévoré par la superstition, le Lapin est furieux. Il démarre les enchères avec un psychique à pique, bien déterminé à donner une leçon à cet affreux

Ogre. Pendant les enchères, le Lapin se rend compte qu'il devra jouer le contrat à pique à un niveau très élevé. Prêt à avaler sa pilule, il espère s'en tirer avec 1100 ou peut-être 800, mais le surcontre de l'Ogre change la situation. Il y a des désastres pires que d'autres, se dit-il. Comment se sortir de cette impasse ? Soudain un éclair de génie lui vient : il n'a qu'à se réfugier à 7 piques ! Puisqu'il refuse de jouer 6 piques contrés surcontrés, l'Ogre devrait comprendre son tragique message et ne pas surcontrer le contrat final.

Ouest entame du 2 de pique et l'Ogre étale son jeu en maugréant. Le Lapin ne se rappelle plus dans quel ordre il a joué ses cartes, mais les annales rapportent qu'il a retiré les atouts en quatre coups, joué un trèfle à son Valet et présenté le Roi de carreau. L'As d'Ouest est destiné à être pris au piège et le Lapin dispose toujours d'une entrée pour encaisser les carreaux maîtres. Cinq piques, cinq carreaux et trois trèfles : grand chelem à pique dans la poche !

Après avoir éteint sa fureur, l'Ogre félicite le Lapin pendant qu'il inscrit le score. Est, indigné, reproche à son partenaire d'avoir entamé atout : « Une entame à trè-

fle... » « Même chose », réplique l'Ogre. « Le déclarant gagne de l'As, retire les atouts et prend le contrat à trèfle avant de jouer les carreaux. Seule l'entame sous l'As de carreau peut faire chuter le contrat, et c'est impossible à trouver. Je suis sûr qu'à l'autre table vos coéquipiers atteindront le même contrat. »

### Des levées qui s'évaporent

À l'autre table, Sud a ouvert d'un carreau et Nord a répondu 1 pique, Est a introduit un contre d'appel et tout le monde a passé. Timothée le Toucan, en Ouest, n'était pas certain de pouvoir défaire le contrat d'un pique, mais, confronté à un horrible misfit, il a préféré s'abstenir d'encherir. Laisser le contrat lui a semblé le moins pire des solutions.

Est encaisse quatre coeurs, sur lesquels le Toucan défause 2 trèfles et 2 carreaux. Le retour à trèfle fait couper Ouest, qui poursuit avec un petit carreau sous l'As, que le déclarant refuse de couper. Est coupe et donne une deuxième coupe à Ouest. Moins un !

« Curieuse main ! » souligne Oscar le Hibou, kibbitz senior au Club des griffons. « Pris par Sud, avec l'absence à pique, le grand chelem est, à toutes fins pratiques,

Donneur : Sud			
Vulnérabilité : Tous			
NORD			
♠ ARDV9			
♥ 8765			
♦ —			
♣ A432			
OUEST			EST
♠ 10432		♠ 8765	
♥ —		♥ ARDV10	
♦ A765432		♦ —	
♣ 76		♣ D1098	
SUD			
♠ —			
♥ 9432			
♦ RDV1098			
♣ RV5			
Les enchères:			
OUEST	NORD	EST	SUD
—	—	—	1♠!
—	3♠	—	3♦
—	4♦!	—	5♣
—	6♠	X	—
—	XX	—	?
Entame : Le 2 de pique.			

imbattable. Alors que, pris par Nord, un pique est la limite de la main... Ça peut-être quelque chose à voir avec la place après tout ! »