



Ils dirigeront les destinées de la Ville de Québec pour les quatre prochaines années

page 5



Des milliers d'enfants accueillent le père Noël à Laurier Québec

pages 18-19

CENTRE DE PRÉLÈVEMENTS ET DE SOINS INFIRMIERS AUDREY ROBILLARD

- PRISE DE SANG
- VACCINATION SANTÉ-VOYAGE
- AUTRES SOINS

1147, boul. Pie-XI Nord
Suite 203
418 842-2666

1510, de la Faune
418 842-6222

le JOURNAL de Sainte-Foy

Le Journal d'information | www.journ-al.ca

UNE INSTITUTION FINANCIÈRE PRÈS DES GENS ET DE SON MILIEU

- › Caisse Desjardins de Sainte-Foy
- › Centre de services Faubourg Laudance
- › Centre de services de la Colline
- › Centre de services Place de la Cité



Coopérer pour créer l'avenir

418 653-0515 www.caissesaintefoy.ca



De la grande visite à la Ludothèque de Sainte-Foy le 14 décembre

page 22



Salon de Noël du Cercle de Fermières Sainte-Geneviève de Sainte-Foy : l'artisanat sous ses plus belles couleurs

page 4



Le souper-bénéfice de la Maison des jeunes l'Envol Un franc succès

page 17



Rémy Normand se considère privilégié d'obtenir des fonctions importantes

page 3



Le nouveau Comité exécutif conjugue expérience et nouvelles compétences

page 5



Inauguration du tout nouveau Chrysler Sainte-Foy Sur la route du succès

page 7



La Société scout de Sainte-Ursule inaugure un nouveau chalet

page 4

CAP-ROUGE

Sur 3 étages.
Jolie cour privée!

SAINTE-FOY

Vue partielle sur le fleuve.
Irrésistible!

MONTCALM

CONDO

Luxeux! Entièrement fenestré sur le fleuve et les Plaines.
359 000 \$

SAINTE-FOY

CONDO NOUVEAU

Spacieux 2 cac + 1 bureau + 2 stat. intérieurs

Marie-Thérèse Lemay
Courtier immobilier agréé

Une expertise de plus de 30 ans basée sur la confiance, la complicité et la confidentialité.

418 652-2000
www.mtlemay.com



Semaine Échanges-Carrière est l'occasion de jumelages professionnels avec des personnes immigrantes

(YG) Option-travail/Carrefour jeunesse-emploi Sainte-Foy (CJE Sainte-Foy), récipiendaire du prix Soutien à l'intégration au Gala reconnaissance Un monde à faire 2013 de la Chambre de commerce de Québec, poursuit ses efforts en matière d'intégration des personnes immigrantes. L'organisme a

réalisé pour une onzième année l'événement Échanges-Carrière.

Cette activité a permis à 24 nouveaux arrivants de se familiariser avec la réalité du marché du travail québécois par l'entremise d'un jumelage professionnel d'une journée.

C'était l'occasion pour les participants d'en apprendre davantage sur leur secteur d'emploi au Québec et pour les professionnels de contribuer aux démarches d'intégration des personnes immigrantes.

Pour conclure cet événement interculturel,

tous les nouveaux arrivants et professionnels ont été invités à poursuivre leurs échanges lors d'un 5 à 7 où il a été possible d'écouter plusieurs témoignages des participants. Ce fut le moment idéal pour souligner l'implication de tous dans cet événement significatif. ■



Deux participants très satisfaits de leur jumelage.



Des participants et des partenaires profitent de ce moment pour raconter leur expérience.

L'ambiance était à la fête à Place des Quatre-Bourgeois

(YG) Les enfants étaient nombreux au rendez-vous récemment lors de l'arrivée du père Noël à Place des Quatre-Bourgeois. Rencontre de lutins, balade en train dans le mail, accompagnés de leurs parents, les jeunes étaient ravis de vivre cette expérience.

Vous pouvez visiter le Royaume du père Noël les 14-15 et 21-22 décembre de 10 h 30 à 12 h et de 13 h 30 à 17 h, le 23 décembre de 13 h 30 à 16 h et de 18 h 30 à 20 h et le 24 décembre de 10 h 30 à 13 h. ■



Les enfants pouvaient faire une balade en train.

Inauguration de la bibliothèque Monique-Corriveau Un bijou d'architecture à la fine pointe de la technologie!

(YG) La Ville de Québec et le ministère de la Culture et des Communications ont inauguré récemment la nouvelle bibliothèque Monique-Corriveau. La bibliothèque loge dans l'ancienne église de Saint-Denis-du-Plateau, au 1100, route de l'Église, dans l'arrondissement de Sainte-Foy-Sillery-Cap-Rouge.

«En faisant le choix d'aménager la bibliothèque Monique-Corriveau dans cette ancienne église, la Ville et le Ministère donnent une seconde vie à un joyau du patrimoine architectural moderne, en plus d'offrir un meilleur accès aux livres et à la lecture. Cet investissement dotera le quartier d'un lieu de savoir à la fois unique, multifonctionnel et novateur, pour le plus grand bonheur des citoyennes et des citoyens», a déclaré le ministre de la Culture et des Communications, M. Maka Kotto.

«Il s'agit d'un projet que les citoyens attendaient avec impatience, a ajouté M. Régis La-beaume, maire de Québec. La

nouvelle bibliothèque est moderne et à la fine pointe de la technologie, en plus d'être trois fois plus grande qu'auparavant. Elle incarne avec brio notre vision d'avenir de la Bibliothèque de Québec: des espaces attrayants, stimulants et polyvalents, répondant aux besoins des différentes clientèles.»

«Cette bibliothèque est le premier jalon du développement de notre vision, a précisé Mme Julie Lemieux, vice-présidente du comité

exécutif responsable de la culture, du patrimoine et de l'aménagement du territoire. Elle contient un comptoir-café—une première à Québec! —, une ludothèque, une salle multimédia, une salle d'allaitement, un parc extérieur pour enfants et un mur numérique pour faire de l'animation ou présenter des spectacles.»



La Ville de Québec et le ministère de la Culture et des Communications ont inauguré récemment la nouvelle bibliothèque Monique-Corriveau.

Les utilisateurs disposent également d'un puissant réseau Wi-Fi, de 60 postes informatiques, de 8 consoles de jeu vidéo, de nombreuses salles de lecture, d'une salle de formation et, prochainement, de pianos! ■

Le Cégep Garneau accueille l'état-major du Service de police de la Ville de Québec et celui de la Ville de Lévis

(YG) Le Département de techniques policières du Cégep Garneau accueillait récemment l'état-major du Service de police de la Ville de Québec et celui de la Ville de Lévis lors d'une réception donnée au Cégep Garneau. Soulignant l'exceptionnelle collaboration établie de longue date entre ces deux organisations et le Cégep, le coordonnateur du Département, M. Jean-Louis Dallaire, a rappelé l'importance du rôle qu'assume chacun des corps policiers dans la formation des étudiantes et étudiants qu'ils reçoivent en stage.

Les membres des Services de police de la Ville de Québec et de Lévis ont pu échanger avec les professeurs et visiter les salles d'enseignement et de simulation dotées d'équipement technologique de grand calibre. Techniques policières est un programme réputé qui a fait son entrée au Cégep Garneau en 1971; ce programme offre une formation de grande qualité, par une approche pratique axée sur la résolution de problèmes ainsi que par la qualité de ses professeurs. ■



Le Département de techniques policières (professeur) ainsi que l'état-major de la Ville de Québec et celle de la Ville de Lévis.

femmes & saisons
prêt-à-porter

TENDANCES
EUROPÉENNES
ET ACTUELLES

Vous serez sous
le Charme de
FEMMES &
SAISONS

40%
à **60%**
sur nos
collections
hivernales

418-650-1177
3668, rue du Campanile
Québec

Joyeuses
Fêtes!

Rémy Normand se considère privilégié d'obtenir des fonctions importantes

YVON GIROUX

redaction@journ-al.ca

Le nouveau conseiller du district du Plateau, M. Rémy Normand, ne manque pas de travail par les temps qui courent. Préparation du budget de la Ville, Plan triennal d'immobilisation, présidence d'arrondissement et son rôle de conseiller garnissent un agenda bien rempli. En espérait-il autant ? « Sincèrement, je n'avais aucune attente. Je n'avais mené aucune négociation avec le maire avant l'élection. Je me concentrais sur mon district et mon travail de base de conseiller municipal. Par la suite, je ne m'attendais pas du tout à devenir président de l'arrondissement, président du RTC et assumer la responsabilité des transports et du Plan de mobilité durable », explique M. Normand.

Il se considère privilégié d'avoir obtenu ces responsabilités et il désire s'en acquitter du mieux qu'il le peut. Il connaît déjà, de par sa carrière, le fonctionnement de la mécanique générale, mais pas nécessairement la mécanique particulière d'une municipalité. Il se donne quelques mois pour maîtriser ses dossiers. Parmi toutes les fonctions qu'il aura à occuper, M. Normand n'entend pas négliger celles de conseiller de son district. ■



M. Rémy Normand, lors de la signature officielle de ses documents d'assermentation.

Les conseillers élus de l'arrondissement Sainte-Foy-Cap-Rouge-Sillery

(YG) Le temps d'une pause, les conseillers élus dans l'arrondissement Sainte-Foy-Sillery-Cap-Rouge ont accepté de se faire photographier ensemble, et ce, malgré l'appartenance à des partis municipaux diffé-

rents. Les quatre élus auront toutefois à travailler ensemble pour faire avancer les dossiers de leur arrondissement. Il semble bien que les élus semblent disposés à collaborer, pour le bien de leurs concitoyens. ■



M. Laurent Proulx, Cap-Rouge-Laurentien, Équipe Labeaume, Mme Anne Corriveau, Pointe-de-Sainte-Foy, Équipe Labeaume, M. Paul Shoiry, Saint-Louis-de-France-Sillery, Démocratie Québec et M. Rémy Normand, du Plateau, Équipe Labeaume.

Anne Corriveau entend conserver son ouverture d'esprit

(YG) Anne Corriveau, la nouvelle conseillère du district de Pointe-de-Sainte-Foy, prend les bouchées doubles en cette fin d'année marquée par la préparation du budget de l'adoption du PTI. Mais elle trouve cette atmosphère grisante et découvre plein de défis à relever. Elle doit absorber beaucoup de matière très rapidement, suivre de la formation et constate au cours de ce processus comment fonctionne la machine municipale.

« Nous travaillons avec M. Alain Marcoux, le directeur général, qui quitte ses fonctions. Cet homme est un érudit. Il connaît la ville par cœur. Il nous donne toute une énergie, il nous contamine de la bonne façon par son discours », poursuit Mme Corriveau. Pour elle, qui arrive du terrain, elle trouve qu'il existe une ambiance très positive et que les fonctionnaires et la direction sont accueil-

lants. Elle ne se sent pas perdue, se sent appuyée et garde son esprit ouvert.

« Nous sommes là pour travailler ensemble. Pour ma part, je n'ai pas d'agenda politique. Je suis dans mon élément et très heureuse », mentionne Mme Corriveau. La conseillère est vice-présidente de la Commission d'urbanisme et présidente du Comité de toponymie. ■



Mme Anne Corriveau, lors de la signature officielle de ses documents d'assermentation.

L'équipe du Journal de Sainte-Foy vous souhaite de Joyeuses Fêtes et une très bonne année 2014 !

La présente édition est déjà la dernière de l'année 2013, tout en étant la première de l'année 2014. En effet, vous avez entre les mains notre édition de décembre 2013 et janvier 2014. Il s'agit donc, pour toute l'équipe du Journal de Sainte-Foy, et de ses artisans, d'une excellente occasion pour vous souhaiter un très joyeux temps des Fêtes avec votre famille et vos proches. Par la même occasion, permettez-nous de vous souhaiter une année 2014 très prospère et surtout de la vivre en santé. Nous vous remercions également de votre appui en 2013 et nous ferons tout pour le conserver en 2014. Nous serons de retour avec notre édition de février 2014. ■

Vous pouvez bien sourire !

Vous êtes importants pour nous



Dr Roch Lamontagne, dentiste et Line Richard, réceptionniste, et assistante dentaire.

Nos meilleurs vœux pour les Fêtes et l'année 2014 à tous nos patients actuels et futurs.



Nous offrons toujours

- Soins de grande qualité à coût abordable
- Service attentionné • Traitement de la peur sur demande



Clinique Dentaire Ste-Foy

DR ROCH LAMONTAGNE

Dentisterie générale

418 380-0999

3296, chemin St-Louis, Québec (Une minute à l'ouest des ponts)
www.cliniquedentairesaintefoy.com

Salon de Noël du Cercle de Fermières Sainte-Geneviève de Sainte-Foy

L'artisanat sous ses plus belles couleurs

JACQUES BÉLANGER

jbelanger@journal-de-ste-foy.ca

Comme à chaque année, le Cercle de Fermières Sainte-Geneviève de Sainte-Foy tenait, à la mi-novembre, son salon de Noël, une activité qui permet au grand public de se procurer des articles d'artisanat et des produits agroalimentaires.

« Tout est mis en œuvre pour faire de ce salon un événement où le bon goût est de mise,

soutient Mme Cécile Beauchemin, responsable du salon de Noël. Avant l'événement, les exposantes sont priées de nous présenter leurs produits et ces derniers doivent correspondre aux critères de qualité que nous nous sommes fixés. Cette mesure nous permet de proposer aux visiteurs des articles reflétant l'esprit qui anime les membres de notre Cercle. »

Rappelons que cet événement se tient chaque année depuis plus de deux décennies. ■



Mme Élisabeth Ménard propose des tricots et des fleurs (asclépiades) finement travaillées.



Trois membres de l'organisation : Mmes Cécile Beauchemin, responsable du salon, Claire Laganière, présidente du Cercle de Fermières Sainte-Geneviève et Lise Rousseau, secrétaire du Cercle.



Mme Carole Mongeon propose aux visiteurs ses poupées et ses peintures sur bois.



Mme Francine Soulard et deux de ses œuvres d'email sur cuivre.

Photos Jacques Bélanger

La Société scout de Sainte-Ursule inaugure un nouveau chalet

(YG) Après un an d'effort, la Société scout de Sainte-Ursule inaugure récemment un nouveau chalet situé à Saint-Raymond-de-Portneuf. L'événement regroupait des bénévoles qui ont œuvré à la construction, des scouts actuels et leur parents, des anciens scouts qui ont fréquenté l'endroit et des partenaires financiers. Plus de 130 personnes ont participé à l'activité.

Ce chalet, qui a été construit par plus de 70 bénévoles et avec l'appui de partenaires financiers, est destiné à remplacer celui devenu désuet avec le temps et construit il y a près de 50 ans. Cette réalisation a été rendue possible grâce à la contribution d'une communauté de personnes et de corporations qui se sont mobilisées et ont rendu le projet vivant. Des dons totalisant pour l'instant près de 48 000 \$ ont contribué au lancement du projet. Une levée de fonds est toujours en cours afin de compléter le financement. L'objectif à atteindre est de 30 000 \$.

Le chalet servira aux activités scout de Sainte-Ursule et Saint-Louis-de-France et sera aussi offert aux autres groupes scouts. Le chalet neuf sera disponible durant la semaine (hors des périodes d'activités scout), à prix modique auprès des groupes communautaires de Saint-Louis-de-France et Sainte-Ursule afin d'en faire bénéficier le plus large nombre possible.

Le vieux chalet scout a été construit initialement sur le sol et fut ensuite transféré sur des blocs de béton empilés. Il présente des problèmes structurels importants compte tenu que la partie nord commence à s'affaïsser. Si à une certaine époque, les revenus de location du chalet permettaient d'en financer les coûts d'entretien, de déneigement et de chauffage, ils diminuent graduellement à chaque année compte tenu de l'état actuel

du chalet et par ricochet de la raréfaction de la clientèle.

Propriétaire de la terre à bois sur laquelle est situé le chalet, le conseil d'administration des scouts de Sainte-Ursule a décidé en avril 2012 de s'orienter vers une reconstruction. L'option d'un chalet quasi identique à celui existant a été retenue. Après avoir établi de façon préliminaire en quoi consisterait le projet et quels en seraient les coûts, la Société s'est tournée vers la caisse populaire de la Pointe-de-Sainte-Foy qui l'a assurée de son soutien à la hauteur de 15 000 \$ en novembre 2012. Sa voisine de territoire, la caisse populaire Sillery-Saint-Louis-de-France a aussi accordé son soutien à la hauteur de 10 000 \$. Les corporations des loisirs des deux communautés Sainte-Ursule et Saint-Louis-de-France ont quand à elles allongé respectivement 7 000 \$ et 5 000 \$ chacune. L'organisme disposait avant la fin de 2012 de plus de 37 000 \$ pour des coûts estimés alors d'environ 45 000 \$. Le projet était lancé.

La construction a débuté en mai 2013. Au paravant, une demande de permis de construction a été déposée à la Ville de Saint-Raymond. Celle-ci ayant affaire à une situation particulière (chalet rustique scout) a requis l'opinion de l'Ordre des architectes pour évaluer la demande. Le verdict est tombé, le projet ne répondait pas à certaines normes, ils devaient réviser le tout à l'aide d'un architecte. Ce faisant, le projet de chalet rustique scout allait maintenant être classé comme une bâtisse commerciale de type hôtellerie rustique incluant les normes de construction prescrites et les coûts afférents. Compte tenu de ces contraintes, le budget total du projet de reconstruction a été révisé à 78 000 \$. ■



Le président du conseil d'administration de la Caisse Desjardins de Sainte-Foy, M. Louis Babin, en compagnie de membres de la Société scout de Sainte-Ursule.

Nous vous souhaitons un
JOYEUX NOËL et une BONNE ANNÉE 2014


PRÉVOST
Audioprothésistes



On est fait
pour s'entendre

Nos services :

- Prothèses auditives
- Laboratoire de réparation
- Visite à domicile
- Service d'audiologie en privé
- Acouphènes

QUÉBEC

450, chemin Sainte-Foy
Québec (Québec) G1S 2J5
T 418 688.1430
1 800 363.5617
F 418 688.3635

SAINTE-FOY

Laurier Québec
Édifice Champlain
2700, boul. Laurier, bureau 6300
Québec (Québec) G1V 4K5
T 418 650.9090
F 418 650.5720

DONNACONA • BAIE ST-PAUL • LA MALBAIE • CHIBOUGAMAU

www.prevostaudio.ca

Ils dirigeront les destinées de la Ville de Québec pour les quatre prochaines années

YVON GIROUX

redaction@journ-al.ca

Le maire de la ville de Québec, M. Régis Labeaume, a avisé ses conseillers qu'ils devaient bien profiter des moments de réjouissance liés à leur assermentation suivant leur élection du 3 novembre. Parce que le travail commence maintenant.

Le maire est également revenu sur les thèmes de l'intégrité et de la transparence et qu'il n'aurait aucune tolérance face aux manquements des élus. Il a également rappelé que les conseillers et lui-même étaient là pour servir les citoyens de Québec.

Les élus ont également prêté serment, tous avec la même formulation, au cours d'une cérémonie empreinte d'émotion pour nombre d'entre eux, entourés de leur famille et amis proches. Le temps d'une assermentation, il n'y avait pas de parti politique, seulement des élus qui avaient à cœur de remplir avec dignité et honnêteté le mandat que leur a donné la population. Alors que les actions des hommes et des femmes politiques sont scrutées à la loupe, la tâche s'avèrera peut-être lourde, mais en l'espace de quelques heures, tous y ont cru. ■



Le Comité exécutif est formé de : MM. Sylvain Légaré, Jonatan Julien, Mmes Chantal Gilbert, Julie Lemieux, MM. Régis Labeaume, Steeve Verret, Mme Michelle Morin-Doyle, M. Rémy Normand, Mme Natacha Jean et M. Patrick Voyer.

Le nouveau Comité exécutif conjugue expérience et nouvelles compétences

Régis Labeaume

Président du comité exécutif

Assume la responsabilité des dossiers suivants :

- Développement économique
- Vision stratégique 2014-2017 et performance organisationnelle
- Relations de travail
- Relations internationales
- Tourisme

Julie Lemieux

Vice-présidente du comité exécutif

Assume la responsabilité des dossiers suivants :

- Aménagement du territoire et urbanisme
- Culture et techno-culture
- Patrimoine
- Communications et image de marque
- Grands événements culturels

Jonatan Julien

Vice-président du comité exécutif

Assume la responsabilité des dossiers suivants :

- Finances et immobilisations (Programme triennal d'immobilisations, équipements motorisés et gestion des immeubles)
- Approvisionnements et évaluation
- Ressources humaines et relations de travail
- Comité de vérification
- Infrastructures et travaux publics
- Dossier de l'amphithéâtre

Michelle Morin-Doyle

Maire suppléant

Assume la responsabilité des dossiers suivants :

- Fédération canadienne des municipalités
- Union des municipalités du Québec (à venir)
- Supervise le Bureau de l'expérience client

Chantal Gilbert

Assume la responsabilité des dossiers suivants :

- Développement social
- Communautés culturelles
- Logement social
- Accessibilité universelle
- Sociétés de développement commercial

Sylvain Légaré

Assume la responsabilité des dossiers suivants :

- Sports, loisirs et vie communautaire
- Plan vert, bleu, blanc
- Grands événements sportifs
- Coordonnateur des arrondissements
- Programme d'accès à la propriété pour les jeunes familles

Steeve Verret

Assume la responsabilité des dossiers suivants :

- Environnement
- Développement durable
- Gestion des matières résiduelles
- Mise sur pied du Centre d'expertise en développement durable

Rémy Normand

Président de l'arrondissement de Sainte-Foy-Sillery-Cap-Rouge

Assume la responsabilité des dossiers suivants :

- Président du Réseau de transport de la Capitale
- Transports et Plan de mobilité durable

Natacha Jean

Présidente de l'arrondissement des Rivières

Assume la responsabilité des dossiers suivants :

- Entrepreneuriat
- Membre du C.A. du Centre local de développement

Patrick Voyer

Assume la responsabilité des dossiers suivants :

- Service de police
- Service de protection contre l'incendie
- Sécurité civile
- Technologies de l'information et des télécommunications



Devant, Mmes Dominique Tanguay, district Duberger-Les Saules, Natacha Jean, Vanier, Anne Guérette, Cap-aux-Diamants, Geneviève Hamelin, Maizerets-Lairet, MM. Régis Labeaume, Laurent Proulx, Cap-Rouge-Laurentien, Mme Michelle Morin-Doyle, Louis-XIV, M. Jonatan Julien, Neufchâtel-Lebourgneuf, Mme Suzanne Verreault, Limoilou, 2^e rangée, MM. Rémy Normand, du Plateau, Raymond Dion, Loretteville-Les Châtel, Mme Anne Corriveau, Pointe-de-Sainte-Foy, Vincent Dufresne, Saint-Rodrigue, Sylvain Légaré, Val-Bélair, 3^e rangée, Mme Chantal Gilbert, Saint-Roch-Saint-Sauveur, Julie Lemieux, de la Chute-Montmorency-Seigneurial, Marie-France Trudel, Sainte-Thérèse-de-Lisieux, MM. Jérémie Ernould, Robert-Giffard, Steeve Verret, Lac-Saint-Charles-Saint-Émile, Dernière rangée, Paul Shoiry, Saint-Louis-de-France-Sillery, Patrick Voyer, Les Monts et Yvon Bussièrès, Montcalm-Saint-Sacrement.

FESTIVAL
PÂTES
CRÉEZ VOS PLATS DE PÂTES FAVORITES
4 choix de pâtes,
5 choix de sauces.
20 combinaisons possibles!

11,95\$ SPÉCIAL 10^e ANNIVERSAIRE
DU DIMANCHE AU JEUDI DÈS 16H30

TUSCANOS
- CUISINE ITALIENNE -

DÉJEUNERS Fruités
TOUS LES JOURS DE 6h à 14h

SPÉCIAL DÉJEUNER
Choix de 5 petits déjeuners, incluant café ou infusion.
DU LUNDI AU VENDREDI • 6h à 11h
À PARTIR DE **5,95\$**

SPÉCIALITÉS MAISON : **PÂTES • PIZZAS • VEAU**

1445, AVENUE JULES-VERNE, SAINTE-FOY (ANGLE DUPLESSIS) • VASTE STATIONNEMENT PRIVÉ GRATUIT

418.877.7200 www.tuscanosquebec.com

FESTIVAL
MOULES & Frites
6 CHOIX DE VARIÉTÉS

11,95\$ SPÉCIAL 10^e ANNIVERSAIRE
DU DIMANCHE AU JEUDI DÈS 16H30

JOURNAL.CA INC.

1039 rue Panneton
L'Ancienne-Lorette (Québec)
G2E 6E7
Téléphone : 418 780-0999
Télécopieur : 418 780-0800
info@journ-al.ca
www.journ-al.ca

DIRECTION

Éditeur-directeur général :
Pierre Cassivi

RÉDACTION

Rédacteur :
Yvon Giroux
redaction@journ-al.ca
Rédacteur adjoint :
Jacques Bélanger
jbelanger@journal-de-ste-foy.ca

Collaboratrice :
Suzie Lemay

Photographes :

Martin Martel

Collaborateurs jeunesse :

Alexandra Cassivi

David Cassivi

PUBLICITÉ

Ginette Demers

Responsable du secteur Sainte-Foy
et des ventes nationales
Cell. : 418 871-1274
gdemers@journal-de-ste-foy.ca

Ghislain Gaudreau

Responsable secteurs
gouvernementaux et
éducatifs
Cell. : 418 998-0970

ventes@journ-al.ca

Sylvie Charest

Territoires de Val-Bélair,
Saint-Émile, Neufchâteau Est,
Lebourgneuf et immobilier
Cell. : 418 254-4367
scharest@journ-al.ca

MARKETING

Julie St-Hilaire

ADMINISTRATION

Suzie Lemay

IMPRESSION

Les Presses du Fleuve

Dépôt légal :

Bibliothèque nationale
du Québec

DISTRIBUTION

Étienne Rouillard, Superviseur

de la qualité de la distribution

PRODUCTION

Mario Bernier

production@journ-al.ca

PROCHAINE PARUTION

Février 2014

DATE DE TOMBÉE

29 janvier 2014

**Vous ne recevez pas votre exemplaire
de votre Journal de Sainte-Foy ?**

Vous n'avez pas reçu votre exemplaire du *Journal de Sainte-Foy* livré à votre domicile par Postes Canada ? Nous vous demandons de nous le signaler en communiquant avec nous au 418 780-0999 ou bien à info@journ-al.ca en nous laissant vos coordonnées. La situation sera rapidement corrigée.

Le centre Desjardins-Entreprises-Québec-Portneuf représente un incontournable dans le domaine du financement

(YG) « Mon équipe et moi avons à cœur d'offrir une offre de services de qualité axée sur l'innovation au niveau du financement des entreprises. Nous allons insuffler notre passion du financement, parce que nous sommes nous-mêmes des entrepreneurs, des ingénieurs financiers formés pour aider les entrepreneurs à faire un pas de plus au cœur du développement de leur entreprise. Il faut continuer de leur proposer des alternatives et des solutions globales pour les amener à poursuivre le travail d'une vie. En travaillant ainsi, nous jouons notre rôle d'incontournable dans le marché du financement », affirme le nouveau directeur général du centre Desjardins-Entreprises-Québec-Portneuf, M. Dominick Roy.

M. Roy entend travailler sur la notion de partenaire d'affaires avec les entreprises, tout en faisant la promotion du développement économique. Il désire également que son équipe accompagne les entreprises dans leur croissance, et ce, par le biais de toutes les filiales de Desjardins, notamment pour l'assurance. Et ce, sans négliger l'aspect affaires personnelles de l'entrepreneur par le biais des services offerts par les 13 caisses Desjardins des régions de Québec et de Portneuf dans le domaine notamment des hypothèques ou de la gestion des avoirs. Tout cela dans le but de bâtir une relation de confiance avec les entrepreneurs.

« Nous ne pouvons plus nous contenter que nos membres soient satisfaits. Il faut qu'ils soient très satisfaits au niveau des services offerts. De par l'expérience vécue, nos membres seront les premiers à faire la promotion de nos services », poursuit M. Roy.

Le nouveau dirigeant évolue dans le monde de la finance depuis 1989, et depuis maintenant 20 ans au sein du Mouvement Desjardins. Il a notamment occupé les postes de directeur du centre Desjardins Entreprises Côte-du-Sud et de directeur principal du Centre financier aux entreprises Desjardins de la Capitale. Il connaît donc bien le territoire, où il a passé



Le nouveau directeur général du centre Desjardins-Entreprises-Québec-Portneuf, M. Dominick Roy.

la plus grande partie de sa carrière professionnelle. Il connaît les différents secteurs d'activités et a établi, au fil des années, de très nombreux contacts.

Il entend développer les parts de marché de Desjardins au niveau commercial et industriel. Il souhaite que Desjardins prenne une plus grande place dans le secteur des entreprises situées dans les parcs industriels et devenir un centre d'expertises incontournable pour les entrepreneurs.

Titulaire de baccalauréats en administration et en relations industrielles, M. Roy est reconnu pour son leadership et son sens aigu des affaires. Il a su acquérir une expérience solide, d'abord auprès des particuliers, puis spécifiquement auprès des entreprises. « Je suis de retour chez moi, et je suis ici pour y rester », termine M. Roy. ■

Tirage :
30 000 exemplaires

Distribution
résidentielle



17 173 exemplaires

commerciale



1 698 exemplaires



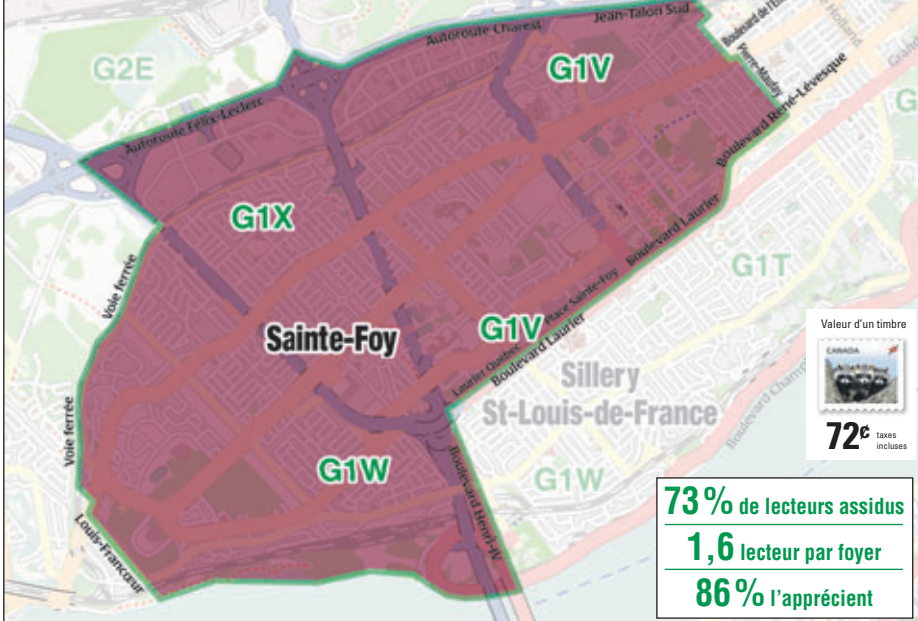
8 831 exemplaires

Présentoirs



2 300 exemplaires

Territoire de distribution



PROFIL DU LECTEUR

Sexe : Femmes 55 %
Hommes 45 %

Âge moyen : 49 ans

Revenu moyen : Revenu familial
annuel brut de
60 500 \$

Scolarité : Diplôme d'études
collégiales et
universitaires

Étude réalisée par Léger Marketing sur un échantillon de 458 répondants portant sur le *Journal des Rivières* et qui comporte une marge d'erreur de +/- 4,58 %, et ce, dans un intervalle de confiance de 95 %.

Valcartier – Neufchâteau Ouest – Loretteville
Saint-Émile – Neufchâteau Est – Lebourgneuf
Les Saules – Duberger – Vanier

Source **Léger** marketing.com

Ginette Demers
Courtier immobilier

Tél.: 418 871-1274
gdemers@royallepage.ca

POUR MIEUX VOUS SERVIR
ROYAL LEPAGE 2 BUREAUX À STE-FOY
- 2960 boul. Laurier, bureau 50
Inter-Québec - 3675 rue du Campanile
AGENCE IMMOBILIÈRE
FRANCHISE PROPRIÉTAIRE ET ASSOCIÉS DE ROYAL LEPAGE
418-653-0488



PRIX REVISÉ

Pointe-de-Sainte-Foy
Condo 2 chambres, fraîchement restauré, aire ouverte, très éclairé, dernier étage, calme et tranquillité, à 2 pas Campanile et Revenu et services, ascenseur, piscine, stationnement int., rangement, rampe accès, électroménagers inclus, possibilité meublée.
MLS 9169174

GRATUIT

Optimisez vos chances,
demandez dès maintenant
UNE OPINION DE VALEUR
MARCHANDE DE
VOTRE PROPRIÉTÉ

*Meilleurs Voeux
pour un
Joyeux Noël
et une
Bonne Année!*



L'inauguration du tout nouveau Chrysler Sainte-Foy : sur la route du succès

JACQUES BÉLANGER

jbelanger@journal-de-ste-foy.ca

Officiellement inauguré le 22 novembre dernier, le tout nouveau Chrysler Sainte-Foy a attiré plus de 700 personnes. Le Journal de Sainte-Foy s'est entretenu avec M. Francis Leblanc, directeur des ventes.

« Il s'agit d'une nouvelle entreprise, propriété de MM. Mathieu Laplante et Raynald Tremblay, et leur superficie des locaux s'étend sur presque 40 000 pieds carrés et un terrain qui occupe 200 000 pieds carrés. » M. Leblanc précise que l'investissement pour la rénovation du bâtiment et le réaménagement du terrain s'élève à environ 7 M \$.

Côté technique, Chrysler Sainte-Foy offre à sa

clientèle des technologies que peu de concessionnaires peuvent se targuer d'avoir, comme un appareil qui permet de procéder à l'alignement des roues d'un véhicule en un temps record. « L'appareil peut effectuer cette opération très rapidement et il n'existe présentement que deux de ces équipements dans tout le Québec. » Francis Leblanc mentionne également des installations pouvant répondre à des véhicules hors-norme. « Nous avons des élévateurs convenant à des véhicules de 15 000 livres et plus, soit un qui possède une limite de 18 000 livres et un autre, de 22 000 livres. »

Rappelons que le nouveau Chrysler Sainte-Foy a toujours accueilli des concessions Chrysler et que cette entreprise, qui loge sur la rue Frank-Carrel, a été rachetée cet été. ■



MM. Charles Dubé, Mathieu Laplante, Mme Christine Maheux, MM. Raynald Tremblay, et Charles Lessard.

Un investissement de 1M\$ pour souligner les 45 ans de la bijouterie PENELOPE de Place Sainte-Foy

(YG) Les propriétaires de PENELOPE de Place Sainte-Foy, Claudine Béland et Jacques Labrecque, et leur directeur, Sylvain Duval, célèbrent les 45 ans de leur bijouterie-institution sous le signe du design, de la beauté et du renouveau. Ainsi, non seulement 910 pieds carrés ont été ajoutés à la superficie initiale de 1080 pieds carrés, mais des travaux de réaménagement total ont été effectués, le tout ayant nécessité un investissement de 1M\$. Imaginés et conçus par Hatem + D, les plans d'aménagement, la nouvelle image et le nouveau branding de PENELOPE la transforment en un écrin géant raffiné, unique et distinctif qui en abrite une infinité d'autres.

Parce que, entre autres, la nouvelle PENELOPE s'était donné comme mission de faciliter le repérage, la bijouterie est désormais divisée en 3 zones distinctes : la zone diamants, zone montres et zone bijoux.

Dans la zone diamants, trône un logiciel aux mille et une possibilités pouvant modifier et convertir chacun des 120 modèles de bagues de base en bagues sur mesure.

Plus que jamais auparavant, PENELOPE se

met à l'heure du choix et, de la montre sport à la montre chic, la panoplie est vaste et les prix oscillent autant que les pendules. Bien évidemment, de Longines à Davidoff en passant par Michel Herbelin, Tissot, Movado, Burberry, Marc Jacobs, CK, TechnoMarine, Teno, Oris, Rado et Ebel.

Dans la zone bijoux, de l'or 14-18 K platine et argent et des styles classique, boho, fashion... En vedettes : Breuning, Bernd Wolf, Ti Sento Milano, Clio Blue, Ck, Teeno... ■



Sylvain Duval, directeur de PENELOPE, Claudine Béland et Jacques Labrecque propriétaires de PENELOPE.

Un nouveau Boston Pizza ouvre ses portes à Sainte-Foy

(YG) Boston Pizza International vient d'ouvrir son 6^e restaurant dans la région de Québec, 26^e restaurant au Québec et 353^e restaurant au pays. Le restaurant de Sainte-Foy est la propriété des franchisés Patrice Michel et Giovanni Cuglietta, ces deux associés bien connus dans la région de Sainte-Foy gèrent et travaillent dans l'industrie depuis plus de 20 ans. Le nouveau restaurant créera plus de 50 nouveaux emplois et jouera un rôle clé dans la communauté.

Ce nouveau restaurant fera encore une fois honneur à la tradition de Boston Pizza en s'impliquant dans la communauté. D'ailleurs, le restaurant de Sainte-Foy, situé au 2300, chemin Sainte-Foy a remis tous les pourboires amassés lors des répétitions générales tenues les 20, 21 et 22 novembre, au Relais de l'Espérance.

« Nous sommes très heureux d'amener l'expérience Boston Pizza aux gens de la région de Sainte-Foy. Alors que Boston Pizza poursuit son expansion dans la province, cette ouverture démontre clairement l'intérêt que la population de Québec manifeste envers la marque », déclare Daniel Harvey, vice-président Régional - Québec, de Boston Pizza.

Le restaurant Boston Pizza de Sainte-Foy présentera le meilleur de ce qu'offre la marque Boston Pizza, c'est-à-dire un restaurant accueillant pour les familles, et un bar sportif animé, sous un même toit. Le restaurant de 7 000 pieds carrés pourra accueillir un peu plus de 240 personnes avec ses deux zones ; salle à manger et bar sportif au design exclusif qui fera le bonheur des amateurs de sport qui pourront venir regarder et encourager leurs équipes sur les multiples écrans géants. ■

Maka Kotto à la Ludothèque de Sainte-Foy

JACQUES BÉLANGER

jbelanger@journal-de-ste-foy.ca

Le ministre de la Culture et des Communications du gouvernement du Québec, M. Maka Kotto, était de passage à la Ludothèque de Sainte-Foy.

Mme Rolande Fillion, fondatrice de la Ludothèque de Sainte-Foy, psychothérapeute

et professeur de psychologie du jeu, a pu s'entretenir avec le ministre sur la présence de ludothèques un peu partout dans le monde. « J'ai eu le plaisir d'échanger avec M. Kotto sur le fait qu'il existe également des ludothèques, notamment en Afrique, au Cameroun, à Douala, pays et ville d'origine de M. Maka Kotto. Il fut touché d'en être informé », confiait Mme Fillion au Journal de Sainte-Foy. ■



M. le ministre Maka Kotto, en compagnie de Mme Rolande Fillion, fondatrice de la Ludothèque de Sainte-Foy.

GRANDE VARIÉTÉ
DE PRODUITS DE CANARD
FAITES PLAISIR À CEUX QUE VOUS AIMEZ.
SÉDUISEZ VOS INVITÉS.

POUR UN NOËL VIVEMENT
GOULU!
L'INCONTOURNABLE DU TEMPS DES FÊTES

MAGNIFIQUES
PANIER
CADEAUX
EN BOUTIQUES

LE CANARD GOULU

Naturel. Authentique. 

Cap-Rouge

418 871-9339

955, route Jean-Gauvin

Sillery

418 687-5116

1281, avenue Maguire

Saint-Apollinaire

418 881-2729

524, Bois Joly ouest

CANARDGOULU.COM

Plaza Laval fait peau neuve

JACQUES BÉLANGER

jbelanger@journal-de-ste-foy.ca

C'est une Plaza Laval récemment rénovée qui attend sa clientèle depuis la fin de l'été dernier. Propriété d'Immeubles Roussin, ce centre commercial, situé face à l'hôpital Laval et qui regroupe des commerces et des bureaux, a nécessité un investissement de plus de 3,3 M \$. Le Journal de Sainte-Foy a rencontré quelques locataires de Plaza Laval. ■

Cordonnerie Plaza Laval

Lui-même fils de cordonnier, M. Claude Plamondon œuvre dans le domaine depuis 36 ans. À la barre de la Cordonnerie Plaza Laval (ouverte par son père en 1982) depuis 1998, M. Plamondon et son associée, Mme Julie Doyon, s'adressent à une clientèle qui apprécie les chaussures haut de gamme. « Nos clients achètent des produits de qualité et désirent les conserver en bon état. » Mme Doyon précise que c'est à eux que les magasins Brown confient leurs réparations de chaussures. « Nous proposons également des produits d'entretien qui ont fait leurs preuves comme Avel et Saphir, deux marques italiennes, sans oublier des sacs à main, des porte-monnaie et des ceintures de cuir. » « La cordonnerie, c'est ma vie et c'est une passion qui m'habitera toujours », conclut Claude Plamondon.



Mme Julie Doyon et M. Claude Plamondon, les deux cordonniers propriétaires de la Cordonnerie Plaza Laval.

Les Aliments M&M

Établi à Plaza Laval depuis 2007 et relocalisé en 2008, le commerce Les Aliments M&M se spécialise en mets préparés congelés. Mme Marie-Claude Demers, propriétaire de la franchise, explique que sa clientèle provient autant du voisinage que de lieux plus éloignés comme Cap-Rouge. « Nos mets préparés permettent aux familles de se libérer des charges de la cuisine, ce qui leur donne plus de temps libre pour leurs autres activités. » Mme Demers précise que la période des Fêtes demeure toujours très achalandée.



Mme Marie-Claude Demers, Les Aliments M&M, en compagnie d'un employé, M. Nicolas Rossignol.

Tabagie Jac & Gil

Rachetée par Presse Commerce, la tabagie Jac & Gil se spécialise toujours en vente de magazines. À cela s'ajoute un vaste assortiment de cartes de souhaits. « C'est une spécialité qui répond aux besoins des visiteurs de l'hôpital Laval », explique M. Steve Cacace, directeur général de Presse Commerce région de Québec, qui précise que cette clientèle est également friande de livres dont les rabais oscillent entre 30 % et 70 %.



M. Steve Cacace, de Presse Commerce, propriétaire de la tabagie Jac & Gil, en compagnie de Roxane, une employée.

Joyeux temps des fêtes
et meilleurs vœux de santé et
de bonheur pour la nouvelle année!



Denis Blanchette

Député fédéral de Louis-Hébert

2360 chemin Ste-Foy
(à la Pyramide), bureau 380
Québec (Québec) G1V 4H2
Téléphone : 418 648-3244
Télécopieur : 418 648-3260
denis.blanchette@parl.gc.ca

 **NPD**
npd.ca

**Vous recevez votre famille pour le temps des fêtes
et vous n'avez plus de place pour les loger?**

Nous vous offrons un

SPÉCIAL
Temps des fêtes

Chambres **79\$**
à partir de (+tx)

Famille de 2 adultes et 2 enfants. Moins de 17 ans GRATUIT.
Valable du 20 décembre 2013 au 5 janvier 2014 inclusivement.



- 231 chambres et suites sur 12 étages avec vue imprenable sur les ponts
- Stationnement couvert et WiFi sans frais
- Petit-déjeuner buffet chaud (\$) dès 7 h AM
- Piscine intérieure et sauna

Applicable sur de nouvelles réservations. Non applicable sur les tarifs de groupe. Ne peut être jumelé à aucune autre promotion.

Pour information ou réservation
418 653-4906 ou 1-800-463-5241
mentionner le code de tarif LFETES.



Hôtel Clarion Québec
3125, boulevard Hochelaga
Québec, Qc G1W 2P9

clarionquebec.com

Dr Charles Rodrigue, orthodontiste

Établi depuis 1990 à Plaza Laval, Dr Charles Rodrigue, orthodontiste, affirme d'emblée que la situation géographique du centre commercial est fort intéressante. « Plaza Laval est située dans un lieu central et accessible, avec son vaste stationnement et son accès aux transports en commun. Comme nous avons beaucoup d'étudiants parmi notre clientèle, c'est un élément qui compte. Quant à nos services, nos délais de rendez-vous sont plus courts que bien d'autres cliniques spécialisées en orthodontie et la venue d'un nouvel associé, Dr Laurent Richard, permet de répondre aux besoins de notre clientèle de façon optimale. »



Dr Charles Rodrigue, orthodontiste, est établi à Plaza Laval depuis 1990.

Arachides dépôt et plus

Nouvellement arrivé, Arachides dépôt et plus suscite déjà l'engouement des amateurs de noix et grignotines. M. Jean-François Perron, copropriétaire avec Mme Martine Picard, n'est pas peu fier de la popularité soudaine de son commerce. « Nous offrons, bien sûr, des arachides et des noix, mais aussi une vaste gamme de friandises, chocolats, cafés et fruits séchés, explique M. Perron. Nous recevons aussi régulièrement de nouveaux produits, comme des épices et diverses variétés de sels. Arachides dépôt et plus s'avère un incontournable pour tous ceux et celles qui aiment s'offrir de petites gâteries. »



M. Jean-François Perron, Arachides dépôt et plus, vient d'emménager à Plaza Laval et son commerce est déjà fort achalandé.

Aubin et Desbiens notaires

Au moment où nous avons rencontré Me Jean-Philippe Aubin, notaire et conseiller juridique qui a repris l'étude de Me Desbiens en février 2009, celui-ci procédait à la visite de ses nouveaux locaux dont le réaménagement venait de se terminer. « Mon cabinet propose des services de droit immobilier, de même que des testaments, des mandats et des successions. » Interrogé sur ses points forts, Me Aubin répond qu'on l'apprécie pour sa rigueur. « Nous prêtons à notre clientèle une oreille attentive et sommes en mesure de nous adapter à toutes les situations qui se présentent. »



Me Jean-Philippe Aubin, notaire, qui s'apprête à emménager dans ses nouveaux locaux.



Vue de la façade de Plaza Laval, avant les rénovations.



Vue de la façade, une fois les rénovations complétées

**Paroisse Notre-Dame-de-Foy
Célébrations de Noël**

Célébration du pardon

Lundi 16 décembre Église Saint-Yves 19 h 30
Mercredi 18 décembre Église Notre-Dame-de-Foy 10 h 30

Horaire des messes

Le mardi 24 décembre 2013

16 h 00 Église Saint-Mathieu Chorale et crèche vivante
16 h 00 Église Saint-Jean-Baptiste-de-la-Salle Chorale et crèche vivante
18 h 30 Église Notre-Dame-de-Foy Chorale (français)
19 h 00 Église Sainte-Geneviève Chorale
20 h 30 Église Notre-Dame-de-Foy Messe en espagnol
21 h 00 Église Saint-Jean-Baptiste-de-la-Salle Chorale

Le mercredi 25 décembre 2013

11 h 00 Église Sainte-Geneviève Messe de Noël/Chorale

**Le dimanche 29 décembre 2013
Fête de la Sainte-Famille
Horaire habituel**

Le mardi 31 décembre 2013

16 h 00 Église Saint-Mathieu Messe
16 h 00 Église Saint-Jean-Baptiste-de-la-Salle Messe
19 h 00 Église Notre-Dame-de-Foy Messe en espagnol

Le mercredi 1^{er} janvier 2014 ~ Jour de l'an

9 h 00 Église Notre-Dame-de-Foy Messe/Chorale
9 h 30 Église Sainte-Geneviève Messe/Chorale

**Le dimanche 5 janvier 2014
Fête de l'Épiphanie
Horaire habituel**

Adresses de nos églises

Notre-Dame-de-Foy 820, rue Chanoine-Martin
Sainte-Geneviève 3180, ave D'Amours
Saint-Jean-Baptiste-de-la-Salle 2550, rue Biencourt
Saint-Mathieu 3155, Chemin des Quatre-Bourgeois
Saint-Yves 2470, rue Triquet

*Une moule titude
de saveurs*



**LES MOULES DU
Saint-Germain**

RESTO-BAR | SALONS PRIVÉS

1525, rue Sheppard (coin St-Louis)
418 681-6035

**MOULES ET
FRITES
À VOLONTÉ**
24 \$



**Nous sommes
ouverts le
25 décembre et
le 1^{er} janvier.**

Bières
SLEEMAN EN BOUTEILLES
2 pour 7,50\$

**MOULES EN
casserole**

Marinières
(échalote française, persil et vin blanc)

Au parfum oriental
(poivrons, sésame, sauce teriyaki et vin blanc)

À la Provençale
(tomates, ail et vin blanc)

Poulettes
(crème, vin blanc et beurre à l'ail)

À la bière
(bière, échalote française, persil frais)

Pesto
(pesto, ail, crème et vin blanc)

Saint-Germain
(carottes, céleri, courgettes, tomates, crème et vin blanc)

Créole
(vin rouge, crème et sauce créole)

Créole
(vin rouge, crème et sauce créole)

Au cari indien
(cari, persil frais, crème et vin blanc)

À la dijonnaise
(moutarde de Dijon, crème, vin blanc et échalote française)

RETIREZ DES

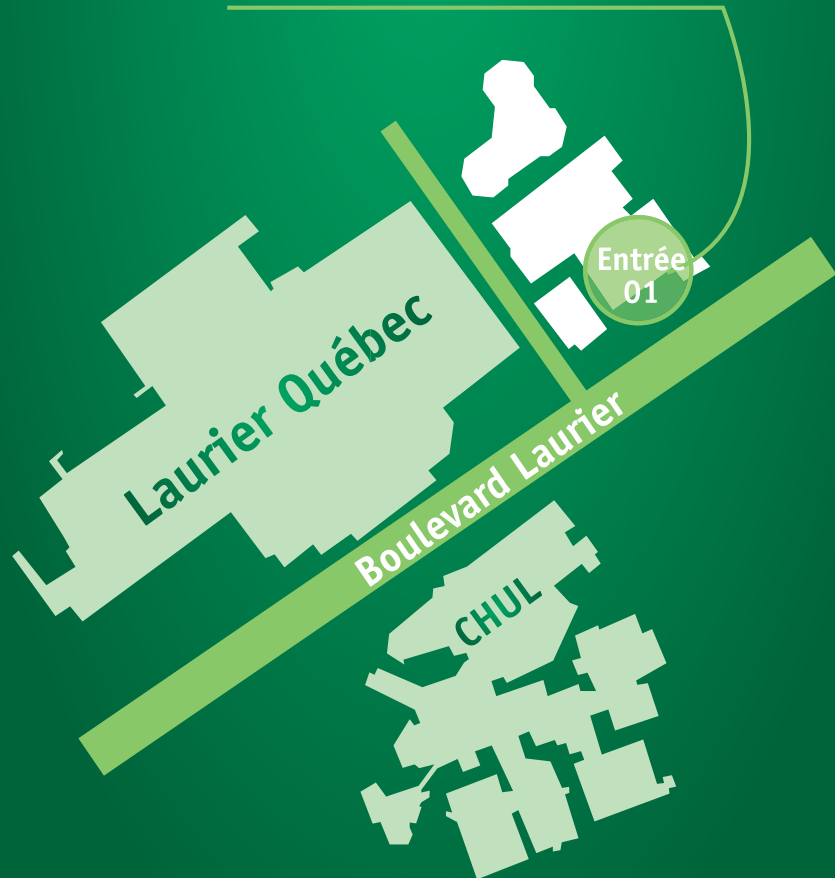


EUROS



US

au guichet automatique
de Place de la Cité



Sans frais :
1 888 653-0515

www.caissesaintefoy.ca

 Caisse Desjardins de Sainte-Foy



Desjardins
Caisse de Sainte-Foy

Einstein Nissan devient Ste-Foy Nissan

YVON GIROUX

redaction@journ-al.ca

Un tout nouveau concessionnaire Nissan voit le jour à Sainte-Foy. Depuis le 1^{er} décembre, Einstein Nissan deviendra Ste-Foy Nissan. Les nouveaux propriétaires, MM. Prime Roberge, Richard Blouin et Luc Beaudoin sont très fiers de cette nouvelle acquisition.

Le trio de propriétaires, également à la tête de Beauport Nissan, n'a pas laissé passer l'occasion de s'établir dans l'ouest de la ville afin d'offrir le même service qui a fait sa renommée à Beauport à la clientèle de ce secteur.

« Nous avons toujours porté une très grande attention à la satisfaction des clients. Nous sommes emballés à l'idée d'apporter à Sainte-Foy notre savoir-faire en matière de service à la clientèle. C'est, en quelque sorte, notre

recette secrète qui nous permettra d'étendre notre succès à toute la région. Une telle réussite ne saurait être possible sans l'engagement de notre équipe de gestionnaires chevronnés et surtout de nos précieux employés », explique Luc Beaudoin, directeur général du groupe.

Au cours de la dernière décennie, l'équipe de Beauport Nissan s'est vu remettre une impressionnante quantité de prix et distinctions quant à la qualité exceptionnelle de son service : Prix de mérite du président – Nissan Canada 2002, 2003 et 2004, prix d'excellence Nissan 2007, 2008, 2009, 2011, 2012, distinction 5 étoiles CAA-Québec et Recommandé CAA-Québec depuis 15 ans, certification Clé Verte CAA (Nature-Action Québec) en gestion environnementale et NISTEC Global Award 2008, 2012. Ce qui en fait le concessionnaire Nissan le plus primé de la région, selon ses dirigeants. ■



Sur la photo de gauche à droite : M. Denis Parent, directeur des ventes (Véhicules d'occasion), M. Richard Blouin, propriétaire, M. Luc Beaudoin, propriétaire et M. Daniel Samson, directeur général Ste-Foy Nissan.

Les propriétaires de Canard Goulu satisfaits de leur nouvelle boutique à Cap-Rouge

YVON GIROUX

redaction@journ-al.ca

Les propriétaires de Canard Goulu procédaient, en septembre dernier, à l'ouverture d'une nouvelle boutique située au 955, Jean-Gauvin, à Cap-Rouge. Quelques mois plus tard, ils demeurent satisfaits des résultats obtenus. « Nous offrons également des produits emballés sous vide faits à base de fond de canard et prêts en 12 mi-

nutes », explique Mme Marie-Josée Garneau, copropriétaire avec M. Sébastien Lesage.

Pour les propriétaires, cette ouverture à Cap-Rouge correspond à un retour dans les lieux de leur enfance. Ils envisagent aussi de poursuivre leur expansion à long terme à Montréal et, à moyen terme, dans un autre secteur de la ville de Québec, Beauport ou Charlesbourg, par exemple. ■



La boutique située à Cap-Rouge au 955, Jean-Gauvin.

Clin D'œil Esthétique Enr.



Retrouvez une peau resplendissante et pleine de jeunesse!

INSTITUT ESTHEDERM PARIS

REPAIR SYSTEM
FLUIDE DERM REPAIR HAUTE CONCENTRATION

REPAIR SYSTEM
CRÈME DE SOIN RECONSTITUANT

REPAIR SYSTEM
SÉRUM REPAIR FLUIDE

OFFERT
VOTRE PRIX SPÉCIAL
262\$

OFFERT
VOTRE PRIX SPÉCIAL
86\$

PROPOSÉS DANS UN RAVISSANT COFFRET DE NOËL

Profitez de Noël au soleil!

INSTITUT ESTHEDERM PARIS

TEACOSOL
BRONZANT

BRONZE sans grande prise de poids

LAIT DE SOIN SOLAIRE

PROTEGENT et BRONZENT en toute sécurité

OFFERT
VOTRE PRIX SPÉCIAL
199\$

OFFERT
VOTRE PRIX SPÉCIAL
76\$

PROPOSÉS DANS UN RAVISSANT COFFRET DE NOËL

Oui à une peau éclatante de santé!

INSTITUT ESTHEDERM PARIS

TAU CELLULINE
SÉRUM ÉCLAIRCISSANT

DEMOCLEAR
MASCARE NETTOYANT PURIFIANT

CRÈME D'EAU CELLULAIRE

OFFERT
VOTRE PRIX SPÉCIAL
128\$

OFFERT
VOTRE PRIX SPÉCIAL
34\$

PROPOSÉS DANS UN RAVISSANT COFFRET DE NOËL

Meilleurs Vœux pour un JOYEUX NOËL et une BONNE ANNÉE



Épilation IPL

- 99\$** POUR UN AN D'ÉPILATION I.P.L. DES AISSELLES
- 199\$** POUR UN AN D'ÉPILATION BIKINI INTÉGRAL
- 299\$** POUR UN AN D'ÉPILATION I.P.L. 1/2 JAMBE+GENOUX

Certaines conditions s'appliquent

- Épilation IPL
- Injection des rides (Botox, Teosyal, Juvederm)
- Photo rajeunissement
- Suivi perte de poids
- Traitement cellulite
- Maquillage permanent
- Facial
- Microdermabrasion
- Extension de cils Misencil
- Électrolyse
- Épilation à la cire
- Traitement des vergetures

50\$
de rabais
sur extensions
de cils Misencil



Valide jusqu'au 14 décembre 2013.



418 656-0556

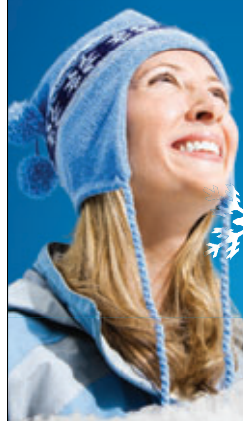
SAINTE-FOY

Place des Quatre-Bourgeois

STE-FOY HYUNDAI

Le
DÉCOMPTE
de fin d'année

LES 2013 DOIVENT
SORTIR!



SANTA FE SPORT 2013

Modèle Limited montré*

RABAIS
jusqu'à
3 000 \$

7 ans
/120 000 km
de garantie

VÉHICULE UTILITAIRE
CANADIEN DE L'ANNÉE 2013

Modèle Limited montré*

ELANTRA L 2013



NOUVEAU PRIX
de fin d'année
13 995 \$

7 ans
/120 000 km
de garantie



Ste-Foy
HYUNDAI

stefoyhyundai.com / 418 654-9292
2400, rue Dalton, Parc Colbert, Ste-Foy

Prix des véhicules montrés : Elantra Limited 2013, transmission automatique à partir de 24 964 \$ / Santa Fe Sport 2.0T Limited 2013 à traction intégrale à partir de 40 374 \$. Frais de 115 \$ (taxe de 15 \$ sur les pneus et taxe de 100 \$ sur le climatiseur sur les modèles équipés d'un climatiseur), livraison et de destination de 1550\$/1760 \$ inclus. Frais d'enregistrement, d'assurance, d'immatriculation, du RDPRM (maximum 76 \$) et taxes applicables en sus. Les frais de livraison et de destination comprennent les frais de transport et de préparation, d'administration du concessionnaire et un réservoir plein de carburant. * Financement à l'achat sur approbation du crédit des Services financiers Hyundai. Exemple de financement : le Santa Fe 2.4L 2013, à traction avant à partir de 28 374 \$ à un taux annuel de 0 % pour 48 mois, Paiement de 273 \$ aux 2 semaines. Comptant initial requis de 0 \$. Coût de prêt (incluant les frais maximum du RDPRM de 76 \$) : 76 \$, pour une obligation totale de 28 450 \$. Frais de 115 \$ (taxe de 15 \$ sur les pneus et taxe de 100 \$ sur le climatiseur sur les modèles équipés d'un climatiseur), livraison et de destination de 1760 \$ inclus. Frais d'enregistrement, d'assurance, d'immatriculation, du RDPRM (maximum 76 \$) et taxes applicables en sus des offres de financement à l'achat et sont payables au moment de la livraison. Tous les détails chez votre concessionnaire Hyundai. † Le calcul des ajustements de prix se fait à partir du prix de base de chaque véhicule. Ajustements de prix jusqu'à 3 000 \$ offerts sur les Santa Fe Sport Premium 2.0T 2013 à traction intégrale (sur achats comptants seulement). Les ajustements de prix s'appliquent au prix avant taxe. Cette offre ne peut être combinée ou utilisée en conjonction avec toute autre offre disponible. Cette offre ne peut être transférée ni cédée. Aucun échange de véhicule requis. †† Offres d'une durée limitée pouvant être modifiées ou annulées sans avis préalable. Contactez votre concessionnaire pour tous les détails. Le concessionnaire peut vendre à prix moindre. Les stocks sont limités. Le concessionnaire pourrait devoir commander le véhicule. †† La garantie globale limitée de Hyundai couvre la plupart des pièces du véhicule contre les défauts de fabrication sous réserve du respect des conditions normales d'utilisation et d'entretien. La garantie 7 ans / 120 000 km est constituée de la Garantie Globale Limitée de 5 ans / 100 000 km et d'une couverture supplémentaire de 2 ans / 20 000 km sous le Plan de Protection de Hyundai. La couverture supplémentaire respecte les termes et conditions du Plan de Protection Hyundai. Crédit pour la garantie 7 ans / 120 000 km d'une valeur allant jusqu'à 394 \$ / 638 \$ offert pour les modèles Elantra 2013 / Santa Fe 2013. Le crédit s'applique avant les taxes. Le crédit ne peut être combiné ou jumelé à aucun autre crédit disponible. Le crédit est non transférable et ne peut être réaffecté. Tous les détails chez Ste-Foy Hyundai.

Lancement de la 3^e édition régionale du concours
« Entreprenus tes rêves! »

150 000 \$ seront remis en bourses pour les jeunes entrepreneurs

YVON GIROUX

redaction@journ-al.ca

Pour sa 3^e édition régionale, 24 caisses desservies par les centres Desjardins Entreprises Québec-Capitale et Desjardins Entreprises Québec-Portneuf disent oui aux jeunes entrepreneurs et s'unissent pour le concours Entreprenus tes rêves. L'idée d'élargir le territoire, afin de donner la chance à plus de jeunes encore de participer et gagner une bourse pour le démarrage de leur entreprise ou pour les aider à réaliser un projet d'expansion, soulève l'enthousiasme.

C'est suivant l'initiative de la Caisse Desjardins de Beauport, il y a quelques années, que cette dernière a proposé à Desjardins Entreprises de prendre la relève et de remettre maintenant la somme de 150 000 \$ en bourses à de jeunes entrepreneurs. Les sommes attribuées dans le cadre de ce concours proviennent de chacune des caisses participantes. Pour M. Denis Laforest, président du comité de coordination, il considère cette opportunité comme une excellente nouvelle pour les jeunes qui ont des projets plein la tête mais manquent de ressources pour se lancer et se maintenir en affaires. Quant à M. Dany Girard, directeur général de Desjardins Entreprises Québec-Capitale, la participation des 24 caisses desservies par les deux centres Desjardins représente un geste d'intercoopération très fort. Ce concours créera de la vitalité économique et prouvera qu'on peut être jeunes et très bons.

Le centre Desjardins Entreprises Québec-Portneuf, se dit très heureux de ce nouveau partenariat ayant à cœur d'encourager la relève entrepreneuriale et ce, sur un plus vaste territoire, qui démontre sa volonté d'encourager un plus grand nombre possible de jeunes entrepreneurs. Ce concours, demeure plus que jamais, l'un des plus importants à

Québec pour cette clientèle. Pour M. Dominique Roy, directeur général du centre Desjardins Entreprises Québec-Portneuf, il s'agit d'une belle occasion d'investir dans l'avenir. Quant à M. François Mercier, président du comité de coordination de Desjardins Entreprises Québec-Portneuf, il voit ce concours comme un projet rassembleur qui donnera le goût aux jeunes de plonger dans l'entrepreneuriat.

Pour en savoir plus, les personnes peuvent avoir accès directement aux critères d'admissibilité et au bulletin de mise en candidature sur le site entreprenusreves.com, les suivre sur facebook.com/entreprenusreves et participer à la séance d'information qui aura lieu au centre Desjardins Entreprises Québec-Portneuf, le 15 janvier prochain à 19 h. Rappelons toutefois que pour participer, les jeunes âgés entre 18 et 35 ans, doivent être membres de l'une des caisses des regroupements et avoir réalisé leur projet d'ici le 31 décembre 2014. Les critères de sélection sont également disponibles sur le site.

Les personnes qui composent le jury sont : Mme Nathalie Paquin, directrice financière et développement d'Immeubles Roussin et MM Sylvain Desmeules, directeur affaires, régions et maison du journal Le Soleil, Fernand Dufresne, président de Préverco, Serge Ferland, président de Metro Supermarché Ferland, Jean-François Forgues, directeur exécutif de la Faculté des sciences de l'administration de l'Université Laval, Éric Lavoie, président de la Chambre de commerce et d'industrie de Québec et René-Jean Pagé, président de l'Union des chambres de commerce et d'industrie de Portneuf.

Ce concours démontre que les 24 caisses impliquées ont à cœur de coopérer pour créer l'avenir ensemble, au profit de la relève entrepreneuriale. ■

Un prix littéraire remis à une auteure de Sainte-Foy

(JB) Les abonnés de la Bibliothèque de Québec ont salué le talent de cinq auteurs de la région, dont Lina Rousseau, résidente de Sainte-Foy.

Le prix est remis chaque année par le réseau des bibliothèques de Québec où le public est invité à voter parmi trois titres déjà sélectionnés par un comité de lecture.

C'est le livre Madame Poule est amoureuse qui a été choisi, dans la catégorie Jeunesse, ce qui a valu à l'auteure une bourse de 1 000 \$. Ce

Rappelons que Madame Poule est amoureuse s'ajoute aux nombreux ouvrages pour enfants écrits par Lina Rousseau. ■



Dans l'ordre habituel, M. André-Philippe Côté, lauréat d'un prix pour son livre De tous les... Côté 2012, catégorie Documentaire, Mme Julie Lemieux, membre du comité exécutif de la Ville de Québec et Mme Lina Rousseau, lauréate d'un prix pour Madame Poule est amoureuse, dans la catégorie Jeunesse.

Pour vos achats
des Fêtes...

Rue du Campanile



L'inter MARCHÉ

Marché du Campanile

Toute l'équipe vous souhaite
un très Joyeux temps des fêtes



Fabrice vous propose...

METS CUISINÉS
Coquille St-Jacques

5,25\$
200 gr

Consultez-le dès maintenant sur le choix du menu pour vos réceptions



Réservez
sans attendre

- Buffets
- Bûches de Noël
- Tourtières
- Pâtés à la viande
- Dindes farcies
- Canards, etc.



Alain vous propose...

DÉPARTEMENT DES VIANDES

Porc haché décongelé

0,99\$/lb 2,18\$/kg

Viande pour tourtière, dinde fraîche, etc.



COMMANDES TÉLÉPHONIQUES – LIVRAISON – 3700, rue du Campanile, Sainte-Foy – 418 659-2959

La Bijouterie Suisse Trois générations de savoir-faire en matière de bijoux

(JB) Fondée en 1944 par Mme Yvette Bernard, la Bijouterie Suisse est alors située sur la rue Saint-Valier, à Québec. Par la suite, son fils, Pierre Bernard assure la relève du commerce. Établie sur la rue du Campanile depuis le 22 octobre 2012, l'entreprise compte sur le savoir-faire d'une troisième génération de Bernard, les deux fils de Pierre.

Sylvain Bernard est joaillier et Christian Bernard, gemmologue et évaluateur. La Bijouterie Suisse se spécialise en vente de diamants canadiens, des pierres précieuses reconnues parmi les plus réputées au monde et dont le système de traçabilité permet d'en connaître la provenance.

À cela, s'ajoute un choix fort intéressant de montres dont Tissot, Nixon et Swiss Army. Et comme la bijouterie possède son propre atelier, les délais de livraison sont plus rapides. La Bijouterie Suisse, le partenaire tout indiqué pour les personnes à la recherche de produits de grande qualité. Veuillez noter que les 11, 12 et 13 décembre, la Bijouterie Suisse tiendra un 5 à 7 pour sa clientèle. Mousseux, bouchées et tirage d'un prix de présence et d'une montre! ■



Les audioprothésistes

Écoutez bien!



80%
des personnes touchées par une perte auditive ne sont pas diagnostiquées ou traitées

50%
des personnes de 75 ans et plus souffrent d'un problème auditif

33%
des personnes de 65 ans et plus souffrent d'un problème auditif

10%
de la population en général est touchée par un problème auditif (tous âges confondus)



Annie Croteau, Nancy Lemire, Mathieu Baribault, Alain Lalumière, Cindy Matherson, Camille Paradis, Josée Brassard, Joël Bérubé

SAVIEZ-VOUS QUE...

Le coût de certaines prothèses auditives numériques peut être entièrement payé par la RAMQ, la CSST, les anciens combattants et les assurances privées. **RENSEIGNEZ-VOUS.**

LA TECHNOLOGIE BLUETOOTH vous permet maintenant d'entendre la télévision, le téléphone, la musique ou même votre cellulaire directement dans vos prothèses auditives.



Bérubé • Brassard

Audioprothésistes • Prothèses auditives



LÉVIS 418 835-0497

LORETTEVILLE 418 842-5455

SAINTE-FOY 418 651-6661

QUÉBEC 418 522-3656

www.berubebrassard.ca

Nouveau! Au Brunet du Campanile

Brunet

Dans un Jardin®

30 ANS DE BIEN-ÊTRE



39⁹⁵\$*

COFFRET CADEAU TONI-FRUIITS®

Gel douche 250 ml, crème pour le corps 200 ml, eau fraîche 125 ml, éponge de bain et boîte réutilisable
Valeur de 67⁸⁰\$



34⁹⁵\$*

COFFRET CADEAU FLEURS

Gel douche 200 ml, lait protecteur 125 ml, 7 x perles de bain, éponge de bain et boîte réutilisable.
Valeur de 40⁹⁸\$



Procurez-vous les produits Dans un Jardin à votre Brunet du Campanile
3730, rue du Campanile, Québec

*Promotion non jumelable. En vigueur jusqu'au 31 décembre 2013 ou jusqu'à épuisement de la marchandise.

Femmes et Saisons

(JB) Du prêt-à-porter féminin qui se conjugue avec les toutes dernières tendances. Ouverte il y a 20 ans, la boutique Femmes et Saisons se spécialise en prêt-à-porter féminin et propose à sa clientèle les dernières tendances en matière de mode.

En juillet dernier, Mme Lise Nadeau, propriétaire du commerce, est décédée et son conjoint assure la relève, secondé par Mme Sylvie Lafontaine, qui s'occupe de la boutique.

Chez Femmes et Saisons, on retrouve également trois conseillères d'expérience, de même qu'une couturière qui effectue les travaux de retouche. Spécialisée dans les vêtements haut de gamme d'importation européenne, la boutique Femmes et Saisons propose à sa clientèle des marques réputées comme Cathy Lesca, Koko Marina et Lauren Vidal. On garde en magasin des vêtements de taille 6 à 18 ans.

Offrez-vous une visite au magasin, histoire de découvrir notre collection de Noël. Femmes et Saisons, un incontournable pour les femmes élégantes. ■



Jusqu'au 24 décembre 2013, obtenez une **CARTE-CADEAU DIAMANT!***

- D'une valeur de 10 à 50% sur votre achat
- Valable pour vos prochains achats à la Bijouterie Suisse.
- Détails en magasins et sur bsuisse.com

* Ne peut être jumelée à aucune autre promotion

* Valable sur achat de 75\$ et plus



3646, rue du Campanile, Sainte-Foy (Québec)
418 914.7377
bsuisse.com

Depuis 27 ans au Campanile

MEILLEUR SERVICE À LA CLIENTÈLE À QUÉBEC

PARFUMERIE DU FAUBOURG

Pour vous « *Sentir* » différent



Plus de 400 parfums européens pour femmes et pour hommes

- Dépositaire des parfums CHANEL
- Soins, maquillage et parfums GUERLAIN
- Spécialisé en maquillage et soin anti-âge

ÉGALEMENT DISPONIBLES :

- Solaires ESTHEDERM - Lampes BERGER et produits de bains

418 658-6167
3669, rue du Campanile



François Ricaud
SIGNATURE POUR HOMMES

Dépositaire de marques réputées telles :
MEYER – GREEN COAST
NAVIGARE – LÉO CHEVALIER

*Vous souhaitez renouveler
votre garde-robe ?*

*Vous êtes à la recherche
d'un présent de classe pour
un homme unique et élégant ?*

Profitez dès maintenant de notre
GRANDE VENTE
20 à 50%
sur les collections automne-hiver

3674, rue du Campanile
Québec 418 650-4433



*Meilleurs Vœux pour un Noël
plein de joie et de bonheur.*

L'excellence de notre service fait notre réputation.
À votre service de puis plus de 17 ans.

OFFREZ-VOUS LE CONFORT D'UNE VRAIE MERCERIE



**Meilleurs Souhails de Joyeux Noël
et Bonne et Heureuse Année!**



La Caisse Desjardins de Sainte-Foy accentue ses services au cœur du quartier du Campanile

La plus importante institution financière du secteur est fière d'offrir les services d'une équipe spécialisée pour bien répondre aux besoins des membres retraités ou à l'aube de la retraite. L'expertise de cette équipe démontre aux gens comment ils peuvent avoir l'esprit tranquille sur le plan financier; elle les aide tout au long du processus de la planification de leur avenir.

Nos experts sont en mesure de vous proposer des avantages distinctifs avec leur offre complète et intégrée¹ :

- Placements spécialisés
- Planification à la retraite
- Gestion privée Desjardins
- Valeurs mobilière Desjardins²
- Accompagnement successoral
- Gestion de vos revenus
- Protection de votre patrimoine³
- Desjardins Sécurité financière³

Venez rencontrer notre équipe

 **Desjardins**
Caisse de Sainte-Foy

Centre de services Faubourg Laudance
3700, rue du Campanile
418 653-0515
www.caissesaintefoy.ca

¹ Certains services sont offerts par l'entremise des filiales du Mouvement Desjardins.

² Les valeurs mobilières sont offertes par l'entremise d'un conseiller de placement de Valeurs mobilières Desjardins, membre du Fonds canadien de protection des épargnants (FCPE)

³ Les produits d'assurance vie, invalidité et santé sont offerts par le conseiller en sécurité financière de Desjardins Sécurité financière, cabinet de services financiers.

Le souper-bénéfice de la Maison des jeunes L'Envol Un franc succès

(JB) Le Centre sportif de Sainte-Foy a été récemment l'hôte d'un souper-bénéfice au profit de la Maison des jeunes L'Envol de Sainte-Foy. Pour les organisatrices, l'événement s'est avéré un franc succès.

« Plus d'une cinquantaine de personnes ont participé à ce souper-bénéfice destiné à fi-

nancer nos activités », explique Mme Catherine Pelletier, animatrice intervenante pour le compte de L'Envol de Sainte-Foy.

Lors de cette soirée, les convives ont pu assister à une présentation des principales réalisations des jeunes et participer à une vente aux enchères. ■



Une table de convives représentant la boutique Atmosphère, de Place Sainte-Foy. Dans l'ordre habituel : Pierre, Sonia, Catherine, Marc-Olivier, Sylvain et Jean-Benoît.



Le Service de recherche du Centre de réadaptation en dépendance de Québec était représenté par : Guillaume, Pascal, Andréanne, Renée-Claude, Claude et Geneviève.



Le service était assuré par une équipe fort sympathique de jeunes de L'Envol. Derrière : Émilie, Simon, Jessy, Vicky, Raphaël, Amélie, Karine et Mathias. Devant : Nathalia et Myriam.



Des membres de l'organisation qui ont fort apprécié cette soirée riche en saveurs et en agréables souvenirs. De gauche à droite : Mmes Claudie Gagné, Émilie Royer et Catherine Pelletier, animatrices intervenantes.

Photos Jacques Bélanger



**LOUEZ 3 MOIS
DÉDUCTIBLE D'IMPÔT**

**VIVRE EN FORME !
VIVRE EN SANTÉ !
VIVRE SANS DOULEUR !**
à votre domicile

avec la thérapie à Champs Magnétiques Pulsés (CMP)



- Arthrose
- Ostéoporose
- Maux de dos
- Maladies neurodégénératives (Parkinson et Sclérose en plaques)
- Fibromyalgie
- Blessures sportives
- Incontinence urinaire

EFFICACITÉ SCIENTIFIQUE PROUVÉE, BASÉE SUR UNE MULTITUDE D'ÉTUDES À DOUBLE INSU

- Régénération cellulaire •
- Relaxation profonde •
- Anti-inflammatoire •
- Sans effets secondaires •
- Homologué par Santé Canada •
- Nous livrons l'appareil à votre domicile avec explications •

**PROFITEZ DU
TEMPS DES FÊTES
POUR PROCURER DE LA SANTÉ
À UN ÊTRE CHER**



NISANCOS Inc.
Thérapie à Champs Magnétiques Pulsés (CMP)



Réal Faucher
www.nisancos.com

Tél.: 418-658-7666
Sans frais: 1-866-664-7666

Des milliers d'enfants accueillent le père Noël à Laurier Québec

(YG) C'est le dimanche 10 novembre à la Halte-Bouffe (3^e étage), que Laurier Québec et la Caisse Desjardins de Sainte-Foy invitaient la population à assister à l'arrivée du Père Noël! Ce sont des milliers d'enfants qui ont répondu à cette invitation et qui attendaient le célèbre personnage.

Heureusement, ils ont eu droit au spectacle présenté par les personnages de 1, 2, 3... Géant, dont la Fée Mosa. De nombreuses

mascottes étaient également au rendez-vous. Des stations de bricolage et de petite ferme étaient également offertes aux jeunes enfants.

Le père Noël est finalement arrivé vers les 10 h 30 à la grande joie des milliers d'enfants présents, qui ont profité de l'occasion pour lui demander ce qu'ils espéraient avoir comme présents cette année. ■



La ménagerie de Noël était un passage obligé pour les enfants.



L'atelier de bricolage a été très fréquenté après son ouverture.



Toujours aussi populaires, les mascottes étaient nombreuses au rendez-vous.



Certaines mascottes ont même participé au spectacle.



Les petits chapeaux de lutins offerts par la Caisse Desjardins de Sainte-Foy étaient fort populaires.



Les personnages de 1,2,3... Géant sont toujours très populaires auprès des jeunes.

Photos Sylvain Campagna

Qui sera atteint ?



25000 Québécois sont atteints de la maladie de Parkinson

Je désire faire un don
CHÈQUE VISA MASTERCARD

Numéro de la carte : _____
 Date d'expiration: _____
 Nom et prénom : _____
 Adresse : _____
 Ville : _____
 Code postale : _____
 Téléphone : _____
 Courriel : _____

Aidez-nous à combattre la maladie
Montant:

Merci



245 Rue Soumande, # 218
(Halles Fleur de Lys)
Québec, Qc, G1M 3H6

Tél.: (418) 527-0075
 Sans frais: 1877-527-0075
 Télécopieur: (418) 527-1410
 Courriel: à information@sprq.ca



La fée Mosa a fait la joie des petits et des grands.



L'arrivée du père Noël a été chaudement applaudie.



Mission accomplie pour les personnages de l'émission de 1,2,3...Géant.



Évidemment l'arrivée du père Noël était précédée d'un corps de tambours et clairons.



1,2, 3...Géant, le vrai père Noël, Marie-Claude Arsenault, conseillère stratégique en communication de la Caisse, Alfie, le lutin économe, Rady Khuong, dirigeante à la Caisse, Marie-France Goudreault, coordonnatrice promotion et événements spéciaux à Laurier Québec



Des enfants ont pu rencontrer de très près leurs personnages favoris.



Les employés de la Caisse Desjardins de Sainte-Foy, partenaire majeur de l'événement.



Des clowns étaient sur place afin d'amuser les enfants.



Une armée de docteurs s'affairaient à soigner des animaux en peluche.



La Halte-Bouffe a été littéralement envahie par une horde de petits lutins aux chapeaux verts. Il s'agit assurément d'une des meilleures années au niveau du succès populaire de l'événement pour Laurier Québec. L'espace libre était quasi inexistant.

Photos Sylvain Campagna

La maladie de Parkinson peut frapper à tout âge

(YG) Voici un témoignage de Mme Jocelyne Gouge, atteinte de la maladie de Parkinson.

Dans ma tête de petite fille, en l'an 2000, on aurait répondu à tout. Ma réalité est bien différente! C'est en juillet 2000, la veille de mes 43 ans, après plusieurs mois d'inquiétude, que le diagnostic est confirmé : maladie de Parkinson. C'était impossible, pas à mon âge, le neurologue avait dû mélanger ses notes. Maintenant, je sais qu'une personne atteinte de la maladie de Parkinson n'est pas nécessairement une personne âgée qui a plus d'années derrière elle que devant. C'est parfois quelqu'un qui n'a même pas encore eu l'occasion de faire toutes ses preuves et de monter les échelons dans son travail, qui a de jeunes enfants et des obligations qui vont avec.

Cela faisait quelques années que certains symptômes étaient apparus. Rigidité de l'index et du majeur de la main droite, je me disais que c'était dû à la souris d'ordinateur que

j'utilisais beaucoup dans mon travail. Le léger tremblement à la main droite, le manque de concentration et la fatigue, je les mettais sur le compte de mon emploi du temps surchargé : famille, travail, bénévolat et loisirs. J'avais trois agendas et trouvais toujours du temps lorsque quelqu'un avait besoin.

Quelques mois après le diagnostic, à la suite d'une évaluation en capacité de travail, je me suis retrouvée en longue invalidité qui s'est transformée en invalidité permanente. Après le deuil de ma santé qui n'était pas encore fait, je devais faire face à celui de mon emploi, de ma vie professionnelle. Ce n'était que le début d'une longue série : le couple, la famille, la vie sociale, les amis... je laissais des petits bouts de vie auxquels je ne parvenais plus à m'attacher ou à m'identifier.

J'ai lu tout ce que j'ai pu sur Internet et j'ai appris qu'il y avait un groupe d'entraide à Québec. J'ai assisté à une première rencontre et j'y ai trouvé beaucoup de support et de com-

préhension. Ce groupe était l'embryon de la Société Parkinson Région de Québec. Ils m'ont aidé et m'ont redonné confiance en moi.

Vivre avec une personne atteinte de Parkinson, ça demande une bonne dose de flexibilité et d'adaptation. Ce n'est pas facile à tous les jours parce que dans l'espace de dix minutes, on peut passer d'un état presque normal à totalement hors service ou être totalement amorphe et soudainement redevenir actif.

Les médicaments sont là mais il faut les aider à contrer les symptômes envahissants par des exercices et des activités. La Société Parkinson Région de Québec y contribue en donnant entre autre, accès à des groupes d'exercices et de tai-chi. Elle organise aussi des activités sociales et d'information qui contribuent à briser l'isolement et à démystifier la maladie.

En faisant un don à la Société Parkinson Région de Québec, vous aidez les personnes atteintes, les familles et les proches aidants à mieux vivre avec cette maladie qui change tout et remet tout en question. Pour faire un don www.sprq.ca ou au 418 527-0075. ■



Mme Jocelyne Gouge, atteinte de la maladie de Parkinson.



Les médicaments sont là mais il faut les aider à contrer les symptômes envahissants par des exercices et des activités. La Société Parkinson Région de Québec y contribue en donnant entre autre, accès à des groupes d'exercices et de tai-chi.

Atteint de la maladie de Parkinson : l'atelier Corps et expression peut vous être utile

(YG) Dans une atmosphère de détente et de bonne humeur, les participants à l'atelier Corps et expression voient au maintien de leur autonomie tout d'abord par des exercices d'étirements et de souplesse. Dans un deuxième temps, ils mettent l'accent sur la motricité fine et la dextérité incluant des exercices d'écriture. Après une courte pause, ils enchaînent avec l'orthophonie : travail des muscles du visage, exercices de respiration et de diction. Les ateliers se terminent généralement par une session de lecture à haute voix. Chacun y va selon ses capacités.

C'est aussi un lieu de rencontre amical où chacun peut s'exprimer en sachant qu'il sera entendu, écouté mais surtout compris. C'est donc un rendez-vous hebdomadaire, chaque lundi, de 9 h à 11 h au Centre des loisirs Petit Village 2900, boulevard Loiret (arrondissement Beauport). L'activité est libre et gratuite et fait partie de la programmation de la Société Parkinson de la région de Québec. ■



ASSOCIATION HOCKEY MINEUR

Le plus gros tournoi de hockey Bantam de l'est de la province !





PRÉSIDENT D'HONNEUR



M. Jean Perron,
ancien instructeur des Canadiens de Montréal
et des Nordiques de Québec

55 équipes – 105 parties

Des équipes des États-Unis, de l'Ontario, du Nouveau-Brunswick, et de partout en province !

Classes AAA, AA, BB et A !
Les dépisteurs sur place !
Les meilleurs espoirs Bantam du Québec !

Centre sportif de Sainte-Foy

Match d'ouverture le mercredi 8 janvier 19 h 20
en présence des dignitaires

www.lesgouverneurs.com

Du 8 au
12 janvier
2014

Bienvenue
à tous!

STE-FOY
 CHRYSLER
 QUEBEC
 CHRYSLER Jeep DODGE RAM FIAT
418 781-6050
WWW.STE-FOYCHRYSLER.COM
2025, FRANK-CARREL
PARALLÈLE AU BOUL. CHAREST OUEST
OUVERT LES SAMEDIS

VENEZ VOIR LE NOUVEAU JEEP CHEROKEE 2014!

JOYEUX TEMPS DES FÊTES!



HUGO GIRARD



Les petits pains de Sainte-Geneviève Une tradition qui se poursuit

JACQUES BÉLANGER

jbelanger@journal-de-ste-foy.ca

Comme à chaque année, le Cercle de Fermières de Sainte-Geneviève-de-Sainte-Foy a procédé récemment à la fabrication des petits pains de sainte Geneviève, une tradition qui date de la Nouvelle-France.

Selon l'historien Jean Provencher, c'est le 3 janvier 1724, à l'église Notre-Dame-des-Victoires (fête de sainte Geneviève) qu'on aurait commencé à distribuer ces petits pains. «Le répertoire toponymique de la ville de Québec dit que ces pains protègent d'une façon

particulière les mères chrétiennes et les ouvriers sans travail. À vrai dire, le discours varie souvent. Souvent on trouve un de ces petits pains dans le sac à main d'une dame ou dans son portemonnaie. Alors, elle vous répondra être assurée de ne jamais manquer d'argent ou de nourriture. Chose certaine, selon la croyance, le petit pain fournit protection.» (Jean Provencher, Les quatre saisons dans la vallée du Saint-Laurent, Boréal, 2010). ■



Comme à chaque année, le Cercle de Fermières de Sainte-Geneviève-de-Sainte-Foy a procédé récemment à la fabrication des petits pains de sainte Geneviève.



Une fois façonnés, les petits pains sont cuits et sont ensuite remis à l'église pour être bénis et distribués.

De la grande visite à la Ludothèque de Sainte-Foy le 14 décembre

(JB) Le père Noël ira faire un tour à la Ludothèque de Sainte-Foy (anciennement la Joujouthèque), le 14 décembre prochain.

Bien connu pour son affection pour les jeux, le père Noël a communiqué avec les ludothécaires pour exprimer son désir d'aller passer un moment en compagnie des enfants, une proposition qui fut acceptée avec plaisir! Cet événement se tiendra le 14 décembre, de 10 h à midi et de 14 h à 16 h.

Le père Noël profite de l'occasion pour inviter les familles à venir le ren-

contrer à la ludothèque, dont les locaux sont désormais situés à la nouvelle bibliothèque Monique-Corriveau, au 1100, route de l'Église. Au programme : convivialité, bonne humeur et une profusion de jeux. ■



L'équipe de la Ludothèque, en compagnie du père Noël.

Un bol de solidarité en faveur de L'Arche L'Étoile

(JB) Les jeudis et vendredi 28 et 29 novembre a eu lieu Un bol de solidarité, en faveur de L'Arche L'Étoile, une levée de fonds destinée à aider l'organisme à maintenir son centre de jour actif et qui offre du répit aux parents de personnes aux prises avec une déficience intellectuelle.

«Notre clientèle est composée de 12 personnes, mais elle s'étend jusqu'à 20 personnes, si l'on inclut les gens qui fréquentent le centre de jour, tout en vivant au sein de leur famille», explique Mme Geneviève Moutquin, une des trois intervenantes du centre de jour.

Lors de la première journée, cet événement a accueilli environ 80 personnes. Rappelons que L'Arche L'Étoile emploie trois intervenants à temps plein et des stagiaires. ■



Mme Geneviève Moutquin, intervenante à L'Arche L'Étoile.

**CLIMATISATION
VENTILATION
Rousseau
ENTREPRENEUR SPÉCIALISÉ**

**Changez votre vieille fournaise
OU
transformez votre chauffage
à l'huile en chauffage électrique**

**NORTRON
by BROAN**

Goodman

- ✓ Thermopompe
- ✓ Chauffage
- ✓ Échangeur d'air
- ✓ Climatisation

Dépositaire du produit
LIFEBREATH
SYSTÈMES POUR L'AIR INTÉRIEUR

Échangeur d'air
récupérateur de chaleur
de haute gamme

1685, Notre-Dame, L'Ancienne-Lorette
418 561-1515
WWW.CVROUSSEAU.COM

Les oméga-3

Un anti-inflammatoire naturel!

L'obésité, l'inactivité physique et de mauvaises habitudes alimentaires sont des facteurs qui peuvent résulter en un « état inflammatoire » ressemblant à celui d'un patient atteint d'une infection ou d'une maladie chronique. Cet état inflammatoire peut mener à l'augmentation du risque de maladies cardiovasculaires à long terme. Il est suggéré que la consommation d'oméga-3 de sources marines comme ceux retrouvés dans les poissons gras dont le saumon pourrait diminuer l'inflammation. Puisqu'il est parfois difficile de consommer suffisamment d'oméga-3 via l'alimentation, un supplément d'oméga-3 peut aider à combler les besoins et ainsi, apporter des bienfaits santé.

Ces gras sont déjà reconnus pour avoir un effet favorable sur la composition des membranes des cellules et de plusieurs processus biochimiques du corps. Les oméga-3 contribueraient entre autres, à diminuer certains gras du sang. Même si Santé Canada a annoncé qu'une dose de 3g d'oméga-3 par jour serait sécuritaire et thérapeutique, la controverse perdure concernant le type d'oméga-3 qui aurait le meilleur effet sur la santé.

L'Institut sur la Nutrition et les Aliments Fonctionnels (INAF) mène présentement une étude pour évaluer les effets anti-inflammatoires de 2 suppléments d'oméga-3 d'origine marine sur la santé du cœur.

Nous sommes présentement à la recherche de participants âgés entre 18 et 70 ans ayant un tour de taille légèrement élevé qui ne prennent pas d'anticoagulant ni d'anti-inflammatoire. Il est à noter que nous recherchons des participants ayant un poids stable. Votre implication au projet de recherche nécessite que vous consommiez 3 capsules par jour d'un supplément d'oméga-3 ou de placebo durant 3 périodes de 10 semaines. Un bilan de santé, des conseils en nutrition et une compensation financière sont offerts à la fin de l'étude.

Vous êtes intéressé? Contactez Amélie Charest, M.Sc., Dt.P., au 418-656-2131 poste 11467.



Pierre Cassivi accepte la présidence d'honneur de la 3^e édition du tournoi de golf L'Arche L'Étoile

YVON GIROUX

redaction@journ-al.ca

L'éditeur de Journal.ca, M. Pierre Cassivi, a accepté la présidence d'honneur de la 3^e édition du tournoi de golf L'Arche L'Étoile qui aura lieu le mercredi 20 août à 13 h au Club de golf de Lotbinière.

L'Arche L'Étoile est un milieu de vie communautaire oeuvrant auprès de personnes vivant avec une déficience intellectuelle. Les responsables leur offrent un environnement familial qui favorise leur plein épanouissement. Les personnes qui y sont accueillies sont accompagnées par des assis-

tants qui partagent leur quotidien en habitant avec elles dans des foyers. Intégrée dans la basse ville de Québec, L'Arche L'Étoile a été fondée en 1976. L'organisme compte maintenant quatre foyers résidentiels et un centre de jour. Ils accueillent en tout 20 personnes ayant une déficience intellectuelle. Trois des foyers accueillent des personnes adultes, tandis qu'un a la vocation spécifique d'accueillir des enfants et des personnes vivant avec des handicaps multiples (en fauteuil roulant). En tout, 15 assistants partagent leur quotidien, leur travail, leurs joies et leurs souffrances dans une ambiance familiale et fraternelle. L'Arche a été fondée par Jean Vanier en 1964. ■



L'éditeur de Journal.ca, M. Pierre Cassivi, est allé rencontrer des résidents de L'Arche L'Étoile.

150 partenaires participent au lancement de Carrefour Affaires Santé

(YG) Le Carrefour Affaires Santé a lancé récemment ses opérations sous la présidence d'honneur de Medisys à l'Espace ArteVino dans Lebourgneuf. Plus de 150 partenaires du domaine de la santé étaient présents pour cette soirée hautement réussie.

Selon la présidente, Mme Isabelle Paradis, la mission de l'entreprise se définit ainsi: le CAS, l'unique courtier d'affaires médicales au Québec, a pour mission de réunir tous les professionnels et les entreprises liés au monde médical privé en général.

Ensuite le président d'honneur, M. Jean-Sébastien Blais, de Médisys, a souligné les bienfaits pour son entreprise d'être membre du Carrefour tels que le partage d'information et les partenariats qu'ils peuvent dorénavant créer avec les autres membres, « c'est prometteur, Le CAS nous aide vraiment à développer notre entreprise », mentionne-t-il.

Le député de Vanier-Les Rivières, M. Sylvain Lévesque, a exprimé l'importance de l'entreprenariat ainsi que la création de nouvelles entreprises innovatrices tel que le CAS. ■



Les trois propriétaires du Carrefour Affaires et Santé International, Mmes Isabelle Paradis, présidente, Cathie Langevin, vice-présidente et Daniel Desrosiers, directeur général.

Le Cégep Garneau travaille sur son Plan stratégique 2014-2019

YVON GIROUX

redaction@journ-al.ca

Depuis quelques mois, le Cégep Garneau a amorcé une vaste réflexion en vue d'établir et mettre en œuvre son prochain Plan stratégique 2014-2019. Pour mener à bien cette opération, il considère important d'établir

un dialogue avec son personnel et ses étudiants, ainsi qu'avec ses différents partenaires.

Plusieurs consultations ont été effectuées par le Cégep sur les enjeux, les orientations et les objectifs stratégiques qui doivent assurer son développement et sa pérennité. ■



Les partenaires internes et externes présents : Louise Bilodeau, direction de la planification, du partenariat et de l'information sur le marché du travail (DPPIMT) - Emploi-Québec — Direction régionale de la Capitale-Nationale, Simon Marchand, Direction générale des programmes de premier cycle, Université Laval, Pierre Cassivi, président-directeur général, Corporation des parcs industriels de Québec, Denis Coulombe, directeur de l'enseignement universitaire, IUCPQ, Christian Cyr, responsable, Résidences étudiantes du Vieux Château, Anne Demers, PDG de l'Association étudiante de l'Université Laval, Patricia Fitzmaurice, co, Service d'orientation et d'intégration des immigrants au travail, Marie Gagnon, directrice générale, École police, Alain Levasseur, président, Globco International, Chantal Paradis, conseil de quartier Saint-Sacrement, Jeanne Paradis, adjointe au directeur de l'enseignement du CHU de Québec, Julie-Anne Rivard, coordonnatrice en développement organisationnel, Direction régionale du développement organisationnel, Agence de la santé et des services sociaux de la Capitale-Nationale, Luc Samson, coordonnateur à la Direction de la planification stratégique du RTC, Nathalie Thibault, directrice des soins infirmiers, IUCPQ et Julie Vigneault, adjointe au directeur de l'enseignement au CHU de Québec. Internes : Karen Bouchard, directrice, Fondation Cégep Garneau, Paulette Dupuis, directrice des études, Cégep Garneau, Carol Gilbert, directeur adjoint à la Formation continue, Cégep Garneau, Julie Renaud, directrice du CPE la Frimousse, Francis Viens, directeur de la Coopsco FXG + 3 personnes du CA Coopsco FXG, CA Coopsco : Alexandre Desjardins, président, étudiant, CA Coopsco : Marie-Eve Fradette, administratrice, étudiante, CA coopsco : Sabrina Myrand-Esquivel, vp, étudiante. Équipe terrain: Denise Trudeau, directrice générale, Jean-Yves Tremblay, directeur adjoint aux études, Paul Fournier, professeur en Techniques administratives, Guylaine Roberge, adjointe administrative à la direction générale.

L'ART DU VIN

Jus et Moût pour le Vin et la Bière
Équipement pour la fabrication et vinification
Marchand Vin Expert

Roger Poulin
Propriétaire

Il nous fait toujours plaisir de vous servir anciens et nouveaux clients et tenons à vous remercier de la confiance que vous nous avez témoignée pour cette première année en tant que nouveau propriétaire.

L'ART du VIN tient à souhaiter un très beau Temps des fêtes à toute sa clientèle, parents et amis.

SPÉCIAUX DE FIN D'ANNÉE
12, 13, 14 décembre

15% de rabais sur produits Eclipse

25% de rabais sur le kit complet de départ

Heures d'ouverture de la période des Fêtes

24 décembre	9 h 30 à 13 h
25 décembre	Fermé
26 décembre	Fermé
31 décembre	9 h 30 à 13 h
1 ^{er} janvier	Fermé
2 janvier	13 h 17 h 30

Aérateur Décantus Allégo	24,99 \$
Aérateur Décantus Classique	79,99 \$
Aérateur Décantus Connaisseur	99,99 \$

418 650-5020 – www.lartduvin.ca
3183, chemin Sainte-Foy, Sainte-Foy G1X 1R3



Noël du Bonheur des enfants de la Fondation Le Petit Blanchon

L'an dernier, le Noël du Bonheur de la **Fondation Le Petit Blanchon** a permis à 265 enfants en provenance de six organismes qui s'occupent des enfants les moins favorisés des quartiers centraux de Québec de passer des Fêtes plus joyeuses.

C'est plus de 30 000\$ en cadeaux et gâteries que les généreux donateurs de la **Fondation Le Petit Blanchon** ont permis d'offrir à ces enfants.

Encore une fois cette année, grâce au précieux partenariat des Galeries de la Capitale, du magasin Toys'R'Us et de près de 100 bénévoles, la **Fondation Le Petit Blanchon** fera passer un Noël plus lumineux à plus de 250 enfants défavorisés de la région de Québec.

Ils auront droit de parcourir les allées du magasin Toys'R'Us et sélectionner le jouet de leur choix sans être influencés par leurs parents!

En plus, des maquilleurs et des amuseurs illumineront leur journée!

... et ils rentreront chez eux avec des rêves plein la tête.

Faites partie de ceux et celles qui feront sourire ces enfants en donnant sur le site sécurisé de la **Fondation Le Petit Blanchon** :

www.fondationlepetitblanchon.com

Pour plus d'informations sur cet événement, contactez Mme Lyne Boivin au 418.622.6644 ou par courriel au lyne.boivin@trimcoimmobilier.com.



Vélo de montagne

Félix Belhumeur, un étudiant-athlète à surveiller

JACQUES BÉLANGER

jbelanger@journal-de-ste-foy.ca

Félix Belhumeur, étudiant-athlète en Sciences de la nature au Cégep de Sainte-Foy, a connu une saison fracassante à sa première année du niveau junior en vélo de montagne. Le jeune homme aspire à participer aux Mondiaux de Norvège, à l'été 2014.

Âgé de seulement 16 ans, Félix a terminé 8^e à la Coupe du monde de vélo de montagne

au Mont-Sainte-Anne et 3^e au Championnat canadien, avant de participer aux Mondiaux d'Afrique du Sud.

À partir du printemps prochain, Félix Belhumeur prévoit participer, entre autres, au Championnat québécois du vélo de montagne et au Grand Prix de Charlevoix en vélo de route, avant de participer au Championnat canadien de vélo de montagne où il espère répéter son exploit de 2013 et se classer dans le top 3, ce qui lui assurerait une place aux Mondiaux de Norvège. ■



Félix Belhumeur en action lors des Championnats du monde de vélo de montagne en Afrique du Sud.

L'AÉSPUL présente une conférence sur l'Arménie à l'Université Laval

YVON GIROUX

redaction@journ-al.ca

Une conférence sur la République d'Arménie s'est déroulée récemment à l'Université Laval. Le conférencier invité était Son Excellence M. Armen Yeghanyan, ambassadeur extraordinaire et plénipoten-

taire de l'Arménie. Il a abordé l'histoire de son pays et témoigné de la grande amitié qui unit le Canada, le Québec et l'Arménie. Cette activité fut organisée par l'Association étudiante sur les systèmes politiques – Université Laval (AÉSPUL) qui multiplie ses travaux au sein du campus universitaire. Pour plus d'information, visitez www.aespul.weebly.com ■



Mme Maryliz Racine, MM. François-Pierre Cartolano, Armen Yeghanyan (ambassadeur), François Blais (doyen de la Faculté des sciences sociales), Mme Véronique Breton, M. David Chabot, Mme Marie-Pier Lemieux.

Une véliplanchiste du Cégep Garneau se distingue

JACQUES BÉLANGER

jbelanger@journal-de-ste-foy.ca

Audrey McManiman, une étudiante du Cégep Garneau, a reçu la visite d'une équipe de tournage de la chaîne européenne Eurosport, qui désirait mettre en lumière le parcours exceptionnel de la jeune athlète de la planche à neige.

La passion d'Audrey pour l'effort physique émane de son milieu familial. Élevée sur une ferme laitière, à Saint-Ambroise-de-Kildare, la jeune femme a trouvé dans le sport un outil d'épanouissement personnel. « Grâce au sport, j'ai pu bâtir ma confiance en moi, apprendre la planification et la discipline, surmonter mes peurs tout en gérant mon stress », explique celle qui poursuit ses études en Tremplin DEC et qui accèdera, l'hiver prochain, au programme de Techniques de réadaptation physique, à Garneau.

Sa passion pour la planche à neige a permis à Audrey McManiman de voyager dans bon nombre de pays comme l'Espagne, la Turquie et les États-Unis. Médaillée d'or pour le Canada, aux premiers Jeux olympiques de la jeunesse, en 2012, en Autriche, elle a également été championne canadienne en demi-lune à

deux reprises ainsi que vice-championne canadienne junior en style libre au championnat canadien de Calgary 2012-2013.

Sous peu, elle représentera le Canada aux Jeux mondiaux universitaires (Universiades), à



Audrey McManiman, une étudiante du Cégep Garneau, a remporté la médaille d'or pour le Canada, aux premiers Jeux olympiques de la jeunesse, en 2012, en Autriche.



Audrey en pleine action, au cours de l'hiver 2013.

Trentino, en Italie. Cette compétition, organisée par la Fédération internationale du sport universitaire (FISU), aura lieu du 11 au 21 décembre et les étudiants du collégial y sont éligibles. « Je ne sais pas trop à quoi m'attendre, mais je vise une participation en finale. Je participerai dans deux disciplines soit en demi-lune et en style libre », ajoute celle

qui suit un entraînement intensif et consulte un psychologue sportif pour sa préparation mentale.

Le reportage d'Eurosport devrait être diffusé dans vingt pays. Au Québec, il sera possible de le visionner directement sur le site de la FISU. ■

Les Dynamiques du Cégep de Sainte-Foy sont à la recherche de joueurs

(JB) Pour la saison prochaine, le club de hockey les Dynamiques, du Cégep de Sainte-Foy, est à la recherche de joueurs de calibre pour leur entrée dans la ligue inter-collégiale, l'an prochain.

En effet, dès la saison prochaine, les Dynamiques joindront les rangs de la ligue inter-collégiale de hockey, après avoir passé plusieurs années au sein de la ligue Prep School. L'équipe est déjà à la recherche de joueurs potentiels et le camp de sélection se tiendra les 26 et 27 avril prochains à l'aréna du PEPS de l'Université Laval.

Les détails de l'inscription seront disponibles dans les prochaines semaines sur le site des Dynamiques au www.cegep-ste-foy.qc.ca/dynamiques. ■

Cégep de Sainte-Foy

Une opération portes ouvertes couronnée de succès

(JB) La première soirée portes ouvertes de l'année du Cégep de Sainte-Foy qui s'est déroulée dernièrement a attiré près de 3 000 personnes, une augmentation comparative à l'année dernière.

Les visiteurs ont pu découvrir le grand nombre de programmes et services offerts, de même que les installations et les activités accessibles aux étudiants. Une deuxième activité portes ouvertes se tiendra le lundi 27 janvier prochain. ■

Les matinées de jeux parents-enfants Desjardins

Une habitude à prendre

(JB) De janvier à juin, tous les lundis et vendredis, de 9 h à midi, ainsi que le premier dimanche de chaque mois, la salle polyvalente de la bibliothèque Monique-Corriveau se transforme en salle de jeux pour les enfants d'âge préscolaire, accompagnés de leurs parents ou grands-parents.

colage sont mis à la disposition des enfants et le coût de cette activité est de 1,50 \$ pour les membres et de 4\$ pour les non-membres. On peut également acheter une carte prépayée pour bénéficier d'un rabais.

Pour informations, consultez le site www.ludostaintefoy.org. ■

Des jeux de tout genre et du matériel de bri-



BUICK
VERANO CX 2014



Nos Meilleurs Vœux

pour un
JOYEUX NOËL
et une
BONNE ANNÉE !

FINANCEMENT

0%*

jusqu'à 84 mois

*Détails sur place

Marlin



2145, rue Frank-Carrel (via la voie de service du boul. Charest Est)
418 688-1212 | marlinchevrolet.ca



**Apportez ce coupon
et recevez une surprise**

Cirage requis.

Laurier Québec, entrée #2

Les Castors recrutent

(JB) Les Castors sont la plus jeune branche du mouvement scout. C'est un groupe mixte, dynamique et curieux, dont l'âge oscille entre 7 et 8 ans.

Cela se passe le vendredi soir et la colonie Castor de Saint-Thomas d'Aquin est présentement en période de recrutement et il reste encore quelques places.

Pour information: scouts_stsacrement@yahoo.fr ou 418 686-4483. ■



Tu as le goût de vivre des aventures et relever des défis amusants? Tu aimes jouer et te faire des amis? Viens chez les Castors!

Natation au Cégep de Sainte-Foy Katerine Savard signe son meilleur temps au 200 m papillon

(JB) Après l'obtention de la sixième place lors des préliminaires de la Coupe du monde de natation, qui se tenait à Tokyo, au début novembre, puis la cinquième place au 200 m papillon à Singapour, l'olympienne et étudiante en Sciences humaines du Cégep de Sainte-Foy, Katerine Savard, a conclu sa série de trois coupes du monde avec son meilleur temps à l'épreuve du 200 m papillon en petit bassin qui se tenait récemment à Pékin.

Avec un temps de 2 minutes et 9,13 secondes, Katerine s'est classée cinquième, puis sixième au 50 m papillon avec un temps de 26,50 secondes.

L'athlète de Pont-Rouge s'est classée cinquième du 100 m papillon aux Mondiaux de la FINA, à Barcelone, l'été dernier, mais son objectif ultime demeure les Jeux olympiques de 2016 à Rio de Janeiro, au Brésil. D'ici là, Katerine Savard participera aux Championnats pan-pacifiques en Australie, l'été prochain, ainsi qu'aux Jeux du Commonwealth, en Écosse. ■



L'étudiante-athlète Katerine Savard, du Cégep de Sainte-Foy, a signé son meilleur temps au 200 m papillon.

Besoin de vacances?

Destination :
COSTA RICA

Louez ou achetez votre coin de paradis...
Soleil, détente et bien plus...
RÉSERVEZ TÔT
au : andredufresne.motive@videotron.ca

Julie Dufresne
www.sabalolodge.com

Mélanie Paquet

Ortho Kinési Masso
thérapeute thérapeute thérapeute

Massage suédois thérapeutique
Massage suédois de détente
Massage aux coquillages chauffants
Massage pour femmes enceintes
Drainage lymphatique
Traitement contre la cellulite
Possibilité de reçus sur demande

418 809-7987
Courriel : mel_paquet418@hotmail.ca

Diplômée de l'Académie de Massages Scientifiques

SPÉCIAL

BANNIÈRE DÉROULANTE

- Format 33 po x 81 po
- Vinyle mat 13 oz
- Impression couleur 1 côté
- Structure déroulante solide
- Sac de transport
- Graphisme en sus

SEULEMENT

169\$
Taxes en sus

418 687-1319

1346, rue Bon-Air, L'Ancienne-Lorette (Québec) G2E 1H7

Ci

CLUB IMPRIMERIE



35^e édition du tournoi national Bantam Sainte-Foy-Sillery du 8 au 12 janvier

(YG) C'est sous la présidence d'honneur de M. Jean Perron, ancien instructeur du Canadien de Montréal et des Nordiques de Québec que sera présentée du 8 au 12 janvier 2014, la 35^e édition du tournoi national Bantam Sainte-Foy-Sillery

Un total de 106 parties, 55 équipes de calibre AAA, AA, BB, CC et A, des équipes provenant cette année des États-Unis, du Nouveau-

Brunswick, de l'Ontario et de partout en province, tous les éléments sont réunis pour faire de ce tournoi un succès sans précédent !

La tenue d'un événement d'une telle envergure assure une visibilité hors du commun à la ville de Québec tout en ayant des retombées économiques très importantes sur toute la région. ■



M. Yves Desrochers, président de l'association de hockey, en compagnie de la mascotte Gouvy.

Une centenaire encore très alerte et aimant la vie

(YG) Mme Thérèse Daigle Daviault, une résidente du Manoir des Pionniers, vient tout juste de célébrer ses 100 ans. Jusqu'à tout récemment, elle jouait encore aux cartes, sa passion, et faisait de la couture. Malheureusement, se mains ne lui permettent plus de le faire. Peu importe, elle garde son sourire et mord dans la vie.

Celle qui aimait également voyager, faisait encore sa cuisine, dont notamment sa soupe aux légumes, et ce, jusqu'à l'âge de 95 ans. Mme Daigle Daviault se couche maintenant plus tôt, soit vers les 21 heures. Sa recette pour atteindre les 100 ans ? Elle n'en a pas, dit-elle. ■



Mmes Marie-Claude Arsenault, conseillère stratégique en communication et Chantal Thibault, conseillère Finances personnelles de la Caisse Desjardins de Sainte-Foy, ont remis un bouquet de fleurs à la centenaire, qui est aussi membre de la Caisse. Un geste qui l'a énormément touchée.



Chien Mondain

Le 29 novembre 2013 ouvrait la première boutique urbaine pour chiens et chats à Québec : Chien Mondain ! L'entreprise, propriété d'Annick Marchand, est l'unique « magasin concept » pour chiens et chats domestiques dans la Capitale. Située en plein cœur de Sillery, au 1452, avenue Maguire, la boutique offre également un service de toilettage professionnel avec hydro-massage pour les plus exigeants.



Annick Marchand, propriétaire de Chien Mondain, entourée de ses filles.

Portofino

Pour le plus grand plaisir des fines bouches de Québec, un tout nouveau Portofino a ouvert ses portes au 965, route de l'Église depuis le début du mois d'octobre. Ce nouvel établissement reprend l'enseigne bien connue du Portofino Bistro Italiano du Vieux Québec, en y ajoutant les touches glamour d'un Club Italien où l'ambiance est toujours à la fête!



Jean Brouillard, président de BROUILLARD et l'animatrice Nathalie Clark.

Concept Beauté Signature

Concept Beauté du Carrefour Charlesbourg ajoute sa lettre de noblesse : la Signature! En effet, depuis quelques semaines déjà la succursale qui connaît du succès depuis plus de 15 ans s'est refaite une beauté en emménageant dans de nouveaux locaux. Ellesuit donc dans la foulée de sa petite sœur de Lac-Beauport qui œuvre depuis 2 ans en offrant elle aussi des soins médico-esthétiques. Concept Beauté Signature, 8500, boul. Henri-Bourassa, Carrefour Charlesbourg porte numéro un. www.conceptbeaute.net.



L'équipe de chez Concept Beauté Signature.

SKYSPA

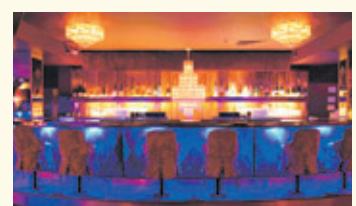
La splendide chaîne SKYSPA, bien implantée à Brossard depuis quelques années et souligne son deuxième anniversaire à Québec, s'est récemment assurée les services de Véronique Godin à titre de directrice pour sa succursale de Québec, située dans le Complexe Jules-Dallaire à Sainte-Foy. SKYSPA, ce sont d'abord des spas urbains à ciel ouvert pour refaire le plein d'énergie dans le Complexe Jules-Dallaire à Québec et au Quartier Dix30 à Brossard. Une belle suggestion de cadeau à offrir pour la période des fêtes!



Véronique Godin, directrice chez SKYSPA à Québec.

Maurice

Depuis quelques jours, le Complexe Maurice Nightclub de la Grande-Allée s'est lancé dans une semaine de festivités sans pareille pour souligner le lancement de la 20^e année d'existence des deux boîtes de nuit les plus connues de la Capitale! À l'aube de son vingtième anniversaire le Complexe Maurice Nightclub se démarque encore et toujours comme un établissement de prestige, novateur et actuel : une véritable institution à Québec dont la popularité ne s'est jamais démentie!



Le bar central du Maurice Nightclub.

Les propriétaires du Thermomix Bouvier et distributeurs du Thermomix au Canada, Nathalie Miller et Claude Perron, ont été honorés dernièrement lors de la Conférence 2.0 Des Distributeurs Thermomix alors qu'ils ont reçu le prix de la meilleure succursale américaine pour l'année 2012 lors d'un souper de gala qui couronnait la conférence qui a eu lieu à l'Hôtel Altis Belém à Lisbonne, au Portugal, du 16 au 19 septembre 2013... Steve Desgagné est fier d'annoncer que sa tournée Let it be me débutera le 22 mars 2014 au Grand Théâtre de Québec et il a un nouveau gérant en la personne de Jacques Angers que l'on connaît bien comme DG depuis plusieurs années du Centre d'art La Chapelle... Les renommés chefs Marie-Chantal Lepage, de l'Espace MC Chef et Jean-Claude Crouzet, de la microbrasserie Archibald sont les deux chefs porte-parole de la Grande Guignolée des médias 2013 pour Moisson Québec... Le dimanche 17 novembre dernier avait lieu la 11^e Soirée des Grands Crus, soirée qui a permis d'amasser un montant total de 41 000\$ au profit des Violons du Roy, qui fêtaient par ailleurs leurs 30 ans et, pour l'occasion, le 47^e Parallèle proposait un repas quatre services inspiré des concerts de la programmation 2013-2014 des Violons, soirée animée par le comédien Christian Bégin, qui offrirait sa présence pour une 3^e année consécutive... On dira ce qu'on voudra, le proprio du Maurice Denis Pelletier a des nerfs d'acier et ne dort pas sur ses lauriers avec son équipe car il souligne actuellement le début des activités du 20^e anniversaire de son fameux établissement de la Grande-Allée malgré la concurrence féroce... Un nouveau resto Flash Café, genre de diner américain des années 50, devrait voir le jour encore à Place de la Cité en 2014... Kim Bernard, une élève de 5^e secondaire du Collège Jésus-Marie de Sillery, a été récompensée pour son engagement communautaire lors de la sixième présentation de la Célébration communautaire de TELUS à Québec, un événement annuel dédié aux organismes de la région pour remercier les bénévoles et professionnels qui ont un impact auprès des communautés... C'était sous le thème Il était une fois que la Parade des Jouets Industrielle Alliance 2013 a déambulé pour une 12^e fois le 16 novembre dans les rues du centre-ville de Québec et les producteurs du défilé, Les Ateliers Balthazar, sont extrêmement fiers d'annoncer que la Parade a attiré une foule record d'environ 100 000 personnes!... Félicitations à mes amis Boily et Morency car le 15 novembre 1983, Me Jocelyn Morency et Me Jean-Paul Boily étaient assermentés et admis comme membre du barreau du Québec, et, le même jour, ils démarraient leur bureau qui célèbre actuellement les 30 ans de leur bureau!... L'éditeur, M. Alain Labrecque, a procédé il y a peu, à Place Sainte-Foy, au lancement du deuxième livre « Recettes de chefs et personnalités pour Les Banques alimentaires du Québec » et en tant qu'initiateur du projet, il souhaite poser un geste contre cette injustice qu'est la faim en remettant les profits de la vente aux Banques alimentaires du Québec dont Moisson Québec.

Équipe des ventes

Marie-Hélène Dubuc
Courtier immobilierDenis Couture
Courtier immobilierDenis Larose
Courtier immobilier agrééAnne Turcotte
Courtier immobilier agréé
DesignerLouise Thomassin
Courtier immobilier
Adjointe

**Pour vendre ou acheter
une propriété, faites confiance à notre
équipe d'experts en immobilier !**



RE/MAX 1^{er} CHOIX INC.
Y.D.
AGENCE IMMOBILIÈRE

Équipe d'administration

Line Beaulieu
SecrétariatCéline Côté
InformatiqueChristine Lavigne
Administration

Yvan Drouin

Courtier immobilier agréé

pour la performance

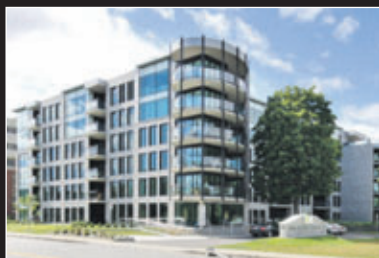
418 687-3211

www.yvandrouin.com
info@yvandrouin.com

facebook



**POINTE
SAINTE-FOY**
Carré Saint-Louis
26 terrains, reste 17



JARDINS GOMIN
2036, René-Lévesque O
Superbe penthouse 1 413 pc, plafond 9', 2 chambres + bureau, 2 salles de bains, 2 stationnements intérieurs, terrasse 160 pc. 619 500\$



Vue fleuve
SAINTE-FOY
3537, ch. St-Louis
Au 3e étage, splendide condo de 1 659pc, 2 grands balcons, 3 chambres, 2s de bains, 2 stat. intérieures 643 000\$



SAINTE-FOY
1111, de Dijon
2 magnifiques condos :
506 à 475 000\$,
penthouse vue fleuve
403 à 335 000\$, de 1 243 p.c.



SAINTE-FOY
999, Beauregard
Très grand penthouse de 3 837 pc sur 2 étages, 4 chambres, 2 bureaux, 3 salles de bains, 1 salle d'eau, foyer, 4 stationnements intérieurs. 1 375 000\$



Nouveau
SAINTE-FOY
999, Beauregard
Au 6^e étage, 1 chambre avec walk in, 1 stat int, près de tout dans un bâtiment haut de gamme. 239 000\$



SAINTE-FOY
2579, rue Lapointe
Rénové, 4 chambres, 3 salles de bains, terrain 8 999 pc bien aménagé piscine creusée, sortie extérieure au sous-sol. 569 000\$



*À notre
distinguée
clientèle,
nous vous
souhaitons
de très
joyeuses
fêtes !*



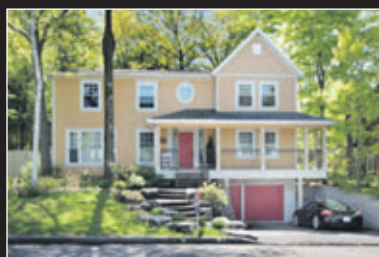
VENDU
Spacieux
SAINTE-FOY
2739, Morgan
Lumineux, plaf 8'6" rdc, foyer, 4 chambres à l'étage, 2 sb, 1se, garage, terrain 11 500pc, secteur recherché. *PD 685 000\$



Nouveau
SAINTE-FOY
700, Léonard
Unité de coin, clé en main près du Campanile, 3 chambres, bois franc, salle de bain rénovée. 279 000\$



SAINTE-FOY
3854, des Compagnons
Magnifique maison de ville au Verger Pollack, 3 chambres, foyer, cour intime, garage. 429 000\$



CAP-ROUGE
1093, Fontenay-Le Comte
Beaucoup d'espace, 6cc dont 5cc à l'étage, grandes pièces, terrain 7 939pc, piscine cr ch, garage. 489 000\$



Bord fleuve
CAP-ROUGE
71, Plage St-Laurent
Matériaux riches, spacieux, superbe salon. Terrain env 94 000pc, plage privée. 1 795 000\$



Superbe
CAP-ROUGE
1368, Roland-Desmeules
Absolument superbe! Toutes les énormes pièces ont une vue directe sur la terrasse couverte, cour superbement aménagée et intime 4 ch., foyer. 949 000\$



VENDU
***PD 2 175 000\$**
CAP-ROUGE
4017, ch. St-Louis
Splendide, vue époustouflante fleuve, terrain 24 044pc, 5 espaces garage.



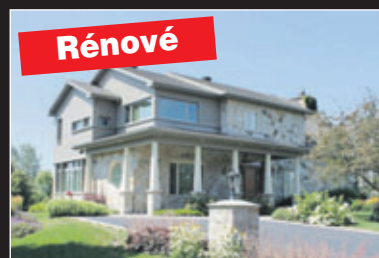
Nouveau
STE-FOY
2855, Le Noblet
Les Terrasses du Plateau, 1cc, 1sb, 1 stat. int., très lumineux. 365 000\$



SILLERY
1600, René-Lévesque O
Belle résidence, 9 chambres, 3sb, poss revenu 32 000\$, pl bois franc. 459 000\$



ST-AUGUSTIN
4957, Lionel-Groulx
Luxeux condo 1 370pc, 2cc, 2sb, 2 stat int en tandem, piscines int + ext, terrasse sur toit, golf sur écran. 398 000\$



Rénové
ST-AUGUSTIN
210, ch du Roy
Magnifique, 3cc, 1bur, 3sb, foyer, terrain 49 760pc, vue partielle fleuve. 949 000\$

SAINTE-FOY
2 terrains à construire :
rue du Libraire
360,9 mc
197 900\$ + txs
et
ch. Saint-Louis
378,7 mc
194 900\$ + txs

Venez visiter notre site Internet : www.yvandrouin.com

*P.D. = prix demandé