

JUIN
1990
80,751
EXEMPLAIRES



PROGRÈS

LES IMMEUBLES DU PROGRÈS INC. COURTIER



ANDRÉE
MARQUIS



GILLES DULAC
Président



LOUISE
CHARLEBOIS



PAUL
BÉLISLE

Une équipe dynamique!!



ANDRÉ
BEAUDOIN



DOREEN
BAVAY



HORTENSE P.
ROY



CAROLE
LABERGE



PAULETTE CHAYER



CHRISTIAN
VILLENEUVE



PIERRE
MALETTE



LARRY
ROUSSEAU



JEAN-CLAUDE
CREVIER



PAUL
LABERGE



PIERRE ROLLIN

Acheter un terrain à Gatineau?

Un
tien
vaut
mieux
que
deux
tu
l'auras!

Un placement sûr

Les Terrasses LaVérendrye

Dieu
sait
ce
que
1991
sera

**Un projet unique
Un investissement sûr**

Cent mille habitants, c'est ce que promet la prochaine décennie pour Gatineau.

Les Gatinois sont jeunes: 80% d'entre eux ont moins de 45 ans.

Gatineau est une ville en pleine croissance.

Acheter un terrain aux Terrasses LaVérendrye à Gatineau, c'est acheter un terrain dans un projet qui offre le plus de possibilités. En effet, son rythme et sa capacité de développement lui confèrent un futur des plus prometteurs.

Situé sur un plateau, vous avez à l'ouest la polyvalente Nicolas-Gatineau, au nord l'autoroute 50 avec une sortie future sur le boulevard Labrosse qui mène directement à la marina Kitchissippi au sud et le boulevard Lorrain à l'est avec le lever du soleil.

DISPONIBLES MAINTENANT

VASTE CHOIX de TERRAINS pour la construction de MAISONS UNIFAMILIALES

TRÈS GRANDE FACILITÉ D'ACQUISITION

Les Terrasses LaVérendrye ce sont 95 acres de terrain. Vous pouvez aussi bien y construire des maisons unifamiliales que des semi-détachés, des triplex et même des unités de condominiums.

Oui avec un dépôt minimum, vous pouvez réserver votre lot pour 3 mois. Ces lots sont desservis. Faites-le maintenant. Les phases 1, 2 et 3 se sont envolées sans seulement l'avoir annoncé.

Nous finançons à des taux compétitifs. Quand nous vous disions que les Terrasses LaVérendrye étaient sans nul doute le projet le plus d'avant-garde et d'avenir de l'Outaouais, c'est à sa valeur d'investissement et à sa facilité d'acquisition que nous pensions. Prenez rendez-vous maintenant avec l'un de nos conseillers et vous verrez que ce ne sont pas des paroles en l'air. (771-2787)



DÉVELOPPEMENT
& CONSTRUCTION

CEDAR

INC. se fera un plaisir de répondre à toutes vos questions.

Pour plus amples informations concernant le projet domiciliaire Terrasses LaVérendrye

Notre représentant
se fera un plaisir de répondre à toutes vos questions.



INFORMATION: Jacques Tomaro, bur.: 771-2787



• • SERVICES



LOUIS SAMSON
ARPENTEUR - GÉOMÈTRE

PROFESSIONNELS • •

233, St-René ouest
Gatineau (Québec)
J8P 2V5

Tél.: (819) 669-0669
Rés.: 663-2989

#7076-A - HULL

Condo - Cité des Jeunes,
aussi peu que \$61,900.,
2 c.c., foyer, très propre.

ANDRÉ BEAUDOIN
770-4555



#7137-A - POLTIMORE LAC DU PRETRE -
Chalet 2 c.c., sur le bord de l'eau. Endroit
très calme, très privé.

ANDRÉ BEAUDOIN 561-4555



#7179-A - LAC BERNARD - Terrain
32,500 p.c., bordure du lac. Offre avec
roulotte 35 pieds.

ANDRÉ BEAUDOIN
561-4555



#7311-A - GATINEAU - 34 X 26 - 3 c.c. + 1,
nouveau secteur. Près de la polyvalente.
Abri d'auto, deck, armoires en chêne.
Douche au sous-sol.

ANDRÉ BEAUDOIN 561-4555



#7332-A - PALIERS MULTIPLES - 3 c.c. + 1,
chauffage radiant, aspirateur central,
foyer, grandes pièces, garage, décoré avec
goût.

ANDRÉ BEAUDOIN 561-4555



#7377-A - GATINEAU - La campagne en ville.
Montée Paiement. Terrain 28,000 p.c., 2 étages,
pièces sur pièces. 3 c.c. Très bien paysager.

ANDRÉ BEAUDOIN 561-4555



SERVICE

Rapide,
Efficace et
Professionnel!

Nous sommes présents dans votre région

| | | |
|-------------------------------|----------------------------------|-----------------------------|
| AYLMER 682-4555 | GATINEAU 561-4555 | HULL 770-4555 |
| BUCKINGHAM 986-5533 | PETITE-NATION 427-5081 | MANIWAKI 449-3000 |



#7335-A - GATINEAU \$73,000 - 2 c.c. + 1, pro-
priété rénovée 85. Armoires en chêne, double
salon, four encastré. Remise, clôturé.

ANDRÉ BEAUDOIN 561-4555



#7396-A - TOURAINE. PRIX REDUIT - 4 c.c., bois
franc, sous-sol aménagé. Garde-robe de cè-
dre, chambre froide, piscine h.t. 24', 2 remises.
Bien paysager, bordé de haies.

ANDRÉ BEAUDOIN 561-4555



#7442-A - GATINEAU - BEAU DUPLEX - Brique,
2 c.c., foyer, piscine h.t. Bien paysager. Revenu
2 c.c., loué \$450. par mois. Grandes pièces.

ANDRÉ BEAUDOIN
561-4555



#7480-A - GATINEAU - 2 logis avec revenus
\$850.00 par mois. 2 c.c. + 1. 2 foyers, 4 remises.
Grandes pièces, très propre.

ANDRÉ BEAUDOIN 561-4555



#7517-A - GATINEAU - BUNGALOW - 3 c.c. Très
propre, bien situé, près de l'école, autobus,
garderie, parc. Grande cour clôturée. Belle
remise. Subv. si éligible. Hyp. 10 1/2 juillet 92.

ANDRÉ BEAUDOIN 561-4555



**#7552-A - GATINEAU - CONDO, PRES DE L'HO-
PITAL** - 2 c.c., bois franc, céramique, bain
tourbillon, walk-in, chauffage radiant, garage
double, foyer, design moderne, aire ouverte.
Beaucoup d'extra. TOUT POUR PLAIRE.

ANDRÉ BEAUDOIN 561-4555



#7553-A - PTE-GATINEAU, LE BARON - 3
c.c., sous-sol fini, système d'alarme. Très
propre.

ANDRÉ BEAUDOIN
561-4555



#7565-A - HULL, MANOIR DES TREMBLES -
Semi exceptionnel, 3 c.c., grandes pièces, 4
côtés briques, s-sol fini, 3 s. de bains, asp.
central, fenêtres à manivelle, arrière boisé,
remise de luxe, const. supérieure.

ANDRÉ BEAUDOIN 770-4555



#7566-A - GATINEAU - Paliers multiples, 4 c.c.,
armoires en chêne. Vue superbe. Endroit tran-
quille. Près de l'autoroute.

ANDRÉ BEAUDOIN 561-4555



#7590-A - GATINEAU - SPLIT LEVEL -
Construction neuve, 3 c.c. Bain tour-
billon, atelier au garage. C'est à voir.

ANDRÉ BEAUDOIN 561-4555

* Comparé à un taux de commission de 6%

Tél.: (819) 684-0600
Fax: (819) 684-1869

LAMBERT & BEAUCHEMIN

Notaires
Conseillers juridiques

Me Louise Lambert
Me Marie Beauchemin

150, rue Principale, Aylmer

**LES PLACEMENTS
T.P.A. INC.**

FRED MARTIN, B. Sc. Comm.
Planificateur financier

SPÉCIALISTES INDÉPENDANTS EN:
FONDS DE PLACEMENT, ASSURANCE-VIE TEMPORAIRE,
RENTES, PLANS DE GROUPE R.E.E.R., F.E.R.R.,
RENTES D'INVALIDITÉ

1306, Rue Wellington, Suite 401 Bur.: 725-3000
Ottawa, (Ontario) K1Y 3B2 Rés.: 243-2295

**Papeterie Régionale G.L.
de l'Outaouais Inc.**

- Papeterie de bureau
- Factures et estampes
- Cartes d'affaires et imprimerie
- Fac-similés
- Équipement et ameublement de bureau

LIVRAISON GRATUITE
LINDA LACROIX

778-1818

Place Lucerne
200, rue Principale
Aylmer, P.Q. J9H 4Z7

Me Bernard Marquis,
notaire

Conseiller juridique

Tél.: (819) 684-9222

• • SERVICES



ANTONIO MANCA, L.L.L., D.D.N.
NOTAIRE
CONSEILLER JURIDIQUE

PROFESSIONNELS • •

151, BOUL. GRÉBER
GATINEAU, QUÉ. J8T 6G6

(819) 568-4322



#7490-A AYLMEY - Secteur Lakeview Terrasse, bungalow 3 ch. à c., air climatisé central. Sur terrain 1/2 acre, près des écoles et services. \$99,900.00
CHRISTIAN VILLENEUVE 682-4555



#7499-A HULL - Condo luxueux, spacieux, foyer au salon, 2 ch. à c., très central, près de tout. \$79,900.00
CHRISTIAN VILLENEUVE 770-4555



#7508-B AYLMEY - Seigneurie, split level, 5 ans, 3 ch. à c., 2 salles de bains, beau grand terrain. \$149,900.00
CHRISTIAN VILLENEUVE 561-4555



#7562-A LA PÊCHE - Lac Sinclair, super grosse canadienne, luxueuse, offrant beaucoup d'extra, terrain magnifique. Secteur paisible.
HORTENSE P. ROY 561-4555
CHRISTIAN VILLENEUVE 561-4555



#7455-C GATINEAU - 3+1 ch. à c., s.-sol fini, p.c.l., 2 salles de bains, cour privée bordée de haies, belles variété d'arbres. \$79,900.00
CHRISTIAN VILLENEUVE 561-4555



POURQUOI
PAYER
PLUS
CHER?

Nous sommes présents dans votre région

| | | |
|------------------------|---------------------------|----------------------|
| AYLMER 682-4555 | GATINEAU 561-4555 | HULL 770-4555 |
| BUCKINGHAM 986-5533 | PETITE-NATION 427-5081 | MANIWAKI 449-3000 |



#7456-D GATINEAU - 4 logis, bons revenus. \$10,000.00 d'acompte. Proprio finance à bon taux. FAITES VITE!
CHRISTIAN VILLENEUVE 561-4555



#7473-A ANGERS - Beau semi-détaché construction récente, 3 ch. à c., 1 1/2 salle de bains, foyer au salon, belle cour. \$67,500.00
CHRISTIAN VILLENEUVE 561-4555



#7488-B HULL - Près du Manège Militaire. Triplex rénové, bons revenus, bonne condition de financement. \$84,900.00
CHRISTIAN VILLENEUVE 770-4555



#7325-C HULL - Spéculateurs, investisseurs! 4 logis + unifamiliale rénovés, très bien situés au centre-ville, bon investissement.
CHRISTIAN VILLENEUVE 770-4555



#7326-C HULL VOISIN DU LAC DES FÈES - Beau duplex, rénové, bons revenus, près de tous les services.
CHRISTIAN VILLENEUVE 770-4555



#7362-B PTE-GATINEAU - Le Baron, impeccable, 3 ch. à c., belle décoration, 1 1/2 s. de bains, grand terrain. FAUT VOIR! \$76,900.00
CHRISTIAN VILLENEUVE 561-4555



#7421-A HULL - Parc de la Montagne, triplex tout brique, 2-3 ch. à c., 1-2 ch. à c., bons revenus, bien situé, près de tout. Super propre.
CHRISTIAN VILLENEUVE 770-4555



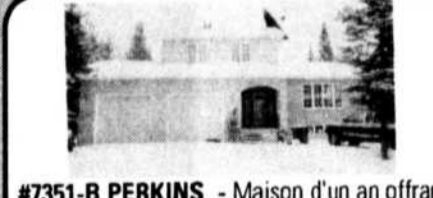
#7588-A PERKINS - Ch. du Domaine, accès au lac McGregor, superbe terrain d'un acre paysager, bungalow, 2 ch. à c., sous-sol aménagé en partie. \$89,900.00
CHRISTIAN VILLENEUVE 561-4555



#7580-A PTE-GATINEAU - Superbe semi-détaché, intérieur de rêve, 3 ch. à c., beaucoup d'extra. Secteur paisible, faut voir!
CHRISTIAN VILLENEUVE 561-4555



#7454-B VAL DES MONTS - Grosse Canadienne, 4 ch. à c., planchers et murs bois naturel cuisine équipée, 1 1/2 s. de bains, garage, terrain 1 acre, paysager, faut voir! \$109,900.00
CHRISTIAN VILLENEUVE 561-4555



#7351-B PERKINS - Maison d'un an offrant grande cuisine toute équipée, bain giratoire, aspirateur central, garage double, beau terrain d'un acre. \$149,900.00
CHRISTIAN VILLENEUVE 561-4555

* COMPARÉ À UN TAUX DE COMMISSION DE 6%

CAROL
BÉLISLE
Avocat

733, boul. St-Joseph, Suite 410
Hull, Québec J8Y 4B6

Bur.: (819) 595-4755

Rés.: (819) 561-6437

SERVICE
DE LOCATION
IMMOBILIÈRE

Mme. DIANE BOYER Coghill

592-1430

LES CONSTRUCTIONS
PRO. ENR.

- RÉNOVATIONS INTÉRIEURE et EXTÉRIEURE
- PATIO (DECK)
 - PLAFOND SUSPENDU
 - MUR DE SOUTIEN
 - FINITION DE SOUS-SOL
 - PORTES ET FENÊTRES
 - VINYLE ET ALUMINIUM
 - ETC.
 - REMISE
 - CLÔTURE
 - CÉRAMIQUE
 - PEINTURE
 - DRY-WALL ET JOINT
 - TUILES ET PLANCHER

ESTIMATION GRATUITE

OUVRAGE PROPRE À UN PRIX TRÈS COMPÉTITIF
MICHEL ROBICHAUD 243-7886
MICHEL PERRIER 561-1157



DENIS J. NORMAND
ASSURANCE INC.

GILLES D. FORTIN C. D'A.A.

BUREAU / OFFICE: 77 ST-RAYMOND, HULL J8Y 1S4
BUR.: 771-3259
FAX.: 771-1338

ASSURANCE RÉSIDENTIELLE
COMMERCIALE - HYPOTHÈQUE



Les notaires
CHARBONNEAU, RAYMOND, BLAIS & FOUCAULT
 conseillers juridiques - legal advisers

Me Denis Charbonneau, D.E.C., L.L.L., D.D.N.

400, boul. Maloney Est, bureau 201, Gatineau (Québec) J8P 1E6
 Fax.: (819) 643-4748 Tél.: (819) 643-9337

• • SERVICES

PROFESSIONNELS • •



#7559-A BUNGALOW CONSTRUCTION 1982 - Pierre et vinyle, armoires en chêne, grand terrain. On demande: \$89,900.00
PIERRE ROLLIN 561-4555



#7567-A HULL - CENTRE-VILLE - Condo de prestige, 2 ch. à c., vue magnifique, beaucoup d'extra. FAUT VOIR!
PIERRE ROLLIN 770-4555



#7503-B \$67,900.00 SEMI-DÉTACHÉ - 3 ch. à c., foyer. Hypothèque à 11.25%.
PIERRE ROLLIN 561-4555



#7522-B \$86,500.00 - Style Québécois, 3 ch. à c., sous-sol à la grandeur, terrain clôturé, plusieurs extra.
PIERRE ROLLIN 561-4555



#7536-A LAC CHEVREUIL - Chalet Viceroy, 3 ch. à c., terrain 25,000 p.c., grande façade sur le lac.
PIERRE ROLLIN 561-4555



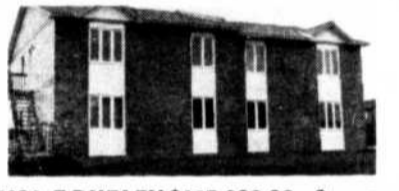
UNE
ÉQUIPE
DYNAMIQUE

Nous sommes présents dans votre région

| | | |
|-------------------------------|----------------------------------|-----------------------------|
| AYLMER 682-4555 | GATINEAU 561-4555 | HULL 770-4555 |
| BUCKINGHAM 986-5533 | PETITE-NATION 427-5081 | MANIWAKI 449-3000 |



#7548-C SECTEUR DE CHOIX \$124,900.00 - Grand 2 étages, brique et vinyle, 3 ch. à c., 2 salles de bains, solarium, sous-sol 1/2 fini.
PIERRE ROLLIN 561-4555



#7191-E DUPLEX \$115,000.00 - Const. en 1988, 3 ch. à c., sous-sol à la grandeur, loué avec bail.
PIERRE ROLLIN 561-4555



#7551-A \$67,500.00 - 2 étages, 3 ch. à c., sous-sol fini, garage, très propre.
PIERRE ROLLIN 561-4555



#7402-A SIX LOGIS - 1 ch. à c., tous loués, pas chauffé, pas éclairé. Revenu total est \$25,320.00. Pour autres informations.
PIERRE ROLLIN 561-4555



#7405-A AMATEUR DE CAMPAGNE - Vieille maison, 2 ch. à c., terrain de 8.9 acres. Ch. Fogarty. Pour seul. \$55,000.00
PIERRE ROLLIN 561-4555



#7457-B FERME LIMBOUR - Superbe condo en béton, 2 ch. à c., foyer, verrière. Vue sur la montagne. On demande \$73,900.00
PIERRE ROLLIN 561-4555



#7502-B SEULEMENT \$64,900.00 - Condo 2 ch. à c., unité de coin, grande terrasse. Sous-sol fini.
PIERRE ROLLIN 561-4555



#7230-ALA SABLONNIÈRE - Québécoise, brique, 3 ch. à c., terrain clôturé. On demande \$85,900.00
PIERRE ROLLIN 561-4555



#7352-A HULL - RUE DAUVILLE - Super condo, 2 ch. à c., 3 portes patio, foyer au salon. Pour visiter;
PIERRE ROLLIN 770-4555



#7558-A CARREFOUR DE LA CAPITALE - 2 étages, 3 ch. à c., sous-sol à la grandeur, prix négociable.
PIERRE ROLLIN 561-4555



#6635-A GATINEAU - Triplex neuf 3 X 3 ch. à c., loué avec bail, pas chauffé, pas éclairé. Informez-vous!
PIERRE ROLLIN 561-4555



LEDUC, MARTIN ET ASS.
ASSURANCES

109 ANS D'EXPÉRIENCE

Membre du groupe J.C. Gauthier et Associés
 405 boul. Maloney E. Gatineau 663-2401
 257, boul. St-Joseph, Hull 770-5565

Serrure Outaouais inc.

Vente - Installation - Service 24 heures
 • Serrures
 • Fournitures de portes
 • Coffre-forts
 355 boul. Gréber, Gatineau J8T 6H8
561-4400 - 777-3787



LA BANQUE ROYALE DU CANADA
FRANCINE BLAIS

Conseillère en prêts hypothécaires
APPROBATION DANS LES 24 HEURES

Aucun frais de DOSSIER Disponible
 Jour - soir - fin de semaine
 Res.: (819) 568-6890 Pag.: (819) 561-3222 code 85
 Fax.: (819) 770-3918

MESSAGERIE
DYNAMIQUE

Guy Trépanier

61 Matapédia
 Gatineau, J8T 6M5 **243-4013**

GR

CONSTRUCTION ROBINETTE INC.
RÉNOVATION GÉNÉRALE

GUY ROBINETTE

PAG.: 594-1652
SERV.: 239-4221

**Samson Bélair
Deloitte &
Touche**

**Vous cherchez
la compétence?**
Nous vous offrons
la créativité... en prime!

99, rue Bank, bureau 630,
Ottawa, Ontario K1P 6B9
Tél. (613) 563-0321

144, boul. de l'Hôpital, bureau 600
Gatineau (Québec) J8T 7S7
Tél. (819) 243-6020

**L'Outaouais
Société mutuelle
d'assurance générale**

PROMUTUEL

✓Automobile ✓Résidentiel
✓Commercial ✓Agricole

Pour servir l'Outaouais québécois

Armand Buteau **Nicole Bertrand Proulx**
365 Boul. Gréber Gat. Cantley 827-3676
Bur. 205 568-5990 Masham 456-2947

Bur. 243-5222

PIGEON-ROY

AUX FINS : FINANCEMENT
: ASSURANCES
: EXPROPRIATION
: INVESTISSEMENT

500, boul. Gréber, Suite 301
Gatineau (Québec) J8T7W3

ACHETER PROGRÈS MAINTENANT?
COURTIER

Souvenez-vous de la crise de 1981-82 où les taux d'intérêt ont dépassé les 17%. Il est vrai que le marché immobilier a été affecté. Il est aussi vrai que cette période de taux élevé ne s'est pas prolongée. Les acheteurs ayant l'embaras du choix de propriétés ont fait d'excellents achats. Aussitôt que les taux sont réduits, les prix commencent à augmenter. Maintenant, il est temps d'acheter! Considérez ces points importants.

- 1) Le paiement mensuel doit être dans vos moyens. C'est la même chose que votre paiement de loyer, avec la différence que vous payez pour vous-même.
- 2) Votre agent doit vous présenter des maisons selon vos goûts et dans vos prix.
- 3) Il y a un vaste choix de propriétés: Visitez-en plusieurs.
- 4) Nos agents sont à même de vous conseiller et faire de l'achat de votre résidence, le meilleur choix.

Gilles Dulac
Président, courtier

PROGRÈS
COURTIER

**NOUS SOMMES MEMBRES DE LA
CHAMBRE IMMOBILIERE DEPUIS 20 ANS.**



#7323-A - PTE-GATINEAU \$147,900
Split, 4 c.c., 4 s. de bains, magnifique vue sur la ville. A ne pas manquer.
PAULETTE CHAYER 561-4555



#7383-A - AYLMEYER \$109,900 - Bungalow avec garage, 3 c.c., 2 s. de bains. Foyer au salon, superbe haie de cèdre. Digne d'une visite.
PAULETTE CHAYER 682-4555



#7453-A - GATINEAU \$91,900 - Bungalow, 3 + 1 c.c., sous-sol avec foyer. Du plaisir à visiter. Pour détails.
PAULETTE CHAYER 561-4555



#7485-A - GATINEAU \$79,500. - Bungalow 2 c.c., impeccable, salle à manger, sous-sol fini, 1 1/2 s. de bains. A NE PAS MANQUER.
PAULETTE CHAYER 561-4555



#7549-A - \$94,900 TOURAINE - Bungalow avec abri d'auto et garage double, porte patio à la ch. des maîtres. Sous-sol fini avec p.c.l. Pour détails.
PAULETTE CHAYER 561-4555

**SI VOTRE MAISON N'A PAS
ÉTÉ VENDUE
IL FAUDRAIT EN PARLER À UN AGENT
DES IMMEUBLES DU PROGRES INC.**



#7585-A - AYLMEYER \$75,900 - Maison en rangée, unité de coin, 4 c.c., cuisine bien éclairée. Superbe paysagement. Le tout impeccable. A VOIR.
PAULETTE CHAYER 682-4555

YVES BÉRARD
notaire

710 est, Boul. Maloney, Gatineau Qué.
J8P 1G4 Tél.: 663-6633
Télécopieur: 663-5392

**Un service informatisé
pour
une meilleure
efficacité!!**



**Petit Page
Télé-Avertisseur Inc.**

Une entreprise à succès... Des pagettes qui en disent long!



LYNNE LAROSE, vice-présidente

Du nord au sud, de l'est à l'ouest, elle rayonne, elle favorise la rapidité des communications, elle voit à ce que le message passe bien. La compagnie Petit Page Télé-Avertisseur inc. fait parler d'elle parce que l'on apprécie ses nombreux produits, parce que l'on recommande ses multiples services de communication. Une compagnie québécoise que gère d'une "main de maître", Lynne Larose, déjà femme d'affaires accomplie à vingt-cinq ans.

L'évolution de cette entreprise familiale était prévisible puisque ses propriétaires, Fernand et Marguerite Larose, étaient déjà bien connus du monde des affaires pour avoir oeuvré dans le domaine des transports et services d'ambulances bon nombre d'années. La venue de Petit Page Télé-Avertisseur inc. en 1976 s'annonce alors des plus prometteuses.

De chauffeur de taxis à chauffeur d'autobus scolaires, Fernand Larose devient répartiteur d'un service d'ambulances, puis, ambulancier. Plus que jamais il reconnaît l'importance d'une bonne communication, quel que soit le message à livrer. En peu de temps, Fernand et Marguerite Larose deviennent propriétaires de: Ambulances du Québec et tous les deux se partagent les nombreuses fonctions et tâches de leur jeune entreprise: de l'administration au lavage des draps en passant par les transports d'urgence. D'ailleurs, Fernand Larose reconnaît que sans le support constant de son épouse, il n'aurait probablement pas réussi. Tous les deux déterminés à prendre leur retraite avant d'avoir soixante ans, rien n'allait freiner le rythme qu'il fallait maintenir pour atteindre leur objectif, après quoi, ils laisseraient à leurs enfants une compagnie en santé, une entreprise prospère. Cette détermination donne lieu à la multiplication de leurs avoirs en devenant successivement propriétaires de: Ambulances Sylvio Blais, Ambulances Brunet, Ambulances de Gracefield, Ambulances de Masham, Ambulances Shawville, Ambulances de Campbell's Bay, Ambulances Champlain, Ambulances Centrale, et Ambulances T.M.U. En moins de dix ans, toutes ces entreprises se voient regroupées sous une seule compagnie: Les Ambulances de l'Outaouais inc.

Il faut alors du support de l'extérieur et Fernand et Marguerite vendent 50% de leurs parts à Claude, le frère de Fernand. Puis, en 1984, ils se détachent complètement de cette compagnie pour se consacrer entièrement à Petit Page Télé-Avertisseur inc.

Si Petit Page Télé-Avertisseur inc. n'a cessé de grandir depuis ses débuts en 1977, c'est en bonne partie grâce à l'expérience acquise en affaires, dans le monde des communications. En quelques années seulement, tout est prêt pour la relève; ils laissent la gestion de la compagnie à leur fille Lynne.

De leurs quatre enfants, seule Lynne s'implique à fond dans l'entreprise familiale, et si Petit Page se porte bien aujourd'hui, c'est aussi grâce à elle. Mais, comme elle le dit si bien, "tout ne m'a pas été offert sur un plateau d'argent", son père étant un homme d'affaires à caractère fort et des plus exigeants. Au début, Lynne doit sans cesse faire ses preuves, mettre son pied à terre.

Étant de nature effacée, Lynne Larose est du genre qui écoute et non pas de ceux qui parlent tout le temps. Ce trait de caractère devient sa marque de commerce: Lynne Larose est à l'écoute de sa clientèle, et en communication, c'est une grande qualité. Ainsi, quels que soient les besoins de sa clientèle, télé-avertisseurs, téléphones cellulaires, services de messages ou autres, les clients savent qu'ils seront toujours bien compris, et surtout, bien conseillés par cette femme d'affaires accomplie qui se fait un devoir de transmettre à ses dix-huit employés honnêteté, fidélité et intégrité.

Aujourd'hui, Petit Page Télé-Avertisseur inc. c'est plus que jamais Lynne Larose, qui croit fermement que le succès de toute entreprise commence par "une bonne communication à l'intérieur de la boîte", et c'est ce qu'elle offre à ses nombreux clients: les meilleurs outils de communication, la clé de leur propre succès.

Service d'appels téléphoniques
Service de casier postal
Télé-avertisseur

Agent autorisé  **MOTOROLA**
Cellulaire Canada

TELEPHONE MOBILE BELL CELLULAIRE

5 Archambault
Gatineau, Québec J8T 2L7

**561-3222 ou
1-800-567-1281**

• • SERVICES

Tél.: bur.: (819) 770-9625
Télécopieur: (819) 595-0029

Me Yvan Giroux
L.L.L., D.D.N.
Cours sur le commerce des
valeurs mobilières au Canada

NOTAIRE - CONSEILLER JURIDIQUE

65, rue Richelieu
Hull (Québec) J8Y 4X8

PROFESSIONNELS • •



#7489-B CH. LAROCQUE - BOWMAN - Chalet + roulotte, remise 8X10, piscine h.t. 21'. Secteur tranquille. Terrain environ 54,532 p.c. Pour \$32,000.00
DOREEN BAVAY 561-4555



#7102-A GATINEAU - Rue Parent, secteur Templeton. Beau bung. 2 + 2 ch. à c., sous-sol fini, piscine creusée. Incls: remise, rideaux et stores vénitiens, p.c.l.
JEAN-CLAUDE CREVIER 561-4555



#7171-A5 LOGIS - Perkins, bonne occasion pour investisseurs. revenus estimés pour l'année \$23,430.00. Prix: 169,000.00.
JEAN-CLAUDE CREVIER 561-4555



#7448-A INVESTISSEURS - Perkins, édifice comm. rénové et loué avec logis de 5 ch. à c. Occupé par proprio. Plus grand garage détaché.
JEAN-CLAUDE CREVIER 561-4555



#7474-A PERKINS, RUE DES CÈDRES - Magnifique bungalow, 3 + 2 ch. à c., foyer, véranda, garage. Prix: \$105,000.00
JEAN-CLAUDE CREVIER 561-4555

VOUS VOULEZ DE L'ACTION? APPELEZ-NOUS!



#7500-A PERKINS - Très beau bungalow, 3 ch. à c., 2 salles de bains, grande cuisine, armoires en chêne, sous-sol fini. Bord de la rivière.
JEAN-CLAUDE CREVIER 561-4555



#7544-A LAC CAYAMANT - Chalet hivernisé, terrain d'un acre. Très belle vue sur le lac.
JEAN-CLAUDE CREVIER 561-4555

Nous sommes présents dans votre région

| | | |
|-------------------------------|----------------------------------|-----------------------------|
| AYLMER 682-4555 | GATINEAU 561-4555 | HULL 770-4555 |
| BUCKINGHAM 986-5533 | PETITE-NATION 427-5081 | MANIWAKI 449-3000 |



#7107-C GROS 2 ÉTAGES TOUT NEUF - 1450 p.c., 3 ch. à c., salle familiale, dînette, terrain 6,000 p.c. Possession immédiate.
ANDRÉE MARQUIS 561-4555



#7436-A UN BIJOU - Joli Québécoise 1988. Intérieur aire ouverte, 3 ch. à c. Hyp. 11.75% jusqu'à oct. 1994. Prix: \$89,500.00
ANDRÉE MARQUIS 561-4555



#7554-C VOUS AIMEZ LE NEUF! - Super split, 3 ch. à c., salle fam. Sur la Rivière La Blanche. Prix: \$106,500.00
ANDRÉE MARQUIS 561-4555



#7537- MAISON MOBILE - Le Marquis. 3 c.c., possession rapide. \$49,500. Terrain inclus.
ANDRÉE MARQUIS 561-4555



#7126-C GATINEAU - 4 logis tous loués, garage, rev. 3 logis, \$750 par mois. Gros potentiel de revenus plus élevés. Prix: \$80,500.00
ANDRÉE MARQUIS 561-4555



#7173-C À LA RECHERCHE D'UN CHEZ-VOUS À BON PRIX? - Parc Jardins Templeton, maison mobile impeccable, 2 ch. à c. Elle vous attend.
ANDRÉE MARQUIS 561-4555



#7259-D RUE PARME - RIVIERA - Attrayant bungalow tout brique, abri d'auto, piscine, poêle combustion lente, 3 + 2 ch. à c., planchers parquetterie. \$109,500.00
ANDRÉE MARQUIS 561-4555



#7260-D HULL - PRÈS DE TOUT - Triplex rue Church. 3 ch. à c., chaque logis non chauffé, non éclairé. Revenus \$17,340.00
ANDRÉE MARQUIS 770-4555



#7407-C NE CHERCHEZ PLUS! - Wrightville, maison 2 étages, stucco, 2 ch. à c., bois franc salon, cuisine. Garage, cour clôturée. Possession immédiate. \$78,000.00
ANDRÉE MARQUIS 770-4555

* COMPARÉ À UN TAUX DE COMMISSION DE 6%

MARIE RENÉE BOUDREAU, c.g.a.
comptable général licencié

80, boul. Archambault
Gatineau (Québec) J8T 2M9
Bur.: (819) 568-0352

PETIT PAGE
TÉLÉ-AVERTISSEUR INC.
SERVICE D'APPELS & TÉLÉ-AVERTISSEUR (TON & VOIX)
TÉLÉPHONE CELLULAIRE MOTOROLA

5, boulevard Archambault, Gatineau (Qué.) 561-3222

Gérard Guay, B.Com. L.L.
Avocat - Lawyer

Place du Portage, Phase II
165, rue Hôtel de Ville
Hull, Québec J8X 3X2 Canada

Tél.: (819) 778-1400
Fax (819) 778-0426

• • SERVICES



ME PIERRE LÉCUYER
NOTAIRE
CONSEILLER JURIDIQUE
B.Sc. Soc., L.L.L., D.D.N.

460 BOULEVARD GRÉBER
GATINEAU, QC J8T 6C7

TÉL.: (819) 561-1712

PROFESSIONNELS • •



#7521-A PAPINEAUVILLE, CH. DE LA ROUGE - Bon chiffre d'affaires, dépanneur licencié avec petit bar-salon, entrepôt de meubles et résidence de 4 ch. à c. À qui la chance. \$155,000.00
PAUL LABERGE 427-5081



#7555-A 869 MONTÉE DU GORE, ST-SIXTE - Belle propriété à la campagne. 37,75 acres avec rivière et ruisseau. Style Viceroy, 3 ch. à c., garage triple. Faut voir! \$99,900.00
CAROLE LABERGE 427-5081



#7556-A 209 PRINCIPALE, PLAISANCE - Bonne occasion, bungalow brique et pierre, 3 ch. à c., grand salon, sous-sol à la grandeur, aspirateur central, garage. FAUT VOIR! \$65,000.00
PAUL LABERGE 427-5081



#7590-A GATINEAU - SPLIT LEVEL - Construction neuve, 3 ch. à c., bain tourbillon, atelier au garage. C'est à voir!
ANDRÉ BEAUDOIN 561-4555



#7349-A 209 JOSEPH, BUCKINGHAM - Cachet d'autrefois, maison 2 étages rénovée, 3 ch. à c., 2 salles de bains, balcon au 2e, terrain paysager, près des services. \$81,900.00
PAUL LABERGE 427-5081



ON S'OCCUPE DE TOUT!

Nous sommes présents dans votre région

AYLMER
682-4555
BUCKINGHAM
986-5533

GATINEAU
561-4555
PETITE-NATION
427-5081

HULL
770-4555
MANIWAKI
449-3000



#7415-A BUCK. - 478 GAUTHIER - Beau secteur recherché, bung. brique et pierre, 3 ch. à c., s.-sol aménagé, air climatisé central, p.c.l., garage, entrée pavée, beau grand terrain. Très propre. \$81,900.00
PAUL LABERGE 427-5081



#7315-A - LAC HACQUART, ST. E. DE SUFFOLK - Maison 2 étages, alum., 4 c.c., atelier, p.c. lente, antenne parabolique, beau terrain 38,211 p.c. paysager, bord du lac. Seulement à 30 min. du Mont Tremblant. \$73,000.
PAUL LABERGE 427-5081



#7461-A 114 PAPINEAU, PLAISANCE - Attention jeunes couples. Joli bungalow brique et aluminium, 2 ch. à c., abri d'auto, très propre. \$47,000.00
PAUL LABERGE 427-5081



#7492-A 944 NOTRE-DAME, MONTEBELLO - Vue sur la rivière, const. en 1981. Bung. brique et pierre, 3 ch. à c., foyer, armoires en chêne, poêle et four encastré, terrain de 15,000 p.c. Faut voir! \$79,900.00
PAUL LABERGE 427-5081



#7275-A LAC CARIGNAN (CHEMIN AVOCA) - Pointe au Chêne, chalet, bois rond, 300' sur le lac. Tout meublé, chemin très privé et ouvert à l'année. Prix: \$42,000.00
HORTENSE P. ROY 561-4555



#7568 POINTE AU CHÊNE - Route 148, opportunité.
HORTENSE P. ROY 561-4555



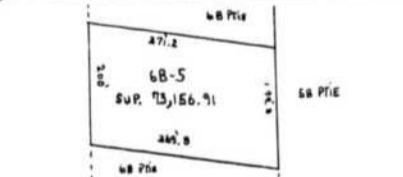
#6259-A - ST-ANDRÉ AVELLIN PETITE NATION - Grosse canadienne, pierre et bois, 2 étages (3,500 p.c.), 12 pces, 3 s. de bains, 5 c.c., foyer en pierre, 3 ch. froides, atelier garage, grand terrain, construction de qualité.
PAUL LABERGE 427-5081



#7390-B - 168 ELZEAR, PAPINEAUVILLE - Bungalow brique. 2+2 c.c., salle de jeux, logis au s.-sol, entrée pavée, secteur recherché. \$53,500.
PAUL LABERGE 427-5081



#7275-B - MONTEE MEUNIER - RIPON - Ferme maraîchère, 195.6, maison 2 étages, rénovée, 4 c.c., machinerie ou équipement compris ou peut vendre seulement la terre et bâtiments.
PAUL LABERGE 427-5081



#7127-A - CH. MAYO - ROUTE 315 - A quelques minutes de Buckingham, beau, grand terrain plat, 200 p. de façade et une superficie de 73,156 p.c. non agricole. \$21,000.
PAUL LABERGE 427-5081



#7360-A - 182 HENRI BOURASSA, PAP'VILLE - Cachet d'autrefois, style champêtre à l'anglaise, 2 étages, 3 c.c., 2 salons, planchers en merisier, 2 s. de bains, grand terrain, piscine, garage. Une visite s'impose.
PAUL LABERGE 427-5081

* Comparé à un taux de 6% de commission

986-2526
Communication Buckingham Enr.
330 Chénier, Buckingham, Qué.
J8L 2R1
Prop.: Gaétan Lanois

Mario Laframboise
Guyline Gratton
D.E.C., L.L.L., D.D.N.
Notaires et conseillers juridiques
Montebello: 220, rue Bonsecours 423-5306
Chénéville: 131 Principale 428-7287
N.-D.-de-la-Paix: 1 St-Jean-Baptiste 522-6549
Papineauville: 800 rang St-Charles 427-5512

BC ENR. BEAUCHAMP CONSTRUCTION ENR.
• Estimation GRATUITE • Revêtements de vinyle et aluminium, corniches, portes et fenêtres, produits ABP caliriverre
• Rénovation générale
• Construction neuve
ROUTE 148, C.P. 188
PAPINEAUVILLE
QUÉBEC
J0V 1R0
Jean-Marie Beauchamp, prop
427-5865

M ESSAGERIE D YNAMIQUE
Guy Trépanier
61 Matapédia
Gatineau, J8T 6M5 243-4013



Me Denis St-Amour

NOTAIRE

153, COMMERCIALE
MANIWAKI, QC
J9E 1P1
(819) 449-3666

132, ST-RAYMOND
HULL, QC
J8Y 1T2
(819) 778-8744

Courtier d'assurances-vie
Fonds d'investissement



LOUIS SÉGUIN ASSURANCES

153, RUE COMMERCIALE
MANIWAKI, QC
J9E 1P1
BUR.: (819) 449-3666
RÉS.: 449-2979 MONTRÉAL: (514) 494-4154



Ghislain Auclair

ARPEUTEUR - GÉOMÈTRE

179, rue Principale Sud
Maniwaki
Qué. J9E 2A2

(819)449-7100 (Bur.)
(819)465-2148 (Rés.)

Tél.: Bur.: 449-5143
Rés.: 465-2364

Assurances
ABénard inc.
ASSURANCES
GÉNÉRALES
JOS BÉNARD

COURTIER D'ASSURANCES

175 NOTRE-DAME,
COIN COMMERCIALE, MANIWAKI, QC
J9E 2J3



#7129-A CONDO - 2 ch. à c., unité de coin, situé au r. de c., près des Promenades. Très bien divisé.

DOREEN BAVAY 561-4555



#7190-B HULL - PRIX RÉDUIT - Duplex rénové. 1 logis de 1 ch. à c., avec solarium, vue superbe. L'autre 2 ch. à c., bien éclairé, garage. Sous-sol partiellement aménagé. FAUT VOIR!

DOREEN BAVAY 561-4555



#7373-A HARMONIEUX - Chalet 4 saisons, porte patio donnant sur deck. Vue sur montagne.

DOREEN BAVAY 561-4555



#7397-B MAYO - Maison de 3 ch. à c., sur un terrain de 1.6 acres. Une vue magnifique.

DOREEN BAVAY 561-4555



#7398-A MAYO - CHALET 4 SAISONS - 2 ch. à c., ensoleillé au bord de la Rivière La Blanche.

DOREEN BAVAY 561-4555



DES
PROFESSIONNELS
DE
CHEZ-NOUS

Nous sommes présents dans votre région

AYLMER
682-4555
BUCKINGHAM
986-5533

GATINEAU
561-4555
PETITE-NATION
427-5081

HULL
770-4555
MANIWAKI
449-3000



#7399-A GATINEAU - QUADREX - \$59,900.00, 3 ch. à c., s. à manger. Près des Magasins, écoles. Bien paysager.

DOREEN BAVAY 561-4555



#7435-A MAYO - CHALET-MAISON - 4 saisons, tranquille, ensoleillé, 3 ch. à c., semi sous-sol, salle familiale avec wet bar.

DOREEN BAVAY 561-4555



#7467-DU BARRY - 3 c.c. + 2 c.c., secteur recherché, près de l'autoroute, école, magasins. Cour clôturée.

DOREEN BAVAY 561-4555



#7419-A ROUTE 105 - GRACEFIELD - Dépanneur, épicerie, 6/49, pompes à essence "Esso", casse-croûte aménagé. Bien situé. Excellent achalandage touristique et chiffre d'affaires. Très intéressant.

LARRY ROUSSEAU 449-3000



#7444-A 153 A COMMERCIAL - MANIWAKI - Édifice commercial très bien situé au centre-ville. Investissez!

LARRY ROUSSEAU 449-3000



#7530-A BLUE SEA LAKE - Le plus beau chalet du lac. Un bijou. Vue superbe, plage incomparable. Propriété unique. \$195,000.00

LARRY ROUSSEAU 449-3000



#7464-A MOTEL 2 RIVIÈRES - 105 NORD WRIGHT - À qui la chance? Commerce dans la région touristique. Appelé à l'expansion. Avoir! Idéal pour couple dynamique.

PAUL BÉLISLE 449-3000



#7541-A DELEAGE, CH. RIVIÈRE GATINEAU - Maison mobile avec grand terrain 2.75 acres. Garage et petit chalet très propre. Bien aménagé. Prix: \$38,000.00

PAUL BÉLISLE 449-3000



#7543-A R.R. 3, GRACEFIELD KAZABAZUA - Beau site enchanteur, prix réduit. Près de la rivière Gatineau avec résidence, 7 acres de terrain sur la 105.

PAUL BÉLISLE 449-3000



#7575-A LAC JOSEPH (STE-FAMILLE AUMOND) - Chalet hivernisé avec puits artésien, très beau dans son genre, terrain en pente, à voir!

PAUL BÉLISLE 449-3000



#7574-A 87 BRITT MANIWAKI - Quartier résidentiel, 2 ch. à c., bien situé, à voir. FAITES UNE OFFRE!

PAUL BÉLISLE 449-3000



MICHEL LEGAULT
Pagette
594-7731

LE MONEY MARKET LTÉE

COURTIER HYPOTHÉCAIRE

MICHEL (MIKE) LEGAULT

CONSEILLER HYPOTHÉCAIRE

1719 RUE BANK
OTTAWA (ONTARIO)
K1V 7Z4

BUREAU (613) 526-5513
RÉSIDENCE (819) 568-3854
PAGETTE 594-7731
TÉLÉCOPIEUR (613) 526-5748

APPELEZ-NOUS SANS FRAIS

pour des informations hypothécaires

- approbation instantanée
- taux compétitifs
- première et deuxième hypothèque
- financement à 100%
- prêts rénovations
- prêts intérimaires
- refinancement
- hypothèque assurée par S.C.H.L et C.A.H.C.
- marges de crédit
- financement pour propriétés à revenus et abris fiscaux
- prêts d'affaire
- évaluations

TAUX D'INTÉRÊTS

* Hypothèque:

| | |
|-------|-------|
| 1 an | 14.25 |
| 2 ans | 14.25 |
| 3 ans | 14. |
| 4 ans | 13.75 |
| 5 ans | 13.75 |

* TAUX ET TERMES SUJET À CHANGER SANS PRÉ-AVIS

• • SERVICES



Me Gaétan Cousineau, B.A., L.L.L.

500 boul. Gréber, Suite 300, Gatineau (Québec) J8T 7W3
Tél. : (819) 561-2224, télécopieur (819) 561-7995

PROFESSIONNELS • •



#7511-A JOLI SEMI-DÉTACHÉ - 3 ch. à c., salle à dîner avec porte patio, grand salon, fraîchement peint, tapis, cushion floor neufs, piscine h.t. FAITES VITE!
LOUISE CHARLEBOIS 561-4555



#7512-C - BUNGALOW IMPECCABLE - Cuisine dernier cri! appareils inclus, 3 ch. à c., foyer, chambre froide, garde-robe en cèdre, possibilité de duplex, coin commercial, beaucoup d'extra. VAUT UNE VISITE!
LOUISE CHARLEBOIS 561-4555



#7518-C - BUNGALOW BRIQUE - Abri d'auto, belles grandes pièces, décoré professionnellement, 2 foyers, piscine creusée. FAITES VITE!
LOUISE CHARLEBOIS 561-4555



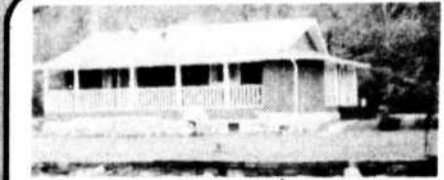
#7560-A - 177 JOHN, BUCKINGHAM - Maison presque historique! Rénovée tout en gardant son charme d'antan! 3 ch. à c., salle à manger, garage. Vaut une visite.
LOUISE CHARLEBOIS 561-4555



#7561-C - GATINEAU - 2 étages 1,684 p.c. d'aire habitable + sous-sol fini, cuisine toute équipée, poêle Jenn-Air + autres accessoires, piscine h. terre. Bon prix!
LOUISE CHARLEBOIS 561-4555



SERVICE
Rapide et
Courtois!



#7587-C - CHALET HIVERNISÉ - 28 X 40 plus autre bâtisse 24 X 16. Lac Newcomb, 20 milles de Gatineau, 3 ch. à c., entièrement meublé, tous les accessoires électriques. BELLE PLAGE!
LOUISE CHARLEBOIS 561-4555



#7510-C - SUPERBE BUNGALOW - Tout brique, 4 ch. à c., salon avec foyer + 2ème foyer pour salle familiale, bain romain avec marche. VAUT UNE VISITE!
LOUISE CHARLEBOIS 561-4555

Nous sommes présents dans votre région

| | | |
|-------------------------------|----------------------------------|-----------------------------|
| AYLMER 682-4555 | GATINEAU 561-4555 | HULL 770-4555 |
| BUCKINGHAM 986-5533 | PETITE-NATION 427-5081 | MANIWAKI 449-3000 |



#7161-B - GATINEAU \$72,000.00 - Maison rénovée, 2 étages avec sous-sol, garage, grandes pièces, terrain clôturé, entrée pavée, bien situé...ELLE N'ATTEND QUE VOUS!
PIERRE MALETTE 561-4555



#7426-B - TEMPLETON - Rue Des Perdrix, 2 étages, 3 ch. à c. et possibilité d'une autre. Plancher de bois franc, foyer, garage. Venez visiter.
PIERRE MALETTE 561-4555



#7440-C - GATINEAU \$131,000.00 - Secteur Côte d'Azur. Impeccable propriété à paliers, 3 ch. à c., salle fam., garage double isolé, terrain clôturé, haies de cèdres. FAITES-VOUS PLAISIR.
PIERRE MALETTE 561-4555



#7459-C - Hull, Centre-Ville \$74,900.00 3 ch. à c., rénové, cour clôturée, chauff. élect. Propriété bien située. Faut voir à tout prix!
PIERRE MALETTE 770-4555



#7460-C - TRIPLEX À VENDRE... - Hull, secteur centre-ville, 1, 2 et 3 ch. à c., revenus intéressants, bien situé. \$76,900.00
PIERRE MALETTE 770-4555



#7479-C - MONT-LUC \$104,500.00 - Gatineau, très belle propriété de 3 ch. à c. sur grand terrain de coin, intérieur et extérieur impeccable. Vue panoramique, secteur paisible.
PIERRE MALETTE 561-4555



#7491-C - GATINEAU \$79,900.00 - Bungalow, 3 ch. à c., rénové et décoré avec goût. Sous-sol semi-fini, terrain clôturé, secteur recherché... FAUT VOIR À TOUT PRIX.
PIERRE MALETTE 561-4555



#7501-C - GATINEAU \$104,000.00 - Secteur Mont-Luc, très joli bungalow avec salle fam., grandes pièces, arm. en chêne, abri d'auto, grand terr. avec vue panoramique. VENEZ VOIR!
PIERRE MALETTE 561-4555



#7593-A - LAC ST-PIERRE \$79,900.00 - Chalet rénové 2 + 1 ch. à c., foyer au salon, puits et fosse septique, terrain 1 acre. Vue superbe sur le lac, habitable à l'année.
PIERRE MALETTE 561-4555

Yves H. Michon

Les Services Financiers
Can • Corp Liée
221 est, rue Laurier
Ottawa, Ontario
K1N 6P1
CAN CORP 230-9026

Financement à 100%
sur prêt hypothécaire.
(si crédit approuvé)

**Legault, Roy,
Mantha &
Associés**

ÉDIFICE L'ATRIUM, 85, RUE BELLEHUMEUR
SUITE 260, GATINEAU (QUÉBEC) J8T 6K5
TÉL.: (819) 561-1042
TÉLÉCOPIEUR (819) 561-5984

Ronald éthier
arpenteur-géomètre

44, rue Nicolet
(angle Berri)
Hull, Québec J8Y 2J4
(819) 777-2282

tuart Mutuals

Gérald Dugas



35 Hawthorne
Aylmer, Qué. J9H 3Y2

Rés.: (819) 684-9014
Bur.: (819) 829-6874



Les Edger 90

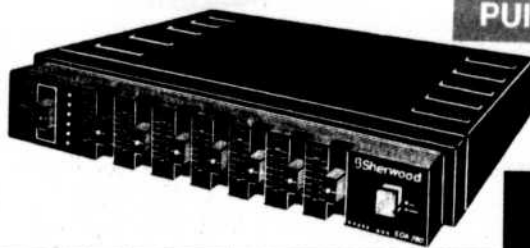
JOURS
SANS
INTÉRÊT

1

Sherwood

ÉGALISATEUR GRAPHIQUE 7 BANDES
AMPLIFICATEUR 36 WATTS RMS

129⁹⁹\$ Rég. 199⁹⁹



HAUTE
PUISSANCE

INSTALLATION SUR PLACE

2



Sherwood

AM/FM STÉRÉO DIGITAL MÉMOIRE, HAUTE PUISSANCE
CASSETTE À INVERSION AUTOMATIQUE

249⁹⁹\$ Rég. 349⁹⁹

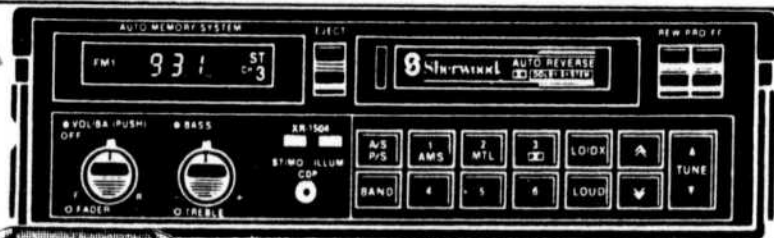
3

Sherwood

AM/FM 24 PRÉ-SÉLECTIONS, DOLBY/B, CASSETTE
À INVERSION AUTOMATIQUE
2 HAUT-PARLEURS 6"X9" OU 6" INCLUS

449⁹⁹\$

TIROIR
ANTI-VOL



ou MODÈLE 6"

4



ALPINE

AM/FM 18 PRÉ-SÉLECTIONS, CASSETTE À
INVERSION AUTOMATIQUE
AMPLIFICATEUR DE PUISSANCE 60 WATTS/
RMS
2 HAUT-PARLEURS 6"X9", 2 VOIES

Rég. 799⁹⁹ **599⁹⁹\$**

ou D'AUTRES CHOIX ...

- TÉLÉCOULEUR 14" TÉLÉCOMMANDE 399⁹⁹
- TÉLÉCOULEUR 21" 499⁹⁹
- TÉLÉCOULEUR 21" STÉRÉO 599⁹⁹

STÉRÉO plus

AUDIO+VIDÉO



CONDITIONS:
Sujet à l'approbation du
département de crédit. Les
photos peuvent différer des
modèles en vente.

225, BOUL. DE LA GAPPE, GATINEAU 561-2269

Place de la Capitale

PLUSIEURS AUTRES SPÉCIAUX EN MAGASIN:

FOUR MICRO-ONDES, RADIOS D'AUTO, PORTATIFS, ETC.

Quasar MITSUBISHI SHARP YAMAHA Alpine BSCOTT ALPINE