



# LE MOTO-CROSS UN SPORT PASSIONNANT



Un vol dans les airs et dans quelques secondes, ce sera le retour sur la piste. (Photo Jean Fontaine)

Par Pierre Nadeau  
**PLESSISVILLE**...Le Club les Gaulois a présenté samedi dernier, des compétitions amateurs de Moto-cross.

Plusieurs classes étaient au programme et voici en photos l'allure des compétitions.

Il faut cependant mentionner que pour être conducteur dans de telles circonstances, il faut vraiment ne pas craindre la peur.

Malgré le danger qui guette toujours les compétiteurs, un seul accrochage est survenu lors des différentes courses.



Et c'est un départ... (Photo La Feuille d'Érable - Nadeau)



Dans les airs... (Photo La Feuille d'Érable - Nadeau)



Et sur la terre, les conducteurs sont sujets à un accident. (Photo La Feuille d'Érable - Nadeau)



Voilà les risques du métier. (Photo La Feuille d'Érable - Nadeau)

## Ligue Régionale des Bois-Francs

# FORAND AUTO DIVISE LES HONNEURS DU DOUBLE

Par Pierre Nadeau

**PLESSISVILLE**...Le Forand Auto et le Arthabaska ont divisé les honneurs du programme double disputé au terrain de l'école St-Edouard dimanche dernier. Les locaux ont remporté la première 6 à 4 et perdu la seconde 5 à 0.

Dans le premier match, le Arthabaska a pris les devants 4 à 0 en première manche suite à 3 coups sûrs et une erreur. Par la suite Michel Dubois a bien espacé 4 coups sûrs pour remporter son troisième gain de la saison.

Plessisville s'est inscrit pour la première fois au pointage en quatrième à la suite d'un simple de Michel Dubois qui a été poussé au deuxième par le sacrifice de Réjean Houle et il a compté sur le simple d'André Côté.

En cinquième, le Forand Auto a réduit la marge à 1 seul point suite au simple de Michel Breton qui a fait compter Réal Turcotte et Michel Dubois.

En sixième, Denis Beaudoin a soutiré un but sur balles à Normand Lamontagne qui avait pris la place de Daniel Dupuis et il a compté sur le ballon sacrifié de Jean-Claude Doyon. Jocelyn Beaudoin

lui a marqué le point gagnant sur le coup sûr de Michel Dubois et Réal Turcotte a complété le score sur un coup au choix.

A l'offensive pour les vainqueurs, Michel Dubois a été de loin le meilleur avec 2 en 3 et 1 point produit.

Du côté des perdants, Carmel Laroche a obtenu 2 en 4. Yves Trottier a pour sa part fait compter 2 points.

Denis Beaudoin du Forand Auto qui a été tenu en échec dans ce premier match a arrêté sa série de match consécutif avec au moins un coup sûr à 6. Normand Lamontagne a été débité du revers.

### SOMMAIRE

Arthabaska  
400 000 0 - 4 7 4  
Forand Auto  
000 123 x - 6 6 2  
LG: Michel Dubois 3-1  
LP: Normand Lamontagne 3-2

### DEFAITE PAR BLANCHISSAGE

Dans l'autre rencontre, le Forand Auto a eu moins de veines et a subi une défaite de 5 à 0. Les visiteurs ont une fois de plus pris les devants 4 à 0 en deuxième

sur 2 buts sur balles et 2 coups sûrs.

Ils ont su conserver cette priorité par la suite et Alain Bergeron a complété le score en quatrième avec un circuit solo.

Normand Lamontagne a été le lanceur de décision et il a réussi 2 simples en 3 voyages au marbre. Denis Beaudoin en a été débité de son premier revers en 78. Serge Marcoux a mis fin à une disette et a frappé 2 fois en lieu sûr pour la moitié de l'offensive des perdants. André Côté a obtenu 1 en 1 et 2 buts sur balles.

### SOMMAIRE

Arthabaska  
040 100 0 - 5 7 0  
Forand Auto  
000 000 0 - 0 4 2  
LG: Normand Lamontagne 4-2  
LP: Denis Beaudoin 1-1  
Cir: Arth: Alain Beaudoin 1.

### LUNDI 29 MAI

Lundi dernier le 29 mai, le Forand Auto a pris la mesure du Giroux Buildall pour une première fois cette saison en remportant une victoire de 11 à 6 dans une joute disputée au parc des Forges.

Les vainqueurs ont inscrit 4 points dès la première manche avec 2 coups sûrs, un sacrifice et un but sur balles et une erreur.

Immédiatement de retour au bâton, les perdants ont compté 2 fois et le pointage était de 4 à 2.

A la quatrième, Denis Beaudoin a claqué un circuit de 3 points et le Giroux Buildall a répliqué avec un dans cette même strophe.

En cinquième, le Forand Auto a marqué 3 autres points pour atteindre la dizaine et sur ces trois points, André Côté en a fait produire 2 à l'aide d'un coup de quatre buts.

Les perdants ont menacé dans cette cinquième avec 4 points mais Michel Dubois est venu éteindre le feu alors que les sentiers étaient tous occupés. Michel Breton a complété le compte en début de septième sur un simple de Denis Beaudoin.

A l'attaque, Michel Breton a réussi 4 coups sûrs en 5 voyages à la plaque, Denis Beaudoin et André Côté y sont allés respectivement de 2 en 4 et 1 en 2 en plus de 4 et 3 points produits. Jean-Claude Doyon a également bien fait avec 3 en 4.

Denis Beaudoin a été le lanceur gagnant et Yvon Turcotte le perdant.

### SOMMAIRE

Forand Auto  
400 330 1 - 11 12 0  
Giroux Buildall  
200 130 0 - 6 8 1  
LG: Denis Beaudoin 1-0  
LP: Yvon Turcotte 0-2  
Cir: FA: Denis Beaudoin 4 et  
André Côté 4.

### MARDI 30 MAI

Paul Pothier a réussi un grand chelem et a brisé une égalité de 12 à 12 en septième manche pour donner un gain de 16 à 12 du Demers et Hamel sur le Brasserie Jean-Denis de Victoriaville.

Pour les gagnants, Pierre Roux a claqué 2 circuits, Michel St-Cyr et Charles Breton chacun un. Réjean Lacharité a été le meilleur des perdants avec un quatre buts et un double qui ont fait produire 5 points. Denis Rheault a lui aussi claqué la longue balle.

### SOMMAIRE

Brasserie Jean-Denis  
12 9 2  
Demers et Hamel

16 11 4

LG: Laurent Roux 2-0

Ip: Denis Rheault 0-3

Cir: DH: Pierre Roux (2) 4, Paul Pothier 4, Michel St-Cyr 1, Charles Breton 1.

BJD: Réjean Lacharité 1, Denis Rheault 1.

### MERCREDI 31 MAI

Yvon Turcotte du Giroux Buildall et Normand Lamontagne du Arthabaska se sont livrés un duel de lanceurs des plus intéressants alors que le Giroux Buildall de Victoriaville a vaincu le Arthabaska 1 à 0. Les gagnants ont été limités à seulement 2 coups sûrs contre 4 pour les perdants.

### SOMMAIRE

Arthabaska  
0 4 1  
Gir. Buildall  
1 2 0  
LG: Yvon Turcotte 1-2  
LP: Normand Lamontagne 2-1.

### CLASSEMENT

	P	V	D	N	PTS
Arthabaska	9	6	3	0	12
Forand Auto	8	4	4	0	8
Giroux Buildall	6	3	3	0	6
Demers et Hamel	5	3	2	0	6
Brasserie Jean-Denis	6	1	4	0	2

Ligue des Chevaliers

# MAISON MBSA SEULEN TETE

Par Pierre Nadeau

**PLESSISVILLE**—Le Maison MBSA a remporté 2 victoires au cours de la dernière semaine et le Drolet Sports pour sa part a subi 2 revers, ses 2 premiers, de la saison et la première position appartient maintenant au Maison MBSA avec 2 points de priorité sur le Drolet Sports.

Lundi dernier le 29 mai, dans la première partie, le Drolet Sports a subi sa première défaite de la saison au pointage de 15 à 5 aux mains du Marcel Nadeau Meubles.

Pour les gagnants, Michel Lalonde a connu une soirée de 3 coups sûrs en 3 apparitions au bâton et Yvan Labbé lui y est allé d'une performance de 2 en 3.

Dans le camp des perdants, 3 joueurs ont réussi 1 coup sûr en 2, il s'agit de Camille Roberge, Richard Dubuc et Normand Bergeron, Jean-Guy Perron a récolté le gain et Réal Drolet la défaite.

**SOMMAIRE**

Marcel Nadeau Meubles 15 14 3

Drolet Sports 5 7 5

LG: Jean-Guy Perron

LP: Réal Drolet

Dans la deuxième rencontre, le Maison MBSA a eu raison de justesse du Désiré Sévigny 7 à 6. Michel Provencher a mené l'offensive des siens avec 3 en 4, Serge Gagnon y est allé de 1 en 2.

Pour les perdants, Yvon

Landry et Réjean Turcotte ont été les meilleurs avec 2 coups sûrs chacun en 4 présences au bâton, Jeannot Rodrigue et Serge Pilote ont obtenu respectivement 1 en 2 et 1 en 1.

Laurent Nadeau a reçu le crédit de la victoire et Jear Labrecque a encaissé le revers.

**SOMMAIRE**

Désiré Sévigny 6 8 3

Maison MBSA 7 9 3

LG: Laurent Nadeau

LP: Jean Labrecque

Cir: MBSA: Michel Provencher et Raymond Létourneau.

**MERCREDI 31 MAI**

2 autres joutes ont été présentées et le Maison

MBSA a facilement vaincu le Drolet Sports 13 à 0 pour ainsi prendre seul le poste de commandes de la ligue. Laurent Nadeau qui a mérité le gain a limité ses adversaires seulement 2 coups sûrs.

C'est Michel Provencher qui a été une fois de plus la bougie d'allumage avec 3 coups sûrs en 4, Laurent Nadeau, André Cormier et Marcel Demers ont également bien fait avec 2 en 4 chacun.

Pour Demers, un de ses 2 coups sûrs a été un circuit.

Richard Dubuc et Michel Bourque ont été les seuls à pousser la balle en lieu sûr. Michel Bourque a subi la défaite.

**SOMMAIRE**

Drolet Sports 0 2 4

Maison MBSA 13 12 2

LG: Laurent Nadeau

LP: Michel Bourque

Cir: MBSA: Marcel Demers.

Dans le deuxième match de mercredi, le Théâtre Colonial est sorti vainqueur d'un marathon de 46 points de 27 à 19 aux dépens du Marcel Nadeau Meubles.

Gaétan Poisson qui a été le lanceur gagnant a aidé sa propre cause avec 4 en 5 dont 2 circuits. 2 autres joueurs ont également cogé 4 coups sûrs en 5, soit Gilles Martel et Réal Fortier. Gaston Grenier a lui aussi connu une excellente soirée avec 3 en 4, 7 points produits et un circuit.

Gaétan Saucier et Jean-Guy Perron ont été les

meilleurs des perdants avec 2 en 3 chaque.

La défaite a été au dossier du lanceur Jean-Guy Perron.

**SOMMAIRE**

Théâtre Colonial 27 23 4

Marcel Nadeau Meubles 19 13 8

LG: Gaétan Poisson

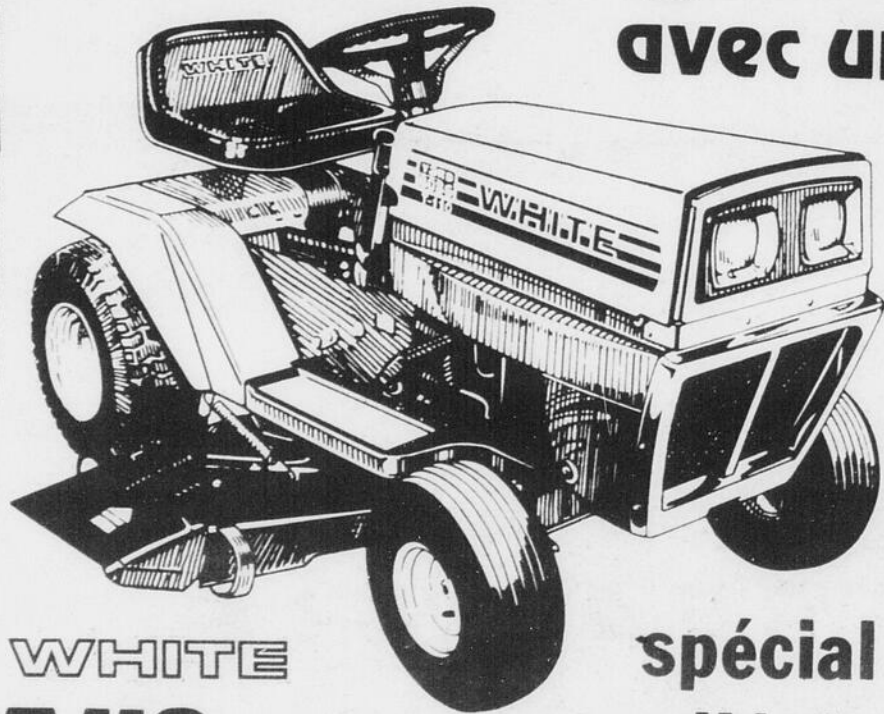
LP: Jean-Guy Perron

Cir: Th. Col: Gaétan Poisson, 2, Gaston Grenier.

**CLASSEMENT**

	PJ	V	D	N	PTS
Maison MBSA	5	4	1	0	8
Drolet Sports	5	3	2	0	6
Marcel Nadeau Meubles	4	2	2	0	4
Désiré Sévigny	5	2	3	0	4
Théâtre Colonial	5	2	3	0	4
Rousseau Tire Shop	4	1	3	0	2

## finis les problèmes de la tonte du gazon avec un



**WHITE  
T-110**

**spécial  
d'été**

Le Tout nouveau maître des pelouses T - 110 est unique, élégant et facile à manoeuvrer.

Voici ce que vous offre le T - 110:

- Un moteur Briggs & Stratton 4 temps d'une puissance de 11 H.P.
- Un confort incomparable avec le siège baquet rembourré de mousse, une direction souple, des freins à disques de type automobile.
- Une batterie de 12 volts et une génératrice de 45 ampères. Le tableau de bord incliné du T - 110 permet une lecture facile des instruments.
- Vous avez le choix de trois vitesses avant. Entraînement à chaîne très efficace.
- Une tondeuse très résistante à flottement total comprenant 2 lames pouvant tondre sur une largeur de 38 pouces.

Ce magnifique petit tracteur à pelouse construit à l'image des gros tracteurs de ferme White est distribué par la Corporation White.

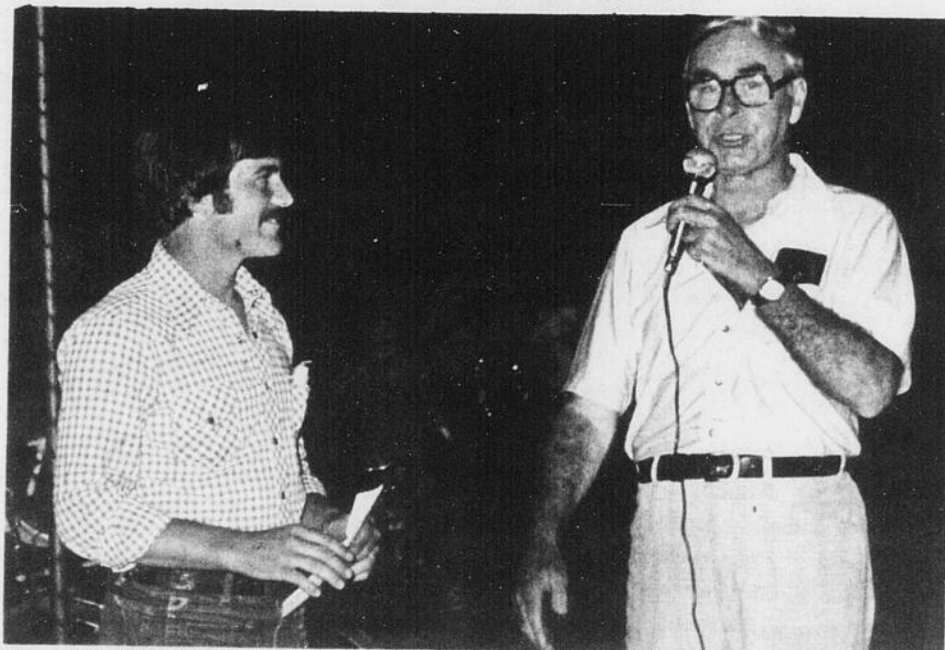
Passez voir le T - 110, et nous nous ferons un plaisir de vous fournir une information plus détaillée.

**SOCIÉTÉ COOPÉRATIVE AGRICOLE  
DE PLESSISVILLE**

362-3266

PLESSISVILLE

## L'OUVERTURE DE LA SAISON



**PRINCEVILLE**—(PN) Lundi dernier, le 29 mai, la ligue de Balle Molle de Princeville a officiellement ouvert sa saison. Différentes personnalités

étaient sur place et à cette occasion, M. Roger Lauzon de la Brasserie Molson a présenté un chèque au président de la ligue Mario Sévigny.

Sur la photo, à gauche Mario Sévigny et à droite, Roger Lauzon de la Brasserie Molson.

(Photo La Feuille d'Erable Nadeau)

MAISONS NEUVES A VENDRE PAR

JACQUES CONSTRUCTION (1977) INC.

**VOYEZ M. DENIS ST-PIERRE  
1090 NAPOLEON PLESSISVILLE**

**TEL: 362-2397 JOUR  
TEL: 362-3580 SOIR**

**PAIEMENTS A PARTIR DE  
\$190.00 PAR MOIS,  
CAPITAL ET INTERET**

Ligue Senior O'Keefe de Plessisville Lundi

## 59 POINTS ET 16 CIRCUITS EN 2 PARTIES

Par Pierre Nadeau

**PLESSISVILLE**—Un total de 59 points a été compté et 16 circuits ont été frappés dans les 2 rencontres de la ligue Senior de Plessisville lundi dernier le 29 mai.

A St-Ferdinand, le match entre l'Hôtel France de Lyster et l'Hôtel Lakeside de St-Ferdinand a été arrêté après la cinquième manche alors que Lyster menait 18 à 7 et que la différence était de plus de 10 points.

Les visiteurs ont éclaté à la troisième avec 6 points, 8 à la quatrième et 4 autres en cinquième.

St-Ferdinand pour sa part en a inscrit 5 en quatrième

et 2 en cinquième.

Daniel Roy a réussi 2 circuits dans la victoire et produit 3 points, Denis Boislard et Clément Fournier l'ont imité avec chacun un. Réal Isabelle a lui aussi bien fait avec 3 en 4.

Chez les perdants, Lawrence Douville et Jacques Faucher y sont allés de chacun coup de quatre buts. Faucher a fait produire 3 points sur le sien.

Les perdants ont été limités à seulement 5 coups sûrs et les autres outre Douville et Faucher ont été obtenus par Sam Douville,

Gaston Roy et Vital Gardner.

Daniel Roy a mérité le gain et Albin Douville a subi le revers.

**SOMMAIRE**

Lyster 18 15 2  
St-Ferdinand 7 5 5

LG: Daniel Roy 1-1

LP: Albin Douville 0-3

Cir: Lys: Daniel Roy (2) 2, Clément Fournier 1, Denis Boislard 1.

St-Fer: Jacques Faucher 4, Lawrence Douville 1.

**GAIN DU STE-SOPHIE**

Jean Gosselin a claqué

un circuit de 2 points à la septième manche, son deuxième de la rencontre et ce après 2 retraits et ceci a brisé une égalité de 16 à 16 pour procurer une victoire de 18 à 16 du Conrad Boutin de Ste-Sophie sur le Boutin Express de Plessisville.

Ce marathon de 34 points a donné lieu à 9 circuits dont 5 par les perdants réussis par Simon Vigneault avec 2, les autres étant l'oeuvre de Gaston Laliberté, Rémi Garneau et André Levasseur.

Pour Ste-Sophie outre Gosselin, Ronald Lamontagne et René

Béliveau y sont allés de chacun un. 24 buts sur balles ont été accordés dont 17 par les lanceurs Jacques Lamontagne et André Levasseur qui a relevé Lamontagne en quatrième.

Pour ce qui est de l'offensive, elle a été de 10 coups sûrs pour les 2 équipes.

En plus de son circuit, Rémi Garneau a cogné 2 autres fois en lieu sûr et produit 3 points.

Pour les vainqueurs, les 2 circuits de Gosselin ont fait produire 4 points, Jean Nadeau a également bien fait avec 3 en 5 tout en faisant marquer 2 points.

Alain Beaudoin a récolté son deuxième gain cette saison en 4 décisions et André Levasseur lui en était à sa deuxième défaite en 4 décisions.

**SOMMAIRE**

Boutin Express 16 10 2  
Ste-Sophie 18 10 3

LG: Alain Beaudoin 2-2

LP: André Levasseur 2-2

Cir: BE: Simon Vigneault (2) 2, Gaston Laliberté 1, Rémi Garneau 1, André Levasseur 1.

St-So: Jean Gosselin (2) 2, René Béliveau 2, Ronald Lamontagne 1.

Ligue Senior O'Keefe de Plessisville Mardi

## TRIPLE EGALITE EN TETE

Par Pierre Nadeau

**PLESSISVILLE**—Il n'y avait qu'une seule rencontre dans la ligue Senior mardi dernier le 30 mai et le Cantine de l'Erable a facilement vaincu les Chevaliers de Colomb au pointage de 11 à 2.

Par cette victoire, les gagnants ont rejoint au premier rang de la ligue les Chevaliers et l'Hôtel Lakeside de St-Ferdinand. Chaque équipe a maintenant remporté 3 gains pour un total de 6 points.

Le Cantine de l'Erable a

pris les choses en main dès la première manche alors qu'il a compté à 5 reprises sur 4 coups sûrs ce qui a été suffisant pour s'assurer la victoire. 8 frappeurs ont défilé au marbre durant cette demie manche.

Aurèle Tousignant a réduit à 4 points cette marge en deuxième avec un circuit solo mais les gagnants ont répliqué immédiatement avec 1 point de retour au bâton.

Le compte est devenu 6 à 2 en cinquième alors que les perdants ont inscrit leur

dernier point et les vainqueurs ont complété le pointage en fin de sixième avec 5 autres points sur une fois de plus 4 coups sûrs.

Réjean Samson a été le meilleur à l'attaque avec 2 en 3 et 2 points produits, Jean Dubuc a lui aussi obtenu 2 en 3 et il a fait compter un point. Les autres coups sûrs du Cantine de l'Erable ont réussi par Serge Fréchette, Normand Cyr, Claude Paradis, Michel Nadeau et Jacques Gosselin, ce dernier a claqué 1 circuit.

Pour les perdants, outre Tousignant avec son circuit, André Dusseault, Jacques Giguère, et Noël Blais ont frappé en lieu sûr à une reprise.

Réjean Samson a hérité du gain et Marcel Gilbert de la défaite.

**SOMMAIRE**

Chevaliers 2 4 3  
Cant. de l'Erable 11 9 1

LG: Réjean Samson 2-0

LP: Marcel Gilbert 3-2

Cir: C de C: Aurèle Tousignant 3

Cant. de: Jacques Gosselin 1.

### RAYMOND PICARD

1590 FOURNIER PLESSISVILLE

362-2234

PUITS ARTESIEN  
INDUSTRIEL RESIDENTIEL  
MUNICIPAL

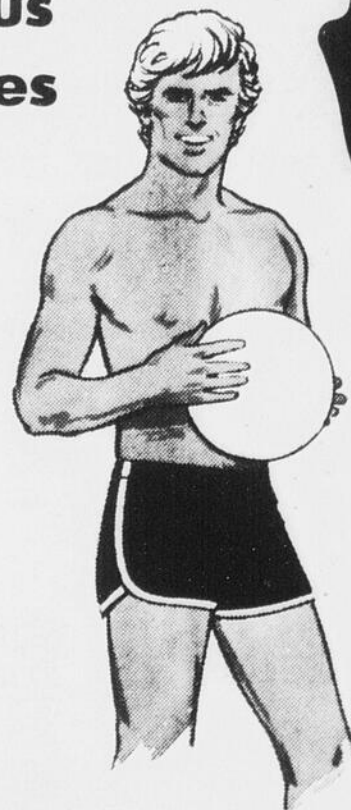
RESIDENCE  
ST-FERDINAND  
TEL: 428-3874



Que vous soyez un mordu du golf, du tennis ou autre, tous les sportifs trouvent des tenues pour leurs besoins.

Du jean au pantalon léger, du T-Shirt à la chemise en passant

par l'ensemble style safari.



VOYEZ...

### AU COIN DE L'HABIT

Plessisville 1548 St-Louis 362-6111

Laurierville 515 Provencher 362-4336

Ligue Senior O'Keefe de Plessisville Jeudi

# MALGRE UNE NULLE, LE CANTINE DE L'ERABLE SEUL EN TETE

TEL.: 364-5269

**H. BLONDEAU METAL**  
Vente et achat - FER - Neuf et usage  
47, rue DEMERS  
PRINCEVILLE, Qué. GOP 1E0

\*Nous vendons des fosses sceptiques en polyéthylène approuvées B.N.Q.

**Pouquoi payer plus cher?**  
Mobiliers de salon, fauteuils de tous genres, directement du manufacturier.

**Les Fauteuils Lax**  
DE QUALITE GARANTIE

Rue des Palmiers  
Plessisville  
Tél.: 362-6969

**André Côté, d.d. DENTUROLOGISTE**

Fabrication et Réparation de prothèses dentaires

1580., Suite A  
Av. St-Louis  
Plessisville  
Tél: 362-7837

Heures de bureau:  
9h.00 a.m. à midi  
1h.30 à 17h.00  
Sauf mercredi p.m.  
Possibilité de rendez-vous le soir

Par Pierre Nadeau  
**PLESSISVILLE**--3 joutes ont été présentées dans la ligue Senior jeudi dernier le 1er juin et malgré qu'il a fait match nul contre Lyster, le Cantine de l'Erable a pris seul possession du premier rang en vertu de l'inactivité du St-Ferdinand et de la défaite du Chevaliers de Colomb.

Dans la première partie d'un double à Plessisville, le Boutin Express a vaincu sans difficulté le Chevaliers de Colomb au pointage de 12 à 2.

Pour les perdants, c'était une deuxième défaite en ligne par un score aussi élevé. Le match a pris fin après la cinquième étant donné la marge de 10 points entre les deux formations.

Les gagnants ont pris les devants dès la première manche avec un simple de Gaston Laliberté et ce dernier a compté sur le coup sûr de Rémi Garneau. Ils ont marqué à 4 reprises en troisième, 2 en quatrième et 5 en cinquième pour s'assurer la victoire. Rémi Garneau a été de loin l'étoile offensive avec 3 en 3 dont 2 circuits et 6 points produits ce qui lui donne le haut du pavé des frappeurs de la ligue. Jean-Pierre Poirier a lui aussi bien fait avec 3 en 4. Benoit Patoine et Gaston Laliberté y sont allés de 2 coups sûrs chacun.

André Levasseur a été le lanceur gagnant et il n'a permis que 4 coups sûrs à ses adversaires dont 2 à Jacques Giguère. Marcel Gilbert a essuyé le revers.

**SOMMAIRE**

Chevaliers de Colomb	2	4	5
Boutin Express	12	12	1

LG: André Levasseur 3-2

LP: Marcel Gilbert 3-3

Cir: BE: Rémi Garneau (2) 3

**GAIN DU SONIC COOP**

Dans la seconde rencontre, le Sonic Coop a repris le chemin de la victoire en défaits le Conrad Boutin de Ste-Sophie 11 à 8.

Les perdants ont pris les devants dès la manche initiale avec 3 points sur autant de coups sûrs.

Les gagnants sont immédiatement revenus de l'arrière avec 4 point mais le Ste-Sophie a repris l'avance 5 à 4 en deuxième et la quatrième a été désastreuse pour Ste-Sophie alors que le Sonic Coop a inscrit 7 points.

André Côté a claqué un circuit tout comme son coéquipier Marc Gendron lors de la première. Jules Gosselin a frappé un quatre buts solo en cinquième dans une cause perdue et les perdants ont complété le compte en sixième en ajoutant 2 autres points.

Donald Bourque a mérité son second gain de la saison et Alain Beaudon a encaissé la défaite.

**SOMMAIRE**

**LES FEUX D'ABATTIS EXIGENT UN PERMIS**

Ste-Sophie  
Sonic Coop  
LG: Donald Bourque 2-0  
LP: Alain Beaudoin 2-3  
Cir: SC: André Côté, 3 Marc Gendron 1  
Ste-Sophie: Jules Gosselin 1

8 9 1  
11 10 4

**MATCH NUL**

Finalement dans la dernière rencontre à Lyster, l'Hôtel France de l'endroit a compté 2 fois en septième manche et ceci a donné un verdict nul de 4 à 4 contre le Cantine de l'Erable, c'était le premier match nul dans la ligue au cours de la présente campagne.

Denis Beaudoin a donné la priorité d'un point en première au Cantine de l'Erable à la suite d'un circuit solo.

Lyster a également copté lors de la première strophe.

A la troisième, Serge Fréchette a obtenu un simple, Urbain Mathieu l'a poussé au troisième avec un double et il a compté sur le ballon sacrifice de Denis Beaudoin. Ce même Fréchette a donné une avance de 2 points en cinquième alors qu'il a marqué sur le ballon sacrifice de Claude Paradis. Le quatrième et dernier point des Plessisvillois a été compté en sixième sur un ballon sacrifice de Jocelyn Fillion.

Lyster avait porté le compte 3 à 2 en fin de cinquième avant de créer l'égalité en septième.

Jocelyn Fillion a officié pour le Cantine de l'Erable et Denis Boislard pour le Lyster. Chaque équipe a frappé 8 fois en lieu sûr, Jacques Guay et Réjean Samson en ont réussi 2 chaque pour Plessisville et Jules Bolduc de même que Raynald Landry en ont obtenu un nombre identique pour Lyster.

**SOMMAIRE**

Cantine de l'Erable	4	8	3
Lyster	4	8	2

Cir:Cant. Erable: Denis Beaudoin 2

**CLASSEMENT**

	PJ	V	D	N	PTS
Cantine de l'Erable	5	3	1	1	7
Chevaliers de Colomb	6	3	3	0	6
Boutin Express	6	3	3	0	6
St-Ferdinand	6	3	3	0	6
Lyster	5	2	2	1	5
Sonic Coop	5	2	3	0	4
Ste-Sophie	5	2	3	0	4

**FRAPPEURS (minimum de 15 apparitions)**

	AB	CS	MOY.
Rémi Garneau BE	22	12	.545
André Levasseur BE	16	8	.500
Aurèle Tousignant C de C	15	7	.467
Jean-Pierre Poirier BE	18	8	.444
Albin Douville St-Fer.	21	9	.428
Jacques Guay CE	16	7	.438
Jacques Faucher St-Fer.	22	9	.409
Jean-Yves Bourque SC	15	6	.400
Gaston Roy St-Fer.	23	9	.391
Jacques Lamontagne BE	18	7	.389

## LAWN-BOY

Vous pouvez vous y fier  
Plus de 40 ans  
d'excellence technique  
dans chaque tondeuse

LAWN-BOY  
vous achetez,  
une aubaine  
des années  
durant



**EUGENE FORTIER**

100 BOUL. BARIL  
PRINCEVILLE  
364-5339

LA LOCATION  
POURRAIT VOUS CONVENIR...

## IDEALOUAGE



CHRYSLER LeBARON

IDEALOUAGE



RÉSEAU DE LOCATION  
CHRYSLER

LOCATION A LONG TERME D'AUTOS & CAMIONS

Consultez-nous!

LOCATION

**Beaudoin**  
LYSTER 389-5765

# BASEBALL MINEUR

Par Pierre Nadeau

**PLESSISVILLE**—Voici maintenant les résultats des différentes joutes disputées par l'Association du Baseball Mineur de Plessisville au cours de la dernière semaine.

## LUNDI 29 MAI

### ATOMES

Rousseau Tire Shop	27	32	2
J.O. Dubois	15	16	5

### PEE WEE

Courtiers d'Assurances	13	9	3
Pharmacie Demers	5	3	3

## MARDI 30 MAI

### MOSQUITOS

Garage Guy Painchaud	17	10	1
John Jalléo et Fils	6	5	8

LG: André Doyle LP: Patrick Labrie

### FEMININE

Filature Plessis	9	10	1
Alimentation BMR	4	9	4

## MERCREDI 31 MAI

### ATOMES

Chevaliers de Colomb	20	30	1
Rousseau Tire Shop	25	31	3

### BANTAM

Victo 1	3	7	3
Savoie Pizza	16	11	4

LG: Gaétan Demers LP: Gérald Lemay

### BANTAM

Club Optimiste	6	6 manches complètes	
Victo 2	6		

## JEUDI 1 JUIN

### PEE WEE

Désiré Sévigny-Ent. Alim.	6	5	4
Belle-Isle et Goulet	5	4	3

LG: Sylvain Nadeau LP: Pierre Gingras

### BANTAM

Victoriaville	1	3	1
Club Optimiste	13	7	0

LG: André Labonté LP: Martin Leblond

Alain Quirion a été le meilleur des vainqueurs avec 3 en 3.

# PETANQUE

Par Pierre Nadeau

**LYSTER**—Une opération nettoyage a été faite il y a environ 2 semaines autour du Club les Neiges Lystania de Lyster.

Plusieurs personnes bénévoles ont participé à cette opération soit le président Donald Binette, l'ex-président Roger Gingras, Sylvio Beaulieu, Philippe Lemieux, Maurice Germain, Bernard Boissonneault, Nelson Lachance et

Guy Gosselin. 4 dames ont également mis la main à la pâte soit Irène Martineau, Claudette Fillion, Gisèle Beaulieu et Marielle Binette.

### ACTIVITES ESTIVALES

Après le concours de scies à chaîne, de sciottes etc, la prochaine activité estivale du club Lystania sera la course à bicyclette 10 vitesses. Cette activité aura lieu dimanche le 11 juin prochain. Le départ

s'effectuera à 1h30 p.m.

Outre la course à bicyclette, il y aura des courses à relais avec Mustang. Les participants doivent être 2 hommes et une femme pour former un

total de 75 ans. L'inscription se fera à compter de midi. Pour informations, 389-5708, il y aura cette même journée une pratique de fers et de pétanque. Tout le public est invité.

## TOURNOI DE BALLE MOLLE

Par Pierre Nadeau

**PLESSISVILLE**—Les 18-19 août prochains, le terrain de l'école St-Edouard sera pris d'assaut par un tournoi de balle molle de classe C qui a pour titre «C FORT.»

Les équipes désireuses d'y participer peuvent s'inscrire immédiatement.

Le coût d'inscription est de \$50. et les bourses seront en proportion du coût d'inscription. Pour plus de détails, on peut contacter Delphis Gagné (362-6425) ou Jean-Paul Guay (362-2534). Un total de 20 équipes est accepté tout comme l'an dernier.

## LOGEMENTS NEUFS A LOUER

## POUR OBTENIR DES INFORMATIONS:

le soir: 362-3651  
362-3902  
362-2974

### SABLE - TERRE - GRAVIER - PIERRE

Nous pouvons fournir:

- Sable à piscine et pour mortier
- Sable à remplissage
- Terre à pelouse
- Gravier brut
- Gravier concassé
- Pierre concassée

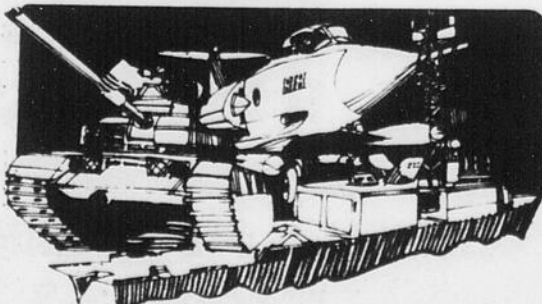
Heures octroyées pour cultivateurs  
Machinerie lourde pour location

L. JAM INC.

ENTREPRENEURS GENERAUX  
EXCAVATION - SABLE - GRAVIER  
DYNAMITEUR - TRANSPORT

ROUTE 265  
PLESSISVILLE, P.Q.  
819-362-7540

## "LE GARS DES FORCES EST DANS TA VILLE"



C'est le temps d'aller rencontrer les recruteurs des Forces armées canadiennes. Ils sont là pour te fournir, sans obligations, tous les renseignements que tu veux sur les Forces: avantages offerts, conditions de salaire, possibilités de voyages et tout, et tout...

**Diplôme, pas diplôme... on a une place pour toi.**

Selon tes études, les Forces t'offrent différentes possibilités. Ceux qui ont un D.E.C. peuvent entrer directement comme officiers. Ceux qui ont fait le secondaire V, mais n'ont pas gradué du CEGEP ou de l'Université, sont reçus officiers après un entraînement approprié. Les étudiants encore au CEGEP ou à l'université peuvent se faire payer leurs cours. Ceux qui ont un secondaire I et plus peuvent apprendre un métier intéressant dans les Forces. Mais quel que soit ton option, tu verras que les Forces armées canadiennes ont beaucoup à t'offrir. Passe nous voir pour t'informer davantage.

LES FORCES  
ARMÉES  
CANADIENNES

SI LA VIE  
T'INTÉRESSE

Notre conseiller en carrières militaires sera au Centre de Main d'Ouvrier de 1030 à 1400 heures à PLESSISVILLE le 15, 29 juin 1978. Viens donc jaser avec lui!

## PORTES DE GARAGE RESIDENTIEL ET COMMERCIAL LES PORTES LAQUERRE ENR.

VENTE ET REPARATION  
BOIS - ALUMINIUM - ACIER  
DIRECTEMENT DE LA MANUFACTURE  
MARCEL LAQUERRE VAL-ALAIN  
(418) 744-3317 Cté Lotbinière, Qué.  
G0S 3H0

## A VENDRE

Maisons neuves situées sur la rue St-Charles.  
Libres immédiatement. Garantie 5 ans.  
S'adresser à:

DENIS BRETON CONSTRUCTION INC.  
362-7862 PLESSISVILLE

## Studio Boulanger Enrg.

Jean-Charles Boulanger, prop.

Spécialités  
BANQUETS • MARIAGES • ANNIVERSAIRES  
Caméras • Ciné-Caméras • Ecrans  
Projecteurs • Encadrements

1527 ave St-Joseph, Plessisville, P. Q.  
Tél 362-7441

## Le revêtement qui isole!

Isolant de polyuréthane  
Une mousse fixée à l'endos est un excellent isolant qui permet de réduire le coût du chauffage.

Fini PVF-2  
enduit par cuisson  
Plus qu'une peinture, c'est un plastique. La saleté ne s'y incruste pas.

# Climatic\* Elite

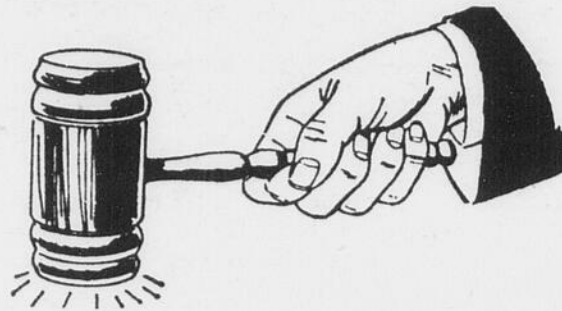
Appelez-moi pour tout renseignement:

Construction Claude Lafond Inc.  
362-7962  
1285 Ave., Vallée Plessisville

\*Marque déposée  
©Hunter Douglas. Un nom mondialement connu dans les matériaux d'aluminium

# ATTENTION

## VOICI UNE LISTE DE VENTES PAR ENCAN A VENIR FAITES PAR LEO DASTOUS



### MARDI 20 JUIN A 1 HEURE PRECISE CHEZ MIVILLE LANGLOIS ST-LEONARD CTE PORTNEUF

La ferme est située 725 rang St-Jacques.

**SERA VENDU:**

Un magnifique troupeau Holstein de 45 bêtes clair de test fédéral. Ce troupeau provient de l'insimination artificielle. Il comprend: 27 jeunes vaches laitières, 20 fraîches vélées les autres en tout temps de l'année, 4 belles taures de 2 1/2 ans, du en novembre, 3 belles taures de 1 1/2 ans, 6 génisses 2 à 4 mois et 2 taureaux 1 et 3 ans, et ainsi 10 belles truies portières.

**L'EQUIPEMENT DE LAITERIE:**

Bassin refroidisseur Béro cap. 300 gallons, trayeuse De Laval magnétique avec gros compresseur moteur 2 forces, 3 chaudières, réservoir à l'eau Cascade 40, clipper électrique, bassin lavage Stainless à 2 cuves.

**LA MACHINERIE EN PARFAITE CONDITION:**

Tracteur Massey-Ferguson no 255 diésel servo-direction avec cabane seulement 600h. de travail, faucheuse conditionneuse New Holland de 9 pieds, 1 an d'usage, fourragère Heston avec nez à blé-d'inde et à foin, boîte ensilage 16 pi, Dion avec Wagon Normand, tailleur Ballon, souffleur à blé-d'inde Dion, faucheuse Case 7 pi, 2 monte-balles 26 et 32 pi, séchoir à foin Jutras 36 po. presse à foin Case no. 230, râteau fileur International hydraulique, charrue Case 3 versions hydraulique, épandeur Case cap. 130 minots, herse à 24 disques Cochutt, rouleau à 2 sections, 2 wagons sur pneus Case avec plate-forme 16 pi., herse à ressort 3 sections, semoir 13 disques International Silo Coop 16 pi.x50 pi. avec videur Wic, nettoyeur d'étable Jutras 210 pi, chaîne neuf et suvin 24 pi. 600 balles de foin, 150 balles de paille et d'autres articles trop long à énumérer.

**CONDITION: COMPTANT OU PRET DE BANQUE**

PRENEZ NOTE QUE LA TERRE DE 175 ARPENTS TRES BIEN BATIE EST AUSSI A VENDRE PRIVEMENT EN ENTIER OU EN PARTIE.

POUR INFORMATIONS OU DEMANDE DE CREDIT S'ADRESSER A:

### MARDI 13 JUIN A 1.00 HEURE SUR LA FERME DE ANTOINE MONGRAIN DE ST-STANISLAS, CTE CHAMPLAIN

La ferme est située à 50, Petite Rivière ouest.

**SERA VENDU:**

Un magnifique troupeau Holstein de 40 bêtes, clair de test fédéral, comprenant 25 vaches laitières fraîches vélées, 6 belles taures d'un an, un taureau de 2 ans, un taureau d'un an, 7 veaux.

**LA LAITERIE COMPREND:**

Un bassin refroidisseur Wood, cap. 300 gallons, une trayeuse De Laval à 2 chaudières, un réservoir à l'eau, un bassin de lavage, un clipper électrique.

**LA MACHINERIE COMPREND:**

Un tracteur Massey-Ferguson, no. 135 diésel, avec servo-direction, en parfaite condition, une presse à foin Massey-Ferguson no. 9, une faucheuse Massey-Ferguson de 7 pieds, un râteau-fileur modèle Soleil, 3 wagons sur pneus avec plate-forme, un monte-balles de 45 pieds, un convoyeur de 75 pieds, un semoir à 13 disques, une moulinage, un épandeur d'engrais, cap. 110 minots, un banc de scie, une herse à 28 disques International, une charrue Massey-Ferguson à 2 versoirs, une pelle à tracteur, chaînes à anneaux à tracteur, un réservoir à l'huile, une poulie à tracteur, un crible, un souffleur à neige, un grader, une génératrice Delco, 15,000 watts neuve, balance, cap. 200 livres, 200 piquets de cadre de 6 pieds, un nettoyeur d'étable Safeway avec 155 pieds de chaîne et montée mobile de 55 pieds, 25 poches d'avoine, des outils de hangar et plusieurs autres articles trop long à énumérer.

**CONDITION: COMPTANT OU PRETS BANCAIRE**

A VENDRE: Prenez note que la terre de 175 arpents, très bien bâtie, est aussi à vendre en parties ou en entier, privément.

POUR INFORMATIONS OU DEMANDE DE CREDIT, S'ADRESSER A:

### VENTE par ENCAN

### JEUDI 15 JUIN A 1 HEURE PRECISE CHEZ HONORIUS MARCOUX ST-ELZEAR CTE BEAUCE

La ferme est située rang St-Jacques Sud à 1 1/2 mille du village vers St-Sévérin.

**SERA VENDU:**

Un magnifique troupeau Holstein de 42 bêtes clair de test fédéral. Ce troupeau provient de l'insimination artificielle, il comprend: 27 jeunes vaches laitières fraîches vélées ou vèleront sous peu, 2 taures de 2 ans, 5 belles taures de 1 an, 1 taureau de 2 ans et 7 veaux du printemps.

**L'EQUIPEMENT DE LAITERIE COMPREND:**

Un bassin refroidisseur Craft cap. 300 gallons, trayeuse avec gros compresseur et moteur et 4 chaudières.

**LA MACHINERIE EN PARFAITE CONDITION:**

Tracteur Renault Diésel servo-direction cabane et 4 roues motrices avec grosse pelle et fourche industrielle Lessard, tracteur Massey-Harris no 42, tracteur Oliver 1355 diésel servo-direction et cabane, faucheuse-conditionneuse Heston 10 pi. faux, presse à foin Oliver no 620, râteau fileur Morrell, monte-balles 32 pi, charrue Oliver à 3 versions sur cylindre, épandeur Oliver cap. 240 minots, 2 wagons sur pneus avec plate-forme 20 pi, herse à 24 disques Oliver, semoir à engrais chimiques, herse à ressort à 3 sections, semoir 11 disques, fanne à foin 36 pouces, grader 7 pi, banneau dompeur, faucheuse Oliver 7 pi, vice à grain 20 pi, 2 chaînes à tracteur, moulin à battre Dion avec mangeoire automatique, nettoyeur d'étable Vincent, 240 pi, chaîne et monte-balles 45 pi, soudeuse électrique, abreuvoirs et Karcans, 200 blocs de ciment 8 pouces, sleigh double et simple, outils de hangar et d'autres articles trop long à énumérer.

**CONDITION: COMPTANT OU PRET DE BANQUE.**

POUR INFORMATIONS OU DEMANDE DE CREDIT S'ADRESSER A:

### SAMEDI 10 JUIN A 1 HEURE PRECISE AU MAGASIN LABRECQUE & FILS LTEE 2206 ST-LOUIS PLESSISVILLE VOISIN HOTEL CENTRAL

**SERA VENDU:**

Un surplus d'inventaire environ \$50,000.00 tel que: lot de rouleaux polythène, papier noir coupe-vapeur, moulures, lot de tuyau et filting, tondeuses, barrières d'enfants, lot d'arrosoirs, de cuves, lot de hockey, lot de tuiles, lot coupes herbes, lot pelles d'enfants, lot d'attelles à chevaux, lot de fusil à ciment et plastiques, lot de moulures, lot de serrures, lot de systèmes de jack, 3 grosses balances commerciales, voitures et traîneaux d'enfants, bicyclettes à 3 roues, toilettes neuves, lavabos, boîtes à pain, lot de bolts de toutes longueurs, de vis à bois, câble, coins de gyprocs, sciots, dalles, galandards, mèches à fer et à bois, produits divers tel que: huile, nettoyeurs, cires, plomberie diverse et une quantité d'articles trop long à énumérer.

**CONDITION: COMPTANT**

POUR INFORMATIONS S'ADRESSER A:

POUR INFORMATIONS CONCERNANT CES ENCANS ADRESSEZ-VOUS A:

## LEO DASTOUS

ENCANTEUR LICENCIE BILINGUE  
LAURIERVILLE CTE LOTBINIERE  
TEL.: 819-365-4419



# « L'AVIATION AGRICOLE »



AGRO-REVUE

L'avion est en voie de devenir une pièce d'équipement courante en agriculture.

Une enquête récente sur l'aviation agricole effectuée par M. G.J. King d'Agriculture Canada montre en effet qu'un nombre croissant d'agriculteurs se servent de l'avion pour pulvériser les cultures, surveiller le bétail ou transporter des pièces de rechange. Par ailleurs de plus en plus d'agriculteurs louent les services de compagnies spécialisées pour entreprendre toute sorte de travaux par la voie des airs.

«En 1976 les pulvérisations aériennes ont porté sur près de 2,5 millions d'acres, de déclarer M. King. C'est plus que le double de la superficie traitée en 1971 qu'on évaluait alors à 1 million d'acres. J'estime que le chiffre atteint près de 4 millions actuellement.»

L'enquête de M. King indique que l'emploi de l'avion à des fins agricoles est plus courant dans les provinces des Prairies qu'en Colombie-Britannique ou dans l'est du pays. C'est dans ces deux dernières régions cependant que le taux de croissance des superficies traitées a été le plus élevé depuis 1971.

De l'ensemble des surfaces traitées par avion en 1976, 60% l'ont été par les compagnies spécialisées, 16% par les agricul-

teurs utilisant leurs propres appareils, le reste étant effectué par des pilotes qui peuvent offrir leurs services.

L'aviation agricole dans les Prairies sert principalement à la lutte contre les mauvaises herbes et les maladies des végétaux. Les traitements s'appliquent surtout à la folle avoine suivie de la moutarde des champs, de divers chardons, du sarrasin, du tabouret des champs, d'ela saponaire des vaches, de l'herbe à poux et de l'amarante. La lutte contre les insectes est le second emploi le plus important des avions, les pulvérisations se faisant surtout contre les sauterelles, les altises, les pucerons et les livrées.

Dans l'est du Canada et en Colombie-Britannique la brûlure du haricot et de la pomme de terre est la cible principale des pulvérisations, tandis que les insectes les plus visés sont les pucerons, divers coléoptères, le sphinx, les légionnaires et les vers gris.

Les autres travaux aériens vont des semis de graminées et de colza, à l'épandage d'engrais azotés dans les champs de céréales, de foin ou de fourrage jusqu'à l'éradication de la défoliation des broussailles et des espèces indésirables.

Selon M. King, près de

20.000 heures de vol ont été affectées aux pulvérisations aériennes en 1976 au Canada et 1300 autres heures à des travaux divers. Les agriculteurs interrogés au cours de l'enquête ont affirmé que l'avion leur avait permis de procéder plus rapidement à la surveillance des troupeaux, à la recherche des animaux égarés, à l'inspection des cultures, au transport des ouvriers et des pièces d'équipement ainsi qu'à la surveillance des propriétés abandonnées en hiver. En plus de gagner du temps, les agriculteurs peuvent aussi se rendre dans des régions inaccessibles autrement.

Plusieurs agriculteurs de l'Ouest ont déclaré que l'avion était indispensable pour la réparation de machines au plus fort des semailles et des récoltes, en faisant remarquer que les centres d'approvisionnement et de service sont de plus en plus centralisés et que la livraison de pièces inadéquates peut entraîner des délais coûteux.

«L'aviation agricole s'est rapidement développée au cours des dernières années et il est probable qu'elle continuera de le faire à l'avenir. Avec son utilisation croissante toutefois, il nous faudra résoudre certains problèmes tels que la prévention de la dérive des traînées, l'insuffisance des

installations de formation dans les régions rurales et les plaintes des voisins. Les agriculteurs, cependant, trouveront d'autres applications de ce qui fera sans aucun doute partie de l'équipement agricole courant», de conclure M. King. **Photo en page B-10**

## A VENDRE

Taureaux Hereford, 1 an, pur sang enregistrés.

Plessisville  
362-7628

## DEMANDE D'ACHAT

Nous sommes toujours à la recherche de bon sujet d'élevage.

**A VENDRE**  
10 vaches Holstein vâlees  
«Acheter une bête de qualité,  
c'est assurer une rentabilité»

LES ELEVEURS PROGRESSIFS TEL.: 362-3312

26 MAI 1978

Encan national Ayrshire à St-Hyacinthe.

10 ET 11 JUIN 1978

Visites de citoyens à la ferme. Quelques fermes seront ouvertes au public. Des explications leur seront fournies sur place. La liste sera publiée plus tard.

16 JUILLET 1978

Pique-nique Provincial Ayrshire chez J. Marie Roy à St-Pierre de Broughton.

17 AU 26 JUILLET 1978

Voyage d'étude en Ontario et dans l'Etat de New York. Pour informations, communiquer avec Denis Rémi-lard, 362-7336.

## PROPRIETAIRE D'ERABLIERE Naturaflow Ltée 758-8035 Pourquoi Bleu ?

- 1) Afin d'absorber les rayons infra-rouges qui réchauffent les tubes.
  - 2) Afin de laisser pénétrer les rayons ultra-violet qui se convertissent pour contrôler les bactéries.
  - 3) Afin d'avoir une température plus froide de 15° à 20° F. dans notre tuyauterie principale.
- Nous avons aussi les deux genres de tubes unis ou «cochés» et un bouchon à fermeture hermétique pour un lavage plus efficace.
- Nous possédons vingt années d'expérience.

## UNE SEULE QUALITE LA MEILLEURE!

Faites partie de ceux qui ont une installation qui fonctionne.

Voyez Les Equipements Lemieux Enr.

1315 Notre-Dame Est Victoriaville

Benoit Lemieux, représentant 758-8035

## VENTE par ENCAN

JEUDI LE 15 JUIN A MIDI CHEZ  
ROSAIRE BILODEAU D'INVERNESS  
CTE MEGANTIC.

La ferme est située dans le 6e rang ou route Dublin à 4 milles du village.

SERA VENDU: (90 BETES)

Un très bon troupeau Hereford, Charolais et Dehrum gris dont 40 belles vaches avec leurs veaux, de choix du printemps, 5 taures de 2 ans, 2 taureaux Charolais pur sang enregistré de choix de 2 à 5 ans, 1 vache Charolais pur sang. Ce troupeau est clair de test, certificats fournis.

AUSSI:

2 bons chevaux pesant 1700 lbs chacun, attelage.

LA MACHINERIE COMPREND:

1 tracteur Int. No 414, diesel avec pelle-avant, fourche à fumier, pelle à gravier, chaîne à anneau, faucheuse conditionneuse Heston de 10 pieds neuve, faucheuse Int., à 3 points, charrue Int., à 2 versoirs, râteau de côte, 2 wagons sur pneus avec plate-forme dont 1 Norman, monte-balles de 24 pieds avec moteur, herse à disques, semouse, épandeur à engrais Int., 130 minots à prise de force, fanneuse Farh centripède, greeder, épandeur à engrais chimique à 3 points, milleuse 3 points, presse à foin Int., no 37, traîneau et fourche à balles, 2 voitures antiques, sleigh double, 2 fans électriques avec contrôle, charriot à fumier avec rails, fendeuse à bois neuve avec cylindre, 1 réservoir à gaz, réservoir à eau d'érable, réservoir à l'huile avec pompe, clipper, engrais chimique, bois de corde de 15 pouces, des outils de hangar et une foule d'articles trop long à énumérer.

PRENEZ NOTE: Que la récolte de foin sera vendue debout.

RAISON DE LA VENTE: TERRE VENDUE

CONDITION COMPTANT

POUR INFORMATIONS S'ADRESSER A:

**JEAN PAUL DUBOIS**

ENCANTEUR LICENCIE

**PLESSISVILLE TEL: (819)362-7240**

A VOTRE DISPOSITION POUR TOUT GENRE DE VENTE PAR ENCAN

OU

**EDDY NOLETTE**

**HAM NORD TEL: (819)344-2440**

BIENVENUE A TOUS!

## VENTE par ENCAN

SAMEDI 10 JUIN A MIDI CHEZ  
MAURICE BILODEAU  
DE ST-PIERRE BAPTISTE CTE MEG.

La ferme est située dans le 3ième rang à 3 milles du village.

SERA VENDU:

Un bon troupeau Holstein de 35 bêtes dont 15 vaches fraîches vâlees, 15 taures de 1 an, 4 taures de 2 ans. Ce troupeau est clair de test certificats fournis. Aussi 1 bon cheval rouge de 1600 livres.

EQUIPEMENT DE LAITERIE:

Trayeuse Coop à 2 chaudières avec installation, bassin refroidisseur Muller de 300 gallons, réservoir à eau chaude.

MACHINERIE COMPREND:

2 tracteurs, 1 Case no 430, avec pelle-avant, fourche à fumier et pelle à gravier, 1 Super C, avec charrue, chaînes à anneau, presse à foin M.F., no. 9 comme neuve, râteau fileur N.H., monte-balles 32 pieds avec moteur, 2 wagons sur pneus avec plate-forme, 1 Norman, 1 Cockshutt, remorque, charrue à 2 versoirs, herse à disques, herse à pâturage, semouse 13 disques sur pneus, moissonneuse lieuse, scie ronde, épandeur à engrais Case, de 130 minots avec prise de force, souffleur à neige, meule avec moteur, enclume, planeur de 16 pouces, courroie de 30 pieds, scie à chaînes, fusil à peinture, charriot à fumier avec rails, 500 balles de foin, machinerie à chevaux, harnais double et simple, tous l'engrais de ferme.

EQUIPEMENT DE SUCRERIE:

2800 chaudières en aluminium de 2 gallons, chalumeaux, pelle à sucre, évaporateur Jutras 4 1/2-14, réservoir 150 gallons pour ramasser l'eau d'érable, 3 bassins à eau d'érable de 400, 600 et 2000 gallons, 2 clipppers, remise en tôle de 20-40, outils de hangar et une foule d'articles trop long à énumérer.

CONDITION: COMPTANT

POUR INFORMATIONS S'ADRESSER A:

**JEAN PAUL DUBOIS**

ENCANTEUR LICENCIE

**PLESSISVILLE TEL: (819)362-7240**

A VOTRE DISPOSITION POUR TOUS GENRES DE VENTE PAR ENCAN.

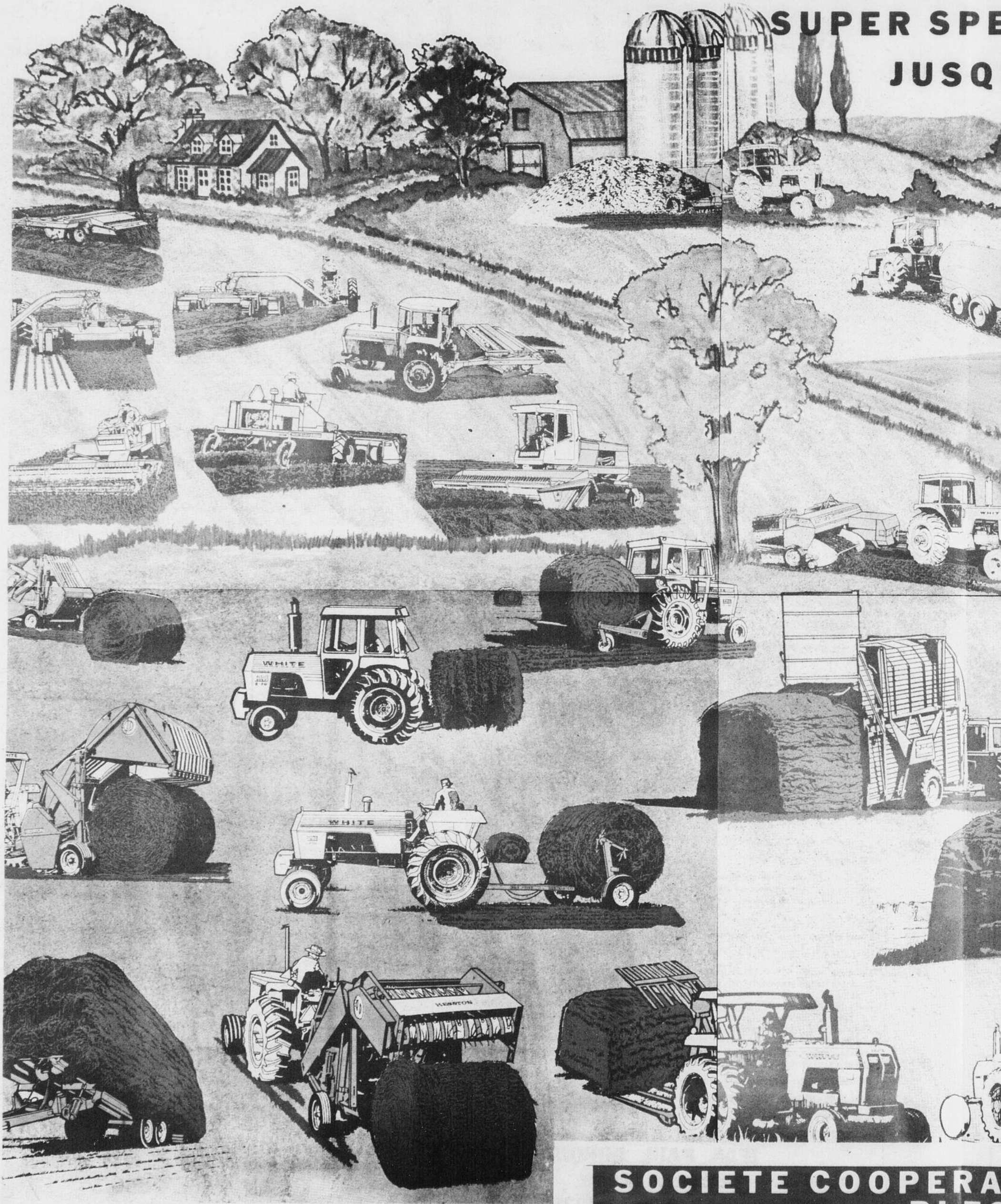
PRENEZ NOTE: Que la terre de 125 arpents avec érablière de 3000 entailles et bois mou, est aussi à vendre en entier ou en partie.

BIENVENUE A TOUS!

# Le chemin de l'

SUPER SPE

JUSQ



SOCIETE COOPERA  
PLES



**CARTES PROFESSIONNELLES**

**MEDICINS**

**Dr GABRIEL GIGUÈRE**

SPECIALISTE EN CHIRURGIE GÉNÉRALE  
Certifié du Collège des Médecins et Chirurgiens de la Province  
de Québec et du Collège Royal du Canada.

BUREAU SUR RENDEZ-VOUS SEULEMENT  
LUNDI après-midi et LUNDI soir  
MARDI après-midi et JEUDI après-midi  
VENDREDI après-midi et VENDREDI soir.

1565 Avenue St-Edouard - Tél. 362-7777 - Plessisville, P.Q.

Tél. 362-2127

**Dr Raymond Charron**

Médecin - Chirurgien  
1836 ST-CALIXTE  
Plessisville

BUREAU lundi - mardi - jeudi - vendredi  
1 hre à 4 hres et 7 hres à 9 hres.  
Vaccin disponible dès maintenant.

**Dr BERTHOLD HARVEY**

Médecine Générale - Obstétrique  
Clinique Notre-Dame Inc.  
147 Notre-Dame Est  
Victoriaville

HEURES BUREAU:

Jour: mardi au vendredi: 2 à 5 hres  
Soir: mardi - vendredi: 7 à 10 hres

Tél: 758-3165

**CLINIQUE DE  
MEDECINE FAMILIALE**

Dr Pierre Belle-Isle  
Dr Jeannot Breton  
Dr Charles Levesque

TEL: URGENGE ET RENDEZ-VOUS

**362-6337**

1578 ST-EDOUARD

PLESSISVILLE

**OPTOMETRISTES**

EXAMEN DE LA VUE  
LUNETTES

**Dr Jean-Denis Mauger, o.d.**

OPTOMETRISTE

1457, Avenue St-Edouard

Tél. 362-2188

PLESSISVILLE

EXAMEN DE LA VUE - VERRES DE CONTACT

**Dr Yvon Bédard, o.d.**

OPTOMETRISTE

1484 Ave. St-Louis

Tél. 362-3939

PLESSISVILLE

**CHIROPATICIENS**

**PAUL ALLY  
CHIROPATICIEN**

HEURES DES VISITES

Ouverture de notre bureau  
le JEUDI seulement, de 2 à 9 heures p.m.

1508 St-Louis, PLESSISVILLE, tél. 362-7894

**LES FOINS EN JUIN, SINON...**

Par Claude Forand

PLESSISVILLE.....«Les foins, c'est au début du mois de juin que ça se fait, pour obtenir la meilleure qualité, et la plus grosse quantité, lors de la récolte.»

C'est Denis Rémillard, agronome local au MAQ, qui parle ainsi. Et il en parle sérieusement. Trop de producteurs attendent encore la mi-juillet pour faire leur première coupe; ils obtiennent une bonne quantité, c'est sûr, mais la qualité est perdue, en grande partie...dit-il.

L'idéal pour la récolte, c'est lorsque le foin est rendu au stade de l'épiaison, que les épis

commencent à sortir. Et pour la luzerne lorsque l'on est au stade de bourgeon à fleur. A ce moment-là, c'est le temps de faucher.

Et c'est la meilleure formule pour obtenir à la fois, un plus grand volume de foin, et une qualité superbe.

La qualité du foin est directement liée au rendement obtenu de la vache. Ainsi, les producteurs ont réussi à franchir la moyenne de 60 lbs de lait par jour, par vache, et à la porter à 100 lbs, par jour, grâce à un foin excellent.

Cette année, raison de

plus pour les producteurs de la région: près de 60 d'entre eux se sont procurés un séchoir à foin, et pour le rentabiliser, on doit faucher le foin hâtivement, dans la saison.

Agriculteurs de la région, si vous tardez à faire vos

foins cette année, prenez garde au «Chevaliers des Foins», qui pourrait bien passer un bon jour, dans votre rang, porte-voix en main, et vous accuser de tous les péchés du monde. A ce moment-là, vous l'aurez bien mérité!

**CARTES PROFESSIONNELLES**

**CHIRURGIEN-DENTISTE**

**Dr Jacques Fortier**

CHIRURGIEN - DENTISTE

1457 avenue St-Edouard (Edifice Pelletier) apt 2  
Plessisville, P.Q.

Heures de bureau:

Jour: Lundi au vendredi, de 8:30 à 5:00 heures

Soir: Jeudi de 6:30 heures à la fermeture.

Clinique d'urgence: sans rendez-vous.

N.B.: Le bureau sera fermé le soir pour les mois de juin, juillet, août.

**362-6553**

**VETERINAIRES**

TEL.: 362-2728 — 989-5551

Clinique Vétérinaire Bélanger Boutin et Associés

Docteur

Docteur

JOSEPH BELANGER

REAL BOUTIN

Docteur

RENALD BRETON

Médecins vétérinaires

1253, AVENUE ST-LOUIS, PLESSISVILLE, P.Q.

TÉL.: 362-2621

**CLINIQUE VETERINAIRE  
DE PLESSISVILLE**

Docteur

Jacques Baron

MEDECIN-VETERINAIRE

1820 ST-CALIXTE, PLESSISVILLE, P.Q.

**COMPTABLES**

**Roy, Desrochers, Dumont & Pellerin**

Comptables Agrées

4 rue de l'Exposition,

Tél. 758-1544

VICTORIAVILLE

Jean Roy, syndic, c.a.  
René Desrochers, c.a.

Donald Dumont, c.a.  
René Pellerin, c.a.

Tél. (418) 335-7511

**THEBERGE, DAIGLE  
LESSARD & GRONDIN**

COMPTABLES AGRES

Gaëtan Thèberge, C.A., Fernand C. Daigle, C.A.

Jean-Pierre Lessard, C.A., Rénald Grondin, C.A.

257, Notre-Dame Sud

THETFORD MINES

**EXPOSITION  
REGIONALE DE  
VICTORIAVILLE**

VICTORIAVILLE...Les dirigeants de l'Exposition Régionale de Victoriaville sont très fiers d'annoncer à leurs visiteurs qu'ils auront l'occasion d'assister, cette année encore, à une série de spectacles mettant en vedette des artistes de réputation internationale.

TOUT A FAIT GRATUITEMENT, parents et enfants auront l'occasion de voir et d'applaudir:

Angela Wilnow, avec ses chiens savants, Merle Cook, comédien avec auto mobile; La famille Navaro, artistes sur unicycles; Les Dallys Sisters, trapézistes au toit de l'aréna; Les Frères Kalmars, acrobates et

comédiens; Les Chinois Youngs, illusionnistes.

De plus, mardi soir le 8 août, Michel Louvain...mercredi le 9, Renée Martel...jeudi le 10, la Poune «Rose Ouellette et Louis Armel...vendredi le 11, Ti-Gus et Ti-Mousse.

Enfin, samedi le 12, ce sera, pour la première fois à Victoriaville, la Soirée Canadienne mettant en vedette des participants et des gagnants du Festival des Cantons de Sherbrooke. Un spectacle ininterrompu d'une durée de plus de 2 heures avec au-delà de 20 artistes en scène.

«ET ÇA CONTINUE» du 7 au 13 août à l'Exposition Régionale de Victoriaville.

**«AVIATION AGRICOLE»**

Suite de la page B-7



De plus en plus d'agriculteurs utilisent l'avion pour appliquer les pesticides, semer ou rechercher des animaux égarés. L'agriculture évolue constamment et adopte les moyens et les méthodes que la science et la technologie mettent à sa disposition.

Pour assurer ce que vous avez de plus précieux.

**VOTRE SANTE!  
VOTRE VIE!**

CONSULTEZ-NOUS...

LES ASSURANCES RICHARD PEPIN INC.

Courtiers en assurance-vie, accident - maladie, assurance-collective, fonds de retraite...

2151 Ave St-Louis, Plessisville P.Q.

RICHARD PEPIN A.G.

Tél.: 362-3069

PIERRE ARTISANALE - STUCCO

**maçonnerie inc.**

(819) 362-2719

Réjean Nadeau  
Gaëtan Coulombe  
Martin Nadeau

1682 Av. ST-LAURENT,  
PLESSISVILLE, QUE.

**Guillemette, Longchamps  
et Associés**

COMPTABLES AGRES

Phil GUILLEMETTE, C.A.  
Clermont LONGCHAMPS, C.A.

2284 rue Coop  
Plessisville  
G6L 1X2

tél. 362-2637

# LE PISSENLIT

Le pissenlit, le péril jaune de vos pelouses! Peut-être...

Pourtant, la pharmacopée de nos aïeux faisait grand état du pissenlit. A preuve, son nom lui-même qui fait allusion à ses vertus diurétiques et qui signifie «pisser en lit». On l'appelle aussi dent-de-lion, à cause de ses feuilles dentelées (du latin dens leonis); nom dont s'inspire le mot anglais dandelion.

Quoi qu'il en soit, quelques bons verres de vin de pissenlit et une salade de jeunes feuilles vous feront découvrir les précieuses qualités de cette plante.

Vous pouvez aussi vous lier d'une amitié toute botanique avec le

Taraxacum officinale; c'est comme ça que les botanistes appellent le pissenlit. En effet, cette soi-disant mauvaise herbe peut se reproduire par parthénogénèse, caractère rare dans le monde végétal. Car bien que le pissenlit produise des fleurs qui donnent du nectar et du pollen, la fécondation n'est pas nécessaire à la production de graines viables.

Ce mécanisme inhabituel, qui n'existe que chez peu d'autres espèces, permet au pissenlit de se propager rapidement. Un seul plant peut produire toute une nappe de fleurs jaunes.

Notre pissenlit commun constitue en réalité un vaste complexe de variétés qu'il

est difficile de dissocier. Il n'est pas indigène de l'Amérique du Nord. Il aurait

été introduit ici, sous forme de graines, par les premiers colons européens, au cours du XVII<sup>e</sup> siècle. En l'absence d'ennemis naturels, il s'est rapidement propagé.

Il existe cependant quelques espèces indigènes de pissenlit, mais seulement dans les régions les plus septentrionales du Canada et elles ne créent

aucun problème aux pelouses et aux jardins. A remarquer que ces espèces se reproduisent par le processus normal de pollinisation.

## A PROPOS DU LAIT EN POUDRE

Les bureaux régionaux de la CLI font état d'un certain nombre de «points chauds» rapportés présentement par les agents chargés des demandes de renseignements.

De Toronto...Pourquoi le prix du lait écrémé a-t-il augmenté si rapidement au cours des derniers jours?

Voici la réponse...Le 1er avril, le ministère fédéral de l'Agriculture a cessé de payer une subvention à la consommation de 34 cents la livre pour la poudre de lait écrémé instantanée. Cette subvention introduite en

1973 (à 20 cents la livre et augmentée par la suite) constituait en fait un paiement de 8.5 cents la pinte aux transformateurs de poudre de lait écrémé pour le compte des consommateurs.

On espérait ainsi que la subvention encouragerait la consommation, surtout de la part des familles à faible revenu, d'un produit contenant toute la valeur nutritive du lait nature mais coûtant beaucoup moins cher.

Par suite de la décision gouvernementale de suppri-

mer la subvention, le prix d'une boîte de trois livres de poudre de lait écrémé est passée à un minimum de \$1.02. Une autre augmentation de deux cents destinée à hausser le prix minimum de la poudre de lait écrémé a également pris effet le 1er avril. Cette situation, allée à d'éventuelles augmentations de la part des grossistes ou des détaillants en vue de récupérer des hausses de coûts, peut provoquer des hausses de

Suite à la page B-12

Si malgré tout vous désirez en finir avec les pissenlits de votre pelouse, vous trouverez sur le marché plusieurs herbicides efficaces.

Etant une plante à feuilles larges, le pissenlit est sensible à la plupart des herbicides employés dans la lutte contre les espèces

de ce type. Plusieurs produits à base de 2,4-D ont été préparés à l'intention du jardinier amateur.

Le traitement doit être effectué à l'aide d'un matériel convenable et selon le mode d'emploi.

Traiter tôt, c'est-à-dire avant la formation des graines si possible, et appli-

quer le produit avec soin de manière à ce qu'il ne dérive pas sur les fleurs, les arbustes, les fruits et les légumes.

Habituellement l'arrachage ne sert pas à grand-chose, car le moindre morceau de racine laissé dans le sol peut produire un nouveau plant.

### VENTE par ENCAN

**SAMEDI LE 10 JUIN A 1.00 HEURE SUR LA FERME DE ALPHONSE PAQUET DE ST-AGAPIT, CTE LOTBINIERE**

La ferme est située dans le rang Haut de la Paroisse à un mille du village de St-Agapit.

SERA VENDU:

Un magnifique troupeau Holstein de 15 vaches, un cheval blond de 7 ans. Ce troupeau a subi le test fédéral.

LA LAITERIE COMPREND:

Un bulk tank Zéro de 50 gallons avec lavage automatique, une chaudière sauve-pas, une trayeuse Surge à 4 chaudières avec compresseur 40 plus, un réservoir à l'eau chaude Cascade 40, 2 chauffeuses de laiterie, un bassin de lavage, un clipper à vaches, une boîte électrique.

LA MACHINERIE COMPREND:

Un tracteur Oliver-White 1355 avec pelle double action Lessard et cabine Laurin, un tracteur Massey-Ferguson 35, diésel, une presse à foin Oliver, une faucheuse-conditionneuse de 10 pieds de marque Heston, un râteau-filer, une faucheuse de 7 pieds Oliver, un monte-balles de 32 pieds avec moteur, 3 wagons sur pneus, une faneuse, une charrue à 2 versoirs Massey-Ferguson, une charrue à 3 versoirs Oliver, une herse à 26 disques, une herse ronde, un semoir à grains à 13 disques McCormick, un épandeur à engrais de ferme, 90 minots, un épandeur à engrais chimiques sur le 3 points, un grader, un souffleur à neige de marque Ber-Vac, une paire de sleigh double et simple, un borleau, du bois de sciage, 300 piquets, un banc de scie, une balance de 2,000 livres, une enclume de forgeron, chaînes à tracteur à anneaux, 20 abreuvoirs, un «fan» électrique avec thermostat, des outils d'hangar et foule d'autres articles trop long à énumérer.

CONDITION: COMPTANT

UNE CANTINE SERA SUR LES LIEUX.

POUR INFORMATIONS S'ADRESSER A:

**ALBERT BRETON**

ENCANTEUR LICENCIE BILINGUE  
INVERNESS

TEL.: 418-453-2681

Acheteur de terres et de roulants de fermes au complet à votre disposition pour tous genres d'encans.

### VENTE par ENCAN

**VENDREDI 9 JUIN A 12.30 HRES SUR LA FERME DE GHISLAIN DEMERS DE JOLY, CTE LOTBINIERE**

La ferme est située dans le rang 1 ouest, à 2 1/2 milles du village.

SERA VENDU:

Un magnifique troupeau Croisé de 50 bêtes comprenant: 20 vaches Ayrshire dont 5 vaches Holstein, 5 taures de 3 ans, 11 taures de 2 ans, 5 taures d'un an, 5 veaux, 3 taureaux d'un an, un taureau de 2 ans, pur-sang non enregistré. Ce troupeau a subi avec succès les épreuves du test fédéral.

LA LAITERIE COMPREND:

Un bulk tank Zéro, 400 gallons, avec lavage automatique, 1 «pipeline» Universel à 7 unités avec compresseur, 2 bassins de lavage Universel, 2 réservoirs à eau chaude Cascade 40, un bulk tank Muller de 300 gallons.

LA MACHINERIE COMPREND:

Un tracteur International 434, un tracteur International 414, un tracteur John Deere 1120 avec pelle hydraulique double action, un set de chaînes à tracteur, une presse International no. 27, une presse John Deere no. 14-T, un girofaneur Haybob, une faucheuse-conditionneuse New Holland 461, 2 faucheuses de 7 pieds International, une fourragère Ford avec nez à blé-d'inde, une boîte à ensilage, un souffleur à silo New Holland no. 23, 2 fourches à balles, 2 traîneaux à balles, 2 râteaux Soleil hydrauliques, une charrue International à 2 versoirs, déclancheuse, une charrue International à 4 versoirs, une herse de 24 disques International, une grappe, un garder de 6 pieds Gastonguay, un souffleur à neige Ford de 7 pieds, un souffleur à neige Detson de 7 pieds, un épandeur à engrais chimique hydraulique, un brûleur de cornes, un Delco Unco 15,000 watts, une soudeuse Lincoln 225 ampères, 2 monte-balles avec moteur, un nettoyeur d'étable Idéal, 272 pi. de chaîne et montée mobile de 55 pieds, un nettoyeur Idéal de 315 pieds de chaînes avec montée de 55 pieds. Cette machinerie est en parfaite condition.

CAUSE DE L'ENCAN: Formation de société.

CONDITION: COMPTANT

UNE CANTINE SERA SUR LES LIEUX.

PRENEZ NOTE: L'encan débute à 12.30 heures par la machinerie car il y a très peu d'outils d'hangar.

BIENVENUE A TOUS.

POUR INFORMATIONS, S'ADRESSER A:

**ALBERT BRETON**

ENCANTEUR LICENCIE BILINGUE  
INVERNESS

TEL.: 418-453-2681

Acheteur de terres et de roulants de fermes au complet à votre disposition pour tous genres d'encans.

### GRANDE VENTE PAR ENCAN

**DIMANCHE LE 11 JUIN 1978 A 12.00 DE L'AVANT-MIDI SUR LA FERME DE MME MAURICE GREGOIRE DE BLACK LAKE.**

La ferme est située sur la route 265 (ancienne 49) à 3 milles de Black Lake.

SERONT VENDUS:

MENAGE DE MAISON COMPRENANT:

Vaisselle antique, couvertures de lit tissées au métier, couvre-pied fait à la main, lampes de table, 1 lot de chaises antiques, chaises bercantes dépouillées, 1 poêle électrique 24", 1 set de chambre antique, 1 horloge antique, 1 coffre antique, polisseuse à plancher, patere, machine à coudre portative, moulin à coudre antique, bureau antique, très belle chaise bercante chromée, cadre antique, étagère, chaises de parterre, valises antiques, pharmacie, chaudrons en fonte antique de différentes grandeurs, jarre et cruche en grès, hache tabac, devideo.

TOUT LE STOCK DE HANGAR COMPRENANT:

1 grosse enclume avec marteaux, nécessaire pour ferrer les chevaux (boîte pince & marteaux), 2 brouettes, bidons à lait, 1 filière à tuyau complète, meule électrique, clipper à vaches manuel & électrique, coupe cuir, box stove, 1 lot de ferraille, pompe à l'eau antique, couteau à foin 3 moteurs électriques, 4 colliers à chevaux, 4 brides pièces de harnois, centrifuge.

LES INSTRUMENTS ORATOIRES COMPRENANT:

1 presse à foin «International», 1 monte balle, 1 herse à disque «Massey Ferguson», 1 râteau de cote «Massey Ferguson», charrue à deux versoirs «Massey Ferguson», 1 faucheuse «Massey Ferguson», 1 herse à ressort à chevaux, et une foule d'autres articles trop long à énumérer.

ARRIVEZ A BONNE HEURE C'EST UNE TRES GROSSE ENCAN.

CANTINE SUR LES LIEUX.

CETTE ENCAN EST SOUS L'HABILE DIRECTION DE:

**NELSON LESSARD**

ENCANTEUR LICENCIE  
BLACK LAKE

TELEPHONE: 423-5951

A VOTRE DISPOSITION POUR TOUT GENRE D'ENCAN.

**CARTES PROFESSIONNELLES**

**AVOCATS**

**Me Gabriel Michaud, d.e.c. III.**

AVOCAT - PROCUREUR

Heures de bureau:

Tous les jours: de 9 h. a.m. à 12 h. - 2 h. à 5 h. p.m.  
Vendredi soir, de 7 à 9 heures: sans rendez-vous  
Les autres soirs: sur rendez-vous seulement

1457 St-Edouard Tél. (819) 362-6577  
PLESSISVILLE, Qué. Rés.: 362-7019

**Moisan Bellavance Aubert Lemelin  
Labbé Poirier**

AVOCATS ET PROCUREURS

1078, Ave St-Louis - 362-7929 - Plessisville

HEURES DE BUREAU

A PLESSISVILLE (sans rendez-vous)  
Vendredi p.m.: 2 h. à 5 h. et le soir, de 7:30 à 9:00  
AUTRES JOURS SUR RENDEZ-VOUS SEULEMENT  
ARTHABASKA: tous les jours, 9 h. a.m. à 5 h. p.m.

**Provencher, Provencher & Neault  
AVOCATS - PROCUREURS**

Me Jean-Guy Provencher, B.A., LL.L.

1661 St-Calixte, Plessisville

Heures de bureau:

PLESSISVILLE: Sur rendez-vous seulement

Tél. (819) 362-2091

VICTORIAVILLE: TOUTS LES JOURS

sans rendez-vous

42, Boul. Carignan - Tél. (819) 758-0529

**NOTAIRES**

**CHARTIER, CHARTIER & GAGNE**

Notaires et Conseillers juridiques

Benoit Chartier, B.A., LL.L., Pierre Chartier, B.A., LL.L.,  
Jean Gagne, D.E.C., LL.L., D.D.N.

Cessionnaires L.R. GUILBAULT (1900-1933)  
des greffes C.E. GOSSELIN (1894-1945)  
des notaires CHS-EUG. GOSSELIN (1933-1954)

1578, Ave St-Edouard - Plessisville, P.Q. - 362-3224

**TETREAULT & LAUZON**

NOTAIRES,  
CONSEILLERS JURIDIQUES

Tél.: (819) 362-7314

Me Jean Tétreault, Me Yves Lauzon,  
B.A., LL.D. DEC., LL.L., D.D.N.

BUREAU A: Inverness, St-Jacques de Leeds,  
St-Ferdinand, St-Pierre de Broughton

**ASSURANCES**



**MAURICE HOULE**

Assurances générales

commerciales et résidentielles.

REP.:

**LE GROUPE LA LAURENTIENNE**

VIE, FEU, VOL, AUTOS, ETC.

Du lundi au vendredi de 9h. a.m. à 1h. p.m.  
Tous les soirs



1244, St-Calixte - Tél.: 362-2177 - Plessisville

**LA SOCIETE MUTUELLE D'ASSURANCE  
CONTRE L'INCENDIE**

des comtés de Lotbinière et Mégantic

(St-Pierre Baptiste)

Tél.: (418) 453-2638

ASSURANCE:

FEU  
FOUDRE  
VENT  
COLLISION

MAISON PRIVEE  
RISQUE DE FERME  
RESPONSABILITE  
ANIMAUX  
INSTRUMENTS

FLORENT LESSARD, gérant 453-2638

**AMELIORATION DE LA SANTE  
DES OISEAUX DOMESTIQUES**

QUEBEC--Conscient de la nécessité d'améliorer la qualité de la production avicole québécoise, le Service vétérinaire du ministère de l'Agriculture (MAQ) offre une aide aux aviculteurs soucieux de la santé de leurs oiseaux domestiques. Cette aide permettra d'établir un meilleur contrôle des maladies aviaires comme la pullorose-typhose et les autres salmonelloses.

En effet, les éleveurs d'oiseaux domestiques qui satisfont aux exigences du MAQ pourront bénéficier cette année d'une indemnité de 8¢ par sujet soumis à l'épreuve sérologique rapide et de 10¢ par oiseau sur lequel on aura effectué un prélèvement de sang.

L'épreuve rapide de détection des cas de pullorose-typhose, grave

maladie contagieuse et infectieuse des volailles, s'effectue au poulailler. Les laboratoires du MAQ, quant à eux, pratiquent des examens sur les pièces qui leur sont expédiées: poussins et dindonneaux rejetés, embryons qui n'ont pas éclos, ou encore sur tout autre matériel susceptible d'aider à préciser le diagnostic. Les laboratoires s'engagent également à fournir à chacun des élevages une détermination bactériologique sur 150 oiseaux rejetés d'un jour.

La confirmation par un laboratoire du MAQ d'une maladie contagieuse grave pourra amener la disqualification ou encore, selon le cas, la perte de certification d'un couvoir.

Les propriétaires de couvoirs doivent donc faire en sorte de satisfaire aux

normes hygiéniques gouvernementales. De plus, il ne doivent acheter et n'échanger que des oeufs provenant des basses-cours et des couvoirs présentant un statut sanitaire identique au leur. Soulignons enfin que le ministère de l'Agriculture du Québec se réserve le droit d'effectuer toute démarche qu'il jugera utile pour favoriser une application efficace de ce programme sanitaire.

Toutes les personnes intéressées à obtenir de plus amples renseignements sur le programme d'amélioration de la santé des oiseaux domestiques peuvent s'adresser à leur bureau local de renseignements agricoles ou encore au Service vétérinaire du MAQ au 200-A chemin Sainte-Foy (9e étage) - Québec G1R 4X6. Le numéro de téléphone est (418) 643-2476.

**CARTES PROFESSIONNELLES**

**CONTRACTEURS**

BERTRAND GAGNON  
(819) 362-3319

ALAIN GAGNON  
(819) 362-2684



(819) 362-3362

2060 Av. HEON - Parc Industriel - PLESSISVILLE, QUE.

Pour tous genres de construction et rénovation  
Spécialiste Chevrons (trust)

SERGE GAGNON  
(819) 362-2684

MARCEL GAGNON  
(819) 362-3362

**Evaluations immobilières**

**Bossut, Laporte, Lessard & Associés inc.**

210, rue Lee, Suite 275, Québec, Qué. G1K 2K6 - 529-0707

**EVALUATIONS IMMOBILIERES  
EXPERTISES EN EXPROPRIATION  
EXPERTISES AGRICOLES**

LOUIS V. BOSSUT, E.A.  
CAPT. J. LAPORTE, E.D.

DENYS LESSARD, T.P., E.A., E.A.E.  
GAETAN GAGNE, E.A., E.A.E., A.A.C.I.

**ARPENTEUR-GEOMETRE**

Tél. 362-3633, Plessisville

**Michel BENJAMIN**

ARPENTEUR - GEOMETRE

Cessionnaire du greffe de Jean-Marie LAIR, a.g.

1945 avenue Painchaud - C.P. 40 - Plessisville

**A PROPOS  
DU LAIT EN  
POUDRE**

Suite de la page B-11

prix nettement supérieures au montant de la subvention.

La Commission de lutte contre l'inflation surveille étroitement les fluctuations de prix résultant de la modification du prix minimal et de la suppression de la subvention à la consommation.

Après la suppression de la subvention, le prix de détail du lait écrémé reconstitué atterrit environ .8 cent l'once liquide en se basant sur une boîte de trois livres de poudre donnant 480 onces liquide et coûtant \$4 (pour une marque nationale à Toronto). Si l'on compare ceci au prix du lait écrémé liquide (1.4 cent l'once) et du lait nature deux pour cent (1.5 cent l'once) (d'après des prix courants pratiqués à Toronto de \$1.34 et \$1.42 respectivement pour trois pintes), la poudre de lait écrémé demeure une source peut chère de protéines et de vitamines A et D. En outre, elle ne pose pas de problèmes d'entreposage du lait écrémé nature et constitue un excellent moyen économique d'ajouter directement des protéines supplé-

mentaires à de nombreuses recettes sans reconstituer le lait.

Amende imposée

Le Directeur a imposé une amende de \$3100 chacun à quatre avocats de Montréal et à un comptable de Saskatoon pour défaut de présentation des rapports exigés par la CLI. Les avocats sont Norman A. Alder, André Bélanger, Maurice L. Hébert et Lawrence Diner, et le comptable est John Cloutier.

Le Directeur a ordonné à la compagnie Price Co. Ltd. de Québec de limiter les hausses salariales de 269 travailleurs horaires des scieries à 5.7 pour cent au cours de la troisième année d'une entente de trois ans, conformément à la recommandation de la CLI.

\$315,000 rendus

La CLI a accepté un plan d'observation présenté par la compagnie West Fraser Timber Co. Ltd. de Vancouver et Quesnel en vue de retourner sur le marché un surcroît de recettes de \$315,000. La Compagnie vendra du bois de construction à prix réduit.

Nos certificats d'épargne à terme de 5 ans vous offrent maintenant beaucoup de souplesse dans le versement des intérêts.

**10 1/2 %**

Intérêts versés à l'échéance

**9 1/4 %**

Intérêts versés annuellement

**A VOS  
CAISSES  
POPULAIRES**

**9 %**

Intérêts versés semi-annuellement

D'autres taux d'intérêts vous sont aussi offerts pour des périodes de 30 jours à 5 ans. N'hésitez pas à communiquer avec nous pour plus de renseignements.

# PETITES ANNONCES...

**La Feuille d'Erable**

## A VENDRE

**A VENDRE-Princeville** Ameublements usagés, à vendre, nous achetons, échangeons meubles, ameublements de chambre, de salon, de cuisine, poêles et réfrigérateurs, stéréo, chaises de toutes sortes, matelas, bicyclettes et T.V. en couleur, noir et blanc, escaliers de fer, humidificateurs, ameublements d'enfants et lits superposés, caisse électrique, compresseur 1 1/2 force, 22 volts. Tél: 364-5374 ou 364-5315. (17-11-JNO)

**A VENDRE-Chalet** près du Lac à St-Ferdinand. Construction récente, 22'x24', avec remise et abri d'auto. Tél: 362-7507 ou 362-2182. (27-04-JNO)

**A VENDRE-Fiat 128, 1974**, mécanique très bonne. Bas millage, très propre. Tél: 362-3740. (08-06-P)

**A VENDRE-Bateau** Hors Bord, 14'6" en fibre de verre. Très propre avec moteur Johnson, 40 forces, reconstruit à neuf, avec trailer et skis nautiques. Aussi tente 12'x13', chambre 6x12, cuisine, une porte de chaque côté avec plate forme si désirée. Tél: 362-2745. (08-06-P)

**A VENDRE-Equipement de golf** pour homme droitier, marque Wilson. Habit pour homme, grandeur 38, n'a jamais été porté. Cause: Mortalité. Tél: 362-2089. (08-06-P)

**A VENDRE-Canards** et canetons de plusieurs races ainsi que des oies blanches. Aussi des lapins et lapereaux de choix. S'adresser à: 365-4454. (08-06-P)

**A VENDRE-Datsun 1600, 1973**, manuelle, radio AM-FM, 1 propriétaire, prix à discuter. Tél après 5 heures 362-2479. (08-06-P)

**A VENDRE-Maison mobile** de marque Glendale, année 1974, 14'x64', très propre. Pour être démontée. Lybter 389-5705. (15-06-P)

**A VENDRE-Terrain** situé Avenue Morin 70x109.9. S'adresser au 1729 St-Louis Plessisville. (08-06-P)

**A VENDRE-Trailer** tente Bellevue Super Six 1974, toit rigide, rideaux, glacière, armoire suspendue, très propre. Tél: 362-3819. (15-06-P)

**A VENDRE-Evaporateur** d'érablière de marque SMALL, 4'x12', aussi une pompe turbine pour l'eau en fonte coulée, mais sans moteur, débit jusqu'à 2000 gallons/hre. Tél: 362-2003 après 5 heures. (15-06-P)

**A VENDRE-Maison** 25x42 sur terrain 75x100 avec abri d'auto 18x25 et garage 18x26 au 1360 ave. Grenier. Pour informations téléphonez à 362-2003 après 5 heures. (15-06-P)

**A VENDRE-Maison** à 4 logements, située au centre-ville, excellents revenus annuels. Grand garage double muni de l'ampérage industriel. Peut servir d'atelier pour fins diverses. Prix avantageux pour acheteurs intéressés. Téléphoner le jour: 362-2142 le soir: 362-7900. (15-06-P)

**A VENDRE-Colonne** de son pour guitare, de marque «PEAVEY». 4 hauts-parleurs 12 pouces, à caps d'acier en EXCELLENTE condition. Aussi guitare de basse avec étui de marque «NORMAN» en bon état. Tél: 362-3737 ou 362-7986. (08-06-P)

## MAISON A VENDRE



**1228 Ave St-Edouard Plessisville**  
Maison de 6 pièces en briques. POUR RENDEZ-VOUS TEL: 362-2588

**A VENDRE-Poêles** à bois et électriques, réfrigérateurs, sets de chambre et de cuisine, plusieurs autres articles trop long à énumérer, aussi set de cuisine antique, pianos. S'adresser à 362-3005. (31-08-P)

**A VENDRE-Chien:** Airedale Terrier, pure-race, 6 1/2 mois, vacciné, tél.: 362-6260 sur l'heure du midi. (08-06-P)

**A VENDRE-Auto Triumph 1975**, bas millage, bonne condition. Tél: 362-6161. (08-06-P)

**A VENDRE-Poules.** 50¢ vivantes, et \$1.30 prêtes à congeler sur commande seulement. Jocelyn Martineau 400 rang 10 Ste-Agothe, 1-819-389-5328. (15-06-P)

**A VENDRE-Maison** 27x44, sur terrain paysagé de 102x95, 3 chambres à coucher, salon 21x13, avec foyer de pierre, porte-patio. Situé Rte 265 nord à 2 milles de Plessisville. Irès de l'entrée du Domaine Somerset. Tél: 362-2825. G. Aubre. (22-06-P)

**A VENDRE-Terrain boisé** et semi-boisé, situé à 1 mille du village de Inverness. Tél: 453-2637. (15-06-P)

**A VENDRE-Meuble** pour stéréo avec colonne de son à l'état de neuf. Prix à discuter. S'adresser à 362-7583. (08-06-G)

**A VENDRE-4 terrains** situés sur l'avenue St-Edouard, face au garage Municipal, grandeur 73x92. Tél: 362-2500. (22-06-P)

**A VENDRE-Chaloupe** en aluminium 15 pieds avec pare-brise en verre et direction. Peut aller jusqu'à un 40 HP. Tél: 362-2237. (15-06-P)

**A VENDRE-Motocyclette** Yamaha 175cc, 1975, en très bonne condition. Tél: 365-4349. (08-06-P)

**A VENDRE-Moto Suzuki** 250cc, de trail, 1977. Parfaite condition. Tél: 364-5521. (15-06-P)

**A VENDRE-Thunderbird 1973**, toute équipée, très bon prix. S'adresser à 362-6839 après 5 heures. (08-06-P)

**A VENDRE-Roulotte** Playcat 1974, 6 places, très propre, toute équipée, poêle, frigidaire, fournaise. Tél: 362-6134. (22-06-P)

**A VENDRE-Cheval** de selle, 3 ans, 1100 à 1200 livres. Aussi annexe à l'huile blanche pour chalet avec réservoir. Tél: 365-4679. (08-06-P)

**A VENDRE-2 moteurs** avec transmission 318 et 455 p.c. aussi trailer à freins électriques fermé. 2 colonnes de son et une table de cuisine. Tél: 364-5873. (22-06-P)

**A VENDRE-Maison** et surplus de ménage, chassis doubles, plusieurs grandeurs pour camp. 418-453-2375. (08-06-P)

**A VENDRE-Une cantine**, poêle à patates frites et à hot-dog, frigidaire à liqueurs et à crème glacée, coupeuse à patates. Table extérieure et éplucheuse à patates. Tél: 389-5891. (15-06-P)

**A VENDRE-Un moteur** de chaloupe 7 1/2 forces, Mc Cullock en très bon ordre. Tél: après 4 1/2 heures à 362-3049. (08-06-P)

**A VENDRE-Honda GL 1000 1976**, wind jammer, valises, aussi voiture de promenade pour poney. Guitare électrique, amplificateur à 2 hauts-parleurs. Tél: 428-3826. (15-06-P)

**A VENDRE-Set** de chambre propre antique, lit, bureau, commode, coiffeuse. Aussi laize de tapis tissé 34"x216" et 6 livres de catalogue prête à tisser. S'adresser 2124 St-Calixte Tél: 362-3047. (08-06-P)

**A VENDRE-Traineau** à balles de foin, avec panneau arrière \$60.00, 500 balles de foin à 80¢, aussi pacage à louer pour 15 bêtes. Tél: 362-7969. (08-06-P)

## A LOUER

**LOGEMENT NEUFS-4 1/2 pièces**, prêts à être habités immédiatement 1977, balcon, porte-patio, tapis aspirateur mural, intercom, rangement. Situé au Coin Savoie et Vallée. Pour informations: Tél: 362-3651, 362-3902, 362-2974. (16-03-JNO)

**CHAMBRES-Avec cuisine** et salle de bain adjacente, entrée privée et téléphone. Au 1932 St-Charles. Tél: 362-7697. (09-12-JNO)

**CHAMBRE-Meublée.** Libre immédiatement. S'adresser le jour à 362-7245 le soir à 362-3163. (06-04-JNO)

**CHAMBRE-Avec poêle** et frigidaire, tapis mur à mur, électricité, chauffage fournis. S'adresser à Jacques Mercier 1398 St-Louis 362-3360. (04-05-JNO)

**APPARTEMENT-4 1/2 pièces**, meubl, entrée laveuse-sécheuse. Libre immédiatement. Informations: Café Central 1732 St-Calixte 362-7207 ou 362-3158. (11-05-JNO)

**APPARTEMENT-4 1/2 pièces**, non meubl, entrée laveuse-sécheuse. Informations: Café Central 1732 St-Calixte 362-7207 ou 362-3158. (11-05-JNO)

**A LOUER-Pacage** pour animaux. Tél: 362-7481. (01-06-P)

**APPARTEMENTS-1 appartement** de 3 1/2 meubl et 1 appartement 4 1/2 meubl ou non, chauffé, eau chaude fournie, thermostat individuel, murs insonorisés, tapis mur à mur, salle de bain et douche céramique, situés 1818 rue St-Jean. S'adresser à Arsène Rousseau Tél: 362-7230 ou 362-7720. (01-06-JNO)

**APPARTEMENT-1 appartement** 2 1/2 pièces meubl, style colonial, disponible le 1er juillet situé 1670 Ave St-Louis. S'adresser: 1674 Ave St-Louis ou A. Rousseau Tél: 362-7230 ou 362-7720. (01-06-JNO)

**LOYER-Avec 3 chambres** à coucher disponible le 1er juillet. S'adresser Tél: 362-7230 Arsène Rousseau. (01-06-JNO)

**LOGEMENT-5 grandes pièces** plus salle de bain, au 2e étage. Libre le 1er juillet. Tél: 362-2566. (08-06-P)

**LOGEMENT-4 1/2 pièces**, libre le 1er août, entrée laveuse-sécheuse, tapis, intercom, vacuum central. Pour plus d'informations: 362-3902. (08-06-P)

**LOGIS-5 1/2 pièces**, remis à neuf, 2180 Des Erables, à Plessisville. Tél: 362-6738. (08-06-G)

**APPARTEMENTS-Meublés**, 2 1/2 pièces et 3 1/2 pièces, électricité et eau chaude fournie. Libres immédiatement. S'adresser à Jacques Mercier 1398 St-Louis 362-3360. (25-05-JNO)

**LOGEMENTS-2 grands 4 1/2 pièces**, 1 grand 3 1/2 pièces (dans un bas), situés centre ville, zone commerciale, chauffage individuels, entrée laveuse-sécheuse, libres le 1er juin, Tél: 362-2323 ou 362-2837. (25-05-JNO)

**MAISONNETTE-Jolie** maisonnette de 5 1/2 pièces à louer de septembre à juillet, située à Notre-Dame-de-Lourdes. Entièrement meublée, plus laveuse sècheuse, beau foyer, chauffage électrique. Idéal pour professeur. Inf: 872-6365 ou 385-4381. (15-06-P)

**LOGEMENTS-2 1/2 pièces**, 3 1/2, 4 1/2, meublés, situés au 1840 St-Edouard, Plessisville. Tél: 362-2398. (22-06-P)

**LOGEMENT-Beau** logement de 4 1/2 pièces, chauffé, entrée laveuse sècheuse, 2e étage, escalier intérieur, beau prélat dans cuisine et salle de bain, en couleur, endroit tranquille, libre le 1er juillet. 362-2858. (08-06-G)

**LOGEMENT-Situé** au 313 Tanguay, Laurierville. Libre le 1er juillet. Renseignements 365-4517. (29-06-P)

**APPARTEMENTS-2 1/2 et 3 1/2** meublés, chauffés, éclairés, située centre-ville. Tél: 362-2031. (08-06-P)

**LOGEMENT-4 1/2 pièces**, dans un bas, situé au 1917 St-Louis à Plessisville, grand stationnement à l'arrière. S'adresser 1908 Bélanger. Plessisville Tél: 362-6545. (08-06-P)

**LOGEMENTS-3 1/2 pièces** meublés chauffés eau chaude fournie, grand stationnement. Libre le 1er juin et le 1er juillet. Tél: 362-6286. (15-06-P)

**LOGEMENT-4 1/2 pièces**, tapis mur à mur, entrée laveuse-sécheuse, couple sans enfant. Libre immédiatement, centre-ville. Tél: 362-2239. après 4 heures. 1637 Deguise Plessisville. (15-06-P)

**3 LOGEMENTS-Un** de 3 1/2 pièces meubl, libre 1er juillet, un de 2 1/2 pièces, meubl libre le 1er août, un non meubl, 3 1/2 pièces libre le 1er septembre. S'adresser à 362-7812. (08-06-P)

**LOGEMENT-6 1/2 pièces**, au 2e étage, chauffé, entrée laveuse-sécheuse, libre le 1er juillet. Situé au 1961 St-Edouard. S'adresser à 362-3466. (15-06-P)



**227 Notre-Dame Est Victoriaville**  
Bur: 758-3145

Maison 12 pièces en briques. Carport. Maison luxueuse avec foyer. Libre immédiatement pour acheteur sérieux.



1230 Napoléon Plessisville

Beau 3 logements en briques. Centre-ville (6 1/2, 5 1/2 et 4 1/2 pièces) Garage double. Bon chauffage. Secteur commercial.



1707 rue Savoie Plessisville

Maison de campagne située sur le chemin d'Inverness. 6 1/2 pces Chauffage eau chaude Cave de 8 pds. Entrée de cave extérieure cimentée. Remise. Bon puits artésien.



R.R. 2, Inverness

Petite terre de 291'x2000' (15 arpents env.) avec maison de 5 1/2 pces. 2 garages. avec 8 terrains pour maison mobile avec tous les services. Via Princeville 613 St-Calixte Plessisville

Belle maison en briques. Libre le 15 mai. Construit en 1976. Style canadien. Chauffage électrique. Cause de vente: Transfert.



1043 Des Chênes Plessisville

Très bonne maison à deux logements. (4 1/2 et 5 1/2 pces). Très grand terrain de 13,500 p.c. avec des beaux pins. Garage. En bonne condition.



1755 Des Erables Plessisville

**ROLLAND FILLION**  
AGENT IMMOBILIER REPRESENTANT  
POUR  
PLESSISVILLE  
ET LES  
ENVIRONS  
RES: 362-6630  
1924 DIONNE  
PLESSISVILLE

4 camions pour vous servir

Service de livraison automatique

**Les Pétroles Irving Inc.**  
Plessisville P. Q.

SERVICE DE NETTOYAGE DE BRULEURS GRATUIT POUR TOUS LES CLIENTS

LAUREAT BILODEAU Gerant Bur. 362-2325 Rés. 362-7995

## Suite des petites annonces à la page B-15

### A LOUER

Pour la saison ou à la semaine., un chalet au Lac Joseph, très grand terrain, 3 chambres à coucher, une grande salle, une salle de bain, eau de source, électricité.

TEL.: 453-2868

### CEDRES DE HAIES

#### A VENDRE

INFORMATIONS: 362-3018  
362-3391



Magnifique Bungalow grandeur 28x50  
A VENDRE à prix réduit.

Cause de départ.  
Tél: 362-2754

Il faut voir  
1017 Tardif Sud

## "La Feuille d'Erable"

Tél. 362-7049 - Plessisville

TARIF ET CONDITIONS DES ANNONCES CLASSEES: Minimum \$2.00 par insertion de 25 mots ou moins. Chaque mot supplémentaire: CINQ SOUS. Toute annonce classée doit être payée avant publication.

Les annonces classées devront être annulées pour le jeudi midi au plus tard. Toutefois, les nouvelles annonces sont acceptées jusqu'au JEUDI midi pour parution le jeudi suivant.

**CINE-PARC** Victoriaville  
Rte 116, voisin Colibri  
Télé: 752-2223

3 Oscars "MEILLEUR FILM DE L'ANNEE!"  
IL N'Y A RIEN D'IMPOSSIBLE A DEUX ETRES QUI S'AIMENT!

UN FILM VRAI QUI PLAIRA AUX FEMMES ET QUI CAPTIVERA LES HOMMES...

A FORCE de VOLONTE et de COURAGE, IL PARVIENT AU SOMMET et A LA CELEBRITE!

Une histoire PROFONDEMENT HUMAINE...

**ROCKY**  
en français

CHARLES BRONSON "MR. MAJESTYK"  
VENDREDI A JEUDI DU 9 AU 15 JUIN

OUVERT TOUS LES SOIRS A 7 00 - LA PROJECTION DEBUTE VERS 8:45 - LES MOINS DE 14 ANS: GRATUIT

**Bijouterie Labrecque**

Spécialités:  
Vente et Réparation

1704, ave St-Louis  
Face au Cinéma l'Émeraude  
362-3778 Plessisville

MANIPULATEUR  
25 ANS  
BUREAU TECHNIQUE FOURNIER

Procureurs de Brevets d'Invention  
1440 Ste-Catherine-Ouest  
Chambre 705 - Montréal (25)

• Choisissez toujours un endroit à proximité de l'eau.  
• Grattez jusqu'au sable.  
• Gardez petit votre feu.  
• Avant de partir, noyez-le et assurez-vous qu'il soit éteint.

CONSERVATION QUÉBEC

**LA CHIROPRATIQUE A VOTRE SERVICE**

L'EXAMEN PERIODIQUE  
LA PREVENTION DE LA MALADIE

On emploie tous les jours et pour s'inciter réciproquement à la prudence dans tous les domaines un vieux proverbe qui dit: *Mieux vaut prévenir que guérir.* Il n'y a pas de domaine, cependant, où il soit plus impérieux de se le répéter que celui de sa santé tant il est vrai que nous sommes tous les mêmes, apportant peu d'attention à notre

**S CENTRE DE COUTURE SINGER**

VENTE ET SERVICE  
MACHINE A COUDRE  
ET ASPIRATEUR SINGER  
REPARATION DE TOUTES MARQUES

P.E. TOURIGNY 2000 ST-CALIXTE  
TEL. 362-7574 PLESSISVILLE

Tél.: Victoriaville 752-4137  
APRES 18 HEURES

**André Boissonneault**  
CONTRACTEUR PUIITS ARTESIENS  
OUVRAGE GARANTI  
6" de diamètre

50, rue POTHIER (Rang Pariseau) VICTORAVILLE, Qué.  
C.P. 502

corps lorsque nous nous sentons bien, mais difficiles à soigner et impatientes à vouloir guérir lorsque nous devenons malades. En somme, la protection de notre santé est une chose qui ne nous préoccupe guère jusqu'au jour où, l'ayant perdue, nous nous reprochons notre insouciance, nos négligences et nos abus.

La prévention de la maladie est une chose possible; elle tient à l'hygiène dans son sens le plus large: hygiène alimentaire, hygiène personnelle, hygiène mentale, hygiène physique, etc. Or il est une forme d'hygiène à considérer de plus près lorsqu'on parle de prévention, et ceci, à cause de l'importance particulière qu'elle revêt pour tout l'organisme: c'est l'hygiène vertébrale.



**METAL PLESSIS INC.**  
2000 rue HEON  
PLESSISVILLE TEL. 362-2221

**SPECIALITES**

- Machinage général
- Découpeuse automatique
- Coupeuse hydraulique
- Roulage de "plate" (métal en feuille)
- Soudure de tous genres (Aluminium - Stainless)
- Fabrication de machines industrielles et agricoles

**Jean-Jacques BERGERON**

Fleuriste  
R.R. No 2  
Tél. 365-4643  
Laurierville P.Q.

Diplômé de l'École Moderne d'Art Floral  
Fleurs coupées pour toutes occasions  
Plantes, couronnes  
Arrangements floraux  
Ouvert de 9 a.m. à 9 p.m.  
Livraison à domicile  
Plessisville, Laurierville, Lyster, Ste-Julie, Inverness, Ste-Anastasia, Princeville, Ste-Sophie, St-Ferdinand, Lourdes, St-Pierre-Baptiste

Marriage, 25ème Anniversaire  
Faire-parts de mariage  
Développement  
Poster

**Studio de Photographie**  
A. DUSSAULT, prop.  
1750 Des Erables Plessisville  
Tél: 362-3602

DENIS BRETON CONSTRUCTION INC.  
TEL: 362-7862 879 ST-LOUIS  
PLESSISVILLE  
CONSTRUCTION DOMICILIAIRE OU COMMERCIALE

5 ans de garantie  
PROGRAMME DE CERTIFICATION DES MAISONS NEUVES DE L'APCHQ  
Compétence et solvabilité

TERRAINS DISPONIBLES

AUSSI AGENT DE MAISON SECTIONNELLE

**TRIVICO**

**Fleuriste Plessis**  
UBALD PELLERIN, propriétaire  
1735 rue St-Calixte Plessisville, P.Q.  
Tél. 362-7567

Fleurs naturelles et séchées présentées avec art et bon goût  
Fleurs télégraphiques dans le monde entier  
Prix raisonnable  
A votre service depuis 1953. Venez nous voir ou consultez-nous

Avons à notre disposition pour MIEUX vous servir TROIS ARTISTES DIPLOMES de l'École Moderne d'Art Floral

**PREVENTION DE LA MALADIE VOYEZ VOTRE CHIROPRAATICIEN**

**Maisons Sectionnelles**  
avec fondation si désirée

Avec ou sans fondation

Plusieurs modèles différents avec ou sans abri - Plans approuvés par la SCHL s'adresser à

**ROBERT FILLION**  
Réparations de tous genres  
Plessisville - Tél. 362-7506

**dehista** CONSTRUCTION INC.

**"Les Forges du Lac Enr"**

Fer ornemental et structures d'acier

SPECIALITES:  
\* AUVENTS... \* RAMPES...  
\* ESCALIERS... \* BALCONS...

ESTIMATION GRATUITE

M. NOEL PARENT, PROPRIETAIRE  
Tél.: 428-3505 St-Ferdinand, P.Q.

**Roger Charland, d.c.**

DOCTEUR EN CHIROPRATIQUE  
HEURES DE BUREAU  
Lundi - Mercredi - Vendredi  
de 14 heures à 17 heures et de 18:30 à 20:30 h.  
1457 Ave. St-Edouard, Plessisville  
TEL. 362-6161

**N'achetez pas d'espace publicitaire à l'aveuglette! Fiez-vous à la Feuille d'Erable Membre ABC**

**Annonces  
classées  
suite...**

**DIVERS**

DIVERS-A vendre Pianos neufs «Lesage & Willis», ménages neufs, usagés, secrétaires de bureaux. Robert Bourque, 1435 St-Edouard et 1510 St-Louis. Tél: 362-2781, 362-2031, 428-3829 Plessisville.

(25-05-JNO)  
BANQUE DE LOGEMENTS CLSC DE L'ERABLE-Les propriétaires sont invités à y inscrire leurs logements ou chambres à louer et les personnes à la recherche d'un logement ou d'une chambre à venir la consulter sur place seulement, au CLSC de l'Erable, 1353 rue St-Calixte à Plessisville. (22-09-JNO)

DIVERS-On demande hommes, femmes, jeunes filles. Vous désirez un revenu supplémentaire. La Cie des Produits Familex Régine de France vous offre cette opportunité. Vendez dans votre localité, du quartier aux heures qui conviennent ces produits réputés à travers tout le Canada. Aucun investissement n'est requis pour devenir représentant (e) Familex Régine de France. Territoire libre région Plessisville et Princeville. Pour renseignements tél: 362-6931 entre 17 et 19 heures. (16-03-JNO)

DIVERS-Etudiante de 16 ans, offre ses services comme gardienne ou entretien de maison, période des vacances. Tél: 418-728-3465. Fin de semaine Domaine - Somerset demander Noël Paquin. (29-06-P)

DIVERS-Personne fiable garderait des enfants à la journée ou à la semaine chez elle. Tél: 362-2058. (22-06-P)

DIVERS-CHAMBRE ET PENSION A ST-FERDINAND-Commodité T.V., salle de bain individuelle, laveuse-sécheuse, entrée privée, stationnement, terrasse face au lac. Tél: 428-3632. (22-06-P)

**SERVICE de  
LAVEUSE PLESSIS**

REPARATION de laveuses, sécheuses et cuisinières de toutes marques y compris marque «Inglis» après garantie. Réparation à domicile et à l'atelier.

YVON PARENT  
909, ST-CALIXTE  
TEL.: 362-7984  
PLESSISVILLE, P.Q.

**A VENDRE**

HONDA 750  
SUPER SPORT 10,000 M.  
1978  
TEL: 453-2313  
Etat de neuf

**A VENDRE**

Tente roulotte Rambec, toit rigide, 8 places, poêle et frigidaire, auvent et cuisinette.  
\$700.00 Tél: 362-6285 après 5 hrs.

**TERRE A VENDRE**

2 1/2 arpents x 1 mille à Lyster avec «grange»

Tél: 389-5818



**REBOISEMENT DANS  
LA REGION**

Dans les périphéries de St-Stanislas, St-Etienne, La Tuque et Victoriaville, quelques centaines de reboiseurs s'affairent présentement à mettre en terre sur les terrains privés plus de 2,5 millions de plants. Ces plants servent à reboiser les terrains découverts et impropres à l'agriculture. Pour sa part le ministère des Terres et Forêts s'est réservé quelque 700,000 plants, de ses pépinières, pour reboiser les terrains publics des régions de La Tuque, du

Lac Edouard et de St-Joseph de Mékinac. On sait qu'une somme de \$3,6 millions a été accordée dans le cadre du programme de stimulation de l'économie et de soutien de l'emploi pour le reboisement au niveau du Québec.

**ABONNEZ-VOUS**

**A LA**

**FEUILLE D'ERABLE**

**SERVICE DE NETTOYAGE  
DE TAPIS**

Profitez de la belle saison pour faire laver vos tapis par un expert de la Maison.

COUVRE PLANCHER PAT INC.

164 DES BOULEAUX LYSTÉR  
389-5814

Ces hôtesse vous servent un petit goûter avec un service très spécial.



**LES HÔTESSES du SEXE**



avec JANET AGREN - MARISA TRAVERSI en COULEUR  
8-9-10-11 et 15 juin

CINEMA **PLESSIS**  
PLESSISVILLE 362-3112

Le **CENTRE** de  
la voiture  
**USAGEE**  
362-3944



**C.H. / MOTEUR INC.**  
Route 49  
PLESSISVILLE

**Grenier, Ruel & Cie Inc.**  
Membres de l'Association Canadienne  
des Courtiers en Valeurs Mobilières

2 AV. CHAUVEAU QUEBEC 4 TEL. 522 5251



**OBLIGATIONS**  
5 ans **9%**  
10 ans **10%**  
**Henri-Paul Dion**  
1570 Ave St-Louis Plessisville  
Tél.: Bur: 362-2450 Rés.: 362-2649

**BON FOIN A VENDRE**

Très avantageuse affaire. Pas de clôtures, ni de roches sur le terrain.

S'adresser à M. Edgar Ouellet  
Villerooy 385-4774

**SOUS LE RÉGIME DE LA PEUR**

UNE SEULE RÉPLIQUE: CELLE DE LA VIOLENCE

18 ANS  
Adultes



De la puissance... de l'action... du suspense...  
et bien plus encore!

UN 2e FILM...

A mourir de rire!

«C'EST TOUJOURS OUI, QUAND ELLES DISENT NON»

Après M.A.S.H. encore un succès certain pour ELLIOTT GOULD



DU 8 JUIN AU 14 JUIN INCLUS

THEATRE **COLONIAL**  
PLESSISVILLE 362-2323



# Juin, le mois de la Buick Century

**OFFRE  
INCROYABLE  
RABAIS  
FANTASTIQUES  
PRIX SANS  
CONCURRENCE**

## Les As de l'automobile vous offre ce mois-ci:



**STOCK 18-246  
BUICK CENTURY SPECIALE  
2 PORTES BLEU**

Servo-direction  
Transmission automatique  
Pneus radial blancs  
Avertisseur de lumières  
Barres protectrices

Servo-freins  
Radio AM  
Chauffe-moteur  
Moulures décoratives  
Stripe

Moteur V-6 231  
Enjoliveur de roues  
Miroirs sport  
Panier au plancher

### \$ 5,795.00

**Nous avons aussi en stock à des  
prix défiant toute compétition  
12 autres modèles  
en montre**

Voyez vos conseillers en automobile:

**Alain Dubois**

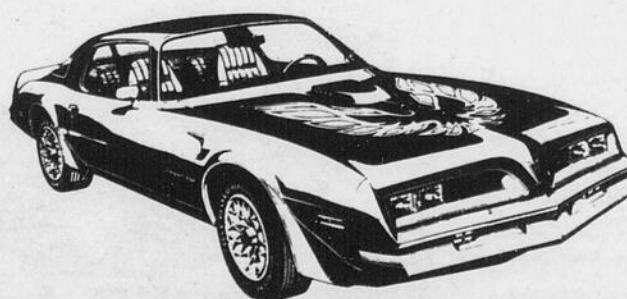
**Gilbert Chartier**

**François Simard**

**362-7377**

### GRAND TIRAGE

Courez la chance de gagner la  
voiture de vos rêves...



**Dubois** FRERES  
LTEE  
PLESSISVILLE, Que.

Dubois:

au bon endroit  
au bon moment  
et à bon prix

2194 St-Calixte

Plessisville

362-7377