



Tournoi Hockey Intermédiaire Molson de Plessisville

UN FRANC SUCCES

Texte et photos par Pierre Nadeau

PLESSISVILLE...La deuxième édition du tournoi de hockey intermédiaire Molson de Plessisville est maintenant chose du passé et une fois de plus, ce fut un succès total particulièrement sur le plan assistance alors que le responsable de cette manifestation Réjean B. Gosselin estime que plus de 8,000 personnes ont passées le tourniquet de l'aréna municipal au cours du dernier week-end. Les joutes des différentes finales ont donné lieu à du beau jeu, il en a été de même pour quelques demi-finales.

CLASSE AA

Un but de Daniel Desjardins dans un filet désert a permis au Christin Auto de Montréal de remporter un gain serré de 5 à 4 contre Pub Goberger de Sorel. Les vainqueurs ont dominé la majeure partie des 2 premières périodes et ils ont compté 2 fois en deuxième pour ainsi mener 4 à 2 après 2 engagements. Le portier des gagnants a quand même sauvé la situation dans les moments difficiles avec de bons arrêts. En début de troisième, Denis Desgagnés avec son second du match a réduit la marge à un seul but et avec 1.06 à faire, Gilles Cartier a créé l'égalité 4 à 4 mais il fallait aux perdants

une victoire puisque dans ce tournoi rotation, Montréal avait compté un but de plus que Sorel quand les formations avaient affronté Orléans. C'est là que Desjardins a lancé dans un filet abandonné. Les autres pointeurs des gagnants ont été Alain Dubé, Marc Lebeault, Raymond Goulet et Jacques Ouimet. Desjardins a de plus obtenu 2 aides. Pour les perdants, l'autre compteur a été Daniel Cournoyer.

CLASSE A

Asbestos n'a eu aucune difficulté à vaincre le Adéalard Lehoux de Disraëli par 8 à 3. Bertrand Joyal a été la bougie d'allumage des vainqueurs avec un doublé tout comme son coéquipier Daniel Rondeau. Garry Guillemette, Yvon Lavigne, Paul Dion et Claude Pinard ont complété. Pit Jutras s'est mérité 3 aides. Du côté des perdants, la réplique est venue de Marquis Perreault, Jean-Luc Grégoire et Yvan Côté.

CLASSE B

Le Thetford Toyota conduit à l'attaque par Michel Labonté et Luc Nadeau qui ont récolté respectivement 2 buts, une passe et un but 3 aides, a vaincu le Prudentielle de

Sorel 6 à 4. Jean Fradette, Henri Therrien et Daniel Thivierge ont réussi les autres. Dans le camp des vaincus, Michel Guay, Jean-Guy Papillon, Robert Bergeron et Raynald Dionne ont trompé la vigilance du gardien Michel Dumas. Le but de Dionne a été inscrit en même temps que le son de la cloche de la période finale.

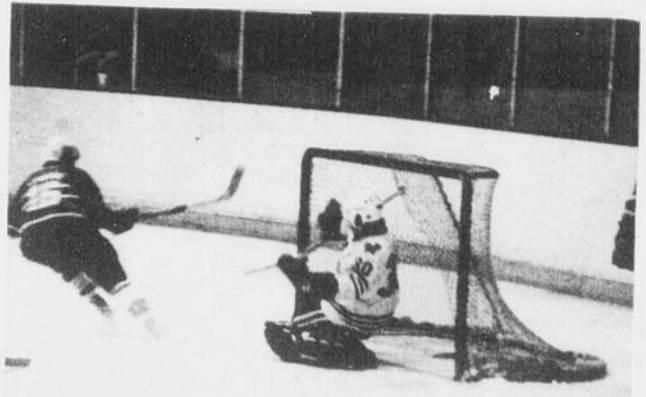
CLASSE C

Le Lyster+Trente de Lyster l'a emporté par 3 à 2 sur le Drolet et Fils de Plessisville en prolongation suite au but de Claude Picard à 20 secondes du début de la période de sursurtemps. Denis Lacasse et Zoël Raby ont été les autres pointeurs à la troisième

période pour les gagnants. Lionel Pouliot et Marcel Gilbert ont inscrit ceux des perdants. Avec un score de 1 à 0 après 2 périodes pour le Drolet et Fils, le pointage est subitement devenu 2 à 2 en l'espace de 36 secondes.

CLASSE OLD TIMERS

André Lagueux a compté 3 buts en troisième période et il a été complice des 2 filets de Roland Sawyer en première et en deuxième et Drummondville a passé outre le Diraëli 6 à 3. Roland Sawyer a pour sa part contribué des aides sur tous les buts de Lagueux. Roger Côté a été l'autre pointeur. Pour les perdants, Yvon Bureau, Gaëtan Boislard et Michel Lessard ont donné la réplique.



L'ex-gardien de but des Black Hawks de Chicago Michel Dumas effectue un arrêt en finale de la classe B aux dépens d'un joueur du Prudentielle de Sorel.



Il y avait d'excellent gardien lors de ce tournoi intermédiaire. Ici c'est Yvan Lachance du Disraëli, le meilleur gardien de la ligue Junior A l'an dernier qui immobilise le disque sous les yeux de ses défenseurs.



Raynald Gill vient de déjouer le gardien des Blues d'Orléans dans la victoire du Pub Goberger de Sorel samedi dernier.



Yvan Lachance du Disraëli qui se distingue devant Marcel Bélanger du Carrefour Sports Experts de Plessisville.



La joute entre le Pub Goberger de Sorel et les Blues d'Orléans a été très rude. Un des trois combats qui met aux prises François Thiffault (26) et Tom Rutherford.



Une remise de bourses et trophées dans le AA. Dans l'ordre habituel, Gilles Cartier du Club Goberger de Sorel, Ben Mathieu représentant de la Brasserie Molson, Réjean Gosselin responsable du tournoi et Alain Aubé du Christin Auto de Montréal.

Ligue Intermédiaire Labatt 50 des Bois-Francs

UN DOUZIEME REVERS POUR PLESSISVILLE

Par Pierre Nadeau

VICTORIAVILLE...Le Boutin Express de Plessisville semble complètement perdu sous la première neige qui nous est tombé dessus il y a 2 semaines. Les hommes de Pierre Bellemare qui ont bien débuté la joute de dimanche dernier le 3 décembre contre Victoriaville avec une priorité d'un filet après la première période soit un verdict de 2 à 1 en leur faveur a baissé pavillon 8 à 3. Laurent Girard a ouvert le pointage et Jean-Marc Allaire a compté après que Jean-Guy Doré eut créé l'égalité 2 minutes plus tard après le filet de Girard. Dans les 2 autres engagements, ce fut le «free for all» sur toute la ligne sauf pour les punitions qui ont été restreintes avec seulement

6 mineures et une majeure au nouveau venu Alain Pard (ne pas confondre avec «porc») dans l'uniforme du Victoriaville. A partir de la deuxième, les gagnants se sont envoyés une performance de 7 buts en ligne réussis par Jean-Guy Doré son second du match, Daniel Bégin également avec 2, Jacques Nadeau, Yves Boucher, Daniel Pépin et Paul Gosselin avec son cinquième de la saison. Il a de plus accumulé 9 aides pour un total de 14 points. Pour Plessisville, Jean-Marc Allaire a réussi son deuxième dans une cause perdue à 18.31. Ce même Allaire a fourni une aide sur le but de Girard.

Jean-Pierre Sanvido autrefois avec les Draveurs de Trois-Rivières en était à sa première rencontre dans

le circuit et il n'a pas choisi le meilleur moment pour faire son entrée dans la ligue. S'il est appelé à demeurer avec l'équipe locale, il devra s'armer de patience parce qu'il aura à manger beaucoup de caoutchoucs.

PRINCEVILLE SE RAPPROCHE A 2 POINTS DE LA TETE

En après-midi à Daveluyville, le Manoir de Princeville est venu vaincre pour une deuxième fois cette année sur leur propre patinoire les Aigles de l'endroit grâce à un gain de 6 à 4. Six pointeurs différents ont récolté les filets des vainqueurs soit Roger Provencher, Pierre Lefebvre, Jérôme Lecours, Normand St-Pierre qui effectuait un retour au jeu

après une absence de 2 semaines suite à une blessure à l'épaule, Racine Sévigny et Richard Dubois qui a d'ailleurs ouvert le pointage en première à 2.25 avec un dur tir frappé. Pour les Aigles, «monsieur sourire» Jacques Chiasson a participé à 3 des 4 buts des siens avec un doublé et une aide sur le filet de Pierre Bouchard. Denis Dupéré a inscrit l'autre.

Princeville a compté 2 buts dans chacune des périodes alors que Daveluyville a marqué à une reprise à l'engagement initial et 3 fois à la période médiane ce qui a provoqué l'égalité. Cette partie a également été calme puisque les officiels n'ont eu qu'à sévir qu'en trois occasions pour des infractions mineures dont 2

ont été pour les Aigles. La mise en échec a été solide et la rapidité a été la marque de commerce des joueurs des 2 équipes.

ZONE NEUTRE

Si on regarde la fiche offensive de Paul Gosselin, soulignons que c'est d'éloin sa meilleure saison dans la ligue mais il faut remarquer que pour Plessisville, Yvon Lambert a commencé à être plus offensif depuis quelques joutes alors qu'il ne fréquente plus aussi souvent le cachot pour des «niaiseries».

Il n'y a eu que 2 parties de présentées dans la ligue au cours du dernier week end mais la formule habituelle reprendra son cours normal à partir de vendredi.

Les Aigles de Daveluyville ont atteint le plateau du 100

butts comptés et Plessisville en a accordé 106 ce qui est moins reluisant.

Jacques Michel a évolué à la défense lors de la joute de dimanche. Sans doute des habitudes développées avec les Essoufflés.

CLASSEMENT

	PJ	V	D	N	PTS
Daveluyville	14	10	3	1	21
Princeville	14	8	3	3	19
Victoriaville	14	5	5	4	14
Plessisville	14	0	12	2	2

COMPTEURS

	B	A	PTS
Denis Dupéré Dave	15	16	31
Pierre Lemaire Dave	13	16	29
Denis Fortier Princ	14	14	28
Robert Bergeron Dave	6	22	28
Michel Plante Dave	10	16	26
Marcel Dubé Dave	8	17	25
Camille Boisclair Dave	8	14	22
Réjean Lupien Dave	6	14	20
Jacques Nadeau Victo	10	9	19
Daniel Bégin Victo	7	11	18

Ligue Juvénile A des Cantons de l'Est

MAGOG FREINE PLESSISVILLE

Par Pierre Nadeau

PLESSISVILLE...Les As de Magog ont stoppé à 7 la série de joutes consécutives sans défaite du Carrefour Sports Experts de Plessisville lorsqu'ils ont vaincu cette formation 8 à 5 dimanche dernier le 3 décembre.

Les hommes de Maurice Jacques ne l'avaient tout simplement pas dans cette rencontre qui a été calme contrairement à ce qu'on aurait pu penser.

En l'espace de 3 minutes, le score est subitement devenu 2 à 2 alors que Magog a pris les devants en chaque occasion et que les plessisvillois ont créé l'égalité peu longtemps après. Les locaux menaient

3 à 2 à la fin du premier tier et 5 à 2 à la fin du second. Jean Provencher avec son deuxième de la partie et Richard Gagnon ont sonné quelque peu le réveil de l'équipe locale en rétrécissant la marge à un seul filet suite à 2 buts rapides en l'espace de 30 secondes. Après le but de Jocelyn Vachon, Richard Gagnon a complété son doublé pour porter la marque avec un seul but de différence mais ce fut fatal par la suite avec le second de Jocelyn Vachon et de Mario Fréchette qui a scellé l'issue du match.

Pour les gagnants, Claude Boudreau a enregistré un truc du

chapeau et Marcel Lacasse a réussi l'autre. Mario Allaire a été le seul à imiter Provencher et Gagnon. A noter que c'était la première défaite de l'instruction Maurice Jacques depuis qu'il a pris l'équipe en mains au début de novembre dernier.

GAIN FACILE

Vendredi dernier le 1er décembre, le Carrefour Sports Experts de Plessisville a inscrit 5 buts à la période médiane pour écraser les Cougars de Valcourt 8 à 1 grâce à des doublés de Sylvain Faucher et Sylvain Beaudoin. René Lapointe, Serge Marcoux, Jean Provencher et Richard

Gagnon ont complété le total des gagnants. Ce match a été ponctué de 74 minutes de punition soit 32 mineurs dont 20 aux perdants qui en plus ont reçu 2 majeures. Malgré tout, les plessisvillois n'ont tiré profit qu'à une seule reprise de l'avantage de 2 hommes. Volund Vupack a privé Claude Dubuc d'un jeu blanc à 4.57 de la deuxième.

LIGUE DES OLD TIMERS

Par Pierre Nadeau

PLESSISVILLE...Toutes les formations de ce circuit ont joué une onzième partie mercredi dernier le 29 novembre. Dans une première, le Tricot Somerset a quitté les bas fonds du classement en blanchissant les Huiles Provencher 3 à 0. Pour les perdants, il s'agissait d'une seconde défaite depuis le début de la saison.

Dans l'autre rencontre, le Forand Auto et le Carrefour Sports Experts ont fait

match nul 3 à 3 ce qui laisse le Forand Auto seul en dernière place avec un point de retard sur le Somerset qui lui a remporté la victoire. Ces 2 équipes étaient ex aequo avant les rencontres de mercredi dernier.

CLASSEMENT

	PJ	V	D	N	PTS
Huiles Provencher	11	7	2	2	16
Carrefour Sports Experts	11	4	4	3	11
Tricot Somerset	11	3	5	3	9
Forand Auto	11	3	6	2	8

Ligue Ballon Balai Commerciale Molson de Princeville

PREMIERE DEFAITE POUR LES ARTISANS

Par Pierre Nadeau

PRINCEVILLE...Le Weyerhaeuser qui a subi sa première défaite de la saison le 22 novembre dernier n'a pas tardé à réagir et à revenir sur la voie de la victoire quand il a eu raison du Charles Martin Sports au pointage de 6 à 3 dans la deuxième joute à l'affiche dans cette ligue mercredi le 29 novembre. Dans la première joute, le Eugène Fortier et les Chevaliers de Colomb ont fait match nul 2 à 2 et ce point de plus au classement a permis aux Chevaliers de Colomb de rejoindre au deuxième rang le Martin Sports avec 8 points. Les Chevaliers de

Colomb en étaient mercredi dernier à leur quatrième joute nulle consécutive et une cinquième dans les 6 dernières rencontres. Ils n'ont remporté qu'une seule victoire cette saison mais par contre n'ont perdu qu'à 2 reprises. Pour le Eugène Fortier, il s'agissait d'une seconde nulle dans la présente campagne.

FEMMES

Les Artisans ont subi un premier revers cette saison quand ils ont baissé pavillon 1 à 0 devant l'Hôtel Bon Air. Cette formation s'est approchée grâce à ce

gain à un seul point de la première position détenue par les Artisans. Les 2 équipes ont joué le même nombre de parties soit 6.

CLASSEMENT HOMMES

	PJ	V	D	N	PTS
Weyerhaeuser	9	6	1	2	14
Charles Martin Sports	9	3	4	2	8
Chevaliers de Colomb	9	1	2	6	8
Eugène Fortier	9	2	5	2	6

CLASSEMENT FEMMES

	PJ	V	D	N	PTS
Artisans	6	4	1	1	9
Hôtel Bon Air	6	3	1	2	8
Princeville Furniture	6	0	5	1	1

Ligue de Ballon Balai Industrielle Molson de Plessisville Section Féminine

LYSTER FREINE LE TRICOT LASALLE

Par Pierre Nadeau

PLESSISVILLE...Le Tricot LaSalle qui avait connu une série de 2 joutes consécutives sans être défait et qui avait remporté sa première victoire mardi dernier le 21 novembre a vu les Pics de Lyster se moquer royalement d'eux en essayant un revers par blanchissage de 4 à 0 mardi dernier le 28 novembre.

Les perdants croyaient sans doute que le championnat viendrait suite à cette série de succès. Ils ont pêché par excès de confiance peut-être en troisième période où Lyster a marqué 3 de ses 4 buts. C'est Marjolaine Beaulieu qui a ouvert le pointage à 6.15 de la première période. Après une deuxième sans but, tout était encore permis pour le Tricot LaSalle de revenir de l'arrière et remporter une

seconde victoire consécutive mais tel ne fut pas le cas puisque les vaincus ont complètement cessé de jouer au dernier tier et avec de mauvais filets accordés par le gardien du Tricot LaSalle, Julienne Fournier en a profité pour en inscrire 2 soit un à 5.45 et l'autre à 10.44 et préparer celui de Carole Perron à 8.24. Marjolaine Beaulieu et Carole Perron ont également récolté une aide.

Suite à ce gain, les Pics de Lyster se sont approchés à un seul point du Boutique Enfantin qui détient le premier rang avec 11 points. Les 2 formations ont maintenant disputé 8 rencontres.

CLASSEMENT

	PJ	V	D	N	PTS
Boutique Enfantin	8	5	2	1	11
Lyster	8	4	2	2	10
Tricot LaSalle	8	1	6	1	3

Ligue Bonne Entente Molson de Princeville

PAQUET TV REJOINT LE MENUISERIE DESHARNAIS

Par Pierre Nadeau

PRINCEVILLE...Le Paquet TV qui occupait le troisième rang avant les joutes de lundi dernier le 27 novembre a rejoint en deuxième position le Menuiserie Desharnais grâce à sa victoire combinée à une défaite de cette formation.

Dans la première partie, le Résidence Prince a augmenté son avance en tête à 4 points en battant le Menuiserie Desharnais 4 à 1. C'était un cinquième gain cette saison pour le Résidence Prince et un premier contre le Menuiserie Desharnais puisque les 2 équipes avaient fait match nul lors des 2 confrontations précédentes. Le Résidence Prince n'a subi qu'une seule défaite à date. 4 joueurs différents ont inscrit les buts des gagnants, il s'agit de Jean-Paul Gosselin, Claude Guay, Yvon Desharnais et Ronald

Fortier. Raymond Lafleur a évité l'humiliation du blanchissage à son équipe.

Dans la deuxième joute, le Paquet TV y est allé de sa quatrième victoire en 8 parties quand il a eu gain de cause du Speed Queen par un pointage identique à la première rencontre. C'est Denis Nadeau qui a mené le bal offensif avec un doublé, André Boivin et Claude Jacques ont complété avec chacun un. Daniel Tardif a été l'auteur de l'unique filet des perdants qui ont maintenant un retard de 4 points sur les clubs qui les précèdent installés un rang devant eux soit le Paquet TV et le Menuiserie Desharnais.

CLASSEMENT

	PJ	V	D	N	PTS
Résidence Prince	8	5	1	2	12
Menuiserie Desharnais	8	3	3	2	8
Paquet TV	8	4	4	0	8
Speed Queen	8	2	6	0	4

BEN BOUTIQUE DE SKI

(BEN SKI SHOP)

Ski de fond: Rossignol ou Karhu (fibre de verre) fixations Trak,

bottes Ski-Tur, bâtons de Bamboo

\$88.50



Ski de fond: Splitkein

Spécial (bois)
Fixations Trak,
Bottes Ski-Tur,
Bâtons de
Bamboo

\$110.00

Ski de fond: Splitkein Nordic Touring (fibre de verre) fixations Trak, bottes Ski-Tur, bâtons de Bamboo

\$115.00

En ajoutant \$15.00 à ces ensembles vous obtenez une botte Sorel au lieu de la botte Ski-Tur.

Aussi excellents prix sur ensembles de ski alpin.

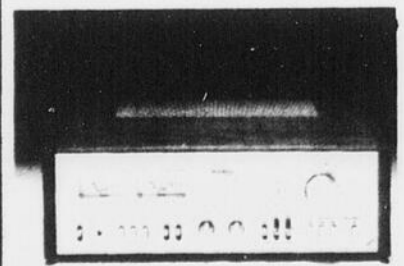
Ne tardez pas, venez faire préparer vos skis pour la saison, nous faisons les bases de ski de fond.

Toujours au: 1635 Sainte-Thérèse
Plessisville, tél.: 362-2769

Ouvert tous les soirs de 18 à 21 hres.

Le samedi toute la journée.

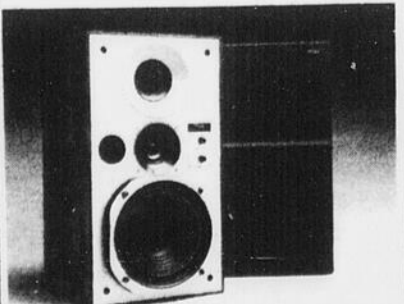
Amplificateur stéréo intégré
SU-7700
50 watts de puissance eff. min.
par canal



SL-220
Tourne-disque semi-automatique asservi par générateur de fréquence



SB-X5
Enceinte acoustique 3-voies, à phase linéaire.



Technics

PAQUET TELEVISION ENR.
157 ST-JACQUES OUEST
chez... PRINCEVILLE TEL.: 364-5325

VALEURS SPÉCIALES

**POUR LES SPORTIFS DE BON GOUT QUI RECHERCHENT
UN GRAND CHOIX DE VETEMENTS DE 1° QUALITE A DES PRIX IMBATTABLES !**



VETEMENTS SKI DE FOND

Deux pièces, salopettes aux genoux et veston

TRES BEAU MODELE

100% stretch nylon
Isolation légère Valeur \$89.95

**SPECIAL
\$49.95**

**TOUS
CES
SUPER
SPECIAUX
SONT
VALIDES
A LA
PRESEN-
TATION
DU
COUPON
CONCERNE**

GRAND CHIC EN VETEMENTS DE SKI ALPIN VETEMENTS

CHAMONIX

Rég: \$169.95

**SPECIAL
\$99.87**

MOTONEIGES NEUVES

15 HP

\$595.00

Quantité
maintenant très
limitée.

* Aussi toute la
gamme des
Polaris 1979

EQUIPEMENTS DE SKI DE FOND ADULTES

- SKI VISU EXTRA
 - BOTTINES CUIR CHEETAH
 - BATONS BAMBOO
 - FIXATION PINSO
 - REGULIER: \$69.95
- QUANTITES ET LONGUEURS LIMITEES

SPECIAL: \$49.95

- SKI XC 3000 1ère qualité 170cm à 200cm
 - BOTTINES CUIR CHEETAH 1ère qualité
 - BATONS BAMBOO 1ère qualité
 - FIXATION PINSO
 - REGULIER: \$94.30
- PRIX ECONO: \$69.95

SPECIAL: \$59.95

CARABINE BROWNING

SEMI-AUTOMATIQUE - CALIBRE 3006

BROWNING - REGULIER: \$439.50

PRIX ECONO: \$365.65

SUPER SPECIAL: \$349.95

N.B.: 3 seulement en magasin

AVANT D'ACHETER

...
**PENSEZ BIEN,
PENSEZ ECONO**

ECONO SPORT

ENR.

Propriétaire: M. Marcel Lessard

983 RUE PRINCIPALE

ST-FERDINAND

TEL: 428-3498

**SEUL ECONO
SPORT ENR.
PEUT VOUS
OFFRIR DE TELLES
VALEURS SPECIALES**

Ligue Intercité A des Cantons de l'Est

55 BUTS POUR DANIEL MAROIS

Par Pierre Nadeau

PLESSISVILLE—Le jeune Daniel Marois qui a déjà 55 buts en 16 parités à son actif chez les Atomes cette saison aurait sans doute sa place chez le Boutin Express si son âge le permettait. Il a dépassé le cap des 50 filets à sa quatorzième rencontre et avec encore 6 joutes à disputer à ce rythme il est en position d'atteindre le plateau de 75 buts ce qui est très respectable.

Si on regarde le dernier week end, Plessisville a remporté 3 victoires dont 2 chez les Atomes et l'autre chez les Bantam.

Samedi dernier le 2 décembre alors que Plessisville a rendu visite à Windsor, Daniel Marois a conduit les Atomes du Café Central à un gain de 5 à 1 avec 4 buts. Steve Fréchette a réussi l'autre. Luc Daigneault a privé Plessisville d'un jeu blanc. Les Pee Wee du Garage Guy Painchaud ont été nettoyés de la cave au grenier au pointage de 9 à 0. Yves Richard a compté 4 filets pour les vainqueurs.

Les Bantam RDL ont causé toute une surprise quand ils ont remporté la victoire au pointage de 6 à 5. Pascal Boisvert a été de loin le joueur offensif de la partie avec un triplé et une passe. Eric Bergeron y est allé de 2 et l'autre a été l'oeuvre de Luc Marois. Gaétan Demers a obtenu 2 aides. Pour revenir à Bergeron, il a marqué un but de toute beauté alors que son équipe avait 2 joueurs au banc des pénalités, il est

parti de sa zone en déjouant les 5 joueurs adverses et le gardien.

Finalement, les Midgets du Hervé Nadeau et Fils ont fait match nul 3 à 3. Jean-Noël Bergeron a compté 2 fois pour Plessisville et Renaud Langevin a réussi l'autre. Pour Windsor, Luc Therrien a récolté la paire de buts tout comme Dubois et Houle chez les Bantam dans le match précédent. Alain Morissette a imité pour sa part Sylvain Grenache également du bantam avec un but. Princeville était inactif.

DIMANCHE LE 3 DECEMBRE

Il n'y a eu qu'un seul gain soit les Atomes du Café Central qui ont passé outre Asbestos 4 à 2. Pour une première fois cette saison, Daniel Marois a été tenu en échec. André Doyle lui a succédé avec le tour du chapeau et Eric Tardif a été crédité de l'autre. Les Pee Wee du Garage Guy Painchaud ont été blanchi 1 à 0. Une belle performance du gardien Yves Lemieux.

Les Bantam RDL ont baissé pavillon 2 à 1. Yves Bélanger aidé de Christian Bellerose et Gaétan Demers a été l'unique pointeur des perdans dans cette partie où les mises en échec ont volé la vedette. Les Midgets du Hervé Nadeau et Fils ont perdu 4 à 3 alors qu'Asbestos a compté son quatrième filet à 30 secondes de la fin lorsque Plessisville avait 2 hommes en moins. Renaud Langevin a inscrit les 3 buts du

Plessisville. Jean-Noël Bergeron, Luc Raymond, André Bergeron et Michel Boulanger ont récolté une aide chacun.

A Princeville, les Caravelles ont reçu dimanche la visite du Waterloo et seuls les Midgets ont subi la défaite. Les Atomes du Léo Laroche ont remporté un gain par blanchissage de 3 à 0. Mario Grondin a inscrit 2 buts, l'autre est allé à Daniel Comeau. Les Pee Wee du Princeville Furniture ont annulé 1 à 1. Luc Lecours a complété une passe de Yvan Hébert et Bryan Tracy a répliqué pour Waterloo.

Ghislain Provencher avec 3 buts a conduit les Bantam du Bernard Laroche à un gain de 6 à 2. Outre Provencher, François Moreau y est allé d'un doublé et Guy Côté a complété. Enfin, les Midgets du Jacques Construction ont subi une défaite respectable de 4 à 3. Gilles Breton a participé aux 3 filets de son équipe avec un but et 2 aides sur ceux de Guy Caouette. Pierre Martin a compté 2 fois pour les gagnants, Pierre Martin et Robert Sanchagrain ont oeuvré pour un.

Samedi le 9 décembre, Princeville affrontera Plessisville à 11 heures à l'aréna municipal et le lendemain dimanche, Plessisville se rend à Magog à 13.30 et Princeville par exception jouera à l'extérieur contre Richmond à 13.15.



Un jeu serré dans la zone des Blues d'Orléans.

(Photo La Feuille d'Erable - Nadeau)

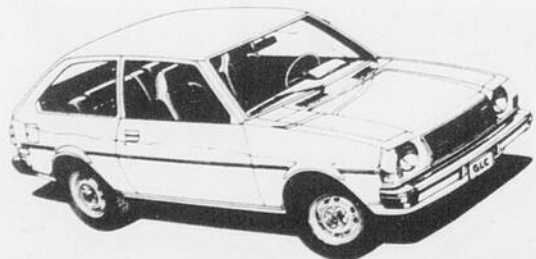
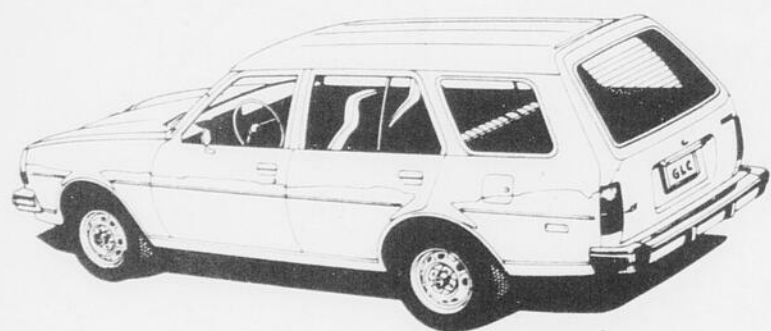


Si tu me frappes, je te frappe. C'est ce qui s'est produit entre les deux joueurs qui ont engagé le combat.

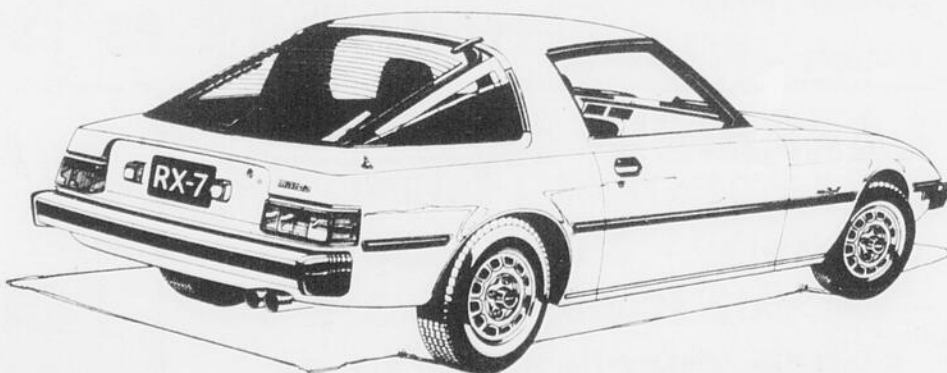
(Photo La Feuille d'Erable - Nadeau)

MAZDA

1979 GLC



Mazda



**MAURICE
CÔTÉ
AUTOMOBILES
PLESSISVILLE, P.Q.
637 ST-LOUIS TEL.: 362-3735
362-6233**

DEPOSITAIRE

mazda

GRAND CHOIX DE VOITURES USAGÉES EN TRÈS BONNE CONDITION. UNE VISITE VOUS CONVAINCRA DE LA QUALITÉ ET DU CONFORT DE NOS MODÈLES.

LIGUE AMICALE OLD TIMERS

Par Pierre Nadeau

PLESSISVILLE—Le Construction Claude Lafond-Bijouterie Marcel a reçu samedi dernier le 25 novembre la visite de CHLT-TV Sherbrooke pour y disputer une joute amicale et c'est par un verdict nul de 4 à 4 que s'est terminée la rencontre.

Serge Tardif a été le meilleur des plessisvillois avec 2 buts et une aide. Denis Cloutier et Jacques St-Pierre ont complété. André Huot s'est mérité 2 passes.

Du côté des sherbrookois, Florent Quirion a inscrit un doublé et son coéquipier Denis

Drolet a récolté un filet en plus d'en préparer 2 autres. Jean-Guy Piché a marqué le quatrième but et il a été complice du troisième.

Les prochaines rencontres du Construction Claude Lafond-Bijouterie Marcel auront lieu samedi le 9 décembre prochain contre Disraëli et une semaine plus tard, ce sera au tour du Drolet et Fils (Club à Toby) de se mesurer pour une deuxième fois cette saison à la formation de Claude Lafond Construction-Bijouterie Marcel. Lors de la première partie, le Club à Toby avait été humilié au compte de 8 à 3.

Ligue des Chevalliers Molson

L. DROLET ET FILS PASSE AU TROISIEME RANG

Par Pierre Nadeau

PLESSISVILLE—Suite aux joutes disputées dans ce circuit mardi dernier le 28 novembre, le Machinerie BV a maintenant une priorité de 7 points en tête puisque les 2 équipes qui le pourchassait ont subi la défaite dans leur rencontre.

Dans le premier match, le Machinerie a poursuivi sa poussée victorieuse quand il a eu raison du Autobus Bois-Francis détenteur de la deuxième place par 7 à 3. C'était pour eux une huitième victoire cette saison. Les vainqueurs ont compté 5 buts en troisième

période contre un seul pour les perdants pour assurer leur gain. Normand Gagné et Laurent Labrecque ont donné une priorité de 2 à 0 au Machinerie BV au premier tir mais en période médiane, Jacques Guay et Yves Gosselin ont déjoué le gardien Jacques Gosselin pour créer l'égalité 2 à 2. Finalement en troisième, tout s'est gâché pour le Autobus Bois-Francis qui a accordé des buts à Laurent Labrecque son deuxième de la joute, Jean Raymond, Gaby Michaud et Roland Fradette pendant que Clément Bourque a inscrit

l'unique filet des perdants dans cet engagement.

Dans l'autre partie à l'affiche, le L. Drolet et Fils qu'on semblait ne pas craindre a eu gain de cause du Dubois et Frères 6 à 3 pour passer au troisième rang un point devant cette formation et avec seulement un de recul sur le Autobus Bois-Francis.

Les 2 clubs ont marqué chacun un but en première et le scénario s'est répété au second engagement. Le Drolet et Fils a pris l'affaire en mains à la période finale quand Denis Beaudoin a réussi 2 filets. Donald

Claveau et Pierre Garneau chacun un. Garneau a fait bouger les cordages en deuxième. C'est René Gélinas qui a complété avec son but en première. Du côté des perdants, Jacques Rouiller, Yvon Provencher et Jean-Yves Bourque ont obtenu les buts dans l'ordre numérique des périodes.

CLASSEMENT

	PJ	V	D	N	PTS
Machinerie BV	11	8	2	1	17
Autobus Bois-Francis	11	5	3	0	10
Drolet et Fils	11	4	6	1	9
Dubois et Frères	11	4	7	0	8

Ligue Bonne Entente Molson de Plessisville

EPICERIE LAURENT THIBEAULT, LA BETE NOIRE DU DROLET ET FILS

Par Pierre Nadeau

PLESSISVILLE—Le L. Drolet et Fils ne veut certainement plus rencontrer le Epicerie Laurent Thibeault et surtout après le match de samedi dernier le 25 novembre. Le L. Drolet et Fils a été battu 5 à 2 et c'était pour cette formation qui domine toujours la ligue, une troisième défaite cette saison. Ce qui est le plus inusité dans l'affaire, c'est que les 3 revers ont été subis aux mains du Epicerie Laurent Thibeault.

Les perdants ont ouvert le pointage en première avec un but de Réjean Bellemare à 6.04 mais 2 minutes plus tard, Réjean Bourque a créé l'égalité. En deuxième, Réjean Bellemare a compté son deuxième filet de la partie pour donner une avance éphémère de 2 à 1 au

L. Drolet et Fils mais le Epicerie Laurent Thibeault y est allé par la suite de 4 filets en ligne contre le gardien Normand Côté pour assurer sa victoire. De ces 4 buts, 3 ont été marqués en deuxième. Ils ont été réussis par François Goulet, Normand Paris et Donald Langlois. Réjean Bourque a complété avec son second de la partie à 1.15 en troisième. Il a de plus mérité une aide sur le but de Goulet.

Dans le deuxième match, conduit à l'attaque par Réjean Samson qui a compté 2 buts et obtenu 1 aide, le Garage Guy Painchaud a mis un terme à une série de 5 défaites

consécutives quand il a vaincu le CH Moteur Houle Muffler 5 à 3. Le dernier gain du Garage Guy Painchaud remontait au 14 octobre.

Les perdants n'ont mis que 58 secondes pour ouvrir le compte en première mais Michel Bellemare est venu niveler le pointage avec un peu plus de 2 minutes à écoulé en première. C'est en deuxième que les gagnants ont donné le grand coup avec 3 filets sans réplique. Les auteurs de ces buts ont été Gilles Bourque, Réjean Samson avec son premier et Daniel Michaud. Jacques Tremblay a réduit l'écart à un seul filet, en troisième quand il a inscrit 2 buts en l'espace de

3.06. C'est à Réjean Samson le héros de la partie qu'est revenu l'honneur de briser définitivement les reins des perdants quand il a déjoué Marquis Jacques à 9.25. Réjean Gendron a compté l'autre but du CH Moteur Houle Muffler. Normand Vézina pour sa part a récolté 2 aides.

CLASSEMENT

	PJ	V	D	N	PTS
Drolet et Fils	11	8	3	0	16
CH Moteur Houle Muffler	11	6	5	0	12
Epicerie Laurent Thibeault	11	5	6	0	10
Garage Guy Painchaud	11	3	8	0	6

TROPHEE DE CHASSE



On dit que dans le Québec 2.7% des chasseurs tuent leur chevreuil chaque année. A en juger par cette photo, on se demande ce qui restera pour les autres. Dans l'ordre il y a Léopold Gagnon de Plessisville, Denis Martin de Victoriaville, Yves Gagnon de Plessisville, Gilles Martin de Notre-Dame-de-Lourdes et Pierre Dubois de Québec.

(Photo Boutique Photo Plessis Fontaine)

"J'en ai pour tous les goûts..."



Joyeuses
Fêtes

Roger Lauzon

votre agent Molson

Cet hiver restez au chaud !

Pour bien profiter de vos sports d'hiver nous

avons de superbes ensembles de ski,
mettant en valeur votre personnalité.

Pourquoi
ne pas
choisir un
vêtement
signé

AU COIN
DE L'HABIT
pour offrir
à Noël

Vêtements
sports de
tous genres



AU COIN DE L'HABIT

PLESSISVILLE 1548 ST-LOUIS 362-6111
LAURIERVILLE 515 PROVENCHER 365-4336

Ligue Hockey Industrielle Molson de Princeville

MICHEL TRANSPORT QUITTE LA CAVE

Par Pierre Nadeau
PRINCEVILLE—Le Michel Transport a remporté sa première victoire de la saison jeudi dernier le 30 novembre et du même coup a quitté les bas fonds du classement de la classe B mais le fait inusité qui demeure, c'est la double égalité en tête dans chacune des sections.

CLASSE A

Dans la première joute de mardi dernier le 28 novembre, le Meubles de l'Estrie est sorti vainqueur d'un marathon de 17 buts l'emportant 10 à 7 sur le Salon de la Viande René Sévigny. Encore une fois, c'est le brio des frères Denis et Claude Fortier qui a joué un rôle de premier ordre dans ce gain. Ces 2 joueurs ont accumulé pour une deuxième fois de suite un total de 15 points mais dans cette rencontre, c'est Denis qui a pris la commande sur le plan des buts avec 6 et une contribution de 2 aides alors que Claude y est allé d'un truc du chapeau et un surplus de 4 passes. Ghislain Pellerin a complété avec un but et autant d'aide.

Pour les perdants, Jérôme Lecours et Michel Perreault ont touché la cible en 2 occasions chacun. Le premier a réclité 3 aides contre une seule pour le second. Bertrand Bouffard, Clément Fortier et Jean-Guy Camiré ont réussi les autres filets et tous les 3 ont été

crédités de 2 passes chacun.

Dans le deuxième match, la belle tenue de Michel Charest devant le filet du Princeville Furniture et des doublés de Luc Bernier et Gilles Garneau ont permis à cette formation de blanchir les Chevaliers de Colomb 7 à 0. Suite à cette défaite, les perdants sont toujours à la recherche d'une première victoire cette saison n'ayant accumulés qu'un seul point en 9 rencontres. Par contre le gain des vainqueurs leur permet de rester au haut du pavé ex aequo avec le Meubles de l'Estrie. Le Princeville Furniture en était à sa septième victoire en ligne ayant perdu ses 2 premières parties de la campagne. Outre Bernier et Garneau, Roger Provencher a très bien fait avec un but et 3 passes, Guy Charest et François Dupont ont inscrit els autres. Charest a de plus mérité 2 aides. Pour sa part le portier Michel Charest a récolté son second jeu, blanc de la saison.

CLASSE B

Les 3 joutes à l'affiche ont été jouées jeudi dernier le 30 novembre et dans une première, le Michel Transport a savouré son premier gain de la présente campagne lorsqu'il a écrasé le St-Norbert 10 à 3. Les vainqueurs ont donné 2 grands coups avec 4 buts en première et 4 autres en troisième. Benoit Gagnon même s'il n'a compté qu'il

seul but a été l'inspiration de ses coéquipiers puisqu'il a contribué 6 aides en plus de son filet. Laurent Côté y est allé d'un «chapeau», Jean-Marc Hébert et Gaétan Brissette ont enfilé chacun 2 buts, le premier a de plus fourni 4 passes. Réal Fréchette et Alain Perreault ont complété le total des gagnants. Marcel Lefebvre a pour sa part été complice de 4 buts. Yves Caouette 2 fois et Yves Carrignan ont été les pointeurs qui ont trouvé le fond du filet pour les perdants. Mario Allaire a été crédité de 2 passes.

Dans une autre joute, le Legrade est demeuré la seule équipe invaincu du circuit quand il a passé outre le Eusébe Allard 6 à 1. C'est une production offensive de 4 buts en troisième qui a procuré cette cinquième victoire au Legrade qui doit toujours partager le premier rang avec le Brasserie Campagnard. Michel Boisvert a été le meilleur avec une paire de buts, Paul Vallée, Léo Bazin, Gaétan Cloutier et Yves Pellerin ont également compté. A l'exception de Pellerin, les trois autres joueurs ont récolté une mention d'aide. Yves Carrignan a complété une stratégie de Simon Daigle au deuxième tier pour priver Michel Camiré d'un coup de pinceau.

Finalement dans la troisième et dernière rencontre de la soirée, le Prince Fib a été incapable

de protéger sa faible avance de 1 à 0 après 2 périodes et il s'est incliné 3 à 1 devant le Brasserie Campagnard qui a inscrit tous ses filets à l'engagement final. Daniel Baillargeon a été l'auteur de 2 en plus de se mériter une passe sur celui de Germain Daigle. Marc Levasseur a obtenu 2 aides. Jean-Marc Bazin a perdu son jeu blanc quand il a été pris en défaut par Fernand Gagné qui a complété un jeu mais en marche par Denis et René Bazin.

CLASSEMENT CLASSE A

	PJ	V	D	N	PTS
Meubles Estrie	9	7	2	0	14
Princeville Furniture	9	7	2	0	14
René Sévigny	9	3	5	1	7
Chevaliers de Colomb	9	0	8	1	1

CLASSEMENT CLASSE B

	PJ	V	D	N	PTS
Brasserie Campagnard	9	6	1	2	14
Legrade	9	5	0	4	14
Eusébe Allard	9	6	3	0	12
Prince Fib	9	2	4	3	7
Michel Transport	9	1	6	2	4
St-Norbert	9	0	6	3	3

COMPTEURS CLASSE A (Après 8 parties)

	b	a	pts
Denis Fortier ME	15	14	29
Claude Fortier ME	16	10	26
Pierre Lefebvre PF	14	10	24
Gilles Garneau PF	10	10	20
Luc Bernier PF	9	9	18
Guy Charest PF	9	7	16
Jacques Gauvreau RS	7	8	15
Jérôme Lecours RS	6	9	15
Roger Provencher PF	6	8	14
Normand St-Pierre	6	8	14
Chevaliers de Colomb	6	8	14

GARDIENS

	PJ	BC	MOY.
Michel Charest PF	8	23	2.87

René Perreault ME	8	33	4.12
Alain Jacques RS	8	49	6.12
Claude Dubuc CdeC	7	49	7.00

COMPTEURS CLASSE B (Après 8 parties)

	B	A	PTS
Simon Daigle EA	19	12	31
Daniel Baillargeon BC	10	11	21
Germain Daigle BC	7	13	20
Jean-Claude McMahon EA	3	16	19
Jean-Yves Laroche BC	8	7	15
Michel Boisvert Leg	7	8	15
Gaétan Cloutier Leg	6	9	15
François Lemieux S.N.	11	3	14
Denis Bazin PF	8	6	14
Benoit Daigle Leg	9	4	13

GARDIENS

	PJ	BC	MOY.
Michel Camiré Leg	8	24	3.00
Jean-Marc Bazin BC	8	25	3.12
Bernard Côté EA	6	24	4.00
Michel Carignan PF	8	32	4.00
Jean-Marc Lamontagne MT	8	40	5.00
Paul-Emile Boisvert St-N.	8	46	5.75

Ligue Forano Labatt 50

UNE SIXIEME JOUTE SANS VICTOIRE POUR LE DESIRE SEVIGNY

Par Pierre Nadeau

PLESSISVILLE—Le Désiré Sévigny qui a connu un début de saison fracassant avec 3 victoires consécutives est maintenant en perte de vitesse. Vendredi dernier le 24 novembre, il a encaissé une défaite de 2 à 1 aux dépens du Garage Moderne Maurice Côté. Pour le Désiré Sévigny, il s'agissait d'une sixième partie consécutive sans victoire. Durant cette période, il a été défait 4 fois et fait match nul à 2 reprises. Le dernier gain des perdants remonte au 13 octobre. Bref, il a une victoire dans ses 8 derniers matches.

Les vainqueurs ont ouvert le pointage en première période suite à filet de Jean Fouquette mais Serge Faucher est venu créer l'égalité avant la fin de cet engagement. Après une période médiane sans but, c'est Claude Brassard qui a brisé l'égalité en troisième pour donner le gain au Garage Moderne Maurice Côté qui s'est approché à 3 points de la troisième position détenue par le Désiré Sévigny.

Dans la seconde joute, le Dion et Frères a perdu une excellente chance de prendre le premier rang quand il a baissé pavillon 5 à 3 devant le Buanderie Paul Maurice. Cette équipe a maintenant 3 points de priorité.

Le Dion et Frères a laissé filet une avance de 3 à 1 en

début de troisième. Les perdants ont compté leurs 3 buts à la période initiale grâce aux filets de Jacques Simoneau, Denis Beaudoin et Laurent Cormier. Roland Fradette avait nivelé les chances 1 à 1 dans cette même reprise. Aucun filet n'a été inscrit en deuxième et à la période finale, les vainqueurs y sont allés de 4 buts sans réplique. Ces buts ont été réussis par Jean-Guy Ruel, Roland Fradette son deuxième de la partie, c'est d'ailleurs lui qui a créé l'égalité 3 à 3, Paul Piché et Lionel Pouliot.

CLASSEMENT

	PJ	V	D	N	PTS
Buanderie Paul Maurice	11	7	3	1	15
Dion et Frères	11	5	4	2	12
Désiré Sévigny	11	4	5	2	10
Garage Moderne Maurice Côté	11	3	7	1	7

Ligue des Bons Vivants

DROLET ET FILS ECRASE LE PERFECTA 6/36

Par Pierre Nadeau

PLESSISVILLE—Le Drolet et Fils (pour les intimes le Club à Toby) est parvenu à remporter une deuxième victoire cette saison et ce de brillante façon quand il a écrasé le Perfecta 6/36 9 à 2 samedi dernier le 25 novembre. C'était une deuxième joute consécutive où les hommes de Delphis Gagné sont bafoués de la sorte. Ils ont accordé un total de 19 buts. Grâce à ce gain, le Drolet et Fils s'approche à un seul point du Perfecta 6/36 et du troisième rang.

Jean Morin a conduit l'offensive des vainqueurs avec 4 buts et 2 aides. Yves Laliberté et Gaétan Beaudoin ont également bien fait avec chacun un doublé alors que Normand Daigle a complété. Claude Bédard et Ghislain Goulet ont respectivement contribué 3 et 2 aides. Pour les perdants, Yves

Gosselin et Jean-Guy Perron ont donné la réplique alors que Daniel Côté, Jacques Guay, Benoit Michaud et Jean-Guy Daigle ont récolté chacun une passe.

Dans la deuxième partie, le Claude Pinette et Fils a porté à 5 points son avance en tête du circuit quand il a eu raison du Guay Sports 9 à 7. Cette formation a vu sa série de victoires consécutives s'arrêter à 3. Jean-Pierre Gobeil et Marcel Gilbert ont dirigé cette attaque de 9 buts d'une manière exceptionnelle. Le premier a compté 5 fois et le second à 3 reprises. Clément Bourque a complété.

CLASSEMENT

	PJ	V	D	N	PTS
Claude Pinette et Fils	8	6	1	1	13
Guay Sports	8	4	4	0	8
Perfecta 6/36	8	3	5	0	6
Drolet et Fils	8	2	5	1	5

PROMOTION

HOCKEY MINEUR INTER-CITÉ

À GAGNER

VOYAGE À NASSAU

2 Personnes

Tirage 23 déc. '78

AVION ALLER-RETOUR, HÔTEL COUCHER 7 JRS. TRANSPORT AÉROPORT À L'HÔTEL. BILLETS EN VENTE PAR LE HOCKEY MINEUR INTER-CITÉ

BILLET: \$1.00

EN COLLABORATION AVEC

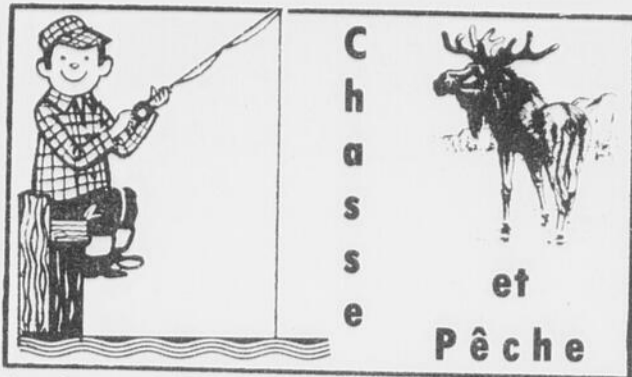
MERISOL & SKYLARK

ATTENTION ! ATTENTION !
 Nouveau à Plessisville

LES DENEIGEMENTS ROUSSEAU ENRG.

TEL.: 362-3429

Equipement neuf et expérience.
 Service pour cour privée et commerciale.
 Propriétaire: M. Roger Rousseau



Les pêcheurs sont en vacances depuis déjà un bon bout de temps. Le congélateur, plein de bonnes viandes de chevreuil ou d'orignal, hum..., la plupart des chasseurs ont déjà remis leur attirail.

L'Association de Chasse et Pêche de Plessisville ne laisse jamais tomber ses membres. Ainsi, durant toute la période hivernale, tous les membres qui ont manqué la cible trop souvent cet automne, ou qui désirent améliorer leur acuité au tir à la carabine, pourront le faire, car cette année, la salle de tir qui est située au sous-sol de l'École des Métiers, sera à votre service.

Tous les mercredi, jeudi et vendredi, la salle est ouverte de 7hres à 10hres, et le dimanche de 9hres à midi.

Seul les carabines de calibre .22 et à air comprimé (CO2) sont acceptées.

Pour débiter cette saison de bon œil, le responsable de la salle de tir, Dany Bédard organise le

CONCOURS DE TIR A LA DINDE

Dimanche, 10 décembre 1978, 9.00h à 16.30h.

SALLE DE TIR INTERIEURE:

Sous-sol Pavillon André Morrissette rue Vallée, entrée du côté nord-ouest (École des Métiers)

CARABINE .22 seulement (exception: semi-automatique)

3 cibles: 1 coucher, 1 debout, 1 genoux
Un prix à tous les 4 ou 5 concurrents dépendant du nombre de participants.

Relèves spéciales durant la journée avec cadeaux «surprises».

CARABINE & PISTOLET A L'AIR AU COQ

Cibles mouvantes.

Bienvenue à tous

SAVIEZ-VOUS QUE

Le Club de Chasse et Pêche de Plessisville est un des clubs les plus actifs de la province dans des domaines comme la conservation et l'aménagement. Etes-vous parmi nos 1800 membres?

Gilles Pelletier
Publiciste

HOCKEY MINEUR MAISON

Par Pierre Nadeau

PLESSISVILLE--Il y a eu 12 parties qui ont été jouées au hockey mineur samedi et dimanche derniers les 25 et 26 novembre. Voici d'ailleurs les résultats.

SAMEDI 25 NOVEMBRE

Pee Wee

Pompiers Plessisville 1 Autobus Bois-Francis 5

Atomes

Matério Plessis 7 Pharmacie Couture 3

Atomes

Magasin Coop 3 Caisse Pop 0

Midgets

Savoie Pizza 2 Forand Auto 1

DIMANCHE 26 NOVEMBRE

Bantam

Optimistes 2 Forand Auto 1

Midgets

Filature Plessis 5 Garage Pierre Bédard 1

Bantam

Artisan Coop 3 Carrier Sports 2

Atomes

John Jalléo 4 Grondin Auto 3

Novices

RDL 2 Optimistes 2

Novices

Chevaliers de Colomb 3 Club Richelieu 2

Pee Wee

Pharmacie Demers 7 Pompiers Plessisville 0

Pee Wee

Autobus Bois-Francis 4 Quincaillerie St-Pierre 1

Ligue Ballon Balai Industrielle Molson de Plessisville Section Féminine

ST-FERDINAND RETROUVE LE CHEMIN DE LA VICTOIRE

Par Pierre Nadeau

PLESSISVILLE...Suite aux 3 parties qui ont été jouées dimanche dernier le 26 novembre, il n'y a aucun changement à signaler au classement sauf que le

Caisse Pop de St-Ferdinand a mis fin à sa série d'insuccès.

Dans la première partie, Bruno Lamontagne et Mario Bédard ont compté chacun

un but pour permettre au Gaston Nadeau de Ste-Sophie de blanchir le Tricot Somerset 2 à 0. Léo Perreault, André Côté et Réjean Gingras ont fourni chacun une aide. Gilles Gosselin a ajouté un autre jeu blanc à sa fiche.

Dans une deuxième rencontre, le Caisse Pop de St-Ferdinand a remporté un gain serré de 2 à 1 sur le RDL et du même coup il a mis un terme à sa série de 5 parties consécutives sans victoire.

Conrad Lamontagne a compté les 2 buts des gagnants. Sur un il a eu l'aide de Gaston Roy et Pierre Séguin et sur l'autre Pierre Séguin a été complice une fois de plus et Pierre Auger a également participé au but. Gilles Fortier a privé Laurence Douville d'un blanchissage. Jude Fortier s'est mérité une passe.

Enfin, dans la troisième et dernière joute,

le Boiserie Plessis a facilement défit les Anodes de Lourdes 6 à 1 grâce à des doublés de Michel Labbé et Michel Séguin. Ces derniers ont de plus obtenu une aide chacun. Marcel Ouellet et Paul Hugues Bédard ont complété le pointage des vainqueurs. Ouellet a fourni en plus de son filet 3 passes. Normand Gervais, Bernard Gingras et Donald Roy ont contribué chacun 2 aides. Denis Blier a été le seul à déjouer Armand Bégin. Il a complété une stratégie de Mario Blier et Jean-Yves Bédard.

CLASSEMENT

	P	V	D	N	PTS
Ste-Sophie	11	9	1	1	19
Boiserie Plessis	11	8	1	2	18
St-Ferdinand	11	5	4	2	12
Tricot Somerset	11	3	7	1	7
RDL	11	2	7	2	6
Lourdes	11	1	8	2	4

NETTOYAGE PAR EXTRACTION

- * Tapis - Sets de salon - Fauteuils - Chaises -
- * Intérieurs d'automobiles (Tous genres de tissus)
- * Décapage - Cirage de tous genres de planchers (tuile - vinyle - etc.)

Matelas



* Vente de produits industriels

1570 av. Forand - Plessisville, Qué. - G6L 1X7

Tél. (819) 362-6847



Quand le coeur vous en dit...

de Kuyper

André Côté, d.d. DENTUROLOGISTE

Fabrication et Réparations de prothèses dentaires

1580., Suite A
Av. St-Louis
Plessisville
Tél: 362-7837

Heures de bureau:
9h.00 a.m. à midi
1h.30 à 17h.00
Sauf mercredi p.m.

Possibilité de rendez-vous le soir

Le Coin des Quilles

Par Pierre Nadeau



LIGUE COMMERCIALE

PLESSISVILLE---Il y a eu 3 parties de disputées mercredi dernier le 29 novembre dans la ligue Commerciale de grosses quilles. Dans une première joute, le Marché de l'Ouest a eu gain de cause par 3 à 1 (2635 à 2515) sur le Albert Houde alors que le T. Poulin et Fils a blanchi le Forano 4 à 0 (2496 à 2350) et qu'en dernier lieu, le Citadelle a vaincu le Bijouterie Huot 3 à 1 (2535 à 2515).

Plus hauts triples

Jean-Guy Bolduc	576
Donald Cyr	565
Denis Dubuc	560

Plus hautes moyennes

Gaston Fréchette	184
Denis Dubuc	183
Léonil Beaudoin	181
Gaétan Brûlé	179
André Levasseur	179

CLASSEMENT

Marché de l'Ouest	28
Citadelle	26
Albert Houde	22
Bijouterie Huot	22
T. Poulin et Fils	14
Forano	8

Plus hauts simples

Donald Cyr	209
Jean-Guy Guillemette	206
André Levasseur	203

LIGUE DES PERLES DES BOIS-FRANCS

PLESSISVILLE---Voici les statistiques de cette ligue après les rencontres de lundi dernier le 27 novembre. Suzanne Tardif a décroché les honneurs du plus haut simple et du plus haut triple de la soirée avec 184 et 459.

3 plus hautes moyennes

Louise Barthell	409
Monique Lapointe	401
Louise Barthell	123
Marie Platz	122
Suzanne Tardif	120

CLASSEMENT

	V	D	PTS
Saphirs	16	8	6953
Topazes	14	10	7453
Emeraudes	13	11	7440
Diamants	13	11	6782
Rubis	11	13	6311
Perles	5	19	6964

3 plus hauts simples

Marie Platz	187
Suzanne Tardif	184
Louise Barthell	177

3 plus hauts triples

Suzanne Tardif	459
----------------	-----

LIGUE DES CONDO

PLESSISVILLE---Cette ligue a présenté mardi dernier le 28 novembre 3 parties comme à tous les mardis et voici les pointages. Dans la première rencontre, le Métropolitain a blanchi le Désiré Sévigny 4 à 0, le Marché Yvon Levasseur pour sa part a dû se contenter d'une joute nulle de 2 à 2 avec le Savoie Pizza et finalement dans la dernière joute de la soirée, le Pharmacie Demers a lui aussi remporté un gain par blanchissage en défaisant le Bijouterie Labrecque 4 à 0.

Du côté individuel, c'est Louis Gosselin chez les hommes qui a râflé le plus haut simple et le plus haut triple avec respectivement 193 et 526 alors que chez les dames, Hélène Fradette a imité Gosselin avec des pointages de 176 et 460. Joséphat Bédard est toujours en tête en ce qui concerne la plus haute moyenne vec 223 et Nicole Michel domine du côté

fémnin avec 188. La Métropolitaine a été l'équipe qui s'est distinguée avec le plus haut simple de même que le plus haut triple avec 677 et 1933.

5 plus hautes moyennes masculines

Joséphat Bédard	166
Yvon Levasseur	163
Louis Gosselin	160
Marquis Jacques	158
Marcel Morissette	153

5 plus hautes moyennes féminines

Denise Levasseur	138
Nicole Michel	135
Hélène Fradette	133
Blanche Gélinas	131
Claudette Gosselin	125

CLASSEMENT

Métropolitaine	29
Savoie Pizza	24
Marché Yvon Levasseur	22
Pharmacie Demers	20
Bijouterie Labrecque	13
Désiré Sévigny	12

LIGUE DES POPEY'S

PLESSISVILLE---Si on jette un coup d'oeil sur les résultats de ce circuit pour les joutes disputées mardi dernier le 28 novembre, dans une première partie, le Pharmacie Tanguay a vaincu le Taxi Plessis 3 à 1 (1828 à 1794), par la suite, les 2 autres rencontres ont pris fin par des verdicts identiques de 4 à 0 alors que le Bijouterie Bellemare a baissé pavillon devant le Garage Guy Beaudoin (1838 à 1728) et que l'Hôtel des Bois-Francis a pris la mesure du Fleuriste Plessis (1815 à 1745).

Henri Lafond	232
Réjean Samson	223
Mario Demers	221

Plus hauts triples

Mario Demers	624
Réjean Samson	600
Marcel Morissette	584

Plus hautes moyennes

Réjean Samson	169
Mario Demers	169
Luc Fréchette	165
Denis Dubuc	163
Gilbert Bélanger	163

Plus hauts simples

CLASSEMENT

Pharmacie Tanguay	25	Hôtel des Bois-Francis	17
Garage Guy Beaudoin	25	Bijouterie Bellemare	17
Taxi Plessis	19	Fleuriste Plessis	17

LIGUE DES PLANETES

PLESSISVILLE---Cette ligue avait 3 parties à l'affiche jeudi dernier le 23 novembre et dans une première, Jupiter qui domine largement en tête a blanchi Mercure 5 à 0 (1665 à 1455). Par après, Saturne a difficilement défit Mars 3 à 2 (1690 à 1688) et dans la dernière rencontre Vénus a eu le meilleur sur Pluton 4 à 1 (1539 à 1392).

Pierrette Bédard a hérité de l'honneur concernant la plus petite partie avec 54.

Plus hauts simples masculins

Camil René	140
Denis René	138

Plus hauts simples féminins

Christiane Mathieu	177
Ginette René	159

Plus hauts triples masculins

Denis René	366
Camil René	355

Plus hauts triples féminins

Ginette René	446
Christiane Mathieu	407

Plus hautes moyennes masculines

Camil René	138
Denis René	125

Plus hautes moyennes féminines

Christiane Mathieu	124
Cécile Dubuc	121

CLASSEMENT

Jupiter	37
Saturne	28
Pluton	22
Mars	18
Mercure	17
Vénus	13

TOURNOI DE QUILLES MOLSON

PLESSISVILLE---Le tournoi de grosses quilles Molson tire sur ses derniers milles puisqu'au moment où vous lirez ces lignes, la finale aura eu lieu le 3 décembre dernier. Voici le classement avant cette finale:

André Levasseur	903
Gilles Beaudoin	809
Réjean Brisson	790
Gaétan Brûlé	787
Robert Bolduc	781
Claude Bonneville	772

Michel Brisson	757
Léonil Beaudoin	754
Guy Houde	753
Jeannot Rodrigue	748
Gilbert Bélanger	747
Serge Fréchette	732
Réjean Samson	730
Jean-Rock Tremblay	717
Gaston Fréchette	706
Roland Desrochers	694

Les 2 plus hautes parties appartiennent toujours à Guy Houde et André Levasseur avec respectivement 277 et 255.

Suite à la page B-15

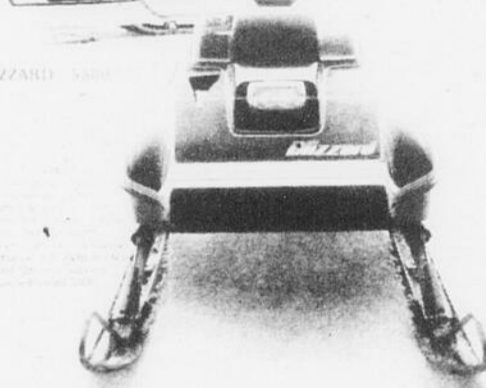
Abonnez-vous à la Feuille d'Erable

En 1979, SKI-DOO a la motoneige que vous attendiez !

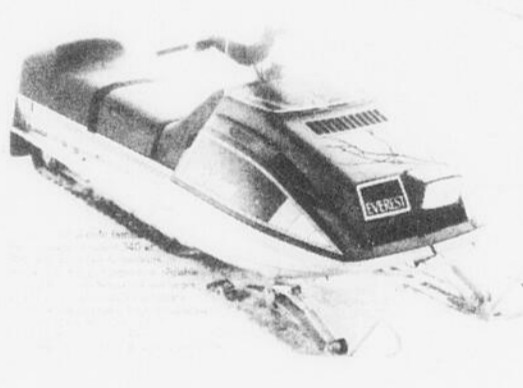
EVEREST 444 C



BLIZZARD 500



EVEREST 400 410



Chez nous c'est Ski-Doo.



** Marques de commerce de Bombardier Limitée

HARLEY - DAVIDSON
MOTOSPORTS G.P. INC.

1431 Avenue Forand

PLESSISVILLE, Qué.

G6L 1X5 - (819) 362-3549

VENTE SERVICE

SKI-DOO

HONDA

YAMAHA

SON ATELIER DE REPARATION A LA FINE

POINTE DE LA TECHNOLOGIE, MECANICIENS

DIPLOMES DE LA COMPAGNIE AYANT 8 ANS

D'EXPERIENCE POUR MIEUX VOUS SERVIR.

Au Club Aryshire des Bois-Francs

**JEAN-MARIE ROY REPORTE
A LA PRESIDENCE**

B-12

**ICI ET LA DANS LE
MONDE AGRICOLE**

Page B-13

**UNE SORTIE INTERESSANTE
POUR TOUTE LA FAMILLE:
L'AQUARIUM DE QUEBEC**

Page B-16

Le 14 décembre prochain:

**JOURNEE RENCONTRE POUR
LES AGRICULTEURS
DYNAMIQUES !**

Page B-12

Voir
Agro-Revue
Page B-12

LES ELEVEURS PROGRESSIFS DU COMTE DE MEGANTIC

A VENDRE: 15 taures vélant en décembre, janvier et février.

A ACHETER: Vaches ou taures à boeuf saillies.

Georges Jutras - agent d'affaires,
R.R. 1, Plessisville (819) 362-3312

VENTE par ENCAN

**VENDREDI 8 DECEMBRE A MIDI SUR LA FERME DE
SERGE GARNEAU
DE BLACK LAKE, CTE FRONTENAC**

La ferme est située rang 7, chemin St-Adrien d'Irlande à 1/4 de mille de la route 112.

SERA VENDU:

TROUPEAU:

Un magnifique troupeau HOLSTEIN et ARYSHIRE de 60 bêtes dont 35 vaches et 15 sont AYRSHIRE pur-sang enregistrées, 22 taures d'une semaine à 24 mois. Ce troupeau est clair de test.

LA LAITERIE COMPREND:

Un bulk tank, 400 gallons, Zéro, avec lavage automatique et chaudière sauve-pas, une trayeuse Surge à 3 chaudières avec compresseur Alamo 60 plus, un réservoir à l'eau chaude Cascade 40, un bassin de lavage double en stainless Coop, un clipper à vaches.

MACHINERIE:

Un tracteur International no. 844, 4 roues motrices avec pelle, cabine, wipers, chaufferette et sortie d'huile, un tracteur Massey Ferguson 255 au diesel, servo-direction, 2 sorties d'huile, seulement 1275 heures de travail, un tracteur Cotchutt 20 avec système hydraulique, une presse à foin Hestona avec lance-balles, un an d'usage, une faucheuse-conditionneuse no. 420, Heston, auto-motrice, 10 pieds, un râteau-fleur, un monte-balles de 32 pieds, 4 wagons sur pneus dont 2 avec plate-forme avec lance-balles dont un White et un Normand, une faucheuse Massey Ferguson de 7 pieds, une charrue à 3 versoirs Massey-Ferguson, une charrue International à 4 versoirs no. 450 avec déclancheuse, une herse à disques White no. 251, semi-portée, une ramasseuse de roches Schulf, une herse à ressorts, 4 sections, 12 pieds de large, hydraulique, une fourragère New Holland no. 717 avec nez à blé-d'inde, comme neuve, un épandeur à fumier Massey Ferguson, 140 minots avec cprise de force, équipé de boîte à ensilage, un planteur à patates Iron Age, 2 rangs, une arracheuse de patates, un rang Mc Cormick, un barlot, une sleigh fine, un banc de scie, un "bos tall" à taureaux 12x12, muni d'une cage à saillie, Ideal, un souffleur à neige McKee no. 620, 7 pieds de largeur, un souffleur B.B.M. Sicard avec moteur stationnaire, un peu d'hangar. RECOLTE: 9,000 balles de foin.

Une vente à ne pas manquer. Débutera à midi précis.

CONDITION: COMPTANT

UNE CANTINE SERA SUR LES LIEUX.

POUR INFORMATIONS S'ADRESSER A:

ALBERT BRETON

ENCANTEUR LICENCE BILINGUE

INVERNESS, QUE. TEL.: 418-453-2681

Acheteur de TERRES et de ROULANTS de FERMES au complet à votre disposition pour tous GENRES D'ENCANS.



IDEALOUAGE

C'est plus qu'une idée,
C'est une solution qui pourrait vous convenir
avec un programme fait sur mesure.

Une auto à votre choix,
des versements mensuels
qui vous conviennent.

C'est beaucoup plus simple



RÉSEAU DE LOCATION
CHRYSLER

INFORMEZ-VOUS

LOCATION

Beaudoin

LYSTER 389-5765

ta coop t'informe



1971 BILODEAU PLESSISVILLE

BIERE - CIDRE - VIN * Com


en vigueur du 6 au 9 déc. Nous nous réservons le droit de limiter les quantités.

	FÈVES GERMÉES PRODUIT DU QUÉBEC CELLO 1 LB	.35
CAROTTES PRODUIT DU QUÉBEC CANADA NO 1 CELLO 5 LB	POIRES D'ANJOU PRODUIT IMPORTÉ GR 135 CANADA EXTRA FANTAISIE 1 LB	.45
.45	MAÏS SUCRÉ PRODUIT IMPORTÉ CANANA NO 1 CELLO 5	.79

	CHAMPIGNONS SLACK'S MORCEAUX BTE 10 OZ	.71
---	--	------------


	POULET FRAIS À FRIRE CAT A CANADA MOINS 4 LB	.79		PORC HACHÉ POUR PÂTE À LA VIANDE LB	1.19
TOURTIÈRE BILOPAGE 16 OZ CHACUNE	1.29	JAMBON GENRE DÎNER HYGRADE LB	2.89	BACON V.P. COOP PQT. 16 OZ	1.49
PÂTE DE FOIE GRAS BILOPAGE LB	1.59	VIANDE TRANCHÉ V.P. HYGRADE 6 OZ 4 VARIÉTÉS	.67	TÊTE FROMAGÉ COOP CUP 10 OZ	.89
JAMBON CUIT À SANDWICH HYGRADE TRANCHÉ SUR DEMANDE LB	2.89	PIZZA GARNIE COOP 12"	2.19		

	PÂTES ALIMENT. ÇATELLI MACARONI COUPÉ, SPAGHETTI, SPAGHETTINI BTE 2 KG	1.57
---	---	-------------

PRODUITS COOP 

KETCHUP ROUGE COOP BOUT 32 OZ	1.09
MARINADES SUCRÉES COOP BOC 24 OZ	.79
OLIVES FARCIES MANZANILLA COOP BOC 12 OZ	.99
BISCUITS SODA SALÉS COOP BTE 2 LB	1.29
MARGARINE MOLLE COOP CONT 1 LB	.63

ACHATS AVANTAGEUX

	MOUSSE LIQUIDE POUR BAINS MR. BUBBLE BOUT 32 OZ	1.59
	ASSIETTES DE PLASTIQUE DIXIE 9 PO CEL 24' S	1.12
	MÉLANGE À COCKTAIL PARTY TIME PINA COLADA, GIMLET, TOM COLLINS, DAIQUIRI, WHISKY SOUR, MAI TAI BTE 5 OZ	1.04

SEYEZ DES NÔTRES!



* Commandes téléphoniques 362-6357

POURQUOI FAIRE UNE LISTE D'ACHATS?

Avez-vous la bonne habitude de faire une liste d'achats? Pensez-y bien:

- Une liste d'achats vous rappellera les aliments dont vous avez besoin pour le menu de la semaine. Finis les oublis.
- Avec cette liste, plus de courses de dernière minute à l'épicerie du coin! Donc, moins de déplacements et réduction de vos dépenses.
- Enfin, la liste d'achats vous aidera à tenir compte de vos besoins et à effectuer de bons achats.

BREF: La liste d'achats est un bon moyen pour sauver temps et argent!

TOUJOURS A VOTRE SERVICE

Nous sommes fiers de vous présenter notre équipe au département des viandes



Normand Dion responsable du département des viandes, Denis Goudreault premier coupeur et Pierre Sévigny

LE PERE NOEL SERA A VOTRE COOP jeudi et vendredi en après-midi et en soirée



accompagné de Gilles Latulippe à l'orgue, représentant YAMAHA pour Gérald Musique.



EAU DE JAVEL JAVEX
CONT 128 OZ

.93



PAPIER DE TOILETTE
CAPRI BLANC
PQT 6 RLX

1.09



DÉTERGENT EN POUDRE
TIDE XK
BTE 6 LT

2.95

BREUVAGE ROUGEMONT ORANGE, RAISIN BOUT 64 OZ	.75
PÊCHES DE FANT. AUSTRALIE ENSOLEILLÉE COOP DEMIE BTE 28 OZ	.75
POIRES BARTLETT AUSTRALIE ENSOLEILLÉE ARDMONA BTE 28 OZ	.85
CHAMPIGNONS SLACK'S ENTIERS BTE 10 OZ	.84
DINDE DÉSOSSÉE ROBERTO BOC 15 OZ	2.99
KETCHUP DE FRUITS CANADIANA BOC 15 OZ	.95
SAUCE GAZA BAR-B-Q BTE 14 OZ	.33
SAUCE GAZA HOT CHICKEN BTE 14 OZ	.27
SAUCE POUR SPAGHETTI CATELLI VIANDE BTE 14 OZ	.66
BETTERAVES SUCRÉES HABITANT BOC 24 OZ	.81
CORNICHONS SUCRÉS HABITANT BOC 15 OZ	1.19
OIGNONS BLANCS MARINÉS HABITANT BOC 15 OZ	1.09
OLIVES ORDINAIRES HABITANT BOC 15 OZ	.97
GELÉE DE POMMES OKA BOC 24 OZ	.99
BEURRE RÉG. GRENACHE CARAMEL, SUCRE, FUDGE BOC 400 GR	.60

MIEL PUR NATUREL GOSSELIN BOC 1 LB	1.04
THE O.P. EN SACHETS RED ROSE BTE 60' S	1.77
CAFÉ MOULU EXTRA FIN MÉLITTA SAC 1 LB	4.09
PÂTE À TARTES MONARCH BTE 18 OZ	.71
GRAISSE DOMESTIC CRT 1 LB	.73
DATTES JAFFA PQT 2 LB	1.75
RAISINS SULTANA JAFFA SAC 2 LB	2.29
TOAST MELBA ORD. GRISSOL BTE 100' S	.95
LITIÈRE POUR CHATS SAULAR SC 4 KG	1.19
CÉRÉALES KELLOGG'S RICE KRISPIES BTE 575 GR	1.19
CÉRÉALES KELLOGG'S SPÉCIAL K BTE 300 GR	.88
PÂTES ALIMENT. CATELLI LASAGNE BTE 24 OZ	.79
NETTOYEUR POUR TOILETTES AUTOM. SANI FLUSH CONT 12 OZ	.87
NETTOYEUR POUR TOILETTES SANI FLUSH CONT 34 OZ	.81
ADOUCCISSEUR POUR TISSUS FLEECY P.M. 2.49 CONT 176 OZ	2.25
COMBUSTIBLE POUR FONDUES MARC-O BOUT 16 OZ	.53

MOULES À GÂT. STUART PETITS, BTE 125' S MOYENS, BTE 100' S LARGES, BTE 75' S	.25
ASSIETTES EN ALUMINIUM STUART HOUSE 9 PO BTE 10' S	.79
PAPIER MOUCHOIR WHITE SWAN BLANC BTE 200' F	.65
ESSUIE-TOUT WHITE SWAN IMPRIMÉ, ASST. PQT 2 RLX	1.08
DÉTERGENT LIQUIDE JOY P.M. 0.99 BOUT 32 OZ	.88
DÉTERGENT EN POUDRE POUR LAVE-VAISSELLE CASCADE BTE 50 OZ	2.18
SOUPE V.H. WON TON BTE 14 OZ	.52
MARGARINE DURE MARY LOU PQT 1 LB	.49
BISCUITS DAVID FEUILLES D'ÉRABLE, CEL 400 GR GAUFRETTES SUISSES, CEL 300 GR PETIT GRAHAM CEL 369 GR	.89
BISCUITS MONTMAGNY MÉLANGE FIESTA BTE 28 OZ	1.69
YOGOURT DELISLE SAV. ASST. CONT 500 GR	1.05

Marchand participant au concours
«Bas de Noël» de l'AGAP

Au Club Ayrshire des Bois-Francis

JEAN-MARIE ROY REPORTE A LA PRESIDENCE

Par Claude Forand

VICTORIAVILLE—C'est surtout à travers une hausse de quelques 20 pour cent de membres, dans un revenu net de l'exercice financier 1978 éloquent, et dans une participation excellente des éleveurs aux diverses activités que réside la satisfaction du Club Ayrshire des Bois-Francis, tel que démontré par sa 40ième assemblée générale annuelle le 30 novembre dernier.

Les éleveurs Ayrshire des Bois-Francis sont en effet 103 à militer au sein de leur club, qui se distingue à travers tout le Québec et même hors frontière, par la

qualité des animaux présentés aux diverses expositions, et par la moyenne de production laitière par vache.

L'objectif de 1979 est d'ailleurs d'obtenir la plus haute moyenne (MCR) à l'intérieur des clubs Ayrshire de toute la province! Ils sont actuellement en 2ième place.

Au chapitre des ventes d'animaux, le Club Ayrshire des Bois-Francis obtient généralement la plus haute moyenne de classification en province, du à la grande qualité des animaux présentés.

L'élection a reporté à la présidence M. Jean-Marie

Roy, secondé de M. Rémi Hébert à la vice-présidence, et du secrétaire qui sera désigné lors d'une prochaine assemblée.

Le secrétaire de la Société Ayrshire du Québec, Gérard Drouin, a procédé à la remise de certificats de production, pour les vaches ayant montré les signes d'un progrès laitier depuis un certain nombre d'années, et a parlé d'un projet de règlement pour la Société Ayrshire du Québec, qui serait adopté lors de l'Assemblée annuelle du 6 février prochain, à Drummondville.

Quant à M. Robert Hélie, agronome, il a décrit 3 objectifs que doivent viser les membres du Club Ayrshire des Bois-Francis, soit le plus haut MCA du

Québec, un projet de reconnaître le N.I.P. aux Pours-sang, (selon certaines conditions) et le projet d'avoir un préfixe précédant le nom de l'animal, pour l'enregistrement.

Soulignons la grande participation des éleveurs de la région aux expositions agricoles de Victoriaville, Thetford-Mines ainsi que Montréal et Toronto, autant de manifestations qui ont permis aux éleveurs Ayrshire de se mettre en évidence.

La Loto-Ayrshire a permis à Mme France Simard, de St-Bruno au Lac St-Jean, de se mériter la somme de \$500.00.

Plusieurs autres projets ou idées ont été lancées lors de l'Assemblée annuelle, ce qui devrait être matière à de nombreuses activités dans les mois à venir, du côté du Club Ayrshire des Bois-Francis.

Le 14 décembre prochain

JOURNEE RENCONTRE POUR LES AGRICULTEURS DYNAMIQUES!

L'agriculture québécoise devient plus complexe de jour en jour et l'agriculteur progressif doit contamment se tenir à la pointe des connaissances techniques pour s'assurer que son entreprise se maintient à son maximum d'efficacité et de rentabilité.

Les connaissances et les techniques nouvelles ne manquent pas: on a qu'à lire les revues agricoles pour en avoir plein les yeux. Cependant, il est très difficile de pouvoir discuter de ces techniques avec des personnes expertes en la matière.

On a qu'à penser à des pratiques comme le vêlage hâtif des taures, les variantes dans l'élevage des génisses, tous les modes d'alimentation de la vache laitière, les caractéristiques du contrôle laitier, les programmes gouvernementaux, etc.

L'agriculteur a rarement l'occasion de discuter de tous ces sujets avec des personnes compétentes. Les travaux, les imprévus, la difficulté de s'éloigner du troupeau obligent bien souvent le producteur laitier à se contenter d'informations incomplètes sur ces sujets qui l'intéressent.

C'est dans cette optique que la Coopérative Agricole de Plessisville organise une journée complète d'informations agricoles dont les principaux thèmes seront: la génisse laitière, la vache laitière et son alimentation, les cultures, le contrôle laitier et les programmes gouvernementaux.

Beaucoup de producteurs traitent leurs vaches laitières avec le plus grand

soin alors que leurs génisses sont négligées, bien souvent sans qu'ils en soient conscients. Cela est très malheureux parce que le troupeau de demain ce sont vos génisses et vos taures d'aujourd'hui. Il est donc capital de travailler par le bon bout.

L'efficacité de la vache en production dépend en très grande partie de l'alimentation qui lui est accordée. De nouvelles techniques sont à notre disposition mais il faut bien examiner si elles sont appropriées à nos animaux, à leur production et à notre mode d'alimentation.

Sur le plan végétal, on devrait être soucieux d'être aussi exigeant pour nos champs que pour nos animaux. Un programme de culture bien planifié devrait être une priorité pour l'agriculteur conscient qu'une bonne partie de sa rentabilité dépend du rendement de ses champs.

Chacun de ces sujets sera traité par un spécialiste ce qui présente un intérêt certain pour le producteur sérieux de s'informer adéquatement.

Cette journée d'informations aura lieu le 14 décembre à la Salle du Festival de l'Erable de Plessisville. Le dîner sera gratuit et servi sur place (Retournez la carte-réponse que vous recevrez avec l'invitation). Le début est fixé à 9.30 hres et le tout devrait être terminé à 4.00hres p.m.

Tous les producteurs laitiers de la région sont cordialement invités.

Laurent Bergeron, agr.
Louis Deshayé, agr.

Pourquoi payer plus cher?

Mobiliers de salon, fauteuils de tous genres, directement du manufacturier.

Les Fauteuils Lax

LE QUALITE GARANTIE

Rue des Palmiers

Plessisville

Tél.: 362-6969

MANUEL DE L'INVENTEUR
25
ÉCRIVEZ &

BUREAU TECHNIQUE FOURNIER
Procureurs de Brevets d'Invention
1440 Ste. Catherine Ouest
Chambre 705 — Montréal (25)



P.E. BONNEVILLE LE 1er AU CANADA

MAISONS MOBILES ET PREFABRIQUEES CONSTRUITES EN EXCLUSIVITE PAR LES INDUSTRIES P.E. BONNEVILLE LTEE

LIVRAISON GRATUITE DANS TOUTE LA PROVINCE

ÇA C'EST DU SOLIDE!



Modèle Marie-Josée



P.E. BONNEVILLE inc.

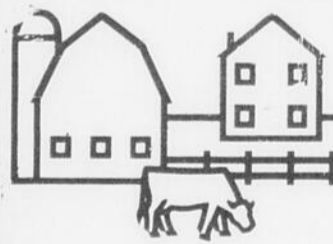
1064 JOHNSON OUEST

THETFORD-MINES

TEL.: (418) 338-4622

Par la qualité de nos maisons nous prouvons qu'il y a encore des valeurs sûres!

Le système métrique ça s'apprend



AGRO-REVUE

Nos certificats d'épargne à terme de 5 ans vous offrent maintenant beaucoup de souplesse dans le versement des intérêts.

11 1/2%

Intérêts versés à l'échéance

10 1/4%

Intérêts versés annuellement

10%

Intérêts versés semi-annuellement

A VOS CAISSES POPULAIRES

D'autres taux d'intérêts vous sont aussi offerts pour des périodes de 30 jours à 5 ans. N'hésitez pas à communiquer avec nous pour plus de renseignements.

Ces taux sont en vigueur pour les Caisses Populaires affiliées à l'Union Régionale de Québec des Caisses Populaires.

6 décembre 1978

Assemblée générale annuelle de la Société d'Agriculture du comté de Mégantic au Club Chasse & Pêche, à Thetford-Mines, à 9:30.

12 décembre 1978

Assemblée générale annuelle de l'U.P.A. Centre Rivière Bécancour à la Salle Apollo, Laurierville, à 20:00.

12 décembre 1978

Visites de groupe à Plessisville et Inverness. Itinéraire: Arrivée à 9:30 Ferme Pellerin & Frère, 11e rang, Plessisville. Arrivée à 10:45 Gaspard Vigneault, 11e rang, Plessisville. 12:00 Dîner à Plessisville, Salle du Festival de l'Erable (\$4.00). Arrivée à 13:45 Laurent Samson, Inverness. 15:00 Rencontre à la Salle de

l'Hôtel de Ville d'Inverness. 16:00 Clôture.

13 décembre 1978

Assemblée de fondation de la Société «Les Éleveurs Progressifs du comté de Mégantic» à 20:00.

13 décembre 1978

Assemblée mensuelle de l'A.F.E.A.S. de Ste-Sophie, à l'École Marie-Immaculée (local de l'Age d'Or, 2e étage), à 20:00. Sujet: Alimentation de la famille, boîte à lunch, qualité des aliments, panier alimentaire. Invitée: Mme Rose-Hélène Coulombe, conseillère en économie familiale.

14 décembre 1978

Journée d'informations par la S.C.A. de Plessisville, à la Salle du Festival de l'Erable, à 10:00.

CARTES PROFESSIONNELLES

AVOCATS

Me Gabriel Michaud, d.e.c. II.L.

AVOCAT - PROCUREUR

Heures de bureau:

Tous les jours: de 9 h. a.m. à 12 h. - 2 h. à 5 h. p.m.

Vendredi soir, de 7 à 9 heures: sans rendez-vous

Les autres soirs: sur rendez-vous seulement

1457 St-Edouard
PLESSISVILLE, Qué.

Tél. (819) 362-6577
Rés.: 362-7019

Moisan Bellavance Aubert Lemelin

Labbé Poirier

AVOCATS ET PROCUREURS

1628, Ave St-Louis - 362-7929 - Plessisville

HEURES DE BUREAU

A PLESSISVILLE (sans rendez-vous)

Vendredi p.m.: 2 h. à 5 h. et le soir, de 7:30 à 9:00

AUTRES JOURS SUR RENDEZ-VOUS SEULEMENT

ARTHABASKA: tous les jours, 9 h. a.m. à 5 h. p.m.

Provencher, Provencher & Neault

AVOCATS - PROCUREURS

Me Jean-Guy Provencher, B.A., LL.L.

1661 St-Calixte, Plessisville

HEURES DE BUREAU:

PLESSISVILLE:

Sur rendez-vous seulement

Tél. (819) 362-2091

VICTORIAVILLE:

TOUS LES JOURS

sans rendez-vous

42, Boul. Carignan - Tél. (819) 758-0529

NOTAIRES

CHARTIER, CHARTIER & GAGNE

Notaires et Conseillers juridiques
Benoit Chartier, B.A., LL.L. Pierre Chartier, B.A., LL.L.
Jean Gagné, D.E.C., LL.L., D.D.N.

Concessionnaires
des greffes
des notaires

L.R. GUILBAULT (1900-1933)
C.E. GOSSELIN (1894-1945)
CHS-EUG. GOSSELIN (1933-1954)

1578, Ave St-Edouard - Plessisville, P.Q. - 362-3224

TETREAU & LAUZON

NOTAIRES,

CONSEILLERS JURIDIQUES

Tél.: (819) 362-7314

Me Jean Tétreau,

B.A., LL.D.

Me Yves Lauzon,

DEC., LL.L., D.D.N.

BUREAU A: Inverness, St-Jacques de Leeds,
St-Ferdinand, St-Pierre de Broughton

ASSURANCES

MAURICE HOULE

Assurances générales
commerciales et résidentielles

REP.:

LE GROUPE LA LAURENTIENNE

VIE, FEU, VOL, AUTOS, ETC.

Du lundi au vendredi de 9h. a.m. à 1h. p.m.

Tous les soirs

1244, St-Calixte - Tél.: 362-2177 - Plessisville



LA SOCIETE MUTUELLE D'ASSURANCE

CONTRE L'INCENDIE

des comtés de Lotbinière et Mégantic
(St-Pierre Baptiste)

Tél.: (418) 453-2638

ASSURANCE:
FEU
FOUDRE
VENT
COLLISION

MAISON PRIVEE
RISQUE DE FERME
RESPONSABILITE
ANIMAUX
INSTRUMENTS

FLORENT LESSARD, gérant 453-2638

UNE SORTIE INTERESSANTE POUR TOUTE LA FAMILLE: L'AQUARIUM DE QUEBEC

QUEBEC---Cette année encore, l'Aquarium de Québec a été un des endroits privilégiés par les visiteurs puisqu'on enregistrait 220,708 entrées depuis le 1er avril, soit une augmentation de 6% par rapport à 1977. Et cet été, on fête même le quatre millionième visiteur depuis

aussi loup de glace. Dès que leur deuxième mue sera complétée, le directeur de l'Aquarium compte en échanger deux à l'Aquarium de Vancouver pour une pieuvre géante du Pacifique. Un événement à suivre! Un bébé phoque capuchon, retrouvé par hasard sur les plages de la

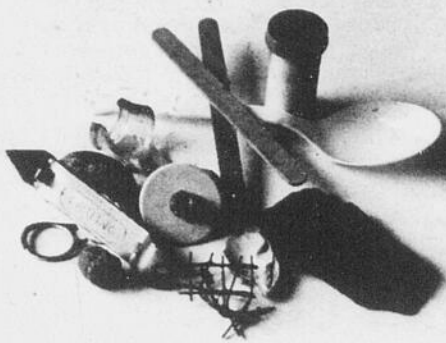
par année et 900,000 gallons d'eau douce provenant à 75% du fleuve et à 25% de la ville de Sainte-Foy. On comprend mieux la nécessité de l'immense usine de filtration accrochée à la falaise près du pont de Québec qui alimente tous les bassins, jour et nuit. L'Aquarium commande chaque année par voie de soumission 1,000 livres de crevettes, 1,000 livres de crabes, 1000 livres de pétoncle, 1,000 livres d'encornets et 1,000 livres de clams.

Conscient de la vocation éducative de l'Aquarium, le directeur, M. Paul Bouchard, a installé dans les locaux un naturium, destiné aux élèves et aux professeurs des cours secondaire et collégial, ouvert du lundi au vendredi de 9 h à 17 h. Durant l'année scolaire 1977-78, les 2 animateurs ont reçu 155 groupes totalisant 5,078

jeunes, qui ont tous passé une demi-journée à s'initier au monde aquatique. (Tous les professeurs intéressés à ce programme peuvent se renseigner en téléphonant à l'Aquarium au numéro 643-5023).

Une salle de cinéma est ouverte de 9h30 à 16h tous les jours de la semaine et on y projette des films sur le monde animal à toutes les demi-heures. Depuis le mois d'avril, 48,646 personnes ont assisté aux diverses représentations; la salle a également été utilisée pour une quarantaine de conférences éducatives.

L'Aquarium de Québec, c'est un des parcs du Ministère du Tourisme, de la Chasse et de la Pêche toujours passionnant pour la famille, on y apprend et on s'y divertit. Ouvert sept jours par semaine de 9h à 17h, c'est un lieu de promenade bien agréable.



Tous ces objets, lancés par des visiteurs maladroits ou inconscients, ont provoqué la mort de quelques phoques de l'Aquarium de Québec, par une perforation de l'estomac.

la création de l'Aquarium en juin 1959. De plus, 55,000 personnes faisait partie de groupes scolaires ou de l'âge d'or ont bénéficié d'une entrée gratuite.

L'attraction principale, cette année, c'était surtout les bassins des phoques où l'on retrouve 4 espèces: un phoque capuchon, 7 phoques communs, 8 phoques du Groëland et 4 phoques gris, et tout particulièrement la naissance sur place de 2 bébés phoques, les 4 et 8 juin. Agés maintenant de 6

Gaspésie, a aussi été hébergé à l'Aquarium. Ce phoque, qui semble s'être bien acclimaté, est la fierté de la maison puisqu'il est assez difficile à garder en captivité.

C'est surtout au moment des repas, à 10h et 15h, que les bassins s'animent. Bon an, mal an, nos 20 phoques engloutissent quelque 60,000 livres de harengs congelés par année.

Malheureusement, deux bébés phoques sont morts récemment d'une perforation de l'estomac,



Si la deuxième mue réussit, deux bébés phoques de l'Aquarium de Québec seront échangés à l'Aquarium de Vancouver contre une pieuvre géante du Pacifique. Un événement à suivre!



Les bassins des phoques représentent toujours une attraction intéressante pour les visiteurs de l'Aquarium de Québec. Cette année, on enregistrait un record de 220,708 entrées.

mois, ils sont en pleine santé et on peut d'ailleurs les reconnaître facilement à l'heure des repas, car ce sont les plus enjoués. L'un d'eux a même pris l'habitude d'aller se servir dans le seau de poissons, tandis que l'autre pousse la familiarité jusqu'à donner la patte à la personne qui le nourrit, à la grande joie bien sûr de tous les visiteurs. Ces jeunes phoques ont un pelage gris bleu sur le dos et blanc argenté sur le ventre, parsemé de petites taches d'un gris plus sombre.

Ces phoques que l'on appelle phoques communs ou encore veaux marins vivent surtout en colonies et on les retrouve fréquemment au Québec, de l'Île-aux-Coudres jusqu'à l'Océan. Dès la naissance, en pleine eau ou sur la grève, la mère entraîne le nouveau-né dans l'eau, l'initiant aussi à son nouveau milieu de vie.

L'Aquarium de Québec a également acquis cette année 6 bébés phoques du Groëland venus des Îles-de-la-Madeleine; on les appelle ayant très mal digéré les sous noirs lancés par

certains visiteurs inconscients ou maladroits. M. Marcel Shields, responsable du vitarium, a retiré 51 cents noirs et une pièce de 25 cents de l'estomac d'un même phoque et un autre est mort après avoir avalé une grosse balle de caoutchouc!

On ne saurait trop répéter les avertissements au public de ne rien donner à manger aux animaux, ainsi que les conseils de prudence aux personnes qui s'avisent de passer leurs mains à travers les grilles des bassins, s'exposant ainsi à se faire mordre.

Il faut dire qu'à l'Aquarium de Québec, ce ne sont pas seulement les phoques qui attirent les visiteurs. On y retrouve plus de 400 espèces de poissons totalisant 4,320 spécimens. Tous les poissons du Québec d'eau douce et d'eau salée ainsi qu'une grande variété de poissons tropicaux et 18 espèces de reptiles composent en effet la richesse faunique de ce centre de récréation et d'éducation.

Toute cette faune nécessite la fabrication de 150,000 gallons d'eau salée

LUXOR CHESTERFIELD

Rémi Martineau, prop.

REMBOURRAGE GENERAL

COMMERCIAL ET INDUSTRIEL

ENCADREMENTS DE TOUS GENRES - MIROIRS

1527 ST-JEAN

TEL.: (819) 362-7858

PLESSISVILLE

CARTES PROFESSIONNELLES

Evaluations immobilières

Bossut, Laporte, Lessard & Associés Inc.

210, rue Lee, Suite 275, Québec, Qué. G1K 2K6 - 529-0707

EVALUATIONS IMMOBILIERES

EXPERTISES EN EXPROPRIATION

EXPERTISES AGRICOLES

LOUIS V. BOSSUT, E.A.
CAPT. J. LAPORTE, E.D.

DENYS LESSARD, T.P., E.A., E.A.E.
GAETAN GAGNE, E.A., E.A.E., A.A.C.I.

ARPENTEUR-GEOMETRE

Tél. 362-3633, Plessisville

Michel BENJAMIN

ARPENTEUR - GEOMETRE

Cessionnaire du greffe de Jean-Marie LAIR, a.g.

1945, avenue Painchaud - C.P. 40 - Plessisville

PETITES ANNONCES...

La Feuille d'Érable

A VENDRE

A VENDRE-DIVERS-Pianos neufs Lesage, ménages neufs et usagés, secrétaires finis chêne pâle, chaises pivotantes. Robert Bourque, 1435 St-Edouard, Plessisville, tél: 362-2781-362-2031. (30-11-JNO)

A VENDRE-Princeville Ameublements usagés, à vendre, nous achetons, échangeons meubles, ameublements de chambre, de salon, de cuisine, poêles et réfrigérateurs, stéréo, chaises de toutes sortes, matelas, bicyclettes et T.V. en couleur, noir et blanc, escaliers de fer, set de chambre, meubles neufs non peints, machine à coudre, ameublements d'enfants et lits superposés, caisse électrique. Tél: 364-5374 ou 364-5315. (17-11-JNO)

A VENDRE-Volaré Custom 1978, moteur 318 p.c. servo-frein, servo-direction, dégivreur électrique. Le tout avec balance de garantie. Tél: 362-7600. (10-08-JNO)

A VENDRE-Tourtières maison, tartes maison, gâteaux de fête, fèves au lard. Biscuiterie Rita 1774 Vaillancourt, 362-2118. (28-12-P)

MAISON NEUVE A VENDRE-26x40, ancienne route 5 Princeville, terrain 100x350, pelouse finie, entrée de cave, sous-sol isolé, cause: Changement d'emploi. Le jour: 364-2769, le soir 364-2045. (07-12-P)

A VENDRE-Camion Dodge, 1977, W600, 4x4, état de neuf. Citerne à fumoir, 1000 gallons à vacuum. Lyster 389-5328. (07-12-P)

A VENDRE-Evaporateur de marque «Contin», 4x16, très propre. S'adresser à 365-4320. (07-12-P)

A VENDRE-Chaîne à glace pour tracteur, 1 an d'usage, grandeur 28x30. Ste-Agathe Tél: 1-418-599-2235. (08-12-P)

A VENDRE-Buick Skylark '70, 350cv, 2 barils, en bonne condition. Tél: 362-2360. (14-12-P)

A VENDRE-Maison 5 1/2 pièces, avec logement 3 1/2 pièces au sous-sol, située près de la Polyvalente à 2080 Paradis, Plessisville. Tél: après 5 hres 362-7108. (14-12-P)

A VENDRE-Poêle L'Islet, très bon état, cause: Changer pour un poêle de couleur. Tél: 364-2874 après 4 hres ou sur l'heure du midi. (07-12-P)

A VENDRE-Camion Dodge Van 1977, 30,000 milles, isolé, entièrement fini tapis. 389-5579. (07-12-P)

A VENDRE OU A LOUER-Maison de campagne, 7 1/2 pièces, également à vendre sècheuse et laveuse. Clients sérieux seulement. Tél: 362-7595. (14-12-P)

A VENDRE-Motoneige de marque Snow Jet, 1973, moteur 340 p.c., très bon ordre. 389-5812. (14-12-P)

A VENDRE-2 pneus 12 po., d'hiver radials, aussi console à plancher pour Honda Civic, avec horloge, cadran pour pression d'huile. Tél: 453-2662. (14-12-P)

A VENDRE-Auto de marque Honda 1975, excellent état. Tél: 362-6004. (14-12-P)

A VENDRE-Motoneige Bombardier, 1971, moteur 24 forces, en parfait ordre, à très bas prix. S'adresser à 389-5422. (07-12-P)

A VENDRE-Maison située au 1331 Mailhot Plessisville, 5 1/2 pièces, sous-sol fini et foyer. S'adresser à 362-3402. Cause: Départ. (21-12-P)

A VENDRE-Maison unifamiliale, rue St-Louis. Cause: Départ. Informations 362-6187. (14-12-P)

A VENDRE-Bois de chauffage (bois franc) 16 pouces. Denis Dubois 362-7863. (14-12-P)

A VENDRE-Très belle robe de mariée grandeur 9-10, toute en dentelle avec diadème et voile à très bas prix. S'adresser à 389-5422. (07-12-P)

A LOUER

LOGEMENT NEUF-4 1/2 pièces, entrée laveuse-sècheuse, électricité, eau chaude fournie. S'adresser à Jacques Mercier 1398 St-Louis. Tél: 362-3360. (31-08-JNO)

APPARTEMENT-4 1/2 pièces, non meublé, entrée laveuse-sècheuse. Informations: Café Central 1732 St-Calixte 362-7207 ou 362-3158. Libre immédiatement. (11-05-JNO)

CHAMBRES-Avec cuisine et salle de bain adjacente, entrée privée et téléphone. Au 1932 St-Charles. Tél: 362-7697. (09-12-JNO)

LOGEMENT-6 1/2 pièces, chauffé, situé 1676 Ste-Thérèse. \$150.00 par mois. Libre le 1er décembre 78. Tél: 362-2197. (02-11-JNO)

2 LOGEMENTS-1 situé au 1648 et 1650 Des Erables, dans un bas. Chauffage électrique, tapis neuf, entrée laveuse-sècheuse. Libres immédiatement. Appeler à 362-3396. (07-12-P)

CHAMBRE-Avec poêle et frigidaire, tapis mur à mur. S'adresser à Jacques Mercier, 1398 St-Louis Tél: 362-3360. (31-08-JNO)

LOGEMENT-4 1/2 pièces, entrée laveuse-sècheuse, prêt à être habité, situé 1777 Savoie. S'adresser après 5 1/2 heures 362-2723. (21-12-P)

LOGEMENT-Au 1573 St-Edouard, 4 1/2 pièces, entrée laveuse-sècheuse, chauffage électrique. S'adresser à Antonio Montreuil 1571 St-Edouard 362-2242. (07-12-P)

LOGEMENT-Situé 1724 St-Louis, maison seule, 7 pièces, pouvant servir comme commerce. 362-2118. (07-12-P)

MAISON SEULE-Comprenant 3 chambres, salon, cuisine, grande cave au sous-sol, disponible sous peu. S'adresser à 362-7720 ou 362-7230. (23-11-JNO)

LOGEMENT-3 1/2 pièces, meublé, chauffé, avec thermostat individuel, situé rue St-Louis près de la nouvelle banque. Meubles de style colonial et tapis mur à mur. S'adresser à 362-7720 ou 362-7230. (23-11-JNO)

LOGEMENT-2 1/2 pièces, haut de maison ancienne avec lucarnes, chauffé, meublé. 493 St-CALIXTE SORTIE OUEST DE LA VILLE. 362-3762. (14-12-P)

LOGEMENT-4 1/2 pièces, bail d'un an: un mois gratuit. Bail de 2 ans: deux mois gratuits. Tapis, vacuum central, intercom, entrée laveuse-sècheuse. Offre valable jusqu'au 5 janvier. Tél: 362-3902. (04-01-P)

LOGEMENT-4 1/2 pièces, situé à Notre-Dame-de-Lourdes, non meublé. Tél: 385-4345. (28-12-P)

MAISON-Au 1843 Marcoux, Plessisville. Tél: 362-7092. (21-12-P)

LOGEMENT-4 1/2 pièces, très propre, dans un bas, situé au 1917 St-Louis. Grand stationnement à l'arrière. \$75.00 par mois. S'adresser à 1908 Bélanger 362-6545. (21-12-P)

LOGEMENTS NEUFS A LOUER-4 1/2 pièces, prêts à être habités, immédiatement, 1977, balcon, porte-patio, tapis, aspirateur mural, intercom, rangement, prise extérieure pour auto. Prix: \$150.00 par mois. Ça c'est pas cher. Situé au coin Savoie et Vallée. Pour informations: 362-3651, 364-2420, 362-3902. (16-03-JNO)

LOGEMENT-2 1/2 pièces, chauffé, éclairé, meublé, 1825 St-Louis. Tél: 362-6972. (14-12-P)

LOGEMENTS-3 1/2, 4 1/2 pièces. Le 3 1/2 pièces, meublé, chauffé avec stationnement. Pour informations: 362-6286. (14-12-P)

LOGEMENT-3 1/2 pièces, chauffé, aussi chambre meublée très propre. S'adresser à 1435 St-Edouard 362-2781. (07-12-P)

DIVERS

BANQUE DE LOGEMENTS CLSC DE L'ERABLE-Les propriétaires sont invités à y inscrire leurs logements ou chambres à louer et les personnes à la recherche d'un logement ou d'une chambre à venir la consulter sur place seulement, au CLSC de l'Érable, 1353 St-Calixte, à Plessisville. (22-09-JNO)

«CHAINES»-Fabrication et vente de chaînes de tous modèles et de toutes grandeurs pour camions, tracteurs, débusqueuses. Aussi chaînes brutes, anneaux, crochets, clés, etc. à la pièce. Inf: BEAUCE CHAINE ENR. 1-(418) 774-6881. (04-01-P)

DIVERS-Une YAOURTIÈRE ROLMEX à circuit électronique pour un YOGOURT, FROMAGE parfait. C'est un choix judicieux pour Noël. Tél: 364-5154, 280 Baril Princeville. (07-12-P)

DIVERS-Offre d'emploi chez soi: Besoin urgent. Les Agences A.C. accepteraient personnes âgées de plus de 20 ans. A temps partiel. Très bons revenus. Non manuel. Tél: 364-5028. (14-12-P)

DIVERS-ON DEMANDE hommes, femmes, jeunes filles, vous désirez un revenu supplémentaire, la Cie des Produits Familix Régine de France vous offre cette opportunité. Venez dans votre localité, votre quartier, aux heures qui vous conviennent, ces produits réputés à travers le Canada. Aucun investissement n'est requis pour devenir représentant (e) Familix, Régine de France, territoire entre Plessisville et Princeville. Pour renseignements tél à 362-6931 entre 17 et 19 hres. (17-08-JNO)

A TEMPS PARTIEL-Solutionnez les problèmes de l'inflation en devenant votre patron. Pour gens mariés sérieux. Tél: 362-3715 entre 5 et 8 hres p.m. (21-12-P)



A VENDRE

Maison située sur la route entre Laurierville et Inverness. (Domaine Goudreault)

Directement du propriétaire
Située face à un lac, terrain 100x200, paysagement fait, 5 1/2 pièces, foyer en pierre.
Emplacement parfait pour tous genres de sports.

Pour informations:
JEAN-JACQUES BERGERON
Jour: 365-4642 Soir: 453-2411

MAISON A VENDRE
UN VRAI TOIT POUR TOI
UN TRES BEL EMPLACEMENT

S'adresser à Gérard Lessard 2175 Bilodeau Plessisville
Tél.: 362-3072

J. ROLAND
PARIS
COURTIER EN IMMEUBLES

227 Notre-Dame Est Victoriaville
BUR: 758-3145

Maison 40x27. Clapboard d'aluminium 6 1/2 pces. Chauffage électrique. 2 terrains 92x100 et 99x100. Libre immédiatement.

2752 St-Calixte
Plessisville

Unifamiliale de 9 pièces. Bardeaux d'amiante. Carpoat. Chauffage air chaud. Entrée asphaltée. Terrassement fait. Terrain 57x119.

2180 Simoneau
Plessisville

2 LOGEMENTS
2 logements (1x8 pces et 1x6 pces). Clapboard de bois. Chauffage eau chaude. Secteur commercial.

1599 St-Louis
Plessisville

Édifice commercial. 8,000 p.c. Partie très bien isolée. Espaces pour bureaux. Accès sur 3 rues. Terrain 20,000 p.c.

2014 St-Calixte
Plessisville

3 logements en papier brique. Chauffage électrique plus air chaud. Rénové en 1974. Terrain 75x185. Secteur commercial.

2016-18-20 St-Edouard Plessisville

Bungalow neuf 24x42. Clapboard d'aluminium. Entrée de cave extérieure. Portes patio. Terrain 150x360.

8e rang Ste-Sophie

URGENT BESOIN DE BUNGALOWS DANS PLESSISVILLE ET LES ENVIRONS

ROLLAND FILLION

AGENT IMMOBILIER REPRESENTANT POUR PLESSISVILLE ET LES ENVIRONS

RES: 362-6630
1924 DIONNE
PLESSISVILLE

OXFAM

"La Feuille d'Érable"
Tél. 362-7049 - Plessisville

TARIF ET CONDITIONS DES ANNONCES CLASSEES: Minimum \$2.00 par insertion de 25 mots ou moins. Chaque mot supplémentaire: CINQ SOUS. Toute annonce classée doit être payée avant publication.

Les annonces classées devront être annulées pour le jeudi midi au plus tard. Toutefois, les nouvelles annonces sont acceptées jusqu'au JEUDI midi pour parution le jeudi suivant.

Éléments d'une politique québécoise en serriculture

CREATION D'UN CENTRE DE MISE AU POINT TECHNIQUE EN CULTURES ABRITEES ET INTENSIFICATION DES RECHERCHES SUR LES SOURCES D'ENERGIE MOINS COUTEUSES

DRUMMONDVILLE—Le ministre de l'Agriculture du Québec, M. Jean Garon, a annoncé récemment la création d'un centre québécois de mise au point technique pour les cultures abritées.

Ce centre sera situé à Sainte-Martine, comté de

Chateauguay, au coeur d'une région à forte concentration de maraîchers et de producteurs sous serres, et son mandat sera d'adapter à la réalité québécoise des techniques de culture abritée déjà éprouvées dans d'autres pays.

Parallèlement à ce travail d'adaptation, le Québec intensifiera les recherches pour la mise au point de systèmes de chauffage capables d'utiliser des sources d'énergie actuellement négligées, telles que les huiles usagées, les déchets de bois ou la chaleur de rejet de certaines usines.

Le coût élevé des sources traditionnelles d'énergie représente une des principales limitations au développement de la serriculture au Québec tandis qu'il y a dans plusieurs de nos régions des potentiels énergétiques «locaux» sous-utilisés, a soutenu M. Garon.

Enfin, le ministère de l'Agriculture vient de lancer une formule inédite au Québec dans le domaine de la vulgarisation et de l'encadrement technique des producteurs agricoles. Deux groupes comptant chacun une vingtaine de serriculteurs ont en effet été constitués autour de spécialistes chargés de les

suivre de façon régulière afin de leur permettre de bénéficier le plus rapidement des nouvelles techniques mises au point et d'augmenter leurs rendements par l'introduction de meilleures pratiques culturales. Il s'agit de la première application au Québec d'une formule de vulgarisation et d'encadrement technique expérimentée avec succès en Europe depuis plusieurs années et qu'il serait souhaitable de voir s'étendre au Québec, a souligné M. Garon.

Un tournant

La création du Centre de mise au point technique de Sainte-Martine représente un point tournant dans l'élaboration d'un plan de développement à long terme de la serriculture au Québec.

C'est la première fois en effet qu'une équipe de spécialistes aussi importante et dotée d'outils de travail affectés exclusivement à cette fin, aura

comme mandat, non pas la réalisation d'études fondamentales, mais bien la mise au point technique, pour une application immédiate chez les producteurs, de technologies importées ou conçues au Québec dans le domaine des cultures abritées. Selon M. Garon, ce serait en effet une erreur pour le Québec que de chercher à refaire le travail déjà fait ailleurs alors que nous avons un énorme retard dans ce secteur. Le Québec ne compte en effet qu'environ 160 acres de serres alors nous ne produisons respectivement que 14%, 22% et 40% des tomates, concombres et fleurs en pots cultivés sous serres que nous consommons.

Le centre de Sainte-Martine regroupera un nombre limité de spécialistes mais dont la seule préoccupation sera le développement des cultures abritées au Québec. Ils auront à leur disposition trois serres jumelées et quatre grand tunnels qui sont présentement en construction au coût de \$50,000 à proximité de l'ancienne école d'agriculture de Sainte-Martine où sera logée l'équipe de travail.

Les compétences dans le secteur des cultures

abritées sont rares au Québec. En regroupant un certain nombre de spécialistes plutôt que de les disperser sur le territoire, le centre de formation technique pourra créer, estime M. Garon, un impact décisif pour le développement de ce secteur d'activités en même temps qu'un lieu de référence privilégié pour les producteurs.

Les énergies nouvelles

Les coûts de chauffage représentent au Québec de 30% à 50% des dépenses liées à la production sous serres, selon les espèces cultivées et le moment de l'année où la production a lieu. La source d'énergie la plus fréquemment utilisée est l'huile numéro 2 dont le coût est appelé à s'accroître encore davantage.

Afin de diminuer notre dépendance face à cette source d'énergie quasi-unique et de tirer un meilleur parti de produits combustibles tels que les huiles usées et les déchets de bois qui, dans l'état actuel des choses, sont plutôt des facteurs de pollution, différents projets de recherche sont présentement en cours, notamment au Centre de recherche industrielle du Québec.

MAISON A LOUER CENTRE-VILLE

Magnifique résidence libre le 1er décembre 1978.

A 2 pas des commerces, bureau de poste, etc. 5 chambres et garage attenant. Cuisine semi-équipée (poêle, frigidaire, lave-vaisselle). \$300.00 - mois.

Bail minimum un an. Seul locataire sérieux considéré.

Téléphone pour visite:

362-7314 Denyse Larochelle

Jean-Jacques BERGERON

Fleuriste

R.R. No 2

Tél.

365-4643

Laurierville

P.Q.

Diplômé de l'École Moderne d'Art Floral

Fleurs coupées pour toutes occasions
Plantes, couronnes
Arrangements floraux

Ouvert de 9 a.m. à 9 p.m.

Livraison à domicile

Plessisville, Laurierville, Lyster
St-Julie, Inverness, St-Anastasia,
Princeville, St-Sophie, St-Ferdinand,
Lourdes, St-Pierre Baptiste.



Studio Boulanger Enrg.

Jean-Charles Boulanger, prop.

Spécialités

BANQUETS • MARIAGES • ANNIVERSAIRES

Caméras • Ciné-Caméras • Ecrans

Projecteurs • Encadrements

1527 ave St-Joseph, Plessisville, P.Q.

Tél: 362-7441



SERVICE de LAVEUSE PLESSIS

REPARATION de laveuses, sècheuses et cuisinières de toutes marques y compris marque «Inglis» après garantie. Réparation à domicile et à l'atelier.

YVON PARENT

909, ST-CALIXTE

TEL.: 362-7984

PLESSISVILLE, P.Q.

Bijouterie Labrecque

Spécialités:

Vente

et

Réparation

1704, ave St-Louis

Face au Cinéma Plessis

362-3778 Plessisville



LES DENEIGEMENTS PLESSIS

Réservez dès maintenant

362-3018 ou 362-3391

pour le déneigement de vos cours privées ou commerciales.

SERVICES SUR APPELS ou SERVICE AUTOMATIQUE SUR ENGAGEMENT SAISONNIER.

"Les Forges du Lac Enr"

Fer ornemental et structures d'acier

SPECIALITES:
* AUVENTS... * RAMPES...
* ESCALIERS... * BALCONS...

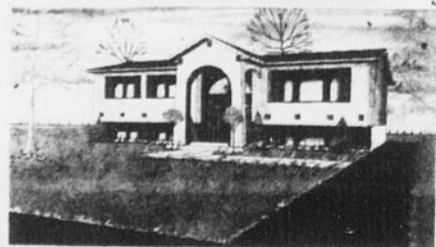
ESTIMATION GRATUITE

M. NOEL PARENT, PROPRIETAIRE

Tél.: 428-3505 St-Ferdinand, P.Q.



Maisons Sectionnelles avec fondation si désirée



Avec ou sans fondation

Plusieurs modèles différents avec ou sans abri - Plans approuvés par la SCHL s'adresser à

ROBERT FILLION

Réparations de tous genres Plessisville - Tél. 362-7506



Mariage, 25ième Anniversaire
Faire-parts de mariage
Développement
Poster



Studio de Photographie

A. DUSSAULT, prop.

1750 Des Erables

Plessisville

Tél: 362-3602

Un kilogramme

c'est en masse!

LA CHIROPRATIQUE A VOTRE SERVICE

SOURCE DE L'INFLUX NERVEUX

Les structures de l'épaule et du bras, pour fonctionner normalement, doivent recevoir un influx nerveux adéquat de la moëlle épinière et du cerveau. Qu'il s'agisse d'une simple névralgie, d'une bursite, d'une forme d'arthrite localisée, etc., le rétablissement du malade tient souvent en définitive, à la restauration des tissus affectés et cela ne peut habituellement se faire sans d'abord veiller à ce que l'influx nerveux y «circule» librement. Les nerfs de l'épaule sont en quelque sorte des ramifications de la moëlle épinière qui passent par les trous de conjugaison des vertèbres du cou et du haut dos, où elles se trouvent souvent irritées par des déplacements locaux dans une de ces régions. Voilà pourquoi le chiropraticien attache tant d'importance à l'examen de la colonne vertébrale lorsqu'il entreprend de soigner un mal d'épaule et qu'il n'hésite pas à se servir de radiographies au besoin, pour votre protection et pour la connaissance de votre cas.

LE TRAITEMENT CHIROPRATIQUE

Le traitement du chiropraticien consistera en des manipulations spécifiques, administrées selon les données de son analyse. Faire disparaître d'abord la cause profonde du mal par l'ajustement vertébral, rétablir ensuite la souplesse normale de l'articulation par des exercices progressifs de réhabilitation, voilà son rôle. L'expérience, d'ailleurs, a démontré que dans les cas de douleurs aux épaules et de névralgies brachiales, ces techniques d'examen et de traitement étaient des plus efficaces.

VOYEZ VOTRE

CHIROPRAATICIEN

REGULIEREMENT

Roger Charland, d.c.

DOCTEUR EN CHIROPRATIQUE

HEURES DE BUREAU

Lundi - Mercredi - Vendredi

de 14 heures à 17 heures et de 18:30 à 20:30 h.

1457 Ave. St-Edouard, Plessisville

TEL. 362-6161

POOL

Par Pierre Nadeau

PLESSISVILLE—Dans la ligue les FLAB Labatt 50 mardi dernier le 28 novembre, dans une première partie, le Brasserie Auberge a vaincu par 10 à 6 le Bistro du Manoir qui est toujours à la recherche de son premier gain tandis que les vainqueurs sont toujours invaincus. Dans l'autre rencontre, l'Hôtel Laurier de Laurierville et l'Hôtel France de Lyster ont

fait match nul 8 à 8. L'Hôtel France se retrouve deuxième avec 5 points mais n'a pas subi de défaite et l'Hôtel Laurier a arraché son premier point.

CLASSEMENT

	P	J	V	D	N	PTS
Brasserie Auberge	3	3	0	0	6	
Hôtel France	3	2	0	1	5	
Hôtel Laurier	3	0	2	1	1	
Bistro du Manoir	3	0	3	0	0	

DARDS

Par Pierre Nadeau

PLESSISVILLE—Dans la ligue de dards Labatt 50 lundi dernier le 27 novembre, dans une première joute, l'Hôtel des Bois-Francis a baissé pavillon 17 à 15 devant le Marché de l'Ouest et dans l'autre partie, les Gouttières Aluminium de Laurierville ont vaincu par un pointage

identique le CH Moteur. Le classement après ces parties est le suivant, le Marché de l'Ouest domine avec 9 points, il est suivi au deuxième rang par le CH Moteur qui en a 7 et en dernière place avec chacun 2 points, les Gouttières Aluminium et l'Hôtel des Bois-Francis.

A VENDRE

Maison en briques, située à la sortie ouest de Plessisville, en face de la Ferme Barilée. Grandeur 30x72, avec garage à 2 portes électriques, terrain grandeur de 56,000 pieds carrés avec arbustes et chemin d'asphalte autour de la maison.

Prix très avantageux.
Pour informations:

GEORGES GOGGIN
418-428-3875

A VENDRE

Sapins, bouleaux, branches de pin, branches de sapin.

Tél: M. Gaston Boutin de
17 à 19 heures 362-7696

BOISE A VENDRE

Grandeur 15 acres avec chalet et accessoires
FUTURE ERABLIÈRE
FACILE D'ACCÈS
SITUÉ A STE-SOPHIE

12 cordes de bois de 16 pouces à prix d'aubaine

TELEPHONE: 362-7571

A VENDRE

Chevrolet 10 roues, 427,
1978, 8000 kilomètres, avec
boîte neuve, avec ou sans
VR.

TEL.: 362-6862

Abonnez-vous à la
Feuille d'Erable

4 camions
pour vous
servir



Service de
livraison
automatique

Les Pétroles Irving Inc.

Plessisville P. Q.

SERVICE DE NETTOYAGE DE BRULEURS
GRATUIT POUR TOUS LES CLIENTS

LAUREAT BILODEAU
Gerant

Bur. 362-2325
Res. 362-7995

A VENDRE

Salon Eve, situé 2217 St-Louis, Plessisville,
Qué.

Propriétaire: Louise Gélinas

Clientèle établie.

Cause: Départ à l'étranger.

Pour informations, tél.:

362-2934 ou 362-3095

Jacques Construction 1977 Inc.

60 St-Pierre Princeville

Tel.: 364-2397

362-3580 le soir

Construction domiciliaire ou
commerciale

Terrains disponibles



5 ans
de garantie

PROGRAMME DE
CERTIFICATION DES MAISONS
NEUVES DE L'A.P.C.H.Q.

Compétence et solvabilité!



LE COMITE CULTUREL

présente

dans le hall d'entrée du

C.L.S.C. DE L'ERABLE

UNE EXPOSITION DE SCULPTURES PRESENTÉES
PAR ERIC VERAQUIN

ET PYROGRAVURE PAR ROGER SALUN

tous deux de Plessisville

LES 6 ET 7 DECEMBRE 1978

Concert de musique Baroque et romantique à l'église St-Calixte

le 9 DECEMBRE 1978 A 8:30hres

Entrée gratuite



TERENCE HILL ET BUD SPENCER

Deux Aventuriers Farfelus
s'engagent

dans la Police de la Floride...

Drôles de flics...



DEUX SUPER
FLIGS!

VOUS
FERONT
RIRE
AUX
ECLATS!

2
GRANDS
FILMS

DU RIRE ET DE L'ACTION!

POUR
TOUS

LES 8-9-10 ET 14

CINEMA PLESSIS
PLESSISVILLE 362-3112

DECEMBRE

Quatre hommes... Hors-la-loi réunis par le destin... tentent le
tout pour le tout dans ce voyage infernal, quitte à perdre la
seule chose qui leur reste encore.



14
ANS

Un film de William FREIDKIN
LE CONVOI DE LA PEUR

Version française de SCORZER

en vedette ROY SCHEIDER

BRUNO CREMER · FRANCISCO RABAL · AMIDOU · RAMON BIERI

8 AU 14 DECEMBRE

UNE COMÉDIE BASCULANT SANS CESSER

DE LA TENDRESSE A L'HUMOUR, DE

L'ÉMOTION A LA DRÔLERIE!

JEAN YANNE SYDNE ROME JODIE FOSTER

Horaires:

Semaine:

7.30 hres

9.00 hres

Fleur bleue

Le Convoi

Samedi:

6.45 et 10.00 hres

Le Convoi

8.15 hres

Fleur bleue

Dimanche:

1.30-6.45-10.00hres

Fleur bleue

3.00 et 8.15 hres

Le Convoi

dans
moi, fleur bleue



avec BERNARD GIRAUDEAU

Un film de
ERIC LE HUNG

Théâtre Colonial
PLESSISVILLE TEL 362 2228

Faites-vous le plus beau des cadeaux
en vous inscrivant aux Caisses de Noël

Ta Caisse organise des concours ou
tu pourrais gagner un beau montant
d'argent

La Caisse de Noël
c'est de l'épargne
pratique et facile !

Grâce à des petits dépôts
pendant 40 semaines ou
plus, pas de nuage dans
votre ciel de Noël.

Quand viendra le temps,
l'an prochain de faire les
emplettes de Noël, de
t'équiper pour ton sport
favori ou de te permettre
un petit voyage tu
pourrais retirer tout
l'argent qu'il faut.

Inscrivez-vous
immédiatement à la
Caisse de Noël
'79...

VOTRE CAISSE POPULAIRE
DESJARDINS VOUS
SOUHAITE DE
JOYEUSES FÊTES



VOTRE
CAISSE POPULAIRE
DESJARDINS