



1,8 million \$ sera versé à Alain Lebrun d'Amqui

# Québec-Téléphone est tenue responsable

La compagnie Québec-Téléphone de Rimouski a été tenue responsable au deux tiers de l'incapacité de Alain Lebrun, 20 ans, d'Amqui, qui a été victime, le 25 janvier 1978, d'un violent accident de motoneige, frappant un des haubans retenant une tour de transmission, alors qu'il circulait dans un champ appartenant à Québec-Téléphone.

Dans son verdict, qui a été rendu le 25 mai dernier, après six jours d'audiences, le juge René Letarte de la

Cour supérieure reconnaît en effet la responsabilité à Québec-Téléphone, qui devra déboursier un montant de 1 749 234\$ en dommages et intérêts à Alain Lebrun, ainsi que des montants respectifs de 20 028\$ à sa mère, Mme Bibiane Tremblay-Lebrun, et son père, M. Gratien Lebrun.

### La responsabilité civile

Pour défendre cette cause, la partie demanderesse a fait appel aux services de Me Jean Blouin, qui exerce le droit depuis

plus de treize ans à Rimouski. Dans sa plaidoirie, Me Blouin a dû recourir à des témoignages de différents experts, dont des physiatres, des actuaires, des économistes, pour permettre au juge René Letarte de mieux cerner l'aspect de la responsabilité civile qui a grandement joué dans son jugement.

Devenu tétraplégique à la suite de ce tragique accident, André Lebrun, qui est aujourd'hui âgé de 26 ans, ne compte plus désor-

mais que sur le support de ses parents, qui ont dû veiller pendant tout ce temps à ce que leur fils reçoive les meilleurs soins possibles.

### Réclamations

Pour l'ensemble des dommages corporels qu'il a subis, le demandeur réclamait de Québec-Téléphone au préalable un montant de 15 664 155\$, alors que sa mère et son père demandaient qu'elle leur verse des montants respectifs de 112 051\$ et de 150 803\$, ce à quoi se sont farouchement opposés les procureurs de la défense qui ont qualifié ces réclamations de grossièrement exagérées.

Dans son témoignage devant la Cour supérieure du district de Rimouski, le demandeur soutenait que le câble d'acier qu'il a heurté,

et dont la présence n'étant aucunement signalée, avait été installé d'une façon qui ne répondait ni aux règles de l'art, ni aux critères de prudence, ni aux normes de sécurité pour de telles installations. Contrairement à la déclaration du jeune Lebrun, les procureurs de la défense ont allégué que le hauban était bien visible, relié à une tour aux dimensions importantes, laquelle était découpée sur un horizon enneigé, surmontée d'une lumière rouge et située à proximité de bâtiments à dimensions importantes.

Relativement à cette sentence du juge Letarte qu'on retrouve dans un document fort étoffé de quelque 79 pages, la compagnie Québec-Téléphone a 30

jours devant elle pour recourir à son privilège d'aller en appel. La qualité de ce jugement ne laisse pas prévoir cependant la possibilité d'un tel recours.

Dans les annales judiciaires, au Québec, rarement on a vu de telles réclamations dans ce genre de cause. Pour le client de Me Jean Blouin, il s'agit la bien sûr aujourd'hui d'une très grande victoire, sachant en plus qu'une telle cause est fort difficile à défendre devant les tribunaux.

L'esprit d'ouverture démontre par le juge René Letarte dans ce procès se veut donc une première et fait dire à Me Jean Blouin que d'importants changements d'attitude de la justice surviendront en regard de la défense de tels cas.

Claude Pineault

## Opération Eau propre

# 11 juin: date limite pour s'inscrire au programme de subventions de soutien

Dans le cadre de l'Opération eau propre, le ministère de l'Environnement du Québec offre un programme de subventions de soutien. Ce programme s'adresse aux groupes et associations sans but lucratif, préoccupés par la protection de la ressource eau. Un montant maximum de deux mille dollars (2,000\$) peut être accordé pour chaque projet. Pour être admissible à ce programme de subventions de soutien les demandes doivent être complétées et adressées à la Direction générale du Bas Saint-Laurent/Gaspésie/Iles-de-la-Madeleine au plus tard le 11 juin 1984. Il est également nécessaire de se procurer un guide de participation. Celui-ci est disponible sur demande à la Direction régionale d'Environnement-Québec de Rimouski.

### Conditions d'admissibilité:

Pour avoir accès à ces subventions il faut:

- être un groupe ou une association sans but lucratif préoccupé par la protection de l'environnement et principalement de la ressource eau;

- présenter un projet répondant aux objectifs généraux du programme de sub-

ventions soit: - être relié directement à l'eau, - être réalisé entre le 30 juin et le 30 octobre 1984.

- et s'associer à différentes intervenants du milieu afin de bénéficier de ressources humaines et matérielles pour la préparation et la réalisation du projet, et assurer une meilleure diffusion.

Une multitude de groupes peuvent participer au programme soit: un Comité de bassin ou de sous-bassin, un Comité d'environnement, un Comité municipal d'environnement, une Association de riverains, un groupe environnemental, une Association professionnelle, un Club social et un organisme de loisirs et de plein-air, etc.

### Nature des projets:

La mise sur pied d'un comité de bassin ou de riverains, la restauration de rives, une campagne de sensibilisation, l'organisation de colloques ou de rencontres sur le thème de l'eau, la réalisation d'activités aquatiques éducatives, etc. sont quelques activités qui peuvent constituer un projet, au sens de ce programme.

### Montant de la subvention et Guide de participation:

La subvention peut-être

utilisée pour l'équipement, pour faire de la promotion ou de la publicité, pour préparer et publier des documents éducatifs ou d'information, pour monter des kiosques d'information, etc...

Les gens intéressés à ce programme pourront toucher jusqu'à deux mille dollars (2,000\$) de subvention par l'entremise du ministère de l'Environnement du Québec. Les demandes doivent être adressées à la Direction régionale du ministère de l'Environnement, 337 rue Moreault, Rimouski, G5L 1P4, avant le 11 juin 1984. Pour toute information supplémentaire sur ce programme et pour se procurer le guide de participation, on peut également téléphoner au numéro de téléphone 722-3511.

**PROFITEZ-EN! DÉCOR COMPLET**

**DE CHAMBRE POUR JEUNE FILLE OU JEUNE HOMME**



**SPECIAL**

**250\$**

DURANT LES MOIS DE MAI ET JUIN



**COMPREND:**

- 2 murs de papier peint avec bordure
- Rideau ballon, store romain
- Couvre-lit
- Couleurs jeune fille: rose, écru, bleu
- Couleurs jeune homme: marine, vert forêt, bourgogne

**BOUTIQUE**

**Evolution Décor inc.**

84 ST-GERMAIN OUEST, RIMOUSKI 722-8211

Service à domicile gratuit




**Comme elle berce bien**



**Balançoire de jardin**

**112<sup>00</sup>**

1 banc

**224<sup>00</sup>**

2 bancs

**FABRIQUÉES PAR:**

**miralis**

FABRICANT DE PORTES, FENETRES ET ARMOIRES DE CUISINE

180, rue Leonidas, Rimouski, Québec,  
G5L 2T2  
418-723-2673

**EXAMEN DE LA VUE**



**James Paulin**

OPTOMÉTRISTE

**Carrefour Rimouski**

723-7131

- Balançoire d'un style sobre à la fois belle et robuste.
- Fabriquée en érable pour la charpente et en pin pour les traverses des bancs.
- Assemblée à l'aide de vis galvanisées et de colle imperméable.
- Montée sur seize roulements à billes scellés permettant un balancement doux et facile.
- Chaque banc est indépendant l'un de l'autre permettant à chaque occupant de balancer à son rythme et à sa volonté.
- La balançoire est livrée au bois naturel. Le client peut y faire la finition de son choix.
- La balançoire est démontée facilitant ainsi l'entreposage.
- Le client pourra la démonter facilement pour la remiser.
- La balançoire est aussi disponible à un seul banc.



# JEAN BRISSON

A l'invitation de Mgr Gilles Ouellet, le grand RASSEMBLEMENT DIOCESAIN se tiendra à Rimouski, le jour de la Pentecôte 1984. On se souviendra que dès le 11 septembre 1983, Mgr demandait aux 800 personnes présentes aux Assises diocésaines, deux engagements précis: "Allez ouvrir les portes au Rédempteur," et "Ensemble, allez bâtir son Corps qu'est l'Eglise." Inutile de vous rappeler qu'une bonne part de la réussite de cette grande fête diocésaine, dépend de votre collaboration. C'est en fin de semaine.

Un observateur qui est peut-être un philosophe a posé des règles qui permettraient de reconnaître le caractère des gens par leur rire! Autant de rires que de voyelles: A- Les gens qui rient sur un A sont francs et bruyants. E- Le rire en E est propre aux mélancoliques. I- L'I est le rire habituel des personnes naïves, serviables, timides, irresolues. O- L'O indique la générosité, la hardiesse. U- Evitez avec soin ceux qui rient en U. C'est le rire des avarés et des hypocrites.

L'éolienne à axe verticale la plus grande et la plus puissante au monde "110 mètres de hauteur" l'équivalent d'un immeuble de 30 étages sera construite en Gaspésie l'été prochain. Eole sur une puissance installée de 1 mégawatts (ou 4 000 kilowatts), assez pour éclairer et chauffer 400 maisons. Hydro-Québec est dans "le vent".

Selon un sondage mené par la maison Gallup, 27 pour cent des Canadiens estiment que la prostitution constitue un problème sérieux dans leur région. Une majorité, soit 60 pour cent, considère toutefois qu'il n'y a pas là de problèmes sérieux, et 13 pour cent n'expriment aucune opinion.

Parmi les solutions proposées aux personnes interrogées, 27 pour cent pensent qu'il faudrait imposer un permis aux prostituées; un autre 27 pour cent croit qu'il faut imposer des amendes aussi bien aux clients qu'aux prostituées; et 23 pour cent voudraient qu'on rende plus sévères les règlements sur la sollicitation.

J'ai reçu des nouvelles de Paul Vachon. Il est présentement hospitalisé à Montréal. Des qu'il sera sur pied, il se propose de venir visiter ses amis du "bout". Malgré sa carrure "d'armoire à glace" Paul est un homme très correct et civilisé. Prompt rétablissement Paul et à bientôt...

La guerre estivale des grandes brasseries cana-

diennes, fait rage avec des contenants en aluminium et de nouvelles bouteilles à long goulot comme armes. En Ontario, les brasseries Labatt, Carling-O'Keefe et Molson ont lancé une nouvelle gamme de bouteilles, de contenants et d'étiquettes conçues pour inciter les buveurs à délaisser les vieilles bouteilles brunes au profit des nouvelles. O'Keefe cherche cette année à augmenter sa part de marché avec la Miller, la marque de bière qui a connu un succès sans pré-



"Prosit!" signifie en français "santé!", c'est ce que tient à vous dire Marcel Jacob, agent Molson à Rimouski et dans la région. Notre ami Marcel est tout heureux de présenter le tout nouveau produit de Molson, la réputée bière allemande Löwenbräu, maintenant brassée au Québec selon la tradition et les méthodes de brassage utilisées à Munich. Löwenbräu est une nouvelle bière au Québec mais c'est loin d'être le cas en Allemagne où elle a vu le jour il y a près de 600 ans. La jolie "Fraülein" que l'on voit à gauche de Marcel s'appelle France Cayouette.

(Photo Le Rimouskois, H.A.)

Des mises en garde plus précises et plus frappantes sur les dangers du tabac devraient bientôt figurer sur les paquets de cigarettes et la publicité des tabacs aux Etats-Unis. Si tel est le cas, tous les paquets de cigarettes devraient, d'ici à un an, abandonner la formule d'usage "Fumer est dangereux pour votre santé", au profit de quatre mentions mettant plus nettement en relief les dangers du tabagisme.

Imprimées en caractère plus gras, sur un espace plus important, les mentions alterneront tous les trois mois, pour signaler que: - Fumer provoque le cancer des poumons, des maladies cardiaques et l'emphysème. - Cesser de fumer réduit considérablement les dangers pour la santé. - Fumer pour une femme enceinte peut nuire au fœtus, provoquer un accouchement prématuré, ou réduire le poids du nouveau-né. - La fumée de cigarette contient de l'oxyde de carbone.

Suggestion à mon ami Valois Doucet "maire du Bic". Pourquoi ne pas inviter durant l'été ou à l'automne le baron Michel Bich le PDG du groupe

multinational Bic. On pourrait peut-être jumeler le village du Bic avec la célèbre compagnie? M. le maire je suis en vacances pour l'été et je serais prêt à piloter ce dossier. Il serait intéressant d'organiser une rencontre avec celui qui fait connaître le "Bic" à travers le monde.

Lors d'une conférence de presse tenue à Paris la semaine dernière le baron annonçait que son groupe venait de miniaturiser son briquet jetable "Bic" dont 2,6 millions d'unités ont été vendues dans le monde en 1983. Ajoutez à ça les articles d'écriture Bic vendus l'année dernière à 11 millions et demi. Qu'en pensez-vous monsieur le maire?

La Banque Royale vient d'innover avec son plan "auto rachat". Je n'ai pas encore reçu les détails mais pour en avoir entendu parler par des amis c'est tout à fait "révolutionnaire". On en parlera.

La pêche au saumon sera interdite au cours de la saison 84 sur les portions des rivières Mingan et Manitou maintenant placées sous la juridiction des Montagnais de Mingan. Cette mesure annoncée par le Conseil de bande de Mingan, a été prise afin de permettre une étude sur le potentiel salmonicole de l'ensemble des deux rivières et d'appliquer diverses mesures de protection surtout entre juin et septembre, période de montaison.

L'essence coûte cher et j'entendais mon ami le "méticuleux" Tharcicius

Guimond du poste Shell donner les recommandations suivantes à un jeune client: Pour économiser l'essence il faut éviter les départs brusques et en pas rouler sur les freins! Votre voiture l'appréciera à tous les niveaux...

L'annuaire Burke's Peerage, qui fait autorité dans le domaine généalogique, prépare la publication d'un guide du mariage établissant la liste des meilleurs partis du Royaume-uni des deux sexes. Son éditeur explique que le guide vise à satisfaire des demandes de renseignements venues d'Europe, ainsi que des Etats-Unis et du Canada.

Ce sont essentiellement les parents fortunés et d'ascendance aristocratique qui cherchent à se renseigner sur les riches héritières et les héritiers non mariés de grandes familles. Le guide paraîtra en avril 1985 dans une version remaniée du Buker's Peerage, qui comprendra une quarantaine de milliers de noms de l'aristocratie. La précédente édition remontait à 1970.

Incroyable! Lucien Belavance qui réside à Saint-

Fabien et qui travaille au CN, dit avec fierté à qui veut l'entendre que ça fait 43 ans bien sonnés cette année qu'il travaille pour cette société de la couronne. C'est un homme discret qui ne fait pas de "train" et qui travaille encore comme une "locomotive". Il est sur "la voie" de la retraite et "gare" à celui qui lui parlera d'ennui. Salut! Lucien.

Je connais des gens qui ont encore de la difficulté à démêler degré Fahrenheit et Celsius... affichez ce petit calcul fort simple pour savoir exactement à quoi correspondent par exemple 50 degrés Fahrenheit en degré Celsius. Vous soustrayez le chiffre 32 de 50 ce qui vous donne 18; vous divisez par 9, et vous multipliez par 5, ce qui donne:  $50 - 32 = 18 \div 9 = 2 \times 5 = 10$  degrés Celsius. Pour passer des Celsius au Fahrenheit, c'est tout simplement l'inverse: vous divisez par 5, vous multipliez par 9 et vous ajoutez 32. Bonne chance!

Une charmante secrétaire demande à son patron: "Voulez-vous aussi double espace pour les copies au carbone?"

**MARIO ROY, A.V.A.**  
284 rue Potvin, Rimouski  
Bur. 723-6408  
Rés. 723-4771

Service complet en assurance

- vie et rentes
- collective
- générale



13%\*

DURÉE DE 3 ANS, INTERÊT VERSE ANNUELLEMENT

13 1/2%\*

DURÉE DE 5 ANS, INTERÊT VERSE ANNUELLEMENT

## VOUS CHERCHEZ CE QU'IL Y A DE MIEUX COMME CERTIFICATS DE PLACEMENT GARANTI?

Le Trust Royal vous offre exactement ce que vous voulez: des taux d'intérêt extrêmement concurrentiels, une sécurité incontestable, et un large éventail de durées et d'options de paiement d'intérêt. Si vous voulez ce qu'il y a de mieux comme certificats de placement garanti, appelez le Trust Royal dès aujourd'hui pour de plus amples détails.

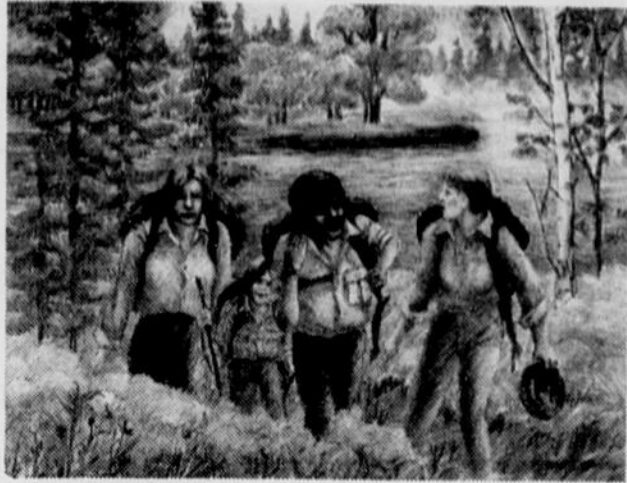
**CARREFOUR RIMOUSKI**  
722-6434

\*Sous réserve de confirmation.  
\*L'intérêt est versé à l'échéance.  
Membre de la Régie de l'Assurance depuis le Québec.



Services financiers

# Les jeunes et l'environnement



Sans doute est-il bon de dire à la jeunesse qu'elle représente l'espoir, mais encore faut-il donner les moyens de l'incarner dans un milieu vivant. C'est ce que l'on fait durant cette Semaine de l'environnement qui se déroule, au Québec, sous le thème "Les jeunes de l'environnement". On ne pouvait mieux choisir, à l'orée de 1985, que les Nations Unies ont déclaré Année internationale de la jeunesse.

On a surtout voulu indiquer par là que l'environnement en l'an 2 000 sera viable et viable dans la mesure où la jeunesse décidera, non pas de le subir mais d'y agir. L'environnement sera tel que les jeunes veulent qu'il soit pour peu qu'on leur offre aussi le goût, le sens et la conscience d'un milieu où la pollution, le bruit et la laideur s'effacent au passage de la beauté et de la qualité de la vie.

## Les jeunes à l'oeuvre

L'environnement pose à la jeunesse d'aujourd'hui l'angoissante question de

l'avenir même de notre société: De quoi sera fait demain? - et sous-entendu: Est-ce possible de changer quelque chose?

Cet héritage complexe que forme l'environnement, a besoin pour prospérer, des idées nouvelles, du dynamisme créateur et de la volonté vigilante de changement des jeunes eux-mêmes. Le ton paternaliste de ceux qui prodiguent de bons conseils, à défaut de ne pouvoir donner de bons exemples, les jeunes n'en ont que faire. Ils ne veulent pas d'un héritage dont ils ne pourraient même pas jouir, parce que l'on le leur aurait transmis en pénible état.

C'est dans cette optique que le mot célèbre de Lester Brown prend tout son sens: "Nous n'avons pas hérité la terre de nos ancêtres; nous l'avons empruntée à nos enfants."

Environnement Canada, pour sa part, prend des mesures concrètes pour stimuler la participation des jeunes par le biais, notamment, de son programme Environnement 2 000, de

35 millions de dollars. Déjà, 6 000 jeunes y ont trouvé de l'emploi.

Au Québec, en ce moment, on peut voir, par exemple, des jeunes s'affairer au débroussaillage des battures du Saint-Laurent. D'autres, à bord d'une caravane, s'efforcent d'informer la population des dangers des pluies acides. Ailleurs, ils organisent un grand rallye de reboisement ou des excursions de sensibilisation de la faune. Mais, un peu partout, c'est l'espoir en marche d'une participation plus vigoureuse à la conservation, à la protection et à l'embellissement de l'environnement.

Par ailleurs, nous encourageons divers secteurs de la société - l'industrie, les organisations de jeunes, les groupes écologiques, les organismes éducatifs - à susciter la participation et l'engagement des jeunes.

Au Québec, où les groupes écologiques foisonnent, on souhaiterait voir davantage de jeunes s'exprimer et lutter pour cette noble cause de l'environnement.

Tout un éventail de carrières s'ouvrent aux jeunes qui s'intéressent à l'environnement: biologie, génie forestier, météorologie, zoologie, etc.

## Les jeunes: une ressource prodigieuse

Les statistiques montrent que les jeunes de 15 à 24 ans ont été les plus nombreux en 1981, avec 4,6 millions de la population canadienne, soit environ 20%. Aujourd'hui, on retrouve 20% de nos jeunes en chômage par rapport à 9% de la population en général.

Pourtant, ces jeunes ont des idées, des bras pour bâtir et de l'énergie à vendre.

La vigueur d'une société est intimement liée à celle de sa jeunesse et l'on peut affirmer, sans risque de se tromper, qu'elle ne grandit que dans la mesure où les jeunes y contribuent. Il n'y a pas d'économie saine sans un environnement sain, et la jeunesse forme elle-même, une ressource prodigieuse qu'il faut associer à la conservation et à la protection de nos ressources.

Pour ces raisons et bien d'autres, l'existence de la Semaine de l'environnement de 1984 serait presque vaine si, à travers ses motifs, ses activités, ses rassemblements, elle ne débouchait pas sur une prise de conscience par la jeunesse de l'espoir qu'elle porte en elle.

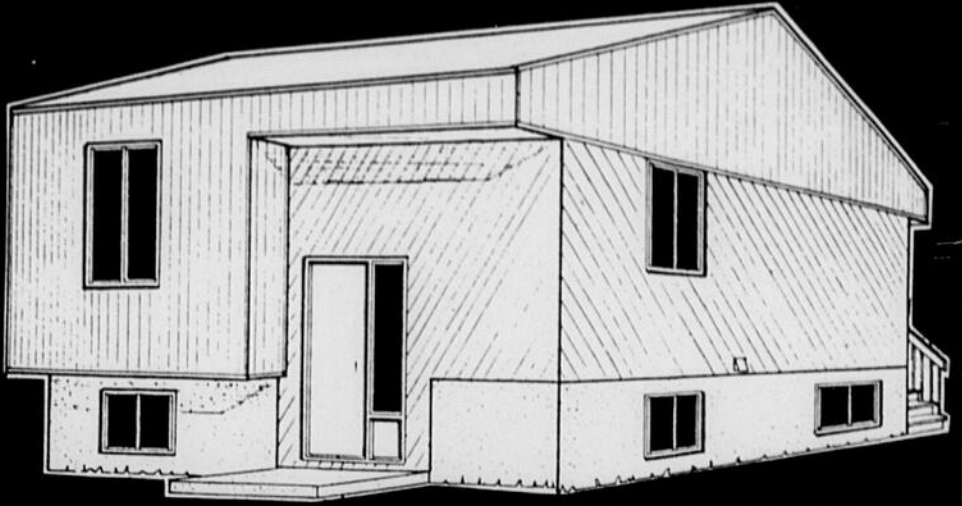
Comme on peut le voir, il s'agit donc ici davantage d'un héritage de conscience que d'un legs de forêts et de lacs menacés.

Les jeunes, unis à la fois par l'action et par une cause commune, pourront vivre dans un environnement sur lequel ils auront décidé d'agir parce qu'ils auront choisi de l'aimer.

# MAISONNEC INC.

## à partir de 41,000\$

### "CLÉ EN MAIN"



#### CE PRIX INCLUS:

- Permis de construction, valeur de 25\$
- Implantation et certificat de localisation
- Frais reliés à la demande de prêt à la S.C.H.L. (100\$)
- Frais notaires pour l'assumption d'hypothèque (600\$)
- Intérêts sur les déboursés hypothécaires durant la construction
- Électricité et chauffage pendant la construction
- Chauffe-eau 60 gallons
- Détecteur de fumée
- Carillon et sonnettes
- Entrée électrique 200 ampères
- Isolation du sous sol 6 pieds de hauteur.
- Mur en 2"x6", porte patio, galerie et porte d'acier
- Isolation R 35 dans le plafond
- Entrée d'eau et d'égout sur une longueur de 25 pieds
- Fondation avec plancher poli
- Rampe en bois franc
- Choix de couleurs de tapis Harding et de prélat Armstrong sans cirage
- Différents choix d'armoires de cuisine
- Hotte de poêle
- Pour la chambre de bain: choix de céramique et choix de couleurs pour les appareils
- 2 couches de peinture.

#### Extérieur

- Terrain nivelé
- 12 tonnes de pierres concassées dans l'entrée
- Teinture extérieure selon votre choix de couleurs
- Crépi sur fondation.
- Choix de couleurs pour les revêtements extérieur Soffite et Facia en aluminium.
- Garantie de votre résidence par une entreprise accréditée et en affaire depuis plus de 15 ans. Nous construisons actuellement à Rimouski, Mont-Joli, Matane, Ste-Angele, St-Moise et Matapédia.

Éventail de 24 nouveaux modèles  
Garantie 5 ans de l'A.P.C.H.Q.  
Construit selon les normes de la SCHL  
Admissible à Corvée Habitation et subvention municipale  
Terrains disponibles à Rimouski

#### "NOUVEAU POUR LE BRICOLEUR"

"KIT" monté disponible pour tous nos modèles et ce en différentes phases de réalisation.

PRIX À PARTIR DE

**13,999\$**

Aussi estimation gratuite sur vos plans pour tout genre de projets.

### MAISONNEC DISPOSE MAINTENANT "EN EXCLUSIVITÉ"

Des fenêtres caloriverre. De conception spéciale, ces fenêtres de l'avenir offrent une résistance supérieure à la perte de chaleur et à la pénétration du froid.

### MAISONNEC

Une équipe d'un consortium qui aura construit en 1 an pour plus de 3 millions dans la région.

VENEZ RENCONTRER L'ÉQUIPE EXPÉRIMENTÉE ET DYNAMIQUE DE

# MAISONNEC INC.

323 BOUL. STE-ANNE POINTE-AU-PÈRE

**722-6313**

HEURES D'OUVERTURE:

Lundi au jeudi de 13h00 à 21h00

Samedi et dimanche

de 13h30 à 16h30.

MAISONNEC DES GENS  
SÉRIEUX À VOTRE  
SERVICE!

AVEC **PHILDAR...** **DES CHAUSSETTES MODE CONFORTABLES!**

DISPONIBLE À VOTRE BOUTIQUE:

**PHILDAR**

LA GRANDE PLACE 724-5212      97, RUE ST-LOUIS 724-9242

La grande éolienne de Cap Chat

# Le projet Eole va de l'avant

Hydro-Québec a octroyé récemment deux importants contrats d'une valeur totale de près de 12 millions \$, concernant la réalisation du projet Eole, cette grande éolienne de 4 000 kilowatts qui sera construite à Cap-Chat, en Gaspésie.

Le premier contrat pour la construction et l'installation du rotor a été accordé à la compagnie Versatile Vickers Inc. de Montréal, pour un montant de 4,9 millions \$.

Le rotor est cette partie

visible de l'éolienne qui est constituée de la colonne centrale et des deux grandes pales rotatives.

Le deuxième contrat, d'un montant de 6,8 millions \$, a été octroyé à la Cie générale électrique du Canada Ltée de Montréal, pour la partie électrique du projet, laquelle comprend plusieurs éléments dont la génératrice, le transformateur et le convertisseur de fréquence.

**Projet de 35,2 millions \$**  
L'éolienne de Cap-Chat

est un projet expérimental défrayé à parts égales par le Conseil national de recherches du Canada (CNRC) et de l'Institut de recherche d'Hydro-Québec (IREQ), qui en sont les promoteurs. Hydro-Québec en assume la gerance.

Un budget total de 35,2 millions \$ a été approuvé pour l'ensemble du projet qui comprend l'acquisition du site, l'aménagement et les fondations, la fourniture et la construction de l'éolienne, ainsi que les coûts d'opération pour la période d'essais et d'analyse.

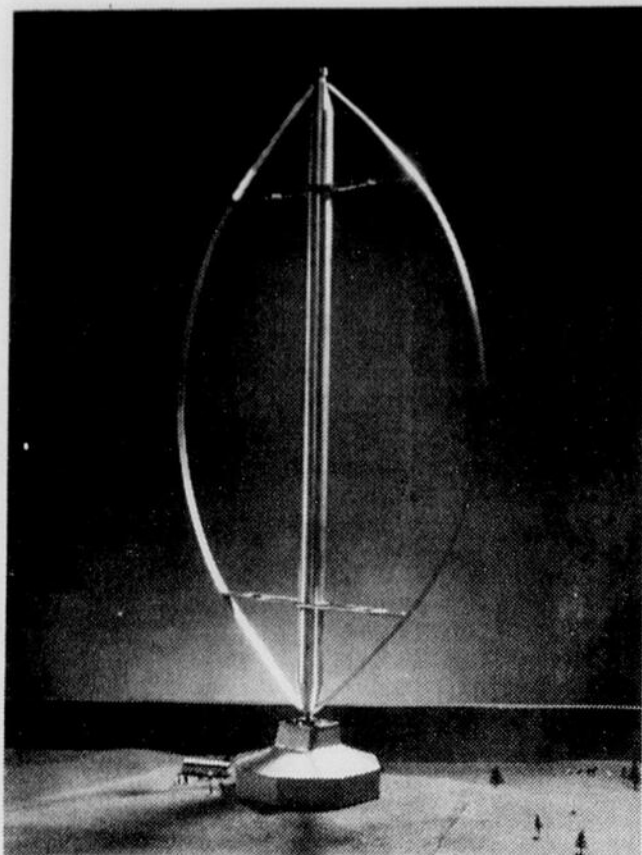
Avec sa hauteur de 110 mètres (équivalente à un immeuble de 30 étages) et sa puissance de 4 000 kilowatts, Eole se situera au premier rang des aérogénérateurs les plus puissants au monde.

## Programme des travaux

Les travaux reliés au projet seront réalisés pendant la période estivale de 1984 et 1985. Au cours de l'été 1984 on procédera à l'aménagement du terrain, à l'installation de la clôture et au coulage des fondations de l'aérogénérateur et des haubans, le tout pour une valeur totale d'environ deux millions de dollars.

Ces travaux seront, dans toute la mesure du possible, attribués localement avec embauchage de la main-d'oeuvre sur place.

L'été 1985 verra la fin des travaux avec l'installation du rotor et des parties électriques qui seront suivis de la période d'essais, laquelle s'étendra de l'automne 1985 à l'automne 1986.



C'EST À CAP-CHAT, en Gaspésie que sera construite en 1985 l'éolienne à axe vertical la plus grande et la plus puissante au monde. Haute de 110 mètres - l'équivalent d'un immeuble de 30 étages - Eole aura une puissance installée de 4 mégawatts (ou 4 000 kilowatts), assez pour éclairer et chauffer 100 maisons. Le projet est réalisé par Hydro-Québec pour le compte du Conseil national de recherches du Canada et de l'Institut de recherche d'Hydro-Québec. La photo montre une maquette d'Eole où les personnages, à l'échelle, indiquent la taille de l'éolienne. L'abri, à la base de la machine, aura un aspect différent de celui qui est représenté.

## CLINIQUE MÉDICALE ST-ROBERT

Consultation avec ou sans rendez-vous

Ouvert les **lundis, jeudis et vendredis**  
de 1h30 à 4h30

**323 RUE MICHAUD, RIMOUSKI**  
TÉL.: 722-6816  
IMRE SZÖKE md

## PRIÈRE SECOURS RIMOUSKI... À TON ÉCOUTE



Nous t'offrons une oreille attentive et bienveillante quelque soit ton besoin.

**PRIÈRE SECOURS RIMOUSKI**  
C'est pour toi que nous y sommes tous les soirs de 19h00 à 22h00.

Compose **724-2446**

## SERVICES DE L'ÉDUCATION DES ADULTES CENTRE DE FORMATION PAUL-HUBERT

### COURS A LA SESSION D'ÉTÉ - POSSIBILITÉ DE COMPLÉTER UN COURS

**POSSIBILITÉ DE COMPLÉTER UN COURS:**

- en vue de votre entrée au Cegep;
- pour être admissible à une formation professionnelle;
- si votre employeur exige un secondaire V;
- selon vos besoins personnels.

Le Centre de formation Paul-Hubert offre des cours de niveau III à V (secondaire) inclusivement. Des tests de classement nous permettront de vous situer selon vos connaissances acquises. Vous pouvez bénéficier d'un cheminement à votre rythme d'apprentissage et venir compléter un cours selon votre besoin.

**ADMISSIBILITÉ:** Toute personne ayant quitté l'école et être âgé(e) de 16 ans et plus.

**COÛT:** 8,00\$ du 15 heures de cours.

**HORAIRE:** 19 à 22 heures.

COURS	DURÉE	DÉBUT	FIN
FRANCAIS	60 hres - 10 semaines (lundi et mercredi)	18 juin 84	22 août 84
MATHÉMATIQUES	45 hres - 7 semaines (mardi et jeudi)	19 juin 84	2 août 84
SCIENCES (CHIMIE-PHYSIQUE)	45 hres - 7 semaines (lundi et mercredi)	18 juin 84	1 août 84
ANGLAIS INTENSIF	90 hres - 6 semaines (15 hres/semaine)	18 juin 84	27 juillet 84

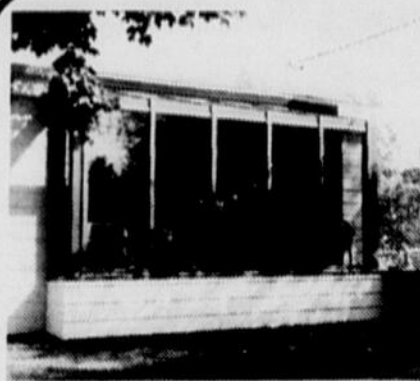
### INSCRIPTION

**11 AU 15 JUIN 1984**

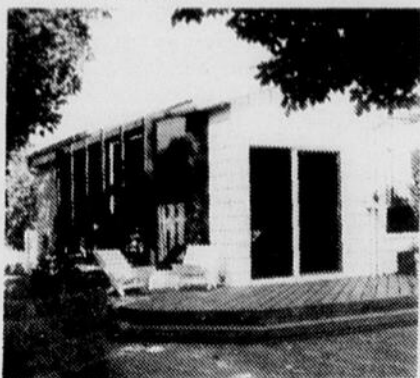
- Vous pouvez vous inscrire par téléphone 724-3481 ou 724-3483, ou encore, vous présenter au local D-127 de la Polyvalente Paul-Hubert: le jour de 8h30 à 12h00, 13h30 à 17h30, le soir de 19h00 à 21h00.

### INITIATION À L'ORDINATEUR

Le centre de formation Paul-Hubert est prêt à mettre à la disposition des adultes, leurs mini-ordinateurs. Des cours de 45 heures seront offerts. Coût: 100,00\$ pour la session.



Patio vitré  
Prix sur demande



## VENEZ VOIR NOS SUPER SPÉCIAUX

**PORTE PATIO 6'** **675\$**  
Triple vitrage, plus  
panneaux blancs (quantité 20)

**PORTE PATIO 5'** **655\$**

Pour une semaine seulement

**CONTRE-PORTE**  
"Alcan" été-hiver  
Gr. standard **129<sup>95</sup>**  
Spécial

**15%** **SUR DESSUS**  
DE RABAIS **DE TABLE ET**  
**MEUBLES EN VERRE**

**CONCOURS:** Tirage d'un magnifique cadre 24"x48" style colonial avec miroir 6 mm, bronze, d'une valeur de 325\$.

**Date du tirage:** 31 juillet 1984

1 coupon avec chaque achat de 10\$ et plus

Atelier de réparation  
spécialisée. Spécialité  
en réparation de mous-  
tiquaires et de fenêtres  
brisées.



## VITRERIE

Du Bas Du Fleuve inc.

PLAZA INDUSTRIELLE  
335 RUE RIVARD RIMOUSKI  
(Face à Rimouski Transport) 723-6878

# La revue Critère lui décerne un prix d'excellence



La Société de publication Critère Inc. du collège Ahuntsic, qui organise depuis huit (8) ans un concours thématique interdisciplinaire ouvert à tous les étudiants et étudiantes des collèges publics et privés du Québec, a décerné à mademoiselle Joane Lévesque, étudiante en psychologie au collège de

Rimouski, une bourse de 200\$. Cette bourse lui a été allouée après que son manuscrit sur la sensibilité chez les plantes eut été primé par le jury de sélection.

Son prix lui a été remis en présence des dix-neuf autres lauréats rassemblés à l'Institut d'hôtellerie du Québec à Montréal, le samedi 28 avril. C'est monsieur Roger Sylvestre, directeur de la revue Critère, qui a procédé à la remise des bourses.

La grande gagnante de cette huitième édition du concours est mademoiselle Jeanne Corriveau du collège de Mérci qui a mérité une bourse de 700\$. Le jury lui a décerné le premier prix pour son sujet: Vivre en harmonie avec la nature.

Soulignons que la tenue de ce concours a été rendue

possible grâce à une subvention de la Direction générale de l'enseignement collégial.

Les vingt lauréats de cette année ont été choisis parmi les cent cinquante participants et participantes de quarante-sept collèges publics et privés.

La revue Critère se propose de publier les textes des gagnants dans un numéro spécial consacré au

thème de ce concours: La nature.



*la vue c'est la vie!*

*lunettes, verres de contact*

G. Séguin, O.O.D. Services optiques complets  
L. Rancourt, O.O.D.  
R. Laforce, O.O.D.

**SALON D'OPTIQUE RIMOUSKI**  
CARREFOUR RIMOUSKI  
724-3933

## ON A FAIT "CENT NEUF"

ET À CETTE OCCASION NOUS VOUS OFFRONS

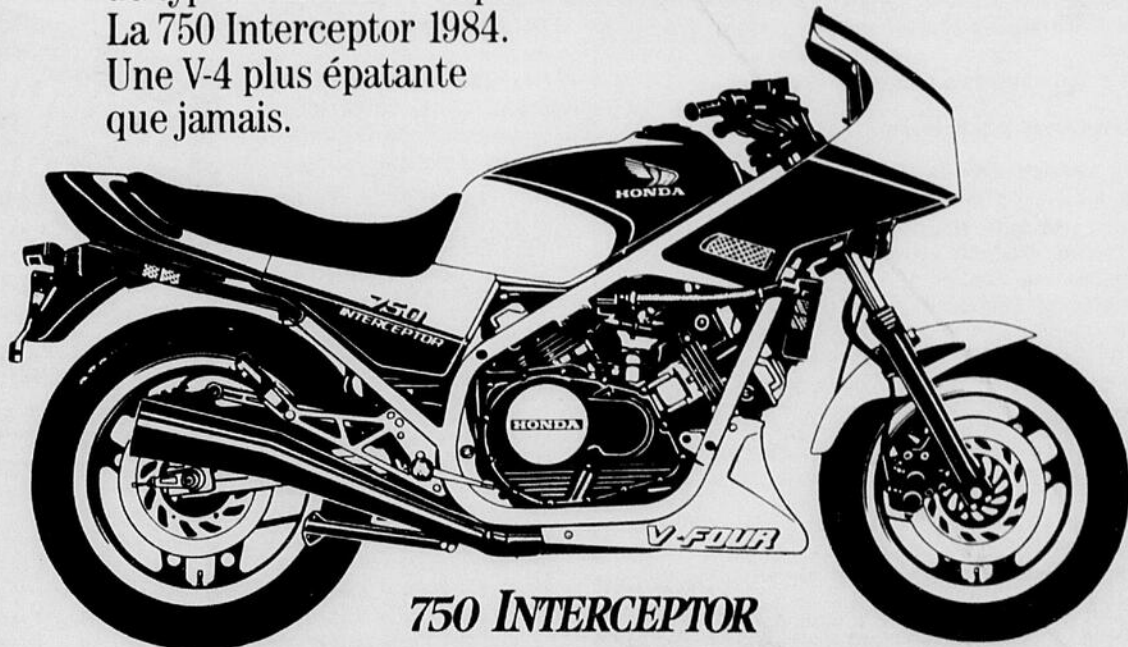
### 109 NOUVELLES MOTOS!

### UNE MOTO V-4 PLUS ÉPATANTE QUE JAMAIS.

Voici une motocyclette sport dont la performance t'emballera. La 750 Interceptor 1984 de Honda équipée d'un moteur 4 cylindres en V à 90° de 748 cc. Le châssis à section carrée de type course porte la suspension arrière à un seul amortisseur Pro-Link™ de Honda. L'Interceptor est aussi équipée d'un carénage de forme aérodynamique de type course avec capot inférieur du moteur.

La 750 Interceptor 1984.

Une V-4 plus épataante que jamais.



750 INTERCEPTOR

**VIVE, VIVE HONDA**

**HEURES D'OUVERTURE:**

LUNDI AU MERCREDI DE 9H00 À 17H30  
JEUDI ET VENDREDI DE 9H00 À 21H00  
SAMEDI DE 9H00 À 12H00

DÉPARTEMENT DES VENTES ET SALLE DE MONTRE SITUÉS AU

MINI

**324, CATHÉDRALE, RIMOUSKI**

**M INC. MECANIK**

**723-9424**



40%  
50%  
60%  
70%  
**DE RABAIS**

**C'EST NOTRE GRANDE VENTE D'ENTREPÔT**

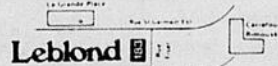
- Peinture 7
- Outillage 8
- Quincaillerie 9
- Plomberie
- Electricité
- Décoration
- App. électriques
- Jardinage

JUIN

UN SEUL ENDROIT...

**Gérald Leblond**

183 RUE FISET, RIMOUSKI 723-7903



# Mesure de sécurité en Gaspésie pour l'été '84



La Corporation du 450e anniversaire de Cartier à Gaspé précise certaines données relatives à la sécurité terrestre prévue lors de la célébration du 450e.

## Comité de sécurité

Depuis déjà quelques mois, un comité de sécurité a été formé en vue d'implanter un système de sécurité maritime et terrestre adapté aux événements de cet été. Ce comité, composé de la Sûreté du Québec, la GRC, la Garde Côtière, la Sûreté Municipale, Parcs Canada, le MAPAQ, Transport Canada et Gaspé '84, planifiera un système de sécurité qui puisse couvrir tous les événements du 450e en Gaspésie avec, bien entendu, une majeure à Gaspé.

Le travail de ce comité a déjà permis de préciser certains éléments importants au niveau sécuritaire pour l'été '84. Ainsi, on sait déjà que durant les périodes de

forte affluence (Grands Voiliers, Challenge, Fête historique, Transat Tag), plusieurs corps de sécurité ont prévu une augmentation de personnel et d'équipement. Par exemple, la Sûreté du Québec à Gaspé prévoit, du 15 au 25 juin, augmenter ses effectifs de quelque 90 personnes et par la suite opérer avec les relevés réguliers renforcés aux heures de pointe.

De plus, il est déjà prévu qu'un poste de commandement sera installé sur les quais McCullum et Davis, à Gaspé, à compter du 10 juin. On retrouvera sur ce site une roulotte et un hélicoptère prêt à intervenir à tout moment. Afin que la sécurité s'ajuste au fur et à mesure des événements, un représentant de chaque corps de sécurité sera présent à la salle de commande Gaspé '84.

**Routes fermées le 18 juin**  
Quant à la question de la

fermeture des routes, il est prévu, pour l'instant, de bloquer la circulation uniquement le 18 juin à l'occasion de la venue du Premier ministre.

Cette fermeture se fera assurément entre 14h00 et 18h00, le 18 juin et possiblement plus longtemps si les circonstances l'exigent. La circulation sera bloquée sur la route 132 de son intersection de la rue Jacques-Cartier à son intersection avec la 198 Est à Gaspé Harbour ainsi que sur la 198 Ouest de son intersection avec la route 132 à l'in-

## Monsieur Jean Vachon accède à de nouvelles fonctions au Ministère de l'Environnement du Québec

Le directeur régional d'Environnement-Québec, région Bas Saint-Laurent/Gaspésie/Iles-de-la-Madeleine, monsieur Jean Vachon, accède à de nouvelles fonctions à titre de conseiller spécial auprès de madame Claire Monette, sous-ministre adjointe aux opérations régionales du ministère. Le poste de directeur régional par intérim a été confié à monsieur Jean-Marie Boucher, chef du Service d'interventions en milieu municipal et hydrique de la Direction régionale d'Environnement-Québec de Rimouski.

### Un artisan de la régionalisation

Monsieur Vachon occupait le poste de directeur régional depuis près de quatre (4) ans, soit juillet 1980.

Au cours de ces années, il a oeuvré à la création de la Direction régionale d'Environnement-Québec à Rimouski et à la consolidation des bureaux locaux de Rivière-du-Loup, Amqui, Matane, Gaspé et Cap-aux-Meules aux Iles-de-la-Madeleine.

Ardent défenseur des dossiers environnementaux particuliers à l'Est du Québec, monsieur Vachon a manifesté un souci constant d'offrir des ser-

vice de qualité auprès des clientèles spécifiques de la Direction régionale et auprès des groupes et citoyens de la région 01.

Dans le cadre de ses nouvelles fonctions, monsieur Vachon assumera la coordination de certains dossiers spécifiques pour l'ensemble des régions administratives du Québec.

NOUVEAU CATALOGUE CLASSIQUE:

**DES PELOTES GRATUITES**

PINGOUIN



Pour réaliser les modèles de ce catalogue,

**Toutes les cinq pelotes, Pingouin vous en offre une.**

Offre valable jusqu'au 31/07/84.

chez votre boutique Pingouin participante.

**PINGOUIN**

CARREFOUR RIMOUSKI

724-8831

## "ÇA MÉRITE RÉFLEXION"

### UN CHOIX TRÈS RAISONNABLE

Notre plan de pré-arrangement vous permet de choisir, de votre vivant, le type de services funéraires que vous désirez recevoir. Il permet également d'éviter à vos proches des décisions hâtives qui, prises sous le coup de l'émotion, entraînent trop souvent des dépenses excessives et bien rarement prévues au budget.

### UNE GARANTIE FINANCIÈRE DOUBLE...

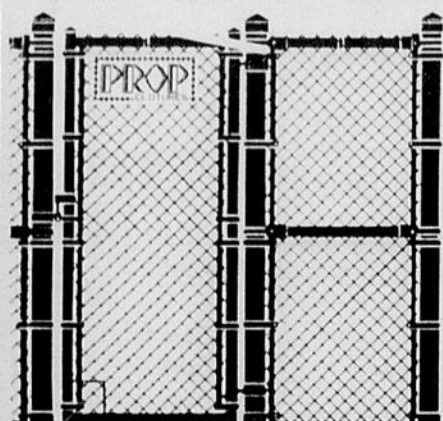
À votre service depuis plus de 25 ans, Claude Ouellet Inc., vous propose un plan de pré-arrangement avec **garantie financière double**. C'est-à-dire que la totalité du montant que vous investissez lors de la signature du contrat est déposée dans un **compte en Fiducie**. Ceci vous assure la sécurité absolue de votre placement. De plus, votre plan est automatiquement indexé à la valeur de l'argent, quelle que soit la dévaluation, dû au fait que **vos intérêts sont capitalisés au compte**: C'est pour vous l'assurance de recevoir demain des services aux prix d'aujourd'hui.

Vous avez besoin de plus amples détails sur nos pré-arrangements et sur leurs coûts respectifs? N'hésitez pas à faire appel à:

**CLAUDE OUELLET INC.**

134 AVE ROULEAU,  
RIMOUSKI, P. QUÉ.  
TÉL.: 723-3325  
G5L 5S6

## QU'IL S'AGISSE DE CLÔTURES:



- COMMERCIALES OU INDUSTRIELLES (Mailles de chaîne en acier galvanisé)
  - RÉSIDENNELLES (Clôture de vinyle avec choix de couleurs)
- Aussi disponible: clôture pour ferme et barbelés

CONSULTEZ LES SPÉCIALISTES...



VENTE - INSTALLATION - RÉPARATION  
ESTIMATION GRATUITE  
(Permis no M-901889)

723-8781 demandez Serge

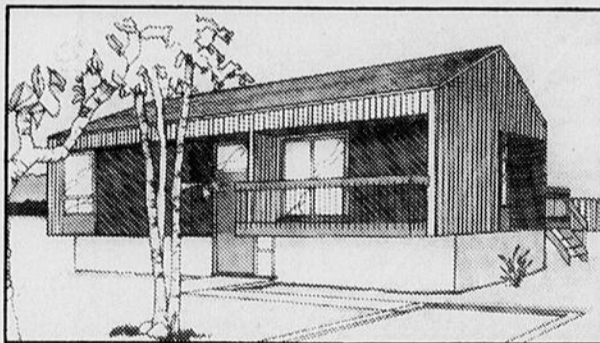
**ÉCONOMISEZ EN ACHETANT AVANT LE 15 JUILLET**

### SUBVENTIONS DISPONIBLES

- Corvée Habitation, 1000\$
- Municipalité, 500\$
- Réma Construction, 500\$
- 9 1/2% d'intérêt garanti pour 3 ans.



## SUR MODÈLES EN CONSTRUCTION RUE DES HIRONDELLES ET ERNEST LAPOINTE



NOUS SOMMES DÉPOSITAIRES DES MAISONS DE HABITEC 2000 Plus de 20 autres modèles différents ainsi que terrains disponibles.

POUR UNE MAISON DE QUALITÉ SUPÉRIEURE À UN PRIX COMPÉTITIF, CONSULTEZ:

**Réma Rimouski construction inc.**

N.B. NOUS SOMMES DISPONIBLES À TOUTE HEURE SUR RENDEZ-VOUS

385 DES FAUVETTES, RIMOUSKI - 723-4006

# Matériaux de Construction Rimouski Inc. reçoit le trophée du "Millionnaire" BMR



Monsieur Elphège Gagnon, Président de Matériaux de Construction Rimouski Inc., reçoit le trophée du "Millionnaire" de Monsieur Paul St-Pierre, Président de Groupe BMR Inc.

Lors du récent congrès des membres du Groupe BMR Inc. tenu à Québec, Matériaux de construction Rimouski Inc., 200 rue Léonidas, Rimouski s'est vu attribuer le trophée du "Millionnaire" pour avoir acheté plus de deux millions de ce groupement.

Le trophée fut remis à Monsieur Elphège Gagnon, Président par Monsieur Paul St-Pierre, Président de Groupe BMR Inc.

Tout comme pour

Groupe BMR Inc., Matériaux de construction Rimouski Inc. a connu une excellente année en 1983 et les prévisions pour cette année s'avèrent encore très bonnes.

En plus de faire partie d'un groupe de marchands ayant acheté plus de deux millions de dollars du siège social, ce trophée souligne également la qualité du magasin en ce qui a trait à la présentation de la marchandise, des étalages, le

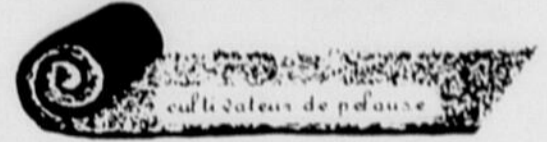
service à la clientèle par un personnel formé et la participation aux programmes de publicité et de promotion de Groupe BMR Inc.

Matériaux de construction Rimouski Inc. est un centre de rénovation qui offre bois, matériaux de construction, outils, peinture, articles de plomberie, enfin tout ce qui peut répondre aux projets du rénovateur/bricoleur, comme du constructeur.

Le personnel bien en-

trainé de Matériaux de construction Rimouski Inc. saura également renseigner et conseiller toute personne désireuse d'entreprendre un projet pour lui aider à mieux le réussir. De plus, en participant aux nombreuses promotions de Groupe BMR Inc., Matériaux de construction Rimouski Inc. sera en mesure de faire profiter les gens de la région d'un meilleur assortiment à de meilleurs prix.

POUR VOS ACHATS DE  
**PELOUSE CULTIVÉE**  
VOYEZ UN PRODUCTEUR  
**LES GAZONS**  
**DU BAS ST-LAURENT INC.**



45 VILLENEUVE, MONT-JOLI

BUR. 775-4444 RES. 775-2013

## AUSSI LOIN QUE VOUS LE VOULEZ

# BFD

À la BFD, quand nous parlons d'appui à l'entreprise, nous parlons d'idées et de gestes concrets.

Car nous avons les moyens les plus efficaces et les plus souples à vous proposer.

Avec nous, votre entreprise peut aller loin: aussi loin que vous le voulez.

**Si vous avez besoin de financement...**

Nous analyserons votre projet (viabilité, risques, etc.), et après nous pourrons vous accorder le financement que vous recherchez sous forme d'un prêt à terme.

Les prêts de la BFD peuvent être consentis pour des termes allant jusqu'à 20 ans. Vous pouvez choisir entre un taux fixe pour une période de 1 à 5 ans, ou un taux flottant, ou une combinaison des deux. Moyennant des frais minimes, vous pouvez convertir un prêt à taux flottant en un prêt à taux fixe. Nous adaptons les modalités de remboursement selon votre capacité de paiement.

Une entente entre la BFD et la SDI permet aux entreprises du secteur manufacturier ou touristique, qui satisfont aux critères d'admissibilité, d'être protégées contre la hausse possible des taux d'intérêt.

**Si vous avez besoin de conseils en gestion...**

Cette compétence que vous cherchez comme condition primordiale à votre réussite, nous l'avons déjà et nous la mettons à votre disposition.

Voilà pourquoi nous avons conçu CASE (Consultation au service des entreprises). Le conseiller CASE travaille chez vous, avec vous, à résoudre vos problèmes; il peut vous aider à aller plus loin: aussi loin que vous le voulez.

Notre service d'information à la petite entreprise peut vous renseigner gratuitement sur les programmes d'aide gouvernementaux. Une autre bonne façon d'aller encore plus loin.

La BFD sait que vous faites tout en votre pouvoir pour toujours mieux administrer votre entreprise, c'est la raison pour laquelle elle vous offre des séminaires, des ateliers, des cliniques et des cours de gestion.

**Si vous voulez aller loin, nous sommes prêts à vous aider.**

Appelez-nous dès aujourd'hui. Sans frais.

1-800-361-2126

The Bank offers its services in both official languages.

**ON APPUIE VOTRE ENTREPRISE**



Banque fédérale de développement Federal Business Development Bank

Canada

## Une bonne année pour la Caisse populaire de Nazareth

Le 22 mai dernier se tenait l'assemblée générale de la Caisse populaire de Nazareth et les 73 sociétaires présents y ont appris que la Caisse a connu une très bonne année 1983-1984.

En effet, avec un actif qui atteint presque 14,000,000.00\$, une crois-

sance de près de 15% et un trop-perçu avant impôts de 296,145.00\$, on peut affirmer que la Caisse occupe plus que jamais une place prépondérante dans son milieu.

De plus, de ce trop-perçu obtenu en 1983-1984, l'assemblée générale a accepté de verser 243,138.00\$ à la

réserve générale qui s'élèvera désormais à 645,875.00\$.

Lors de la période d'élection des dirigeants, M. Pierre Gendreau du conseil d'administration, M. Gilles Lavoie du conseil de surveillance et M. Hermeil Thiébeault et de la commission de crédit ont été réélus et c'est à la suite de la première réunion de chaque conseil que nous connaissons les noms des principaux officiers.

Grâce à la confiance de plus de 4,900 sociétaires et à la compétence de son personnel et de ses dirigeants, la Caisse populaire de Nazareth prévoit, à l'instar de 1983, d'autres bons résultats en 1984.

### J.L. LEMIEUX & FRÈRES INC.

**SPÉCIALITÉ:** Solage de tout genre  
Résidentiel, commercial, industriel  
ESTIMATION GRATUITE

**724-0507**

A votre service pour vos travaux. Consultez

# JEAN-EUDES LEPAGE

337 Ste-Odile  
723-8975 ou 724-2014

- Excavation
- Remplissage
- Gravier
- Terre grasse
- Terre noire
- Tracteur
- Loader
- Camionnage
- Terre grasse mélangée
- Gravier à ciment

# Le ministre Laurin soumet 29 hypothèses pour mieux répartir les médecins sur le territoire québécois

Rappelant que l'objectif du Gouvernement du Québec est toujours d'assurer l'accessibilité la plus égale possible, le ministre des Affaires sociales, monsieur Camille Laurin, a rendu public dernièrement un important document de travail qui appelle la concertation de tous les intervenants du monde médical.

## La situation

Ce document explique qu'en comparaison avec les autres provinces, il y a suffisamment de médecins omnipraticiens et spécialistes au Québec, même si des difficultés de recrutement sont observées dans certaines spécialités. Au cours de la dernière décennie, l'accroissement des effectifs médicaux a été de 11 fois supérieur à celui de la

population. On aurait donc pu s'attendre à ce que la répartition générale en soit améliorée. Le contraire s'est produit et la situation s'est même détériorée dans le cas des spécialistes. L'écart est toujours du simple au double entre Montréal et les régions pour les omnipraticiens et en Abitibi-Témiscamingue, il y a cinq fois moins de spécialistes que dans les Cantons de l'Est.

Ce déséquilibre provient essentiellement du libre choix du lieu de pratique du médecin, de l'attrait des centres urbains et de la possibilité pour le médecin d'y avoir un revenu équivalent à peu près partout sur le territoire.

**Objectif: Assurer l'accessibilité**

Le Gouvernement est intervenu en 1982 en mettant en place une série de mesures fort connues: la rémunération réduite ou majorée selon les régions, et diverses mesures négociées avec les fédérations médicales.

Elles ont donné des ré-

sultats satisfaisants dans le cas des omnipraticiens mais très faibles pour les spécialistes. D'autres mesures n'ont pu éviter qu'éclatent périodiquement des crises dans les régions éloignées comme on vient d'en connaître à Dolbeau et Gaspé.

## Mesures proposées

Avant d'envisager d'accroître les mesures en vigueur et d'en implanter de nouvelles d'ordre incitatif, contraignant ou coercitif, le ministre soumet donc à la table de concertation, aux fins de discussion, une série de 29 mesures susceptibles

d'améliorer la répartition géographique. Ces mesures touchent essentiellement la rémunération, les programmes de prêts et bourses, la formation et le regroupement des médecins ainsi que l'organisation administrative et financière du système établi.

# Les auberges jeunesse, toute une ambiance de vacance

Cette année jusqu'au 15 juin c'est le mois de l'Ajisme et des Auberges de Jeunesse.

A Rimouski, l'Auberge Jeunesse est ouverte tout l'année et accessible aux gens de tout âge. D'octobre à mai nous pouvons accueillir une dizaine de personnes par jour. De juin à septembre l'Auberge Jeunesse offre quarante lits.

Durant la saison estivale, nous servons un petit déjeuner, un souper léger et des collations en tout temps. L'hébergement et la nourriture sont à prix réduits. Il est possible de ré-

server à l'avance, et de rester autant de jours qu'il vous plaît.

Situé au coeur de la ville, au 186 rue Rouleau, l'Auberge Jeunesse est donc à proximité des services urbains. (magasins, piscine, cinéma, bars, restaurants, musées etc...)

Accueillis par un personnel chaleureux, les voyageurs-euses de l'Auberge recevront toutes les informations sur les événements sociaux, culturels, sportifs de la région ainsi que sur les endroits à visiter.

L'Auberge Jeunesse de Rimouski fonctionne de-

puis plus de 10 ans, et c'est fière de ces années d'expérience que nous vous invitons à profiter de nos services dans une ambiance de vacances.

Au plaisir de vous accueillir... à L'Auberge Jeunesse au 186 rue Rouleau, 724-9595.

## SERVICE DE RÉPARATION DE VÊTEMENTS

- Couturières d'expérience
- Travail soigné
- Service rapide
- Vente d'artisanat
- Vente laine 100% de Lemieux

**ATELIER DE COUTURE DE RIMOUSKI**  
158 ST-BARNABÉ - 723-5991

# QU'ARRIVE-T-IL À NOTRE SYNDICAT CSN? À QUAND UNE CONVENTION COLLECTIVE SIGNÉE?

**- POURQUOI ARTHUR RHÉAUME, GROSSISTE EN FRUITS ET LÉGUMES, PROVOQUE-T-IL L'AFFRONTÉMENT ET REFUSE-T-IL DE NÉGOCIER?**

- Pourquoi cherche-t-il par tous les moyens possibles à briser notre moral et notre syndicat CSN?
- Après avoir fait le lock-out, quel respect peut-il avoir pour ses employés quand il ne respecte même pas le service à sa clientèle?
- Serait-ce la fondation d'un syndicat CSN qui le dérange au point de fermer son entreprise, ou est-ce son orgueil patronal?

**BO\$\$, TU VAS NOUS RESPECTER! ON N'EN VEUT PLUS DE TA SALADE PATRONALE!!!**

SYNDICAT DES EMPLOYÉS DUMAIS ET FRÈRES



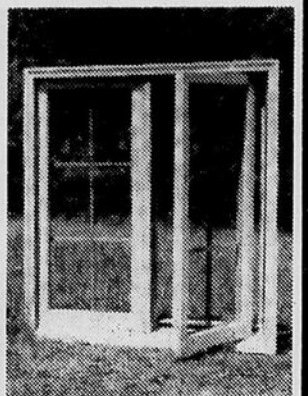
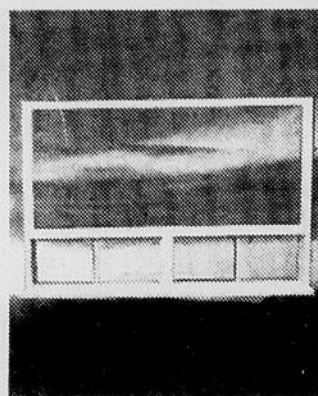
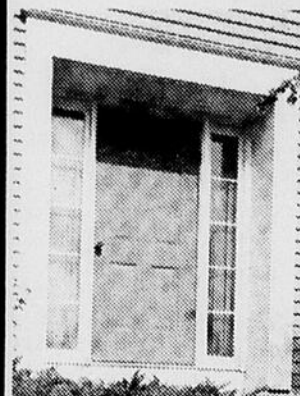
**LOCK-OUT**



## LES DÉCOUVERTES DE MONSIEUR BRICOLEUR



**FAITES VOTRE CHOIX ET RENCONTREZ DES SPÉCIALISTES!**



**GRAND CHOIX DANS TOUTES LES DIMENSIONS APPROBATION SCHL**



**FENÊTRES Battants, auvents**

- cèdre
- pin
- pin recouvert



**Coulissantes**

- 4 vitres
- thermos
- avec ou sans recouvrement



**PORTES**

- En bois
- En acier (isolée)
- D'assemblage
- Portes patio



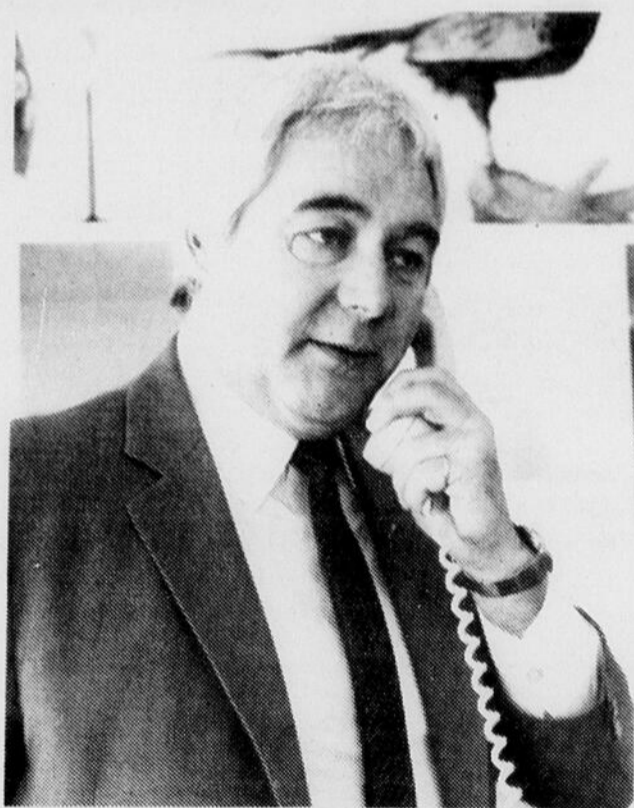
LES MEILLEURS ACHATS SE FONT CHEZ

**LES MATÉRIAUX B. Dupont** 1982 INC.  
17, rue Goulet, Rimouski 724-2530



La consolidation des stations de Radio-Canada

# Maintenant une réalité



La consolidation des stations de Radio-Canada de l'Est du Québec devient réalité! C'est ce qu'annoncent monsieur Doug Ward, vice-président à la Radiotélévision régionale et Marie-P. Poulin, directeur de la Radio-télévision régionale française de la Société Radio-Canada.

Ainsi, la région de l'Est du Québec comprendra les stations de Rimouski, Matane, Sept-Îles et Chicoutimi et la direction régionale sera assumée, à compter du 1er juin, par monsieur Walter Ruest jusqu'ici directeur de CJBR et CJBRT, Rimouski.

Cette régionalisation a pour but de favoriser les échanges d'émissions, les coproductions, et de rationaliser les démarches administratives des quatre stations impliquées. Une des premières démarches du nouveau directeur de Radio-Canada dans l'Est du Québec, monsieur Walter Ruest, sera l'étude de l'amélioration des circuits reliant les quatre stations.

## LA PLACE DE LA FEMME...

Aujourd'hui, de plus en plus de femmes prennent leur place dans le monde des affaires.

Mais n'oubliez pas que les nouveaux débouchés impliquent des responsabilités supplémentaires. L'assurance-vie peut vous aider à assumer ces responsabilités.

Qu'il s'agisse de protection de revenu en cas d'impossibilité de travailler, de fonds pour parer aux imprévus, de protection pour ceux qui vous sont chers, ou bien, d'un revenu de retraite.

Nous pouvons vous montrer comment une assurance-vie vous aidera à vous assurer la place que vous avez méritée.

Appelez-nous aujourd'hui pour d'autres détails.



René Bélanger  
Directeur  
des ventes



J. Amédée Raymond  
Représentant  
des ventes



Bernard Turcotte  
Représentant  
des ventes



**La Métropolitaine**

Où l'avenir, c'est tout de suite  
135, DES GOUVERNEURS  
RIMOUSKI 724-2114

## L'Assemblée générale annuelle du CREEQ le neuf juin prochain

Cette année, l'assemblée générale du CREEQ présentera les bilans des activités et les bilans financiers pour l'année financière 82-83 et l'année financière 83-84. Elle se tiendra le neuf juin prochain à 10h00 au local F-215 de l'Université du Québec à Rimouski.

Malgré le report de l'assemblée générale prévue en juin 1983 et malgré une pause dans les activités à l'été 1983, le CREEQ s'est engagé depuis, dans de nombreux dossiers environnementaux tels "la gestion des pêches", "les avis sur l'aménagement aux MRC", "les arrosages contre la tordeuse"... Le CREEQ participe également à des comités nationaux sur l'environnement via l'Union québécoise pour la conservation de la nature et le Réseau des groupes écologiques du Québec.

Avec l'augmentation de quelques 10,000\$ à la subvention du CREEQ, le prochain conseil d'administration sera en mesure de rayonner plus largement dans l'Est du Québec et de répondre avec plus de latitude aux attentes de ses quelque 160 membres dans la perspective d'un meilleur environnement!

# LES MEILLEURS CHOIX POUR LA FÊTE DES PÈRES

## B.B.Q. "SUNBEAM" DELUXE

- 40 000 BTU
- Double brûleur
- Double commande
- 462 po. ca. surface de cuisson
- (2) grilles porcelainisées
- Indicateur de température
- Garantie 5 ans sur les pièces en fonte

**279<sup>95</sup>**

NO SUN 4515



## SCIE SAUTEUSE À VITESSE RÉGLABLE

"Black & Decker"



**45<sup>95</sup>**

NO 7580

- Pour tout usage
- Garantie 2 ans
- Lame universelle comprise
- Chasse-sciures incorporé
- Doublement isolé

## RASOIR

"Philips"

- Forme profilée qui tient bien dans la main
- Deux couteaux de 12 lames
- Cordon d'alimentation amovible
- Etui compact



**35<sup>95</sup>**

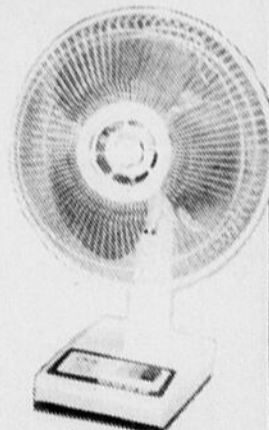
NO HP1620

## VENTILATEUR OSCILLANT

30 cm (12")

"DVE"

- Moteur auto-lubrifiant
- Silencieux
- Économique
- Support réglable
- 3 vitesses



**47<sup>95</sup>**

NO DA-12

## RADIO-RÉVEIL

AM/FM "GENERAL ELECTRIC"

- Affichage illuminé
- Réveille en musique ou par sonnerie
- Synthonisation précise

**29<sup>95</sup>**

NO 7-4305



UNE FOULE D'AUTRES ITEMS-CADEAUX À PRIX SPÉCIAUX EN MAGASIN. DATE LIMITE LE 16 JUIN 1984.



**RÉJEAN GAUVIN** L.T.E.E.

HEURES D'OUVERTURE  
Lundi au mercredi,  
8h45 à 17h30  
Jeudi et vendredi,  
8h45 à 21h00  
Samedi, 9h30 à 17h00

105 EST, ST-GERMAIN, RIMOUSKI - 724-4042

"LA OÙ LE SERVICE FAIT LA DIFFÉRENCE"

**coop**  
**:cooprix:::**  
*Mon choix*

**LE MONDE DE  
 L'INFORMATIQUE  
 VOUS FASCINE!**

**RÉALISEZ VOTRE RÊVE...**



**2 TIRAGES PAR SEMAINE DURANT 8 SEMAINES**

**16**  
**MICRO-ORDINATEURS**  
**Commodore**  
**VIC-20**  
**À GAGNER**

Nous apercevons sur cette photo, de gauche à droite, Mme Lucette Lévesque, du 670 Louis-David, Rimouski, gagnante Cooprix II, M. Stanley Olscamp, chef comptable Cooprix, Mme Denise Leclerc, Ste-Blandine, gagnante Cooprix I.

**:cooprix:::** ET **ATLANTIQUE** LIMITÉE **CENTRE D'IMAGE ET DE SON**

**UNE ASSOCIATION PROFITABLE POUR SOULIGNER UN 45<sup>E</sup> ANNIVERSAIRE.**

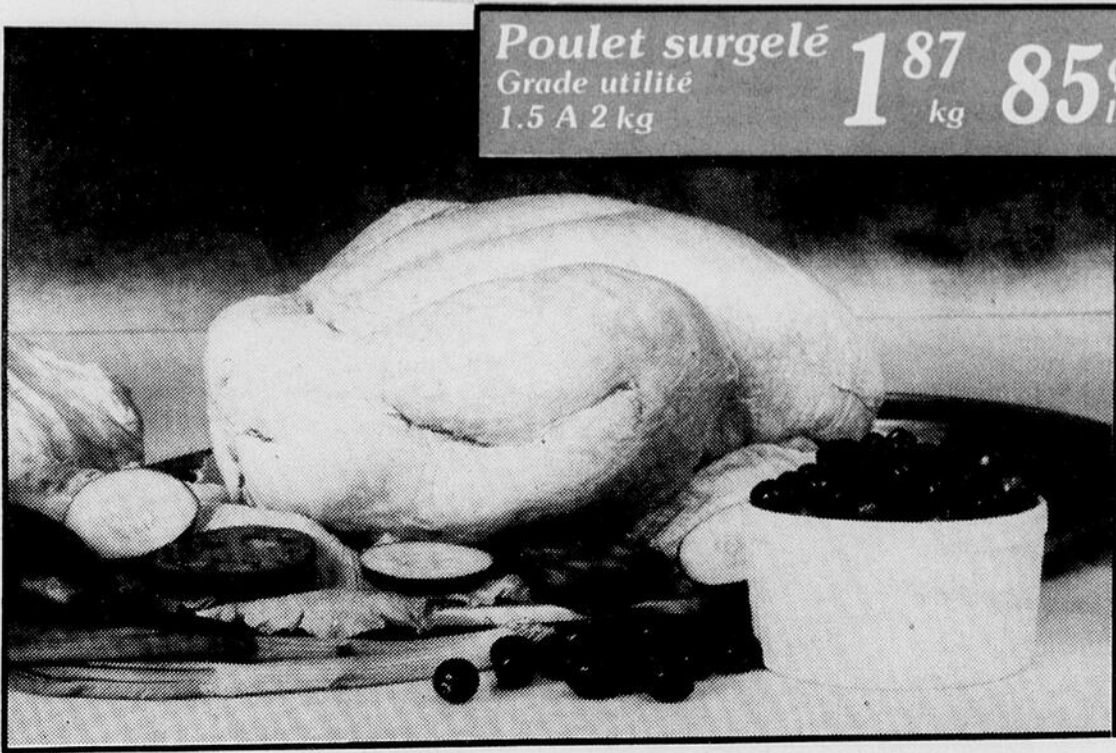
**RÈGLEMENTS DU CONCOURS:**

1. Être résident du Québec et être âgé de 18 ans et plus
2. Tout achat inférieur à 25,00\$ permet de recevoir un coupon de participation et toute tranche (une tranche: 25,00\$) d'achat au-delà de 25,00\$ permet de recevoir autant de coupon de participation
3. Les billets peuvent être obtenus et déposés aux endroits suivants: Cooprix I et Cooprix II
4. Le billet gagnant sera tiré le jeudi soir à 20h30 pour que les noms des gagnants puissent être envoyés au Rimouskois le vendredi afin de paraître dans le journal de la semaine suivante - voir à l'intérieur de notre page régulière de spéciaux
5. La date et l'heure limite de participation au concours est le 28 juin 1984
6. Chaque gagnant devra accepter que son nom et sa photo soient publiés dans les média locaux (Rimouskois, Progrès-Echo, Hebdo Mag, etc.)
7. L'attribution des prix se fait à Cooprix I et à Cooprix II. Chaque gagnant se verra remettre un micro-ordinateur Commodore Vic 20 ainsi qu'un magnétophone Datasette.
8. Le micro-ordinateur Vic 20 n'est pas échangeable pour sa valeur équivalente en argent
9. Le gagnant n'aura pas à payer aucune taxe de vente sur le micro-ordinateur Vic 20
10. La garantie est couverte par Atlantique, Centre de l'image et du son
11. Les employés et les administrateurs de la coopérative des Consommateurs de Rimouski ainsi que les personnes avec lesquelles ils sont domiciliés ne sont pas éligibles à ce concours
12. Un litige quant à la conduite et l'attribution d'un prix de ce concours publicitaire peut être soumis à la Régie des Loteries et Courses du Québec



# coop :cooprix: ✓ Mon choix

**SPÉCIAUX EN VIGUEUR LES 6-7-8-9 JUIN 1984**  
Nous nous réservons le droit de limiter les quantités. Pas de vente aux mar- chands.



**Poulet surgelé** 1<sup>87</sup> 85¢  
Grade utilité kg lb  
1.5 A 2 kg



**Champignons frais** 1<sup>05</sup>  
Canada 1 "U.S.A."  
Cello de 227 gr



**Cristaux à l'orange** 1<sup>99</sup>  
"Tang" - Bte de 650 gr

**Mouchoirs de papier** 79¢  
"Scotties"  
Blancs - 2 épaisseurs  
Bte de 200's



## Coop Cooprix

Ste-Odile — St-Fabien  
333, boul. René-Lepage  
411, rue Sirois, Plaza Arthur-Buies



**Cordon Bleu**  
RAGOÛT DE BOULETTES

Ragoût "Cordon Bleu"  
Boulettes rég.  
ou avec patates  
Bte de 822 g

**2<sup>29</sup>**

**Jus de raisins**  
"Welch's"  
Rouge ou blanc  
Format de 1 lt

**1<sup>89</sup>**

**Moutarde préparée**  
French's"  
Bocal de 500 ml

**89¢**

**Arachides en écales**  
"Krispies Kernel"  
Cello de 300 g

**1<sup>29</sup>**

Pain de viande  
"Klik"  
Saveur rég. - Bte de 340 g

**1<sup>59</sup>**



**Maple Leaf KLIK**  
PREPARED MEATLOAF  
12 oz 340 g

**Garniture à tartes**  
"Vachon"  
Bleuets ou fraises  
Bte de 540 ml

**1<sup>69</sup>**

**Céréales pour bébé**  
"Pablum"  
Mixte ou Sobee  
Bte de 454 g

**2<sup>39</sup>**

**Fromage cheddar**  
"P'tit Québec"  
Blanc ou coloré  
Format de 454 g

**3<sup>39</sup>**

**Caramels mélangés**  
"Kraft"  
Cello de 395 g

**1<sup>39</sup>**

**Beurre d'arachides**  
"Coop"  
Crémeux ou croquant  
Bocal de 500 g

**1<sup>39</sup>**



PEANUT BUTTER  
BEURRE D'ARACHIDES

**Concentré de légumes**  
"Bovril"  
Bout. de 250 ml

**2<sup>89</sup>**

**Mélange à muffins**  
"Duncan Hines"  
(bleuets, gruau et cannelle, son)  
Bte de 360 à 440 g

**1<sup>29</sup>**

**Pouding instantané**  
"Jell-O"  
Choix de saveurs  
Bte de 113 g

**2/99¢**

**Pruneaux secs**  
"Wasco"  
À déjeuner  
Format de 750 g

**1<sup>79</sup>**

**Flocons**  
"Cordon Bleu"  
Dindon, poulet jambon, porc  
Bte de 85 g

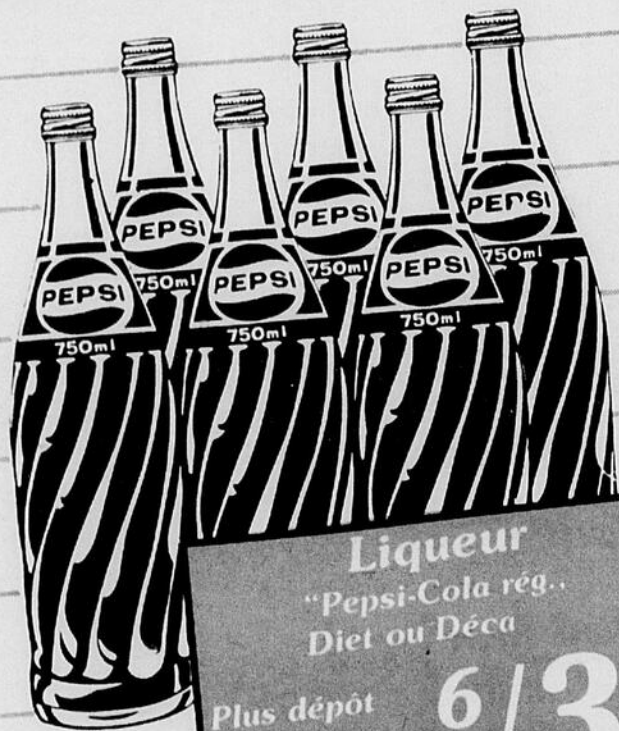
**95¢**

**Brisures de chocolat**  
"Chipits"  
Semi-sucré  
Cello de 350 g

**2<sup>19</sup>**

**Mélasse pure**  
"Crosby's"  
Barbade  
Cont. de 1,35 kg

**1<sup>79</sup>**



PEPSI 750ml

**Liqueur**  
"Pepsi-Cola rég."  
Diet ou Déca

Plus dépôt  
Plus taxe  
Bout. 750 ml

**6/3<sup>49</sup>**

**Café moulu**  
"Maxwell House D'Or"  
Mouture filtre, ou filtre-matic - Bte de 369 g

**3<sup>99</sup>**



HEINZ TOMATO KETCHUP  
HEINZ TOMATO

CAFÉ SUPÉRIEUR  
**Maxwell House D'OR**  
CAFÉ SUPÉRIEUR  
**Maxwell House D'OR**

**Ketchup aux tomates**  
"Heinz"  
Bout. de 575 ml

**1<sup>39</sup>**

**Soupes "Coop"**  
Tomates ou légumes  
Bte de 284 ml **2/75¢**

**SOUPE aux légumes**  
10 oz liq 284 ml

**SOUPE aux tomates**  
10 oz liq 284 ml

**Sauces "St-Hubert"**  
B.B.Q. ou Sandwichs chauds  
Sachet de 46 g **47¢**

**Epices "St-Hubert"**  
Sel, B.B.Q. ou à steak  
Format 85 ou 63.8 g **99¢**

**Bicarbonate de soude**  
"Cow Brand" (Soda à pâte)  
Bte de 1 kg **1.25**



## NON-ALIMENTAIRE

**Détergent liquide "Sunlight"**  
Bouteille de 1 litre **1.89**

**Insecticide maison et jardin "Raid"**  
Cannette 450 g **5.09**

**Peroxyde "Marc-O"**  
10 volumes  
Bout. de 225 ml **69¢**

**Assouplisseur de tissus "Bounce"**  
Parfumé ou inodore (Feuilles)  
Bte 60's **4.49**

**Rafraîchisseur d'air "Air Care"**  
Odeurs asst.  
Cannette de 200 g **1.05**

**Tablettes à four "Reynolds"**  
Format de 2's **1.09**

**Sacs utilité "Baggies"**  
Boîte de 20's **65¢**

**Lotion à mains "Vaseline"**  
Soins intensifs  
Bout. de 200 ml **1.79**

**Jus d'orange "Niagara" Surgelé**  
Bte de 341 ml **99¢**

## Produits surgelés

**Vol-au-vent surgelés "Pepperidge Farm"**  
Format de 283 g **99¢**

**coop**  
**cooprix**  
**Mon choix**

## Fruits & légumes

**Cantaloups frais**  
Californie  
Grosueur 23 **75¢**



**Concombres frais**

Canada 1  
"U.S.A." - Larges **25¢**

**Limes fraîches**

"Californie"  
Grosueur 63's **15¢**

## Viandes

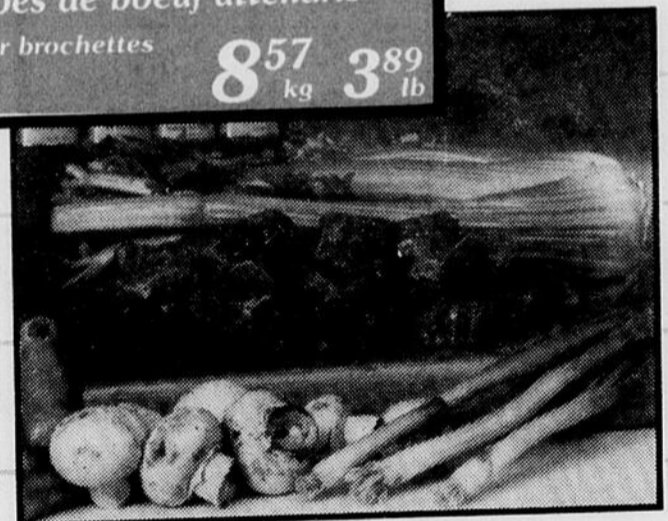


**Côtelettes de porc**  
Dégraissées - Coupe régulière

**3.67** kg **1.66** lb

**Cubes de boeuf attendris**

pour brochettes **8.57** kg **3.89** lb



**Côtes levées de flanc**  
de porc frais **4.77** kg **2.16** lb

**Côtelettes de porc frais**  
Désossées genre papillon **6.97** kg **3.16** lb

### Produits Hygrade

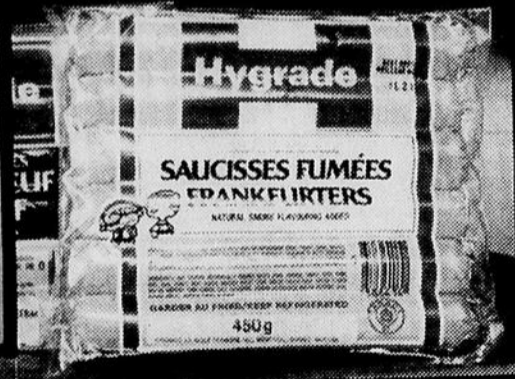
**Saucisses fumées**

"Hygrade"

Régulières

Pqt de 450 gr

**1.69** pqt



**Jambon fumé extra maigre**  
"Hygrade" - Tranché - En urac **4.97** kg **2.25** lb

### "La Belle Fermière"

**Saucisses porc et dinde**  
ou régulières  
"La Belle Fermière" - Pqt de 500 gr

**2.29** pqt

### Produits Lafleur

**Epaule de porc fumé**

(Picnic) - C.O.V.

"Lafleur"

**2.57** kg **1.17** lb



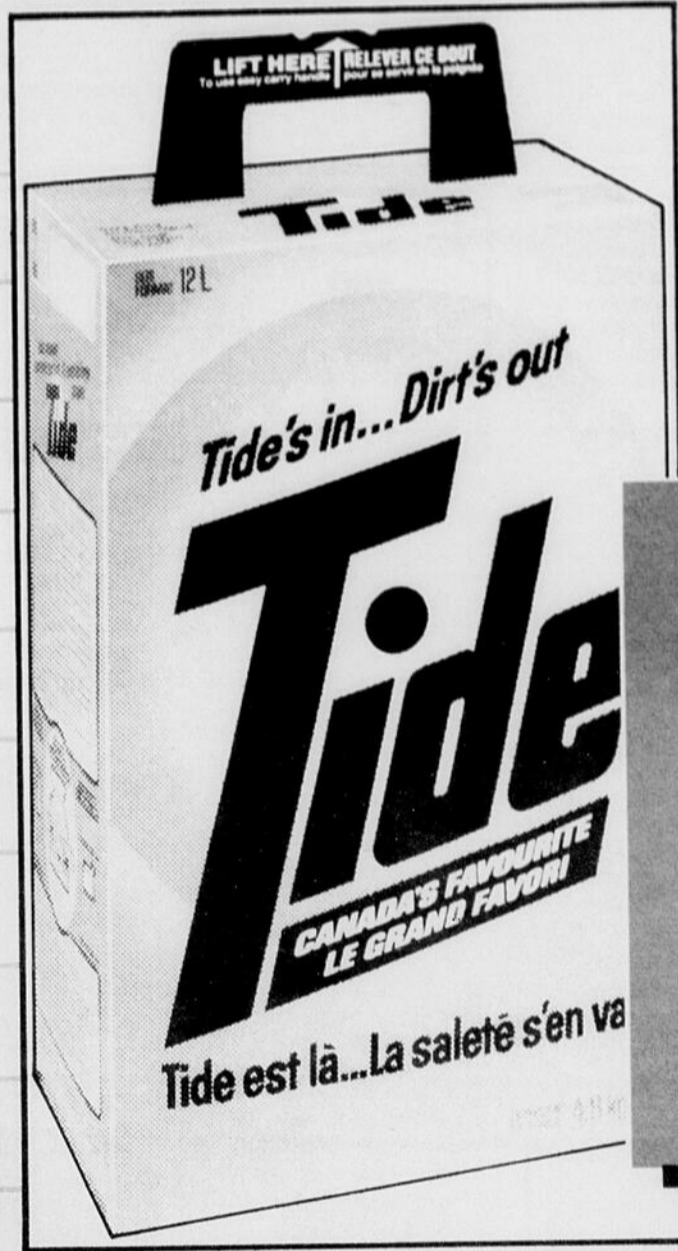
**Pain de viande**  
"Lafleur"  
(Simili poulet)  
En urac **3.47** kg **1.57** lb

**Sous-marin au jambon**  
"Lafleur"  
Format de 200 gr **1.39** ch.

**Filet de turbot**  
Frais - En urac

**4.97** kg **2.26** lb

coop  
cooprix  
Mon choix



**Chips**  
"Laurentide"  
Format 400 g  
Saveurs assorties  
**1 99**  
AVEC DÉGUSTATION  
COOPRIX I ET II.

**Détersif**  
**en poudre**  
"Tide"  
Format de 12 litres  
**7 99**



**Pâte**  
**dentifrice**  
"Crest"  
Format 100 ml  
plus 50% boni  
gratuit  
**1 59**



**Fromage cottage**  
"Delisle"  
Format 500 g  
**1 59**

**Bonbons en vrac**  
(Best Brand)  
Au choix  
1,99\$ lb  
**4 39** kg

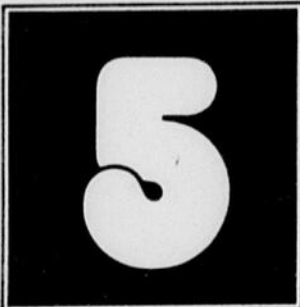
# Le P.L.Q. explique...

## L'ASSEMBLÉE ANNUELLE

C'est le mardi 12 juin que se tiendra l'assemblée annuelle des membres du PLQ-Rimouski. La convocation est faite par le secrétariat provincial du PLQ au nom du (de la) secrétaire de l'Association du district électoral de Rimouski. Cette convocation est envoyée à tous les membres qui sont en règle depuis au moins trente jours avant la tenue de l'assemblée. Ces membres jouissent automatiquement du droit de vote à chaque fois que ce dernier peut être exercé. Lors de cette assemblée du mardi 12 juin, il faudra choisir celles et ceux qui formeront, durant les deux prochaines années, l'exécutif de l'Association libérale provinciale de Rimouski. La formation de cet exécutif est toujours un acte important dont le relief est ac-

centué en périodes pré-électorales et électorales. C'est vraisemblablement cet exécutif qui aura à susciter les candidatures libérales désirées par les membres, à organiser l'assemblée pour le choix de la personne qui sera la candidate libérale dans notre circonscription lors des prochaines élections provinciales, à structurer l'organisation de cette candidate pour sa campagne électorale, etc...

Il y aura des candidats(es) à choisir pour les quelque vingt postes dont le plus important est évidemment celui de président. C'est pour cette raison qu'un membre n'est éligible à ce poste que s'il fait partie de l'Association libérale rimouskoise du PLQ depuis au moins un an alors qu'aux autres postes, le pré-requis est d'être membre en règle depuis 3 mois seulement. Des informations supplémentaires au sujet des différentes conditions à remplir avant de postuler à un poste peuvent être obtenues en s'adressant soit à M. Serge L'Homme, le président sortant, soit à M. Charles Lepage, vice-président sortant.



# RÉ/CO

## C'EST DE LA RÉNOVATION ET DE LA CONSTRUCTION RÉSIDENIELLE

- Travail effectué par de la main-d'oeuvre d'ici
- Travail garanti
- Programme Corvée Habitation (maison neuve)
- Programme Equerre (rénovation)
- Garantie 5 ans et approuvé par A.P.C.H.Q.
- Estimation gratuite.

CONSULTEZ LES EXPERTS DE

**J.L. LEMIEUX ET FRÈRES INC.**  
226 DES MÉLÈZES

RIMOUSKI 724-0507

# Nouveau conseil d'administration de l'Association de la Paralyse Cérébrale

Mardi dernier, le 22 mai, avait lieu au CLSC de Rimouski, l'Assemblée générale annuelle de l'Association de Paralyse Céré-

brale, Chapitre Bas St-Laurent/Gaspésie. Lors de cette assemblée, un nouveau conseil d'administration fut formé de:

- Monsieur Roland Couture, Président
- Mme Nicole L. Julien, Vice-présidente
- Mme Yvette Pelletier, Secrétaire
- Mme Sylvie Saucier, Trésorière
- Mme Louiselle B. Roy, Mme Denise Hébert, Mme Dorothee Lee et Monsieur Carol Martin au poste d'administrateurs
- Madame Henriette D. Dickner au titre de présidente ex-officio.

Les membres, les bénévoles, les permanents de l'Association de Paralyse Cérébrale remercient ces personnes de l'appui et de l'intérêt qu'elles manifestent pour une meilleure qualité de vie des personnes vivant avec un handicap.

## Santé et beauté naturelle

### Choisir judicieusement...

Vitamines, minéraux, enzymes, extraits glandulaires, sont des **substances naturelles**. Le rôle de ces éléments nutritifs est de remplir l'écart entre les mauvaises habitudes alimentaires, la mauvaise qualité des aliments et vos besoins nutritifs. Ils **supportent** également des organes et des fonctions affaiblis par la maladie, nous **aident** à lutter contre les agressions de la **pollution** et nous **protègent** d'une manière **préventive**.

Sans doute avez-vous remarqué qu'ils existent sur le marché des centaines de marques différentes de suppléments alimentaires. Il est important de savoir que, pour bien remplir leur rôle, les suppléments doivent avoir la **qualité requise**, être choisis judicieusement et être pris en dose suffisante.

Nos suppléments alimentaires sont naturels et, pris en quantité raisonnable, ne peuvent être nocifs. Cependant ces substances naturelles pourraient être prises inutilement à moins que vous n'ayez vous-même les connaissances appropriées sur vos besoins organiques et les fonctions de chaque supplément sans quoi vous devriez être conseiller judicieusement.

Pour faire votre choix certains critères sont importants soit: la **qualité** de la formule, la **provenance** des ingrédients de base, les **procédés** d'extraction et les **combinaisons** des divers

éléments. Ceci dans le but de répondre aux besoins réels de l'organisme et d'assurer une excellente assimilation.

C'est par l'entremise de **Conseillers en nutrition** que le Dr Bernard Bélanger, naturopathe, vous offre maintenant les moyens de vous sentir **mieux...** Sa compagnie, en pleine expansion, a implanté chez nous des **services** (Option beauté, Option nutrition) et des produits d'une très grande qualité.

Notre fierté est de pouvoir vous aider... Naturellement.

Votre conseillère en beauté et nutrition  
Lise Labrie  
722-6369

Lors de cette même assemblée générale annuelle, Monsieur Yvon Roberge fut nommé "Gouverneur à Vie" de l'Association de Paralyse Cérébrale du Québec Inc pour sa contribution exceptionnelle à l'Association de Paralyse Cérébrale de notre région.

**RÉPARONS ET INSTALLONS STORES DE TOUTES SORTES**  
**GILLES ARBOUR**  
TAPISSIER  
**723-4208**

**SERVICE DE BÉCHAGE**  
Le temps est venu, pour vous, de penser à faire bêcher votre petit coin pour vos fleurs, jardins, pelouses, etc.  
Consultez **Serge** pour vos travaux de bêchage **Tél. 723-3976**

**POUR VOS CONSTRUCTIONS**  
**ÉCONOMIE, RAPIDITÉ ET SOLIDITÉ**

**LES PRODUITS PBM LTÉE**  
POUTRELLES AJOURÉES  
CHEVRONS ET MURS PRÉFABRIQUÉS

**RIMOUSKI - GUY TREMBLAY, ESTIMATEUR**  
**722-5123**  
ST-PIERRE-DE-LAMY, CTÉ TÉMISCOUATA - 497-3927

## DÉPÔT GARANTI TRUST GÉNÉRAL

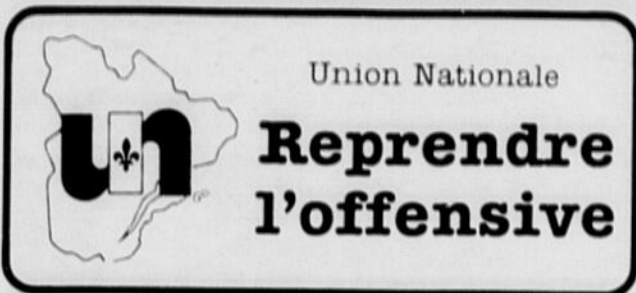
- 13 1/2%** (5 ans) Intérêt annuel
- 13%** (3 ans) Intérêt annuel
- 11 7/8%** (15 mois) Intérêt à l'échéance

**DOUBLEMENT AVANTAGEUX!**  
**PORTEFEUILLE-PLACEMENTS GRATUIT!**

**SUCCESSALE**  
Rimouski: 12, Saint-Germain Est, 724-4106

**10%** Intérêt à l'échéance (90-179 jours)

Institution inscrite à la Régie de l'assurance-dépôts du Québec.



## Reconnaissance du travail de la femme au foyer

Au moment où l'Association Féminine d'Éducation et d'Action sociale vient de tenir ses assises annuelles, il est important de se rappeler la lenteur de l'évolution de la volonté politique de reconnaître dans les faits la contribution du travail de la femme en charge d'un foyer au produit national brut.

Les statistiques nous indiquent qu'environ 60% des femmes ont l'obligation au cours de leur vie, d'assumer des tâches familiales, et à plein temps. On ne peut imaginer que la société québécoise ne puisse trouver une façon de compenser ce travail qui est essentiel à différents titres.

L'Union Nationale prévoit l'"income splitting", c'est-à-dire le droit de répartir le revenu total du couple entre les partenaires lors du calcul de l'impôt, ce qui signifie des taux d'imposition moindres. Par ailleurs, le système de dé-

duction fiscale devrait être remplacé par un système de crédits d'impôt.

Le système de crédits d'impôt, rappelons-le, a l'avantage de ne pas favoriser indûment ceux qui se trouvent dans les échelons élevés des taux d'impositions contrairement au système de déductions. La femme qui travaille au foyer pourrait déduire de l'impôt du couple un crédit qui correspondrait au nombre d'enfants. De plus, lorsque le crédit excéderait l'impôt à payer, la différence serait versée par l'État.

Lors des assises nationales tenues en mai, l'Union Nationale a accepté une résolution qui indique bien l'orientation du parti: L'Union Nationale considère que la femme, dans notre société doit bénéficier des conditions lui permettant d'effectuer un choix réel entre une carrière professionnelle ou une occupation autre.

# Le sixième Concours international des jeunes

Du 1er au 29 février 1984 se tenait la 6<sup>e</sup> édition du Concours international des jeunes sous le thème de la santé. Dans le Bas St-Laurent, 19 200 jeunes ont réalisé un dessin ou un texte dans le cadre de ce Concours, ce qui représente une participation exceptionnelle.

Au terme de ce Concours, un jury régional s'est réuni afin de choisir les meilleurs travaux selon les groupes d'âge. Il a sélectionné les dessins de:

Benoît Gagné d'Amqui de la maternelle, Daniel Dubé de Ste-Rita du primaire 1er cycle, Robin Gendron de St-Damase du pri-

maire 1er cycle, Annie Bernard de Mont-Joli du primaire 1er cycle et Yannick Dumont de St-Hubert du primaire 1er cycle qui ont reçu en prix un équipement de camping composé d'une tente, d'un sac de couchage, d'un sac à dos et d'un drap isolant.

Au primaire 2<sup>e</sup> cycle, Geneviève Dionne de Trois-Pistoles, Martine Tanguay de Trois-Pistoles, Caroline Bossé de Matane et Christine Simard de Matane iront, du 23 au 30 juin, au camp d'été St-François de l'Île d'Orléans. Elles ont toutes quatre reçu un sac de couchage comme avantage de leur voyage.

Quant aux gagnants du

secondaire, Rino Dubé de Trois-Pistoles, Bertin Paradis de Trois-Pistoles, Simon Lagacé de Trois-Pistoles et Pierre Arsan de Sayabec, ils méritent un séjour à Québec dans le cadre des Grands Voiliers, du 23 au 30 juin.

Il faut mentionner que le

succès du Concours repose sur l'implication d'une centaine d'écoles de la région, des directeurs, directrices et du personnel enseignant ainsi que sur la participation de 74 caisses populaires désireuses de faire oeuvre d'éducation auprès des jeunes.

## À la découverte de l'Isle-Verte

Encore cette année, la Réserve nationale de faune de l'Isle-Verte offre au grand public la possibilité de découvrir un habitat particulier.

En effet, en 1972, le Service canadien de la faune achetait une partie du territoire compris entre Pointe-a-la-Loupe et la Rivière-des-Vases. Ce territoire constitué principalement de marais salés offre un habitat privilégié pour différentes espèces migratrices, plus particulièrement le Canard noir.

Ainsi, il est possible pour vous de venir profiter des activités offertes, en vous rendant au Centre d'interprétation faunique (Maison Girard) situé au 381, route

132. Un personnel accueillant vous fera découvrir les beautés de la réserve lors de ses activités régulières, tous les jours de 10h00 à 18h00 du 23 juin au 26 août inclusivement.

De plus, des activités spéciales seront présentées au cours de l'été. Pour informations: 898-2757.

**FEMMES ENCEINTES**

Pour mieux vivre votre accouchement, augmentez votre capacité de relaxation par la rétroaction biologique (biofeedback)

Un projet développé à l'Université du Québec à Rimouski.

Pour de plus amples informations contactez:

**M. Jean-Marc Grandbois**  
Tél.: 724-1595 (bur.) ou laissez votre nom au:  
723-7698 (rés.) 724-1611 ou 724-1610



### AU CENTRE DE BÉNÉVOLAT DE LA RÉGION DE RIMOUSKI

J'offre mes services parce que j'ai le goût d'aider, de partager, de m'occuper.

**722-7010**



la caisse populaire de ste-odile-sur-rimouski

## AVIS DE CONVOCATION

### ASSEMBLÉE GÉNÉRALE ANNUELLE LA CAISSE POPULAIRE DE STE-ODILE-SUR-RIMOUSKI

Les membres de la Caisse populaire de Ste-Odile-sur-Rimouski sont invités à assister à l'Assemblée générale annuelle de leur Caisse qui aura lieu lundi le 11 juin 1984 à 19:30 heures au sous-sol de l'église de Ste-Odile.

Vous pourrez prendre connaissance des rapports des trois (3) conseils, du rapport des vérificateurs et de l'état des résultats; de plus, les membres auront à se prononcer sur des modifications aux articles 68-69 et 70 du règlement de régie interne concernant les demandes d'autorisation de prêts à la Fédération et aux articles 21-22-26 et 31 concernant le mode d'élections à nos assemblées générales.

Divers autres sujets seront traités et le tout se terminera par des prix de présence et un goûter.

Bienvenue à tous.

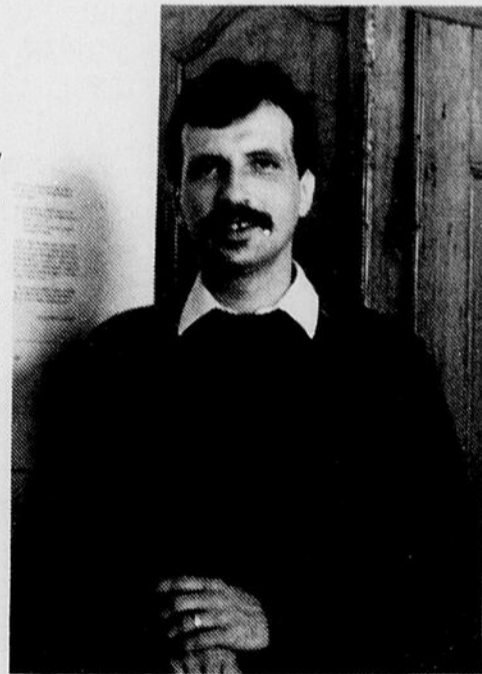
Les dirigeants de la Caisse populaire de Ste-Odile-sur-Rimouski



musée régional de rimouski  
centre national d'exposition  
musée privé du québec

## NOMINATION

LA CORPORATION DU MUSÉE RÉGIONAL DE RIMOUSKI EST FIÈRE D'ANNONCER L'ÉLECTION DE MONSIEUR YVON FORGUES, DIRECTEUR GÉNÉRAL DU MUSÉE, AU POSTE DE TRÉSORIER DE LA SOCIÉTÉ DES MUSÉES QUÉBÉCOIS, LORS DE LEUR DERNIÈRE RENCONTRE ANNUELLE TENUE À QUÉBEC DU 22 AU 25 MAI 1984.



## ASSEMBLÉE GÉNÉRALE ANNUELLE

La Corporation du Musée régional de Rimouski invite tous ses membres à son assemblée générale annuelle qui aura lieu à l'Hôtel de ville de Rimouski, le 13 juin 1984 à 20 heures.

**BIENVENUE!**

Thérèse Lévesque  
Secrétaire de la Corporation



**Esthéticienne professionnelle de la beauté**  
(chronique esthétique)

La cosmétique naturelle

## Dr. Babor... une cosmétique différente

Des recherches scientifiques de plusieurs années sont à la base de la cosmétique naturelle Dr. Babor. Le degré d'humidité, la valeur pH, la bio-activité des matières naturelles et notre connaissance des systèmes biologiques sont les sujets principaux de nos re-

cherches scientifiques. Tous les produits précieux de la gamme Dr. Babor sont le résultat de ces recherches. Nous vous présentons ci-dessous l'action et l'emploi d'une famille spécifique de produits!

Parfois l'épiderme de-

mande un soin de beauté intensif

Les Aktiv-Fluide (concentrés intensifs) contiennent l'essentiel de la cosmétique Dr. Babor pour un soin efficace et individuel de la peau.

Quand l'équilibre biologique de la peau est perturbé, une cure spéciale ou un soin de beauté intensif sont nécessaires.

Au printemps, après le froid hivernal, à l'automne, après la surexposition au soleil, les ampoules sont obligatoires.

**Les ampoules - des complexes actifs et concentrés**

Les Aktiv-Fluide de la cosmétique Dr. Babor sont des complexes actifs et concentrés qui offrent des soins de beauté intenses.

- Les Aktiv-Fluide Dr. Babor ont un effet rapide intensif.
- Les Aktiv-Fluide Dr. Babor soutiennent la régénération de la peau.
- Les Aktiv-Fluide Dr. Babor renforcent les tissus.
- Les Aktiv-Fluide Dr. Babor conservent le degré d'hydratation.
- Les Aktiv-Fluide Dr. Babor ont un effet calmant, détendent, régularisent les fonctions de la peau.

Les ampoules de Dr. Babor s'emploient autant en soin cabine qu'en soin quotidien. Pour un traitement efficace il est conseillé d'associer les deux.

**La gamme des ampoules Concentré intensif super**

Complexe actif à base d'éléments de levure. Super-Aktiv-Fluid stimule et augmente les fonctions vitales de l'épiderme par sa quantité élevée de vitamines, protéines et minéraux précieux. Super-Aktiv-Fluid renforce les tissus, active la circulation sanguine et régularise le degré d'humidité de la peau.

**Concentré bio-intensif**  
Spécialement recom-

mandé pour le soin esthétique d'une peau fatiguée, impure en amélioration. Bio-Aktiv-Fluid contient des extraits de ginseng, un concentré de vitamines et de la gelée royale, a donc, grâce à cette composition, un effet très régénérateur.

**Concentré intensif hydro**

Contient et augmente l'hydratation de la peau. Un agent hydratant complexe hydrate l'épiderme et stabilise son degré d'hydratation. L'effet est renforcé par le facteur qui intensifie la circulation sanguine.

**Concentré intensif adoucissant**

A un effet calmant pour un épiderme sensible, irrité. Tout particulièrement recommandé pour une peau trop exposée au soleil. L'agent actif "azulène" (d'huile bleue ou camomille) augmente l'effet calmant et empêche les inflammations. Cet effet est complété par l'allantoïne accélérant la régénération cellulaire.

**Concentré intensif vita**

Convient particulièrement pour un épiderme sec. Vita-Aktiv-Fluid ne contient pas d'alcool, son mélange de vitamines se dilue dans l'eau et dans l'huile. Vita-Aktiv-Fluid rend à l'épiderme sa fraîcheur d'origine.

**Concentré intensif raffermissant**

Augmente le degré d'hydratation de l'épiderme grâce au collagène naturel soluble qui conserve l'élasticité de l'épiderme, l'assouplit. Idéal après le bain ou le solarium. Collagen-Aktiv-Fluid prévient un vieillissement précoce et convient pour chaque type de peau.

**Concentré intensif herba**

Par sa composition d'extraits d'huiles essentielles, de semences d'orties, de

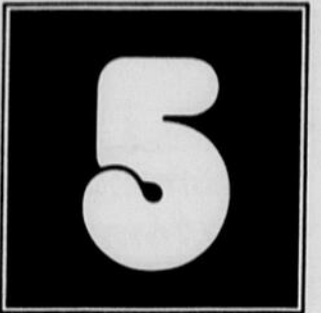
prêle, de romarin, de camomille et bien d'autres végétaux naturels, cette préparation est recommandée pour le soin intensif des peaux mal irriguées, pores dilatés et de peau impure.

**Le traitement à l'institut - un traitement encore plus intensif**

Grâce à l'ionophorèse (pénétration du produit par courant continu) l'esthéticienne peut intensifier l'effet des Aktiv-Fluide. L'association des ampoules à

l'institut et en soins quotidiens, offrent des résultats encore supérieurs.

Esthériquement vôtre,  
Lynn St-Pierre Marcoux



### CSR DU BAS ST-LAURENT ÉCOLE DE CONDUITE



- 30 HEURES DE THÉORIE
- 8 OU 10 HEURES DE PRATIQUE

#### RIMOUSKI

Prochain cours: 11 juin 1984  
Polyvalente Paul-Hubert  
Début des cours: 19h10

**724-3481 ou 722-8220**  
Permis 80069

#### MONT-JOLI

Prochain cours: 26 juin 1984  
Polyvalente Mont-Joli  
Début des cours: 19h10

**775-4466 ou 775-7206**  
Permis 80344

UN COURS SERA DONNÉ DANS LES PAROISSES AVEC L'ACCORD DU RESPONSABLE, DES QUE LES INSCRIPTIONS SERONT SUFFISANTES.

## REMERCIEMENTS

La succession de Mlle Eva Bérubé remercie sincèrement toutes les personnes qui ont montré des marques de sympathie à son endroit.

# ANTI-GYMNASTIQUE



**SESSION DU PRINTEMPS ANNULÉE**

**DU NOUVEAU POUR L'AUTOMNE VOUS ATTEND!...**

**À BIENTÔT!**

FRANCINE LAROCHE  
**722-7440**  
POUR CONSULTATION PRIVÉE



## VOUS AUREZ LE PLUS BEAU DES PARTERRES SI VOUS VENEZ NOUS VISITER!

Nous vous offrons une grande variété d'arbres, d'arbustes et de fleurs et tous les produits d'entretien, engrais chimique et naturel, graines à pelouse et jardin, insecticides, fongicides et herbicides.

### TOUT POUR LE JARDIN!

Epandeurs prêtés gratuitement avec l'achat de nos engrais.



**PÉPINIÈRE MARCELLE MASSON**  
462 DE LA CATHÉDRALE, RIMOUSKI

Heures d'ouverture: du lundi au vendredi de 9h00 à 21h00 et le samedi de 9h00 à 17h00.

## RABOIN, BELLAVANCE & BÉLANGER

### NOTAIRES ET CONSEILLERS JURIDIQUES

Me Ronaldo Raboin, Me Louis Bellavance et Me Gilles Raboin, notaires, sont heureux d'informer la population que Me JACQUES BÉLANGER s'est joint à leur étude depuis le 1er juin 1984.

Le notaire Jacques Bélanger fut admis à la profession en 1974 et a exercé depuis cette date à Rimouski, ayant été associé avec Me Roland Gagnon.

L'étude sera dorénavant connue sous la raison sociale de RABOIN, BELLAVANCE & BÉLANGER, NOTAIRES ET CONSEILLERS JURIDIQUES.

Les bureaux de la société sont situés au 320 St-Germain Est, bureau 302, Rimouski, Edifice Le Séjour, téléphone 723-3127.

La Société est cessionnaire des greffes et dossiers de:

Me Louis De G. Belzile (1895-1939)

Me Gleason Belzile (1922-1950)

Me Yves Belzile (1950-1953)

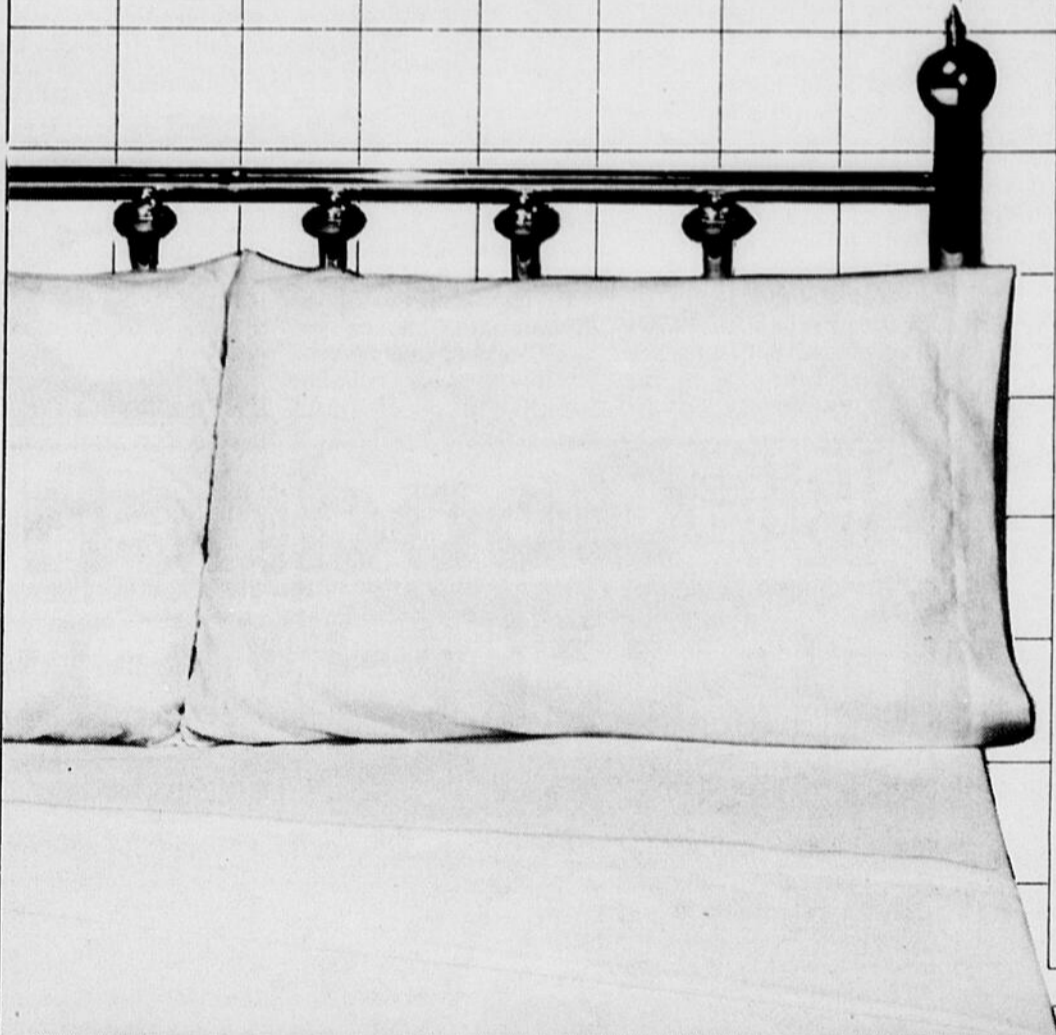
Me Emile Gagnon (1921-1974)

Me Roland Gagnon (1956-1981)

Me Ronaldo Raboin agit à titre de notaire conseil au sein de l'étude notariale.



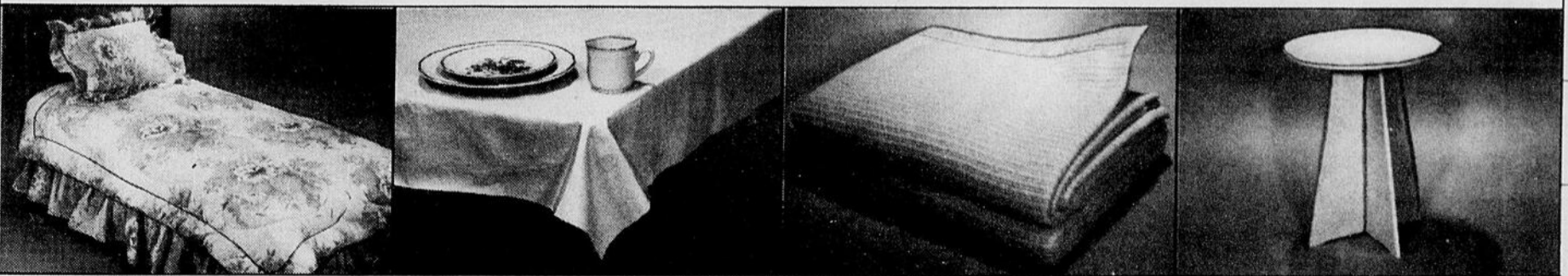
# Profitez des bas prix de notre Vente de blanc!



- Drap aux dimensions spéciales**  
En coton/polyester. Blanc.
- A. Drap housse, lit pliant 76 sur 183 cm (30" sur 73") **8.99 ch.**
  - B. Drap housse, simple 90 sur 188 cm (36" sur 75") **8.99 ch.**
  - C. Drap housse, simple extra-long 90 sur 200 cm (36" sur 80") **8.99 ch.**
  - D. Drap plat, jumeau 170 sur 245 cm (68" sur 98") **8.99 ch.**
  - E. Drap housse, jumeau 98 sur 188 cm (39" sur 75") **8.99 ch.**
  - F. Drap housse, jumeau extra-long 98 sur 200 cm (39" sur 80") **9.99 ch.**
  - G. Drap plat, deux places 205 sur 245 cm (82" sur 98") **10.99 ch.**
  - H. Drap housse, deux places 135 sur 188 cm (54" sur 75") **10.99 ch.**
  - J. Drap housse, deux places extra-long 135 sur 200 cm (54" sur 80") **11.99 ch.**
  - K. Drap housse, trois-quarts 120 sur 188 cm (48" sur 75") **10.99 ch.**
  - L. Drap plat, Queen 230 sur 260 cm (92" sur 104") **13.99 ch.**
  - M. Drap housse, Queen 150 sur 200 cm (60" sur 80") **13.99 ch.**
  - N. Drap housse, King 195 sur 200 cm (78" sur 80") **17.99 ch.**
  - P. Taies d'oreiller standard 50 sur 75 cm (20" sur 30") **6.99 la pai.**
  - Q. Taies d'oreiller King 50 sur 100 cm (20" sur 40") **9.99 la pai.**



- R. Protège-matelas Baycrest.** Polyester. Jumeau La Baie, ord. 25.00 **18.69 ch.** Deux places La Baie, ord. 31.00 **23.25 ch.** Queen La Baie, ord. 34.00 **25.49 ch.**
- S. Oreillers Baycrest.** Bourre de polyester. Standard La Baie, ord. 14.00 **9.99 ch.** Queen La Baie, ord. 16.00 **12.99 ch.** King La Baie, ord. 19.00 **16.99 ch.**
- T. Oreillers.** Bourre de polyester Dacron<sup>md</sup>. Standard La Baie, ord. 10.00 **7.99 ch.** Queen La Baie, ord. 14.00 **9.99 ch.** King La Baie, ord. 16.00 **12.99 ch.**
- U. Rideaux de douche en vinyle.** Beige, rose, bleu, blanc, brun, marine, jaune, jade, pêche, gris ou transparent. 182 sur 182 cm. La Baie, ord. 6.75 **5.49 ch.**



- V. Ensemble pour le lit.** Comprend une douillette, une jupe de lit et 2 couvre-oreillers (1 pour l'ensemble jumeau). Achats en magasin seulement. Jumeau **49.99 l'ens.** Deux places **59.99 l'ens.** Queen **69.99 l'ens.**
- W. Nappes en vinyle.** Os, jaune, beige ou bleu océan. 130 sur 130 cm La Baie, ord. 12.00 **9.99 ch.** 130 sur 175 cm La Baie, ord. 16.00 **11.99 ch.** 150 sur 210 cm La Baie, ord. 25.00 **19.99 ch.** 175 cm ronde La Baie, ord. 25.00 **19.99 ch.**
- X. Couvertures thermales.** Pur coton. Blanc, jaune, bleu ou beige. Jumeau **26.25 ch.** Deux places **29.99 ch.** Queen **33.75 ch.**
- Y. Tables rondes décoratives.** En bois pressé. La Baie, ord. 24.50 **18.99 ch.**  
  
Linge de maison, rayon 601. En vigueur jusqu'au 23 juin.

# Des élèves du Paul-Hubert écrivent au Pape... et iront le rencontrer en septembre

Bonjour Jean-Paul, notre pasteur et notre ami,

Nous espérons que l'accueil qu'on va t'offrir te fera chaud au coeur et qu'il te donnera des raisons de te réjouir et d'espérer pour un monde plus beau et plus fraternel. Trouveras-tu le Québec comme tu te l'imagines? Peut-être nous trouveras-tu un peu, beaucoup égoïstes, peut-être déploieras-tu notre façon de vivre aux vues matérialistes, trop tournées vers le plaisir.

Tout ceci nous le savons très bien: nous vivons dans la richesse et l'abondance; nous sommes pratiquement des consommateurs: des consommateurs à la maison, des consommateurs dans les loisirs, des consommateurs à l'école. Nous n'avons rien à dire ni à faire dans les projets de société, dans l'organisation des fins de semaine, dans la marche et le sens de nos études. Nous mourrons d'ennui et de lassitude devant la monotonie du quotidien; les adultes se font remplacer par la technique, les ordinateurs, et nous laissons dans un monde sans âme. Bientôt dans nos écoles, nous serons en

contact direct avec des micro-ordinateurs.

Devant tout cet équipement qui transpire l'odeur de l'orgueil et du prestige de nos dirigeants, nous avons froid et notre coeur est souvent dans un étouffement d'agressivité et d'écoeurement. Notre société a besoin de la visite d'un homme comme toi pour reconforter notre coeur et nous aider à retrouver une vision de la vie plus conforme au plan de Dieu, aux aspirations à l'amour vrai.

Jean-Paul, nous avons hâte de te rencontrer pour célébrer en fraternité l'amour de Dieu; nous savons déjà que ta joie de vivre est très profonde, que ta bonté pour le monde est sincère et grande, que ton affection pour les opprimés, les délaissés et les pauvres est inépuisable. Nous les jeunes étudiants de Rimouski, ville de l'Archevêque Mgr Gilles Ouellet, nous t'attendons pour entendre ta perception du sens de la vie, de la paix, de l'amitié, de la fraternité. C'est avec enthousiasme que nous désirons te rencontrer; si notre école nous délègue à la rencontre avec les soixante-douze mille jeunes du Québec, le onze septembre au stade olympique, c'est sans doute pour

que nous nous rapprochions des jeunes de chaque milieu, pour que nous trouvions une raison nouvelle de croire en quelque chose, pour que nous sentions la nécessité de découvrir un idéal, pour que nous saisissions l'urgence de nous engager dans la construction d'un monde meilleur.

Pasteur universel, nous t'aimons; nous te félicitons pour ton courage, ta foi, ton amour toujours disponible. Ce sont des hommes comme toi qu'il nous faudrait à la tête de nos gouvernements; ceux-ci font certainement leur possible, mais ils comptent trop sur l'argent, l'armement, la menace pour régler les problèmes mondiaux. Ils oublient les valeurs essentielles qui assurent la stabilité dans la paix et dans le bonheur.

Vous savez sans doute que notre jeune âge et notre manque d'expérience nous placent à la merci des peurs et des violences. Nous avons vraiment peur de nous préparer à un monde qui menace de s'écrouler en présence des armes nucléaires; nous avons peur de l'amour, de la sexualité, du mariage, de la famille, car ici tout ceci est chaviré par les vents de libertinage, de facilité, de lâcheté; nous avons peur d'être sans travail, sans sécurité; nous avons peur du

gaspillage d'argent, de cerceaux, de liberté. Viens nous décider à approfondir notre attachement au Seigneur et à mon Eglise. Nous avons besoin d'un Dieu qui nous aime, qui fait des merveilles afin qu'à notre tour, nous travaillions pour un monde meilleur. Viens nous dire que l'Eglise est la grande communauté qui célèbre dans des gestes que nous comprenons, qui prie avec des mots qui viennent du coeur, qui annonce le seul plan de Dieu, celui de l'amour.

De cette façon, peut-être qu'on regardera moins vers les sectes qui pullulent chez nous; peut-être que les cas de suicide cesseront de se

multiplier. Nous avons besoin que tu nous dises que demain nous serons encore là, que nous servons à quelque chose dans ce monde où la haine prend la place de l'amour; où l'égoïsme prend la place de la bonté; où la violence prend la place de la paix. Viens nous dire que l'Eglise est prête à continuer la promotion de la femme, à utiliser ses dons, ses valeurs, ses possibilités dans tous les secteurs de la vie. Viens nous dire que la femme doit prendre sa place partout avec son coeur et son intelligence.

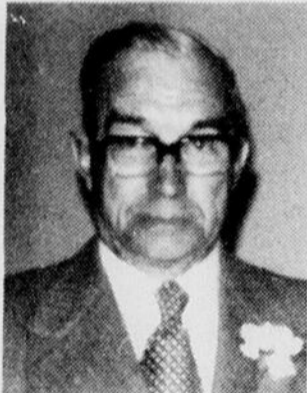
Ce que l'on prévoit pour demain n'est pas ce que nous voulons; nous ne voulons pas vivre sans nous impliquer ni sans nous

grandir. Notre cher frère, nous irons te rencontrer avec l'espoir dans le coeur; nous avons confiance en toi. Reçois nos salutations, en attendant ta venue prochaine chez nous. Nous t'embrassons bien fort.

50 jeunes de l'école Paul-Hubert de Rimouski



## REMERCIEMENTS



Mme Gérard Blais, Monsieur et Mme Gaston Blais, ainsi que les familles Blais et Levesque remercient tous ceux qui ont témoigné de la sympathie par offrandes de messes, bouquets spirituels, visites, dons à la Société canadienne du Cancer et maladies du coeur, assistance aux funérailles lors du décès de M. Gérard Blais, survenu le 15 mars dernier. Veuillez considérer ces remerciements comme personnels.

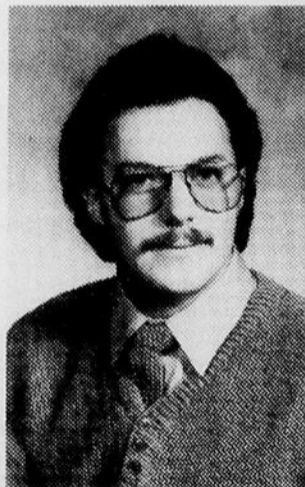
L'Hebdo, une formule efficace pour savoir ce qui se passe dans son milieu



L'HEBDO, LE JOURNAL LE PLUS PRES DE VOUS



## Changement d'adresse...



Dany Dupont  
Coiffeur pour dames

Annonce à sa clientèle présente et future qu'il sera à votre service dorénavant chez

**COIFFURE 2000**  
HOMMES ET FEMMES  
125, boul. René Lepage  
Rimouski

**724-2000**

## VENTE DE FERMETURE

La Tabagie St-Robert, 286 Michaud, doit fermer ses portes à cause d'un agrandissement de la Caisse populaire.

### TOUT DOIT SORTIR

Frigidaires, comptoirs, etc.. ainsi que tout l'inventaire en magasin.

**TABAGIE ST-ROBERT INC. ET LE PLANTARIUM ENR.**

**PRIX RECOUPÉS LIQUIDATION FINALE DERNIÈRE SEMAINE!**

# BF Goodrich PRINTEMPS



## ...ÇA BOUGE!

Une maniabilité de précision, une bonne tenue en virage et une excellente adhérence sur chaussée sèche et mouillée. Ce printemps, partez à la conquête des routes avec des radiaux T/A Tech plus.

**T/A<sup>mc</sup> RADIAUX  
TECH PLUS<sup>mc</sup>**

NOUS RENDONS LES VOITURES PERFORMANTES

Nous sommes toujours au:

**centre du pneu**

**BSL INC**

188, ST-JEAN-BAPTISTE OUEST  
C.P. 746, RIMOUSKI  
TÉL.: (418) 724-2525  
G5L 4J6

# ACHETEZ GAGNANT!

AVEC

# ATLANTIQUE

### GARANTIE

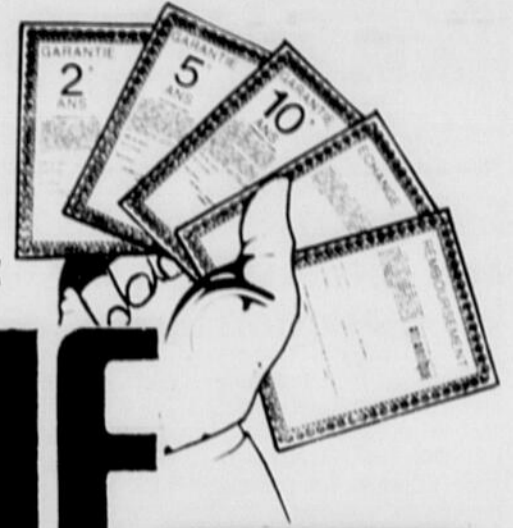
Sur composants électroniques selon les termes et conditions mis en vigueur par les fabricants à la date d'achat.

### REMBOURSEMENT

La différence de prix, si vos composants électroniques sont vendus moins chers aux mêmes conditions durant les 30 jours suivant l'achat.

### ÉCHANGE

Tout élément de votre système électronique pour un modèle plus avancé durant les 30 jours suivant l'achat.



AVEC

## SONY

SEUL ET UNIQUE

RCA

SANYO

PIONEER

FISHER

HITACHI

SONY

COMMODORE

SONY

TDK

DYNACHARGE

AKAI

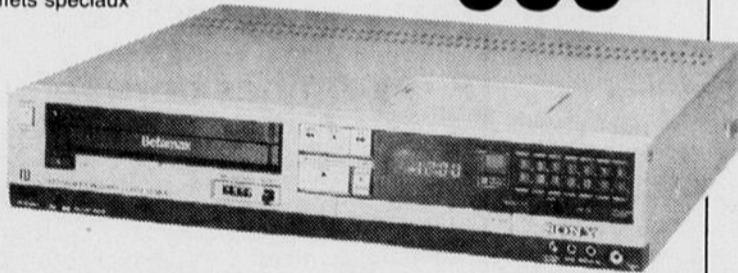
HITACHI

PHILIPS

- SL-2401**
- format BETA
  - télécommande infra-rouge
  - 3 jours-1 programme
  - 107 canaux
  - rebobinage automatique
  - effets spéciaux

**GARANTIE 2 ANS**  
OPTIONNELLE

**\$699<sup>99</sup>**



- KV-1331**
- 14 pouces
  - syntonisateur bouton-poussoir
  - série TRINITRON
  - 100% transistor
  - UHF VHF

**GARANTIE 5 ANS**  
OPTIONNELLE

**\$699<sup>99</sup>**



- KV-1931**
- 20 pouces
  - syntonisateur bouton poussoir
  - série trinitron
  - 100% transistor
  - UHF VHF



**\$499<sup>99</sup>**

**SONY CASSETTE VIDÉO**

**L-750**

**\$12<sup>99</sup>**

**TCFX-25**

- filtre Dolby
- éjection en douceur
- métal, normal, CrO2

**GARANTIE 5 ANS**  
OPTIONNELLE

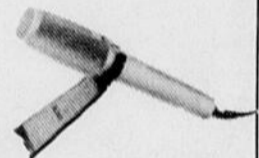


**\$229<sup>99</sup>**

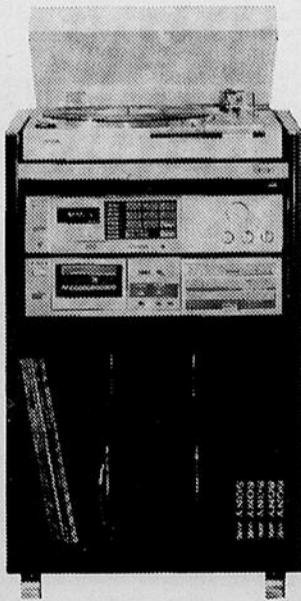
**3 CASSETTES UCX 90 MIN. GRATUITES**

**MICROPHONE F-99T STÉRÉO**

**\$49<sup>99</sup>**



**GARANTIE 5/10 ANS**  
OPTIONNELLE



- STRVX-250**
- récepteur STRVX-250
  - 40 watts RMS total
  - digital
  - am-fm stéréo
  - distorsion très faible
  - Table tournante PSLX-22
  - entraînement direct
  - cartouche magnétique
  - retour automatique

**MEUBLE OPTIONNEL**

- Magnétocassette TCFX-25**
- éjection en douceur
  - métal, normal cRo2
  - filtre DOLBY
  - Haut-parleurs SS-915
  - 40 watts
  - son très clair
  - style moderne

**\$729<sup>99</sup>**

- STRVX-550**
- RÉCEPTEUR STRVX-550**
- am-fm stéréo
  - 100 watts RMS
  - taux de distorsion x-faible
  - numérique
  - mémoires pour stations
  - touches sensibles
  - TELECOMMANDE
  - TABLE TOURNANTE PSLX-500
  - entraînement direct
  - lecture linéaire
  - retour automatique
  - cartouche magnétique
  - MAGNETOCASSETTE TCFX-45
  - normal, métal, CrO2
  - DOLBY "C"
  - Numérique
  - touches sensibles

**MEUBLE OPTIONNEL**

**GARANTIE 5/10 ANS**  
OPTIONNELLE

**\$1399<sup>00</sup>**



- HAUT-PARLEURS JANIS 100**
- 100 watts RMS
  - 3 voies
  - haute fidélité

**TELECOMMANDE INCLUSE**

\* OPTIONNEL - CONSULTEZ NOS REPRÉSENTANTS

**CARREFOUR RIMOUSKI**  
419 BOUL. JESSOP  
722-8441 (MAGASIN AUDIO)

**CARREFOUR RIMOUSKI**  
419 BOUL. JESSOP  
722-0606 (MAGASIN VIDEO)

# Info droit

(par Rénald Doucet)

## La notion de "lot vacant" aux termes de la Loi sur la protection agricole

En 1974, une personne construisit une maison sur un terrain acquis en 1973. En 1980, un décret de zonage agricole fut promulgué dans cette région. Peu de temps après, le propriétaire vendit sa maison, tout en conservant une partie du terrain. En 1981, il fit ériger à nouveau une résidence sur son terrain, sans l'autorisation de la C.P.T.A.Q. Or, l'art. 31 de la Loi sur la protection du territoire agricole stipulait avant les modifications de 1982 que "dans une région agricole désignée, le propriétaire d'un lot vacant en vertu d'un titre enregistré

le 9 novembre 1978 peut y construire, dans les cinq ans de cette date ou, le cas échéant, de la date d'entrée en vigueur d'un décret visé à l'art. 22, sans l'autorisation de la Commission, une seule résidence et utiliser à cette fin une superficie n'excédant par un demi-hectare (...)" Comme, en 1978, le propriétaire ne possédait pas un terrain vacant au sens de l'art. 31, mais que ce terrain l'est devenu par la vente de la première maison, est-ce qu'au moment de la construction de la seconde bâtisse, l'autorisation de la C.P.T.A.Q. était nécessaire pour per-

mettre cette construction? Dans ces circonstances, on vient de décider en Cour supérieure que le terrain était construit en date du 9 novembre 1978 et qu'il n'est devenu vacant que subséquemment à cette date, par suite de la vente de la maison construite en 1973. "L'article 31 de la Loi sur la protection du territoire agricole requiert que le lot ait été vacant au 9 novembre 1978 pour permettre à son propriétaire d'y construire une seule ré-

sidence et utiliser à cette fin une superficie n'excédant pas un demi-hectare". Comme ce n'était pas le cas ici puisque le terrain n'était devenu vacant qu'en 1980, l'art. 21 ne permettait pas au propriétaire d'ériger une résidence dans les cinq ans du décret promulgué en 1980, sans l'autorisation de la C.P.T.A.Q. D'où l'ordonnance de démolition rendue par cette dernière, que la Cour supérieure ne put désavouer, tout en exhortant les parties à en arriver à un

compromis. Toujours concernant la notion de "lot vacant", mais dans le cadre de l'art. 101, la C.P.T.A.Q. a rendu une décision le 19 août dernier, à l'effet que les fondations d'une ancienne fromagerie disparue depuis trente ans, localisées sur un terrain agricole, ne créent pas de droits acquis pour construire une maison sur ce terrain. "La présence de fondations encore existante d'une ancienne fromagerie n'est pas une utilisation autre qu'agricole parce qu'en réalité, il s'agissait d'un lot vacant et aucune utilisation n'y était faite". La résidence ayant été construite en contravention de la Loi, faute d'autorisation, une ordonnance de démolition fut également émise dans cette affaire.

tons plus loin, dans la section des jugements en appel, d'autres jugements significatifs. On peut déplorer à ce sujet les lenteurs de procédure devant la C.P.T.A.Q., en certains cas. Dans l'affaire en premier lieu relatée, on lit en effet que le propriétaire fit parvenir à la Commission un avis de construction en octobre 1980, conformément à l'art. 32 de la Loi; or, ce n'est qu'en mai 1982, longtemps après la construction, qu'il recevait une mise en demeure de démolir sa résidence. On comprend facilement que la Cour dit espérer que le propriétaire obtienne "une autorisation d'accommodation"...

Bonne semaine!

### Semaine de la sécurité aquatique et nautique

## "Prévoyance et prudence pour un été de plaisir fou sans folie"

Cet été, vous avez le goût d'acheter une piscine. Qu'elle soit creusée ou hors-terre, votre piscine familiale doit quand même répondre à des critères de base de sécurité. Il serait donc prudent avant d'entreprendre la construction ou l'installation de votre plan d'eau de consulter les règlements de votre municipalité.

Dans la plupart des cas, il vous faudra d'abord obtenir un permis de construction. Si des travaux de plomberie s'imposent, là encore, un permis est nécessaire et les travaux doivent être inspectés. Il en est de même pour les travaux d'électricité ou de câblage et pour installer un appareil de chauffage.

De plus, veuillez à entourer votre piscine d'une clôture conforme aux règlements de zonage et de construction de clôture. Pour plus de sécurité, cette clôture devrait entre autres, avoir environ 2 mètres de hauteur, être fermée à la base sur tout son pourtour ou être enterrée au moins 15 cm dans le sol. N'oubliez pas que les mailons de certaines clôtures grillagées peuvent servir d'échelons pour grimper et doivent être munies à leur sommet d'une rallonge en Y.

La Régie de la sécurité dans les sports se joint à la Croix-Rouge pour vous rappeler que "Prévoyance et prudence" sont les mots d'ordre pour passer un été de plaisir fou sans folie.



**A.A. A.A.**  
**Le savais-tu?**  
**L'alcoolisme est une maladie.**  
**Tu veux boire? C'est ton affaire.**  
**Tu veux arrêter? On va t'aider.**  
**Alcooliques Anonymes**  
**Tél.: 723-6224**  
**A.A. A.A.**

161 Rouleau, suite 104 Tél. 723-0488

### Lentilles cornéennes de Rimouski Inc.

Jean-Paul Leblanc Bruno Dumas  
 Ophthalmologiste Ophthalmologiste

# Galerias Bicoises

## SUPER VENTE D'ÉLECTROMÉNAGERS

VENEZ VISITER NOTRE MAGASIN ET OBTENEZ GRATUITEMENT UNE PLAQUE CFLP, FÊTE DU VENT



### RÉFRIGÉRATEUR "ROY"

Garantie 10 ans moteur, compresseur  
 17 pi. cu., Deluxe, contrôle à beurre, 3 tiroirs, tablette au congélateur, silencieux

Amande 749,95\$

Blanc

739<sup>95</sup>

### CUISINIÈRE "ROY"

30 po., porte de four à vitre noire

PRIX À PARTIR DE

499<sup>95</sup>

### CUISINIÈRE "ROY"

30 po., autonettoyant, Deluxe - Amande

699<sup>95</sup>

### RÉFRIGÉRATEUR "HOT POINT"

13 pi. cu. Standard

AMANDE 569,95\$

Blanc

559<sup>95</sup>

### BUANDERIE DELUXE "ROY"

Amande

889<sup>95</sup>

### MICRO-ONDES "QUASAR"

À convection

689<sup>95</sup>

### FOUR ENCASTRÉ "HOT POINT"

469<sup>95</sup>

HOT-POINT - FRIGIDAIRE - ROY - AMARA  
 JENN AIR - DACOR - KITCHEN AID - QUASAR

# Galerias Bicoises

17 ST-VALÉRIEN BIC  
 736-4377

DANS LES ANCIENS LOCAUX DU CENTRE D'ACHAT EUGÈNE RIOUX ET FILS

MasterCard VISA  
 PLAN MISE DE CÔTÉ ENTREPOSAGE GRATUIT

# GÂTEZ VOTRE PAPA À NOS FRAIS!



## PROMOTION FÊTE DES PÈRES

**GAGNEZ  
UN ENSEMBLE  
D'HORTICULTEUR  
D'UNE VALEUR DE 500\$  
TIRAGE LE SAMEDI 16 JUIN  
À 15 HEURES**

**DANS LE MAIL DE LA PLAZA ARTHUR-BUIES**

Déposez vos preuves d'achat au kiosque à l'intérieur du mail.



### PROFITEZ DE NOS SPÉCIAUX "FÊTE DES PÈRES"

#### STÉRÉO-CASSETTE

AM/FM

Avec haut-parleurs  
Egalisateur 10 bandes

**SPÉCIAL 109\$**

**LES NOUVEAUTÉS DU SON**

#### ENSEMBLE DE PINCES

3 pièces  
Rég. 20,39\$

**SPÉCIAL**

**14<sup>98</sup>**

Nombreux  
autres  
spéciaux  
en magasin



**paul martin**

#### TÉLÉVISEUR NOIR/BLANC

"Electrohome"

12 pouces

**89<sup>95</sup>**

**DONELTRONIQUE  
ENR.**

#### BOTTES DE TRAVAIL

"Royer"

Rég. 95\$

**SPÉCIAL 69<sup>95</sup>**

**BOUTIQUE DU TRAVAILLEUR**

**20% DE RABAIS**

**SUR TOUS LES PARFUMS  
POUR HOMMES**



**FAMILI-PRIX**



**PHARM-ÉCONOMIES®**  
**JEAN COUTU**

*C'est tellement mieux... c'est bien évident!*

**SUPERS SPÉCIAUX  
DU PRINTEMPS!**

**N'OUBLIEZ PAS DE VISITER  
NOTRE DÉPARTEMENT  
DE COSMÉTIQUES!**

**ZENDIUM**

Pâte dentifrice  
au fluorure  
sans abrasif  
50 ml



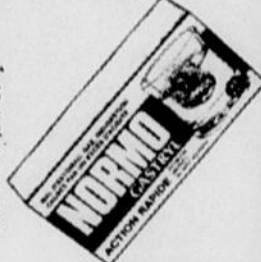
EXPIRE LE 10 juin '84

AVEC CE  
COUPON PJC  
**1.33**

Limite 3 par client

**NORMO**

Gastryl  
Effervescent  
Aide à la digestion  
Format 40's



EXPIRE LE 10 juin '84

AVEC CE  
COUPON PJC  
**2.97**

Limite 3 par client

**SOFT MATE**

De Barnes-Hind.

Trousse idéale pour les vacances incluant le lave-lentilles  
hydramates II pour les lentilles souples.



EXPIRE LE 10 juin '84

- 1- Solution à base de sels, 35 ml.
- 1- Gouttes confort Drops, 3 ml.
- 1- Solution de nettoyage, 3 ml.
- 1- Solution d'aseptisation, 30 ml.

**SEULEMENT**

**5.95**

Limite 3 par client

**OLICOLOR**

Le colorant à base d'huiles végétales de nouveau aux  
pharm-économies Jean Coutu. Vous avez la chance de  
vous faire conseiller et renseigner au sujet de votre  
coloration. M. Richard Moreau de la maison Olicolor,  
coiffeuses et esthéticiennes seront à votre service  
pour vous renseigner.



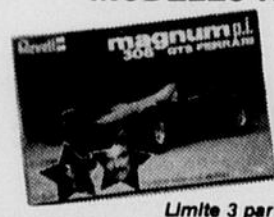
EXPIRE LE 10 juin '84

AVEC CE  
COUPON PJC  
**2/5.69**

Mercredi le 13 juin '84 pour  
rendez-vous: 723-2459  
Demandez Hélène

Limite 3 par client

**MODELES À COLLER**



EXPIRE LE 10 juin '84

AVEC CE  
COUPON PJC  
**20%**

Limite 3 par client

**OFFRE SPÉCIALE!  
PIERRE CARDIN**



EXPIRE LE 10 juin '84

Avec tout achat de  
12.50\$ et plus de  
produits Pierre Car-  
din, recevez en  
prime un désodori-  
sant en bâton 70 g

AVEC CE  
COUPON PJC  
Valeur de  
**10.50**

Limite 3 par client

**PERSONNELLE**

Rince-bouche  
Plus gargarisme  
750 ml



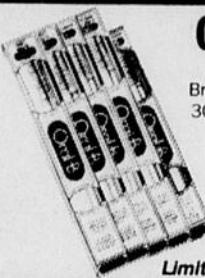
EXPIRE LE 10 juin '84

AVEC CE  
COUPON PJC  
**2.37**

Limite 3 par client

**ORAL-B**

Brosse à dents,  
30, 35, 40, 60



EXPIRE LE 10 juin '84

AVEC CE  
COUPON PJC  
**1.29**

Limite 3 par client

**SELSUN BLUE**

Shampooing anti-pelliculaire



EXPIRE LE 10 juin '84

PRIME 40%  
280 ml  
AU PRIX DE  
200 ML

AVEC CE  
COUPON PJC  
**3.37**

Limite 3 par client

**JEAN COUTU**

Bain de mer  
900 ml



EXPIRE LE 10 juin '84

AVEC CE  
COUPON PJC  
**1.37**

Limite 3 par client

**AMARO**

Eau de source naturelle  
4 litres



EXPIRE LE 10 juin '84

AVEC CE  
COUPON PJC  
**1.41**

Limite 3 par client

**VENNECO**

10 sacs à ordures



EXPIRE LE 10 juin '84

AVEC CE  
COUPON PJC  
20"x22" intérieur **49¢**  
26"x36" extérieur **99¢**

Limite 3 par client

**BABY'S OWN**

Savon liquide  
300 ml



EXPIRE LE 10 juin '84

AVEC CE  
COUPON PJC  
**1.97**

Limite 3 par client

**MIR**

Détergent à vaisselle  
Emballage jumelee  
750 ml



EXPIRE LE 10 juin '84

AVEC CE  
COUPON PJC  
**1.95**

Limite 3 par client

**JOY 2**

Pour la vaisselle  
25% EN PRIME



EXPIRE LE 10 juin '84

1.25 litre

AVEC CE  
COUPON PJC  
**2.49**

Limite 3 par client

**L'ORÉAL**

Free Hold, mousse coiffante  
150g - Tenue et volume pour  
les coiffures



EXPIRE LE 10 juin '84

AVEC CE  
COUPON PJC  
**3.88**

Limite 3 par client



**OUVERT  
tous les soirs**

**SPÉCIAUX EN VIGUEUR JUSQU'AU 10 JUIN 1984  
LE TEXTE PRÉVAUT EN TOUT TEMPS SUR LES PHOTOS**

7 JOURS ET 7 SOIRS, TOUS LES WEEK ENDS.  
114 ST-GERMAIN OUEST, RIMOUSKI  
NOUS NOUS RESERVONS LE DROIT DE LIMITER LES QUANTITES

DERNIERE MINUTE!  
PAIN, LAIT, BEURRE, LIQUEURS DOUCES, ETC.  
DEPANNEUR A VOTRE SERVICE.

**723-2459  
723-3338**

