

4993

# SUPER HEBDO REGIONAL DE BEAUCE

BEAUCE - 20 pages

Vol. 2 - No 44 - Le dimanche 23 septembre 1990

**SPECIAL DU BOSS** RABAIS DE **10%** sur tous les LITS D'EAU en magasin sauf sur hybrides

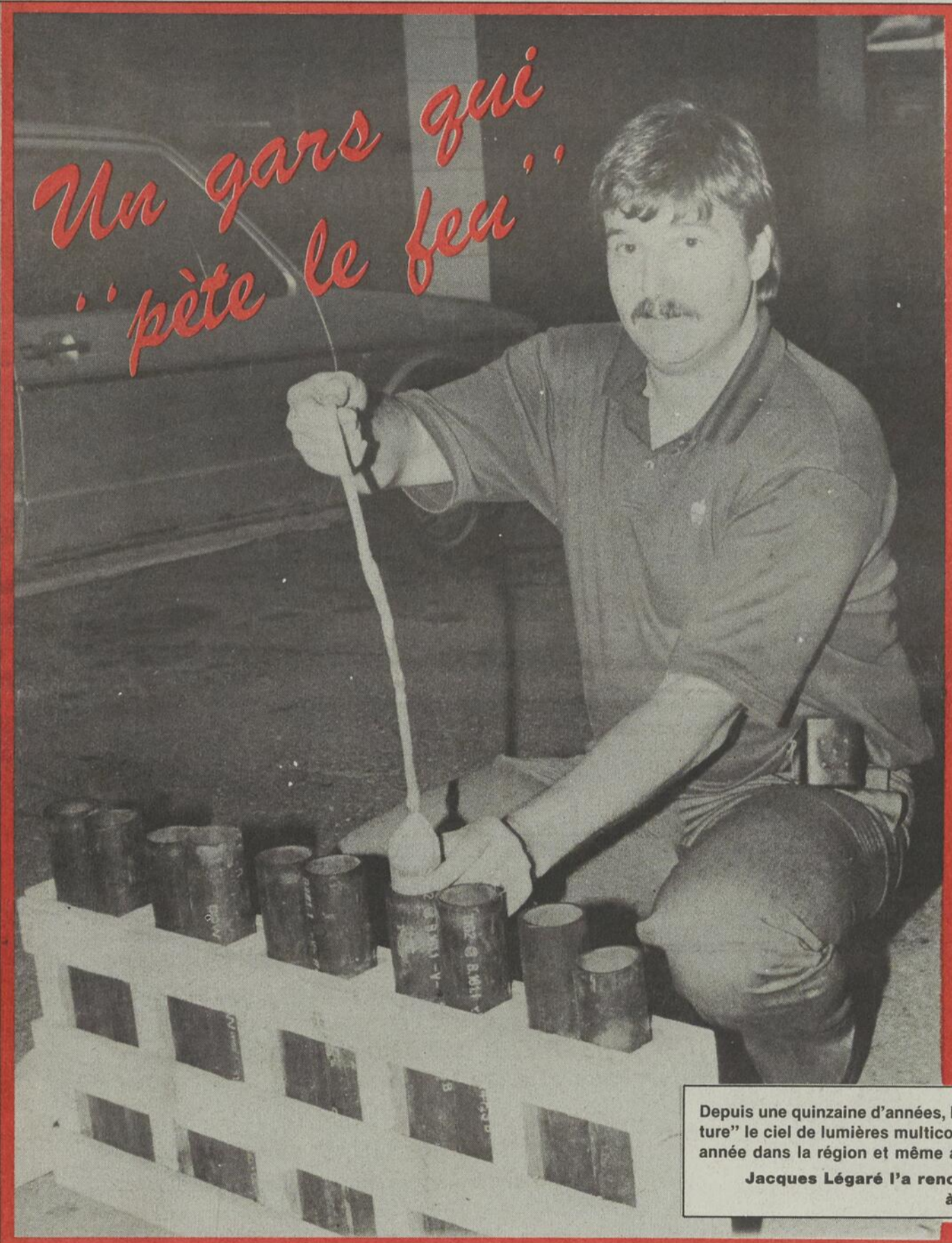
Avec achat de 500 \$ et + obtenez GRATUITEMENT DRAPS MOUSSELINE UNIS

En vigueur jusqu'à la fin de septembre

**LIT D'EAU Rive-Sud BEAUCE ENR.**  
227-6457

LE SUMMUM DU CONFORT

En hiver, on y dort au chaud, en été, on y dort au frais  
567, 90e rue, Place 90, Saint-Georges Est



*Un gars qui  
"pète le feu"*

**Surplus d'inventaire**

## Les acériculteurs s'interrogent

Pages 12 et 13

**Beauceville**

## Des toiles prestigieuses à l'Expo culturelle

Page 8

Depuis une quinzaine d'années, l'artificier Michel Bureau de Saint-Georges "peinture" le ciel de lumières multicolores. Il monte une dizaine de feux d'artifice par année dans la région et même ailleurs au Québec.

Jacques Légaré l'a rencontré et nous présente son reportage à lire en page 3

S A I N T - G E O R G E S

## SUIVEZ LE GUIDE

TOUS LES DIMANCHES MATIN  
LE BRUNCH  
À ST-GEORGES  
DE 10H00 À 14H00  
à volonté

228-5558

AUBERGE-MOTEL  
BENEDICT ARNOLD

VENEZ MARCHER DANS LES FEUILLES

Dur d'oreille?  
Moi?  
Jamais!!!  
Et pourtant...

PROTHÈSES AUDITIVES

**COUSINEAU, DOUCET et PARENT** AUDIOPROTHESISTES

<b>SAINT-GEORGES:</b> Centre Professionnel de Beauce 2900, boul. Dionne, suite 101 Saint-Georges Ouest 228-2970	<b>SUR RENDEZ-VOUS</b>	<b>SAINTE-MARIE:</b> 450, boul. Vachon Sainte-Marie G6E 1M1 387-7988
---	------------------------	--

INSÉRÉ DANS L'ÉCLAIREUR-PROGRÈS / BEAUCE NOUVELLE, BEAUCE MÉDIA / Vallée de la Chaudière — SUPER HEBDO RÉGIONAL DE BEAUCE, 23 septembre 1990 / Page 1

Pour redéfinir ses priorités

## Emploi et Immigration Canada demande l'aide du milieu

par Jacques Légaré

L'administration beauceronne d'Emploi et Immigration Canada compte mettre sur pied un groupe de leaders du milieu, qui l'aiderait à définir ses orientations locales. On espère que cet organisme consultatif pourra être formé officiellement l'an prochain.

C'est ce qu'a affirmé le directeur du bureau de Saint-Georges, M. Pierre Auger, lors d'une conférence de presse qui avait lieu le mardi 18 septembre dernier, à l'Auberge Benedict Arnold.

Le bureau régional d'Emploi et Immigration Canada entend travailler «en fonction des priorités réelles de la région», et c'est pourquoi on veut créer un organisme consultatif, qui sera fort utile dans l'orientation des programmes de formation et de développement de l'emploi (un budget de 8,7 M\$ par année dans la Beauce).

Avec un budget annuel de 60 millions \$, Emploi et Immigration



M. Pierre Auger.

Canada est le plus important centre de services gouvernementaux en Beauce. De ce montant, 51,5 M\$ sont distribués en prestations d'assurance-chômage, à 7 300 prestataires actifs. La Beauce demeure cependant une des régions où le nombre de semaines de prestations est parmi les plus basses au Québec.

M. Auger n'a pas manqué de souligner l'efficacité des bureaux de la Beauce (Saint-Georges et Sainte-Marie), où les

coûts d'exploitation n'atteignent que 4% des fonds gérés.

Sans vouloir «faire de politique», M. Auger n'en a pas moins laissé voir sa hâte que l'on adopte le projet de loi C-21.

Le député fédéral de Beauce Gilles Bernier avait parlé dans le même sens quelques minutes plus tôt, dénonçant le «petit jeu» de la majorité libérale au Sénat, qui bloque actuellement ce projet de loi, qui prévoit un accroissement des sommes consacrées à la formation.

## Ottawa en bref

Gilles Bernier



L'allocation pour veufs et veuves âgés de 60 à 64 ans Chers Amis,

Depuis 1985, la Loi sur la sécurité de la vieillesse pourvoit au paiement mensuel d'une allocation aux veufs et veuves âgés de 60 à 64 ans qui sont dans le besoin. En campagne électorale, j'avais beaucoup parlé de ce sujet et proné la mise en application d'une telle loi.

Je me permets de vous le signaler à nouveau, ayant appris récemment que des personnes dans cette situation ne connaissent pas l'existence de cette pension.

L'admissibilité à l'allocation au conjoint - veufs et veuves - est basée en partie sur le revenu. Le taux maximum accordé est actuellement de \$681,44 par mois et diminue selon que vous recevez la rente du Québec (conjoint survivant) ou toute autre revenu.

Pour présenter une demande, il suffit de s'adresser à:

Santé et Bien-Être Social Canada, Casier Postal 1816, Québec (Québec) G1K 7L5, Tél.: 1-800-463-5081 (sans frais).

Le personnel du bureau des Programmes de la sécurité du revenu est là pour vous aider. N'hésitez pas à les contacter.

J'en profite pour vous signaler que le personnel de mes bureaux de Saint-Georges et Sainte-Marie est à votre disposition pour toutes questions ou demandes d'aide qui relèvent du gouvernement fédéral.

Vous pouvez les rejoindre aux numéros: 227-3362 (appels de Saint-Georges) 387-2112 (appels de Sainte-Marie)

1-800-463-1617 (appels provenant de l'extérieur de ces deux localités).

Bonne semaine à tous et à toutes. Portez-vous bien et prenez soin de vous.

Gilles Bernier,  
Député de Beauce

## «CHERCHEZ - TROUVEZ» FAIT DES HEUREUX!

Dans le cadre de la promotion «CHERCHEZ - TROUVEZ», qui s'est déroulée sur une période de cinq semaines sur les ondes de Radio-Beauce (CKRB et CIRO-FM) en collaboration avec «LES ANNUAIRES DU QUÉBEC ENR.» et «QUÉBEC-TÉLÉPHONE», 125 personnes ont mérité des certificats-cadeaux.

La promotion qui avait pour but de faire connaître les pages jaunes de votre botin téléphonique (services aux commerces) a été un franc succès en plus de faire cinq (5) personnes des plus heureuses, car elles ont mérité un magnifique téléphone sans fil, gracieuseté de Québec-Téléphone.



Dans l'ordre habituel: M. Gilles Thibeault, gérant des ventes pour «Les Annuares du Québec Enr.»; Mme Henriette Bernard, mère de la gagnante Manon Bernard de Saint-Ephrem; Mme Louise Rodrigue de Saint-Georges; Mme Carole Bisson de Saint-René; M. Jacques Petit, directeur-général de Radio-Beauce; Mme Lucie Mathieu de Saint-Georges; Mme Raoul Busque représentant M. Marc Fecteau de Saint-Benoît; et M. Michel Carrier, gérant de Québec-Téléphone.

Toutes nos FÉLICITATIONS aux heureux gagnants tout en espérant le retour de cette excellente promotion l'an prochain.



## Vallée Automobiles

Vallée Automobiles Inc.

375, 136e rue, Saint-Georges Est — Tél: 228-2931

Détenteur du certificat «LA QUALITÉ: j'y vois»

### SERVICE PLUS

**PRÉSENTE: une occasion spéciale pour vous et votre Volkswagen.**

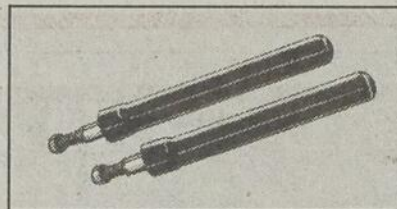
Optez pour **la sécurité, la douceur et la quiétude** avec des nouveaux freins, amortisseurs et silencieux.

EN SPÉCIAL JUSQU'AU 31 DÉC. 90



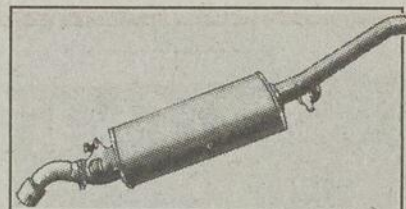
### FREINS

- Installation de plaquettes avant ou de garnitures arrière
- Réfection des disques ou des tambours
- Roues avant - inspection des étriers, des pièces mobiles et des boyaux
- Roues arrière - fonctionnement des cylindres, graissage et ajustement des roulements, et remplacement des joints au besoin
- Vérification et ajustement du frein à main
- Inspection du maître cylindre
- Vérification du niveau de liquide et remplissage au besoin
- Vérification des lumières d'arrêt et du témoin avertisseur des freins
- Essai routier.



### AMORTISSEURS

Votre Volkswagen est équipée d'une suspension avant sophistiquée à jambe de force MacPherson, dans laquelle on trouve un amortisseur spécialement calibré qui fait partie intégrante du système. C'est pourquoi vous avez tout avantage à opter pour la qualité des pièces d'origine Volkswagen.



### SILENCIEUX

**Garantie complète du Silencieux, aussi longtemps que vous êtes propriétaire de votre véhicule.**

Les silencieux d'origine Volkswagen sont fabriqués en métal très épais, selon les mêmes normes de qualité que toutes les autres pièces de votre voiture. Et ils s'ajustent parfaitement à votre Volkswagen, nous vous garantissons.

Demandez les détails: **228-2931**

# Michel Bureau joue avec le feu!

par Jacques Légaré

Ne cherchez pas Michel Bureau le soir de la Saint-Jean. Il est quelque part en Beauce, en train de peindre le ciel de lumières multicolores. Ses oeuvres ne durent que quelques moments; mais quels instants!

On compte en Beauce une dizaine d'artificiers reconnus, dont Michel Bureau (de Saint-Georges) qui pratique cette activité depuis quinze ans. À l'origine, c'est pour pouvoir vendre des feux d'artifices de gros calibre (il était alors propriétaire d'un magasin de jouets) que M. Bureau a suivi son cours d'artificier (une fin de semaine). Il faut en effet avoir sa «carte» pour acheter ou faire le commerce des feux d'artifice. Tant qu'à faire, il s'en est fait un «side-line». Depuis, il monte une dizaine de feux par année.

Son plus gros? Celui du 250ème anniver-



Une partie de la panoplie de l'artificier.

rythme à son spectacle, en n'oubliant le principe de base: garder ses meilleurs pour la fin.

Le choix de fusées et des pièces montées est quasi infini. Quant aux noms qu'on leur donne, ils ne manquent pas de fantaisie. Les «palmiers argentés» et «champignons dorés» côtoient les «Friandises sifflantes», «Glaciers rugissants» et «Danseurs de Go Go». Quant aux prix, ils varient de 10 \$ pour les fusées les

part de risque.

Les fusées représentent plus de danger que les effets au sol, puisqu'elles explosent deux fois (une fois pour lancer la bombe et l'autre pour produire l'effet désiré). Si l'engin fait défaut et reste au sol après la première explosion, l'artificier est en fort mauvaise posture...

C'est à cause de possibilités comme celles-là que l'on tient le public loin des mortiers. Les plus grosses fusées (12 pouces de



Michel Bureau (à droite) et son frère Martin sont tous deux artificiers.

saire de la Beauce. «On avait brûlé 10 000 \$ de matériel», se rappelle-t-il. Son plus spectaculaire? Celui du Jour de l'an (il y a deux ans) pour le compte du FM 93, à Québec. «On commençait à minuit tapant et on en a passé pour 4 500 \$ en 30 secondes», commente-t-il.

L'art de l'artificier, c'est de savoir composer avec les conditions météorologiques, les demandes du client et surtout son budget. Il faut savoir donner du

moins dispendieuses, à plusieurs centaines de dollars, pour des montages de plusieurs pièces. Le coût inclut généralement le travail de l'artificier, le transport spécialisé et l'assurance.

#### Sécurité

Si l'atmosphère est à la fête pour le public, l'artificier, lui, doit toujours se rappeler qu'il manœuvre des explosifs. Même en respectant toutes les normes de sécurité, il demeure toujours une petite

diamètre) projettent des particules jusqu'à 125 pieds.

Selon M. Bureau, les non-initiés devraient se tenir loin des feux d'artifices. La loi leur interdit d'ailleurs d'en acheter et d'en manipuler. Les artificiers ont un rôle de surveillance dans ce domaine. Même une personne ayant suivi le cours a avantage à se faire aider par une autre plus expérimentée à ses débuts, estime M. Bureau.

# Cherchez...



COMMISSION  
SCOLAIRE  
RÉGIONALE de la  
CHAUDIÈRE

## Service de l'éducation des adultes

TU AS ENTRE 18 - 30 ANS

- TU ES SANS EMPLOI?
- TU VEUX TRAVAILLER?
- TU TE DEMANDES QUOI FAIRE?
- OÙ ALLER?

Le Service de l'éducation des adultes de la Commission scolaire régionale de la Chaudière en collaboration avec le Centre d'emploi du Canada et la Commission de formation professionnelle t'offrent un cours de **FORMATION PRÉPARATOIRE À L'EMPLOI** pouvant t'aider à répondre à tes questions.

**Début:** 1er octobre 1990

#### Aide financière

des allocations sont prévues pour ceux ou celles qui répondent aux exigences.

#### Lieu de formation:

Édifice Les Sources: 11855, 19e Av., Saint-Georges

#### Informations:

Centre d'emploi du Canada - Tél.: 228-8806

—OU—

C.S.R. de la Chaudière - Tél.: 228-5541, att. Renée Roy

## Traitement des boues septiques

# Recylogique n'attend que le OK de l'Environnement

Recylogique Enr. n'attend qu'un accord de principe du ministère de l'Environnement du Québec sur son projet de traitement et de valorisation des boues septiques, pour aller de l'avant dans les étapes subséquentes visant à doter la région d'un site permanent pour disposer efficacement de ces matières polluantes.

par Michel Roy

Le projet de Recylogique, comprenant la conception, les plans et l'estimation, a été déposé en début de septembre à la direction régionale de Québec du ministère de l'Environnement. Cette jeune entreprise a été formée par MM. Jean-Noël Perron (Saint-Georges), Denis Veilleux (Beauceville) et M. Jean Leclair (Québec), ce dernier étant ingénieur et agronome en environnement, possédant aussi une maîtrise européenne en traitement de l'eau.

Si l'Environnement approuve en principe ce projet, Recylogique verra alors à réaliser l'étude détaillée des coûts de la mise sur pied et de l'opération des installations et à faire préciser, en collaboration avec le CRIQ, certains détails techni-

ques.

On évalue présentement à plus de 900 000 \$ le coût d'implantation de cette usine, où on recevrait pour traitement et valorisation le contenu des fosses septiques de la région. Le territoire visé par l'étude est celui des MRC de Beauce-Sartigan et de Robert-Cliche. On n'écarte pas la possibilité de desservir la MRC Nouvelle-Beauce si tel est le désir des autorités régionales.

L'étude est basée sur le traitement d'environ 3 500 fosses, à raison de 600 gallons de substance par fosse. Le potentiel des deux MRC est d'environ 5 000 fosses. La conception de cette usine permettrait à Recylogique de s'adapter rapidement à une croissance de la demande, soutient M. Perron.

### Technologie

Les promoteurs détiennent présentement une option d'achat sur un terrain longeant le rang Ste-Caroline, voisin du site d'enfouissement des déchets de Beauce-Centre.

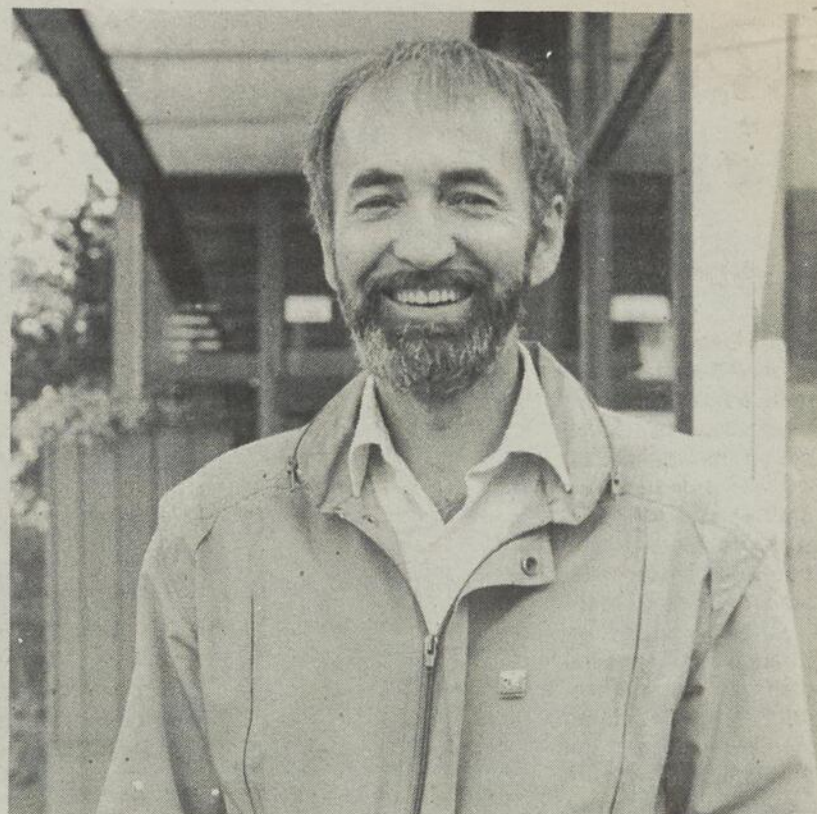
L'usine qu'on y implanterait ferait appel à «divers procédés existant qui ont fait leurs preuves», d'expliquer Jean-Noël Perron, précisant que cette technologie était largement utilisée en Europe dans le traitement des boues septiques ou d'usines d'épuration.

Les boues qui ont un potentiel de valorisation agricole seraient traitées en conséquence. Le produit final aurait deux aspects: un engrais agricole (épaissi et chaulé) pouvant être épandu tel quel, ou un compost. Présentement, les promoteurs ne prévoient pas d'ensachage pour vente au détail mais plutôt la vente en vrac.

«Le type de traitement que nous avons conçu a pour avantage d'éliminer complètement les micro-organismes pathogènes», affirme M. Perron. Une mince partie seulement des boues, sans valeur fertilisante, seraient enfouies, comme les eaux d'égouttement et de lavage, après traitement.

M. Perron assure que son projet est conçu pour réduire au minimum les odeurs désagréables, qui se compareraient alors à celles d'une exploitation agricole.

C'est clair que ce projet ne verra le jour qu'en autant que les MRC de la région garantissent les volumes de boues.



M. Jean-Noël Perron

## HÔTEL LA LUNE BLEUE

2442, route Kennedy

Ste-Marie - 387-3376

### DANSEUSES NUES pour vous servir!

Ouvert du lundi au samedi  
inclusivement

- \* Nouveau décor
- \* Nouvelle ambiance

Danse continue

Motels propres,  
modernes et  
confortables



# ATTENTION...

## VOILÀ VOTRE CHANCE!

# 10.9% DE FINANCEMENT

pour 12 mois sur un contrat de 48 à 60 mois  
sur TOUS nos modèles VOLKSWAGEN  
en stock jusqu'au 31 octobre.



## Vallée Automobiles

Vallée Automobiles Inc.

375, 136e Rue, St-Georges Est    Télé: 228-2931

Détenteur du certificat "LA QUALITÉ: j'y vois"

# 200 thanatologues à Saint-Georges

par André Lambert

Plus de 200 thanatologues du Québec se sont réunis du 12 au 16 septembre dernier au Georgesville lors de leur 34<sup>ème</sup> congrès annuel.

Le membre organisateur hôte de l'événement, M. Louis-René Veilleux, président de la Maison Roy et Giguère, n'a reçu que des éloges de la part de ses confrères. «Pour la plupart, il s'agissait d'un premier voyage en Beauce et ils ont bien aimé notre accueil».

Au cours de ce congrès, M. Paul G. Dionne, coroner en chef adjoint au Bureau du coroner, a informé les directeurs de funérailles du nouveau système de morgue.

«Dans nos fourgons, poursuit M. Veilleux, nous devons insérer une séparation entre le conducteur et le cadavre et ajouter l'air climatisé (ne vous demandez pas pourquoi on exige l'air climatisé, M. Veilleux l'ignore



M. Louis-René Veilleux n'a reçu que des éloges de la part des thanatologues, durant leur passage en Beauce.

également). De plus, nous devons s'équiper d'un réfrigérateur-congélateur pour garder le corps à cinq degrés celcius».

Les thanatologues ont aussi voté contre la vente itinéraire de pré-arrangement funéraire. «Parmi les membres de la corporation, cinq entrepreneurs font du porte à porte. Nous ne les approu-

vons pas, mais nous ne pouvons leur infliger d'amendes car aucune loi n'empêche la vente itinéraire», explique M. Veilleux.

Ce dernier estime à plus de 100 000 \$ les retombées économiques laissées à Saint-Georges par les congressistes, au cours de la dernière fin de semaine.

Beauce-Nord

## Le PQ en congrès samedi prochain

par Pierre Breton

Le Parti Québécois de Beauce-Nord tiendra son Congrès de comté samedi prochain le 29 septembre au Vieux Couvent à Saint-Joseph.

Les péquistes de Beauce-Nord en profiteront pour reviser leur

programme. Les propositions adoptées samedi seront acheminées au Congrès régional qui aura lieu à Montmagny le 17 novembre. Le Congrès National aura lieu pour sa part à Québec au mois de janvier.

Comme invitée spéciale, les péquistes recevront Mme Denise Carrier-Perreault, dé-

putée de la circonscription des Chutes-de-la-Chaudière.

Le PQ de Beauce-Nord profitera du Congrès pour tenir aussi son assemblée annuelle. Les sept postes de l'exécutif seront à pourvoir.

Le Congrès débutera dès 9h30 samedi. Pour le président sortant, M. Hugues Lab-

bé, il importe que les péquistes soient présents: «Si l'on se fie aux derniers sondages, dit-il, il y a de fortes possibilités pour que nous formions le prochain gouvernement. Il est donc important de s'y préparer adéquatement en consultant au préalable le plus large éventail possible de nos membres.

**ENTENDEZ-VOUS DES VOIX ?**  
NOUS Y SOMMES POUR QUELQUE CHOSE



**LOUEZ**  
A LA JOURNÉE  
A LA SEMAINE  
AU MOIS OU  
A L'ANNÉE  
PARTENAIRE PROJET CAMBIST



**COMMUNICATIONS DE BEUCE INC.**

VENTE ET LOCATION  
RADIOS-MOBILES, TELE-APPELS, CELLULAIRES, PORTATIFS, FAX, SYSTEMES TELEPHONIQUES  
570, 1<sup>re</sup> avenue Renault, C.P. 248, Beauceville-Est G0S 1A0 Tél.: 418-774-6155 Fax: 418-774-5699

## NOUVEAU EXCLUSIF EN BEAUCE!

### FINI LE PIPI AU LIT

Disponible maintenant à notre clinique

L'INCONTESTABLE SUCCÈS DE NOTRE MÉTHODE VOUS ASSURE QU'AVEC NOTRE EXPÉRIENCE, NOS CONSEILS ET VOTRE CONFIANCE, vous obtiendrez en quelques semaines seulement LE BONHEUR DE VOTRE ENFANT en le débarrassant à jamais du

**PROBLÈME QU'EST LE MOUILLAGE DE LIT**



**IL EST MALHEUREUX VOTRE ENFANT...**

**AGISSEZ MAINTENANT**

DISPONIBLE CHEZ


### INFORMATION SANTÉ

Mme MARIETTE LABBÉ

11193, 2e Av., Saint-Georges  
Pour rendez-vous: **227-5757**

## VENTE

ENSEMBLE DOUILLETES (oreillers et jupes)



33%

DE RABAIS

STORES HORIZONTALS En métal "Altex" RÉDUITS DE

35%

Profitez-en!

Lot de PAPIER PEINT Jusqu'à

50%

DE RABAIS

RIDEAUX DE DOUCHE à partir de

4<sup>59</sup>

ch.

Un lot à

50%

DE RABAIS: Toile de parachute et plastique

ÉPOUSTOUFLANTE

## BEAUMAR

Escompte INC.

STORES PORTE-PATIO P.V.C. 75 x 84 10 couleurs 32 mm d'épaisseur

79<sup>95</sup>\$


VALENCE INCLUSE — RAIL GARANTI À VIE

Tous les autres STORES sur commande à

20%

DE RABAIS

EMBRASSE DÉCORATIVE



Très populaire Rég.: 10,99\$

7<sup>99</sup>\$

SEULEMENT la paire

OREILLERS à partir de

6<sup>59</sup>\$

chacune

RIDEAUX CAFÉ à

50%

DE RABAIS

## BEAUMAR

Escompte INC.

Où c'est moins cher...

**SAINT-GEORGES**  
Place 90 - 575, 90e Rue  
Tél.: (418) 228-5909

**THETFORD MINES**  
997, Notre-Dame Nord  
Tél.: (418) 338-5595

**VICTORIAVILLE**  
19, De Coursol  
Tél.: (819) 758-9554

Pièces

GM

Service

**Le choix qui s'impose.**



**CAROL MORIN**  
Gérant au  
département de  
la carrosserie

Chez-nous,  
on vise un travail  
"BIEN FAIT, LA PREMIÈRE FOIS"

Toutes les pièces de remplacement  
de «tôlerie» GM sont dorénavant  
**«GARANTIES À VIE!»**

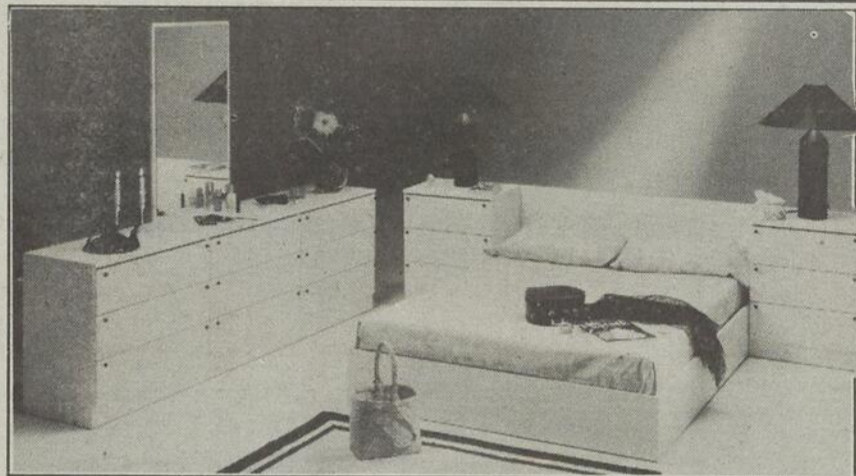
Ceci est la garantie du manufacturier

**AUTOMOBILES NATIONAL INC.**  
585, 90e Rue, St-Georges Est  
**228-8838**

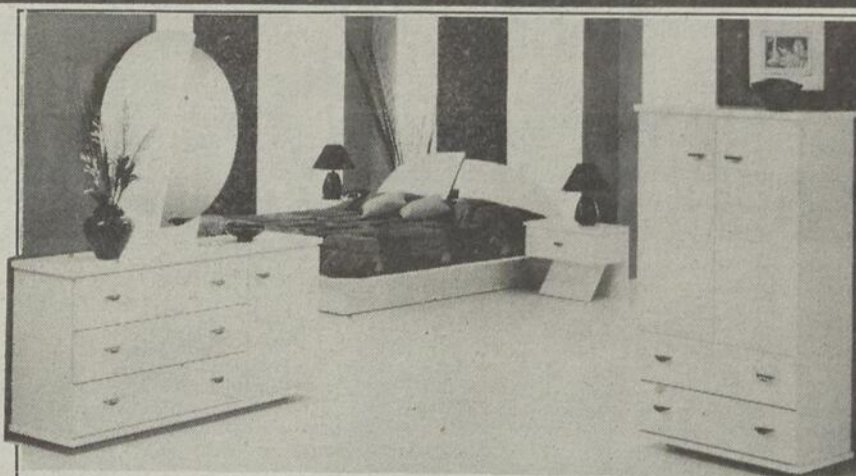
CHEVROLET  
OLDSMOBILE  
CADILLAC

GM

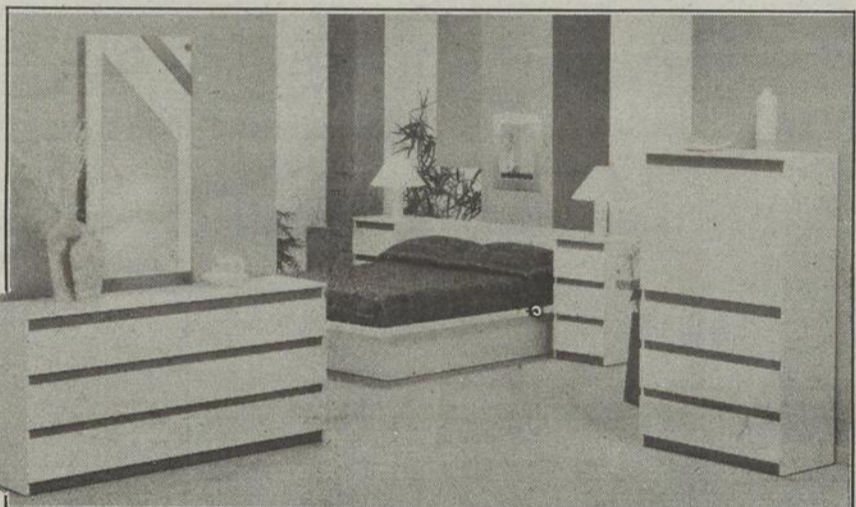
# VENTE D'AUTOMNE



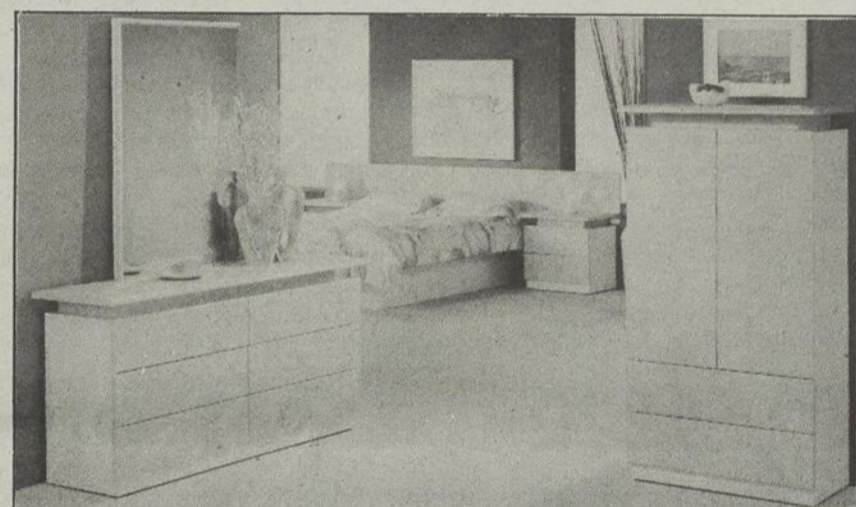
**MOBILIER DE CHAMBRE À COUCHER**  
modulaire, mélamine première qualité,  
tiroirs sur billes. Sept (7) morceaux. Lit  
caisson inclus. Miroir non inclus. **\$489.**



**MOBILIER DE CHAMBRE À COUCHER**  
Six (6) morceaux. **\$795.**



**MOBILIER DE CHAMBRE À COUCHER**  
mélamine première qualité, tiroirs sur  
billes, couleurs disponibles: blanc et noir /  
granite / aqua. Six (6) morceaux. **\$549.**



**MOBILIER DE CHAMBRE À COUCHER**  
stratifié.  
Six (6) morceaux. **\$1095.**



**MOBILIER DE SALON RELAXATION**  
Un sofa 3 places plus un fauteuil inclinable  
berçant, couleur beige. Plusieurs autres  
modèles disponibles à **\$795.**  
Certains modèles ont une légère imperfection.



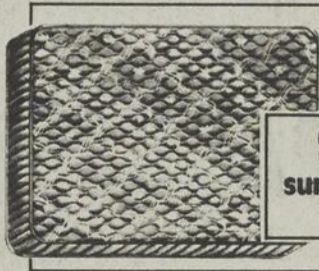
**MOBILIER DE SALON RELAXON**  
Un sofa 3 places plus fauteuil  
inclinable.  
Avec imperfection **\$495.**



**FAUTEUIL  
INCLINABLE  
RELAXON** **\$99.**

**FAUTEUIL INCLINABLE  
BERÇANT  
«RELAXON»  
à partir de** **\$169.**

— Lot de **SOFAS** 3 places, inclinables «RELAXATION» à partir de **\$289.**  
— Lot de **CAUSEUSES** inclinables «RELAXATION» à partir de **\$239.**



**SPÉCIAL**  
sur tous les **MATELAS**  
en inventaire

## LAURENT ROY MEUBLES

120, Commerciale, TRING-JONCTION - 426-3285

Toiles prestigieuses à Beauceville

## Du «spécial» à l'Expo culturelle

par Jacques Légaré

L'an dernier, la présidente des Compagnons De Léry, Mme Anne Bolduc, avait promis «quelque chose de spécial» pour le cinquième anniversaire de l'exposition culturelle... et elle a tenu parole.

L'exposition de cette année (6-7 octobre à la Polyvalente Saint-François) sera en effet rehaussée par la présence de dix-sept oeuvres de la Collection Desjardins, nous a appris Mme Bolduc. Il s'agit d'oeuvres d'artistes prestigieux (René Richard, Léo Ayotte, Stanley Cosgrove, Benoit East, etc.), parmi lesquelles on retrouvera l'huile «Maman je veux un autre pain», de la Mariveraine Cécile Grondin-Gamache.

### Vécu québécois

C'est le thème «En sillonnant le Québec: visage d'un vécu québécois», qu'ont été rassemblées les oeuvres en question. On trou-



Mme Anne Bolduc

vera des paysages ruraux ou urbains, l'illustration de traditions québécoises, des peintures abstraites ou semi-figurative, et même une oeuvre en trois dimensions.

Mme Bolduc a tenu à souligner le travail effectué par la Caisse populaire de Beauceville dans l'obtention de ces oeuvres. Le prêt est d'ailleurs effectué conjointement à la Caisse et aux Compagnons de Léry. Ayant à assurer le transport de par une compagnie spécialisée, l'entreposage dans des conditions sécuritaires,

l'emballage et les assurances, les Compagnons De Léry estiment que cette activité entraînera des déboursés supplémentaires de l'ordre de 1 000 \$. «On espère que nos commanditaires ne nous laisseront pas tomber», lance la présidente de cet organisme à but non lucratif.

### Artistes locaux

L'exposition Desjardins aura lieu dans une pièce à part, alors que les exposants régionaux occuperont les mêmes locaux qu'à l'habitude. «On ne veut

pas négliger les artistes et artisans qui nous ont fait vivre depuis le début», affirme Mme Bolduc.

On en comptera entre 25 et trente cette année qui viennent de Beauceville bien sûr, mais aussi de Saint-Georges et du Nord de la Beauce. Les pièces présentées respectent le même thème que celles de la Collection Desjardins.

### Cinq ans

La cinquième édition de l'exposition correspond aussi au cinquième anniversaire des Compagnons de Léry. Pour l'organisme, il s'agira d'une année mouvementée, puisqu'il emménagera dans un local, et préparera une pièce de théâtre pour l'été prochain.

En plus des expositions et du théâtre, cet organisme a depuis ses débuts commandité divers événements culturels (spectacle de France Duval, Carnaval de l'Amitié, etc.).

Tu es seul?  
Tu t'ennuies?

... Tu as des problèmes et tu sens le besoin d'en parler?

**ACCUEIL AMITIÉ**  
centre d'écoute téléphonique  
et de prévention au suicide  
**228-0001**  
(frais d'appel acceptés)

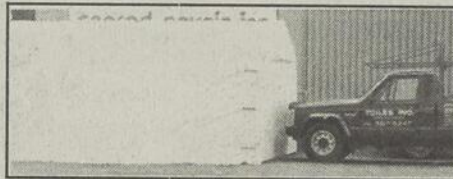
## COMMERCE À VENDRE

situé à Saint-Georges,  
très bon chiffre d'affaires,  
domaine de la santé.  
Cause de vente: TRANSFERT  
Inf.: **(418) 338-7414**

## LES TOILES IND DE BEAUCE



**VENTE et LOCATION de:**  
garages, fermeture d'abri d'auto, corridor, portique.



Structure de métal  
disponible  
Fabrication et réparation  
de toiles, filets, courroies  
de tous genres.

Ouvert du lundi au vendredi de 8:00 à 17:00 heures

**OUVERT TOUTS LES SOIRS ET LE SAMEDI SUR RENDEZ-VOUS**

720, Rte Carter, Sainte-Marie de Beauce - **387-5247**



COMMISSION  
SCOLAIRE  
RÉGIONALE de la  
CHAUDIÈRE

## Soupers table d'hôte

### SERVICE DE FORMATION PROFESSIONNELLE

Centre d'éducation des adultes Saint-Georges Est  
(Polyvalente Saint-Georges)

Le Service de Formation professionnelle offre au public la possibilité de venir prendre des repas préparés par les étudiants du cours Cuisine d'établissement.

Si vous êtes intéressés, communiquez immédiatement pour donner votre nom. Vous serez placés sur une liste d'attente et nous vous confirmerons la date selon les places disponibles.

Des soupers sont prévus du 2 octobre au 2 novembre selon les activités à l'horaire, du mardi au vendredi.

Pour informations: Thérèse Morneau

Téléphone:

**228-8444**  
après 15h00

## SUPER HEBDO RÉGIONAL DE BEAUCE

12625, 1re Av., Saint-Georges, Bce G5Y 2E4 - 418-228-8858

Une division de  
Groupe Quebecor Inc.,  
612 Ouest, rue St-Jacques  
Montréal, Québec  
H3C 4M8 - (514) 877-9777

QUEBECOR

ANDRÉ GOURD, Président du Groupe Quebecor Inc.  
MONIQUE LÉONARD, Directrice générale, Hebdo régionale  
NORMAND BELISLE, C.A., Contrôleur, Édition et Commerce de détail

Directeur général régional:  
YVON ROY

Directeur des ventes:  
Robert Quirion

Contrôleur:  
Michel Aubertin

Directeur de l'information:  
Simon Busque

Repr. à Montréal:

REPCOR

801, rue Sherbrooke Est  
Bur. 908 - Montréal H2L 1K7



LES HERBES RÉGIONALES  
Imprimé par: Imprimerie St-Romuald  
de St-Romuald. Courrier de 2e classe.  
Permis no 1193

Toute reproduction des annonces ou informations en tout ou en partie, de la façon officielle ou déguisée, est formellement interdite sans la permission écrite de la compagnie.



## SCIÉRIE CLI-BOIS ENR.

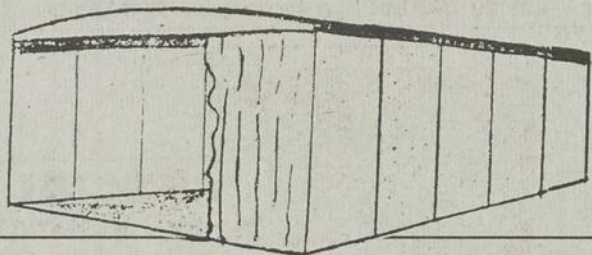
198, du Moulin, Vallée-Jonction — 253-5425

### DE PLUS:

- Service de sciage de billots
- Vente de bois de construction
- Garage, autres longueurs disponibles

### GARAGE D'HIVER

6' x 10' — 6' x 16' — 6' x 20'  
ou plus selon vos besoins



### VENTE

16 pieds: **\$319.**

20 pieds: **\$369.**

### LOCATION

16 pieds: **\$228.90**

20 pieds: **\$277.95**

**DISPONIBLE DÈS LE 5 OCTOBRE**

**... Réservez tôt!**

# Taxe en hausse de 50%

par Michel Roy

Le budget final de la Commission scolaire régionale de la Chaudière, adopté le 12 septembre dernier, est venu confirmer la sombre prévision du budget provisoire de mai: la taxe scolaire grimpera de 50%, passant de 8,8¢ à 12,7¢ les 100 \$ d'évaluation.

Le directeur général de la CSRC, M. Roger Carette, n'en fait pas l'annonce de gaieté de

coeur, mais explique que la Régionale n'a pu faire autrement devant les coupures de subventions gouvernementales. «La nouvelle loi sur le financement des commissions scolaires a pour effet de priver la Régionale Chaudière des allocations correspondant aux coûts de base de la gestion des équipements». Le montant en cause est ici de 3,1 M\$. «Cette allocation a été remplacée par l'élargissement du pouvoir

de taxation et une modification de la subvention de péréquation».

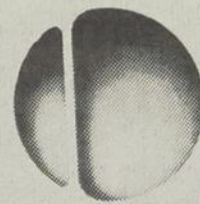
À 12,7¢ par 100 \$ d'évaluation, la CSRC taxe au maximum de ce que lui permet la loi. Ce taux rapportera un peu plus de 2,5 M\$, alors que la subvention de péréquation rapportera 2,7 M\$. La large part des revenus provient des subventions gouvernementales, de l'ordre de 43,9 M\$. La Régionale doit puiser dans ses sur-

plus un montant de 1,2 M\$ pour compléter son budget, laissant un surplus accumulé anticipé de 0,6 M\$ au 30 juin 1991.

On prévoit des dépenses d'opération de 52,9 M\$. Les principaux postes de dépenses sont les activités éducatives et complémentaires de l'enseignement général et professionnel: 25,8 M\$; les activités de gestion des jeunes et adultes: 11,1 M\$ et le transport scolaire: 8,5

M\$. Le service de la dette, comptant pour un peu plus de 5% du budget, totalisera 2,9 M\$.

**Peu d'investissements**  
Le budget d'investissement est de l'ordre de 2,5 M\$, mais la majeure partie sera affectée à des travaux reliés à la sécurité et à l'entretien des bâtis-



Clinique d'ophtalmologie  
Sainte-Foy  
et verres de contact  
2590, boul. Laurier, suite 210,  
Sainte-Foy, G1V 4M6  
(418) 653-6655

Dr LISE ST-PIERRE, FRCS

## LA PLACE DU CUIR

### LE N°1

## CUIR 2000

OUVERT LE MERCREDI JUSQU'À 21h00

### NOUVEAUTÉS D'AUTOMNE

Des nouveaux styles (jupes longues, manteaux longs, pantalons).  
Beau choix de couleurs.



Garantie  
d'un an

## VENTE D'ENTREPÔT 50%

sur tous nos cuirs en magasin.  
Pour un temps limité.

COMPAREZ PRIX ET QUALITÉ

Cartes de crédit acceptées  
Mises de côté acceptées

## SAINTE-MARIE, BCE

1068, boul. Vachon Nord

Place Marie-Ville

### 387-6144

# SUPER Vente de maisons usinées

JUSQU'AU 31 OCTOBRE '90

Achetez votre maison préfabriquée avant la fin de l'année 1990 et profitez de rabais substantiels

Pendant cette grande vente, profitez d'un taux d'intérêt de **11 3/4%**

pendant 1 an si vous prenez possession avant le 31 décembre 1990. DE PLUS, tous les acheteurs qui amèneront cette page publicitaire auront droit à un remboursement de 100 \$ par mois pendant 12 mois consécutifs sur leur emprunt hypothécaire. Ceci est valide pour une livraison entre le 30 septembre 1990 et le 31 décembre 1990.

**AUTRES POSSIBILITÉS**

Venez réserver votre prix pour l'année 1991, TPS incluse, si elle entre en vigueur. Profitez de ces offres exceptionnelles.

Profitez de la subvention du gouvernement de 7000 \$. Venez nous soumettre votre projet.

**MAISON MODÈLE À VISITER ET VENEZ VISITER NOTRE USINE**

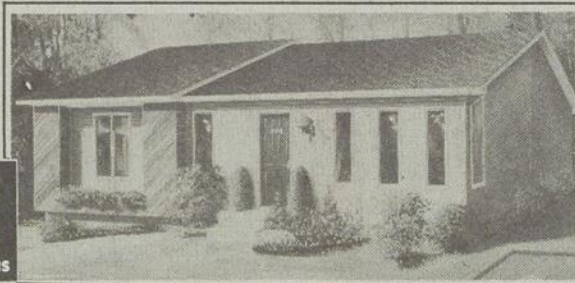
- Maisons construites entièrement en contre-plaqué
- Bois 100% séché au four
- Fenêtres à battants recouvertes en PVC à l'intérieur et à l'extérieur
- Livraison disponible partout au Québec

\* Finition ouvrier en sus

CR-200, 25 x 26 x 42 x 44 pi  
**CRYSTAL**  
**43 750\$**  
Finition ouvrier en sus



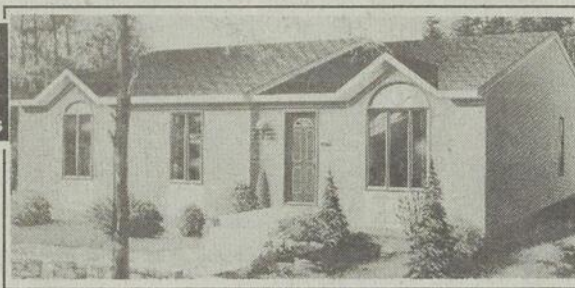
HA-302, 26 x 36 pi  
**HARMONIE**  
**39 700\$**  
Finition ouvrier en sus



CS-400, 26 x 40 pi  
**COSMIQUE**  
**41 900\$**  
Finition ouvrier en sus



RT-100, 24 x 25 x 42 pi  
**REFLET**  
**40 900\$**  
Finition ouvrier en sus



APPROUVÉ:  
APCHO  
SCHL  
SQHM

# MC

**LE MAÎTRE  
CONSTRUCTEUR**  
St. Jacques INC.

Achetez  
directement du  
MANUFACTURIER

32, rue Nadeau  
Saint-Jacques-de-Leeds  
CON 1J0  
**(418) 424-3117**

À 40 minutes de Québec  
HEURES D'OUVERTURE  
DES BUREAUX DES VENTES:  
—Lundi: de 9h00 à 17h00  
—Mardi: de 9h00 à 17h00  
—Mercredi: sur rendez-vous  
—Jeudi: de 13h00 à 21h00  
—Vendredi: de 13h00 à 21h00  
—Samedi: de 9h00 à 16h00  
—Dimanche: de midi à 15h00

École Jésus-Marie

## Retrouvailles des anciens

(SB) Les anciens et anciennes de l'école Jésus-Marie de Beauceville sont invités à une grande journée «retrouvailles» le samedi 6 octobre à compter de 13h30.

Les anciens pourront découvrir les nouveaux locaux dont le gymnase. Vous devez cependant vous inscrire avant le 25 septembre prochain. Pour informations, communiquez avec Mme Marie-Marthe Martineau au 774-3709 ou encore avec M. Paul Morin au 774-3790.

## Avis de recherche

Né le 15 février 1949, à l'hôpital St-Albert de Québec. Baptisé le 15 février à la Crèche St-Vincent-de-Paul de Québec, sous les prénoms de Joseph-Jean-Marie Bernard. C'est le 9 mai 1950 que j'ai été placé pour adopté et légalement le 14 novembre 1950, par de bons parents.

Maman, tu avais 19 ans, taille 5'5", poids 140, yeux bruns, cheveux bruns, fille unique, tu avais une 9e année de scolarité. Tu résidais dans la région de Québec, tu demeurais avec ta mère, ton père est décédé accidentellement à l'âge de 48 ans.

Toi papa, tu avais 23 ans, 5'7", 145, tu étais très brun, bonne éducation cours commercial, métier Comptable.

J'aimerais bien vous rencontrer, non pour vous juger, mais pour enfin trouver ces morceaux qui manquent à mon casse-tête et aussi pour éclaircir ce grand mystère entre vous et moi. Si vous lisez ce courrier et que vous vous reconnaissez, n'hésitez pas à communiquer avec ce courrier, je serai discret et ne vous causerai jamais d'ennuis.

Jean-Marie

**ATTENTION!**

POUR CONNAITRE  
LA PROGRAMMATION  
DES FILMS  
À L'AFFICHE

**CINEMA  
ST-GEORGES**

VEUILLEZ  
CONSULTER  
LA SECTION  
DE  
L'ECLAIREUR-  
PROGRES  
Merci!  
La direction

DOLBY STEREO



# PRESENTATION



# de mod

# 19

# VENDRE 28 SEPT

À compter de 20 heures

- Orchestre DONALD VACHON sur place
- Fidèle à sa tradition: RAFRAÎCHISSEMENTS
- Ballons pour les enfants

BEAUCE AUTO reçoit à sa manière  
pour les remercier de leur encouragement

*Venez fêter avec nous l'*

**Pleins**

**beau**

407, BOULEVARD RENAULT  
BEAUCEVILLE  
774-9801 OU 228-1011

# ATTENTION

## les

## diètes



# 091

# REDI

# PTEMBRE

## heures chez BEAUCE AUTO

place  
SSEMENTS et AMUSE-GUEULE GRATUITS

nière habituelle ses clients et leurs amis  
ouragement au cours des dernières années.

*l'arrivée des modèles 1991*

# Feux 91

CHEZ  
uce  
auto



Coeur atout

## Une nouvelle façon de cuisiner

par André Lambert

Le cours de cuisine «Coeur Atout» conçu par la Fondation des maladies du cœur du Canada est maintenant offert à Saint-Georges.

Cette session de cinq cours apprendra aux participants comment améliorer la qualité nutritionnelle des repas familiaux, modifier leurs recettes préférées, planifier des menus, recevoir et manger à l'extérieur

d'une façon nouvelle et bonne pour la santé. Des recettes appétissantes seront expérimentées à chaque cours et les participants auront l'occasion d'y goûter. De plus, ils recevront plusieurs recettes et d'autres informations utiles.

Le cours se tiendra de 19h00 à 22h00 dès le lundi premier octobre à l'école Trinité. Pour inscription s'adresser à Mme Jeanne Veilleux au 228-5541.

### FINI LES VACANCES!

RETOUR AUX BONNES HABITUDES



### CESSER DE FUMER

EN UNE SEULE SESSION

Technique avancée utilisant le laser doux

**LASER:** Une nouvelle solution sans douleur et sans effets secondaires.  
Taux de réussite: 92%

#### NOUVEAU SERVICE À NOTRE CLINIQUE:

«Digito-électropuncture»

L'électropuncture est une technique d'harmonisation de notre énergie.

L'électropuncture est une version moderne de l'acupuncture. Elle est pratiquée à l'aide d'un appareil qui nous permet de tester l'énergie sur différents points importants.

Cette méthode en plus de faire le bilan énergétique permet de vérifier aussi ce qui manque dans l'organisme: ex.: vitamines et minéraux, oligo, etc...

#### EXCLUSIF EN BEAUCE:

**DIÈTE-FORME** • MAIGRIR SANS DIÈTE = 6 à 10 lbs/par mois  
• STABILISER notre poids  
• CELLULITE

#### CURE DE DÉSINTOXICATION:

Après les gâteries et les vacances de l'été, notre organisme a maintenant besoin de vacances lui aussi.

Pourquoi ne pas profiter de ce retour aux habitudes régulières pour refaire une **bonne désintoxication**.

C'est un moyen des plus efficace pour refaire le plein d'énergie. Pour un hiver en santé et en beauté, n'hésitez pas à nous consulter.

227-5757

### INFORMATION SANTÉ



avec

Mme Mariette Labbé

11193, 2e avenue, Saint-Georges

Pour rendez-vous: 227-5757

# LES ACÉRICULTEURS S'INTERROGENT

par Lynda Cloutier

À la fin du mois d'août, les acériculteurs québécois avaient en inventaire 47 millions de livres de sirop d'érable en vrac et d'ici à la prochaine récolte, on aura beau en vendre, il en restera encore. "Et peu importe dans quel entrepôt le sirop puisse se retrouver. S'il demeure invendu, le problème n'est pas réglé, souli-

gne le président du Syndicat des acériculteurs du Québec, M. Jean-Yves Faucher.

Réunis le 18 septembre dernier à Vallée-Jonction, une centaine d'acériculteurs de la Beauce ont été à même de constater l'état de la situation dans le domaine du sirop d'érable et de réfléchir sur les mécanismes qui devraient être mis en place pour consolider leur action.

Selon M. Jean-Yves Faucher, on peut estimer que d'ici à la prochaine récolte, l'inventaire pourrait être réduit d'environ 21 millions de livres, mais ceci n'empêchera pas, dit-il, que la banque de sirop s'élève encore à quelque 25 ou 26 millions de livres.

Autant que les dirigeants du Syndicat que chez les producteurs, cette situation inquiète. Les surplus, considère un acéricul-

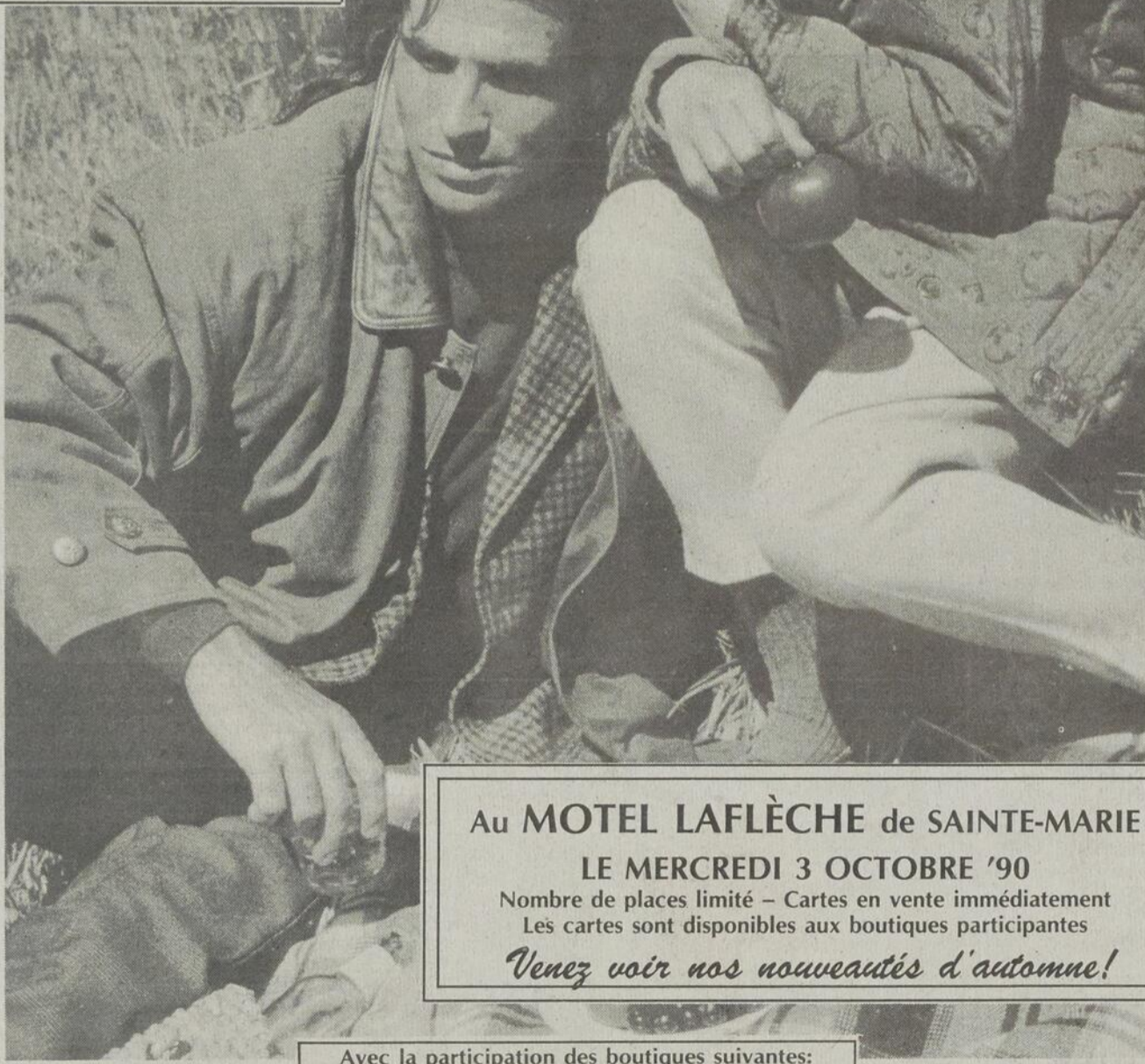
teur, ont pour conséquence de faire baisser les prix. De plus, les producteurs sont souvent les premiers à concurrencer l'acheteur en vendant à un prix moindre et "en offrant du sirop à 18 ou 20 \$ le gallon, jé ne pense pas qu'on s'aide vraiment", fait valoir M. Paul Doyon, administrateur du Syndicat des acériculteurs de la Beauce.

Les acériculteurs réunis à Vallée-

Jonction la semaine dernière étaient au nombre de tous ceux qui, à travers le Québec, seront convoqués à des assemblées semblables avant la tenue de l'assemblée générale du plan conjoint qui aura lieu le 19 octobre prochain et où les délégués auront à s'entendre sur les moyens de consolider leur action et de voir à la pertinence d'implanter un système d'agence de vente.

Vous êtes invités à un

## Souper Mode



Au MOTEL LAFLÈCHE de SAINTE-MARIE

LE MERCREDI 3 OCTOBRE '90

Nombre de places limité - Cartes en vente immédiatement  
Les cartes sont disponibles aux boutiques participantes

*Venez voir nos nouveautés d'automne!*

Avec la participation des boutiques suivantes:

**HOMME PLUS INTERNATIONAL**

Vêtements pour hommes  
144, Notre-Dame Nord  
Sainte-Marie, Beauce  
(418) 387-3969

**Je t'aime**

Vêtements pour dames  
144, Notre-Dame Nord  
Sainte-Marie - 387-3969

**Candide**

Vêtements de maternité  
53, Notre-Dame Nord  
Sainte-Marie - 387-9090

**Forgeron Dix**  
Joaillier

144, Notre-Dame Nord, 2e étage  
Sainte-Marie  
387-4445

**Marie Mode**

Vêtements d'enfants 0 à 16 ans  
53, Notre-Dame Nord  
Sainte-Marie - 387-6515

## CENTRE DE SERVICE À LA CONSTRUCTION DE BEUCE INC.

AVEC VOUS DEPUIS 11 ANS



**CAROLE THIBODEAU**  
**VOUS INFORME...**

### RÉGIME DE RETRAITE - PRESTATIONS AU DÉCÈS

77. Les prestations payables au décès d'un cotisant ou d'un retraité comprennent, le cas échéant, une prestation forfaitaire et une rente mensuelle aux survivants admissibles.

77.1 Le montant de la prestation forfaitaire est égal au total de ce qui suit:

- le pourcentage fixé à l'article 78 de la somme des cotisations créditées au compte général de la caisse de retraite, augmentée de l'intérêt accumulé.
- la valeur du compte de cotisant au premier jour du mois au cours duquel a lieu le remboursement.

78. Le pourcentage applicable à la somme des cotisations créditées au compte général varie, selon le nombre d'heures travaillées au moment du décès, comme suit:

Heures travaillées	Pourcentage
moins de 8 400	100%
8 400 mais moins de 9 800	110%
9 800 mais moins de 11 200	120%
11 200 mais moins de 12 600	130%
12 600 mais moins de 14 000	140%
14 000 mais moins de 15 400	150%
15 400 mais moins de 16 800	160%
16 800 mais moins de 18 200	170%
18 200 mais moins de 19 600	180%
19 600 mais moins de 21 000	190%
21 000 et plus	200%

85. Si un cotisant ou un retraité décède en laissant des survivants admissibles, et que le dernier survivant décède ou cesse d'être admissible avant que la somme des montants versés aux survivants et au retraité n'atteigne le montant de la prestation forfaitaire fixé à l'article 77.1, un montant forfaitaire égal à la différence devient payable.

87. La rente mensuelle aux survivants admissibles est payable, à compter du premier jour du mois qui suit le décès du retraité, tant qu'il y a des survivants admissibles.

L'Office se réserve le droit de remplacer toute rente mensuelle aux survivants admissibles dont le montant est inférieur à 25 \$ par un montant forfaitaire déterminé sur base d'équivalent actuariel.

### INFORMEZ-VOUS!

#### SERVICE DE PAYE

-Évitez des pénalités avec la Commission de la Construction du Québec.

-Confier la préparation de vos payes à une firme spécialisée

-Service informatisé mais personnalisé

-Confidentialité assurée

-Nous sommes connus et reconnus par les organismes gouvernementaux.

Que vous soyez de la région ou de l'extérieur, vous n'avez que très peu de déplacement à effectuer et vous n'avez plus de problèmes avec votre service de paye.

#### RECQ.

• Petite ou moyenne entreprise, nous sommes en mesure de vous aider sur tout ce qui concerne la Régie des Entreprises de la Construction: licence, renouvellement de licence, modification, etc...

bur.: 774-3247 - Rés.: 774-9065

11008, 1re AVE, SAINT-GEORGES

228-0066 - Service de fax: 774-9880

Sirop d'érable

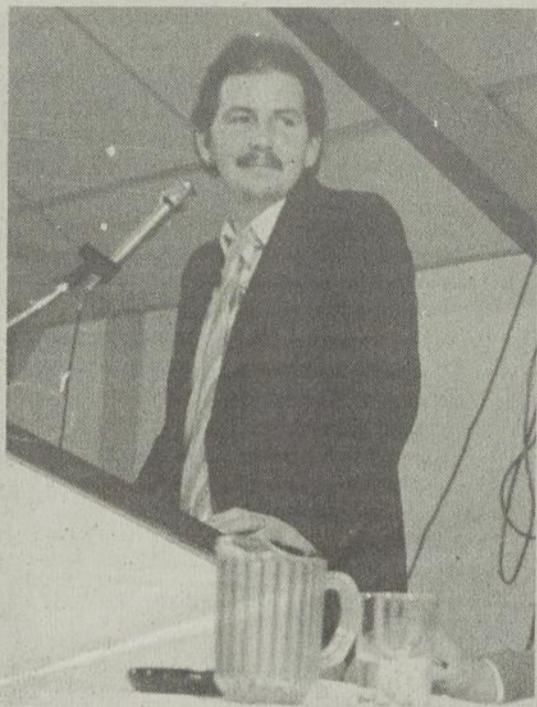
## La Beauce croit à une agence de vente

L'année Un du plan conjoint des producteurs du sirop d'érable en vrac a laissé des trous. À la lumière de cette expérience, acériculteurs et dirigeants reconnaissent qu'il leur reste encore du chemin à parcourir pour mieux faire tourner la roue et à cet égard, l'implantation d'une agence de vente apparaît plus que souhaitable, on l'estime même nécessaire.

par Lynda Cloutier

Invités à se prononcer sur ce sujet, une centaine d'acériculteurs beaucerons réunis à Vallée-Jonction la semaine dernière ont fait valoir à leurs dirigeants qu'il faut mettre de l'ordre dans cette production comme cela s'est fait dans le bois, par exemple. Cette agence, on la perçoit comme un instrument obligatoire et d'après les explications fournies par Mario Rodrigue de l'UPA de Beauce, une agence de vente doit permettre de s'assurer que le prix négocié au départ soit respecté et qu'il soit le même pour tous les producteurs et pour les transformateurs.

À un autre égard, les producteurs se disent en accord avec un système de ramassage et d'entreposage. Parmi les trois options possibles, les acériculteurs privilégient, tout comme la Fédération, celle qui permettrait d'acheminer les petits volumes à un poste local qui pourrait se retrouver chez un producteur. Pour les quantités importantes (50 barils et plus par exem-



M. Jean-Yves Faucher, président du Syndicat des producteurs acéricoles du Québec.

ple), la cueillette se ferait directement chez le producteur. Par la suite, tout le sirop serait acheminé vers les entrepôts régionaux et vers l'entrepôt central au besoin.

Les producteurs acéricoles estiment aussi qu'un plan de commercialisation sera nécessaire pour écouler les surplus accumulés depuis 1988. À savoir

s'il faudrait mettre en place une formule de contingentement, les acériculteurs beaucerons croient que la meilleure solution consisterait à émettre des permis de production par entaille. Ainsi, les acériculteurs pourraient produire les quantités qu'ils désirent. Cependant, lorsque l'offre dépasserait la demande, aucun nouveau permis ne serait accordé en forêt privée ou sur les terres de la Couronne.

## MÉDITATION TRANSCENDANTALE

Telle que décrite à la télévision par Jean-Guy Moreau, Jeannine Suto et Jacques Boulanger.



Maharishi Mahesh Yogi  
fondateur de la M.T.

### «Vivre sans stress»

et utiliser son plein potentiel  
d'énergie et de créativité

### CONFÉRENCE D'INFORMATION

JEUDI 27 SEPT., 19 h 30

Motel Laflèche

Sainte-Marie de Beauce

Information: **529-8464**

**ENTRÉE LIBRE**

# ICI HYDRO-QUÉBEC

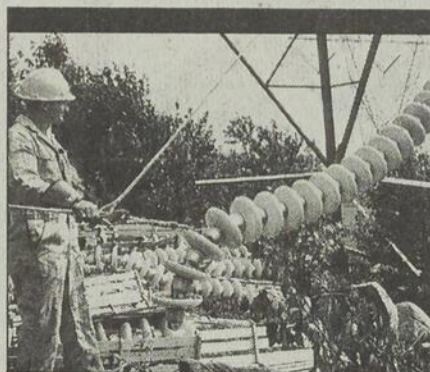
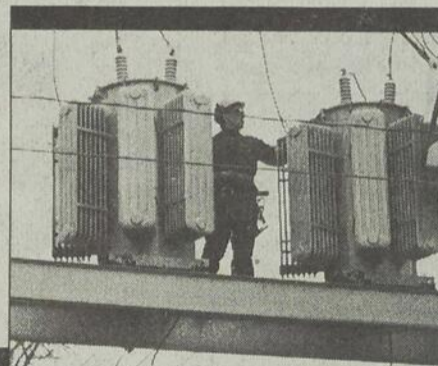
Pour un service de qualité



### Hydro-Québec

- modernise ses lignes électriques
- améliore la résistance de son réseau aux intempéries
- modifie, remplace des équipements et en intensifie l'entretien
- augmente la performance de ses services à la clientèle
- comble les besoins en ressources humaines et assure la formation.

**H**ydro-Québec améliore la qualité et la fiabilité de son service. En 1990, dans la seule région de Montmorency, l'entreprise aura consacré plus de 15 millions de dollars à cette opération.



**Des mesures concrètes pour assurer un service continu et de qualité à tous les clients.**

## UN EXAMEN DE DEPISTAGE

SANS FRAIS VOUS EST OFFERT

Du 23 SEPT. au 7 OCTOBRE

10 indices ou symptômes qui révèlent généralement une déficience de votre colonne vertébrale et l'urgence de soins chiropratiques appropriés.

- Maux de tête • Étourdissements • Otites
- Problèmes digestifs
- Douleur aux jambes et aux articulations
- Migraines
- Douleurs au cou et aux épaules
- Engourdissements des membres
- Maux de dos
- Faiblesses
- Lumbago
- Sciatalgie

1-Problème d'oreille (otite)  
2-Hémorroïde et amygdales  
**TRAITEMENT SPÉCIAL  
"EFFICACE"**

P.S.: Pour personnes désireuses de solutionner leurs problèmes

Avec rendez-vous seulement:  
**CLINIQUE CHIROPATRIQUE DE BEAUCE ENR.**

121 10, 1<sup>re</sup> Av., Ville Saint-Georges — Tél.: 228-7548  
391, boul. Vachon, Sainte-Marie — Tél.: 387-5156

# L'Archevêché en campagne de souscription

par Simon Busque

Dès le début du mois d'octobre, citoyens comme hommes ou femmes d'affaires seront sollicités pour faire un don à l'Unité de soins Cardinal-Vachon situé à Beauport.

Sous la présidence d'honneur de Mgr Maurice Couture, Archevêque de Québec, et sous le patronage du Cardinal Louis-Albert Vachon, l'objectif de cette souscription populaire a été fixé à 5 M \$, dont 1,75 M \$ proviendraient des sociétés et corporations, 1,5 M \$ des communautés religieuses, 900 000 \$ des communautés paroissiales et 850 000 \$ du clergé.

Un peu à l'image de la campagne de la Maison Catherine de Longpré, l'objectif est de créer un fonds suffisamment intéressant (en l'occurrence 5 M \$) pour que seuls les revenus soient dépensés pour assurer le maintien de l'Unité de soins. Déjà, un édifice de Beauport a été transformé en maison d'accueil pour des hommes et des femmes qui ont consacré leur vie à Dieu et à l'Église dans le service pastoral, l'enseignement et les services hospitaliers.

C'est le diocèse de Québec, dont notre région fait partie, qui se chargera de l'administration des fonds et qui émettra aux dona-



L'objectif de la campagne de souscription pour l'Unité de soins Cardinal-Vachon a été fixée à 5 M \$.

teurs des reçus pour fins d'impôt.

Vous pouvez faire parvenir vos dons à: Archevêché de Qué-

bec, Unité des soins Cardinal-Vachon, Campagne de souscription, 2, Port Dauphin, Québec, G1R 4R6.

## LES PIANOS ANDRE BOLDUC INC.



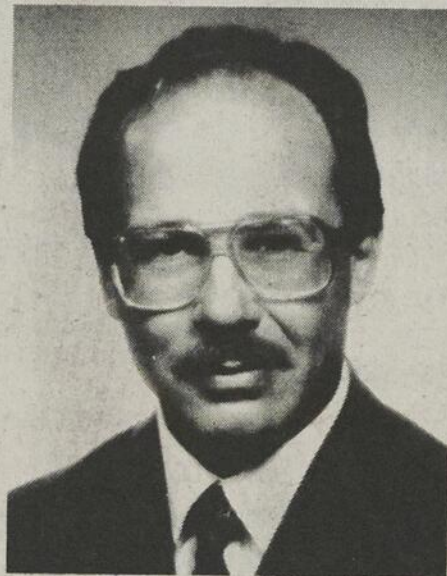
**\*\* VENTE \*\***  
**\*\* ACCORD \*\***  
**RÉPARATION**  
pianos neufs et usagés  
en magasin

Dépositaire de pianos:

**SEILER KAWAI ZIMMERMANN**  
230, côte des Fermes  
Saint-Joseph de Beauce Tél.: **397-5057**



## NOMINATION



M. Daniel Bénétou

M. Gilles Laroche, vice-président, service aux clients, annonce la nomination de M. Daniel Bénétou au poste de directeur de l'exploitation, Québec. M. Bénétou était auparavant gérant de l'exploitation, district de New Carlisle. Il remplace dans ses nouvelles fonctions M. Claude Gendron qui a été nommé directeur des services administratifs et techniques, réseau à Rimouski.

## Le mot JUSTE

Quand on quitte l'école trop tôt

On utilise les termes décrocheur (ou décrocheuse) pour désigner l'élève qui quitte l'école avant l'obtention du diplôme d'études secondaires, qu'ils soit d'âge scolaire ou non. De plus, au sens large du terme, on parle aussi de décrocheur dans le cas de l'élève qui abandonne ses études collégiales ou universitaires avant l'obtention de son diplôme. Les termes abandonneur et abandonnaire sont également attestés dans la francophonie. Quant au terme anglais «drop out», il est à éviter.

Pour la Rentrée...

# «Le Télécentre vous fait un clin d'oeil de grande surprise:»



## des téléphones à prix super!»

Les appareils en vente.



### Priorité LE.

Prix régulier: 89,95 \$;  
En solde à 79,95 \$.

- 3 touches de numéros d'urgence;
- 10 numéros en composition abrégée;
- Couleurs: bleu, gris, noir.

### Début.

Prix régulier: 99,99 \$;  
En solde à 89,95 \$.

- Affichage numérique;
- Minuterie d'appel;
- Carte-index de 20 numéros;
- Touche de garde des appels;
- Fonction LIAISON;
- Recomposition du dernier numéro;
- Couleurs: amande, blanc, noir.

### Cobra CP-469SC.

Prix régulier: 169,95 \$;  
En solde à 149,95 \$.

- Sans fil, longue portée;
- Mémoire de 9 numéros;
- Recomposition du dernier numéro;
- Indicateur d'épuisement des piles;
- Couleur: gris.

### Priorité.

Prix régulier: 69,95 \$;  
En solde à 62,95 \$.

- Clavier lumineux;
- Fonction LIAISON;
- Recomposition du dernier numéro;
- Touche de lignes d'urgence;
- Couleurs: amande et noir, blanc et gris, noir.

Cette offre est valable jusqu'à épuisement des stocks.

En vigueur jusqu'au 12 octobre inclusivement.

## Les appareils résidentiels en location.



### Signature.

Mensualité de 4,05 \$ (\*).

- 6 touches programmables;
- Fonction LIAISON;
- Recomposition du dernier numéro;
- Sonnerie réglable et témoin visuel;
- Couleurs: amande, blanc, noir.

### Solo.

Mensualité de 4,25 \$ (\*).

- Mince, élégant;
- 13 touches programmables;
- Fonction LIAISON;
- Recomposition du dernier numéro;
- Couleurs: amande, blanc, gris.

### Harmonie.

Mensualité de 2,10 \$ (\*).

- Compact et léger;
- Touches plus grandes;
- Composition rapide;
- Couleurs: amande, blanc, bleu, gris, rouge.



Saint-Georges:  
122 55, 2e Avenue

# GRANDE VENTE

D'AUTOMNE



\$10.00

DE RABAIS SUR TOUS LES  
JEANS À PRIX RÉGULIER  
EN MAGASIN

DANS LES MARQUES...

NILS

HOLLYWOOD

SANTANA

LEVI'S

CHRISTOPHER J.

BO JEANS

CHEWAN

ET PLUSIEURS AUTRES MARQUES CONNUES  
EN MAGASIN

Pour vous chez



...plusieurs autres spéciaux en magasin

CHÈQUES PERSONNELS - VISA - MASTERCARD - PLAN MISE DE CÔTÉ

CARREFOUR ST-GEORGES  
Saint-Georges  
227-0179

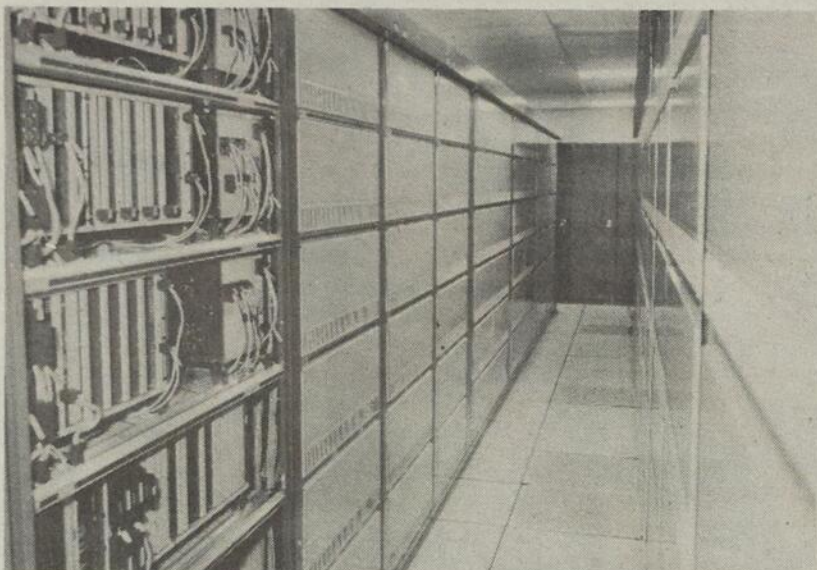


GALERIES DE LA CHAUDIERE  
Sainte-Marie  
387-4444

JEANS

Cantel

## 10 millions \$ pour ses installations



Un commutateur effectuant la gestion des appels cellulaires dans plusieurs régions du Québec vient d'être installé à Québec.

par André Lambert

La compagnie Cantel vient d'investir près de 10 millions de dollars à Québec pour implanter un commutateur et plusieurs sites cellulaires. Ce projet sera complété d'ici la fin du mois de septembre 1990.

Cette nouvelle a été annoncée récemment par le président de Cantel Québec, M. Paul E. Jean.

Il a indiqué que la forte demande pour les communications cellulaires dans la région de Québec a amené Cantel à augmenter sa capacité de réseau. Un commutateur a donc été mis en fonction au cours du mois d'août en plein centre de Québec. Cet équipement d'une valeur de quatre millions \$ effectuera la gestion de tous les appels de la région de la Beauce, en passant par Rivière-du-Loup, Trois-Rivières, et allant jusqu'à Chicoutimi. De plus, l'établissement de ce commutateur rendra la capitale québécoise complètement indépendante de la métropole, assurant ainsi une plus grande flexibilité du réseau. «Nous allons investir 3,75 millions \$ dans la région de Québec pour l'installation de cinq sites cellulaires additionnels, qui s'ajouteront au réseau déjà existant», conclut M. Jean.

Vente par

**ENCAN**



pour JULES-AIMÉ VACHON, 401, rang St-José,  
Saint-Sylvestre, Cité de Lotbinière  
JEUDI le 4 OCTOBRE 1990 à 11h30

#### SERONT VENDUS:

Un très bon troupeau Holstein nip à pourcentage de 75 à 90% de 55 têtes d'animaux; de ce nombre, 30 vaches, quelques-unes sont fraîches vélées et la balance sont dues pour le mois de novembre et décembre. 8 belles taures ouvertes prêtes à saillir et 6 génisses d'élevage; 11 belles grosses taures saillies pour l'automne. Ce troupeau est classifié pour le type et soumis au contrôle laitier PATLQ régulier avec une bonne moyenne de 6 881 kg, 3,6% gras, 3,2 protéines. Tous les animaux proviennent ou ont été inséminés par: Enhancer, Pinnacle, Justin, Volcan, Hugo, Wayne, Jubiland, Casper, Kojac, Max, Dagger, Starbuck, Tab, Marathon, etc.

N.B.: le troupeau est testé pour la leucose.

#### LA MACHINERIE:

1 épandeur à fumier New Holland 791, à l'état de neuf; 1 charrue Kneverland, 3 versoirs, 16 pouces avec déclencheurs automatiques, att. 3 points; 1 herse à roulettes White 251, genre semi-portée; 1 presse à foin New Holland 273 avec lance-balles; 1 râteau de côté New Holland 256; 1 faneur Kuhn, 4 toupies; 1 faucheuse-conditionneuse New Holland 479, 10 pieds, coupe à doigts courts; 1 chopper New Holland 38; 1 voiture mangeoire 20 pieds avec tandem Normand; 1 mangeoire à foin sur roues 18 pieds avec toit; 3 voitures, genre lance-balles dont deux 18 pieds tandem et une 16 pieds; 4 convoyeurs à foin Lessard dont un 75, 60, 50, 36 pieds ainsi que 2 traîneaux à balles; 1 banc de scie; 1 scie ronde; 1 rouleau de bois 2 sections; 1 paire de sleighs doubles; 1 paire de sleighs simples; 1 sleigh de cabane avec réservoir 110 gallons; 1 fan à foin Victoria; 2 tondeuses électriques (clipper); 1 véleuse; coupe-cornes et quelques autres petits articles trop long à énumérer.

#### ÉQUIPEMENT LAITIÈRE ET RÉCOLTE:

1 pipeline DeLaval 1½, pirez, installation pour 30 vaches avec compresseur 3 h.p.; 4 unités de traite; 4 balances pour contrôle Waikato; 1 chaudière de traite; 1 réservoir à lait Zéro, 500 gallons avec lavage automatique et la balance de foin environ 8 000 balles.

Conditions: Comptant ou prêt bancaire.  
Cantine sur les lieux.

Pour informations, s'adresser au propriétaire  
418 596-2549 ou à l'encanteur

**LES ENCHÈRES RENÉ HOUDE INC.**

554, chemin Giroux, Bromptonville  
819-846-6267 - 514-649-1122

# Trouvé !!!

Trouvez  
tout ce que vous cherchez.



L'annuaire PAGES JAUNES de Québec-Téléphone

## Avis aux gens rusés! C'est la Fox qu'il vous faut.



De technique allemande, la Fox n'en reste pas moins super avantageuse.

- Excellent rapport puissance/poids
- Suspension MacPherson à l'avant
- Capitonnage en tissu résistant
- Sièges avant entièrement inclinables

• Freins assistés à disque à l'avant  
Venez l'essayer aujourd'hui même.



**Fox 9 990\$\***

\*Prix suggéré par le constructeur. Options, transport et frais de préparation en sus.  
Le prix peut être réduit par le concessionnaire.



## Vallée Automobiles

Vallée Automobiles Inc.

375, 136e Rue, St-Georges Est    Tél: 228-2931

Détenteur du certificat "LA QUALITÉ: j'y vois"

# DES TULIPES AU PROFIT DE LA FONDATION PARKINSON

par Simon Busque

La Fondation canadienne du Parkinson, section Beauce, reprend ses activités avec la vente du bulbe de la tulipe.

Cette tulipe du Dr

James Parkinson, est l'emblème de la Fondation, a même sa propre particularité et est unique en son genre grâce au rouge et au blanc.

Les fonds recueillis grâce à la vente des tulipes seront remis à

la Fondation qui, elle, les redistribuera au Québec et dans les autres provinces pour permettre la recherche sur cette maladie invalidante.

Les personnes qui désirent recevoir de plus amples informa-

tions concernant cette maladie peuvent rejoindre la section Beauce au numéro 228-2244.



Voici les membres de la section Beauce de la Fondation canadienne du Parkinson. À l'avant, Mmes Lucienne Veilleux-Roy, Monique Larochelle, Juliette Labbé et Suzanne Vachon. À l'arrière, Karen Larochelle (présidente) et Nicole De Roy.

**3<sup>e</sup> ENCAN**  
**CLUB HOLSTEIN DE BEAUCE**  
**Le 5 OCTOBRE 1990 à 12h30**  
**sur les terrains de**  
**L'EXPOSITION DE SAINT-HONORÉ**  
 65 bêtes seront vendues de tout âge, taureaux très connus.  
 Robert Paquet - 418-685-3742 (gérant)  
**LES ENCHÈRES RENÉ HOUDE INC.**

Vente par **ENCAN**

pour AIMÉ et DENIS VEILLEUX, 1468, rg Jersey Sud, Saint-Côme Linière, Clé Beauce  
**SAMEDI le 29 SEPTEMBRE 1990 à 12h00**

**SERONT VENDUS:**

Un excellent troupeau Simmental de 110 têtes d'animaux dont 60 pur-sang et "Full Blood", de ce nombre, 75 grosses vaches devant mettre bas en décembre, janvier et février; 15 belles taures gestantes pour les mois de janvier et février; 20 belles génisses de 8 à 10 mois et 2 très bons taureaux reproducteurs "Full Blood".

*N.B. que le troupeau Veilleux est un jeune troupeau en excellente condition et que les bases du cheptel proviennent du troupeau le plus célèbre au Canada, soit le Ranch Bar 5 dans l'Ouest.*

Conditions: Comptant ou prêt bancaire. Cantine sur les lieux.

Pour informations, s'adresser au propriétaire ou à l'encanteur au (418) 685-3770

**LES ENCHÈRES RENÉ HOUDE INC.**  
 554, chemin Giroux, Bromptonville  
 819-846-6267 - 514-649-1122

**ARRÊT**  
**ARRÊTEZ DE FUMER**  
**PIONNIER AU LASER DOUX**  
 PIONNIERS DE LA TECHNIQUE AU LASER DOUX POUR ARRÊTER DE FUMER

SPÉCIAL FIN VACANCES <b>75\$</b>	Pour 2 personnes ou plus <b>65\$</b> CH.	<b>NT</b> LASER NICO THÉRAPIE
<b>1-800-363-2153</b> sans frais	SPÉCIAL POUR STRESS <b>25 \$</b>	• LA GUADELOUPE: 11 oct. - Motel Constello • LAC ETCHEMIN: 12-13 oct. - Hôtel Feu-Follet • STE-MARIE: 14 oct. - Motel Lafèche

**25 \$ - 32 CLINIQUES À TRAVERS LA PROVINCE!**

COMMUNIQUÉZ

AVEC

**NOUS**

ET VOUS DÉCOUVRIREZ TOUT UN BOUILLONNEMENT D'ACTIVITÉS!  
 NOUS VOUS OFFRONS LES SERVICES COMPLETS DE CONCEPTION GRAPHIQUE,  
 DE PHOTOCOMPOSITION, DE MISE EN PAGE, D'IMPRESSION DE JOURNAUX,  
 CIRCULAIRES, DÉPLIANTS, REVUES, LIVRES, DE PAPETERIE COMMERCIALE  
 ET AUSSI LA DISTRIBUTION POSTALE



**IMPRIMERIE ST-ROMUALD**

Une division de Imprimeries Quebecor inc.

445, 3e Avenue, Centre Industriel, St-Romuald, Québec G6W 5M6  
 Tél.: (418) 839-7561 Télécopieur: (418) 839-1103

# Le meilleur rendement... avec une ANNONCE CLASSEE partout en Beauce dans le Super Hebdo Régional de Beauce

Par la poste:  
C.P. 158, Ville de Saint-Georges, Beauce G5Y 5C4  
A nos bureaux:  
12625, 1re Ave, Ville de Saint-Georges, Beauce  
Par téléphone (9h00 à 17h00): Saint-Georges 228-8858

**TARIF:**  
ORDINAIRE: 1 parution 5,00\$ le pouce - 3 fois 12,50\$  
CADRE: 1 parution 6,00\$ le pouce - 3 fois 15,00\$  
Avec facture 1\$ de plus par parution

**ÉPICERIE-BOUCHERIE**  
à louer, à Ste-Clothilde,  
cause: maladie. Inf.  
427-3400 ou soir 427-5692.  
(3fs, 23-9-90)

**SALON DE COIFFURE**  
à vendre, localisé en  
Beauce. Inf. 227-5876  
après 18h00.  
(4fs, 23-9-90 9041 CP)

**ROUTE DE DISTRIBUTION**  
Arachides et noix, client-  
èle établie. Territoire:  
Beauce, Frontenac,  
Mégantic. Investissement  
requis. Inf. après 18h00  
Patrick Simonneau  
227-6368.  
(2fs, 23-9-90)

**ANIMAUX**

**CANICHES** superbes chiots  
blancs, âgés de 6 semaines.  
Inf. 397-5976.  
(2fs, 16-9-90 8953 BC)

**7 JOLIS CHIOTS** Caniche  
nains et miniatures, femelle et  
mâle, blanc ou gris, enreg.,  
vacc., vermif. Pour réservation  
774-6753.  
(6fs, 23-9-90 9073 LG)

**ANIMAUX**  
3 chevaux, dont 2 lourds et  
un semi-lourd, tous très  
bien dressés et calme,  
3000\$, attelage; jeune  
taure Holstein (pur sang  
sans papier) né fin  
sept., 900\$, 25 poulettes  
brunes, prêtes à pondre en  
octobre, 4,50\$/ch. Venez  
voir ou écrire: Marc Ville-  
neuve, 200 Petit Shenley,  
St-Honoré, GOM JJO.  
(4fs, 16-9-90)

**CHEVAL DE TRAIT**  
très beau cheval 9 ans,  
noir, avec 4 bas blancs,  
pesant 1700 lbs, garantie  
sain, attelle très bien, a  
fait les sucres, cheval très  
fiable. Inf. 418-486-7212  
ou 486-7433.  
(3fs, 9-9-90 8811 VB)

**PENSION PR CHEVAUX**  
Accommodations multiples,  
chevaux adultes à l'inté-  
rieur, poulaillers à l'exté-  
rieur, environ 4 milles de  
St-Georges. Inf. 774-9591  
après 15h30.  
(3fs, 23-9-90 9046 JGL)

**ST-JOSEPH**  
Centre d'accueil pour per-  
sonnes âgées, avec 10  
chambres, très bonne ren-  
tabilité. Inf. 418-486-7212  
ou 486-7433.  
(4fs, 9-9-90 8808 I)

**BÂTIMENT COMMERCIAL**  
à vendre, 6 logements,  
espace pr restaurant,  
espace pr épicerie et salle  
de réception. Inf. 427-3400  
ou soir 427-5692.  
(3fs, 23-9-90)

**ACHETERAIS** machinerie,  
bull, pépîne, débuseuse, en  
bon ou mauvais état. Inf.  
1-882-5773.  
(JNO, 2-9-90 8726 YG)

**MACHINERIES**  
Tracteur Fiat 566, 4 roues  
motrices, avec pelle dou-  
ble action, 800 heures;  
presse New Holland no  
268. Inf. 475-4301.  
(32fs, 3-6-90)

**MOTOS VTT**  
4 ROUES LT230 Quadport,  
1985, propre, 2 sets de roues,  
1300\$. Inf. 267-4172.  
(3fs, 16-9-90 8954 DG)

**MOTONEIGE** Formula MXLT  
1989, achetée en 1990, seule-  
ment 2500 km, comme neuve,  
4500\$ nég. Inf. 227-4548  
Richard.  
(3fs, 16-9-90)

**4 ROUES SUZUKI**  
Quadrunner 1990, état  
neuf, tout équipé, démar-  
reur élect., miroir, lumière,  
garde boue avant et  
arrière, porte bagage,  
blanc de garantie, susp.  
aux 4 roues, env. 50 hrs  
d'usage (familial), offre rai-  
sonnable acceptée. Inf.  
228-9169.  
(4fs, 16-9-90)

**MOTONEIGE**  
Polaris Indy 500, 1990,  
avec miroir, très propre,  
bas millage, 5100\$. Inf.  
774-3135.  
(2fs, 23-9-90 9051 PE T)

**4 x 4 TOYOTA**  
Landcruiser 1973, méc.  
A1, freins et pompe à eau  
refaits à neuf, etc., idéal  
pour la chasse, 1000\$. Inf.  
228-1651.  
(3fs, 23-9-90 9049 RG)

**AUTOS**  
Dodge Omni 1987, 51,000  
km; Oldsmobile Firenza  
1984, inspectée, parfaite  
condition, très propre. Inf.  
397-5716.  
(2fs, 23-9-90)

**NOVA**  
1972, 2 portes, moteur  
40,000 milles, 305 automa-  
tique, vert sarcelle métal-  
lique, 4 mags, excellente  
condition. Inf. 426-3138.  
(3fs, 16-9-90)

**CAMION FORD F800**  
1989, mot. Ford diesel,  
transm. 10 vit. à l'air, freins  
à l'air, plate-forme hydrau-  
lique et winch, 25000 km,  
cause vente: maladie, prix  
à disc. Inf. jr 588-6891 ou  
sr 588-6636.  
(2fs, 23-9-90 9043 E)

**PONTIAC SUNBIRD**  
L.E. 1990, 4 portes,  
transm. autom., 4 cyl., air  
climatisé, 15,300 milles,  
10,900\$. Inf. après 18h00  
685-3118.  
(3fs, 9-9-90)

**FORD RANGER**  
1985, 4x4, diesel, 60,000  
km., très bonne condition.  
Inf. 774-6896.  
(3fs, 9-9-90 8812 BP)

**BUICK RÉGAL LTÉE**  
1986, air climatisé, vitres  
et valise élect., etc., très  
bon ordre, 6500\$ négocia-  
ble. Inf. 588-6301 après  
16h00.  
(3fs, 23-9-90 9048 CR)

**PONTIAC**  
Grand Am 1988, mot. 2.3,  
16 valves, 36,000 km, 5 vit.,  
équip.: essuie-glace inter.,  
volant ajust., radio am-fm  
digital, int. velour, toit  
ouvrant, rack sur la valise,  
mag de Cie, pneu Eagle  
GT, phares antibrouillard,  
garantie transférable, prix  
discutable. Inf. 227-3855.  
(3fs, 16-9-90)

**CADILLAC**  
Sedan de ville 1987, 4 por-  
tes, 24,000 km, à l'état de  
neuf. Inf. 228-1669.  
(3fs, 16-9-90)

**CAMION À ANIMAUX**  
Chevrolet 1977, 1 tonne,  
méc. parfaite cond. (plu-  
sieurs pièces neuves),  
boîte état neuf, carrosserie  
refaite au complet, véhi-  
cule en bon ordre et très  
propre, à prix raisonnable.  
Inf. après 16h00 774-6573.  
(3fs, 9-9-90 8810 VB)

**IDEAL POUR L'HIVER** Mer-  
cury Monarch, 1979, 2 portes,  
6 cyl., en ordre, réparation fai-  
tes, prix à disc. Inf. après  
17h00 774-3902.  
(2fs, 16-9-90 8952 GL)

**VOLKS** toutes années, Jetta  
1989-88-86-84, bas millage,  
pièces usagées, vente et répa-  
ration. Garage J.P. Poulin Enr.  
643, 6e ave St-Georges Ouest  
228-7006 ou sr 227-0634.  
(JNO, 3-6-90 1846 G)

**PICK UP FORD** Ranger 1984,  
114,000 km, moteur 4 cyl. 2.3,  
4 vitesses overdrive. Inf.  
228-7438.  
(3fs, 23-9-90 9053 MP)

**1978 PLYMOUTH** Volare,  
71,435 km, en bonne condi-  
tion. Inf. 774-6516 soir.  
(3fs, 23-9-90 9050 LG)

**AUTOS-MOTONEIGE** Con-  
cord 1980, 6005; Dodge Char-  
ger 1973, 6005; motoneige  
Bombardier AMX 1987, bas  
prix. Inf. au 1055, 95e Rue St-  
Georges Est Station 228-8336  
après 18h00.  
(3fs, 23-9-90)

**AUTOS**  
Ford Tempo L 1989, 4 por-  
tes, automatique, air cli-  
matisé, 8000\$ négociable;  
Ford Tempo GL 1990, 4  
portes automatique, tout  
équipé sauf vitres élect.,  
8700\$. Inf. 588-6246.  
(3fs, 23-9-90 9076 YB)

**MAISON** 28 x 38 meublée au  
complet, haut 5 1/2 pi., bas  
6 1/2 pi., garage 24 x 32 lift  
compris, terrain commercial  
120 x 140, halle de cèdres, prix  
à disc., St-Georges Est Sta-  
tion. Inf. 228-8336 après  
18h00.  
(3fs, 23-9-90)

**MAISON** démonstrateur à  
vendre, 26 x 36, chez Indus-  
tries Bonneville au 3790, Boul.  
Rive Sud St-David. Inf. 837-  
3102.  
(1fs, 23-9-90 8362 I)

**MAISON** 50x10,  
meublée, chauff. au bois  
ou élect., peut être démé-  
nagée, 5,000\$, idéale pour  
chalet. Inf. 597-3752.  
(3fs, 9-9-90 8817 EB)

**CHALET**  
à St-Simon les Mines,  
25x25, fini clapboard,  
isolé, chauff. élect. et  
bois, 3 ch., cuisiné, salon,  
ch. de bain; aussi toile  
opaque 7' à vendre. Inf.  
774-6647.  
(3fs, 9-9-90)

**MAISONS**  
pour personnes âgées, de  
15 à 21 chambres, dans  
Beauce ou Lévis, rentabi-  
lité excellente, occupation  
garantie. Acheteur inté-  
ressé seulement. Inf. 651-  
2102 Robert Roy Courtax  
Ste-Foy Inc. 659-2979.  
(6fs, 2-9-90)

**MAISON** 28 x 38 meublée au  
complet, haut 5 1/2 pi., bas  
6 1/2 pi., garage 24 x 32 lift  
compris, terrain commercial  
120 x 140, halle de cèdres, prix  
à disc., St-Georges Est Sta-  
tion. Inf. 228-8336 après  
18h00.  
(3fs, 23-9-90)

**MAISON** 28 x 38 meublée au  
complet, haut 5 1/2 pi., bas  
6 1/2 pi., garage 24 x 32 lift  
compris, terrain commercial  
120 x 140, halle de cèdres, prix  
à disc., St-Georges Est Sta-  
tion. Inf. 228-8336 après  
18h00.  
(3fs, 23-9-90)

**MAISON** démonstrateur à  
vendre, 26 x 36, chez Indus-  
tries Bonneville au 3790, Boul.  
Rive Sud St-David. Inf. 837-  
3102.  
(1fs, 23-9-90 8362 I)

**MAISON** 50x10,  
meublée, chauff. au bois  
ou élect., peut être démé-  
nagée, 5,000\$, idéale pour  
chalet. Inf. 597-3752.  
(3fs, 9-9-90 8817 EB)

**CHALET**  
à St-Simon les Mines,  
25x25, fini clapboard,  
isolé, chauff. élect. et  
bois, 3 ch., cuisiné, salon,  
ch. de bain; aussi toile  
opaque 7' à vendre. Inf.  
774-6647.  
(3fs, 9-9-90)

**MAISONS**  
pour personnes âgées, de  
15 à 21 chambres, dans  
Beauce ou Lévis, rentabi-  
lité excellente, occupation  
garantie. Acheteur inté-  
ressé seulement. Inf. 651-  
2102 Robert Roy Courtax  
Ste-Foy Inc. 659-2979.  
(6fs, 2-9-90)

**MAISON** 28 x 38 meublée au  
complet, haut 5 1/2 pi., bas  
6 1/2 pi., garage 24 x 32 lift  
compris, terrain commercial  
120 x 140, halle de cèdres, prix  
à disc., St-Georges Est Sta-  
tion. Inf. 228-8336 après  
18h00.  
(3fs, 23-9-90)

**MAISON** démonstrateur à  
vendre, 26 x 36, chez Indus-  
tries Bonneville au 3790, Boul.  
Rive Sud St-David. Inf. 837-  
3102.  
(1fs, 23-9-90 8362 I)

**MAISON** 50x10,  
meublée, chauff. au bois  
ou élect., peut être démé-  
nagée, 5,000\$, idéale pour  
chalet. Inf. 597-3752.  
(3fs, 9-9-90 8817 EB)

**CHALET**  
à St-Simon les Mines,  
25x25, fini clapboard,  
isolé, chauff. élect. et  
bois, 3 ch., cuisiné, salon,  
ch. de bain; aussi toile  
opaque 7' à vendre. Inf.  
774-6647.  
(3fs, 9-9-90)

**MAISONS**  
pour personnes âgées, de  
15 à 21 chambres, dans  
Beauce ou Lévis, rentabi-  
lité excellente, occupation  
garantie. Acheteur inté-  
ressé seulement. Inf. 651-  
2102 Robert Roy Courtax  
Ste-Foy Inc. 659-2979.  
(6fs, 2-9-90)

**MAISON** 28 x 38 meublée au  
complet, haut 5 1/2 pi., bas  
6 1/2 pi., garage 24 x 32 lift  
compris, terrain commercial  
120 x 140, halle de cèdres, prix  
à disc., St-Georges Est Sta-  
tion. Inf. 228-8336 après  
18h00.  
(3fs, 23-9-90)

**MAISON** démonstrateur à  
vendre, 26 x 36, chez Indus-  
tries Bonneville au 3790, Boul.  
Rive Sud St-David. Inf. 837-  
3102.  
(1fs, 23-9-90 8362 I)

**MAISON** 50x10,  
meublée, chauff. au bois  
ou élect., peut être démé-  
nagée, 5,000\$, idéale pour  
chalet. Inf. 597-3752.  
(3fs, 9-9-90 8817 EB)

**CHALET**  
à St-Simon les Mines,  
25x25, fini clapboard,  
isolé, chauff. élect. et  
bois, 3 ch., cuisiné, salon,  
ch. de bain; aussi toile  
opaque 7' à vendre. Inf.  
774-6647.  
(3fs, 9-9-90)

**MAISONS**  
pour personnes âgées, de  
15 à 21 chambres, dans  
Beauce ou Lévis, rentabi-  
lité excellente, occupation  
garantie. Acheteur inté-  
ressé seulement. Inf. 651-  
2102 Robert Roy Courtax  
Ste-Foy Inc. 659-2979.  
(6fs, 2-9-90)

**MAISON** 28 x 38 meublée au  
complet, haut 5 1/2 pi., bas  
6 1/2 pi., garage 24 x 32 lift  
compris, terrain commercial  
120 x 140, halle de cèdres, prix  
à disc., St-Georges Est Sta-  
tion. Inf. 228-8336 après  
18h00.  
(3fs, 23-9-90)

**MAISON** démonstrateur à  
vendre, 26 x 36, chez Indus-  
tries Bonneville au 3790, Boul.  
Rive Sud St-David. Inf. 837-  
3102.  
(1fs, 23-9-90 8362 I)

**MAISON** 50x10,  
meublée, chauff. au bois  
ou élect., peut être démé-  
nagée, 5,000\$, idéale pour  
chalet. Inf. 597-3752.  
(3fs, 9-9-90 8817 EB)

**CHALET**  
à St-Simon les Mines,  
25x25, fini clapboard,  
isolé, chauff. élect. et  
bois, 3 ch., cuisiné, salon,  
ch. de bain; aussi toile  
opaque 7' à vendre. Inf.  
774-6647.  
(3fs, 9-9-90)

**MAISONS**  
pour personnes âgées, de  
15 à 21 chambres, dans  
Beauce ou Lévis, rentabi-  
lité excellente, occupation  
garantie. Acheteur inté-  
ressé seulement. Inf. 651-  
2102 Robert Roy Courtax  
Ste-Foy Inc. 659-2979.  
(6fs, 2-9-90)

**MAISON** 28 x 38 meublée au  
complet, haut 5 1/2 pi., bas  
6 1/2 pi., garage 24 x 32 lift  
compris, terrain commercial  
120 x 140, halle de cèdres, prix  
à disc., St-Georges Est Sta-  
tion. Inf. 228-8336 après  
18h00.  
(3fs, 23-9-90)

**MAISON** démonstrateur à  
vendre, 26 x 36, chez Indus-  
tries Bonneville au 3790, Boul.  
Rive Sud St-David. Inf. 837-  
3102.  
(1fs, 23-9-90 8362 I)

**MAISON** 50x10,  
meublée, chauff. au bois  
ou élect., peut être démé-  
nagée, 5,000\$, idéale pour  
chalet. Inf. 597-3752.  
(3fs, 9-9-90 8817 EB)

**CHALET**  
à St-Simon les Mines,  
25x25, fini clapboard,  
isolé, chauff. élect. et  
bois, 3 ch., cuisiné, salon,  
ch. de bain; aussi toile  
opaque 7' à vendre. Inf.  
774-6647.  
(3fs, 9-9-90)

**MAISONS**  
pour personnes âgées, de  
15 à 21 chambres, dans  
Beauce ou Lévis, rentabi-  
lité excellente, occupation  
garantie. Acheteur inté-  
ressé seulement. Inf. 651-  
2102 Robert Roy Courtax  
Ste-Foy Inc. 659-2979.  
(6fs, 2-9-90)

**MAISON** 28 x 38 meublée au  
complet, haut 5 1/2 pi., bas  
6 1/2 pi., garage 24 x 32 lift  
compris, terrain commercial  
120 x 140, halle de cèdres, prix  
à disc., St-Georges Est Sta-  
tion. Inf. 228-8336 après  
18h00.  
(3fs, 23-9-90)

**MAISON** démonstrateur à  
vendre, 26 x 36, chez Indus-  
tries Bonneville au 3790, Boul.  
Rive Sud St-David. Inf. 837-  
3102.  
(1fs, 23-9-90 8362 I)

**MAISON** 50x10,  
meublée, chauff. au bois  
ou élect., peut être démé-  
nagée, 5,000\$, idéale pour  
chalet. Inf. 597-3752.  
(3fs, 9-9-90 8817 EB)

**CHALET**  
à St-Simon les Mines,  
25x25, fini clapboard,  
isolé, chauff. élect. et  
bois, 3 ch., cuisiné, salon,  
ch. de bain; aussi toile  
opaque 7' à vendre. Inf.  
774-6647.  
(3fs, 9-9-90)

**MAISONS**  
pour personnes âgées, de  
15 à 21 chambres, dans  
Beauce ou Lévis, rentabi-  
lité excellente, occupation  
garantie. Acheteur inté-  
ressé seulement. Inf. 651-  
2102 Robert Roy Courtax  
Ste-Foy Inc. 659-2979.  
(6fs, 2-9-90)

**MAISON** 28 x 38 meublée au  
complet, haut 5 1/2 pi., bas  
6 1/2 pi., garage 24 x 32 lift  
compris, terrain commercial  
120 x 140, halle de cèdres, prix  
à disc., St-Georges Est Sta-  
tion. Inf. 228-8336 après  
18h00.  
(3fs, 23-9-90)

**MAISON** démonstrateur à  
vendre, 26 x 36, chez Indus-  
tries Bonneville au 3790, Boul.  
Rive Sud St-David. Inf. 837-  
3102.  
(1fs, 23-9-90 8362 I)

**MAISON** 50x10,  
meublée, chauff. au bois  
ou élect., peut être démé-  
nagée, 5,000\$, idéale pour  
chalet. Inf. 597-3752.  
(3fs, 9-9-90 8817 EB)

**CHALET**  
à St-Simon les Mines,  
25x25, fini clapboard,  
isolé, chauff. élect. et  
bois, 3 ch., cuisiné, salon,  
ch. de bain; aussi toile  
opaque 7' à vendre. Inf.  
774-6647.  
(3fs, 9-9-90)

**MAISONS**  
pour personnes âgées, de  
15 à 21 chambres, dans  
Beauce ou Lévis, rentabi-  
lité excellente, occupation  
garantie. Acheteur inté-  
ressé seulement. Inf. 651-  
2102 Robert Roy Courtax  
Ste-Foy Inc. 659-2979.  
(6fs, 2-9-90)

**MAISON** 28 x 38 meublée au  
complet, haut 5 1/2 pi., bas  
6 1/2 pi., garage 24 x 32 lift  
compris, terrain commercial  
120 x 140, halle de cèdres, prix  
à disc., St-Georges Est Sta-  
tion. Inf. 228-8336 après  
18h00.  
(3fs, 23-9-90)

**MAISON** démonstrateur à  
vendre, 26 x 36, chez Indus-  
tries Bonneville au 3790, Boul.  
Rive Sud St-David. Inf. 837-  
3102.  
(1fs, 23-9-90 8362 I)

**MAISON** 50x10,  
meublée, chauff. au bois  
ou élect., peut être démé-  
nagée, 5,000\$, idéale pour  
chalet. Inf. 597-3752.  
(3fs, 9-9-90 8817 EB)

**CHALET**  
à St-Simon les Mines,  
25x25, fini clapboard,  
isolé, chauff. élect. et  
bois, 3 ch., cuisiné, salon,  
ch. de bain; aussi toile  
opaque 7' à vendre. Inf.  
774-6647.  
(3fs, 9-9-90)

**MAISONS**  
pour personnes âgées, de  
15 à 21 chambres, dans  
Beauce ou Lévis, rentabi-  
lité excellente, occupation  
garantie. Acheteur inté-  
ressé seulement. Inf. 651-  
2102 Robert Roy Courtax  
Ste-Foy Inc. 659-2979.  
(6fs, 2-9-90)

**MAISON** 28 x 38 meublée au  
complet, haut 5 1/2 pi., bas  
6 1/2 pi., garage 24 x 32 lift  
compris, terrain commercial  
120 x 140, halle de cèdres, prix  
à disc., St-Georges Est Sta-  
tion. Inf. 228-8336 après  
18h00.  
(3fs, 23-9-90)

**MAISON** démonstrateur à  
vendre, 26 x 36, chez Indus-  
tries Bonneville au 3790, Boul.  
Rive Sud St-David. Inf. 837-  
3102.  
(1fs, 23-9-90 8362 I)

**MAISON** 50x10,  
meublée, chauff. au bois  
ou élect., peut être démé-  
nagée, 5,000\$, idéale pour  
chalet. Inf. 597-3752.  
(3fs, 9-9-90 8817 EB)

**CHALET**  
à St-Simon les Mines,  
25x25, fini clapboard,  
isolé, chauff. élect. et  
bois, 3 ch., cuisiné, salon,  
ch. de bain; aussi toile  
opaque 7' à vendre. Inf.  
774-6647.  
(3fs, 9-9-90)

**MAISONS**  
pour personnes âgées, de  
15 à 21 chambres, dans  
Beauce ou Lévis, rentabi-  
lité excellente, occupation  
garantie. Acheteur inté-  
ressé seulement. Inf. 651-  
2102 Robert Roy Courtax  
Ste-Foy Inc. 659-2979.  
(6fs, 2-9-90)

**MAISON** 28 x 38 meublée au  
complet, haut 5 1/2 pi., bas  
6 1/2 pi., garage 24 x 32 lift  
compris, terrain commercial  
120 x 140, halle de cèdres, prix  
à disc., St-Georges Est Sta-  
tion. Inf. 228-8336 après  
18h00.  
(3fs, 23-9-90)

**MAISON** démonstrateur à  
vendre, 26 x 36, chez Indus-  
tries Bonneville au 3790, Boul.  
Rive Sud St-David. Inf. 837-  
3102.  
(1fs, 23-9-90 8362 I)

**MAISON** 50x10,  
meublée, chauff. au bois  
ou élect., peut être démé-  
nagée, 5,000\$, idéale pour  
chalet. Inf. 597-3752.  
(3fs, 9-9-90 8817 EB)

**CHALET**  
à St-Simon les Mines,  
25x25, fini clapboard,  
isolé, chauff. élect. et  
bois, 3 ch., cuisiné, salon,  
ch. de bain; aussi toile  
opaque 7' à vendre. Inf.  
774-6647.  
(3fs, 9-9-90)

**MAISONS**  
pour personnes âgées, de  
15 à 21 chambres, dans  
Beauce ou Lévis, rentabi-  
lité excellente, occupation  
garantie. Acheteur inté-

**2 CHEVAUX**  
de selle, 1 Appalaza de 11 ans, 1 Quarterhorse de 4 ans. Inf. soir 594-5815 Carole.  
(4fs, 16-9-90 8904 CB)

**DIVERS A VENDRE**

**COMPRESSEURS** 5 forces, Devibiss, modèle 432; 1 Browner 3 forces et 1 Devibiss 1 force; aussi pick-up Datsun 1982, diesel, mécanique très bonne condition, 500\$, tracteur International 434, diesel, servi direction, bonne condition. Inf. 774-2117.  
(3fs, 16-9-90 8957 PP)

**CARABINE** 308 Savage, modèle 99c, une autre de calibre 264 Winchester et 2 de calibre 6.5 m, de marque Husquaverna, avec ou sans télescope. Inf. heure du souper et certificat d'acquisition d'armes à feu obligatoire 228-6866.  
(3fs, 16-9-90)

**LIQUIDATION TOTALE**  
plywood 1/2: 9.49, 5/8: 11.49, aspenite 7/16: 4.39, 5/8: 5.35, 2x4x8: .95, 2x6x8: 1.25, 2x6: .185pi., 2x8: 275pi., 2x10: .385 pi., styrofoam 7/8: 4.99, 2": 8.49, choix à tout casser de préfini: 4.95 à 8.95, mélamine blanc 5/8: 10.95, mélamine 1x4: .99, 1x8: 2.39, 5x6: 5.65, 4x8: 9.45, bois pressé 3/8: 2.85, 5/8: 4.70, imparfait 1.69. Liquidation finale de notre bois traité, prix au paquet. A voir. Matériaux à bas prix. Bernières 1020, chemin Olivier 1-514-799-1970.  
(2fs, 16-9-90 8885 P)

**DIVERS:** bibliothèque en mélamine amande, style moderne, 59 1/4" large x 67 1/4" haut; 3 bicyclettes 10 vit., 1 de 24", noir, pour fille, 1 de 27", blanc, pour homme, 1 de 26", blanc et vert, pour fille. Prix à discuter. Inf. 774-3817.  
(3fs, 16-9-90 8955 CL)

**REMISE** 10 x 14 pieds, en tôle grise pâle. Pour informations 774-9672.  
(3fs, 16-9-90 8956 LR)

**150 portes de toutes sortes**  
**Spécial \$299.**  
avec fenêtre d'aération, poignée et recouvrement  
**LA BROCANTE PORTE +**  
1308, rte Kennedy  
St-Côme Linière  
685-3367

**À VENDRE**  
-POMPE à l'eau de marque Rex 3" avec moteur Wisconsin.  
-CHARIOT élévateur Yale, moteur 6 cyl. au propane; capacité de 5 000 livres; 3 sections; levée en hauteur 21 pieds.  
-CHARIOT élévateur Cat., 4 cyl., propane, 8', cap. 5000 lbs  
-TABLETTES métalliques passe-partout pour commerce ou particulier.  
-FOURNAISE à l'eau, FOURNAISE à air chaud, réservoir à eau chaude. Tous ces items sont au gaz naturel ou propane.  
-POMPE à graisse et huile pour garage électrique ou manuel.  
-POMPE à huiler les autos "antirouille".  
"CHAIN BLOCK" 2, 3, 4 1/2 tonnes, avec ou sans chariot.  
Pour informations:  
**Scott Equipment Inc.**  
21, 7e rue, Scott Bce  
387-8292 (bur.)  
387-3541 (rés.)

**FUSIL BAIKAL** calibre 12, 2 canons superposés, 3" magnum, bande ventilée, état neuf, 400\$. Inf. après 17h00 774-3902.  
(2fs, 16-9-90 8951 GL)

**BOIS DE CHAUFFAGE** en longeur, érable du Maine, transporter au bob jack. Inf. 227-0530 Transport André Roy.  
(12fs, 12-8-90)

**SURPLUS** provenant du gov., 80 secrétaires de tous genres, 50 classeurs latéraux et verticaux, tables à dessin industrielle, classeurs à plan, tablettes de métal gr. industriel, 30"x30", 36"x42", 18"x36", lot de 700 chaises en métal, 15 armoires en métal, 4 tableaux noirs 52x80; tables pliantes mélamine 30x60, 30x48 neuves; spéciaux du mois: ensemble de 3 unités, bureau de secrétaire, chaises et classeurs. Livraison sans frais. Hrs d'ouverture: 9h00 à 20h00 du lundi au vendredi et samedi 9h00 à 17h00, dim. 13h00 à 17h00. Surplus MB Enr. 17 Lafontaine, Ste-Perpétue, Cte 1 l'Islet 359-3067.  
(JNO, 13-5-90 4649 S)

**VENTE DE FAILLITE**  
de veneur, balance de 400 livres 3 x 7 x 3/16 d'épais sablé d'un côté, prix avec manne; 2.99\$ la feuille et le très beau; 3.99\$ la feuille. Inf. 483-5781 St-Evariste (1fs, 9-9-90 8692 FP)

**POÈLE** à combustion lente, avec briques intérieures, fabriqué FX-Drolet, très bonne condition. Inf. après 18h00 228-1439.  
(3fs, 16-9-90 8950 GL)

**SURPLUS MILITAIRE** Montréal: chemises travail 2.75\$, pantalons travail 3.50\$, bottines travail 15\$, catalogue (Envoyez 2\$, remboursement 1ère commande). Surplus Militaire 26 Notre-Dame c.p. 243 St-Timothée, Qué. J0S 1X0.  
(4fs, 9-9-90)

**PAYER ET APPORTER** porte de garage no 2, complet, 8x7: 380\$, 10x7: 520\$, 11x7: 565\$ et 16x7, beaucoup de nouveauté 1990 et de plus nous avons une série de prestige, porte avec fenêtre d'aération, recouvrement et poignée inclus, 299\$; fenêtres de toutes sortes, lavabo de marbre, portes de chambre, porte no 2 à partir de 10\$, tôles émaillées et galvanisées avec les moulures et les vis, meubles de mélamine. La Brocante 1308 Rte Kennedy Linière 685-3367.  
(JNO, 16-9-90 7348 B)

**PRODUITS FOREVER** Living Naturels à 100% à l'Aloe Vera, de l'Abeille, Gin-Chia, etc, programme nutritionnel, minéraux marins, Aloe fleurs de Jouvence. Santé, beauté, nutrition. Inf. France Poulin, 487 Rte Kennedy, Beauceville Est, 774-9451.  
(6fs, 23-9-90)

**SAINT-JOSEPH, BEAUCE**  
**IMMEUBLE DE PRESTIGE À VENDRE**  
Idéal pour restauration ou bureaux de professionnels. Prix très raisonnable!  
**397-5746**

**COMMERCÉ À VENDRE**  
situé à Saint-Georges,  
très bon chiffre d'affaires,  
domaine de la santé.  
Cause de vente: TRANSFERT  
Inf.: **(418) 338-7414**

**Gaston DeBlair**  
• DESSIN GENERAL •  
• PLANS DE RESIDENCES •  
• RENOVATION • DECORATION •  
• AMENAGEMENT COMMERCIAL •  
**9120, 38e AV., ST-GEORGES, BEAUCE G5Y 5C2**  
**228-5225**

**DIVERS:** Manteau pr dame gr. 7-8 ans, blanc cassé, état neuf, 40\$; manteau rat musqué, chat sauvage, court, état neuf, 100\$; jacket homme lainage gris avec lisière de cuir, très propre, gr. 40, 50\$. Inf. 774-3557.  
(3fs, 23-9-90 9049 HR)

**DIVERS:** 2 chauffeuses, très propre, pouvant se suspendre au plafond si désiré, idéal pour garage, atelier, chalet, 25\$/chaque; 2 bicyclettes 10 vit., 50\$/chaque. Inf. 486-7509 après 18h00.  
(3fs, 23-9-90)

**BOUILLEUSE** 5 x 14 Dominion avec panne en stainless comme neuve, 4600\$ ou échangez pour bouilleuse 4 x 14. Inf. 228-4652 après 16h00.  
(3fs, 23-9-90)

**LIQUIDATION TOTALE** profite de nos prix T.P.S. dès maintenant (trop plein de stock) 1x2x10, 0.25; 1x4x10, 1.00\$; 1x6x5 pi., 0.38; 10 pi., 0.99; plein de bois traité à écouler 1x6, .15 pi.; 2x4x8, 1.49; 4x4, 8 pi., 3.99; 12 pi., 4.50; treillis, 5.99; portes, 9.95; bois pressé 5/8, 1.99. D'autres T.P.S. spéciaux sur les lieux. Matériaux à bas prix Bernières, 1-418-836-3636.  
(1fs, 23-9-90 9077 P)

**ORDINATEUR PMC**  
100% compatible XT 640K, 2 lecteurs, clavier étendu, écran n/b, 12", imprimante 180 cps, le tout garantie 1 ou 2 ans, 1,177.40\$ ou louez à 62.40\$/mois. Inf. jr 228-5504 ou sr 228-5777.  
(JNO, 5-8-90 8083 O)

**DIVERS:** set de chambre comprenant: 1 lit capitaine 3 tiroirs, 1 tête de lit, bibliothèque, 1 commode 5 tiroirs et 1 table de chevet à l'état de neuf, 2 1/2 ans d'usage, prix; aussi garderai des enfants chez-moi. Inf. 382-5173.  
(3fs, 16-9-90)

**NINTENDO**  
Spécial 63 jeux pour 160\$, (par la poste). Inf. 622-3639.  
(2fs, 16-9-90 8940 MS)

**ORDINATEUR PMC**  
100% compatible AT, 1 MG, 2 lecteurs, clavier étendu, écran n/b 14", imprimante 180 cps. Le tout garantie 1 ou 2 ans, 1,719\$ ou louez à 91.15\$/mois. Inf. jr 228-5504 ou sr 228-5777.  
(JNO, 5-8-90 8084 O)

**ANTENNE PARABOLIQUE**  
4 pi., avec récepteur et débrouilleur, facile à installer. Inf. 774-4180 après 16h00.  
(3fs, 23-9-90)

**LIT DE BRONZAGE**  
Dr Muller, 24 tubes, manuel, blanc, état neuf, valeur 4800\$ laissé à 3600\$. Inf. 228-7425.  
(3fs, 9-9-90 8813 LL)

**EXPOSITION D'ARME À FEU**  
Pour voir, acheter, échanger, essayer toutes sortes d'armes, venez à Ste-Rose de Watford, 29 sept. à compter 9h00 am, salle de tir int., casse-croûte sur place à l'Association chasse & pêche 4 Étoiles, Ste-Rose Inc. Inf. Denis Goudreau 267-4172.  
(1fs, 23-9-90 9042 DG)

**PETITE CÉRAMIQUE**  
artisanale, s'opère très bien dans un sous-sol, formation gratuite donnée avec la vente, articles vendus séparément. Inf. 774-5274.  
(3fs, 9-9-90 8814 DM)

**CASS. & JEUX NINTENDO NEUFS**  
cass. 32 jeux: 90\$, 42 jeux: 115\$, 52 jeux: 130\$, 63 jeux: 150\$, Mario 3 ou 4 à 63\$; jeux avec fusil, 2 manettes, cass., double 155\$, 10 cass., vidéo VHS 120 Sony ou TDK à 45\$; 1 voyage à Hawaï pour 2 pers. pour 2 sem. incluant avion, condo luxueux et assurance, spéc. 2900\$, C.O.D. pr ceux de l'extérieur. Inf. 228-6891.  
(3fs, 16-9-90)

**ROBE DE MARIÉE**  
superbe, gr. 7 ans, ainsi que tous les accessoires, à prix plus que réduit, jamais portée. Inf. 228-1140 ou 227-4524 Manon.  
(3fs, 9-9-90)

**REMISES**  
8x12, 10x12 et 12x16, prix réduit. Pour informations le soir 397-4747.  
(3fs, 9-9-90)

**COUPEUSE AU PLACEMENT**  
pour couper tôle et acier jusqu'à épaisseur 3/8", modèle MAX40. Inf. 588-6891.  
(2fs, 23-9-90 9043 E)

**SET DE SALON**  
Un grand fauteuil, un moyen et un pouf, quadrillé brun, beige & blanc, comme neuf, laissé 200\$. Inf. 485-6537.  
(3fs, 23-9-90)

**POÈLE**  
à combustion lente, très propre, 2 portes vitrées, avec cadre fini or, fan. Inf. 588-3940 après 17h00.  
(3fs, 23-9-90 9040 RG)

**TERRAINS A VENDRE**

**VOITURES D'OCCASION**

- 85-RENAULT 5 750 \$
- 84-CELEBRITY 4 cyl. aut., 90 000 km, garantie 6 mois 4200 \$
- 83-Pick up GMC 3/4 ton., 8 cyl man. 3600 \$
- 83-TOYOTA Supra parfaite condition
- 83-HONDA Accord bonne condition
- 82-TOYOTA Celica GT parfaite condition
- 81-BUICK Regal 2900 \$
- 80-Pick up DODGE boîte courte 1800 \$
- 74-THUNDERBIRD remonté à neuf. Prix à discuter.
- 62-VALIANT 2 p. 1300 \$
- 57-CHEVROLET Hot-pod comme neuf 7000 \$
- 77-Motorisé classe A Pace Arrow 27' 22 000 \$
- 82-MOTO Yamaha 6000 km 550 \$

**Autos Normand Cliche enr.**  
Achat - Ventes  
Autos antiques et récentes  
24, Route Langevin  
SAINT-HENRI (QC)  
(418) 935-3914

**FERME** à St-Benoît à 5 min. de St-Georges, 117 arpents dont 100 en culture, boisé, lac, maison rénoverée et bâtiments en excellent état, idéal pour bovins ou chevaux, directement du prop. Inf. 228-5134.  
(9fs, 16-9-90)

**PRÊT À CONSTRUIRE**  
17,000\$, situé dans la 12e Rue St-Georges Ouest, arbres et arbres fruitiers. Inf. 227-5483, 228-1540 ou 1-835-0535.  
(6fs, 16-9-90 8905 LB)

**TERRAIN**  
33 acres cultivables avec bonne vieille maison, 3 bonnes granges, 90 x 40, 100 x 40 et 140' x 26', prix 30,000\$. Venez voir ou écrire: Marc Villeneuve 200 Petit Shenley, St-Honoré GOM 1V0.  
(4fs, 16-9-90)

**TERRAIN**  
plantation 17 ans, avec bois prêt à bûcher (pour environ 5000\$ à 6000\$), avec chalet, situé rg Marlow St-Théophile. Inf. 227-3656.  
(3fs, 9-9-90)

**FERME**  
240 arpents, située près de St-Joseph, vente rapide. Inf. 253-6415.  
(3fs, 9-9-90 8809 AR)

**ÉRABLIÈRE**  
4000 entailles, tubulure, située près grand chemin, plantation 7000 pins, épinettes. Inf. Ste-Clothilde 427-2133 soir.  
(3fs, 16-9-90)

**PETITE ÉRABLIÈRE**  
située au Lac des Iles, rang Ste-Anne à St-Georges Ouest, 500 entailles, sans bâtisse. Inf. après 18h00 228-4336.  
(3fs, 23-9-90)

**TERRE**  
très bien située à St-Georges Ouest, plantation de 15,000 pins. Inf. après 18h00 228-4336.  
(3fs, 23-9-90)

**LOCAL A LOUER**  
**12530, boul. Lacroix**

**FACE A:**  
-Église l'Assomption  
-46 logements (personnes retraitées autonomes)  
**Idéal pour: -MÉDECINS -PHARMACIE -ÉPICERIE -DÉPANNEUR Etc... -VASTE STATIONNEMENT**  
Pour informations:  
**DENTISTE M. GOSSELIN**

**228-3368**

**VULCAN DIRECTEMENT DU FABRICANT BARILS DE SIROP À VENDRE**  
Placez vos commandes 3 mois à l'avance  
**Contactez Francine 1-514-745-5400**

**EMPLACEMENTS**  
de chalet, au lac des Iles, rang Ste-Anne St-Georges Ouest, plusieurs beaux sites disponibles. Inf. après 18h00 228-4336.  
(3fs, 9-9-90)

**TERRE & ÉRABLIÈRE**  
(ensemble ou séparément), à Frampton, terre: 15 hectares en culture, boisée de résineux (200 cordes de bois env.), plantation d'épinettes blanches sur 3 hectares; érablière: 3150 entailles, tubulure, poss. de 4000 entailles, cabane à sucre (1978), toute équipée, 60x30', élect., puit de surface, chemin d'accès. Inf. après 18h00 479-5571 Frampton.  
(6fs, 9-9-90 8762 DP)

**ÉRABLIÈRE**  
située au Rapide Beauceville Est, 2000 entailles, très beau site pr érablière commerciale aussi petite érablière récréative. Inf. après 18h00 228-4336.  
(3fs, 23-9-90)

**EMPLACEMENT**  
14 terrains sur un nouveau développement aux Rapides de Beauceville Est, vue splendide, 32,000' et plus. Achetez sérieux seulement. Inf. après 18h00 228-4336.  
(3fs, 23-9-90)

**ÉRABLIÈRE**  
Acheterais une érablière de 1000 à 2000 entailles dans la région de St-Georges. Inf. 227-5758.  
(3fs, 23-9-90)

**LOGEMENTS A LOUER**  
BEAUCEVILLE 4 1/2 pièces, peint et décoré à neuf, endroit tranquille, près des services sur l'Avenue Lambert, 250\$. Inf. jr 387-4330 ou bur. 774-2153 Hélène.  
(3fs, 23-9-90 9058 HG)

**CONDO DU SÉMINAIRE** à louer, 3 ch., 2 s. de bain. Inf. après 17h00 228-2665.  
(3fs, 16-9-90 8902 MS)

**1 MOIS GRATUIT**  
Log. 3 1/2 pi., variant de 210\$ à 262.50\$, St-Georges Ouest, concierge sur place (504, 21e Rue) libre immé. Inf. 227-1282 ou 1-426-2770 ou 426-2567.  
(JNO, 12-8-09 8001 S)

**BEAUCEVILLE OUEST**  
ave Lambert, beau 3 1/2 pi., meublé, libre immédiatement, 250\$, chauff. élect., 2e étage. Inf. Jacques Roy 774-6398 ou 774-5979.  
(JNO, 10-6-90 7022 JR)

**LOCAUX A LOUER**

**ENTREPOSAGE AUTOS, ETC**  
À la saison ou au mois. Accessible en tout temps. Aussi local chauffé pour entreposage de motos à St-Odilon. Inf. 464-2421 ou 464-2422, le midi ou après 18h00.  
(3fs, 23-9-90 9047 RL)

**2 LOCAUX**  
à louer, 1 au 11720, 3e ave St-Joseph Est, 25x47x10' haut, avec une porte 10x9', élect. disponible, non isolé, accès très facile, libre immédiatement; 1 au 11710, 3e ave St-Georges Est, 32x45x10' haut, avec 2 portes de 10x9' isolé, compresseur disponible. Inf. jr Martin 228-2919 ou après 19h00 227-0935.  
(JNO, 26-8-90 5895 V)

**A VENDRE OU A LOUER**

**LAC FRONTIÈRE**  
Camp de chasse 55 acres, voisin frontière américaine, à vendre ou à louer. Inf. 227-3056 après 19h00.  
(3fs, 23-9-90 9045 PL)

**MAISON NEUVE**  
moderne à vendre ou à louer, abri d'auto, 19e ave Nord Beauceville Est, très bon prix, très bien située, end. tranquille pour les enfants, hypothèque à bas taux transférable, libre immédiatement. Inf. 774-6647.  
(3fs, 9-9-90)

**ACHETERAIS**

ACHETERAIS ferme, roulant, terre, lot à bois, paie comptant. Inf. 227-4956.  
(JNO, 6-2-90 4257 MN)

ACHETERAIS  
Échelle en aluminium de 18 pi. à un prix raisonnable. Inf. Réjean 774-9409.  
(1fs, 23-9-90)

ACHETERAIS  
projecteur 8mm, des années 1975 avec vitesse variable. Inf. 459-3247 après 17h00 ou bur. 459-3468 Claude Poulin.  
(3fs, 16-9-90)

**ON RECHERCHE**

ON RECHERCHE  
Désireux de s'établir en Floride pour devenir associé dans une Cie de radio en français, avons besoin de 2 associés, investissement requis 50,000\$ U.S., possibilité de papier U.S. sans problème. Inf. dem. Regent 305-472-9697.  
(8fs, 5-8-90 8082 R)

ON RECHERCHE  
Entrepreneur dynamique recherche pr concept américain de règlement après sinistre, aucune vente, investissement 6300\$, revenu annuel 40,000\$ et plus. Inf. Film Secure 819-564-4620.  
(3fs, 16-9-90 8936 FS)

**ON DEMANDE**

ATTENTION garantissons de 400\$ à 500\$ par semaine à tous ceux et celles qui possèdent un sec. V, auto et bon antécédent, pour travail à plein temps, comme représentants (es) dan sia région Beauce Dorchester. Inf. R. Lacroix 228-1500.  
(JNO, 22-7-90 7604 RL)

**OCCASION D'AFFAIRES**  
Temps plein ou partiel, poss. de 375\$ à 1125\$/semaine, recherchons personnes ambitieuses dans votre région, 25 ans et plus. Donnons formation. Inf. 1-800-361-5096 ou 514-328-7116.  
(52fs, 20-5-90)

**FILLE DEMANDÉE**  
de 18 à 25 ans, pour travailler au Bar National St-Zacharie, devra avoir belle apparence, être honnête et savoir se présenter au public. Pour informations, se présenter au Bar.  
(6s, 26-8-90 8413 B)

Attention... Attention...  
**Emploi permanent**  
**Beauce-Nord, Beauce-Sud**  
**De 25 000 \$ à 35 000 \$ par année**

Renvenu garanti à discuter lors de l'entrevue.  
Avantages sociaux.  
Formation à nos frais.

Si vous détenez un Sec V ou l'équivalent ainsi qu'une automobile, appelez pour entrevue  
**228-3658**  
Demandez Yvan

**ATTENTION**

**COURRIER - AMI** Toi adolescent(e), tu te sens bafoué(e), jugé(e), rejeté(e), marginal(e), tu es mal aimé(e)... tu es peut-être violenté(e), abusé(e), brisé(e) dans ton cœur et dans ton corps. Tu voudrais parler à quelqu'un? Ecris-moi. Corrier-ami te répondra dans la plus stricte confidentialité. Envoie maintenant une enveloppe affranchie, adressée à ton prénom et adresse avec 2\$ et je te répondrai avec beaucoup de respect et tendresse. Ecrire à: C.P. 102, St-Georges Beauce, G5Y 5C4.  
(3fs, 23-9-90 9074 C)

**COURRIER - AMI** Juste pour vous. Vous avez des problèmes, souffrez de solitude et n'avez personne à qui vous confier? Nous avons la solution pour vous. Confiez-nous tout ce qui vous préoccupe; (peines, tristesses, deuils, idées de suicide incompréhension, etc.) dès maintenant et envoyez-nous 2\$ avec une enveloppe affranchie adressée à votre nom et adresse. N.B. toute correspondance demeure confidentielle. Ecrire à : C.P. 102, St-Georges Beauce, G5Y 5C4.  
(3fs, 23-9-90 9075 C)

**CLINIQUE J. GAUTHIER** 745, St-Cyrille Ouest, Québec, Qué. G1S 1T3 418-683-9330.  
(4fs, 9-9-90)

**TIREUR DE JOINTS** offre ses services. Carte de compétence, 20 ans d'expérience. Estimation gratuite. Bon prix. Inf. : 228-5145 avant 21h00.  
(10fs, 5-8-90)

**AGENCE DE RENCONTRE**  
Amour Plus Enr. c.p. 365, St-Côme Linière Bce Sud GOM 1J0. Ns avons description de toutes tendances, hommes et femmes. Insc. gratuite pour tous. Album de description 20\$. Hrs d'ouverture 13h00 à 19h00 du lundi au vend. 5\$/1 nom, 12\$/3 noms. Envoyez env. affranchie, pas de chèque personnel. Inf. 418-685-2320.  
(JNO, 17-6-90 7127 A)

**TRUITES... TRUITES...** Pêche pour toute la famille, enseignement. La Pisciculture du Lac William Inc. sur la route 265 à St-Ferdinand GON 1N0, tél. 418-428-9200, 428-9372 ou fax: 428-9178.  
(JNO, 1-4-90 5525 P)

**CHASSEUR À L'ARC**  
Archerie PMC mets à votre disposition 3 locaux pour mieux vous servir. Vente et réparation d'arc et équipement de tout genre. Inf. André Poirier 228-7519, Alain Chabot 227-6138, Daniel Maheux 382-5246.  
(6fs, 19-8-90)

# INVITATION

L'équipe de MORIN AUTOMOBILES  
invite toute la population au  
dévoilement des modèles  
PONTIAC - BUICK - GMC 1991

**DIMANCHE 30 SEPTEMBRE**  
de 13 à 17 heures

Des rafraîchissements seront offerts  
gracieusement

**EN VEDETTE**

BUICK PARK AVENUE 1991



**BUICK PARK AVENUE** - Toute nouvelle, plus longue, plus profilée.  
• Principaux équipements standard comprenant: nouveau V6 «3800» plus puissant de 3,8 litres à injection accordée de carburant; nouvelle automatique électronique 4 rapports à surmultipliée; freins antibloccage; nouvel intérieur avec dispositif supplémentaire de protection (sac gonflable, côté conducteur); climatisation pour le conducteur et le passager • Plus spacieuse de température avec un coffre plus grand que le modèle précédent • Maintien du courant pour les accessoires (livrable ou standard selon la série) faisant fonctionner plusieurs dispositifs une fois le contact coupé • Choix: berlines Park Avenue/Park Avenue Ultra.

	avant
Traction	6
Nombre de places	5 215 mm (205,3 po)
Longueur hors tout	

PONTIAC FIREFLY CABRIOLET



**PONTIAC FIREFLY** - Une autre façon de s'amuser.  
• Décapotables GM à prix modique, efficaces en carburant • Principaux équipements standard comprenant: 3-cyl. de 1 litre avec manuelle 5 vitesses; roues de 13 po; sièges-baquets avant inclinables avec garnitures Custom; tableau de bord avec commandes faciles d'accès dans des logements, compteur journalier et tachymètre; radio AM/FM stéréo et lecteur de cassettes • Choix: décapotables CL/Pontiac Firefly LE.

	avant
Traction	2
Nombre de places	3 710 mm (146 po)
Longueur hors tout	

BUICK REGAL 1991



**BERLINE BUICK REGAL** - Une expérience de première classe.  
• Principaux équipements standard comprenant: V6 de 3,1 litres avec automatique 4 rapports à surmultipliée; suspension à 4 roues indépendantes; barres stabilisatrices avant et arrière; freins assistés avec disques aux 4 roues; volant Comfortilt; climatisation • Nouveau V6 «3800» plus puissant de 3,8 litres à injection accordée avec automatique 4 rapports à surmultipliée, livrable • Freins antibloccage, livrables • Choix: berlines Regal Custom/Regal Limited.

	avant
Traction	4, 5, 6
Nombre de places	4 943 mm (194,6 po)
Longueur hors tout	