



PARC NATIONAL D'AIGUEBELLE

NOUVEAUTÉS

PARCOURS LES PAYSAGES

Redécouvrez ce parcours enchanteur grâce à sa surface de marche entièrement revue. Utilisez l'application mobile Parc Parcours.



CANOTS EN HÉBERGEMENTS

Afin d'agrémenter votre séjour en hébergement, un canot est maintenant fourni avec toute location d'un hébergement à proximité d'un plan d'eau.



UN REPAS GRILLÉ À POINT

Des barbecues sont maintenant disponibles dans tous nos chalets avec électricité. Savourez vos grillades préférées!



BIENVENUE AU PARC

JOURNÉE DES
PARCS NATIONAUX
DU QUÉBEC

9 SEPTEMBRE
2017

EXPLOREZ UNE NATURE EXCEPTIONNELLE

Les parcs nationaux du réseau Parcs Québec vous offrent une expérience nature unique.

La tarification d'accès en vigueur est votre contribution à la mise en valeur et à la conservation de ces territoires.

POUR LES ENFANTS DE 17 ANS ET MOINS, L'ACCÈS EST **GRATUIT**

Accès quotidien - Adulte 18 ans et plus	8,50 \$
Carte annuelle Réseau	76,50 \$
Carte annuelle Parc	42,50 \$

Tarifs valides jusqu'au 31 décembre 2017, taxes incluses. Grille tarifaire complète disponible à sepaq.com/carteparcs.

CARTE ANNUELLE RÉSEAU PARCS QUÉBEC

Un accès illimité à tous les parcs nationaux du réseau Parcs Québec pour 12 mois et un programme d'avantages exclusifs:

- UNE NUITÉE GRATUITE EN CAMPING en semaine, dans une destination de la Sépaq (valeur d'un emplacement sans services)
 - UN LAISSEZ-PASSER QUOTIDIEN pour un ami
 - BOUTIQUE NATURE 15 % de rabais sur les articles à prix courant* dans les boutiques de la Sépaq
 - SKI DE FOND 15 % de rabais sur le billet quotidien
 - AQUARIUM DU QUÉBEC 15 % de rabais sur l'accès quotidien
 - PARC NATIONAL DU MONT-MÉGANTIC 15 % de rabais sur l'accès à l'ASTROLab
 - PARC NATIONAL DE MIGUASHA Accès gratuit aux expositions
- Certaines conditions s'appliquent.
*Excluant les produits de dépanneur et les produits de ski.
Détails à sepaq.com/carteparcs

CONCOURS DESTINATION PARCS NUNAVIK

Entre le 1^{er} avril et le 1^{er} septembre 2017, à l'achat ou au renouvellement d'une carte annuelle Réseau, courez la chance de gagner un séjour pour 2 personnes dans un parc national du Québec au Nunavik.

UNE VALEUR DE 10 000 \$

Réalisez le périple de votre vie. Un choix parmi 3 destinations à découvrir à parcsnunavik.ca :

- Parc national des Pingualuit
- Parc national Kuururjuaq
- Parc national Tursujuq

Détails et règlement à sepaq.com/concours



LES INCONTOURNABLES

MARCHEZ SUR DES MILLIARDS D'ANNÉES, LÀ OÙ LES EAUX SE SÉPARENT

Découvrez des phénomènes géologiques et géomorphologiques impressionnants à travers les eskers, coussins volcaniques, blocs erratiques et marmites de géant. Deux majestueux lacs de failles, les lacs Sault et La Haie sont situés de part et d'autre de la ligne de partage des eaux entre le bassin versant de la baie James et celui du fleuve St-Laurent.

L'ESCALADE

La Trompeuse, parmi les plus hauts sommets de l'Abitibi, révèle son secret par le sentier l'Escalade. Admirez l'infini.



MATISSARD D'UN SOIR

En canot, effleurez le lac Matissard dans le couchant ambre du soleil. Entendez-vous la faune du lac en pleine activité?



COMME DANS L'TEMPS

En matière de pains et de potins, Mme Hudon est incomparable. Rendez-vous au four à pain pour tout connaître sur la vie des pionniers du village.



LAC LOÏS EN KAYAK

D'eau, de ciel et de paix, le lac Loïs fait chavirer le cœur de tous les amoureux de la grande nature.



ACTIVITÉS ET LOCATION D'ÉQUIPEMENT

JOUR DE PÊCHE

Vous deviendrez vite un mordu de la truite, sur la rive ou en embarcation.

À partir de
18,40 \$ /personne



LOCATION D'ÉQUIPEMENT

ÉQUIPEMENT	JOUR	4 h	1 h
Pédalo		33,00 \$	16,50 \$
Pédalo-ponton		45,75 \$	23,75 \$
Chaloupe	43,00 \$	30,00 \$	15,00 \$
Canot	48,00 \$	33,75 \$	16,75 \$
Kayak simple	49,00 \$	34,50 \$	17,00 \$
Kayak double	65,75 \$	46,00 \$	23,00 \$
Kayak récréatif simple	44,00 \$	30,50 \$	15,25 \$
Kayak récréatif double	52,50 \$	37,00 \$	18,50 \$
SUP (surf debout à pagaie)	42,00 \$	29,50 \$	17,00 \$

LES SITES HISTORIQUES de Rouyn-Noranda

Magasin général Dumulon – 1924

Boutique de produits régionaux
Prêts gratuits de vélos
191 avenue du Lac

Horaire estival : tous les jours, de 8 h 30 à 17 h
Visites guidées à 9 h, 10 h 30, 13 h 30 et 15 h

Église orthodoxe russe St-Georges

201 rue Taschereau Ouest

Horaire estival : tous les jours, de 8 h 30 à 17 h
Visites guidées à 9 h, 10 h 30, 13 h 30 et 15 h

Pour information et réservation : 819 797-7125
www.maison-dumulon.ca

CORPORATION de la **MAISON DUMULON**
Magasin Général Dumulon - Église Orthodoxe Russe



FORFAIT KAYAK-CAMPING

Une nuit de camping au lac Loïs
Location d'un kayak simple ou double (2 jours)
Sac étanche et bois de chauffage

À partir de
96 \$ /emplacement.
(taxes et droits d'accès en sus)



SENTIERS DE RANDONNÉE

DÉCOUVERTE			LONGUEUR ET DURÉE	ALLER-RETOUR	BOUCLE	DIFFICULTÉ	DÉNIVELÉ (EN MÈTRES)	LIEU DE DÉPART
1		La Castorière - Forte concentration d'habitats favorables au castor autour de l'étang.	0,8 km 20 min		X	F	0 m	Centre de découverte et de services
2		La Salamandre - Parcours au cœur de la forêt boréale et des sections de chablis.	4 km 2 h	X		F	40 m	Centre de découverte et de services
3		L'Escalade - Ascension menant au sommet de la colline La Trompeuse.	3 km 1h30	X		I	160 m	Stationnement du lac La Haie via la route 26
4		La Traverse - Traversée du lac La Haie grâce à une passerelle suspendue.	3 km 1h30		X	I	100 m	Stationnement du lac La Haie via la route 26
5		L'Aventurier - Le tour du lac La Haie en marchant sur les escarpements rocheux.	9,5 km 5h30		X	D	100 m	Stationnement du lac La Haie via la route 26
6		Le Garde-Feu - Historique de l'époque et réplique de la tour originale.	2 km 1 h	X		I	120 m	Stationnement du Garde-Feu via la route 24
7		Le Chemin des Collines - Chemin pittoresque menant au lac Patrice.	16 km 40 min	X		F	40 m	Début de la route 24
8		L'Élan - Vue panoramique sur le lac Patrice et les collines Abijévis.	1,5 km 45 min		X	F	40 m	Stationnement du lac Patrice via la route 24
9		Les Versants - Vallées et belvédères naturels sur le côté ouest du lac Sault.	11 km 6 h	X		D	100 m	Stationnement du lac Sault via la route 12
10		Les Paysages - Escalier hélicoïdal et escarpements rocheux avec points de vue.	2 km 1 h		X	F	70 m	Stationnement du lac Sault via la route 12
11		Le Petit-Nomade - Sentier forestier permettant d'admirer le vaste lac Lois.	2 km 1 h		X	F	10 m	Centre de services Taschereau

PARCOURS

1		La Trompeuse - Du centre de découverte et de services jusqu'au sommet de la Trompeuse.	7 km 3 h	X		D	160 m	Centre de découverte et de services
2		Les Escarpements - Du centre de découverte et de services à la passerelle suspendue.	6 km 3 h	X		I	100 m	Centre de découverte et de services
3		Le Partage des eaux - Expédition sur les lacs Sault et La Haie en traversant la ligne de partage des eaux.	8 km 5h	X		F	100 m	Stationnement du lac Sault via la route 12

application mobile Panneau d'interprétation Voiture Randonnée pédestre Canot F - Facile I - Intermédiaire D - Difficile

PARC PARCOURS : LA TECHNOLOGIE AU SERVICE DE LA NATURE



Parc Parcours, c'est le raffinement de circuits microscopiques au service d'une nature énigmatique. Le Centre de découverte et de services, aménagé dans l'optique de la fusion de deux mondes, vous initie à cette approche novatrice que vous poursuivez en forêt, guidé par un parcours sélectionné selon l'aspiration du jour. La nature se déploie ainsi devant vos yeux et se raconte sur le iPod prêté gratuitement pour votre excursion.

Société du Loisir Ornithologique de l'Abitibi

L'observation des oiseaux... une passion qui se partage.

Pour connaître nos activités
ou devenir membre,
visitez le site www.sloa.ca



C.P. 91, Rouyn-Noranda (Québec) J9X 5C1



Camping P. Mercier inc.

10328, chemin de la Plage-Mercier
Quartier Mont-Brun
Rouyn-Noranda (Québec) J0Z 2Y0
Tél.: (819) 637-7262



PENSEZ À NOS BOUTIQUE NATURE pour un souvenir de votre visite au parc!

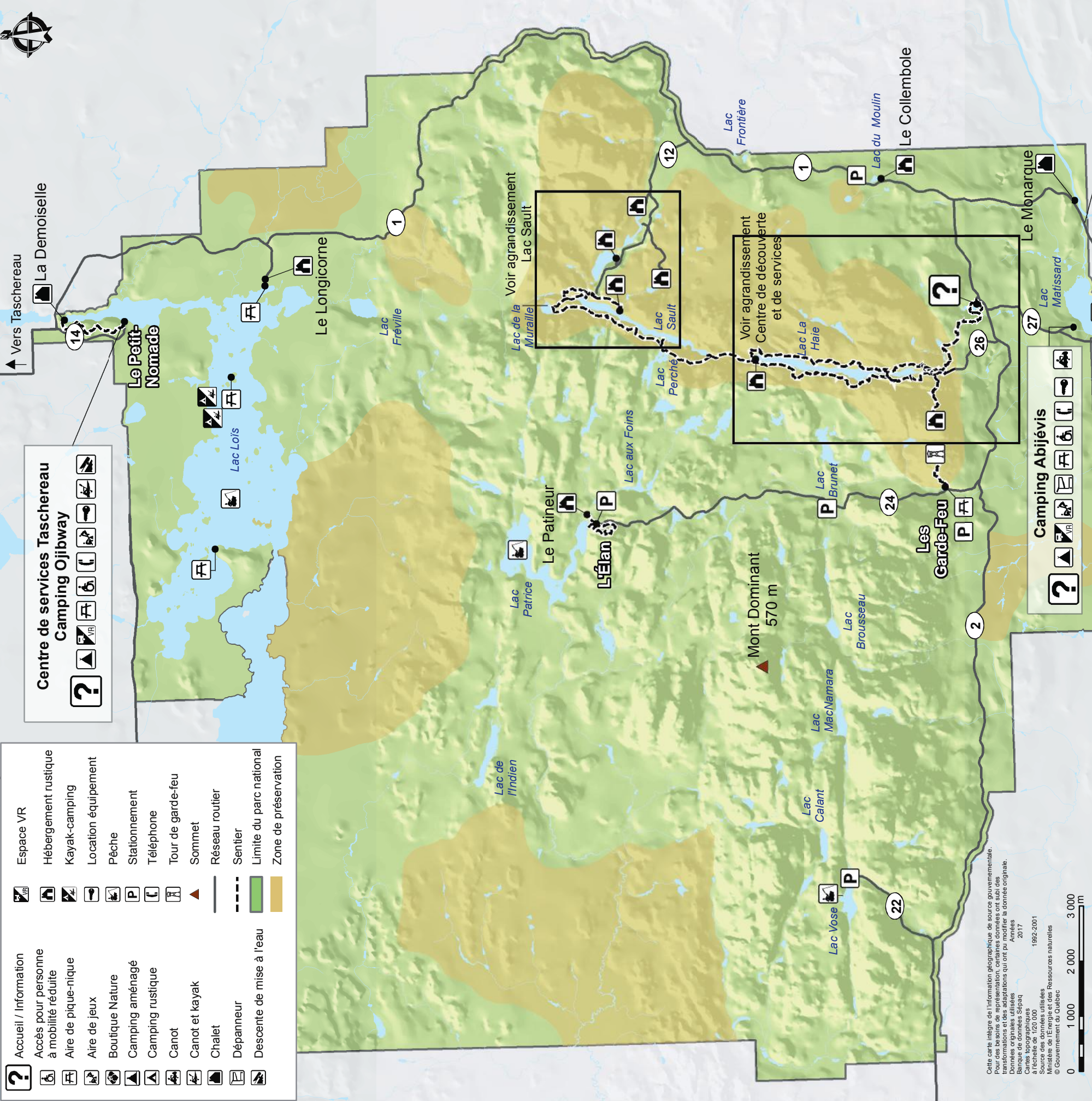
- Vaste choix de vêtements et d'articles tels que foulards tubulaires, gourdes, etc.
- Souvenirs pour petits et grands
- Profits entièrement réinvestis dans les parcs nationaux

**BOUTIQUE
NATURE**
Parcs Québec



	Accueil / Information		Espace VR
	Accès pour personne à mobilité réduite		Hébergement rustique
	Aire de pique-nique		Kayak-camping
	Aire de jeux		Location équipement
	Boutique Nature		Pêche
	Camping aménagé		Stationnement
	Camping rustique		Téléphone
	Canot		Tour de garde-feu
	Canot et kayak		Sommet
	Chalet		Réseau routier
	Dépanneur		Sentier
	Descente de mise à l'eau		Limite du parc national
			Zone de préservation

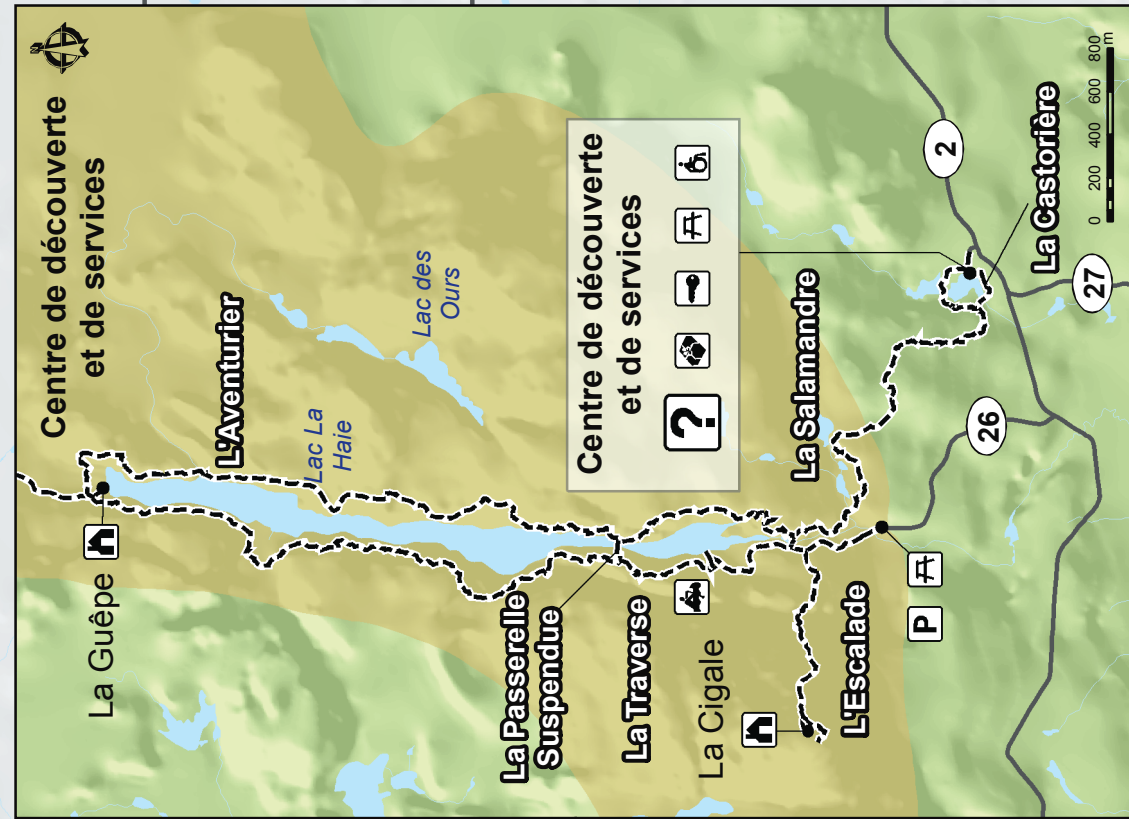
Centre de services Taschereau
Camping Ojibway



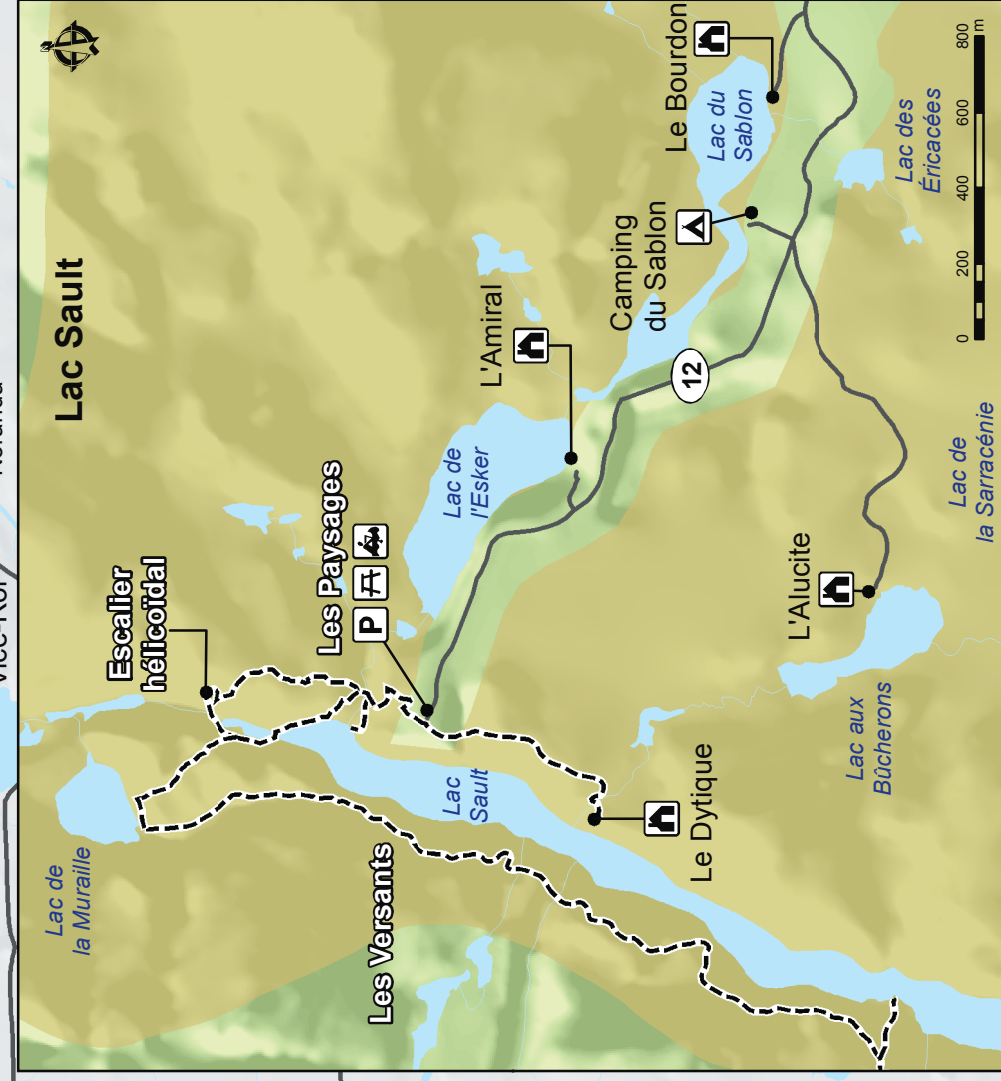
Cette carte intègre de l'information géographique de sources gouvernementales. Pour des besoins de représentation, certaines données ont subi des transformations et des adaptations qui ont pu modifier la donnée originale. Données originales utilisées : Banque de données SÉPAQ à l'échelle de 1:20 000, 1992-2001. Source des données utilisées : Ministère de l'Énergie et des Ressources naturelles © Gouvernement du Québec

Administration

Camping Abijévis



Centre de découverte et de services



Lac Sault



ACTIVITÉS DE DÉCOUVERTE

HAUTE SAISON / Le vendredi 14 juillet au dimanche 20 août

Pour obtenir plus d'information et connaître l'offre complète des activités de découverte, consultez l'un de nos centres de services.

JOUR	DÉBUT	ACTIVITÉ	DURÉE	TYPE D'ACTIVITÉ	RENDEZ-VOUS
Samedi	11h	Suivez-les à la trace	45 min.	Familiale	Rive du lac Matissard
	12h30 à 14h	Traversez des milliards d'années	15 min.	Postée	Station de canot du Lac La Haie via la route 26
	15h30	Rabaska sur le vaste lac Loïs \$	1h30	Excursion nautique	Centre de services Taschereau
	16h30	Noisette se casse la noix	1h	Familiale (marionnettes)	Rive du lac Matissard
	Au coucher du soleil**	Lumière sur les étoiles	1h	Animée	Rive du lac Matissard
Dimanche	12h30 à 14h	Traversez des milliards d'années	15 min.	Postée	Station de canot du Lac La Haie via la route 26
	14h30	L'Odyssée en rabaska \$	1h30	Excursion nautique	Station de canot du Lac La Haie via route 26
	16h30	Du génie et du panache	1h	Animée	Centre de services Taschereau
	19h	Conte du Garde-Feu	1h	Animée	Rive du lac Matissard
Lundi	11h30 à 13h	J'ai vu le loup, le renard et le coyote	15 min.	Postée	Centre de découverte et de services
	19h	Belle d'Aigubelle	1h	Animation théâtrale	Rive du lac Matissard
Mardi	12h30 à 14h	Traversez des milliards d'années	15 min.	Postée	Station de canot du Lac La Haie via la route 26
	14h30	L'Odyssée en rabaska \$	1h30	Excursion nautique	Station de canot du Lac La Haie via route 26
	19h	À l'épreuve de l'ours	1h	Animée	Rive du lac Matissard
Mercredi	11h30 à 13h	J'ai vu le loup, le renard et le coyote	15 min.	Postée	Centre de découverte et de services
	16h30	Noisette se casse la noix	1h	Familiale (marionnettes)	Rive du lac Matissard
Jeudi	12h30 à 14h	Traversez des milliards d'années	15 min.	Postée	Station de canot du Lac La Haie via la route 26
	14h30	L'Odyssée en rabaska \$	1h30	Excursion nautique	Station de canot du Lac La Haie via route 26
	16h30	Comme dans l'temps	1h	Animation théâtrale	Salle communautaire du camping Abijévis
Vendredi	11h	Circuit Le Partage des eaux guidé \$	5h	Randonnée et excursion nautique	Stationnement du lac Sault via route 12
	16h30	SOS Chauve-Souris	1h	Animée	Rive du lac Matissard
	19h	Matissard d'un soir \$	1h30	Excursion nautique	Rive du lac Matissard

BASSE SAISON / Le vendredi 23 juin au jeudi 13 juillet et du lundi 21 août au dimanche 3 septembre

Vendredi	16h30	Noisette se casse la noix	1h	Familiale (marionnettes)	Rive du lac Matissard
	19h	Matissard d'un soir \$	1h30	Excursion nautique	Rive du lac Matissard
Samedi	12h30 à 14h	Traversez des milliards d'années	15 min.	Postée	Station de canot du Lac La Haie via la route 26
	14h30	L'Odyssée en rabaska \$	1h30	Excursion nautique	Station de canot du Lac La Haie via la route 26
	19h	À l'épreuve de l'ours	1h	Animée	Rive du lac Matissard
Dimanche	11h30 à 13h	J'ai vu le loup, le renard et le coyote	15 min.	Postée	Centre de découverte et de services
	19h	Conte du Garde-Feu	1h	Animée	Rive du lac Matissard

\$ Activité tarifée, réservation requise ** Horaire affiché au Centre de service le plus près (début entre 20h30 et 21h30)

BELLE D'AIGUBELLE



En scène pendant de nombreuses années et de retour après 5 ans d'absence, assistez à l'histoire parfois tragique et parfois drôle de la création du parc. Une animation théâtrale qui plaira aux petits et grands.

PARTAGE DES EAUX GUIDÉ



Réservation
requisse aux postes
d'accueil ou au
819 637-7322

Le parcours le plus mythique du parc; le Partage des eaux. En une journée, ramez sur le fil de l'histoire géomorphologique du parc; lacs de faille, escarpements et éboulis, blocs erratiques. Sur la ligne de partage des eaux, donnez le temps à votre imaginaire d'absorber le phénomène des eaux qui se tournent le dos et s'écoulent, d'une part, vers la Baie James et, d'autre part vers le Fleuve St-Laurent. Les gardes-parc naturalistes commentent ce parcours envoûtant.

Tarif : 25\$/adulte, taxes et location de canot en sus. (Gratuit pour les enfants accompagnés d'un adulte)

LE COMPORTEMENT DU FAUCON PÈLERIN ET LES RANDONNEURS DU PARC

La présence du faucon pèlerin au parc national d'Aigüebelle est reliée aux escarpements rocheux qui constituent un habitat favorable à sa nidification. Deux des neuf sites connus en Abitibi-Témiscamingue s'y trouvent. Le dérangement de ces oiseaux durant leur période de reproduction est reconnu comme un facteur limitant important. C'est pourquoi le faucon pèlerin fait partie des bio-indicateurs suivis au parc conjointement avec le ministère des Forêts, de la Faune et des Parcs depuis 2005. Le faucon pèlerin (*Falco peregrinus*) a le statut de nicheur exceptionnel dans la région de l'Abitibi.

Afin de déterminer l'impact des visiteurs sur le comportement du faucon pèlerin, l'équipe de conservation et d'éducation du parc souhaite installer une caméra à proximité du site de nidification. En plus de qualifier les comportements du faucon et de ses petits, un observateur recueillera également des données in situ du comportement du faucon pèlerin lorsqu'il n'est pas directement au nid. L'observation se fera à l'aide de jumelles et une description précise sera notée. La présence des visiteurs fera également l'objet d'une description selon le nombre d'individus et l'intensité du bruit.

Pour terminer, afin d'obtenir un nombre significatif de données, le projet sera réalisé sur une période de trois années de nidifications. Les résultats obtenus seront analysés et comparés par statistiques. Ils serviront de référence pour les planifications d'aménagement ou la réalisation d'activités à proximité des sites de nidification en plus de contribuer à la sauvegarde de l'espèce.

Si vous voulez en savoir plus sur les initiatives et les enjeux de conservation dans les parcs nationaux du Québec, rendez-vous à parcsquebec.com/blogue

Pour connaître les façons de participer à la conservation de nos parcs nationaux, rendez-vous à fondsparcsquebec.com

Vous souhaitez contribuer à la sauvegarde du faucon pèlerin? Vous pouvez faire un don en déposant de l'argent dans la boîte prévue à cet effet dans l'un des centres de services du parc national d'Aigüebelle.



HÉBERGEMENT



CHALET



PRÊT-À-CAMPER



CAMP RUSTIQUE



CAMPING

CAMPING

- Sans service à partir de 24,00 \$/nuit*
- Avec service (eau, électricité) à partir de 38,75 \$/nuit*
- Rustique (bois inclus) à partir de 30,25 \$/nuit*

PRÊT-À-CAMPER

- Goûtez les joies du camping sans tout trimballer
- Chauffage d'appoint, éclairage, 2 grands lits, un réchaud au propane, un réfrigérateur et tout le nécessaire pour les repas
- Capacité 6 personnes, 4 adultes maximum

À partir de
102\$
/nuit*

CHALET

- La Puce d'eau (Lac Matissard, 2-3 personnes) à partir de 128 \$/nuit*
- Le Vice-roi (Lac Matissard, 6-7 personnes) à partir de 201 \$/nuit*
- Le Monarque (Rivière Kinojévis, 4-5 personnes) à partir de 166 \$/nuit*
- La Demoiselle (Lac Lois, 4-5 personnes) à partir de 166 \$/nuit*

CAMP RUSTIQUE

- Vivez une expérience authentique et romantique
- Camp en bois rond, intime et en harmonie avec la nature
- Sans eau, ni électricité, chauffage au poêle à bois

À partir de
62\$
/nuit*

*Taxes et autorisations d'accès en sus. Les tarifs peuvent être sujets à changement sans préavis.



PAR ICI LES FAMILLES!

Pour vous simplifier la vie et pour vous permettre d'économiser, voici quelques petits privilèges que l'on vous réserve.

Pour vos enfants de 17 ans et moins

ACCÈS GRATUIT
aux parcs nationaux

ACTIVITÉS
variées et enrichissantes

PRÊT D'ÉQUIPEMENTS*
de plein air

PRÊT D'ACCESSOIRES*
pour les jeunes enfants

*quantités limitées



Repérez ce sceau qui identifie les expériences idéales pour vous.

Découvrez toutes nos destinations famille à sepaq.com/famille

NOS COUPS DE CŒUR

AU PARC NATIONAL D'AIGUEBELLE

Surveillez le tableau des activités ou informez-vous dans l'un de nos centres de services pour les activités spéciales pour les enfants en compagnie de nos gardes-parc naturalistes!

- **Noisette se casse la noix (Activité avec marionnettes)**
- **Le Parc Parcours « La Castorière » accessible pour les poussettes**
- **Location gratuite de vélo au Camping Abijévis (enfants seulement)**
- **Les randonnées nautiques gratuites pour les enfants (accompagnés d'un adulte)**



PRUDENT ^{DE} NATURE



En nature, ma **sécurité**,
c'est ma **responsabilité**

La Sépaq a pour mission d'assurer l'accessibilité à des milieux naturels représentant les joyaux de la nature québécoise. Elle a à cœur la sécurité de ses visiteurs. Elle vous invite à être prudent de nature!

Vous préparer adéquatement constitue le premier pas vers la pratique agréable et sécuritaire de vos activités. **VOUS ÊTES RESPONSABLE DE VOTRE PROPRE SÉCURITÉ** et la gestion des risques fait partie intégrante de votre expérience.

Avant de partir pour une excursion, **ASSUREZ-VOUS DE POSSÉDER LES COMPÉTENCES ET HABILITÉS REQUISES** à la pratique de l'activité choisie **ET DE RESPECTER VOS CAPACITÉS PHYSIQUES**.

Votre sortie ne doit vous laisser que d'agréables souvenirs. Certains organismes peuvent vous aider à planifier vos activités de façon sécuritaire. N'hésitez pas à les contacter. De plus, nous vous invitons à consulter sur le site Web sepaq.com/securite les fiches-conseils relatives aux activités offertes par la Sépaq.

sepaq.com/securite

AIDE-MÉMOIRE

AVANT DE QUITTER

- Prévoir partir en groupe d'au moins deux personnes.
- Vous informer des prévisions météorologiques.
- Apporter de l'eau et de la nourriture même s'il s'agit d'une activité de quelques heures.
- Prévoir des chaussures et des vêtements appropriés et adaptés aux conditions climatiques.
- Avertir un proche de l'endroit exact de votre destination ainsi que du moment prévu de votre retour.

UNE FOIS SUR PLACE

- Ne pas compter sur votre téléphone cellulaire.
- Vérifier le temps requis pour compléter votre activité.
- Respecter la signalisation et les avis d'interdiction, dont ceux concernant les feux à ciel ouvert.

AU RETOUR

- Une fois votre activité terminée, veuillez rapporter au personnel tout bris, anomalie ou problème remarqués.

RAPPEL

- Lors de votre visite dans un parc national, ayez toujours en votre possession le reçu de votre droit d'accès ou votre carte annuelle d'accès.
- Afin de préserver les richesses naturelles, il est interdit de prélever des éléments naturels (animaux, plantes, bois mort, roches, etc.) Aussi, pour éviter le piétinement de la flore, vous devez demeurer dans les sentiers de randonnée aménagés.
- Les animaux trouvent tout ce dont ils ont besoin dans la nature pour se nourrir. Les nourrir peut leur être très dommageable. Ne laissez pas votre nourriture ou vos déchets à la portée des animaux.
- Nous vous demandons de rapporter tous vos déchets.
- Les animaux domestiques ne sont pas acceptés dans les parcs nationaux du Québec. Toutefois, les chiens-guides et les chiens d'assistance sont admis.

PROJET-PILOTE AUTORISANT LES CHIENS

Le projet pilote, encadrant la présence des chiens dans les parcs nationaux de FRONTENAC (secteur Saint-Daniel), de la JACQUES-CARTIER et d'OKA, se poursuit pour une deuxième année. Consultez les règles d'encadrement et les endroits autorisés sur le site Web de la Sépaq à sepaq.com/animaux.

EN CAS D'URGENCE: 911

SÛRETÉ DU QUÉBEC: 310-4141 (numéro unique) / 4141 (pour cellulaire)

*Là où les réseaux cellulaires sont accessibles. Les frais encourus lors des opérations de recherche et de sauvetage sont à la charge du bénéficiaire. Il est possible de se procurer auprès d'un assureur une protection relative à ces risques.

PARC NATIONAL D'AIGUEBELLE

12373 route d'Aiguebelle
Rouyn-Noranda, Québec, J0Z 2Y0
Information : 819-637-7322 | Réservations : 1800 665-6527
Courriel : parc.aiguebelle@sepaq.com
sepaq.com/aiguebelle

Dépôt légal : 2017

Bibliothèque et Archives nationales du Québec

Photos: Mathieu Dupuis, Steve Deschênes, Audrey Vivier, Francis Gignac, Louise Cadieux, Valérie Patenaude, Daniel Savard, Steve Gignac, Jacques Tremblant, Brendan Lally, Hugo Lacroix, Vicky Neveu, Luc Farrell





RN
ROUYN-NORANDA



CE QUE
vous voulez
QUAND
vous voulez

TOURISMEROUYN-NORANDA.CA | 1 888 797-3195

① **Osisko en lumière**
osiskoenlumiere.com

② **Jardin Spa / Spa Relais Santé**
41, 6^e Rue, J9X 1Y8
819 762-2341 / lenoranda.com

③ **Resto/Bar à vin Le Cellier**
41, 6^e Rue, J9X 1Y8
819 762-2341 / lenoranda.com

④ **Magasin Général Dumulon**
191, avenue du Lac, J9X 5C3
819 797-7125 / maison-dumulon.ca

⑤ **FME**
fmeat.org



**CENTRE LOCAL
DE DÉVELOPPEMENT
ROUYN-NORANDA**