

Le courrier de madame...

Richelieu, capitale de l'artisanat
les 19, 20, 21 novembre

Les Artisans du Richelieu tiendront de nouveau cet automne leur quatrième exposition annuelle. Cet événement se déroulera à compter du vendredi 19 novembre, à 20 heures, en la Salle "La Vallée du Richelieu", 9 rue Dufour, Richelieu.

Des affiches guideront les visiteurs depuis la croisée des route 112 (ancienne 1) et 133 (Ancienne 21). Un vaste terrain de stationnement facilitera l'accès aux automobilistes.

La Vallée du Richelieu, grâce à sa proximité de Montréal et d'autres centres urbains, est en passe de devenir l'un des centres d'artisanat les plus populaires au Québec. Situé sur les rives de la rivière Richelieu, le village qui porte son nom attirera cette année plus de 7,000 visiteurs de la région métropolitaine et d'ailleurs, venus admirer les produits de nos artisans québécois.

Plus de 80 exposants offriront leurs œuvres. Toutes les formes d'artisanat seront représentées: peinture, sculpture, céramique, ébénisterie, ferronnerie d'art, émaillerie, tissage, poterie, poupées, peinture sur porcelaine, ceinture flechée, macramé, petit point, batik, etc...

On se retrouve donc tous, les 19, 20 et 21 novembre prochains, à l'EXPOSITION ANNUELLE DES ARTISANS DU RICHELIEU. Et Noël n'est pas si loin... alors!

Au Vieux Fort de l'Île Ste-Hélène

Le MUSEE MILITAIRE ET MARITIME DE MONTREAL présente une collection extraordinaire d'objets-souvenirs, remontant jusqu'au 15ème siècle, de notre histoire militaire et politique. Exemple: la pétition de 1828 qui porte 40,000 signatures des citoyens du Bas-Canada.

DECouvrez l'histoire de la baïonnette en commençant par la baïonnette à poire, utilisée à la Bataille de Bayonne, en 1823.

Le public est admis tous les jours, sauf les lundis de 10h. à 17h. Fermé les jours de Noël et du Nouvel An.

Aucun frais d'admission. Pour renseignements, signalez 521-7172.

C.L.S.C. Longueuil-Ouest

La retraite, ça se prépare!

Le Centre Local de Services Communautaires (C.L.S.C.) de Longueuil-Ouest organisera bientôt pour les paroisses Notre-Dame-de-Grâce et Notre-Dame-de-la-Gardé, une série de rencontres sur des sujets intéressant les personnes qui désirent préparer leur retraite.

Certaines personnes de ces deux paroisses

recevront, entre le 1er novembre et le 15 décembre prochain, la visite de bénévoles qui donneront des informations plus précises au sujet de ces rencontres.

On demande votre collaboration.

Le C.L.S.C. Longueuil-ouest, 1565, rue Brébeuf, Longueuil. 651-5202.

Nouvelle administration à "BO-JOURS"

La nouvelle administration de "Bo-Jours" est en place depuis seulement quelques semaines et déjà un bon nombre de per-

sonnes fréquentent régulièrement nos soirées de danse du samedi soir.

La programmation est simple. Sous la surveillance de personnes qualifiées, de 19:30 à 20:00 heures, pratique de danse de groupe telle que: Meringue en ligne, Bossa-Nova, Continental, etc. De 20:00

à 24:00 heures, danse continuelle.

Quelque soit votre danse préférée, Tango, Cha-Cha ou autre, Fabien Sautoire et sa disco sauront trouver le rythme qui vous plaira.

Soyez des nôtres tous les samedis soirs à l'École Jean de Brébeuf, 1863, rue Brébeuf, Longueuil. Pour taux d'admission, Composez: 674-7467.

Le 3 nov. à 10 h. p.m. à la télévision de Radio-Canada
VOYEZ PIERRE MAROIS ET JACQUES-YVAN MORIN

Publiée pour le compte de Bernard Marois, 3600 Ridgewood, Mtl.

Lavigueur votre bijouterie de confiance vous invite à venir voir son grand choix de:

BAGUES - CHAÎNES - MONTRES DIAMANTS - BRELOQUES

Plan mise de côté - Réparation de tout genre Estimation gratuite

Lavigueur BIJOUTIER (8 succursales à votre service)

BIJOUTIER - DIAMANTAIRE - HORLOGER

Nos succursales sur la Rive-Sud

L'émeraude inc. PLACE JACQUES-CARTIER 1401 CHEMIN CHAMBLÉ LONGUEUIL, QUE. 677-3686

GALERIES TASCHEREAU 769 BOUL. TASCHEREAU GREENFIELD PARK 672-9430

2877 CHEMIN CHAMBLÉ PLACE DESORMEAUX LONGUEUIL, QUE. 674-1307

(ne manquez pas l'ouverture d'une autre succursale à Place Longueuil en novembre)

50th ANNIVERSARY SALE

Announcing Taylor's Annual November Sale November 4th thru 13th.

10 to 33 1/3 OFF

Selected items in all departments For your convenience use your Taylor credit card

Taylor's at 556 Victoria Avenue in St. Lambert
Champlain Mall in Brossard
Montenach Mall in Beloeil
Les Galeries Granby in Granby

taylor's

METRISEZ-VOUS DANS LA CUISINE

LES ALIMENTS **Mayrand LTEE.**

COME INTO THE METRIC KITCHEN

SPECIAL EN VIGUEUR DU 1 AU 6 NOVEMBRE 1976

ROTI DE PORC DANS LA FESSE un bout ou Pautre **.85 lb**

LEG OF PORK ROAST **.85 lb**

JAMBON DANS LA FESSE **.95 lb**

LEG OF HAM Prêt à manger un bout ou l'autre Ready to eat - either end **.49 lb**

FOIE DE PORC **.49 lb**

CALF LIVER **.59 lb**

BOEUF HACHE ORDINAIRE **.59 lb**

HAMBURGER **.68 lb**

POULETS CONGELES Cat. A 3 à 4 lb. **.68 lb**

FROZEN CHICKEN **.68 lb**

PRODUITS COORSH

BOEUF FUME EPICE 4 onces 2 oz. **1.29**

SMOKED MEAT **.89**

SAUCISSES FUMÉES Ppt. 1 lb. v.p. **.89**

WIENERS **.45**

SALADE DE CHOU Cat. 16 oz. **1.09**

COLE SLAW **1.09**

PEPPERONI **1.09**

PRODUITS TAILLEFER

CRETONS cont. 10 oz. **.99**

SAUCISSES PORC ET BOEUF **.79 lb**

PORK & BEEF SAUSAGES **.79 lb**

TOURTIÈRE **1.09**

MEAT PIE cont. 16 oz. **1.09**

BACON À DÉJUNER **1.39**

BREAKFAST BACON ppt. 1 lb. v.p. **1.39**

CHAUSSONS ASSORTIS PILLSBURY .89	MACARONI AU FROMAGE KRAFT DINNER .25	BISCUITS A LA FARINE D'AVOINE DAD'S 1.49	COKE 24 canettes 10 oz 3.99	DETERSIF ALL 2.27	NOURRITURE POUR CHIENS TOPS .33
TURNOVERS	CHEESE MACARONI	OATMEAL BISCUITS	SEVEN-UP	DETERGENT	DOG FOOD

EPICERIE	EPICERIE	EPICERIE	EPICERIE	PRODUITS DOMESTIQUES	PRODUITS DOMESTIQUES
GATEAUX STUART Mini-croissants, carrot-meat Roules suisses, apollo .79	MARGARINE dure ppt 1 lb. .59 malle cont. 1 lb. .69	BLE D'INDE EN CREME NIBLETS .44 CREAM STYLE CORN .55	CORNICHONS A L'AMETH HABITANT reg. ad .89 DILL PICKLES .95	DETERGENT LIQUIDE LUX .89 LIQUID DETERGENT .89	CURE-OREILLES Q-TIPS .85 COTTON SWABS .85
JUS D'ORANGE NON SUCRE KRAFT 1.19 UNSWEETENED ORANGE JUICE 1.19	CHAIR DE CRABE BEAVER CRABMEAT 1.95	CHAMPIGNONS GREEN GIANT tranches-entiers .45 MUSHROOMS ppt 4 1/2 oz .45	MARINADES SUCREES HABITANT .95 SWEET MIXED PICKLES ppt 48 oz 1.89	DETERGENT WISK 1.56 DETERGENT 1.56	GELEE DE PETROLE VASELINE .72 PETROLEUM JELLY 1.35
PATES ALIMENTAIRES ASSORTIES LANCIA .79 ASSORTED MACARONI	JUS "CLAMATO" MOTT'S CLAMATO JUICE .63	FEVES AU LARD PURITAN BEANS WITH PORK .59	BETTERAVES MARINEES HABITANT PICKLED BEETS .43	DETERSIF POUR LAVE-VAISSELLE ALL DISHWASHER DETERGENT 1.89	MINI SERVIETTES SANITAIRES STAY FREE .62 MINI PADS .62
SAUCE A LA VIANDE POUR SPAGHETTI BRAVO .49 MEAT SAUCE FOR SPAGHETTI .49	CORNICHONS A L'AMETH CORONATION BABY DILLS .79	BLE D'INDE EN GRAINS NIBLETS .55 .39	DETERGENT LIQUIDE MIR .89	SAYON DE BEAUTE CARESS .69 BEAUTY SOAP BAR .69	COUCHES PAMPERS 1.99 DIAPERS 1.99
RAGOUT DE BOULETTES AVEC SAUCE CORDON BLEU .91 MEATBALLS WITH GRAVY .91	OLIVES FARCIES ET GHERKINS SUCRES CORONATION 2 pots 15 oz 1.99 MANZANILLA OLIVES & SWEET GHERKINS 1.99	DETERGENT LIQUIDE MIR .89	LIQUID DETERGENT	PAPIER DE TOILETTE SOFT'N PRETTY .99 BATHROOM TISSUE .99	PATE DENTIFRICE CREST .73 TOOTHPASTE .73
BISCUITS PEEK FREAN .89 CREMES ASSORTIES .89	RAGOUTS ASSORTIS CORDON BLEU .89 ASSORTED STEW	KOOL AID .34 SUCRE 1.85	SAUCE B.B.Q. HABITANT B.B.Q. SAUCE .40	SERVETTES DE TABLE WHITE SWAN .39 TABLE NAPKINS .39	LITIERE POUR ANIMAUX SAULAR 2.39 PET LITTER 2.39
FEVE JAUNES COUPEES GREEN GIANT .39 CUT WAX BEANS	BREVAGE A L'ORANGE OU RAISIN BESSY .79 ORANGE OR GRAPE DRINK .79	GHERKINS SUCRES HABITANT SWEET GHERKINS 1.04	BEURRE DE SUCRE MAP-O-SPREAD SUGAR SPREAD .96	PAPIER DE TOILETTE WHITE SWAN DE LUXE BATHROOM TISSUE 1.09	NOURRITURE POUR CHATS MISS ME W .26 CAT FOOD .26

FRUITS et LEGUMES

TANGERINES Florida U.S. Gr. 210 **2 dz. .89**

TANGERINES **.89**

PAMPLEMOUSSES BLANCS OU ROSES Florida gr. 48 **8 pour .79**

WHITE OR PINK GRAPEFRUITS **.79**

CAROTTES Québec Canada no. 1 **6 lb. .59**

CARROTTS

RAISINS ROUGES EMPEREUR californie U.S. **.35 lb.** RED GRAPES

LES ALIMENTS **Mayrand LTEE.**

PLACE FRONTENAC 2800 ONTARIO, EST

100 CURE-POIRIER OUEST LONGUEUIL

4675 STE-CATHERINE EST MONTREAL

7476 ST-HUBERT MONTREAL

la minute juridique...
dans votre hebdo
Service public offert par le bureau d'aide juridique de votre région en collaboration avec votre hebdo.

la loi sur la langue officielle

La Loi sur la langue officielle fait du français la langue officielle du Québec.

L'objectif global de la loi est de faire du français la langue du travail et des affaires, la langue de l'administration publique, la langue de l'étiquetage, la langue de l'affichage et la langue de l'enseignement. Dans tous les cas, le français doit avoir prééminence sur toute autre langue.

Cette loi s'applique déjà à de nombreux secteurs d'activité, notamment à l'administration publique, à l'enseignement, au monde du travail, à l'affichage public, à l'étiquetage des produits, ainsi qu'aux menus et aux cartes de vins.

Depuis le premier juillet dernier, les candidats à l'une des trente-huit corporations professionnelles doivent posséder une connaissance d'usage du français pour obtenir un permis d'exercice de leur corporation.

Enfin, les entreprises installées au Québec seront bientôt appelées à mettre sur pied et adopter des programmes de francisation qui devront tenir compte de la présence francophone au Québec.

Pour plus d'information, vous pouvez écrire ou téléphoner pour obtenir nos dépliants à:

Régie de la langue française,
800, Place Victoria, 16e étage,
Montréal
873-6565.

Les aliments
Bonimart
599 BOUL. TASCHEREAU, GREENFIELD PARK

PRIX EN VIGUEUR DU MERCREDI 3 NOVEMBRE
AU MARDI 9 NOVEMBRE 1976
NOUS NOUS RESERVONS LE DROIT DE LIMITER
LES QUANTITES

SERVICE AUX CONSOMMATEURS
GABRIELLE TURCOTTE
D.T.P. DIRECTRICE
A CHACUN
SON VERRE DE LAIT

Le lait, un des aliments les plus anciens au monde, possède des qualités remarquables. Il est particulièrement riche en protéines, en minéraux (calcium, phosphore) et en vitamines (A et B). De plus, lors de sa préparation commerciale, on lui ajoute de la vitamine D.

Le lait offert au supermarché est pasteurisé et homogénéisé. On vous le présente sous forme de lait entier, lait à 2%, lait écrémé, lait en poudre, lait UHT....

La Guide Alimentaire Canadien recommande d'en prendre chaque jour:
Enfants (jusqu'à 11 ans) 2-1/2 tasses (20 onz.)
Adolescents, femmes enceintes ou allaitant 4 tasses (32 onz.)
Adultes 1-1/2 tasses (12 onz.)

Les soupes-crèmes, les sauces ou les desserts au lait sont des façons agréables de le consommer.

Vous pouvez communiquer par écrit en vous adressant au:
Service aux consommateurs
Les Aliments Bonimart
11,251 Albert-Hudon
Mtl-Nord, Qué. H1G-3J5

POITRINES DE POULET FRAIS 1.18 LB	POULETS FRAIS CATEGORIE "A" 2 à 4 lb 58 LB	CUISSES DE POULET FRAIS 98 LB
BACON SANS COUENNE DU BRISSON PQT 1 LB 1.38	SOC DE PORC DÉOSSÉ FUME MAPLE LEAF (PETIT COTTAGE) 1.48 LB	RÔTI DE VEAU FRAIS DANS LA FESSE UN BOUT OU L'AUTRE 1.18 LB
SAUCISSES PORC ET BOEUF (EN VRAC) MAPLE LEAF 78 LB	CRETONS TAILLEFER (EN VRAC) 1.18 LB	BOEUF FUMÉ COORSH 4 ENV. 2 OZ 1.29

OTTAWA and Small Business

Restoring pride in work

By KENNETH McDONALD
But we can work to restore a sense of pride in doing things well. By introducing and expanding apprenticeship, by building skills in our young people, we can lay the foundation for successful local enterprises.

Steinbach, (population 6,000), in Manitoba, has made itself prosperous by sheer hard work, honest service and fair prices. Using group advertising, it has developed a strong industrial base to serve the surrounding area, reaching a total of 35,000 people. New companies are moving in.

In Alberta, a charitable foundation provides private seed money for downtown renewal. About 40 towns and villages are involved — establishing new parks downtown, landscaping streets, fixing up buildings and burying cables — and more are joining.

Expensive energy is reinforcing the new focus on communities. There may be more urban centres in future, but they will be more community-oriented. More industry will locate away from big cities. Bedroom suburbs will huff off from cities and form their own cores. People will live nearer to where they work and shop.

What we are witnessing today, under the influence of economic as well as social forces, is a return to neighborhoods and to our traditional ways of living.

Contrast that early model with more recent ones where formal education has prepared young people for jobs in the big city; where social spending has bred dependency; and where groups of citizens, instead of raising barns, are more likely to raise demands for LIP grants.

We cannot go back. The whole structure is different.

nous avons toujours des bas prix!

PAPIERS MOUCHOIRS BONIMART 2 EPAISSEUR 2 BTES 200'S 1.00	FROMAGE KRAFT TRANCHE CANADIEN PQT 8 OZ 69 C	PATATES CHIPS BONIMART SAC (8.8 OZ) 250 GR 59 C	MAÏS EN GRAINS CANADA DE FANTAISIE NIBLETS BTE 19 OZ 43 C
DETERSIF A LESSIVE BONIMART SAC 5 LB 1.25	BISCUITS VIAU AU CHOCOLAT BTE 14 OZ 89	MAYONNAISE KRAFT POT 16 OZ 67 C	KETCHUP HEINZ BOUT. 15 OZ 59 C

CONFITURES BONIMART FRAISES OU FRAMBOISES AVEC PECTINE POT 89 C	CAFÉ MOULU MAXWELL HOUSE SAC 1 LB 1.79	JUS DE TOMATES CANADA DE FANTAISIE LIBBY'S 4 BTES 19 OZ 1.00	OEUFS CANADA CATEGORIE "A" CALIBRE GROS DOUZ. 79 C
---	--	---	--

ANANAS "DOLE" DE L'HONDURAS TYPE HAWAÏEN GROS 12 69 C	POIRES BARTLETT DE COLOMBIE-BRITANIQUE CANADA DE FANTAISIE LB 39 C	CHAMPIGNONS BLANC-NEIGE CANADA NO. 1 EN VRAC 1/2LB 69	BROCOLI DE LA CALIFORNIE GROSSEUR 14 CH 59 C	PAMPLEMOUSSES ROSES DE LA FLORIDE GROSSEUR 48 10 POUR 88 C
--	--	--	--	--

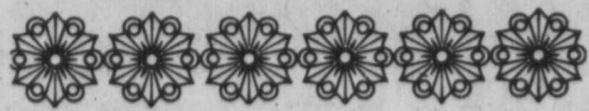
The Canadian Federation of Independent Business

LOCLATION
CENTRE ORTHOPÉDIQUE
780 Blvd Ste-Foy (angle Joliette)
Longueuil

CLAUDE LALUMIÈRE
074-1505

CLAUDE LALUMIÈRE
674-1565
LIVRAISON

CENTRE MEDICAL J. BÉGIN - CARTIER



Modes - Décoration Esthétique



RAPPEL
Nous y pensons pour vous
Jamais plus vous n'oublierez les dates importantes, anniversaires de naissance, de mariage, réception annuelle, etc.
Notre service y pense pour vous et vous les rappelle 10 jours à l'avance.
4 dates \$1.50
10 dates \$3.00
Faites parvenir mandat de poste ou chèque à RAPPEL s/ Victor Rodgers, 1420 rue Bellevue, Greenfield Pk.

Lucie Antaya

Le 5 nov.
à 8 h. 00 p.m.
à CKAC
**ÉCOUTEZ
PIERRE
MAROIS**

Parmi les précautions à prendre éviter la couperose, il faut se restreindre quelque peu dans l'alimentation. Les mets très épicés, l'alcool, les viandes et gibiers en sauce, les fromages très fermentés, doivent s'éloigner de votre table, sans oublier les repas lourds et copieux. N'exposez jamais votre visage au soleil,



Les restrictions ne s'appliquent jamais avec plaisir, mais la santé de la peau en dépend.

Pour amincir la taille, il faut faire travailler les muscles de la région abdominale, soutenue par trois groupes de muscles: les grands droits, les transverses, les obliques.

Les grands droits: sur le dos, bras le long du corps, paumes au sol, jambes réunies, élevez à la verticale les jambes tendues, pieds allongés.

Les transverses: sur le dos, bras étendus sur le côté, paumes vers le sol, jusqu'au sol sans les relâcher. Ne soulevez pas les épaules.

Les obliques: debout jambes écartées, un bâton tenu à deux mains derrière les omoplates, bloquez le ventre et serrez les fessiers, puis exécutez des torsions rapides vers la droite puis vers la gauche. Vous devez pivoter presque d'un demi-tour.

La calorie est l'unité d'énergie dégagée par un aliment. Si vous désirez maigrir, vous suivrez un régime dont le nombre de calories quotidiennement consommées n'excédera pas 1.500.

Désirer obtenir un poids idéal selon l'ossature et la morphologie personnelle exige une connaissance approximative du nombre de calories contenu dans divers aliments. En voici d'ailleurs une brève énumération, moyennant des portions d'environ quatre onces chacune: abricot-55; asperges-20; betteraves-40; bifteck-300; carottes crues-40; céleri-20; cerises-60; champignons-25; choucroute (sans garniture)-20; chou-fleur-25; choux de Bruxelles-45; chou rouge-25; citron-30; coquillages-50; crabe-85; cresson-20; crevettes-80; daurade-80; endives-25; épinards (frais ou en conserve)-20; fraises-35; framboises-60; fromage blanc maigre-100; haricots verts-15; lait écrémé-35.

La nervosité contracte les muscles du dos. Le trapèze arrive à former un bloc crispé du cou aux omoplates, et l'on souffre de toute la région. Les douleurs augmentent en période de soucis.

Dans les cas majeurs de nervosité, le médecin peut prescrire des calmants ou tranquillisants, qui aideront à décontracter les muscles... et votre tension nerveuse.

Vous avez les bleus mais avez envie de rester toute seule? Marchez, marchez, à rythme rapide, tant que vous le pourrez. Vous vous fatiguerez sagement et de retour à la maison, l'appétit se manifestera... et le moral se remettra daplomb.

Le dessèchement de l'atmosphère par le chauffage central est un des pires ennemis de la peau en hiver.

Si les plantes meurent chez vous, l'air est trop sec. Pensez aux humidificateurs électriques.



Les ongles mous se cassent ou se dédoublent. Afin de les fortifier, baignez-les dans un mélange d'huile de ricin et de jus de citron. A l'aide d'un bâtonnet ou d'un coton-tige, appliquez autour de chaque ongle de l'iode blanc décoloré. Badi-



geonnez la surface de chaque ongle avec de l'huile d'olive pure.

Toujours à la mode cet hiver sont: le manteau long légèrement

ample, la cape ni trop longue, ni trop courte, le manteau trois-quarts d'allure sportive, le blazer peu importe son tissu, la robe-chemisier droite ou ceinturée, la jupe droite à fer-

meture-éclair devant et poches intérieures, le tricot long par-dessus un jean.

Lors d'un achat, ne

Suite à la page C4

Le couple en 76...
ça vous dit quelque chose?

Les USAGERS et le PERSONNEL du C.I.S.C. de Longueuil-Ouest vous invitent à participer au programme "COUPLES EN CROISSANCE".

Inscription dès maintenant jusqu'au 5 novembre.

Téléphone: 651-5202

Les sessions auront lieu les lundis et mardis du 8 novembre au 14 décembre de 19:30 à 22:30 heures. Ces sessions sont gratuites.

COIFFURE A DOMICILE
766-3553
PERMANENTES-COUPES
MISE EN PLIS-COLORATION
PERSONNES AGÉES-MALADES
HANDICAPÉS-CONVALESCENTS
HOPITAUX-FOYERS-RESIDENCES
PRIX TRES RAISONNABLES

Thermos

CAPACITÉ DE 5 TASSES

SEULEMENT \$3.99
TAXE EN SUS

REPLI **GRATUITEMENT**
DE DÉLICIEUX CAFÉ
DUNKIN' DONUTS

Oui, en exclusivité chez **DUNKIN' DONUTS**, vous pouvez vous procurer ce fameux thermos d'une valeur de \$5.45 pour seulement \$3.99 (taxe en sus).

Vous pourrez, en plus, déguster gratuitement 5 tasses de café **DUNKIN' DONUTS**, renommé pour son exquise saveur. Y goûter, c'est l'adopter!

Vous pourrez profiter, ensuite, de notre prix spécial de recharge **DUNKIN' DONUTS** aussi souvent que vous le désirerez.

SEULEMENT CHEZ DUNKIN' DONUTS

DUNKIN' DONUTS

Les Artisans du Belnet

GREENFIELD PARK 272, boul. Taschereau	PONT-VIAU 1040, boul. des Laurentides	LA SALLE 880, boul. Newman	SAINT-EUSTACHE 171, boul. Saint-Jacques	SAINT-JEAN 501, boul. Saint-Jacques	SAINT-LÉONARD 780, boul. Lacordaire
MONTREAL 8000 est, rue Sherbrooke	CHOMEDÉY 3457, boul. Saint-Martin	LONGUEUIL 2480, rue Chamblay	CHATEAUGUAY 186, boul. d'Anjou	GRANDY 715, rue Principale	SHERBROOKE P.Q. 70 Wellington Road

Le même bon lait frais dans les deux cas...

1 litre
lait 2%

GRAND PRÉ
lait 2%
PARTIELLEMENT ÉCRÉMÉ
ADDITIONNÉ DE VITAMINE A ET D
UHT
1 litre

mais celui-ci est tellement plus commode!

Grand Pré est un lait nature qui se conserve pendant des semaines sans réfrigération, tant qu'il n'a pas été ouvert.

Et même quand le contenant est ouvert, il se conserve, au réfrigérateur, plus longtemps que le lait ordinaire.

Toute la saveur et les qualités nutritives du vrai lait frais, Grand Pré les conserve mieux grâce à sa pasteurisation améliorée et à son emballage spécial.

C'est le même bon lait frais qu'auparavant... sans les inconvénients traditionnels de la conservation.

Plus de problème avec le laitier; plus de sacs qui coulent; facile à manipuler. Plus besoin d'encombrer votre réfrigérateur. Plus besoin de courir chez le dépanneur et de payer cher pour votre oublie. Grand Pré règle tous ces problèmes.

Grand Pré est tellement commode; tellement bon! Utilisez-le tous les jours! Faites provision de Grand Pré, lors de votre prochain magasinage!

GRAND PRÉ

Reste frais... sans réfrigération.

3

3

3

Le couple en '76 ça vous dit quelque chose?

Et si on se parlait...

Chacun de nous à un moment donné a vécu, vit ou est appelé à vivre à deux. Le couple en '76 est un fait tellement courant que l'idée de s'intéresser à la vie de couple ne peut vous laisser indifférent.

Le C.L.S.C. Longueuil-Ouest, à la demande du comité des usagers, s'est penché sur cette question et démarre ses activités avec le "Programme Couples en Croissance".

Il s'agit d'un programme préventif qui s'adresse à tous ceux (marié ou non) qui vivent une relation conjugale satisfaisante, avec ses hauts et ses bas, mais qui désirent aller plus loin.

Pour certains aller plus loin peut vouloir dire dans un premier temps mieux comprendre les mécanismes qui régissent la vie à deux, le rôle du couple et ses influences au sein de la société.

Pour d'autres, cela peut vouloir dire également améliorer la qualité de sa relation avec son conjoint; se sentir mieux dans sa peau, donc, se sentir mieux avec l'autre, cela va de soi. Comme cela peut vouloir dire tout aussi bien prendre des décisions à deux qui satisfassent également les deux conjoints tant en qualité qu'en quantité.

L'idée n'est peut-être pas neuve mais la formule que le "Pro-

gramme "Couple en Croissance" vous propose est originale et dynamique. Car en plus des animateurs psychologues et sexologues qui seront à votre disposition, le C.L.S.C. a plusieurs moyens techniques à vous offrir tels que: Matériel audio-visuel, Film, Personnes Ressources, Panel, etc...

De fait, leur dynamique va jusqu'à vous proposer plusieurs types de sessions qui

tiennent compte de votre disponibilité. Vous pouvez vous inscrire dès maintenant:

Soit: A) Aux sessions hebdomadaires (1 soir semaine lundi ou mardi) pendant 6 semaines.

B) Aux sessions d'une fin de semaine (à compter du 3, 4 et 5 décembre) Croissance de l'individu dans le couple.

Soit: C) Aux 2 types de session pour les ténéraires.

Car les sessions bien que distinctes se veulent toutefois intégrées et progressives.

Le programme Couples en Croissance est ouvert à tous les couples longueillois. Les sessions y sont gratuites. Pour une fois, profitez de l'intérêt de vos taxes et inscrivez-vous. PROGRAMME COUPLES EN CROISSANCES

C.L.S.C.
Longueuil-Ouest
1565 Brébeuf,
Longueuil
651-5202

Soirée canadienne

Le Conseil CHRIST THE KING des Chevaliers de Colomb tiendra sa SOIRÉE CANADIENNE annuelle le samedi, 13 novembre en l'école Maurice Duplessis, 3225 rue Windsor (angle Edouard) à St. Hubert.

Ceux qui y ont assisté l'an passé se souviendront de l'excellence de la musique de l'ensemble Gordon Cummings, qui feront

les frais de la musique encore cette année.

Le prix d'entrée est de trois dollars, et les billets peuvent se réserver en composant 679-2869 - 677-8895. Le permis de la Régie des Alcools a été accordé.

Bienvenue à tous le monde, et surtout aux Frères Chevaliers des autres Conseils de la Rive-Sud. Venez voir ce qu'on peut avoir du "fun" avec vos Frères "anglofuns."

Si vous avez 35 ans et plus vous pouvez devenir membre de notre club au prix de \$1.00 seulement. Nous sommes présentement, 1280 membres et nous prévoyons atteindre d'ici Noël, 1500 membres.

N'oubliez pas que chaque samedi de 19:00 à 23:00 heures, nous avons nos soirées récréatives à l'école Curé Lequin, 653, rue Préfontaine, avec l'orchestre Landry Lalonde. Notre comité vous accueille toujours avec le sourire.

Samedi le 20 novembre, il y aura une soirée en l'honneur des Cathédrinettes.

Comment avez-vous aimé cette grande semaine de l'âge et de la vie, cette préparation de la retraite, période d'épanouissement, le vrai bonheur est d'y croire. Pour l'atteindre et le partager à droite et à gauche, examinez-toi franchement et si tu as un caractère à

L'objectif de l'Age d'Or Longueuil est de 1500 membres

faire tourner la manivelle, corrige-toi et tu seras très heureux (se) jusqu'à la fin de ton calendrier terrestre.

M. et Mme Champoux, 679-3706. M. et Mme Fugère, 674-3757. M. et Mme St-Amour, 674-3087. Mme St-De-nis, 674-0280.

Jean Di Blasio
**ENSEIGNEMENT
ORGUE & PIANO**
ADULTES OU ENFANTS
3027 Chemin Chambly,
463-3661

Salon SANDY Enr.

COIFFURE HAIRDRESSING
1410 Ch. Chambly Longueuil 670-5936



Face au Across
Centre d'Achat Jacques-Cartier

Tous genres de coiffures - teintures - coupes - permanentes. Hairdressing-tinting - cutting permanents of all k.



OPENING SPECIAL D'OUVERTURE

Permanentes 6 MINUTES Reg. \$25.00
Permanentes for \$20.00
Jusqu'au 20 nov. III

Réservez MAINTENANT pour Noël

Make your appointment NOW for XMAS

MAINTENANT
OUVERT
NOW OPEN



Modes... Suite de la page C4



FOURRURES
A. Jodoin & Fils
INC
ASSORTIMENT COMPLET
TOUT FAIT OU SUR MESURES
REPARATION
REMODELAGE



355 ST-GEORGES
LA PRAIRIE
TEL: 659-0883

tombez pas dans les pièges dont se servent les vendeuses qui emploient souvent des arguments fallacieux. Connaissez-les pour mieux vous en défendre...

"Cette couleur est un fard pour vous!" Vous seule pouvez juger. "Avec votre taille, vous pouvez tout vous permettre!" Vous aimez ou vous n'aimez pas, voilà!

"Il suffit de ressortir les pinces!" N'achetez que des vêtements qui ne demandent pas à être retouchés, sinon en ce qui touche l'ourlet.

"Ca se vend comme des p'tits pains chauds!" Très original et personnel!... "Au prix de ce vê-

ments, il n'y a pas à hésiter!" Oui, justement.

"C'est le dernier ou la dernière de ce modèle!" Aucune raison pour en précipiter l'achat. Vous ne l'aimerez pas davantage, après!

Dorénavant, protégez vous et votre budget!

"Égayer votre intérieur! Adoptez quelques poissons rouges que vous placerez dans un joli petit aquarium."

"Enjolivez votre moquette à l'aide de lourdes catalogues aux couleurs chaudes."

"Je dérape de plus en plus vite. J'ai dépassé le stade de la tristesse pour atteindre le seuil du désespoir. Je tanguis, je tremble, je sanglote sans larmes, contractée, les dents serrées, la bouche cartonnée par une soif inextinguible que rien n'apaise, l'intérieur des joues douloureusement mâchonné. J'applique tous mes efforts à tenter de me détendre, la nuit, dans mon lit." (Jacqueline Michel, "La déprimée").

chaussures dominique ltee

PLACE LONGUEUIL

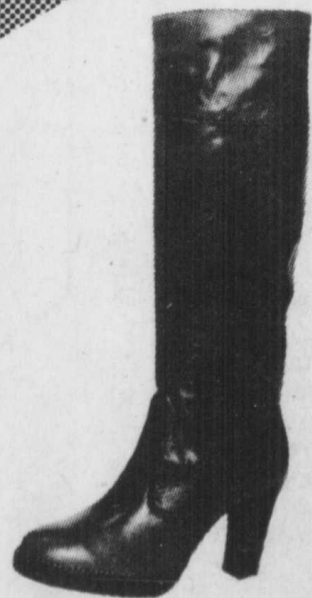
463-0582

PLACE VERSAILLES

354-1070

pour elle

pour lui



\$50.00



\$85.00



\$80.00



\$50.00



\$45.00



\$55.00



\$50.00



\$70.00



\$65.00



\$55.00



\$60.00



\$45.00



\$65.00

LA GARDERIE AU COIN DES PETITS ANGES

770 Terrasse Duquesne
Longueuil
651-4055

- Une méthode éducative approuvée
- Un personnel compétent
- Une possibilité d'aide financière du gouvernement pour vous parents qui avez des enfants de tout âge: nous vous offrons la possibilité de garder votre enfant à l'heure, à la journée, à la semaine et les fins de semaines, à des prix très raisonnables.

SERVICE: 7 jours par semaine de 8:00 à 23:00 hrs.

1 enfant \$30.00 par semaine Plus d'un enfant tarifs spéciaux

Pour les fins de semaines et jours fériés, nous sommes disponibles à recevoir vos appels.

Les propos de Raymonde

A moins d'un pépin de dernière heure, les travaux de réparation du câble d'alimentation, cause de la panne d'électricité à Gérard-Fillion, sont maintenant terminés. Les électriciens ayant accepté les offres patronales se sont mis au travail dès jeudi de la semaine dernière, mettant ainsi fin à une période où l'achat de génératrices et la surveillance

auront coûté cher aux contribuables. Il sera intéressant de faire le bilan de toute cette affaire, ne serait-ce que pour nous ouvrir les yeux sur toutes les implications d'une grève parmi tant d'autres dont on a tendance à minimiser l'importance tellement c'est devenu banal.

Incrovable mais vrai! Selon les confidences

d'une infirmière, les abus que font certains assistés sociaux des privilèges qui leur sont accordés auraient de quoi nous faire dresser les cheveux sur la tête. Exemple: le service d'ambulance étant gratuit pour les assistés sociaux, certains l'utiliseraient couramment à la place de taxis (pour se faire conduire au centre d'achats ou ailleurs). Ce ne sont pas les vrais nécessiteux qui font de tels abus, mais plutôt les parasites qui s'engraissent aux dépens de la société. N'existe-t-il donc aucun moyen de contrôle?

Au Courrier du Sud, les talents foisonnent. La preuve, notre Ginette Leblanc qui occupe comme dirait l'autre, le poste de chris... d'enveloppes (quel langage, mes enfants) a été choisie comme le joueur le plus utile à l'équipe de balle-lente de Robert Leblanc (son coach de mari) de la paroisse St-Vincent de Paul, en plus d'avoir conservé la meilleure moyenne au bâton. Bravo Ginette! Lâche pas, t'es capable.

Il a été question d'une équipe de hockey pour les grands sportifs que sont nos publicitaires du Courrier. Ce projet n'a pas abouti cependant, sans doute parce qu'ils craignaient de ne pas être assez vites sur leurs patins.

Vu au Mail Champlain samedi dernier, nul autre que le Ministre d'Etat aux Transports et aux Finances, l'Hon. Paul Berthiaume, faisant une démonstration sur un simulateur de collision dans le cadre de la promotion de la ceinture de sécurité faite par son ministère. Je ne sais qui lui en a suggéré l'idée, mais la superbe moustache qu'il affiche depuis quelque temps lui vaudra certainement quelques votes féminins de plus.

Un gros merci aux filles de l'Adaptation scolaire de la polyvalente André-Laurendeau pour la charmante réception de jeudi dernier. Votre salade de fruits et votre fudge étaient délectablement bons. Bravo à Huguette, la responsable du groupe. C'est du bon travail.

Mme Denise Brunet du Choeur Chante Joie annonçait récemment une addition à sa famille, soit une belle fille, Karenne. Aux membres de la chorale qui s'étonnaient du fait qu'ils ne s'étaient pas rendu compte qu'elle attendait un heureux événement elle a dû préciser qu'elle avait adopté ce beau bébé, n'ayant pas encore trouvé de formule magique pour porter et mettre au monde un enfant sans que personne ne le sache.

Vendredi soir dernier le vernissage Miché Turgeon a connu un grand succès. Une foule d'invités ne savaient plus où donner de l'oeil. Devaient-ils admirer davantage les tableaux ou le peintre? J'ai personnellement beaucoup apprécié les tableaux de Miché intitulés "Guitariste" et "Solitude" de même que "La Grande Enjambée" et le "portrait d'Hormidas." Cette exposition intitulée "L'Art d'aujourd'hui" était un véritable cocktail où l'abstrait, le figuratif, le nu, le futurisme et le portrait, entre autres, se disputaient l'approbation des amis de Miché. Rien n'est plus amusant que d'entendre les commentaires des gens, particulièrement devant les abstractions. Chacun les perçoit d'une façon différente et il y a autant d'interprétations que de personnes qui voient les tableaux. Les ateliers de Miché fonctionnent à plein et il est nécessaire de s'inscrire tôt si on veut être de la session de janvier.

La Chambre de Commerce de la Rive-Sud a entrepris un vaste relevé sur les salaires et les conditions de travail qui prévalent actuellement sur la Rive-Sud. L'étude en cours porte sur les emplois de bureau et sera suivie en '77 d'une étude semblable qui portera sur d'autres familles d'emploi. Avant même d'en connaître les conclusions, je parierais sur une évidence: les femmes sont encore aujourd'hui considérées comme du "cheap labor".

Deux personnes au moins ont baillé d'ennui et juré qu'on ne les reprendrait plus à payer \$4. pour entendre une opérette comme "Les Mousquetaires au Couvent" présentée dernièrement au Cegep Edouard-Montpetit par la chorale Vaudreuil-Soulanges sous la direction de Lionel Renaud. L'opérette, m'ont-elles dit, n'est vraiment pas un spectacle à être présenté par des amateurs.

"Je vous félicite M. Lévesque; je n'en attendais pas moins de vous" a dit le maire Robidas avec un large sourire après que M. René Lévesque eut rivé son clou à un conseiller de la ville de Longueuil en lui disant que "les sages font les proverbes et les sots les répètent".

Essayez un peu de figurer comment vous pourriez retourner chez vous seul en ramenant deux voitures en même temps. C'est possible, mais je ne vous expliquerai pas comment, parce que, comme dit Paula, cette colonne de propos aurait au moins un mille de long.

La libération de la femme comme on l'appelle dans cette société qui se croit généreuse, a le plus souvent consisté à lui permettre de cumuler métro-boulot-dodo et berceau-plumeau-fourneau. Les héroïnes sont fatiguées... Et si c'était au tour des hommes d'être des saints? (Benoite Groult).

PLUS DE 1/2 MILLION DE PERSONNES ACHÈTENT CHEZ PERRETTE CHAQUE SEMAINE

CIGARETTES

70¢ RÉGULIER KING SIZE 20

90¢ RÉGULIER KING SIZE 25

OUVERT 7 JOURS PAR SEMAINE JUSQU'À 11 H.P.M.

VENTE D'ANNIVERSAIRE LES MATELAS du MANUFACTURIER

1690 CHEMIN CHAMBLY LONGUEUIL 670-9280 GEORGES COUTURE PROP.

THE ONLY STORE THAT OFFER YOU MATTRESSES AT FACTORY PRICE

LE SEUL MAGASIN DE LA RIVE-SUD AU PRIX DU MANUFACTURIER CHOIX DE MODELES ET GRANDEURS

COUPON CE COUPON VAUT \$10. AVEC TOUT ACHAT D'UN ENSEMBLE DOUBLE DURANT LE MOIS DE NOVEMBRE

ONE - PARENT FAMILY WEEKEND sponsored by the DIOCESE OF MONTREAL November 19th, 20th and 21st have been set aside for a residential one-parent family week-end at Epiphany House, Irberville. This will provide an opportunity for single parents and their families to spend a week end away together in an atmosphere of support and care. Adult discussion groups will be held during which problems confronting the single parent in today's society will be dealt with. In the past frequent areas of concern have been loneliness, responsibility, new life-styles, finance and friends. Programmes for adolescents and children will be planned and supervised and there will be opportunity for leisure and fun for everyone in a relaxed, country atmosphere. Inside swimming facilities are also available. The weekend at Irberville, will be led by Ms. Ellen Coolidge and Ms. Grace Mayo and there is a minimal cost of \$30.00 per family. Since the actual cost is higher, an additional contribution would be appreciated. Please register as early as possible to facilitate planning and staffing for adolescents' and children's programmes. The deadline is November 10th. Contact: Ellen Coolidge EVENINGS - 931-2135; June Bulmer

Days - 845-6211 (Anglican House). In the Spring of 1976, a discussion group for the separated, divorced or widowed was offered on a weekly basis, led by Ms. Ellen Coolidge and Mrs. Joan Irwin (Family Life Education Leaders for the Diocese of Montréal). These sessions were held for ten weeks at St. Barnabas Church, St. Lambert. Another weekly group is being planned for next spring to be held in the St. Laurent area. These groups are open to all interested persons, regardless of religious denomination.

Salon PARISIEN

POUR LES BONNES PERMANENTES exécutées avec soin par experts

381 ouest, St-Charles Longueuil 679-7050

GACON une cuisine que vous pouvez monter vous-même



GACON est une cuisine exceptionnelle parce qu'elle rassemble à elle seule tous les avantages et les qualités que vous recherchez à un prix très bas. Ces modules s'adaptent aussi bien à la cuisine, la salle de bain, le vestibule, la chambre des enfants ou le living.

Les qualités de base du "Démontable" sont leur installation rapide et facile sans outil sophistiqué et leur très grande adaptabilité.

GACON un design différent, un choix de coloris, une qualité de fabrication parfaite.

Une visite dans nos salles d'exposition CUISIFORM vous permettra de découvrir les modèles GACON qui vous conviendront, nous avons aussi, en montre les fameuses marques de cuisine POGGENPOHL et TECNA reconnues internationalement.

CUISIFORM I 4780 O. Jean Talon (Angle Victoria) 731-3841 / 42

CUISIFORM II Parc Industriel 2199 Rue Métropole Longueuil, 527-9501



cuisiform

Capture a Memory



8x10 Color Portrait Only 88¢

CHOOSE FROM OUR NEW AND EXCITING SELECTION OF BACKGROUNDS, AND CREATE YOUR OWN SPECIAL PORTRAIT

Tues. Wed. Thurs. Fri. Sat. Nov. 2-3-4-5-6
Tues. & Wed. 9-5
Thurs & Fri. 9-8
Sat 9-4
3 Place Longueuil, Longueuil
Alexis Nihon Plaza, Montréal.
180 d'Anjou Blvd. Chateauguay - Thurs. Fri. Sat. only

MIRACLE MART

All ages. Babies, children and adults. One sitting per subject. Additional subjects - groups or individuals in same family - \$1.00 per subject. No photo - choose from finished professional portraits (lines - not selected). You may select additional portraits offered at reasonable prices. Guaranteed complete satisfaction or money cheerfully refunded. No handling charge.

SALON L'AGENDA COIFFURE ENRG.

2081 St-Georges, Longueuil 674-8082

Nous avons à votre disposition

DEUX COIFFEUSES:

SUZANNE & MARTINE

AVEC ou SANS APPOINTEMENT

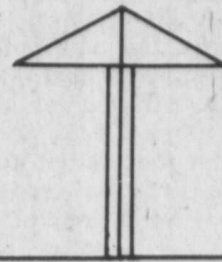
Nous avons aussi tous les produits et les nouvelles teintes pour l'automne de LISE WATER

A Blontot



GAGNANTS DU TIRAGE

M. C.C. Chen
6415 Baillargeon
Brossard
Gagnant du téléviseur



Mme Celine Biron
190 St-André
Longueuil, Qué.
Gagnant four micro-ondes

7 MAGASINS POUR MEUX VOUS SERVIR
• 2786 DE LYON
• 609 BOULEVARD STE-FOY
• 369 RUE ST-JEAN
• 2500 BOULEVARD TASCHEREAU
• 3130 MONTEE ST-HUBERT
• 7 RUE RABASTALIERE
• 280 FORT ST-LOUIS
PLACE LA SEIGNEURIE BOUCHERVILLE
LONGUEUIL
LONGUEUIL
VILLE LEMOYNE
ST-HUBERT
ST-BRUNO
SEVEN STORES TO SERVE YOU BETTER
QUALITE — BAS PRIX — SERVICE COURTOIS
QUALITY — LOW PRICES — COURTEOUS SERVICE

AUBAINES VINCENT

VIANDE DE PREMIERE QUALITÉ



FESSE DE JAMBON

PRET A SERVIR
UN BOUT OU L'AUTRE
SODOR

R.T.E. HAM BONE
IN EITHER END **LB .88**



ROTI DE PALETTE

BLADE ROAST **LB .58**

ROTI DE COTE
CROISEES

BOEUF HACHE
ORDINAIRE

CROSS RIB ROAST **LB .88** REGULAR
GROUND BEEF **LB .58**



**BACON
SANS COUENNE**

SODOR

RINDLESS BACON **PQT 1 LB 1.49**



JAMBON ROULE
SODOR
2 à 3 lbs
MIDGET
ROLL **LB 1.59**

CRETON
4 ETOILES
GREAVES 10 OZ. **.98**



SAUCISSES FUMÉES
MAPLE LEAF

FESSE D'AGNEAU
CONGEELEE
IMPORTEE

WEINERS **PQT 1 LB .83** IMPORTED LEG
OF LAMB **LB 1.29**



**JUS DE
TOMATES**

FANTAISIE
HEINZ

TOMATO JUICE
BTE 19 OZ. **.29**



**KETCHUP
AUX TOMATES**

HEINZ

TOMATO
KETCHUP **BOUT 32 OZ 1.09**



**PATE
DE TOMATES**

HEINZ

TOMATO PASTE
BTE 5 1/2 OZ. **.27**



MAIS EN GRAIN

FANTAISIE
NIBLETS

KURNEL CORN **BTE 12 OZ .39**



**MAIS
GENRE CREME**

FANTAISIE
NIBLET'S

CORN CREAM
STYLE
BTE 19 OZ. **.52**



POIS D'ETE SUCRE

FANTAISIE
GREEN GIANT

SWEET PEAS **BTE 14 OZ .37**



**FARINE
PREPAREE**

BRODIE

FLOUR **1.89**
SAC 10 LBS



**CAFE
INSTANTANE**

CHASE & SANDBORN

INSTANT COFFEE **POT 10 OZ 3.09**

**BISCUITS ENROBE
DE CHOCOLAT 100% PUR**

TI-COOQ DE LIDO **CELLO 10 OZ .79**

BISCUIT A LA GUIMAUVE,
ET CAMEL ENROBE
BOULE CAMEL **CELLO 15 OZ .79**

BEAUTE HYGIENE

SHAMPOING

EL TORO
SHAMPOO **BOUT 4 OZ .89**
SHAMPOING
INSTANTANE
PSSY AEROSOL
NORMAL GRAS **CNT 7 OZ 1.59**
SHAMPOING CLAIROL
HERBAL ESSENCE
NORMAL, SEC, GRAS **BOUT 12 OZ 1.69**

DESODORISANT
ANTISUDORIFIQUE
ULTRA BAN AEROSOL
3 SORTES AU CHOIX **CNT 8 OZ .99**

DESODORISANT
ANTISUDORIFIQUE
A BILLE PARFUME
ULTRA BAN NON PARFUME **CNT 10 OZ 1.29**

DESODORISANT
ANTISUDORIFIQUE
REG. ANTISUDORIFIQUE
LOTION POUR LA PEAU
MOSTLY MOISTURE
NOXZEMA **BOUT 360 ML 1.09**

RINCE BOUCHE
NOXZEMA **BOUT 19 OZ 1.09**
MOUTH WASH

**Ampoules
satinées**

SYLVANIA

NO 60, NO 100,
POT 6 **1.59**

POUR LA CUISSON

Huile d'arachides
PLANTERS
Peanut Oil **BOUT 32 OZ 1.69**

RIZ CUISSON RAPIDE
DAINTY
RICE **BTE 24 OZ .99**

POTAGE PAYSAN
LIPTON **POT 2 ENV. .59**

Mélanges à crêpes
AUNT JEMIMA
3 SORTES AU CHOIX **BTE 2 LBS .76**

Mélange
QUAKER
3 SORTES AU CHOIX **SAC 900 GR 1.19**

Papier aluminium

STUART HOUSE

Foil paper
12" x 75" **1.29**

PRODUITS LAITIERS

MARGARINE 100%
HUILE VEGETALE
MAXI BOWL
KRAFT **CNT 1 LB .74**

FROMAGE A LA CREME
PRET-A-SERVIR
READY DIP 4 SORTES AU CHOIX
KRAFT **CNT 8 OZ .69**

PATISSERIES
PILLSBURY
3 ESSENCES AU CHOIX **8 A 12 OZ .69**

JUS D'ORANGES
F.B.I. SUCRE, NON SUCRE **BOUT 64 OZ .95**
ORANGE JUICE

PATISSERIES

ROULE CREME
ET CHOCOLAT
WESTON **06 RABAIS POT 12 OZ .89**

BISCUITS CREME
PEEK FREN'S
3 SORTES AU CHOIX **SAC 14 OZ .85**

BISCUITS WESTON
SACS A LANGUETTES
4 SORTES AU CHOIX **SAC 14 OZ .85**

BISCUITS WESTON
SACS A LANGUETTES
ECLAIR, GUIMAUVE ENROBEE **SAC 14 OZ .99**

BONBONS

ROSETTES AU CHOCOLAT,
PASTILLES AU CHOCOLAT,
MACARONS, CAMELS
ROLLS

NEILSON **CELLO 12 OZ 1.19**

MENTHES BRULEES
NOUGAT AU CAMEL,
TOFFEE,
DARE **CELLO 16 OZ 1.19**

Cerises marachino
MOIRS **BTE 14 OZ 1.19**

CONGELES

GATEAUX
DEEP 'N DELICIOUS **CNT 18, 19 OZ 1.19**
MC CAIN
VANILLE, CHOCOLAT

FRITURES DE POISSON
BLUE WATER
BTE 32 OZ **1.99**

TARTES A LA CREME
FARM HOUSE 4 SORTES AU CHOIX
CREAM PIE **CNT 12 OZ .55**
TOURTIERE A LA VIANDE

MOREL
MEAT PIE **BTE 20 OZ 1.39**

**BIÈRE - ALE
CIDRE - CIDER**

**Pâtes
alimentaires**

LANCIA
SPAGHETTI - SPAGHETTINI -
MACARONI COUPE - RIGATONI
CELLO 2 LBS. **.79**

(SAUCE A LA VIANDE
BRAVO BTE 14 OZ .45)

MIEL PUR
LIQUIDE
OU BARATE
KRAFT

HONEY
LIQUID OR
CHURNED
POT 2 LBS **1.79**

**Olives
manzanilla**

L.P.
MC LAREN'S

POT 15 OZ **1.19**

**MARGARINE
COLOREE**

100% HUILE
DE MAIS
POT 2 LBS **1.69**

FLEISCHMANN (POT 1 LB .88)

MARGARINE MOLLE

COLOREE - 100%
HUILE DE MAIS
FLEISCHMANN

CNT 2x8 OZ **.97**

**FILTRES A CAFE
POUR CAFETIERE
FILTRE ELECTRIQUE**

FORMAT PANIER
MELITA

BTE 100 **1.99**

CORNETS FILTRE

MELITA

BTE 40 **.89**

ALIMENTS VARIES

TOMATES ENTIERES
PELEES
RODINA **BTE 28 OZ .49**

POIS FANTAISIE
NO 1 ET 2 LE SIEUR
FANCY PEAS **BTE 14 OZ .49**

JUS DE POMMES
VITAMINE ROUGE
VITAMINIZED APPLE JUICE **BTE 19 OZ .39**

COMPOTE DE POMMES
ALLEN'S
REG. MC INTOSH **POT 28 OZ .79**

GELEE DE POMMES
OKA
APPLE JELLY **POT 9 OZ .49**

MELASSE
GRAND MA
MOLASSES **CNT 53 OZ 1.42**

RAISINS MINIATURES
SUN-MAID
RAISINS **CELLO 14 1/2 OZ .69**

THE ORANGE PEKOE **BTE 60**
SANS NOM
ORANGE PEKOE TEA **1.16**

PRODUITS DOMESTIQUES

Papier mouchoir blanc
pour la bourse
KLEENEX **POT 6 .49**
(BTE DE 12 .89)

PAPIER A TABLETTES
STUART HOUSE COULEURS ASSORTIES
SHELVE PAPER **LE ROULEAU .49**

SACS A ORDURES
INTERIEURES GLAD
KITCHEN CATCHER **POT 12 .59**

SACS A SANDWICH
GLAD
SANDWICH BAGS **BTE 100 .85**

Nettoyeur liquide tout usage
LESTOIL **BOUT 28 OZ 1.19**
All purpose liquid cleaner (BOUT 15 OZ .69)

Nettoyeur liquide de cuvette
DAINTY BOWL
REG., PIN **BOUT 12 OZ .89**

TAMPONS A RECUPER
JETS
SCOURING PAD **BTE 20 .69**

Assouplisseur liquide de tissus
FLEECY
Fabric softener **CNT 128 OZ 1.75**

Barres de chocolat
CADBURY
7 SORTES AU CHOIX **PQT 4 BARRES .69**

Sacs à ordures
GLAD
Garbage bags **26" x 36" PQT 20 1.99**

GARNITURES A SUNDAY
SHIRIFF
BUTTERS-COTCH, CAMEL, CHOCOLAT **POT 8 OZ .49**

PURIFICATEUR D'AIR
ASSORTI JUMBLE
AIRWICK TWINS
3 SORTES AU CHOIX **CNT 8.1 OZ .89**

CEREALES
WEETABIX
CEREALS **BTE 14.1 OZ .85**

Nourriture pour chiens
Dog food **BOEUF, POULET, FOIE 5/1.00**
BTE 15 OZ

Marinades mélangées sucrées
MC LAREN'S
Sweet Mixed Pickles **POT 48 OZ 1.87**

Nourriture tendre pour chat
PUS'S 'N BOOTS
9 SORTES AU CHOIX **BTE 12 OZ .65**

Beurre
d'arachides
crémeux
KRAFT
Smooth Peanut Butter
POT 4 LBS **2.99**

FRUITS EN COUPE
PECHES EN DES
SALADES DE FRUITS
ANANAS EN DES
POIRES EN DES
DELMONTE
4 BTES
DE 5 OZ **.89**

FRUITS ET LÉGUMES FRAIS

TANGERINES

DE FLORIDE

GROSSEUR 210

NOUVELLE RECOLTE

.89

TANGERINE **2 DOZ .89**

POMMES

SPARTAN
DU B.C.
CANADA FANTAISIE

.99

ORANGES

DE FLORIDE
NOUVELLE RECOLTE
GROSSEUR 125

.59

CELERI

GROS 24
CANADA NO. 1

.49

TOMATES

DE SERRE
CANADA NO. 1

.89

Une création Linda présentée par Gaby Corset Shoppe Inc. du Mail Champlain lors de son défilé de modes au Holyday Inn: splendide ensemble robe de nuit et déshabillé dans les tons de brun et beige clair en arnel et nylon.

C. L. S. C. Longueuil-Ouest
ATELIER DE CROISSANCE
POUR COUPLES

Une invitation est faite aux personnes vivant une relation de couple (homme-femme) à participer à un groupe d'une fin de semaine de développement personnel comme individu et comme couple. L'atelier sera dirigé par deux (2) psychologues, Ronald Riopel et Jacqueline Proulx.

A l'aide de techniques spécialement conçues pour le développement personnel, chacun des participants aura l'occasion de découvrir son style personnel de relation avec son conjoint, et de trouver des dimensions nouvelles à explorer pour une vie de couple enrichie.

Cet atelier ne s'adresse pas aux couples qui sont présentement en période de sérieuses difficultés (séparation, divorce); il s'adresse plutôt à des couples qui fonctionnent relativement bien et qui souhaitent améliorer leur relation.

Les personnes intéressées à participer à cet atelier peuvent téléphoner ou passer au CLSC pour obtenir une fiche d'inscription. Le nombre d'inscriptions étant limité, nous vous suggérons de vous inscrire le plus tôt possible si vous êtes intéressés. Pour de plus amples informations, vous pouvez contacter Jacqueline Proulx (651-5202).

Comme tous, les services du CLSC, cet atelier est gratuit

DATES Vendredi - 3 décembre 1976 - 19:30 à 21:30 heures,
Samedi - 4 décembre 1976 - 10:00 à 13:00 heures,
15:00 à 18:00 heures.

Dimanche - 5 décembre 1976 - 10:00 à 13:00 heures,
15:00 à 18:00 heures.

Centre local de Services Communautaires - 1565 Brébut - Longueuil P.Q. - J4J-3P3.



Robe de nuit opaque rouge et déshabillé transparent rouge également en arnel et nylon, une création Blanche Lingerie présentée lors d'un défilé de modes au Holyday Inn de Longueuil la semaine dernière par Gaby Corset Shoppe Inc. du Mail Champlain.

Café de l'amitié à "EUREKA"

Se grouper pour ne pas être seul, c'est possible à Eureka. C'est aussi possible de jouer aux cartes, de pratiquer des pas de danse ou simplement bavarder avec des personnes sympathiques, toujours amicalement.

Comme c'est agréable de prendre un café et de ne plus être seul.

Il n'y a pas de frais d'entrée. Nous vous attendons le jeudi soir de 20:00 à 23:00 heures au chalet Carillon, 1405, rue Laurier, Longueuil.

Informations: 674-8863 ou 674-7467.



Pour la mariée, robe de nuit opaque et déshabillé transparent en arnel et nylon tout en blanc avec garniture de dentelle, une création Blanche Lingerie disponible à la boutique Gaby Corset Shoppe Inc. du Mail Champlain.

Premier anniversaire à l'Aféas St-Pie X

Notre réunion mensuelle aura lieu mercredi, le 10 novembre 1976 à la salle des Arts Plastiques de l'Ecole St-Pie X à 7:30 heures P.M.

Bienvenue à tous nos membres et invités d'honneur à venir célébrer avec nous notre premier anniversaire. Depuis un an de fonctionnement, nous comptons plus de cinquante membres à notre cercle.

Nous aimerions aussi souhaiter la bienvenue à toutes celles qui sont intéressées à faire partie de notre cercle.

Merci de la collaboration de toutes.

Pour information: Cécile Bouchard, 677-4479.

Des films sont maintenant projetés, depuis la mi-août, à bord des envolées des Lockheed L-1011 d'Air Canada. Un long métrage à bord des envolées de plus de 3h.50 et des courts métrages sur les vols moins longs.

INVITATION SPÉCIALE
DRAPERIES LONGUEUIL Inc...



Dernièrement nous avons acquis les services de **MME ILDA BOUCHER** conseillère en décoration intérieure. Nous lançons donc une invitation spéciale à tous ses nombreux clients et amis à venir la rencontrer au 401 boul. Ste-Foy à Longueuil.

Nous avons un service de:
• Décoration à domicile ou en magasin
• Rembourrage
• Tapis
• Draperies
• Tapisseries
• Store, accessoires etc., etc., etc.

Nombreux spéciaux
401, Boul. Ste-Foy • LONGUEUIL
674-3305

LA PARADE DES AUBAINES
THE PARADE OF VALUES

COUVERTURE ELECTRIQUE
AUTOMATIQUE
AUTOMATIC
ELECTRIC BLANKET

14.⁹⁷ ch. ea.

Adoptez
Switch to

HORIZON

C'est la voix de la raison
Everything you want a discount store to be

OREILLERS
PILLOWS

Oreillers de flocons de mousse.
Flaked foam pillows

2.⁹⁹ ch. / ea

BAS - SOCKS

Bas aux genoux Orlon / Nylon pour dames, grandeurs 9-11, couleurs: rouge, bleu, blanc, vert, brun et beige.

Ladies' Orlon / Nylon knee high socks, sizes 9-11, colors: red, white, navy, green, brown and beige.

.99 pre. / pr.

LINGES
A VAISSELLE
DISHCLOTHES

Coton gaufré de motif tartan.
Waffle weave

2 pour / for .39

SCOTCH TAPE

Papier collant
Adhesive tape

.29 ch. / ea

SACS A ORDURES
GARBAGE BAGS

Paquet de 10
Package of 10
26" x 36"

.59 ch. ea.

SAVON
BABYS OWN
SOAP

Pour la peau délicate de bébé
For babies' delicate skin.

.59 paquet de 3
pkg of 3

TURTLES

Friandises de chocolat au lait avec pacanes et caramel 14 on.
Milk chocolate, pecan-caramel candy 14 oz.

boîte box **2.⁹⁹**

SUPERCURL

Fer à coiffer à la vapeur à chaleur réglable, de Gillette.

Gillette SteamStyler with adjustable heat control

19.⁹⁷ ch. ea.

IRISH PRING

Savon format pour le bain
Bath size soap bars.

.33 ch. / ea

MONTCLAIR

Eau minérale naturelle gazéifiée, bouteille 30 on.
Carbonated natural mineral water 30 oz. bottle

.35 ch. ea.

PRESTONE

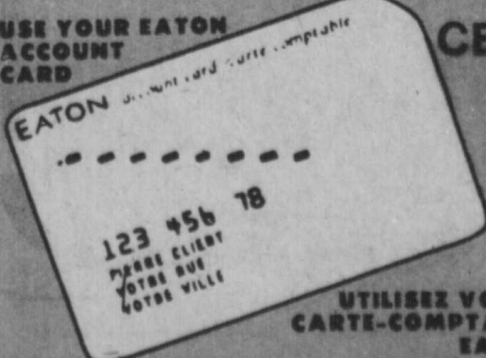
Antigel pour protection toute l'année
Year round protection antifreeze

4.⁹⁹ gallon

PHENTEX

Laine 3 brins
3 ply wool

.67 ch. / ea.



CEs SPECIAUX SONT SEULEMENT DISPONIBLES CHEZ:
THESE SPECIALS ARE ONLY AVAILABLE AT:

LUNDI A MERCREDI 9.30 AM A TO 6 PM
MONDAY THRU WEDNESDAY 9.30 AM A TO 9 PM
JEUDI & VENDREDI 9.30 AM A TO 5 PM
THURSDAY & FRIDAY 9.00 AM A TO 5 PM
SAMEDI

HORIZON
801 TASCHEREAU - GREENFIELD PARK
LES GALERIES TASCHEREAU

AUBAINES AUBAINES

COMPOSEZ **670-4510**

TAPIS DECOR

MEILLEUR CHOIX PLUS BAS PRIX
TERMES FACILES
SERVICES A DOMICILE
SÉLECTION

ESCOMPTÉ DE **30%**
SUR BALANCE DE ROBISLAN

VENTE

TAPIS MEDIUM SHAG
Pour salon-passage-chambre Choix de couleurs
100% Nylon **9.⁴⁵** v.c. INSTALLATION PAR EXPERTS.

TAPIS COMMERCIAL NYLON 100% **6.⁴⁹** v.c.
Choix de couleurs - installation par expert.

Aussi: PRÉLANTS, TUILES, COLLE, COUPONS, RUBANS ADHÉSIFS

ESTIMATION GRATUITE **670-4510**

TAPIS DECOR
1270 chemin CHAMBLY LONGUEUIL

PHÉE DU MAGASIN "AUBAINES CRISTAL"

A L'ENVEIGNE DU QUÉBEC

**A VENDRE
FOR SALE**

le Permanent
FIDUCIE CANADA PERMANENT TRUST

COURTIER - BROKER MLS

LE PERMANENT,
PLUS QU'UN SIMPLE COURTIER
UN TRUST...ETABI DEPUIS 1855

BOUCHERVILLE
Centre d'Achats
La Seigneurie

655-1375

BROSSARD

Centre d'Achats
Place Portobello

465-2000

LONGUEUIL

Centre d'Achats
Centre Ville

651-3000

ST-JEAN

640 Dorchester

658-0628



9 — BROSSARD — Aubaine! Bungalow 6 pièces, 2 toilettes, piscine creusée. \$35,500. MLS Yolande Boisvert 676-6439.



15 — LONGUEUIL — Duplex très propre, amiante, terrain 6,290 p. dans vieux Longueuil, 5 minutes du métro. Garage double. MLS J. Bénard 651-3000.



21 — LONGUEUIL — Occupation 30 jours, bungalow, 4 chambres, sous-sol près des écoles, transport. Hypothèque à 10% \$39,900. MLS R. Larose 671-7569.



30 — ST-BRUNO — Bungalow 5 pièces, très propre, bien décoré, éclairé dans la cuisine, terrain de 8967 p. près de l'autobus pour le métro. MLS J. Bénard 651-3000.



39 — ST-HUBERT — Bungalow 1972, 5 pièces plus 1 chambre au sous-sol, terrain closuré, patio, foyer en brique extérieur. Très propre. MLS Jacques Laliberté 651-3000.



50 — BROSSARD — Cottage pierre et stucco, 9 pièces, 6 chambres. Grand sous-sol. Terrain 8,500 p.c. On demande \$32,500. MLS Jean Esteban 465-2000 - 672-8713.



61 — ST-HUBERT — Grand cottage en bardeaux de cèdre, 4 grandes chambres. Piscine hors terre. Terrain 65x105. Paysage. Pour visiter Jacques Huppertz 465-2000 - 465-1236.



10 — CHAMBLY — Lapalme, bungalow 5 pièces, foyer, salle à dîner, comptant \$4,000. MLS Arnold Alphonse 651-3000.



16 — LONGUEUIL — Bungalow S/D prix raisonnable, 5 pièces, hypothèque à 9 1/2 %, près de Roland Therrien MLS J. Bénard 651-3000.



22 — ST-JEAN — Canadienne pierre des champs, 7 pièces, foyer, grand terrain (MLS) Jean-Louis Dallaire 658-0628.



31 — ST-HUBERT — Bungalow, 5 pièces, très propre, occupation immédiate pas de solage. MLS J. Bénard 651-3000.



40 — CHAMBLY — Bungalow près centre d'achats, très propre, garage, seulement \$28,500.00 (MLS) Monique De Guoy 658-0628.



51 — LAPRAIRIE — Bungalow brique, 3 chambres, grande cuisine, tapis neuf partout. Secteur tranquille. MLS Francine Pouliot 465-2000 - 676-6370.



62 — ST-HUBERT — Un 6 logements, tout brique. Bien situé, bonne condition. Françoise Marchand 465-2000 - 678-3003.



11 — GREENFIELD PARK — Triplex avec 3 bachelors, 2-3 1/2, 1-6, 3-1 1/2, grand stationnement, revenu pouvant être augmenté de beaucoup. MLS Réal Chartrand 651-3000.



17 — LONGUEUIL — Duplex dans vieux Longueuil secteur commercial, très bien loué, installation laveuse, sècheuse dans salles de bains. MLS Réal Chartrand 651-3000.



23 — LONGUEUIL — Cottage, 5 1/2, sous-sol non fini, chauffage électrique, maison très propre. Exclusif Claire Ouellette 761-5936.



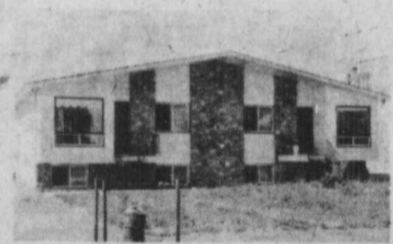
32 — ST-HUBERT — Cottage S/D spacieux, 4 chambres, très bien décoré. Aubaine!! MLS Nicole Black 651-3000.



41 — ST-HUBERT — Petite maison très bien décorée, plancher céramique, 2 chambres, intérieur bien fini. Prix dérisoire. MLS Nelly Desmons 658-0514 ou Georges Philogone 363-5141.



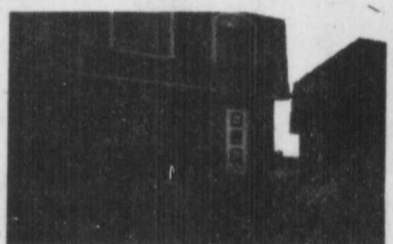
52 — CHAMBLY — Cottage 4 chambres, salle à dîner, chambre des maîtres 23 x 12.5. Terrain merveilleux, haies de cèdre, sapin, bouleau. Plusieurs érables. Garage détaché. Maison très propre. R. Perron 465-2000 - 658-0113.



63 — ST-CONSTANT — Superbe triplex très spécial! Construction 1ère qualité, salle familiale dans chaque logement. Bar en pierre des champs. Faut voir! Françoise Marchand 465-2000 - 678-3003.



12 — GREENFIELD PARK — 5 rooms, cut stone cottage, finished basement, large lot with fruit trees near all conveniences. Price \$29,900. MLS R. Larose 671-7469.



18 — LONGUEUIL — 4 chambres, 1 1/2 salle de bain très propre et bien décoré, terrain closuré \$34,000. MLS Nelly Desmons 658-0514 ou Georges Philogone 363-5141.



24 — LONGUEUIL — 6 logements, 3 1/2 nouvelles, chauffées, construction récente, chauffage électrique, A quelques minutes du métro. MLS Françoise Rose 677-3813.



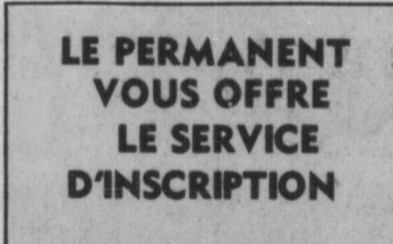
33 — ST-HUBERT — Bungalow très bien décoré, plancher céramique, foyer, bon prix. MLS Nicole Black 651-3000.



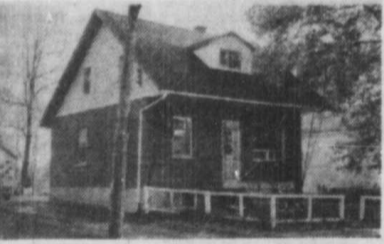
42 — ST-HUBERT — Lallèche. A seulement besoin de rénovations, extérieurs, 2 chambres, intérieur bien fini. Prix dérisoire. MLS Nelly Desmons 658-0514 ou Georges Philogone 363-5141.



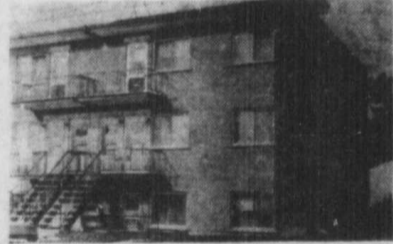
53 — CHAMBLY — Split level, 4 chambres, deux niveaux, 2 salles de bain, intérieur très propre. Terrain paysagé, piscine 18 x 48. Environ \$36,000. Hypothèque fixe 6 1/2 %. Dans très beau secteur. Faut voir! R. Perron 465-2000 - 658-0113.



64 — ACADIE — Maison de 6 pièces, 2x64 1975, terrain 125 x 125. Faut voir! MLS P. Chapates 465-2000 - 671-7809.



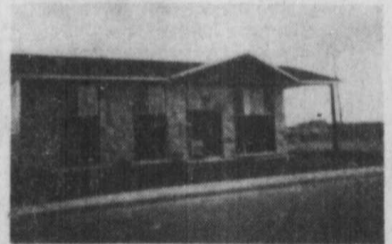
13 — GREENFIELD PARK — Magnifique cottage, 11 pièces, rénové à neuf extérieur et intérieur. Garage neuf (3 ans) près centre d'achat, hôpital et transport. \$40,000. MLS C. Tailleux 672-3876.



19 — LONGUEUIL — Triplex S/D 3-5 1/2, bonne construction, prix raisonnable. MLS André Gosselin 651-3874.



25 — LONGUEUIL — 4 logements, près transport, chauffage électrique, par locataire. Très bonne construction. MLS Ronald Sauvé 659-0685 ou Jean-Paul Lapointe 674-1928.



34 — ST-HUBERT — Superbe bungalow électrique, grandes pièces, abri, près écoles, arène. Occupation immédiate. MLS Yolande Boisvert 676-6439.



43 — ST-HUBERT — 6 logements 4 1/2 pièces, beau quartier résidentiel, section Lallèche. Chauffage électrique au locataire. MLS Françoise Rose 677-3813.



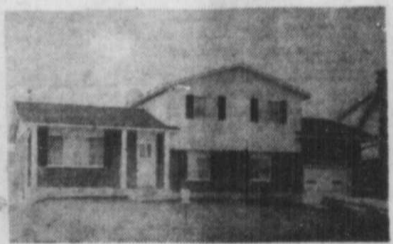
54 — BROSSARD — Bungalow briques, aluminium split entré, excellente condition. Salle à dîner, portes patio, salle familiale; foyer. Beaucoup d'extra. Denis Lusier 465-2000 - 672-3384.



65 — BROSSARD — More for your money! 1972 duplex with garage, 2 driveways, 2 separate heating systems. Possibility of future bachelor. Very clean. Good location. Only \$51,500. Call Bruno Jabs 465-2000 - 672-0799.



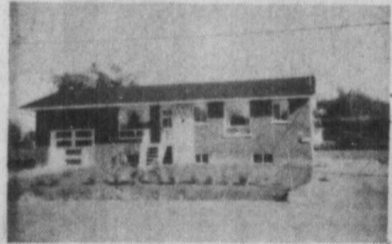
14 — LONGUEUIL — Wilson, triplex plus bachelors, revenu mensuel \$730. MLS Arnold Alphonse 651-3000.



20 — BOUCHERVILLE — Montagnard, foyer, garage, magnifique terrain MLS Nicole Mauger 655-2116.



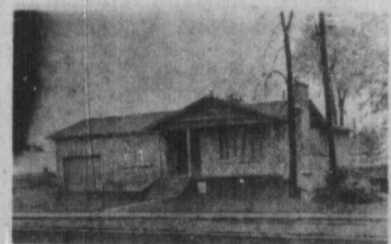
28 — LONGUEUIL — Aubaine! à \$31,500, triplex, 3-4 pièces, près transport. MLS Ronald Sauvé 659-0685 ou Jean-Paul Lapointe 674-1928.



35 — ST-HUBERT — Aubaine! Superbe bungalow, garage, 30x56, terrain 4,000 p.c. construction exceptionnelle MLS Yolande Boisvert 676-6439.



44 — ST-HUBERT — Bungalow 5 pièces, porte patio, garage, grand terrain MLS. R. Sauvé 659-0685 ou J.-P. Lapointe 674-1928.



55 — ST-LAMBERT — Bungalow briques, construction "L", 1975; bien situé, grand terrain, 9,000 p.c. Foyer dans salon, portes patio, salle à dîner. Maison impeccable. Denis Lusier 465-2000 - 672-3384.



66 — ST-PLACIDE — Joli bungalow en pierre de granit, 4 chambres, salle de jeux. Pièces bien éclairées. Prix raisonnable. Pierre Boucher 465-2000 - 672-1639.



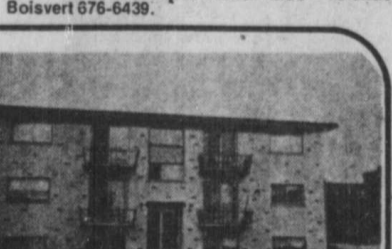
INVESTISSEMENT
1 — LONGUEUIL — 34, logements, construction 1972, stationnement asphalté, gour 34 autos. Ter hypothèque \$300,000. Vendeur prendrait balance de vente 12%. Près transport et centre d'achats. Exclusif Gilles I Labelle 653-3450.



2 — LONGUEUIL — Bloc de 7 logements, bien situé, hypothèque à 9-3/4%. Récent. Impeccable. MLS Françoise Rose 677-3813.



3 — LONGUEUIL — 16 logements 1970, revenu \$30,000. Bien situé, très propre. MLS S. Tournigant 656-7852.



4 — LONGUEUIL — 6 logements 1972, hypothèque à 10 1/2% revenu annuel de \$11,000. Exclusif S. Tournigant 656-7852.



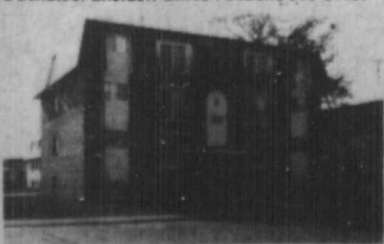
45 — STE-JULIE — Superbe bungalow, 5 pièces, terrain paysagé, très bien situé. \$37,500. MLS Camille Tailleux 672-3876.



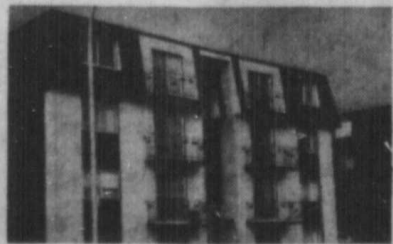
56 — ST-HUBERT — Bungalow brick and stone, 7 rooms, finished basement; pool. Dishwasher, garage. A-1 condition! Property has beautiful trees and is well-located. \$39,000. Jean-Claire Daigneault 465-2000 - 656-0649.



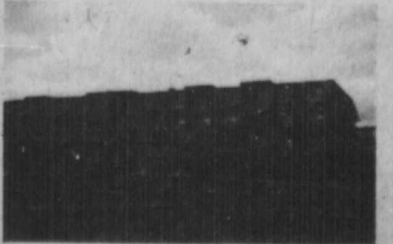
67 — ST-LAMBERT (Vieux) — Duplex semi-détaché parfaite condition. Secteur de choix. Rez-de-chaussée complètement rénové à neuf. Bon prix Françoise Marchand 465-2000 - 678-3003.



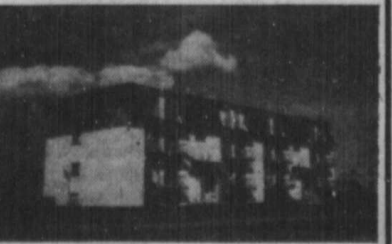
5 — ST-HUBERT — 6 logements, assujéti à la loi d'impôt classe 32, revenu \$22,500 / année. Chauffage électrique. Comptant à discuter. Exclusif G. Bruneau 464-0906 ou R. Larose 671-7469.



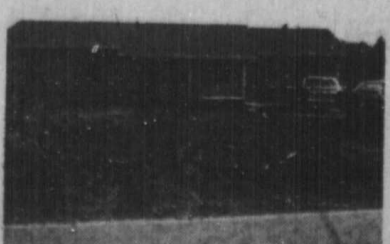
6 — LONGUEUIL — Propriété de 8 logements de 4 1/2, chauffage électrique, revenu \$23,800. Assujéti à la loi impôt classe 32. Ronald Sauvé 659-0685 ou Jean-Paul Lapointe 674-1928.



7 — LONGUEUIL — Exclusif! 5x36 logements construction 1978. Excellent pour dépréciation. Béton. Revenu \$120,000. Rabais non remboursable. Denis Lusier 465-2000 - 672-3384.



8 — LONGUEUIL — 4x16 logements, situation idéale. Près autobus 71 pour métro. Piscine, court de tennis. Comptant \$30,000, revenu \$35,000. Seulement 5.7 fois les revenus EXCLUSIF Denis Lusier 465-2000 - 672-3384.



46 — ST-LUC — Vous aimez la campagne, j'ai pour vous un joli bungalow neuf, construction en pin, modèle unique, à dix minutes du Pont Champlain. Près du golf. MLS Réginald Larose 671-7469.



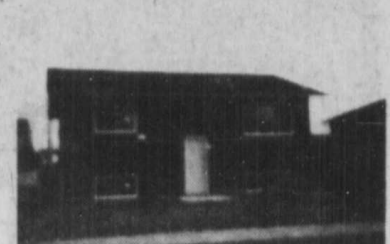
57 — OLD GREENFIELD PARK — Old to tranquil! Wooded privacy and a beautiful, 1975 brick home. 4 bedrooms, dining room, garage. Exceptional quality throughout. Jean-Claire Daigneault 465-2000 - 656-0649.



68 — BROSSARD — Bungalow 6 pièces, portes patio, foyer, garage. Magnifique piscine creusée. Cour complètement closurée. On demande \$47,500. Mme Bernaquez 465-2000 - 465-1257.



27 — ST-ADOLPHE D'HOWARD — Maison sur bord du lac, hiver-dé, site merveilleux. Très joli. MLS André Gosselin 651-3874.



36 — ST-HUBERT — Bungalow neuf, choix de courtois plancher, 3 chambres, entré de salle de bain add. au sous-sol \$34,200. Exclusif Réal Chartrand 651-3000.



47 — ST-VALENTIN — Cottage, 7 pièces, très propre, chauffage central, 2 entrées, 1 écurie, 1 garage, 2 arpent de terrain, 18 pommiers, prix \$23,000.00 (MLS) Odette Gagné 658-0628.



58 — BROSSARD — Bungalow 6 pièces, portes patio, foyer, garage. Magnifique piscine creusée. Cour complètement closurée. On demande \$47,500. Mme Bernaquez 465-2000 - 465-1257.



28 — ST-BASILE — Tailleur, duplex, cottage, 2 foyers, terrain 65x102, MLS. Arnold Alphonse 651-3000.



37 — ST-HUBERT — 3 chambres, maison très propre, grand terrain closuré, \$33,000. MLS Nelly Desmons 658-0514 ou Georges Philogone 363-5141.



48 — BROSSARD — Bungalow surélevé, 4 chambres, sous-sol terminé, garage chauffé. MLS Francine Pouliot 465-2000 - 676-8370.



59 — GREENFIELD PARK — Condominium townhouse, 5 rooms. Mortgage of 8-3/4%. MLS P. Chapates 465-2000 - 671-7809.



29 — STE-BLAISE — Maison canadienne, rénovée, 3 arpent, formidable pour ceux qui aiment la campagne. MLS Nicole Black 651-3000.



38 — ST-HUBERT — Bungalow, grand salon, foyer, construction exceptionnelle, 3 chambres. MLS André Gosselin 651-3874.



49 — ST-HUBERT — Bungalow 6 pièces, 3 chambres, terrain 11700 p.c. Piscine. Prix \$35,000. Il faut voir! MLS Jean Esteban 465-2000 - 672-8713.



60 — DELSON — Bungalow dans beau secteur. Terrain 60 x 100. 5 pièces, sous-sol divisé et isolé, prêt à finir. Prix demandé \$29,900. Faites vite! Jacques Huppertz 465-2000 - 465-1236.



30 — ST-BRUNO — Bungalow 5 pièces, très propre, bien décoré, éclairé dans la cuisine, terrain de 8967 p. près de l'autobus pour le métro. MLS J. Bénard 651-3000.



39 — ST-HUBERT — Bungalow 1972, 5 pièces plus 1 chambre au sous-sol, terrain closuré, patio, foyer en brique extérieur. Très propre. MLS Jacques Laliberté 651-3000.



50 — BROSSARD — Cottage pierre et stucco, 9 pièces, 6 chambres. Grand sous-sol. Terrain 8,500 p.c. On demande \$32,500. MLS Jean Esteban 465-2000 - 672-8713.



61 — ST-HUBERT — Grand cottage en bardeaux de cèdre, 4 grandes chambres. Piscine hors terre. Terrain 65x105. Paysage. Pour visiter Jacques Huppertz 465-2000 - 465-1236.



31 — ST-HUBERT — Bungalow, 5 pièces, très propre, occupation immédiate pas de solage. MLS J. Bénard 651-3000.



40 — CHAMBLY — Bungalow près centre d'achats, très propre, garage, seulement \$28,500.00 (MLS) Monique De Guoy 658-0628.



51 — LAPRAIRIE — Bungalow brique, 3 chambres, grande cuisine, tapis neuf partout. Secteur tranquille. MLS Francine Pouliot 465-2000 - 676-6370.



62 — ST-HUBERT — Un 6 logements, tout brique. Bien situé, bonne condition. Françoise Marchand 465-2000 - 678-3003.



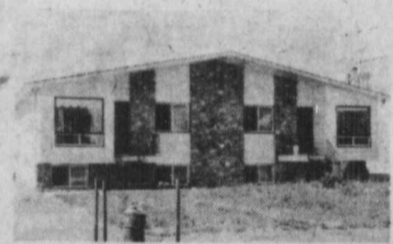
32 — ST-HUBERT — Cottage S/D spacieux, 4 chambres, très bien décoré. Aubaine!! Maison très propre. Exclusif Claire Ouellette 761-5936.



41 — ST-HUBERT — Petite maison très bien décorée, plancher céramique, 2 chambres, intérieur bien fini. Prix dérisoire. MLS Nelly Desmons 658-0514 ou Georges Philogone 363-5141.



52 — CHAMBLY — Cottage 4 chambres, salle à dîner, chambre des maîtres 23 x 12.5. Terrain merveilleux, haies de cèdre, sapin, bouleau. Plusieurs érables. Garage détaché. Maison très propre. R. Perron 465-2000 - 658-0113.



63 — ST-CONSTANT — Superbe triplex très spécial! Construction 1ère qualité, salle familiale dans chaque logement. Bar en pierre des champs. Faut voir! Françoise Marchand 465-2000 - 678-3003.



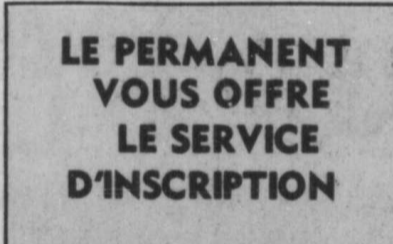
24 — LONGUEUIL — 6 logements, 3 1/2 nouvelles, chauffées, construction récente, chauffage électrique, A quelques minutes du métro. MLS Françoise Rose 677-3813.



42 — ST-HUBERT — Lallèche. A seulement besoin de rénovations, extérieurs, 2 chambres, intérieur bien fini. Prix dérisoire. MLS Nelly Desmons 658-0514 ou Georges Philogone 363-5141.



53 — CHAMBLY — Split level, 4 chambres, deux niveaux, 2 salles de bain, intérieur très propre. Terrain paysagé, piscine 18 x 48. Environ \$36,000. Hypothèque fixe 6 1/2 %. Dans très beau secteur. Faut voir! R. Perron 465-2000 - 658-0113.



64 — ACADIE — Maison de 6 pièces, 2x64 1975,