

16ème  
Semaine

SEMAINE DU  
29 DECEMBRE 1902

# “ RUY BLAS ”

= = PAR = =

VICTOR HUGO

# Jolie Parfumerie d'Etrennes

Les Maisons

PIVER, ✨ ✨ ✨  
ROGER & GALLET, ✨  
GELLE & FRERE, ✨  
DELETTREZ, ✨ ✨  
VIOLET, ✨ ✨ ✨  
HOULIGANT, Etc., Etc.

Ainsi que les meilleurs  
marques américaines.

# Ces Dames . . . . . en Raffolent IL FAUT LEUR PLAIRE

C'est un secret que tous ne possèdent pas, mais le Parfum, le nôtre, est si bon, si délicat, si pénétrant, qu'il "Grise la femme et la ravit."

Importation spéciale pour les Fêtes  
Paquetage luxueux et artistique...

## Pharmacie GAGNER

Coin St-Denis et Ste-Catherine

Nous accorderons aux acheteurs dix (10 p.c.) par cent d'escompte sur présentation de ce programme.



## Renforcez-vous

En prenant le

# Thé de Bœuf

# CROIX ROUGE

C'EST LE MEILLEUR !

# “ RUY BLAS ”

Drame en 5 Actes en Vers

Par **VICTOR HUGO**

## PERSONNAGES :

RUY BLAS.....	M.M. Guiraud
DON SALLUSTE DE BAZAN.....	Dhavrol
DON CEZAR DE BAZAN.....	Harmant
DON GURITAN.....	Kelm
LE COMTE DE CAMPOREAL } LE MARQUIS DES BASTO } GUDIEL }	Darey
LE MARQUIS DE SANTA-CRUZ } LE MARQUIS DE PRIEGO }	Berton
UN ALCADE } LE COMTE D'ALBE }	Méry
DON MANUEL ARIAS } MONTAZGO }	Méry
CONADENGA } UN LAQUAIS }	Turcan
DON ANTONIO UBILLA } UN ALGUAZIL }	Frankel
UN SERVITEUR NEGRE } UN ALGUAZIL.....	Lacarde
DONA MARIA DE NEUBOURG, reine d'Espagne. Mmes d'Arbelly	
LA DUCHESSE D'ALBUQUERQUE.....	Jeannin
CASILDA.....	Fouquet-Vérande
LA DUEGNE.....	Dartigny
UNE DAME D'HONNEUR.....	Debruyne
UN PAGE.....	Rhéa-Harmant

## DISTRIBUTION DES ACTES :

Acte Premier.—DON SALLUSTE. Un salon dans le palais du roi, à Madrid.

Acte Deuxième.—LA REINE D'ESPAGNE. Salon de la reine.

Acte Troisième.—RUY BLAS. La salle du Conseil privé du roi.

Acte Quatrième.—DON CESAR. Chez Don Salluste.

Acte Cinquième.—LE TIGRE ET LE LION. Même décor.

L'action à Madrid, en 1690.



## Wilfrid Lacroix & Cie

Manufacturiers de Gaseliers, à  
Gaz et Electriques, Gazeliers  
simples et combinés. . . .

Bell Tel.  
Main  
4576

Brackets à gaz, électriques ou combinés.  
Grand choix et grande variété de Globes de toutes  
grandeurs.  
Dessins des plus nouveaux.  
Toutes sortes de réparations dans le cuivre.

*Une attention spéciale est apportée au fini, tel que :*  
*Polissage, Oxidage, Nickelage, etc.*  
*Nous nous ferons un plaisir de laisser voir notre*  
*salle d'échantillons.*

Une visite est sollicitée.

GROS ET DETAIL.

Taux spéciaux pour le gros.

35 Rue Bleury.



J. A. DENIGER

L.S. MERCILLE

## Deniger & Mercille

SUCCESSIONS DE LA CIE JOHN L. CASSIDY (Branche EST)

Porcelaine, Faïence,  
Verrerie, Etc., Etc.

1471 Rue Ste-Catherine, Montréal

Tel. Bell  
Est 1307

Tél. Bell Est 1289

## Adolphe Provencher

MARCHAND-TAILLEUR

1895 Rue Ste-Catherine

2ème porte Ouest du Théâtre Français  
MONTREAL

Couteaux à huitres Boston 25 cts ; les véri-  
tables sont estampés "Boston"

## L. J. A. Surveyer

QUINCAILLIER

6 RUE ST-LAURENT

Assortiment complet de tous Tél. Mar. 659  
les nouveaux succès

## J. DUPRE

MARCHAND TAILLEUR

1861a rue STE-CATHERINE, Montréal

Coin Cadieux En haut entrée "Nouveautés"

**Fumez-vous ?** Si oui, vous trouverez  
un magnifique choix  
de Pipes, ou autres articles de fumeurs chez

## T. THEO. VALIQUETTE

1735 Rue Ste-Catherine, - - Montréal

Spécialités : Cannes et Tabacs Canadiens.

Huitres sur écailles en toute Saison

## CL. LANTHIER

1839 Rue Ste-Catherine

Bell Tel., Est 1955

MONTREAL

Homards frais reçus tous les jours

Toute commande livrée à domicile.

## S. RICHARDSON

CONFISEUR ET  
EXPORTATEUR DE CHOCOLATS

1881 Rue Ste-Catherine

N. B.—Durant les entr'actes, avant et après la  
présentation, venez déguster unedouzaine d'huitres.

## “ RUY BLAS ”

“ RUY BLAS de V. HUGO, ” drame en cinq actes et en vers, a été représenté pour la première fois sur le théâtre de la Renaissance, le 8 Novembre 1838. “ Entre Hermani et Ruy Blas, ” comme dit l’auteur, deux siècles de l’Espagne sont encadrés ; deux grands siècles pendant lesquels il a été donné à la descendance de Charls Quint de dominer le monde ; deux siècles que la Providence, chose remarquable, n’a pas voulu allonger d’une heure, car Charles Quint naît en 1500 et Charles II meurt en 1700. Ces grandes apparitions de dynasties qui illuminent par moment l’histoire sont pour l’auteur un beau et mélancolique spectacle sur lequel ses yeux se fixent souvent. Il essaye parfois d’en transporter quelque chose dans ses œuvres. Ainsi il a voulu remplir Hermani du rayonnement d’une aurore et couvrir Ruy Blas des ténèbres d’un crépuscule. Dans Hermani le soleil de la maison d’Autriche se lève ; dans Ruy Blas, il se couche.

L’intrigue de Ruy Blas est basé sur l’amour d’un laquais pour une reine. L’action se passe en Espagne à la fin du XVII<sup>e</sup> siècle. A cette époque l’Espagne était gouvernée par un roi imbécile Charles II. Les affaires de l’état étaient aux mains des intrigants, un mortel affaiblissement se faisait sentir à tous au dehors comme au dedans. Il n’y avait plus de police, plus d’armée, plus de finances. Dans tous les esprits, il y avait découragements et dégoûts profonds. L’auteur a résumé la société espagnole d’alors dans quatre personnages principaux qui font mouvoir le drame. De ces quatre personnages, il y a Don Salluste de Bazan, qui représente la classe des courtisans, cette partie de la noblesse, la moins généreuse et la moins honnête, celle qui veut s’enrichir, s’agrandir, aux dépens de l’état, en profitant des circonstances. Don César de Bazan, personnifie l’autre moitié de la noblesse la plus honnête, celle qui voyant que la fin approche a horreur des affaires, s’occupe d’ordonner des fêtes, de payer des orgies, de vendre, d’hypothéquer, de compromettre, dévorer son bien. Enfin, audessous de la noblesse, il y a comme, dit l’auteur, quelque chose de grand, de sombre, de mystérieux qui s’agite. C’est le public. Le peuple qui a l’avenir et qui n’a pas le présent ; le peuple orphelin, pauvre intelligent et fort ; placé très bas, et aspirant très haut ; ayant sur le dos les marques de la servitude et dans le cœur les préméditations du génie ; le peuple valet des grands seigneurs, et amoureux, dans sa misère et dans son abjection, de la seule figure qui, au milieu de cette société écroulée, représente pour lui, dans un divin rayonnement, la charité et la fécondité. Le peuple est résumé dans Ruy Blas.

Maintenant, au dessus de ces trois hommes qui ainsi considérés feraient vivre et marcher aux yeux du spectateur, trois faits, et dans ces trois faits, toute la monarchie espagnole au XII<sup>e</sup> siècle ; au dessus de ces trois hommes, disons-nous, il y a une pure et lumineuse créature, une femme, une reine. Malheureuse comme femme, car elle est comme si elle n’avait pas de mari ; malheureuse comme reine, car elle est comme si elle n’avait pas de roi, penchée vers ceux qui sont audessous d’elle par pitié royale, et par instinct de femme, aussi peut-être, et regardant en bas pendant que Ruy Blas le peuple regarde en haut, ces deux personnages qui sont aux deux extrémités de l’échelle sociale se joignent, se rencontrent et s’aiment, et nouent cette intrigue si originale qui constitue la charpente de ce drame si émouvant.

Etablie en 1893

Tel. Bell, Est 1718

# J. A. Hurteau & Cie

Importateurs et Marchands  
en Gros et en Détail

Pianos, Orgues, Musique en feuilles, Machines à Coudre, etc.

Instruments de

Musique de

tous genres



1680 Rue Ste-Catherine 1680

(3ième magasin à l'Est de la  
rue St-Denis).

**MONTREAL**

## Les Sucreries Pures de WACKER

Ont la réputation d'être les  
plus pures et les meilleures.  
Pourquoi?

## FOISY FRERES

Pianos, Orgues et Machines à Coudre.

Seuls représentant des Pianos Hardman, N. Y.,  
Mendelssohn, Toronto, et Edison, Montréal. Seuls  
représentants aussi de la machine Raymond pour la  
province.

1760 et 1766 Ste-Catherine, Montréal.

DIMANCHE : Ouvert toute la journée.

## V. Le Doux

Tel. Bell Est 1168. (Successeur de A. E. Gravel.  
Pharmacien-Chimiste

Coin des rues Ontario et St-Hubert, MONTREAL

## V. PAUZE

Fruits, Huitres, Etc,

45 Côte St-Lambert, Montréal  
Tél. Bell 2844.

TEL. BELL, EST 761.

## A. SCOTT & CIE

Marchands et Manufacturiers de  
Bijouteries, Jonc, Montres, Horloges, etc., etc.  
Spécialité : Bijoux à ordre et réparations de toutes  
sorte et exécutées sous le plus court délai.

1545 rue STE-CATHERINE.

Plans Américain et Européen. Salles à diners privées  
SPÉCIALITÉ : Diners Table d'Hôte.

## HOTEL CECIL

62 et 64 rue St-Gabriel. Jos, Couture, Prop  
A proximite du Palais Montréal, Qué.  
de Justice  
A la carte à toute heu.e. Tél. Main 3007.

J. A. GAGNON,

J. O. GAGNON

## GAGNON FRERE

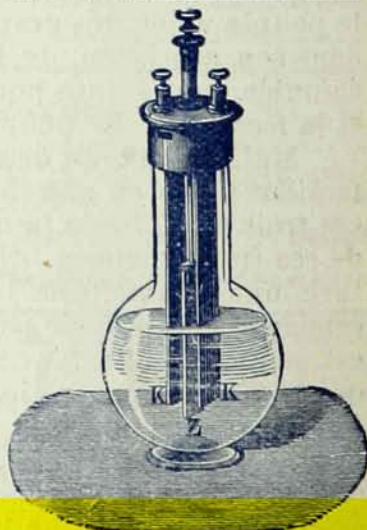
MECANICIENS ELECTRICIENS

1426, rue Ste-Catherine

Bruleurs, Manteaux, Globes, Abats-  
Jour. Fixtures à Gaz et Elec-  
trique combinées.

Assortiment complet de lampes  
portative commandées spécialement  
pour cadeaux du Nouvel An.

Tel. Bell Est 2045



## M. DHAVROL



A sa sortie du Conservatoire débute au théâtre du Gymnase de Paris où il reste trois ans.

Est ensuite engagé dans les principales villes de Province et tient successivement l'emploi de jeune premier, jeune premier rôle et enfin premier rôle dans presque toutes les pièces du Répertoire.

A consacré dix ans de sa carrière artistique à l'Amérique du Sud, où tour à tour artiste et administrateur, il a laissé tant au Brésil que dans l'Uruguay, l'Argentine, le Chili, le Pérou et la Bolivie, le meilleur souvenir.

Etait en pourparlers pour entrer au théâtre de l'Athénée à Paris, lorsque la direction des Nouveautés l'a décidé à venir à Montréal.

Dès son début ici, M. Dhavrol a conquis l'admiration du public et a toujours soutenu sa réputation. Mentionnons comme ses meilleurs rôles, Déchelette dans "Sapho" Duval père dans "La Dame aux Camélias." Le docteur Tholosan dans "Nos Intimes," Bellac dans "Le Monde ou l'on s'ennuie."

# AU BON MARCHE

## Jouets et Articles pour CADEAUX

Nous invitons les Dames à venir visiter notre étalage de marchandises nouvelles, pour les Fêtes consistant en :

Articles de toilette et de fantaisie, Soieries, étoffes à robes de haute classe, Matinées, Jupes et Jupons de Soie, Manteaux, Collettertes, Boas, Châles d'Opéra, etc, etc, etc.

Le département des Jouets au Soubassement est rempli de centaines de jolies choses toutes plus amusantes les unes que les autres et qui feront la joie des enfants.

Amenez les passer une heure agréable.

Soldats en bois et en métal 25, 35, 50, 75 cents.  
Flûtes 10, 15, 20, 25 cts. Chevaux de bois 15ct à \$2.  
Poèles en fonte 25, 35, 50c. Arches de Noël, 5 à 30c.  
Pheaux avec voiture en fonte, 25, 50, 75, 1 00, 1.25  
Petits huiliers 25c. Flûtes argentées 25c  
Boites d'outils, 15, 20, 25, 40, 50, 75, 90, 1 00, 1.50  
Blocs illustrés, 10 à 50c. Tambours, 10, 15, 25, 50c.  
Traîneaux et sleighs, 25c. à 1.50  
Jeux de Croquinolle \$1.25 à 2 50  
Poupées depuis 5c. à \$2.00

Poupées habillées 15c. à \$10.00  
Albums en velours, en pluche, en ivoirine depuis 25c. à \$5 00  
Albums sur piédestal, \$2.00 à 5.50  
Grande variété d'article en cuir de toute description à très bas prix.  
Bateaux mécaniques 25c à \$2.00  
Automobiles mécaniques \$1.75  
Chemins de fer inclinés \$1.25  
Ballons " Santos Dumont " 60c. à \$1.25

Des centaines de jouets et d'articles de fantaisie (il est impossible de les énumérer tous) sont exposés et attendent l'approbation des jeunes comme de leurs aînés.

## Maison LETENDRE FILS & Cie

1493 Rue Ste. Catherine 1497

(Entre Amherst et Wolfe)

### Jos. Lamoureux & Cie

*Marchands-Tailleurs*

1615 rue Ste-Catherine, Montréal

Tel. Bell : EST 1629

Spécialité : HABITS DE SOIRÉE.

### BRENNAN BROTHERS

*Hatters and Gents*

*Furnishers . . . . .*

1907 Ste-Catherine, MONTREAL

Three doors of St. Lawrence Main St.

TEL. BELL EAST 246.

### J. B. DUPONT

*Marchand-Tailleur*

1733 Ste-Catherine, . . . . MONTREAL

Téléphone Bell : EST 2206.

### L. H. GOULET

1911 rue Ste-Catherine, MONTREAL

Flours fraîchement coupées pour toutes occasions.

*Expédiés a tous les endroits*

Tel. BELL : EST 931.

TEL. BEL : EST 1949.

## LOUIS AERTS

FLEURISTE,

1607 Ste-Catherine,

Fournisseur des Théâtres

(PRES ST-HUBERT).

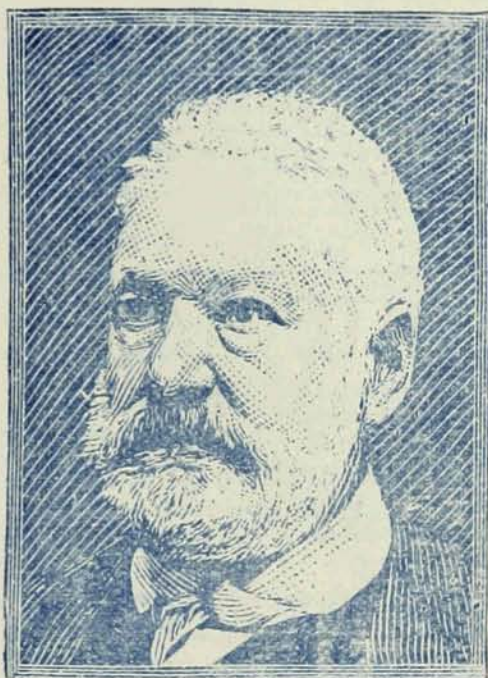
Choix de Fleurs importées pour Bouquets de Fêtes, Mariages, etc.

Spécialité : Tributs Floraux pour Funérailles.

Prix modérés.



## VICTOR HUGO



“ Dequies que résonne la parole humaine, Victor Hugo est peut-être le génie, qui a possédé au plus haut degré la puissance verbale. C'est lui qui a créé le plus de rapports entre les mots et les choses, c'est lui qui a incorporé le plus d'images dans la pensée qui a fait vivre d'une vie passionnée le plus d'objets inanimés du roc à l'herbe, de la montagne à la branche d'arbre, de la feuille au ciel, de la pluie, aux vents, à l'orage. C'est le poète des fluides a dit Théophile Gautier, c'est le poète de la mer. C'est je panthéiste qui voit Dieu dans tout.”

Plus loin, Renan disait : “ Son œuvre immense est le mirage d'un univers qu'aucun œil ne sait plus voir. Cette imagination étonnera l'avenir.

Il est né à Besançon, le 26 Février 1802. Il était fils d'un général républicain et d'une mère vendéenne. Dans son enfance, il suivit son père en Espagne et en Italie puis après vint se fixer à Paris avec sa mère. A 16 ans, Châteaubriand l'appelait un enfant sublime. Son premier ouvrage fut publié en 1822. Depuis lors jusqu'à sa mort, il ne cessa de produire.

Sa première œuvre dramatique fut “ Cromwell ” plutôt célèbre par sa préface. Ce drame injouable ne servit qu'à poser théoriquement les bases de l'art nouveau. Peu après suivit “ Amy Robsart ” qui n'eut qu'une seule représentation, à l'Odéon. Cet essai fut sifflé d'une façon virulente. Hugo avait écrit ce drame, tiré du roman de Kenilworth, en collaboration avec M. Fournier. Le lendemain de la chute, il en réclama hautement la paternité ; mais la pièce ne fût jamais imprimée. Fidèle à sa théorie qui veut que l'écrivain corrige une œuvre malvenue par une autre meilleure, il écrivit “ Marion Delorme ” (1829) la censure en interdit les représentations. Infatigable à la lutte et trouvant au contraire dans ces obstacles l'excitant qui double les forces, en quelques semaines, il composa “ Hernani ”. Il réussit à faire jouer ce drame sur le Théâtre Français le 25 février 1830 et la lutte fut engagée définitivement. La première représentation fut un triomphe. Dès lors, V. Hugo

LES PILULES MORO  
SONT POUR LES  
**HOMMES**  
SEULEMENT

LES PILULES ROUGES  
SONT POUR LES  
**FEMMES**  
SEULEMENT

. . . **ADIPSONE** . . .

L'ADIPSONE est une cure certaine pour les victimes de l'Alcoolisme. L'Adipsonne donne des forces pour bien se porter sans stimulant. Un homme boit jusqu'au délire : l'Adipsonne le met bien en moins de deux heures et le guérit en huit jours. Il ne fait pas restituer. N'hésitez plus si vous êtes désireux de vous guérir de l'Alcoolisme. Nous vous garantissons une cure complète à prix raisonnable. Une cure certaine pour les victimes de l'Alcoolisme. Pour tous renseignements adressez-vous à

**J. P. COUTLEE & CIE, 1345 Rue Ontario, - - - MONTREAL**

**CHEZ AYOTTE**  
1744 RUE STE-CATHERINE

Après la représentation des "Nouveautés" et du "Palais Royal" allez manger un steak ou déguster une soupe aux huîtres chez le populaire restaurateur de la rue Ste-Catherine.

**Soupe aux Huîtres, 10c.**

**Patés aux Huîtres, 10c.**

**Petit Steak, 15c.**

Téléphone Bell Est 85

Béliveau Frères, Propriétaires

**THEATRE FRANCAIS CAFE**

Voisin du Théâtre Français

Entrée des dames : 1887 rue Ste-Catherine.

1889 Rue STE-CATHERINE, Montréal

Salles à diner privées.

Vins et Liqueurs de choix.

Cigares domestiques et importés

**J. B. BAILLARGEON EXPRESS**

1774 STE-CATHERINE

200 Rue ST-URBAIN

Tel. BELL, EST 1725 ❀ ❀  
" MARCHANDS 449 ❀ ❀

Tel. BELL EST 2066 ❀ ❀ ❀  
" MARCHANDS 469 ❀ ❀

Voitures de Promenades, pour Excursions, Bagages, Meubles, Pianos, Coffres-Forts, Pianos et Meubles Palantés, Emboîtés et Expédiés avec soin ❀ ❀ ❀

**Marchand de Charbon**

Valises transportées dans toutes les parties de la Ville pour 25c.

**GROS et DETAIL.**

**OUVRAGE GARANTI.**

devint un de ces écrivains dont chaque nouvelle œuvre fit sensation, il n'y eût plus pour lui de public indifférent, il n'y eut que de bruyants disciples et des détracteurs acharnés. Chacun de ses drames fut un champ de bataille et il lutta toujours avec une volonté que rien ne put plier, ne voulant rien retrancher de ses défauts les plus violents et par cela même ne perdant rien des exquisés qualités qui l'ont fait le premier poète du siècle.

Après "MARION DELORM" et "HERNANI" il donna "LE ROI SA-MUSE" qui fut joué au Théâtre Français en 1832. La censure interdit ce drame le lendemain même de sa représentation. ANGELO fut représenté en 1835. LUCRECE BORGIA et MARIE TUDOR le furent en 1838. TORQUEMADA et enfin les BURGAVES en 1834. Les beautés épiques de ce dernier drame ne désarmèrent pas les critiques, fort heureux d'opposer alors PONSARD et sa LUCRECE au vaillant champion de 1830, à dater de là, le maître ne fit plus rien pour la scène. Chacun de ces titre gravés dans la mémoire de tous, éveille les plus puissants souvenirs ; ce sont les jalons de toute une période de la littérature française. On sait que Victor Hugo fut forcé de s'exiler à l'avènement de Napoléon III en 1852. Il ne rentra en France que pendant la guerre.

Victor Hugo avait été élu membre de l'Académie Française en 1841, en remplacement de Népomucène Lemercier. Il mourut à Paris en 1885. Ses funérailles furent grandioses. L'année dernière on fêtait son centenaire avec éclat, on donna à cette occasion la représentation des BURGRAVES.

---

SEMAINE PROCHAINE, 5 JANVIER 1903.

Avec matinées mardi Jour des Rois et samedi.

Lundi, Mardi et Mercredi soirs et Mardi Matinée :

## “ LA DAME AUX CAMELIAS ”

Drame en 5 Actes par

ALEX. DUMAS, FILS.

---

JEUDI, VENDREDI ET SAMEDI SOIRS ET SAMEDI MATINEE :

## SAPHO

Drame en 5 Actes par

ALPHONSE DAUDET ET ADOLPHE BELOT.

# HOTEL du Grand CAFE PARISIEN

## 1899 rue Ste-Catherine

Entrée Privée : 179 St-Dominique, Ouvert toute la nuit. Repas à la carte.  
 PRIX MODÉRÉS. Diners servis aux résidences privées dans 15 minutes d'avis. **JOS. GRAVEL, Prop.**

Examen des yeux



**GRATIS**

Le Spécialiste

**BEAUMIER**

à l'Institut d'Optique Américain.

1854, Ste-Catherine, coin Cadieux Montréal

Est le meilleur Fabricant et Ajusteur de Lunettes, Lorgnon, Yeux Artificiels, etc., de Montréal, pour renforcer les Nerfs Optiques et bien voir de loin et de près, et guérison d'YEUX. Qualité et ouvrage garantis. Ouvert jour et nuit. Le dimanche de 1 à 4 p.m.

Verres échangés et réparations de toutes sortes.

Durant les entr'actes allez chez

**FRANK LACHAPPELLE**

1857 Ste-Catherine, coin Cadieux

Où les Liqueurs, Cigares seront servis avec promptitude.

Une cloche électrique sonne 3 minutes avant le lever du rideau.



Un cheval ferré avec le fer NEVERSLIP est sûr de ne jamais glisser.

**LUDGER GRAVEL, Agent.**

26 et 28 Place Jacques-Cartier. Tel, Bell M. 641

## Un Bienfait pour le BEAU SEXE



Poitrines parfaites par les

**Poudres Orientales**

les seules qui assurent en trois mois le développement des formes chez la femme et guérissent la dyspepsie et la maladie du foie. PRIX :

Une boîte avec notice, \$1.00  
Six boîtes, \$5.00

Chez les pharmaciens ou envoyées par la malle,

Aux Etats-Unis, C. DeMartigny, Manchester, N. H.

Agent général : **L. A. BERNARD.**

1882 rue Ste-Catherine, Montréal.

Pour rendre aux cheveux gris leur couleur et leur beauté naturelle, pour nettoyer la tête et faire disparaître les pellicules, en un mot pour préserver et restaurer la Chevelure on ne connaît pas d'égal au

**LUBY'S  
FOR THE HAIR**

Sa composition est telle qu'il ne peut manquer son effet, si on s'en sert seulement selon les directions. La demande croissante et la quantité vendue (du Luby) de permettent pas de doute qu'il ne donne satisfaction à tous ceux qui en font usage : 50 cts la bouteille.

## Programme Musical

---

MARCHE. Le tambour de Garde .....	<i>Blon</i>
OUVERTURE. Ruy Blas.....	<i>Mendelssolm</i>
SELECTION. La Favorite.....	<i>Donizetti</i>
ROMANCE. Le Rêve.....	<i>Golterman</i>
INVITATION A LA GAVOTTE .....	<i>Waldteufel</i>

---

## THEATRE DES NOUVEAUTES

Dirigé par la Société Anonyme des Théâtres

1861 RUE STE-CATHERINE, MONTREAL.

Téléphone Bell, Est 1395

---

### AVIS DE L'ADMINISTRATION.

Représentations tous les soirs à 8 heures.

Matinée régulière : Samedi, 2.15 heures.

Bureau des billets ouvert de 9 heures a.m. à 10 heures p.m. Les billets peuvent être retenus d'avance par Téléphone Bell, Est 1395.

Les spectateurs pourront laisser leur carte et le numéro de leur siège au caissier qui les avertira s'ils sont demandés au dehors.

Pour articles perdus s'adresser au guichet.

Vestiaire gratis.

Il est défendu aux employés, sous peine de renvoi, d'accepter aucun pourboire.

Les dames sont respectueusement priées d'enlever leurs chapeaux.

La direction se réserve le droit de refuser l'entrée à qui que ce soit.

Les entrées de faveur sont entièrement suspendues.

Les spectateurs sont priés de ne pas mettre leurs paletots, manteaux, etc., sur la balustrade du Balcon.

Les spectateurs sont respectueusement priés de ne prendre d'autres sièges que ceux indiqués sur leurs coupons.

Les billets retenus à l'avance seront remis en vente s'ils ne sont pas réclamés à 2 heures aux matinées et à 8 heures aux soirées.

Les enfants au-dessous de 5 ans ne sont pas admis.

Le timbre du passage sonnera avant chaque lever du rideau.

TEL. BELL EST 2115.

# Velvet Café

1905 Ste Catherine.

J. P. RACETTE, Prop.

178 St-Dominique.

Le Café est ouvert jour et nuit. Cabinets particuliers. Chef français en charge de la cuisine.

Tel. Est 1519.

## ELDORADO LAUNDRY

A tous les appareils nécessaires  
et les employés capables pour  
assurer le service le meilleur et  
le plus prompt possible.

221 rue Cadieux, Montréal

Tel. Bell M. 1464.

## U. J. B. LAVALLEE

*Horloger, Bijoutier  
et Opticien.*Essai de la vue gratuit, Scientifique.  
84 rue St-Laurent, MONTREAL.

## J. M. Grothé

*Bijoutier*1885 Rue STE-CATHERINE, Montréal  
*Voisin du Théâtre Français*Réparations à des prix modérés. Spécialités :  
Cuillères ("Souvenir") et toutes sortes de nouveautés en argent sterling.

## Richard,

*Photographe*

.. 1618 ..

Ste-Catherine

Coin St-Hubert

Montréal.

Grandes réductions à l'occasion  
de Noël et du  
Nouvel An.

Ecrivez pour Calendrier 1907.

Une visite est sollicitée.

Chaussures pour hommes, femmes et enfants, une spécialité :

## B. GUIMOND & CIE

1806 Ste-Catherine 1806

Claques canadiennes, première qualité seulement.  
Réparages bien faits

## La Débilité chez les Enfants

peut être facilement combattue au moyen d'un régime alimentaire approprié qui vaudra mieux que tous les médicaments du monde. Tous les aliments ne conviennent pas aux jeunes enfants ; mais vous pourrez leur donner en toute sécurité une nourriture à base de **Peptonine**. Les médecins eux-mêmes l'emploient pour leurs enfants et en font les plus grands éloges. On la trouve dans toutes les pharmacies et épiceries. 25c la grande boîte. Elle est économique. GEOS. F. COURSOL, 382 Av. Hotel de Ville, Montreal.

Tel. Bell M. 803.

## NAP. THEORET

...NOTAIRE...

Commissaire Cour Supérieure et Juge  
de Paix

61 rue St-Gabriel,

MONTREAL.

## J. A. C. JULIEN

*Marchand de*

Montres, Bijoux, Horloges, Argenteries, Etc.

*Spécialité : RÉPARATIONS*

1863 rue Ste-Catherine Montréal

Porte voisine des Nouveautés

Coin des Rues

Ste-CATHERINE et St-DENIS,

## Pharmacie Gagner

Ci-devant  
BARIDON

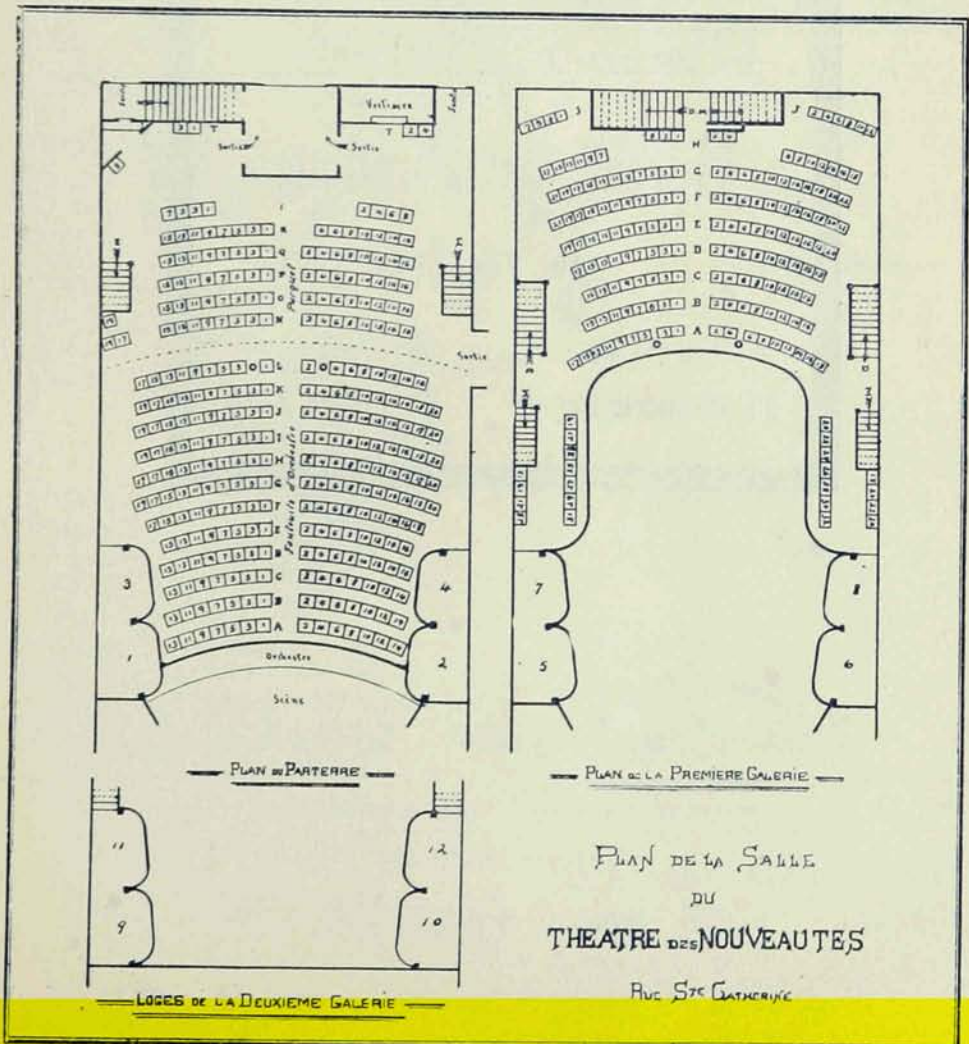
**PRIX DES PLACES :**

ORCHESTRE	\$0.75
PARQUET, 1ère, 2ème et 3ème rangées	0.50
“ 4ème rangée, etc	0.25
BALCON, 1ère rangée	0.75
“ 2ème, 3ème et 4ème rangées	0.50
“ 5ème rangée, etc.,	0.25
LOGE	\$1.00
“ (2ème galerie)	0.75
“ (entière, 6 places)	5.00
“ (entière, 6 places, 2ème galerie)	3.75

**Soirée Populaire et matinée :**

Orchestre, 50c ; Parquet, 35c et 25c ; Balcon, 50c, 35c et 25c ; Loge, 75c ; Loge entière (6 places) \$3.00. N.B.—Les jours de fêtes, prix réguliers.

Matinée : **SAMEDI,** Soirée de Gala : **MERCREDI,**  
Soirée Populaire : **LUNDI.**



Pour espaces à louer et informations concernant ce programme ..

S'ADRESSER AU ...

## Bureau de Publicité

36, rue St-Laurent,

EDIFICE DE  
l'Imprimerie Royale

Tél. Bell :  
Main 2256