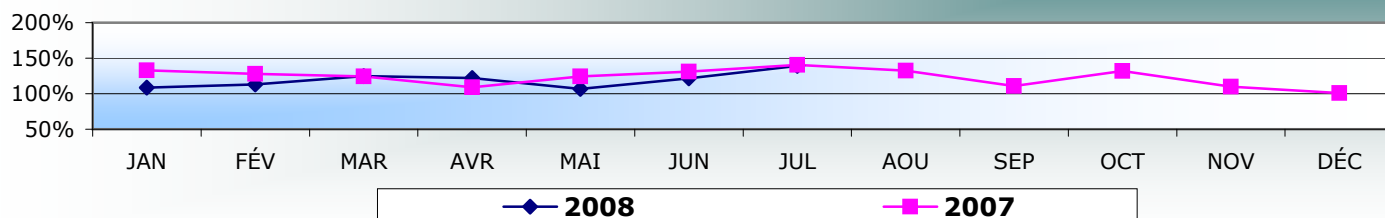


## Situation dans les salles d'urgence de l'Outaouais à 8 heures, le matin du mercredi 9 juillet 2008

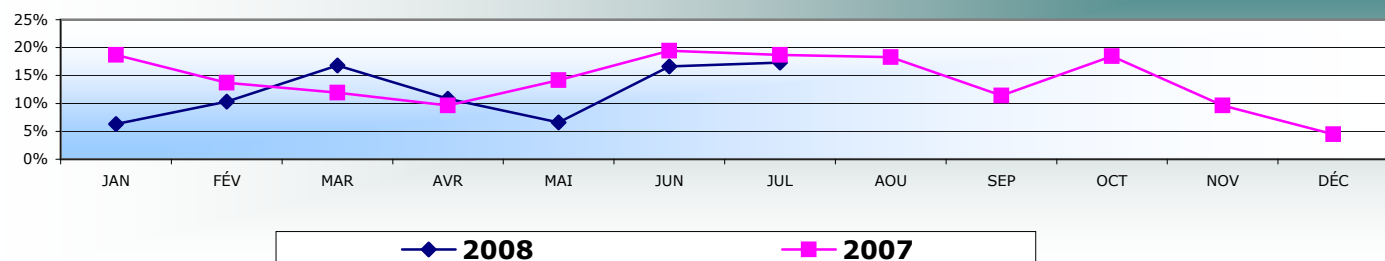
Installations	Nombre de civières	Taux d'occupation	Nombre de patients sur civières		Nombre total de visites la veille
			au total	depuis plus de 48 h. *	
Hôpital de Hull	16	213%	34	6	82
Hôpital de Gatineau	20	210%	42	6	83
Hôpital de Buckingham	12	125%	15	2	54
Hôpital de Maniwaki	6	0%	0	0	66
Hôpital de Shawville	4	25%	1	0	54
Hôpital de Wakefield	4	25%	1	0	68
CLSC Fort-Coulonge	2	50%	1		43
<b>Total</b>	<b>64</b>	<b>147%</b>	<b>94</b>	<b>14</b>	<b>450</b>

\* Patients sur civières qui ont été vus par un médecin et demeurent sous observation en attendant d'avoir accès à une chambre ou d'obtenir leur congé.

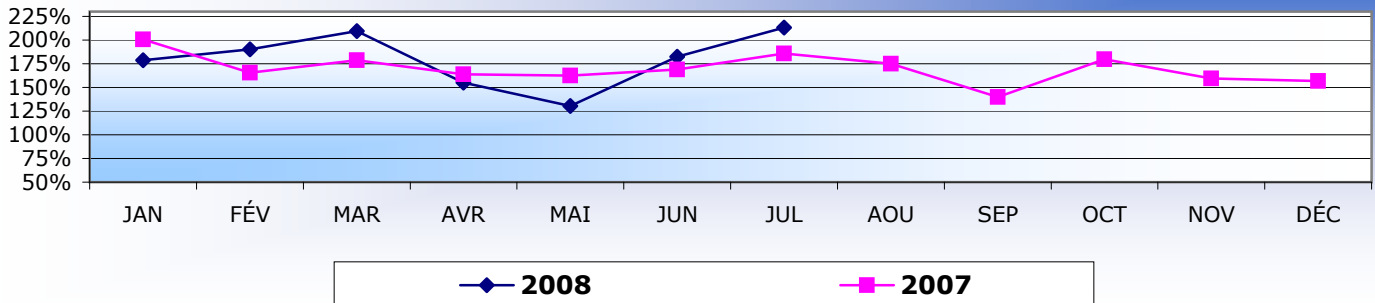
**Taux d'occupation moyen des civières des salles d'urgence de l'Outaouais**



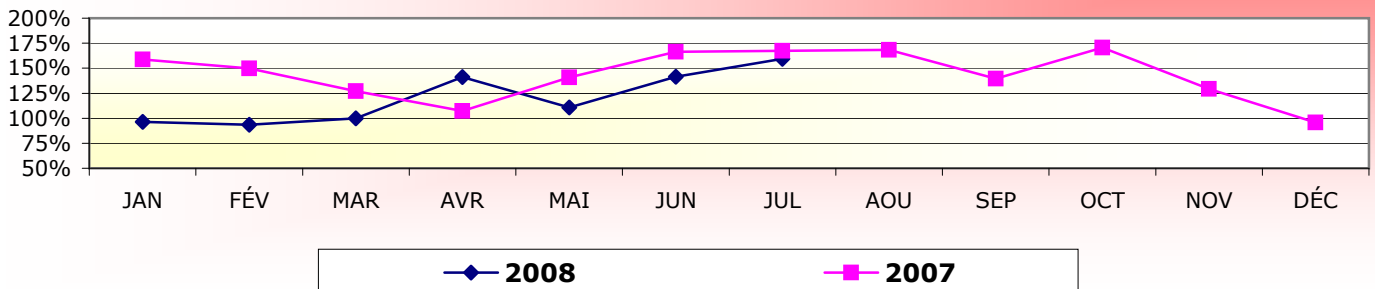
**Proportion de patients «de 48 h.» dans les salles d'urgence**



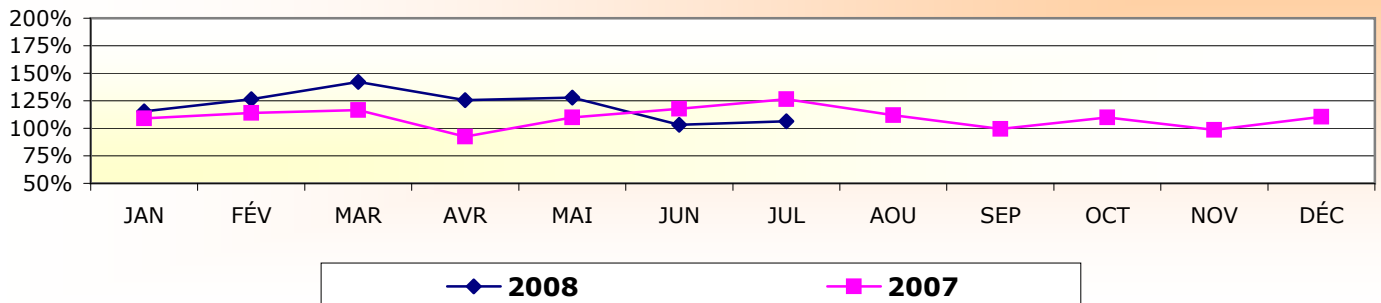
### Taux d'occupation moyen des civières à l'urgence de l'hôpital de Hull



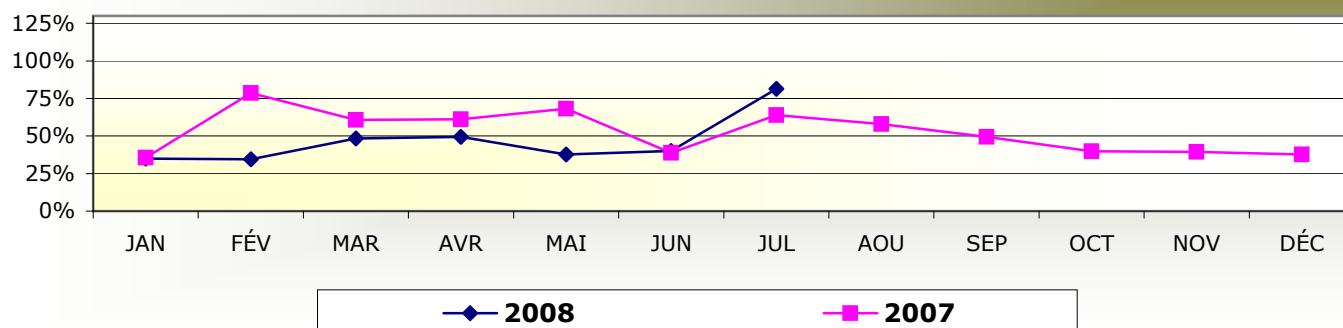
### Taux d'occupation moyen des civières à l'urgence de l'hôpital de Gatineau



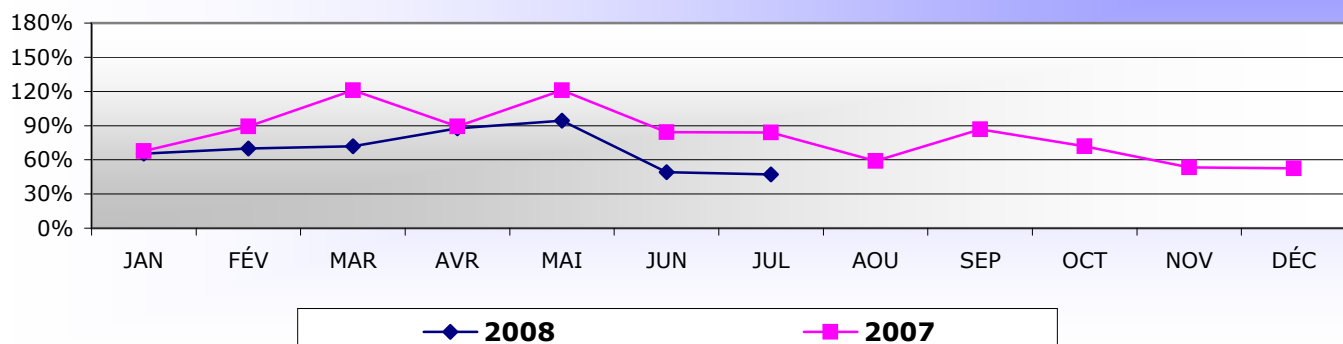
### Taux d'occupation moyen des civières à l'urgence de l'hôpital de Buckingham



### Taux d'occupation moyen des civières à l'urgence de l'hôpital de Maniwaki



### Taux d'occupation moyen des civières à l'urgence de l'hôpital de Shawville



### Taux d'occupation des civières à l'urgence de l'hôpital de Wakefield

