

REDUCTIONS
SUPER-SOLDES SOLEIL
 25% 30% 35% 40% 50%

10 SUPER VALEURS

POUR TOUTE LA FAMILLE CHEZ LALIBERTE



SELECTION DE JOLIES ROBES POUR DAMES
 Variété de tissus et couleurs.
 Des valeurs jusqu'à 200\$ dans les tailles 4 à 20 au premier.
 Des valeurs jusqu'à 145\$ dans les demi-tailles 14½ à 24½ au sous-sol.
BAS PRIX DERISOIRE
49⁹⁹



MANTEAUX ET COSTUMES EN ULTRA-SUEDE POUR DAMES
 Assortiment de modèles, coupes et couleurs. Grandeurs désassorties. En vente au deuxième.
 Rég. jusqu'à 700\$
Super Spécial
249⁹⁹



SELECTION DE MANTEAUX D'HIVER POUR DAMES
 Élégance, confort et chaleur. Assortiment de styles, coupes et couleurs. Grandeurs désassorties.
 Rég. 150\$ à 350\$
PRIX D'AUBAINE
49.99
59.99
99.99


25%
SUR NOS ENSEMBLES DE SKI ALPIN ET SKI DE FOND pour dames
 Marques renommées: Alpine, Pedegree et importations finlandaises Lulta. Bon choix de couleurs et grandeurs.
 GROUPE SPECIAL ENSEMBLES DE SKI DE FOND REDUITS DE
50%



50%
SUR ROBES D'HOTESSE ET PYJAMAS D'INTERIEUR
 Modèles variés en ratine, polyester.
 Rég. 35\$ à 115\$
 Assortiment de couleurs et grandeurs.



50%
SUR LOT DE BLOUSONS EN CUIR POUR HOMMES
 Des valeurs rég. de 150\$ à 875\$.
 Bon choix de styles et grandeurs.



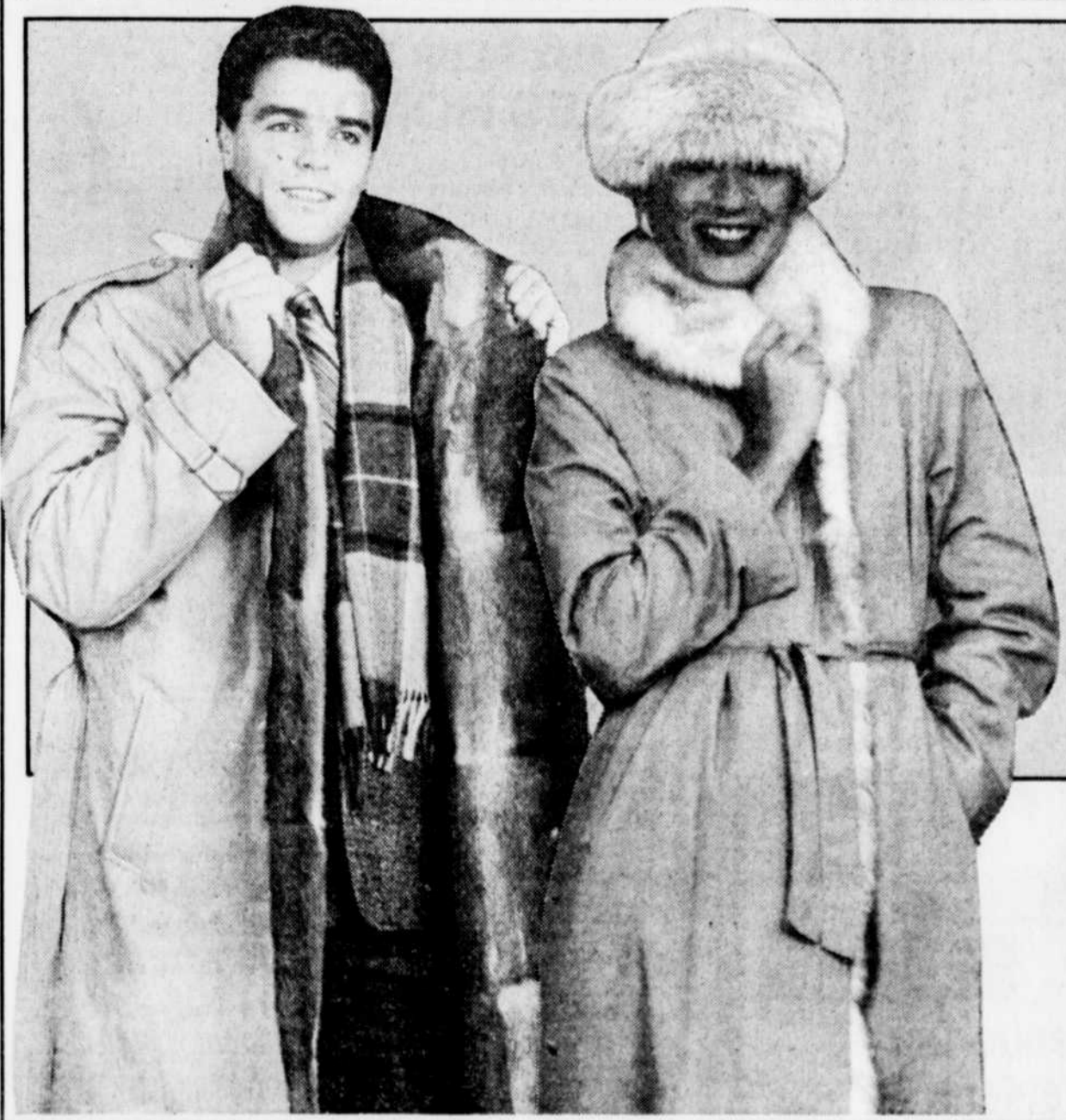
50%
SUR LOT DE PULL-OVERS POUR HOMMES
 Des valeurs de 25\$ à 130\$.
 Assortiment de styles et coloris. Grandeurs désassorties.



33%
SUR TOUS NOS VETEMENTS DE SKI FILLETES 2 A 14 ET HABITS DE MOTONEIGE POUR ENFANTS 2 A 6X
 Ce rabais s'applique seulement sur les vêtements non déjà réduits. En vente jusqu'à samedi au sous-sol.



50%
SUR UNE BELLE SELECTION DE JUPEES POUR DAMES
 Modèles de la saison dans une bonne variété de tissus, couleurs et grandeurs. 6 à 20.

25%

SUR TOUTES NOS PELISSES POUR DAMES ET HOMMES

Très beau choix de styles haute mode, avec chaude doublure amovible en opossum, rat musqué, lapin belge. Pour dames, pelisses en popeline, cuir et ultra-suède. Pour hommes, pelisses en popeline de qualité dans les tons de vert, gris, noir, brun, et aussi en cuir gris. Grandeurs désassorties. Rabais en vigueur cette semaine seulement jusqu'à samedi. Profitez-en!

laliberté

MAIL CENTRE-VILLE QUEBEC 525-4841

De Leningrad à Toronto

La fourrure connaît une vogue incroyable

◆ PARIS (AFP) — On vient d'enregistrer à Paris un véritable "rush" sur la fourrure. Si le renard et le vison demeurent en tête de la demande, la marmotte, le ragondin et, plus prosaïquement le mouton doré, ne sont pas en reste. Les stocks des grossistes ont été dévalisés en quelques semaines en raison semble-t-il de deux facteurs concomitants: le "coup de froid" annonçant un hiver rude déjà prédit par les météorologistes pour janvier et février et un net "frémissement" au niveau des affaires en général dû à l'approche des élections législatives.

par Jacqueline CLAUDE

Ce "boom" de la fourrure intervient au moment même où de Leningrad à Toronto en passant par Helsinki, Londres, Copenhague et New York, se déroulent les dernières grandes ventes de fourrures aux enchères (auctions) de la saison. Des ventes qui détermineront l'orientation fourrure pour la saison 1986-1987 tant au niveau du choix des espèces que du prix, celui-ci étant fonction de la qualité, certes, mais plus encore de la mode.

C'est dans les "auctions" des grandes places internationales de la fourrure que prend forme pour la toute première fois, en effet, le manteau de fourrure, rêve avoué de toutes les femmes.

C'est dans ces "capitales de la fourrure" que les spécialistes détectent, palpent, soupèsent, évaluent, comparent et enfin achètent les peaux qui serviront à élaborer ces merveilles de beauté, de chaleur, de douceur, de légèreté et de confort que sont les fourrures non sans qu'appréteurs, lustreurs, créateurs et réalisateurs ne les aient transformées en manteaux, capes, vestes.

La fourrure est et doit demeurer un luxe, un privilège. Un manteau de fourrure n'est pas un manteau ordinaire. C'est l'exception, le "plus". Ce doit être également ce pour quoi il est fait: un confort, une chaleur inégalables, sans jamais perdre de vue qu'il symbolise en même temps l'élégance, le raffinement, la beauté.

Le long cheminement de la fourrure à la fois confort et... spectacle, commence avec la bête, certes, mais surtout avec ces "auctions" qui se déroulent quatre ou cinq fois l'an dans les grandes places in-

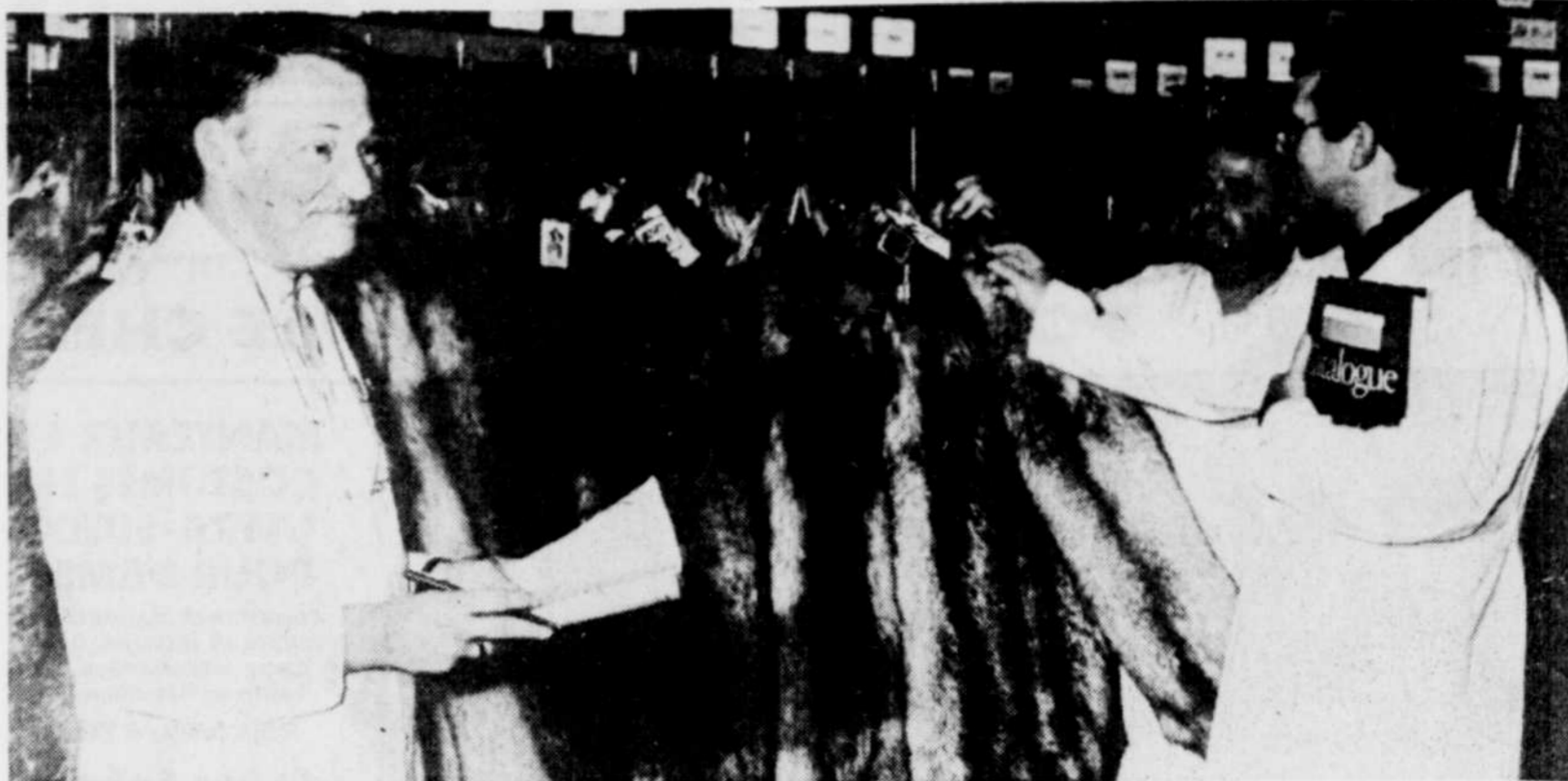
ternationales où les maîtres fourrures viennent choisir les plus belles peaux. Sélection rigoureuse, implacable qui assure la pérennité d'une industrie européenne au premier rang mondial.

L'Histoire de la fourrure remonte aux tous premiers jours de l'aventure humaine. Elle protégea d'abord du froid avant de devenir un luxe. Au Moyen-Age, seule la gent masculine est autorisée à s'en parer. Elle est même symbole d'une fonction, telle l'hermine du juge. Mais c'est avec la découverte du Nouveau-Monde que commence réellement l'époque moderne du commerce des fourrures. La révolution industrielle crée à son tour de nouveaux desirs et la fourrure devient besoin, voire nécessité.

Autrefois chassée, la fourrure est aujourd'hui produit d'élevage. Plus de 90 pour 100 de la totalité des peaux utilisées sont un produit de l'élevage en réserves naturelles ou en exploitation agricole. La convention de Washington sur le commerce international des espèces de faune sauvage a mis fin, en 1977, à une mise à sac des réserves naturelles et a permis de dresser un catalogue des espèces protégées parce qu'en voie de disparition. Les grands tchetés d'Afrique, notamment, ont depuis cette date totalement disparu des collections fourrures.

Les principaux centres d'élevage se trouvent en URSS (astrakan karakul) dans le Sud-Ouest africain (swakara), aux Etats-Unis (vison) au Canada (vison), dans les pays scandinaves (visons et renards Saga), en France (vison) et surtout du lapin — 60 millions de peaux par an dont 80 pour 100 exportées à l'état brut).

Les dernières "auctions" viennent de se dérouler à Copenhague. Pays d'élevage par excellence, le Danemark n'est venu qu'assez récemment à cette activité (l'élevage d'animaux à fourrure). En 1930, l'agriculture danoise eut à faire face à de gros problèmes, beaucoup d'agricultures n'ont dû leur salut qu'au commerce des peaux. Aujourd'hui, le Danemark est le premier fournisseur mondial de peaux de visons sur le marché libre (8,3 millions de peaux annuelles soit 25 pour 100 de la totalité de l'offre mondiale). Les éleveurs danois produisent également 200.000 peaux de renard: ainsi qu'une petite quantité de chinchillas (la fourrure la plus chère du monde).



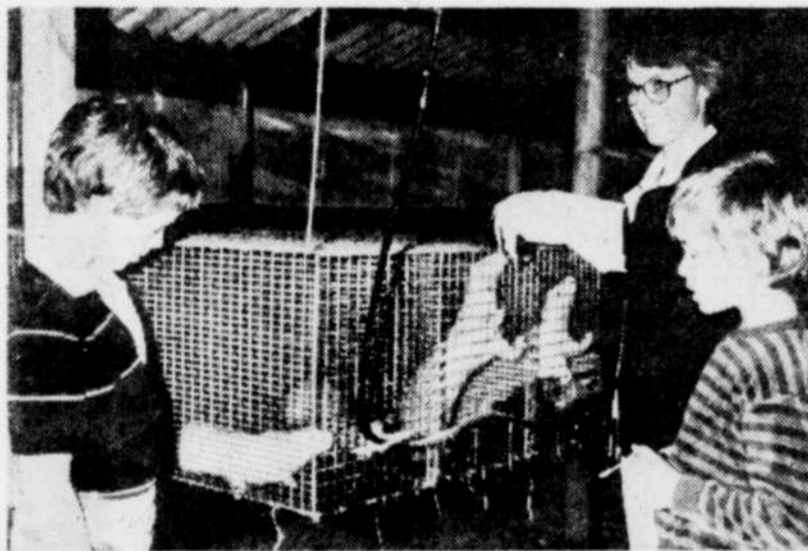
Des spécialistes de Copenhague sélectionnent rigoureusement des peaux de renard.

Les acheteurs du monde entier se retrouvent cinq fois l'an à Copenhague dont les ventes aux enchères sont parmi les plus importantes du globe. L'enjeu de ces ventes est important puisque le premier gain (ou la première perte) intervient à l'achat... Les pelletiers achètent pour eux-mêmes les peaux qu'ils revendront brutes ou apprêtées aux fourrures de leurs pays respectifs. Les commissionnaires sont des spécialistes mandatés par une maison de fourrure (ils touchent un pourcentage sur les achats de peaux brutes). Certains fourrures viennent à ces ventes pour leur propre compte (c'est le cas, notamment de Revillon et Christian Dior). Ils évitent ainsi les intermédiaires.

Une fois les achats faits, les fourrures brutes entreposées, viendront les différentes opérations pour mener la peau brute à son aspect définitif: apprêt (tannage), lustre (teinture et veloutage). La création est l'affaire du modéliste fourrures qui y apporte tout son talent et permet le renouvellement permanent de la mode. La réalisation du manteau (ou de la veste) est également affaire de spécialiste. Artisanal ou industriel c'est la plupart du temps un travail d'équipe.

Frédéric Castet — directeur du département fourrure de Dior — reconnu par ses pairs comme le plus grand créateur fourrure du monde le dit:

"Si je peux réaliser aujourd'hui des vestes et des manteaux dans lesquels certains veulent bien reconnaître de véritables oeuvres d'art c'est que j'ai à ma disposition dans les ateliers Christian Dior pour la haute fourrure, à l'extérieur pour le prêt-à-porter, les plus grands professionnels de la fourrure auxquels je peux demander chaque saison plus encore et mieux que la saison précédente et l'obtenir."



Un élevage de visons au Danemark.

mini-moteurs MP INC.

SERVICE - VENTE - PIÈCES
ÉQUIPEMENT POUR JARDIN,
PELOUSE ET DÉNEIGEMENT / SCIÉS À CHAÎNE
COMMERCIAL ET RÉSIDENTIEL

Des rabais et des conseillers d'expérience pour vous aider à choisir le souffleur le plus approprié à vos besoins.

<p>TORO</p> <p>8 HP - 26" 1 566\$ 11 HP - 32" 1 877\$</p> <p>Ariens</p> <p>5 HP - 24" SUR PLACE SEULEMENT 8 HP - 24" 1 555\$</p> <p>YARD-MAN</p> <p>10 HP - 26" Démarreur non inclus 1 277\$</p>	<p>HONDA</p> <p>Produits Mécaniques</p> <p>HS 50 995\$ HS 55 1 188\$ HS 80 1 355\$</p> <p>10 HP - 26" 1 177\$ ROPER</p> <p>GRAVELY</p> <p>TRACTEURS sur place seulement</p>
---	--

- Démarreur électrique (no 33519B) 117\$
- Chaînes et barres de coupe sur place
- Divers accessoires sur place
- Essais de démonstrateurs sur place
- Nos souffleurs sont livrés à domicile, prêts à fonctionner, sans frais
- Réparations - Échanges

8710, 1re Avenue, Charlesbourg (coin boul. Cloutier) 623-2512
11, boul. Chauveau ouest, Québec (coin boul. L'Ormière) 843-3212
*A Neufchâtel seulement Valable jusqu'au 1er février

Chèques et mises de côté acceptés

LIQUIDATION

DE FIN DE SAISON

jusqu'à 60%

DE RABAIS

SUR LE PRÊT-À-PORTER POUR DAMES

Boutique Fleur de peau

CHARLESBOURG, 5478, 1re Avenue, 626-8006

MOQUEZ-VOUS DE L'HIVER

avec HONDA et BE-LAN

AUX PLUS BAS PRIX LES HONDA

Selon vos besoins et votre budget, un choix complet et du bon service!

Exemple: SOUFFLEUSE HONDA à compter de

995\$

modèles disponibles: 5 HP, 5.5 HP et 8 HP

VISA MasterCard

450, avenue Godin Vanier

SERVICE BE-LAN INC.

VENTE ET RÉPARATION 687-1612

MISES DE CÔTÉ ACCEPTÉES



Ne manquez pas demain
notre cahier spécial

Les Mariés 86

LE SOLEIL

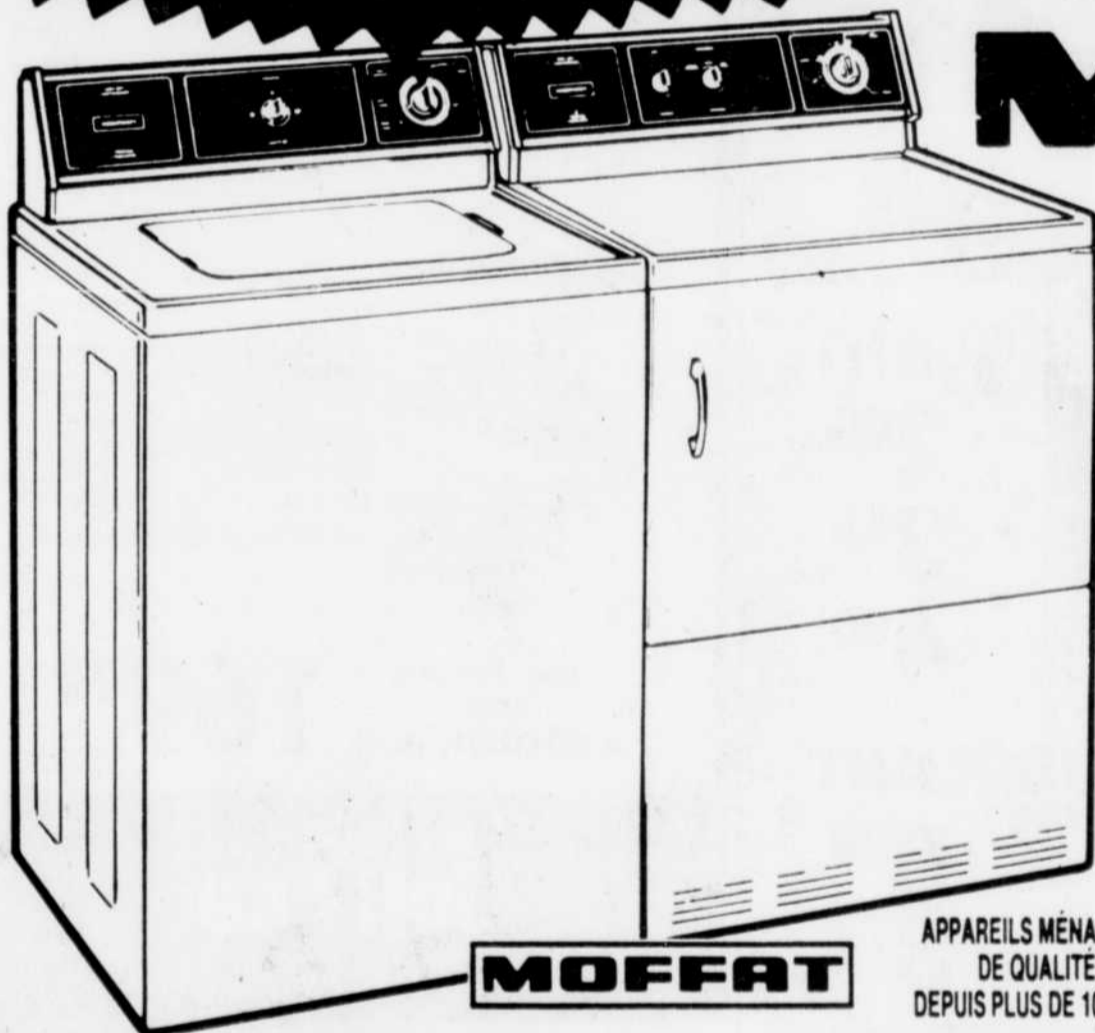
MEUBLI « VENTE » DE JANVIER

RABAIS DE 30% À 40%
sur tous les meubles
en magasin

**ENTREPOSAGE
GRATUIT
ET PRIX GARANTIS**
JUSQU'AU 31 DÉCEMBRE 1986

**PROFITEZ DU
1er VERSEMENT
EN MAI 1986***
*(Sujet à l'approbation du crédit)

MOFFAT



FOUR À MICRO-ONDES
Touches électroniques

312\$

MOFFAT

- LAVEUSE MOFFAT**
Modèle MW1110E
- 4 programmes de lavage
 - 2 sélections de température lavage/rinçage pré-réglées
 - Sélecteur de niveau d'eau à 3 positions
 - Agitateur en spirale
 - Filtre autonettoyant
 - Amande ou blanc.

- SÉCHEUSE MOFFAT**
Modèle MD1120E
- Séchage minute
 - Sélecteur rotatif à 3 températures: régulier, délicat, duvetage
 - Bouton de mise en marche de sûreté
 - 4 programmes de séchage: régulier minute, tissus sans repassage minute, délicat minute, duvetage
 - Tambour de grande capacité en email vitrifié
 - Filtre à charpie
 - Amande ou blanc

APPAREILS MÉNAGERS
DE QUALITÉ
DEPUIS PLUS DE 100 ANS

839\$
l'ensemble

AMEUBLEMENTS COMPLETS 3 PIÈCES + ÉLECTROMÉNAGERS

<p>LE BUDGET/MODERNE MOBILIER DE SALON modulaire 5 pièces MOBILIER DE SALLE à manger tubulaire ou merisier massif 5 pièces MOBILIER DE CHAMBRE avec bureau triple, miroir, commode 4 tiroirs, tête de lit, 1 table de chevet</p> <p>\$1 323</p> <p>INCLUANT: réfrigérateur, cuisinière, laveuse/sécheuse tels qu'illustrés ci-haut.</p> <p>MOFFAT</p> <p>\$3 198</p>	<p>DU CHÊNE/MODERNE MOBILIER DE SALLE À MANGER en chêne massif 5 pièces MOBILIER DE SALON en chêne massif 2 pièces (canapé et fauteuil berçant) MOBILIER DE CHAMBRE en chêne, 10 pièces</p> <p>\$2 895</p> <p>INCLUANT: réfrigérateur, cuisinière, laveuse/sécheuse tels qu'illustrés ci-haut.</p> <p>MOFFAT</p> <p>\$4 770</p>	<p>MÉLAMINE ET TUBULAIRE/MODERNE MOBILIER DE CHAMBRE en mélamine 9 pièces MOBILIER DE CUISINE tubulaire 5 pièces MOBILIER DE SALON tubulaire 2 pièces (canapé et causeuse)</p> <p>\$2 437</p> <p>INCLUANT: réfrigérateur, cuisinière, laveuse/sécheuse tels qu'illustrés ci-haut.</p> <p>MOFFAT</p> <p>\$4 312</p>	<p>LAQUE POLYESTER/MODERNE MOBILIER DE CHAMBRE modulaire en laque polyester 10 pièces MOBILIER DE SALLE À MANGER 5 pièces MOBILIER DE SALON 2 pièces (fauteuil berçant inclinable et canapé avec extrémités inclinables)</p> <p>\$3 479</p> <p>INCLUANT: réfrigérateur, cuisinière, laveuse/sécheuse tels qu'illustrés ci-haut.</p> <p>MOFFAT</p> <p>\$5 354</p>	<p>LAQUE/MODERNE MOBILIER DE CHAMBRE laque (bureau triple, commode, tête de lit, 2 tables de chevet) MOBILIER DE SALLE À MANGER 5 pièces MOBILIER DE SALON 2 pièces (canapé et chaise)</p> <p>\$3 738</p> <p>INCLUANT: réfrigérateur, cuisinière, laveuse/sécheuse tels qu'illustrés ci-haut.</p> <p>MOFFAT</p> <p>\$5 613</p>
--	---	--	--	--

LIVRAISON GRATUITE À TRAVERS LA PROVINCE...

À TOUS LES NOUVEAUX COUPLES...

Profitez du plan mise de côté
SANS FRAIS jusqu'en décembre 1986



LES AMEUBLEMENTS

GAUDET

ET FRÈRES INC

355, Marie-del'Incarnation, Québec

681-6054

DERNIER RABAIS

50%

sur toute la marchandise de saison.

Pour les enfants qui veulent suivre la mode, une mode qui les suit de 0 à 12 ans.

Toute vente finale

Aucune mise de côté



**LE PETIT
chaperon
rouge**

605, boul. Charest est - 523-7345
Place Laurier - 658-7410

SPÉCIAUX DE JANVIER, FÉVRIER ET MARS

	1 SEM.	2 SEM.	3 SEM.
SANTO DOMINGO (départ de Mt) du 25 janv. au 29 mars - HOTEL CONTINENTAL	5495*	6995*	8995*
ACAPULCO (départ de Mt) du 25 janv. au 29 mars - ROMANO LE CLUB	5995*	7995*	9995*
PUERTO VALLARTA (départ de Mt) 1er, 8 fév./8, 15, 22, 29 mars - PARASOL PERICOS	5995*	5995*	7995*
CANCUN (départ de Québec) du 17 janv. au 28 mars - CASA QUESEC double	4995*	5995*	6995*
RIO DE JANEIRO (départ de Québec) 2 février - Vol ABC	7995*	7995*	7995*
PUERTO PLATA (départ de Mt) du 19 janv. au 30 mars - CASA QUESEC double	1505*	1505*	1505*
GUADELOUPE (départ de Québec) 2 sem. 23 fév. et 2 mars - Tous les déjeuners - 6 soupers	6295*	7295*	8295*
MAROC AGADIR: 1 semaine à l'Hôtel Al-Baba en demi-pension, avion et transferts inclus - Départ: janv., 1er, 8 et 15 février	1 4495*		
LES VILLES IMPÉRIALES ET AGADIR 1 semaine de circuit en autocar en pension complète et 1 semaine en demi-pension à AGADIR à l'Hôtel Al-Baba. 2 semaines. PRIX SPÉCIAL	8995*		

* Prix par pers., occ. double.

VOYAGES SOLANGE GOULET

EDIFICE SOLANGE GOULET, suite 201
5577, boul. Henri-Bourassa, Charlesbourg
626-8966 pour l'extérieur sans frais. 1-800-463-5151
Détenant d'un permis du Québec

SUPER-VENTE ÉCONO

MATÉRIAUX - QUINCAILLERIE - PLOMBERIE - ÉLECTRICITÉ

NOUVEAU!

Nous fabriquons maintenant des armoires sur mesure en modules, à des prix très compétitifs, avec installation garantie.

Venez visiter notre salle de montre



PLAFOND SUSPENDU
Tuiles Sonoflex 2' x 4'

3⁵⁰

unité

RABAIS DE 10%

sur moulures pour plafond suspendu

CHAMBRANLES
Moulure coloniale (Vivola)

21[¢]

pi. lin.



STOCK DE FENÊTRES EN ENTREPÔT

50%

DE RABAIS

ISOLANT BLANC
2' x 8' x 1 3/8"

2⁶⁰

la feuille

ISOLANT BLEU
2' x 8' x 1"

5⁸⁵

la feuille



VASTE CHOIX DE PRÉFINIS
à compter de

4⁷⁵

la feuille

ISOLANT BLEU
2' x 8' x 2"

3⁶⁵

la feuille

ISOLANT BLEU
2' x 8' x 2 3/4"

4⁹⁰

la feuille

PORTE EN ACIER STANLEY

259^{\$}

à compter de

PORTE PRÉMONTÉE
24" - 30" - 32"

46⁹⁵

à compter de

PIN À FINITION

Pin Écono 12[¢] pi. lin. 1 x 4"

Pin Écono 25[¢] pi. lin. 1 x 8"

50000 PIEDS À ÉCOULER 2 x 6" 2 x 8" 2 x 10"

ÉPINETTE ÉCONO 150^{\$} M.P.

PIN FRONTIER 11⁹⁵ paq. 2" x 3" x 7'

PIN QUESNEL 7⁵⁰ paq. 2" x 3" x 8'

PIN ASPEN VALLEY 14²⁵ paq. 2" x 4" x 8'

69[¢] morceau NO 1 82[¢] 1⁴⁵

PRIX EN VIGUEUR "TANT QU'IL Y EN AURA"

F.-X. DROLET INC.

(Division Énergie)

Modèles:

Le Patriote 575 ^{\$}	Le Mérillon (vitré) 525 ^{\$}
Le Cuisinier 575 ^{\$}	Le Scieur 460 ^{\$}
Le Godendard (vitré) 575 ^{\$}	Le Petit Scieur 380 ^{\$}





ECONOBOIS

PAYEZ ET EMPORTEZ

595, MAX-GROS-LOUIS
CENTRE INDUSTRIEL
VILLAGE-DES-HURONS 843-9710

OUVERT TOUTS LES SOIRS JUSQU'À 20H30
ET LE SAMEDI JUSQU'À 16H30

Nous nous réservons le droit de limiter les quantités par client. Payez et emportez. En vigueur jusqu'à épuisement de la marchandise.

SILLERY - SILLERY - SILLERY - SILLERY

Choix de

15 MAGNIFIQUES TAPIS

faits à la main, 100% pure laine, provenant du Mexique.

Autres modèles réduits de 25% à 40%

Exemples: 6' x 9' rég. 2995 SPECIAL 1995 (100% nylon)
6' x 9' rég. 3955 SPECIAL 2955 (100% pure laine)

RABAIS DE

50%

NOUVEAU STORE HORIZONTAL MONACO de LEVOLOR

Achetez 2 stores et obtenez le 3e gratuitement
(à la condition que ce 3e store ne soit pas plus grand que les 2 premiers)

TUILES DE CERAMIQUE
4" x 8", couleur "renard"

Rég. 2,45\$ pi² SPECIAL 1²⁵ pi²


PROTEGEZ VOS PRELARTS AVEC LES SOUS-PATTES ARMSTRONG RABAIS de 50%

Valeur de 4,50\$ pour quatre SPECIAL: 2²⁵


PROCUREZ-VOUS LES MERVEILLEUX PRODUITS D'ENTRETIEN ARMSTRONG et DOMCO

RABAIS de 35%


Cartes acceptées: VISA et MasterCard - Service personnalisé par des experts



BERNARD TREMBLAY
propriétaire



TAPIS DÉCOR SILLERY Inc.



ANDRE MCGEE
propriétaire

Tapis - prélaris - tuiles céramiques - stores
1280, Chanoine-Morel, Sillery, Qc Tél.: 683-2383 - 683-2384

- SILLERY - SILLERY - SILLERY - SILLERY

L'ÉPURATEUR CATALYTIQUE



NOUVEAU!

Pour chauffer votre maison efficacement et en toute sécurité...

- Jusqu'à 90% anti-polluant
- Moins de bois pour plus de chaleur
- Diminue le risque de feux de cheminée en réduisant la formation de crasse
- Pour tous les poêles à bois approuvés
- Agréé par l'U.L.C.



POÊLE NON INCLUS

Rég. 199,995

PRIX D'INTRODUCTION

169⁹⁹

Epurateur catalytique seulement

les fovers inc.
Joli Feu

219, RUE PRINCIPALE, ST-ROMUALD G6W 5M6 — 839-0349

SOLDE

sur tout notre prêt-à-porter automne-hiver

50% à 60% de rabais

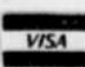

Toute vente finale

La boutique
Simone Paris inc.

Prêt-à-porter féminin
Tailles 6 à 18 ans

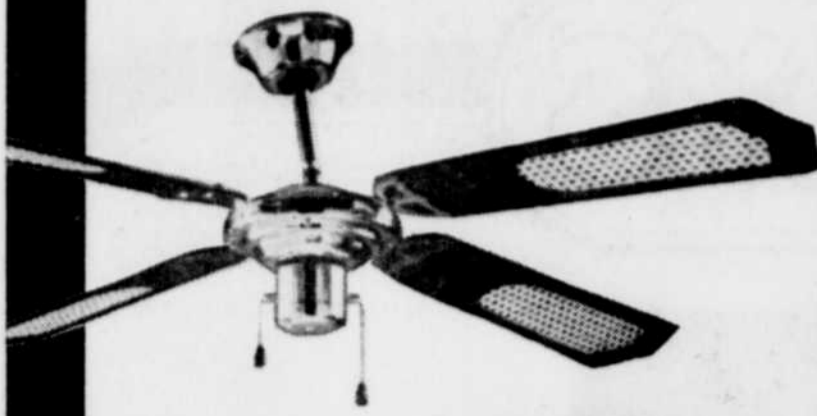
2646, chemin Ste-Foy
Ste-Foy

Stationnement gratuit

VENTILATEURS RÉVERSIBLES NADAI

ÉCONOMISEZ JUSQU'À 30% SUR LA CLIMATISATION ET LE CHAUFFAGE



AS-700 - 48" laiton antique bois/rotin réversible

80,95\$

3 vitesses sur ventilateur

AS-800 - 48" laiton poli bois/rotin réversible

80,95\$

3 vitesses sur ventilateur

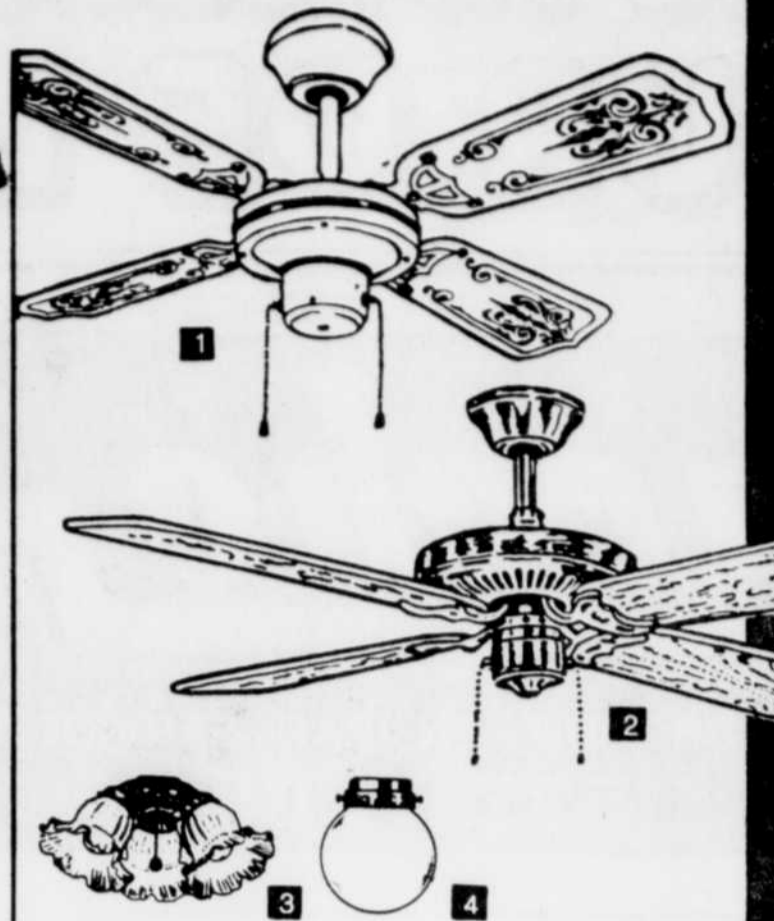


AIR CLIMATISE
Leur simple utilisation produit une aération qui abaisse la température de 5 à 7°F (3 à 4°C).

NO DU MODÈLE	PRIX NET CHACUN
IN56BL3MR	\$50.15
IN36BL3MR	50.15

No du modèle IN56BL3MR • DIAMÈTRE 56" • WATTS (Vitesse maximale) 58 • AMPS 48 • R.P.M. (Vitesse maximale) 250
• DÉPLACEMENT D'AIR (Vitesse maximale) 16 000 P.C.M./C.F.M. 128.8 Dm³/M • POIDS 18 lb • TIGE 18"

No du modèle IN36BL3MR • DIAMÈTRE 36" • WATTS (Vitesse maximale) 44 • AMPS 47 • R.P.M. (Vitesse maximale) 325
• DÉPLACEMENT D'AIR (Vitesse maximale) 9500 PCM • POIDS 12.7 lb • TIGE 6"



1 Moteur réversible • 4 pales réversibles, 36" de diamètre avec motifs dorés, ou émaillées blanches • Contrôle à chaîne 3 vitesses • Garantie 5 ans
AS-36 BLANC.....59.95\$

2 Moteur réversible • 5 pales 42" de diamètre bois et rotin phénix • Contrôle à chaîne 3 vitesses • Garantie 5 ans
MC-905 BLANC.....89.95\$

3 HK-301-2029-1: • Laiton poli • Luminaire 3 tulipes.....34.95\$
HK-401-2029-1: (Non-illustré) • Laiton poli • Luminaire 4 tulipes.....39.95\$

4 K20-3000: • Luminaire globe rond 6".....17.95\$

Plusieurs contrôles muraux disponibles sur demande.

VANDRY INC

QUÉBEC
470, boul. des Capucins
522-5655

CHICOUTIMI
637, boul. Talbot
549-8761

RIMOUSKI
177, Évêché
724-4541

Heures d'ouverture:
lundi au vendredi,
de 8h à midi et de 13h à 17h.

SOLDE PLUS

JUPES
Valeurs jusqu'à 80\$

25\$

FICHUS, GANTS et BONNETS DE LAINE **50%**

Toutes les CHEMISES d'hiver

50%

PULL-OVERS
Valeurs jusqu'à 60\$

25\$

GANTS PERRIN
Gris, beige, rouge, royal.

50%

ROBES
lainage ou polyester.
Valeurs jusqu'à 150\$

50\$

COSTUMES
avec jupe ou pantalon.

Jusqu'à **60%**

CHAPEAUX
rouge, vert, noir, blanc, etc.

33 1/3%

FAUSSE FOURRURE
rose, bleu, gris.

33 1/3%

BIJOUX

50%

Tous les MANTEAUX D'HIVER
Tissu de laine ou popeline, doublés.

33 1/3%

et **50%**

PORTES-CARTES ou PORTE-MONNAIE

50%

• VENTE FINALE • JUSQU'À ÉPUISEMENT DES STOCKS PRÊT-À-PORTER

Sissi

et SISSI + 2
Carrefour Charlesbourg
8500, boul. Henri-Bourassa, Charlesbourg

nouvelles TENDANCES '86 à prix spéciaux

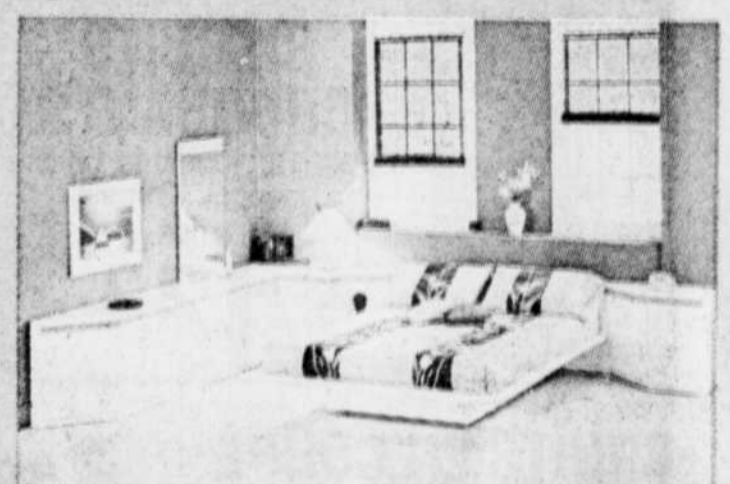
La SUPER-VENTE se continue en FÉVRIER



Collection JAYMAR dans un velours exclusif. **Jaymar.**



Disponible dans un vaste choix de tissus et coloris. **Jaymar.**



MARIAGE EN BLANC
Concept élégant (modulaire) futuriste.
Disponible en laque blanc, gris et beige. **Laurier**



Un sofa prestigieux et moderne en cuir d'Italie. **Jaymar.**
Disponible en plusieurs teintes de cuir et velours.



Le cuir, un luxe aujourd'hui accessible. **Jaymar.**



S'offrir le summum mobilier modulaire laqué classique aux lignes légèrement arrondies. **Laurier**

YVON
LES MEUBLES

UN CONFORT QUE VOUS APPRÉCIEREZ QUOTIDIENNEMENT

YVON St-Gelais

1010, boul. des Capucins
Québec QC G1G 3R8
Tél.: 525-4671
Coin Canardière



Découvrez les toutes nouvelles tendances pour meubler et décorer votre salon, à des prix SPÉCIALEMENT IMBATTABLES!
DISPONIBLES EN CUIR ET VELOURS GRAND CHOIX DE COULEURS

Gratuit
Mise de côté jusqu'en janvier 1987
Livraison dans toute la province
Service de décoration intérieure au magasin et à domicile
Garantie d'un an contre tout vice de fabrication (sauf tissus)

LES HALLES FLEUR DE LYS

marché

Une
grande
épicerie

Ouvert
7
jours

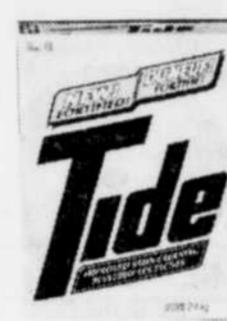
BIÈRE - VIN - PRODUITS EN VRAC - SERVICE À L'AUTO
527-7885



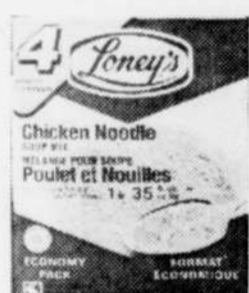
JUS DE TOMATES 3 POUR
Canada de fantaisie
AYLMER
Bte 540 ml **99¢**



**BOISSONS
GAZEUSES**
"C' PLUS
2²⁹



**DÉTERSIF
EN POUDRE**
TIDE
Bte 6 l **3⁴⁹**
2⁹⁹ avec coupon



**SOUPE POULET
ET NOUILLES**
LONEY'S
Bte 4 env.
99¢



**CONFITURE
FRAISE OU
FRAMBOISE**
CARMELITE
Jarre 500 ml
99¢



**SAVON EN
BARRE**
IVORY PERSONNEL
Pqt 4 **1²⁹**
89¢ avec coupon



**ANANAS
TRANCHÉS**
GOLD REEF.
Bte 398 ml
2 POUR
99¢



**YOGOURT
DELISLE**
175 g
2 POUR
89¢



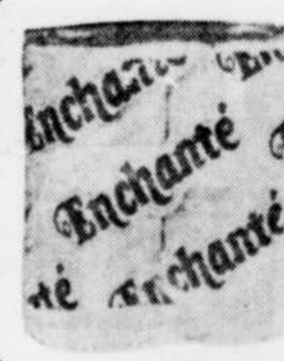
**DÉTERSIF
LIQUIDE À
VAISSELLE**
LE MEILLEUR
Cont. 1 l
99¢



**BISCUITS
CROQUANTS**
CHRISTIE, fondants, brisure
de chocolat, régulier
Cello 500 g
1²⁹



**HUILE
VÉGÉTALE**
CRISCO
Cont. 1 l
2³⁹ avec coupon



**PAPIER
HYGIÉNIQUE**
ENCHANTÉ blanc
Pqt 4 roul.
79¢

FRUITS EN COUPE **1⁵⁹**
DEL MONTE assortis
Pqt 4 x 142 g

MARMALADE TRADITION **1⁴⁹**
ORANGE ou TROIS FRUITS
Jarre 500 g

PAIN HOT DOG OU HAMBERGER **89¢**
GAILURON
Pqt 12

Frites surgelées **89¢**
CAVENDISH, CAMPAGNARD, JULIENNES,
ONDULÉES, RÉGULIÈRES Pqt 1 kg

FROMAGE CHEDDAR **2⁶⁹**
MEULDOR
Pqt 454 g

POUDRE POUR GELÉE **33¢**
JELL-O saveurs assorties
Pqt 85 g

BARRE TENDRE QUAKER **1⁶⁹**
Saveurs assorties
Pqt 225 g

LÉGUMES IDEAL **2/79¢**
Pois, fèves jaunes, fèves vertes,
macédoine, petites carottes Bte 284 ml

PÂTE DE TOMATE **43¢**
PRIMO
Bte 156 ml

PÂTE DENTIFRICE **89¢**
PEPSODENT
100 ml

BISCOTTE DIETDOR **1³⁹**
Normal ou intensive
Pqt 250 g

KETCHUP **1⁹⁹**
AYLMER
Cont. 1 l

MARGARINE MOLLE **1³⁹**
BON GOÛT DE LACTANTIA
Cont. 907 g

NOUILLES ET SAUCE LIPTON **1⁰⁹**
Saveurs assorties
Env. 120, 126 g

PAPIERS MOUCHOIRS **79¢**
B.V. blanc
Bte 200

ESSUIE-TOUT **79¢**
BONNE VALEUR
Pqt 1 roul. géant

NOURRITURES POUR CHIENS **8⁹⁹**
MILK BONE
Sac 8 kg

AMPOULES PHILLIPS **79¢**
40-60-100
Pqt 2

ASSOUPPLISSEUR LIQUIDE **2³⁹**
SNUGGLE
Cont. 2 l

POUDRE À RÉCURER **59¢**
COMET
Cont. 400 g

SAC À ORDURE **79¢**
B.V. extérieur
Pqt 10

PAPIER ALUMINIUM **99¢**
REYNOLD
12x25'

PÂTES ALIMENTAIRES **3/99¢**
EXCELLENCE Spaghetti
Cello 500 g

**PLUSIEURS AUTRES
SPÉCIAUX EN MAGASIN**

Le texte prévaut en toutes occasions, nous nous réservons le droit de limiter les quantités. Pas de ventes aux marchands.

PLUSIEURS AUTRES SPÉCIAUX EN MAGASIN

LES HALLES FLEUR DE LYS

POMMES DE TERRE

Prod. Québec, sac 20 lb

88¢ /sac

La Bonfruit
J.-A. Rainville Inc.



Fruits et légumes variés
L'endroit où la qualité domine

Préparation de paniers de fruits sur demande.

•683-9509

CITRONS

Prod. É.-U., gr. 140

6 pour **88¢**

CHAMPIGNONS

Canada no 1
Emballage de 1 chop.

1 18 /bte

PIMENTS VERTS

Calibre (gros)
Prod. Mexique

78¢ /lb

POIRES ANGOU

Prod. Colombie-Britannique
Cat. no 1

68¢ /lb

KIWIS

Gr 39, prod. É.-U.

5 pour **98¢**

ROSBIF FRANÇAIS

Intérieur de ronde
frais

8³³ kg **3 78** lb

Boucherie
La Bonne Coupe
Inc.

- COUPE FRANÇAISE
- BROCHETTES
- PRÉPARATION DE BUFFETS FROIDS

681-4351

ÉPAULE DE PORC

fraîche

2¹⁸ kg **99¢** lb

TOURNEDOS FRAIS

Petit, env. 4 oz

8³³ kg **3 78** lb

SAUCISSE ROY

fraîche
porc et boeuf

5²⁵ kg **2 38** lb

BOEUF HACHÉ

ordinaire
frais

1⁹⁴ kg **88¢** lb

FONDUE AU PARMESAN

Paysanne

4 / 1 88

PAIN DE SIMILI-POULET

Lafleur

3⁹² kg **1 78** lb

BOLOGNE LAFLEUR

tranché

1⁹⁴ kg **88¢** lb

FESSE DE JAMBON

désossée

5⁰³ kg **2 28** lb

BOEUF FUMÉ

Noix de ronde

8⁷⁷ kg **3 98** lb

JAMBON CUIT

tranché, maigre

5⁴⁷ kg **2 48** lb

PIZZA MAISON

FAITE SUR PLACE

5 pouces 9 pouces 12 pouces
88¢ ch. **2 78** ch. **3 88** ch.

FROMAGE MOZZARELLA

frais

6⁴⁸ kg **2 93** lb

FROMAGE CHEDDARD

Meuldor, frais

6⁵⁷ kg **2 98** lb

BRIE VAUDREUIL

frais

10⁹⁸ kg **4 98** lb

CÉLERI

Prod. É.-U., gr 24

59¢ /ch.

LE MARAÎCHER DES HALLES

Vaste éventail de fruits
et légumes frais

681-4721

MELON DE MIEL

Prod. É.-U., gr 12

99¢ /ch.

CHOU VERT

Prod. Qué., cat. no 1

15¢ /lb

RADIS

Prod. É.-U.,
sac de 1 lb

49¢ /ch.

ORANGES

SUNKIST gr 138

1 49 /douz.

PRUNES

Prod. Chili

1 19 /lb

VENTE 50%^{0/0}

DE PLANCHER

PAYEZ EN
JUIN 86

RABAIS DE 10%^{0/0} à

TELEVISEUR 12"

RCA
noir et blanc

68\$

Limite 1 par client



el ran / Lane
AMEUBLEMENT LTÉE



SOFA INCLINABLE ET CHAISES BERÇANTES
sur billes, de el ran / Lane

Les deux: **1 298\$**

CAUSEUSE CONVERTIBLE
En saumon ou brun.



298\$

Quantité 6

VIDEO VHS



4 têtes
MCR-225
Contrôle sans fil

498\$

CAUSEUSE-LIT
Bras ajustables



368\$

BIBLIOTHEQUE
60" x 18" x 72"
Gris ou amande



Modèle similaire

438\$

RESISTE A L'ALCOOL



MOBILIER MODERNE MODULAIRE
Blanc, gris, amande, noir.
Incluant 6 pièces
1 section 3 tiroirs 18"
1 tête de lit 54"
2 sections 3 tiroirs 30"
1 section 2 portes 30"
1 miroir. Disponible en magasin

798\$

CHOIX DE COULEURS



Ensemble moderne
5 pièces

539\$

DINETTE
5 morceaux
Style moderne.
métal et mélamine. Gris et bourgogne



498\$

Quantité 6

CANAPE 3 PLACES
incluable



et FAUTEUIL INCLINABLE

L'ensemble: **798\$**

HENRI TURCOTTE MEUBLES

Votre plus gros vendeur de meubles



2100, boul. Père-Lelièvre, Centre d'achats Duberger, Québec — 527-3413

