



# Minuit chrétien

de Tilly

mise en scène et adaptation de René Richard Cyr

---

## DUCEPPE

DES ÉMOTIONS EN TEMPS RÉEL

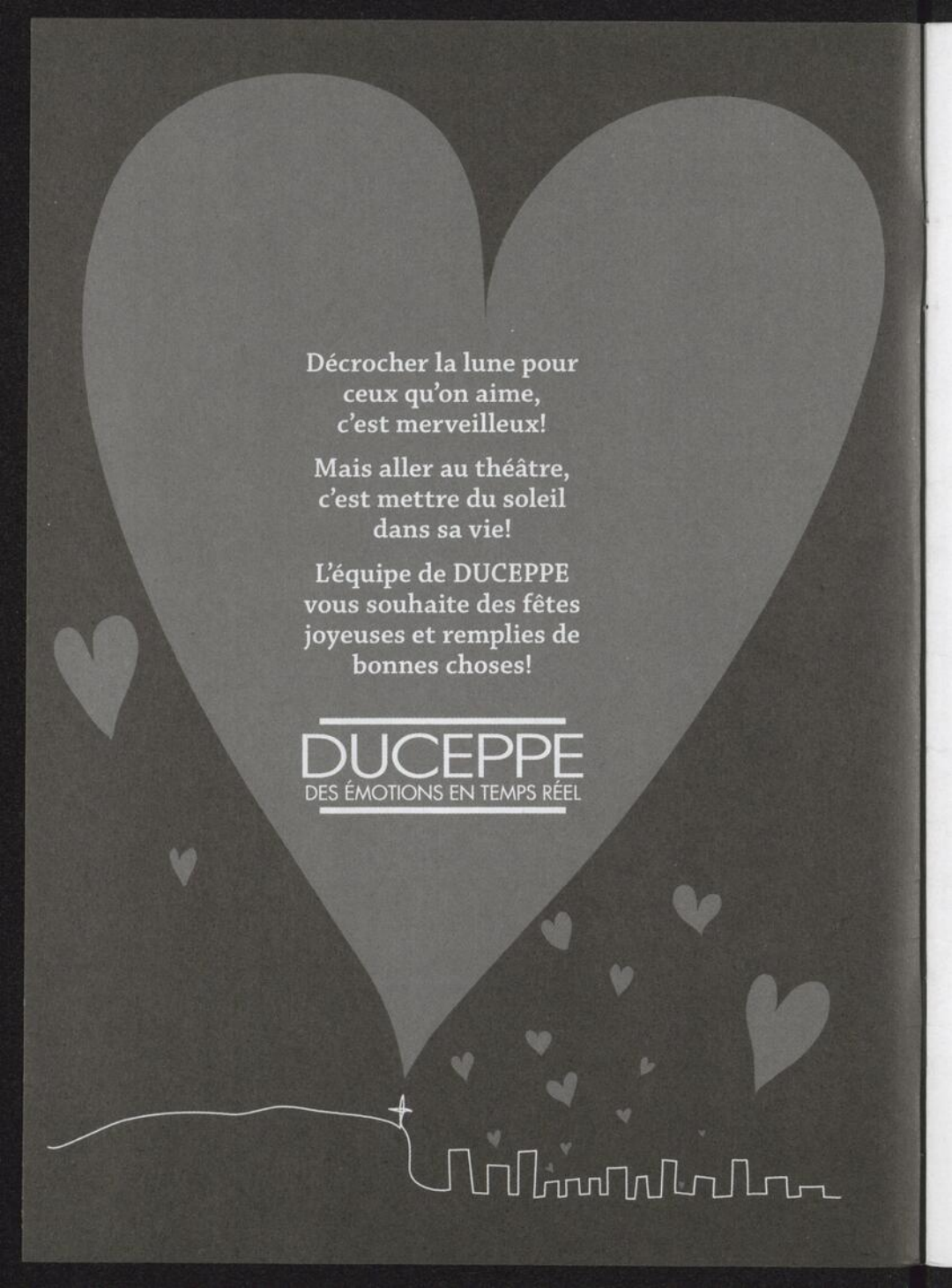
---

15 DÉCEMBRE AU 5 FÉVRIER



laplacedesarts.com

514 842 2112 / 1 866 842 2112



Décrocher la lune pour  
ceux qu'on aime,  
c'est merveilleux!

Mais aller au théâtre,  
c'est mettre du soleil  
dans sa vie!

L'équipe de DUCEPPE  
vous souhaite des fêtes  
joyeuses et remplies de  
bonnes choses!

---

**DUCEPPE**  
DES ÉMOTIONS EN TEMPS RÉEL

---

**A**vec son *Minuit chrétien*, Tilly, courageusement il faut bien le dire, malmène avec vigueur l'idée qu'on se fait souvent de la solidité de la cellule familiale.

La famille! Symbole d'unité, de liens indéfectibles, noués par le sang!

La famille, ce « nid douillet » qui unit dans la paix le papa et la maman entourés de leur progéniture souriante, heureuse et obésissante, loin des turpitudes et des vicissitudes du monde extérieur!

En quatre mots : le meilleur des mondes!

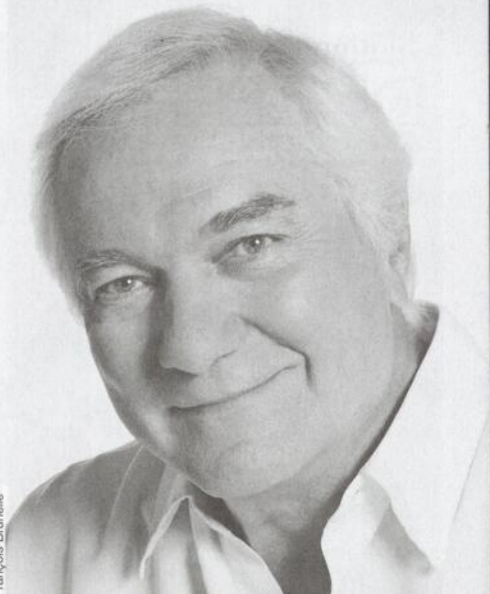
C'est cette image idyllique que Tilly barbouille à souhait devant nos yeux. Cette « heure solennelle, dit-on dans le cantique de Noël, où le monde tressaille d'espérance et attend sa délivrance », tourne rapidement au vinaigre et devient tout à coup le réveillon du règlement de comptes.

Ce qui est fabuleux au théâtre, c'est que toute vérité y est bonne à dire. C'est elle qui jette bas les masques et nous révèle à nous-mêmes à travers des personnages que nous reconnaissons si bien. Le miroir apparaît et nous éclate en plein visage. On revient chez soi d'un pas beaucoup plus mesuré!

Je remercie René Richard pour la justesse de son adaptation et la précision de sa direction d'acteurs.

À tous, joyeux minuit chrétien!

François Brunelle



## Michel Dumont

**DUCEPPE**  
DES ÉMOTIONS EN TEMPS RÉEL

**BIENTÔT À L’AFFICHE**

**Du 16 février  
au 26 mars**

Guy Jodoin  
Stéphane Bellavance  
Mireille Deyglun  
Donald Pilon  
Gabriel Sabourin

*« Il y a des fous partout,  
même dans les asiles. »*

Jules Renard

## **ELLING**

d'Axel Hellstenius et Petter Næss

d'après le roman d'Ingvar Ambjørnsen

nouvelle version de Simon Bent

mise en scène de Monique Duceppe

traduction de Michel Dumont

Elling, le petit garçon à sa maman, et son compagnon de chambre, excentrique et puceau malgré lui, forment un drôle de couple : deux âmes confuses qui vont faire leurs premiers pas dans le vaste monde extérieur après des années passées en réclusion dans un asile d'aliénés.

Petit à petit, les deux inséparables vont opter pour différentes façons de se réinsérer dans la société. Les voilà partis pour la plus périlleuse aventure de leur vie. Un véritable tonique, un hommage drôle et touchant à la vie.

Présentée avec l'autorisation de Nordiska Aps Copenhague

**BILLETS EN VENTE DÈS MAINTENANT - RÉSERVATIONS : 514 842-2112  
OU LAPLACEDESARTS.COM**

# **Offrez des émotions en temps réel!**

**Offrez des chèques-cadeaux DUCEPPE!**

**En vente au 514 842-8194**



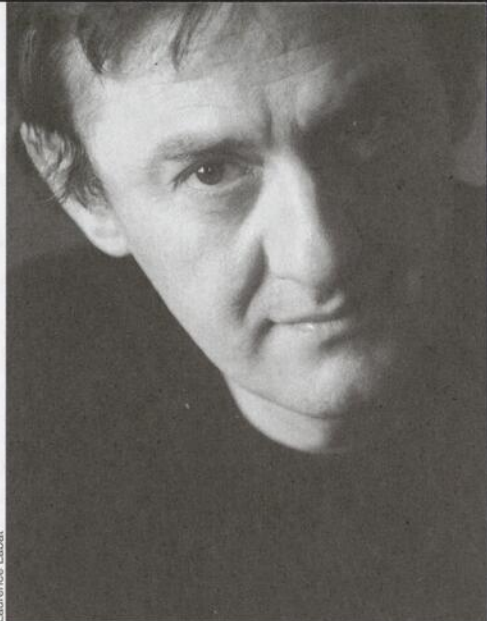
Il y avait longtemps que j'avais envie de faire découvrir ou mieux connaître le dramaturge français Tilly au public québécois. Ce formidable auteur est un peintre précis et cruel à la palette acide, osant avec subtilité les clairs-obscurs, modifiant l'éclairage, la lumière et les ombres, soulignant les courbes, les reliefs, et les profondeurs de nos vies, minables et grandioses, toujours grinçantes.

*Minuit chrétien* met en scène les membres d'une famille que seule l'obligation d'être présents au soir du réveillon semble vouloir réunir. Il ne s'agit là que d'un prétexte pour créer une comédie de mœurs qui, même si

on ne veut pas le reconnaître, ressemble à s'y méprendre à notre existence. Tous ces personnages de père, de mère, de grand-mère, de sœur, de frère, de fille, de fils, d'épouse, de mari, de bru, de gendre sont et seront à jamais de la même famille, foyer d'amour, mais souvent aussi d'injustices et de jalousies, de mensonges et de secrets. Ils n'ont finalement pas d'autre choix que d'être des amis même s'ils ne se sont pas choisis. Et aimez-vous les uns les autres, disait l'autre chrétien!

Mille mercis à Tilly d'avoir accepté l'idée d'une adaptation québécoise, mille mercis à La Compagnie Jean Duceppe de leur fidélité et de leur confiance, mille mercis aux concepteurs, artisans et artistes de cette production.

Et que votre vie soit douce.



Laurence Labat

## René Richard Cyr

# LA FONDATION JEAN DUCEPPE



LA FONDATION  
JEAN DUCEPPE

## Les Rendez-vous chez Duceppe

Votre entreprise cherche une nouvelle façon de recevoir ses invités ?

Vous voulez offrir à vos partenaires, vos clients ou vos collègues une soirée qui sort de l'ordinaire ? Vous aimez les histoires passionnantes, les oeuvres émouvantes et drôles ? C'est tout trouvé ! Invitez-les au théâtre !

La Fondation Jean Duceppe propose des rendez-vous qui vous permettent d'offrir à vos invités une soirée mémorable, dans une ambiance chaleureuse.

Chez DUCEPPE, vous trouverez :

- un théâtre d'émotion, créatif, vivant, excitant et accessible,
- une équipe accueillante, expérimentée, inventive et dynamique.

Que ce soit pour 4, pour 6, pour 12 ou pour 20 personnes, nous avons un rendez-vous qui répondra à vos attentes.

### 3, 2, 1... Rideau !

4, 6 ou 12 personnes | 3, 2 ou 1 soirée de théâtre | et plus...

### Soirée singulière à plusieurs...

12 personnes | Repas gourmet | Salon privé | Billets de théâtre | et plus...

### Sortie Côté Jardin

20 personnes | Cocktail dînatoire | Salon privé | Billets de théâtre | et plus...

**Chez DUCEPPE, c'est simple, le théâtre est pensé et conçu pour tous.**

Pour connaître nos spectacles à venir : [duceppe.com](http://duceppe.com)

**Les Rendez-vous chez Duceppe...**

Pour soutenir une fondation associée à une grande compagnie de théâtre.

**Contactez-nous : 514 842-8194 poste 234 ou [gguevin@duceppe.com](mailto:gguevin@duceppe.com)**

Réalisateur, dramaturge et metteur en scène, c'est d'abord au métier de comédien qu'aspireait l'artiste d'origine bretonne Tilly. Il tient notamment le rôle d'Horace Bianchon dans le téléfilm *Le Père Goriot* produit en 1970, une adaptation du célèbre roman d'Honoré de Balzac. Il tourne également dans *La Montée*, un film de Jacques Krier. De plus, dans les années 70, il joue sous la direction du réalisateur français Jean-Pierre Bastid dans le long-métrage *Les petits enfants d'Attila* ainsi que, de nouveau, sous celle de Jacques Krier dans *Pays*. Au théâtre, il joue dans les pièces *Les Cenci* d'Antonin Artaud et *Noces de sang* de Federico García Lorca.

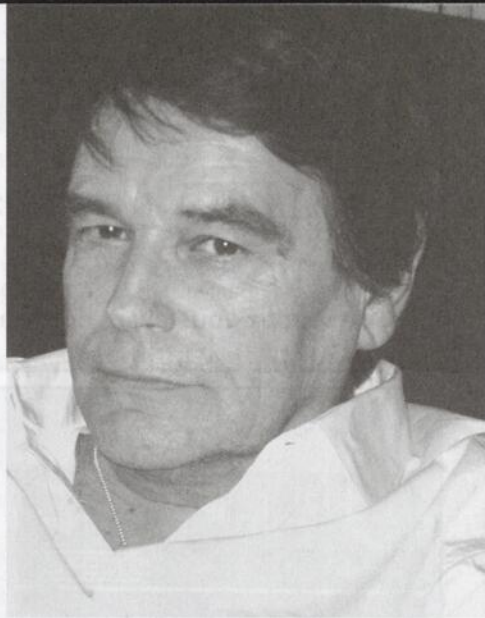
Ce n'est que beaucoup plus tard, soit en 1992, que Tilly signe son premier long-métrage à titre de cinéaste et d'auteur. Le très acclamé *Loïn du Brésil*, mené par les actrices Emmanuelle Riva, Jenny Clève et Alexandra Kazan, remporte le prix PROCIREP du Festival de Namur, le Prix de la première œuvre au Festival de Florence, le Grand Prix de la création des Glaces Gervais et le Prix du public au Festival de la Ciotat.

À titre d'auteur dramatique, Tilly entame sa carrière dès 1978. Sa première œuvre, *Charcuterie fine*, est d'abord créée en 1980 par le metteur en scène Michel Hermon au Théâtre de la Tempête à la Cartoucherie de Vincennes. Elle sera ensuite reprise en 1994 dans une mise en scène de Tilly, au Théâtre Vidy-Lausanne. *Charcuterie fine* est suivie de la pièce *Spaghetti Bolognese*, écrite en 1982 et montée une fois de plus par le fidèle collaborateur de Tilly, Michel Hermon, au Théâtre Gérard Philipe. Suivront les pièces *Les Trompettes de la mort*, présentée, entre autres, à Montréal, au Café de la Place, dans une mise en scène de Marie Laberge, *La Maison des Jeanne et de la culture* et *Ya bon bamboula*, créée au Festival d'Avignon en 1987. Tilly assure la mise en scène de ces trois pièces.

On doit également à l'artiste l'adaptation et la mise en scène de la pièce *Hammerklavier* de Yasmina Reza et des *Monologues du vagin* d'Eve Ensler. Il dirige une production d'*À la folie pas du tout* d'Edward Albee. Pour la télévision, il écrit le scénario de *Family Hotel*.

Par la suite, il signe *Minuit chrétien*, une comédie grinçante ainsi que *La Roue de l'infortune* et *L'Amour est de la revue*.

L'œuvre dramaturgique de Tilly est aujourd'hui traduite dans une vingtaine de langues et éditée dans plusieurs pays.



Tilly

# Restaurant Le Piémontais

Cuisine italienne et française



861-8122

1145 A De Bullion, Montréal

Du lundi au vendredi de 11 h. à 24 h.

Samedi de 17 h. à 24 h. Dimanche: fermé

**Un rendez-vous avant comme après... le spectacle!**



**CBS**  
AFFICHAGE

Toujours présent!

[www.cbsaffichage.ca](http://www.cbsaffichage.ca)

## Dites-nous ce qui vous empêche de dormir.

Croissance, rentabilité, stratégie et performance, relève, recrutement... confiez-nous ce qui vous préoccupe.

[www.rcgt.com](http://www.rcgt.com)



**Raymond Chabot  
Grant Thornton**

Certification • Fiscalité • Conseil



**planète  
jazz 91'**  
Mon univers musical

# René Richard Cyr

Comédien, metteur en scène, professeur, auteur, traducteur, animateur et réalisateur, René Richard Cyr est un véritable homme-orchestre. Il a donné à la scène théâtrale des spectacles d'une rare humanité. Sensible, intelligent, inventif et efficace, c'est un homme de théâtre complet, un homme de spectacle passionné.

Il a conquis les spectateurs de DUCEPPE avec, entre autres, ses mises en scène de *L'Examen de passage* d'Israel Horowitz, *Soudain l'été dernier* de Tennessee Williams, *À toi, pour toujours, ta Marie-Lou* de Michel Tremblay, *24 poses (Portraits)*, *Les bonbons qui sauvent la vie*, *Là et Excuse-moi* de Serge Boucher, *Frères de sang* de Willy Russell, *Le vrai monde?* de Michel Tremblay, qui a reçu un accueil triomphal à Montréal et en tournée, et *Amadeus* de Peter Shaffer. Il signe aujourd'hui la mise en scène ainsi que l'adaptation de *Minuit chrétien* chez DUCEPPE.

Parmi ses autres mises en scène marquantes, il faut aussi signaler *Bonjour, là, bonjour*, *En pièces détachées* et *Bonbons assortis* de Michel Tremblay, *Un simple soldat* de Marcel Dubé, *La Ménagerie de verre* et *Un tramway nommé Désir* de Tennessee Williams, *Les Bonnes* de Jean Genet, *Le Malentendu* d'Albert Camus, *Les Muses orphelines* et *Le Voyage du couronnement* de Michel Marc Bouchard, *Elizabeth, roi d'Angleterre* de Timothy Findler, *Bob* de René-Daniel Dubois, *L'effet des rayons gamma sur les vieux-garçons* de Paul Zindel ainsi que *Don Giovanni* de Mozart et *Macbeth* de Verdi, créé à l'Opéra de Montréal, et qui sera présenté au prestigieux Opéra de Sydney en 2011.

Comme comédien, René Richard Cyr a joué dans une vingtaine de productions au théâtre et à la télévision. Signalons ses rôles dans *Les Feluettes* de Michel Marc Bouchard, *Sainte Jeanne* de Bernard Shaw et *Avec Norm* de Serge Boucher au théâtre ainsi que son personnage de Veronica Sinclair dans la série télévisée *Cover Girl* et celui du barbier Méo Bellemarre dans le film *Babine*.


En mars dernier, son adaptation et sa mise en scène de *Belles-Sœurs*, d'après la pièce de Michel Tremblay et dont la musique est de Daniel Bélanger, prenait l'affiche au Théâtre d'Aujourd'hui. Couronnée d'un immense succès, la pièce a aussi fait salle comble au Centre culturel de Joliette et partira en tournée dès le printemps 2011. Pour ce spectacle, René Richard Cyr a remporté, en 2010, le Félix du metteur en scène de l'année au Gala de l'ADISQ.

Rappelons en terminant que René Richard Cyr a également cosigné, avec Dominic Champagne, le spectacle *Zumanity* que présente le Cirque du Soleil à Las Vegas depuis 2003.



Venez nous visiter  
**duceppe.com**

AGENCE WEB DE DISTINCTION

**activis** 

Des solutions Web qui vous démarquent.

Fiers concepteurs du site **duceppe.com**

→ SERVICES INTERNET COMPLETS :

- Conception avancée de site Web
- Solutions de commerce électronique
- Développement Flash et ActionScript
- Stratégie Marketing Internet
- Optimisation et référencement
- Programmation d'applications Web

991 Richelieu, Suite 202, Vieux-Beloeil, QC, J3G 4P8    téléphone 514 990.3501 sans frais 1 866 313.6422    **ACTIVIS.CA**

**Ciné-cadeau**

Tous les jours  
9h, 15h30 et 18h30

du 11 décembre au 2 janvier

 **Télé-Québec**  
L'AUTRE TÉLÉ

**UN PRIX**

 **VÉZINA**

Vézina assurances inc. /  
Vézina & associés inc.  
Cabinet de services financiers

4374, avenue Pierre-De Coubertin \* Montréal (Québec) \* H1V 1A6

\*\*\*\*\*

T 514 253-5221 \* 1 877 253-5221 \* F 514 253-4453 \* www.vezinainc.com



# Minuit chrétien

de Tilly

Mise en scène et adaptation  
de René Richard Cyr

## DISTRIBUTION

Michèle Deslauriers	Georgette
Adèle Reinhardt	Bernadette
Gilles Renaud	Pierre
Yves Amyot	Jean-Paul
Chantal Baril	Micheline
Bobby Beshro	Pat
Émilie Bibeau	Valérie
Anne-Élisabeth Bossé	Lou
Vincent-Guillaume Otis	Pascal
Monique Spaziani	Geneviève

Décor	Réal Benoît
Costumes	Anne Duceppe
Éclairages	Martin Labrecque
Bande sonore	Harold Bergeron
Accessoires	Normand Blais

ASSISTANCE À LA MISE EN SCÈNE  
ET DIRECTION DE PLATEAU

MARIE-HÉLÈNE DUFORT

L'action se passe dans la maison de Pierre et Georgette, le soir du 24 décembre.

Il n'y aura pas d'entracte. Durée approximative du spectacle : 1 h 45.

Une soirée-rencontre suivra la représentation du vendredi 4 février.

## DUCEPPE REMERCIE SES PARTENAIRES



LA PRESSE



JCPerreault

## DUCEPPE EST SUBVENTIONNÉE PAR :



Conseil des Arts  
du Canada

Canada Council  
for the Arts

CONSEIL DES ARTS  
DE MONTRÉAL



Patrimoine  
canadien Canadian  
Heritage

## ÉQUIPE DE PRODUCTION

### ADJOINTE

#### À LA PRODUCTION

Kareen Houde  
Productions Yves Nicol inc.  
Benoît Frenière  
René Ross  
Jean-Claude Richard  
Julie Bérubé  
Kathleen Dumont  
Laurent Rivard  
Patrick Lacroix  
Claude Fradet

#### Finition

Louis-Pascal Gosselin  
Jonathan Charland  
Martine Beaulieu  
Laurence Payette  
Jessica Bourret

#### soudure

Tyson Ritchie Ross  
Yannick Héroux Lavallée

#### PEINTURE DU DÉCOR

Longue-Vue,  
Peinture scénique inc.  
Martine Leblanc

#### chargée de projet

#### COSTUMES

#### assistantes

#### d'Anne Duceppe

Micheline Cossette  
Madeleine Tremblay  
Madeleine Tremblay

#### coupe et couture

#### MAQUILLAGES

François Cyr

#### PERRUQUES

Martin Alarie

#### ASSISTANT AU MONTAGE

Frédéric Maher

#### STAGIAIRE À LA

#### MISE EN SCÈNE

Charles Dauphinais

#### TRANSPORT

Raymond Tremblay

#### AFFICHE

Locomotive

#### PHOTO DE L'AFFICHE

François Brunelle

#### ÉQUIPE TECHNIQUE:

Les services techniques  
sont assumés par

GESTION  
SCENIQUE

#### Chef machiniste

Jean-Pierre Deguire

#### Éclairagiste

Éric Duval

#### Sonorisateur

Dave Lapierre

#### Accessoires

Sophie Rocheleau

#### HABILLEUSE

Silvana Fernández

#### NOUS REMERCIONS DE LEUR COLLABORATION :

XXI-21 Productions inc. pour l'utilisation de la chanson  
*Minuit, Chrétiens !*, interprétée par Richard Verreau,  
extraite de l'album *Les Grands Classiques du Père Noël*.



Les personnes malentendantes peuvent  
apporter leur baladeur et le régler sur la  
fréquence Place des Arts 107,9 MF.

## ÉQUIPE DE DUCEPPE

### DIRECTEUR ARTISTIQUE

Michel Dumont

### DIRECTRICE GÉNÉRALE

Louise Duceppe

### DIRECTRICE ADMINISTRATIVE

Louise Fugère, c.a.

### DIRECTEUR DE PRODUCTION

Harold Bergeron

### DIRECTRICE DU FINANCEMENT PRIVÉ

Manon Bellemar

### DIRECTEUR DES COMMUNICATIONS ET DU MARKETING

Jean-François Limoges

### RESPONSABLE DU COMITÉ DE LECTURE

Monique Duceppe

### DIRECTEUR TECHNIQUE

Vincent Rousselle

### COORDONNATRICE DES RELATIONS PUBLIQUES ET DU DÉVELOPPEMENT DES CLIENTÈLES

Sandra Marchand

### RELATIONS DE PRESSE

Jean-Sébastien Rousseau

### SECRÉTAIRE DE DIRECTION ET

### ADJOINTE AU FINANCEMENT PRIVÉ

Guyline Guévin

### RESPONSABLE DE L'ABONNEMENT

Monique Brunelle

### PRODUCTION

Normand Blais

### ADJOINTE AUX COMMUNICATIONS

Ginette Leroux

### AGENTE D'INFORMATION ET WEBMESTRE

Émilie Delvoye

### COMPTABILITÉ

Josée Prairie

Francine Robillard

### RÉCEPTIONNISTE

Nicole Trépanier

### STAGIAIRE AUX RELATIONS PUBLIQUES

Magali Doré

**DUCEPPE**  
DES ÉMOTIONS EN TEMPS REEL

1400, rue Saint-Urbain  
Montréal (Québec) H2X 2M5  
Téléphone : 514 842-8194  
Télécopieur : 514 842-1548  
duceppe.com  
info@duceppe.com

**DUCEPPE**  
est membre de



RÉDACTION : Jean-Sébastien Rousseau

PHOTOS DE PRODUCTION : François Brunelle

PUBLICITÉ : Jean-François Limoges

## MICHÈLE DESLAURIERS

Michèle Deslauriers est une figure marquante de l'humour. C'est d'ailleurs avec bonheur qu'on se souvient des nombreux *Bye Bye* auxquels elle a pris part. Dans chacune de ses performances, elle fait preuve d'une grande imagination et d'un savoureux sens de la répartie. Dotée d'un talent de chanteuse, elle a participé à de nombreuses pièces musicales, telles que *My Fair Lady*, *La Cage aux folles*, *Demain matin*, *Montréal m'attend* et *Grease*. Les spectateurs ont pu également apprécier son talent dans *Histoires à dormir debout* et *Ce soir on danse* chez DUCEPPE ainsi que dans des classiques comme *L'Avare* et *Arlequin, valet de deux maîtres*. Michèle Deslauriers a aussi touché à la mise en scène en montant notamment *Les Palmes de M. Schutz*, *Bousille et les justes* et les opérettes *La Chauve-Souris* et *La Pêrighole*. Depuis maintenant six ans, elle prête sa voix à Georgette dans l'émission *Et Dieu créa Laflaque*. Elle participe également à l'émission radiophonique *À la semaine prochaine* diffusée à la Première Chaîne. Elle a livré une hilarante Madge dans *Le cœur a ses raisons* et une touchante Cornette dans *Cornemuse*.

## ADÈLE REINHARDT

Adèle Reinhardt a marqué l'univers artistique au Québec : elle sait tour à tour nous faire rire aux larmes et nous émouvoir par la véracité de son jeu. C'est avec un plaisir indéniable que nous l'avons vue interpréter son personnage de Lucille Bolduc dans *C't'à ton tour* *Laura Cadieux* au cinéma et à la télévision. Au théâtre, Adèle Reinhardt a souvent travaillé chez DUCEPPE. On se souvient de ses performances dans *Là*, *Les bonbons qui sauvent la vie*, *24 poses (Portraits)*, *Mambo Italiano*, *Les Belles-Sœurs* et *Les Sorcières de Salem*. Cet automne, elle a renouvelé le plaisir de jouer dans *Il Campiello* de Goldoni dans une mise en scène de Serge Denoncourt où elle brillait dans le rôle d'Orsola. Elle reprendra d'ailleurs ce rôle, la saison prochaine, à Montréal et en tournée. Adèle Reinhardt s'est vue décerner un Masque pour son interprétation de Madame Ladouceur dans la pièce *Ladouceur et fils*. DUCEPPE est fier de l'accueillir dans son théâtre une fois de plus.

## GILLES RENAUD

La réputation de Gilles Renaud n'est plus à faire. Au théâtre, on l'a vu récemment dans *Le Mariage de Figaro*, *Le Traitement* et *Bonbons assortis*. Chez DUCEPPE, Gilles Renaud s'est distingué, entre autres, dans *Des hommes en habits*, *Les Émigrés*, *La Maison suspendue*, *Le Sea Horse*, *Après la chute*, *Ivanov*. Mentionnons ses superbes interprétations des personnages de Gustave Flaubert dans *Monsieur Bovary*, qui lui a valu le Prix des abonnés du Trident, et de Claude dans *Le vrai monde?* pour laquelle il a été récompensé du Prix de la critique. Le public l'apprécie également pour ses nombreuses performances à la télévision, comme dans *Prozac*, *Mirador*, *Musée Eden*, *Nos étés* et *René Lévesque*. Il a reçu un Gémeaux pour son désopilant rôle de Cherry Sunday dans *Cover girl*. Au cinéma, il a su nous montrer l'étendue de son talent dans *Route 132*, *Cabotins*, *Cheech*, *La vie secrète des gens heureux*, *Le Survenant* et *Gaz Bar Blues*. Admirons encore une fois ce grand comédien à l'œuvre.

## YVES AMYOT

Yves Amyot est un artiste accompli ayant travaillé dans de multiples sphères du milieu culturel. Sur scène, il a joué dans près d'une cinquantaine de productions théâtrales dont *Beaucoup de bruit pour rien* et *Elizabeth, roi d'Angleterre*, au TNM, dans des mises en scène de René Richard Cyr. À l'époque où il œuvrait à Québec, il a été, entre autres, des distributions de *HA ha!*... de Réjean Ducharme, *Le roi se meurt* d'Ionesco et *Le langue-à-langue des chiens de roche* de Daniel Danis. Mais c'est son interprétation du rôle-titre dans *Le Libertin* d'Eric-Emmanuel Schmitt dont on se souvient le plus; sa présentation lui a d'ailleurs valu le Prix des abonnés du Théâtre du Trident. Au petit écran, on a pu apprécier son talent dans des émissions comme *La job* dans laquelle il interprétait le personnage de Rocky. Au cinéma, c'est notamment dans *La Face cachée de la lune* de Robert Lepage qu'il se démarque. L'écriture est un autre domaine où Yves Amyot excelle : il est l'un des auteurs de l'émission *Tranches de vie* présentée à TVA. DUCEPPE souhaite une chaleureuse bienvenue à Yves Amyot.

## CHANTAL BARIL

La Ligue Nationale d'Improvisation fut marquante dans la carrière de Chantal Baril. Récipiendaire du trophée Pierre Curzi à ses débuts, elle fut honorée au temple de la renommée en 2010. Elle fut une partenaire de Robert Gravel au Nouveau Théâtre Expérimental, notamment dans *Thérèse, Tom et Simon, 50 +1* et *L'homme qui n'avait plus d'amis*. Elle fut bouleversante dans le rôle de la mère dans *Je voudrais me déposer la tête*, une production du Théâtre PÂP. Chez DUCEPPE, elle a joué dans *Là* et *Billy l'éclaté*. Parmi les tournées importantes, nommons *Les Amazones, Les Belles-Sœurs et Ténor recherché*. Son interprétation du personnage de Carmen dans *Beauté féroce* lui a valu une nomination aux Masques. À la télévision, elle a fait sa marque dans *Km/h, Pure laine* et *Le Monde de Charlotte*. Au cinéma on l'a vue dans *Ma vie en cinémascope*. L'été dernier elle était à Châteauguay dans *Wanabago Blues* et l'été prochain, on la verra au Théâtre Saint-Sauveur. Le doublage tient une large place dans son métier, entre autres, dans *Les Simpson* (voix de Patty et Milhouse) et *Le coup de grâce* (la mère).

## BOBBY BESHRO

Bobby Beshro est un acteur talentueux qui sait faire rayonner ses personnages. Tout récemment, nous avons pu le voir au cinéma dans *Route 132*, un film apprécié tant par le public que par la critique. Il a également participé à certains films les plus populaires tels *Babine, Nez Rouge* et *Nuit de noces*. Rappelons enfin que le comédien était également de la distribution de *L'Audition, Maëlstrom* et *15 février 1839*. Au chapitre des séries télévisées, Bobby Beshro interprète depuis quelques années le rôle d'André Nadon dans la populaire émission *Caméra café* ainsi que celui de Jolin dans *Les Boys*. Parmi ses autres expériences marquantes à la télévision, mentionnons *Au nom de la loi, Une grenade avec ça, 4 et demi* et la série *Jean Duceppe*. Au théâtre, c'est son interprétation d'Alexandre de Médicis dans *Lorenzaccio* de Musset, sous la direction de Claude Poissant, qu'on évoque le plus souvent. À l'été 2011, nous pourrons le voir dans

*La cousine Germaine*, au Théâtre Hector-Charland, dans une mise en scène de Louise Laprade. DUCEPPE est fier d'accueillir Bobby Beshro pour la toute première fois.

## ÉMILIE BIBEAU

Depuis son entrée dans le milieu artistique, Émilie Bibeau connaît une carrière riche et florissante. Cet automne, nous avons pu apprécier son talent alors qu'elle partageait la vedette avec Serge Postigo dans *L'Opéra de quat' sous* de Brecht. Chez DUCEPPE, elle a participé aux spectacles *Le vrai monde?*, *Là* ainsi que *Charlotte, ma sœur*. Elle était aussi dans *Une maison propre* présentée par le Théâtre de l'Opis. Dans un tout autre registre, elle a interprété le rôle de Lili dans la pièce *Toc Toc* présentée de 2007 à 2010. On se souvient également de ses performances dans *Matroni et moi, L'effet des rayons gamma sur les vieux-garçons* et *Aphrodite en 04*. Au grand écran, Émilie Bibeau a joué dans le film *Monica la Mitraille*. Cet automne, elle campe avec justesse le personnage attachant d'Amélie Giroux dans l'émission *Tranches de vie* ainsi que celui de Marie-Pierre Nadeau dans *Une grenade avec ça*. Depuis plusieurs saisons, on suit ses aventures dans *Tout sur moi*. Souvenons-nous que son personnage de Rosalie, dans *Annie et ses hommes*, l'a révélée au grand public. Grâce à cette interprétation émouvante, Émilie Bibeau a obtenu deux nominations aux Gémeaux.

## ANNE-ÉLISABETH BOSSÉ

Récemment diplômée du Conservatoire d'art dramatique de Montréal, Anne-Élisabeth Bossé est déjà très présente dans le paysage artistique. Elle était de la distribution du film *Les amours imaginaires*, dans lequel elle était tout simplement renversante. *Autobahn* a été une production déterminante à laquelle elle a pris part à La Licorne. Il faut aussi mentionner ses prestations au PÂP, où elle a campé le rôle de Sally dans la pièce *Ceux que l'on porte* mise en scène par Vincent-Guillaume Otis et Véronique dans *Rouge Gueule* mise en scène par Claude Poissant. À la télévision, Anne-Élisabeth Bossé a fait ses débuts dans la populaire émission *Tout sur moi*. Sa participation à l'émission humo-

ristique *Les Appendices*, présentée à Télé-Québec, lui a valu en 2009 une nomination au Gala des prix Gémeaux dans la catégorie « meilleure interprétation humour ». Spécialiste en improvisation, elle a joué dans de nombreuses ligues d'improvisation dont la Ligue Nationale d'Improvisation. DUCEPPE lui souhaite une chaleureuse bienvenue.

#### VINCENT-GUILLAUME OTIS

C'est un acteur chevronné qui foulera les planches chez DUCEPPE pour la première fois. Vincent-Guillaume Otis possède une vaste expérience et il réussit toujours à nous surprendre par l'étendue de son talent. Au cinéma, il a été de la distribution du film *Le Déserteur* où il incarnait le personnage d'Armand Roy. Il a également joué dans les films *Ce qu'il faut pour vivre*, *Code 13* et *Le Survenant*. Mais le personnage qui a marqué sa carrière et notre imaginaire est nul autre que Babine. Cette année, il a joint les rangs de l'émission *Une grenade avec ça*. L'année dernière, nous avons apprécié son personnage de Louis Morin dans *Musée Eden*. *Annie et ses hommes*, *Kif-Kif* et *René Lévesque - Un enfant du siècle* sont des émissions auxquelles il a aussi participé. L'automne dernier, il jouait au théâtre sous la direction de René Richard Cyr dans la pièce *Beaucoup de bruit pour rien* de William Shakespeare. Nous l'avons vu aussi

dans *Les exilés de la lumière*, *Othello* et *La chanson de l'éléphant*. Vincent-Guillaume Otis a aussi mis en scène les productions *Ceux que l'on porte* et *Zorro*.

#### MONIQUE SPAZIANI

Monique Spaziani est une comédienne qui réussit à nous ravir à tout coup. Au théâtre, elle connaît bien l'univers de Molière puisqu'elle a joué dans *Le Bourgeois gentilhomme*, *Le Malade imaginaire* et *Les Femmes savantes*. Souvenons-nous aussi de sa performance dans *Une maison propre* présentée par le Théâtre de l'Opsis. Ses rôles de Prudence Duvernoy dans *La Dame aux camélias* et de Clara dans *Deux sur une balançoire* lui ont valu des nominations aux Masques. Au cinéma, on ne peut passer sous silence son rôle d'Élise dans l'un des plus grands classiques québécois : *Le Matou*. Elle a d'ailleurs été mise en nomination aux prix Génie pour ce rôle et pour celui de Céleste dans *Les Portes tournantes*. Plus récemment, on a pu la voir dans les films *French Immersion*, *J'ai tué ma mère* et *Les pieds dans le vide*. À la télévision, Monique Spaziani a reçu une nomination aux prix Gémeaux pour son rôle de Marie dans *L'Amour global*. On se rappellera enfin de son personnage de Denise Garneau dans *Les Poupées russes*. Elle est de retour chez DUCEPPE après une trop longue absence.



# Réécrire pour mieux célébrer

## Entretien avec René Richard Cyr

S'entretenir avec le metteur en scène René Richard Cyr est toujours une expérience enrichissante. L'homme de théâtre, à la verve peu commune et au verbe éloquent, répond aux questions avant même qu'on les lui pose. Il nous captive avec son humour et ses idées. À quelques semaines de la première de *Minuit chrétien*, René Richard Cyr nous parle de la pièce, de son auteur et de la belle équipe qui l'entoure dans cette nouvelle aventure théâtrale. Visiblement, ce projet l'emballe et il nous offre la chance d'y jeter un premier coup d'œil.

Il faut d'abord mentionner que René Richard Cyr ne signe pas seulement la mise en scène de *Minuit chrétien*, il en assure également l'adaptation. Écrite par l'auteur d'origine bretonne Tilly, la pièce s'inscrit dans un cadre très français. Les références populaires, les personnages, la langue, bref tout y dénote la France. « On aurait très bien pu la produire dans sa version originale, les spectateurs auraient apprécié et compris » commente René Richard Cyr, « mais je ressentais le besoin de l'adapter, de la réécrire en quelque sorte afin qu'elle s'ancre mieux dans notre réalité. » Avec l'accord de Tilly, René Richard Cyr a repensé *Minuit chrétien* et l'a en quelque sorte reconstruite afin de créer « un miroir le plus fidèle possible, un théâtre qui nous parle directement ». Le choix semble d'autant plus judicieux que la pièce est une comédie mordante et réaliste. En effet, pendant l'heure et demie où se déploie l'histoire, on rencontre une famille affairée aux préparatifs d'une grande veillée de Noël. Plus la soirée avance, plus les secrets enfouis font surface et plus les conflits éclatent. Le tout savamment livré avec humour et situations épineuses.

Tilly est un auteur que René Richard Cyr connaît et suit attentivement depuis plusieurs années. C'est en parcourant son œuvre qu'il a découvert *Minuit chrétien* et il s'en est tout de suite entiché. On connaît évidemment la

passion du metteur en scène pour l'œuvre de Serge Boucher, dont il a créé presque toutes les pièces. Il s'avère que René Richard Cyr a découvert une parenté, une résonance entre l'œuvre du dramaturge québécois et celle de l'auteur français. « Tout comme chez Boucher, ce que j'apprécie énormément dans le travail de Tilly, c'est ce ton hyperréaliste dont ses pièces sont imprégnées. C'est un théâtre qui met en scène les défauts de l'humain, des personnages. C'est en fait un théâtre assez cruel, plein de portraits intéressants, de situations croustillantes, de moments forts », confie l'artiste. « On n'ose pas dire que l'on se reconnaît dans les personnages car ils nous semblent plutôt tordus, mais on se retrouve, malgré nous, dans chacun d'eux. » *Minuit chrétien* regorge assurément de faux-semblants, de conflits, de secrets, de tensions dramatiques et de liens complexes entre personnages. De plus, un défi stimulant s'ajoute à la mise en scène : la pièce est écrite selon l'unité de temps. Du lever du rideau jusqu'à sa tombée, on assiste en temps réel à un réveillon de Noël, sans interruption, sans changement de scène ou de décor. « Il faut donc orchestrer le tout et inscrire le spectacle dans un rythme, un continuum très précis », admet René Richard Cyr.

Qui plus est, si les Québécois sont reconus pour fêter et veiller dans leur cuisine, *Minuit chrétien* nous permet de pénétrer non seulement dans la cuisine mais aussi dans la totalité de la demeure familiale. Tout est vu, tout est entendu, tout est accessible. « En ce sens, mon travail en ce moment consiste à faire du travail choral, chorégraphique même. On cherche à faire exister tous ces personnages en même temps, dans un espace commun aux multiples niveaux. C'est très dynamique et je me sens un peu comme un chef d'orchestre! », explique René Richard Cyr. « C'est un spectacle de groupe : on s'amuse et on travaille en groupe. »

Suite à la page 19

# Célébrons 20 ans de fidélité!

Le 17 novembre dernier, DUCEPPE, fidèle à sa tradition, accueillait chaleureusement, lors d'un 5 à 7 des plus réjouissants, tous ceux et celles qui sont abonnés depuis les années 1989 et 1990 afin de les remercier de leur fidélité et de souligner leur présence aussi précieuse qu'essentielle dans la vie du théâtre. L'équipe de DUCEPPE, les membres des conseils d'administration de la compagnie et de

La Fondation Jean Duceppe et les comédiens Éric Bernier, Pierre Collin, Mireille Deyglun, Gilles Renaud, Adèle Reinhardt, Pierrette Robitaille, François Tassé, Catherine-Anne Toupin, Catherine Trudeau et les metteurs en scène René Richard Cyr, Monique Duceppe et Jacques Girard ont pu discuter et échanger, avec les abonnés, des souvenirs de théâtre inoubliables qui ont traversé ces deux décennies.



De magnifiques prix ont été remportés lors de la soirée, dont dix abonnements à la saison 2011-2012, qui ont fait le bonheur des gagnants.

Venez découvrir toutes les photos de la soirée sur FACEBOOK. C'est le moment de devenir un adepte de la page DUCEPPE dès aujourd'hui!

## Des abonnés gagnants!

Lors de la campagne d'abonnement 2010-2011, DUCEPPE offrait à toutes les personnes qui s'abonnaient ou se réabonnaient la chance de gagner des prix attrayants.

**L'équipe de DUCEPPE  
félicite tous les gagnants!**

**GAGNANT DU VOYAGE EN FAMILLE À LA  
BAIE-JAMES OFFERT PAR HYDRO-QUÉBEC**

Monsieur Claude Poitras  
Abonné depuis 2007

**GAGNANT DES 7 SÉJOURS POUR 2 PERSONNES  
OFFERTS PAR HÔTELLERIE CHAMPÊTRE**

Monsieur Jean Courtemanche  
Abonné depuis 2006

**GAGNANTS DES 5 CHÈQUES-CADEAUX OFFERTS  
PAR LE BISTRO LE CONTEMPORAIN**

Madame Thérèse Héroux  
Abonnée depuis 1989

Monsieur Pierre Lange  
Abonné depuis 1998

Madame Nicole Poirier  
Abonnée depuis 1981

Monsieur Julien Séré  
Abonné depuis 2009

Madame Diane Tardif  
Abonnée depuis 2004

**J'INVITE, J'Y GAGNE**  
Madame Pierrette Viau  
Abonnée depuis 2006.

De toute évidence, *Minuit chrétien* nous transporte au cœur du temps des Fêtes. Cependant, la pièce en trace un portrait plutôt désolant : rancunes sournoises, méseventes, secrets, hypocrisie et malice. « La Sainte Nuit est loin! » dit René Richard Cyr à la blague. « Si l'on évacue le côté catholique ou sacré de Noël, il ne reste, semble-t-il, que ce stress, cette obligation de fêter, de se réunir, d'aller d'un endroit à l'autre, de se multiplier. Et c'est là que naissent les situations épineuses », enchaîne-t-il. « Si la maxime est " aimez-vous les uns les autres ", force est de constater que nous en sommes bien éloignés! » Malgré tout, cela donne un moment de théâtre des plus réjouissants!

\*\*\*\*\*

## NOËL CHEZ MICHÈLE DESLAURIERS

Si le portrait des Fêtes que trace Tilly dans la pièce *Minuit chrétien* est bien peu reluisant, nous avons tout de même souhaité égayer l'ambiance en demandant à Michèle Deslauriers, qui défend avec brio le rôle de Georgette, de nous raconter quelques-uns de ses souvenirs de Noël.

**Dans votre enfance, où se déroulaient les célébrations des Fêtes?**

Mes grands-parents maternels et paternels étant décédés, c'est chez nous que nous fêtons.

**Quel est votre souvenir le plus marquant du temps des Fêtes?**

Je dirais que c'est l'année où mon père a fabriqué une crèche de Noël en bois. Je l'ai toujours d'ailleurs!

**Parlez-nous d'une tradition typique de Noël qui perdure chez vous?**

À chaque année, le moment que j'aime particulièrement est l'installation du sapin avec la musique du temps des Fêtes en arrière-plan. Certaines des décorations que nous utilisons datent de mon enfance.

**Racontez-nous une anecdote cocasse survenue lors d'une assemblée familiale.**

L'une de mes sœurs a eu sept enfants et les autres en ont eu plusieurs aussi. Une année,

la maison était particulièrement bondée d'enfants de tous âges. Durant la soirée, nous nous sommes aperçus que le petit dernier âgé d'un an et demi était introuvable! C'était la panique! Mais où était-il donc passé? Après plusieurs recherches dans toute la maison, on entendit soudainement des gazouillis venant de l'armoire du bas dans la cuisine. On ouvrit la porte et voilà que l'on vit le petit Clément s'amuser joyeusement avec les casseroles, assis confortablement au fond de l'armoire!

**Le plus beau cadeau que vous ayez offert?**

Des petites breloques, des jouets pas chers que je me procurais avec les économies que je faisais durant toute l'année. Je me faisais un plaisir de les emballer et de les offrir à mes nombreux neveux et nièces qui, eux, les recevaient avec tellement de joie.

**Le plus beau cadeau qu'on vous a offert?**

Mon père prenait le mois de janvier comme vacances et nous partions tous pour la Floride dès le Nouvel An passé. Ce fut toujours un très beau cadeau de Noël, et ce, pendant presque dix ans.

**Aujourd'hui, recevez-vous au temps des Fêtes?**

Oui et toute la famille s'en réjouit! Nous avons tous des vies très chargées et c'est l'occasion de fêter en grand et de façon traditionnelle. Sapin, dinde et raquettes sont au rendez-vous!

**La chanson qui vous rappelle tout de suite Noël?**

*Le Noël des petits oiseaux* m'a toujours émue. Il y a une phrase précise dans la chanson qui me fait pleurer à tout coup quand je la chante. Je ne sais pas pourquoi d'ailleurs. Je me souviens que mes deux filles s'amusaient à me demander de la chanter devant leurs amies afin de leur prouver que c'était vrai, que leur mère craquait à un endroit précis de la chanson. Je n'ai même pas pu la chanter sur le disque de Noël de *Passe-Partout*, dans mon personnage de Ti-Brin : je pleurais!



**Partagez votre opinion  
sur la pièce en devenant  
fan de DUCEPPE**

*Vous courrez la chance de  
gagner un **abonnement double**  
à la saison 2011-2012!*

**ESPACE DE DÉCOUVERTES** [Radio-Canada.ca/musique](http://Radio-Canada.ca/musique)

DERRIÈRE TOUS LES GRANDS NOMS... UN SEUL NOM



**JCP Perreault**

MEUBLES • ACCESSOIRES • MATELAS • ÉLECTROS

ST-ROCH DE L'ACHIGAN 450.588.7211 • MONTRÉAL (KIRKLAND) 514.695.7211  
ST-HUBERT 450.462.7211 • JOLIETTE 450.752.2595



# ACTIVITÉ JEUNESSE

GRATUITE

12+  
ans

## LE TRAVAIL D'ACTEUR SELON STÉPHANE BELLAVANCE

Comédien et animateur débordant d'énergie, Stéphane Bellavance s'est taillé une place de choix dans le cœur des jeunes. Mordu de son métier, cet artiste touche-à-tout est fasciné par toutes les facettes de son travail. Faites une incursion dans son parcours scolaire et professionnel alors qu'il vous fera partager sa vision du métier d'acteur. Découvrez comment il a abordé son personnage de déficient intellectuel dans la pièce *Elling*, présentée au Théâtre Jean-Duceppe dès le 16 février 2011. Un court extrait du spectacle vous sera exclusivement offert.

Le dimanche 13 mars à 12 h 30  
au Théâtre Jean-Duceppe

*Laissez-passer obligatoire disponible  
à la billetterie de la Place des Arts.*

Informez-vous sur nos tarifs spéciaux  
« Vous et votre ado ».

**DUCEPPE**  
DES ÉMOTIONS EN TEMPS RÉEL

**POA JUNIOR**

Renseignements 1 866 842-2112 – [laplacedesarts.com](http://laplacedesarts.com)



## Saison 2009-2010

Les directeurs de la Compagnie et de la Fondation Jean Duceppe remercient toutes les personnes et entreprises qui ont collaboré au succès de la saison 2009-2010 ou qui ont souscrit à la campagne pour le fonds de dotation et à la soirée-bénéfice annuelle.

### PARTENAIRE DE PRODUCTION HYDRO-QUÉBEC

### DONATEUR MAJEUR ASSOCIÉ À LA TOURNÉE BANQUE NATIONALE GROUPE FINANCIER

### COMMANDITAIRES DE SOIRÉE FONDS DE SOLIDARITÉ FTQ LAROCHELLE GROUPE CONSEIL RAYMOND CHABOT GRANT THORNTON

### SOIRÉE-BÉNÉFICE DU 31 MARS 2010

### GRANDS PATRONS D'HONNEUR CGI LAROCHELLE GROUPE CONSEIL MÉDIAS TRANSCONTINENTAL POWER CORPORATION DU CANADA RIO TINTO ALCAN SNC-LAVALIN INC. SOCIÉTÉ DES CASINOS DU QUÉBEC

### PATRONS D'HONNEUR

M. A. Marc Deschamps, CA  
M<sup>me</sup> Marie-Josée Turcotte et  
M. Patrick Beaumont  
M<sup>me</sup> Claire Léger  
M. Jean-Pierre Léger  
Addenda Capitals inc.  
BCF, Avocats  
Bell Canada  
Bunge-Leblanc-Lafrance inc.  
CONSTRUCTION MIKADO  
Éditions Hurtubise  
Éthanol Greenfield Québec inc.

Fédération des caisses Desjardins du Québec  
Genivar S.E.C.  
Heenan Blaikie S.E.N.C.R.L., SRL  
Industrielle Alliance Valeurs mobilières inc.  
Les Productions Noémie inc.  
Raymond Chabot Grant Thornton  
Richardson International  
SIRIUS conseils  
TELUS  
Transat A.T. inc.  
Vézina assurances inc.

## LE CONSEIL D'ADMINISTRATION DE LA COMPAGNIE JEAN DUCEPPE

- \* Présidente : **Louise Duceppe**
- \* Vice-président exécutif : **Michel Dumont**
- \* Vice-présidente : **Monique Duceppe**
- \* Secrétaire-trésorière : **Louise Fugère, c.a.**

### Les administrateurs et administratrices

#### Charles Chevrette

McMILLAN BINCH MENDELSON

#### France Fortin

ADMINISTRATRICE

#### Jean-René Gagnon

JR GAGNON AFFAIRES PUBLIQUES

#### Benoît Girard

COMÉDIEN

#### Eric Larochelle

LAROCHELLE GROUPE CONSEIL INC.

#### Danielle Lépine

COMÉDIENNE

#### Béatrice Picard

COMÉDIENNE

#### Clément Richard

ADMINISTRATEUR

#### Yves Séguin

SNCO FINANCE INC.

\* membre du conseil de direction

### Vérificateurs

RAYMOND CHABOT GRANT THORNTON

GABRIEL GROULX, ASSOCIÉ-CONSEIL

A. MARC DESCHAMPS, ASSOCIÉ

DUCEPPE JOUIT DU SOUTIEN FINANCIER DE  
LA FONDATION JEAN DUCEPPE ET DES  
ENTREPRISES SUIVANTES :

Télé-Québec, La Presse, Planète Jazz et CBS  
Affichage, partenaires pour la présentation  
des cinq pièces de la saison, ainsi que

RAYMOND CHABOT GRANT THORNTON

RESTAURANT LE PIÉMONTAIS

VERIZON

VÉZINA ASSURANCES INC.



LE CONSEIL D'ADMINISTRATION  
DE LA FONDATION JEAN DUCEPPE

Président : **Eric Larochelle**

LAROCHELLE GROUPE CONSEIL INC.

Vice-présidente : **Louise Bernier**

INDUSTRIELLE ALLIANCE VALEURS  
MOBILIÈRES INC.

Secrétaire-trésorière : **Louise Duceppe**

LA COMPAGNIE JEAN DUCEPPE

### Les administrateurs, administratrices et membres honoraires

#### Paul Béland

GROUPE RENAUD DANISI BÉLAND CIBC WOOD GUNDY

#### Suzanne Côté

STIKEMAN ELLIOTT LLP

#### Pierre Desbiens

ADMINISTRATEUR

#### Benoît Durocher

ADDENDA CAPITAL

#### Louise Faubert

MINISTÈRE DU DÉVELOPPEMENT ÉCONOMIQUE, DE  
L'INNOVATION ET DE L'EXPORTATION

#### Carl Gagnon

SIRIUS CONSEILS

#### Jacques R. Gagnon

ADMINISTRATEUR

#### Jean-René Gagnon

JR GAGNON AFFAIRES PUBLIQUES

#### Richard Gaudreault

HEENAN BLAIKIE

#### Pierre Jean

CONSTRUCTION ALBERT JEAN LTÉE

#### Michel Lemay

TRANSAT A.T. INC.

#### Claude Poisson

SOCIÉTÉ DES CASINOS DU QUÉBEC INC.

#### Jean Roberge

ETHANOL GREENFIELD QUÉBEC INC.

#### Jean-Guy St-Pierre

ADMINISTRATEUR

#### Michel Dumont

LA COMPAGNIE JEAN DUCEPPE

#### Raymond Paquin

ADMINISTRATEUR

LA FONDATION JEAN DUCEPPE REMERCIE  
LES ENTREPRISES SUIVANTES DE LEUR  
GÉNÉREUSE CONTRIBUTION À LA SAISON  
2010-2011 :

BANQUE NATIONALE GROUPE FINANCIER

HYDRO-QUÉBEC

LA PRESSE

RADIO-CANADA

# ARTS SPECTACLES



**LA PRESSE**

cyberpresse.ca