



Jeanne  
et les  
Juges

de  
*Thierry Maulnier*



## JEANNE SEULE...

Dans « Jeanne et les Juges » l'auteur a tenu à nous montrer une Jeanne réduite aux seules dimensions humaines, à l'abri de sa prodigieuse légende.

De notre côté, non seulement nous avons voulu suivre le chemin que l'auteur nous a tracé, mais nous avons eu l'audace d'aller plus loin que lui en débarassant sa pièce de certains artifices spectaculaires qu'on lui avait imposés lors de sa création. Les quelques moyens techniques que nous avons employés ne sont là que pour souligner d'avance la solitude de Jeanne.

Nous croyons que ce drame de Thierry Maulnier, créé il y a 15 ans devant l'architecture imposante de la Cathédrale de Rouen, aujourd'hui dépouillé et ramené aux dimensions de la scène, garde la même force et la même intensité dramatique.



*Georges Groulx*

*Le metteur en scène  
Georges Groulx  
discute avec son assistant  
Claude Préfontaine*

C'est dans le mois de février 1949, que les organisateurs des fêtes de Rouen me firent demander d'écrire quelque chose qui pût être joué au mois de mai devant la cathédrale...

Le texte dramatique qu'on me demandait pouvait évoquer, à mon gré, tel ou tel épisode de la vie de Jeanne, ou cette vie tout entière, — tout entière prodigieuse de la vocation de Domrémy jusqu'au supplice. En l'occurrence, il est certain que de tous les épisodes d'une vie extraordinaire, qui commence comme une légende féerique, se poursuit comme une épopée nationale et se termine comme la plus confondante imitation de la passion du Christ qu'il ait été donné à un être humain de pousser à son terme, c'est le procès, le sublime et hideux procès qui constitue pour nous la matière dramatique la plus vivante et la plus actuelle.

Dès le moment où j'avais conçu ma tragédie de Jeanne devant les Juges comme la tragédie de l'épreuve dernière dans la dernière solitude, les voix devaient se taire. Car Jeanne n'était pas abandonnée, aussi longtemps qu'elle n'était pas abandonnée de Dieu. « Elle avait cessé d'entendre ses voix ». Cette phrase prise je ne sais où, et qui errait dans ma mémoire sans attache et sans indication d'origine suffisait à me donner la clé de mon entreprise. Elle était, à elle seule, tout mon sujet. Car mon sujet était: Jeanne seule.

Extrait de la préface de  
THIERRY MAULNIER  
janvier-mai 1951

# Jeanne et les Juges

de *Thierry Maulnier*

*Mise en scène de* GEORGES GROULX

JEANNE . . . . .	<i>Michelle Rossignol</i>
PREMIER JUGE . . . . .	<i>Henri Norbert</i>
DEUXIÈME JUGE . . . . .	<i>Georges Carrère</i>
TROISIÈME JUGE . . . . .	<i>Jean-Pierre Masson</i>
PREMIER SOLDAT . . . . .	<i>Pierre Dufresne</i>
DEUXIÈME SOLDAT . . . . .	<i>Michel Gauvin</i>
JEAN MASSIEU . . . . .	<i>Gilles Marsolais</i>
LE BOURREAU . . . . .	<i>Guy Monarque</i>
SON AIDE . . . . .	<i>Gilles Provost</i>
LA VOIX DE SAINT MICHEL ARCHANGE . . . . .	<i>Jean Doyon</i>
LA VOIX DE SAINTE CATHERINE . . . . .	<i>Françoise Graton</i>
LA VOIX DE SAINTE MARGUERITE . . . . .	<i>Nathalie Naubert</i>

*Décors:* Robert Prévost

*Costumes:* François Barbeau

*Percussion:*  
Michel Charbonneau

*Eclairage:*  
Gatien Payette

*Construction des décors:*  
Jacques Leblanc

*Assistance à la mise en scène et direction de scène:* Ciaude Préfontaine

*Les costumes ont été exécutés par* Madame Michèle Nagy et Monsieur Mario Canale

*Les comédiens se maquillent avec les produits "Beauty Seal"*

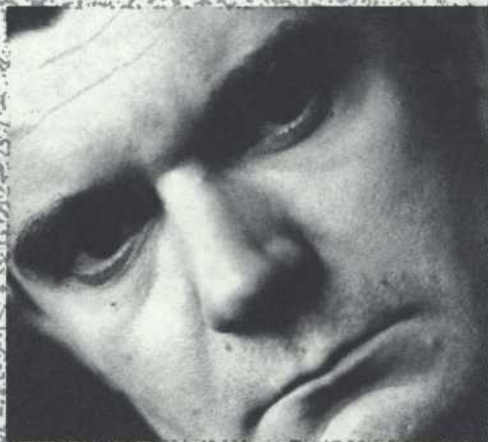
*Les photos du programme sont de* Informedia

*Secrétariat:* Huguette Guilbaud

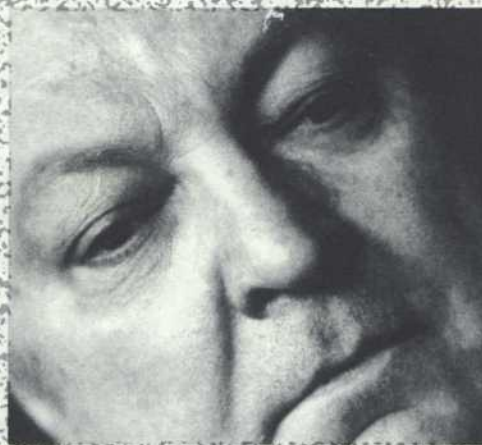
*La maquette de ce programme a été réalisée par* Guy Monarque

La Nouvelle Compagnie Théâtrale remercie le  
MINISTÈRE DES AFFAIRES CULTURELLES  
de sa précieuse collaboration

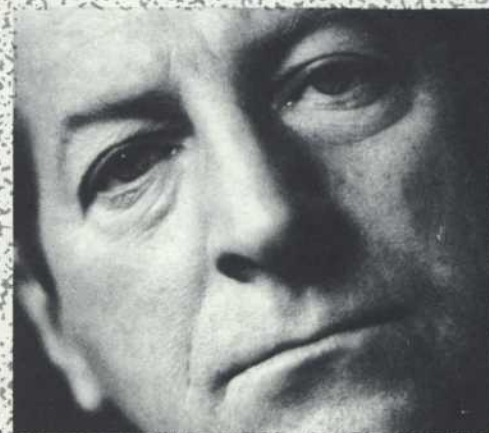
PRO NCT 1966.01.00X



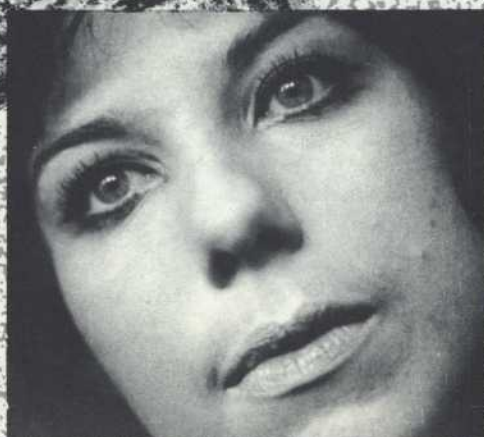
georges carrère



henri norbert



jean-pierre masson



michelle rossignol



michel gauvin



pierre dufresne



gilles marsolais

*Le prochain spectacle  
de la Nouvelle Compagnie Théâtrale:*

DON JUAN  
de MOLIERE



Ce programme a été réalisé aux ateliers  
de l'imprimerie BEUCHEMIN LIMITÉE,  
450, Av. Beaumont à Montréal.