

AR
00687
1994
QAG

ARCHIVES DU
NE PEUT PAS

D O S S I E R

DES



C H A M P S

Québec ☞☞



DOSSIER DES CHAMPS

D'après une idée et une conception de
Bertrand Philippe, d.t.a., M.A.P.A.Q., Richmond

en collaboration avec

Cécile Goupil, secrétaire, M.A.P.A.Q., Richmond

Patrick Chalifour, agronome, M.A.P.A.Q., Rock Forest

N.B.: Les auteurs tiennent à remercier deux collaborateurs du Ministère, à Rock Forest, Michel Perron, agronome, pour son soutien technique, ainsi que Jean-Pierre Bureau, agent agricole, pour sa participation à l'élaboration du document.

Ce dossier des champs est valable pour 20 champs, sur une période de 6 ans.

FERME DE: _____

BIBLIOTHÈQUE
Ministère de l'Agriculture, des
Pêcheries et de l'Alimentation
200, chemin de la Vallée, 1er étage
Québec (Québec) Canada
G1R 4T3

SUPERFICIE

NUMÉRO DU CHAMP

SUPERFICIE
Hectare ()
Acre ()

ANNÉE DE LABOUR

Hectares (____) Acres (____)

# 01	_____	_____
# 02	_____	_____
# 03	_____	_____
# 04	_____	_____
# 05	_____	_____
# 06	_____	_____
# 07	_____	_____
# 08	_____	_____
# 09	_____	_____
# 10	_____	_____
# 11	_____	_____
# 12	_____	_____
# 13	_____	_____
# 14	_____	_____
# 15	_____	_____
# 16	_____	_____
# 17	_____	_____
# 18	_____	_____
# 19	_____	_____
# 20	_____	_____

SUPERFICIE EN CULTURE: _____

SUPERFICIE EN PÂTURAGE AMÉLIORÉ: _____

SUPERFICIE EN PÂTURAGE NATUREL: _____

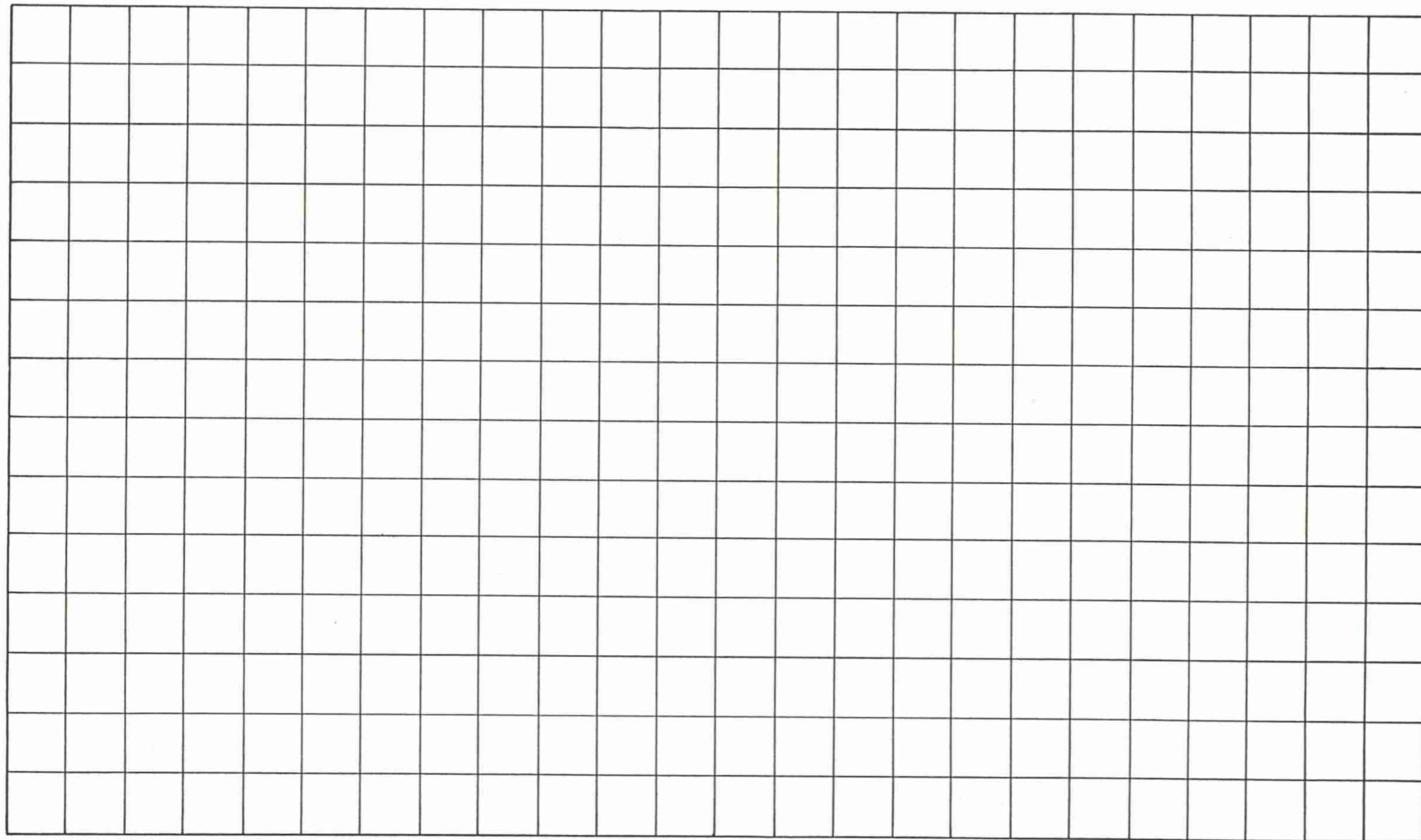
SUPERFICIE OCCUPÉE PAR LES BÂTIMENTS: _____

SUPERFICIE EN ÉRABLIÈRE ET AUTRE TERRE À BOIS: _____

Superficie en érablière: _____

Nombre d'entailles: _____

SUPERFICIE TOTALE: _____



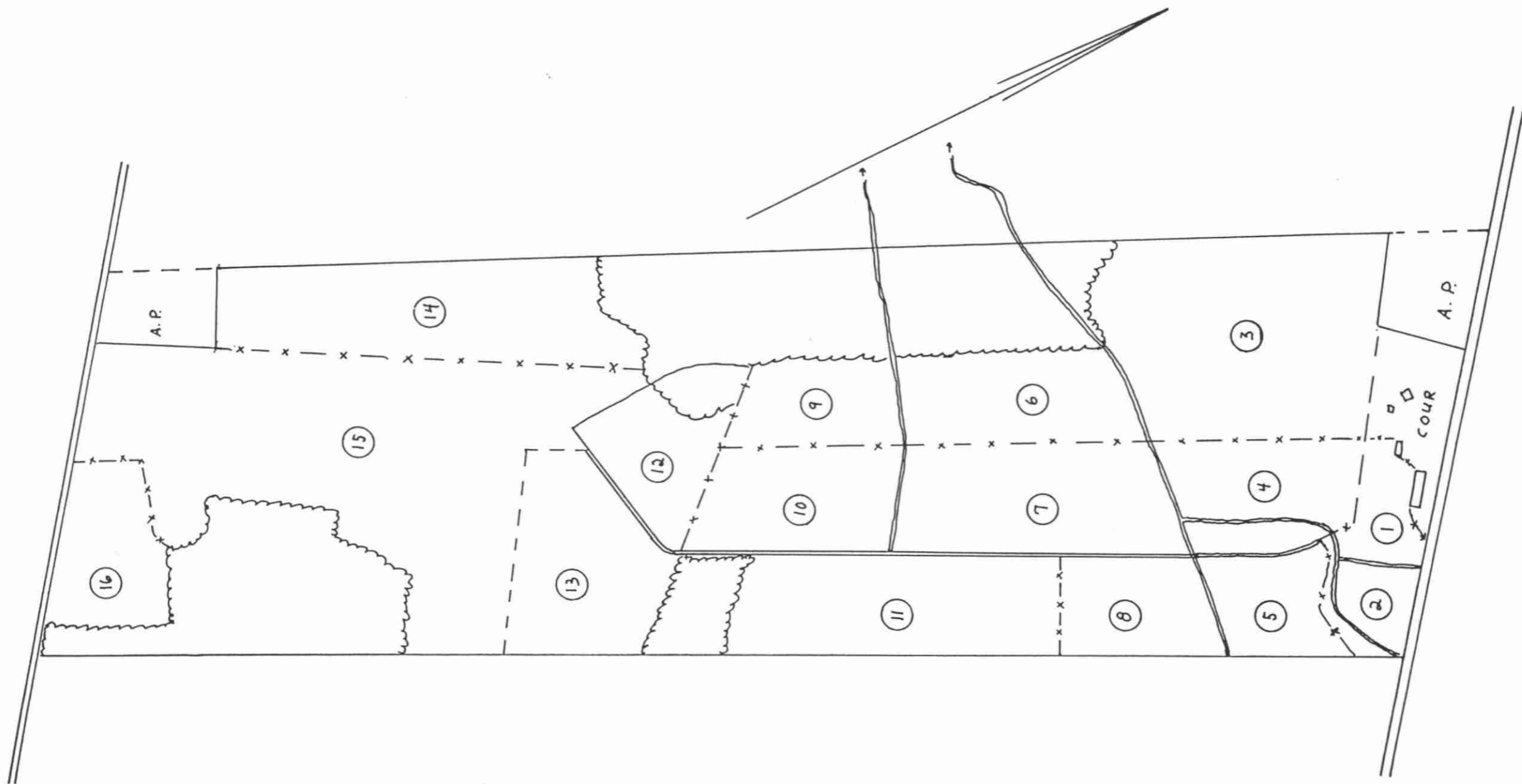
CROQUIS DE LA FERME:

échelle: 2,5 cm = 200 mètres

1 ha = 2,47 acres = 1 carreau

1 mètre = 3,28 pieds

EXEMPLE DE PLAN DE FERME



ANALYSE DE SOL

PRÉLÈVEMENT D'UN ÉCHANTILLON DE SOL

CPVQ 1980

(Agdex 533)

1- Quand faire analyser le sol:

Chaque année pour les cultures sarclées, exigeantes ou répétées au même endroit.

En tête de rotation tout au moins, et tous les deux ans par la suite pour les grandes cultures pour autant que l'on désire suivre un programme de fertilisation.

Chaque fois que l'on discerne ou que le conseiller agricole indique un problème de productivité ou un symptôme de carence.

2- À quelle période prélever les échantillons:

Au début de l'été, en mai-juin, et de préférence toujours à la même période. Noter la date de prise de l'échantillon.

Éviter d'attendre à la veille des labours: l'analyse ne pourra pas être complétée à temps pour permettre l'application d'amendement calcaire ou la fertilisation de correction.

En obtenant suffisamment tôt le résultat de l'analyse, on pourra placer la commande de pierre à chaux en temps voulu, l'épandre à bonne heure et ne pas retarder indûment les travaux d'automne.

3- Quoi faire avant de se rendre aux champs:

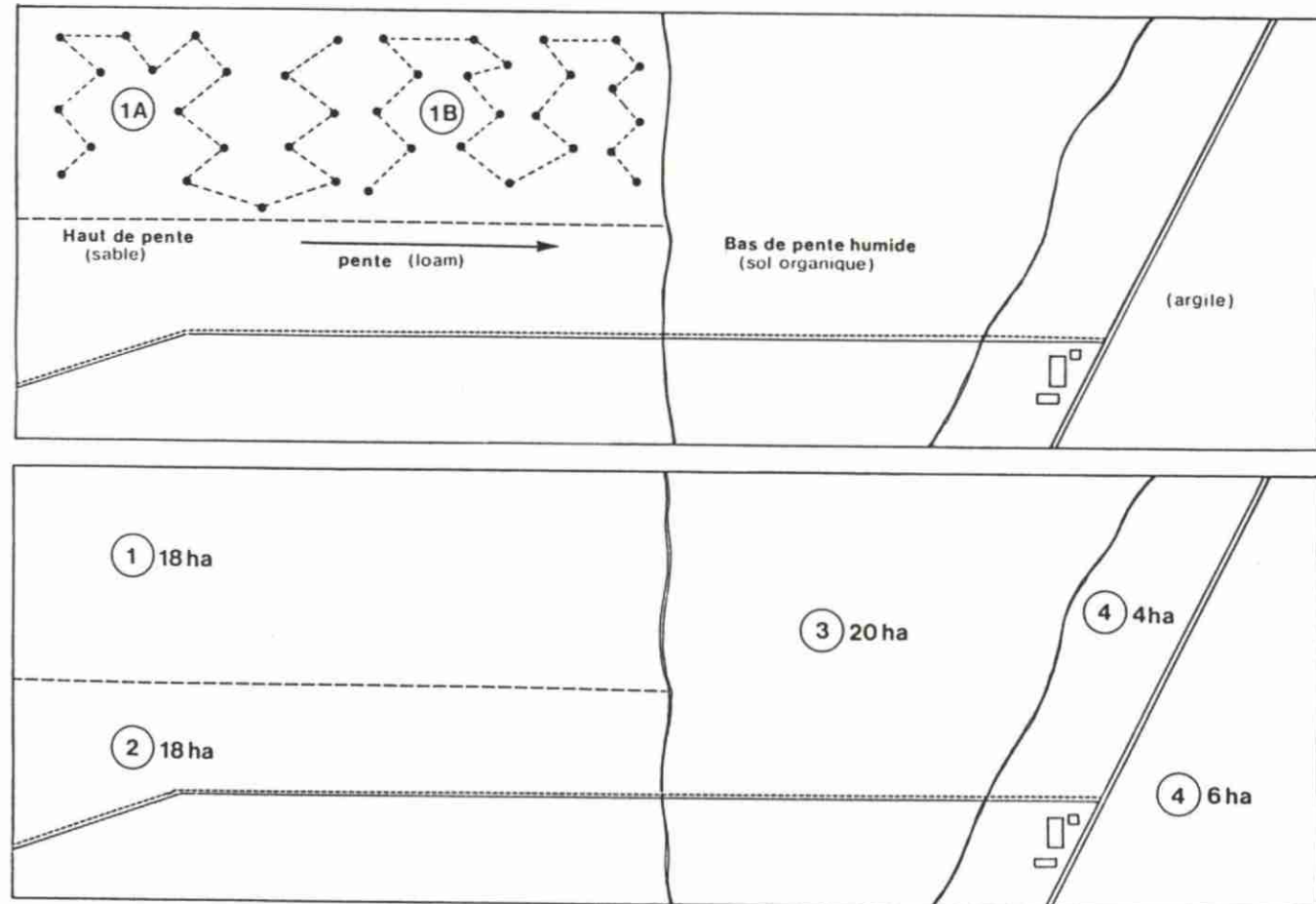
L'agriculteur devrait toujours se référer à son plan de ferme avant de se rendre aux champs pour cueillir ses échantillons. Il doit identifier les échantillons (sur chacune des boîtes, indiquer le rang, le numéro du lot, la désignation du champ). Il pourra ainsi relocaliser les échantillons et se retrouver lorsqu'il recevra le programme de fertilisation.

4- Doit-on tenir compte de la nature du sol?

Lorsque la nature du sol est uniforme (même texture, même drainage, même topographie) et qu'il s'agit d'un même assolement, on peut prendre un seul échantillon provenant de 10 à 15 prises.

S'il y a des variations dans la nature du sol, il faut échantillonner séparément comme dans le cas d'un

assolement différent. Ces changements sont parfois marqués par une différence de couleur: plus foncé dans les bas de pente, plus clair au sommet de la pente...; prélever 2 échantillons dans ce cas. Prendre séparément les échantillons de sols sableux et de sols limoneux ou argileux. Éviter les bas-fonds humides ou les buttes.



5- Comment prélever les échantillons:

À l'aide d'une sonde ou d'une pelle ronde et d'un seau, prélever un peu de sol sur l'épaisseur normale du labour. Faire entre 10 et 15 prélèvements en différents points d'un champ donné en le parcourant en zigzag. Enlever des prises, les déchets de culture et de végétation.

Bien mélanger la terre recueillie avec une truelle ou tout autre outil et remplir le contenant identifié au numéro du champ. **Ne pas manipuler le sol avec les mains et ne se servir que d'outils et de contenants propres.**

(Pour l'analyse d'éléments mineurs tel le bore, expédier l'échantillon dans un sac de plastique).

Toujours éviter de prendre un échantillon ou une partie d'échantillon:

- en bordure des champs;
- sur les levées de fossés;
- aux endroits où il y a déjà eu des tas de fumier ou de chaux;
- aux abords de routes où les sels de calcium ou de sodium ont été soufflés dans les champs;
- dans les allées de ferme;
- dans les endroits trop humides.

6- Certaines cultures exigent-elles une attention spéciale?

Culture sarclée ou en rangée ayant reçu une fumure en bandes:

Dans un champ où il y a eu un apport d'engrais en bande, prélever du sol à 20 ou 30 endroits différents sur les rangs et entre les rangs et mélanger soigneusement. **Ceci a pour but de minimiser les effets de fertilisations en bandes.**

Établissement de luzerne ou plantes à racines profondes.

Pour ces cultures, deux échantillons sont utiles:

1. **Échantillon de surface**
Procéder tel qu'on le décrit plus haut.
2. **Échantillon de profondeur**
Effectuer les prises entre 20 et 40 centimètres de profondeur, bien mélanger et indiquer sur le contenant qu'il s'agit d'un échantillon pris en profondeur.

Il est très important de déterminer le degré d'acidité ou le contenu du sous-sol en calcium pour ces cultures.

7- Pourquoi remplir la feuille « renseignements sur le sol et les récoltes »:

C'est le message à transmettre au conseiller en gestion.

C'est l'histoire de chacun des champs.

C'est le seul et unique lien personnalisé qui permettra au conseiller en gestion de préparer un programme de fertilisation selon le sol et les cultures.

Quatre étapes sont nécessaires pour remplir ce formulaire:

- 1- S'identifier en donnant son adresse postale complète.
- 2- Identifier le numéro du lot échantillonné ainsi que la désignation d'après le plan de ferme (exemple: champ No 1, 2, 3...)
- 3- Indiquer le nom de l'agronome qui fera la recommandation.
- 4- **NE RÉPONDRE** qu'aux questions qui ont un rapport avec la culture à fertiliser.

Exemple:

Au mois de juin, vous prélevez un échantillon sur une prairie de 3^e année. Vous voulez labourer ce champ et y cultiver les céréales.

À la question « Quelle sera la prochaine culture à fertiliser? »

Vous devez répondre « céréales » parce que vous faites analyser votre sol en vue de la culture des céréales.

Pour tout autre détail, joignez une lettre appropriée. Cette feuille d'information doit toujours accompagner les échantillons.

Le laboratoire que vous avez choisi est digne de confiance, qu'il soit gouvernemental, universitaire ou privé. L'analyse rapportée ne vaudra jamais plus que la qualité de l'échantillon fournie.

Tous les laboratoires de sol du Québec, membres de la commission des sols du CPVQ, utilisent dans leurs analyses, les mêmes méthodes et le même protocole. Les contrôles interlaboratoires révèlent que dans plus de 80 % des cas, il n'y a pas de variation notable, les résultats pouvant varier quelque peu à cause de l'homogénéité plus ou moins parfaite de l'échantillon utilisé.

Votre laboratoire sera toujours heureux de bien vous servir. « **SACHEZ L'UTILISER À BON ESCIENT** ».

VALEURS FERTILISANTES DES FUMIERS ET DES LISIERS

LISIER DE BOVINS (KG/HA) (3-2-3)

Quantité appliquée		PÉRIODES D'APPLICATION											
		AUTOMNE incorporé entre 48 h - 1 semaine			PRINTEMPS incorporé < 24 h			PRINTEMPS incorporé entre 24 h - 48 h			PRINTEMPS laissé en surface		
l/ha	gal imp/acre	N	P ₂ O ₅	K ₂ O	N	P ₂ O ₅	K ₂ O	N	P ₂ O ₅	K ₂ O	N	P ₂ O ₅	K ₂ O
10 000	890	8	10	27	13	16	30	12	16	30	11	16	30
20 000	1 780	15	20	55	25	32	60	23	32	60	21	32	60
30 000	2 670	23	30	82	38	48	90	35	48	90	32	48	90
40 000	3 560	31	40	109	50	64	120	46	64	120	43	64	120
50 000	4 450	38	50	136	63	80	150	58	80	150	54	80	150

LISIER DE PORCS (KG/HA) (3-2-2)

Quantité appliquée		PÉRIODES D'APPLICATION											
		AUTOMNE incorporé entre 48 h - 1 semaine			PRINTEMPS incorporé < 24 h			PRINTEMPS incorporé entre 24 h - 48 h			PRINTEMPS laissé en surface		
l/ha	gal imp/acre	N	P ₂ O ₅	K ₂ O	N	P ₂ O ₅	K ₂ O	N	P ₂ O ₅	K ₂ O	N	P ₂ O ₅	K ₂ O
10 000	890	9	10	18	15	16	20	14	16	20	13	16	20
20 000	1 780	18	20	36	30	32	40	28	32	40	26	32	40
30 000	2 670	28	30	55	45	48	60	42	48	60	39	48	60
40 000	3 560	37	40	73	60	64	80	55	64	80	51	64	80
50 000	4 450	46	50	91	75	80	100	69	80	100	64	80	100

FUMIER DE BOVINS (KG/HA) (5-3-5)

Quantité appliquée t/ha	PÉRIODES D'APPLICATION											
	AUTOMNE incorporé entre 48 h - 1 semaine			PRINTEMPS incorporé < 24 h			PRINTEMPS incorporé entre 24 h - 48 h			PRINTEMPS laissé en surface		
	N	P ₂ O ₅	K ₂ O	N	P ₂ O ₅	K ₂ O	N	P ₂ O ₅	K ₂ O	N	P ₂ O ₅	K ₂ O
10	13	12	45	20	20	50	19	20	50	17	20	50
20	27	24	91	41	39	100	38	39	100	35	39	100
30	40	37	136	61	59	150	56	59	150	52	59	150
40	53	49	182	82	78	200	75	78	200	69	78	200
50	67	61	227	102	98	250	94	98	250	87	98	250

CAPACITÉ

Réservoir (citerne)	litres
	gallons imp.
	gallons U.S.
Épandeur à fumier	tonnes métriques
	minots
	m ³

REMARQUES

1. Valorisez l'utilisation de vos fumiers ou lisiers en les appliquant par exemple, au départ de la végétation au printemps ou encore après la première coupe de foin.
2. Faites analyser vos sols, vos fumiers, lisiers et composts de façon régulière.
3. Contactez votre conseiller agricole afin d'obtenir un plan de fertilisation approprié à votre entreprise.

Note : Tous les tableaux sont calculés pour des sols à texture moyenne.

ÉQUIVALENCES ET CONVERSIONS UTILES À LA FERME

LONGUEUR

1 mètre (m): 3,28 pieds (pi)
1 kilomètre (km): 1 000 mètres (m)
1 mille: 1,6 kilomètre (km): 5 280 pieds (pi)

POIDS

1 gramme (g): 0,035 once (oz)
1 once (oz): 28,35 grammes (g)
1 kilogramme (kg): 1 000 grammes (g)
1 livre (lb): 454 grammes (g)
1 tonne impériale: 2 000 livres (lb)
1 tonne impériale: 0,907 tonne métrique (t)
1 tonne métrique (t): 1 000 kilogrammes (kg)
1 tonne métrique (t): 2 205 livres (lb)

SUPERFICIE

1 acre (a): 43 560 pieds carrés (pi²)
1 hectare (ha): 2,47 acres (a)
1 hectare (ha): 10 000 mètres carrés (m²)

VOLUME

1 mètre cube (m³): 1 000 litres (L)
1 mètre cube (m³): 220,26 gallons
1 gallon U.S.: 3,79 litres (L)
1 gallon impérial: 4,55 litres (L)

AUTRES

lb/acre × 1,12: kg/ha
kg/ha × 0,89: lb/acre
t/ha × 0,46: tonne/acre
ppm × 2,24: kg/ha
ppm × 2: lb/acre

FUMIER

1 m³: 28,2 minots
1 m³: 35,31 pi³
1 pi³: 0,8 minot
1 minot: 0,0355 m³
1 minot: 1,25 pi³

TYPE DE FUMIER	DENSITÉ kg/m ³	t/minot
Très pailleux	500	0,0177
Pailleux	700	0,0248
Frais	900	0,0319
Lisier	1 000	

RÉSUMÉ D'ANALYSES DE SOL Kg/ha

No du champ	An. d'analyse	pH eau	Matière organique %	Phosphore (P)	Potassium (K)	Calcium (Ca)	Magnésium (Mg)
1							
1							
1							
1							

No du champ	An. d'analyse	pH eau	Matière organique %	Phosphore (P)	Potassium (K)	Calcium (Ca)	Magnésium (Mg)
4							
4							
4							
4							

No du champ	An. d'analyse	pH eau	Matière organique %	Phosphore (P)	Potassium (K)	Calcium (Ca)	Magnésium (Mg)
7							
7							
7							
7							

No du champ	An. d'analyse	pH eau	Matière organique %	Phosphore (P)	Potassium (K)	Calcium (Ca)	Magnésium (Mg)
10							
10							
10							
10							

2							
2							
2							
2							

5							
5							
5							
5							

8							
8							
8							
8							

3							
3							
3							
3							

6							
6							
6							
6							

9							
9							
9							
9							

REMARQUES

RÉSUMÉ D'ANALYSES DE SOL Kg/ha

No du champ	An. d'analyse	pH eau	Matière organique %	Phosphore (P)	Potassium (K)	Calcium (Ca)	Magnésium (Mg)
11							
11							
11							
11							

No du champ	An. d'analyse	pH eau	Matière organique %	Phosphore (P)	Potassium (K)	Calcium (Ca)	Magnésium (Mg)
14							
14							
14							
14							

No du champ	An. d'analyse	pH eau	Matière organique %	Phosphore (P)	Potassium (K)	Calcium (Ca)	Magnésium (Mg)
17							
17							
17							
17							

No du champ	An. d'analyse	pH eau	Matière organique %	Phosphore (P)	Potassium (K)	Calcium (Ca)	Magnésium (Mg)
20							
20							
20							
20							

12							
12							
12							
12							

15							
15							
15							
15							

18							
18							
18							
18							

13							
13							
13							
13							

16							
16							
16							
16							

19							
19							
19							
19							

REMARQUES







DOSSIER DES CHAMPS

CHAMP NO: _____

REMARQUES: _____

INSTRUCTIONS:

- 1- Transcrire vos résultats d'analyse de sol dans les cases prévues, selon l'année d'analyse. –
- 2- Dans la partie **RECOMMANDATIONS**: inscrire ce que vous *prévoyez faire* dans ce champ, pour l'année visée.
- 3- Dans la partie **APPLICATION DES RECOMMANDATIONS**: inscrire ce que vous *avez réellement appliqué* dans ce champ, pour l'année visée.







DOSSIER DES CHAMPS

CHAMP NO: _____

REMARQUES: _____

INSTRUCTIONS:

- 1- Transcrire vos résultats d'analyse de sol dans les cases prévues, selon l'année d'analyse.
- 2- Dans la partie **RECOMMANDATIONS**: inscrire ce que vous *prévoyez faire* dans ce champ, pour l'année visée.
- 3- Dans la partie **APPLICATION DES RECOMMANDATIONS**: inscrire ce que vous *avez réellement appliqué* dans ce champ, pour l'année visée.







DOSSIER DES CHAMPS

CHAMP NO: _____

REMARQUES: _____

INSTRUCTIONS:

- 1- Transcrire vos résultats d'analyse de sol dans les cases prévues, selon l'année d'analyse.
- 2- Dans la partie **RECOMMANDATIONS**: inscrire ce que vous *prévoyez faire* dans ce champ, pour l'année visée.
- 3- Dans la partie **APPLICATION DES RECOMMANDATIONS**: inscrire ce que vous *avez réellement appliqué* dans ce champ, pour l'année visée.







DOSSIER DES CHAMPS

CHAMP NO: _____

REMARQUES: _____

INSTRUCTIONS:

- 1- Transcrire vos résultats d'analyse de sol dans les cases prévues, selon l'année d'analyse.
- 2- Dans la partie **RECOMMANDATIONS**: inscrire ce que vous *prévoyez faire* dans ce champ, pour l'année visée.
- 3- Dans la partie **APPLICATION DES RECOMMANDATIONS**: inscrire ce que vous *avez réellement appliqué* dans ce champ, pour l'année visée.

Numéro du champ: _____

Superficie: _____ hectares _____ acres

RECOMMANDATIONS	APPLICATION DES RECOMMANDATIONS						RÉCOLTE	
A) Mauvaises herbes (espèces, herbicide, dose) B) Maladie, insectes C) Dégradation des sols	Semis Date et dose	Chaux	Type de fumier et engrais minéraux (quantité)				A) Mauvaises herbes (espèces, herbicide, dose) B) Maladie, insectes C) Observations sur la dégradation des sols	Date Rendement et analyse
			Avant le semis OU au printemps	AU semis	Après le semis OU coupe de foin OU 2 ^e paissance	À l'automne		







DOSSIER DES CHAMPS

CHAMP NO: _____

REMARQUES: _____

INSTRUCTIONS:

- 1- Transcrire vos résultats d'analyse de sol dans les cases prévues, selon l'année d'analyse.
- 2- Dans la partie **RECOMMANDATIONS**: inscrire ce que vous *prévoyez faire* dans ce champ, pour l'année visée.
- 3- Dans la partie **APPLICATION DES RECOMMANDATIONS**: inscrire ce que vous *avez réellement appliqué* dans ce champ, pour l'année visée.

Numéro du champ: _____

Superficie: _____ hectares _____ acres

RECOMMANDATIONS	APPLICATION DES RECOMMANDATIONS						RÉCOLTE	
A) Mauvaises herbes (espèces, herbicide, dose) B) Maladie, insectes C) Dégradation des sols	Semis Date et dose	Chaux	Type de fumier et engrais minéraux (quantité)				A) Mauvaises herbes (espèces, herbicide, dose) B) Maladie, insectes C) Observations sur la dégradation des sols	Date Rendement et analyse
			Avant le semis OU au printemps	AU semis	Après le semis OU coupe de foin OU 2 ^e paissance	À l'automne		







DOSSIER DES CHAMPS

CHAMP NO: _____

REMARQUES: _____

INSTRUCTIONS:

- 1- Transcrire vos résultats d'analyse de sol dans les cases prévues, selon l'année d'analyse.
- 2- Dans la partie **RECOMMANDATIONS**: inscrire ce que vous *prévoyez faire* dans ce champ, pour l'année visée.
- 3- Dans la partie **APPLICATION DES RECOMMANDATIONS**: inscrire ce que vous *avez réellement appliqué* dans ce champ, pour l'année visée.

Numéro du champ: _____

Superficie: _____ hectares _____ acres

RECOMMANDATIONS	APPLICATION DES RECOMMANDATIONS						RÉCOLTE	
A) Mauvaises herbes (espèces, herbicide, dose) B) Maladie, insectes C) Dégradation des sols	Semis Date et dose	Chaux	Type de fumier et engrais minéraux (quantité)				A) Mauvaises herbes (espèces, herbicide, dose) B) Maladie, insectes C) Observations sur la dégradation des sols	Date Rendement et analyse
			Avant le semis OU au printemps	AU semis	Après le semis OU coupe de foin OU 2 ^e paissance	À l'automne		

Numéro du champ: _____

Superficie: _____ hectares _____ acres

RECOMMANDATIONS	APPLICATION DES RECOMMANDATIONS						RÉCOLTE	
A) Mauvaises herbes (espèces, herbicide, dose) B) Maladie, insectes C) Dégradation des sols	Semis Date et dose	Chaux	Type de fumier et engrais minéraux (quantité)				A) Mauvaises herbes (espèces, herbicide, dose) B) Maladie, insectes C) Observations sur la dégradation des sols	Date Rendement et analyse
			Avant le semis OU au printemps	AU semis	Après le semis OU coupe de foin OU 2 ^e paissance	À l'automne		







DOSSIER DES CHAMPS

CHAMP NO: _____

REMARQUES: _____

INSTRUCTIONS:

- 1- Transcrire vos résultats d'analyse de sol dans les cases prévues, selon l'année d'analyse.
- 2- Dans la partie **RECOMMANDATIONS**: inscrire ce que vous *prévoyez faire* dans ce champ, pour l'année visée.
- 3- Dans la partie **APPLICATION DES RECOMMANDATIONS**: inscrire ce que vous *avez réellement appliqué* dans ce champ, pour l'année visée.

Numéro du champ: _____

Superficie: _____ hectares _____ acres

RECOMMANDATIONS	APPLICATION DES RECOMMANDATIONS						RÉCOLTE	
A) Mauvaises herbes (espèces, herbicide, dose) B) Maladie, insectes C) Dégradation des sols	Semis Date et dose	Chaux	Type de fumier et engrais minéraux (quantité)				A) Mauvaises herbes (espèces, herbicide, dose) B) Maladie, insectes C) Observations sur la dégradation des sols	Date Rendement et analyse
			Avant le semis OU au printemps	AU semis	Après le semis OU coupe de foin OU 2 ^e paissance	À l'automne		







DOSSIER DES CHAMPS

CHAMP NO: _____

REMARQUES: _____

INSTRUCTIONS:

- 1- Transcrire vos résultats d'analyse de sol dans les cases prévues, selon l'année d'analyse.
- 2- Dans la partie **RECOMMANDATIONS**: inscrire ce que vous *prévoyez faire* dans ce champ, pour l'année visée.
- 3- Dans la partie **APPLICATION DES RECOMMANDATIONS**: inscrire ce que vous *avez réellement appliqué* dans ce champ, pour l'année visée.







DOSSIER DES CHAMPS

CHAMP NO: _____

REMARQUES: _____

INSTRUCTIONS:

- 1- Transcrire vos résultats d'analyse de sol dans les cases prévues, selon l'année d'analyse.
- 2- Dans la partie **RECOMMANDATIONS**: inscrire ce que vous *prévoyez faire* dans ce champ, pour l'année visée.
- 3- Dans la partie **APPLICATION DES RECOMMANDATIONS**: inscrire ce que vous *avez réellement appliqué* dans ce champ, pour l'année visée.

Numéro du champ: _____

Superficie: _____ hectares _____ acres

RECOMMANDATIONS	APPLICATION DES RECOMMANDATIONS						RÉCOLTE	
A) Mauvaises herbes (espèces, herbicide, dose) B) Maladie, insectes C) Dégradation des sols	Semis Date et dose	Chaux	Type de fumier et engrais minéraux (quantité)				A) Mauvaises herbes (espèces, herbicide, dose) B) Maladie, insectes C) Observations sur la dégradation des sols	Date Rendement et analyse
			Avant le semis OU au printemps	AU semis	Après le semis OU coupe de foin OU 2 ^e paissance	À l'automne		







DOSSIER DES CHAMPS

CHAMP NO: _____

REMARQUES: _____

INSTRUCTIONS:

- 1- Transcrire vos résultats d'analyse de sol dans les cases prévues, selon l'année d'analyse.
- 2- Dans la partie **RECOMMANDATIONS**: inscrire ce que vous *prévoyez faire* dans ce champ, pour l'année visée.
- 3- Dans la partie **APPLICATION DES RECOMMANDATIONS**: inscrire ce que vous *avez réellement appliqué* dans ce champ, pour l'année visée.

Numéro du champ: _____ Série de sol: _____ Type de sol: _____ % Sable: _____ % Limon: _____ % Argile: _____

An. # LAB.	CULTURE Type Espèce % et variété	ANALYSE DE SOL: kg/ha *p p m						— RECOMMANDATIONS —						
		pH eau	pH tampon	Matière organique %	Phosphore (P)	Potassium (K)	Calcium (Ca)	Magnésium (Mg)	Semis Date et dose	Chaux	Type de fumier et engrais minéraux (quantité)			
											Avant le semis OU au printemps	AU semis	Après le semis OU coupe de foin OU 2 ^e paissance	À l'automne
		*B Bore	*Cu Cuivre	*Mn Man- ganèse	*S Soufre (SO ₄)	*Zn Zinc	*Al Aluminium	% C.E.C.						
		*B Bore	*Cu Cuivre	*Mn Man- ganèse	*S Soufre (SO ₄)	*Zn Zinc	*Al Aluminium	% C.E.C.						
		*B Bore	*Cu Cuivre	*Mn Man- ganèse	*S Soufre (SO ₄)	*Zn Zinc	*Al Aluminium	% C.E.C.						







DOSSIER DES CHAMPS

CHAMP NO: _____

REMARQUES: _____

INSTRUCTIONS:

- 1- Transcrire vos résultats d'analyse de sol dans les cases prévues, selon l'année d'analyse.
- 2- Dans la partie **RECOMMANDATIONS**: inscrire ce que vous *prévoyez faire* dans ce champ, pour l'année visée.
- 3- Dans la partie **APPLICATION DES RECOMMANDATIONS**: inscrire ce que vous *avez réellement appliqué* dans ce champ, pour l'année visée.

Numéro du champ: _____

Superficie: _____ hectares _____ acres

RECOMMANDATIONS	APPLICATION DES RECOMMANDATIONS						RÉCOLTE	
A) Mauvaises herbes (espèces, herbicide, dose) B) Maladie, insectes C) Dégradation des sols	Semis Date et dose	Chaux	Type de fumier et engrais minéraux (quantité)				A) Mauvaises herbes (espèces, herbicide, dose) B) Maladie, insectes C) Observations sur la dégradation des sols	Date Rendement et analyse
			Avant le semis OU au printemps	AU semis	Après le semis OU coupe de foin OU 2 ^e paissance	À l'automne		

Numéro du champ: _____

Superficie: _____ hectares _____ acres

RECOMMANDATIONS	APPLICATION DES RECOMMANDATIONS						RÉCOLTE	
A) Mauvaises herbes (espèces, herbicide, dose) B) Maladie, insectes C) Dégradation des sols	Semis Date et dose	Chaux	Type de fumier et engrais minéraux (quantité)				A) Mauvaises herbes (espèces, herbicide, dose) B) Maladie, insectes C) Observations sur la dégradation des sols	Date Rendement et analyse
			Avant le semis OU au printemps	AU semis	Après le semis OU coupe de foin OU 2 ^e paissance	À l'automne		







DOSSIER DES CHAMPS

CHAMP NO: _____

REMARQUES: _____

INSTRUCTIONS:

- 1- Transcrire vos résultats d'analyse de sol dans les cases prévues, selon l'année d'analyse.
- 2- Dans la partie **RECOMMANDATIONS**: inscrire ce que vous *prévoyez faire* dans ce champ, pour l'année visée.
- 3- Dans la partie **APPLICATION DES RECOMMANDATIONS**: inscrire ce que vous *avez réellement appliqué* dans ce champ, pour l'année visée.

Numéro du champ: _____

Superficie: _____ hectares _____ acres

RECOMMANDATIONS	APPLICATION DES RECOMMANDATIONS						RÉCOLTE	
A) Mauvaises herbes (espèces, herbicide, dose) B) Maladie, insectes C) Dégradation des sols	Semis Date et dose	Chaux	Type de fumier et engrais minéraux (quantité)				A) Mauvaises herbes (espèces, herbicide, dose) B) Maladie, insectes C) Observations sur la dégradation des sols	Date Rendement et analyse
			Avant le semis OU au printemps	AU semis	Après le semis OU coupe de foin OU 2 ^e paissance	À l'automne		

Numéro du champ: _____

Superficie: _____ hectares _____ acres

RECOMMANDATIONS	APPLICATION DES RECOMMANDATIONS						RÉCOLTE	
A) Mauvaises herbes (espèces, herbicide, dose) B) Maladie, insectes C) Dégradation des sols	Semis Date et dose	Chaux	Type de fumier et engrais minéraux (quantité)				A) Mauvaises herbes (espèces, herbicide, dose) B) Maladie, insectes C) Observations sur la dégradation des sols	Date Rendement et analyse
			Avant le semis OU au printemps	AU semis	Après le semis OU coupe de foin OU 2 ^e paissance	À l'automne		







DOSSIER DES CHAMPS

CHAMP NO: _____

REMARQUES: _____

INSTRUCTIONS:

- 1- Transcrire vos résultats d'analyse de sol dans les cases prévues, selon l'année d'analyse.
- 2- Dans la partie **RECOMMANDATIONS**: inscrire ce que vous *prévoyez faire* dans ce champ, pour l'année visée.
- 3- Dans la partie **APPLICATION DES RECOMMANDATIONS**: inscrire ce que vous *avez réellement appliqué* dans ce champ, pour l'année visée.

Numéro du champ: _____

Superficie: _____ hectares _____ acres

RECOMMANDATIONS	APPLICATION DES RECOMMANDATIONS						RÉCOLTE	
A) Mauvaises herbes (espèces, herbicide, dose) B) Maladie, insectes C) Dégradation des sols	Semis Date et dose	Chaux	Type de fumier et engrais minéraux (quantité)				A) Mauvaises herbes (espèces, herbicide, dose) B) Maladie, insectes C) Observations sur la dégradation des sols	Date Rendement et analyse
			Avant le semis OU au printemps	AU semis	Après le semis OU coupe de foin OU 2 ^e paissance	À l'automne		







DOSSIER DES CHAMPS

CHAMP NO: _____

REMARQUES: _____

INSTRUCTIONS:

- 1- Transcrire vos résultats d'analyse de sol dans les cases prévues, selon l'année d'analyse.
- 2- Dans la partie **RECOMMANDATIONS**: inscrire ce que vous *prévoyez faire* dans ce champ, pour l'année visée.
- 3- Dans la partie **APPLICATION DES RECOMMANDATIONS**: inscrire ce que vous *avez réellement appliqué* dans ce champ, pour l'année visée.

Numéro du champ: _____

Superficie: _____ hectares _____ acres

RECOMMANDATIONS	APPLICATION DES RECOMMANDATIONS						RÉCOLTE	
A) Mauvaises herbes (espèces, herbicide, dose) B) Maladie, insectes C) Dégradation des sols	Semis Date et dose	Chaux	Type de fumier et engrais minéraux (quantité)				A) Mauvaises herbes (espèces, herbicide, dose) B) Maladie, insectes C) Observations sur la dégradation des sols	Date Rendement et analyse
			Avant le semis OU au printemps	AU semis	Après le semis OU coupe de foin OU 2 ^e paissance	À l'automne		







DOSSIER DES CHAMPS

CHAMP NO: _____

REMARQUES: _____

INSTRUCTIONS:

- 1- Transcrire vos résultats d'analyse de sol dans les cases prévues, selon l'année d'analyse.
- 2- Dans la partie **RECOMMANDATIONS**: inscrire ce que vous *prévoyez faire* dans ce champ, pour l'année visée.
- 3- Dans la partie **APPLICATION DES RECOMMANDATIONS**: inscrire ce que vous *avez réellement appliqué* dans ce champ, pour l'année visée.

Numéro du champ: _____

Superficie: _____ hectares _____ acres

RECOMMANDATIONS	APPLICATION DES RECOMMANDATIONS						RÉCOLTE	
A) Mauvaises herbes (espèces, herbicide, dose) B) Maladie, insectes C) Dégradation des sols	Semis Date et dose	Chaux	Type de fumier et engrais minéraux (quantité)				A) Mauvaises herbes (espèces, herbicide, dose) B) Maladie, insectes C) Observations sur la dégradation des sols	Date Rendement et analyse
			Avant le semis OU au printemps	AU semis	Après le semis OU coupe de foin OU 2 ^e paissance	À l'automne		







DOSSIER DES CHAMPS

CHAMP NO: _____

REMARQUES: _____

INSTRUCTIONS:

- 1- Transcrire vos résultats d'analyse de sol dans les cases prévues, selon l'année d'analyse.
- 2- Dans la partie **RECOMMANDATIONS**: inscrire ce que vous *prévoyez faire* dans ce champ, pour l'année visée.
- 3- Dans la partie **APPLICATION DES RECOMMANDATIONS**: inscrire ce que vous *avez réellement appliqué* dans ce champ, pour l'année visée.







DOSSIER DES CHAMPS

CHAMP NO: _____

REMARQUES: _____

INSTRUCTIONS:

- 1- Transcrire vos résultats d'analyse de sol dans les cases prévues, selon l'année d'analyse.
- 2- Dans la partie **RECOMMANDATIONS**: inscrire ce que vous *prévoyez faire* dans ce champ, pour l'année visée.
- 3- Dans la partie **APPLICATION DES RECOMMANDATIONS**: inscrire ce que vous *avez réellement appliqué* dans ce champ, pour l'année visée.







DOSSIER DES CHAMPS

CHAMP NO: _____

REMARQUES: _____

INSTRUCTIONS:

- 1- Transcrire vos résultats d'analyse de sol dans les cases prévues, selon l'année d'analyse.
- 2- Dans la partie **RECOMMANDATIONS**: inscrire ce que vous *prévoyez faire* dans ce champ, pour l'année visée.
- 3- Dans la partie **APPLICATION DES RECOMMANDATIONS**: inscrire ce que vous *avez réellement appliqué* dans ce champ, pour l'année visée.

Numéro du champ: _____ Série de sol: _____ Type de sol: _____ % Sable: _____ % Limon: _____ % Argile: _____

An. # LAB.	CULTURE Type Espèce % et variété	ANALYSE DE SOL: kg/ha *p p m						— RECOMMANDATIONS —						
		pH eau	pH tampon	Matière organique %	Phosphore (P)	Potassium (K)	Calcium (Ca)	Magnésium (Mg)	Semis Date et dose	Chaux	Type de fumier et engrais minéraux (quantité)			
											Avant le semis OU au printemps	AU semis	Après le semis OU coupe de foin OU 2 ^e paisance	À l'automne
		*B Bore	*Cu Cuivre	*Mn Man- ganèse	*S Soufre (SO ₄)	*Zn Zinc	*Al Aluminium	% C.E.C.						
		*B Bore	*Cu Cuivre	*Mn Man- ganèse	*S Soufre (SO ₄)	*Zn Zinc	*Al Aluminium	% C.E.C.						
		*B Bore	*Cu Cuivre	*Mn Man- ganèse	*S Soufre (SO ₄)	*Zn Zinc	*Al Aluminium	% C.E.C.						

Numéro du champ: _____ Série de sol: _____ Type de sol: _____ % Sable: _____ % Limon: _____ % Argile: _____

An. # LAB.	CULTURE Type Espèce % et variété	ANALYSE DE SOL: kg/ha *p p m						— RECOMMANDATIONS —						
		pH eau	pH tampon	Matière organique %	Phosphore (P)	Potassium (K)	Calcium (Ca)	Magnésium (Mg)	Semis Date et dose	Chaux	Type de fumier et engrais minéraux (quantité)			
											Avant le semis OU au printemps	AU semis	Après le semis OU coupe de foin OU 2 ^e paisance	À l'automne
		*B Bore	*Cu Cuivre	*Mn Man- ganèse	*S Soufre (SO ₄)	*Zn Zinc	*Al Aluminium	% C.E.C.						
		*B Bore	*Cu Cuivre	*Mn Man- ganèse	*S Soufre (SO ₄)	*Zn Zinc	*Al Aluminium	% C.E.C.						
		*B Bore	*Cu Cuivre	*Mn Man- ganèse	*S Soufre (SO ₄)	*Zn Zinc	*Al Aluminium	% C.E.C.						

Numéro du champ: _____

Superficie: _____ hectares _____ acres

RECOMMANDATIONS	APPLICATION DES RECOMMANDATIONS						RÉCOLTE	
A) Mauvaises herbes (espèces, herbicide, dose) B) Maladie, insectes C) Dégradation des sols	Semis Date et dose	Chaux	Type de fumier et engrais minéraux (quantité)				A) Mauvaises herbes (espèces, herbicide, dose) B) Maladie, insectes C) Observations sur la dégradation des sols	Date Rendement et analyse
			Avant le semis OU au printemps	AU semis	Après le semis OU coupe de foin OU 2 ^e paisance	À l'automne		







DOSSIER DES CHAMPS

CHAMP NO: _____

REMARQUES: _____

INSTRUCTIONS:

- 1- Transcrire vos résultats d'analyse de sol dans les cases prévues, selon l'année d'analyse.
- 2- Dans la partie **RECOMMANDATIONS**: inscrire ce que vous *prévoyez faire* dans ce champ, pour l'année visée.
- 3- Dans la partie **APPLICATION DES RECOMMANDATIONS**: inscrire ce que vous *avez réellement appliqué* dans ce champ, pour l'année visée.

Numéro du champ: _____

Superficie: _____ hectares _____ acres

RECOMMANDATIONS	APPLICATION DES RECOMMANDATIONS						RÉCOLTE	
A) Mauvaises herbes (espèces, herbicide, dose) B) Maladie, insectes C) Dégradation des sols	Semis Date et dose	Chaux	Type de fumier et engrais minéraux (quantité)				A) Mauvaises herbes (espèces, herbicide, dose) B) Maladie, insectes C) Observations sur la dégradation des sols	Date Rendement et analyse
			Avant le semis OU au printemps	AU semis	Après le semis OU coupe de foin OU 2 ^e paissance	À l'automne		







DOSSIER DES CHAMPS

CHAMP NO: _____

REMARQUES: _____

INSTRUCTIONS:

- 1- Transcrire vos résultats d'analyse de sol dans les cases prévues, selon l'année d'analyse.
- 2- Dans la partie **RECOMMANDATIONS**: inscrire ce que vous *prévoyez faire* dans ce champ, pour l'année visée.
- 3- Dans la partie **APPLICATION DES RECOMMANDATIONS**: inscrire ce que vous *avez réellement appliqué* dans ce champ, pour l'année visée.

Numéro du champ: _____


Superficie: _____ hectares _____ acres

RECOMMANDATIONS	APPLICATION DES RECOMMANDATIONS						RÉCOLTE	
A) Mauvaises herbes (espèces, herbicide, dose) B) Maladie, insectes C) Dégradation des sols	Semis Date et dose	Chaux	Type de fumier et engrais minéraux (quantité)				A) Mauvaises herbes (espèces, herbicide, dose) B) Maladie, insectes C) Observations sur la dégradation des sols	Date Rendement et analyse
			Avant le semis OU au printemps	AU semis	Après le semis OU coupe de foin OU 2 ^e paissance	À l'automne		



En collaboration avec :



 Gouvernement du Québec
**Ministère de l'Agriculture,
des Pêcheries et de l'Alimentation**

Conception et réalisation, Direction des communications
Imprimés au QUÉBEC, Canada
94-0038

Bibliothèque Cécile - Rouleau



QMC A 521 262