

PARTENAIRES PUBLICS



LA MAISON THÉÂTRE REMERCIÉ LE CONSEIL DES ARTS ET DES LETTRES DU QUÉBEC POUR SON APPUI FINANCIER. NOUS REMERCIONS LE CONSEIL DES ARTS DU CANADA DE SON SOUTIEN. WE ACKNOWLEDGE THE SUPPORT OF THE CANADA COUNCIL FOR THE ARTS.

PARTENAIRES MÉDIAS



COMMANDITAIRE DIVERSITÉ ET ACCESSIBILITÉ



PARTENAIRES PRIVÉS



PARTENAIRES DES ACTIVITÉS DE MÉDIATION THÉÂTRALE



LA MAISON THÉÂTRE EST MEMBRE DE



PARTENAIRES ARTISTIQUES



Nous reconnaissons que la Maison Théâtre est située à Tiotià:ke (Montréal) sur le territoire des Kanien'keha:ka (Mohawks), qui a longtemps servi de lieu de rassemblement et d'échange entre les nations. Nous remercions les aîné-es qui ont pris soin de ce territoire, comme nous devons tous et toutes en prendre soin. Prendre soin de ses terres, de ses eaux, du vivant, des gens et de leurs récits. Ici sur leur territoire, nous reconnaissons l'importance d'ouvrir notre cœur, de cultiver notre curiosité et notre désir de grandir ensemble.

JARDINS D'ENFANCES

TEXTE ÉCOUTE
PERSONNAGES BESOIN
SENSIBILITÉ RELATION

Une production de l'École supérieure de théâtre de l'UQAM



Il y a dans ce nouveau projet avec l'UQAM tout ce que j'aime et tout ce qui constitue l'essence de la Maison Théâtre: un partenariat avec une institution d'enseignement, une équipe de finissant-es motivé-es qui met son énergie et son talent au service du jeune public, un metteur en scène qui prend un risque, qui délaisse les ados pour s'adresser aux enfants, et un trésor national: Jasmine Dubé. Dans *Jardins d'enfances*, nous aurons droit à des extraits de textes choisis écrits sur plus de 15 ans, qui montrent sans aucune équivoque toute la considération, que dis-je, tout l'amour que l'autrice a pour les enfants. Si la Maison Théâtre a accueilli tous ces textes lors de leur création, il est heureux qu'ils puissent résonner à nouveau en nos murs.

Sophie Labelle
Directrice artistique

ÉQUIPE DU SPECTACLE

TEXTE: **JASMINE DUBÉ**
MISE EN SCÈNE: **BENOÎT VERMEULEN**
DIRECTION ARTISTIQUE: **ANNE NADEAU**
DRAMATURGIE: **KIM BOILY**
DISTRIBUTION: **HAITAM ALAM, FÉLIX BÉLAIR-HARVEY, VALÉRIE BOUCHER, MARJOLAINE GERVAIS-PERREAU, JULIANNA GUAY, CHLOÉ LAUZON, MAXIM PELLETIER, ÉMILE PERRIER-PLANTE**
ENVIRONNEMENT MUSICAL ET SONORE: **ARNAUD LÉ-HUU ST-PIERRE**

DÉCOR ET ACCESSOIRES: **ELIANE CORDEAU, ZOEY JAFFRÈS**
COSTUMES: **ÉMILIE HAMEL**
ÉCLAIRAGE: **MAÏKA PAUL**
ASSISTANCE À LA MISE EN SCÈNE ET RÉGIE: **LUNA BEDEL**
DIRECTION DE PRODUCTION: **ALEC ARSENAULT**
PHOTOS: **PATRICE TREMBLAY**

NOTICES BIOGRAPHIQUES



© Angelo Barsetti

JASMINE DUBÉ — TEXTE

Diplômée en interprétation de l'École nationale de théâtre du Canada (1978), Jasmine Dubé exerce les métiers de comédienne, d'autrice et de metteuse en scène. Elle a écrit une quarantaine de livres: théâtre, romans et albums pour enfants. Scénariste pour la télévision, elle a collaboré aux séries *Passe-Partout* et *Macaroni tout garni*, entre autres. Cofondatrice du Théâtre Bouches Décousues, elle est l'autrice de plusieurs productions de la compagnie depuis 1986. Sa pièce *Bouches décousues* a été jouée plus de 350 fois au Québec, puis en Suisse, en France et en Belgique.



© Jean-Philip Lessard

BENOÎT VERMEULEN — MISE EN SCÈNE

Cofondateur et codirecteur artistique du Théâtre Le Clou, Benoît Vermeulen signe plusieurs des spectacles de la compagnie. Comme metteur en scène, il collabore régulièrement avec les théâtres institutionnels montréalais dont le Théâtre La Licorne, le Théâtre Denise-Pelletier et le Théâtre du Nouveau Monde. Il enseigne et crée des spectacles avec les finissant-es des différentes écoles de théâtre. En mai 2013, il reçoit, par le recteur de l'UQAM, la *Reconnaissance de mérite artistique* pour « sa contribution exceptionnelle à l'univers artistique du théâtre pour adolescents ».

LES INTERPRÈTES

Crédit photo Patrice Temblay



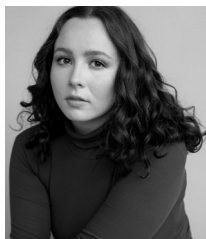
HAITAM ALAM
L'Enfant et la voix de l'intercom
Mario



FÉLIX BÉLAIR-HARVEY
Mario



VALÉRIE BOUCHER
Sophie



MARJOLAINE GÉRAIS-PERREAULT
Joyce et Tatou



JULIANNA GUAY
Pierrette Pan



CHLOÉ LAUZON
Flore et la voix de l'enfant de Mario



MAXIM PELLETIER
Le Père et Momo



ÉMILE PERRIER-PLANTE
Ernest



Vous avez choisi le théâtre. Si le cœur vous en dit, vous pouvez préparer ou prolonger votre aventure, en discutant autour des questions suivantes, pour déclencher un échange qui peut devenir un rituel de votre sortie.

AVANT

- Quel est le titre du spectacle? Que pouvons-nous imaginer sur la pièce à partir du titre?
- Qu'est-ce qui nous intrigue dans la photo et le nuage de mots de la page couverture?

Maintenant que nous avons bien réfléchi ensemble, sommes-nous prêt-es à vivre le théâtre?

APRÈS

- Comment nous sentons-nous après la représentation? Quels éléments du spectacle ont amené ces émotions? Est-ce que ces émotions sont confortables ou inconfortables? Pourquoi?
- Quels liens pouvons-nous faire avec notre propre vie?
- Que voudrions-nous conserver comme souvenir de ce spectacle dans une petite boîte à ouvrir dans 10 ans et pourquoi? Ce peut être un mot, une image, un personnage...



Envie d'aller plus loin? Voici la fiche que nous offrons aux enseignant-es qui viennent voir le spectacle, qui comprend d'autres questions et activités.