

24

NA
747
6A53
1778
1.11b
AR

ANALYSE DU MACRO-INVENTAIRE MONTRÉALAIS

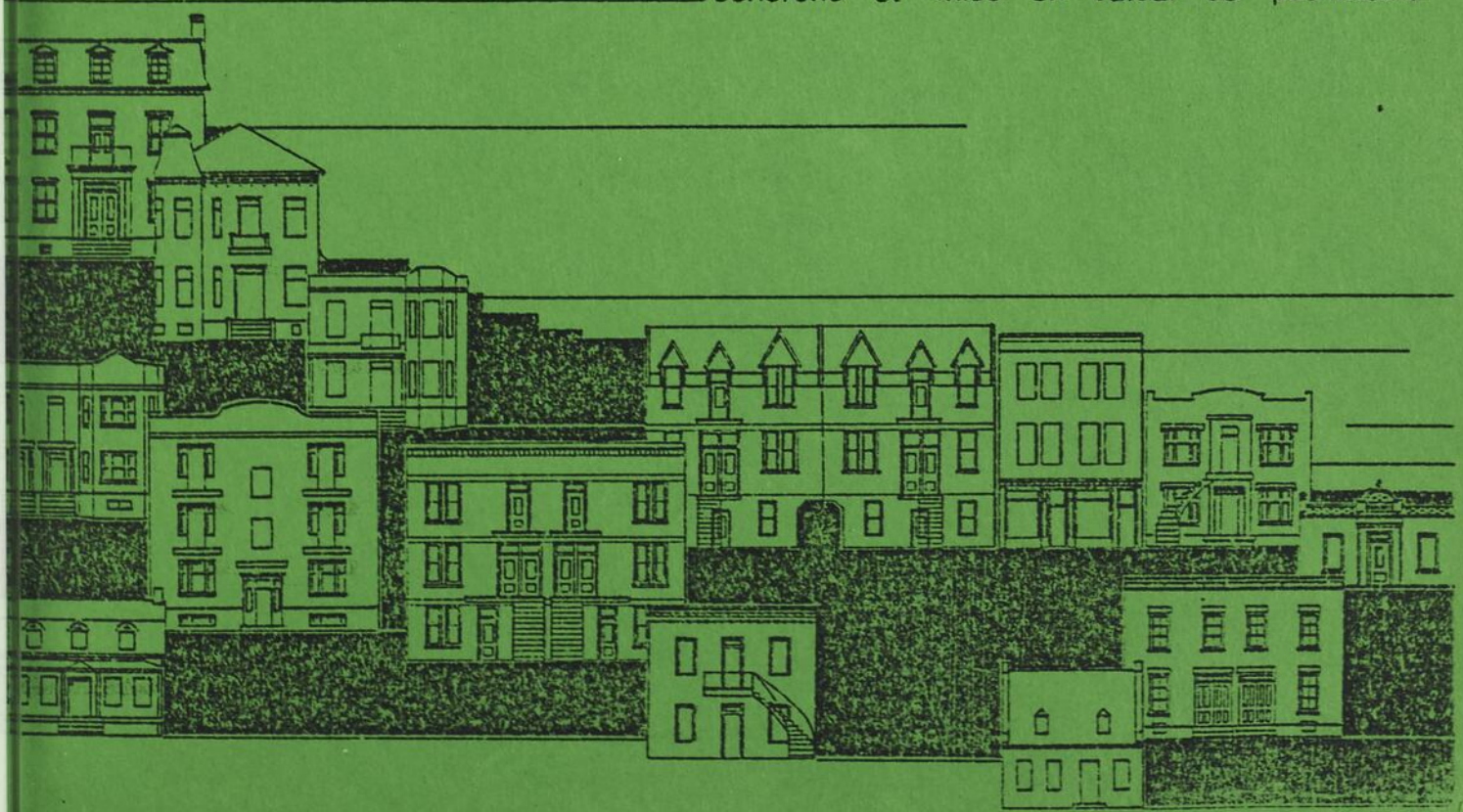
ENSEMBLE
HOCHELAGA, MAISONNEUVE, PRÉFONTAINE

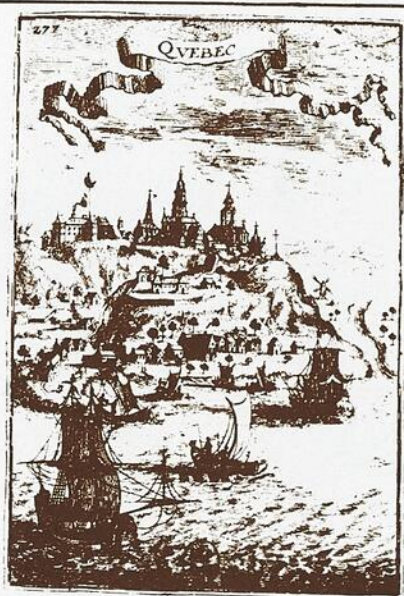
11^b

4230-50-32 Code	SUJET MONTREAL - HOCHELAGA/MAISONNEUVE/PREFONTAINE - INV. ARCHIT. (11) - V.1
Unité: DIRECTION REGIONALE MONTREAL - DEPOT DE DOCUMENTS	
SECTEUR: RM	

ETHNOTECH INC.
5478 1ère avenue, charlesbourg, G1H-6T7

recherche et mise en valeur du patrimoine





Bibliothèque Nationale du Québec

TABLEAU SYNTHÈSE

figure no 42

ANALYSE DU MACRO-INVENTAIRE MONTRÉALAIS

ENSEMBLE

HOCHELAGA, MAISONNEUVE, PRÉFONTAINE

ENSEMBLE

11^b

Hochelaga

Maisonneuve

Préfontaine

VILLE DE MONTRÉAL

ET

MINISTÈRE DES AFFAIRES CULTURELLES

BUREAU DU PATRIMOINE
MONTRÉAL

07 JUIN 1983

M. A. C.

MONTRÉAL

JUIN 1982

Djosth

TABLEAU SYNTHÈSE

figure no.: 42

ENSEMBLE

Hochelaga
Maisonneuve
Prefontaine

UNIFAMILIAL

BIFAMILIAL

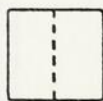
MULTIFAMILIAL

EDIFICE DE RAPPORT

COMMERCE INTEGRE



En rangée continue



Ligne de mitoyenneté

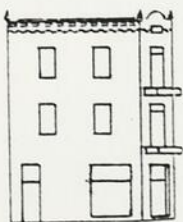
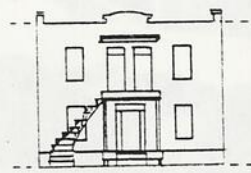
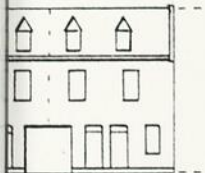
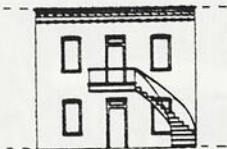
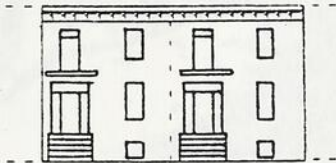
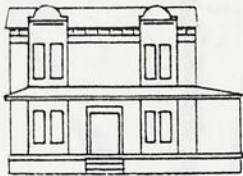




Fig. 43 Maison unifamiliale
2684 Desjardins.



Fig. 44 Maisons unifamiliales
4550-2 Notre-Dame est

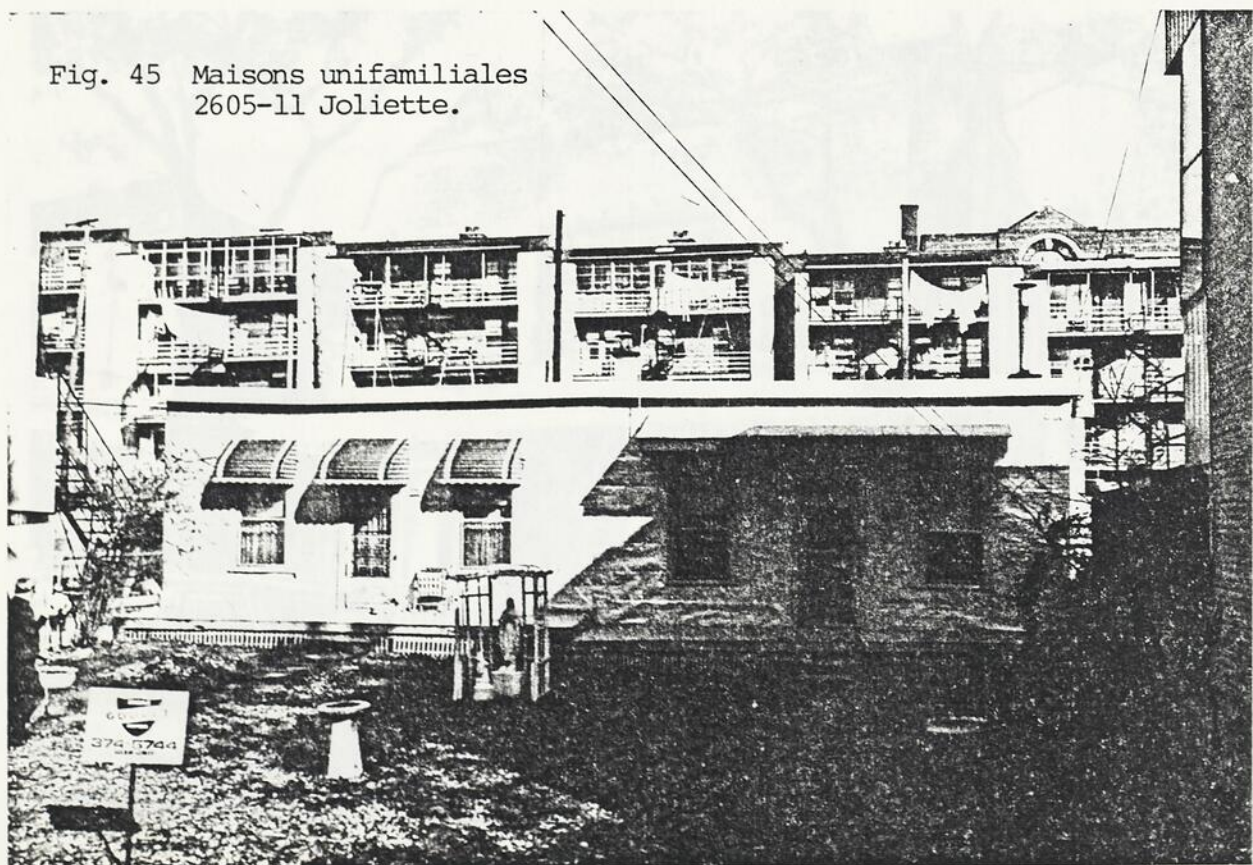


Fig. 45 Maisons unifamiliales
2605-11 Joliette.

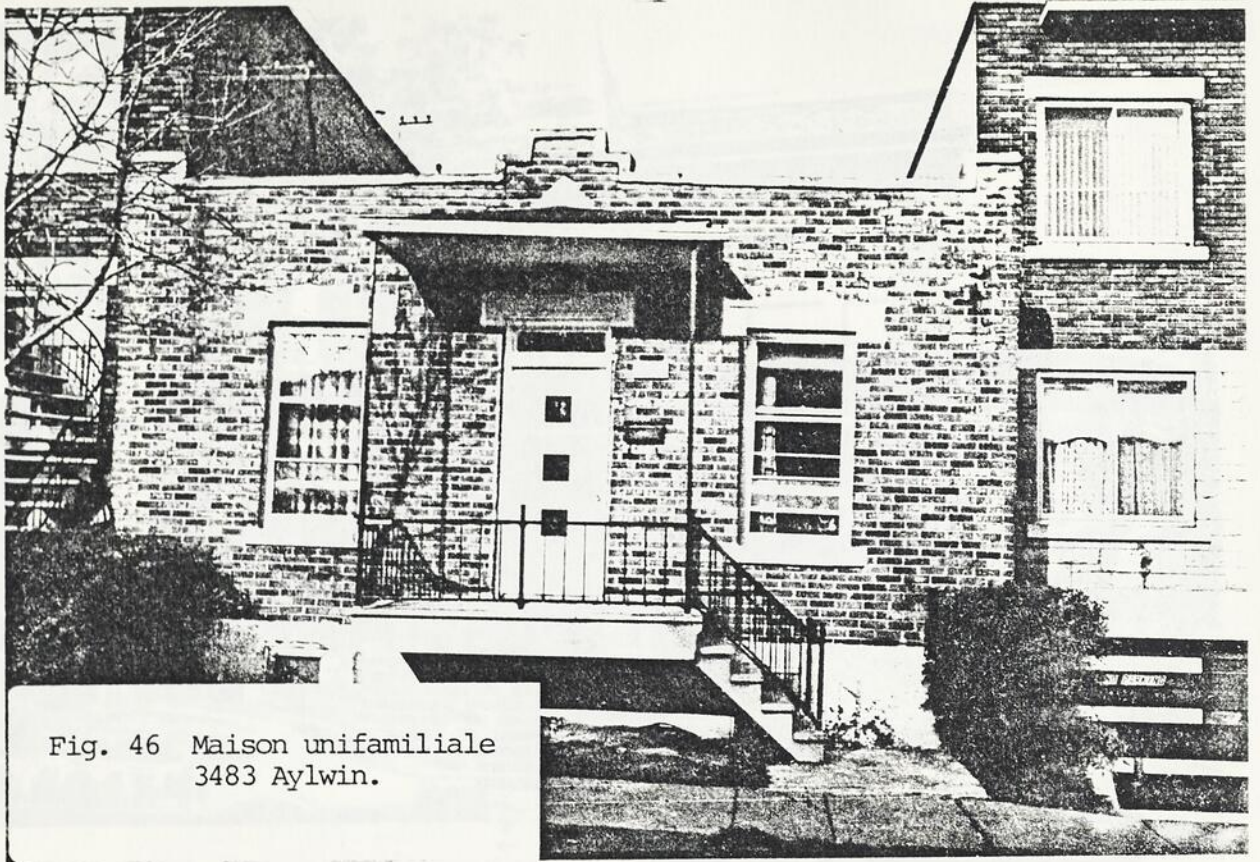


Fig. 46 Maison unifamiliale
3483 Aylwin.



Fig. 47 Maison unifamiliale
4797 Adam.



Fig. 48 Maison unifamiliale
4477 Lafontaine.



Fig. 49 Maisons unifamiliales
1405 au 1415 Moreau.



Fig. 50 Maisons unifamiliales
1469 au 1477 St-Ger-
main.

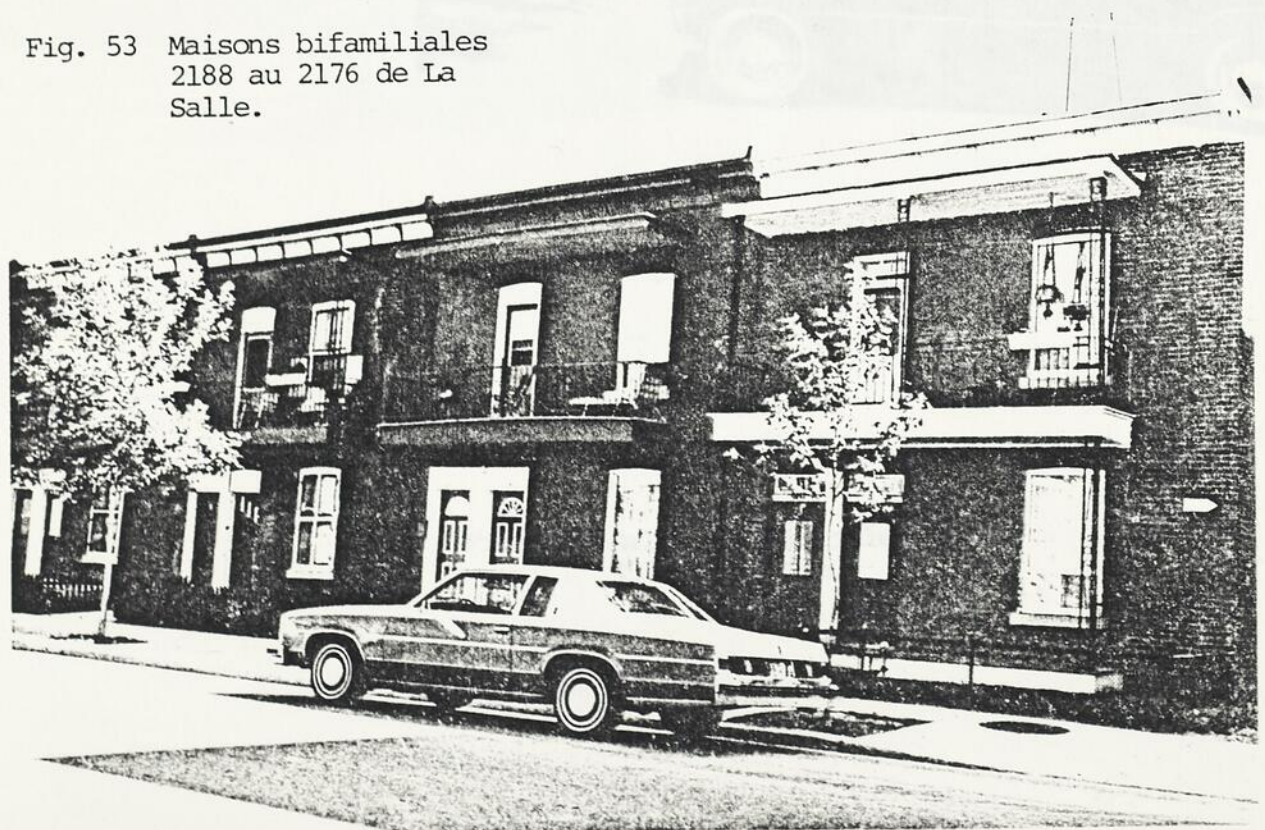


Fig. 51 Maisons bifamiliales
1544 au 1494 St-Ger-
main.



Fig. 52 Maisons bifamiliales
1475 au 1483 St-Ger-
main.

Fig. 53 Maisons bifamiliales
2188 au 2176 de La
Salle.



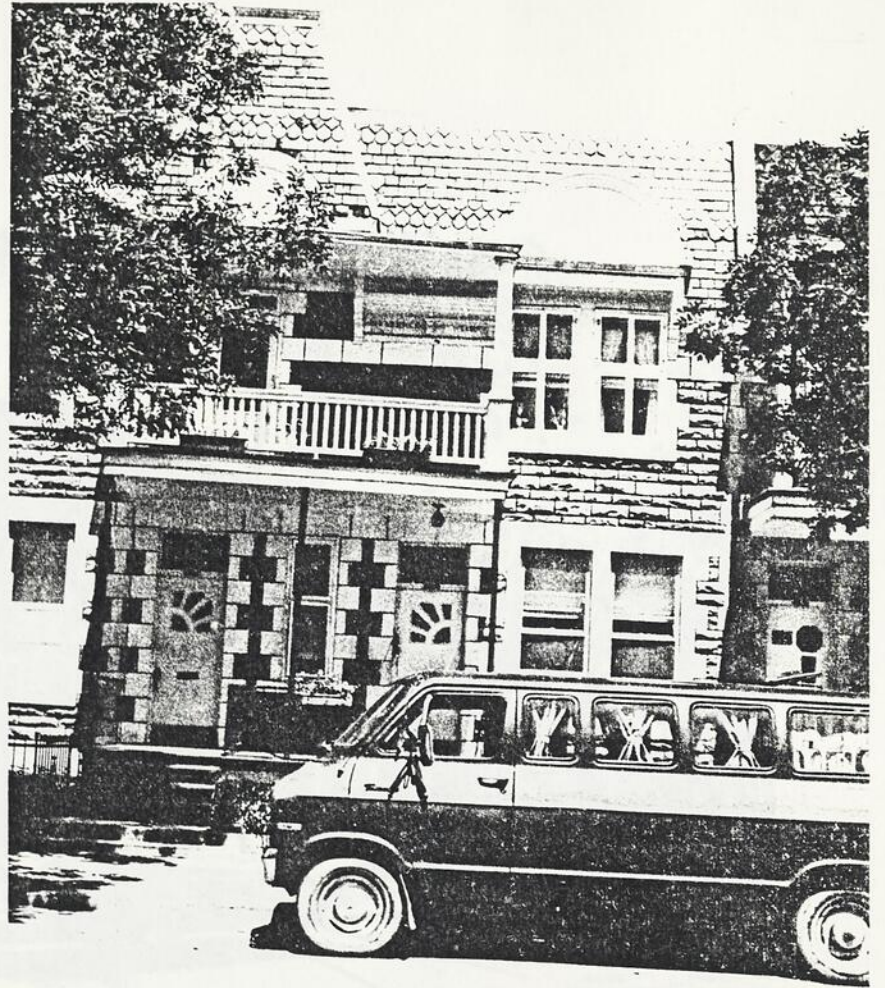


Fig. 53 Maison bifamiliale
2016 au 2026 de la
Salle.

Fig. 54 Maison bifamiliale
553-5 Leclair.



Fig. 55 Maisons bifamiliales
2016 au 2066 de La
Salle.

Fig. 55 Maisons bifamiliales
Lisieux, 3245 av 2274 de
Rouville.

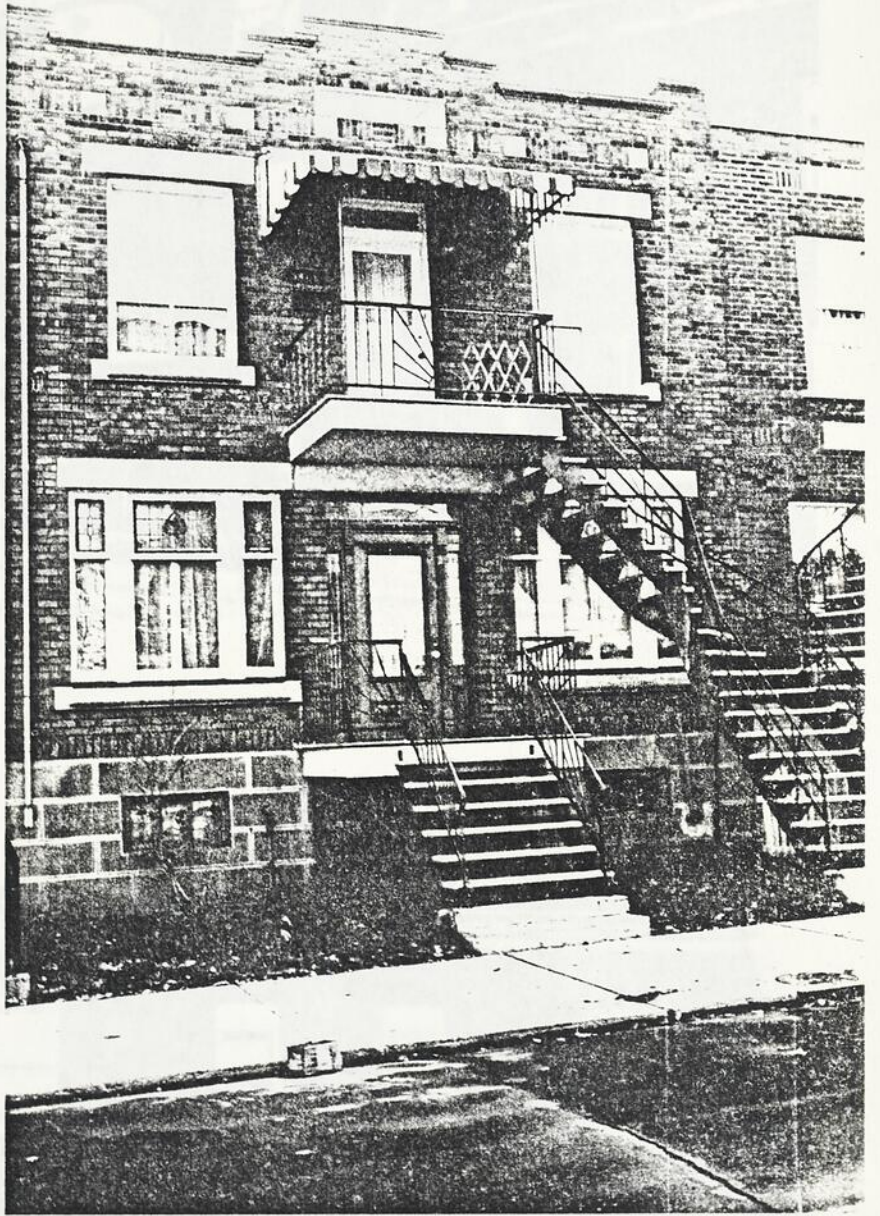


Fig. 56 Maisons bifamiliales
3486-8 Cuvillier.

Fig. 57 Maisons bifamiliales
Lisieux, 612-28 Desjardins.

Fig. 57 Maisons multifamiliales, 3248 au 3274 de Rouville.



Fig. 58 Maisons multifamiliales, 618-28 Desjardins.



Fig. 59 Maisons multifamiliales, 4864 au 4820 Lafontaine.

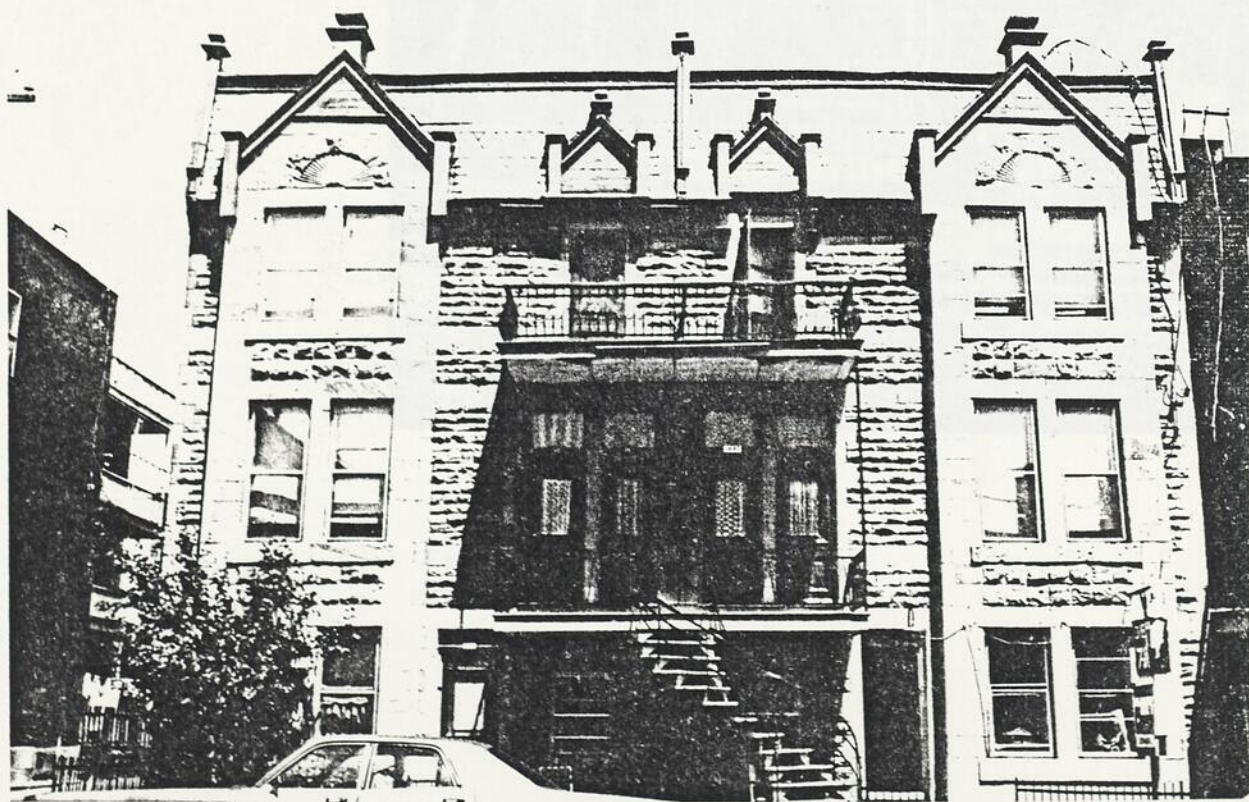


Fig. 60 Maisons multifamiliales, 1443-53 Létourneux.

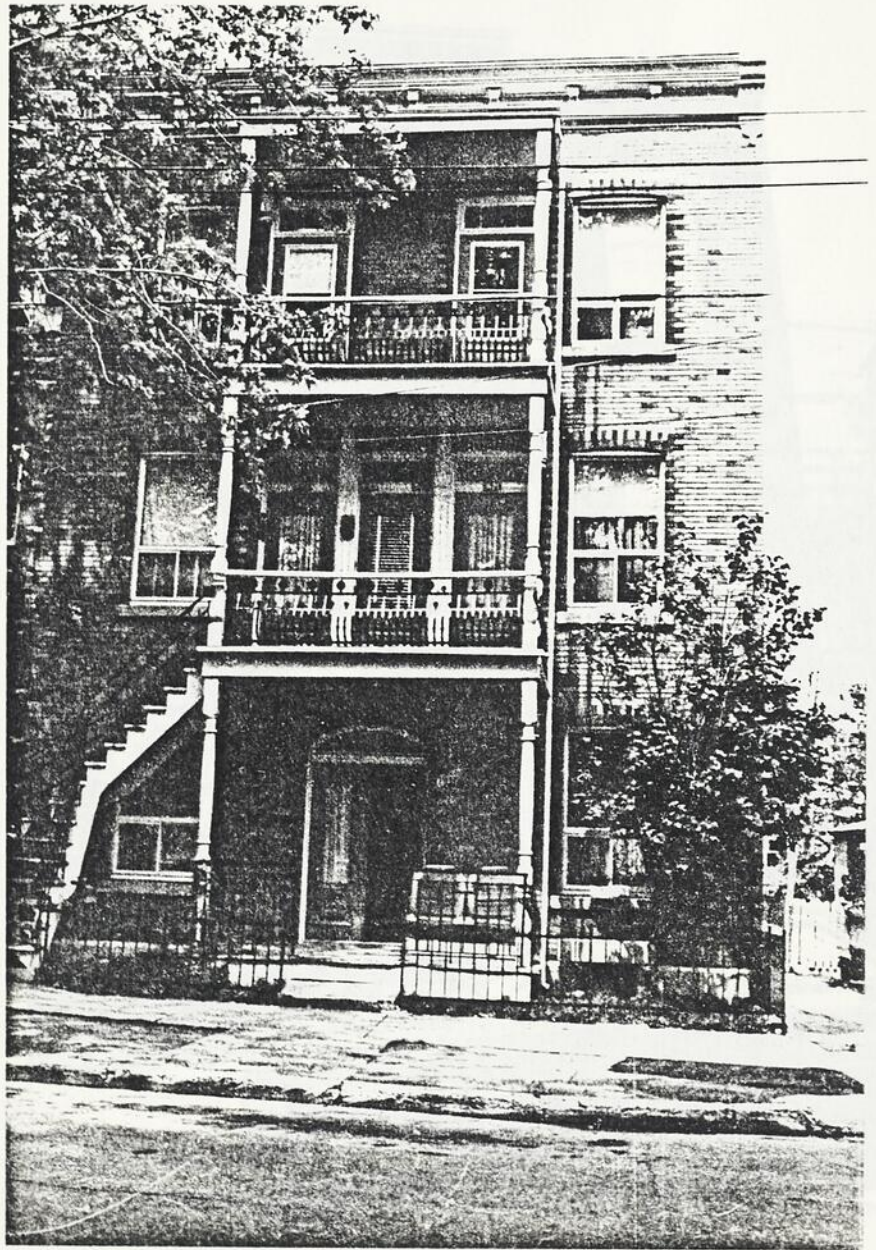


Fig. 61 Maisons multifamiliales, 1619-27 Valois.



Fig. 62 Maisons multifamiliales, 1813-23 Aylwin.

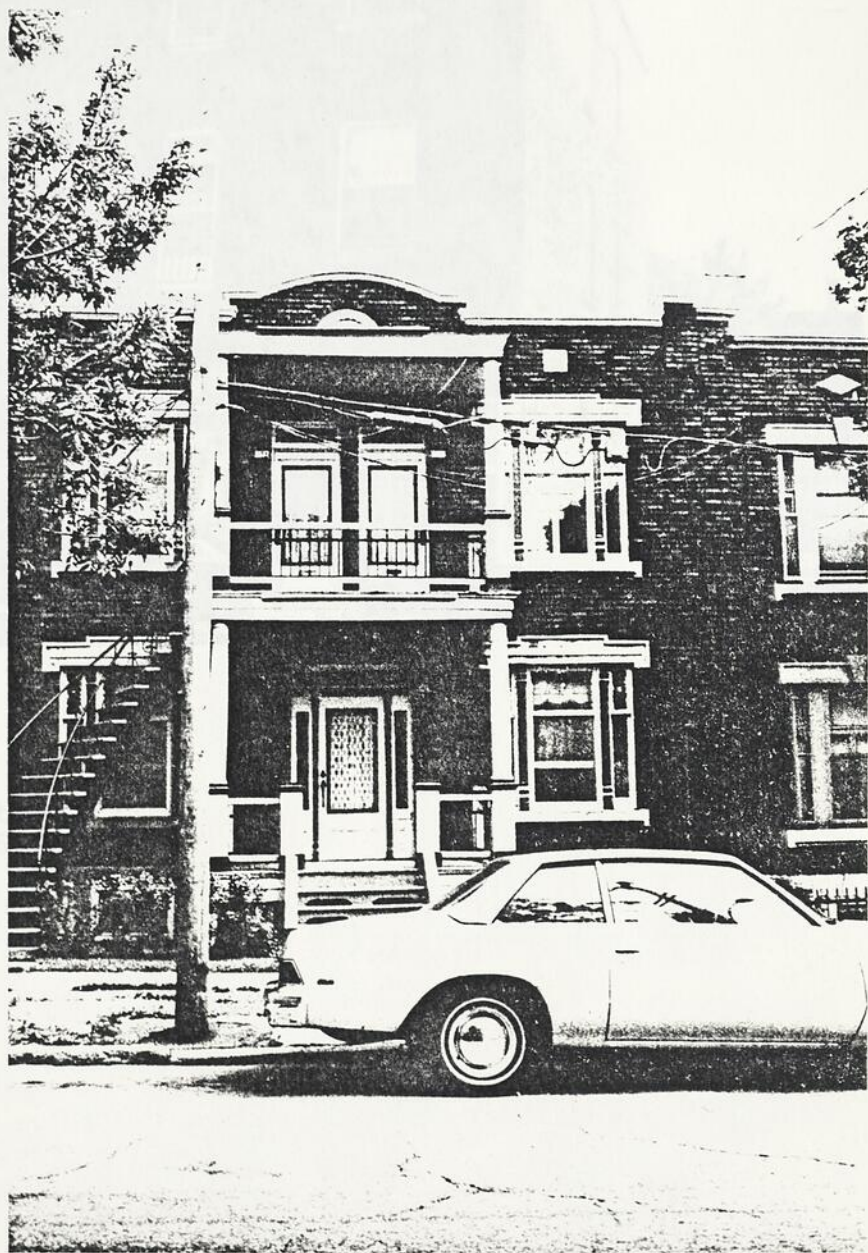


Fig. 63 Maison multifamili-
liale, 2635-9 d'Orléans.



Fig. 64 Commerces intégrés
à l'habitation, 1450-60 de
La Salle.

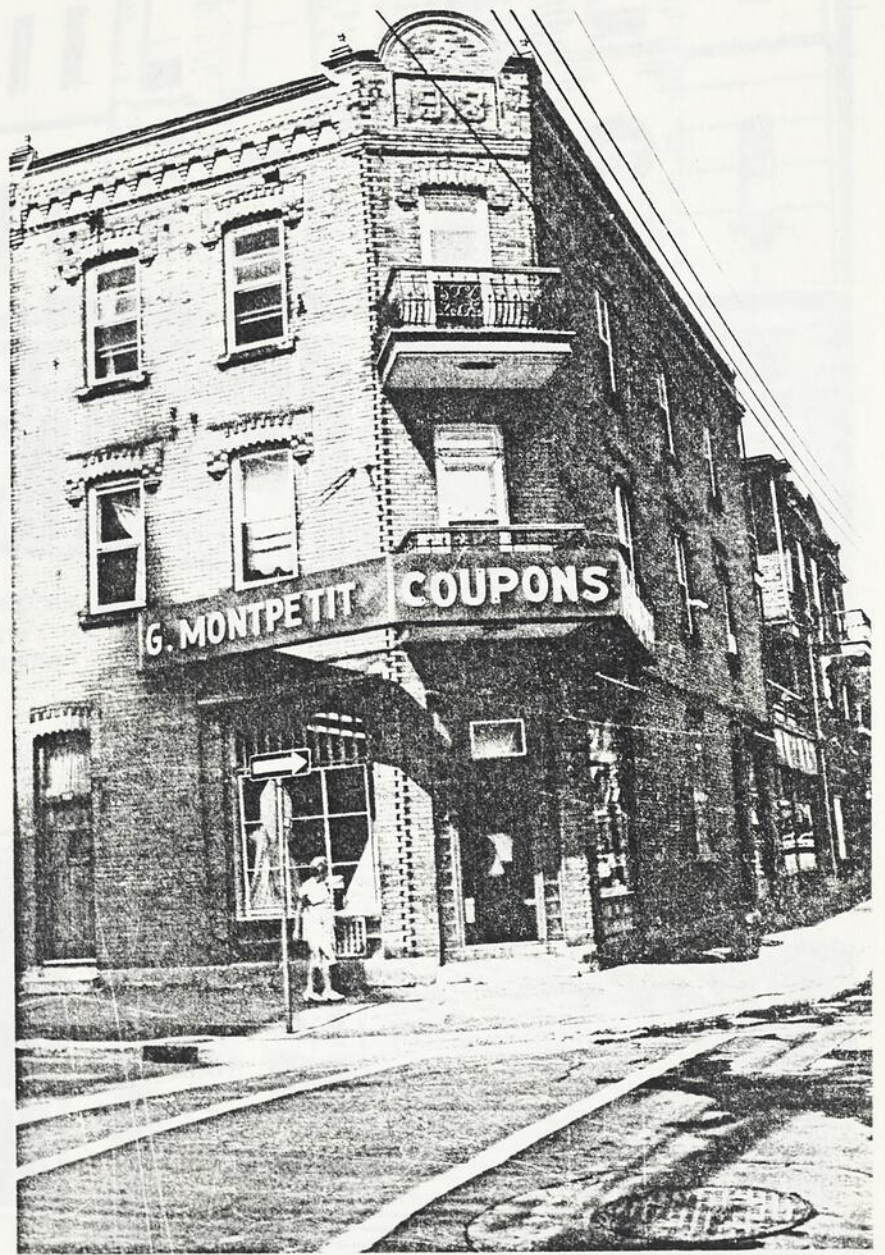


Fig. 65 Commerce intégré
à l'habitation, 3565 Adam.



Fig. 66 Série de commerces
intégrés à l'habitation,
3101 au 3115 Ste-Catherine
est.



Fig. 67 Toit à pignon,
3218-20 Provost.

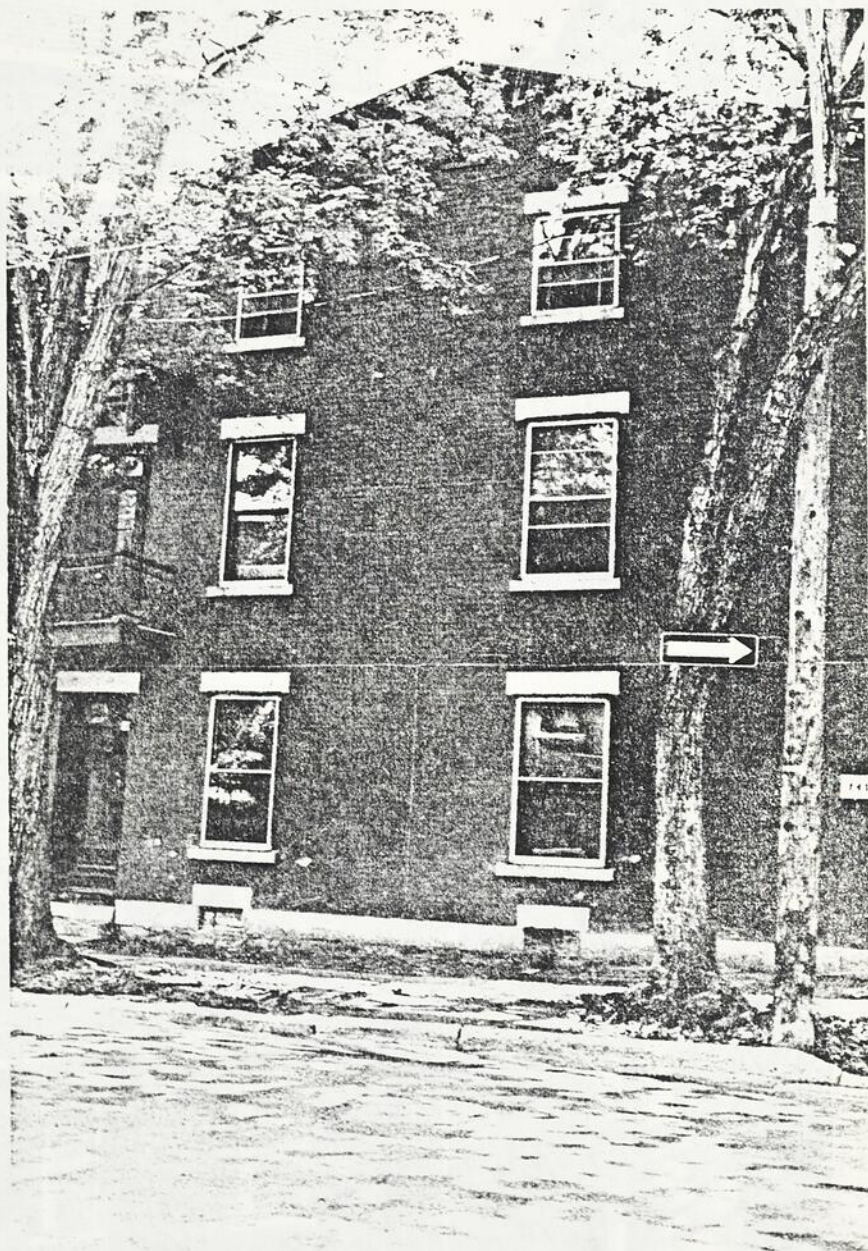


Fig. 68 Toit à pignon,
1408-14 William David.



Fig. 69 Toit à versants multiples, 1824 Pie IX.



Fig. 70 Toit en mansarde, 2325-9 Moreau.



Fig. 71 Toit en mansarde
formant un avant-toit,
1405-15 Moreau.



Fig. 73 Lucarnes en oeil-
de-boeuf, 1508 Saint-Ger-
main.



Fig. 74 Lucarnes,
1457-63 Moreau.



Fig. 75 Commerces intégrés
coiffés d'une fausse-mansar-
de, 3272-80 Ste-Catherine
est.

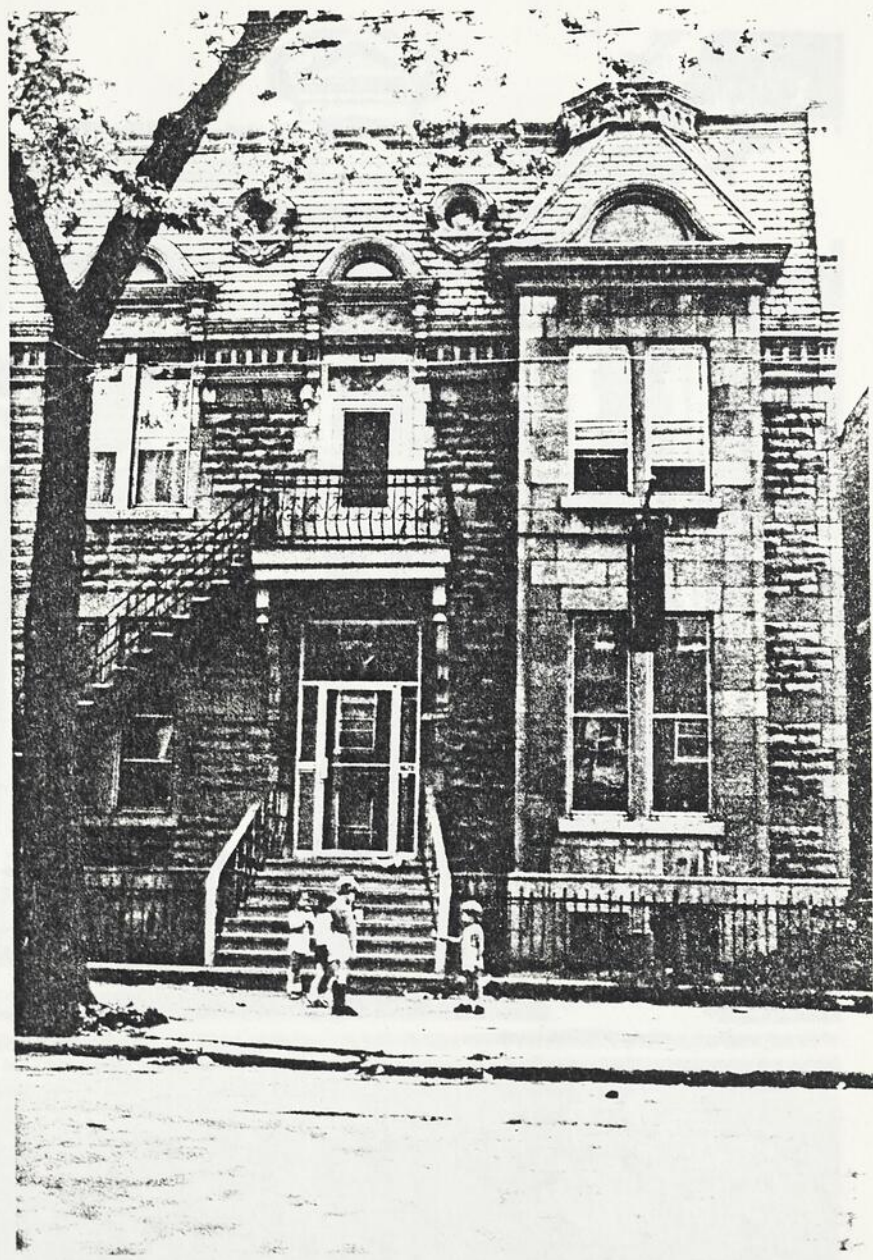


Fig. 76 Fausse-mansarde
percée d'oculi, 1620 De-
zery.



Fig. 77 Corniche élaborée
557-9 Létourneux.

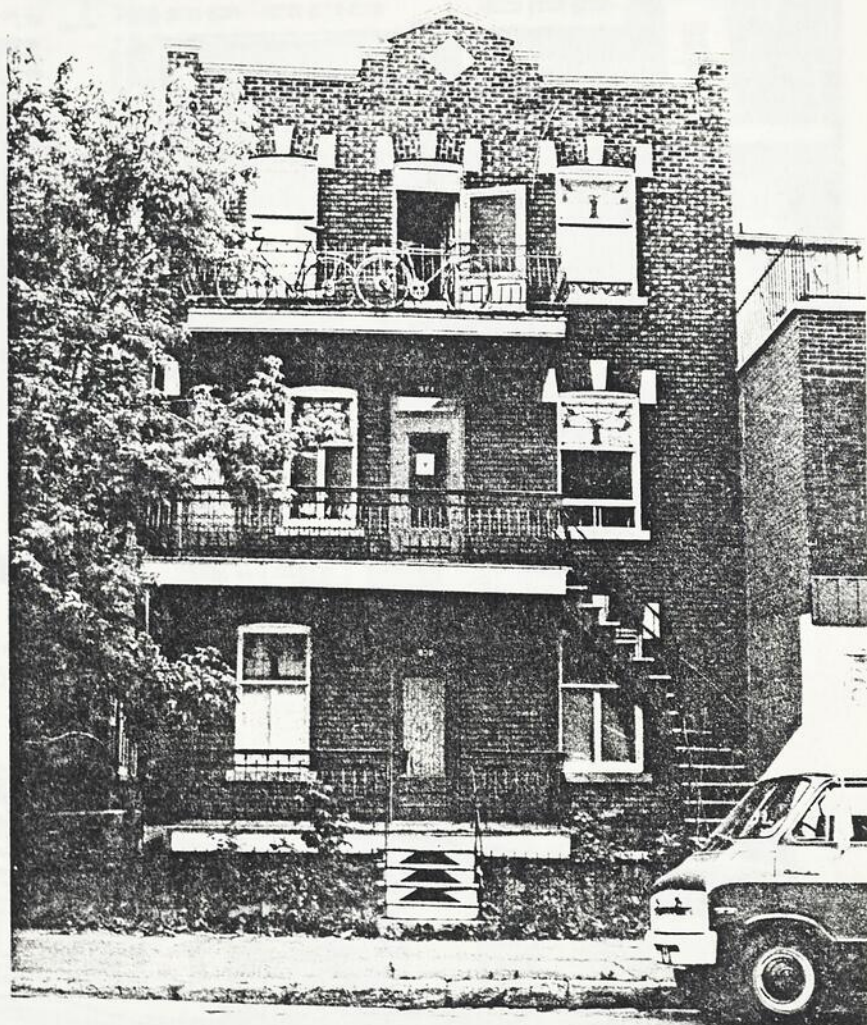


Fig. 78 Corniche-type des
années 1920, 600-4 de La
Salle.



Fig. 79 Porte cochère,
1814-28 Dezery.



Fig. 80 Escalier extérieur
menant au troisième étage,
2302-12 Moreau.

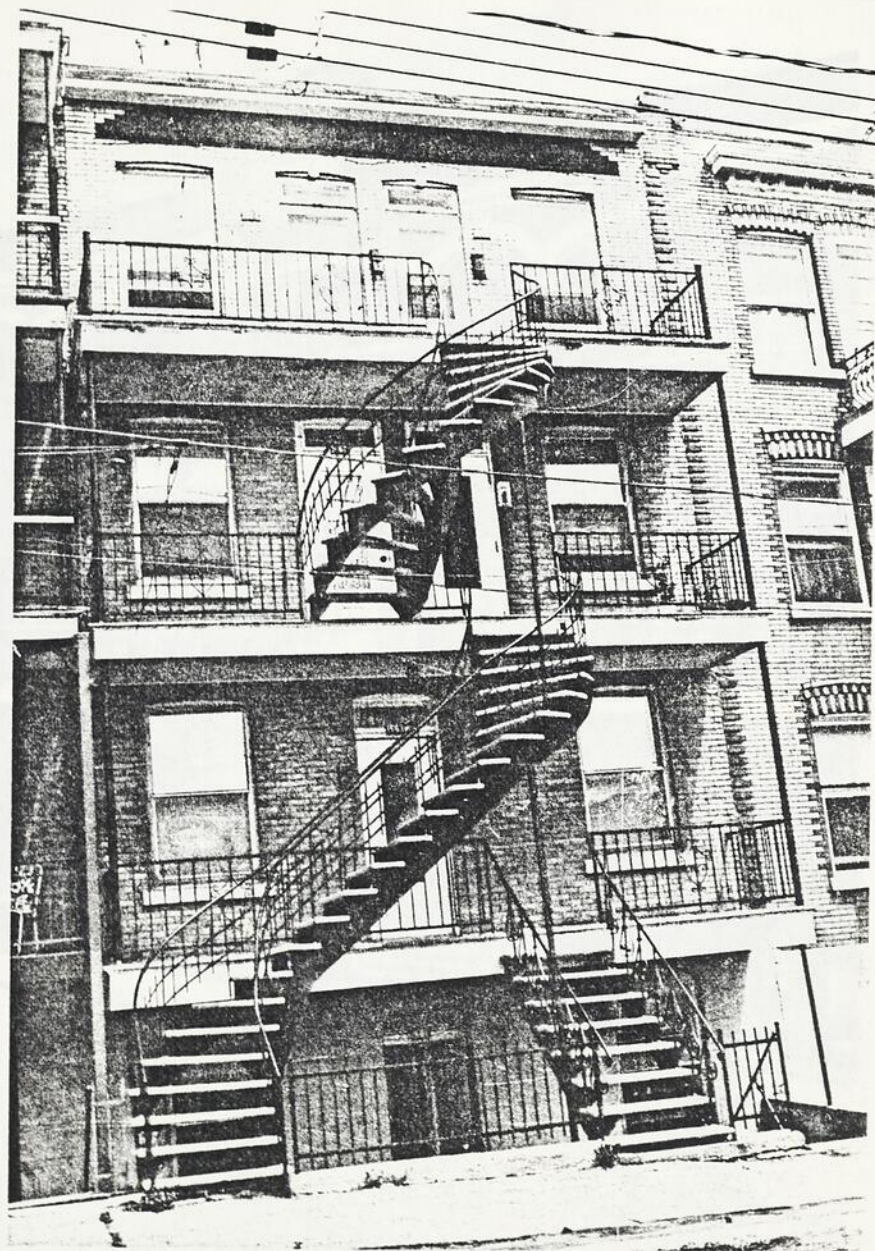


Fig. 81 Escaliers extérieurs
1661-71 Chambly.

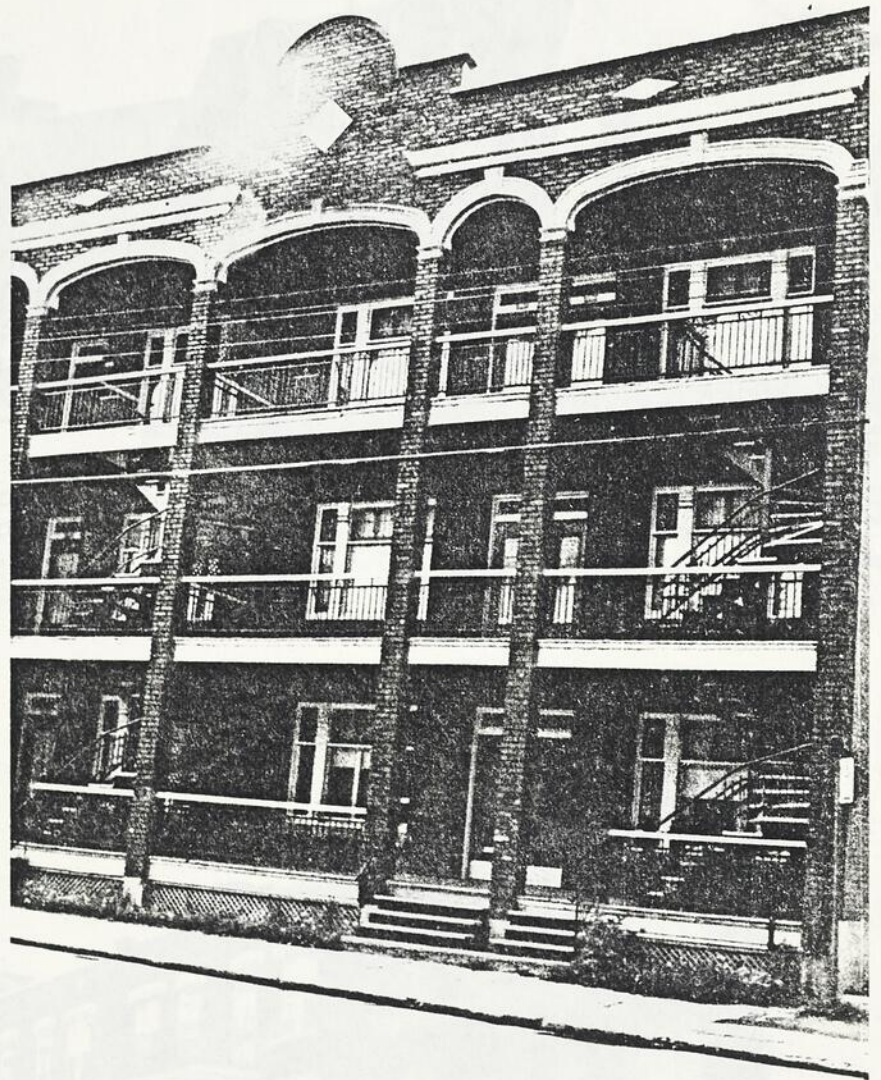


Fig. 82 Escaliers logés
dans le bâti, 1854-64
Joliette.

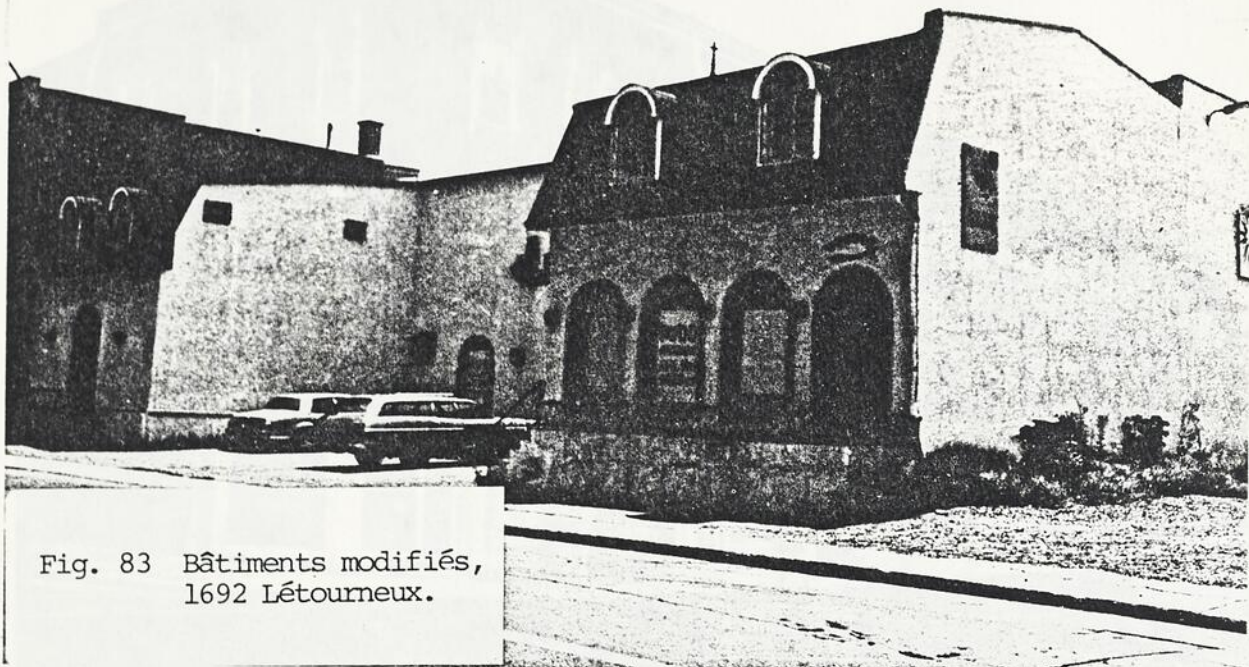


Fig. 83 Bâtiments modifiés,
1692 Létourneux.



Fig. 84 Modification à la
corniche, 559 au 621 Nico-
let.



Fig. 85 Modification au
brisis, 3401-3437 Ste-Ca-
therine est.

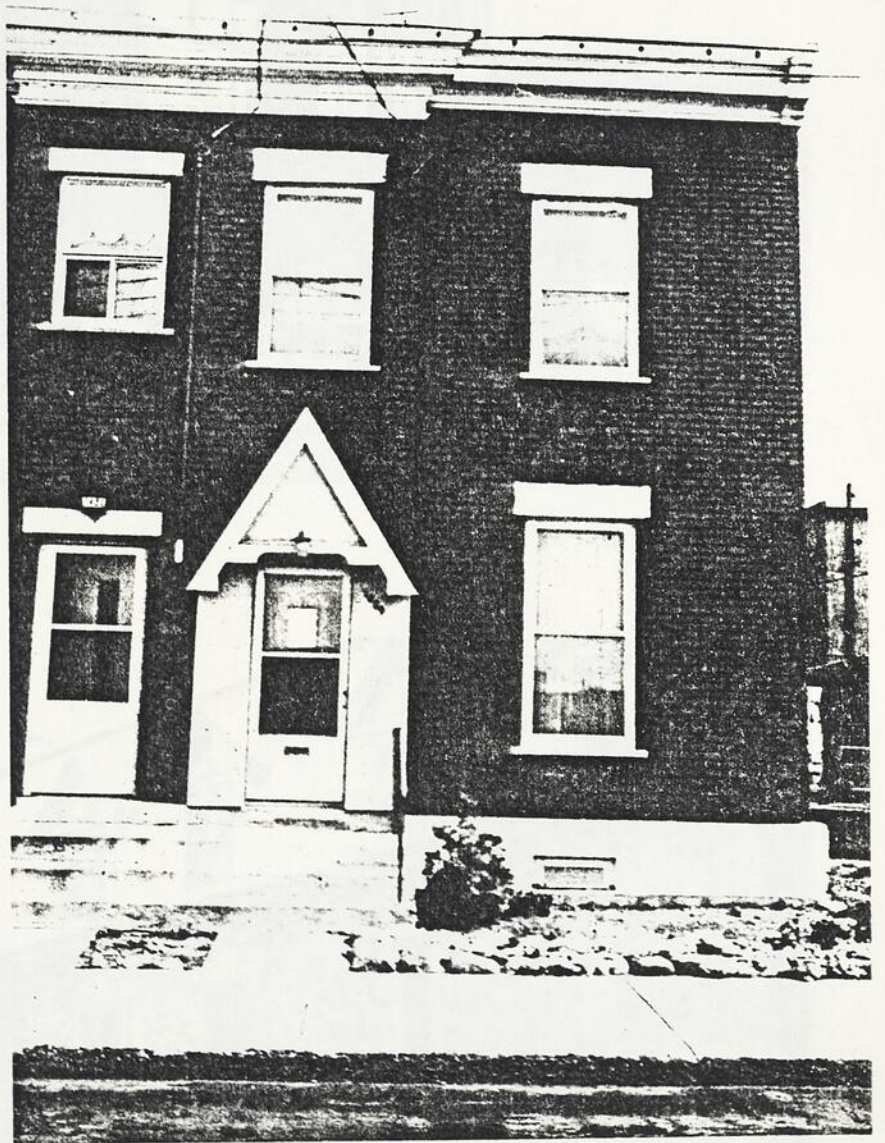


Fig. 86 Ajout d'un élément
décoratif, 1429-31 Moreau.

Fig. 87 Ornementation postiche, 4900 Ste-Catherine est.

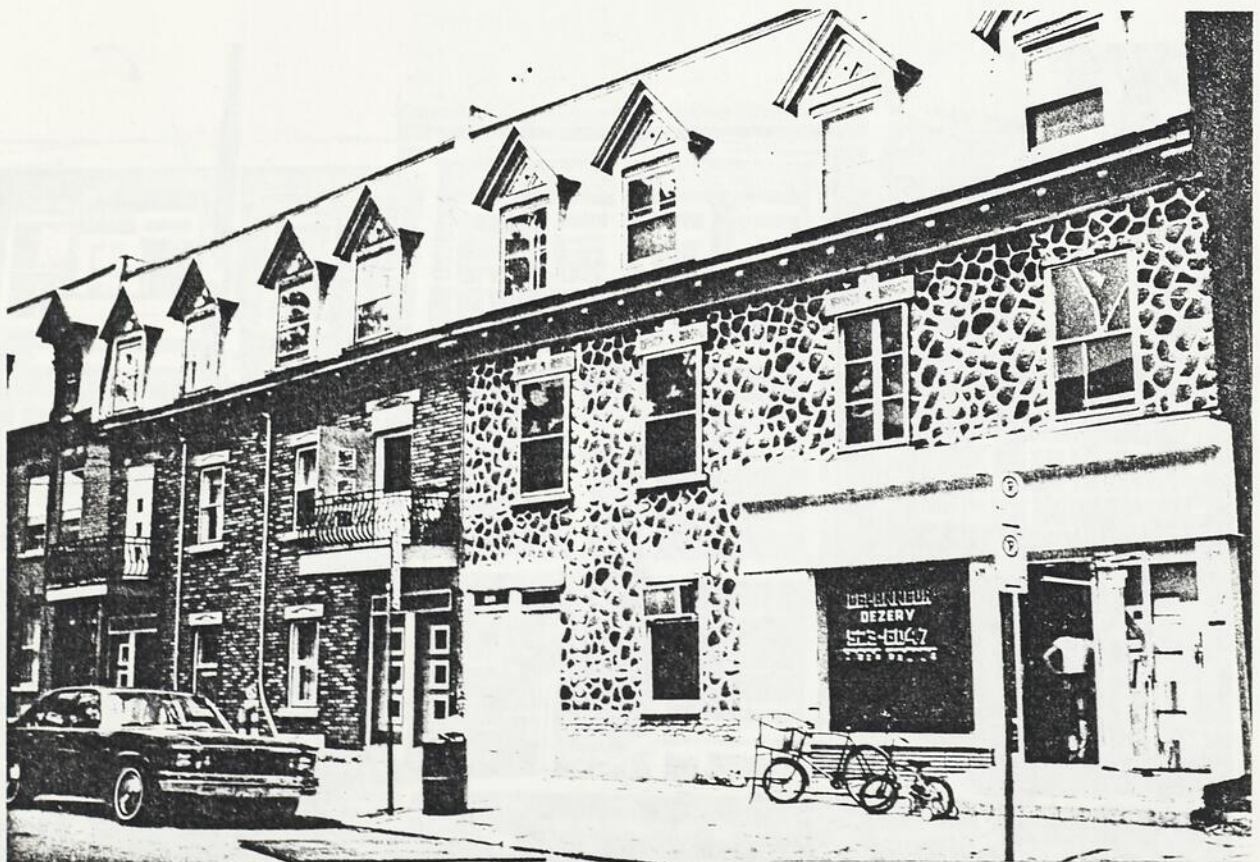


Fig. 88 Modification au rez-de-chaussée et au revêtement, 1635-43 Dezery.



Fig. 89 Modification au revêtement, 2048 au 2078 Moreau.



Fig. 90 Modification aux ouvertures, 3624-42 Adam.

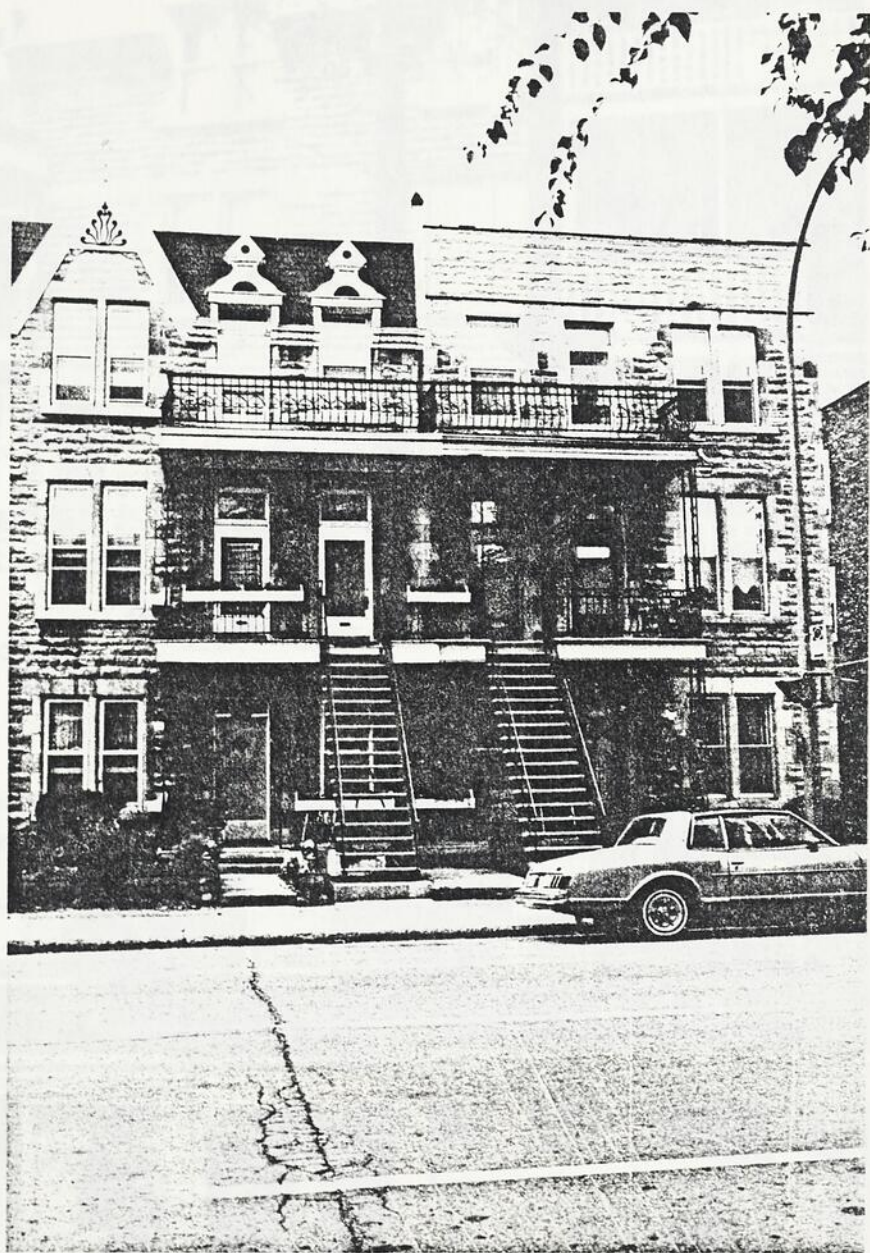


Fig. 91 Modification de la
forme du toit, 1442-50 Viau.



Fig. 92 Maison abandonnée,
3121 au 3137 Adam.



Fig. 93 Rez-de-chaussée
abandonnées, 3257 au 3265
Ste-Catherine est.



Fig. 94 Maison incendiée,
1544 St-Germain.

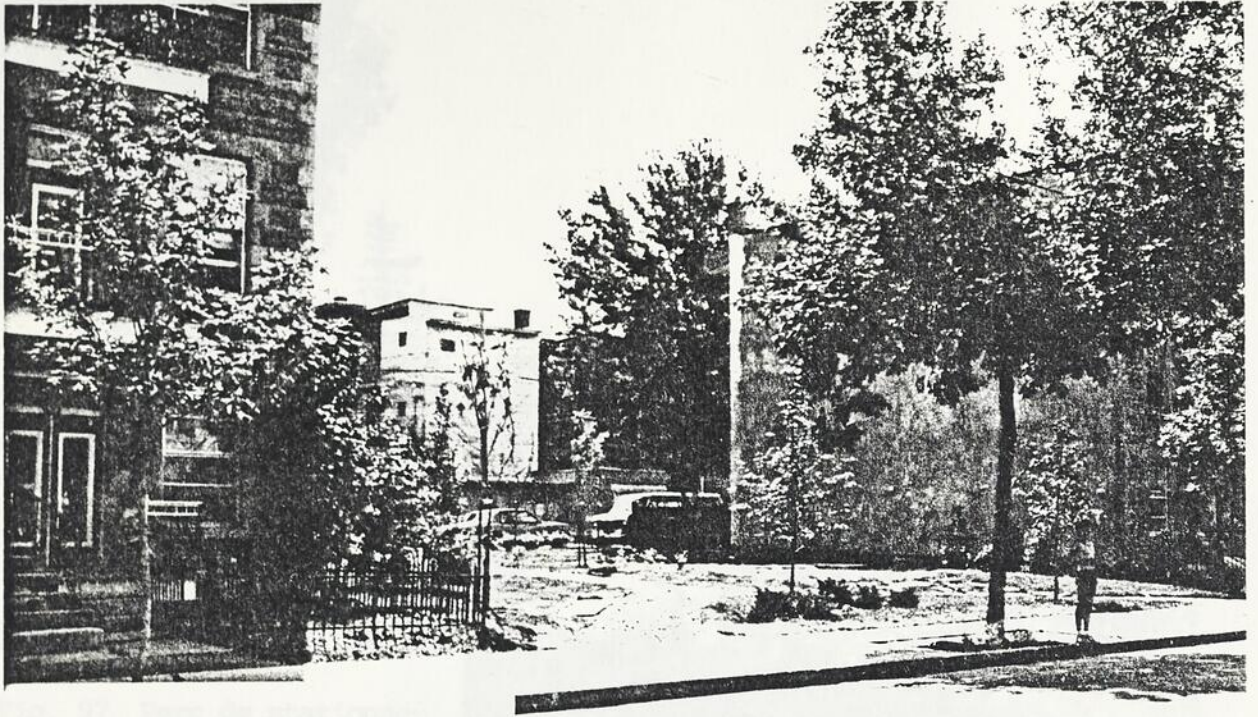


Fig. 95 Parc de voisinage,
rue Sicard.

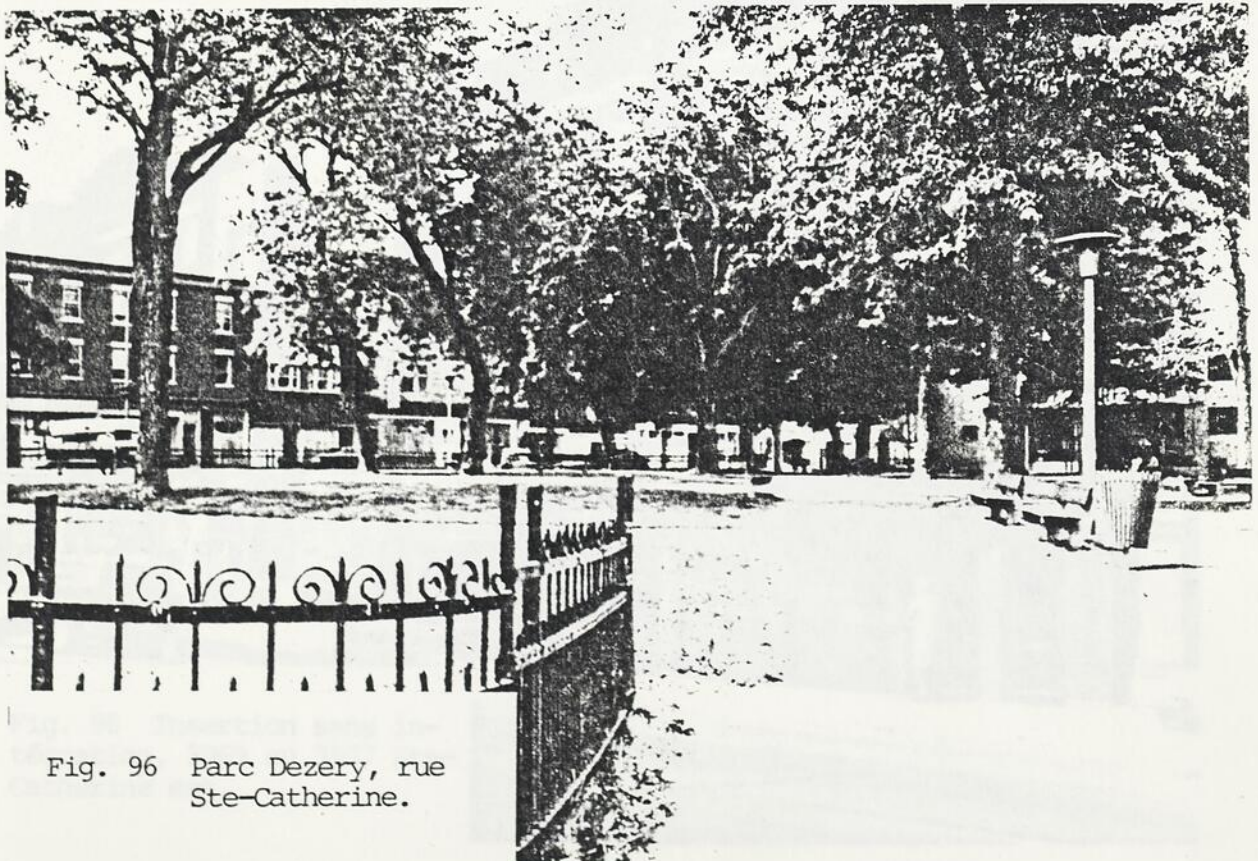


Fig. 96 Parc Dezery, rue
Ste-Catherine.

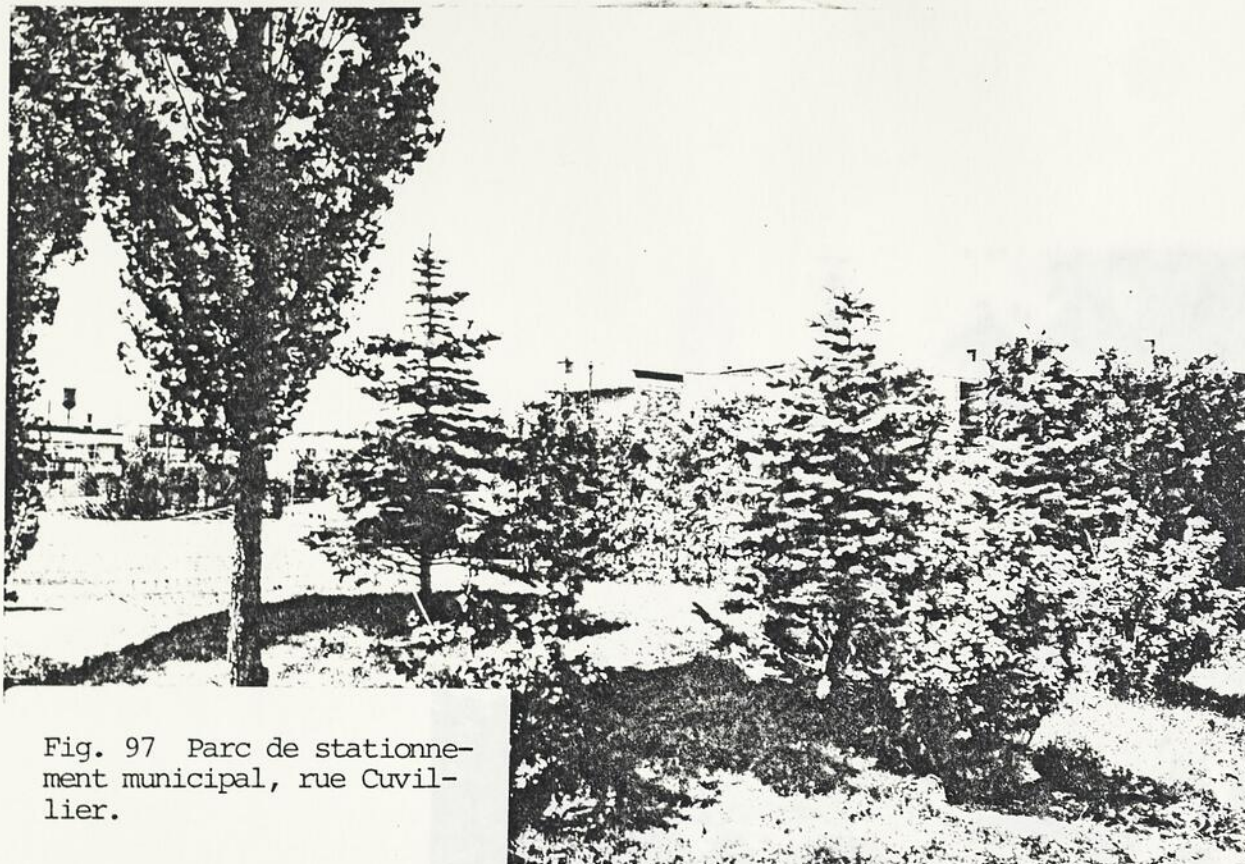


Fig. 97 Parc de stationnement municipal, rue Cuvillier.



Fig. 98 Insertion sans intégration, 3969 au 3937 Ste-Catherine est.

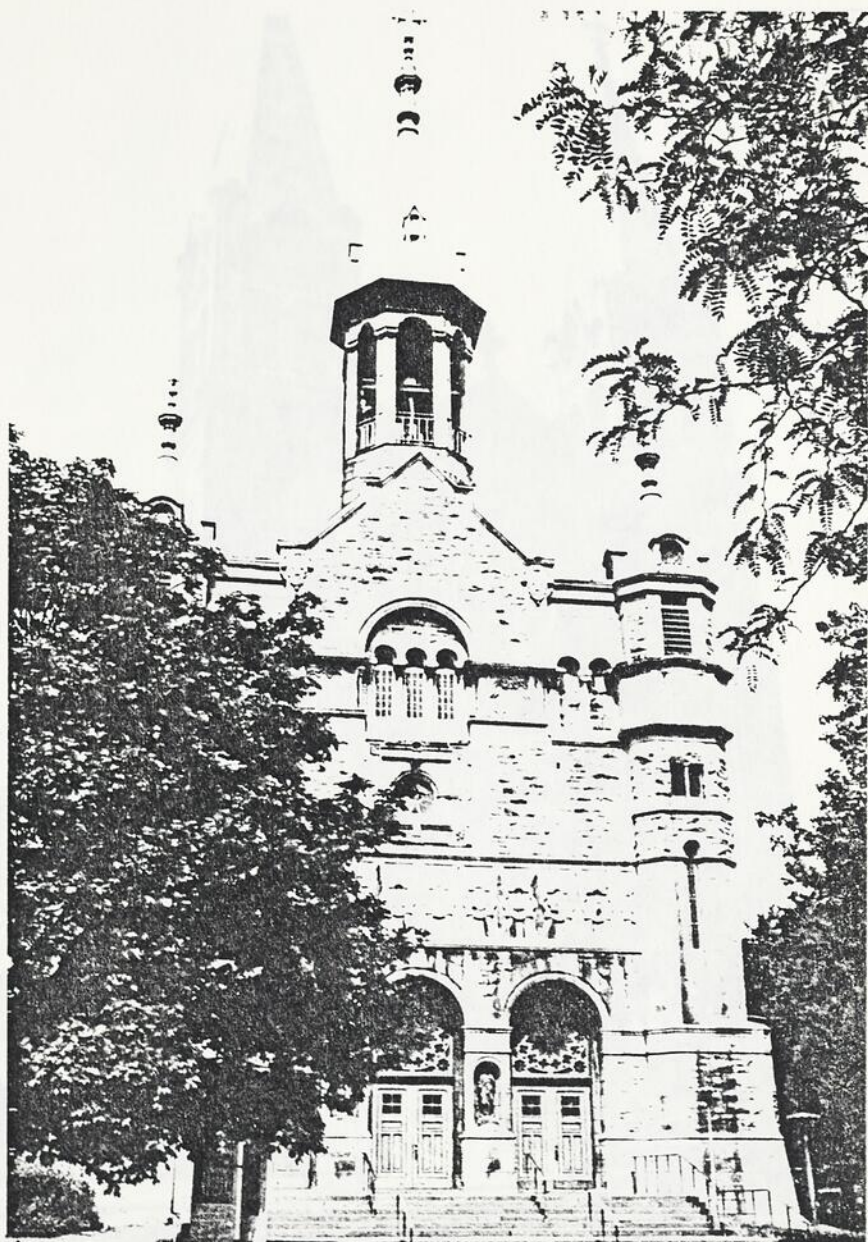


Fig. 99 Eglise Saint-Clément de Viauville, 4901
Adam.



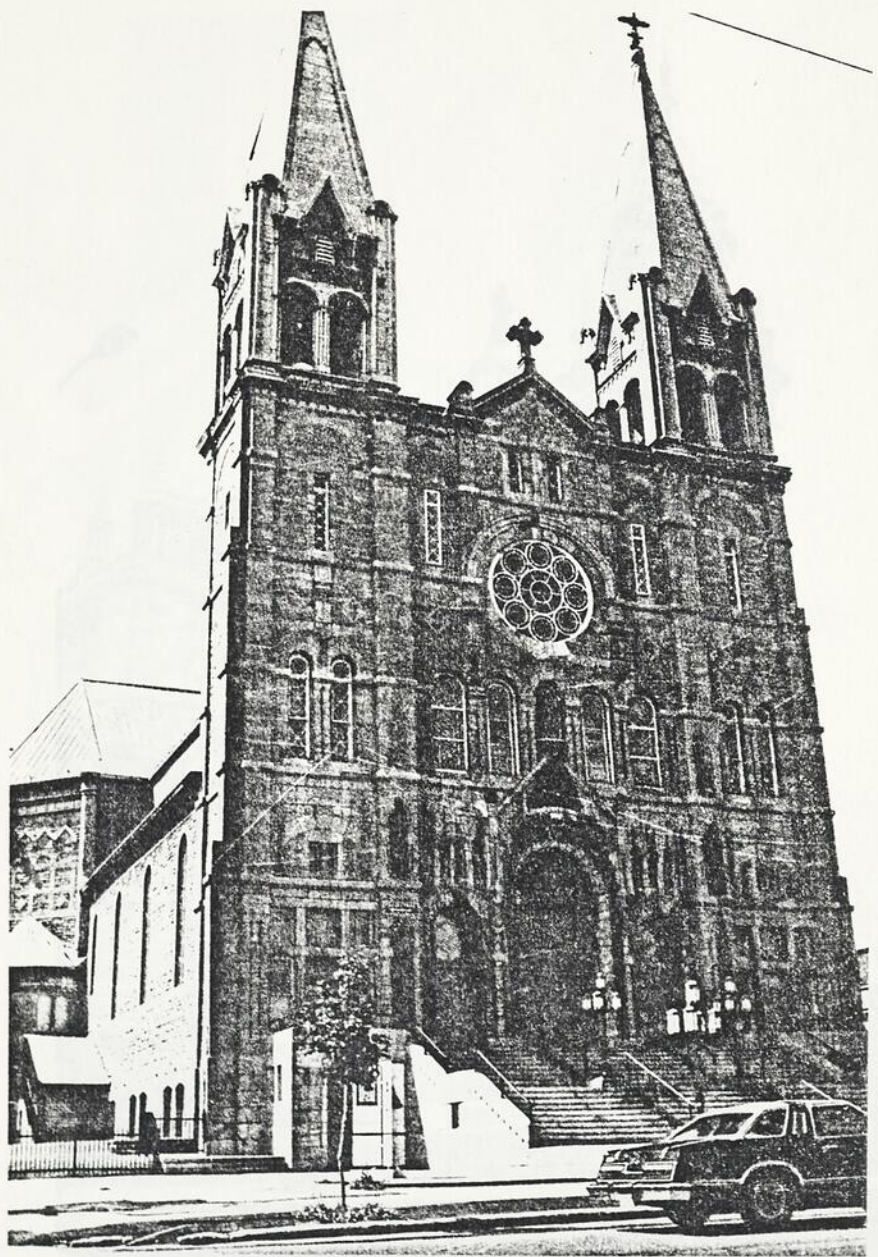


Fig. 100 Église du Très-Saint-Nom-de-Jésus, 1465 Desjardins.



Fig. 101 Eglise de la Nativité-de-la-Sainte-Vierge d'Hochelaga, 1855 Dezery.



Fig. 102 Eglise du Très-Saint-Rédempteur, 3530 Adam.

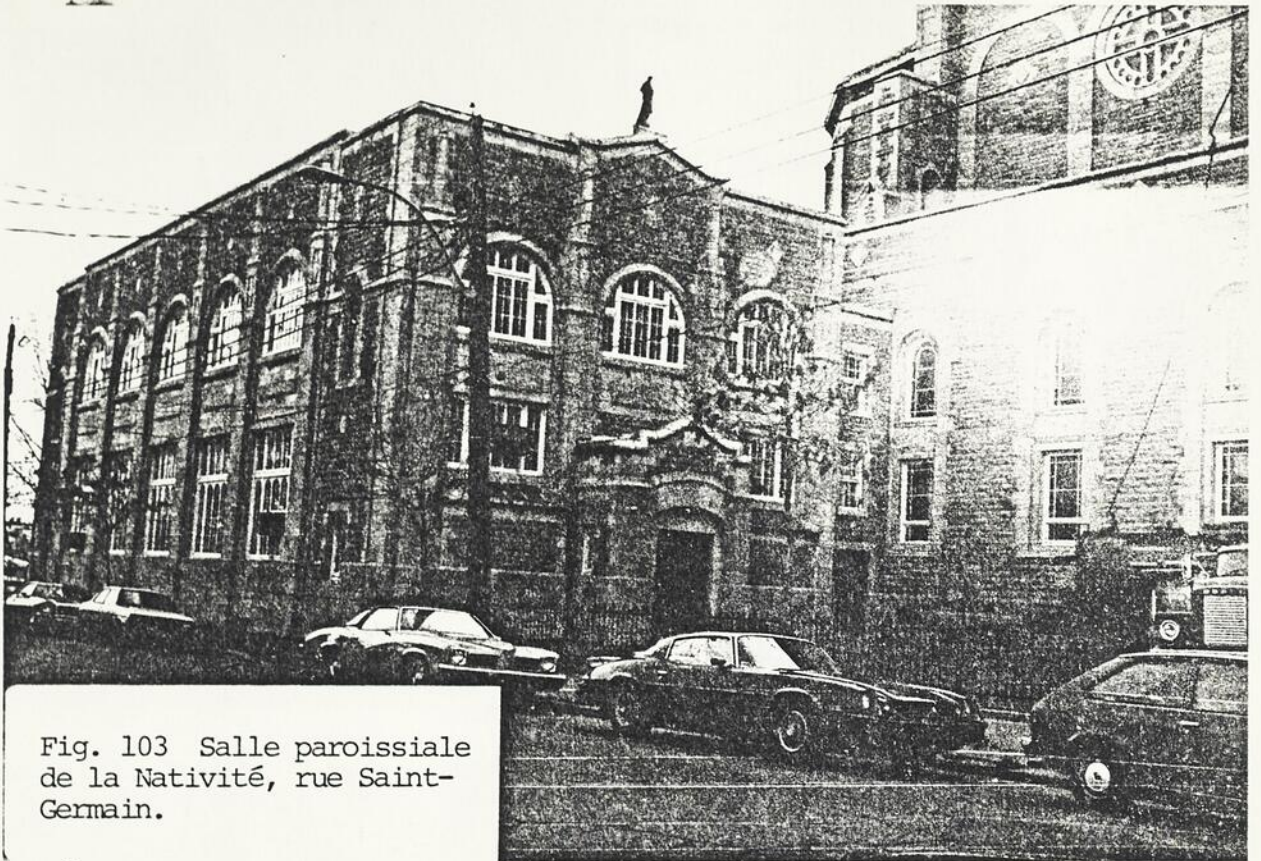


Fig. 103 Salle paroissiale
de la Nativité, rue Saint-
Germain.

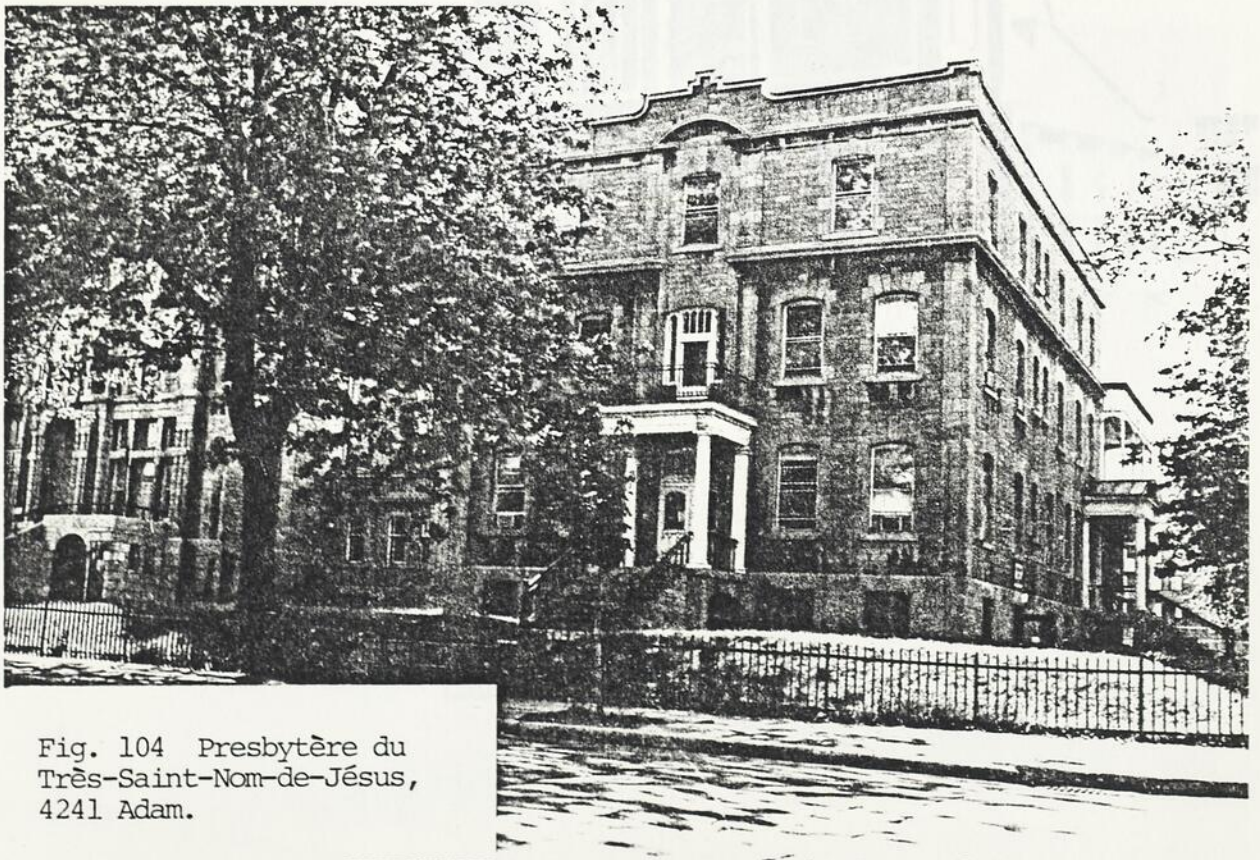


Fig. 104 Presbytère du
Très-Saint-Nom-de-Jésus,
4241 Adam.

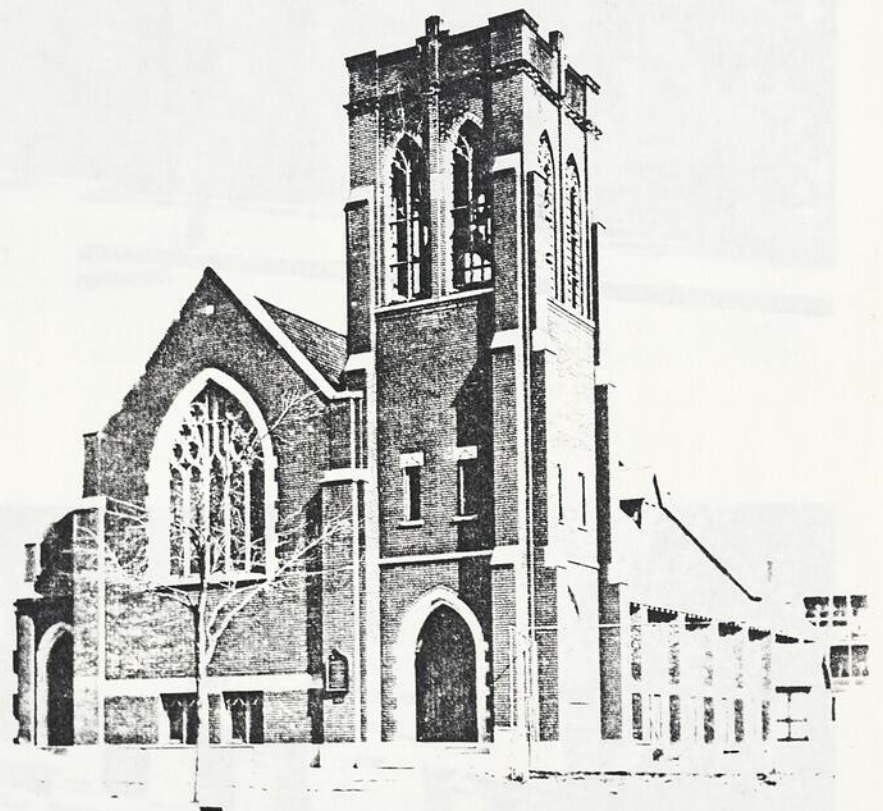


Fig. 105 Saint Cyprian
Church, 1675 boul. Morgan.

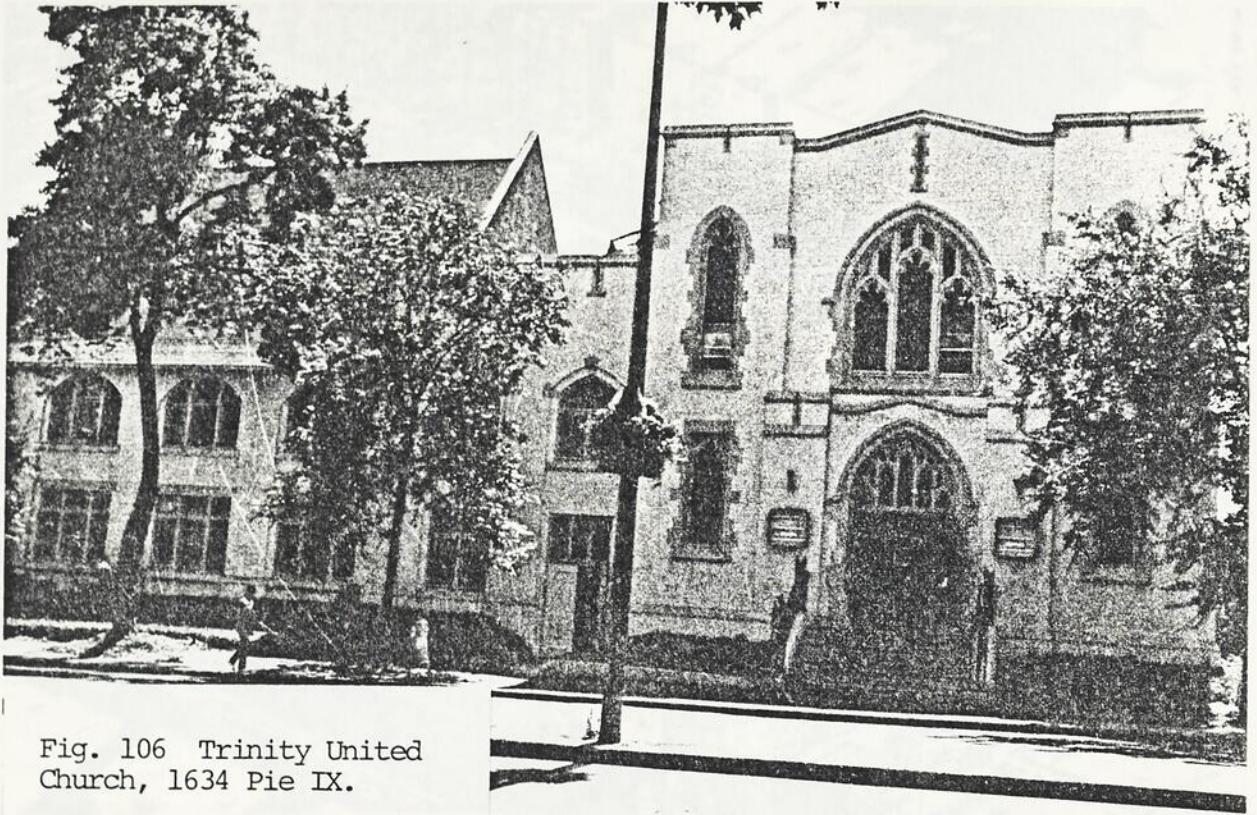


Fig. 106 Trinity United
Church, 1634 Pie IX.

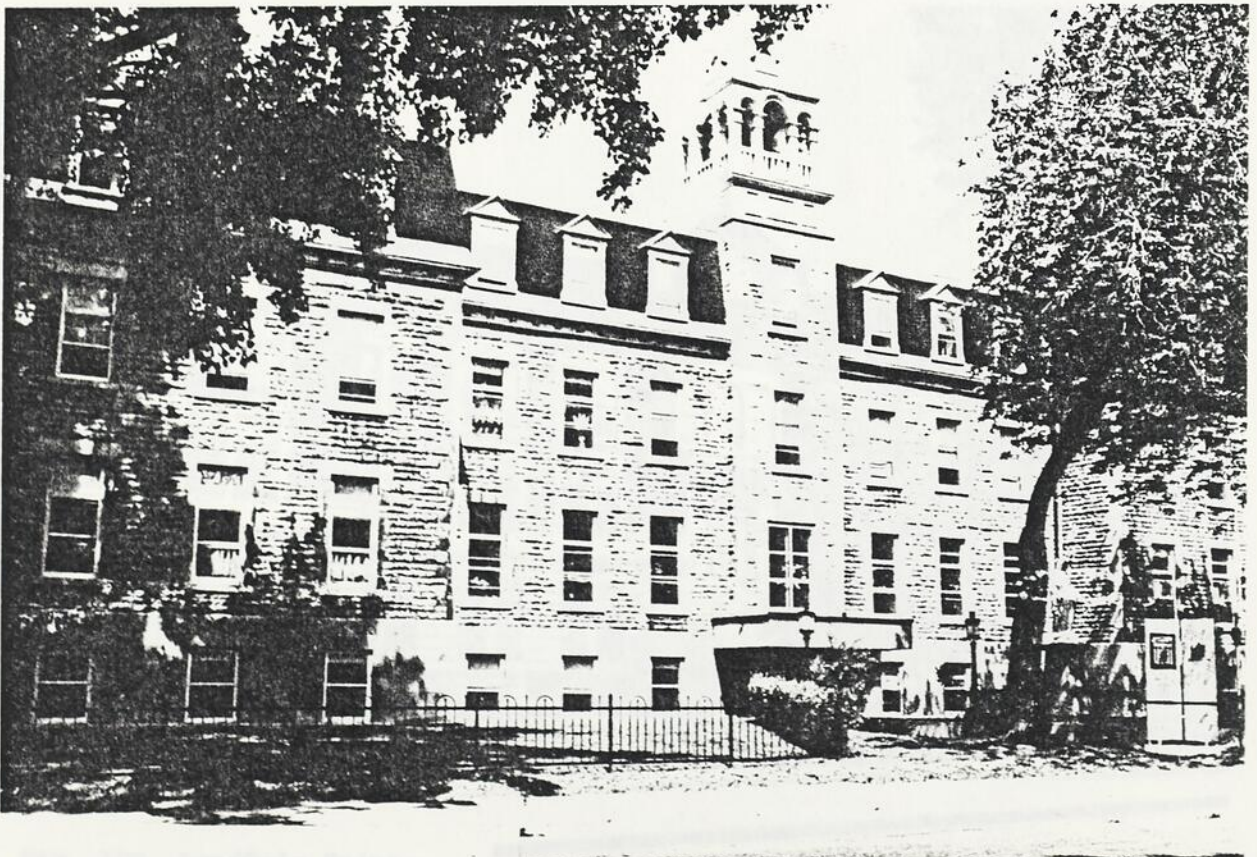


Fig. 107 Académie Sainte-
Emilie, 4837 Adam.

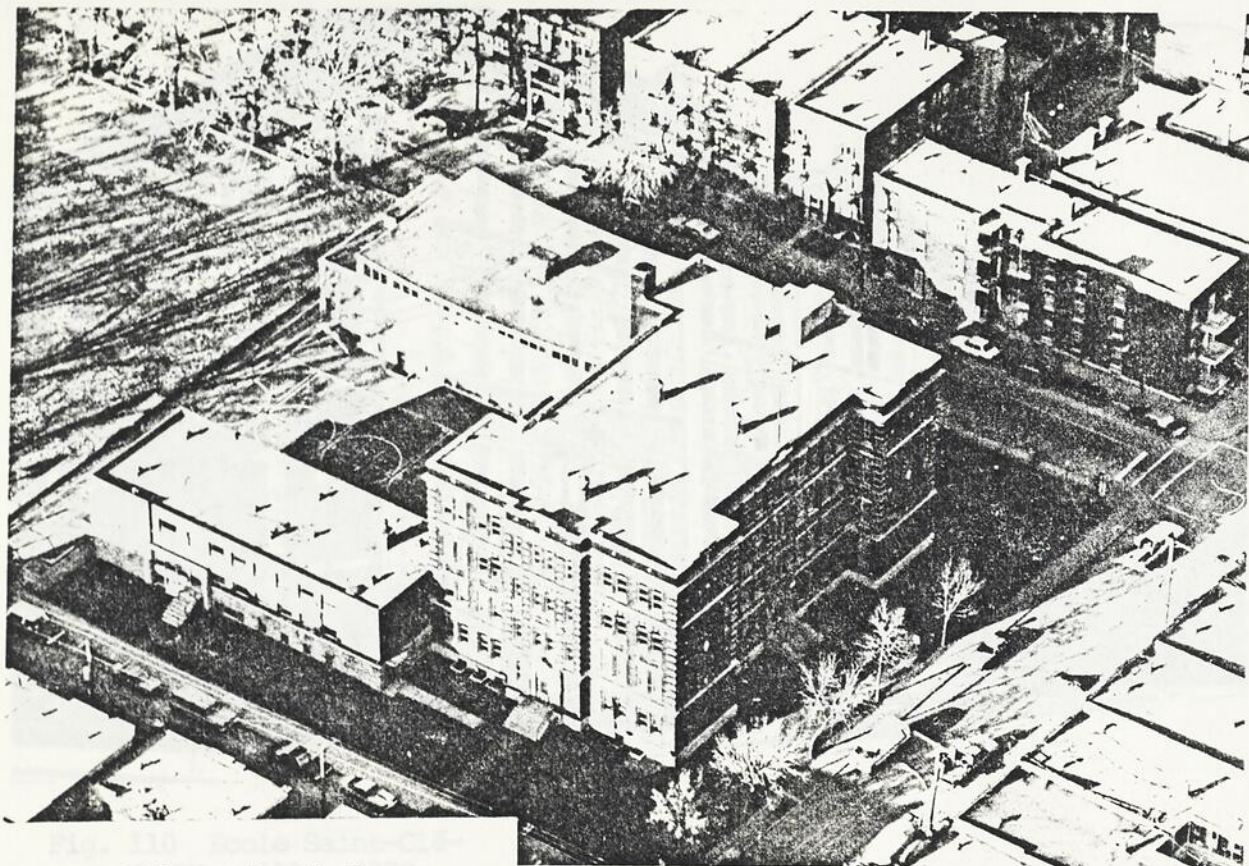


Fig. 108 Ecole Stadacona
3349 Adam. Vue aérienne.

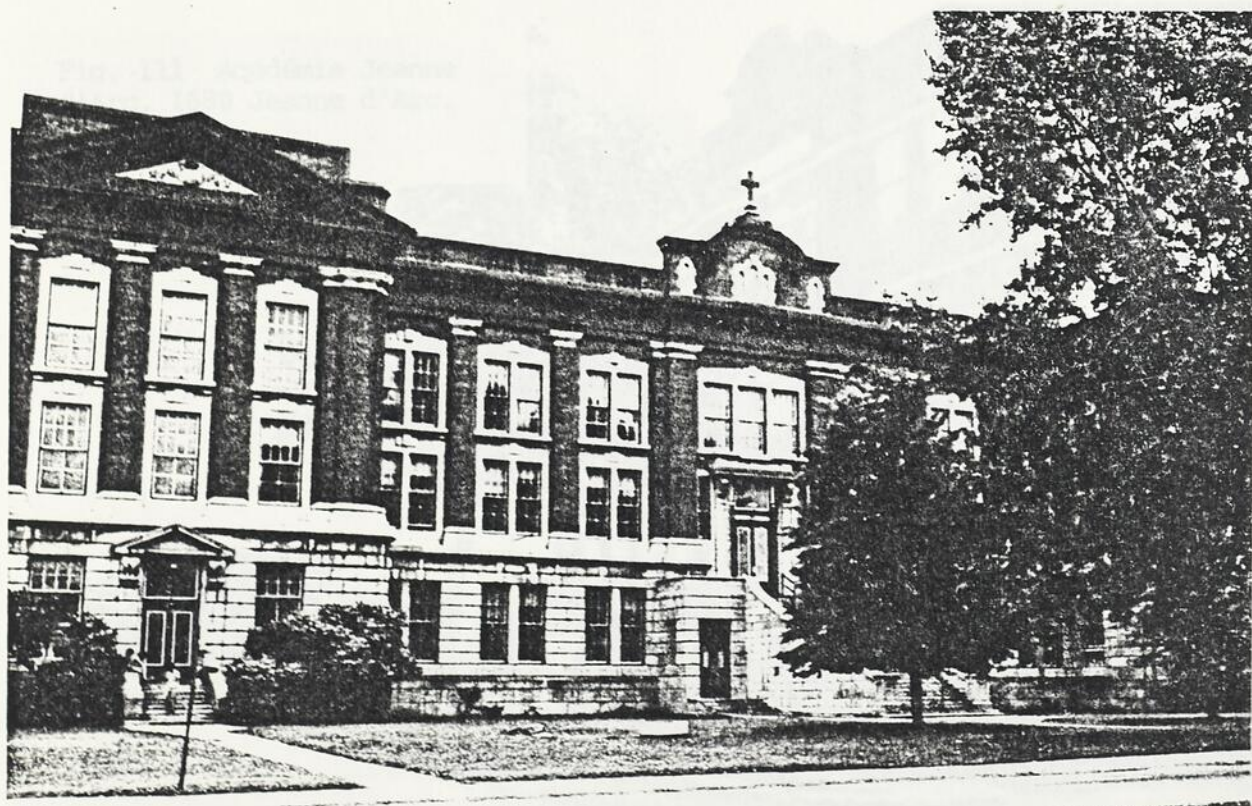


Fig. 109 Académie Saint-
Nom-de-Marie, 4140 Hoche-
laga.



Fig. 110 Ecole Saint-Clément de Viauville, 4770 Lafontaine.

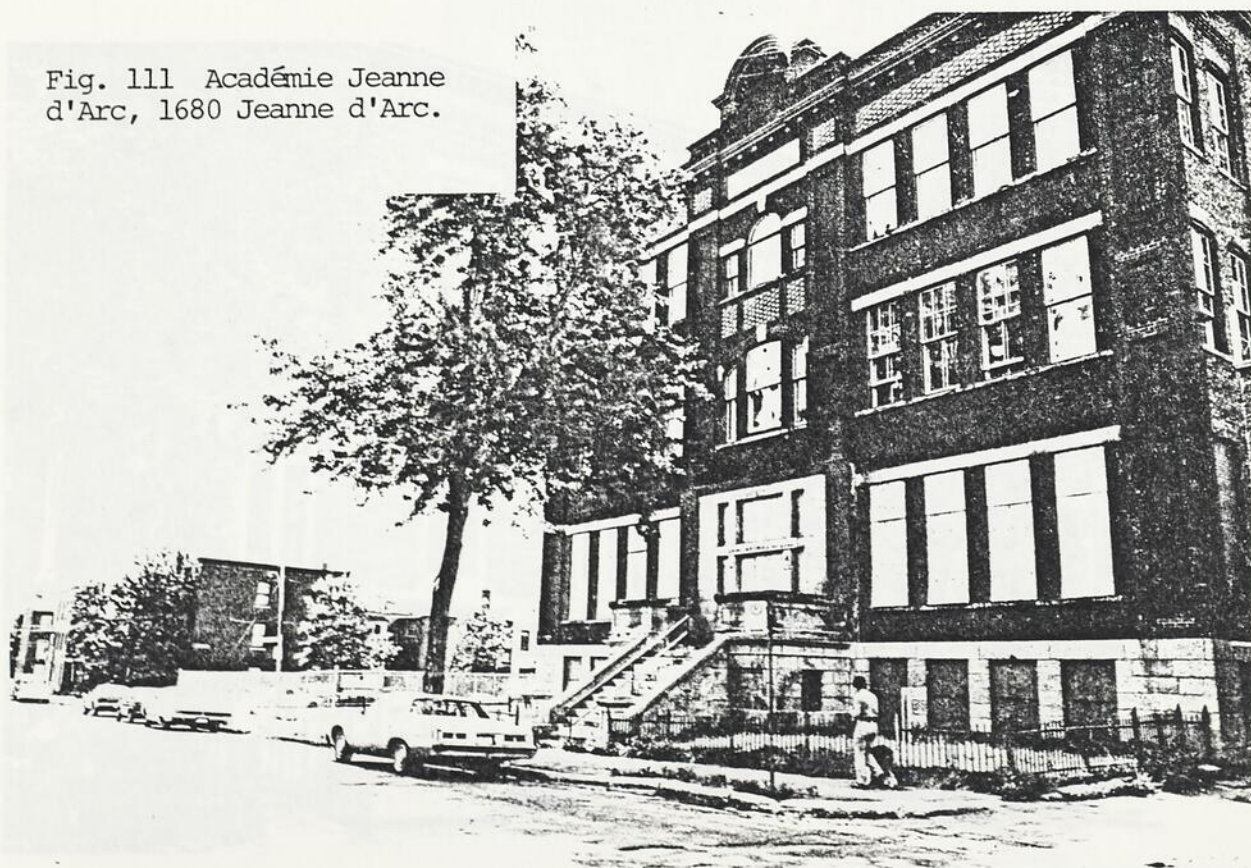


Fig. 111 Académie Jeanne d'Arc, 1680 Jeanne d'Arc.



Fig. 112 Ecole Maisonneuve,
1680 Morgan.

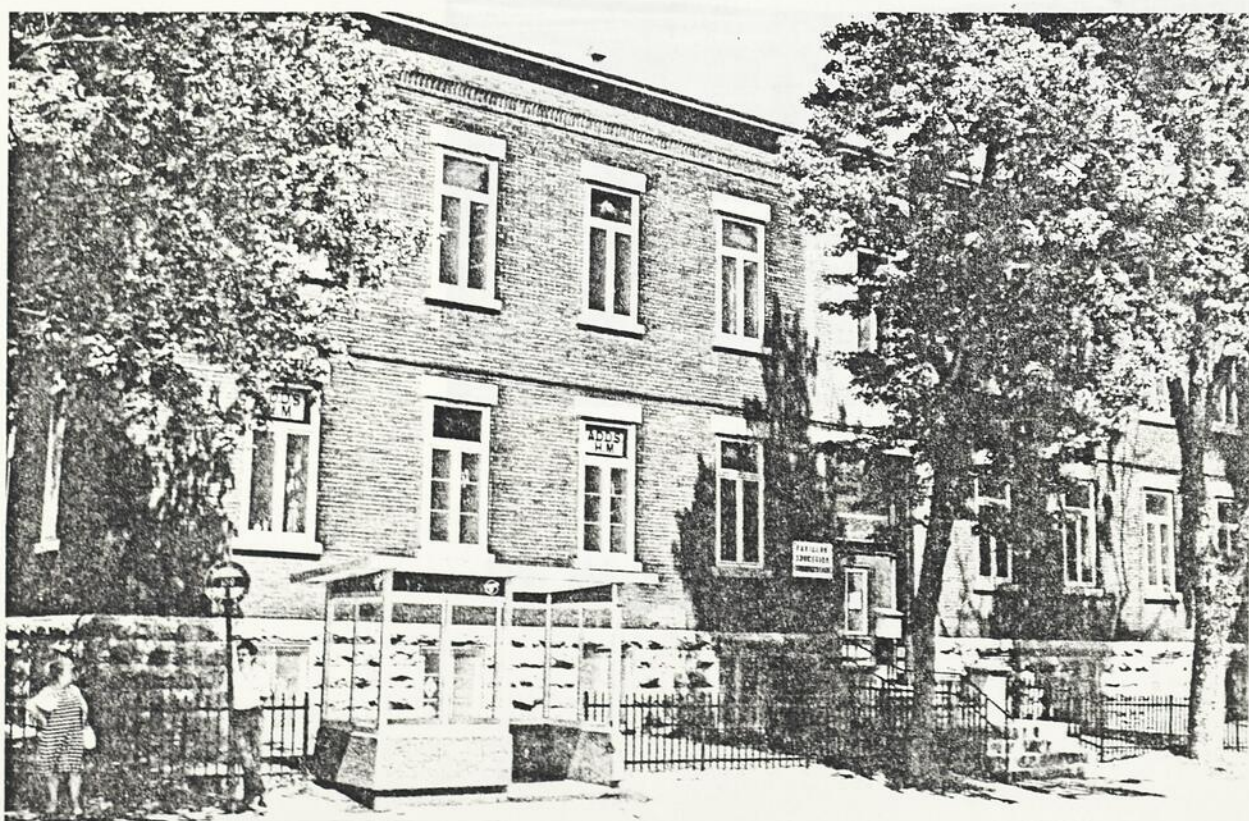


Fig. 113 Hospice des soeurs
de la Providence, 1691 Pie
IX.

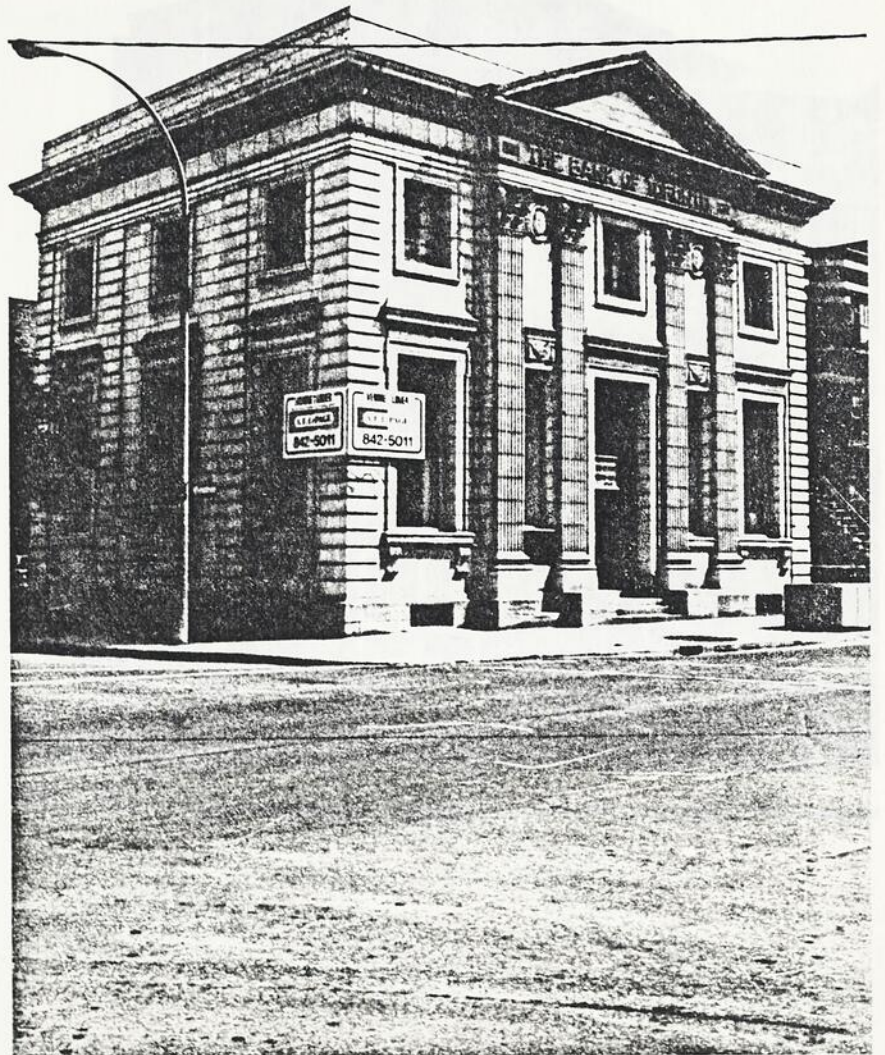


Fig. 114 Banque de Toronto,
4240 Ontario est.

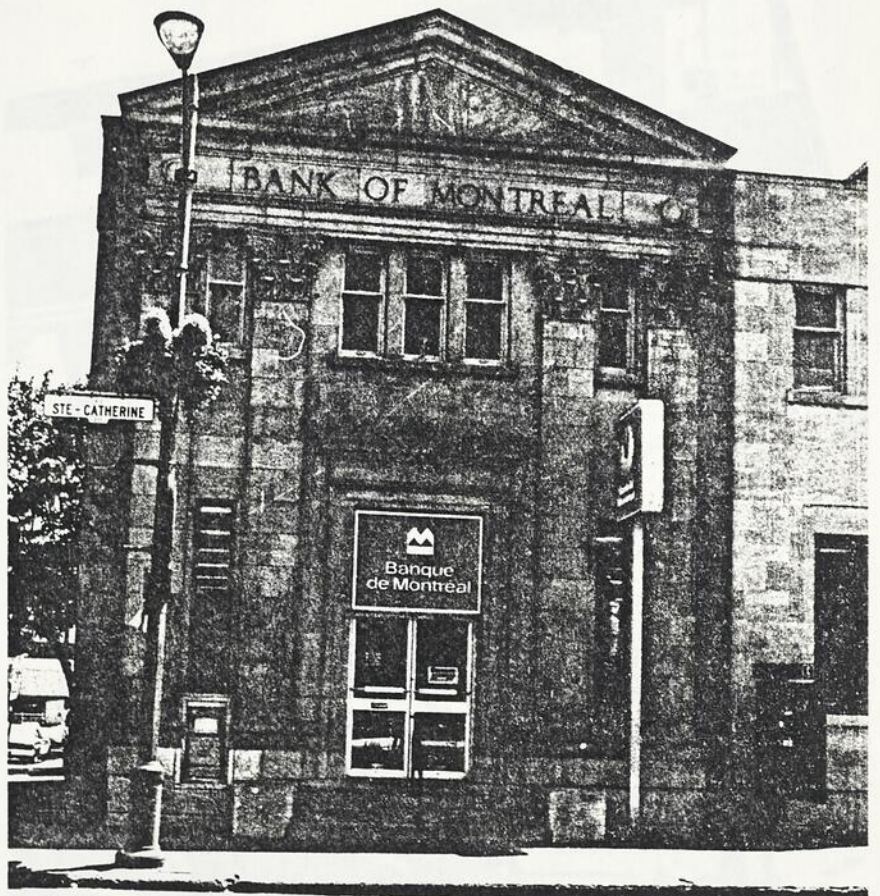


Fig. 115 Banque de Montréal
4866 Ste-Catherine
est.

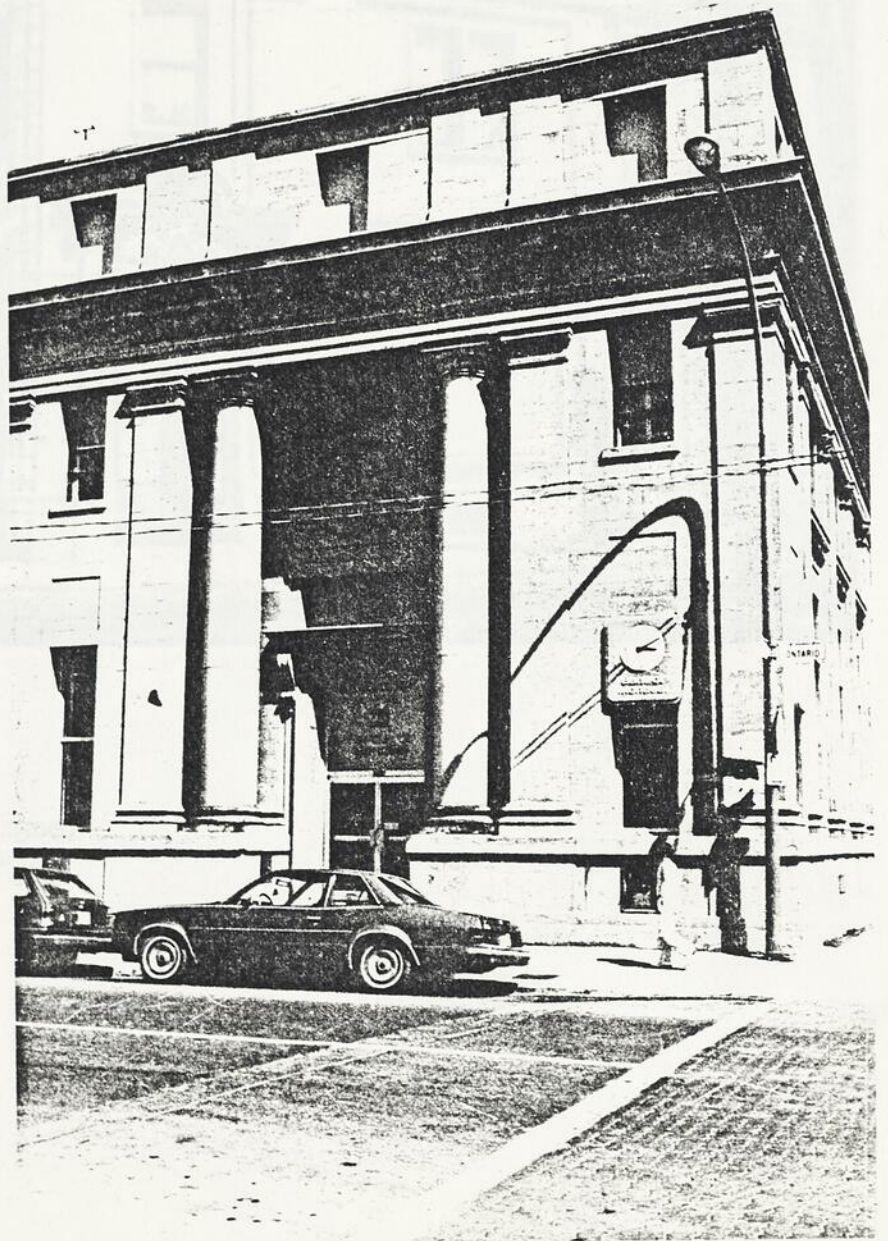


Fig. 116 Banque Molson
4250 Ontario est.

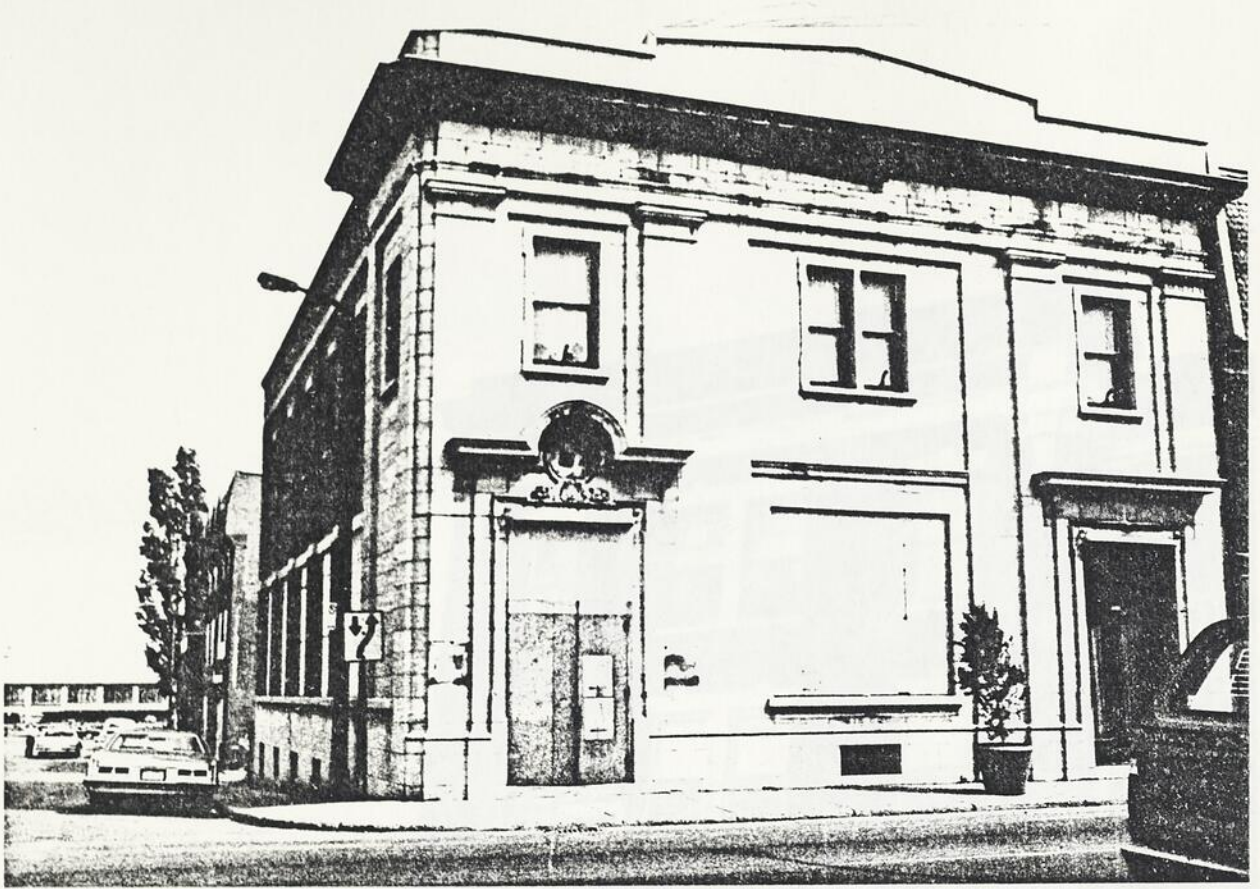


Fig. 117 Banque d'Epargne,
3286-90 Ste-Cathe-
rine est.

Fig. 118 Banque d'Epargne
Nationale, 4550 Ontario est.

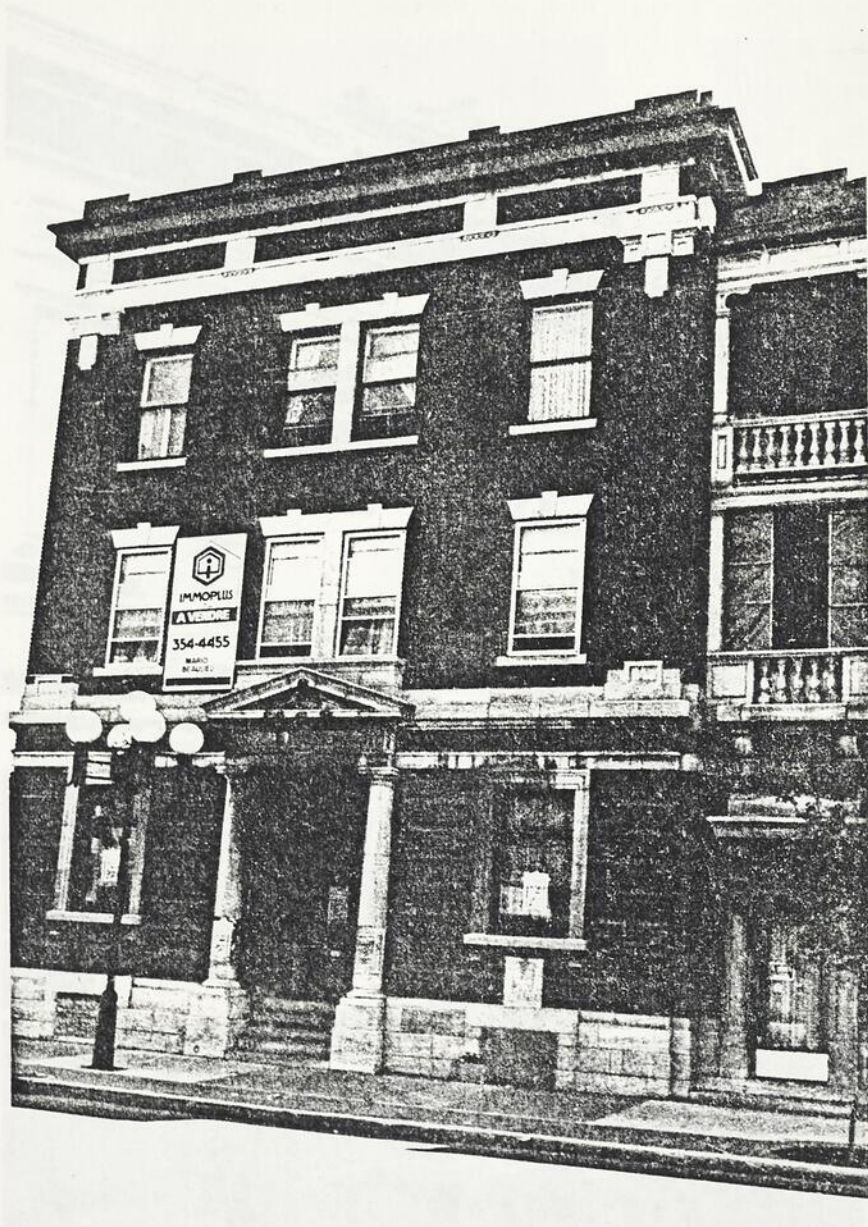


Fig. 118 Banque Canadienne
Nationale, 4060 Ontario est.



Fig. 119 Théâtre Granada
4353 Ste-Catherine est.



Fig. 120 Centrale téléphonique Bell, 1859 Pie IX.



Fig. 121 National Licorice
Co., 4217 Rouen.



Fig. 122 Tonnellerie Saint
Lawrence Sugar Co., 3967
Notre-Dame est.



Fig. 123 Fabrique de papier
Watson Foster, 4115 Ontario
est.



Fig. 124 Filature Canadian
Spool Cotton, 421 Pie IX.



Fig. 125 American Can. Co.
2030 Pie IX, vers 1930.



Fig. 126 United Shoe Machinery, 2610 Bennett.

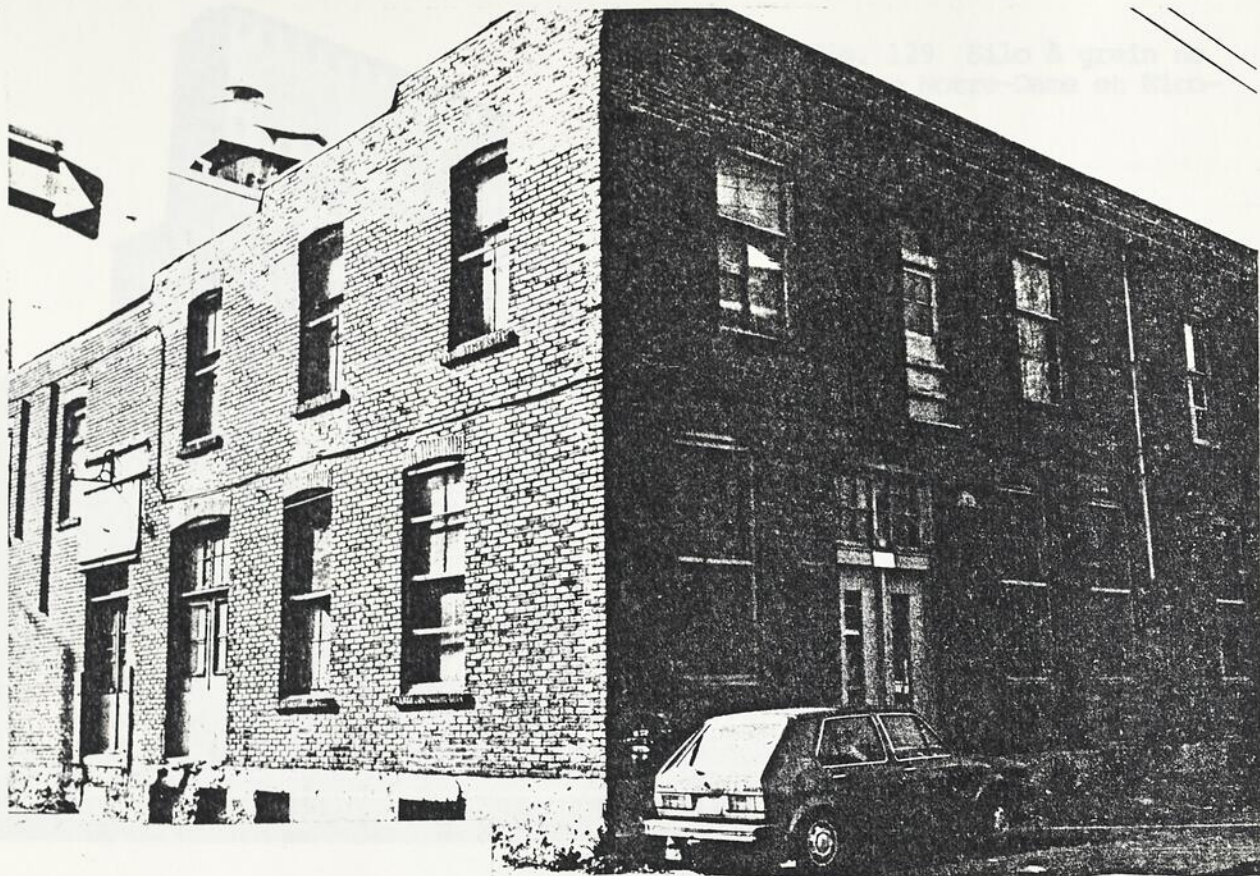


Fig. 127 Ebénisterie,
2266, Saint-Germain.

Fig. 128 Montreal Tramways
Co., 2131 d'Orléans.



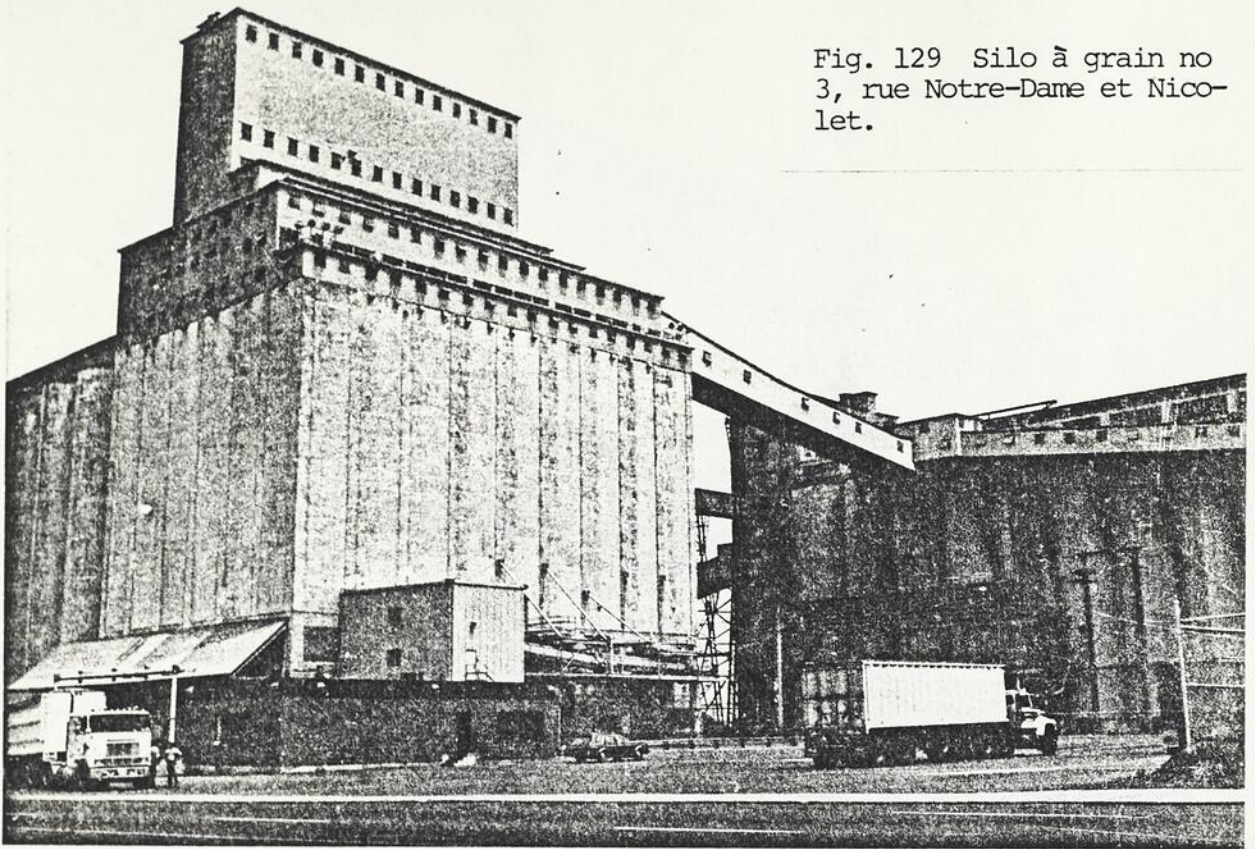


Fig. 129 Silo à grain no
3, rue Notre-Dame et Nico-
let.



Fig. 130 Entrepôt, 3081
Ontario est.

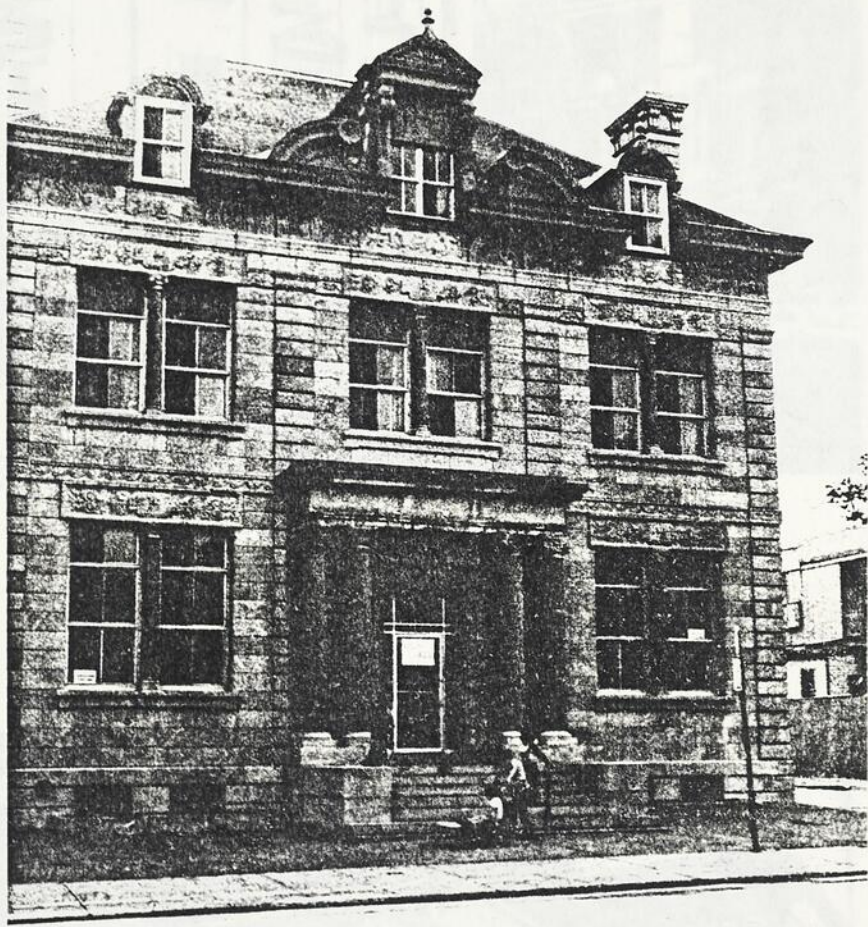


Fig. 131 Bureau de poste
d'Hochelaga, 3130 Ste-Ca-
therine est.

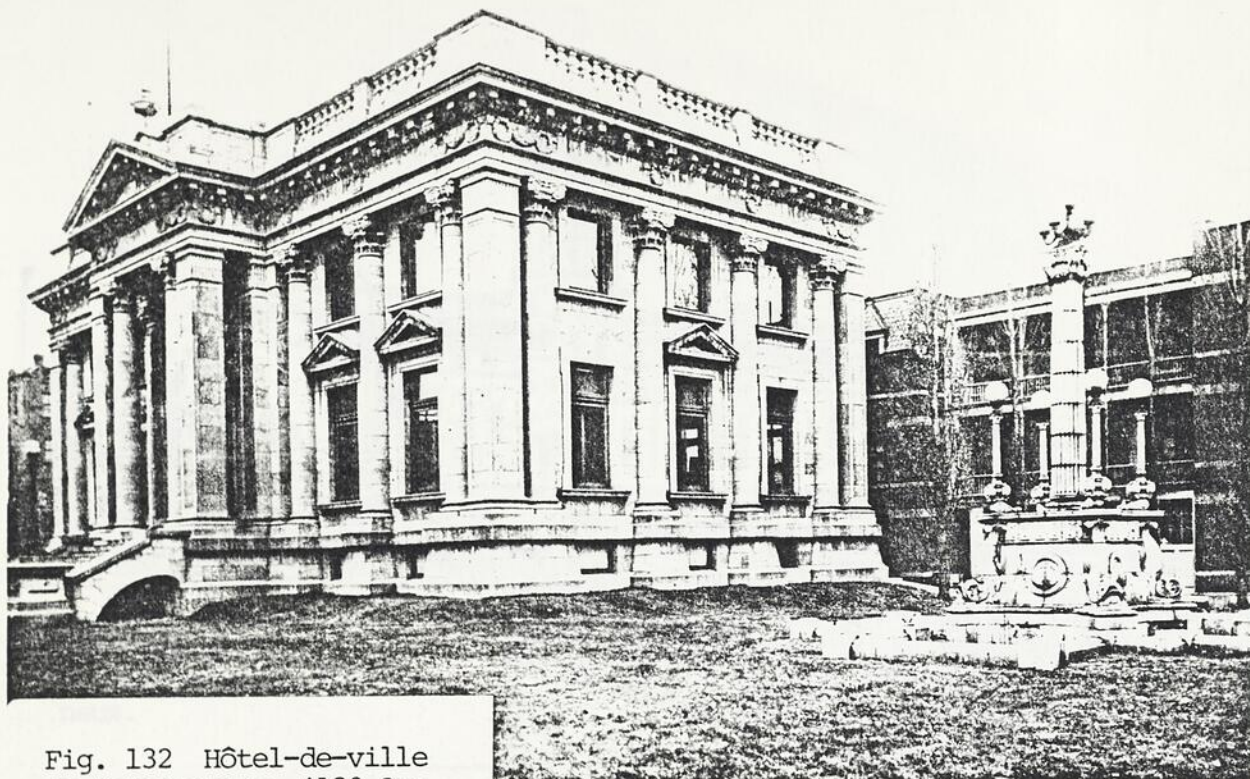


Fig. 132 Hôtel-de-ville
de Maisonneuve, 4120 On-
tario est.



Fig. 133 Bain Maisonneuve
1875 boul. Morgan.

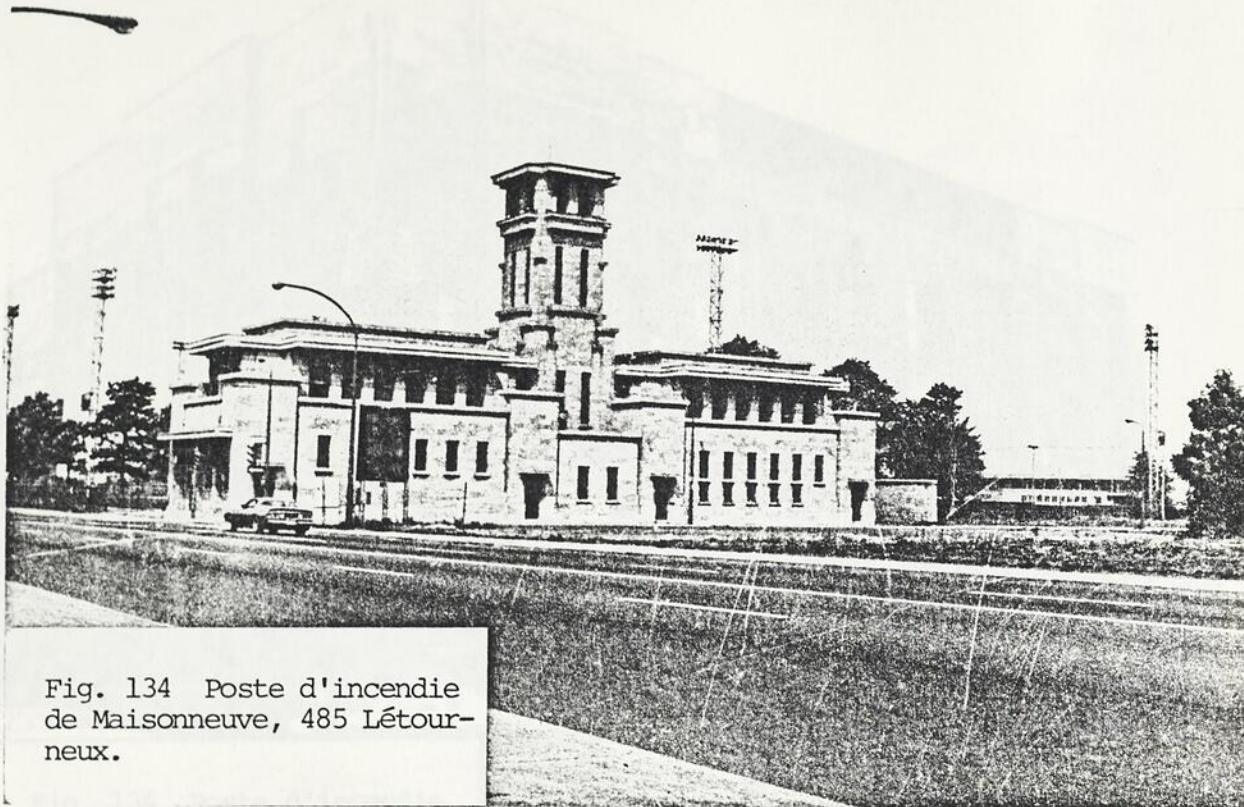


Fig. 134 Poste d'incendie
de Maisonneuve, 485 Létour-
neux.



Fig. 135 Poste d'incendie
4200 Ontario est.



Fig. 136 Poste d'incendie
3622 Hochelaga est.

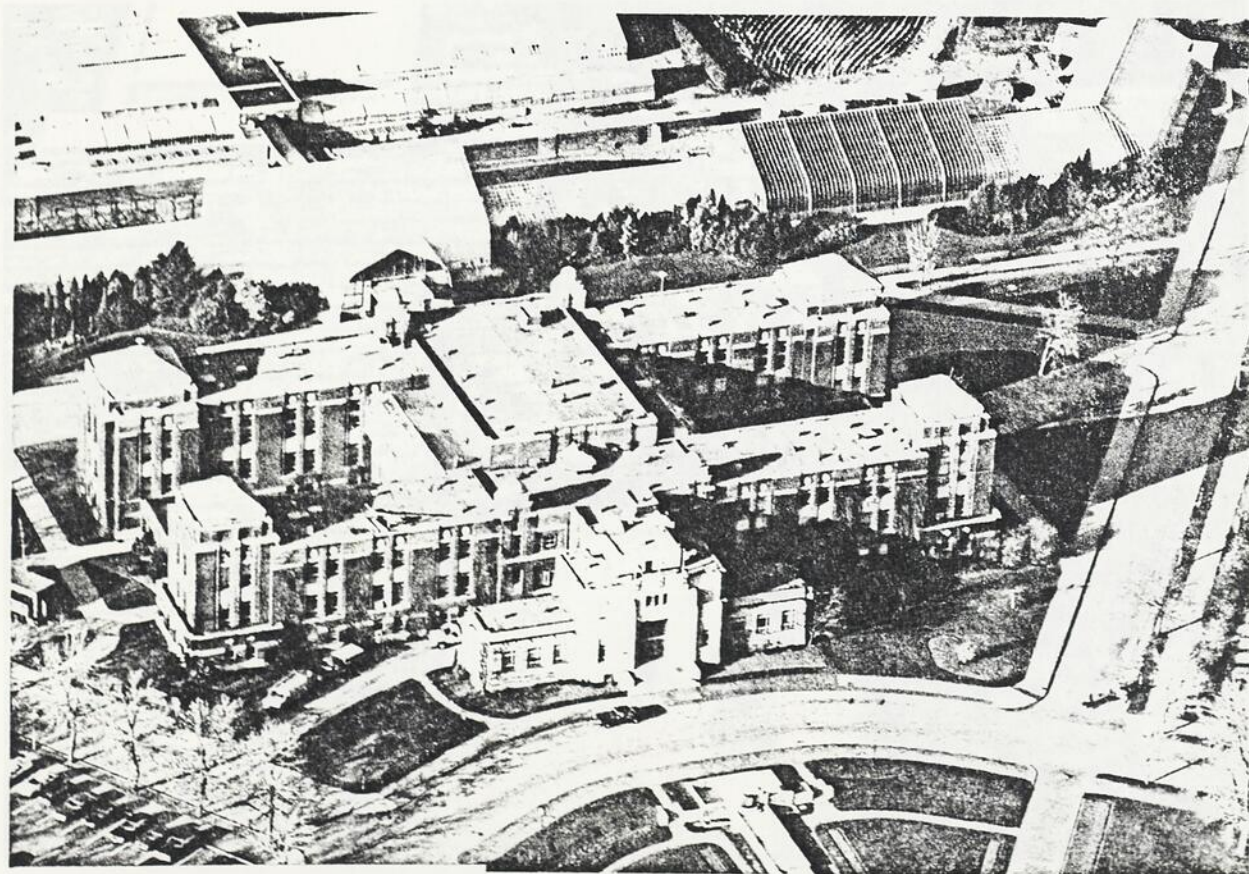


Fig. 137 Pavillon adminis-
tratif du jardin botanique,
4101 Sherbrooke est.

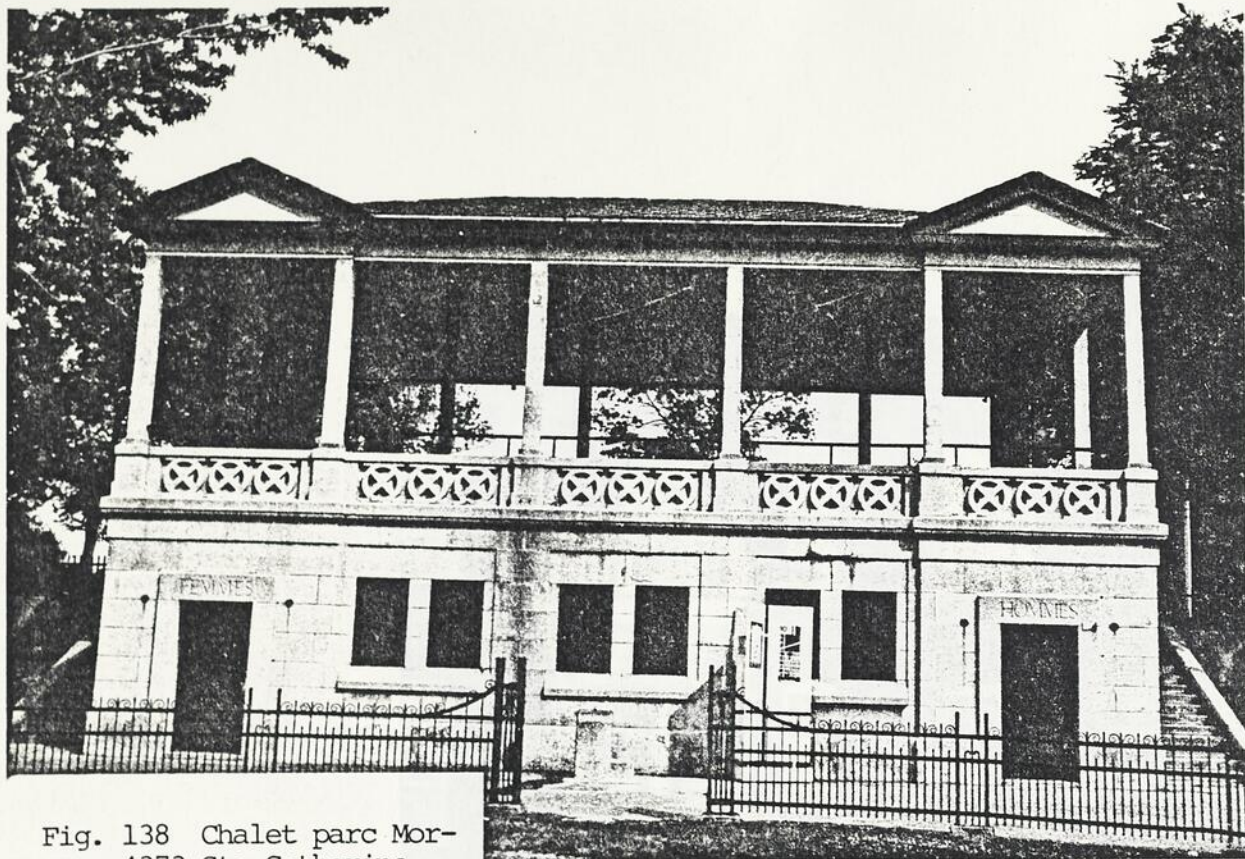


Fig. 138 Chalet parc Morgan, 4373 Ste-Catherine est.

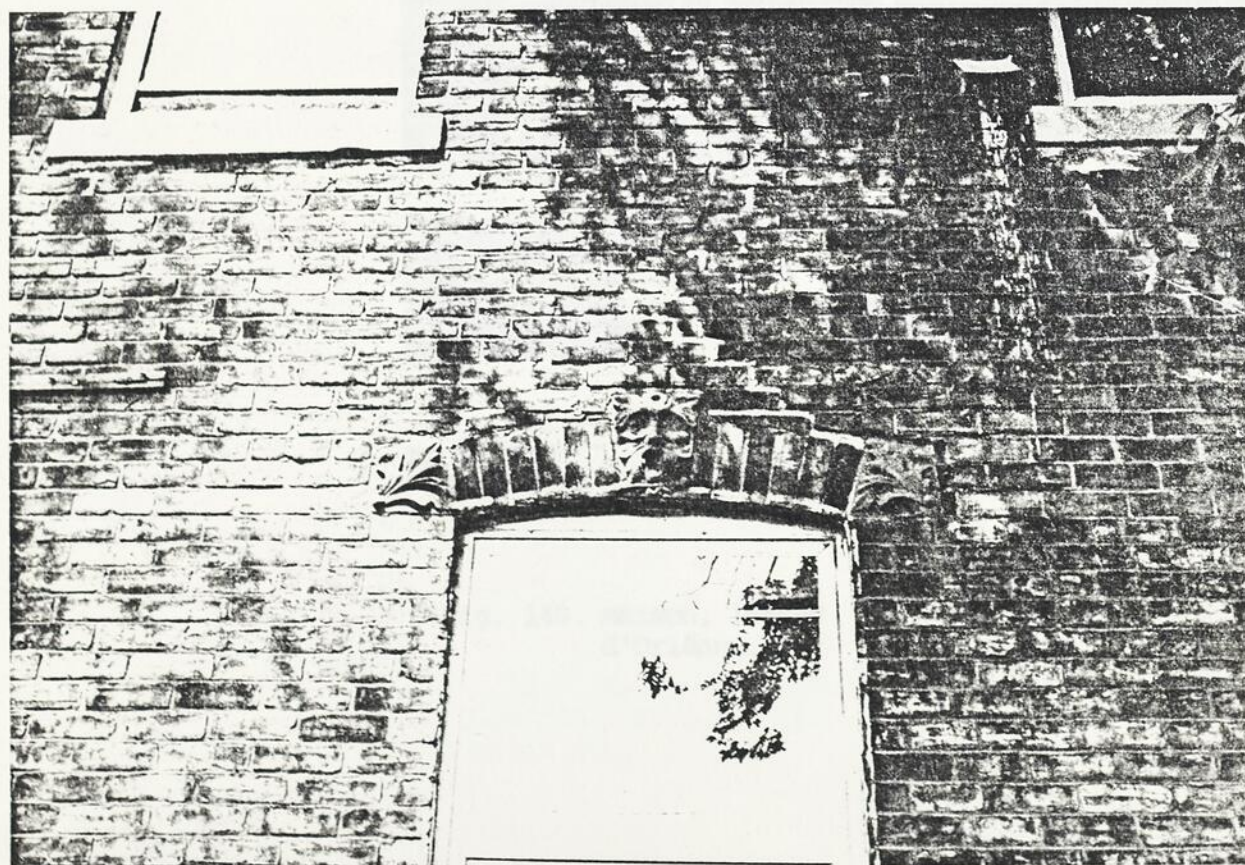


Fig. 139 Détail, 567-9
Jeanne d'Arc.

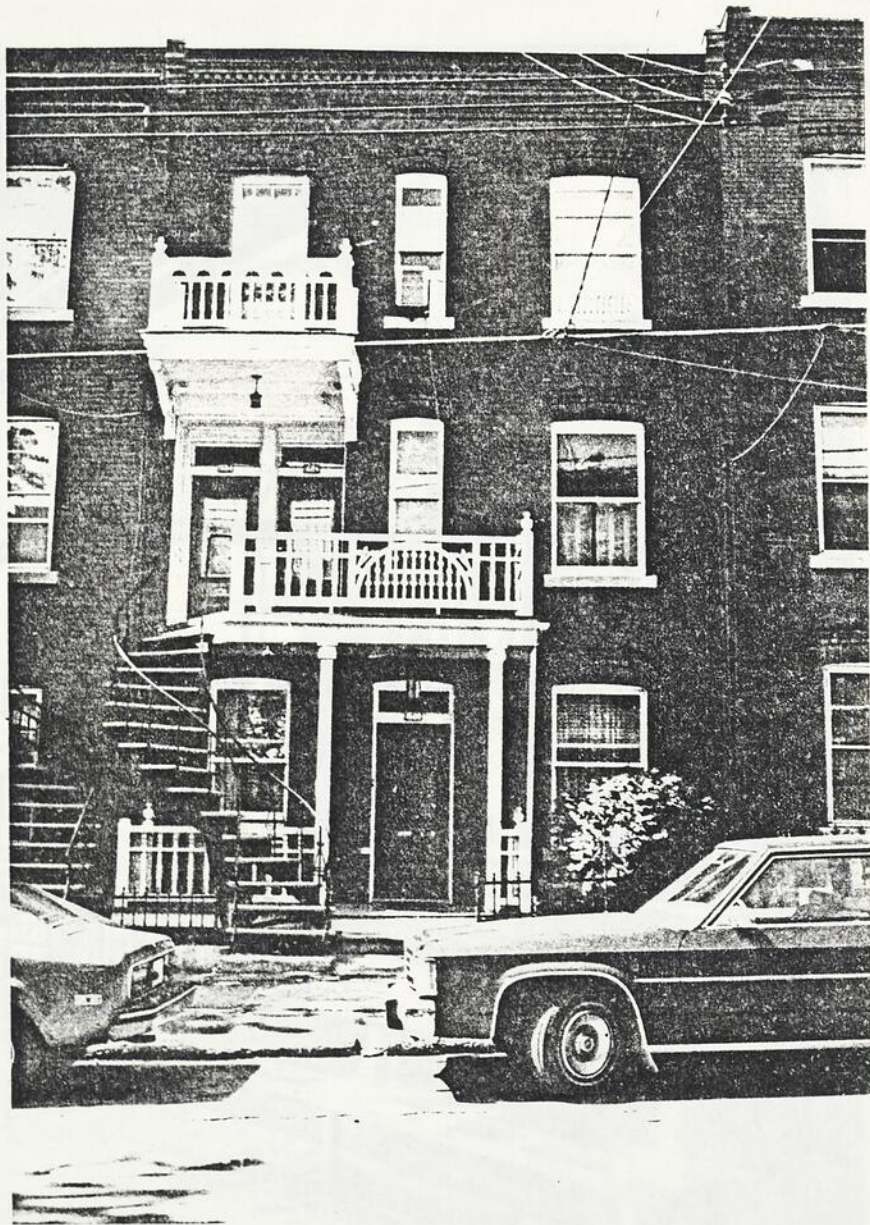


Fig. 140 Maison, 1684-8
d'Orléans.



Fig. 141 Rez-de-chaussée
commercial, 4700 Ste-Ca-
therine est.



Fig. 142 Château Dufresne
4040 Sherbrooke
est.

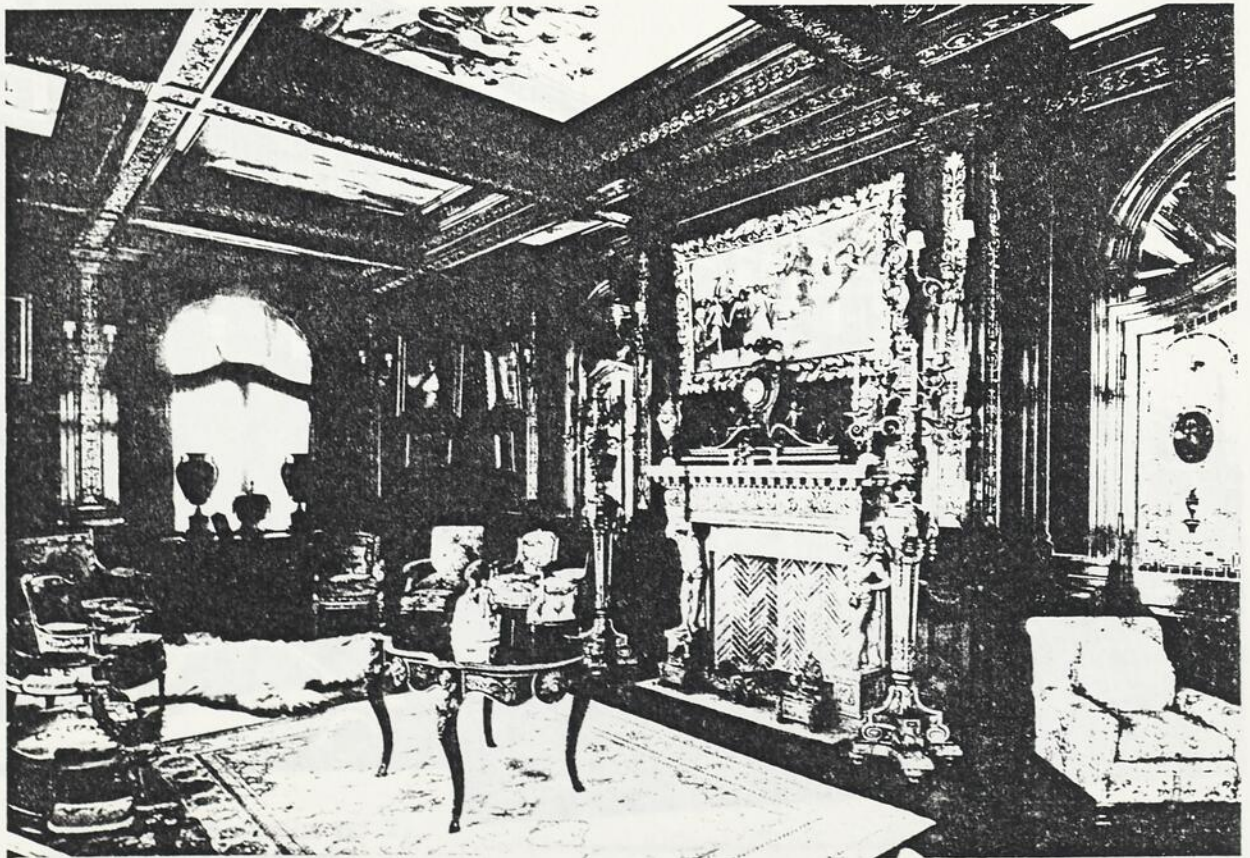


Fig. 143 Intérieur du châ-
teau Dufresne, 4040 Sher-
brooke est.

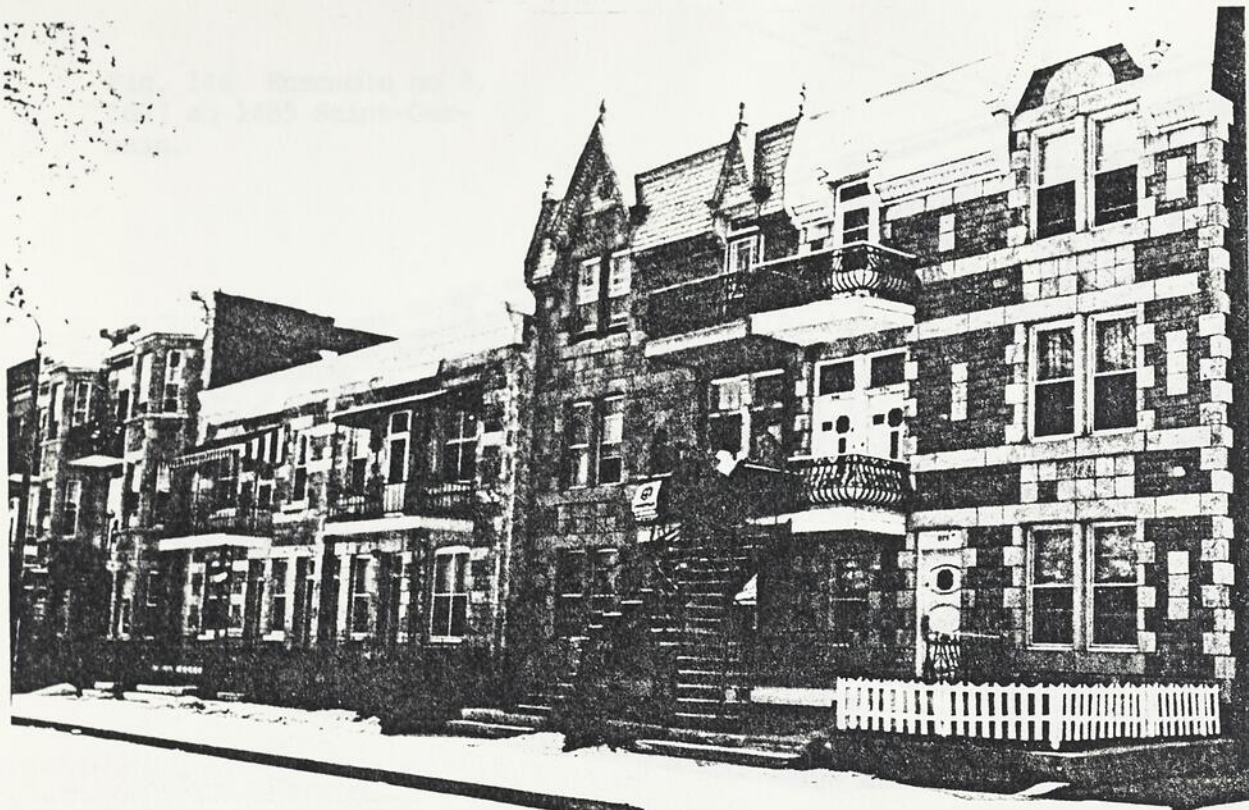


Fig. 144 Section de l'en-
semble no 1, 572 au 532
Théodore.

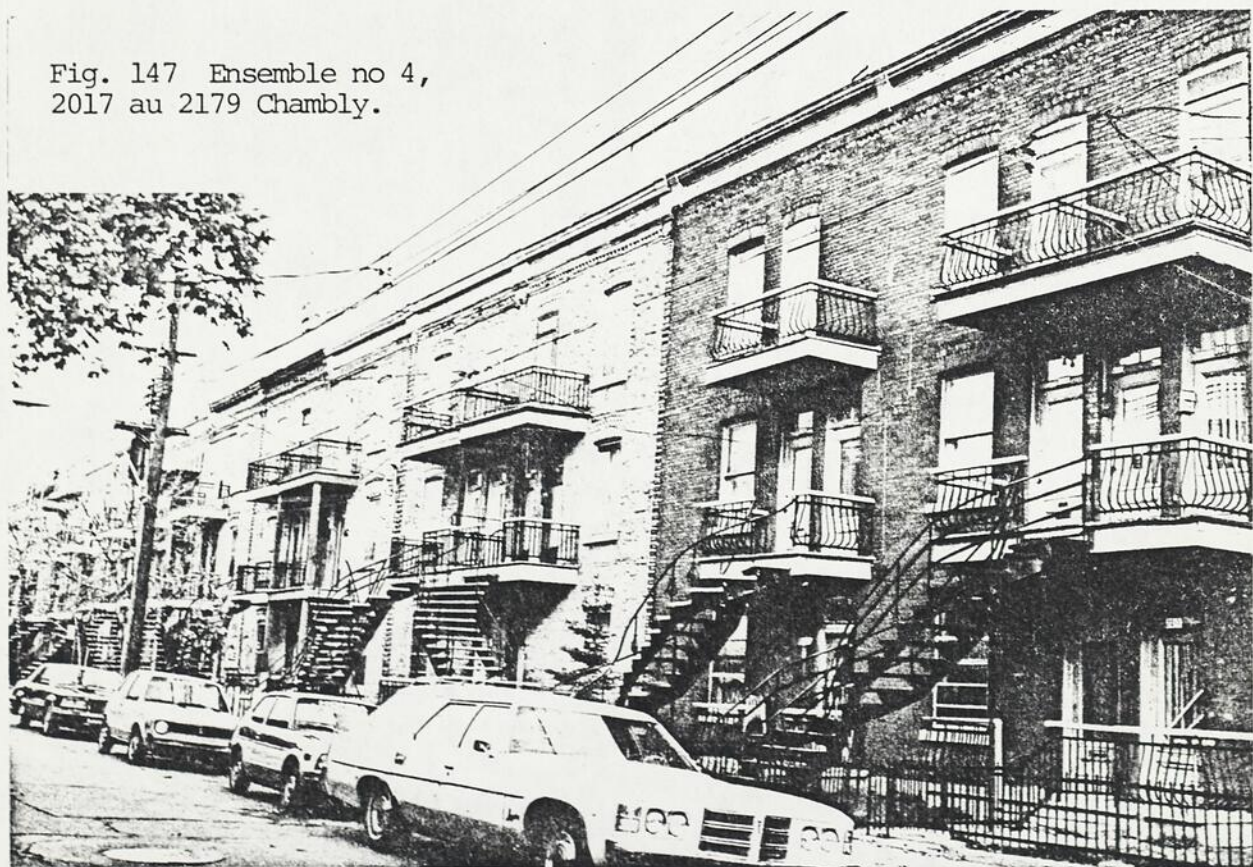


Fig. 145 Ensemble no 2,
2030 au 2132 Dezery.

Fig. 146 Ensemble no 3,
1627 au 1685 Saint-Ger-
main.



Fig. 147 Ensemble no 4,
2017 au 2179 Chambly.





BNQ



000 285 643