

LA PRESSE



CONSTRUCTION
NEUF AVEC
DU CACHET
PAGES 8 ET 9

MISER SUR LA
CHARPENTE
PAGE 2

MAISON



IMMOBILIER
Le blogue de
Maxime Bergeron :
blogues.lapresse.ca/lapresseaffaires/immobilier/

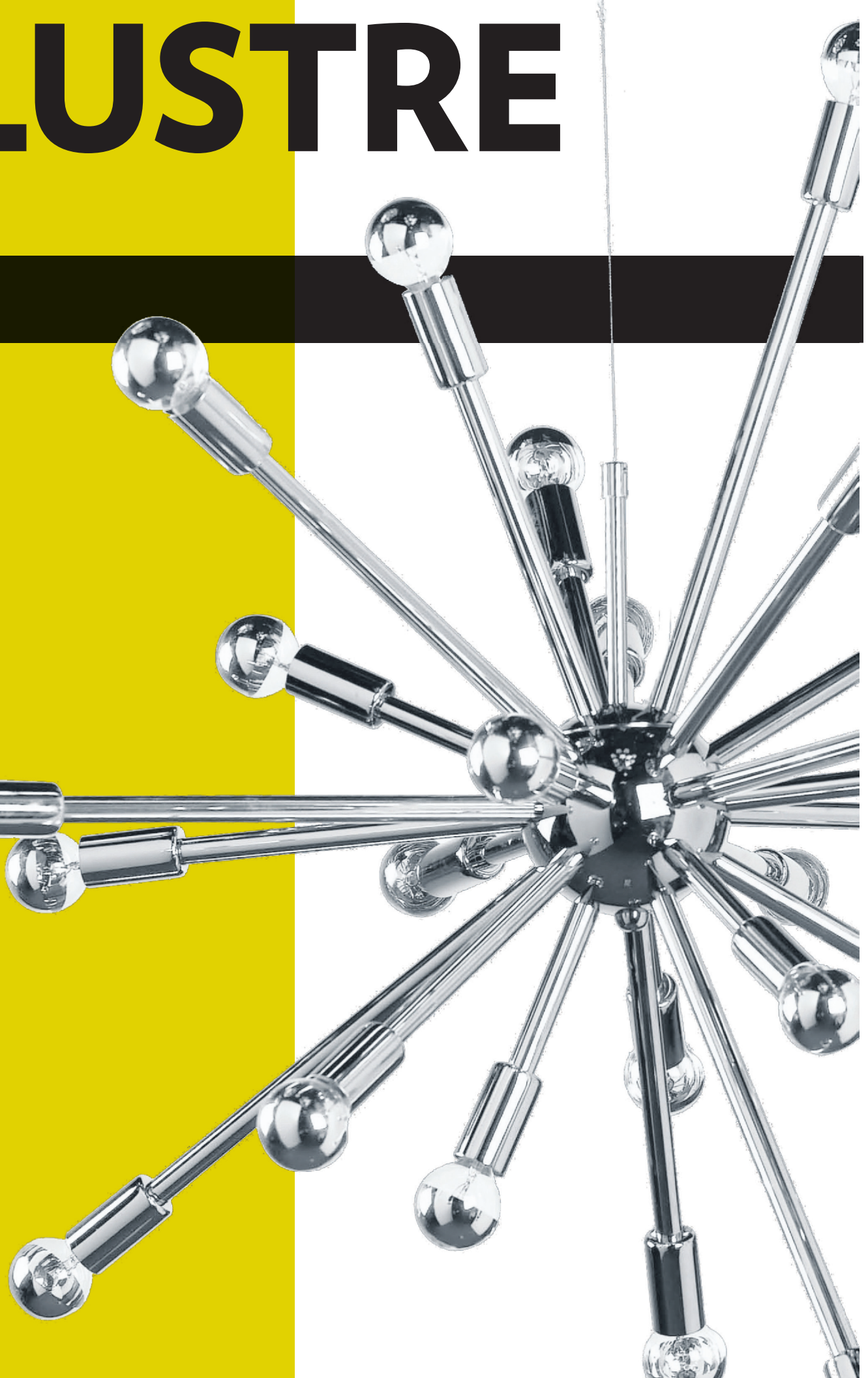
INSPIRATION
CINQ VASES
À FLEURS
PAGE 16

L'ÉCLAT DU LUSTRE



Brillant, resplendissant, flamboyant, le lustre peut donner beaucoup de majesté à un salon, une salle à manger, un couloir, un hall... et même une salle de bains! Mais encore faut-il le choisir avec adresse. Et comme le lustre attire tous les regards, le mauvais goût ne pardonne pas.

CONSEILS POUR TROUVER LE BON LUSTRE, EN PAGES 14 ET 15.



GRAPHISME LA PRESSE

Lowney
SUR VILLE

BUREAU DES VENTES

180 RUE ANN
ANGLE RUE OTTAWA
514.868.1555

PREVEL.CA

Prével
urbain

FONDS
d'investissement en immobilier FTQ

CONDOS GRIFFINTOWN
À PARTIR DE
169 000 \$



MAISON

À BIEN Y PENSER

Charpente apparente

Pourquoi toujours cacher la charpente d'une maison? Mise en valeur, elle peut insuffler texture et caractère à un aménagement. Exemple à l'appui.



LUCIE LAVIGNE

Sur les fondations en pierre des champs d'une ancienne maison de plain-pied, dans le quartier Villeray, à Montréal, l'architecte Catherine Milanese a conçu une habitation unifamiliale à deux niveaux. «Les vieilles fondations ont dicté l'emplacement de la nouvelle structure qui soutient l'étage supérieur», explique-t-elle.

L'aspect graphique de cette ossature en bois lamellé-collé 1 est mis en valeur grâce aux murs et aux plafonds immaculés 2. «Véritable toile de fond, le gypse blanc m'a permis d'exprimer les qualités esthétiques et la texture du lamellé-collé, un matériau robuste, mais peu utilisé en construction résidentielle», fait remarquer l'architecte.

Une attention particulière a été portée à la finition afin d'épurer les espaces décroisonnés et de créer des surfaces planes. Ainsi, les plinthes en saillie ont été évitées. Le bas des murs est plutôt protégé par des moulures plates en MDF blanc 3, posées dans le même plan que les panneaux de gypse. Autre détail: ceux-ci n'atteignent pas les poutres et les colonnes de la structure. Un interstice d'environ 1 cm 4 a été volontairement laissé. «Ce silence permet une rencontre élégante entre deux matériaux», note Catherine Milanese. Et, par la même occasion, la composition du squelette est rehaussée.

Enfin, parmi les autres idées exploitées, il y a le choix d'étriers 5 en acier qui soulignent les joints de l'assemblage. Des spots 6 installés dans une niche permettent de diriger l'éclairage sur le tableau à proximité. Une porte-fenêtre à la française 7 «ouvre» complètement la salle à manger sur la cour. Le parquet 8 est en frêne et l'îlot de cuisine est habillé de stratifié, à l'exception d'une des extrémités, composée d'une plaque d'acier 9. Cette dernière fait office de contreventement, un élément structural qui contribue à la résistance de la construction.



Le Silhouette
739, de la Commune O. 514.705.2490

PROMOTION CE WEEK-END!

lesilhouette.com

Le Parcours du Cerf
VILLAS & GOLF

AUX PORTES de l'Europe
Pour des sentiers battus

Direction : sortie 92 Ouest sur la 20 puis tourner à gauche sur Jean-Paul-Lemieux.

Manoirs-condos en 4-plex avec entrée privée et garage double privé 4 1/2 à partir de 324 800\$ 5 1/2 à partir de 358 800\$	
Pavillons-condos en 8-plex avec ascenseur et garage double individuel 4 1/2 à partir de 259 800\$	
Bungalows et cottages de prestige à partir de 588 800\$	

POUR VISITER

AMBIANCES SUD

au coeur même du golf du Parcours du Cerf

Manoirs-condos en 4-plex
101-3120, Micheline-Beauchemin
Longueuil
(450) 448.6812

Pavillons-condos en 8-plex
103-3115, Micheline-Beauchemin
Longueuil
(450) 468.2662

Cottages et bungalows
3005, Micheline-Beauchemin
Longueuil
(450) 647.5086

Une décision facile à prendre!

HABITATION CLASSIQUE V

habitationclassique.com

<p>MTL :: GRIFFINTOWN 1615 RUE WILLIAM, ANGLE RUE GUY</p> <p>LE WILLIAM LOFTS, CONDOS ET MAISONS DE VILLE 1 À 3 CHAMBRES de 196 900\$ à 600 900\$ +tx</p>	<p>VAUDREUIL-DORION 3165 BOUL. DE LA GARE, ANGLE RUE FORBES</p> <p>Orée de la Gare CONDOS 1 À 3 CHAMBRES de 189 900\$ à 500 900\$ taxes et stationnement inclus</p>	<p>LAVAL :: DUVERNAY EST 349 BOUL. DES CÉPAGES, ANGLE BOUL. LÉVESQUE</p> <p>VAL DES RUISSEAUX CONDOS 1 À 3 CHAMBRES de 175 900\$ à 343 900\$ taxes et stationnement inclus</p>	<p>LAVAL :: STE-DOROTHÉE 2150 RUE BONAVENTURE, ANGLE RUE DU PORTAGE</p> <p>La Croisée des Golfs ENCORE DEUX CONDOS DISPONIBLES OCCUPATION IMMÉDIATE CONDOS 2 CHAMBRES 229 900\$ taxes, foyer, frais de notaire et stationnement intérieur inclus</p>
---	---	--	--

514.822.2888 CONDOSQUORUM.COM

QUORUM
PLUS DE 30 ANS D'EXPÉRIENCE



PHOTO FOURNIE PAR CATHERINE MILANESE



On aime

SOPHIE OUIMET-LAMOTHE



PHOTOS FOURNIES PAR AIRBNB

Plaisir coupable sur Airbnb

Le site Airbnb est reconnu comme un moyen fiable (la plupart du temps) de trouver un logis pour un séjour à l'étranger. Mais au-delà de son côté utilitaire, c'est aussi un lieu parfait pour zieuter de magnifiques appartements dans les plus grandes villes du monde. Airbnb a même créé des listes qui regroupent les meilleurs appartements par catégories. On y trouve même des maisons dessinées par de grands architectes comme Frank Lloyd Wright et Frank Gehry. Le plus beau, là-dedans? Certains de ces logements de rêve restent abordables le temps d'une escapade. Des heures et des heures de plaisir, même si on n'a pas l'intention de cliquer sur le bouton « Réserver ».



fr.airbnb.com, section « wishlists »
Mention spéciale à la liste « La touche vintage ».

luz
BRILLANT À TOUT POINT DE VUE
LUMIÈRE ABONDANTE + QUARTIER D'AVENIR + DESIGN ABORDABLE + PROMOTIONS ATTRAYANTES

Laissez-vous éco-transporter!
PRIME TRANSPORT DURABLE : LIBROTO - MÉTRO - VÉLO, À L'ACHAT D'UN CONDO*

SPÉCIAL DÉMOLITION
LUZ réduit en poussière les frais de notaire!
LES WEEK-ENDS DU 13-14 ET 20-21 OCTOBRE SEULEMENT

* OPTION : AUTRE PRIME DE VALEUR ÉQUIVALENTE OFFRE D'UNE DURÉE LIMITÉE DÉTAILS AU BUREAU DES VENTES

514 737-4545
luzcondos.com
AU CŒUR DU QUARTIER LE TRIANGLE
BUREAU DES VENTES OUVERT 7 JOURS SUR 7
4780, de la Savane, Montréal, QC H4P 1T7

PARTENAIRES
DEVILOR FONDS immobilier de solidarité FTQ

C
COMMODORE
CONDOS SUR LA MARINA

LE 20 OCTOBRE VOUS EN AUREZ PLEIN LA VUE

INSCRIVEZ-VOUS DÈS MAINTENANT
CONDOSCOMMODORE.COM

aldo

333, BOUL. LÉVESQUE E., LAVAL • 514.588.2062

PORTES OUVERTES
SAMEDI ET DIMANCHE
12H À 17H

LA STYLE C'EST NOTRE NATURE

Condos et penthouses sur le golf | Phase 1 maintenant en construction

BUREAU DES VENTES
GOLF STE-ROSE, 1400 MATTAWA, LAVAL | 438 882-ROSA (7672)
LUNDI AU VENDREDI 13H À 19H
SAMEDI ET DIMANCHE 12H À 17H

ROSANOVA.CA

MAISON IMMOBILIER

PORTES OUVERTES

Coup d'éclat dans le Quartier

DANIELLE BONNEAU

Où : Au 405, rue de la Concorde, entre la rue Sherbrooke et l'avenue du Président-Kennedy, à l'ouest de la rue De Bleury, dans le Quartier des spectacles.

En tout : 252 appartements en copropriété dans un immeuble de 31 étages. Les 60 condos de type loft (avec une mezzanine et des plafonds de 18 pieds de hauteur), qui occuperont la partie inférieure de l'immeuble, ont été mis en vente en premier. Les appartements situés du 11^e au 27^e étage viennent d'être offerts sur le marché. Suivra sous peu la vente des 24 appartements-terrasses, aux quatre étages supérieurs.

Description : Le Groupe Benvenuto-Québec a fait appel aux services de l'architecte Bruno St-Jean, de l'agence DCYSA, pour concevoir un immeuble hors de l'ordinaire, qui reflétera le dynamisme du Quartier des spectacles. L'édifice, peu profond et en forme de L, pour que la plupart des acheteurs aient de belles vues, se veut luxueux, avec la présence en tout temps d'un concierge. Au rez-de-chaussée, les futurs copropriétaires pourront notamment relaxer dans un élégant salon doté d'un piano, et jouer au soccer sur table ou au billard dans d'autres pièces aménagées à ces fins. Au 25^e étage, que ce soit dans la salle d'exercice ou sur la terrasse équipée d'un mur d'escalade, ils pourront admirer les environs. À compter du 11^e étage, tous les appartements posséderont d'ailleurs de vastes balcons de forme ondulée.

Pour qui ? Une clientèle urbaine, âgée surtout de 30 à 50 ans, qui apprécie la

proximité du Centre des affaires et du Quartier des spectacles. Jusqu'à présent, à peine 25 % des clients ont acheté une place dans le stationnement intérieur. La plupart prévoient marcher pour aller travailler ou sortir, ou prendront le métro.

Combien ? Les 15 condos de style loft disponibles coûtent de 246 000 \$ (666 pi²) à 405 500 \$ (996 pi²). Les prix des appartements, de leur côté, varient de 214 900 \$ (410 pi²) à 575 000 \$ (982 pi²). Une place dans le stationnement souterrain revient à 50 000 \$. Les taxes sont toujours en sus. Quant aux frais de copropriété, ils s'éleveront en moyenne à 35 cents le pied carré.

Un plus : Le Peterson est situé tout près de l'action, tout en étant en retrait, dans une rue assez tranquille. Il marque le début de la revitalisation d'un secteur qui offre beaucoup de potentiel.

Un moins : La rue de la Concorde manque de charme, pour l'instant. À part l'édifice Caron, situé à l'intersection de la rue de Bleury, et le Montreal Racket Club, juste en face, les bâtiments qui entourent le Peterson (dont deux entrées de stationnement pour les hôtels situés derrière, rue Sherbrooke Ouest), sont plutôt moches.

Dans le voisinage : La rue Sainte-Catherine, riche en commerces et en restaurants, la station de métro Place-des-Arts, le complexe Desjardins, la Place des Arts et la place des Festivals.

Renseignements : lepeterson.com



HABITER
VILLE ST-LAURENT
AUTREMENT

VSL

À PARTIR DE
173 000 \$
TAXES EN SUS

CONDOS & JARDINS
À VILLE ST-LAURENT

BUREAU DES VENTES
MAINTENANT OUVERT!

2535, BOUL. MARCEL-LAURIN, VILLE ST-LAURENT, QC H4R 1K5
LUNDI AU JEUDI: DE 13H À 19H / SAMEDI ET DIMANCHE: DE 13H À 17H
(514) 335-4400

VSLCONDOS.CA

U31
CONDOS
ROSEMONT

PROJET « LAURÉAT »
DÉCERNÉ PAR LA VILLE DE MONTRÉAL
— CONCOURS SITE PRÉFONTAINE 2009

HABITER L'UN
DES PLUS BEAUX
QUARTIERS DE
MONTRÉAL

À PARTIR DE
161 900 \$
TAXES INCLUSES

OFFRE
D'UNE DURÉE LIMITÉE

RABAIS DE
5 000 \$
/ 1 CHAMBRE*

RABAIS DE
10 000 \$
/ 2-3 CHAMBRES*

RABAIS ET PROMO ELECTROMÉNAGERS APPLICABLES SUR CERTAINES UNITÉS SEULEMENT.

3
ÉLECTRO
MÉNAGERS
INCLUS

U31.ca
514.270.3100
3100, RUE RACHEL EST
L-V 12H À 19H | S-D 12H À 17H

Rachel Julien

QUARTIER 54
HABITATIONS
URBAINES
& ESPACES VERTS

DERNIÈRE PHASE
QUELQUES UNITÉS
ENCORE DISPONIBLES
LIVRAISON IMMÉDIATE

756, BOUL. ROSEMONT
514.277.0990
QUARTIER 54.COM

Rachel Julien

« INTERVENEZ
ET COMMENTEZ »

Le blogue de
Richard Héту

LA
PRESSE
CA

lapresse.ca/hetu



des spectacles



1 Le Peterson attire l'attention avec son architecture originale.
ILLUSTRATIONS 1, 2 ET 3 FOURNIES PAR LE GROUPE BENVENUTO-QUÉBEC

2 Au 25^e étage, sur la terrasse équipée d'un mur d'escalade, les copropriétaires auront une vue dégagée sur les environs.

3 Les futurs copropriétaires pourront notamment jouer au billard et regarder la télé au rez-de-chaussée.

4 L'appartement-témoin, d'une superficie de 843 pieds carrés, comprend deux chambres et deux salles de bains. Ce condo, surnommé « lumière », coûte de 400 000 \$ à 475 000 \$ (taxes en sus).

5 La cuisine compte beaucoup d'armoires et de plans de travail. Les électroménagers sont inclus.
PHOTOS 4 ET 5 BERNARD BRAULT, LA PRESSE

evolo2

MON CONDO URBAIN | RIVERAIN

la vie au bord du fleuve

à 5 minutes du centre-ville

à partir de 249 000 \$

(taxes et stationnement intérieur inclus)

POINTE NORD



un quartier écologique à L'Île-des-Sœurs

Evo 2
Occupation 2014

Evo 1
Occupation 2012

VISITEZ-NOUS www.evolo2.ca

514.761.1333



restaurants et terrasses



piscines, sentiers, jardins luxueux

MAISON IMMOBILIER

VISITES LIBRES D'AUTOMNE

À découvrir : des condos « patrimoniaux »

DANIELLE BONNEAU

Dans l'ancienne usine de la C.W. Williams Manufacturing Co., construite en 1879 dans Saint-Henri, on ne fabrique plus de machines à coudre depuis belle lurette. Rue Saint-Jacques, tout près de la station de métro Lionel-Groulx, des ouvriers s'activent plutôt à donner une nouvelle vie à l'édifice, en le transformant en immeuble en copropriété. Un grand soin est apporté à la mise en valeur de son cachet architectural, désire montrer le promoteur, Bourget Capital, en s'associant à la vaste campagne de promotion de l'habitation neuve, Visites libres d'automne, qui aidera à mieux faire connaître une centaine de projets résidentiels neufs dans la grande région de Montréal, ce week-end et le week-end prochain.

La Machinerie est l'un des 17 projets réalisés dans des bâtiments patrimoniaux, que les visiteurs pourront aisément découvrir à Montréal, Westmount et même Saint-Lambert. Selon le cas, des lofts authentiques, des appartements contemporains et des espaces originaux sont aménagés dans d'anciennes usines, mais aussi dans un ancien grand magasin, une ancienne brasserie, une ancienne chapelle, une ancienne librairie scolaire, le premier siège social de la Banque Royale du Canada et l'ancienne Institution des sourds-muets.

«Les bâtiments anciens ont une plus-value qui commence à être reconnue», constate Émile Fattal, président de Bourget Capital, qui compte à son actif la reconstruction de la maison Cuvillier-Ostell, dans le Vieux-Montréal, la conversion des anciens studios



Les murs de brique datant de 1879, mis en valeur dans tous les appartements de La Machinerie, donneront un cachet particulier.

PHOTO FOURNIE PAR BOURGET CAPITAL

du groupe Astral en une soixantaine d'appartements en copropriété, dans Notre-Dame-de-Grâce, et la transformation de l'ancien théâtre Snowdon, boulevard Décarie.

«En Europe, les immeubles anciens sont monnaie courante et les gens paient beaucoup plus cher pour habiter dans ce qui est vieux et a été rénové, souligne-t-il. Ici, les consommateurs apprécient de plus en plus l'idée de demeurer dans un immeuble ancien, hors du commun.»

Comme l'ancienne usine de la C.W. Williams Manufacturing Co. a été transformée sans cérémonie en édifice de bureaux, il y a quelques décennies, les artisans de

La Machinerie s'appliquent à lui redonner son cachet d'antan. «On se donne beaucoup de mal pour mettre en valeur les anciens murs de brique rouge, pour conserver le toit cathédral dans une section du bâtiment et pour remettre à neuf les anciennes fenêtres à guillotine, précise M. Fattal. Il faut être prêt à faire un effort extraordinaire. Mais c'est important, si on veut offrir un produit différent.»

Il a retenu les services des architectes de l'agence Mohsen Bishai & Associés et il est fier des solutions trouvées pour éclairer, tout particulièrement, les appartements-terrasses au quatrième étage, où se trouvent peu de

fenêtres. En tout, l'immeuble de 4 étages comptera 50 appartements, dont 16 sont encore en vente, à des prix variant entre 280 000\$ (pour 707 pi²) et 511 000\$ (pour 1240 pi², taxes incluses). Plusieurs espaces pour se détendre sont prévus, comme un spa sur la terrasse commune aménagée sur une partie du toit, des terrasses communes à chacun des étages et une salle d'exercice.

Comparez et visitez

La transformation de lieux de travail en milieux de vie contribue à sauvegarder des bâtiments patrimoniaux et à préserver l'identité montréalaise, souligne Jacques

Beaulieu, organisateur des Week-ends visites libres depuis leurs débuts, il y a plus de 15 ans. Pour souligner les efforts réalisés par les promoteurs des 17 projets réalisés dans des immeubles anciens, ceux-ci sont regroupés à l'intérieur d'un circuit intitulé «Habiter le patrimoine». Un autre circuit, regroupant la soixantaine de projets présentant des appartements décorés, s'adresse à ceux qui désirent connaître les dernières tendances en matière d'aménagement intérieur.

Signe du dynamisme du marché, plus de 100 projets sont inscrits à cette troisième campagne de promotion organisée l'automne. Un record! La grande majorité d'entre eux se trouve à Montréal, mais il y en a aussi (entre autres) à Laval, Pointe-Claire, Repentigny, Lachenaie, Longueuil, Brossard, Mont-Saint-Hilaire et Saint-Constant.

Le grand avantage? Cette fin de semaine et la fin de semaine prochaine, les visiteurs peuvent se rendre d'un bureau des ventes à un autre sans prendre de rendez-vous et comparer ce qui est proposé. Comme plusieurs nouveaux projets sont annoncés l'automne, les consommateurs peuvent par ailleurs profiter de prix de préconstruction et avoir un plus grand choix.

La liste de tous les projets participants, avec la fourchette des prix, peut être consultée en ligne. Elle figure aussi dans une brochure, offerte dans les bureaux des ventes concernés. Les visites libres ont lieu aujourd'hui, demain ainsi que les 20 et 21 octobre, de midi à 17h.

Info: www.monhabitationneuve.com

ESPACES DE VIE INÉDITS SUR LE CANAL

MYST. 145 ESPACES DE VIE INÉDITS SUR LE CANAL, À QUELQUES MINUTES DU MARCHÉ ATWATER. INSCRIVEZ-VOUS SUR NOTRE REGISTRE PRÉFÉRENTIEL DÈS AUJOURD'HUI.

Baker 514.947.MYST

mystsurlecanal.com

Maisons solaires Formation d'une journée

Envie d'une maison solaire? Comment faire les bons choix? Sont-elles éco-efficaces? « Les maisons qui résistent bien à une crise de verglas ou à des pluies diluviennes atteignent les normes Novoclimat ou R-2000 », soutient André Fauteux. Il en dira plus long dans son cours d'introduction sur les maisons solaires, qu'il donnera le samedi 27 octobre, à Sainte-Adèle. Au cours de cette formation d'une journée, utile particulièrement à ceux qui désirent une demeure neuve, l'éditeur du magazine *La maison*

du 21^e siècle indique aussi comment tendre vers une maison nette zéro. En matinée, il passera en revue les principes de l'architecture solaire passive (bonne orientation, stockage de la chaleur, etc.). En après-midi, il parlera de technologies solaires et éoliennes. De 9 h à 17 h, en incluant la visite de la maison Fauteux-de Palma. Coût: 120 \$ ou 200 \$ pour un couple, taxes et documentation incluses. On s'inscrit à info@21esiecle.qc.ca.

– Carole Thibaut



PHOTO FOURNIE PAR L'OPAM

Ce bâtiment de l'arrondissement de Ville-Marie, de style Second Empire, date de 1893-1894. Minutieusement restauré en 2010, il garde sa façade d'origine: pierres à bossage, boiseries décoratives, escalier et portes comme à l'époque, ardoise sur le toit.

PRIX OPAM 2012

Maisons coup de cœur: au vote!

CAROLE THIBAudeau

Les prix émérites du patrimoine ont été décernés hier à 22 propriétaires de maisons de l'île de Montréal, issus d'autant d'arrondissements et de villes, pour la grande qualité des travaux d'entretien et de restauration réalisés sur leur domicile, au fil des ans. Comme chaque année pendant les activités de l'Opération patrimoine architectural de Montréal (OPAM), le public peut voter pour sa maison favorite, en ligne, dès maintenant et jusqu'au 12 novembre, à 17h.

Les internautes peuvent choisir parmi cinq maisons coup de cœur présélectionnées par le jury. Les participants courent la chance de gagner deux prix d'une valeur estimable: un ventilateur récupérateur de chaleur Lifebreath et une paire de billets d'avion pour Chicago – ville de vents et d'architecture – assortie de 500 \$ en argent de poche.

La maison lauréate et les gagnants du concours seront dévoilés le 23 novembre. On vote sur www.operationpatrimoine.com, onglet « La maison coup de cœur ».

D'autres prix ont été décernés, hier, à des professionnels, des entreprises et des institutions engagés dans la préservation du patrimoine bâti. La Société d'archéologie et de numismatique de Montréal, qui fête son 150^e anniversaire, a reçu le prix Ivanhoé Cambridge pour son apport à la sauvegarde des témoins majeurs de l'histoire de Montréal, notamment le Château Ramezay et la chapelle Notre-Dame-du-Bon-Secours. Les autres lauréats: le Groupe Prével et Cardinal-Hardy-Beinhaker, architectes, pour le recyclage de l'ancienne usine Imperial Tobacco; le Musée des beaux-arts de Montréal et Provencher Roy + Associés Architectes, pour le nouveau pavillon d'art Claire et Marc Bourgie du musée; RBC Banque Royale, la firme Martin, Marcotte-Beinhaker Architectes ainsi que l'entrepreneur St-Denis Thompson, pour la restauration de la maçonnerie de la succursale de l'avenue Laurier; VLB Consultant et son président-fondateur Benoît Le Vergos, pour la restauration de corniches, corniches et toitures de métal de maisons patrimoniales.



LOFTS AUTHENTIQUES — CONDOS URBAINS

STUDIOS | ESPACES DE 1 À 3 CHAMBRES | PENTHOUSES AVEC TERRASSE

INVESTISSEZ DANS L'AUTHENTICITÉ

L'édifice Le Nordelec transformera ses 6^e, 7^e et 8^e étages en espaces résidentiels à couper le souffle. On y retrouvera, entre autres, des lofts inspirés du design industriel qui fait tout le charme de l'endroit.

Une visite à nos bureaux vaut mille mots.

McGill Immobilier, Agence immobilière, vente et mise en marché de projets.

OUVERT AU GRAND PUBLIC
LE SAMEDI
13 OCTOBRE

HEURES D'OUVERTURE

Lun. au jeu.	12 h à 19 h
Ven.	Fermé
Sam. et dim.	12 h à 17 h

CONDOS
NORDELEC
.CA

BUREAU DES VENTES

1751, rue Richardson, bureau 6519
(angle des rues Richardson et de la Sucrierie)
Montréal (Québec) H3K 1G6
514.564.7779

ELAD CANADA



LE
NORDELEC
VIVRE+TRAVAILLER+S'AMUSER

MAISON

VERT FUTÉ



PHOTOS MARTIN CHAMBERLAND, LA PRESSE

Les murs portent du bardeau de cèdre (brun) et un déclin rainuré de bois (gris). Le toit est en bardeaux d'asphalte (marque Everest, de BP). Les moulures de coin sont strictement décoratives, et non pas la prolongation d'une membrure de l'intérieur jusqu'à l'extérieur, ce qui causerait un pont thermique incompatible avec la norme Novoclimat.



Le foyer EPA à double face, en pierres décoratives, occupe la place centrale. Une longue discussion entre mari et femme a concédé la tête d'original sur plaque (La belle gueule de bois). Le plafond cathédral est en planches de pin rouge, peintes en blanc. Il est muni de luminaires DEL encastrés.

High-tech et

Une charpente apparente, assemblée par tenons et mortaises dûment goujonnés. De facture ancestrale, la structure de bois massif n'en est pas moins neuve, et même... préfabriquée en usine! Un mariage de savoir-faire traditionnel et de haute technologie. La manière a conquis un couple de Montréal, qui l'a choisie pour sa résidence secondaire, là où se tricotent les plus beaux souvenirs de famille.



CAROLE THIBAUDEAU

Catherine Desjardins et son mari recherchaient paix et nature pour les fins de semaine en famille, avec leurs trois enfants. Ils rêvaient d'une grande aire ouverte avec un foyer en plein centre, et de vastes fenêtres donnant sur un lac. Ils ont trouvé leur petit coin de paradis à Bolton-Est et se sont mis en quête d'un constructeur.

« Les premiers modèles très fenestrés que nous avons magasinés étaient de style trop contemporain, relatent les propriétaires. Nous voulions une maison rustique sans sacrifier les grandes ouvertures, ce que Habitation KYO rendait possible. »

L'entreprise estrienne, qui transpose en usine un savoir-faire multiséculaire, est née de l'association de Patrick Jetté, homme d'affaires diplômé en génie, et de Christian Groulx, charpentier-menuisier-entrepreneur général, tous deux désireux d'offrir des habitations de matériaux nobles et de qualité patrimoniale, « que personne n'osera jeter à terre, plus tard ».

Braver les siècles

L'équipe a mis au point la préfabrication semi-robotisée de charpentes massives à tenons-mortaises (*timber frame*), sans aucun assemblage métallique, contrairement à la manière « poutres et poteaux » (*post and beam*). « C'est comme la chaise de nos grands-parents, fait observer M. Jetté. En s'asséchant, les joints de bois se resserrent, ce qui unifie et

consolide la construction, tandis que le métal brise la fibre de bois. » Ses concepteurs assurent que la maison KYO traversera les siècles sans broncher, semblable à certaines pagodes japonaises, qui ont elles aussi une structure à tenons-mortaises goujonnée, toujours debout après 700 ans, sans entretien.

« Pour nous, les trois qualités d'une maison écologique sont d'être jolie – les propriétaires en prendront soin avec amour –, d'avoir un maximum de durabilité et d'être saine », résume M. Jetté.

Une des forces de KYO réside dans la conception et l'élaboration en équipe. De la première réunion jusqu'au dernier plan détaillé, tous les participants collaborent étroitement: menuisier-charpentier, ingénieurs, spécialistes en efficacité énergétique, en ventilation, en plomberie, en électricité, propriétaires, etc. « Nous pouvons ainsi chiffrer rapidement en dollars l'impact de chaque choix fait », explique Patrick Jetté.

Par exemple, dans le cas présent, le propriétaire tenait à un foyer au centre de la maison. « Pour moi, c'est ça, la campagne! », dit-il.

« Mais cette disposition, reprend M. Jetté, implique un agrandissement de quatre pieds en largeur, sinon on crée un effet de corridor. La dépense de 15 000\$, conforme à un foyer sur mur extérieur, a muté en enveloppe de 45 000\$, correspondant à un foyer à deux faces et à des matériaux de construction supplémentaires. »

« Nous avons changé les plans souvent, et ils nous revenaient sans tarder avec les coûts, confirme Catherine Desjardins. Cette expérience de construction, comparée à d'autres que nous avons vécues, se distingue

CONDOS DANS LE QUARTIER LATIN À PARTIR DE 228 000 \$

LE METROPOL
CONDOMINIUMS

Pavillon des ventes
1170, rue St-Denis
514 282.8167
lemetropol@samcon.ca
lemetropol.ca

BERRI-UQAM

LIVRAISON ÉTÉ 2013

Samcon
l'âme montréalaise

FORESTHILLCONDOS.CA
WESTMOUNT - CDN

REMISE AU COMPTANT 5000\$*

OCCUPATION IMMÉDIATE

VISITE LIBRE DE L'UNITÉ MODÈLE CE WEEK-END DE 13H À 17H

LE FOREST HILL
BUREAU DES VENTES 4500 CH. DE LA CÔTE-DES-NEIGES (C/OINFORESTHILL)
514.439.4500

* Cette offre est valide jusqu'au 31 octobre 2012

solano

PLUS QUE JAMAIS, LE SOLANO EST ABORDABLE !

3½ à partir de 235 000 \$
4½ à partir de 386 000 \$

Condos, lofts et penthouses urbains dans le Vieux-Montréal avec vues imprenables sur la marina, le centre-ville et la plage urbaine

LA BRISE DU FLEUVE

UN SOUFFLE URBAIN

PHASE 5 ▶ 55% VENDU
Occupation automne 2013

Pavillon des ventes
801 de la Commune Est #603
514.840.9222
LESOLANO.COM

charpente ancienne

par une planification en détail et l'absence de surprises en cours de route, donc de dépassement de coûts.»

Prix démocratisés

La plateforme de conception KYO, jumelée à la pré-fabrication en panneaux, a réduit de 21 à 5 le nombre de jours nécessaires au montage d'une enveloppe scellée. «Nos maisons à charpente massive tenons-mortaises deviennent ainsi concurrentielles avec les constructions conventionnelles de bonne qualité, ornées de boiseries», se réjouit Patrick Jetté. Une démocratisation des prix rendue possible grâce aux logiciels de conception tridimensionnelle, qui ont permis de monter une banque de dessins de sous-assemblés. «Pour un volume donné de maison, on a 4000 permutations possibles», affirme l'homme d'affaires. Une coquille KYO à monter soi-même peut être offerte pour moins de 100 000\$.

M^{me} Desjardins et son mari ont fait appel à l'entreprise La belle gueule de bois pour obtenir des planchers, comptoirs et escalier en bois recyclé, oxydé

par l'âge, et pour harmoniser les teintes des différents bois avec la charpente. L'escalier, lui aussi à tenons-mortaises, provient des poutres d'une maison pièce sur pièce de 150 ans. D'anciens planchers du même âge ont servi pour le dessus de l'îlot, et un vieux métier à tisser a été transformé en tabourets. Les planchers sont en bois de grange séché au four, aplani, lissé à la petite sableuse rotative pour lui conserver sa patine, embouveté, teint et fini à l'huile.

Intemporelle

La maison, certifiée Novoclimat, dispose d'un système de chauffage central à air pulsé, et d'une dalle à chauffage radiant au sous-sol. Les plafonds sont à 8 pieds et 5 pouces.

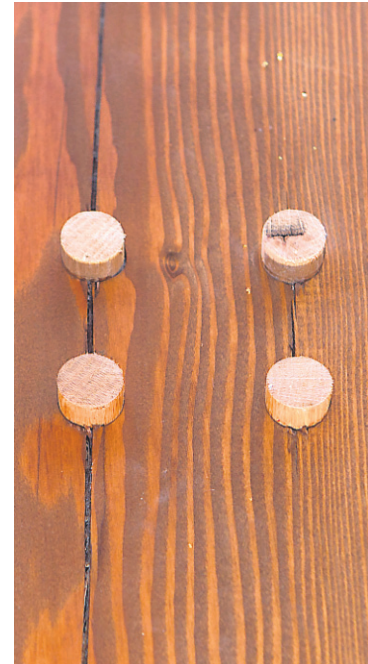
La salle de bains arbore «des tons classiques, intemporels, qui ne se démoderont pas», souligne le propriétaire: du marbre blanc et gris, un plancher de céramique blanc et noir.

Les meubles, peu nombreux, sont pour moitié des antiquités héritées des parents de Catherine Desjardins.

«Nous profitons beaucoup du



Le dessus de l'immense îlot, les tabourets et le plancher sont en bois ancestral recyclé et remis en état par La belle gueule de bois. Les électroménagers (Heartland Appliances, chez JC Perreault) reprennent le style des cuisinières Bélanger d'antan, sans sacrifier la technologie moderne.



Quatre goujons barrent trois poutres: la poutre verticale, encayée de deux mortaises, reçoit les tenons des poutres gauche et droite.

plein air pendant les quatre saisons, rapporte la propriétaire: baignades, randonnées, canot, kayak, pédalo, patin, ski et ski de fond.»

Pour cette petite famille, la résidence secondaire est un lieu sans téléphone, où le téléviseur est dans le sous-sol et où les parents qui cuisinent

sont tout près des enfants qui jouent ou qui dessinent. «On veut qu'ils aient de beaux souvenirs du chalet», concluent les propriétaires.



SET7.CA
CONDOS
UNE ARCHITECTURE CINEPHILE

BUREAU DES VENTES 514-937-7171
433, RUE SAINT-MARTIN, MONTRÉAL



400 DOWD

CONÇU POUR LA VIE

40% VENDU

120 CONDOS MODERNES
DANS LE QUARTIER INTERNATIONAL

STUDIO | 1 CHAMBRE | 2 CHAMBRES

À PARTIR DE 189 000 \$

LA MEILLEURE VALEUR AU CENTRE-VILLE

1076 RUE BLEURY T. 514 400.1070 400DOWD.COM



SYMPHONIA
ÎLE-DES-SŒURS

DÉCOUVREZ LA POINTE-SUD
DE ÎLE-DES-SŒURS, ENTRE
FLEUVE ET GOLF.

L'ADRESSE ABSOLUE
À 8 MINUTES DU CENTRE-VILLE
DE MONTRÉAL

À PARTIR DE 309 000 \$
taxes et stationnement intérieur inclus

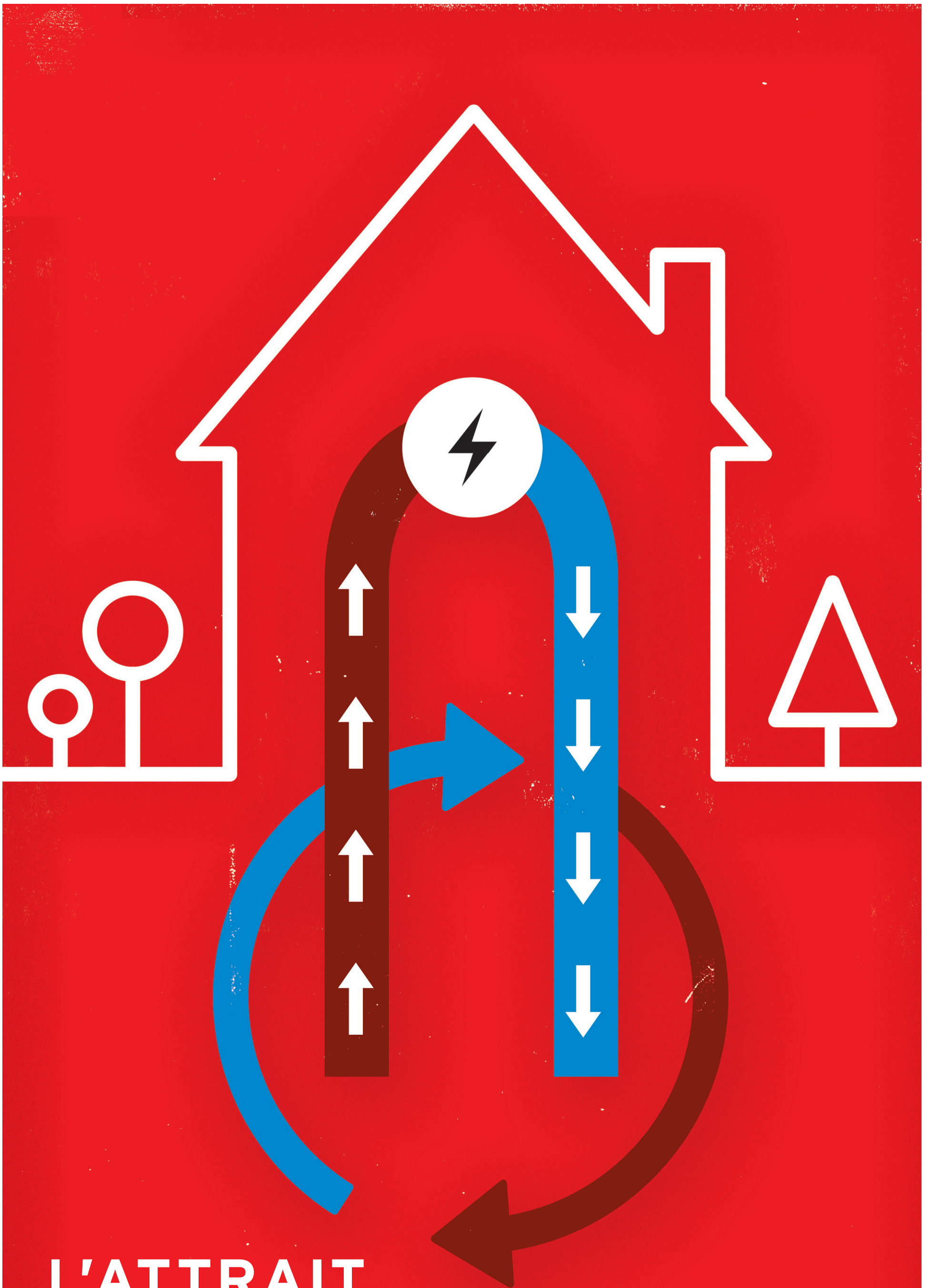
OCCUPATION: ÉTÉ 2013

Bureau des ventes
3, rue André-Prévost, Île-des-Sœurs

Téléphone: 514 767-4555
symphonia-ids.com

RÉNO & DÉCO

FOYER / CHAUFFAGE / ÉNERGIE



L'ATTRAIT DE LA GÉOTHERMIE

LA VOGUE DES FOYERS
ÉLECTRIQUES

DES PRÉCISIONS SUR
LE CHAUFFAGE
AU BOIS

LE CONFORT DU GAZ
NATUREL

LA GÉOTHERMIE, UNE SOLUTION ÉCORESPONSABLE

Vous devez acheter un système de chauffage et de climatisation pour une maison neuve ou pour remplacer un appareil de chauffage qui touche à la fin de sa vie utile? Vous cherchez une solution écoresponsable qui vous permettrait de réduire vos coûts de chauffage? Un système géothermique pourrait représenter un excellent choix.

La géothermie utilise l'énergie du sol – propre et renouvelable – pour répondre aux besoins de chauffage et de climatisation de l'habitation. Un système géothermique permet non seulement de chauffer une maison, mais également de la climatiser de façon écoresponsable. De plus, on peut configurer le système pour préchauffer l'eau du chauffe-eau ou pour chauffer l'eau de la piscine.

Un système géothermique permet d'économiser jusqu'à 60 % sur le chauffage, comparativement à un système de chauffage à résistances électriques classiques. Plus la superficie de la maison est grande, plus les économies sont importantes.

Comme il est à l'abri des intempéries, le circuit souterrain d'un système géothermique peut fonctionner pendant plus de 50 ans, tandis que la thermopompe géothermique a une durée de vie d'environ 20 ans. L'entretien d'un système géothermique n'est pas plus exigeant que l'entretien d'un système de chauffage central électrique à air pulsé classique jumelé à un climatiseur.

La géothermie fait ses preuves depuis plus de 20 ans, et la technologie ne cesse de progresser. La certification de son système géothermique par la Coalition canadienne de l'énergie géothermique (CCÉG) représente un gage de qualité.

QUELQUES CONTRAINTES

Pour prendre une décision éclairée, il convient aussi de connaître les contraintes associées à la géothermie résidentielle.

Il faut prévoir entre 20 000 \$ et 40 000 \$ pour un système géothermique adapté à une maison de taille moyenne, plusieurs facteurs pouvant influencer sur les coûts.

L'installation d'un système géothermique dans une maison existante peut nécessiter l'adaptation du système de distribution de la chaleur ou de la fraîcheur. Par exemple, vous devrez peut-être installer ou modifier des conduits d'air ou des radiateurs. Vous pourriez par ailleurs devoir recourir à des appareils de chauffage d'appoint comme des plinthes électriques.

La nature du sol a un impact sur les coûts d'installation du circuit souterrain. De plus, les travaux de forage peuvent endommager votre aménagement paysager.

Un système géothermique augmente la valeur foncière d'une propriété. Il faut donc s'attendre à payer des taxes municipales plus élevées.

FONCTIONNEMENT

Les systèmes géothermiques tirent parti de la constance de la température à quelques mètres sous la surface du sol, soit 10 °C en moyenne au Québec, hiver comme été. Un système géothermique se compose essentiellement d'une thermopompe et d'un circuit souterrain où circule un liquide qui se réchauffe ou se refroidit, selon la saison.

Le système de distribution fait circuler la chaleur ou la fraîcheur dans toute la maison. Il peut s'agir d'un système central à air pulsé ou à l'eau chaude, ou encore d'un système hybride comprenant un plancher chauffant hydronique, par exemple. Toutefois, seul un système de distribution doté d'un réseau de conduits d'air peut climatiser toutes les pièces d'une maison. Dans le cas d'une maison existante, il peut être nécessaire de modifier le système de distribution en place pour bénéficier pleinement des avantages de la géothermie.

La thermopompe est couplée au système de distribution afin d'assurer le transfert de chaleur entre le circuit souterrain et la maison. En hiver, elle concentre la chaleur captée par ce circuit pour la transmettre à la maison. En été, elle extrait la chaleur de la maison, la transfère dans le circuit souterrain et ramène l'air refroidi dans la maison.

CIRCUIT SOUTERRAIN

Le sol constitue la source de chaleur ou de fraîcheur du système géothermique. Le circuit souterrain peut être ouvert ou fermé.

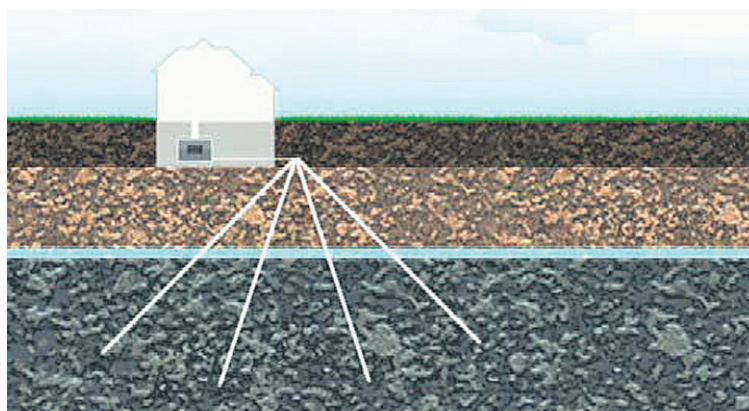
Dans un circuit fermé, un liquide (mélange d'antigel et d'eau) circule dans une canalisation souterraine et dans la thermopompe. Il existe quatre types de circuits souterrains fermés: à boucle horizontale, à boucle verticale, à détente directe et dans une nappe d'eau.

Le circuit souterrain à boucle verticale est plus répandu parce qu'il est adapté aux terrains de superficie moyenne. Développé au Canada, le circuit souterrain à détente directe est particulièrement indiqué pour des maisons existantes. Il convient bien aux espaces restreints, par exemple en milieu urbain, parce que son installation nécessite des forages moins profonds, qui peuvent être effectués par une foreuse très compacte. Un système à détente directe fait circuler un fluide frigorigène dans des tuyaux de cuivre enfouis à une trentaine de mètres dans le sol.

Dans un circuit ouvert, l'eau d'un puits est utilisée comme source de chaleur ou de fraîcheur. La thermopompe puise l'eau dans le puits pour en extraire ou y transférer la chaleur (selon la saison) au moyen d'un échangeur thermique. L'eau est ensuite renvoyée dans le sol,



▲ Le circuit souterrain à boucle verticale est plus répandu



▲ Le système à détente directe fait circuler un fluide frigorigène dans des tuyaux de cuivre

généralement au moyen d'un puits de rejet.

DES CONSOMMATEURS SATISFAITS

Depuis quelques années, Antonio Marra et sa famille profitent des avantages du système géothermique qui équipe leur maison à demi-niveaux

de Laval. En 2006, le système de chauffage électrique de la famille Marra approchait de la fin de sa vie utile. Après s'être informé sur les subventions offertes pour l'installation de systèmes géothermiques, M. Marra a demandé un devis à des entrepreneurs spécialisés.

Ayant profité de subventions de 2000 \$ d'Hydro-Québec et de 1300 \$ au titre du programme Rénoclimat, la famille Marra a déboursé 19000 \$ pour l'installation du système. « Je vois ça comme un investissement durable, ajoute M. Marra. Après quatre ans, je constate que nos coûts de chauffage et de climatisation ont diminué de moitié. »

Même satisfaction chez Jacqueline Lagacé et Hubert Cousineau, de Sainte-Adèle. À l'été 2008, ils ont décidé de faire installer un système géothermique. Comme la maison disposait déjà d'un réseau de conduits d'air, ils n'ont pas eu à modifier leur système de distribution. Le système géothermique a coûté 15000 \$, mais le couple a reçu une aide financière globale de 3300 \$, soit 2000 \$ d'Hydro-Québec et 1300 \$ de l'Agence de l'efficacité énergétique au titre du programme Rénoclimat. « Nous apprécions le confort que nous procure le système de chauffage central à air pulsé, affirme Jacqueline, et nous profitons maintenant de la climatisation pendant les mois d'été. De plus, pour la période du 26 novembre au 1^{er} février, notre consommation d'électricité est passée de 16260 kWh en 2008-2009 à 8470 kWh en 2009-2010. »

Source: www.hydroquebec.com/residentiel/geothermie



GARDEZ VOS MEILLEURS MOMENTS AU CHAUD.

Profitez confortablement de chaque moment en choisissant des fenêtres et portes-fenêtres homologuées ENERGY STAR®. Leur haut rendement énergétique vous permet d'éviter les pertes de chaleur et d'économiser jusqu'à 10 % sur vos coûts de chauffage.

www.hydroquebec.com/residentiel/fenestres





◀ ▲ Les appareils certifiés émettent jusqu'à dix fois moins de particules fines

DES RESTRICTIONS QUANT AU CHAUFFAGE AU BOIS

Tout romantiques qu'ils soient, les poêles à bois sont néanmoins une source importante d'émissions polluantes. Durant la saison froide, ils dégagent des particules fines invisibles dans l'atmosphère qui nuisent sérieusement à la qualité de l'air que nous respirons.

À MONTRÉAL

Afin de limiter l'impact environnemental et sanitaire des poêles à bois, la Ville de Montréal a adopté, en 2009, le Règlement relatif aux combustibles solides qui interdit l'installation d'appareil non certifiés et consommant tout autre combustible que les granules de bois, le gaz et le propane. Ce règlement fait dorénavant partie du nouveau Règlement 11-018 sur la construction et la transformation de bâtiments entré en vigueur le 3 décembre 2011. De plus, pour les équipements déjà

installés, l'article 5.65 du Règlement 90 (Règlement 2001-10 de la Communauté métropolitaine de Montréal) ne permet de brûler que du bois vierge.

AU QUÉBEC

Pour sa part, le gouvernement du Québec a adopté le Règlement sur les appareils de chauffage au bois. Celui-ci vise à interdire la fabrication, la vente et la distribution d'appareils de chauffage au bois non conformes aux normes environnementales de l'Association canadienne de normalisation ou de la U.S. Environmental Protection Agency (l'Agence de protection environnement des États-Unis).

Les appareils certifiés émettent jusqu'à dix fois moins de particules fines et trois fois moins d'autres contaminants que les appareils de

chauffage conventionnels, lesquels sont responsables de plus de 40% des particules fines émises dans l'atmosphère au Québec.

L'objectif de ce règlement est donc d'assurer une protection accrue de l'atmosphère, particulièrement en hiver où le chauffage au bois est le principal responsable des valeurs élevées de particules fines dans plusieurs quartiers résidentiels et des périodes de smog.

PROGRAMMES D'EFFICACITÉ ÉNERGÉTIQUE

Vous songez à vous départir de votre appareil de chauffage au bois? Sachez que certains programmes d'aide financière existent afin de vous aider à réaliser vos travaux de rénovation résidentielle et ainsi diminuer votre facture d'énergie.

VÉRITÉS ET FAUSSETÉS SUR LE CHAUFFAGE AU BOIS

1. L'hiver, le smog est principalement causé par les automobiles et le transport.

Faux! En hiver, le smog est causé par une forte concentration de particules fines provenant principalement du chauffage au bois résidentiel.

2. Mon foyer n'affecte pas la qualité de l'air à l'intérieur de mon domicile. En fermant la porte de mon poêle à bois, j'évite qu'il dégage des polluants dans la maison.

Faux! La grande majorité des poêles à bois dégagent des polluants à l'intérieur du domicile, même s'ils sont bien isolés ou que leur porte est fermée. En fait, le chauffage au bois peut affecter encore plus la qualité de l'air à l'intérieur de votre maison que celle à l'extérieur. Les enfants et les personnes âgées sont particulièrement vulnérables confrontés à cette forme de pollution!

3. La fumée qui sort des cheminées peut entrer dans les maisons et affecter la santé.

Vrai! La pollution atmosphérique peut affecter la qualité de l'air dans les maisons et aggraver les problèmes de santé tels que l'asthme, la bronchite, l'emphysème ou les maladies cardiaques.

4. Nos ancêtres chauffaient au bois et n'en sont pas morts. On exagère le problème!

Faux! Les études portant sur les effets nocifs des particules sur la santé sont assez récentes, mais elles démontrent aujourd'hui clairement le lien entre le chauffage au bois et de nombreux problèmes de santé.

5. En utilisant du bois sec et en contrôlant bien la combustion, il n'y a pas d'émissions nocives.

Faux! Il est bien sûr extrêmement important d'utiliser en tout temps du bois sec et propre et de bien contrôler la combustion. Toutefois, brûler du bois entraînera toujours des émissions de polluants comme des particules fines, pratiquement invisibles, mais qui peuvent pénétrer très profondément dans le système respiratoire.



www.efficaciteenergetique.mrnf.gouv.qc.ca/mon-habitation/renoclimat/
www.hydroquebec.com/fr/
www.gazmetro.com

LE CONFORT DES FOYERS ÉLECTRIQUES

Vous pouvez maintenant profiter d'un doux confort relaxant auprès d'un feu dans n'importe quelle pièce de votre maison. Il existe un large éventail de foyers électriques qui procurent la bonne ambiance et la bonne température, et ce, par simple toucher d'un interrupteur.

Un foyer électrique est un ajout bienvenu dans toute maison — même dans les habitations en copropriété, et il offre une bonne source de chaleur supplémentaire. Les foyers sont faciles à utiliser et n'engagent pas ou peu de coûts d'installation. Avec la variété de styles et de caractéristiques offerts, il ne sera pas difficile de trouver le foyer électrique qui agrémente parfaitement la maison.

FOYERS ÉLECTRIQUES MURAUX

Les foyers électriques muraux au plasma ont l'avantage de n'occuper aucun espace de plancher, ce qui rend leur usage si prisé dans les petites pièces, soit dans les appartements en copropriété ou dans les maisons de ville. Ces foyers peuvent facilement être installés sur n'importe quel mur en utilisant un support ou les montants de cloisons sèches, et ils procurent une sensation et une allure modernes dans n'importe quelle pièce. Ils sauront ajouter une touche romantique dans les chambre à coucher avec leur design profilé, le réalisme de leurs

flammes et le scintillement de leurs tisons de cristal, offrant un point d'intérêt unique dans la pièce.

FOYERS ÉLECTRIQUES ENCASTRABLES

Un foyer électrique encastrable offre une variété d'agencements possibles avec le manteau de cheminée ou l'ameublement actuel de votre maison. Vous pouvez obtenir l'allure que vous désirez en parant le pourtour de votre foyer encastré de pierre naturelle, de carreaux de verre ou d'un manteau de cheminée classique en bois, ou en installant votre foyer encastré directement dans l'ouverture de votre foyer actuel, créant le substitut parfait au foyer à bois aux cendres si salissantes.

FOYERS POÊLES ÉLECTRIQUES

Pour une allure plus traditionnelle, rien ne se compare au charme d'antan d'un poêle électrique en fer forgé et acier. Les foyers poêles électriques offrent plusieurs des mêmes caractéristiques que les foyers électriques au fini de bois, mais sont plus compacts et portables.

FOYERS ÉLECTRIQUES EN COIN

Si vous valorisez davantage l'économie d'espace que l'aspect centre d'intérêt de votre foyer, optez pour un foyer en coin. Ces modèles se placent dans pratiquement tous les coins, tout en offrant l'ambiance, le

luxe et la modernité d'un foyer électrique mural. En fait, certains foyers électriques peuvent être assemblés comme appareil mural ou en coin, vous donnant tout le loisir de placer votre nouveau foyer électrique pratiquement n'importe où.

QUELQUES CONSEILS UTILES

Souvenez-vous de ces conseils utiles pour faciliter votre décision d'achat :

- Prenez les mesures de la pièce afin de justifier le choix d'un foyer électrique qui s'agencera parfaitement à l'endroit prescrit.
- Par souci d'uniformité, considérez un foyer qui s'agence au style et à la couleur de votre ameublement.
- Si vous souhaitez que votre foyer

électrique devienne un point d'attraction, recherchez des qualités suffisamment intéressantes qui attireront toute l'attention.

- Vérifiez le réalisme du design des flammes; si le foyer utilise des buches embrasées ou un lit de tisons ardents en cristal.
- Si vous avez des enfants ou des animaux de compagnie, considérez l'achat d'un foyer électrique avec un verre qui reste frais au toucher même lorsqu'il fonctionne.

RÉGLAGES DE CHALEUR

Les réglages de chaleur vous permettent de fixer le niveau de chaleur de votre foyer électrique, vous donnant un meilleur contrôle sur votre confort.

LITS DE BRAISES INTERCHANGEABLES

Cette caractéristique vous permet de changer le lit de braises de votre foyer: des buches traditionnelles aux tisons ardents avec des pierres de rivièrre, pour une allure plus moderne.

TÉLÉCOMMANDE

Une télécommande permet de faire des réglages sur votre foyer électrique, et ce, dans le confort de votre fauteuil favori.

THERMOSTAT INTÉGRÉ

Un thermostat intégré fournit un affichage plus précis de la température lorsque vous réglez les commandes de chaleur de votre foyer.

FONCTIONNEMENT AVEC OU SANS CHALEUR

Un certain nombre de foyers électriques peuvent fonctionner avec ou sans chaleur, vous permettant de profiter de l'ambiance de votre foyer électrique pendant l'été.

FINITION EN BOIS VÉRITABLE

Les foyers électriques modernes sont offerts dans une variété de finitions en bois véritable, comme le cerisier, le chêne et l'acajou.

Source : www.homedepot.ca/savoir-faire/guides-dachats/foyers-electriques



▲ Les foyers électriques modernes sont offerts dans une variété de finitions en bois véritable, comme le cerisier, le chêne et l'acajou.



QUELQUES TRUCS POUR DIMINUER LA CONSOMMATION D'ÉLECTRICITÉ

Comme on sait, les hivers se suivent et ne se ressemblent pas. Si vous vous chauffez à l'électricité, vous en consommerez davantage durant un hiver particulièrement froid. Vous n'avez malheureusement aucun moyen de contrôler la température extérieure, mais vous pouvez agir sur les quatre autres facteurs ci-dessous.

LES CARACTÉRISTIQUES DE VOTRE HABITATION

Le chauffage à lui seul représente plus de 50 % de votre consommation électrique! Une mauvaise isolation des combles et des fondations entrainera des pertes de chaleur pouvant aller jusqu'à 40 %.

Ce que vous pouvez faire, c'est de vérifier et de corriger l'isolation, surtout du côté nord et des vents dominants. Ensuite, calfeutrez soigneusement autour des fenêtres, des portes, du foyer et partout où l'air s'infiltrerait. Peu coûteuses, ces mesures vous feront économiser!

En hiver, laissez pénétrer le soleil par les fenêtres se trouvant du côté ensoleillé et mettez des rideaux ou des stores dans les fenêtres sans soleil.

VOS HABITUDES DE VIE

Il n'en coûte rien de modifier ses habitudes de vie pour réduire sensiblement la demande d'électricité. Voici ce que vous pouvez faire :

- Ne pas laisser d'appareils fonctionner inutilement.
- Prendre des douches plus courtes et moins chaudes.
- Réparer les robinets qui fuient.
- Ne pas chauffer inutilement les pièces inoccupées.
- Abaisser les thermostats la nuit.
- Refermer rapidement la porte du réfrigérateur.

LE NOMBRE D'OCCUPANTS

Plus on est nombreux dans une maison, plus on y passe de temps à consommer de l'électricité. Dans la mesure du possible, planifiez les allées et venues et surveillez l'ouverture et la fermeture des portes en hiver. Lorsque la maison est vide, abaissez la température de 2 à 3 °C.

VOS APPAREILS ÉLECTRIQUES

Les appareils électriques représentent en moyenne 21 % de votre consommation électrique! Donc, lorsque vient le temps de remplacer un appareil, choisissez un modèle moins énergivore, conçu selon les normes ENERGYSTAR.

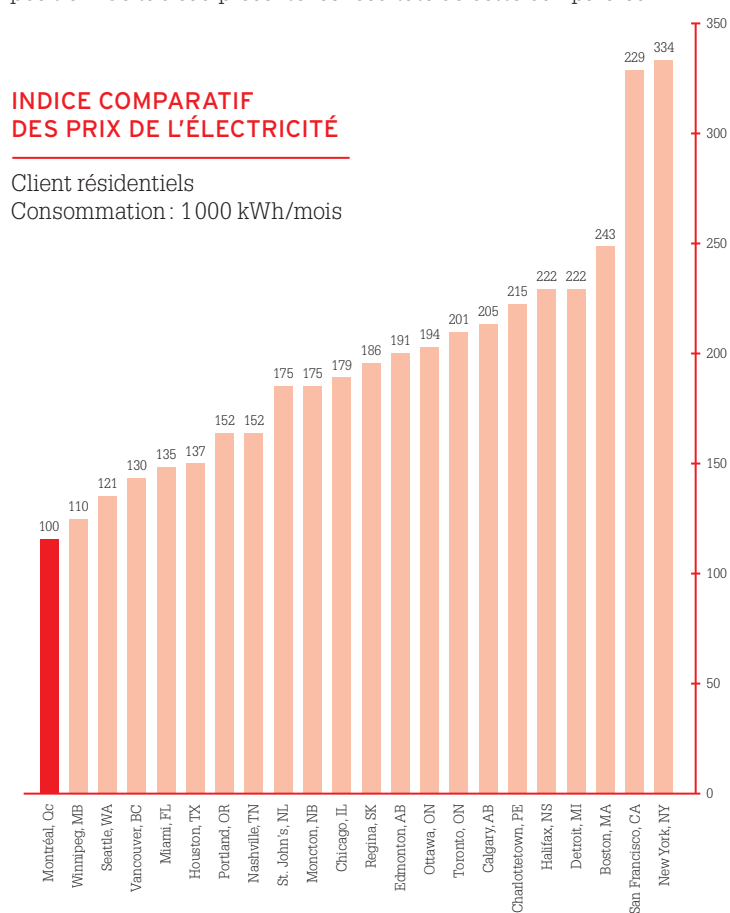
Source : Hydro-Québec

UN TARIF AVANTAGEUX

Le tarif applicable aux clients résidentiels d'Hydro-Québec est parmi les plus avantageux en Amérique du Nord. Pour une consommation mensuelle de 1 000 kWh, Montréal occupe cette année encore la première position. Ce tableau présente les résultats de cette comparaison.

INDICE COMPARATIF DES PRIX DE L'ÉLECTRICITÉ

Client résidentiels
Consommation : 1 000 kWh/mois



Hydro-Québec = 100

Factures mensuelles (avant taxes). Tarifs en vigueur le 1^{er} avril 2012

LE GAZ NATUREL, UNE BELLE ÉNERGIE

Il n'y a pas de plus belle énergie que le gaz naturel. Propre, fiable et sécuritaire, il procure tout le confort et la quiétude d'esprit dont plusieurs rêvent. Aujourd'hui l'une des sources d'énergie les plus utilisées à travers le monde, il apporte ses bienfaits à des millions de personnes. Au Québec, le gaz naturel rehausse le quotidien de quelque 180 000 demeures, entreprises, commerces et industries, ainsi que d'un bon nombre d'établissements d'enseignement et de santé.

Très naturellement, le gaz naturel apporte chaleur et énergie, là où nous en avons le plus besoin, et ce, grâce aux nombreux appareils domestiques disponibles : de la cour au salon, en passant par la cuisine, sans oublier la salle de bain. Il est à ce jour ce que l'on fait de mieux.

L'EFFICACITÉ AVANT TOUT

Choisir le gaz naturel, c'est opter pour une gestion efficace de la consommation d'énergie. Modernes, performants, fiables et efficaces, les appareils à gaz naturel sont à la fine pointe de la technologie.

L'installation d'un système central à haute efficacité énergétique à gaz naturel permet de réaliser des économies d'énergie substantielles. Par exemple, un appareil de chauffage central vieux de 15 ans ne sera efficace qu'à 70 %, alors qu'un appareil central à haut rendement énergétique à gaz naturel sera efficace à plus de 90 %. Un gain d'au moins 20 % en économie d'énergie.

Quant au chauffe-eau à gaz naturel, il offre de l'eau chaude en quantité abondante. En effet, ce type de chauffe-eau récupère sa chaleur deux fois plus rapidement qu'un appareil électrique.

Enfin, le gaz naturel est beaucoup moins cher que le gaz propane, ce qui le rend très avantageux lors de l'utilisation d'appareils domestiques, tels que le foyer, la cuisinière ou le barbecue.

UN COMBUSTIBLE PROPRE

Le gaz naturel est la plus propre des sources d'énergie fossile, car c'est lui qui contribue le moins aux phénomènes de smog, aux pluies acides et au réchauffement planétaire. Tout comme l'être humain qui expire, il dégage en brûlant du dioxyde de carbone et de la vapeur d'eau. Les appareils domestiques alimentés au gaz naturel ne produisent donc pas de suie, de poussière, de fumée noire ou de cendre. C'est pourquoi, en remplaçant le mazout par le gaz naturel, on peut réduire de près de 30 % les émissions de gaz à effet de serre.

Comme le réseau de distribution du gaz naturel est presque entièrement souterrain, il contribue à préserver toute la beauté du paysage québécois.

UNE ÉNERGIE SÉCURITAIRE

Les propriétés du gaz naturel, la qualité des appareils qui l'utilisent et les codes régissant son utilisation en font une des sources d'énergie les plus sécuritaires qui soient. Le réseau de distribution de Gaz Métro, par exemple, est l'un des plus modernes en Amérique du Nord

et une équipe d'experts en assure l'entretien. Il est surveillé 24 heures par jour, 365 jours par année.

À l'état pur, le gaz naturel est inodore. On lui ajoute un composé organique à base de soufre appelé mercaptan qui lui donne une odeur rappelant les oeufs pourris. Ceci permet de détecter sa présence dans l'air à des concentrations de moins de 1 %.

Le gaz naturel n'est pas toxique. Des recherches médicales ont démontré que l'humain peut respirer de l'air avec une concentration de gaz naturel pouvant aller jusqu'à 25 %, et ce, sans effet nocif pour sa santé. C'est le manque d'oxygène dans l'air et non le gaz naturel qui peut causer un malaise.

Le gaz naturel est plus léger que l'air. S'il s'échappe, il s'élèvera tout simplement dans l'atmosphère. Il ne peut donc pas former d'accumulation au sol comme le gaz propane.

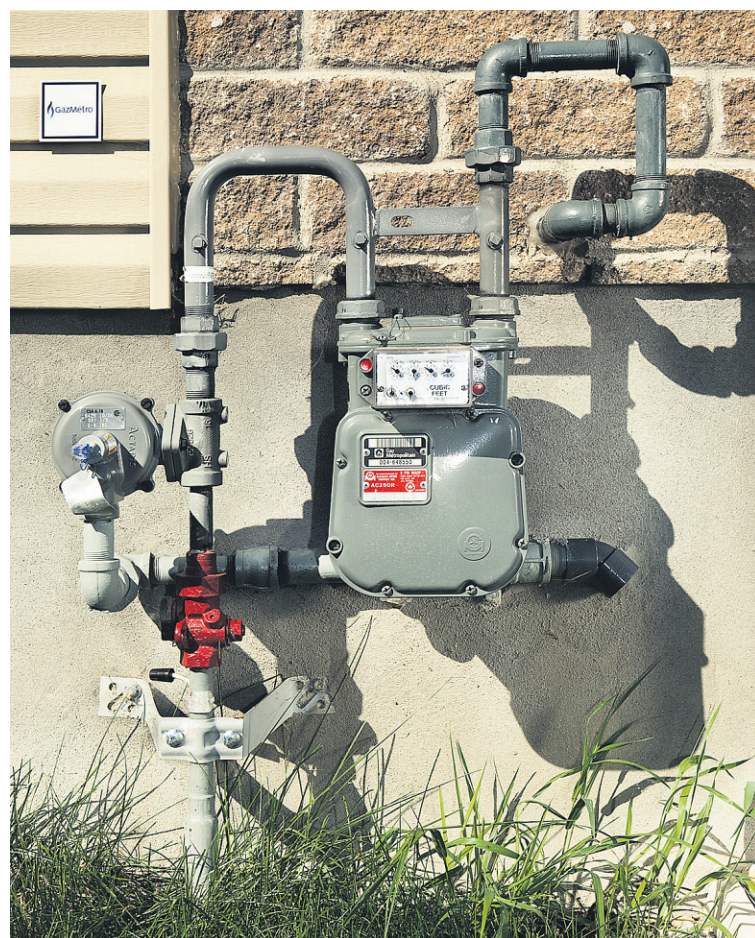
Le gaz naturel ne s'enflamme pas facilement. Il faudrait une tempé-

rature très élevée (538 °C) pour qu'il s'enflamme de lui-même. Par contre, il s'enflamme lorsqu'il est présent dans l'air dans une proportion de 5 % à 15 % et qu'on allume un briquet, par exemple, ou qu'il y ait une décharge d'électricité statique causée par un interrupteur.

UNE RESSOURCE FIABLE

Sans baisse de régime ni coupure, il procure instantanément l'énergie désirée. En effet, comme le gaz naturel est acheminé par voie souterraine, rien à craindre des caprices de dame Nature. Advenant une panne de courant, le gaz naturel permet tout de même de combler ses besoins essentiels, tels que se chauffer, se laver et se nourrir, car la plupart des foyers, cuisinières et chauffe-eau à gaz naturel, ainsi que certains appareils de chauffage à eau chaude, peuvent fonctionner pendant une panne électrique. Et que dire de la génératrice à gaz naturel qui vous permet d'avoir l'esprit totalement en paix ?

Source : www.gazmetro.com



▲ Le traditionnel compteur de gaz

Confiance | Expertise | Sécurité

ORTAL
HEATING SOLUTIONS
Le design du feu sans égal

Disponible exclusivement chez ces boutiques accréditées

Magog www.propanepomerleau.com	St-Hubert www.attisee.com	St-Jérôme www.decorchaleur.ca
Montréal www.foyeruniversel.ca	Ste-Hyacinthe www.boutiquedufoyer.com	Vaudreuil-Dorion www.foyergaz.ca

MEMBRE ACCRÉDITÉ
actionsmultiflammes.com
le confort au foyer

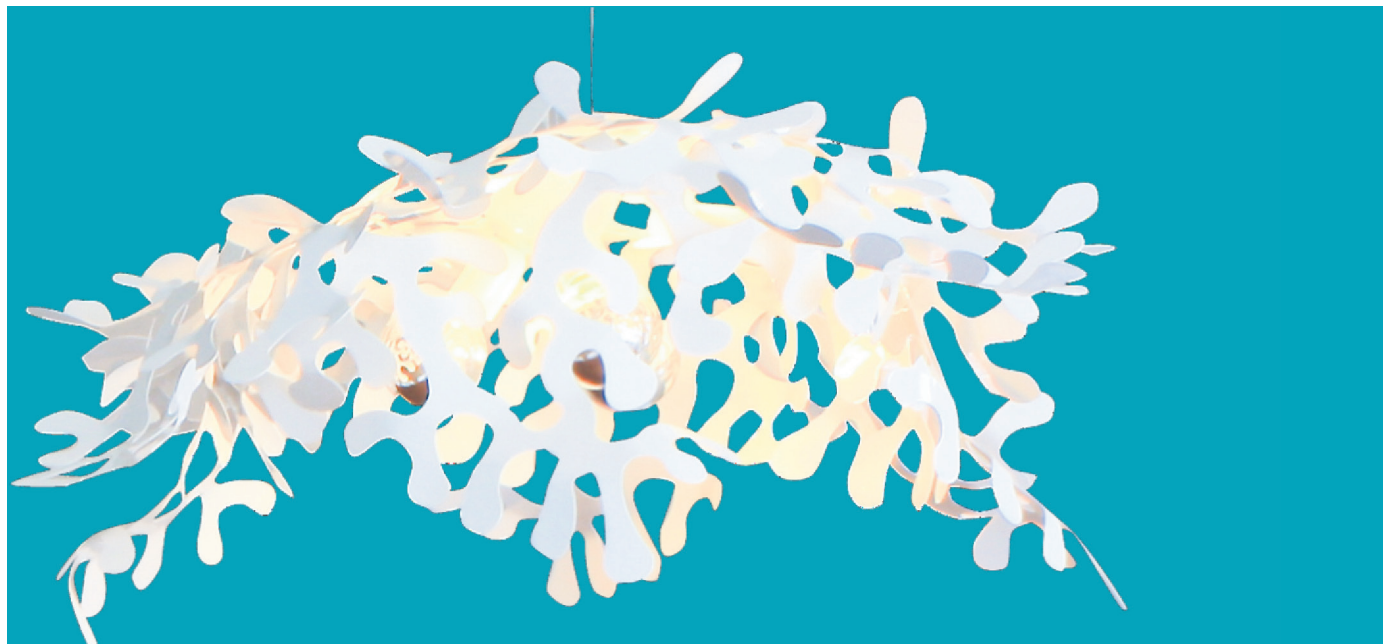
AVOIR DU CHOIX
QUAND ON FAIT
UN CHANGEMENT
DE TAILLE,
c'est beau ✓

Mettez les vieilles plinthes encombrantes au rancart, voici les **convecteurs électriques de Dimplex**.

- 42 % plus courts
- 40 % plus rapides
- 33 % plus économes en énergie
- 100 % plus d'agrément pour le couple

Pour en savoir plus
homedepot.ca/dimplex





4

GUIDE D'ACHAT

LE LUSTRE

UN ORNEMENT BRILLANT

S'il trône au-dessus de la salle à manger, le lustre s'impose dans des endroits plus inusités, comme la garde-robe et la salle de bains. Puisque son rôle décoratif est indéniable, le choix est généralement déterminé par son look et l'effet recherché. Veut-on mettre en valeur un objet ou donner un coup d'éclat à une pièce? Conseils pour trouver le modèle qu'il vous faut.

CLAUDIA GUERRA
COLLABORATION SPÉCIALE

Le lustre a repris ses lettres de noblesse dans les quatre ou cinq dernières années. Il fait aujourd'hui partie de ces objets fétiches qui donnent la touche distinctive à la décoration d'une pièce.

Du chandelier flamboyant au luminaire épuré, les choix ne manquent pas. On remarque toutefois une constante: les créations actuelles sont pour la plupart des réinterprétations d'anciens modèles, que les créateurs se réapproprient.

«Lorsque la conjoncture économique est difficile, il y a une tendance à revenir à des styles plus traditionnels et classiques, ils procurent de la stabilité», explique Andree Naimer, copropriétaire d'UNION Lighting & Home, à Montréal.

Les tendances

Les formats surdimensionnés et les chandeliers sont toujours aussi populaires, mais les lustres d'inspiration Art déco commencent à faire leur apparition.

Le cristal est aussi très à la mode. D'après Andree Naimer, on le voit de plus en plus combiné avec du chrome brillant et des matériaux vieilliss.

On remarque également un retour en force des finitions en laiton.

De nouveaux matériaux

La texture est au rendez-vous, selon Claudia Poirier, d'Aucourant luminaires. «On voit beaucoup de bois, de métal, du tissu, du cuir, de même que des lustres transparents clairs et colorés, en verre ou en polycarbonate.»

Le look loft industriel s'incline devant le rétro chic et moderne. Les couleurs acidulées et laquées, dans le style des années 60, sont plus populaires. «Les designers revisitent certains modèles très classiques en opposant des couleurs vibrantes à des formes conventionnelles», explique la designer d'intérieur Marie-Claude Tessier, de FX Studio Design.

Le designer d'intérieur Jean Stéphane Beauchamp conseille cependant de choisir des teintes qui traversent le temps, comme le métal blanc, qui a l'avantage de donner un effet contemporain au décor.

La lumière

Comme le lustre a la fonction de créer une atmosphère chaleureuse, la température de la lumière et la possibilité de varier son intensité à l'aide d'un gradateur font partie des critères à considérer à l'achat.

ORO
RÉSIDENCES DE PRESTIGE

Le nouvel icône du Mille carré doré prend forme, avoisinant le Musée des beaux-arts de Montréal, avec vues panoramiques, loggias, une terrasse sur le toit et un service de concierge, à quelques pas des meilleurs restaurants, boutiques et galeries d'art du centre-ville.

40 SUPERBES RÉSIDENCES RÉPARTIES SUR 11 ÉTAGES. APPELÉZ-NOUS POUR UNE PRÉSENTATION PRIVÉE.

Isabelle Perreault | Courtier immobilier
Diane Oliver | Courtier immobilier agréé

OFFERT EXCLUSIVEMENT PAR
Sotheby's
INTERNATIONAL REALTY
AGENCE IMMOBILIÈRE Québec

www.ororesidences.com

BUREAU D'ACCUEIL MAINTENANT OUVERT AU 1400 SHERBROOKE O.

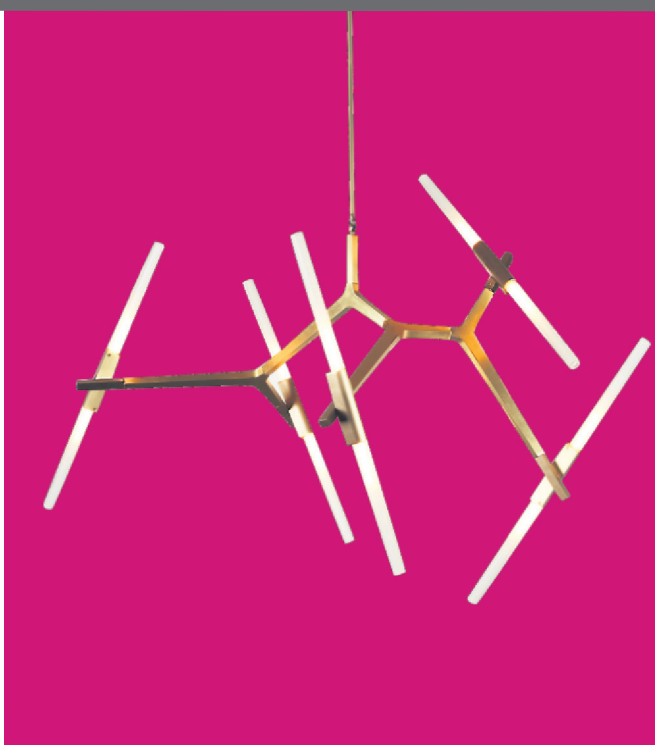
514.281.5552

Laissez-vous séduire.

EN CONSTRUCTION!



5



6

- 1 Lustre Fifteen Tales en bulbes chromés. 410 \$ chez Nüspace. PHOTO FOURNIE PAR NÜSPACE.
- 2 Lustre Sergei composé de 24 ampoules semi-chromées. 420 \$ chez Nüspace. PHOTO FOURNIE PAR NÜSPACE.
- 3 Lustre en métal avec feuilles d'or et quatre ampoules. 1750 \$ chez Décor inc.
- 4 Lustre Leaves S de Lumen Center Italia. Projet résidentiel de FXStudioDesign.com. PHOTO FOURNIE PAR NIE BELHUMEUR.

- 5 Lustre à pendants transparents et abat-jour noir. 149,99 \$ chez Home Depot. PHOTO FOURNIE PAR HOME DEPOT.
- 6 Chandelier Agnes à 10 lampes. Lindsey Adelman pour Roll & Hill, 10 000 \$ chez Hollace Cluny (boutique torontoise). PHOTO FOURNIE PAR ROLL & HILL.
- 7 Chandelier Corona de la marque Hubbardton Forge. PHOTO FOURNIE PAR HUBBARDTON FORGE.

LE PRIX

Objet de décoration d'envergure, le lustre constitue généralement une dépense importante. La gamme de prix? «On en trouve à 800 \$, comme à 10 000 \$», répond Claudia Poirier, d'Aucourant luminaires.

Selon Andree Naimer, d'UNION Lighting & Home, parmi les chefs de file qui se démarquent dans le haut de gamme, on compte Artemide, Schonbek, Hubbardton Forge, Fine Art et Ralph Lauren.

La designer Marie-Claude Tessier aime bien les modèles très modernes de la société espagnole Carpyen, qu'on trouve chez Homier Luminaire.

Pour un look vintage ou si on a un budget plus modeste, on peut se tourner vers les antiquaires.

Jean Stéphane Beauchamp recommande les boutiques d'antiquités de la rue Amherst à Montréal, Auger Halogène pour la restauration des lustres halogènes et Ylva de Laurier pour les lampes incandescentes.

Dans tous les cas, il vaut mieux miser sur la qualité, notamment parce qu'un lustre, souvent lourd et imposant, exige un câblage adéquat. Qu'il s'agisse d'une lampe vintage, d'une importation ou d'une grande marque, «il est important de s'assurer que l'appareil réponde aux normes de sécurité, telles que la certification CSA ou CUL», indique Andree Naimer.

OÙ LE POSITIONNER?

S'il a toujours sa place dans la salle à manger, la cage d'escalier et le vestibule, le lustre donne le ton dans toutes les pièces de la maison.

«Aujourd'hui, il n'y a plus vraiment de règles. On doit s'attendre à l'inattendu, dit Andree Naimer. J'ai visité une maison où le designer avait placé un lustre dans le garage, parce que les propriétaires aimaient recevoir et pouvaient convertir cet endroit en salle de réception!»

Au salon, où il est souvent placé au-dessus de la table basse et assez près du plafond pour faciliter la circulation, comme dans la chambre à coucher, on s'en remet plutôt à son intuition. «On l'a souvent vu au pied du lit, au-dessus d'un meuble et assez près du plafond, ou encore de part et d'autre du lit pour remplacer une lampe de chevet», ajoute Marie-Claude Tessier, de FX Studio Design.

Même s'il prend de plus en plus souvent place au-dessus de la baignoire, le designer Jean Stéphane Beauchamp désapprouve cette idée.

«Le coup d'œil visuel est magnifique, mais c'est dangereux de placer un lustre au-dessus d'une source d'eau. Si vous y tenez, assurez-vous que vous ne pouvez pas le toucher à main tendue.»

LA HAUTEUR

Outre le style du luminaire, la lumière qu'il diffuse et son intensité, Claudia Poirier d'Aucourant luminaires conseille de tenir compte du mobilier en place, de la lumière naturelle qui éclaire la pièce, ainsi que de la grandeur de celle-ci et de la hauteur du plafond.

Pour la salle à manger, on recommande généralement d'installer la suspension à une distance de 75 à 90 cm (30 à 36 po.) de la table. D'après Marie-Claude Tessier, l'important «est de ne pas avoir la lumière dans son champ de vision et de faire attention à l'éblouissement. Il faut que le lustre soit plus haut que la hauteur des yeux».

Cela dit, il ne s'agit que d'un point de repère qui ne s'applique pas à tous les types de luminaire, d'où l'importance de faire des tests avant de fixer le lustre.

Enfin, comme il s'agit d'un objet souvent très massif et coûteux, les designers conseillent de laisser l'installation aux bons soins d'un électricien ou d'un centre de luminaires.

TENDANCES

Parallèlement à la mode du rétro, les lustres contemporains et géométriques imposent leurs formes, qu'ils soient massifs ou, à l'inverse, minimalistes, comme le chandelier Agnès de la société américaine Roll & Hill.

Autre tendance à suivre, les formes ludiques et les détournements d'objets. Le lustre «nuage» de l'atelier californien APPARATUS en est un exemple, comme le Teapot Grouping de Roche-Bobois, suspension composée de sept théières en porcelaine blanche.

«On voit une tendance au design décalé, au mélange des formes et des styles avec humour et créativité. On n'hésite pas à faire des clin d'œil humoristiques, certains lustres sont même en forme de panache de caribou», souligne Jean Stéphane Beauchamp.



7

Avec la mode industrielle, la lampe vintage munie d'une simple ampoule de type Edison est de retour. Mais bien qu'elle soit très aimée en raison de la couleur de feu qu'elle dégage, elle est très énergivore.

D'après Andree Naimer, les fabricants, tels que Swarovski, travaillent à créer des lustres écoénergétiques en introduisant des modèles à ampoules fluorescentes et les diodes électroluminescentes (DEL). «Cette technologie est passionnante, elle permet une plus grande créativité dans la conception, car les composants sont de petite taille.»

Le problème? La température de la DEL est considérée comme beaucoup trop blanche et bleutée.

«La DEL est un très bon choix sur le plan de l'efficacité écoénergétique, dit Jean Stéphane Beauchamp, mais ce ne sont pas tous les luminaires à DEL qui offrent la possibilité d'installer un gradateur. De plus, les gens préfèrent encore la chaleur de l'halogène à la froideur de la DEL.»

Pour contourner ce désagrément, le designer propose d'équilibrer la lumière crue de la DEL avec un abat-jour teinté de doré et la lumière verdâtre de l'ampoule fluorescente avec un abat-jour teinté de rose sur la surface intérieure. «Il existe également des filtres en silicone de

couleur qu'on installe sur les lampes à DEL et qu'on achète dans les grands centres de luminaires.»

Les dimensions

La façon de choisir les dimensions d'un lustre pour une salle à manger est d'additionner la hauteur et la largeur de la pièce en pieds. La somme obtenue convertie en pouces correspond au diamètre du lustre à choisir.

Les designers avouent ne pas suivre cette règle inconditionnellement depuis quelques années. D'après eux, on peut être plus créatif, qu'il s'agisse d'habiller un espace très épuré ou de donner de la personnalité à un décor. La grosseur du lustre dépendra donc de l'effet qu'on veut donner et de ce qu'on veut mettre en valeur.

Pour ne pas se tromper, le designer d'intérieur Jean Stéphane Beauchamp conseille un exercice simple: «Découpez un carton avec la grosseur du lustre que vous désirez et suspendez-le à l'endroit où vous prévoyez l'installer.»

De plus, les commerçants permettent parfois «d'essayer» certains modèles. «On achète le lustre, mais si ça ne fait pas, on peut l'échanger. Il faut se renseigner et se faire conseiller par un spécialiste», ajoute-t-il.



Mont St-Hilaire
Rivière Richelieu

Le Laurier vous offre une façon unique de voir la vie.

LE LAURIER CONDOMINIUMS

CONDOMINIUMS DEUX CHAMBRES

À PARTIR DE 296,000 \$*

DÉJÀ 50% VENDU.

(450) 467-2144

Bureau des ventes
495, boul. Sir-Wilfrid-Laurier
Beloil, QC J3G 4H8
www.condoslelaurier.com

* Certaines conditions s'appliquent.

Dessins conceptuels d'artiste, sujets à changement sans préavis.

MAISON

INSPIRATION

RECHERCHE JOHANNE GOBEIL, johannegobeil@lapresse.ca



PHOTO DAVID BOILY, LA PRESSE

Des fleurs pour la maison

Octobre, c'est le mois où il commence à faire gris et froid dehors. C'est aussi le meilleur moment pour un petit bouquet à la maison, dans la chambre ou au milieu de la table. Comme ça, sans occasion spéciale!

- ❶ Vase Florist blanc, 10\$. Zone
- ❷ Vase Ampoule, 44,95\$. Comme la vie avec un accent
- ❸ Vase Turquoise, 22\$. V de V
- ❹ Vase Rain PM, 20\$. V de V
- ❺ Vase blanc, 19,99\$. Farfelu

ADRESSES À MONTRÉAL

Zone, 4246, rue Saint-Denis

Comme la vie avec un accent, 251, avenue Laurier Ouest

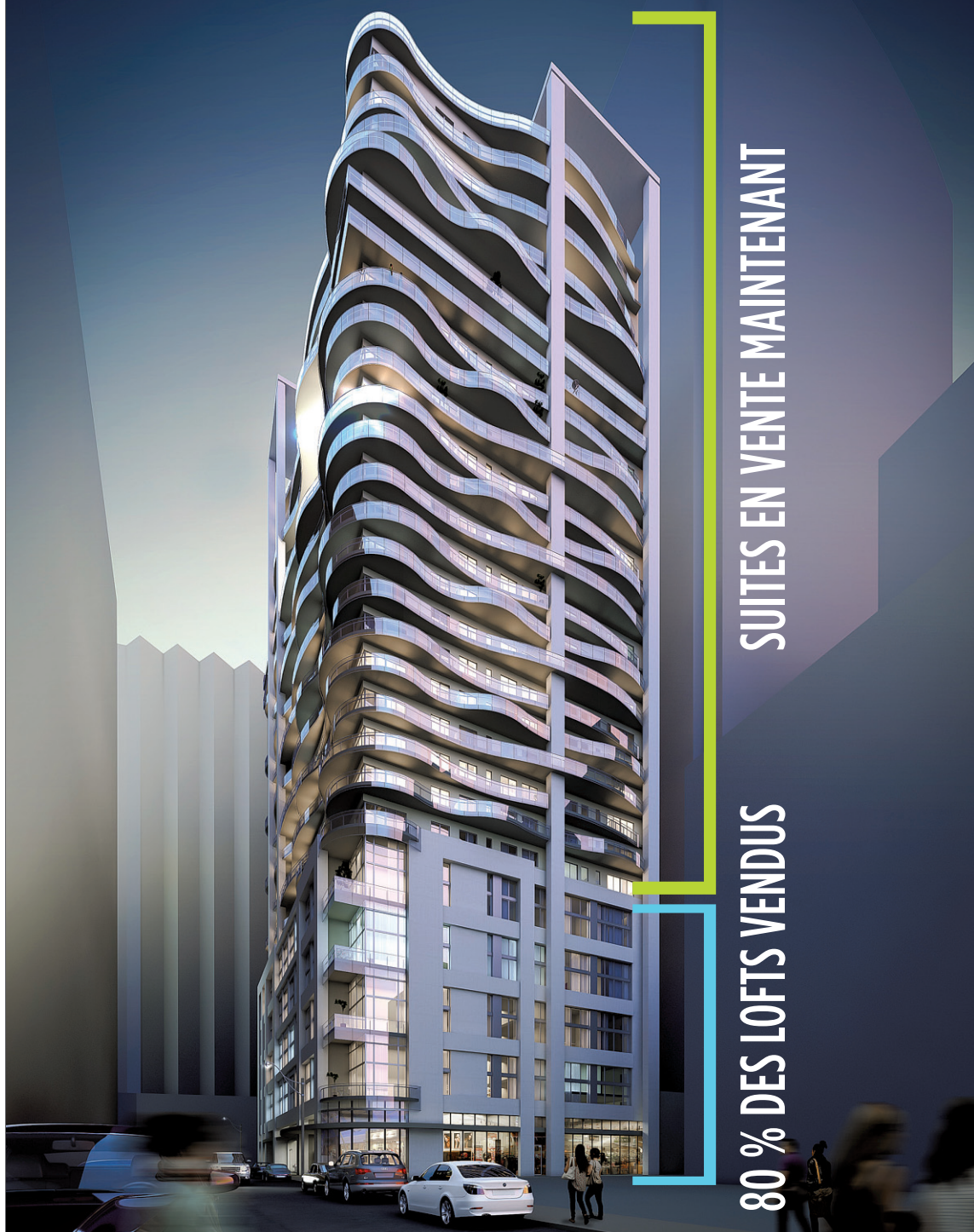
V de V, 5042, boulevard Saint-Laurent

Farfelu, 838, avenue du Mont-Royal Est

Spectaculaire
Nouvelle suite modèle
maintenant ouverte

SUITES EN VENTE MAINTENANT

80% DES LOFTS VENDUS



LE PETERSON



Habiter au Peterson, c'est comme vivre aux premières loges du Quartier des spectacles. Une architecture raffinée, des balcons aux vues imprenables, des intérieurs luxueux, des commodités incroyables et l'énergie du quartier le plus dynamique de Montréal vous attendent à la porte.

Prix de préconstruction à partir de
214 900 \$

BUREAU DES VENTES SITUÉ AU 405, RUE DE LA CONCORDE,
ENTRE SHERBROOKE ET PRÉSIDENT-KENNEDY

LePeterson.com / 514 904-8855

GROUPE BENVENUTO

Le Groupe Baker
Immobilier. Réaliser ses rêves.
Les quartiers sont les bienvenus.

MUOV
CONDOS

MODERNITÉ
URBANITÉ
VERDURE

20
NOUVELLES
UNITÉS
AJOUTÉES
À LA PHASE 1

À PARTIR DE
199 900\$

MOI, J'MUOV
À ROSEMONT!

muvcondos.com

BUREAU DES VENTES
5200, RUE MOLSON MONTRÉAL (QC) H1Y 3B5
(COIN BOUL. ST-JOSEPH)

514 506 4999

MASSON
BUREAU DES VENTES
ST-JOSEPH

CERAGRES

CÉRAMIQUE
PORCELAINE
ARDOISE ET PIERRE
QUARTZ
MOSAÏQUE

JUSQU'À
50%*

GRAND SOLDE D'AUTOMNE
DU 13 SEPTEMBRE AU 20 OCTOBRE

60 Boutiques
ESPACE
CERAGRES

à travers le Québec, l'Ontario et
les Maritimes. Visitez ceragres.ca
pour connaître nos adresses.

ATELIER-BOUTIQUES

MONTRÉAL
9975, BOUL. ST-LAURENT
QUÉBEC
275, AV. ST-SACREMENT, LOCAL 145

OTTAWA
3268 HAWTHORNE RD.
TORONTO
170 TYCOS DR.

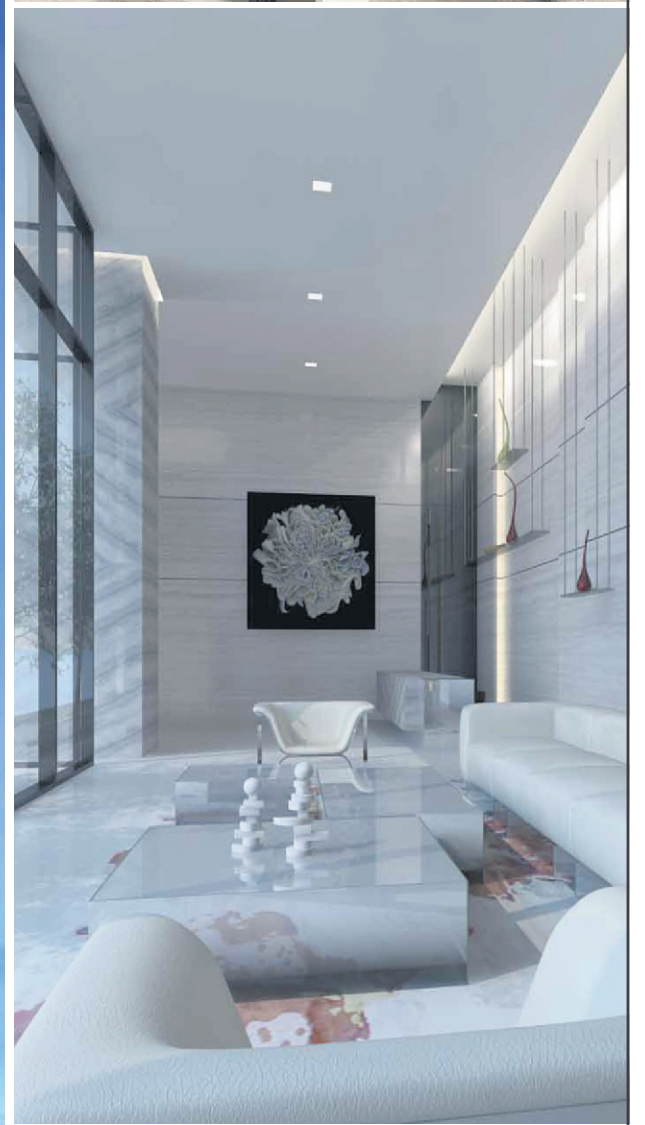
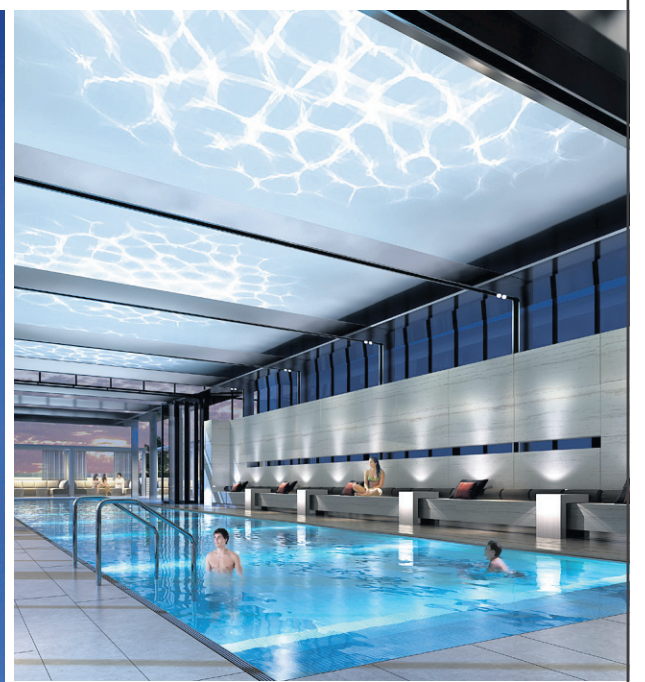
* Sur la marchandise sélectionnée seulement / Quantité limitée

CERAGRES.CA

L'AVENUE

RÉSIDENCES SUR L'AVENUE DES CANADIENS

BIENTÔT / AUTOMNE 2012
TOUR DE 50 ÉTAGES
CONDOS À PARTIR DE 199 000 \$



Immobilière Baker est l'agence inscrite. Les courtiers sont les bienvenus. Courtiers immobiliers bienvenus. Prix et spécifications techniques sujets à modifications sans préavis. Les illustrations sont une impression générale artistique.

Obtenez la meilleure sélection au meilleur prix.
Inscrivez-vous à

LAVENUECONDOS.COM
514.398.0123

L'AVENUE la plus haute tour résidentielle
de Montréal à l'architecture distinctive.
Si la ville est votre passion,
c'est là où vous voudrez vivre.

f @LAVenueMTL

Carttera


BROCCOLINI
DEPUIS PLUS DE 60 ANS

MAISON

CARNET D'ADRESSES



PHOTO FOURNIE PAR C&M TEXTILES

Une succursale de C & M Textiles a ouvert ses portes à Brossard, dans le Quartier DIX30.

C & M Textiles tisse des liens dans le 450

MARIE-FRANCE LÉGER

Qui ne connaît pas le magasin C&M Textiles de la Plaza Saint-Hubert? Charles et Maurice Auger ont fondé l'institution en 1948. Les petits-enfants ont décidé de se lancer vers d'autres marchés, en ouvrant une succursale à Ottawa il y a une dizaine d'années et... à Brossard l'été dernier.

Depuis trois mois, la troisième génération a ouvert au DIX30 une succursale moderne, au look jeune, pour attirer une nouvelle clientèle préférant magasiner sur la Rive-Sud.

Surtout, avec le nombre de nouveaux logements qui poussent dans la région de Brossard, le commerce imprégné d'un tout nouveau concept est promis à un bel avenir! « C'est une grande salle d'exposition, tout est très visuel avec beaucoup

de rideaux, de stores et de tringles en tout genre. Aujourd'hui, nous avons 5000 textiles que nous prenons directement chez des fournisseurs des États-Unis, d'Europe, de Turquie », souligne Jonathon Auger, l'un des petits-fils du fondateur. Le lin, notamment, une fibre très en vogue pour l'ameublement, fait partie des choix offerts par la maison.

Image plus jeune, nouvelles collections, projets clés en main sont au rendez-vous. M. Auger note que le prix moyen des tissus a baissé de 80 à 40\$ la verge en quelques dizaines d'années, car, dit-il, les gens veulent maintenant du tout fait plutôt que de l'artisanal.

C & M Textiles
8480, boul. Leduc
Brossard, Quartier DIX30
www.cmtextiles.com



VISITE LIBRE

PAVILLON DE PRÉSENTATION
ET CONDOMINIUM-TÉMOIN
2985, RUE SAINT-PATRICK
MONTRÉAL

105 CONDOMINIUMS
ENTRE EAU VIVE
ET POÉSIE URBAINE

WALTER SUR ATWATER
CONDOMINIUMS SUR LE CANAL, À UN PAS DU MARCHÉ

waltersuratwater.com



Faites des choix judicieux et éclairés



PAR MARTIN PROVENCHER,
AUTEUR D'INVESTIR ET RÉUSSIR EN IMMOBILIER
ET L'IMMOBILIER EN 2025

Offert en librairie ou sur
librairie.lapresse.ca

les
éditi
ons
LA
PRESSE

MAISON AMÉNAGEMENT



La pierre de lave accumule et restitue la chaleur pendant plusieurs heures.



Comme la pierre de lave, le verre trempé possède de très bonnes qualités thermiques.

CHAUFFAGE

Emmagasiner la chaleur

MARIE-FRANCE LÉGER

Deux excellents matériaux pour emmagasiner la chaleur, la pierre de lave et le verre trempé, viennent d'arriver chez les marchands spécialisés en chauffage. Le plus efficace, la pierre de lave, devient source de chaleur par rayonnement. L'avantage, c'est qu'elle continue pendant des heures à générer de la chaleur, une fois l'alimentation électrique coupée. On nous promet donc un

chauffage par accumulation de chaleur un peu comme dans les... saunas.

«La chaleur est ensuite restituée sur une longue période. Et avec nos thermostats précis au dixième de degré, la température est constante», explique Michel Roy, directeur national des ventes chez Convectair. L'aluminium (ou le métal) des plinthes électriques courantes conduira la chaleur rapidement, mais celle-ci se dispersera très vite également,

puisque l'élément devient froid. «Une plinthe refroidit en quelques minutes. Chez moi, j'ai installé un Impressario 1600 et quand je passe à côté, c'est toujours chaud.»

Cet appareil de 1600 watts vient d'arriver sur le marché depuis cet été. Ce serait le premier du genre au Canada. Il se destine à la salle de bains, car il est combiné à une soufflerie dotée d'une minuterie pré-réglée qui va élever rapidement la température ambiante. Il

produit 1000 watts par rayonnement et 600 watts par soufflerie. «À la fin de la douche, la température a augmenté de trois ou quatre degrés...», souligne M. Roy.

Parmi les matériaux en général, la pierre de lave, le verre trempé, la brique de céramique et la brique seraient ceux qui résistent le plus à de très grandes chaleurs, qui accumuleraient et auraient la capacité de conserver la chaleur le plus longtemps

possible pour la restituer par rayonnement, et ce, pendant plusieurs heures.

D'une épaisseur de 4 pouces et demi et de 60 pouces de haut, l'Impressario 1600 est en pierre de lave naturelle massive, recouverte de résine et peinte en blanc. Les petits trous visibles à la surface sont insérés mécaniquement pour maintenir la structure et le look de la pierre. L'autre nouveauté, l'Impressario 1200, en verre trempé, agit sur le même principe d'accumulation, mais est proposé en sept coloris distincts. Pour les pièces à vivre, un appareil de 1000 watts en verre trempé est de mise.

Plus chers que les radiateurs à convection, les nouveaux modèles de 1600, 1200 et 1000 watts se détaillent respectivement 1990\$, 1690\$ et 1480\$.

Info : www.convectair.ca



55%
VENDU

I C O N E

CONDOS INTELLIGENTS

CONSTRUCTION DÉBUT AVRIL 2013

- NOUVEAUX PRIX DISPONIBLES
- NOUVEAU DESIGN DANS 15 UNITÉS DES ÉTAGES 2 À 7
- PLAFONDS DE 11'
- GRANDS BALCONS DU CÔTÉ OUEST
- SYSTÈME DE CONTRÔLE COMPATIBLE IOS ET ANDROID

NOUVEAUX PRIX DISPONIBLES

BUREAU DES VENTES

1175 DE LA MONTAGNE
MONTRÉAL - QC - H3G 1Z2
Angle René-Lévesque & de la Montagne
514-876-4000

iconecondos.com

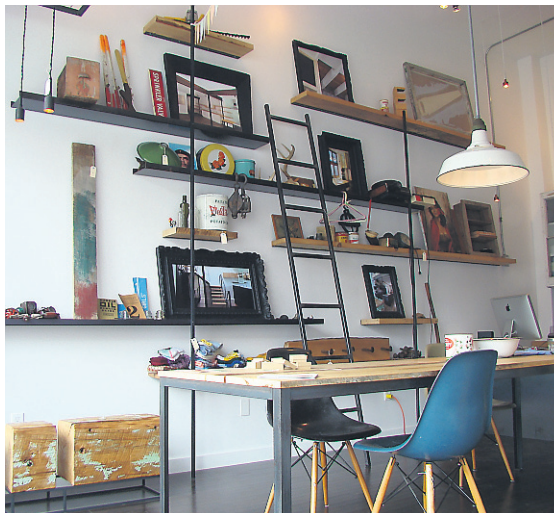




MAISON AMÉNAGEMENT



PHOTOS FOURNIES PAR LES ATELIERS L. MCCOMBER
Des étagères font office de garde-corps dans cette cage d'escalier.



PHOTOS FOURNIES PAR L'ATELIER 3/4 FORT
Les étagères de bois et de tôle pliée se marient en une belle composition à l'Atelier 3/4 fort, rue Rachel.



Comme la tablette est pliée, le rebord sert à retenir les miroirs et les cadres ou à accrocher des objets.

Des étagères bien pensées

Bois recyclé, acier plié ou... caisses de lait! Ce n'est pas le matériau qui fait la grandeur d'une étagère, mais son originalité. Pour s'assurer qu'elle se marie bien au décor, l'important est une bonne planification, avant le début de l'installation.

MARIE-FRANCE LÉGER

Qu'est ce qu'il y a de si compliqué à trouver de belles étagères? Francis Rollin, de l'Atelier 3/4 fort, et Laurent McComber, architecte chez Les Ateliers L. McComber, croient que la réponse à cette question ne se trouve pas tant dans l'étagère que dans sa composition... qui fait toute la différence. C'est pourquoi les arrangements « faits maison » par des ébénistes ou des architectes sont si agréables à l'œil et si pratiques.

Des exemples? Dans une propriété de Verdun, Laurent McComber a ouvert la cage d'escalier pour apporter de la lumière, tout en y insérant des étagères, comme un garde-corps qui flotte entre les étages. « C'est une formule gagnante,

grande vague continue (voir photo) ou, au contraire, des morceaux distants et décalés.

Se fondre dans le décor

Les étagères de la boutique de l'Atelier 3/4 fort font quant à elles partie du décor: elles sont composées d'acier plié et de bois recyclé. Ce sont des planches récupérées sur les chantiers, en pin rouge massif, ou des solives. La particularité des étagères en acier plié? Elles sont de la même épaisseur et de la même profondeur que celles en bois. « On remplace le bois par de l'acier, de la tôle pliée en U. On a ainsi une illusion de continuité », assure Francis Rollin.

Les étagères sont disposées en une savante composition qui semble pourtant tout à fait aléatoire. Asymétriques, elles accueillent toutes sortes d'objets et des cadres. « Justement, le fait que l'étagère en métal soit repliée au bout permet de poser des miroirs, des cadres ou même d'accrocher des plantes... », poursuit M. Rollin.

À l'Atelier 3/4 fort, on ajoute des tiges en métal très fines à la verticale, à l'avant, pour soutenir les tablettes.

Et le prix? Il dépend du nombre d'étagères et de la superficie couverte.

Une manière facile et peu coûteuse d'installer des étagères originales consiste à acheter des produits dans les magasins grande surface.

dit-il. La bibliothèque crée un lien visuel et fonctionnel entre les étages. « Les étagères, peintes en blanc, sont scindées en petits blocs. Mais ce sont les montants à la verticale (les studs), peints aussi en blanc, qui portent la charge, tout en composant les lignes verticales!

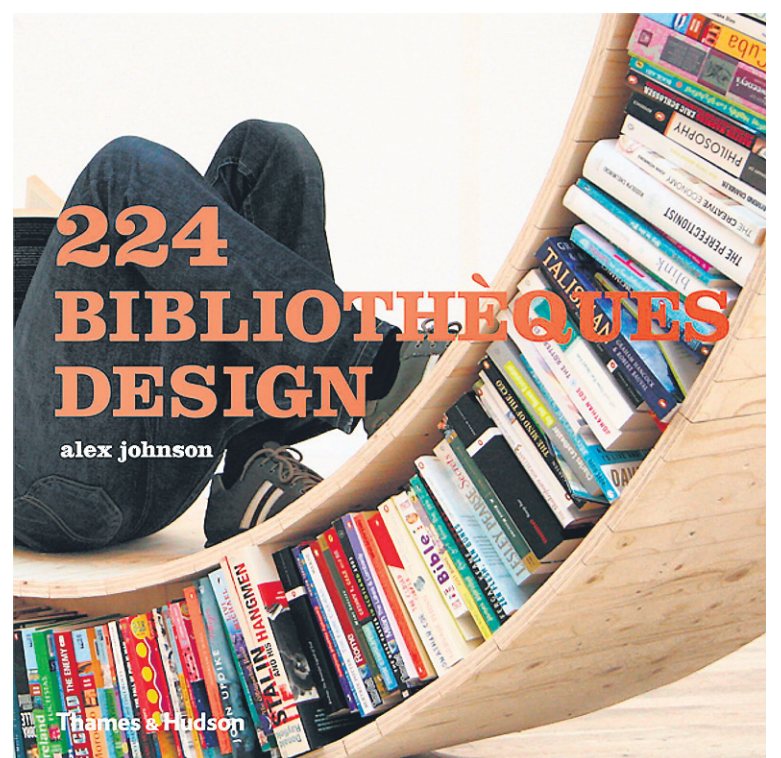
L'important, insiste-t-il, c'est vraiment le dessin.

Une manière facile et peu coûteuse d'installer des étagères originales consiste à acheter des produits dans les magasins à grande surface. Et de les installer judicieusement: cela peut être une

SOYEZ CRÉATIF!

L'étagère en elle-même est devenue un objet esthétique et imaginaire, aussi bien qu'utile. On y range encore des livres, mais aussi beaucoup d'objets, beaux et utilitaires. Il n'est pas nécessaire d'acheter des matériaux onéreux. Vieux planchers, anciennes caisses de lait, étagères d'armoires de cuisine, parties de meubles de famille: on peut travailler sur de nombreuses idées et dessiner notre composition murale avant de s'y attaquer.

LU



Au secours du livre

Alors qu'on annonce la mort inévitable du livre, les designers rivalisent d'ingéniosité pour leur créer des écrans plus beaux, plus originaux que jamais. Alex Johnson, journaliste qui tient entre autres un blogue sur les bibliothèques, répertorie 224 bibliothèques design dans son livre. On constate qu'en plus d'être fonctionnelle, la bibliothèque peut être l'élément de décoration principal d'un salon ou d'une chambre. En carton, en acier, en plastique,

en caoutchouc, voire en béton ou en feutre, elle n'est plus faite que de bois. Qu'elle contienne 5 ou 500 livres, elle adopte des formes et des fonctions nombreuses: bibliothèque-fauteuil, bibliothèque avec table et chaise intégrées, bibliothèque-bain, bibliothèque en forme de vache. Longue vie au livre!

— Ève Dumas

224 bibliothèques design, d'Alex Johnson, éd. Thames & Hudson, 272 p., 42,95\$

BIENVENUE

Nouveau Saint-Laurent
Les plaisirs de la campagne, les avantages de la ville

MAISONS DE PRESTIGE	MAISONS JUMELÉES	MAISONS DE VILLE	MAISONS PRÉSIDENTIELLES

6800, Henri-Bourassa Ouest, suite 108
514 832-0494
www.rodimax.com

PROJET CONÇU ET CONSTRUIT POUR SE QUALIFIER À LA CERTIFICATION LEED ARGENT

514 817-8600

VIVRE SUR LE CANAL

DÉCOUVREZ LE LOFT REDÉFINI À GRIFFINTOWN
À PARTIR DE 157 000\$

GALLERY LOFTS SUR LE CANAL

Bureau des Ventes
Situé dans le stationnement du 1314, rue Olier (sur le canal, à l'ouest du pont Wellington)

VENEZ VOIR NOTRE DESIGN EXCLUSIF

WWW.GALLERYSURLECANAL.COM
514 938 3838

Lundi au Jeudi: 12H - 19H
Samedi et Dimanche: 12H - 17H
Vendredi: sur rendez-vous

Des planchers flottants... et fragiles

Une panacée, les nouveaux revêtements de plancher de bois préfinis en usine? C'est ce qu'on croyait au départ. Mais sur les chantiers, force est de constater que d'autres problèmes surgissent: craquements, ondulations, démarquage...

ALEXANDRA PERRON
LE SOLEIL

« Quand les premiers planchers prévernissés sont apparus, on pensait avoir réglé tous les problèmes », reconnaît André Gagné, directeur de l'expertise technique de l'Association provinciale des constructeurs d'habitations du Québec (APCHQ). Il explique qu'à la base, le principal irritant rencontré lors de l'installation d'un plancher de bois brut survient à l'étape de la finition, du sablage et de l'application de teinture et vernis.

Progressivement, importateurs et fournisseurs d'ici sont devenus plus vigilants. Beaucoup ont recommencé à fabriquer le produit entièrement ici.

L'application de vernis en usine a aussi ses faiblesses. « En usine, quand on parle de 10 couches en une minute, c'est plus une brume. Il y a 10 couches, mais ça fait une fibre moins imbibée. » Ce qui fait en sorte que le bois est moins résistant aux chocs, précise-t-il.

Avec l'arrivée des planchers prévernissés, l'industrie a dû s'adapter et s'appliquer à une

La règle d'or quand on installe un plancher de bois préverni: s'assurer de maintenir le plus possible l'humidité de la maison à 40-45 %, martèle André Gagné, directeur de l'expertise technique de l'APCHQ. La situation est encore plus préoccupante dans les maisons neuves qui sont moins « sèches » que les maisons existantes, ajoute-t-il.

« Pourquoi? Parce que, quand les gens visitent les salons d'habitation, on leur présente la perfection et les consommateurs partent avec ça en tête. » Or, la réalité est toute autre. Dans une maison neuve, quand vient le temps d'appliquer le vernis, la maison est poussiéreuse. Des « picots » et des cheveux collent à la surface. Et avec les grandes fenêtres qu'on installe aujourd'hui, « c'est comme une télé HD, on voit bien plus les défauts », illustre M. Gagné.

Résultat, les fabricants ont décidé d'offrir des planchers prévernissés sous haut contrôle. Devant l'engouement et pour réduire les coûts, M. Gagné explique que les fabricants canadiens ont commencé à acheter la matière première ailleurs, à transformer le produit en partie ici et à le faire vernir en Chine. C'est alors qu'on a vu apparaître des fissures et d'autres faiblesses, souligne l'expert. La performance attendue n'était pas là.

pose plus minutieuse. Mais d'autres problèmes ont surgi.

M. Gagné soumet l'hypothèse suivante: on installe un plancher préverni en mai à 23°C, dans une maison où le taux d'humidité s'élève à 40-45 %. Les propriétaires emménagent en juin. L'été, l'humidité augmente. On part en vacances, la maison reste fermée deux ou trois semaines. Rien de bon dans tout ça.

« Le bois est un matériau vivant qui réagit en fonction du taux d'humidité ambiant. Dans ces conditions, il va gonfler, ça va tirer sur les clous et agrafes — enrobés d'une résine qui réagit aussi à la chaleur — et c'est là qu'on constate des craquements excessifs. »

La règle d'or quand on installe un plancher de bois préverni: s'assurer de maintenir le plus possible l'humidité de la maison à 40-45 %, martèle M. Gagné.

La situation est encore plus préoccupante dans les maisons neuves qui sont moins

« sèches » que les maisons existantes, ajoute-t-il.

Parlant humidité, l'expert de l'APCHQ rappelle qu'il ne faut surtout pas laver un plancher de bois à grande eau. Un linge humide, point. Et quand il y a un renversement (bol de chien, fenêtre laissée ouverte), il faut réagir rapidement et démarrer le ventilateur.

Par ailleurs, pour éviter les démarquations à cause des grandes baies vitrées, il recommande de déplacer régulièrement les carpettes.

Plancher d'ingénierie

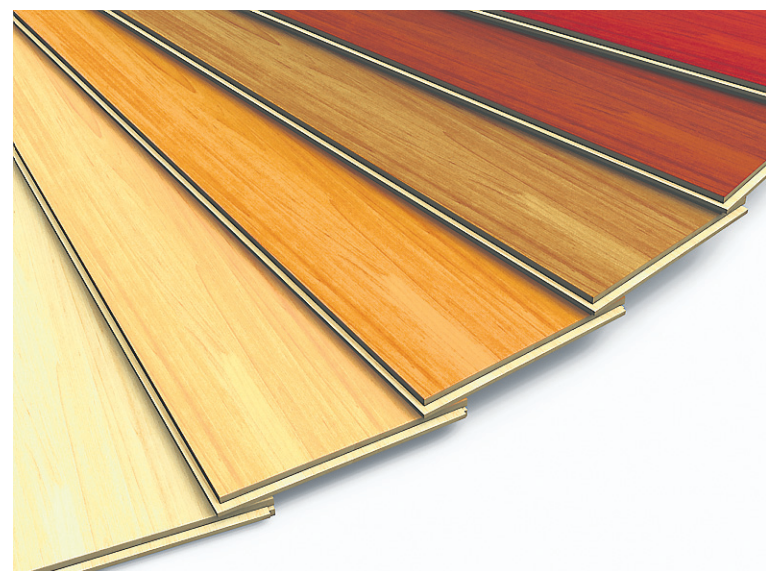
Parmi les nouveaux revêtements, il souligne aussi l'apparition du plancher d'ingénierie, « une couche de bois solide en surface de 3 à 6 mm collée sur un autre substrat ». À l'usage, il s'agit d'un matériau plus stable, moins dommageable, comme il y a moins d'épaisseur de bois solide. Par contre, selon le substrat sur lequel il est installé, on ne peut pas toujours le sabler. Ce qui fait dire à M. Gagné qu'il est déconseillé pour les familles avec de jeunes enfants ou avec des animaux.

Ce produit avantageux d'un point de vue acoustique est surtout utilisé dans les immeubles de copropriétés.

Pour conclure, l'expert de l'APCHQ prévient que les nouveaux planchers prévernissés ont beau être fabriqués sous haute surveillance, l'effet « télé HD » des grandes fenêtres fera toujours voir certains défauts.



PHOTOS.COM
Il ne faut surtout pas laver un plancher de bois à grande eau. Un linge humide est suffisant pour le nettoyer.



PHOTOS.COM
En raison de plusieurs inconvénients liés aux planchers de bois prévernissés, les fabricants sont devenus plus vigilants.

45% VENDU

LE DE MONTIGNY À partir de 275 000 \$ + tx

- Choix de 1 ou 2 chambres à coucher, avec option mezzanine et terrasse privée
- Douche et baignoire séparées, épurées
- Terrasse commune sur le toit
- Stationnement intérieur disponible

SALLE D'EXPOSITION OUVERTE
tous les samedis et dimanches de 12 h à 17 h, en semaine sur rendez-vous.
885, boul. Maisonneuve Est, 514 576-2712
En face du métro Berri-UQAM

CONDOS CITÉ NATURE PHASE 3

VENEZ DÉCOUVRIR LE PLUS BEAU SITE À MONTRÉAL!

À PARTIR DE 250 000\$ JUSQU'À 1 MILLION

PHASE 2: UNITÉS DISPONIBLES
OCCUPATION DÉCEMBRE 2012

BUREAU VENTE & VISITE
5150, BOUL L'ASSOMPTION

LUN-JEU : 13H-19H
SAM-DIM : 13H-17H
(fermé vendredi)

514 483 9334
ELADCANADA

CITENATURE3.CA

DERRIÈRE LES PYRAMIDES OLYMPIQUES
SHERBROOKE L'ASSOMPTION

NOTRE CONDO MODÈLE PRÈS DE TOUT. ET ENFIN PRÊT.

LE *liguori* CONDOS URBAINS

560, boul. Crémazie Est, Villeray 514-384-2223 liguori.ca



ANNIE RACINE A ÉCONOMISÉ 12 000 \$*

« Une expérience formidable. »

Comme Annie et 115 000 autres propriétaires, économisez gros en vendant votre maison sans commission avec DuProprio. Grâce à son équipe d'experts qui vous guident à chaque étape (de l'évaluation à la vente), sa visibilité exceptionnelle avec 5 millions de visites par mois sur son site web et les plus belles photos de l'industrie, DuProprio est plus que jamais LA façon de faire en immobilier.

duProprio

LA FAÇON
DE FAIRE EN
IMMOBILIER

duproprio.com/annie

*Montant approximatif calculé à partir d'une commission moyenne de 5%.

VISITEZ **DuProprio.com** ▶ PLUS DE 12 000 PROPRIÉTÉS EN LIGNE! 1 855 823-2712



94%
DE SATISFACTION



RÉGION
CENTRE DU
QUÉBEC



ST-CHRISTOPHE-D'ARTHABASKA 450 000\$
Magnifique domaine en campagne. 4 cac et 2 sdb. S-sol aménagée. Garage. Piscine creusée. Grand terrain de 400' x 500'. Vue sur les montagnes et décor enchanteur. À proximité de la ville.
819-357-7181 CODE 364310

RÉGION
CHAUDIÈRE-
APPALACHES



ST-ADRIEN-D'IRLANDE 229 000\$
Maison de campagne. Grand terrain aménagé. Site enchanteur. Superbe vue sur les montagnes et les forêts d'érables. Située à 10 minutes du centre-ville de Thetford. À voir.
418-423-2924 CODE 362376

RÉGION
ESTRIE



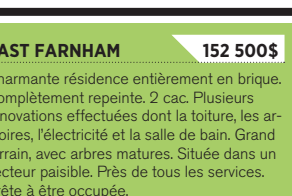
BROMONT 575 000\$
Paysage spectaculaire. Voisinage non visible. Ecurie pour 3 chevaux ou atelier pour artiste. Flexibilité de livraison. Spa et mini-serre inclus. Équipement de ferme disponible.
450-534-4334 CODE 30733



BROMONT 625 000\$
Ski-in, ski-out. Magnifique résidence de style Anglais. 4 cac et 3 sdb. Dotée d'une piscine intérieure, spa et sauna. Accès direct aux pistes de ski et de vélo de ski Bromont.
514-996-1385 CODE 361180



EAST FARNHAM 152 500\$
Charmante résidence entièrement en brique. Complètement repeinte. 2 cac. Plusieurs rénovations effectuées dont la toiture, les armoires, l'électricité et la salle de bain. Grand terrain, avec arbres matures. Située dans un secteur paisible. Près de tous les services. Prête à être occupée.
450-295-2205 CODE 356664



LAC-BROME 1 250 000\$
Deux en un. En bordure du lac Brome. 1-Très belle résidence incluant 4 cac. 2- Hébergement touristique de 12 unités de motel. 6 petits chalets. Bons revenus. Le tout, sur terrain de 3 acres.
450-243-0363 CODE 364743



LAC-MÉGANTIC 209 000\$
Propriété de rêve, pour maison ou chalet. 4 saisons. 3 cac et 2 sdb. Très bon éclairage. Fenestration en bois. Garage détaché triple et +. Terrain boisé, de 31 725 pi².
819-554-8161 CODE 354523



SHERBROOKE 259 500\$
Grande maison à aire ouverte, avec beaucoup de rangement. 4 cac, 1 sdb et 2 sde. Planchers flottants. Entrée indépendante au sous-sol. Grande cour, avec piscine hors-terre.
819-864-4112 CODE 336020



LAC-MÉGANTIC 369 000\$
Charmante maison de campagne située au bord lac Mégantic, à Ploppits. À aire ouverte. 4 cac. Solarium. 325 pi sur le lac, avec plage. Vue imprenable lac et les Appalaches. Terrain de 61 182 pi².
819-583-3788 CODE 344053



MAGOG 849 900\$
Magnifique maison en brique. 5 cac. Foyer en marbre et en cuivre. Walk-in. Verrière. 2 patios. Terrain aménagé, de 4 acres. Clôture en façade. Entrées électriques. 3 portes de garage.
819-572-2029 CODE 349327



MANONVILLE 260 000\$
Magnifique chalet ski-in, ski-out. Sur le mont Owl's Head, avec vue sur le lac. Coup de cœur assuré. Tout a été refait à neuf et amélioré. À qui la chance.
514-502-8447 CODE 363465



ORFORD 370 000\$
Construction de qualité supérieure. Située à cinq minutes du mont Orford. Idéale pour une résidence principale ou secondaire. Prise de possession rapide. Demandez une visite.
819-847-4535 CODE 356799



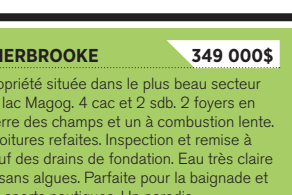
ROCK FOREST 269 900\$
Lumineux cottage 2008. 4 cac. Cuisine avec immense îlot. Plafond cathédrale au salon. Foyer. Salle familiale. Bureau. Douche en céramique. Terrain boisé. Piscine et patio. Garantie de l'APCHQ.
819-566-1671 CODE 368013



SHERBROOKE 259 500\$
Grande maison à aire ouverte, avec beaucoup de rangement. 4 cac, 1 sdb et 2 sde. Planchers flottants. Entrée indépendante au sous-sol. Grande cour, avec piscine hors-terre.
819-864-4112 CODE 336020



SHERBROOKE 349 000\$
Propriété située dans le plus beau secteur du lac Magog. 4 cac et 2 sdb. 2 foyers en pierre des champs et un à combustion lente. 2 toitures refaites. Inspection et remise à neuf des drains de fondation. Eau très claire et sans algues. Parfaite pour la baignade et les sports nautiques. Un paradis.
819-560-2326 CODE 298946



SUTTON 329 000\$
Ski-in, ski-out. Condo moderne, incluant 3 cac. Superficie habitable de 1 850 pi². Architecture distinctive. Construction supérieure, avec toit en pignon. Au bas du mont Sutton.
514-941-6254 CODE 358000



SUTTON 329 000\$
Ski-in, ski-out. Condo moderne, incluant 3 cac. Superficie habitable de 1 850 pi². Architecture distinctive. Construction supérieure, avec toit en pignon. Au bas du mont Sutton.
514-941-6254 CODE 358000



RÉGION
LANAUDIÈRE



L'ASSOMPTION 499 000\$
Magnifique maison de prestige, en brique. 5 cac et 3 sdb. Foyer au gaz. Garage double, chauffé. Grand stationnement extérieur. Piscine creusée de 20x40, avec robot et équipement d'entretien. Vaste terrain aménagé, avec trottoir en pavé uni. Secteur tranquille. Près du centre-ville et tous les services.
450-589-3695 CODE 366213



L'ASSOMPTION 499 000\$
Magnifique maison de prestige, en brique. 5 cac et 3 sdb. Foyer au gaz. Garage double, chauffé. Grand stationnement extérieur. Piscine creusée de 20x40, avec robot et équipement d'entretien. Vaste terrain aménagé, avec trottoir en pavé uni. Secteur tranquille. Près du centre-ville et tous les services.
450-589-3695 CODE 366213



L'ÉPIPHANIE 209 000\$
Propriété bi-génération, incluant 3 cac et 2 sdb. Portes françaises. Bachelor au sous-sol. Grand terrain boisé, avec arbres matures et sans voisins à l'arrière. Libre immédiatement.
514-444-5036 CODE 196619



LACHENAIE 298 000\$
Semi-détaché avec garage et piscine. Incluant 3 cac. Grande aire ouverte au rdc. Sous-sol aménagé en entier. Terrain clôturé avec haies et arbres. Accès facile à la 25 et 640.
450-492-9267 CODE 360087



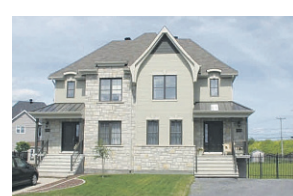
LANORAIE 369 000\$
Propriété spacieuse, de style rustique. Construite en 1992. À aire ouverte. Clarté à profusion. Possibilité de fermette. Terrain de 7,5 arpents. À 35 min de Montréal. Libre rapidement.
450-654-3770 CODE 348201



LE GARDEUR 175 000\$
Beau et grand condo rénové. 2 cac. Foyer. Planchers en chêne. Bain tourbillon. Très grand balcon. Vue magnifique. Piscine chauffée, terrain de tennis et 2 espaces de stationnement.
450-585-8491 CODE 366382



RAWDON 235 000\$
Résidence de plain pied nouvellement mise à jour en 2010. Incluant 3 cac et 2 sdb. Foyer au gaz. Grande propriété sur le lac Rawdon. Idéalement située, à quelques pas de la plage.
514-781-4143 CODE 326706



REPENTIGNY 264 500\$
Construction, finition de qualité. Modèle de 3 cac, modifié en 2 grandes. Walk-in. Sdb avec douche céramique. Cuisine haut de gamme. S-sol aménagé à 100%. Cour clôturée. Près des services.
514-708-9917 CODE 346639



REPENTIGNY 309 000\$
Magnifique maison Canadienne, avec garage. Clé en main. Incluant 4 cac, avec possibilité de 6. Foyer au salon. Grand terrain de 7 500 pi². Visite libre dimanche 14 et 21 octobre.
450-654-1522 CODE 363494



REPENTIGNY 449 000\$
Magnifique cottage de style Anglais. Incluant 17 pièces au total, dont 4 grandes cac à l'étage. Beaucoup d'espace. Piscine creusée. Dans un secteur de prestige. À ne pas manquer.
514-946-2155 CODE 365870



REPENTIGNY 475 900\$
Magnifique résidence 2009, de style champêtre. Construction de qualité supérieure. Vous serez charmés tant par le souci du détail que par la qualité de la décoration. Aménagement paysager réalisé par des professionnels. Beaucoup d'inclus. À noter que le prix demandé est en dessous du prix coûtant.
450-932-4053 CODE 153722



ST-CHARLES-BORROMÉE 205 900\$
Superbe propriété à aire ouverte. Incluant 2 cac, 1 sdb et 1 sde. Bureau. Mezzanine. S-sol aménagé. Patio et piscine. Terrain aménagé, avec arbres matures. Au bord de la rivière l'Assomption.
450-867-3448 CODE 296756



ST-LIGUORI 395 000\$
Magnifique maison de construction supérieure. Verrière avec spa intérieur. 10 arpents boisés et 5 arpents autour de la maison. Terrain sur le bord de la rivière Ouareau.
450-759-8780 CODE 121287



ST-LIGUORI 395 000\$
Magnifique maison de construction supérieure. Verrière avec spa intérieur. 10 arpents boisés et 5 arpents autour de la maison. Terrain sur le bord de la rivière Ouareau.
450-759-8780 CODE 121287



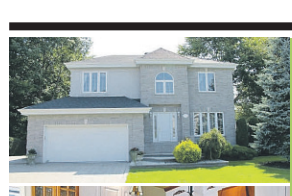
ST-THOMAS-D-JOLIETTE 189 900\$
Clé en main 2005. Résidence bien entretenue. Sous-sol et terrain aménagés. Luminaires, stores et rideaux inclus. Quartier tranquille. Près des parcs et écoles. Prix ferme.
450-760-9874 CODE 347347



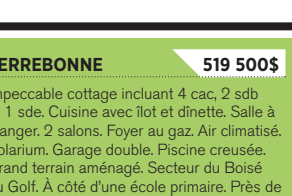
STE-JULIENNE 192 000\$
Grand bungalow incluant foyer en pierre au salon et un à combustion lente au s-sol. Véranda de 10 x 14 pi et garage de 20 x 28 pi. Terrain avec arbres matures. À 5 km des services.
450-831-4744 CODE 360719



TERREBONNE 389 000\$
Cadre champêtre. Patio et galerie. 2 terrasses, 3 patios. Cabanons. Terrain aménagé, de 14 000 pi². Vue imprenable. Rivière des Mille-Îles. Paisible, tout en étant près des services.
514-434-1676 CODE 363579



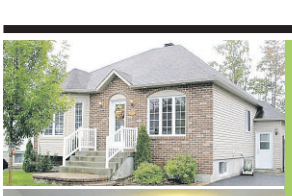
TERREBONNE 519 500\$
Impeccable cottage incluant 4 cac, 2 sdb et 1 sde. Cuisine avec îlot et dinette. Salle à manger. 2 salons. Foyer au gaz. Air climatisé. Solarium. Garage double. Piscine creusée. Grand terrain aménagé. Secteur du Boisé du Golf. À côté d'une école primaire. Près de tous les services. Accès rapide A-25 et 640.
450-471-2494 CODE 356545



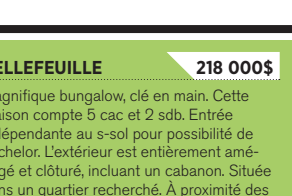
TERREBONNE 519 500\$
Impeccable cottage incluant 4 cac, 2 sdb et 1 sde. Cuisine avec îlot et dinette. Salle à manger. 2 salons. Foyer au gaz. Air climatisé. Solarium. Garage double. Piscine creusée. Grand terrain aménagé. Secteur du Boisé du Golf. À côté d'une école primaire. Près de tous les services. Accès rapide A-25 et 640.
450-471-2494 CODE 356545



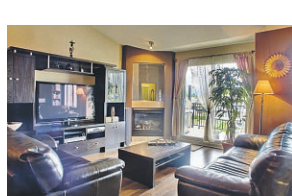
RÉGION
LAURENTIDES



BELLEFEUILLE 218 000\$
Magnifique bungalow, clé en main. Cette maison compte 5 cac et 2 sdb. Entrée indépendante au s-sol pour possibilité de bachelor. L'extérieur est entièrement aménagé et clôturé, incluant un cabanon. Située dans un quartier recherché. À proximité des parcs, des écoles et de l'autoroute 15.
450-432-2488 CODE 367632



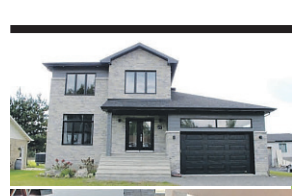
BLAINVILLE 209 400\$
Spacieux condo avec plafond cathédrale. 2 cac, 1 sdb, avec douche indépendante. Salon avec foyer au gaz naturel. Grand balcon et espace de rangement. Beaucoup d'inclus. Près de tout.
450-818-2475 CODE 333255



BLAINVILLE 359 900\$
Maison aménagée sur 3 étages. Pièces spacieuses, dont 4 cac. Piscine creusée. Située dans un secteur recherché et boisé. Visite libre dimanche, de 14h à 16h. 514 794-4801.
450-971-4959 CODE 365587



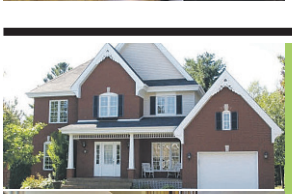
BLAINVILLE 414 000\$
Magnifique cottage unique, incluant 3 cac et 1 sdb. Foyer 3 faces. Propriété lumineuse et spacieuse, d'une superficie d'environ 1900 pi². Plafonds de 9 pieds. Garage double. Située dans un secteur tranquille et à proximité de tous les services. Une propriété unique, à ne pas manquer.
514-710-3657 CODE 365196



BLAINVILLE 414 000\$
Magnifique cottage unique, incluant 3 cac et 1 sdb. Foyer 3 faces. Propriété lumineuse et spacieuse, d'une superficie d'environ 1900 pi². Plafonds de 9 pieds. Garage double. Située dans un secteur tranquille et à proximité de tous les services. Une propriété unique, à ne pas manquer.
514-710-3657 CODE 365196



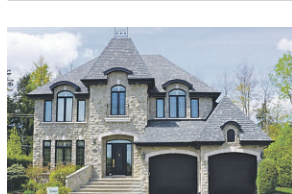
BLAINVILLE 414 000\$
Magnifique cottage unique, incluant 3 cac et 1 sdb. Foyer 3 faces. Propriété lumineuse et spacieuse, d'une superficie d'environ 1900 pi². Plafonds de 9 pieds. Garage double. Située dans un secteur tranquille et à proximité de tous les services. Une propriété unique, à ne pas manquer.
514-710-3657 CODE 365196



BLAINVILLE 449 999\$
Intimité. 5 cac. Armoire de cuisine en thermoplastique et comptoirs en granite. Planchers en lattes de bois sur 3 étages. Chauffage à air pulsé. Climatisation et thermopompe. Foyer. Garage 14' x 25'. Entrée ext. en béton estampé. Terrain boisé de 9268 pi², sans voisins à l'arrière. Dans le domaine du Blainvillier.
450-430-2354 CODE 363729



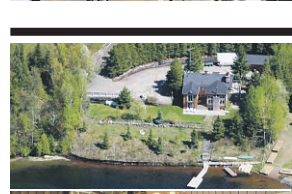
BLAINVILLE 675 000\$
Superbe résidence entièrement en brique. Terrain aménagé, sans voisins à l'arrière. Située dans le quartier Fontainebleau. Occupation possible. Voir tous les détails sur le site.
450-818-3103 CODE 314766



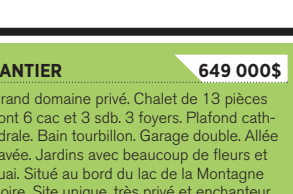
BLAINVILLE 675 000\$
Superbe résidence entièrement en brique. Terrain aménagé, sans voisins à l'arrière. Située dans le quartier Fontainebleau. Occupation possible. Voir tous les détails sur le site.
450-818-3103 CODE 314766



BOISBRIAND 799 999\$
Bord de l'eau. 4 cac et 3 sdb complètes. Immense walk-in et salle de lavage. Superbe cuisine, rangement. Bois franc. Cinéma maison. Spa. Piscine, système au sol. Sauna. 4 places. Tennis sur l'île.
514-585-9536 CODE 362612



BOISBRIAND 799 999\$
Bord de l'eau. 4 cac et 3 sdb complètes. Immense walk-in et salle de lavage. Superbe cuisine, rangement. Bois franc. Cinéma maison. Spa. Piscine, système au sol. Sauna. 4 places. Tennis sur l'île.
514-585-9536 CODE 362612



LANTIER 649 000\$
Grand domaine privé. Chalet de 13 pièces dont 6 cac et 3 sdb. 3 foyers. Plafond cathédrale. Bain tourbillon. Garage double. Allée pavée. Jardins avec beaucoup de fleurs et qui. Situé au bord du lac de la Montagne Noire. Site unique, très privé et enchanteur. Terrain additionnel inclus.
514-712-3323 CODE 360974



LORRAINE **239 900\$**
Chaleureux bungalow rénové. Incluant 2 cac et 1 sdb. Comptoirs de la cuisine et de la salle de bain en granite. Planchers en lattes de bois franc. Grand terrain. Plus des services.
450-965-8554 CODE 358368



LORRAINE **649 000\$**
Visite libre 13 et 14 oct, de 13h à 16h. Superbe cottage situé dans un croissant paisible et prestigieux. 4 cac, 2 sdb et 1 sde. Majestueux foyer. Grande fenestration. Vrai cinéma maison. A/C. Garage double, chauffé. Très grande piscine chauffée. Terrain aménagé, de 13 310 pi². Arbres matures et haies de cèdres.
514-233-2456 CODE 337604



MORIN-HEIGHTS **399 999\$**
Superbe résidence ancestrale de 1885. Incluant 7 cac, 4 sdb et 1 sde. Salon avec poêle à combustion lente. Cuisine équipée avec poêle à bois antique de 1912. Opérée en gîte depuis 20 ans. Terrain de 65 000 pi². Site magnifique, paisible et intime. Accès rapide aux axes routiers. Clé en main pour opérer le gîte.
450-226-1110 CODE 274947



POINTE-CALUMET **198 000\$**
Clé en main. Thermopompe et système d'alarme. Stationnement quadruple. À côté du parc de Oka, du lac des Deux-Montagnes et de la piste cyclable. À 2 minutes de la 640.
450-598-0780 CODE 345484



ST-ADOLPHE-D'HOWARD **575 000\$**
Magnifique maison 3 étages. 4 cac, 2 sdb et 1 sde. Intérieur en pin. Aire ouverte. 2 foyers. Système d'alarme. Aspirateur central. Grande galerie sur 2 côtés. Patio. Située en bordure du lac. Accès privé. Site exceptionnel. À 10 minutes de Morin Heights et à 15 minutes de Ste-Agathe des Monts.
450-444-9343 CODE 367202



ST-EUSTACHE **284 500\$**
Clé en main. 3 cac, 1 sdb et 1 salle d'eau. Aire ouverte. Beau coup de lumière. Walk-in, A/C, foyer au gaz et planchers chauffants. Piscine. Cabanon. Secteur de choix.
450-974-2232 CODE 331653



ST-FAUSTIN-LAC-CARRÉ **398 500\$**
Magnifique 3 étages en bois. Domaine privé. 3 cac, 2 sdb et 1 sde. Foyer au gaz. Terrain 35 000 pi², entouré d'arbres. Vue sur le golf Royal Laurentien. 1h de Mtl et 20 min de Tremblant.
514-791-5182 CODE 312552



ST-HIPPOLYTE **297 500\$**
Très belle propriété. 4 cac et 1 sdb. Garage détaché 16 x 30. Cabane à sucre familiale. Terrain d'environ 7 acres et bien aménagé. Aucun voisin arrière. Tranquillité assurée.
450-563-2306 CODE 356787



ST-JÉRÔME **329 500\$**
Maison 2 étages de style contemporain. 2 cac. Cuisine avec îlot. Garage. Terrain boisé. Terrassement. Située dans un rond-point. Quartier tranquille. Vendeur motivé. Libre immédiatement.
514-266-5736 CODE 364827



ST-JÉRÔME **379 000\$**
Magnifique résidence 2 étages. 5 cac, 1 sdb et 1 sde. Plafond 9 pi. Walk-in. S-sol aménagé. Garage. Grand balcon. Aménagement paysager. Piscine. Ruisseau. À 2 min de l'autoroute 15.
514-773-6800 CODE 357823



ST-SAUVEUR **230 000\$**
Magnifique semi-détaché. Sdb avec bain thérapeutique. Planchers bois franc et céramique. S-sol aménagé. Patio composite 16 x 12 et remise. L'extérieur en canelwood vous charmera.
450-403-3129 CODE 364332



ST-SAUVEUR **268 000\$**
Formule condo. Au coeur du village. 3 cac, sdb et sde. Cuisine, salle à manger et salon. Planchers bois. Walk-in. Foyer. Sous-sol aménagé. Piscine creusée. Stationnement 4 places.
450-227-1316 CODE 367857



ST-SAUVEUR **324 000\$**
Maison de ville, style condo. Ski-in, ski-out. Style champêtre. 3 cac et 2 sdb. Entrée et chemin privés. Directement sur les pistes du mont Avila et Saint-Sauveur. Vendue meublée.
450-368-1854 CODE 352495



STE-ADÈLE **224 000\$**
Propriété à revenus. Près du Mont Chantecler. Maison en rangée de style condo sur 3 étages. Avec 3 chambres. Plafond mezzanine. Grandes fenêtres. Logement 4 1/2 à sous-sol.
514-690-4443 CODE 348309



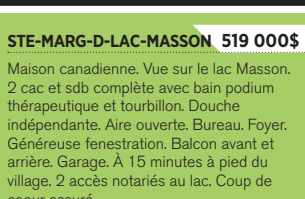
STE-ADÈLE **258 000\$**
Magnifique propriété champêtre en bois. 3 cac, 1 sdb et 1 sde. Planchers en bois et céramique. Stationnement asphalté 4 voitures. Terrain 15 000 pi². Aucun voisin arrière.
450-229-3351 CODE 359039



STE-ADÈLE **399 500\$**
Magnifique victorienne. Vue sur les pentes de ski. 4 cac, 2 sdb et 1 sde. S-sol aménagé. Garage. Atelier 2 étages. Possibilité de bigénération. Accès au Lac Millella. Près du centre-ville.
450-229-6037 CODE 343300



STE-MARG-D-LAC-MASSON **519 000\$**
Maison canadienne. Vue sur le lac Masson. 2 cac et sdb complète avec bain podium thérapeutique et fourbillon. Douche indépendante. Aire ouverte. Bureau. Foyer. Généreuse fenestration. Balcon avant et arrière. Garage. À 15 minutes à pied du village. 2 accès notariés au lac. Coup de coeur assuré.
450-228-8326 CODE 348208



STE-MARTHE-S-LE-LAC **215 000\$**
Bungalow 10 pièces. Incluant 3 chambres à l'étage et 2 salles de bain. Planchers refaits. Nombreuses fenêtres donnant de la luminosité partout dans les pièces. Foyer au bois.
514-966-7277 CODE 366956



STE-THERESE **329 000\$**
Havre du Ruisseau. Condo style penthouse de luxe avec mezzanine. Aire ouverte. Toit cathédrale. Aire habitable de 1850 pi². Unité de coin au 4e étage. Près des autoroutes 640, 15, 30.
450-965-7754 CODE 367864



WENTWORTH **389 000\$**
Magnifique maison bois rond 2010. Façade vitrée. 3 cac et 2 sdb. Grande mezzanine. Planchers céramique et bois franc. S-sol partiellement aménagé. Magnifique vue sur lac. Spa
514-585-2588 CODE 359888

RÉGION
LAVAL



DUVERNAY **339 900\$**
Clé en main. 3 cac et 2 sdb. Aire ouverte cuisine et salle à manger. Donnant sur un grand patio extérieur. Walk-in. Grande cour 7000 pi² aménagée. 4 stationnements. Près des services.
450-667-0710 CODE 355759



LAVAL-DES-RAPIDES **419 000\$**
Avis aux investisseurs. Très bonne opportunité. Triplex semi-détaché occupé en totalité par de bons locataires. Revenus 26 700\$. Plusieurs rénovations récentes. Près du métro Cartier.
438-338-5191 CODE 368262



PONT-VAIU **359 000\$**
Bungalow de qualité. 1200 pi². 3 cac au rdc et 1 au s-sol. 2 sdb. Bois franc. Lumineux. Secteur familial. Coin de rue aménagé. Près des ponts, autoroutes, écoles et hôpital.
450-669-9678 CODE 355296



VIMONT **699 000\$**
Magnifique cottage. Clé en main. 4 chambres. Foyer. Entièrement briqueté. Garage double. Terrain 6 100 pi². Aménagement paysager. Piscine creusée. Près des axes routiers. À voir.
CODE 331077

RÉGION
MONTRÉAL L'ÎLE



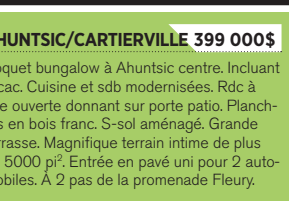
AHUNTSIC/CARTIERVILLE **264 900\$**
Condo neuf. Unité de coin. 2 cac. Vue du 12e. Rangement. Ascenseur. Béton. Stal intérieur. Dépanneur. Loc. recherchée. Accès direct aux aut. 15 et 40. Train et bus. Visite libre 14 oct.
514-653-4247 CODE 364233



AHUNTSIC/CARTIERVILLE **299 000\$**
Spacieux condo avec garage. Situé à proximité du Centre Claude-Robillard, Cégep Ahuntsic et la station de métro Crémazie. Plusieurs commerces à 10 minutes de marche. Faut voir.
514-917-1455 CODE 366934



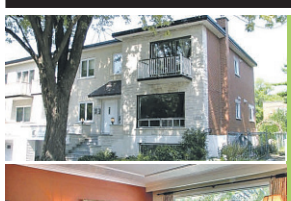
AHUNTSIC/CARTIERVILLE **399 000\$**
Coquet bungalow à Ahuntsic centre. Incluant 2 cac. Cuisine et sdb modernisées. Rdc à aire ouverte donnant sur porte patio. Planchers en bois franc. S-sol aménagé. Grande terrasse. Magnifique terrain intime de plus de 5000 pi². Entrée en pavé uni pour 2 automobiles. À 2 pas de la promenade Fleury.
514-387-4952 CODE 364344



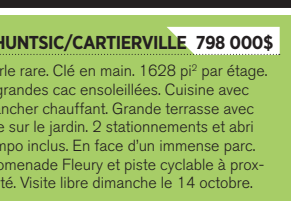
AHUNTSIC/CARTIERVILLE **560 000\$**
Chaleureux cottage dans Ahuntsic-Ouest. 1 sdb et 1 sde. Magnifique aménagement paysager. À quelques minutes de tous les services. Accès rapides aux autoroutes. À voir.
514-333-7368 CODE 312418



AHUNTSIC/CARTIERVILLE **819 000\$**
Très spacieuse résidence du secteur Saint-Sulpice. Clé en main et beaucoup d'extras. 7 cac et 3 sdb complètes. Foyer. À proximité de tous les services. Une perle rare, incomparable.
514-605-7448 CODE 343206



AHUNTSIC/CARTIERVILLE **798 000\$**
Perle rare. Clé en main. 1628 pi² par étage. 4 grandes cac ensolées. Cuisine avec plancher chauffant. Grande terrasse avec vue sur le jardin. 2 stationnements et abri tempo inclus. En face d'un immense parc. Promenade Fleury et piste cyclable à proximité. Visite libre dimanche le 14 octobre.
514-382-1329 CODE 354195



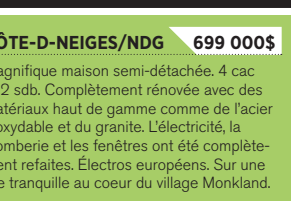
ANJOU **379 000\$**
Superbe cottage. Unité de coin. 4 cac, 2 sdb et 1 sde. Très ensoléillé. Foyer au bois. Terrain aménagé, parc et plus. Proche des transports en commun, école primaire et services.
514-315-2392 CODE 364333



ANJOU **379 000\$**
Superbe cottage. Unité de coin. 4 cac, 2 sdb et 1 sde. Très ensoléillé. Foyer au bois. Terrain aménagé, parc et plus. Proche des transports en commun, école primaire et services.
514-315-2392 CODE 364333



CÔTE-D-NEIGES/NDG **699 000\$**
Magnifique maison semi-détachée. 4 cac et 2 sdb. Complètement rénovée avec des matériaux haut de gamme comme de l'acier inoxydable et du granite. L'électricité, la plomberie et les fenêtres ont été complètement refaites. Electros européens. Sur une rue tranquille au coeur du village Monkland.
514-515-9156 CODE 366820



MONTRÉAL OUEST **595 000\$**
Ce cottage est un petit joyau. Style urbain en brique. Avec une ambiance des années 60. 4 cac, 3 sdb et 1 sde. Entièrement rénové. S-sol aménagé. Situé au coeur de Montréal-Ouest.
514-240-7623 CODE 343591



MONTRÉAL OUEST **595 000\$**
Ce cottage est un petit joyau. Style urbain en brique. Avec une ambiance des années 60. 4 cac, 3 sdb et 1 sde. Entièrement rénové. S-sol aménagé. Situé au coeur de Montréal-Ouest.
514-240-7623 CODE 343591



L'ÎLE DES SOEURS **426 000\$**
Condo à aire ouverte, de 1400 pi². 3 cac et 1 sdb. Cuisine et salle de bain entièrement rénovées. Toit cathédrale. Foyer au bois. Grand balcon ombragé. Entrée privée. Garage intérieur privé et place de stationnement à l'extérieur. À proximité des restaurants, épiceries, etc. À 5 minutes du centre-ville.
514-761-5243 CODE 303647



L'ÎLE DES SOEURS **507 000\$**
Magnifique condo sur 2 étages. Plancher de bois franc au 1er étage. Sdb rénovée. Thermopompe. Grande fenestration en façade. 2 stationnements extérieurs. Près de tous les services à pied.
514-594-6768 CODE 367222



L'ÎLE DES SOEURS **549 000\$**
Impeccable maison de ville style cottage. 2 cac. S-sol avec chambre ou salle de jeux. Aire ouverte. Décorée avec goût. Verrière. Jardin intime garage intérieur. Coup de coeur assuré.
514-501-9047 CODE 367214



L'ÎLE-BIZARD/STE-GEN **599 000\$**
Près du Parc Nature. Pièces spacieuses. Aire ouverte. Belle cuisine à l'italienne. Foyer. S-sol aménagé avec magnifique bar et cave à vin. Nombreux rangements. Piscine creusée en béton.
514-889-7586 CODE 260785



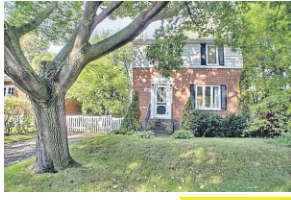
L'ÎLE-BIZARD/STE-GEN **725 000\$**
Joli 6 logements. Coin tranquille à Île Bizard. Plusieurs rénovations récentes incluant salle de bain, portes et fenêtres. Loué en totalité avec revenus annuels. Facile à louer.
514-449-7264 CODE 293837



L'ÎLE-BIZARD/STE-GEN **725 000\$**
Joli 6 logements. Coin tranquille à Île Bizard. Plusieurs rénovations récentes incluant salle de bain, portes et fenêtres. Loué en totalité avec revenus annuels. Facile à louer.
514-449-7264 CODE 293837



LACHINE **425 000\$**
Grand condo 2 étages. Face au fleuve. 1275 pi². 1 chambre et mezzanine. Bois franc. Lumineux, spacieux. 2 terrasses privées. 2 stationnements extérieurs. À voir absolument.
514-469-0140 CODE 363710



LACHINE **460 000\$**
Résidence unique et ensolée. Avec solarium 4 saisons. 2 foyers. Spa et autres matures. À quelques pas du Canal Lachine et de la piste cyclable. Coup de coeur assuré.
514-705-4530 CODE 364230



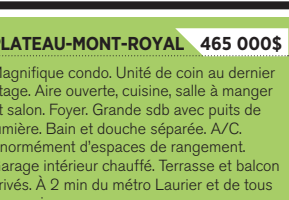
LASALLE **499 900\$**
Duplex. 2 x 5 1/2. Planchers de chêne. S-sol, salle de bain et cuisine du haut rénovés en 2012. Garage tandem. Revenus annuels 20 500\$. Situé dans croissant tranquille.
514-843-5730 CODE 364189



PLATEAU-MONT-ROYAL **395 000\$**
Magnifique condo. 70 m². Tous électros et meubles inclus. Bain thérapeutique. Système alarme. A/C. Garage. Balcon vue sur Mont-Royal. Gym et sauna. Terrasse commune sur le toit.
514-293-4385 CODE 365941



PLATEAU-MONT-ROYAL **465 000\$**
Magnifique condo. Unité de coin au dernier étage. Aire ouverte, cuisine, salle à manger et salon. Foyer. Grande sdb avec puits de lumière. Bain et douche séparée. A/C. Enormément d'espaces de rangement. Garage intérieur chauffé. Terrasse et balcon privés. À 2 min du métro Laurier et de tous les services.
514-843-5233 CODE 366908



PLATEAU-MONT-ROYAL **465 000\$**
Magnifique condo. Unité de coin au dernier étage. Aire ouverte, cuisine, salle à manger et salon. Foyer. Grande sdb avec puits de lumière. Bain et douche séparée. A/C. Enormément d'espaces de rangement. Garage intérieur chauffé. Terrasse et balcon privés. À 2 min du métro Laurier et de tous les services.
514-843-5233 CODE 366908



PROCHAINES SÉANCES D'INFORMATION »

OFFRE SPÉCIALE SUR PLACE

VENDRE SANS COMMISSION EN 4 ÉTAPES

Gatineau | Jeudi 25 oct. à 19h30
Hôtel Ramada Plaza - Manoir du Casino, 75, rue d'Edmonton

Laval | Mardi 30 oct. à 19h30
Sheraton Laval, 2440, Autoroute des Laurentides

INSCRIVEZ-VOUS MAINTENANT, C'EST GRATUIT!
1 855 823-2712 ou duProprio.com/infosession



PLATEAU-MONT-ROYAL 490 000\$
Magnifique condo de 2 étages, avec mezzanine. 2 cac. A/C et foyer. Clé en main. Immense terrasse privée sur le toit. Stationnement intérieur. Près du parc Laurier. Libre immédiatement.
514-842-0563 CODE 354358



PLATEAU-MONT-ROYAL 539 000\$
Visite libre 13-14 oct de 13h à 16h. Superbe condo. 3 cac. Mezzanine. A/C, foyer gaz naturel. Meubles haut de gamme inclus. Grande terrasse privée. Spacieux et lumineux.
514-439-8405 CODE 337262



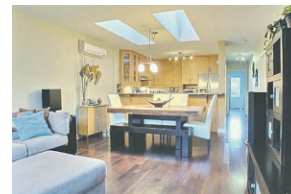
LE SUD-OUEST 259 000\$
Ce condo de 960 pi², dans un immeuble tout en béton, est très ensoleillé. 2 cac fermées et beaucoup de rangement. Garage intérieur. Directement face au parc Angrignon et du métro.
450-672-0128 CODE 361317



MERCIER/HOCH/MAISON 265 000\$
Visite libre le dimanche 14 oct de 13h à 16h. Magnifique condo. Unité de coin. 2 cac fermées. Comptoirs en béton. Fenestration généreuse. Orientation sud-ouest.
514-256-4483 CODE 367099



MERCIER/HOCH/MAISON 289 000\$
Condo ensoleillé clé en main. 1141 pi². 2 chambres fermées. Planchers de bois et céramique. Grande terrasse privée. Métro à pied. Visite libre le 14 octobre de 14h à 16h.
514-258-2154 CODE 363493



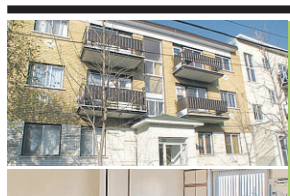
MERCIER/HOCH/MAISON 315 000\$
Visite libre 14/10, de 13h à 16h. Magnifique condo de 1086 pi². Situé au 3e et dernier étage. Vaste 5 1/2 à aire ouverte. Grandes fenêtres. A/C. Grand balcon. Stationnement inclus.
514-256-5230 CODE 364701



MERCIER/HOCH/MAISON 337 900\$
Loft d'exception faisant le coin sud-ouest. Situé au 3e et dernier étage. Concept unique. L'aménagement est authentique avec plafond en bois. Construction de haute qualité.
514-608-8371 CODE 367538



MONTRÉAL-NORD 480 000\$
Duplex avec bachelier bien entretenu. 3 sdb et 7 cac. Cuisine et sdb rénovés. 2 grandes terrasses. Garage. Toiture 2012. Possibilité de louer les 3 logements 2 x 5 1/2 et 3 1/2.
514-910-7515 CODE 359227



MONTRÉAL-NORD 679 000\$
Grand 6 plex entièrement rénové. Endroit vraiment paisible. Planchers en bois franc et céramique dans tous les logements ainsi que plafonds hauts. Cour arrière fermée. Généreuse luminosité. Potentiel de revenu élevé. Tous les logements loués. Excellents locataires. Près de tous les services.
514-388-8789 CODE 362924



MONTRÉAL-NORD 679 000\$
Grand 6 plex entièrement rénové. Endroit vraiment paisible. Planchers en bois franc et céramique dans tous les logements ainsi que plafonds hauts. Cour arrière fermée. Généreuse luminosité. Potentiel de revenu élevé. Tous les logements loués. Excellents locataires. Près de tous les services.
514-388-8789 CODE 362924



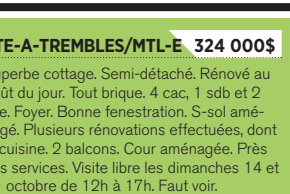
PIERREFONDS/ROXBORO 497 000\$
Visite libre le 14 oct de 14h à 16h. Maison de rêve. Charmante, spacieuse. 3 cac, 3 sdb et 1 sde. Sdb et cuisine rénovés. Plancher bois franc, moulures couronnées. S-sol aménagé avec foyer. Très grande cour. Haie de cèdres matures. Auvent. Secteur recherché. Près de parc, école, église, garderie et autobus.
514-962-8472 CODE 345146



PIERREFONDS/ROXBORO 497 000\$
Visite libre le 14 oct de 14h à 16h. Maison de rêve. Charmante, spacieuse. 3 cac, 3 sdb et 1 sde. Sdb et cuisine rénovés. Plancher bois franc, moulures couronnées. S-sol aménagé avec foyer. Très grande cour. Haie de cèdres matures. Auvent. Secteur recherché. Près de parc, école, église, garderie et autobus.
514-962-8472 CODE 345146



ROSEMONT/PTE PATRIE 680 000\$
Beau duplex. 2 étages pour propriétaire et 6 1/2 loué. Situé sur une des plus belles rues du secteur. À deux pas du cinéma Beauharnois et du parc Molson. Visite libre dim de 13h à 17h.
514-728-9918 CODE 359101



PTE-A-TREMBLES/MTL-E 324 000\$
Superbe cotttage. Semi-détaché. Rénové au goût du jour. Tout brique. 4 cac, 1 sdb et 2 sde. Foyer. Bonne fenestration. S-sol aménagé. Plusieurs rénovations effectuées, dont la cuisine. 2 balcons. Cour aménagée. Près des services. Visite libre les dimanches 14 et 21 octobre de 12h à 17h. Faut voir.
514-498-7640 CODE 349103



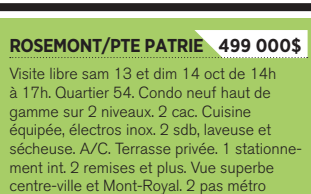
RIVIÈRE DES PRAIRIES 439 000\$
Jolie maison unifamiliale style split-level. Bien entretenue. Toute en brique. 3 cac et 2 salles de bain. S-sol aménagé. Beaucoup d'inclus. Située sur un grand terrain.
514-298-4230 CODE 360772



ROSEMONT/PTE PATRIE 399 000\$
Visite libre dimanche 14 oct. 3e étage d'un triplex rénové. Magnifique condo indivise d'environ 1100 pi². 2 cac. Aire ouverte. Négociable. Emplacement de choix. 2 pas du métro.
514-917-4078 CODE 363060



ROSEMONT/PTE PATRIE 499 000\$
Visite libre sam 13 et dim 14 oct de 14h à 17h. Quartier 54. Condo neuf haut de gamme sur 2 niveaux. 2 cac. Cuisine équipée, électros inox. 2 sdb, laveuse et sècheuse. A/C. Terrasse privée. 1 stationnement int. 2 remises et plus. Vue superbe centre-ville et Mont-Royal. 2 pas métro Rosemont. Libre immédiatement.
514-295-0285 CODE 331665



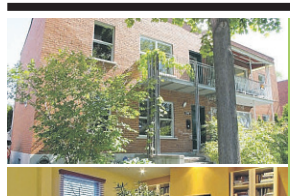
ROSEMONT/PTE PATRIE 499 000\$
Visite libre sam 13 et dim 14 oct de 14h à 17h. Quartier 54. Condo neuf haut de gamme sur 2 niveaux. 2 cac. Cuisine équipée, électros inox. 2 sdb, laveuse et sècheuse. A/C. Terrasse privée. 1 stationnement int. 2 remises et plus. Vue superbe centre-ville et Mont-Royal. 2 pas métro Rosemont. Libre immédiatement.
514-295-0285 CODE 331665



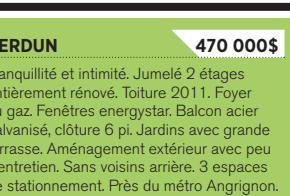
ROSEMONT/PTE PATRIE 680 000\$
Beau duplex. 2 étages pour propriétaire et 6 1/2 loué. Situé sur une des plus belles rues du secteur. À deux pas du cinéma Beauharnois et du parc Molson. Visite libre dim de 13h à 17h.
514-728-9918 CODE 359101



SAINT-LAURENT 334 900\$
Condo impeccable. Libre. 2 cac et 1 sdb. 4 électros, 1 balcon, 1 terrasse. A/C. Garage intérieur, option pour 2e. Luminaires et stores inclus. Devant immense parc. Visite libre 14 oct 2 à 4.
514-334-1828 CODE 362248



VERDUN 470 000\$
Tranquillité et intimité. Jumelé 2 étages entièrement rénové. Toiture 2011. Foyer au gaz. Fenêtres emergystar. Balcon acier galvanisé, clôture 6 pi. Jardins avec grande terrasse. Aménagement extérieur avec peu d'entretien. Sans voisins arrière. 3 espaces de stationnement. Près du métro Angrignon.
514-765-9721 CODE 295154



VILLE-MARIE 519 000\$
Visite libre 14 oct 13h à 15h. Condo au coeur du Quartier des spectacles et de tous les services. Walk-in, Plafond 10 pi. Grande fenestration. Terrasse sur toit. Stationnement intérieur.
514-482-0965 CODE 367306



VILLE-MARIE 519 000\$
Visite libre 14 oct 13h à 15h. Condo au coeur du Quartier des spectacles et de tous les services. Walk-in, Plafond 10 pi. Grande fenestration. Terrasse sur toit. Stationnement intérieur.
514-482-0965 CODE 367306



ROSEMONT/PTE PATRIE 680 000\$
Beau duplex. 2 étages pour propriétaire et 6 1/2 loué. Situé sur une des plus belles rues du secteur. À deux pas du cinéma Beauharnois et du parc Molson. Visite libre dim de 13h à 17h.
514-728-9918 CODE 359101



BELOEIL 295 000\$
Spacieuse. 4 paliers. 3 cac, 1 sdb et 2 sde. Cuisine avec plaque de cuisson sur îlot. Beaucoup de rénovations. Aire ouverte. Foyer au gaz. Piscine creusée. Secteur stratégique. Négociable.
450-446-4566 CODE 363306



BELOEIL 479 900\$
Magnifique inter-génération 2009. Située dans un secteur recherché. Logement au niveau du sol. Entièrement aménagée. Avec piscine semi-creusée, chauffée. À voir absolument.
450-813-1625 CODE 227982



BOUCHERVILLE 354 500\$
Cottage en brique et aluminium. 1992. Foyer. Garage. Pavé uni. Patio 12 x 12. Toiture refaite. Aménagement paysager. Très bien situé. Près de tout dans un quartier tranquille.
450-449-6499 CODE 366413



BOUCHERVILLE 398 900\$
Luxeux condo au domaine Harmonie. Très éclairé. Foyer au gaz. Thermopompe. Atelier. Beaucoup de rangement. 2 verrières. Terrasse arrière. Garage double privé. Près des services.
450-641-2918 CODE 358712



BOUCHERVILLE 525 000\$
Magnifique condo de 3 cac et 2 sdb. Walk-in. Fenestration abondante. Plancher chauffant. Nombreux extras. Beaucoup de rangement. Verrière et grand patio. Garage double. Faut voir.
450-641-8466 CODE 331672



BROSSARD 289 000\$
Le meilleur prix du quartier. Jolie maison spacieuse. 3 cac et 2 sdb. Sous-sol aménagé. Située sur une rue tranquille dans les M de Brossard. Visite libre 14 octobre de 14h à 16h.
450-678-1485 CODE 361710



BROSSARD 319 000\$
Secteur Nord. Charmant bungalow entièrement rénové. 4 cac. Amortis en bois. S-sol aménagé. Vaste cour aménagée. Quartier prisé. Près du Dix30, écoles primaire et secondaire.
450-926-0339 CODE 330558



BROSSARD 525 000\$
Magnifique Penthouse. 3 cac et 2 sdb. Cuisine et sdb haut de gamme. Vue panoramique sur Montréal et fleuve St-Laurent. 2 garages intérieurs. Piscine intérieure chauffée. 2 tennis.
450-321-0481 CODE 367693



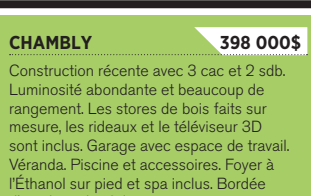
CANDIAC 469 000\$
Quartier unique. Située dans îlot. En parfaite condition. Terrain très privé idéal pour famille. Ecoles, parcs, trains de banlieue et commerces à distance de marche. À voir.
450-444-8638 CODE 364259



CHAMBLY 309 000\$
Bungalow avec garage double. 3 cac avec possibilité de 4. 2 sdb. Céramique chauffante à 75% au s-sol. Foyer, terrasse et pergola. Près d'un parc, écoles et transports en commun.
514-609-2935 CODE 302587



CHAMBLY 398 000\$
Construction récente avec 3 cac et 2 sdb. Luminosité abondante et beaucoup de rangement. Les stores de bois faits sur mesure, les rideaux et le téléviseur 3D sont inclus. Garage avec espace de travail. Véranda. Piscine et accessoires. Foyer à l'Éthanol sur pied et spa inclus. Bordée d'une haie de cèdres.
514-718-1430 CODE 365851



CHAMBLY 398 000\$
Construction récente avec 3 cac et 2 sdb. Luminosité abondante et beaucoup de rangement. Les stores de bois faits sur mesure, les rideaux et le téléviseur 3D sont inclus. Garage avec espace de travail. Véranda. Piscine et accessoires. Foyer à l'Éthanol sur pied et spa inclus. Bordée d'une haie de cèdres.
514-718-1430 CODE 365851



CHATEAUGUAY 389 000\$
Visite libre dim, de 14h à 16h. Propriété de luxe. Ancestrale. Plus de 2500 pi². 4 cac, 1 sdb et 1 sde. Vue sur la rivière. Grenier fonctionnel. Plafonds 9'. Excellent rapport qualité/prix.
450-692-2286 CODE 221784



LA PRAIRIE 699 000\$
Rive-sud de Montréal. Quartier paisible. 6 cac et 3 sdb. Immense salon. Cuisine de rêve. Electroménagers inclus. Grande salle à manger meublée. À 10 min des ponts. À voir absolument.
450-444-8322 CODE 328460



LONGUEUIL 294 000\$
Jolie maison de ville très ensoleillée. 2 cac. Salon et salle à manger à aire ouverte. Foyer. Cuisine rénovée. Salle familiale au s-sol. Visite libre 14 octobre 13h à 16h.
514-647-7932 CODE 367491



LONGUEUIL 314 000\$
Magnifique cotttage à aire ouverte. 2 chambres à coucher. 2 salles de bain. Walk-in. Patio. Terrasse en pavé uni. Piscine hors terre. Cabanon. Terrain inlime et clôturé.
450-616-3938 CODE 366169



LONGUEUIL 335 900\$
Grand bungalow. 4 cac et 2 sdb. Entrée privée pour bureau professionnel. Grande cour arrière. À deux minutes du cégep et de l'école. Près du pont Jacques-Cartier et du métro.
450-651-6059 CODE 351806



LONGUEUIL 474 500\$
Grande propriété dans le secteur recherché de la Collectivité. Magnifique cuisine, électroménagers inclus. 4 chambres, 2 salles de bain et une salle d'eau. Piscine creusée.
514-592-4532 CODE 363140



MONT-ST-HILAIRE 414 900\$
Magnifique cotttage 2010. 5 cac, 1 sdb et 1 sde. Foyer. Mur de pierre. Plancher chauffant cuisine et sdb. Balcon avant et arrière. Terrain aménagé et clôturé. Spa. Train de banlieue.
514-266-1327 CODE 361485



MONT-ST-HILAIRE 415 000\$
Magnifique propriété contemporaine de 4 chambres. Entièrement rénovée. Garage intégré. Vue sur le Mont-Saint-Hilaire et Montréal.
514-779-6350 CODE 357329



MONT-ST-HILAIRE 639 000\$
Magnifique résidence. 4 cac. 2 sdb et 1 sde. Cuisine merisier. Walk-in. S-sol complètement aménagé. Garage double. Terrain 9500 pi² clôturé et aménagé par professionnels. Piscine creusée, chauffée. Aucun voisin arrière. Secteur prestige Golf de la Seigneurie. Près autoroute 20, train de banlieue et des services.
450-446-2324 CODE 323740



ST-BASILE-LE-GRAND 214 000\$
Condo sur 2 étages. Mezzanine avec terrasse. Vue panoramique. Air climatisé, système d'alarme. 2 stationnements. À 2 minutes à pied de la Gare Saint-Basile. Près de tout.
450-525-5668 CODE 364589



ST-BASILE-LE-GRAND 214 000\$
Condo sur 2 étages. Mezzanine avec terrasse. Vue panoramique. Air climatisé, système d'alarme. 2 stationnements. À 2 minutes à pied de la Gare Saint-Basile. Près de tout.
450-525-5668 CODE 364589



ST-BRUNO-DE-MONTAR 329 000\$
Magnifique plain-pied lumineux. Situé dans un secteur recherché de St-Bruno. 4 cac et 1 sdb. Plusieurs rénovations en 2012. Grand terrain de 12 181 pi². Cour privée. Occupation immédiate.
819-931-2835 CODE 331820



ST-HYACINTHE 295 000\$
Situé dans quartier recherché. 3 cac et 2 sdb. Solum. Garage. piscine creusée. Grand terrain. Près de la ville et de l'autoroute. Rapport qualité-prix exceptionnel.
450-796-2781 CODE 363949



ST-HYACINTHE 389 000\$
Chaleureux cotttage avec garage détaché. Magnifique cuisine très fonctionnelle. Chauffage central, thermopompe. 3 1/2 au s-sol. Revendu de 530\$ ou pour usage personnel. Terrain de 22 000 pi².
450-778-1947 CODE 354149



ST-HYACINTHE 499 999\$
Site exceptionnel. Superbe cotttage. 4 cac. Cuisine et sdb rénovés. Foyer, thermopompe. Piscine creusée et chauffée. Sur terrain intime de 30 000 pi². Dans impasse de rue. Unique!
450-778-2345 CODE 348737



ST-JEAN-S-RICHELIEU 249 900\$
Joli bungalow clé en main. 4 cac, 1 sdb et 1 sde. S-sol rénové. Cabanon. Haies de cèdres sur 2 côtés du terrain. Pomiers. Secteur paisible, près des écoles et tous les services.
450-346-3174 CODE 364819



ST-JEAN-S-RICHELIEU 258 400\$
Magnifique bungalow à aire ouverte. Situé dans un quartier tranquille et familial. Trois chambres à coucher, dont la cac des matres avec walk-in. Visite libre 14 octobre de 12h à 16h.
514-466-7286 CODE 340999



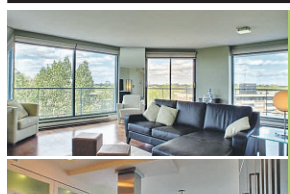
ST-JEAN-S-RICHELIEU 259 000\$
Grand bungalow très bien entretenu. 5 cac, dont 2 au s-sol. Très belle fenestration. Secteur paisible. Près d'une école primaire, des services et de l'autoroute 35.
514-952-1240 CODE 361835



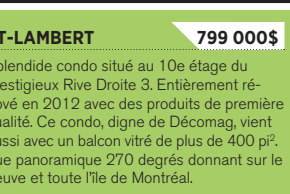
ST-JEAN-S-RICHELIEU 424 000\$
Grand cotttage. Très éclairé. Beaucoup de rangement. 4 cac, 3 sdb et 1 sde. Séjour avec foyer. S-sol aménagé. Garage chauffé. Grande terrasse. Cour privée. Piscine creusée et chauffée.
514-703-6819 CODE 361466



ST-LAMBERT 314 500\$
Superbe maison de ville incluant 4 cac. Foyer au bois. Terrasse privée. Piscine creusée. Garage. Magnifiques jardins. Secteur sécuritaire. À 2 pas des commodités.
514-891-9729 CODE 354670



ST-LAMBERT 799 000\$
Splendide condo situé au 10e étage du prestigieux Rive Droite 3. Entièrement rénové en 2012 avec des produits de première qualité. Ce condo, digne de Décomag, vient aussi avec un balcon vitré de plus de 400 pi². Vue panoramique 270 degrés donnant sur le fleuve et toute l'île de Montréal.
514-835-7239 CODE 365598



ST-MATHIEU-D-BELOEIL 487 000\$
Visite libre 14 octobre de 13h à 16h. Maison big-néon. 3 cac et 2 sdb. Cuisine avec îlot central. Décoration au goût du jour. Aucun voisin arrière. Près des autoroutes 20, 30 et 116.
450-714-4307 CODE 366483



ST-MATHIEU-D-BELOEIL 487 000\$
Visite libre 14 octobre de 13h à 16h. Maison big-néon. 3 cac et 2 sdb. Cuisine avec îlot central. Décoration au goût du jour. Aucun voisin arrière. Près des autoroutes 20, 30 et 116.
450-714-4307 CODE 366483



ST-PHILIPPE 419 000\$
Magnifique cotttage 2003. 4 cac. Sdb avec douche séparée en céramique. Grande piscine creusée. Thermopompe. Possibilité de bachelier au sous-sol. Garage. Situé dans un secteur tranquille.
514-235-4773 CODE 300582



STE-CATHERINE 209 500\$
Condo de luxe de 1170 pi². Superbe vue sur le centre-ville de Montréal. 2 grandes cac et boudoir. Impeccable. Beaucoup d'extras. Rangement. 2 stationnements. Meilleur prix sur le marché.
450-638-0679 CODE 363529



STE-JULIE 585 000\$
Magnifique cotttage dans un secteur de choix. Plafond 9 pi, foyer au gaz. Finition haut de gamme. Planchers chauffants. Sous-sol et cour arrière très bien aménagés. Piscine creusée.
450-922-5171 CODE 364371



LES CÈDRES 333 000\$
Jolie construction 2010. 3 cac. Déco zen. Jardin sur un boisé. Entrée pavée et double. Projet Haut Charming. À 2 pas de l'autoroute 30. Près de Pointe des Cascades. Faut voir.
450-424-0357 CODE 363947



LES CÈDRES 333 000\$
Jolie construction 2010. 3 cac. Déco zen. Jardin sur un boisé. Entrée pavée et double. Projet Haut Charming. À 2 pas de l'autoroute 30. Près de Pointe des Cascades. Faut voir.
450-424-0357 CODE 363947



ILE D'ORLÉANS ST-LAUR



PLUS DE 800 PERSONNES EN LIGNE!

POUR VOUS MESSAMES: ÉCOUTEZ VOS MESSAGES REÇUS ET DISCUTEZ EN DIRECT AVEC LES MEMBRES DE VOTRE CHOIX GRATUITEMENT!

FEMME CHERCHE HOMME

ANNONCE DE LA SEMAINE :

FRANCINE, SAI... DOSE SÉRIEUX ET GRANDS DE FOLIE, Montréal, universitaire de 61 ans, est grande, non-maigrichonne, brunette, intello, curieuse et peu conformiste...

À LA RECHERCHE D'UN ÉQUIVALENT, femme raffinée de 50ans, 5'7", mince, blonde aux yeux verts, belle app jeune, intello et vraie, souhaite rencontrer bel H, d'app jeune, écolâtre, pour prendre chemin le moins fréquenté.

MOUSCITER UNE RENCONTRE, Mîtaise de 57", svelte, chev blond-roux, yx verts, féminine, distinguée, convoite bel inconnu 68-73 ans, curieux, aimant beau, bon et plaisir, pour lui chuchoter beaux mots à l'oreille.

ÉLÉGANT CUISINIÈRE, retraitée de 67 ans, 5'7", poids santé, jolie, aime sports et bons repas, voudrait compagnon, grand, sportif, passionné et distingué, pour relation à long terme.

PARTIR SANS DESTINATION PRÉCISE, femme de 50 ans, 5'7", fille (16 ans) et passé réglé, aime recevoir, vin et film, cherche copain, plus grand, n-encr dans ses petites habitudes.

YE RÉVE D'UN GENTILHOMME, dame d'Ottawa, 65 ans, glamouruse et cosmopolite, fait encore tourner les têtes, désire H 65-75 ans, en santé, curieux, au coeur noble et généreux, pour douce vita.

FAIRE SONNER LE TÉLÉPHONE POUR FAIRE VIBRER LE COEUR! Ancienne infirmière de Laval, 70 ans, 5'6", 160 lb, chev blonds m-longs, yx bleus, app jeune, d'origine gaspésienne, désire gentil monsieur 65 ans et plus.

PRIVILEGIÉS DES MOMENTS DE QUALITÉ! Jolie grande femme des Basses-Laurentides, début 50aine, engagée, féminine, douce, à éducation, veut beau Lavalais 49-56 ans, respectueux et pouvant recevoir, pour plaisir.

NE PASSEZ PAS À CÔTÉ DE CETTE PÉRIE! Dame de Bedford, 66 ans mais paraît 50, pas mince ni grosse, chev bruns courts, aime marche, campagne, chanson francophone, veut tendre amoureux, n-lum ni menteur ni vulgaire.

VOYAGES, PHOTO ET PROJETS! Caroline de la Rive-Sud, 52 ans, aime voyager et lire, espère connaître bon copain, convoite tout comme elle.

DAME TIMIDE AIMANT LE BON VIN, 59 ans, près de 5'7", poids normal, active, calme, patiente, positive, à emploi motivant, pratique kayak, aime bouffe et théâtre, désire H, assex grand, n-lum, actif et franc.

ANNE-MARIE VEUT UNE VIE PLEINE DE BONHEUR! Ile-des-Sœurs, 5'6", 140 lb, app jeune, affectueuse, belle personnalité, veut H plus de 72 ans, poids de 5'8", n-lum, aux mêmes qualités, pour amitié évolutive durable.

SINCÉRITÉ, FIDÉLITÉ ET CHALEUR HUMAINE, femme classique dans 50aine, 5'8", chev bruns longs, n-lum, souriante, espère H, élégant, libre, fiable et ayant grande capacité d'embarquement, pour dialogue et voyages.

PRENDRE L'AIR DANS LES COLORIS DE L'AUTOMNE! Femme de Mt, 60aine, app jeune, en forme, à fière allure, aime actualité, espère compagnon, profitant de la vie, ayant humour et envie de tendresse.

DE BELLES OCCASIONS APRÈS DE NATALIE... 39 ans, 5'3", 115 lb, chev bruns yx pers, en couple, cherche H, pour belles rencontres occasionnelles.

SHÉLA MISE SUR LA FRANCHISE, Mt, 62 ans, 5', 127 lb, chev noirs, yx noisette, très féminine, aime plein air et coocooning, cherche H, honnête.

ELLE AIME QUAND LES GARS SON GARS! 42 ans, 5'4", 145 lb, d'app jeune, sympathique, à bonne humeur, H, en santé, aime musique, camping et pêche, cherche H, de 6' minimum et de stature plutôt carrée.

YOLANDE TIENT UNE AUTRE CHANCE! 60 ans, 5'5", 140 lb, chev roux-aurum, divorcée, vit seule, à 2 grand enfants, a été 10 ans en couple, cherche à rencontrer bon monsieur.

UNE RELATION EXCLUSIVE À BÂTIR! Professionnelle de Mt-Est, 56 ans, 5'10", un peu emboîée, chev bruns ondulés, yx verts, n-lum, séparée depuis quelques années, à fils (23 ans), BAC, aime musées, désire H, 4234320

OUVERTE À L'AVENTURE... 27 ans, 5'5", 115 lb, chev bruns longs, beaux regards yx bruns, à belles courbes, cherche bel H, intéressant, sportif et ayant humour, pour moments chauds et peut-être plus.

À QUI SERT LE RÊVE S'IL N'A PAS DE VISAGE? Veuve de la Rive-Sud, 5'5", 145-148 lb, dorlotée, s'adapte facilement, retraitée de l'éducation spécialisée, aimerait bien rencontrer grand rien 71-74 ans, poids prop, d'app soignée.

SUR UN BOUT DE CONTINENT, Manon, 44 ans, 5'4", 105 lb, veit H, de race blanche, capable de dialoguer et sachant ce qu'il veut dans la vie.

LA VOICI, LA VOILÀ, GROSSO MOOO! Terrebonne, 5'2", 125 lb, yx bleus, simple, aime ciné et danse, recherche copain 65 ans et plus, de petite taille et ayant grand coeur tout comme elle.

VOUS POURRIEZ ÊTRE SURPRIS VOS-MÊME! Claudette de Terrebonne, 5'5", chev roux longs, yx bruns, espère rencontrer bon compagnon 59-69 ans, pour amitié et peut-être plus.

VOICI UNE FEMME DE QUALITÉ, belle Mîtaise de 54 ans, 5'6", mince, en forme, aimerait rencontrer professionnel 55-65 ans, 5'11" et plus, fidèle, sincère, honnête et libre, pour relation sérieuse.

MAMAN MARCHANT SON PROFESSIONNEL, Mîtaise de 45 ans, 5'3", 120 lb, chev et yx bruns, à beau sourire et fille (3 ans 1/2), travaille dans milieu scolaire, cherche rencontrer H, de Mt, n-lum, sans enfant, aimant voyages et resto.

YA D'LA CHIMIE À FAIRE PAR ICI! Lucie, divorcée de 49 ans, sociable, dynamique, souriante, agréable et ricanuse, aime voyages, festivals et danse, convoite H, attentionné, pour commencer tranquillement.

UN MESSAGE POURRAIT CHANGER VOTRE VIE! Nathalie de Mt, 41 ans, 5'2", grasse, chev bruns, porte lunettes, à filles, aime camping, convoite H, fidèle, honnête et ayant bons principes, pour long terme.

RAFFINÉE, SENSUELLE ET DISTINGUÉE, infirmière retraitée de Mt, 60aine, souhaite rencontrer H de coeur, n-lum, aimant rire et ayant humour, pour vivre relation amis-amants stable.

QUAND LA PAROLE EN DIT LONG... Belle blonde de 35 ans, yx bleus, aime rire, tripper, jaser et philosopher, veut bon copain, afin de discuter ensemble.

FEUILLE AMOUREUSE D'AUTOINNE, femme caressante de Longueuil, 60aine, 5'3", 149 lb, veit H, ouvert, pour que nos deux coeurs s'enrichissent d'amour.

LE PLEIN AIR, UN MODE DE VIE ESSENTIEL, Mîtaise dans fin 50aine, 1m65, châtaine aux yx verts, de bonne compagnie, travaille encore, aime aurores boréales, désire connaître H, rigolo, pour sorties et projets de voyages.

MARIE-JOSÉE VEUT QUE CE SOIT EN DOUCEUR ET EN LONGUEUR, 42 ans, 5'4", chev et yx bruns, fume, à 2 chiens, travaille dans domaine hospitalier, aimerait mec, vivant au jour le jour, pour partager doux moments.

TANT QU'ON VIT, IL FAUT EN PROFITER! Jeune veuve de Pointe-aux-Trembles, 60 ans, recherche monsieur, sérieux, pour diverses sorties et bon bout de chemin.

MONSIEUR URBAIN, ON VOUS ATTEND JUSTE ICI! Belle dame de 60 ans, poids prop, n-lum, bien éduquée, aime nature, espère rencontrer homme d'affaires, demeurant au centre-ville de Mt.

DES PROJETS À PARTAGER! Artiste retraitée de 68 ans, n-lum, sociable, curieuse, calme et honnête, fait aquarelle, à belle éducation, aime admirer nature, recherche compagnie, avec qui voyager.

SOLANGE, FEMME DE L'AFRIQUE, Mt, 41 ans, peau noire, à enfant (10 ans), cherche gentil monsieur, n-lum, avec qui fonder une famille.

EN TOUTE ÉLÉGANCE, professionnelle retraitée dans 60aine, race, cultivée et volubile, convoite gentleman 65-80 ans, de Lanaudière ou Mt, retraité ou non.

PLUS QUE PRÉSENTABLE, Mîtaise de 61 ans, pas grande, aime ciné, aquafume et actualité sociopolitique, désire H, pour se parler et se voir.

CHLIEU, NATURELLE ET UN PEU TIMIDE, 56 ans, curieuse, attentive, en instance de divorce, veit H, avec qui voyager, discuter, faire diverses activités.

UNE BELLE ET LONGUE HISTOIRE D'AMOUR, grande rousse aux yx bleus de 53 ans, mince, aimerait contacter H, pour admiration, respect, confiance et projets communs.

MANON CHERCHE CE QU'ELLE EST, 48 ans, 5'5", 130 lb, blonde aux yx bleus, n-lum, belle, paraît plus jeune, coquette, soignée, sans enfant, à emploi, désire H, drôle, actif et authentique, pour amitié et amour.

GOUTÉ, DÉCOUVRIRE, RIRE ET APPRENDRE! Femme célibataire de 54 ans, contemplative, aime voyager, recherche H, intrigé, autonome, chaleureux et capable de faire rire, pour partager reste de sa vie.

DÉMARCHE SPIRITUELLE, Francoise de Mt, 61 ans, authentique et honnête, aime nature, aime lecture et méditation, recherche copain, franc, respectueux et aimant aussi nature.

FAIRE LE TOUR DU MONDE! Dame de la Rive-Sud, 70 ans, 5'11", en santé, féminine, distinguée, aime voyager, jardiner et cuisiner, cherche grand compagnon, bien dans sa peau et ayant belle âme.

AMANI-AMANT CHERCHÉ! Belle Mîtaise dans jeune 60aine, 5'3", 130 lb, chev blonds, yx bleus, belles courbes, à forme positive, désire bel H du même âge, en forme, pour voyages, activités et intimité.

RENCONTREZ MARYSE SOUS UN CIEL DE LUNE, Valleyfield, 36 ans, agréable, cherche compagnon, intéressant, avec qui passer belle soirée.

VOUS REGARDER DE SES YEUX BLEUS, Mîtaise de 74 ans, 5'5", 145 lb, blonde, n-lum, honnête et sincère, cherche H 60 ans et plus, n-lum, honnête et sérieux, pour amour à long terme.

UNE BONNE FEMME, Montérégie, 37 ans, travaillante, d'origine africaine, souhaite rencontrer copain 40-45 ans, pour prendre le temps de se connaître.

UN COMPAGNON DE VIE POUR CAROLE, Pincourt, 56 ans, 5'6", 148 lb, chev châtain-blond, polyvalente, à emploi, aime chat et blues, désire bel H 50-62 ans, 5'9" et plus, avec chev rasés ou abondants, pour amour.

ELLE S'ADRESSE À UN HOMME DE BON GÔÛT! Fin 40aine, 5'5", 129 lb, chev châtain-blond, yx bleus, n-lum, rebelle, à fils, veit H même âge, 5'8" et plus, n-lum, poids prop, au style actuel, ayant amitié.

BLONDE AUX YEUX BLEU CLAIR, professionnelle de la santé de 49 ans, 5'2", 102 lb, chev longs, robe, féminine, douce, travaillante, à passé réglé, aime enfants, mots et danse, veit H, doux, pour amitié et amour.

L'HOMME DE MES RÊVES... Femme de La Salle, fin 50aine, 5'5", poids prop, n-lum, convoite grand H, instruit, charmeur et actif, aimant voyages en Europe et escapades dans le Sud.

UN BON GARS POUR LA VOLUPTUEUSE VENTAL, 45 ans, 5'2", chev noirs, grand yx verts expressifs, très beau sourire, ouverte, sympa, sociable, cherche H, aimant femmes bien en chair, pour moments de bonheur.

YEUX-TU ÊTRE MON COMPLICE DE VIE? Lise, 45 ans, souhaite découvrir gentil compagnon, aimant la vie, soies, plein air et ne pensant pas juste à lui.

VIENS PASSER L'HIVER AU MEXIQUE AVEC ALICIA! Infirmière de Mt, 55 ans, 1m70, 68 kg, chev et yx noirs, n-lum, sobre, équilibrée, veit H, bien dans sa peau, ayant emploi, pour prendre son fun de l'autre.

CHARMANTE INTELLO, jolie Mîtaise dans fin 50aine, 5'4", mince, n-lum, à expérience de voyage, formation universitaire et artistique, aime chats et plein air, désire complice, mature, pour naviguer.

SOPHIA SE SENT SUPER BIEN DANS SA PEAU, Boucherville, 40aine, 5'8", 118 lb, blonde, yx verts, active, à grandes filles, veit bel H 35-42 ans, cles environs, 5'8"-5'10", n-grassouillet, ayant emploi, pour amour.

AIMER ET ÊTRE AIMÉE, Thérèse de la Rive-Sud, 65 ans, 5'2", 105 lb, vraie, aime voyages, danse, marche et lecture, convoite H 62-69 ans, 5'7" et plus, poids prop, ayant affinités, pour amour.

DES MOMENTS DE QUALITÉ, dame de Laval, fin 60aine, 5'2", poids santé, aime arts, vélo, campagne et voyages, souhaite connaître bon ami.

SORTIR DANS DES LIEUX CULTURELS, dame célibataire de Mt-Ouest, 73 ans, aimerait copain, n-lum, ne buvant pas trop, gentil et aimant lecture, pour partager ce qu'il nous reste à vivre.

ELLE PARAÎT 10 ANS PLUS JEUNE, infirmière retraitée de Laval, 70 ans, 5'6", 160 lb, belle, féminine et affectueuse, d'origine Gaspésienne, aime petits voyages, désire H 65 ans et plus, sérieux dans sa démarche.

BELLE DAME AIMANT LE PLAYSTATION! Ile-Perot, 54", 138 lb, chev et yx bruns, médié, cherche H 54-62 ans, 5'9" et plus, poids santé, avec chev abondants, comique, doux, bien dans sa peau et ayant passé réglé.

CASE DÉPART, Julie de la Rive-Sud, 50 ans, 5'7", 132 lb, chev noirs, yx pers, veit contacter copain, pour commencer par développer belle amitié.

ISA N'A PAS PEUR DE DIRE CE QU'ELLE PENSE, 27 ans, 5'7", 130 lb, chev noirs, yx pers, fum, aime lâcher son tou, veit H, pour but sérieux seulement.

ELLE VEUT QUE VOTRE BONTÉ SE RESSENTE, Laval, début 50aine, 5'5", 142 lb, chev noirs m-longs, yx bleus, belle dentition, universitaire, veit H, plus de 5'10", poids santé, franc, transparent, pour amour.

GENÉVIEVE ESPÈRE QUE VOUS N'ÊTES PAS UNE GIROUETTE, Laval, 32 ans, à fille (6 ans), travaille comme éducatrice en petite enfance, aime spectacles, cherche jeune H, avec tête sur épaules, pour jaser ensemble.

MÊME SI VOUS NE FAITES QUE JASER, FLORA SERA HEUREUSE, travailleuse autonome de Laval, 54 ans, 5'8", 150 lb, n-lum, sobre, de nationalité haïtienne, cherche monsieur, pour long terme.

CLAUDETTE ES TOUT À FAIT DISPONIBLE POUR VOUS! 48 ans, fum, travaille de nuit, aime la vie et animaux, souhaite H, voulant penser à elle, pour discuter ensemble.

BELLE DAME PATIENTANT, 62 ans, 5'2", poids prop, yx verts, distinguée, travaille en pharmacologie, aime fromages et bons vins, recherche H, honnête et direct, pour relation à long terme.

MARIE-THÉRÈSE N'EST PAS PULPEUSE, ÇA VOUS VA? Semi-retraitée de la Rive-Nord, 60 ans, 5'6", mince, à auto, aimerait rencontrer H, ayant aussi auto, avec qui partager bons souvenirs, musées, ciné et arts.

MONSIEUR CUISINIÈRE AUX YEUX BLEUS, 64 ans, 5'7", 118-120 lb, sportive, à enfants, sera bientôt retraitée et souhaite en profiter, aime plein air, vélo, tennis, désire H, avec qui sortir et peut-être partir en voyage.

SOURIRE INVITANT! Dame de la Rive-Nord, 5'9", 130 lb, féminine et chaleureuse, espère rencontrer grand H 65-74 ans, n-lum, en forme, pour sorties, escapades, amour, projets et affection.

ISABELLE TE VEUT TOI, TOUT SIMPLEMENT, Laval, 36 ans, 5'5", 150 lb, passionnée, responsable, à 2 enfants, aime travailler, veit H 40-50 ans, de Laval, plus de 5'8", travaillant, amant enfants, pour activités.

CHRISTINE, PULPEUSE À LA BONNE LIBIDO, châteaufort de Lachine, 50 ans, 5'8", 200 lb, forte poitrine, fidèle, romantique, démonstrative, à passé réglé, veit grand coéteu 50 ans et plus, pour amour.

ROSTALD BEAUTÉ NON CONVENTIONNELLE, 48 ans, douce et passionnée, à sens de l'humour, espère rencontrer H moins de 50 ans, pour partager bien être commun et aller vers l'avant.

UN COEUR À EMPORTER SVP! Femme de 54 ans, travaille comme serveuse, veit bon compagnon, tranquille, aimant sortir et aller souper au resto.

ÉCHANGES ENRICHISSANTS, petite blonde éduquée dans 50aine, mince, élégante, raffinée et attirante, espère rencontrer compagnon 50-60 ans, moins de 6', pour vivre amitié amoureuse.

UNE RENCONTRE AU NIVEAU DU COEUR, séduisante professionnelle du début 60aine, 5'4", mince, raffinée, aime voyages, sports et culture, veit H 60 ans et plus, racé et affectueux, avec qui savourer la vie.

LOUISE, ÉPIÉGLE ROUQUINE AUX YEUX VERTS, Mt, 50aine, féminine, aime chats, danse et golf, veit H 45-55 ans, n-lum, charmant, honnête, ayant humour, fière allure, pour complicité, projets et amour éternel.

COQUETTE S'ÉTANT BIEN CONSERVÉE, St-Constant, 52 ans, 5'2", 145 lb, chev bruns, yx bruns, énergique, à fils (19 ans), travaille dans hôpital, désire H, n-lum, n-alcoolique et fier, pour partager bonheur.

DISTINGUÉE ET AGRÉABLE À REGARDER, professionnelle retraitée de 70 ans, 5'4", 135 lb, aime cuisine, projets, Floride, voyages, souhaite rencontrer bel H 66-74 ans, de la Rive-Sud, pour s'admirer et s'aider avec moyens du bord.

L'ÉTÉ FAUT DEMANDER DANS LA VIE! Monique de Ville d'Anjou, 55 ans, 5'4", 145 lb, aime vélo, marche, ciné, danse et musique, souhaite découvrir H, voulant en savoir plus.

QUAND ÇA VOUS CHANTERA À VOUS ET MARIE! 53 ans, 5'4", 137 lb, chev blonds, yx verts, curieuse, fait beaucoup de sports, aime la vie, recherche H, pour rencontres occasionnelles.

MONIQUE AIME LES LONGS PRÉLIMINAIRES, début 60aine, 5'1", n-lum, un peu sportive, sociable, aime musique, cuisine, veit H même âge, n-lum, honnête, pour partager fous rires et petites contrariétés quotidiennes.

HOMME CHERCHE FEMME

ANNONCE DE LA SEMAINE :

MICHEL, ÉPICURIEN ET CITOYEN DU MONDE, universitaire de l'Ouest de Montréal, 61 ans, 5'11", 180 lb, cheuveux abondants, désire rencontrer une jolie Femme âgée entre 50 et 61 ans, étant non-fumeuse, joyeuse, extravertie et intello, avec qui vivre une relation enrichissante.

SI VOUS AVEZ LE GÔÛT D'ÊTRE BIEN, bel homme de Terrebonne, 47 ans, 5'8", 180 lb, chev bruns, yx bleus, aime plein air, resto, sud, camping, coocooning, bon vin et danse, désire rencontrer belle F, honnête et de bonne humeur.

JEAN-GUY S'ADAPTERA À VOS PASSIONS, Bois-des-Filons, 55 ans, 5'7", honnête, patient et sociable, prêt à s'engager, aime resto, nature, moto, convoite F, pour sentir les petits papillons et vous rendre heureuse.

VINCENT VOUS TRAITERA AUX PETITS OIGNONS! Laval, 27 ans, 6', blond aux yx bleus, aime sports, camping, rock, métal et punk, recherche gentille F, capable de bien aimer.

MICHAËL RIT MALGRÉ LES EMBÛCHES, Mt, 56 ans, 5'7", 155 lb, yx bruns, n-lum, doux, positif, communicatif, à humour, emploi, belle âme, sait verbaliser émotions, aime théâtre, veit F, pour relation enrichissante.

INSTANTS DE CAJOLERIES AVEC NICOLAS, 35 ans, 5'11", 190 lb, de belle app, athlétique, gentil et attentionné, recherche F, ouverte d'esprit, pour moments intimes et tendres.

VOUS ET LUCIEN, CAMARADES EN DEVENIR? Mt, 71 ans, 5'6", 178 lb, yx bleus, sportif, sociable et bien dans sa peau, voudrait bonne copine.

ON PEUT SE FAIRE MAL SI ON VA TROP VITE, Alex, 26 ans, 6', 165 lb, chev noirs, yx verts, paraît bien, veit F 23-35 ans, pour combler besoins de plaisirs.

UNE ÉTINCELLE! Homme de 40 ans, 225 lb, chev noirs, yx bruns, propre, aimerait gentille copine, douce, avec qui développer bonne amitié.

PENTES À DÉVALER PROCHAINEMENT! Homme dans jeune 60aine, 5'8", mince, n-lum, en forme, aime culture, musique et peinture, cherche F, pas trop grande, mince, n-lum, aimant activité culturelles et sportives.

VOUS FÉRIZ PLAISIR À PAPA PATRICK! 34 ans, 6', chev foncés, yx bleus, à fils (5 ans), espère contacter F, pour aventures sans engagement.

CINÉ, RESTO ET BELLES CHOSES APRÈS DE STÉPHANE, Longueuil, 45 ans, 6'2", 220 lb, chev noirs, yx pers, travaille la semaine, recherche copine, simple et câblétaire.

BASER NOTRE AMOUR SUR DE BELLES VALEURS, François, professionnel de la santé vivant à Ville d'Anjou, 45 ans, 5'11", 180 lb, chev bruns, yx bleus, sincère et fidèle, voudrait F, voulant bâtir relation sérieuse.

CLAUDE EST ATTIRÉ VERS LES GENS SOURIANTS, St-Léonard, 53 ans, travaille en hôtellerie, recherche dame 40aine et plus, n-lum, en forme et bien dans sa peau.

NE SOYEZ SURTOUT PAS GÉNÉE! Patrick de Mt, 30 ans, 6', chev noirs rasés, yx bleus, de belle app, espère contacter bonne copine.

PITTES SORIEES RELAXES APRÈS DE VINCENT! Mt, 37 ans, 5'11", 225 lb, chev bruns rasés, yx brun-noisette, basané, veit demoiselle, avec qui danser, pendant bonnes bouffes et poursuivre but sérieux.

LE GÔÛT DES RAISINS ÂGÉS, beau grand brun de la Rive-Sud, 34 ans, 6'1", 170 lb, yx bruns, veit F, sociable, sportif et aimant bon vin, avec qui avoir plaisir.

EST-CE QU'ÇA COLLE? Monsieur dans fin 60aine, aime chasse, pêche et bonne cuisine, espère rencontrer jeune dame, du même genre que lui.

UN PEU D'AMOUR POUR LUGUI! 34 ans, 5'11", chev et yx brun foncé, de belle app, propre, espère rencontrer F d'environ même âge, pour faire sorties et apprendre à se connaître.

RIRE, VOYAGER, LIRE ET DANSER! Homme de 32 ans, 1m72, 125 lb, sympa, gentil, honnête, gérant, authentique et généreux, souhaite découvrir F 30-40 ans.

REJOUISSEMENT DE JEUNESSE! Pat, 19 ans, 160 lb, chev blonds, yx bleus, travaille en construction, voudrait demoiselle, avec qui s'amuser.

L'EXPANSION DU COEUR, Alex de la Rive-Sud, 26 ans, travaille comme mécanicien, est séparé depuis 6 mois, veit F, pour relation amicale d'abord.

L'ESPÉRANCE PERMET DE GARDER ESPOIR, homme de la Rive-Sud, 69 ans, en santé, aime musique et voyages, veit F 64-74 ans, d'origine latine.

FRANK, JEUNE CULTURISTE! Laval, 35 ans, 5'11", 197 lb, athlétique, honnête, enjoué, dynamique, travaille comme entraîneur dans 2 gyms, désire F 25-40 ans, prenant soin d'elle, pour prendre un verre.

RENEVEZ VRS STÉPHANE, Mt, 45 ans, 5'7", 130 lb, chev châtiens, yx bruns, sans enfant, espère découvrir demoiselle 40 ans et moins.

AUTHENTIQUE RETRAITÉE, 67 and, 5'7", poids santé, en forme, respectueux, aime lecture, arts, voyages, espère F 65 ans et moins, de Laval ou Marbél, 5'2" et plus, poids santé, n-lum, châteaufort.

CHAMAL RÈVE DE VIVRE UNE RELATION DURABLE, 49 ans, de belle app, avec petite bedaine, espère bonne copine, pour apprendre à se connaître.

COEUR EN LIBERTÉ CHERCHE SON ÂME SOEUR! Lavalais de 71 ans, 5'10", 172 lb, authentique, sociable, passionné par arts et culture, désire jolie dame, aimant marcher nature et voyages, pour relation privilégiée.

UN PEU DE CHALEUR À LA VENUE DES TEMPS FROIDS, Maxime, bientôt 19 ans, 5'9", 160-165 lb, chev noirs, yx bruns, paraît bien, musclé et bronzé, espère rencontrer demoiselle, pour rencontres et discussions chaudes.

IALOGUE SEREN, grand Lavalais dans 60aine, mince, app soignée, autonome, aime lecture, océan, ciné et musique, souhaite contacter compagne, ayant affinités, pour développer amour et respect.

DE LA CULTURE ET DE L'HUMOUR! Homme de 64 ans, grand, à encore goût de la sensualité, souhaite découvrir grande brunette, ayant caractère, pour brin de conversation.

MARTIN A ENCORE UN PTTIT LOOK REBELLE, 39 ans, 5'9", 195 lb, chev châtiens courts, yx bleus, app jeune, dents blanches, sincère et familial, aimerait découvrir F, intéressante.

GILLES ET SON ÂME DE BON VIVANT, Mt, 49 ans, travaille en construction, aime pêche et plein air, recherche copine d'environ même âge, sensive, avec ou sans enfant.

VOUS VOIR EN PERSONNE! Danny, 32 ans, 6', 185-190 lb, chev rasés, yx bruns, percé, tatoué et bronzé, convoite charmante demoiselle.

MONSIEUR HEUREUX ET CHALEUREUX, 73 ans, 5'8", 195-200 lb, n-lum, costaud, app jeune, honnête, bien sentimental, aime spectacles, vin et pique-nique, désire F, n-lum, féminine et croyant à l'amour.

YANNICK, JEUNE ENTREPRENEUR VEGAN, 35 ans, 5'11", 170 lb, chev bruns courts, yx brun foncé, moitié Québécois, moitié Dominicain, parle français, anglais et espagnol, espère découvrir F, intéressante.

GUY ET VOUS... À L'OCCASION? 54 ans, 5'8", 180 lb, assez musclé, cherche à contacter transsexuel, assez féminin, pour aller vous rencontrer.

ROBERT AURA PLUS DE JASSETTE EN VRAI! Verdun, 46 ans, 6'2", 215 lb, beaux yx bleus, de belle app, belles dents, travaille en hôtellerie, espère belle F, poids santé, équilibrée, aimant sports, resto et vin.

GINO, PAPA ITALIEN, Laval, 49 ans, de bonne humeur, à 3 enfants, aime ciné et soupers entre amis, recherche F, affectueuse, douce, simple et aimant rire.

BERNARD VOUDRAIT BIEN ÊTRE VOTRE GARDE DU CORPS! Mt, 59 ans, 5'8", 155 lb, chev bruns, à enfant (23 ans), travaille 5 jours semaine, espère F 50 ans et plus, pas plus grande ni plus grosse, autonome.

RENCONTREZ QUELQU'UN DE SYMPATHIQUE, monsieur de Longueuil, 54 ans, 5'7", 180 lb, aime rire et souper en tête-à-tête, souhaite découvrir dame, douce, dynamique et ayant humour.

MAISON

JARDINER

Au secours des arbres



PIERRE GINGRAS

La sécheresse qui a sévi une grande partie de l'été un peu partout au Québec a affaibli plusieurs de nos arbres, même si les récentes pluies leur ont donné un répit.

Certains sont morts de soif, d'autres ont été affectés par la maladie ou les insectes en raison de leur grande faiblesse, plusieurs ont perdu une partie de leurs feuilles plus tôt que prévu, parfois même en août, et tous ont connu une croissance moins importante qu'en temps normal. Par contre, si l'automne est pluvieux et l'hiver passablement enneigé, la plupart devraient renaître au printemps sans trop de séquelles. On n'efface pas des millénaires d'évolution en une saison.

Près de chez moi, dans un petit bois, plusieurs jeunes arbres sont morts, probablement à cause de la compétition implacable que se livrent les plantes en milieu naturel pour la quête d'eau et de lumière, estime l'agronome Guy Laliberté, professeur à l'Institut de technologie agroalimentaire de Saint-Hyacinthe, qui a constaté le même phénomène ailleurs.

Selon lui, les arbres restent les plantes les plus négligées dans une propriété. Heureusement, il est toujours temps d'améliorer leur sort, surtout après une période difficile. M. Laliberté rappelle que la quasi-totalité des racines, environ 80 %, sont situées dans les 15 premiers centimètre du sol et sur une distance qui représente de deux à quatre fois le diamètre du feuillage. Les grosses racines, celles qui assurent le soutien du végétal, peuvent s'étendre beaucoup plus loin, parfois de deux à trois fois la longueur totale de l'arbre, nous disent par ailleurs plusieurs ouvrages scientifiques sur le sujet.

Éliminer le gazon

Si les feuillus sont actuellement en dormance, ce n'est pas le cas des conifères, dont le métabolisme reste actif tout l'hiver. L'automne, il faut donc les abreuver abondamment à quelques reprises, en leur laissant quelques jours de repos entre chaque arrosage, histoire de ne pas

les noyer et permettre au sol d'absorber l'eau.

Mais selon M. Laliberté, l'un des premiers gestes à faire pour favoriser la santé de nos arbres, même au cours des prochains jours, est d'éliminer le gazon qui entoure leur tronc. « On oublie souvent que si les feuilles ont besoin d'eau pour faire leur travail, les racines, elles, exigent avant tout de l'oxygène pour bien accomplir leur tâche. Situées en surface, elles sont en compétition directe avec les graminées de nos pelouses. Avez-vous déjà vu des arbres en forêt entourés de gazon? »

Il préconise donc d'éliminer le gazon autour des arbres, particulièrement les jeunes, puisque les végétaux déjà matures se sont déjà adaptés à la situation. Idéalement, on recouvre le sol dénudé d'un paillis, notamment celui de couleur noire qui se marie bien avec l'environnement. La surface dégagée devrait être la plus grande possible, soit au moins l'équivalent du diamètre du feuillage. L'expert mentionne que le gazon entre en compétition avec les racines de nombreuses façons: il intercepte une bonne partie de l'eau de pluie, il favorise le ruissellement et le chaume limite l'aération du sol. De plus, le fait de dégager le tronc empêche la tondeuse ou le coupe-bordure de briser l'écorce du tronc des feuillus ou l'extrémité des branches chez les conifères, des blessures qui entraînent souvent un lent mais inéluctable dépérissement. Autre avantage d'éliminer la pelouse autour du tronc: l'esthétisme. L'arbre étant dégagé, le coup d'œil est plus beau.

Guy Laliberté insiste aussi sur le fait que pour être en bonne santé, un arbre n'a pas besoin d'être fertilisé, un point de vue qui n'est pas partagé par tous les agronomes. Le professeur vient tout juste de rédiger un long article sur ce sujet dans le magazine *Québec-Vert*, à l'intention des horticulteurs professionnels. « La ressource principale de l'arbre, c'est l'air, explique-t-il. Pas moins de 90 % des apports nutritifs proviennent du CO₂ de l'air et le reste, du sol. En échange de ce CO₂, il nous donne de l'oxygène. Si vous traitez votre arbre comme un légume de votre potager, vous réduirez sa longévité. Les arbres millénaires vivent toujours dans des milieux extrêmement austères. Et les arbres de nos forêts n'ont jamais été fertilisés. »



PHOTO PIERRE GINGRAS, LA PRESSE

Dénudée à sa base, cette épinette de Norvège ne craint pas les dommages causés par la tondeuse.



PHOTO FOURNIE PAR GUY LALIBERTÉ

La masse des racines de cet arbre déraciné par le vent démontre à quel point la grande majorité d'entre elles est confinée à la surface du sol.

LE TOUR DU JARDIN

Un cadeau de l'Action de grâce

Les champignons sauvages étaient abondants la fin de semaine dernière, tout un contraste avec l'été. Dieu sait que je suis revenu souvent bredouille. Mais les choses ont changé, et tant que le gel ne se mettra pas de la partie, il y aura de belles récoltes à faire. Dans la mesure où les cueilleurs commerciaux n'afflueront pas. Il y a eu des heurts cet été, même de l'intimidation, dans certains coins du Québec de la part des « commerciaux ».

Parmi les espèces découvertes, notons les premiers coprins chevelus, les armillaires communs, quelques pleurotes, marasmes, bolets à pied creux, psalliotés, un gros polypore soufré ou « poulet des bois » et plusieurs autres moins connus que je n'ai pas encore identifiés.

Coprin chevelu.

PHOTO NINO BARBIERI, WIKIMEDIA COMMONS



Laitue «Jericho». PHOTO FOURNIE PAR JOHNNY'S SELECTED SEEDS

Laitue d'octobre

Elles ont été semencées au début du mois d'août. La cueillette a commencé à la mi-septembre et se poursuit toujours. Il s'agit des variétés de laitue dont je vous ai parlé cet été, des hybrides qui résistent bien aux grandes chaleurs d'août et du début de septembre. Elles portent le nom de « Skyphos », un type de petite romaine rouge, de « Jericho », une autre variété de romaine, vert tendre, et de « Panisse », aux feuilles rondes et rougeâtres. Un délice!

Un bon moment pour la taille

Octobre est une bonne période pour la taille des feuillus, notamment des bouleaux, frênes, érables, ormes, tilleuls et autres. Trop tard toutefois pour les conifères et les espèces qui sont à leur limite de rusticité. On ne taille pas non plus les arbres à floraison printanière comme les lilas ou encore les azalées, car les bourgeons floraux sont déjà présents dans les branches. Il faudra attendre mars ou avril, après les grands gels, pour donner une coupe aux arbres fruitiers.

Un ouvrage exceptionnel

Les mycologues amateurs aimeront cet ouvrage exceptionnel, *L'univers des champignons*, rédigé par un collectif d'experts sous la direction de Jean Després, qui nous avait donné en 2008 le guide *Champignons comestibles* (éd. Michel Quintin). Comme son titre l'indique, le nouveau volume traite de tous les aspects des champignons: la place considérable qu'ils occupent dans la nature ou même dans la littérature, leurs qualités nutritives, leur toxicité, leur apport médical, leur intérêt commercial, etc. Un ouvrage fascinant et fort bien illustré, rédigé par plusieurs sommités québécoises dans le domaine. Mais ce n'est pas un guide d'identification. Publié aux Presses de l'Université de Montréal. Offert aussi en version numérique.



Présent au printemps et parfois en automne, le gyromitre commun a déjà été vendu commercialement. Il est aujourd'hui considéré comme mortel. Dans bon nombre de cas, il cause de sérieux dommages au foie, indique l'ouvrage *L'univers des champignons*.

PHOTO FOURNIE PAR JEAN DESPRÉS