

**COMPTABILITÉ**



**Agricole et Domestique**

**Pour les cultivateurs**

ET

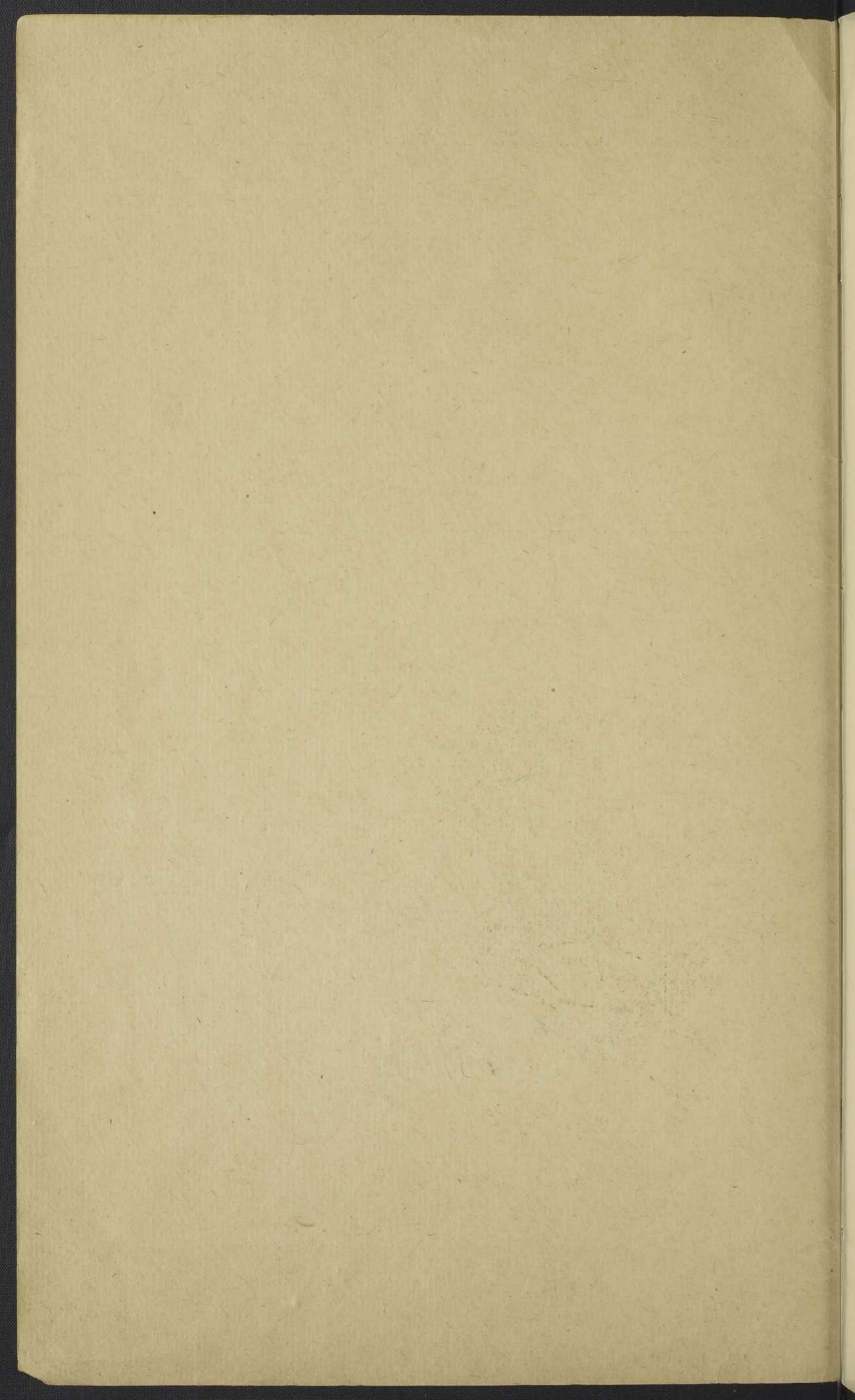
**A L'USAGE DE L'ECOLE PRIMAIRE**



**SAINT ISIDORE**

**Par l'abbé P. Grondin, ptre, missionnaire agricole,  
et J. A. Paquin, inspecteur d'écoles**

Distribué par le Ministère de l'Agriculture, Québec.  
1920



# INTRODUCTION

L'agriculture est de nos jours une véritable industrie. La tenue des comptes s'impose donc chez le cultivateur, tout comme chez le commerçant.

D'ailleurs, tout cultivateur n'est-il pas un véritable commerçant? Ne vend-il pas des viandes, des céréales, du beurre, du fromage, du lait, des œufs, des légumes, des fruits, du tabac, du sucre, du bois de chauffage et de construction, du miel, de la laine, etc., etc.?

N'achète-t-il pas de tout? L'énumération des articles du commerce du cultivateur ne suffit-elle pas à démontrer, à prouver, que l'exploitation de toute ferme est de nos jours, une industrie aussi lucrative qu'intéressante pour toute personne d'ordre et de progrès?

La routine fait place à la méthode, le hasard à la certitude. Nos agronomes vont transformer notre système de culture. Un grand nombre de cultivateurs désirent se tenir au courant de leurs opérations commerciales. Plusieurs d'entre eux nous ont souvent exprimé leur opinion à ce sujet. Nous n'avons pas de cahier, disent-ils, absolument facile et pratique pour nous, qui n'avons reçu qu'une instruction primaire. Il ne suffit pas de nous convaincre de la nécessité de tenir une comptabilité, il faut nous procurer la possibilité de le faire. Ces judicieuses réflexions sont la cause de ce petit A. B. C. de comptabilité agricole et domestique.

Nous avons cru que pour atteindre plus sûrement le cultivateur d'aujourd'hui et de demain, il fallait ne pas oublier l'enfant de nos écoles. Toute personne qui voudra s'en donner la peine pourra comprendre cette "Comptabilité Agricole et Domestique", que nous dédions à nos bons amis les cultivateurs "et à nos chers élèves" des écoles primaires.

Les titulaires de nos écoles y trouveront dans cette comptabilité, tout ce qu'ils doivent enseigner, d'après le nouveau programme aux élèves des cours moyen et supérieur.

Nous espérons que ce guide recevra de la part du personnel enseignant et des cultivateurs de cette province un accueil favorable et qu'il rendra aux uns et aux autres quelques services.

LES AUTEURS.

# PREMIÈRE PARTIE

Pour les élèves des écoles primaires élémentaires

## FORMES COMMERCIALES

Q.—Qu'est-ce que la comptabilité agricole et domestique?

R.—La comptabilité agricole et domestique est l'art de tenir les comptes d'une ferme ou d'une maison avec ordre et propreté.

Q.—Combien de volumes faut-il pour bien tenir les comptes domestiques ou d'une ferme?

R.—Un seul cahier suffit, s'il est bien tenu.

## RECU

Q.—Qu'est-ce qu'un reçu?

R.—Un reçu est un écrit par lequel la personne qui le signe reconnaît, déclare avoir reçu tel montant de celle à qui elle donne ce reçu.

Q.—Combien y a-t-il de sortes de reçus?

R.—Il y a deux sortes de reçus: le reçu quittance et le reçu acompte.

Q.—Qu'est-ce qu'un reçu quittance?

R.—Un reçu quittance est une attestation écrite, par laquelle un créancier déclare un débiteur quitte envers lui de tout compte.

*Exemple d'un reçu quittance:*

Joliette, le 12 mars 1920.

Reçu de Pierre Lenoir la somme de vingt-cinq piastres (\$25.00) en paiement de tout compte jusqu'à ce jour.

Louis Legris.

Q.—Qu'est-ce qu'un reçu "acompte?"

R.—Un reçu acompte est un écrit par lequel la personne qui le signe déclare que la personne à qui elle donne ce reçu, lui a donné une certaine somme indiquée dans le reçu mais que cette personne lui redoit encore.

*Exemple d'un reçu acompte:*

Joliette, le 12 mars 1920.

Reçu de Pierre Lenoir, la somme de vingt-cinq piastres (\$25.00) en acompte sur ce qu'il me doit.

Louis Legris

N.B.—Remarquons bien et faisons bien remarquer aux élèves la différence des deux expressions qui terminent les deux modèles de reçus ci-dessus: "en paiement de tout compte" et "en acompte".

## BILLET PROMISSOIRE

Q.—Qu'est-ce qu'un billet promissaire?

R.—Un billet promissaire est un écrit par lequel une personne reconnaît devoir à une autre personne, telle somme.

Q.—Combien y a-t-il de sortes de billets promissaires?

R.—Il y a deux sortes de billets promissaires, savoir: le billet à demande, le billet à terme.

### EXEMPLE D'UN BILLET A DEMANDE

(\$100.00)

Joliette, 12 mars 1920.

A DEMANDE, je promets payer à Louis Legris ou à son ordre, la somme de cent piastres, avec intérêt à 6%, pour valeur reçue.

PIERRE LENOIR.

### EXEMPLE D'UN BILLET PROMISSOIRE A TERME

(\$100.00)

Joliette, 12 mars 1920.

A trois mois de cette date, je promets payer à Louis Legris ou à son ordre, la somme de cent piastres avec intérêts à 6%, pour valeur reçue.

PIERRE LENOIR.

N. B. Un billet pour porter intérêt doit l'indiquer. Si on ne l'indique pas, il ne porte pas intérêt.

### CHEQUE

Q.—Qu'est-ce qu'un chèque?

R.—Un chèque est un écrit au moyen duquel, celui qui le signe peut retirer pour lui-même ou faire retirer par une autre personne, un montant quelconque d'argent, porté en banque, au crédit de la personne qui signe le chèque.

N. B.—Les chèques et les billets se rendent négociables par endossement. Celui qui endosse un chèque ou un billet se rend responsable du montant du chèque ou du billet.

Q.—Qu'est-ce qu'endosser un chèque ou un billet?

R.—Endosser un chèque ou un billet consiste à signer son nom sur le dos du chèque ou du billet.

### EXEMPLE DE CHEQUES.

No. ....

Joliette, 12 mars 1920.

BANQUE NATIONALE  
Succursale Joliette.

Payez à Louis Legris ou à son ordre, cent cinquante piastres (\$150.00).

PIERRE LENOIR.

No. ....

Joliette, 12 mars 1920.

BANQUE NATIONALE  
Succursale Joliette.

Payez à MOI-MEME, cent piastres.

PIERRE LENOIR.

(\$100.00)

N. B. (1) Dans le premier chèque, Pierre Lenoir devait \$150.00 à Louis Legris, il lui donne son chèque en paiement. dans le second, Pierre Lenoir retire de la Banque \$100.00, pour lui-même.

(2) Le chèque peut servir de reçu si on a le soin d'indiquer "EN PAIEMENT DE TELLE OU TELLE CHOSE".

(3) Il est très imprudent d'accepter en paiement un chèque d'une personne inconnue.

(4) Avant de donner un chèque on devrait toujours s'assurer si on a en banque l'argent nécessaire.

### TRAITE

Q.—Qu'est-ce qu'une traite?

R.—Une traite est un écrit par lequel on avise un de nos débiteurs de payer à vue ou à terme une somme déterminée à un de nos créanciers d'une autre localité.

N. B. Ordinairement le débiteur est la Banque où nous faisons affaire.

Il y a de nombreux avantages pour les cultivateurs qui achètent à crédit et qui signent des billets à faire usage de la traite.

## EXEMPLE D'UNE TRAITE A TERME

Joliette, 25 septembre 1920,

A trente jours, payez par cette traite à Louis Hubert ou à son ordre, la somme de cinquante piastres (\$50.00), valeur reçue en marchandises.

J. A. Langlais,  
Joliette

A Louis Legris  
Montréal.

N. B. On accepte une traite en signant son nom sur la face de la traite, de travers en encre de couleur.

Ainsi dans la traite ci-dessus, si M. Louis Legris accepte la traite, il signera son nom de travers avec la date. Et à l'échéance il devra payer la somme de \$50.00 à Louis Hubert.

## FACTURE

Q.—Qu'est-ce qu'une facture?

R.—Une facture est une note détaillée de tous les objets vendus.

## EXEMPLE DE FACTURE

Joliette, 18 mars 1920

Pierre Lenoir,  
St-Thomas de Joliette  
ACHETE DE:

Louis Legris,

Marchand de Nouveautés,  
Joliette.

|  |         |                       |   |           |         |
|--|---------|-----------------------|---|-----------|---------|
|  | Mars 12 | 4 vgs. toile .....    | @ | ...\$0.80 | \$3.20  |
|  | " "     | 5 vgs. coton .....    | @ | ... 0.30  | 1.50    |
|  | " "     | 2 paires de bas ..... | @ | ... 1.00  | 2.00    |
|  | " "     | 8 vgs. ruban .....    | @ | ... 0.15  | 1.20    |
|  | " "     | 6 vgs. drap .....     | @ | ... 2.40  | 14.40   |
|  |         |                       |   |           | \$22.30 |

Q.—Comment acquitte-t-on une facture?

R.—On acquitte une facture en écrivant au bas les mots suivants:

Reçu paiement, ce 22e jour de mars 1920,

LOUIS LEGRIS, Joliette.

## CORRESPONDANCE COMMERCIALE OU LETTRE D'AFFAIRE

### EXEMPLE

Joliette, 12 mars 1920.

Monsieur Louis Legris,  
Marchand général,  
Joliette.

Monsieur,

Vous m'obligeriez en m'envoyant par le Canadien-Nord les articles suivants:

22 livres de trèfle blanc;  
100 " " mil;  
5 poches de gru blanc.

Votre serviteur,

ANDRE GERVAIS,  
Ste-Elisabeth.

## INVENTAIRE

Q.—Qu'est-ce pour un cultivateur que de faire son inventaire?

R.—Pour un cultivateur, faire son inventaire, c'est reconnaître par écrit, la valeur de ses propriétés, ferme et dépendances, troupeaux, roulant, etc., etc.

N. B. Chez le cultivateur, l'inventaire doit se faire en avril. C'est à ce moment de l'année que commence pour lui les achats et les revenus. Le troupeau quitte l'étable pour les champs, le fourrage est presque tout consommé. Il est alors facile pour toute personne de faire un relevé de son avoir.

# DEUXIÈME PARTIE

Pour les élèves des écoles Primaires élémentaires

## EXERCICES PRATIQUES

### RECUS

#### FAITES LES RECUS SUIVANTS:

- 1.—Pierre Lauzon doit \$100.00 à Louis Arbour, il lui paie.
- 2.—Arthur Asselin doit \$75.00 à Pierre Lenoir, il lui donne un acompte de \$25.00.
- 3.—Charles Caron achète de Lucien Pagé un cheval pour \$200.00, qu'il paie comptant.
- 4.—Joseph Sanson doit à Lucien Paquin \$200.00, il lui donne \$100.00 en acompte.
- 5.—L'élève s'achète un habit, chez Claude Barrette, de \$22.00, qu'il paie comptant.

### BILLETS.

#### FAITES LES BILLETS SUIVANTS:

- 1<sup>o</sup>: Un billet de Louis Legris à Pierre Lenoir, de \$200.00, à trois mois avec intérêt à 6%.
- 2<sup>o</sup>: Un billet à demande à Arthur Beaudry de Georges Lebrun, pour \$300.00 à 6%.
- 3<sup>o</sup>: Un billet de \$150.00, à l'ordre de Joseph Bazinet, de Joseph Aubin, pour 6 mois à 5% d'intérêt.
- 4<sup>o</sup>: Un billet de l'élève à Louis Legris ou à son ordre pour \$200.00, à 5½ % par an.
- 5<sup>o</sup>: Un billet de René Paquin à Henri Hardy, de \$300.00, à 6%, à demande.

### CHEQUES.

#### FAITES LES CHEQUES SUIVANTS:

- 1<sup>o</sup>: Louis Arbour a acheté un cheval de Joseph Asselin, pour \$150.00. Il lui donne son chèque sur la Banque Nationale de Joliette.
- 2<sup>o</sup>: Vous devez à Pierre Lenoir \$200.00; faites-lui un chèque sur la Banque où est déposé votre argent.
- 3<sup>o</sup>: Louis Legris vous doit \$150.00; il a un dépôt à la Banque Nationale. Il vous donne son chèque. Faites ce chèque.
- 4<sup>o</sup>: Votre argent est déposé à la Banque Nationale de Joliette. Vous voulez retirer \$100.00. Faites ce chèque.
- 5<sup>o</sup>: Faites un chèque à l'ordre de Joseph Arbour, de \$200.00 pour payer l'achat d'une voiture qu'il vous a vendue. Faites ce chèque de manière qu'il vous serve de reçu.

### FACTURE.

#### FAITES LES FACTURES SUIVANTES ET ACQUITTEZ-LES.

- 1<sup>o</sup>: Le 12 janvier 1920, Henri Majeau, jardinier, de St-Charles Borromée, a vendu à Joseph Leblanc, épicier de Joliette, les articles suivants: 10 minots de patates à \$1.20 le minot; 12 douzaines d'oeufs à \$0.75; 12 douzaines de choux à \$0.10 pièce. 50 livres de miel à \$0.25; 6 minots de carottes à \$0.75 le minot; 300 livres de tabac à \$0.35 la livre.
- 2<sup>o</sup>: Le 15 janvier 1920, Arthur Lebrun a acheté de Joseph Lenoir, épicier de Joliette, les articles suivants: 2 livres de thé noir à \$0.80; 12 lbs de sucre à \$0.16; 10 livres de savon à \$0.12 la livre; 20 livres de gruau à \$0.12; 2 gallons d'huile à lampe, à \$0.45; 20 livres de biscuits à \$0.20; 3 livres de tabac à \$0.75.

3<sup>o</sup>: Le 12 février, Louis Mondor, cultivateur, de St-Thomas de Joliette, a vendu à Héria Barrette, commerçant de foin et grains, de Joliette, les articles suivants, savoir: 25 tonnes de foin à \$22.00; 4 tonnes de paille à \$8.00 la tonne; 2400 livres d'avoine à \$0.03 la livre; 1000 livres de blé à \$0.05 la livre; 220 livres de sarrasin à \$1.50 le minot.

4<sup>o</sup>: Le 20 avril 1920, Louis St-Amour, cultivateur de Ste-Mélanie, a vendu à J. E. Lebon, épicier, de Joliette, les articles suivants, savoir: 875 livres de sucre d'érable à \$0.30 la livre; 50 gallons de sirop à \$3.00 le gallon; 15 livres de tire à \$0.35 la livre; 40 livres de beurre à \$0.60 la livre; 12 douzaines d'oeufs à \$0.60 la douzaine.

EXEMPLE D'UN RELEVÉ DES VENTES ET DES ACHATS D'UN CULTIVATEUR DURANT L'ANNEE 1919-20.

Le cultivateur doit faire son inventaire à la fin d'avril ou au commencement de mai. C'est à ce moment de l'année que son STOCK est le plus facile à évaluer.

INVENTAIRE FAIT FIN D'AVRIL - COMMENCEMENT DE MAI.

|   |            |
|---|------------|
| Ferme.....                                      | \$8000.00  |
| Maison et dépendances.....                      | 3000.00    |
| Ménage et lingerie.....                         | 1800.00    |
| Voitures.....                                   | 600.00     |
| Instruments aratoires.....                      | 1500.00    |
| Grément de sucrerie.....                        | 450.00     |
| Récolte, (ce qui reste à faire en surplus)..... | 250.00     |
| Troupeau.....                                   | 2500.00    |
| Argent en mains.....                            | 128.89     |
| Argent prêté.....                               | 1000.00    |
| Argent en banque.....                           | 250.00     |
| Intérêt qui m'est dû le 8 mars 1920.....        | 60.00      |
| Total:—   | \$19538.89 |

MAI 1919.— Le 2, Reçu la paye de la fromagerie, \$24.89; le 4, acheté 200 livres de graine de mil à 25 cts la livre; 100 livres de trèfle à \$0.75 cts la livre; 50 livres de trèfle blanc à \$0.90; graine de jardin, pour \$1.50; 2000 livres de son à \$3.00 le cent; 1200 livres de blé d'Inde à \$0.04; le 10, payé la facture de l'épicier \$12.50; le 15, reçu la paye de la fromagerie, \$34.00; le 16, vendu 6 douzaines d'oeufs, à \$0.60; le 20, acheté un habit pour le petit garçon, \$18.00; le 21, reçu le compte du forgeron, \$15.35; le 22, vendu une tonne de foin, \$30.00; le 26, payé pour l'entretien des chemins d'hiver, \$12.50. Diverses dépenses, \$2.50.

JUIN 1919.— Le 2, vendu 5 jeunes veaux, \$50.00; le 5, reçu paye de la fromagerie, \$49.65; le 6, payé la facture de l'épicier, \$19.42; le 9, vendu 12 douzaines d'oeufs à \$0.55; 6 petits cochons à \$6.00 chacun; le 15, acheté une herse à disques, \$55.00; payé le compte du cordonnier, \$9.50; le 18, acheté 5 poches de farine, à \$9.20; le 18, acheté 5 poches de farine, à \$9.20 le sac; payé de la fromagerie, \$56.86; le 27, vendu 7 dozs. d'oeufs, à \$0.50. Diverses dépenses, \$5.78

JUILLET 1919.— Le 4, reçua la paye de la fromagerie, \$58.67; acheté deux robes, \$28.00; 20 verges shirting à \$0.40 la verge; 12 vgs toile à \$0.90; 2 parapluies, pour \$4.50 les deux. le 8, payé facture de l'épicier, \$12.45; le 12, vendu au marché, pour \$15.85; le 17, paye de la fromagerie, \$55.85; le 19, vendu au marché, \$18.00; acheté divers objets, \$12.45; le 22 payé le compte du médecin, \$45.00; le 26, vendu au marché, \$23.12; acheté chez l'épicier, \$16.67; acheté au comptant une voiture, \$165.00; le 30, paye de la fromagerie, \$61.12. Payé le salaire des deux hommes du 15 juin au 15 juillet, \$150.00. Diverses dépenses, \$18.80.

AOÛT 1919.— Le 3, vendu au marché, \$27.15; payé pour taxe scolaire et municipale, \$58.85; vendu une taure et un boeuf, pour \$56.00; le 10, vendu au marché, pour \$31.00; acheté des marchandises pour \$14.86; payé les gages pour 3 hommes, du 15 juillet au 12 août, \$225.00; le 17, vendu au marché pour \$42.64; acheté de l'épicier, pour \$21.00; reçu la paye de la fromagerie, \$63.87; le 20 acheté un collier, \$12.00; le 24, vendu au marché, \$55.65; payé facture de l'épicier, \$21.60; le 28, payé le compte du forgeron pour réparation aux machines et ferrage des chevaux, \$12.65; le 31, vendu au marché, \$56.10; diverses dépenses du mois, \$6.90.

SEPTEMBRE 1919.— Le 3, reçu la paye de la fromagerie, \$63.56; vendu un porcelet de 120 livres à \$18.00 le cent; le 7, vendu au marché, \$61.55; payé le compte de l'épicier, \$17.54; le 8, payé le compte chez le libraire, livres des enfants pour l'école, \$8.55; payé le compte chez le marchand de chaussures, pour les enfants, \$18.25; le 15, vendu au marché, \$75.85; payé le salaire des deux hommes, \$150.00; le 10, reçu la paye de la fromagerie, \$65.57; le 22, vendu au marché, \$88.90; payé le compte de l'épicier, \$6.87; le 24, vente d'un porcelet, de 136 livres à \$0.20 la livre; et 2 veaux du printemps à \$13.00 chacun; le 29, reçu la paye de la fromagerie, \$64.00; vendu au marché, \$74.00; diverses dépenses, \$12.73.

OCTOBRE 1919.— Le 1er, payé la taxe spéciale à l'église, \$12.00 et ma dîme de grains et de tabac, \$52.00; le 5, vendu au marché, \$98.12. payé le compte de l'épicier, \$16.34; le 12, vendu au marché, \$65.45; le 15, reçu la paye de la fromagerie, \$56.98; le 16, payé un mois de salaire de 3 hommes, \$225.00; le 19, vendu au marché, \$87.12; le 26, vendu au marché \$75.56; le 30, reçu la paye de la fromagerie, \$52.34; diverses dépenses, \$11.50.

NOVEMBRE 1919.— Le 3, vendu au marché pour \$80.12; le 6, acheté chez l'épicier, les provisions d'hiver, pour \$253.46; le 10, vente au marché, \$54.56; le 15, reçu la paye de la fromagerie, \$45.75; le 17, vente au marché, \$65.89; le 24, vente au marché, \$45.17; payé pour 2000 livres de son et de gru, \$58.00; reçu pour 6 tonnes de foin, \$120.00; perte et rachat d'un cheval, \$200.00; diverses dépenses, \$7.80.

DECEMBRE 1919.— Le 1er, vendu au marché, \$45.35; le 8, acheté un habit, pour moi, et manteaux d'hiver, pour dame et fillettes, \$150.00; le 12, reçu la dernière paye de la fromagerie, \$24.35; le 15, vente au marché, \$56.12; et de 4 cochons gras, pesant 953 livres à \$0.20 la livre, de 852 livres de boeuf à 10 cts la livre, de 102 livres de volailles, à \$0.35 la livre; de 335 livres de miel, à \$0.30 la livre; le 22, vente au marché, pour \$87.13; acheté pour les fêtes chez l'épicier, \$35.78; chez les autres marchands, \$32.00. le 24 acheté un set de salon, \$75.00; diverses dépenses, \$2.25.

JANVIER 1920.—Le 3, vendu 2 tonnes de foin à \$20.00 la tonne; le 4, payé l'habit de Lucien, acheté le 18 décembre, \$35.00; le 5, donné à la quête de l'Enfant-Jésus, \$5.00; le 8, vendu 5 cordes de bois, à \$3.25 la corde; le 16 acheté 100 livres de sucre à \$0.16 la livre; le 22, acheté 1000 livres de farine, \$98.00; le 23, payé mon banc à l'église, \$12.00; le 31, vendu au comptant 1500 livres d'avoine, à \$0.02 $\frac{3}{4}$  la livre; diverses dépenses, \$7.25.

FEVRIER 1920.—Le 2, acheté chez l'épicier, \$6.40; le 9, payé pour chaussures, \$12.50; le 12, vendu dix dozs d'oeufs à \$0.65; le 15, vendu 3 tonnes de foin, à \$25.00 la tonne; le 20, 6 minots de patates, à \$3.50 le minot; le 25, acheté 10 chars d'engrais, à \$45.00 le char, à la gare; diverses dépenses, \$9.45.

MARS 1920.—Le 22, acheté 20 livres de poisson à \$0.15 la livre; le 4, vendu 2245 livres de tabac, à \$0.30 la livre; le 8, reçu \$60.00 d'intérêt; le 12, acheté 20 verges de coton à \$0.30; 20 vgs d'ndienne à \$0.35 la verge; 13 vgs de ruban à \$0.45; le 17, vendu 20 livres de beurre, à \$0.70; le 25, acheté chez l'épicier, \$12.75; le 30, payé chez le ferblantier, réparages des vaisseaux, pour la sucrerie, \$22.75; diverses dépenses, \$12.75;

AVRIL 1920.—Le 1er avril, acheté deux paires de bottes, \$7.50 la paire; le 4, vendu 1200 livres de tabac, à \$0.35; le 6, reçu et payé la facture de l'épicier, \$15.00; le 10, payé pour deux petits casques, pour garçons, \$1.00 chacun, un chapeau à Madame, \$8.00; un habit pour moi, \$45.00; un manteau de \$28.00; le 7, payé pour un harnais, \$35.00; le 15, reçu la paye de la fromagerie, \$23.25; le 22, vendu, 300 livres de sucre, à \$0.30, et 15 gallons de sirop, à \$3.00, 12 dozs d'oeufs, à \$0.60; le 27, payé la facture de l'épicier, \$16.87; diverses dépenses, \$9.80.

FAITES A NOUVEAU VOTRE INVENTAIRE.



1919 - The year was marked by a general feeling of optimism and confidence in the future of the country. The economy was strong, and the government was active in promoting public works and social reforms. The medical profession was also active in addressing public health issues and improving medical education. The year saw significant advances in medical research and the development of new treatments for various diseases. The American Medical Association continued to advocate for the interests of the medical profession and the public, working to improve the standards of medical practice and the regulation of the pharmaceutical industry.

1920 - The year was characterized by a period of economic expansion and social change. The medical profession was focused on addressing the needs of the growing population and improving the quality of medical care. The American Medical Association was active in promoting the interests of the medical profession and the public, working to improve the standards of medical practice and the regulation of the pharmaceutical industry. The year saw significant advances in medical research and the development of new treatments for various diseases. The American Medical Association continued to advocate for the interests of the medical profession and the public, working to improve the standards of medical practice and the regulation of the pharmaceutical industry.

1921 - The year was marked by a period of economic recession and social change. The medical profession was focused on addressing the needs of the population and improving the quality of medical care. The American Medical Association was active in promoting the interests of the medical profession and the public, working to improve the standards of medical practice and the regulation of the pharmaceutical industry. The year saw significant advances in medical research and the development of new treatments for various diseases. The American Medical Association continued to advocate for the interests of the medical profession and the public, working to improve the standards of medical practice and the regulation of the pharmaceutical industry.

1922 - The year was characterized by a period of economic recovery and social change. The medical profession was focused on addressing the needs of the population and improving the quality of medical care. The American Medical Association was active in promoting the interests of the medical profession and the public, working to improve the standards of medical practice and the regulation of the pharmaceutical industry. The year saw significant advances in medical research and the development of new treatments for various diseases. The American Medical Association continued to advocate for the interests of the medical profession and the public, working to improve the standards of medical practice and the regulation of the pharmaceutical industry.

1923 - The year was marked by a period of economic expansion and social change. The medical profession was focused on addressing the needs of the population and improving the quality of medical care. The American Medical Association was active in promoting the interests of the medical profession and the public, working to improve the standards of medical practice and the regulation of the pharmaceutical industry. The year saw significant advances in medical research and the development of new treatments for various diseases. The American Medical Association continued to advocate for the interests of the medical profession and the public, working to improve the standards of medical practice and the regulation of the pharmaceutical industry.

**La Banque Nationale**

\$ \_\_\_\_\_ 192

Reçu de \_\_\_\_\_

\_\_\_\_\_

\_\_\_\_\_ 100 Piastres,

\_\_\_\_\_

**La Banque Nationale**

\$ \_\_\_\_\_ 192

Reçu de \_\_\_\_\_

\_\_\_\_\_

\_\_\_\_\_ 100 Piastres,

\_\_\_\_\_

**La Banque Nationale**

\$ \_\_\_\_\_ 192

Reçu de \_\_\_\_\_

\_\_\_\_\_

\_\_\_\_\_ 100 Piastres,

\_\_\_\_\_

**La Banque Nationale**

\$ \_\_\_\_\_ 192

Reçu de \_\_\_\_\_

\_\_\_\_\_

\_\_\_\_\_ 100 Piastres,

\_\_\_\_\_

La Banque Nationale

192

Reçu de

Pièces

La Banque Nationale

192

Reçu de

Pièces

La Banque Nationale

192

Reçu de

Pièces

La Banque Nationale

192

Reçu de

Pièces

**La Banque Nationale**

\$ \_\_\_\_\_ 192

Reçu de \_\_\_\_\_

\_\_\_\_\_ Piastres,  
100

**La Banque Nationale**

\$ \_\_\_\_\_ 192

Reçu de \_\_\_\_\_

\_\_\_\_\_ Piastres,  
100

**La Banque Nationale**

\$ \_\_\_\_\_ 192

Reçu de \_\_\_\_\_

\_\_\_\_\_ Piastres,  
100

**La Banque Nationale**

\$ \_\_\_\_\_ 192

Reçu de \_\_\_\_\_

\_\_\_\_\_ Piastres,  
100

La Banque Nationale

192

Reçu

Paiement

La Banque Nationale

192

Reçu

Paiement

La Banque Nationale

192

Reçu


Paiement

La Banque Nationale

192

Reçu

Paiement

No \_\_\_\_\_  Québec, Qué., \_\_\_\_\_ 192 \_\_\_\_\_

\$ \_\_\_\_\_

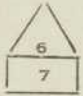
A \_\_\_\_\_ mois de cette date, pour valeur reçue, \_\_\_\_\_  
promet \_\_\_\_\_ payer à l'ordre de \_\_\_\_\_


Echéance : \_\_\_\_\_

au bureau de **LA BANQUE NATIONALE** la somme  
Québec, Qué. \_\_\_\_\_  
de \_\_\_\_\_  $\overline{100}$  Piastres.

APPOSEZ  
ICI  
UN TIMBRE  
DE GUERRE  
DE DEUX  
CENTINS

Numéro de la Banque :

 £ \_\_\_\_\_  
C \_\_\_\_\_

No \_\_\_\_\_  Québec, Qué., \_\_\_\_\_ 192 \_\_\_\_\_

\$ \_\_\_\_\_

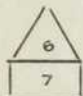
A \_\_\_\_\_ mois de cette date, pour valeur reçue, \_\_\_\_\_  
promet \_\_\_\_\_ payer à l'ordre de \_\_\_\_\_

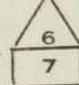
Echéance : \_\_\_\_\_

au bureau de **LA BANQUE NATIONALE** la somme  
Québec, Qué. \_\_\_\_\_  
de \_\_\_\_\_  $\overline{100}$  Piastres.

APPOSEZ  
ICI  
UN TIMBRE  
DE GUERRE  
DE DEUX  
CENTINS

Numéro de la Banque :

 £ \_\_\_\_\_  
C \_\_\_\_\_

No \_\_\_\_\_  Québec, Qué., \_\_\_\_\_ 192 \_\_\_\_\_

\$ \_\_\_\_\_

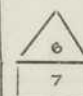
A \_\_\_\_\_ mois de cette date, pour valeur reçue, \_\_\_\_\_  
promet \_\_\_\_\_ payer à l'ordre de \_\_\_\_\_

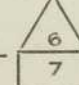
Echéance : \_\_\_\_\_

au bureau de **LA BANQUE NATIONALE** la somme  
Québec, Qué. \_\_\_\_\_  
de \_\_\_\_\_  $\overline{100}$  Piastres.

APPOSEZ  
ICI  
UN TIMBRE  
DE GUERRE  
DE DEUX  
CENTINS

Numéro de la Banque :

 £ \_\_\_\_\_  
C \_\_\_\_\_

No \_\_\_\_\_  Québec, Qué., \_\_\_\_\_ 192 \_\_\_\_\_

\$ \_\_\_\_\_

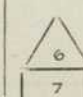
A \_\_\_\_\_ mois de cette date, pour valeur reçue, \_\_\_\_\_  
promet \_\_\_\_\_ payer à l'ordre de \_\_\_\_\_

Echéance : \_\_\_\_\_

au bureau de **LA BANQUE NATIONALE** la somme  
Québec, Qué. \_\_\_\_\_  
de \_\_\_\_\_  $\overline{100}$  Piastres.

APPOSEZ  
ICI  
UN TIMBRE  
DE GUERRE  
DE DEUX  
CENTINS

Numéro de la Banque :

 £ \_\_\_\_\_  
C \_\_\_\_\_



SANS PROTET POUR NON-ACCEPTION  
DÉTACHEZ AVANT PRÉSENTATION

No \_\_\_\_\_ Dûe \_\_\_\_\_ £ \_\_\_\_\_ \$ \_\_\_\_\_  
NUMERO  SUCCURSALE \_\_\_\_\_ 192

payez à l'ordre de LA BANQUE NATIONALE, la somme de \_\_\_\_\_  
pour valeur reçue, et chargez au compte de \_\_\_\_\_  
100 Piastres,

A \_\_\_\_\_ } APPOSEZ  
\_\_\_\_\_ } ICI  
\_\_\_\_\_ } UN TIMBRE  
\_\_\_\_\_ } DE GUERRE  
\_\_\_\_\_ } DE DEUX  
\_\_\_\_\_ } CENTINS

SANS PROTET POUR NON-ACCEPTION  
DÉTACHEZ AVANT PRÉSENTATION

No \_\_\_\_\_ Dûe \_\_\_\_\_ £ \_\_\_\_\_ \$ \_\_\_\_\_  
NUMERO  SUCCURSALE \_\_\_\_\_ 192

payez à l'ordre de LA BANQUE NATIONALE, la somme de \_\_\_\_\_  
pour valeur reçue, et chargez au compte de \_\_\_\_\_  
100 Piastres,

A \_\_\_\_\_ } APPOSEZ  
\_\_\_\_\_ } ICI  
\_\_\_\_\_ } UN TIMBRE  
\_\_\_\_\_ } DE GUERRE  
\_\_\_\_\_ } DE DEUX  
\_\_\_\_\_ } CENTINS

SANS PROTET POUR NON-ACCEPTION  
DÉTACHEZ AVANT PRÉSENTATION

No \_\_\_\_\_ Dûe \_\_\_\_\_ £ \_\_\_\_\_ \$ \_\_\_\_\_  
NUMERO  SUCCURSALE \_\_\_\_\_ 192

payez à l'ordre de LA BANQUE NATIONALE, la somme de \_\_\_\_\_  
pour valeur reçue, et chargez au compte de \_\_\_\_\_  
100 Piastres,

A \_\_\_\_\_ } APPOSEZ  
\_\_\_\_\_ } ICI  
\_\_\_\_\_ } UN TIMBRE  
\_\_\_\_\_ } DE GUERRE  
\_\_\_\_\_ } DE DEUX  
\_\_\_\_\_ } CENTINS

SANS PROTET POUR NON-ACCEPTION  
DÉTACHEZ AVANT PRÉSENTATION

No \_\_\_\_\_ Dûe \_\_\_\_\_ £ \_\_\_\_\_ \$ \_\_\_\_\_  
NUMERO  SUCCURSALE \_\_\_\_\_ 192

payez à l'ordre de LA BANQUE NATIONALE, la somme de \_\_\_\_\_  
pour valeur reçue, et chargez au compte de \_\_\_\_\_  
100 Piastres,

A \_\_\_\_\_ } APPOSEZ  
\_\_\_\_\_ } ICI  
\_\_\_\_\_ } UN TIMBRE  
\_\_\_\_\_ } DE GUERRE  
\_\_\_\_\_ } DE DEUX  
\_\_\_\_\_ } CENTINS



No \_\_\_\_\_

192

SIÈGE SOCIAL : QUÉBEC, CANADA.

# LA BANQUE NATIONALE



Succursale de \_\_\_\_\_

Payez à \_\_\_\_\_

ou porteur

$\frac{100}{100}$  Piastres

\$ \_\_\_\_\_

APPOSEZ  
ICI  
UN TIMBRE  
DE GUERRE  
DE DEUX  
CENTINS

No \_\_\_\_\_

192

SIÈGE SOCIAL : QUÉBEC, CANADA.

# LA BANQUE NATIONALE



Succursale de \_\_\_\_\_

Payez à \_\_\_\_\_

ou porteur

$\frac{100}{100}$  Piastres

\$ \_\_\_\_\_

APPOSEZ  
ICI  
UN TIMBRE  
DE GUERRE  
DE DEUX  
CENTINS

No \_\_\_\_\_

192

SIÈGE SOCIAL : QUÉBEC, CANADA.

# LA BANQUE NATIONALE



Succursale de \_\_\_\_\_

Payez à \_\_\_\_\_

ou porteur

$\frac{100}{100}$  Piastres

\$ \_\_\_\_\_

APPOSEZ  
ICI  
UN TIMBRE  
DE GUERRE  
DE DEUX  
CENTINS

No \_\_\_\_\_

192

SIÈGE SOCIAL : QUÉBEC, CANADA.

# LA BANQUE NATIONALE



Succursale de \_\_\_\_\_

Payez à \_\_\_\_\_

ou porteur

$\frac{100}{100}$  Piastres

\$ \_\_\_\_\_

APPOSEZ  
ICI  
UN TIMBRE  
DE GUERRE  
DE DEUX  
CENTINS



LA BANQUE NATIONALE

en partie  
de partie

Page 5



LA BANQUE NATIONALE

en partie  
de partie

Page 6



LA BANQUE NATIONALE

en partie  
de partie

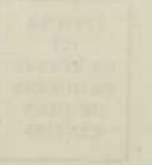
Page 7



LA BANQUE NATIONALE

en partie  
de partie

Page 8







LA BANQUE NATIONALE

1921  
No. 101  
Payez à  
la Banque



LA BANQUE NATIONALE

1921  
No. 102  
Payez à  
la Banque



LA BANQUE NATIONALE

1921  
No. 103  
Payez à  
la Banque



LA BANQUE NATIONALE

1921  
No. 104  
Payez à  
la Banque



# INVENTAIRE DE LA FERME

DE

Monsieur.....

Date : .....

| SUPERFICIE DE MA PROPRIETE                                | Valeur actuelle de ma ferme     | Valeur à la fin de l'année. |
|---|---------------------------------|-----------------------------|
| Dimension de la terre— ..... x .....                      | .....                           | .....                       |
| Dimension des lots— ..... x .....                         | .....                           | .....                       |
| Terrain loué— ..... x .....                               | .....                           | .....                       |
| Additionnez .....   | .....                           | .....                       |
| VALEUR DE MES BATISSES<br><i>Dépréciation annuelle 5%</i> | Valeur actuelle de mes bâtisses | Valeur à la fin de l'année. |
| Maison, ..... dimension ..... x .....                     | .....                           | .....                       |
| Grange, Etable— ..... “ ..... x .....                     | .....                           | .....                       |
| Petite écurie— ..... “ ..... x .....                      | .....                           | .....                       |
| Poulailler— ..... “ ..... x .....                         | .....                           | .....                       |
| Porcherie— ..... “ ..... x .....                          | .....                           | .....                       |
| Hangar à voiture— ..... “ ..... x .....                   | .....                           | .....                       |
| Hangar à grain— ..... “ ..... x .....                     | .....                           | .....                       |
| Remise d'instruments— ..... “ ..... x .....               | .....                           | .....                       |
| Séchoir à tabac— ..... “ ..... x .....                    | .....                           | .....                       |
| Additionnez .....   | .....                           | .....                       |
| VALEUR DU MENAGE, LINGERIE.                               | Valeur actuelle                 | Valeur à la fin de l'année. |
| Lits ..... combien?— .....                                | .....                           | .....                       |
| Tables ..... combien?— .....                              | .....                           | .....                       |
| Chaises ..... combien?— .....                             | .....                           | .....                       |
| Meubles ..... combien?— .....                             | .....                           | .....                       |
| Draps de lit ..... combien?— .....                        | .....                           | .....                       |
| Linge de corps ..... combien?— .....                      | .....                           | .....                       |
| Botterie de cuisine ..... combien?— .....                 | .....                           | .....                       |
| Poêles ..... combien?— .....                              | .....                           | .....                       |
| Valeur des principaux meubles— .....                      | .....                           | .....                       |
| .....   | .....                           | .....                       |
| .....   | .....                           | .....                       |
| Additionnez .....   | .....                           | .....                       |

| VOITURES, HARNAIS<br><i>Dépréciation 7%</i>       | Valeur actuelle<br>Prix du marché | Valeur à la fin<br>de l'année. |
|---|-----------------------------------|--------------------------------|
| Voiture légère d'été—                             |                                   |                                |
| Grosse voiture de famille—                        |                                   |                                |
| Carriole—   |                                   |                                |
| Sleigh fine — (traîneau)                          |                                   |                                |
| Harnais fin—                                      |                                   |                                |
| Camion automobile—                                |                                   |                                |
| Camion simple (wagine)                            |                                   |                                |
| Camion double—                                    |                                   |                                |
| Charrette—  |                                   |                                |
| Tombereau—  |                                   |                                |
| Tracteur—   |                                   |                                |
| Roues—disponibles—                                |                                   |                                |
| Sleighs d'ouvrage, (traîneaux)—                   |                                   |                                |
| Harnais de travail double—                        |                                   |                                |
| Harnais de travail simple—                        |                                   |                                |
| Couches chaudes—                                  |                                   |                                |
| Additionnez                                       |                                   |                                |
| INSTRUMENTS DE CULTURE<br><i>Dépréciation 10%</i> | Valeur actuelle<br>Prix du marché | Valeur à la fin<br>de l'année. |
| Charrue simple—                                   |                                   |                                |
| Charrue perfectionnée (selkey)                    |                                   |                                |
| Charrue à tracteur—                               |                                   |                                |
| Herse à dents—                                    |                                   |                                |
| Herse à ressorts—                                 |                                   |                                |
| Herse à disques—                                  |                                   |                                |
| Semoir à main—                                    |                                   |                                |
| Semoir à disques—                                 |                                   |                                |
| Rouleau—  |                                   |                                |
| Petites faux, ..... combien?—                     |                                   |                                |
| Faucheuse—  |                                   |                                |
| Arracheuse de patates—                            |                                   |                                |
| Planteur à tabac—                                 |                                   |                                |
| Fourragères (paniers à foin)—                     |                                   |                                |
| Râteaux à foin—                                   |                                   |                                |
| Fourche à cheval—                                 |                                   |                                |
| Presse à foin—                                    |                                   |                                |
| Fourches à fumier (brokes) ..... combien?—        |                                   |                                |
| Râteaux à main, ..... combien?—                   |                                   |                                |

| INSTRUMENTS DE CULTURE (Suite)                           | Valeur actuelle<br>Prix du marché | Valeur à la fin<br>de l'année.                 |
|--|-----------------------------------|--|
| Moissonneuse-engerbeuse—                                 |                                   |  |
| Lieuse—  |                                   |  |
| Faiseuse de veilloches—                                  |                                   |  |
| Chargeur automatique—                                    |                                   |  |
| Batteuse à grain—  |                                   |  |
| Crible—  |                                   |  |
| Séparateur à crème (centrifuge)—                         |                                   |  |
| Machine à traire—  |                                   |  |
| Bidons à lait—   |                                   |  |
| Canistres à crème—                                       |                                   |  |
| Incubateur—  |                                   |  |
| Tracteur—  |                                   |  |
| Moteur à essence (Engins)—                               |                                   |  |
| Moulin à vent (pompe d'eau)—                             |                                   |  |
| Principaux outils—                                       |                                   |  |
| seaux—   |                                   |  |
| pelles—fourches à fumier—                                |                                   |  |
| Instruments de menuiserie—                               |                                   |  |
| Instruments de forge—                                    |                                   |  |
| Chaines—   |                                   |  |
| Additionne:  |                                   |  |
| <b>GREMENT DE SUCRERIE</b><br><i>Dépréciation 9%</i>     | Valeur actuelle<br>Prix du marché | Valeur à la fin<br>de l'année.                 |
| Chaudières      combien?—                                |                                   |  |
| Evaporateur ou tôles (casseroles)—                       |                                   |  |
| Tonnes et bidons—  |                                   |  |
| Autres instruments—                                      |                                   |  |
| Cabane à sucre—  |                                   |  |
| Additionne:  |                                   |  |
| <b>RECOLTES</b><br><i>Ce qui reste en surplus en mai</i> | Valeur actuelle                   | Ce qui restera à la fin de<br>l'autre récolte. |
| Blé, combien de minots?—                                 |                                   |  |
| Blé moulu (farine)—                                      |                                   |  |
| Avoine — en minots—                                      |                                   |  |
| Avoine — en gaudriole—                                   |                                   |  |
| Orge — minots—   |                                   |  |
| Sarrazin—      minots                                    |                                   |  |
| Patates—      minots                                     |                                   |  |

| RECOLTES (Suite)                          | Valeur actuelle | Ce qui restera à la fin de l'autre récolte. |
|---|-----------------|---|
| Tabac— ..... livres .....                 |                 |   |
| Fèves— ..... " .....                      |                 |   |
| Graine de mil— ..... " .....              |                 |   |
| Graine de trèfle— ..... " .....           |                 |   |
| Foin— ..... combien de cent bottes? ..... |                 |   |
| Bois de corde— .....                      |                 |   |
| Bois de commerce— .....                   |                 |   |
| Autres provisions— .....                  |                 |   |
| Additionnez .....                         |                 |   |

| LE TROUPEAU<br><i>Dépréciation: Cheval au-dessus de 6 ans, 10%<br/>Vaches au-dessus de 8 ans 8%</i> | Valeur actuelle<br>Prix du marché | Valeur à la fin<br>de l'année. |
|---|-----------------------------------|--------------------------------|
| Mentionnez le nom des chevaux.  |                                   |                                |
| Nom: ..... Age: .....   |                                   |                                |
| Nom: ..... Age: .....   |                                   |                                |
| Nom: ..... Age: .....   |                                   |                                |
| Nom: ..... Age: .....   |                                   |                                |
| Nom: ..... Age: ..... Poulains .....  |                                   |                                |
| Nom: ..... Age: .....   |                                   |                                |
| Vaches ..... de ..... Age .....   |                                   |                                |
| Vaches ..... de ..... Age .....   |                                   |                                |
| Vaches ..... de ..... Age .....   |                                   |                                |
| Vaches ..... de ..... Age .....   |                                   |                                |
| Vaches ..... de ..... Age .....   |                                   |                                |
| Génisses ..... de ..... Ans .....   |                                   |                                |
| Génisses ..... de ..... Ans .....   |                                   |                                |
| Veaux ..... de ..... Mois .....   |                                   |                                |
| Veaux ..... de ..... Mois .....   |                                   |                                |
| Moutons: Bélier— .....  |                                   |                                |
| Brebis— .....   |                                   |                                |
| Agneaux— .....  |                                   |                                |
| Cochons: Verrat— .....  |                                   |                                |
| Truies .....  |                                   |                                |
| Porcs à l'engrais— .....  |                                   |                                |
| Petits cochons ..... mois— .....  |                                   |                                |
| Poules, Coqs— .....   |                                   |                                |
| Poules ..... de ..... ans .....   |                                   |                                |
| Poules ..... de un an— .....  |                                   |                                |
| Poulets:— .....   |                                   |                                |

LE TROUPEAU (Suite)

|                  | Valeur actuelle | Valeur à la fin de l'année. |
|------------------|-----------------|-----------------------------|
| Dindes, Dindons— |                 |                             |
| Dindes—          |                 |                             |
| Petits dindons—  |                 |                             |
| Canards—         |                 |                             |
| Oies—            |                 |                             |
| Ruches—          |                 |                             |
| Lapins—          |                 |                             |
| Additionnez      |                 |                             |

**Résumé de l'Inventaire**

|  | Valeur actuelle | Valeur à la fin de l'année. |
|--|-----------------|-----------------------------|
| Valeur de ma propriété: .....            |                 |                             |
| Valeur de mes bâtisses: .....            |                 |                             |
| Valeur de mon ménage: .....              |                 |                             |
| Valeur de mes voitures et harnais: ..... |                 |                             |
| Valeur de mes instruments: .....         |                 |                             |
| Valeur de mon grément de sucrerie: ..... |                 |                             |
| Valeur du reste de mes récoltes: .....   |                 |                             |
| Valeur de mon troupeau: .....            |                 |                             |
| Additionnez                              |                 |                             |
| Valeur totale                            |                 |                             |

|                                     | A l'heure actuelle | A la fin de l'année. |
|-------------------------------------|--------------------|----------------------|
| Argent en portefeuilles:—           |                    |                      |
| Argent en banque:—                  |                    |                      |
| Valeur (de ce qui m'est dû):—       |                    |                      |
| Billet ..... échéant le .....       |                    |                      |
| Billet ..... échéant le .....       |                    |                      |
| Intérêts ..... dus le .....         |                    |                      |
| Total:                              |                    |                      |
| Montants que je do's: Hypothèques:— |                    |                      |
| Emprunts:—                          |                    |                      |
| Billets dus le .....                |                    |                      |
| Total:                              |                    |                      |

Total de l'inventaire: .....

Additionnez ce que vous avez d'argents gagnés et dus .....

Soustraire ce que vous devez .....

Votre valeur actuelle est de .....





































RECETTES DU MOIS de..... ANNÉE 192.....

| DATE | ARTICLES VENDUS | Au<br>comptant | A<br>crédit | Argent<br>reçu sur<br>Intérêts,<br>Billets, etc. | Résumé du mois          | Addition |
|------|-----------------|----------------|-------------|--|-------------------------|----------|
|      |                 |                |             |  | Beurre.....             |          |
|      |                 |                |             |  | Fromage.....            |          |
|      |                 |                |             |  | Viande abattue.....     |          |
|      |                 |                |             |  | Animaux vivants.....    |          |
|      |                 |                |             |  | Fruits.....             |          |
|      |                 |                |             |  | Légumes.....            |          |
|      |                 |                |             |  | Patates, Tabac.....     |          |
|      |                 |                |             |  | Poulets.....            |          |
|      |                 |                |             |  | Oeufs.....              |          |
|      |                 |                |             |  | Bois.....               |          |
|      |                 |                |             |  | Sucre.....              |          |
|      |                 |                |             |  | Intérêts reçus.....     |          |
|      |                 |                |             |  | Divers.....             |          |
|      |                 |                |             |  | Addition.....           |          |
|      |                 |                |             |  | Total des recettes..... |          |
|      |                 |                |             |  | Total des dépenses..... |          |
|      |                 |                |             |  | Balance.....            |          |



| DATE | ARTICLES VENDUS | Au<br>comptant | A<br>crédit | Argent<br>reçu sur<br>Intérêts,<br>Billets, etc. | Résumé du mois          | Addition |
|------|-----------------|----------------|-------------|--|-------------------------|----------|
|      |                 |                |             |  | Beurre.....             |          |
|      |                 |                |             |  | Fromage.....            |          |
|      |                 |                |             |  | Viande abattue.....     |          |
|      |                 |                |             |  | Animaux vivants.....    |          |
|      |                 |                |             |  | Fruits.....             |          |
|      |                 |                |             |  | Légumes.....            |          |
|      |                 |                |             |  | Patates, Tabac.....     |          |
|      |                 |                |             |  | Poulets.....            |          |
|      |                 |                |             |  | Oeufs.....              |          |
|      |                 |                |             |  | Bois.....               |          |
|      |                 |                |             |  | Sucre.....              |          |
|      |                 |                |             |  | Intérêts reçus.....     |          |
|      |                 |                |             |  | Divers.....             |          |
|      |                 |                |             |  | Addition.....           |          |
|      |                 |                |             |  | Total des recettes..... |          |
|      |                 |                |             |  | Total des dépenses..... |          |
|      |                 |                |             |  | Balance.....            |          |





DÉPENSES POUR LE MOIS de ..... ANNÉE 192.....

| DATE | ARTICLES ACHETÉS | Pour<br>la maison |  | Pour<br>la ferme |  | A<br>crédit | Résumé du mois      | Addition |
|------|------------------|-------------------|--|------------------|--|-------------|---------------------|----------|
|      |                  |                   |  |                  |  |             | Farine à pain       |          |
|      |                  |                   |  |                  |  |             | Moulées, Son, Gru   |          |
|      |                  |                   |  |                  |  |             | Epiceries           |          |
|      |                  |                   |  |                  |  |             | Lumière             |          |
|      |                  |                   |  |                  |  |             | Vêtements           |          |
|      |                  |                   |  |                  |  |             | Tapis               |          |
|      |                  |                   |  |                  |  |             | Semences            |          |
|      |                  |                   |  |                  |  |             | Instruments         |          |
|      |                  |                   |  |                  |  |             | Voitures, Attelages |          |
|      |                  |                   |  |                  |  |             | Intérêts payés      |          |
|      |                  |                   |  |                  |  |             | Assurances          |          |
|      |                  |                   |  |                  |  |             | Main d'oeuvre       |          |
|      |                  |                   |  |                  |  |             | Divers              |          |
|      |                  |                   |  |                  |  |             | Addition            |          |
|      |                  |                   |  |                  |  |             | Total des dépenses  |          |
|      |                  |                   |  |                  |  |             | Total des recettes  |          |
|      |                  |                   |  |                  |  |             | Balance             |          |

TABLEAU DES RECETTES POUR TOUTE L'ANNÉE, DE MAI 192....., A MAI 192.....

| MOIS      | Beurre |     | Fromage |     | Viande abattue |     | Animaux vivants |     | Fruits |     | Légumes |     | Patates, Tabac |     | Poulets |     | Oeufs |     | Bois |     | Sucre |     | Intérêts reçus |     | Divers |     | Résumé des recettes de chaque année |     |    |     |        |                   |       |          |        |       |  |  |  |
|-----------|--------|-----|---------|-----|----------------|-----|-----------------|-----|--------|-----|---------|-----|----------------|-----|---------|-----|-------|-----|------|-----|-------|-----|----------------|-----|--------|-----|-------------------------------------|-----|----|-----|--------|-------------------|-------|----------|--------|-------|--|--|--|
|           | \$     | cts | \$      | cts | \$             | cts | \$              | cts | \$     | cts | \$      | cts | \$             | cts | \$      | cts | \$    | cts | \$   | cts | \$    | cts | \$             | cts | \$     | cts | \$                                  | cts | \$ | cts |        |                   |       |          |        |       |  |  |  |
| MAI       |        |     |         |     |                |     |                 |     |        |     |         |     |                |     |         |     |       |     |      |     |       |     |                |     |        |     |                                     |     |    |     | Beurre |                   |       |          |        |       |  |  |  |
| JUIN      |        |     |         |     |                |     |                 |     |        |     |         |     |                |     |         |     |       |     |      |     |       |     |                |     |        |     |                                     |     |    |     |        | Fromage           |       |          |        |       |  |  |  |
| JUILLET   |        |     |         |     |                |     |                 |     |        |     |         |     |                |     |         |     |       |     |      |     |       |     |                |     |        |     |                                     |     |    |     |        | Viande abattue    |       |          |        |       |  |  |  |
| AOUT      |        |     |         |     |                |     |                 |     |        |     |         |     |                |     |         |     |       |     |      |     |       |     |                |     |        |     |                                     |     |    |     |        | Animaux vivants   |       |          |        |       |  |  |  |
| SEPTEMBRE |        |     |         |     |                |     |                 |     |        |     |         |     |                |     |         |     |       |     |      |     |       |     |                |     |        |     |                                     |     |    |     |        | Fruits et Légumes |       |          |        |       |  |  |  |
| OCTOBRE   |        |     |         |     |                |     |                 |     |        |     |         |     |                |     |         |     |       |     |      |     |       |     |                |     |        |     |                                     |     |    |     |        | Patates, Tabac    |       |          |        |       |  |  |  |
| NOVEMBRE  |        |     |         |     |                |     |                 |     |        |     |         |     |                |     |         |     |       |     |      |     |       |     |                |     |        |     |                                     |     |    |     |        | Poulets           |       |          |        |       |  |  |  |
| DÉCEMBRE  |        |     |         |     |                |     |                 |     |        |     |         |     |                |     |         |     |       |     |      |     |       |     |                |     |        |     |                                     |     |    |     |        |                   | Oeufs |          |        |       |  |  |  |
| JANVIER   |        |     |         |     |                |     |                 |     |        |     |         |     |                |     |         |     |       |     |      |     |       |     |                |     |        |     |                                     |     |    |     |        |                   | Bois  |          |        |       |  |  |  |
| FÉVRIER   |        |     |         |     |                |     |                 |     |        |     |         |     |                |     |         |     |       |     |      |     |       |     |                |     |        |     |                                     |     |    |     |        |                   |       | Sucre    |        |       |  |  |  |
| MARS      |        |     |         |     |                |     |                 |     |        |     |         |     |                |     |         |     |       |     |      |     |       |     |                |     |        |     |                                     |     |    |     |        |                   |       | Intérêts |        |       |  |  |  |
| AVRIL     |        |     |         |     |                |     |                 |     |        |     |         |     |                |     |         |     |       |     |      |     |       |     |                |     |        |     |                                     |     |    |     |        |                   |       |          | Divers |       |  |  |  |
| ADDITION  |        |     |         |     |                |     |                 |     |        |     |         |     |                |     |         |     |       |     |      |     |       |     |                |     |        |     |                                     |     |    |     |        |                   |       |          |        | TOTAL |  |  |  |

TABLEAU DES DÉPENSES POUR L'ANNÉE COURANTE, DE MAI 192....., A MAI 192.....

— 51 —

| MOIS      | Farine à Pain |     | Moulées |     | Epiceries |     | Lumière |     | Vêtements |     | Taxes |     | Semences |     | Instruments |     | Voitures, Attelages |     | Intérêts payés |     | Assurance |     | Main d'oeuvre |     | Divers |     | Résumé des dépenses de l'année |               |                     |  |  |
|-----------|---------------|-----|---------|-----|-----------|-----|---------|-----|-----------|-----|-------|-----|----------|-----|-------------|-----|---------------------|-----|----------------|-----|-----------|-----|---------------|-----|--------|-----|--------------------------------|---------------|---------------------|--|--|
|           | \$            | cts | \$      | cts | \$        | cts | \$      | cts | \$        | cts | \$    | cts | \$       | cts | \$          | cts | \$                  | cts | \$             | cts | \$        | cts | \$            | cts | \$     | cts | \$                             | cts           |                     |  |  |
| MAI       |               |     |         |     |           |     |         |     |           |     |       |     |          |     |             |     |                     |     |                |     |           |     |               |     |        |     |                                | Farine à pain |                     |  |  |
| JUIN      |               |     |         |     |           |     |         |     |           |     |       |     |          |     |             |     |                     |     |                |     |           |     |               |     |        |     |                                |               | Moulées             |  |  |
| JUILLET   |               |     |         |     |           |     |         |     |           |     |       |     |          |     |             |     |                     |     |                |     |           |     |               |     |        |     |                                |               | Epiceries           |  |  |
| AOUT      |               |     |         |     |           |     |         |     |           |     |       |     |          |     |             |     |                     |     |                |     |           |     |               |     |        |     |                                |               | Lumière             |  |  |
| SEPTEMBRE |               |     |         |     |           |     |         |     |           |     |       |     |          |     |             |     |                     |     |                |     |           |     |               |     |        |     |                                |               | Vêtements           |  |  |
| OCTOBRE   |               |     |         |     |           |     |         |     |           |     |       |     |          |     |             |     |                     |     |                |     |           |     |               |     |        |     |                                |               | Semences            |  |  |
| NOVEMBRE  |               |     |         |     |           |     |         |     |           |     |       |     |          |     |             |     |                     |     |                |     |           |     |               |     |        |     |                                |               | Instruments         |  |  |
| DÉCEMBRE  |               |     |         |     |           |     |         |     |           |     |       |     |          |     |             |     |                     |     |                |     |           |     |               |     |        |     |                                |               | Attelages, Voitures |  |  |
| JANVIER   |               |     |         |     |           |     |         |     |           |     |       |     |          |     |             |     |                     |     |                |     |           |     |               |     |        |     |                                |               | Intérêts payés      |  |  |
| FÉVRIER   |               |     |         |     |           |     |         |     |           |     |       |     |          |     |             |     |                     |     |                |     |           |     |               |     |        |     |                                |               | Assurance, Taxes    |  |  |
| MARS      |               |     |         |     |           |     |         |     |           |     |       |     |          |     |             |     |                     |     |                |     |           |     |               |     |        |     |                                |               | Main d'oeuvre       |  |  |
| AVRIL     |               |     |         |     |           |     |         |     |           |     |       |     |          |     |             |     |                     |     |                |     |           |     |               |     |        |     |                                |               | Divers              |  |  |
| ADDITION  |               |     |         |     |           |     |         |     |           |     |       |     |          |     |             |     |                     |     |                |     |           |     |               |     |        |     |                                |               | TOTAL               |  |  |

1887

Jan

Feb

Mar

Apr

May

Jun

Jul

Aug

Sep

Oct

Nov

Dec

1888

Jan

Feb

Mar

Apr

May

Jun

Jul

Aug

Sep

Oct

Nov

Dec

1889

Jan

Feb

Mar

Apr

May

Jun

Jul

Aug

Sep

Oct

Nov

Dec

1890

Jan

Feb

Mar

Apr

May

Jun

Jul

Aug

Sep

Oct

Nov

Dec

1891

Jan

Feb

Mar

Apr

May

Jun

Jul

Aug

Sep

Oct

Nov

Dec

1892

Jan

Feb

Mar

Apr

May

Jun

Jul

Aug

Sep

Oct

Nov

Dec

1893

Jan

Feb

Mar

Apr

May

Jun

Jul

Aug

Sep

Oct

Nov

Dec

1894

Jan

Feb

Mar

Apr

May

Jun

Jul

Aug

Sep

Oct

Nov

Dec

1895

Jan

Feb

Mar

Apr

May

Jun

Jul

Aug

Sep

Oct

Nov

Dec

1896

Jan

Feb

Mar

Apr

May

Jun

Jul

Aug

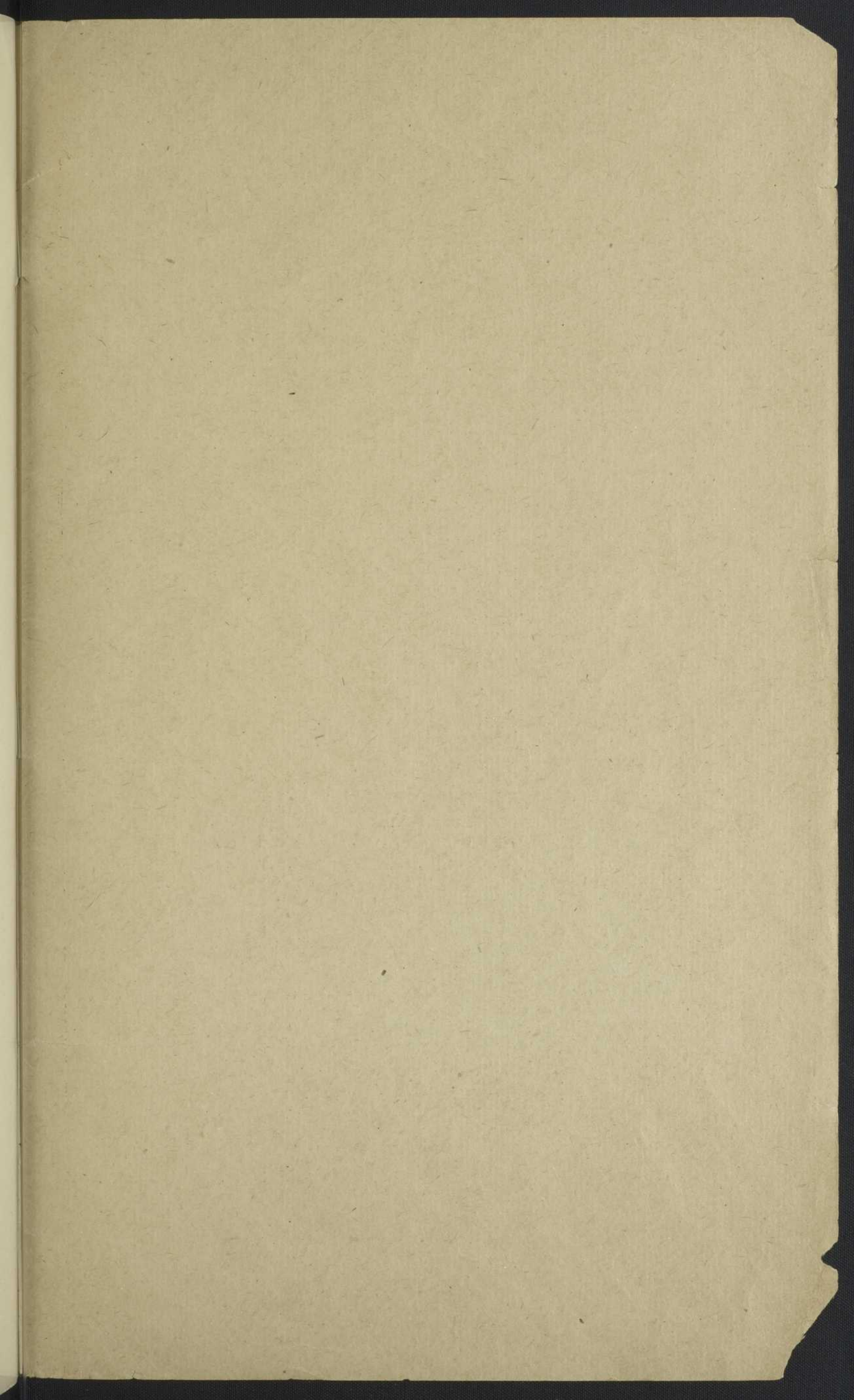
Sep

Oct

Nov

Dec

THE NEW YORK PUBLIC LIBRARY ASTOR LENOX TILDEN FOUNDATION 500 5TH AVENUE NEW YORK



BNQ



C 000 184 781

**PESANTEUR LEGALE DES PRODUITS DE LA FERME  
SE VENDANT AU MINOT :**

|                               |                         |                             |
|-------------------------------|-------------------------|-----------------------------|
| Blé ..... 60 lb.              | Carottes ..... 60 lb.   | Orge ..... 48 lb.           |
| Fèves (haricots) .... 60 lb.  | Betteraves ..... 60 lb. | Sarrazin ..... 48 lb.       |
| Pois ..... 60 lb.             | Seigle ..... 56 lb.     | Graine de mil ..... 48 lb.  |
| Graine de trèfle ..... 60 lb. | Blé d'Inde ..... 56 lb. | Gr. de Chanvre ..... 44 lb. |
| Pommes de terre ..... 60 lb.  | Gr. de lin ..... 56 lb. | Avoine ..... 34 lb.         |
| Navets ..... 60 lb.           | Oignons ..... 50 lb.    |                             |

**TABLE DE MULTIPLICATION**

| 2 Fois   | 3 Fois    | 4 Fois    | 5 Fois    | 6 Fois    | 7 Fois    | 13 Fois   | 14 Fois   | 15 Fois   | 16 Fois   |
|----------|-----------|-----------|-----------|-----------|-----------|-----------|-----------|-----------|-----------|
| 1 font 2 | 1 font 3  | 1 font 4  | 1 font 5  | 1 font 6  | 1 font 7  | 1 font 13 | 1 font 14 | 1 font 15 | 1 font 16 |
| 2 .. 4   | 2 .. 6    | 2 .. 8    | 2 .. 10   | 2 .. 12   | 2 .. 14   | 2 .. 26   | 2 .. 28   | 2 .. 30   | 2 .. 32   |
| 3 .. 6   | 3 .. 9    | 3 .. 12   | 3 .. 15   | 3 .. 18   | 3 .. 21   | 3 .. 39   | 3 .. 42   | 3 .. 45   | 3 .. 48   |
| 4 .. 8   | 4 .. 12   | 4 .. 16   | 4 .. 20   | 4 .. 24   | 4 .. 28   | 4 .. 52   | 4 .. 56   | 4 .. 60   | 4 .. 64   |
| 5 .. 10  | 5 .. 15   | 5 .. 20   | 5 .. 25   | 5 .. 30   | 5 .. 35   | 5 .. 65   | 5 .. 70   | 5 .. 75   | 5 .. 80   |
| 6 .. 12  | 6 .. 18   | 6 .. 24   | 6 .. 30   | 6 .. 36   | 6 .. 42   | 6 .. 78   | 6 .. 84   | 6 .. 90   | 6 .. 96   |
| 7 .. 14  | 7 .. 21   | 7 .. 28   | 7 .. 35   | 7 .. 42   | 7 .. 49   | 7 .. 91   | 7 .. 98   | 7 .. 105  | 7 .. 112  |
| 8 .. 16  | 8 .. 24   | 8 .. 32   | 8 .. 40   | 8 .. 48   | 8 .. 56   | 8 .. 104  | 8 .. 112  | 8 .. 120  | 8 .. 128  |
| 9 .. 18  | 9 .. 27   | 9 .. 36   | 9 .. 45   | 9 .. 54   | 9 .. 63   | 9 .. 117  | 9 .. 126  | 9 .. 135  | 9 .. 144  |
| 10 .. 20 | 10 .. 30  | 10 .. 40  | 10 .. 50  | 10 .. 60  | 10 .. 70  | 10 .. 130 | 10 .. 140 | 10 .. 150 | 10 .. 160 |
| 11 .. 22 | 11 .. 33  | 11 .. 44  | 11 .. 55  | 11 .. 66  | 11 .. 77  | 11 .. 143 | 11 .. 154 | 11 .. 165 | 11 .. 176 |
| 12 .. 24 | 12 .. 36  | 12 .. 48  | 12 .. 60  | 12 .. 72  | 12 .. 84  | 12 .. 156 | 12 .. 168 | 12 .. 180 | 12 .. 192 |
| 8 Fois   | 9 Fois    | 10 Fois   | 11 Fois   | 12 Fois   | 17 Fois   | 18 Fois   | 19 Fois   | 20 Fois   |           |
| 1 font 8 | 1 font 9  | 1 font 10 | 1 font 11 | 1 font 12 | 1 font 17 | 1 font 18 | 1 font 19 | 1 font 20 |           |
| 2 .. 16  | 2 .. 18   | 2 .. 20   | 2 .. 22   | 2 .. 24   | 2 .. 34   | 2 .. 36   | 2 .. 38   | 2 .. 40   |           |
| 3 .. 24  | 3 .. 27   | 3 .. 30   | 3 .. 33   | 3 .. 36   | 3 .. 51   | 3 .. 54   | 3 .. 57   | 3 .. 60   |           |
| 4 .. 32  | 4 .. 36   | 4 .. 40   | 4 .. 44   | 4 .. 48   | 4 .. 68   | 4 .. 72   | 4 .. 76   | 4 .. 80   |           |
| 5 .. 40  | 5 .. 45   | 5 .. 50   | 5 .. 55   | 5 .. 60   | 5 .. 85   | 5 .. 90   | 5 .. 95   | 5 .. 100  |           |
| 6 .. 48  | 6 .. 54   | 6 .. 60   | 6 .. 66   | 6 .. 72   | 6 .. 102  | 6 .. 108  | 6 .. 114  | 6 .. 120  |           |
| 7 .. 56  | 7 .. 63   | 7 .. 70   | 7 .. 77   | 7 .. 84   | 7 .. 119  | 7 .. 126  | 7 .. 133  | 7 .. 140  |           |
| 8 .. 64  | 8 .. 72   | 8 .. 80   | 8 .. 88   | 8 .. 96   | 8 .. 136  | 8 .. 144  | 8 .. 152  | 8 .. 160  |           |
| 9 .. 72  | 9 .. 81   | 9 .. 90   | 9 .. 99   | 9 .. 108  | 9 .. 153  | 9 .. 162  | 9 .. 171  | 9 .. 180  |           |
| 10 .. 80 | 10 .. 90  | 10 .. 100 | 10 .. 110 | 10 .. 120 | 10 .. 170 | 10 .. 180 | 10 .. 190 | 10 .. 200 |           |
| 11 .. 88 | 11 .. 99  | 11 .. 110 | 11 .. 121 | 11 .. 132 | 11 .. 187 | 11 .. 198 | 11 .. 209 | 11 .. 220 |           |
| 12 .. 96 | 12 .. 108 | 12 .. 120 | 12 .. 132 | 12 .. 144 | 12 .. 204 | 12 .. 216 | 12 .. 228 | 12 .. 240 |           |