

Hebdo Régional

tc • MEDIA

LE MERCREDI
6 septembre 2017

Volume 30 N° 45
58 902 exemplaires

www.leclaireurprogres.ca
www.beaucemedia.ca

LABORATOIRE
**Orthèse prothèse
de Beauce**
Évaluation • Conseil

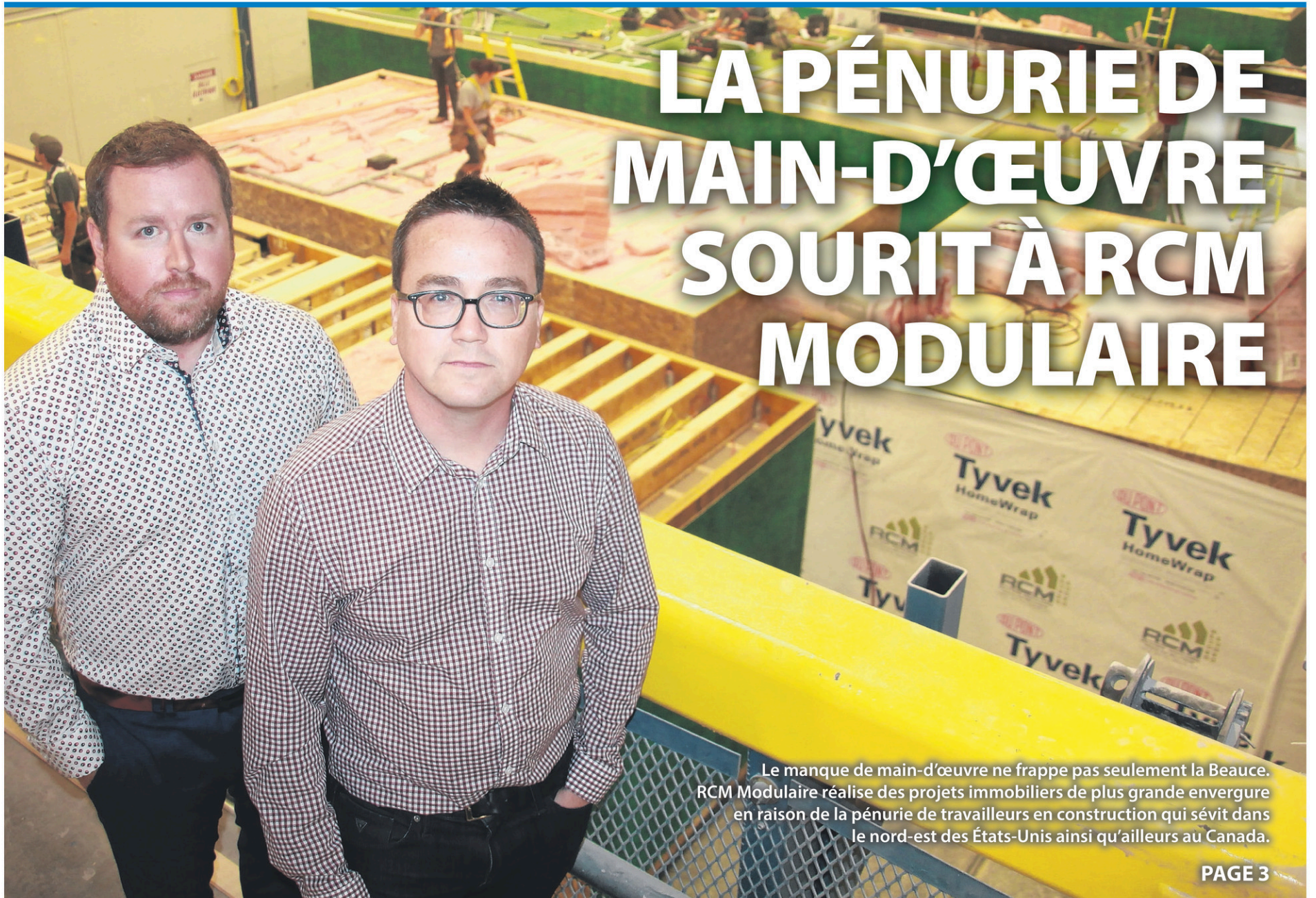
PRENEZ RENDEZ-VOUS POUR
LE RENOUELEMENT DE VOS
ORTHÈSES PLANTAIRES



543, 90^e RUE EST, SAINT-GEORGES
1 877 660-5333 OU AU 418 227-5333

90

LA PÉNURIE DE MAIN-D'ŒUVRE SOURIT À RCM MODULAIRE



Le manque de main-d'œuvre ne frappe pas seulement la Beauce. RCM Modulaire réalise des projets immobiliers de plus grande envergure en raison de la pénurie de travailleurs en construction qui sévit dans le nord-est des États-Unis ainsi qu'ailleurs au Canada.

PAGE 3

(Photo TC Media – Jean-François Fecteau)



**Avis de
recherche sur
le maskinongé,
l'achigan et
le brochet**

PAGE 4

(Photo Facebook)



LES
**AMANTS
DE LA
SCÈNE**

**Moins de
spectacles
mais plus de
billets vendus**

PAGE 5

(Photo TC Media - Archives)



**Méga Centre Occasions
Saint-Georges**

8865, boulevard Lacroix, Saint-Georges (Voisin du McDonald)

www.megacentre.net

*Des véhicules de toutes les marques,
de toutes les années et pour tous les budgets.*

*Venez voir notre large inventaire de
véhicules, ou visitez notre site internet.*

Venez rencontrer nos conseillers!
Guillaume Boulet, Bastien Lessard, Jacques Poulin

**1^{re} 2^e 3^e
CHANCE
AU CRÉDIT**

57334043

Prend fin le 2 octobre



- L'ÉVÉNEMENT -

QUALITÉ AU SOMMET

UNE FOIS DE PLUS,
LA QUALITÉ KIA SURPASSE TOUT.

0% LOCATION*

+ BONI DE **750 \$** OU PNEUS D'HIVER SANS FRAIS†

Pour une deuxième année consécutive, Kia s'est classée au premier rang de la qualité initiale selon J.D. Power.

SUR NOS MODÈLES PRIMÉS*



« Au premier rang des VUS intermédiaires pour la qualité initiale, deux années sur trois aux É.-U. »

SORENTO 2017

2,4 LLX TA

Modèle SX Turbo TI illustré†

À PARTIR DE **25 495 \$*** BONI DE **4 000 \$***

ET PARTICIPATION DU CONCESSIONNAIRE DE 55 \$ INCLUS

MOTEUR DE SÉRIE: 2,4 L GDI 4 CYL.

MOTEURS DISPONIBLES: 2 L TURBO GDI ET 3,3 L V6



« Au premier rang des voitures compacts pour la qualité initiale aux É.-U. »

FORTE 2017

LX BM

Modèle SX BA illustré†

À PARTIR DE **12 995 \$*** BONI DE **4 000 \$***

ET PARTICIPATION DU CONCESSIONNAIRE DE 75 \$ INCLUS



VOICI LE TOUT NOUVEAU SPORTAGE 2018

LX TA

Modèle SX Turbo TI illustré†

LOUEZ À PARTIR DE **64 \$** /SEMAINE 1,9 % 39 MOIS*

ACOMPTE DE 1 995 \$ ET BONI DE 1 000 \$ INCLUS*

POUR 169 SEMAINES | 16 000 KM/ANNÉE | KM EXCÉDENTAIRES : 0,12 \$/KM

MOTEUR DE SÉRIE: 2,4 L GDI 4 CYL. MOTEUR DISPONIBLE: 2 L TURBO GDI



5 ANS / GARANTIE 100 000 KM / ASSISTANCE ROUTIÈRE KM ILLIMITÉS*

- GARANTIE COMPLÈTE
- GARANTIE SUR LE GROUPE MOTOPROPULSEUR
- 100 % TRANSFÉRABLE
- ASSISTANCE ROUTIÈRE PARTOUT EN AMÉRIQUE DU NORD

villedequebec.kia.ca



AUTOMOBILES DU BOULEVARD Kia
www.autoblvd.net



KIA S'INSCRIT AU TOP 100 DES MARQUES MONDIALES

Best Global Brands 2012



3260, route Kennedy Notre-Dame-des-Pins
418 774-4100 • 418 227-1416
1 866 974-4100

Le Programme **Mobilité madd***
Fier partenaire
Sauver des vies. Aider les victimes.

HEURES D'OUVERTURE DÉPARTEMENT DES VENTES

Lundi au jeudi: 8h à 21h
Vendredi: 8h à 17h
Samedi-Dimanche: FERMÉ



Le pouvoir de surprendre



KIA PROGRAMME PRIVILÈGES
Engrangez des points en vue de rabais futurs. C'est GRATUIT et incroyablement payant!

ACTUALITÉS

Manque de main-d'œuvre : RCM Modulaire tire son épingle du jeu

JEAN-FRANÇOIS FECTEAU
jean-francois.fecteau@tc.ca

ÉCONOMIE. Il n'y a pas que la Beauce qui vit un manque de main-d'œuvre. RCM Modulaire de Saint-Benoît-Labre croit pouvoir ériger des projets immobiliers de plus grande envergure en raison de la pénurie de travailleurs en construction qui sévit dans le Nord-Est des États-Unis ainsi qu'ailleurs au pays.

« En plein cœur de Boston et de New York, la main-d'œuvre ouvrière en construction (plâtrier, plombier, etc.) est très rare. Parfois, certains promoteurs n'ont pas la main-d'œuvre pour réaliser leurs projets. Ils se tournent vers le modulaire et ses avantages comme la rapidité d'exécution et la facilité de financement. De plus, ils n'ont pas à trouver la main-d'œuvre puisque nos modules sont produits en usine », explique Philippe Pelchat, directeur général du manufacturier de bâtiments modulaires.

RCM Modulaire parvient donc à tirer son épingle du jeu, et ce, malgré ses propres besoins de main-d'œuvre. « Oui, nous avons une rareté de travailleurs en usine, mais nos clients vivent la même chose que nous. C'est le plein emploi, mais, en Beauce, nous sommes chanceux de compter sur une très bonne main-d'œuvre. Ça nous permet d'exporter celle-ci et d'atteindre ces marchés », estime M. Pelchat.

Puisque l'usine de Saint-Benoît-Labre ne dérogira pas au cours des prochains mois, l'entreprise est à la recherche d'une dizaine de nouveaux candidats. L'entreprise emploie 250 personnes, dont 200 strictement, en Beauce.

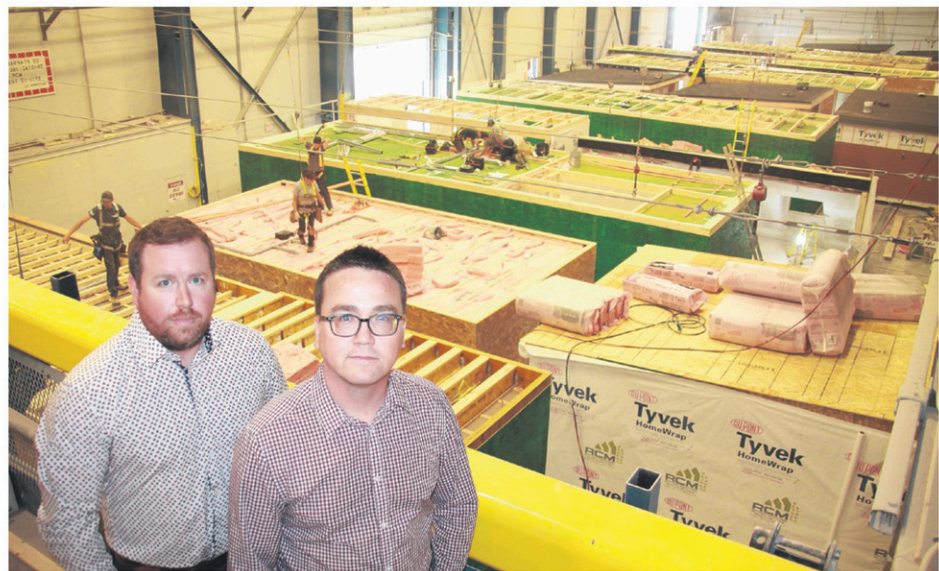
DES BÂTIMENTS PLUS HAUTS ET PLUS GRANDS

RCM Modulaire a mis en branle un projet de recherche et développement afin d'avoir la capacité d'ériger des bâtiments supérieurs à six étages. Elle devra construire des modules d'acier à l'intérieur de son usine de 150 000 pieds carrés.

« On incorpore déjà l'acier à nos modules de bois pour les projets de quatre à six étages, mais nous voulons aller encore plus haut que ça. D'ici cinq ans, nous nous voyons faire des bâtiments multiétages encore plus gros, et ce, pouvant atteindre 200 logements », poursuit M. Pelchat.

UN VIRAGE PLUS STIMULANT

Fondée il y a 17 ans, la société RCM Modulaire a délaissé peu à peu son marché de la maison unifamiliale pour se diriger vers la réalisation de bâtiments plus imposants. Ce virage entamé il y a cinq ans s'est avéré bénéfique pour la société et sa main-d'œuvre. « Nous sommes passés d'une entreprise de construction à une manufacture de bâtiments modulaires. Pour toute l'équipe, c'est



RCM Modulaire voit plus grand selon Jean-François Lavoie, représentant des ventes et au développement de marché, et Philippe Pelchat, directeur général. (Photo gracieuse)

aussi plus stimulant. Tout le monde a beaucoup de travail, mais on ressent un sentiment de fierté en usine. Les gens se sentent plus impliqués dans nos projets », analyse le directeur général.

« Il n'y a pas beaucoup de travailleurs en construction qui pourront construire dans la

même année des projets si diversifiés soit de campements miniers à des hôtels », conclut M. Pelchat.

Son carnet de commandes comprend notamment divers projets immobiliers dans la région de Boston et de New York ainsi que le Microtel Inn and Suites à Val-D'Or.

L'expertise hôtelière de RCM Modulaire reconnue

JEAN-FRANÇOIS FECTEAU
jean-francois.fecteau@tc.ca

ÉCONOMIE. Avec la réalisation des projets de la Cache de Beauceville et la Cache du Domaine à Thetford Mines, qui sont sortis de terre en moins de quatre jours l'an dernier, RCM Modulaire fait écarquiller bien des yeux pour son expertise dans le domaine de l'hôtellerie.

Les représentants de la chaîne InterContinental Hotels Group (IHG) ont fait le voyage d'Atlanta pour visiter l'entreprise à Saint-Benoît afin d'accorder en décembre dernier à celle-ci le mandat de construire le nouveau Holiday Inn de Gatineau. « Ils nous ont confié qu'ils cherchaient un constructeur d'habitations modulaires comme nous depuis 22 ans », commente le directeur général de RCM, Philippe Pelchat.

Le bâtiment de cinq étages de 119 chambres a encore été construit dans un temps très court à l'usine et en chantier.

« En juin, on leur remettait les clés. C'est extrêmement rapide. Pour les coûts de construction, il n'y a peu ou pas de différence, mais au niveau du financement et du retour sur la rentabilité, c'est excellent. Les promoteurs ont eu des rentrées d'argent plus rapidement. Un chantier de construction conventionnel de cette ampleur aurait été de 18 à 24 mois », explique Jean-François Lavoie, chef du développement de marché.

« La compagnie souhaitait que son hôtel soit prêt avant les fêtes du 150^e anniversaire du Canada. La seule façon d'y arriver, c'était le modulaire », ajoute M. Pelchat.

L'AVENIR DES HÔTELS

Depuis ces projets, RCM Modulaire dit vivre le même engouement de la construction modulaire

auprès des hôteliers que ses projets d'immeubles à logements et de condos à Boston. « Nous avons beaucoup de projets d'hôtels dans l'air. Le Microtel Inn and Suites de Wyndham à Val-D'Or est en fabrication en usine », commente M. Lavoie.

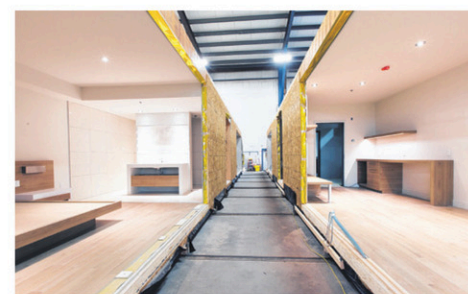
Ce futur hôtel de 84 chambres est l'un des dix premiers projets de cette chaîne qui doit voir le jour au Québec. RCM Modulaire fait de l'accompagnement auprès de Masterbuilt Hotels pour adapter ses futures constructions en modulaire. « Nous sommes capables de prendre un projet de A à Z et c'est ce qui nous démarque des autres manufacturiers de bâtiments modulaires », souligne M. Lavoie.

Il considère que l'attrait du modulaire pour les hôteliers est de plus en plus grand puisqu'il assure la standardisation du produit en raison notamment

du contrôle de la qualité en usine. L'autre particularité est que les modules, conçus en Beauce, sont complétés à 90% lorsqu'ils sont livrés sur le chantier. « Dès qu'on sort de l'usine, tout est fait dans la chambre, les couvre-planchers sont posés, la peinture est sur les murs, le petit frigidaire et la cafetière sont là. Le matelas est même sur le lit. C'est un véritable clé en main », mentionne M. Pelchat.

« Nous on fournissait les meubles, les représentants d'Holiday Inn n'avaient jamais fait ça auparavant. Pour nous, ça assure que nos meubles sont prêts à temps et suivent la chaîne de production. Nous ne voulons pas attendre après des fournisseurs », poursuit M. Lavoie, précisant que 16 modules sont produits par semaine.

Bien que de mettre les commodités dans les modules avant son départ pour le chantier requiert



Voilà un aperçu des modules de la Cache du Domaine de Thetford Mines en usine.

(Photo TC Media - Jean-François Fecteau)

une bonne logistique pour RCM Modulaire, ça facilite la vie des clients en achevant les travaux plus rapidement, selon M. Lavoie.

PORTE OUVERTE

Bienvenue à notre porte ouverte



Venez visiter nos nouveaux locaux au 477, 90^e rue (Place 90), bur. 250

- Vendredi 15 septembre (de 12h à 14h)
- Samedi 16 septembre (de 10h à 14h)

Notre Calendrier Artistique 2018

Pour information : 418 227-1607 ou 418 625-2607



>7071372

LIETTE DUQUETTE
infirmière
418 230-6537

Clinique de soins podologiques
Au PIED de la source

228, 28^e Rue, Notre-Dame-des-Pins

AVEZ-VOUS:

- Des cors aux pieds qui vous font souffrir?
- Des crevasses au niveau des talons?
- Présence de champignons au niveau des ongles d'orteils?
- Difficulté à tailler vous-même vos ongles?

Prenez rendez-vous : 418 230-6537
Infirmière avec une spécialisation pour PIED DIABÉTIQUE

ÉMISSION DE REÇU POUR LES ASSURANCES

Un appel à la population pour préserver la biodiversité du fleuve Saint-Jean

JEAN-FRANÇOIS FECTEAU
jean-francois.fecteau@tc.tc

ENVIRONNEMENT. L'organisme de bassin versant du fleuve Saint-Jean (OBVFSJ) fait actuellement un suivi des espèces de poissons nouvellement présentes sur ce territoire. Il fait appel à la population pour maintenir la biodiversité de ce cours d'eau qui prend sa source à Saint-Zacharie.

L'organisme souhaite ainsi préserver l'habitat de nombreuses espèces de poissons dont l'omble de fontaine et la perchaude qui sont indigènes au bassin versant du fleuve Saint-Jean. Ce cours d'eau coule du Petit lac Saint-Jean à Saint-Zacharie vers le Maine et le Nouveau-Brunswick.

D'autres espèces introduites par l'homme peuvent avoir un impact important sur l'habitat de ceux-ci prévient, Antony Deschênes-Bellavance de l'OBVFSJ.

« Le maskinongé, le brochet et l'achigan à petite bouche sont des espèces menaçantes qui ne sont pas indigènes qui causent beaucoup de problèmes dans nos cours d'eau. Le maskinongé et le brochet sont souvent considérés comme des requins d'eau douce parce qu'ils mangent tout sur leur passage, dont

les frayères. La pêche, nous voulons que ça demeure touristique », lance le technicien en protection de l'environnement.

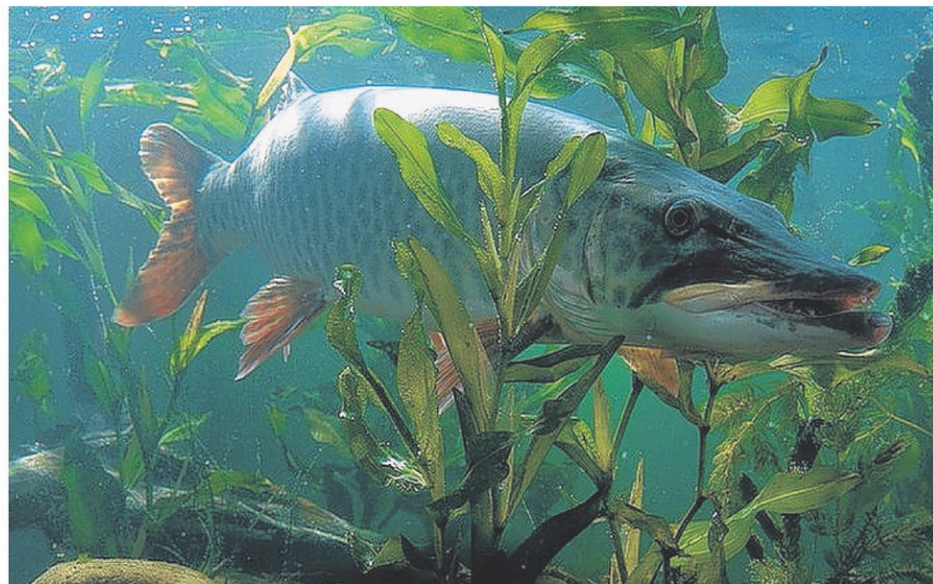
D'après la loi sur les pêches, il est interdit d'introduire dans un plan d'eau toute espèce aquatique qui n'est pas indigène au milieu. « Nous voulons conscientiser la population à cet effet », précise M. Deschênes-Bellavance.

DES ESPÈCES PRÉSENTES

Certes, le maskinongé est déjà présent à plusieurs endroits sur le territoire de l'organisme. Il rappelle que le lac Frontière, un des affluents du fleuve Saint-Jean, avait même étéensemencé dans les années 1970 par le gouvernement du Québec. Chaque année se tient d'ailleurs un festival de pêche au maskinongé.

Quant au brochet et à l'achigan, des pêcheurs ont rapporté que plusieurs rivières du bassin versant accueilleraient des espèces envahissantes. « Ce ne sont pas tous les affluents de ces cours d'eau qui ont le potentiel d'être aux prises avec une problématique d'espèces envahissantes. Les chutes infranchissables peuvent prévenir leur progression », explique M. Deschênes-Bellavance.

L'organisme sollicite l'aide des pêcheurs afin de documenter la présence de



Le maskinongé est l'une des espèces menaçantes que l'organisme veut répertorier dans son bassin hydrographique. (Photo Facebook)

maskinongé, d'achigan ou de brochet sur le bassin versant de la rivière Saint-Jean. Ces derniers doivent communiquer par téléphone ou encore par courriel. L'organisme aura besoin d'une photo de la prise et de

l'emplacement où le poisson a été pêché. Pour plus de renseignements, communiquez Antony Deschênes-Bellavance au info@obvfluevestjean.com ou par téléphone au 418 899-0909.

CALACS Chaudière-Appalaches

Adoptez le style « papillon » pour prévenir les abus envers les enfants

JEAN-FRANÇOIS FECTEAU
jean-francois.fecteau@tc.tc

COMMUNAUTÉ. Le Centre d'aide et de lutte contre les agressions à caractère sexuel (CALACS) de Chaudière-Appalaches invite la population à adopter le style « papillon » dans le cadre de sa première campagne de sensibilisation et de prévention des abus envers les enfants qui se déroulera du 10 au 19 novembre.

« Notre campagne « J'adopte le style papillon... et la cause » s'inscrit dans le cadre de la Journée mondiale de prévention des abus envers les enfants qui se déroulera le 19 novembre prochain », expliquait Valérie Poulin, directrice générale du CALACS lors d'une conférence de presse le 29 août dernier.

1000 NŒUDS PAPILLON À VENDRE

Le CALACS a repris l'idée originale et le même slogan d'un organisme de l'Outaouais oeuvrant auprès de cette clientèle. Dans le cadre de la campagne en Chaudière-Appalaches, 1000 articles épousant la forme du nœud papillon sont en vente. Une artisane de Saint-Éphrem ainsi que les Fermières de Saint-Alfred et de Beauceville ont fabriqué les nœuds papillon classiques pour hommes, pour garçons, et même pour chiens. Marie-Josée Poulin de Créations MJ a conçu trois sortes de bijoux (colliers, bracelets et barrettes à cheveux) pour plaire à la gente féminine. Les articles en vente

sont disponibles au coût de 10 \$ et de 15 \$ en communiquant le CALACS ou sur Internet en collaboration avec le site www.créationsmj.com.

L'organisme espère recueillir une somme de 10 000 \$ grâce à la vente des articles afin que les gens puissent porter fièrement pendant la campagne. « Tous les fonds recueillis iront aux services aux enfants. Nous offrons des services aux femmes victimes d'abus à caractère sexuel ainsi qu'aux adolescents et aux enfants. Nous sommes le seul organisme en Chaudière-Appalaches qui dispense des services aux enfants victimes d'abus », souligne M^{me} Poulin.

L'organisme a choisi la thématique du papillon pour son thème évocateur. « Ses attributs de métamorphose et d'endurance qui rejoignent le processus des thérapies avec les enfants. Au début du processus, ils sont dans leurs petits cocons. À la fin, ils sont plus épanouis comme un peu comme le papillon », explique M^{me} Poulin.

L'an dernier, 67 enfants ont eu besoin de l'aide du CALACS qui ne reçoit pas de financement annuel pour desservir cette clientèle. « Cette année, nous avons reçu 35 000 \$ via une entente spécifique avec le ministère de la Santé et des Services sociaux pour couvrir la grande région de la Chaudière-Appalaches. Ça ne couvre pas le salaire d'une intervenante et les autres frais tels, les déplacements. Nous n'arrivons même pas à payer notre local à Lévis. Idéalement, nous devrions recevoir le double », remarque la directrice générale.



Josée St-Pierre, intervenante, Laura Couillard et Valérie Poulin, directrice lors du lancement de la campagne du CALACS Chaudière-Appalaches. (Photo TC Media - Jean-François Fecteau)

UN PROJET DE SENSIBILISATION

Pendant la campagne, le CALACS diffusera des capsules vidéo chaque jour de personnalités qui épousent la cause dont la jeune ambassadrice de l'organisme, Laura Couillard. « Plus vite, les victimes en parlent, plus vite elles pourront aller chercher de l'aide, et même guérir comme il faut. Parlez-en et, si la première personne ne vous croit pas, cherchez une seconde personne à qui en parler. N'arrêtez pas là s'il le faut », a plaidé la jeune Laura qui a brisé le silence.

Elle-même victime d'abus par le passé, Laura livrera son message d'espoir par vidéo dans le cadre d'une tournée de sensibilisation en milieu scolaire. Ce projet pilote permettra à une intervenante de rencontrer les jeunes du niveau primaire et secondaire du territoire dès l'automne.

BREF HEBDO

Bourses à la Caisse des Etchemins

La Caisse Desjardins des Etchemins modifie son programme de bourses d'études qui inclut maintenant les étudiants du secondaire qui se partageront deux bourses de 250 \$ attribuées au hasard. Ce programme vise à soutenir financièrement les membres de la Caisse qui poursuivent aussi des études aux niveaux professionnel, collégial et universitaire. Au total les récipiendaires se partageront 17 000 \$ en bourses. Du 1^{er} au 30 septembre, les membres étudiants peuvent s'inscrire en complétant le formulaire disponible sur le site Internet macaissepensemoi.com.

Les récipiendaires recevront leur bourse lors d'un gala jeunesse qui se déroulera le 20 octobre au Centre des arts et de la culture à Lac-Etchemin. Pour être admissibles, les participants doivent être membres de la Caisse depuis au moins six mois, avoir étudié à temps plein en 2017 et joindre les documents exigés à leur bulletin de participation dûment complété en ligne.

Rappelons qu'en février dernier, la Caisse Desjardins des Etchemins procédait au lancement de la bourse Jeune Personnalité Desjardins visant à récompenser un jeune membre, âgé entre 16 et 30 ans, pour son implication exceptionnelle.

Répétitions pour Chœur l'Écho du Lac

Une invitation particulière est lancée aux personnes désireuses de rejoindre le Chœur l'Écho du Lac groupe et d'évoluer comme choristes lors des concerts de Noël qui se tiendront le 9 décembre à Québec et le 10 décembre à Lac-Etchemin. Le chœur l'Écho du Lac se joindra au chœur *A piacere* à l'occasion de ces deux concerts. Tous ceux et celles qui aiment le chant choral et qui désirent vivre cette expérience musicale n'ont qu'à se présenter à la première répétition le lundi 11 septembre prochain à 19h au Centre des arts et de la culture de Lac-Etchemin. La direction musicale et artistique est assurée par Dominique Gagnon et l'accompagnement musical est sous la responsabilité d'Esther Clément. Pour toute information, veuillez communiquer avec Valérie Dumont, présidente du comité de direction, au 418 625-3776.

Amants de la scène

Plus de billets vendus pour moins de spectacles

FRÉDÉRIC DESJARDINS
frederic.desjardins@tc.tc

CULTURE. Les Amants de la Scène réussissent encore à attirer les amateurs de spectacles dans leurs salles à Saint-Georges selon les données présentées le 30 août à l'assemblée annuelle de l'organisme.

Un total de 83 spectacles ont eu lieu du 1^{er} mai 2016 au 30 avril 2017 pour des ventes de 30 342 billets, en hausse de 1,5%. Les revenus au guichet ont grimpé de 7,3% pour s'établir à 889 153 \$.

L'année précédente, 88 spectacles figuraient dans la programmation pour un total de 29 901 billets et des revenus de 828 474 \$.

Cette situation s'explique partiellement par la tenue du spectacle Les Morissette au centre sportif Lacroix-Dutil en juin 2016. Cet endroit peut accueillir beaucoup plus de gens que la salle Alphonse-Desjardins, le Cabaret des Amants et l'Entrecours.

« Nous envisageons de continuer à présenter des spectacles dans ce lieu que nous aménageons spécialement pour l'occasion. On n'a pas d'objectifs précis de spectacles à tenir. Nous regarderons les propositions tout en essayant de créer des événements d'envergure, comme le show d'Éric Lapointe en juin dernier dont la formule était exclusive », précise Jean-François Bernatchez, directeur général des Amants de la Scène.

HUMOUR ET NOUVELLE IMAGE

L'humour est toujours populaire auprès du public. Ce genre culturel est en première place avec 14 724 billets vendus à travers 28 spectacles.

La chanson suit en deuxième place avec 4822 billets au sein de 24 représentations. La série Les Grands Explorateurs clôt le podium avec 3743 billets sur neuf projections.

« L'année 2016-2017 est soulignée par un nouveau record de ventes pour la période des Fêtes avec des revenus de 181 190 \$. Nos états financiers totalisent 1,09 M\$. Une perte de 4987 \$ est dégagée, et ce, malgré les réajustements



Le conseil d'administration est composé de François Talbot, André Gonthier, Jacques Lacroix (vice-président), Micheline Catellier, Dorothée Rodrigue (trésorière), Carole Paquet (secrétaire) et Maude Benoît-Pépin. Absents : Bianka Champagne (présidente) et Yvan Dumontier. (Photo TC Media - Frédéric Desjardins)

salariaux et les investissements réalisés en cours d'année », mentionne Jacques Noury, président du conseil d'administration.

Le déficit est relié notamment au renouvellement de l'image des Amants de la Scène, ceci impliquant les logos, le site web et les dépliants publicitaires.

CONSEIL D'ADMINISTRATION

Président et vice-président, Jacques Noury et Pierre Paillé ont quitté le conseil d'administration. Ils seront remplacés par Bianka Champagne et Jacques Lacroix. Carole Paquet et Dorothée Rodrigue conservent leur poste de secrétaire et trésorière.

Les administrateurs Micheline Catellier, Yvan Dumontier et François Talbot seront de retour sur le conseil. Maude Benoît-Pépin et André Gonthier ont été élus comme nouveaux membres.

DEVENEZ SECRÉTAIRE DENTAIRE

COURS INTENSIF

- 1 jour sem. / 6 sem.
- Réseau efficace de placement
- Cours offerts à Lévis et Beauce

2 places disponibles

ISD Institut de Secrétariat Dentaire
Formation - Placement

1-855-254-DENT (3368)
secretairedentaire.com

» AVIS DE NOMINATION

Notre concession qui est présentement en pleine expansion a le plaisir d'annoncer la nomination de **Pier-Richard Pomerleau** en tant que conseiller pour vous guider dans l'achat de votre prochain véhicule neuf Honda.

Pier-Richard a toujours su se distinguer par son approche tant au niveau des ventes que du service à la clientèle. Son professionnalisme, son sens de l'écoute sont des qualités fort appréciées par ses clients.

Bienvenue dans l'équipe !



1 877 228.5825 poste 229
pierrichard.pomerleau@bgphonda.com

BGP HONDA .COM

Bienvenue à la **Chapelle Fraser**

Salle de location, de réception, de spectacle et de danse.
Danse avec orchestre tous les dimanches après-midi.

Me Pierre Bolduc
Notaire et conseiller juridique
620, 158^e Rue, Saint-Georges
418 227-9083

Idéal pour les mariages, parties, retrouvailles et réunions de famille pour des petits groupes ou pour fêter en plus grand nombre
950, route Fraser, Beauceville • 418 227-9083
Voir l'itinéraire sur le site <http://www.chapellefraser.com/>

Comment postuler à 20 entreprises en une journée

EMPLOI. Le premier Rallye de l'emploi Beauce-Etchemins, organisé par Tandem International, aura lieu le vendredi 15 septembre prochain. L'événement, tenu dans le cadre du 20^e anniversaire de l'entreprise joseloise, permettra aux chercheurs d'emploi de soumettre leur candidature en visitant 20 employeurs des MRC Beauce-Sartigan, des Etchemins, La Nouvelle-Beauce et Robert-Cliche.

Plusieurs entreprises ont déjà confirmé leur participation. Il s'agit de Boa-Franc, Manac, Toitures Fecteau, Les Moulures Modernes, JBV Conception et Fabrication, Les portes Saint-Georges, Le Spécialiste du bardeau de cèdre, Deflex Composite, Ipex, Portes Patio Novatech, Structures R.B.R., Texel Matériaux Techniques et WestRock.

Les autres entreprises intéressées à ouvrir leurs portes pendant cette journée peuvent communiquer avec Tandem International au 418 397-8067 poste 6451 ou à guylaine.jacques@tandem-int.qc.ca.

Quant aux chercheurs d'emploi intéressés, il est possible de s'inscrire dès maintenant sur le site labeauceembauche.com/rallyedeemploi.

Le Rallye de l'emploi Beauce-Etchemins est organisé par Tandem International, La Beauce Embauche, les Chambres de Commerce et d'Industrie de Saint-Joseph



Le comité organisateur est composé de Cassiopée Dubois, Nancy Labbé, Dany Plante, Mélissa Nadeau, Sonia Boutin, Guylaine Jacques et Alain Quirion.

(Photo gracieuseté)

et de La Nouvelle-Beauce, le Carrefour jeunesse-emploi Les Etchemins, le Cégep Beauce-Appalaches et le Centre de recherche d'emploi Beauce-Etchemins. (H.L.)

Pour en savoir davantage, visitez la page Facebook du Rallye de l'emploi Beauce-Etchemins.



Fête de la rentrée au Cégep Beauce-Appalaches

Les étudiants et employés du Cégep Beauce-Appalaches ont célébré leur début de session dans une ambiance western le 29 août à la Fête de rentrée. Jeffrey Turcotte, chanteur new country, a assuré la partie musicale de l'événement. Les gens présents ont participé à différents jeux, dont la montée du taureau mécanique. Des leçons de danse country étaient aussi au programme, ainsi qu'un lunch comprenant maïs et saucisses grillées.

(Photo Gracieuseté)

Automne 2017



Café la jasette

Le mercredi matin 9h, gratuit et sans inscription.



- 20 septembre: Féminisme en 2017.
- 27 septembre: Les émotions, source de connaissance de soi.
- 4 octobre: La liberté, est-ce que nous l'exploitons à son plein potentiel?
- 11 octobre: Comment doit-on agir avec une personnalité difficile?
- 18 octobre: Femmes recherchent amies.
- 25 octobre: Le consentement sexuel.
- 1^{er} novembre: Après 50 ans, la femme invisible.
- 8 novembre: Jamais sans mon cellulaire.
- 15 novembre: L'usure de la compassion.
- 22 novembre: Mutilation sexuelle.
- 29 novembre: La dépendance, discussion.
- 6 décembre: Journée nationale d'action contre la violence faite aux femmes.

Possibilité de changements sans préavis

L'art de communiquer au Lac-Etchemin

Les lundis à 13h30 dès le 16 octobre, à la salle multifonctionnelle du Sanatorium. Série de 8 rencontres, gratuite et inscription requise. L'atelier s'adresse aux femmes qui désirent créer des relations vivantes avec celles et ceux qui l'entourent. C'est aussi de se permettre d'observer sa propre communication, de connaître et d'explorer les principes de base en communication interpersonnelle. Des exercices concrets de communication seront expérimentés lors des rencontres.

Membre: gratuit • Non-membre: 5\$

Journal créatif

Jeudi le 30 novembre 9h à 15h. Apportez votre lunch. Inscription obligatoire 5.00\$

Outil d'exploration de soi qui allie le dessin, le collage et l'écriture. Il permet d'exprimer vos émotions, de mieux vous connaître, d'aider à faire des choix, de prendre contact avec vos ressources intérieures, de développer le jeu et la spontanéité, d'explorer différents médiums artistiques. Matériel fourni.



Clés de l'anxiété

Atelier de 10 rencontres, les mardis à 19h dès le 19 septembre.

L'approche globale propose de travailler aussi bien le corps que l'esprit. On y trouve donc les bases d'une bonne hygiène de vie et un survol des méthodes de détente, d'approche alternative. Nous sommes toutes à la recherche d'un équilibre.

Thèmes abordés: Les traits de la personnalité. Démystifier certains mythes et préjugés. Peut-on contrôler son système nerveux? La relaxation. Qu'est-ce qu'une croyance de base? La satisfaction des besoins, les pensées erronées, les modifier, les émotions...

Membre: gratuit. Non-membre: 5\$

Périnée et mouvements, moyens pour se protéger des fuites urinaires

Série de 4 rencontres. Les mercredis 13h15 du 25 octobre au 15 novembre.

Prévient, réduit ou soustrait les pertes urinaires, apportant d'autres bienfaits.

Techniques posturales qui conduit à une augmentation du tonus du plancher pelvien et de la sangle abdominale.

Inscription 60\$

Suivez-nous sur notre page facebook, notre site internet et/ou appelez-nous pour de plus amples informations.

- Téléphone: 418-227-4037
- c-femmesbeauce1980globetrotter.net
- www.centrefemmesdebeauce.org

Activités spéciales

ÉPLUCHETTE, mercredi 13 septembre 11h30, beau temps mauvais temps. Gratuit et sans inscription, apportez vos chaises pliantes.

SOUPER PIZZA ET JEUX DE SOCIÉTÉ jeudi le 26 octobre dès 17h. Inscription 7\$, avant le 24 octobre 16h.

SOIRÉE DE FILLES: VISIONNEMENT DU FILM "Les figures de l'ombre" jeudi le 9 novembre à 19h (des friandises seront offertes, vêtements mous et confortables, pyjama accepté...)

PARTY DES FÊTES: mercredi le 14 décembre, 11h30. Pour participer, apportez un plat à partager, de votre choix, pour 4 personnes, confirmez avant le 12 décembre 16h.

C'est bien plus que de de la cuisine!

Les cuisines collectives

C'est un groupe de 4 à 6 femmes qui:

- Se rencontrent une journée et demi par mois.
- Planifient 5 recettes de repas principaux et équilibrés.
- Cuisinent dans le plaisir avec d'autres femmes.
- Le tout pour 5\$ par membre de leur famille.
- Inscription en tout temps
- Le Centre-Femmes est membre du Regroupement des cuisines collectives du Québec.

* Conférences sur demandes

12725, boulevard Lacroix Saint-Georges





LIQUIDATION TOP CHRONO DE NISSAN



ROGUE S À TRACTION AVANT

Location à partir de **254 \$*** par mois, avec comptant initial de 2 495 \$.

C'EST COMME PAYER **59\$** PENDANT **39** MOIS /SEM

OU OBTENEZ

4 000\$ DE RABAIS⁺ AU FINANCEMENT À UN TAUX STANDARD SUR LES ROGUE SL.

Rogue SL illustré*



SENTRA SV À BOÎTE AUTOMATIQUE

Location à partir de **214 \$*** par mois, avec comptant initial de 1 195 \$.

C'EST COMME PAYER **49\$** PENDANT **39** MOIS /SEM

Sentra SR Turbo illustrée*



+ PNEUS D'HIVER SANS FRAIS⁺
(valeur maximale de 840 \$)



MICRA SV À BOÎTE AUTOMATIQUE

Location à partir de **168 \$*** par mois, avec comptant initial de 995 \$.

C'EST COMME PAYER **39\$** PENDANT **39** MOIS /SEM

Micra SR illustrée*



+ PNEUS D'HIVER SANS FRAIS⁺
(valeur maximale de 580 \$)

LE TOUT NOUVEAU QASHQAI

PRIX À L'ACHAT À PARTIR DE **22 063 \$*** Transport et préparation inclus. Pour le Qashqai S.



Qashqai SL Platine illustré*

CONSULTEZ CHOISISSEZNISSAN.CA POUR PLUS DE DÉTAILS. | L'ASSOCIATION DES CONCESSIONNAIRES NISSAN DU QUÉBEC

Offres en vigueur du 1er septembre au 2 octobre 2017. Les offres de location sont basées sur une allocation de 20 000 km / an (allocation totale de 65 000 km pour un terme de 39 mois) avec kilométrage additionnel à 0,10 \$ / km. Le premier paiement est requis à la signature du contrat. Les frais d'inscription auprès du RDPRM et les frais d'agent pour l'inscription (jusqu'à 77 \$ au total) ne sont pas compris et sont payables à la signature du contrat. Taxes, immatriculation, droits spécifiques sur les pneus neufs (15 \$) et assurances en sus, et exigés à la signature du contrat. * L'offre à la location des modèles illustrés 2017 suivants : Sentra SR Turbo à boîte CVT / Micra SR à boîte automatique / Rogue SL pour un terme de 39 / 39 / 39 mois équivaut à 39 / 39 / 39 mensualités de 298 \$ / 247 \$ / 457 \$ (avec 0 \$ en comptant initial) lorsqu'ils sont loués par l'entremise de NCF. ** Les paiements ne peuvent être faits hebdomadairement. Ils sont uniquement mentionnés à titre informatif. † L'offre des pneus d'hiver s'applique aux clients admissibles à l'achat au comptant, au financement ou à la location des modèles Sentra / Micra 2017, immatriculés et livrés entre le 1er septembre et le 2 octobre 2017, et est valable pour les modèles de pneus sélectionnés. Les pneus illustrés le sont à titre indicatif seulement. L'installation, les jantes et la mise au point des pneus ne sont pas incluses dans cette offre. Cette offre n'a pas de valeur d'échange au comptant. La valeur maximale des pneus d'hiver couverte par le concessionnaire est de 840 \$ / 580 \$, taxes en sus, pour les modèles Sentra / Micra 2017. Les concessionnaires peuvent fixer leurs propres prix. Si le client choisit des pneus d'hiver d'une valeur plus élevée, il devra payer la différence. * Prix de vente à partir de 22 063 \$ / 31 563 \$ pour les modèles 2017 : Qashqai S / Qashqai SL Platine illustré. Taxes, les droits spécifiques sur les pneus neufs, immatriculation et assurances en sus. + Le rabais de 4 000 \$ est applicable au financement à l'achat à un taux standard, uniquement par l'entremise de NCF, d'un Rogue SL 2017. Ce rabais ne peut être combiné à un taux de location ou de financement subventionné ni à aucune autre offre et il sera déduit du prix de vente négocié avant les taxes. Les offres sont sous réserve de l'approbation de crédit par Nissan Canada Finance; elles peuvent être modifiées, prolongées ou annulées sans préavis. Modèles illustrés à titre indicatif. Les concessionnaires peuvent fixer leurs propres prix. Visitez www.choisisseznissan.ca ou votre concessionnaire Nissan du Québec participant pour tous les détails. Des conditions s'appliquent. © Nissan Canada Inc., 2017.



Le conseil d'administration est formé de Mélanie Drouin, Mélanie Poulin, Kathy Paul (présidente), Anne-Marie Lagrange (première vice-présidente), Nathalie Groleau, Marie-Ève Bolduc (deuxième vice-présidente), Sylvie Poulin et Liliane Dubuc (trésorière). (Photo Gracieuseté)

Une 25^e saison pour les femmes beauceronnes en affaires

FRÉDÉRIC DESJARDINS
frederic.desjardins@tc.tc

ÉCONOMIE. Le Regroupement des femmes professionnelles et d'affaires de Beauce (RFPA) a célébré l'ouverture de sa 25^e saison le 30 août à Saint-Georges.

Plusieurs membres étaient présentes pour faire connaître le groupe de réseautage beauceron et rencontrer les femmes de la région voulant en savoir davantage sur celui-ci.

« Le RFPA est un groupe de réseautage qui réunit des femmes avec plusieurs années d'expérience en entrepreneuriat et des plus jeunes avec de nouvelles connaissances, de nouvelles façons de faire et de nouvelles idées. Les deux

parties n'en sont que gagnantes », estime la présidente Kathy Paul.

Le regroupement a aussi souligné ses 25 ans en actualisant son image. Un nouveau site web (rfpabeauce.ca) donnera une plus grande visibilité aux membres et facilitera la planification des rencontres du groupe lors des rencontres mensuelles et autres activités.

Le RFPA de Beauce est sans but lucratif et libre de toute affiliation politique ou partisane. Les membres sont propriétaires ou copropriétaires en entreprise, cadres et représentantes d'entreprises, professionnelles (à leur compte ou employées), cadres et employées du réseau public et parapublic, travailleuses autonomes ou représentantes d'organismes communautaires.

AVIS À TOUTE LA POPULATION

FERMETURE DE LA CLINIQUE MÉDICALE RENAULT

La Clinique Médicale Renault informe sa clientèle qu'elle cessera ses activités le 1^{er} janvier 2018.

Prendre note que :

1. Après 39 ans de pratique médicale, la D^{re} Céline Guay cessera ses activités de bureau et prendra sa retraite le 1^{er} janvier 2018.
2. Le D^r Roger Paradis continuera ses activités à l'Hôpital du Saint-Sacrement et à la Clinique Médicale Sainte-Foy. Les patients(tes) qui souhaiteront continuer leur suivi médical à la Clinique Médicale Sainte-Foy sont invités à aviser le secrétariat de la Clinique Médicale Renault avant le 31 décembre 2017 pour demander le transfert de leur dossier médical.

La D^{re} Guay et le D^r Paradis tiennent à témoigner de l'excellent souvenir qu'ils vont garder de toutes ces années consacrées à la pratique médicale auprès des gens de Beauceville et des environs. De plus, ils profitent de cette occasion pour remercier toutes celles et ceux qui les ont soutenus au fil des années, particulièrement toutes les personnes qui ont travaillé avec eux à la Clinique.

*Céline Guay, M.D.
Roger Paradis, M.D.*

57338023

LIBÉREZ-VOUS DE VOS DETTES!

RETROUVEZ VOTRE ÉQUILIBRE FINANCIER

MNP

LTÉE

BEAUCE-AMIANTE

Isabelle Doyon, conseillère en insolvabilité

Syndics autorisés en insolvabilité et administrateurs de propositions
MNPdettes.ca

Bureau principal, 11785, 2^e Avenue, Saint-Georges | 418 228-2821
309, boulevard Frontenac Ouest, bureau 400, Thetford Mines* | 418 338-6440

*Bureau sur rendez-vous

Vous désirez améliorer vos compétences?

Des formations vous sont offertes grâce à la contribution financière d'Emploi-Québec de la Chaudière-Appalaches.

www.formonsladifference.com



	FORMATIONS À TEMPS PARTIEL	COÛTS*	AUTOMNE 2017
Commission scolaire de la Beauce-Etchemin Saint-Joseph ou Saint-Georges 418 228-5541, poste 2611 418 386-5541, poste 2611	Analyse du rendement volumétrique moteur	21 \$	4 au 31 octobre
	Anglais en ligne	40 \$	11 sept. au 22 décembre - Début en continu
	Circuits hydrauliques et électrohydrauliques	90 \$	11 octobre au 11 décembre
	Écrire sans ou cents fautes?	35 \$	11 sept. au 22 décembre - Début en continu
	Esthétique automobile	40 \$	2 octobre au 6 novembre
	Formation de formateurs	12 \$	12 septembre au 5 décembre
	Initiation à la fraiseuse numérique	66 \$	16 octobre au 29 novembre
	Lecture de plans et assemblage simple	90 \$	25 septembre au 13 décembre
	Soins de détente en fin de vie pour les préposé(e)s aux bénéficiaires	6 \$	14 octobre
	Souder pour réparer	90 \$	27 septembre au 6 décembre
	Techniques de vente : Vin et mixologie - Secteur de la restauration	24 \$	16 octobre au 4 décembre
	Vérification et diagnostic des systèmes de contrôle des émissions	27 \$	1 ^{er} au 29 novembre
	Cégep Beauce-Appalaches Sainte-Marie ou Saint-Georges Marie-Andrée Gilbert ou Gwenola Herpe 418 228-8896 ou 1-800-893-5111, poste 2222 www.cegepba.qc.ca/1dollarheure magilbert@cegepba.qc.ca ou gherpe@cegepba.qc.ca	<i>Access</i> 2013	21 \$
<i>Acomba</i> et paies		39 \$ + logiciel	25 septembre au 18 décembre
<i>AutoCAD</i> - Niveau de base		30 \$	En tout temps - en ligne En mode asynchrone - Jusqu'au 17 déc.
<i>AutoCAD</i> - Niveau intermédiaire		30 \$	En tout temps - en ligne En mode asynchrone - Jusqu'au 17 déc.
Budget et trésorerie		30 \$	25 septembre au 13 novembre
Comptabilité pour PME		75 \$	18 septembre au 29 janvier
Créer une campagne <i>Google Adwords!</i>		10 \$	20, 27 septembre et 4 octobre
Estimation des coûts de construction et de rénovation - Niveau 1		12 \$	Octobre - Dates à confirmer
Estimation des coûts de construction et de rénovation - Niveau 2		16 \$	Novembre et décembre - Dates à confirmer
Être un(e) adjoint(e) administratif(ve) efficace!		10 \$	17 octobre (Saint-Georges) 19 décembre (Sainte-Marie)
<i>Excel</i> 2013		21 \$	18 sept. au 6 novembre (Sainte-Marie) 3 octobre au 14 novembre (En ligne)
Gestion des clients difficiles		10 \$	25 octobre, 1 ^{er} et 8 novembre
Gestion du stress		14 \$	11 et 25 octobre (Sainte-Marie) 7 et 21 novembre (Saint-Georges)
Gestion du temps et des priorités		10 \$	19 septembre (Saint-Georges) 10 octobre (Sainte-Marie)
Initiation à la gestion de projet		15 \$	4 octobre au 1 ^{er} novembre
Initiation à <i>SketchUp</i>		30 \$	En tout temps - en ligne En mode asynchrone - Jusqu'au 17 déc.
Les stratégies du marketing Web		24 \$	11 octobre au 29 novembre
<i>PowerPoint</i> 2013		10 \$	15, 22 et 29 novembre
Principes de base de l'impôt des sociétés		15 \$	20 novembre au 18 décembre
<i>Revit</i> 2016 - Architecture - Niveau Débutant		42 \$	19 septembre au 19 décembre
<i>SolidWorks</i> 2016 - VOLET : Fonctions avancées et mise en plan		18 \$	25 septembre au 30 octobre
<i>SolidWorks</i> 2016 - VOLET : Esquisse et aménagement		15 \$	6 novembre au 4 décembre
<i>Word</i> 2013		24 \$	25 octobre au 13 décembre
Cégep Lévis-Lauzon Sainte-Marie 418 835-1421 www.cll.qc.ca/dfc	Améliorer vos communications avec la clientèle	12 \$	8 et 15 novembre
	Améliorer votre productivité par l'approche <i>LEAN</i>	15 \$	20 et 27 octobre
	Augmenter la profitabilité de votre entreprise	14 \$	10 et 17 novembre
	Calculer l'impact économique de vos choix RH	10 \$	5 octobre
	Compréhension et analyse des états financiers	14 \$	5 et 12 octobre
	Développer vos habiletés de communicateur	14 \$	21 et 22 septembre
	Mobiliser les employés pour susciter leur contribution	21 \$	17 octobre, 14 et 28 novembre
	Suivre la performance de votre entreprise (Tableau de bord)	10 \$	4 octobre
Centre universitaire des Appalaches Sainte-Marie ou Saint-Georges Caroline Turgeon 418 338-8591, poste 296 formation@cua.qc.ca www.cua.qc.ca	Accompagner le changement : de l'émotion à la raison	10 \$	16 novembre
	Animation et mobilisation des compétences dans les équipes de travail	10 \$	3 novembre
	<i>Coaching</i> pour améliorer la performance individuelle et collective	15 \$	31 octobre et 14 novembre
	Évaluation de la contribution des employés	10 \$	20 octobre
	La gestion de la diversité en entreprise	10 \$	27 octobre
	Les essentiels de la gestion de projet	10 \$	10 novembre
	Prévention et gestion des situations conflictuelles	10 \$	29 novembre
	Techniques d'entrevue comportementale	10 \$	23 novembre

* Pour certaines formations, des frais pour l'achat de matériel pédagogique peuvent être ajoutés.

CULTURE

Du Robby Johnson tout le week-end!

HUBERT LAPOINTE
redaction.beauce@tc.tc

MUSIQUE. Les amateurs de musique country ont été servis le week-end dernier. En effet, le chanteur Robby Johnson était à l'aréna de Saint-Honoré vendredi ainsi qu'aux Fêtes de Chez Nous de Saint-Elzéar samedi.

«Je suis heureux d'être de retour dans ma Beauce ! Les gens l'attendaient, et chaque concert est unique justement à cause du public. Je m'attendais à un niveau d'énergie assez élevé!», a commenté l'artiste originaire de Saint-Georges.

Puisqu'il y a peut-être autant de gens qui le connaissent que de personnes qui ne le connaissent pas, Robby Johnson et ses six musiciens ont offert un répertoire de chansons variées, mélangeant ses propres titres à certains des plus grands succès de la musique country.

Mentionnons que la tournée de Robby Johnson qui a été lancée le 17 juin dernier prendra fin le 16 septembre, soit lors du gala de fermeture du Festival Western de Saint-Tite. Mis à part une anecdote de console de son défilante à Rimouski, tout se déroulerait pour le mieux sur les routes du Québec.

Aux admirateurs, un second album est en préparation et devrait sortir en début d'année



Robby Johnson a présenté deux spectacles en Beauce en fin de semaine dernière.

(Photo TC Media – Hubert Lapointe)

2018. Un album en français est aussi dans les plans du Beauceron.

Pour en savoir plus à propos de la tournée, consultez la page Facebook de Robby Johnson.

NEM : UN ANTI-INFLAMMATOIRE ULTRA PUISSANT

QUI AGIT EN MOINS DE 10 JOURS

Le produit **NEM**® Membrane de coquille d'oeuf naturelle de Webber Naturals® est un ingrédient breveté, s'appuyant sur des recherches, contenant des éléments naturellement présents, soit du collagène de type I, de la glucosamine, de la chondroïtine, de l'acide hyaluronique et du calcium, tous des nutriments essentiels à la santé des articulations. Il soutient la production de collagène de type II, principal composant du cartilage, de même que la production du liquide synovial qui lubrifie les articulations.

De récentes études cliniques menées sur des humains montrent que **NEM**® peut réduire la douleur articulaire de 20 % ou plus en 7 à 10 jours, et de 52 % en moyenne après 30 jours à raison d'aussi peu que 500 mg par jour. Au cours des études cliniques, **NEM**® a aussi permis d'améliorer l'amplitude de mouvement et de réduire la raideur articulaire de façon significative. Il aide aussi à réduire l'inflammation, à améliorer la souplesse et à protéger contre la détérioration du cartilage associée à l'arthrose.



Disponible chez
Accèspharma chez Walmart
Brunet
familiprix
JeanCoutu
uniprix

16,99\$
ou moins

Valide du 7 au 13 septembre 2017

webbernaturals.com

Consultez la nouvelle page Facebook Webber Naturals Québec

*D'après les ventes AC Nielsen 1^{er} avril 2017

Ce produit peut ne pas vous convenir. Toujours lire l'étiquette et suivre le mode d'emploi.

1 AN DÉJÀ

NOUVELLE CONCESSION

Y'A DE QUOI CÉLÉBRER !

TIRAGE 1 000 \$ PAR SEMAINE

PARMI TOUS CEUX
QUI AURONT ACHETÉ OU LOUÉ
UN VÉHICULE NEUF OU CERTIFIÉ.

2 CHANCES LORS DE VOTRE 1^{re} VISITE,
1 CHANCE LORS DE VOTRE 2^e.

LES COUPONS SONT CUMULABLES.

FAITES VITE !

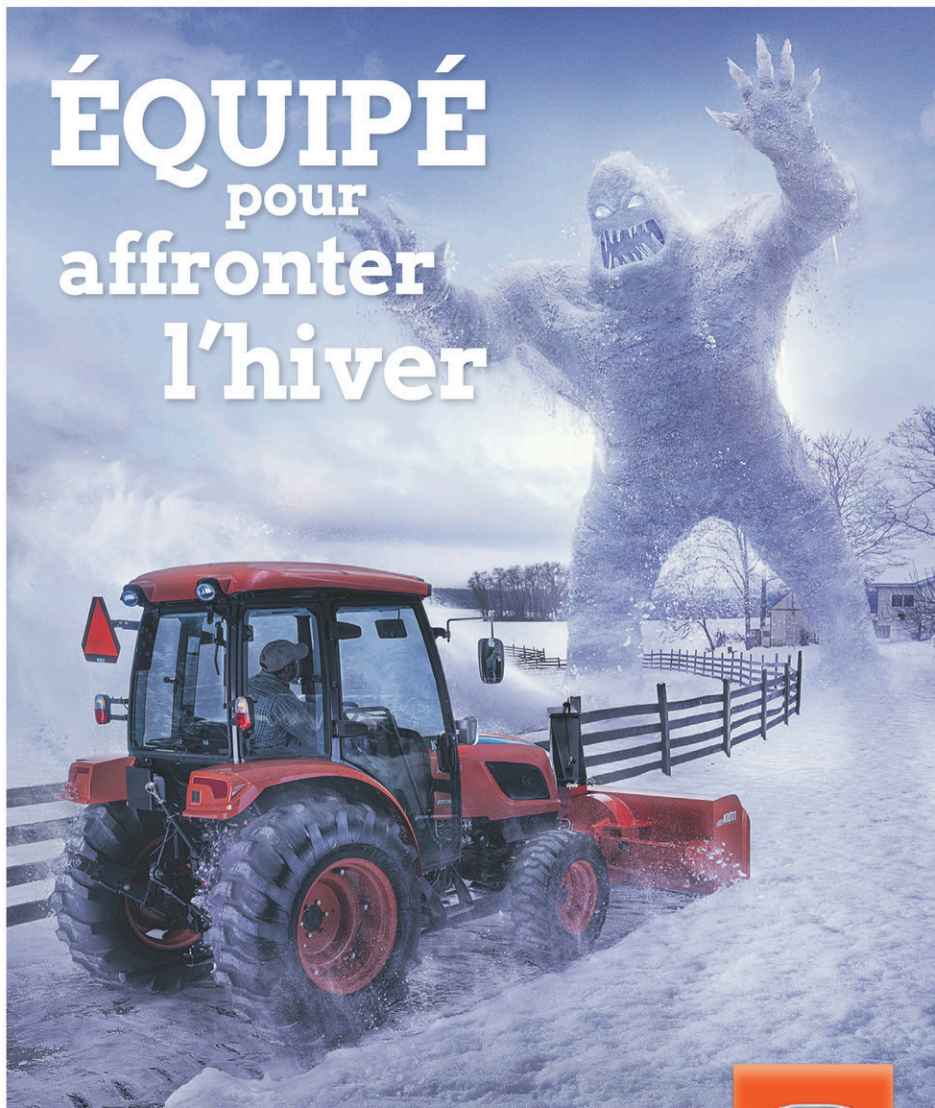
552, 87^e RUE
SAINT-GEORGES (QC) G5Y 7L9
STGEORGESTOYOTA.CA



**ST-GEORGES
TOYOTA**

NOS CLIENTS SONT FIERES

ÉQUIPÉ
pour
affronter
l'hiver



**CHARGEUR
GRATUIT***



Financement*
0% SUR 60 MOIS



Épargnez
jusqu'à
6 800 \$
de remise en argent*



La série NX de KIOTI est une gamme de tracteurs à haute performance de 45 à 60 HP qui sont testés pour leur combativité et leur robustesse.



De plus, le modèle de cabine contrôlée pour le climat et tous les accessoires disponibles vous permettent de toujours accomplir votre travail, peu importe la météo.

© 2017 Kioti Tractor Company une division de Daedong-USA, Inc. * Offre disponible jusqu'au 30 septembre 2017. Obtenez gratuitement un chargeur à l'achat d'un tracteur Kioti DK10, NX, RX ou PX. Ne peut être combiné avec aucune autre offre. Offre basée sur l'achat d'équipements éligibles définis dans le programme promotionnel. Des frais supplémentaires peuvent s'appliquer. Les prix, les paiements et les modèles peuvent varier selon le concessionnaire. Les clients doivent prendre livraison avant la fin de la période du programme. Il se peut que certains clients ne soient pas éligibles. Certaines restrictions s'appliquent. Financement assujéti à l'approbation du crédit. Offre disponible sur les nouveaux équipements uniquement. Les achats antérieurs ne sont pas éligibles. Garantie 6 ans pour non-commercial, usage résidentiel seulement. Doit être achetée et enregistrée entre le 1^{er} septembre 2016 et le 30 septembre 2017. Offre valable uniquement aux concessionnaires participants. L'offre peut changer sans notification. Consultez votre concessionnaire pour plus de détails.



191, route 138
Saint-Augustin-de-Desmaures
418 908-1398

Dynaco Machinerie St-Augustin
www.dynaco.coop

>7329417



La campagne de promotion « Vendanges et autocueillette en Chaudière-Appalaches » regroupe plus d'une trentaine d'entreprises cette année. (Photo gracieuseté)

L'Automne célébré en Chaudière-Appalaches

TOURISME. La campagne « Vendanges et autocueillette en Chaudière-Appalaches » se déploie pour une deuxième année. Jusqu'à la mi-octobre, les régions des Appalaches, de la Beauce, de Bellechasse, de Lotbinière et de Montmagny uniront à nouveau leurs forces afin de promouvoir l'autocueillette automnale.

Cette concertation vise à démontrer l'étendue de l'offre aux citoyens ainsi qu'aux visiteurs de la région. Notons que bleuets, framboises,

courges, citrouilles, pommes, poires et raisins sont disponibles pour l'autocueillette à l'automne.

La campagne de promotion « Vendanges et autocueillette en Chaudière-Appalaches » regroupe plus d'une trentaine d'entreprises cette année. (HL)

Pour tous les détails, visitez la page « Vendanges et autocueillette en Chaudière-Appalaches » sur Facebook.

19^e édition
Le Chemin
des Artisans

*L'art
et la nature
s'exposent !*

Les 16, 17
23 et 24
septembre 2017
de 10 h à 17 h
Entrées gratuites

Informations : 418-423-3333
ou 1-877-335-7141
www.chemindesartisans.com

présenté par

MAXIMISEZ LA VISIBILITÉ DE VOS OFFRES D'EMPLOI

Propulsé par **jobboom**



2 CONTRATS DE LIVRAISON DE JOURNAUX

1- Ste-Marie, centre-ville
2- Scott, St-Isidore, St-Hénédine, Ste-Marguerite, St-Malachie et Sts-Anges
Doit posséder son auto.
PAR TÉL. : 418 227-1435
OU PAR COURRIEL
sgsl1956@globetrotter.net

>7281512



Offre d'emploi

Le Cégep Beauce-Appalaches est à la recherche de personnel professionnel et de soutien pour combler les emplois suivants :

- ✓ **Spécialiste en moyens et techniques d'enseignement** (bibliothécaire)
- ✓ **Conseillère ou conseiller pédagogique à la formation continue – banque de candidatures**
- ✓ **Agent(e) de soutien administratif classe 1 – banque de candidatures** (pour St-Georges ou Lac-Mégantic ou Ste-Marie)

Date limite de mise en candidature :
10 septembre 2017 à 23 h 59

Consultez les offres complètes à l'adresse ci-dessous.

:: www.cegepba.qc.ca :: 418 228.8896

>7346983

Bois Franc-Nord
DIVISION DE POULIN

boispoulin.ca

OPPORTUNITÉ D'EMPLOI

Bois Franc Nord inc située à St-Jacques de Leeds est une usine de sciage de bois franc en opération depuis plus de 18 ans. Dans son développement et sa croissance l'entreprise est présentement à la recherche d'une personne qualifiée pour combler le poste suivant :

MÉCANICIEN D'ENTRETIEN

Quart de jour – Temps Plein 43h

<p>Votre rôle</p> <ul style="list-style-type: none"> • Effectuer les activités de maintenance mécanique sur les équipements de production • Participer à l'installation de nouveaux équipements, si requis • Participer aux projets d'amélioration continue, des projets de santé sécurité et des modifications d'équipements 	<p>Exigences</p> <ul style="list-style-type: none"> • Formation en mécanique industrielle (DEC-DEP) ou expérience équivalente • Expérience en soudure • Autonomie, initiative et sens de l'organisation • Axé sur les résultats dans le respect des normes de sécurité
---	---

Avantages : Reer collectif, Assurance collective, Soupes et Collations (fruits-légumes)

Rejoins-toi à notre équipe, communique avec **Vincent Roy**, v-p
785, Route 269 Sud, St-Jacques-de-Leeds Qc G0N 1J0 • 418-333-2090 • vincentroy@boispoulin.ca

7340869

>7340660



Les Produits Chimiques Desco inc., une entreprise manufacturière située à East Broughton oeuvrant dans la fabrication de produits et d'équipements de nettoyage industriels, est à la recherche d'une personne pour combler le poste suivant:

ADJOINT(E) ADMINISTRATIF(VE)

Principales fonctions:

- Effectuer la correspondance auprès de notre clientèle
- Supporter le département des ventes
- Préparer et rédiger la feuille de route ainsi que les connaissements pour la livraison de nos produits
- Effectuer la facturation ainsi que les dépôts
- Préparer et mettre à jour les documents et procédures concernant la santé et sécurité au travail
- Tenir à jour les documents de la compagnie (politiques, techniques et autres)
- Effectuer la cueillette et le dépouillement du courrier
- Répartir et classer les dossiers des clients
- Exécuter toutes autres tâches connexes

Conditions de travail:

- Poste temps plein
- Salaire compétitif
- Régime d'assurance collective
- Une formation relative à votre poste vous sera offerte

Faites parvenir votre curriculum vitae à l'attention de **Mme Maryse Vachon** à l'adresse suivante:

Les Produits Chimiques Desco inc.
400 avenue Turcotte, East Broughton, QC, G0N 1G0
Courriel: desco@oscodesco.ca
Télé: 418-427-2145

>7337281



OFFRE D'EMPLOI

JOURNALIERS

René Bernard Inc., une entreprise spécialisée dans la transformation du bois située à Beauceville, est à la recherche de journaliers permanents afin de compléter son équipe de production.

- 3 POSTES DE JOUR DISPONIBLES IMMÉDIATEMENT
- TEMPS PLEIN - 44 H/SEMAINE
- EXPÉRIENCE DE TRAVAIL UN ATOUT
- INTÉRÊT POUR LE TRAVAIL D'ÉQUIPE
- SALAIRE CONCURRENTIEL
- BONI DE PRODUCTION
- ASSURANCES COLLECTIVES

Ce poste vous intéresse? Pour postuler faite parvenir votre CV par courriel à Richard Guay : richard@renebernard.com ou par télécopieur au 418 774-5651

UNIGLOBE
Voyages Infinity



Ajoute un poste de

CONSEILLER(ÈRE) EN VOYAGES

- > Venez travailler dans le respect et le plaisir
- > Climat d'entraide et dynamique

- Maîtrise du français et de l'anglais
- Volonté d'offrir un service de qualité
- Certificat de conseiller en voyages de l'Office de la protection du consommateur
- Connaissance des systèmes Galileo Vacations, Sirev, Travelport ainsi que PC Voyages
- Ponctualité et honnêteté

Faites parvenir votre CV à UNIGLOBE Voyages Infinity au 498, 87^e rue, Saint-Georges de Beauce G5Y 7L9 ou par courriel à : gmaheux@uniglobeinfinity.com

>7345635

G.E.C.

Production animale / agroalimentaire



CHAUFFEUR DE VÉHICULES LOURDS POUR TRANSPORT D'ANIMAUX PORCINS

Le candidat recherché doit être responsable, dans une excellente condition physique et avoir la capacité de conduire un 10 roues - 12 roues et semi remorque. Un permis de conduire classe 3 est demandé. (Un permis de conduire classe 1 et de l'expérience dans le domaine serait un atout.)

Ferme GEC inc., un producteur agricole situé à Saint-Frédéric de Beauce recherche des chauffeurs(es) de véhicules lourds pour le transport d'animaux porcins en camion 12 roues. Les postes incluent aussi le chargement et le déchargement des animaux.

**Salaire à discuter. Nous offrons une gamme d'avantages sociaux.
Poste à temps plein 45 à 50 heures par semaine.**

Faire parvenir vos C.V. par la poste, par télécopieur ou par courriel :
Rocky Lessard, Ferme GEC inc.

2313, rue Principale, Saint-Frédéric-de-Beauce (Québec) G0N 1P0
Courriel : gec@fermegec.com Cell : 418 389-2814 Télécopieur : 418 426-3135

>7344835



Le professionnel-gestionnaire du Club de golf de Beauceville, Alain Simard, invite les golfeurs à participer à la Classique d'automne Promutuel Assurance. (Photo TC Media - Archives)

Du nouveau à la Classique d'automne Promutuel

SIMON BUSQUE

simon.busque@tc.tc

GOLF. Il y aura une grande nouveauté lors de la Classique d'automne Promutuel Assurance qui sera disputée sur les parcours des clubs de golf Dorchester de Frampton et de Beauceville les 9 et 10 septembre.

En effet cette année, les neuf premiers trous joués sur chaque terrain seront disputés selon la formule continuous mulligan alors que les neuf derniers le seront selon la formule deux balles, meilleure balle.

Le tournoi est ouvert autant aux hommes qu'aux femmes dans les classes AAA (index de 0 à 4,9), AA (5 à 8,9), A (9 à 12,9), BB (13 à 16,9), B (17 à 21,9) et CC (22 et plus). Le coût d'inscription est de 45 \$ pour les membres des deux clubs de golf hôtes et de 75 \$ pour les non-membres. Bien évidemment, le tournoi est ouvert à tous les joueurs de la région.

La première ronde sera disputée au Club de golf Dorchester samedi et sera suivie d'un hot-dog party alors que la deuxième aura lieu à Beauceville dimanche, suivie d'un souper spaghetti-césar.

Pour informations ou inscriptions, communiquez avec le Club de golf de Beauceville au 418 774-4141, poste 1, ou avec le Club de golf Dorchester au 418 479-5225.

TROUS D'UN COUP

Par ailleurs, deux trous d'un coup ont été réussis récemment au Club de golf de Beauceville par Jean-Guy Boily au trou #17 et Marc-André Poulin au trou #12.

Raymond Chabot inc.

Société affiliée de
Raymond Chabot Grant Thornton
S.E.N.C.R.L.
140, Grande Allée Est
Bureau 200
Québec (QC) G1R 5P7
Tél.: 418 647-3278
Télé.: 418 647-9279
www.raymondchabot.com

LOI SUR LA FAILLITE ET L'INSOLVABILITÉ AVIS DE LA PREMIÈRE ASSEMBLÉE DES CRÉANCIERS

Dans l'affaire de la faillite de : **9252-9155 QUÉBEC INC.**

Avis est par les présentes donné que la faillite de 9252-9155 QUÉBEC INC. ayant fait affaire sous la raison sociale Alimentation D.R. Turcotte et ayant son siège au 233, avenue Principale, Saint-Benjamin (Québec) G0M 1N0, est survenue le 29 août 2017, et que la première assemblée des créanciers sera tenue le 19 septembre 2017, à 11 h, au bureau du syndic du 11505, 1^{re} Avenue Est, bureau 300, Saint-Georges (Québec).

Fait à Québec, le 6 septembre 2017.

RAYMOND CHABOT INC.
Syndic autorisé en insolvabilité
Guillaume Therrien, CPA, CMA, CFP, SAI
Responsable de l'actif

>7347942

ALTEK
PORTES ET FENÊTRES

Le Groupe Atis (entreprise dans le domaine des portes et fenêtres) est présentement à la recherche de journaliers pour la filiale Altek portes et fenêtres localisée à Saint-Joseph de Beauce dans une usine climatisée. Nous sommes à 20 minutes du Centre-Ville de St-Georges.

JOURNALIERS Poste de jour et de soir - permanent

Poste permanent 40 heures / semaine
JOUR: lundi au jeudi 7h-16h15 / fini vendredi midi
SOIR: lundi au jeudi 16h15-2h45 (4X 10hrs)

Assurances collectives. Possibilité de contribuer à un régime de REER
Recherche personne sérieuse ayant expérience dans le domaine journalier

Envoyer cv : rh@altekpf.com

Tél : 418 397-4040 Fax : 418 397-4085

En personne : 765, avenue Guy-Poulin Saint-Joseph GOS 2V0

>7347890



Structures St-Joseph, chef de file dans la fabrication de composantes structurales en bois destinées au marché de la construction, recherche des gens motivés et voulant progresser au sein d'une entreprise en pleine expansion !

Au sein de nos équipes dynamiques, votre rôle consistera à participer à la construction de nos structures en occupant le poste de :

JOURNALIER /ASSEMBLEUR (plusieurs postes disponibles)

Travailler chez Structures St-Joseph, c'est :

- Un travail permanent à temps plein 40 h / semaine ;
- Un horaire de travail sur 4 jours du lundi au jeudi ou sur 4 ½ jours du lundi au vendredi midi ;
- Des postes de jour ou de soir ;
- Une échelle salariale avantageuse progressant rapidement ;
- Une gamme complète d'avantages sociaux (assurance collective et régime de retraite) ;
- Un milieu de travail misant sur le potentiel de ses employés.

Il ne manque que VOUS ! Venez nous rencontrer au :

200, rue du Parc, St-Joseph-de-Beauce, Québec, G0S 2V0
Téléphone : 418 397-5712 Télécopieur : 418 397-6952

Courriel : rh@ssjoseph.com

Entrevue sur place assurée

www.structuresst-joseph.com



>7348290

SPORTS



De l'odeur et des vitesses incroyables pour la série Empire Super Sprints à l'Autodrome Chaudière le 27 août.

(Photo gracieuseté – Sylvain Fournier)

Autodrome Chaudière

12 000 \$ amassés pour la Fondation Rêves d'enfants

MIZAËL BILODEAU

mizael.bilodeau@tc.tc

NASCAR. Les voitures propulsées à l'alcool ont donné un bon show à Vallée-Jonction le 27 août.

L'équipe du garage Hls Bégin de Saint-Georges a amassé des dons auprès des propriétaires d'entreprises pilotes et partisans de course automobile. Ils ont terminé la journée ensoleillée de dimanche avec 12 000 \$ pour Rêves d'enfants.

Les petites voitures de Sprint car, dans la très rapide série Empire Super Sprints, ont développé 700 forces et des vitesses de 160 kilomètres heures. Le son, l'odeur et la vitesse étaient au rendez-vous. Les réactions de la foule lors de leurs 25 tours de démonstration témoignent de l'émerveillement qu'ont suscité ces machines.

Pour ce qui est du NASCAR Late Model, 15 voitures ont foulé le bitume dans cette série. Samuel Charland a dominé la course d'un bout à l'autre. Steve Côté a pris la deuxième position à la faveur de plusieurs drapeaux jaunes. Philippe Poulin termine sur la dernière place du podium.

AUTRES COURSES

Le Semi-Pro a vu un nombre plus grand de voitures participer à cette course contrairement aux précédentes. Plusieurs coureurs se préparent pour la prochaine saison. C'est donc 13 voitures qui ont pris le départ. Gagnant de la course, Vincent Vachon a mené une chaude lutte Yvon Vachon suivi d'Éric Cloutier.

Dans le Super Compact Élite, Olivier Labbé-Pelletier a remporté la course, suivi de Steve Godbout et par Jimmy Gagné.

Les frères Giroux ont terminé la course du Super Compact Amateur un en arrière de l'autre. La première place revient à Johnny Giroux, suivi de Mikael Giroux et de Gab Linteau #91.

Stéphane Lecours a remporté la reprise du Pro-Cam Super Truck, suivi de Réjean Blanchette et Steve Lavigne, une course avec quelques accrochages spectaculaires.

AMORCEZ VOTRE AUTOMNE EN FORCE !



30 SEPTEMBRE

2 | 5 | 10 | 21 KM

WWW.BEAUCERUN.COM

L'Éclaireur
Progrès



duvaltex



Propulsée par RACHELLE-BÉRY
bouffiques santé

P.G. Leppard
AUTO
 AMVOQ
 Association des marchands de Québec
 de Québec

pglessard.com

SAINT-PROSPER

310, Route 204

NOTRE-DAME-DES-PINS

3050, route Kennedy

2014-FORD F-150 XLT
CREW CAB, V8, 5.0L, 4X4
37 120 km
31 995\$

2013-TOYOTA SIENNA V6
86 978 km
18 995\$

2014-CHEVROLET CRUZE LT,
AUTOMATIQUE
89 567 km
9 495\$

2012-FORD FOCUS SE,
AUTOMATIQUE
83 438 km
7 995\$

2009-MITSUBISHI LANCER
GTS, 2.4 LITRE
113 969 km
7 995\$

418 **594-8844**

2016-JEEP CHEROKEE,
NORTH, AWD, TOIT,
PANORAMIQUE, SIÈGES
CHAUFFANTS
26 952 km
24 995\$

2012-HONDA CIVIC LX, MAG
85 979 km
9 495\$

2016-CHEVROLET EXPRESS
2500, ALLONGE
17 115 km
26 900\$

2014, JEEP COMPASS,
NORTH
38 029 km
13 995\$

1989-CHEVROLET CORVETTE,
CONVERTIBLE, 5.7L
128 314 km
9 995\$

418 **774-8845**



Kia au 1^{er} rang

pour la deuxième année consécutive

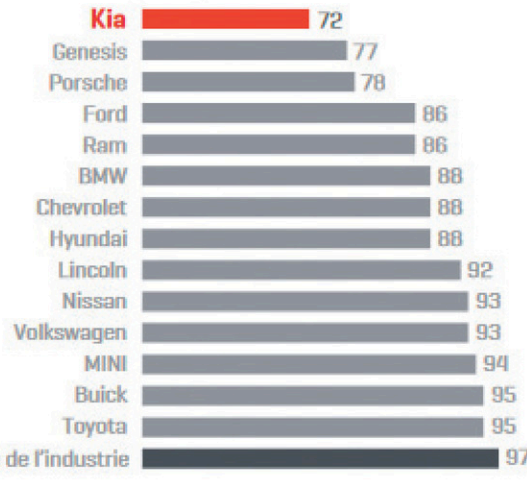
Kia est la marque au 1^{er} rang pour la qualité initiale pour la deuxième année consécutive et a reçu plus de trophée que toute autre marque à l'étude américaine sur la qualité initiale 2017 de J.D. Power



Forte Cadenza Niro Sorento Soul

CLASSEMENT IQS 2017 DES MARQUES

Problèmes par 100 véhicules (PP100) · Score inférieur = Meilleure qualité



Toujours plus!

**AUTOMOBILES
DU BOULEVARD Kia**

www.autoblvd.net
418 774.4100 | 1 866 974.4100

**BEAUCE
MITSUBISHI**
4-18 774-8820
Notre-Dame-des-Pins
www.beaucemitsubishi.ca

**MITSUBISHI
USAGÉE
JUSQU'À MOITIÉ PRIX**

*Pourquoi acheter une autre marque?
Mitsubishi, 10 ans de garantie!*

10 ANS GARANTIE
MITSUBISHI LANCER
2011 MANUELLE
86 113 km
7 850\$

10 ANS GARANTIE
MITSUBISHI LANCER 2011
SE, AUTOMATIQUE
57 006 km
9 900\$

10 ANS GARANTIE
MITSUBISHI ECLIPSE 2011
GS, MANUELLE
36 297 km
12 800\$

10 ANS GARANTIE
MITSUBISHI LANCER 2015
LTD, MANUELLE
55 001 km
13 900\$

10 ANS GARANTIE
MITSUBISHI OUTLANDER
2015 ES AWD
AUTOMATIQUE
40 343 km
19 900\$

10 ANS GARANTIE
MITSUBISHI MIRAGE 2015
ES, MANUELLE
46 526 km
7 995\$

10 ANS GARANTIE
MITSUBISHI MIEV
2014 100% ELECTRIQUE,
AUTOMATIQUE
24 807 km
12 800\$

10 ANS GARANTIE
MITSUBISHI RVR 2015
ES, MANUELLE
100 099 km
12 950\$

10 ANS GARANTIE
MITSUBISHI RVR 2015
AWD EDITION LIMITED,
AUTOMATIQUE
99 299 km
16 800\$

10 ANS GARANTIE
MITSUBISHI OUTLANDER
2014 AWD GT
AUTOMATIQUE
94 286 km
20 800\$