

1112 com

La Voix du Sud

transcontinental
Bellechasse • Etchemins

42^e année, no 52 - Samedi 27 décembre 2003 • (418) 625-7471 • 22 434 exemplaires

BOXING DAY
DE **30% À 70%**
Boutique Belébo
CENTRE COMMERCIAL COOP
135, rue Principale, Sainte-Justine Tél.: 383-3333

Deux visions de développement pour le lac Caribou

Une pourvoirie ou un parc municipal ?



Pages 2 et 3

Vie Communautaire

**BELLECHASSE
GÉNÉREUX
AVEC
LAURIE**



Page 5

Vie Communautaire

**RÉCIPIENDAIRE
D'UNE BOURSE
D'ÉTUDES VIRGINIE**

Page 13



Sports

**DU SKI
ASSIS AU
MASSIF
DU SUD**



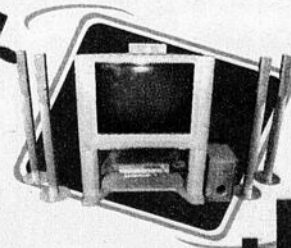
Page 19

Swingnez votre compagnie!

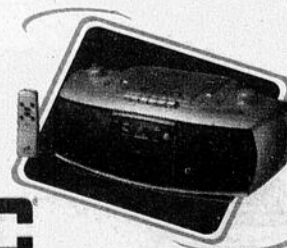
avec

marceau

CADEAU DE LA T.P.S.
sur toutes les minichaines et
systèmes cinéma-maison
en stock!



JVC



754, boulevard Bégin, Saint-Anselme

(418) 885-9858

À tous nos clients, nos
souhais chaleureux de
Santé, Bonheur et
Prosperité pour
l'année 2004!

27

27

27

Deux visions de développement pour le lac Caribou

L'Association de chasse et pêche veut en faire une pourvoirie, la municipalité un parc municipal

André Poulin

Joyau naturel serti au coeur de quelque 416 acres de terres publiques, localisées dans le rang 5 à Lac-Etchemin, le lac Caribou était jusqu'en 1983 un domaine privé dont les privilèges avaient été concédés pour 50 ans, en 1933, lors de la reprise de possession des terres par le gouvernement. Ces privilèges donnaient à son propriétaire un droit exclusif d'accès à une couronne de 200 pieds autour du lac et au chemin reliant le lac Caribou au rang 5 ainsi qu'un droit exclusif de pêche dans le lac.

Accordés à M. Henry Atkinson, ces

Me Sophie Audet, notaire



Service professionnel à domicile
(418) 625-2751

1684, Route 277, Lac-Etchemin

privilèges furent par suite cédés pour une première fois en 1941 à MM André Taschereau et R.L. Auger qui en firent autant en 1944 au bénéfice de M. Philibert Giguère. À son tour, celui-ci s'en départit en 1949 au profit de Me Robert Vézina (le juge Vézina comme on l'appelait). Finalement, en 1978, 5 ans avant leur extinction, ce dernier les céda à l'Association chasse et pêche du Lac Caribou. À leur échéance, en 1983, l'Association ratifia un bail de location avec le ministère des Ressources naturelles, faune et parc (MRNFP) exclusivement pour l'utilisation de 11 500 mètres carrés bordant le lac sur lesquels deux chalets étaient installés.

Ce bail de location entre l'Association de chasse et pêche du lac Caribou et le MRNFP prévaut toujours entre les deux organisations pour l'utilisation à des fins de camping

EN PREMIÈRE PAGE, LA DÉCHARGE DU LAC CARIBOU OU RUISSEAU BEAUDOIN SE RÉVÈLE ÊTRE LE PRINCIPAL TRIBUTAIRE du lac Etchemin, situé tout juste 2 kilomètres plus bas.

du terrain en question et est reconduit annuellement.

Pour tout le reste du domaine public y incluant les 18 hectares du lac Caribou proprement dit, l'Association ne détient aucun droit ou privilège de pêche ou autre.

C'est donc dire que n'importe quel pêcheur ou chasseur qui souhaite pêcher ou chasser sur le domaine public du lac Caribou peut le faire librement sans avoir à payer quelque droit de pêche ou de chasse à qui que ce soit si ce ne sont ses permis de pêche ou de chasse provinciaux.

Ainsi donc l'Association de chasse et pêche du lac Caribou malgré qu'elle ensemble annuellement des milliers de truites mouchetées dans le lac Caribou pour le bénéfice de ses membres ne détient aucun droit d'exiger des pêcheurs qu'ils joignent ses rangs ou qu'ils défraient un droit de pêche quotidien pour pêcher dans le lac Caribou. Le seul droit que lui confère son bail de location d'environ 1000 \$ pas année se limite aux 11 500 mètres carrés mentionnés sur lesquels l'Association opère un camping d'une trentaine d'emplacements et qui sont traversés sur 328 pieds par le chemin qui mène au lac. Comme ce chemin

de moins d'un km entre le lac et le rang 5 est le seul qui permet l'accès des véhicules à moteur au lac, l'Association a donc la possibilité sur sa portion de route d'y autoriser uniquement la circulation des véhicules à moteur de ses seuls membres.

DES VISÉES EXPANSIONNISTES

L'Association de chasse et pêche du lac Caribou de Sainte-Germaine qui a connu au cours des dernières années son lot de déboires en raison de la gestion cavalière de la précédente administration, (cette précédente administration a notamment procédé à l'installation de réseaux de distribution d'eau potable et d'assainissement des eaux usées non conformes ainsi qu'à l'aménagement d'une dizaine de terrains de camping desservis par des services d'aqueduc et d'égout sur des terrains ne lui appartenant pas), cherche présentement à régulariser la situation en agrandissant son territoire et en obtenant un permis de pourvoirie. Au ministère des Ressources naturelles, de la faune et des parcs, on ne démontre toutefois pas beaucoup d'enthousiasme à l'égard des demandes de l'Association.

CONCOURS PLACE AUX JEUNES BELLECHASSE

Amène-toi chez nous

CONDITIONS D'ADMISSIBILITÉ:

- Être âgé entre 18 et 35 ans;
- Finissant au niveau professionnel, collégial ou universitaire;
- Désireux de retourner vivre et travailler dans Bellechasse.

PRIX OFFERTS:

30 et 31 janvier:
Fin de semaine dans un chalet.
Ateliers "Explorer Bellechasse sous toutes ses coutures"

20 et 21 février:
Déjeuner conférence et rencontre avec des employeurs

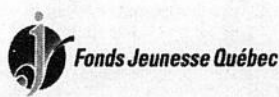
19 et 20 mars:
Colloque Jeunesse Chaudière-Appalaches



ET BIEN PLUS ENCORE!



Le Réseau des Caisses populaires de la MRC de Bellechasse est fier de s'associer au projet Place aux Jeunes



"Pour le moment selon M. Guy Bouchard, directeur régional pour la gestion des terres publiques au MRNFP, les documents fournis ne justifient pas un agrandissement des superficies de terrain sous location avec l'Association chasse et pêche. Le lac Caribou étant un des rares lacs publics de Chaudière-Appalaches, dont le pourtour n'est pas construit, le ministère veut obtenir toutes les garanties et assurances avant de concéder des droits exclusifs d'usage qui une fois accordés deviennent pour ainsi dire inaliénables tant et aussi longtemps que le locataire paie le loyer qui lui est demandé" explique M. Bouchard.

Ce dernier démontre aussi des réticences à légaliser la présence de roulottes sur des terrains du ministère de crainte que d'autres s'installent sans permis pour tenter par la suite de faire régulariser un état de fait.

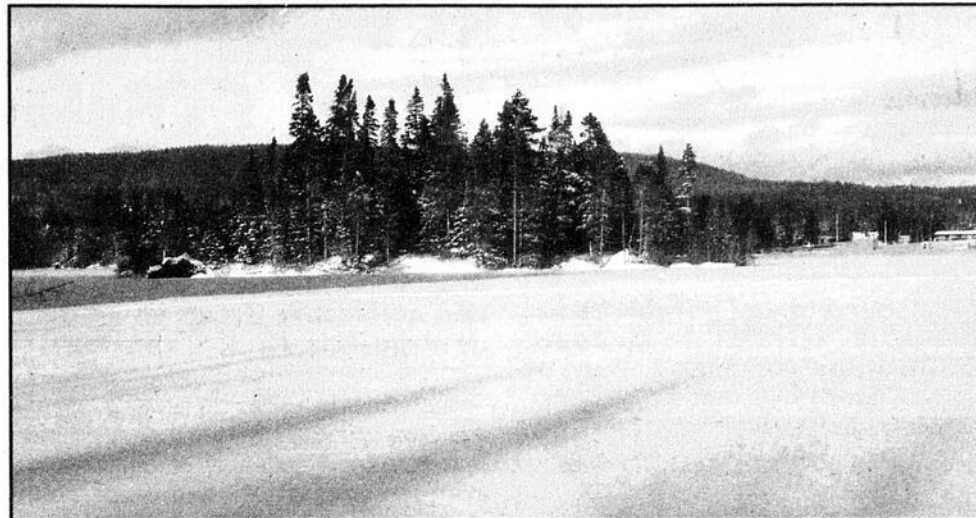
"On veut bien être positif et aider les gens mais on ne veut pas dilapider le patrimoine collectif" explique M. Bouchard, qui mentionne que le seul plan fourni par l'Association pour appuyer sa demande d'agrandissement de terrain l'a été au début

décembre après trois rencontres avec le ministère.

"Quand les gens de l'association seront prêts, qu'ils nous auront démontrés que leurs demandes d'espaces additionnels sont justifiées et que tout le terrain dont il dispose a été mis en valeur le ministre Sam Hamad pourra ou non utiliser son pouvoir pour acquiescer ou non à cette demande d'agrandissement et éventuellement à celle de pourvoirie" conclut M. Bouchard.

LAC ETCHEMIN A DES RÉSERVES

La municipalité de Lac-Étchemin qui vise à moyen ou long terme à mettre en valeur le secteur du lac Caribou pour lequel elle a d'ailleurs commandé au conseiller en aménagement Martin Paulette, une esquisse préliminaire pour l'implantation d'un parc municipal de conservation et de mise en valeur de la biodiversité démontre pour sa part beaucoup de réticence à appuyer les demandes de pourvoirie et d'agrandissement du terrain de l'Association de chasse et pêche du lac Caribou. Dans une résolution adoptée le 4 novembre dernier, ces réserves sont d'ailleurs clairement évoquées: "une fois la mise aux normes concernant le réseau de distribution de l'eau potable et l'assainissement des eaux usées effectuée



D'ENVIRON DEUX KILOMÈTRES DE LONGUEUR, LES BERGES LAC CARIBOU SONT RESTÉES dans leur état naturel presque partout sauf sur les 100 mètres de berge longeant les terrains sous location de l'Association de chasse et pêche du lac Caribou de Sainte-Germaine Inc., dont on aperçoit les installations à droite sur la photo. Au premier plan, une île est aussi présente dans le lac.

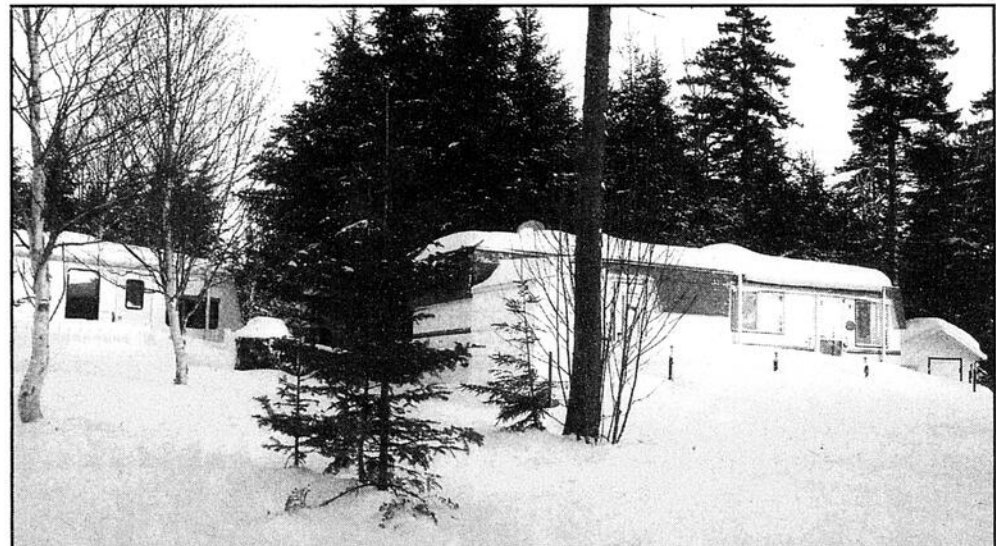
par l'Association, confirmée et acceptée par le ministère de l'Environnement et de la faune, la municipalité pourra, de nouveau être saisie de la demande de permis de pourvoirie qui devra s'intégrer en complémentarité avec le projet d'aménagement d'un parc municipal de conservation et de mise en valeur de la biodiversité, dans une perspective de développement durable et de gestion intégrée des ressources de la forêt".

Pour Lac-Étchemin, le projet de pourvoirie de l'Association de chasse et pêche devrait donc être assujettie à la protection, la conservation et la mise en valeur de ce milieu naturel qui a de particulier de compter des spécimens de tous les peuplements forestiers de Chaudière-Appalaches ainsi que des éco-systèmes particuliers comme un grand marécage. De plus, le lac Caribou représentant le principal tributaire du lac Étchemin où la municipalité puise son eau, l'administration entend prendre tous les moyens pour préserver l'intégrité de ce milieu naturel. La municipalité l'a

d'ailleurs démontré, en 2003, en refusant d'émettre de permis pour l'implantation de nouvelles roulottes au lac Caribou en s'appuyant sur le règlement d'urbanisme en vigueur dans l'ancienne municipalité de Sainte-Germaine

Pour sa part, en grand visionnaire qu'il est sans doute, le maire de Lac-Étchemin, M. Jean-Guy Breton, croit en la possibilité que ce milieu naturel serve de point d'encrage à l'installation d'un établissement hôtelier haut de gamme selon des modalités qu'il reste à établir en partenariat avec le secteur privé.

De larges perspectives de développement et de mise en valeur s'ouvrent donc pour le lac Caribou et le domaine forestier qui l'entourent, des perspectives qui susciteront nécessairement un intérêt renouvelé compte tenu de la situation réelle des droits de propriété sur ces 416 acres de boisés et de lac, qui ont aussi d'intéressants d'être exempts de tout contrat d'approvisionnement et d'aménagement et de la forêt (C.A.A.F.).



DES ROULOTTES ONT ÉTÉ INSTALLÉES SUR DES TERRES APPARTENANT au ministère des Ressources naturelles de la faune et des parcs.

CLINIQUE CHIROPATRIQUE SOPHIE CHABOT

- Soins chiropratiques pour toute la famille
- Radiologie sur place

JOURS D'OUVERTURE
LUNDI - JEUDI
 13h00 à 19h00
 564, Route Desjardins, suite 205
 Saint-Damien (Québec)
885-9366

MARDI - VENDREDI
 13h00 à 19h00
 15, Boulevard Pierre-Brasseur
 Saint-Damien
789-3939

Membre de l'Ordre des Chiropraticiens du Québec

Atelier Mobile

Rembourrage de sièges
 Service ultra rapide fait sur place

- Tracteur • Moto • Camion
- Bateau • VTT • etc...

Réal Leclerc

2, Entrée 75, St-Michel de Bellechasse GOR 3S0
 Tél.: (418) 884-2838 • Cell.: (418) 570-9110

ST-ANSELME

ÉCOLE DE CONDUITE INC.

AUTO MOTO MOTO NEIGE

418.885.8176

Condui PRO

Bonne Année 2004 à vous tous chers clients et amis!

COURS AUTOS

12 janvier, Saint-Anselme
 13 janvier, Saint-Damien

COURS MOTONEIGE

obligatoire pour les 14 et 15 ans
 24 janvier, Saint-Anselme

Opération Nez rouge
 20^e édition

BELLECHASSE
885-9190

ETCHEMINS
625-3000

Vivez une expérience unique

Denturologiste Marc Lapointe D.D.

Réparation et fabrication de prothèses dentaires:

- Amovibles (dentiers)
- Partiels
- Sur implants
- Protecteurs buccal

Consultation gratuite

1442, ROUTE 277, LAC-ETCHEMIN
(418) 625-3218

MCS INFORMATIQUE inc.

Pentium 4 2.6Ghz
 • 512Mo Ram DDR 400
 • Carte-Mère P4S800 d'Asus
 • Carte vidéo GeForce4 64Mo
 • DVD 16X
 • Disque dur 80Go Western Digital

1206.99\$

AMD XP 2500 (2.0Ghz)
 • 256Mo Ram DDR 400
 • Carte-Mère A7V600 d'Asus
 • Carte vidéo GeForce4 64Mo
 • CD-Rom Asus 52X
 • Disque dur 40Go Western Digital

952.99\$

Ces ordinateurs complets sont livrés avec Windows XP Édition Familiale et un écran LG 17 po.
 * TAXES NON COMPRISES. PRIX SUJETS À CHANGEMENT

SPÉCIAUX: Souris Logitech • Western Digital 40Go • Carte Réseau Planet 10/100

MCS Informatique Inc.

6, Route du Président Kennedy, Saint-Henri
 Tél.: (418) 882-2923 Téléc.: (418) 882-5147
 Courriel: mcs.informatique@globetrotter.net

Propriétaire: Steve Pouliot

- Vente d'ordinateur et de pièces
- Installation matérielle et logicielle
- Montage réseau
- Personnel-conseil sur place
- Vaste salle de montage et atelier de réparation

MCS Informatique, un accès unique à l'univers de l'informatique

27

27

27

LA SOURCE DU RANG DE LA MONTAGNE CONDAMNÉE

L'eau est jugée impropre à la consommation

Serge Lamontagne

a source d'eau potable située sur les terrains de M. Louis-Philippe Laflamme, dans le

rang de la Montagne à Saint-Anselme, est fermée à toute circulation automobile depuis les bordées de neige de la dernière semaine.

En effet, la municipalité de Saint-Anselme a décidé de ne plus entretenir le chemin d'accès à cette source, grandement utilisée depuis de nombreuses années par les résidents de Saint-Anselme et de plusieurs municipalités de Bellechasse. Depuis cet été,

cette eau est considérée impropre à la consommation humaine par les experts du ministère de l'Environnement qui y ont décelé des quantités de bactéries supérieures à la norme acceptable. « Depuis longtemps, l'eau a toujours été classée d'excellente qualité mais depuis deux ou trois ans, nous commençons à avoir des doutes », de mentionner le maire Jacques Normand.

« Cet été, nous avons mis, en collaboration avec les propriétaires, des pan-

cartes informant les gens de cette situation mais celles-ci disparaissaient au bout d'une journée ou deux. Nous avons décidé de ne plus entretenir le chemin afin d'empêcher les gens de s'y rendre et de les protéger », de poursuivre le maire qui ajoute que cette eau constitue surtout un danger pour les gens qui ne la consomment pas sur une base régulière, causant chez ces derniers des risques de flux ou de gastro-entérites, entre autres.


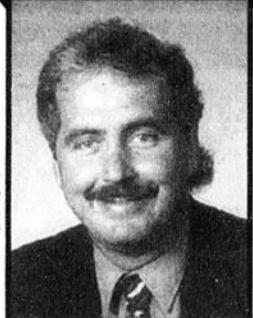
mort. À la vue des deux fonctionnaires, M. Larochelle qui avait en main une scie à chaîne en marche s'est mis à courir en direction des deux fonctionnaires en brandissant sa scie.

N'en croyant pas leurs yeux, ces derniers se sont retirés et ont porté plainte à la S.Q. qui ont procédé à l'arrestation de M. Larochelle. Ce dernier a alors été conduit à la prison d'Orsainville où il a séjourné durant deux jours avant de comparaître et d'être libéré en attendant son procès, qui s'est finalement soldé par une condamnation qui, bien au-delà de l'amende symbolique de 50 \$, aurait pu le priver du plaisir de voyager aux USA si la juge ne s'était pas montrée compréhensive en acquiesçant à sa demande en ce qui a trait à son absolution inconditionnelle.

coupable, le 17 décembre dernier, de l'accusation de voie de fait par la juge Pelletier et libéré de l'accusation de possession d'arme dans un dessin dangereux.


Il a été condamné à une amende de 50 \$ et a obtenu une absolution inconditionnelle de la juge, ce qui lui évitera d'avoir un casier judiciaire qui l'aurait empêché de traverser les frontières américaines. Cette condamnation fait suite aux gestes posés par M. Larochelle, le mercredi 24 septembre, alors que deux fonctionnaires municipaux soit M. Dany Desjardins et Mme Annie Venable s'étaient rendus constater le genre de travaux effectués par M. Larochelle dans une érablière qu'il avait vendue à la municipalité mais dans laquelle il était autorisé à récupérer le bois

CONCESSIONNAIRE

VOTRE VENDEUR PAR EXCELLENCE

PIERRE MORIN



MARTIN
LE PLUS FORT DES FORD

www.martinford.qc.ca
5475, boul. de la Rive-Sud, C.P. 580, Lévis
837-8801

RENDEZ-VOUS



Condamné pour voie de fait

Comparaissant le mercredi 17 décembre devant la juge Chantal Pelletier au Palais de Justice de Saint-Joseph sous des accusations de voie de fait armée et de port d'arme dans un dessin dangereux, M. Hervé Larochelle, un sexagénaire résidant sur la route 275 dans les limites de la municipalité de Saint-Prospère, a été déclaré

SOMMAIRE

Vie communautaire

Un Noël à l'ancienne raconté à l'école Fleuribel.....6

Un trappeur à l'école Rayons de Soleil.....13

Agriculture

Les producteurs veulent leur dû.....17

Annonces classées.....14

Sports

Saint-Damien accroît sa priorité en tête de la division Est de la LHBBF.....19

POUR DE L'AIDE 24 h sur 24 h

APPELEZ

CRISE
IDÉES SUICIDAIRES
VIOLENCE
DÉTRESSE
TOXICOMANIE

CLSC Urgence DÉTRESSE

SERVICE DE CRISE CHAUDIÈRE-APPALACHES 24 heures/7 jours

MRC des Etchemins 418 625-5080 418 594-5080

MRC de Bellechasse 418 883-5080

1-866-APPELLE (277-3553) SANS FRAIS

La Voix du Sud
Bellechasse • Etchemins

1516-A, Route 277, Lac-Etchemin G0R 1S0
(418) 625-7471 1-866-325-8649
Fax: (418) 625-5200

Montréal : 1 800 361-7262
Toronto : (416) 362-4488

Adresses électroniques
production_lacetchemin@transcontinental.ca
redaction_lacetchemin@transcontinental.ca

Directeur régional
Gaston Martin

Éditrice
Caroline Gilbert

Directeur de l'information
André Poulin

Directeur de la production
Rock Bizier

Graphiste
Stéphanie Cloutier

Infographe
Claude Tanguay

Administration et service à la clientèle
Judith Leblond

Journalistes
Serge Lamontagne

Conseillers(ères) publicitaires
Caroline Gilbert
Johanne Lessard

Impression
Imprimerie Canada

Distribution
Distribution Transcontinental inc.
Publi-Sac Québec

Autres publications de
Transcontinental
MÉDIAS



Dépôt légal: Bibliothèque Nationale du Québec. Société canadienne des postes - Envois de publications canadiennes. Convention 40013316. Toute reproduction des annonces ou informations, en tout ou partie de façon officielle ou déguisée est interdite sans la permission écrite de l'éditeur. La Voix du Sud ne se tient pas responsable des erreurs typographiques pouvant survenir dans les textes publicitaires mais il s'engage à reproduire uniquement la partie du texte ou se trouve l'erreur. La responsabilité du journal et ou de l'éditeur ne dépassera en aucun cas le montant de l'annonce. Les articles publiés dans La Voix du Sud sont sous la seule responsabilité des auteurs et la direction ne partage pas nécessairement les opinions émises.

BELLECHASSE GÉNÉREUX POUR LAURIE LAPOINTE

Près de 7 500 \$ amassés en une fin de semaine

(SL) La cause de la petite Laurie Lapointe, 3 ans de Saint-Gervais, qui est atteinte d'un cancer du cerveau diagnostiqué incurable avec les traitements offerts au Québec, a gagné le cœur des Bellechassois qui, au cours de la fin de semaine, ont fait preuve d'une grande solidarité lors de deux événements organisés au profit de la Fondation Laurie Lapointe, qui a été

mise sur pied afin de financer le traitement expérimental qu'elle a reçu tout récemment dans un hôpital de Houston, au Texas.

Le vendredi 19 décembre dernier, un spectacle bénéfice de type cabaret présenté au Centre socioculturel de Saint-Gervais et organisé par Vicky

(suite à la page 6)



Près de 200 personnes ont pris le départ du marchathon tenu dimanche matin dans les rues de Saint-Anselme.

Votre physiothérapeute...



Éric Rousseau,
physiothérapeute

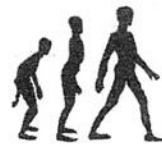
« Mon fils a mal au dos et je pense qu'il se tient mal. Est-ce que la posture peut être vraiment la cause des douleurs? Est-ce que ça se corrige? »

Mme Lachance, Saint-Malachie

La posture joue un rôle important dans une proportion élevée de pathologies. La plupart des gens reconnaissent l'importance d'une bonne posture, mais ne sont pas sûrs de ce qu'est une bonne posture. La posture est la position des parties du corps les unes par rapport aux autres. Elle change en fonction des activités, mais peu importe ce que vous faites, il y a moyen de bouger et maintenir votre corps dans une position équilibrée et efficace. C'est ce qui s'appelle une bonne posture. Lors d'une mauvaise posture, il y aura surutilisation des muscles et ligaments, pouvant ainsi provoquer des douleurs. De façon générale, on doit se tenir droit, éviter de projeter le menton vers l'avant et éviter la position ventrale lors du sommeil. Demandez une opinion à votre physiothérapeute et il vous expliquera comment changer de façon bénéfique votre posture.

Pour plus d'informations ou pour prendre rendez-vous, veuillez me rejoindre au 883-4461.

NOUVEAU GROUPE
Action
Santé



CENTRES
SPÉCIALISÉS
DU
Dos & Sport

Québec
681-1551

Sainte-Foy
650-6241

Lévis
838-3836

Pintendre
837-8833

Sainte-Claire
883-4461

10 000\$

de subvention pour se construire à Frampton

LE PROGRAMME SE POURSUIVRA EN 2004

Maison de Jonathan Gagnon
et Geneviève Lehoux



« Cette subvention alléchante nous a incités
à se construire à Frampton »



Jonathan Gagnon et Geneviève Lehoux
reçoivent un chèque de 10 000\$ de Michael Byrns,
directeur de la Caisse Populaire de Frampton et
Gérard Vachon, administrateur du Comité de
Développement de Frampton.

Toute personne désirant se construire sur le territoire de la Municipalité de Frampton se verra octroyer une subvention de **10 000\$**, soit la valeur moyenne d'un terrain ayant les infrastructures d'acqueduc et d'égouts.

Les conditions sont:

- De construire une résidence principale ayant une valeur minimum de 80 000\$ (excluant le terrain) à un endroit qui cadre avec les règlements municipaux;
- De contracter un emprunt hypothécaire à la Caisse populaire de Frampton.

Pourquoi se construire à Frampton?

Parce que nous avons:

- Une excellente qualité d'air
- La meilleure qualité d'eau sur le territoire de la MRC Nouvelle-Beauce
- Un aréna
- Un terrain de balle éclairé
- Un parc d'amusements pour les jeunes
- Un théâtre d'été
- Un terrain de golf (18 trous)
- Une pisciculture
- 2 clubs de chasse et pêche (un avec terrain de camping)
- Des sentiers de motoneige et de ski de fonds bien adaptés
- Des attraits touristiques et des paysages les plus pittoresques de la région
- Un parc industriel en développement

Parce que nous sommes à la proximité (15 à 20 minutes) de différents centres ou il y a plusieurs emplois tels que Sainte-Marie, Vallée-Jonction, Saint-Joseph, Sainte-Claire, Saint-Damien, etc. en plus d'être à 45 minutes de Québec, de Lévis et de Saint-Georges. Avec les projets en cours, nous comptons **8 NOUVEAUX PROPRIÉTAIRES** étant éligibles à cette alléchante subvention depuis un an.

Cette promotion est une initiative du **COMITÉ DE DÉVELOPPEMENT DE FRAMPTON** et de la **CAISSE POPULAIRE DE FRAMPTON**.

Pour toute information, contactez:

Michael Byrns à **479-2012** ou Léandre Drouin à **479-2090** soir

Premiers arrivés, premiers servis.
Réservez dès maintenant pour 2004.

(suite de la page 5)

Langlois de Saint-Gervais, de concert avec les étudiants en théâtre du Cégep Lévis-Lauzon, a permis d'amasser 1 968 \$. Environ 150 cartes à 10 \$ ont été vendues et une centaine de personnes ont assisté à cette agréable soirée marquée d'une pièce de théâtre, de chants et de danse. Dimanche matin, les employés de la Caisse populaire des Rivières Boyer et Etchemin conviaient la population à un marchethon qui se tenait dans les rues de la municipalité de Saint-Anselme. Plus de 200 personnes dont la petite Laurye et ses parents, ainsi que la députée Dominique Vien, ont pris part à cette activité familiale qui a permis d'amasser, en tout, 5 500 \$ en dons. Cette somme ne tient pas compte de l'effort des commanditaires qui ont défrayé l'ensemble des dépenses reliées à l'organisation de cette activité. Il s'agit de la Caisse populaire des Rivières Boyer et Etchemin, de J.B. Cadrin, de l'Imprimerie Reflet, du

Comité de l'âge d'or de Saint-Anselme et des pompiers de l'endroit qui assuraient la sécurité des participants. Ces derniers, après le parcours de 2,2 km, se retrouvaient à l'intérieur de la Salle de l'âge d'or où le Père Noël et la Mère Noël les attendaient. L'une des organisatrices de ce marchethon, Mme Linda Leblond, s'est dite très heureuse du résultat de cette activité qui, mentionne-t-elle, dépasse largement les attentes fixées. Il en va de même des parents de la petite Laurye qui ont donné le coup d'envoi de cette activité et remercié grandement la population pour leur appui.

Souignons que d'autres activités de financement pour la Fondation Laurye Lapointe seront organisées au cours des prochaines semaines. Le 17 janvier, il y aura une soirée casino qui se déroulera au Centre Socio-culturel de Saint-Gervais. Les billets, au coût de 15 \$ en pré-vente (20 \$ à la porte), sont disponibles à la

Caisse populaire des Rivières Boyer et Etchemin. Le 31 janvier, un pourcentage des profits issus de la vente de la Bougie du Carnaval et ce, dans plusieurs municipalités de Bellechasse, seront aussi versés à la fondation. Des dons peuvent égale-

ment être faits dans le compte de la Fondation et ce, directement dans toutes les caisses populaires de la région. Le compte est no 30639, transit 20034, et des reçus de fins d'impôt pourront être remis pour tout don de 20 \$ et plus.

2000 \$ des Chevaliers de Colomb de Saint-Charles



À l'occasion de sa traditionnelle fête de Noël des enfants, le conseil 3194 des Chevaliers de Colomb de Saint-Charles a voulu souligner tout le courage, la foi en la vie et la détermination de Sylvio Lapointe et Sonia Côté, ces jeunes parents qui doivent faire face à la maladie de leur fille et à l'éventualité de sa mort

en remettant un chèque de 2000 \$ à la Fondation Laurye Lapointe.

Sur la photo, on reconnaît de gauche à droite, M. Rémi Michaud, ex-grand-chevalier, initiateur du projet, Laurye et ses parents ainsi que Michel Bonneau, grand-chevalier, en compagnie du Père Noël.



Une vingtaine de comédiens venant de l'école de théâtre du Cégep Lévis-Lauzon ont pris part au spectacle bénéfique du vendredi 19 décembre.

Noël à l'ancienne raconté à l'école Fleuribel



(SL) Les élèves de l'école Fleuribel de Honfleur ont, comme la majorité des enfants du territoire, profité d'une journée d'activités de Noël le jeudi 18 décembre dernier.

Repas en classe, échanges de cadeaux et bien d'autres étaient à l'honneur de cette journée bien remplie.

À l'instigation du directeur Jean Roy, les élèves ont pu, avant de quitter pour les vacances, avoir un aperçu des Noëls d'autrefois alors que Mme Laurette Laroche, résidente de Honfleur, est venue leur conter comment se déroulait cette fête à son époque où les bas de Noël remplis d'une orange, d'une pomme et de bonbons constituaient souvent les seuls présents remis aux enfants.

Pour souligner ce fait, chaque élève a reçu avant son départ un bas de Noël à l'ancienne des mains de M. Roy et de Mme Laroche que l'on voit ici sur la photo.

C'est le temps de s'inscrire

Programme d'échange interprovincial d'emplois d'été pour étudiants de niveau universitaire

Par le biais du Programme d'échange interprovincial d'emplois d'été pour étudiants de niveau universitaire pour 2004, les étudiantes et les étudiants ont la possibilité d'obtenir un emploi relié à leur domaine d'études, dans une autre province, tout en améliorant leur connaissance de la langue anglaise. Pour être admissibles, les candidats doivent avoir la citoyenneté canadienne et étudier dans une université québécoise. Il est possible de s'inscrire en visitant le site Internet emploiétudiant.qc.ca (sous la rubrique Programmes) ou en se procurant le formulaire d'inscription aux services de placement des universités. La date lim-

ite d'inscription est le 30 janvier 2004 et les entrevues de sélection auront lieu l'hiver prochain.

En 2003, plus de 700 étudiants de toutes les régions du Québec s'étaient montrés intéressés. De ce nombre, 118 jeunes Québécois ont décroché un emploi dans les provinces participantes. Quant à la fonction publique québécoise, elle a accueilli 101 étudiants en provenance de ces mêmes provinces.

Pour obtenir plus de renseignements, composez le (418) 643-6965, pour la région de Québec, ou le 1 800 463-2355, ailleurs au Québec.

Beaux Bébés

Faites connaître votre petit bébé d'amour à toute la population!

Le 17 janvier prochain

La Voix du Sud publiera une section spéciale : "LES BEAUX BÉBÉS 2003"

Courez la chance de lui faire gagner un : **MAGNIFIQUE CADEAU** d'une valeur de **100\$**

Antony Fortier Beau Bébé 2002

Parents, grands-parents, oncles, tantes, parrains, marraines, ami(e)s, faites-nous parvenir la photo de votre bébé né en 2003.

Coût : **19,95\$ taxes incluses**

Pour participer, retournez un coupon d'inscription ainsi que la photo avant le vendredi 9 janvier 2004, 17 heures.

(maximum 5 x 7 pouces)
N.B. La photo ne sera pas retournée.

Nom du bébé Prénom

Adresse Code postal

Téléphone

Fille Garçon Date de naissance

Texte à publier

Nom et prénom des parents Mère

Père

Ci-joint un chèque ou mandat-poste de 19,95\$ à l'ordre de La Voix du Sud.

Je souhaite effectuer le paiement de 19,95\$ par carte de crédit:

Visa Master Card No de la carte de crédit:

Date d'expiration: Signature

Les beaux bébés 2003, 1516-A Route 277, Lac-Etchemin, G0R 1S0



Malgré membres Noël, le

Des voe Alex



d'Alexis Pel cycle à l'éco sion, un lar Sur la photo

Tu

NOUVEL ESSOR FÊTE NOËL



Centre culturel de Saint-Prosper. 125 enfants et adultes handicapés du territoire Des Etchemins accompagnés de leurs familles ont participé à cette fête de Noël, qui s'est déroulée de 11h à 16h dans une ambiance chaleureuse.

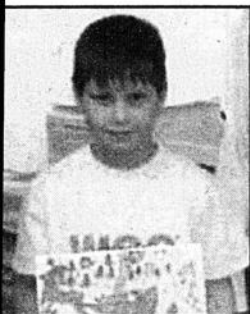
Pour une première année, les jeunes de la maison des jeunes l'AdoManie ont apporté leurs aide pour la préparation de la salle ainsi que pour la cantine; ce fut une collaboration gagnante de part et d'autre.

Un dîner chaud a été servi aux participants puis le père Noël accompagné de la Fée des glaces ont fait de nombreux heureux. Présence de clowns, jeux, spectacles amateurs et danse figuraient aussi à la programmation de cette fête, qui s'est déroulée au son de la musique de la disco-mobile Dave Dubois Roger Gagnon de Lac Etchemin a aussi profité de l'occasion pour vendre ses cartes de souhaits qu'il a dessinées avec ses pieds. Les sommes provenant de la vente de ces cartes, qui sont aussi disponibles dans plusieurs commerces de la région, l'aideront à couvrir une partie des frais de la publication de son autobiographie, en 2004.

Sur la photo, Isabelle Provencher, assise sur le Père Noël. Ils sont accompagnés de la Fée des glaces, Paule L'Heureux, ainsi que de Diane L'Heureux et Pauline Lemieux, directrice de Nouvel Essor.

Malgré les routes enneigées, les membres de Nouvel Essor ont fêté Noël, le dimanche 7 décembre au

Des cartes de voeux signées Alexis Pelletier



Encore cette année, la C.S. de la Côte-du-Sud a choisi d'orner ses cartes de voeux de Noël et de fin d'année avec un dessin d'un de ses élèves. Le dessin choisi est celui

d'Alexis Pelletier, élève de 1re année du 2e cycle à l'école de Saint-Cyrille. Pour l'occasion, un laminé souvenir lui a été remis. Sur la photo, on reconnaît Alexis.

Pour votre sécurité.

INSPECTION DU SYSTÈME D'ÉCHAPPEMENT
(pour fuite de monoxyde de carbone)



Pour plus d'informations, contactez-nous!

GRATUIT
Daniel Paré
DODGE CHRYSLER JEEP

692, boul. Henderson, St-Malachie

(418) 642-2855 • 1-800-665-2855

Service mécanique ouvert du lundi au jeudi jusqu'à 1h00 AM et le vendredi jusqu'à 21h00
www.danielpare.com

Assurances et Planification Financière «OPTIMUM» Société autonome de services financiers partenaire SERVICES FINANCIERS SFL

*Bonne Année 2004!
Santé, Bonheur et Prospérité!*

Line Ferland, A.V.A. **Guy Morissette, A.V.A.**

PLANIFICATEUR FINANCIER
Conseillère en sécurité financière
Représentante en épargne collective
1553-C, Route 277
Lac-Etchemin, G0R 1S0
Tél.: 625-7481
1-866-625-7481

Conseiller en sécurité financière
Représentant en épargne collective
137, Route de l'Église
Saint-Léon
G0R 4L0
Tél.: 642-2177
1-877-642-2177

OptiFonds
PLACEMENTS OPTIFONDS INC.
CABINET DE COLATAGE EN ÉPARGNE COLLECTIVE ET EN CONTRATS D'INVESTISSEMENT

MC Marque de commerce propriété d'Opti Assurance inc.

Tu as gagné!

Place *jeunes* du Québec

3 fins de semaine d'activités dont une à l'Auberge des Etchemins, une tournée de ta MRC en avion et bien plus...

Si tu es finissant au niveau secondaire, professionnel, collégial ou universitaire, tu désires revenir dans ta région, complète le coupon VIP.

24 et 25 janvier 2004

21 et 22 février 2004

20 mars 2004

COUPON VIP

Nom: _____ Prénom: _____

Adresse: _____

Téléphone: _____

Domaine d'études: _____ Niveau: _____

Signature: _____

Date: _____

Retourne le coupon au:



Carrefour Jeunesse-Emploi
201, rue Claude-Bilodeau #2, Lac-Etchemin G0R 1S0
(418) 625-2533, poste 226





On défonce l'année
2004 en beauté!

mercredi le 31 décembre
avec la disco
Denis Grenon

Notre réussite, nous la devons à notre fidèle
clientèle qui nous appuie continuellement.
Merci sincère à chacun de vous!

**HÔTEL TI-COUN
& ROSE-ANNA**
119, Principale, Saint-Camille
595-2311

On défonce!

Sachez faire preuve de bonne conduite



Pendant les fêtes, méfiez-vous des conditions routières et faites preuve de bonne conduite.

La mauvaise conduite ne se limite pas au non-respect des limites de vitesse sur les routes. La mauvaise conduite, c'est aussi une conduite qui met en péril la sécurité, voire la vie, des passagers, des autres automobilistes et des piétons.

Ainsi, en hiver, il faut redoubler de prudence sur les routes et savoir faire preuve de bonne conduite. Vous devrez bien sûr vous méfier des conditions

routières sournoises. Assurez-vous que votre véhicule soit sécuritaire pour faire face aux conditions hivernales. Si la tempête fait rage, ne prenez votre véhicule que si vous ne pouvez faire autrement. Et si, malgré tout, vous décidez de prendre la route, prenez une trousse de secours, une lampe de poche, du chocolat et, surtout, faites le plein d'essence. Si vous avez pris de l'alcool, revenez à la maison en taxi, ayez recours à un service de raccompagnement ou dormez chez vos hôtes.

On défonce le 31 décembre au **BAR DE L'EAU**

Musique pour tous les goûts avec **Murielle Leclerc**

Animateur de valse, chacha, samba, country, western, et danse de ligne
Entrée: 4\$/pers. Champagne à gagner

Un buffet froid sera servi en soirée au coût de 12\$/pers. entrée inclus Sur réservation seulement avant le 29 décembre à midi. **Faites Vite !!!**

Ballons
Bruiteurs
Chapeaux

St-Léon-de Standon **642-2555**

Mercredi le 31 décembre

On défonce avec le chansonnier **Réjean Vachon**

Musique d'ambiance
Bienvenue à tous!
Bonne année!

BAR ST-LUC
Pour réservation: 636-2511



Dans les Etchemins
625-3000

Dans Bellechasse
1-888-399-0008
885-8484

L'année **2004** commence au **Bar Chez Laurice**

MERCREDI 31 DÉCEMBRE

Venez défoncez avec l'insubmersible **Serge Tremblay**

À GAGNER: (en partenariat avec Paulo et Rémy inc. Radio Jhs K)

- 1 ensemble de cinéma-maison complet (écran plat 27")
- 1 antenne parabolique
- 1 cellulaire

Si présent, **250\$** de consommation supplémentaire

138, Station Sainte-Justine
383-5889

Un grand merci à notre clientèle, que l'année à venir vous apporte la réalisation de vos désirs les plus chers.

Joyeuses Fêtes de toute l'équipe!

PUB 777

9 rue Commerciale, Saint-Anselme
885-9799

ON DÉFONCE LE 31 DÉCEMBRE!

Méga party
avec **MAGIE NOIRE** et **MR. WRONG**
Cartes en pré-vente: 10\$

Des vœux qui traversent l'espace

L'échange des vœux et des présents n'est pas une invention moderne. Au contraire, c'est une tradition qui remonte à la haute Antiquité. Les Égyptiens, par exemple, s'offraient, à l'approche de la nouvelle année, des flacons aux couleurs bleu et or sur lesquels était inscrit leur message. Aussi, lors de la première journée du mois de janvier, les Romains s'échangeaient présents et souhaits.



L'envoi de cartes de souhaits demeure encore aujourd'hui une tradition importante.

Par ailleurs, ce qui contribua peut-être le plus au développement de cette tradition est l'avènement de la poste. La coutume de faire parvenir nos vœux au-delà des limites des régions et des frontières séparant les pays a été instaurée plus précisément en 1843 lors de l'invention de la carte de Noël par l'Anglais, Sir Henry Cole. D'abord créée pour des fins personnelles - il voulait faire parvenir ses souhaits à des amis éloignés - la carte de Noël fut rapidement commercialisée lorsqu'en 1880, le concept fut repris par des éditeurs qui en firent imprimer des milliers d'exemplaires.

De nos jours, malgré l'essor des communications téléphoniques et virtuelles, l'envoi de cartes de souhaits demeure une tradition

importante. Elles sont d'ailleurs si belles et si variées que certains choisissent d'en faire la collection,

J.M. JACQUES
SPORT INC.
LAC ETCHEMIN

1314, Route 277, Lac-Etchemin
625-2081
625-2084

*En ce temps des Fêtes du
Nouvel an, c'est pour nous un
immense plaisir que de vous
formuler nos vœux très
sincères de bonheur,
santé et prospérité.*

*L'équipe de
J.M. Jacques*

les conservant précieusement d'année en année et s'en servant parfois comme décoration, tapissant les murs de leurs demeures durant le temps des fêtes. Leur confection peut également devenir une activité familiale fort divertissante, permettant à chacun d'exprimer sa créativité en alliant, dans un petit chef-d'œuvre, la délicatesse des mots à la beauté des couleurs.



*Que la nouvelle année soit
pour vous et les vôtres le début
d'un temps nouveau.
Merci à ma distingué clientèle.*

TAXI
Alban Venables
Lac-Etchemin **625-0990**



Voici venir la nouvelle année...

Édith et Camil vous souhaitent de Joyeuses Fêtes.
Que l'année 2004 soit remplie d'amour, de joie et surtout de santé.
Que vos projets les plus chers se réalisent.

Nous n'aurions pu aller si loin sans le support de bons amis et clients comme vous.
Milles mercis pour nous avoir aidé à franchir cette distance.

VecAuto inc.

Camil Vachon et
Edith Cloutier, props.
1511, Rte 277 Lac-Etchemin
625-4434 ou 625-5264
Fax: 625-4435



*Puisse cette belle
période vous apporter
beaucoup de bonheur,
de joie et de réconfort
tout au long de l'année!
Bonne Année 2004!*



DÉPANNEUR
Serge Fortier
194, Route 204, Ste-Justine (Qc) G0R 1Y0
Tél. : 418.383-3019 • Fax : 383-3019

Voeux Chaleureux

Qu'est-ce que l'Avent ?

La période des fêtes comporte deux éléments distinctifs dont la période de l'Avent. En latin, le mot adventus se dit «adventus» qui signifie «arrivée, venue». La première mention de l'Avent comme période liturgique de quatre semaines remonte au Concile de Tours en 563.

L'Avent prit une physionomie austère sous l'influence des monastères francs. On l'appelait alors le carême de Noël. Certains aliments étaient proscrits, comme la viande et les graisses, le vin et la bière, les fromages et les poissons gras. Les fidèles ne devaient pas se marier

pendant la période de l'Avent et il leur fallait renoncer aux voyages d'agrément ainsi qu'aux relations conjugales. Mais tout cela ne dura pas, et le jeûne fut réduit au cours des siècles suivants à deux jours, puis abrogé en 1918 par le nouveau code de droit canon. Depuis le Xe siècle, l'année liturgique commence au premier dimanche de l'Avent. Au cours

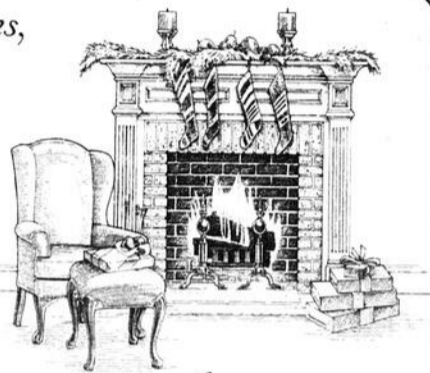
des quatre semaines de l'Avent, le rituel religieux marque cette approche du jour souhaité entre tous. En définitive, l'Avent est une période de préparation morale à la fête de Noël.

Dans certains foyers, la confection d'un calendrier de l'Avent est l'une des façons de souligner cette période particulière de l'année.

*C'est le temps des retrouvailles,
des franches accolades,
des amitiés renouées.*

*Profitez bien de cette période
unique de l'année et merci
pour votre support constant.*

*Au plaisir de vous
servir en 2004.*



Bonne Année !



Martin Audet, prop.

1075, route Algonquin, Sainte-Rose

Tél.: **267-5167**

Fax: 267-5165

La légende du jasmin

C'est ainsi que serait apparu le jasmin pour la toute première fois...

La nuit où est né l'enfant Jésus à Bethléem, il neigeait et il faisait

un froid terrible. Dans l'étable où l'enfant était étendu sur la paille, le boeuf et l'âne le réchauffaient doucement de leur haleine. L'enfant dormait d'un doux sommeil. Tout près veillaient Marie et Joseph.

Tout à coup, une rafale de vent envahit l'étable et la porte s'ouvrit. Une bouffée d'air glacial et de neige entra dans l'étable. Joseph couru fermer la porte, mais un flocon de neige s'était déposé sur le front de l'enfant. Craignant que l'enfant ne s'éveille, Marie se pencha sur lui et enleva de son front le flocon blanc par un baiser.

Miracle! Le flocon fondit sous la chaleur des lèvres et il se transforma en une petite fleur au parfum intense et aux pétales blancs comme neige. Le jasmin était né du baiser de Marie sur le front de l'enfant Jésus.

*Nous vous remercions de la
confiance que vous
nous témoignez
et passez un bon
temps des Fêtes!*



Régis et Jimmy de

ISOLATION JACQUES & FRÈRES INC.

•Saint-Prospère, Beauce-Sud
594-8556

•Saint-Georges, Beauce-Sud
228-1537

R.B.Q. 1640-6142-96

**Que la Nouvelle Année soit
pour vous tous synonyme
de succès et d'excellence.**

**Un merci à tous ceux
qui ont contribué à
notre avancement.**

Edmond Roy & Sons inc.

ET

**Les Entreprises Forestières
Etchemin Itée**

CONTRACTEUR FORESTIER

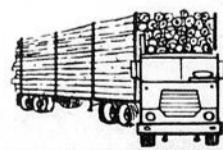
Claude et Germain Roy, propriétaires
304, Industrielle, Lac-Etchemin

625-8491

*Merci pour la confiance que vous
nous avez témoignée au cours de cette année.
Et que l'année 2004 soit pour vous excellente,
remplie de joie, de paix et de sérénité.*

Tous nos voeux de bonheur!

L'équipe de



**Transport
Toussaint
& Fils inc.**

Transport de bois de pulpe, billots,
écorces et copeaux

157, rue Principale, Saint-Camille (Québec) G0R 2S0

Tél.: (418) 595-2442 • (418) 595 2338 • 2166

Fax: (418) 595-2542

Que tout le monde s'amuse!

Lorsqu'on pense au Nouvel An, on aime penser réjouissances, plaisir, agréables retrouvailles, divertissement...

Pourtant, dans plusieurs familles, les rencontres tournent au vinaigre ou tombent tout simplement à plat. Et chacun se demande quelle est la recette miracle des familles joyeuses qui s'amusent ensemble et veillent jusqu'aux petites heures du matin dans l'allégresse et l'harmonie. Cette recette n'existe évidemment pas, mais voici tout de même différentes sugges-

tions pour ajouter un peu de piquant, un peu de couleur aux soirées de réveillon.

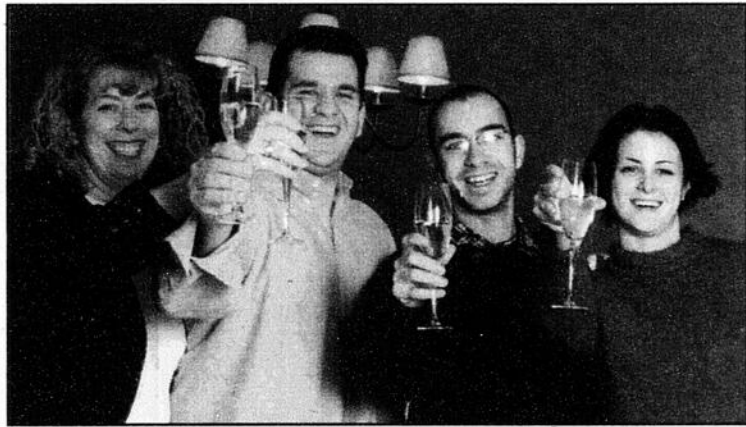
Le jeu est toujours une bonne façon de passer un moment agréable en groupe. Plusieurs activités bien simples peuvent être organisées tant par les hôtes que par les invités afin de mieux meubler la soirée. Un échange de cadeaux rigolos ou de cadeaux «quétaines» peut, par exemple, être proposé. On peut y intégrer la permission de voler à tour de rôle le cadeau d'un autre semant ainsi le rire et la

confusion à travers les participants. Des jeux-questionnaires peuvent aussi être composés à l'avance sur des thèmes aussi variés que les personnages de vos téléromans préférés, les petites habitudes

des membres de votre famille, les pays du monde ou n'importe quel autre sujet susceptible d'intéresser vos proches. Enfin, de nombreux jeux de société, ou tout simplement une bonne partie de cartes, peuvent en divertir plus d'un. L'intégration de chants ou de danses est aussi une bonne manière d'égayer la fête. S'il y a des musiciens

dans votre famille, profitez-en pleinement!

Ce ne sont là que quelques suggestions qui se joindront aux idées nées de l'imagination de chacun. Évidemment, la clé du succès réside dans la participation et la volonté de tous de faire naître le plaisir.



La clé du succès réside dans la participation et la volonté de tous de faire naître le plaisir.



Réalisez vos rêves...
tel est notre souhait

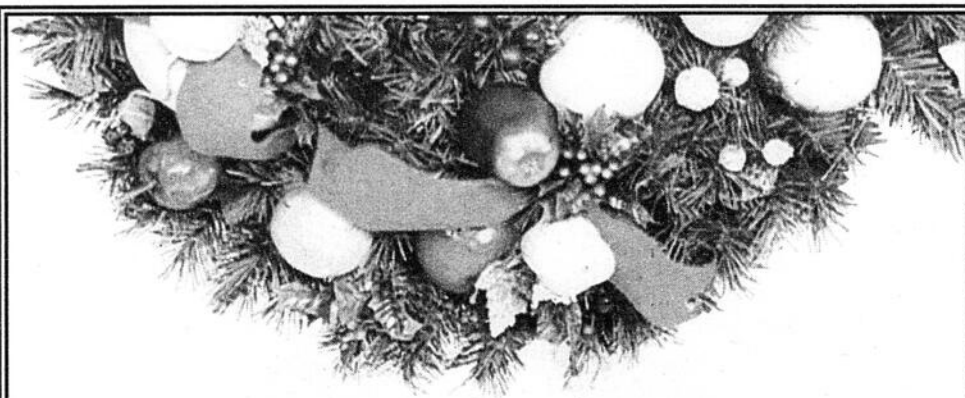
À vous tous, nos meilleurs voeux
pour l'année 2004
et merci de nous faire confiance.

De toute l'équipe de

GARAGE G. BEAULIEU INC.

1593, Route 277, Lac-Etchemin

AUTOPRO **625-2121**
CARROSSERIE Ghislain Beaulieu, propriétaire



*Les membres de notre personnel
s'unissent pour vous transmettre leurs
meilleurs voeux de santé et
prospérité en vue de la nouvelle année.*



Blouin Optométrie
Services visuels complets

• Examen de la vue • Lunettes • Verres de contact

LABORATOIRE DE TAILLAGE SUR PLACE

207-A, 2^e Avenue, Lac-Etchemin

625-5253

*Merci
de nous faire
confiance*

Veillez accepter nos meilleurs voeux pour une période des fêtes des plus heureuses ainsi que tous nos remerciements pour votre support durant l'année qui s'achève.

Gilles, Sébastien, Paul et Serge, l'équipe des ventes de chez

Begin 
LAC ETCHEMIN

1483, Route 277, Lac-Etchemin **625-6101**

Si vous n'avez pas "Begin" à l'arrière de votre véhicule c'est que vous avez payé trop cher!

www.beginchev.gmcanada.com
beginchev@gmcanada.com

AGENDA

communautaire

Section pour les organismes à but non lucratif

A TOUS LES LUNDIS

- Au Centre communautaire de St-Luc à 19h00, session Vie Active.

A TOUS LES MARDIS

- Cours de Liangong de 18h00 à 20h00 avec Claude Fournier, md., à la Maison Accueil-Sérénité, 101 rue Principale Ste-Claire (stationnement à l'église) Coût : 7\$. Inf : 883-2121

A TOUS LES MERCREDIS

- Marche en groupe. Départ du club de l'Age d'Or de Lac-Etchemin à 9h30.

TOUS LES VENDREDIS

- A 20h00, à La Maison de la Famille, 5905 St-Georges, Lévis. Réunion des Outre mangeurs Anonymes. Etes-vous dominé par la nourriture ? Mangez-vous quand vous n'avez pas faim ? Avez-vous des fringales sans aucune raison apparente? Aucun frais, aucune pesée. Inf : 681-0807 ou 884-1394
- Cours de Gigong de 9h00 à 10h00 avec Claude Fournier, md. en collaboration avec le CLSC de Bellechasse. Service offert gratuitement à la Maison Accueil-Sérénité, 101 rue Principale Ste-Claire (stationnement à l'église). Inf : 883-2121

TOUS LES SAMEDIS

- Soirée de danse au Club Nautique de Lac-Etchemin. Info : Roger au 625-6841 ou 625-0967 ou Marie 625-3832
- Le Club de l'Age d'Or de St-Luc vous invite à une soirée dansante, les quatrièmes

samedis du mois, au Centre communautaire à 20h00. Orchestre : Les Damas.

SOIRÉE DU 31 DÉCEMBRE

- Le Comité des bénévoles de Ste-Hénédine vous invite à sa soirée de fin d'année qui aura lieu le 31 décembre prochain, à 20 heures, à la salle municipale à 20 heures. On peut réserver ou obtenir son laissez-passer auprès du Dépanneur l'Essentiel (935-3438), du Marché L. Fournier (935-3691), de M. Rodrigue Beaudoin (935-3187) ou de Mme Florence Carrier (935-3057).
- Au Club nautique de Lac-Etchemin, le 31 décembre, on défonce l'année avec une soirée de danse sociale, de ligne et de groupe. Musique du temps des Fêtes avec un buffet servi en fin de soirée. Pour inf. : Roger ou Céline au 625-6841/0967.
- Vous êtes cordialement invités à une soirée de fin d'année qui aura lieu au Centre communautaire de Saint-Nazaire et ce, à compter de 21 heures. L'orchestre Mario Laflamme s'y produira et des surprises seront au programme de cette soirée. Info : 642-2803.

SAMEDI 3 JANVIER 2004

- Le Club de l'Age d'Or de St-Cyprien vous invite à une soirée dansante à 20h00 au Centre municipal. Orchestre : Raymond & Francine
- Les Loisirs de St-Lazare vous invite à une soirée dansante, à 20h00 avec Rose-Lyne Plante au Centre communautaire.

DIMANCHE 4 JANVIER

- Le Club de l'âge d'or de Saint-Fabien organise son souper dansant qui aura lieu le dimanche 4 janvier de 16 heures à 21 heures, avec l'orchestre Diane et Charles. On réserve au 249-2962 ou 249-2902. La rencontre a lieu au local habituel.
- Souper dansant à la Salle académique de St-Damien à 4h30 PM avec Rose-Lyne Plante. Info : Yolande 789-3461 ou Marie-Anne 789-2086

BINGO

DIMANCHES

- Bingo à la salle de l'Age d'Or de Lac-Etchemin à 19h00.
- Bingo à St-Luc : La Fondation Lucille-Perreault tient ses bingos hebdomadaires au sous-sol de l'église de St-Luc à 13h30

LUNDIS

Bingo au centre culturel de St-Prosper à 19h00

MARDIS

Bingo Express 2000 sur les ondes de CFIN (100,5 - 103,9) à 18h00.

MERCREDIS

Bingo à la salle de l'Age d'Or de St-Anselme à 19h00 avec M. Paradis. Bingo à 19h00 à la Salle de l'Age d'Or de St-Anselme.

JEUDIS

Bingo à 19h15 au chalet du Club Motoneige de Ste-Justine.

VENDREDIS

Bingo à la salle Parasol à 19h15 à St-Malachie.

Auras-tu une clé gagnante?



Voici les gagnants du 3e tirage (21 décembre)

- Sarah Pelletier, Lac-Etchemin
- Doris Pouliot, Lac-Etchemin
- Jérôme Gourde, Lac-Etchemin
- Jacques St-Hilaire, Lac-Etchemin
- Patricia Lafontaine, Lac-Etchemin

Merci à tous les participants et n'oubliez pas de venir essayer votre clé les 7 ou 8 février 2004 à l'Éco-Parc.

Pour information:
625-2692

CHAMBRE DE COMMERCE DE LAC-ETCHEMIN

A votre service

PUBLICITAIRE



La Voix du Sud
Bellechasse - Etchemin

Caroline Gilbert
publicitaire

252, 3e Avenue
Lac-Etchemin
625-7471 / 883-2326
Fax: 625-5200
production_lacetchemin@transcontinental.ca

CONSEILLER



Lapointe
Auto Inc.

ST-PHILÉMON & MONTMAGNY

Du lundi au vendredi:
de 8h00 à 21h00
469-2144/1-800-924-2144
LIGNE DIRECTE
www.lapointechrysler.ca

CONSEILLER

VOUS PRÉVOYEZ CHANGER DE VÉHICULES?

Autos, camions, camionnettes
PLUS DE 50 VÉHICULES EN INVENTAIRE

Venez me rencontrer



Daniel Paré
AUTOS

Yvon Morneau

532, 3^e Rang Ouest, Honfleur **418-885-9049**

CONSEILLER



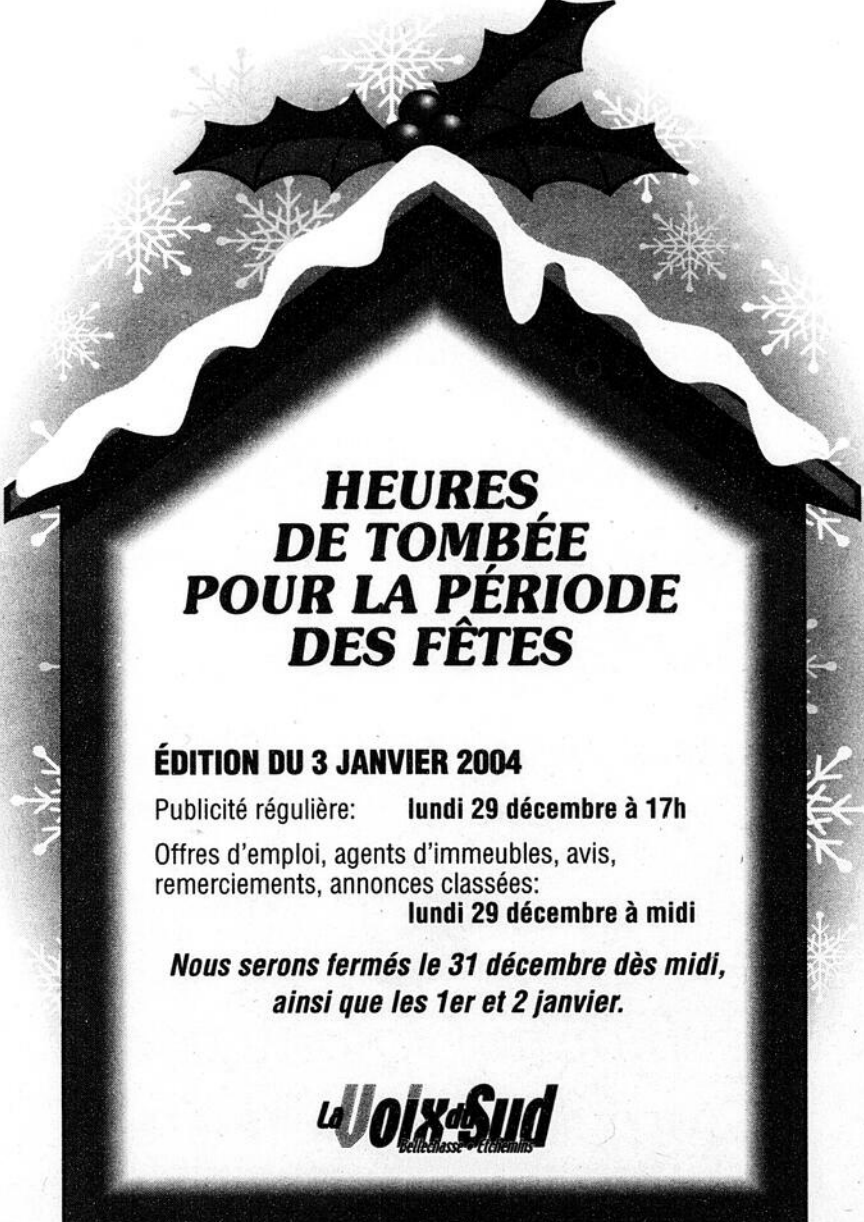
Pour l'achat de votre prochaine MAZDA venez me rencontrer chez



LÉVIS MAZDA

Votre conseiller
Guy Beaupré

5095, Louis-H.-Lafontaine, LÉVIS
Tél.: (418) 837-8897 Sans frais: 1 (866) 337-8897



HEURES DE TOMBÉE POUR LA PÉRIODE DES FÊTES

ÉDITION DU 3 JANVIER 2004

Publicité régulière: **lundi 29 décembre à 17h**

Offres d'emploi, agents d'immeubles, avis, remerciements, annonces classées:
lundi 29 décembre à midi

Nous serons fermés le 31 décembre dès midi, ainsi que les 1er et 2 janvier.

La Voix du Sud
Bellechasse - Etchemin

Un trappeur à l'École Rayon-de-Soleil de Saint-Magloire



Dans le cadre du projet Forêt habitée, les enseignantes de l'école Rayon-de-Soleil de Saint-Magloire ont organisé une rencontre avec M. Denis Asselin, trappeur, qui a donné une démonstration digne de mention aux cinquante-six étudiants présents. Il a offert à chaque enfant, à titre de référence, un cahier d'information avec des fiches descriptives d'animaux à fourrure tels que : vision, belette, loutre de rivière, castor, raton laveur, pékan, renard roux, martre d'Amérique, lynx du Canada, ours noir et rat musqué. Monsieur Asselin a expliqué la

façon de reconnaître ces animaux, leurs habitudes de vie et leur comportement, comment les attraper. Il a aussi passé en revue les lois du piégeage, ainsi

que les différentes étapes de la taxidermie. De plus, il a apporté des peaux et des animaux congelés pour permettre aux enfants de les voir grande

réelle et de les toucher. Durant deux heures les enfants ont appris plein de choses intéressantes et instructives.

Une bourse d'études Virginie pour Myriam Laliberté



Monsieur Robert Savard, directeur vente-conseil de la région Beauce-Sud et Les Etchemins à la Banque Nationale a remis la bourse d'études de 20 000 \$ à Madame Myriam Laliberté, le 22 décembre dernier, à la succursale de la Banque Nationale à Lac-Etchemin.

Madame Myriam Laliberté de Saint-Camille-de-Lellis est l'heureuse gagnante d'une bourse d'études de 20.000 \$ qui lui a été décernée dans le cadre du concours Bourses d'études Virginie.

Organisé en collaboration avec la Banque Nationale, les Producteurs de lait du Québec, Radio-Canada et les Productions Aetios, ce concours s'inscrit dans le cadre de l'émission Virginie et se tient jusqu'au 15 avril 2004. Les participants doivent remplir le formulaire d'inscription disponible dans le Journal de Québec et le Journal de Montréal, répondre à la question de la semaine qui est énoncée dans le cadre de ladite émission et produire un court texte décrivant leur rêve d'études et détaillant ce à quoi servirait une bourse de 20 000 \$. À chaque semaine, une des trente bourses de 20

000 \$ seront ainsi décernées.

«L'éducation est une valeur prioritaire pour la Banque Nationale, et c'est pourquoi ce partenariat s'inscrit parfaitement dans nos objectifs dont celui d'être un bon citoyen corporatif», a souligné Monsieur Robert Savard, directeur vente-conseil de la région Beauce-Sud à la Banque Nationale, lors de la remise de la bourse à Myriam Laliberté. La composition de Mme Laliberté a été choisie comme la meilleure parmi les dix tirées au hasard parmi les coupons de participation recus en date du 18 octobre.

Cette bourse sera de plus récieuse pour Myriam qui étudie présentement en thanatologie au Cégep de Rosement, ce qui l'oblige évidemment à résider à Montréal, à plus de 250 km de son village natal.

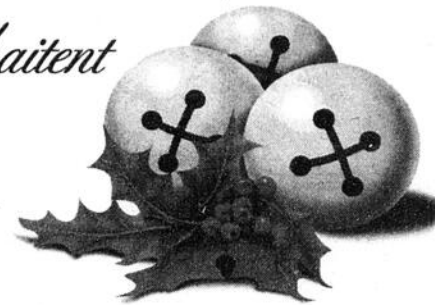


CINÉMA



en primeur...en primeur...en primeur...en primeur...en primeur...en primeur...en primeur...en primeur...

«La direction et le personnel vous souhaitent
une Bonne et Heureuse Année!
Santé, Bonheur, Prospérité.»



..... Saint-Georges

cinéma VENDREDI 26 DÉC. AU JEU. 1er JAN. 2004 **CENTRE Cinéma VIE** Ciné-Info.: sans frais (418) 1-877-228-6000 227-6001

<p>Folie! tous les mardis et jeudis 5,50 \$</p>	<p>STEVE MARTIN MOINS CHER À LA DOUZAINÉ v.f. de CHEAPER BY THE DOZEN VEN. à MAR.: 11h00 - 15h35 - 19h00 - 21h35 MERC.: 15h00 - 19h00 / JEU.: 19h00 - 21h35</p>	<p>JEREMY SUMPTER PETER PAN version française VEN. à MAR.: 11h00 - 13h10 - 15h35 - 19h00 - 21h35 / MERC.: 15h00 - 19h00 JEU.: 19h00 - 21h35</p>	<p>BEN AFFLECK AARON ECKHART LA PAYE v.f. de PAYCHECK VEN. à MAR.: 13h10 - 15h35 - 19h00 - 21h35 MERC.: 15h00 - 19h00 / JEU.: 19h00 - 21h35</p>
--	--	--	--

<p>TOM CRUISE LE DERNIER SAMOURAI 武士道 VEN. à MAR.: 15h35 - 19h00 - 21h35 MERC. une rep.: 15h00 JEU. une rep.: 21h35</p>	<p>Jack Diane Quelque chose d'inattendu VEN. à MAR.: 15h35 - 19h00 - 21h35 MERC.: 15h00 - 19h00 / JEU.: 19h00 - 21h35</p>	<p>LE SEIGNEUR DES ANNEAUX LE RETOUR DU ROI v.f. de THE LORD OF THE RINGS: THE RETURN OF THE KING AUCUN LAISSEZ-PASSER ACCEPTÉ VEN. à MAR.: 11h00 - 15h35 - 19h30 MERC.: 14h30 - 18h50 JEUDI, une rep.: 18h50</p>
--	--	--

<p>HONEY jessica alba mekhi phifer VEN. à MAR.: 11h00 - 13h10</p>	<p>Nez Rouge Patrick HUARD Michèle Barbara PELLETIER Pierre LEBEAU Dernière CHANCE VEN. à MAR.: 13h10 - 19h00 MERC. & JEU.: 19h00</p>	<p>BLAZED JOUR seulement: VEN. à MAR.: 11h00 - 13h10</p>
--	--	---

Horaires Spécial Pour La Période Des Fêtes

..... Sainte-Marie

CINÉMA ST-GEORGES: INFORMATIONS 228-6000 BUREAU 228-2422
cinéma VENDREDI 26 DÉC. AU JEU. 1er JAN. 2004 **CINÉMA LUMIÈRE** Ciné Info: 418-387-6000 1-877-387-6000

<p>Folie! tous les mardis et jeudis 5,50 \$</p>	<p>julia roberts kirsten dunst julia stiles le sourire de mona lisa VEN. à MAR.: 11h00 - 13h10 - 15h35 - 19h00 - 21h35 MERC.: 15h00 - 19h00 / JEU.: 19h15 - 21h35</p>	<p>LE SEIGNEUR DES ANNEAUX AUCUN LAISSEZ-PASSER ACCEPTÉ VEN. à MAR.: 11h00 - 15h35 - 19h30 MERC.: 14h30 - 18h50 / JEU. une rep.: 18h50</p>
--	--	---

<p>Jack Diane Quelque chose d'inattendu VEN. à MAR.: 15h35 - 19h00 MERC.: 15h00 - 19h00 / JEU.: 19h15</p>	<p>JEREMY SUMPTER PETER PAN version française VEN. à MAR.: 11h00 - 13h10 - 19h00 - 21h35 MERC.: 15h00 - 19h00 / JEUDI: 19h15 - 21h35</p>
--	---

<p>BLAZED VEN. à MAR.: 11h00 - 13h10</p>	<p>TOM CRUISE LE DERNIER SAMOURAI 武士道 VEN. à MAR.: 15h35 - 21h35 JEUDI: 21h35</p>
---	--

Horaires Spécial Pour La Période Des Fêtes

27

27

27

LES ANNONCES (418) CLASSEES

625-7471

ou 1-866-325-8649
Par télécopieur:
(418) 625-5200

La Voix du Sud
Bellechasse • Lévis • St-Jovite

Transcontinental
MÉDIAS

HEURE DE TOMBÉE : Mercredi, 16h30

HEURES D'OUVERTURE

Le service téléphonique est ouvert du lundi au jeudi de 8h30 à 12h00 et de 13h00 à 17h00 et le vendredi de 8h30 à 16h30



INFORMATIONS GÉNÉRALES:

La Voix du Sud se réserve le droit d'accepter, de refuser ou d'annuler la publication de toute annonce pour toute raison jugée valable par la direction. Prenez note que les annonces classées ne sont pas remboursables lors de l'annulation de celles-ci. **VOTRE ANNONCE EST INCOMPLÈTE?** En cas d'erreur, il faut nous aviser le plus tôt possible, car notre responsabilité se limite à la première parution.

IMMEUBLES	203	Machinerie	401	Chasse / Pêche	513
100 Logements	204	Motoneiges	402	Musique	514
101 Chambres	205	Motos	SERVICES ET VENTE		
102 Maisons	206	Roulottes / Tentes-roulottes / Motorisés	500	Ameublement	515
103 Chalets		Tout-terrain	501	Animaux	516
104 Terrains	207	Bateaux	502	Antiquités	517
105 Bureaux	208	EMPLOI ET SERVICES			518
106 Commerces		300 Emploi	503	Appareils ménagers	
107 Fermes		301 Garderie	504	Chauffage au bois	
108 Terres		302 Services spécialisés	505	Coin du bébé	
109 Foyers d'accueil		303 Occasions d'affaires	506	Cours	
110 Condos		304 Offre de service	507	Ordinateurs / Internet	
111 Auberge / Hébergement		305 Finances	508	Matériaux	
VÉHICULES		400 Articles de sport	509	Marchandises diverses	
200 Autos			510	Souffleuses / Tondeuses	
201 Camions			511	Vente de garage	
202 Equipement de ferme			512	Vêtements	

100 LOGEMENTS À LOUER

À PARTAGER

Appartement à partager en face du Cégep F.X. Garneau. Idéal pour étudiant(e). Libre immédiatement. Pour informations: 383-5056

100 LOGEMENTS À LOUER

A louer LAC ETCHÉMIN 4-1/2 situé au 1480 rte 277. Info: 625-5187 ou 625-9437

A louer, logement 4-1/2 pces, Route de la Station à Ste-Justine. Taxes et déneigement inclus. Libre immédiatement. Info: 595-2331

ARMAGH: 3-1/2 et 4-1/2 libres immédiatement. Situés centre village. Info: 466-2392

100 LOGEMENTS À LOUER

Au centre du village, 4 1/2 refait(s) à neuf, près de tous les services, idéal pour un repos bien mérité, St-Odilon. Prix 370\$ à 400\$/mois. Info: 418-625-7774 267-4026 580-4640

St-Anselme 4 1/2 neuf, libre immédiatement. 885-9431

ST-JUST, 3-1/2 semi-meublé. Libre immédiatement. Les animaux ne sont pas admis. Prix: 240\$/mois Info: 244-3879

100 LOGEMENTS À LOUER

ST-MALACHIE 3-1/2 pces, possibilité de subvention, tout inclus. Coopérative d'habitation Beau-Site Inf: 642-1377/832-1566

STE-CLAIRE 4-1/2 à sous louer, tres beau loyer, tres propre, 390\$/mois. A 5 minutes de Prevost Car. Tél: 883-3906

ANNONCES CLASSÉES
625-7471
1-866-325-8649

100 LOGEMENTS À LOUER

STE-JUSTINE logements 3-1/2 et 4-1/2, rénovés au complet, semi-meublés si désiré, taxes et déneigement inclus. Bien situés, rue Principale. Libres immédiatement. Info: 267-5131 267-5132

102 MAISONS

LAC-ETCHEMIN A LOUER maison 4-1/2, fraîchement peinturée, porte et fenêtres neuves, libre immédiatement. Inf: 625-5642 ou 885-4062

102 MAISONS

LAC-ETCHEMIN, maison à vendre, rte 277. Rénovée tout briques. Possibilité d'un espace à revenus, soit pour commerce, logement ou gîte. 150,000\$ nég. Acheteur sérieux. Info 625-5262

103 CHALET

Chalet à louer à Ste-Rose, chauffage bois/électricité, lac artificiel, situé à 1 mile du Colibri 50\$/jour ou 250\$/sem. A voir. 267-4101

106 COMMERCES

Locaux commerciaux 249 Commerciale 30'x40' max. Info: 789-2701

200 AUTOS

1995 HYUNDAI Accent 4 portes 4 cyl. manuel 2,150\$. 1990 DODGE Caravan V6 3.3 automatique 3 sièges 1,850\$. 1992 FORD Explorer XLT 4 portes V6 full equip a/c 4x4 4,500\$ Info:883-2882

200 AUTOS

A voir auto, camion, 4x4. Financement maison aucun cas refusé. Voitures 1996 à 2003, léger dépôt, a un endosseur. Automobile Brisson (418) 564-2052.

Auto Chev. Lumina LS 1995, blanc en parfaite cond., 115,000km, 3000\$. Aussi, Arctic Cat 580Z 1993, 500\$. 464-2025
BUICK RUN MASTER LTD 1992 4 portes avec 4 pneus d'hiver & d'été. 243-3570

RE/MAX
Fortin, Delage inc. courtier immobilier agréé

GINETTE LABRECQUE AUBIN, agent
20 ans à votre service

883-3070



ST-DAMIEN "16, COMMERCIALE"

COMMERCES IMMEUBLES

LAC-ETCHEMIN "3e AVE": Bâtisse commerciale 24 x 45, partie chauffée, excavée, remise attachée 15 x 29, terrain 150 x 125. Prix demandé 65 000 \$.

ST-DAMIEN: Bâtisse commerciale 45 x 50 avec résidence attachée 6 pces, 4 c.c., rénovations récentes (toiture-extérieur). Située au coeur village.

ÉPICERIE-BOUCHERIE
PRÈS ST-DAMIEN: Clientèle établie, équipement-inventaire inclus, logement pour proprio. Chiffre d'affaires de près 1-1/2 million. Occasion unique.

RESTAURANT - CASSE-CROÛTE
FRAMPTON: 45 places, logement pour proprio au 2e étage, situé au coeur du village.

NOUVEAU
ST-MALACHIE: Bâtisse commerciale d'une superficie 3000'. Terrain 36 553 c. Vocations multiples. 59 500 \$.

NOUVEAU
ST-MALACHIE: Bâtisse commerciale offrant une salle de réception 300 places, sous-sol aménagé d'une superficie 4000'c. permettant multiples projets. Prix inférieur à évaluation



ST-MALACHIE "IMMEUBLE 4 LOGEMENTS": Situé au coeur du village, 2 de 5-1/2 pces, 2 de 4-1/2 pces, entièrement loué. Prix demandé 65 000 \$.

RÉSIDENCE D'HÉBERGEMENT
Située en Beauce, 20 chambres pour personnes âgées, aménagée sur 3 niveaux avec ascenseur. Possibilité d'être financé par le vendeur. Une entreprise rentable!

FERMES / FERMETTES MAISONS DE CAMPAGNE DOMAINES

STE-CLAIRE "RANG ST-JEAN": Maison de campagne, 5 pces, salle de bain récente, solarium, atelier isolé pour menuiserie 36 x 16. Prix demandé 40 000 \$.

TERRE BOISÉE
ST-NAZAIRE "25 ARPENTS BOISÉS": Belle demeure canadienne hyper chaleureuse, 7 pces rénovées, armoires chêne, planchers bois. Possibilité petite érablière. Vue sur montagne.

FERMETTE
HONFLEUR: Résidence rénovée avec goût, garage 40 x 50, garage 26 x 28, grange en parfait état, terrain 50 arpents dont 37 arp. en belle culture, 13 arp. boisés. Secteur convoité.

NOUVEAU
FRAMPTON: Petit domaine, propriété de style champêtre, 5-1/2 pces, grand solarium, lac privé, terrain 3.34 arp. boisés. Véritable petit paradis. 72 500 \$.

NOUVEAU
ST-MALACHIE: Exceptionnel, offrant un superbe lac privé-ensemencé, propriété de construction récente, 5 pces, mezzanine, terrain de 2-1/2 arpents boisé. Un rêve réalisable.

DOMAINE
ST-MALACHIE: Exceptionnel, offrant un superbe lac privé-ensemencé, propriété de construction récente, 5 pces, mezzanine, terrain de 2-1/2 arpents boisé. Un rêve réalisable.

REPRISE FINANCE APPEL D'OFFRES
REPRISE ARMAGH
22, PRINCIPALE
Cottage 6 pièces,
4 c.c., 2 salles d'eau.
Terrain 67 x 175.
Évaluation mun. 35 000 \$
Prix demandé 29 500 \$

REPRISE
ST-MALACHIE
640, HENDERSON
Bâtisse commerciale d'une superficie 3552'c., garage 60 x 54.
Évaluation mun. 141 000 \$
Toute offre raisonnable sera acceptée.

NOUVEAU
ST-ANSELME: Spacieuse et prestigieuse, cuisine luxueuse, salle de bain haut de gamme, 2 foyers, verrière, 10 pces aménagées avec raffinement, piscine creusée. Vous serez séduits!

NOUVEAU
ST-ANSELME "SPACIEUSE ET PRESTIGIEUSE": 9 pces décorées avec raffinement, foyer, bureau pour professionnel, garage excavé, terrain 158 x 100 d'une parfaite intimité. Une perfection!

NOUVEAU
ST-ANSELME "SPACIEUSE ET PRESTIGIEUSE": 9 pces décorées avec raffinement, foyer, bureau pour professionnel, garage excavé, terrain 158 x 100 d'une parfaite intimité. Une perfection!



ST-GERVAIS: Terre 144 arpents, maternité + engraissement avec permis de 100 truies + 1000 porcs, équipements et citerne récentes, érablière 1400 entailles à tubulure, cabane neuve, maison 7 pces, 4 c.c. Située ter gr ouest.

TERRAINS - ÉRABLIÈRES TERRAINS

ÉRABLIÈRE
LIMITÉ LAC-ETCHEMIN - ST-LUC: Terre de 71 acres comprenant 3300 entailles (approx.), cabane neuve, équipements de qualité. De plus, chalet 1-1/2 étage pour vos rencontres familiales. Secteur chasse.

TERRAIN
FRAMPTON: Situé en bordure lac Longchamps, superficie 18 234'c. 16 000 \$.

TERRAIN
STE-CLAIRE "RTE BÉGIN": Terrain d'une superficie de 22 518'c. dont 192' de front. Situé près commerce-épicerie. À deux pas de tous les services.

TERRE
STE-CLAIRE: 85 arpents dont 78 arp. en culture, niveau de fertilité faible en phosphore.

MAISONS / CHALETS

REPRISE FINANCE APPEL D'OFFRES
REPRISE ARMAGH
22, PRINCIPALE
Cottage 6 pièces,
4 c.c., 2 salles d'eau.
Terrain 67 x 175.
Évaluation mun. 35 000 \$
Prix demandé 29 500 \$

REPRISE
ST-MALACHIE
640, HENDERSON
Bâtisse commerciale d'une superficie 3552'c., garage 60 x 54.
Évaluation mun. 141 000 \$
Toute offre raisonnable sera acceptée.

NOUVEAU
ST-ANSELME: Spacieuse et prestigieuse, cuisine luxueuse, salle de bain haut de gamme, 2 foyers, verrière, 10 pces aménagées avec raffinement, piscine creusée. Vous serez séduits!

NOUVEAU
ST-ANSELME "SPACIEUSE ET PRESTIGIEUSE": 9 pces décorées avec raffinement, foyer, bureau pour professionnel, garage excavé, terrain 158 x 100 d'une parfaite intimité. Une perfection!

NOUVEAU
ST-ANSELME "SPACIEUSE ET PRESTIGIEUSE": 9 pces décorées avec raffinement, foyer, bureau pour professionnel, garage excavé, terrain 158 x 100 d'une parfaite intimité. Une perfection!

NOUVEAU
ST-ANSELME "SPACIEUSE ET PRESTIGIEUSE": 9 pces décorées avec raffinement, foyer, bureau pour professionnel, garage excavé, terrain 158 x 100 d'une parfaite intimité. Une perfection!

NOUVEAU
ST-ANSELME "SPACIEUSE ET PRESTIGIEUSE": 9 pces décorées avec raffinement, foyer, bureau pour professionnel, garage excavé, terrain 158 x 100 d'une parfaite intimité. Une perfection!

Le soleil se lève sur une nouvelle année, qu'elle apporte paix et harmonie à chacun d'entre vous. Je vous remercie de tout l'encouragement et espère vous servir pour l'année 2004 Bonne Année.
Ginette



ST-ANSELME "UNE BELLE DEMEURE": 11 pces, 5 c.c., espaces et confort pour grande famille, salle familiale au sous-sol, bureau avec entrée indépendante pour travailleur autonome. A proximité des écoles. Secteur convoité.

NOUVEAU
ST-ANSELME "SPACIEUSE ET FAMILIALE": Cette résidence offre de grands espaces, 8 pces dont 4 c.c., 2 salles d'eau, hall d'entrée, bureau. Vous serez séduit!

NOUVEAU
ST-ANSELME "TERRAIN BORNÉ PAR RIVIÈRE": Une belle petite demeure, 6 pces, 4 c.c., 2 salles de bain, intérieur rénové. Au coeur du village.

NOUVEAU
ST-ANSELME "UNIQUE D'ARCHITECTURE": Intérieur lumineux et spacieux, 7 pces, 4 c.c., hall d'entrée prestigieux, escalier stylisé, foyer, chambre des maîtres digne de revue. Conçue pour la famille!

NOUVEAU
FRAMPTON "LAC LONG-CHAMPS": Chalet de type 4 saisons, 5-1/2 pces, 2 c.c., sous-sol aménagé, garage. Situé en bordure du lac. Prix 58 000 \$.

NOUVEAU
ST-JOSEPH: 10 pces lumineuses et meublées, majestueux escalier, 2 salles de bain, garages, piscine creusée avec pavillon. Superbe terrain de 36 668'c. d'une parfaite intimité.

NOUVEAU
STE-CLAIRE "HAVRE DE PAIX": Chalet de type 4 saisons, 5 pces, mezzanine, terrain boisé de 53 820'c., garage. Réelle occ.

NOUVEAU
STE-JUSTINE: Unique d'architecture, tout pierre offrant 13 pces lumineuses, fenêtres et portes signées "Meubles du Québec", escalier de conception exclusive. Ter. 122 500'c. Pour connaisseur

NOUVEAU
ST-MALACHIE "UNE BELLE PETITE PROPRIÉTÉ": 5 pces, 2 c.c., plafonds de 9', décor chaleureux, boiseries, vue sur montagne. 48 000 \$.

NOUVEAU
HONFLEUR "SECTEUR PAISIBLE": Grand cottage 6 pces, 4 c.c., plus revenu possible d'un 6-1/2 pces, terrain 22 764'c. Véritable occasion.

NOUVEAU
ST-MALACHIE "UNE BELLE PETITE PROPRIÉTÉ": 5 pces, 2 c.c., plafonds de 9', décor chaleureux, boiseries, vue sur montagne. 48 000 \$.

NOUVEAU
HONFLEUR "SECTEUR PAISIBLE": Grand cottage 6 pces, 4 c.c., plus revenu possible d'un 6-1/2 pces, terrain 22 764'c. Véritable occasion.



STE-CLAIRE "AU COEUR VILLAGE": Maison ancestrale, 8 pces, 4 c.c., salon double, revenu d'un petit logement, garage.

STE-CLAIRE "MERVEILLEUSE DEMEURE": Rénovée avec raffinement, 8 pces, cuisine exceptionnelle, s. de bain digne de revue, ter. aménagé avec patio double d'une parfaite intimité.

STE-CLAIRE: Une belle propriété, 4 côtés briques, 6 pces, impeccable, grand local commercial annexé, potentiel énorme (bureau, garderie, etc.). Tout pour votre projet! Située rte Bégin.

STE-CLAIRE "CHARMANTE ET SPACIEUSE": 7 pces, 2 salles d'eau, foyer, appareils électriques encastrés, bureau pour professionnel, sous-sol aménagé, entrepôt 30 x 60 actuel. loué. Excellent achat!

STE-CLAIRE: Une belle demeure en pierre, offrant 6-1/2 pces, 4 c.c. plus revenu de 2 logements de 5-1/2 pces, garage double, piscine. Vue imprenable. Excellent achat!

STE-CLAIRE: Une belle demeure en pierre, offrant 6-1/2 pces, 4 c.c. plus revenu de 2 logements de 5-1/2 pces, garage double, piscine. Vue imprenable. Excellent achat!

STE-CLAIRE: Une belle demeure en pierre, offrant 6-1/2 pces, 4 c.c. plus revenu de 2 logements de 5-1/2 pces, garage double, piscine. Vue imprenable. Excellent achat!

STE-CLAIRE: Une belle demeure en pierre, offrant 6-1/2 pces, 4 c.c. plus revenu de 2 logements de 5-1/2 pces, garage double, piscine. Vue imprenable. Excellent achat!

STE-CLAIRE: Une belle demeure en pierre, offrant 6-1/2 pces, 4 c.c. plus revenu de 2 logements de 5-1/2 pces, garage double, piscine. Vue imprenable. Excellent achat!

STE-CLAIRE: Une belle demeure en pierre, offrant 6-1/2 pces, 4 c.c. plus revenu de 2 logements de 5-1/2 pces, garage double, piscine. Vue imprenable. Excellent achat!

STE-CLAIRE: Une belle demeure en pierre, offrant 6-1/2 pces, 4 c.c. plus revenu de 2 logements de 5-1/2 pces, garage double, piscine. Vue imprenable. Excellent achat!

STE-CLAIRE: Une belle demeure en pierre, offrant 6-1/2 pces, 4 c.c. plus revenu de 2 logements de 5-1/2 pces, garage double, piscine. Vue imprenable. Excellent achat!

STE-CLAIRE: Une belle demeure en pierre, offrant 6-1/2 pces, 4 c.c. plus revenu de 2 logements de 5-1/2 pces, garage double, piscine. Vue imprenable. Excellent achat!

STE-CLAIRE: Une belle demeure en pierre, offrant 6-1/2 pces, 4 c.c. plus revenu de 2 logements de 5-1/2 pces, garage double, piscine. Vue imprenable. Excellent achat!

STE-CLAIRE: Une belle demeure en pierre, offrant 6-1/2 pces, 4 c.c. plus revenu de 2 logements de 5-1/2 pces, garage double, piscine. Vue imprenable. Excellent achat!



ST-LAZARE: Un 4-1/2 pces et un grand 7-1/2 pces au 2e niveau, secteur permettant multiples usages. Excellent investissement. Hâtez-vous.

NOUVEAU
ST-LAZARE "LAC MARTIN": Chalet de type 4 saisons, 5-1/2 pces, 2 chambres, rénovations récentes. Situé en bordure du lac. Prix demandé 56 000 \$.

NOUVEAU
ST-MALACHIE "7e RUE": Une chaleureuse propriété, 9 pces, 3 c.c., sous-sol aménagé, grand patio, piscine, garage, secteur convoité.

NOUVEAU
ST-MALACHIE: Une belle canadienne en pierre et brique, 7 pces, 4 c.c., armoires et planchers bois, grand terrain 33 000'c. Sans voisin arrière. Hâtez-vous!

NOUVEAU
ST-DAMIEN: Une belle résidence, brique et pierre, 8 pces, bain podium, salle à manger indépendante, foyer, garage, superbe ter. Coup de coeur assuré.

NOUVEAU
ST-DAMIEN "RTE 279": Belle propriété, rénovée en 1994, 4-1/2 pces, possibilité d'un revenu, garage pour petite mécanique, terrain 41 233'c. Prix demandé 55 000 \$.

NOUVEAU
ST-DAMIEN: Une belle résidence, brique et pierre, 8 pces, bain podium, salle à manger indépendante, foyer, garage, superbe ter. Coup de coeur assuré.

NOUVEAU
ST-DAMIEN "VUE SUR VILLAGE": Propriété impeccable, tout brique, 8 pces, 5 c.c., 2 salles de bain, garage attaché. Secteur convoité.

NOUVEAU
ST-DAMIEN: Une belle résidence, brique et pierre, 8 pces, bain podium, salle à manger indépendante, foyer, garage, superbe ter. Coup de coeur assuré.

NOUVEAU
ST-DAMIEN: Une belle résidence, brique et pierre, 8 pces, bain podium, salle à manger indépendante, foyer, garage, superbe ter. Coup de coeur assuré.

NOUVEAU
ST-DAMIEN: Une belle résidence, brique et pierre, 8 pces, bain podium, salle à manger indépendante, foyer, garage, superbe ter. Coup de coeur assuré.

NOUVEAU
ST-DAMIEN: Une belle résidence, brique et pierre, 8 pces, bain podium, salle à manger indépendante, foyer, garage, superbe ter. Coup de coeur assuré.

NOUVEAU
ST-DAMIEN: Une belle résidence, brique et pierre, 8 pces, bain podium, salle à manger indépendante, foyer, garage, superbe ter. Coup de coeur assuré.

NOUVEAU
ST-DAMIEN: Une belle résidence, brique et pierre, 8 pces, bain podium, salle à manger indépendante, foyer, garage, superbe ter. Coup de coeur assuré.

NOUVEAU
ST-DAMIEN: Une belle résidence, brique et pierre, 8 pces, bain podium, salle à manger indépendante, foyer, garage, superbe ter. Coup de coeur assuré.



ST-MALACHIE "SITE CHAMPÊTRE": Beau cottage, 6 pces lumineuses, toit cathédral, mezzanine, piscine, aucun voisin arrière. Un coin de paradis à proximité rivière.

ST-DAMIEN: Impeccable duplex, un grand 5-1/2 pces avec sous-sol, et un 4-1/2 pièces au 2e niveau, plusieurs rénovations. Idéal pour proprio occupant.

ST-DAMIEN "RTE 279": Belle propriété, rénovée en 1994, 4-1/2 pces,

200 AUTOS

GARAGE DAVID ROY PONTIAC TEMPEST 1989, 3.1L 650\$. OLDSMOBILE CUTLASS SUPREME SL 1994, 3.1L, 196 000km 1800\$. FORD TEMPO 1994 850\$. MINIVAN EAGLE SUMMIT LX 1993, 2.4L, 199 000km 2600\$. MAZDA PROTEGE 1993, manuel, 1.8l, lecteur CD, 223 000km certifiée 2500\$. PLYMOUTH VOYAGER 1991, 3.3l 750\$. NISSAN MICRA 1989 automatique, 115 000km 600\$. CADILLAC 1985 850\$. Toute offre raisonnable sera acceptée. Info: 243-2233

ANNONCES CLASSÉES
625-7471
1-866-325-8649

200 AUTOS

Chrysler Condor LX 1999 Chrysler Cirrus LX 1995, 6 cyl. automatique. Chevrolet Lumina LS 1995, full équipement. Cadillac Fleetwood 1991, full equip, bas millage. Chrysler Cirrus LX 1995, Dodge Stratus ES 1996 moteur 6 cyl. Buick Regal Ltd 1992 full equip bas millage. Oldsmobile Achiva 1996 bas millage full equip. Chevrolet Metro 1998, 4cyl. auto. Buick Riviera 1995 full equip, un bijou. Oldsmobile Alero 1999. Buick Regal Ltd 1991. Buick Park Avenue 1993, bas mill., un bijou. Visibles au 700, rang de la Fourche, Armagh, 466-2551. Site internet: www.quebecweb.com/ghislainchabot

200 AUTOS

Dodge Néon Expresso 1996 bas millage. Ford Escort 1996 2 portes manuel. Chevrolet Cavalier 1999. Oldsmobile Achieva 1994. Hunday Elantra 4 portes manuel. Ford Taurus GL 1993. Volkswagen Jetta 1992 très propre. Volks Jetta 1991 4 portes automatique. Cavalier 1994 4 portes automatique. Pontiac Sunbird SE 1992 2 portes automatique. Volks Jetta GL 1997 turbo Diésel. Oldsmobile Delta Royale Brougham F3 1990, bas mill. très propre. Visibles au 700 rang de la Fourche, Armagh, 466-2551. Site internet www.quebecweb.com/ghislainchabot

201 CAMIONS

Camion Ford 1982, 4x4 avec "dempouse". Info: 625-4941
Pick-up Chevrolet 1989 2500 3/4 tonne 4x4 moteur diesel 145,000km. Prix à discuter. 882-0132 ou 882-2385

202 ÉQUIPEMENTS DE FERME

TRACTEUR Farmalls-H, bucket à neige 7', chaîne à crampons, visible au 257 rue Commerciale St-Henri. Info: 882-0132 ou 882-2385

203 MACHINERIE

Achetons tracteurs de ferme de toutes marques, "bulldozers", pépines, "skidders", excavatrices, engins stationnaires, etc. (819) 364-2666 Yvan, (819-364-2021) Gervais. Payons bons prix comptant.

Dodge Ram CL1500 5.9L 1996 105,000km. Civic LX 1997, 4 portes manuel, 102,000 km. PROTEGE LX 1996 auto. 88,000km PROTEGE S 1995 auto. 130,000km NISSAN NX 1993 automatique 64,000km TERCEL 1993 4 porte automatique 192,000km. Véhicules inspectés et garantis. Promolab, 196 route de l'Eglise à Honfleur 885-9016 882-9476 882-9476

FORD ECONOLINE 1989, 4.9l, modele cargo. Jamais sorti l'hiver, tres propre. Prix: 2200\$ negociable. Tel de jour: 625-3011

204 MOTONEIGES

BOMBARDIER Formula BLX 1998, reculon, d/marreur, 16900 km, 2500\$. 887-6784
FORMULA 3 600, 1996, 11500 km, reculons, tres propre. 887-6087

206 ROULOTTES MOTORISÉES TENTES-ROULOTTES

RENOVATION, REPARATION DE MOTORISES, roulottes, tentes-roulottes, toile, recouvrement, etc. Le Rembourseur CL Inc., 175, rang 10, St-Luc, 636-2195, site web: www.geocities.com/rembourseur_cl

207 TOUT-TERRAIN

\$\$\$ACHAT DE VTT, 4-roues 1985 à 2003, 2x4, 4x4, et sport. Payons les meilleurs prix comptant. Nous nous déplaçons. Martin 819-364-2578 paget 819-795-2605 Achat, vente, échange.

\$\$\$Achat et vente de VTT, 3 et 4 roues, 2x4, 4x4, sport. Payons les meilleurs prix comptants. Allons chercher. Michael (819) 364-2132 paget (819) 795-0952

HONDA TRX 350, 2000, 5600 km, equipe tres propre. 4700\$. 885-4630 soir

300 EMPLOI

CHAUFFEUR CLASSE 1: ****USA/Canada**** Vous voulez devenir **voiturier-propriétaire** **Nous avons la solution** Plan de location GDC. Des restrictions s'appliquent 1-800-363-4216 ext. 2233, 819-395-2044 Guy Lamontagne

ANNONCES CLASSÉES
625-7471
1-866-325-8649

Autos à vendre EN BAS DU PRIX DE LISTE

2001- GMC Sierra SLE HD, gris, 4portes, tout équipé, 70 000 km

2001- Mitsubishi Eclipse Spyder, décapotable, semi-automatique, climatiseur, lecteur CD, argent, 48 000 miles.

2000- Nissan Altima GXE, 4 portes, automatique, climatiseur, lecteur CD, gris, 27 889 miles.

1999- Chevrolet Cavalier, rouge, 4 portes, automatique, air climatisé.

Garage Camil Cadoret
Route 277, Lac-Etchemin
625-6631

A & D BOURGET AUTO INC.
• Véhicules récents
• Soigneusement sélectionnés
• Accueil chaleureux
• Service courtois
179, du Fleuve, Beaumont
ACHAT • VENTE AUTOS USAGÉS
www.adbourget.com

Bur: 837-2904 • Rés.: 837-7054

FINANCEMENT SUR PLACE À PARTIR DE 6.95%

- AUTOS**
- 2003 Pontiac Sunfire SLX, 30 500 km.
 - 2002 Pontiac Grand Am SEI, tout équipé, 10 995\$.
 - 2002 Buick Century Special Edition, 54 000 km, 14 895\$.
 - 2002 Accent GS, 2 portes, manuel, 16 000 km, 8 995\$.
 - 2001 Cavalier LS, 4 portes, 2.4 L, tout équipé, 54 000 km, 10 595\$.
 - 2001 (2) Aurora, 4.0 et 3.5 L, à partir de 18 995\$.
 - 2000 Chrysler Intrepid, super équipé, 9 895\$.
 - 2000 Oldsmobile Intrigue GL, 3.5 L, toit, 48 000 km, 13 995\$.
 - 2000 Sunfire et Cavalier, décapotable, à partir de 13 495\$.
 - 2000 (2) Ford Focus SE, 5 vitesses, air, 52 000 km, 8 495\$.
 - 2000 Saturn SL2, auto, air, 67 000 km, 9 495\$.
 - 1999 Hyundai Sonata GL, super équipé, 60 000 km, 9 995\$.
 - 1994 Cadillac Seville STS, un bijou, 128 000 km, 9 995\$.
 - 1992 Mercedes 300E, à voir, super équipé, 11 495\$.

- UTILITAIRES**
- 2002 Chevrolet Express 2500 allongée, V8, 5.7, air, 21 995\$.
 - 2002 Ford E-250 allongée, air climatisé, 64 000 km, 18 995\$.
 - 2002 Windstar LX, 42 000 km, 15 395\$.
 - 2000 Ford Windstar SEL, super équipé, 15 395\$.
 - 2000 (2) Dodge Caravan et Grand, équipé, à partir de 10 995\$.
 - 2000 Astro LS, 4x4, tout équipé, 83 000 km, 15 995\$.
 - 2000 Jimmy SLS, 2 portes, 62 000 km, 15 395\$.
 - 2000 GMC Jimmy SLE, super équipé, 58 000 km, 18 995\$.
 - 1998 Safari SLX, 8 places, 78 000 km, 10 995\$.

Comité de développement de Frampton
Bâtiment commercial ou industriel à louer
location ou achat

- 10 000 p.c.
- Idéal pour entrepôt ou industrie
- Prix: 3,25\$ / p.c. ou moins selon la création d'emploi
- Possibilité de remboursement du loyer jusqu'à 50% si achat du bâtiment

Inf.: **479-5354**
ou **479-2090**

Le Permanent DE BEAUCE INC.
Louis Trudel
625-3554

Bonne Année à tous !

RÉDUIT
LAC-ETCHEMIN: Rang 8. Plain-pied 3 c.c., sous-sol fini, grand terrain. Bas prix pour vente rapide.

NOUVEAU
LAC-ETCHEMIN: Superbe terrain desservi. Près de 200 pieds de façade sur la grande route. Vue de toute beauté.

NOUVEAU
LAC-ETCHEMIN: Ter. prêt à construire. Boisé. Intimité.

NOUVEAU
ST-CAMILLE: Grande maison avec revenus de 2 logements. Grosses rénovations faites. Bas prix.

NOUVEAU
STE-ROSE: Maison de campagne avec bâtiments. 2 c.c., cave ciment, secteur tranquille. Aucun voisin.

NOUVEAU GARAGE: Idéal pour machinerie forestière, camion, ... Zonage commercial. Construction 10 ans. Terrain 200 x 200.

NOUVEAU BLOC APARTEMENT: 4 logements + 1 commerce: Lac-Etchemin. Occupation 100%. Bien situé. Bonne rentabilité.

ÉTABLISSEMENT HÔTELIER: Région des Etchemins. Vente pour cause de retraite.

NOUVEAU
ANCESTRALE LAC-ETCHEMIN: 5 c.c., 2 salles de bain, grande cuisine moderne, salle à manger, salle de lavage. En parfaite condition. À qui la chance ?

NOUVEAU FERMETTE: 28 acres. Belle grande maison 5 c.c., 2 salles de bain, cuisine moderne (armoires chêne). Très belle grange-écurie. Garage double.

Groupe **Sutton** Pro
COURTIER IMMOBILIER AGRÉÉ

Joyeux Noël et Bonne et Heureuse Année 2004 à tous!

Lionel Roy
agent immobilier affilié
882-0753

ST-HENRI: 3 logements rénovés, 2 x 4 1/2 - 1 x 31/2, grands espaces de rangement, centre du village, 70 x 123 de terrain.

ST-NAZAIRE: Domaine de 93 arpents avec Lac, maison de campagne 24X30, 3 c.c., garage 50X20 avec équi., tracteur souff. pelle. Près centre de ski.

ST-MALACHIE: 2 terrains prêt à bâtir, 5 600 pi² ch., service eau et égouts, vendus 5 000\$ ch., vue sur pente de ski.

ST-RAPHAËL: Érablière 92 arp. 4 500 entailles, 2 600 sur tubulures. Chalet 29 X 14, garage, borné par rivière.

SAINTE-CLAIRE: Bungalow, aire ouverte, 3 c.c., sous-sol aménagé avec sortie, garage excavé, 25 273 pi² ter., isolé par petite rivière. Idéal pour garderie. Prix réduit.

TERRAINS, MAISONS ET JUMELÉS À VENDRE

CONSTRUCTION Réjean Morin inc. ENTREPRENEUR GÉNÉRAL

Construction - Rénovation résidentiel - commercial

882-6199
74, Notre-Dame, St-Henri Qc, GOR 3E0
573-1588

Garantie MAISON NEUVE ACHA

Saisissez la bonne OCCASION !!!

Michel Lehoux, co-prop. Jocelyn Buteau, co-prop.

Nous souhaitons de très heureuses fêtes à vous, nos clients et amis.

Nous vous sommes reconnaissants pour votre support et souhaitons avoir le plaisir de vous revoir bientôt!

MJ AUTO INC.

Peu importe le véhicule que vous cherchez nous pouvons le trouver!
1607, route 277, Lac-Etchemin
625-4040

27

27

27

300 EMPLOI

Des études menant à un emploi d'avenir aux heures qui vous conviennent ça vous intéresse? Le CFAP-BQ vous offre: un Cours de préposé aux bénéficiaires. Région: Chaudière-Appalache. Début: 30 décembre 2003. Coût: 450\$, déductible d'impôt. Pour information ou inscription: 1-866-770-2727

Représentant(e) demandé(e) 25,000 à 35,000\$/année + renouvellement à vie, sec. V obligatoire, pour entrevue personnelle et confidentielle, demandez André au 642-2221

301 GARDERIE

St-Anselme, garderie 5\$, 1 place disponible le 5 janvier 2004, temps plein. 885-8004

302 SERVICES SPÉCIALISÉS**DÉMÉNAGEMENT ENTREPOSAGE A. DORÉ**

Bellechasse - Etchemins Local - Longue distance
1-888-835-5184 (sans frais)
www.alaindore.com

500 AMEUBLEMENT

AMEUBLEMENT USAGE BEAUDOIN: 12755, 121e Avenue, St-Georges Est (équerre entre St-Georges et St-Prosper), rte 204. Achat, vente, consignation. Vous voulez acheter, vendre, mettre en consignation des meubles tels que: poêle, réfrigérateur, lav. sècheuse, set salon, set de cuisine, bibliothèque, set chambre. Inf. Guy, 227-2988/ouvert lundi au dimanche

501 ANIMAUX

Au plus offrant une jument 8 ans domptée et poulain 3 mois. Poulain Hackney-Arabe 4 mois. Louise 625-5974. Offre avant le 3 janv.

CANICHE mini Colly Shitzu Lhassa Golden Labrador Husky Berger Poméranien Dalmatien. Aussi croisés. Info: 469-2558

503 APPAREILS MÉNAGERS

POELE électrique BELANGER combine annexe à l'huile très propre 125\$ discutable, FOURNAISE centrale au bois WARNOCK HERSEY à combustion solide homologuée, très propre peu servi 650\$ discutable. 884-3437

506 COURS

DEVENEZ UN AUTEUR A SUCCES avec notre cours d'écriture par correspondance. Recevez gratuitement notre brochure. 1-800-267-1543. www.qualityofcourse.com, brochure@qualityofcourse.com. L'École de rédaction, 699-38, av. McArthur, Ottawa, ON, K1L 6R2.

508 MATÉRIAUX

LES PLANCHERS DE L'AVENIR-BOIS FRANC Nous offrons une vaste gamme de bois franc brut, préverni, teint pour tous les budgets. Ouvert lundi au samedi 9h à 17h. 128 Authier, St-Alphonse de Granby. 866-770-8787



Croix-Rouge canadienne Division du Québec
En tout lieu. En tout temps.

Devenir bénévole: 1 800 363-7305 poste 3071
Dons: 1 800 418-1111
www.croixrouge.ca

508 MATÉRIAUX

A BAS PRIX! Matériaux 1re qualité, bas prix imbattables! Pas de TPS sur achats de 1000 \$ et plus! Sel à glace 20kg 2,99\$. Plancher flottant sans colle garanti 20 ans 0,89\$/pi2. 25 ans 0,99\$/pi2. Moulure coloniale 8pi cadre 0,99\$. Plinthe 1,15\$. Porte intérieure classique 29,99\$. Tuile autocollante 0,29\$, céramique 0,69\$. Épinette 2po.X3po.X7pi. 1,05\$. Toile utilitaire 6pi.X8pi. 1,99\$. Tablier d'ouvrier en cuir 5,99\$. Compresseur à air sans fil 59,99\$. Survolteur 1000A 54,99\$. Prix argent comptant et valides du 27 au 31 décembre 2003. Matériaux à Bas Prix 418-836-3636.

509 MARCHANDISES DIVERSES

1 BEAU PLANCHER flottant HDF stratifié clic sans colle #1, garanti trafic résidentiel intense 7mm, \$1.09/p.c. Merisier 2-1/4", verni 10 couches, \$2.59 p.c. Bois Franc Laurier. Entrepôt chauffé. Ville de Québec, 418-840-1458 CAA

A vendre Évaporateur 3-12 Faucher au bois mod. à l'huile, pans en stainless, équip. pour réinstaller au bois disponible. 642-2464

Achète cartes de hockey, se déplace. Info: 789-3512, le soir seul.

Divan et fauteuil colonial en chene vernis, tissu couleur Ross tres propre 300\$ negociable. 4 PNEUS d'hiver sur roues GM, 205/70 R14 200\$. 883-4006 ou 883-2549

SUPPORT A SKI et velos SPORTTRAC avec serrures pour vehicule intermediaire.YETI 2 chenilles et 2 skis pour VTT, etat neuf. 837-7596

TRAILER FIFTH WHEEL 8x16, freins électriques, pneus neufs. TAUREAU charolais 5 ans avec papier bleu. Pour infos: 642-2360

513 MARCHÉ AUX PUCES

A vendre: Ouvert à l'année, du mardi au samedi. Du neuf à l'usager. Directement du prop. 330 Principale, St-Gervais. Info: 418-887-3914

518 voyages

ÉVADEZ-VOUS! SUPER SPECIAL A 10\$ avec repas le 29 décembre prochain!!!!CASINO DE CHARLEVOIX Départ à tous les jours jusqu'au 18 juillet 2004. 15\$ avec repas (txs incl.) Réservez tôt! Plusieurs avantages pour les groupes\$\$\$ MANOIR RICHELIEU Départ à tous les jours, 1 nuit/2 jours avec 3 repas à partir de 95\$ par pers., en occupation double (txs incl.) jusqu'en mai 2004. - TEMPS DES FETES AU CASINO DE CHARLEVOIX & MANOIR RICHELIEU 31 DÉCEMBRE - ST-SYLVESTRE départ 14h00 et 17h30 Invitation aux personnes seules!! Informez-vous sur nos forfaits 1 jour, 1 nuit/2jours et 2 nuits/3 jours. CASINO DE MONTREAL Forfait 1 jour(20\$ de remise en coupons-casino): Départ le 3 janvier et informez-vous sur nos autres départs!!! Forfait 1 nuit/2jours(40\$ de remise en coupons-casino):a partir du 14 février HULL(avec remise de 60\$ en coupons-casino)Informez-vous sur notre spécial Saint-Valentin le 14-15 février avec hébergement à l'hôtel HILTON à partir de 170\$ par personne ainsi que nos autres forfaits pour le Casino du Lac Leamy les 1er-2 mai, 15-16 mai, 22 au 24 mai et 23-24 mai Bienvenue aux groupes, remise de jetons et cadeaux! Pour réservation: Mme Aline Plante, 418-623-8906 Détenteur d'un permis du Québec.

601 AGENCES DE RENCONTRE

AGENCE NICOLE pour but sérieux, amitié ou aventures occasionnelles. Lundi 9h00 au jeudi 21h00. Inf: 831-6970 ou 670-8984 cell

ESCORTE: accueillante, douce, blonde, belle a p p a r e n c e , reçoit/déplace avec discrétion, 10h00 a.m. à 3h00 a.m., Bienvenue aux voyageurs. Québec 418-836-1410 Sandra

Télé Sexe: le réseau rencontre qui fesse! Gratuit pour les femmes! Messieurs dépêchez-vous d'appeler, elles n'attendent que vous! Mesdames accumulez des points c'est payant! Des milliers de dollars en prix. Composez dès maintenant le 514-768-3999. Achetez 500 fesses pour 25\$ au 1-900-643-7700. Sexe instantané au 1-514-976-7393 pour les gens des codes régionaux 450 et 514 seulement, 25\$/appel. Visa/Mastercard au 514-768-3999 et en appuyant sur le 0. Pour les rencontres d'un soir! Osez le direct! 1-900-830-9900, 2,45\$/minute (pour 10 minutes)(+taxes), ou le 11(code) 976-3999 15\$/appel (0.99\$/min), Visa/Mastercard (514)761-3999, 1-800-571-3999 pour les gens de l'extérieur), www.3xxx.com

602 SCIENCES OCULTES

12 MINUTES GRATUITES ET DES REPONSES PRECISES. Que demandez de mieux! 12 MINUTES GRATUITES! ET 8 ANS D'EXPERIENCE! ET DES MILLIERS DE CLIENTS SATISFAITS! Et oui en composant le 1-900-451-6675, et en étant facturé pour un appel complet. Et bien vous aurez droit à 12 minutes gratuites! Vous pourrez parler avec des vrais spécialistes dans le domaine du tarot, de la numérologie, de l'astrologie, et de la voyance pure. Ils pourront répondre à vos questions d'amour, d'argent, de bonheur, et encore plus. Composez dès maintenant l'Ere du Verseau au 1-900-451-6675 à 3.79\$/min, seulement 18 et plus.

A LA MAISON JO SOLEIL. Voyantes expérimentées à votre écoute en direct 24h/24 7jrs/7, 18 ans + pour seulement \$4.25/min. Vous serez enchanté des résultats obtenus sur le plan SANTE, ARGENT, AMOUR, TRAVAIL, PROTECTION. Définition des rêves. Composez dès maintenant le 1-900-451-8883 pour consultation en direct. Info gratuit ou consultation privée 514-869-8435 Page web: www.josoleil.com. Vous pouvez payer par carte de crédit en passant par mon site web, pour parler avec Jo Soleil et ses médiums Louise, Jasmine, Marie-Soleil, Terry et ses autres médiums en direct avec possibilité de minutes gratuites. Consultez les disponibilités de nos astrologues au 514-724-6904

602 SCIENCES OCULTES

Astro-Club, ligne de voyance en direct 24 heures à seulement 2.85\$/min. Consultez dès maintenant nos astrologues et nos tarologues d'expérience au 1-900-830-6767. Clinique d'éсотisme du Québec avec Louise Haley (Mme Minou) 1-900-561-1212, 4.89\$/min. NOUVEAU! Consultation en personne avec Mme Louise Haley (Mme Minou) GRATUIT 514-768-2000 (Montréal ET 450), ext. 1-800-799-6395, Visa, Master, 2.59\$/MIN (+taxes), www.predictions2000.com

TELE-VOYANCE avec Céleste. Tel que vu à la télévision sur les ondes de TQS et de TVA. Spécial Visa/MasterCard, seulement \$2.99 la minute 1-866-vo-yance et aussi payable par Western Union. Nouveau: consultation en personne avec Céleste, pour inf: 1-866-vo-yance. Consultez dès maintenant nos astrologues ou tarologues d'expérience pour vos questions d'amour, de travail, de finances... Réponse rapide et précise. \$4.99 la minute (+taxes) au 1-900-561-3000

603 PERDU / TROUVÉ

Découragement, tristesse, moments difficiles à vivre. Dans ton anonymat, se savoir écouté sans être jugé peut être le début de ta libération. C'est gratuit. 642-2723

ANNONCES CLASSÉES
625-7471
1-866-325-8649

MESSE ANNIVERSAIRE

Marie-Reine Brochu Fillion

Il y a un an tu passais à une vie nouvelle entourée d'amour. Nous étions près de toi mais tout à fait impuissants. Ces souffrances étaient terminées. Nous n'avons pas oublié ces années pénibles.

En souvenir de toi une messe sera célébrée le dimanche 4 janvier 2004 à 10h00 en l'église de Saint-Anselme.

Merci aux parents et amis qui s'uniront à nous à cette occasion.

Son époux Mathieu et les enfants

Aux familles que le deuil afflige la direction et le personnel de La Voix du Sud expriment leurs plus sincères condoléances

600 MESSAGES PERSONNELS

Pourquoi fêter Noël? Composez 418-882-0814 pour une réponse enregistrée de la Parole de Dieu

Plus de 300 000 Canadiens sont atteints d'épilepsie

ÉPILEPSIE CANADA

1-514-845-7855 • 1-877-734-0873
www.epilepsy.ca

REMERCIEMENTS

Émilien Lafontaine

Nous remercions sincèrement tous les parents et amis (es) qui nous ont témoigné des marques de sympathie lors du décès de MONSIEUR ÉMILIEN LAFONTAINE survenu le 17 décembre 2003, soit par des offrandes de messes, affiliations de prières, dons, cartes de sympathie, envois de fleurs, visites au salon, assistance aux funérailles et à la réception.

Veuillez considérer ces remerciements comme vous étant adressés personnellement.

Son épouse Jacqueline et ses enfants

MESSE ANNIVERSAIRE

Madame Lucille Jacques Morin

Il y a un an que tu es partie, et pourtant, tu continues à vivre dans le cœur de ceux qui t'aiment. De là-haut, continue de veiller sur nous et que ta lumière guide nos vies.

Pour honorer ta mémoire, nous invitons parents et amis à se joindre à nous pour une messe anniversaire qui sera célébrée, le 4 janvier 2004 à 11h00, en l'église de Saint-Léon-de-Standon.

Tes enfants et leurs conjoint(e), petits-enfants et arrière-petits-enfants

Les petites annonces**La Voix du Sud**

Utilisez ce coupon ou passez à nos bureaux. N'oubliez pas que toutes les annonces sont PAYABLES D'AVANCE

1.	14.
2.	15.
3.	16.
4.	17.
5.	18.
6.	19.
7.	20.
8.	21.
9.	22.
10.	23.
11.	24.
12.	25.
13.	

Indiquez la rubrique désirée	Date limite des annonces
	MERCREDI 16h30 précédant la prochaine édition
Annonce classée régulière :	Annonce classée gras ou encadrée:
1 parution.....9,785	1 parution.....11,215
2 parutions.....17,605	2 parutions.....20,195
3 parutions.....25,425	3 parutions.....29,165
4 parutions.....33,245	4 parutions.....38,135
Faveur obtenue :8,345	
Prière au complet sans photo :20,885	Taxes incluses, maximum 25 mots, 15¢ du mot additionnel X le nombre de semaine
Prière au complet avec photo :26,925	
Merci mon Dieu :11,505	

Nom: _____
Adresse: _____
Tél.: _____

Nombre de parutions demandées:

Faites parvenir votre paiement à: (418) 625-7471
La Voix du Sud, 1516-A, Route 277, 1-866-325-8649
Lac-Etchemin, GOR 1S0

Par téléphone les annonces sont payables soit avec Visa ou Master Card.

Les annonces classées

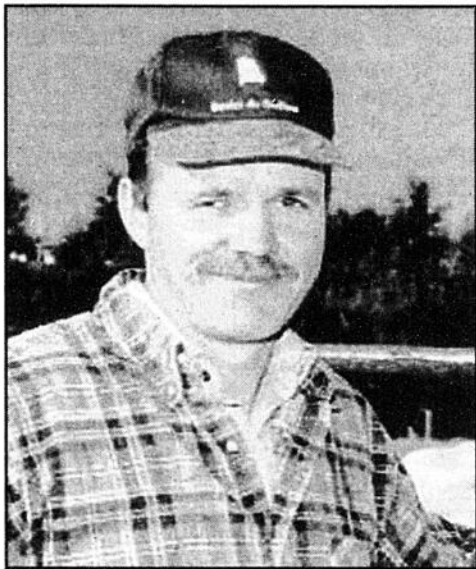
625-7471

1-866-325-8649

ÇA VEND EN GRAND !

«LES PRODUCTEURS AGRICOLES VEULENT ALLER CHERCHER LEUR DÛ DANS LE MARCHÉ»

Jean-Denis Morin, président UPA de la Beauce



Au sortir du Congrès général de l'UPA qui a eu lieu au début de décembre à Québec, le président de la Fédération de l'UPA de la Beauce, M. Jean-Denis Morin, trace un bilan de l'année 2003.

Tout d'abord, il a tenu à remercier sur le message du président provincial, M. Laurent Pellerin, quant à la nécessité que les producteurs arrivent à couvrir leurs coûts de production à partir du marché. « Malgré que les prix payés par les consommateurs n'ont pas varié de façon marquée au cours de la dernière année, les revenus nets des producteurs ont plongé de 50 % » rappelle le président, M. Morin. Selon lui : « Le temps, et particulièrement les derniers mois, ont fait la démonstration qu'on ne peut pas aller chercher dans le marché les revenus nécessaires pour couvrir nos coûts de production. Il y a de l'argent dans le système pourtant! Pour corriger la situation, nous n'avons pas d'autres choix que de revendiquer un renforcement significatif de nos outils réglementaires et d'explorer de nouvelles avenues dans nos façons de faire ».

Pour illustrer l'état de la situation, il reprend l'exemple de certaines denrées courantes. Sur un verre de lait vendu 1,50 \$ au restaurant, 17 ¢ seulement (ou 11 %) reviennent aux producteurs. Dans le cas d'un « T-Bone » à 12 \$, c'est 1,80 \$ (ou 15 %) ou, dans le cas d'un pot de cornichons vendu 2,99 \$ à l'épicerie, c'est 12 ¢ (ou 4 %). « Qu'est ce que cela changerait pour le consommateur si le producteur recevait 10% de plus pour son produit? » questionne M. Morin. « À peine 1,5 % d'augmentation pour le consommateur, mais ferait toute une différence pour le producteur », enchaîne le représentant des producteurs agricoles.

« En 2004, notre plus grand défi sera de démontrer à nos consommateurs où va son argent et surtout la faible part réservée aux producteurs

agricoles », précise-t-il. M. Morin profite aussi de l'occasion pour remercier et solliciter l'appui des con-

sommateurs. Cet appui sera, selon lui, l'élément clé de la réussite de l'agriculture québécoise en ces moments

où la globalisation des marchés et ses pièges attendent les tenants de la mondialisation à tout prix.

EN BREF

Horaire du Centre de santé des Etchemins

Pour la semaine du 22 au 28 décembre, le service d'urgence de 1re ligne du Centre de santé des Etchemins sera ouvert 24 heures sur 24 sauf le mardi 30 décembre de 19 heures à 8 heures le lendemain ainsi que les mercredi 31 décembre, jeudi, vendredi, et dimanche 1, 2 et 3 janvier de 15 heures à 8 heures le lendemain. Au cours de ces périodes, il n'y aura pas de médecin de garde sur place. Par contre, le service Info-santé-urgence détresse CLSC demeure accessible 24 heures/24-7 jours/7 au 625-5080 ou 594-5080.

Faire le deuil d'une personne encore vivante

Le Regroupement des proches aidants de Bellechasse vous invite à une rencontre d'information sur le thème: "Faire le deuil d'une personne encore vivante". Cette rencontre se tiendra le lundi 12 janvier à 19:00 à la salle du HLM, située au 107 rue Allen

à Saint-Henri. Elle sera animée par Mme Jocelyne Rancourt, infirmière à la Société d'Alzheimer Chaudière-Appalaches.

L'Université du 3e Âge à Lévis

Les personnes de 50 ans et plus ont jusqu'au 9 janvier pour s'inscrire au programme de cours et de petits déjeuners-conférences, donnés à la Maison des Aînés de Lévis par l'Université Laval, à l'hiver 2004. On peut se procurer la brochure à la maison des Aînés ou par téléphone au 838-4100.

Les mycorhizes en horticulture

La Société d'horticulture de Lévis vous convie à sa réunion du 7 janvier à 19:30 dans ses locaux du 51 A rue Déziel à Lévis. Le conférencier, Pierre Vachon, entretiendra l'assistance sur l'utilité des mycorhizes, ces champignons à longs filaments qui s'associent par symbiose aux racines de certaines plantes, dans la culture de beaux végétaux vigoureux.

Formation offerte au Centre d'écoute et de prévention du suicide

Le Centre d'écoute téléphonique et de prévention du suicide Beauce-Etchemins offre aux bénévoles

désireux de s'impliquer au sein d'une équipe dynamique la possibilité de suivre une formation de 28 heures qui vous permettra de maîtriser l'art de l'écoute active et de l'intervention auprès des personnes suicidaires.

La formation offerte sera dispensée les mardis 13, 20 et 27 janvier ainsi que le 3 février de 18h30 à 21h30 ainsi que les samedis 17 janvier et février 2004 de 9h00 à 16h00. Pour information, contactez le 228-3106 ou laissez votre message.

Groupe d'entraide pour enfants endeuillés par le suicide

Le centre d'écoute téléphonique et de prévention du suicide Beauce-Etchemins offrira en janvier 2004, un groupe d'entraide pour enfants endeuillés par le suicide.

Ce groupe vise essentiellement à aider les enfants de 6 à 12 ans à amorcer le travail de deuil. Le programme comporte une série de 10 rencontres hebdomadaires qui auront cours de 18h30 à 20h30, à raison d'une fois par semaine. Une rencontre préalable est nécessaire dans le but de s'assurer que le groupe répondre aux besoins de l'enfant. Pour de plus amples informations, ou pour inscription, faites-le 228-0001.

DU NOUVEAU POUR NOUS REJOINDRE !

Vous pourrez maintenant nous rejoindre au

1-866-325-8649

et au

1-418-625-7471

La Voix du Sud
Bellechasse • Etchemins

Scène Politique

De nouvelles taxes pour l'eau et les routes à Saint-Luc

(SL) Les élus de Saint-Luc ont adopté le 17 décembre dernier un budget d'opération de 603 446 \$, en hausse de 35 000 \$ sur le budget de 2003 qui était de 560 128 \$. Cette hausse du budget s'explique principalement par les travaux d'amélioration des sources d'eau potable menés au cours de l'année 2003 ainsi que par le financement des travaux d'amélioration de la route Saint-Luc/Sainte-Justine. Ces derniers travaux ont nécessité l'imposition d'une taxe spéciale de 0,07 \$ du 100 \$ d'évaluation alors que le financement des travaux d'amélioration des sources sera financé à 95 % par les résidents du secteur village (nouveau taux de 150 \$

par unité) et 5 % par l'ensemble, soit une taxe spéciale de 0,005\$ du 100 \$ d'évaluation.

Notons par ailleurs que le taux de la taxe foncière est fixé à 0,78 \$ alors que celui pour les services policiers reste stable à 0,18 \$. En ce qui concerne le réseau d'aqueduc et d'égouts, les taux de secteurs sont fixés à 520 \$ et 227 \$ (service de la dette et entretien).

En ce qui a trait aux services d'enlèvement des vidanges, les taux sont de 114 \$ par résidence et de 66 \$ par chalet ; le tarif pour les boues de fosses septiques est de 26\$ par unité alors que le taux pour le recyclage demeure le même à 15 \$ la porte.

Légères hausses de budget et de taxes à Saint-Louis

(SL) Les résidents de Saint-Louis verront peu de changements sur leur compte de taxes municipales en 2004.

Le conseil a en effet adopté un budget prévoyant des revenus et dépenses de 422 160 \$ en 2004, comparativement à 414 333 \$ en 2003. Cette légère hausse de 7 827 \$ du budget se traduira par une légère augmentation de 0,0229 \$ du 100 \$

d'évaluation de leur compte de taxes foncières, le taux passant de 0,9675 \$ à 0,9904\$. Le tarif pour les boues de fosses septiques passe de 26 \$ à 29 \$ par unité. Les taux pour l'enlèvement des vidanges demeurent les mêmes pour les chalets, érablières et commerces alors que celui des résidences augmente de 5\$, pour se chiffrer à 135\$ par maison.

Hausse marquée de la taxe foncière à Saint-Benjamin

(SL) Les élus de Saint-Benjamin ont adopté, le 8 décembre dernier, un budget d'opération de 872 701 \$, somme en hausse de 26 748\$ sur les opérations de 2003.

La municipalité, devant notamment faire face à une diminution de 2 205 \$ des revenus de péréquation ainsi qu'à une augmentation de 6 678 \$ des services policiers, qui passent à 55 438 \$, à une liquidation du surplus de 33 452 \$ et à une hausse des quotes-parts versées à la MRC des Etchemins, a dû se résoudre à hausser les taxes pour réussir à équilibrer son budget tout en réalisant des investissements de l'ordre de 21 000 \$ dans des réparations à la flotte de camions et 4 200 \$ dans l'amélioration de l'éclairage des rues. La taxe foncière est en hausse de 0,13 \$ sur l'an dernier pour se chiffrer

à 1,20 \$ du 100 \$ d'évaluation. Ce taux comprend la taxe foncière générale de 0,96 \$, une taxe de 0,178 \$ pour les services policiers ainsi qu'une taxe spéciale de 0,026 \$ pour les frais de financement des travaux réalisés à Morisset-Station.

Par ailleurs, les tarifs de compensation pour les services d'enlèvement des ordures et le recyclage diminuent tous de 10\$, étant maintenant fixés à 147\$ pour les résidences, 207\$ pour les commerces, 260\$ pour les commerces spéciaux et 59\$ pour les chalets et érablières.

On note également aucune augmentation des tarifs pour le réseau d'égouts alors que celui pour la disposition des boues de fosses septiques passe de 26\$ à 29\$ par résidence, chalet ou cabane à sucre.

La taxe foncière augmente de 6 % à Sainte-Sabine

(SL) Les élus de Sainte-Sabine ont adopté, le 15 décembre dernier, un budget prévoyant revenus et dépenses de 402 377\$.

Ce nouveau budget est marqué notamment par une augmentation de la quote-part pour l'enlèvement des ordures et matières résiduelles versée à la MRC de Bellechasse ainsi qu'une hausse de 6% de la quote-part versées à la MRC des Etchemins. Le conseil investira également 5 000 \$ dans un programme d'investissements en équipements administratifs.

Ce budget se traduira, pour les contribuables de Sainte-Sabine, par hausse de 6 % de la taxe foncière qui passe de 1,0793\$ à 1,15 \$ du 100 \$ d'é-

valuation. On note également une hausse de la taxe pour les boues de fosses septiques qui passe de 26 \$ à 29 \$ par unité de logement.

Pour ce qui est du réseau d'aqueduc, le taux est fixé à 150 \$ pour les résidences, 75 \$ pour les chalets et 300 \$ pour les commerces alors qu'une somme supplémentaire de 75 \$ devra être assumée par chaque abonné pour permettre à la municipalité d'effectuer des travaux au puits et l'achat de terrain.

Notons enfin que le taux pour la collecte sélective des déchets passe à 111 \$ pour le service résidentiel et à 55,50 \$ pour le service saisonnier.

Budget à la hausse et taxes à la baisse à Saint-Camille

(AP) Malgré une augmentation de 45 598 \$ des prévisions budgétaires de leur municipalité qui se trouvent ainsi portées à 903 083 \$, les contribuables de Saint-Camille bénéficieront d'une baisse de leur taux de taxe foncière. De 1,22\$/100 \$ d'évaluation, celui-ci chute ainsi à 1,15\$/100 \$ d'évaluation. Deux raisons expliquent cette situation inusitée d'une hausse de budget, associée à une baisse de taxes. Une première réside dans le dépôt d'un nouveau rôle d'évaluation qui a eu pour effet d'augmenter de 2 047 200 \$ les valeurs imposables inscrites au rôle d'évaluation. De 27 451 600 \$, celles-ci passent à 29 498 800 \$, ce qui explique que, malgré une diminution de 0,07 cents du taux de la taxe foncière, les revenus générés par cette dernière passent de 337 545 \$ à 339 236 \$.

D'autre part, la subvention de 57 200 \$ accordée à la municipalité par le programme québécois des terres publiques lui a permis non seulement

d'éviter les hausses de taxes mais de planifier des projets de développement.

Ainsi, dans le cadre du programme de Pacte rural, la municipalité prévoit injecter 60 000 \$ dont 20 000 \$ de ses propres deniers dans l'aménagement d'un sentier multifonctionnel qui partira du parc municipal. Des investissements ont aussi été budgétés dans le camion incendie, le réseau d'aqueduc et d'égout, la réfection des trottoirs de la rue Carrier, etc.

En ce qui a trait aux taxes de services pour l'aqueduc et l'égout ainsi que pour l'assainissement des eaux usées, elles demeurent inchangées respectivement à 219,65 et 245 \$ par logement. Enfin, le tarif pour la cueillette des déchets et le recyclage sera augmenté de deux dollars pour atteindre 101\$/ par logement et celui de traitement des boues de fosses septique majoré de 3 \$ pour s'établir à 29 \$.

Mercredi 31 décembre 2003

*Venez défoncez la nouvelle année
au centre communautaire
de Saint-Lazare à compter
de 22h00*

Avec le chansonnier

Yvan Lapointe
en duo

Coût: 7\$ / personne

Prix de présence

**Pour informations:
Frédéric Aubin au
883-3775**



LE MASSIF DU SUD BÉNÉFICIE DU PROGRAMME DE SKI ASSIS DE LA FONDATION LISE THIBAUT

(AP) Au début de décembre, la Fondation Lise Thibault a doté 8 autres stations de ski du Québec de deux appareils distincts pour la pratique du ski assis, ce qui porte à 23 le nombre de stations qui, depuis 2001, participent au

Programme de ski assis de la Fondation. Ces stations peuvent offrir aux personnes vivant avec des limitations, ou encore à des personnes âgées ou malades, la possibilité de découvrir les plaisirs de la montagne et du sport de glisse. Parmi les nouvelles stations équipées des appareils en question figure la station de ski du Massif du Sud de Saint-Philémon. Sur la photo, messieurs Gervais Lajoie et Marc-Antoine Blanchet instructeurs à la station de ski Massif du Sud, en compagnie de l'honorable Lise Thibault, lieutenant-gouverneur

du Québec.

Ces derniers ont reçu du 29 novembre au 4 décembre au Mont Sainte-Anne une formation qui leur permettra d'accompagner les personnes à mobilité réduite désireuses de vivre cette expérience. La formation comprenait également le volet accompagnement des skieurs non-voyants. Le 14 mars prochains, l'Honorable Lise Thibault sera à même d'apprécier les compétences de ces nouveaux instructeurs puisqu'elle visitera le Massif du Sud.



Saint-Damien accroît sa priorité en tête de la division Est

Avec deux victoires en fin de semaine, la formation du Lapointe Auto de St-Damien a accru son avance en tête de la division Est de la LHBBF. D'abord, la formation de Bellechasse a défait facilement l'Impérial de Saint-Pascal, samedi, au compte de 10 à 4. Saint-Damien a mis le match rapidement hors de portée en prenant les devants 4 à 2 en première avant de porter la marque 8 à 4 lors du second engagement. Steve Lévesque du Lapointe Auto a enfilé l'aiguille à trois reprises lors de ce match. Sony Gagnon de Saint-Pascal a répliqué à deux occasions. Le lendemain, la formation de Saint-Damien rencontrait les Forestiers de St-Pamphile. Une victoire des Forestiers aurait permis à cette équipe de se rapprocher à 4 points de Saint-Damien et de la tête. Après 60 minutes de jeu, l'égalité qui prévalait à la fin de la 1ère et de 2e période persistait toujours avec une marque de 4 à 4. C'est finalement Steve Lévesque qui a scellé l'issue du match en fusillade. Michael Turgeon a cependant été la grande vedette du Lapointe Auto avec

trois buts dont le but égalisateur qui a forcé la fusillade, à mi-chemin en troisième. Éric Picard de Saint-Pamphile a inscrit les deux premiers buts de sa formation. Par ailleurs, les Diablos de Lac-Etchemin n'ont fait qu'une bouchée du Resto Pub de Black Lake en les défaisant par la marque de 9 à 2. Les Etcheminois ont mis la main sur la victoire, lors du deuxième engagement, en marquant trois buts sans réplique pour prendre les devants par la marque de 4 à 1. Marc-Antoine Gagnon-Pouliot et Jérôme Gourde ont fait scintiller la lumière rouge à deux reprises pour Lac-Etchemin. Si Lac-Etchemin l'a emporté, samedi, Saint-Éphrem se devait d'en faire autant pour conserver le premier rang, ex-aequo avec les Diablos. Ce ne fût pas chose facile puisqu'il a fallu attendre la prolongation pour que Saint-Éphrem batte les Justiciers de St-Joseph au compte de 4 à 3. Yannick Labonté a inscrit le but gagnant à 4 minutes et 24 secondes de la prolongation.

Défi Hockey à Saint-Anselme

(SL) Les Loisirs de Saint-Anselme convient tous les joueurs de hockey des niveaux Novice B à Midget CC au Défi Hockey 2003, concours d'habiletés qui aura lieu le mardi 30 décembre, à compter de 10 heures, à l'aréna de

Saint-Anselme. L'inscription est de 10\$ par joueur et un chandail souvenir sera remis en cadeau à chaque participant. On peut s'inscrire à l'avance en appelant au 885-9190 ou en se rendant directement sur place mardi matin.

Nouveau président au Club de Golf Bellechasse inc.

Lors de leur assemblée générale annuelle tenue dimanche le 7 décembre 2003, les membres du Club de golf Bellechasse ont procédé à l'élection du conseil d'administration pour l'année 2004. Un nouveau président en la personne de M. Denis Sirois a alors été élu

à la présidence du Club. Il sera secondé par M. Normand Lachance, vice-président, M. Guy Pinel, trésorier M. Jean-Pierre Bérubé, secrétaire, ainsi que par Mme Johanne Cliche, directrice, et MM. Michel Labrie et Gilles Laperrière, directeur.

Troisième revers de suite pour Saint-Nérée

(SL) Les temps sont durs, juste avant la période des Fêtes, pour la formation de Saint-Nérée de la Ligue Appalaches qui, en fin de semaine dernière, a subi un 3e revers de suite, s'inclinant 8-1 devant Saint-Philémon. Éric Laflamme et Dany Boucher avec deux buts chacun ainsi que Sylvain Chabot, avec un but et deux passes, ont mené l'attaque des vainqueurs alors que Daniel Dutil assurait la maigre réplique des perdants qui demeurent malgré tout en tête du groupe B, pour l'instant du moins, avec 14 points en 12 matches.

Toujours vendredi soir, dans une rencontre du groupe C cette fois, Saint-Lazare s'est incliné 6-5 en fusillade devant Saint-Paul. Bruno Gagné a inscrit deux buts dont le filet victorieux pour Saint-Paul, Pascal Patry (3-1) et Richard Gosselin (1-3) se distinguant pour les perdants. Samedi soir, dans un match à sens unique, Saints-Anges a servi une raclée de 18-0 à La Durantaye : Stéphane Roy (2-1), Vincent Cloutier (3-3), Michael Asselin (3-1) et Jérôme Lachance (3-4) se sont distingués du côté des vainqueurs.

Dimanche, trois parties étaient présen-

tées et dans un premier temps, Saint-Léon a signé un gain de 4-1 sur Saint-Gervais : Dany Marquis a marqué à deux reprises et amassé une aide pour Saint-Léon, son coéquipier Jérôme Deschênes amassant, pour sa part, quatre passes. Notons que l'attaquant Yannick Bédard était devant les buts de Saint-Léon.

Par la suite, deux buts et deux aides de Stéphane Hébert ont conduit Sainte-Marie à un gain de 5-2 sur Saint-Damien dans une rencontre du groupe B. Enfin, dans le C, Saint-Malachie a eu raison de Saint-Anselme 6-4 : Olivier Moreau a inscrit le but victorieux et celui d'assurance, Étienne Pomerleau étant le meilleur des perdants avec un but et trois passes.

Au classement du groupe B, après Saint-Nérée en tête, on retrouve Saint-Malachie à 13 points, Sainte-Lucie et Sainte-Marie à 12, Saint-Philémon à 10 points et Saint-Damien à 8 points. Dans le C, Saint-Léon a maintenant 18 points, deux de mieux que Saint-Anselme, Saints-Anges et Armagh. Saint-Paul et Saint-Lazare suivent à 15 points ; Buckland, Saint-Malachie et Saint-Gervais en ont 6 alors que La Durantaye n'en a pas.

Une victoire pour Pro-Lac

Seule équipe bellechassoise active en fin de semaine dernière, le Pro-Lac a défait en prolongation les Beaucerons de Sainte-Marie au compte de 2 à 1. C'est un but de Nicolas Ouellet en fusillade qui a donné la victoire au Pro-Lac lors de ce match au cours duquel David Deblois a aussi inscrit 1 but pour les vainqueurs. Inactifs en fin de semaine dernière, les Sénateurs ont conservé leur 3e place au classement avec 40 points en 23 matches, derrière Saint-Georges 47 points en 22 parties et Saint-

Gédéon 51 points en 22 parties. Ces trois clubs de tête cumulent 16 points de comportement. Pro-Lac occupe pour sa part la 5e place au classement avec 33 points en 11 parties et 11 points de comportement. Dans les autres matches à l'horaire de la fin de semaine dernière, les Warriors de Saint-Ephrem ont vaincu Saint-Joseph 6 à 1, le Polane de Saint-Georges a remporté une victoire de 8 à 7 contre Saint-Gédéon, qui a par la suite défait Thetford Mines 5 à 4 en prolongation.



**ST-PROSPÉR
LAC-ETCHEMIN**

**Hockey Junior BB
PRO LAC**

Samedi le 3 janvier : à Lac-Etchemin
reçoit
Saint-Éphrem
à 21h15

Nos commanditaires:

À VENIR
Vendredi le 16 janvier
à Saint-Prospér
reçoit Saint-Georges
à 21h30





Bar
La Grille

QUALITÉ • FRAÎCHEUR • SERVICE

Pères Nature

Bonne Année!

CAROTTE PELÉE
PRÊTE À MANGER
340 GR.

1,49\$ /ch.

POMME CORTLAND
SAC DE 4 LBS

1,39\$ /ch.

Du 27 décembre 2003
au 2 janvier 2004

ORANGE À JUS
CALIFORNIE

18 pour **4,49\$**

CHOU VERT
QUÉBEC

49¢ /lb.

SAMEDI - DIMANCHE - LUNDI
CANTALOUPE
«JUMBO»
1,49\$ /ch.

NAVET
QUÉBEC

39¢ /lb.

POIRE BOSCHÉ
É.-U.

99¢ /lb.

MARDI - MERCREDI - JEUDI - VENDREDI
PATATE BLANCHE
SAC DE 10 LBS
QUÉBEC
1,29\$ /ch.

CITRON
PRÉ-EMBALLÉ

4 pour **1,29\$**

CONCOMBRE DE JARDIN
PRÉ-EMBALLÉ

3 pour **1,29\$**

OIGNON
SAC DE 2 LBS QUÉBEC

79¢ /ch.

AVOCAT HASS
MEXIQUE

59¢ /ch.

PÊCHE
CHILI

1,99\$ /lb.

CAROTTE
SAC DE 10 LBS
QUÉBEC

2,49\$ /ch.

La Table Du Père Nature

\$ 23,95
Taxes et service inclus.

Raviole de minis pétoncles au chèvre
et aux tomates, émincé de courgette au cumin.

Ou
Trio de viandes fumées et leur roulé
de poireau au raifort et aux atocas.

Soupière du jour ou
Salade verte ou salade César

Le tournedos de saumon frais de l'Atlantique
grillé et son concassé de mangues au citron frais.

Ou
Le suprême de volaille de grain farci
aux tomates séchées et au fin renard.

Ou
La brioche de filet mignon de bœuf à la forestière,
sauce Bercy aux épinards frais.

Notre chariot de desserts.
Café, thé ou infusion.

Heures d'ouverture:
Du Lundi au Vendredi: 11H00 à 14H00
Tous les soirs de 18H00 à 22H00

Pour informations et réservation: (418) 227 0888

CHEZ Les Pères Nature LA QUALITÉ EST LE FRUIT D'UNE RECHERCHE ET NON UN ACCIDENT DE PARCOURS.

Saint-Georges, 1ère Avenue - Sainte-Marie, boul. Vachon

27

27

27