

# Au Théâtre de poche du Cégep de Rimouski, "Interdit d'interdire"

C'est à un voyage que nous voulons vous convier à l'occasion de la présentation d'Interdit d'Interdire: Voyage-prétexte où des personnages fictifs s'entrecroisent, voyage-mouvement où circulent 150 figurants, voyage vers

l'intérieur à travers l'écheveau de ses émotions, voyage sera vers l'extérieur dans un rapport avec les interdits et la marginalité.

A la suite des succès de Quatre-à-Quatre et de Entre parenthèses, nous

récidivons cette année avec un spectacle qui ne manquera pas de vous étonner. S'inspirant largement de l'histoire même du théâtre, Interdit d'Interdire emprunte aussi au mouvement "punk" pour tenter de se réapproprier

un nouvel espace théâtral. Marqué au coin de la nouveauté, ce spectacle suit le parcours sinueux de l'exploration théâtrale.

Interdit d'Interdire c'est un collage de textes: Collage de nos propres textes et collage de textes d'auteurs aussi prestigieux que William Shakespeare, Marcel Dubé,

Luc Plamondon et Eugène Ionesco. Interdit d'Interdire c'est aussi l'univers de 1984 de George Orwell et celui des romans Harlequin. Interdit d'Interdire c'est le délire total.

Spectacle d'émotions et de chansons, mettant en vedette sept étudiants et étudiantes de lettres, dans

des décors d'une équipe d'étudiants d'arts plastiques, dans une remise en scène de Denis Leblond et sur des musiques de Louis Bérubé.

Interdit d'Interdire est présenté au B-308 du cégep de Rimouski, les lundi, mardi, mercredi, 2, 3, 4 mai 1983 à 20h30. C'est à voir absolument.

**Du 22 avril au 8 mai**

## Les meilleures photographies du Québec à Amqui

Une exposition très riche en beauté et qualité sera en montre à Amqui,

jusqu'au 8 mai, dans le cadre des Fêtes du Printemps culturel.

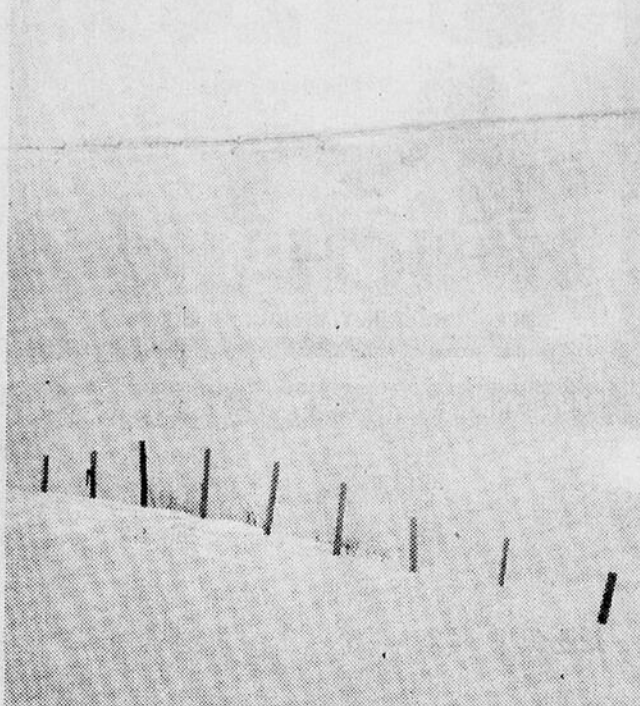
Il s'agit de la collection permanente des plus belles photographies des photographes professionnels du Québec. Cette collection représente une soixantaine de photographies.

A chaque année, une sélection est effectuée parmi les 300 photographies présentées par les photographes professionnels québécois lors de leur congrès annuel. On en choisit alors cinq qui vont rejoindre la collection "select".

Le photographe rimouskois Blondin Lagacé, qui est président de l'Association des Maîtres photographes du Québec, est également le seul de la grande région de l'Est du Québec à avoir une de ses photos dans cette superbe collection.

On aperçoit d'ailleurs cette photographie ci-haut, intitulée: "Dieu et les hommes" et où une lumière solaire subtile est apparente au haut de la photo.

Sous le contrôle des Maîtres photographes du Québec, cette exposition est sous la responsabilité d'un ancien Rimouskois, Jacques Bourdages, et elle est disponible en toute occasion à n'importe quel organisme, Musée ou autre, qui en fait la demande.  
**Robin Arguin**



**POUR LES ANCIENS**  
VIENT DE PARAÎTRE



**"REGARDS SUR MA VIE"**

Au séminaire de Rimouski (1938 - 1968)

par l'abbé **GEORGES BEAULIEU**

- La Société des concerts
- Les Compagnons de Saint-Laurent
- Le Prêt d'honneur
- Les Jeunesses Musicales
- L'Orchestre symphonique de Québec
- Le Conservatoire de musique

Chez: **LA LIBRAIRIE BLAIS**  
**COMPTOIRS HORIZON**  
**PHARMACIE UNIPRIX**  
**GRAND SÉMINAIRE**

**SPARKOMATIC SPARKOMATIC SPARKOMATIC SPARKOMATIC SPARKOMATIC**

### POUR L'AUTO LECTEUR À CASSETTE "SPARKOMATIC" COMPACT ET DE HAUTE PUISSANCE

**COLONIAL VOUS PROPOSE LES MODÈLES SUIVANTS:**

**SS 31 E**  
Prix rég. 249,95\$  
**SPÉCIAL 166<sup>95</sup>**

**SS 31 E ET SS 30 E  
SPARKOMATIC:**

- Retour automatique de la cassette\*
- Commutateur pour sélection du ruban type métal
- Correcteur physiologique
- Contrôle de programme
- Possibilité de 4 haut-parleurs
- Contrôle de balance
- Contrôle de base aigüe séparé
- Réducteur de bruit dynamique intégré
- Indicateur de puissance\*
- Avance et recul rapide
- Puissance de 20 watts RMS/canal.

**SS 30 E**  
Prix rég. 179,95\$  
**SPÉCIAL 119<sup>95</sup>**

\* Ne s'applique pas sur le modèle SS 30 E

**COLONIAL**  
ELECTRONIQUE L.TÉE  
162 St Germain ouest Rimouski 723 9711

**SPARKOMATIC**

certificats de  
**DÉPÔT GARANTI**  
doublement  
avantageux

**TRUST GÉNÉRAL**

**11 3/4%**  
(5 ans)  
Intérêt annuel  
Dépôt minimum 1 000 \$

**9 3/4%**  
(15 mois)  
Intérêt à l'échéance  
Dépôt minimum 1 000 \$

• Taux sujets à confirmation

**Communiquez avec l'un de nos conseillers financiers.**

**TRUST GÉNÉRAL**

Rimouski:  
12, Saint-Germain est, G5L 7E1  
Téléphonez-nous sans frais:  
1-800-252-0869

Institution inscrite à la Régie de l'assurance-dépôts du Québec

# Le Musée régional vous invite...

"Maurits C. Escher 1898-1972"

Depuis le 8 avril et jusqu'au 15 mai 1983.

Exposition de 18 reproductions de dessins et lithographies, accompagnées du film "Les avatars de la perception".

Par son oeuvre, Escher nous ouvre les portes des univers impossibles, des métamorphoses et de l'infini. Cette exposition, en provenance des Pays-Bas, est rendue possible grâce au Programme international des Musées nationaux du Canada.

"De l'oeil au cerveau"

Du 29 avril au 15 mai 1983

Cette exposition itinérante produite par le Centre des Sciences de l'Ontario constitue une occasion unique d'explorer par l'art, l'illusion et l'expérience, le monde de la perception visuelle chez l'être humain. Les mécanismes de cet univers perceptuel et ses phénomènes nous sont expliqués avec précision à travers des jeux, des ma-

quettes et des démonstrations éloquentes. Cet événement constitue pour tous, adolescents (es), adultes, un puits de connaissances auquel il ne faut pas manquer de s'abreuver.

"De l'oeil au cerveau" est rendue possible grâce à une subvention des Musées nationaux du Canada et à la collaboration du Ministère des Affaires culturelles du Québec.

Deux conférences abordant différents aspects de la perception visuelle viennent s'inscrire dans le cadre de cette exposition.

"La psychologie de la perception visuelle" par M. Jean-Pierre Delage, mercredi le 4 mai à 20 heures.

M. Delage est professeur régulier au Département des Sciences de l'Éducation à l'Université du Québec à Rimouski où il donne un cours sur le développement intellectuel. Il prépare actuellement une thèse de doctorat sur la psychologie de la perception auditive. Il a aussi travaillé à Ottawa avec une équipe de recherche sur la perception dans le contexte d'une approche "d'intelligence artificielle": cette voie, entre autres, privilégiée par la psychologie contemporaine pour solutionner les problèmes que posent l'oeil et le cerveau.

Au cours de sa conférence, il tracera un portrait de la problématique générale que propose l'oeil et le cerveau à la psychologie. Pour ce faire, il nous entretiendra du

rapport entre la réalité et ce qui est perçu et du rôle des illusions.

Finalement, il brosera un tableau des solutions apportées par l'intelligence artificielle "le cerveau électronique" aux interrogations que posent le phénomène de la perception visuelle.

"L'oeil, cette merveilleuse caméra!" par Dr Jean-Paul Leblanc, jeudi, 12 mai à 20 heures.

M. Leblanc est ophtalmologiste à Rimouski où il exerce sa profession à l'hôpital et en clinique privée.

Dans le but d'élargir notre compréhension des mécanismes de la vision, il tracera un parallèle entre l'oeil et la caméra. Ses dires seront illustrés d'un diaporama. Il abordera aussi les principaux problèmes médicaux de la vision, nous apportant maintes informations qui constitueront pour nous autant d'outils de prévention. Quelques minutes seront finalement allouées afin de permettre au public d'adresser ses questions.

"Journée Internationale des Musées, le 15 mai" Entrée gratuite

Heures d'ouverture: du mardi au dimanche inclusivement: 13h00 à 17h00 vendredi au dimanche inclusivement: 19h00 à 21h00 Admission: Enfants moins de 12 ans, personnes handicapées, membres du musée: Gratuit Etudiants et personnes du troisième âge: 0,50\$ Autres: 1,00\$

Le Musée Régional de Rimouski c'est votre Musée car... il est né de votre volonté et de votre énergie. Il est vôtre:

- pour votre détente dans ses salles vastes à l'architecture raffinée.
- pour le plaisir de vos sens par les oeuvres d'art qu'il abrite.
- pour votre développement intellectuel par le bagage de connaissances qu'il véhicule à travers une programmation diversifiée.
- pour votre orgueil par la collection permanente qu'il conserve et expose.
- pour votre fierté par l'image de vous-mêmes qu'il propose aux touristes et visiteurs.

Pour toutes ces raisons et pour bien d'autres, devenez membre de la corporation de votre musée:

- membre régulier: 5,00\$ adhésion renouvelable annuelle
- membre à vie: 100,00\$ Cette adhésion vous offre des privilèges appréciables:
- participation à l'assemblée générale annuelle
- entrée gratuite pour la visite des expositions
- réduction des frais d'entrée à la plupart des

activités du musée.

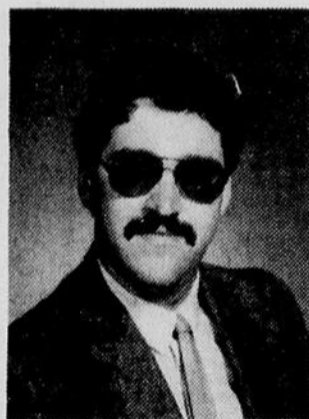
Les organismes peuvent aussi adhérer pour la somme de 25,00\$ donnant droit à la désignation d'un délégué au sein de la corporation.

Les cartes de membres sont disponibles au Musée pendant les heures d'ou-

verture ou par la poste en joignant un chèque ou un mandat au montant requis à l'ordre du Musée régional de Rimouski.

Musée régional de Rimouski  
35, Saint-Germain ouest  
Rimouski, [Québec]  
G5L 4B4

## NOMINATION LACROIX (QUÉBEC) INC.



M. Robert Lepage

M. Jean Lamontagne, Directeur Général/Division Entrepreneurs et Industriels, est heureux d'annoncer la nomination de Monsieur Robert Lepage au poste de Gérant de la succursale de Rimouski.

M. Lepage est à l'emploi de LACROIX (QUÉBEC) INC. depuis quelques années. LACROIX (QUÉBEC) INC. est un grossiste de produits spécialisés en électricité, plomberie-chauffage et industriel.

Notre clientèle saura sûrement profiter de ses connaissances et compétences.

## La SNEQ s'alarme devant le programme d'épandage de phytocides

Au moment où s'ouvre les audiences publiques sur l'arrosage par les phytocides, les membres du conseil d'administration de la Société nationale de l'Est du Québec et de son assemblée générale s'in-

quietent sérieusement des attitudes gouvernementales dont on ne peut dégager ni les intentions ni les mesures réelles face à ce problème dont les conséquences ne sauraient être minimisées.

Aussi est-ce avec insistance que la Société nationale de l'Est du Québec demande que le rapport des audiences tenues en janvier soit rendu public et que l'on suspende tout épandage avant de connaître la portée réelle et les conséquences de ces arrosages déjà interdits aux États-Unis suite aux effets néfastes constatés.

Des gouvernements n'ont pas le droit, rappelle la SNEQ, de disposer des ressources collectives et de compromettre la santé des citoyens sans les informer.

### SOIRÉE D'INFORMATION



ACCUEILLIR LES EXTRA-TERRESTRES

CRÉATEURS DE L'HUMANITÉ EN LABORATOIRE  
DIAPORAMA COULEUR  
RÉVÉLANT CES FANTASTIQUES MESSAGES

Cégep de Rimouski, loc. D-127  
Mercredi le 4 mai à 20h00

ENTRÉE LIBRE

BIENVENUE À TOUS!

Magnifique fini mat  
Résistant à la saoullure, couleurs inaltérables  
Nettoyage facile à l'eau

**17<sup>99</sup>** 4 litres

Plus... des rebais sur le Spread/Email au latex

**24<sup>99</sup>** 4 litres

• Résiste à la graisse et à la moisissure  
• Les couleurs s'harmonisent avec le Spread Satin  
• Nettoyage facile à l'eau

UN NOM QUI DIT TOUT...

**MEUDLES M MICHAUD**

VISA ET MASTER CARD ACCEPTÉES.

188 ÈVÈCHÉ OUEST, RIMOUSKI, 723-7825

• VENTE ANNIVERSAIRE • VENTE ANNIVERSAIRE • VENTE ANNIVERSAIRE

# 35<sup>e</sup> Anniversaire

## BIJOUTERIE FOURNIER ENR.

156 AVE CATHÉDRALE, RIMOUSKI 723-3235

POUR SOULIGNER L'ÉVÈNEMENT, TOUT EST RÉDUIT...

<p>30%</p> <p>MONTRES "BULOVA" ET "SEIKO"</p> <p>BOUCLES D'OREILLES 14 KT</p> <p>BAGUES EN OR 10 ET 14 KT</p> <p>COLLIERS DE PERLES CULTIVÉES</p> <p>30%</p>	<p>20%</p> <p>MONTRES "MICHEL HERBELIN" ET "CARDINAL"</p> <p>BIJOUX EN ARGENT</p> <p>HORLOGES "SEIKO" ET "BULOVA"</p> <p>20%</p>
--------------------------------------------------------------------------------------------------------------------------------------------------------------	----------------------------------------------------------------------------------------------------------------------------------

**GRATUIT**

Polissage à neuf de vos bijoux sur présentation de ce coupon.  
(Maximum 3 articles par client)

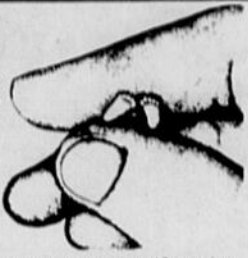
**NOUVEAUTÉ**

**MAINTENANT EN VENTE À LA BIJOUTERIE FOURNIER, BIJOUX EXCLUSIFS EN ARGENT CRÉÉS PAR YVES GRATON.**

**PROFITEZ-EN POUR CHOISIR UN CADEAU POUR LA FÊTE DES MÈRES ET PARTICIPEZ AU TIRAGE LE 7 MAI D'UN ENSEMBLE COLLIERS DE PERLES ET BOUCLES D'OREILLES.**

• VENTE ANNIVERSAIRE • VENTE ANNIVERSAIRE • VENTE ANNIVERSAIRE

## Naitre ou ne pas être?



Chronique du mouvement pour le respect de la vie.

Vos pieds à l'âge de 10 semaines.

## L'avortement dans les hôpitaux

Il y a quelques années lors de l'implantation des Cliniques Lazure, le Mouvement pour le respect de la vie de Rimouski déclarait ouvertement que ces cliniques pratiqueraient l'avortement sur demande. On a cru bon d'ignorer voire ridiculiser cette affirmation. Non! ce sera l'avortement thérapeutique. Mais qu'est-ce au juste une thérapie qui se veut de détruire une vie?

Pourquoi ne pas parler plutôt de l'avortement sur demande puisqu'il est maintenant pratiqué pour des raisons psycho-sociales, économiques... et que de plus on ne refuse pas un avortement à une femme "décidée". L'on camoufle donc l'avortement sur demande derrière le mot "thérapeutique".

Ainsi donc d'après différents sondages, les motifs les plus fréquemment invoqués pour obtenir un avortement seraient surtout d'ordre social et économique.

Répartition des motifs autres que la maladie.

(Sur 13.892 femmes interrogées)\*

Nombre suffisant d'enfants: 32.7%

Age de l'enfant précédent: 8%

Peur de l'accouchement: 8.1%

Age avancé de la mère: 3.9%

## Pour le Carrefour régional, le CLEQ reçoit une subvention de 6000\$

Le Conseil des loisirs de l'Est du Québec (CLEQ) a reçu une subvention de 6000\$ dans le cadre du programme "Amélioration de l'intervention régionale" du ministère des Affaires culturelles.

Cette somme servira à l'organisation du Carrefour culturel régional qui se tiendra à Matane, les 13, 14 et 15 mai prochain.

Rappelons que ce Carrefour est une initiative conjointe du CLEQ et du Conseil de la culture de l'Est du Québec et vise, entre autres objectifs, à offrir aux intervenants culturels l'occasion de s'informer des services disponibles en région, de participer à des stages de formation et à des tables sectorielles de concertation.

cultés éprouvées): 3,2%  
Autres motifs inconnus: 1,3%

\*Avis du Conseil des affaires sociales et de la famille, Mars 1977. On condamne de plus en plus et avec raison les restrictions budgétaires. Les soins hospitaliers diminuent en quantité et en qualité faute de moyens.

Malgré tout, les ressources consacrées aux avortements ne semblent pas touchées.

La femme est souvent laissée à elle-même, parfois sans ressource, sans soutien, sans compagnon.

A la clinique externe de l'hôpital de Rimouski, une affiche sur laquelle on peut lire "Interruption de grossesse", ne laisse

aucun doute... et aucun choix. La femme n'est guère suffisamment informée qu'il y a une vie humaine à l'intérieur d'elle-même, que le coeur bat (entre le 21e et le 25e jour), qu'il bouge même (sans qu'elle en perçoive encore les mouvements).

Bien souvent, la femme se trouve en situation de panique, de dépression ou prise par le temps, elle n'a pas trouvé dans son entourage y compris le milieu hospitalier, une personne pour la comprendre et l'aider à continuer sa grossesse malgré les difficultés...

Comment ouvrir les portes à la Vie?

Le Comité Relations publiques,  
C.P. 846, Rimouski

## CÂBLOSÉLECTEUR "JERROLD 400"



Pour transformer votre téléviseur à commande sans fil.

Possibilité de 60 canaux, obligatoire avec télé payante.

PRÉSENTEMENT DISPONIBLE CHEZ



**DONELTRONIQUE ENR.**  
PLAZA ARTHUR BUIES  
411 SIROIS, RIMOUSKI

# LE JOURNAL

QUÉBEC, JEUDI 31 MARS 1983

87<sup>e</sup> année, n° 74  
48 pages, 4 cahiers

Livraison à domicile (6 jours) 2,10 \$

## Pour les fiévreux sans pneu d'été, CTR trouve un médicament pour apaiser la fièvre: Firestone

Depuis quelques jours, une fièvre du printemps a amené tous les centres CTR à effectuer la pose de vos pneus d'été gratuitement, sans aucun achat chez CTR. Mais que faire pour les gens atteints de la fièvre sans pneus d'été? CTR trouve le médicament: Firestone. Le 721 de Firestone apaise la psychose du dérapage et le traumatisme de ne pas freiner en temps. Fabriqué au Québec, le radial 721 de Firestone stoppe la contagion de la fièvre. Avec le radial 721 de Firestone on roule en douceur et... en confiance.

### Une garantie inédite:

Outre l'apaisement fourni par le radial 721, CTR introduit sa double garantie pour éviter les rechutes! Une garantie contre tous les défauts de fabrication et une seconde garantie vous immunisant contre les hasards routiers. Ce médicament est actuellement disponible dans tous les centres CTR.

### Posologie:

Selon les recommandations du spécialiste CTR

DIMENSIONS	PRIX	DIMENSIONS	PRIX
P175/80 R13	76,95 \$	P155/80 R13*	53,95 \$
P185/80 R13	80,95 \$	P165/80 R13*	56,95 \$
P185/75 R14	83,95 \$	P185/80 R13	61,95 \$
P195/75 R14	90,95 \$	P185/75 R14	63,95 \$
P205/75 R14	96,95 \$	P185/75 R14	70,95 \$
P205/75 R15	98,95 \$	P195/75 R14	72,95 \$
P215/75 R15	105,95 \$	P205/75 R15	74,95 \$
P225/75 R15	113,95 \$	P205/75 R15	76,95 \$
P235/75 R15		P215/75 R15	78,95 \$
		P225/75 R15	
		P235/75 R15	

\*semelle différente

### À venir...

Toujours sur le dossier de la Fièvre du printemps qui frappe les centres CTR. «Gabriel» nous expliquera comment remédier aux effets secondaires de la fièvre. Mais qu'est-ce que la question de la fièvre causée par les automobiles? route! ces effets

**CTR**

SERVICE DE PNEUS CTR

200, St-Jean-Baptiste, Rimouski  
724-2533

465, boul. St-Germain ouest  
Rimouski 723-1241

374, rue Temiscouata  
Rivière-du-Loup 862-2011

Alma, Chandler  
Chibougamau, Chicoutimi,  
Hauteville, Jonquière,  
Montmagny, Murdochville,  
Normand, Sept-Îles,  
Roberval, St-Félicien,  
St-Félix, St-Pamphile,  
Thetford Mines,  
Victoriaville,  
Ville La Baie

VISA MasterCard

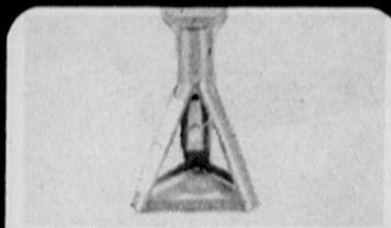
Pose de pneus gratuite en vigueur jusqu'au 1<sup>er</sup> mai 1983. Voiture de tourisme seulement. Balancement en sus.



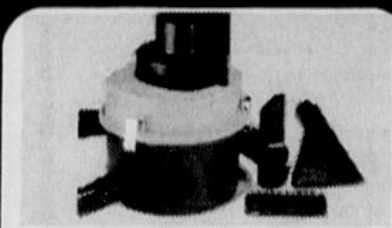
**Kmart**  
LA PLACE OÙ L'ON ÉPARGNE

**CENTRE DE L'AUTO**

PRIX EN VIGUEUR JUSQU'AU SAMEDI 30 AVRIL 1983.  
LES ARTICLES CI-DESSOUS SONT EN VENTE DANS NOS MAGASINS MUNIS D'UN RAYON AUTO



SUPPORT D'ESSIEU  
EN ACIER 1 1/2 t **547**  
Ch



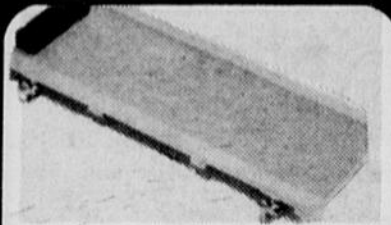
ASPIRATEUR-  
D'AUTO 12V **1497**  
Ch



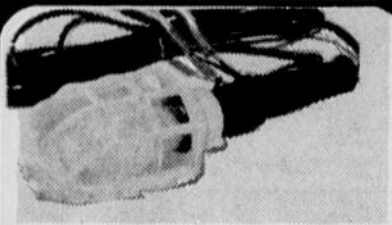
HUILE À MOTEUR **497**  
10W30 4 LITRES Ch



ENDUIT 567 g DE  
DESSOUS D'AUTO **397**  
Ch



LÉGER SOMMIER  
DE GARAGE **1397**  
Ch



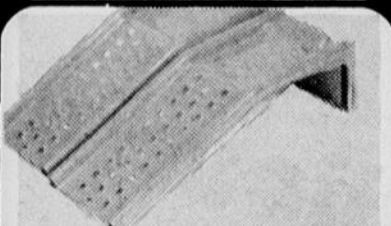
BALADEUSE 12V  
À PINCES ISOLÉES **497**  
Ch



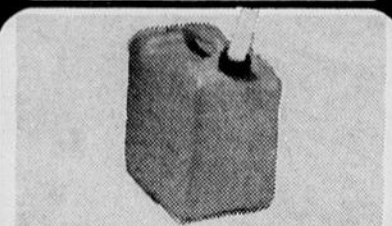
LOT DE BOUGIES  
ORDINAIRES **257** Lot de 2  
ANTI-PARASITE **327** Lot de 2



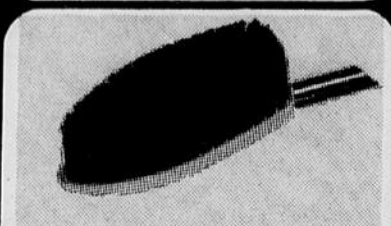
LOT DE 2 TAPIS  
AVANT **697** ARRIÈRE **627**  
Paire Paire



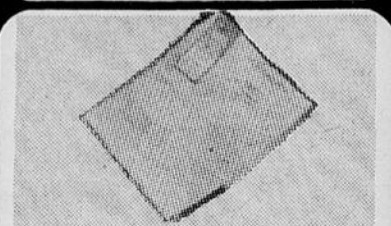
RAMPE JUMELLE  
EN ACIER SOLIDE **2397**  
Paire



LARGE RÉSERVOIR  
À ESSENCE 5 GAL. **757**  
Ch



BROSSE OVALE 7 po **377**  
POUR LAVAGE Ch



PEAU DE CHAMOIS  
VÉRITABLE 3 pi ca **697**  
Ch



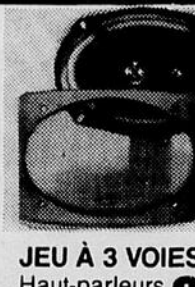
ARMOR ALL  
PROTECTION  
FORMAT **327**  
236 mL Ch  
PROTECTION  
FORMAT **697**  
473 mL Ch  
PROTECTION  
FORMAT **997**  
946 mL Ch  
NETTOYEUR  
FORMAT **227**  
473 mL Ch



FILTRES À HUILE  
Filtres KO **377**  
173, 194, 195, 257. Ch  
Filtres KO **397**  
167. Ch  
Filtres KO 7, **267**  
40, 90, 124, 213, 318, 321. Ch  
Filtres KO 15, **197**  
69, 68, 63, 58, 55, 123. Ch



JEU À 2 VOIES  
Profil mince. Ht. **3997**  
parleurs 5 po. Jeu



JEU À 3 VOIES  
Haut-parleurs **6797**  
6 x 9 po. Jeu



CIRE AUTO BRILLANTE  
**TURTLE-WAX**

La cire auto liquide la plus vendue au monde! 511 mL.

**297**  
Ch

LUBRIFIANT TOUT USAGE  
**WD-40**

Protège le métal et dégage les pièces rouillées. 340 g.

**227**  
Ch

RADIO STÉRÉO AM/FM  
À AMPLI/CORRECTEUR,  
LECTEUR DE CASSETTES

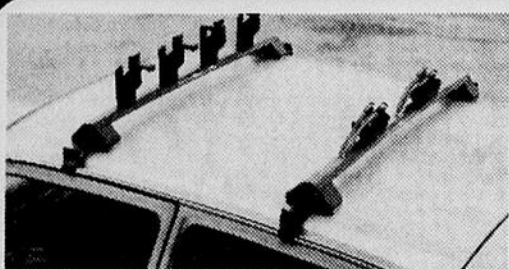
**19797**  
Système

RADIO STÉRÉO AM/FM  
AVEC PRÉAMPLI ET  
LECTEUR DE CASSETTES

**14995**  
Système

LECTEUR DE CASSETTES  
DE PETIT FORMAT ET  
ÉQUIPÉ DE CURSEURS

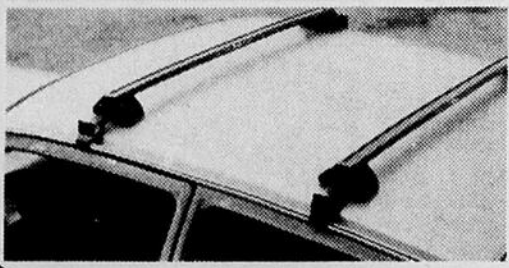
**4495**  
Ch



RABAIS \$25<sup>09</sup>  
ACCESSOIRES  
DE CONVERSION

Transforment votre porte-bagages 'tout usage' en porte-bicyclettes.

\* Courant **4988**  
74,97 Néc.



**BIC SportRack**

PORTE-BAGAGES  
TOUT USAGE

Choix de 3 grandeurs. **3988**  
Ch



HOUSSE DE SIÈGE  
AUTO 'CONTURA'

Pour siège standard ou baquet. Tweed, velours ou similimouton.

**3988**  
Paire



**Kmart**

LE CARREFOUR RIMOUSKI  
419 Boulevard Jessop,  
RIMOUSKI  
Ouvert lundi à mercredi de 9h à 18h  
Jeudi et vendredi 9h à 21h - Sam. 9h à 17h

RÈGLES CONCERNANT LES SOLDES  
Nous visons avant tout à combler toutes les demandes d'articles en solde dans nos magasins. Si pour des raisons indépendantes de notre volonté, l'article demandé n'était pas disponible, K mart vous remettra sur demande un bon d'achat spécial vous permettant d'acheter ultérieurement le même article au prix de solde annoncé. Si non vous pourrez acheter un article de qualité comparable en profitant d'un prix réduit équivalent. Notre but premier est de donner toujours satisfaction à notre clientèle.  
K mart Canada Limitée

**Kmart**  
VISA  
Bienvenue

\*Indique notre prix courant

# CHIROPRATIQUE par Jules Lambert d.c. (60-269)

## Fréquence du mal de dos, ses conséquences

Les maux de dos causent, chaque année des pertes inestimables de temps et de salaire. Ils se présentent sous diverses formes et, dans la plupart des cas, sont lourds de conséquences pour ceux qui en souffrent. Points ou brûlures entre les épaules, spasmes aigus des muscles de la région lombaire, névralgies intercostales, efforts sacroiliaques avec irradiation d'une douleur dans une jambe, ces différents maux de dos limitent toute l'activité physique de ceux qui en sont atteints et rendent la vie quasi insupportable. Ils vont et reviennent si souvent chez certains sujets que le budget familial s'en trouve sérieusement

déséquilibré.

Des chiffres publiés par le ministère de la Santé aux Etats-Unis démontrent que nos voisins du

Sud dépensent en soins hospitaliers et en médicaments pour leur dos environ un milliard de dollars par année. Cela suffit pour dire que cette affection en est une qui requiert une attention plus spécialisée et moins coûteuse.

Parmi ses causes, la principale

Avant la venue de la chiropratique, les maux de dos demeuraient, pour la plupart, d'origine obscure. On les attribuait, à tort ou à raison, à des

maladies du poumon, des reins ou de la prostate, à l'anémie, au surmenage, à la grossesse parfois, à la hernie discale, enfin à plusieurs états qui, pour être les vrais responsables à l'occasion, ne le sont pourtant que dans une infime minorité de dorsalgies courantes. Lorsque la chiropratique a amorcé des recherches approfondies sur la colonne vertébrale, la lumière s'est faite sur la cause, de loin la plus répandue, des maux de dos. Le changement de position des structures de la colonne

vertébrale et du bassin avec tout ce que cela comporte de dérangements nerveux et musculaires en a été reconnu comme le facteur déterminant. Une telle découverte

a évidemment bouleversé du tout au tout la façon de les soigner. C'est le traitement chiropratique qui, en ce domaine, a maintenant pris la vedette.

**GARAGE  
Ross & Frères** Enr  
PIECES D'AUTOS USAGÉES  
Ste-Angele 775-3100

PLUS DE 300 VOITURES DÉMONTÉES.  
EN VOICI QUELQUES-UNES:  
Citation 1980, Arrow 1978, Fiesta 1978, Rabbit 1978, Honda 1978, Sedan 1977, Datsun F10 1976, Nova 1978, Impala 1977, T-Bird 1979, Cougar 1979, Ram Charger 1978, Pick-up, varié de tous genres, etc.

N.B.: Nous avons une garantie de 30 jours sur toutes nos pièces.

• MOTEURS • RADIATEURS  
• TRANSMISSIONS • ALTERNATEURS  
• DÉMARREURS • DIFFÉRENTIELS • ETC.  
HAROLD ROSS, prop., R.R. NO 1, STE-ANGÈLE DE MÉRICI

# LOTOMATIQUE

## ABONNEMENT-VACANCES...

**PARTEZ EN VACANCES...  
ET CONFIEZ VOTRE CHANCE À LOTOMATIQUE!**

**10 tirages** **incluant 2 tirages avec lots bonis**

**5 tirages** **incluant 1 tirage avec lots bonis**

**10 tirages** **incluant 1 tirage avec lots bonis**

**2 tirages** **avec lots bonis**

**10 tirages** **ou**

**PLAN A (55\$)**

**LA MINI • INTER** 37 tirages  
incluant 6 tirages  
avec lots bonis

**PROVINCIAL**

**SUPER LOTO • 6/36**

**Période: DU 27 MAI AU 29 JUILLET**

**PLAN B (55\$)**

**LA MINI • INTER** 37 tirages  
incluant 6 tirages  
avec lots bonis

**PROVINCIAL**

**SUPER LOTO • LOTTO 6/49**

**Période: DU 27 MAI AU 30 JUILLET**

**SÛR ET PRATIQUE:**

Plus de billets égarés, plus de tirages manqués. Participation à tous les lots bonis, lots instantanés et aux "MISE-TÔT" du 6/36. Loto-Québec s'occupe de tout, incluant la vérification après tirage et l'envoi de chèques.

**PLUS AUTOMATIQUE QUE JAMAIS!**

**Vous pouvez maintenant vous abonner directement par téléphone.**  
Montréal: **873-7198**  
Extérieur: **1-800-361-8095** (sans frais)  
Ou en utilisant le coupon-réponse ci-dessous.

Tous les abonnements doivent être reçus par Loto-Québec au plus tard le 19 mai 1983. L'abonnement-vacances entrera en vigueur aux dates mentionnées pour chacune des loteries sur le certificat d'abonnement émis par Loto-Québec.

## Le ROSEQ obtient 5500\$ du MAC

C'est dans le cadre du programme intitulé "Amélioration de l'intervention régionale" que le ROSEQ s'est vu octroyer une subvention de cinq mille cinq cents dollars (\$5,500.00) du Ministère des Affaires culturelles.

Cet argent permettra au ROSEQ d'améliorer son intervention sur deux (2) volets importants. En effet, et pour faire suite à une demande exprimée par ses membres lors de la dernière assemblée générale de l'organisme, le ROSEQ pourra concrétiser la démarche de concertation sous-régionale amorcée par les diffuseurs-membres. Cette concertation sous-régionale s'effectuera principalement autour de la programmation de spectacles.

D'autre part, et comme deuxième volet priorisé, le ROSEQ entend étudier très sérieusement la possibilité d'élargir la diffusion des arts d'interprétation produits dans la région. Une partie de la subvention accordée sera donc axée sur la diffusion de spectacles régionaux.

C'est donc tout un programme de travail que se propose de réaliser le ROSEQ, et ce, sans parler des nombreuses activités qu'il doit réaliser quotidiennement. C'est une affaire à suivre...

Pour vous abonner, vous n'avez qu'à nous faire parvenir ce coupon-réponse accompagné de votre paiement à l'ordre de Loto-Québec, avant le 19 mai 1983 à:

**LOTOMATIQUE**  
Loto-Québec  
B.P. 9999, succ. Place d'Armes  
Montréal (Québec)  
H2Y 1A1

Je désire me procurer ..... participation(s)  
**au plan A à 55\$ = ..... \$**  
ma combinaison 6/36:

Je désire me procurer ..... participation(s)  
**au plan B à 55\$ = ..... \$**  
ma combinaison Lotto 6/49:

NOM \_\_\_\_\_

PRENOM \_\_\_\_\_

ADRESSE \_\_\_\_\_

VILLE \_\_\_\_\_ PROV \_\_\_\_\_

CODE POSTAL \_\_\_\_\_ TEL \_\_\_\_\_

SIGNATURE \_\_\_\_\_

J'inclus un chèque  ou un mandat  à l'ordre de Loto-Québec

Portez à mon compte  Visa  ou MasterCard  numéro de la carte de crédit \_\_\_\_\_

Correspondance en anglais  en français

**Abonnez-vous à la chance...**



### Un moyen efficace: la méditation

Il n'y a pas très longtemps peut-être quelques années, un grand intérêt s'est développé pour une pratique comme celle de la méditation.

Les psychologues, les médecins, ainsi que beaucoup de chercheurs oeuvrant dans différents domaines de la science, en sont arrivés un jour à la conclusion que la méditation, comme technique, moyen ou thérapie, semble combler ou compenser pour les défauts et les erreurs de notre époque sur le comportement et l'équilibre des individus. Le stress urbain, la sollicitation au travail, à la consommation de toutes sortes, la tension face à l'insécurité et l'instabilité de sa vie professionnelle et familiale, conduisent et incitent les êtres sensibles à rechercher un lieu, une source rafraîchissante où il puisse reposer leur esprit, régénérer leur corps et réfléchir paisiblement.

La méditation conduit l'individu à prendre conscience du fait qu'il peut retrouver la paix à l'intérieur de lui-même, en même temps qu'elle le fait communier à un plan de conscience nouveau, parce qu'ainsi la méditation permet d'élever l'être conscient au-dessus des contingences matérielles, et pour quelques instants, il peut tout voir d'en haut. Il devient spectateur de sa vie, et ainsi mieux disposé à être guidé et inspiré.

Essayons d'analyser un peu les résultats concrets que peuvent apporter l'application de la technique de méditation. Les résultats de la méditation, sont à la fois négatifs et positifs. L'aspect négatif est la réduction des impressions objectives extérieures que dominant normalement la conscience. Le résultat en est que l'individu acquiert une plus grande tranquillité.

Le résultat positif de la méditation tel qu'il est rapporté dans les doctrines de l'antiquité, c'est que l'individu acquiert une plus grande compréhension universelle de l'humanité et de lui-même. En bref, le moi, n'est plus autant assailli par les impressions extérieures, ce qui permet le retour à l'intérieur et finalement une plus grande réalisation.

La vraie méditation telle qu'elle est enseignée par les rosicruciens est grandement en accord avec la psychologie moderne et offre à tous un outil efficace de développement procurant la paix, la joie et un élargissement des limites de sa compréhension et de ses réalisations.

Pour tous renseignements ou pour recevoir gratuitement la brochure intitulée: "maîtrise de la vie" écrivez à Ordre de la Rose-Croix A.M.O.R.C. C.P. 674 Rimouski ou Château d'Omonville Le Tremblay 27110 Le Neubourg, France.

# Onze lauréats aux auditions des Concours de musique du Québec, section Rimouski

Les 18, 19 et 20 avril, se tenaient, à Rimouski, les auditions des Concours de musique du Québec et du Canada où 28 jeunes musiciens étudiants en piano, orgue, flûte traversière et violoncelle ont participé aux deux éliminatoires imposés.

De ce nombre 9 d'entre eux se sont classés pour la Finale provinciale des Concours de musique du Québec à Montréal, les 8, 9 et 10 mai 1983, et deux candidats se sont qualifiés pour la Finale nationale des Concours de musique du Canada, à Montréal, en juillet 1983.

#### Concours de musique du Canada

Gilles Rioux, orgue 17 ans - Grand gagnant de la Finale régionale des Concours du Canada, moyenne de 87% bourse de 300\$ offerte par les Jeunesses musicales du Canada, section de Rimouski.

Martin Caron, piano 17 ans, moyenne de 85% - bourse de 200\$.

#### Concours de musique du Québec

Martin Lemieux, orgue 15 ans - Grand gagnant de la Finale régionale des Concours du Québec, moyenne de 87% bourse de 200\$.

Carmen Parent, piano 17 ans, moyenne de 86% - bourse de 150\$ Eve

Lévesque, piano 11 ans, moyenne de 85% - bourse de 100\$ Marie-Claude Goulet, piano 11 ans, moyenne de 85%, bourse de 100\$ Isabelle Jalbert, piano 12 ans, moyenne de 85% bourse de 100\$ Nathalie Lucas, piano 12 ans, moyenne de 85%,

bourse de 100\$ Katrine Arsenault, piano 14 ans, moyenne de 85%, bourse de 100\$ Rachel Marinier, piano 14 ans, moyenne de 85%, bourse de 100\$ Gilles Rioux, piano 17 ans, moyenne de 85%, bourse de 100\$ remise par le club Rotary de Rimouski.

Le grand gagnant de la finale du Canada est le fils de Monsieur et Madame Roland Rioux de St-Louis du Ha! Ha! et le gagnant de la finale du Québec est le fils de Monsieur et Madame Ghislain Lemieux de Rimouski.

## Yoga à l'éveil du Verseau

En collaboration avec le service des loisirs de la ville de Rimouski, des ateliers de yoga seront donnés les mardis et jeudis de mai-juin.

Ces cours de yoga se composeront d'exercices pour réchauffer la musculature, d'exercices de respiration, de postures (asanas) de relaxation et

d'une approche à la concentration mentale.

Nous apporterons une attention spéciale à une prise de conscience de notre corps en essayant d'y localiser les différents points de tension. Notre but sera d'arriver à une détente globale du corps et de l'esprit pour laisser mieux circuler les courants d'énergie physique et mentale.

Initiation au yoga: jeudi à 13.45 h. et 19.00 h.

Yoga intermédiaire: mardi à 13.45 h jeudi à 20.45 h.

Ces cours dureront 8 semaines et débiteront le 3 et le 5 mai respectivement. L'inscription se fait par téléphone à 724-3160 entre 9.00h et 17.00h.

# O'Keefe

## F.C.P.A.Q.

### MONSIEUR ET MADEMOISELLE BAS ST-LAURENT 1983

SAMEDI, 30 AVRIL 1983

CENTRE CIVIQUE DE RIMOUSKI



HEURE : 20H30

JUGEMENT : 13H00

BOURSES - TROPHÉES

COMPÉTITION DE BENCH-PRESS

PRIX DE PRÉSENCE



BILLETS DISPONIBLES : RIMOUSKI : CITY NEWS GYM-PLUS MONT-JOLI : PHARMACIE LÉVESQUE

HOMMAGE DE : PAUL GAGNON ROLAND DURANCEAU



## OUVERTURE DE LA NOUVELLE SAISON SAMEDI 30 AVRIL '83



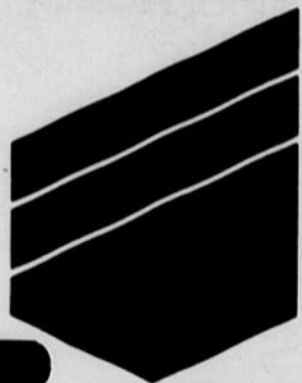
PROFITEZ DE NOTRE SPÉCIAL

### 10<sup>e</sup> ANNIVERSAIRE

RABAIS DE 50¢ SUR CHAQUE ACHAT DE 2 PANIERS DE BALLE.

SUR PRÉSENTATION DE CE COUPON.

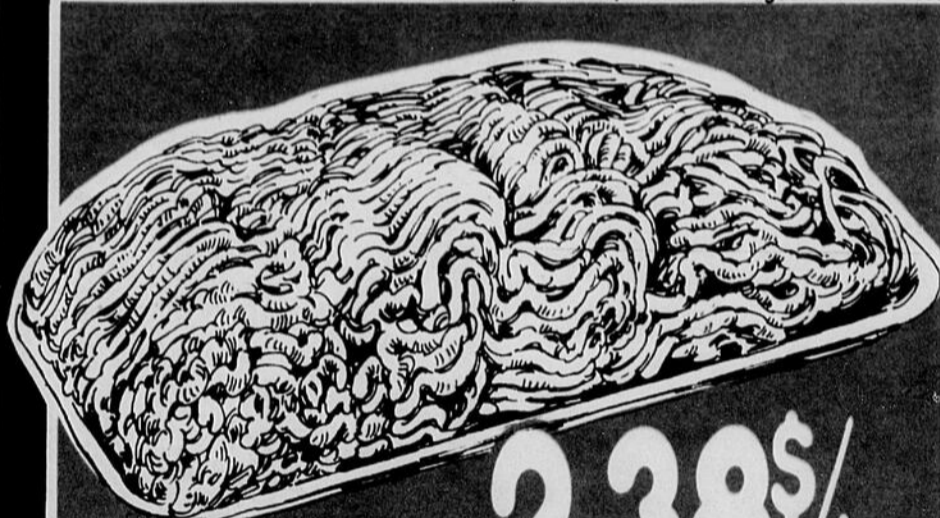
## GOLF DE PRATIQUE RIVIÈRE-HÂTÉE, BIC



# L'ÉCONOMIQUE+PLUS

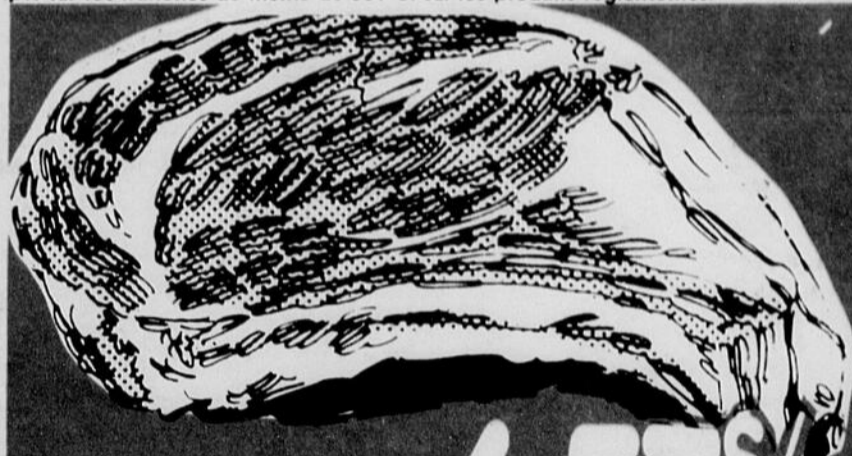
**5%+\*\*** des viandes de qualité coupées à votre goût d'escompte

\*\* Sur le montant de l'achat précédent, au même magasin. Pas d'escompte sur les tranches de moins de 50¢ et sur les produits réglementés.



**BOEUF HACHÉ ORDINAIRE**

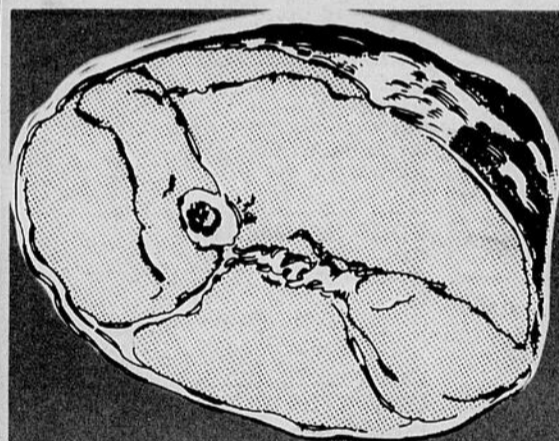
**2,38\$ / kg**  
**1,08\$ / lb**



**\*BIFTECK DE CÔTES**

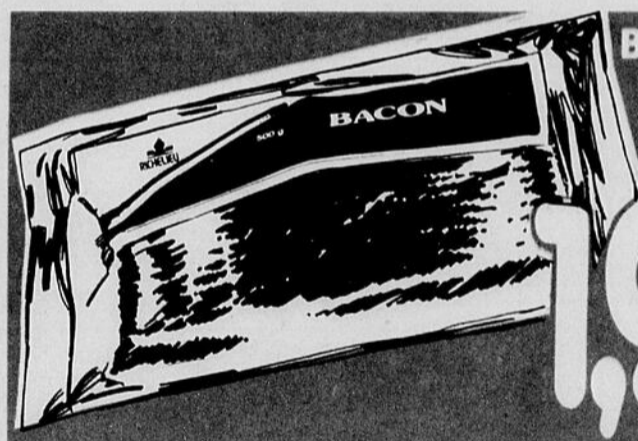
**6,57\$ / kg**  
**2,98\$ / lb**

\* Coupe provenant de boeuf Canada Catégorie "A"



**JAMBON FUMÉ MÉRITÉ**  
découenne sans jarret, prêt-à-manger, un bout ou l'autre

**2,60\$ / kg**  
**1,18\$ / lb**



**BACON SANS COUENNE RICHELIEU**  
tranche 500 g

**1,99\$**

<b>RÔTI DE SOC DE PORC FRAIS</b> désossé, roulé	<b>3,26\$ / kg</b> 1,48\$ / lb
<b>SAUCISSES PORC/BOEUF MÉRITÉ</b> surgelées	<b>3,04\$ / kg</b> 1,38\$ / lb
<b>BOUDIN AU LAIT MÉRITÉ</b>	<b>3,26\$ / kg</b> 1,48\$ / lb
<b>FOIE DE PORC</b> tranché, produit décongelé	<b>1,06\$ / kg</b> 48¢ / lb

<b>CRETONS RICHELIEU</b> 300 g	<b>2,38\$</b>
<b>SALAMI TOUT BOEUF MÉRITÉ</b> (tranché selon vos besoins)	<b>4,81\$ / kg</b> 2,18\$ / lb
<b>JAMBON MIGNON RICHELIEU</b> prêt-à-manger	<b>6,57\$ / kg</b> 2,98\$ / lb
<b>PÂTE DE FOIE TOUR EIFFEL</b> régulier ou à l'ail	<b>4,36\$ / kg</b> 1,98\$ / lb

<b>QUICHE LORRAINE SCHNEIDERS</b> fromage/jambon surgelée 200 g	<b>1,45\$</b>
<b>BÂTONNETS DE PEPPERONI OU SALAMI SCHNEIDERS</b> 250 g	<b>1,98\$</b>
<b>JAMBON CUIT HYGRADE</b> tranche 175 g	<b>1,68\$</b>
<b>BOEUF FUMÉ HYGRADE</b> tranche 4 env. de 50 g	<b>2,65\$</b>
<b>BOLOGNE ORDINAIRE MAPLE LEAF</b> morceau 1 kg et plus	<b>2,82\$ / kg</b> 1,28\$ / lb

<b>SAUCISSES PUR PORC OU TOUT BOEUF MAPLE LEAF</b> 500 g surgelées	<b>2,38\$</b>
<b>SAUCISSES FUMÉES MAPLE LEAF</b> régulières ou tout boeuf 454 g	<b>1,58\$</b>
<b>SALADE DE CHOU COORSH</b> 500 g	<b>99¢</b>
<b>PARFAIT DESSERT COORSH</b> au choix 125 g	<b>33¢</b>
<b>FILETS DE TURBOT</b> surgelés	<b>5,47\$ / kg</b> 2,48\$ / lb

Les prix annoncés dans ces pages sont en vigueur dans tous les magasins de vos épiciers Richelieu du lundi 25 avril au samedi 30 avril jusqu'à 17h00. Nous nous réservons le droit de limiter les quantités. Il est possible que certains articles ne soient plus disponibles. Si un article venait à manquer, n'hésitez pas à demander un bon d'achat différé. Pas de vente aux marchands. Photos à titre indicatif seulement.



# RICHELIEU

# L'ÉCONO-PLUS

**5%<sup>\*\*</sup> +**  
d'escompte

**des rabais incroyables  
toutes les semaines.**

\*\* Sur le montant de l'achat précédent, au même magasin.  
Pas d'escompte sur les tranches de moins de 50¢ et sur les produits réglementés.



**MÉLANGE  
À GÂTEAU  
RICHELIEU**  
blanc ou chocolat  
bte 520 g

**78¢**



**SUCRE GRANULÉ  
MARIE PERLE**  
très fin  
sac 2 kg

**95¢**

**JUS DE POMMES PUR  
ST-HILAIRE**  
bouteil. ou bte 1,36 L

**99¢**

**FRUITS EN COUPE  
DEL MONTE**  
ananas, pêches, poires,  
cocktail aux fruits  
paquet 4 x 142 g

**1,89\$**

**POIS GROSSEUR #4  
IDÉAL**  
Canada de choix  
bte 540 mL

**59¢**

**HARICOTS VERTS ASSAISONNÉS  
À LA FRANÇAISE  
RICHELIEU**  
Canada de fantaisie  
bte 398 mL

**2/99¢**

**CHAMPIGNONS  
SUCCÈS**  
morceaux et pieds bte 284 mL

**79¢**

**MOUCHOIRS DE PAPIER  
KLEENEX**

blanc, rose,  
jaune, bleu,  
vert ou  
moka  
bte de  
200 feuilles



**85¢**

**CAFÉ INSTANTANÉ  
NESCAFÉ**  
bocal 283 g

**4,58\$**

**MARGARINE MOLLE  
THIBAUT**  
(disponible au  
Québec seulement)  
cont. 907 g

**1,47\$**

**COMPRIMÉS ANALGÉSIFIQUES  
POUR ENFANTS  
ASPIRIN**

format  
familial  
3 x 24  
comprimés



**1,89\$**

**BISCUITS  
DAVID**  
feuille d'érable, Princesse,  
ou guimauve à la gelée  
sac 400 g à 450 g

**1,69\$**

**BOISSONS GAZEUSES  
COCA COLA  
COKE DIÉTÉ  
SPRITE**  
bouteilles consignées  
6 x 750 mL

**2,99\$**

**DÉTERGENT LIQUIDE POUR  
VAISSELLE  
LUX**  
cont. 500 mL

**1,18\$**

**DÉTERGENT LIQUIDE  
À LESSIVE  
WISK**  
cont. 1 L

**2,47\$**

**PAPIER HYGIÉNIQUE  
FACELLE ROYALE**  
jaune, blanc, amande  
paquet de 4 rouleaux

**1,47\$**



Les prix annoncés dans ces pages sont en vigueur dans tous les magasins de vos épiceries Richelieu du 25 avril au samedi 30 avril jusqu'à 17h00.  
Nous nous réservons le droit de limiter les quantités. Il est possible que certains articles ne soient plus disponibles. Si un article venait à  
manquer, n'hésitez pas à demander un bon d'achat différé. Pas de vente aux marchands. Photos à titre indicatif seulement.

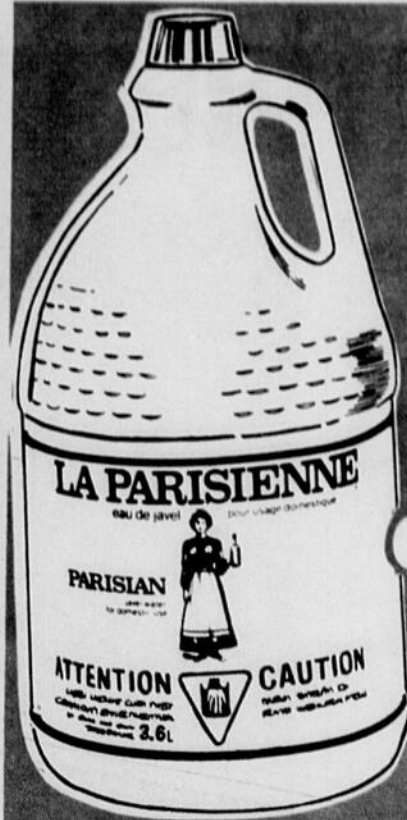
**Un épicier  
attentionné**





**SAUCE À SALADE  
MIRACLE WHIP  
KRAFT**  
bocal 500 mL

**1,09\$**



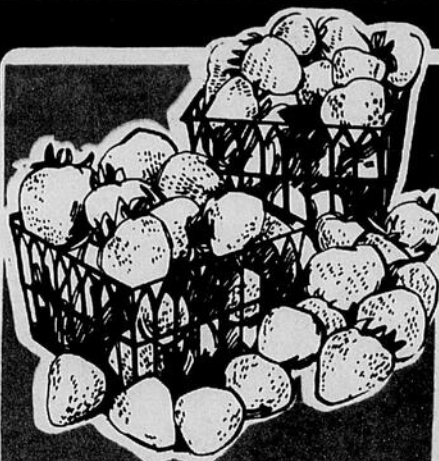
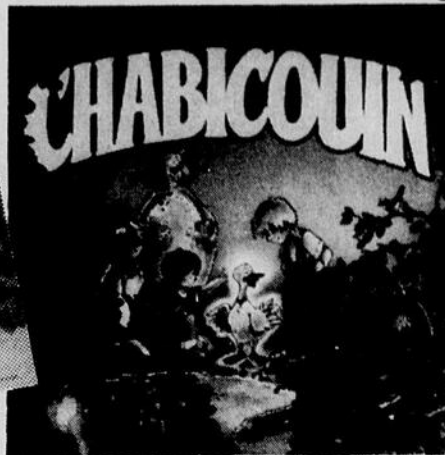
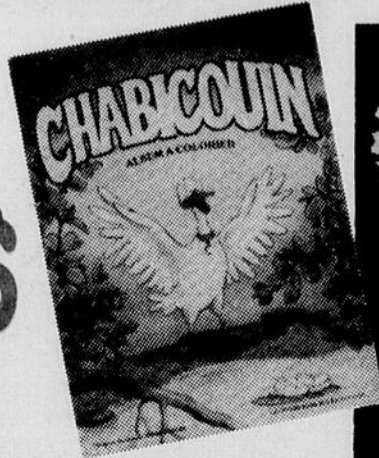
**EAU DE JAVEL  
LA PARISIENNE**  
cont. 3,6 L

**1,09\$**

À l'achat du disque Chabicoûin ou Passe-Partout (vol. 4), obtenez GRATUITEMENT le nouvel album à colorier Chabicoûin.

Une p'tite attention Richelieu

**5,98\$**  
ch. taxes en sus



**FRAISES FRAÎCHES**  
Produit de la Californie  
Cat. Canada no 1

**88¢**  
chop

**RAISIN ROUGE EMPEREUR**  
Importé du Chili  
Cat. Canada no 1 **1,70\$/kg**  
**77\$/lb**

**CONCOMBRE SUPER SÉLECT**  
Produit des États-Unis  
Cat. Canada no 1  
gr 72 **55¢**  
ch.

**MELON D'EAU**  
Importé du Mexique  
Cat. Canada no 1 **1,21\$/kg**  
**55\$/lb**

**OIGNONS VERTS**  
Produit des États-Unis  
gr 48 **2/49¢**

**CITRONS DE CHOIX**  
Produit de la Californie  
gr 140 **6/69¢**

\*La régularité dans les approvisionnements en fruits et en légumes est à la merci des conditions météorologiques. Soyez toutefois assurés chers clients, que dans le cas de ces denrées, les épiciers Richelieu ne ménagent aucun effort pour vous offrir variété et qualité à bon prix, tout au long des saisons.

**JUS DE POMMES  
CONCENTRÉ  
ROUGEMONT**  
surgelé  
cont. 355 mL **98¢**

**TARTE AUX POMMES  
MRS. SMITH'S**  
surgelée  
bte 700 g **1,99\$**

**FILETS DE POISSON  
"CAPTAIN BURGER"  
HIGH LINER**  
surgelés  
bte 400 g **2,19\$**

**BÂTONNETS DE POISSON  
BLUE WATER**  
aiglefin, morue  
bte 250 g **1,99\$**



**POMMES DE TERRE  
FRITES  
McCain**  
surgelées  
coupes variées  
sac 1 kg **99¢**

Certains aliments préparés et surgelés commercialement exigent d'être cuits à l'état congelé. On en retrouve la mention sur l'emballage. Lisez bien l'étiquette des produits surgelés car il est préférable de s'en tenir aux directives du manufacturier pour préserver la qualité des aliments.

**RICHELIEU**



À St-Anaclet, le 30 avril à 20h30

# Spectacle Antoine Perreault Inc.

L'Ensemble Antoine de Lessard, présentera le Perreault Inc. de Rimouski, par l'entremise du Club Lions de St-Anaclet un spectacle à l'église de St-Anaclet dont les profits

JUSQU'À **11 1/2%**\*

**Certificat de Placement Garanti**

**TAUX D'INTÉRÊT**  
(SOUS RÉSERVE DE CONFIRMATION)

Durée	Dépôt minimum	Taux
30 à 59 jours	\$5,000	<b>8,00%</b>
60 à 89 jours	\$5,000.	<b>8,00%</b>
90 à 119 jours	\$5,000.	<b>8,00%</b>
120 à 179 jours	\$5,000.	<b>8,25%</b>
180 à 269 jours	\$5,000.	<b>8,50%</b>
270 à 364 jours	\$5,000.	<b>8,75%</b>
1- moins de 2 ans .	\$1,000.	<b>9,50%</b>
2- moins de 3 ans .	\$1,000.	<b>10,25%</b>
3- moins de 4 ans .	\$1,000.	<b>11,25%</b>
4- moins de 5 ans *	\$1,000.	<b>11,25%</b>
5 ans Composé annuellement	\$ 500.	<b>11,25%</b>
Annuellement	\$ 500.	<b>11,50%</b>
Semestriellement	\$ 500.	<b>11,25%</b>
Mensuellement	\$5,000.	<b>11,00%</b>
Mensuellement "60"	\$5,000.	<b>11,25%</b>

\*Intérêts payés annuellement.

Dépôts garantis

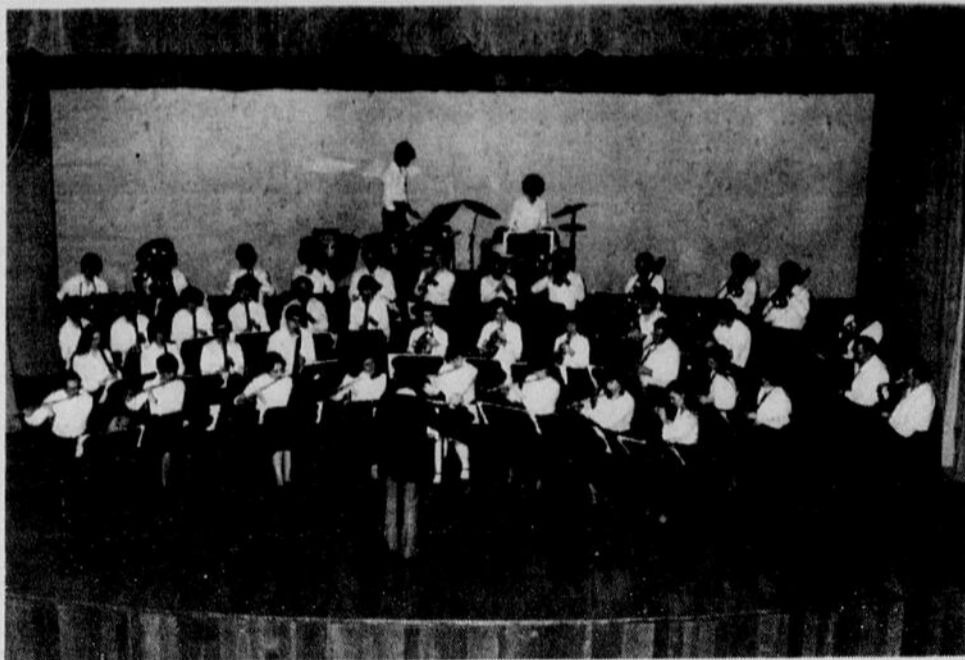
**Trust Royal** 

**HEURES D'OUVERTURE:**  
Lundi au mercredi: 9h30 à 17h30  
Jeudi et vendredi: 9h30 à 21h00  
Samedi: 9h00 à 12h00

LE CARREFOUR RIMOUSKI

**722-6434**

Membre de la Régie de l'assurance-dépôt du Québec.



iront à la Fabrique pour la réparation de l'orgue.

Cette Harmonie, sous la direction musicale de monsieur Michel Leblanc,

**Au Conservatoire**

## Concours de percussions

Jeudi, le 28 avril 1983 à 14 heures, à la salle du Centre, 22, rue Ste-Marie à Rimouski aura lieu l'examen en percussion de Denis Dionne, étudiant classe concours (niveau maîtrise en interprétation) sous la direction de Monsieur Carol Lemieux.

Lors de ce concert vous entendrez des oeuvres de Dupin, Milhaud, Spivack et Kraft. A la trompette, Jean Boucher, étudiant niveau concours et au piano Madame Geneviève Paradis.



des poumons c'est pour la vie

se compose d'environ 50 musiciens dont les âges varient entre 14 et 55 ans. L'Ensemble fondé depuis 1979 se veut à but non lucratif. Nous pouvons re-

trouver à l'intérieur de ce corps musical des instruments à percussion (timbales, grosse-caisse, cymbales, tambours), des instruments à vent (flûte traversière, clarinette, trompette, saxophone) et plusieurs autres, ce qui vous permettra d'entendre de la musique aussi bien classique, semi-classique que populaire. Suite à ce spectacle, cette Harmonie produira son grand concert annuel à la salle

Georges Beaulieu le 11 mai prochain et participera au festival d'Harmonie à Sherbrooke au cours de l'été.

Le Club Lions de St-Anaclet de Lessard vous invite donc cordialement à ce très beau spectacle qui ne manquera sûrement pas de vous plaire, le 30 avril à 20h30.

Pour information: 722-7459

### MESSE ANNIVERSAIRE



Nelson Gagnon

"Vous qui m'avez aimé, ouvrez les yeux de votre coeur et vous me verrez".

En l'église de St-Robert Belarmin, samedi le 30 avril 1983 à 19h15, sera chantée une messe anniversaire pour le repos de l'âme de Nelson Gagnon. Parents et amis sont priés d'y assister sans autre invitation.

## DEVENIR PROPRIÉTAIRE D'UN TERRAIN À BON PRIX

La municipalité de St-Anaclet vous offre une excellente occasion de devenir propriétaire d'un terrain, à un prix plus qu'abordable, pour y construire une résidence.

Ces terrains cadastrés d'une superficie de **18.28 mètres x 30.47 mètres (60'x100')** sur lesquels il y a le **service d'aqueduc et d'égoût** sont situés sur les rues ROSS, ROY, et CHENARD. Ils sont présentement en vente **AU PRIX DE DEUX MILLE CINQ CENTS (2 500\$) DOLLARS.**

Toute personne intéressée ou qui désire obtenir des renseignements additionnels peut s'adresser au secrétaire trésorier de la municipalité au numéro de téléphone

**723-2816**

DEVENEZ PROPRIÉTAIRE POUR AUSSI PEU QUE 375\$/MOIS

## MAISONS JUMELÉES

RUE MARQUIS VAUDREUIL, RIMOUSKI

Prix de vente 39 800\$ - Terrain inclus

**REMBOURSEMENT MENSUEL ESTIMÉ**

**375\$**

par mois, incluant capital, intérêts, taxes.

- Subvention fédérale 3 000\$
- Corvée Habitation 11 1/2% - 3 ans
- Subvention Ville de Rimouski 1 500\$

**J.L. LEMIEUX & FRÈRES INC.**

**724-2705**

DEVENEZ PROPRIÉTAIRE POUR AUSSI PEU QUE 375\$/MOIS

DEVENEZ PROPRIÉTAIRE POUR 375\$/MOIS

DEVENEZ PROPRIÉTAIRE POUR 375\$/MOIS



# BELZILE & FRÈRES ENR.

MEUBLES ET APPAREILS ÉLECTROMÉNAGERS

PROP. LES ENTREPRISES REGIS ROUSSEL INC

48, boul. St-Alphonse Luceville, Cté Rimouski Tél. : 739-4445



## LE ROI DE L'ÉCHANGE

A LUCEVILLE

### 4 JOURS SEULEMENT MERCREDI, JEUDI, VENDREDI, SAMEDI LES 27, 28, 29, 30 AVRIL '83



En collaboration avec ces grandes compagnies de renommées internationales "KELVINATOR", "RCA VICTOR", "LITERIE DIAMANT", "ADMIRAL" produit fabriqué par INGLIS LTEE", et plusieurs autres. Belzile et Frères Enr fait le grand ménage des entrepôts de ces manufacturiers.

Ces compagnies descendent chez Belzile et Frères enr avec des "vans" de marchandises qui seront stationnés sur les terrains du magasin de meubles Belzile et Frères Enr. Les gérants et représentants des ventes de ces compagnies seront sur place pour vous offrir leurs produits à des prix jamais consentis dans le domaine du meuble dans l'est du Québec.

- Qualité
- Service
- Bas prix
- Satisfaction de sa clientèle

Régis Roussel, propriétaire de Belzile et Frères Enr, est fier de sa devise et c'est pourquoi cette année encore il vous offre ces supers spéciaux, tournez cette page, vous constaterez par vous-même que chez "Belzile et Frères Enr" c'est vraiment votre magasin de meubles ou vous trouverez de tout à meilleur prix.

# GRAND MENAGE

En collaboration avec:

**Kelvinator**

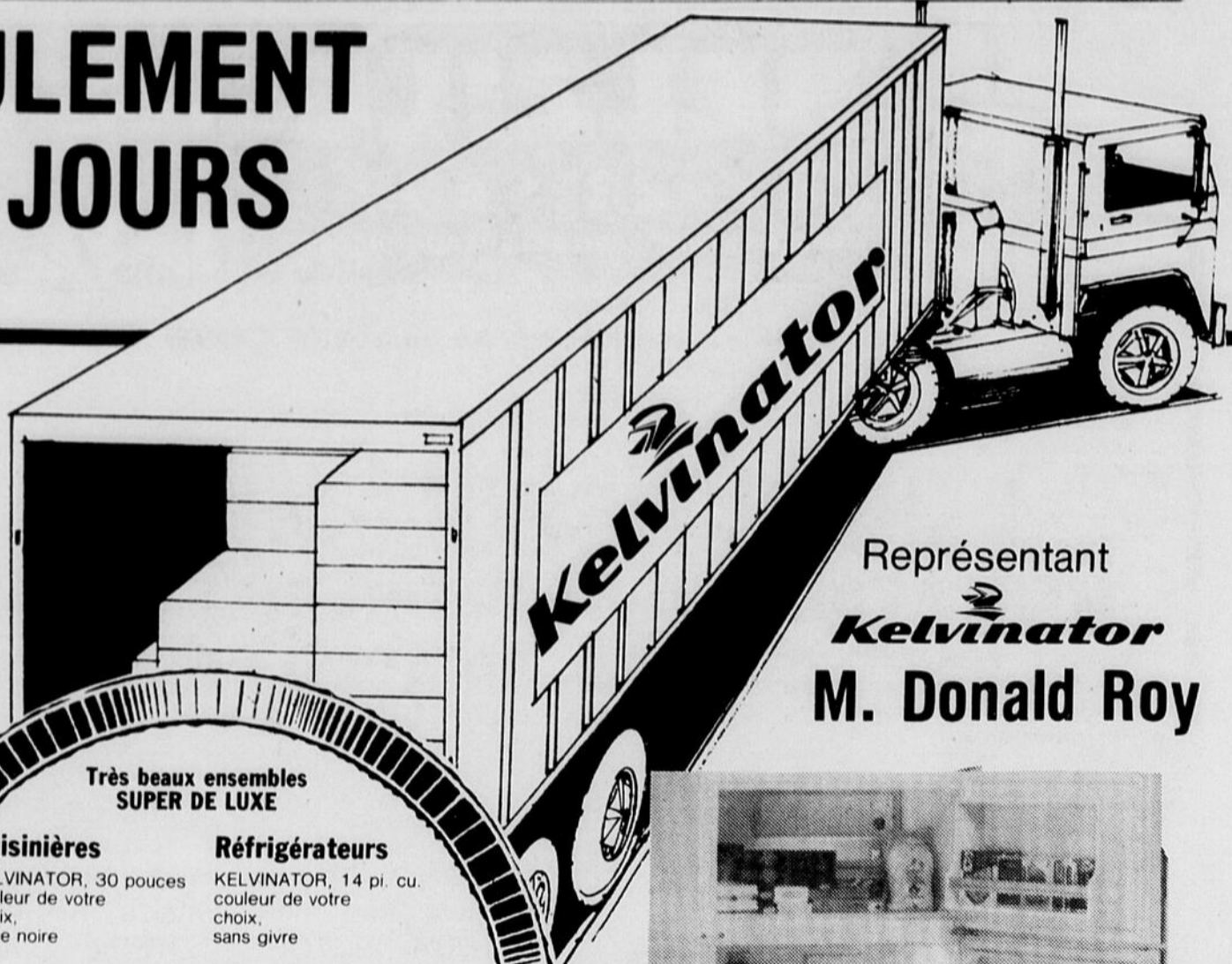
**Admiral**  
PRODUIT FABRIQUE PAR "INGLIS LTEE"

**RCA Victor**

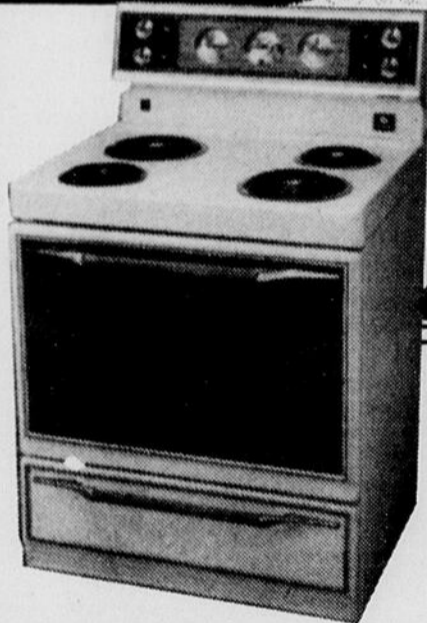
**LITERIE DIAMANT**

la *super*-**VENTE**

# SEULEMENT 4 JOURS



Représentant  
**Kelvinator**  
M. Donald Roy



Très beaux ensembles  
SUPER DE LUXE

<b>Cuisinières</b> KELVINATOR, 30 pouces couleur de votre choix, verre noire	<b>Réfrigérateurs</b> KELVINATOR, 14 pi. cu. couleur de votre choix, sans givre
------------------------------------------------------------------------------------------	---------------------------------------------------------------------------------------------

Prix régulier: 1 695,00 \$ l'ensemble  
**Rabais de 500,00 \$**  
**SPECIAL GRAND MENAGE**  
**1195,00**  
L'ENSEMBLE  
(quantité illimitée)



**Congélateurs**  
KELVINATOR, 5 pi. cu.; 8 pi. cu.; 12 pi. cu.; 15 pi. cu.; 18 pi. cu. ou 23 pi. cu.  
Isolation 2 1/2 pouces, fixe uréthane de première qualité.

**SUPER SPECIAL DE GRAND MENAGE**  
PRIX A PARTIR DE  
**278,00**  
(quantité illimitée)

**Lave-vaisselle**  
KELVINATOR, modèle U 4, encastrés,  
couleur à votre choix.

Prix régulier: 695,00 \$  
**Rabais de 200,00 \$**  
**SPECIAL GRAND MENAGE 495,00**  
(quantité illimitée) Ensembles "Black Magic" en option.



**ENSEMBLES laveuse/sécheuse**  
KELVINATOR, Super de luxe, 5 cycles, 2 vitesses, couleur à votre choix.

**SPECIAL GRAND MENAGE**  
**Rabais de 400,00**  
**L'ENSEMBLE**  
(quantité illimitée)



## Meubles Belzile et Frères Enr a pensé à la Fête des Mères

**EN SPECIAL GRAND MENAGE à quantité illimitée**

**Fours micro-ondes**  
CANDLE, modèle 5501

Prix régulier 495,00  
**POUR 379,00**

**Fours micro-ondes**  
QUASAR, modèle 4420

Prix régulier: 669,00 \$  
**POUR 479,00**

**Systèmes de sons**  
NIKKO, modèle NR 320  
COMPRENANT  
table tournante  
amplificateur 35 watts, RMS  
2 caisses de sons 50 watts, RMS

Prix rég: 895,00 \$  
**POUR 595,00**

**Très belles chaises sur billes**

Prix régulier 159,00 \$  
**POUR 79,95**

**Supers beaux radios électriques à batteries**  
CITIZEN, modèle JTR 1304 AM/FM  
avec mini-lecteur de cassettes avec casque d'écoute, caisses de sons détachables.

Prix régulier 495,00  
**POUR 288,00**

# Les 27, 28, 29, 30 avril 1983



## BELZILE & FRÈRES ENR.

MEUBLES ET APPAREILS ÉLECTROMÉNAGERS



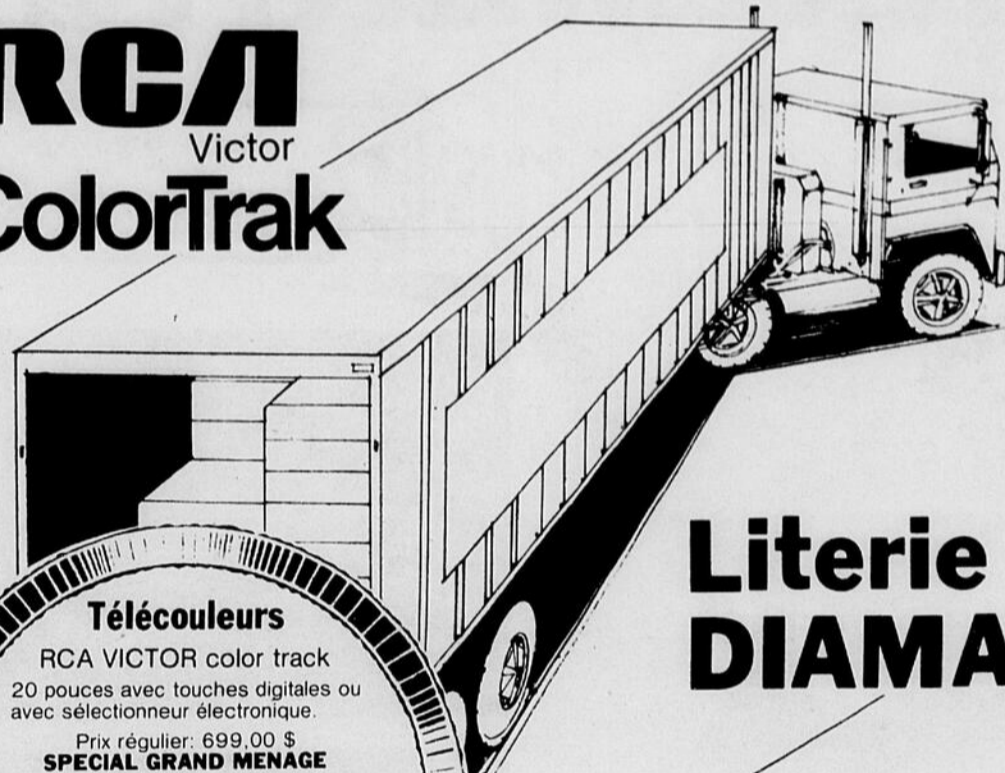
## LE ROI DE L'ÉCHANGE

A LUCEVILLE

PROP. LES ENTREPRISES REGIS ROUSSEL INC

48, boul. St-Alphonse Luceville, Cté Rimouski Tél. : 739-4445

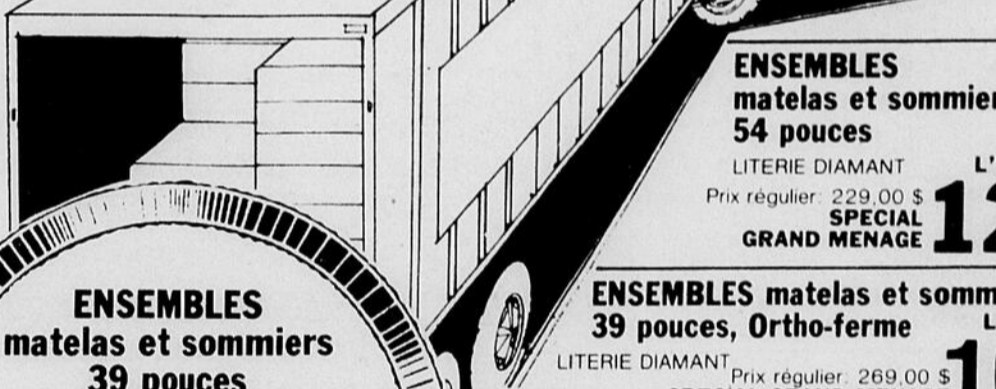
### RCA Victor ColorTrak



**Mobiliers de cuisine**  
de style colonial  
5 morceaux  
marque CHANTECLERC  
**SPECIAL GRAND MENAGE**  
**299,00**  
(quantité illimitée)

**Mobiliers de chambre complet**  
COMPRENANT:  
• 1 bureau double  
• 1 miroir  
• 1 commode  
• 1 tête de lit  
• 1 table de nuit  
Prix régulier: 595,00 \$  
**SPECIAL GRAND MENAGE**  
**1/2 PRIX**  
(quantité illimitée)

## Literie DIAMANT



**Télécouleurs**  
RCA VICTOR color track  
20 pouces avec touches digitales ou avec sélectionneur électronique.  
Prix régulier: 699,00 \$  
**SPECIAL GRAND MENAGE**  
**499,00**  
QUANTITE ILLIMITÉE

**ENSEMBLES matelas et sommiers 39 pouces**  
LITERIE DIAMANT  
Prix régulier: 179,00 \$  
**SPECIAL GRAND MENAGE**  
**99,00**  
L'ENSEMBLE (quantité illimitée)

**ENSEMBLES matelas et sommiers 54 pouces**  
LITERIE DIAMANT  
Prix régulier: 229,00 \$  
**SPECIAL GRAND MENAGE**  
**129,00**  
(quantité illimitée)

**ENSEMBLES matelas et sommiers 39 pouces, Ortho-ferme**  
LITERIE DIAMANT  
Prix régulier: 269,00 \$  
**SPECIAL GRAND MENAGE**  
**169,00**  
(quantité illimitée)

**ENSEMBLES matelas et sommiers 54 pouces, Ortho-ferme**  
LITERIE DIAMANT  
Prix régulier: 379,00 \$  
**SPECIAL GRAND MENAGE**  
**199,00**  
(quantité illimitée)

**"SOFAS-LITS" avec matelas à ressorts (hide-bed)**  
LITERIE DIAMANT  
Prix régulier: 495,00 \$  
**SPECIAL GRAND MENAGE**  
**299,00**  
(quantité illimitée)

<p><b>Télécouleurs</b> RCA XL 100 20 pouces Prix régulier: 619,00 \$ <b>SPECIAL GRAND MENAGE</b> <b>429,95</b> (quantité illimitée)</p>	<p><b>Télécouleurs</b> RCA VICTOR color track, 20 pouces contrôle à distance Prix régulier: 995,00 \$ <b>SPECIAL GRAND MENAGE</b> <b>599,00</b> (quantité illimitée)</p>
-----------------------------------------------------------------------------------------------------------------------------------------------------------------	--------------------------------------------------------------------------------------------------------------------------------------------------------------------------------------------------

<p><b>Télévisions noir et blanc</b> 12 pouces RCA <b>SPECIAL GRAND MENAGE</b> <b>99,00</b> (QUANTITE ILLIMITÉE)</p>	<p><b>Télécouleurs</b> RCA XL 100 14 pouces Prix régulier: 519,00 \$ <b>SPECIAL GRAND MENAGE</b> <b>329,95</b> (QUANTITE ILLIMITÉE)</p>	<p><b>Télécouleurs</b> RCA VICTOR XL 100 Meuble 26 pouces avec sélectionneur électronique. Prix régulier: 1 195,00 \$ <b>SPECIAL GRAND MENAGE</b> <b>669,00</b> (QUANTITE ILLIMITÉE)</p>
-----------------------------------------------------------------------------------------------------------------------------------------	-----------------------------------------------------------------------------------------------------------------------------------------------------------------	------------------------------------------------------------------------------------------------------------------------------------------------------------------------------------------------------------------

<p><b>Vidéos cassettes</b> RCA programmable 10 jours <b>SPECIAL GRAND MENAGE</b> (QUANTITE ILLIMITÉE)</p>	<p><b>Vidéos cassettes</b> RCA portatifs avec caméra ultra moderne. <b>SPECIAL GRAND MENAGE</b> Il faut voir le prix pour le croire. (QUANTITE ILLIMITÉE)</p>
---------------------------------------------------------------------------------------------------------------------------	-------------------------------------------------------------------------------------------------------------------------------------------------------------------------------

**LITS CAPITAINE**  
de style colonial pour enfants  
Prix régulier: 319,00  
**SPECIAL GRAND MENAGE**  
**189,00**  
(quantité illimitée)

**Mobiliers de salon**  
de style colonial  
2 morceaux  
Prix régulier: 600,00 \$  
**SPECIAL GRAND MENAGE**  
**1/2 PRIX**  
(quantité illimitée)

**ENSEMBLES de tables pour salon**  
Style moderne avec verre fumé, comprenant 2 tables de bout, 1 table de centre.  
Prix régulier: 399,00 \$  
**SPECIAL GRAND MENAGE**  
**1/2 PRIX**  
(quantité illimitée)

Écoutez

**CFRP RADIO**  
1080 Kcs

MERCREDI, JEUDI, VENDREDI, SAMEDI, ils seront aux Meubles Belzile et Frères Enr. pour vous faire connaître nos autres spéciaux VENTE GRAND MENAGE.



# BELZILE & FRÈRES ENR.

MEUBLES ET APPAREILS ÉLECTROMÉNAGERS

PROP. LES ENTREPRISES REGIS ROUSSEL INC



## LE ROI DE L'ÉCHANGE

A LUCEVILLE

48, boul. St-Alphonse Luceville, Cté Rimouski Tél. : 739-4445

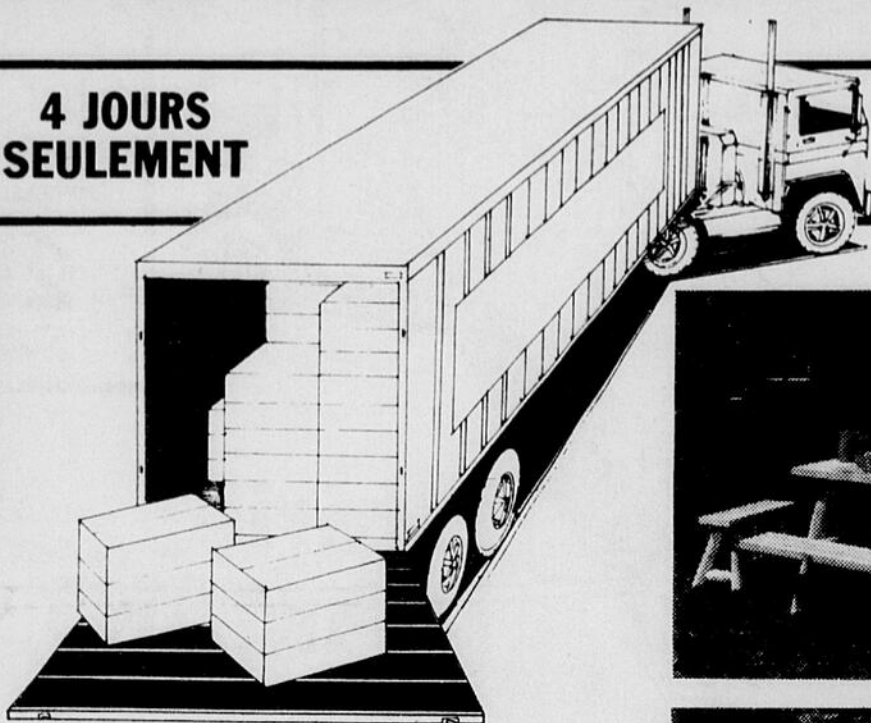
# la super-VENTE

# GRAND MENAGE



**4 JOURS SEULEMENT**

**Les 27, 28, 29 et 30 avril 1983**



Un "van" de meubles en cèdre blanc de "MOBILIER RUSTIQUE" sera aussi stationné sur les terrains de "Belzile & Frères Enr".

Ne ratez pas cette chance de vous procurer des meubles de parterre pour vos repas en plein-air durant la saison estivale, à des prix incroyablement bas.

Venez voir par vous-même nos prix ils sont les plus bas dans toute la région.



### DOUX COMME UN REVE LE FAUTEUIL SERBER SAURA VOUS PLAIRE...

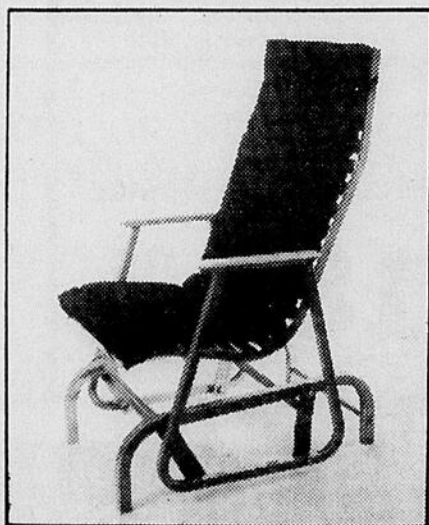
Le fauteuil SERBER, conçu avec le maximum d'attention pour votre confort afin de réduire le stress d'une journée tendue de travail.

- Au salon
- Au solarium
- A la bibliothèque
- Dans la salle de jeux
- Dans la salle de séjour
- Devant un feu de foyer
- En regardant la télévision
- Près de votre piscine
- Sur le patio
- Sur le balcon de votre appartement
- Au premier ou au dixième étage

EN SUPER SPECIAL

## GRAND MENAGE

VENEZ CHOISIR LE VOTRE



# NOUVEAUTÉS BIBLIOTHÈQUE

**BIBLIOTHÈQUE MUNICIPALE**  
205, CATHÉDRALE, RIMOUSKI  
TEL. 724-3164

**Nos nouveautés:**

- |                                                 |                             |
|-------------------------------------------------|-----------------------------|
| La vie du Mahâtma Gandhi                        | Louis Fischer               |
| La vraie vie des prénoms                        | Paul Corinte                |
| Belle alliance (roman)                          | Christine de Rivoyre        |
| Votre potager biologique                        | P. Van Oosterwijck          |
| Bullet train (roman)                            | Joseph Rance                |
| Pour en finir avec octobre                      | Francis Simard              |
| Klaus Barbie                                    | Philippe Harzer             |
| La pratique du ZX 81<br>(Timex 1000)            | Xavier Linant de Bellefonds |
| La planète amoureuse                            | Jean-François Somcynsky     |
| Histoire d'une passion (roman)                  | Marc-André Poissant         |
| Papaclodo (roman)                               | Roland Nadaus               |
| Le cancer du sein                               | Normand Belliveau           |
| Radix                                           | A.A. Attanasio              |
| Les heures blanches (roman)                     | Jean-Marie Bretagne         |
| Olivier Twist                                   | Charles Dickens             |
| Viol et pouvoir                                 | Lorenne Clark               |
| Bastien gamin de Paris                          | Bertrand Solet              |
| Feux de joie (roman)                            | Michel Stéphane             |
| Le bon plaisir (roman)                          | Françoise Giroud            |
| Le souffle de Sinhala (roman)                   | Colin de Silva              |
| J'avais 14 ans à Auschwitz                      | Ana Novac                   |
| L'accident (roman)                              | Stephen King                |
| Nègres blancs d'Amérique<br>(Nouvelle édition)  | Pierre Vallières            |
| Le guide de l'énergie solaire passive           | Edward Mazria               |
| Les meilleurs cocktails                         | M. Badelt-Przybylla         |
| Les secrets des jeux vidéo,<br>comment gagner   | Jean-Michel Navarre         |
| L'outre-vie                                     | Marie Uguay                 |
| Décorer et embellir vos plats<br>et votre table | Gisela Knutzen              |
| Isola, l'amour de mes cinquante ans             | Jean Dumas                  |

**Référence:**

Encyclopédie de la photographie Harry Paping

**Pour les jeunes:**

- |                                              |                 |
|----------------------------------------------|-----------------|
| Le petit chien                               |                 |
| Les Nordiques sont disparus                  | Gilles Tremblay |
| Formes et couleurs                           |                 |
| La naissance de Virgule                      | Ginette Grenier |
| Benjamin chez le coiffeur                    | Tamara Danblon  |
| La lumière, le son, la communication         | Henriette Major |
| L'homme et son corps                         | Albert Ducrocq  |
| Judy pleurniche                              |                 |
| La belle amour                               | Ecole Freinet   |
| Le singe farceur (Tom Sawyer)                | Mark Twain      |
| Les secrets de la vidéo                      | Gareth Renowden |
| Idéfix et le vilain petit aiglon             | R. Gosciny      |
| Les nouvelles mésaventures<br>de Barbe-Noire | M. Remacle      |
| Balade pour un kroston                       | Deliège         |
| Le génie se surpasse                         | Jacques Devos   |
| La tête au mur (aventures de Chick Bill)     | Greg            |
| La mystérieuse escadre Delta                 | J.M. Charlier   |
| Yakari et Nanabozo                           | Derib           |
| La grande menace                             | Jacques Martin  |
| Le mystère Borg                              | Jacques Martin  |

**A noter:** ces livres seront disponibles à compter du mercredi, 27 avril 1983.

**Horaires de la Bibliothèque:** du lundi au vendredi:  
13:00 - 16:30 19:00 - 21:00  
Le samedi: 9:00 - 11:00 13:00 - 16:00

**L'heure du conte:** termine ses activités pour la saison samedi le 30 avril 1983.

## ERRATUM

Dans l'insertion publicitaire de cette semaine, une erreur a été commise concernant la capacité des pots de peinture "Pageant" de Sherwin Williams. Il s'agit de 4 litres et non de 4,5 litres comme indiqué. De plus, aucun coupon de remise ne sera accepté sur les appareils Pentax, ceci dû à un stock limité. Nous nous excusons auprès de notre clientèle de ces erreurs involontaires.



# Le CPOP CEQ s'interroge sur l'achat de CBSL

Suite à l'annonce de l'éventuelle acquisition de Cablovision Bas St-Laurent par une entreprise de l'Estrie, le Conseil populaire des Communications de l'Est du Québec s'interroge de ce que le nouvel acquéreur respecte les engagements que CBSL avait pris devant la popu-

lation. Le CpopCEQ a demandé au Conseil de la Radio et de la Télévision Canadienne d'exercer toute la vigilance nécessaire afin que le nouveau propriétaire améliore les équipements à l'intérieur du réseau actuel de Cablovi-

sion Bas St-Laurent et étende le service jusqu'à Ste-Anne-des-Monts tel que promis.

Le CpopCEQ souhaite également que les relations qui existaient entre le cablodistributeur et les télévisions communautaires de la région ne soient

pas affectées par cette transaction.

Malgré que le nouvel acquéreur soit de l'extérieur de la région, ce qui physiquement compliquera les relations avec lui, le CpopCEQ a confiance qu'il soit disposé à collaborer dans le sens des intérêts des usagers.



### PIONEER

- AM/FM STÉRÉO/CASSETTES.
- Modèle KP4205, auto-inversion, détecteur de musique, circuit de sourdine, mono/stéréo, bobinage rapide.
- 2 haut-parleurs TS695, triaxial, 6" x 9", 40 W.

Prix suggéré \$469  
**SPÉCIAL \$419** (installation incluse)

### PIONEER

- AM/FM STÉRÉO/CASSETTES.
- Modèle KP2500, auto-éjection, bobinage rapide, mono/stéréo
- 2 haut-parleurs TS162DX, 6 1/2", 20 W.

Prix suggéré \$312  
**SPÉCIAL \$249** (installation incluse)

### ME

- AM/FM STÉRÉO/CASSETTES.
- Modèle M-129, 2 x 6 w, bobinage rapide.
- 2 haut-parleurs, 4" ronds, 10 W.

Prix suggéré \$224  
**SPÉCIAL \$179** (installation incluse)

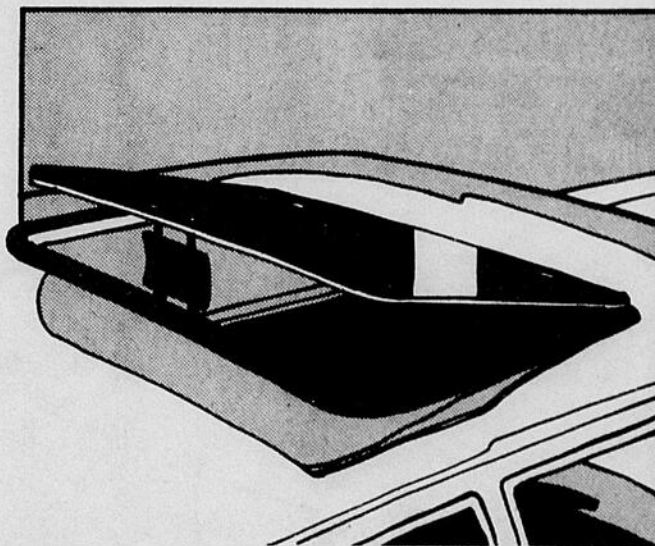
## C'EST LE BEAU TEMPS POUR UN TOIT OUVRANT!

Laissez entrer le printemps dans votre auto! Faites-vous installer un toit ouvrant chez G. Lebeau. Le choix est sans pareil et la qualité est exceptionnelle.

Toit de 15" sur 30"

**SEULEMENT \$249**

(installation incluse sur la plupart des voitures)



**G. Lebeau & Co. pour du beau travail**

Ces offres sont valables jusqu'au 21 mai 83.

252 est, rue St-Germain  
**724-2155**



ROBERT PINEAULT  
Gérant

**LE RENO  
vateur**

**RONA**

# des économies planifiées

## TONDEUSE MOTORISÉE CLASSIC

Moteur de 3,5 H.P. à lanceur. Vous pensez à l'économie? Voici une tondeuse de grande valeur. Largeur de coupe de 20". Déflecteurs à l'avant et à l'arrière. 222012

**179\$**



**6<sup>27</sup>**

## GOUTTIÈRE VINYLE BLANC SNAP-SEAL

Vous n'avez plus besoin de colle. Tout s'emboîte, une personne peut facilement en faire la pose. Tout ce qu'il vous faut, c'est un tournevis et une scie à métaux. Fini la peinture. Long de 3 m. 128056



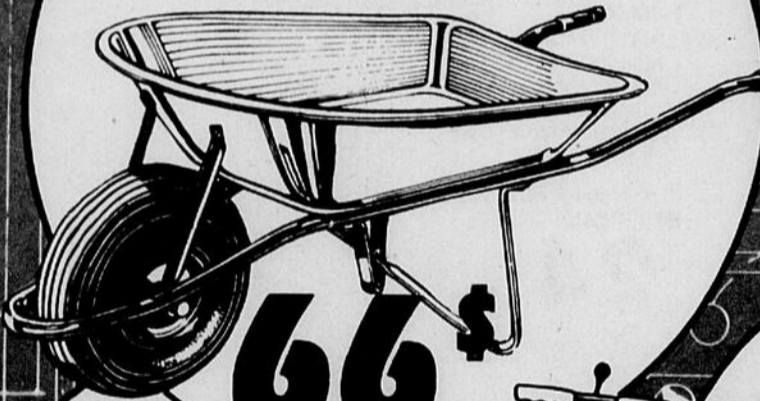
## PANNEAU D'AGGLOMÉRÉ

Offrant un fini inusité lorsque teint naturel ou de couleurs. 4' x 8', épaisseur 1/4". 963008

**5<sup>27</sup>**

## BROUETTE ÉRIÉ

Cadre en acier tubulaire robuste. Roue à pneumatique et benne ayant une capacité de 125 litres. 108039



**66\$**

**13<sup>88</sup>**

## ROULEAU DE PAPIER NOIR

Largeur 90 cm. Couvre 131 m<sup>2</sup> (432 pi. car.) ordinaire. 951009



## ÉPANDÉUR NUTRITE

Trémie de 35 lbs. Distribue rapidement et également une variété de semences, engrais, produits chimiques. Anticorrosif. 745001

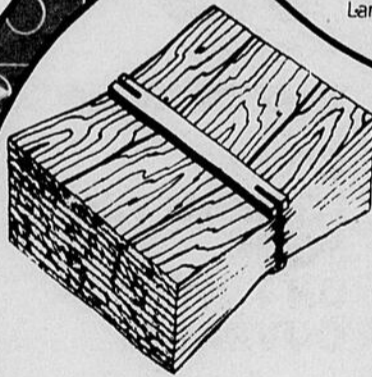
**29<sup>77</sup>**



**3<sup>88</sup>**

## BARDEAUX DE CÈDRE

De qualité utilitaire. Mille usages décoratifs pour l'intérieur ou pour l'extérieur. Paquet de 10 rangs. 963070



Lauréat  
Habitas 1983

La Carte Clé



**3%**

**L'ARGENT CLÉ**  
L'argent passe-partout que vous obtenez lorsque vous achetez au comptant chez nous.

**PRIX PAYEZ ET EMPORTEZ DU 27 AVRIL AU 14 MAI 1983**

**Il y a sûrement un rénovateur  
Ro-Na tout près de chez-vous!**

